

News Letter (monthly)

2013(平成25)年2月度 実績報告 (2月1日～28日)

〔 東日本 〕

- ◎新規登録件数は24.1万件(前年同月比0.7%減)、売物件は5.1%減・賃貸物件は0.5%増
- ◎売物件の成約報告件数は7,380件(前年同月比11.7%増)、賃貸物件は25,108件(同11.7%増)
- ◎条件検索は894.0万件(前年同月比2.3%増)、図面検索は2,019.4万件(前年同月比19.2%増)
- ◎総アクセス件数は3,048.1万件(前年同月比12.7%増)、引き続き拡大基調続く
- ◎東日本在庫件数は61.6万件(前月比1.8%減)、うち売物件は17.8万件(同1.5%減)

●東日本会員アクセス状況

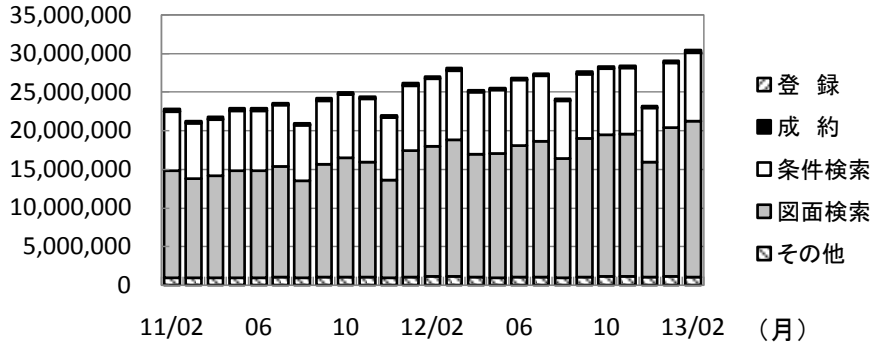
				件数 (件)	増減率(%)	
					前月比	前年同月比
登 録	売物件	媒介	専属	8,766	2.4	-7.7
			専任	14,265	-4.6	-11.1
			一般	8,674	-0.7	-12.5
			媒介 計	31,705	-1.7	-10.6
		売り主	19,363	-3.3	2.0	
		代理	1,873	2.7	41.7	
		売物件 計	52,941	-2.1	-5.1	
	賃貸物件	188,627	-7.2	0.5		
	登録 計	241,568	-6.1	-0.7		
成約報告	売物件	7,380	28.0	11.7		
	賃貸物件	25,108	27.2	11.7		
	成約報告 計	32,488	27.4	11.7		
条件検索	売物件	5,163,311	6.6	2.1		
	賃貸物件	2,893,924	4.2	11.2		
	成約売物件	747,986	6.3	-18.7		
	成約賃貸物件	87,459	13.4	8.6		
	日報検索・会員検索	47,637	2.8	-38.1		
	条件検索 計	8,940,317	5.8	2.3		
図面検索	売物件	9,966,337	4.8	10.9		
	賃貸物件	9,257,220	5.2	30.5		
	成約売物件	911,533	8.3	10.8		
	成約賃貸物件	59,599	12.2	38.7		
	図面検索 計	20,194,689	5.1	19.2		
その他	変更・削除・再登録・図面登録	1,072,863	-8.2	-1.8		
総アクセス	売物件(成約含む)	17,044,678	5.5	6.3		
	賃貸物件(成約含む)	13,420,115	3.8	22.5		
	会員検索	17,132	2.5	-64.0		
	総アクセス件数	30,481,925	4.7	12.7		

●東日本月末在庫状況(圏域)

				件数 (件)	増減率(%)	
					前月比	前年同月比
登 録	売物件	媒介	専属	33,311	-0.2	-0.2
			専任	66,665	-1.9	-1.5
			一般	45,932	-1.4	-3.2
			媒介 計	145,908	-1.4	-1.7
		売り主	28,058	-2.3	-6.8	
		代理	4,270	1.3	13.8	
		売物件 計	178,236	-1.5	-2.3	
	賃貸物件	438,125	-2.0	1.6		
	在庫 計	616,361	-1.8	0.4		



(件) 東日本会員アクセス状況推移



(参考)

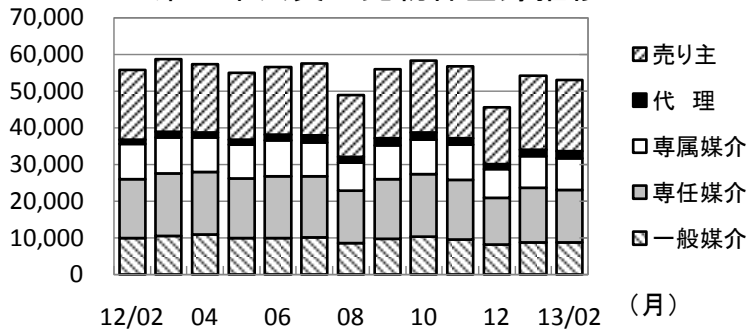
	11/4~12/2	12/4~13/2	前年比%
登録	2,477,993	2,543,137	102.6
成約	236,066	263,720	111.7
条件検索	88,412,539	91,049,518	103.0
図面検索	158,961,570	191,259,931	120.3
その他	11,005,240	11,515,771	104.6
総合計	261,093,408	296,632,077	113.6

2011年度計	
登録	2,737,247
成約	270,451
条件検索	97,417,713
図面検索	176,668,910
その他	12,141,431
総合計	289,235,752

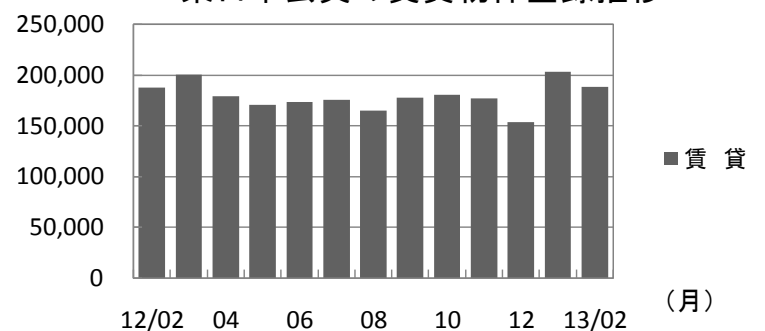
	2012年2月	3月	4月	5月	6月	7月	8月	9月	10月	11月	12月	2013年1月	2月
登録	243,378	259,254	236,788	225,323	230,162	232,859	213,889	233,949	238,740	233,492	199,094	257,273	241,568
成約	29,079	34,385	24,240	20,624	23,123	23,803	19,100	24,879	24,990	23,341	21,626	25,506	32,488
条件検索	8,736,832	9,005,174	8,103,433	8,251,682	8,560,972	8,539,260	7,518,882	8,435,921	8,594,505	8,614,847	7,040,652	8,449,047	8,940,317
図面検索	16,945,165	17,707,340	15,910,920	16,121,604	17,054,558	17,618,573	15,472,424	17,928,624	18,355,049	18,452,848	14,943,685	19,206,957	20,194,689
その他	1,092,334	1,136,191	1,024,078	954,025	1,011,323	1,021,087	959,471	1,042,387	1,126,505	1,111,029	1,024,281	1,168,722	1,072,863
総合計	27,046,788	28,142,344	25,299,459	25,573,258	26,880,138	27,435,582	24,183,766	27,665,760	28,339,789	28,435,557	23,229,338	29,107,505	30,481,925

* その他は変更、削除、再登録、及び図面登録

(件) 東日本会員の売物件登録推移

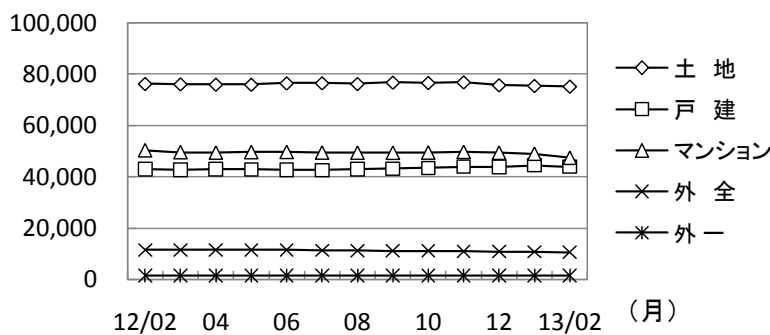


(件) 東日本会員の賃貸物件登録推移

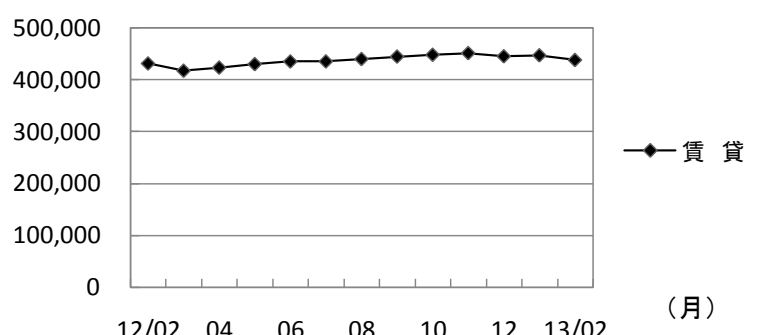


	2012年2月	3月	4月	5月	6月	7月	8月	9月	10月	11月	12月	2013年1月	2月	
売物件	売り主	18,990	19,732	18,666	18,158	18,433	19,709	16,873	18,801	19,576	19,682	15,483	20,030	19,363
	代理	1,322	1,431	1,409	1,494	1,622	1,915	1,461	1,857	1,901	1,773	1,396	1,824	1,873
	専属媒介	9,497	9,786	9,406	9,209	9,746	9,157	7,688	9,212	9,379	9,459	7,690	8,558	8,766
	専任媒介	16,054	17,104	17,063	16,212	16,836	16,578	14,332	16,334	17,114	16,349	12,863	14,952	14,265
	一般媒介	9,909	10,509	10,798	9,885	9,923	10,159	8,466	9,652	10,215	9,509	8,049	8,738	8,674
	合計	55,772	58,562	57,342	54,958	56,560	57,518	48,820	55,856	58,185	56,772	45,481	54,102	52,941
賃貸	187,606	200,692	179,446	170,365	173,602	175,341	165,069	178,093	180,555	176,720	153,613	203,171	188,627	
総合計	243,378	259,254	236,788	225,323	230,162	232,859	213,889	233,949	238,740	233,492	199,094	257,273	241,568	

(件) 東日本圏域の売物件在庫推移



(件) 東日本圏域の賃貸物件在庫推移



	2012年2月	3月	4月	5月	6月	7月	8月	9月	10月	11月	12月	2013年1月	2月	
売物件	土地	76,127	76,001	75,866	75,836	76,368	76,406	76,110	76,674	76,532	76,772	75,607	75,345	75,065
	戸建	42,947	42,571	42,904	42,779	42,639	42,529	42,853	43,078	43,339	43,803	43,734	44,381	43,803
	マンション	50,306	49,563	49,395	49,591	49,665	49,417	49,383	49,341	49,424	49,676	49,330	48,964	47,384
	外全	11,412	11,431	11,401	11,375	11,330	11,272	11,153	11,048	11,001	10,941	10,826	10,686	10,535
	外一	1,552	1,547	1,537	1,520	1,496	1,516	1,505	1,504	1,465	1,507	1,501	1,497	1,449
	合計	182,344	181,113	181,103	181,101	181,498	181,140	181,004	181,645	181,761	182,699	180,998	180,873	178,236
賃貸	431,340	417,462	423,485	430,132	435,183	435,309	439,942	444,654	448,098	451,306	445,229	447,073	438,125	
総合計	613,684	598,575	604,588	611,233	616,681	616,449	620,946	626,299	629,859	634,005	626,227	627,946	616,361	

* 外全は住宅以外建物全部、外一は住宅以外建物一部

2013(平成25)年2月度 実績報告 (2月1日～28日)

〔 首都圏 〕

- ◎新規登録件数は22.7万件(前年同月比0.2%減)、売物件は5.1%減・賃貸物件は1.0%増
- ◎売物件の成約報告件数は5,924件(前年同月比11.0%増)、賃貸物件は23,815件(同11.8%増)
- ◎条件検索は859.5万件(前年同月比2.7%増)、図面検索は1,985.8万件(前年同月比19.4%増)
- ◎総アクセス件数は2,974.0万件で、前年同月を13.1%上回る
- ◎東日本在庫件数は54.6万件(前月比2.0%減)、うち売物件は12.4万件(同1.7%減)

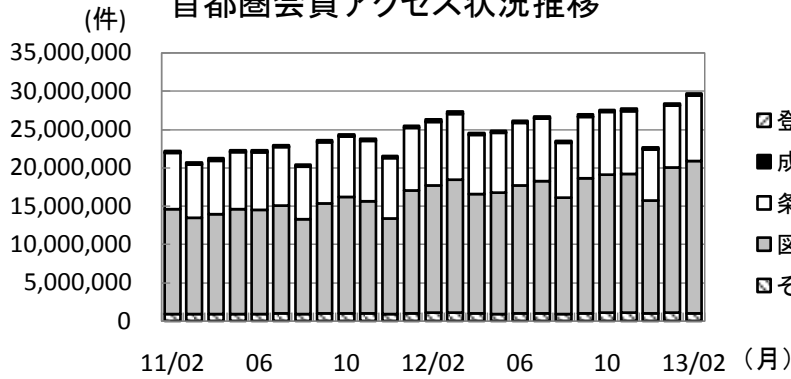
●首都圏会員アクセス状況

				件数 (件)	増減率(%)	
					前月比	前年同月比
登 録	売物件	媒介	専属	7,634	5.4	-8.1
			専任	10,703	-0.8	-12.8
			一般	5,929	1.4	-16.4
			媒介計	24,266	1.6	-12.3
			売り主	18,050	-2.0	2.8
			代理	1,772	2.5	42.2
			売物件計	44,088	0.1	-5.1
			賃貸物件	183,454	-7.0	1.0
	登録計	227,542	-5.7	-0.2		
成約報告	売物件	5,924	27.6	11.0		
	賃貸物件	23,815	26.7	11.8		
	成約報告計	29,739	26.8	11.7		
条件検索	売物件	4,888,053	6.4	2.0		
	賃貸物件	2,877,087	4.1	11.3		
	成約売物件	701,535	6.0	-16.5		
	成約賃貸物件	86,655	13.2	8.4		
	日報検索・会員検索	42,202	1.6	-41.3		
	条件検索計	8,595,532	5.6	2.7		
図面検索	売物件	9,676,567	4.7	11.0		
	賃貸物件	9,244,391	5.2	30.5		
	成約売物件	878,266	8.2	10.6		
	成約賃貸物件	59,275	11.8	38.4		
	図面検索計	19,858,499	5.1	19.4		
その他	変更・削除・再登録・図面登録	1,029,159	-8.3	-1.6		
総アクセス	売物件(成約含む)	16,359,656	5.4	6.5		
	賃貸物件(成約含む)	13,364,780	3.8	22.6		
	会員検索	16,035	1.5	-65.7		
	総アクセス件数	29,740,471	4.7	13.1		

●首都圏月末在庫状況(圏域)

				件数 (件)	増減率(%)	
					前月比	前年同月比
登 録	売物件	媒介	専属	27,003	-0.1	0.6
			専任	44,614	-2.1	-1.7
			一般	28,418	-2.2	-3.3
			媒介計	100,035	-1.6	-1.6
			売り主	21,216	-3.0	-6.9
			代理	3,374	2.5	21.3
			売物件計	124,625	-1.7	-2.0
			賃貸物件	421,693	-2.1	1.9
	在庫計	546,318	-2.0	0.9		

首都圏会員アクセス状況推移



(参考)

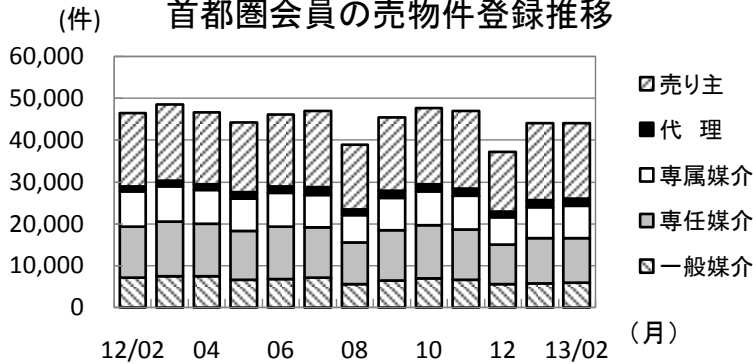
	11/4~12/2	12/4~13/2	前年比%
登録	2,296,753	2,376,088	103.5
成約	211,277	237,825	112.6
条件検索	85,168,021	87,426,936	102.7
図面検索	156,078,179	187,864,326	120.4
その他	10,514,480	11,007,402	104.7
総合計	254,268,710	288,912,577	113.6

2011年度計	
登録	2,539,556
成約	242,403
条件検索	93,793,233
図面検索	173,455,388
その他	11,603,092
総合計	281,633,672

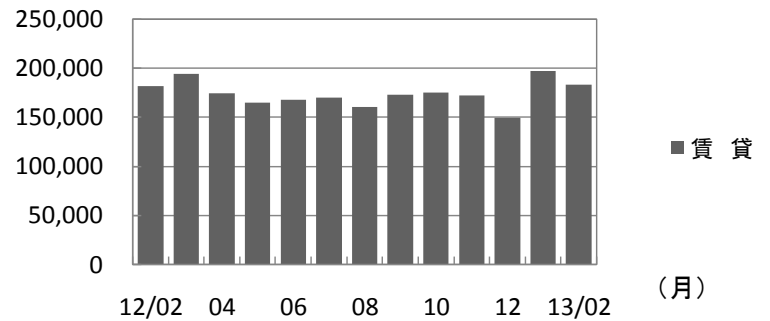
	2012年2月	3月	4月	5月	6月	7月	8月	9月	10月	11月	12月	2013年1月	2月
登録	228,090	242,803	220,820	209,092	214,283	216,717	199,338	218,075	223,110	218,935	186,886	241,290	227,542
成約	26,633	31,126	21,722	18,529	20,711	21,318	17,065	22,298	22,330	21,066	19,600	23,447	29,739
条件検索	8,370,450	8,625,212	7,736,960	7,888,646	8,192,998	8,209,328	7,221,020	8,112,307	8,259,297	8,285,829	6,787,707	8,137,312	8,595,532
図面検索	16,634,969	17,377,209	15,607,711	15,814,259	16,744,160	17,306,451	15,185,075	17,600,777	18,015,744	18,127,637	14,712,272	18,891,741	19,858,499
その他	1,046,397	1,088,612	978,233	908,408	964,132	973,581	913,783	995,101	1,073,605	1,064,757	984,405	1,122,238	1,029,159
総合計	26,306,539	27,364,962	24,565,446	24,838,934	26,136,284	26,727,395	23,536,281	26,948,558	27,594,086	27,718,224	22,690,870	28,416,028	29,740,471

* その他は変更、削除、再登録、及び図面登録

首都圏会員の売物件登録推移

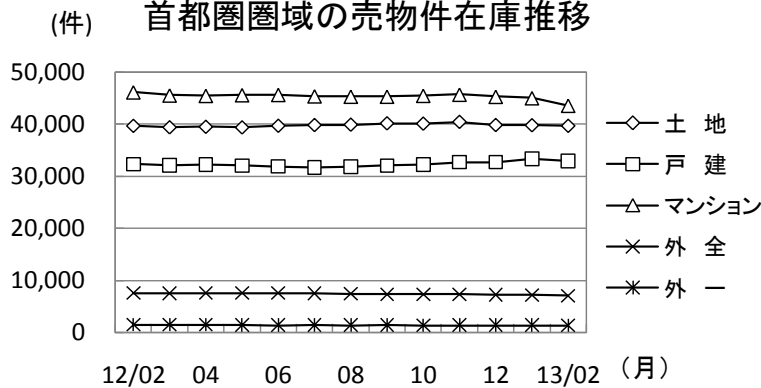


首都圏会員の賃貸物件登録推移

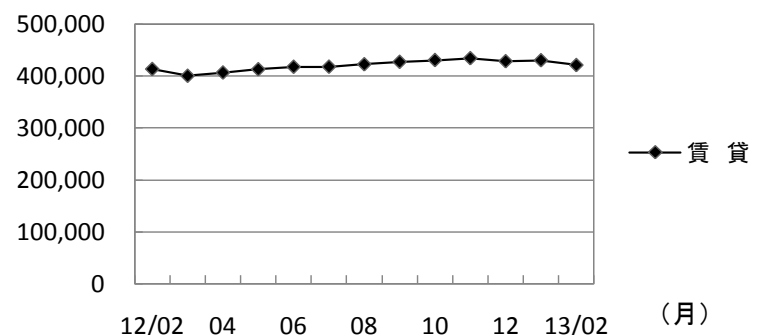


	2012年2月	3月	4月	5月	6月	7月	8月	9月	10月	11月	12月	2013年1月	2月	
売物件	売り主	17,557	18,307	17,250	16,690	17,142	18,177	15,519	17,370	18,145	18,480	14,362	18,423	18,050
	代理	1,246	1,295	1,301	1,407	1,521	1,831	1,353	1,742	1,789	1,691	1,302	1,729	1,772
	専属媒介	8,307	8,472	8,015	7,757	8,160	7,750	6,459	7,853	8,075	8,017	6,627	7,243	7,634
	専任媒介	12,273	13,054	12,628	11,714	12,474	12,044	10,054	12,027	12,711	12,163	9,472	10,793	10,703
	一般媒介	7,096	7,430	7,430	6,633	6,799	7,086	5,554	6,367	6,930	6,561	5,506	5,846	5,929
	合計	46,479	48,558	46,624	44,201	46,096	46,888	38,939	45,359	47,650	46,912	37,269	44,034	44,088
賃貸	181,611	194,245	174,196	164,891	168,187	169,829	160,399	172,716	175,460	172,023	149,617	197,256	183,454	
総合計	228,090	242,803	220,820	209,092	214,283	216,717	199,338	218,075	223,110	218,935	186,886	241,290	227,542	

首都圏圏域の売物件在庫推移



首都圏圏域の賃貸物件在庫推移



	2012年2月	3月	4月	5月	6月	7月	8月	9月	10月	11月	12月	2013年1月	2月	
売物件	土地	39,716	39,437	39,528	39,415	39,735	39,875	39,952	40,208	40,147	40,496	39,879	39,837	39,724
	戸建	32,336	32,142	32,263	32,067	31,881	31,667	31,871	32,037	32,271	32,709	32,714	33,390	32,921
	マンション	46,200	45,595	45,515	45,653	45,704	45,434	45,360	45,361	45,532	45,745	45,338	45,068	43,603
	外全	7,546	7,528	7,559	7,560	7,547	7,503	7,444	7,342	7,313	7,319	7,219	7,152	7,058
	外一	1,405	1,398	1,391	1,371	1,357	1,384	1,356	1,364	1,322	1,359	1,361	1,356	1,319
	合計	127,203	126,100	126,256	126,066	126,224	125,863	125,983	126,312	126,585	127,628	126,511	126,803	124,625
賃貸	414,022	400,984	407,249	413,618	418,359	418,539	423,217	427,878	431,344	434,974	429,104	430,932	421,693	
総合計	541,225	527,084	533,505	539,684	544,583	544,402	549,200	554,190	557,929	562,602	555,615	557,735	546,318	

* 外全は住宅以外建物全部、外一は住宅以外建物一部

東日本会員登録状況

(2013年02月度)

		前月末在庫	当月登録	当月成約	当月削除	当月末在庫
専属媒介	土地	11,599	2,246	414	1,808	11,601
	戸建	7,675	2,038	604	1,402	7,690
	マンション	12,396	4,076	1,601	2,572	12,294
	住宅以外建物全部	1,742	362	43	313	1,744
	住宅以外建物一部	217	44	3	40	216
	専属計	33,629	8,766	2,665	6,135	33,545
専任媒介	土地	30,934	4,333	565	4,156	30,491
	戸建	14,230	3,405	691	2,827	14,052
	マンション	19,342	5,722	1,643	4,511	18,792
	住宅以外建物全部	3,962	719	75	726	3,868
	住宅以外建物一部	524	86	7	97	502
	専任計	68,992	14,265	2,981	12,317	67,705
一般媒介	土地	21,167	2,852	212	2,670	21,214
	戸建	9,263	1,907	192	1,834	9,223
	マンション	12,028	3,198	371	3,523	11,445
	住宅以外建物全部	4,171	645	45	693	4,099
	住宅以外建物一部	485	72	3	86	472
	一般計	47,114	8,674	823	8,806	46,453
媒介計	土地	63,700	9,431	1,191	8,634	63,306
	戸建	31,168	7,350	1,487	6,063	30,965
	マンション	43,766	12,996	3,615	10,606	42,531
	住宅以外建物全部	9,875	1,726	163	1,732	9,711
	住宅以外建物一部	1,226	202	13	223	1,190
	媒介計	149,735	31,705	6,469	27,258	147,703
売主物件	土地	11,184	3,466	162	3,166	11,319
	戸建	12,075	7,614	562	7,550	11,576
	マンション	4,703	7,835	111	8,047	4,387
	住宅以外建物全部	794	392	3	386	795
	住宅以外建物一部	203	56	10	51	198
	売主計	28,959	19,363	848	19,200	28,275
代理物件	土地	1,720	381	5	401	1,698
	戸建	1,515	774	39	613	1,641
	マンション	785	593	17	618	746
	住宅以外建物全部	248	109	2	107	245
	住宅以外建物一部	62	16	0	21	59
	代理計	4,330	1,873	63	1,760	4,389
媒介以外計	土地	12,904	3,847	167	3,567	13,017
	戸建	13,590	8,388	601	8,163	13,217
	マンション	5,488	8,428	128	8,665	5,133
	住宅以外建物全部	1,042	501	5	493	1,040
	住宅以外建物一部	265	72	10	72	257
	媒介以外計	33,289	21,236	911	20,960	32,664
売物件合計	土地	76,604	13,278	1,358	12,201	76,323
	戸建	44,758	15,738	2,088	14,226	44,182
	マンション	49,254	21,424	3,743	19,271	47,664
	住宅以外建物全部	10,917	2,227	168	2,225	10,751
	住宅以外建物一部	1,491	274	23	295	1,447
	総計	183,024	52,941	7,380	48,218	180,367
賃貸物件合計	土地	2,303	336	24	311	2,304
	戸建	12,325	5,622	832	4,704	12,411
	マンション	334,064	166,582	22,815	152,710	325,121
	住宅以外建物全部	12,369	1,915	220	1,920	12,144
	住宅以外建物一部	86,367	14,172	1,217	12,806	86,516
	総計	447,428	188,627	25,108	172,451	438,496
総合計		630,452	241,568	32,488	220,669	618,863

* 取引態様の変更等により「前月末在庫+当月登録-当月成約-当月削除」が「当月末在庫」の数と必ずしも一致しないものもあります。

首都圏会員登録状況

(2013年02月度)

		前月末在庫	当月登録	当月成約	当月削除	当月末在庫
専属媒介	土地	8,176	1,684	313	1,281	8,249
	戸建	6,463	1,763	510	1,182	6,522
	マンション	11,946	3,877	1,521	2,479	11,820
	住宅以外建物全部	1,395	271	35	246	1,381
	住宅以外建物一部	205	39	3	40	199
	専属計	28,185	7,634	2,382	5,228	28,171
専任媒介	土地	18,222	2,434	353	2,277	17,987
	戸建	10,318	2,476	471	2,099	10,171
	マンション	17,782	5,193	1,400	4,169	17,286
	住宅以外建物全部	2,815	518	50	526	2,747
	住宅以外建物一部	480	82	7	86	465
	専任計	49,617	10,703	2,281	9,157	48,656
一般媒介	土地	10,903	1,170	87	1,211	10,831
	戸建	6,196	1,310	109	1,278	6,174
	マンション	10,866	2,929	298	3,255	10,354
	住宅以外建物全部	2,939	458	27	506	2,882
	住宅以外建物一部	431	62	3	71	423
	一般計	31,335	5,929	524	6,321	30,664
媒介計	土地	37,301	5,288	753	4,769	37,067
	戸建	22,977	5,549	1,090	4,559	22,867
	マンション	40,594	11,999	3,219	9,903	39,460
	住宅以外建物全部	7,149	1,247	112	1,278	7,010
	住宅以外建物一部	1,116	183	13	197	1,087
	媒介計	109,137	24,266	5,187	20,706	107,491
売主物件	土地	7,193	2,757	81	2,553	7,308
	戸建	10,407	7,132	489	7,149	9,904
	マンション	4,499	7,746	100	7,958	4,194
	住宅以外建物全部	644	360	3	353	647
	住宅以外建物一部	195	55	10	47	193
	売主計	22,938	18,050	683	18,060	22,246
代理物件	土地	1,321	317	3	335	1,308
	戸建	1,406	745	35	584	1,539
	マンション	765	587	14	614	728
	住宅以外建物全部	232	107	2	105	229
	住宅以外建物一部	62	16	0	21	59
	代理計	3,786	1,772	54	1,659	3,863
媒介以外計	土地	8,514	3,074	84	2,888	8,616
	戸建	11,813	7,877	524	7,733	11,443
	マンション	5,264	8,333	114	8,572	4,922
	住宅以外建物全部	876	467	5	458	876
	住宅以外建物一部	257	71	10	68	252
	媒介以外計	26,724	19,822	737	19,719	26,109
売物件合計	土地	45,815	8,362	837	7,657	45,683
	戸建	34,790	13,426	1,614	12,292	34,310
	マンション	45,858	20,332	3,333	18,475	44,382
	住宅以外建物全部	8,025	1,714	117	1,736	7,886
	住宅以外建物一部	1,373	254	23	265	1,339
	総計	135,861	44,088	5,924	40,425	133,600
賃貸物件合計	土地	1,926	287	24	263	1,926
	戸建	11,297	5,152	711	4,402	11,336
	マンション	324,074	162,495	21,738	149,854	314,977
	住宅以外建物全部	11,668	1,808	205	1,837	11,434
	住宅以外建物一部	83,478	13,712	1,137	12,400	83,653
	総計	432,443	183,454	23,815	168,756	423,326
総合計		568,304	227,542	29,739	209,181	556,926

* 取引態様の変更等により「前月末在庫+当月登録-当月成約-当月削除」が「当月末在庫」の数と必ずしも一致しないものもあります。

首都圏会員登録状況(都県別①)(2013年02月度)

		東 京					埼 玉				
		前月末在庫	当月登録	当月成約	当月削除	当月末在庫	前月末在庫	当月登録	当月成約	当月削除	当月末在庫
専属媒介	土地	3,093	778	119	606	3,141	1,810	256	48	218	1,789
	戸建	2,632	761	214	531	2,646	1,068	236	59	147	1,092
	マンション	7,323	2,387	887	1,620	7,202	943	304	122	164	961
	住宅以外建物全部	808	170	17	172	789	230	35	4	27	234
	住宅以外建物一部	148	32	0	34	144	9	3	0	3	9
	専属計	14,004	4,128	1,237	2,963	13,922	4,060	834	233	559	4,085
専任媒介	土地	5,719	929	127	832	5,673	3,995	516	89	521	3,898
	戸建	3,429	897	141	801	3,370	1,967	485	103	353	1,985
	マンション	10,288	3,034	727	2,601	9,931	1,823	553	167	382	1,810
	住宅以外建物全部	1,399	308	25	299	1,377	481	67	6	72	468
	住宅以外建物一部	327	48	3	63	305	35	8	0	4	39
	専任計	21,162	5,216	1,023	4,596	20,656	8,301	1,629	365	1,332	8,200
一般媒介	土地	3,375	548	38	567	3,334	1,334	176	17	167	1,339
	戸建	2,583	597	42	587	2,565	805	176	11	181	804
	マンション	7,631	2,125	169	2,373	7,276	631	165	30	223	558
	住宅以外建物全部	1,802	320	19	329	1,784	352	51	2	61	342
	住宅以外建物一部	324	50	3	55	320	22	1	0	2	21
	一般計	15,715	3,640	271	3,911	15,279	3,144	569	60	634	3,064
媒介計	土地	12,187	2,255	284	2,005	12,148	7,139	948	154	906	7,026
	戸建	8,644	2,255	397	1,919	8,581	3,840	897	173	681	3,881
	マンション	25,242	7,546	1,783	6,594	24,409	3,397	1,022	319	769	3,329
	住宅以外建物全部	4,009	798	61	800	3,950	1,063	153	12	160	1,044
	住宅以外建物一部	799	130	6	152	769	66	12	0	9	69
	媒介計	50,881	12,984	2,531	11,470	49,857	15,505	3,032	658	2,525	15,349
売主物件	土地	2,070	1,345	26	1,322	2,068	1,615	433	27	306	1,714
	戸建	3,856	3,642	143	3,644	3,709	2,014	950	118	941	1,907
	マンション	3,124	5,614	62	5,787	2,889	314	157	13	151	309
	住宅以外建物全部	298	274	1	275	295	106	27	0	31	102
	住宅以外建物一部	138	27	10	24	131	16	7	0	6	17
	売主計	9,486	10,902	242	11,052	9,092	4,065	1,574	158	1,435	4,049
代理物件	土地	541	160	1	181	523	255	46	1	37	265
	戸建	489	264	11	184	562	368	81	12	93	344
	マンション	602	516	10	521	589	36	5	1	11	29
	住宅以外建物全部	146	77	1	73	146	44	6	1	8	41
	住宅以外建物一部	57	13	0	20	52	2	0	0	0	2
	代理計	1,835	1,030	23	979	1,872	705	138	15	149	681
媒介以外計	土地	2,611	1,505	27	1,503	2,591	1,870	479	28	343	1,979
	戸建	4,345	3,906	154	3,828	4,271	2,382	1,031	130	1,034	2,251
	マンション	3,726	6,130	72	6,308	3,478	350	162	14	162	338
	住宅以外建物全部	444	351	2	348	441	150	33	1	39	143
	住宅以外建物一部	195	40	10	44	183	18	7	0	6	19
	媒介以外計	11,321	11,932	265	12,031	10,964	4,770	1,712	173	1,584	4,730
売物件	土地	14,798	3,760	311	3,508	14,739	9,009	1,427	182	1,249	9,005
	戸建	12,989	6,161	551	5,747	12,852	6,222	1,928	303	1,715	6,132
	マンション	28,968	13,676	1,855	12,902	27,887	3,747	1,184	333	931	3,667
	住宅以外建物全部	4,453	1,149	63	1,148	4,391	1,213	186	13	199	1,187
	住宅以外建物一部	994	170	16	196	952	84	19	0	15	88
	総計	62,202	24,916	2,796	23,501	60,821	20,275	4,744	831	4,109	20,079
賃貸物件	土地	360	49	4	42	363	656	66	9	55	658
	戸建	5,620	2,695	310	2,400	5,605	1,413	686	78	601	1,420
	マンション	231,747	121,367	14,529	114,950	223,635	23,102	9,736	1,387	8,784	22,667
	住宅以外建物全部	6,374	1,136	96	1,131	6,283	2,266	293	54	305	2,200
	住宅以外建物一部	65,137	11,143	823	10,127	65,330	4,549	687	74	627	4,535
	総計	309,238	136,390	15,762	128,650	301,216	31,986	11,468	1,602	10,372	31,480
総合計		371,440	161,306	18,558	152,151	362,037	52,261	16,212	2,433	14,481	51,559

首都圏会員登録状況(都県別②)(2013年02月度)

		千葉県				神奈川県					
		前月末在庫	当月登録	当月成約	当月削除	前月末在庫	当月登録	当月成約	当月削除	当月末在庫	
専属媒介	土地	1,619	218	51	180	1,605	1,654	432	95	277	1,714
	戸建	875	202	71	141	863	1,888	564	166	363	1,921
	マンション	912	283	140	131	923	2,768	903	372	564	2,734
	住宅以外建物全部	144	28	4	8	159	213	38	10	39	199
	住宅以外建物一部	12	0	1	0	11	36	4	2	3	35
	専属計	3,562	731	267	460	3,561	6,559	1,941	645	1,246	6,603
専任媒介	土地	5,082	460	64	414	5,065	3,426	529	73	510	3,351
	戸建	2,099	400	96	328	2,064	2,823	694	131	617	2,752
	マンション	1,618	438	173	281	1,593	4,053	1,168	333	905	3,952
	住宅以外建物全部	424	42	6	57	404	511	101	13	98	498
	住宅以外建物一部	34	5	0	2	37	84	21	4	17	84
	専任計	9,257	1,345	339	1,082	9,163	10,897	2,513	554	2,147	10,637
一般媒介	土地	4,425	232	15	229	4,414	1,769	214	17	248	1,744
	戸建	1,138	197	18	182	1,143	1,670	340	38	328	1,662
	マンション	646	160	31	153	628	1,958	479	68	506	1,892
	住宅以外建物全部	353	26	1	51	327	432	61	5	65	429
	住宅以外建物一部	20	1	0	2	19	65	10	0	12	63
	一般計	6,582	616	65	617	6,531	5,894	1,104	128	1,159	5,790
媒介計	土地	11,126	910	130	823	11,084	6,849	1,175	185	1,035	6,809
	戸建	4,112	799	185	651	4,070	6,381	1,598	335	1,308	6,335
	マンション	3,176	881	344	565	3,144	8,779	2,550	773	1,975	8,578
	住宅以外建物全部	921	96	11	116	890	1,156	200	28	202	1,126
	住宅以外建物一部	66	6	1	4	67	185	35	6	32	182
	媒介計	19,401	2,692	671	2,159	19,255	23,350	5,558	1,327	4,552	23,030
売主物件	土地	1,802	255	8	246	1,796	1,706	724	20	679	1,730
	戸建	1,649	523	57	587	1,530	2,888	2,017	171	1,977	2,758
	マンション	231	155	10	189	192	830	1,820	15	1,831	804
	住宅以外建物全部	148	28	1	23	152	92	31	1	24	98
	住宅以外建物一部	5	4	0	2	7	36	17	0	15	38
	売主計	3,835	965	76	1,047	3,677	5,552	4,609	207	4,526	5,428
代理物件	土地	299	38	0	36	307	226	73	1	81	213
	戸建	214	121	3	61	274	335	279	9	246	359
	マンション	31	8	1	7	30	96	58	2	75	80
	住宅以外建物全部	23	16	0	17	22	19	8	0	7	20
	住宅以外建物一部	1	0	0	0	1	2	3	0	1	4
	代理計	568	183	4	121	634	678	421	12	410	676
媒介以外計	土地	2,101	293	8	282	2,103	1,932	797	21	760	1,943
	戸建	1,863	644	60	648	1,804	3,223	2,296	180	2,223	3,117
	マンション	262	163	11	196	222	926	1,878	17	1,906	884
	住宅以外建物全部	171	44	1	40	174	111	39	1	31	118
	住宅以外建物一部	6	4	0	2	8	38	20	0	16	42
	媒介以外計	4,403	1,148	80	1,168	4,311	6,230	5,030	219	4,936	6,104
売物件	土地	13,227	1,203	138	1,105	13,187	8,781	1,972	206	1,795	8,752
	戸建	5,975	1,443	245	1,299	5,874	9,604	3,894	515	3,531	9,452
	マンション	3,438	1,044	355	761	3,366	9,705	4,428	790	3,881	9,462
	住宅以外建物全部	1,092	140	12	156	1,064	1,267	239	29	233	1,244
	住宅以外建物一部	72	10	1	6	75	223	55	6	48	224
	総計	23,804	3,840	751	3,327	23,566	29,580	10,588	1,546	9,488	29,134
賃貸物件	土地	493	33	2	21	503	417	139	9	145	402
	戸建	1,449	607	92	507	1,457	2,815	1,164	231	894	2,854
	マンション	20,389	8,323	1,896	6,482	20,334	48,836	23,069	3,926	19,638	48,341
	住宅以外建物全部	999	96	14	103	978	2,029	283	41	298	1,973
	住宅以外建物一部	3,731	379	60	365	3,685	10,061	1,503	180	1,281	10,103
	総計	27,061	9,438	2,064	7,478	26,957	64,158	26,158	4,387	22,256	63,673
総合計		50,865	13,278	2,815	10,805	50,523	93,738	36,746	5,933	31,744	92,807

東日本圏域登録状況

(2013年02月度)

		前月末在庫	当月登録	当月成約	当月削除	当月末在庫
専属媒介	土地	11,455	2,240	414	1,798	11,461
	戸建	7,630	2,026	604	1,391	7,643
	マンション	12,365	4,068	1,602	2,563	12,263
	住宅以外建物全部	1,725	364	43	312	1,730
	住宅以外建物一部	216	43	3	40	214
	専属計	33,391	8,741	2,666	6,104	33,311
専任媒介	土地	30,255	4,311	564	4,147	29,801
	戸建	14,059	3,399	690	2,822	13,885
	マンション	19,231	5,703	1,645	4,491	18,679
	住宅以外建物全部	3,883	712	75	719	3,789
	住宅以外建物一部	536	89	7	103	511
	専任計	67,964	14,214	2,981	12,282	66,665
一般媒介	土地	20,936	2,848	211	2,662	20,987
	戸建	9,142	1,903	192	1,831	9,099
	マンション	11,943	3,189	370	3,516	11,359
	住宅以外建物全部	4,079	646	46	684	4,016
	住宅以外建物一部	484	72	3	86	471
	一般計	46,584	8,658	822	8,779	45,932
媒介計	土地	62,646	9,399	1,189	8,607	62,249
	戸建	30,831	7,328	1,486	6,044	30,627
	マンション	43,539	12,960	3,617	10,570	42,301
	住宅以外建物全部	9,687	1,722	164	1,715	9,535
	住宅以外建物一部	1,236	204	13	229	1,196
	媒介計	147,939	31,613	6,469	27,165	145,908
売主物件	土地	11,048	3,453	162	3,146	11,190
	戸建	12,053	7,621	561	7,556	11,556
	マンション	4,651	7,833	113	8,033	4,346
	住宅以外建物全部	766	392	3	384	769
	住宅以外建物一部	202	56	10	51	197
	売主計	28,720	19,355	849	19,170	28,058
代理物件	土地	1,651	375	5	398	1,626
	戸建	1,497	772	39	613	1,620
	マンション	774	592	17	614	737
	住宅以外建物全部	233	109	2	106	231
	住宅以外建物一部	59	16	0	21	56
	代理計	4,214	1,864	63	1,752	4,270
媒介以外計	土地	12,699	3,828	167	3,544	12,816
	戸建	13,550	8,393	600	8,169	13,176
	マンション	5,425	8,425	130	8,647	5,083
	住宅以外建物全部	999	501	5	490	1,000
	住宅以外建物一部	261	72	10	72	253
	媒介以外計	32,934	21,219	912	20,922	32,328
売物件合計	土地	75,345	13,227	1,356	12,151	75,065
	戸建	44,381	15,721	2,086	14,213	43,803
	マンション	48,964	21,385	3,747	19,217	47,384
	住宅以外建物全部	10,686	2,223	169	2,205	10,535
	住宅以外建物一部	1,497	276	23	301	1,449
	総計	180,873	52,832	7,381	48,087	178,236
賃貸物件合計	土地	2,287	331	24	303	2,291
	戸建	12,313	5,621	832	4,700	12,402
	マンション	333,983	166,547	22,816	152,689	325,025
	住宅以外建物全部	12,326	1,897	220	1,901	12,102
	住宅以外建物一部	86,164	14,099	1,216	12,742	86,305
	総計	447,073	188,495	25,108	172,335	438,125
総合計		627,946	241,327	32,489	220,422	616,361

* 取引態様の変更等により「前月末在庫+当月登録-当月成約-当月削除」が「当月末在庫」の数と必ずしも一致しないものもあります。

首都圏圏域登録状況

(2013年02月度)

		前月末在庫	当月登録	当月成約	当月削除	当月末在庫
専属媒介	土地	7,366	1,620	309	1,223	7,439
	戸建	6,300	1,739	508	1,162	6,357
	マンション	11,858	3,849	1,518	2,457	11,729
	住宅以外建物全部	1,291	263	35	233	1,282
	住宅以外建物一部	203	38	3	40	196
	専属計	27,018	7,509	2,373	5,115	27,003
専任媒介	土地	15,405	2,328	349	2,162	15,184
	戸建	9,679	2,421	465	2,053	9,533
	マンション	17,459	5,136	1,400	4,108	16,970
	住宅以外建物全部	2,533	485	50	491	2,467
	住宅以外建物一部	475	82	7	86	460
	専任計	45,551	10,452	2,271	8,900	44,614
一般媒介	土地	9,551	1,075	84	1,111	9,485
	戸建	5,863	1,277	107	1,247	5,839
	マンション	10,638	2,900	296	3,230	10,121
	住宅以外建物全部	2,580	445	21	468	2,554
	住宅以外建物一部	428	62	3	72	419
	一般計	29,060	5,759	511	6,128	28,418
媒介計	土地	32,322	5,023	742	4,496	32,108
	戸建	21,842	5,437	1,080	4,462	21,729
	マンション	39,955	11,885	3,214	9,795	38,820
	住宅以外建物全部	6,404	1,193	106	1,192	6,303
	住宅以外建物一部	1,106	182	13	198	1,075
	媒介計	101,629	23,720	5,155	20,143	100,035
売主物件	土地	6,534	2,677	79	2,477	6,646
	戸建	10,201	7,122	485	7,123	9,717
	マンション	4,390	7,732	99	7,937	4,093
	住宅以外建物全部	567	354	3	345	572
	住宅以外建物一部	191	53	10	46	188
	売主計	21,883	17,938	676	17,928	21,216
代理物件	土地	981	303	3	319	970
	戸建	1,347	738	35	581	1,475
	マンション	723	581	14	603	690
	住宅以外建物全部	181	107	2	100	183
	住宅以外建物一部	59	16	0	21	56
	代理計	3,291	1,745	54	1,624	3,374
媒介以外計	土地	7,515	2,980	82	2,796	7,616
	戸建	11,548	7,860	520	7,704	11,192
	マンション	5,113	8,313	113	8,540	4,783
	住宅以外建物全部	748	461	5	445	755
	住宅以外建物一部	250	69	10	67	244
	媒介以外計	25,174	19,683	730	19,552	24,590
売物件合計	土地	39,837	8,003	824	7,292	39,724
	戸建	33,390	13,297	1,600	12,166	32,921
	マンション	45,068	20,198	3,327	18,335	43,603
	住宅以外建物全部	7,152	1,654	111	1,637	7,058
	住宅以外建物一部	1,356	251	23	265	1,319
	総計	126,803	43,403	5,885	39,695	124,625
賃貸物件合計	土地	1,870	275	24	254	1,867
	戸建	11,241	5,130	711	4,391	11,269
	マンション	323,516	162,217	21,727	149,670	314,336
	住宅以外建物全部	11,451	1,778	205	1,810	11,214
	住宅以外建物一部	82,854	13,602	1,132	12,317	83,007
	総計	430,932	183,002	23,799	168,442	421,693
総合計		557,735	226,405	29,684	208,137	546,318

* 取引態様の変更等により「前月末在庫＋当月登録－当月成約－当月削除」が「当月末在庫」の数と必ずしも一致しないものもあります。

首都圏圏域登録状況（都県別①）（2013年02月度）

		東 京					埼 玉				
		前月末在庫	当月登録	当月成約	当月削除	当月末在庫	前月末在庫	当月登録	当月成約	当月削除	当月末在庫
専属媒介	土地	2,136	654	109	500	2,176	1,864	301	54	248	1,854
	戸建	2,215	652	198	425	2,244	1,176	281	71	198	1,182
	マンション	6,474	2,012	736	1,413	6,334	1,218	430	178	243	1,227
	住宅以外建物全部	615	148	14	136	613	250	48	6	37	255
	住宅以外建物一部	133	30	0	32	129	16	2	0	4	14
	専属計	11,573	3,496	1,057	2,506	11,496	4,524	1,062	309	730	4,532
専任媒介	土地	2,596	724	102	649	2,550	3,988	546	95	543	3,895
	戸建	2,351	666	122	601	2,282	2,127	538	105	398	2,152
	マンション	8,614	2,536	632	2,192	8,268	2,196	682	192	503	2,167
	住宅以外建物全部	911	243	25	225	900	570	77	6	77	559
	住宅以外建物一部	310	42	3	57	288	33	9	1	5	36
	専任計	14,782	4,211	884	3,724	14,288	8,914	1,852	399	1,526	8,809
一般媒介	土地	1,877	399	36	443	1,817	1,416	196	19	188	1,416
	戸建	2,024	492	39	476	2,013	858	201	12	204	858
	マンション	6,953	1,899	155	2,167	6,588	707	205	32	233	661
	住宅以外建物全部	1,261	241	12	270	1,228	421	64	2	65	423
	住宅以外建物一部	307	46	3	53	301	23	3	0	4	22
	一般計	12,422	3,077	245	3,409	11,947	3,425	669	65	694	3,380
媒介計	土地	6,609	1,777	247	1,592	6,543	7,268	1,043	168	979	7,165
	戸建	6,590	1,810	359	1,502	6,539	4,161	1,020	188	800	4,192
	マンション	22,041	6,447	1,523	5,772	21,190	4,121	1,317	402	979	4,055
	住宅以外建物全部	2,787	632	51	631	2,741	1,241	189	14	179	1,237
	住宅以外建物一部	750	118	6	142	718	72	14	1	13	72
	媒介計	38,777	10,784	2,186	9,639	37,731	16,863	3,583	773	2,950	16,721
売主物件	土地	1,423	1,225	25	1,197	1,427	1,559	503	22	371	1,667
	戸建	3,385	3,583	135	3,542	3,290	2,277	1,062	120	1,120	2,099
	マンション	2,284	4,543	52	4,644	2,133	511	515	12	561	456
	住宅以外建物全部	181	192	1	185	186	116	94	0	95	115
	住宅以外建物一部	116	38	10	33	111	17	3	0	3	17
	売主計	7,389	9,581	223	9,601	7,147	4,480	2,177	154	2,150	4,354
代理物件	土地	204	133	1	159	180	233	55	1	43	245
	戸建	391	246	11	170	457	384	98	12	98	373
	マンション	470	338	8	345	455	67	121	1	127	59
	住宅以外建物全部	88	67	0	60	92	43	10	2	11	40
	住宅以外建物一部	49	9	0	17	43	3	0	0	0	3
	代理計	1,202	793	20	751	1,227	730	284	16	279	720
媒介以外計	土地	1,627	1,358	26	1,356	1,607	1,792	558	23	414	1,912
	戸建	3,776	3,829	146	3,712	3,747	2,661	1,160	132	1,218	2,472
	マンション	2,754	4,881	60	4,989	2,588	578	636	13	688	515
	住宅以外建物全部	269	259	1	245	278	159	104	2	106	155
	住宅以外建物一部	165	47	10	50	154	20	3	0	3	20
	媒介以外計	8,591	10,374	243	10,352	8,374	5,210	2,461	170	2,429	5,074
売物件	土地	8,236	3,135	273	2,948	8,150	9,060	1,601	191	1,393	9,077
	戸建	10,366	5,639	505	5,214	10,286	6,822	2,180	320	2,018	6,664
	マンション	24,795	11,328	1,583	10,761	23,778	4,699	1,953	415	1,667	4,570
	住宅以外建物全部	3,056	891	52	876	3,019	1,400	293	16	285	1,392
	住宅以外建物一部	915	165	16	192	872	92	17	1	16	92
	総計	47,368	21,158	2,429	19,991	46,105	22,073	6,044	943	5,379	21,795
賃貸物件	土地	220	42	4	33	225	694	67	9	56	696
	戸建	4,892	2,425	290	2,149	4,878	1,636	789	87	696	1,642
	マンション	212,176	111,536	13,407	105,746	204,559	29,983	13,087	1,932	11,789	29,351
	住宅以外建物全部	5,417	964	90	984	5,307	2,854	362	59	377	2,780
	住宅以外建物一部	63,017	10,921	803	9,952	63,183	5,134	723	77	674	5,106
	総計	285,722	125,888	14,594	118,864	278,152	40,301	15,028	2,164	13,592	39,575
総合計		333,090	147,046	17,023	138,855	324,257	62,374	21,072	3,107	18,971	61,370

首都圏圏域登録状況(都県別②)(2013年02月度)

		千 葉				神 奈 川					
		前月末在庫	当月登録	当月成約	当月削除	当月末在庫	前月末在庫	当月登録	当月成約	当月削除	当月末在庫
専属媒介	土地	1,805	252	48	198	1,810	1,561	413	98	277	1,599
	戸建	990	233	74	160	987	1,919	573	165	379	1,944
	マンション	1,150	380	194	172	1,162	3,016	1,027	410	629	3,006
	住宅以外建物全部	175	31	4	19	182	251	36	11	41	232
	住宅以外建物一部	14	1	1	1	13	40	5	2	3	40
	専属計	4,134	897	321	550	4,154	6,787	2,054	686	1,329	6,821
専任媒介	土地	5,534	517	74	457	5,522	3,287	541	78	513	3,217
	戸建	2,245	465	103	374	2,223	2,956	752	135	680	2,876
	マンション	1,872	531	200	340	1,854	4,777	1,387	376	1,073	4,681
	住宅以外建物全部	526	54	5	83	491	526	111	14	106	517
	住宅以外建物一部	34	5	0	4	35	98	26	3	20	101
	専任計	10,211	1,572	382	1,258	10,125	11,644	2,817	606	2,392	11,392
一般媒介	土地	4,635	269	15	255	4,633	1,623	211	14	225	1,619
	戸建	1,234	222	18	210	1,236	1,747	362	38	357	1,732
	マンション	731	208	36	191	718	2,247	588	73	639	2,154
	住宅以外建物全部	448	65	1	64	450	450	75	6	69	453
	住宅以外建物一部	23	2	0	1	24	75	11	0	14	72
	一般計	7,071	766	70	721	7,061	6,142	1,247	131	1,304	6,030
媒介計	土地	11,974	1,038	137	910	11,965	6,471	1,165	190	1,015	6,435
	戸建	4,469	920	195	744	4,446	6,622	1,687	338	1,416	6,552
	マンション	3,753	1,119	430	703	3,734	10,040	3,002	859	2,341	9,841
	住宅以外建物全部	1,149	150	10	166	1,123	1,227	222	31	216	1,202
	住宅以外建物一部	71	8	1	6	72	213	42	5	37	213
	媒介計	21,416	3,235	773	2,529	21,340	24,573	6,118	1,423	5,025	24,243
売主物件	土地	1,935	265	11	253	1,929	1,617	684	21	656	1,623
	戸建	1,639	473	60	503	1,550	2,900	2,004	170	1,958	2,778
	マンション	368	417	13	455	318	1,227	2,257	22	2,277	1,186
	住宅以外建物全部	168	35	1	35	167	102	33	1	30	104
	住宅以外建物一部	10	0	0	0	10	48	12	0	10	50
	売主計	4,120	1,190	85	1,246	3,974	5,894	4,990	214	4,931	5,741
代理物件	土地	343	42	0	44	348	201	73	1	73	197
	戸建	248	122	3	75	295	324	272	9	238	350
	マンション	48	40	1	36	54	138	82	4	95	122
	住宅以外建物全部	30	20	0	21	29	20	10	0	8	22
	住宅以外建物一部	3	0	0	0	3	4	7	0	4	7
	代理計	672	224	4	176	729	687	444	14	418	698
媒介以外計	土地	2,278	307	11	297	2,277	1,818	757	22	729	1,820
	戸建	1,887	595	63	578	1,845	3,224	2,276	179	2,196	3,128
	マンション	416	457	14	491	372	1,365	2,339	26	2,372	1,308
	住宅以外建物全部	198	55	1	56	196	122	43	1	38	126
	住宅以外建物一部	13	0	0	0	13	52	19	0	14	57
	媒介以外計	4,792	1,414	89	1,422	4,703	6,581	5,434	228	5,349	6,439
売物件	土地	14,252	1,345	148	1,207	14,242	8,289	1,922	212	1,744	8,255
	戸建	6,356	1,515	258	1,322	6,291	9,846	3,963	517	3,612	9,680
	マンション	4,169	1,576	444	1,194	4,106	11,405	5,341	885	4,713	11,149
	住宅以外建物全部	1,347	205	11	222	1,319	1,349	265	32	254	1,328
	住宅以外建物一部	84	8	1	6	85	265	61	5	51	270
	総計	26,208	4,649	862	3,951	26,043	31,154	11,552	1,651	10,374	30,682
賃貸物件	土地	536	32	2	24	542	420	134	9	141	404
	戸建	1,654	667	92	575	1,654	3,059	1,249	242	971	3,095
	マンション	23,720	9,515	1,791	7,795	23,649	57,637	28,079	4,597	24,340	56,777
	住宅以外建物全部	1,212	122	14	121	1,199	1,968	330	42	328	1,928
	住宅以外建物一部	4,242	457	64	418	4,217	10,461	1,501	188	1,273	10,501
	総計	31,364	10,793	1,963	8,933	31,261	73,545	31,293	5,078	27,053	72,705
総合計		57,572	15,442	2,825	12,884	57,304	104,699	42,845	6,729	37,427	103,387