

News Letter (monthly)

2012(平成24)年1月度 実績報告 (1月4日～31日)

〔 東日本 〕

- ◎新規登録件数は24.8万件（前年同月比2.5%増）、売物件は9.6%増・賃貸物件は0.7%増
- ◎売物件の成約報告件数は5,200件（前年同月比1.3%減）、賃貸物件は17,942件（同21.0%増）
- ◎条件検索は851.7万件（前年同月比19.3%増）、図面検索は1,631.5万件（前年同月比22.8%増）
- ◎総アクセス件数は2,617.5万件（前年同月比21.0%増）、2割台の大幅拡大続く
- ◎東日本在庫件数は61.7万件（前月比0.8%増）、うち売物件は18.0万件（同1.1%増）

●東日本会員アクセス状況

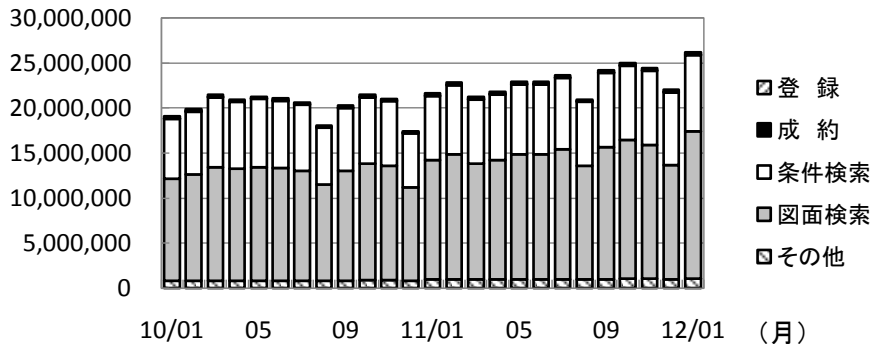
				件数 (件)	増減率(%)	
					前月比	前年同月比
登 録	売物件	媒介	専属	8,727	11.8	10.2
			専任	15,695	17.1	3.6
			一般	9,694	8.9	-2.2
			媒介計	34,116	13.3	3.4
		売り主	19,558	18.0	23.8	
		代理	1,294	17.5	-5.4	
		売物件計	54,968	15.0	9.6	
	賃貸物件	193,878	31.4	0.7		
	登録計	248,846	27.4	2.5		
成約報告	売物件	5,200	-4.5	-1.3		
	賃貸物件	17,942	27.7	21.0		
	成約報告計	23,142	18.7	15.1		
条件検索	売物件	5,059,370	-0.3	12.2		
	賃貸物件	2,461,631	30.8	29.4		
	成約売物件	878,649	-21.5	40.3		
	成約賃貸物件	73,161	14.1	31.2		
	日報検索・会員検索	44,526	8.4	-0.5		
	条件検索計	8,517,337	4.1	19.3		
図面検索	売物件	8,890,624	27.7	15.9		
	賃貸物件	6,598,177	32.1	35.2		
	成約売物件	789,377	15.4	12.4		
	成約賃貸物件	37,237	12.3	48.1		
	図面検索計	16,315,415	28.7	22.8		
その他	変更・削除・再登録・図面登録	1,071,177	12.1	13.8		
総アクセス	売物件(成約含む)	15,866,976	12.9	15.6		
	賃貸物件(成約含む)	10,292,484	29.4	30.6		
	会員検索	16,457	17.8	3.2		
	総アクセス件数	26,175,917	18.9	21.0		

●東日本月末在庫状況(圏域)

				件数 (件)	増減率(%)	
					前月比	前年同月比
登 録	売物件	媒介	専属	32,712	1.6	18.3
			専任	66,963	0.4	9.3
			一般	47,034	0.3	5.3
			媒介計	146,709	0.6	9.8
		売り主	30,159	3.1	14.8	
		代理	3,872	2.5	16.9	
		売物件計	180,740	1.1	10.8	
	賃貸物件	437,116	0.7	2.6		
	在庫計	617,856	0.8	4.9		



(件) 東日本会員アクセス状況推移



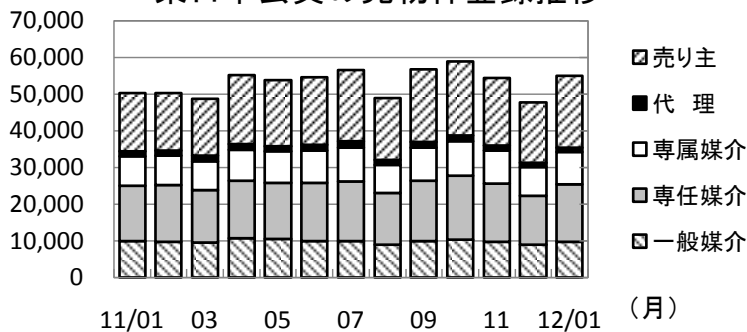
(参考)

	10/4~11/1	11/4~12/1	前年比%	2010年度計
登録	2,011,184	2,234,615	111.1	2,467,959
成約	187,301	206,987	110.5	240,512
条件検索	71,174,086	79,675,707	111.9	86,087,045
図面検索	122,008,924	142,016,405	116.4	148,775,281
その他	8,447,646	9,912,906	117.3	10,325,603
総合計	203,829,141	234,046,620	114.8	247,896,400

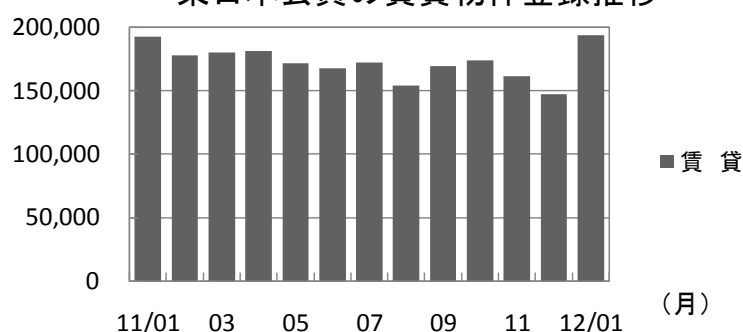
	2011年1月	2月	3月	4月	5月	6月	7月	8月	9月	10月	11月	12月	2012年1月
登録	242,666	228,215	228,560	236,332	225,256	222,137	228,940	202,964	225,871	232,885	216,041	195,343	248,846
成約	20,101	25,543	27,668	22,042	19,891	19,947	21,298	17,261	21,206	22,243	20,466	19,491	23,142
条件検索	7,138,499	7,706,109	7,206,850	7,350,110	7,793,096	7,811,352	7,978,495	7,183,274	8,316,006	8,280,135	8,265,091	8,180,811	8,517,337
図面検索	13,282,232	13,917,169	12,849,188	13,233,422	13,911,260	13,892,178	14,394,693	12,617,731	14,654,499	15,434,546	14,889,950	12,672,711	16,315,415
その他	941,571	932,000	945,957	960,470	947,401	959,124	1,002,577	946,668	999,061	1,054,339	1,016,668	955,421	1,071,177
総合計	21,625,069	22,809,036	21,258,223	21,802,376	22,896,904	22,904,738	23,626,003	20,967,898	24,216,643	25,024,148	24,408,216	22,023,777	26,175,917

* その他は変更、削除、再登録、及び図面登録

(件) 東日本会員の売物件登録推移

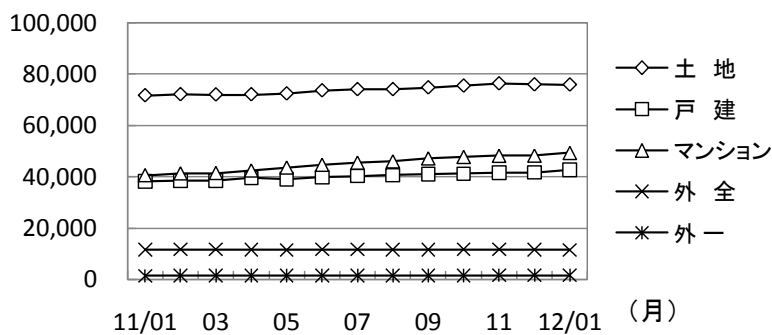


(件) 東日本会員の賃貸物件登録推移

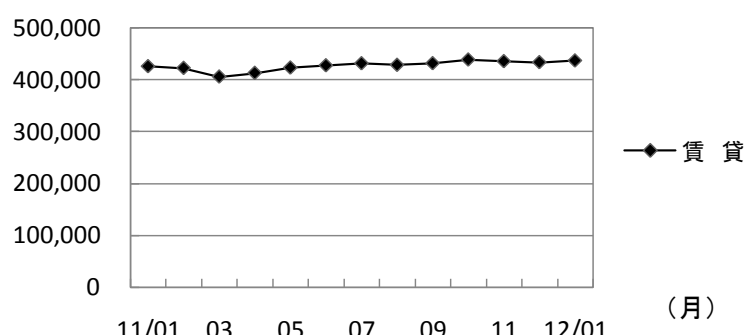


	2011年1月	2月	3月	4月	5月	6月	7月	8月	9月	10月	11月	12月	2012年1月	
売物件	売り主	15,798	15,618	15,544	18,912	18,083	18,396	19,400	16,916	19,771	20,121	18,408	16,581	19,558
	代理	1,368	1,395	1,426	1,488	1,357	1,647	1,727	1,407	1,518	1,550	1,347	1,101	1,294
	専属媒介	7,920	8,151	7,894	8,378	8,609	8,792	9,125	7,621	8,972	9,472	8,945	7,807	8,727
	専任媒介	15,150	15,370	14,328	15,857	15,320	15,766	16,335	13,986	16,501	17,440	15,998	13,398	15,695
	一般媒介	9,909	9,752	9,461	10,586	10,458	9,987	9,909	8,964	9,860	10,232	9,656	8,899	9,694
	合計	50,145	50,286	48,653	55,221	53,827	54,588	56,496	48,894	56,622	58,815	54,354	47,786	54,968
賃貸	192,521	177,929	179,907	181,111	171,429	167,549	172,444	154,070	169,249	174,070	161,687	147,557	193,878	
総合計	242,666	228,215	228,560	236,332	225,256	222,137	228,940	202,964	225,871	232,885	216,041	195,343	248,846	

(件) 東日本圏域の売物件在庫推移



(件) 東日本圏域の賃貸物件在庫推移



	2011年1月	2月	3月	4月	5月	6月	7月	8月	9月	10月	11月	12月	2012年1月	
売物件	土地	71,655	72,078	71,977	72,061	72,374	73,586	74,046	74,053	74,744	75,443	76,317	75,922	75,852
	戸建	38,072	38,330	38,456	39,377	38,882	39,684	40,209	40,515	40,946	41,090	41,539	41,609	42,649
	マンション	40,511	41,219	41,377	42,368	43,544	44,626	45,488	45,979	47,160	47,735	48,177	48,252	49,295
	外全	11,547	11,596	11,586	11,534	11,443	11,570	11,582	11,546	11,552	11,590	11,615	11,485	11,425
	外一	1,374	1,417	1,420	1,421	1,445	1,446	1,461	1,490	1,475	1,509	1,527	1,533	1,519
	合計	163,159	164,640	164,816	166,761	167,688	170,912	172,786	173,583	175,877	177,367	179,175	178,801	180,740
賃貸	425,975	422,722	405,851	413,083	423,367	427,765	431,755	428,668	431,885	438,931	435,825	433,876	437,116	
総合計	589,134	587,362	570,667	579,844	591,055	598,677	604,541	602,251	607,762	616,298	615,000	612,677	617,856	

* 外全は住宅以外建物全部、外一は住宅以外建物一部

2012(平成24)年1月度 実績報告 (1月4日～31日)

〔首都圏〕

- ◎新規登録件数は23.1万件（前年同月比4.5%増）、売物件は14.5%増・賃貸物件は2.3%増
- ◎売物件の成約報告件数は4,187件（前年同月比2.8%減）、賃貸物件は16,973件（同21.2%増）
- ◎条件検索は820.3万件（前年同月比19.2%増）、図面検索は1,602.6万件（前年同月比22.5%増）
- ◎総アクセス件数は2,550.7万件（前年同月比20.9%増）、2割台の大幅拡大続く
- ◎東日本在庫件数は54.4万件（前月比1.0%増）、うち売物件は12.4万件（同2.0%増）

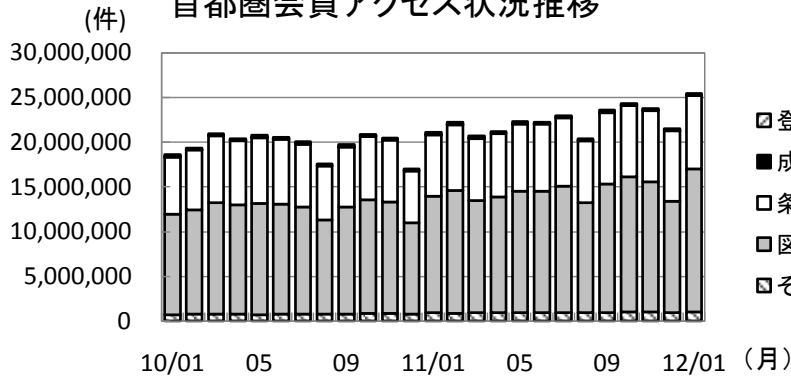
●首都圏会員アクセス状況

				件数 (件)	増減率(%)	
					前月比	前年同月比
登 録	売物件	媒介	専属	7,449	10.2	11.1
			専任	11,495	15.4	5.6
			一般	6,578	10.5	6.2
			媒介計	25,522	12.6	7.3
			売り主	17,879	17.2	28.7
			代理	1,182	20.4	-5.9
			売物件計	44,583	14.6	14.5
			賃貸物件	186,996	30.6	2.3
	登録計	231,579	27.2	4.5		
成約報告	売物件	4,187	-4.6	-2.8		
	賃貸物件	16,973	27.9	21.2		
	成約報告計	21,160	19.8	15.5		
条件検索	売物件	4,809,944	-1.4	11.8		
	賃貸物件	2,446,288	30.8	29.5		
	成約売物件	835,433	-23.3	40.4		
	成約賃貸物件	72,596	14.2	31.2		
	日報検索・会員検索	39,686	7.6	-1.3		
	条件検索計	8,203,947	3.3	19.2		
図面検索	売物件	8,637,595	27.5	15.2		
	賃貸物件	6,588,498	32.0	35.1		
	成約売物件	763,007	15.5	11.7		
	成約賃貸物件	37,152	12.2	47.9		
	図面検索計	16,026,252	28.7	22.5		
その他	変更・削除・再登録・図面登録	1,024,715	11.8	15.3		
総アクセス	売物件(成約含む)	15,253,601	12.3	15.1		
	賃貸物件(成約含む)	10,238,559	29.4	30.8		
	会員検索	15,493	20.5	2.6		
	総アクセス件数	25,507,653	18.6	20.9		

●首都圏月末在庫状況(圏域)

				件数 (件)	増減率(%)	
					前月比	前年同月比
登 録	売物件	媒介	専属	26,161	2.2	24.8
			専任	44,501	1.1	12.9
			一般	28,697	1.0	13.3
			媒介計	99,359	1.4	15.9
			売り主	22,691	4.5	24.1
			代理	2,895	4.0	23.5
			売物件計	124,945	2.0	17.5
			賃貸物件	419,839	0.7	4.4
	在庫計	544,784	1.0	7.2		

首都圏会員アクセス状況推移



(参考)

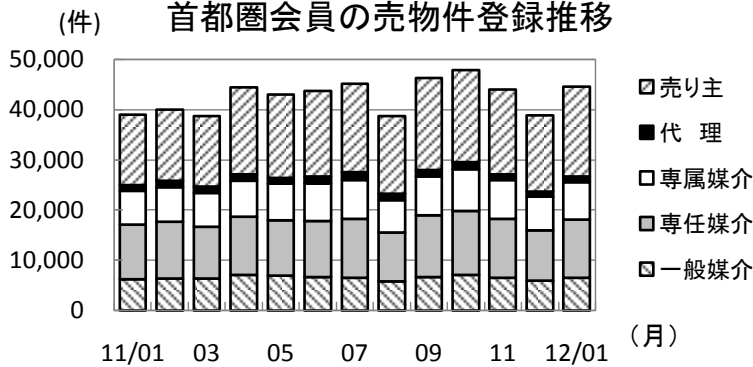
	10/4~11/1	11/4~12/1	前年比%
登録	1,822,085	2,068,663	113.5
成約	167,484	184,644	110.2
条件検索	68,616,935	76,797,571	111.9
図面検索	120,055,043	139,443,210	116.1
その他	7,944,044	9,468,083	119.2
総合計	198,605,591	227,962,171	114.8

2010年度計
2,241,509
215,062
83,001,496
146,366,842
9,722,021
241,546,930

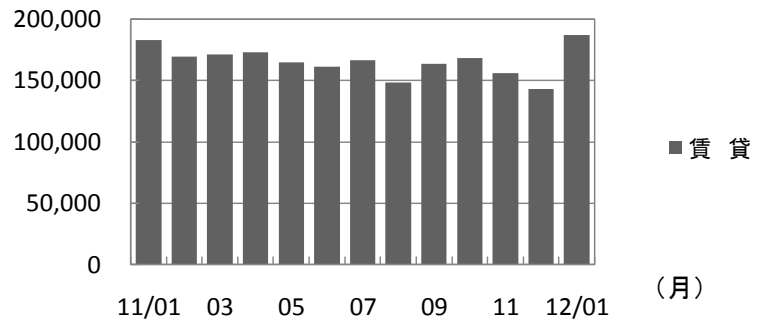
	2011年1月	2月	3月	4月	5月	6月	7月	8月	9月	10月	11月	12月	2012年1月
登録	221,682	209,684	209,740	217,740	207,939	204,666	211,939	186,789	209,877	216,137	199,917	182,080	231,579
成約	18,317	23,025	24,553	19,248	17,593	17,607	19,025	15,286	18,835	19,953	18,277	17,660	21,160
条件検索	6,883,628	7,433,484	6,951,077	7,081,028	7,511,604	7,512,617	7,679,729	6,914,051	8,023,162	7,969,772	7,960,954	7,940,707	8,203,947
図面検索	13,080,972	13,689,377	12,622,422	12,994,640	13,654,428	13,624,955	14,126,980	12,375,569	14,391,631	15,163,178	14,629,349	12,456,228	16,026,252
その他	888,697	882,920	895,057	910,928	902,673	915,621	957,403	902,647	954,868	1,009,924	972,683	916,621	1,024,715
総合計	21,093,296	22,238,490	20,702,849	21,223,584	22,294,237	22,275,466	22,995,076	20,394,342	23,598,373	24,378,964	23,781,180	21,513,296	25,507,653

* その他は変更、削除、再登録、及び図面登録

首都圏会員の売物件登録推移

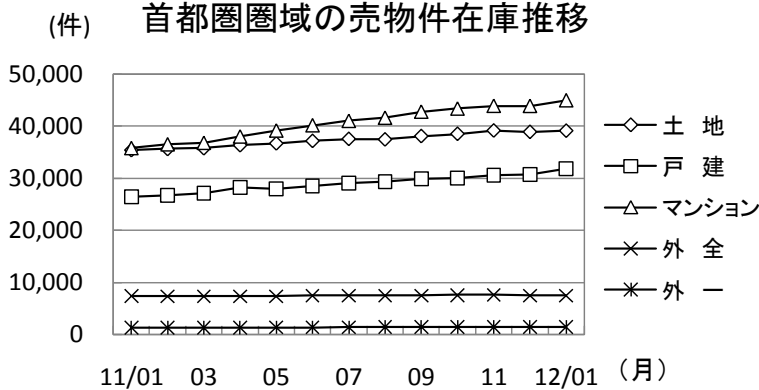


首都圏会員の賃貸物件登録推移

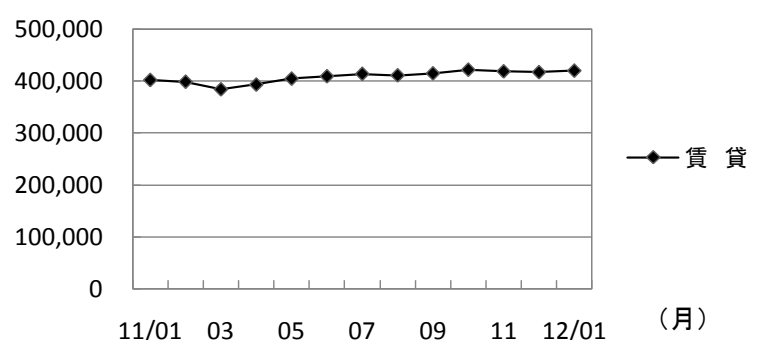


	2011年1月	2月	3月	4月	5月	6月	7月	8月	9月	10月	11月	12月	2012年1月	
売物件	売り主	13,893	14,160	14,063	17,375	16,609	16,933	17,644	15,418	18,250	18,355	16,840	15,249	17,879
	代理	1,256	1,257	1,268	1,356	1,191	1,474	1,584	1,286	1,385	1,401	1,256	982	1,182
	専属媒介	6,706	6,958	6,646	7,144	7,307	7,385	7,649	6,360	7,686	8,195	7,636	6,759	7,449
	専任媒介	10,889	11,225	10,416	11,558	10,995	11,239	11,780	9,729	12,350	12,806	11,721	9,959	11,495
	一般媒介	6,192	6,411	6,328	7,070	6,949	6,623	6,495	5,850	6,602	7,091	6,582	5,954	6,578
	合計	38,936	40,011	38,721	44,503	43,051	43,654	45,152	38,643	46,273	47,848	44,035	38,903	44,583
賃貸	182,746	169,673	171,019	173,237	164,888	161,012	166,787	148,146	163,604	168,289	155,882	143,177	186,996	
総合計	221,682	209,684	209,740	217,740	207,939	204,666	211,939	186,789	209,877	216,137	199,917	182,080	231,579	

首都圏圏域の売物件在庫推移



首都圏圏域の賃貸物件在庫推移



	2011年1月	2月	3月	4月	5月	6月	7月	8月	9月	10月	11月	12月	2012年1月	
売物件	土地	35,417	35,626	35,772	36,354	36,709	37,182	37,566	37,463	38,106	38,535	39,167	38,905	39,130
	戸建	26,486	26,761	27,192	28,265	28,036	28,601	29,110	29,419	29,932	30,089	30,627	30,776	31,902
	マンション	35,828	36,553	36,840	38,057	39,207	40,222	41,067	41,673	42,840	43,442	43,970	43,952	45,037
	外全	7,389	7,370	7,324	7,359	7,329	7,417	7,437	7,447	7,491	7,526	7,585	7,508	7,498
	外一	1,201	1,244	1,234	1,249	1,279	1,276	1,297	1,325	1,324	1,355	1,372	1,377	1,378
	合計	106,321	107,554	108,362	111,284	112,560	114,698	116,477	117,327	119,693	120,947	122,721	122,518	124,945
賃貸	401,997	398,689	384,234	393,286	404,620	409,145	413,736	410,968	414,614	421,618	418,527	416,884	419,839	
総合計	508,318	506,243	492,596	504,570	517,180	523,843	530,213	528,295	534,307	542,565	541,248	539,402	544,784	

* 外全は住宅以外建物全部、外一は住宅以外建物一部

東日本会員登録状況

(2012年01月度)

		前月末在庫	当月登録	当月成約	当月削除	当月末在庫
専属媒介	土地	11,388	2,257	310	1,940	11,357
	戸建	7,177	2,136	411	1,474	7,411
	マンション	11,845	3,965	1,107	2,468	12,208
	住宅以外建物全部	1,826	340	30	345	1,788
	住宅以外建物一部	200	29	1	40	187
	専属計	32,436	8,727	1,859	6,267	32,951
専任媒介	土地	30,342	5,058	418	4,658	30,270
	戸建	13,686	3,777	513	3,026	13,864
	マンション	18,866	5,963	1,122	4,553	19,040
	住宅以外建物全部	4,203	789	47	733	4,198
	住宅以外建物一部	550	108	4	99	552
	専任計	67,647	15,695	2,104	13,069	67,924
一般媒介	土地	21,301	2,971	120	3,033	21,211
	戸建	9,103	2,144	173	1,964	9,184
	マンション	12,132	3,577	253	3,308	12,279
	住宅以外建物全部	4,507	896	29	878	4,511
	住宅以外建物一部	488	106	1	124	475
	一般計	47,531	9,694	576	9,307	47,660
媒介計	土地	63,031	10,286	848	9,631	62,838
	戸建	29,966	8,057	1,097	6,464	30,459
	マンション	42,843	13,505	2,482	10,329	43,527
	住宅以外建物全部	10,536	2,025	106	1,956	10,497
	住宅以外建物一部	1,238	243	6	263	1,214
	媒介計	147,614	34,116	4,539	28,643	148,535
売主物件	土地	12,123	3,823	126	3,589	12,241
	戸建	11,225	7,390	378	6,518	11,715
	マンション	4,946	8,005	93	7,603	5,250
	住宅以外建物全部	917	279	9	288	900
	住宅以外建物一部	231	61	5	54	231
	売主計	29,442	19,558	611	18,052	30,337
代理物件	土地	1,843	341	6	329	1,839
	戸建	767	327	29	243	829
	マンション	922	533	11	513	946
	住宅以外建物全部	286	79	4	68	294
	住宅以外建物一部	63	14	0	9	68
	代理計	3,881	1,294	50	1,162	3,976
媒介以外計	土地	13,966	4,164	132	3,918	14,080
	戸建	11,992	7,717	407	6,761	12,544
	マンション	5,868	8,538	104	8,116	6,196
	住宅以外建物全部	1,203	358	13	356	1,194
	住宅以外建物一部	294	75	5	63	299
	媒介以外計	33,323	20,852	661	19,214	34,313
売物件合計	土地	76,997	14,450	980	13,549	76,918
	戸建	41,958	15,774	1,504	13,225	43,003
	マンション	48,711	22,043	2,586	18,445	49,723
	住宅以外建物全部	11,739	2,383	119	2,312	11,691
	住宅以外建物一部	1,532	318	11	326	1,513
	総計	180,937	54,968	5,200	47,857	182,848
賃貸物件合計	土地	2,645	274	32	343	2,544
	戸建	12,007	6,267	633	5,055	12,586
	マンション	317,946	170,045	16,061	150,630	321,300
	住宅以外建物全部	13,563	2,223	183	2,099	13,504
	住宅以外建物一部	88,109	15,069	1,033	14,571	87,574
	総計	434,270	193,878	17,942	172,698	437,508
総合計		615,207	248,846	23,142	220,555	620,356

* 取引態様の変更等により「前月末在庫+当月登録-当月成約-当月削除」が「当月末在庫」の数と必ずしも一致しないものもあります。

首都圏会員登録状況

(2012年01月度)

		前月末在庫	当月登録	当月成約	当月削除	当月末在庫
専属媒介	土地	7,865	1,536	261	1,258	7,848
	戸建	5,960	1,832	350	1,214	6,212
	マンション	11,349	3,793	1,048	2,355	11,712
	住宅以外建物全部	1,414	261	26	252	1,395
	住宅以外建物一部	188	27	1	34	179
	専属計	26,776	7,449	1,686	5,113	27,346
専任媒介	土地	17,421	2,632	257	2,312	17,438
	戸建	9,820	2,775	343	2,130	10,083
	マンション	17,299	5,461	961	4,194	17,494
	住宅以外建物全部	2,941	526	39	486	2,930
	住宅以外建物一部	504	101	2	89	511
	専任計	47,985	11,495	1,602	9,211	48,456
一般媒介	土地	10,558	1,174	54	1,194	10,556
	戸建	6,011	1,389	85	1,307	6,056
	マンション	10,737	3,267	209	3,018	10,906
	住宅以外建物全部	3,125	649	14	611	3,161
	住宅以外建物一部	419	99	0	111	413
	一般計	30,850	6,578	362	6,241	31,092
媒介計	土地	35,844	5,342	572	4,764	35,842
	戸建	21,791	5,996	778	4,651	22,351
	マンション	39,385	12,521	2,218	9,567	40,112
	住宅以外建物全部	7,480	1,436	79	1,349	7,486
	住宅以外建物一部	1,111	227	3	234	1,103
	媒介計	105,611	25,522	3,650	20,565	106,894
売主物件	土地	7,529	2,819	79	2,577	7,697
	戸建	9,662	6,916	317	6,129	10,130
	マンション	4,710	7,846	87	7,465	4,999
	住宅以外建物全部	733	239	9	253	711
	住宅以外建物一部	218	59	5	51	219
	売主計	22,852	17,879	497	16,475	23,756
代理物件	土地	1,338	262	1	255	1,347
	戸建	681	305	25	227	743
	マンション	883	526	10	503	910
	住宅以外建物全部	267	75	4	64	275
	住宅以外建物一部	62	14	0	9	67
	代理計	3,231	1,182	40	1,058	3,342
媒介以外計	土地	8,867	3,081	80	2,832	9,044
	戸建	10,343	7,221	342	6,356	10,873
	マンション	5,593	8,372	97	7,968	5,909
	住宅以外建物全部	1,000	314	13	317	986
	住宅以外建物一部	280	73	5	60	286
	媒介以外計	26,083	19,061	537	17,533	27,098
売物件合計	土地	44,711	8,423	652	7,596	44,886
	戸建	32,134	13,217	1,120	11,007	33,224
	マンション	44,978	20,893	2,315	17,535	46,021
	住宅以外建物全部	8,480	1,750	92	1,666	8,472
	住宅以外建物一部	1,391	300	8	294	1,389
	総計	131,694	44,583	4,187	38,098	133,992
賃貸物件合計	土地	2,235	221	32	260	2,164
	戸建	10,983	5,700	531	4,648	11,504
	マンション	307,516	164,518	15,270	146,254	310,510
	住宅以外建物全部	12,759	2,088	170	1,933	12,744
	住宅以外建物一部	84,913	14,469	970	13,954	84,458
	総計	418,406	186,996	16,973	167,049	421,380
総合計		550,100	231,579	21,160	205,147	555,372

* 取引態様の変更等により「前月末在庫＋当月登録－当月成約－当月削除」が「当月末在庫」の数と必ずしも一致しないものもあります。

首都圏会員登録状況(都県別①)(2012年01月度)

		東 京					埼 玉				
		前月末在庫	当月登録	当月成約	当月削除	当月末在庫	前月末在庫	当月登録	当月成約	当月削除	当月末在庫
専属媒介	土地	2,999	710	116	585	2,986	1,846	287	39	236	1,852
	戸建	2,408	754	130	506	2,526	1,002	277	62	172	1,042
	マンション	7,210	2,431	644	1,595	7,386	887	278	94	139	930
	住宅以外建物全部	798	149	14	141	788	259	45	2	38	265
	住宅以外建物一部	129	16	1	21	123	13	1	0	4	9
	専属計	13,544	4,060	905	2,848	13,809	4,007	888	197	589	4,098
専任媒介	土地	5,411	945	77	902	5,363	3,733	536	67	450	3,745
	戸建	3,147	965	89	769	3,232	1,831	488	80	356	1,879
	マンション	10,061	3,242	481	2,600	10,146	1,619	505	119	318	1,672
	住宅以外建物全部	1,465	306	23	300	1,444	521	56	7	58	510
	住宅以外建物一部	344	82	2	67	355	36	1	0	4	33
	専任計	20,428	5,540	672	4,638	20,540	7,740	1,586	273	1,186	7,839
一般媒介	土地	3,331	473	26	534	3,272	1,328	201	12	169	1,361
	戸建	2,522	603	34	573	2,533	860	163	15	192	821
	マンション	7,588	2,451	131	2,312	7,684	587	151	14	111	627
	住宅以外建物全部	1,948	447	7	410	1,983	385	50	3	50	385
	住宅以外建物一部	328	78	0	96	314	18	3	0	1	21
	一般計	15,717	4,052	198	3,925	15,786	3,178	568	44	523	3,215
媒介計	土地	11,741	2,128	219	2,021	11,621	6,907	1,024	118	855	6,958
	戸建	8,077	2,322	253	1,848	8,291	3,693	928	157	720	3,742
	マンション	24,859	8,124	1,256	6,507	25,216	3,093	934	227	568	3,229
	住宅以外建物全部	4,211	902	44	851	4,215	1,165	151	12	146	1,160
	住宅以外建物一部	801	176	3	184	792	67	5	0	9	63
	媒介計	49,689	13,652	1,775	11,411	50,135	14,925	3,042	514	2,298	15,152
売主物件	土地	2,181	1,398	27	1,312	2,245	1,845	490	24	423	1,888
	戸建	3,618	2,982	78	2,773	3,752	2,159	1,283	75	1,115	2,252
	マンション	3,279	4,658	58	4,386	3,491	367	226	9	197	388
	住宅以外建物全部	343	138	8	152	323	143	28	1	34	135
	住宅以外建物一部	149	40	3	36	148	14	0	1	0	13
	売主計	9,570	9,216	174	8,659	9,959	4,528	2,027	110	1,769	4,676
代理物件	土地	528	146	1	146	530	261	36	0	40	257
	戸建	270	148	9	131	282	81	62	8	22	115
	マンション	752	465	6	446	771	37	16	2	19	34
	住宅以外建物全部	154	43	2	39	157	57	9	2	6	57
	住宅以外建物一部	52	12	0	9	55	2	0	0	0	2
	代理計	1,756	814	18	771	1,795	438	123	12	87	465
媒介以外計	土地	2,709	1,544	28	1,458	2,775	2,106	526	24	463	2,145
	戸建	3,888	3,130	87	2,904	4,034	2,240	1,345	83	1,137	2,367
	マンション	4,031	5,123	64	4,832	4,262	404	242	11	216	422
	住宅以外建物全部	497	181	10	191	480	200	37	3	40	192
	住宅以外建物一部	201	52	3	45	203	16	0	1	0	15
	媒介以外計	11,326	10,030	192	9,430	11,754	4,966	2,150	122	1,856	5,141
売物件	土地	14,450	3,672	247	3,479	14,396	9,013	1,550	142	1,318	9,103
	戸建	11,965	5,452	340	4,752	12,325	5,933	2,273	240	1,857	6,109
	マンション	28,890	13,247	1,320	11,339	29,478	3,497	1,176	238	784	3,651
	住宅以外建物全部	4,708	1,083	54	1,042	4,695	1,365	188	15	186	1,352
	住宅以外建物一部	1,002	228	6	229	995	83	5	1	9	78
	総計	61,015	23,682	1,967	20,841	61,889	19,891	5,192	636	4,154	20,293
賃貸物件	土地	413	60	7	77	389	770	68	10	66	762
	戸建	5,885	2,952	255	2,515	6,067	1,285	734	42	564	1,413
	マンション	224,288	122,601	10,396	111,697	224,796	20,653	9,332	899	7,823	21,263
	住宅以外建物全部	7,010	1,418	82	1,332	7,014	2,574	309	39	266	2,578
	住宅以外建物一部	66,088	12,040	720	11,995	65,413	4,781	732	52	548	4,913
	総計	303,684	139,071	11,460	127,616	303,679	30,063	11,175	1,042	9,267	30,929
総合計		364,699	162,753	13,427	148,457	365,568	49,954	16,367	1,678	13,421	51,222

首都圏会員登録状況(都県別②)(2012年01月度)

		千 葉				神 奈 川					
		前月末在庫	当月登録	当月成約	当月削除	当月末在庫	前月末在庫	当月登録	当月成約	当月削除	当月末在庫
専属媒介	土地	1,562	183	31	168	1,544	1,458	356	75	269	1,466
	戸建	908	232	62	168	906	1,642	569	96	368	1,738
	マンション	764	271	79	139	809	2,488	813	231	482	2,587
	住宅以外建物全部	154	10	2	20	142	203	57	8	53	200
	住宅以外建物一部	15	3	0	2	16	31	7	0	7	31
	専属計	3,403	699	174	497	3,417	5,822	1,802	410	1,179	6,022
専任媒介	土地	4,917	533	49	430	4,965	3,360	618	64	530	3,365
	戸建	2,079	460	79	301	2,153	2,763	862	95	704	2,819
	マンション	1,688	428	119	259	1,742	3,931	1,286	242	1,017	3,934
	住宅以外建物全部	426	62	6	53	424	529	102	3	75	552
	住宅以外建物一部	35	1	0	2	33	89	17	0	16	90
	専任計	9,145	1,484	253	1,045	9,317	10,672	2,885	404	2,342	10,760
一般媒介	土地	4,138	287	7	254	4,170	1,761	213	9	237	1,753
	戸建	1,065	242	12	184	1,122	1,564	381	24	358	1,580
	マンション	664	147	14	134	669	1,898	518	50	461	1,926
	住宅以外建物全部	340	36	1	50	329	452	116	3	101	464
	住宅以外建物一部	19	3	0	5	18	54	15	0	9	60
	一般計	6,226	715	34	627	6,308	5,729	1,243	86	1,166	5,783
媒介計	土地	10,617	1,003	87	852	10,679	6,579	1,187	148	1,036	6,584
	戸建	4,052	934	153	653	4,181	5,969	1,812	215	1,430	6,137
	マンション	3,116	846	212	532	3,220	8,317	2,617	523	1,960	8,447
	住宅以外建物全部	920	108	9	123	895	1,184	275	14	229	1,216
	住宅以外建物一部	69	7	0	9	67	174	39	0	32	181
	媒介計	18,774	2,898	461	2,169	19,042	22,223	5,930	900	4,687	22,565
売主物件	土地	1,922	364	8	357	1,921	1,581	567	20	485	1,643
	戸建	1,538	698	36	602	1,595	2,347	1,953	128	1,639	2,531
	マンション	212	102	4	84	224	852	2,860	16	2,798	896
	住宅以外建物全部	136	41	0	40	137	111	32	0	27	116
	住宅以外建物一部	10	3	1	1	11	45	16	0	14	47
	売主計	3,818	1,208	49	1,084	3,888	4,936	5,428	164	4,963	5,233
代理物件	土地	356	24	0	40	342	193	56	0	29	218
	戸建	116	17	4	16	115	214	78	4	58	231
	マンション	15	6	1	1	19	79	39	1	37	86
	住宅以外建物全部	24	3	0	2	26	32	20	0	17	35
	住宅以外建物一部	1	0	0	0	1	7	2	0	0	9
	代理計	512	50	5	59	503	525	195	5	141	579
媒介以外計	土地	2,278	388	8	397	2,263	1,774	623	20	514	1,861
	戸建	1,654	715	40	618	1,710	2,561	2,031	132	1,697	2,762
	マンション	227	108	5	85	243	931	2,899	17	2,835	982
	住宅以外建物全部	160	44	0	42	163	143	52	0	44	151
	住宅以外建物一部	11	3	1	1	12	52	18	0	14	56
	媒介以外計	4,330	1,258	54	1,143	4,391	5,461	5,623	169	5,104	5,812
売物件	土地	12,895	1,391	95	1,249	12,942	8,353	1,810	168	1,550	8,445
	戸建	5,706	1,649	193	1,271	5,891	8,530	3,843	347	3,127	8,899
	マンション	3,343	954	217	617	3,463	9,248	5,516	540	4,795	9,429
	住宅以外建物全部	1,080	152	9	165	1,058	1,327	327	14	273	1,367
	住宅以外建物一部	80	10	1	10	79	226	57	0	46	237
	総計	23,104	4,156	515	3,312	23,433	27,684	11,553	1,069	9,791	28,377
賃貸物件	土地	533	35	5	51	512	519	58	10	66	501
	戸建	1,344	722	94	560	1,412	2,469	1,292	140	1,009	2,612
	マンション	18,881	8,924	1,513	7,364	18,928	43,694	23,661	2,462	19,370	45,523
	住宅以外建物全部	948	97	11	102	932	2,227	264	38	233	2,220
	住宅以外建物一部	3,701	426	43	406	3,678	10,343	1,271	155	1,005	10,454
	総計	25,407	10,204	1,666	8,483	25,462	59,252	26,546	2,805	21,683	61,310
総合計		48,511	14,360	2,181	11,795	48,895	86,936	38,099	3,874	31,474	89,687

東日本圏域登録状況

(2012年01月度)

		前月末在庫	当月登録	当月成約	当月削除	当月末在庫
専属媒介	土地	11,252	2,249	310	1,934	11,219
	戸建	7,134	2,127	412	1,471	7,361
	マンション	11,820	3,958	1,107	2,464	12,181
	住宅以外建物全部	1,802	340	30	344	1,765
	住宅以外建物一部	199	29	1	40	186
	専属計	32,207	8,703	1,860	6,253	32,712
専任媒介	土地	29,845	5,025	417	4,641	29,761
	戸建	13,552	3,758	513	3,015	13,724
	マンション	18,618	5,947	1,123	4,523	18,807
	住宅以外建物全部	4,116	785	47	731	4,109
	住宅以外建物一部	554	115	4	100	562
	専任計	66,685	15,630	2,104	13,010	66,963
一般媒介	土地	21,048	2,976	120	3,024	20,970
	戸建	8,953	2,140	173	1,953	9,039
	マンション	11,998	3,574	253	3,294	12,153
	住宅以外建物全部	4,406	886	28	881	4,398
	住宅以外建物一部	488	105	1	124	474
	一般計	46,893	9,681	575	9,276	47,034
媒介計	土地	62,145	10,250	847	9,599	61,950
	戸建	29,639	8,025	1,098	6,439	30,124
	マンション	42,436	13,479	2,483	10,281	43,141
	住宅以外建物全部	10,324	2,011	105	1,956	10,272
	住宅以外建物一部	1,241	249	6	264	1,222
	媒介計	145,785	34,014	4,539	28,539	146,709
売主物件	土地	12,001	3,813	126	3,568	12,129
	戸建	11,213	7,396	378	6,520	11,707
	マンション	4,906	8,002	95	7,590	5,218
	住宅以外建物全部	891	279	9	286	876
	住宅以外建物一部	229	62	5	55	229
	売主計	29,240	19,552	613	18,019	30,159
代理物件	土地	1,776	336	6	323	1,773
	戸建	757	326	29	243	818
	マンション	910	533	11	511	936
	住宅以外建物全部	270	78	4	68	277
	住宅以外建物一部	63	14	0	9	68
	代理計	3,776	1,287	50	1,154	3,872
媒介以外計	土地	13,777	4,149	132	3,891	13,902
	戸建	11,970	7,722	407	6,763	12,525
	マンション	5,816	8,535	106	8,101	6,154
	住宅以外建物全部	1,161	357	13	354	1,153
	住宅以外建物一部	292	76	5	64	297
	媒介以外計	33,016	20,839	663	19,173	34,031
売物件合計	土地	75,922	14,399	979	13,490	75,852
	戸建	41,609	15,747	1,505	13,202	42,649
	マンション	48,252	22,014	2,589	18,382	49,295
	住宅以外建物全部	11,485	2,368	118	2,310	11,425
	住宅以外建物一部	1,533	325	11	328	1,519
	総計	178,801	54,853	5,202	47,712	180,740
賃貸物件合計	土地	2,627	270	32	339	2,526
	戸建	12,007	6,264	633	5,054	12,584
	マンション	317,850	169,982	16,068	150,561	321,203
	住宅以外建物全部	13,536	2,223	183	2,099	13,477
	住宅以外建物一部	87,856	15,064	1,033	14,561	87,326
	総計	433,876	193,803	17,949	172,614	437,116
総合計		612,677	248,656	23,151	220,326	617,856

* 取引態様の変更等により「前月末在庫＋当月登録－当月成約－当月削除」が「当月末在庫」の数と必ずしも一致しないものもあります。

首都圏圏域登録状況

(2012年01月度)

		前月末在庫	当月登録	当月成約	当月削除	当月末在庫
専属媒介	土地	7,058	1,474	258	1,190	7,059
	戸建	5,799	1,802	349	1,201	6,035
	マンション	11,248	3,773	1,048	2,341	11,607
	住宅以外建物全部	1,300	254	26	244	1,283
	住宅以外建物一部	188	27	1	36	177
	専属計	25,593	7,330	1,682	5,012	26,161
専任媒介	土地	14,837	2,491	251	2,179	14,857
	戸建	9,284	2,711	333	2,092	9,534
	マンション	16,783	5,406	955	4,128	16,996
	住宅以外建物全部	2,606	495	38	450	2,603
	住宅以外建物一部	499	106	2	89	511
	専任計	44,009	11,209	1,579	8,938	44,501
一般媒介	土地	9,198	1,113	54	1,087	9,231
	戸建	5,623	1,358	83	1,274	5,669
	マンション	10,452	3,246	208	2,977	10,639
	住宅以外建物全部	2,728	605	12	578	2,753
	住宅以外建物一部	411	94	0	106	405
	一般計	28,412	6,416	357	6,022	28,697
媒介計	土地	31,093	5,078	563	4,456	31,147
	戸建	20,706	5,871	765	4,567	21,238
	マンション	38,483	12,425	2,211	9,446	39,242
	住宅以外建物全部	6,634	1,354	76	1,272	6,639
	住宅以外建物一部	1,098	227	3	231	1,093
	媒介計	98,014	24,955	3,618	19,972	99,359
売主物件	土地	6,792	2,739	79	2,508	6,948
	戸建	9,432	6,897	305	6,057	9,965
	マンション	4,618	7,838	90	7,443	4,918
	住宅以外建物全部	662	227	9	238	642
	住宅以外建物一部	217	59	5	51	218
	売主計	21,721	17,760	488	16,297	22,691
代理物件	土地	1,020	252	1	237	1,035
	戸建	638	302	25	225	699
	マンション	851	516	10	494	877
	住宅以外建物全部	212	66	4	58	217
	住宅以外建物一部	62	14	0	9	67
	代理計	2,783	1,150	40	1,023	2,895
媒介以外計	土地	7,812	2,991	80	2,745	7,983
	戸建	10,070	7,199	330	6,282	10,664
	マンション	5,469	8,354	100	7,937	5,795
	住宅以外建物全部	874	293	13	296	859
	住宅以外建物一部	279	73	5	60	285
	媒介以外計	24,504	18,910	528	17,320	25,586
売物件合計	土地	38,905	8,069	643	7,201	39,130
	戸建	30,776	13,070	1,095	10,849	31,902
	マンション	43,952	20,779	2,311	17,383	45,037
	住宅以外建物全部	7,508	1,647	89	1,568	7,498
	住宅以外建物一部	1,377	300	8	291	1,378
	総計	122,518	43,865	4,146	37,292	124,945
賃貸物件合計	土地	2,176	214	32	251	2,107
	戸建	10,954	5,683	531	4,638	11,468
	マンション	306,917	164,251	15,268	146,009	309,891
	住宅以外建物全部	12,591	2,079	168	1,926	12,576
	住宅以外建物一部	84,246	14,448	968	13,929	83,797
	総計	416,884	186,675	16,967	166,753	419,839
総合計		539,402	230,540	21,113	204,045	544,784

* 取引態様の変更等により「前月末在庫＋当月登録－当月成約－当月削除」が「当月末在庫」の数と必ずしも一致しないものもあります。

首都圏圏域登録状況（都県別①）（2012年01月度）

		東 京					埼 玉				
		前月末在庫	当月登録	当月成約	当月削除	当月末在庫	前月末在庫	当月登録	当月成約	当月削除	当月末在庫
専属媒介	土地	2,060	547	102	466	2,027	1,857	309	47	244	1,868
	戸建	2,021	667	121	455	2,110	1,109	311	71	194	1,153
	マンション	6,454	2,064	530	1,411	6,563	1,167	408	133	204	1,235
	住宅以外建物全部	614	140	14	134	602	270	48	1	42	278
	住宅以外建物一部	118	16	0	19	115	13	1	0	4	9
	専属計	11,267	3,434	767	2,485	11,417	4,416	1,077	252	688	4,543
専任媒介	土地	2,610	697	71	660	2,564	3,689	560	67	464	3,716
	戸建	2,212	755	75	590	2,278	2,001	525	84	412	2,025
	マンション	8,500	2,750	422	2,209	8,549	1,891	597	132	405	1,939
	住宅以外建物全部	936	225	17	205	938	591	82	9	76	585
	住宅以外建物一部	324	77	1	61	337	34	3	1	4	32
	専任計	14,582	4,504	586	3,725	14,666	8,206	1,767	293	1,361	8,297
一般媒介	土地	1,825	378	23	401	1,798	1,433	215	16	197	1,445
	戸建	1,959	494	30	470	1,970	936	197	15	235	888
	マンション	6,928	2,205	130	2,060	7,019	680	216	14	162	734
	住宅以外建物全部	1,363	408	5	398	1,370	499	69	3	67	500
	住宅以外建物一部	313	73	0	88	302	16	4	0	1	20
	一般計	12,388	3,558	188	3,417	12,459	3,564	701	48	662	3,587
媒介計	土地	6,495	1,622	196	1,527	6,389	6,979	1,084	130	905	7,029
	戸建	6,192	1,916	226	1,515	6,358	4,046	1,033	170	841	4,066
	マンション	21,882	7,019	1,082	5,680	22,131	3,738	1,221	279	771	3,908
	住宅以外建物全部	2,913	773	36	737	2,910	1,360	199	13	185	1,363
	住宅以外建物一部	755	166	1	168	754	63	8	1	9	61
	媒介計	38,237	11,496	1,541	9,627	38,542	16,186	3,545	593	2,711	16,427
売主物件	土地	1,467	1,236	25	1,178	1,503	1,770	516	24	446	1,817
	戸建	3,014	2,737	64	2,544	3,148	2,402	1,549	72	1,366	2,512
	マンション	2,541	4,527	43	4,300	2,726	527	574	11	525	565
	住宅以外建物全部	242	114	7	124	227	149	35	1	38	143
	住宅以外建物一部	118	42	3	41	114	19	2	0	1	20
	売主計	7,382	8,656	142	8,187	7,718	4,867	2,676	108	2,376	5,057
代理物件	土地	207	113	1	111	210	232	37	0	41	226
	戸建	199	143	9	117	220	87	65	8	24	123
	マンション	554	323	5	320	559	63	55	2	50	67
	住宅以外建物全部	99	27	2	24	101	54	11	2	10	53
	住宅以外建物一部	47	11	0	9	49	2	0	0	0	2
	代理計	1,106	617	17	581	1,139	438	168	12	125	471
媒介以外計	土地	1,674	1,349	26	1,289	1,713	2,002	553	24	487	2,043
	戸建	3,213	2,880	73	2,661	3,368	2,489	1,614	80	1,390	2,635
	マンション	3,095	4,850	48	4,620	3,285	590	629	13	575	632
	住宅以外建物全部	341	141	9	148	328	203	46	3	48	196
	住宅以外建物一部	165	53	3	50	163	21	2	0	1	22
	媒介以外計	8,488	9,273	159	8,768	8,857	5,305	2,844	120	2,501	5,528
売物件	土地	8,169	2,971	222	2,816	8,102	8,981	1,637	154	1,392	9,072
	戸建	9,405	4,796	299	4,176	9,726	6,535	2,647	250	2,231	6,701
	マンション	24,977	11,869	1,130	10,300	25,416	4,328	1,850	292	1,346	4,540
	住宅以外建物全部	3,254	914	45	885	3,238	1,563	245	16	233	1,559
	住宅以外建物一部	920	219	4	218	917	84	10	1	10	83
	総計	46,725	20,769	1,700	18,395	47,399	21,491	6,389	713	5,212	21,955
賃貸物件	土地	286	45	5	62	264	808	74	11	72	799
	戸建	5,241	2,687	246	2,342	5,340	1,475	833	51	619	1,638
	マンション	209,485	113,901	9,860	104,453	209,071	26,043	12,176	1,243	10,056	26,925
	住宅以外建物全部	5,927	1,189	82	1,073	5,961	3,169	447	39	442	3,135
	住宅以外建物一部	63,997	11,698	722	11,677	63,296	5,368	804	49	611	5,512
	総計	284,936	129,520	10,915	119,607	283,932	36,863	14,334	1,393	11,800	38,009
総合計		331,661	150,289	12,615	138,002	331,331	58,354	20,723	2,106	17,012	59,964

首都圏圏域登録状況(都県別②)(2012年01月度)

		千 葉				神 奈 川					
		前月末在庫	当月登録	当月成約	当月削除	当月末在庫	前月末在庫	当月登録	当月成約	当月削除	当月末在庫
専属媒介	土地	1,772	212	33	203	1,744	1,369	406	76	277	1,420
	戸建	994	257	62	184	1,000	1,675	567	95	368	1,772
	マンション	978	363	110	182	1,041	2,649	938	275	544	2,768
	住宅以外建物全部	173	12	2	20	162	243	54	9	48	241
	住宅以外建物一部	14	4	0	3	15	43	6	1	10	38
	専属計	3,931	848	207	592	3,962	5,979	1,971	456	1,247	6,239
専任媒介	土地	5,342	626	47	519	5,395	3,196	608	66	536	3,182
	戸建	2,246	528	78	371	2,320	2,825	903	96	719	2,911
	マンション	1,921	539	138	317	2,009	4,471	1,520	263	1,197	4,499
	住宅以外建物全部	510	89	6	81	508	569	99	6	88	572
	住宅以外建物一部	38	1	0	2	36	103	25	0	22	106
	専任計	10,057	1,783	269	1,290	10,268	11,164	3,155	431	2,562	11,270
一般媒介	土地	4,334	300	7	263	4,372	1,606	220	8	226	1,616
	戸建	1,141	249	15	196	1,192	1,587	418	23	373	1,619
	マンション	715	175	15	148	734	2,129	650	49	607	2,152
	住宅以外建物全部	430	49	2	54	428	436	79	2	59	455
	住宅以外建物一部	20	4	0	6	19	62	13	0	11	64
	一般計	6,640	777	39	667	6,745	5,820	1,380	82	1,276	5,906
媒介計	土地	11,448	1,138	87	985	11,511	6,171	1,234	150	1,039	6,218
	戸建	4,381	1,034	155	751	4,512	6,087	1,888	214	1,460	6,302
	マンション	3,614	1,077	263	647	3,784	9,249	3,108	587	2,348	9,419
	住宅以外建物全部	1,113	150	10	155	1,098	1,248	232	17	195	1,268
	住宅以外建物一部	72	9	0	11	70	208	44	1	43	208
	媒介計	20,628	3,408	515	2,549	20,975	22,963	6,506	969	5,085	23,415
売主物件	土地	2,049	387	8	373	2,056	1,506	600	22	511	1,572
	戸建	1,565	716	37	549	1,691	2,451	1,895	132	1,598	2,614
	マンション	386	318	7	287	406	1,164	2,419	29	2,331	1,221
	住宅以外建物全部	150	37	0	40	147	121	41	1	36	125
	住宅以外建物一部	12	5	1	0	16	68	10	1	9	68
	売主計	4,162	1,463	53	1,249	4,316	5,310	4,965	185	4,485	5,600
代理物件	土地	400	28	0	42	388	181	74	0	43	211
	戸建	130	21	4	19	129	222	73	4	65	227
	マンション	65	51	1	46	70	169	87	2	78	181
	住宅以外建物全部	26	7	0	3	30	33	21	0	21	33
	住宅以外建物一部	4	0	0	0	4	9	3	0	0	12
	代理計	625	107	5	110	621	614	258	6	207	664
媒介以外計	土地	2,449	415	8	415	2,444	1,687	674	22	554	1,783
	戸建	1,695	737	41	568	1,820	2,673	1,968	136	1,663	2,841
	マンション	451	369	8	333	476	1,333	2,506	31	2,409	1,402
	住宅以外建物全部	176	44	0	43	177	154	62	1	57	158
	住宅以外建物一部	16	5	1	0	20	77	13	1	9	80
	媒介以外計	4,787	1,570	58	1,359	4,937	5,924	5,223	191	4,692	6,264
売物件	土地	13,897	1,553	95	1,400	13,955	7,858	1,908	172	1,593	8,001
	戸建	6,076	1,771	196	1,319	6,332	8,760	3,856	350	3,123	9,143
	マンション	4,065	1,446	271	980	4,260	10,582	5,614	618	4,757	10,821
	住宅以外建物全部	1,289	194	10	198	1,275	1,402	294	18	252	1,426
	住宅以外建物一部	88	14	1	11	90	285	57	2	52	288
	総計	25,415	4,978	573	3,908	25,912	28,887	11,729	1,160	9,777	29,679
賃貸物件	土地	559	38	5	49	543	523	57	11	68	501
	戸建	1,525	766	87	592	1,612	2,713	1,397	147	1,085	2,878
	マンション	20,834	9,676	1,277	8,187	21,042	50,555	28,498	2,888	23,313	52,853
	住宅以外建物全部	1,190	143	12	146	1,175	2,305	300	35	265	2,305
	住宅以外建物一部	4,179	462	43	448	4,150	10,702	1,484	154	1,193	10,839
	総計	28,287	11,085	1,424	9,422	28,522	66,798	31,736	3,235	25,924	69,376
総合計		53,702	16,063	1,997	13,330	54,434	95,685	43,465	4,395	35,701	99,055