

首都圏不動産流通市場の動向 (2011年1～3月)

財団法人東日本不動産流通機構

財団法人東日本不動産流通機構(通称:東日本レインズ、池田行雄理事長)より、首都圏における2011年1～3月の不動産流通市場の動向を報告いたします。

当機構は東日本で唯一の公的な不動産物件情報交換組織です。コンピューターオンラインで結ばれた不動産業者から物件情報が登録され、不動産取引が促進されています。

主な内容	
中古マンション	
・	成約件数は震災の影響で4期連続で前年同期を下回る
・	成約物件の1㎡当たり単価は5期ぶりに下落
・	新規登録件数は4期連続で前年同期を上回る
中古戸建住宅	
・	成約件数は震災の影響で2期連続で前年同期を下回る
・	成約物件平均価格は3期ぶりに下落
・	新規登録件数は3期連続で前年同期を上回る
新築戸建住宅	
・	成約件数は3期連続で前年同期を上回る、価格は変わらず
・	新規登録件数は3期連続で前年同期を上回り、5割近い増加
土地(100～200㎡)	
・	成約件数は3期連続で前年同期を下回る
・	成約物件の㎡単価、価格はともに上昇

成約動向(ベクトル表)

中古マンション

	2010/01-03	2010/04-06	2010/07-09	2010/10-12	2011/01-03
件数 (前年比)	→	↘	↘	→	↘
単価 (前期比)	↗	→	↗	↗	→
価格 (前期比)	↗	→	↗	↗	↘

中古戸建住宅

	2010/01-03	2010/04-06	2010/07-09	2010/10-12	2011/01-03
件数 (前年比)	↗	→	→	→	↘
単価 (前期比)	→	↘	↗	↗	↘

新築戸建住宅

	2010/01-03	2010/04-06	2010/07-09	2010/10-12	2011/01-03
件数 (前年比)	↘	→	↗	↗	↗
単価 (前期比)	→	↗	↘	↘	→

土地(100～200㎡)

	2010/01-03	2010/04-06	2010/07-09	2010/10-12	2011/01-03
件数 (前年比)	↗	↗	→	↘	↘
単価 (前期比)	↘	↗	↘	↗	↗
価格 (前期比)	↘	↗	↘	↗	↗

件数: ↗ 10%以上増減 ↘ 3%以上10%未満増減 ⇄ 3%未満増減
 単価・価格: ↗ 3%以上変動 ↘ 1%以上3%未満変動 ⇄ 1%未満変動

お問い合わせ先

〒101-0044
 東京都千代田区鍛冶町2-3-2
 財団法人東日本不動産流通機構
 (HP <http://www.reins.or.jp/>)
 総務部 佐野 隆之
 電話 03-5296-9350
 FAX 03-5296-3800

中古マンション概況

首都圏における2011年1～3月の中古マンション成約件数は7,863件(前年同期比4.7%減)で、4期連続で前年同期を下回りました。1～2月は前年同月を上回っていましたが、3月は東日本大震災の影響で2割近く下回ったため、同四半期も割り込んでいます。すべての都県・地域で前年同期を下回っています。

成約物件の1㎡当たり単価は首都圏平均で39.70万円(前年同期比2.8%上昇、前期比0.9%下落)で、前期比では5期ぶりに下落しています。

成約物件価格は2,596万円(前年同期比2.2%上昇、前期比1.0%下落)で、前期比では3期ぶりに下落しています。成約物件の価格帯別件数を見ると、2,000万円以上3,000万円未満の比率が拡大(22.6% 24.0%)し、3,000万円以上7,000万円未満の比率が縮小(33.3% 31.9%)しています。

成約物件の平均専有面積は65.38㎡(前年同期比0.6%縮小、前期比0.1%縮小)。平均築年数は17.78年となっています。

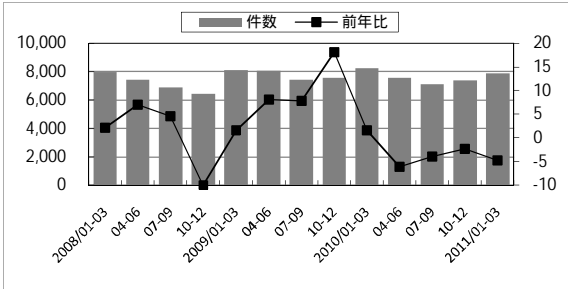
一方、新規登録件数は40,811件(前年同期比23.7%増)で、4期連続で前年同期を上回っています。すべての都県・地域で前年同期を上回り、東京都区部は3割を超える増加となっています。

新規登録物件の1㎡当たり単価は47.10万円(同3.2%上昇、同0.4%上昇)で、前期比では7期連続で上昇しています。

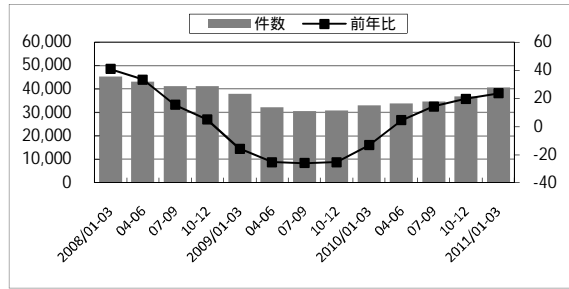
価格は2,806万円(同2.3%上昇、同0.5%上昇)で、前期比では3期連続で上昇しています。

新規登録物件の平均専有面積は59.57㎡(同0.8%縮小、同0.1%拡大)、平均築年数は19.20年と古い物件にシフトしています。

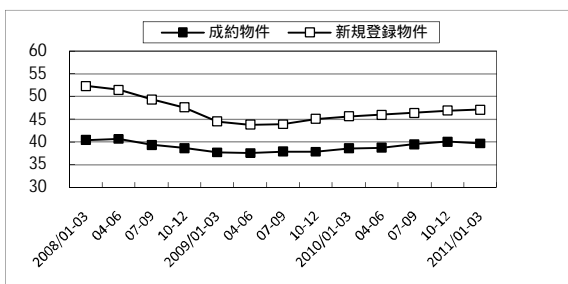
成約件数



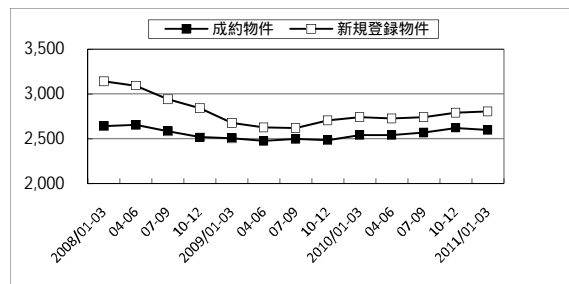
新規登録件数



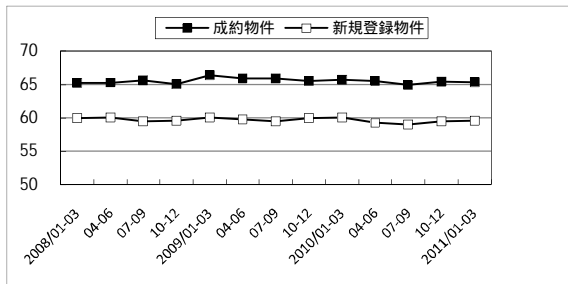
1㎡当たり単価



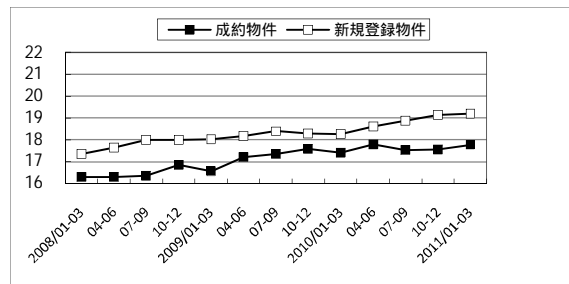
価格



面積



築年数



件数(件)、前年比(%)、㎡単価・価格(万円)、面積(㎡)、築年数(年)

中古戸建住宅概況

首都圏における2011年1～3月の中古戸建住宅成約件数は2,704件(前年同期比4.9%減)で、1～2月は前年同月を上回ったものの、3月の減少幅が大きく2期連続で前年同期を下回りました。都県・地域別では東京都多摩地域、神奈川県他(横浜川崎以外)地域のみが前年同期を上回っています。

成約物件価格は3,028万円(前年同期比1.2%上昇、前期比1.1%下落)で、前期比では3期ぶりに下落しています。成約物件を価格帯別に見ると、2,000万円以上3,000万円未満の比率が拡大(23.7%→25.4%)しています。

成約物件の土地面積は145.28㎡(前年同期比1.3%拡大、前期比2.6%縮小)、建物面積は106.27㎡(同3.0%拡大、同0.2%拡大)となっています。

平均築年数は19.40年で、古い物件にシフトしています。

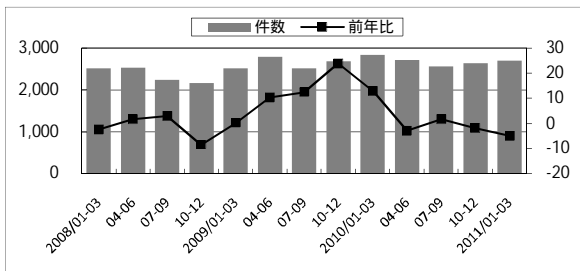
一方、新規登録件数は15,308件(前年同期比3.8%増)で、3期連続で前年同期を上回っています。

新規登録物件価格は3,909万円(同3.5%上昇、同0.8%下落)で、前期比では2期ぶりに下落しています。

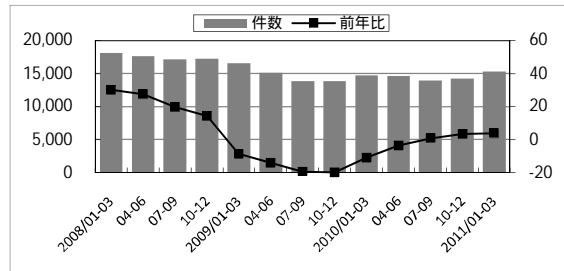
新規登録物件の土地面積は173.50㎡(前年同期比1.7%拡大、前期比3.6%縮小)、建物面積は113.04㎡(同0.6%拡大、同1.7%縮小)となっています。

平均築年数(中古)は19.20年で、築浅にシフトしています。

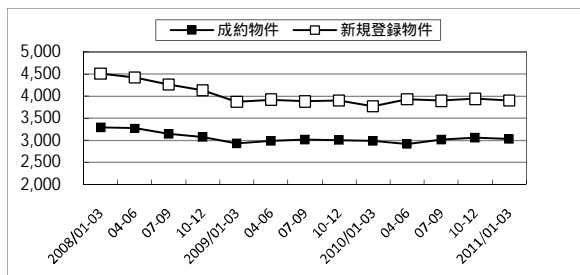
成約件数



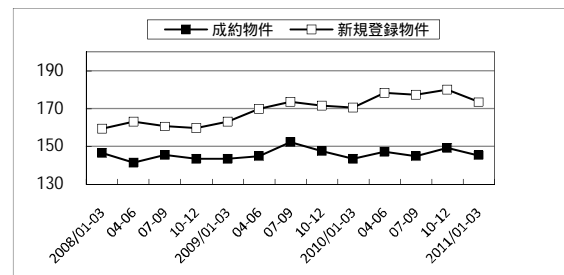
新規登録件数



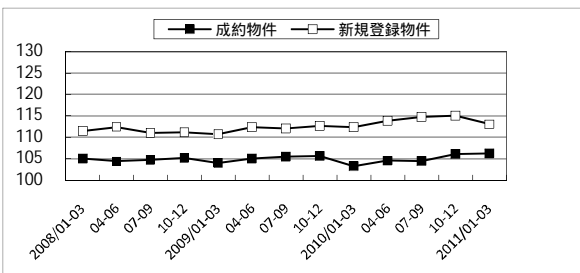
価格



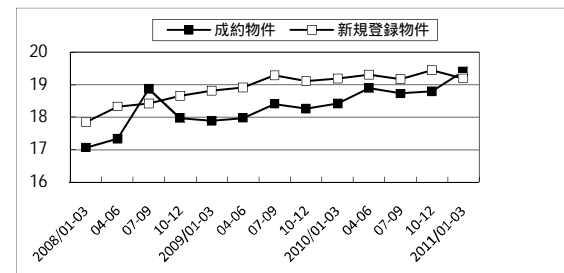
土地面積



建物面積



築年数



件数(件)、前年比(%)、価格(万円)、面積(㎡)、築年数(年)

新築戸建住宅概況

首都圏における2011年1～3月の新築戸建住宅成約件数は1,043件(前年同期比19.1%増)で、3月は前年並みとなったものの、3期連続で前年同期を上回っています。都県・地域別に見ると、東京都多摩地域を除くすべての都県・地域で増加となっています。

成約物件価格は3,433万円(前年同期比0.5%下落、前期比0.06%上昇)となっています。成約物件を価格帯別に見ると、2,000万円未満の比率が拡大(4.5% 5.5%)、5,000万円以上7,000万円未満は縮小(6.1% 5.0%)しています。

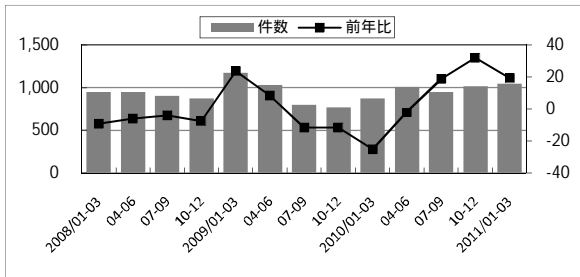
成約物件の土地面積は110.69㎡(前年同期比0.9%拡大、前期比0.7%縮小)、建物面積は94.69㎡(同1.0%拡大、同0.4%拡大)となっています。

一方、新規登録件数は11,704件(前年同期比46.0%増)と3期連続で前年を上回り、5割近い拡大となっています。

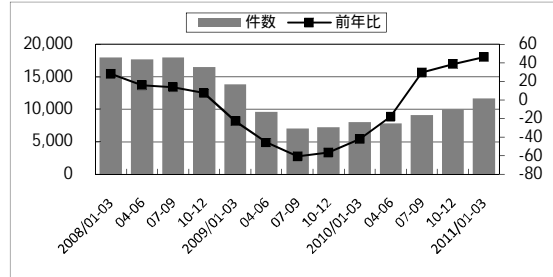
新規登録物件価格は3,624万円(同4.1%上昇、同2.4%上昇)で、2期連続で上回っています。

新規登録物件の土地面積は108.38㎡(前年同期比4.8%縮小、前期比3.2%縮小)、建物面積は95.65㎡(同0.9%拡大、同0.7%拡大)となっています。

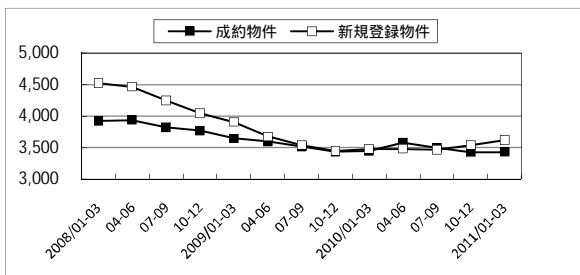
成約件数



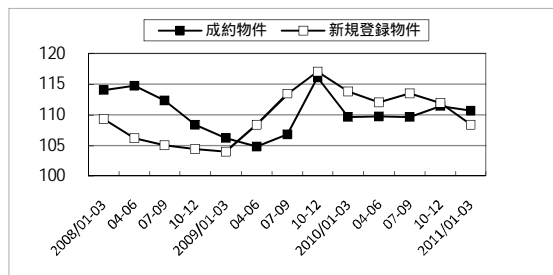
新規登録件数



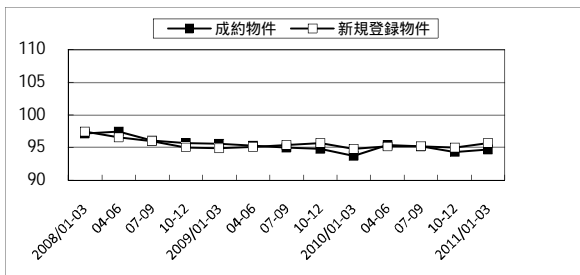
価格



土地面積



建物面積



件数(件)、前年比(%)、価格(万円)、面積(㎡)、築年数(年)

土地(100～200㎡)概況

首都圏における2011年1～3月の土地(100～200㎡)の成約件数は1,154件(前年同期比7.2%減)で、3期連続で前年同期を下回っています。都県・地域別に見ると、神奈川県のみ前年同期を上回っています。

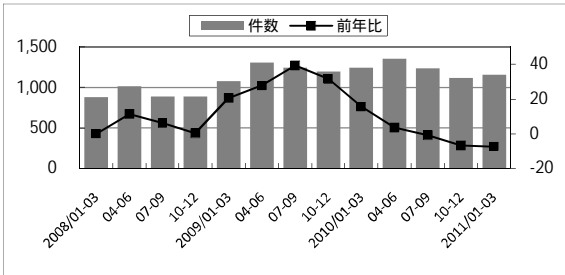
成約物件の1㎡当たり単価は首都圏平均で20.88万円(前年同期比1.9%上昇、前期比4.0%上昇)で、ともに上昇しています。

成約物件価格は2,964万円(前年同期比2.6%上昇、前期比4.1%上昇)で、1㎡当たり単価と同様、ともに上昇しています。成約物件を価格帯別に見ると、3,000万円以上5,000万円未満の価格帯の比率が拡大(24.6%→25.2%)しています。

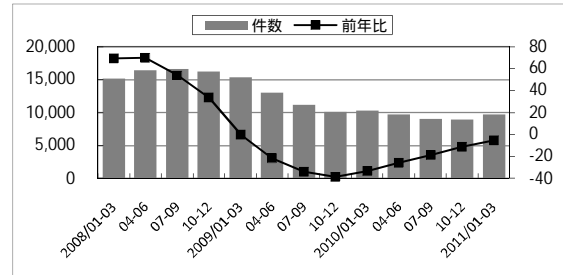
新規登録件数は9,752件(前年同期比5.2%減)で8期連続で前年同期を下回っています。都県・地域別に見ると、東京都多摩地域を除いて減少しています。

新規登録物件の1㎡当たり単価は首都圏平均で22.35万円(前年同期比3.5%下落、前期比1.0%上昇)、新規登録物件価格は3,142万円(同4.5%下落、同0.3%上昇)となっています。

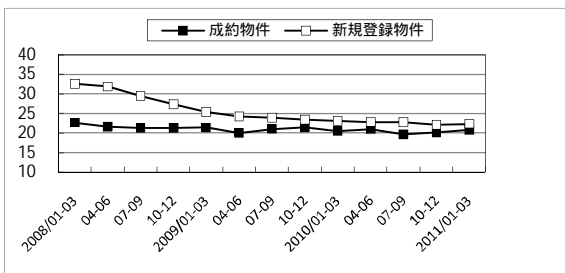
成約件数



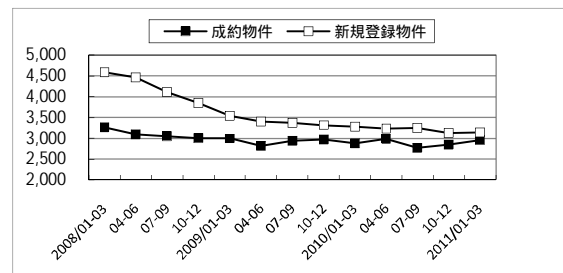
新規登録件数



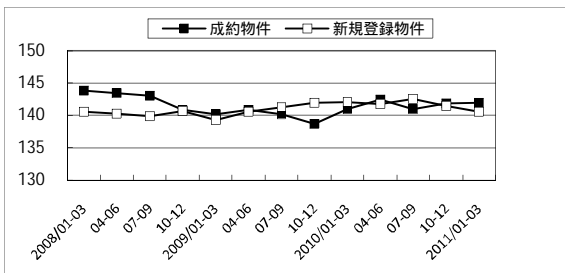
1㎡当たり単価



価格



面積(参考)



件数(件)、前年比(%)、㎡単価・価格(万円)、面積(㎡)

中古マンション 基本データ

成約状況

年/月	件数 (件)		㎡単価 (万円)			価格 (万円)			面積 (㎡)			築年数 (年)
		前年比(%)	前年比(%)	前期比(%)	前年比(%)	前期比(%)	前年比(%)	前期比(%)	前年比(%)	前期比(%)		
2008/01-03	7,987	2.2	40.46	8.7	0.8	2,639	9.6	1.7	65.22	0.8	0.9	16.30
04-06	7,449	7.0	40.70	7.5	0.6	2,657	10.2	0.7	65.29	2.5	0.1	16.29
07-09	6,884	4.6	39.40	-0.2	-3.2	2,585	2.7	-2.7	65.60	2.9	0.5	16.35
10-12	6,424	-9.9	38.66	-3.7	-1.9	2,515	-3.1	-2.7	65.06	0.6	-0.8	16.86
2009/01-03	8,120	1.7	37.74	-6.7	-2.4	2,506	-5.1	-0.4	66.40	1.8	2.1	16.57
04-06	8,049	8.1	37.59	-7.6	-0.4	2,478	-6.7	-1.1	65.92	1.0	-0.7	17.20
07-09	7,427	7.9	37.90	-3.8	0.8	2,498	-3.4	0.8	65.93	0.5	0.0	17.34
10-12	7,587	18.1	37.86	-2.1	-0.1	2,482	-1.3	-0.6	65.57	0.8	-0.5	17.60
2010/01-03	8,249	1.6	38.62	2.4	2.0	2,540	1.4	2.3	65.76	-1.0	0.3	17.41
04-06	7,555	-6.1	38.74	3.1	0.3	2,539	2.4	-0.0	65.52	-0.6	-0.4	17.80
07-09	7,133	-4.0	39.53	4.3	2.0	2,566	2.7	1.1	64.92	-1.5	-0.9	17.52
10-12	7,410	-2.3	40.06	5.8	1.3	2,622	5.6	2.2	65.45	-0.2	0.8	17.56
2011/01-03	7,863	-4.7	39.70	2.8	-0.9	2,596	2.2	-1.0	65.38	-0.6	-0.1	17.78
2010/01	2,287	11.2	38.58	2.0	0.3	2,533	2.1	1.0	65.65	0.1	0.6	17.61
02	2,873	3.2	38.59	2.0	0.0	2,545	0.6	0.5	65.97	-1.4	0.5	17.37
03	3,089	-5.8	38.69	2.9	0.3	2,540	1.6	-0.2	65.64	-1.3	-0.5	17.30
04	2,637	2.6	39.05	5.0	0.9	2,536	3.2	-0.2	64.93	-1.8	-1.1	17.84
05	2,522	-4.8	38.65	2.9	-1.0	2,543	1.9	0.3	65.78	-0.9	1.3	17.69
06	2,396	-15.3	38.51	1.4	-0.4	2,537	2.3	-0.2	65.89	0.9	0.2	17.86
07	2,459	-4.4	39.47	5.0	2.5	2,568	3.0	1.2	65.07	-1.9	-1.2	17.66
08	2,067	-5.0	39.45	2.6	-0.0	2,545	0.2	-0.9	64.51	-2.3	-0.9	17.53
09	2,607	-2.7	39.63	5.0	0.5	2,580	4.5	1.4	65.10	-0.5	0.9	17.38
10	2,546	-9.2	39.58	4.7	-0.1	2,594	4.3	0.6	65.56	-0.4	0.7	17.65
11	2,599	-0.6	40.36	7.8	2.0	2,661	8.3	2.6	65.93	0.5	0.6	17.37
12	2,265	4.5	40.26	4.7	-0.3	2,608	4.0	-2.0	64.80	-0.7	-1.7	17.69
2011/01	2,383	4.2	39.78	3.1	-1.2	2,584	2.0	-0.9	64.97	-1.0	0.3	17.97
02	2,985	3.9	40.08	3.9	0.7	2,644	3.9	2.3	65.97	0.0	1.5	17.54
03	2,495	-19.2	39.18	1.3	-2.2	2,549	0.4	-3.6	65.06	-0.9	-1.4	17.88

新規登録状況

年/月	件数 (件)		㎡単価 (万円)			価格 (万円)			面積 (㎡)			築年数 (年)
		前年比(%)	前年比(%)	前期比(%)	前年比(%)	前期比(%)	前年比(%)	前期比(%)	前年比(%)	前期比(%)		
2008/01-03	45,212	40.8	52.32	22.2	1.3	3,138	26.1	3.6	59.97	3.2	2.3	17.36
04-06	43,271	33.3	51.50	11.7	-1.6	3,094	15.8	-1.4	60.07	3.7	0.2	17.65
07-09	41,186	15.4	49.38	0.8	-4.1	2,938	3.3	-5.0	59.50	2.5	-0.9	17.99
10-12	41,260	4.9	47.64	-7.8	-3.5	2,839	-6.2	-3.4	59.60	1.7	0.2	17.99
2009/01-03	38,070	-15.8	44.56	-14.8	-6.5	2,677	-14.7	-5.7	60.07	0.2	0.8	18.03
04-06	32,283	-25.4	43.86	-14.8	-1.6	2,624	-15.2	-2.0	59.82	-0.4	-0.4	18.17
07-09	30,457	-26.1	43.94	-11.0	0.2	2,616	-11.0	-0.3	59.53	0.1	-0.5	18.40
10-12	30,778	-25.4	45.11	-5.3	2.7	2,707	-4.6	3.5	60.01	0.7	0.8	18.30
2010/01-03	32,995	-13.3	45.66	2.5	1.2	2,743	2.5	1.3	60.07	0.0	0.1	18.25
04-06	33,757	4.6	46.01	4.9	0.8	2,727	3.9	-0.6	59.27	-0.9	-1.3	18.61
07-09	34,781	14.2	46.43	5.7	0.9	2,741	4.8	0.5	59.03	-0.8	-0.4	18.87
10-12	36,844	19.7	46.93	4.0	1.1	2,792	3.1	1.9	59.51	-0.8	0.8	19.13
2011/01-03	40,811	23.7	47.10	3.2	0.4	2,806	2.3	0.5	59.57	-0.8	0.1	19.20
2010/01	10,829	-19.2	45.33	1.7	0.0	2,716	1.8	0.3	59.91	0.2	0.2	18.10
02	10,756	-12.3	45.46	1.7	0.3	2,758	2.2	1.6	60.67	0.5	1.3	18.31
03	11,410	-8.0	46.17	4.0	1.5	2,755	3.3	-0.1	59.67	-0.6	-1.6	18.34
04	11,172	0.7	46.28	4.3	0.3	2,766	3.6	0.4	59.76	-0.7	0.1	18.61
05	11,278	6.6	46.13	6.0	-0.3	2,726	4.4	-1.4	59.09	-1.5	-1.1	18.35
06	11,307	6.5	45.62	4.5	-1.1	2,690	3.9	-1.3	58.95	-0.6	-0.2	18.88
07	11,655	9.3	46.75	6.6	2.5	2,765	6.0	2.8	59.14	-0.6	0.3	18.88
08	10,844	14.7	45.95	5.3	-1.7	2,710	5.0	-2.0	58.99	-0.2	-0.3	19.02
09	12,282	18.8	46.55	5.1	1.3	2,745	3.4	1.3	58.97	-1.6	-0.0	18.73
10	12,565	15.7	46.78	3.9	0.5	2,796	2.6	1.9	59.77	-1.3	1.4	19.09
11	12,582	17.8	46.93	4.3	0.3	2,774	3.3	-0.8	59.10	-1.0	-1.1	18.96
12	11,697	26.6	47.07	3.9	0.3	2,808	3.7	1.2	59.66	-0.2	0.9	19.36
2011/01	13,661	26.2	47.14	4.0	0.2	2,794	2.9	-0.5	59.27	-1.1	-0.6	19.15
02	13,786	28.2	47.93	5.4	1.7	2,868	4.0	2.6	59.84	-1.4	0.9	18.97
03	13,364	17.1	46.20	0.1	-3.6	2,753	-0.1	-4.0	59.59	-0.1	-0.4	19.48

中古戸建住宅 基本データ

成約状況

年/月	件数 (件)		価格 (万円)			土地面積 (㎡)			建物面積 (㎡)			築年数 (年)
		前年比(%)	前年比(%)	前期比(%)		前年比(%)	前期比(%)		前年比(%)	前期比(%)		
2008/01-03	2,509	-2.3	3,296	-2.2	1.3	146.53	1.0	-0.5	105.03	-0.1	0.7	17.07
04-06	2,532	1.7	3,275	-3.1	-0.6	141.28	-4.5	-3.6	104.35	0.1	-0.6	17.34
07-09	2,234	3.0	3,151	-4.1	-3.8	145.39	-2.4	2.9	104.71	-0.3	0.3	18.88
10-12	2,168	-8.4	3,076	-5.5	-2.4	143.43	-2.6	-1.3	105.16	0.8	0.4	17.97
2009/01-03	2,516	0.3	2,930	-11.1	-4.7	143.53	-2.0	0.1	103.96	-1.0	-1.1	17.89
04-06	2,796	10.4	2,994	-8.6	2.2	144.92	2.6	1.0	105.00	0.6	1.0	17.98
07-09	2,513	12.5	3,019	-4.2	0.9	152.31	4.8	5.1	105.42	0.7	0.4	18.41
10-12	2,684	23.8	3,008	-2.2	-0.4	147.59	2.9	-3.1	105.60	0.4	0.2	18.27
2010/01-03	2,842	13.0	2,992	2.1	-0.5	143.46	-0.1	-2.8	103.17	-0.8	-2.3	18.42
04-06	2,718	-2.8	2,922	-2.4	-2.3	147.26	1.6	2.7	104.50	-0.5	1.3	18.89
07-09	2,553	1.6	3,024	0.2	3.5	144.72	-5.0	-1.7	104.37	-1.0	-0.1	18.73
10-12	2,632	-1.9	3,062	1.8	1.3	149.09	1.0	3.0	106.04	0.4	1.6	18.80
2011/01-03	2,704	-4.9	3,028	1.2	-1.1	145.28	1.3	-2.6	106.27	3.0	0.2	19.40
2010/01	790	24.8	2,857	-4.3	-3.4	147.45	0.6	0.8	103.07	-1.3	-0.8	18.46
02	944	8.8	3,040	3.5	6.4	143.35	0.7	-2.8	103.18	-0.5	0.1	18.76
03	1,108	9.2	3,047	5.4	0.2	140.70	-1.4	-1.8	103.23	-0.6	0.0	18.11
04	899	-0.6	2,889	-4.5	-5.2	144.46	-0.5	2.7	103.58	-3.0	0.3	19.37
05	919	1.0	2,930	-4.7	1.4	145.94	1.8	1.0	104.55	0.5	0.9	18.46
06	900	-8.4	2,946	1.9	0.6	151.41	3.6	3.7	105.38	1.1	0.8	18.83
07	875	-0.8	3,045	-0.1	3.4	140.63	-2.5	-7.1	102.65	-2.0	-2.6	18.65
08	739	2.4	2,929	-3.4	-3.8	144.88	-11.1	3.0	103.75	-2.7	1.1	18.85
09	939	3.3	3,078	3.3	5.1	148.40	-2.1	2.4	106.47	1.3	2.6	18.69
10	950	-0.7	3,019	-1.2	-1.9	152.50	4.8	2.8	104.80	-0.9	-1.6	18.49
11	863	-7.6	3,024	0.8	0.2	143.93	-4.6	-5.6	105.38	-1.5	0.6	18.96
12	819	3.3	3,150	6.5	4.2	150.59	2.9	4.6	108.17	4.1	2.6	18.98
2011/01	807	2.2	3,067	7.4	-2.6	144.76	-1.8	-3.9	106.77	3.6	-1.3	19.59
02	986	4.4	3,064	0.8	-0.1	145.85	1.7	0.8	106.31	3.0	-0.4	19.50
03	911	-17.8	2,954	-3.1	-3.6	145.13	3.1	-0.5	105.78	2.5	-0.5	19.12

新規登録状況

年/月	件数 (件)		価格 (万円)			土地面積 (㎡)			建物面積 (㎡)			築年数 (年)
		前年比(%)	前年比(%)	前期比(%)		前年比(%)	前期比(%)		前年比(%)	前期比(%)		
2008/01-03	18,115	30.2	4,509	8.6	-0.3	159.29	-2.8	-1.5	111.49	1.7	0.4	17.85
04-06	17,622	27.5	4,426	2.5	-1.8	163.03	-0.4	2.3	112.42	1.8	0.8	18.33
07-09	17,186	19.7	4,262	-2.7	-3.7	160.58	-1.5	-1.5	111.06	-0.1	-1.2	18.42
10-12	17,267	14.4	4,138	-8.5	-2.9	159.74	-1.2	-0.5	111.16	0.1	0.1	18.65
2009/01-03	16,564	-8.6	3,880	-14.0	-6.2	163.19	2.4	2.2	110.68	-0.7	-0.4	18.81
04-06	15,129	-14.1	3,924	-11.4	1.1	169.83	4.2	4.1	112.35	-0.1	1.5	18.92
07-09	13,869	-19.3	3,883	-8.9	-1.0	173.64	8.1	2.2	112.02	0.9	-0.3	19.29
10-12	13,837	-19.9	3,908	-5.6	0.6	171.60	7.4	-1.2	112.68	1.4	0.6	19.10
2010/01-03	14,750	-11.0	3,776	-2.7	-3.4	170.59	4.5	-0.6	112.39	1.5	-0.3	19.19
04-06	14,599	-3.5	3,938	0.4	4.3	178.54	5.1	4.7	113.79	1.3	1.3	19.30
07-09	13,993	0.9	3,898	0.4	-1.0	177.46	2.2	-0.6	114.73	2.4	0.8	19.16
10-12	14,297	3.3	3,940	0.8	1.1	180.00	4.9	1.4	115.05	2.1	0.3	19.44
2011/01-03	15,308	3.8	3,909	3.5	-0.8	173.50	1.7	-3.6	113.04	0.6	-1.7	19.20
2010/01	4,938	-15.2	3,743	-3.7	-5.5	167.92	7.1	-4.8	111.13	1.3	-1.3	19.19
02	4,954	-9.2	3,757	-4.3	0.4	169.03	1.3	0.7	111.80	1.1	0.6	19.21
03	4,858	-8.1	3,829	0.2	1.9	174.90	5.1	3.5	114.26	2.1	2.2	19.17
04	4,922	-7.6	3,933	-3.0	2.7	177.60	4.4	1.5	113.66	0.1	-0.5	19.33
05	4,865	0.0	3,987	3.7	1.4	177.96	1.3	0.2	114.29	2.8	0.6	19.28
06	4,812	-2.6	3,893	0.8	-2.3	180.07	9.9	1.2	113.43	1.1	-0.8	19.30
07	4,867	-2.9	3,908	-2.0	0.4	177.71	3.5	-1.3	115.75	2.9	2.0	19.31
08	4,303	1.7	3,919	3.1	0.3	178.73	4.5	0.6	115.99	4.6	0.2	18.95
09	4,823	4.2	3,870	0.6	-1.3	176.08	-1.1	-1.5	112.57	0.1	-2.9	19.20
10	4,960	-2.5	3,911	1.2	1.1	185.51	9.4	5.4	117.69	6.2	4.5	19.35
11	4,930	3.1	4,008	2.5	2.5	175.42	3.3	-5.4	113.43	-1.2	-3.6	19.35
12	4,407	11.1	3,898	-1.6	-2.7	178.91	1.5	2.0	113.88	1.2	0.4	19.64
2011/01	5,278	6.9	3,831	2.4	-1.7	175.98	4.8	-1.6	112.08	0.9	-1.6	19.03
02	5,199	4.9	3,987	6.1	4.1	177.80	5.2	1.0	114.34	2.3	2.0	19.18
03	4,831	-0.6	3,910	2.1	-1.9	166.17	-5.0	-6.5	112.68	-1.4	-1.5	19.40

新築戸建住宅 基本データ

成約状況											
年/月	件数 (件)	価格 (万円)			土地面積 (㎡)			建物面積 (㎡)			
		前年比(%)	前年比(%)	前期比(%)	前年比(%)	前期比(%)	前年比(%)	前期比(%)			
2008/01-03	947	-9.3	3,925	-1.7	-4.0	114.05	-0.2	4.0	97.12	-0.7	-0.2
04-06	951	-6.0	3,941	-3.0	0.4	114.76	-2.2	0.6	97.47	-1.0	0.4
07-09	903	-4.1	3,822	-4.7	-3.0	112.41	1.2	-2.0	96.11	-2.0	-1.4
10-12	872	-7.7	3,769	-7.8	-1.4	108.38	-1.2	-3.6	95.70	-1.7	-0.4
2009/01-03	1,170	23.5	3,648	-7.1	-3.2	106.23	-6.9	-2.0	95.59	-1.6	-0.1
04-06	1,029	8.2	3,597	-8.7	-1.4	104.86	-8.6	-1.3	95.32	-2.2	-0.3
07-09	797	-11.7	3,522	-7.9	-2.1	106.83	-5.0	1.9	94.95	-1.2	-0.4
10-12	770	-11.7	3,440	-8.7	-2.3	116.13	7.2	8.7	94.80	-0.9	-0.2
2010/01-03	876	-25.1	3,450	-5.4	0.3	109.66	3.2	-5.6	93.73	-1.9	-1.1
04-06	1,006	-2.2	3,585	-0.3	3.9	109.80	4.7	0.1	95.38	0.1	1.8
07-09	946	18.7	3,500	-0.6	-2.4	109.68	2.7	-0.1	95.23	0.3	-0.2
10-12	1,016	31.9	3,431	-0.3	-1.9	111.45	-4.0	1.6	94.34	-0.5	-0.9
2011/01-03	1,043	19.1	3,433	-0.5	0.0	110.69	0.9	-0.7	94.69	1.0	0.4
2010/01	233	-33.0	3,373	-7.1	-4.3	109.33	3.6	2.3	93.43	-2.8	-0.5
02	324	-23.9	3,489	-3.7	3.4	110.19	2.8	0.8	94.00	-1.3	0.6
03	319	-19.4	3,467	-6.0	-0.6	109.36	3.4	-0.8	93.67	-1.9	-0.4
04	311	-1.6	3,598	2.1	3.8	107.29	2.5	-1.9	96.13	1.6	2.6
05	342	6.2	3,604	-1.3	0.2	110.40	5.6	2.9	94.74	0.1	-1.5
06	353	-9.7	3,555	-1.5	-1.4	111.42	5.9	0.9	95.35	-1.1	0.6
07	302	9.0	3,622	2.5	1.9	109.54	5.5	-1.7	95.61	-0.1	0.3
08	299	26.2	3,467	-3.6	-4.3	109.18	5.7	-0.3	95.09	0.5	-0.6
09	345	21.9	3,420	-0.8	-1.3	110.24	-2.2	1.0	95.01	0.5	-0.1
10	358	15.1	3,513	2.5	2.7	115.70	-4.0	5.0	94.63	-0.5	-0.4
11	366	41.9	3,296	-2.8	-6.2	110.38	-6.5	-4.6	94.25	-1.0	-0.4
12	292	45.3	3,501	-0.6	6.2	107.58	0.6	-2.5	94.11	0.3	-0.1
2011/01	334	43.3	3,318	-1.7	-5.3	113.39	3.7	5.4	94.77	1.4	0.7
02	390	20.4	3,489	0.0	5.2	111.45	1.1	-1.7	95.26	1.3	0.5
03	319	0.0	3,484	0.5	-0.2	106.91	-2.2	-4.1	93.89	0.2	-1.4

新規登録状況											
年/月	件数 (件)	価格 (万円)			土地面積 (㎡)			建物面積 (㎡)			
		前年比(%)	前年比(%)	前期比(%)	前年比(%)	前期比(%)	前年比(%)	前期比(%)			
2008/01-03	18,007	28.4	4,527	6.4	1.5	109.30	-4.6	-1.6	97.46	-6.5	0.1
04-06	17,712	15.6	4,469	3.5	-1.3	106.17	-6.2	-2.9	96.57	-2.0	-0.9
07-09	17,931	14.0	4,247	-4.7	-5.0	105.09	-6.5	-1.0	95.98	-1.9	-0.6
10-12	16,508	7.2	4,050	-9.2	-4.6	104.41	-6.0	-0.6	95.04	-2.3	-1.0
2009/01-03	13,859	-23.0	3,910	-13.6	-3.5	104.03	-4.8	-0.4	94.88	-2.6	-0.2
04-06	9,598	-45.8	3,678	-17.7	-5.9	108.43	2.1	4.2	95.05	-1.6	0.2
07-09	7,044	-60.7	3,540	-16.6	-3.7	113.46	8.0	4.6	95.40	-0.6	0.4
10-12	7,218	-56.3	3,447	-14.9	-2.6	117.09	12.1	3.2	95.72	0.7	0.3
2010/01-03	8,015	-42.2	3,480	-11.0	1.0	113.84	9.4	-2.8	94.77	-0.1	-1.0
04-06	7,865	-18.1	3,484	-5.3	0.1	112.05	3.3	-1.6	95.14	0.1	0.4
07-09	9,130	29.6	3,468	-2.0	-0.5	113.52	0.1	1.3	95.19	-0.2	0.1
10-12	10,002	38.6	3,540	2.7	2.1	111.91	-4.4	-1.4	95.03	-0.7	-0.2
2011/01-03	11,704	46.0	3,624	4.1	2.4	108.38	-4.8	-3.2	95.65	0.9	0.7
2010/01	2,702	-50.6	3,468	-12.8	1.9	114.35	10.1	-3.4	94.39	-0.6	-1.3
02	2,602	-41.5	3,483	-10.3	0.4	116.40	11.8	1.8	95.03	0.2	0.7
03	2,711	-31.1	3,490	-9.3	0.2	110.89	6.5	-4.7	94.89	0.1	-0.1
04	2,713	-24.0	3,455	-8.1	-1.0	111.17	4.2	0.3	94.75	-0.1	-0.1
05	2,596	-17.2	3,434	-6.8	-0.6	112.07	2.6	0.8	95.34	0.1	0.6
06	2,556	-11.6	3,566	-0.1	3.8	112.98	3.0	0.8	95.36	0.2	0.0
07	2,871	14.2	3,430	-3.5	-3.8	113.00	2.6	0.0	95.17	-0.6	-0.2
08	2,891	27.4	3,469	-2.2	1.1	115.06	0.7	1.8	95.14	-0.2	-0.0
09	3,368	49.0	3,500	-0.5	0.9	112.64	-3.2	-2.1	95.26	0.1	0.1
10	3,387	32.1	3,582	2.6	2.3	111.09	-3.5	-1.4	94.99	-0.7	-0.3
11	3,535	44.1	3,502	1.7	-2.2	112.40	-4.7	1.2	95.07	-0.9	0.1
12	3,080	39.9	3,537	4.0	1.0	112.25	-5.1	-0.1	95.02	-0.6	-2.2
2011/01	4,076	50.9	3,578	3.2	1.2	110.08	-3.7	-1.9	96.64	2.4	1.7
02	3,752	44.2	3,593	3.2	0.4	107.53	-7.6	-2.3	94.97	-0.1	-1.7
03	3,876	43.0	3,702	6.1	3.0	107.42	-3.1	-0.1	95.27	0.4	0.3

土地(100~200㎡) 基本データ

成約状況

年/月	件数 (件)	㎡単価 (万円)			価格 (万円)			面積(参考) (㎡)			
		前年比(%)	前年比(%)	前期比(%)	前年比(%)	前年比(%)	前年比(%)	前年比(%)	前期比(%)		
2008/01-03	882	0.1	22.69	-9.1	0.5	3,265	-8.8	-0.5	143.88	0.3	-1.0
04-06	1,012	11.3	21.63	-10.1	-4.7	3,104	-11.3	-4.9	143.47	-1.3	-0.3
07-09	888	6.1	21.37	-9.5	-1.2	3,056	-11.2	-1.5	143.03	-1.8	-0.3
10-12	888	0.5	21.36	-5.4	-0.0	3,009	-8.3	-1.5	140.83	-3.1	-1.5
2009/01-03	1,076	22.0	21.39	-5.7	0.2	3,000	-8.1	-0.3	140.21	-2.6	-0.4
04-06	1,306	29.1	20.06	-7.3	-6.3	2,825	-9.0	-5.8	140.86	-1.8	0.5
07-09	1,247	40.4	21.04	-1.5	4.9	2,950	-3.5	4.4	140.19	-2.0	-0.5
10-12	1,195	34.6	21.48	0.6	2.1	2,981	-0.9	1.0	138.74	-1.5	-1.0
2010/01-03	1,244	15.6	20.49	-4.2	-4.6	2,888	-3.7	-3.1	140.95	0.5	1.6
04-06	1,354	3.7	21.02	4.8	2.6	2,994	6.0	3.7	142.46	1.1	1.1
07-09	1,236	-0.9	19.71	-6.3	-6.2	2,779	-5.8	-7.2	140.99	0.6	-1.0
10-12	1,115	-6.7	20.08	-6.6	1.9	2,848	-4.5	2.5	141.86	2.3	0.6
2011/01-03	1,154	-7.2	20.88	1.9	4.0	2,964	2.6	4.1	141.98	0.7	0.1
2010/01	331	17.4	21.52	-2.8	-0.9	3,053	-0.8	1.4	141.84	2.1	2.4
02	424	21.5	20.26	-5.6	-5.9	2,878	-3.8	-5.7	142.08	2.0	0.2
03	489	9.9	19.99	-4.2	-1.3	2,786	-5.8	-3.2	139.38	-1.6	-1.9
04	431	13.4	21.79	9.1	9.0	3,091	7.5	10.9	141.82	-1.4	1.8
05	479	10.1	21.07	6.7	-3.3	3,006	10.3	-2.7	142.66	3.3	0.6
06	444	-9.6	20.21	-0.9	-4.1	2,887	0.5	-4.0	142.86	1.3	0.1
07	469	11.4	20.18	-4.3	-0.1	2,836	-3.7	-1.8	140.52	0.6	-1.6
08	342	-8.3	19.47	-8.0	-3.5	2,702	-9.9	-4.7	138.81	-2.0	-1.2
09	425	-6.2	19.39	-7.3	-0.4	2,778	-4.7	2.8	143.25	2.8	3.2
10	409	3.5	20.15	-2.4	3.9	2,812	-1.8	1.2	139.54	0.7	-2.6
11	375	-17.6	20.32	-7.8	0.8	2,877	-6.0	2.3	141.62	1.9	1.5
12	331	-4.1	19.72	-9.2	-2.9	2,859	-5.0	-0.6	144.99	4.6	2.4
2011/01	330	-0.3	20.36	-5.4	3.2	2,930	-4.0	2.5	143.93	1.5	-0.7
02	411	-3.1	21.38	5.5	5.0	3,015	4.8	2.9	141.05	-0.7	-2.0
03	413	-15.5	20.80	4.0	-2.7	2,939	5.5	-2.5	141.34	1.4	0.2

新規登録状況

年/月	件数 (件)	㎡単価 (万円)			価格 (万円)			面積(参考) (㎡)			
		前年比(%)	前年比(%)	前期比(%)	前年比(%)	前年比(%)	前年比(%)	前年比(%)	前期比(%)		
2008/01-03	15,201	69.5	32.65	7.1	-2.9	4,589	5.8	-3.4	140.56	-1.2	-0.5
04-06	16,453	69.9	31.86	1.8	-2.4	4,470	0.8	-2.6	140.30	-1.0	-0.2
07-09	16,582	53.9	29.45	-8.0	-7.6	4,119	-8.8	-7.9	139.87	-0.9	-0.3
10-12	16,199	33.5	27.40	-18.5	-7.0	3,854	-18.9	-6.4	140.64	-0.4	0.6
2009/01-03	15,387	1.2	25.45	-22.1	-7.1	3,544	-22.8	-8.0	139.27	-0.9	-1.0
04-06	13,021	-20.9	24.23	-23.9	-4.8	3,406	-23.8	-3.9	140.56	0.2	0.9
07-09	11,129	-32.9	23.89	-18.9	-1.4	3,376	-18.0	-0.9	141.31	1.0	0.5
10-12	10,083	-37.8	23.40	-14.6	-2.1	3,322	-13.8	-1.6	141.99	1.0	0.5
2010/01-03	10,292	-33.1	23.16	-9.0	-1.0	3,290	-7.2	-1.0	142.03	2.0	0.0
04-06	9,678	-25.7	22.80	-5.9	-1.6	3,231	-5.1	-1.8	141.75	0.9	-0.2
07-09	9,017	-19.0	22.78	-4.7	-0.1	3,247	-3.8	0.5	142.56	0.9	0.6
10-12	8,959	-11.1	22.13	-5.4	-2.8	3,131	-5.8	-3.6	141.49	-0.3	-0.7
2011/01-03	9,752	-5.2	22.35	-3.5	1.0	3,142	-4.5	0.3	140.56	-1.0	-0.7
2010/01	3,518	-37.8	23.31	-13.9	2.2	3,323	-11.6	3.2	142.53	2.7	1.0
02	3,237	-34.2	22.78	-6.3	-2.3	3,249	-4.2	-2.2	142.65	2.3	0.1
03	3,537	-26.5	23.37	-5.3	2.6	3,294	-4.4	1.4	140.97	1.0	-1.2
04	3,396	-29.4	23.30	-3.5	-0.3	3,318	-1.8	0.7	142.40	1.7	1.0
05	3,237	-22.4	22.45	-8.7	-3.7	3,167	-8.0	-4.6	141.08	0.8	-0.9
06	3,045	-24.6	22.60	-5.8	0.7	3,204	-5.9	1.2	141.76	-0.1	0.5
07	3,162	-22.0	22.43	-7.4	-0.8	3,203	-6.1	-0.0	142.82	1.5	0.7
08	2,745	-22.0	22.81	-2.9	1.7	3,266	-1.6	1.9	143.18	1.3	0.3
09	3,110	-12.6	23.10	-3.4	1.3	3,275	-3.5	0.3	141.75	-0.1	-1.0
10	3,173	-17.6	21.70	-7.6	-6.1	3,071	-8.0	-6.2	141.57	-0.4	-0.1
11	3,018	-13.1	22.35	-5.9	3.0	3,179	-6.1	3.5	142.24	-0.2	0.5
12	2,768	0.3	22.39	-1.9	0.2	3,147	-2.2	-1.0	140.59	-0.4	-1.2
2011/01	3,314	-5.8	22.71	-2.6	1.5	3,227	-2.9	2.5	142.08	-0.3	1.1
02	3,180	-1.8	22.15	-2.7	-2.5	3,117	-4.1	-3.4	140.71	-1.4	-1.0
03	3,258	-7.9	22.17	-5.1	0.1	3,079	-6.5	-1.2	138.87	-1.5	-1.3

2011年1～3月 都県・地域別

中古マンション成約状況

都県/地域	件数 (件)		㎡単価 (万円)			価格 (万円)			面積 (㎡)			築年数 (年)
		前年比(%)		前年比(%)	前期比(%)		前年比(%)	前期比(%)		前年比(%)	前期比(%)	
東京都	3,609	-2.1	51.97	2.2	-1.5	3,163	0.9	-2.0	60.86	-1.3	-0.6	17.05
都区部	2,798	-1.7	57.35	1.8	-1.2	3,387	0.7	-2.1	59.07	-1.1	-0.9	16.72
多摩	811	-3.5	35.64	2.9	-1.7	2,389	1.3	-1.3	67.03	-1.6	0.4	18.15
埼玉県	1,062	-3.5	24.81	2.9	0.0	1,693	5.0	0.3	68.23	2.0	0.3	18.97
千葉県	1,034	-13.0	25.21	5.0	2.8	1,825	4.7	1.9	72.41	-0.3	-0.9	19.35
神奈川県	2,158	-5.0	36.10	1.0	-1.6	2,461	0.8	-0.5	68.16	-0.2	1.1	17.67
横浜川崎	1,579	-5.7	39.39	2.1	-1.5	2,692	1.4	-0.4	68.35	-0.7	1.1	17.24
神奈川他	579	-3.2	27.02	-1.7	-1.0	1,828	-0.6	-0.0	67.66	1.2	1.0	18.86
首都圏	7,863	-4.7	39.70	2.8	-0.9	2,596	2.2	-1.0	65.38	-0.6	-0.1	17.78

中古マンション新規登録状況

都県/地域	件数 (件)		㎡単価 (万円)			価格 (万円)			面積 (㎡)			築年数 (年)
		前年比(%)		前年比(%)	前期比(%)		前年比(%)	前期比(%)		前年比(%)	前期比(%)	
東京都	23,140	29.8	60.29	0.1	-0.0	3,332	-0.1	0.6	55.27	-0.2	0.6	19.43
都区部	19,996	31.6	64.59	-0.8	-0.0	3,481	-1.0	0.6	53.89	-0.2	0.7	19.58
多摩	3,144	19.2	37.27	2.9	-1.9	2,387	4.1	-1.0	64.05	1.1	0.9	18.52
埼玉県	4,122	15.7	26.73	5.9	-0.0	1,766	6.9	1.1	66.06	1.0	1.1	18.89
千葉県	3,385	14.9	27.25	4.1	-0.1	1,931	3.4	-1.2	70.86	-0.7	-1.1	19.17
神奈川県	10,164	17.4	36.86	3.4	-0.4	2,321	2.3	-0.9	62.96	-1.1	-0.5	18.79
横浜川崎	7,240	21.7	40.04	3.3	0.4	2,493	2.1	-0.5	62.27	-1.2	-0.9	18.98
神奈川他	2,924	7.9	29.29	1.0	-2.2	1,894	0.4	-1.8	64.66	-0.6	0.5	18.31
首都圏	40,811	23.7	47.10	3.2	0.4	2,806	2.3	0.5	59.57	-0.8	0.1	19.20

中古戸建住宅成約状況

都県/地域	件数 (件)		価格 (万円)			土地面積 (㎡)			建物面積 (㎡)			築年数 (年)
		前年比(%)		前年比(%)	前期比(%)		前年比(%)	前期比(%)		前年比(%)	前期比(%)	
東京都	814	0.2	4,112	-3.0	-0.7	116.45	2.0	0.2	105.92	2.8	0.5	18.64
都区部	424	-4.3	4,848	-4.5	-2.4	92.02	-3.1	-1.1	107.03	0.9	-0.5	18.13
多摩	390	5.7	3,311	2.6	1.0	143.02	4.1	1.8	104.71	5.3	1.6	19.19
埼玉県	544	-11.3	2,049	6.2	-1.5	146.60	8.5	4.7	103.59	5.1	1.0	18.98
千葉県	541	-7.4	1,928	-3.8	-4.7	181.14	-1.2	-10.7	108.37	1.5	-0.4	20.77
神奈川県	805	-3.4	3,332	2.4	-1.2	149.45	-0.5	-0.5	107.01	2.8	-0.1	19.52
横浜川崎	446	-9.5	3,811	4.4	0.7	143.68	3.3	2.2	108.84	4.6	3.1	19.10
神奈川他	359	5.6	2,737	2.3	-4.3	156.61	-5.7	-3.4	104.74	0.4	-3.9	20.06
首都圏	2,704	-4.9	3,028	1.2	-1.1	145.28	1.3	-2.6	106.27	3.0	0.2	19.40

中古戸建住宅新規登録状況

都県/地域	件数 (件)		価格 (万円)			土地面積 (㎡)			建物面積 (㎡)			築年数 (年)
		前年比(%)		前年比(%)	前期比(%)		前年比(%)	前期比(%)		前年比(%)	前期比(%)	
東京都	4,533	4.6	6,227	5.6	-1.9	130.72	2.0	-1.3	120.97	3.3	-1.3	18.52
都区部	2,809	5.2	7,623	6.3	-2.1	115.24	3.2	-0.4	127.78	4.3	-0.6	18.52
多摩	1,724	3.8	3,953	2.9	-2.5	155.94	0.8	-2.0	109.87	1.3	-2.8	18.53
埼玉県	3,220	0.1	2,261	-2.2	-3.0	152.24	-1.6	-2.4	102.91	-0.9	-3.9	19.40
千葉県	3,343	4.1	2,153	-0.9	-2.4	250.13	5.9	-6.0	110.83	-1.6	-0.7	20.34
神奈川県	4,212	5.5	4,068	3.1	-0.4	174.99	-1.0	-1.7	114.00	0.0	-1.8	18.85
横浜川崎	2,068	5.7	4,668	2.7	-0.5	159.52	-1.5	-1.1	114.33	1.6	-4.5	19.01
神奈川他	2,144	5.4	3,489	3.6	0.6	189.90	-0.6	-2.5	113.68	-1.4	1.1	18.70
首都圏	15,308	3.8	3,909	3.5	-0.8	173.50	1.7	-3.6	113.04	0.6	-1.7	19.20

新築戸建住宅成約状況

都県/地域	件数 (件)		価格 (万円)			土地面積 (㎡)			建物面積 (㎡)			築年数 (年)
		前年比(%)		前年比(%)	前期比(%)		前年比(%)	前期比(%)		前年比(%)	前期比(%)	
東京都	287	10.8	4,018	2.7	0.5	99.90	3.4	-0.2	90.47	3.3	1.2	
都区部	164	39.0	4,321	2.7	2.1	85.22	6.4	3.3	90.32	1.3	0.4	
多摩	123	-12.8	3,614	-1.4	-4.1	119.47	8.1	1.5	90.68	5.0	2.2	
埼玉県	203	18.7	2,702	-5.1	-0.9	117.81	-0.6	1.3	97.58	0.9	1.7	
千葉県	110	61.8	2,842	0.6	2.1	131.73	0.0	-9.6	97.82	0.1	0.9	
神奈川県	443	17.2	3,535	0.4	-0.0	109.18	-1.3	-0.8	95.31	-0.6	-1.0	
横浜川崎	215	8.0	3,941	-1.8	-0.1	101.04	-1.0	-0.8	96.25	-0.9	-1.4	
神奈川他	228	27.4	3,152	6.1	1.0	116.86	-2.7	-1.3	94.43	-0.0	-0.5	
首都圏	1,043	19.1	3,433	-0.5	0.0	110.69	0.9	-0.7	94.69	1.0	0.4	

新築戸建住宅新規登録状況

都県/地域	件数 (件)		価格 (万円)			土地面積 (㎡)			建物面積 (㎡)			築年数 (年)
		前年比(%)		前年比(%)	前期比(%)		前年比(%)	前期比(%)		前年比(%)	前期比(%)	
東京都	3,966	55.1	4,356	5.7	2.4	93.74	-6.5	-1.5	92.05	-0.8	0.4	
都区部	2,169	90.6	4,876	0.8	0.9	76.96	-1.9	1.3	92.96	-0.4	0.1	
多摩	1,797	26.6	3,728	5.1	1.9	113.99	-3.2	-0.8	90.94	-1.5	0.4	
埼玉県	2,576	38.9	2,943	2.2	1.5	119.73	-0.9	-1.8	96.76	1.6	-0.3	
千葉県	1,329	25.3	2,743	-0.7	1.9	135.29	-1.5	-1.9	97.05	0.2	-0.4	
神奈川県	3,833	50.8	3,630	1.6	-0.9	106.58	-5.3	-3.0	98.15	2.7	2.4	
横浜川崎	2,052	70.7	4,060	-1.1	-0.8	99.94	-4.8	-4.1	97.54	-0.1	0.8	
神奈川他	1,781	32.9	3,134	1.2	-1.9	114.23	-4.4	-1.6	98.87	5.5	4.2	
首都圏	11,704	46.0	3,624	4.1	2.4	108.38	-4.8	-3.2	95.65	0.9	0.7	

2011年1~3月 都県・地域別

土地(100~200㎡)成約状況

都県/地域	件数 (件)		㎡単価 (万円)			価格 (万円)			面積 (㎡)		
		前年比(%)	前年比(%)	前期比(%)	前年比(%)	前期比(%)	前年比(%)	前期比(%)	前年比(%)	前期比(%)	
東京都	341	-15.2	32.46	1.9	6.0	4,483	4.5	7.6	138.11	2.6	1.5
都区部	155	-19.3	42.66	0.8	-1.5	5,830	3.3	0.5	136.67	2.6	2.0
多摩	186	-11.4	24.13	7.3	9.2	3,361	9.9	10.7	139.31	2.5	1.4
埼玉県	230	-13.9	14.83	-5.2	0.6	2,059	-5.0	-0.4	138.87	0.2	-1.0
千葉県	188	-23.6	10.96	5.7	6.9	1,663	5.4	6.5	151.78	-0.2	-0.4
神奈川県	395	20.1	19.64	2.0	-1.0	2,798	2.2	-1.2	142.45	0.2	-0.1
横浜川崎	190	26.7	23.51	4.3	-3.1	3,451	6.3	-3.2	146.76	1.9	-0.2
神奈川他	205	14.5	15.83	-3.8	-6.2	2,192	-5.3	-7.2	138.46	-1.6	-1.0
首都圏	1,154	-7.2	20.88	1.9	4.0	2,964	2.6	4.1	141.98	0.7	0.1

土地(100~200㎡)新規登録状況

都県/地域	件数 (件)		㎡単価 (万円)			価格 (万円)			面積 (㎡)		
		前年比(%)	前年比(%)	前期比(%)	前年比(%)	前期比(%)	前年比(%)	前期比(%)	前年比(%)	前期比(%)	
東京都	2,967	2.7	40.02	-8.9	-2.0	5,406	-11.1	-4.1	135.07	-2.4	-2.2
都区部	1,546	-5.8	54.20	-8.5	-0.9	7,383	-10.0	-3.0	136.21	-1.6	-2.1
多摩	1,421	13.9	24.33	2.4	0.4	3,256	-0.9	-1.8	133.84	-3.3	-2.2
埼玉県	2,245	-3.9	14.45	-3.9	0.1	1,992	-5.5	-1.0	137.91	-1.6	-1.0
千葉県	2,002	-14.9	9.65	-7.8	-3.3	1,471	-6.9	-1.9	152.45	1.0	1.4
神奈川県	2,538	-6.5	20.22	0.2	2.0	2,829	0.4	2.3	139.93	0.2	0.2
横浜川崎	906	-8.8	25.40	0.5	-0.4	3,667	0.7	-0.3	144.37	0.1	0.1
神奈川他	1,632	-5.2	17.20	0.7	3.2	2,364	1.0	3.4	137.47	0.3	0.2
首都圏	9,752	-5.2	22.35	-3.5	1.0	3,142	-4.5	0.3	140.56	-1.0	-0.7

日数

登録から成約に至る日数

年/月	中古マンション (日)			中古戸建住宅 (日)			新築戸建住宅 (日)			土地 (日)		
		前年比(%)	前期比(%)		前年比(%)	前期比(%)		前年比(%)	前期比(%)		前年比(%)	前期比(%)
2008/01-03	59.4	3.7	1.9	80.1	3.4	3.4	-	-	-	76.2	-4.5	-5.8
04-06	62.4	6.5	4.9	80.9	5.1	1.0	-	-	-	82.5	7.8	8.3
07-09	63.5	7.7	1.9	80.6	-0.1	-0.3	-	-	-	82.2	12.8	-0.4
10-12	63.0	8.0	-0.9	80.7	4.2	0.1	-	-	-	84.0	3.8	2.2
2009/01-03	69.1	16.2	9.7	91.2	13.9	13.0	99.6	-	-	96.8	26.9	15.2
04-06	68.5	9.9	-0.8	91.9	13.6	0.8	91.3	-	-8.3	107.4	30.1	11.0
07-09	69.2	8.8	0.9	90.4	12.2	-1.6	78.4	-	-14.1	109.5	33.2	1.9
10-12	64.7	2.7	-6.4	92.2	14.3	2.0	74.3	-	-5.2	111.8	33.1	2.1
2010/01-03	64.4	-6.8	-0.5	87.3	-4.2	-5.3	74.5	-25.2	0.2	116.6	20.6	4.4
04-06	64.2	-6.4	-0.4	83.3	-9.3	-4.6	66.6	-27.0	-10.6	115.4	7.4	-1.1
07-09	64.4	-6.8	0.4	80.3	-11.2	-3.6	65.1	-17.0	-2.3	113.3	3.5	-1.8
10-12	63.2	-2.4	-1.9	86.5	-6.2	7.8	60.5	-18.6	-7.1	112.9	1.0	-0.4
2011/01-03	66.7	3.6	5.6	84.1	-3.7	-2.8	65.2	-12.5	7.8	100.5	-13.9	-11.0

(注)中古戸建住宅の2008年10~12月以前は新築戸建住宅を含む戸建住宅全体の日数

2011年1~3月 別集計(参考)

戸建住宅・別集計(商業地および所有権以外の土地権利の物件を除く)

	件数 (件)		価格 (万円)		
		前年比(%)	前年比(%)	前期比(%)	前期比(%)
成約	3,002	-0.8	3,256	1.6	-0.7
新規登録	19,287	14.9	3,995	2.6	0.2

土地(100~200㎡)・別集計(商業地および所有権以外の土地権利の物件を除く)

	件数 (件)		㎡単価 (万円)			価格 (万円)		
		前年比(%)	前年比(%)	前期比(%)	前年比(%)	前期比(%)	前期比(%)	
成約	1,046	-7.7	20.75	1.8	2.9	2,957	2.5	3.2
新規登録	8,170	-7.2	22.38	-1.1	0.4	3,138	-2.3	-0.3

首都圏不動産流通市場の動向(財団法人東日本不動産流通機構)

価格帯別成約件数

中古マンション

年/月	2010/01-03	2010/04-06	2010/07-09	2010/10-12	2011/01-03
万円					
~1000	1,389 (16.8)	1,360 (18.0)	1,287 (18.0)	1,309 (17.7)	1,392 (17.7)
~2000	2,210 (26.8)	1,977 (26.2)	1,797 (25.2)	1,799 (24.3)	1,895 (24.1)
~3000	2,014 (24.4)	1,754 (23.2)	1,686 (23.6)	1,677 (22.6)	1,886 (24.0)
~5000	2,071 (25.1)	1,911 (25.3)	1,822 (25.5)	2,017 (27.2)	2,079 (26.4)
~7000	412 (5.0)	383 (5.1)	384 (5.4)	453 (6.1)	436 (5.5)
~10000	118 (1.4)	140 (1.9)	117 (1.6)	128 (1.7)	140 (1.8)
10000~	35 (0.4)	30 (0.4)	40 (0.6)	27 (0.4)	35 (0.4)
合計	8,249 (100.0)	7,555 (100.0)	7,133 (100.0)	7,410 (100.0)	7,863 (100.0)

中古戸建住宅

年/月	2010/01-03	2010/04-06	2010/07-09	2010/10-12	2011/01-03
万円					
~2000	1,005 (35.4)	986 (36.3)	841 (32.9)	909 (34.5)	934 (34.5)
~3000	738 (26.0)	655 (24.1)	645 (25.3)	623 (23.7)	686 (25.4)
~5000	755 (26.6)	764 (28.1)	773 (30.3)	745 (28.3)	756 (28.0)
~7000	218 (7.7)	218 (8.0)	202 (7.9)	238 (9.0)	220 (8.1)
~10000	86 (3.0)	73 (2.7)	61 (2.4)	87 (3.3)	71 (2.6)
10000~	40 (1.4)	22 (0.8)	31 (1.2)	30 (1.1)	37 (1.4)
合計	2,842 (100.0)	2,718 (100.0)	2,553 (100.0)	2,632 (100.0)	2,704 (100.0)

新築戸建住宅

年/月	2010/01-03	2010/04-06	2010/07-09	2010/10-12	2011/01-03
万円					
~2000	34 (3.9)	29 (2.9)	39 (4.1)	46 (4.5)	57 (5.5)
~3000	271 (30.9)	283 (28.1)	283 (29.9)	345 (34.0)	350 (33.6)
~5000	518 (59.1)	609 (60.5)	555 (58.7)	558 (54.9)	576 (55.2)
~7000	50 (5.7)	79 (7.9)	67 (7.1)	62 (6.1)	52 (5.0)
~10000	3 (0.3)	6 (0.6)	1 (0.1)	5 (0.5)	6 (0.6)
10000~	0 (0.0)	0 (0.0)	1 (0.1)	0 (0.0)	2 (0.2)
合計	876 (100.0)	1,006 (100.0)	946 (100.0)	1,016 (100.0)	1,043 (100.0)

土地(100~200㎡)

年/月	2010/01-03	2010/04-06	2010/07-09	2010/10-12	2011/01-03
万円					
~1000	89 (7.2)	105 (7.8)	106 (8.6)	102 (9.1)	86 (7.5)
~2000	354 (28.5)	380 (28.1)	394 (31.9)	320 (28.7)	329 (28.5)
~3000	372 (29.9)	371 (27.4)	306 (24.8)	300 (26.9)	303 (26.3)
~5000	293 (23.6)	324 (23.9)	311 (25.2)	274 (24.6)	291 (25.2)
~7000	87 (7.0)	107 (7.9)	74 (6.0)	75 (6.7)	88 (7.6)
~10000	31 (2.5)	46 (3.4)	31 (2.5)	32 (2.9)	41 (3.6)
10000~	18 (1.4)	21 (1.6)	14 (1.1)	12 (1.1)	16 (1.4)
合計	1,244 (100.0)	1,354 (100.0)	1,236 (100.0)	1,115 (100.0)	1,154 (100.0)

件数(件)、カッコ内は構成比率(%)