

# 首都圏不動産流通市場の動向 (2010年7～9月)

財団法人東日本不動産流通機構

財団法人東日本不動産流通機構(通称:東日本レインズ、池田行雄理事長)より、首都圏における2009年7月～9月の不動産流通市場の動向を報告いたします。

当機構は東日本で唯一の公的な不動産物件情報交換組織です。コンピューターオンラインで結ばれた不動産業者から物件情報が登録され、不動産取引が促進されています。

主な内容	
<b>中古マンション</b>	
・	成約件数は2期連続で前年同期を下回る
・	成約物件の1㎡当たり単価は3期連続上昇
・	新規登録件数は前年同期を2期連続で上回り、増加率も2ケタに
<b>中古戸建住宅</b>	
・	成約件数は前年同期を上回る
・	成約物件の平均価格は4期ぶりに上昇し、3,000万円台に
・	新規登録件数は7期ぶりに前年同期を上回る
<b>新築戸建住宅</b>	
・	成約件数は5期ぶりに前年同期を上回り、2割近い増加
・	新規登録件数は7期ぶりに前年同期を上回り、3割近い増加
<b>土地(100～200㎡)</b>	
・	成約件数は11期ぶりに前年同期を下回る
・	成約物件の㎡単価、価格はともに下落

## 成約動向(ベクトル表)

### 中古マンション

	2009/07-09	2009/10-12	2010/01-03	2010/04-06	2010/07-09
件数 (前年比)	↘	↘	→	↘	↘
単価 (前期比)	→	→	↗	→	↗
価格 (前期比)	→	→	↗	→	↗

### 中古戸建住宅

	2009/07-09	2009/10-12	2010/01-03	2010/04-06	2010/07-09
件数 (前年比)	↗	↗	↗	→	→
価格 (前期比)	→	→	→	↘	↗

### 新築戸建住宅

	2009/07-09	2009/10-12	2010/01-03	2010/04-06	2010/07-09
件数 (前年比)	↘	↘	↘	→	↗
価格 (前期比)	↘	↘	→	↗	↘

### 土地(100～200㎡)

	2009/07-09	2009/10-12	2010/01-03	2010/04-06	2010/07-09
件数 (前年比)	↗	↗	↗	↗	→
単価 (前期比)	↗	↗	↘	↗	↘
価格 (前期比)	↗	↗	↘	↗	↘

件数: ↗ 10%以上増減    ↘ 3%以上10%未満増減    ⇄ 3%未満増減  
 単価・価格: ↗ 3%以上変動    ↘ 1%以上3%未満変動    ⇄ 1%未満変動

### お問い合わせ先

〒101-0044  
 東京都千代田区鍛冶町2-3-2  
 財団法人東日本不動産流通機構  
 (HP <http://www.reins.or.jp/>)  
 総務部 佐野 隆之  
 電話 03-5296-9350  
 FAX 03-5296-3800

## 中古マンション概況

首都圏における2010年7～9月の中古マンション成約件数は7,133件(前年同期比4.0%減)で、2期連続で前年同期を下回りました。都県・地域別では埼玉県と神奈川県他(横浜川崎以外)地域を除いて、前年同期を下回っています。

成約物件の1㎡当たり単価は首都圏平均で39.53万円(前年同期比4.3%上昇、前期比2.0%上昇)で、前年同期比、前期比ともに3期連続で上昇しています。

成約物件価格は2,566万円(前年同期比2.7%上昇、前期比1.1%上昇)で、前年同期比では3期連続で上昇しています。成約物件の価格帯別件数を見ると、1,000万円未満は全体の18.0%と変化はありませんが、1,000万円以上2,000万円未満の比率が縮小(26.2%→25.2%)しています。

成約物件の平均専有面積は64.92㎡(前年同期比1.5%縮小、前期比0.9%縮小)。平均築年数は17.52年で、築浅にシフトしています。

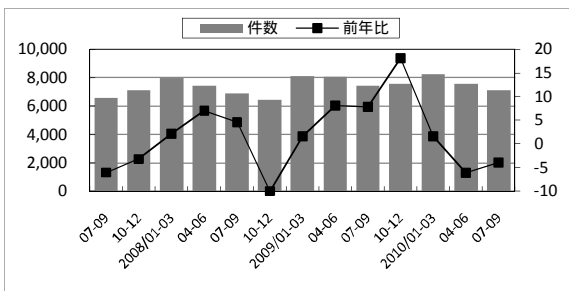
一方、新規登録件数は34,781件(前年同期比14.2%増)で、2期連続で前年同期を上回り、増加率も2ケタに拡大しています。すべての都県・地域で前年同期を上回り、東京都区部や横浜川崎地域は2割近い増加となっています。

新規登録物件の1㎡当たり単価は46.43万円(同5.7%上昇、同0.9%上昇)で、5期連続で上昇しています。

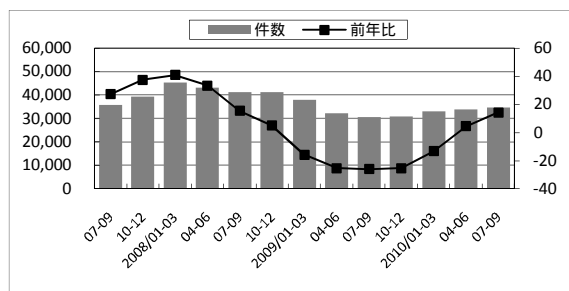
価格は2,741万円(同4.8%上昇、同0.5%上昇)で、ともに上昇しています。

新規登録物件の平均専有面積は59.03㎡(同0.8%縮小、同0.4%縮小)、平均築年数は18.87年と古い物件にシフトしています。

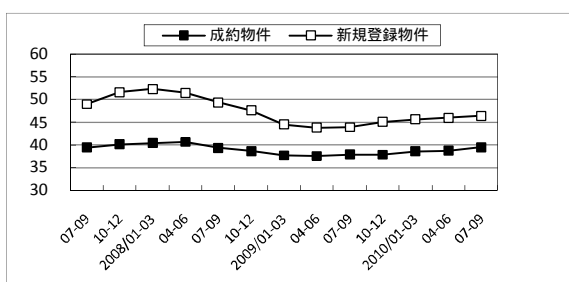
成約件数



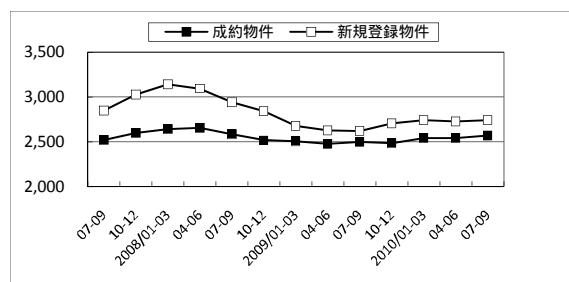
新規登録件数



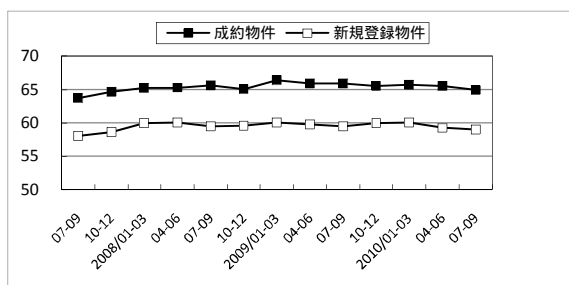
1㎡当たり単価



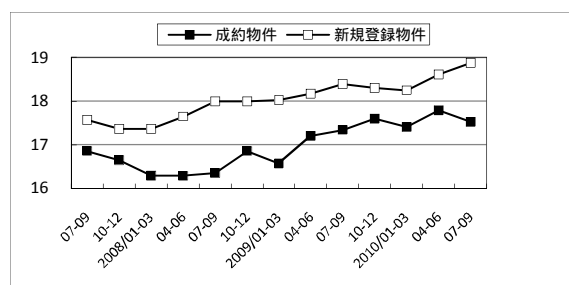
価格



面積



築年数



件数(件)、前年比(%)、㎡単価・価格(万円)、面積(㎡)、築年数(年)

## 中古戸建住宅概況

首都圏における2010年7～9月の中古戸建住宅成約件数は2,553件(前年同期比1.6%増)で、前年同期を上回りました。都県・地域別では東京都全体と千葉県を除いて、前年同期を上回っています。

成約物件価格は3,024万円(前年同期比0.2%上昇、前期比3.5%上昇)と3,000万円台に戻しています。前期比では4期ぶりに上昇しています。成約物件を価格帯別に見ると、2,000万円以下の比率が縮小(36.3%→32.9%)しています。

成約物件の土地面積は144.72㎡(前年同期比5.0%縮小、前期比1.7%縮小)、建物面積は104.37㎡(同1.0%縮小、同0.1%縮小)となっています。

平均築年数は18.73年で、築浅にシフトしています。

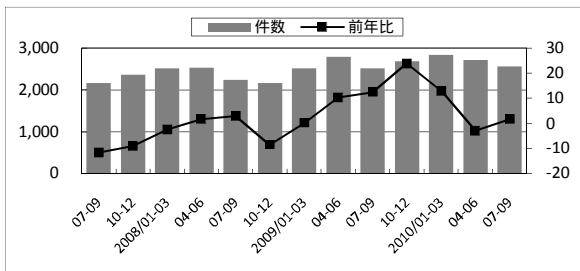
一方、新規登録件数は13,993件(前年同期比0.9%増)で、前年同期比では7期ぶりに上回りました。

新規登録物件価格は3,898万円(同0.4%上昇、同1.0%下落)で前期比は2期ぶりに下落しています。

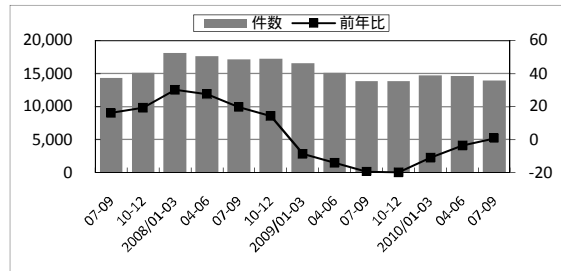
新規登録物件の土地面積は177.46㎡(前年同期比2.2%拡大、前期比0.6%縮小)、建物面積は114.73㎡(同2.4%拡大、同0.8%拡大)となっています。

平均築年数(中古)は19.16年で、築浅にシフトしています。

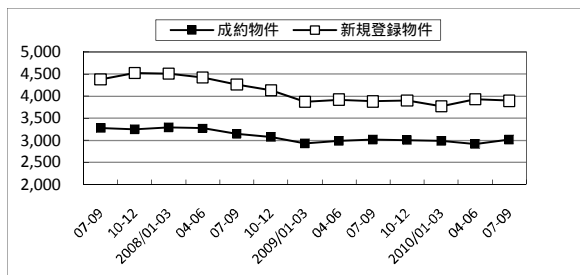
成約件数



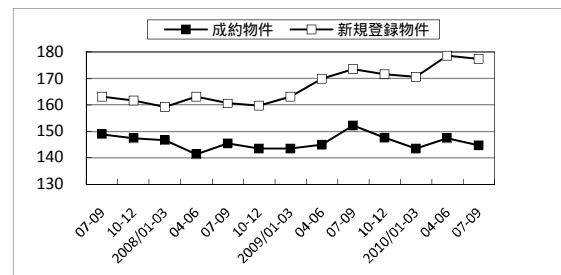
新規登録件数



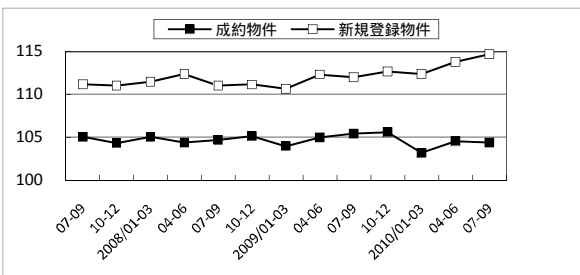
価格



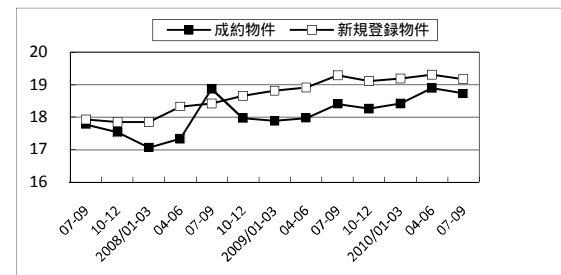
土地面積



建物面積



築年数



件数(件)、前年比(%)、価格(万円)、面積(㎡)、築年数(年)

## 新築戸建住宅概況

首都圏における2010年7～9月の新築戸建住宅成約件数は946件(前年同期比18.7%増)で、5期ぶりに前年同期を上回っています。都県・地域別に見ると、東京都区部を除くすべての都県・地域で増加となっており、特に埼玉県と神奈川県他(横浜川崎以外)地域の増加が目立っています。

成約物件価格は3,500万円(前年同期比0.6%下落、前期比2.4%下落)で、ともに下落しています。成約物件を価格帯別に見ると、2,000万円以上3,000万円未満の比率が拡大(28.1%→29.9%)、3,000万円以上5,000万円未満の比率の縮小(60.5%→58.7%)がしています。

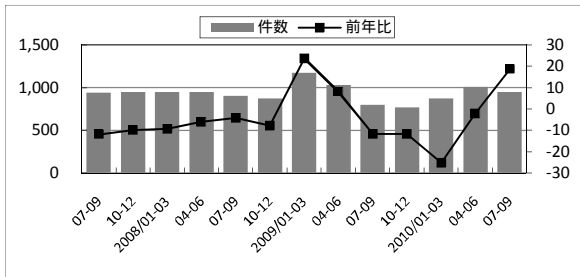
成約物件の土地面積は109.68㎡(前年同期比2.7%拡大、前期比0.1%縮小)、建物面積は95.23㎡(同0.3%拡大、同0.2%縮小)となっています。

一方、新規登録件数は9,130件(同29.6%増)と7期ぶりに前年を上回り、3割近い拡大となっています。

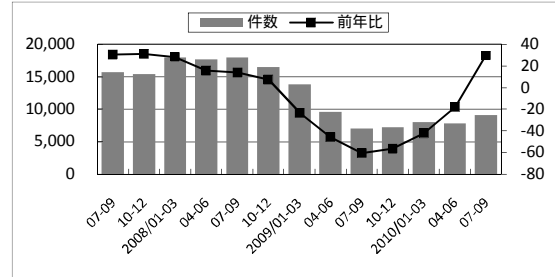
新規登録物件価格は3,468万円(同2.0%下落、同0.5%下落)。前期比は3期ぶりに下落しています。

新規登録物件の土地面積は113.52㎡(前年同期比0.1%拡大、前期比1.3%拡大)、建物面積は95.19㎡(同0.2%縮小、同0.1%拡大)となっています。

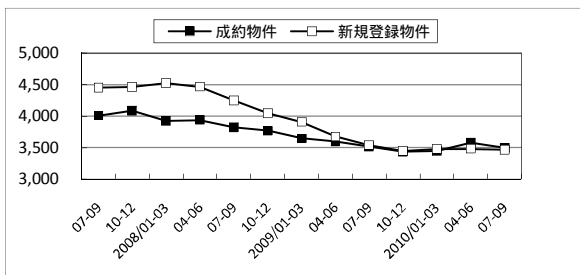
成約件数



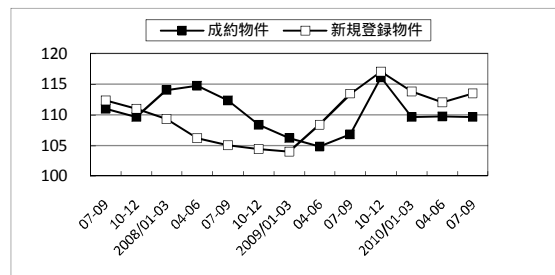
新規登録件数



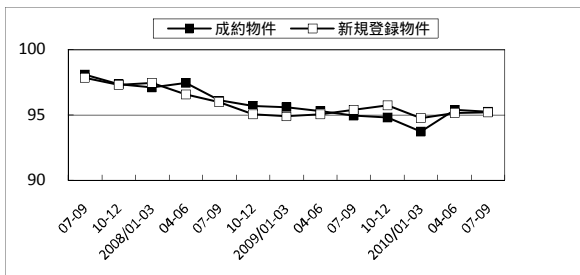
価格



土地面積



建物面積



件数(件)、前年比(%)、価格(万円)、面積(㎡)、築年数(年)

## 土地(100～200m<sup>2</sup>)概況

首都圏における2010年7～9月の土地(100～200m<sup>2</sup>)の成約件数は1,236件(前年同期比0.9%減)で、11期ぶりに前年同期を下回っています。都県・地域別に見ると、東京都の多摩地区で2割を超える増加となっていますが、逆に東京都区部では2割ほどの減少となっています。

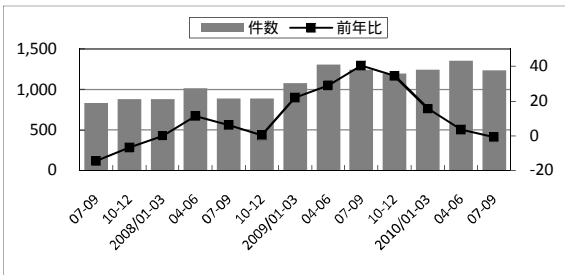
成約物件の1m<sup>2</sup>当たり単価は首都圏平均で19.71万円(前年同期比6.3%下落、前期比6.2%下落)で、前年同期比、前期比ともに下がっています。

成約物件価格は2,779万円(前年同期比5.8%下落、前期比7.2%下落)で、m<sup>2</sup>単価同様、前年同期比、前期比ともに下落しています。成約物件を価格帯別に見ると、1,000万円以上2,000万円未満の価格帯の比率が拡大(28.1%→31.9%)、2,000万円以上3,000万円未満の価格帯の比率が縮小(27.4%→24.8%)しています。

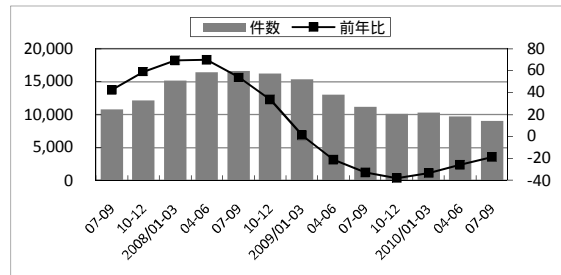
新規登録件数は9,017件(同19.0%減)で6期連続で前年同期を下回っています。都県・地域別に見ると、すべての都県・地域で減少しています。

新規登録物件の1m<sup>2</sup>当たり単価は首都圏平均で22.78万円(前年同期比4.7%下落、前期比0.1%下落)、新規登録物件価格は3,247万円(同3.8%下落、同0.5%上昇)となっています。

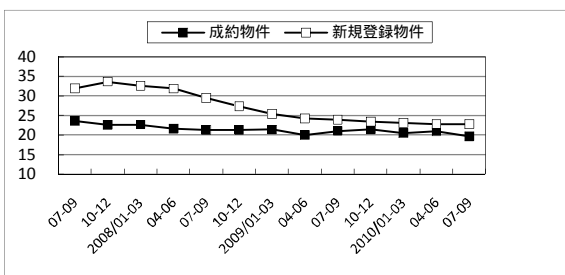
成約件数



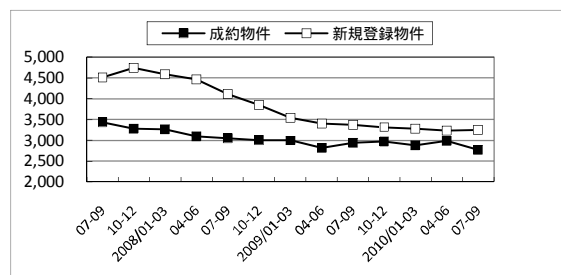
新規登録件数



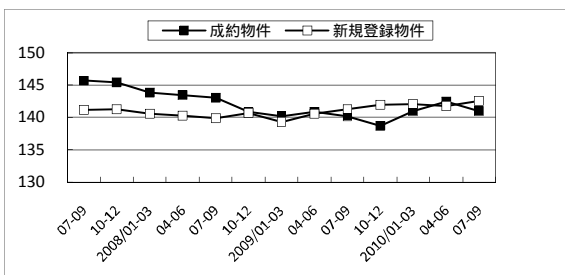
1m<sup>2</sup>当たり単価



価格



面積(参考)



件数(件)、前年比(%)、m<sup>2</sup>単価・価格(万円)、面積(m<sup>2</sup>)

中古マンション 基本データ

成約状況

年/月	件数 (件)	㎡単価 (万円)			価格 (万円)			面積 (㎡)			築年数 (年)	
		前年比(%)	前年比(%)	前期比(%)	前年比(%)	前期比(%)	前年比(%)	前期比(%)				
2007/07-09	6,584	-6.0	39.46	13.1	4.2	2,516	11.9	4.4	63.75	-1.1	0.1	16.86
10-12	7,133	-3.2	40.15	12.5	1.7	2,596	12.9	3.2	64.66	0.4	1.4	16.65
2008/01-03	7,987	2.2	40.46	8.7	0.8	2,639	9.6	1.7	65.22	0.8	0.9	16.30
04-06	7,449	7.0	40.70	7.5	0.6	2,657	10.2	0.7	65.29	2.5	0.1	16.29
07-09	6,884	4.6	39.40	-0.2	-3.2	2,585	2.7	-2.7	65.60	2.9	0.5	16.35
10-12	6,424	-9.9	38.66	-3.7	-1.9	2,515	-3.1	-2.7	65.06	0.6	-0.8	16.86
2009/01-03	8,120	1.7	37.74	-6.7	-2.4	2,506	-5.1	-0.4	66.40	1.8	2.1	16.57
04-06	8,049	8.1	37.59	-7.6	-0.4	2,478	-6.7	-1.1	65.92	1.0	-0.7	17.20
07-09	7,427	7.9	37.90	-3.8	0.8	2,498	-3.4	0.8	65.93	0.5	0.0	17.34
10-12	7,587	18.1	37.86	-2.1	-0.1	2,482	-1.3	-0.6	65.57	0.8	-0.5	17.60
2010/01-03	8,249	1.6	38.62	2.4	2.0	2,540	1.4	2.3	65.76	-1.0	0.3	17.41
04-06	7,555	-6.1	38.74	3.1	0.3	2,539	2.4	-0.0	65.52	-0.6	-0.4	17.80
07-09	7,133	-4.0	39.53	4.3	2.0	2,566	2.7	1.1	64.92	-1.5	-0.9	17.52
2009/07	2,572	1.2	37.59	-5.5	-1.1	2,494	-3.4	0.5	66.35	2.1	1.6	17.41
08	2,175	18.4	38.46	-2.3	2.3	2,540	-1.2	1.9	66.05	1.1	-0.4	17.07
09	2,680	6.9	37.74	-3.5	-1.9	2,469	-4.9	-2.8	65.42	-1.5	-1.0	17.50
10	2,804	23.4	37.79	-2.0	0.1	2,487	-1.4	0.7	65.80	0.6	0.6	17.52
11	2,616	22.2	37.44	-3.1	-0.9	2,457	-1.9	-1.2	65.61	1.2	-0.3	17.65
12	2,167	7.8	38.45	-0.9	2.7	2,508	-0.5	2.1	65.23	0.4	-0.6	17.64
2010/01	2,287	11.2	38.58	2.0	0.3	2,533	2.1	1.0	65.65	0.1	0.6	17.61
02	2,873	3.2	38.59	2.0	0.0	2,545	0.6	0.5	65.97	-1.4	0.5	17.37
03	3,089	-5.8	38.69	2.9	0.3	2,540	1.6	-0.2	65.64	-1.3	-0.5	17.30
04	2,637	2.6	39.05	5.0	0.9	2,536	3.2	-0.2	64.93	-1.8	-1.1	17.84
05	2,522	-4.8	38.65	2.9	-1.0	2,543	1.9	0.3	65.78	-0.9	1.3	17.69
06	2,396	-15.3	38.51	1.4	-0.4	2,537	2.3	-0.2	65.89	0.9	0.2	17.86
07	2,459	-4.4	39.47	5.0	2.5	2,568	3.0	1.2	65.07	-1.9	-1.2	17.66
08	2,067	-5.0	39.45	2.6	-0.0	2,545	0.2	-0.9	64.51	-2.3	-0.9	17.53
09	2,607	-2.7	39.63	5.0	0.5	2,580	4.5	1.4	65.10	-0.5	0.9	17.38

新規登録状況

年/月	件数 (件)	㎡単価 (万円)			価格 (万円)			面積 (㎡)			築年数 (年)	
		前年比(%)	前年比(%)	前期比(%)	前年比(%)	前期比(%)	前年比(%)	前期比(%)				
2007/07-09	35,688	27.2	49.00	25.2	6.3	2,845	24.1	6.5	58.06	-0.9	0.2	17.57
10-12	39,349	37.5	51.65	28.5	5.4	3,028	30.2	6.4	58.61	1.3	0.9	17.36
2008/01-03	45,212	40.8	52.32	22.2	1.3	3,138	26.1	3.6	59.97	3.2	2.3	17.36
04-06	43,271	33.3	51.50	11.7	-1.6	3,094	15.8	-1.4	60.07	3.7	0.2	17.65
07-09	41,186	15.4	49.38	0.8	-4.1	2,938	3.3	-5.0	59.50	2.5	-0.9	17.99
10-12	41,260	4.9	47.64	-7.8	-3.5	2,839	-6.2	-3.4	59.60	1.7	0.2	17.99
2009/01-03	38,070	-15.8	44.56	-14.8	-6.5	2,677	-14.7	-5.7	60.07	0.2	0.8	18.03
04-06	32,283	-25.4	43.86	-14.8	-1.6	2,624	-15.2	-2.0	59.82	-0.4	-0.4	18.17
07-09	30,457	-26.1	43.94	-11.0	0.2	2,616	-11.0	-0.3	59.53	0.1	-0.5	18.40
10-12	30,778	-25.4	45.11	-5.3	2.7	2,707	-4.6	3.5	60.01	0.7	0.8	18.30
2010/01-03	32,995	-13.3	45.66	2.5	1.2	2,743	2.5	1.3	60.07	0.0	0.1	18.25
04-06	33,757	4.6	46.01	4.9	0.8	2,727	3.9	-0.6	59.27	-0.9	-1.3	18.61
07-09	34,781	14.2	46.43	5.7	0.9	2,741	4.8	0.5	59.03	-0.8	-0.4	18.87
2009/07	10,668	-25.0	43.85	-11.5	0.4	2,609	-11.0	0.8	59.50	0.6	0.4	18.21
08	9,454	-26.0	43.66	-12.4	-0.4	2,580	-13.1	-1.1	59.10	-0.8	-0.7	18.52
09	10,335	-27.1	44.29	-9.3	1.5	2,656	-9.0	2.9	59.96	0.3	1.5	18.48
10	10,857	-26.2	45.03	-7.1	1.7	2,727	-5.7	2.7	60.55	1.5	1.0	18.14
11	10,685	-25.0	45.00	-5.0	-0.1	2,686	-5.0	-1.5	59.68	0.0	-1.4	18.34
12	9,236	-24.8	45.32	-3.5	0.7	2,709	-3.0	0.9	59.77	0.5	0.1	18.44
2010/01	10,829	-19.2	45.33	1.7	0.0	2,716	1.8	0.3	59.91	0.2	0.2	18.10
02	10,756	-12.3	45.46	1.7	0.3	2,758	2.2	1.6	60.67	0.5	1.3	18.31
03	11,410	-8.0	46.17	4.0	1.5	2,755	3.3	-0.1	59.67	-0.6	-1.6	18.34
04	11,172	0.7	46.28	4.3	0.3	2,766	3.6	0.4	59.76	-0.7	0.1	18.61
05	11,278	6.6	46.13	6.0	-0.3	2,726	4.4	-1.4	59.09	-1.5	-1.1	18.35
06	11,307	6.5	45.62	4.5	-1.1	2,690	3.9	-1.3	58.95	-0.6	-0.2	18.88
07	11,655	9.3	46.75	6.6	2.5	2,765	6.0	2.8	59.14	-0.6	0.3	18.88
08	10,844	14.7	45.95	5.3	-1.7	2,710	5.0	-2.0	58.99	-0.2	-0.3	19.02
09	12,282	18.8	46.55	5.1	1.3	2,745	3.4	1.3	58.97	-1.6	-0.0	18.73

中古戸建住宅 基本データ

成約状況

年/月	件数 (件)		価格 (万円)			土地面積 (㎡)			建物面積 (㎡)			築年数 (年)
		前年比(%)	前年比(%)	前期比(%)		前年比(%)	前期比(%)		前年比(%)	前期比(%)		
2007/07-09	2,168	-11.5	3,286	5.2	-2.8	148.93	2.7	0.6	105.03	0.6	0.7	17.78
10-12	2,366	-8.9	3,254	1.2	-1.0	147.31	2.7	-1.1	104.30	1.8	-0.7	17.53
2008/01-03	2,509	-2.3	3,296	-2.2	1.3	146.53	1.0	-0.5	105.03	-0.1	0.7	17.07
04-06	2,532	1.7	3,275	-3.1	-0.6	141.28	-4.5	-3.6	104.35	0.1	-0.6	17.34
07-09	2,234	3.0	3,151	-4.1	-3.8	145.39	-2.4	2.9	104.71	-0.3	0.3	18.88
10-12	2,168	-8.4	3,076	-5.5	-2.4	143.43	-2.6	-1.3	105.16	0.8	0.4	17.97
2009/01-03	2,516	0.3	2,930	-11.1	-4.7	143.53	-2.0	0.1	103.96	-1.0	-1.1	17.89
04-06	2,796	10.4	2,994	-8.6	2.2	144.92	2.6	1.0	105.00	0.6	1.0	17.98
07-09	2,513	12.5	3,019	-4.2	0.9	152.31	4.8	5.1	105.42	0.7	0.4	18.41
10-12	2,684	23.8	3,008	-2.2	-0.4	147.59	2.9	-3.1	105.60	0.4	0.2	18.27
2010/01-03	2,842	13.0	2,992	2.1	-0.5	143.46	-0.1	-2.8	103.17	-0.8	-2.3	18.42
04-06	2,718	-2.8	2,922	-2.4	-2.3	147.26	1.6	2.7	104.50	-0.5	1.3	18.89
07-09	2,553	1.6	3,024	0.2	3.5	144.72	-5.0	-1.7	104.37	-1.0	-0.1	18.73
2009/07	882	10.3	3,047	-7.4	5.4	144.31	-1.9	-1.2	104.74	-1.8	0.5	18.50
08	722	19.1	3,034	-0.2	-0.4	163.05	12.7	13.0	106.60	4.6	1.8	18.41
09	909	9.8	2,981	-3.8	-1.7	151.53	5.0	-7.1	105.15	0.2	-1.4	18.33
10	957	23.3	3,058	-1.4	2.6	145.44	5.0	-4.0	105.74	2.2	0.6	17.91
11	934	29.5	3,000	0.3	-1.9	150.89	0.8	3.7	106.93	1.2	1.1	18.34
12	793	18.2	2,957	-5.7	-1.4	146.27	2.8	-3.1	103.86	-2.5	-2.9	18.61
2010/01	790	24.8	2,857	-4.3	-3.4	147.45	0.6	0.8	103.07	-1.3	-0.8	18.46
02	944	8.8	3,040	3.5	6.4	143.35	0.7	-2.8	103.18	-0.5	0.1	18.76
03	1,108	9.2	3,047	5.4	0.2	140.70	-1.4	-1.8	103.23	-0.6	0.0	18.11
04	899	-0.6	2,889	-4.5	-5.2	144.46	-0.5	2.7	103.58	-3.0	0.3	19.37
05	919	1.0	2,930	-4.7	1.4	145.94	1.8	1.0	104.55	0.5	0.9	18.46
06	900	-8.4	2,946	1.9	0.6	151.41	3.6	3.7	105.38	1.1	0.8	18.83
07	875	-0.8	3,045	-0.1	3.4	140.63	-2.5	-7.1	102.65	-2.0	-2.6	18.65
08	739	2.4	2,929	-3.4	-3.8	144.88	-11.1	3.0	103.75	-2.7	1.1	18.85
09	939	3.3	3,078	3.3	5.1	148.40	-2.1	2.4	106.47	1.3	2.6	18.69

新規登録状況

年/月	件数 (件)		価格 (万円)			土地面積 (㎡)			建物面積 (㎡)			築年数 (年)
		前年比(%)	前年比(%)	前期比(%)		前年比(%)	前期比(%)		前年比(%)	前期比(%)		
2007/07-09	14,353	16.1	4,379	13.2	1.5	163.07	-1.4	-0.3	111.22	2.0	0.7	17.92
10-12	15,090	19.4	4,522	10.5	3.3	161.66	-0.3	-0.9	111.06	1.5	-0.1	17.85
2008/01-03	18,115	30.2	4,509	8.6	-0.3	159.29	-2.8	-1.5	111.49	1.7	0.4	17.85
04-06	17,622	27.5	4,426	2.5	-1.8	163.03	-0.4	2.3	112.42	1.8	0.8	18.33
07-09	17,186	19.7	4,262	-2.7	-3.7	160.58	-1.5	-1.5	111.06	-0.1	-1.2	18.42
10-12	17,267	14.4	4,138	-8.5	-2.9	159.74	-1.2	-0.5	111.16	0.1	0.1	18.65
2009/01-03	16,564	-8.6	3,880	-14.0	-6.2	163.19	2.4	2.2	110.68	-0.7	-0.4	18.81
04-06	15,129	-14.1	3,924	-11.4	1.1	169.83	4.2	4.1	112.35	-0.1	1.5	18.92
07-09	13,869	-19.3	3,883	-8.9	-1.0	173.64	8.1	2.2	112.02	0.9	-0.3	19.29
10-12	13,837	-19.9	3,908	-5.6	0.6	171.60	7.4	-1.2	112.68	1.4	0.6	19.10
2010/01-03	14,750	-11.0	3,776	-2.7	-3.4	170.59	4.5	-0.6	112.39	1.5	-0.3	19.19
04-06	14,599	-3.5	3,938	0.4	4.3	178.54	5.1	4.7	113.79	1.3	1.3	19.30
07-09	13,993	0.9	3,898	0.4	-1.0	177.46	2.2	-0.6	114.73	2.4	0.8	19.16
2009/07	5,013	-11.6	3,987	-7.2	3.2	171.70	6.8	4.8	112.53	1.2	0.3	19.32
08	4,229	-20.1	3,799	-11.9	-4.7	171.12	6.4	-0.3	110.86	-0.4	-1.5	19.28
09	4,627	-25.6	3,847	-8.1	1.2	178.04	11.2	4.0	112.51	1.7	1.5	19.27
10	5,086	-21.9	3,864	-8.0	0.4	169.57	5.8	-4.8	110.78	-0.5	-1.5	19.11
11	4,784	-18.9	3,911	-5.5	1.2	169.83	7.0	0.2	114.78	3.3	3.6	19.18
12	3,967	-18.3	3,959	-2.3	1.2	176.35	10.0	3.8	112.57	1.4	-1.9	19.00
2010/01	4,938	-15.2	3,743	-3.7	-5.5	167.92	7.1	-4.8	111.13	1.3	-1.3	19.19
02	4,954	-9.2	3,757	-4.3	0.4	169.03	1.3	0.7	111.80	1.1	0.6	19.21
03	4,858	-8.1	3,829	0.2	1.9	174.90	5.1	3.5	114.26	2.1	2.2	19.17
04	4,922	-7.6	3,933	-3.0	2.7	177.60	4.4	1.5	113.66	0.1	-0.5	19.33
05	4,865	0.0	3,987	3.7	1.4	177.96	1.3	0.2	114.29	2.8	0.6	19.28
06	4,812	-2.6	3,893	0.8	-2.3	180.07	9.9	1.2	113.43	1.1	-0.8	19.30
07	4,867	-2.9	3,908	-2.0	0.4	177.71	3.5	-1.3	115.75	2.9	2.0	19.31
08	4,303	1.7	3,919	3.1	0.3	178.73	4.5	0.6	115.99	4.6	0.2	18.95
09	4,823	4.2	3,870	0.6	-1.3	176.08	-1.1	-1.5	112.57	0.1	-2.9	19.20

新築戸建住宅 基本データ

成約状況											
年/月	件数 (件)	価格 (万円)			土地面積 (㎡)			建物面積 (㎡)			
		前年比(%)	前年比(%)	前期比(%)	前年比(%)	前期比(%)	前年比(%)	前期比(%)			
2007/07-09	942	-11.9	4,012	2.5	-1.2	111.04	3.2	-5.4	98.09	1.4	-0.4
10-12	945	-10.0	4,090	3.8	1.9	109.69	-4.0	-1.2	97.35	-0.5	-0.8
2008/01-03	947	-9.3	3,925	-1.7	-4.0	114.05	-0.2	4.0	97.12	-0.7	-0.2
04-06	951	-6.0	3,941	-3.0	0.4	114.76	-2.2	0.6	97.47	-1.0	0.4
07-09	903	-4.1	3,822	-4.7	-3.0	112.41	1.2	-2.0	96.11	-2.0	-1.4
10-12	872	-7.7	3,769	-7.8	-1.4	108.38	-1.2	-3.6	95.70	-1.7	-0.4
2009/01-03	1,170	23.5	3,648	-7.1	-3.2	106.23	-6.9	-2.0	95.59	-1.6	-0.1
04-06	1,029	8.2	3,597	-8.7	-1.4	104.86	-8.6	-1.3	95.32	-2.2	-0.3
07-09	797	-11.7	3,522	-7.9	-2.1	106.83	-5.0	1.9	94.95	-1.2	-0.4
10-12	770	-11.7	3,440	-8.7	-2.3	116.13	7.2	8.7	94.80	-0.9	-0.2
2010/01-03	876	-25.1	3,450	-5.4	0.3	109.66	3.2	-5.6	93.73	-1.9	-1.1
04-06	1,006	-2.2	3,585	-0.3	3.9	109.80	4.7	0.1	95.38	0.1	1.8
07-09	946	18.7	3,500	-0.6	-2.4	109.68	2.7	-0.1	95.23	0.3	-0.2
2009/07	277	-7.7	3,532	-6.9	-2.1	103.83	-7.9	-1.3	95.68	-1.1	-0.8
08	237	-14.4	3,597	-4.7	1.8	103.27	-6.3	-0.5	94.64	-2.1	-1.1
09	283	-13.2	3,448	-11.3	-4.2	112.74	-1.0	9.2	94.51	-0.6	-0.1
10	311	-2.8	3,428	-7.6	-0.6	120.52	11.7	6.9	95.09	0.0	0.6
11	258	-3.0	3,391	-10.5	-1.1	118.01	5.2	-2.1	95.19	-1.0	0.1
12	201	-29.7	3,523	-7.7	3.9	106.92	1.5	-9.4	93.87	-2.2	-1.4
2010/01	233	-33.0	3,373	-7.1	-4.3	109.33	3.6	2.3	93.43	-2.8	-0.5
02	324	-23.9	3,489	-3.7	3.4	110.19	2.8	0.8	94.00	-1.3	0.6
03	319	-19.4	3,467	-6.0	-0.6	109.36	3.4	-0.8	93.67	-1.9	-0.4
04	311	-1.6	3,598	2.1	3.8	107.29	2.5	-1.9	96.13	1.6	2.6
05	342	6.2	3,604	-1.3	0.2	110.40	5.6	2.9	94.74	0.1	-1.5
06	353	-9.7	3,555	-1.5	-1.4	111.42	5.9	0.9	95.35	-1.1	0.6
07	302	9.0	3,622	2.5	1.9	109.54	5.5	-1.7	95.61	-0.1	0.3
08	299	26.2	3,467	-3.6	-4.3	109.18	5.7	-0.3	95.09	0.5	-0.6
09	345	21.9	3,420	-0.8	-1.3	110.24	-2.2	1.0	95.01	0.5	-0.1

新規登録状況											
年/月	件数 (件)	価格 (万円)			土地面積 (㎡)			建物面積 (㎡)			
		前年比(%)	前年比(%)	前期比(%)	前年比(%)	前期比(%)	前年比(%)	前期比(%)			
2007/07-09	15,726	30.4	4,457	9.4	3.2	112.36	-2.4	-0.7	97.86	0.8	-0.7
10-12	15,396	31.0	4,462	6.3	0.1	111.05	-3.2	-1.2	97.32	0.1	-0.6
2008/01-03	18,007	28.4	4,527	6.4	1.5	109.30	-4.6	-1.6	97.46	-6.5	0.1
04-06	17,712	15.6	4,469	3.5	-1.3	106.17	-6.2	-2.9	96.57	-2.0	-0.9
07-09	17,931	14.0	4,247	-4.7	-5.0	105.09	-6.5	-1.0	95.98	-1.9	-0.6
10-12	16,508	7.2	4,050	-9.2	-4.6	104.41	-6.0	-0.6	95.04	-2.3	-1.0
2009/01-03	13,859	-23.0	3,910	-13.6	-3.5	104.03	-4.8	-0.4	94.88	-2.6	-0.2
04-06	9,598	-45.8	3,678	-17.7	-5.9	108.43	2.1	4.2	95.05	-1.6	0.2
07-09	7,044	-60.7	3,540	-16.6	-3.7	113.46	8.0	4.6	95.40	-0.6	0.4
10-12	7,218	-56.3	3,447	-14.9	-2.6	117.09	12.1	3.2	95.72	0.7	0.3
2010/01-03	8,015	-42.2	3,480	-11.0	1.0	113.84	9.4	-2.8	94.77	-0.1	-1.0
04-06	7,865	-18.1	3,484	-5.3	0.1	112.05	3.3	-1.6	95.14	0.1	0.4
07-09	9,130	29.6	3,468	-2.0	-0.5	113.52	0.1	1.3	95.19	-0.2	0.1
2009/07	2,515	-58.9	3,556	-16.4	-0.4	110.18	4.6	0.5	95.74	-0.3	0.6
08	2,269	-60.9	3,546	-17.3	-0.3	114.24	8.8	3.7	95.29	-0.9	-0.5
09	2,260	-62.4	3,517	-16.3	-0.8	116.33	10.9	1.8	95.14	-0.6	-0.2
10	2,563	-56.7	3,491	-16.1	-0.7	115.17	10.3	-1.0	95.61	0.3	0.5
11	2,454	-57.6	3,442	-14.5	-1.4	117.98	13.4	2.4	95.93	1.2	0.3
12	2,201	-54.2	3,402	-13.8	-1.2	118.33	12.8	0.3	95.60	0.6	-0.3
2010/01	2,702	-50.6	3,468	-12.8	1.9	114.35	10.1	-3.4	94.39	-0.6	-1.3
02	2,602	-41.5	3,483	-10.3	0.4	116.40	11.8	1.8	95.03	0.2	0.7
03	2,711	-31.1	3,490	-9.3	0.2	110.89	6.5	-4.7	94.89	0.1	-0.1
04	2,713	-24.0	3,455	-8.1	-1.0	111.17	4.2	0.3	94.75	-0.1	-0.1
05	2,596	-17.2	3,434	-6.8	-0.6	112.07	2.6	0.8	95.34	0.1	0.6
06	2,556	-11.6	3,566	-0.1	3.8	112.98	3.0	0.8	95.36	0.2	0.0
07	2,871	14.2	3,430	-3.5	-3.8	113.00	2.6	0.0	95.17	-0.6	-0.2
08	2,891	27.4	3,469	-2.2	1.1	115.06	0.7	1.8	95.14	-0.2	-0.0
09	3,368	49.0	3,500	-0.5	0.9	112.64	-3.2	-2.1	95.26	0.1	0.1



首都圏不動産流通市場の動向 (財団法人東日本不動産流通機構)

土地(100~200㎡) 基本データ

成約状況

年/月	件数 (件)	㎡単価 (万円)			価格 (万円)			面積(参考) (㎡)			
		前年比(%)	前年比(%)	前期比(%)	前年比(%)	前期比(%)	前年比(%)	前期比(%)			
2007/07-09	837	-14.3	23.62	11.3	-1.9	3,441	10.9	-1.7	145.68	-0.4	0.2
10-12	884	-6.6	22.57	1.9	-4.4	3,281	3.0	-4.6	145.39	1.1	-0.2
2008/01-03	882	0.1	22.69	-9.1	0.5	3,265	-8.8	-0.5	143.88	0.3	-1.0
04-06	1,012	11.3	21.63	-10.1	-4.7	3,104	-11.3	-4.9	143.47	-1.3	-0.3
07-09	888	6.1	21.37	-9.5	-1.2	3,056	-11.2	-1.5	143.03	-1.8	-0.3
10-12	888	0.5	21.36	-5.4	-0.0	3,009	-8.3	-1.5	140.83	-3.1	-1.5
2009/01-03	1,076	22.0	21.39	-5.7	0.2	3,000	-8.1	-0.3	140.21	-2.6	-0.4
04-06	1,306	29.1	20.06	-7.3	-6.3	2,825	-9.0	-5.8	140.86	-1.8	0.5
07-09	1,247	40.4	21.04	-1.5	4.9	2,950	-3.5	4.4	140.19	-2.0	-0.5
10-12	1,195	34.6	21.48	0.6	2.1	2,981	-0.9	1.0	138.74	-1.5	-1.0
2010/01-03	1,244	15.6	20.49	-4.2	-4.6	2,888	-3.7	-3.1	140.95	0.5	1.6
04-06	1,354	3.7	21.02	4.8	2.6	2,994	6.0	3.7	142.46	1.1	1.1
07-09	1,236	-0.9	19.71	-6.3	-6.2	2,779	-5.8	-7.2	140.99	0.6	-1.0
2009/07	421	34.1	21.09	-4.9	3.5	2,946	-7.3	2.5	139.69	-2.6	-0.9
08	373	38.7	21.16	-1.0	0.3	2,998	-0.8	1.8	141.68	0.2	1.4
09	453	48.5	20.91	1.7	-1.2	2,915	-1.6	-2.8	139.41	-3.3	-1.6
10	395	29.5	20.65	-0.6	-1.2	2,862	-2.6	-1.8	138.60	-2.0	-0.6
11	455	57.4	22.03	-0.2	6.7	3,062	-1.0	7.0	138.97	-0.8	0.3
12	345	17.3	21.72	2.0	-1.4	3,009	0.4	-1.7	138.58	-1.6	-0.3
2010/01	331	17.4	21.52	-2.8	-0.9	3,053	-0.8	1.4	141.84	2.1	2.4
02	424	21.5	20.26	-5.6	-5.9	2,878	-3.8	-5.7	142.08	2.0	0.2
03	489	9.9	19.99	-4.2	-1.3	2,786	-5.8	-3.2	139.38	-1.6	-1.9
04	431	13.4	21.79	9.1	9.0	3,091	7.5	10.9	141.82	-1.4	1.8
05	479	10.1	21.07	6.7	-3.3	3,006	10.3	-2.7	142.66	3.3	0.6
06	444	-9.6	20.21	-0.9	-4.1	2,887	0.5	-4.0	142.86	1.3	0.1
07	469	11.4	20.18	-4.3	-0.1	2,836	-3.7	-1.8	140.52	0.6	-1.6
08	342	-8.3	19.47	-8.0	-3.5	2,702	-9.9	-4.7	138.81	-2.0	-1.2
09	425	-6.2	19.39	-7.3	-0.4	2,778	-4.7	2.8	143.25	2.8	3.2

新規登録状況

年/月	件数 (件)	㎡単価 (万円)			価格 (万円)			面積(参考) (㎡)			
		前年比(%)	前年比(%)	前期比(%)	前年比(%)	前期比(%)	前年比(%)	前期比(%)			
2007/07-09	10,775	42.7	32.00	23.4	2.2	4,518	21.9	1.8	141.18	-1.2	-0.4
10-12	12,130	59.1	33.64	18.1	5.1	4,751	16.9	5.2	141.23	-1.0	0.0
2008/01-03	15,201	69.5	32.65	7.1	-2.9	4,589	5.8	-3.4	140.56	-1.2	-0.5
04-06	16,453	69.9	31.86	1.8	-2.4	4,470	0.8	-2.6	140.30	-1.0	-0.2
07-09	16,582	53.9	29.45	-8.0	-7.6	4,119	-8.8	-7.9	139.87	-0.9	-0.3
10-12	16,199	33.5	27.40	-18.5	-7.0	3,854	-18.9	-6.4	140.64	-0.4	0.6
2009/01-03	15,387	1.2	25.45	-22.1	-7.1	3,544	-22.8	-8.0	139.27	-0.9	-1.0
04-06	13,021	-20.9	24.23	-23.9	-4.8	3,406	-23.8	-3.9	140.56	0.2	0.9
07-09	11,129	-32.9	23.89	-18.9	-1.4	3,376	-18.0	-0.9	141.31	1.0	0.5
10-12	10,083	-37.8	23.40	-14.6	-2.1	3,322	-13.8	-1.6	141.99	1.0	0.5
2010/01-03	10,292	-33.1	23.16	-9.0	-1.0	3,290	-7.2	-1.0	142.03	2.0	0.0
04-06	9,678	-25.7	22.80	-5.9	-1.6	3,231	-5.1	-1.8	141.75	0.9	-0.2
07-09	9,017	-19.0	22.78	-4.7	-0.1	3,247	-3.8	0.5	142.56	0.9	0.6
2009/07	4,052	-28.6	24.22	-19.7	0.9	3,410	-19.4	0.2	140.77	0.3	-0.8
08	3,518	-31.2	23.48	-20.1	-3.0	3,318	-19.3	-2.7	141.30	0.9	0.4
09	3,559	-38.6	23.92	-17.0	1.8	3,395	-15.4	2.3	141.94	1.9	0.5
10	3,851	-36.9	23.49	-17.1	-1.8	3,339	-16.2	-1.6	142.16	1.2	0.2
11	3,473	-37.6	23.75	-14.2	1.1	3,385	-12.8	1.4	142.51	1.7	0.2
12	2,759	-39.2	22.82	-11.6	-3.9	3,220	-11.8	-4.9	141.09	-0.2	-1.0
2010/01	3,518	-37.8	23.31	-13.9	2.2	3,323	-11.6	3.2	142.53	2.7	1.0
02	3,237	-34.2	22.78	-6.3	-2.3	3,249	-4.2	-2.2	142.65	2.3	0.1
03	3,537	-26.5	23.37	-5.3	2.6	3,294	-4.4	1.4	140.97	1.0	-1.2
04	3,396	-29.4	23.30	-3.5	-0.3	3,318	-1.8	0.7	142.40	1.7	1.0
05	3,237	-22.4	22.45	-8.7	-3.7	3,167	-8.0	-4.6	141.08	0.8	-0.9
06	3,045	-24.6	22.60	-5.8	0.7	3,204	-5.9	1.2	141.76	-0.1	0.5
07	3,162	-22.0	22.43	-7.4	-0.8	3,203	-6.1	-0.0	142.82	1.5	0.7
08	2,745	-22.0	22.81	-2.9	1.7	3,266	-1.6	1.9	143.18	1.3	0.3
09	3,110	-12.6	23.10	-3.4	1.3	3,275	-3.5	0.3	141.75	-0.1	-1.0

2010年7～9月 都県・地域別

中古マンション成約状況

都県/地域	件数 (件)		㎡単価 (万円)			価格 (万円)			面積 (㎡)			築年数 (年)
		前年比(%)		前年比(%)	前期比(%)		前年比(%)	前期比(%)		前年比(%)	前期比(%)	
東京都	3,171	-7.7	52.73	5.6	3.3	3,207	3.7	2.1	60.81	-1.8	-1.1	16.63
都区部	2,470	-7.2	58.33	5.8	2.8	3,453	3.5	0.9	59.20	-2.2	-1.8	16.25
多摩	701	-9.1	35.19	4.5	2.6	2,340	4.1	4.3	66.50	-0.5	1.6	18.00
埼玉県	950	1.9	25.22	8.7	3.6	1,710	8.6	4.4	67.82	-0.1	0.8	18.13
千葉県	1,007	-7.4	24.35	6.2	1.1	1,752	4.0	0.6	71.95	-2.1	-0.6	19.89
神奈川県	2,005	1.6	35.58	2.7	0.3	2,366	0.7	-1.6	66.50	-1.9	-1.9	17.46
横浜川崎	1,446	-0.1	38.75	2.3	0.7	2,572	-0.4	-1.5	66.37	-2.6	-2.1	17.35
神奈川他	559	6.3	27.44	7.3	1.8	1,834	7.2	0.5	66.85	-0.1	-1.3	17.73
首都圏	7,133	-4.0	39.53	4.3	2.0	2,566	2.7	1.1	64.92	-1.5	-0.9	17.52

中古マンション新規登録状況

都県/地域	件数 (件)		㎡単価 (万円)			価格 (万円)			面積 (㎡)			築年数 (年)
		前年比(%)		前年比(%)	前期比(%)		前年比(%)	前期比(%)		前年比(%)	前期比(%)	
東京都	19,090	17.0	60.25	3.1	0.2	3,267	2.5	-0.3	54.22	-0.6	-0.5	19.17
都区部	16,445	19.1	64.57	1.5	-0.8	3,415	0.9	-1.0	52.89	-0.6	-0.2	19.34
多摩	2,645	5.8	37.55	10.6	2.6	2,346	11.5	1.4	62.47	0.8	-1.1	18.08
埼玉県	3,724	7.7	26.45	8.5	2.8	1,730	8.1	2.1	65.40	-0.4	-0.7	18.28
千葉県	2,905	1.0	26.86	9.9	2.5	1,902	9.6	2.1	70.80	-0.3	-0.4	18.81
神奈川県	9,062	16.0	36.92	6.0	2.8	2,318	5.7	2.9	62.79	-0.4	0.0	18.51
横浜川崎	6,418	20.4	40.06	5.9	2.9	2,490	4.3	3.2	62.14	-1.4	0.3	18.73
神奈川他	2,644	6.5	29.55	4.4	-0.8	1,902	6.8	-1.0	64.37	2.3	-0.2	17.95
首都圏	34,781	14.2	46.43	5.7	0.9	2,741	4.8	0.5	59.03	-0.8	-0.4	18.87

中古戸建住宅成約状況

都県/地域	件数 (件)		価格 (万円)			土地面積 (㎡)			建物面積 (㎡)			築年数 (年)
		前年比(%)		前年比(%)	前期比(%)		前年比(%)	前期比(%)		前年比(%)	前期比(%)	
東京都	744	-3.8	4,079	-0.5	4.6	117.57	1.1	5.4	103.36	-0.8	1.1	17.97
都区部	384	-4.7	4,825	-2.7	3.6	94.00	-0.7	3.7	102.66	-3.9	-1.9	17.99
多摩	360	-2.7	3,284	3.9	6.3	142.71	2.0	6.5	104.12	2.7	4.3	17.95
埼玉県	514	3.6	1,985	3.4	0.3	141.50	-1.1	3.4	101.36	0.3	-0.4	18.36
千葉県	466	-8.8	1,948	0.8	2.7	181.94	-12.9	-11.5	109.36	-0.6	-0.4	19.81
神奈川県	829	13.1	3,325	-1.7	1.8	150.15	-4.4	-0.9	104.35	-2.0	-0.7	19.02
横浜川崎	485	15.8	3,765	-1.5	-0.3	146.05	-0.3	-3.4	105.66	-0.7	-0.6	19.01
神奈川他	344	9.6	2,705	-3.2	0.5	155.94	-8.9	2.7	102.50	-3.9	-1.3	19.03
首都圏	2,553	1.6	3,024	0.2	3.5	144.72	-5.0	-1.7	104.37	-1.0	-0.1	18.73

中古戸建住宅新規登録状況

都県/地域	件数 (件)		価格 (万円)			土地面積 (㎡)			建物面積 (㎡)			築年数 (年)
		前年比(%)		前年比(%)	前期比(%)		前年比(%)	前期比(%)		前年比(%)	前期比(%)	
東京都	4,071	1.2	6,287	1.1	2.1	131.52	1.0	-1.0	121.64	2.0	0.7	18.28
都区部	2,511	-0.3	7,731	1.4	3.7	113.67	-1.1	-0.6	128.48	2.4	1.4	18.38
多摩	1,560	3.7	3,963	2.4	-1.9	160.25	2.8	-1.8	110.65	1.7	-0.4	18.11
埼玉県	2,920	-3.0	2,339	0.8	-1.4	154.97	-0.1	-0.4	110.09	6.1	4.9	19.40
千葉県	3,077	4.1	2,166	-3.5	-2.8	262.75	8.1	2.0	112.94	1.1	-0.3	20.10
神奈川県	3,925	1.2	3,938	0.4	-2.6	174.99	-2.9	-5.6	112.41	1.1	-0.9	19.17
横浜川崎	1,901	1.5	4,526	-0.8	-4.8	157.53	-0.7	-5.3	112.95	1.0	-1.3	19.84
神奈川他	2,024	0.9	3,386	1.8	-0.6	191.40	-4.4	-5.4	111.90	1.1	-0.6	18.51
首都圏	13,993	0.9	3,898	0.4	-1.0	177.46	2.2	-0.6	114.73	2.4	0.8	19.16

新築戸建住宅成約状況

都県/地域	件数 (件)		価格 (万円)			土地面積 (㎡)			建物面積 (㎡)			築年数 (年)
		前年比(%)		前年比(%)	前期比(%)		前年比(%)	前期比(%)		前年比(%)	前期比(%)	
東京都	258	2.0	4,138	3.2	-0.1	96.71	1.3	-0.8	92.05	0.4	-0.1	
都区部	141	-1.4	4,453	5.0	-1.3	80.64	1.5	-1.0	93.86	1.7	0.8	
多摩	117	6.4	3,758	1.2	-0.1	116.08	-0.1	1.7	89.86	-1.3	-1.3	
埼玉県	208	57.6	2,759	-0.6	-2.2	116.93	-0.9	-2.7	96.89	0.2	-2.0	
千葉県	65	8.3	2,903	0.9	-7.2	139.04	2.9	10.3	98.09	-1.9	-0.9	
神奈川県	415	17.9	3,567	0.2	-1.0	109.51	3.3	-1.8	95.92	0.2	0.3	
横浜川崎	228	1.3	3,941	3.9	-1.5	101.81	2.6	0.4	96.46	-0.3	-0.2	
神奈川他	187	47.2	3,111	-1.0	-1.6	118.90	0.7	-3.1	95.26	1.3	0.9	
首都圏	946	18.7	3,500	-0.6	-2.4	109.68	2.7	-0.1	95.23	0.3	-0.2	

新築戸建住宅新規登録状況

都県/地域	件数 (件)		価格 (万円)			土地面積 (㎡)			建物面積 (㎡)			築年数 (年)
		前年比(%)		前年比(%)	前期比(%)		前年比(%)	前期比(%)		前年比(%)	前期比(%)	
東京都	2,759	35.8	4,225	-2.0	1.2	99.37	1.5	1.8	92.22	-0.5	-0.3	
都区部	1,313	30.4	4,909	-2.1	1.2	77.03	-0.2	0.3	93.62	0.3	0.2	
多摩	1,446	41.2	3,604	-0.5	2.2	119.66	1.2	1.8	90.95	-1.2	-0.7	
埼玉県	2,222	33.5	2,883	-1.7	-1.6	121.23	1.7	2.1	96.82	0.0	0.3	
千葉県	1,320	28.7	2,730	-4.6	-2.5	135.36	-6.7	0.4	97.47	-1.1	-0.1	
神奈川県	2,829	21.8	3,534	-1.8	-1.5	111.07	1.9	1.3	95.75	0.4	0.3	
横浜川崎	1,307	1.8	4,017	1.1	-1.0	101.93	2.9	-2.5	96.72	0.1	-0.6	
神奈川他	1,522	46.6	3,120	-0.5	0.1	118.91	-1.9	3.6	94.92	1.1	1.5	
首都圏	9,130	29.6	3,468	-2.0	-0.5	113.52	0.1	1.3	95.19	-0.2	0.1	

2010年7～9月 都県・地域別

土地(100～200㎡)成約状況

都県/地域	件数 (件)		㎡単価 (万円)			価格 (万円)			面積 (㎡)		
		前年比(%)	前年比(%)	前期比(%)	前年比(%)	前期比(%)	前年比(%)	前期比(%)	前年比(%)	前期比(%)	
東京都	408	2.3	30.05	-6.3	-7.7	4,103	-6.4	-8.3	136.53	-0.2	-0.6
都区部	156	-19.6	42.27	-2.3	-4.7	5,665	-3.4	-6.3	134.01	-1.1	-1.7
多摩	252	22.9	22.71	4.9	-0.8	3,136	5.0	-0.9	138.09	0.0	-0.1
埼玉県	238	-5.2	13.97	-4.8	-3.1	1,978	-1.8	-3.3	141.63	3.2	-0.2
千葉県	233	7.4	10.22	-12.8	-6.2	1,541	-13.3	-7.8	150.73	-0.5	-1.7
神奈川県	357	-6.1	18.71	-4.6	-5.0	2,607	-4.6	-6.8	139.29	0.1	-1.9
横浜川崎	145	-4.0	22.53	-4.6	3.1	3,254	-6.1	3.1	144.44	-1.6	0.0
神奈川他	212	-7.4	15.94	-4.8	-9.5	2,164	-3.7	-12.0	135.77	1.2	-2.8
首都圏	1,236	-0.9	19.71	-6.3	-6.2	2,779	-5.8	-7.2	140.99	0.6	-1.0

土地(100～200㎡)新規登録状況

都県/地域	件数 (件)		㎡単価 (万円)			価格 (万円)			面積 (㎡)		
		前年比(%)	前年比(%)	前期比(%)	前年比(%)	前期比(%)	前年比(%)	前期比(%)	前年比(%)	前期比(%)	
東京都	2,550	-20.3	42.86	-5.1	1.8	5,955	-4.9	2.4	138.94	0.2	0.6
都区部	1,404	-21.4	57.17	-8.1	-0.6	7,912	-8.0	0.3	138.40	0.1	1.0
多摩	1,146	-19.0	25.48	7.3	4.1	3,557	7.6	4.3	139.60	0.3	0.2
埼玉県	1,962	-21.8	14.38	-8.6	-2.4	2,024	-6.9	-1.8	140.75	1.8	0.6
千葉県	2,025	-21.2	9.97	-5.5	-5.6	1,519	-4.2	-4.2	152.27	1.4	1.5
神奈川県	2,480	-13.0	20.33	0.5	0.8	2,842	1.1	0.6	139.80	0.6	-0.1
横浜川崎	910	-6.5	26.17	4.6	0.5	3,741	4.5	-0.7	142.97	-0.1	-1.3
神奈川他	1,570	-16.3	16.82	-4.5	-0.1	2,320	-3.7	0.3	137.96	0.8	0.4
首都圏	9,017	-19.0	22.78	-4.7	-0.1	3,247	-3.8	0.5	142.56	0.9	0.6

日数

登録から成約に至る日数

年/月	中古マンション (日)			中古戸建住宅 (日)			新築戸建住宅 (日)			土地 (日)		
		前年比(%)	前期比(%)		前年比(%)	前期比(%)		前年比(%)	前期比(%)		前年比(%)	前期比(%)
2007/07-09	59.0	-3.1	0.7	80.7	5.4	4.8	-	-	-	72.9	-13.7	-4.9
10-12	58.4	-2.6	-1.1	77.4	1.7	-4.1	-	-	-	80.9	-1.1	11.0
2008/01-03	59.4	3.7	1.9	80.1	3.4	3.4	-	-	-	76.2	-4.5	-5.8
04-06	62.4	6.5	4.9	80.9	5.1	1.0	-	-	-	82.5	7.8	8.3
07-09	63.5	7.7	1.9	80.6	-0.1	-0.3	-	-	-	82.2	12.8	-0.4
10-12	63.0	8.0	-0.9	80.7	4.2	0.1	-	-	-	84.0	3.8	2.2
2009/01-03	69.1	16.2	9.7	91.2	13.9	13.0	99.6	-	-	96.8	26.9	15.2
04-06	68.5	9.9	-0.8	91.9	13.6	0.8	91.3	-	-8.3	107.4	30.1	11.0
07-09	69.2	8.8	0.9	90.4	12.2	-1.6	78.4	-	-14.1	109.5	33.2	1.9
10-12	64.7	2.7	-6.4	92.2	14.3	2.0	74.3	-	-5.2	111.8	33.1	2.1
2010/01-03	64.4	-6.8	-0.5	87.3	-4.2	-5.3	74.5	-25.2	0.2	116.6	20.6	4.4
04-06	64.2	-6.4	-0.4	83.3	-9.3	-4.6	66.6	-27.0	-10.6	115.4	7.4	-1.1
07-09	64.4	-6.8	0.4	80.3	-11.2	-3.6	65.1	-17.0	-2.3	113.3	3.5	-1.8

(注)中古戸建住宅の2008年10～12月以前は新築戸建住宅を含む戸建住宅全体の日数

2010年7～9月 別集計(参考)

戸建住宅・別集計(商業地および所有権以外の土地権利の物件を除く)

	件数 (件)		価格 (万円)		
		前年比(%)	前年比(%)	前期比(%)	
成約	2,858	6.3	3,277	-0.0	2.2
新規登録	17,020	10.0	3,933	-1.1	-1.9

土地(100～200㎡)・別集計(商業地および所有権以外の土地権利の物件を除く)

	件数 (件)		㎡単価 (万円)			価格 (万円)		
		前年比(%)	前年比(%)	前期比(%)	前年比(%)	前期比(%)		
成約	1,099	-2.9	19.68	-5.4	-5.3	2,783	-5.0	-6.2
新規登録	7,538	-20.6	22.72	-0.0	0.7	3,225	0.8	0.7

首都圏不動産流通市場の動向(財団法人東日本不動産流通機構)

価格帯別成約件数

中古マンション

年/月	2009/07-09	2009/10-12	2010/01-03	2010/04-06	2010/07-09
万円					
~1000	1,303 ( 17.5 )	1,426 ( 18.8 )	1,389 ( 16.8 )	1,360 ( 18.0 )	1,287 ( 18.0 )
~2000	2,078 ( 28.0 )	1,993 ( 26.3 )	2,210 ( 26.8 )	1,977 ( 26.2 )	1,797 ( 25.2 )
~3000	1,763 ( 23.7 )	1,812 ( 23.9 )	2,014 ( 24.4 )	1,754 ( 23.2 )	1,686 ( 23.6 )
~5000	1,779 ( 24.0 )	1,823 ( 24.0 )	2,071 ( 25.1 )	1,911 ( 25.3 )	1,822 ( 25.5 )
~7000	354 ( 4.8 )	395 ( 5.2 )	412 ( 5.0 )	383 ( 5.1 )	384 ( 5.4 )
~10000	107 ( 1.4 )	115 ( 1.5 )	118 ( 1.4 )	140 ( 1.9 )	117 ( 1.6 )
10000~	43 ( 0.6 )	23 ( 0.3 )	35 ( 0.4 )	30 ( 0.4 )	40 ( 0.6 )
合計	7,427 ( 100.0 )	7,587 ( 100.0 )	8,249 ( 100.0 )	7,555 ( 100.0 )	7,133 ( 100.0 )

中古戸建住宅

年/月	2009/07-09	2009/10-12	2010/01-03	2010/04-06	2010/07-09
万円					
~2000	907 ( 36.1 )	923 ( 34.4 )	1,005 ( 35.4 )	986 ( 36.3 )	841 ( 32.9 )
~3000	617 ( 24.6 )	678 ( 25.3 )	738 ( 26.0 )	655 ( 24.1 )	645 ( 25.3 )
~5000	676 ( 26.9 )	755 ( 28.1 )	755 ( 26.6 )	764 ( 28.1 )	773 ( 30.3 )
~7000	202 ( 8.0 )	207 ( 7.7 )	218 ( 7.7 )	218 ( 8.0 )	202 ( 7.9 )
~10000	84 ( 3.3 )	85 ( 3.2 )	86 ( 3.0 )	73 ( 2.7 )	61 ( 2.4 )
10000~	27 ( 1.1 )	36 ( 1.3 )	40 ( 1.4 )	22 ( 0.8 )	31 ( 1.2 )
合計	2,513 ( 100.0 )	2,684 ( 100.0 )	2,842 ( 100.0 )	2,718 ( 100.0 )	2,553 ( 100.0 )

新築戸建住宅

年/月	2009/07-09	2009/10-12	2010/01-03	2010/04-06	2010/07-09
万円					
~2000	25 ( 3.1 )	38 ( 4.9 )	34 ( 3.9 )	29 ( 2.9 )	39 ( 4.1 )
~3000	237 ( 29.7 )	255 ( 33.1 )	271 ( 30.9 )	283 ( 28.1 )	283 ( 29.9 )
~5000	474 ( 59.5 )	438 ( 56.9 )	518 ( 59.1 )	609 ( 60.5 )	555 ( 58.7 )
~7000	56 ( 7.0 )	38 ( 4.9 )	50 ( 5.7 )	79 ( 7.9 )	67 ( 7.1 )
~10000	5 ( 0.6 )	1 ( 0.1 )	3 ( 0.3 )	6 ( 0.6 )	1 ( 0.1 )
10000~	0 ( 0.0 )	0 ( 0.0 )	0 ( 0.0 )	0 ( 0.0 )	1 ( 0.1 )
合計	797 ( 100.0 )	770 ( 100.0 )	876 ( 100.0 )	1,006 ( 100.0 )	946 ( 100.0 )

土地(100~200㎡)

年/月	2009/07-09	2009/10-12	2010/01-03	2010/04-06	2010/07-09
万円					
~1000	82 ( 6.6 )	92 ( 7.7 )	89 ( 7.2 )	105 ( 7.8 )	106 ( 8.6 )
~2000	375 ( 30.1 )	303 ( 25.4 )	354 ( 28.5 )	380 ( 28.1 )	394 ( 31.9 )
~3000	348 ( 27.9 )	365 ( 30.5 )	372 ( 29.9 )	371 ( 27.4 )	306 ( 24.8 )
~5000	290 ( 23.3 )	299 ( 25.0 )	293 ( 23.6 )	324 ( 23.9 )	311 ( 25.2 )
~7000	86 ( 6.9 )	74 ( 6.2 )	87 ( 7.0 )	107 ( 7.9 )	74 ( 6.0 )
~10000	48 ( 3.8 )	45 ( 3.8 )	31 ( 2.5 )	46 ( 3.4 )	31 ( 2.5 )
10000~	18 ( 1.4 )	17 ( 1.4 )	18 ( 1.4 )	21 ( 1.6 )	14 ( 1.1 )
合計	1,247 ( 100.0 )	1,195 ( 100.0 )	1,244 ( 100.0 )	1,354 ( 100.0 )	1,236 ( 100.0 )

件数(件)、カッコ内は構成比率(%)