

2009(平成21)年4月24日

首都圏不動産流通市場の動向 (2009年1～3月)

財団法人東日本不動産流通機構

財団法人東日本不動産流通機構(通称:東日本レインズ、岩崎芳史理事長)より、首都圏における2009年1月～3月の不動産流通市場の動向を報告いたします。

当機構は東日本で唯一の公的な不動産物件情報交換組織です。コンピューターオンラインで結ばれた不動産業者から物件情報が登録され、不動産取引が促進されています。

主な内容

中古マンション

- ・ 成約件数は2期ぶりに前年同期を上回る
- ・ 成約物件の1㎡当たり単価、価格とも3期連続で下落
- ・ 新規登録物件の平均価格は前年同期比14.7%下落、価格調整が進み成約物件価格との乖離が縮小

中古戸建住宅

- ・ 成約件数は2期ぶりに前年同期を上回る
- ・ 成約物件平均価格は機構設立(1990年)以来、初めて3,000万円を切る
- ・ 新規登録物件は9期ぶりに前年同期比を下回る

新築戸建住宅

- ・ 成約件数は前年同期比2割を超える大幅な増加、都区部では6割超
- ・ 新規登録物件の平均価格は12期ぶりに4,000万円下回る

土地(100～200㎡)

- ・ 成約件数は前年同期比2割を超える大幅な増加、都区部では6割超
- ・ 新規登録物件の平均価格は前年同期比2割を超える下落

成約動向(ベクトル表)

中古マンション

	2008/01-03	2008/04-06	2008/07-09	2008/10-12	2009/01-03
件数 (前年比)	→	↗	↗	↘	→
単価 (前期比)	→	→	↘	↘	↘
価格 (前期比)	↗	→	↘	↘	→

中古戸建住宅

	2008/01-03	2008/04-06	2008/07-09	2008/10-12	2009/01-03
件数 (前年比)	→	→	↗	↘	→
単価 (前期比)	↗	→	↘	↘	↘

新築戸建住宅

	2008/01-03	2008/04-06	2008/07-09	2008/10-12	2009/01-03
件数 (前年比)	↘	↘	↘	↘	↗
単価 (前期比)	↘	→	↘	↘	↘

土地(100～200㎡)

	2008/01-03	2008/04-06	2008/07-09	2008/10-12	2009/01-03
件数 (前年比)	→	↗	↗	→	↗
単価 (前期比)	→	↘	↘	→	→
価格 (前期比)	→	↘	↘	↘	→

件数: ↗ 10%以上増減 ↘ 3%以上10%未満増減 → 3%未満増減
 単価・価格: ↗ 3%以上変動 ↘ 1%以上3%未満変動 → 1%未満変動

お問い合わせ先

〒101-0044
 東京都千代田区鍛冶町2-3-2
 財団法人東日本不動産流通機構
 (HP <http://www.reins.or.jp/>)
 総務部 佐野 隆之
 電話 03-5296-9350
 FAX 03-5296-3800

中古マンション概況

首都圏における2009年1～3月の中古マンション成約件数は8,120件(前年同期比1.7%増)で、2期ぶりに前年同期を上回りました。都県・地域別では千葉県と神奈川県他(横浜川崎以外)地域を除いて、前年同期を上回っています。

成約物件の1㎡当たり単価は首都圏平均で37.74万円(前年同期比6.7%下落、前期比2.4%下落)で、前年同期比、前期比ともに3期連続で下落しています。

成約物件価格は2,506万円(前年同期比5.1%下落、前期比0.4%下落)で、前期比では3期連続でマイナスとなっています。成約物件の価格帯別件数の状況に大きな変化はありませんが、1億円以上の取引が縮小(0.5%→0.3%)しています。

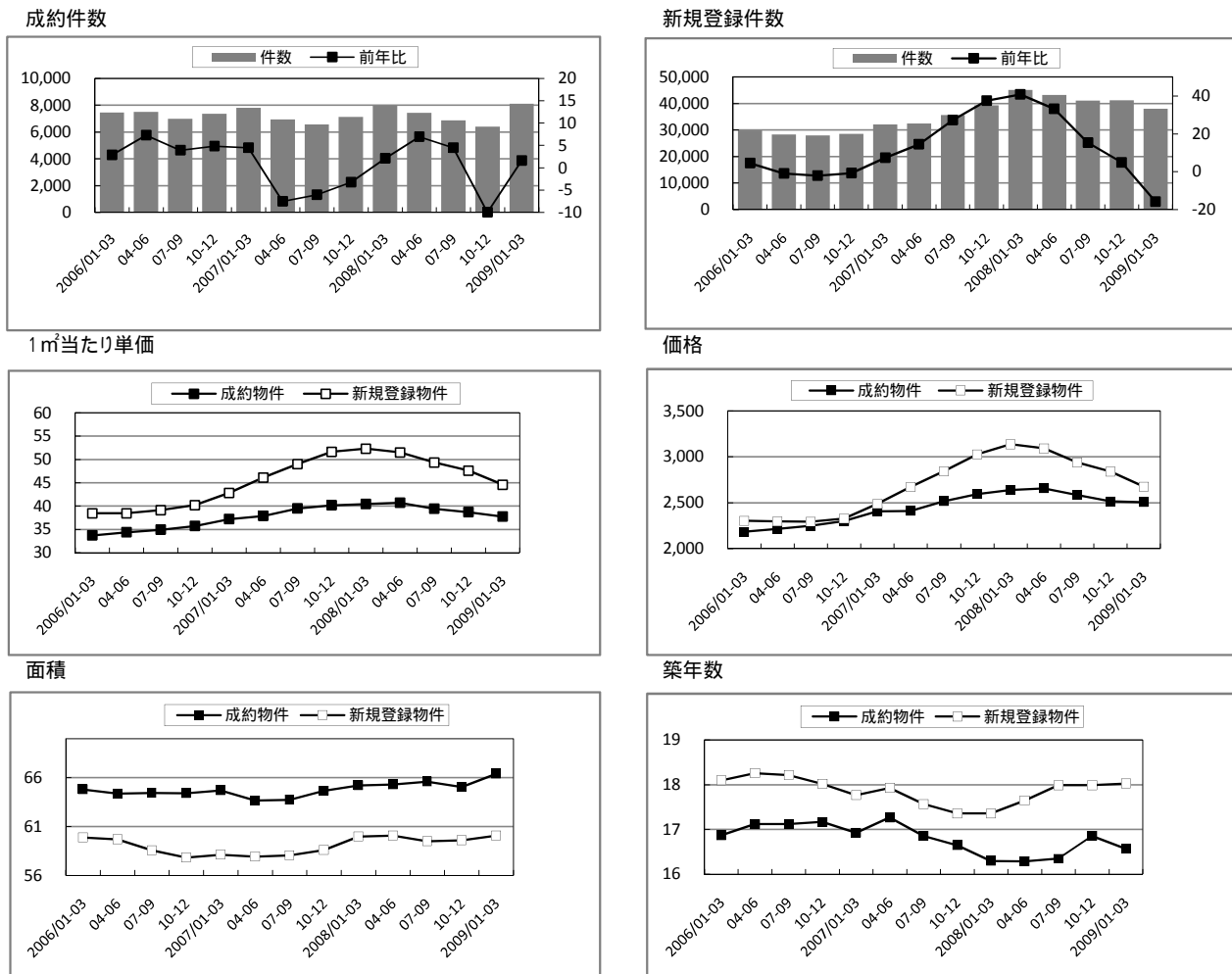
成約物件の平均専有面積は66.40㎡(前年同期比1.8%拡大、前期比2.1%拡大)。平均築年数は16.57年で、この2年は16年台で推移しています。

一方、新規登録件数は38,070件(前年同期比15.8%減)で、9期ぶりに前年同期を下回っています。すべての都県・地域で前年同期を下回っており、特に全体のほぼ半数を占める都区部が2割を超える減少となっています。

新規登録物件の1㎡当たり単価は44.56万円(同14.8%下落、同6.5%下落)で、下落幅が拡大しています。

価格は2,677万円(同14.7%下落、同5.7%下落)で、前期比では4期連続で下落となっています。

新規登録物件の平均専有面積は60.07㎡(同0.2%拡大、同0.8%拡大)、平均築年数は18.03年と古い物件にシフトしています。



件数(件)、前年比(%), ㎡単価・価格(万円)、面積(㎡)、築年数(年)

中古戸建住宅概況

首都圏における2009年1～3月の中古戸建住宅成約件数は2,516件(前年同期比0.3%増)で、2期ぶりに前年同期を上回りました。都県・地域別に見ると、東京都と神奈川県他(横浜川崎以外)地域で増加、埼玉・千葉両県と横浜・川崎地域で減少しています。

成約物件価格はデータを取り始めた1990年以来初めて3,000万円を切り、2,930万円(前年同期比11.1%下落、前期比4.7%下落)となっています。前年同期比の下落率は1割を超え、5期連続で下落しています。成約物件を価格帯別に見ると、2,000万円未満の比率が拡大(34.2%→35.2%)しています。

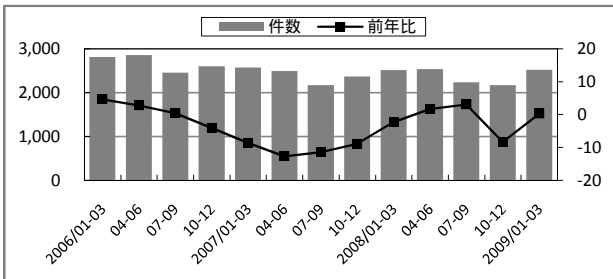
成約物件の土地面積は143.53㎡(前年同期比2.0%縮小、前期比0.1%拡大)、建物面積は103.96㎡(同1.0%縮小、同1.1%縮小)で、前年同期比で見ると土地面積、建物面積ともに縮小しています。平均築年数は17.89年で、築浅にシフトしています。

一方、新規登録件数は16,564件(同8.6%減)と前年同期比で9期ぶりに減少しています。

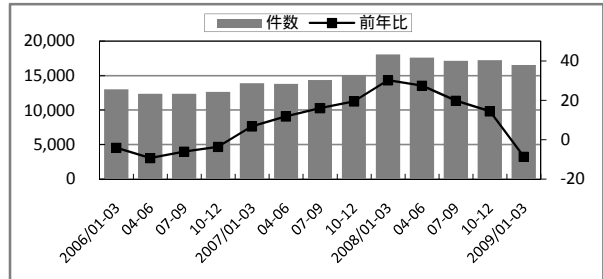
新規登録物件価格は3,880万円(同14.0%下落、同6.2%下落)で10期ぶりに4,000万円を割り込んでいます。成約物件と同様、前年同期比の下落率は1割を超えています。

新規登録物件の土地面積は163.19㎡(前年同期比2.4%拡大、前期比2.2%拡大)、建物面積は110.68㎡(同0.7%縮小、同0.4%縮小)となっています。平均築年数(中古)は18.81年で、古い物件にシフトしています。

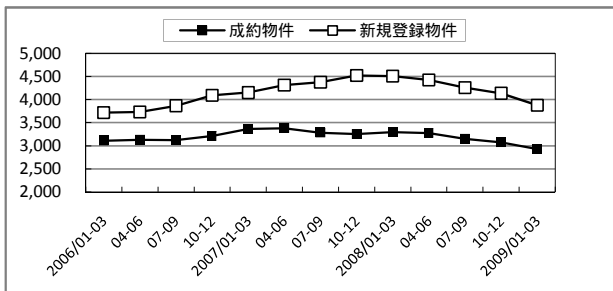
成約件数



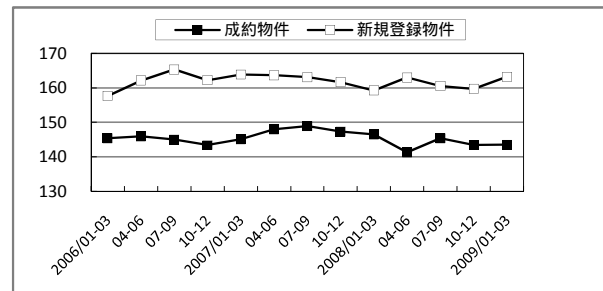
新規登録件数



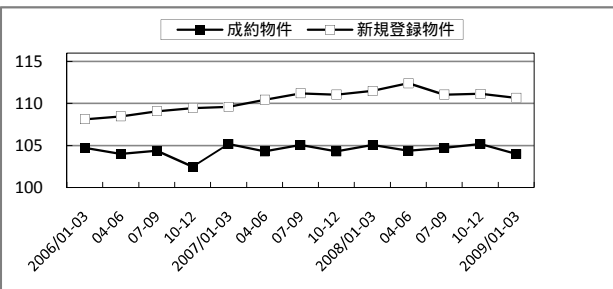
価格



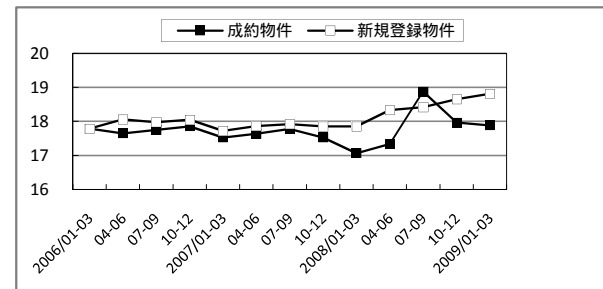
土地面積



建物面積



築年数



件数(件)、前年比(%)、価格(万円)、面積(㎡)、築年数(年)

新築戸建住宅概況

首都圏における2009年1～3月の新築戸建住宅成約件数は1,170件(前年同期比23.5%増)で、8期ぶりに前年同期を上回り、増加幅も2割を超えています。都県・地域別に見ると、東京都区部で6割、神奈川県で5割を超える増加率となっており、全体の件数を押し上げています。

成約物件価格は3,648万円(前年同期比7.1%下落、前期比3.2%下落)で、前期比では3期連続で下落しています。成約物件を価格帯別に見ると、2,000万円以上3,000万円未満の比率の拡大(23.9%→27.9%)が目立っています。

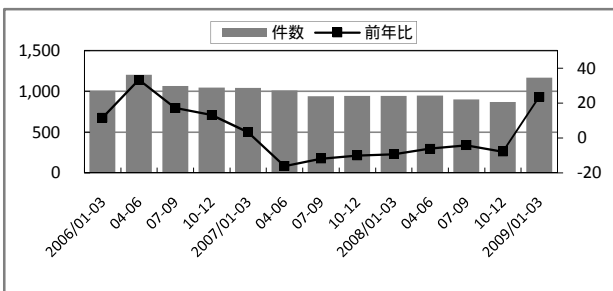
成約物件の土地面積は106.23㎡(前年同期比6.9%縮小、前期比2.0%縮小)、建物面積は95.59㎡(同1.6%縮小、同0.1%縮小)で、土地面積、建物面積ともに縮小傾向です。

一方、新規登録件数は13,859件(同23.0%減)と前年同期比で10期ぶりに減少しています。

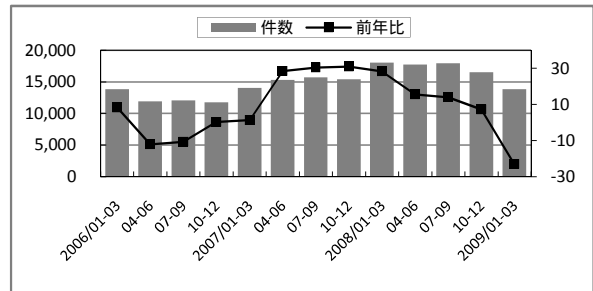
新規登録物件価格は3,910万円(同13.6%下落、同3.5%下落)。12期ぶりに4,000万円を割っています。

新規登録物件の土地面積は104.03㎡(前年同期比4.8%縮小、前期比0.4%縮小)、建物面積は94.88㎡(同2.6%縮小、同0.2%縮小)で、成約物件と同様に規模は縮小傾向となっています。

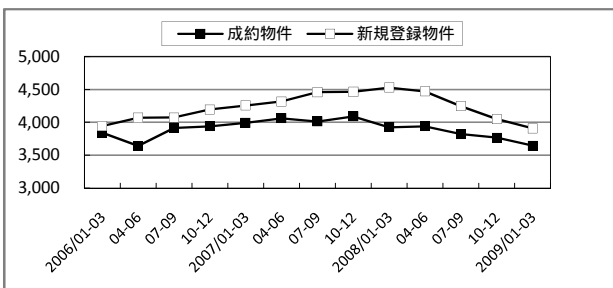
成約件数



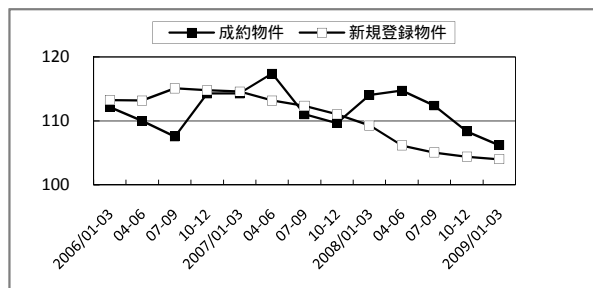
新規登録件数



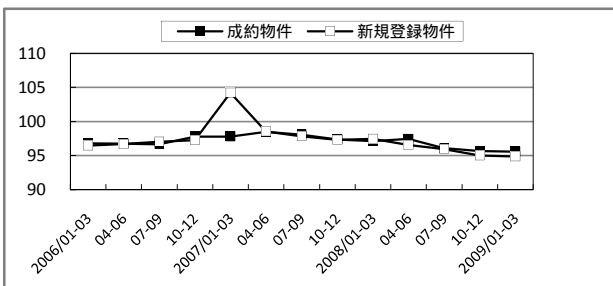
価格



土地面積



建物面積



件数(件)、前年比(%)、価格(万円)、面積(㎡)、築年数(年)

土地(100～200m²)概況

首都圏における2009年1～3月の土地(100～200m²)の成約件数は1,076件(前年同期比22.0%増)で、5期連続で前年同期を上回り、増加率も2割を超えています。すべての都県・地域で前年同期を上回っており、特に東京都区部は6割を超える増加となっています。

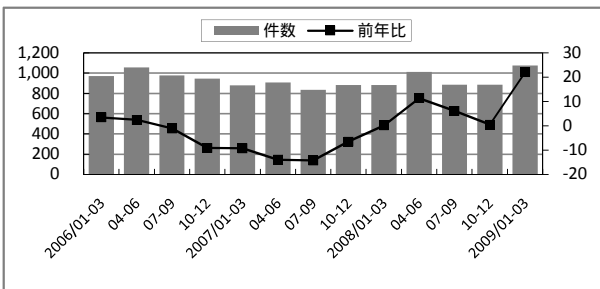
成約物件の1m²当たり単価は首都圏平均で21.39万円(前年同期比5.7%下落、前期比0.2%上昇)で、前期比では2期ぶりの上昇となっています。

成約物件価格は3,000万円(前年同期比8.1%下落、前期比0.3%下落)で、前年同期比では5期連続、前期比では8期連続で下落しています。成約物件を価格帯別に見ると、3,000万円以上5,000万円未満の価格帯の比率が縮小(25.1%→23.9%)しています。

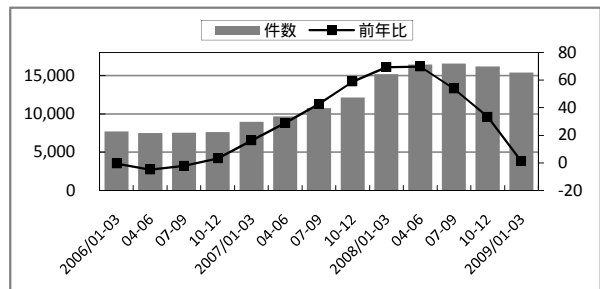
新規登録件数は15,387件(同1.2%増)でほぼ前年並みとなっています。都県・地域別に見ると、東京都は減少、ほかの3県は増加しています。

新規登録物件の1m²当たり単価は首都圏平均で25.45万円(前年同期比22.1%下落、前期比7.1%下落)、新規登録物件価格は3,544万円(同22.8%下落、同8.0%下落)となっています。成約物件に比べて下落幅が大きく、両者の乖離が縮小しています。

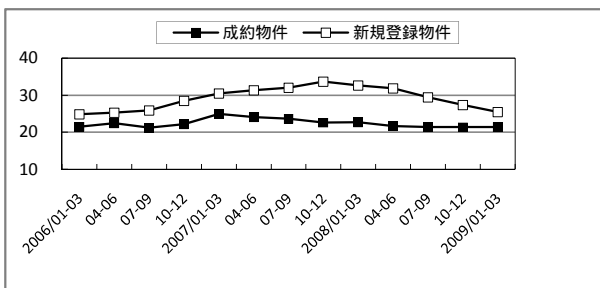
成約件数



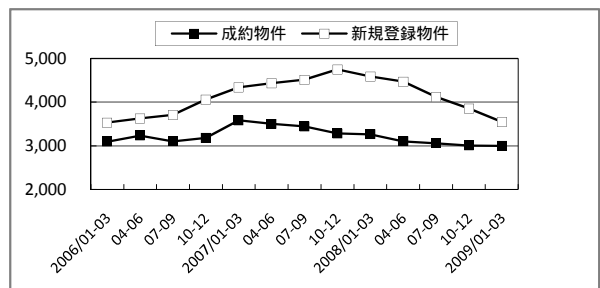
新規登録件数



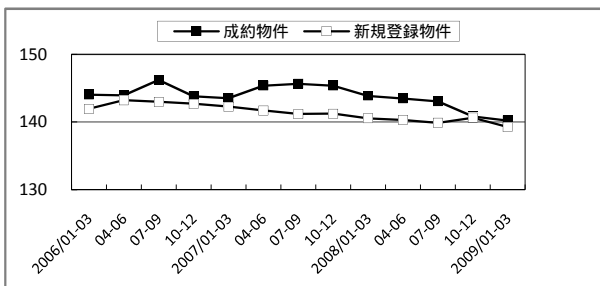
1m²当たり単価



価格



面積(参考)



件数(件)、前年比(%)、m²単価・価格(万円)、面積(m²)

中古マンション 基本データ

成約状況

年/月	件数 (件)		㎡単価 (万円)			価格 (万円)			面積 (㎡)			築年数 (年)
	前年比(%)	前期比(%)	前年比(%)	前期比(%)	前年比(%)	前期比(%)	前年比(%)	前期比(%)				
2006/01-03	7,477	2.9	33.71	4.7	0.5	2,183	5.4	0.7	64.78	0.7	0.3	16.87
04-06	7,528	7.3	34.39	5.6	2.0	2,214	6.1	1.4	64.38	0.5	-0.6	17.12
07-09	7,006	4.0	34.90	6.8	1.5	2,249	6.9	1.6	64.43	0.2	0.1	17.12
10-12	7,367	4.9	35.70	6.4	2.3	2,300	6.1	2.3	64.41	-0.2	-0.0	17.17
2007/01-03	7,818	4.6	37.21	10.4	4.2	2,407	10.3	4.7	64.69	-0.1	0.4	16.93
04-06	6,963	-7.5	37.86	10.1	1.7	2,411	8.9	0.2	63.67	-1.1	-1.6	17.27
07-09	6,584	-6.0	39.46	13.1	4.2	2,516	11.9	4.4	63.75	-1.1	0.1	16.86
10-12	7,133	-3.2	40.15	12.5	1.7	2,596	12.9	3.2	64.66	0.4	1.4	16.65
2008/01-03	7,987	2.2	40.46	8.7	0.8	2,639	9.6	1.7	65.22	0.8	0.9	16.30
04-06	7,449	7.0	40.70	7.5	0.6	2,657	10.2	0.7	65.29	2.5	0.1	16.29
07-09	6,884	4.6	39.40	-0.2	-3.2	2,585	2.7	-2.7	65.60	2.9	0.5	16.35
10-12	6,424	-9.9	38.66	-3.7	-1.9	2,515	-3.1	-2.7	65.06	0.6	-0.8	16.86
2009/01-03	8,120	1.7	37.74	-6.7	-2.4	2,506	-5.1	-0.4	66.40	1.8	2.1	16.57
2008/01	2,100	-1.1	41.18	11.4	1.4	2,670	11.1	2.4	64.83	-0.2	1.0	16.50
02	2,798	1.5	40.45	9.7	-1.8	2,640	10.8	-1.1	65.28	1.0	0.7	15.94
03	3,089	5.1	40.00	6.1	-1.1	2,618	7.6	-0.9	65.44	1.4	0.3	16.48
04	2,404	-0.6	40.97	7.7	2.4	2,661	10.8	1.7	64.96	2.9	-0.8	16.24
05	2,425	13.0	40.70	10.2	-0.7	2,669	12.4	0.3	65.58	2.0	1.0	16.30
06	2,620	9.2	40.46	5.0	-0.6	2,643	7.7	-1.0	65.33	2.6	-0.4	16.32
07	2,541	6.9	39.76	1.6	-1.8	2,583	3.9	-2.3	64.97	2.2	-0.6	16.42
08	1,837	0.7	39.35	0.8	-1.0	2,571	3.9	-0.5	65.35	3.1	0.6	16.65
09	2,506	5.3	39.09	-2.6	-0.7	2,597	0.8	1.0	66.44	3.4	1.7	16.05
10	2,273	-11.1	38.57	-2.3	-1.3	2,523	-1.2	-2.9	65.41	1.0	-1.6	16.86
11	2,140	-10.1	38.63	-4.6	0.2	2,503	-4.9	-0.8	64.80	-0.3	-0.9	17.06
12	2,011	-8.5	38.80	-4.5	0.4	2,520	-3.4	0.7	64.94	1.1	0.2	16.65
2009/01	2,056	-2.1	37.83	-8.1	-2.5	2,480	-7.1	-1.6	65.58	1.2	1.0	16.92
02	2,784	-0.5	37.81	-6.5	-0.0	2,530	-4.2	2.0	66.91	2.5	2.0	16.29
03	3,280	6.2	37.62	-6.0	-0.5	2,501	-4.5	-1.2	66.48	1.6	-0.6	16.59

新規登録状況

年/月	件数 (件)		㎡単価 (万円)			価格 (万円)			面積 (㎡)			築年数 (年)
	前年比(%)	前期比(%)	前年比(%)	前期比(%)	前年比(%)	前期比(%)	前年比(%)	前期比(%)				
2006/01-03	29,872	4.5	38.46	-0.1	1.4	2,303	-1.4	1.6	59.88	-1.3	0.2	18.10
04-06	28,334	-1.0	38.49	0.4	0.1	2,297	-1.2	-0.3	59.69	-1.5	-0.3	18.26
07-09	28,050	-2.1	39.13	1.8	1.7	2,292	-0.9	-0.2	58.57	-2.6	-1.9	18.22
10-12	28,622	-0.7	40.21	6.0	2.8	2,325	2.6	1.4	57.83	-3.2	-1.3	18.02
2007/01-03	32,102	7.5	42.81	11.3	6.5	2,488	8.0	7.0	58.12	-2.9	0.5	17.77
04-06	32,462	14.6	46.10	19.8	7.7	2,671	16.3	7.4	57.94	-2.9	-0.3	17.93
07-09	35,688	27.2	49.00	25.2	6.3	2,845	24.1	6.5	58.06	-0.9	0.2	17.57
10-12	39,349	37.5	51.65	28.5	5.4	3,028	30.2	6.4	58.61	1.3	0.9	17.36
2008/01-03	45,212	40.8	52.32	22.2	1.3	3,138	26.1	3.6	59.97	3.2	2.3	17.36
04-06	43,271	33.3	51.50	11.7	-1.6	3,094	15.8	-1.4	60.07	3.7	0.2	17.65
07-09	41,186	15.4	49.38	0.8	-4.1	2,938	3.3	-5.0	59.50	2.5	-0.9	17.99
10-12	41,260	4.9	47.64	-7.8	-3.5	2,839	-6.2	-3.4	59.60	1.7	0.2	17.99
2009/01-03	38,070	-15.8	44.56	-14.8	-6.5	2,677	-14.7	-5.7	60.07	0.2	0.8	18.03
2008/01	14,418	41.7	52.14	25.3	0.6	3,113	29.5	2.6	59.70	3.3	2.1	17.31
02	15,379	42.8	52.42	22.7	0.5	3,151	26.9	1.2	60.12	3.4	0.7	17.29
03	15,415	38.2	52.40	19.1	-0.0	3,149	22.6	-0.1	60.09	2.9	-0.1	17.48
04	14,664	38.8	52.60	15.9	0.4	3,165	19.5	0.5	60.17	3.1	0.1	17.51
05	14,325	35.1	51.20	11.2	-2.7	3,073	16.0	-2.9	60.02	4.3	-0.2	17.68
06	14,282	26.5	50.70	8.2	-1.0	3,043	12.2	-1.0	60.03	3.7	0.0	17.76
07	14,226	18.8	49.54	2.8	-2.3	2,930	6.0	-3.7	59.14	3.1	-1.5	17.94
08	12,780	16.8	49.84	3.0	0.6	2,970	5.3	1.4	59.60	2.2	0.8	18.19
09	14,180	11.1	48.81	-2.9	-2.1	2,918	-0.9	-1.8	59.78	2.1	0.3	17.85
10	14,720	8.2	48.45	-4.8	-0.8	2,890	-3.2	-1.0	59.65	1.6	-0.2	17.99
11	14,253	6.8	47.39	-9.4	-2.2	2,828	-7.8	-2.1	59.67	1.8	0.1	17.96
12	12,287	-0.8	46.96	-9.4	-0.9	2,793	-7.9	-1.2	59.48	1.7	-0.3	18.03
2009/01	13,406	-7.0	44.58	-14.5	-5.1	2,667	-14.3	-4.5	59.82	0.2	0.6	17.97
02	12,261	-20.3	44.71	-14.7	0.3	2,699	-14.3	1.2	60.38	0.4	0.9	17.98
03	12,403	-19.5	44.39	-15.3	-0.7	2,666	-15.3	-1.2	60.05	-0.1	-0.5	18.14

首都圏不動産流通市場の動向(財団法人東日本不動産流通機構)

中古戸建住宅 基本データ

成約状況

年/月	件数 (件)		価格 (万円)			土地面積 (㎡)			建物面積 (㎡)			築年数 (年)
		前年比(%)	前年比(%)	前期比(%)	前年比(%)	前期比(%)	前年比(%)	前期比(%)	前年比(%)	前期比(%)		
2006/01-03	2,810	4.6	3,111	1.5	1.3	145.42	-2.7	-2.9	104.69	1.0	-0.2	17.79
04-06	2,853	2.8	3,133	2.5	0.7	145.93	-1.6	0.4	103.97	-0.0	-0.7	17.65
07-09	2,449	0.4	3,125	1.7	-0.3	144.98	-4.8	-0.7	104.36	-0.4	0.4	17.75
10-12	2,597	-4.1	3,216	4.7	2.9	143.38	-4.3	-1.1	102.46	-2.3	-1.8	17.86
2007/01-03	2,568	-8.6	3,369	8.3	4.8	145.10	-0.2	1.2	105.15	0.4	2.6	17.53
04-06	2,490	-12.7	3,380	7.9	0.3	147.97	1.4	2.0	104.29	0.3	-0.8	17.64
07-09	2,168	-11.5	3,286	5.2	-2.8	148.93	2.7	0.6	105.03	0.6	0.7	17.78
10-12	2,366	-8.9	3,254	1.2	-1.0	147.31	2.7	-1.1	104.30	1.8	-0.7	17.53
2008/01-03	2,509	-2.3	3,296	-2.2	1.3	146.53	1.0	-0.5	105.03	-0.1	0.7	17.07
04-06	2,532	1.7	3,275	-3.1	-0.6	141.28	-4.5	-3.6	104.35	0.1	-0.6	17.34
07-09	2,234	3.0	3,151	-4.1	-3.8	145.39	-2.4	2.9	104.71	-0.3	0.3	18.88
10-12	2,168	-8.4	3,076	-5.5	-2.4	143.43	-2.6	-1.3	105.16	0.8	0.4	17.97
2009/01-03	2,516	0.3	2,930	-11.1	-4.7	143.53	-2.0	0.1	103.96	-1.0	-1.1	17.89
2008/01	626	-6.7	3,196	-3.0	-2.4	142.42	-1.8	0.4	103.54	-0.3	0.9	16.69
02	852	-5.9	3,421	0.2	7.0	146.71	2.0	3.0	106.07	0.3	2.4	16.41
03	1,031	3.9	3,255	-3.7	-4.9	148.87	1.8	1.5	105.08	-0.3	-0.9	17.85
04	863	-1.5	3,333	-3.6	2.4	136.09	-7.7	-8.6	104.47	-0.3	-0.6	17.32
05	751	-6.4	3,164	-3.1	-5.1	142.58	-4.3	4.8	102.52	-0.5	-1.9	17.25
06	918	13.1	3,312	-2.9	4.7	145.09	-1.7	1.8	105.73	0.7	3.1	17.45
07	800	-0.3	3,289	-1.0	-0.7	147.05	-1.2	1.4	106.61	1.1	0.8	17.43
08	606	7.8	3,040	-6.2	-7.6	144.73	-4.6	-1.6	101.92	-3.4	-4.4	17.89
09	828	3.0	3,100	-5.5	2.0	144.26	-1.9	-0.3	104.91	0.7	2.9	17.17
10	776	-9.8	3,103	-7.0	0.1	138.54	-9.5	-4.0	103.47	-3.1	-1.4	17.75
11	721	-9.4	2,992	-4.9	-3.6	149.72	2.6	8.1	105.67	2.5	2.1	18.18
12	671	-5.5	3,136	-4.2	4.8	142.33	0.3	-4.9	106.57	3.8	0.9	18.00
2009/01	633	1.1	2,985	-6.6	-4.8	146.59	2.9	3.0	104.47	0.9	-2.0	17.67
02	868	1.9	2,936	-14.2	-1.6	142.32	-3.0	-2.9	103.71	-2.2	-0.7	17.27
03	1,015	-1.6	2,890	-11.2	-1.6	142.67	-4.2	0.2	103.87	-1.2	0.2	18.55

新規登録状況

年/月	件数 (件)		価格 (万円)			土地面積 (㎡)			建物面積 (㎡)			築年数 (年)
		前年比(%)	前年比(%)	前期比(%)	前年比(%)	前期比(%)	前年比(%)	前期比(%)	前年比(%)	前期比(%)		
2006/01-03	13,018	-4.1	3,721	1.5	-0.2	157.69	-2.0	-4.4	108.12	-0.1	-1.0	17.79
04-06	12,357	-9.3	3,736	-0.2	0.4	162.13	-1.3	2.8	108.47	-1.3	0.3	18.06
07-09	12,366	-6.0	3,868	4.4	3.5	165.31	1.8	2.0	109.08	-0.2	0.6	17.97
10-12	12,635	-3.6	4,094	9.8	5.8	162.22	-1.7	-1.9	109.46	0.2	0.3	18.05
2007/01-03	13,912	6.9	4,153	11.6	1.4	163.87	3.9	1.0	109.60	1.4	0.1	17.72
04-06	13,819	11.8	4,316	15.5	3.9	163.62	0.9	-0.2	110.45	1.8	0.8	17.86
07-09	14,353	16.1	4,379	13.2	1.5	163.07	-1.4	-0.3	111.22	2.0	0.7	17.92
10-12	15,090	19.4	4,522	10.5	3.3	161.66	-0.3	-0.9	111.06	1.5	-0.1	17.85
2008/01-03	18,115	30.2	4,509	8.6	-0.3	159.29	-2.8	-1.5	111.49	1.7	0.4	17.85
04-06	17,622	27.5	4,426	2.5	-1.8	163.03	-0.4	2.3	112.42	1.8	0.8	18.33
07-09	17,186	19.7	4,262	-2.7	-3.7	160.58	-1.5	-1.5	111.06	-0.1	-1.2	18.42
10-12	17,267	14.4	4,138	-8.5	-2.9	159.74	-1.2	-0.5	111.16	0.1	0.1	18.65
2009/01-03	16,564	-8.6	3,880	-14.0	-6.2	163.19	2.4	2.2	110.68	-0.7	-0.4	18.81
2008/01	5,696	27.7	4,578	10.0	3.5	158.56	-3.9	0.0	111.25	0.9	0.6	17.66
02	6,111	35.4	4,634	13.1	1.2	161.80	-1.5	2.0	112.36	3.2	1.0	17.70
03	6,308	27.7	4,327	3.1	-6.6	157.50	-3.1	-2.7	110.87	1.0	-1.3	18.17
04	6,060	31.9	4,597	7.7	6.2	161.49	1.1	2.5	113.31	3.0	2.2	18.08
05	5,728	27.9	4,409	2.6	-4.1	164.21	-0.4	1.7	112.57	2.4	-0.7	18.19
06	5,834	23.0	4,268	-2.6	-3.2	163.46	-1.6	-0.5	111.34	-0.0	-1.1	18.73
07	5,672	15.4	4,297	-3.1	0.7	160.84	0.9	-1.6	111.23	0.3	-0.1	18.63
08	5,296	22.0	4,314	1.8	0.4	160.86	-5.6	0.0	111.34	0.1	0.1	18.30
09	6,218	22.0	4,186	-6.0	-3.0	160.12	-0.2	-0.5	110.68	-0.8	-0.6	18.32
10	6,514	20.0	4,202	-7.5	0.4	160.33	-1.7	0.1	111.37	-0.1	0.6	18.75
11	5,899	12.9	4,138	-9.7	-1.5	158.65	-2.5	-1.0	111.09	0.1	-0.3	18.49
12	4,854	9.4	4,053	-8.4	-2.1	160.27	1.1	1.0	110.99	0.4	-0.1	18.72
2009/01	5,823	2.2	3,887	-15.1	-4.1	156.79	-1.1	-2.2	109.70	-1.4	-1.2	18.93
02	5,456	-10.7	3,927	-15.2	1.0	166.89	3.1	6.4	110.56	-1.6	0.8	18.78
03	5,285	-16.2	3,822	-11.7	-2.7	166.41	5.7	-0.3	111.88	0.9	1.2	18.71

新築戸建住宅 基本データ

成約状況

年/月	件数 (件)		価格 (万円)			土地面積 (㎡)			建物面積 (㎡)		
	前年比(%)		前年比(%)	前期比(%)		前年比(%)	前期比(%)		前年比(%)	前期比(%)	
2006/01-03	1,010	11.6	3,841	0.3	-1.5	112.17	1.1	-1.0	96.83	0.8	-0.7
04-06	1,205	33.3	3,643	-3.7	-5.2	110.00	0.6	-1.9	96.77	1.3	-0.1
07-09	1,069	17.2	3,914	3.6	7.4	107.58	0.5	-2.2	96.69	-0.1	-0.1
10-12	1,050	13.1	3,940	1.1	0.7	114.30	0.8	6.2	97.80	0.3	1.1
2007/01-03	1,044	3.4	3,992	3.9	1.3	114.28	1.9	-0.0	97.81	1.0	0.0
04-06	1,012	-16.0	4,062	11.5	1.8	117.39	6.7	2.7	98.50	1.8	0.7
07-09	942	-11.9	4,012	2.5	-1.2	111.04	3.2	-5.4	98.09	1.4	-0.4
10-12	945	-10.0	4,090	3.8	1.9	109.69	-4.0	-1.2	97.35	-0.5	-0.8
2008/01-03	947	-9.3	3,925	-1.7	-4.0	114.05	-0.2	4.0	97.12	-0.7	-0.2
04-06	951	-6.0	3,941	-3.0	0.4	114.76	-2.2	0.6	97.47	-1.0	0.4
07-09	903	-4.1	3,822	-4.7	-3.0	112.41	1.2	-2.0	96.11	-2.0	-1.4
10-12	872	-7.7	3,769	-7.8	-1.4	108.38	-1.2	-3.6	95.70	-1.7	-0.4
2009/01-03	1,170	23.5	3,648	-7.1	-3.2	106.23	-6.9	-2.0	95.59	-1.6	-0.1
2008/01	292	-11.0	4,023	2.2	-1.7	119.72	0.5	9.9	99.37	2.1	2.4
02	328	-7.3	3,871	-3.5	-3.8	116.41	5.0	-2.8	97.04	-0.1	-2.3
03	327	-9.7	3,894	-3.4	0.6	106.61	-5.9	-8.4	95.20	-3.7	-1.9
04	293	-17.7	3,928	-3.7	0.9	120.65	3.9	13.2	98.35	1.0	3.3
05	311	1.3	4,069	1.2	3.6	108.96	-9.0	-9.7	96.70	-2.8	-1.7
06	347	-0.6	3,838	-6.0	-5.7	115.00	-1.4	5.5	97.41	-1.4	0.7
07	300	-12.8	3,794	-5.2	-1.2	112.77	3.0	-1.9	96.71	-1.0	-0.7
08	277	5.3	3,776	-3.6	-0.5	110.24	-3.1	-2.2	96.63	-1.2	-0.1
09	326	-2.7	3,889	-5.2	3.0	113.92	3.1	3.3	95.11	-3.6	-1.6
10	320	0.0	3,708	-7.8	-4.6	107.94	-3.0	-5.2	95.05	-3.0	-0.1
11	266	-20.4	3,788	-8.8	2.1	112.15	3.0	3.9	96.17	-0.9	1.2
12	286	-1.7	3,819	-6.7	0.8	105.37	-3.3	-6.0	95.98	-1.1	-0.2
2009/01	348	19.2	3,633	-9.7	-4.9	105.50	-11.9	0.1	96.15	-3.2	0.2
02	426	29.9	3,623	-6.4	-0.3	107.22	-7.9	1.6	95.27	-1.8	-0.9
03	396	21.1	3,687	-5.3	1.8	105.80	-0.8	-1.3	95.44	0.3	0.2

新規登録状況

年/月	件数 (件)		価格 (万円)			土地面積 (㎡)			建物面積 (㎡)		
	前年比(%)		前年比(%)	前期比(%)		前年比(%)	前期比(%)		前年比(%)	前期比(%)	
2006/01-03	13,829	8.3	3,945	-0.3	-4.4	113.26	3.9	2.5	96.47	1.3	0.3
04-06	11,915	-12.0	4,071	3.1	3.2	113.18	3.8	-0.1	96.73	0.6	0.3
07-09	12,063	-10.6	4,074	1.7	0.1	115.08	4.9	1.7	97.05	1.2	0.3
10-12	11,755	0.4	4,196	1.7	3.0	114.77	3.8	-0.3	97.27	1.1	0.2
2007/01-03	14,024	1.4	4,256	7.9	1.4	114.56	1.1	-0.2	104.22	8.0	7.1
04-06	15,317	28.6	4,317	6.0	1.4	113.20	0.0	-1.2	98.52	1.9	-5.5
07-09	15,726	30.4	4,457	9.4	3.2	112.36	-2.4	-0.7	97.86	0.8	-0.7
10-12	15,396	31.0	4,462	6.3	0.1	111.05	-3.2	-1.2	97.32	0.1	-0.6
2008/01-03	18,007	28.4	4,527	6.4	1.5	109.30	-4.6	-1.6	97.46	-6.5	0.1
04-06	17,712	15.6	4,469	3.5	-1.3	106.17	-6.2	-2.9	96.57	-2.0	-0.9
07-09	17,931	14.0	4,247	-4.7	-5.0	105.09	-6.5	-1.0	95.98	-1.9	-0.6
10-12	16,508	7.2	4,050	-9.2	-4.6	104.41	-6.0	-0.6	95.04	-2.3	-1.0
2009/01-03	13,859	-23.0	3,910	-13.6	-3.5	104.03	-4.8	-0.4	94.88	-2.6	-0.2
2008/01	5,981	35.3	4,529	6.0	0.9	110.30	-4.5	0.3	97.77	-0.2	0.3
02	5,974	28.3	4,525	5.7	-0.1	108.59	-6.0	-1.6	97.34	-0.4	-0.4
03	6,052	22.4	4,528	7.3	0.1	109.02	-3.4	0.4	97.26	-16.1	-0.1
04	6,096	19.0	4,481	5.2	-1.0	106.89	-5.3	-2.0	96.74	-1.1	-0.5
05	5,817	25.8	4,525	3.9	1.0	104.84	-6.0	-1.9	96.36	-1.6	-0.4
06	5,799	4.1	4,402	1.5	-2.7	106.75	-7.1	1.8	96.60	-3.1	0.2
07	6,125	11.4	4,253	-5.9	-3.4	105.37	-2.6	-1.3	96.01	-1.9	-0.6
08	5,802	21.3	4,290	-2.7	0.9	105.01	-8.2	-0.3	96.18	-1.5	0.2
09	6,004	10.3	4,200	-5.4	-2.1	104.89	-8.6	-0.1	95.74	-2.4	-0.5
10	5,921	8.6	4,160	-6.6	-1.0	104.39	-7.3	-0.5	95.29	-2.2	-0.5
11	5,786	7.1	4,025	-9.5	-3.3	104.03	-5.8	-0.3	94.84	-2.2	-0.5
12	4,801	5.7	3,945	-12.1	-2.0	104.91	-4.6	0.8	94.99	-2.6	0.2
2009/01	5,471	-8.5	3,976	-12.2	0.8	103.88	-5.8	-1.0	94.92	-2.9	-0.1
02	4,451	-25.5	3,883	-14.2	-2.3	104.16	-4.1	0.3	94.87	-2.5	-0.1
03	3,937	-34.9	3,849	-15.0	-0.9	104.11	-4.5	-0.0	94.84	-2.5	-0.0

土地(100~200㎡) 基本データ

成約状況

年/月	件数 (件)	前年比(%)	㎡単価 (万円)			価格 (万円)			面積(参考) (㎡)		
			前年比(%)	前期比(%)	前年比(%)	前期比(%)	前年比(%)	前期比(%)			
2006/01-03	971	3.4	21.49	1.1	3.7	3,096	0.7	2.9	144.05	-0.4	-0.7
04-06	1,057	2.4	22.46	5.4	4.5	3,233	4.9	4.4	143.97	-0.5	-0.1
07-09	977	-1.1	21.22	3.8	-5.5	3,103	4.5	-4.0	146.23	0.7	1.6
10-12	946	-9.2	22.15	6.8	4.4	3,185	5.8	2.6	143.79	-0.9	-1.7
2007/01-03	881	-9.3	24.96	16.1	12.7	3,582	15.7	12.5	143.52	-0.4	-0.2
04-06	909	-14.0	24.07	7.2	-3.6	3,500	8.3	-2.3	145.39	1.0	1.3
07-09	837	-14.3	23.62	11.3	-1.9	3,441	10.9	-1.7	145.68	-0.4	0.2
10-12	884	-6.6	22.57	1.9	-4.4	3,281	3.0	-4.6	145.39	1.1	-0.2
2008/01-03	882	0.1	22.69	-9.1	0.5	3,265	-8.8	-0.5	143.88	0.3	-1.0
04-06	1,012	11.3	21.63	-10.1	-4.7	3,104	-11.3	-4.9	143.47	-1.3	-0.3
07-09	888	6.1	21.37	-9.5	-1.2	3,056	-11.2	-1.5	143.03	-1.8	-0.3
10-12	888	0.5	21.36	-5.4	-0.0	3,009	-8.3	-1.5	140.83	-3.1	-1.5
2009/01-03	1,076	22.0	21.39	-5.7	0.2	3,000	-8.1	-0.3	140.21	-2.6	-0.4
2008/01	227	1.3	21.80	-7.8	-4.5	3,134	-9.0	-6.5	143.75	-1.3	-2.0
02	288	-8.9	23.81	0.5	9.2	3,419	1.4	9.1	143.63	0.9	-0.1
03	367	7.6	22.38	-17.2	-6.0	3,226	-16.6	-5.6	144.17	0.7	0.4
04	308	3.7	22.23	-2.2	-0.7	3,218	-3.1	-0.3	144.77	-0.9	0.4
05	343	16.3	21.07	-13.5	-5.2	3,028	-14.0	-5.9	143.71	-0.6	-0.7
06	361	13.9	21.66	-13.6	2.8	3,079	-15.6	1.7	142.14	-2.3	-1.1
07	314	0.6	22.17	-9.0	2.3	3,178	-9.8	3.2	143.35	-0.9	0.9
08	269	11.6	21.38	-12.0	-3.6	3,023	-14.5	-4.9	141.40	-2.8	-1.4
09	305	7.4	20.55	-7.7	-3.9	2,962	-9.5	-2.0	144.15	-1.9	1.9
10	305	1.7	20.78	-2.7	1.1	2,940	-3.9	-0.8	141.48	-1.2	-1.9
11	289	-6.8	22.08	-6.0	6.3	3,094	-10.0	5.3	140.14	-4.2	-0.9
12	294	7.3	21.29	-6.8	-3.6	2,998	-10.5	-3.1	140.84	-4.0	0.5
2009/01	282	24.2	22.15	1.6	4.0	3,078	-1.8	2.7	138.97	-3.3	-1.3
02	349	21.2	21.47	-9.8	-3.1	2,991	-12.5	-2.8	139.34	-3.0	0.3
03	445	21.3	20.87	-6.7	-2.8	2,957	-8.3	-1.1	141.67	-1.7	1.7

新規登録状況

年/月	件数 (件)	前年比(%)	㎡単価 (万円)			価格 (万円)			面積(参考) (㎡)		
			前年比(%)	前期比(%)	前年比(%)	前期比(%)	前年比(%)	前期比(%)			
2006/01-03	7,715	-0.3	24.87	9.4	3.9	3,531	9.8	3.1	141.94	0.3	-0.8
04-06	7,497	-4.9	25.31	10.8	1.8	3,625	11.4	2.7	143.21	0.5	0.9
07-09	7,552	-2.1	25.93	10.7	2.4	3,707	10.9	2.3	142.96	0.2	-0.2
10-12	7,624	3.2	28.48	19.0	9.8	4,063	18.6	9.6	142.68	-0.3	-0.2
2007/01-03	8,968	16.2	30.48	22.6	7.0	4,336	22.8	6.7	142.26	0.2	-0.3
04-06	9,683	29.2	31.31	23.7	2.7	4,436	22.4	2.3	141.70	-1.1	-0.4
07-09	10,775	42.7	32.00	23.4	2.2	4,518	21.9	1.8	141.18	-1.2	-0.4
10-12	12,130	59.1	33.64	18.1	5.1	4,751	16.9	5.2	141.23	-1.0	0.0
2008/01-03	15,201	69.5	32.65	7.1	-2.9	4,589	5.8	-3.4	140.56	-1.2	-0.5
04-06	16,453	69.9	31.86	1.8	-2.4	4,470	0.8	-2.6	140.30	-1.0	-0.2
07-09	16,582	53.9	29.45	-8.0	-7.6	4,119	-8.8	-7.9	139.87	-0.9	-0.3
10-12	16,199	33.5	27.40	-18.5	-7.0	3,854	-18.9	-6.4	140.64	-0.4	0.6
2009/01-03	15,387	1.2	25.45	-22.1	-7.1	3,544	-22.8	-8.0	139.27	-0.9	-1.0
2008/01	4,750	63.7	32.76	11.0	-5.1	4,616	9.7	-5.4	140.90	-1.2	-0.3
02	5,080	75.7	32.92	6.3	0.5	4,649	5.9	0.7	141.24	-0.4	0.2
03	5,371	69.1	32.31	4.4	-1.8	4,511	2.5	-3.0	139.62	-1.9	-1.1
04	5,712	90.4	31.60	-3.4	-2.2	4,449	-4.4	-1.4	140.81	-1.0	0.9
05	5,232	63.1	31.31	1.4	-0.9	4,393	0.7	-1.3	140.31	-0.6	-0.4
06	5,509	58.5	32.67	7.1	4.3	4,566	5.7	3.9	139.77	-1.3	-0.4
07	5,674	58.9	30.18	-6.1	-7.6	4,233	-7.3	-7.3	140.28	-1.3	0.4
08	5,113	57.3	29.38	-7.8	-2.6	4,114	-8.4	-2.8	140.00	-0.6	-0.2
09	5,795	46.5	28.80	-10.0	-2.0	4,012	-10.8	-2.5	139.34	-0.9	-0.5
10	6,101	46.5	28.34	-14.0	-1.6	3,982	-15.2	-0.8	140.50	-1.5	0.8
11	5,562	25.2	27.69	-17.7	-2.3	3,882	-17.5	-2.5	140.19	0.2	-0.2
12	4,536	28.9	25.82	-25.2	-6.8	3,650	-25.2	-6.0	141.37	0.1	0.8
2009/01	5,656	19.1	27.08	-17.3	4.9	3,758	-18.6	3.0	138.77	-1.5	-1.8
02	4,922	-3.1	24.32	-26.1	-10.2	3,392	-27.0	-9.7	139.50	-1.2	0.5
03	4,809	-10.5	24.68	-23.6	1.5	3,446	-23.6	1.6	139.63	0.0	0.1

2009年1～3月 都県・地域別

土地(100～200㎡)成約状況

都県/地域	件数 (件)		㎡単価 (万円)			価格 (万円)			面積 (㎡)		
		前年比(%)		前年比(%)	前期比(%)		前年比(%)	前期比(%)		前年比(%)	前期比(%)
東京都	339	43.0	32.98	-5.4	2.5	4,522	-9.3	2.2	137.13	-4.2	-0.3
都区部	158	61.2	42.74	-14.3	-0.2	5,867	-15.2	0.9	137.25	-1.1	1.1
多摩	181	30.2	24.43	-1.4	8.9	3,348	-7.7	7.3	137.02	-6.3	-1.5
埼玉県	208	12.4	14.03	-12.9	-13.0	1,977	-10.6	-10.9	140.92	2.6	2.4
千葉県	182	0.6	11.68	-8.8	1.3	1,772	-9.4	-0.2	151.73	-0.8	-1.5
神奈川県	347	24.4	20.25	-13.5	0.1	2,769	-17.3	-1.2	136.74	-4.3	-1.3
横浜川崎	156	43.1	23.62	-18.5	-5.1	3,363	-22.4	-4.9	142.39	-4.8	0.3
神奈川他	191	12.4	17.29	-11.6	6.7	2,284	-15.9	3.9	132.12	-4.7	-2.6
首都圏	1,076	22.0	21.39	-5.7	0.2	3,000	-8.1	-0.3	140.21	-2.6	-0.4

土地(100～200㎡)新規登録状況

都県/地域	件数 (件)		㎡単価 (万円)			価格 (万円)			面積 (㎡)		
		前年比(%)		前年比(%)	前期比(%)		前年比(%)	前期比(%)		前年比(%)	前期比(%)
東京都	4,687	-17.7	44.99	-20.8	-8.8	6,162	-20.4	-9.0	136.97	0.5	-0.2
都区部	2,493	-22.7	62.29	-18.2	-4.4	8,599	-17.3	-4.8	138.05	1.1	-0.4
多摩	2,194	-11.1	25.00	-20.6	-8.9	3,393	-20.7	-8.7	135.73	-0.1	0.2
埼玉県	3,220	13.6	16.40	-8.4	-2.3	2,254	-10.5	-2.9	137.40	-2.3	-0.6
千葉県	2,916	8.8	11.36	-3.8	-2.0	1,713	-4.9	-2.1	150.79	-1.2	-0.1
神奈川県	4,564	14.3	21.64	-12.7	-4.0	2,935	-14.5	-6.2	135.59	-2.1	-2.3
横浜川崎	1,781	10.3	27.20	-15.0	-1.3	3,790	-17.7	-3.5	139.30	-3.1	-2.2
神奈川他	2,783	17.1	17.92	-8.3	-4.5	2,387	-9.5	-6.6	133.22	-1.3	-2.1
首都圏	15,387	1.2	25.45	-22.1	-7.1	3,544	-22.8	-8.0	139.27	-0.9	-1.0

日数

登録から成約に至る日数

年/月	中古マンション (日)			中古戸建住宅 (日)			新築戸建住宅 (日)			土地 (日)		
		前年比(%)	前期比(%)		前年比(%)	前期比(%)		前年比(%)	前期比(%)		前年比(%)	前期比(%)
2006/01-03	61.7	4.1	2.6	81.6	13.8	0.9	-	-	-	93.2	4.0	11.8
04-06	62.1	2.3	0.7	79.0	10.8	-3.2	-	-	-	95.1	6.6	2.0
07-09	60.8	0.3	-2.0	76.5	-1.7	-3.1	-	-	-	84.4	-13.8	-11.3
10-12	59.9	-0.3	-1.5	76.1	-6.0	-0.6	-	-	-	81.8	-1.9	-3.0
2007/01-03	57.3	-7.0	-4.3	77.4	-5.1	1.8	-	-	-	79.9	-14.4	-2.4
04-06	58.6	-5.6	2.1	76.9	-2.6	-0.6	-	-	-	76.6	-19.5	-4.1
07-09	59.0	-3.1	0.7	80.7	5.4	4.8	-	-	-	72.9	-13.7	-4.9
10-12	58.4	-2.6	-1.1	77.4	1.7	-4.1	-	-	-	80.9	-1.1	11.0
2008/01-03	59.4	3.7	1.9	80.1	3.4	3.4	-	-	-	76.2	-4.5	-5.8
04-06	62.4	6.5	4.9	80.9	5.1	1.0	-	-	-	82.5	7.8	8.3
07-09	63.5	7.7	1.9	80.6	-0.1	-0.3	-	-	-	82.2	12.8	-0.4
10-12	63.0	8.0	-0.9	80.7	4.2	0.1	-	-	-	84.0	3.8	2.2
2009/01-03	69.1	16.2	9.7	91.2	13.9	13.0	99.6	-	-	96.8	26.9	15.2

(注)中古戸建住宅の2008年10～12月以前は新築戸建住宅を含む戸建住宅全体の日数

2009年1～3月 別集計(参考)

戸建住宅・別集計(商業地および所有権以外の土地権利の物件を除く)

	件数 (件)		価格 (万円)		
		前年比(%)		前年比(%)	前期比(%)
成約	2,959	9.1	3,243	-10.9	-4.4
新規登録	22,310	-10.3	4,057	-13.5	-5.0

土地(100～200㎡)・別集計(商業地および所有権以外の土地権利の物件を除く)

	件数 (件)		㎡単価 (万円)			価格 (万円)		
		前年比(%)		前年比(%)	前期比(%)		前年比(%)	前期比(%)
成約	949	22.8	21.10	-6.9	-1.2	2,972	-8.7	-0.9
新規登録	13,027	7.7	24.53	-22.6	-6.9	3,410	-23.3	-7.8

首都圏不動産流通市場の動向(財団法人東日本不動産流通機構)

価格帯別成約件数

中古マンション

年/月	2008/01-03	2008/04-06	2008/07-09	2008/10-12	2009/01-03
万円					
~1000	1,296 (16.2)	1,225 (16.4)	1,181 (17.2)	1,142 (17.8)	1,394 (17.2)
~2000	2,123 (26.6)	1,898 (25.5)	1,830 (26.6)	1,765 (27.5)	2,219 (27.3)
~3000	1,923 (24.1)	1,710 (23.0)	1,615 (23.5)	1,541 (24.0)	1,958 (24.1)
~5000	2,043 (25.6)	2,042 (27.4)	1,734 (25.2)	1,554 (24.2)	2,014 (24.8)
~7000	440 (5.5)	410 (5.5)	389 (5.7)	301 (4.7)	390 (4.8)
~10000	110 (1.4)	127 (1.7)	106 (1.5)	87 (1.4)	117 (1.4)
10000~	52 (0.7)	37 (0.5)	29 (0.4)	34 (0.5)	28 (0.3)
合計	7,987 (100.0)	7,449 (100.0)	6,884 (100.0)	6,424 (100.0)	8,120 (100.0)

中古戸建住宅

年/月	2008/01-03	2008/04-06	2008/07-09	2008/10-12	2009/01-03
万円					
~2000	754 (30.1)	781 (30.8)	720 (32.2)	741 (34.2)	885 (35.2)
~3000	612 (24.4)	640 (25.3)	558 (25.0)	550 (25.4)	623 (24.8)
~5000	793 (31.6)	749 (29.6)	670 (30.0)	608 (28.0)	734 (29.2)
~7000	215 (8.6)	245 (9.7)	193 (8.6)	175 (8.1)	197 (7.8)
~10000	97 (3.9)	79 (3.1)	71 (3.2)	68 (3.1)	63 (2.5)
10000~	38 (1.5)	38 (1.5)	22 (1.0)	26 (1.2)	14 (0.6)
合計	2,509 (100.0)	2,532 (100.0)	2,234 (100.0)	2,168 (100.0)	2,516 (100.0)

新築戸建住宅

年/月	2008/01-03	2008/04-06	2008/07-09	2008/10-12	2009/01-03
万円					
~2000	241 (25.4)	239 (25.1)	35 (3.9)	25 (2.9)	32 (2.7)
~3000	316 (33.4)	328 (34.5)	188 (20.8)	208 (23.9)	326 (27.9)
~5000	320 (33.8)	320 (33.6)	571 (63.2)	542 (62.2)	693 (59.2)
~7000	61 (6.4)	55 (5.8)	103 (11.4)	88 (10.1)	110 (9.4)
~10000	9 (1.0)	8 (0.8)	5 (0.6)	8 (0.9)	9 (0.8)
10000~	0 (0.0)	1 (0.1)	1 (0.1)	1 (0.1)	0 (0.0)
合計	947 (100.0)	951 (100.0)	903 (100.0)	872 (100.0)	1,170 (100.0)

土地(100~200㎡)

年/月	2008/01-03	2008/04-06	2008/07-09	2008/10-12	2009/01-03
万円					
~1000	61 (6.9)	76 (7.5)	77 (8.7)	74 (8.3)	72 (6.7)
~2000	224 (25.4)	301 (29.7)	246 (27.7)	235 (26.5)	295 (27.4)
~3000	243 (27.6)	260 (25.7)	219 (24.7)	254 (28.6)	316 (29.4)
~5000	202 (22.9)	236 (23.3)	243 (27.4)	223 (25.1)	257 (23.9)
~7000	102 (11.6)	80 (7.9)	56 (6.3)	68 (7.7)	87 (8.1)
~10000	34 (3.9)	40 (4.0)	36 (4.1)	25 (2.8)	32 (3.0)
10000~	16 (1.8)	19 (1.9)	11 (1.2)	9 (1.0)	17 (1.6)
合計	882 (100.0)	1,012 (100.0)	888 (100.0)	888 (100.0)	1,076 (100.0)

件数(件)、カッコ内は構成比率(%)