

2009(平成21)年1月26日

首都圏不動産流通市場の動向(2008年10～12月)

財団法人東日本不動産流通機構

財団法人東日本不動産流通機構(通称:東日本レインズ、岩崎芳史理事長)より、首都圏における2008年10～12月の不動産流通市場の動向をご報告いたします。

当機構は東日本で唯一の公的な不動産物件情報交換組織です。コンピューターオンラインで結ばれた不動産業者から物件情報が登録され、不動産取引が促進されています

主な内容

中古マンション

- ・ 成約件数は前年同期と比べて1割減少、すべての都県地域でマイナス
- ・ 成約物件㎡単価・価格は2期連続で下落
- ・ 新規登録件数は8期連続で前年比増加して高水準で推移、増加率は縮小
- ・ 新規登録物件の㎡単価・価格は3期連続で下落
- ・ 成約物件の平均築年数は古い物件にシフト

戸建住宅

- ・ 成約件数は前年同期を下回る、中古・新築とも8%前後のマイナス
- ・ 成約物件価格は6期連続で前期比下落
- ・ 新規登録件数は8期連続で前年比増加して高水準、増加率は縮小
- ・ 新規登録物件価格は3期連続で前期比下落
- ・ 新築戸建住宅は成約・新規登録ともに土地・建物面積が縮小傾向

土地(100～200㎡)

- ・ 成約件数は4期連続で前年同期を上回る
- ・ 成約物件の㎡単価は前年比で3期連続で下落
- ・ 新規登録件数は9期連続で前年比増加して高水準、増加率は縮小
- ・ 新規登録物件は㎡単価・価格ともに大幅下落

成約動向(ベクトル表)

中古マンション

| | 2007/10-12 | 2008/01-03 | 2008/04-06 | 2008/07-09 | 2008/10-12 |
|-------------|------------|------------|------------|------------|------------|
| 件数 (前年比) | ↘ | → | ↗ | ↗ | ↘ |
| 単価 (前期比) | ↗ | → | → | ↘ | ↘ |
| 価格 (前期比) | ↗ | ↗ | → | ↘ | ↘ |

戸建住宅

| | 2007/10-12 | 2008/01-03 | 2008/04-06 | 2008/07-09 | 2008/10-12 |
|-------------|------------|------------|------------|------------|------------|
| 件数 (前年比) | ↘ | ↘ | → | → | ↘ |
| 単価 (前期比) | → | → | → | ↘ | ↘ |

土地(100～200㎡)

| | 2007/10-12 | 2008/01-03 | 2008/04-06 | 2008/07-09 | 2008/10-12 |
|-------------|------------|------------|------------|------------|------------|
| 件数 (前年比) | ↘ | → | ↗ | ↗ | → |
| 単価 (前期比) | ↘ | → | ↘ | ↘ | → |
| 価格 (前期比) | ↘ | → | ↘ | ↘ | ↘ |

件数: ↘ 10%以上増減 ↗ 3%以上10%未満増減 → 3%未満増減
 単価・価格: ↘ 3%以上変動 ↗ 1%以上3%未満変動 → 1%未満変動

お問い合わせ先

〒101-0044
 東京都千代田区鍛冶町2-3-2
 財団法人東日本不動産流通機構
 (HP <http://www.reins.or.jp/>)
 総務部 佐野 隆之
 電話 03-5296-9350
 FAX 03-5296-3800

中古マンション概況

首都圏における2008年10～12月の中古マンション成約件数は6,424件(前年同期比9.9%減)で、4期ぶりに前年同期を下回りました。すべての都県・地域別で前年同期を下回っています。

成約物件の1㎡当たり単価は首都圏平均で38.66万円(前年同期比3.7%下落、前期比1.9%下落)で、前年同期比、前期比ともに2期連続で下落しています。

成約物件価格は2,515万円(前年同期比3.1%下落、前期比2.7%下落)で、前期比では2期連続でマイナスとなっています。前年同期比では22期ぶりのマイナスです。成約物件を価格帯別に見ると、3,000万円以下の価格帯の比率が拡大(67.3%→69.3%)しているのが目立っています。

成約物件の平均専有面積は65.06㎡(前年同期比0.6%拡大、前期比0.8%縮小)。平均築年数は16.86年で、古い物件にシフトしています。

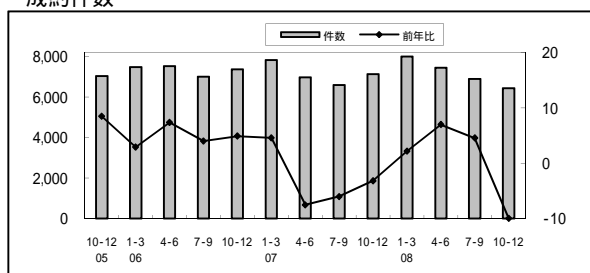
一方、新規登録件数は41,260件(同4.9%増)で、前年同期を上回り、高水準で推移していますが増加率は縮小しています。すべての都県・地域で前年同期を上回っていますが、増加率はそろって縮小しています。

新規登録物件の1㎡当たり単価は47.64万円(同7.8%下落、同3.5%下落)で、前年同期比では11期ぶりに下落しています。

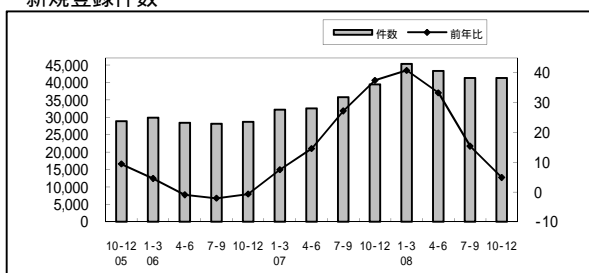
価格は2,839万円(同6.2%下落、同3.4%下落)で、前期比で3期連続で下落となっています。前年同期比では9期ぶりのマイナスです。

新規登録物件の平均専有面積は59.60㎡(同1.7%拡大、同0.2%拡大)、平均築年数は17.99年となっています。

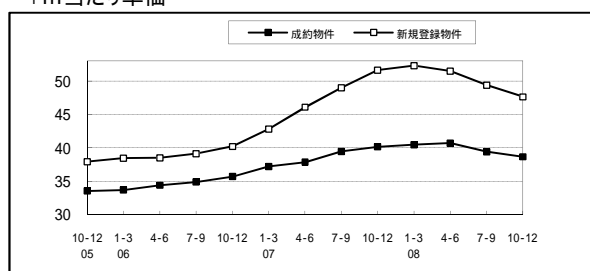
成約件数



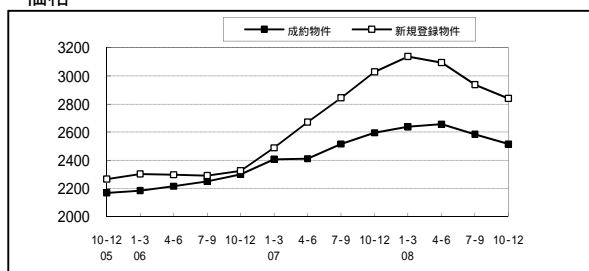
新規登録件数



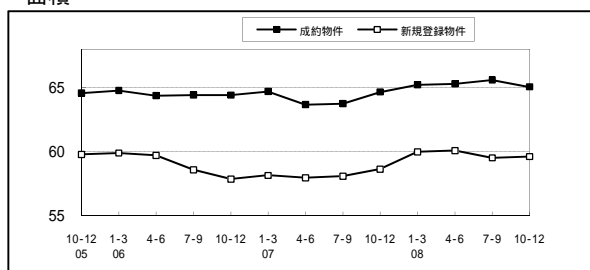
1㎡当たり単価



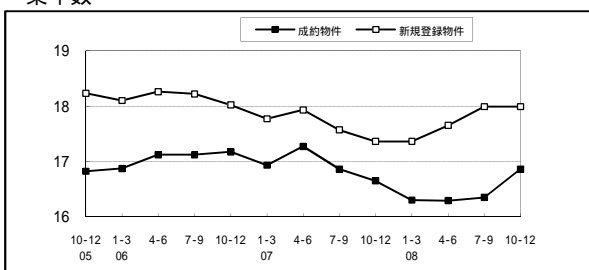
価格



面積



築年数



件数(件)、前年比(%), ㎡単価・価格(万円)、面積(㎡)、築年数(年)

戸建住宅概況

首都圏における2008年10～12月の戸建住宅成約件数は3,040件(前年同期比8.2%減)で、前年同期を下回っています。都県・地域別に見ると、東京都区部を除き前年同期を下回っています。新築・中古別では、中古戸建住宅が2,168件(同8.4%減)、新築戸建住宅は872件(同7.7%減)で、中古戸建住宅は3期ぶりのマイナス、新築は7期連続のマイナスとなっています。

成約物件価格は3,275万円(前年同期比6.2%下落、前期比2.1%下落)で、前期比では6期連続で下落しています。成約物件を価格帯別に見ると、3,000万円以下の比率は拡大(47.8% 50.1%)しています。

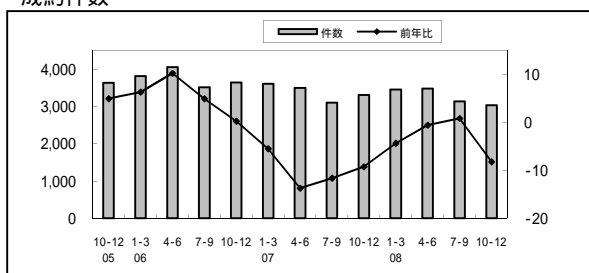
成約物件の土地面積は133.38 m^2 (前年同期比2.3%縮小、前期比1.8%縮小)、建物面積は102.45 m^2 (同0.1%拡大、同0.2%拡大)で、土地面積は縮小、建物面積は拡大しています。平均築年数(中古)は17.97年で、新しい物件にシフトしています。

一方、新規登録件数は33,775件(同10.8%増)と前年同期比で8期連続で増加し、高水準で推移しています。このうち、中古戸建住宅は17,267件(同14.4%増)、新築戸建住宅は16,508件(同7.2%増)で、ともに増加していますが、中古、新築ともに増加率が縮小しています。

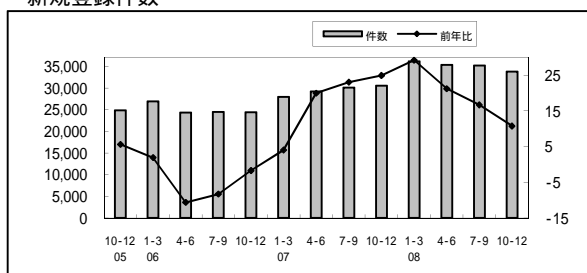
新規登録物件価格は4,095万円(同8.8%下落、同3.7%下落)。前年同期比、前期比とも下落しています。

新規登録物件の土地面積は132.70 m^2 (前年同期比2.5%縮小、前期比0.3%拡大)、建物面積は103.29 m^2 (同0.8%縮小、同0.1%縮小)となっています。平均築年数(中古)は18.65年で、古い物件にシフトしています。

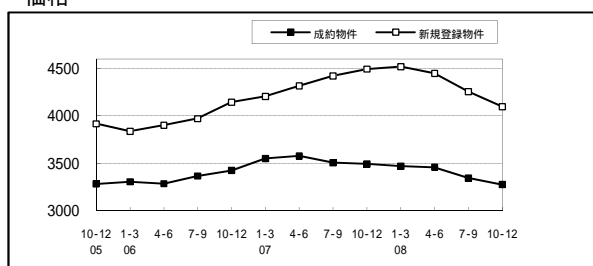
成約件数



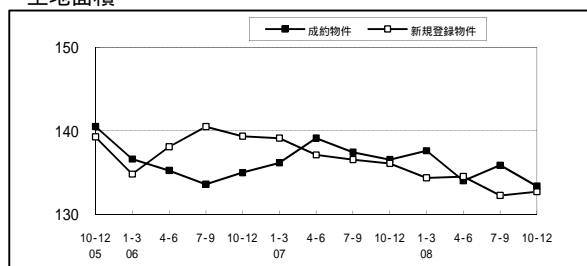
新規登録件数



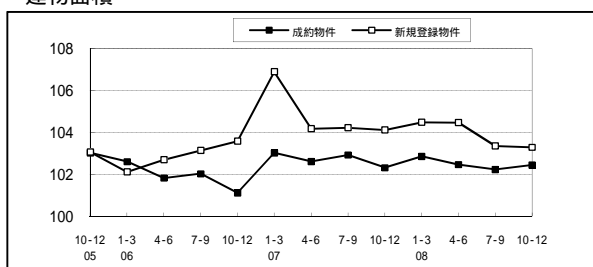
価格



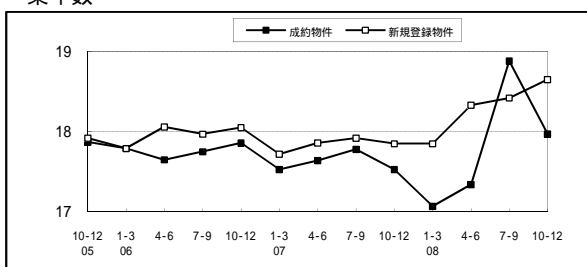
土地面積



建物面積



築年数



件数(件)、前年比(%)、価格(万円)、面積(m^2)、築年数(年)

土地(100~200㎡)概況

首都圏における2008年10~12月の土地(100~200㎡)の成約件数は888件(前年同期比0.5%増)で、4期連続で前年同期を上回りました。都県・地域別に見ると、東京都区部が前年同期に3割を超える減少だった反動もあり、約4割上回っているが目立っています。埼玉、千葉両県は前年比を下回っています。

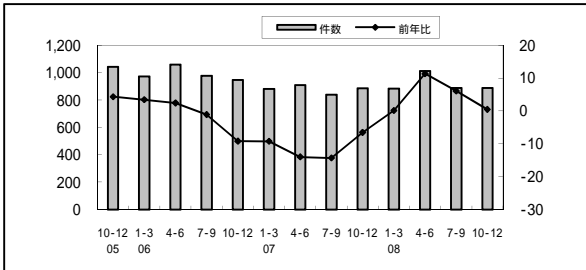
成約物件の1㎡当たり単価は首都圏平均で21.36万円(前年同期比5.4%下落、前期比0.05%下落)で、4期連続で下落となっています。

成約物件価格は3,009万円(前年同期比8.3%下落、前期比1.5%下落)で、前年同期比では4期連続、前期比では7期連続で下落しています。成約物件を価格帯別に見ると、3,000万円以下の比率が拡大(61.0% 63.4%)、3,000万円超5,000万円以下の価格帯の比率が縮小(27.4% 25.1%)しています。

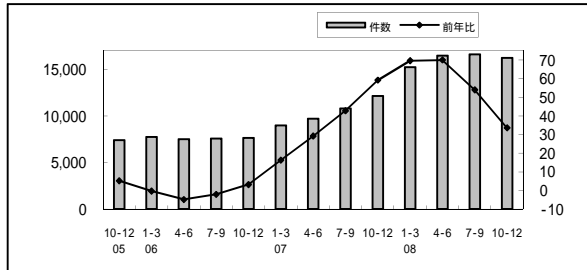
新規登録件数は16,199件(同33.5%増)となっています。都県・地域別に見ると、すべての都県・地域別で前年同期を上回っています。特に東京都を除く埼玉、千葉、神奈川3県の増加が目立っています。

新規登録物件の1㎡当たり単価は首都圏平均で27.40万円(前年同期比18.5%下落、前期比7.0%下落)、新規登録物件価格は3,854万円(同18.9%下落、同6.4%下落)となっています。

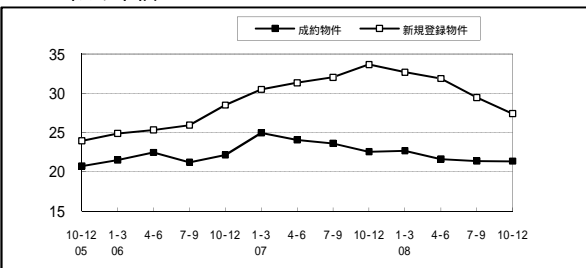
成約件数



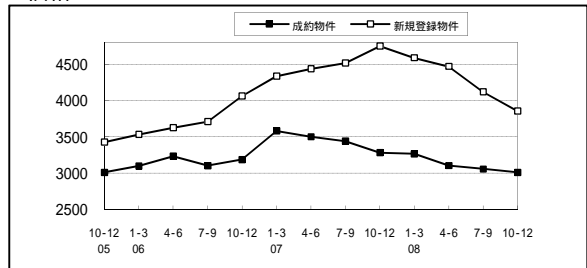
新規登録件数



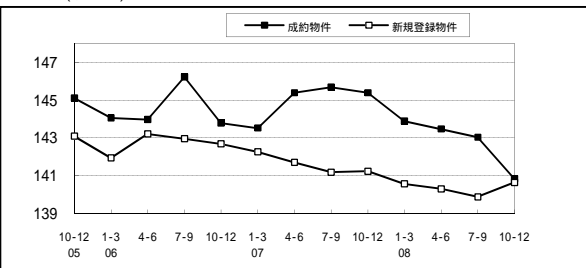
1㎡当たり単価



価格



面積(参考)



件数(件)、前年比(%)、㎡単価・価格(万円)、面積(㎡)

中古マンション 基本データ

| 成約状況 | | | | | | | | | | | | |
|------------|-------|-------|-------|------|------|-------|------|------|-------|------|------|-------|
| 年/月 | 件数 | m単価 | | 価格 | | 面積 | | 築年数 | | | | |
| | | 前年比 | 前期比 | 前年比 | 前期比 | 前年比 | 前期比 | | | | | |
| 2005/10-12 | 7,023 | 8.5 | 33.55 | 5.7 | 2.6 | 2,167 | 5.6 | 3.0 | 64.57 | -0.1 | 0.4 | 16.82 |
| 2006/01-03 | 7,477 | 2.9 | 33.71 | 4.7 | 0.5 | 2,183 | 5.4 | 0.7 | 64.78 | 0.7 | 0.3 | 16.87 |
| 04-06 | 7,528 | 7.3 | 34.39 | 5.6 | 2.0 | 2,214 | 6.1 | 1.4 | 64.38 | 0.5 | -0.6 | 17.12 |
| 07-09 | 7,006 | 4.0 | 34.90 | 6.8 | 1.5 | 2,249 | 6.9 | 1.6 | 64.43 | 0.2 | 0.1 | 17.12 |
| 10-12 | 7,367 | 4.9 | 35.70 | 6.4 | 2.3 | 2,300 | 6.1 | 2.3 | 64.41 | -0.2 | -0.0 | 17.17 |
| 2007/01-03 | 7,818 | 4.6 | 37.21 | 10.4 | 4.2 | 2,407 | 10.3 | 4.7 | 64.69 | -0.1 | 0.4 | 16.93 |
| 04-06 | 6,963 | -7.5 | 37.86 | 10.1 | 1.7 | 2,411 | 8.9 | 0.2 | 63.67 | -1.1 | -1.6 | 17.27 |
| 07-09 | 6,584 | -6.0 | 39.46 | 13.1 | 4.2 | 2,516 | 11.9 | 4.4 | 63.75 | -1.1 | 0.1 | 16.86 |
| 10-12 | 7,133 | -3.2 | 40.15 | 12.5 | 1.7 | 2,596 | 12.9 | 3.2 | 64.66 | 0.4 | 1.4 | 16.65 |
| 2008/01-03 | 7,987 | 2.2 | 40.46 | 8.7 | 0.8 | 2,639 | 9.6 | 1.7 | 65.22 | 0.8 | 0.9 | 16.30 |
| 04-06 | 7,449 | 7.0 | 40.70 | 7.5 | 0.6 | 2,657 | 10.2 | 0.7 | 65.29 | 2.5 | 0.1 | 16.29 |
| 07-09 | 6,884 | 4.6 | 39.40 | -0.2 | -3.2 | 2,585 | 2.7 | -2.7 | 65.60 | 2.9 | 0.5 | 16.35 |
| 10-12 | 6,424 | -9.9 | 38.66 | -3.7 | -1.9 | 2,515 | -3.1 | -2.7 | 65.06 | 0.6 | -0.8 | 16.86 |
| 2007/10 | 2,556 | -3.9 | 39.46 | 12.5 | -1.6 | 2,555 | 12.4 | -0.9 | 64.73 | -0.1 | 0.8 | 16.71 |
| 11 | 2,380 | -2.5 | 40.48 | 13.3 | 2.6 | 2,631 | 13.3 | 3.0 | 65.00 | -0.0 | 0.4 | 16.43 |
| 12 | 2,197 | -3.1 | 40.62 | 11.5 | 0.4 | 2,608 | 13.0 | -0.9 | 64.21 | 1.4 | -1.2 | 16.83 |
| 2008/01 | 2,100 | -1.1 | 41.18 | 11.4 | 1.4 | 2,670 | 11.1 | 2.4 | 64.83 | -0.2 | 1.0 | 16.50 |
| 02 | 2,798 | 1.5 | 40.45 | 9.7 | -1.8 | 2,640 | 10.8 | -1.1 | 65.28 | 1.0 | 0.7 | 15.94 |
| 03 | 3,089 | 5.1 | 40.00 | 6.1 | -1.1 | 2,618 | 7.6 | -0.9 | 65.44 | 1.4 | 0.3 | 16.48 |
| 04 | 2,404 | -0.6 | 40.97 | 7.7 | 2.4 | 2,661 | 10.8 | 1.7 | 64.96 | 2.9 | -0.8 | 16.24 |
| 05 | 2,425 | 13.0 | 40.70 | 10.2 | -0.7 | 2,669 | 12.4 | 0.3 | 65.58 | 2.0 | 1.0 | 16.30 |
| 06 | 2,620 | 9.2 | 40.46 | 5.0 | -0.6 | 2,643 | 7.7 | -1.0 | 65.33 | 2.6 | -0.4 | 16.32 |
| 07 | 2,541 | 6.9 | 39.76 | 1.6 | -1.8 | 2,583 | 3.9 | -2.3 | 64.97 | 2.2 | -0.6 | 16.42 |
| 08 | 1,837 | 0.7 | 39.35 | 0.8 | -1.0 | 2,571 | 3.9 | -0.5 | 65.35 | 3.1 | 0.6 | 16.65 |
| 09 | 2,506 | 5.3 | 39.09 | -2.6 | -0.7 | 2,597 | 0.8 | 1.0 | 66.44 | 3.4 | 1.7 | 16.05 |
| 10 | 2,273 | -11.1 | 38.57 | -2.3 | -1.3 | 2,523 | -1.2 | -2.9 | 65.41 | 1.0 | -1.6 | 16.86 |
| 11 | 2,140 | -10.1 | 38.63 | -4.6 | 0.2 | 2,503 | -4.9 | -0.8 | 64.80 | -0.3 | -0.9 | 17.06 |
| 12 | 2,011 | -8.5 | 38.80 | -4.5 | 0.4 | 2,520 | -3.4 | 0.7 | 64.94 | 1.1 | 0.2 | 16.65 |

| 新規登録状況 | | | | | | | | | | | | |
|------------|--------|------|-------|------|------|-------|------|------|-------|------|------|-------|
| 年/月 | 件数 | m単価 | | 価格 | | 面積 | | 築年数 | | | | |
| | | 前年比 | 前期比 | 前年比 | 前期比 | 前年比 | 前期比 | | | | | |
| 2005/10-12 | 28,825 | 9.4 | 37.92 | -2.7 | -1.4 | 2,266 | -4.7 | -2.0 | 59.77 | -2.1 | -0.6 | 18.23 |
| 2006/01-03 | 29,872 | 4.5 | 38.46 | -0.1 | 1.4 | 2,303 | -1.4 | 1.6 | 59.88 | -1.3 | 0.2 | 18.10 |
| 04-06 | 28,334 | -1.0 | 38.49 | 0.4 | 0.1 | 2,297 | -1.2 | -0.3 | 59.69 | -1.5 | -0.3 | 18.26 |
| 07-09 | 28,050 | -2.1 | 39.13 | 1.8 | 1.7 | 2,292 | -0.9 | -0.2 | 58.57 | -2.6 | -1.9 | 18.22 |
| 10-12 | 28,622 | -0.7 | 40.21 | 6.0 | 2.8 | 2,325 | 2.6 | 1.4 | 57.83 | -3.2 | -1.3 | 18.02 |
| 2007/01-03 | 32,102 | 7.5 | 42.81 | 11.3 | 6.5 | 2,488 | 8.0 | 7.0 | 58.12 | -2.9 | 0.5 | 17.77 |
| 04-06 | 32,462 | 14.6 | 46.10 | 19.8 | 7.7 | 2,671 | 16.3 | 7.4 | 57.94 | -2.9 | -0.3 | 17.93 |
| 07-09 | 35,688 | 27.2 | 49.00 | 25.2 | 6.3 | 2,845 | 24.1 | 6.5 | 58.06 | -0.9 | 0.2 | 17.57 |
| 10-12 | 39,349 | 37.5 | 51.65 | 28.5 | 5.4 | 3,028 | 30.2 | 6.4 | 58.61 | 1.3 | 0.9 | 17.36 |
| 2008/01-03 | 45,212 | 40.8 | 52.32 | 22.2 | 1.3 | 3,138 | 26.1 | 3.6 | 59.97 | 3.2 | 2.3 | 17.36 |
| 04-06 | 43,271 | 33.3 | 51.50 | 11.7 | -1.6 | 3,094 | 15.8 | -1.4 | 60.07 | 3.7 | 0.2 | 17.65 |
| 07-09 | 41,186 | 15.4 | 49.38 | 0.8 | -4.1 | 2,938 | 3.3 | -5.0 | 59.50 | 2.5 | -0.9 | 17.99 |
| 10-12 | 41,260 | 4.9 | 47.64 | -7.8 | -3.5 | 2,839 | -6.2 | -3.4 | 59.60 | 1.7 | 0.2 | 17.99 |
| 2007/10 | 13,608 | 36.3 | 50.88 | 29.7 | 1.2 | 2,986 | 30.0 | 1.5 | 58.69 | 0.2 | 0.3 | 17.31 |
| 11 | 13,352 | 38.2 | 52.29 | 29.0 | 2.8 | 3,066 | 31.6 | 2.7 | 58.64 | 2.0 | -0.1 | 17.29 |
| 12 | 12,389 | 38.0 | 51.83 | 26.4 | -0.9 | 3,033 | 29.0 | -1.1 | 58.51 | 2.0 | -0.2 | 17.50 |
| 2008/01 | 14,418 | 41.7 | 52.14 | 25.3 | 0.6 | 3,113 | 29.5 | 2.6 | 59.70 | 3.3 | 2.1 | 17.31 |
| 02 | 15,379 | 42.8 | 52.42 | 22.7 | 0.5 | 3,151 | 26.9 | 1.2 | 60.12 | 3.4 | 0.7 | 17.29 |
| 03 | 15,415 | 38.2 | 52.40 | 19.1 | -0.0 | 3,149 | 22.6 | -0.1 | 60.09 | 2.9 | -0.1 | 17.48 |
| 04 | 14,664 | 38.8 | 52.60 | 15.9 | 0.4 | 3,165 | 19.5 | 0.5 | 60.17 | 3.1 | 0.1 | 17.51 |
| 05 | 14,325 | 35.1 | 51.20 | 11.2 | -2.7 | 3,073 | 16.0 | -2.9 | 60.02 | 4.3 | -0.2 | 17.68 |
| 06 | 14,282 | 26.5 | 50.70 | 8.2 | -1.0 | 3,043 | 12.2 | -1.0 | 60.03 | 3.7 | 0.0 | 17.76 |
| 07 | 14,226 | 18.8 | 49.54 | 2.8 | -2.3 | 2,930 | 6.0 | -3.7 | 59.14 | 3.1 | -1.5 | 17.94 |
| 08 | 12,780 | 16.8 | 49.84 | 3.0 | 0.6 | 2,970 | 5.3 | 1.4 | 59.60 | 2.2 | 0.8 | 18.19 |
| 09 | 14,180 | 11.1 | 48.81 | -2.9 | -2.1 | 2,918 | -0.9 | -1.8 | 59.78 | 2.1 | 0.3 | 17.85 |
| 10 | 14,720 | 8.2 | 48.45 | -4.8 | -0.8 | 2,890 | -3.2 | -1.0 | 59.65 | 1.6 | -0.2 | 17.99 |
| 11 | 14,253 | 6.8 | 47.39 | -9.4 | -2.2 | 2,828 | -7.8 | -2.1 | 59.67 | 1.8 | 0.1 | 17.96 |
| 12 | 12,287 | -0.8 | 46.96 | -9.4 | -0.9 | 2,793 | -7.9 | -1.2 | 59.48 | 1.7 | -0.3 | 18.03 |

件数(件)、m単価・価格(万円)、面積(m²)、築年数(年)、前年比・前期比(%)

戸建住宅 基本データ

成約状況

| 年/月 | 件数 | | 価格 | | | 土地面積 | | | 建物面積 | | | 築年数 (中古) |
|------------|-------|-------|-------|------|------|--------|------|------|--------|------|------|-------------|
| | 前年比 | | 前年比 | 前期比 | | 前年比 | 前期比 | | 前年比 | 前期比 | | |
| 2005/10-12 | 3,636 | 5.0 | 3,283 | -1.9 | 0.6 | 140.53 | 0.4 | 0.4 | 103.03 | -0.7 | 0.4 | 17.87 |
| 2006/01-03 | 3,820 | 6.4 | 3,304 | 1.4 | 0.6 | 136.63 | -2.2 | -2.8 | 102.61 | 0.8 | -0.4 | 17.79 |
| 04-06 | 4,058 | 10.3 | 3,284 | 1.5 | -0.6 | 135.26 | -2.5 | -1.0 | 101.83 | -0.1 | -0.8 | 17.65 |
| 07-09 | 3,518 | 5.0 | 3,365 | 3.1 | 2.5 | 133.61 | -4.6 | -1.2 | 102.03 | -0.6 | 0.2 | 17.75 |
| 10-12 | 3,647 | 0.3 | 3,424 | 4.3 | 1.8 | 135.01 | -3.9 | 1.0 | 101.12 | -1.9 | -0.9 | 17.86 |
| 2007/01-03 | 3,612 | -5.4 | 3,549 | 7.4 | 3.7 | 136.19 | -0.3 | 0.9 | 103.03 | 0.4 | 1.9 | 17.53 |
| 04-06 | 3,502 | -13.7 | 3,577 | 8.9 | 0.8 | 139.13 | 2.9 | 2.2 | 102.62 | 0.8 | -0.4 | 17.64 |
| 07-09 | 3,110 | -11.6 | 3,506 | 4.2 | -2.0 | 137.45 | 2.9 | -1.2 | 102.93 | 0.9 | 0.3 | 17.78 |
| 10-12 | 3,311 | -9.2 | 3,493 | 2.0 | -0.4 | 136.57 | 1.2 | -0.6 | 102.32 | 1.2 | -0.6 | 17.53 |
| 2008/01-03 | 3,456 | -4.3 | 3,468 | -2.3 | -0.7 | 137.63 | 1.1 | 0.8 | 102.86 | -0.2 | 0.5 | 17.07 |
| 04-06 | 3,483 | -0.5 | 3,457 | -3.4 | -0.3 | 134.04 | -3.7 | -2.6 | 102.47 | -0.1 | -0.4 | 17.34 |
| 07-09 | 3,137 | 0.9 | 3,344 | -4.6 | -3.3 | 135.89 | -1.1 | 1.4 | 102.23 | -0.7 | -0.2 | 18.88 |
| 10-12 | 3,040 | -8.2 | 3,275 | -6.2 | -2.1 | 133.38 | -2.3 | -1.8 | 102.45 | 0.1 | 0.2 | 17.97 |
| 2007/10 | 1,180 | -16.8 | 3,523 | 5.2 | 0.0 | 141.74 | 3.2 | 4.0 | 104.38 | 2.9 | 1.7 | 17.62 |
| 11 | 1,130 | -2.8 | 3,444 | 1.8 | -2.3 | 134.96 | -0.1 | -4.8 | 101.33 | 1.3 | -2.9 | 17.42 |
| 12 | 1,001 | -6.1 | 3,513 | -1.6 | 2.0 | 132.31 | 0.3 | -2.0 | 101.00 | -0.8 | -0.3 | 17.56 |
| 2008/01 | 918 | -8.1 | 3,459 | -1.3 | -1.5 | 135.20 | -1.0 | 2.2 | 102.21 | 0.5 | 1.2 | 16.69 |
| 02 | 1,180 | -6.3 | 3,546 | -1.0 | 2.5 | 138.29 | 2.8 | 2.3 | 103.56 | 0.2 | 1.3 | 16.41 |
| 03 | 1,358 | 0.3 | 3,408 | -4.1 | -3.9 | 138.70 | 0.9 | 0.3 | 102.70 | -1.0 | -0.8 | 17.85 |
| 04 | 1,156 | -6.2 | 3,484 | -4.2 | 2.2 | 132.17 | -4.5 | -4.7 | 102.92 | 0.3 | 0.2 | 17.32 |
| 05 | 1,062 | -4.2 | 3,429 | -1.3 | -1.6 | 132.73 | -5.8 | 0.4 | 100.82 | -1.2 | -2.0 | 17.25 |
| 06 | 1,265 | 9.0 | 3,456 | -4.3 | 0.8 | 136.84 | -1.0 | 3.1 | 103.45 | 0.3 | 2.6 | 17.45 |
| 07 | 1,100 | -4.0 | 3,427 | -2.8 | -0.9 | 137.70 | 0.5 | 0.6 | 103.91 | 0.7 | 0.4 | 17.43 |
| 08 | 883 | 7.0 | 3,271 | -5.4 | -4.6 | 133.91 | -4.1 | -2.8 | 100.26 | -2.7 | -3.5 | 17.89 |
| 09 | 1,154 | 1.3 | 3,323 | -5.7 | 1.6 | 135.69 | -0.5 | 1.3 | 102.14 | -0.4 | 1.9 | 17.17 |
| 10 | 1,096 | -7.1 | 3,280 | -6.9 | -1.3 | 129.60 | -8.6 | -4.5 | 101.01 | -3.2 | -1.1 | 17.75 |
| 11 | 987 | -12.7 | 3,207 | -6.9 | -2.2 | 139.59 | 3.4 | 7.7 | 103.11 | 1.8 | 2.1 | 18.18 |
| 12 | 957 | -4.4 | 3,340 | -4.9 | 4.2 | 131.28 | -0.8 | -6.0 | 103.41 | 2.4 | 0.3 | 18.00 |

新規登録状況

| 年/月 | 件数 | | 価格 | | | 土地面積 | | | 建物面積 | | | 築年数 (中古) |
|------------|--------|-------|-------|-------|------|--------|------|------|--------|------|------|-------------|
| | 前年比 | | 前年比 | 前期比 | | 前年比 | 前期比 | | 前年比 | 前期比 | | |
| 2005/10-12 | 24,814 | 5.6 | 3,916 | 1.1 | 1.6 | 139.28 | 1.4 | 2.6 | 103.07 | 0.3 | 0.5 | 17.92 |
| 2006/01-03 | 26,847 | 1.9 | 3,836 | 0.8 | -2.0 | 134.81 | -0.7 | -3.2 | 102.12 | 0.2 | -0.9 | 17.79 |
| 04-06 | 24,272 | -10.7 | 3,900 | 1.4 | 1.7 | 138.10 | 1.0 | 2.4 | 102.70 | -0.4 | 0.6 | 18.06 |
| 07-09 | 24,429 | -8.3 | 3,970 | 3.0 | 1.8 | 140.51 | 3.5 | 1.7 | 103.14 | 0.6 | 0.4 | 17.97 |
| 10-12 | 24,390 | -1.7 | 4,143 | 5.8 | 4.4 | 139.35 | 0.1 | -0.8 | 103.59 | 0.5 | 0.4 | 18.05 |
| 2007/01-03 | 27,936 | 4.1 | 4,205 | 9.6 | 1.5 | 139.12 | 3.2 | -0.2 | 106.90 | 4.7 | 3.2 | 17.72 |
| 04-06 | 29,136 | 20.0 | 4,316 | 10.7 | 2.6 | 137.11 | -0.7 | -1.4 | 104.18 | 1.4 | -2.5 | 17.86 |
| 07-09 | 30,079 | 23.1 | 4,420 | 11.3 | 2.4 | 136.56 | -2.8 | -0.4 | 104.23 | 1.1 | 0.0 | 17.92 |
| 10-12 | 30,486 | 25.0 | 4,492 | 8.4 | 1.6 | 136.10 | -2.3 | -0.3 | 104.12 | 0.5 | -0.1 | 17.85 |
| 2008/01-03 | 36,122 | 29.3 | 4,518 | 7.4 | 0.6 | 134.37 | -3.4 | -1.3 | 104.49 | -2.3 | 0.4 | 17.85 |
| 04-06 | 35,334 | 21.3 | 4,448 | 3.1 | -1.5 | 134.53 | -1.9 | 0.1 | 104.47 | 0.3 | -0.0 | 18.33 |
| 07-09 | 35,117 | 16.7 | 4,254 | -3.8 | -4.4 | 132.25 | -3.2 | -1.7 | 103.36 | -0.8 | -1.1 | 18.42 |
| 10-12 | 33,775 | 10.8 | 4,095 | -8.8 | -3.7 | 132.70 | -2.5 | 0.3 | 103.29 | -0.8 | -0.1 | 18.65 |
| 2007/10 | 10,881 | 23.0 | 4,500 | 8.2 | 1.3 | 137.79 | -1.0 | 0.7 | 104.47 | 0.9 | -0.1 | 17.68 |
| 11 | 10,626 | 30.4 | 4,513 | 9.2 | 0.3 | 136.17 | -2.6 | -1.2 | 103.89 | 0.2 | -0.6 | 17.81 |
| 12 | 8,979 | 21.4 | 4,458 | 7.8 | -1.2 | 133.96 | -3.7 | -1.6 | 103.97 | 0.5 | 0.1 | 18.09 |
| 2008/01 | 11,677 | 31.5 | 4,553 | 8.0 | 2.1 | 133.84 | -4.6 | -0.1 | 104.35 | 0.2 | 0.4 | 17.66 |
| 02 | 12,085 | 31.8 | 4,580 | 9.3 | 0.6 | 135.50 | -2.8 | 1.2 | 104.94 | 1.7 | 0.6 | 17.70 |
| 03 | 12,360 | 25.0 | 4,425 | 5.2 | -3.4 | 133.76 | -2.9 | -1.3 | 104.20 | -7.7 | -0.7 | 18.17 |
| 04 | 12,156 | 25.1 | 4,539 | 6.5 | 2.6 | 134.11 | -0.7 | 0.3 | 105.00 | 1.4 | 0.8 | 18.08 |
| 05 | 11,545 | 26.8 | 4,467 | 3.2 | -1.6 | 134.30 | -2.6 | 0.1 | 104.40 | 0.5 | -0.6 | 18.19 |
| 06 | 11,633 | 12.8 | 4,335 | -0.5 | -3.0 | 135.19 | -2.4 | 0.7 | 103.99 | -1.0 | -0.4 | 18.73 |
| 07 | 11,797 | 13.3 | 4,274 | -4.6 | -1.4 | 132.04 | -0.2 | -2.3 | 103.33 | -0.6 | -0.6 | 18.63 |
| 08 | 11,098 | 21.6 | 4,302 | -0.6 | 0.6 | 131.66 | -6.7 | -0.3 | 103.41 | -0.7 | 0.1 | 18.30 |
| 09 | 12,222 | 16.0 | 4,193 | -5.7 | -2.5 | 132.99 | -2.8 | 1.0 | 103.34 | -1.2 | -0.1 | 18.32 |
| 10 | 12,435 | 14.3 | 4,182 | -7.1 | -0.3 | 133.69 | -3.0 | 0.5 | 103.71 | -0.7 | 0.4 | 18.75 |
| 11 | 11,685 | 10.0 | 4,082 | -9.6 | -2.4 | 131.60 | -3.4 | -1.6 | 103.04 | -0.8 | -0.6 | 18.49 |
| 12 | 9,655 | 7.5 | 3,999 | -10.3 | -2.0 | 132.74 | -0.9 | 0.9 | 103.04 | -0.9 | 0.0 | 18.72 |

件数(件)、価格(万円)、面積(m²)、築年数(年)、前年比・前期比(%)

土地(100~200㎡) 基本データ

成約状況

| 年/月 | 件数 | ㎡単価 | | | 価格 | | | 面積(参考) | | | |
|------------|-------|-------|-------|-------|------|-------|-------|--------|--------|------|------|
| | | 前年比 | 前年比 | 前期比 | 前年比 | 前期比 | 前年比 | 前期比 | | | |
| 2005/10-12 | 1,042 | 4.3 | 20.73 | 2.2 | 1.4 | 3,009 | 4.4 | 1.4 | 145.11 | 2.2 | -0.0 |
| 2006/01-03 | 971 | 3.4 | 21.49 | 1.1 | 3.7 | 3,096 | 0.7 | 2.9 | 143.97 | -0.4 | -0.7 |
| 04-06 | 1,057 | 2.4 | 22.46 | 5.4 | 4.5 | 3,233 | 4.9 | 4.4 | 143.97 | -0.5 | -0.1 |
| 07-09 | 977 | -1.1 | 21.22 | 3.8 | -5.5 | 3,103 | 4.5 | -4.0 | 146.23 | 0.7 | 1.6 |
| 10-12 | 946 | -9.2 | 22.15 | 6.8 | 4.4 | 3,185 | 5.8 | 2.6 | 143.79 | -0.9 | -1.7 |
| 2007/01-03 | 881 | -9.3 | 24.96 | 16.1 | 12.7 | 3,582 | 15.7 | 12.5 | 143.52 | -0.4 | -0.2 |
| 04-06 | 909 | -14.0 | 24.07 | 7.2 | -3.6 | 3,500 | 8.3 | -2.3 | 145.39 | 1.0 | 1.3 |
| 07-09 | 837 | -14.3 | 23.62 | 11.3 | -1.9 | 3,441 | 10.9 | -1.7 | 145.68 | -0.4 | 0.2 |
| 10-12 | 884 | -6.6 | 22.57 | 1.9 | -4.4 | 3,281 | 3.0 | -4.6 | 145.39 | 1.1 | -0.2 |
| 2008/01-03 | 882 | 0.1 | 22.69 | -9.1 | 0.5 | 3,265 | -8.8 | -0.5 | 143.88 | 0.3 | -1.0 |
| 04-06 | 1,012 | 11.3 | 21.63 | -10.1 | -4.7 | 3,104 | -11.3 | -4.9 | 143.47 | -1.3 | -0.3 |
| 07-09 | 888 | 6.1 | 21.37 | -9.5 | -1.2 | 3,056 | -11.2 | -1.5 | 143.03 | -1.8 | -0.3 |
| 10-12 | 888 | 0.5 | 21.36 | -5.4 | -0.0 | 3,009 | -8.3 | -1.5 | 140.83 | -3.1 | -1.5 |
| 2007/10 | 300 | -11.5 | 21.35 | 0.6 | -4.1 | 3,058 | -1.6 | -6.6 | 143.23 | -2.1 | -2.5 |
| 11 | 310 | -3.1 | 23.49 | 2.8 | 10.0 | 3,436 | 4.8 | 12.4 | 146.28 | 2.0 | 2.1 |
| 12 | 274 | -4.5 | 22.83 | 1.5 | -2.8 | 3,351 | 5.5 | -2.5 | 146.78 | 4.0 | 0.3 |
| 2008/01 | 227 | 1.3 | 21.80 | -7.8 | -4.5 | 3,134 | -9.0 | -6.5 | 143.76 | -1.3 | -2.1 |
| 02 | 288 | -8.9 | 23.81 | 0.5 | 9.2 | 3,419 | 1.4 | 9.1 | 143.60 | 0.9 | -0.1 |
| 03 | 367 | 7.6 | 22.38 | -17.2 | -6.0 | 3,226 | -16.6 | -5.6 | 144.15 | 0.6 | 0.4 |
| 04 | 308 | 3.7 | 22.23 | -2.2 | -0.7 | 3,218 | -3.1 | -0.3 | 144.76 | -0.9 | 0.4 |
| 05 | 343 | 16.3 | 21.07 | -13.5 | -5.2 | 3,028 | -14.0 | -5.9 | 143.71 | -0.6 | -0.7 |
| 06 | 361 | 13.9 | 21.66 | -13.6 | 2.8 | 3,079 | -15.6 | 1.7 | 142.15 | -2.3 | -1.1 |
| 07 | 314 | 0.6 | 22.17 | -9.0 | 2.3 | 3,178 | -9.8 | 3.2 | 143.35 | -0.9 | 0.8 |
| 08 | 269 | 11.6 | 21.38 | -12.0 | -3.6 | 3,023 | -14.5 | -4.9 | 141.39 | -2.8 | -1.4 |
| 09 | 305 | 7.4 | 20.55 | -7.7 | -3.9 | 2,962 | -9.5 | -2.0 | 144.14 | -1.9 | 1.9 |
| 10 | 305 | 1.7 | 20.78 | -2.7 | 1.1 | 2,940 | -3.9 | -0.8 | 141.48 | -1.2 | -1.8 |
| 11 | 289 | -6.8 | 22.08 | -6.0 | 6.3 | 3,094 | -10.0 | 5.3 | 140.13 | -4.2 | -1.0 |
| 12 | 294 | 7.3 | 21.29 | -6.8 | -3.6 | 2,998 | -10.5 | -3.1 | 140.82 | -4.1 | 0.5 |

新規登録状況

| 年/月 | 件数 | ㎡単価 | | | 価格 | | | 面積(参考) | | | |
|------------|--------|------|-------|-------|------|-------|-------|--------|--------|------|------|
| | | 前年比 | 前年比 | 前期比 | 前年比 | 前期比 | 前年比 | 前期比 | | | |
| 2005/10-12 | 7,391 | 5.2 | 23.93 | 11.4 | 2.2 | 3,425 | 12.5 | 2.5 | 143.09 | 1.0 | 0.3 |
| 2006/01-03 | 7,715 | -0.3 | 24.87 | 9.4 | 3.9 | 3,531 | 9.8 | 3.1 | 141.94 | 0.3 | -0.8 |
| 04-06 | 7,497 | -4.9 | 25.31 | 10.8 | 1.8 | 3,625 | 11.4 | 2.7 | 143.21 | 0.5 | 0.9 |
| 07-09 | 7,552 | -2.1 | 25.93 | 10.7 | 2.4 | 3,707 | 10.9 | 2.3 | 142.96 | 0.2 | -0.2 |
| 10-12 | 7,624 | 3.2 | 28.48 | 19.0 | 9.8 | 4,063 | 18.6 | 9.6 | 142.68 | -0.3 | -0.2 |
| 2007/01-03 | 8,968 | 16.2 | 30.48 | 22.6 | 7.0 | 4,336 | 22.8 | 6.7 | 142.26 | 0.2 | -0.3 |
| 04-06 | 9,683 | 29.2 | 31.31 | 23.7 | 2.7 | 4,436 | 22.4 | 2.3 | 141.70 | -1.1 | -0.4 |
| 07-09 | 10,775 | 42.7 | 32.00 | 23.4 | 2.2 | 4,518 | 21.9 | 1.8 | 141.18 | -1.2 | -0.4 |
| 10-12 | 12,130 | 59.1 | 33.64 | 18.1 | 5.1 | 4,751 | 16.9 | 5.2 | 141.23 | -1.0 | 0.0 |
| 2008/01-03 | 15,201 | 69.5 | 32.65 | 7.1 | -2.9 | 4,589 | 5.8 | -3.4 | 140.56 | -1.2 | -0.5 |
| 04-06 | 16,453 | 69.9 | 31.86 | 1.8 | -2.4 | 4,470 | 0.8 | -2.6 | 140.30 | -1.0 | -0.2 |
| 07-09 | 16,582 | 53.9 | 29.45 | -8.0 | -7.6 | 4,119 | -8.8 | -7.9 | 139.87 | -0.9 | -0.3 |
| 10-12 | 16,199 | 33.5 | 27.40 | -18.5 | -7.0 | 3,854 | -18.9 | -6.4 | 140.64 | -0.4 | 0.6 |
| 2007/10 | 4,166 | 50.3 | 32.94 | 18.8 | 2.9 | 4,698 | 18.9 | 4.4 | 142.62 | 0.1 | 1.4 |
| 11 | 4,444 | 74.0 | 33.62 | 16.5 | 2.1 | 4,703 | 14.6 | 0.1 | 139.89 | -1.7 | -1.9 |
| 12 | 3,520 | 53.1 | 34.52 | 19.2 | 2.7 | 4,876 | 17.4 | 3.7 | 141.25 | -1.5 | 1.0 |
| 2008/01 | 4,750 | 63.7 | 32.76 | 11.0 | -5.1 | 4,616 | 9.7 | -5.4 | 140.90 | -1.2 | -0.2 |
| 02 | 5,080 | 75.7 | 32.92 | 6.3 | 0.5 | 4,649 | 5.9 | 0.7 | 141.22 | -0.4 | 0.2 |
| 03 | 5,371 | 69.1 | 32.31 | 4.4 | -1.8 | 4,511 | 2.5 | -3.0 | 139.62 | -1.9 | -1.1 |
| 04 | 5,712 | 90.4 | 31.60 | -3.4 | -2.2 | 4,449 | -4.4 | -1.4 | 140.79 | -1.1 | 0.8 |
| 05 | 5,232 | 63.1 | 31.31 | 1.4 | -0.9 | 4,393 | 0.7 | -1.3 | 140.31 | -0.6 | -0.3 |
| 06 | 5,509 | 58.5 | 32.67 | 7.1 | 4.3 | 4,566 | 5.7 | 3.9 | 139.76 | -1.3 | -0.4 |
| 07 | 5,674 | 58.9 | 30.18 | -6.1 | -7.6 | 4,233 | -7.3 | -7.3 | 140.26 | -1.3 | 0.4 |
| 08 | 5,113 | 57.3 | 29.38 | -7.8 | -2.6 | 4,114 | -8.4 | -2.8 | 140.03 | -0.6 | -0.2 |
| 09 | 5,795 | 46.5 | 28.80 | -10.0 | -2.0 | 4,012 | -10.8 | -2.5 | 139.31 | -0.9 | -0.5 |
| 10 | 6,101 | 46.5 | 28.34 | -14.0 | -1.6 | 3,982 | -15.2 | -0.8 | 140.51 | -1.5 | 0.9 |
| 11 | 5,562 | 25.2 | 27.69 | -17.7 | -2.3 | 3,882 | -17.5 | -2.5 | 140.20 | 0.2 | -0.2 |
| 12 | 4,536 | 28.9 | 25.82 | -25.2 | -6.8 | 3,650 | -25.2 | -6.0 | 141.36 | 0.1 | 0.8 |

件数(件)、㎡単価・価格(万円)、面積(㎡)、前年比・前期比(%)

戸建住宅・新築中古別

戸建住宅(中古)成約状況

| 年/月 | 件数 | | 価格 | | | 土地面積 | | | 建物面積 | | | 築年数 (中古) |
|------------|-------|------|-------|------|------|--------|------|------|--------|------|------|-------------|
| | 前年比 | | 前年比 | 前期比 | | 前年比 | 前期比 | | 前年比 | 前期比 | | |
| 2007/10-12 | 2,366 | -8.9 | 3,254 | 1.2 | -1.0 | 147.31 | 2.7 | -1.1 | 104.30 | 1.8 | -0.7 | 17.53 |
| 2008/01-03 | 2,509 | -2.3 | 3,296 | -2.2 | 1.3 | 146.53 | 1.0 | -0.5 | 105.03 | -0.1 | 0.7 | 17.07 |
| 04-06 | 2,532 | 1.7 | 3,275 | -3.1 | -0.6 | 141.28 | -4.5 | -3.6 | 104.35 | 0.1 | -0.6 | 17.34 |
| 07-09 | 2,234 | 3.0 | 3,151 | -4.1 | -3.8 | 145.39 | -2.4 | 2.9 | 104.71 | -0.3 | 0.3 | 18.88 |
| 10-12 | 2,168 | -8.4 | 3,076 | -5.5 | -2.4 | 143.43 | -2.6 | -1.3 | 105.16 | 0.8 | 0.4 | 17.97 |

戸建住宅(中古)新規登録状況

| 年/月 | 件数 | | 価格 | | | 土地面積 | | | 建物面積 | | | 築年数 (中古) |
|------------|--------|------|-------|------|------|--------|------|------|--------|------|------|-------------|
| | 前年比 | | 前年比 | 前期比 | | 前年比 | 前期比 | | 前年比 | 前期比 | | |
| 2007/10-12 | 15,090 | 19.4 | 4,522 | 10.5 | 3.3 | 161.66 | -0.3 | -0.9 | 111.06 | 1.5 | -0.1 | 17.85 |
| 2008/01-03 | 18,115 | 30.2 | 4,509 | 8.6 | -0.3 | 159.29 | -2.8 | -1.5 | 111.49 | 1.7 | 0.4 | 17.85 |
| 04-06 | 17,622 | 27.5 | 4,426 | 2.5 | -1.8 | 163.03 | -0.4 | 2.3 | 112.42 | 1.8 | 0.8 | 18.33 |
| 07-09 | 17,186 | 19.7 | 4,262 | -2.7 | -3.7 | 160.58 | -1.5 | -1.5 | 111.06 | -0.1 | -1.2 | 18.42 |
| 10-12 | 17,267 | 14.4 | 4,138 | -8.5 | -2.9 | 159.74 | -1.2 | -0.5 | 111.16 | 0.1 | 0.1 | 18.65 |

戸建住宅(新築)成約状況

| 年/月 | 件数 | | 価格 | | | 土地面積 | | | 建物面積 | | |
|------------|-----|-------|-------|------|------|--------|------|------|-------|------|------|
| | 前年比 | | 前年比 | 前期比 | | 前年比 | 前期比 | | 前年比 | 前期比 | |
| 2007/10-12 | 945 | -10.0 | 4,090 | 3.8 | 1.9 | 109.69 | -4.0 | -1.2 | 97.35 | -0.5 | -0.8 |
| 2008/01-03 | 947 | -9.3 | 3,925 | -1.7 | -4.0 | 114.05 | -0.2 | 4.0 | 97.12 | -0.7 | -0.2 |
| 04-06 | 951 | -6.0 | 3,941 | -3.0 | 0.4 | 114.76 | -2.2 | 0.6 | 97.47 | -1.0 | 0.4 |
| 07-09 | 903 | -4.1 | 3,822 | -4.7 | -3.0 | 112.41 | 1.2 | -2.0 | 96.11 | -2.0 | -1.4 |
| 10-12 | 872 | -7.7 | 3,769 | -7.8 | -1.4 | 108.38 | -1.2 | -3.6 | 95.70 | -1.7 | -0.4 |

戸建住宅(新築)新規登録状況

| 年/月 | 件数 | | 価格 | | | 土地面積 | | | 建物面積 | | |
|------------|--------|------|-------|------|------|--------|------|------|-------|------|------|
| | 前年比 | | 前年比 | 前期比 | | 前年比 | 前期比 | | 前年比 | 前期比 | |
| 2007/10-12 | 15,396 | 31.0 | 4,462 | 6.3 | 0.1 | 111.05 | -3.2 | -1.2 | 97.32 | 0.1 | -0.6 |
| 2008/01-03 | 18,007 | 28.4 | 4,527 | 6.4 | 1.5 | 109.30 | -4.6 | -1.6 | 97.46 | -6.5 | 0.1 |
| 04-06 | 17,712 | 15.6 | 4,469 | 3.5 | -1.3 | 106.17 | -6.2 | -2.9 | 96.57 | -2.0 | -0.9 |
| 07-09 | 17,931 | 14.0 | 4,247 | -4.7 | -5.0 | 105.09 | -6.5 | -1.0 | 95.98 | -1.9 | -0.6 |
| 10-12 | 16,508 | 7.2 | 4,050 | -9.2 | -4.6 | 104.41 | -6.0 | -0.6 | 95.04 | -2.3 | -1.0 |

件数(件)、価格(万円)、面積(m²)、築年数(年)、前年比・前期比(%)

日数

登録から成約に至る日数

| 年/月 | 中古マンション | | | 戸建住宅 | | | 土地 | | |
|------------|---------|------|------|------|------|------|------|-------|------|
| | 前年比 | 前期比 | | 前年比 | 前期比 | | 前年比 | 前期比 | |
| 2006/10-12 | 59.9 | -0.3 | -1.5 | 76.1 | -6.0 | -0.6 | 81.8 | -1.9 | -3.0 |
| 2007/01-03 | 57.3 | -7.0 | -4.3 | 77.4 | -5.1 | 1.8 | 79.9 | -14.4 | -2.4 |
| 04-06 | 58.6 | -5.6 | 2.1 | 76.9 | -2.6 | -0.6 | 76.6 | -19.5 | -4.1 |
| 07-09 | 59.0 | -3.1 | 0.7 | 80.7 | 5.4 | 4.8 | 72.9 | -13.7 | -4.9 |
| 10-12 | 58.4 | -2.6 | -1.1 | 77.4 | 1.7 | -4.1 | 80.9 | -1.1 | 11.0 |
| 2008/01-03 | 59.4 | 3.7 | 1.9 | 80.1 | 3.4 | 3.4 | 76.2 | -4.5 | -5.8 |
| 04-06 | 62.4 | 6.5 | 4.9 | 80.9 | 5.1 | 1.0 | 82.5 | 7.8 | 8.3 |
| 07-09 | 63.5 | 7.7 | 1.9 | 80.6 | -0.1 | -0.3 | 82.2 | 12.8 | -0.4 |
| 10-12 | 63.0 | 8.0 | -0.9 | 80.7 | 4.2 | 0.1 | 84.0 | 3.8 | 2.2 |

日数(日)、前年比・前期比(%)

2008年10~12月 別集計(参考)

戸建住宅・別集計(商業地および所有権以外の土地権利の物件を除く)

| | 件数 | | 価格 | | |
|------|--------|------|-------|------|------|
| | 前年比 | | 前年比 | 前期比 | |
| 成約 | 2,432 | -8.9 | 3,393 | -6.2 | -3.1 |
| 新規登録 | 23,752 | 12.3 | 4,268 | -8.6 | -3.4 |

土地(100~200m²)・別集計(商業地および所有権以外の土地権利の物件を除く)

| | 件数 | | m ² 単価 | | | 価格 | | |
|------|--------|------|-------------------|-------|------|-------|-------|------|
| | 前年比 | | 前年比 | 前期比 | | 前年比 | 前期比 | |
| 成約 | 777 | 1.4 | 21.35 | -5.3 | -0.5 | 2,998 | -8.7 | -2.4 |
| 新規登録 | 12,821 | 33.0 | 26.34 | -19.4 | -6.9 | 3,697 | -19.7 | -6.3 |

件数(件)、m²単価・価格(万円)、前年比・前期比(%)

価格帯別成約件数

中古マンション

| 年/月 万円 | 2007/10-12 | 2008/01-03 | 2008/04-06 | 2008/07-09 | 2008/10-12 |
|------------|--------------------|--------------------|--------------------|--------------------|--------------------|
| -1000 | 1,231 (17.3) | 1,296 (16.2) | 1,225 (16.4) | 1,181 (17.2) | 1,142 (17.8) |
| 1001-2000 | 2,008 (28.2) | 2,123 (26.6) | 1,898 (25.5) | 1,830 (26.6) | 1,765 (27.5) |
| 2001-3000 | 1,620 (22.7) | 1,923 (24.1) | 1,710 (23.0) | 1,615 (23.5) | 1,541 (24.0) |
| 3001-5000 | 1,721 (24.1) | 2,043 (25.6) | 2,042 (27.4) | 1,734 (25.2) | 1,554 (24.2) |
| 5001-7000 | 374 (5.2) | 440 (5.5) | 410 (5.5) | 389 (5.7) | 301 (4.7) |
| 7001-10000 | 127 (1.8) | 110 (1.4) | 127 (1.7) | 106 (1.5) | 87 (1.4) |
| 10001- | 52 (0.7) | 52 (0.7) | 37 (0.5) | 29 (0.4) | 34 (0.5) |
| 合 計 | 7,133 (100.0) | 7,987 (100.0) | 7,449 (100.0) | 6,884 (100.0) | 6,424 (100.0) |

戸建住宅

| 年/月 万円 | 2007/10-12 | 2008/01-03 | 2008/04-06 | 2008/07-09 | 2008/10-12 |
|------------|--------------------|--------------------|--------------------|--------------------|--------------------|
| -3000 | 1,537 (46.4) | 1,607 (46.5) | 1,660 (47.7) | 1,501 (47.8) | 1524 (50.1) |
| 3001-5000 | 1,249 (37.7) | 1,358 (39.3) | 1,317 (37.8) | 1,241 (39.6) | 1,150 (37.8) |
| 5001-7000 | 367 (11.1) | 327 (9.5) | 371 (10.7) | 296 (9.4) | 263 (8.7) |
| 7001-10000 | 116 (3.5) | 125 (3.6) | 93 (2.7) | 76 (2.4) | 76 (2.5) |
| 10001- | 42 (1.3) | 39 (1.1) | 42 (1.2) | 23 (0.7) | 27 (0.9) |
| 合 計 | 3,311 (100.0) | 3,456 (100.0) | 3,483 (100.0) | 3,137 (100.0) | 3,040 (100.0) |

土地(100~200㎡)

| 年/月 万円 | 2007/10-12 | 2008/01-03 | 2008/04-06 | 2008/07-09 | 2008/10-12 |
|------------|------------------|------------------|--------------------|------------------|------------------|
| -3000 | 517 (58.5) | 528 (59.9) | 637 (62.9) | 542 (61.0) | 563 (63.4) |
| 3001-5000 | 231 (26.1) | 202 (22.9) | 236 (23.3) | 243 (27.4) | 223 (25.1) |
| 5001-7000 | 68 (7.7) | 102 (11.6) | 80 (7.9) | 56 (6.3) | 68 (7.7) |
| 7001-10000 | 48 (5.4) | 34 (3.9) | 40 (4.0) | 36 (4.1) | 25 (2.8) |
| 10001- | 20 (2.3) | 16 (1.8) | 19 (1.9) | 11 (1.2) | 9 (1.0) |
| 合 計 | 884 (100.0) | 882 (100.0) | 1,012 (100.0) | 888 (100.0) | 888 (100.0) |

件数(件)、カッコ内は構成比率(%)