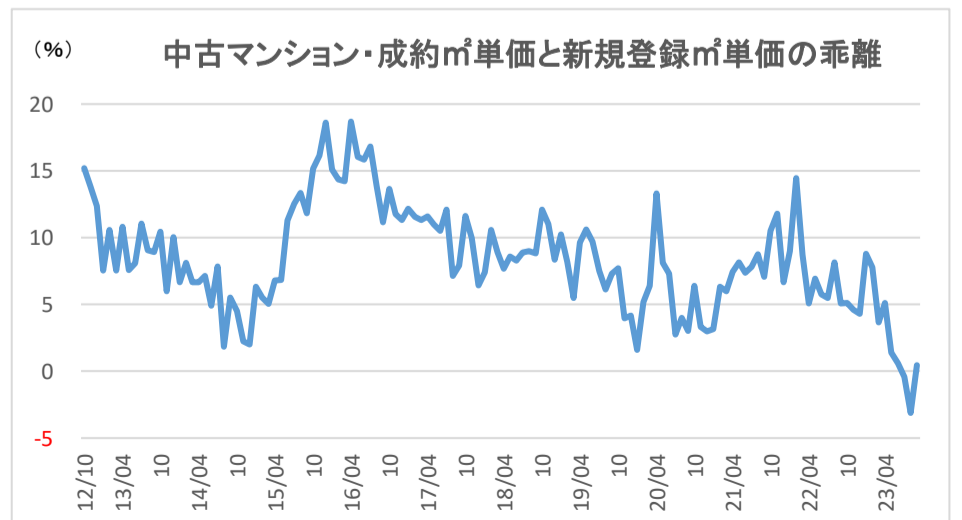
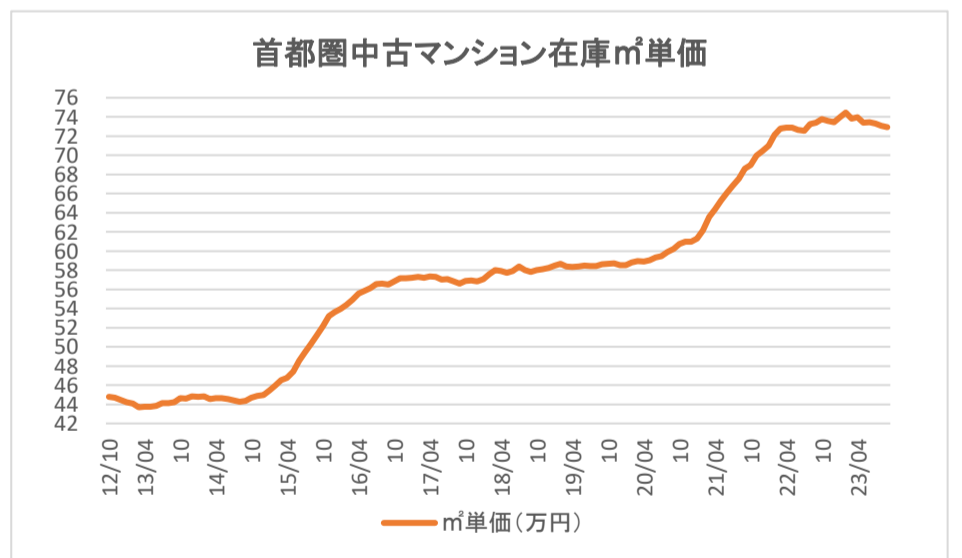
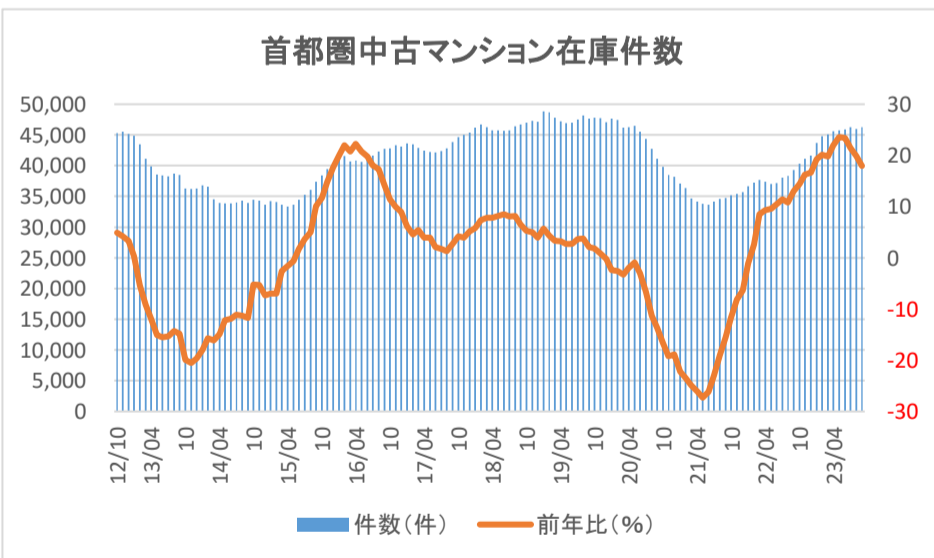
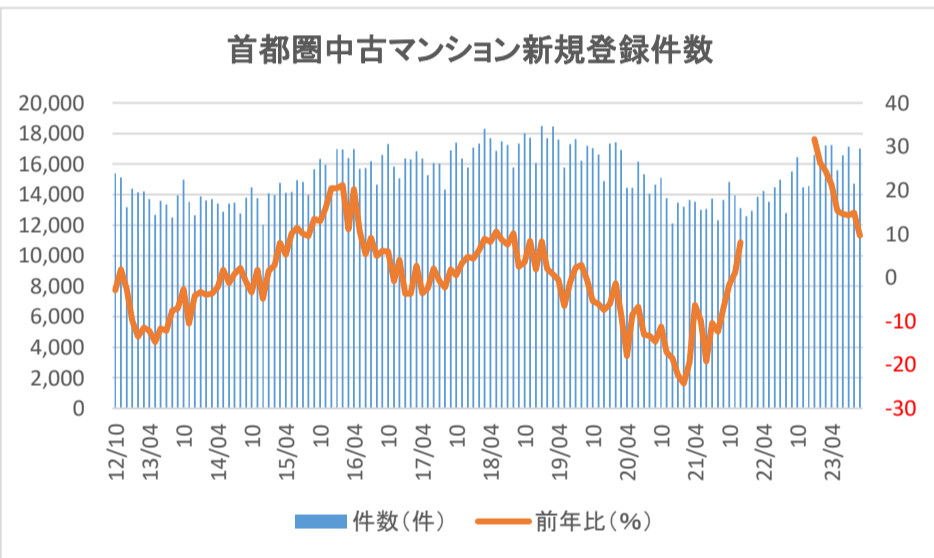
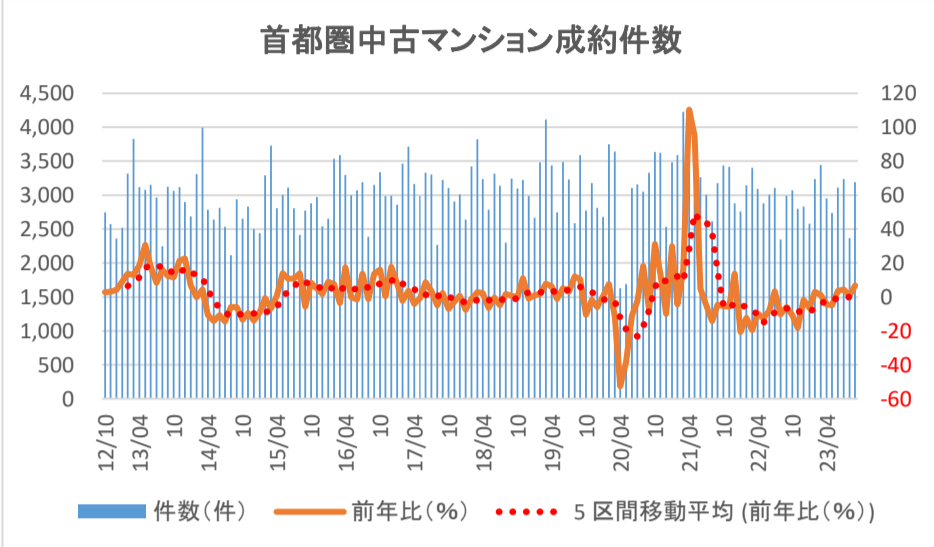


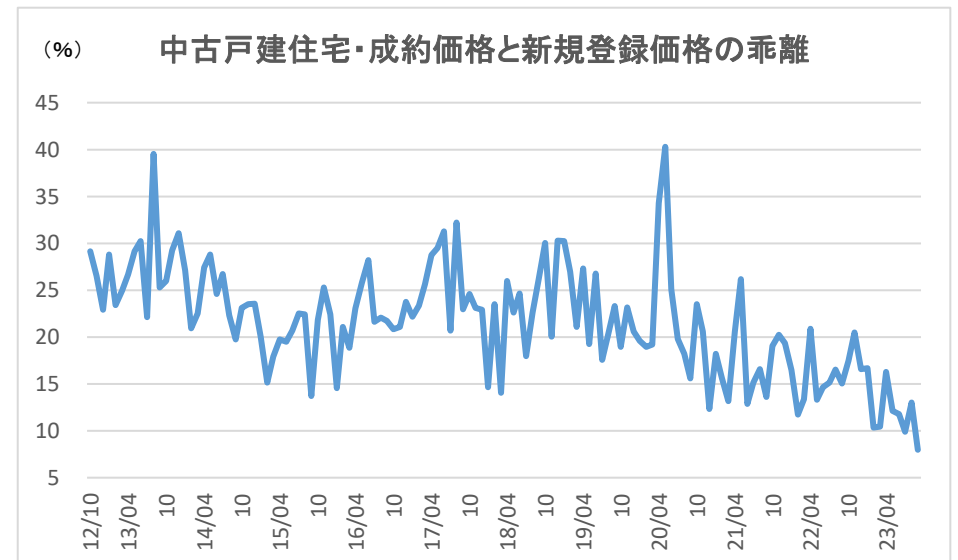
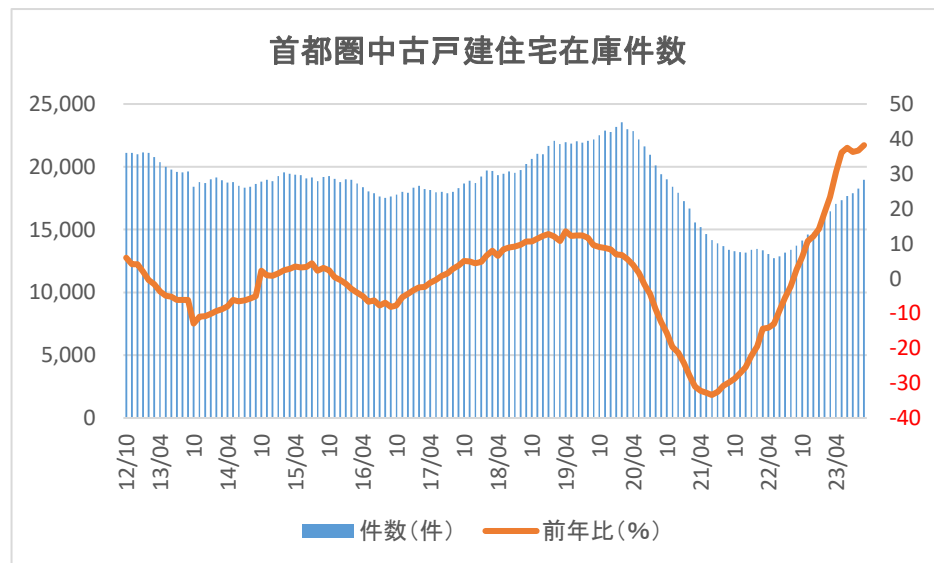
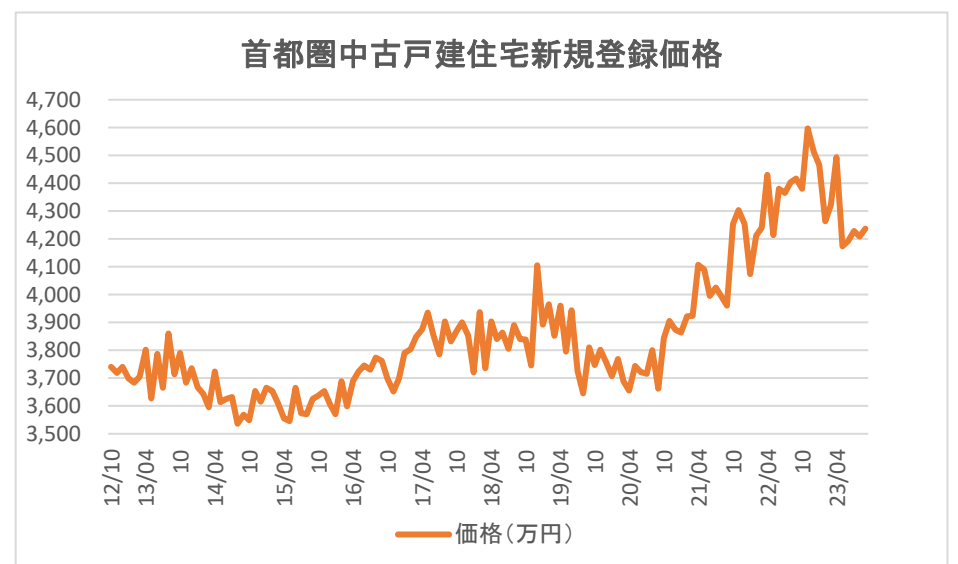
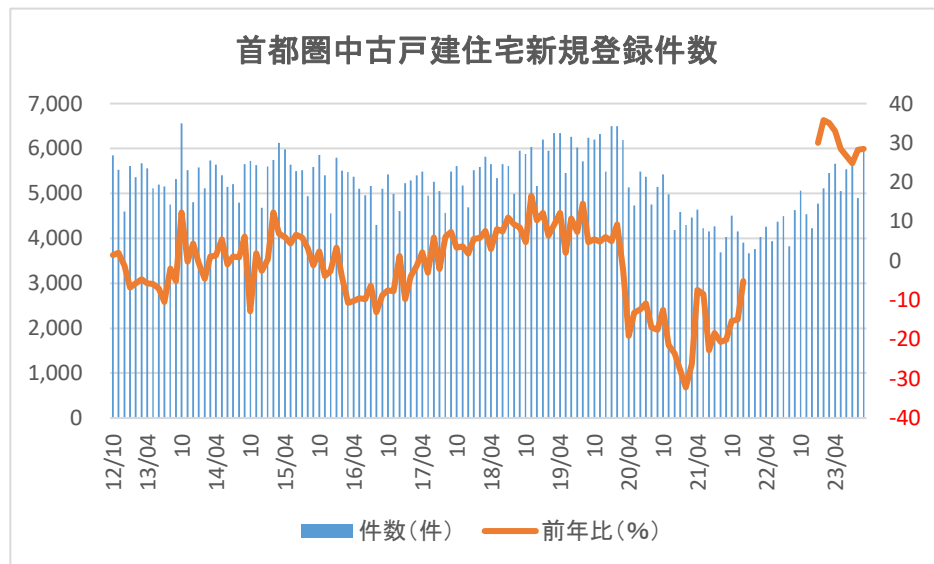
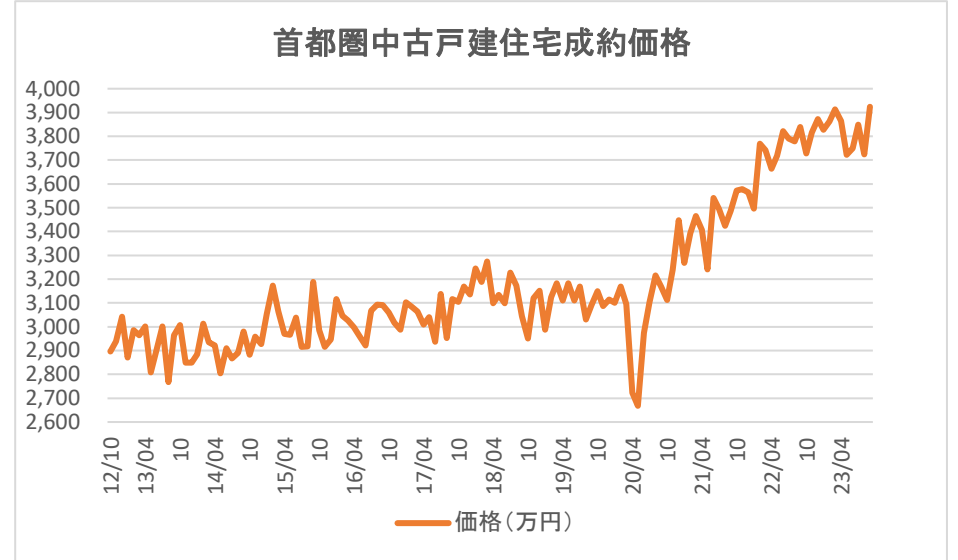
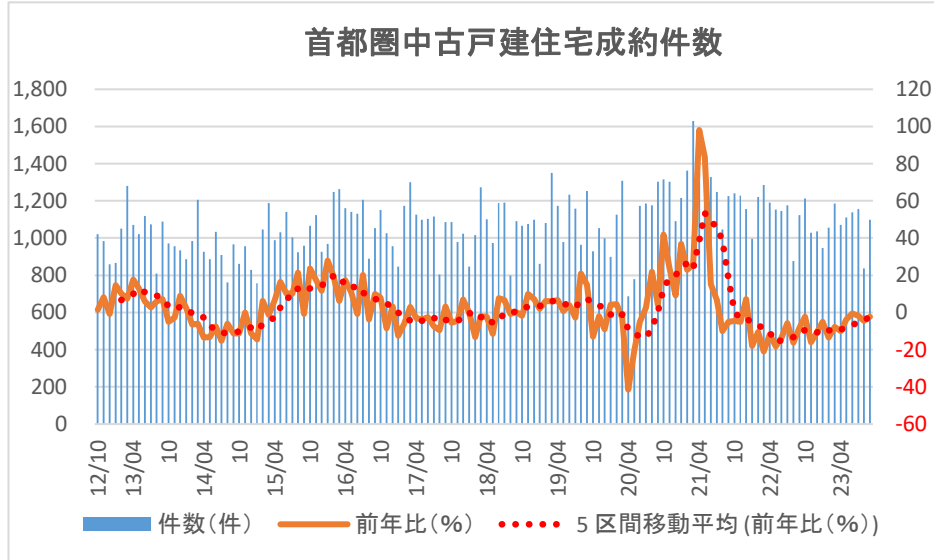
1. 中古マンション

- ・成約件数は、今年に入っていくぶん持ち直し、新規登録・在庫の各件数は底打ちし直近は前年比増加続く。
- ・新規登録・在庫の各㎡単価は上昇傾向が鈍化。
- ・成約㎡単価は上昇が続き、直近は一時、成約㎡単価が新規登録・在庫の各㎡単価を上回る。



2. 中古戸建住宅

- ・成約件数が弱含み傾向続く一方、新規登録・在庫の各件数は、直近は前年比増加続く。
- ・直近の新規登録・在庫の各価格は下落傾向。
- ・直近の成約と新規登録の価格乖離率が縮小。



基本データ② 中古戸建住宅

* 2021年1月度より、戸建住宅の用途地域が未設定・無指定の物件について集計対象から除外する等の集計条件の変更を行い、新たな集計条件に基づき算出しているため、2021年1～12月の前年比および同年1月の前月比の数値は既に公表している数値と比較した前年比・前月比ではありません。
 * 2022年1月度より、新規登録の集計範囲を変更し、新規登録は媒介契約更新や登録期間延長を除く新たな登録のみに絞って計上しており、これまでと同じ基準での比較は困難であると判断し、2022年1～12月の前年比および同年1月の前月比は掲載しません(「-」と記載します)。

年/月	■成約状況			■新規登録状況			■在庫状況								
	件数 (件)	前年比(%)	価格 (万円)	前年比(%)	前月比(%)	件数 (件)	前年比(%)	価格 (万円)	前年比(%)	前月比(%)	件数 (件)	前年比(%)	価格 (万円)	前年比(%)	前月比(%)
12/10	1,022	1.4	2,896	-3.9	2.1	5,845	1.5	3,740	-4.1	-3.1	21,123	5.9	3,955	-2.9	-0.4
11	985	8.2	2,939	-2.9	1.5	5,531	2.1	3,719	-6.6	-0.6	21,122	4.1	3,914	-4.4	-1.0
12	858	-0.8	3,043	5.9	3.5	4,600	-1.3	3,740	-3.8	0.6	20,988	4.1	3,905	-4.6	-0.2
13/01	866	14.6	2,871	-0.8	-5.6	5,607	-6.8	3,698	-2.9	-1.1	21,163	1.9	3,878	-4.7	-0.7
02	1,051	10.3	2,985	2.7	4.0	5,365	-5.8	3,683	-4.9	-0.4	21,122	-0.4	3,892	-4.0	0.4
03	1,281	7.5	2,965	1.5	-0.7	5,670	-4.7	3,705	-3.3	0.6	20,760	-1.7	3,891	-3.8	0.0
04	1,071	17.8	3,001	0.0	1.2	5,561	-5.7	3,802	-1.8	2.6	20,369	-3.8	3,861	-4.1	-0.8
05	1,021	12.9	2,808	-2.4	-6.4	5,118	-5.9	3,627	-1.0	-4.6	19,982	-4.9	3,847	-3.4	-0.4
06	1,119	6.0	2,908	1.5	3.6	5,195	-7.0	3,787	-2.0	4.4	19,782	-5.2	3,865	-3.5	0.5
07	1,074	2.8	3,002	0.5	3.2	5,151	-10.5	3,666	-2.9	-3.2	19,577	-6.1	3,861	-2.9	-0.1
08	809	5.9	2,767	-2.5	-7.8	4,749	-2.0	3,861	6.4	5.3	19,563	-6.2	3,870	-2.3	0.2
09	1,089	7.3	2,964	4.5	7.1	5,321	-5.2	3,714	-3.8	-3.8	19,624	-6.2	3,881	-2.3	0.3
10	972	-4.9	3,008	3.9	1.5	6,562	12.3	3,790	1.3	2.0	18,405	-12.9	3,903	-1.3	0.6
11	957	-2.8	2,850	-3.0	-5.2	5,522	-0.2	3,684	-0.9	-2.8	18,790	-11.0	3,896	-0.4	-0.2
12	935	9.0	2,849	-6.4	0.0	4,802	4.4	3,735	-0.1	1.4	18,726	-10.8	3,897	-0.2	0.0
14/01	887	2.4	2,885	0.5	1.3	5,574	-0.6	3,667	-0.8	-1.8	18,998	-10.2	3,870	-0.2	-0.7
02	984	-6.4	3,013	1.0	4.4	5,118	-4.6	3,644	-1.1	-0.6	19,133	-9.4	3,829	-1.6	-1.1
03	1,205	-5.9	2,935	-1.0	-2.6	5,733	1.1	3,596	-3.0	-1.3	18,926	-8.8	3,805	-2.2	-0.6
04	927	-13.4	2,922	-2.6	-0.5	5,636	1.3	3,723	-2.1	3.5	18,749	-8.0	3,773	-2.3	-0.8
05	886	-13.2	2,805	-0.1	-4.0	5,400	5.5	3,613	-0.4	-3.0	18,765	-6.1	3,772	-2.0	0.0
06	1,034	-7.6	2,910	0.1	3.7	5,148	-0.9	3,625	-4.3	0.3	18,473	-6.6	3,771	-2.4	0.0
07	910	-15.3	2,866	-4.5	-1.5	5,209	1.1	3,632	-0.9	0.2	18,334	-6.3	3,782	-2.1	0.3
08	761	-5.9	2,891	4.5	0.9	4,790	0.9	3,536	-8.4	-2.7	18,430	-5.8	3,761	-2.8	-0.5
09	966	-11.3	2,980	0.5	3.1	5,651	6.2	3,568	-3.9	0.9	18,632	-5.1	3,752	-3.3	-0.2
10	862	-11.3	2,882	-4.2	-3.3	5,722	-12.8	3,548	-6.4	-0.6	18,807	2.2	3,743	-4.1	-0.2
11	956	-0.1	2,958	3.8	2.7	5,628	1.9	3,654	-0.8	3.0	18,966	0.9	3,762	-3.4	0.5
12	830	-11.2	2,927	2.7	-1.1	4,678	-2.6	3,616	-3.2	-1.0	18,854	0.7	3,722	-4.5	-1.1
15/01	758	-14.5	3,054	5.8	4.3	5,599	0.4	3,665	-0.1	1.3	19,271	1.4	3,723	-3.8	0.0
02	1,046	6.3	3,173	5.3	3.9	5,746	12.3	3,653	0.3	-0.3	19,567	2.3	3,738	-2.4	0.4
03	1,189	-1.3	3,063	4.4	-3.5	6,128	6.9	3,611	0.4	-1.2	19,454	2.8	3,750	-1.5	0.3
04	988	6.6	2,970	1.6	-3.0	5,977	6.1	3,556	-4.5	-1.5	19,383	3.4	3,684	-2.4	-1.8
05	1,031	16.4	2,967	5.8	-0.1	5,639	4.4	3,546	-1.9	-0.3	19,352	3.1	3,664	-2.9	-0.5
06	1,141	10.3	3,038	4.4	2.4	5,493	6.7	3,666	1.1	3.4	19,076	3.3	3,684	-2.3	0.5
07	1,003	10.2	2,916	1.7	-4.0	5,515	5.9	3,573	-1.6	-2.5	19,144	4.4	3,669	-3.0	-0.4
08	923	21.3	2,917	0.9	0.0	4,943	3.2	3,571	1.0	-0.1	18,837	2.2	3,694	-1.8	0.7
09	958	-0.8	3,188	7.0	9.3	5,589	-1.1	3,625	1.6	1.5	19,189	3.0	3,698	-1.4	0.1
10	1,066	23.7	2,986	3.6	-6.3	5,858	2.4	3,637	2.5	0.3	19,251	2.4	3,708	-0.9	0.3
11	1,123	17.5	2,916	-1.4	-2.3	5,407	-3.9	3,654	0.0	0.5	19,025	0.3	3,734	-0.7	0.7
12	927	11.7	2,946	0.7	1.0	4,553	-2.7	3,607	-0.3	-1.3	18,767	-0.5	3,728	0.2	-0.2
16/01	969	27.8	3,117	2.1	5.8	5,791	3.4	3,571	-2.6	-1.0	18,986	-1.5	3,711	-0.3	-0.5
02	1,247	19.2	3,047	-4.0	-2.2	5,506	-4.2	3,689	1.0	3.3	18,974	-3.0	3,738	0.0	0.7
03	1,263	6.2	3,027	-1.2	-0.7	5,473	-10.7	3,598	-0.4	-2.5	18,678	-4.0	3,777	0.7	1.1
04	1,161	17.5	2,998	0.9	-1.0	5,370	-10.2	3,690	3.8	2.6	18,385	-5.1	3,765	2.2	-0.3
05	1,142	10.8	2,960	-0.2	-1.3	5,101	-9.5	3,723	5.0	0.9	18,047	-6.7	3,782	3.2	0.4
06	1,131	-0.9	2,921	-3.9	-1.3	4,961	-9.7	3,745	2.2	0.6	17,881	-6.3	3,814	3.5	0.9
07	1,205	20.1	3,068	5.2	5.0	5,167	-6.3	3,731	4.4	-0.4	17,647	-7.8	3,860	5.2	1.2
08	889	-3.7	3,092	6.0	0.8	4,299	-13.0	3,774	5.7	1.1	17,514	-7.0	3,867	4.7	0.2
09	1,054	10.0	3,091	-3.0	0.0	5,105	-8.7	3,762	3.8	-0.3	17,644	-8.1	3,878	4.9	0.3
10	1,151	8.0	3,060	2.5	-1.0	5,420	-7.5	3,698	1.7	-1.7	17,771	-7.7	3,891	4.9	0.3
11	1,026	-8.6	3,016	3.4	-1.4	4,989	-7.7	3,652	-0.1	-1.2	18,008	-5.3	3,878	3.8	-0.3
12	957	3.2	2,988	1.4	-0.9	4,606	1.2	3,698	2.5	1.3	17,938	-4.4	3,874	3.9	-0.1
17/01	847	-12.6	3,103	-0.4	3.9	5,226	-9.8	3,791	6.2	2.5	18,347	-3.4	3,883	4.6	0.2
02	1,173	-5.9	3,083	1.2	-0.7	5,288	-4.0	3,803	3.1	0.3	18,477	-2.6	3,890	4.1	0.2
03	1,300	2.9	3,063	1.2	-0.6	5,405	-1.2	3,848	7.0	1.2	18,224	-2.4	3,952	4.6	1.6
04	1,126	-3.0	3,010	0.4	-1.7	5,489	2.2	3,875	5.0	0.7	18,163	-1.2	3,940	4.7	-0.3
05	1,099	-3.8	3,040	2.7	1.0	4,947	-3.0	3,936	5.7	1.6	17,957	-0.5	3,991	5.5	1.3
06	1,103	-2.5	2,937	0.6	-3.4	5,255	5.9	3,855	2.9	-2.0	18,020	0.8	4,027	5.6	0.9
07	1,115	-7.5	3,137	2.3	6.8	5,057	-2.1	3,786	1.5	-1.8	17,898	1.4	3,983	3.2	-1.1
08	804	-9.6	2,953	-4.5	-5.9	4,565	6.2	3,904	3.4	3.1	18,010	2.8	3,968	2.6	-0.4
09	1,087	3.1	3,116	0.8	5.5	5,483	7.4	3,832	1.9	-1.8	18,303	3.7	3,965	2.2	-0.1
10	1,086	-5.6	3,105	1.5	-0.3	5,606	3.4	3,869	4.6	1.0	18,666	5.0	3,956	1.7	-0.2
11	979	-4.6	3,168	5.0	2.0	5,173	3.7	3,900	6.8	0.8	18,897	4.9	3,974	2.5	0.5
12	1,024	7.0	3,136	4.9	-1.0	4,687	1.8	3,854	4.2	-1.2	18,718	4.3	3,964	2.3	-0.3
18/01	846	-0.1	3,245	4.6	3.5	5,518	5.6	3,721	-1.8	-3.5	19,232	4.8	3,933	1.3	-0.8

