

# 月例速報 *Market Watch*

## サマリーレポート

2016年7月度

1. 首都圏中古マンション件数
2. 首都圏地域別中古マンション成約件数
3. 首都圏中古マンション㎡単価
4. 首都圏地域別中古マンション成約㎡単価
5. 首都圏中古戸建住宅件数
6. 首都圏地域別中古戸建住宅成約件数
7. 首都圏中古戸建住宅価格
8. 首都圏地域別中古戸建住宅成約価格
9. 札幌市・仙台市の中古住宅成約動向

# 月例速報 *Market Watch* サマリーレポート <2016年7月度>

公益財団法人東日本不動産流通機構（通称：東日本レイズ、田中俊和理事長）より、首都圏（1都3県）及び札幌市・仙台市における2016年7月度の不動産流通市場の動向についてご報告いたします。

## 中古マンション

7月の成約物件  
(首都圏)



|      |           |       |        |   |
|------|-----------|-------|--------|---|
| 件数   | 3,190件    | 前年同月比 | +13.6% | ↑ |
| ㎡単価  | 47.33万円/㎡ | 前年同月比 | +4.7%  | ↑ |
| 価格   | 2,999万円   | 前年同月比 | +4.5%  | ↑ |
| 専有面積 | 63.35㎡    | 前年同月比 | -0.2%  | → |
| 築後年数 | 20.46年    | 前年同月  | 20.53年 |   |

### ○首都圏概況

成約件数は、前年比で13.6%増加した。成約㎡単価は前年比で4.7%上昇、成約価格は前年比で4.5%上昇し、ともに2013年1月から43ヶ月連続で前年同月を上回った。専有面積は前年比で0.2%縮小し、15年5月から15ヶ月続けて前年同月を下回った。

### ○地域別動向

成約件数は、すべての地域が前年比で増加し、東京都区部、多摩、埼玉県、千葉県は2ケタ増に。成約㎡単価は、神奈川県他を除く各地域が前年比で上昇し、東京都区部は12年10月から46ヶ月連続、多摩は15年5月から15ヶ月連続で前年同月を上回った。

## 中古戸建住宅

7月の成約物件  
(首都圏)



|      |         |       |        |   |
|------|---------|-------|--------|---|
| 件数   | 1,205件  | 前年同月比 | +20.1% | ↑ |
| 価格   | 3,068万円 | 前年同月比 | +5.2%  | ↑ |
| 土地面積 | 150.22㎡ | 前年同月比 | +1.2%  | ↗ |
| 建物面積 | 108.29㎡ | 前年同月比 | +2.1%  | ↗ |
| 築後年数 | 21.16年  | 前年同月  | 20.43年 |   |

### ○首都圏概況

成約件数は、前年比プラス20.1%の2ケタ増となった。成約価格は、前年比で5.2%上昇し、3ヶ月ぶりに前年同月を上回った。土地面積は前年比で1.2%拡大し、5ヶ月ぶりに前年同月を上回り、建物面積は前年比で2.1%拡大した。

### ○地域別動向

成約件数は、すべての地域で2ケタ増となり、神奈川県他は16ヶ月連続、多摩は12ヶ月連続、埼玉県は10ヶ月連続で前年同月を上回った。成約価格はすべての地域が前年比プラスとなり、多摩は前年比で2ケタ上昇となった。

### <凡例>

|                  |          |   |               |   |              |   |               |   |          |   |
|------------------|----------|---|---------------|---|--------------|---|---------------|---|----------|---|
| 成約件数：            | +10.0%以上 | ↑ | +3.0~+10.0%未満 | ↗ | -3.0~+3.0%未満 | → | -3.0~-10.0%未満 | ↘ | -10.0%以上 | ↓ |
| 成約㎡単価・<br>価格・面積： | +3.0%以上  | ↑ | +1.0~+3.0%未満  | ↗ | -1.0~+1.0%未満 | → | -1.0~-3.0%未満  | ↘ | -3.0%以上  | ↓ |



# 1. 首都圏中古マンション件数

|              |             |              |             |
|--------------|-------------|--------------|-------------|
| 2016年7月前年同月比 | 成約件数 +13.6% | 新規登録件数 +9.1% | 在庫件数 +18.0% |
|--------------|-------------|--------------|-------------|

前年比で成約件数は2ケタ増、新規登録件数は19ヶ月連続、在庫件数は14ヶ月連続増加

### ○成約件数

7月の首都圏における中古マンション成約件数は3,190件と前年比で13.6%増加し、3ヶ月ぶりに前年同月を上回った。

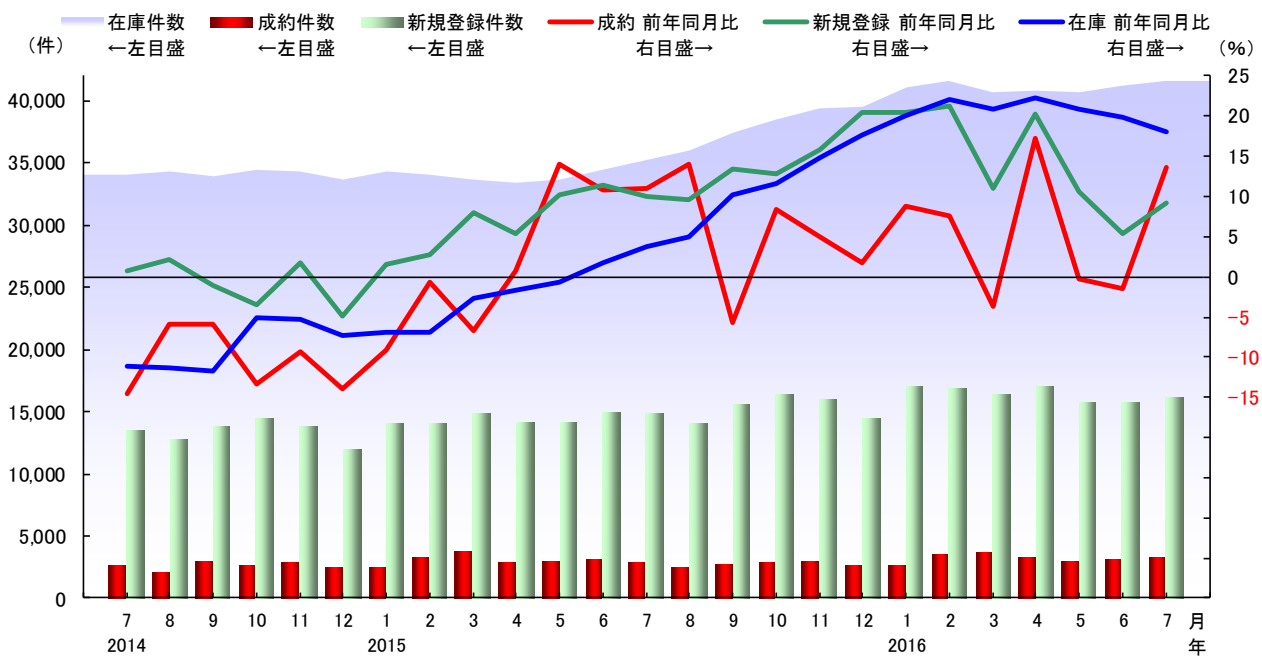
### ○新規登録件数

7月は16,174件と前年比で9.1%増加し、15年1月から19ヶ月連続で前年同月を上回った。前月比も2.7%増加した。

### ○在庫件数

7月は41,638件と前年比で18.0%増加し、15年6月から14ヶ月連続で前年同月を上回り、11ヶ月続けて2ケタ増となった。前月比も0.9%増加した。

### ■首都圏 中古マンション件数の推移



| 中古マンション    | 2015年  |        |        |        |        |        | 2016年  |        |        |        |        |        |        |
|------------|--------|--------|--------|--------|--------|--------|--------|--------|--------|--------|--------|--------|--------|
|            | 7月     | 8月     | 9月     | 10月    | 11月    | 12月    | 1月     | 2月     | 3月     | 4月     | 5月     | 6月     | 7月     |
| 成約件数 (件)   | 2,808  | 2,415  | 2,772  | 2,877  | 2,971  | 2,543  | 2,655  | 3,539  | 3,590  | 3,294  | 3,001  | 3,069  | 3,190  |
| 前年同月比 (%)  | 10.9   | 14.0   | -5.7   | 8.4    | 5.0    | 1.8    | 8.8    | 7.5    | -3.7   | 17.3   | -0.2   | -1.4   | 13.6   |
| 前月比 (%)    | -9.8   | -14.0  | 14.8   | 3.8    | 3.3    | -14.4  | 4.4    | 33.3   | 1.4    | -8.2   | -8.9   | 2.3    | 3.9    |
| 新規登録件数 (件) | 14,820 | 13,981 | 15,644 | 16,333 | 15,945 | 14,474 | 16,985 | 16,940 | 16,394 | 16,971 | 15,671 | 15,749 | 16,174 |
| 前年同月比 (%)  | 10.0   | 9.5    | 13.4   | 12.9   | 15.8   | 20.5   | 20.5   | 21.2   | 11.0   | 20.2   | 10.5   | 5.4    | 9.1    |
| 前月比 (%)    | -0.8   | -5.7   | 11.9   | 4.4    | -2.4   | -9.2   | 17.3   | -0.3   | -3.2   | 3.5    | -7.7   | 0.5    | 2.7    |
| 在庫件数 (件)   | 35,274 | 36,039 | 37,394 | 38,445 | 39,408 | 39,566 | 41,126 | 41,555 | 40,675 | 40,812 | 40,644 | 41,253 | 41,638 |
| 前年同月比 (%)  | 3.7    | 5.0    | 10.1   | 11.7   | 14.9   | 17.7   | 20.0   | 22.0   | 20.8   | 22.3   | 20.8   | 19.8   | 18.0   |
| 前月比 (%)    | 2.4    | 2.2    | 3.8    | 2.8    | 2.5    | 0.4    | 3.9    | 1.0    | -2.1   | 0.3    | -0.4   | 1.5    | 0.9    |



## 2. 首都圏地域別中古マンション成約件数

成約件数はすべての地域が前年比増。東京都区部、多摩、埼玉県、千葉県は前年比2ケタ増

### ○東京都

7月の東京都区部は1,289件で前年比プラス13.1%の2ケタ増となり、4ヶ月連続で前年同月を上回った。多摩は303件で前年比プラス14.3%の2ケタ増となった。

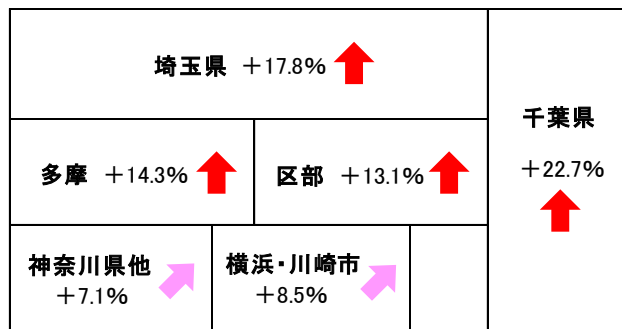
### ○神奈川県

7月の横浜・川崎市は587件と前年比で8.5%増加し、3ヶ月ぶりに前年同月を上回った。神奈川県他は212件と前年比で7.1%増加した。

### ○埼玉県・千葉県

7月の埼玉県は383件で前年比プラス17.8%の2ケタ増となり、3ヶ月ぶりに前年同月を上回った。千葉県は416件で前年比プラス22.7%の2ケタ増となった。

■成約件数の前年同月比（2016年7月）



成約件数： +10.0%以上

+3.0~+10.0%未満

-3.0~+3.0%未満

-3.0~-10.0%未満

-10.0%以上



| 成約件数    |           | 2015年 |       |       |       |       |       | 2016年 |       |       |       |       |       |       |
|---------|-----------|-------|-------|-------|-------|-------|-------|-------|-------|-------|-------|-------|-------|-------|
|         |           | 7月    | 8月    | 9月    | 10月   | 11月   | 12月   | 1月    | 2月    | 3月    | 4月    | 5月    | 6月    | 7月    |
| 東京都     | (件)       | 1,405 | 1,185 | 1,389 | 1,415 | 1,500 | 1,287 | 1,292 | 1,759 | 1,806 | 1,653 | 1,503 | 1,583 | 1,592 |
|         | 前年同月比 (%) | 14.5  | 18.1  | -2.5  | 8.9   | 4.8   | 3.0   | 8.3   | 11.9  | -2.0  | 20.0  | 3.4   | 0.3   | 13.3  |
|         | 前月比 (%)   | -11.0 | -15.7 | 17.2  | 1.9   | 6.0   | -14.2 | 0.4   | 36.1  | 2.7   | -8.5  | -9.1  | 5.3   | 0.6   |
| 東京都区部   | (件)       | 1,140 | 946   | 1,112 | 1,147 | 1,210 | 1,020 | 1,044 | 1,396 | 1,465 | 1,342 | 1,209 | 1,297 | 1,289 |
|         | 前年同月比 (%) | 17.3  | 14.3  | -2.5  | 11.1  | 6.4   | -0.9  | 11.8  | 10.5  | -0.9  | 21.1  | 2.7   | 5.3   | 13.1  |
|         | 前月比 (%)   | -7.5  | -17.0 | 17.5  | 3.1   | 5.5   | -15.7 | 2.4   | 33.7  | 4.9   | -8.4  | -9.9  | 7.3   | -0.6  |
| 東京都多摩   | (件)       | 265   | 239   | 277   | 268   | 290   | 267   | 248   | 363   | 341   | 311   | 294   | 286   | 303   |
|         | 前年同月比 (%) | 3.9   | 36.6  | -2.5  | 0.4   | -1.4  | 20.8  | -4.2  | 17.5  | -6.6  | 15.6  | 6.1   | -17.6 | 14.3  |
|         | 前月比 (%)   | -23.6 | -9.8  | 15.9  | -3.2  | 8.2   | -7.9  | -7.1  | 46.4  | -6.1  | -8.8  | -5.5  | -2.7  | 5.9   |
| 埼玉県     | (件)       | 325   | 303   | 305   | 368   | 372   | 298   | 354   | 419   | 419   | 430   | 356   | 350   | 383   |
|         | 前年同月比 (%) | 0.6   | 17.4  | -23.6 | 13.2  | 9.4   | -16.8 | 24.2  | 0.5   | 1.2   | 20.4  | -3.5  | -3.3  | 17.8  |
|         | 前月比 (%)   | -10.2 | -6.8  | 0.7   | 20.7  | 1.1   | -19.9 | 18.8  | 18.4  | 0.0   | 2.6   | -17.2 | -1.7  | 9.4   |
| 千葉県     | (件)       | 339   | 293   | 348   | 363   | 382   | 330   | 335   | 458   | 436   | 362   | 357   | 407   | 416   |
|         | 前年同月比 (%) | 1.2   | 3.9   | -7.0  | 4.9   | 8.2   | 9.6   | 3.4   | 2.9   | -13.3 | 2.3   | -4.0  | 3.8   | 22.7  |
|         | 前月比 (%)   | -13.5 | -13.6 | 18.8  | 4.3   | 5.2   | -13.6 | 1.5   | 36.7  | -4.8  | -17.0 | -1.4  | 14.0  | 2.2   |
| 神奈川県    | (件)       | 739   | 634   | 730   | 731   | 717   | 628   | 674   | 903   | 929   | 849   | 785   | 729   | 799   |
|         | 前年同月比 (%) | 14.2  | 10.3  | -1.4  | 6.7   | 1.6   | 6.8   | 5.6   | 5.2   | -4.0  | 17.9  | -3.4  | -6.7  | 8.1   |
|         | 前月比 (%)   | -5.4  | -14.2 | 15.1  | 0.1   | -1.9  | -12.4 | 7.3   | 34.0  | 2.9   | -8.6  | -7.5  | -7.1  | 9.6   |
| 横浜市・川崎市 | (件)       | 541   | 447   | 530   | 520   | 536   | 452   | 516   | 668   | 692   | 614   | 571   | 511   | 587   |
|         | 前年同月比 (%) | 17.6  | 4.4   | 0.2   | 9.0   | -0.4  | 0.7   | 6.0   | 6.5   | -3.9  | 18.5  | -1.6  | -9.2  | 8.5   |
|         | 前月比 (%)   | -3.9  | -17.4 | 18.6  | -1.9  | 3.1   | -15.7 | 14.2  | 29.5  | 3.6   | -11.3 | -7.0  | -10.5 | 14.9  |
| 神奈川県他   | (件)       | 198   | 187   | 200   | 211   | 181   | 176   | 158   | 235   | 237   | 235   | 214   | 218   | 212   |
|         | 前年同月比 (%) | 5.9   | 27.2  | -5.2  | 1.4   | 7.7   | 26.6  | 4.6   | 1.7   | -4.4  | 16.3  | -8.2  | 0.0   | 7.1   |
|         | 前月比 (%)   | -9.2  | -5.6  | 7.0   | 5.5   | -14.2 | -2.8  | -10.2 | 48.7  | 0.9   | -0.8  | -8.9  | 1.9   | -2.8  |



### 3. 首都圏中古マンション㎡単価

|              |            |              |             |
|--------------|------------|--------------|-------------|
| 2016年7月前年同月比 | 成約単価 +4.7% | 新規登録単価 +8.7% | 在庫単価 +14.4% |
|--------------|------------|--------------|-------------|

成約単価は前年比43ヶ月連続プラス。新規登録・在庫単価も前年比で上昇続く

○成約㎡単価

7月の首都圏における中古マンション成約㎡単価は47.33万円/㎡と前年比で4.7%上昇し、13年1月から43ヶ月連続で前年同月を上回った。

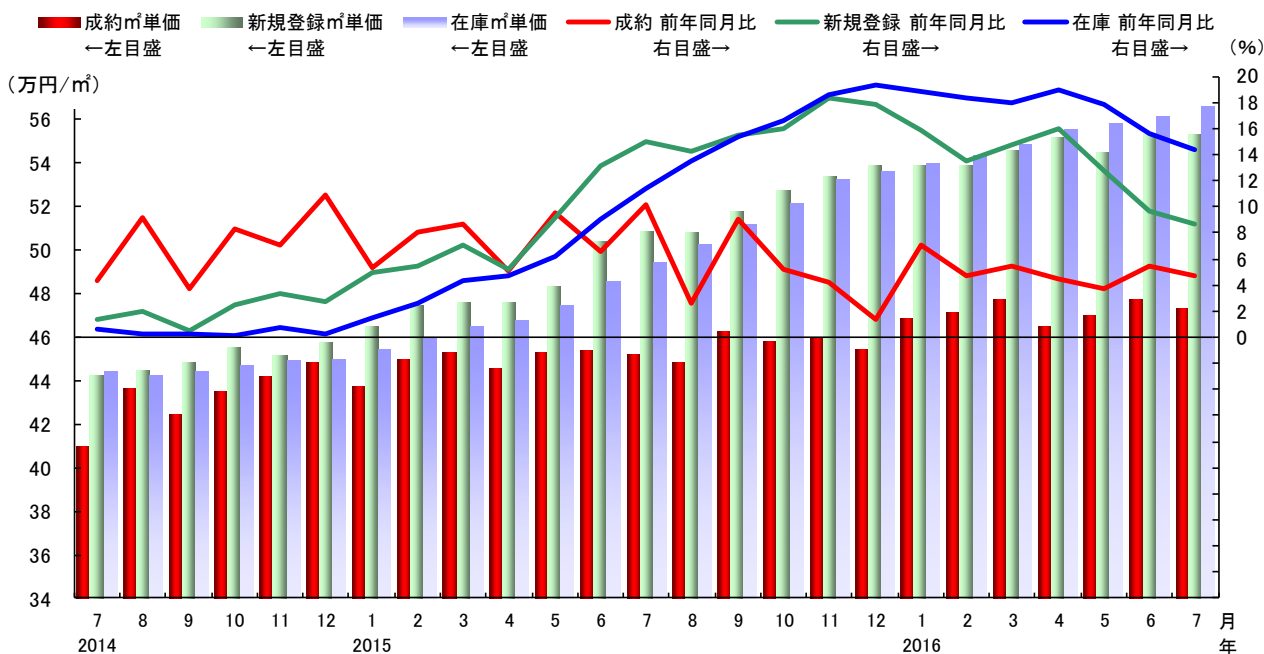
○新規登録㎡単価

7月は55.29万円/㎡と前年比で8.7%上昇し、13年7月から37ヶ月連続で前年同月を上回ったが、上昇率は5月から縮小している。

○在庫㎡単価

7月は56.56万円/㎡と前年比で14.4%上昇し、13年12月から32ヶ月連続で前年同月を上回ったが、上昇率は5月から縮小している。前年比の上昇率は15年7月から2ケタで推移し、前月比も14年9月から23ヶ月連続で上昇した。

■首都圏 中古マンション㎡単価の推移



| 中古マンション     | 2015年 |       |       |       |       |       | 2016年 |       |       |       |       |       |       |
|-------------|-------|-------|-------|-------|-------|-------|-------|-------|-------|-------|-------|-------|-------|
|             | 7月    | 8月    | 9月    | 10月   | 11月   | 12月   | 1月    | 2月    | 3月    | 4月    | 5月    | 6月    | 7月    |
| 成約㎡単価(万円)   | 45.20 | 44.82 | 46.27 | 45.80 | 45.98 | 45.44 | 46.84 | 47.12 | 47.78 | 46.50 | 46.97 | 47.77 | 47.33 |
| 前年同月比(%)    | 10.2  | 2.6   | 9.0   | 5.2   | 4.2   | 1.3   | 7.1   | 4.7   | 5.4   | 4.4   | 3.7   | 5.4   | 4.7   |
| 前月比(%)      | -0.3  | -0.8  | 3.2   | -1.0  | 0.4   | -1.2  | 3.1   | 0.6   | 1.4   | -2.7  | 1.0   | 1.7   | -0.9  |
| 新規登録㎡単価(万円) | 50.87 | 50.81 | 51.75 | 52.75 | 53.40 | 53.89 | 53.91 | 53.88 | 54.58 | 55.19 | 54.51 | 55.34 | 55.29 |
| 前年同月比(%)    | 15.0  | 14.2  | 15.5  | 16.0  | 18.3  | 17.8  | 15.9  | 13.5  | 14.7  | 16.0  | 12.7  | 9.7   | 8.7   |
| 前月比(%)      | 0.8   | -0.1  | 1.9   | 1.9   | 1.2   | 0.9   | 0.0   | -0.1  | 1.3   | 1.1   | -1.2  | 1.5   | -0.1  |
| 在庫㎡単価(万円)   | 49.44 | 50.28 | 51.16 | 52.15 | 53.23 | 53.63 | 53.97 | 54.38 | 54.88 | 55.58 | 55.86 | 56.12 | 56.56 |
| 前年同月比(%)    | 11.4  | 13.5  | 15.3  | 16.6  | 18.6  | 19.3  | 18.8  | 18.3  | 18.0  | 18.9  | 17.8  | 15.6  | 14.4  |
| 前月比(%)      | 1.8   | 1.7   | 1.8   | 1.9   | 2.1   | 0.8   | 0.6   | 0.8   | 0.9   | 1.3   | 0.5   | 0.5   | 0.8   |



## 4. 首都圏地域別中古マンション成約㎡単価

成約単価は神奈川県他を除く各地域が前年比で上昇

### ○東京都

7月の東京都区部は69.5万円/㎡と前年比で6.0%上昇し、12年10月から46ヶ月連続で前年同月を上回った。多摩は37.9万円/㎡と前年比で1.3%上昇し、15年5月から15ヶ月続けて前年同月を上回った。

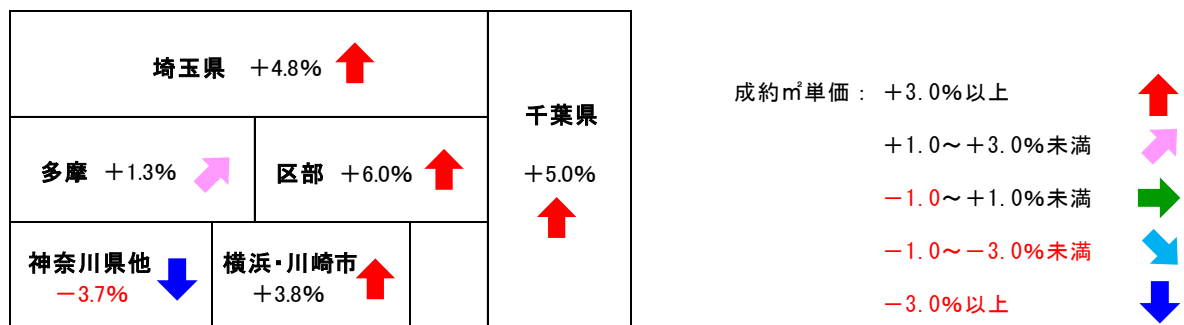
### ○神奈川県

7月の横浜・川崎市は44.3万円/㎡と前年比で3.8%上昇し、6月に続いて前年同月を上回った。神奈川県他は28.9万円/㎡と前年比で3.7%下落し、6月に続いて前年同月を下回った。

### ○埼玉県・千葉県

7月の埼玉県は28.4万円/㎡と前年比で4.8%上昇し、8ヶ月連続で前年同月を上回った。千葉県は25.4万円/㎡と前年比で5.0%上昇し、4ヶ月続けて前年同月を上回った。

■ 成約㎡単価の前年同月比（2016年7月）



| 成約㎡単価   |           | 2015年 |      |      |      |      |       | 2016年 |      |      |       |      |      |      |
|---------|-----------|-------|------|------|------|------|-------|-------|------|------|-------|------|------|------|
|         |           | 7月    | 8月   | 9月   | 10月  | 11月  | 12月   | 1月    | 2月   | 3月   | 4月    | 5月   | 6月   | 7月   |
| 東京都     | (万円)      | 60.3  | 60.2 | 61.3 | 61.9 | 62.0 | 61.0  | 63.3  | 61.9 | 64.4 | 62.8  | 62.6 | 64.2 | 63.5 |
|         | 前年同月比 (%) | 10.7  | 2.5  | 7.8  | 5.9  | 7.6  | 2.8   | 11.6  | 2.1  | 7.0  | 5.1   | 2.1  | 7.7  | 5.3  |
|         | 前月比 (%)   | 1.1   | -0.1 | 1.7  | 1.1  | 0.1  | -1.5  | 3.8   | -2.3 | 4.0  | -2.5  | -0.3 | 2.6  | -1.1 |
| 東京都区部   | (万円)      | 65.6  | 66.0 | 67.0 | 68.0 | 67.9 | 67.1  | 69.0  | 67.8 | 70.4 | 68.7  | 68.7 | 70.0 | 69.5 |
|         | 前年同月比 (%) | 10.3  | 4.2  | 7.7  | 5.7  | 7.4  | 4.1   | 10.2  | 2.4  | 7.4  | 5.1   | 2.4  | 6.2  | 6.0  |
|         | 前月比 (%)   | -0.5  | 0.6  | 1.6  | 1.4  | -0.1 | -1.2  | 2.9   | -1.8 | 3.9  | -2.4  | 0.0  | 1.9  | -0.7 |
| 東京都多摩   | (万円)      | 37.5  | 37.6 | 38.1 | 36.0 | 37.2 | 37.9  | 39.3  | 39.3 | 38.5 | 37.3  | 37.3 | 38.0 | 37.9 |
|         | 前年同月比 (%) | 5.9   | 0.6  | 8.3  | 0.1  | 4.2  | 6.4   | 10.9  | 4.1  | 0.5  | 2.0   | 1.9  | 1.6  | 1.3  |
|         | 前月比 (%)   | 0.2   | 0.3  | 1.5  | -5.6 | 3.4  | 1.8   | 3.8   | 0.0  | -2.0 | -3.3  | 0.2  | 1.8  | -0.2 |
| 埼玉県     | (万円)      | 27.1  | 27.7 | 27.2 | 27.6 | 27.1 | 27.9  | 28.8  | 30.0 | 27.6 | 27.0  | 28.2 | 28.1 | 28.4 |
|         | 前年同月比 (%) | 9.9   | -0.9 | 7.7  | 8.1  | -1.3 | 7.1   | 1.1   | 6.2  | 3.6  | 6.8   | 9.4  | 3.0  | 4.8  |
|         | 前月比 (%)   | -0.6  | 2.2  | -1.7 | 1.5  | -1.7 | 2.9   | 3.1   | 4.1  | -8.1 | -2.1  | 4.7  | -0.5 | 1.1  |
| 千葉県     | (万円)      | 24.2  | 24.1 | 25.6 | 24.8 | 26.0 | 24.5  | 25.3  | 27.2 | 26.0 | 26.8  | 25.6 | 25.2 | 25.4 |
|         | 前年同月比 (%) | 7.5   | -2.5 | 1.8  | 0.4  | 5.9  | -6.4  | 0.8   | 6.5  | -0.2 | 0.5   | 7.2  | 3.8  | 5.0  |
|         | 前月比 (%)   | -0.3  | -0.5 | 6.3  | -3.1 | 4.9  | -6.1  | 3.4   | 7.4  | -4.3 | 3.1   | -4.3 | -1.7 | 0.8  |
| 神奈川県    | (万円)      | 39.3  | 38.4 | 40.0 | 38.9 | 38.4 | 37.5  | 40.4  | 40.8 | 40.1 | 37.8  | 39.7 | 39.9 | 40.2 |
|         | 前年同月比 (%) | 5.3   | 1.4  | 7.6  | 3.4  | -0.7 | -5.3  | 1.6   | 4.8  | 1.4  | -1.2  | 0.6  | 0.8  | 2.4  |
|         | 前月比 (%)   | -0.7  | -2.1 | 4.0  | -2.6 | -1.3 | -2.5  | 7.8   | 1.0  | -1.6 | -5.7  | 5.0  | 0.4  | 0.8  |
| 横浜市・川崎市 | (万円)      | 42.7  | 41.9 | 43.9 | 43.0 | 41.1 | 41.6  | 43.7  | 44.4 | 42.9 | 41.4  | 43.8 | 45.2 | 44.3 |
|         | 前年同月比 (%) | 4.3   | 0.3  | 8.5  | 1.7  | -0.9 | -3.3  | 1.3   | 4.1  | -0.7 | -0.7  | -0.1 | 4.5  | 3.8  |
|         | 前月比 (%)   | -1.4  | -1.7 | 4.7  | -2.1 | -4.4 | 1.2   | 5.1   | 1.4  | -3.3 | -3.4  | 5.8  | 3.1  | -2.0 |
| 神奈川県他   | (万円)      | 30.0  | 30.1 | 29.4 | 28.9 | 30.5 | 26.9  | 29.5  | 30.7 | 32.1 | 28.5  | 28.8 | 27.4 | 28.9 |
|         | 前年同月比 (%) | 5.4   | 13.4 | 2.2  | 6.7  | 2.5  | -5.2  | 2.8   | 6.3  | 10.5 | -3.8  | 0.8  | -8.5 | -3.7 |
|         | 前月比 (%)   | -0.1  | 0.4  | -2.1 | -2.0 | 5.5  | -11.6 | 9.5   | 4.2  | 4.5  | -11.3 | 1.0  | -4.6 | 5.1  |



## 5. 首都圏中古戸建住宅件数

2016年7月前年同月比 成約件数 +20.1% 新規登録件数 -6.3% 在庫件数 -7.8%

成約件数は前年比2ケタ増。新規登録・在庫件数は前年比で減少続く

### ○成約件数

7月の首都圏における中古戸建住宅の成約件数は1,205件で、前年比プラス20.1%の2ケタ増となった。

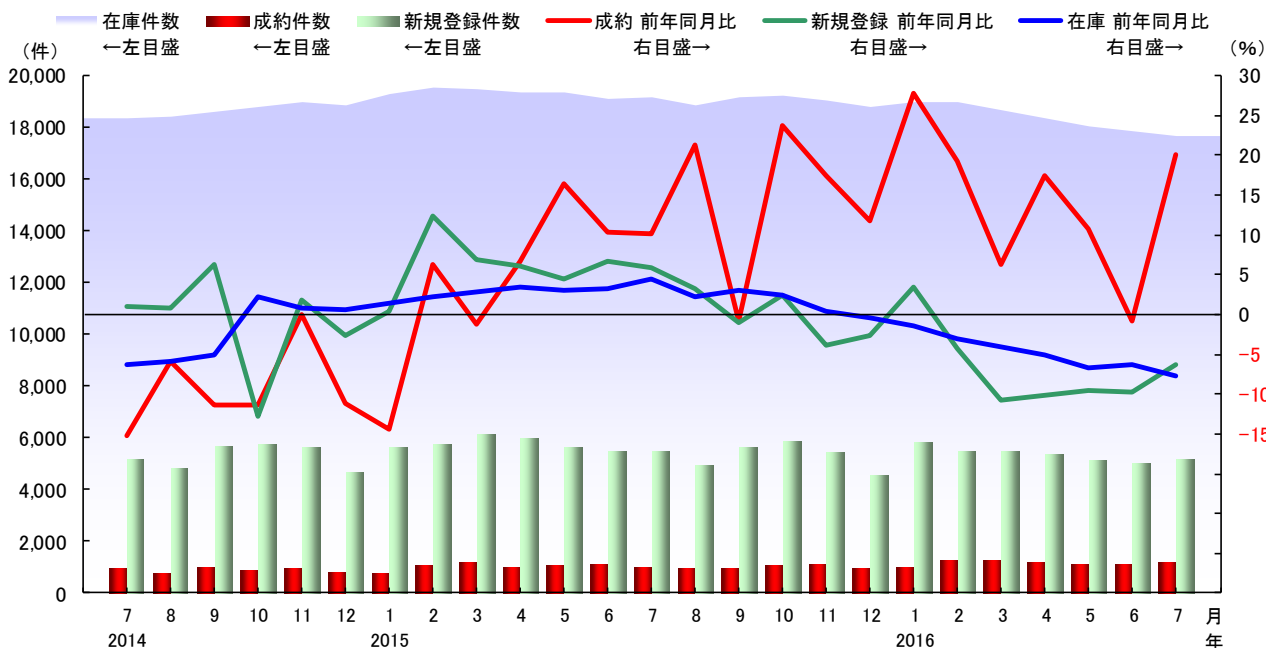
### ○新規登録件数

7月は5,167件と前年比で6.3%減少し、6ヶ月連続で前年同月を下回ったが、前月比では4.2%増加した。

### ○在庫件数

7月は17,647件と前年比で7.8%減少し、8ヶ月連続で前年同月を下回り、前月比もマイナス1.3%と6ヶ月連続で減少した。

### ■首都圏 中古戸建住宅件数の推移



| 中古戸建住宅    | 2015年  |        |        |        |        |        |        | 2016年  |        |        |        |        |        |  |
|-----------|--------|--------|--------|--------|--------|--------|--------|--------|--------|--------|--------|--------|--------|--|
|           | 7月     | 8月     | 9月     | 10月    | 11月    | 12月    | 1月     | 2月     | 3月     | 4月     | 5月     | 6月     | 7月     |  |
| 成約件数(件)   | 1,003  | 923    | 958    | 1,066  | 1,123  | 927    | 969    | 1,247  | 1,263  | 1,161  | 1,142  | 1,131  | 1,205  |  |
| 前年同月比(%)  | 10.2   | 21.3   | -0.8   | 23.7   | 17.5   | 11.7   | 27.8   | 19.2   | 6.2    | 17.5   | 10.8   | -0.9   | 20.1   |  |
| 前月比(%)    | -12.1  | -8.0   | 3.8    | 11.3   | 5.3    | -17.5  | 4.5    | 28.7   | 1.3    | -8.1   | -1.6   | -1.0   | 6.5    |  |
| 新規登録件数(件) | 5,515  | 4,943  | 5,589  | 5,858  | 5,407  | 4,553  | 5,791  | 5,506  | 5,473  | 5,370  | 5,101  | 4,961  | 5,167  |  |
| 前年同月比(%)  | 5.9    | 3.2    | -1.1   | 2.4    | -3.9   | -2.7   | 3.4    | -4.2   | -10.7  | -10.2  | -9.5   | -9.7   | -6.3   |  |
| 前月比(%)    | 0.4    | -10.4  | 13.1   | 4.8    | -7.7   | -15.8  | 27.2   | -4.9   | -0.6   | -1.9   | -5.0   | -2.7   | 4.2    |  |
| 在庫件数(件)   | 19,144 | 18,837 | 19,189 | 19,251 | 19,025 | 18,767 | 18,986 | 18,974 | 18,678 | 18,385 | 18,047 | 17,881 | 17,647 |  |
| 前年同月比(%)  | 4.4    | 2.2    | 3.0    | 2.4    | 0.3    | -0.5   | -1.5   | -3.0   | -4.0   | -5.1   | -6.7   | -6.3   | -7.8   |  |
| 前月比(%)    | 0.4    | -1.6   | 1.9    | 0.3    | -1.2   | -1.4   | 1.2    | -0.1   | -1.6   | -1.6   | -1.8   | -0.9   | -1.3   |  |



## 6. 首都圏地域別中古戸建住宅成約件数

成約件数はすべての地域で2ケタ増に

### ○東京都

7月の東京都区部は179件で前年比プラス20.9%の2ケタ増となった。多摩は148件で前年比13.0%増と、12ヶ月連続で前年同月を上回った。

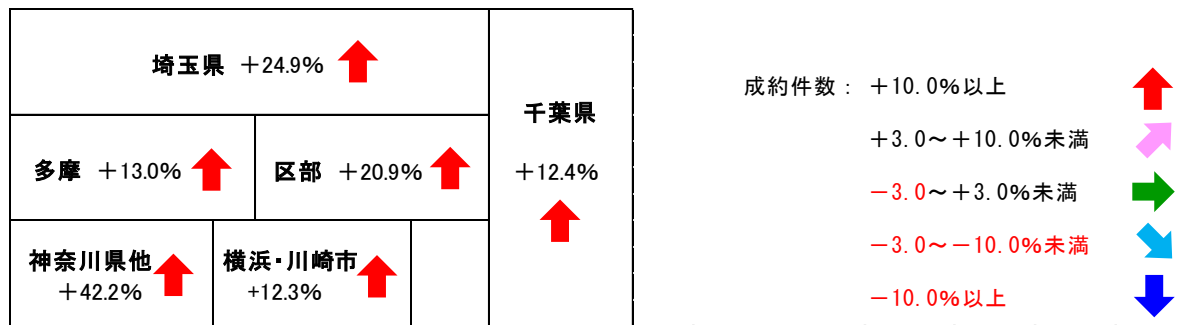
### ○神奈川県

7月の横浜・川崎市は174件で前年比プラス12.3%の2ケタ増となった。神奈川県他は192件で前年比プラス42.2%の2ケタ増となり、15年4月から16ヶ月連続で前年同月を上回った。

### ○埼玉県・千葉県

7月の埼玉県は241件で前年比プラス24.9%の2ケタ増となり、10ヶ月続けて前年同月を上回った。千葉県は271件で前年比プラス12.4%の2ケタ増となった。

■成約件数の前年同月比（2016年7月）



| 成約件数    |           | 2015年 |       |       |      |      |       | 2016年 |      |       |       |      |       |      |
|---------|-----------|-------|-------|-------|------|------|-------|-------|------|-------|-------|------|-------|------|
|         |           | 7月    | 8月    | 9月    | 10月  | 11月  | 12月   | 1月    | 2月   | 3月    | 4月    | 5月   | 6月    | 7月   |
| 東京都     | (件)       | 279   | 254   | 295   | 321  | 329  | 270   | 293   | 375  | 387   | 347   | 324  | 320   | 327  |
|         | 前年同月比 (%) | 6.5   | 11.4  | 3.1   | 32.1 | 19.6 | 6.7   | 28.5  | 11.9 | 4.3   | 23.9  | 6.2  | -3.3  | 17.2 |
|         | 前月比 (%)   | -15.7 | -9.0  | 16.1  | 8.8  | 2.5  | -17.9 | 8.5   | 28.0 | 3.2   | -10.3 | -6.6 | -1.2  | 2.2  |
| 東京都区部   | (件)       | 148   | 144   | 163   | 164  | 167  | 135   | 149   | 189  | 197   | 175   | 158  | 158   | 179  |
|         | 前年同月比 (%) | 14.7  | 20.0  | 5.2   | 30.2 | 21.9 | 1.5   | 15.5  | -5.5 | -1.0  | 8.7   | 0.6  | -10.7 | 20.9 |
|         | 前月比 (%)   | -16.4 | -2.7  | 13.2  | 0.6  | 1.8  | -19.2 | 10.4  | 26.8 | 4.2   | -11.2 | -9.7 | 0.0   | 13.3 |
| 東京都多摩   | (件)       | 131   | 110   | 132   | 157  | 162  | 135   | 144   | 186  | 190   | 172   | 166  | 162   | 148  |
|         | 前年同月比 (%) | -1.5  | 1.9   | 0.8   | 34.2 | 17.4 | 12.5  | 45.5  | 37.8 | 10.5  | 44.5  | 12.2 | 5.2   | 13.0 |
|         | 前月比 (%)   | -14.9 | -16.0 | 20.0  | 18.9 | 3.2  | -16.7 | 6.7   | 29.2 | 2.2   | -9.5  | -3.5 | -2.4  | -8.6 |
| 埼玉県     | (件)       | 193   | 169   | 166   | 201  | 203  | 166   | 172   | 236  | 256   | 227   | 241  | 237   | 241  |
|         | 前年同月比 (%) | 14.9  | 9.0   | -21.0 | 26.4 | 5.2  | 5.1   | 13.9  | 17.4 | 24.3  | 31.2  | 37.7 | 3.0   | 24.9 |
|         | 前月比 (%)   | -16.1 | -12.4 | -1.8  | 21.1 | 1.0  | -18.2 | 3.6   | 37.2 | 8.5   | -11.3 | 6.2  | -1.7  | 1.7  |
| 千葉県     | (件)       | 241   | 224   | 193   | 205  | 245  | 203   | 192   | 250  | 292   | 241   | 240  | 238   | 271  |
|         | 前年同月比 (%) | 12.6  | 36.6  | -11.5 | 11.4 | 30.3 | 11.5  | 24.7  | 35.1 | 10.6  | 12.1  | 0.0  | 0.8   | 12.4 |
|         | 前月比 (%)   | 2.1   | -7.1  | -13.8 | 6.2  | 19.5 | -17.1 | -5.4  | 30.2 | 16.8  | -17.5 | -0.4 | -0.8  | 13.9 |
| 神奈川県    | (件)       | 290   | 276   | 304   | 339  | 346  | 288   | 312   | 386  | 328   | 346   | 337  | 336   | 366  |
|         | 前年同月比 (%) | 9.0   | 29.0  | 20.6  | 22.8 | 15.3 | 21.5  | 38.7  | 18.8 | -5.7  | 8.1   | 8.4  | -2.3  | 26.2 |
|         | 前月比 (%)   | -15.7 | -4.8  | 10.1  | 11.5 | 2.1  | -16.8 | 8.3   | 23.7 | -15.0 | 5.5   | -2.6 | -0.3  | 8.9  |
| 横浜市・川崎市 | (件)       | 155   | 163   | 176   | 181  | 181  | 157   | 166   | 231  | 179   | 201   | 187  | 162   | 174  |
|         | 前年同月比 (%) | -0.6  | 40.5  | 21.4  | 24.0 | 14.6 | 19.8  | 28.7  | 23.5 | -10.5 | 11.0  | 14.0 | -11.5 | 12.3 |
|         | 前月比 (%)   | -15.3 | 5.2   | 8.0   | 2.8  | 0.0  | -13.3 | 5.7   | 39.2 | -22.5 | 12.3  | -7.0 | -13.4 | 7.4  |
| 神奈川県他   | (件)       | 135   | 113   | 128   | 158  | 165  | 131   | 146   | 155  | 149   | 145   | 150  | 174   | 192  |
|         | 前年同月比 (%) | 22.7  | 15.3  | 19.6  | 21.5 | 16.2 | 23.6  | 52.1  | 12.3 | 0.7   | 4.3   | 2.0  | 8.1   | 42.2 |
|         | 前月比 (%)   | -16.1 | -16.3 | 13.3  | 23.4 | 4.4  | -20.6 | 11.5  | 6.2  | -3.9  | -2.7  | 3.4  | 16.0  | 10.3 |





## 7. 首都圏中古戸建住宅価格

2016年7月前年同月比 成約価格 +5.2% 新規登録価格 +4.4% 在庫価格 +5.2%

成約価格は3ヶ月ぶりに前年比上昇。新規登録価格、在庫価格は前年比で上昇続く

### ○成約価格

7月の首都圏における中古戸建住宅の成約価格は3,068万円と前年比で5.2%上昇し、3ヶ月ぶりに前年同月を上回った。前月比もプラス5.0%と6ヶ月ぶりに上昇した。

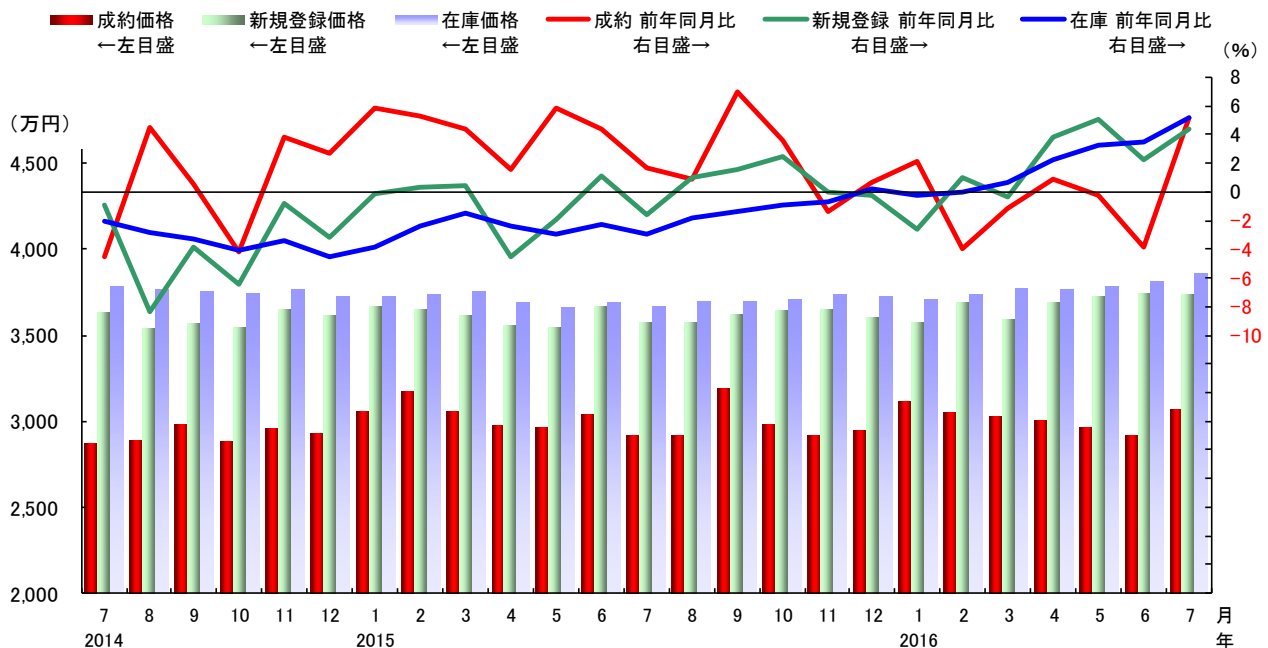
### ○新規登録価格

7月は3,731万円と前年比で4.4%上昇し、4ヶ月連続で前年同月を上回ったが、前月比はマイナス0.4%となった。

### ○在庫価格

7月は3,860万円と前年比で5.2%上昇し、5ヶ月連続で前年同月を上回った。前月比もプラス1.2%と、3ヶ月続けて上昇した。

### ■首都圏 中古戸建住宅価格の推移



| 中古戸建住宅     | 2015年 |       |       |       |       |       | 2016年 |       |       |       |       |       |       |
|------------|-------|-------|-------|-------|-------|-------|-------|-------|-------|-------|-------|-------|-------|
|            | 7月    | 8月    | 9月    | 10月   | 11月   | 12月   | 1月    | 2月    | 3月    | 4月    | 5月    | 6月    | 7月    |
| 成約価格(万円)   | 2,916 | 2,917 | 3,188 | 2,986 | 2,916 | 2,946 | 3,117 | 3,047 | 3,027 | 2,998 | 2,960 | 2,921 | 3,068 |
| 前年同月比(%)   | 1.7   | 0.9   | 7.0   | 3.6   | -1.4  | 0.7   | 2.1   | -4.0  | -1.2  | 0.9   | -0.2  | -3.9  | 5.2   |
| 前月比(%)     | -4.0  | 0.0   | 9.3   | -6.3  | -2.3  | 1.0   | 5.8   | -2.2  | -0.7  | -1.0  | -1.3  | -1.3  | 5.0   |
| 新規登録価格(万円) | 3,573 | 3,571 | 3,625 | 3,637 | 3,654 | 3,607 | 3,571 | 3,689 | 3,598 | 3,690 | 3,723 | 3,745 | 3,731 |
| 前年同月比(%)   | -1.6  | 1.0   | 1.6   | 2.5   | 0.0   | -0.3  | -2.6  | 1.0   | -0.4  | 3.8   | 5.0   | 2.2   | 4.4   |
| 前月比(%)     | -2.5  | -0.1  | 1.5   | 0.3   | 0.5   | -1.3  | -1.0  | 3.3   | -2.5  | 2.6   | 0.9   | 0.6   | -0.4  |
| 在庫価格(万円)   | 3,669 | 3,694 | 3,698 | 3,708 | 3,734 | 3,728 | 3,711 | 3,738 | 3,777 | 3,765 | 3,782 | 3,814 | 3,860 |
| 前年同月比(%)   | -3.0  | -1.8  | -1.4  | -0.9  | -0.7  | 0.2   | -0.3  | 0.0   | 0.7   | 2.2   | 3.2   | 3.5   | 5.2   |
| 前月比(%)     | -0.4  | 0.7   | 0.1   | 0.3   | 0.7   | -0.2  | -0.5  | 0.7   | 1.1   | -0.3  | 0.4   | 0.9   | 1.2   |



## 8. 首都圏地域別中古戸建住宅成約価格

成約価格はすべての地域で前年比プラス

### ○東京都

7月の東京都区部は5,794万円と、前年比で5.8%上昇した。多摩は3,394万円で、前年比プラス15.9%の2ケタ上昇となった。

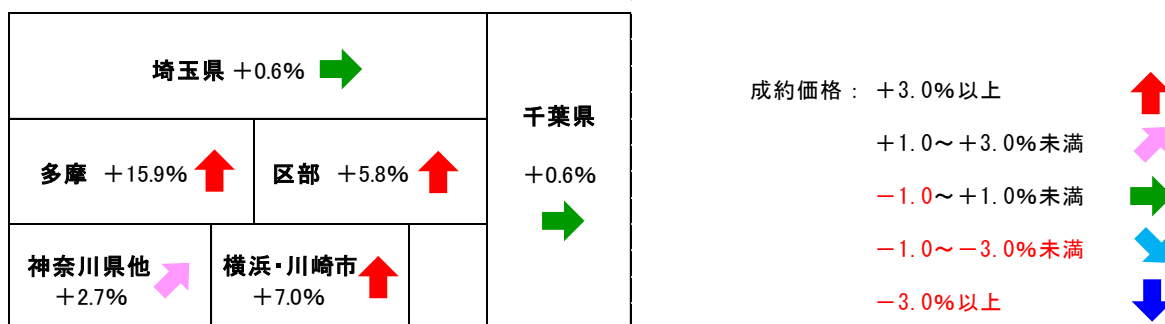
### ○神奈川県

7月の横浜・川崎市は4,015万円と前年比で7.0%上昇し、4ヶ月連続で前年同月を上回った。神奈川県他は2,600万円と、前年比で2.7%上昇した。

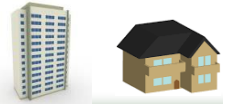
### ○埼玉県・千葉県

7月の埼玉県は1,904万円で、前年比プラス0.6%となった。千葉県は1,846万円で、前年比プラス0.6であった。

■成約価格の前年同月比（2016年7月）



| 成約価格    | 2015年      |       |       |       |       |       | 2016年 |       |       |       |       |       |       |
|---------|------------|-------|-------|-------|-------|-------|-------|-------|-------|-------|-------|-------|-------|
|         | 7月         | 8月    | 9月    | 10月   | 11月   | 12月   | 1月    | 2月    | 3月    | 4月    | 5月    | 6月    | 7月    |
| 東京都     | (万円) 4,280 | 4,286 | 4,436 | 4,224 | 4,048 | 3,996 | 4,362 | 4,262 | 4,631 | 4,295 | 4,236 | 4,183 | 4,708 |
| 前年同月比   | (%) 7.6    | 2.3   | -0.3  | 10.3  | -2.1  | -3.6  | -3.4  | -7.2  | 7.9   | -1.3  | 1.1   | -3.5  | 10.0  |
| 前月比     | (%) -1.2   | 0.1   | 3.5   | -4.8  | -4.2  | -1.3  | 9.1   | -2.3  | 8.6   | -7.3  | -1.4  | -1.3  | 12.6  |
| 東京都区部   | (万円) 5,476 | 5,287 | 5,568 | 5,182 | 4,941 | 5,030 | 5,263 | 5,147 | 5,997 | 5,505 | 5,445 | 5,066 | 5,794 |
| 前年同月比   | (%) 12.4   | 4.2   | 0.6   | 20.7  | 1.6   | 1.4   | -2.2  | -8.5  | 12.1  | 8.9   | 5.9   | -4.2  | 5.8   |
| 前月比     | (%) 3.5    | -3.4  | 5.3   | -6.9  | -4.6  | 1.8   | 4.6   | -2.2  | 16.5  | -8.2  | -1.1  | -7.0  | 14.4  |
| 東京都多摩   | (万円) 2,929 | 2,975 | 3,038 | 3,223 | 3,127 | 2,962 | 3,430 | 3,363 | 3,215 | 3,064 | 3,085 | 3,322 | 3,394 |
| 前年同月比   | (%) -5.7   | -7.2  | -4.0  | -3.2  | -8.4  | -8.7  | 1.1   | 10.0  | 4.8   | -9.9  | -3.0  | 2.6   | 15.9  |
| 前月比     | (%) -9.5   | 1.6   | 2.1   | 6.1   | -3.0  | -5.3  | 15.8  | -1.9  | -4.4  | -4.7  | 0.7   | 7.7   | 2.2   |
| 埼玉県     | (万円) 1,893 | 2,008 | 2,058 | 2,081 | 2,027 | 2,044 | 1,998 | 2,010 | 1,896 | 2,060 | 1,979 | 2,038 | 1,904 |
| 前年同月比   | (%) 5.5    | 11.0  | 6.0   | 12.3  | 8.4   | 6.8   | 4.3   | -0.3  | -10.5 | 3.2   | 3.3   | -7.1  | 0.6   |
| 前月比     | (%) -13.7  | 6.1   | 2.4   | 1.2   | -2.6  | 0.8   | -2.2  | 0.6   | -5.7  | 8.6   | -3.9  | 3.0   | -6.6  |
| 千葉県     | (万円) 1,834 | 1,816 | 1,939 | 1,647 | 1,830 | 1,803 | 1,895 | 1,824 | 1,843 | 1,753 | 1,900 | 1,761 | 1,846 |
| 前年同月比   | (%) 2.5    | 10.0  | 6.6   | -20.8 | 4.5   | -1.3  | 15.1  | -0.1  | -1.6  | 0.0   | -0.9  | 2.0   | 0.6   |
| 前月比     | (%) 6.3    | -1.0  | 6.8   | -15.1 | 11.1  | -1.5  | 5.1   | -3.8  | 1.1   | -4.9  | 8.4   | -7.3  | 4.8   |
| 神奈川県    | (万円) 3,184 | 3,109 | 3,386 | 3,158 | 3,130 | 3,286 | 3,316 | 3,294 | 3,071 | 3,180 | 3,188 | 3,163 | 3,273 |
| 前年同月比   | (%) -3.9   | -4.1  | 6.5   | -0.5  | -6.2  | 4.5   | 0.5   | 3.1   | -4.5  | 2.4   | 0.7   | -2.8  | 2.8   |
| 前月比     | (%) -2.2   | -2.4  | 8.9   | -6.7  | -0.9  | 5.0   | 0.9   | -0.7  | -6.7  | 3.5   | 0.2   | -0.8  | 3.5   |
| 横浜市・川崎市 | (万円) 3,751 | 3,429 | 3,968 | 3,812 | 3,682 | 3,652 | 3,861 | 3,797 | 3,577 | 3,701 | 3,864 | 3,766 | 4,015 |
| 前年同月比   | (%) -1.0   | -10.3 | 9.1   | 3.1   | -4.3  | -1.6  | 1.4   | 5.3   | -4.4  | 2.7   | 3.8   | 0.7   | 7.0   |
| 前月比     | (%) 0.3    | -8.6  | 15.7  | -3.9  | -3.4  | -0.8  | 5.7   | -1.7  | -5.8  | 3.4   | 4.4   | -2.6  | 6.6   |
| 神奈川県他   | (万円) 2,533 | 2,648 | 2,586 | 2,409 | 2,524 | 2,847 | 2,697 | 2,545 | 2,463 | 2,458 | 2,345 | 2,602 | 2,600 |
| 前年同月比   | (%) -4.2   | 3.6   | 0.9   | -6.8  | -8.8  | 16.5  | 3.2   | -3.5  | -1.7  | 0.0   | -7.9  | -3.8  | 2.7   |
| 前月比     | (%) -6.3   | 4.5   | -2.4  | -6.8  | 4.8   | 12.8  | -5.3  | -5.6  | -3.2  | -0.2  | -4.6  | 11.0  | -0.1  |



## 9. 札幌市・仙台市の中古住宅成約動向

### ■中古マンション

#### ○成約件数

7月の成約件数は、札幌市が204件と前年比で7.9%増加した。仙台市は116件で前年比プラス14.9%の2ケタ増となり、6ヶ月ぶりに前年同月を上回った。

#### ○成約㎡単価

7月の成約単価は、札幌市が19.2万円/㎡で前年比マイナス0.8%となった。仙台市は27.3万円/㎡と前年比で2.6%上昇し、8ヶ月連続で前年同月を上回った。

| 中古マンション |        | 2015年 |       |       |       |      |       | 2016年 |      |       |      |       |      |       |       |
|---------|--------|-------|-------|-------|-------|------|-------|-------|------|-------|------|-------|------|-------|-------|
|         |        | 7月    | 8月    | 9月    | 10月   | 11月  | 12月   | 1月    | 2月   | 3月    | 4月   | 5月    | 6月   | 7月    |       |
| 成約件数    | 北海道札幌市 | (件)   | 189   | 166   | 187   | 209  | 172   | 162   | 155  | 229   | 226  | 212   | 194  | 196   | 204   |
|         | 前年同月比  | (%)   | 8.0   | 5.1   | -15.0 | 11.2 | -9.5  | -6.9  | 6.2  | 13.4  | -5.0 | 14.0  | -7.2 | -15.9 | 7.9   |
|         | 前月比    | (%)   | -18.9 | -12.2 | 12.7  | 11.8 | -17.7 | -5.8  | -4.3 | 47.7  | -1.3 | -6.2  | -8.5 | 1.0   | 4.1   |
| 宮城県仙台市  | (件)    | 101   | 84    | 94    | 113   | 84   | 96    | 104   | 92   | 124   | 107  | 106   | 114  | 116   |       |
|         | 前年同月比  | (%)   | 12.2  | -4.5  | -19.7 | 28.4 | -4.5  | 24.7  | 22.4 | -17.1 | -6.8 | -10.1 | -8.6 | -3.4  | 14.9  |
|         | 前月比    | (%)   | -14.4 | -16.8 | 11.9  | 20.2 | -25.7 | 14.3  | 8.3  | -11.5 | 34.8 | -13.7 | -0.9 | 7.5   | 1.8   |
| 成約㎡単価   | 北海道札幌市 | (万円)  | 19.3  | 20.8  | 21.1  | 21.3 | 19.7  | 19.4  | 20.8 | 20.0  | 21.0 | 19.4  | 20.6 | 21.7  | 19.2  |
|         | 前年同月比  | (%)   | 7.1   | -4.4  | 17.4  | 16.5 | 8.3   | 6.0   | 13.6 | 4.0   | 9.6  | -0.9  | -1.7 | 10.4  | -0.8  |
|         | 前月比    | (%)   | -1.6  | 7.4   | 1.7   | 0.7  | -7.5  | -1.2  | 7.0  | -4.0  | 5.3  | -7.6  | 6.1  | 5.3   | -11.6 |
| 宮城県仙台市  | (万円)   | 26.6  | 25.9  | 25.6  | 25.6  | 27.0 | 27.5  | 27.9  | 29.9 | 27.3  | 29.9 | 27.6  | 28.4 | 27.3  |       |
|         | 前年同月比  | (%)   | 5.8   | 7.6   | -3.8  | -2.1 | -1.6  | 11.4  | 3.7  | 19.9  | 0.8  | 21.1  | 9.8  | 1.2   | 2.6   |
|         | 前月比    | (%)   | -5.5  | -2.5  | -1.0  | 0.0  | 5.5   | 1.7   | 1.5  | 7.1   | -8.8 | 9.5   | -7.6 | 3.1   | -4.1  |

### ■中古戸建住宅

#### ○成約件数

7月の成約件数は、札幌市が136件で前年比プラス16.2%の2ケタ増となった。仙台市は64件で前年比プラス12.3%の2ケタ増となった。

#### ○成約価格

7月の成約価格は、札幌市が1,738万円と、前年比で5.8%上昇した。仙台市は2,316万円と、前年比で3.8%下落した。

| 中古戸建住宅 |        | 2015年 |       |       |       |       |       | 2016年 |       |       |       |       |       |       |       |
|--------|--------|-------|-------|-------|-------|-------|-------|-------|-------|-------|-------|-------|-------|-------|-------|
|        |        | 7月    | 8月    | 9月    | 10月   | 11月   | 12月   | 1月    | 2月    | 3月    | 4月    | 5月    | 6月    | 7月    |       |
| 成約件数   | 北海道札幌市 | (件)   | 117   | 98    | 143   | 123   | 112   | 101   | 90    | 108   | 115   | 129   | 116   | 124   | 136   |
|        | 前年同月比  | (%)   | -15.2 | 3.2   | 1.4   | -3.9  | -15.8 | -1.9  | 36.4  | -2.7  | 3.6   | 31.6  | 8.4   | -5.3  | 16.2  |
|        | 前月比    | (%)   | -10.7 | -16.2 | 45.9  | -14.0 | -8.9  | -9.8  | -10.9 | 20.0  | 6.5   | 12.2  | -10.1 | 6.9   | 9.7   |
| 宮城県仙台市 | (件)    | 57    | 55    | 43    | 56    | 46    | 47    | 48    | 60    | 81    | 56    | 57    | 64    | 64    |       |
|        | 前年同月比  | (%)   | 21.3  | 44.7  | -24.6 | 19.1  | -6.1  | -4.1  | 0.0   | 57.9  | 0.0   | 12.0  | 16.3  | -11.1 | 12.3  |
|        | 前月比    | (%)   | -20.8 | -3.5  | -21.8 | 30.2  | -17.9 | 2.2   | 2.1   | 25.0  | 35.0  | -30.9 | 1.8   | 12.3  | 0.0   |
| 成約価格   | 北海道札幌市 | (万円)  | 1,642 | 1,626 | 1,494 | 1,554 | 1,608 | 1,695 | 1,727 | 1,444 | 1,735 | 1,700 | 1,601 | 1,657 | 1,738 |
|        | 前年同月比  | (%)   | 5.0   | 8.5   | -4.0  | -4.0  | 5.6   | 5.4   | 5.5   | -10.9 | 2.4   | 2.1   | -5.7  | 2.4   | 5.8   |
|        | 前月比    | (%)   | 1.5   | -1.0  | -8.1  | 4.0   | 3.5   | 5.4   | 1.9   | -16.4 | 20.2  | -2.1  | -5.8  | 3.5   | 4.9   |
| 宮城県仙台市 | (万円)   | 2,408 | 2,068 | 2,236 | 2,458 | 2,307 | 2,311 | 2,300 | 2,293 | 2,495 | 2,243 | 2,161 | 2,517 | 2,316 |       |
|        | 前年同月比  | (%)   | 1.6   | 3.2   | -2.8  | 22.6  | -3.4  | -1.1  | 22.4  | 6.9   | 20.6  | 9.9   | -7.5  | 8.8   | -3.8  |
|        | 前月比    | (%)   | 4.0   | -14.1 | 8.2   | 9.9   | -6.2  | 0.2   | -0.5  | -0.3  | 8.8   | -10.1 | -3.7  | 16.5  | -8.0  |

## 月例速報マーケットウォッチ・サマリーレポートについて

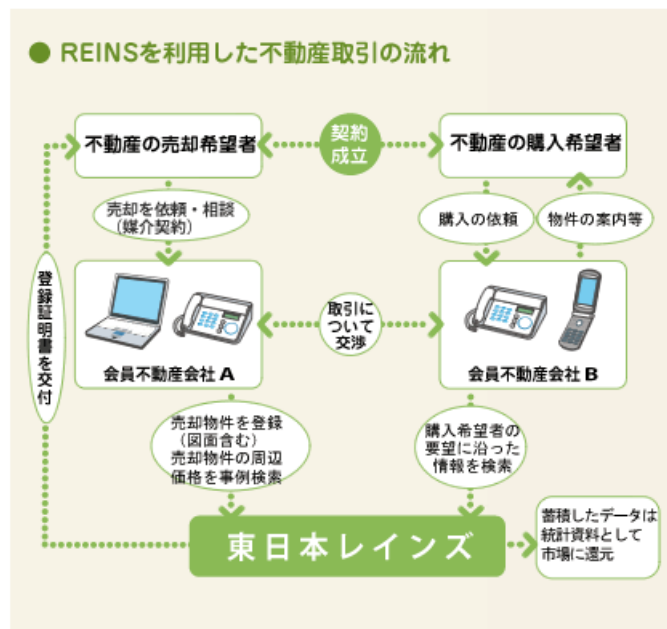
- このレポートは、公益財団法人東日本不動産流通機構（東日本レインズ）に登録されている物件情報の月次集計結果である月例速報マーケットウォッチの中から、首都圏（1都3県）における不動産流通市場の動きについて抜粋・要約し解説したものです。
- ここでは中古マンション・中古戸建住宅の成約物件、新規登録物件、在庫物件の件数・価格等から、首都圏全体および地域別の最新動向について分析・紹介しています。また、参考として札幌市・仙台市の成約物件の件数・㎡単価・価格についても掲載しています。
- なお、新築戸建住宅や土地の動向および各物件の地域別・価格帯別状況など詳細の内容については、月例速報マーケットウォッチのデータ編に記載した数表をご参照下さい。

## 掲載データについて

- 掲載対象は「中古マンション」「中古戸建住宅」の売買物件で、媒介契約物件のほか会員の売り主および代理物件を含みます。掲載データの㎡単価、価格は平均値を示します。
- 集計は、各月とも月初から月末までに当機構に登録等があったものです。
  - 「成約物件」＝当月に成約報告のあったものを集計
  - 「新規登録物件」＝当月に新たに登録のあったもの（新規の売り出し物件）を集計
  - 「在庫物件」＝当月末時点で登録されている物件（売り出し中の物件）を集計

## レインズ（REINS）について

- レインズとは、Real Estate Information Network System（不動産流通標準情報システム）の略称で、国土交通大臣から指定を受けた不動産流通機構が運営しているコンピュータ・ネットワーク・システムの名称です。
- 指定流通機構の会員不動産会社が不動産情報を受け取ったり情報提供を行うシステムで、会員間での情報交換がリアルタイムで行われています。
- 公益財団法人東日本不動産流通機構は通称「東日本レインズ」と呼ばれています。



2016（平成28）年8月10日

お問い合わせ先



国土交通大臣指定 公益財団法人 東日本不動産流通機構  
 〒101-0044 東京都千代田区鍛冶町 2-3-2 神田センタービルディング 2F  
 TEL : 03-5296-9350 <http://www.reins.or.jp/>