

月例速報 *Market Watch*

サマリーレポート

2016年6月度

1. 首都圏中古マンション件数
2. 首都圏地域別中古マンション成約件数
3. 首都圏中古マンション㎡単価
4. 首都圏地域別中古マンション成約㎡単価
5. 首都圏中古戸建住宅件数
6. 首都圏地域別中古戸建住宅成約件数
7. 首都圏中古戸建住宅価格
8. 首都圏地域別中古戸建住宅成約価格
9. 札幌市・仙台市の中古住宅成約動向

月例速報 *Market Watch* サマリーレポート <2016年6月度>

公益財団法人東日本不動産流通機構（通称：東日本レインズ、田中俊和理事長）より、首都圏（1都3県）及び札幌市・仙台市における2016年6月度の不動産流通市場の動向についてご報告いたします。

中古マンション

6月の成約物件
(首都圏)



件数	3,069件	前年同月比	-1.4%	
m ² 単価	47.77万円/m ²	前年同月比	+5.4%	
価格	3,016万円	前年同月比	+3.5%	
専有面積	63.14m ²	前年同月比	-1.8%	
築後年数	20.67年	前年同月	20.26年	

○首都圏概況

成約件数は、前年比で1.4%減少した。成約m²単価は前年比で5.4%上昇、成約価格は前年比で3.5%上昇し、ともに2013年1月から42ヶ月連続で前年同月を上回った。専有面積は前年比で1.8%縮小し、15年5月から14ヶ月続けて前年同月を下回った。

○地域別動向

成約件数は、多摩と横浜・川崎市、埼玉県が前年比で減少した。成約m²単価は、神奈川県他を除く各地域が前年比で上昇し、東京都区部は12年10月から45ヶ月連続、多摩は15年5月から14ヶ月連続で前年同月を上回った。

中古戸建住宅

6月の成約物件
(首都圏)



件数	1,131件	前年同月比	-0.9%	
価格	2,921万円	前年同月比	-3.9%	
土地面積	151.95m ²	前年同月比	-0.9%	
建物面積	106.93m ²	前年同月比	+0.3%	
築後年数	21.06年	前年同月	20.71年	

○首都圏概況

成約件数は、前年比マイナス0.9%と、ほぼ横ばいながら9ヶ月ぶりに前年同月を下回った。成約価格は、前年比で3.9%下落した。土地面積は前年比マイナス0.9%、建物面積は前年比でプラス0.3%と、双方ともおおむね横ばいであった。

○地域別動向

成約件数は、東京都区部と横浜・川崎市が前年比で2ヶタ減となる一方、神奈川県他は15ヶ月連続、多摩は11ヶ月連続、埼玉県は9ヶ月連続で前年同月を上回った。成約価格は東京都区部、埼玉県、神奈川県他が前年比で下落した。

<凡 例>

成約件数：	+10.0%以上	+3.0~+10.0%未満	-3.0~+3.0%未満	-3.0~-10.0%未満	-10.0%以上
成約m ² 単価・ 価格・面積：	+3.0%以上	+1.0~+3.0%未満	-1.0~+1.0%未満	-1.0~-3.0%未満	-3.0%以上



1. 首都圏中古マンション件数

2016年6月前年同月比	成約件数 -1.4%	新規登録件数 +5.4%	在庫件数 +19.8%
--------------	-------------------	---------------------	--------------------

成約件数は前年比で減少。新規登録件数は前年比増、在庫件数は同2ケタ増続く

○成約件数

6月の首都圏における中古マンション成約件数は3,069件と前年比で1.4%減少し、5月に続いて前年同月を下回った。

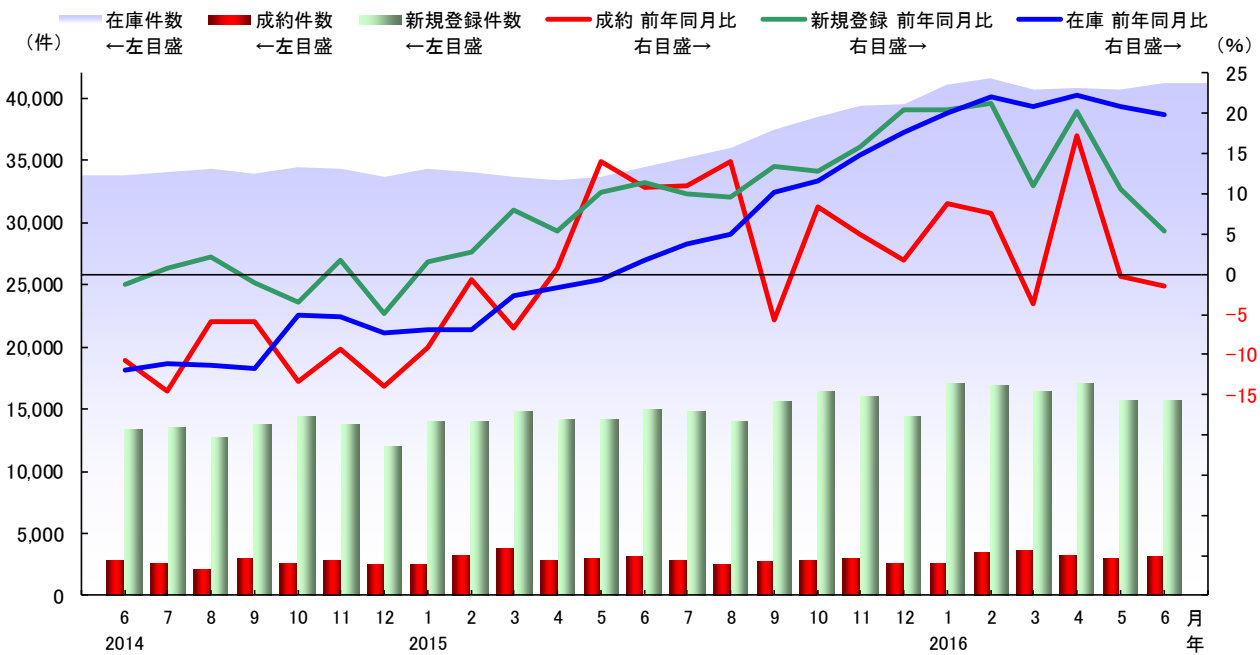
○新規登録件数

6月は15,749件と前年比で5.4%増加し、15年1月から18ヶ月連続で前年同月を上回ったが、増加率は5月から縮小している。

○在庫件数

6月は41,253件と前年比で19.8%増加し、15年6月から13ヶ月連続で前年同月を上回り、10ヶ月続けて2ケタ増となった。前月比も1.5%増加した。

■首都圏 中古マンション件数の推移



中古マンション	2015年								2016年					
	6月	7月	8月	9月	10月	11月	12月	1月	2月	3月	4月	5月	6月	
成約件数(件)	3,114	2,808	2,415	2,772	2,877	2,971	2,543	2,655	3,539	3,590	3,294	3,001	3,069	
前年同月比(%)	10.7	10.9	14.0	-5.7	8.4	5.0	1.8	8.8	7.5	-3.7	17.3	-0.2	-1.4	
前月比(%)	3.5	-9.8	-14.0	14.8	3.8	3.3	-14.4	4.4	33.3	1.4	-8.2	-8.9	2.3	
新規登録件数(件)	14,945	14,820	13,981	15,644	16,333	15,945	14,474	16,985	16,940	16,394	16,971	15,671	15,749	
前年同月比(%)	11.4	10.0	9.5	13.4	12.9	15.8	20.5	20.5	21.2	11.0	20.2	10.5	5.4	
前月比(%)	5.4	-0.8	-5.7	11.9	4.4	-2.4	-9.2	17.3	-0.3	-3.2	3.5	-7.7	0.5	
在庫件数(件)	34,431	35,274	36,039	37,394	38,445	39,408	39,566	41,126	41,555	40,675	40,812	40,644	41,253	
前年同月比(%)	1.7	3.7	5.0	10.1	11.7	14.9	17.7	20.0	22.0	20.8	22.3	20.8	19.8	
前月比(%)	2.3	2.4	2.2	3.8	2.8	2.5	0.4	3.9	1.0	-2.1	0.3	-0.4	1.5	



2. 首都圏地域別中古マンション成約件数

成約件数は多摩と横浜・川崎市、埼玉県が前年比で減少

○東京都

6月の東京都区部は1,297件と前年比で5.3%増加し、3ヶ月続けて前年同月を上回った。多摩は286件と前年比で17.6%の2ケタ減となった。

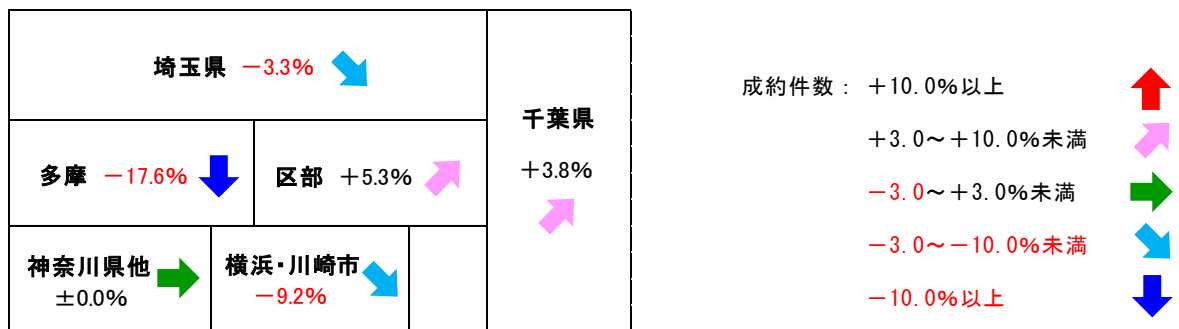
○神奈川県

6月の横浜・川崎市は511件と前年比で9.2%減少した。神奈川県他は218件で、前年同月と同数であった。

○埼玉県・千葉県

6月の埼玉県は350件と前年比で3.3%減少し、5月に続いて前年同月を下回った。千葉県は407件と前年比で3.8%増加した。

■成約件数の前年同月比（2016年6月）



成約件数		2015年							2016年					
		6月	7月	8月	9月	10月	11月	12月	1月	2月	3月	4月	5月	6月
東京都	(件)	1,579	1,405	1,185	1,389	1,415	1,500	1,287	1,292	1,759	1,806	1,653	1,503	1,583
	前年同月比 (%)	14.3	14.5	18.1	-2.5	8.9	4.8	3.0	8.3	11.9	-2.0	20.0	3.4	0.3
	前月比 (%)	8.6	-11.0	-15.7	17.2	1.9	6.0	-14.2	0.4	36.1	2.7	-8.5	-9.1	5.3
東京都区部	(件)	1,232	1,140	946	1,112	1,147	1,210	1,020	1,044	1,396	1,465	1,342	1,209	1,297
	前年同月比 (%)	10.3	17.3	14.3	-2.5	11.1	6.4	-0.9	11.8	10.5	-0.9	21.1	2.7	5.3
	前月比 (%)	4.7	-7.5	-17.0	17.5	3.1	5.5	-15.7	2.4	33.7	4.9	-8.4	-9.9	7.3
東京都多摩	(件)	347	265	239	277	268	290	267	248	363	341	311	294	286
	前年同月比 (%)	30.9	3.9	36.6	-2.5	0.4	-1.4	20.8	-4.2	17.5	-6.6	15.6	6.1	-17.6
	前月比 (%)	25.3	-23.6	-9.8	15.9	-3.2	8.2	-7.9	-7.1	46.4	-6.1	-8.8	-5.5	-2.7
埼玉県	(件)	362	325	303	305	368	372	298	354	419	419	430	356	350
	前年同月比 (%)	7.7	0.6	17.4	-23.6	13.2	9.4	-16.8	24.2	0.5	1.2	20.4	-3.5	-3.3
	前月比 (%)	-1.9	-10.2	-6.8	0.7	20.7	1.1	-19.9	18.8	18.4	0.0	2.6	-17.2	-1.7
千葉県	(件)	392	339	293	348	363	382	330	335	458	436	362	357	407
	前年同月比 (%)	4.3	1.2	3.9	-7.0	4.9	8.2	9.6	3.4	2.9	-13.3	2.3	-4.0	3.8
	前月比 (%)	5.4	-13.5	-13.6	18.8	4.3	5.2	-13.6	1.5	36.7	-4.8	-17.0	-1.4	14.0
神奈川県	(件)	781	739	634	730	731	717	628	674	903	929	849	785	729
	前年同月比 (%)	8.8	14.2	10.3	-1.4	6.7	1.6	6.8	5.6	5.2	-4.0	17.9	-3.4	-6.7
	前月比 (%)	-3.9	-5.4	-14.2	15.1	0.1	-1.9	-12.4	7.3	34.0	2.9	-8.6	-7.5	-7.1
横浜市・川崎市	(件)	563	541	447	530	520	536	452	516	668	692	614	571	511
	前年同月比 (%)	5.0	17.6	4.4	0.2	9.0	-0.4	0.7	6.0	6.5	-3.9	18.5	-1.6	-9.2
	前月比 (%)	-2.9	-3.9	-17.4	18.6	-1.9	3.1	-15.7	14.2	29.5	3.6	-11.3	-7.0	-10.5
神奈川県他	(件)	218	198	187	200	211	181	176	158	235	237	235	214	218
	前年同月比 (%)	19.8	5.9	27.2	-5.2	1.4	7.7	26.6	4.6	1.7	-4.4	16.3	-8.2	0.0
	前月比 (%)	-6.4	-9.2	-5.6	7.0	5.5	-14.2	-2.8	-10.2	48.7	0.9	-0.8	-8.9	1.9



3. 首都圏中古マンション㎡単価

2016年6月前年同月比 成約単価 +5.4% 新規登録単価 +9.7% 在庫単価 +15.6%

成約単価は前年比42ヶ月連続プラス。新規登録・在庫単価も前年比で上昇続く

○成約㎡単価

6月の首都圏における中古マンション成約㎡単価は47.77万円/㎡と前年比で5.4%上昇し、13年1月から42ヶ月連続で前年同月を上回った。

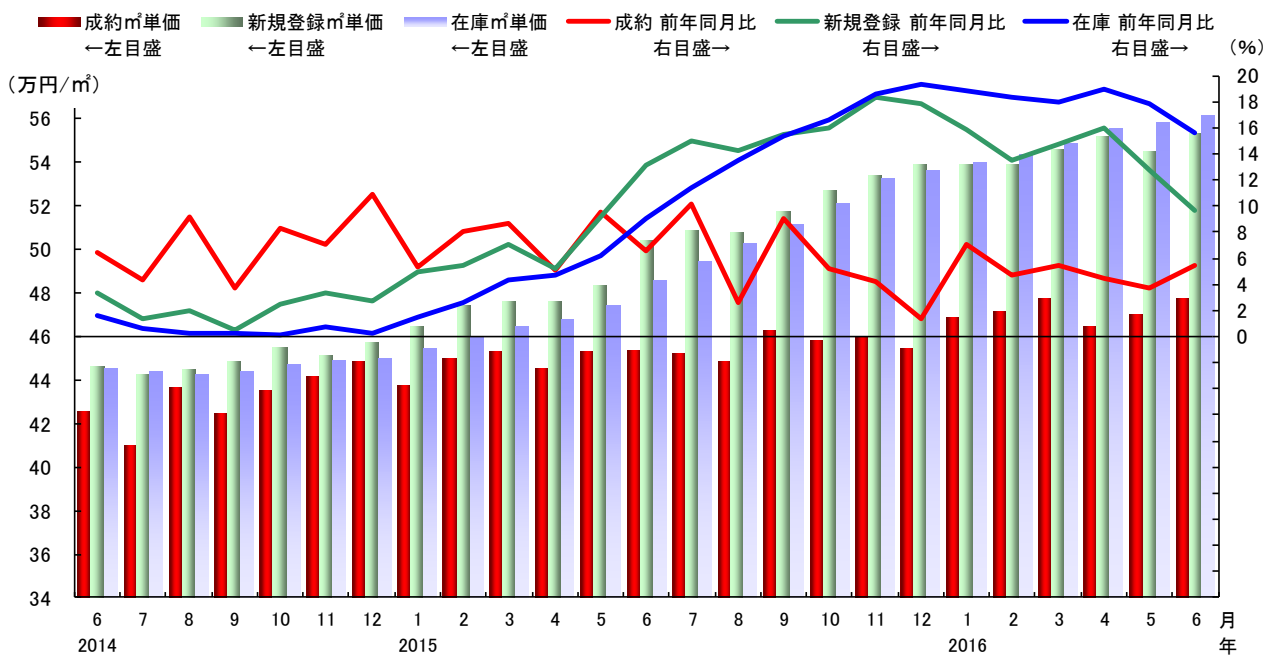
○新規登録㎡単価

6月は55.34万円/㎡と前年比で9.7%上昇し、13年7月から36ヶ月連続で前年同月を上回ったが、上昇率は5月から縮小している。

○在庫㎡単価

6月は56.12万円/㎡と前年比で15.6%上昇し、13年12月から31ヶ月連続で前年同月を上回った。前年比の上昇率は15年7月から2ケタで推移し、前月比も14年9月から22ヶ月連続で上昇した。

■首都圏 中古マンション㎡単価の推移



中古マンション	2015年							2016年					
	6月	7月	8月	9月	10月	11月	12月	1月	2月	3月	4月	5月	6月
成約㎡単価(万円)	45.33	45.20	44.82	46.27	45.80	45.98	45.44	46.84	47.12	47.78	46.50	46.97	47.77
前年同月比(%)	6.6	10.2	2.6	9.0	5.2	4.2	1.3	7.1	4.7	5.4	4.4	3.7	5.4
前月比(%)	0.1	-0.3	-0.8	3.2	-1.0	0.4	-1.2	3.1	0.6	1.4	-2.7	1.0	1.7
新規登録㎡単価(万円)	50.45	50.87	50.81	51.75	52.75	53.40	53.89	53.91	53.88	54.58	55.19	54.51	55.34
前年同月比(%)	13.1	15.0	14.2	15.5	16.0	18.3	17.8	15.9	13.5	14.7	16.0	12.7	9.7
前月比(%)	4.3	0.8	-0.1	1.9	1.9	1.2	0.9	0.0	-0.1	1.3	1.1	-1.2	1.5
在庫㎡単価(万円)	48.55	49.44	50.28	51.16	52.15	53.23	53.63	53.97	54.38	54.88	55.58	55.86	56.12
前年同月比(%)	9.0	11.4	13.5	15.3	16.6	18.6	19.3	18.8	18.3	18.0	18.9	17.8	15.6
前月比(%)	2.4	1.8	1.7	1.8	1.9	2.1	0.8	0.6	0.8	0.9	1.3	0.5	0.5



4. 首都圏地域別中古マンション成約㎡単価

成約単価は神奈川県他を除く各地域が前年比で上昇

○東京都

6月の東京都区部は70.0万円/㎡と前年比で6.2%上昇し、12年10月から45ヶ月連続で前年同月を上回った。多摩は38.0万円/㎡と前年比で1.6%上昇し、15年5月から14ヶ月続けて前年同月を上回った。

○神奈川県

6月の横浜・川崎市は45.2万円/㎡と前年比で4.5%上昇し、4ヶ月ぶりに前年同月を上回った。神奈川県他は27.4万円/㎡と、前年比で8.5%下落した。

○埼玉県・千葉県

6月の埼玉県は28.1万円/㎡と前年比で3.0%上昇し、7ヶ月連続で前年同月を上回った。千葉県は25.2万円/㎡と前年比で3.8%上昇し、3ヶ月続けて前年同月を上回った。

■ 成約㎡単価の前年同月比（2016年6月）

埼玉県 +3.0% ↑		千葉県 +3.8% ↑
多摩 +1.6% ↗	区部 +6.2% ↑	
神奈川県他 -8.5% ↓	横浜・川崎市 +4.5% ↑	

成約㎡単価： +3.0%以上

+1.0~+3.0%未満

-1.0~+1.0%未満

-1.0~-3.0%未満

-3.0%以上

成約㎡単価	2015年								2016年					
	6月	7月	8月	9月	10月	11月	12月	1月	2月	3月	4月	5月	6月	
東京都	(万円)	59.7	60.3	60.2	61.3	61.9	62.0	61.0	63.3	61.9	64.4	62.8	62.6	64.2
前年同月比	(%)	5.9	10.7	2.5	7.8	5.9	7.6	2.8	11.6	2.1	7.0	5.1	2.1	7.7
前月比	(%)	-2.7	1.1	-0.1	1.7	1.1	0.1	-1.5	3.8	-2.3	4.0	-2.5	-0.3	2.6
東京都区部	(万円)	65.9	65.6	66.0	67.0	68.0	67.9	67.1	69.0	67.8	70.4	68.7	68.7	70.0
前年同月比	(%)	7.5	10.3	4.2	7.7	5.7	7.4	4.1	10.2	2.4	7.4	5.1	2.4	6.2
前月比	(%)	-1.8	-0.5	0.6	1.6	1.4	-0.1	-1.2	2.9	-1.8	3.9	-2.4	0.0	1.9
東京都多摩	(万円)	37.4	37.5	37.6	38.1	36.0	37.2	37.9	39.3	39.3	38.5	37.3	37.3	38.0
前年同月比	(%)	5.9	5.9	0.6	8.3	0.1	4.2	6.4	10.9	4.1	0.5	2.0	1.9	1.6
前月比	(%)	2.1	0.2	0.3	1.5	-5.6	3.4	1.8	3.8	0.0	-2.0	-3.3	0.2	1.8
埼玉県	(万円)	27.3	27.1	27.7	27.2	27.6	27.1	27.9	28.8	30.0	27.6	27.0	28.2	28.1
前年同月比	(%)	10.5	9.9	-0.9	7.7	8.1	-1.3	7.1	1.1	6.2	3.6	6.8	9.4	3.0
前月比	(%)	5.8	-0.6	2.2	-1.7	1.5	-1.7	2.9	3.1	4.1	-8.1	-2.1	4.7	-0.5
千葉県	(万円)	24.3	24.2	24.1	25.6	24.8	26.0	24.5	25.3	27.2	26.0	26.8	25.6	25.2
前年同月比	(%)	3.6	7.5	-2.5	1.8	0.4	5.9	-6.4	0.8	6.5	-0.2	0.5	7.2	3.8
前月比	(%)	1.5	-0.3	-0.5	6.3	-3.1	4.9	-6.1	3.4	7.4	-4.3	3.1	-4.3	-1.7
神奈川県	(万円)	39.6	39.3	38.4	40.0	38.9	38.4	37.5	40.4	40.8	40.1	37.8	39.7	39.9
前年同月比	(%)	5.0	5.3	1.4	7.6	3.4	-0.7	-5.3	1.6	4.8	1.4	-1.2	0.6	0.8
前月比	(%)	0.1	-0.7	-2.1	4.0	-2.6	-1.3	-2.5	7.8	1.0	-1.6	-5.7	5.0	0.4
横浜市・川崎市	(万円)	43.3	42.7	41.9	43.9	43.0	41.1	41.6	43.7	44.4	42.9	41.4	43.8	45.2
前年同月比	(%)	6.3	4.3	0.3	8.5	1.7	-0.9	-3.3	1.3	4.1	-0.7	-0.7	-0.1	4.5
前月比	(%)	-1.4	-1.4	-1.7	4.7	-2.1	-4.4	1.2	5.1	1.4	-3.3	-3.4	5.8	3.1
神奈川県他	(万円)	30.0	30.0	30.1	29.4	28.9	30.5	26.9	29.5	30.7	32.1	28.5	28.8	27.4
前年同月比	(%)	4.1	5.4	13.4	2.2	6.7	2.5	-5.2	2.8	6.3	10.5	-3.8	0.8	-8.5
前月比	(%)	5.0	-0.1	0.4	-2.1	-2.0	5.5	-11.6	9.5	4.2	4.5	-11.3	1.0	-4.6



5. 首都圏中古戸建住宅件数

2016年6月前年同月比 成約件数 **-0.9%** 新規登録件数 **-9.7%** 在庫件数 **-6.3%**

成約件数は前年比で9ヶ月ぶりに減少。新規登録・在庫件数は前年比・前月比とも減少

○成約件数

6月の首都圏における中古戸建住宅の成約件数は1,131件で前年比マイナス0.9%と、ほぼ横ばいながら9ヶ月ぶりに前年同月を下回った。

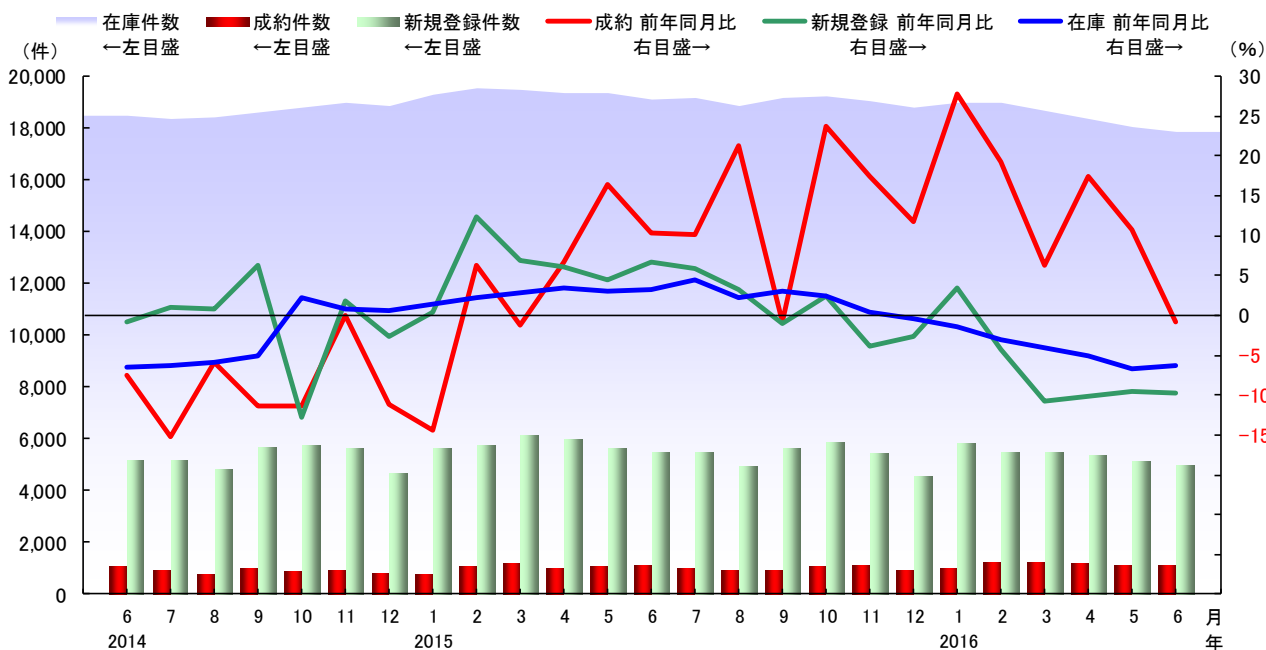
○新規登録件数

6月は4,961件と前年比で9.7%減少し、前月比も2.7%減少し、双方とも5ヶ月連続で減少した。

○在庫件数

6月は17,881件と前年比で6.3%減少し、7ヶ月連続で前年同月を下回り、前月比もマイナス0.9%と5ヶ月連続で減少した。

■首都圏 中古戸建住宅件数の推移



中古戸建住宅	2015年								2016年					
	6月	7月	8月	9月	10月	11月	12月	1月	2月	3月	4月	5月	6月	
成約件数(件)	1,141	1,003	923	958	1,066	1,123	927	969	1,247	1,263	1,161	1,142	1,131	
前年同月比(%)	10.3	10.2	21.3	-0.8	23.7	17.5	11.7	27.8	19.2	6.2	17.5	10.8	-0.9	
前月比(%)	10.7	-12.1	-8.0	3.8	11.3	5.3	-17.5	4.5	28.7	1.3	-8.1	-1.6	-1.0	
新規登録件数(件)	5,493	5,515	4,943	5,589	5,858	5,407	4,553	5,791	5,506	5,473	5,370	5,101	4,961	
前年同月比(%)	6.7	5.9	3.2	-1.1	2.4	-3.9	-2.7	3.4	-4.2	-10.7	-10.2	-9.5	-9.7	
前月比(%)	-2.6	0.4	-10.4	13.1	4.8	-7.7	-15.8	27.2	-4.9	-0.6	-1.9	-5.0	-2.7	
在庫件数(件)	19,076	19,144	18,837	19,189	19,251	19,025	18,767	18,986	18,974	18,678	18,385	18,047	17,881	
前年同月比(%)	3.3	4.4	2.2	3.0	2.4	0.3	-0.5	-1.5	-3.0	-4.0	-5.1	-6.7	-6.3	
前月比(%)	-1.4	0.4	-1.6	1.9	0.3	-1.2	-1.4	1.2	-0.1	-1.6	-1.6	-1.8	-0.9	



6. 首都圏地域別中古戸建住宅成約件数

成約件数は東京都区部と横浜・川崎市が前年比で2ケタ減

○東京都

6月の東京都区部は158件で前年比マイナス10.7%の2ケタ減と、3ヶ月ぶりに前年同月を下回った。
多摩は162件で前年比5.2%増と、11ヶ月連続で前年同月を上回った。

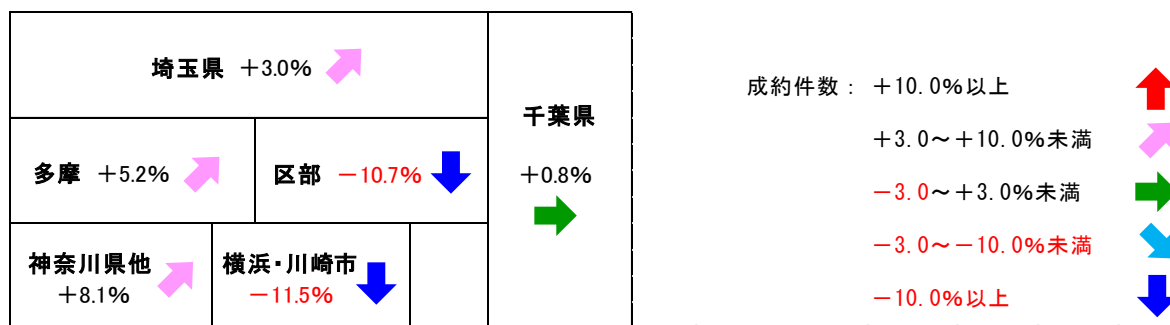
○神奈川県

6月の横浜・川崎市は162件と前年比で11.5%減少し、3ヶ月ぶりの2ケタ減となった。神奈川県他は174件と前年比で8.1%増加し、15年4月から15ヶ月連続で前年同月を上回った。

○埼玉県・千葉県

6月の埼玉県は237件と前年比で3.0%増となり、9ヶ月続けて前年同月を上回った。千葉県は238件で前年比プラス0.8%となった。

■成約件数の前年同月比（2016年6月）



成約件数		2015年							2016年					
		6月	7月	8月	9月	10月	11月	12月	1月	2月	3月	4月	5月	6月
東京都	(件)	331	279	254	295	321	329	270	293	375	387	347	324	320
	前年同月比 (%)	24.9	6.5	11.4	3.1	32.1	19.6	6.7	28.5	11.9	4.3	23.9	6.2	-3.3
	前月比 (%)	8.5	-15.7	-9.0	16.1	8.8	2.5	-17.9	8.5	28.0	3.2	-10.3	-6.6	-1.2
東京都区部	(件)	177	148	144	163	164	167	135	149	189	197	175	158	158
	前年同月比 (%)	37.2	14.7	20.0	5.2	30.2	21.9	1.5	15.5	-5.5	-1.0	8.7	0.6	-10.7
	前月比 (%)	12.7	-16.4	-2.7	13.2	0.6	1.8	-19.2	10.4	26.8	4.2	-11.2	-9.7	0.0
東京都多摩	(件)	154	131	110	132	157	162	135	144	186	190	172	166	162
	前年同月比 (%)	13.2	-1.5	1.9	0.8	34.2	17.4	12.5	45.5	37.8	10.5	44.5	12.2	5.2
	前月比 (%)	4.1	-14.9	-16.0	20.0	18.9	3.2	-16.7	6.7	29.2	2.2	-9.5	-3.5	-2.4
埼玉県	(件)	230	193	169	166	201	203	166	172	236	256	227	241	237
	前年同月比 (%)	13.9	14.9	9.0	-21.0	26.4	5.2	5.1	13.9	17.4	24.3	31.2	37.7	3.0
	前月比 (%)	31.4	-16.1	-12.4	-1.8	21.1	1.0	-18.2	3.6	37.2	8.5	-11.3	6.2	-1.7
千葉県	(件)	236	241	224	193	205	245	203	192	250	292	241	240	238
	前年同月比 (%)	7.3	12.6	36.6	-11.5	11.4	30.3	11.5	24.7	35.1	10.6	12.1	0.0	0.8
	前月比 (%)	-1.7	2.1	-7.1	-13.8	6.2	19.5	-17.1	-5.4	30.2	16.8	-17.5	-0.4	-0.8
神奈川県	(件)	344	290	276	304	339	346	288	312	386	328	346	337	336
	前年同月比 (%)	-0.9	9.0	29.0	20.6	22.8	15.3	21.5	38.7	18.8	-5.7	8.1	8.4	-2.3
	前月比 (%)	10.6	-15.7	-4.8	10.1	11.5	2.1	-16.8	8.3	23.7	-15.0	5.5	-2.6	-0.3
横浜市・川崎市	(件)	183	155	163	176	181	181	157	166	231	179	201	187	162
	前年同月比 (%)	-3.2	-0.6	40.5	21.4	24.0	14.6	19.8	28.7	23.5	-10.5	11.0	14.0	-11.5
	前月比 (%)	11.6	-15.3	5.2	8.0	2.8	0.0	-13.3	5.7	39.2	-22.5	12.3	-7.0	-13.4
神奈川県他	(件)	161	135	113	128	158	165	131	146	155	149	145	150	174
	前年同月比 (%)	1.9	22.7	15.3	19.6	21.5	16.2	23.6	52.1	12.3	0.7	4.3	2.0	8.1
	前月比 (%)	9.5	-16.1	-16.3	13.3	23.4	4.4	-20.6	11.5	6.2	-3.9	-2.7	3.4	16.0



7. 首都圏中古戸建住宅価格

2016年6月前年同月比 成約価格 **-3.9%** 新規登録価格 **+2.2%** 在庫価格 **+3.5%**

成約価格は前月比で5ヶ月連続マイナス。新規登録価格、在庫価格は前年比で上昇続く

○成約価格

6月の首都圏における中古戸建住宅の成約価格は2,921万円と前年比で3.9%下落し、5月に続いて前年同月を下回った。前月比ではマイナス1.3%と5ヶ月連続で下落した。

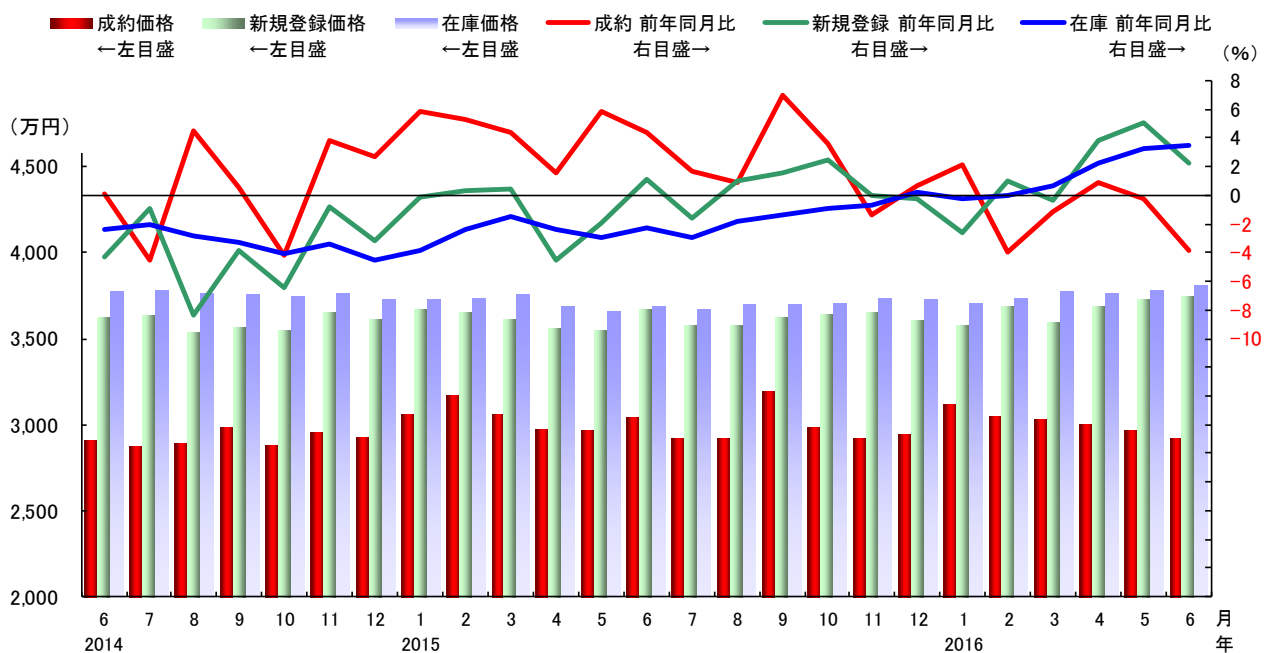
○新規登録価格

6月は3,745万円と前年比でプラス2.2%、前月比もプラス0.6%と、双方とも3ヶ月連続で上昇した。

○在庫価格

6月は3,814万円と前年比で3.5%上昇し、4ヶ月続けて前年同月を上回った。前月比もプラス0.9%と、5月に続いて上昇した。

■首都圏 中古戸建住宅価格の推移



中古戸建住宅	2015年								2016年					
	6月	7月	8月	9月	10月	11月	12月	1月	2月	3月	4月	5月	6月	
成約価格 (万円)	3,038	2,916	2,917	3,188	2,986	2,916	2,946	3,117	3,047	3,027	2,998	2,960	2,921	
前年同月比 (%)	4.4	1.7	0.9	7.0	3.6	-1.4	0.7	2.1	-4.0	-1.2	0.9	-0.2	-3.9	
前月比 (%)	2.4	-4.0	0.0	9.3	-6.3	-2.3	1.0	5.8	-2.2	-0.7	-1.0	-1.3	-1.3	
新規登録価格 (万円)	3,666	3,573	3,571	3,625	3,637	3,654	3,607	3,571	3,689	3,598	3,690	3,723	3,745	
前年同月比 (%)	1.1	-1.6	1.0	1.6	2.5	0.0	-0.3	-2.6	1.0	-0.4	3.8	5.0	2.2	
前月比 (%)	3.4	-2.5	-0.1	1.5	0.3	0.5	-1.3	-1.0	3.3	-2.5	2.6	0.9	0.6	
在庫価格 (万円)	3,684	3,669	3,694	3,698	3,708	3,734	3,728	3,711	3,738	3,777	3,765	3,782	3,814	
前年同月比 (%)	-2.3	-3.0	-1.8	-1.4	-0.9	-0.7	0.2	-0.3	0.0	0.7	2.2	3.2	3.5	
前月比 (%)	0.5	-0.4	0.7	0.1	0.3	0.7	-0.2	-0.5	0.7	1.1	-0.3	0.4	0.9	



8. 首都圏地域別中古戸建住宅成約価格

成約価格は東京都区部、埼玉県、神奈川県他が前年比で下落

○東京都

6月の東京都区部は5,066万円と前年比で4.2%下落し、4ヶ月ぶりに前年同月を下回った。多摩は3,322万円と前年比で2.6%上昇し、3ヶ月ぶりに前年同月を上回った。

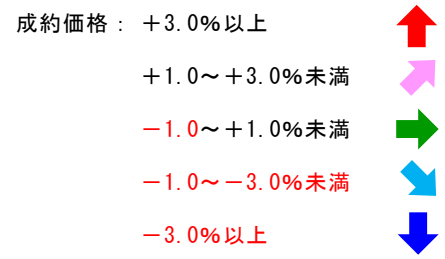
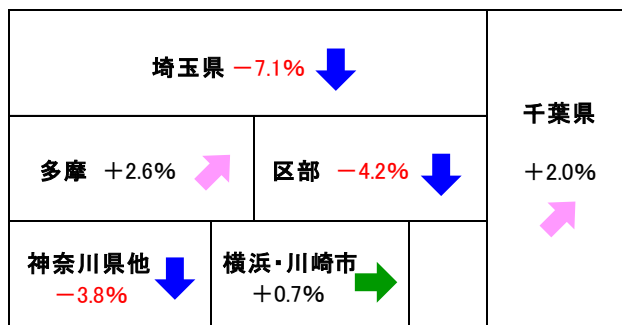
○神奈川県

6月の横浜・川崎市は3,766万円と前年比プラス0.7%と、ほぼ横ばいながら3ヶ月連続で前年同月を上回った。神奈川県他は2,602万円と前年比で3.8%下落した。

○埼玉県・千葉県

6月の埼玉県は2,038万円と前年比で7.1%下落し、3ヶ月ぶりに前年同月を下回った。千葉県は1,761万円と前年比で2.0%上昇した。

■成約価格の前年同月比（2016年6月）



成約価格	2015年	2016年												
		6月	7月	8月	9月	10月	11月	12月	1月	2月	3月	4月	5月	6月
東京都	(万円)	4,334	4,280	4,286	4,436	4,224	4,048	3,996	4,362	4,262	4,631	4,295	4,236	4,183
前年同月比	(%)	1.5	7.6	2.3	-0.3	10.3	-2.1	-3.6	-3.4	-7.2	7.9	-1.3	1.1	-3.5
前月比	(%)	3.4	-1.2	0.1	3.5	-4.8	-4.2	-1.3	9.1	-2.3	8.6	-7.3	-1.4	-1.3
東京都区部	(万円)	5,288	5,476	5,287	5,568	5,182	4,941	5,030	5,263	5,147	5,997	5,505	5,445	5,066
前年同月比	(%)	-1.1	12.4	4.2	0.6	20.7	1.6	1.4	-2.2	-8.5	12.1	8.9	5.9	-4.2
前月比	(%)	2.9	3.5	-3.4	5.3	-6.9	-4.6	1.8	4.6	-2.2	16.5	-8.2	-1.1	-7.0
東京都多摩	(万円)	3,237	2,929	2,975	3,038	3,223	3,127	2,962	3,430	3,363	3,215	3,064	3,085	3,322
前年同月比	(%)	-0.3	-5.7	-7.2	-4.0	-3.2	-8.4	-8.7	1.1	10.0	4.8	-9.9	-3.0	2.6
前月比	(%)	1.8	-9.5	1.6	2.1	6.1	-3.0	-5.3	15.8	-1.9	-4.4	-4.7	0.7	7.7
埼玉県	(万円)	2,194	1,893	2,008	2,058	2,081	2,027	2,044	1,998	2,010	1,896	2,060	1,979	2,038
前年同月比	(%)	11.9	5.5	11.0	6.0	12.3	8.4	6.8	4.3	-0.3	-10.5	3.2	3.3	-7.1
前月比	(%)	14.4	-13.7	6.1	2.4	1.2	-2.6	0.8	-2.2	0.6	-5.7	8.6	-3.9	3.0
千葉県	(万円)	1,726	1,834	1,816	1,939	1,647	1,830	1,803	1,895	1,824	1,843	1,753	1,900	1,761
前年同月比	(%)	-0.7	2.5	10.0	6.6	-20.8	4.5	-1.3	15.1	-0.1	-1.6	0.0	-0.9	2.0
前月比	(%)	-10.0	6.3	-1.0	6.8	-15.1	11.1	-1.5	5.1	-3.8	1.1	-4.9	8.4	-7.3
神奈川県	(万円)	3,254	3,184	3,109	3,386	3,158	3,130	3,286	3,316	3,294	3,071	3,180	3,188	3,163
前年同月比	(%)	2.8	-3.9	-4.1	6.5	-0.5	-6.2	4.5	0.5	3.1	-4.5	2.4	0.7	-2.8
前月比	(%)	2.8	-2.2	-2.4	8.9	-6.7	-0.9	5.0	0.9	-0.7	-6.7	3.5	0.2	-0.8
横浜市・川崎市	(万円)	3,738	3,751	3,429	3,968	3,812	3,682	3,652	3,861	3,797	3,577	3,701	3,864	3,766
前年同月比	(%)	1.6	-1.0	-10.3	9.1	3.1	-4.3	-1.6	1.4	5.3	-4.4	2.7	3.8	0.7
前月比	(%)	0.4	0.3	-8.6	15.7	-3.9	-3.4	-0.8	5.7	-1.7	-5.8	3.4	4.4	-2.6
神奈川県他	(万円)	2,704	2,533	2,648	2,586	2,409	2,524	2,847	2,697	2,545	2,463	2,458	2,345	2,602
前年同月比	(%)	5.9	-4.2	3.6	0.9	-6.8	-8.8	16.5	3.2	-3.5	-1.7	0.0	-7.9	-3.8
前月比	(%)	6.2	-6.3	4.5	-2.4	-6.8	4.8	12.8	-5.3	-5.6	-3.2	-0.2	-4.6	11.0



9. 札幌市・仙台市の中古住宅成約動向

■中古マンション

○成約件数

6月の成約件数は、札幌市が196件と前年比で15.9%減少した。仙台市は114件と前年比で3.4%減少し、5ヶ月連続で前年同月を下回った。

○成約㎡単価

6月の成約単価は、札幌市が21.7万円/㎡と前年比で10.4%上昇し、3ヶ月ぶりに前年同月を上回った。仙台市は28.4万円/㎡と前年比で1.2%上昇し、7ヶ月連続で前年同月を上回った。

中古マンション		2015年								2016年					
		6月	7月	8月	9月	10月	11月	12月	1月	2月	3月	4月	5月	6月	
成約件数	北海道札幌市	(件)	233	189	166	187	209	172	162	155	229	226	212	194	196
	前年同月比	(%)	12.6	8.0	5.1	-15.0	11.2	-9.5	-6.9	6.2	13.4	-5.0	14.0	-7.2	-15.9
	前月比	(%)	11.5	-18.9	-12.2	12.7	11.8	-17.7	-5.8	-4.3	47.7	-1.3	-6.2	-8.5	1.0
宮城県仙台市	(件)	118	101	84	94	113	84	96	104	92	124	107	106	114	
	前年同月比	(%)	13.5	12.2	-4.5	-19.7	28.4	-4.5	24.7	22.4	-17.1	-6.8	-10.1	-8.6	-3.4
	前月比	(%)	1.7	-14.4	-16.8	11.9	20.2	-25.7	14.3	8.3	-11.5	34.8	-13.7	-0.9	7.5
成約㎡単価	北海道札幌市	(万円)	19.7	19.3	20.8	21.1	21.3	19.7	19.4	20.8	20.0	21.0	19.4	20.6	21.7
	前年同月比	(%)	4.0	7.1	-4.4	17.4	16.5	8.3	6.0	13.6	4.0	9.6	-0.9	-1.7	10.4
	前月比	(%)	-6.3	-1.6	7.4	1.7	0.7	-7.5	-1.2	7.0	-4.0	5.3	-7.6	6.1	5.3
宮城県仙台市	(万円)	28.1	26.6	25.9	25.6	25.6	27.0	27.5	27.9	29.9	27.3	29.9	27.6	28.4	
	前年同月比	(%)	11.1	5.8	7.6	-3.8	-2.1	-1.6	11.4	3.7	19.9	0.8	21.1	9.8	1.2
	前月比	(%)	11.8	-5.5	-2.5	-1.0	0.0	5.5	1.7	1.5	7.1	-8.8	9.5	-7.6	3.1

■中古戸建住宅

○成約件数

6月の成約件数は、札幌市が124件と前年比で5.3%減少し、4ヶ月ぶりに前年同月を下回った。仙台市は64件と前年比で11.1%減少し、6ヶ月ぶりに前年同月を下回った。

○成約価格

6月の成約価格は、札幌市が1,657万円と、前年比で2.4%上昇した。仙台市は2,517万円と、前年比で8.8%上昇した。

中古戸建住宅		2015年								2016年					
		6月	7月	8月	9月	10月	11月	12月	1月	2月	3月	4月	5月	6月	
成約件数	北海道札幌市	(件)	131	117	98	143	123	112	101	90	108	115	129	116	124
	前年同月比	(%)	-9.7	-15.2	3.2	1.4	-3.9	-15.8	-1.9	36.4	-2.7	3.6	31.6	8.4	-5.3
	前月比	(%)	22.4	-10.7	-16.2	45.9	-14.0	-8.9	-9.8	-10.9	20.0	6.5	12.2	-10.1	6.9
宮城県仙台市	(件)	72	57	55	43	56	46	47	48	60	81	56	57	64	
	前年同月比	(%)	26.3	21.3	44.7	-24.6	19.1	-6.1	-4.1	0.0	57.9	0.0	12.0	16.3	-11.1
	前月比	(%)	46.9	-20.8	-3.5	-21.8	30.2	-17.9	2.2	2.1	25.0	35.0	-30.9	1.8	12.3
成約価格	北海道札幌市	(万円)	1,618	1,642	1,626	1,494	1,554	1,608	1,695	1,727	1,444	1,735	1,700	1,601	1,657
	前年同月比	(%)	1.6	5.0	8.5	-4.0	-4.0	5.6	5.4	5.5	-10.9	2.4	2.1	-5.7	2.4
	前月比	(%)	-4.6	1.5	-1.0	-8.1	4.0	3.5	5.4	1.9	-16.4	20.2	-2.1	-5.8	3.5
宮城県仙台市	(万円)	2,315	2,408	2,068	2,236	2,458	2,307	2,311	2,300	2,293	2,495	2,243	2,161	2,517	
	前年同月比	(%)	13.3	1.6	3.2	-2.8	22.6	-3.4	-1.1	22.4	6.9	20.6	9.9	-7.5	8.8
	前月比	(%)	-0.9	4.0	-14.1	8.2	9.9	-6.2	0.2	-0.5	-0.3	8.8	-10.1	-3.7	16.5

月例速報マーケットウォッチ・サマリーレポートについて

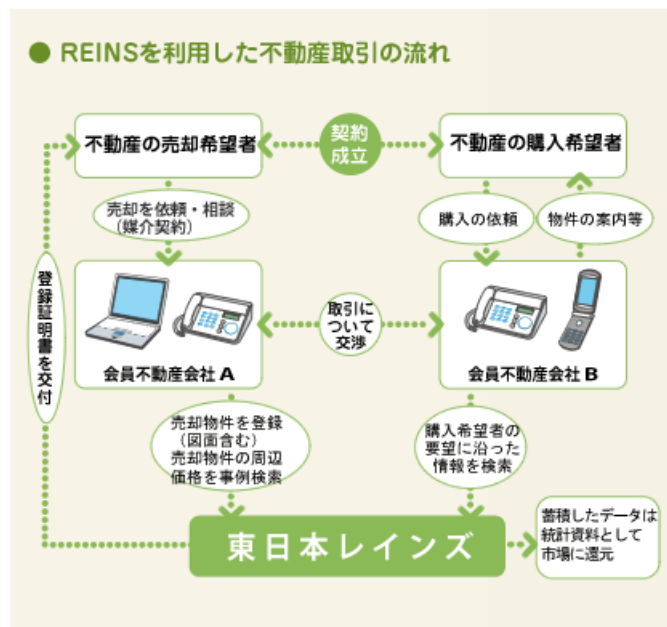
- このレポートは、公益財団法人東日本不動産流通機構（東日本レインズ）に登録されている物件情報の月次集計結果である月例速報マーケットウォッチの中から、首都圏（1都3県）における不動産流通市場の動きについて抜粋・要約し解説したものです。
- ここでは中古マンション・中古戸建住宅の成約物件、新規登録物件、在庫物件の件数・価格等から、首都圏全体および地域別の最新動向について分析・紹介しています。また、参考として札幌市・仙台市の成約物件の件数・㎡単価・価格についても掲載しています。
- なお、新築戸建住宅や土地の動向および各物件の地域別・価格帯別状況など詳細の内容については、月例速報マーケットウォッチのデータ編に記載した数表をご参照下さい。

掲載データについて

- 掲載対象は「中古マンション」「中古戸建住宅」の売買物件で、媒介契約物件のほか会員の売り主および代理物件を含みます。掲載データの㎡単価、価格は平均値を示します。
- 集計は、各月とも月初から月末までに当機構に登録等があったものです。
 - 「成約物件」＝当月に成約報告のあったものを集計
 - 「新規登録物件」＝当月に新たに登録のあったもの（新規の売り出し物件）を集計
 - 「在庫物件」＝当月末時点で登録されている物件（売り出し中の物件）を集計

レインズ（REINS）について

- レインズとは、Real Estate Information Network System（不動産流通標準情報システム）の略称で、国土交通大臣から指定を受けた不動産流通機構が運営しているコンピュータ・ネットワーク・システムの名称です。
- 指定流通機構の会員不動産会社が不動産情報を受け取ったり情報提供を行うシステムで、会員間での情報交換がリアルタイムで行われています。
- 公益財団法人東日本不動産流通機構は通称「東日本レインズ」と呼ばれています。



2016（平成28）年7月11日

お問い合わせ先



国土交通大臣指定 公益財団法人 東日本不動産流通機構
 〒101-0044 東京都千代田区鍛冶町 2-3-2 神田センタービルディング 2F
 TEL : 03-5296-9350 <http://www.reins.or.jp/>