



= 東日本レインズ =

財団法人 東日本不動産流通機構

月例速報

平成18年03月

マーケットウォッチ

主な動向

【マンション】

首都圏マンション成約件数は、全体で2,655件、前年比+4.40%と再び増加に転じた。
成約㎡単価では、34.22万円（前年比+6.60%、前月比+3.94%）と前月比で3ヶ月振りに上昇に転じた。
また、成約平均価格は、2,206万円（前年比+5.74%、前月比+2.87%）と前月比で2ヶ月続けて上昇した。
成約平均面積については、先月よりやや縮小し64㎡台となっている。（次ページ以降参照）

【土地】

首都圏土地（面積100～200㎡）成約件数は、272件（前年比 6.85%）と5ヶ月振りに減少に転じた。
成約㎡単価では、20.93万円（前年比+4.08%、前月比+4.96%）と前月比で2ヶ月続けて上昇した。
また、成約平均価格は、2,983万円（前年比+3.38%、前月比+2.10%）と㎡単価同様、前月比で2ヶ月続けて上昇した。
（28ページ以降参照）

【戸建】

首都圏戸建成約件数は、1,021件（前年比 3.22%）と再び減少に転じた。
成約平均価格では、3,421万円（前年比+2.41%、前月比 0.70%）と前月比で再び下げに転じた。（35ページ以降参照）

目次

・首都圏マンションレポート	
マンションレポート1(首都圏概況)	P 2
マンションレポート2(地域別推移)	P10
マンションレポート3(地域別推移) <専有面積40～80㎡>	P20
・首都圏土地レポート<面積100～200㎡>	
土地レポート(首都圏概況)	P28
土地レポート(首都圏概況) <総取引>	P32
・首都圏戸建レポート	
戸建レポート(首都圏概況)	P35
戸建レポート(首都圏概況) <総取引>	P44

(集計方法について)

- 1) 集計対象は、媒介契約物件のほか会員の売主及び代理物件を含む。(事業用物件は除いた)
- 2) 集計は、各月とも月初から月末までに当機構に登録等があったもの。
 - (1)成約物件 = 当月に成約報告のあったものの集計
 - (2)新規登録物件 = 当月に新たに登録のあったものの集計
 - (3)在庫物件 = 当月末の残存物件の集計
- 3) 土地・戸建に関する<総取引>表記について。(H14.4より集計開始)
<総取引> = 都市計画上の域外・未線引区域、土地所有権以外、商業地を集計対象に加えた。

首都圏マンションレポート

マンションレポート1

1. マンション首都圏概況

(1) 成約物件

	3月	4月	5月	6月	7月	8月	9月	10月	11月	12月	18/1月	2月	
首都圏	件数	2,778	2,420	2,289	2,304	2,279	2,057	2,401	2,555	2,583	1,885	2,008	2,655
	(前年比)	5.67	7.27	4.95	1.68	6.50	7.14	8.94	14.11	12.60	2.94	3.24	4.40
	(前月比)	9.24	12.89	5.41	0.66	1.09	9.74	16.72	6.41	1.10	27.02	6.53	32.22
	平均㎡単価	32.18	31.94	33.09	32.72	32.36	33.06	32.68	33.33	33.78	33.55	32.93	34.22
	(前年比)	4.37	1.98	4.81	2.17	2.99	6.40	1.73	4.90	5.64	6.87	1.69	6.60
	(前月比)	0.23	0.73	3.59	1.12	1.09	2.17	1.15	1.98	1.35	0.67	1.87	3.94
	平均価格	2,063	2,026	2,142	2,100	2,072	2,112	2,125	2,166	2,187	2,140	2,144	2,206
	(前年比)	2.82	0.29	5.52	2.75	2.95	6.86	2.09	5.83	6.09	4.58	3.78	5.74
	(前月比)	1.13	1.80	5.75	1.98	1.29	1.89	0.63	1.95	0.98	2.18	0.21	2.87
	平均専有面積	64.10	63.41	64.73	64.17	64.04	63.86	65.01	64.99	64.76	63.77	65.12	64.45
	(前年比)	1.49	1.65	0.67	0.57	0.04	0.43	0.36	0.88	0.42	2.14	2.05	0.81
	(前月比)	1.35	1.07	2.08	0.87	0.20	0.28	1.80	0.03	0.37	1.52	2.12	1.03
東京都	件数	1,198	1,052	990	994	1,005	909	1,044	1,086	1,130	847	849	1,197
	(前年比)	1.72	8.79	8.43	2.17	4.69	14.92	11.42	14.44	14.14	7.08	1.96	12.61
	(前月比)	12.70	12.19	5.89	0.40	1.11	9.55	14.85	4.02	4.05	25.04	0.24	40.99
	平均㎡単価	41.77	42.13	43.39	42.70	41.48	43.44	42.44	43.59	43.71	44.15	43.60	45.11
	(前年比)	4.41	2.62	4.45	3.14	3.83	7.26	0.54	6.83	4.78	6.29	5.01	7.98
	(前月比)	0.02	0.86	2.99	1.59	2.85	4.70	2.30	2.72	0.28	1.00	1.25	3.47
	平均価格	2,503	2,517	2,656	2,564	2,509	2,572	2,552	2,676	2,673	2,657	2,636	2,743
	(前年比)	2.88	1.15	6.84	3.22	4.85	8.58	0.25	8.47	7.39	4.84	6.47	6.92
	(前月比)	2.41	0.56	5.52	3.49	2.13	2.49	0.76	4.85	0.12	0.57	0.81	4.06
	平均専有面積	59.93	59.75	61.22	60.04	60.48	59.21	60.14	61.39	61.14	60.19	60.46	60.80
	(前年比)	1.47	1.43	2.29	0.08	0.98	1.24	0.79	1.53	2.49	1.37	1.39	0.98
	(前月比)	2.39	0.30	2.45	1.93	0.75	2.11	1.58	2.07	0.40	1.56	0.44	0.57
埼玉県	件数	402	314	351	347	314	284	341	345	359	248	308	375
	(前年比)	8.64	8.99	11.78	0.87	1.57	5.19	0.29	16.55	15.81	19.22	25.20	21.18
	(前月比)	9.54	21.89	11.78	1.14	9.51	9.55	20.07	1.17	4.06	30.92	24.19	21.75
	平均㎡単価	23.04	21.57	23.17	23.00	22.11	22.61	23.70	23.48	22.64	23.03	22.43	23.21
	(前年比)	3.94	2.33	5.35	3.95	1.84	1.57	5.12	4.81	1.34	7.51	1.88	2.44
	(前月比)	1.67	6.36	7.40	0.71	3.88	2.24	4.86	0.97	3.58	1.75	2.60	3.46
	平均価格	1,556	1,442	1,535	1,537	1,473	1,496	1,583	1,565	1,508	1,524	1,521	1,583
	(前年比)	5.24	4.25	4.74	4.47	1.01	1.54	5.39	8.30	2.88	4.67	0.05	5.81
	(前月比)	3.97	7.31	6.47	0.10	4.11	1.54	5.83	1.16	3.67	1.09	0.17	4.07
	平均専有面積	67.53	66.84	66.26	66.80	66.64	66.18	66.79	66.66	66.60	66.16	67.81	68.21
	(前年比)	1.25	1.96	0.58	0.51	0.84	0.03	0.25	3.33	1.56	2.63	1.97	3.30
	(前月比)	2.26	1.02	0.86	0.81	0.24	0.69	0.93	0.19	0.10	0.65	2.49	0.59
千葉県	件数	382	370	315	329	318	296	359	378	359	278	303	375
	(前年比)	20.08	6.63	0.94	8.58	6.71	5.34	15.81	17.39	0.28	2.58	2.02	4.09
	(前月比)	2.30	3.14	14.86	4.44	3.34	6.92	21.28	5.29	5.03	22.56	8.99	23.76
	平均㎡単価	21.73	21.53	21.91	21.37	21.07	21.38	21.33	22.05	22.04	20.14	22.23	22.38
	(前年比)	1.61	2.62	2.02	2.64	1.11	7.97	3.58	0.79	0.94	6.58	4.20	6.53
	(前月比)	3.44	0.92	1.77	2.47	1.42	1.51	0.23	3.37	0.07	8.62	10.41	0.65
	平均価格	1,519	1,506	1,574	1,505	1,503	1,526	1,533	1,625	1,573	1,420	1,621	1,545
	(前年比)	1.21	2.74	5.12	0.34	2.02	10.67	4.68	3.72	2.41	7.36	8.15	2.76
	(前月比)	1.04	0.85	4.49	4.37	0.10	1.49	0.49	6.02	3.21	9.74	14.14	4.71
	平均専有面積	69.91	69.95	71.82	70.42	71.36	71.35	71.87	73.71	71.39	70.52	72.91	69.03
	(前年比)	2.77	0.12	3.04	2.91	0.90	2.50	1.06	2.91	1.46	0.83	3.79	3.55
	(前月比)	2.32	0.07	2.66	1.95	1.33	0.01	0.72	2.56	3.14	1.22	3.38	5.32
神奈川県	件数	796	684	633	634	642	568	657	746	735	512	548	708
	(前年比)	1.49	14.57	0.47	5.14	14.03	1.73	6.83	11.01	15.57	10.65	2.24	1.94
	(前月比)	10.25	14.07	7.46	0.16	1.26	11.53	15.67	13.55	1.47	30.34	7.03	29.20
	平均㎡単価	29.10	28.44	29.72	30.14	30.34	30.01	30.11	30.38	31.33	30.40	30.39	29.87
	(前年比)	0.52	0.91	3.43	2.31	3.62	2.65	1.41	3.70	8.34	4.87	1.50	1.04
	(前月比)	3.60	2.27	4.50	1.44	0.66	1.11	0.35	0.90	3.14	2.97	0.04	1.71
	平均価格	1,916	1,818	1,957	1,989	1,964	1,988	2,050	1,976	2,073	1,972	2,022	1,978
	(前年比)	0.50	3.22	1.91	4.89	0.80	2.35	3.19	1.41	6.77	2.19	2.67	0.93
	(前月比)	4.01	5.12	7.63	1.62	1.25	1.24	3.12	3.60	4.91	4.89	2.52	2.18
	平均専有面積	65.85	63.93	65.84	65.97	64.72	66.25	68.08	65.05	66.17	64.86	66.53	66.21
	(前年比)	1.02	2.34	1.47	2.52	2.72	0.29	1.76	2.21	1.46	2.56	1.15	0.11
	(前月比)	0.42	2.93	3.00	0.18	1.89	2.37	2.77	4.45	1.72	1.97	2.56	0.48

(2) 新規登録物件

		3月	4月	5月	6月	7月	8月	9月	10月	11月	12月	18/1月	2月
首都圏	件数	9,549	9,663	9,414	9,532	9,837	8,995	9,824	10,541	9,845	8,439	9,836	9,982
	(前年比)	8.78	15.17	11.29	12.00	16.44	14.98	11.09	13.85	8.98	4.81	2.87	5.47
	(前月比)	0.90	1.19	2.58	1.25	3.20	8.56	9.22	7.30	6.60	14.28	16.55	1.48
	平均㎡単価	38.60	38.18	38.50	38.38	38.46	38.56	38.33	37.73	38.18	37.85	38.19	38.44
	(前年比)	2.09	2.83	0.31	1.29	0.56	0.19	0.46	3.05	2.46	2.64	0.89	0.10
	(前月比)	0.52	1.08	0.83	0.30	0.20	0.24	0.58	1.57	1.19	0.86	0.88	0.67
	平均価格	2,344	2,326	2,334	2,313	2,312	2,316	2,310	2,282	2,280	2,232	2,288	2,306
	(前年比)	0.58	4.83	1.63	0.20	2.35	1.76	2.78	3.83	4.25	6.42	2.13	0.93
	(前月比)	0.70	0.74	0.32	0.87	0.08	0.20	0.28	1.18	0.10	2.12	2.53	0.76
	平均専有面積	60.71	60.92	60.62	60.27	60.10	60.07	60.25	60.49	59.72	58.96	59.92	59.98
	(前年比)	2.61	2.06	1.32	1.47	1.79	1.58	2.33	0.80	1.83	3.88	1.26	1.03
	(前月比)	0.18	0.34	0.50	0.57	0.28	0.05	0.30	0.40	1.28	1.26	1.63	0.09
東京都	件数	5,093	5,254	5,194	5,103	5,232	4,813	5,204	5,525	5,275	4,535	5,164	5,291
	(前年比)	13.99	15.47	14.35	14.73	17.31	14.57	11.20	11.32	6.50	2.90	0.12	4.61
	(前月比)	0.69	3.16	1.14	1.75	2.53	8.01	8.12	6.17	4.52	14.03	13.87	2.46
	平均㎡単価	49.11	48.26	48.26	48.82	49.20	48.92	49.01	48.69	48.50	48.06	49.10	49.39
	(前年比)	1.26	2.96	0.90	0.91	0.22	0.61	0.58	1.96	2.25	2.15	1.05	1.40
	(前月比)	0.82	1.73	0.00	1.16	0.78	0.56	0.17	0.64	0.39	0.91	2.17	0.58
	平均価格	2,778	2,754	2,730	2,754	2,764	2,729	2,745	2,724	2,686	2,595	2,711	2,751
	(前年比)	4.08	7.12	4.02	1.57	2.65	3.58	3.36	4.89	5.59	7.91	1.61	0.47
	(前月比)	1.45	0.86	0.85	0.88	0.34	1.25	0.60	0.77	1.40	3.41	4.47	1.49
	平均専有面積	56.56	57.06	56.57	56.42	56.17	55.78	56.02	55.95	55.38	53.98	55.20	55.70
	(前年比)	5.28	4.29	3.15	2.46	2.86	2.99	3.92	2.99	3.42	5.89	2.64	0.92
	(前月比)	0.62	0.88	0.86	0.28	0.43	0.70	0.43	0.13	1.01	2.53	2.25	0.90
埼玉県	件数	1,064	1,020	919	1,013	1,065	918	1,026	1,146	1,002	900	1,109	1,134
	(前年比)	5.24	17.65	11.39	10.59	17.94	10.07	10.09	18.27	6.37	10.16	12.59	17.39
	(前月比)	10.14	4.14	9.90	10.23	5.13	13.80	11.76	11.70	12.57	10.18	23.22	2.25
	平均㎡単価	24.57	23.51	24.75	24.69	24.30	24.00	23.95	23.56	24.46	23.73	23.83	23.82
	(前年比)	0.50	2.33	4.23	3.34	0.61	0.91	2.45	3.11	1.89	1.11	2.49	4.32
	(前月比)	1.31	4.31	5.27	0.22	1.56	1.26	0.22	1.61	3.81	2.97	0.43	0.07
	平均価格	1,599	1,541	1,629	1,605	1,550	1,530	1,540	1,527	1,614	1,557	1,568	1,541
	(前年比)	0.14	0.77	6.64	3.37	0.46	2.87	5.82	4.47	3.32	0.40	1.95	6.88
	(前月比)	3.38	3.65	5.73	1.45	3.42	1.31	0.63	0.83	5.71	3.56	0.71	1.70
	平均専有面積	65.08	65.53	65.82	65.01	63.79	63.75	64.30	64.81	65.99	65.59	65.78	64.70
	(前年比)	0.36	1.60	2.31	0.03	1.06	1.98	3.46	1.40	1.40	0.71	0.55	2.67
	(前月比)	2.10	0.69	0.44	1.23	1.89	0.05	0.86	0.79	1.83	0.61	0.28	1.63
千葉県	件数	870	923	911	941	925	857	946	1,077	953	787	982	952
	(前年比)	0.46	22.09	18.47	27.51	23.99	18.53	13.98	37.72	15.66	5.21	9.35	1.06
	(前月比)	7.64	6.09	1.30	3.29	1.70	7.35	10.39	13.85	11.51	17.42	24.78	3.05
	平均㎡単価	23.34	23.92	24.41	22.73	23.64	23.38	23.58	22.31	23.90	24.32	24.05	23.40
	(前年比)	0.21	2.95	2.81	0.02	1.73	1.94	1.30	2.07	0.67	5.58	1.43	3.16
	(前月比)	3.39	2.46	2.07	6.87	3.99	1.08	0.84	5.38	7.13	1.73	1.10	2.72
	平均価格	1,652	1,724	1,725	1,593	1,682	1,689	1,669	1,593	1,674	1,733	1,725	1,646
	(前年比)	0.10	6.15	2.56	0.67	2.85	2.53	0.41	0.32	0.70	2.49	1.95	3.84
	(前月比)	3.49	4.36	0.07	7.61	5.58	0.40	1.20	4.55	5.12	3.49	0.44	4.61
	平均専有面積	70.76	72.07	70.65	70.09	71.16	72.23	70.77	71.39	70.05	71.26	71.73	70.34
	(前年比)	0.11	3.11	0.24	0.66	1.11	0.58	0.91	1.78	0.04	2.92	0.52	0.71
	(前月比)	0.11	1.85	1.96	0.79	1.52	1.50	2.02	0.88	1.88	1.73	0.66	1.94
神奈川県	件数	2,522	2,466	2,390	2,475	2,615	2,407	2,648	2,793	2,615	2,217	2,581	2,605
	(前年比)	4.00	11.23	2.88	2.74	11.80	16.56	10.29	9.74	12.96	6.59	2.38	4.28
	(前月比)	0.96	2.22	3.08	3.56	5.66	7.95	10.01	5.48	6.37	15.22	16.42	0.93
	平均㎡単価	31.66	31.17	31.07	31.47	31.01	32.01	31.32	31.24	31.09	31.26	31.54	31.44
	(前年比)	3.37	0.50	0.75	2.23	2.31	2.56	0.56	0.69	0.06	2.05	0.24	0.22
	(前月比)	0.92	1.55	0.33	1.30	1.45	3.20	2.14	0.24	0.48	0.54	0.90	0.33
	平均価格	2,020	1,966	1,975	1,968	1,940	2,014	1,980	1,984	1,937	1,941	1,967	1,976
	(前年比)	4.43	1.91	0.13	1.06	3.68	2.70	0.90	1.83	1.63	4.90	0.66	0.62
	(前月比)	1.59	2.66	0.48	0.37	1.44	3.81	1.66	0.19	2.39	0.22	1.36	0.43
	平均専有面積	63.79	63.07	63.58	62.54	62.54	62.92	63.23	63.50	62.29	62.09	62.37	62.84
	(前年比)	1.02	1.42	0.63	1.15	1.40	0.14	0.34	1.12	1.57	2.91	0.90	0.84
	(前月比)	0.66	1.13	0.81	1.64	0.01	0.60	0.49	0.44	1.92	0.32	0.46	0.76

(3)在庫物件

	3月末	4月末	5月末	6月末	7月末	8月末	9月末	10月末	11月末	12月末	18/1月末	2月末	
首都圏	件数	25,373	25,307	25,298	25,654	25,807	25,912	26,076	26,365	26,243	26,051	26,749	26,858
	(前年比)	3.18	4.00	5.82	7.60	8.70	8.27	7.28	7.07	5.23	4.07	3.36	3.69
	(前月比)	2.05	0.26	0.04	1.41	0.60	0.41	0.63	1.11	0.46	0.73	2.68	0.41
	平均㎡単価	38.70	38.24	38.17	38.28	38.31	38.30	38.01	37.63	37.42	37.14	37.26	37.38
	(前年比)	0.20	1.38	1.36	0.49	0.58	1.11	1.82	2.85	4.11	4.60	3.85	3.48
	(前月比)	0.06	1.20	0.19	0.30	0.08	0.02	0.76	1.02	0.55	0.75	0.33	0.32
	平均価格	2,330	2,302	2,296	2,296	2,292	2,294	2,274	2,251	2,227	2,202	2,208	2,213
	(前年比)	0.75	2.29	2.21	1.51	1.65	2.07	3.26	4.27	5.99	6.83	6.27	5.46
	(前月比)	0.46	1.19	0.29	0.02	0.16	0.06	0.86	1.00	1.10	1.12	0.29	0.21
	平均専有面積	60.20	60.20	60.15	59.98	59.84	59.89	59.83	59.84	59.51	59.28	59.26	59.20
	(前年比)	0.95	0.92	0.87	1.02	1.08	0.97	1.46	1.46	1.97	2.34	2.52	2.05
	(前月比)	0.40	0.01	0.10	0.28	0.23	0.09	0.11	0.02	0.55	0.37	0.04	0.11
東京都	件数	13,057	12,960	13,028	13,224	13,242	13,207	13,160	13,303	13,278	13,099	13,456	13,516
	(前年比)	4.59	4.64	7.38	10.05	11.35	8.98	6.96	6.19	3.58	1.45	0.95	0.96
	(前月比)	2.47	0.74	0.52	1.50	0.14	0.26	0.36	1.09	0.19	1.35	2.73	0.45
	平均㎡単価	50.46	49.79	49.71	50.06	50.32	50.45	50.10	49.70	49.40	49.03	49.12	49.46
	(前年比)	0.53	1.27	1.32	0.49	0.58	0.92	1.15	1.71	2.98	3.29	2.63	1.98
	(前月比)	0.00	1.34	0.16	0.70	0.51	0.26	0.69	0.80	0.61	0.74	0.19	0.69
	平均価格	2,852	2,810	2,794	2,810	2,807	2,813	2,793	2,762	2,723	2,673	2,676	2,700
	(前年比)	2.41	4.33	4.81	3.57	3.64	3.94	4.66	5.57	7.62	8.43	7.50	5.78
	(前月比)	0.47	1.49	0.55	0.56	0.08	0.20	0.73	1.09	1.43	1.84	0.13	0.89
	平均専有面積	56.52	56.43	56.21	56.13	55.80	55.76	55.74	55.57	55.12	54.51	54.48	54.59
	(前年比)	2.92	3.09	3.53	3.10	3.08	3.06	3.55	3.93	4.78	5.31	5.00	3.88
	(前月比)	0.47	0.16	0.39	0.14	0.59	0.06	0.04	0.30	0.82	1.10	0.06	0.20
埼玉県	件数	2,882	2,950	2,874	2,870	2,959	2,990	3,025	3,112	3,087	3,157	3,241	3,301
	(前年比)	3.32	2.29	2.68	2.10	5.00	5.69	6.74	9.31	7.90	11.95	11.26	13.95
	(前月比)	0.52	2.36	2.58	0.14	3.10	1.05	1.17	2.88	0.80	2.27	2.66	1.85
	平均㎡単価	23.99	23.85	23.84	23.81	23.86	23.78	23.43	23.08	23.38	23.34	23.43	23.29
	(前年比)	1.04	0.72	1.11	1.25	1.65	1.02	1.53	3.54	1.75	1.46	1.53	2.76
	(前月比)	0.16	0.58	0.06	0.11	0.22	0.33	1.49	1.51	1.31	0.19	0.42	0.61
	平均価格	1,542	1,531	1,538	1,534	1,524	1,521	1,493	1,472	1,507	1,509	1,518	1,494
	(前年比)	2.13	2.23	2.72	2.50	1.76	0.81	2.65	4.50	1.69	0.63	0.86	3.69
	(前月比)	0.57	0.68	0.41	0.26	0.62	0.22	1.84	1.37	2.35	0.15	0.61	1.63
	平均専有面積	64.27	64.20	64.51	64.41	63.87	63.95	63.71	63.80	64.46	64.68	64.79	64.12
	(前年比)	1.08	1.50	1.59	1.23	0.11	0.21	1.14	1.00	0.06	0.84	0.69	0.96
	(前月比)	0.74	0.10	0.47	0.15	0.83	0.12	0.36	0.14	1.03	0.34	0.18	1.03
千葉県	件数	2,598	2,598	2,648	2,728	2,745	2,796	2,852	2,858	2,866	2,815	2,944	2,904
	(前年比)	8.84	12.61	15.68	20.65	22.60	22.74	22.09	21.05	19.52	14.66	14.37	11.01
	(前月比)	0.69	0.00	1.92	3.02	0.62	1.86	2.00	0.21	0.28	1.78	4.58	1.36
	平均㎡単価	23.44	23.26	23.40	23.19	23.28	23.26	23.38	22.59	22.64	23.06	23.20	22.78
	(前年比)	1.99	1.32	1.68	1.22	1.34	1.55	1.14	1.98	1.96	0.33	0.78	3.58
	(前月比)	0.78	0.79	0.63	0.92	0.38	0.09	0.52	3.40	0.23	1.85	0.62	1.80
	平均価格	1,635	1,629	1,639	1,616	1,625	1,627	1,630	1,562	1,561	1,598	1,610	1,583
	(前年比)	3.82	3.69	3.48	3.17	3.51	2.92	2.31	0.73	1.46	0.34	2.31	4.82
	(前月比)	1.69	0.33	0.62	1.41	0.57	0.12	0.18	4.18	0.09	2.36	0.79	1.71
	平均専有面積	69.73	70.05	70.04	69.69	69.82	69.96	69.72	69.16	68.93	69.28	69.40	69.47
	(前年比)	1.80	2.33	1.77	1.92	2.14	1.36	1.15	1.28	0.51	0.67	1.54	1.29
	(前月比)	0.92	0.46	0.01	0.50	0.19	0.20	0.34	0.81	0.32	0.51	0.17	0.10
神奈川県	件数	6,836	6,799	6,748	6,832	6,861	6,919	7,039	7,092	7,012	6,980	7,108	7,137
	(前年比)	1.42	0.61	0.94	1.14	1.00	3.18	3.03	2.95	2.20	1.97	0.64	1.93
	(前月比)	2.37	0.54	0.75	1.24	0.42	0.85	1.73	0.75	1.13	0.46	1.83	0.41
	平均㎡単価	31.17	31.12	30.86	30.69	30.64	30.77	30.77	30.69	30.38	30.35	30.60	30.57
	(前年比)	0.47	0.28	0.74	0.57	0.99	0.20	0.56	0.71	1.97	2.85	1.77	1.25
	(前月比)	0.68	0.14	0.86	0.53	0.19	0.44	0.00	0.27	1.03	0.07	0.80	0.08
	平均価格	1,929	1,927	1,913	1,893	1,896	1,906	1,901	1,913	1,877	1,875	1,885	1,879
	(前年比)	0.12	0.02	0.79	0.25	0.55	0.71	0.29	0.11	1.76	3.16	2.88	1.96
	(前月比)	0.62	0.12	0.68	1.05	0.16	0.51	0.25	0.62	1.90	0.09	0.51	0.27
	平均専有面積	61.88	61.90	62.01	61.69	61.90	61.94	61.78	62.34	61.78	61.77	61.59	61.48
	(前年比)	0.59	0.31	1.54	0.32	0.44	0.91	0.26	0.82	0.21	0.32	1.13	0.72
	(前月比)	0.06	0.03	0.18	0.52	0.35	0.07	0.25	0.89	0.89	0.02	0.29	0.19

2. マンション首都圏概況(専有面積40~80㎡)

(1)成約物件

		3月	4月	5月	6月	7月	8月	9月	10月	11月	12月	18/1月	2月
首都圏	件数	2,075	1,766	1,692	1,660	1,600	1,506	1,749	1,893	1,865	1,398	1,449	1,960
	(前年比)	7.37	3.94	3.55	3.54	1.36	4.51	6.06	13.42	9.26	3.65	3.65	2.62
	(前月比)	8.64	14.89	4.19	1.89	3.61	5.88	16.14	8.23	1.48	25.04	3.65	35.27
	平均㎡単価	30.92	30.35	31.88	31.40	30.52	31.04	31.41	32.17	32.11	32.13	31.53	32.68
	(前年比)	3.82	1.50	6.04	0.80	0.68	3.63	1.26	6.03	5.54	5.59	0.56	5.21
	(前月比)	0.47	1.84	5.06	1.51	2.79	1.68	1.19	2.43	0.19	0.08	1.88	3.66
	平均価格	1,947	1,897	2,032	1,972	1,927	1,963	1,976	2,047	2,031	2,020	2,012	2,061
	(前年比)	3.78	1.74	7.77	1.05	1.12	5.11	0.71	7.58	6.36	5.19	1.15	4.62
	(前月比)	1.16	2.61	7.13	2.92	2.28	1.83	0.69	3.58	0.76	0.55	0.41	2.45
東京都	件数	860	734	697	689	667	628	729	778	764	589	584	841
	(前年比)	4.55	5.76	6.57	10.87	4.58	13.15	8.16	15.09	10.56	1.38	2.01	8.52
	(前月比)	10.97	14.65	5.04	1.15	3.19	5.85	16.08	6.72	1.80	22.91	0.85	44.01
	平均㎡単価	39.81	39.70	41.52	40.57	38.88	39.95	41.14	41.77	41.91	41.80	41.63	42.89
	(前年比)	3.43	2.34	4.72	2.02	1.41	2.40	2.02	8.57	7.25	3.73	2.02	6.95
	(前月比)	0.71	0.28	4.60	2.31	4.15	2.74	2.97	1.55	0.33	0.27	0.41	3.03
	平均価格	2,426	2,410	2,583	2,468	2,387	2,437	2,488	2,588	2,576	2,547	2,578	2,614
	(前年比)	3.59	3.17	7.94	2.46	2.09	4.64	1.30	10.48	8.74	3.66	3.78	5.49
	(前月比)	2.09	0.66	7.19	4.46	3.30	2.12	2.10	4.03	0.50	1.11	1.22	1.38
埼玉県	件数	337	257	305	282	256	245	277	290	305	208	250	301
	(前年比)	8.67	10.45	19.14	3.68	7.58	7.93	1.42	13.73	21.51	15.10	30.21	2.27
	(前月比)	9.42	23.74	18.68	7.54	9.22	4.30	13.06	4.69	5.17	31.80	20.19	20.40
	平均㎡単価	22.80	21.12	22.75	22.77	21.61	22.83	23.10	23.35	22.63	23.07	21.74	22.74
	(前年比)	5.31	1.85	6.65	3.93	2.21	1.10	1.81	5.51	1.76	10.81	0.97	0.06
	(前月比)	0.18	7.35	7.68	0.12	5.13	5.64	1.22	1.05	3.06	1.95	5.78	4.61
	平均価格	1,472	1,360	1,467	1,458	1,391	1,477	1,489	1,495	1,463	1,485	1,409	1,480
	(前年比)	5.68	1.82	6.39	2.68	1.24	2.37	1.59	8.19	2.50	11.52	1.82	1.52
	(前月比)	0.98	7.64	7.90	0.61	4.58	6.17	0.82	0.36	2.14	1.51	5.12	5.05
千葉県	件数	276	265	225	249	227	219	260	271	261	213	211	282
	(前年比)	20.69	3.52	7.41	14.75	2.25	3.30	16.07	16.31	2.25	9.23	1.86	1.05
	(前月比)	3.16	3.99	15.09	10.67	8.84	3.52	18.72	4.23	3.69	18.39	0.94	33.65
	平均㎡単価	20.56	20.94	21.64	20.77	19.89	20.56	19.98	21.15	20.40	19.87	20.60	21.10
	(前年比)	0.47	3.35	3.85	3.30	4.46	7.55	2.85	2.53	1.79	2.87	0.00	3.24
	(前月比)	0.60	1.85	3.37	4.03	4.25	3.38	2.80	5.84	3.56	2.59	3.64	2.44
	平均価格	1,331	1,370	1,429	1,357	1,299	1,355	1,315	1,403	1,327	1,288	1,377	1,369
	(前年比)	2.56	4.97	3.72	3.38	3.81	9.59	2.42	4.30	0.03	3.02	2.45	1.87
	(前月比)	0.93	2.87	4.36	5.06	4.27	4.28	2.93	6.73	5.46	2.91	6.87	0.55
神奈川県	件数	602	510	465	440	450	414	483	554	535	388	404	536
	(前年比)	3.22	10.39	3.33	4.14	6.13	7.38	2.77	9.70	7.43	9.77	2.28	1.11
	(前月比)	11.07	15.28	8.82	5.38	2.27	8.00	16.67	14.70	3.43	27.48	4.12	32.67
	平均㎡単価	28.22	27.19	29.00	29.42	29.22	28.78	28.65	29.34	29.93	29.87	29.51	29.31
	(前年比)	1.14	2.61	6.44	4.04	3.88	1.43	1.38	2.62	5.55	7.35	0.09	0.84
	(前月比)	2.91	3.66	6.68	1.42	0.66	1.50	0.45	2.39	2.02	0.21	1.18	0.70
	平均価格	1,812	1,702	1,867	1,874	1,869	1,852	1,838	1,890	1,922	1,909	1,898	1,885
	(前年比)	2.11	3.44	8.52	4.14	3.25	2.40	1.90	3.09	5.08	6.10	0.59	1.07
	(前月比)	2.83	6.08	9.68	0.38	0.28	0.90	0.73	2.81	1.67	0.65	0.56	0.71

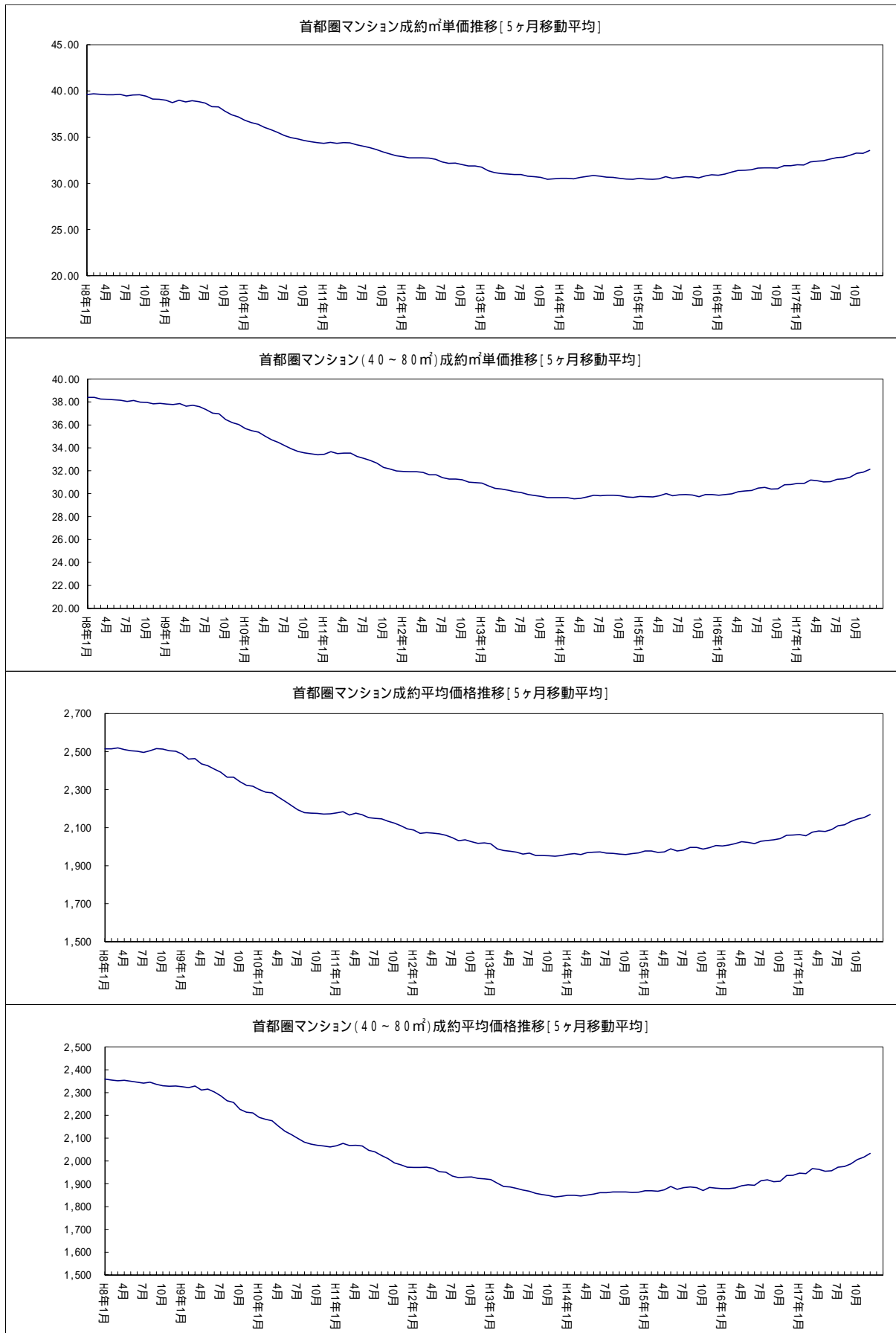
(2) 新規登録物件

		3月	4月	5月	6月	7月	8月	9月	10月	11月	12月	18/1月	2月
首都圏	件数	6,326	6,427	6,242	6,296	6,528	5,939	6,484	7,023	6,493	5,508	6,455	6,622
	(前年比)	3.69	12.42	8.20	8.63	14.69	12.89	8.37	12.66	8.00	1.16	0.48	6.22
	(前月比)	1.48	1.60	2.88	0.87	3.68	9.02	9.18	8.31	7.55	15.17	17.19	2.59
	平均㎡単価	35.28	35.28	35.30	35.11	34.96	35.31	35.12	34.72	35.12	34.64	34.34	34.97
	(前年比)	1.19	0.69	0.85	2.23	1.13	0.70	0.55	2.67	2.01	4.57	3.29	0.69
	(前月比)	0.19	0.01	0.06	0.53	0.43	1.00	0.53	1.16	1.16	1.37	0.85	1.81
	平均価格	2,177	2,171	2,173	2,156	2,149	2,167	2,158	2,144	2,168	2,127	2,121	2,157
	(前年比)	1.16	0.45	0.72	2.33	1.23	0.87	0.33	2.20	1.50	5.08	2.92	0.55
	(前月比)	0.34	0.24	0.10	0.81	0.34	0.86	0.40	0.66	1.10	1.89	0.27	1.70
東京都	件数	3,076	3,210	3,123	3,058	3,114	2,865	3,094	3,309	3,136	2,619	3,042	3,124
	(前年比)	7.78	12.99	9.12	12.10	11.73	10.28	7.21	6.60	5.27	5.42	5.06	2.93
	(前月比)	1.35	4.36	2.71	2.08	1.83	8.00	7.99	6.95	5.23	16.49	16.15	2.70
	平均㎡単価	44.68	44.51	44.04	44.51	44.38	44.91	44.81	44.70	44.65	43.77	43.75	45.07
	(前年比)	0.56	0.64	1.96	2.38	0.74	0.26	2.38	0.75	1.64	4.06	1.71	1.96
	(前月比)	1.09	0.38	1.07	1.08	0.28	1.20	0.23	0.24	0.12	1.97	0.03	3.01
	平均価格	2,658	2,645	2,610	2,633	2,623	2,639	2,631	2,648	2,645	2,571	2,579	2,670
	(前年比)	0.12	0.58	1.92	2.36	1.17	0.73	1.01	1.22	1.75	5.81	2.40	2.00
	(前月比)	1.55	0.47	1.34	0.86	0.35	0.61	0.33	0.67	0.14	2.79	0.33	3.50
埼玉県	件数	869	843	764	834	886	771	826	951	825	736	904	948
	(前年比)	7.68	21.29	12.68	10.17	19.25	14.39	8.97	18.58	7.28	10.51	12.58	23.12
	(前月比)	12.86	2.99	9.37	9.16	6.24	12.98	7.13	15.13	13.25	10.79	22.83	4.87
	平均㎡単価	23.76	22.68	24.36	24.30	24.10	23.68	23.37	23.46	23.76	23.14	23.08	23.36
	(前年比)	1.06	2.00	4.52	3.79	1.41	1.88	1.25	0.95	2.24	1.89	3.77	4.64
	(前月比)	2.98	4.54	7.39	0.23	0.84	1.74	1.32	0.41	1.28	2.61	0.26	1.18
	平均価格	1,518	1,443	1,565	1,549	1,541	1,508	1,492	1,501	1,526	1,487	1,491	1,495
	(前年比)	0.30	1.17	4.91	5.14	2.87	1.79	0.36	0.22	3.63	0.24	2.63	5.00
	(前月比)	3.50	4.98	8.49	1.06	0.48	2.14	1.08	0.63	1.61	2.53	0.24	0.28
千葉県	件数	629	654	655	683	668	630	678	791	696	558	705	683
	(前年比)	3.53	15.34	19.53	26.72	26.04	24.51	14.14	41.25	18.37	3.91	15.20	1.94
	(前月比)	6.12	3.97	0.15	4.27	2.20	5.69	7.62	16.67	12.01	19.83	26.34	3.12
	平均㎡単価	22.19	22.96	23.59	21.92	22.53	22.20	22.83	22.02	22.79	22.67	22.47	21.98
	(前年比)	3.43	4.03	3.07	2.18	3.76	1.46	1.89	2.14	0.37	0.13	0.92	2.86
	(前月比)	1.95	3.47	2.78	7.09	2.79	1.50	2.84	3.51	3.46	0.49	0.91	2.18
	平均価格	1,448	1,505	1,551	1,428	1,476	1,465	1,507	1,453	1,494	1,479	1,485	1,443
	(前年比)	4.35	4.32	3.00	2.71	4.18	0.11	3.32	4.18	1.16	0.53	1.56	1.81
	(前月比)	1.49	3.96	3.01	7.89	3.36	0.75	2.88	3.57	2.79	0.99	0.43	2.84
神奈川県	件数	1,752	1,720	1,700	1,721	1,860	1,673	1,886	1,972	1,836	1,595	1,804	1,867
	(前年比)	2.01	6.57	1.13	2.88	13.97	12.81	8.08	11.54	9.55	8.28	0.06	6.14
	(前月比)	0.40	1.83	1.16	1.24	8.08	10.05	12.73	4.56	6.90	13.13	13.10	3.49
	平均㎡単価	30.37	30.13	29.92	30.13	30.03	30.56	30.19	29.82	29.92	30.41	30.17	30.02
	(前年比)	1.91	0.76	0.42	0.95	0.57	1.37	0.90	1.20	1.40	0.68	0.50	1.17
	(前月比)	0.04	0.76	0.71	0.69	0.32	1.76	1.22	1.20	0.33	1.64	0.79	0.49
	平均価格	1,919	1,897	1,885	1,892	1,884	1,926	1,909	1,885	1,897	1,919	1,912	1,897
	(前年比)	2.96	0.50	0.27	0.65	1.43	1.42	0.63	0.72	0.98	0.82	0.27	1.36
	(前月比)	0.18	1.16	0.64	0.36	0.38	2.22	0.86	1.29	0.64	1.14	0.34	0.82

(3) 在庫物件

		3月末	4月末	5月末	6月末	7月末	8月末	9月末	10月末	11月末	12月末	18/1月末	2月末	
首都圏	件数	15,949	16,002	15,944	16,191	16,301	16,290	16,500	16,737	16,623	16,416	16,816	16,855	
	(前年比)	1.57	3.09	4.42	6.68	8.46	7.33	7.10	6.10	4.63	2.62	0.85	2.29	
	(前月比)	3.21	0.33	0.36	1.55	0.68	0.07	1.29	1.44	0.68	1.25	2.44	0.23	
	平均㎡単価	34.48	34.36	34.20	34.19	34.19	34.11	33.89	33.63	33.48	33.14	33.02	33.09	
	(前年比)	0.14	0.79	0.73	0.27	0.17	1.23	1.23	2.83	4.03	5.66	5.29	4.50	
	(前月比)	0.46	0.36	0.46	0.05	0.01	0.25	0.62	0.78	0.44	1.01	0.38	0.21	
	平均価格	2,119	2,113	2,100	2,100	2,101	2,094	2,082	2,069	2,060	2,039	2,032	2,037	
	(前年比)	0.13	0.69	0.81	0.33	0.20	1.35	1.30	2.75	4.01	5.73	5.33	4.34	
	(前月比)	0.48	0.27	0.61	0.01	0.04	0.33	0.59	0.63	0.44	1.02	0.33	0.23	
	東京都	件数	7,395	7,379	7,322	7,422	7,393	7,324	7,324	7,397	7,351	7,150	7,337	7,327
		(前年比)	3.30	3.55	5.05	9.02	9.90	5.99	4.42	1.41	0.18	4.53	5.63	4.97
		(前月比)	4.09	0.22	0.77	1.37	0.39	0.93	0.00	1.00	0.62	2.73	2.62	0.14
平均㎡単価		44.44	44.34	44.20	44.36	44.47	44.57	44.27	44.16	43.98	43.46	43.12	43.56	
(前年比)		0.72	1.14	0.99	0.18	0.54	0.91	0.00	1.02	2.54	4.31	4.16	2.42	
(前月比)		0.45	0.23	0.33	0.35	0.27	0.22	0.68	0.25	0.42	1.18	0.77	1.02	
平均価格		2,636	2,635	2,616	2,625	2,629	2,627	2,607	2,607	2,595	2,562	2,538	2,573	
(前年比)		1.03	1.30	1.41	0.13	0.93	1.64	0.91	1.84	3.39	5.43	5.26	2.84	
(前月比)		0.47	0.05	0.70	0.33	0.16	0.08	0.77	0.02	0.46	1.29	0.91	1.36	
埼玉県		件数	2,291	2,356	2,305	2,304	2,381	2,400	2,432	2,516	2,493	2,548	2,601	2,671
		(前年比)	3.13	2.93	3.27	1.81	5.45	6.29	8.19	9.77	8.91	12.54	10.45	15.83
		(前月比)	0.65	2.84	2.16	0.04	3.34	0.80	1.33	3.45	0.91	2.21	2.08	2.69
	平均㎡単価	23.45	23.13	23.26	23.33	23.59	23.49	23.16	22.81	23.01	22.90	22.90	22.77	
	(前年比)	1.22	0.06	0.30	0.99	2.16	1.08	0.41	2.61	0.83	1.03	1.92	2.56	
	(前月比)	0.35	1.39	0.59	0.29	1.11	0.40	1.43	1.51	0.89	0.48	0.01	0.56	
	平均価格	1,490	1,467	1,476	1,482	1,501	1,496	1,472	1,450	1,466	1,461	1,463	1,449	
	(前年比)	1.98	0.75	0.93	2.30	3.39	2.17	0.66	1.87	0.04	0.08	1.19	2.52	
	(前月比)	0.29	1.60	0.65	0.44	1.24	0.35	1.56	1.54	1.13	0.32	0.14	1.01	
	千葉県	件数	1,780	1,795	1,842	1,909	1,921	1,975	2,025	2,065	2,065	1,994	2,091	2,032
		(前年比)	5.33	9.52	14.41	20.59	23.22	26.68	26.56	27.08	26.84	19.62	20.03	14.16
		(前月比)	0.00	0.84	2.62	3.64	0.63	2.81	2.53	1.98	0.00	3.44	4.86	2.82
平均㎡単価		21.95	21.94	22.30	22.11	22.12	21.99	22.24	21.77	21.78	21.91	21.96	21.52	
(前年比)		0.51	0.36	1.65	2.20	3.11	1.71	1.26	0.28	0.54	0.16	0.18	2.81	
(前月比)		0.83	0.07	1.64	0.87	0.04	0.58	1.17	2.15	0.06	0.58	0.22	2.00	
平均価格		1,418	1,419	1,445	1,432	1,434	1,426	1,446	1,415	1,418	1,426	1,429	1,397	
(前年比)		0.19	0.28	2.04	2.92	3.83	2.66	2.69	1.40	1.05	1.19	0.78	2.16	
(前月比)		0.67	0.04	1.83	0.91	0.16	0.54	1.41	2.18	0.22	0.55	0.25	2.26	
神奈川県		件数	4,483	4,472	4,475	4,556	4,606	4,591	4,719	4,759	4,714	4,724	4,787	4,825
		(前年比)	0.11	0.09	0.40	0.73	2.67	3.15	3.85	4.30	2.34	3.21	0.31	3.05
		(前月比)	4.25	0.25	0.07	1.81	1.10	0.33	2.79	0.85	0.95	0.21	1.33	0.79
	平均㎡単価	29.78	29.88	29.52	29.34	29.40	29.44	29.57	29.36	29.03	29.01	29.10	28.94	
	(前年比)	0.32	0.16	0.52	0.78	0.71	0.50	0.50	1.24	2.94	3.42	2.37	2.20	
	(前月比)	0.63	0.34	1.20	0.60	0.19	0.13	0.44	0.71	1.11	0.07	0.32	0.54	
	平均価格	1,865	1,872	1,848	1,839	1,843	1,845	1,854	1,843	1,820	1,817	1,828	1,817	
	(前年比)	0.21	0.28	0.69	0.96	1.15	1.04	0.92	1.37	3.31	3.89	2.46	2.18	
	(前月比)	0.43	0.37	1.32	0.46	0.21	0.10	0.52	0.59	1.27	0.14	0.59	0.61	

3. マンション首都圏概況(5ヶ月移動平均推移)



4. マンション首都圏概況(価格帯別構成比/四半期別)

マンション 四半期別 価格帯別構成比 (首都圏 成約物件)

(単位:件、%)

万円	10-12期	H 17/1-3期	4-6期	7-9期	10-12期	H 18/1-2月
~	1,261	1,425	1,419	1,366	1,371	921
1,000	(19.47)	(19.61)	(20.23)	(20.28)	(19.52)	(19.75)
~	2,530	2,751	2,629	2,485	2,509	1,641
2,000	(39.07)	(37.86)	(37.49)	(36.89)	(35.73)	(35.19)
~	1,620	1,820	1,704	1,638	1,756	1,140
3,000	(25.02)	(25.05)	(24.30)	(24.31)	(25.00)	(24.45)
~	909	1,089	1,047	1,046	1,142	793
5,000	(14.04)	(14.99)	(14.93)	(15.53)	(16.26)	(17.01)
~	104	125	144	133	177	113
7,000	(1.61)	(1.72)	(2.05)	(1.97)	(2.52)	(2.42)
~	33	36	51	52	41	38
10,000	(0.51)	(0.50)	(0.73)	(0.77)	(0.58)	(0.81)
10,000	18	20	19	17	27	17
~	(0.28)	(0.28)	(0.27)	(0.25)	(0.38)	(0.36)
合計	6,475	7,266	7,013	6,737	7,023	4,663
	(100.00)	(100.00)	(100.00)	(100.00)	(100.00)	(100.00)

マンション 四半期別 価格帯別構成比 (首都圏 新規登録物件)

(単位:件、%)

万円	10-12期	H 17/1-3期	4-6期	7-9期	10-12期	H 18/1-2月
~	4,689	5,098	5,213	5,224	5,366	3,769
1,000	(17.80)	(17.84)	(18.22)	(18.23)	(18.62)	(19.02)
~	9,287	10,429	10,406	10,608	10,654	7,300
2,000	(35.25)	(36.50)	(36.37)	(37.02)	(36.96)	(36.84)
~	6,420	6,870	6,981	6,915	7,023	4,721
3,000	(24.37)	(24.04)	(24.40)	(24.13)	(24.36)	(23.82)
~	4,502	4,733	4,532	4,502	4,472	3,052
5,000	(17.09)	(16.56)	(15.84)	(15.71)	(15.51)	(15.40)
~	852	845	844	784	749	552
7,000	(3.23)	(2.96)	(2.95)	(2.74)	(2.60)	(2.79)
~	343	375	406	381	340	251
10,000	(1.30)	(1.31)	(1.42)	(1.33)	(1.18)	(1.27)
10,000	252	225	227	242	221	173
~	(0.96)	(0.79)	(0.79)	(0.84)	(0.77)	(0.87)
合計	26,345	28,575	28,609	28,656	28,825	19,818
	(100.00)	(100.00)	(100.00)	(100.00)	(100.00)	(100.00)

マンション 四半期別 価格帯別構成比 (首都圏 在庫物件)

(単位:件、%)

万円	12月末	H 17/3月末	4月末	7月末	12月末	H 18/2月末
~	5,283	5,450	5,622	5,631	5,821	6,070
1,000	(21.10)	(21.48)	(21.91)	(21.59)	(22.34)	(22.60)
~	8,772	9,122	9,309	9,756	9,771	10,060
2,000	(35.04)	(35.95)	(36.29)	(37.41)	(37.51)	(37.46)
~	5,461	5,413	5,587	5,566	5,649	5,697
3,000	(21.82)	(21.33)	(21.78)	(21.35)	(21.68)	(21.21)
~	3,985	3,913	3,701	3,732	3,569	3,734
5,000	(15.92)	(15.42)	(14.43)	(14.31)	(13.70)	(13.90)
~	842	801	754	726	655	697
7,000	(3.36)	(3.16)	(2.94)	(2.78)	(2.51)	(2.60)
~	372	378	408	389	350	351
10,000	(1.49)	(1.49)	(1.59)	(1.49)	(1.34)	(1.31)
10,000	317	296	273	276	236	249
~	(1.27)	(1.17)	(1.06)	(1.06)	(0.91)	(0.93)
合計	25,032	25,373	25,654	26,076	26,051	26,858
	(100.00)	(100.00)	(100.00)	(100.00)	(100.00)	(100.00)

マンション 埼玉東部地区推移(八潮市、三郷市、草加市、越谷市、春日部市)

		3月	4月	5月	6月	7月	8月	9月	10月	11月	12月	18/1月	2月
成約	件数	53	37	45	44	34	31	34	45	49	27	48	49
	(前年比)	11.67	22.92	12.50	2.33	19.05	20.51	6.25	12.50	22.50	42.55	37.14	19.51
	(前月比)	29.27	30.19	21.62	2.22	22.73	8.82	9.68	32.35	8.89	44.90	77.78	2.08
	平均㎡単価	18.97	18.18	19.41	18.85	18.92	16.92	20.62	19.20	18.40	18.58	18.32	18.54
	(前年比)	3.88	5.07	1.67	7.04	3.93	13.31	10.56	16.61	4.02	1.68	5.78	1.80
	(前月比)	4.16	4.17	6.77	2.89	0.37	10.58	21.90	6.88	4.18	0.99	1.42	1.23
	平均価格	1,297	1,282	1,351	1,336	1,287	1,110	1,390	1,393	1,142	1,289	1,282	1,236
	(前年比)	2.64	1.38	12.48	1.33	10.10	7.69	9.73	30.93	18.99	0.18	5.99	0.98
	(前月比)	3.90	1.15	5.32	1.05	3.68	13.81	25.33	0.16	17.97	12.85	0.58	3.55
	平均専有面積	68.38	70.53	69.57	70.90	68.04	65.59	67.43	72.53	62.09	69.38	69.98	66.68
	(前年比)	1.30	3.89	10.63	6.14	5.94	6.48	0.76	12.28	15.60	1.90	0.20	2.73
	(前月比)	0.25	3.15	1.35	1.90	4.03	3.61	2.82	7.56	14.39	11.74	0.86	4.72
新規登録	件数	151	152	144	144	148	154	160	195	162	156	185	186
	(前年比)	13.71	42.06	12.50	17.07	35.78	38.74	13.48	37.32	17.39	48.57	35.04	30.07
	(前月比)	5.59	0.66	5.26	0.00	2.78	4.05	3.90	21.88	16.92	3.70	18.59	0.54
	平均㎡単価	21.66	21.01	21.85	22.21	20.92	21.09	21.51	20.39	21.78	20.85	21.47	21.00
	(前年比)	0.20	6.39	1.84	9.53	4.16	1.44	5.26	2.38	1.85	2.86	2.33	1.34
	(前月比)	4.49	3.00	4.01	1.65	5.79	0.79	1.99	5.23	6.82	4.25	2.96	2.16
	平均価格	1,461	1,408	1,464	1,513	1,414	1,371	1,442	1,370	1,470	1,422	1,459	1,400
	(前年比)	2.45	8.53	4.40	13.89	7.64	1.81	0.24	4.31	1.56	3.75	0.38	0.92
	(前月比)	3.36	3.61	3.95	3.34	6.52	3.03	5.13	4.94	7.26	3.25	2.59	4.03
	平均専有面積	67.46	67.03	66.99	68.11	67.58	65.02	67.01	67.22	67.50	68.21	67.96	66.66
	(前年比)	2.25	2.01	2.51	3.98	3.34	3.21	5.23	1.98	0.28	0.91	2.65	2.23
	(前月比)	1.06	0.64	0.06	1.67	0.78	3.80	3.07	0.31	0.42	1.05	0.36	1.91
在庫	件数	433	453	446	436	449	458	469	499	493	510	523	530
	(前年比)	8.84	8.89	6.95	5.83	13.10	16.84	16.38	16.05	13.59	23.49	23.64	20.45
	(前月比)	1.59	4.62	1.55	2.24	2.98	2.00	2.40	6.40	1.20	3.45	2.55	1.34
	平均㎡単価	20.99	21.22	21.39	21.73	21.42	21.25	21.26	20.73	21.11	21.15	21.47	20.84
	(前年比)	1.05	3.52	3.25	6.56	4.01	3.68	4.43	0.38	0.58	1.10	3.32	0.90
	(前月比)	1.63	1.11	0.81	1.54	1.41	0.79	0.05	2.52	1.84	0.20	1.51	2.93
	平均価格	1,403	1,409	1,420	1,444	1,424	1,413	1,416	1,373	1,412	1,413	1,434	1,383
	(前年比)	0.22	5.26	4.74	8.83	6.59	4.85	3.94	0.51	1.20	1.99	3.15	0.20
	(前月比)	1.62	0.46	0.79	1.65	1.38	0.78	0.22	3.00	2.82	0.06	1.46	3.51
	平均専有面積	66.84	66.40	66.39	66.46	66.47	66.48	66.60	66.27	66.90	66.81	66.78	66.37
	(前年比)	0.84	1.68	1.45	2.13	2.48	1.14	0.47	0.89	0.61	0.88	0.17	0.70
	(前月比)	0.00	0.65	0.02	0.10	0.02	0.01	0.18	0.49	0.96	0.14	0.05	0.60

マンション 千葉市周辺推移(千葉市、佐倉市、四街道市)

		3月	4月	5月	6月	7月	8月	9月	10月	11月	12月	18/1月	2月
成約	件数	114	117	83	94	85	100	117	121	107	84	101	132
	(前年比)	16.18	31.46	10.75	8.05	2.41	40.85	24.47	27.37	5.94	12.00	7.45	20.00
	(前月比)	3.64	2.63	29.06	13.25	9.57	17.65	17.00	3.42	11.57	21.50	20.24	30.69
	平均㎡単価	20.80	20.58	20.63	19.88	20.31	20.33	21.59	20.52	22.28	21.14	22.78	22.07
	(前年比)	1.75	2.53	5.89	1.79	1.13	2.14	1.62	9.63	0.40	0.46	13.70	15.06
	(前月比)	8.45	1.06	0.26	3.64	2.18	0.08	6.22	4.96	8.55	5.12	7.77	3.13
	平均価格	1,406	1,485	1,470	1,435	1,415	1,434	1,587	1,510	1,632	1,454	1,718	1,531
	(前年比)	3.50	8.77	7.19	1.11	0.63	9.98	3.40	8.01	4.32	0.06	25.93	11.62
	(前月比)	2.49	5.63	0.98	2.45	1.36	1.32	10.68	4.85	8.10	10.90	18.13	10.87
	平均専有面積	67.59	72.16	71.27	72.15	69.65	70.52	73.48	73.57	73.26	68.80	75.42	69.39
	(前年比)	5.16	6.09	1.38	2.95	0.50	7.68	1.76	1.79	3.91	0.52	10.75	2.99
	(前月比)	5.50	6.76	1.24	1.24	3.47	1.25	4.20	0.12	0.42	6.09	9.62	8.00
新規登録	件数	213	232	228	248	245	233	225	280	254	186	240	277
	(前年比)	9.79	22.11	31.79	31.91	26.94	25.27	4.65	25.00	28.93	0.00	5.73	13.06
	(前月比)	13.06	8.92	1.72	8.77	1.21	4.90	3.43	24.44	9.29	26.77	29.03	15.42
	平均㎡単価	21.56	22.37	23.16	22.47	22.67	22.47	22.54	21.14	23.50	23.22	22.74	22.88
	(前年比)	3.11	1.46	5.80	1.53	0.54	3.44	0.14	1.62	4.29	10.21	7.24	0.55
	(前月比)	5.25	3.77	3.51	2.98	0.92	0.92	0.32	6.19	11.17	1.19	2.08	0.61
	平均価格	1,561	1,700	1,693	1,652	1,631	1,671	1,647	1,518	1,646	1,668	1,650	1,599
	(前年比)	1.15	12.29	8.18	9.20	0.49	1.65	3.52	1.25	0.39	10.28	8.95	2.99
	(前月比)	5.32	8.90	0.42	2.39	1.26	2.40	1.40	7.83	8.41	1.35	1.06	3.08
	平均専有面積	72.40	75.98	73.10	73.54	71.95	74.36	73.08	71.81	70.03	71.82	72.57	69.91
	(前年比)	2.02	10.68	2.25	7.55	0.05	5.27	3.37	0.38	3.74	0.06	1.60	3.52
	(前月比)	0.08	4.94	3.79	0.61	2.16	3.35	1.72	1.75	2.48	2.57	1.04	3.67
在庫	件数	679	663	703	728	768	786	771	759	782	760	779	781
	(前年比)	11.31	14.71	25.09	26.83	32.19	32.32	27.65	19.72	24.92	19.87	17.85	14.35
	(前月比)	0.59	2.36	6.03	3.56	5.49	2.34	1.91	1.56	3.03	2.81	2.50	0.26
	平均㎡単価	22.21	22.00	22.49	22.60	22.78	22.95	23.13	22.56	22.88	22.90	22.76	22.62
	(前年比)	2.01	2.14	0.83	1.01	0.08	0.48	0.17	0.30	3.44	4.86	6.21	1.98
	(前月比)	0.12	0.92	2.21	0.50	0.79	0.75	0.78	2.43	1.39	0.12	0.64	0.62
	平均価格	1,633	1,628	1,671	1,671	1,682	1,695	1,693	1,621	1,622	1,634	1,622	1,602
	(前年比)	4.44	4.76	7.20	7.25	5.42	3.20	2.73	1.18	1.89	2.66	3.41	0.82
	(前月比)	1.10	0.32	2.64	0.02	0.71	0.76	0.10	4.27	0.08	0.69	0.71	1.23
	平均専有面積	73.54	73.99	74.31	73.92	73.86	73.87	73.23	71.85	70.92	71.32	71.27	70.83
	(前年比)	6.59	7.04	6.32	6.17	5.34	3.70	2.91	0.88	1.50	2.10	2.63	2.75
	(前月比)	0.98	0.61	0.43	0.52	0.08	0.01	0.87	1.89	1.29	0.56	0.07	0.61

2. 都県別 マンション成約推移(価格帯別構成比 / 四半期別)

【 東京 】

(単位:件、%)

万円	10-12期	H 17/1-3期	4-6期	7-9期	10-12期	H 18/1-2月
~ 1,000	332 (12.16)	391 (12.50)	371 (12.22)	394 (13.32)	364 (11.88)	251 (12.27)
~ 2,000	893 (32.71)	976 (31.21)	940 (30.96)	934 (31.58)	905 (29.55)	568 (27.76)
~ 3,000	787 (28.83)	899 (28.75)	855 (28.16)	798 (26.98)	865 (28.24)	568 (27.76)
~ 5,000	582 (21.32)	707 (22.61)	679 (22.36)	653 (22.08)	714 (23.31)	512 (25.02)
~ 7,000	88 (3.22)	101 (3.23)	124 (4.08)	113 (3.82)	150 (4.90)	92 (4.50)
~ 10,000	30 (1.10)	33 (1.06)	49 (1.61)	50 (1.69)	38 (1.24)	38 (1.86)
10,000 ~	18 (0.66)	20 (0.64)	18 (0.59)	16 (0.54)	27 (0.88)	17 (0.83)
合計	2,730 (100.00)	3,127 (100.00)	3,036 (100.00)	2,958 (100.00)	3,063 (100.00)	2,046 (100.00)

【 埼玉 】

(単位:件、%)

万円	10-12期	H 17/1-3期	4-6期	7-9期	10-12期	H 18/1-2月
~ 1,000	274 (30.01)	288 (28.37)	303 (29.94)	272 (28.97)	291 (30.57)	205 (30.01)
~ 2,000	446 (48.85)	502 (49.46)	494 (48.81)	462 (49.20)	436 (45.80)	309 (45.24)
~ 3,000	159 (17.42)	180 (17.73)	171 (16.90)	170 (18.10)	176 (18.49)	136 (19.91)
~ 5,000	34 (3.72)	43 (4.24)	42 (4.15)	35 (3.73)	49 (5.15)	32 (4.69)
~ 7,000	0 (0.00)	2 (0.20)	2 (0.20)	0 (0.00)	0 (0.00)	1 (0.15)
~ 10,000	0 (0.00)	0 (0.00)	0 (0.00)	0 (0.00)	0 (0.00)	0 (0.00)
10,000 ~	0 (0.00)	0 (0.00)	0 (0.00)	0 (0.00)	0 (0.00)	0 (0.00)
合計	913 (100.00)	1,015 (100.00)	1,012 (100.00)	939 (100.00)	952 (100.00)	683 (100.00)

【 千葉 】

(単位:件、%)

万円	10-12期	H 17/1-3期	4-6期	7-9期	10-12期	H 18/1-2月
~	309	342	338	322	326	221
1,000	(32.49)	(31.96)	(33.33)	(33.09)	(32.12)	(32.60)
~	428	492	440	419	448	286
2,000	(45.01)	(45.98)	(43.39)	(43.06)	(44.14)	(42.18)
~	150	168	169	163	170	122
3,000	(15.77)	(15.70)	(16.67)	(16.75)	(16.75)	(17.99)
~	59	66	62	67	62	43
5,000	(6.20)	(6.17)	(6.11)	(6.89)	(6.11)	(6.34)
~	4	2	4	2	7	6
7,000	(0.42)	(0.19)	(0.39)	(0.21)	(0.69)	(0.88)
~	1	0	0	0	2	0
10,000	(0.11)	(0.00)	(0.00)	(0.00)	(0.20)	(0.00)
10,000	0	0	1	0	0	0
~	(0.00)	(0.00)	(0.10)	(0.00)	(0.00)	(0.00)
合計	951	1,070	1,014	973	1,015	678
	(100.00)	(100.00)	(100.00)	(100.00)	(100.00)	(100.00)

【 神奈川 】

(単位:件、%)

万円	10-12期	H 17/1-3期	4-6期	7-9期	10-12期	H 18/1-2月
~	346	404	407	378	390	244
1,000	(18.39)	(19.67)	(20.86)	(20.25)	(19.57)	(19.43)
~	763	781	755	670	720	478
2,000	(40.56)	(38.02)	(38.70)	(35.89)	(36.13)	(38.06)
~	524	573	509	507	545	314
3,000	(27.86)	(27.90)	(26.09)	(27.16)	(27.35)	(25.00)
~	234	273	264	291	317	206
5,000	(12.44)	(13.29)	(13.53)	(15.59)	(15.91)	(16.40)
~	12	20	14	18	20	14
7,000	(0.64)	(0.97)	(0.72)	(0.96)	(1.00)	(1.11)
~	2	3	2	2	1	0
10,000	(0.11)	(0.15)	(0.10)	(0.11)	(0.05)	(0.00)
10,000	0	0	0	1	0	0
~	(0.00)	(0.00)	(0.00)	(0.05)	(0.00)	(0.00)
合計	1,881	2,054	1,951	1,867	1,993	1,256
	(100.00)	(100.00)	(100.00)	(100.00)	(100.00)	(100.00)

マンションレポート3

地域別 マンション推移(専有面積40~80㎡)

〔東京〕

マンション 城東地区推移<40~80㎡>(台東区、江東区、江戸川区、墨田区、葛飾区、足立区、荒川区)

		3月	4月	5月	6月	7月	8月	9月	10月	11月	12月	18/1月	2月
成約	件数	229	197	175	187	176	150	182	210	200	133	129	207
	(前年比)	10.10	15.20	4.79	4.59	0.56	14.50	15.92	27.27	0.00	11.92	0.77	5.08
	(前月比)	16.24	13.97	11.17	6.66	5.88	14.77	21.33	15.38	4.76	33.50	3.01	60.47
	平均㎡単価	33.39	33.83	33.96	33.37	33.56	32.99	34.43	33.23	34.45	34.80	35.19	35.50
	(前年比)	3.44	6.48	2.68	3.68	3.15	6.64	6.26	2.25	2.49	6.16	4.07	5.92
	(前月比)	0.38	1.35	0.37	1.74	0.58	1.71	4.36	3.47	3.67	1.01	1.13	0.87
	平均価格	2,079	2,126	2,143	2,040	2,087	2,030	2,161	2,109	2,154	2,203	2,211	2,232
	(前年比)	5.18	10.21	5.59	3.24	4.50	10.09	6.32	3.02	1.96	8.75	6.63	6.36
(前月比)	0.90	2.25	0.81	4.82	2.29	2.72	6.43	2.39	2.14	2.28	0.37	0.92	
新規登録	件数	660	676	662	634	645	547	636	673	647	574	637	615
	(前年比)	9.27	8.68	10.33	2.76	15.59	2.32	0.95	8.37	7.30	5.59	10.41	13.50
	(前月比)	7.17	2.42	2.07	4.23	1.74	15.19	16.27	5.82	3.86	11.28	10.98	3.45
	平均㎡単価	34.66	35.21	34.19	34.69	35.02	34.89	35.43	35.33	35.20	35.33	35.09	35.56
	(前年比)	1.55	0.32	1.18	0.67	2.66	4.29	1.24	0.37	1.69	3.08	0.74	3.16
	(前月比)	0.55	1.59	2.89	1.46	0.93	0.38	1.56	0.29	0.36	0.36	0.66	1.33
	平均価格	2,097	2,149	2,076	2,097	2,137	2,118	2,161	2,166	2,147	2,134	2,151	2,142
	(前年比)	1.77	0.78	1.25	0.31	4.57	4.85	0.09	0.28	2.17	4.46	0.51	1.53
(前月比)	0.60	2.49	3.44	1.03	1.89	0.88	2.02	0.24	0.87	0.59	0.79	0.42	
在庫	件数	1,655	1,629	1,596	1,593	1,595	1,541	1,570	1,585	1,551	1,594	1,672	1,592
	(前年比)	5.01	1.88	2.64	3.51	11.54	2.87	3.56	4.23	3.18	2.27	1.94	9.08
	(前月比)	5.48	1.57	2.03	0.19	0.13	3.39	1.88	0.96	2.15	2.77	4.89	4.78
	平均㎡単価	34.63	34.60	34.15	34.47	34.58	34.71	34.54	34.66	34.70	34.87	34.90	35.04
	(前年比)	0.69	1.28	1.77	1.83	1.80	3.66	4.22	3.10	3.23	3.64	2.30	0.20
	(前月比)	0.98	0.10	1.29	0.92	0.31	0.40	0.50	0.36	0.11	0.48	0.09	0.41
	平均価格	2,090	2,080	2,042	2,065	2,081	2,095	2,083	2,090	2,094	2,091	2,106	2,107
	(前年比)	0.58	1.49	2.56	2.02	1.35	3.56	4.76	3.80	3.81	4.87	3.00	0.62
(前月比)	1.46	0.45	1.82	1.11	0.77	0.70	0.60	0.33	0.19	0.13	0.73	0.06	

マンション 城南地区推移<40~80㎡>(品川区、大田区、目黒区、世田谷区)

		3月	4月	5月	6月	7月	8月	9月	10月	11月	12月	18/1月	2月
成約	件数	133	125	116	134	100	107	139	134	131	84	96	162
	(前年比)	21.30	0.79	19.59	2.19	19.35	12.63	25.23	10.74	3.97	14.29	3.23	37.29
	(前月比)	12.71	6.02	7.20	15.52	25.37	7.00	29.91	3.60	2.24	35.88	14.29	68.75
	平均㎡単価	49.68	48.48	51.81	49.35	51.73	51.69	48.85	50.59	50.48	48.54	48.08	52.03
	(前年比)	4.86	4.55	10.00	0.55	11.81	6.16	2.58	3.30	3.86	2.08	2.64	5.76
	(前月比)	0.99	2.42	6.87	4.75	4.81	0.06	5.51	3.57	0.22	3.83	0.96	8.22
	平均価格	2,927	2,888	3,237	2,987	3,185	3,150	2,923	3,020	3,041	2,940	2,961	3,060
	(前年比)	2.18	6.08	14.22	0.69	15.30	8.91	3.58	4.91	7.88	1.22	0.77	1.60
(前月比)	2.83	1.33	12.07	7.71	6.61	1.10	7.20	3.31	0.72	3.34	0.72	3.36	
新規登録	件数	630	648	629	615	678	596	669	681	650	551	644	714
	(前年比)	5.88	9.83	3.11	13.05	14.14	8.96	13.39	10.73	2.52	2.61	1.90	16.48
	(前月比)	2.77	2.86	2.93	2.23	10.24	12.09	12.25	1.79	4.55	15.23	16.88	10.87
	平均㎡単価	51.49	51.07	50.56	51.55	51.38	50.68	50.80	51.74	51.05	50.30	51.22	52.39
	(前年比)	0.32	0.57	1.50	3.28	0.62	0.85	1.85	0.77	0.99	3.59	0.80	1.11
	(前月比)	0.62	0.83	0.99	1.96	0.33	1.37	0.23	1.87	1.34	1.47	1.82	2.29
	平均価格	3,057	3,022	2,940	3,036	2,997	2,919	2,895	3,001	2,954	2,898	2,922	3,051
	(前年比)	1.54	1.79	1.68	5.00	0.49	1.31	4.50	0.72	2.93	6.60	1.98	0.40
(前月比)	0.21	1.13	2.72	3.27	1.29	2.62	0.79	3.64	1.56	1.88	0.82	4.40	
在庫	件数	1,380	1,361	1,368	1,404	1,467	1,390	1,412	1,398	1,403	1,346	1,396	1,421
	(前年比)	2.37	1.57	4.03	13.50	17.64	8.42	10.75	7.87	4.39	0.88	1.20	0.64
	(前月比)	2.27	1.38	0.51	2.63	4.49	5.25	1.58	0.99	0.36	4.06	3.71	1.79
	平均㎡単価	51.95	52.35	51.99	52.42	52.35	51.87	51.77	51.76	51.41	51.37	51.41	52.22
	(前年比)	0.28	0.80	0.25	1.81	1.45	0.45	0.05	0.58	1.65	2.24	0.71	0.70
	(前月比)	0.18	0.78	0.69	0.82	0.13	0.92	0.20	0.01	0.67	0.09	0.08	1.57
	平均価格	3,082	3,118	3,074	3,091	3,080	3,022	2,992	3,009	2,979	2,967	2,942	3,026
	(前年比)	1.19	2.59	1.56	3.28	1.68	0.28	1.38	1.44	3.51	5.15	3.91	1.04
(前月比)	0.82	1.16	1.41	0.54	0.34	1.89	1.00	0.56	0.98	0.40	0.84	2.83	

マンション 城西地区推移<40~80㎡> (新宿区、渋谷区、杉並区、中野区)

		3月	4月	5月	6月	7月	8月	9月	10月	11月	12月	18/1月	2月
成約	件数	95	69	83	63	68	70	71	73	83	81	61	92
	(前年比)	25.00	15.00	10.67	7.35	10.53	7.69	19.32	15.87	45.61	35.00	26.51	2.22
	(前月比)	5.56	27.37	20.29	24.10	7.94	2.94	1.43	2.82	13.70	2.41	24.69	50.82
	平均㎡単価	54.98	56.63	57.19	54.78	52.53	54.51	55.05	61.41	59.77	57.66	59.25	56.62
	(前年比)	1.31	2.86	4.18	7.88	2.41	6.43	0.63	11.78	20.19	12.19	7.66	6.41
	(前月比)	3.32	3.00	1.01	4.23	4.10	3.77	0.99	11.55	2.67	3.52	2.75	4.43
	平均価格	3,215	3,298	3,376	3,204	3,219	3,143	3,028	3,636	3,587	3,362	3,576	3,334
(前年比)	2.83	3.06	5.21	11.71	2.31	8.74	5.50	15.11	25.44	12.86	10.73	10.14	
(前月比)	6.22	2.59	2.36	5.10	0.47	2.36	3.66	20.10	1.37	6.27	6.36	6.77	
新規登録	件数	469	509	470	466	427	453	453	482	435	384	423	457
	(前年比)	15.52	15.42	9.30	16.79	0.95	21.12	9.16	4.33	6.25	15.60	14.02	9.86
	(前月比)	12.74	8.53	7.66	0.85	8.37	6.09	0.00	6.40	9.75	11.72	10.16	8.04
	平均㎡単価	55.47	54.90	55.07	56.16	55.94	56.46	56.39	54.84	55.91	54.13	54.73	58.19
	(前年比)	0.67	3.69	2.34	0.55	0.51	3.86	4.48	0.11	0.83	3.30	0.75	4.85
	(前月比)	0.05	1.03	0.31	1.99	0.40	0.94	0.12	2.75	1.96	3.19	1.11	6.32
	平均価格	3,191	3,145	3,123	3,239	3,122	3,206	3,235	3,079	3,147	3,024	3,054	3,375
(前年比)	1.14	4.17	5.27	2.07	2.48	3.58	6.44	2.62	0.98	5.53	1.99	9.08	
(前月比)	3.15	1.46	0.67	3.69	3.60	2.70	0.89	4.80	2.20	3.93	0.99	10.52	
在庫	件数	1,074	1,075	1,050	1,057	1,019	1,021	981	1,004	1,014	958	982	1,024
	(前年比)	13.29	5.60	8.02	9.53	6.26	5.15	1.87	4.38	8.65	19.43	17.82	8.98
	(前月比)	4.53	0.09	2.33	0.67	3.60	0.20	3.92	2.34	1.00	5.52	2.51	4.28
	平均㎡単価	55.31	54.82	55.01	56.00	57.09	57.35	57.00	55.97	55.67	54.75	54.12	55.83
	(前年比)	4.38	5.29	4.32	2.15	0.65	1.58	3.14	1.21	0.23	3.14	3.85	1.02
	(前月比)	1.93	0.88	0.34	1.80	1.94	0.46	0.61	1.81	0.54	1.65	1.14	3.15
	平均価格	3,143	3,118	3,131	3,203	3,216	3,230	3,252	3,174	3,156	3,087	3,045	3,192
(前年比)	6.27	6.59	5.93	2.71	0.76	0.04	2.96	0.24	0.82	4.18	4.75	0.36	
(前月比)	1.88	0.81	0.43	2.30	0.41	0.44	0.67	2.40	0.55	2.21	1.34	4.82	

マンション 城北地区推移<40~80㎡> (文京区、豊島区、北区、板橋区、練馬区)

		3月	4月	5月	6月	7月	8月	9月	10月	11月	12月	18/1月	2月
成約	件数	119	112	111	105	108	104	113	120	115	81	96	117
	(前年比)	25.63	0.88	5.13	12.50	14.89	26.83	8.65	15.38	17.35	16.49	9.43	6.40
	(前月比)	4.80	5.88	0.89	5.41	2.86	3.70	8.65	6.19	4.17	29.57	18.52	21.88
	平均㎡単価	41.34	38.50	41.97	39.12	38.84	41.22	40.76	42.40	41.56	41.84	41.92	40.48
	(前年比)	9.45	0.13	4.69	2.53	1.30	5.84	2.29	6.09	1.72	3.24	7.18	1.84
	(前月比)	4.01	6.89	9.03	6.81	0.71	6.12	1.10	4.02	1.99	0.67	0.20	3.43
	平均価格	2,550	2,278	2,561	2,389	2,293	2,541	2,386	2,597	2,534	2,488	2,572	2,372
(前年比)	13.95	1.85	6.51	1.69	3.85	11.38	0.13	7.15	0.91	1.21	7.00	3.00	
(前月比)	4.26	10.65	12.39	6.71	4.01	10.82	6.12	8.85	2.42	1.79	3.35	7.76	
新規登録	件数	519	543	506	523	483	473	493	527	524	422	500	497
	(前年比)	11.13	23.13	29.08	26.94	10.53	20.66	4.89	5.82	10.78	4.74	3.73	0.80
	(前月比)	3.59	4.62	6.81	3.36	7.65	2.07	4.23	6.90	0.57	19.47	18.48	0.60
	平均㎡単価	43.18	41.69	41.27	42.22	42.30	43.07	42.48	42.16	43.23	42.48	40.93	41.61
	(前年比)	1.38	1.33	3.52	0.06	0.68	3.16	0.74	1.25	5.28	0.35	2.24	3.74
	(前月比)	0.11	3.44	1.02	2.30	0.20	1.81	1.36	0.75	2.55	1.75	3.64	1.65
	平均価格	2,539	2,403	2,415	2,429	2,430	2,460	2,420	2,472	2,528	2,451	2,361	2,433
(前年比)	3.31	4.01	3.45	2.60	4.37	0.41	1.35	0.92	5.01	2.27	3.96	3.30	
(前月比)	0.94	5.38	0.52	0.58	0.05	1.21	1.61	2.15	2.28	3.04	3.68	3.03	
在庫	件数	1,166	1,197	1,174	1,196	1,149	1,166	1,191	1,191	1,203	1,202	1,202	1,197
	(前年比)	4.29	11.14	18.83	21.05	13.09	10.94	10.69	6.91	7.89	6.56	2.82	1.53
	(前月比)	1.10	2.66	1.92	1.87	3.93	1.48	2.14	0.00	1.01	0.08	0.00	0.42
	平均㎡単価	42.44	42.12	41.64	41.89	41.86	42.12	42.02	42.03	42.19	42.27	41.92	42.12
	(前年比)	3.83	3.65	3.53	2.66	2.94	1.53	2.10	1.83	0.26	0.09	0.50	1.43
	(前月比)	0.68	0.75	1.13	0.60	0.08	0.62	0.23	0.02	0.37	0.21	0.84	0.47
	平均価格	2,475	2,456	2,419	2,424	2,421	2,414	2,404	2,424	2,439	2,444	2,411	2,438
(前年比)	5.39	5.47	5.15	4.32	4.75	4.03	4.18	3.33	1.19	1.44	2.27	1.93	
(前月比)	0.45	0.74	1.54	0.24	0.14	0.31	0.41	0.83	0.63	0.20	1.33	1.12	

【 埼玉 】

マンション 埼玉中央地区推移 <40~80㎡> (川口市、戸田市、鳩ヶ谷市、蕨市、さいたま市、上尾市)

		3月	4月	5月	6月	7月	8月	9月	10月	11月	12月	18/1月	2月
成約	件数	149	106	135	107	101	104	121	139	131	101	104	122
	(前年比)	5.70	26.39	40.63	13.01	10.62	10.64	3.97	24.11	19.09	12.22	16.85	10.95
	(前月比)	8.76	28.86	27.36	20.74	5.61	2.97	16.35	14.88	5.76	22.90	2.97	17.31
	平均㎡単価	25.28	24.52	25.82	26.75	25.80	25.92	26.44	26.31	26.02	25.78	24.37	25.73
	(前年比)	2.00	1.87	5.85	9.75	3.73	2.64	0.98	10.08	4.40	10.37	3.02	2.83
	(前月比)	4.55	3.00	5.29	3.61	3.56	0.47	2.02	0.49	1.10	0.94	5.46	5.58
	平均価格	1,619	1,566	1,650	1,709	1,627	1,685	1,694	1,676	1,674	1,668	1,573	1,667
	(前年比)	2.42	0.95	4.82	7.77	2.93	5.10	1.53	12.40	6.44	14.06	1.68	1.02
	(前月比)	3.87	3.24	5.36	3.53	4.79	3.55	0.56	1.04	0.16	0.36	5.67	5.94
新規登録	件数	361	323	307	324	368	277	320	337	318	264	327	376
	(前年比)	1.98	8.03	10.43	1.57	19.48	3.15	6.43	1.17	7.80	5.38	1.87	12.24
	(前月比)	7.76	10.53	4.95	5.54	13.58	24.73	15.52	5.31	5.64	16.98	23.86	14.98
	平均㎡単価	27.25	25.43	27.98	28.11	27.41	26.63	25.89	26.56	26.30	26.69	26.08	26.71
	(前年比)	2.18	1.26	7.47	8.13	2.49	2.69	1.69	3.31	0.62	3.60	0.64	2.51
	(前月比)	0.50	6.70	10.03	0.47	2.48	2.84	2.77	2.55	0.98	1.51	2.30	2.40
	平均価格	1,739	1,587	1,799	1,782	1,747	1,681	1,635	1,691	1,673	1,709	1,673	1,701
	(前年比)	2.92	2.31	7.45	10.03	4.48	2.82	1.99	5.02	1.41	6.90	2.15	2.82
	(前月比)	0.65	8.75	13.40	0.97	1.97	3.75	2.77	3.45	1.08	2.19	2.15	1.67
在庫	件数	906	906	888	879	918	905	922	909	905	917	943	980
	(前年比)	2.48	2.26	1.02	0.57	3.49	0.67	0.54	4.62	1.20	0.11	0.64	9.01
	(前月比)	0.78	0.00	1.99	1.01	4.44	1.42	1.88	1.41	0.44	1.33	2.84	3.92
	平均㎡単価	26.48	25.96	26.24	26.20	26.63	26.53	25.84	25.32	25.46	25.60	25.58	25.83
	(前年比)	1.13	0.24	1.01	1.02	2.76	0.96	1.01	3.43	2.17	1.60	1.97	1.07
	(前月比)	1.41	1.96	1.08	0.15	1.64	0.37	2.60	2.03	0.57	0.56	0.08	0.98
	平均価格	1,672	1,628	1,656	1,654	1,690	1,679	1,630	1,598	1,615	1,624	1,628	1,637
	(前年比)	1.58	0.39	1.10	2.30	4.41	1.91	0.38	2.83	0.98	0.44	0.76	0.54
	(前月比)	1.59	2.63	1.72	0.12	2.19	0.67	2.87	1.98	1.03	0.58	0.24	0.52

マンション 埼玉西部地区推移 <40~80㎡> (和光市、朝霞市、新座市、志木市、富士見市、上福岡市、川越市、所沢市、狭山市、入間市)

		3月	4月	5月	6月	7月	8月	9月	10月	11月	12月	18/1月	2月
成約	件数	113	84	97	101	90	84	91	85	94	64	78	100
	(前年比)	6.60	12.00	4.30	8.60	1.12	23.53	0.00	1.19	8.05	27.27	44.44	1.01
	(前月比)	14.14	25.66	15.48	4.12	10.89	6.67	8.33	6.59	10.59	31.91	21.88	28.21
	平均㎡単価	22.98	20.98	22.25	22.20	20.60	22.70	21.70	24.13	22.76	22.21	22.30	23.33
	(前年比)	7.15	3.20	4.30	3.74	8.50	2.13	1.13	0.20	3.01	6.32	1.61	5.56
	(前月比)	3.93	8.70	6.08	0.21	7.24	10.21	4.42	11.21	5.67	2.41	0.40	4.63
	平均価格	1,506	1,350	1,425	1,408	1,335	1,460	1,371	1,531	1,500	1,409	1,428	1,528
	(前年比)	10.10	3.48	2.72	1.61	8.58	1.79	0.31	0.48	4.44	4.43	1.52	7.89
	(前月比)	6.34	10.40	5.57	1.15	5.19	9.37	6.11	11.67	2.05	6.03	1.30	7.03
新規登録	件数	265	269	241	282	289	257	268	320	252	243	288	280
	(前年比)	33.84	19.56	17.56	23.68	23.50	34.55	17.54	24.03	3.82	10.96	2.49	16.67
	(前月比)	10.42	1.51	10.41	17.01	2.48	11.07	4.28	19.40	21.25	3.57	18.52	2.78
	平均㎡単価	23.22	23.58	23.96	23.71	23.89	24.50	23.78	24.28	25.05	23.07	23.38	24.06
	(前年比)	6.60	0.91	2.20	3.05	1.89	4.38	0.02	2.11	5.61	6.91	6.30	0.96
	(前月比)	4.41	1.54	1.60	1.05	0.77	2.58	2.96	2.12	3.17	7.92	1.33	2.93
	平均価格	1,488	1,516	1,543	1,489	1,519	1,568	1,523	1,555	1,611	1,479	1,508	1,550
	(前年比)	5.35	2.66	3.82	4.43	1.46	3.59	0.73	1.75	5.93	6.59	6.15	1.17
	(前月比)	5.13	1.91	1.76	3.47	2.02	3.17	2.86	2.08	3.65	8.22	1.97	2.79
在庫	件数	687	715	703	716	739	746	750	799	774	791	800	806
	(前年比)	4.73	3.92	9.50	9.65	13.17	14.42	15.74	21.80	14.16	18.95	10.34	13.36
	(前月比)	3.38	4.08	1.68	1.85	3.21	0.95	0.54	6.53	3.13	2.20	1.14	0.75
	平均㎡単価	24.01	23.93	23.96	24.04	24.25	24.37	24.15	24.14	24.59	24.08	23.93	23.74
	(前年比)	0.60	0.90	0.64	1.16	0.17	0.46	0.89	0.72	1.94	0.07	2.31	2.76
	(前月比)	1.66	0.32	0.11	0.36	0.85	0.49	0.89	0.02	1.85	2.08	0.63	0.78
	平均価格	1,530	1,528	1,528	1,527	1,537	1,552	1,540	1,538	1,567	1,540	1,531	1,513
	(前年比)	0.71	0.54	0.81	0.06	0.82	0.74	0.22	0.15	2.38	1.08	1.99	3.30
	(前月比)	2.24	0.16	0.00	0.01	0.62	0.96	0.76	0.11	1.86	1.70	0.60	1.16

マンション 埼玉東部地区推移 <40~80m²> (八潮市、三郷市、草加市、越谷市、春日部市)

		3月	4月	5月	6月	7月	8月	9月	10月	11月	12月	18/1月	2月
成 約	件数	43	29	36	35	29	30	31	34	43	23	40	43
	(前年比)	18.87	21.62	0.00	5.41	25.64	21.05	24.00	13.33	48.28	42.50	42.86	30.30
	(前月比)	30.30	32.56	24.14	2.78	17.14	3.45	3.33	9.68	26.47	46.51	73.91	7.50
	平均㎡単価	18.83	17.77	19.38	18.78	18.73	16.87	20.56	18.71	18.05	18.55	17.83	18.64
	(前年比)	4.96	4.46	2.69	3.60	3.17	12.51	13.44	23.73	3.83	0.25	4.70	4.03
	(前月比)	5.05	5.62	9.05	3.08	0.29	9.92	21.90	8.98	3.56	2.79	3.91	4.58
	平均価格	1,190	1,116	1,265	1,206	1,215	1,094	1,324	1,194	1,094	1,183	1,164	1,170
(前年比)	7.05	8.95	7.29	3.02	8.68	6.75	16.74	35.99	0.89	1.02	7.64	5.29	
(前月比)	7.13	6.24	13.33	4.69	0.76	9.96	21.02	9.82	8.38	8.13	1.54	0.49	
新 規 登 録	件数	129	134	128	126	119	138	133	164	140	138	154	160
	(前年比)	15.13	52.27	15.32	14.55	23.96	62.35	23.15	43.86	19.66	70.37	45.28	37.93
	(前月比)	11.21	3.88	4.48	1.56	5.56	15.97	3.62	23.31	14.63	1.43	11.59	3.90
	平均㎡単価	21.18	20.81	21.52	22.10	20.13	21.37	21.02	20.27	21.19	20.33	21.61	20.54
	(前年比)	0.31	11.89	1.70	12.01	0.63	4.02	9.07	1.32	2.51	3.19	2.65	1.33
	(前月比)	1.77	1.77	3.40	2.70	8.90	6.16	1.67	3.57	4.55	4.03	6.28	4.95
	平均価格	1,327	1,314	1,377	1,437	1,279	1,365	1,354	1,299	1,361	1,315	1,407	1,320
(前年比)	0.68	14.07	2.04	17.11	2.79	5.58	12.81	1.78	4.06	0.70	3.65	1.12	
(前月比)	0.63	0.95	4.80	4.36	10.97	6.69	0.78	4.12	4.82	3.39	7.03	6.21	
在 庫	件数	351	382	381	375	379	384	390	419	419	444	449	454
	(前年比)	11.36	8.22	8.55	7.45	12.13	21.14	23.03	20.75	17.04	32.14	34.03	28.98
	(前月比)	0.28	8.83	0.26	1.57	1.07	1.32	1.56	7.44	0.00	5.97	1.13	1.11
	平均㎡単価	20.79	20.90	21.04	21.52	21.21	21.42	21.22	20.74	20.97	20.92	21.43	20.78
	(前年比)	1.17	3.35	2.52	6.21	3.27	5.11	6.09	2.63	2.26	2.47	5.22	1.90
	(前月比)	1.96	0.54	0.65	2.28	1.44	1.02	0.93	2.31	1.14	0.25	2.46	3.06
	平均価格	1,312	1,319	1,328	1,369	1,344	1,358	1,349	1,317	1,336	1,335	1,368	1,324
(前年比)	1.92	4.39	3.55	8.86	5.61	7.32	8.92	4.45	3.81	4.38	6.56	2.81	
(前月比)	1.87	0.54	0.69	3.06	1.82	1.07	0.64	2.37	1.45	0.09	2.48	3.26	

【千葉】

マンション 千葉総武地区推移<40~80㎡>(市川市、船橋市、鎌ヶ谷市、浦安市、習志野市、八千代市)

	3月	4月	5月	6月	7月	8月	9月	10月	11月	12月	18/1月	2月	
成約	件数	119	118	107	111	109	94	121	115	129	88	92	118
	(前年比)	20.13	6.31	7.00	18.09	5.83	6.00	28.72	26.37	2.38	9.28	2.22	7.81
	(前月比)	7.03	0.84	9.32	3.74	1.80	13.76	28.72	4.96	12.17	31.78	4.55	28.26
	平均㎡単価	23.64	24.65	24.66	24.18	22.81	22.31	21.87	24.24	23.25	23.30	23.97	25.20
	(前年比)	0.32	7.38	5.17	2.04	0.80	6.14	2.82	1.38	0.24	6.44	0.59	5.87
	(前月比)	0.69	4.25	0.04	1.94	5.64	2.19	2.01	10.86	4.07	0.19	2.90	5.14
	平均価格	1,548	1,602	1,616	1,553	1,483	1,466	1,420	1,590	1,486	1,514	1,577	1,629
(前年比)	0.12	11.61	5.57	1.70	0.84	6.26	3.86	3.55	3.01	5.98	0.93	3.92	
(前月比)	1.21	3.44	0.90	3.94	4.47	1.19	3.10	11.97	6.58	1.90	4.15	3.31	
新規登録	件数	280	308	300	313	275	275	302	338	313	254	303	270
	(前年比)	6.98	23.69	11.94	35.50	26.73	29.72	11.03	52.94	13.00	8.09	12.64	8.47
	(前月比)	5.08	10.00	2.60	4.33	12.14	0.00	9.82	11.92	7.40	18.85	19.29	10.89
	平均㎡単価	25.38	26.26	27.40	25.10	25.87	24.89	26.32	25.90	25.74	26.22	25.82	25.54
	(前年比)	2.09	1.91	4.12	2.38	4.95	3.24	0.63	3.67	2.83	2.01	0.36	2.89
	(前月比)	3.49	3.46	4.35	8.39	3.05	3.80	5.78	1.60	0.61	1.83	1.51	1.09
	平均価格	1,672	1,709	1,793	1,623	1,676	1,627	1,713	1,703	1,671	1,694	1,700	1,674
(前年比)	1.71	2.08	3.97	2.61	6.00	2.55	0.55	5.19	2.54	0.18	0.39	0.69	
(前月比)	0.81	2.21	4.94	9.50	3.31	2.93	5.24	0.54	1.89	1.36	0.35	1.53	
在庫	件数	720	753	758	812	776	805	834	839	821	805	848	785
	(前年比)	5.57	12.22	10.01	25.89	27.00	34.62	30.93	28.88	23.46	18.91	19.27	7.83
	(前月比)	1.10	4.58	0.66	7.12	4.43	3.74	3.60	0.60	2.15	1.95	5.34	7.43
	平均㎡単価	25.55	25.22	25.82	25.48	25.47	25.16	25.65	25.25	25.06	25.23	25.20	24.79
	(前年比)	3.30	1.83	3.94	3.86	4.75	2.20	0.85	0.40	1.23	1.16	2.26	4.00
	(前月比)	1.07	1.29	2.39	1.35	0.01	1.24	1.96	1.55	0.76	0.68	0.12	1.62
	平均価格	1,656	1,636	1,674	1,650	1,647	1,624	1,656	1,635	1,621	1,634	1,635	1,604
(前年比)	3.38	1.29	3.34	3.60	4.37	2.74	1.27	1.06	1.29	1.18	2.07	3.54	
(前月比)	0.42	1.20	2.32	1.43	0.18	1.41	2.01	1.29	0.86	0.77	0.07	1.90	

マンション 千葉常磐地区推移<40~80㎡>(松戸市、柏市、我孫子市、流山市、野田市)

	3月	4月	5月	6月	7月	8月	9月	10月	11月	12月	18/1月	2月	
成約	件数	52	53	41	55	40	31	30	47	45	40	44	41
	(前年比)	23.53	10.42	14.58	27.91	11.11	29.55	18.92	11.32	16.67	37.93	22.22	31.67
	(前月比)	13.33	1.92	22.64	34.15	27.27	22.50	3.23	56.67	4.26	11.11	10.00	6.82
	平均㎡単価	18.61	18.88	19.20	18.75	18.38	20.17	16.99	18.26	18.14	16.08	16.75	19.07
	(前年比)	5.17	0.40	1.51	5.39	11.71	7.50	13.34	1.22	0.23	17.83	13.57	1.70
	(前月比)	0.74	1.43	1.72	2.37	1.93	9.73	15.77	7.46	0.65	11.38	4.17	13.85
	平均価格	1,242	1,246	1,306	1,253	1,220	1,344	1,120	1,234	1,252	1,068	1,143	1,282
(前年比)	8.45	0.78	0.78	5.13	15.18	6.73	15.05	0.04	1.33	16.76	9.31	0.09	
(前月比)	3.21	0.30	4.79	4.06	2.58	10.14	16.70	10.18	1.44	14.64	6.94	12.24	
新規登録	件数	144	140	141	152	164	141	164	193	160	134	173	164
	(前年比)	3.36	10.24	27.03	12.59	27.13	23.68	35.54	50.78	31.15	12.61	19.31	2.50
	(前月比)	10.00	2.78	0.71	7.80	7.89	14.02	16.31	17.68	17.10	16.25	29.10	5.20
	平均㎡単価	21.14	21.85	21.24	19.68	20.69	20.65	20.56	20.02	20.48	19.66	21.14	20.29
	(前年比)	1.01	5.95	1.96	1.34	0.79	3.53	0.39	0.99	0.74	9.88	1.03	2.29
	(前月比)	1.80	3.33	2.79	7.31	5.11	0.19	0.44	2.62	2.30	4.02	7.55	4.03
	平均価格	1,392	1,478	1,431	1,306	1,393	1,403	1,376	1,346	1,370	1,302	1,433	1,371
(前年比)	3.00	6.03	2.03	1.53	1.74	0.60	0.04	2.77	3.34	10.07	2.49	0.50	
(前月比)	1.08	6.17	3.20	8.74	6.69	0.75	1.94	2.16	1.76	5.01	10.09	4.35	
在庫	件数	387	370	382	386	413	420	450	469	478	465	479	486
	(前年比)	15.52	10.45	21.66	15.57	21.47	23.53	30.43	36.73	40.59	29.89	26.05	25.26
	(前月比)	0.26	4.39	3.24	1.05	6.99	1.69	7.14	4.22	1.92	2.72	3.01	1.46
	平均㎡単価	21.34	21.61	21.88	21.31	21.20	21.07	21.04	20.75	20.49	20.61	20.85	20.52
	(前年比)	2.72	1.55	1.43	0.33	1.48	0.95	1.15	2.16	2.51	2.34	1.15	2.39
	(前月比)	1.49	1.27	1.26	2.61	0.52	0.59	0.16	1.40	1.22	0.57	1.16	1.56
	平均価格	1,409	1,435	1,461	1,419	1,421	1,420	1,419	1,396	1,379	1,382	1,400	1,378
(前年比)	4.47	3.14	0.57	0.25	1.88	0.65	0.49	0.21	0.52	0.01	0.38	1.09	
(前月比)	1.14	1.86	1.77	2.85	0.13	0.09	0.02	1.62	1.22	0.19	1.32	1.58	

マンション 千葉市周辺推移<40~80㎡>(千葉市、佐倉市、四街道市)

		3月	4月	5月	6月	7月	8月	9月	10月	11月	12月	18/1月	2月
成 約	件数	87	78	63	69	63	78	89	91	71	70	67	95
	(前年比)	15.53	2.63	14.86	1.47	1.56	50.00	27.14	35.82	4.05	20.69	9.46	17.28
	(前月比)	7.41	10.34	19.23	9.52	8.70	23.81	14.10	2.25	21.98	1.41	4.29	41.79
	平均㎡単価	19.15	18.45	19.59	18.67	17.68	19.64	19.78	20.14	19.13	19.68	19.57	19.53
	(前年比)	3.95	4.82	3.10	4.02	11.44	12.09	2.66	2.32	5.75	1.18	2.55	9.04
	(前月比)	6.93	3.69	6.19	4.67	5.34	11.14	0.69	1.83	5.02	2.86	0.57	0.18
	平均価格	1,214	1,197	1,291	1,231	1,142	1,293	1,330	1,341	1,242	1,273	1,327	1,275
(前年比)	0.13	4.95	3.97	5.96	11.72	20.43	3.86	2.09	3.96	1.64	6.52	10.32	
(前月比)	4.98	1.41	7.85	4.64	7.17	13.21	2.87	0.81	7.44	2.56	4.24	3.91	
新 規 登 録	件数	152	153	164	166	170	169	161	203	174	133	169	201
	(前年比)	0.66	11.68	31.20	24.81	19.72	27.07	7.33	26.09	20.83	2.21	11.92	16.18
	(前月比)	12.14	0.66	7.19	1.22	2.41	0.59	4.73	26.09	14.29	23.56	27.07	18.93
	平均㎡単価	19.50	20.05	21.46	20.30	21.58	21.54	21.58	19.82	22.08	21.11	21.03	20.45
	(前年比)	7.51	3.07	5.79	0.71	4.94	0.54	10.23	2.12	6.52	3.80	6.48	0.93
	(前月比)	3.77	2.79	7.06	5.42	6.31	0.18	0.18	8.16	11.40	4.37	0.40	2.74
	平均価格	1,258	1,305	1,403	1,338	1,427	1,431	1,452	1,298	1,468	1,392	1,394	1,330
(前年比)	9.58	3.98	4.06	3.19	3.21	2.00	13.43	1.00	8.83	4.13	7.09	0.31	
(前月比)	5.12	3.71	7.50	4.60	6.63	0.29	1.48	10.63	13.09	5.13	0.10	4.55	
在 庫	件数	438	433	460	476	495	520	509	512	532	504	523	529
	(前年比)	1.15	9.07	21.05	24.61	26.60	31.65	29.85	24.27	31.03	25.06	25.12	19.95
	(前月比)	0.68	1.14	6.24	3.48	3.99	5.05	2.12	0.59	3.91	5.26	3.77	1.15
	平均㎡単価	19.89	19.92	20.32	20.17	20.60	20.77	21.04	20.44	20.97	20.72	20.96	20.44
	(前年比)	5.44	3.25	0.33	1.18	0.61	0.60	1.90	0.32	3.37	2.92	5.71	0.63
	(前月比)	2.07	0.16	2.00	0.75	2.17	0.80	1.32	2.86	2.58	1.20	1.19	2.50
	平均価格	1,309	1,309	1,334	1,329	1,361	1,372	1,394	1,347	1,388	1,370	1,384	1,337
(前年比)	3.84	1.68	1.31	0.30	1.23	0.32	2.95	1.72	4.32	3.12	5.48	0.37	
(前月比)	2.42	0.02	1.92	0.42	2.43	0.79	1.64	3.36	3.01	1.32	1.06	3.42	

【 神奈川 】

マンション 横浜市推移<40~80㎡>

	3月	4月	5月	6月	7月	8月	9月	10月	11月	12月	18/1月	2月	
成約	件数	319	261	242	211	231	217	246	282	274	219	223	294
	(前年比)	3.57	7.85	4.72	15.26	1.76	8.44	1.65	12.35	6.61	2.82	20.54	4.63
	(前月比)	13.52	18.18	7.28	12.81	9.48	6.06	13.36	14.63	2.84	20.07	1.83	31.84
	平均㎡単価	29.31	28.34	29.14	30.61	30.28	30.44	29.75	29.86	31.39	30.05	29.98	30.57
	(前年比)	2.03	3.77	0.70	5.28	5.12	5.53	1.85	1.84	6.80	5.19	0.36	4.16
	(前月比)	0.12	3.31	2.83	5.04	1.08	0.51	2.25	0.37	5.11	4.28	0.21	1.96
新記録	平均価格	1,840	1,730	1,861	1,928	1,915	1,949	1,879	1,905	1,995	1,901	1,906	1,930
	(前年比)	2.61	6.00	2.93	5.82	5.00	8.00	0.34	2.26	4.51	3.75	0.07	4.43
	(前月比)	0.43	5.95	7.55	3.58	0.67	1.79	3.57	1.37	4.71	4.68	0.24	1.23
	件数	903	904	913	880	920	873	938	1,014	965	797	962	916
	(前年比)	2.90	9.05	3.87	3.40	14.57	16.40	4.11	9.86	12.73	3.10	2.04	0.76
	(前月比)	2.17	0.11	1.00	3.61	4.55	5.11	7.45	8.10	4.83	17.41	20.70	4.78
在庫	平均㎡単価	31.30	30.66	30.78	31.14	31.15	31.09	31.20	30.93	30.82	31.37	31.28	31.16
	(前年比)	1.07	2.21	0.62	0.19	0.01	0.10	0.69	1.53	3.35	0.11	0.25	1.23
	(前月比)	0.81	2.02	0.38	1.15	0.03	0.19	0.37	0.87	0.35	1.79	0.31	0.36
	平均価格	1,944	1,905	1,908	1,930	1,931	1,936	1,947	1,932	1,937	1,940	1,958	1,948
	(前年比)	1.70	1.27	0.49	0.28	0.36	0.12	1.61	1.22	2.44	0.33	1.03	1.01
	(前月比)	1.22	1.98	0.16	1.13	0.07	0.27	0.57	0.78	0.26	0.16	0.90	0.52
在庫	件数	2,156	2,150	2,175	2,208	2,186	2,156	2,188	2,197	2,197	2,167	2,233	2,187
	(前年比)	6.84	6.12	6.93	6.67	8.38	6.84	4.89	3.49	3.15	1.78	4.00	3.14
	(前月比)	4.52	0.28	1.16	1.52	1.00	1.37	1.48	0.41	0.00	1.37	3.05	2.06
	平均㎡単価	31.36	31.23	30.94	30.77	30.91	30.62	30.76	30.69	30.33	30.47	30.66	30.53
	(前年比)	0.51	0.27	0.30	0.76	0.31	1.77	1.54	2.01	3.91	3.45	1.95	2.48
	(前月比)	0.18	0.41	0.95	0.54	0.46	0.96	0.48	0.24	1.15	0.46	0.62	0.44
在庫	平均価格	1,933	1,931	1,907	1,905	1,918	1,897	1,906	1,903	1,877	1,881	1,900	1,893
	(前年比)	0.68	0.13	0.46	0.77	0.40	2.38	1.86	2.30	4.20	3.56	1.75	2.10
	(前月比)	0.02	0.13	1.26	0.09	0.69	1.11	0.47	0.14	1.35	0.18	1.02	0.36

マンション 川崎市推移<40~80㎡>

	3月	4月	5月	6月	7月	8月	9月	10月	11月	12月	18/1月	2月	
成約	件数	137	106	108	97	95	85	107	129	111	74	82	91
	(前年比)	4.58	23.26	27.06	8.99	11.76	20.56	17.58	7.50	20.65	12.94	21.15	23.53
	(前月比)	15.13	22.63	1.89	10.19	2.06	10.53	25.88	20.56	13.95	33.33	10.81	10.98
	平均㎡単価	31.34	31.36	33.98	33.82	32.90	32.19	32.84	33.08	34.16	35.48	36.08	35.57
	(前年比)	4.73	4.08	5.92	9.73	0.78	1.10	4.14	1.63	7.79	7.73	3.77	5.64
	(前月比)	6.92	0.07	8.34	0.47	2.73	2.17	2.03	0.72	3.26	3.87	1.70	1.40
新記録	平均価格	2,036	2,022	2,198	2,143	2,102	2,104	2,147	2,192	2,210	2,352	2,396	2,311
	(前年比)	5.97	3.71	8.13	9.08	3.36	0.93	4.38	2.83	9.02	9.02	7.35	4.10
	(前月比)	8.30	0.65	8.69	2.51	1.91	0.10	2.04	2.11	0.80	6.46	1.87	3.57
	件数	322	335	298	316	389	327	382	365	307	311	322	336
	(前年比)	5.57	18.37	0.34	0.63	26.30	19.78	17.54	14.06	6.40	5.47	6.94	3.72
	(前月比)	7.74	4.04	11.04	6.04	23.10	15.94	16.82	4.45	15.89	1.30	3.54	4.35
在庫	平均㎡単価	35.24	35.31	34.15	34.59	33.91	34.82	34.38	34.69	34.36	35.12	34.96	34.54
	(前年比)	2.34	3.65	3.49	0.59	1.86	0.09	3.07	1.09	0.68	0.62	0.87	1.84
	(前月比)	3.91	0.20	3.28	1.28	1.97	2.68	1.26	0.90	0.94	2.20	0.45	1.20
	平均価格	2,283	2,291	2,191	2,222	2,165	2,235	2,212	2,231	2,202	2,285	2,277	2,204
	(前年比)	4.39	5.00	3.22	0.10	4.31	0.04	2.23	1.53	0.10	0.50	0.50	1.87
	(前月比)	5.53	0.32	4.36	1.43	2.56	3.21	1.01	0.87	1.34	3.78	0.34	3.21
在庫	件数	784	789	743	754	812	835	863	852	805	813	800	823
	(前年比)	0.51	3.54	1.85	2.96	2.53	10.01	9.94	10.79	0.75	4.47	4.19	1.23
	(前月比)	3.57	0.64	5.83	1.48	7.69	2.83	3.35	1.27	5.52	0.99	1.60	2.88
	平均㎡単価	34.57	35.00	34.18	33.86	33.77	34.07	34.09	34.38	33.93	33.69	33.69	33.37
	(前年比)	0.48	1.35	1.94	2.64	3.28	2.50	2.55	1.85	3.20	3.65	3.35	2.04
	(前月比)	1.49	1.24	2.34	0.94	0.27	0.90	0.06	0.84	1.30	0.71	0.01	0.93
在庫	平均価格	2,219	2,252	2,187	2,177	2,174	2,199	2,200	2,218	2,188	2,166	2,168	2,138
	(前年比)	0.26	1.70	2.52	2.91	4.15	2.73	1.96	1.24	3.21	4.26	3.78	2.11
	(前月比)	1.59	1.50	2.88	0.46	0.16	1.15	0.07	0.79	1.32	1.01	0.09	1.39

マンション 神奈川県中央地区推移<40~80㎡> (相模原市、座間市、大和市、綾瀬市、厚木市、海老名市、伊勢原市、秦野市)

		3月	4月	5月	6月	7月	8月	9月	10月	11月	12月	18/1月	2月
成約	件数	75	79	53	65	51	55	71	80	80	54	52	80
	(前年比)	22.68	0.00	22.06	10.17	5.56	22.22	9.23	23.08	1.27	25.00	0.00	14.29
	(前月比)	7.14	5.33	32.91	22.64	21.54	7.84	29.09	12.68	0.00	32.50	3.70	53.85
	平均㎡単価	21.03	21.16	21.81	21.79	21.58	21.01	20.30	22.35	21.54	23.16	20.22	20.43
	(前年比)	4.78	6.64	10.63	1.06	7.23	8.80	11.73	3.46	2.71	12.94	1.96	4.31
	(前月比)	1.53	0.64	3.07	0.12	0.96	2.61	3.39	10.10	3.65	7.54	12.71	1.08
	平均価格	1,417	1,337	1,399	1,407	1,420	1,351	1,276	1,413	1,377	1,480	1,262	1,322
(前年比)	0.37	7.04	9.55	2.30	7.43	11.66	11.67	2.67	2.48	12.92	1.20	4.02	
(前月比)	2.89	5.61	4.61	0.55	0.91	4.80	5.60	10.79	2.61	7.53	14.73	4.72	
新規登録	件数	248	224	221	262	249	222	254	286	279	235	264	318
	(前年比)	11.43	8.20	3.07	7.82	9.69	1.33	3.05	13.94	28.57	26.34	21.66	63.08
	(前月比)	27.18	9.68	1.34	18.55	4.96	10.84	14.41	12.60	2.45	15.77	12.34	20.45
	平均㎡単価	23.94	23.28	23.72	24.32	23.44	23.48	23.21	23.00	24.09	23.86	22.80	23.72
	(前年比)	4.93	5.85	4.18	11.43	2.77	2.18	8.27	2.57	3.98	2.50	1.57	3.94
	(前月比)	4.87	2.75	1.90	2.54	3.64	0.16	1.15	0.89	4.73	0.96	4.44	4.07
	平均価格	1,518	1,457	1,491	1,514	1,465	1,465	1,458	1,442	1,521	1,492	1,429	1,499
(前年比)	5.47	7.68	2.57	11.48	1.13	2.24	10.45	2.57	3.65	0.86	3.43	1.89	
(前月比)	3.14	3.97	2.27	1.56	3.25	0.01	0.46	1.11	5.51	1.93	4.25	4.96	
在庫	件数	636	634	650	695	705	692	708	748	760	779	804	847
	(前年比)	16.54	15.24	9.85	6.21	2.49	4.68	3.41	2.47	8.26	16.10	18.41	32.14
	(前月比)	0.76	0.31	2.52	6.92	1.44	1.84	2.31	5.65	1.60	2.50	3.21	5.35
	平均㎡単価	23.22	23.49	23.50	23.67	23.66	23.31	23.47	23.05	23.33	23.22	23.20	23.28
	(前年比)	0.43	1.64	1.42	3.61	4.17	1.79	0.35	0.25	0.68	0.53	1.16	1.05
	(前月比)	0.78	1.15	0.03	0.72	0.01	1.48	0.69	1.82	1.21	0.45	0.09	0.36
	平均価格	1,455	1,461	1,463	1,464	1,462	1,435	1,450	1,425	1,448	1,441	1,443	1,451
(前年比)	0.09	2.02	1.11	3.11	3.35	0.42	2.17	1.12	0.04	1.71	2.46	0.11	
(前月比)	0.14	0.47	0.12	0.05	0.16	1.84	1.06	1.72	1.61	0.50	0.17	0.54	

マンション 湘南地区推移<40~80㎡> (鎌倉市、逗子市、三浦郡葉山町、藤沢市、茅ヶ崎市、平塚市、横須賀市、三浦市)

		3月	4月	5月	6月	7月	8月	9月	10月	11月	12月	18/1月	2月
成約	件数	67	49	55	62	69	54	53	58	64	37	39	64
	(前年比)	12.99	10.91	19.12	8.77	32.69	0.00	17.19	1.69	4.48	32.73	11.36	3.23
	(前月比)	8.06	26.87	12.24	12.73	11.29	21.74	1.85	9.43	10.34	42.19	5.41	64.10
	平均㎡単価	25.58	24.00	25.70	27.12	27.13	24.94	26.97	28.49	28.35	28.22	27.59	26.86
	(前年比)	6.08	4.90	9.22	2.35	3.22	4.05	0.91	8.55	2.08	4.90	7.32	7.17
	(前月比)	11.61	6.16	7.09	5.53	0.02	8.07	8.13	5.66	0.49	0.47	2.21	2.67
	平均価格	1,683	1,570	1,688	1,775	1,772	1,594	1,847	1,857	1,891	1,794	1,859	1,835
(前年比)	9.80	3.69	11.61	3.65	2.93	8.58	2.20	7.75	5.40	1.03	6.24	3.76	
(前月比)	11.72	6.73	7.52	5.15	0.14	10.09	15.88	0.54	1.86	5.12	3.60	1.31	
新規登録	件数	220	197	224	207	247	216	256	247	228	206	211	254
	(前年比)	5.98	7.08	0.00	13.39	0.82	6.93	23.67	11.76	2.24	44.06	0.00	3.67
	(前月比)	10.20	10.45	13.71	7.59	19.32	12.55	18.52	3.52	7.69	9.65	2.43	20.38
	平均㎡単価	28.65	28.62	28.77	29.02	28.54	30.70	29.56	28.64	29.79	28.80	29.04	29.29
	(前年比)	1.00	3.57	0.74	0.11	4.11	8.50	0.65	4.89	4.07	1.02	2.91	1.51
	(前月比)	0.68	0.12	0.54	0.85	1.66	7.58	3.73	3.10	4.01	3.34	0.86	0.84
	平均価格	1,867	1,854	1,899	1,865	1,838	1,995	1,915	1,866	1,942	1,900	1,904	1,892
(前年比)	0.05	3.50	1.34	1.89	3.89	8.96	1.15	4.38	4.88	0.55	5.69	0.28	
(前月比)	1.03	0.70	2.40	1.78	1.45	8.53	3.99	2.60	4.09	2.14	0.18	0.61	
在庫	件数	584	585	599	581	594	606	646	645	632	637	644	664
	(前年比)	6.41	8.59	7.28	8.50	8.90	6.34	3.19	2.22	3.07	6.34	1.26	1.68
	(前月比)	10.57	0.17	2.39	3.01	2.24	2.02	6.60	0.15	2.02	0.79	1.10	3.11
	平均㎡単価	29.38	29.51	29.40	29.27	28.96	29.92	30.28	29.71	29.21	29.33	29.26	29.24
	(前年比)	1.59	0.89	1.32	1.86	3.27	1.55	3.00	0.31	1.57	1.79	0.73	1.43
	(前月比)	1.94	0.41	0.37	0.43	1.07	3.32	1.20	1.88	1.69	0.42	0.25	0.07
	平均価格	1,897	1,904	1,917	1,901	1,868	1,935	1,954	1,927	1,885	1,907	1,911	1,897
(前年比)	0.12	0.09	0.83	0.95	2.84	2.19	2.63	0.65	2.04	2.22	1.61	1.51	
(前月比)	1.54	0.37	0.66	0.82	1.74	3.56	1.00	1.37	2.18	1.16	0.22	0.76	

首都圏土地レポート

1. 土地首都圏概況(面積100~200㎡)

(1) 成約物件

		3月	4月	5月	6月	7月	8月	9月	10月	11月	12月	18/1月	2月	
首都圏	件数	344	320	284	291	300	265	303	322	328	263	208	272	
	(前年比)	15.06	16.23	23.45	24.81	12.54	11.96	0.00	5.92	7.89	7.35	7.22	6.85	
	(前月比)	17.81	6.98	11.25	2.46	3.09	11.67	14.34	6.27	1.86	19.82	20.91	30.77	
	平均㎡単価	22.80	21.73	21.11	21.33	20.56	19.82	21.11	19.58	21.81	19.79	19.94	20.93	
	(前年比)	10.83	7.41	2.56	6.17	10.16	6.90	5.45	1.56	1.15	3.56	4.12	4.08	
	(前月比)	13.41	4.70	2.87	1.07	3.60	3.63	6.53	7.29	11.41	9.27	0.75	4.96	
	平均価格	3,311	3,149	3,018	3,136	2,945	2,928	3,078	2,881	3,179	2,810	2,922	2,983	
	(前年比)	13.61	8.03	3.34	9.84	9.91	6.38	6.37	3.10	3.20	3.37	3.32	3.38	
	(前月比)	14.76	4.89	4.17	3.91	6.08	0.59	5.11	6.38	10.34	11.62	3.98	2.10	
	東京都	件数	124	95	90	91	99	63	84	86	105	70	54	76
		(前年比)	3.33	15.93	19.64	19.47	12.50	28.41	7.69	11.34	14.13	4.11	10.20	5.56
		(前月比)	72.22	23.39	5.26	1.11	8.79	36.36	33.33	2.38	22.09	33.33	22.86	40.74
平均㎡単価		34.91	35.83	30.85	34.75	30.72	29.78	33.44	31.65	35.86	34.10	34.82	33.32	
(前年比)		13.28	20.61	4.95	12.48	9.57	9.85	2.78	8.65	3.72	23.74	4.30	4.76	
(前月比)		9.78	2.64	13.90	12.61	11.60	3.06	12.28	5.35	13.32	4.90	2.10	4.31	
平均価格		5,021	5,036	4,323	5,101	4,262	4,397	4,838	4,388	5,099	4,963	4,889	4,579	
(前年比)		14.49	17.17	2.00	19.87	4.84	8.47	6.17	5.63	5.58	31.27	1.05	2.80	
(前月比)		12.71	0.30	14.16	18.00	16.46	3.18	10.02	9.31	16.22	2.68	1.49	6.33	
埼玉県		件数	55	57	53	66	51	52	66	78	70	61	47	58
		(前年比)	30.38	1.72	39.77	1.49	21.54	17.46	8.20	6.85	6.06	22.00	0.00	12.12
		(前月比)	16.67	3.64	7.02	24.53	22.73	1.96	26.92	18.18	10.26	12.86	22.95	23.40
	平均㎡単価	14.76	15.42	15.47	14.62	13.45	17.74	14.80	14.44	15.15	13.53	12.94	15.15	
	(前年比)	2.72	10.24	8.13	2.80	5.96	19.37	2.41	0.48	9.43	15.48	17.96	4.59	
	(前月比)	1.88	4.48	0.29	5.51	7.98	31.87	16.59	2.38	4.91	10.73	4.37	17.13	
	平均価格	2,097	2,259	2,293	2,038	1,916	2,420	2,107	2,116	2,279	1,856	1,909	2,152	
	(前年比)	9.09	17.33	14.56	0.26	6.23	11.61	2.34	3.06	18.21	18.95	14.68	9.49	
	(前月比)	6.69	7.69	1.51	11.09	5.98	26.27	12.93	0.44	7.69	18.56	2.85	12.75	
	千葉県	件数	70	61	54	49	50	52	63	63	57	57	42	49
		(前年比)	18.60	28.24	17.39	43.02	15.25	8.33	18.87	34.04	9.62	9.62	0.00	4.26
		(前月比)	48.94	12.86	11.48	9.26	2.04	4.00	21.15	0.00	9.52	0.00	26.32	16.67
平均㎡単価		12.02	12.30	12.18	10.91	11.23	11.96	12.11	11.42	11.38	10.28	10.67	10.94	
(前年比)		11.66	7.05	3.05	7.22	4.25	9.16	3.58	1.00	2.94	14.51	16.78	10.49	
(前月比)		21.42	2.32	0.93	10.48	2.95	6.55	1.19	5.67	0.34	9.65	3.76	2.51	
平均価格		1,821	1,874	1,833	1,693	1,761	1,861	1,864	1,855	1,724	1,488	1,650	1,637	
(前年比)		8.25	8.41	5.74	3.12	9.01	8.63	2.34	16.01	2.71	18.85	12.12	9.52	
(前月比)		21.88	2.92	2.24	7.64	4.07	5.67	0.12	0.46	7.07	13.66	10.87	0.82	
神奈川県		件数	95	107	87	85	100	98	90	95	96	75	65	89
		(前年比)	20.83	15.08	30.40	29.75	23.66	3.92	8.16	9.20	2.13	7.14	16.07	16.82
		(前月比)	11.21	12.63	18.69	2.30	17.65	2.00	8.16	5.56	1.05	21.88	13.33	36.92
	平均㎡単価	19.97	18.61	20.59	18.31	19.53	18.84	20.88	19.44	18.19	18.37	19.51	20.25	
	(前年比)	3.49	4.47	14.45	7.46	7.50	1.84	26.16	4.54	9.76	0.54	1.08	0.78	
	(前月比)	2.13	6.83	10.64	11.10	6.70	3.55	10.82	6.88	6.46	0.98	6.22	3.80	
	平均価格	2,880	2,675	2,845	2,716	2,758	2,819	2,996	2,826	2,599	2,580	2,842	2,902	
	(前年比)	4.24	1.52	9.83	2.62	8.44	1.17	22.41	10.98	10.42	0.28	0.64	3.50	
	(前月比)	4.23	7.11	6.35	4.54	1.55	2.19	6.29	5.67	8.04	0.72	10.13	2.13	

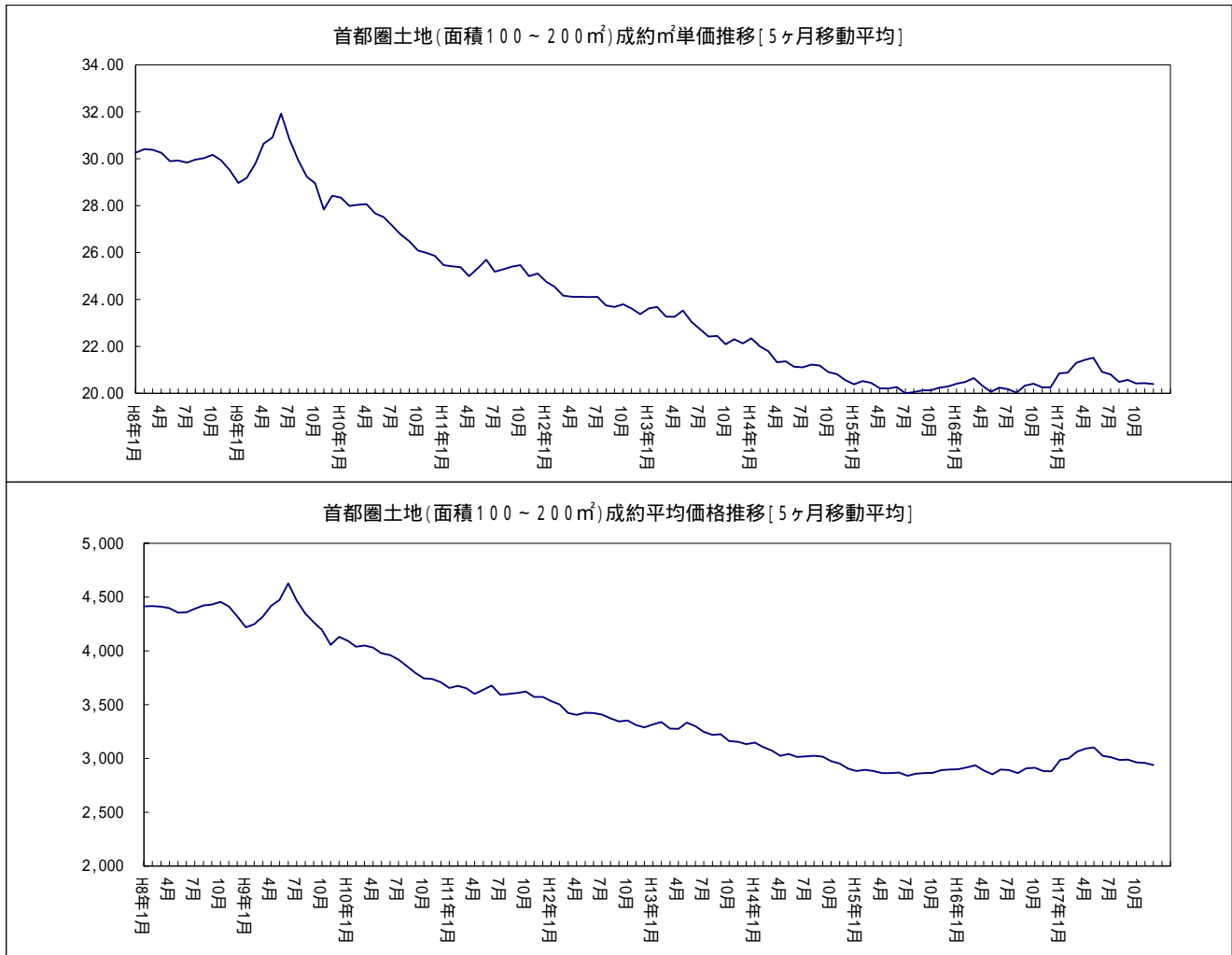
(2) 新規登録物件

		3月	4月	5月	6月	7月	8月	9月	10月	11月	12月	18/1月	2月	
首都圏	件数	2,008	2,009	1,983	2,134	2,070	1,845	2,014	2,068	2,042	1,514	2,137	1,914	
	(前年比)	3.46	0.60	0.92	11.26	8.43	8.59	1.51	1.47	8.10	2.07	8.48	7.00	
	(前月比)	2.43	0.05	1.29	7.61	3.00	10.87	9.16	2.68	1.26	25.86	41.15	10.44	
	平均㎡単価	24.03	23.49	23.48	22.90	22.78	23.97	23.49	23.93	23.04	25.13	24.01	25.15	
	(前年比)	8.91	8.37	10.32	9.47	9.06	11.81	11.20	10.46	4.96	12.58	3.95	9.80	
	(前月比)	4.90	2.23	0.06	2.47	0.52	5.22	1.98	1.88	3.76	9.07	4.44	4.75	
	平均価格	3,397	3,346	3,371	3,238	3,253	3,412	3,348	3,382	3,294	3,596	3,378	3,566	
	(前年比)	8.53	8.37	12.47	8.65	9.77	12.64	12.04	10.38	7.32	13.63	3.85	10.35	
	(前月比)	5.11	1.50	0.74	3.93	0.45	4.91	1.87	1.00	2.60	9.18	6.06	5.57	
	東京都	件数	572	575	552	538	553	522	562	587	545	447	549	549
		(前年比)	9.16	15.23	13.58	10.02	19.18	12.26	8.49	7.31	15.22	10.92	5.34	5.99
		(前月比)	2.05	0.52	4.00	2.54	2.79	5.61	7.66	4.45	7.16	17.98	22.82	0.00
平均㎡単価		42.93	41.16	42.45	42.65	41.81	43.45	42.47	42.69	40.83	44.77	43.48	44.34	
(前年比)		7.96	7.88	13.31	17.73	11.41	21.71	18.68	11.63	3.46	14.02	8.28	11.40	
(前月比)		7.87	4.12	3.13	0.47	1.97	3.92	2.25	0.52	4.37	9.65	2.87	1.97	
平均価格		5,974	5,733	5,946	5,905	5,835	5,996	5,817	5,862	5,767	6,213	6,027	6,120	
(前年比)		8.88	6.69	14.15	15.85	10.31	19.97	17.52	11.96	6.12	15.50	10.40	12.60	
(前月比)		9.92	4.04	3.72	0.69	1.20	2.76	2.97	0.77	1.63	7.74	2.98	1.53	
埼玉県		件数	422	442	394	430	432	368	402	396	436	290	460	362
		(前年比)	14.36	10.50	11.46	3.61	2.70	5.14	5.63	5.26	4.06	9.66	16.75	9.73
		(前月比)	5.24	4.74	10.86	9.14	0.47	14.81	9.24	1.49	10.10	33.49	58.62	21.30
	平均㎡単価	15.75	15.72	15.61	14.88	15.15	15.91	15.96	15.46	15.70	16.99	15.90	16.86	
	(前年比)	3.89	4.53	5.84	2.68	4.78	10.09	5.05	2.69	1.67	9.71	1.10	9.63	
	(前月比)	2.37	0.15	0.71	4.68	1.77	5.07	0.30	3.14	1.56	8.23	6.46	6.10	
	平均価格	2,194	2,184	2,161	2,072	2,142	2,311	2,284	2,162	2,233	2,434	2,181	2,332	
	(前年比)	1.41	2.82	3.57	0.91	3.07	11.90	7.89	1.02	3.20	10.49	4.66	6.22	
	(前月比)	0.05	0.50	1.05	4.11	3.40	7.89	1.16	5.35	3.29	9.00	10.41	6.95	
	千葉県	件数	361	360	415	444	398	353	427	390	399	311	394	317
		(前年比)	19.96	4.76	25.76	13.27	7.57	11.71	13.26	3.45	5.28	13.50	2.87	15.92
		(前月比)	4.24	0.28	15.28	6.99	10.36	11.31	20.96	8.67	2.31	22.06	26.69	19.54
平均㎡単価		12.57	12.44	12.40	12.58	12.24	12.72	12.62	12.58	12.81	12.44	13.18	11.65	
(前年比)		1.65	7.91	2.54	3.30	3.35	0.19	3.72	7.32	7.14	5.08	7.10	5.89	
(前月比)		1.53	1.07	0.27	1.44	2.69	3.91	0.78	0.33	1.81	2.92	6.01	11.62	
平均価格		1,896	1,918	1,907	1,874	1,824	1,894	1,917	1,896	1,889	1,898	2,005	1,783	
(前年比)		1.57	9.95	4.45	5.83	3.21	0.48	5.53	8.52	6.79	5.12	10.78	4.16	
(前月比)		1.93	1.15	0.57	1.73	2.68	3.84	1.23	1.11	0.33	0.45	5.65	11.09	
神奈川県		件数	653	632	622	722	687	602	623	695	662	466	734	686
		(前年比)	11.28	12.22	11.65	16.08	8.87	5.99	6.03	0.14	7.12	14.96	19.74	1.44
		(前月比)	6.18	3.22	1.58	16.08	4.85	12.37	3.49	11.56	4.75	29.61	57.51	6.54
	平均㎡単価	19.70	19.85	19.75	19.84	18.92	19.45	19.81	20.08	19.71	20.89	20.85	21.19	
	(前年比)	2.26	0.97	4.25	4.64	0.57	0.98	4.03	7.38	0.63	5.00	9.11	8.18	
	(前月比)	0.57	0.77	0.49	0.46	4.62	2.79	1.83	1.38	1.83	5.96	0.18	1.62	
	平均価格	2,746	2,801	2,828	2,784	2,700	2,736	2,789	2,816	2,803	2,943	2,884	2,998	
	(前年比)	2.70	2.05	8.97	4.19	4.82	3.26	3.98	7.29	4.99	5.87	7.34	10.10	
	(前月比)	0.85	2.00	0.96	1.54	3.01	1.32	1.94	0.95	0.44	4.98	1.99	3.94	

(3)在庫物件

		3月末	4月末	5月末	6月末	7月末	8月末	9月末	10月末	11月末	12月末	18/1月末	2月末	
首都圏	件数	7,486	7,302	7,292	7,344	7,332	7,297	7,340	7,276	7,260	6,986	7,182	7,134	
	(前年比)	12.11	10.88	8.85	5.71	3.60	2.60	1.86	4.09	4.69	5.72	5.33	6.88	
	(前月比)	2.28	2.46	0.14	0.71	0.16	0.48	0.59	0.87	0.22	3.77	2.81	0.67	
	平均㎡単価	19.38	19.30	19.54	19.50	19.46	19.67	19.59	19.76	19.76	19.94	19.90	19.98	
	(前年比)	1.53	1.83	4.52	4.15	5.11	6.65	5.24	6.48	6.31	6.09	4.24	3.88	
	(前月比)	0.77	0.41	1.21	0.21	0.20	1.06	0.37	0.87	0.04	0.93	0.22	0.43	
	平均価格	2,799	2,786	2,832	2,824	2,827	2,854	2,844	2,863	2,863	2,900	2,880	2,897	
	(前年比)	1.39	1.51	4.91	4.28	5.52	7.24	5.70	6.84	7.11	6.92	4.77	4.36	
	(前月比)	0.84	0.48	1.66	0.29	0.09	0.98	0.37	0.68	0.00	1.27	0.68	0.60	
	東京都	件数	1,603	1,545	1,575	1,539	1,556	1,533	1,535	1,522	1,493	1,457	1,479	1,485
		(前年比)	12.40	7.87	3.31	3.15	2.84	1.05	1.98	2.31	1.45	2.48	7.68	11.24
		(前月比)	4.18	3.62	1.94	2.29	1.10	1.48	0.13	0.85	1.91	2.41	1.51	0.41
平均㎡単価		37.31	36.86	37.69	38.18	37.88	39.42	39.20	39.85	39.89	40.38	39.75	39.73	
(前年比)		7.71	5.19	9.17	9.90	8.71	14.41	13.71	14.13	13.37	13.64	10.69	10.22	
(前月比)		3.49	1.21	2.26	1.32	0.80	4.08	0.55	1.64	0.09	1.23	1.54	0.05	
平均価格		5,217	5,183	5,303	5,351	5,339	5,542	5,493	5,598	5,653	5,744	5,613	5,592	
(前年比)		6.82	4.16	8.17	7.95	7.26	12.97	12.26	13.82	14.49	15.07	11.93	11.04	
(前月比)		3.58	0.65	2.32	0.92	0.23	3.81	0.88	1.91	0.99	1.60	2.28	0.38	
埼玉県		件数	1,496	1,471	1,465	1,433	1,484	1,504	1,497	1,488	1,510	1,457	1,462	1,476
		(前年比)	9.44	10.52	11.27	13.10	10.28	5.88	4.77	5.34	5.15	4.83	5.80	3.53
		(前月比)	2.22	1.67	0.41	2.18	3.56	1.35	0.47	0.60	1.48	3.51	0.34	0.96
	平均㎡単価	14.36	14.37	14.44	14.15	14.21	14.23	14.36	14.41	14.66	14.76	14.67	14.93	
	(前年比)	1.46	1.72	2.89	0.20	1.63	3.54	3.12	3.44	3.36	3.60	1.63	3.17	
	(前月比)	0.75	0.10	0.49	2.05	0.48	0.10	0.96	0.35	1.70	0.68	0.57	1.71	
	平均価格	2,064	2,042	2,050	2,027	2,034	2,049	2,073	2,070	2,095	2,114	2,098	2,124	
	(前年比)	0.78	0.27	1.17	0.58	0.70	3.22	3.42	3.37	2.88	3.19	1.08	1.65	
	(前月比)	1.20	1.10	0.43	1.16	0.39	0.70	1.19	0.15	1.19	0.93	0.76	1.23	
	千葉県	件数	1,905	1,869	1,864	1,908	1,852	1,841	1,882	1,831	1,825	1,778	1,804	1,777
		(前年比)	16.04	11.96	10.08	4.93	5.89	5.69	2.89	8.08	8.52	7.78	6.29	8.73
		(前月比)	2.16	1.89	0.27	2.36	2.94	0.59	2.23	2.71	0.33	2.58	1.46	1.50
平均㎡単価		11.02	11.01	11.07	11.09	11.02	11.00	10.99	10.97	10.90	10.77	10.94	10.85	
(前年比)		5.84	3.90	2.33	2.03	1.74	1.94	1.25	0.84	2.02	2.48	0.87	2.06	
(前月比)		0.57	0.02	0.52	0.19	0.61	0.24	0.06	0.17	0.67	1.18	1.61	0.86	
平均価格		1,695	1,693	1,713	1,708	1,700	1,696	1,694	1,686	1,664	1,650	1,682	1,677	
(前年比)		5.06	3.63	1.29	1.00	0.48	0.60	0.32	0.33	1.71	2.26	0.11	1.18	
(前月比)		0.13	0.11	1.20	0.31	0.47	0.25	0.06	0.52	1.30	0.84	1.98	0.33	
神奈川県		件数	2,482	2,417	2,388	2,464	2,440	2,419	2,426	2,435	2,432	2,294	2,437	2,396
		(前年比)	10.27	12.08	9.78	3.14	1.25	0.25	0.96	1.18	3.30	6.63	2.79	4.58
		(前月比)	1.15	2.62	1.20	3.18	0.97	0.86	0.29	0.37	0.12	5.67	6.23	1.68
	平均㎡単価	18.00	18.13	18.01	18.17	17.97	17.86	17.87	17.80	17.75	17.93	18.23	18.34	
	(前年比)	2.19	1.14	0.55	1.24	1.23	0.58	0.06	0.02	0.49	1.13	1.00	2.02	
	(前月比)	0.09	0.74	0.68	0.92	1.09	0.63	0.06	0.40	0.26	1.00	1.68	0.62	
	平均価格	2,530	2,553	2,556	2,574	2,562	2,534	2,535	2,524	2,527	2,560	2,576	2,608	
	(前年比)	2.09	0.44	1.47	2.40	3.07	2.44	1.28	1.12	1.51	0.69	1.63	3.26	
	(前月比)	0.14	0.91	0.15	0.69	0.47	1.10	0.03	0.44	0.15	1.31	0.62	1.25	

2. 土地首都圏概況(5ヶ月移動平均推移)



首都圏土地レポート<総取引>

1. 土地首都圏概況(面積100~200㎡)

(1) 成約物件<総取引>

		3月	4月	5月	6月	7月	8月	9月	10月	11月	12月	18/1月	2月	
首都圏	件数	386	363	329	340	350	296	342	360	378	304	247	327	
	(前年比)	16.81	18.61	21.67	21.30	15.46	13.95	5.26	1.64	11.18	3.75	10.27	0.61	
	(前月比)	17.33	5.96	9.37	3.34	2.94	15.43	15.54	5.26	5.00	19.58	18.75	32.39	
	平均㎡単価	22.54	21.71	21.30	20.88	20.18	19.96	21.14	19.95	22.06	20.02	20.46	21.85	
	(前年比)	11.88	8.65	2.38	4.53	5.47	3.30	6.12	1.85	3.91	4.53	3.17	10.10	
	(前月比)	13.58	3.71	1.90	1.96	3.36	1.09	5.95	5.66	10.59	9.26	2.21	6.80	
	平均価格	3,272	3,146	3,038	3,053	2,900	2,935	3,066	2,936	3,221	2,833	2,997	3,095	
	(前年比)	14.85	9.79	2.73	7.25	6.41	3.17	6.60	2.28	5.98	4.45	2.50	8.69	
	(前月比)	14.91	3.85	3.44	0.50	5.01	1.18	4.49	4.24	9.68	12.04	5.79	3.28	
	東京都	件数	140	113	104	105	113	71	93	98	122	89	66	96
		(前年比)	5.26	13.74	20.00	17.97	6.61	29.70	17.70	18.33	15.09	2.20	15.79	17.07
		(前月比)	70.73	19.29	7.96	0.96	7.62	37.17	30.99	5.38	24.49	27.05	25.84	45.45
平均㎡単価		34.25	34.51	32.02	34.70	30.65	33.34	34.32	32.01	37.21	33.27	36.36	36.90	
(前年比)		11.47	16.71	2.60	10.79	4.07	2.57	7.06	3.40	8.19	19.46	9.08	16.98	
(前月比)		8.58	0.74	7.20	8.35	11.65	8.76	2.93	6.71	16.24	10.60	9.30	1.48	
平均価格		4,927	4,825	4,501	4,976	4,270	4,827	4,898	4,461	5,338	4,717	5,091	5,042	
(前年比)		13.61	13.66	1.20	15.66	2.43	2.73	9.70	2.03	11.82	24.70	4.24	14.54	
(前月比)		11.92	2.07	6.72	10.55	14.17	13.02	1.47	8.91	19.66	11.64	7.93	0.95	
埼玉県		件数	63	63	67	77	61	59	75	88	82	66	50	68
		(前年比)	31.52	13.70	27.96	1.32	14.08	23.38	4.17	2.33	10.81	6.45	1.96	11.69
		(前月比)	18.18	0.00	6.35	14.93	20.78	3.28	27.12	17.33	6.82	19.51	24.24	36.00
	平均㎡単価	14.66	15.49	15.15	14.18	13.14	17.16	15.05	14.35	14.49	14.27	12.83	15.38	
	(前年比)	5.09	10.41	4.62	5.10	7.17	21.06	0.61	1.91	7.07	8.74	17.83	12.04	
	(前月比)	6.78	5.64	2.16	6.45	7.28	30.53	12.27	4.69	1.00	1.50	10.11	19.90	
	平均価格	2,076	2,273	2,219	2,002	1,884	2,356	2,144	2,098	2,189	1,973	1,887	2,166	
	(前年比)	10.23	15.35	9.01	6.69	6.23	14.07	3.85	4.08	14.39	11.38	14.75	14.12	
	(前月比)	9.38	9.47	2.37	9.79	5.87	25.01	8.99	2.12	4.35	9.87	4.37	14.79	
	千葉県	件数	76	66	60	57	63	61	74	69	64	67	49	57
		(前年比)	25.49	30.53	13.21	42.42	16.00	5.17	10.45	16.95	8.47	13.56	2.00	11.76
		(前月比)	49.02	13.16	9.09	5.00	10.53	3.17	21.31	6.76	7.25	4.69	26.87	16.33
平均㎡単価		11.97	11.75	11.51	10.02	11.45	10.56	12.10	11.30	11.10	10.05	10.39	10.50	
(前年比)		7.03	9.11	2.15	8.64	12.85	11.54	9.83	4.82	1.97	12.78	21.32	1.87	
(前月比)		16.18	1.82	2.10	12.89	14.19	7.73	14.59	6.64	1.75	9.47	3.39	1.01	
平均価格		1,810	1,802	1,733	1,546	1,804	1,654	1,876	1,827	1,675	1,462	1,612	1,564	
(前年比)		3.80	9.96	5.89	6.29	17.78	12.15	9.10	15.38	0.26	16.68	17.56	1.16	
(前月比)		17.13	0.45	3.85	10.78	16.70	8.31	13.39	2.60	8.29	12.73	10.27	3.02	
神奈川県		件数	107	121	98	101	113	105	100	105	110	82	82	106
		(前年比)	21.90	17.69	31.94	21.71	23.13	2.78	8.26	3.96	8.91	1.23	24.24	10.92
		(前月比)	10.08	13.08	19.01	3.06	11.88	7.08	4.76	5.00	4.76	25.45	0.00	29.27
	平均㎡単価	19.70	19.19	20.70	18.23	19.12	18.35	20.72	20.20	17.87	18.49	19.27	19.27	
	(前年比)	1.14	0.09	13.97	6.04	6.76	4.83	22.65	7.26	10.26	0.23	7.28	4.10	
	(前月比)	1.95	2.61	7.87	11.93	4.92	4.05	12.90	2.51	11.53	3.48	4.21	0.01	
	平均価格	2,849	2,766	2,845	2,707	2,689	2,724	2,936	2,945	2,540	2,600	2,815	2,751	
	(前年比)	2.74	4.80	8.67	1.02	7.91	1.84	18.48	14.72	10.47	0.82	6.83	6.72	
	(前月比)	3.37	2.92	2.85	4.85	0.64	1.29	7.79	0.29	13.76	2.36	8.29	2.30	

(2) 新規登録物件 < 総取引 >

		3月	4月	5月	6月	7月	8月	9月	10月	11月	12月	18/1月	2月	
首都圏	件数	2,578	2,614	2,491	2,775	2,725	2,368	2,620	2,768	2,686	1,937	2,688	2,485	
	(前年比)	6.49	1.04	3.07	7.77	10.06	9.33	1.99	6.50	10.40	2.86	5.12	4.68	
	(前月比)	1.11	1.40	4.71	11.40	1.80	13.10	10.64	5.65	2.96	27.89	38.77	7.55	
	平均㎡単価	23.55	22.80	23.18	22.57	22.50	24.19	23.69	23.08	23.92	25.17	24.48	25.34	
	(前年比)	11.50	6.72	8.47	5.99	9.15	10.04	13.47	6.21	12.83	16.79	7.25	16.05	
	(前月比)	7.86	3.20	1.69	2.66	0.30	7.52	2.07	2.57	3.64	5.22	2.73	3.50	
	平均価格	3,343	3,251	3,331	3,189	3,221	3,451	3,372	3,280	3,436	3,617	3,451	3,605	
	(前年比)	11.43	6.86	10.50	5.09	9.93	10.56	13.89	6.43	15.12	17.82	7.34	16.44	
	(前月比)	7.99	2.77	2.46	4.24	0.97	7.14	2.26	2.74	4.76	5.25	4.59	4.46	
	東京都	件数	725	733	698	701	722	677	747	784	740	576	717	728
		(前年比)	7.89	10.89	7.55	3.85	20.53	11.35	10.83	8.74	18.78	11.63	4.27	1.96
		(前月比)	1.54	1.10	4.77	0.43	3.00	6.23	10.34	4.95	5.61	22.16	24.48	1.53
平均㎡単価		45.25	43.10	43.68	43.95	45.47	47.30	45.41	44.23	47.01	47.52	47.26	48.24	
(前年比)		10.23	7.21	6.37	9.80	12.71	20.76	20.53	11.75	19.32	18.99	13.71	19.15	
(前月比)		11.76	4.76	1.36	0.61	3.47	4.02	4.01	2.58	6.27	1.09	0.53	2.07	
平均価格		6,250	5,947	6,094	6,071	6,293	6,498	6,210	6,055	6,617	6,644	6,523	6,658	
(前年比)		10.63	6.86	7.62	8.77	11.89	18.80	19.57	12.19	22.41	21.59	16.31	20.67	
(前月比)		13.26	4.85	2.48	0.38	3.66	3.25	4.43	2.49	9.28	0.40	1.81	2.07	
埼玉県		件数	508	565	493	586	558	458	545	506	536	358	574	457
		(前年比)	8.09	16.02	12.74	7.92	5.88	9.83	3.81	2.22	7.20	8.91	17.86	6.73
		(前月比)	3.67	11.22	12.74	18.86	4.78	17.92	19.00	7.16	5.93	33.21	60.34	20.38
	平均㎡単価	15.54	14.78	15.75	15.10	14.93	15.65	14.97	14.82	15.29	16.69	15.93	16.82	
	(前年比)	6.57	0.67	9.67	6.57	6.62	9.69	2.00	1.93	2.57	7.99	0.51	12.62	
	(前月比)	4.07	4.90	6.58	4.14	1.13	4.84	4.34	1.00	3.18	9.15	4.58	5.60	
	平均価格	2,173	2,077	2,188	2,067	2,103	2,241	2,133	2,082	2,187	2,389	2,173	2,325	
	(前年比)	3.85	1.60	8.03	0.93	4.15	9.20	4.12	0.05	3.80	8.56	5.02	8.95	
	(前月比)	1.83	4.45	5.35	5.51	1.73	6.58	4.82	2.41	5.03	9.27	9.05	6.99	
	千葉県	件数	555	560	581	639	637	518	595	645	596	448	552	503
		(前年比)	18.26	6.04	11.30	12.90	8.89	16.40	5.12	18.78	2.58	1.13	3.50	15.03
		(前月比)	6.25	0.90	3.75	9.98	0.31	18.68	14.86	8.40	7.60	24.83	23.21	8.88
平均㎡単価		9.87	10.29	10.79	11.01	9.53	10.92	11.11	9.88	10.56	10.93	11.27	9.42	
(前年比)		6.16	5.03	9.95	4.76	3.47	1.47	8.04	6.22	2.90	13.03	8.86	5.80	
(前月比)		1.24	4.19	4.91	2.03	13.46	14.56	1.74	11.03	6.91	3.49	3.07	16.43	
平均価格		1,504	1,568	1,654	1,649	1,442	1,655	1,679	1,497	1,589	1,657	1,733	1,440	
(前年比)		4.58	6.46	11.81	6.66	1.95	0.55	9.09	5.06	3.90	12.58	12.94	4.82	
(前月比)		0.64	4.29	5.51	0.34	12.52	14.73	1.49	10.84	6.15	4.27	4.57	16.89	
神奈川県		件数	790	756	719	849	808	715	733	833	814	555	845	797
		(前年比)	15.60	10.32	13.79	7.33	5.62	2.73	8.83	0.83	11.66	13.55	12.82	1.73
		(前月比)	2.59	4.30	4.89	18.08	4.83	11.51	2.52	13.64	2.28	31.82	52.25	5.68
	平均㎡単価	19.49	19.54	19.46	19.51	18.59	18.76	19.72	19.73	19.19	20.11	20.52	20.58	
	(前年比)	4.63	1.02	3.47	5.27	0.22	2.25	3.57	4.41	1.86	1.44	5.89	5.90	
	(前月比)	0.30	0.23	0.40	0.24	4.69	0.90	5.14	0.04	2.72	4.76	2.07	0.28	
	平均価格	2,720	2,760	2,786	2,744	2,649	2,641	2,776	2,777	2,720	2,849	2,834	2,915	
	(前年比)	5.16	1.82	7.84	5.37	3.35	0.03	3.36	4.53	1.54	2.49	4.69	7.98	
	(前月比)	0.76	1.47	0.92	1.49	3.49	0.29	5.12	0.02	2.05	4.75	0.52	2.86	

(3)在庫物件<総取引>

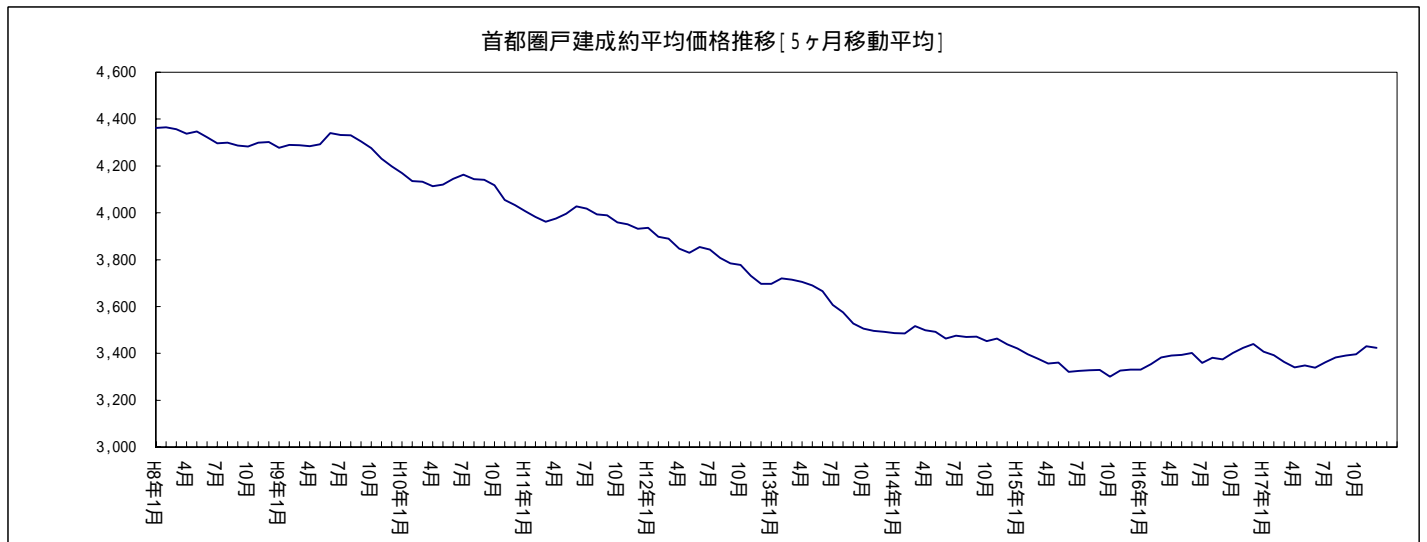
		3月末	4月末	5月末	6月末	7月末	8月末	9月末	10月末	11月末	12月末	18/1月末	2月末	
首都圏	件数	10,987	10,786	10,695	10,846	10,908	10,837	10,952	10,969	10,936	10,544	10,639	10,562	
	(前年比)	11.04	9.83	8.66	5.87	3.17	2.56	1.00	1.65	1.73	3.14	4.27	5.49	
	(前月比)	1.69	1.83	0.84	1.41	0.57	0.65	1.06	0.16	0.30	3.58	0.90	0.72	
	平均㎡単価	17.80	17.63	17.78	17.65	17.63	17.81	17.71	17.77	17.90	18.00	18.11	18.13	
	(前年比)	1.61	1.69	0.45	0.19	0.99	2.22	0.89	1.76	3.64	3.94	2.40	2.40	
	(前月比)	0.53	0.91	0.80	0.72	0.11	1.05	0.59	0.33	0.73	0.61	0.57	0.11	
	平均価格	2,592	2,566	2,596	2,572	2,576	2,606	2,588	2,595	2,616	2,640	2,644	2,651	
	(前年比)	1.48	1.73	0.84	0.19	1.22	2.71	1.22	2.10	4.28	4.62	2.93	2.95	
	(前月比)	0.64	0.99	1.14	0.90	0.16	1.14	0.68	0.26	0.84	0.91	0.14	0.29	
	東京都	件数	2,104	2,018	2,029	2,005	2,040	2,024	2,054	2,077	2,028	1,959	1,964	1,972
		(前年比)	15.33	12.53	8.07	7.60	0.39	1.70	2.84	1.00	0.20	1.06	7.49	9.62
		(前月比)	3.57	4.09	0.55	1.18	1.75	0.78	1.48	1.12	2.36	3.40	0.26	0.41
平均㎡単価		41.48	41.39	42.04	41.89	42.06	43.85	43.13	43.31	44.43	44.98	44.77	44.28	
(前年比)		7.21	5.20	6.44	5.52	4.46	10.04	8.50	8.63	12.78	14.00	12.24	11.11	
(前月比)		4.08	0.22	1.56	0.35	0.40	4.25	1.64	0.43	2.57	1.25	0.46	1.09	
平均価格		5,777	5,779	5,877	5,848	5,899	6,125	5,998	6,038	6,247	6,369	6,295	6,219	
(前年比)		6.53	4.54	5.61	4.04	3.43	8.63	7.14	8.16	13.33	14.99	13.44	12.15	
(前月比)		4.17	0.04	1.70	0.50	0.88	3.83	2.08	0.67	3.46	1.96	1.16	1.21	
埼玉県		件数	2,010	1,979	1,955	1,960	2,024	1,982	2,028	2,032	2,039	1,970	1,961	1,955
		(前年比)	11.10	10.94	13.07	12.93	10.16	9.12	5.67	3.74	4.09	4.32	5.95	4.82
		(前月比)	2.14	1.54	1.21	0.26	3.27	2.08	2.32	0.20	0.34	3.38	0.46	0.31
	平均㎡単価	13.48	13.51	13.60	13.50	13.59	13.43	13.36	13.31	13.56	13.67	13.90	14.34	
	(前年比)	0.97	1.40	2.96	1.51	3.43	3.57	2.21	1.95	2.49	2.72	2.13	5.16	
	(前月比)	1.10	0.18	0.69	0.75	0.69	1.23	0.46	0.40	1.90	0.81	1.66	3.16	
	平均価格	1,961	1,945	1,959	1,943	1,953	1,949	1,941	1,927	1,956	1,972	1,997	2,047	
	(前年比)	0.37	0.40	1.67	0.10	1.59	2.71	1.99	1.53	1.79	1.99	0.98	2.99	
	(前月比)	1.33	0.82	0.71	0.82	0.53	0.18	0.42	0.75	1.54	0.83	1.24	2.49	
	千葉県	件数	3,725	3,717	3,701	3,778	3,765	3,777	3,815	3,788	3,799	3,689	3,680	3,670
		(前年比)	8.02	5.25	4.42	0.87	0.66	0.77	2.86	0.34	0.50	1.78	1.05	2.47
		(前月比)	1.01	0.21	0.43	2.08	0.34	0.32	1.01	0.71	0.29	2.90	0.24	0.27
平均㎡単価		7.92	7.86	7.88	7.96	7.70	7.69	7.71	7.63	7.52	7.43	7.54	7.47	
(前年比)		11.13	9.70	8.14	6.26	7.98	7.45	6.23	7.31	8.75	8.74	6.59	7.33	
(前月比)		1.78	0.72	0.19	1.03	3.26	0.11	0.29	1.10	1.37	1.23	1.49	0.92	
平均価格		1,214	1,205	1,211	1,219	1,182	1,182	1,185	1,170	1,151	1,140	1,159	1,151	
(前年比)		10.57	9.32	7.41	5.74	7.27	6.62	5.66	6.90	8.31	8.24	5.84	6.60	
(前月比)		1.50	0.74	0.54	0.62	3.01	0.03	0.29	1.29	1.59	1.02	1.69	0.68	
神奈川県		件数	3,148	3,072	3,010	3,103	3,079	3,054	3,055	3,072	3,070	2,926	3,034	2,965
		(前年比)	11.42	12.48	10.97	5.68	2.99	2.55	1.13	2.26	2.85	5.34	4.80	6.67
		(前月比)	0.91	2.41	2.02	3.09	0.77	0.81	0.03	0.56	0.07	4.69	3.69	2.27
	平均㎡単価	17.71	17.75	17.61	17.64	17.46	17.31	17.44	17.33	17.31	17.37	17.64	17.75	
	(前年比)	2.64	2.07	1.46	0.47	0.70	1.97	1.71	2.38	2.69	3.67	1.80	0.21	
	(前月比)	0.42	0.22	0.81	0.14	0.99	0.89	0.75	0.62	0.11	0.34	1.59	0.62	
	平均価格	2,497	2,504	2,500	2,502	2,490	2,460	2,476	2,465	2,469	2,485	2,499	2,534	
	(前年比)	2.51	1.66	0.10	0.46	0.93	0.18	0.62	1.29	1.03	2.27	1.23	1.10	
	(前月比)	0.39	0.27	0.16	0.07	0.47	1.18	0.66	0.45	0.16	0.64	0.57	1.41	

首都圏戸建レポート

戸建首都圏概況

(1) 成約物件(全戸建系)

		3月	4月	5月	6月	7月	8月	9月	10月	11月	12月	18/1月	2月
首都圏	件数	1,127	975	1,036	947	898	827	914	1,017	1,041	827	828	1,021
	(前年比)	13.11	1.14	1.33	14.61	7.71	3.63	8.87	5.50	0.86	2.86	10.40	3.22
	(前月比)	6.82	13.49	6.26	8.59	5.17	7.91	10.52	11.27	2.36	20.56	0.12	23.31
	平均価格	3,320	3,338	3,352	3,352	3,382	3,270	3,460	3,453	3,394	3,405	3,445	3,421
	(前年比)	0.20	3.91	0.50	2.91	0.74	2.59	6.06	0.84	0.70	2.57	0.60	2.41
(前月比)	0.62	0.53	0.42	0.01	0.89	3.32	5.81	0.20	1.71	0.34	1.18	0.70	
東京都	件数	335	272	285	294	241	209	274	295	314	240	252	293
	(前年比)	13.66	1.87	10.94	13.53	16.03	12.55	4.86	6.50	2.95	2.83	22.33	2.66
	(前月比)	11.30	18.81	4.78	3.16	18.03	13.28	31.10	7.66	6.44	23.57	5.00	16.27
	平均価格	4,053	4,209	4,443	4,200	4,195	4,117	4,480	4,336	4,135	4,447	4,250	4,567
	(前年比)	3.91	9.66	6.34	2.50	2.72	4.36	7.65	1.89	7.44	2.82	5.53	13.71
(前月比)	0.91	3.84	5.57	5.48	0.11	1.85	8.81	3.21	4.65	7.56	4.44	7.48	
埼玉県	件数	202	177	199	162	165	167	162	178	174	156	141	192
	(前年比)	15.83	12.03	6.42	18.59	12.23	4.38	8.99	12.66	12.56	6.12	21.55	4.00
	(前月比)	1.00	12.38	12.43	18.59	1.85	1.21	2.99	9.88	2.25	10.34	9.62	36.17
	平均価格	2,482	2,410	2,511	2,270	2,551	2,497	2,472	2,410	2,343	2,323	2,509	2,547
	(前年比)	10.46	0.47	5.39	8.77	4.54	5.73	5.97	1.86	5.41	9.06	6.35	2.85
(前月比)	0.23	2.91	4.20	9.60	12.39	2.14	1.00	2.50	2.77	0.88	8.01	1.53	
千葉県	件数	201	172	177	150	129	148	165	168	184	170	145	179
	(前年比)	17.96	1.78	0.57	21.88	21.82	8.82	7.30	5.00	4.55	36.00	3.57	1.70
	(前月比)	14.20	14.43	2.91	15.25	14.00	14.73	11.49	1.82	9.52	7.61	14.71	23.45
	平均価格	2,293	2,378	2,285	2,288	2,496	2,408	2,204	2,462	2,416	2,288	2,379	2,290
	(前年比)	10.98	1.05	5.73	5.60	6.82	1.29	2.76	6.03	8.76	2.25	0.78	4.06
(前月比)	3.95	3.74	3.93	0.16	9.09	3.53	8.47	11.72	1.86	5.31	3.96	3.72	
神奈川県	件数	389	354	375	341	363	303	313	376	369	261	290	357
	(前年比)	8.25	4.32	2.18	9.79	9.01	15.21	12.81	1.90	0.27	8.42	0.69	5.56
	(前月比)	2.91	9.00	5.93	9.07	6.45	16.53	3.30	20.13	1.86	29.27	11.11	23.10
	平均価格	3,656	3,599	3,472	3,604	3,535	3,532	3,740	3,696	3,746	3,822	3,736	3,518
	(前年比)	3.94	0.54	0.24	2.98	0.62	1.18	7.02	3.85	3.26	1.44	1.13	5.03
(前月比)	1.32	1.55	3.52	3.78	1.91	0.07	5.88	1.18	1.36	2.02	2.26	5.82	



(2) 新規登録物件(全戸建系)

		3月	4月	5月	6月	7月	8月	9月	10月	11月	12月	18/1月	2月
首都圏	件数	5,991	6,408	6,093	6,080	5,943	5,423	6,105	6,197	6,029	4,667	6,528	6,007
	(前年比)	4.05	12.64	12.75	6.11	7.22	16.07	6.67	6.50	6.37	0.26	6.49	0.05
	(前月比)	0.22	6.96	4.92	0.21	2.25	8.75	12.58	1.51	2.71	22.59	39.88	7.98
	平均価格	3,905	4,000	4,022	4,021	3,990	4,054	4,081	4,066	3,992	4,277	3,959	4,061
	(前年比)	0.94	2.53	2.17	1.69	2.13	2.41	1.20	0.48	1.75	5.84	2.07	2.42
	(前月比)	1.53	2.44	0.55	0.02	0.77	1.60	0.66	0.35	1.82	7.14	7.45	2.58
東京都	件数	1,802	2,037	1,810	1,805	1,801	1,699	1,919	1,933	1,891	1,510	1,925	1,811
	(前年比)	1.69	9.16	13.34	3.03	8.36	11.92	6.85	0.51	0.64	3.08	3.31	4.48
	(前月比)	4.96	13.04	11.14	0.28	0.22	5.66	12.95	0.73	2.17	20.15	27.48	5.92
	平均価格	5,188	5,398	5,490	5,466	5,480	5,473	5,468	5,481	5,420	5,871	5,419	5,599
	(前年比)	2.09	4.72	2.59	4.13	5.20	3.26	0.13	0.72	1.82	11.11	0.49	5.37
	(前月比)	2.37	4.05	1.72	0.44	0.25	0.12	0.10	0.25	1.12	8.32	7.69	3.32
埼玉県	件数	1,168	1,170	1,228	1,246	1,122	1,088	1,180	1,218	1,149	834	1,366	1,166
	(前年比)	3.55	10.69	5.77	17.55	5.15	25.78	9.87	11.13	10.06	5.23	20.46	4.01
	(前月比)	4.19	0.17	4.96	1.47	9.95	3.03	8.46	3.22	5.67	27.42	63.79	14.64
	平均価格	2,867	2,760	2,863	2,878	2,881	3,040	2,912	2,889	2,785	2,994	2,853	2,859
	(前年比)	2.71	0.29	0.47	4.02	0.43	8.41	3.14	3.53	3.79	3.92	2.25	0.87
	(前月比)	1.15	3.76	3.75	0.51	0.12	5.52	4.22	0.78	3.62	7.51	4.71	0.23
千葉県	件数	987	1,099	1,065	940	977	856	998	1,090	1,024	716	1,095	1,018
	(前年比)	3.24	15.56	12.46	12.72	2.63	9.74	5.94	18.61	13.78	1.56	12.19	4.95
	(前月比)	1.75	11.35	3.09	11.74	3.94	12.38	16.59	9.22	6.06	30.08	52.93	7.03
	平均価格	2,641	2,784	2,722	2,690	2,656	2,714	2,869	2,774	2,721	2,844	2,775	2,802
	(前年比)	7.55	3.86	3.15	7.29	6.91	3.64	1.23	0.69	3.56	2.27	1.98	2.21
	(前月比)	3.67	5.42	2.23	1.14	1.30	2.19	5.71	3.28	1.91	4.51	2.45	0.98
神奈川県	件数	2,034	2,102	1,990	2,089	2,043	1,780	2,008	1,956	1,965	1,607	2,142	2,012
	(前年比)	11.82	15.81	17.13	13.47	9.72	17.96	5.08	5.10	6.50	6.28	5.57	0.25
	(前月比)	0.84	3.34	5.33	4.97	2.20	12.87	12.81	2.59	0.46	18.22	33.29	6.07
	平均価格	3,977	3,972	4,098	4,054	3,924	3,963	4,044	4,121	3,986	4,084	3,957	4,010
	(前年比)	0.53	1.58	3.02	0.78	1.56	2.65	3.04	3.86	1.50	1.51	1.08	2.44
	(前月比)	1.60	0.12	3.17	1.08	3.20	1.00	2.05	1.88	3.26	2.46	3.12	1.34

(3) 在庫物件(全戸建系)

		3月末	4月末	5月末	6月末	7月末	8月末	9月末	10月末	11月末	12月末	18/1月末	2月末
首都圏	件数	18,419	18,704	18,642	18,787	18,691	18,841	19,073	19,115	18,934	18,466	18,846	19,009
	(前年比)	0.37	2.83	5.07	6.61	6.05	7.74	7.76	6.47	4.50	2.44	0.51	1.17
	(前月比)	1.97	1.55	0.33	0.78	0.51	0.80	1.23	0.22	0.95	2.47	2.06	0.86
	平均価格	3,999	3,996	4,007	4,034	4,009	4,023	4,025	4,000	3,995	4,043	4,016	4,003
	(前年比)	3.71	3.72	3.17	2.10	1.73	1.30	1.47	1.39	1.51	0.10	0.49	0.34
	(前月比)	0.45	0.08	0.29	0.66	0.61	0.34	0.05	0.61	0.12	1.20	0.67	0.31
東京都	件数	5,453	5,536	5,388	5,240	5,195	5,299	5,369	5,392	5,397	5,320	5,349	5,361
	(前年比)	3.38	0.34	2.65	1.79	1.76	4.52	3.15	2.01	0.53	2.97	6.01	5.58
	(前月比)	3.96	1.52	2.67	2.75	0.86	2.00	1.32	0.43	0.09	1.43	0.55	0.22
	平均価格	5,509	5,527	5,537	5,640	5,657	5,662	5,606	5,520	5,519	5,617	5,610	5,583
	(前年比)	1.76	2.78	3.37	1.15	0.96	0.94	0.50	1.84	0.92	1.76	1.91	1.35
	(前月比)	0.02	0.32	0.18	1.86	0.31	0.08	0.98	1.55	0.00	1.77	0.12	0.49
埼玉県	件数	3,598	3,645	3,692	3,804	3,801	3,830	3,821	3,819	3,779	3,619	3,823	3,897
	(前年比)	3.95	0.52	0.96	5.29	6.17	9.62	9.80	6.65	6.81	2.72	4.83	6.83
	(前月比)	1.37	1.31	1.29	3.03	0.08	0.76	0.23	0.05	1.05	4.23	5.64	1.94
	平均価格	2,855	2,813	2,842	2,865	2,853	2,885	2,881	2,865	2,857	2,855	2,832	2,848
	(前年比)	0.42	0.29	0.69	1.84	0.84	1.81	1.59	1.83	0.74	0.34	0.27	0.24
	(前月比)	0.01	1.46	1.02	0.83	0.42	1.11	0.13	0.55	0.28	0.07	0.81	0.55
千葉県	件数	3,484	3,583	3,607	3,588	3,582	3,597	3,638	3,725	3,698	3,501	3,474	3,597
	(前年比)	0.26	2.87	4.52	2.13	2.69	3.75	4.90	6.28	3.79	0.52	2.44	0.06
	(前月比)	3.09	2.84	0.67	0.53	0.17	0.42	1.14	2.39	0.72	5.33	0.77	3.54
	平均価格	2,815	2,829	2,826	2,809	2,764	2,770	2,801	2,778	2,756	2,775	2,785	2,800
	(前年比)	5.94	6.08	6.07	6.60	8.16	7.42	6.59	5.85	5.88	4.42	2.82	1.99
	(前月比)	1.45	0.51	0.10	0.63	1.59	0.23	1.09	0.82	0.77	0.70	0.35	0.51
神奈川県	件数	5,884	5,940	5,955	6,155	6,113	6,115	6,245	6,179	6,060	6,026	6,200	6,154
	(前年比)	7.59	7.49	10.56	15.07	12.12	12.06	12.58	10.70	8.37	8.83	5.96	4.87
	(前月比)	0.27	0.95	0.25	3.36	0.68	0.03	2.13	1.06	1.93	0.56	2.89	0.74
	平均価格	3,999	3,997	4,061	4,102	4,056	4,051	4,078	4,112	4,103	4,103	4,060	4,063
	(前年比)	6.77	5.16	3.42	2.51	2.45	2.00	0.38	1.17	0.64	0.77	0.08	1.39
	(前月比)	0.20	0.04	1.58	1.03	1.12	0.13	0.65	0.85	0.22	0.00	1.06	0.08

(1)成約物件(中古戸建系<戸建・テラスハウス>)

	3月	4月	5月	6月	7月	8月	9月	10月	11月	12月	18/1月	2月	
首都圏	件数	898	727	815	746	690	625	695	762	793	631	636	778
	(前年比)	11.96	5.58	0.12	13.86	9.09	1.30	10.67	0.00	1.86	1.87	10.61	2.38
	(前月比)	12.67	19.04	12.10	8.47	7.51	9.42	11.20	9.64	4.07	20.43	0.79	22.33
	平均価格	3,201	3,137	3,201	3,203	3,226	3,121	3,347	3,279	3,254	3,176	3,281	3,265
(前年比)	1.06	5.60	1.10	4.24	1.21	4.52	8.92	1.80	0.58	4.88	0.32	2.96	
	(前月比)	0.93	2.00	2.06	0.06	0.72	3.25	7.23	2.02	0.78	3.29	0.48	
東京都	件数	255	197	225	230	191	157	214	239	258	179	204	235
	(前年比)	17.21	6.64	14.77	13.21	13.18	15.59	1.83	6.70	7.50	11.39	32.47	1.26
	(前月比)	7.14	22.75	14.21	2.22	16.96	17.80	36.31	11.68	7.95	30.62	13.97	15.20
	平均価格	3,945	3,991	4,346	4,100	4,013	4,021	4,496	4,181	4,020	4,298	4,116	4,420
(前年比)	3.34	14.15	6.77	2.58	5.74	7.60	10.08	0.75	8.59	1.61	5.40	13.71	
	(前月比)	1.50	1.15	8.92	5.68	2.10	0.18	11.82	7.01	3.85	6.90	4.23	7.39
埼玉県	件数	169	146	158	129	128	133	133	148	140	140	123	155
	(前年比)	17.16	8.15	0.63	18.87	16.88	2.31	13.64	6.47	13.58	11.11	19.42	1.27
	(前月比)	7.64	13.61	8.22	18.35	0.78	3.91	0.00	11.28	5.41	0.00	12.14	26.02
	平均価格	2,362	2,271	2,331	2,000	2,336	2,321	2,348	2,283	2,141	2,182	2,349	2,359
(前年比)	12.79	1.18	7.95	13.97	3.80	7.27	8.33	2.58	8.82	10.12	5.18	4.55	
	(前月比)	4.69	3.87	2.66	14.22	16.80	0.60	1.14	2.75	6.25	1.91	7.67	0.43
千葉県	件数	181	143	156	135	111	130	143	136	151	147	127	155
	(前年比)	12.14	2.05	5.41	18.18	23.45	14.04	7.14	8.72	1.31	34.86	4.96	1.90
	(前月比)	14.56	20.99	9.09	13.46	17.78	17.12	10.00	4.90	11.03	2.65	13.61	22.05
	平均価格	2,254	2,247	2,185	2,212	2,342	2,345	2,130	2,340	2,256	2,192	2,286	2,178
(前年比)	9.33	0.69	5.43	4.20	5.78	0.73	0.15	3.36	7.74	0.56	1.79	6.35	
	(前月比)	3.08	0.32	2.77	1.24	5.92	0.10	9.18	9.86	3.58	2.82	4.29	4.74
神奈川県	件数	293	241	276	252	260	205	205	239	244	165	182	233
	(前年比)	2.98	13.31	13.58	9.03	8.33	9.63	18.65	4.40	3.56	19.90	7.61	4.51
	(前月比)	20.08	17.75	14.52	8.70	3.17	21.15	0.00	16.59	2.09	32.38	10.30	28.02
	平均価格	3,621	3,491	3,340	3,532	3,463	3,443	3,645	3,529	3,699	3,681	3,669	3,427
(前年比)	5.76	2.77	0.48	5.11	1.98	2.56	9.58	5.93	5.37	1.56	1.97	5.05	
	(前月比)	0.33	3.59	4.32	5.73	1.94	0.58	5.85	3.18	4.83	0.49	0.32	6.60

(2) 新規登録物件(中古戸建系<戸建・テラスハウス>)

	3月	4月	5月	6月	7月	8月	9月	10月	11月	12月	18/1月	2月	
首都圏	件数	3,280	3,294	3,132	3,173	3,167	2,723	3,118	3,386	3,269	2,542	3,054	3,093
	(前年比)	3.84	1.82	1.79	3.86	5.15	6.12	0.48	5.38	5.49	0.36	3.26	5.47
	(前月比)	0.24	0.43	4.92	1.31	0.19	14.02	14.51	8.60	3.46	22.24	20.14	1.28
	平均価格	3,786	3,964	4,109	4,008	3,984	4,093	4,061	3,997	3,862	4,293	4,069	4,019
	(前年比)	4.46	5.31	2.29	1.20	1.14	2.43	0.75	2.79	6.37	7.44	0.54	1.04
	(前月比)	4.79	4.70	3.65	2.47	0.60	2.74	0.78	1.58	3.39	11.18	5.22	1.24
東京都	件数	941	970	915	905	943	823	946	974	1,006	817	923	909
	(前年比)	6.55	5.00	0.44	1.12	7.04	8.43	2.71	2.60	12.78	5.97	1.07	7.72
	(前月比)	4.47	3.08	5.67	1.09	4.20	12.73	14.95	2.96	3.29	18.79	12.97	1.52
	平均価格	5,325	5,954	6,085	5,990	6,010	6,047	5,883	5,851	5,669	6,444	6,012	6,009
	(前年比)	5.54	4.41	4.02	7.73	7.39	1.55	1.99	3.38	6.70	11.77	0.86	2.57
	(前月比)	9.11	11.82	2.20	1.57	0.33	0.62	2.71	0.54	3.11	13.67	6.70	0.05
埼玉県	件数	663	681	646	695	629	573	633	701	692	507	644	658
	(前年比)	5.42	6.07	0.77	4.67	7.16	6.90	2.91	3.09	9.67	0.20	1.08	3.24
	(前月比)	2.50	2.71	5.14	7.59	9.50	8.90	10.47	10.74	1.28	26.73	27.02	2.17
	平均価格	2,516	2,429	2,558	2,537	2,568	2,702	2,603	2,537	2,400	2,681	2,586	2,558
	(前年比)	2.24	5.07	0.56	1.26	5.28	3.93	0.44	1.87	10.71	3.13	3.92	1.16
	(前月比)	2.80	3.44	5.30	0.84	1.25	5.22	3.67	2.55	5.38	11.69	3.55	1.06
千葉県	件数	613	630	594	566	598	495	547	680	587	451	562	569
	(前年比)	1.66	13.51	13.58	6.19	0.00	8.08	2.84	16.24	0.17	4.85	8.17	5.01
	(前月比)	2.34	2.77	5.71	4.71	5.65	17.22	10.51	24.31	13.68	23.17	24.61	1.25
	平均価格	2,370	2,516	2,519	2,468	2,436	2,468	2,571	2,552	2,404	2,501	2,567	2,564
	(前年比)	10.95	9.04	3.24	9.86	9.56	3.79	7.75	1.58	9.18	5.16	4.47	0.09
	(前月比)	7.62	6.14	0.12	2.03	1.27	1.30	4.15	0.73	5.80	4.04	2.65	0.14
神奈川県	件数	1,063	1,013	977	1,007	997	832	992	1,031	984	767	925	957
	(前年比)	3.36	0.39	1.51	4.57	5.39	2.34	2.59	8.76	0.61	1.92	3.75	5.06
	(前月比)	5.46	4.70	3.55	3.07	0.99	16.55	19.23	3.93	4.56	22.05	20.60	3.46
	平均価格	4,033	3,992	4,251	4,107	3,888	4,084	4,075	4,191	3,911	4,122	4,076	3,997
	(前年比)	0.09	1.35	5.55	1.12	1.39	4.91	0.80	2.41	5.87	3.60	0.88	2.13
	(前月比)	3.06	1.03	6.49	3.38	5.33	5.04	0.22	2.85	6.69	5.41	1.12	1.93

(3)在庫物件(中古戸建系<戸建・テラスハウス>)

		3月末	4月末	5月末	6月末	7月末	8月末	9月末	10月末	11月末	12月末	18/1月末	2月末
首都圏	件数	10,714	10,661	10,538	10,543	10,563	10,533	10,668	10,717	10,727	10,419	10,619	10,631
	(前年比)	5.03	3.69	2.57	0.03	0.02	1.29	2.17	2.25	2.25	0.74	1.24	2.30
	(前月比)	1.53	0.49	1.15	0.05	0.19	0.28	1.28	0.46	0.09	2.87	1.92	0.11
	平均価格	4,087	4,076	4,122	4,153	4,105	4,128	4,110	4,049	4,032	4,100	4,083	4,070
	(前年比)	5.12	5.65	4.68	3.40	3.00	2.70	3.24	3.68	4.04	1.78	1.78	1.54
	(前月比)	1.14	0.26	1.14	0.76	1.16	0.56	0.45	1.47	0.42	1.69	0.43	0.31
東京都	件数	3,011	3,003	2,916	2,838	2,841	2,878	2,912	2,846	2,888	2,855	2,936	2,911
	(前年比)	10.76	8.00	7.34	5.43	4.86	2.44	2.05	3.85	1.80	2.63	3.36	5.91
	(前月比)	2.68	0.27	2.90	2.67	0.11	1.30	1.18	2.27	1.48	1.14	2.84	0.85
	平均価格	6,074	6,127	6,215	6,360	6,351	6,327	6,231	6,083	6,064	6,207	6,210	6,191
	(前年比)	1.92	2.89	2.65	0.22	2.32	1.14	1.04	3.31	3.38	0.10	0.41	0.67
	(前月比)	1.22	0.86	1.44	2.34	0.14	0.39	1.52	2.37	0.31	2.36	0.05	0.32
埼玉県	件数	2,192	2,207	2,177	2,250	2,266	2,235	2,261	2,292	2,299	2,206	2,259	2,289
	(前年比)	6.48	3.03	2.60	0.22	2.95	3.28	4.19	2.41	4.93	2.99	1.21	1.91
	(前月比)	2.40	0.68	1.36	3.35	0.71	1.37	1.16	1.37	0.31	4.05	2.40	1.33
	平均価格	2,659	2,577	2,595	2,628	2,628	2,663	2,665	2,638	2,622	2,623	2,589	2,611
	(前年比)	1.25	3.34	2.14	0.06	0.72	0.31	0.20	0.22	1.77	2.03	2.95	3.02
	(前月比)	1.23	3.09	0.73	1.24	0.03	1.30	0.07	0.99	0.63	0.04	1.26	0.82
千葉県	件数	2,177	2,160	2,165	2,146	2,189	2,149	2,166	2,247	2,229	2,111	2,146	2,164
	(前年比)	4.61	5.11	7.82	8.11	6.16	6.18	6.54	9.18	5.24	0.61	3.38	2.87
	(前月比)	2.29	0.78	0.23	0.88	2.00	1.83	0.79	3.74	0.80	5.29	1.66	0.84
	平均価格	2,656	2,655	2,662	2,636	2,596	2,599	2,614	2,590	2,556	2,568	2,574	2,596
	(前年比)	6.17	7.72	7.69	9.14	10.72	9.64	10.12	8.86	9.27	7.87	5.53	4.53
	(前月比)	2.33	0.04	0.27	0.98	1.52	0.14	0.58	0.93	1.32	0.46	0.24	0.87
神奈川県	件数	3,334	3,291	3,280	3,309	3,267	3,271	3,329	3,332	3,311	3,247	3,278	3,267
	(前年比)	4.28	5.29	4.26	0.30	1.48	0.31	1.96	3.32	2.16	3.28	0.52	1.39
	(前月比)	0.63	1.29	0.33	0.88	1.27	0.12	1.77	0.09	0.63	1.93	0.95	0.34
	平均価格	4,164	4,143	4,239	4,283	4,188	4,200	4,209	4,267	4,234	4,248	4,194	4,180
	(前年比)	6.38	5.61	2.97	2.57	3.28	2.62	1.28	0.63	0.67	0.12	1.58	0.02
	(前月比)	0.39	0.51	2.33	1.02	2.21	0.29	0.22	1.38	0.78	0.34	1.29	0.34

(1)成約物件(新築戸建系<戸建・テラスハウス>)

	3月	4月	5月	6月	7月	8月	9月	10月	11月	12月	18/1月	2月	
首都圏	件数	229	248	221	201	208	202	219	255	248	196	192	243
	(前年比)	17.33	27.84	6.36	17.28	2.80	11.60	2.67	26.24	2.48	21.74	9.71	5.81
	(前月比)	11.24	8.30	10.89	9.05	3.48	2.88	8.42	16.44	2.75	20.97	2.04	26.56
	平均価格	3,790	3,928	3,907	3,906	3,900	3,730	3,818	3,971	3,842	4,142	3,990	3,921
(前年比)	1.66	3.56	2.18	1.79	1.49	2.02	2.50	1.24	1.54	0.58	2.88	1.46	
	(前月比)	1.95	3.65	0.52	0.04	0.15	4.36	2.35	4.02	3.26	7.81	3.65	1.73
東京都	件数	80	75	60	64	50	52	60	56	56	61	48	58
	(前年比)	0.00	33.93	7.14	14.67	25.37	1.89	14.29	5.66	13.85	35.56	7.69	7.94
	(前月比)	26.98	6.25	20.00	6.67	21.88	4.00	15.38	6.67	0.00	8.93	21.31	20.83
	平均価格	4,396	4,781	4,805	4,559	4,889	4,409	4,422	4,998	4,661	4,886	4,818	5,165
(前年比)	7.30	1.82	2.60	2.13	8.83	6.44	0.45	12.64	1.27	2.77	2.38	14.64	
	(前月比)	2.42	8.75	0.50	5.12	7.25	9.82	0.30	13.03	6.76	4.83	1.38	7.18
埼玉県	件数	33	31	41	33	37	34	29	30	34	16	18	37
	(前年比)	8.33	34.78	46.43	17.50	8.82	13.33	20.83	57.89	8.11	23.81	38.46	13.95
	(前月比)	23.26	6.06	32.26	19.51	12.12	8.11	14.71	3.45	13.33	52.94	12.50	105.56
	平均価格	3,097	3,066	3,205	3,327	3,298	3,183	3,040	3,035	3,177	3,557	3,601	3,335
(前年比)	0.53	11.44	4.20	5.96	0.19	1.07	10.41	7.33	4.36	7.27	7.32	1.65	
	(前月比)	5.61	1.00	4.54	3.81	0.88	3.50	4.48	0.15	4.68	11.96	1.23	7.39
千葉県	件数	20	29	21	15	18	18	22	32	33	23	18	24
	(前年比)	48.72	26.09	25.00	44.44	10.00	18.18	8.33	190.91	43.48	43.75	5.26	33.33
	(前月比)	11.11	45.00	27.59	28.57	20.00	0.00	22.22	45.45	3.13	30.30	21.74	33.33
	平均価格	2,643	3,027	3,029	2,978	3,444	2,864	2,689	2,985	3,152	2,901	3,031	3,015
(前年比)	13.28	3.23	0.12	4.81	6.84	5.09	14.00	4.33	2.55	11.23	9.82	3.07	
	(前月比)	9.66	14.50	0.07	1.66	15.64	16.84	6.12	10.99	5.60	7.94	4.47	0.51
神奈川県	件数	96	113	99	89	103	98	108	137	125	96	108	124
	(前年比)	21.31	22.83	20.16	11.88	10.75	28.95	0.93	15.13	6.84	21.52	18.68	7.46
	(前月比)	28.36	17.71	12.39	10.10	15.73	4.85	10.20	26.85	8.76	23.20	12.50	14.81
	平均価格	3,761	3,829	3,840	3,806	3,715	3,718	3,921	3,987	3,838	4,063	3,847	3,690
(前年比)	0.38	7.32	3.13	3.09	6.46	1.18	0.75	1.27	1.11	1.85	1.36	4.84	
	(前月比)	3.01	1.81	0.29	0.88	2.39	0.08	5.44	1.69	3.74	5.88	5.32	4.09

(2) 新規登録物件(新築戸建系<戸建・テラスハウス>)

	3月	4月	5月	6月	7月	8月	9月	10月	11月	12月	18/1月	2月	
首都圏	件数	2,711	3,114	2,961	2,907	2,776	2,700	2,987	2,811	2,760	2,125	3,474	2,914
	(前年比)	15.51	26.89	27.25	8.67	9.68	28.21	14.01	7.87	7.43	0.14	16.85	6.66
	(前月比)	0.77	14.87	4.91	1.82	4.51	2.74	10.63	5.89	1.81	23.01	63.48	16.12
東	平均価格	4,048	4,038	3,930	4,036	3,998	4,015	4,101	4,150	4,147	4,258	3,862	4,106
	(前年比)	3.51	1.06	2.60	2.23	3.32	2.59	3.53	4.60	3.94	3.98	4.34	3.92
	(前月比)	2.45	0.25	2.66	2.70	0.96	0.42	2.17	1.18	0.08	2.68	9.31	6.33
京	件数	861	1,067	895	900	858	876	973	959	885	693	1,002	902
	(前年比)	12.55	26.27	30.47	5.02	9.86	15.42	11.20	1.70	10.33	11.94	5.29	0.99
	(前月比)	5.49	23.93	16.12	0.56	4.67	2.10	11.07	1.44	7.72	21.69	44.59	9.98
埼	平均価格	5,037	4,891	4,882	4,939	4,897	4,934	5,064	5,106	5,137	5,195	4,873	5,186
	(前年比)	3.82	1.86	4.10	0.29	2.63	6.19	3.56	6.54	10.65	7.97	0.38	9.77
	(前月比)	6.62	2.90	0.19	1.18	0.85	0.74	2.64	0.84	0.60	1.14	6.21	6.43
玉	件数	505	489	582	551	493	515	547	517	457	327	722	508
	(前年比)	0.98	17.83	14.12	39.14	2.71	56.53	29.62	24.28	10.65	12.57	49.48	15.19
	(前月比)	14.51	3.17	19.02	5.33	10.53	4.46	6.21	5.48	11.61	28.45	120.80	29.64
千	平均価格	3,328	3,219	3,202	3,308	3,280	3,416	3,269	3,367	3,367	3,479	3,091	3,249
	(前年比)	7.69	4.19	0.05	3.20	5.26	8.91	2.78	7.69	4.90	6.66	3.30	1.09
	(前月比)	3.56	3.28	0.55	3.32	0.83	4.14	4.30	3.00	0.02	3.34	11.16	5.11
葉	件数	374	469	471	374	379	361	451	410	437	265	533	449
	(前年比)	5.95	18.43	11.08	31.25	7.06	12.11	19.00	22.75	39.17	14.72	46.43	21.02
	(前月比)	0.81	25.40	0.43	20.59	1.34	4.75	24.93	9.09	6.59	39.36	101.13	15.76
神	平均価格	3,084	3,143	2,977	3,027	3,001	3,050	3,230	3,144	3,148	3,428	2,993	3,103
	(前年比)	3.29	2.17	2.87	1.15	3.83	3.87	4.90	3.40	0.01	11.44	2.54	2.62
	(前月比)	1.97	1.94	5.29	1.69	0.86	1.64	5.89	2.67	0.14	8.90	12.70	3.68
奈	件数	971	1,089	1,013	1,082	1,046	948	1,016	925	981	840	1,217	1,055
	(前年比)	35.05	36.47	43.28	23.23	14.19	36.21	7.63	1.31	14.74	15.07	13.95	4.56
	(前月比)	3.77	12.15	6.98	6.81	3.33	9.37	7.17	8.96	6.05	14.37	44.88	13.31
川	平均価格	3,916	3,954	3,951	4,005	3,959	3,857	4,015	4,042	4,062	4,050	3,866	4,022
	(前年比)	1.86	2.04	1.08	3.23	4.65	0.89	5.51	5.32	3.56	0.54	0.84	2.71
	(前月比)	0.02	0.98	0.08	1.35	1.15	2.56	4.08	0.68	0.49	0.30	4.53	4.01

(3) 在庫物件(新築戸建系<戸建・テラスハウス>)

	3月末	4月末	5月末	6月末	7月末	8月末	9月末	10月末	11月末	12月末	18/1月末	2月末	
首都圏	件数	7,705	8,043	8,104	8,244	8,128	8,308	8,405	8,398	8,207	8,047	8,227	8,378
	(前年比)	8.98	12.96	16.99	16.39	15.13	17.20	15.79	12.38	7.59	4.72	2.86	5.94
	(前月比)	2.57	4.39	0.76	1.73	1.41	2.21	1.17	0.08	2.27	1.95	2.24	1.84
	平均価格	3,877	3,889	3,858	3,881	3,884	3,889	3,917	3,937	3,947	3,969	3,930	3,919
	(前年比)	0.78	0.10	0.26	0.71	0.85	1.52	1.72	2.28	2.36	2.42	1.47	1.63
	(前月比)	0.54	0.33	0.81	0.59	0.09	0.12	0.72	0.52	0.24	0.56	0.98	0.28
東京都	件数	2,442	2,533	2,472	2,402	2,354	2,421	2,457	2,546	2,509	2,465	2,413	2,450
	(前年比)	7.58	12.43	17.60	11.88	11.09	14.20	10.08	9.46	0.97	3.37	9.05	5.19
	(前月比)	5.50	3.73	2.41	2.83	2.00	2.85	1.49	3.62	1.45	1.75	2.11	1.53
	平均価格	4,813	4,817	4,738	4,790	4,820	4,872	4,867	4,890	4,893	4,933	4,880	4,860
	(前年比)	1.59	0.73	0.29	0.37	1.41	3.43	2.40	2.46	3.31	4.14	3.24	2.51
	(前月比)	1.51	0.08	1.63	1.08	0.63	1.08	0.10	0.48	0.05	0.84	1.08	0.41
埼玉県	件数	1,406	1,438	1,515	1,554	1,535	1,595	1,560	1,527	1,480	1,413	1,564	1,608
	(前年比)	0.29	3.60	6.54	14.43	11.31	19.92	19.08	13.70	9.87	2.32	10.53	14.69
	(前月比)	0.29	2.28	5.35	2.57	1.22	3.91	2.19	2.12	3.08	4.53	10.69	2.81
	平均価格	3,161	3,177	3,196	3,210	3,185	3,196	3,195	3,206	3,223	3,219	3,183	3,186
	(前年比)	2.13	3.24	3.42	2.89	2.09	3.16	2.70	3.54	3.70	3.56	2.31	2.26
	(前月比)	1.47	0.50	0.62	0.42	0.76	0.35	0.04	0.35	0.54	0.15	1.11	0.09
千葉県	件数	1,307	1,423	1,442	1,442	1,393	1,448	1,472	1,478	1,469	1,390	1,328	1,433
	(前年比)	7.44	0.35	0.07	5.63	2.31	0.35	2.58	2.14	1.66	2.28	0.90	4.83
	(前月比)	4.39	8.88	1.34	0.00	3.40	3.95	1.66	0.41	0.61	5.38	4.46	7.91
	平均価格	3,079	3,094	3,073	3,066	3,029	3,024	3,074	3,062	3,060	3,091	3,127	3,107
	(前年比)	4.70	3.53	3.45	2.50	4.08	4.14	1.60	1.34	1.01	0.15	0.84	0.88
	(前月比)	0.01	0.47	0.67	0.24	1.21	0.16	1.67	0.40	0.07	1.02	1.16	0.65
神奈川県	件数	2,550	2,649	2,675	2,846	2,846	2,844	2,916	2,847	2,749	2,779	2,922	2,887
	(前年比)	28.40	29.16	36.48	38.83	33.24	29.51	27.78	20.79	16.93	16.13	12.82	12.99
	(前月比)	0.20	3.88	0.98	6.39	0.00	0.07	2.53	2.37	3.44	1.09	5.15	1.20
	平均価格	3,783	3,817	3,841	3,893	3,906	3,880	3,928	3,932	3,946	3,933	3,910	3,931
	(前年比)	5.68	2.64	1.92	0.33	0.34	0.31	2.03	2.80	3.24	2.26	2.52	3.93
	(前月比)	0.02	0.88	0.65	1.33	0.34	0.65	1.22	0.10	0.37	0.32	0.60	0.55

. 首都圏戸建レポート<総取引>

戸建首都圏概況

(1)成約物件(全戸建系)<総取引>

		3月	4月	5月	6月	7月	8月	9月	10月	11月	12月	18/1月	2月
首都圏	件数	1,375	1,212	1,295	1,172	1,152	1,032	1,167	1,300	1,287	1,049	1,061	1,281
	(前年比)	15.90	3.43	1.17	15.87	10.00	3.10	7.38	9.52	0.55	5.32	13.11	0.23
	(前月比)	7.59	11.85	6.85	9.50	1.71	10.42	13.08	11.40	1.00	18.49	1.14	20.74
	平均価格	3,226	3,226	3,234	3,250	3,317	3,168	3,299	3,286	3,268	3,297	3,244	3,311
東京都	(前年比)	0.12	2.22	0.17	2.66	1.78	1.24	3.98	1.17	2.18	2.38	2.10	1.79
	(前月比)	0.84	0.02	0.26	0.47	2.06	4.49	4.14	0.38	0.56	0.88	1.60	2.07
	件数	408	321	356	357	310	270	332	355	364	289	296	355
	(前年比)	18.40	8.55	5.32	15.00	16.44	6.90	4.87	4.72	0.82	2.36	20.33	1.66
埼玉県	(前月比)	13.02	21.32	10.90	0.28	13.17	12.90	22.96	6.93	2.54	20.60	2.42	19.93
	平均価格	4,024	4,057	4,377	4,246	4,375	4,009	4,428	4,254	4,135	4,441	4,181	4,480
	(前年比)	2.57	8.99	6.05	1.92	2.58	2.59	7.82	2.47	5.92	2.50	6.86	11.54
	(前月比)	0.18	0.83	7.89	3.00	3.04	6.37	10.46	3.94	2.80	7.40	5.85	7.17
千葉県	件数	262	230	257	223	228	212	213	264	237	212	191	237
	(前年比)	16.29	1.32	7.98	17.10	9.52	0.95	7.39	30.05	2.07	8.16	15.06	1.25
	(前月比)	9.17	12.21	11.74	13.23	2.24	7.02	0.47	23.94	10.23	10.55	9.91	24.08
	平均価格	2,365	2,321	2,425	2,177	2,375	2,375	2,331	2,299	2,262	2,346	2,321	2,467
神奈川県	(前年比)	8.22	1.19	2.02	7.39	1.31	3.98	2.56	2.44	6.31	3.63	3.02	3.80
	(前月比)	0.46	1.86	4.48	10.23	9.09	0.02	1.85	1.36	1.61	3.72	1.09	6.29
	件数	258	224	249	204	181	194	221	224	241	234	206	236
	(前年比)	12.54	4.68	9.69	20.62	18.83	11.49	7.53	4.19	6.64	40.96	7.85	5.36
神奈川県	(前月比)	15.18	13.18	11.16	18.07	11.27	7.18	13.92	1.36	7.59	2.90	11.97	14.56
	平均価格	2,203	2,244	2,098	2,097	2,328	2,299	2,085	2,247	2,277	2,181	2,093	2,170
	(前年比)	7.61	3.63	6.65	6.96	4.87	1.21	2.75	4.89	2.79	1.06	6.57	5.25
	(前月比)	3.82	1.87	6.52	0.03	11.00	1.21	9.31	7.74	1.33	4.20	4.04	3.67
神奈川県	件数	447	437	433	388	433	356	401	457	445	314	368	453
	(前年比)	15.18	1.13	1.37	13.20	0.23	8.87	9.28	6.28	0.00	7.10	9.85	0.00
	(前月比)	1.32	2.24	0.92	10.39	11.60	17.78	12.64	13.97	2.63	29.44	17.20	23.10
	平均価格	3,591	3,596	3,429	3,555	3,468	3,475	3,547	3,615	3,632	3,717	3,615	3,432
神奈川県	(前年比)	4.29	2.77	0.61	1.92	0.15	0.52	2.55	2.91	2.39	1.47	0.72	4.28
	(前月比)	0.17	0.12	4.64	3.69	2.45	0.20	2.07	1.92	0.46	2.35	2.76	5.07

(2) 新規登録物件(全戸建系) < 総取引 >

		3月	4月	5月	6月	7月	8月	9月	10月	11月	12月	18/1月	2月
首都圏	件数	8,795	9,129	8,860	9,177	9,110	8,314	9,221	9,181	8,717	6,916	9,419	8,869
	(前年比)	8.54	11.38	16.36	11.79	13.24	24.74	10.11	10.79	5.02	0.22	7.45	1.08
	(前月比)	0.24	3.80	2.95	3.58	0.73	8.74	10.91	0.43	5.05	20.66	36.19	5.84
	平均価格	3,749	3,868	3,845	3,823	3,792	3,879	3,901	3,886	3,847	4,043	3,817	3,842
	(前年比)	0.94	0.05	2.07	0.56	1.84	2.42	2.17	0.74	0.43	5.36	1.92	1.55
	(前月比)	0.91	3.19	0.60	0.58	0.80	2.29	0.57	0.37	1.00	5.09	5.60	0.65
東京都	件数	2,701	2,929	2,694	2,755	2,807	2,667	2,979	2,894	2,753	2,260	2,882	2,669
	(前年比)	8.17	10.86	20.21	7.16	19.19	22.96	17.61	3.28	1.85	0.18	1.23	3.68
	(前月比)	2.53	8.44	8.02	2.26	1.89	4.99	11.70	2.85	4.87	17.91	27.52	7.39
	平均価格	5,089	5,303	5,303	5,321	5,312	5,328	5,307	5,406	5,303	5,661	5,265	5,396
	(前年比)	2.41	2.50	0.12	4.98	4.49	3.06	0.25	1.62	1.97	10.16	0.56	4.15
	(前月比)	1.76	4.20	0.00	0.34	0.18	0.31	0.39	1.86	1.92	6.76	6.99	2.48
埼玉県	件数	1,843	1,807	1,890	2,091	1,937	1,828	1,994	1,881	1,769	1,397	2,063	1,821
	(前年比)	6.41	10.93	9.12	31.92	15.64	41.38	17.50	16.25	9.47	3.85	17.35	6.93
	(前月比)	8.22	1.95	4.59	10.63	7.36	5.63	9.08	5.67	5.95	21.03	47.67	11.73
	平均価格	2,718	2,680	2,675	2,723	2,726	2,854	2,756	2,736	2,687	2,779	2,697	2,716
	(前年比)	0.93	2.39	1.09	1.61	0.99	7.14	1.87	1.60	3.11	1.22	0.49	0.32
	(前月比)	0.24	1.41	0.17	1.78	0.12	4.68	3.42	0.73	1.78	3.41	2.96	0.71
千葉県	件数	1,544	1,575	1,646	1,552	1,636	1,424	1,592	1,741	1,599	1,185	1,694	1,792
	(前年比)	2.59	6.85	14.62	2.27	2.89	17.69	0.63	27.08	3.23	2.15	15.87	12.78
	(前月比)	2.83	2.01	4.51	5.71	5.41	12.96	11.80	9.36	8.16	25.89	42.95	5.79
	平均価格	2,443	2,573	2,520	2,500	2,385	2,524	2,598	2,477	2,504	2,543	2,569	2,551
	(前年比)	4.17	0.54	0.22	4.47	6.31	0.75	1.27	4.17	0.93	0.04	1.49	6.37
	(前月比)	1.89	5.29	2.04	0.80	4.59	5.83	2.91	4.64	1.11	1.54	1.04	0.72
神奈川県	件数	2,707	2,818	2,630	2,779	2,730	2,395	2,656	2,665	2,596	2,074	2,780	2,587
	(前年比)	14.27	14.97	19.27	12.74	12.58	20.17	3.67	6.73	6.74	5.12	5.78	4.57
	(前月比)	0.15	4.10	6.67	5.67	1.76	12.27	10.90	0.34	2.59	20.11	34.04	6.94
	平均価格	3,857	3,863	4,021	3,903	3,828	3,852	3,964	3,968	3,921	3,989	3,907	3,925
	(前年比)	0.04	1.64	4.44	1.52	0.42	2.28	3.16	2.77	0.81	1.17	0.34	2.46
	(前月比)	0.69	0.13	4.09	2.92	1.93	0.63	2.90	0.11	1.18	1.71	2.05	0.48

(3)在庫物件(全戸建系) < 総取引 >

		3月末	4月末	5月末	6月末	7月末	8月末	9月末	10月末	11月末	12月末	18/1月末	2月末
首都圏	件数	28,251	28,523	28,486	28,977	29,027	29,424	29,765	29,645	29,194	28,442	28,510	28,900
	(前年比)	4.28	5.02	7.01	9.50	9.07	11.62	10.89	8.91	5.87	2.88	0.14	0.78
	(前月比)	1.49	0.96	0.13	1.72	0.17	1.37	1.16	0.40	1.52	2.58	0.24	1.37
	平均価格	3,746	3,759	3,762	3,767	3,749	3,755	3,751	3,743	3,728	3,759	3,761	3,737
	(前年比)	4.29	3.38	2.89	2.50	2.04	1.53	1.90	1.73	1.85	0.68	0.66	0.74
	(前月比)	0.52	0.37	0.06	0.14	0.47	0.15	0.11	0.20	0.40	0.84	0.05	0.63
東京都	件数	8,043	8,141	7,950	7,838	7,846	7,974	8,082	8,041	7,930	7,790	7,775	7,784
	(前年比)	1.30	3.97	5.76	4.93	6.01	8.59	7.60	5.28	1.81	1.18	5.62	6.05
	(前月比)	2.92	1.22	2.35	1.41	0.10	1.63	1.35	0.51	1.38	1.77	0.19	0.12
	平均価格	5,298	5,340	5,342	5,404	5,408	5,432	5,381	5,376	5,357	5,427	5,439	5,412
	(前年比)	3.63	3.34	3.90	1.82	0.28	0.47	1.23	1.15	0.40	1.54	1.90	2.02
	(前月比)	0.13	0.80	0.04	1.16	0.08	0.44	0.94	0.10	0.35	1.31	0.22	0.49
埼玉県	件数	6,053	6,120	6,224	6,548	6,631	6,714	6,812	6,653	6,478	6,285	6,418	6,550
	(前年比)	2.19	3.07	4.39	11.19	11.73	17.15	17.39	12.99	10.58	5.68	5.11	7.52
	(前月比)	0.64	1.11	1.70	5.21	1.27	1.25	1.46	2.33	2.63	2.98	2.12	2.06
	平均価格	2,715	2,701	2,696	2,707	2,698	2,718	2,709	2,688	2,683	2,677	2,672	2,690
	(前年比)	0.54	0.08	0.07	0.70	0.00	1.18	0.61	0.06	1.11	1.46	1.63	1.16
	(前月比)	0.23	0.54	0.17	0.39	0.32	0.72	0.30	0.79	0.19	0.20	0.20	0.68
千葉県	件数	6,044	6,074	6,126	6,140	6,146	6,255	6,299	6,433	6,432	6,148	6,050	6,402
	(前年比)	3.12	3.51	5.28	6.06	4.42	6.21	5.46	6.97	3.98	0.23	2.86	2.98
	(前月比)	2.78	0.50	0.86	0.23	0.10	1.77	0.70	2.13	0.02	4.42	1.59	5.82
	平均価格	2,506	2,517	2,521	2,512	2,481	2,493	2,504	2,484	2,457	2,465	2,483	2,492
	(前年比)	6.47	6.12	5.55	5.89	6.86	5.58	5.54	5.58	5.99	4.75	3.03	1.93
	(前月比)	1.38	0.44	0.16	0.36	1.25	0.49	0.42	0.80	1.08	0.35	0.73	0.38
神奈川県	件数	8,111	8,188	8,186	8,451	8,404	8,481	8,572	8,518	8,354	8,219	8,267	8,164
	(前年比)	10.08	8.83	11.78	15.53	13.69	14.64	13.46	10.91	7.89	7.38	3.64	1.00
	(前月比)	0.35	0.95	0.02	3.24	0.56	0.92	1.07	0.63	1.93	1.62	0.58	1.25
	平均価格	3,899	3,901	3,965	3,981	3,957	3,930	3,958	3,977	3,971	3,974	3,964	3,957
	(前年比)	5.81	4.21	2.34	2.39	2.58	2.69	1.15	0.18	0.14	0.04	0.10	1.08
	(前月比)	0.42	0.05	1.65	0.41	0.61	0.69	0.70	0.50	0.15	0.07	0.26	0.17

(1)成約物件(中古戸建系<戸建・テラスハウス>)<総取引>

	3月	4月	5月	6月	7月	8月	9月	10月	11月	12月	18/1月	2月	
首都圏	件数	1,058	888	989	898	842	753	844	968	955	785	797	942
	(前年比)	13.84	7.60	0.30	15.60	11.92	0.53	10.59	7.44	0.95	0.77	13.05	2.06
	(前月比)	14.63	16.07	11.37	9.20	6.24	10.57	12.08	14.69	1.34	17.80	1.53	18.19
	平均価格	3,092	3,029	3,058	3,090	3,078	2,961	3,165	3,055	3,107	3,050	3,041	3,110
東京都	(前年比)	1.28	2.35	0.85	3.05	0.16	4.60	7.17	3.90	2.17	4.11	1.39	2.97
	(前月比)	2.36	2.03	0.93	1.05	0.37	3.81	6.88	3.47	1.72	1.85	0.30	2.30
	件数	294	230	264	267	217	185	242	273	286	213	232	268
	(前年比)	19.23	10.85	11.41	13.87	19.93	14.75	4.35	7.91	5.54	6.58	31.07	2.29
東京都	(前月比)	12.21	21.77	14.78	1.14	18.73	14.75	30.81	12.81	4.76	25.52	8.92	15.52
	平均価格	3,950	3,882	4,266	4,196	4,117	3,849	4,496	4,066	4,006	4,248	4,029	4,303
	(前年比)	2.41	11.80	5.73	0.53	3.17	7.98	12.41	1.69	7.88	1.96	7.84	13.21
	(前月比)	3.92	1.73	9.90	1.65	1.88	6.50	16.81	9.57	1.46	6.02	5.14	6.80
埼玉県	件数	218	190	202	174	179	167	171	219	188	181	164	192
	(前年比)	15.83	0.53	0.98	18.69	11.82	1.76	10.47	24.43	5.05	7.74	13.10	1.05
	(前月比)	14.74	12.84	6.32	13.86	2.87	6.70	2.40	28.07	14.16	3.72	9.39	17.07
	平均価格	2,231	2,170	2,232	1,893	2,107	2,173	2,189	2,131	2,076	2,154	2,163	2,280
埼玉県	(前年比)	12.14	3.17	4.88	12.87	2.00	3.92	6.22	5.06	7.98	6.70	3.39	6.20
	(前月比)	3.92	2.73	2.86	15.20	11.30	3.14	0.75	2.68	2.58	3.77	0.42	5.43
	件数	222	190	218	180	157	167	190	185	195	195	181	201
	(前年比)	11.90	7.32	12.95	20.35	17.37	14.38	8.65	5.61	3.72	31.76	8.38	2.55
千葉県	(前月比)	13.27	14.41	14.74	17.43	12.78	6.37	13.77	2.63	5.41	0.00	7.18	11.05
	平均価格	2,123	2,097	1,989	1,988	2,146	2,229	1,976	2,092	2,105	2,078	1,968	2,020
	(前年比)	6.91	2.94	5.51	6.61	2.50	4.00	0.73	0.54	4.74	0.21	5.04	7.18
	(前月比)	2.47	1.22	5.13	0.08	7.97	3.83	11.32	5.87	0.63	1.32	5.26	2.65
神奈川県	件数	324	278	305	277	289	234	241	291	286	196	220	281
	(前年比)	8.22	10.03	4.81	11.78	1.03	4.46	17.47	5.43	1.04	16.60	1.85	2.18
	(前月比)	17.82	14.20	9.71	9.18	4.33	19.03	2.99	20.75	1.72	31.47	12.24	27.73
	平均価格	3,556	3,548	3,321	3,491	3,406	3,344	3,456	3,414	3,570	3,542	3,534	3,319
神奈川県	(前年比)	5.89	6.41	1.41	3.60	3.50	3.16	4.29	7.17	3.01	0.08	1.74	4.67
	(前月比)	2.13	0.23	6.39	5.10	2.43	1.83	3.37	1.22	4.55	0.77	0.23	6.08

(2) 新規登録物件(中古戸建系<戸建・テラスハウス>)<総取引>

		3月	4月	5月	6月	7月	8月	9月	10月	11月	12月	18/1月	2月
首都圏	件数	4,525	4,591	4,478	4,553	4,620	3,986	4,544	4,888	4,564	3,649	4,284	4,378
	(前年比)	5.31	0.35	2.45	5.30	9.09	11.12	4.34	9.28	3.94	0.88	2.53	5.85
	(前月比)	2.69	1.46	2.46	1.67	1.47	13.72	14.00	7.57	6.63	20.05	17.40	2.19
	平均価格	3,564	3,758	3,767	3,704	3,627	3,762	3,731	3,696	3,638	3,889	3,750	3,679
	(前年比)	3.15	1.71	1.04	0.30	0.36	1.89	1.32	4.61	3.84	4.81	0.94	0.66
	(前月比)	2.48	5.43	0.25	1.68	2.08	3.72	0.81	0.95	1.55	6.89	3.58	1.89
東京都	件数	1,222	1,287	1,178	1,210	1,249	1,114	1,249	1,296	1,278	1,036	1,210	1,183
	(前年比)	7.35	1.38	1.92	2.28	8.61	14.26	4.61	0.00	7.49	1.97	2.73	8.22
	(前月比)	5.20	5.32	8.47	2.72	3.22	10.81	12.12	3.76	1.39	18.94	16.80	2.23
	平均価格	5,381	5,899	5,921	5,903	5,830	5,910	5,775	5,867	5,628	6,242	5,803	5,809
	(前年比)	2.77	3.21	1.44	7.66	7.30	1.79	2.52	2.14	3.87	10.52	0.08	1.64
	(前月比)	5.85	9.61	0.38	0.30	1.24	1.37	2.28	1.58	4.07	10.91	7.03	0.12
埼玉県	件数	997	1,032	1,043	1,072	1,016	915	1,074	1,095	1,059	822	997	1,010
	(前年比)	4.04	0.58	3.37	11.90	15.19	14.66	13.41	9.17	9.74	1.61	0.40	0.20
	(前月比)	1.09	3.51	1.07	2.78	5.22	9.94	17.38	1.96	3.29	22.38	21.29	1.30
	平均価格	2,327	2,348	2,349	2,351	2,316	2,450	2,418	2,356	2,281	2,446	2,338	2,380
	(前年比)	3.69	0.14	2.09	1.75	6.10	2.46	0.71	3.89	9.26	2.08	1.37	2.64
	(前月比)	4.81	0.89	0.03	0.09	1.50	5.80	1.32	2.57	3.17	7.24	4.41	1.81
千葉県	件数	962	973	993	976	1,067	860	949	1,126	953	786	888	971
	(前年比)	5.69	4.74	11.70	5.97	9.77	11.83	3.95	22.26	4.51	1.55	6.53	8.83
	(前月比)	9.67	1.14	2.06	1.71	9.32	19.40	10.35	18.65	15.36	17.52	12.98	9.35
	平均価格	2,100	2,251	2,238	2,187	2,077	2,175	2,234	2,180	2,129	2,163	2,213	2,150
	(前年比)	7.77	1.61	1.27	5.46	7.64	3.04	3.10	7.89	4.70	4.81	6.30	1.45
	(前月比)	0.92	7.18	0.56	2.31	5.01	4.72	2.69	2.43	2.30	1.56	2.31	2.82
神奈川県	件数	1,344	1,299	1,264	1,295	1,288	1,097	1,272	1,371	1,274	1,005	1,189	1,214
	(前年比)	4.07	3.56	0.63	2.61	4.63	4.98	3.75	9.42	2.82	1.28	1.57	5.75
	(前月比)	4.35	3.35	2.69	2.45	0.54	14.83	15.95	7.78	7.08	21.11	18.31	2.10
	平均価格	3,877	3,885	4,132	3,912	3,808	3,919	3,951	3,959	3,900	3,994	3,992	3,906
	(前年比)	0.41	2.18	7.24	4.22	2.45	3.71	0.72	0.79	3.34	2.01	0.09	2.56
	(前月比)	1.80	0.20	6.35	5.32	2.66	2.90	0.82	0.21	1.50	2.43	0.05	2.16

(3) 在庫物件(中古戸建系<戸建・テラスハウス>) <総取引>

	3月末	4月末	5月末	6月末	7月末	8月末	9月末	10月末	11月末	12月末	18/1月末	2月末	
首都圏	件数	16,139	16,091	16,019	16,077	16,159	16,158	16,406	16,476	16,417	15,964	16,072	16,107
	(前年比)	4.67	3.68	2.16	0.45	1.57	2.94	4.34	4.21	3.39	1.57	0.40	1.63
	(前月比)	1.44	0.30	0.45	0.36	0.51	0.01	1.53	0.43	0.36	2.76	0.68	0.22
	平均価格	3,708	3,719	3,736	3,741	3,710	3,723	3,690	3,664	3,631	3,668	3,678	3,652
	(前年比)	5.97	5.34	4.67	4.13	3.77	3.10	4.36	4.38	4.66	3.15	2.76	2.64
	(前月比)	1.13	0.30	0.46	0.11	0.81	0.34	0.88	0.72	0.90	1.03	0.27	0.72
東京都	件数	4,027	4,024	3,896	3,815	3,836	3,875	3,913	3,849	3,818	3,731	3,842	3,822
	(前年比)	12.07	8.52	8.24	6.08	4.20	1.62	1.63	3.05	3.37	5.14	5.07	7.37
	(前月比)	2.40	0.07	3.18	2.08	0.55	1.02	0.98	1.64	0.81	2.28	2.98	0.52
	平均価格	5,867	5,958	6,021	6,122	6,107	6,121	6,011	5,973	5,926	6,035	6,033	5,997
	(前年比)	2.92	2.73	2.66	0.77	1.27	1.41	1.45	2.05	1.57	0.77	0.51	1.23
	(前月比)	0.96	1.55	1.06	1.67	0.25	0.24	1.81	0.63	0.79	1.84	0.04	0.59
埼玉県	件数	3,609	3,633	3,654	3,762	3,798	3,757	3,888	3,890	3,898	3,800	3,830	3,867
	(前年比)	5.28	3.86	2.69	0.99	5.21	6.28	10.11	8.75	9.43	7.56	5.08	5.05
	(前月比)	1.96	0.67	0.58	2.96	0.96	1.08	3.49	0.05	0.21	2.51	0.79	0.97
	平均価格	2,489	2,458	2,450	2,457	2,446	2,465	2,460	2,443	2,428	2,429	2,415	2,434
	(前年比)	2.03	1.93	1.62	0.75	1.35	0.68	1.21	1.86	3.43	3.18	3.68	3.48
	(前月比)	1.30	1.23	0.35	0.29	0.45	0.79	0.21	0.67	0.64	0.07	0.59	0.77
千葉県	件数	4,017	4,013	4,045	4,035	4,086	4,073	4,102	4,209	4,206	4,040	3,998	4,071
	(前年比)	4.36	5.97	8.42	9.05	8.44	7.30	7.72	8.79	6.35	1.89	1.26	0.54
	(前月比)	1.86	0.10	0.80	0.25	1.26	0.32	0.71	2.61	0.07	3.95	1.04	1.83
	平均価格	2,282	2,279	2,289	2,267	2,253	2,254	2,257	2,235	2,199	2,201	2,214	2,203
	(前年比)	6.97	7.34	6.54	7.74	8.03	6.87	7.44	7.42	8.20	7.35	5.23	5.18
	(前月比)	1.75	0.12	0.44	0.97	0.60	0.02	0.15	0.97	1.65	0.10	0.59	0.51
神奈川県	件数	4,486	4,421	4,424	4,465	4,439	4,453	4,503	4,528	4,495	4,393	4,402	4,347
	(前年比)	4.35	6.73	4.66	1.17	1.94	0.59	2.18	3.03	1.93	2.47	0.16	2.84
	(前月比)	0.27	1.45	0.07	0.93	0.58	0.32	1.12	0.56	0.73	2.27	0.20	1.25
	平均価格	4,028	4,024	4,110	4,119	4,062	4,041	4,041	4,077	4,064	4,079	4,052	4,030
	(前年比)	5.35	4.15	1.79	2.42	3.28	3.68	2.85	1.14	1.80	1.19	1.86	0.81
	(前月比)	0.86	0.08	2.12	0.22	1.37	0.53	0.01	0.88	0.31	0.37	0.67	0.54

(1)成約物件(新築戸建系<戸建・テラスハウス>)<総取引>

	3月	4月	5月	6月	7月	8月	9月	10月	11月	12月	18/1月	2月	
首都圏	件数	317	324	306	274	310	279	323	332	332	264	264	339
	(前年比)	22.11	10.20	4.08	16.72	4.32	14.34	2.22	16.08	0.60	21.66	13.30	4.51
	(前月比)	10.70	2.21	5.56	10.46	13.14	10.00	15.77	2.79	0.00	20.48	0.00	28.41
	平均価格	3,671	3,766	3,806	3,774	3,964	3,726	3,650	3,962	3,730	4,032	3,859	3,869
東京都	(前年比)	1.58	4.53	1.12	1.42	4.99	5.56	4.67	4.61	2.01	1.27	3.79	0.32
	(前月比)	4.81	2.58	1.07	0.84	5.04	6.02	2.04	8.55	5.84	8.08	4.28	0.27
	件数	114	91	92	90	93	85	90	82	78	76	64	87
	(前年比)	16.18	2.15	17.95	18.18	7.00	16.44	6.25	4.65	18.75	11.76	7.25	12.12
東京都	(前月比)	15.15	20.18	1.10	2.17	3.33	8.60	5.88	8.89	4.88	2.56	15.79	35.94
	平均価格	4,214	4,501	4,697	4,395	4,977	4,355	4,244	4,878	4,604	4,981	4,729	5,025
	(前年比)	3.11	2.49	4.77	5.34	15.73	11.30	3.28	16.26	1.78	1.87	1.21	9.57
	(前月比)	8.12	6.82	4.36	6.43	13.24	12.49	2.56	14.94	5.62	8.18	5.06	6.26
埼玉県	件数	44	40	55	49	49	45	42	45	49	31	27	45
	(前年比)	18.52	5.26	61.76	10.91	0.00	12.50	7.69	66.67	11.36	10.71	28.57	10.00
	(前月比)	12.00	9.09	37.50	10.91	0.00	8.16	6.67	7.14	8.89	36.73	12.90	66.67
	平均価格	3,030	3,038	3,134	3,187	3,356	3,123	2,907	3,119	2,977	3,469	3,279	3,262
埼玉県	(前年比)	3.09	6.26	3.44	4.64	6.52	0.66	12.14	1.00	4.84	8.70	2.47	0.46
	(前月比)	6.70	0.29	3.16	1.68	5.30	6.92	6.95	7.32	4.56	16.54	5.49	0.52
	件数	36	34	31	24	24	27	31	39	46	39	25	35
	(前年比)	16.28	13.33	8.82	22.58	27.27	3.57	0.00	105.26	21.05	116.67	4.17	25.00
千葉県	(前月比)	28.57	5.56	8.82	22.58	0.00	12.50	14.81	25.81	17.95	15.22	35.90	40.00
	平均価格	2,693	3,063	2,857	2,915	3,513	2,738	2,754	2,980	3,003	2,699	2,995	3,027
	(前年比)	9.91	0.78	6.29	7.96	19.40	7.02	13.21	7.48	6.97	17.84	12.01	1.81
	(前月比)	12.66	13.75	6.73	2.04	20.49	22.06	0.58	8.22	0.77	10.12	10.97	1.06
神奈川県	件数	123	159	128	111	144	122	160	166	159	118	148	172
	(前年比)	29.31	19.55	13.51	16.54	1.41	18.45	6.67	7.79	1.92	14.56	24.37	3.37
	(前月比)	30.90	29.27	19.50	13.28	29.73	15.28	31.15	3.75	4.22	25.79	25.42	16.22
	平均価格	3,684	3,679	3,685	3,716	3,593	3,728	3,684	3,968	3,744	4,008	3,735	3,615
神奈川県	(前年比)	1.86	5.20	0.45	2.27	5.86	4.07	1.54	4.24	1.24	1.90	1.68	3.45
	(前月比)	1.60	0.15	0.17	0.84	3.32	3.76	1.17	7.70	5.63	7.05	6.83	3.20

(2) 新規登録物件(新築戸建系<戸建・テラスハウス>)<総取引>

	3月	4月	5月	6月	7月	8月	9月	10月	11月	12月	18/1月	2月	
首都圏	件数	4,270	4,538	4,382	4,624	4,490	4,328	4,677	4,293	4,153	3,267	5,135	4,491
	(前年比)	28.46	26.44	35.12	19.02	17.85	40.61	16.37	12.56	6.24	0.52	17.48	8.90
	(前月比)	3.54	6.28	3.44	5.52	2.90	3.61	8.06	8.21	3.26	21.33	57.18	12.54
	平均価格	3,944	3,980	3,924	3,940	3,962	3,986	4,065	4,103	4,077	4,215	3,873	4,000
	(前年比)	0.26	1.24	2.75	1.09	3.82	2.26	5.39	3.52	3.12	6.00	3.13	1.86
	(前月比)	0.43	0.90	1.40	0.39	0.56	0.62	1.99	0.93	0.64	3.39	8.12	3.29
東京都	件数	1,479	1,642	1,516	1,545	1,558	1,553	1,730	1,598	1,475	1,224	1,672	1,486
	(前年比)	25.55	22.81	45.77	11.31	29.29	30.07	29.20	6.11	2.58	1.92	0.12	0.27
	(前月比)	0.20	11.02	7.67	1.91	0.84	0.32	11.40	7.63	7.70	17.02	36.60	11.12
	平均価格	4,848	4,837	4,823	4,866	4,897	4,911	4,969	5,033	5,021	5,170	4,876	5,066
	(前年比)	0.18	0.75	2.62	3.18	3.10	5.60	3.92	6.20	7.14	9.41	1.19	7.44
	(前月比)	2.81	0.24	0.27	0.87	0.64	0.30	1.19	1.27	0.23	2.96	5.67	3.90
埼玉県	件数	846	775	847	1,019	921	913	920	786	710	575	1,066	811
	(前年比)	22.08	28.52	17.15	62.52	16.14	84.44	22.67	27.80	9.06	10.71	39.35	16.69
	(前月比)	21.73	8.39	9.29	20.31	9.62	0.87	0.77	14.57	9.67	19.01	85.39	23.92
	平均価格	3,178	3,121	3,077	3,114	3,179	3,258	3,151	3,266	3,294	3,255	3,032	3,134
	(前年比)	2.29	1.69	1.72	0.13	3.45	5.03	3.42	5.78	4.26	2.22	1.86	0.12
	(前月比)	1.54	1.80	1.42	1.20	2.09	2.49	3.28	3.64	0.85	1.17	6.84	3.35
千葉県	件数	582	602	653	576	569	564	643	615	646	399	806	821
	(前年比)	20.00	10.46	19.38	13.64	7.93	27.89	8.25	36.97	17.24	8.70	57.42	56.68
	(前月比)	11.07	3.44	8.47	11.79	1.22	0.88	14.01	4.35	5.04	38.24	102.01	1.86
	平均価格	3,011	3,092	2,948	3,031	2,963	3,056	3,134	3,022	3,058	3,292	2,963	3,024
	(前年比)	3.61	2.39	2.01	0.18	1.65	0.32	4.59	0.39	0.08	8.99	3.40	2.05
	(前月比)	1.58	2.72	4.66	2.79	2.24	3.15	2.57	3.59	1.19	7.68	10.02	2.09
神奈川県	件数	1,363	1,519	1,366	1,484	1,442	1,298	1,384	1,294	1,322	1,069	1,591	1,373
	(前年比)	40.81	37.59	46.41	23.36	20.77	36.92	3.59	4.02	10.81	11.94	12.04	3.51
	(前月比)	4.22	11.45	10.07	8.64	2.83	9.99	6.63	6.50	2.16	19.14	48.83	13.70
	平均価格	3,838	3,843	3,918	3,895	3,846	3,796	3,975	3,977	3,942	3,983	3,843	3,942
	(前年比)	0.73	1.20	1.88	1.53	1.66	1.16	5.49	4.84	1.87	0.31	0.34	2.36
	(前月比)	0.35	0.14	1.93	0.58	1.27	1.29	4.73	0.04	0.88	1.04	3.52	2.59

(3) 在庫物件(新築戸建系<戸建・テラスハウス>) <総取引>

		3月末	4月末	5月末	6月末	7月末	8月末	9月末	10月末	11月末	12月末	18/1月末	2月末
首都圏	件数	12,112	12,432	12,467	12,900	12,868	13,266	13,359	13,169	12,777	12,478	12,438	12,793
	(前年比)	19.18	18.91	21.64	23.35	20.21	24.40	20.16	15.43	9.22	4.61	0.20	3.98
	(前月比)	1.55	2.64	0.28	3.47	0.25	3.09	0.70	1.42	2.98	2.34	0.32	2.85
	平均価格	3,796	3,812	3,794	3,800	3,798	3,794	3,825	3,842	3,853	3,876	3,868	3,846
東京都	(前年比)	1.76	0.49	0.15	0.14	0.35	0.61	1.37	1.71	1.80	2.50	2.04	1.60
	(前月比)	0.27	0.42	0.46	0.15	0.04	0.11	0.82	0.45	0.28	0.59	0.19	0.59
	件数	4,016	4,117	4,054	4,023	4,010	4,099	4,169	4,192	4,112	4,059	3,933	3,962
	(前年比)	19.52	19.99	23.94	18.05	18.05	20.42	18.00	14.29	7.14	2.76	6.16	4.74
東京都	(前月比)	3.44	2.51	1.53	0.76	0.32	2.22	1.71	0.55	1.91	1.29	3.10	0.74
	平均価格	4,727	4,736	4,689	4,723	4,740	4,781	4,790	4,827	4,828	4,868	4,859	4,848
	(前年比)	0.55	0.40	1.19	0.25	0.68	2.17	1.59	2.20	2.35	3.51	3.48	3.36
	(前月比)	0.78	0.19	0.99	0.72	0.37	0.85	0.20	0.78	0.03	0.82	0.19	0.22
埼玉県	件数	2,444	2,487	2,570	2,786	2,833	2,957	2,924	2,763	2,580	2,485	2,588	2,683
	(前年比)	15.66	15.19	16.45	28.74	21.85	34.65	28.70	19.56	12.37	2.94	5.16	11.28
	(前月比)	1.37	1.76	3.34	8.40	1.69	4.38	1.12	5.51	6.62	3.68	4.14	3.67
	平均価格	3,050	3,055	3,047	3,044	3,037	3,039	3,041	3,033	3,068	3,057	3,053	3,060
埼玉県	(前年比)	0.74	0.29	0.15	0.32	0.04	0.79	1.08	1.11	1.55	1.18	0.87	1.07
	(前月比)	0.74	0.16	0.27	0.07	0.26	0.07	0.10	0.28	1.17	0.38	0.14	0.25
	件数	2,027	2,061	2,081	2,105	2,060	2,182	2,197	2,224	2,226	2,108	2,052	2,331
	(前年比)	0.75	0.96	0.34	0.77	2.74	4.25	1.48	3.68	0.22	4.05	5.83	9.75
千葉県	(前月比)	4.57	1.68	0.97	1.15	2.14	5.92	0.69	1.23	0.09	5.30	2.66	13.60
	平均価格	2,950	2,981	2,972	2,982	2,932	2,939	2,964	2,953	2,944	2,972	3,008	2,999
	(前年比)	5.21	3.36	2.93	2.06	3.67	3.30	1.96	2.19	1.84	0.00	0.99	1.23
	(前月比)	0.41	1.03	0.29	0.33	1.69	0.27	0.82	0.35	0.31	0.95	1.20	0.30
神奈川県	件数	3,625	3,767	3,762	3,986	3,965	4,028	4,069	3,990	3,859	3,826	3,865	3,817
	(前年比)	35.36	35.31	40.22	42.51	38.39	35.58	29.26	21.46	15.78	13.63	7.90	5.76
	(前月比)	0.44	3.92	0.13	5.95	0.53	1.59	1.02	1.94	3.28	0.86	1.02	1.24
	平均価格	3,739	3,756	3,795	3,827	3,840	3,808	3,865	3,864	3,863	3,853	3,864	3,875
神奈川県	(前年比)	4.99	2.62	1.28	0.57	0.11	0.07	2.12	2.65	2.66	2.11	2.95	3.82
	(前月比)	0.18	0.45	1.05	0.86	0.32	0.83	1.50	0.02	0.03	0.26	0.27	0.28