



= 東日本レインズ =

財団法人 東日本不動産流通機構

月例速報

平成17年10月

# マーケットウォッチ

## 主な動向

### 【マンション】

首都圏マンション成約件数は、全体で2,401件、前年比+8.94%と6ヶ月続けて増加した。  
成約㎡単価では、32.68万円（前年比+1.73%、前月比 1.15%）と前月比で再び下げに転じた。  
また、成約平均価格は、2,125万円（前年比+2.09%、前月比+0.63%）と前月比で2ヶ月続けて上昇した。  
成約平均面積については、先月迄よりやや拡大し65㎡台となっている。（次ページ以降参照）

### 【土地】

首都圏土地（面積100～200㎡）成約件数は、303件（前年比±0.00%）と15ヶ月振りに前年並みを維持した。  
成約㎡単価では、21.11万円（前年比+5.45%、前月比+6.53%）と前月比で再び上昇に転じ20万円台に戻した。  
また、成約平均価格は、3,078万円（前年比+6.37%、前月比+5.11%）と㎡単価同様、前月比で再び上昇に転じ、3ヶ月振りに3千万円台に戻した。（28ページ以降参照）

### 【戸建】

首都圏戸建成約件数は、914件（前年比 8.87%）と再び減少に転じた。  
成約平均価格では、3,460万円（前年比+6.06%、前月比+5.81%）と前年比・前月比ともに再び上昇に転じた。（35ページ以降参照）

## 目次

・首都圏マンションレポート	
マンションレポート1(首都圏概況)	P 2
マンションレポート2(地域別推移)	P10
マンションレポート3(地域別推移) < 専有面積40～80㎡ >	P20
・首都圏土地レポート < 面積100～200㎡ >	
土地レポート(首都圏概況)	P28
土地レポート(首都圏概況) < 総取引 >	P32
・首都圏戸建レポート	
戸建レポート(首都圏概況)	P35
戸建レポート(首都圏概況) < 総取引 >	P44

### (集計方法について)

- 1) 集計対象は、媒介契約物件のほか会員の売主及び代理物件を含む。(事業用物件は除いた)
- 2) 集計は、各月とも月初から月末までに当機構に登録等があったもの。
  - (1) 成約物件 = 当月に成約報告のあったものの集計
  - (2) 新規登録物件 = 当月に新たに登録のあったものの集計
  - (3) 在庫物件 = 当月末の残存物件の集計
- 3) 土地・戸建に関する < 総取引 > 表記について。(H14.4より集計開始)  
< 総取引 > = 都市計画上の域外・未線引区域、土地所有権以外、商業地を集計対象に加えた。







2. マンション首都圏概況(専有面積40~80㎡)

(1)成約物件

		10月	11月	12月	17/1月	2月	3月	4月	5月	6月	7月	8月	9月
首都圏	件数	1,669	1,707	1,451	1,398	1,910	2,075	1,766	1,692	1,660	1,600	1,506	1,749
	(前年比)	2.96	2.89	1.29	3.39	7.55	7.37	3.94	3.55	3.54	1.36	4.51	6.06
	(前月比)	1.21	2.28	15.00	3.65	36.62	6.64	14.89	4.19	1.89	3.61	5.88	16.14
	平均㎡単価	30.34	30.42	30.43	31.71	31.06	30.92	30.35	31.88	31.40	30.52	31.04	31.41
	(前年比)	1.01	2.63	2.32	5.22	3.41	3.82	1.50	6.04	0.80	0.68	3.63	1.26
	(前月比)	2.18	0.27	0.04	4.19	2.03	0.47	1.84	5.06	1.51	2.79	1.68	1.19
	平均価格	1,903	1,910	1,920	1,989	1,970	1,947	1,897	2,032	1,972	1,927	1,963	1,976
	(前年比)	0.72	2.40	2.64	4.68	4.51	3.78	1.74	7.77	1.05	1.12	5.11	0.71
	(前月比)	3.04	0.37	0.56	3.57	0.95	1.16	2.61	7.13	2.92	2.28	1.83	0.69
東京都	件数	676	691	581	596	775	860	734	697	689	667	628	729
	(前年比)	2.27	7.63	6.80	4.75	7.41	4.55	5.76	6.57	10.87	4.58	13.15	8.16
	(前月比)	0.30	2.22	15.92	2.58	30.03	10.97	14.65	5.04	1.15	3.19	5.85	16.08
	平均㎡単価	38.48	39.08	40.29	40.80	40.10	39.81	39.70	41.52	40.57	38.88	39.95	41.14
	(前年比)	0.74	1.05	1.64	5.26	2.52	3.43	2.34	4.72	2.02	1.41	2.40	2.02
	(前月比)	4.57	1.57	3.11	1.26	1.73	0.71	0.28	4.60	2.31	4.15	2.74	2.97
	平均価格	2,343	2,369	2,457	2,484	2,478	2,426	2,410	2,583	2,468	2,387	2,437	2,488
	(前年比)	0.82	1.74	2.19	6.12	4.50	3.59	3.17	7.94	2.46	2.09	4.64	1.30
	(前月比)	4.62	1.09	3.73	1.11	0.27	2.09	0.66	7.19	4.46	3.30	2.12	2.10
埼玉県	件数	255	251	245	192	308	337	257	305	282	256	245	277
	(前年比)	6.69	13.45	2.39	20.66	6.38	8.67	10.45	19.14	3.68	7.58	7.93	1.42
	(前月比)	9.25	1.57	2.39	21.63	60.42	9.42	23.74	18.68	7.54	9.22	4.30	13.06
	平均㎡単価	22.13	22.24	20.82	21.95	22.76	22.80	21.12	22.75	22.77	21.61	22.83	23.10
	(前年比)	2.10	2.01	3.94	1.35	2.21	5.31	1.85	6.65	3.93	2.21	1.10	1.81
	(前月比)	2.50	0.52	6.38	5.43	3.67	0.18	7.35	7.68	0.12	5.13	5.64	1.22
	平均価格	1,382	1,427	1,331	1,384	1,458	1,472	1,360	1,467	1,458	1,391	1,477	1,489
	(前年比)	1.31	1.11	3.78	3.95	1.56	5.68	1.82	6.39	2.68	1.24	2.37	1.59
	(前月比)	5.76	3.30	6.71	3.93	5.35	0.98	7.64	7.90	0.61	4.58	6.17	0.82
千葉県	件数	233	267	195	215	285	276	265	225	249	227	219	260
	(前年比)	7.91	4.71	11.76	6.11	10.94	20.69	3.52	7.41	14.75	2.25	3.30	16.07
	(前月比)	4.02	14.59	26.97	10.26	32.56	3.16	3.99	15.09	10.67	8.84	3.52	18.72
	平均㎡単価	20.63	20.77	20.46	20.60	20.44	20.56	20.94	21.64	20.77	19.89	20.56	19.98
	(前年比)	0.53	4.00	2.06	5.91	0.07	0.47	3.35	3.85	3.30	4.46	7.55	2.85
	(前月比)	6.18	0.69	1.51	0.67	0.77	0.60	1.85	3.37	4.03	4.25	3.38	2.80
	平均価格	1,345	1,327	1,328	1,344	1,344	1,331	1,370	1,429	1,357	1,299	1,355	1,315
	(前年比)	0.70	1.50	3.68	7.37	1.25	2.56	4.97	3.72	3.38	3.81	9.59	2.42
	(前月比)	4.80	1.37	0.09	1.16	0.01	0.93	2.87	4.36	5.06	4.27	4.28	2.93
神奈川県	件数	505	498	430	395	542	602	510	465	440	450	414	483
	(前年比)	7.91	5.51	5.29	2.95	6.55	3.22	10.39	3.33	4.14	6.13	7.38	2.77
	(前月比)	7.45	1.39	13.65	8.14	37.22	11.07	15.28	8.82	5.38	2.27	8.00	16.67
	平均㎡単価	28.59	28.36	27.82	29.49	29.07	28.22	27.19	29.00	29.42	29.22	28.78	28.65
	(前年比)	3.15	0.18	1.61	4.22	5.87	1.14	2.61	6.44	4.04	3.88	1.43	1.38
	(前月比)	1.59	0.82	1.89	5.98	1.43	2.91	3.66	6.68	1.42	0.66	1.50	0.45
	平均価格	1,833	1,829	1,799	1,887	1,865	1,812	1,702	1,867	1,874	1,869	1,852	1,838
	(前年比)	4.24	0.73	3.38	4.29	6.76	2.11	3.44	8.52	4.14	3.25	2.40	1.90
	(前月比)	2.17	0.26	1.61	4.88	1.17	2.83	6.08	9.68	0.38	0.28	0.90	0.73

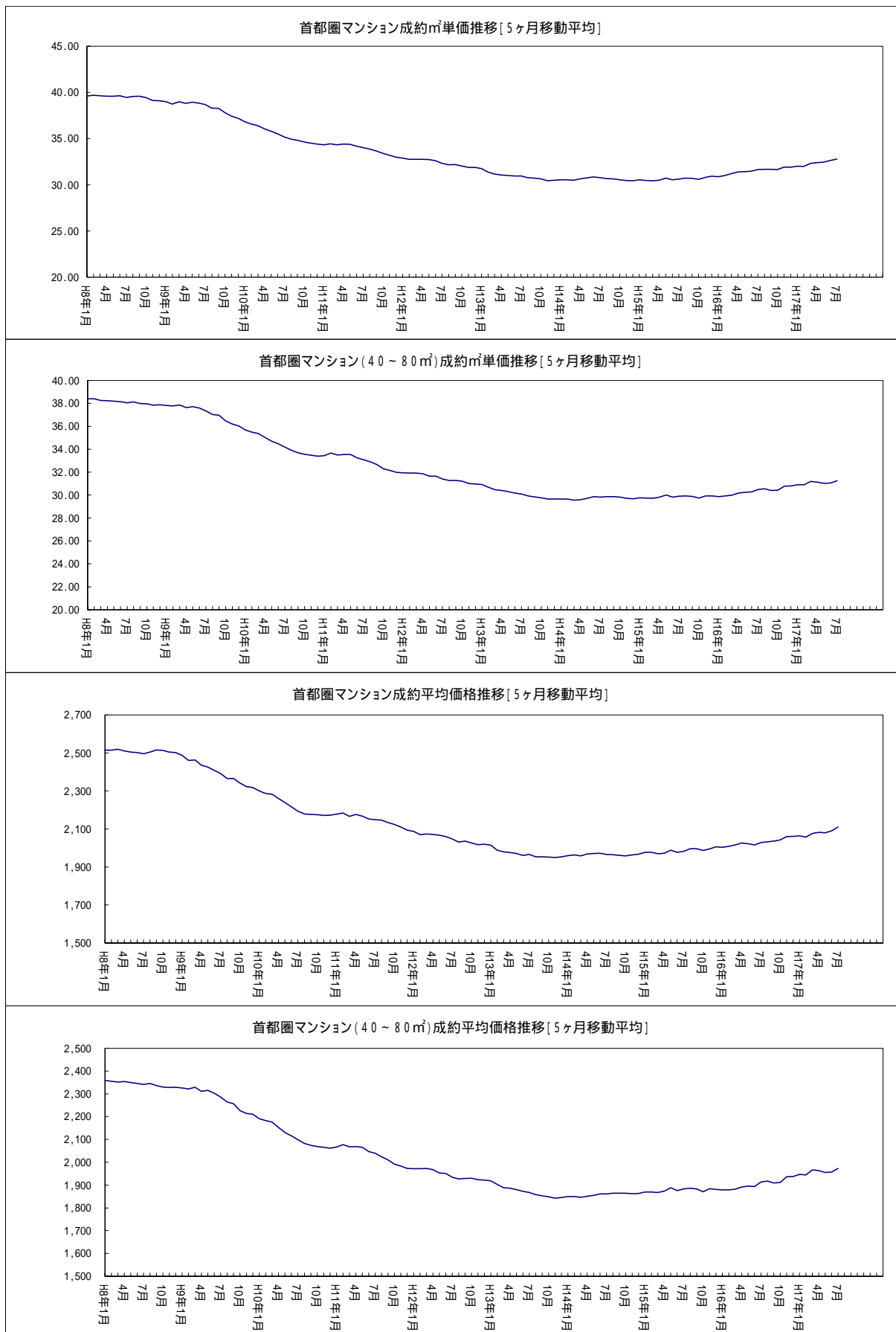
## (2) 新規登録物件

		10月	11月	12月	17/1月	2月	3月	4月	5月	6月	7月	8月	9月	
首都圏	件数	6,234	6,012	5,445	6,424	6,234	6,326	6,427	6,242	6,296	6,528	5,939	6,484	
	(前年比)	5.41	2.89	5.16	9.92	0.62	3.69	12.42	8.20	8.63	14.69	12.89	8.37	
	(前月比)	4.20	3.56	9.43	17.98	2.96	1.48	1.60	2.88	0.87	3.68	9.02	9.18	
	平均㎡単価	35.67	35.84	36.30	35.51	35.21	35.28	35.28	35.30	35.11	34.96	35.31	35.12	
	(前年比)	3.94	3.07	4.96	0.82	1.83	1.19	0.69	0.85	2.23	1.13	0.70	0.55	
	(前月比)	2.11	0.48	1.27	2.16	0.85	0.19	0.01	0.06	0.53	0.43	1.00	0.53	
	平均価格	2,192	2,201	2,240	2,185	2,169	2,177	2,171	2,173	2,156	2,149	2,167	2,158	
	(前年比)	3.32	2.36	5.96	0.78	1.85	1.16	0.45	0.72	2.33	1.23	0.87	0.33	
	(前月比)	1.91	0.38	1.81	2.49	0.71	0.34	0.24	0.10	0.81	0.34	0.86	0.40	
	東京都	件数	3,104	2,979	2,769	3,204	3,035	3,076	3,210	3,123	3,058	3,114	2,865	3,094
		(前年比)	11.94	8.41	8.04	14.67	4.08	7.78	12.99	9.12	12.10	11.73	10.28	7.21
		(前月比)	7.55	4.03	7.05	15.71	5.27	1.35	4.36	2.71	2.08	1.83	8.00	7.99
平均㎡単価		45.04	45.39	45.62	44.52	44.20	44.68	44.51	44.04	44.51	44.38	44.91	44.81	
(前年比)		4.09	3.01	4.95	0.00	0.01	0.56	0.64	1.96	2.38	0.74	0.26	2.38	
(前月比)		2.90	0.78	0.51	2.42	0.71	1.09	0.38	1.07	1.08	0.28	1.20	0.23	
平均価格		2,681	2,692	2,730	2,643	2,617	2,658	2,645	2,610	2,633	2,623	2,639	2,631	
(前年比)		3.65	2.66	6.49	0.14	0.36	0.12	0.58	1.92	2.36	1.17	0.73	1.01	
(前月比)		2.94	0.40	1.41	3.18	0.96	1.55	0.47	1.34	0.86	0.35	0.61	0.33	
埼玉県		件数	802	769	666	803	770	869	843	764	834	886	771	826
		(前年比)	1.91	3.15	2.49	9.70	18.09	7.68	21.29	12.68	10.17	19.25	14.39	8.97
		(前月比)	5.80	4.11	13.39	20.57	4.11	12.86	2.99	9.37	9.16	6.24	12.98	7.13
	平均㎡単価	23.69	23.24	23.59	23.99	24.49	23.76	22.68	24.36	24.30	24.10	23.68	23.37	
	(前年比)	0.32	4.78	2.96	1.93	3.92	1.06	2.00	4.52	3.79	1.41	1.88	1.25	
	(前月比)	0.11	1.88	1.49	1.69	2.10	2.98	4.54	7.39	0.23	0.84	1.74	1.32	
	平均価格	1,505	1,472	1,491	1,531	1,574	1,518	1,443	1,565	1,549	1,541	1,508	1,492	
	(前年比)	0.12	5.28	3.93	2.05	4.68	0.30	1.17	4.91	5.14	2.87	1.79	0.36	
	(前月比)	0.49	2.16	1.25	2.70	2.78	3.50	4.98	8.49	1.06	0.48	2.14	1.08	
	千葉県	件数	560	588	537	612	670	629	654	655	683	668	630	678
		(前年比)	7.74	10.09	2.48	3.38	5.51	3.53	15.34	19.53	26.72	26.04	24.51	14.14
		(前月比)	5.72	5.00	8.67	13.97	9.48	6.12	3.97	0.15	4.27	2.20	5.69	7.62
平均㎡単価		21.56	22.87	22.65	22.26	22.63	22.19	22.96	23.59	21.92	22.53	22.20	22.83	
(前年比)		0.92	2.80	5.00	0.13	0.27	3.43	4.03	3.07	2.18	3.76	1.46	1.89	
(前月比)		3.75	6.06	0.98	1.68	1.63	1.95	3.47	2.78	7.09	2.79	1.50	2.84	
平均価格		1,395	1,477	1,487	1,463	1,470	1,448	1,505	1,551	1,428	1,476	1,465	1,507	
(前年比)		1.99	0.41	6.79	1.09	0.54	4.35	4.32	3.00	2.71	4.18	0.11	3.32	
(前月比)		4.36	5.86	0.69	1.64	0.49	1.49	3.96	3.01	7.89	3.36	0.75	2.88	
神奈川県		件数	1,768	1,676	1,473	1,805	1,759	1,752	1,720	1,700	1,721	1,860	1,673	1,886
		(前年比)	1.20	1.76	4.62	4.58	1.29	2.01	6.57	1.13	2.88	13.97	12.81	8.08
		(前月比)	1.32	5.20	12.11	22.54	2.55	0.40	1.83	1.16	1.24	8.08	10.05	12.73
	平均㎡単価	30.19	30.35	30.62	30.32	30.38	30.37	30.13	29.92	30.13	30.03	30.56	30.19	
	(前年比)	0.18	0.30	4.11	1.22	1.41	1.91	0.76	0.42	0.95	0.57	1.37	0.90	
	(前月比)	0.91	0.54	0.90	0.97	0.19	0.04	0.76	0.71	0.69	0.32	1.76	1.22	
	平均価格	1,899	1,916	1,935	1,907	1,923	1,919	1,897	1,885	1,892	1,884	1,926	1,909	
	(前年比)	0.35	0.08	5.19	1.46	2.32	2.96	0.50	0.27	0.65	1.43	1.42	0.63	
	(前月比)	1.20	0.91	0.98	1.42	0.82	0.18	1.16	0.64	0.36	0.38	2.22	0.86	

## (3)在庫物件

		10月末	11月末	12月末	17/1月末	2月末	3月末	4月末	5月末	6月末	7月末	8月末	9月末	
首都圏	件数	15,774	15,887	15,997	16,674	16,478	15,949	16,002	15,944	16,191	16,301	16,290	16,500	
	(前年比)	0.79	1.43	1.28	0.94	0.76	1.57	3.09	4.42	6.68	8.46	7.33	7.10	
	(前月比)	2.39	0.72	0.69	4.23	1.18	3.21	0.33	0.36	1.55	0.68	0.07	1.29	
	平均㎡単価	34.61	34.89	35.13	34.86	34.64	34.48	34.36	34.20	34.19	34.19	34.11	33.89	
	(前年比)	1.87	2.51	3.18	1.85	0.89	0.14	0.79	0.73	0.27	0.17	1.23	1.23	
	(前月比)	0.85	0.81	0.70	0.77	0.62	0.46	0.36	0.46	0.05	0.01	0.25	0.62	
	平均価格	2,127	2,146	2,163	2,147	2,129	2,119	2,113	2,100	2,100	2,101	2,094	2,082	
	(前年比)	1.67	2.39	3.50	2.16	0.98	0.13	0.69	0.81	0.33	0.20	1.35	1.30	
	(前月比)	0.85	0.87	0.78	0.75	0.81	0.48	0.27	0.61	0.01	0.04	0.33	0.59	
	東京都	件数	7,294	7,364	7,489	7,775	7,710	7,395	7,379	7,322	7,422	7,393	7,324	7,324
		(前年比)	3.18	2.56	1.63	3.21	3.41	3.30	3.55	5.05	9.02	9.90	5.99	4.42
		(前月比)	3.99	0.96	1.70	3.82	0.84	4.09	0.22	0.77	1.37	0.39	0.93	0.00
平均㎡単価		44.62	45.12	45.41	44.99	44.64	44.44	44.34	44.20	44.36	44.47	44.57	44.27	
(前年比)		1.66	2.61	3.50	2.01	0.59	0.72	1.14	0.99	0.18	0.54	0.91	0.00	
(前月比)		0.78	1.14	0.65	0.92	0.78	0.45	0.23	0.33	0.35	0.27	0.22	0.68	
平均価格		2,656	2,686	2,709	2,679	2,648	2,636	2,635	2,616	2,625	2,629	2,627	2,607	
(前年比)		1.75	2.87	4.34	2.55	0.54	1.03	1.30	1.41	0.13	0.93	1.64	0.91	
(前月比)		0.97	1.13	0.84	1.09	1.16	0.47	0.05	0.70	0.33	0.16	0.08	0.77	
埼玉県		件数	2,292	2,289	2,264	2,355	2,306	2,291	2,356	2,305	2,304	2,381	2,400	2,432
		(前年比)	7.95	7.78	7.93	2.40	6.45	3.13	2.93	3.27	1.81	5.45	6.29	8.19
		(前月比)	1.96	0.13	1.09	4.02	2.08	0.65	2.84	2.16	0.04	3.34	0.80	1.33
	平均㎡単価	23.42	23.20	23.14	23.35	23.37	23.45	23.13	23.26	23.33	23.59	23.49	23.16	
	(前年比)	0.48	1.97	2.39	0.41	0.71	1.22	0.06	0.30	0.99	2.16	1.08	0.41	
	(前月比)	0.72	0.92	0.28	0.90	0.09	0.35	1.39	0.59	0.29	1.11	0.40	1.43	
	平均価格	1,477	1,465	1,460	1,481	1,486	1,490	1,467	1,476	1,482	1,501	1,496	1,472	
	(前年比)	1.00	2.28	2.76	0.30	1.35	1.98	0.75	0.93	2.30	3.39	2.17	0.66	
	(前月比)	1.00	0.80	0.36	1.43	0.34	0.29	1.60	0.65	0.44	1.24	0.35	1.56	
	千葉県	件数	1,625	1,628	1,667	1,742	1,780	1,780	1,795	1,842	1,909	1,921	1,975	2,025
		(前年比)	7.78	11.04	9.25	4.29	0.45	5.33	9.52	14.41	20.59	23.22	26.68	26.56
		(前月比)	1.56	0.18	2.40	4.50	2.18	0.00	0.84	2.62	3.64	0.63	2.81	2.53
平均㎡単価		21.83	21.90	21.94	22.00	22.14	21.95	21.94	22.30	22.11	22.12	21.99	22.24	
(前年比)		0.12	0.16	1.27	2.20	1.43	0.51	0.36	1.65	2.20	3.11	1.71	1.26	
(前月比)		0.63	0.32	0.19	0.25	0.65	0.83	0.07	1.64	0.87	0.04	0.58	1.17	
平均価格		1,395	1,403	1,409	1,418	1,428	1,418	1,419	1,445	1,432	1,434	1,426	1,446	
(前年比)		1.04	1.86	0.42	2.11	1.41	0.19	0.28	2.04	2.92	3.83	2.66	2.69	
(前月比)		0.93	0.56	0.41	0.67	0.67	0.67	0.04	1.83	0.91	0.16	0.54	1.41	
神奈川県		件数	4,563	4,606	4,577	4,802	4,682	4,483	4,472	4,475	4,556	4,606	4,591	4,719
		(前年比)	0.33	0.41	0.84	1.03	0.45	0.11	0.09	0.40	0.73	2.67	3.15	3.85
		(前月比)	0.42	0.94	0.63	4.92	2.50	4.25	0.25	0.07	1.81	1.10	0.33	2.79
	平均㎡単価	29.73	29.91	30.04	29.81	29.59	29.78	29.88	29.52	29.34	29.40	29.44	29.57	
	(前年比)	1.00	0.32	0.76	0.53	1.18	0.32	0.16	0.52	0.78	0.71	0.50	0.50	
	(前月比)	0.04	0.61	0.43	0.76	0.72	0.63	0.34	1.20	0.60	0.19	0.13	0.44	
	平均価格	1,869	1,882	1,891	1,874	1,858	1,865	1,872	1,848	1,839	1,843	1,845	1,854	
	(前年比)	0.66	0.21	1.49	0.07	0.85	0.21	0.28	0.69	0.96	1.15	1.04	0.92	
	(前月比)	0.14	0.71	0.46	0.88	0.89	0.43	0.37	1.32	0.46	0.21	0.10	0.52	

3. マンション首都圏概況(5ヶ月移動平均推移)





4. マンション首都圏概況(価格帯別構成比/四半期別)

マンション 四半期別 価格帯別構成比 (首都圏 成約物件)

(単位:件、%)

万円	4-6期	7-9期	10-12期	H 17/1-3期	4-6期	7-9期
~	1,355	1,252	1,261	1,425	1,419	1,366
1,000	( 20.21 )	( 19.99 )	( 19.47 )	( 19.61 )	( 20.23 )	( 20.28 )
~	2,646	2,478	2,530	2,751	2,629	2,485
2,000	( 39.47 )	( 39.56 )	( 39.07 )	( 37.86 )	( 37.49 )	( 36.89 )
~	1,613	1,505	1,620	1,820	1,704	1,638
3,000	( 24.06 )	( 24.03 )	( 25.02 )	( 25.05 )	( 24.30 )	( 24.31 )
~	904	892	909	1,089	1,047	1,046
5,000	( 13.49 )	( 14.24 )	( 14.04 )	( 14.99 )	( 14.93 )	( 15.53 )
~	137	90	104	125	144	133
7,000	( 2.04 )	( 1.44 )	( 1.61 )	( 1.72 )	( 2.05 )	( 1.97 )
~	30	31	33	36	51	52
10,000	( 0.45 )	( 0.49 )	( 0.51 )	( 0.50 )	( 0.73 )	( 0.77 )
10,000	18	16	18	20	19	17
~	( 0.27 )	( 0.26 )	( 0.28 )	( 0.28 )	( 0.27 )	( 0.25 )
合計	6,703	6,264	6,475	7,266	7,013	6,737
	( 100.00 )	( 100.00 )	( 100.00 )	( 100.00 )	( 100.00 )	( 100.00 )

マンション 四半期別 価格帯別構成比 (首都圏 新規登録物件)

(単位:件、%)

万円	4-6期	7-9期	10-12期	H 17/1-3期	4-6期	7-9期
~	4,341	4,383	4,689	5,098	5,213	5,224
1,000	( 17.12 )	( 17.45 )	( 17.80 )	( 17.84 )	( 18.22 )	( 18.23 )
~	9,378	9,194	9,287	10,429	10,406	10,608
2,000	( 36.98 )	( 36.61 )	( 35.25 )	( 36.50 )	( 36.37 )	( 37.02 )
~	6,111	6,112	6,420	6,870	6,981	6,915
3,000	( 24.10 )	( 24.34 )	( 24.37 )	( 24.04 )	( 24.40 )	( 24.13 )
~	4,086	4,035	4,502	4,733	4,532	4,502
5,000	( 16.11 )	( 16.07 )	( 17.09 )	( 16.56 )	( 15.84 )	( 15.71 )
~	828	769	852	845	844	784
7,000	( 3.26 )	( 3.06 )	( 3.23 )	( 2.96 )	( 2.95 )	( 2.74 )
~	363	361	343	375	406	381
10,000	( 1.43 )	( 1.44 )	( 1.30 )	( 1.31 )	( 1.42 )	( 1.33 )
10,000	253	260	252	225	227	242
~	( 1.00 )	( 1.04 )	( 0.96 )	( 0.79 )	( 0.79 )	( 0.84 )
合計	25,360	25,114	26,345	28,575	28,609	28,656
	( 100.00 )	( 100.00 )	( 100.00 )	( 100.00 )	( 100.00 )	( 100.00 )

マンション 四半期別 価格帯別構成比 (首都圏 在庫物件)

(単位:件、%)

万円	6月末	9月末	12月末	H 17/3月末	6月末	9月末
~	5,275	5,296	5,283	5,450	5,622	5,631
1,000	( 22.12 )	( 21.79 )	( 21.10 )	( 21.48 )	( 21.91 )	( 21.59 )
~	8,564	8,654	8,772	9,122	9,309	9,756
2,000	( 35.92 )	( 35.60 )	( 35.04 )	( 35.95 )	( 36.29 )	( 37.41 )
~	4,991	5,235	5,461	5,413	5,587	5,566
3,000	( 20.93 )	( 21.54 )	( 21.82 )	( 21.33 )	( 21.78 )	( 21.35 )
~	3,583	3,662	3,985	3,913	3,701	3,732
5,000	( 15.03 )	( 15.07 )	( 15.92 )	( 15.42 )	( 14.43 )	( 14.31 )
~	775	728	842	801	754	726
7,000	( 3.25 )	( 3.00 )	( 3.36 )	( 3.16 )	( 2.94 )	( 2.78 )
~	345	394	372	378	408	389
10,000	( 1.45 )	( 1.62 )	( 1.49 )	( 1.49 )	( 1.59 )	( 1.49 )
10,000	310	337	317	296	273	276
~	( 1.30 )	( 1.39 )	( 1.27 )	( 1.17 )	( 1.06 )	( 1.06 )
合計	23,843	24,306	25,032	25,373	25,654	26,076
	( 100.00 )	( 100.00 )	( 100.00 )	( 100.00 )	( 100.00 )	( 100.00 )







マンション 埼玉東部地区推移(八潮市、三郷市、草加市、越谷市、春日部市)

		10月	11月	12月	17/1月	2月	3月	4月	5月	6月	7月	8月	9月
成約	件数	40	40	47	35	41	53	37	45	44	34	31	34
	(前年比)	2.44	21.21	7.84	25.00	10.87	11.67	22.92	12.50	2.33	19.05	20.51	6.25
	(前月比)	25.00	0.00	17.50	25.53	17.14	29.27	30.19	21.62	2.22	22.73	8.82	9.68
	平均㎡単価	16.47	19.17	18.90	17.32	18.21	18.97	18.18	19.41	18.85	18.92	16.92	20.62
	(前年比)	13.90	8.10	3.03	4.91	13.95	3.88	5.07	1.67	7.04	3.93	13.31	10.56
	(前月比)	11.71	16.41	1.41	8.38	5.19	4.16	4.17	6.77	2.89	0.37	10.58	21.90
	平均価格	1,064	1,410	1,287	1,209	1,249	1,297	1,282	1,351	1,336	1,287	1,110	1,390
	(前年比)	17.14	4.13	4.41	3.68	17.33	2.64	1.38	12.48	1.33	10.10	7.69	9.73
	(前月比)	16.06	32.58	8.75	6.03	3.24	3.90	1.15	5.32	1.05	3.68	13.81	25.33
	平均専有面積	64.59	73.57	68.09	69.84	68.55	68.38	70.53	69.57	70.90	68.04	65.59	67.43
	(前年比)	3.77	4.32	1.42	1.29	3.94	1.30	3.89	10.63	6.14	5.94	6.48	0.76
	(前月比)	4.93	13.89	7.44	2.57	1.85	0.25	3.15	1.35	1.90	4.03	3.61	2.82
新規登録	件数	142	138	105	137	143	151	152	144	144	148	154	160
	(前年比)	3.65	7.81	4.55	7.87	19.66	13.71	42.06	12.50	17.07	35.78	38.74	13.48
	(前月比)	0.71	2.82	23.91	30.48	4.38	5.59	0.66	5.26	0.00	2.78	4.05	3.90
	平均㎡単価	20.88	21.38	21.46	20.98	20.73	21.66	21.01	21.85	22.21	20.92	21.09	21.51
	(前年比)	0.02	1.09	1.93	0.28	0.46	0.20	6.39	1.84	9.53	4.16	1.44	5.26
	(前月比)	2.19	2.39	0.38	2.26	1.20	4.49	3.00	4.01	1.65	5.79	0.79	1.99
	平均価格	1,432	1,447	1,477	1,464	1,413	1,461	1,408	1,464	1,513	1,414	1,371	1,442
	(前年比)	3.62	2.87	0.21	0.36	1.89	2.45	8.53	4.40	13.89	7.64	1.81	0.24
	(前月比)	0.90	1.06	2.08	0.88	3.50	3.38	3.61	3.95	3.34	6.52	3.03	5.13
	平均専有面積	68.58	67.69	68.83	69.80	68.18	67.46	67.03	66.99	68.11	67.58	65.02	67.01
	(前年比)	3.64	1.76	1.75	0.08	2.35	2.25	2.01	2.51	3.98	3.34	3.21	5.23
	(前月比)	3.02	1.30	1.70	1.41	2.33	1.06	0.64	0.06	1.67	0.78	3.80	3.07
在庫	件数	430	434	413	423	440	433	453	446	436	449	458	469
	(前年比)	3.86	1.88	5.63	3.17	0.45	8.84	8.89	6.95	5.83	13.10	16.84	16.38
	(前月比)	6.70	0.93	4.84	2.42	4.02	1.59	4.62	1.55	2.24	2.98	2.00	2.40
	平均㎡単価	20.65	20.99	20.92	20.78	20.65	20.99	21.22	21.39	21.73	21.42	21.25	21.26
	(前年比)	5.27	3.44	4.40	2.78	2.59	1.05	3.52	3.25	6.56	4.01	3.68	4.43
	(前月比)	1.41	1.64	0.32	0.68	0.60	1.63	1.11	0.81	1.54	1.41	0.79	0.05
	平均価格	1,381	1,396	1,386	1,390	1,381	1,403	1,409	1,420	1,444	1,424	1,413	1,416
	(前年比)	5.17	3.86	4.75	3.08	2.11	0.22	5.26	4.74	8.83	6.59	4.85	3.94
	(前月比)	1.35	1.08	0.71	0.32	0.68	1.62	0.46	0.79	1.65	1.38	0.78	0.22
	平均専有面積	66.87	66.50	66.23	66.89	66.84	66.84	66.40	66.39	66.46	66.47	66.48	66.60
	(前年比)	0.10	0.44	0.37	0.31	0.49	0.84	1.68	1.45	2.13	2.48	1.14	0.47
	(前月比)	0.06	0.55	0.40	1.00	0.08	0.00	0.65	0.02	0.10	0.02	0.01	0.18



マンション 千葉市周辺推移(千葉市、佐倉市、四街道市)

		10月	11月	12月	17/1月	2月	3月	4月	5月	6月	7月	8月	9月
成約	件数	95	101	75	94	110	114	117	83	94	85	100	117
	(前年比)	1.06	12.22	18.48	9.30	17.29	16.18	31.46	10.75	8.05	2.41	40.85	24.47
	(前月比)	1.06	6.32	25.74	25.33	17.02	3.64	2.63	29.06	13.25	9.57	17.65	17.00
	平均㎡単価	22.71	22.19	21.23	20.03	19.18	20.80	20.58	20.63	19.88	20.31	20.33	21.59
	(前年比)	4.57	8.21	5.11	10.69	6.75	1.75	2.53	5.89	1.79	1.13	2.14	1.62
	(前月比)	6.86	2.29	4.30	5.66	4.27	8.45	1.06	0.26	3.64	2.18	0.08	6.22
	平均価格	1,641	1,564	1,453	1,364	1,372	1,406	1,485	1,470	1,435	1,415	1,434	1,587
	(前年比)	6.78	7.38	0.67	12.53	2.03	3.50	8.77	7.19	1.11	0.63	9.98	3.40
	(前月比)	6.96	4.69	7.10	6.14	0.55	2.49	5.63	0.98	2.45	1.36	1.32	10.68
	平均専有面積	72.28	70.51	68.45	68.10	71.52	67.59	72.16	71.27	72.15	69.65	70.52	73.48
(前年比)	2.12	0.77	4.23	2.06	5.06	5.16	6.09	1.38	2.95	0.50	7.68	1.76	
(前月比)	0.10	2.45	2.92	0.51	5.03	5.50	6.76	1.24	1.24	3.47	1.25	4.20	
新規登録	件数	224	197	186	227	245	213	232	228	248	245	233	225
	(前年比)	2.61	13.22	10.14	11.27	14.49	9.79	22.11	31.79	31.91	26.94	25.27	4.65
	(前月比)	4.19	12.05	5.58	22.04	7.93	13.06	8.92	1.72	8.77	1.21	4.90	3.43
	平均㎡単価	21.49	22.54	21.07	21.21	22.75	21.56	22.37	23.16	22.47	22.67	22.47	22.54
	(前年比)	3.04	6.55	1.92	4.46	5.25	3.11	1.46	5.80	1.53	0.54	3.44	0.14
	(前月比)	4.52	4.87	6.49	0.63	7.30	5.25	3.77	3.51	2.98	0.92	0.92	0.32
	平均価格	1,537	1,639	1,513	1,515	1,649	1,561	1,700	1,693	1,652	1,631	1,671	1,647
	(前年比)	0.95	12.41	6.40	2.08	12.63	1.15	12.29	8.18	9.20	0.49	1.65	3.52
	(前月比)	3.39	6.64	7.74	0.14	8.85	5.32	8.90	0.42	2.39	1.26	2.40	1.40
	平均専有面積	71.54	72.75	71.78	71.43	72.46	72.40	75.98	73.10	73.54	71.95	74.36	73.08
(前年比)	2.15	5.50	8.48	2.49	7.02	2.02	10.68	2.25	7.55	0.05	5.27	3.37	
(前月比)	1.18	1.69	1.33	0.49	1.45	0.08	4.94	3.79	0.61	2.16	3.35	1.72	
在庫	件数	634	626	634	661	683	679	663	703	728	768	786	771
	(前年比)	11.08	13.30	11.94	8.83	2.71	11.31	14.71	25.09	26.83	32.19	32.32	27.65
	(前月比)	4.97	1.26	1.28	4.26	3.33	0.59	2.36	6.03	3.56	5.49	2.34	1.91
	平均㎡単価	22.50	22.12	21.84	21.43	22.18	22.21	22.00	22.49	22.60	22.78	22.95	23.13
	(前年比)	4.57	4.43	5.73	4.47	1.34	2.01	2.14	0.83	1.01	0.08	0.48	0.17
	(前月比)	2.89	1.69	1.23	1.90	3.50	0.12	0.92	2.21	0.50	0.79	0.75	0.78
	平均価格	1,602	1,592	1,591	1,568	1,615	1,633	1,628	1,671	1,671	1,682	1,695	1,693
	(前年比)	4.51	2.80	2.07	0.66	3.01	4.44	4.76	7.20	7.25	5.42	3.20	2.73
	(前月比)	2.81	0.62	0.07	1.43	2.98	1.10	0.32	2.64	0.02	0.71	0.76	0.10
	平均専有面積	71.22	72.00	72.85	73.19	72.83	73.54	73.99	74.31	73.92	73.86	73.87	73.23
(前年比)	0.06	1.71	3.88	5.37	4.41	6.59	7.04	6.32	6.17	5.34	3.70	2.91	
(前月比)	0.09	1.09	1.18	0.48	0.50	0.98	0.61	0.43	0.52	0.08	0.01	0.87	







2. 都県別 マンション成約推移(価格帯別構成比/四半期別)

【 東京 】

(単位:件、%)

万円	4-6期	7-9期	10-12期	H 17/1-3期	4-6期	7-9期
~ 1,000	366 ( 12.64 )	359 ( 13.36 )	332 ( 12.16 )	391 ( 12.50 )	371 ( 12.22 )	394 ( 13.32 )
~ 2,000	974 ( 33.63 )	889 ( 33.07 )	893 ( 32.71 )	976 ( 31.21 )	940 ( 30.96 )	934 ( 31.58 )
~ 3,000	791 ( 27.31 )	756 ( 28.13 )	787 ( 28.83 )	899 ( 28.75 )	855 ( 28.16 )	798 ( 26.98 )
~ 5,000	592 ( 20.44 )	561 ( 20.87 )	582 ( 21.32 )	707 ( 22.61 )	679 ( 22.36 )	653 ( 22.08 )
~ 7,000	125 ( 4.32 )	78 ( 2.90 )	88 ( 3.22 )	101 ( 3.23 )	124 ( 4.08 )	113 ( 3.82 )
~ 10,000	30 ( 1.04 )	29 ( 1.08 )	30 ( 1.10 )	33 ( 1.06 )	49 ( 1.61 )	50 ( 1.69 )
10,000 ~	18 ( 0.62 )	16 ( 0.60 )	18 ( 0.66 )	20 ( 0.64 )	18 ( 0.59 )	16 ( 0.54 )
合計	2,896 ( 100.00 )	2,688 ( 100.00 )	2,730 ( 100.00 )	3,127 ( 100.00 )	3,036 ( 100.00 )	2,958 ( 100.00 )

【 埼玉 】

(単位:件、%)

万円	4-6期	7-9期	10-12期	H 17/1-3期	4-6期	7-9期
~ 1,000	307 ( 30.61 )	274 ( 29.43 )	274 ( 30.01 )	288 ( 28.37 )	303 ( 29.94 )	272 ( 28.97 )
~ 2,000	488 ( 48.65 )	446 ( 47.91 )	446 ( 48.85 )	502 ( 49.46 )	494 ( 48.81 )	462 ( 49.20 )
~ 3,000	171 ( 17.05 )	172 ( 18.47 )	159 ( 17.42 )	180 ( 17.73 )	171 ( 16.90 )	170 ( 18.10 )
~ 5,000	37 ( 3.69 )	39 ( 4.19 )	34 ( 3.72 )	43 ( 4.24 )	42 ( 4.15 )	35 ( 3.73 )
~ 7,000	0 ( 0.00 )	0 ( 0.00 )	0 ( 0.00 )	2 ( 0.20 )	2 ( 0.20 )	0 ( 0.00 )
~ 10,000	0 ( 0.00 )	0 ( 0.00 )	0 ( 0.00 )	0 ( 0.00 )	0 ( 0.00 )	0 ( 0.00 )
10,000 ~	0 ( 0.00 )	0 ( 0.00 )	0 ( 0.00 )	0 ( 0.00 )	0 ( 0.00 )	0 ( 0.00 )
合計	1,003 ( 100.00 )	931 ( 100.00 )	913 ( 100.00 )	1,015 ( 100.00 )	1,012 ( 100.00 )	939 ( 100.00 )

## 【 千葉 】

(単位:件、%)

万円	4-6期	7-9期	10-12期	H 17/1-3期	4-6期	7-9期
~	329	309	309	342	338	322
1,000	( 33.99 )	( 34.76 )	( 32.49 )	( 31.96 )	( 33.33 )	( 33.09 )
~	432	417	428	492	440	419
2,000	( 44.63 )	( 46.91 )	( 45.01 )	( 45.98 )	( 43.39 )	( 43.06 )
~	151	124	150	168	169	163
3,000	( 15.60 )	( 13.95 )	( 15.77 )	( 15.70 )	( 16.67 )	( 16.75 )
~	55	37	59	66	62	67
5,000	( 5.68 )	( 4.16 )	( 6.20 )	( 6.17 )	( 6.11 )	( 6.89 )
~	1	2	4	2	4	2
7,000	( 0.10 )	( 0.22 )	( 0.42 )	( 0.19 )	( 0.39 )	( 0.21 )
~	0	0	1	0	0	0
10,000	( 0.00 )	( 0.00 )	( 0.11 )	( 0.00 )	( 0.00 )	( 0.00 )
10,000	0	0	0	0	1	0
~	( 0.00 )	( 0.00 )	( 0.00 )	( 0.00 )	( 0.10 )	( 0.00 )
合計	968	889	951	1,070	1,014	973
	( 100.00 )	( 100.00 )	( 100.00 )	( 100.00 )	( 100.00 )	( 100.00 )

## 【 神奈川 】

(単位:件、%)

万円	4-6期	7-9期	10-12期	H 17/1-3期	4-6期	7-9期
~	353	310	346	404	407	378
1,000	( 19.23 )	( 17.65 )	( 18.39 )	( 19.67 )	( 20.86 )	( 20.25 )
~	752	726	763	781	755	670
2,000	( 40.96 )	( 41.34 )	( 40.56 )	( 38.02 )	( 38.70 )	( 35.89 )
~	500	453	524	573	509	507
3,000	( 27.23 )	( 25.80 )	( 27.86 )	( 27.90 )	( 26.09 )	( 27.16 )
~	220	255	234	273	264	291
5,000	( 11.98 )	( 14.52 )	( 12.44 )	( 13.29 )	( 13.53 )	( 15.59 )
~	11	10	12	20	14	18
7,000	( 0.60 )	( 0.57 )	( 0.64 )	( 0.97 )	( 0.72 )	( 0.96 )
~	0	2	2	3	2	2
10,000	( 0.00 )	( 0.11 )	( 0.11 )	( 0.15 )	( 0.10 )	( 0.11 )
10,000	0	0	0	0	0	1
~	( 0.00 )	( 0.00 )	( 0.00 )	( 0.00 )	( 0.00 )	( 0.05 )
合計	1,836	1,756	1,881	2,054	1,951	1,867
	( 100.00 )	( 100.00 )	( 100.00 )	( 100.00 )	( 100.00 )	( 100.00 )

マンションレポート3

地域別 マンション推移(専有面積40~80㎡)

[ 東京 ]

マンション 城東地区推移<40~80㎡>(台東区、江東区、江戸川区、墨田区、葛飾区、足立区、荒川区)

	10月	11月	12月	17/1月	2月	3月	4月	5月	6月	7月	8月	9月	
成約	件数	165	200	151	130	197	229	197	175	187	176	150	182
	(前年比)	0.60	21.21	16.15	9.24	7.65	10.10	15.20	4.79	4.59	0.56	14.50	15.92
	(前月比)	5.10	21.21	24.50	13.91	51.54	16.24	13.97	11.17	6.86	5.88	14.77	21.33
	平均㎡単価	32.50	33.61	32.78	33.81	33.51	33.39	33.83	33.96	33.37	33.56	32.99	34.43
	(前年比)	3.75	5.03	0.84	10.38	3.68	3.44	6.48	2.68	3.68	3.15	6.64	6.26
	(前月比)	0.32	3.42	2.48	3.15	0.89	0.38	1.35	0.37	1.74	0.58	1.71	4.36
	平均価格	2,047	2,113	2,026	2,074	2,098	2,079	2,126	2,143	2,040	2,087	2,030	2,161
(前年比)	4.76	7.66	2.78	13.74	3.46	5.18	10.21	5.59	3.24	4.50	10.09	6.32	
(前月比)	0.73	3.21	4.11	2.36	1.18	0.90	2.25	0.81	4.82	2.29	2.72	6.43	
新規登録	件数	621	603	608	711	711	660	676	662	634	645	547	636
	(前年比)	1.90	5.60	13.22	18.30	13.40	9.27	8.68	10.33	2.76	15.59	2.32	0.95
	(前月比)	1.43	2.90	0.83	16.94	0.00	7.17	2.42	2.07	4.23	1.74	15.19	16.27
	平均㎡単価	35.20	35.81	36.45	35.35	34.47	34.66	35.21	34.19	34.69	35.02	34.89	35.43
	(前年比)	0.74	4.06	7.17	1.02	1.16	1.55	0.32	1.18	0.67	2.66	4.29	1.24
	(前月比)	0.58	1.73	1.80	3.01	2.49	0.55	1.59	2.89	1.46	0.93	0.38	1.56
	平均価格	2,160	2,195	2,234	2,162	2,110	2,097	2,149	2,076	2,097	2,137	2,118	2,161
(前年比)	0.36	6.15	8.59	1.04	1.22	1.77	0.78	1.25	0.31	4.57	4.85	0.09	
(前月比)	0.12	1.61	1.80	3.21	2.42	0.60	2.49	3.44	1.03	1.89	0.88	2.02	
在庫	件数	1,655	1,602	1,631	1,705	1,751	1,655	1,629	1,596	1,593	1,595	1,541	1,570
	(前年比)	8.74	4.23	2.32	0.71	5.10	5.01	1.88	2.64	3.51	11.54	2.87	3.56
	(前月比)	1.66	3.20	1.81	4.54	2.70	5.48	1.57	2.03	0.19	0.13	3.39	1.88
	平均㎡単価	35.77	35.86	36.19	35.72	34.97	34.63	34.60	34.15	34.47	34.58	34.71	34.54
	(前年比)	4.25	3.95	5.09	3.28	0.77	0.69	1.28	1.77	1.83	1.80	3.66	4.22
	(前月比)	0.80	0.25	0.91	1.28	2.10	0.98	0.10	1.29	0.92	0.31	0.40	0.50
	平均価格	2,172	2,176	2,198	2,171	2,121	2,090	2,080	2,042	2,065	2,081	2,095	2,083
(前年比)	5.24	5.52	6.60	4.20	1.23	0.58	1.49	2.56	2.02	1.35	3.56	4.76	
(前月比)	0.68	0.20	0.99	1.22	2.34	1.46	0.45	1.82	1.11	0.77	0.70	0.60	

マンション 城南地区推移<40~80㎡>(品川区、大田区、目黒区、世田谷区)

	10月	11月	12月	17/1月	2月	3月	4月	5月	6月	7月	8月	9月	
成約	件数	121	126	98	93	118	133	125	116	134	100	107	139
	(前年比)	26.04	1.56	7.55	1.09	24.84	21.30	0.79	19.59	2.19	19.35	12.63	25.23
	(前月比)	9.01	4.13	22.22	5.10	26.88	12.71	6.02	7.20	15.52	25.37	7.00	29.91
	平均㎡単価	48.97	48.60	49.58	49.38	49.19	49.68	48.48	51.81	49.35	51.73	51.69	48.85
	(前年比)	5.07	6.31	4.13	4.32	3.99	4.86	4.55	10.00	0.55	11.81	6.16	2.58
	(前月比)	2.84	0.76	2.01	0.39	0.38	0.99	2.42	6.87	4.75	4.81	0.06	5.51
	平均価格	2,878	2,819	2,976	2,984	3,012	2,927	2,888	3,237	2,987	3,185	3,150	2,923
(前年比)	3.37	3.68	2.39	3.24	7.26	2.18	6.08	14.22	0.69	15.30	8.91	3.58	
(前月比)	2.00	2.04	5.56	0.26	0.95	2.83	1.33	12.07	7.71	6.61	1.10	7.20	
新規登録	件数	615	634	537	632	613	630	648	629	615	678	596	669
	(前年比)	12.02	12.61	6.34	6.22	2.54	5.88	9.83	3.11	13.05	14.14	8.96	13.39
	(前月比)	4.24	3.09	15.30	17.69	3.01	2.77	2.86	2.93	2.23	10.24	12.09	12.25
	平均㎡単価	51.35	51.56	52.18	50.81	51.82	51.49	51.07	50.56	51.55	51.38	50.68	50.80
	(前年比)	3.24	4.56	6.57	1.91	2.86	0.32	0.57	1.50	3.28	0.62	0.85	1.85
	(前月比)	0.79	0.42	1.19	2.62	1.98	0.62	0.83	0.99	1.96	0.33	1.37	0.23
	平均価格	2,979	3,043	3,103	2,981	3,063	3,057	3,022	2,940	3,036	2,997	2,919	2,895
(前年比)	1.60	5.24	10.09	1.53	3.85	1.54	1.79	1.68	5.00	0.49	1.31	4.50	
(前月比)	1.74	2.15	1.98	3.93	2.75	0.21	1.13	2.72	3.27	1.29	2.62	0.79	
在庫	件数	1,296	1,344	1,358	1,413	1,412	1,380	1,361	1,368	1,404	1,467	1,390	1,412
	(前年比)	5.68	0.15	1.19	1.80	0.14	2.37	1.57	4.03	13.50	17.64	8.42	10.75
	(前月比)	1.65	3.70	1.04	4.05	0.07	2.27	1.38	0.51	2.63	4.49	5.25	1.58
	平均㎡単価	52.06	52.28	52.55	51.78	51.85	51.95	52.35	51.99	52.42	52.35	51.87	51.77
	(前年比)	1.89	2.81	3.81	0.10	0.32	0.28	0.80	0.25	1.81	1.45	0.45	0.05
	(前月比)	0.62	0.42	0.52	1.47	0.15	0.18	0.78	0.69	0.82	0.13	0.92	0.20
	平均価格	3,052	3,087	3,128	3,062	3,057	3,082	3,118	3,074	3,091	3,080	3,022	2,992
(前年比)	0.87	3.11	6.23	1.79	1.14	1.19	2.59	1.56	3.28	1.68	0.28	1.38	
(前月比)	0.62	1.14	1.33	2.11	0.16	0.82	1.16	1.41	0.54	0.34	1.89	1.00	

マンション 城西地区推移<40~80㎡> (新宿区、渋谷区、杉並区、中野区)

		10月	11月	12月	17/1月	2月	3月	4月	5月	6月	7月	8月	9月
成約	件数	63	57	60	83	90	95	69	83	63	68	70	71
	(前年比)	1.56	23.91	3.45	15.28	9.76	25.00	15.00	10.67	7.35	10.53	7.69	19.32
	(前月比)	28.41	9.52	5.26	38.33	8.43	5.56	27.37	20.29	24.10	7.94	2.94	1.43
	平均㎡単価	54.94	49.73	51.40	55.03	53.21	54.98	56.63	57.19	54.78	52.53	54.51	55.05
	(前年比)	3.80	0.34	1.34	5.56	1.73	1.31	2.86	4.18	7.88	2.41	6.43	0.63
	(前月比)	0.42	9.48	3.35	7.07	3.31	3.32	3.00	1.01	4.23	4.10	3.77	0.99
	平均価格	3,159	2,860	2,979	3,229	3,027	3,215	3,298	3,376	3,204	3,219	3,143	3,028
(前年比)	7.49	6.17	0.92	7.62	1.22	2.83	3.06	5.21	11.71	2.31	8.74	5.50	
(前月比)	1.41	9.48	4.17	8.41	6.26	6.22	2.59	2.36	5.10	0.47	2.36	3.66	
新規登録	件数	462	464	455	492	416	469	509	470	466	427	453	453
	(前年比)	36.69	21.78	19.42	20.29	1.46	15.52	15.42	9.30	16.79	0.95	21.12	9.16
	(前月比)	11.33	0.43	1.94	8.13	15.45	12.74	8.53	7.66	0.85	8.37	6.09	0.00
	平均㎡単価	54.90	55.46	55.98	55.15	55.50	55.47	54.90	55.07	56.16	55.94	56.46	56.39
	(前年比)	0.64	0.16	6.03	1.19	1.79	0.67	3.69	2.34	0.55	0.51	3.86	4.48
	(前月比)	1.71	1.01	0.94	1.49	0.64	0.05	1.03	0.31	1.99	0.40	0.94	0.12
	平均価格	3,162	3,117	3,201	3,116	3,094	3,191	3,145	3,123	3,239	3,122	3,206	3,235
(前年比)	2.89	3.26	6.52	3.22	5.09	1.14	4.17	5.27	2.07	2.48	3.58	6.44	
(前月比)	4.05	1.44	2.69	2.66	0.70	3.15	1.46	0.67	3.69	3.60	2.70	0.89	
在庫	件数	1,050	1,110	1,189	1,195	1,125	1,074	1,075	1,050	1,057	1,019	1,021	981
	(前年比)	21.11	24.86	24.76	22.06	17.07	13.29	5.60	8.02	9.53	6.26	5.15	1.87
	(前月比)	9.03	5.71	7.12	0.50	5.86	4.53	0.09	2.33	0.67	3.60	0.20	3.92
	平均㎡単価	55.30	55.79	56.52	56.29	56.40	55.31	54.82	55.01	56.00	57.09	57.35	57.00
	(前年比)	0.86	0.36	1.86	0.15	1.73	4.38	5.29	4.32	2.15	0.65	1.58	3.14
	(前月比)	0.06	0.90	1.30	0.40	0.19	1.93	0.88	0.34	1.80	1.94	0.46	0.61
	平均価格	3,182	3,182	3,221	3,197	3,204	3,143	3,118	3,131	3,203	3,216	3,230	3,252
(前年比)	1.30	0.12	2.13	0.75	3.29	6.27	6.59	5.93	2.71	0.76	0.04	2.96	
(前月比)	0.73	0.02	1.22	0.74	0.20	1.88	0.81	0.43	2.30	0.41	0.44	0.67	

マンション 城北地区推移<40~80㎡> (文京区、豊島区、北区、板橋区、練馬区)

		10月	11月	12月	17/1月	2月	3月	4月	5月	6月	7月	8月	9月
成約	件数	104	98	97	106	125	119	112	111	105	108	104	113
	(前年比)	11.83	10.11	32.88	21.84	16.11	25.63	0.88	5.13	12.50	14.89	26.83	8.65
	(前月比)	0.00	5.77	1.02	9.28	17.92	4.80	5.88	0.89	5.41	2.86	3.70	8.65
	平均㎡単価	39.97	42.29	40.52	39.11	39.75	41.34	38.50	41.97	39.12	38.84	41.22	40.76
	(前年比)	2.59	5.62	0.21	2.99	1.81	9.45	0.13	4.69	2.53	1.30	5.84	2.29
	(前月比)	0.30	5.80	4.17	3.48	1.64	4.01	6.89	9.03	6.81	0.71	6.12	1.10
	平均価格	2,423	2,557	2,459	2,404	2,446	2,550	2,278	2,561	2,389	2,293	2,541	2,386
(前年比)	2.88	5.99	1.85	2.09	7.04	13.95	1.85	6.51	1.69	3.85	11.38	0.13	
(前月比)	1.45	5.51	3.84	2.24	1.75	4.26	10.65	12.39	6.71	4.01	10.82	6.12	
新規登録	件数	498	473	443	482	501	519	543	506	523	483	473	493
	(前年比)	9.21	6.29	5.48	8.56	9.87	11.13	23.13	29.08	26.94	10.53	20.66	4.89
	(前月比)	5.96	5.02	6.34	8.80	3.94	3.59	4.62	6.81	3.36	7.65	2.07	4.23
	平均㎡単価	42.69	41.07	42.63	41.87	43.23	43.18	41.69	41.27	42.22	42.30	43.07	42.48
	(前年比)	2.15	5.51	0.23	6.15	1.48	1.38	1.33	3.52	0.06	0.68	3.16	0.74
	(前月比)	1.24	3.81	3.80	1.77	3.23	0.11	3.44	1.02	2.30	0.20	1.81	1.36
	平均価格	2,495	2,407	2,508	2,458	2,516	2,539	2,403	2,415	2,429	2,430	2,460	2,420
(前年比)	1.32	5.67	0.38	5.78	0.63	3.31	4.01	3.45	2.60	4.37	0.41	1.35	
(前月比)	1.71	3.51	4.19	1.99	2.33	0.94	5.38	0.52	0.58	0.05	1.21	1.61	
在庫	件数	1,114	1,115	1,128	1,169	1,179	1,166	1,197	1,174	1,196	1,149	1,166	1,191
	(前年比)	0.09	3.04	1.91	1.04	4.15	4.29	11.14	18.83	21.05	13.09	10.94	10.69
	(前月比)	3.53	0.09	1.17	3.63	0.86	1.10	2.66	1.92	1.87	3.93	1.48	2.14
	平均㎡単価	42.82	42.08	42.24	42.13	42.73	42.44	42.12	41.64	41.89	41.86	42.12	42.02
	(前年比)	0.85	3.29	2.60	3.18	1.75	3.83	3.65	3.53	2.66	2.94	1.53	2.10
	(前月比)	0.25	1.72	0.37	0.25	1.42	0.68	0.75	1.13	0.60	0.08	0.62	0.23
	平均価格	2,507	2,468	2,479	2,467	2,486	2,475	2,456	2,419	2,424	2,421	2,414	2,404
(前年比)	1.16	3.26	2.52	3.46	2.74	5.39	5.47	5.15	4.32	4.75	4.03	4.18	
(前月比)	0.05	1.55	0.45	0.49	0.76	0.45	0.74	1.54	0.24	0.14	0.31	0.41	

【 埼玉 】

マンション 埼玉中央地区推移 <40~80㎡> (川口市、戸田市、鳩ヶ谷市、蕨市、さいたま市、上尾市)

	10月	11月	12月	17/1月	2月	3月	4月	5月	6月	7月	8月	9月	
成約	件数	112	110	90	89	137	149	106	135	107	101	104	121
	(前年比)	0.90	15.38	17.43	14.42	4.20	5.70	26.39	40.63	13.01	10.62	10.64	3.97
	(前月比)	11.11	1.79	18.18	1.11	53.93	8.76	28.86	27.36	20.74	5.61	2.97	16.35
	平均㎡単価	23.90	24.93	23.36	25.13	26.48	25.28	24.52	25.82	26.75	25.80	25.92	26.44
	(前年比)	3.12	2.90	6.23	3.24	7.17	2.00	1.87	5.85	9.75	3.73	2.64	0.98
	(前月比)	10.49	4.28	6.30	7.60	5.37	4.55	3.00	5.29	3.61	3.56	0.47	2.02
新登録	平均価格	1,491	1,572	1,462	1,547	1,684	1,619	1,566	1,650	1,709	1,627	1,685	1,694
	(前年比)	6.58	1.15	8.36	7.68	7.76	2.42	0.95	4.82	7.77	2.93	5.10	1.53
	(前月比)	13.30	5.43	7.02	5.81	8.84	3.87	3.24	5.36	3.53	4.79	3.55	0.56
	件数	341	295	279	321	335	361	323	307	324	368	277	320
	(前年比)	5.25	19.40	2.79	4.90	16.46	1.98	8.03	10.43	1.57	19.48	3.15	6.43
	(前月比)	0.29	13.49	5.42	15.05	4.36	7.76	10.53	4.95	5.54	13.58	24.73	15.52
在庫	平均㎡単価	25.70	26.46	25.76	26.25	27.39	27.25	25.43	27.98	28.11	27.41	26.63	25.89
	(前年比)	5.76	1.69	4.55	0.98	3.03	2.18	1.26	7.47	8.13	2.49	2.69	1.69
	(前月比)	2.41	2.94	2.63	1.88	4.36	0.50	6.70	10.03	0.47	2.48	2.84	2.77
	平均価格	1,610	1,650	1,599	1,638	1,750	1,739	1,587	1,799	1,782	1,747	1,681	1,635
	(前年比)	6.77	3.64	6.69	2.85	4.16	2.92	2.31	7.45	10.03	4.48	2.82	1.99
	(前月比)	3.46	2.44	3.06	2.40	6.88	0.65	8.75	13.40	0.97	1.97	3.75	2.77
在庫	件数	953	916	918	937	899	906	906	888	879	918	905	922
	(前年比)	0.42	6.15	3.67	0.75	6.06	2.48	2.26	1.02	0.57	3.49	0.67	0.54
	(前月比)	2.80	3.88	0.22	2.07	4.06	0.78	0.00	1.99	1.01	4.44	1.42	1.88
	平均㎡単価	26.22	26.03	26.02	26.10	26.11	26.48	25.96	26.24	26.20	26.63	26.53	25.84
	(前年比)	1.84	2.81	2.63	1.61	0.79	1.13	0.24	1.01	1.02	2.76	0.96	1.01
	(前月比)	0.43	0.73	0.03	0.30	0.06	1.41	1.96	1.08	0.15	1.64	0.37	2.60
在庫	平均価格	1,645	1,631	1,631	1,640	1,646	1,672	1,628	1,656	1,654	1,690	1,679	1,630
	(前年比)	2.00	3.36	2.83	1.70	0.58	1.58	0.39	1.10	2.30	4.41	1.91	0.38
	(前月比)	0.48	0.85	0.04	0.57	0.31	1.59	2.63	1.72	0.12	2.19	0.67	2.87

マンション 埼玉西部地区推移 <40~80㎡> (和光市、朝霞市、新座市、志木市、富士見市、上福岡市、川越市、所沢市、狭山市、入間市)

	10月	11月	12月	17/1月	2月	3月	4月	5月	6月	7月	8月	9月	
成約	件数	84	87	88	54	99	113	84	97	101	90	84	91
	(前年比)	18.31	3.33	18.92	37.21	18.85	6.60	12.00	4.30	8.60	1.12	23.53	0.00
	(前月比)	7.69	3.57	1.15	38.64	83.33	14.14	25.66	15.48	4.12	10.89	6.67	8.33
	平均㎡単価	24.08	22.10	20.89	21.95	22.11	22.98	20.98	22.25	22.20	20.60	22.70	21.70
	(前年比)	19.27	0.44	3.15	2.25	4.25	7.15	3.20	4.30	3.74	8.50	2.13	1.13
	(前月比)	12.25	8.25	5.45	5.05	0.71	3.93	8.70	6.08	0.21	7.24	10.21	4.42
新登録	平均価格	1,524	1,436	1,350	1,406	1,416	1,506	1,350	1,425	1,408	1,335	1,460	1,371
	(前年比)	19.34	0.22	7.32	1.82	1.92	10.10	3.48	2.72	1.61	8.58	1.79	0.31
	(前月比)	10.79	5.77	6.02	4.20	0.71	6.34	10.40	5.57	1.15	5.19	9.37	6.11
	件数	258	262	219	281	240	265	269	241	282	289	257	268
	(前年比)	7.05	13.42	4.78	27.73	12.09	33.84	19.56	17.56	23.68	23.50	34.55	17.54
	(前月比)	13.16	1.55	16.41	28.31	14.59	10.42	1.51	10.41	17.01	2.48	11.07	4.28
在庫	平均㎡単価	24.81	23.72	24.78	24.95	24.29	23.22	23.58	23.96	23.71	23.89	24.50	23.78
	(前年比)	6.11	1.10	2.56	2.96	2.24	6.60	0.91	2.20	3.05	1.89	4.38	0.02
	(前月比)	4.30	4.38	4.47	0.66	2.62	4.41	1.54	1.60	1.05	0.77	2.58	2.96
	平均価格	1,582	1,521	1,583	1,607	1,568	1,488	1,516	1,543	1,489	1,519	1,568	1,523
	(前年比)	6.74	0.32	2.55	4.22	3.73	5.35	2.66	3.82	4.43	1.46	3.59	0.73
	(前月比)	4.67	3.87	4.08	1.49	2.39	5.13	1.91	1.76	3.47	2.02	3.17	2.86
在庫	件数	656	678	665	725	711	687	715	703	716	739	746	750
	(前年比)	14.69	9.12	12.04	0.28	1.80	4.73	3.92	9.50	9.65	13.17	14.42	15.74
	(前月比)	1.23	3.35	1.92	9.02	1.93	3.38	4.08	1.68	1.85	3.21	0.95	0.54
	平均㎡単価	24.32	24.12	24.06	24.49	24.41	24.01	23.93	23.96	24.04	24.25	24.37	24.15
	(前年比)	0.27	0.25	1.87	0.25	0.94	0.60	0.90	0.64	1.16	0.17	0.46	0.89
	(前月比)	0.20	0.81	0.26	1.80	0.32	1.66	0.32	0.11	0.36	0.85	0.49	0.89
在庫	平均価格	1,541	1,530	1,524	1,562	1,565	1,530	1,528	1,528	1,527	1,537	1,552	1,540
	(前年比)	0.11	0.57	2.18	0.02	2.84	0.71	0.54	0.81	0.06	0.82	0.74	0.22
	(前月比)	0.26	0.66	0.43	2.51	0.18	2.24	0.16	0.00	0.01	0.62	0.96	0.76

マンション 埼玉東部地区推移 <40~80m<sup>2</sup>> (八潮市、三郷市、草加市、越谷市、春日部市)

		10月	11月	12月	17/1月	2月	3月	4月	5月	6月	7月	8月	9月
成約	件数	30	29	40	28	33	43	29	36	35	29	30	31
	(前年比)	9.09	16.00	0.00	27.27	2.94	18.87	21.62	0.00	5.41	25.64	21.05	24.00
	(前月比)	20.00	3.33	37.93	30.00	17.86	30.30	32.56	24.14	2.78	17.14	3.45	3.33
	平均㎡単価	15.13	17.38	18.60	17.03	17.92	18.83	17.77	19.38	18.78	18.73	16.87	20.56
	(前年比)	22.66	14.12	2.39	1.25	12.88	4.96	4.46	2.69	3.60	3.17	12.51	13.44
	(前月比)	16.55	14.92	7.00	8.46	5.26	5.05	5.62	9.05	3.08	0.29	9.92	21.90
	平均価格	878	1,104	1,171	1,082	1,111	1,190	1,116	1,265	1,206	1,215	1,094	1,324
(前年比)	31.54	13.28	4.39	4.01	15.41	7.05	8.95	7.29	3.02	8.68	6.75	16.74	
(前月比)	22.59	25.71	6.08	7.59	2.73	7.13	6.24	13.33	4.69	0.76	9.96	21.02	
新規登録	件数	114	117	81	106	116	129	134	128	126	119	138	133
	(前年比)	6.56	5.41	11.96	13.98	23.18	15.13	52.27	15.32	14.55	23.96	62.35	23.15
	(前月比)	5.56	2.63	30.77	30.86	9.43	11.21	3.88	4.48	1.56	5.56	15.97	3.62
	平均㎡単価	20.00	20.67	21.00	21.05	20.82	21.18	20.81	21.52	22.10	20.13	21.37	21.02
	(前年比)	4.69	2.84	2.31	1.84	1.69	0.31	11.89	1.70	12.01	0.63	4.02	9.07
	(前月比)	3.80	3.33	1.62	0.23	1.11	1.77	1.77	3.40	2.70	8.90	6.16	1.67
	平均価格	1,276	1,308	1,324	1,358	1,335	1,327	1,314	1,377	1,437	1,279	1,365	1,354
(前年比)	4.23	2.84	1.16	2.24	2.34	0.68	14.07	2.04	17.11	2.79	5.58	12.81	
(前月比)	6.27	2.53	1.24	2.54	1.69	0.63	0.95	4.80	4.36	10.97	6.69	0.78	
在庫	件数	347	358	336	335	352	351	382	381	375	379	384	390
	(前年比)	0.86	1.38	0.60	0.30	4.35	11.36	8.22	8.55	7.45	12.13	21.14	23.03
	(前月比)	9.46	3.17	6.15	0.30	5.07	0.28	8.83	0.26	1.57	1.07	1.32	1.56
	平均㎡単価	20.20	20.51	20.41	20.37	20.39	20.79	20.90	21.04	21.52	21.21	21.42	21.22
	(前年比)	5.93	4.85	3.97	1.18	0.59	1.17	3.35	2.52	6.21	3.27	5.11	6.09
	(前月比)	0.98	1.51	0.46	0.22	0.09	1.96	0.54	0.65	2.28	1.44	1.02	0.93
	平均価格	1,261	1,287	1,279	1,284	1,287	1,312	1,319	1,328	1,369	1,344	1,358	1,349
(前年比)	7.38	5.85	5.07	1.33	0.24	1.92	4.39	3.55	8.86	5.61	7.32	8.92	
(前月比)	1.82	2.07	0.64	0.38	0.27	1.87	0.54	0.69	3.06	1.82	1.07	0.64	

【千葉】

マンション 千葉総武地区推移<40~80㎡>(市川市、船橋市、鎌ヶ谷市、浦安市、習志野市、八千代市)

		10月	11月	12月	17/1月	2月	3月	4月	5月	6月	7月	8月	9月
成約	件数	91	126	97	90	128	119	118	107	111	109	94	121
	(前年比)	9.90	7.69	2.11	6.25	0.78	20.13	6.31	7.00	18.09	5.83	6.00	28.72
	(前月比)	3.19	38.46	23.02	7.22	42.22	7.03	0.84	9.32	3.74	1.80	13.76	28.72
	平均㎡単価	23.91	23.20	21.89	23.83	23.81	23.64	24.65	24.66	24.18	22.81	22.31	21.87
	(前年比)	2.12	6.72	12.05	5.16	2.11	0.32	7.38	5.17	2.04	0.80	6.14	2.82
	(前月比)	12.43	2.98	5.65	8.88	0.11	0.69	4.25	0.04	1.94	5.64	2.19	2.01
登録	平均価格	1,536	1,442	1,428	1,562	1,567	1,548	1,602	1,616	1,553	1,483	1,466	1,420
	(前年比)	1.33	2.62	13.17	5.61	1.80	0.12	11.61	5.57	1.70	0.84	6.26	3.86
	(前月比)	12.31	6.09	0.95	9.36	0.34	1.21	3.44	0.90	3.94	4.47	1.19	3.10
	件数	221	277	235	269	295	280	308	300	313	275	275	302
	(前年比)	19.93	1.84	2.17	8.47	0.34	6.98	23.69	11.94	35.50	26.73	29.72	11.03
	(前月比)	18.75	25.34	15.16	14.47	9.67	5.08	10.00	2.60	4.33	12.14	0.00	9.82
在庫	平均㎡単価	24.99	26.49	25.70	25.91	26.30	25.38	26.26	27.40	25.10	25.87	24.89	26.32
	(前年比)	2.71	0.17	3.27	3.66	2.96	2.09	1.91	4.12	2.38	4.95	3.24	0.63
	(前月比)	5.68	6.04	3.00	0.84	1.48	3.49	3.46	4.35	8.39	3.05	3.80	5.78
	平均価格	1,619	1,715	1,691	1,693	1,685	1,672	1,709	1,793	1,623	1,676	1,627	1,713
	(前年比)	1.56	3.47	4.38	3.59	1.45	1.71	2.08	3.97	2.61	6.00	2.55	0.55
	(前月比)	5.96	5.89	1.39	0.14	0.47	0.81	2.21	4.94	9.50	3.31	2.93	5.24
在庫	件数	651	665	677	711	728	720	753	758	812	776	805	834
	(前年比)	3.41	5.81	4.24	3.49	1.96	5.57	12.22	10.01	25.89	27.00	34.62	30.93
	(前月比)	2.20	2.15	1.80	5.02	2.39	1.10	4.58	0.66	7.12	4.43	3.74	3.60
	平均㎡単価	25.15	25.37	25.53	25.78	25.83	25.55	25.22	25.82	25.48	25.47	25.16	25.65
	(前年比)	1.39	0.38	2.76	4.20	4.21	3.30	1.83	3.94	3.86	4.75	2.20	0.85
	(前月比)	1.11	0.88	0.61	1.01	0.17	1.07	1.29	2.39	1.35	0.01	1.24	1.96
在庫	平均価格	1,618	1,642	1,653	1,669	1,663	1,656	1,636	1,674	1,650	1,647	1,624	1,656
	(前年比)	0.77	0.85	2.08	3.28	3.15	3.38	1.29	3.34	3.60	4.37	2.74	1.27
	(前月比)	1.09	1.51	0.66	0.98	0.40	0.42	1.20	2.32	1.43	0.18	1.41	2.01

マンション 千葉常磐地区推移<40~80㎡>(松戸市、柏市、我孫子市、流山市、野田市)

		10月	11月	12月	17/1月	2月	3月	4月	5月	6月	7月	8月	9月
成約	件数	53	54	29	36	60	52	53	41	55	40	31	30
	(前年比)	10.17	10.00	40.82	25.00	18.92	23.53	10.42	14.58	27.91	11.11	29.55	18.92
	(前月比)	43.24	1.89	46.30	24.14	66.67	13.33	1.92	22.64	34.15	27.27	22.50	3.23
	平均㎡単価	18.49	18.18	19.57	19.38	18.75	18.61	18.88	19.20	18.75	18.38	20.17	16.99
	(前年比)	8.43	7.34	4.83	7.66	2.69	5.17	0.40	1.51	5.39	11.71	7.50	13.34
	(前月比)	5.72	1.64	7.61	0.97	3.25	0.74	1.43	1.72	2.37	1.93	9.73	15.77
登録	平均価格	1,233	1,235	1,284	1,260	1,284	1,242	1,246	1,306	1,253	1,220	1,344	1,120
	(前年比)	8.57	6.78	0.01	4.39	4.24	8.45	0.78	0.78	5.13	15.18	6.73	15.05
	(前月比)	6.44	0.15	3.92	1.85	1.88	3.21	0.30	4.79	4.06	2.58	10.14	16.70
	件数	128	122	119	145	160	144	140	141	152	164	141	164
	(前年比)	7.56	20.78	19.00	6.62	30.08	3.36	10.24	27.03	12.59	27.13	23.68	35.54
	(前月比)	5.79	4.69	2.46	21.85	10.34	10.00	2.78	0.71	7.80	7.89	14.02	16.31
在庫	平均㎡単価	20.22	20.33	21.81	20.93	20.77	21.14	21.85	21.24	19.68	20.69	20.65	20.56
	(前年比)	5.27	1.11	19.48	2.63	5.23	1.01	5.95	1.96	1.34	0.79	3.53	0.39
	(前月比)	1.26	0.55	7.28	4.06	0.77	1.80	3.33	2.79	7.31	5.11	0.19	0.44
	平均価格	1,310	1,326	1,447	1,398	1,377	1,392	1,478	1,431	1,306	1,393	1,403	1,376
	(前年比)	8.58	5.02	18.11	1.13	6.87	3.00	6.03	2.03	1.53	1.74	0.60	0.04
	(前月比)	4.76	1.20	9.15	3.40	1.47	1.08	6.17	3.20	8.74	6.69	0.75	1.94
在庫	件数	343	340	358	380	388	387	370	382	386	413	420	450
	(前年比)	4.72	8.85	1.92	3.83	17.93	15.52	10.45	21.66	15.57	21.47	23.53	30.43
	(前月比)	0.58	0.87	5.29	6.15	2.11	0.26	4.39	3.24	1.05	6.99	1.69	7.14
	平均㎡単価	21.20	21.02	21.10	21.09	21.02	21.34	21.61	21.88	21.31	21.20	21.07	21.04
	(前年比)	0.06	0.44	3.03	0.22	2.77	2.72	1.55	1.43	0.33	1.48	0.95	1.15
	(前月比)	0.39	0.88	0.40	0.06	0.31	1.49	1.27	1.26	2.61	0.52	0.59	0.16
在庫	平均価格	1,399	1,372	1,382	1,395	1,393	1,409	1,435	1,461	1,419	1,421	1,420	1,419
	(前年比)	2.33	4.13	0.34	1.43	4.14	4.47	3.14	0.57	0.25	1.88	0.65	0.49
	(前月比)	0.93	1.93	0.69	0.95	0.11	1.14	1.86	1.77	2.85	0.13	0.09	0.02



マンション 千葉市周辺推移<40~80㎡>(千葉市、佐倉市、四街道市)

		10月	11月	12月	17/1月	2月	3月	4月	5月	6月	7月	8月	9月
成 約	件数	67	74	58	74	81	87	78	63	69	63	78	89
	(前年比)	11.84	13.85	6.45	8.82	20.59	15.53	2.63	14.86	1.47	1.56	50.00	27.14
	(前月比)	4.29	10.45	21.62	27.59	9.46	7.41	10.34	19.23	9.52	8.70	23.81	14.10
	平均㎡単価	20.62	20.30	19.91	19.08	17.91	19.15	18.45	19.59	18.67	17.68	19.64	19.78
	(前年比)	9.14	10.07	5.96	13.81	1.41	3.95	4.82	3.10	4.02	11.44	12.09	2.66
	(前月比)	7.02	1.56	1.90	4.19	6.12	6.93	3.69	6.19	4.67	5.34	11.14	0.69
	平均価格	1,370	1,293	1,253	1,246	1,156	1,214	1,197	1,291	1,231	1,142	1,293	1,330
(前年比)	10.30	7.36	5.54	15.65	4.86	0.13	4.95	3.97	5.96	11.72	20.43	3.86	
(前月比)	6.94	5.63	3.08	0.54	7.23	4.98	1.41	7.85	4.64	7.17	13.21	2.87	
新 規 登 録	件数	161	144	136	151	173	152	153	164	166	170	169	161
	(前年比)	0.62	15.79	14.47	3.21	5.49	0.66	11.68	31.20	24.81	19.72	27.07	7.33
	(前月比)	7.33	10.56	5.56	11.03	14.57	12.14	0.66	7.19	1.22	2.41	0.59	4.73
	平均㎡単価	20.25	20.73	20.34	19.75	20.27	19.50	20.05	21.46	20.30	21.58	21.54	21.58
	(前年比)	1.01	8.44	0.50	3.94	0.77	7.51	3.07	5.79	0.71	4.94	0.54	10.23
	(前月比)	3.42	2.37	1.86	2.91	2.61	3.77	2.79	7.06	5.42	6.31	0.18	0.18
	平均価格	1,311	1,349	1,337	1,301	1,326	1,258	1,305	1,403	1,338	1,427	1,431	1,452
(前年比)	0.34	7.33	4.68	2.57	2.92	9.58	3.98	4.06	3.19	3.21	2.00	13.43	
(前月比)	2.40	2.87	0.85	2.67	1.90	5.12	3.71	7.50	4.60	6.63	0.29	1.48	
在 庫	件数	412	406	403	418	441	438	433	460	476	495	520	509
	(前年比)	11.78	15.77	19.88	18.36	5.16	1.15	9.07	21.05	24.61	26.60	31.65	29.85
	(前月比)	5.10	1.46	0.74	3.72	5.50	0.68	1.14	6.24	3.48	3.99	5.05	2.12
	平均㎡単価	20.38	20.29	20.13	19.83	20.31	19.89	19.92	20.32	20.17	20.60	20.77	21.04
	(前年比)	2.49	1.55	3.30	0.72	0.44	5.44	3.25	0.33	1.18	0.61	0.60	1.90
	(前月比)	1.34	0.45	0.78	1.49	2.43	2.07	0.16	2.00	0.75	2.17	0.80	1.32
	平均価格	1,325	1,331	1,328	1,312	1,342	1,309	1,309	1,334	1,329	1,361	1,372	1,394
(前年比)	2.48	1.09	1.22	2.53	1.71	3.84	1.68	1.31	0.30	1.23	0.32	2.95	
(前月比)	2.18	0.44	0.17	1.21	2.25	2.42	0.02	1.92	0.42	2.43	0.79	1.64	

【 神奈川 】

マンション 横浜市推移 < 40 ~ 80㎡ >

	10月	11月	12月	17/1月	2月	3月	4月	5月	6月	7月	8月	9月	
成約	件数	251	257	213	185	281	319	261	242	211	231	217	246
	(前年比)	0.40	4.05	8.97	13.55	2.09	3.57	7.85	4.72	15.26	1.76	8.44	1.65
	(前月比)	3.72	2.39	17.12	13.15	51.89	13.52	18.18	7.28	12.81	9.48	6.06	13.36
	平均㎡単価	29.32	29.39	28.56	29.88	29.35	29.31	28.34	29.14	30.61	30.28	30.44	29.75
	(前年比)	0.82	0.28	0.23	0.81	3.64	2.03	3.77	0.70	5.28	5.12	5.53	1.85
	(前月比)	0.38	0.23	2.82	4.60	1.76	0.12	3.31	2.83	5.04	1.08	0.51	2.25
	平均価格	1,863	1,909	1,833	1,907	1,848	1,840	1,730	1,861	1,928	1,915	1,949	1,879
(前年比)	0.04	2.20	3.07	1.79	3.39	2.61	6.00	2.93	5.82	5.00	8.00	0.34	
(前月比)	0.54	2.46	3.98	4.08	3.13	0.43	5.95	7.55	3.58	0.67	1.79	3.57	
新規登録	件数	923	856	773	982	923	903	904	913	880	920	873	938
	(前年比)	7.33	3.88	6.62	17.46	5.73	2.90	9.05	3.87	3.40	14.57	16.40	4.11
	(前月比)	2.44	7.26	9.70	27.04	6.01	2.17	0.11	1.00	3.61	4.55	5.11	7.45
	平均㎡単価	31.41	31.89	31.34	31.20	31.55	31.30	30.66	30.78	31.14	31.15	31.09	31.20
	(前年比)	1.56	0.96	3.69	1.11	0.50	1.07	2.21	0.62	0.19	0.01	0.10	0.69
	(前月比)	1.37	1.52	1.73	0.45	1.13	0.81	2.02	0.38	1.15	0.03	0.19	0.37
	平均価格	1,956	1,986	1,934	1,938	1,967	1,944	1,905	1,908	1,930	1,931	1,936	1,947
(前年比)	1.79	1.67	4.09	1.78	1.28	1.70	1.27	0.49	0.28	0.36	0.12	1.61	
(前月比)	2.07	1.51	2.60	0.20	1.52	1.22	1.98	0.16	1.13	0.07	0.27	0.57	
在庫	件数	2,123	2,130	2,129	2,326	2,258	2,156	2,150	2,175	2,208	2,186	2,156	2,188
	(前年比)	5.99	4.87	5.71	10.92	9.35	6.84	6.12	6.93	6.67	8.38	6.84	4.89
	(前月比)	1.77	0.33	0.05	9.25	2.92	4.52	0.28	1.16	1.52	1.00	1.37	1.48
	平均㎡単価	31.32	31.57	31.56	31.27	31.31	31.36	31.23	30.94	30.77	30.91	30.62	30.76
	(前年比)	0.82	0.02	1.03	0.17	0.44	0.51	0.27	0.30	0.76	0.31	1.77	1.54
	(前月比)	0.24	0.79	0.02	0.91	0.10	0.18	0.41	0.95	0.54	0.46	0.96	0.48
	平均価格	1,948	1,960	1,950	1,934	1,934	1,933	1,931	1,907	1,905	1,918	1,897	1,906
(前年比)	0.37	0.54	1.22	0.09	0.40	0.68	0.13	0.46	0.77	0.40	2.38	1.86	
(前月比)	0.30	0.61	0.48	0.84	0.00	0.02	0.13	1.26	0.09	0.69	1.11	0.47	

マンション 川崎市推移 < 40 ~ 80㎡ >

	10月	11月	12月	17/1月	2月	3月	4月	5月	6月	7月	8月	9月	
成約	件数	120	92	85	104	119	137	106	108	97	95	85	107
	(前年比)	34.83	6.12	11.84	40.54	7.21	4.58	23.26	27.06	8.99	11.76	20.56	17.58
	(前月比)	31.87	23.33	7.61	22.35	14.42	15.13	22.63	1.89	10.19	2.06	10.53	25.88
	平均㎡単価	32.55	31.69	32.93	34.77	33.67	31.34	31.36	33.98	33.82	32.90	32.19	32.84
	(前年比)	0.72	6.73	1.87	6.48	3.77	4.73	4.08	5.92	9.73	0.78	1.10	4.14
	(前月比)	5.00	2.64	3.92	5.58	3.15	6.92	0.07	8.34	0.47	2.73	2.17	2.03
	平均価格	2,132	2,027	2,158	2,232	2,220	2,036	2,022	2,198	2,143	2,102	2,104	2,147
(前年比)	0.31	7.83	0.16	3.49	7.26	5.97	3.71	8.13	9.08	3.36	0.93	4.38	
(前月比)	5.06	4.92	6.45	3.46	0.56	8.30	0.65	8.69	2.51	1.91	0.10	2.04	
新規登録	件数	320	328	329	346	349	322	335	298	316	389	327	382
	(前年比)	4.76	6.49	22.76	1.70	4.80	5.57	18.37	0.34	0.63	26.30	19.78	17.54
	(前月比)	1.54	2.50	0.30	5.17	0.87	7.74	4.04	11.04	6.04	23.10	15.94	16.82
	平均㎡単価	34.31	34.13	34.90	35.26	33.91	35.24	35.31	34.15	34.59	33.91	34.82	34.38
	(前年比)	3.19	1.24	1.87	1.72	1.52	2.34	3.65	3.49	0.59	1.86	0.09	3.07
	(前月比)	3.25	0.53	2.26	1.04	3.83	3.91	0.20	3.28	1.28	1.97	2.68	1.26
	平均価格	2,198	2,204	2,273	2,266	2,164	2,283	2,291	2,191	2,222	2,165	2,235	2,212
(前年比)	2.72	0.07	4.16	1.26	1.89	4.99	5.00	3.22	0.10	4.31	0.04	2.23	
(前月比)	2.87	0.27	3.16	0.33	4.51	5.53	0.32	4.36	1.43	2.56	3.21	1.01	
在庫	件数	769	799	851	835	813	784	789	743	754	812	835	863
	(前年比)	0.52	2.04	9.10	0.95	4.58	0.51	3.54	1.85	2.96	2.53	10.01	9.94
	(前月比)	2.04	3.90	6.51	1.88	2.63	3.57	0.64	5.83	1.48	7.69	2.83	3.35
	平均㎡単価	35.03	35.05	34.97	34.85	34.07	34.57	35.00	34.18	33.86	33.77	34.07	34.09
	(前年比)	1.10	0.28	0.21	1.38	2.82	0.48	1.35	1.94	2.64	3.28	2.50	2.55
	(前月比)	0.13	0.08	0.25	0.33	2.26	1.49	1.24	2.34	0.94	0.27	0.90	0.06
	平均価格	2,246	2,261	2,263	2,254	2,184	2,219	2,252	2,187	2,177	2,174	2,199	2,200
(前年比)	0.91	0.34	1.13	0.62	3.00	0.26	1.70	2.52	2.91	4.15	2.73	1.96	
(前月比)	0.05	0.68	0.08	0.41	3.07	1.59	1.50	2.88	0.46	0.16	1.15	0.07	

マンション 神奈川県中央地区推移<40~80㎡> (相模原市、座間市、大和市、綾瀬市、厚木市、海老名市、伊勢原市、秦野市)

		10月	11月	12月	17/1月	2月	3月	4月	5月	6月	7月	8月	9月
成約	件数	65	79	72	52	70	75	79	53	65	51	55	71
	(前年比)	2.99	5.33	2.70	11.86	28.57	22.68	0.00	22.06	10.17	5.56	22.22	9.23
	(前月比)	0.00	21.54	8.86	27.78	34.62	7.14	5.33	32.91	22.64	21.54	7.84	29.09
	平均㎡単価	21.61	22.14	20.51	19.83	21.35	21.03	21.16	21.81	21.79	21.58	21.01	20.30
	(前年比)	15.43	4.80	5.70	2.90	5.06	4.78	6.64	10.63	1.06	7.23	8.80	11.73
	(前月比)	6.06	2.45	7.36	3.31	7.69	1.53	0.64	3.07	0.12	0.96	2.61	3.39
	平均価格	1,377	1,412	1,311	1,247	1,377	1,417	1,337	1,399	1,407	1,420	1,351	1,276
(前年比)	20.52	6.52	4.71	1.19	7.15	0.37	7.04	9.55	2.30	7.43	11.66	11.67	
(前月比)	4.69	2.53	7.13	4.86	10.41	2.89	5.61	4.61	0.55	0.91	4.80	5.60	
新規登録	件数	251	217	186	217	195	248	224	221	262	249	222	254
	(前年比)	6.34	17.80	15.84	18.73	29.60	11.43	8.20	3.07	7.82	9.69	1.33	3.05
	(前月比)	4.20	13.55	14.29	16.67	10.14	27.18	9.68	1.34	18.55	4.96	10.84	14.41
	平均㎡単価	22.42	23.17	23.28	23.16	22.82	23.94	23.28	23.72	24.32	23.44	23.48	23.21
	(前年比)	5.25	2.97	2.52	3.87	0.34	4.93	5.85	4.18	11.43	2.77	2.18	8.27
	(前月比)	11.35	3.31	0.47	0.50	1.45	4.87	2.75	1.90	2.54	3.64	0.16	1.15
	平均価格	1,406	1,468	1,479	1,479	1,472	1,518	1,457	1,491	1,514	1,465	1,465	1,458
(前年比)	5.41	2.98	4.30	2.24	4.04	5.47	7.68	2.57	11.48	1.13	2.24	10.45	
(前月比)	13.67	4.42	0.79	0.01	0.53	3.14	3.97	2.27	1.56	3.25	0.01	0.46	
在庫	件数	730	702	671	679	641	636	634	650	695	705	692	708
	(前年比)	9.20	13.23	13.97	17.70	18.14	16.54	15.24	9.85	6.21	2.49	4.68	3.41
	(前月比)	0.41	3.84	4.42	1.19	5.60	0.78	0.31	2.52	6.92	1.44	1.84	2.31
	平均㎡単価	23.11	23.17	23.34	23.47	23.04	23.22	23.49	23.50	23.67	23.66	23.31	23.47
	(前年比)	1.22	1.42	0.57	1.35	3.06	0.43	1.64	1.42	3.61	4.17	1.79	0.35
	(前月比)	1.91	0.27	0.77	0.55	1.83	0.78	1.15	0.03	0.72	0.01	1.48	0.69
	平均価格	1,441	1,449	1,466	1,480	1,453	1,455	1,461	1,463	1,464	1,462	1,435	1,450
(前年比)	0.11	0.35	1.40	0.20	1.37	0.09	2.02	1.11	3.11	3.35	0.42	2.17	
(前月比)	2.76	0.51	1.19	0.95	1.83	0.14	0.47	0.12	0.05	0.16	1.84	1.06	

マンション 湘南地区推移<40~80㎡> (鎌倉市、逗子市、三浦郡葉山町、藤沢市、茅ヶ崎市、平塚市、横須賀市、三浦市)

		10月	11月	12月	17/1月	2月	3月	4月	5月	6月	7月	8月	9月
成約	件数	59	67	55	44	62	67	49	55	62	69	54	53
	(前年比)	7.27	52.27	15.38	18.52	19.48	12.99	10.91	19.12	8.77	32.69	0.00	17.19
	(前月比)	7.81	13.56	17.91	20.00	40.91	8.06	26.87	12.24	12.73	11.29	21.74	1.85
	平均㎡単価	26.25	27.77	26.90	29.77	28.93	25.58	24.00	25.70	27.12	27.13	24.94	26.97
	(前年比)	12.41	19.53	2.07	12.22	8.39	6.08	4.90	9.22	2.35	3.22	4.05	0.91
	(前月比)	3.56	5.82	3.15	10.68	2.82	11.61	6.16	7.09	5.53	0.02	8.07	8.13
	平均価格	1,723	1,794	1,776	1,983	1,906	1,683	1,570	1,688	1,775	1,772	1,594	1,847
(前年比)	11.82	14.52	2.26	12.06	7.79	9.80	3.69	11.61	3.65	2.93	8.58	2.20	
(前月比)	4.64	4.13	1.01	11.64	3.86	11.72	6.73	7.52	5.15	0.14	10.09	15.88	
新規登録	件数	221	223	143	211	245	220	197	224	207	247	216	256
	(前年比)	2.79	6.70	12.27	4.95	0.82	5.98	7.08	0.00	13.39	0.82	6.93	23.67
	(前月比)	6.76	0.90	35.87	47.55	16.11	10.20	10.45	13.71	7.59	19.32	12.55	18.52
	平均㎡単価	30.12	28.63	29.09	28.22	28.85	28.65	28.62	28.77	29.02	28.54	30.70	29.56
	(前年比)	0.59	4.57	2.82	1.86	2.14	1.00	3.57	0.74	0.11	4.11	8.50	0.65
	(前月比)	2.55	4.95	1.63	2.98	2.22	0.68	0.12	0.54	0.85	1.66	7.58	3.73
	平均価格	1,951	1,852	1,911	1,801	1,887	1,867	1,854	1,899	1,865	1,838	1,995	1,915
(前年比)	0.66	4.94	3.39	2.40	3.27	0.05	3.50	1.34	1.89	3.89	8.96	1.15	
(前月比)	0.69	5.09	3.20	5.73	4.75	1.03	0.70	2.40	1.78	1.45	8.53	3.99	
在庫	件数	631	652	599	636	653	584	585	599	581	594	606	646
	(前年比)	8.02	5.51	9.10	5.36	1.24	6.41	8.59	7.28	8.50	8.90	6.34	3.19
	(前月比)	0.80	3.33	8.13	6.18	2.67	10.57	0.17	2.39	3.01	2.24	2.02	6.60
	平均㎡単価	29.62	29.68	29.87	29.05	28.83	29.38	29.51	29.40	29.27	28.96	29.92	30.28
	(前年比)	2.77	2.67	1.02	2.93	1.95	1.59	0.89	1.32	1.86	3.27	1.55	3.00
	(前月比)	0.76	0.19	0.64	2.74	0.76	1.94	0.41	0.37	0.43	1.07	3.32	1.20
	平均価格	1,915	1,925	1,951	1,881	1,869	1,897	1,904	1,917	1,901	1,868	1,935	1,954
(前年比)	2.51	1.74	0.89	1.18	0.16	0.12	0.09	0.83	0.95	2.84	2.19	2.63	
(前月比)	0.58	0.50	1.35	3.56	0.67	1.54	0.37	0.66	0.82	1.74	3.56	1.00	

# 首都圏土地レポート

## 1. 土地首都圏概況(面積100~200㎡)

### (1) 成約物件

		10月	11月	12月	17/1月	2月	3月	4月	5月	6月	7月	8月	9月	
首都圏	件数	304	304	245	194	292	344	320	284	291	300	265	303	
	(前年比)	12.39	18.06	23.44	16.02	15.61	15.06	16.23	23.45	24.81	12.54	11.96	0.00	
	(前月比)	0.33	0.00	19.41	20.82	50.52	17.81	6.98	11.25	2.46	3.09	11.67	14.34	
	平均㎡単価	19.89	21.56	19.11	20.79	20.11	22.80	21.73	21.11	21.33	20.56	19.82	21.11	
	(前年比)	0.39	9.95	3.11	4.07	0.89	10.83	7.41	2.56	6.17	10.16	6.90	5.45	
	(前月比)	0.69	8.43	11.38	8.82	3.31	13.41	4.70	2.87	1.07	3.60	3.63	6.53	
	平均価格	2,795	3,080	2,718	3,022	2,885	3,311	3,149	3,018	3,136	2,945	2,928	3,078	
	(前年比)	3.49	9.53	3.89	2.34	0.98	13.61	8.03	3.34	9.84	9.91	6.38	6.37	
	(前月比)	3.41	10.23	11.76	11.17	4.52	14.76	4.89	4.17	3.91	6.08	0.59	5.11	
	東京都	件数	97	92	73	49	72	124	95	90	91	99	63	84
		(前年比)	0.00	15.60	16.09	30.00	32.08	3.33	15.93	19.64	19.47	12.50	28.41	7.69
		(前月比)	6.59	5.15	20.65	32.88	46.94	72.22	23.39	5.26	1.11	8.79	36.36	33.33
平均㎡単価		29.13	34.58	27.56	33.38	31.80	34.91	35.83	30.85	34.75	30.72	29.78	33.44	
(前年比)		8.37	15.50	11.37	3.13	10.67	13.28	20.61	4.95	12.48	9.57	9.85	2.78	
(前月比)		10.46	18.70	20.29	21.13	4.73	9.78	2.64	13.90	12.61	11.60	3.06	12.28	
平均価格		4,154	4,830	3,781	4,941	4,455	5,021	5,036	4,323	5,101	4,262	4,397	4,838	
(前年比)		5.48	15.39	14.08	7.09	12.33	14.49	17.17	2.00	19.87	4.84	8.47	6.17	
(前月比)		8.85	16.27	21.72	30.68	9.84	12.71	0.30	14.16	18.00	16.46	3.18	10.02	
埼玉県		件数	73	66	50	47	66	55	57	53	66	51	52	66
		(前年比)	15.87	7.04	7.41	2.08	11.86	30.38	1.72	39.77	1.49	21.54	17.46	8.20
		(前月比)	19.67	9.59	24.24	6.00	40.43	16.67	3.64	7.02	24.53	22.73	1.96	26.92
	平均㎡単価	14.51	13.85	16.01	15.77	14.49	14.76	15.42	15.47	14.62	13.45	17.74	14.80	
	(前年比)	0.62	2.96	12.96	18.85	5.70	2.72	10.24	8.13	2.80	5.96	19.37	2.41	
	(前月比)	4.27	4.59	15.59	1.48	8.12	1.88	4.48	0.29	5.51	7.98	31.87	16.59	
	平均価格	2,053	1,928	2,290	2,237	1,966	2,097	2,259	2,293	2,038	1,916	2,420	2,107	
	(前年比)	0.95	1.94	14.82	22.70	0.91	9.09	17.33	14.56	0.26	6.23	11.61	2.34	
	(前月比)	0.26	6.11	18.77	2.29	12.13	6.69	7.69	1.51	11.09	5.98	26.27	12.93	
	千葉県	件数	47	52	52	42	47	70	61	54	49	50	52	63
		(前年比)	39.74	20.00	22.39	16.67	31.88	18.60	28.24	17.39	43.02	15.25	8.33	18.87
		(前月比)	11.32	10.64	0.00	19.23	11.90	48.94	12.86	11.48	9.26	2.04	4.00	21.15
平均㎡単価		11.31	11.73	12.03	12.82	9.90	12.02	12.30	12.18	10.91	11.23	11.96	12.11	
(前年比)		1.27	8.58	0.17	5.60	26.77	11.66	7.05	3.05	7.22	4.25	9.16	3.58	
(前月比)		3.26	3.71	2.57	6.59	22.79	21.42	2.32	0.93	10.48	2.95	6.55	1.19	
平均価格		1,599	1,772	1,834	1,878	1,494	1,821	1,874	1,833	1,693	1,761	1,861	1,864	
(前年比)		7.15	7.39	1.50	1.43	28.91	8.25	8.41	5.74	3.12	9.01	8.63	2.34	
(前月比)		12.19	10.82	3.50	2.38	20.42	21.88	2.92	2.24	7.64	4.07	5.67	0.12	
神奈川県		件数	87	94	70	56	107	95	107	87	85	100	98	90
		(前年比)	20.18	25.40	37.50	27.27	4.46	20.83	15.08	30.40	29.75	23.66	3.92	8.16
		(前月比)	11.22	8.05	25.53	20.00	91.07	11.21	12.63	18.69	2.30	17.65	2.00	8.16
	平均㎡単価	18.60	20.15	18.47	19.72	20.41	19.97	18.61	20.59	18.31	19.53	18.84	20.88	
	(前年比)	5.40	5.25	0.23	9.46	4.74	3.49	4.47	14.45	7.46	7.50	1.84	26.16	
	(前月比)	12.38	8.36	8.38	6.81	3.48	2.13	6.83	10.64	11.10	6.70	3.55	10.82	
	平均価格	2,546	2,901	2,573	2,860	3,007	2,880	2,675	2,845	2,716	2,758	2,819	2,996	
	(前年比)	11.47	5.77	1.79	7.36	10.03	4.24	1.52	9.83	2.62	8.44	1.17	22.41	
	(前月比)	4.05	13.93	11.30	11.14	5.16	4.23	7.11	6.35	4.54	1.55	2.19	6.29	

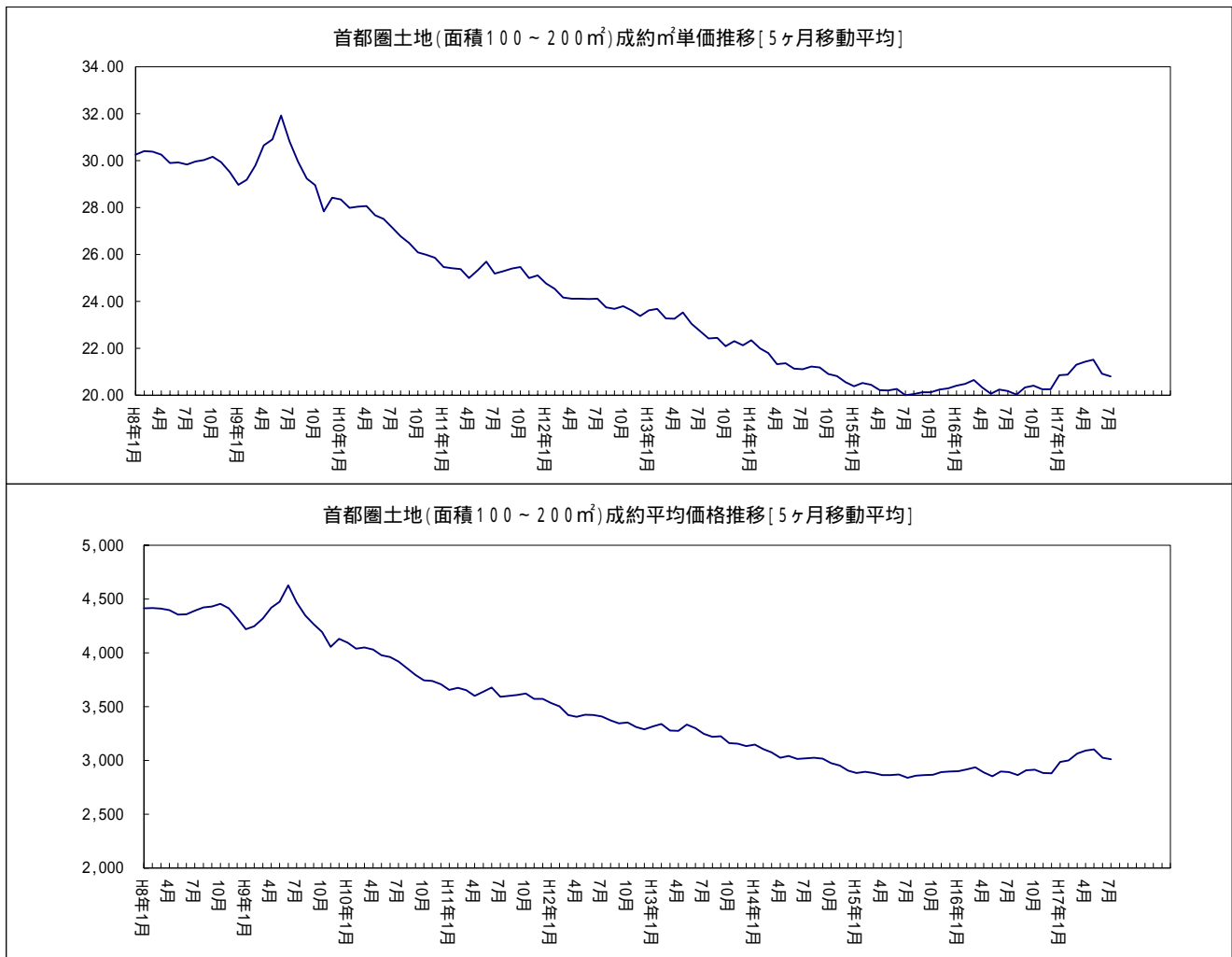
## (2) 新規登録物件

		10月	11月	12月	17/1月	2月	3月	4月	5月	6月	7月	8月	9月	
首都圏	件数	2,038	1,889	1,546	1,970	2,058	2,008	2,009	1,983	2,134	2,070	1,845	2,014	
	(前年比)	6.73	13.19	2.83	9.05	3.11	3.46	0.60	0.92	11.26	8.43	8.59	1.51	
	(前月比)	2.72	7.31	18.16	27.43	4.47	2.43	0.05	1.29	7.61	3.00	10.87	9.16	
	平均㎡単価	21.67	21.95	22.32	23.10	22.90	24.03	23.49	23.48	22.90	22.78	23.97	23.49	
	(前年比)	3.93	3.59	2.36	5.73	7.77	8.91	8.37	10.32	9.47	9.06	11.81	11.20	
	(前月比)	2.57	1.29	1.69	3.49	0.84	4.90	2.23	0.06	2.47	0.52	5.22	1.98	
	平均価格	3,064	3,069	3,165	3,253	3,232	3,397	3,346	3,371	3,238	3,253	3,412	3,348	
	(前年比)	3.48	2.43	2.59	6.22	5.50	8.53	8.37	12.47	8.65	9.77	12.64	12.04	
	(前月比)	2.52	0.17	3.12	2.78	0.65	5.11	1.50	0.74	3.93	0.45	4.91	1.87	
	東京都	件数	547	473	403	580	584	572	575	552	538	553	522	562
		(前年比)	5.36	8.69	11.62	4.76	12.31	9.16	15.23	13.58	10.02	19.18	12.26	8.49
		(前月比)	5.60	13.53	14.80	43.92	0.69	2.05	0.52	4.00	2.54	2.79	5.61	7.66
平均㎡単価		38.24	39.46	39.26	40.16	39.80	42.93	41.16	42.45	42.65	41.81	43.45	42.47	
(前年比)		0.40	10.33	6.07	13.51	7.30	7.96	7.88	13.31	17.73	11.41	21.71	18.68	
(前月比)		6.87	3.19	0.51	2.28	0.89	7.87	4.12	3.13	0.47	1.97	3.92	2.25	
平均価格		5,236	5,434	5,379	5,460	5,435	5,974	5,733	5,946	5,905	5,835	5,996	5,817	
(前年比)		0.58	9.44	5.23	12.94	4.47	8.88	6.69	14.15	15.85	10.31	19.97	17.52	
(前月比)		5.78	3.78	1.01	1.50	0.45	9.92	4.04	3.72	0.69	1.20	2.76	2.97	
埼玉県		件数	418	419	321	394	401	422	442	394	430	432	368	402
		(前年比)	11.76	1.18	0.93	7.08	1.96	14.36	10.50	11.46	3.61	2.70	5.14	5.63
		(前月比)	1.88	0.24	23.39	22.74	1.78	5.24	4.74	10.86	9.14	0.47	14.81	9.24
	平均㎡単価	15.05	15.44	15.49	16.07	15.38	15.75	15.72	15.61	14.88	15.15	15.91	15.96	
	(前年比)	5.79	0.01	0.29	6.26	2.56	3.89	4.53	5.84	2.68	4.78	10.09	5.05	
	(前月比)	0.92	2.58	0.30	3.76	4.29	2.37	0.15	0.71	4.68	1.77	5.07	0.30	
	平均価格	2,140	2,164	2,203	2,287	2,196	2,194	2,184	2,161	2,072	2,142	2,311	2,284	
	(前年比)	7.49	0.80	0.97	6.88	1.76	1.41	2.82	3.57	0.91	3.07	11.90	7.89	
	(前月比)	1.09	1.09	1.81	3.82	4.00	0.05	0.50	1.05	4.11	3.40	7.89	1.16	
	千葉県	件数	377	379	274	383	377	361	360	415	444	398	353	427
		(前年比)	16.04	19.87	22.16	5.20	20.96	19.96	4.76	25.76	13.27	7.57	11.71	13.26
		(前月比)	0.00	0.53	27.70	39.78	1.57	4.24	0.28	15.28	6.99	10.36	11.31	20.96
平均㎡単価		11.73	11.96	11.84	12.31	12.38	12.57	12.44	12.40	12.58	12.24	12.72	12.62	
(前年比)		8.20	11.06	0.02	3.36	0.17	1.65	7.91	2.54	3.30	3.35	0.19	3.72	
(前月比)		3.67	1.98	1.01	4.01	0.57	1.53	1.07	0.27	1.44	2.69	3.91	0.78	
平均価格		1,747	1,769	1,806	1,810	1,860	1,896	1,918	1,907	1,874	1,824	1,894	1,917	
(前年比)		6.97	9.95	0.88	3.30	0.03	1.57	9.95	4.45	5.83	3.21	0.48	5.53	
(前月比)		3.83	1.28	2.05	0.24	2.76	1.93	1.15	0.57	1.73	2.68	3.84	1.23	
神奈川県		件数	696	618	548	613	696	653	632	622	722	687	602	623
		(前年比)	11.22	18.79	19.39	15.91	3.06	11.28	12.22	11.65	16.08	8.87	5.99	6.03
		(前月比)	4.98	11.21	11.33	11.86	13.54	6.18	3.22	1.58	16.08	4.85	12.37	3.49
	平均㎡単価	18.70	19.59	19.89	19.11	19.59	19.70	19.85	19.75	19.84	18.92	19.45	19.81	
	(前年比)	8.64	0.06	1.69	4.67	0.86	2.26	0.97	4.25	4.64	0.57	0.98	4.03	
	(前月比)	1.79	4.75	1.55	3.95	2.50	0.57	0.77	0.49	0.46	4.62	2.79	1.83	
	平均価格	2,624	2,670	2,780	2,687	2,723	2,746	2,801	2,828	2,784	2,700	2,736	2,789	
	(前年比)	7.25	2.96	2.86	3.28	3.74	2.70	2.05	8.97	4.19	4.82	3.26	3.98	
	(前月比)	2.16	1.73	4.11	3.34	1.34	0.85	2.00	0.96	1.54	3.01	1.32	1.94	

## (3)在庫物件

		10月末	11月末	12月末	17/1月末	2月末	3月末	4月末	5月末	6月末	7月末	8月末	9月末	
首都圏	件数	7,586	7,617	7,410	7,586	7,661	7,486	7,302	7,292	7,344	7,332	7,297	7,340	
	(前年比)	14.74	14.51	14.34	14.37	12.49	12.11	10.88	8.85	5.71	3.60	2.60	1.86	
	(前月比)	1.43	0.41	2.72	2.38	0.99	2.28	2.46	0.14	0.71	0.16	0.48	0.59	
	平均㎡単価	18.56	18.58	18.79	19.09	19.24	19.38	19.30	19.54	19.50	19.46	19.67	19.59	
	(前年比)	5.21	4.09	2.54	0.94	0.62	1.53	1.83	4.52	4.15	5.11	6.65	5.24	
	(前月比)	0.31	0.11	1.14	1.55	0.78	0.77	0.41	1.21	0.21	0.20	1.06	0.37	
	平均価格	2,680	2,673	2,712	2,749	2,776	2,799	2,786	2,832	2,824	2,827	2,854	2,844	
	(前年比)	5.13	4.33	2.47	0.70	0.57	1.39	1.51	4.91	4.28	5.52	7.24	5.70	
	(前月比)	0.40	0.25	1.46	1.36	1.00	0.84	0.48	1.66	0.29	0.09	0.98	0.37	
	東京都	件数	1,558	1,515	1,494	1,602	1,673	1,603	1,545	1,575	1,539	1,556	1,533	1,535
		(前年比)	21.19	20.26	21.41	19.38	11.58	12.40	7.87	3.31	3.15	2.84	1.05	1.98
		(前月比)	0.51	2.76	1.39	7.23	4.43	4.18	3.62	1.94	2.29	1.10	1.48	0.13
平均㎡単価		34.92	35.18	35.53	35.91	36.05	37.31	36.86	37.69	38.18	37.88	39.42	39.20	
(前年比)		1.43	2.81	3.64	6.46	5.28	7.71	5.19	9.17	9.90	8.71	14.41	13.71	
(前月比)		1.27	0.77	0.98	1.09	0.37	3.49	1.21	2.26	1.32	0.80	4.08	0.55	
平均価格		4,918	4,938	4,992	5,015	5,036	5,217	5,183	5,303	5,351	5,339	5,542	5,493	
(前年比)		0.75	1.67	2.85	5.67	4.16	6.82	4.16	8.17	7.95	7.26	12.97	12.26	
(前月比)		0.51	0.40	1.09	0.47	0.42	3.58	0.65	2.32	0.92	0.23	3.81	0.88	
埼玉県		件数	1,572	1,592	1,531	1,552	1,530	1,496	1,471	1,465	1,433	1,484	1,504	1,497
		(前年比)	8.82	9.08	10.94	11.47	12.47	9.44	10.52	11.27	13.10	10.28	5.88	4.77
		(前月比)	0.00	1.27	3.83	1.37	1.42	2.22	1.67	0.41	2.18	3.56	1.35	0.47
	平均㎡単価	13.93	14.18	14.25	14.44	14.47	14.36	14.37	14.44	14.15	14.21	14.23	14.36	
	(前年比)	3.28	1.92	0.83	0.80	2.09	1.46	1.72	2.89	0.20	1.63	3.54	3.12	
	(前月比)	0.04	1.78	0.44	1.36	0.19	0.75	0.10	0.49	2.05	0.48	0.10	0.96	
	平均価格	2,003	2,036	2,049	2,076	2,089	2,064	2,042	2,050	2,027	2,034	2,049	2,073	
	(前年比)	3.73	2.16	0.65	1.26	2.54	0.78	0.27	1.17	0.58	0.70	3.22	3.42	
	(前月比)	0.10	1.67	0.63	1.31	0.66	1.20	1.10	0.43	1.16	0.39	0.70	1.19	
	千葉県	件数	1,992	1,995	1,928	1,925	1,947	1,905	1,869	1,864	1,908	1,852	1,841	1,882
		(前年比)	14.69	15.21	17.22	16.38	16.72	16.04	11.96	10.08	4.93	5.89	5.69	2.89
		(前月比)	2.79	0.15	3.36	0.16	1.14	2.16	1.89	0.27	2.36	2.94	0.59	2.23
平均㎡単価		11.07	11.12	11.05	11.04	11.08	11.02	11.01	11.07	11.09	11.02	11.00	10.99	
(前年比)		9.18	8.99	7.69	7.39	6.44	5.84	3.90	2.33	2.03	1.74	1.94	1.25	
(前月比)		0.58	0.52	0.71	0.05	0.35	0.57	0.02	0.52	0.19	0.61	0.24	0.06	
平均価格		1,691	1,693	1,688	1,684	1,697	1,695	1,693	1,713	1,708	1,700	1,696	1,694	
(前年比)		7.97	8.17	6.98	6.84	5.59	5.06	3.63	1.29	1.00	0.48	0.60	0.32	
(前月比)		0.50	0.08	0.28	0.22	0.75	0.13	0.11	1.20	0.31	0.47	0.25	0.06	
神奈川県		件数	2,464	2,515	2,457	2,507	2,511	2,482	2,417	2,388	2,464	2,440	2,419	2,426
		(前年比)	13.88	13.45	9.03	11.00	9.55	10.27	12.08	9.78	3.14	1.25	0.25	0.96
		(前月比)	2.54	2.07	2.31	2.04	0.16	1.15	2.62	1.20	3.18	0.97	0.86	0.29
	平均㎡単価	17.80	17.84	18.13	18.05	17.98	18.00	18.13	18.01	18.17	17.97	17.86	17.87	
	(前年比)	5.85	5.18	2.81	3.26	3.16	2.19	1.14	0.55	1.24	1.23	0.58	0.06	
	(前月比)	0.45	0.21	1.65	0.47	0.38	0.09	0.74	0.68	0.92	1.09	0.63	0.06	
	平均価格	2,495	2,490	2,543	2,535	2,526	2,530	2,553	2,556	2,574	2,562	2,534	2,535	
	(前年比)	6.08	5.87	2.66	2.67	3.32	2.09	0.44	1.47	2.40	3.07	2.44	1.28	
	(前月比)	0.28	0.23	2.13	0.31	0.35	0.14	0.91	0.15	0.69	0.47	1.10	0.03	

2. 土地首都圏概況(5ヶ月移動平均推移)



## 首都圏土地レポート<総取引>

### 1. 土地首都圏概況(面積100~200㎡)

#### (1) 成約物件<総取引>

		10月	11月	12月	17/1月	2月	3月	4月	5月	6月	7月	8月	9月	
首都圏	件数	366	340	293	224	329	386	363	329	340	350	296	342	
	(前年比)	6.39	17.07	21.45	15.79	18.16	16.81	18.61	21.67	21.30	15.46	13.95	5.26	
	(前月比)	1.39	7.10	13.82	23.55	46.88	17.33	5.96	9.37	3.34	2.94	15.43	15.54	
	平均㎡単価	20.32	21.23	19.15	21.13	19.85	22.54	21.71	21.30	20.88	20.18	19.96	21.14	
	(前年比)	1.15	6.36	3.40	0.54	0.19	11.88	8.65	2.38	4.53	5.47	3.30	6.12	
	(前月比)	2.01	4.46	9.79	10.34	6.07	13.58	3.71	1.90	1.96	3.36	1.09	5.95	
	平均価格	2,871	3,039	2,712	3,074	2,848	3,272	3,146	3,038	3,053	2,900	2,935	3,066	
	(前年比)	3.09	6.49	5.00	1.29	0.32	14.85	9.79	2.73	7.25	6.41	3.17	6.60	
	(前月比)	0.20	5.86	10.76	13.33	7.35	14.91	3.85	3.44	0.50	5.01	1.18	4.49	
	東京都	件数	120	106	91	57	82	140	113	104	105	113	71	93
		(前年比)	7.14	14.52	9.90	28.75	33.33	5.26	13.74	20.00	17.97	6.61	29.70	17.70
		(前月比)	6.19	11.67	14.15	37.36	43.86	70.73	19.29	7.96	0.96	7.62	37.17	30.99
平均㎡単価		30.96	34.39	27.85	33.33	31.55	34.25	34.51	32.02	34.70	30.65	33.34	34.32	
(前年比)		6.69	13.64	14.03	3.85	6.96	11.47	16.71	2.60	10.79	4.07	2.57	7.06	
(前月比)		3.42	11.09	19.03	19.70	5.37	8.58	0.74	7.20	8.35	11.65	6.76	2.93	
平均価格		4,372	4,774	3,783	4,884	4,402	4,927	4,825	4,501	4,976	4,270	4,827	4,898	
(前年比)		3.65	12.83	17.99	6.76	9.62	13.61	13.66	1.20	15.66	2.43	2.73	9.70	
(前月比)		2.06	9.18	20.76	29.12	9.86	11.92	2.07	6.72	10.55	14.17	13.02	1.47	
埼玉県		件数	86	74	62	51	77	63	63	67	77	61	59	75
		(前年比)	19.44	7.50	6.06	5.56	6.94	31.52	13.70	27.96	1.32	14.08	23.38	4.17
		(前月比)	19.44	13.95	16.22	17.74	50.98	18.18	0.00	6.35	14.93	20.78	3.28	27.12
	平均㎡単価	14.08	13.53	15.64	15.61	13.73	14.66	15.49	15.15	14.18	13.14	17.16	15.05	
	(前年比)	8.28	2.89	10.23	19.44	1.53	5.09	10.41	4.62	5.10	7.17	21.06	0.61	
	(前月比)	5.91	3.87	15.56	0.17	12.06	6.78	5.64	2.16	6.45	7.28	30.53	12.27	
	平均価格	2,016	1,914	2,227	2,213	1,898	2,076	2,273	2,219	2,002	1,884	2,356	2,144	
	(前年比)	6.64	1.31	11.20	22.46	2.19	10.23	15.35	9.01	6.69	6.23	14.07	3.85	
	(前月比)	2.33	5.06	16.34	0.60	14.25	9.38	9.47	2.37	9.79	5.87	25.01	8.99	
	千葉県	件数	59	59	59	50	51	76	66	60	57	63	61	74
		(前年比)	31.40	14.49	26.25	19.05	38.55	25.49	30.53	13.21	42.42	16.00	5.17	10.45
		(前月比)	11.94	0.00	0.00	15.25	2.00	49.02	13.16	9.09	5.00	10.53	3.17	21.31
平均㎡単価		10.78	10.89	11.52	13.21	10.31	11.97	11.75	11.51	10.02	11.45	10.56	12.10	
(前年比)		3.79	1.79	0.58	9.89	16.22	7.03	9.11	2.15	8.64	12.85	11.54	9.83	
(前月比)		2.17	1.00	5.84	14.62	21.98	16.18	1.82	2.10	12.89	14.19	7.73	14.59	
平均価格		1,583	1,680	1,755	1,956	1,546	1,810	1,802	1,733	1,546	1,804	1,654	1,876	
(前年比)		8.59	3.18	0.40	6.31	19.91	3.80	9.96	5.89	6.29	17.78	12.15	9.10	
(前月比)		7.91	6.09	4.47	11.44	20.97	17.13	0.45	3.85	10.78	16.70	8.31	13.39	
神奈川県		件数	101	101	81	66	119	107	121	98	101	113	105	100
		(前年比)	16.53	26.28	35.71	26.67	4.03	21.90	17.69	31.94	21.71	23.13	2.78	8.26
		(前月比)	7.34	0.00	19.80	18.52	80.30	10.08	13.08	19.01	3.06	11.88	7.08	4.76
	平均㎡単価	18.83	19.91	18.45	20.78	20.09	19.70	19.19	20.70	18.23	19.12	18.35	20.72	
	(前年比)	4.14	3.51	1.25	0.93	0.02	1.14	0.09	13.97	6.04	6.76	4.83	22.65	
	(前月比)	11.48	5.75	7.36	12.66	3.31	1.95	2.61	7.87	11.93	4.92	4.05	12.90	
	平均価格	2,567	2,837	2,578	3,022	2,949	2,849	2,766	2,845	2,707	2,689	2,724	2,936	
	(前年比)	10.12	2.83	0.67	2.11	5.30	2.74	4.80	8.67	1.02	7.91	1.84	18.48	
	(前月比)	3.57	10.51	9.11	17.19	2.41	3.37	2.92	2.85	4.85	0.64	1.29	7.79	



## (2) 新規登録物件 &lt; 総取引 &gt;

	10月	11月	12月	17/1月	2月	3月	4月	5月	6月	7月	8月	9月	
首都圏	件数	2,599	2,433	1,994	2,557	2,607	2,578	2,614	2,491	2,775	2,725	2,368	2,620
	(前年比)	5.49	12.89	0.05	7.52	3.73	6.49	1.04	3.07	7.77	10.06	9.33	1.99
	(前月比)	1.17	6.39	18.04	28.23	1.96	1.11	1.40	4.71	11.40	1.80	13.10	10.64
	平均㎡単価	21.73	21.20	21.55	22.83	21.84	23.55	22.80	23.18	22.57	22.50	24.19	23.69
	(前年比)	2.53	1.03	1.35	3.16	5.45	11.50	6.72	8.47	5.99	9.15	10.04	13.47
	(前月比)	4.10	2.44	1.65	5.93	4.35	7.86	3.20	1.69	2.66	0.30	7.52	2.07
	平均価格	3,082	2,985	3,070	3,215	3,096	3,343	3,251	3,331	3,189	3,221	3,451	3,372
	(前年比)	2.01	0.42	1.02	3.14	3.80	11.43	6.86	10.50	5.09	9.93	10.56	13.89
	(前月比)	4.08	3.15	2.84	4.73	3.70	7.99	2.77	2.46	4.24	0.97	7.14	2.26
東京都	件数	721	623	516	749	714	725	733	698	701	722	677	747
	(前年比)	5.38	9.05	11.03	4.59	6.73	7.89	10.89	7.55	3.85	20.53	11.35	10.83
	(前月比)	6.97	13.59	17.17	45.16	4.67	1.54	1.10	4.77	0.43	3.00	6.23	10.34
	平均㎡単価	39.58	39.40	39.93	41.56	40.49	45.25	43.10	43.68	43.95	45.47	47.30	45.41
	(前年比)	1.60	4.11	2.54	7.12	6.81	10.23	7.21	6.37	9.80	12.71	20.76	20.53
	(前月比)	5.07	0.47	1.37	4.08	2.59	11.76	4.76	1.36	0.61	3.47	4.02	4.01
	平均価格	5,397	5,406	5,464	5,609	5,518	6,250	5,947	6,094	6,071	6,293	6,498	6,210
	(前年比)	2.20	3.53	1.82	6.03	3.61	10.63	6.86	7.62	8.77	11.89	18.80	19.57
	(前月比)	3.91	0.16	1.09	2.65	1.62	13.26	4.85	2.48	0.38	3.66	3.25	4.43
埼玉県	件数	495	500	393	487	490	508	565	493	586	558	458	545
	(前年比)	8.79	4.40	1.81	8.29	2.20	8.09	16.02	12.74	7.92	5.88	9.83	3.81
	(前月比)	5.71	1.01	21.40	23.92	0.62	3.67	11.22	12.74	18.86	4.78	17.92	19.00
	平均㎡単価	14.54	14.91	15.46	16.01	14.94	15.54	14.78	15.75	15.10	14.93	15.65	14.97
	(前年比)	7.27	3.57	0.64	6.38	2.53	6.57	0.67	9.67	6.57	6.62	9.69	2.00
	(前月比)	0.93	2.54	3.67	3.57	6.71	4.07	4.90	6.58	4.14	1.13	4.84	4.34
	平均価格	2,083	2,107	2,201	2,288	2,134	2,173	2,077	2,188	2,067	2,103	2,241	2,133
	(前年比)	7.87	3.56	2.07	7.88	2.31	3.85	1.60	8.03	0.93	4.15	9.20	4.12
	(前月比)	1.67	1.14	4.47	3.96	6.73	1.83	4.45	5.35	5.51	1.73	6.58	4.82
千葉県	件数	543	581	443	572	592	555	560	581	639	637	518	595
	(前年比)	11.27	12.24	6.54	1.21	11.51	18.26	6.04	11.30	12.90	8.89	16.40	5.12
	(前月比)	4.06	7.00	23.75	29.12	3.50	6.25	0.90	3.75	9.98	0.31	18.68	14.86
	平均㎡単価	10.54	10.27	9.67	10.35	10.00	9.87	10.29	10.79	11.01	9.53	10.92	11.11
	(前年比)	5.55	9.47	6.84	3.12	7.21	6.16	5.03	9.95	4.76	3.47	1.47	8.04
	(前月比)	2.49	2.56	5.79	7.02	3.43	1.24	4.19	4.91	2.03	13.46	14.56	1.74
	平均価格	1,577	1,530	1,472	1,535	1,513	1,504	1,568	1,654	1,649	1,442	1,655	1,679
	(前年比)	5.00	9.39	6.66	3.54	6.72	4.58	6.46	11.81	6.66	1.95	0.55	9.09
	(前月比)	2.44	2.99	3.77	4.24	1.38	0.64	4.29	5.51	0.34	12.52	14.73	1.49
神奈川県	件数	840	729	642	749	811	790	756	719	849	808	715	733
	(前年比)	8.79	21.02	15.68	13.91	6.67	15.60	10.32	13.79	7.33	5.62	2.73	8.83
	(前月比)	4.48	13.21	11.93	16.67	8.28	2.59	4.30	4.89	18.08	4.83	11.51	2.52
	平均㎡単価	18.90	19.56	19.82	19.38	19.43	19.49	19.54	19.46	19.51	18.59	18.76	19.72
	(前年比)	6.29	2.07	2.23	2.73	0.75	4.63	1.02	3.47	5.27	0.22	2.25	3.57
	(前月比)	0.76	3.50	1.34	2.21	0.27	0.30	0.23	0.40	0.24	4.69	0.90	5.14
	平均価格	2,657	2,679	2,780	2,707	2,700	2,720	2,760	2,786	2,744	2,649	2,641	2,776
	(前年比)	5.18	0.29	3.21	2.64	1.56	5.16	1.82	7.84	5.37	3.35	0.03	3.36
	(前月比)	1.09	0.83	3.78	2.61	0.27	0.76	1.47	0.92	1.49	3.49	0.29	5.12

## (3)在庫物件&lt;総取引&gt;

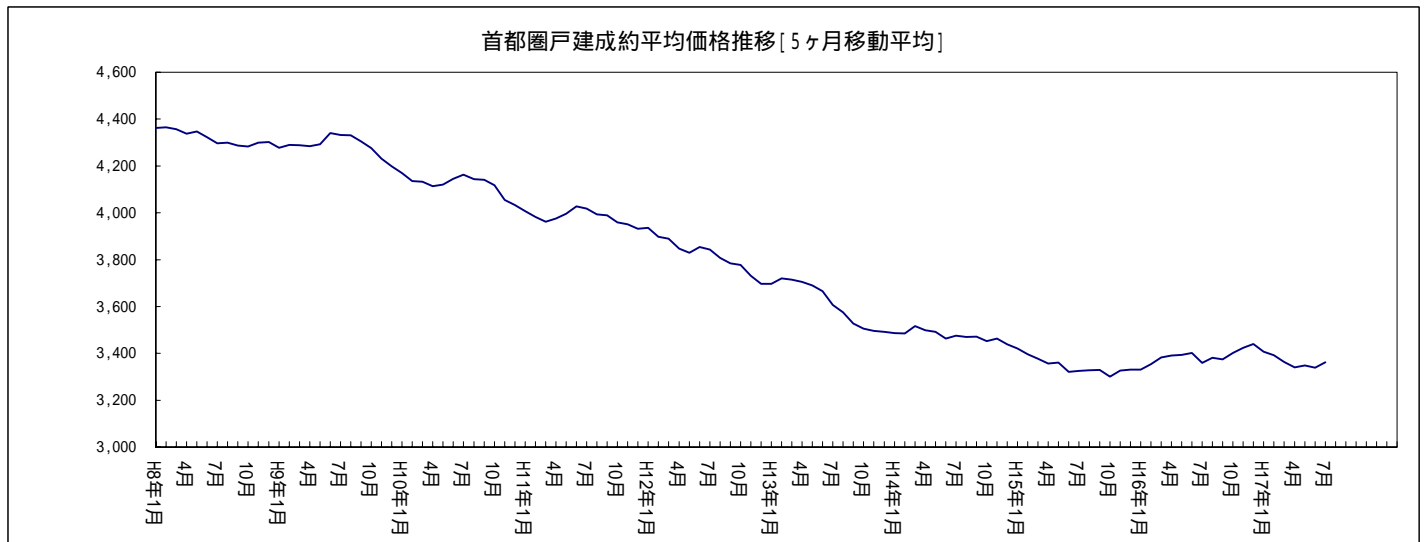
		10月末	11月末	12月末	17/1月末	2月末	3月末	4月末	5月末	6月末	7月末	8月末	9月末
首都圏	件数	11,153	11,128	10,886	11,114	11,176	10,987	10,786	10,695	10,846	10,908	10,837	10,952
	(前年比)	12.66	13.02	12.58	12.75	11.10	11.04	9.83	8.66	5.87	3.17	2.56	1.00
	(前月比)	0.81	0.22	2.17	2.09	0.56	1.69	1.83	0.84	1.41	0.57	0.65	1.06
	平均㎡単価	17.46	17.27	17.32	17.68	17.70	17.80	17.63	17.78	17.65	17.63	17.81	17.71
	(前年比)	6.00	6.04	5.13	4.10	2.94	1.61	1.69	0.45	0.19	0.99	2.22	0.89
	(前月比)	0.53	1.10	0.31	2.09	0.11	0.53	0.91	0.80	0.72	0.11	1.05	0.59
	平均価格	2,541	2,509	2,524	2,568	2,575	2,592	2,566	2,596	2,572	2,576	2,606	2,588
	(前年比)	5.85	6.00	4.82	3.78	2.81	1.48	1.73	0.84	0.19	1.22	2.71	1.22
	(前月比)	0.61	1.27	0.58	1.77	0.27	0.64	0.99	1.14	0.90	0.16	1.14	0.68
東京都	件数	2,098	2,024	1,980	2,123	2,182	2,104	2,018	2,029	2,005	2,040	2,024	2,054
	(前年比)	21.22	21.31	21.92	20.40	14.60	15.33	12.53	8.07	7.60	0.39	1.70	2.84
	(前月比)	0.76	3.53	2.17	7.22	2.78	3.57	4.09	0.55	1.18	1.75	0.78	1.48
	平均㎡単価	39.87	39.39	39.46	39.89	39.86	41.48	41.39	42.04	41.89	42.06	43.85	43.13
	(前年比)	5.68	4.44	3.92	5.10	3.53	7.21	5.20	6.44	5.52	4.46	10.04	8.50
	(前月比)	0.32	1.21	0.17	1.10	0.09	4.08	0.22	1.56	0.35	0.40	4.25	1.64
	平均価格	5,582	5,512	5,539	5,550	5,546	5,777	5,779	5,877	5,848	5,899	6,125	5,998
	(前年比)	4.89	3.56	3.77	4.58	2.65	6.53	4.54	5.61	4.04	3.43	8.63	7.14
	(前月比)	0.29	1.26	0.48	0.19	0.07	4.17	0.04	1.70	0.50	0.88	3.83	2.08
埼玉県	件数	2,111	2,126	2,059	2,085	2,054	2,010	1,979	1,955	1,960	2,024	1,982	2,028
	(前年比)	10.55	10.75	11.74	12.76	13.15	11.10	10.94	13.07	12.93	10.16	9.12	5.67
	(前月比)	1.81	0.71	3.15	1.26	1.49	2.14	1.54	1.21	0.26	3.27	2.08	2.32
	平均㎡単価	13.05	13.23	13.31	13.61	13.63	13.48	13.51	13.60	13.50	13.59	13.43	13.36
	(前年比)	4.73	4.01	2.72	0.79	1.12	0.97	1.40	2.96	1.51	3.43	3.57	2.21
	(前月比)	0.14	1.36	0.59	2.25	0.19	1.10	0.18	0.69	0.75	0.69	1.23	0.46
	平均価格	1,897	1,922	1,934	1,978	1,987	1,961	1,945	1,959	1,943	1,953	1,949	1,941
	(前年比)	5.00	4.12	2.63	0.36	1.57	0.37	0.40	1.67	0.10	1.59	2.71	1.99
	(前月比)	0.30	1.28	0.63	2.25	0.49	1.33	0.82	0.71	0.82	0.53	0.18	0.42
千葉県	件数	3,801	3,818	3,756	3,719	3,763	3,725	3,717	3,701	3,778	3,765	3,777	3,815
	(前年比)	7.22	7.69	8.61	8.65	8.55	8.02	5.25	4.42	0.87	0.66	0.77	2.86
	(前月比)	2.48	0.45	1.62	0.99	1.18	1.01	0.21	0.43	2.08	0.34	0.32	1.01
	平均㎡単価	8.23	8.24	8.14	8.07	8.06	7.92	7.86	7.88	7.96	7.70	7.69	7.71
	(前年比)	13.00	12.76	11.82	12.15	11.09	11.13	9.70	8.14	6.26	7.98	7.45	6.23
	(前月比)	0.05	0.17	1.23	0.85	0.13	1.78	0.72	0.19	1.03	3.26	0.11	0.29
	平均価格	1,256	1,256	1,242	1,231	1,232	1,214	1,205	1,211	1,219	1,182	1,182	1,185
	(前年比)	12.37	12.40	11.63	11.95	10.62	10.57	9.32	7.41	5.74	7.27	6.62	5.66
	(前月比)	0.02	0.07	1.10	0.91	0.13	1.50	0.74	0.54	0.62	3.01	0.03	0.29
神奈川県	件数	3,143	3,160	3,091	3,187	3,177	3,148	3,072	3,010	3,103	3,079	3,054	3,055
	(前年比)	13.89	14.69	11.00	11.72	10.18	11.42	12.48	10.97	5.68	2.99	2.55	1.13
	(前月比)	1.72	0.54	2.18	3.11	0.31	0.91	2.41	2.02	3.09	0.77	0.81	0.03
	平均㎡単価	17.75	17.79	18.03	17.97	17.79	17.71	17.75	17.61	17.64	17.46	17.31	17.44
	(前年比)	5.88	4.96	3.13	3.46	3.63	2.64	2.07	1.46	0.47	0.70	1.97	1.71
	(前月比)	0.07	0.21	1.36	0.35	0.98	0.42	0.22	0.81	0.14	0.99	0.89	0.75
	平均価格	2,498	2,495	2,543	2,530	2,507	2,497	2,504	2,500	2,502	2,490	2,460	2,476
	(前年比)	6.09	5.29	2.65	3.02	3.74	2.51	1.66	0.10	0.46	0.93	0.18	0.62
	(前月比)	0.23	0.10	1.91	0.50	0.92	0.39	0.27	0.16	0.07	0.47	1.18	0.66

## 首都圏戸建レポート

戸建首都圏概況

(1) 成約物件(全戸建系)

		10月	11月	12月	17/1月	2月	3月	4月	5月	6月	7月	8月	9月
首都圏	件数	964	1,050	804	750	1,055	1,127	975	1,036	947	898	827	914
	(前年比)	4.08	1.06	6.73	5.90	5.55	13.11	1.14	1.33	14.61	7.71	3.63	8.87
	(前月比)	3.89	8.92	23.43	6.72	40.67	6.82	13.49	6.26	8.59	5.17	7.91	10.52
	平均価格	3,482	3,418	3,495	3,466	3,341	3,320	3,338	3,352	3,352	3,382	3,270	3,460
	(前年比)	5.20	1.77	8.40	1.66	0.27	0.20	3.91	0.50	2.91	0.74	2.59	6.06
	(前月比)	6.75	1.85	2.26	0.82	3.62	0.62	0.53	0.42	0.01	0.89	3.32	5.81
東京都	件数	277	305	247	206	301	335	272	285	294	241	209	274
	(前年比)	6.10	3.48	9.78	13.08	2.38	13.66	1.87	10.94	13.53	16.03	12.55	4.86
	(前月比)	3.82	10.11	19.02	16.60	46.12	11.30	18.81	4.78	3.16	18.03	13.28	31.10
	平均価格	4,256	4,467	4,325	4,498	4,017	4,053	4,209	4,443	4,200	4,195	4,117	4,480
	(前年比)	7.08	13.28	3.44	6.84	7.77	3.91	9.66	6.34	2.50	2.72	4.36	7.65
	(前月比)	2.26	4.96	3.17	4.01	10.71	0.91	3.84	5.57	5.48	0.11	1.85	8.81
埼玉県	件数	158	199	147	116	200	202	177	199	162	165	167	162
	(前年比)	13.19	6.42	8.13	10.77	21.95	15.83	12.03	6.42	18.59	12.23	4.38	8.99
	(前月比)	11.24	25.95	26.13	21.09	72.41	1.00	12.38	12.43	18.59	1.85	1.21	2.99
	平均価格	2,456	2,477	2,554	2,359	2,476	2,482	2,410	2,511	2,270	2,551	2,497	2,472
	(前年比)	7.64	1.00	7.61	5.10	4.60	10.46	0.47	5.39	8.77	4.54	5.73	5.97
	(前月比)	5.28	0.88	3.10	7.64	4.98	0.23	2.91	4.20	9.60	12.39	2.14	1.00
千葉県	件数	160	176	125	140	176	201	172	177	150	129	148	165
	(前年比)	6.43	3.83	25.15	1.41	24.79	17.96	1.78	0.57	21.88	21.82	8.82	7.30
	(前月比)	10.11	10.00	28.98	12.00	25.71	14.20	14.43	2.91	15.25	14.00	14.73	11.49
	平均価格	2,322	2,222	2,341	2,397	2,387	2,293	2,378	2,285	2,288	2,496	2,408	2,204
	(前年比)	6.00	13.42	0.85	4.50	3.35	10.98	1.05	5.73	5.60	6.82	1.29	2.76
	(前月比)	2.45	4.33	5.35	2.41	0.43	3.95	3.74	3.93	0.16	9.09	3.53	8.47
神奈川県	件数	369	370	285	288	378	389	354	375	341	363	303	313
	(前年比)	3.36	4.82	8.06	0.00	11.06	8.25	4.32	2.18	9.79	9.01	15.21	12.81
	(前月比)	2.79	0.27	22.97	1.05	31.25	2.91	9.00	5.93	9.07	6.45	16.53	3.30
	平均価格	3,844	3,628	3,767	3,694	3,704	3,656	3,599	3,472	3,604	3,535	3,532	3,740
	(前年比)	4.23	2.63	9.71	2.27	2.70	3.94	0.54	0.24	2.98	0.62	1.18	7.02
	(前月比)	9.99	5.62	3.85	1.96	0.29	1.32	1.55	3.52	3.78	1.91	0.07	5.88



## (2) 新規登録物件(全戸建系)

	10月	11月	12月	17/1月	2月	3月	4月	5月	6月	7月	8月	9月	
首都圏	件数	5,819	5,668	4,655	6,130	6,004	5,991	6,408	6,093	6,080	5,943	5,423	6,105
	(前年比)	0.17	4.31	3.15	7.39	4.87	4.05	12.64	12.75	6.11	7.22	16.07	6.67
	(前月比)	1.68	2.59	17.87	31.69	2.06	0.22	6.96	4.92	0.21	2.25	8.75	12.58
	平均価格	4,047	4,063	4,041	4,042	3,965	3,905	4,000	4,022	4,021	3,990	4,054	4,081
	(前年比)	0.72	2.12	0.08	2.11	3.88	0.94	2.53	2.17	1.69	2.13	2.41	1.20
	(前月比)	0.37	0.40	0.54	0.03	1.91	1.53	2.44	0.55	0.02	0.77	1.60	0.66
東京都	件数	1,943	1,879	1,558	1,991	1,896	1,802	2,037	1,810	1,805	1,801	1,699	1,919
	(前年比)	7.11	4.68	6.49	3.32	3.10	1.69	9.16	13.34	3.03	8.36	11.92	6.85
	(前月比)	8.18	3.29	17.08	27.79	4.77	4.96	13.04	11.14	0.28	0.22	5.66	12.95
	平均価格	5,443	5,323	5,284	5,393	5,314	5,188	5,398	5,490	5,466	5,480	5,473	5,468
	(前年比)	2.17	2.22	3.47	7.59	4.21	2.09	4.72	2.59	4.13	5.20	3.26	0.13
	(前月比)	0.33	2.19	0.74	2.06	1.46	2.37	4.05	1.72	0.44	0.25	0.12	0.10
埼玉県	件数	1,096	1,044	880	1,134	1,121	1,168	1,170	1,228	1,246	1,122	1,088	1,180
	(前年比)	0.83	3.98	5.58	4.32	9.05	3.55	10.69	5.77	17.55	5.15	25.78	9.87
	(前月比)	2.05	4.74	15.71	28.86	1.15	4.19	0.17	4.96	1.47	9.95	3.03	8.46
	平均価格	2,791	2,894	2,881	2,790	2,835	2,867	2,760	2,863	2,878	2,881	3,040	2,912
	(前年比)	2.21	3.73	0.37	1.29	0.44	2.71	0.29	0.47	4.02	0.43	8.41	3.14
	(前月比)	1.15	3.71	0.46	3.16	1.60	1.15	3.76	3.75	0.51	0.12	5.52	4.22
千葉県	件数	919	900	705	976	970	987	1,099	1,065	940	977	856	998
	(前年比)	15.92	6.83	15.47	1.41	2.61	3.24	15.56	12.46	12.72	2.63	9.74	5.94
	(前月比)	2.44	2.07	21.67	38.44	0.61	1.75	11.35	3.09	11.74	3.94	12.38	16.59
	平均価格	2,755	2,822	2,781	2,830	2,741	2,641	2,784	2,722	2,690	2,656	2,714	2,869
	(前年比)	3.95	0.33	3.53	2.27	4.39	7.55	3.86	3.15	7.29	6.91	3.64	1.23
	(前月比)	5.12	2.41	1.44	1.78	3.16	3.67	5.42	2.23	1.14	1.30	2.19	5.71
神奈川県	件数	1,861	1,845	1,512	2,029	2,017	2,034	2,102	1,990	2,089	2,043	1,780	2,008
	(前年比)	2.53	10.55	17.76	19.07	8.32	11.82	15.81	17.13	13.47	9.72	17.96	5.08
	(前月比)	2.62	0.86	18.05	34.19	0.59	0.84	3.34	5.33	4.97	2.20	12.87	12.81
	平均価格	3,968	4,047	4,024	4,000	3,914	3,977	3,972	4,098	4,054	3,924	3,963	4,044
	(前年比)	3.22	0.25	0.01	2.60	4.50	0.53	1.58	3.02	0.78	1.56	2.65	3.04
	(前月比)	1.08	2.00	0.58	0.59	2.14	1.60	0.12	3.17	1.08	3.20	1.00	2.05

## (3) 在庫物件(全戸建系)

	10月末	11月末	12月末	17/1月末	2月末	3月末	4月末	5月末	6月末	7月末	8月末	9月末	
首都圏	件数	17,954	18,119	18,026	18,750	18,789	18,419	18,704	18,642	18,787	18,691	18,841	19,073
	(前年比)	2.06	1.42	0.77	0.22	0.90	0.37	2.83	5.07	6.61	6.05	7.74	7.76
	(前月比)	1.44	0.92	0.51	4.02	0.21	1.97	1.55	0.33	0.78	0.51	0.80	1.23
	平均価格	4,056	4,056	4,047	4,036	4,017	3,999	3,996	4,007	4,034	4,009	4,023	4,025
	(前年比)	2.55	2.21	3.07	2.50	3.55	3.71	3.72	3.17	2.10	1.73	1.90	1.47
	(前月比)	0.69	0.00	0.23	0.28	0.46	0.45	0.08	0.29	0.66	0.61	0.34	0.05
東京都	件数	5,286	5,426	5,483	5,691	5,678	5,453	5,536	5,388	5,240	5,195	5,299	5,369
	(前年比)	5.69	4.35	3.84	4.45	2.69	3.38	0.34	2.65	1.79	1.76	4.52	3.15
	(前月比)	1.56	2.65	1.05	3.79	0.23	3.96	1.52	2.67	2.75	0.86	2.00	1.32
	平均価格	5,623	5,571	5,520	5,505	5,508	5,509	5,527	5,537	5,640	5,657	5,662	5,606
	(前年比)	0.84	0.10	1.74	0.07	1.51	1.76	2.78	3.37	1.15	0.96	0.94	0.50
	(前月比)	0.20	0.93	0.91	0.27	0.06	0.02	0.32	0.18	1.86	0.31	0.08	0.98
埼玉県	件数	3,581	3,538	3,523	3,647	3,648	3,598	3,645	3,692	3,804	3,801	3,830	3,821
	(前年比)	4.28	4.17	3.05	1.94	0.55	3.95	0.52	0.96	5.29	6.17	9.62	9.80
	(前月比)	2.90	1.20	0.42	3.52	0.03	1.37	1.31	1.29	3.03	0.08	0.76	0.23
	平均価格	2,814	2,836	2,846	2,840	2,855	2,855	2,813	2,842	2,865	2,853	2,885	2,881
	(前年比)	2.38	0.91	0.65	0.24	0.78	0.42	0.29	0.69	1.84	0.84	1.81	1.59
	(前月比)	0.79	0.80	0.34	0.20	0.51	0.01	1.46	1.02	0.83	0.42	1.11	0.13
千葉県	件数	3,505	3,563	3,483	3,561	3,595	3,484	3,583	3,607	3,588	3,582	3,597	3,638
	(前年比)	2.45	0.56	1.64	0.72	0.58	0.26	2.87	4.52	2.13	2.69	3.75	4.90
	(前月比)	1.07	1.65	2.25	2.24	0.95	3.09	2.84	0.67	0.53	0.17	0.42	1.14
	平均価格	2,950	2,928	2,904	2,866	2,856	2,815	2,829	2,826	2,809	2,764	2,770	2,801
	(前年比)	2.88	1.93	2.82	4.33	4.88	5.94	6.08	6.07	6.60	8.16	7.42	6.59
	(前月比)	1.60	0.74	0.84	1.30	0.34	1.45	0.51	0.10	0.63	1.59	0.23	1.09
神奈川県	件数	5,582	5,592	5,537	5,851	5,868	5,884	5,940	5,955	6,155	6,113	6,115	6,245
	(前年比)	3.52	2.95	4.69	7.44	6.63	7.59	7.49	10.56	15.07	12.12	12.06	12.58
	(前月比)	0.63	0.18	0.98	5.67	0.29	0.27	0.95	0.25	3.36	0.68	0.03	2.13
	平均価格	4,065	4,077	4,072	4,063	4,007	3,999	3,997	4,061	4,102	4,056	4,051	4,078
	(前年比)	6.14	5.35	5.66	5.18	6.84	6.77	5.16	3.42	2.51	2.45	2.00	0.38
	(前月比)	0.69	0.31	0.14	0.22	1.37	0.20	0.04	1.58	1.03	1.12	0.13	0.65

## (1)成約物件(中古戸建系&lt;戸建・テラスハウス&gt;)

	10月	11月	12月	17/1月	2月	3月	4月	5月	6月	7月	8月	9月	
首都圏	件数	762	808	643	575	797	898	727	815	746	690	625	695
	(前年比)	3.54	4.49	9.56	11.54	8.71	11.96	5.58	0.12	13.86	9.09	1.30	10.67
	(前月比)	2.06	6.04	20.42	10.58	38.61	12.67	19.04	12.10	8.47	7.51	9.42	11.20
	平均価格	3,339	3,273	3,339	3,271	3,171	3,201	3,137	3,201	3,203	3,226	3,121	3,347
	(前年比)	6.01	1.94	8.33	1.35	1.35	1.06	5.60	1.10	4.24	1.21	4.52	8.92
	(前月比)	8.66	1.99	2.03	2.05	3.04	0.93	2.00	2.06	0.06	0.72	3.25	7.23
東京都	件数	224	240	202	154	238	255	197	225	230	191	157	214
	(前年比)	5.08	8.75	9.19	21.43	0.42	17.21	6.64	14.77	13.21	13.18	15.59	1.83
	(前月比)	2.75	7.14	15.83	23.76	54.55	7.14	22.75	14.21	2.22	16.96	17.80	36.31
	平均価格	4,213	4,398	4,230	4,351	3,887	3,945	3,991	4,346	4,100	4,013	4,021	4,496
	(前年比)	9.12	14.11	4.10	3.48	9.71	3.34	14.15	6.77	2.58	5.74	7.60	10.08
	(前月比)	3.14	4.40	3.83	2.86	10.65	1.50	1.15	8.92	5.68	2.10	0.18	11.82
埼玉	件数	139	162	126	103	157	169	146	158	129	128	133	133
	(前年比)	12.03	0.61	11.27	1.90	11.35	17.16	8.15	0.63	18.87	16.88	2.31	13.64
	(前月比)	9.74	16.55	22.22	18.25	52.43	7.64	13.61	8.22	18.35	0.78	3.91	0.00
	平均価格	2,344	2,348	2,427	2,233	2,256	2,362	2,271	2,331	2,000	2,336	2,321	2,348
	(前年比)	10.52	2.21	6.27	5.86	0.26	12.79	1.18	7.95	13.97	3.80	7.27	8.33
	(前月比)	8.14	0.17	3.37	7.98	1.03	4.69	3.87	2.66	14.22	16.80	0.60	1.14
千葉	件数	149	153	109	121	158	181	143	156	135	111	130	143
	(前年比)	8.76	0.00	27.33	2.42	23.67	12.14	2.05	5.41	18.18	23.45	14.04	7.14
	(前月比)	3.25	2.68	28.76	11.01	30.58	14.56	20.99	9.09	13.46	17.78	17.12	10.00
	平均価格	2,264	2,094	2,205	2,246	2,326	2,254	2,247	2,185	2,212	2,342	2,345	2,130
	(前年比)	1.31	12.52	3.52	8.05	5.75	9.33	0.69	5.43	4.20	5.78	0.73	0.15
	(前月比)	6.13	7.50	5.29	1.87	3.55	3.08	0.32	2.77	1.24	5.92	0.10	9.18
神奈川県	件数	250	253	206	197	244	293	241	276	252	260	205	205
	(前年比)	3.47	5.24	11.97	12.44	14.69	2.98	13.31	13.58	9.03	8.33	9.63	18.65
	(前月比)	0.79	1.20	18.58	4.37	23.86	20.08	17.75	14.52	8.70	3.17	21.15	0.00
	平均価格	3,751	3,511	3,624	3,598	3,609	3,621	3,491	3,340	3,532	3,463	3,443	3,645
	(前年比)	4.68	2.55	9.74	3.92	2.90	5.76	2.77	0.48	5.11	1.98	2.56	9.58
	(前月比)	12.78	6.41	3.24	0.73	0.31	0.33	3.59	4.32	5.73	1.94	0.58	5.85

## (2) 新規登録物件(中古戸建系&lt;戸建・テラスハウス&gt;)

	10月	11月	12月	17/1月	2月	3月	4月	5月	6月	7月	8月	9月	
首都圏	件数	3,213	3,099	2,533	3,157	3,272	3,280	3,294	3,132	3,173	3,167	2,723	3,118
	(前年比)	3.22	4.85	6.67	0.91	5.81	3.84	1.82	1.79	3.86	5.15	6.12	0.48
	(前月比)	3.54	3.55	18.26	24.63	3.64	0.24	0.43	4.92	1.31	0.19	14.02	14.51
東	平均価格	4,111	4,124	3,996	4,047	3,977	3,786	3,964	4,109	4,008	3,984	4,093	4,061
	(前年比)	0.58	4.07	1.90	2.43	4.55	4.46	5.31	2.29	1.20	1.14	2.43	0.75
	(前月比)	0.48	0.31	3.10	1.29	1.74	4.79	4.70	3.65	2.47	0.60	2.74	0.78
京	件数	1,000	892	771	933	985	941	970	915	905	943	823	946
	(前年比)	4.40	13.23	11.78	4.31	8.20	6.55	5.00	0.44	1.12	7.04	8.43	2.71
	(前月比)	8.58	10.80	13.57	21.01	5.57	4.47	3.08	5.67	1.09	4.20	12.73	14.95
埼	平均価格	6,055	6,076	5,766	5,961	5,859	5,325	5,954	6,085	5,990	6,010	6,047	5,883
	(前年比)	6.36	10.33	0.00	11.55	2.68	5.54	4.41	4.02	7.73	7.39	1.55	1.99
	(前月比)	0.88	0.35	5.11	3.39	1.72	9.11	11.82	2.20	1.57	0.33	0.62	2.71
玉	件数	680	631	506	651	680	663	681	646	695	629	573	633
	(前年比)	8.97	1.25	7.16	4.66	0.59	5.42	6.07	0.77	4.67	7.16	6.90	2.91
	(前月比)	4.29	7.21	19.81	28.66	4.45	2.50	2.71	5.14	7.59	9.50	8.90	10.47
千	平均価格	2,585	2,688	2,600	2,488	2,588	2,516	2,429	2,558	2,537	2,568	2,702	2,603
	(前年比)	0.85	3.04	3.20	3.84	2.33	2.24	5.07	0.56	1.26	5.28	3.93	0.44
	(前月比)	0.26	3.98	3.30	4.28	4.03	2.80	3.44	5.30	0.84	1.25	5.22	3.67
葉	件数	585	586	474	612	599	613	630	594	566	598	495	547
	(前年比)	7.44	0.68	3.07	0.16	5.52	1.66	13.51	13.58	6.19	0.00	8.08	2.84
	(前月比)	3.91	0.17	19.11	29.11	2.12	2.34	2.77	5.71	4.71	5.65	17.22	10.51
神	平均価格	2,593	2,647	2,637	2,687	2,566	2,370	2,516	2,519	2,468	2,436	2,468	2,571
	(前年比)	0.18	3.43	1.47	1.61	3.49	10.95	9.04	3.24	9.86	9.56	3.79	7.75
	(前月比)	6.95	2.08	0.36	1.91	4.52	7.62	6.14	0.12	2.03	1.27	1.30	4.15
奈	件数	948	990	782	961	1,008	1,063	1,013	977	1,007	997	832	992
	(前年比)	6.88	1.00	2.98	1.54	7.61	3.36	0.39	1.51	4.57	5.39	2.34	2.59
	(前月比)	1.96	4.43	21.01	22.89	4.89	5.46	4.70	3.55	3.07	0.99	16.55	19.23
川	平均価格	4,092	4,155	3,979	4,112	3,914	4,033	3,992	4,251	4,107	3,888	4,084	4,075
	(前年比)	4.30	2.10	2.28	2.00	5.92	0.09	1.35	5.55	1.12	1.39	4.91	0.80
	(前月比)	1.23	1.52	4.23	3.34	4.82	3.06	1.03	6.49	3.38	5.33	5.04	0.22

## (3) 在庫物件(中古戸建系&lt;戸建・テラスハウス&gt;)

	10月末	11月末	12月末	17/1月末	2月末	3月末	4月末	5月末	6月末	7月末	8月末	9月末	
首都圏	件数	10,491	10,491	10,342	10,752	10,881	10,714	10,661	10,538	10,543	10,563	10,533	10,668
	(前年比)	7.55	7.86	8.10	5.49	5.41	5.03	3.69	2.57	0.03	0.02	1.29	2.17
	(前月比)	0.38	0.10	1.42	3.96	1.20	1.53	0.49	1.15	0.05	0.19	0.28	1.28
	平均価格	4,204	4,202	4,175	4,156	4,134	4,087	4,076	4,122	4,153	4,105	4,128	4,110
	(前年比)	2.49	2.18	3.57	3.22	4.26	5.12	5.65	4.68	3.40	3.00	2.70	3.24
	(前月比)	1.02	0.04	0.65	0.44	0.55	1.14	0.26	1.14	0.76	1.16	0.56	0.45
東京都	件数	2,960	2,941	2,932	3,038	3,094	3,011	3,003	2,916	2,838	2,841	2,878	2,912
	(前年比)	12.27	13.73	15.06	13.27	12.00	10.76	8.00	7.34	5.43	4.86	2.44	2.05
	(前月比)	0.44	0.64	0.31	3.62	1.84	2.68	0.27	2.90	2.67	0.11	1.30	1.18
	平均価格	6,291	6,276	6,201	6,185	6,149	6,074	6,127	6,215	6,360	6,351	6,327	6,231
	(前年比)	2.95	3.26	1.22	2.11	0.12	1.92	2.89	2.65	0.22	2.32	1.14	1.04
	(前月比)	0.08	0.24	1.19	0.27	0.57	1.22	0.86	1.44	2.34	0.14	0.39	1.52
埼玉県	件数	2,238	2,191	2,142	2,232	2,246	2,192	2,207	2,177	2,250	2,266	2,235	2,261
	(前年比)	4.56	5.32	5.18	1.93	4.06	6.48	3.03	2.60	0.22	2.95	3.28	4.19
	(前月比)	3.13	2.10	2.24	4.20	0.63	2.40	0.68	1.36	3.35	0.71	1.37	1.16
	平均価格	2,644	2,669	2,677	2,668	2,692	2,659	2,577	2,595	2,628	2,628	2,663	2,665
	(前年比)	2.68	1.70	1.47	0.27	0.18	1.25	3.34	2.14	0.06	0.72	0.31	0.20
	(前月比)	0.96	0.94	0.30	0.32	0.89	1.23	3.09	0.73	1.24	0.03	1.30	0.07
千葉県	件数	2,058	2,118	2,124	2,221	2,228	2,177	2,160	2,165	2,146	2,189	2,149	2,166
	(前年比)	3.24	0.66	1.34	4.71	3.58	4.61	5.11	7.82	8.11	6.16	6.18	6.54
	(前月比)	1.23	2.92	0.28	4.57	0.32	2.29	0.78	0.23	0.88	2.00	1.83	0.79
	平均価格	2,842	2,817	2,787	2,724	2,719	2,656	2,655	2,662	2,636	2,596	2,599	2,614
	(前年比)	0.81	0.15	1.05	3.72	4.45	6.17	7.72	7.69	9.14	10.72	9.64	10.12
	(前月比)	2.30	0.88	1.07	2.24	0.19	2.33	0.04	0.27	0.98	1.52	0.14	0.58
神奈川県	件数	3,225	3,241	3,144	3,261	3,313	3,334	3,291	3,280	3,309	3,267	3,271	3,329
	(前年比)	7.62	8.21	8.76	6.19	5.21	4.28	5.29	4.26	0.30	1.48	0.31	1.96
	(前月比)	1.23	0.50	2.99	3.72	1.59	0.63	1.29	0.33	0.88	1.27	0.12	1.77
	平均価格	4,241	4,262	4,243	4,261	4,180	4,164	4,143	4,239	4,283	4,188	4,200	4,209
	(前年比)	6.29	5.44	5.83	4.75	6.71	6.38	5.61	2.97	2.57	3.28	2.62	1.28
	(前月比)	0.54	0.52	0.45	0.42	1.89	0.39	0.51	2.33	1.02	2.21	0.29	0.22



## (1)成約物件(新築戸建系&lt;戸建・テラスハウス&gt;)

	10月	11月	12月	17/1月	2月	3月	4月	5月	6月	7月	8月	9月	
首都圏	件数	202	242	161	175	258	229	248	221	201	208	202	219
	(前年比)	6.05	25.39	6.62	19.05	5.74	17.33	27.84	6.36	17.28	2.80	11.60	2.67
	(前月比)	10.22	19.80	33.47	8.70	47.43	11.24	8.30	10.89	9.05	3.48	2.88	8.42
	平均価格	4,021	3,902	4,118	4,109	3,865	3,790	3,928	3,907	3,906	3,900	3,730	3,818
	(前年比)	3.16	2.62	5.80	7.37	0.78	1.66	3.56	2.18	1.79	1.49	2.02	2.50
	(前月比)	2.69	2.97	5.53	0.21	5.94	1.95	3.65	0.52	0.04	0.15	4.36	2.35
東京都	件数	53	65	45	52	63	80	75	60	64	50	52	60
	(前年比)	10.17	22.64	12.50	26.83	14.55	0.00	33.93	7.14	14.67	25.37	1.89	14.29
	(前月比)	24.29	22.64	30.77	15.56	21.15	26.98	6.25	20.00	6.67	21.88	4.00	15.38
	平均価格	4,438	4,720	4,754	4,936	4,505	4,396	4,781	4,805	4,559	4,889	4,409	4,422
	(前年比)	0.19	7.69	0.58	16.44	1.43	7.30	1.82	2.60	2.13	8.83	6.44	0.45
	(前月比)	0.79	6.37	0.71	3.83	8.73	2.42	8.75	0.50	5.12	7.25	9.82	0.30
埼玉県	件数	19	37	21	13	43	33	31	41	33	37	34	29
	(前年比)	20.83	54.17	16.67	48.00	86.96	8.33	34.78	46.43	17.50	8.82	13.33	20.83
	(前月比)	20.83	94.74	43.24	38.10	230.77	23.26	6.06	32.26	19.51	12.12	8.11	14.71
	平均価格	3,275	3,045	3,316	3,355	3,281	3,097	3,066	3,205	3,327	3,298	3,183	3,040
	(前年比)	1.96	13.29	7.65	13.22	8.83	0.53	11.44	4.20	5.96	0.19	1.07	10.41
	(前月比)	3.47	7.04	8.92	1.18	2.22	5.61	1.00	4.54	3.81	0.88	3.50	4.48
千葉県	件数	11	23	16	19	18	20	29	21	15	18	18	22
	(前年比)	67.65	23.33	5.88	5.56	33.33	48.72	26.09	25.00	44.44	10.00	18.18	8.33
	(前月比)	54.17	109.09	30.43	18.75	5.26	11.11	45.00	27.59	28.57	20.00	0.00	22.22
	平均価格	3,120	3,073	3,268	3,361	2,926	2,643	3,027	3,029	2,978	3,444	2,864	2,689
	(前年比)	2.00	10.82	7.85	12.98	7.31	13.28	3.23	0.12	4.81	6.84	5.09	14.00
	(前月比)	0.22	1.48	6.34	2.84	12.95	9.66	14.50	0.07	1.66	15.64	16.84	6.12
神奈川県	件数	119	117	79	91	134	96	113	99	89	103	98	108
	(前年比)	21.43	36.05	3.95	44.44	3.60	21.31	22.83	20.16	11.88	10.75	28.95	0.93
	(前月比)	11.21	1.68	32.48	15.19	47.25	28.36	17.71	12.39	10.10	15.73	4.85	10.20
	平均価格	4,038	3,881	4,140	3,900	3,878	3,761	3,829	3,840	3,806	3,715	3,718	3,921
	(前年比)	1.90	5.54	7.89	5.89	1.73	0.38	7.32	3.13	3.09	6.46	1.18	0.75
	(前月比)	3.76	3.89	6.68	5.79	0.57	3.01	1.81	0.29	0.88	2.39	0.08	5.44

## (2) 新規登録物件(新築戸建系&lt;戸建・テラスハウス&gt;)

	10月	11月	12月	17/1月	2月	3月	4月	5月	6月	7月	8月	9月	
首都圏	件数	2,606	2,569	2,122	2,973	2,732	2,711	3,114	2,961	2,907	2,776	2,700	2,987
	(前年比)	4.70	18.01	17.95	17.88	21.37	15.51	26.89	27.25	8.67	9.68	28.21	14.01
	(前月比)	0.53	1.42	17.40	40.10	8.11	0.77	14.87	4.91	1.82	4.51	2.74	10.63
	平均価格	3,968	3,990	4,095	4,037	3,951	4,048	4,038	3,930	4,036	3,998	4,015	4,101
	(前年比)	1.09	0.32	2.35	1.74	2.71	3.51	1.06	2.60	2.23	3.32	2.59	3.53
	(前月比)	0.15	0.56	2.64	1.43	2.13	2.45	0.25	2.66	2.70	0.96	0.42	2.17
東京都	件数	943	987	787	1,058	911	861	1,067	895	900	858	876	973
	(前年比)	22.79	28.68	33.62	11.13	18.93	12.55	26.27	30.47	5.02	9.86	15.42	11.20
	(前月比)	7.77	4.67	20.26	34.43	13.89	5.49	23.93	16.12	0.56	4.67	2.10	11.07
	平均価格	4,793	4,643	4,812	4,892	4,725	5,037	4,891	4,882	4,939	4,897	4,934	5,064
	(前年比)	0.71	3.40	4.54	4.69	3.29	3.82	1.86	4.10	0.29	2.63	6.19	3.56
	(前月比)	1.99	3.13	3.65	1.65	3.41	6.62	2.90	0.19	1.18	0.85	0.74	2.64
埼玉県	件数	416	413	374	483	441	505	489	582	551	493	515	547
	(前年比)	10.15	13.15	3.36	3.87	25.28	0.98	17.83	14.12	39.14	2.71	56.53	29.62
	(前月比)	1.42	0.72	9.44	29.14	8.70	14.51	3.17	19.02	5.33	10.53	4.46	6.21
	平均価格	3,127	3,209	3,262	3,197	3,214	3,328	3,219	3,202	3,308	3,280	3,416	3,269
	(前年比)	1.86	3.25	4.19	1.61	0.33	7.69	4.19	0.05	3.20	5.26	8.91	2.78
	(前月比)	1.70	2.64	1.64	2.01	0.54	3.56	3.28	0.55	3.32	0.83	4.14	4.30
千葉県	件数	334	314	231	364	371	374	469	471	374	379	361	451
	(前年比)	27.55	16.49	33.04	3.45	2.49	5.95	18.43	11.08	31.25	7.06	12.11	19.00
	(前月比)	11.87	5.99	26.43	57.58	1.92	0.81	25.40	0.43	20.59	1.34	4.75	24.93
	平均価格	3,040	3,148	3,077	3,071	3,024	3,084	3,143	2,977	3,027	3,001	3,050	3,230
	(前年比)	6.55	3.36	6.36	2.94	6.43	3.29	2.17	2.87	1.15	3.83	3.87	4.90
	(前月比)	1.26	3.56	2.28	0.18	1.53	1.97	1.94	5.29	1.69	0.86	1.64	5.89
神奈川県	件数	913	855	730	1,068	1,009	971	1,089	1,013	1,082	1,046	948	1,016
	(前年比)	14.55	27.80	52.72	46.70	30.87	35.05	36.47	43.28	23.23	14.19	36.21	7.63
	(前月比)	3.28	6.35	14.62	46.30	5.52	3.77	12.15	6.98	6.81	3.33	9.37	7.17
	平均価格	3,838	3,922	4,072	3,899	3,915	3,916	3,954	3,951	4,005	3,959	3,857	4,015
	(前年比)	0.92	1.66	3.31	2.21	2.43	1.86	2.04	1.08	3.23	4.65	0.89	5.51
	(前月比)	0.86	2.20	3.81	4.24	0.41	0.02	0.98	0.08	1.35	1.15	2.56	4.08

## (3) 在庫物件(新築戸建系&lt;戸建・テラスハウス&gt;)

	10月末	11月末	12月末	17/1月末	2月末	3月末	4月末	5月末	6月末	7月末	8月末	9月末	
首都圏	件数	7,473	7,628	7,684	7,998	7,908	7,705	8,043	8,104	8,244	8,128	8,308	8,405
	(前年比)	6.85	9.06	11.15	9.08	11.08	8.98	12.96	16.99	16.39	15.13	17.20	15.79
	(前月比)	2.95	2.07	0.73	4.09	1.13	2.57	4.39	0.76	1.73	1.41	2.21	1.17
	平均価格	3,849	3,855	3,875	3,873	3,856	3,877	3,889	3,858	3,881	3,884	3,889	3,917
	(前年比)	1.83	1.32	1.26	0.61	1.55	0.78	0.10	0.26	0.71	0.85	1.52	1.72
	(前月比)	0.04	0.16	0.51	0.05	0.44	0.54	0.33	0.81	0.59	0.09	0.12	0.72
東京都	件数	2,326	2,485	2,551	2,653	2,584	2,442	2,533	2,472	2,402	2,354	2,421	2,457
	(前年比)	4.26	9.76	13.38	8.15	11.43	7.58	12.43	17.60	11.88	11.09	14.20	10.08
	(前月比)	4.21	6.84	2.66	4.00	2.60	5.50	3.73	2.41	2.83	2.00	2.85	1.49
	平均価格	4,773	4,736	4,737	4,727	4,741	4,813	4,817	4,738	4,790	4,820	4,872	4,867
	(前年比)	0.11	1.19	2.07	0.02	0.40	1.59	0.73	0.29	0.37	1.41	3.43	2.40
	(前月比)	0.42	0.77	0.02	0.21	0.30	1.51	0.08	1.63	1.08	0.63	1.08	0.10
埼玉県	件数	1,343	1,347	1,381	1,415	1,402	1,406	1,438	1,515	1,554	1,535	1,595	1,560
	(前年比)	3.80	2.25	0.44	1.94	5.65	0.29	3.60	6.54	14.43	11.31	19.92	19.08
	(前月比)	2.52	0.30	2.52	2.46	0.92	0.29	2.28	5.35	2.57	1.22	3.91	2.19
	平均価格	3,096	3,108	3,108	3,111	3,115	3,161	3,177	3,196	3,210	3,185	3,196	3,195
	(前年比)	2.02	0.05	0.05	0.93	0.86	2.13	3.24	3.42	2.89	2.09	3.16	2.70
	(前月比)	0.47	0.39	0.02	0.10	0.14	1.47	0.50	0.62	0.42	0.76	0.35	0.04
千葉県	件数	1,447	1,445	1,359	1,340	1,367	1,307	1,423	1,442	1,442	1,393	1,448	1,472
	(前年比)	1.30	0.41	5.95	8.59	6.69	7.44	0.35	0.07	5.63	2.31	0.35	2.58
	(前月比)	0.84	0.14	5.95	1.40	2.01	4.39	8.88	1.34	0.00	3.40	3.95	1.66
	平均価格	3,104	3,091	3,086	3,101	3,080	3,079	3,094	3,073	3,066	3,029	3,024	3,074
	(前年比)	5.59	4.60	4.64	4.18	4.74	4.70	3.53	3.45	2.50	4.08	4.14	1.60
	(前月比)	0.66	0.40	0.16	0.47	0.69	0.01	0.47	0.67	0.24	1.21	0.16	1.67
神奈川県	件数	2,357	2,351	2,393	2,590	2,555	2,550	2,649	2,675	2,846	2,846	2,844	2,916
	(前年比)	23.99	23.67	29.84	31.47	27.24	28.40	29.16	36.48	38.83	33.24	29.51	27.78
	(前月比)	3.29	0.25	1.79	8.23	1.35	0.20	3.88	0.98	6.39	0.00	0.07	2.53
	平均価格	3,825	3,822	3,847	3,814	3,783	3,783	3,817	3,841	3,893	3,906	3,880	3,928
	(前年比)	3.77	2.93	2.87	3.51	5.17	5.68	2.64	1.92	0.33	0.34	0.31	2.03
	(前月比)	0.65	0.06	0.63	0.86	0.81	0.02	0.88	0.65	1.33	0.34	0.65	1.22

## 首都圏戸建レポート<総取引>

戸建首都圏概況

(1)成約物件(全戸建系)<総取引>

		10月	11月	12月	17/1月	2月	3月	4月	5月	6月	7月	8月	9月
首都圏	件数	1,187	1,280	996	938	1,278	1,375	1,212	1,295	1,172	1,152	1,032	1,167
	(前年比)	5.72	2.07	6.21	5.73	8.65	15.90	3.43	1.17	15.87	10.00	3.10	7.38
	(前月比)	5.79	7.83	22.19	5.82	36.25	7.59	11.85	6.85	9.50	1.71	10.42	13.08
	平均価格	3,325	3,341	3,377	3,314	3,253	3,226	3,226	3,234	3,250	3,317	3,168	3,299
東京都	(前年比)	3.20	2.76	8.22	0.37	0.14	0.12	2.22	0.17	2.66	1.78	1.24	3.98
	(前月比)	4.82	0.46	1.09	1.88	1.84	0.84	0.02	0.26	0.47	2.06	4.49	4.14
	件数	339	367	296	246	361	408	321	356	357	310	270	332
	(前年比)	5.83	5.66	8.03	20.13	3.48	18.40	8.55	5.32	15.00	16.44	6.90	4.87
埼玉県	(前月比)	2.87	8.26	19.35	16.89	46.75	13.02	21.32	10.90	0.28	13.17	12.90	22.96
	平均価格	4,151	4,395	4,332	4,488	4,017	4,024	4,057	4,377	4,246	4,375	4,009	4,428
	(前年比)	3.40	11.54	6.70	7.91	5.93	2.57	8.99	6.05	1.92	2.58	2.59	7.82
	(前月比)	1.06	5.87	1.43	3.61	10.51	0.16	0.83	7.89	3.00	3.04	6.37	10.46
千葉県	件数	203	242	196	166	240	262	230	257	223	228	212	213
	(前年比)	16.46	0.82	4.85	0.00	8.11	16.29	1.32	7.98	17.10	9.52	0.95	7.39
	(前月比)	11.74	19.21	19.01	15.31	44.58	9.17	12.21	11.74	13.23	2.24	7.02	0.47
	平均価格	2,356	2,414	2,435	2,253	2,376	2,365	2,321	2,425	2,177	2,375	2,375	2,331
神奈川県	(前年比)	3.87	3.38	4.80	6.17	4.27	8.22	1.19	2.02	7.39	1.31	3.98	2.56
	(前月比)	3.69	2.45	0.84	7.48	5.49	0.46	1.86	4.48	10.23	9.09	0.02	1.85
	件数	215	226	166	191	224	258	224	249	204	181	194	221
	(前年比)	6.93	8.87	22.07	4.37	24.07	12.54	4.68	9.69	20.62	18.83	11.49	7.53
神奈川県	(前月比)	10.04	5.12	26.55	15.06	17.28	15.18	13.18	11.16	18.07	11.27	7.18	13.92
	平均価格	2,142	2,215	2,205	2,240	2,290	2,203	2,244	2,098	2,097	2,328	2,299	2,085
	(前年比)	6.50	7.17	0.14	6.37	3.62	7.61	3.63	6.65	6.96	4.87	1.21	2.75
	(前月比)	0.10	3.40	0.46	1.61	2.22	3.82	1.87	6.52	0.03	11.00	1.21	9.31
神奈川県	件数	430	445	338	335	453	447	437	433	388	433	356	401
	(前年比)	1.18	4.46	8.40	0.89	10.83	15.18	1.13	1.37	13.20	0.23	8.87	9.28
	(前月比)	2.71	3.49	24.04	0.89	35.22	1.32	2.24	0.92	10.39	11.60	17.78	12.64
	平均価格	3,724	3,547	3,664	3,589	3,585	3,591	3,596	3,429	3,555	3,468	3,475	3,547
神奈川県	(前年比)	3.36	2.82	7.79	1.79	1.05	4.29	2.77	0.61	1.92	0.15	0.52	2.55
	(前月比)	7.65	4.74	3.28	2.03	0.11	0.17	0.12	4.64	3.69	2.45	0.20	2.07

## (2) 新規登録物件(全戸建系) &lt; 総取引 &gt;

	10月	11月	12月	17/1月	2月	3月	4月	5月	6月	7月	8月	9月	
首都圏	件数	8,287	8,300	6,901	8,766	8,774	8,795	9,129	8,860	9,177	9,110	8,314	9,221
	(前年比)	4.08	9.66	14.44	9.93	9.76	8.54	11.38	16.36	11.79	13.24	24.74	10.11
	(前月比)	1.04	0.16	16.86	27.03	0.09	0.24	3.80	2.95	3.58	0.73	8.74	10.91
	平均価格	3,915	3,864	3,837	3,891	3,783	3,749	3,868	3,845	3,823	3,792	3,879	3,901
	(前年比)	2.24	1.65	2.12	1.61	3.88	0.94	0.05	2.07	0.56	1.84	2.42	2.17
	(前月比)	2.56	1.32	0.68	1.41	2.79	0.91	3.19	0.60	0.58	0.80	2.29	0.57
東京都	件数	2,802	2,703	2,264	2,918	2,771	2,701	2,929	2,694	2,755	2,807	2,667	2,979
	(前年比)	11.81	9.48	13.26	9.41	7.70	8.17	10.86	20.21	7.16	19.19	22.96	17.61
	(前月比)	10.62	3.53	16.24	28.89	5.04	2.53	8.44	8.02	2.26	1.89	4.99	11.70
	平均価格	5,320	5,200	5,139	5,236	5,181	5,089	5,303	5,303	5,321	5,312	5,328	5,307
	(前年比)	2.74	1.35	4.52	4.15	3.80	2.41	2.50	0.12	4.98	4.49	3.06	0.25
	(前月比)	0.01	2.25	1.17	1.89	1.06	1.76	4.20	0.00	0.34	0.18	0.31	0.39
埼玉県	件数	1,618	1,616	1,453	1,758	1,703	1,843	1,807	1,890	2,091	1,937	1,828	1,994
	(前年比)	0.12	10.61	16.99	11.27	12.04	6.41	10.93	9.12	31.92	15.64	41.38	17.50
	(前月比)	4.66	0.12	10.09	20.99	3.13	8.22	1.95	4.59	10.63	7.36	5.63	9.08
	平均価格	2,693	2,774	2,745	2,683	2,725	2,718	2,680	2,675	2,723	2,726	2,854	2,756
	(前年比)	1.73	5.24	0.21	0.96	1.51	0.93	2.39	1.09	1.61	0.99	7.14	1.87
	(前月比)	0.47	3.00	1.01	2.26	1.53	0.24	1.41	0.17	1.78	0.12	4.68	3.42
千葉県	件数	1,370	1,549	1,211	1,462	1,589	1,544	1,575	1,646	1,552	1,636	1,424	1,592
	(前年比)	11.38	5.73	6.70	1.35	8.61	2.59	6.85	14.62	2.27	2.89	17.69	0.63
	(前月比)	13.40	13.07	21.82	20.73	8.69	2.83	2.01	4.51	5.71	5.41	12.96	11.80
	平均価格	2,585	2,528	2,542	2,608	2,398	2,443	2,573	2,520	2,500	2,385	2,524	2,598
	(前年比)	1.37	0.42	3.76	0.66	8.11	4.17	0.54	0.22	4.47	6.31	0.75	1.27
	(前月比)	0.78	2.20	0.56	2.61	8.06	1.89	5.29	2.04	0.80	4.59	5.83	2.91
神奈川県	件数	2,497	2,432	1,973	2,628	2,711	2,707	2,818	2,630	2,779	2,730	2,395	2,656
	(前年比)	9.04	11.87	19.29	17.06	11.20	14.27	14.97	19.27	12.74	12.58	20.17	3.67
	(前月比)	2.54	2.60	18.87	33.20	3.16	0.15	4.10	6.67	5.67	1.76	12.27	10.90
	平均価格	3,861	3,953	3,942	3,920	3,831	3,857	3,863	4,021	3,903	3,828	3,852	3,964
	(前年比)	2.02	0.72	0.62	1.73	3.80	0.04	1.64	4.44	1.52	0.42	2.28	3.16
	(前月比)	0.49	2.39	0.28	0.56	2.27	0.69	0.13	4.09	2.92	1.93	0.63	2.90

## (3)在庫物件(全戸建系) &lt; 総取引 &gt;

	10月末	11月末	12月末	17/1月末	2月末	3月末	4月末	5月末	6月末	7月末	8月末	9月末	
首都圏	件数	27,220	27,576	27,646	28,549	28,677	28,251	28,523	28,486	28,977	29,027	29,424	29,765
	(前年比)	0.64	2.00	4.08	4.23	4.70	4.28	5.02	7.01	9.50	9.07	11.62	10.89
	(前月比)	1.41	1.31	0.25	3.27	0.45	1.49	0.96	0.13	1.72	0.17	1.37	1.16
東 京	平均価格	3,809	3,798	3,785	3,786	3,765	3,746	3,759	3,762	3,767	3,749	3,755	3,751
	(前年比)	3.56	3.30	4.03	3.31	4.13	4.29	3.38	2.89	2.50	2.04	1.53	1.90
	(前月比)	0.38	0.28	0.35	0.03	0.55	0.52	0.37	0.06	0.14	0.47	0.15	0.11
埼 玉	件数	7,638	7,789	7,883	8,238	8,285	8,043	8,141	7,950	7,838	7,846	7,974	8,082
	(前年比)	3.77	2.33	0.57	0.30	1.26	1.30	3.97	5.76	4.93	6.01	8.59	7.60
	(前月比)	1.69	1.98	1.21	4.50	0.57	2.92	1.22	2.35	1.41	0.10	1.63	1.35
千 葉	平均価格	5,438	5,378	5,344	5,337	5,305	5,298	5,340	5,342	5,404	5,408	5,432	5,381
	(前年比)	1.42	1.92	3.20	1.57	3.14	3.63	3.34	3.90	1.82	0.28	0.47	1.23
	(前月比)	0.19	1.09	0.63	0.13	0.61	0.13	0.80	0.04	1.16	0.08	0.44	0.94
神 奈 川	件数	5,888	5,858	5,947	6,106	6,092	6,053	6,120	6,224	6,548	6,631	6,714	6,812
	(前年比)	0.93	0.26	4.57	4.77	4.48	2.19	3.07	4.39	11.19	11.73	17.15	17.39
	(前月比)	1.46	0.51	1.52	2.67	0.23	0.64	1.11	1.70	5.21	1.27	1.25	1.46
神 奈 川	平均価格	2,690	2,713	2,717	2,716	2,722	2,715	2,701	2,696	2,707	2,698	2,718	2,709
	(前年比)	2.99	1.34	1.09	0.45	0.13	0.54	0.08	0.07	0.70	0.00	1.18	0.61
	(前月比)	0.12	0.86	0.16	0.02	0.19	0.23	0.54	0.17	0.39	0.32	0.72	0.30
神 奈 川	件数	6,014	6,186	6,162	6,228	6,217	6,044	6,074	6,126	6,140	6,146	6,255	6,299
	(前年比)	2.21	5.03	5.93	5.29	4.72	3.12	3.51	5.28	6.06	4.42	6.21	5.46
	(前月比)	0.69	2.86	0.39	1.07	0.18	2.78	0.50	0.86	0.23	0.10	1.77	0.70
神 奈 川	平均価格	2,630	2,613	2,588	2,561	2,541	2,506	2,517	2,521	2,512	2,481	2,493	2,504
	(前年比)	3.41	2.79	3.99	5.18	5.86	6.47	6.12	5.55	5.89	6.86	5.58	5.54
	(前月比)	0.76	0.65	0.96	1.06	0.75	1.38	0.44	0.16	0.36	1.25	0.49	0.42
神 奈 川	件数	7,680	7,743	7,654	7,977	8,083	8,111	8,188	8,186	8,451	8,404	8,481	8,572
	(前年比)	5.45	5.68	7.35	8.03	8.64	10.08	8.83	11.78	15.53	13.69	14.64	13.46
	(前月比)	1.65	0.82	1.15	4.22	1.33	0.35	0.95	0.02	3.24	0.56	0.92	1.07
神 奈 川	平均価格	3,970	3,977	3,972	3,960	3,915	3,899	3,901	3,965	3,981	3,957	3,930	3,958
	(前年比)	5.31	4.64	4.58	4.35	5.70	5.81	4.21	2.34	2.39	2.58	2.69	1.15
	(前月比)	0.84	0.17	0.12	0.31	1.13	0.42	0.05	1.65	0.41	0.61	0.69	0.70

## (1)成約物件(中古戸建系&lt;戸建・テラスハウス&gt;)&lt;総取引&gt;

	10月	11月	12月	17/1月	2月	3月	4月	5月	6月	7月	8月	9月	
首都圏	件数	901	946	779	705	923	1,058	888	989	898	842	753	844
	(前年比)	5.36	8.16	7.81	8.20	12.18	13.84	7.60	0.30	15.60	11.92	0.53	10.59
	(前月比)	4.56	4.99	17.65	9.50	30.92	14.63	16.07	11.37	9.20	6.24	10.57	12.08
東	平均価格	3,179	3,176	3,181	3,083	3,021	3,092	3,029	3,058	3,090	3,078	2,961	3,165
	(前年比)	4.35	2.96	7.70	2.96	1.47	1.28	2.35	0.85	3.05	0.16	4.60	7.17
	(前月比)	7.66	0.09	0.14	3.06	2.03	2.36	2.03	0.93	1.05	0.37	3.81	6.88
京	件数	253	271	228	177	262	294	230	264	267	217	185	242
	(前年比)	7.33	7.19	10.14	20.63	4.73	19.23	10.85	11.41	13.87	19.93	14.75	4.35
	(前月比)	0.00	7.11	15.87	22.37	48.02	12.21	21.77	14.78	1.14	18.73	14.75	30.81
埼	平均価格	4,136	4,349	4,166	4,372	3,801	3,950	3,882	4,266	4,196	4,117	3,849	4,496
	(前年比)	4.35	11.57	5.68	5.70	9.73	2.41	11.80	5.73	0.53	3.17	7.98	12.41
	(前月比)	3.40	5.16	4.21	4.95	13.05	3.92	1.73	9.90	1.65	1.88	6.50	16.81
玉	件数	176	198	168	145	190	218	190	202	174	179	167	171
	(前年比)	12.87	7.04	5.62	10.69	0.53	15.83	0.53	0.98	18.69	11.82	1.76	10.47
	(前月比)	7.85	12.50	15.15	13.69	31.03	14.74	12.84	6.32	13.86	2.87	6.70	2.40
千	平均価格	2,244	2,256	2,308	2,092	2,147	2,231	2,170	2,232	1,893	2,107	2,173	2,189
	(前年比)	8.35	4.04	4.46	6.79	0.82	12.14	3.17	4.88	12.87	2.00	3.92	6.22
	(前月比)	8.88	0.51	2.34	9.38	2.64	3.92	2.73	2.86	15.20	11.30	3.14	0.75
葉	件数	196	188	148	167	196	222	190	218	180	157	167	190
	(前年比)	4.26	11.32	22.92	5.03	24.03	11.90	7.32	12.95	20.35	17.37	14.38	8.65
	(前月比)	5.77	4.08	21.28	12.84	17.37	13.27	14.41	14.74	17.43	12.78	6.37	13.77
神	平均価格	2,081	2,010	2,073	2,073	2,177	2,123	2,097	1,989	1,988	2,146	2,229	1,976
	(前年比)	0.78	9.53	2.05	8.65	5.17	6.91	2.94	5.51	6.61	2.50	4.00	0.73
	(前月比)	4.52	3.41	3.14	0.01	5.01	2.47	1.22	5.13	0.08	7.97	3.83	11.32
奈	件数	276	289	235	216	275	324	278	305	277	289	234	241
	(前年比)	4.50	7.67	12.31	15.29	16.41	8.22	10.03	4.81	11.78	1.03	4.46	17.47
	(前月比)	5.48	4.71	18.69	8.09	27.31	17.82	14.20	9.71	9.18	4.33	19.03	2.99
川	平均価格	3,678	3,466	3,545	3,474	3,482	3,556	3,548	3,321	3,491	3,406	3,344	3,456
	(前年比)	5.70	1.96	8.01	2.65	1.58	5.89	6.41	1.41	3.60	3.50	3.16	4.29
	(前月比)	10.97	5.77	2.30	2.02	0.24	2.13	0.23	6.39	5.10	2.43	1.83	3.37

## (2) 新規登録物件(中古戸建系&lt;戸建・テラスハウス&gt;)&lt;総取引&gt;

	10月	11月	12月	17/1月	2月	3月	4月	5月	6月	7月	8月	9月	
首都圏	件数	4,473	4,391	3,617	4,395	4,650	4,525	4,591	4,478	4,553	4,620	3,986	4,544
	(前年比)	4.34	3.35	0.17	2.25	3.77	5.31	0.35	2.45	5.30	9.09	11.12	4.34
	(前月比)	2.71	1.83	17.63	21.51	5.80	2.69	1.46	2.46	1.67	1.47	13.72	14.00
	平均価格	3,874	3,784	3,711	3,785	3,655	3,564	3,758	3,767	3,704	3,627	3,762	3,731
	(前年比)	3.30	3.22	3.40	1.93	5.01	3.15	1.71	1.04	0.30	0.36	1.89	1.32
	(前月比)	2.46	2.33	1.93	2.01	3.45	2.48	5.43	0.25	1.68	2.08	3.72	0.81
東京都	件数	1,296	1,189	1,016	1,244	1,289	1,222	1,287	1,178	1,210	1,249	1,114	1,249
	(前年比)	5.12	9.17	7.55	4.89	7.99	7.35	1.38	1.92	2.28	8.61	14.26	4.61
	(前月比)	8.54	8.26	14.55	22.44	3.62	5.20	5.32	8.47	2.72	3.22	10.81	12.12
	平均価格	5,995	5,854	5,648	5,798	5,716	5,381	5,899	5,921	5,903	5,830	5,910	5,775
	(前年比)	8.75	8.18	1.25	8.04	1.76	2.77	3.21	1.44	7.66	7.30	1.79	2.52
	(前月比)	1.19	2.35	3.53	2.66	1.41	5.85	9.61	0.38	0.30	1.24	1.37	2.28
埼玉県	件数	1,003	965	809	993	1,008	997	1,032	1,043	1,072	1,016	915	1,074
	(前年比)	1.42	0.21	5.34	5.75	0.98	4.04	0.58	3.37	11.90	15.19	14.66	13.41
	(前月比)	5.91	3.79	16.17	22.74	1.51	1.09	3.51	1.07	2.78	5.22	9.94	17.38
	平均価格	2,451	2,514	2,396	2,371	2,445	2,327	2,348	2,349	2,351	2,316	2,450	2,418
	(前年比)	0.01	3.68	3.98	2.11	0.58	3.69	0.14	2.09	1.75	6.10	2.46	0.71
	(前月比)	0.65	2.56	4.67	1.07	3.14	4.81	0.89	0.03	0.09	1.50	5.80	1.32
千葉県	件数	921	998	774	950	1,065	962	973	993	976	1,067	860	949
	(前年比)	7.53	3.53	4.45	3.06	5.45	5.69	4.74	11.70	5.97	9.77	11.83	3.95
	(前月比)	6.78	8.36	22.44	22.74	12.11	9.67	1.14	2.06	1.71	9.32	19.40	10.35
	平均価格	2,366	2,234	2,272	2,361	2,120	2,100	2,251	2,238	2,187	2,077	2,175	2,234
	(前年比)	4.04	1.05	1.76	0.32	9.92	7.77	1.61	1.27	5.46	7.64	3.04	3.10
	(前月比)	2.64	5.57	1.68	3.94	10.24	0.92	7.18	0.56	2.31	5.01	4.72	2.69
神奈川県	件数	1,253	1,239	1,018	1,208	1,288	1,344	1,299	1,264	1,295	1,288	1,097	1,272
	(前年比)	5.43	4.91	0.30	4.81	8.20	4.07	3.56	0.63	2.61	4.63	4.98	3.75
	(前月比)	2.20	1.12	17.84	18.66	6.62	4.35	3.35	2.69	2.45	0.54	14.83	15.95
	平均価格	3,928	4,034	3,916	3,996	3,808	3,877	3,885	4,132	3,912	3,808	3,919	3,951
	(前年比)	2.11	3.19	0.65	0.21	4.40	0.41	2.18	7.24	4.22	2.45	3.71	0.72
	(前月比)	0.14	2.70	2.94	2.04	4.69	1.80	0.20	6.35	5.32	2.66	2.90	0.82



## (3)在庫物件(中古戸建系&lt;戸建・テラスハウス&gt;)&lt;総取引&gt;

	10月末	11月末	12月末	17/1月末	2月末	3月末	4月末	5月末	6月末	7月末	8月末	9月末
首都圏	件数	15,811	15,878	15,718	16,136	16,374	16,139	16,091	16,019	16,077	16,159	16,406
	(前年比)	7.78	7.32	6.63	5.29	4.83	4.67	3.68	2.16	0.45	1.57	2.94
	(前月比)	0.55	0.42	1.01	2.66	1.47	1.44	0.30	0.45	0.36	0.51	0.01
東	平均価格	3,831	3,808	3,788	3,782	3,750	3,708	3,719	3,736	3,741	3,710	3,690
	(前年比)	3.96	3.88	4.85	4.32	5.36	5.97	5.34	4.67	4.13	3.77	3.10
	(前月比)	0.70	0.61	0.54	0.14	0.84	1.13	0.30	0.46	0.11	0.81	0.34
京	件数	3,970	3,951	3,933	4,047	4,126	4,027	4,024	3,896	3,815	3,836	3,913
	(前年比)	14.42	14.89	15.47	14.66	13.61	12.07	8.52	8.24	6.08	4.20	1.62
	(前月比)	0.20	0.48	0.46	2.90	1.95	2.40	0.07	3.18	2.08	0.55	1.02
埼	平均価格	6,098	6,021	5,989	6,002	5,924	5,867	5,958	6,021	6,122	6,107	6,011
	(前年比)	0.77	0.61	0.42	1.08	1.17	2.92	2.73	2.66	0.77	1.27	1.41
	(前月比)	0.02	1.27	0.53	0.22	1.30	0.96	1.55	1.06	1.67	0.25	0.24
玉	件数	3,577	3,562	3,533	3,645	3,681	3,609	3,633	3,654	3,762	3,798	3,888
	(前年比)	7.28	6.88	4.64	2.25	3.51	5.28	3.86	2.69	0.99	5.21	6.28
	(前月比)	1.30	0.42	0.81	3.17	0.99	1.96	0.67	0.58	2.96	0.96	1.08
千	平均価格	2,489	2,514	2,509	2,507	2,521	2,489	2,458	2,450	2,457	2,446	2,460
	(前年比)	3.96	2.84	2.57	1.48	0.62	2.03	1.93	1.62	0.75	1.35	0.68
	(前月比)	0.02	0.98	0.19	0.08	0.56	1.30	1.23	0.35	0.29	0.45	0.79
葉	件数	3,869	3,955	3,965	4,049	4,093	4,017	4,013	4,045	4,035	4,086	4,102
	(前年比)	0.72	1.80	3.69	4.98	5.11	4.36	5.97	8.42	9.05	8.44	7.30
	(前月比)	1.60	2.22	0.25	2.12	1.09	1.86	0.10	0.80	0.25	1.26	0.32
神	平均価格	2,415	2,395	2,375	2,336	2,323	2,282	2,279	2,289	2,267	2,253	2,257
	(前年比)	3.21	2.80	3.94	5.71	6.44	6.97	7.34	6.54	7.74	8.03	6.87
	(前月比)	0.99	0.81	0.83	1.66	0.56	1.75	0.12	0.44	0.97	0.60	0.02
奈	件数	4,395	4,410	4,287	4,395	4,474	4,486	4,421	4,424	4,465	4,439	4,503
	(前年比)	7.49	7.74	7.85	6.69	5.21	4.35	6.73	4.66	1.17	1.94	0.59
	(前月比)	0.27	0.34	2.79	2.52	1.80	0.27	1.45	0.07	0.93	0.58	0.32
川	平均価格	4,124	4,138	4,128	4,128	4,063	4,028	4,024	4,110	4,119	4,062	4,041
	(前年比)	4.91	4.08	4.11	3.50	5.09	5.35	4.15	1.79	2.42	3.28	3.68
	(前月比)	0.86	0.35	0.25	0.01	1.59	0.86	0.08	2.12	0.22	1.37	0.53

## (1)成約物件(新築戸建系&lt;戸建・テラスハウス&gt;)&lt;総取引&gt;

	10月	11月	12月	17/1月	2月	3月	4月	5月	6月	7月	8月	9月	
首都圏	件数	286	334	217	233	355	317	324	306	274	310	279	323
	(前年比)	6.84	20.58	0.00	2.64	2.01	22.11	10.20	4.08	16.72	4.32	14.34	2.22
	(前月比)	9.49	16.78	35.03	7.37	52.36	10.70	2.21	5.56	10.46	13.14	10.00	15.77
	平均価格	3,787	3,807	4,084	4,011	3,857	3,671	3,766	3,806	3,774	3,964	3,726	3,650
	(前年比)	0.51	1.60	8.22	4.76	0.54	1.58	4.53	1.12	1.42	4.99	5.56	4.67
	(前月比)	1.09	0.53	7.27	1.77	3.85	4.81	2.58	1.07	0.84	5.04	6.02	2.04
東京都	件数	86	96	68	69	99	114	91	92	90	93	85	90
	(前年比)	1.15	1.03	1.49	18.82	0.00	16.18	2.15	17.95	18.18	7.00	16.44	6.25
	(前月比)	10.42	11.63	29.17	1.47	43.48	15.15	20.18	1.10	2.17	3.33	8.60	5.88
	平均価格	4,196	4,523	4,889	4,787	4,586	4,214	4,501	4,697	4,395	4,977	4,355	4,244
	(前年比)	0.50	11.24	10.48	13.43	3.44	3.11	2.49	4.77	5.34	15.73	11.30	3.28
	(前月比)	4.37	7.80	8.09	2.10	4.20	8.12	6.82	4.36	6.43	13.24	12.49	2.56
埼玉県	件数	27	44	28	21	50	44	40	55	49	49	45	42
	(前年比)	34.15	41.94	0.00	40.00	51.52	18.52	5.26	61.76	10.91	0.00	12.50	7.69
	(前月比)	30.77	62.96	36.36	25.00	138.10	12.00	9.09	37.50	10.91	0.00	8.16	6.67
	平均価格	3,088	3,128	3,191	3,362	3,247	3,030	3,038	3,134	3,187	3,356	3,123	2,907
	(前年比)	4.72	10.24	4.88	12.61	3.63	3.09	6.26	3.44	4.64	6.52	0.66	12.14
	(前月比)	6.64	1.29	2.02	5.34	3.42	6.70	0.29	3.16	1.68	5.30	6.92	6.95
千葉県	件数	19	38	18	24	28	36	34	31	24	24	27	31
	(前年比)	55.81	5.56	14.29	0.00	24.32	16.28	13.33	8.82	22.58	27.27	3.57	0.00
	(前月比)	38.71	100.00	52.63	33.33	16.67	28.57	5.56	8.82	22.58	0.00	12.50	14.81
	平均価格	2,773	3,228	3,286	3,404	3,083	2,693	3,063	2,857	2,915	3,513	2,738	2,754
	(前年比)	11.62	3.71	10.27	6.05	3.34	9.91	0.78	6.29	7.96	19.40	7.02	13.21
	(前月比)	12.62	16.42	1.78	3.62	9.44	12.66	13.75	6.73	2.04	20.49	22.06	0.58
神奈川県	件数	154	156	103	119	178	123	159	128	111	144	122	160
	(前年比)	13.24	38.05	1.98	43.37	0.56	29.31	19.55	13.51	16.54	1.41	18.45	6.67
	(前月比)	2.67	1.30	33.97	15.53	49.58	30.90	29.27	19.50	13.28	29.73	15.28	31.15
	平均価格	3,806	3,698	3,934	3,799	3,744	3,684	3,679	3,685	3,716	3,593	3,728	3,684
	(前年比)	1.52	6.82	6.09	4.14	0.65	1.86	5.20	0.45	2.27	5.86	4.07	1.54
	(前月比)	1.73	2.83	6.36	3.43	1.42	1.60	0.15	0.17	0.84	3.32	3.76	1.17

## (2) 新規登録物件(新築戸建系&lt;戸建・テラスハウス&gt;)&lt;総取引&gt;

	10月	11月	12月	17/1月	2月	3月	4月	5月	6月	7月	8月	9月	
首都圏	件数	3,814	3,909	3,284	4,371	4,124	4,270	4,538	4,382	4,624	4,490	4,328	4,677
	(前年比)	16.07	29.18	36.44	25.68	30.42	28.46	26.44	35.12	19.02	17.85	40.61	16.37
	(前月比)	5.10	2.49	15.99	33.10	5.65	3.54	6.28	3.44	5.52	2.90	3.61	8.06
	平均価格	3,964	3,953	3,977	3,998	3,928	3,944	3,980	3,924	3,940	3,962	3,986	4,065
東京都	(前年比)	0.53	1.26	1.57	0.47	3.51	0.26	1.24	2.75	1.09	3.82	2.26	5.39
	(前月比)	2.75	0.25	0.59	0.54	1.76	0.43	0.90	1.40	0.39	0.56	0.62	1.99
	件数	1,506	1,514	1,248	1,674	1,482	1,479	1,642	1,516	1,545	1,558	1,553	1,730
	(前年比)	32.11	30.52	38.67	23.18	26.45	25.55	22.81	45.77	11.31	29.29	30.07	29.20
東京都	(前月比)	12.47	0.53	17.57	34.13	11.47	0.20	11.02	7.67	1.91	0.84	0.32	11.40
	平均価格	4,739	4,686	4,725	4,819	4,715	4,848	4,837	4,823	4,866	4,897	4,911	4,969
	(前年比)	0.80	2.64	4.95	2.49	3.14	0.18	0.75	2.62	3.18	3.10	5.60	3.92
	(前月比)	0.90	1.11	0.83	1.98	2.15	2.81	0.24	0.27	0.87	0.64	0.30	1.19
埼玉県	件数	615	651	644	765	695	846	775	847	1,019	921	913	920
	(前年比)	2.54	31.78	35.86	19.34	38.45	22.08	28.52	17.15	62.52	16.14	84.44	22.67
	(前月比)	18.00	5.85	1.08	18.79	9.15	21.73	8.39	9.29	20.31	9.62	0.87	0.77
	平均価格	3,087	3,159	3,184	3,090	3,130	3,178	3,121	3,077	3,114	3,179	3,258	3,151
埼玉県	(前年比)	3.33	3.62	1.56	1.33	2.11	2.29	1.69	1.72	0.13	3.45	5.03	3.42
	(前月比)	1.32	2.32	0.80	2.97	1.31	1.54	1.80	1.42	1.20	2.09	2.49	3.28
	件数	449	551	437	512	524	582	602	653	576	569	564	643
	(前年比)	18.36	9.98	10.91	1.99	15.67	20.00	10.46	19.38	13.64	7.93	27.89	8.25
千葉県	(前月比)	24.41	22.72	20.69	17.16	2.34	11.07	3.44	8.47	11.79	1.22	0.88	14.01
	平均価格	3,034	3,060	3,021	3,067	2,964	3,011	3,092	2,948	3,031	2,963	3,056	3,134
	(前年比)	6.62	3.43	7.33	1.92	6.86	3.61	2.39	2.01	0.18	1.65	0.32	4.59
	(前月比)	1.23	0.87	1.28	1.52	3.35	1.58	2.72	4.66	2.79	2.24	3.15	2.57
神奈川県	件数	1,244	1,193	955	1,420	1,423	1,363	1,519	1,366	1,484	1,442	1,298	1,384
	(前年比)	28.91	36.97	49.45	45.49	37.49	40.81	37.59	46.41	23.36	20.77	36.92	3.59
	(前月比)	6.89	4.10	19.95	48.69	0.21	4.22	11.45	10.07	8.64	2.83	9.99	6.63
	平均価格	3,794	3,870	3,971	3,856	3,851	3,838	3,843	3,918	3,895	3,846	3,796	3,975
神奈川県	(前年比)	1.26	2.00	2.31	2.87	3.23	0.73	1.20	1.88	1.53	1.66	1.16	5.49
	(前月比)	0.66	2.00	2.61	2.89	0.11	0.35	0.14	1.93	0.58	1.27	1.29	4.73

## (3) 在庫物件(新築戸建系&lt;戸建・テラスハウス&gt;) &lt;総取引&gt;

	10月末	11月末	12月末	17/1月末	2月末	3月末	4月末	5月末	6月末	7月末	8月末	9月末	
首都圏	件数	11,409	11,698	11,928	12,413	12,303	12,112	12,432	12,467	12,900	12,868	13,266	13,359
	(前年比)	15.22	18.13	22.62	19.91	20.80	19.18	18.91	21.64	23.35	20.21	24.40	20.16
	(前月比)	2.62	2.53	1.97	4.07	0.89	1.55	2.64	0.28	3.47	0.25	3.09	0.70
	平均価格	3,778	3,785	3,781	3,791	3,785	3,796	3,812	3,794	3,800	3,798	3,794	3,825
東京都	(前年比)	2.64	2.18	2.54	1.64	2.14	1.76	0.49	0.15	0.14	0.35	0.61	1.37
	(前月比)	0.11	0.19	0.09	0.26	0.16	0.27	0.42	0.46	0.15	0.04	0.11	0.82
	件数	3,668	3,838	3,950	4,191	4,159	4,016	4,117	4,054	4,023	4,010	4,099	4,169
	(前年比)	11.22	15.15	20.61	19.03	22.11	19.52	19.99	23.94	18.05	18.05	20.42	18.00
東京都	(前月比)	3.82	4.63	2.92	6.10	0.76	3.44	2.51	1.53	0.76	0.32	2.22	1.71
	平均価格	4,723	4,717	4,703	4,695	4,690	4,727	4,736	4,689	4,723	4,740	4,781	4,790
	(前年比)	0.83	1.45	2.43	0.69	1.27	0.55	0.40	1.19	0.25	0.68	2.17	1.59
	(前月比)	0.18	0.13	0.31	0.15	0.11	0.78	0.19	0.99	0.72	0.37	0.85	0.20
埼玉県	件数	2,311	2,296	2,414	2,461	2,411	2,444	2,487	2,570	2,786	2,833	2,957	2,924
	(前年比)	10.84	13.78	21.80	17.25	19.59	15.66	15.19	16.45	28.74	21.85	34.65	28.70
	(前月比)	1.72	0.65	5.14	1.95	2.03	1.37	1.76	3.34	8.40	1.69	4.38	1.12
	平均価格	3,000	3,021	3,021	3,026	3,028	3,050	3,055	3,047	3,044	3,037	3,039	3,041
埼玉県	(前年比)	3.45	1.18	1.52	0.94	1.08	0.74	0.29	0.15	0.32	0.04	0.79	1.08
	(前月比)	0.31	0.73	0.01	0.17	0.05	0.74	0.16	0.27	0.07	0.26	0.07	0.10
	件数	2,145	2,231	2,197	2,179	2,124	2,027	2,061	2,081	2,105	2,060	2,182	2,197
	(前年比)	7.95	11.27	10.24	5.88	3.96	0.75	0.96	0.34	0.77	2.74	4.25	1.48
千葉県	(前月比)	0.92	4.01	1.52	0.82	2.52	4.57	1.68	0.97	1.15	2.14	5.92	0.69
	平均価格	3,019	2,999	2,972	2,978	2,962	2,950	2,981	2,972	2,982	2,932	2,939	2,964
	(前年比)	4.79	3.93	4.83	4.51	4.83	5.21	3.36	2.93	2.06	3.67	3.30	1.96
	(前月比)	0.12	0.66	0.91	0.21	0.53	0.41	1.03	0.29	0.33	1.69	0.27	0.82
神奈川県	件数	3,285	3,333	3,367	3,582	3,609	3,625	3,767	3,762	3,986	3,965	4,028	4,069
	(前年比)	29.74	30.86	35.88	33.96	32.68	35.36	35.31	40.22	42.51	38.39	35.58	29.26
	(前月比)	4.35	1.46	1.02	6.39	0.75	0.44	3.92	0.13	5.95	0.53	1.59	1.02
	平均価格	3,765	3,763	3,774	3,753	3,732	3,739	3,756	3,795	3,827	3,840	3,808	3,865
神奈川県	(前年比)	4.04	3.51	3.16	3.68	4.99	4.99	2.62	1.28	0.57	0.11	0.07	2.12
	(前月比)	0.54	0.04	0.29	0.55	0.56	0.18	0.45	1.05	0.86	0.32	0.83	1.50