



= 東日本レインズ =

財団法人 東日本不動産流通機構

月例速報

平成17年07月

# マーケットウォッチ

## 主な動向

### 【マンション】

首都圏マンション成約件数は、全体で2,304件、前年比+1.68%と3ヶ月続けて増加した。  
成約㎡単価では、32.72万円（前年比+2.17%、前月比 1.12%）と前月比で再び下げに転じた。  
また、成約平均価格は、2,100万円（前年比+2.75%、前月比 1.98%）と㎡単価同様、前月比で再び下げに転じた。  
成約平均面積については、先月同様64㎡台となっている。（次ページ以降参照）

### 【土地】

首都圏土地（面積100～200㎡）成約件数は、291件（前年比 24.81%）と12ヶ月続けて減少した。  
成約㎡単価では、21.33万円（前年比+6.17%、前月比+1.07%）と前月比で3ヶ月振りに上昇に転じた。  
また、成約平均価格は、3,136万円（前年比+9.84%、前月比+3.91%）と㎡単価同様、前月比で3ヶ月振りに上昇に転じた。（28ページ以降参照）

### 【戸建】

首都圏戸建成約件数は、947件（前年比 14.61%）と2ヶ月続けて減少した。  
成約平均価格では、3,352万円（前年比 2.91%、前月比+0.01%）と前月同様の価格となった。（35ページ以降参照）

## 目次

・首都圏マンションレポート	
マンションレポート1(首都圏概況)	P 2
マンションレポート2(地域別推移)	P10
マンションレポート3(地域別推移) <専有面積40～80㎡>	P20
・首都圏土地レポート<面積100～200㎡>	
土地レポート(首都圏概況)	P28
土地レポート(首都圏概況) <総取引>	P32
・首都圏戸建レポート	
戸建レポート(首都圏概況)	P35
戸建レポート(首都圏概況) <総取引>	P44

### (集計方法について)

- 1) 集計対象は、媒介契約物件のほか会員の売主及び代理物件を含む。(事業用物件は除いた)
- 2) 集計は、各月とも月初から月末までに当機構に登録等があったもの。
  - (1)成約物件 = 当月に成約報告のあったものの集計
  - (2)新規登録物件 = 当月に新たに登録のあったものの集計
  - (3)在庫物件 = 当月末の残存物件の集計
- 3) 土地・戸建に関する<総取引>表記について。(H14.4より集計開始)  
<総取引> = 都市計画上の域外・未線引区域、土地所有権以外、商業地を集計対象に加えた。



## (2) 新規登録物件

		7月	8月	9月	10月	11月	12月	17/1月	2月	3月	4月	5月	6月
首都圏	件数	8,448	7,823	8,843	9,259	9,034	8,052	9,562	9,464	9,549	9,663	9,414	9,532
	(前年比)	3.68	4.74	5.54	6.61	5.01	4.37	12.76	5.18	8.78	15.17	11.29	12.00
	(前月比)	0.74	7.40	13.04	4.70	2.43	10.87	18.75	1.02	0.90	1.19	2.58	1.25
	平均㎡単価	38.68	38.63	38.51	38.92	39.14	38.88	38.53	38.40	38.60	38.18	38.50	38.38
	(前年比)	0.52	0.94	1.09	3.31	3.07	2.99	0.56	1.56	2.09	2.83	0.31	1.29
	(前月比)	2.07	0.13	0.31	1.06	0.58	0.68	0.90	0.33	0.52	1.08	0.83	0.30
	平均価格	2,367	2,358	2,376	2,373	2,381	2,385	2,338	2,327	2,344	2,326	2,334	2,313
	(前年比)	3.00	0.18	0.50	0.61	1.05	4.79	2.92	0.88	0.58	4.83	1.63	0.20
	(前月比)	2.12	0.40	0.76	0.10	0.34	0.16	1.96	0.46	0.70	0.74	0.32	0.87
	平均専有面積	61.20	61.03	61.68	60.98	60.83	61.34	60.69	60.61	60.71	60.92	60.62	60.27
	(前年比)	2.50	1.11	1.57	2.62	1.96	1.75	2.37	2.40	2.61	2.06	1.32	1.47
	(前月比)	0.05	0.27	1.07	1.14	0.24	0.84	1.07	0.13	0.18	0.34	0.50	0.57
東京都	件数	4,460	4,201	4,680	4,963	4,953	4,407	5,158	5,058	5,093	5,254	5,194	5,103
	(前年比)	6.11	6.90	10.04	10.56	10.78	6.58	15.55	11.43	13.99	15.47	14.35	14.73
	(前月比)	0.27	5.81	11.40	6.05	0.20	11.02	17.04	1.94	0.69	3.16	1.14	1.75
	平均㎡単価	49.09	49.22	48.72	49.67	49.62	49.12	48.59	48.71	49.11	48.26	48.26	48.82
	(前年比)	0.96	1.82	0.11	3.51	2.95	2.37	1.26	0.62	1.26	2.96	0.90	0.91
	(前月比)	1.47	0.27	1.02	1.94	0.09	1.01	1.07	0.24	0.82	1.73	0.00	1.16
	平均価格	2,839	2,830	2,841	2,864	2,845	2,817	2,755	2,738	2,778	2,754	2,730	2,754
	(前年比)	5.10	0.75	3.03	0.63	0.88	3.65	5.34	4.36	4.08	7.12	4.02	1.57
	(前月比)	1.45	0.30	0.37	0.83	0.67	0.98	2.22	0.61	1.45	0.86	0.85	0.88
	平均専有面積	57.83	57.50	58.30	57.67	57.34	57.36	56.69	56.21	56.56	57.06	56.57	56.42
	(前年比)	4.18	2.52	2.93	4.00	2.00	1.25	4.14	4.94	5.28	4.29	3.15	2.46
	(前月比)	0.01	0.57	1.40	1.08	0.58	0.03	1.16	0.85	0.62	0.88	0.86	0.28
埼玉県	件数	903	834	932	969	942	817	985	966	1,064	1,020	919	1,013
	(前年比)	5.35	0.12	3.62	1.57	1.05	4.44	10.30	14.59	5.24	17.65	11.39	10.59
	(前月比)	1.42	7.64	11.75	3.97	2.79	13.27	20.56	1.93	10.14	4.14	9.90	10.23
	平均㎡単価	24.16	24.22	24.55	24.32	24.00	24.00	24.44	24.89	24.57	23.51	24.75	24.69
	(前年比)	2.70	2.21	0.22	0.83	2.11	3.83	1.20	3.23	0.50	2.33	4.23	3.34
	(前月比)	1.11	0.25	1.35	0.94	1.28	0.03	1.85	1.85	1.31	4.31	5.27	0.22
	平均価格	1,558	1,575	1,635	1,598	1,562	1,563	1,599	1,655	1,599	1,541	1,629	1,605
	(前年比)	4.04	2.55	2.10	2.39	2.26	4.37	1.50	5.98	0.14	0.77	6.64	3.37
	(前月比)	0.29	1.14	3.78	2.24	2.26	0.04	2.30	3.51	3.38	3.65	5.73	1.45
	平均専有面積	64.47	65.04	66.61	65.73	65.08	65.13	65.42	66.48	65.08	65.53	65.82	65.01
	(前年比)	1.38	0.35	2.33	1.54	0.16	0.56	0.30	2.66	0.36	1.60	2.31	0.03
	(前月比)	0.80	0.89	2.40	1.32	0.98	0.07	0.44	1.63	2.10	0.69	0.44	1.23
千葉県	件数	746	723	830	782	824	748	898	942	870	923	911	941
	(前年比)	9.47	3.58	1.59	10.73	9.75	3.03	11.14	9.15	0.46	22.09	18.47	27.51
	(前月比)	1.08	3.08	14.80	5.78	5.37	9.22	20.05	4.90	7.64	6.09	1.30	3.29
	平均㎡単価	23.24	22.94	23.89	22.78	24.06	23.03	24.40	24.16	23.34	23.92	24.41	22.73
	(前年比)	4.28	1.86	2.09	1.90	1.91	3.66	4.81	1.26	0.21	2.95	2.81	0.02
	(前月比)	2.24	1.29	4.15	4.64	5.62	4.28	5.94	0.98	3.39	2.46	2.07	6.87
	平均価格	1,636	1,647	1,676	1,598	1,686	1,691	1,759	1,711	1,652	1,724	1,725	1,593
	(前年比)	5.53	0.17	0.70	0.37	1.39	8.71	7.62	2.35	0.10	6.15	2.56	0.67
	(前月比)	3.34	0.71	1.72	4.63	5.52	0.27	4.07	2.73	3.49	4.36	0.07	7.61
	平均専有面積	70.38	71.81	70.13	70.15	70.08	73.40	72.11	70.84	70.76	72.07	70.65	70.09
	(前年比)	1.31	1.72	1.36	2.22	3.24	4.87	2.68	1.07	0.11	3.11	0.24	0.66
	(前月比)	1.07	2.03	2.33	0.02	0.10	4.75	1.76	1.76	0.11	1.85	1.96	0.79
神奈川県	件数	2,339	2,065	2,401	2,545	2,315	2,080	2,521	2,498	2,522	2,466	2,390	2,475
	(前年比)	7.94	2.94	2.52	7.57	2.12	4.05	8.90	1.34	4.00	11.23	2.88	2.74
	(前月比)	2.91	11.71	16.27	6.00	9.04	10.15	21.20	0.91	0.96	2.22	3.08	3.56
	平均㎡単価	31.75	31.21	31.50	31.03	31.11	31.92	31.47	31.37	31.66	31.17	31.07	31.47
	(前年比)	0.03	0.50	0.95	0.28	2.18	4.39	0.90	0.23	3.37	0.50	0.75	2.23
	(前月比)	3.14	1.70	0.93	1.49	0.27	2.58	1.41	0.30	0.92	1.55	0.33	1.30
	平均価格	2,014	1,961	1,998	1,948	1,969	2,041	1,980	1,988	2,020	1,966	1,975	1,968
	(前年比)	0.64	0.02	0.94	0.92	2.57	7.60	2.52	0.50	4.43	1.91	0.13	1.06
	(前月比)	3.40	2.63	1.91	2.49	1.04	3.67	2.97	0.39	1.59	2.66	0.48	0.37
	平均専有面積	63.43	62.83	63.44	62.80	63.28	63.95	62.94	63.37	63.79	63.07	63.58	62.54
	(前年比)	0.61	0.52	0.01	0.65	0.40	3.07	1.64	0.26	1.02	1.42	0.63	1.15
	(前月比)	0.26	0.94	0.97	1.02	0.77	1.06	1.58	0.70	0.66	1.13	0.81	1.64



2. マンション首都圏概況(専有面積40~80㎡)

(1)成約物件

	7月	8月	9月	10月	11月	12月	17/1月	2月	3月	4月	5月	6月	
首都圏	件数	1,622	1,441	1,649	1,669	1,707	1,451	1,398	1,910	2,075	1,766	1,692	1,660
	(前年比)	0.18	10.25	6.73	2.96	2.89	1.29	3.39	7.55	7.37	3.94	3.55	3.54
	(前月比)	5.75	11.16	14.43	1.21	2.28	15.00	3.65	36.62	8.64	14.89	4.19	1.89
	平均㎡単価	30.32	29.95	31.02	30.34	30.42	30.43	31.71	31.06	30.92	30.35	31.88	31.40
	(前年比)	0.45	2.47	3.14	1.01	2.63	2.32	5.22	3.41	3.82	1.50	6.04	0.80
	(前月比)	2.67	1.22	3.56	2.18	0.27	0.04	4.19	2.03	0.47	1.84	5.06	1.51
	平均価格	1,906	1,867	1,962	1,903	1,910	1,920	1,989	1,970	1,947	1,897	2,032	1,972
	(前年比)	1.47	1.96	3.39	0.72	2.40	2.64	4.68	4.51	3.78	1.74	7.77	1.05
	(前月比)	2.35	2.03	5.09	3.04	0.37	0.56	3.57	0.95	1.16	2.61	7.13	2.92
東京都	件数	699	555	674	676	691	581	596	775	860	734	697	689
	(前年比)	11.66	11.22	5.15	2.27	7.63	6.80	4.75	7.41	4.55	5.76	6.57	10.87
	(前月比)	9.57	20.60	21.44	0.30	2.22	15.92	2.58	30.03	10.97	14.65	5.04	1.15
	平均㎡単価	38.34	39.02	40.32	38.48	39.08	40.29	40.80	40.10	39.81	39.70	41.52	40.57
	(前年比)	3.46	3.07	1.87	0.74	1.05	1.64	5.26	2.52	3.43	2.34	4.72	2.02
	(前月比)	3.57	1.76	3.35	4.57	1.57	3.11	1.26	1.73	0.71	0.28	4.60	2.31
	平均価格	2,338	2,329	2,456	2,343	2,369	2,457	2,484	2,478	2,426	2,410	2,583	2,468
	(前年比)	4.64	2.71	1.85	0.82	1.74	2.19	6.12	4.50	3.59	3.17	7.94	2.46
	(前月比)	2.95	0.37	5.47	4.62	1.09	3.73	1.11	0.27	2.09	0.66	7.19	4.46
埼玉県	件数	277	227	281	255	251	245	192	308	337	257	305	282
	(前年比)	10.80	0.89	13.00	6.69	13.45	2.39	20.66	6.38	8.67	10.45	19.14	3.68
	(前月比)	1.84	18.05	23.79	9.25	1.57	2.39	21.63	60.42	9.42	23.74	18.68	7.54
	平均㎡単価	22.10	22.58	22.69	22.13	22.24	20.82	21.95	22.76	22.80	21.12	22.75	22.77
	(前年比)	1.55	3.40	2.45	2.10	2.01	3.94	1.35	2.21	5.31	1.85	6.65	3.93
	(前月比)	0.83	2.18	0.52	2.50	0.52	6.38	5.43	3.67	0.18	7.35	7.68	0.12
	平均価格	1,409	1,443	1,466	1,382	1,427	1,331	1,384	1,458	1,472	1,360	1,467	1,458
	(前年比)	1.91	2.42	3.00	1.31	1.11	3.78	3.95	1.56	5.68	1.82	6.39	2.68
	(前月比)	0.79	2.43	1.60	5.76	3.30	6.71	3.93	5.35	0.98	7.64	7.90	0.61
千葉県	件数	222	212	224	233	267	195	215	285	276	265	225	249
	(前年比)	15.27	13.37	12.84	7.91	4.71	11.76	6.11	10.94	20.69	3.52	7.41	14.75
	(前月比)	2.30	4.50	5.66	4.02	14.59	26.97	10.26	32.56	3.16	3.99	15.09	10.67
	平均㎡単価	20.82	19.12	19.43	20.63	20.77	20.46	20.60	20.44	20.56	20.94	21.64	20.77
	(前年比)	0.18	4.95	6.34	0.53	4.00	2.06	5.91	0.07	0.47	3.35	3.85	3.30
	(前月比)	3.52	8.17	1.64	6.18	0.69	1.51	0.67	0.77	0.60	1.85	3.37	4.03
	平均価格	1,350	1,236	1,284	1,345	1,327	1,328	1,344	1,344	1,331	1,370	1,429	1,357
	(前年比)	1.36	5.67	6.44	0.70	1.50	3.68	7.37	1.25	2.56	4.97	3.72	3.38
	(前月比)	2.88	8.47	3.86	4.80	1.37	0.09	1.16	0.01	0.93	2.87	4.36	5.06
神奈川県	件数	424	447	470	505	498	430	395	542	602	510	465	440
	(前年比)	12.94	12.88	14.08	7.91	5.51	5.29	2.95	6.55	3.22	10.39	3.33	4.14
	(前月比)	7.63	5.42	5.15	7.45	1.39	13.65	8.14	37.22	11.07	15.28	8.82	5.38
	平均㎡単価	28.13	28.38	29.05	28.59	28.36	27.82	29.49	29.07	28.22	27.19	29.00	29.42
	(前年比)	1.16	2.54	1.30	3.15	0.18	1.61	4.22	5.87	1.14	2.61	6.44	4.04
	(前月比)	0.51	0.89	2.38	1.59	0.82	1.89	5.98	1.43	2.91	3.66	6.68	1.42
	平均価格	1,810	1,809	1,874	1,833	1,829	1,799	1,887	1,865	1,812	1,702	1,867	1,874
	(前年比)	1.07	2.31	2.78	4.24	0.73	3.38	4.29	6.76	2.11	3.44	8.52	4.14
	(前月比)	0.58	0.07	3.61	2.17	0.26	1.61	4.88	1.17	2.83	6.08	9.68	0.38

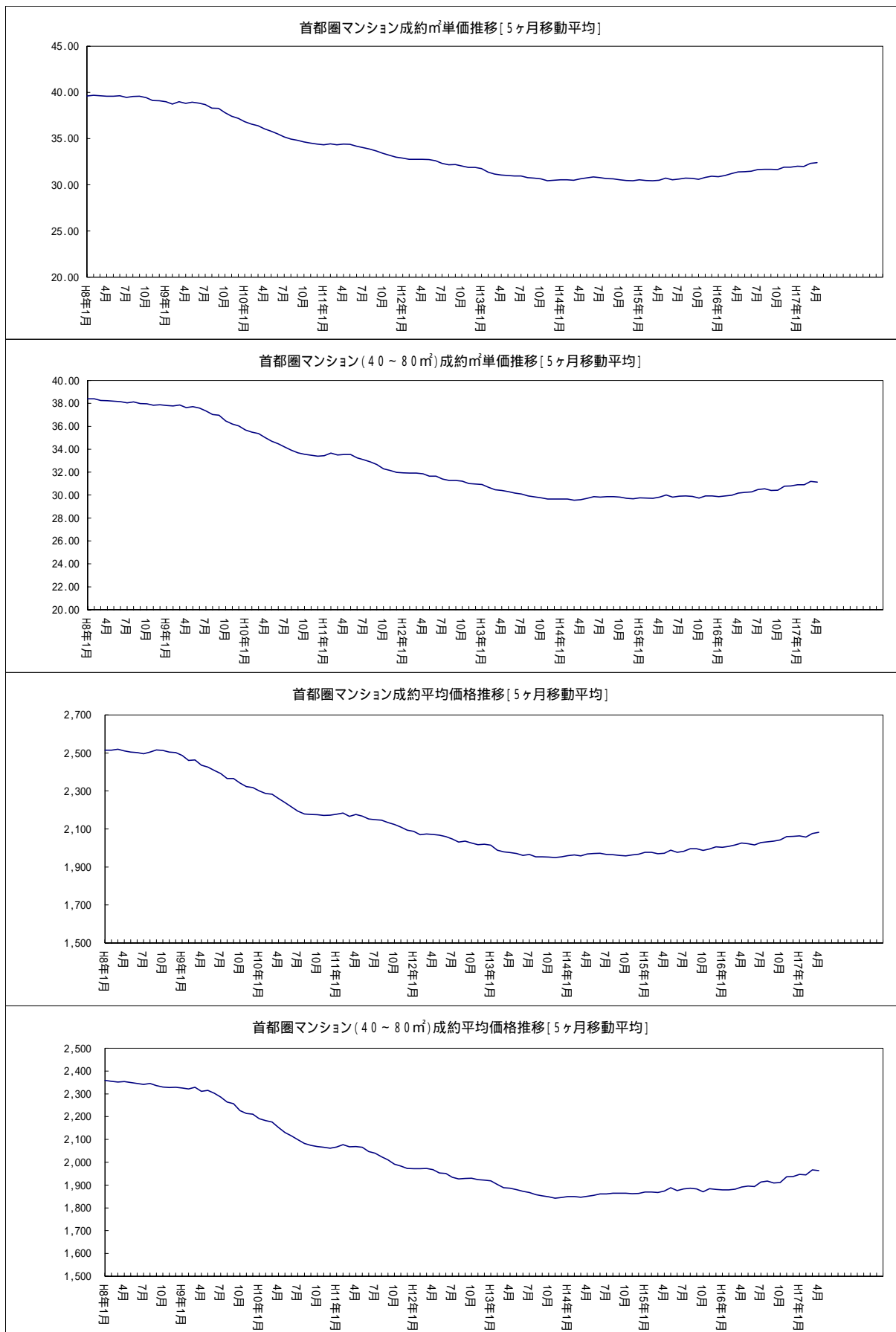
## (2) 新規登録物件

		7月	8月	9月	10月	11月	12月	17/1月	2月	3月	4月	5月	6月	
首都圏	件数	5,692	5,261	5,983	6,234	6,012	5,445	6,424	6,234	6,326	6,427	6,242	6,296	
	(前年比)	3.43	3.87	3.93	5.41	2.89	5.16	9.92	0.62	3.69	12.42	8.20	8.63	
	(前月比)	1.79	7.57	13.72	4.20	3.56	9.43	17.98	2.96	1.48	1.60	2.88	0.87	
	平均㎡単価	35.36	35.56	34.93	35.67	35.84	36.30	35.51	35.21	35.28	35.28	35.30	35.11	
	(前年比)	1.70	3.15	0.64	3.94	3.07	4.96	0.82	1.83	1.19	0.69	0.85	2.23	
	(前月比)	2.95	0.56	1.76	2.11	0.48	1.27	2.16	0.85	0.19	0.01	0.06	0.53	
	平均価格	2,175	2,186	2,151	2,192	2,201	2,240	2,185	2,169	2,177	2,171	2,173	2,156	
	(前年比)	1.32	3.54	0.06	3.32	2.36	5.96	0.78	1.85	1.16	0.45	0.72	2.33	
	(前月比)	3.26	0.49	1.59	1.91	0.38	1.81	2.49	0.71	0.34	0.24	0.10	0.81	
	東京都	件数	2,787	2,598	2,886	3,104	2,979	2,769	3,204	3,035	3,076	3,210	3,123	3,058
		(前年比)	8.61	7.13	6.34	11.94	8.41	8.04	14.67	4.08	7.78	12.99	9.12	12.10
		(前月比)	2.16	6.78	11.09	7.55	4.03	7.05	15.71	5.27	1.35	4.36	2.71	2.08
平均㎡単価		44.71	44.80	43.77	45.04	45.39	45.62	44.52	44.20	44.68	44.51	44.04	44.51	
(前年比)		1.81	3.49	0.66	4.09	3.01	4.95	0.00	0.01	0.56	0.64	1.96	2.38	
(前月比)		2.84	0.19	2.30	2.90	0.78	0.51	2.42	0.71	1.09	0.38	1.07	1.08	
平均価格		2,655	2,659	2,604	2,681	2,692	2,730	2,643	2,617	2,658	2,645	2,610	2,633	
(前年比)		1.43	4.15	1.27	3.65	2.66	6.49	0.14	0.36	0.12	0.58	1.92	2.36	
(前月比)		3.22	0.16	2.04	2.94	0.40	1.41	3.18	0.96	1.55	0.47	1.34	0.86	
埼玉県		件数	743	674	758	802	769	666	803	770	869	843	764	834
		(前年比)	6.66	3.02	3.56	1.91	3.15	2.49	9.70	18.09	7.68	21.29	12.68	10.17
		(前月比)	1.85	9.29	12.46	5.80	4.11	13.39	20.57	4.11	12.86	2.99	9.37	9.16
	平均㎡単価	23.76	24.13	23.66	23.69	23.24	23.59	23.99	24.49	23.76	22.68	24.36	24.30	
	(前年比)	2.88	0.15	0.85	0.32	4.78	2.96	1.93	3.92	1.06	2.00	4.52	3.79	
	(前月比)	1.48	1.56	1.95	0.11	1.88	1.49	1.69	2.10	2.98	4.54	7.39	0.23	
	平均価格	1,498	1,536	1,497	1,505	1,472	1,491	1,531	1,574	1,518	1,443	1,565	1,549	
	(前年比)	4.30	0.36	1.39	0.12	5.28	3.93	2.05	4.68	0.30	1.17	4.91	5.14	
	(前月比)	1.72	2.50	2.50	0.49	2.16	1.25	2.70	2.78	3.50	4.98	8.49	1.06	
	千葉県	件数	530	506	594	560	588	537	612	670	629	654	655	683
		(前年比)	10.47	1.61	1.37	7.74	10.09	2.48	3.38	5.51	3.53	15.34	19.53	26.72
		(前月比)	1.67	4.53	17.39	5.72	5.00	8.67	13.97	9.48	6.12	3.97	0.15	4.27
平均㎡単価		21.72	22.53	22.40	21.56	22.87	22.65	22.26	22.63	22.19	22.96	23.59	21.92	
(前年比)		5.98	1.47	1.06	0.92	2.80	5.00	0.13	0.27	3.43	4.03	3.07	2.18	
(前月比)		1.23	3.72	0.54	3.75	6.06	0.98	1.68	1.63	1.95	3.47	2.78	7.09	
平均価格		1,417	1,467	1,459	1,395	1,477	1,487	1,463	1,470	1,448	1,505	1,551	1,428	
(前年比)		6.90	0.84	0.12	1.99	0.41	6.79	1.09	0.54	4.35	4.32	3.00	2.71	
(前月比)		1.90	3.51	0.54	4.36	5.86	0.69	1.64	0.49	1.49	3.96	3.01	7.89	
神奈川県		件数	1,632	1,483	1,745	1,768	1,676	1,473	1,805	1,759	1,752	1,720	1,700	1,721
		(前年比)	5.36	2.49	4.43	1.20	1.76	4.62	4.58	1.29	2.01	6.57	1.13	2.88
		(前月比)	7.90	9.13	17.67	1.32	5.20	12.11	22.54	2.55	0.40	1.83	1.16	1.24
	平均㎡単価	30.20	30.15	30.46	30.19	30.35	30.62	30.32	30.38	30.37	30.13	29.92	30.13	
	(前年比)	0.82	0.41	1.38	0.18	0.30	4.11	1.22	1.41	1.91	0.76	0.42	0.95	
	(前月比)	1.20	0.18	1.04	0.91	0.54	0.90	0.97	0.19	0.04	0.76	0.71	0.69	
	平均価格	1,912	1,899	1,922	1,899	1,916	1,935	1,907	1,923	1,919	1,897	1,885	1,892	
	(前年比)	0.27	1.18	1.34	0.35	0.08	5.19	1.46	2.32	2.96	0.50	0.27	0.65	
	(前月比)	1.72	0.66	1.19	1.20	0.91	0.98	1.42	0.82	0.18	1.16	0.64	0.36	

## (3) 在庫物件

		7月末	8月末	9月末	10月末	11月末	12月末	17/1月末	2月末	3月末	4月末	5月末	6月末	
首都圏	件数	15,030	15,178	15,406	15,774	15,887	15,997	16,674	16,478	15,949	16,002	15,944	16,191	
	(前年比)	0.99	2.24	1.77	0.79	1.43	1.28	0.94	0.76	1.57	3.09	4.42	6.68	
	(前月比)	0.97	0.98	1.50	2.39	0.72	0.69	4.23	1.18	3.21	0.33	0.36	1.55	
	平均㎡単価	34.25	34.53	34.32	34.61	34.89	35.13	34.86	34.64	34.48	34.36	34.20	34.19	
	(前年比)	0.36	0.93	0.36	1.87	2.51	3.18	1.85	0.89	0.14	0.79	0.73	0.27	
	(前月比)	0.45	0.83	0.63	0.85	0.81	0.70	0.77	0.62	0.46	0.36	0.46	0.05	
	平均価格	2,106	2,123	2,109	2,127	2,146	2,163	2,147	2,129	2,119	2,113	2,100	2,100	
	(前年比)	0.51	1.03	0.35	1.67	2.39	3.50	2.16	0.98	0.13	0.69	0.81	0.33	
	(前月比)	0.58	0.83	0.64	0.85	0.87	0.78	0.75	0.81	0.48	0.27	0.61	0.01	
	東京都	件数	6,727	6,910	7,014	7,294	7,364	7,489	7,775	7,710	7,395	7,379	7,322	7,422
		(前年比)	0.25	1.00	0.90	3.18	2.56	1.63	3.21	3.41	3.30	3.55	5.05	9.02
		(前月比)	1.19	2.72	1.51	3.99	0.96	1.70	3.82	0.84	4.09	0.22	0.77	1.37
平均㎡単価		44.72	44.98	44.27	44.62	45.12	45.41	44.99	44.64	44.44	44.34	44.20	44.36	
(前年比)		1.28	2.76	0.70	1.66	2.61	3.50	2.01	0.59	0.72	1.14	0.99	0.18	
(前月比)		1.00	0.59	1.58	0.78	1.14	0.65	0.92	0.78	0.45	0.23	0.33	0.35	
平均価格		2,654	2,671	2,631	2,656	2,686	2,709	2,679	2,648	2,636	2,635	2,616	2,625	
(前年比)		1.05	2.97	0.86	1.75	2.87	4.34	2.55	0.54	1.03	1.30	1.41	0.13	
(前月比)		0.97	0.64	1.50	0.97	1.13	0.84	1.09	1.16	0.47	0.05	0.70	0.33	
埼玉県		件数	2,258	2,258	2,248	2,292	2,289	2,264	2,355	2,306	2,291	2,356	2,305	2,304
		(前年比)	4.85	6.81	7.49	7.95	7.78	7.93	2.40	6.45	3.13	2.93	3.27	1.81
		(前月比)	0.22	0.00	0.44	1.96	0.13	1.09	4.02	2.08	0.65	2.84	2.16	0.04
	平均㎡単価	23.09	23.24	23.25	23.42	23.20	23.14	23.35	23.37	23.45	23.13	23.26	23.33	
	(前年比)	3.65	2.39	1.73	0.48	1.97	2.39	0.41	0.71	1.22	0.06	0.30	0.99	
	(前月比)	0.05	0.66	0.04	0.72	0.92	0.28	0.90	0.09	0.35	1.39	0.59	0.29	
	平均価格	1,452	1,464	1,463	1,477	1,465	1,460	1,481	1,486	1,490	1,467	1,476	1,482	
	(前年比)	4.48	2.99	2.44	1.00	2.28	2.76	0.30	1.35	1.98	0.75	0.93	2.30	
	(前月比)	0.17	0.85	0.09	1.00	0.80	0.36	1.43	0.34	0.29	1.60	0.65	0.44	
	千葉県	件数	1,559	1,559	1,600	1,625	1,628	1,667	1,742	1,780	1,780	1,795	1,842	1,909
		(前年比)	9.83	8.83	7.08	7.78	11.04	9.25	4.29	0.45	5.33	9.52	14.41	20.59
		(前月比)	1.52	0.00	2.63	1.56	0.18	2.40	4.50	2.18	0.00	0.84	2.62	3.64
平均㎡単価		21.45	21.62	21.97	21.83	21.90	21.94	22.00	22.14	21.95	21.94	22.30	22.11	
(前年比)		6.35	4.21	1.46	0.12	0.16	1.27	2.20	1.43	0.51	0.36	1.65	2.20	
(前月比)		0.84	0.79	1.61	0.63	0.32	0.19	0.25	0.65	0.83	0.07	1.64	0.87	
平均価格		1,381	1,389	1,408	1,395	1,403	1,409	1,418	1,428	1,418	1,419	1,445	1,432	
(前年比)		6.69	4.73	2.32	1.04	1.86	0.42	2.11	1.41	0.19	0.28	2.04	2.92	
(前月比)		0.71	0.60	1.38	0.93	0.56	0.41	0.67	0.67	0.67	0.04	1.83	0.91	
神奈川県		件数	4,486	4,451	4,544	4,563	4,606	4,577	4,802	4,682	4,483	4,472	4,475	4,556
		(前年比)	3.51	0.88	2.04	0.33	0.41	0.84	1.03	0.45	0.11	0.09	0.40	0.73
		(前月比)	0.82	0.78	2.09	0.42	0.94	0.63	4.92	2.50	4.25	0.25	0.07	1.81
	平均㎡単価	29.61	29.59	29.71	29.73	29.91	30.04	29.81	29.59	29.78	29.88	29.52	29.34	
	(前年比)	2.64	2.49	1.13	1.00	0.32	0.76	0.53	1.18	0.32	0.16	0.52	0.78	
	(前月比)	0.12	0.08	0.43	0.04	0.61	0.43	0.76	0.72	0.63	0.34	1.20	0.60	
	平均価格	1,864	1,864	1,871	1,869	1,882	1,891	1,874	1,858	1,865	1,872	1,848	1,839	
	(前年比)	2.06	1.72	0.52	0.66	0.21	1.49	0.07	0.85	0.21	0.28	0.69	0.96	
	(前月比)	0.40	0.01	0.40	0.14	0.71	0.46	0.88	0.89	0.43	0.37	1.32	0.46	

3. マンション首都圏概況(5ヶ月移動平均推移)





4. マンション首都圏概況(価格帯別構成比/四半期別)

マンション 四半期別 価格帯別構成比 (首都圏 成約物件)

(単位:件、%)

万円	1-3期	4-6期	7-9期	10-12期	H 17/1-3期	4-6期
~	1,494	1,355	1,252	1,261	1,425	1,419
1,000	( 19.53 )	( 20.21 )	( 19.99 )	( 19.47 )	( 19.61 )	( 20.23 )
~	3,101	2,646	2,478	2,530	2,751	2,629
2,000	( 40.55 )	( 39.47 )	( 39.56 )	( 39.07 )	( 37.86 )	( 37.49 )
~	1,869	1,613	1,505	1,620	1,820	1,704
3,000	( 24.44 )	( 24.06 )	( 24.03 )	( 25.02 )	( 25.05 )	( 24.30 )
~	985	904	892	909	1,089	1,047
5,000	( 12.88 )	( 13.49 )	( 14.24 )	( 14.04 )	( 14.99 )	( 14.93 )
~	146	137	90	104	125	144
7,000	( 1.91 )	( 2.04 )	( 1.44 )	( 1.61 )	( 1.72 )	( 2.05 )
~	37	30	31	33	36	51
10,000	( 0.48 )	( 0.45 )	( 0.49 )	( 0.51 )	( 0.50 )	( 0.73 )
10,000	16	18	16	18	20	19
~	( 0.21 )	( 0.27 )	( 0.26 )	( 0.28 )	( 0.28 )	( 0.27 )
合計	7,648	6,703	6,264	6,475	7,266	7,013
	( 100.00 )	( 100.00 )	( 100.00 )	( 100.00 )	( 100.00 )	( 100.00 )

マンション 四半期別 価格帯別構成比 (首都圏 新規登録物件)

(単位:件、%)

万円	1-3期	4-6期	7-9期	10-12期	H 17/1-3期	4-6期
~	4,470	4,341	4,383	4,689	5,098	5,213
1,000	( 17.02 )	( 17.12 )	( 17.45 )	( 17.80 )	( 17.84 )	( 18.22 )
~	9,646	9,378	9,194	9,287	10,429	10,406
2,000	( 36.74 )	( 36.98 )	( 36.61 )	( 35.25 )	( 36.50 )	( 36.37 )
~	6,472	6,111	6,112	6,420	6,870	6,981
3,000	( 24.65 )	( 24.10 )	( 24.34 )	( 24.37 )	( 24.04 )	( 24.40 )
~	4,213	4,086	4,035	4,502	4,733	4,532
5,000	( 16.05 )	( 16.11 )	( 16.07 )	( 17.09 )	( 16.56 )	( 15.84 )
~	851	828	769	852	845	844
7,000	( 3.24 )	( 3.26 )	( 3.06 )	( 3.23 )	( 2.96 )	( 2.95 )
~	330	363	361	343	375	406
10,000	( 1.26 )	( 1.43 )	( 1.44 )	( 1.30 )	( 1.31 )	( 1.42 )
10,000	274	253	260	252	225	227
~	( 1.04 )	( 1.00 )	( 1.04 )	( 0.96 )	( 0.79 )	( 0.79 )
合計	26,256	25,360	25,114	26,345	28,575	28,609
	( 100.00 )	( 100.00 )	( 100.00 )	( 100.00 )	( 100.00 )	( 100.00 )

マンション 四半期別 価格帯別構成比 (首都圏 在庫物件)

(単位:件、%)

万円	3月末	6月末	9月末	12月末	H 17/3月末	6月末
~	5,421	5,275	5,296	5,283	5,450	5,622
1,000	( 22.04 )	( 22.12 )	( 21.79 )	( 21.10 )	( 21.48 )	( 21.91 )
~	8,630	8,564	8,654	8,772	9,122	9,309
2,000	( 35.09 )	( 35.92 )	( 35.60 )	( 35.04 )	( 35.95 )	( 36.29 )
~	5,225	4,991	5,235	5,461	5,413	5,587
3,000	( 21.25 )	( 20.93 )	( 21.54 )	( 21.82 )	( 21.33 )	( 21.78 )
~	3,779	3,583	3,662	3,985	3,913	3,701
5,000	( 15.37 )	( 15.03 )	( 15.07 )	( 15.92 )	( 15.42 )	( 14.43 )
~	861	775	728	842	801	754
7,000	( 3.50 )	( 3.25 )	( 3.00 )	( 3.36 )	( 3.16 )	( 2.94 )
~	358	345	394	372	378	408
10,000	( 1.46 )	( 1.45 )	( 1.62 )	( 1.49 )	( 1.49 )	( 1.59 )
10,000	318	310	337	317	296	273
~	( 1.29 )	( 1.30 )	( 1.39 )	( 1.27 )	( 1.17 )	( 1.06 )
合計	24,592	23,843	24,306	25,032	25,373	25,654
	( 100.00 )	( 100.00 )	( 100.00 )	( 100.00 )	( 100.00 )	( 100.00 )







マンション 埼玉東部地区推移(八潮市、三郷市、草加市、越谷市、春日部市)

		7月	8月	9月	10月	11月	12月	17/1月	2月	3月	4月	5月	6月
成約	件数	42	39	32	40	40	47	35	41	53	37	45	44
	(前年比)	7.69	25.81	25.58	2.44	21.21	7.84	25.00	10.87	11.67	22.92	12.50	2.33
	(前月比)	2.33	7.14	17.95	25.00	0.00	17.50	25.53	17.14	29.27	30.19	21.62	2.22
	平均㎡単価	18.20	19.51	18.65	16.47	19.17	18.90	17.32	18.21	18.97	18.18	19.41	18.85
	(前年比)	1.16	8.80	6.29	13.90	8.10	3.03	4.91	13.95	3.88	5.07	1.67	7.04
	(前月比)	10.23	7.20	4.42	11.71	16.41	1.41	8.38	5.19	4.16	4.17	6.77	2.89
	平均価格	1,169	1,202	1,267	1,064	1,410	1,287	1,209	1,249	1,297	1,282	1,351	1,336
	(前年比)	6.08	4.98	15.23	17.14	4.13	4.41	3.68	17.33	2.64	1.38	12.48	1.33
	(前月比)	13.68	2.80	5.44	16.06	32.58	8.75	6.03	3.24	3.90	1.15	5.32	1.05
	平均専有面積	64.23	61.59	67.95	64.59	73.57	68.09	69.84	68.55	68.38	70.53	69.57	70.90
	(前年比)	4.98	3.51	9.54	3.77	4.32	1.42	1.29	3.94	1.30	3.89	10.63	6.14
	(前月比)	3.85	4.10	10.31	4.93	13.89	7.44	2.57	1.85	0.25	3.15	1.35	1.90
新規登録	件数	109	111	141	142	138	105	137	143	151	152	144	144
	(前年比)	18.05	10.48	0.00	3.65	7.81	4.55	7.87	19.66	13.71	42.06	12.50	17.07
	(前月比)	11.38	1.83	27.03	0.71	2.82	23.91	30.48	4.38	5.59	0.66	5.26	0.00
	平均㎡単価	20.09	20.79	20.44	20.88	21.38	21.46	20.98	20.73	21.66	21.01	21.85	22.21
	(前年比)	7.51	1.31	8.59	0.02	1.09	1.93	0.28	0.46	0.20	6.39	1.84	9.53
	(前月比)	0.93	3.49	1.71	2.19	2.39	0.38	2.26	1.20	4.49	3.00	4.01	1.65
	平均価格	1,314	1,397	1,445	1,432	1,447	1,477	1,464	1,413	1,461	1,408	1,464	1,513
	(前年比)	13.20	2.23	2.12	3.62	2.87	0.21	0.36	1.89	2.45	8.53	4.40	13.89
	(前月比)	1.09	6.30	3.47	0.90	1.06	2.08	0.88	3.50	3.38	3.61	3.95	3.34
	平均専有面積	65.40	67.17	70.71	68.58	67.69	68.83	69.80	68.18	67.46	67.03	66.99	68.11
	(前年比)	6.16	0.94	7.08	3.64	1.76	1.75	0.08	2.35	2.25	2.01	2.51	3.98
	(前月比)	0.16	2.71	5.27	3.02	1.30	1.70	1.41	2.33	1.06	0.64	0.06	1.67
在庫	件数	397	392	403	430	434	413	423	440	433	453	446	436
	(前年比)	2.06	3.69	1.95	3.86	1.88	5.63	3.17	0.45	8.84	8.89	6.95	5.83
	(前月比)	3.64	1.26	2.81	6.70	0.93	4.84	2.42	4.02	1.59	4.62	1.55	2.24
	平均㎡単価	20.59	20.50	20.36	20.65	20.99	20.92	20.78	20.65	20.99	21.22	21.39	21.73
	(前年比)	7.05	6.10	7.18	5.27	3.44	4.40	2.78	2.59	1.05	3.52	3.25	6.56
	(前月比)	1.01	0.47	0.67	1.41	1.64	0.32	0.68	0.60	1.63	1.11	0.81	1.54
	平均価格	1,336	1,347	1,362	1,381	1,396	1,386	1,390	1,381	1,403	1,409	1,420	1,444
	(前年比)	9.18	8.61	6.87	5.17	3.86	4.75	3.08	2.11	0.22	5.26	4.74	8.83
	(前月比)	0.69	0.86	1.11	1.35	1.08	0.71	0.32	0.68	1.62	0.46	0.79	1.65
	平均専有面積	64.87	65.73	66.91	66.87	66.50	66.23	66.89	66.84	66.84	66.40	66.39	66.46
	(前年比)	2.30	2.67	0.33	0.10	0.44	0.37	0.31	0.49	0.84	1.68	1.45	2.13
	(前月比)	0.32	1.34	1.79	0.06	0.55	0.40	1.00	0.08	0.00	0.65	0.02	0.10



マンション 千葉市周辺推移(千葉市、佐倉市、四街道市)

		7月	8月	9月	10月	11月	12月	17/1月	2月	3月	4月	5月	6月
成 約	件数	83	71	94	95	101	75	94	110	114	117	83	94
	(前年比)	25.89	16.39	7.84	1.06	12.22	18.48	9.30	17.29	16.18	31.46	10.75	8.05
	(前月比)	4.60	14.46	32.39	1.06	6.32	25.74	25.33	17.02	3.64	2.63	29.06	13.25
	平均㎡単価	20.09	19.90	21.25	22.71	22.19	21.23	20.03	19.18	20.80	20.58	20.63	19.88
	(前年比)	1.70	0.06	5.71	4.57	8.21	5.11	10.69	6.75	1.75	2.53	5.89	1.79
	(前月比)	0.77	0.91	6.77	6.86	2.29	4.30	5.66	4.27	8.45	1.06	0.26	3.64
	平均価格	1,406	1,304	1,535	1,641	1,564	1,453	1,364	1,372	1,406	1,485	1,470	1,435
	(前年比)	2.29	3.45	7.88	6.78	7.38	0.67	12.53	2.03	3.50	8.77	7.19	1.11
	(前月比)	0.89	7.29	17.72	6.96	4.69	7.10	6.14	0.55	2.49	5.63	0.98	2.45
	平均専有面積	70.00	65.49	72.21	72.28	70.51	68.45	68.10	71.52	67.59	72.16	71.27	72.15
	(前年比)	0.60	3.39	2.06	2.12	0.77	4.23	2.06	5.06	5.16	6.09	1.38	2.95
	(前月比)	0.12	6.44	10.26	0.10	2.45	2.92	0.51	5.03	5.50	6.76	1.24	1.24
新 規 登 録	件数	193	186	215	224	197	186	227	245	213	232	228	248
	(前年比)	1.58	2.62	3.59	2.61	13.22	10.14	11.27	14.49	9.79	22.11	31.79	31.91
	(前月比)	2.66	3.63	15.59	4.19	12.05	5.58	22.04	7.93	13.06	8.92	1.72	8.77
	平均㎡単価	22.80	23.27	22.51	21.49	22.54	21.07	21.21	22.75	21.56	22.37	23.16	22.47
	(前年比)	7.64	3.05	3.06	3.04	6.55	1.92	4.46	5.25	3.11	1.46	5.80	1.53
	(前月比)	3.02	2.06	3.26	4.52	4.87	6.49	0.63	7.30	5.25	3.77	3.51	2.98
	平均価格	1,639	1,643	1,591	1,537	1,639	1,513	1,515	1,649	1,561	1,700	1,693	1,652
	(前年比)	5.42	4.25	3.25	0.95	12.41	6.40	2.08	12.63	1.15	12.29	8.18	9.20
	(前月比)	8.35	0.24	3.18	3.39	6.64	7.74	0.14	8.85	5.32	8.90	0.42	2.39
	平均専有面積	71.92	70.64	70.70	71.54	72.75	71.78	71.43	72.46	72.40	75.98	73.10	73.54
	(前年比)	2.41	1.16	0.20	2.15	5.50	8.48	2.49	7.02	2.02	10.68	2.25	7.55
	(前月比)	5.18	1.78	0.09	1.18	1.69	1.33	0.49	1.45	0.08	4.94	3.79	0.61
在 庫	件数	581	594	604	634	626	634	661	683	679	663	703	728
	(前年比)	8.93	10.68	11.44	11.08	13.30	11.94	8.83	2.71	11.31	14.71	25.09	26.83
	(前月比)	1.22	2.24	1.68	4.97	1.26	1.28	4.26	3.33	0.59	2.36	6.03	3.56
	平均㎡単価	22.76	23.06	23.16	22.50	22.12	21.84	21.43	22.18	22.21	22.00	22.49	22.60
	(前年比)	5.25	3.74	3.26	4.57	4.43	5.73	4.47	1.34	2.01	2.14	0.83	1.01
	(前月比)	1.74	1.31	0.46	2.89	1.69	1.23	1.90	3.50	0.12	0.92	2.21	0.50
	平均価格	1,596	1,643	1,648	1,602	1,592	1,591	1,568	1,615	1,633	1,628	1,671	1,671
	(前年比)	7.23	4.27	3.19	4.51	2.80	2.07	0.66	3.01	4.44	4.76	7.20	7.25
	(前月比)	2.46	2.93	0.36	2.81	0.62	0.07	1.43	2.98	1.10	0.32	2.64	0.02
	平均専有面積	70.12	71.23	71.16	71.22	72.00	72.85	73.19	72.83	73.54	73.99	74.31	73.92
	(前年比)	2.09	0.55	0.07	0.06	1.71	3.88	5.37	4.41	6.59	7.04	6.32	6.17
	(前月比)	0.71	1.59	0.10	0.09	1.09	1.18	0.48	0.50	0.98	0.61	0.43	0.52







2. 都県別 マンション成約推移(価格帯別構成比 / 四半期別)

【 東京 】

(単位:件、%)

万円	1-3期	4-6期	7-9期	10-12期	H 17/1-3期	4-6期
~ 1,000	385 ( 12.17 )	366 ( 12.64 )	359 ( 13.36 )	332 ( 12.16 )	391 ( 12.50 )	371 ( 12.22 )
~ 2,000	1,100 ( 34.78 )	974 ( 33.63 )	889 ( 33.07 )	893 ( 32.71 )	976 ( 31.21 )	940 ( 30.96 )
~ 3,000	887 ( 28.04 )	791 ( 27.31 )	756 ( 28.13 )	787 ( 28.83 )	899 ( 28.75 )	855 ( 28.16 )
~ 5,000	616 ( 19.48 )	592 ( 20.44 )	561 ( 20.87 )	582 ( 21.32 )	707 ( 22.61 )	679 ( 22.36 )
~ 7,000	124 ( 3.92 )	125 ( 4.32 )	78 ( 2.90 )	88 ( 3.22 )	101 ( 3.23 )	124 ( 4.08 )
~ 10,000	35 ( 1.11 )	30 ( 1.04 )	29 ( 1.08 )	30 ( 1.10 )	33 ( 1.06 )	49 ( 1.61 )
10,000 ~	16 ( 0.51 )	18 ( 0.62 )	16 ( 0.60 )	18 ( 0.66 )	20 ( 0.64 )	18 ( 0.59 )
合計	3,163 ( 100.00 )	2,896 ( 100.00 )	2,688 ( 100.00 )	2,730 ( 100.00 )	3,127 ( 100.00 )	3,036 ( 100.00 )

【 埼玉 】

(単位:件、%)

万円	1-3期	4-6期	7-9期	10-12期	H 17/1-3期	4-6期
~ 1,000	324 ( 28.77 )	307 ( 30.61 )	274 ( 29.43 )	274 ( 30.01 )	288 ( 28.37 )	303 ( 29.94 )
~ 2,000	562 ( 49.91 )	488 ( 48.65 )	446 ( 47.91 )	446 ( 48.85 )	502 ( 49.46 )	494 ( 48.81 )
~ 3,000	211 ( 18.74 )	171 ( 17.05 )	172 ( 18.47 )	159 ( 17.42 )	180 ( 17.73 )	171 ( 16.90 )
~ 5,000	27 ( 2.40 )	37 ( 3.69 )	39 ( 4.19 )	34 ( 3.72 )	43 ( 4.24 )	42 ( 4.15 )
~ 7,000	2 ( 0.18 )	0 ( 0.00 )	0 ( 0.00 )	0 ( 0.00 )	2 ( 0.20 )	2 ( 0.20 )
~ 10,000	0 ( 0.00 )	0 ( 0.00 )	0 ( 0.00 )	0 ( 0.00 )	0 ( 0.00 )	0 ( 0.00 )
10,000 ~	0 ( 0.00 )	0 ( 0.00 )	0 ( 0.00 )	0 ( 0.00 )	0 ( 0.00 )	0 ( 0.00 )
合計	1,126 ( 100.00 )	1,003 ( 100.00 )	931 ( 100.00 )	913 ( 100.00 )	1,015 ( 100.00 )	1,012 ( 100.00 )

【 千葉 】

(単位:件、%)

万円	1-3期	4-6期	7-9期	10-12期	H 17/1-3期	4-6期
~	380	329	309	309	342	338
1,000	( 30.92 )	( 33.99 )	( 34.76 )	( 32.49 )	( 31.96 )	( 33.33 )
~	565	432	417	428	492	440
2,000	( 45.97 )	( 44.63 )	( 46.91 )	( 45.01 )	( 45.98 )	( 43.39 )
~	194	151	124	150	168	169
3,000	( 15.79 )	( 15.60 )	( 13.95 )	( 15.77 )	( 15.70 )	( 16.67 )
~	87	55	37	59	66	62
5,000	( 7.08 )	( 5.68 )	( 4.16 )	( 6.20 )	( 6.17 )	( 6.11 )
~	2	1	2	4	2	4
7,000	( 0.16 )	( 0.10 )	( 0.22 )	( 0.42 )	( 0.19 )	( 0.39 )
~	1	0	0	1	0	0
10,000	( 0.08 )	( 0.00 )	( 0.00 )	( 0.11 )	( 0.00 )	( 0.00 )
10,000	0	0	0	0	0	1
~	( 0.00 )	( 0.00 )	( 0.00 )	( 0.00 )	( 0.00 )	( 0.10 )
合計	1,229	968	889	951	1,070	1,014
	( 100.00 )	( 100.00 )	( 100.00 )	( 100.00 )	( 100.00 )	( 100.00 )

【 神奈川 】

(単位:件、%)

万円	1-3期	4-6期	7-9期	10-12期	H 17/1-3期	4-6期
~	405	353	310	346	404	407
1,000	( 19.01 )	( 19.23 )	( 17.65 )	( 18.39 )	( 19.67 )	( 20.86 )
~	874	752	726	763	781	755
2,000	( 41.03 )	( 40.96 )	( 41.34 )	( 40.56 )	( 38.02 )	( 38.70 )
~	577	500	453	524	573	509
3,000	( 27.09 )	( 27.23 )	( 25.80 )	( 27.86 )	( 27.90 )	( 26.09 )
~	255	220	255	234	273	264
5,000	( 11.97 )	( 11.98 )	( 14.52 )	( 12.44 )	( 13.29 )	( 13.53 )
~	18	11	10	12	20	14
7,000	( 0.85 )	( 0.60 )	( 0.57 )	( 0.64 )	( 0.97 )	( 0.72 )
~	1	0	2	2	3	2
10,000	( 0.05 )	( 0.00 )	( 0.11 )	( 0.11 )	( 0.15 )	( 0.10 )
10,000	0	0	0	0	0	0
~	( 0.00 )	( 0.00 )	( 0.00 )	( 0.00 )	( 0.00 )	( 0.00 )
合計	2,130	1,836	1,756	1,881	2,054	1,951
	( 100.00 )	( 100.00 )	( 100.00 )	( 100.00 )	( 100.00 )	( 100.00 )

マンションレポート3

地域別 マンション推移(専有面積40~80㎡)

[ 東京 ]

マンション 城東地区推移<40~80㎡>(台東区、江東区、江戸川区、墨田区、葛飾区、足立区、荒川区)

	7月	8月	9月	10月	11月	12月	17/1月	2月	3月	4月	5月	6月	
成約	件数	177	131	157	165	200	151	130	197	229	197	187	
	(前年比)	7.93	5.65	8.28	0.60	21.21	16.15	9.24	7.65	10.10	15.20	4.79	4.59
	(前月比)	9.69	25.99	19.85	5.10	21.21	24.50	13.91	51.54	16.24	13.97	11.17	6.86
	平均㎡単価	32.54	30.94	32.40	32.50	33.61	32.78	33.81	33.51	33.39	33.83	33.96	33.37
	(前年比)	4.10	3.24	3.15	3.75	5.03	0.84	10.38	3.68	3.44	6.48	2.68	3.68
	(前月比)	1.10	4.93	4.72	0.32	3.42	2.48	3.15	0.89	0.38	1.35	0.37	1.74
	平均価格	1,997	1,844	2,032	2,047	2,113	2,026	2,074	2,098	2,079	2,126	2,143	2,040
新規登録	件数	558	560	630	621	603	608	711	711	660	676	662	634
	(前年比)	4.10	0.54	9.00	1.90	5.60	13.22	18.30	13.40	9.27	8.68	10.33	2.76
	(前月比)	9.56	0.36	12.50	1.43	2.90	0.83	16.94	0.00	7.17	2.42	2.07	4.23
	平均㎡単価	34.11	36.45	35.00	35.20	35.81	36.45	35.35	34.47	34.66	35.21	34.19	34.69
	(前年比)	0.63	6.43	3.19	0.74	4.06	7.17	1.02	1.16	1.55	0.32	1.18	0.67
	(前月比)	2.33	6.86	3.99	0.58	1.73	1.80	3.01	2.49	0.55	1.59	2.89	1.46
	平均価格	2,043	2,226	2,163	2,160	2,195	2,234	2,162	2,110	2,097	2,149	2,076	2,097
在庫	件数	1,430	1,498	1,628	1,655	1,602	1,631	1,705	1,751	1,655	1,629	1,596	1,593
	(前年比)	2.00	0.93	9.04	8.74	4.23	2.32	0.71	5.10	5.01	1.88	2.64	3.51
	(前月比)	7.08	4.76	8.68	1.66	3.20	1.81	4.54	2.70	5.48	1.57	2.03	0.19
	平均㎡単価	35.21	36.03	36.06	35.77	35.86	36.19	35.72	34.97	34.63	34.60	34.15	34.47
	(前年比)	3.85	6.27	7.10	4.25	3.95	5.09	3.28	0.77	0.69	1.28	1.77	1.83
	(前月比)	0.28	2.34	0.08	0.80	0.25	0.91	1.28	2.10	0.98	0.10	1.29	0.92
	平均価格	2,109	2,173	2,187	2,172	2,176	2,198	2,171	2,121	2,090	2,080	2,042	2,065
(前年比)	3.62	6.98	8.07	5.24	5.52	6.60	4.20	1.23	0.58	1.49	2.56	2.02	
(前月比)	0.08	3.02	0.65	0.68	0.20	0.99	1.22	2.34	1.46	0.45	1.82	1.11	

マンション 城南地区推移<40~80㎡>(品川区、大田区、目黒区、世田谷区)

	7月	8月	9月	10月	11月	12月	17/1月	2月	3月	4月	5月	6月	
成約	件数	124	95	111	121	126	98	93	118	133	125	134	
	(前年比)	2.36	0.00	7.77	26.04	1.56	7.55	1.09	24.84	21.30	0.79	19.59	2.19
	(前月比)	9.49	23.39	16.84	9.01	4.13	22.22	5.10	26.88	12.71	6.02	7.20	15.52
	平均㎡単価	46.26	48.69	47.62	48.97	48.60	49.58	49.38	49.19	49.68	48.48	51.81	49.35
	(前年比)	0.98	5.45	0.42	5.07	6.31	4.13	4.32	3.99	4.86	4.55	10.00	0.55
	(前月比)	5.74	5.25	2.21	2.84	0.76	2.01	0.39	0.38	0.99	2.42	6.87	4.75
	平均価格	2,762	2,892	2,822	2,878	2,819	2,976	2,984	3,012	2,927	2,888	3,237	2,987
新規登録	件数	594	547	590	615	634	537	632	613	630	648	629	615
	(前年比)	7.61	8.75	4.24	12.02	12.61	6.34	6.22	2.54	5.88	9.83	3.11	13.05
	(前月比)	9.19	7.91	7.86	4.24	3.09	15.30	17.69	3.01	2.77	2.86	2.93	2.23
	平均㎡単価	51.07	51.11	51.76	51.35	51.56	52.18	50.81	51.82	51.49	51.07	50.56	51.55
	(前年比)	2.55	2.52	4.88	3.24	4.56	6.57	1.91	2.86	0.32	0.57	1.50	3.28
	(前月比)	2.30	0.09	1.26	0.79	0.42	1.19	2.62	1.98	0.62	0.83	0.99	1.96
	平均価格	3,012	2,957	3,032	2,979	3,043	3,103	2,981	3,063	3,057	3,022	2,940	3,036
在庫	件数	1,247	1,282	1,275	1,296	1,344	1,358	1,413	1,412	1,380	1,361	1,368	1,404
	(前年比)	2.35	1.99	7.47	5.68	0.15	1.19	1.80	0.14	2.37	1.57	4.03	13.50
	(前月比)	0.81	2.81	0.55	1.65	3.70	1.04	4.05	0.07	2.27	1.38	0.51	2.63
	平均㎡単価	51.60	51.63	51.74	52.06	52.28	52.55	51.78	51.85	51.95	52.35	51.99	52.42
	(前年比)	0.22	0.64	1.76	1.89	2.81	3.81	0.10	0.32	0.28	0.80	0.25	1.81
	(前月比)	0.22	0.06	0.21	0.62	0.42	0.52	1.47	0.15	0.18	0.78	0.69	0.82
	平均価格	3,029	3,030	3,034	3,052	3,087	3,128	3,062	3,057	3,082	3,118	3,074	3,091
(前年比)	0.83	0.81	1.44	0.87	3.11	6.23	1.79	1.14	1.19	2.59	1.56	3.28	
(前月比)	1.22	0.03	0.11	0.62	1.14	1.33	2.11	0.16	0.82	1.16	1.41	0.54	

マンション 城西地区推移<40~80㎡> (新宿区、渋谷区、杉並区、中野区)

		7月	8月	9月	10月	11月	12月	17/1月	2月	3月	4月	5月	6月
成約	件数	76	65	88	63	57	60	83	90	95	69	83	63
	(前年比)	40.74	80.56	51.72	1.56	23.91	3.45	15.28	9.76	25.00	15.00	10.67	7.35
	(前月比)	11.76	14.47	35.38	28.41	9.52	5.26	38.33	8.43	5.56	27.37	20.29	24.10
	平均㎡単価	53.83	51.22	54.71	54.94	49.73	51.40	55.03	53.21	54.98	56.63	57.19	54.78
	(前年比)	1.43	2.54	2.14	3.80	0.34	1.34	5.56	1.73	1.31	2.86	4.18	7.88
	(前月比)	6.01	4.86	6.82	0.42	9.48	3.35	7.07	3.31	3.32	3.00	1.01	4.23
	平均価格	3,146	2,890	3,204	3,159	2,860	2,979	3,229	3,027	3,215	3,298	3,376	3,204
(前年比)	2.98	8.76	2.46	7.49	6.17	0.92	7.62	1.22	2.83	3.06	5.21	11.71	
(前月比)	9.69	8.14	10.87	1.41	9.48	4.17	8.41	6.26	6.22	2.59	2.36	5.10	
新規登録	件数	423	374	415	462	464	455	492	416	469	509	470	466
	(前年比)	33.44	16.15	19.94	36.69	21.78	19.42	20.29	1.46	15.52	15.42	9.30	16.79
	(前月比)	6.02	11.58	10.96	11.33	0.43	1.94	8.13	15.45	12.74	8.53	7.66	0.85
	平均㎡単価	56.22	54.36	53.97	54.90	55.46	55.98	55.15	55.50	55.47	54.90	55.07	56.16
	(前年比)	1.19	1.53	4.56	0.64	0.16	6.03	1.19	1.79	0.67	3.69	2.34	0.55
	(前月比)	0.66	3.31	0.71	1.71	1.01	0.94	1.49	0.64	0.05	1.03	0.31	1.99
	平均価格	3,201	3,096	3,039	3,162	3,117	3,201	3,116	3,094	3,191	3,145	3,123	3,239
(前年比)	2.54	3.24	8.15	2.89	3.26	6.52	3.22	5.09	1.14	4.17	5.27	2.07	
(前月比)	0.89	3.30	1.82	4.05	1.44	2.69	2.66	0.70	3.15	1.46	0.67	3.69	
在庫	件数	959	971	963	1,050	1,110	1,189	1,195	1,125	1,074	1,075	1,050	1,057
	(前年比)	11.77	10.22	8.81	21.11	24.86	24.76	22.06	17.07	13.29	5.60	8.02	9.53
	(前月比)	0.62	1.25	0.82	9.03	5.71	7.12	0.50	5.86	4.53	0.09	2.33	0.67
	平均㎡単価	56.72	56.46	55.27	55.30	55.79	56.52	56.29	56.40	55.31	54.82	55.01	56.00
	(前年比)	1.78	0.09	2.10	0.86	0.36	1.86	0.15	1.73	4.38	5.29	4.32	2.15
	(前月比)	0.89	0.46	2.12	0.06	0.90	1.30	0.40	0.19	1.93	0.88	0.34	1.80
	平均価格	3,241	3,229	3,159	3,182	3,182	3,221	3,197	3,204	3,143	3,118	3,131	3,203
(前年比)	1.42	1.64	1.00	1.30	0.12	2.13	0.75	3.29	6.27	6.59	5.93	2.71	
(前月比)	1.57	0.36	2.18	0.73	0.02	1.22	0.74	0.20	1.88	0.81	0.43	2.30	

マンション 城北地区推移<40~80㎡> (文京区、豊島区、北区、板橋区、練馬区)

		7月	8月	9月	10月	11月	12月	17/1月	2月	3月	4月	5月	6月
成約	件数	94	82	104	104	98	97	106	125	119	112	111	105
	(前年比)	3.30	15.49	4.00	11.83	10.11	32.88	21.84	16.11	25.63	0.88	5.13	12.50
	(前月比)	21.67	12.77	26.83	0.00	5.77	1.02	9.28	17.92	4.80	5.88	0.89	5.41
	平均㎡単価	39.35	38.94	39.85	39.97	42.29	40.52	39.11	39.75	41.34	38.50	41.97	39.12
	(前年比)	3.58	0.21	5.41	2.59	5.62	0.21	2.99	1.81	9.45	0.13	4.69	2.53
	(前月比)	1.94	1.04	2.33	0.30	5.80	4.17	3.48	1.64	4.01	6.89	9.03	6.81
	平均価格	2,385	2,281	2,389	2,423	2,557	2,459	2,404	2,446	2,550	2,278	2,561	2,389
(前年比)	3.20	3.87	7.48	2.88	5.99	1.85	2.09	7.04	13.95	1.85	6.51	1.69	
(前月比)	1.86	4.33	4.70	1.45	5.51	3.84	2.24	1.75	4.26	10.65	12.39	6.71	
新規登録	件数	437	392	470	498	473	443	482	501	519	543	506	523
	(前年比)	12.34	5.38	2.40	9.21	6.29	5.48	8.56	9.87	11.13	23.13	29.08	26.94
	(前月比)	6.07	10.30	19.90	5.96	5.02	6.34	8.80	3.94	3.59	4.62	6.81	3.36
	平均㎡単価	42.59	41.75	42.17	42.69	41.07	42.63	41.87	43.23	43.18	41.69	41.27	42.22
	(前年比)	1.78	1.34	2.86	2.15	5.51	0.23	6.15	1.48	1.38	1.33	3.52	0.06
	(前月比)	0.82	1.98	1.01	1.24	3.81	3.80	1.77	3.23	0.11	3.44	1.02	2.30
	平均価格	2,541	2,449	2,453	2,495	2,407	2,508	2,458	2,516	2,539	2,403	2,415	2,429
(前年比)	1.60	0.66	4.20	1.32	5.67	0.38	5.78	0.63	3.31	4.01	3.45	2.60	
(前月比)	1.90	3.61	0.15	1.71	3.51	4.19	1.99	2.33	0.94	5.38	0.52	0.58	
在庫	件数	1,016	1,051	1,076	1,114	1,115	1,128	1,169	1,179	1,166	1,197	1,174	1,196
	(前年比)	3.24	1.31	1.65	0.09	3.04	1.91	1.04	4.15	4.29	11.14	18.83	21.05
	(前月比)	2.83	3.44	2.38	3.53	0.09	1.17	3.63	0.86	1.10	2.66	1.92	1.87
	平均㎡単価	43.13	42.77	42.92	42.82	42.08	42.24	42.13	42.73	42.44	42.12	41.64	41.89
	(前年比)	0.11	1.13	1.13	0.85	3.29	2.60	3.18	1.75	3.83	3.65	3.53	2.66
	(前月比)	0.21	0.83	0.35	0.25	1.72	0.37	0.25	1.42	0.68	0.75	1.13	0.60
	平均価格	2,542	2,515	2,509	2,507	2,468	2,479	2,467	2,486	2,475	2,456	2,419	2,424
(前年比)	0.17	1.05	1.64	1.16	3.26	2.52	3.46	2.74	5.39	5.47	5.15	4.32	
(前月比)	0.31	1.05	0.26	0.05	1.55	0.45	0.49	0.76	0.45	0.74	1.54	0.24	

【 埼玉 】

マンション 埼玉中央地区推移 <40~80㎡> (川口市、戸田市、鳩ヶ谷市、蕨市、さいたま市、上尾市)

	7月	8月	9月	10月	11月	12月	17/1月	2月	3月	4月	5月	6月	
成	件数	113	94	126	112	110	90	89	137	149	106	135	107
	(前年比)	0.00	5.05	25.44	0.90	15.38	17.43	14.42	4.20	5.70	26.39	40.63	13.01
	(前月比)	8.13	16.81	34.04	11.11	1.79	18.18	1.11	53.93	8.76	28.86	27.36	20.74
約	平均㎡単価	24.87	25.25	26.70	23.90	24.93	23.36	25.13	26.48	25.28	24.52	25.82	26.75
	(前年比)	0.90	6.43	9.11	3.12	2.90	6.23	3.24	7.17	2.00	1.87	5.85	9.75
	(前月比)	2.03	1.54	5.75	10.49	4.28	6.30	7.60	5.37	4.55	3.00	5.29	3.61
新	平均価格	1,580	1,603	1,720	1,491	1,572	1,462	1,547	1,684	1,619	1,566	1,650	1,709
	(前年比)	0.80	4.61	10.66	6.58	1.15	8.36	7.68	7.76	2.42	0.95	4.82	7.77
	(前月比)	0.31	1.42	7.32	13.30	5.43	7.02	5.81	8.84	3.87	3.24	5.36	3.53
規	件数	308	286	342	341	295	279	321	335	361	323	307	324
	(前年比)	6.95	6.84	5.23	5.25	19.40	2.79	4.90	16.46	1.98	8.03	10.43	1.57
	(前月比)	3.45	7.14	19.58	0.29	13.49	5.42	15.05	4.36	7.76	10.53	4.95	5.54
登	平均㎡単価	26.74	27.37	26.34	25.70	26.46	25.76	26.25	27.39	27.25	25.43	27.98	28.11
	(前年比)	1.05	3.10	2.25	5.76	1.69	4.55	0.98	3.03	2.18	1.26	7.47	8.13
	(前月比)	2.88	2.34	3.76	2.41	2.94	2.63	1.88	4.36	0.50	6.70	10.03	0.47
録	平均価格	1,672	1,730	1,668	1,610	1,650	1,599	1,638	1,750	1,739	1,587	1,799	1,782
	(前年比)	2.55	3.93	1.56	6.77	3.64	6.69	2.85	4.16	2.92	2.31	7.45	10.03
	(前月比)	3.24	3.48	3.59	3.46	2.44	3.06	2.40	6.88	0.65	8.75	13.40	0.97
在	件数	887	899	927	953	916	918	937	899	906	906	888	879
	(前年比)	5.24	6.16	0.43	0.42	6.15	3.67	0.75	6.06	2.48	2.26	1.02	0.57
	(前月比)	1.49	1.35	3.11	2.80	3.88	0.22	2.07	4.06	0.78	0.00	1.99	1.01
庫	平均㎡単価	25.92	26.28	26.11	26.22	26.03	26.02	26.10	26.11	26.48	25.96	26.24	26.20
	(前年比)	1.95	1.23	1.90	1.84	2.81	2.63	1.61	0.79	1.13	0.24	1.01	1.02
	(前月比)	0.08	1.40	0.67	0.43	0.73	0.03	0.30	0.06	1.41	1.96	1.08	0.15
新	平均価格	1,619	1,647	1,637	1,645	1,631	1,631	1,640	1,646	1,672	1,628	1,656	1,654
	(前年比)	2.96	1.63	2.01	2.00	3.36	2.83	1.70	0.58	1.58	0.39	1.10	2.30
	(前月比)	0.13	1.76	0.63	0.48	0.85	0.04	0.57	0.31	1.59	2.63	1.72	0.12

マンション 埼玉西部地区推移 <40~80㎡> (和光市、朝霞市、新座市、志木市、富士見市、上福岡市、川越市、所沢市、狭山市、入間市)

	7月	8月	9月	10月	11月	12月	17/1月	2月	3月	4月	5月	6月	
成	件数	89	68	91	84	87	88	54	99	113	84	97	101
	(前年比)	25.35	11.69	1.11	18.31	3.33	18.92	37.21	18.85	6.60	12.00	4.30	8.60
	(前月比)	4.30	23.60	33.82	7.69	3.57	1.15	38.64	83.33	14.14	25.66	15.48	4.12
約	平均㎡単価	22.51	23.19	21.46	24.08	22.10	20.89	21.95	22.11	22.98	20.98	22.25	22.20
	(前年比)	2.72	4.46	5.08	19.27	0.44	3.15	2.25	4.25	7.15	3.20	4.30	3.74
	(前月比)	5.16	3.04	7.49	12.25	8.25	5.45	5.05	0.71	3.93	8.70	6.08	0.21
新	平均価格	1,461	1,487	1,376	1,524	1,436	1,350	1,406	1,416	1,506	1,350	1,425	1,408
	(前年比)	1.36	3.95	4.41	19.34	0.22	7.32	1.82	1.92	10.10	3.48	2.72	1.61
	(前月比)	5.38	1.81	7.50	10.79	5.77	6.02	4.20	0.71	6.34	10.40	5.57	1.15
規	件数	234	191	228	258	262	219	281	240	265	269	241	282
	(前年比)	4.49	8.61	5.39	7.05	13.42	4.78	27.73	12.09	33.84	19.56	17.56	23.68
	(前月比)	2.63	18.38	19.37	13.16	1.55	16.41	28.31	14.59	10.42	1.51	10.41	17.01
登	平均㎡単価	24.35	25.63	23.78	24.81	23.72	24.78	24.95	24.29	23.22	23.58	23.96	23.71
	(前年比)	3.27	4.72	1.71	6.11	1.10	2.56	2.96	2.24	6.60	0.91	2.20	3.05
	(前月比)	0.42	5.24	7.19	4.30	4.38	4.47	0.66	2.62	4.41	1.54	1.60	1.05
録	平均価格	1,542	1,626	1,512	1,582	1,521	1,583	1,607	1,568	1,488	1,516	1,543	1,489
	(前年比)	3.73	3.41	1.49	6.74	0.32	2.55	4.22	3.73	5.35	2.66	3.82	4.43
	(前月比)	1.05	5.45	7.02	4.67	3.87	4.08	1.49	2.39	5.13	1.91	1.76	3.47
在	件数	653	652	648	656	678	665	725	711	687	715	703	716
	(前年比)	10.43	11.65	15.51	14.69	9.12	12.04	0.28	1.80	4.73	3.92	9.50	9.65
	(前月比)	0.00	0.15	0.61	1.23	3.35	1.92	9.02	1.93	3.38	4.08	1.68	1.85
庫	平均㎡単価	24.20	24.48	24.37	24.32	24.12	24.06	24.49	24.41	24.01	23.93	23.96	24.04
	(前年比)	2.52	0.02	0.02	0.27	0.25	1.87	0.25	0.94	0.60	0.90	0.64	1.16
	(前月比)	0.49	1.14	0.46	0.20	0.81	0.26	1.80	0.32	1.66	0.32	0.11	0.36
新	平均価格	1,524	1,540	1,537	1,541	1,530	1,524	1,562	1,565	1,530	1,528	1,528	1,527
	(前年比)	3.07	0.80	0.71	0.11	0.57	2.18	0.02	2.84	0.71	0.54	0.81	0.06
	(前月比)	0.26	1.04	0.24	0.26	0.66	0.43	2.51	0.18	2.24	0.16	0.00	0.01

マンション 埼玉東部地区推移 <40~80m<sup>2</sup>> (八潮市、三郷市、草加市、越谷市、春日部市)

		7月	8月	9月	10月	11月	12月	17/1月	2月	3月	4月	5月	6月
成約	件数	39	38	25	30	29	40	28	33	43	29	36	35
	(前年比)	25.81	26.67	16.67	9.09	16.00	0.00	27.27	2.94	18.87	21.62	0.00	5.41
	(前月比)	5.41	2.56	34.21	20.00	3.33	37.93	30.00	17.86	30.30	32.56	24.14	2.78
	平均㎡単価	18.15	19.28	18.13	15.13	17.38	18.60	17.03	17.92	18.83	17.77	19.38	18.78
	(前年比)	0.02	6.79	10.29	22.66	14.12	2.39	1.25	12.88	4.96	4.46	2.69	3.60
	(前月比)	6.83	6.22	5.99	16.55	14.92	7.00	8.46	5.26	5.05	5.62	9.05	3.08
	平均価格	1,118	1,173	1,134	878	1,104	1,171	1,082	1,111	1,190	1,116	1,265	1,206
(前年比)	3.39	3.53	13.17	31.54	13.28	4.39	4.01	15.41	7.05	8.95	7.29	3.02	
(前月比)	10.09	4.94	3.33	22.59	25.71	6.08	7.59	2.73	7.13	6.24	13.33	4.69	
新規登録	件数	96	85	108	114	117	81	106	116	129	134	128	126
	(前年比)	13.51	15.00	10.74	6.56	5.41	11.96	13.98	23.18	15.13	52.27	15.32	14.55
	(前月比)	12.73	11.46	27.06	5.56	2.63	30.77	30.86	9.43	11.21	3.88	4.48	1.56
	平均㎡単価	20.01	20.55	19.27	20.00	20.67	21.00	21.05	20.82	21.18	20.81	21.52	22.10
	(前年比)	5.86	1.46	12.52	4.69	2.84	2.31	1.84	1.69	0.31	11.89	1.70	12.01
	(前月比)	1.40	2.70	6.22	3.80	3.33	1.62	0.23	1.11	1.77	1.77	3.40	2.70
	平均価格	1,245	1,293	1,201	1,276	1,308	1,324	1,358	1,335	1,327	1,314	1,377	1,437
(前年比)	8.81	1.43	14.06	4.23	2.84	1.16	2.24	2.34	0.68	14.07	2.04	17.11	
(前月比)	1.43	3.87	7.13	6.27	2.53	1.24	2.54	1.69	0.63	0.95	4.80	4.36	
在庫	件数	338	317	317	347	358	336	335	352	351	382	381	375
	(前年比)	4.64	2.46	5.65	0.86	1.38	0.60	0.30	4.35	11.36	8.22	8.55	7.45
	(前月比)	3.15	6.21	0.00	9.46	3.17	6.15	0.30	5.07	0.28	8.83	0.26	1.57
	平均㎡単価	20.54	20.38	20.01	20.20	20.51	20.41	20.37	20.39	20.79	20.90	21.04	21.52
	(前年比)	6.47	5.57	7.26	5.93	4.85	3.97	1.18	0.59	1.17	3.35	2.52	6.21
	(前月比)	1.36	0.74	1.84	0.98	1.51	0.46	0.22	0.09	1.96	0.54	0.65	2.28
	平均価格	1,272	1,265	1,239	1,261	1,287	1,279	1,284	1,287	1,312	1,319	1,328	1,369
(前年比)	8.35	7.44	9.54	7.38	5.85	5.07	1.33	0.24	1.92	4.39	3.55	8.86	
(前月比)	1.20	0.54	2.10	1.82	2.07	0.64	0.38	0.27	1.87	0.54	0.69	3.06	

【千葉】

マンション 千葉総武地区推移<40~80㎡>(市川市、船橋市、鎌ヶ谷市、浦安市、習志野市、八千代市)

	7月	8月	9月	10月	11月	12月	17/1月	2月	3月	4月	5月	6月	
成約	件数	103	100	94	91	126	97	90	128	119	118	107	111
	(前年比)	5.50	28.21	9.62	9.90	7.69	2.11	6.25	0.78	20.13	6.31	7.00	18.09
	(前月比)	9.57	2.91	6.00	3.19	38.46	23.02	7.22	42.22	7.03	0.84	9.32	3.74
	平均㎡単価	23.00	21.02	21.27	23.91	23.20	21.89	23.83	23.81	23.64	24.65	24.66	24.18
	(前年比)	3.79	9.50	8.88	2.12	6.72	12.05	5.16	2.11	0.32	7.38	5.17	2.04
	(前月比)	2.95	8.58	1.16	12.43	2.98	5.65	8.88	0.11	0.69	4.25	0.04	1.94
新記録	平均価格	1,471	1,379	1,367	1,536	1,442	1,428	1,562	1,567	1,548	1,602	1,616	1,553
	(前年比)	5.86	8.24	10.35	1.33	2.62	13.17	5.61	1.80	0.12	11.61	5.57	1.70
	(前月比)	3.65	6.23	0.86	12.31	6.09	0.95	9.36	0.34	1.21	3.44	0.90	3.94
	件数	217	212	272	221	277	235	269	295	280	308	300	313
	(前年比)	17.18	6.53	6.25	19.93	1.84	2.17	8.47	0.34	6.98	23.69	11.94	35.50
	(前月比)	6.06	2.30	28.30	18.75	25.34	15.16	14.47	9.67	5.08	10.00	2.60	4.33
在庫	平均㎡単価	24.65	25.72	26.49	24.99	26.49	25.70	25.91	26.30	25.38	26.26	27.40	25.10
	(前年比)	5.63	0.54	3.41	2.71	0.17	3.27	3.66	2.96	2.09	1.91	4.12	2.38
	(前月比)	0.52	4.35	2.99	5.68	6.04	3.00	0.84	1.48	3.49	3.46	4.35	8.39
	平均価格	1,582	1,670	1,722	1,619	1,715	1,691	1,693	1,685	1,672	1,709	1,793	1,623
	(前年比)	7.16	0.04	2.78	1.56	3.47	4.38	3.59	1.45	1.71	2.08	3.97	2.61
	(前月比)	0.01	5.58	3.12	5.96	5.89	1.39	0.14	0.47	0.81	2.21	4.94	9.50
在庫	件数	611	598	637	651	665	677	711	728	720	753	758	812
	(前年比)	4.98	3.70	0.00	3.41	5.81	4.24	3.49	1.96	5.57	12.22	10.01	25.89
	(前月比)	5.27	2.13	6.52	2.20	2.15	1.80	5.02	2.39	1.10	4.58	0.66	7.12
	平均㎡単価	24.32	24.62	25.44	25.15	25.37	25.53	25.78	25.83	25.55	25.22	25.82	25.48
	(前年比)	8.92	5.68	1.45	1.39	0.38	2.76	4.20	4.21	3.30	1.83	3.94	3.86
	(前月比)	0.86	1.23	3.33	1.11	0.88	0.61	1.01	0.17	1.07	1.29	2.39	1.35
在庫	平均価格	1,578	1,581	1,636	1,618	1,642	1,653	1,669	1,663	1,656	1,636	1,674	1,650
	(前年比)	8.38	5.64	1.94	0.77	0.85	2.08	3.28	3.15	3.38	1.29	3.34	3.60
	(前月比)	0.92	0.15	3.49	1.09	1.51	0.66	0.98	0.40	0.42	1.20	2.32	1.43

マンション 千葉常磐地区推移<40~80㎡>(松戸市、柏市、我孫子市、流山市、野田市)

	7月	8月	9月	10月	11月	12月	17/1月	2月	3月	4月	5月	6月	
成約	件数	36	44	37	53	54	29	36	60	52	53	41	55
	(前年比)	21.74	8.33	35.09	10.17	10.00	40.82	25.00	18.92	23.53	10.42	14.58	27.91
	(前月比)	16.28	22.22	15.91	43.24	1.89	46.30	24.14	66.67	13.33	1.92	22.64	34.15
	平均㎡単価	20.82	18.77	19.61	18.49	18.18	19.57	19.38	18.75	18.61	18.88	19.20	18.75
	(前年比)	9.45	5.60	1.30	8.43	7.34	4.83	7.66	2.69	5.17	0.40	1.51	5.39
	(前月比)	17.06	9.88	4.48	5.72	1.64	7.61	0.97	3.25	0.74	1.43	1.72	2.37
新記録	平均価格	1,439	1,259	1,318	1,233	1,235	1,284	1,260	1,284	1,242	1,246	1,306	1,253
	(前年比)	11.93	6.28	1.15	8.57	6.78	0.01	4.39	4.24	8.45	0.78	0.78	5.13
	(前月比)	20.75	12.47	4.66	6.44	0.15	3.92	1.85	1.88	3.21	0.30	4.79	4.06
	件数	129	114	121	128	122	119	145	160	144	140	141	152
	(前年比)	3.73	3.64	10.37	7.56	20.78	19.00	6.62	30.08	3.36	10.24	27.03	12.59
	(前月比)	4.44	11.63	6.14	5.79	4.69	2.46	21.85	10.34	10.00	2.78	0.71	7.80
在庫	平均㎡単価	20.53	21.41	20.48	20.22	20.33	21.81	20.93	20.77	21.14	21.85	21.24	19.68
	(前年比)	4.42	4.73	0.44	5.27	1.11	19.48	2.63	5.23	1.01	5.95	1.96	1.34
	(前月比)	2.89	4.28	4.32	1.26	0.55	7.28	4.06	0.77	1.80	3.33	2.79	7.31
	平均価格	1,369	1,395	1,376	1,310	1,326	1,447	1,398	1,377	1,392	1,478	1,431	1,306
	(前年比)	6.00	3.03	2.25	8.58	5.02	18.11	1.13	6.87	3.00	6.03	2.03	1.53
	(前月比)	3.25	1.90	1.39	4.76	1.20	9.15	3.40	1.47	1.08	6.17	3.20	8.74
在庫	件数	340	340	345	343	340	358	380	388	387	370	382	386
	(前年比)	11.69	8.60	4.96	4.72	8.85	1.92	3.83	17.93	15.52	10.45	21.66	15.57
	(前月比)	1.80	0.00	1.47	0.58	0.87	5.29	6.15	2.11	0.26	4.39	3.24	1.05
	平均㎡単価	20.89	21.28	21.29	21.20	21.02	21.10	21.09	21.02	21.34	21.61	21.88	21.31
	(前年比)	4.72	2.56	0.20	0.06	0.44	3.03	0.22	2.77	2.72	1.55	1.43	0.33
	(前月比)	1.65	1.85	0.04	0.39	0.88	0.40	0.06	0.31	1.49	1.27	1.26	2.61
在庫	平均価格	1,395	1,410	1,412	1,399	1,372	1,382	1,395	1,393	1,409	1,435	1,461	1,419
	(前年比)	5.38	4.02	2.23	2.33	4.13	0.34	1.43	4.14	4.47	3.14	0.57	0.25
	(前月比)	1.96	1.13	0.14	0.93	1.93	0.69	0.95	0.11	1.14	1.86	1.77	2.85



マンション 千葉市周辺推移<40~80㎡>(千葉市、佐倉市、四街道市)

		7月	8月	9月	10月	11月	12月	17/1月	2月	3月	4月	5月	6月
成約	件数	64	52	70	67	74	58	74	81	87	78	63	69
	(前年比)	25.58	4.00	12.50	11.84	13.85	6.45	8.82	20.59	15.53	2.63	14.86	1.47
	(前月比)	5.88	18.75	34.62	4.29	10.45	21.62	27.59	9.46	7.41	10.34	19.23	9.52
	平均㎡単価	19.96	17.53	19.27	20.62	20.30	19.91	19.08	17.91	19.15	18.45	19.59	18.67
	(前年比)	2.71	8.19	0.06	9.14	10.07	5.96	13.81	1.41	3.95	4.82	3.10	4.02
	(前月比)	11.18	12.18	9.93	7.02	1.56	1.90	4.19	6.12	6.93	3.69	6.19	4.67
	平均価格	1,294	1,074	1,281	1,370	1,293	1,253	1,246	1,156	1,214	1,197	1,291	1,231
	(前年比)	1.75	14.29	0.46	10.30	7.36	5.54	15.65	4.86	0.13	4.95	3.97	5.96
	(前月比)	11.43	17.02	19.28	6.94	5.63	3.08	0.54	7.23	4.98	1.41	7.85	4.64
	新規登録	件数	142	133	150	161	144	136	151	173	152	153	164
(前年比)		2.16	3.62	1.35	0.62	15.79	14.47	3.21	5.49	0.66	11.68	31.20	24.81
(前月比)		6.77	6.34	12.78	7.33	10.56	5.56	11.03	14.57	12.14	0.66	7.19	1.22
平均㎡単価		20.57	21.66	19.58	20.25	20.73	20.34	19.75	20.27	19.50	20.05	21.46	20.30
(前年比)		7.92	3.79	0.89	1.01	8.44	0.50	3.94	0.77	7.51	3.07	5.79	0.71
(前月比)		2.02	5.31	9.61	3.42	2.37	1.86	2.91	2.61	3.77	2.79	7.06	5.42
平均価格		1,382	1,403	1,280	1,311	1,349	1,337	1,301	1,326	1,258	1,305	1,403	1,338
(前年比)		5.52	1.64	1.13	0.34	7.33	4.68	2.57	2.92	9.58	3.98	4.06	3.19
(前月比)		6.62	1.47	8.74	2.40	2.87	0.85	2.67	1.90	5.12	3.71	7.50	4.60
在庫		件数	391	395	392	412	406	403	418	441	438	433	460
	(前年比)	10.11	12.80	14.04	11.78	15.77	19.88	18.36	5.16	1.15	9.07	21.05	24.61
	(前月比)	2.36	1.02	0.76	5.10	1.46	0.74	3.72	5.50	0.68	1.14	6.24	3.48
	平均㎡単価	20.48	20.89	20.65	20.38	20.29	20.13	19.83	20.31	19.89	19.92	20.32	20.17
	(前年比)	5.94	3.56	2.55	2.49	1.55	3.30	0.72	0.44	5.44	3.25	0.33	1.18
	(前月比)	0.35	2.02	1.16	1.34	0.45	0.78	1.49	2.43	2.07	0.16	2.00	0.75
	平均価格	1,344	1,376	1,354	1,325	1,331	1,328	1,312	1,342	1,309	1,309	1,334	1,329
	(前年比)	5.51	3.00	1.71	2.48	1.09	1.22	2.53	1.71	3.84	1.68	1.31	0.30
	(前月比)	1.49	2.35	1.59	2.18	0.44	0.17	1.21	2.25	2.42	0.02	1.92	0.42

【 神奈川 】

マンション 横浜市推移<40~80㎡>

	7月	8月	9月	10月	11月	12月	17/1月	2月	3月	4月	5月	6月	
成約	件数	227	237	242	251	257	213	185	281	319	261	242	211
	(前年比)	12.02	19.10	10.04	0.40	4.05	8.97	13.55	2.09	3.57	7.85	4.72	15.26
	(前月比)	8.84	4.41	2.11	3.72	2.39	17.12	13.15	51.89	13.52	18.18	7.28	12.81
	平均㎡単価	28.81	28.84	29.21	29.32	29.39	28.56	29.88	29.35	29.31	28.34	29.14	30.61
	(前年比)	1.57	0.51	3.55	0.82	0.28	0.23	0.81	3.64	2.03	3.77	0.70	5.28
	(前月比)	0.92	0.13	1.28	0.38	0.23	2.82	4.60	1.76	0.12	3.31	2.83	5.04
新記録	平均価格	1,823	1,805	1,873	1,863	1,909	1,833	1,907	1,848	1,840	1,730	1,861	1,928
	(前年比)	2.67	2.04	1.83	0.04	2.20	3.07	1.79	3.39	2.61	6.00	2.93	5.82
	(前月比)	0.11	1.03	3.79	0.54	2.46	3.98	4.08	3.13	0.43	5.95	7.55	3.58
	件数	803	750	901	923	856	773	982	923	903	904	913	880
	(前年比)	10.00	6.08	11.23	7.33	3.88	6.62	17.46	5.73	2.90	9.05	3.87	3.40
	(前月比)	11.86	6.60	20.13	2.44	7.26	9.70	27.04	6.01	2.17	0.11	1.00	3.61
在庫	平均㎡単価	31.15	31.05	30.99	31.41	31.89	31.34	31.20	31.55	31.30	30.66	30.78	31.14
	(前年比)	2.73	0.58	0.83	1.56	0.96	3.69	1.11	0.50	1.07	2.21	0.62	0.19
	(前月比)	0.14	0.31	0.21	1.37	1.52	1.73	0.45	1.13	0.81	2.02	0.38	1.15
	平均価格	1,938	1,939	1,916	1,956	1,986	1,934	1,938	1,967	1,944	1,905	1,908	1,930
	(前年比)	1.90	0.84	1.75	1.79	1.67	4.09	1.78	1.28	1.70	1.27	0.49	0.28
	(前月比)	0.15	0.03	1.15	2.07	1.51	2.60	0.20	1.52	1.22	1.98	0.16	1.13
在庫	件数	2,017	2,018	2,086	2,123	2,130	2,129	2,326	2,258	2,156	2,150	2,175	2,208
	(前年比)	5.16	4.78	7.47	5.99	4.87	5.71	10.92	9.35	6.84	6.12	6.93	6.67
	(前月比)	2.56	0.05	3.37	1.77	0.33	0.05	9.25	2.92	4.52	0.28	1.16	1.52
	平均㎡単価	31.01	31.17	31.24	31.32	31.57	31.56	31.27	31.31	31.36	31.23	30.94	30.77
	(前年比)	4.93	4.30	2.08	0.82	0.02	1.03	0.17	0.44	0.51	0.27	0.30	0.76
	(前月比)	0.02	0.51	0.24	0.24	0.79	0.02	0.91	0.10	0.18	0.41	0.95	0.54
在庫	平均価格	1,926	1,943	1,942	1,948	1,960	1,950	1,934	1,934	1,933	1,931	1,907	1,905
	(前年比)	4.91	3.61	1.76	0.37	0.54	1.22	0.09	0.40	0.68	0.13	0.46	0.77
	(前月比)	0.32	0.90	0.06	0.30	0.61	0.48	0.84	0.00	0.02	0.13	1.26	0.09

マンション 川崎市推移<40~80㎡>

	7月	8月	9月	10月	11月	12月	17/1月	2月	3月	4月	5月	6月	
成約	件数	85	107	91	120	92	85	104	119	137	106	108	97
	(前年比)	13.27	46.58	23.53	34.83	6.12	11.84	40.54	7.21	4.58	23.26	27.06	8.99
	(前月比)	4.49	25.88	14.95	31.87	23.33	7.61	22.35	14.42	15.13	22.63	1.89	10.19
	平均㎡単価	33.16	32.54	34.26	32.55	31.69	32.93	34.77	33.67	31.34	31.36	33.98	33.82
	(前年比)	0.95	3.06	6.31	0.72	6.73	1.87	6.48	3.77	4.73	4.08	5.92	9.73
	(前月比)	7.57	1.85	5.27	5.00	2.64	3.92	5.58	3.15	6.92	0.07	8.34	0.47
新記録	平均価格	2,175	2,124	2,245	2,132	2,027	2,158	2,232	2,220	2,036	2,022	2,198	2,143
	(前年比)	0.88	3.41	8.30	0.31	7.83	0.16	3.49	7.26	5.97	3.71	8.13	9.08
	(前月比)	10.70	2.35	5.72	5.06	4.92	6.45	3.46	0.56	8.30	0.65	8.69	2.51
	件数	308	273	325	320	328	329	346	349	322	335	298	316
	(前年比)	0.32	18.70	2.40	4.76	6.49	22.76	1.70	4.80	5.57	18.37	0.34	0.63
	(前月比)	3.14	11.36	19.05	1.54	2.50	0.30	5.17	0.87	7.74	4.04	11.04	6.04
在庫	平均㎡単価	34.55	34.85	35.47	34.31	34.13	34.90	35.26	33.91	35.24	35.31	34.15	34.59
	(前年比)	3.29	1.85	3.29	3.19	1.24	1.87	1.72	1.52	2.34	3.65	3.49	0.59
	(前月比)	0.48	0.85	1.78	3.25	0.53	2.26	1.04	3.83	3.91	0.20	3.28	1.28
	平均価格	2,263	2,236	2,263	2,198	2,204	2,273	2,266	2,164	2,283	2,291	2,191	2,222
	(前年比)	1.72	1.37	4.13	2.72	0.07	4.16	1.26	1.89	4.39	5.00	3.22	0.10
	(前月比)	1.93	1.20	1.21	2.87	0.27	3.16	0.33	4.51	5.53	0.32	4.36	1.43
在庫	件数	792	759	785	769	799	851	835	813	784	789	743	754
	(前年比)	8.94	2.29	1.82	0.52	2.04	9.10	0.95	4.58	0.51	3.54	1.85	2.96
	(前月比)	1.93	4.17	3.43	2.04	3.90	6.51	1.88	2.63	3.57	0.64	5.83	1.48
	平均㎡単価	34.91	34.94	34.98	35.03	35.05	34.97	34.85	34.07	34.57	35.00	34.18	33.86
	(前年比)	2.92	2.39	1.20	1.10	0.28	0.21	1.38	2.82	0.48	1.35	1.94	2.64
	(前月比)	0.39	0.09	0.11	0.13	0.08	0.25	0.33	2.26	1.49	1.24	2.34	0.94
在庫	平均価格	2,268	2,260	2,244	2,246	2,261	2,263	2,254	2,184	2,219	2,252	2,187	2,177
	(前年比)	1.47	1.54	0.88	0.91	0.34	1.13	0.62	3.00	0.26	1.70	2.52	2.91
	(前月比)	1.13	0.33	0.71	0.05	0.68	0.08	0.41	3.07	1.59	1.50	2.88	0.46

マンション 神奈川県中央地区推移<40~80㎡> (相模原市、座間市、大和市、綾瀬市、厚木市、海老名市、伊勢原市、秦野市)

		7月	8月	9月	10月	11月	12月	17/1月	2月	3月	4月	5月	6月
成約	件数	54	45	65	65	79	72	52	70	75	79	53	65
	(前年比)	22.86	28.57	26.97	2.99	5.33	2.70	11.86	28.57	22.68	0.00	22.06	10.17
	(前月比)	8.47	16.67	44.44	0.00	21.54	8.86	27.78	34.62	7.14	5.33	32.91	22.64
	平均㎡単価	20.12	19.32	23.00	21.61	22.14	20.51	19.83	21.35	21.03	21.16	21.81	21.79
	(前年比)	3.50	1.98	10.64	15.43	4.80	5.70	2.90	5.06	4.78	6.64	10.63	1.06
	(前月比)	8.62	4.02	19.07	6.06	2.45	7.36	3.31	7.69	1.53	0.64	3.07	0.12
	平均価格	1,321	1,210	1,444	1,377	1,412	1,311	1,247	1,377	1,417	1,337	1,399	1,407
(前年比)	0.87	0.02	8.74	20.52	6.52	4.71	1.19	7.15	0.37	7.04	9.55	2.30	
(前月比)	8.22	8.41	19.34	4.69	2.53	7.13	4.86	10.41	2.89	5.61	4.61	0.55	
新規登録	件数	227	225	262	251	217	186	217	195	248	224	221	262
	(前年比)	15.30	10.00	8.71	6.34	17.80	15.84	18.73	29.60	11.43	8.20	3.07	7.82
	(前月比)	6.58	0.88	16.44	4.20	13.55	14.29	16.67	10.14	27.18	9.68	1.34	18.55
	平均㎡単価	22.81	24.00	25.30	22.42	23.17	23.28	23.16	22.82	23.94	23.28	23.72	24.32
	(前年比)	3.80	2.67	10.57	5.25	2.97	2.52	3.87	0.34	4.93	5.85	4.18	11.43
	(前月比)	4.48	5.23	5.42	11.35	3.31	0.47	0.50	1.45	4.87	2.75	1.90	2.54
	平均価格	1,448	1,498	1,628	1,406	1,468	1,479	1,479	1,472	1,518	1,457	1,491	1,514
(前年比)	6.74	3.72	14.54	5.41	2.98	4.30	2.24	4.04	5.47	7.68	2.57	11.48	
(前月比)	6.65	3.46	8.66	13.67	4.42	0.79	0.01	0.53	3.14	3.97	2.27	1.56	
在庫	件数	723	726	733	730	702	671	679	641	636	634	650	695
	(前年比)	2.95	7.63	5.05	9.20	13.23	13.97	17.70	18.14	16.54	15.24	9.85	6.21
	(前月比)	2.43	0.41	0.96	0.41	3.84	4.42	1.19	5.60	0.78	0.31	2.52	6.92
	平均㎡単価	22.72	22.90	23.56	23.11	23.17	23.34	23.47	23.04	23.22	23.49	23.50	23.67
	(前年比)	0.66	0.47	2.44	1.22	1.42	0.57	1.35	3.06	0.43	1.64	1.42	3.61
	(前月比)	0.55	0.82	2.85	1.91	0.27	0.77	0.55	1.83	0.78	1.15	0.03	0.72
	平均価格	1,414	1,429	1,482	1,441	1,449	1,466	1,480	1,453	1,455	1,461	1,463	1,464
(前年比)	2.53	2.53	5.35	0.11	0.35	1.40	0.20	1.37	0.09	2.02	1.11	3.11	
(前月比)	0.39	1.03	3.74	2.76	0.51	1.19	0.95	1.83	0.14	0.47	0.12	0.05	

マンション 湘南地区推移<40~80㎡> (鎌倉市、逗子市、三浦郡葉山町、藤沢市、茅ヶ崎市、平塚市、横須賀市、三浦市)

		7月	8月	9月	10月	11月	12月	17/1月	2月	3月	4月	5月	6月
成約	件数	52	54	64	59	67	55	44	62	67	49	55	62
	(前年比)	10.34	1.82	5.88	7.27	52.27	15.38	18.52	19.48	12.99	10.91	19.12	8.77
	(前月比)	8.77	3.85	18.52	7.81	13.56	17.91	20.00	40.91	8.06	26.87	12.24	12.73
	平均㎡単価	26.28	25.99	27.22	26.25	27.77	26.90	29.77	28.93	25.58	24.00	25.70	27.12
	(前年比)	2.91	4.56	1.42	12.41	19.53	2.07	12.22	8.39	6.08	4.90	9.22	2.35
	(前月比)	5.37	1.11	4.71	3.56	5.82	3.15	10.68	2.82	11.61	6.16	7.09	5.53
	平均価格	1,722	1,743	1,807	1,723	1,794	1,776	1,983	1,906	1,683	1,570	1,688	1,775
(前年比)	6.23	6.61	4.70	11.82	14.52	2.26	12.06	7.79	9.80	3.69	11.61	3.65	
(前月比)	6.53	1.24	3.66	4.64	4.13	1.01	11.64	3.86	11.72	6.73	7.52	5.15	
新規登録	件数	245	202	207	221	223	143	211	245	220	197	224	207
	(前年比)	26.94	9.42	13.03	2.79	6.70	12.27	4.95	0.82	5.98	7.08	0.00	13.39
	(前月比)	2.51	17.55	2.48	6.76	0.90	35.87	47.55	16.11	10.20	10.45	13.71	7.59
	平均㎡単価	29.76	28.30	29.37	30.12	28.63	29.09	28.22	28.85	28.65	28.62	28.77	29.02
	(前年比)	0.14	3.17	3.08	0.59	4.57	2.82	1.86	2.14	1.00	3.57	0.74	0.11
	(前月比)	2.44	4.91	3.77	2.55	4.95	1.63	2.98	2.22	0.68	0.12	0.54	0.85
	平均価格	1,912	1,831	1,938	1,951	1,852	1,911	1,801	1,887	1,867	1,854	1,899	1,865
(前年比)	0.12	3.04	2.96	0.66	4.94	3.39	2.40	3.27	0.05	3.50	1.34	1.89	
(前月比)	0.60	4.26	5.82	0.69	5.09	3.20	5.73	4.75	1.03	0.70	2.40	1.78	
在庫	件数	652	647	626	631	652	599	636	653	584	585	599	581
	(前年比)	0.46	2.56	6.43	8.02	5.51	9.10	5.36	1.24	6.41	8.59	7.28	8.50
	(前月比)	2.68	0.77	3.25	0.80	3.33	8.13	6.18	2.67	10.57	0.17	2.39	3.01
	平均㎡単価	29.94	29.46	29.40	29.62	29.68	29.87	29.05	28.83	29.38	29.51	29.40	29.27
	(前年比)	0.57	2.19	1.84	2.77	2.67	1.02	2.93	1.95	1.59	0.89	1.32	1.86
	(前月比)	0.36	1.58	0.23	0.76	0.19	0.64	2.74	0.76	1.94	0.41	0.37	0.43
	平均価格	1,923	1,893	1,904	1,915	1,925	1,951	1,881	1,869	1,897	1,904	1,917	1,901
(前年比)	0.24	1.74	1.23	2.51	1.74	0.89	1.18	0.16	0.12	0.09	0.83	0.95	
(前月比)	0.18	1.54	0.57	0.58	0.50	1.35	3.56	0.67	1.54	0.37	0.66	0.82	

# 首都圏土地レポート

## 1. 土地首都圏概況(面積100~200㎡)

### (1) 成約物件

		7月	8月	9月	10月	11月	12月	17/1月	2月	3月	4月	5月	6月	
首都圏	件数	343	301	303	304	304	245	194	292	344	320	284	291	
	(前年比)	1.44	1.31	11.14	12.39	18.06	23.44	16.02	15.61	15.06	16.23	23.45	24.81	
	(前月比)	11.37	12.24	0.66	0.33	0.00	19.41	20.82	50.52	17.81	6.98	11.25	2.46	
	平均㎡単価	18.67	21.29	20.02	19.89	21.56	19.11	20.79	20.11	22.80	21.73	21.11	21.33	
	(前年比)	5.68	0.61	1.80	0.39	9.95	3.11	4.07	0.89	10.83	7.41	2.56	6.17	
	(前月比)	7.09	14.03	5.94	0.69	8.43	11.38	8.82	3.31	13.41	4.70	2.87	1.07	
	平均価格	2,680	3,127	2,893	2,795	3,080	2,718	3,022	2,885	3,311	3,149	3,018	3,136	
	(前年比)	4.70	4.55	2.82	3.49	9.53	3.89	2.34	0.98	13.61	8.03	3.34	9.84	
	(前月比)	6.14	16.71	7.49	3.41	10.23	11.76	11.17	4.52	14.76	4.89	4.17	3.91	
	東京都	件数	88	88	91	97	92	73	49	72	124	95	90	91
		(前年比)	15.38	10.00	7.14	0.00	15.60	16.09	30.00	32.08	3.33	15.93	19.64	19.47
		(前月比)	22.12	0.00	3.41	6.59	5.15	20.65	32.88	46.94	72.22	23.39	5.26	1.11
平均㎡単価		28.04	33.03	32.53	29.13	34.58	27.56	33.38	31.80	34.91	35.83	30.85	34.75	
(前年比)		2.82	5.08	19.83	8.37	15.50	11.37	3.13	10.67	13.28	20.61	4.95	12.48	
(前月比)		9.24	17.82	1.52	10.46	18.70	20.29	21.13	4.73	9.78	2.64	13.90	12.61	
平均価格		4,065	4,804	4,557	4,154	4,830	3,781	4,941	4,455	5,021	5,036	4,323	5,101	
(前年比)		1.00	8.95	22.36	5.48	15.39	14.08	7.09	12.33	14.49	17.17	2.00	19.87	
(前月比)		4.48	18.18	5.15	8.85	16.27	21.72	30.68	9.84	12.71	0.30	14.16	18.00	
埼玉県		件数	65	63	61	73	66	50	47	66	55	57	53	66
		(前年比)	12.07	26.00	35.56	15.87	7.04	7.41	2.08	11.86	30.38	1.72	39.77	1.49
		(前月比)	2.99	3.08	3.17	19.67	9.59	24.24	6.00	40.43	16.67	3.64	7.02	24.53
	平均㎡単価	14.30	14.86	15.16	14.51	13.85	16.01	15.77	14.49	14.76	15.42	15.47	14.62	
	(前年比)	3.79	12.25	13.19	0.62	2.96	12.96	18.85	5.70	2.72	10.24	8.13	2.80	
	(前月比)	0.60	3.89	2.02	4.27	4.59	15.59	1.48	8.12	1.88	4.48	0.29	5.51	
	平均価格	2,044	2,168	2,059	2,053	1,928	2,290	2,237	1,966	2,097	2,259	2,293	2,038	
	(前年比)	0.22	6.79	8.76	0.95	1.94	14.82	22.70	0.91	9.09	17.33	14.56	0.26	
	(前月比)	0.52	6.10	5.04	0.26	6.11	18.77	2.29	12.13	6.69	7.69	1.51	11.09	
	千葉県	件数	59	48	53	47	52	52	42	47	70	61	54	49
		(前年比)	7.81	4.00	28.38	39.74	20.00	22.39	16.67	31.88	18.60	28.24	17.39	43.02
		(前月比)	31.40	18.64	10.42	11.32	10.64	0.00	19.23	11.90	48.94	12.86	11.48	9.26
平均㎡単価		10.77	13.17	11.69	11.31	11.73	12.03	12.82	9.90	12.02	12.30	12.18	10.91	
(前年比)		10.64	14.07	2.58	1.27	8.58	0.17	5.60	26.77	11.66	7.05	3.05	7.22	
(前月比)		8.38	22.27	11.25	3.26	3.71	2.57	6.59	22.79	21.42	2.32	0.93	10.48	
平均価格		1,616	2,037	1,821	1,599	1,772	1,834	1,878	1,494	1,821	1,874	1,833	1,693	
(前年比)		8.96	21.34	5.29	7.15	7.39	1.50	1.43	28.91	8.25	8.41	5.74	3.12	
(前月比)		7.51	26.08	10.61	12.19	10.82	3.50	2.38	20.42	21.88	2.92	2.24	7.64	
神奈川県		件数	131	102	98	87	94	70	56	107	95	107	87	85
		(前年比)	7.38	18.40	20.97	20.18	25.40	37.50	27.27	4.46	20.83	15.08	30.40	29.75
		(前月比)	8.26	22.14	3.92	11.22	8.05	25.53	20.00	91.07	11.21	12.63	18.69	2.30
	平均㎡単価	18.17	19.19	16.55	18.60	20.15	18.47	19.72	20.41	19.97	18.61	20.59	18.31	
	(前年比)	6.25	5.14	22.99	5.40	5.25	0.23	9.46	4.74	3.49	4.47	14.45	7.46	
	(前月比)	8.15	5.63	13.78	12.38	8.36	8.38	6.81	3.48	2.13	6.83	10.64	11.10	
	平均価格	2,544	2,786	2,447	2,546	2,901	2,573	2,860	3,007	2,880	2,675	2,845	2,716	
	(前年比)	5.40	3.08	20.42	11.47	5.77	1.79	7.36	10.03	4.24	1.52	9.83	2.62	
	(前月比)	8.81	9.53	12.15	4.05	13.93	11.30	11.14	5.16	4.23	7.11	6.35	4.54	

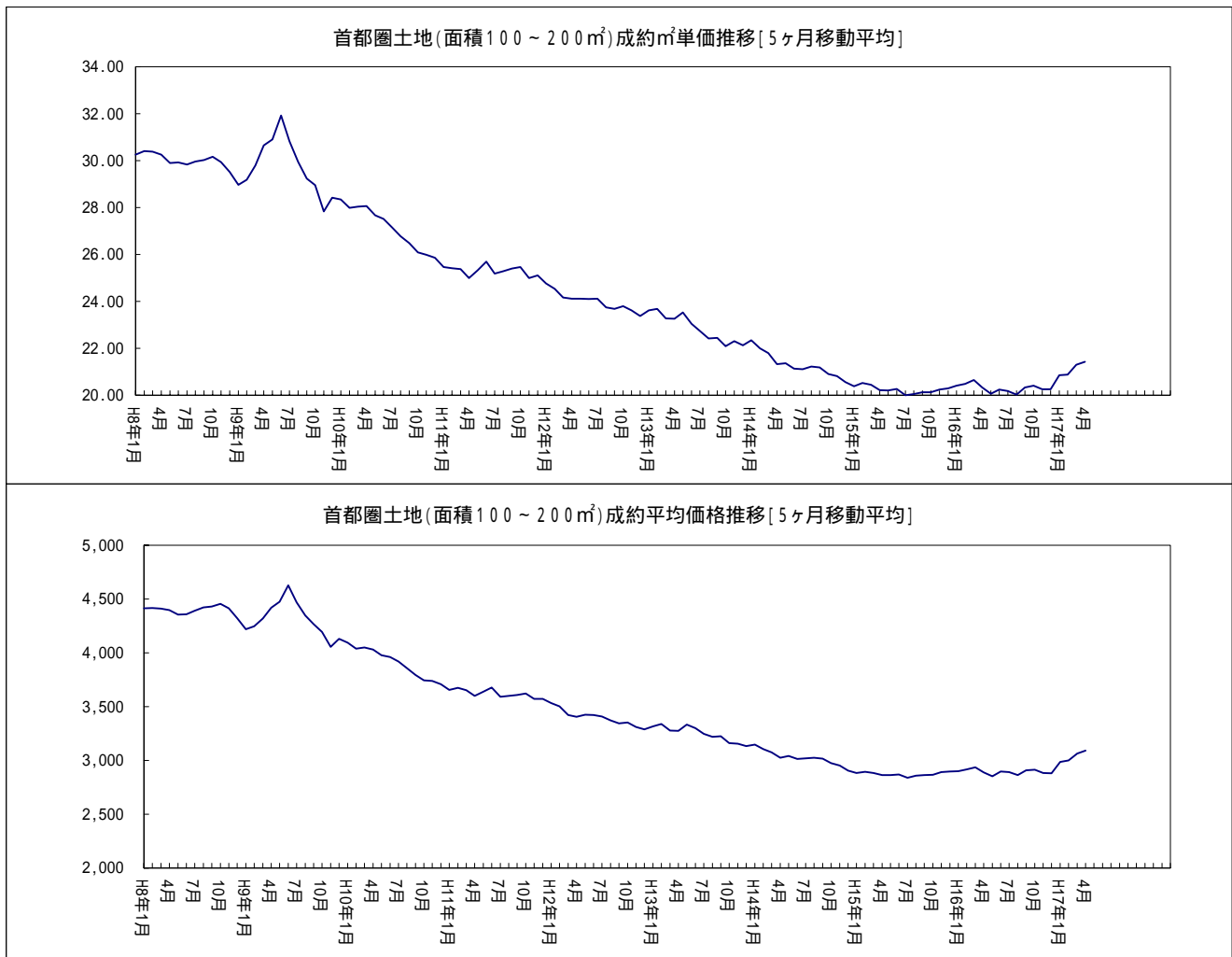
## (2) 新規登録物件

		7月	8月	9月	10月	11月	12月	17/1月	2月	3月	4月	5月	6月
首都圏	件数	1,909	1,699	1,984	2,038	1,889	1,546	1,970	2,058	2,008	2,009	1,983	2,134
	(前年比)	13.81	9.05	5.34	6.73	13.19	2.83	9.05	3.11	3.46	0.60	0.92	11.26
	(前月比)	0.47	11.00	16.77	2.72	7.31	18.16	27.43	4.47	2.43	0.05	1.29	7.61
	平均㎡単価	20.89	21.44	21.13	21.67	21.95	22.32	23.10	22.90	24.03	23.49	23.48	22.90
	(前年比)	6.23	2.10	2.06	3.93	3.59	2.36	5.73	7.77	8.91	8.37	10.32	9.47
	(前月比)	0.14	2.63	1.45	2.57	1.29	1.69	3.49	0.84	4.90	2.23	0.06	2.47
	平均価格	2,963	3,030	2,989	3,064	3,069	3,165	3,253	3,232	3,397	3,346	3,371	3,238
	(前年比)	6.20	2.14	2.03	3.48	2.43	2.59	6.22	5.50	8.53	8.37	12.47	8.65
	(前月比)	0.58	2.24	1.35	2.52	0.17	3.12	2.78	0.65	5.11	1.50	0.74	3.93
東京都	件数	464	465	518	547	473	403	580	584	572	575	552	538
	(前年比)	15.02	5.87	4.95	5.36	8.69	11.62	4.76	12.31	9.16	15.23	13.58	10.02
	(前月比)	5.11	0.22	11.40	5.60	13.53	14.80	43.92	0.69	2.05	0.52	4.00	2.54
	平均㎡単価	37.53	35.70	35.79	38.24	39.46	39.26	40.16	39.80	42.93	41.16	42.45	42.65
	(前年比)	7.04	2.37	3.09	0.40	10.33	6.07	13.51	7.30	7.96	7.88	13.31	17.73
	(前月比)	3.59	4.88	0.25	6.87	3.19	0.51	2.28	0.89	7.87	4.12	3.13	0.47
	平均価格	5,289	4,998	4,950	5,236	5,434	5,379	5,460	5,435	5,974	5,733	5,946	5,905
	(前年比)	6.37	1.80	2.92	0.58	9.44	5.23	12.94	4.47	8.88	6.69	14.15	15.85
	(前月比)	3.77	5.52	0.95	5.78	3.78	1.01	1.50	0.45	9.92	4.04	3.72	0.69
埼玉県	件数	444	350	426	418	419	321	394	401	422	442	394	430
	(前年比)	9.63	3.58	1.43	11.76	1.18	0.93	7.08	1.96	14.36	10.50	11.46	3.61
	(前月比)	6.99	21.17	21.71	1.88	0.24	23.39	22.74	1.78	5.24	4.74	10.86	9.14
	平均㎡単価	14.45	14.46	15.20	15.05	15.44	15.49	16.07	15.38	15.75	15.72	15.61	14.88
	(前年比)	4.40	4.10	2.41	5.79	0.01	0.29	6.26	2.56	3.89	4.53	5.84	2.68
	(前月比)	0.27	0.00	5.12	0.92	2.58	0.30	3.76	4.29	2.37	0.15	0.71	4.68
	平均価格	2,078	2,065	2,117	2,140	2,164	2,203	2,287	2,196	2,194	2,184	2,161	2,072
	(前年比)	2.54	0.99	3.55	7.49	0.80	0.97	6.88	1.76	1.41	2.82	3.57	0.91
	(前月比)	0.59	0.63	2.52	1.09	1.09	1.81	3.82	4.00	0.05	0.50	1.05	4.11
千葉県	件数	370	316	377	377	379	274	383	377	361	360	415	444
	(前年比)	32.85	17.71	17.32	16.04	19.87	22.16	5.20	20.96	19.96	4.76	25.76	13.27
	(前月比)	5.61	14.59	19.30	0.00	0.53	27.70	39.78	1.57	4.24	0.28	15.28	6.99
	平均㎡単価	11.85	12.70	12.17	11.73	11.96	11.84	12.31	12.38	12.57	12.44	12.40	12.58
	(前年比)	12.30	0.83	5.91	8.20	11.06	0.02	3.36	0.17	1.65	7.91	2.54	3.30
	(前月比)	2.74	7.20	4.16	3.67	1.98	1.01	4.01	0.57	1.53	1.07	0.27	1.44
	平均価格	1,767	1,885	1,816	1,747	1,769	1,806	1,810	1,860	1,896	1,918	1,907	1,874
	(前年比)	11.46	1.95	5.11	6.97	9.95	0.88	3.30	0.03	1.57	9.95	4.45	5.83
	(前月比)	0.21	6.66	3.61	3.83	1.28	2.05	0.24	2.76	1.93	1.15	0.57	1.73
神奈川県	件数	631	568	663	696	618	548	613	696	653	632	622	722
	(前年比)	11.50	9.41	1.78	11.22	18.79	19.39	15.91	3.06	11.28	12.22	11.65	16.08
	(前月比)	1.45	9.98	16.73	4.98	11.21	11.33	11.86	13.54	6.18	3.22	1.58	16.08
	平均㎡単価	18.82	19.26	19.04	18.70	19.59	19.89	19.11	19.59	19.70	19.85	19.75	19.84
	(前年比)	4.24	4.98	1.17	8.64	0.06	1.69	4.67	0.86	2.26	0.97	4.25	4.64
	(前月比)	0.76	2.37	1.16	1.79	4.75	1.55	3.95	2.50	0.57	0.77	0.49	0.46
	平均価格	2,576	2,650	2,682	2,624	2,670	2,780	2,687	2,723	2,746	2,801	2,828	2,784
	(前年比)	5.76	6.34	0.52	7.25	2.96	2.86	3.28	3.74	2.70	2.05	8.97	4.19
	(前月比)	3.59	2.84	1.23	2.16	1.73	4.11	3.34	1.34	0.85	2.00	0.96	1.54

## (3) 在庫物件

		7月末	8月末	9月末	10月末	11月末	12月末	17/1月末	2月末	3月末	4月末	5月末	6月末
首都圏	件数	7,606	7,492	7,479	7,586	7,617	7,410	7,586	7,661	7,486	7,302	7,292	7,344
	(前年比)	15.25	16.12	15.54	14.74	14.51	14.34	14.37	12.49	12.11	10.88	8.85	5.71
	(前月比)	2.35	1.50	0.17	1.43	0.41	2.72	2.38	0.99	2.28	2.46	0.14	0.71
	平均㎡単価	18.51	18.44	18.62	18.56	18.58	18.79	19.09	19.24	19.38	19.30	19.54	19.50
	(前年比)	6.98	6.44	4.66	5.21	4.09	2.54	0.94	0.62	1.53	1.83	4.52	4.15
	(前月比)	1.10	0.40	0.97	0.31	0.11	1.14	1.55	0.78	0.77	0.41	1.21	0.21
	平均価格	2,679	2,662	2,690	2,680	2,673	2,712	2,749	2,776	2,799	2,786	2,832	2,824
	(前年比)	6.77	6.57	4.72	5.13	4.33	2.47	0.70	0.57	1.39	1.51	4.91	4.28
	(前月比)	1.09	0.64	1.08	0.40	0.25	1.46	1.36	1.00	0.84	0.48	1.66	0.29
東京都	件数	1,513	1,517	1,566	1,558	1,515	1,494	1,602	1,673	1,603	1,545	1,575	1,539
	(前年比)	23.00	22.96	19.49	21.19	20.26	21.41	19.38	11.58	12.40	7.87	3.31	3.15
	(前月比)	4.78	0.26	3.23	0.51	2.76	1.39	7.23	4.43	4.18	3.62	1.94	2.29
	平均㎡単価	34.84	34.46	34.48	34.92	35.18	35.53	35.91	36.05	37.31	36.86	37.69	38.18
	(前年比)	1.72	1.59	0.19	1.43	2.81	3.64	6.46	5.28	7.71	5.19	9.17	9.90
	(前月比)	0.29	1.11	0.06	1.27	0.77	0.98	1.09	0.37	3.49	1.21	2.26	1.32
	平均価格	4,978	4,906	4,893	4,918	4,938	4,992	5,015	5,036	5,217	5,183	5,303	5,351
	(前年比)	1.43	1.61	0.68	0.75	1.67	2.85	5.67	4.16	6.82	4.16	8.17	7.95
	(前月比)	0.41	1.44	0.26	0.51	0.40	1.09	0.47	0.42	3.58	0.65	2.32	0.92
埼玉県	件数	1,654	1,598	1,572	1,572	1,592	1,531	1,552	1,530	1,496	1,471	1,465	1,433
	(前年比)	5.43	10.02	11.34	8.82	9.08	10.94	11.47	12.47	9.44	10.52	11.27	13.10
	(前月比)	0.30	3.39	1.63	0.00	1.27	3.83	1.37	1.42	2.22	1.67	0.41	2.18
	平均㎡単価	13.99	13.74	13.93	13.93	14.18	14.25	14.44	14.47	14.36	14.37	14.44	14.15
	(前年比)	3.29	4.08	3.46	3.28	1.92	0.83	0.80	2.09	1.46	1.72	2.89	0.20
	(前月比)	0.94	1.74	1.36	0.04	1.78	0.44	1.36	0.19	0.75	0.10	0.49	2.05
	平均価格	2,020	1,985	2,005	2,003	2,036	2,049	2,076	2,089	2,064	2,042	2,050	2,027
	(前年比)	2.35	3.20	3.17	3.73	2.16	0.65	1.26	2.54	0.78	0.27	1.17	0.58
	(前月比)	0.89	1.75	0.99	0.10	1.67	0.63	1.31	0.66	1.20	1.10	0.43	1.16
千葉県	件数	1,968	1,952	1,938	1,992	1,995	1,928	1,925	1,947	1,905	1,869	1,864	1,908
	(前年比)	19.74	19.17	18.43	14.69	15.21	17.22	16.38	16.72	16.04	11.96	10.08	4.93
	(前月比)	1.94	0.81	0.72	2.79	0.15	3.36	0.16	1.14	2.16	1.89	0.27	2.36
	平均㎡単価	11.22	11.22	11.13	11.07	11.12	11.05	11.04	11.08	11.02	11.01	11.07	11.09
	(前年比)	10.85	9.56	9.35	9.18	8.99	7.69	7.39	6.44	5.84	3.90	2.33	2.03
	(前月比)	0.90	0.03	0.75	0.58	0.52	0.71	0.05	0.35	0.57	0.02	0.52	0.19
	平均価格	1,708	1,706	1,700	1,691	1,693	1,688	1,684	1,697	1,695	1,693	1,713	1,708
	(前年比)	9.79	8.87	8.17	7.97	8.17	6.98	6.84	5.59	5.06	3.63	1.29	1.00
	(前月比)	0.99	0.12	0.35	0.50	0.08	0.28	0.22	0.75	0.13	0.11	1.20	0.31
神奈川県	件数	2,471	2,425	2,403	2,464	2,515	2,457	2,507	2,511	2,482	2,417	2,388	2,464
	(前年比)	12.03	12.52	12.97	13.88	13.45	9.03	11.00	9.55	10.27	12.08	9.78	3.14
	(前月比)	2.87	1.86	0.91	2.54	2.07	2.31	2.04	0.16	1.15	2.62	1.20	3.18
	平均㎡単価	17.76	17.76	17.88	17.80	17.84	18.13	18.05	17.98	18.00	18.13	18.01	18.17
	(前年比)	7.38	6.78	5.05	5.85	5.18	2.81	3.26	3.16	2.19	1.14	0.55	1.24
	(前月比)	1.09	0.01	0.71	0.45	0.21	1.65	0.47	0.38	0.09	0.74	0.68	0.92
	平均価格	2,486	2,473	2,502	2,495	2,490	2,543	2,535	2,526	2,530	2,553	2,556	2,574
	(前年比)	8.20	8.17	6.04	6.08	5.87	2.66	2.67	3.32	2.09	0.44	1.47	2.40
	(前月比)	1.12	0.50	1.18	0.28	0.23	2.13	0.31	0.35	0.14	0.91	0.15	0.69

2. 土地首都圏概況(5ヶ月移動平均推移)



## 首都圏土地レポート<総取引>

### 1. 土地首都圏概況(面積100~200㎡)

#### (1) 成約物件<総取引>

		7月	8月	9月	10月	11月	12月	17/1月	2月	3月	4月	5月	6月	
首都圏	件数	414	344	361	366	340	293	224	329	386	363	329	340	
	(前年比)	1.19	3.37	5.74	6.39	17.07	21.45	15.79	18.16	16.81	18.61	21.67	21.30	
	(前月比)	4.17	16.91	4.94	1.39	7.10	13.82	23.55	46.88	17.33	5.96	9.37	3.34	
	平均㎡単価	19.13	20.64	19.92	20.32	21.23	19.15	21.13	19.85	22.54	21.71	21.30	20.88	
	(前年比)	2.99	2.67	2.17	1.15	6.36	3.40	0.54	0.19	11.88	8.65	2.38	4.53	
	(前月比)	4.22	7.88	3.46	2.01	4.46	9.79	10.34	6.07	13.58	3.71	1.90	1.96	
	平均価格	2,726	3,030	2,877	2,871	3,039	2,712	3,074	2,848	3,272	3,146	3,038	3,053	
	(前年比)	2.57	0.29	2.46	3.09	6.49	5.00	1.29	0.32	14.85	9.79	2.73	7.25	
	(前月比)	4.26	11.19	5.08	0.20	5.86	10.76	13.33	7.35	14.91	3.85	3.44	0.50	
	東京都	件数	121	101	113	120	106	91	57	82	140	113	104	105
		(前年比)	8.33	7.45	3.67	7.14	14.52	9.90	28.75	33.33	5.26	13.74	20.00	17.97
		(前月比)	5.47	16.53	11.88	6.19	11.67	14.15	37.36	43.86	70.73	19.29	7.96	0.96
平均㎡単価		29.46	32.50	32.05	30.96	34.39	27.85	33.33	31.55	34.25	34.51	32.02	34.70	
(前年比)		1.28	0.56	14.44	6.69	13.64	14.03	3.85	6.96	11.47	16.71	2.60	10.79	
(前月比)		5.94	10.34	1.38	3.42	11.09	19.03	19.70	5.37	8.58	0.74	7.20	8.35	
平均価格		4,169	4,698	4,464	4,372	4,774	3,783	4,884	4,402	4,927	4,825	4,501	4,976	
(前年比)		3.81	2.45	16.34	3.65	12.83	17.99	6.76	9.62	13.61	13.66	1.20	15.66	
(前月比)		3.09	12.69	4.98	2.06	9.18	20.76	29.12	9.86	11.92	2.07	6.72	10.55	
埼玉県		件数	71	77	72	86	74	62	51	77	63	63	67	77
		(前年比)	0.00	32.76	30.91	19.44	7.50	6.06	5.56	6.94	31.52	13.70	27.96	1.32
		(前月比)	6.58	8.45	6.49	19.44	13.95	16.22	17.74	50.98	18.18	0.00	6.35	14.93
	平均㎡単価	14.16	14.17	14.96	14.08	13.53	15.64	15.61	13.73	14.66	15.49	15.15	14.18	
	(前年比)	7.80	15.51	12.59	8.28	2.89	10.23	19.44	1.53	5.09	10.41	4.62	5.10	
	(前月比)	5.22	0.09	5.57	5.91	3.87	15.56	0.17	12.06	6.78	5.64	2.16	6.45	
	平均価格	2,010	2,065	2,064	2,016	1,914	2,227	2,213	1,898	2,076	2,273	2,219	2,002	
	(前年比)	2.92	11.77	8.08	6.64	1.31	11.20	22.46	2.19	10.23	15.35	9.01	6.69	
	(前月比)	6.32	2.76	0.04	2.33	5.06	16.34	0.60	14.25	9.38	9.47	2.37	9.79	
	千葉県	件数	75	58	67	59	59	59	50	51	76	66	60	57
		(前年比)	3.85	6.45	20.24	31.40	14.49	26.25	19.05	38.55	25.49	30.53	13.21	42.42
		(前月比)	24.24	22.67	15.52	11.94	0.00	0.00	15.25	2.00	49.02	13.16	9.09	5.00
平均㎡単価		10.14	11.94	11.02	10.78	10.89	11.52	13.21	10.31	11.97	11.75	11.51	10.02	
(前年比)		13.95	8.42	1.03	3.79	1.79	0.58	9.89	16.22	7.03	9.11	2.15	8.64	
(前月比)		7.56	17.72	7.71	2.17	1.00	5.84	14.62	21.98	16.18	1.82	2.10	12.89	
平均価格		1,532	1,883	1,719	1,583	1,680	1,755	1,956	1,546	1,810	1,802	1,733	1,546	
(前年比)		12.20	15.32	3.21	8.59	3.18	0.40	6.31	19.91	3.80	9.96	5.89	6.29	
(前月比)		7.15	22.94	8.70	7.91	6.09	4.47	11.44	20.97	17.13	0.45	3.85	10.78	
神奈川県		件数	147	108	109	101	101	81	66	119	107	121	98	101
		(前年比)	6.52	23.94	19.26	16.53	26.28	35.71	26.67	4.03	21.90	17.69	31.94	21.71
		(前月比)	13.95	26.53	0.93	7.34	0.00	19.80	18.52	80.30	10.08	13.08	19.01	3.06
	平均㎡単価	17.91	19.28	16.89	18.83	19.91	18.45	20.78	20.09	19.70	19.19	20.70	18.23	
	(前年比)	6.82	4.19	20.17	4.14	3.51	1.25	0.93	0.02	1.14	0.09	13.97	6.04	
	(前月比)	7.65	7.63	12.39	11.48	5.75	7.36	12.66	3.31	1.95	2.61	7.87	11.93	
	平均価格	2,492	2,775	2,479	2,567	2,837	2,578	3,022	2,949	2,849	2,766	2,845	2,707	
	(前年比)	6.37	3.35	18.78	10.12	2.83	0.67	2.11	5.30	2.74	4.80	8.67	1.02	
	(前月比)	8.87	11.36	10.69	3.57	10.51	9.11	17.19	2.41	3.37	2.92	2.85	4.85	



## (2) 新規登録物件 &lt; 総取引 &gt;

		7月	8月	9月	10月	11月	12月	17/1月	2月	3月	4月	5月	6月
首都圏	件数	2,476	2,166	2,569	2,599	2,433	1,994	2,557	2,607	2,578	2,614	2,491	2,775
	(前年比)	11.89	7.59	6.95	5.49	12.89	0.05	7.52	3.73	6.49	1.04	3.07	7.77
	(前月比)	3.84	12.52	18.61	1.17	6.39	18.04	28.23	1.96	1.11	1.40	4.71	11.40
	平均㎡単価	20.61	21.98	20.88	21.73	21.20	21.55	22.83	21.84	23.55	22.80	23.18	22.57
	(前年比)	3.67	1.01	0.32	2.53	1.03	1.35	3.16	5.45	11.50	6.72	8.47	5.99
	(前月比)	3.18	6.64	5.03	4.10	2.44	1.65	5.93	4.35	7.86	3.20	1.69	2.66
	平均価格	2,930	3,121	2,961	3,082	2,985	3,070	3,215	3,096	3,343	3,251	3,331	3,189
	(前年比)	3.96	1.29	0.11	2.01	0.42	1.02	3.14	3.80	11.43	6.86	10.50	5.09
	(前月比)	3.46	6.53	5.13	4.08	3.15	2.84	4.73	3.70	7.99	2.77	2.46	4.24
東京都	件数	599	608	674	721	623	516	749	714	725	733	698	701
	(前年比)	14.43	5.59	7.54	5.38	9.05	11.03	4.59	6.73	7.89	10.89	7.55	3.85
	(前月比)	11.26	1.50	10.86	6.97	13.59	17.17	45.16	4.67	1.54	1.10	4.77	0.43
	平均㎡単価	40.35	39.17	37.67	39.58	39.40	39.93	41.56	40.49	45.25	43.10	43.68	43.95
	(前年比)	0.21	3.59	1.90	1.60	4.11	2.54	7.12	6.81	10.23	7.21	6.37	9.80
	(前月比)	0.80	2.92	3.82	5.07	0.47	1.37	4.08	2.59	11.76	4.76	1.36	0.61
	平均価格	5,624	5,469	5,194	5,397	5,406	5,464	5,609	5,518	6,250	5,947	6,094	6,071
	(前年比)	0.54	4.52	2.24	2.20	3.53	1.82	6.03	3.61	10.63	6.86	7.62	8.77
	(前月比)	0.77	2.76	5.04	3.91	0.16	1.09	2.65	1.62	13.26	4.85	2.48	0.38
埼玉県	件数	527	417	525	495	500	393	487	490	508	565	493	586
	(前年比)	3.94	6.08	0.57	8.79	4.40	1.81	8.29	2.20	8.09	16.02	12.74	7.92
	(前月比)	2.95	20.87	25.90	5.71	1.01	21.40	23.92	0.62	3.67	11.22	12.74	18.86
	平均㎡単価	14.00	14.27	14.68	14.54	14.91	15.46	16.01	14.94	15.54	14.78	15.75	15.10
	(前年比)	5.55	6.38	6.25	7.27	3.57	0.64	6.38	2.53	6.57	0.67	9.67	6.57
	(前月比)	1.18	1.91	2.87	0.93	2.54	3.67	3.57	6.71	4.07	4.90	6.58	4.14
	平均価格	2,019	2,052	2,049	2,083	2,107	2,201	2,288	2,134	2,173	2,077	2,188	2,067
	(前年比)	4.45	2.64	7.57	7.87	3.56	2.07	7.88	2.31	3.85	1.60	8.03	0.93
	(前月比)	1.42	1.65	0.17	1.67	1.14	4.47	3.96	6.73	1.83	4.45	5.35	5.51
千葉県	件数	585	445	566	543	581	443	572	592	555	560	581	639
	(前年比)	22.72	16.04	13.32	11.27	12.24	6.54	1.21	11.51	18.26	6.04	11.30	12.90
	(前月比)	3.36	23.93	27.19	4.06	7.00	23.75	29.12	3.50	6.25	0.90	3.75	9.98
	平均㎡単価	9.87	11.08	10.28	10.54	10.27	9.67	10.35	10.00	9.87	10.29	10.79	11.01
	(前年比)	12.92	1.55	6.01	5.55	9.47	6.84	3.12	7.21	6.16	5.03	9.95	4.76
	(前月比)	6.08	12.24	7.21	2.49	2.56	5.79	7.02	3.43	1.24	4.19	4.91	2.03
	平均価格	1,471	1,664	1,539	1,577	1,530	1,472	1,535	1,513	1,504	1,568	1,654	1,649
	(前年比)	12.86	1.79	5.48	5.00	9.39	6.66	3.54	6.72	4.58	6.46	11.81	6.66
	(前月比)	4.84	13.11	7.47	2.44	2.99	3.77	4.24	1.38	0.64	4.29	5.51	0.34
神奈川県	件数	765	696	804	840	729	642	749	811	790	756	719	849
	(前年比)	9.57	4.13	5.52	8.79	21.02	15.68	13.91	6.67	15.60	10.32	13.79	7.33
	(前月比)	3.29	9.02	15.52	4.48	13.21	11.93	16.67	8.28	2.59	4.30	4.89	18.08
	平均㎡単価	18.63	19.19	19.04	18.90	19.56	19.82	19.38	19.43	19.49	19.54	19.46	19.51
	(前年比)	4.44	3.48	0.57	6.29	2.07	2.23	2.73	0.75	4.63	1.02	3.47	5.27
	(前月比)	0.55	3.00	0.77	0.76	3.50	1.34	2.21	0.27	0.30	0.23	0.40	0.24
	平均価格	2,563	2,642	2,686	2,657	2,679	2,780	2,707	2,700	2,720	2,760	2,786	2,744
	(前年比)	6.03	4.98	2.54	5.18	0.29	3.21	2.64	1.56	5.16	1.82	7.84	5.37
	(前月比)	1.61	3.08	1.67	1.09	0.83	3.78	2.61	0.27	0.76	1.47	0.92	1.49

## (3)在庫物件&lt;総取引&gt;

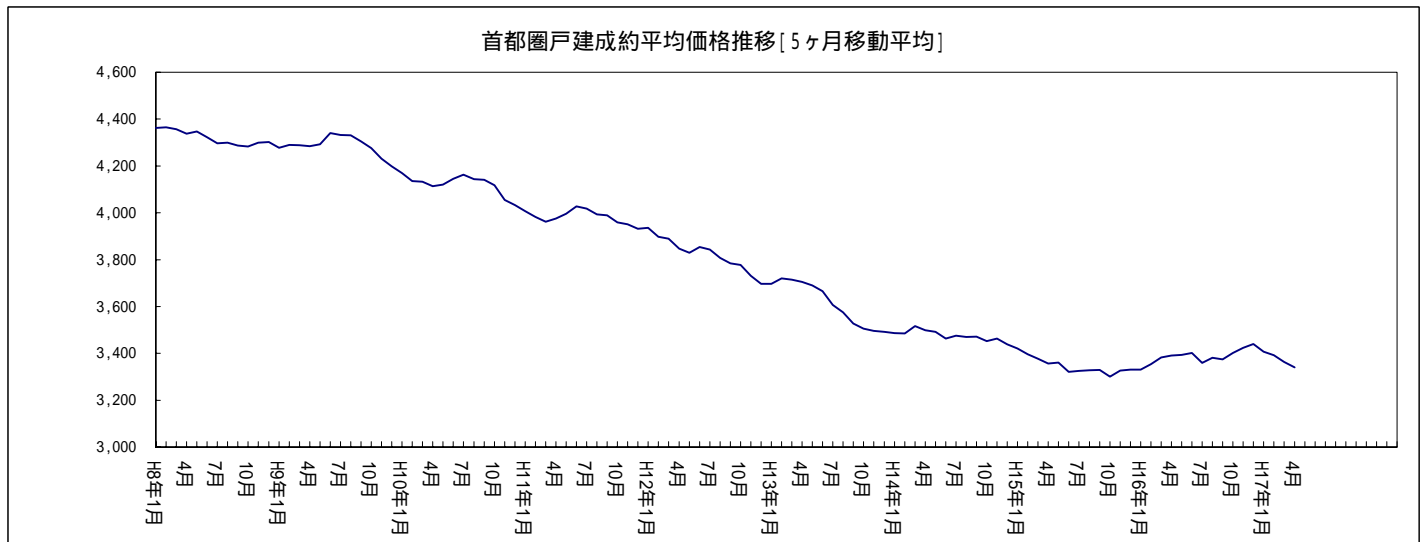
		7月末	8月末	9月末	10月末	11月末	12月末	17/1月末	2月末	3月末	4月末	5月末	6月末	
首都圏	件数	11,265	11,122	11,063	11,153	11,128	10,886	11,114	11,176	10,987	10,786	10,695	10,846	
	(前年比)	12.80	13.25	13.55	12.66	13.02	12.58	12.75	11.10	11.04	9.83	8.66	5.87	
	(前月比)	2.23	1.27	0.53	0.81	0.22	2.17	2.09	0.56	1.69	1.83	0.84	1.41	
	平均㎡単価	17.46	17.43	17.55	17.46	17.27	17.32	17.68	17.70	17.80	17.63	17.78	17.65	
	(前年比)	8.26	7.34	5.72	6.00	6.04	5.13	4.10	2.94	1.61	1.69	0.45	0.19	
	(前月比)	1.28	0.17	0.73	0.53	1.10	0.31	2.09	0.11	0.53	0.91	0.80	0.72	
	平均価格	2,545	2,537	2,557	2,541	2,509	2,524	2,568	2,575	2,592	2,566	2,596	2,572	
	(前年比)	8.16	7.38	5.58	5.85	6.00	4.82	3.78	2.81	1.48	1.73	0.84	0.19	
	(前月比)	1.24	0.32	0.78	0.61	1.27	0.58	1.77	0.27	0.64	0.99	1.14	0.90	
	東京都	件数	2,048	2,059	2,114	2,098	2,024	1,980	2,123	2,182	2,104	2,018	2,029	2,005
		(前年比)	22.80	21.92	20.17	21.22	21.31	21.92	20.40	14.60	15.33	12.53	8.07	7.60
		(前月比)	5.62	0.54	2.67	0.76	3.53	2.17	7.22	2.78	3.57	4.09	0.55	1.18
平均㎡単価		40.26	39.85	39.75	39.87	39.39	39.46	39.89	39.86	41.48	41.39	42.04	41.89	
(前年比)		2.20	2.64	4.72	5.68	4.44	3.92	5.10	3.53	7.21	5.20	6.44	5.52	
(前月比)		1.42	1.04	0.25	0.32	1.21	0.17	1.10	0.09	4.08	0.22	1.56	0.35	
平均価格		5,703	5,639	5,598	5,582	5,512	5,539	5,550	5,546	5,777	5,779	5,877	5,848	
(前年比)		1.91	2.35	4.10	4.89	3.56	3.77	4.58	2.65	6.53	4.54	5.61	4.04	
(前月比)		1.47	1.14	0.71	0.29	1.26	0.48	0.19	0.07	4.17	0.04	1.70	0.50	
埼玉県		件数	2,253	2,181	2,150	2,111	2,126	2,059	2,085	2,054	2,010	1,979	1,955	1,960
		(前年比)	6.13	10.50	11.60	10.55	10.75	11.74	12.76	13.15	11.10	10.94	13.07	12.93
		(前月比)	0.09	3.20	1.42	1.81	0.71	3.15	1.26	1.49	2.14	1.54	1.21	0.26
	平均㎡単価	13.14	12.96	13.07	13.05	13.23	13.31	13.61	13.63	13.48	13.51	13.60	13.50	
	(前年比)	4.71	5.38	5.48	4.73	4.01	2.72	0.79	1.12	0.97	1.40	2.96	1.51	
	(前月比)	1.18	1.37	0.86	0.14	1.36	0.59	2.25	0.19	1.10	0.18	0.69	0.75	
	平均価格	1,922	1,898	1,903	1,897	1,922	1,934	1,978	1,987	1,961	1,945	1,959	1,943	
	(前年比)	3.76	4.17	5.04	5.00	4.12	2.63	0.36	1.57	0.37	0.40	1.67	0.10	
	(前月比)	1.14	1.27	0.28	0.30	1.28	0.63	2.25	0.49	1.33	0.82	0.71	0.82	
	千葉県	件数	3,790	3,748	3,709	3,801	3,818	3,756	3,719	3,763	3,725	3,717	3,701	3,778
		(前年比)	10.76	10.68	10.67	7.22	7.69	8.61	8.65	8.55	8.02	5.25	4.42	0.87
		(前月比)	0.55	1.11	1.04	2.48	0.45	1.62	0.99	1.18	1.01	0.21	0.43	2.08
平均㎡単価		8.36	8.31	8.22	8.23	8.24	8.14	8.07	8.06	7.92	7.86	7.88	7.96	
(前年比)		14.87	14.31	14.38	13.00	12.76	11.82	12.15	11.09	11.13	9.70	8.14	6.26	
(前月比)		1.45	0.69	1.01	0.05	0.17	1.23	0.85	0.13	1.78	0.72	0.19	1.03	
平均価格		1,275	1,265	1,256	1,256	1,256	1,242	1,231	1,232	1,214	1,205	1,211	1,219	
(前年比)		14.33	13.93	13.65	12.37	12.40	11.63	11.95	10.62	10.57	9.32	7.41	5.74	
(前月比)		1.41	0.73	0.73	0.02	0.07	1.10	0.91	0.13	1.50	0.74	0.54	0.62	
神奈川県		件数	3,174	3,134	3,090	3,143	3,160	3,091	3,187	3,177	3,148	3,072	3,010	3,103
		(前年比)	12.30	11.74	13.32	13.89	14.69	11.00	11.72	10.18	11.42	12.48	10.97	5.68
		(前月比)	3.53	1.26	1.40	1.72	0.54	2.18	3.11	0.31	0.91	2.41	2.02	3.09
	平均㎡単価	17.58	17.65	17.74	17.75	17.79	18.03	17.97	17.79	17.71	17.75	17.61	17.64	
	(前年比)	8.20	7.17	5.74	5.88	4.96	3.13	3.46	3.63	2.64	2.07	1.46	0.47	
	(前月比)	0.76	0.40	0.47	0.07	0.21	1.36	0.35	0.98	0.42	0.22	0.81	0.14	
	平均価格	2,467	2,465	2,492	2,498	2,495	2,543	2,530	2,507	2,497	2,504	2,500	2,502	
	(前年比)	9.29	8.77	6.46	6.09	5.29	2.65	3.02	3.74	2.51	1.66	0.10	0.46	
	(前月比)	0.94	0.08	1.10	0.23	0.10	1.91	0.50	0.92	0.39	0.27	0.16	0.07	

# 首都圏戸建レポート

## 戸建首都圏概況

### (1) 成約物件(全戸建系)

		7月	8月	9月	10月	11月	12月	17/1月	2月	3月	4月	5月	6月
首都圏	件数	973	798	1,003	964	1,050	804	750	1,055	1,127	975	1,036	947
	(前年比)	4.04	2.97	14.49	4.08	1.06	6.73	5.90	5.55	13.11	1.14	1.33	14.61
	(前月比)	12.26	17.99	25.69	3.89	8.92	23.43	6.72	40.67	6.82	13.49	6.26	8.59
	平均価格	3,357	3,357	3,262	3,482	3,418	3,495	3,466	3,341	3,320	3,338	3,352	3,352
	(前年比)	0.50	2.51	2.18	5.20	1.77	8.40	1.66	0.27	0.20	3.91	0.50	2.91
(前月比)	2.76	0.01	2.82	6.75	1.85	2.26	0.82	3.62	0.62	0.53	0.42	0.01	
東京都	件数	287	239	288	277	305	247	206	301	335	272	285	294
	(前年比)	3.99	5.29	20.22	6.10	3.48	9.78	13.08	2.38	13.66	1.87	10.94	13.53
	(前月比)	15.59	16.72	20.50	3.82	10.11	19.02	16.60	46.12	11.30	18.81	4.78	3.16
	平均価格	4,313	4,305	4,162	4,256	4,467	4,325	4,498	4,017	4,053	4,209	4,443	4,200
	(前年比)	1.14	6.37	3.06	7.08	13.28	3.44	6.84	7.77	3.91	9.66	6.34	2.50
(前月比)	0.12	0.17	3.33	2.26	4.96	3.17	4.01	10.71	0.91	3.84	5.57	5.48	
埼玉県	件数	188	160	178	158	199	147	116	200	202	177	199	162
	(前年比)	5.03	10.34	15.64	13.19	6.42	8.13	10.77	21.95	15.83	12.03	6.42	18.59
	(前月比)	5.53	14.89	11.25	11.24	25.95	26.13	21.09	72.41	1.00	12.38	12.43	18.59
	平均価格	2,441	2,362	2,333	2,456	2,477	2,554	2,359	2,476	2,482	2,410	2,511	2,270
	(前年比)	2.65	4.18	3.53	7.64	1.00	7.61	5.10	4.60	10.46	0.47	5.39	8.77
(前月比)	1.92	3.24	1.23	5.28	0.88	3.10	7.64	4.98	0.23	2.91	4.20	9.60	
千葉県	件数	165	136	178	160	176	125	140	176	201	172	177	150
	(前年比)	12.23	3.55	16.04	6.43	3.83	25.15	1.41	24.79	17.96	1.78	0.57	21.88
	(前月比)	14.06	17.58	30.88	10.11	10.00	28.98	12.00	25.71	14.20	14.43	2.91	15.25
	平均価格	2,337	2,440	2,267	2,322	2,222	2,341	2,397	2,387	2,293	2,378	2,285	2,288
	(前年比)	9.07	6.19	5.61	6.00	13.42	0.85	4.50	3.35	10.98	1.05	5.73	5.60
(前月比)	3.59	4.39	7.08	2.45	4.33	5.35	2.41	0.43	3.95	3.74	3.93	0.16	
神奈川県	件数	333	263	359	369	370	285	288	378	389	354	375	341
	(前年比)	10.24	0.38	7.71	3.36	4.82	8.06	0.00	11.06	8.25	4.32	2.18	9.79
	(前月比)	11.90	21.02	36.50	2.79	0.27	22.97	1.05	31.25	2.91	9.00	5.93	9.07
	平均価格	3,557	3,575	3,495	3,844	3,628	3,767	3,694	3,704	3,656	3,599	3,472	3,604
	(前年比)	0.54	0.13	5.22	4.23	2.63	9.71	2.27	2.70	3.94	0.54	0.24	2.98
(前月比)	4.23	0.50	2.24	9.99	5.62	3.85	1.96	0.29	1.32	1.55	3.52	3.78	



## (2) 新規登録物件(全戸建系)

	7月	8月	9月	10月	11月	12月	17/1月	2月	3月	4月	5月	6月	
首都圏	件数	5,543	4,672	5,723	5,819	5,668	4,655	6,130	6,004	5,991	6,408	6,093	6,080
	(前年比)	3.11	4.03	5.01	0.17	4.31	3.15	7.39	4.87	4.05	12.64	12.75	6.11
	(前月比)	3.26	15.71	22.50	1.68	2.59	17.87	31.69	2.06	0.22	6.96	4.92	0.21
	平均価格	3,907	3,959	4,032	4,047	4,063	4,041	4,042	3,965	3,905	4,000	4,022	4,021
	(前年比)	3.03	1.11	2.53	0.72	2.12	0.08	2.11	3.88	0.94	2.53	2.17	1.69
	(前月比)	1.21	1.33	1.86	0.37	0.40	0.54	0.03	1.91	1.53	2.44	0.55	0.02
東京都	件数	1,662	1,518	1,796	1,943	1,879	1,558	1,991	1,896	1,802	2,037	1,810	1,805
	(前年比)	7.46	6.01	6.02	7.11	4.68	6.49	3.32	3.10	1.69	9.16	13.34	3.03
	(前月比)	5.14	8.66	18.31	8.18	3.29	17.08	27.79	4.77	4.96	13.04	11.14	0.28
	平均価格	5,209	5,300	5,460	5,443	5,323	5,284	5,393	5,314	5,188	5,398	5,490	5,466
	(前年比)	2.03	2.15	5.16	2.17	2.22	3.47	7.59	4.21	2.09	4.72	2.59	4.13
	(前月比)	0.77	1.76	3.02	0.33	2.19	0.74	2.06	1.46	2.37	4.05	1.72	0.44
埼玉県	件数	1,067	865	1,074	1,096	1,044	880	1,134	1,121	1,168	1,170	1,228	1,246
	(前年比)	12.20	9.61	0.09	0.83	3.98	5.58	4.32	9.05	3.55	10.69	5.77	17.55
	(前月比)	0.66	18.93	24.16	2.05	4.74	15.71	28.86	1.15	4.19	0.17	4.96	1.47
	平均価格	2,894	2,804	2,823	2,791	2,894	2,881	2,790	2,835	2,867	2,760	2,863	2,878
	(前年比)	2.02	1.23	1.87	2.21	3.73	0.37	1.29	0.44	2.71	0.29	0.47	4.02
	(前月比)	4.59	3.09	0.68	1.15	3.71	0.46	3.16	1.60	1.15	3.76	3.75	0.51
千葉県	件数	952	780	942	919	900	705	976	970	987	1,099	1,065	940
	(前年比)	2.36	6.81	4.27	15.92	6.83	15.47	1.41	2.61	3.24	15.56	12.46	12.72
	(前月比)	11.61	18.07	20.77	2.44	2.07	21.67	38.44	0.61	1.75	11.35	3.09	11.74
	平均価格	2,853	2,816	2,904	2,755	2,822	2,781	2,830	2,741	2,641	2,784	2,722	2,690
	(前年比)	0.89	3.89	0.65	3.95	0.33	3.53	2.27	4.39	7.55	3.86	3.15	7.29
	(前月比)	1.69	1.28	3.12	5.12	2.41	1.44	1.78	3.16	3.67	5.42	2.23	1.14
神奈川県	件数	1,862	1,509	1,911	1,861	1,845	1,512	2,029	2,017	2,034	2,102	1,990	2,089
	(前年比)	12.58	3.43	12.48	2.53	10.55	17.76	19.07	8.32	11.82	15.81	17.13	13.47
	(前月比)	1.14	18.96	26.64	2.62	0.86	18.05	34.19	0.59	0.84	3.34	5.33	4.97
	平均価格	3,864	3,861	3,925	3,968	4,047	4,024	4,000	3,914	3,977	3,972	4,098	4,054
	(前年比)	3.24	5.14	2.28	3.22	0.25	0.01	2.60	4.50	0.53	1.58	3.02	0.78
	(前月比)	3.94	0.08	1.67	1.08	2.00	0.58	0.59	2.14	1.60	0.12	3.17	1.08

## (3) 在庫物件(全戸建系)

		7月末	8月末	9月末	10月末	11月末	12月末	17/1月末	2月末	3月末	4月末	5月末	6月末
首都圏	件数	17,625	17,488	17,700	17,954	18,119	18,026	18,750	18,789	18,419	18,704	18,642	18,787
	(前年比)	2.79	4.15	1.64	2.06	1.42	0.77	0.22	0.90	0.37	2.83	5.07	6.61
	(前月比)	0.01	0.78	1.21	1.44	0.92	0.51	4.02	0.21	1.97	1.55	0.33	0.78
	平均価格	4,080	4,076	4,085	4,056	4,056	4,047	4,036	4,017	3,999	3,996	4,007	4,034
	(前年比)	4.04	3.23	2.24	2.55	2.21	3.07	2.50	3.55	3.71	3.72	3.17	2.10
	(前月比)	0.98	0.10	0.22	0.69	0.00	0.23	0.28	0.46	0.45	0.08	0.29	0.66
東京都	件数	5,105	5,070	5,205	5,286	5,426	5,483	5,691	5,678	5,453	5,536	5,388	5,240
	(前年比)	10.20	11.35	5.83	5.69	4.35	3.84	4.45	2.69	3.38	0.34	2.65	1.79
	(前月比)	0.84	0.69	2.66	1.56	2.65	1.05	3.79	0.23	3.96	1.52	2.67	2.75
	平均価格	5,604	5,609	5,635	5,623	5,571	5,520	5,505	5,508	5,509	5,527	5,537	5,640
	(前年比)	1.81	0.24	0.42	0.84	0.10	1.74	0.07	1.51	1.76	2.78	3.37	1.15
	(前月比)	1.79	0.10	0.45	0.20	0.93	0.91	0.27	0.06	0.02	0.32	0.18	1.86
埼玉県	件数	3,580	3,494	3,480	3,581	3,538	3,523	3,647	3,648	3,598	3,645	3,692	3,804
	(前年比)	0.62	4.77	5.36	4.28	4.17	3.05	1.94	0.55	3.95	0.52	0.96	5.29
	(前月比)	0.91	2.40	0.40	2.90	1.20	0.42	3.52	0.03	1.37	1.31	1.29	3.03
	平均価格	2,830	2,834	2,836	2,814	2,836	2,846	2,840	2,855	2,855	2,813	2,842	2,865
	(前年比)	2.42	2.45	1.54	2.38	0.91	0.65	0.24	0.78	0.42	0.29	0.69	1.84
	(前月比)	0.57	0.14	0.08	0.79	0.80	0.34	0.20	0.51	0.01	1.46	1.02	0.83
千葉県	件数	3,488	3,467	3,468	3,505	3,563	3,483	3,561	3,595	3,484	3,583	3,607	3,588
	(前年比)	1.60	0.20	0.58	2.45	0.56	1.64	0.72	0.58	0.26	2.87	4.52	2.13
	(前月比)	0.71	0.60	0.03	1.07	1.65	2.25	2.24	0.95	3.09	2.84	0.67	0.53
	平均価格	3,010	2,992	2,998	2,950	2,928	2,904	2,866	2,856	2,815	2,829	2,826	2,809
	(前年比)	1.22	1.85	1.09	2.88	1.93	2.82	4.33	4.88	5.94	6.08	6.07	6.60
	(前月比)	0.09	0.57	0.19	1.60	0.74	0.84	1.30	0.34	1.45	0.51	0.10	0.63
神奈川県	件数	5,452	5,457	5,547	5,582	5,592	5,537	5,851	5,868	5,884	5,940	5,955	6,155
	(前年比)	0.05	1.09	3.82	3.52	2.95	4.69	7.44	6.63	7.59	7.49	10.56	15.07
	(前月比)	1.93	0.09	1.65	0.63	0.18	0.98	5.67	0.29	0.27	0.95	0.25	3.36
	平均価格	4,158	4,134	4,093	4,065	4,077	4,072	4,063	4,007	3,999	3,997	4,061	4,102
	(前年比)	4.95	4.99	5.44	6.14	5.35	5.66	5.18	6.84	6.77	5.16	3.42	2.51
	(前月比)	1.17	0.59	0.99	0.69	0.31	0.14	0.22	1.37	0.20	0.04	1.58	1.03

## (1) 成約物件 (中古戸建系 &lt; 戸建・テラスハウス &gt;)

	7月	8月	9月	10月	11月	12月	17/1月	2月	3月	4月	5月	6月	
首都圏	件数	759	617	778	762	808	643	575	797	898	727	815	746
	(前年比)	5.60	3.70	17.85	3.54	4.49	9.56	11.54	8.71	11.96	5.58	0.12	13.86
	(前月比)	12.36	18.71	26.09	2.06	6.04	20.42	10.58	38.61	12.67	19.04	12.10	8.47
	平均価格	3,188	3,269	3,073	3,339	3,273	3,339	3,271	3,171	3,201	3,137	3,201	3,203
	(前年比)	2.63	6.33	5.08	6.01	1.94	8.33	1.35	1.35	1.06	5.60	1.10	4.24
	(前月比)	4.70	2.55	6.00	8.66	1.99	2.03	2.05	3.04	0.93	2.00	2.06	0.06
東京都	件数	220	186	218	224	240	202	154	238	255	197	225	230
	(前年比)	2.33	9.41	26.10	5.08	8.75	9.19	21.43	0.42	17.21	6.64	14.77	13.21
	(前月比)	16.98	15.45	17.20	2.75	7.14	15.83	23.76	54.55	7.14	22.75	14.21	2.22
	平均価格	4,258	4,352	4,084	4,213	4,398	4,230	4,351	3,887	3,945	3,991	4,346	4,100
	(前年比)	1.02	10.53	1.22	9.12	14.11	4.10	3.48	9.71	3.34	14.15	6.77	2.58
	(前月比)	1.18	2.21	6.14	3.14	4.40	3.83	2.86	10.65	1.50	1.15	8.92	5.68
埼玉県	件数	154	130	154	139	162	126	103	157	169	146	158	129
	(前年比)	1.32	13.04	13.48	12.03	0.61	11.27	1.90	11.35	17.16	8.15	0.63	18.87
	(前月比)	3.14	15.58	18.46	9.74	16.55	22.22	18.25	52.43	7.64	13.61	8.22	18.35
	平均価格	2,250	2,164	2,167	2,344	2,348	2,427	2,233	2,256	2,362	2,271	2,331	2,000
	(前年比)	6.19	3.07	4.51	10.52	2.21	6.27	5.86	0.26	12.79	1.18	7.95	13.97
	(前月比)	3.20	3.81	0.15	8.14	0.17	3.37	7.98	1.03	4.69	3.87	2.66	14.22
千葉県	件数	145	114	154	149	153	109	121	158	181	143	156	135
	(前年比)	8.23	7.32	14.44	8.76	0.00	27.33	2.42	23.67	12.14	2.05	5.41	18.18
	(前月比)	12.12	21.38	35.09	3.25	2.68	28.76	11.01	30.58	14.56	20.99	9.09	13.46
	平均価格	2,215	2,328	2,133	2,264	2,094	2,205	2,246	2,326	2,254	2,247	2,185	2,212
	(前年比)	11.37	7.53	5.14	1.31	12.52	3.52	8.05	5.75	9.33	0.69	5.43	4.20
	(前月比)	4.08	5.12	8.39	6.13	7.50	5.29	1.87	3.55	3.08	0.32	2.77	1.24
神奈川県	件数	240	187	252	250	253	206	197	244	293	241	276	252
	(前年比)	13.98	0.00	14.29	3.47	5.24	11.97	12.44	14.69	2.98	13.31	13.58	9.03
	(前月比)	13.36	22.08	34.76	0.79	1.20	18.58	4.37	23.86	20.08	17.75	14.52	8.70
	平均価格	3,396	3,534	3,326	3,751	3,511	3,624	3,598	3,609	3,621	3,491	3,340	3,532
	(前年比)	1.95	3.75	8.33	4.68	2.55	9.74	3.92	2.90	5.76	2.77	0.48	5.11
	(前月比)	8.76	4.05	5.88	12.78	6.41	3.24	0.73	0.31	0.33	3.59	4.32	5.73

## (2) 新規登録物件(中古戸建系&lt;戸建・テラスハウス&gt;)

	7月	8月	9月	10月	11月	12月	17/1月	2月	3月	4月	5月	6月	
首都圏	件数	3,012	2,566	3,103	3,213	3,099	2,533	3,157	3,272	3,280	3,294	3,132	3,173
	(前年比)	1.89	6.66	3.87	3.22	4.85	6.67	0.91	5.81	3.84	1.82	1.79	3.86
	(前月比)	1.41	14.81	20.93	3.54	3.55	18.26	24.63	3.64	0.24	0.43	4.92	1.31
	平均価格	3,939	3,996	4,092	4,111	4,124	3,996	4,047	3,977	3,786	3,964	4,109	4,008
	(前年比)	2.50	0.07	3.72	0.58	4.07	1.90	2.43	4.55	4.46	5.31	2.29	1.20
	(前月比)	0.55	1.45	2.40	0.48	0.31	3.10	1.29	1.74	4.79	4.70	3.65	2.47
東京都	件数	881	759	921	1,000	892	771	933	985	941	970	915	905
	(前年比)	7.36	8.33	2.33	4.40	13.23	11.78	4.31	8.20	6.55	5.00	0.44	1.12
	(前月比)	1.56	13.85	21.34	8.58	10.80	13.57	21.01	5.57	4.47	3.08	5.67	1.09
	平均価格	5,596	5,954	6,003	6,055	6,076	5,766	5,961	5,859	5,325	5,954	6,085	5,990
	(前年比)	2.36	5.47	7.58	6.36	10.33	0.00	11.55	2.68	5.54	4.41	4.02	7.73
	(前月比)	0.65	6.40	0.81	0.88	0.35	5.11	3.39	1.72	9.11	11.82	2.20	1.57
埼玉県	件数	587	536	652	680	631	506	651	680	663	681	646	695
	(前年比)	6.38	3.42	0.77	8.97	1.25	7.16	4.66	0.59	5.42	6.07	0.77	4.67
	(前月比)	11.60	8.69	21.64	4.29	7.21	19.81	28.66	4.45	2.50	2.71	5.14	7.59
	平均価格	2,711	2,600	2,592	2,585	2,688	2,600	2,488	2,588	2,516	2,429	2,558	2,537
	(前年比)	1.06	3.07	4.42	0.85	3.04	3.20	3.84	2.33	2.24	5.07	0.56	1.26
	(前月比)	8.25	4.10	0.32	0.26	3.98	3.30	4.28	4.03	2.80	3.44	5.30	0.84
千葉県	件数	598	458	563	585	586	474	612	599	613	630	594	566
	(前年比)	11.99	11.07	0.35	7.44	0.68	3.07	0.16	5.52	1.66	13.51	13.58	6.19
	(前月比)	12.20	23.41	22.93	3.91	0.17	19.11	29.11	2.12	2.34	2.77	5.71	4.71
	平均価格	2,694	2,565	2,786	2,593	2,647	2,637	2,687	2,566	2,370	2,516	2,519	2,468
	(前年比)	2.53	3.32	1.90	0.18	3.43	1.47	1.61	3.49	10.95	9.04	3.24	9.86
	(前月比)	1.60	4.78	8.62	6.95	2.08	0.36	1.91	4.52	7.62	6.14	0.12	2.03
神奈川県	件数	946	813	967	948	990	782	961	1,008	1,063	1,013	977	1,007
	(前年比)	1.25	4.47	9.88	6.88	1.00	2.98	1.54	7.61	3.36	0.39	1.51	4.57
	(前月比)	1.77	14.06	18.94	1.96	4.43	21.01	22.89	4.89	5.46	4.70	3.55	3.07
	平均価格	3,943	3,893	4,043	4,092	4,155	3,979	4,112	3,914	4,033	3,992	4,251	4,107
	(前年比)	2.27	6.29	0.37	4.30	2.10	2.28	2.00	5.92	0.09	1.35	5.55	1.12
	(前月比)	5.06	1.26	3.84	1.23	1.52	4.23	3.34	4.82	3.06	1.03	6.49	3.38

## (3)在庫物件(中古戸建系&lt;戸建・テラスハウス&gt;)

	7月末	8月末	9月末	10月末	11月末	12月末	17/1月末	2月末	3月末	4月末	5月末	6月末	
首都圏	件数	10,565	10,399	10,441	10,481	10,491	10,342	10,752	10,881	10,714	10,661	10,538	10,543
	(前年比)	7.52	8.88	7.20	7.55	7.86	8.10	5.49	5.41	5.03	3.69	2.57	0.03
	(前月比)	0.24	1.57	0.40	0.38	0.10	1.42	3.96	1.20	1.53	0.49	1.15	0.05
	平均価格	4,232	4,243	4,247	4,204	4,202	4,175	4,156	4,134	4,087	4,076	4,122	4,153
	(前年比)	4.16	2.85	1.78	2.49	2.18	3.57	3.22	4.26	5.12	5.65	4.68	3.40
	(前月比)	1.56	0.25	0.11	1.02	0.04	0.65	0.44	0.55	1.14	0.26	1.14	0.76
東京都	件数	2,986	2,950	2,973	2,960	2,941	2,932	3,038	3,094	3,011	3,003	2,916	2,838
	(前年比)	12.28	13.24	10.51	12.27	13.73	15.06	13.27	12.00	10.76	8.00	7.34	5.43
	(前月比)	0.50	1.21	0.78	0.44	0.64	0.31	3.62	1.84	2.68	0.27	2.90	2.67
	平均価格	6,207	6,255	6,296	6,291	6,276	6,201	6,185	6,149	6,074	6,127	6,215	6,360
	(前年比)	1.88	0.41	1.79	2.95	3.26	1.22	2.11	0.12	1.92	2.89	2.65	0.22
	(前月比)	2.61	0.78	0.65	0.08	0.24	1.19	0.27	0.57	1.22	0.86	1.44	2.34
埼玉県	件数	2,201	2,164	2,170	2,238	2,191	2,142	2,232	2,246	2,192	2,207	2,177	2,250
	(前年比)	7.87	9.61	8.52	4.56	5.32	5.18	1.93	4.06	6.48	3.03	2.60	0.22
	(前月比)	2.39	1.68	0.28	3.13	2.10	2.24	4.20	0.63	2.40	0.68	1.36	3.35
	平均価格	2,648	2,671	2,670	2,644	2,669	2,677	2,668	2,692	2,659	2,577	2,595	2,628
	(前年比)	4.31	2.45	1.37	2.68	1.70	1.47	0.27	0.18	1.25	3.34	2.14	0.06
	(前月比)	0.70	0.88	0.04	0.98	0.94	0.30	0.32	0.89	1.23	3.09	0.73	1.24
千葉県	件数	2,062	2,024	2,033	2,058	2,118	2,124	2,221	2,228	2,177	2,160	2,165	2,146
	(前年比)	0.82	2.60	0.78	3.24	0.66	1.34	4.71	3.58	4.61	5.11	7.82	8.11
	(前月比)	3.88	1.84	0.44	1.23	2.92	0.28	4.57	0.32	2.29	0.78	0.23	0.88
	平均価格	2,907	2,877	2,909	2,842	2,817	2,787	2,724	2,719	2,656	2,655	2,662	2,636
	(前年比)	1.25	0.66	1.52	0.81	0.15	1.05	3.72	4.45	6.17	7.72	7.69	9.14
	(前月比)	0.22	1.05	1.11	2.30	0.88	1.07	2.24	0.19	2.33	0.04	0.27	0.98
神奈川県	件数	3,316	3,261	3,265	3,225	3,241	3,144	3,261	3,313	3,334	3,291	3,280	3,309
	(前年比)	6.64	7.88	6.93	7.62	8.21	8.76	6.19	5.21	4.28	5.29	4.26	0.30
	(前月比)	0.52	1.66	0.12	1.23	0.50	2.99	3.72	1.59	0.63	1.29	0.33	0.88
	平均価格	4,330	4,313	4,264	4,241	4,262	4,243	4,261	4,180	4,164	4,143	4,239	4,283
	(前年比)	5.84	5.54	5.41	6.29	5.44	5.83	4.75	6.71	6.38	5.61	2.97	2.57
	(前月比)	1.49	0.39	1.14	0.54	0.52	0.45	0.42	1.89	0.39	0.51	2.33	1.02



## (1) 成約物件 (新築戸建系 &lt; 戸建・テラスハウス &gt;)

	7月	8月	9月	10月	11月	12月	17/1月	2月	3月	4月	5月	6月	
首都圏	件数	214	181	225	202	242	161	175	258	229	248	221	201
	(前年比)	1.90	0.56	0.44	6.05	25.39	6.62	19.05	5.74	17.33	27.84	6.36	17.28
	(前月比)	11.93	15.42	24.31	10.22	19.80	33.47	8.70	47.43	11.24	8.30	10.89	9.05
	平均価格	3,959	3,656	3,916	4,021	3,902	4,118	4,109	3,865	3,790	3,928	3,907	3,906
	(前年比)	5.32	7.11	4.65	3.16	2.62	5.80	7.37	0.78	1.66	3.56	2.18	1.79
	(前月比)	3.18	7.65	7.10	2.69	2.97	5.53	0.21	5.94	1.95	3.65	0.52	0.04
東京都	件数	67	53	70	53	65	45	52	63	80	75	60	64
	(前年比)	9.84	7.02	6.06	10.17	22.64	12.50	26.83	14.55	0.00	33.93	7.14	14.67
	(前月比)	10.67	20.90	32.08	24.29	22.64	30.77	15.56	21.15	26.98	6.25	20.00	6.67
	平均価格	4,493	4,142	4,403	4,438	4,720	4,754	4,936	4,505	4,396	4,781	4,805	4,559
	(前年比)	1.23	5.34	8.66	0.19	7.69	0.58	16.44	1.43	7.30	1.82	2.60	2.13
	(前月比)	3.55	7.79	6.28	0.79	6.37	0.71	3.83	8.73	2.42	8.75	0.50	5.12
埼玉県	件数	34	30	24	19	37	21	13	43	33	31	41	33
	(前年比)	25.93	0.00	27.27	20.83	54.17	16.67	48.00	86.96	8.33	34.78	46.43	17.50
	(前月比)	15.00	11.76	20.00	20.83	94.74	43.24	38.10	230.77	23.26	6.06	32.26	19.51
	平均価格	3,304	3,217	3,393	3,275	3,045	3,316	3,355	3,281	3,097	3,066	3,205	3,327
	(前年比)	5.97	4.08	5.42	1.96	13.29	7.65	13.22	8.83	0.53	11.44	4.20	5.96
	(前月比)	5.23	2.65	5.48	3.47	7.04	8.92	1.18	2.22	5.61	1.00	4.54	3.81
千葉県	件数	20	22	24	11	23	16	19	18	20	29	21	15
	(前年比)	33.33	22.22	25.00	67.65	23.33	5.88	5.56	33.33	48.72	26.09	25.00	44.44
	(前月比)	25.93	10.00	9.09	54.17	109.09	30.43	18.75	5.26	11.11	45.00	27.59	28.57
	平均価格	3,224	3,018	3,127	3,120	3,073	3,268	3,361	2,926	2,643	3,027	3,029	2,978
	(前年比)	9.46	5.79	4.16	2.00	10.82	7.85	12.98	7.31	13.28	3.23	0.12	4.81
	(前月比)	3.04	6.39	3.60	0.22	1.48	6.34	2.84	12.95	9.66	14.50	0.07	1.66
神奈川県	件数	93	76	107	119	117	79	91	134	96	113	99	89
	(前年比)	1.09	1.33	12.63	21.43	36.05	3.95	44.44	3.60	21.31	22.83	20.16	11.88
	(前月比)	7.92	18.28	40.79	11.21	1.68	32.48	15.19	47.25	28.36	17.71	12.39	10.10
	平均価格	3,972	3,675	3,891	4,038	3,881	4,140	3,900	3,878	3,761	3,829	3,840	3,806
	(前年比)	5.57	8.37	0.56	1.90	5.54	7.89	5.89	1.73	0.38	7.32	3.13	3.09
	(前月比)	7.57	7.47	5.89	3.76	3.89	6.68	5.79	0.57	3.01	1.81	0.29	0.88

## (2) 新規登録物件(新築戸建系&lt;戸建・テラスハウス&gt;)

	7月	8月	9月	10月	11月	12月	17/1月	2月	3月	4月	5月	6月	
首都圏	件数	2,531	2,106	2,620	2,606	2,569	2,122	2,973	2,732	2,711	3,114	2,961	2,907
	(前年比)	9.76	0.61	17.91	4.70	18.01	17.95	17.88	21.37	15.51	26.89	27.25	8.67
	(前月比)	5.38	16.79	24.41	0.53	1.42	17.40	40.10	8.11	0.77	14.87	4.91	1.82
	平均価格	3,869	3,913	3,962	3,968	3,990	4,095	4,037	3,951	4,048	4,038	3,930	4,036
	(前年比)	3.63	2.57	1.19	1.09	0.32	2.35	1.74	2.71	3.51	1.06	2.60	2.23
	(前月比)	2.01	1.14	1.24	0.15	0.56	2.64	1.43	2.13	2.45	0.25	2.66	2.70
東京都	件数	781	759	875	943	987	787	1,058	911	861	1,067	895	900
	(前年比)	7.57	3.56	16.51	22.79	28.68	33.62	11.13	18.93	12.55	26.27	30.47	5.02
	(前月比)	8.87	2.82	15.28	7.77	4.67	20.26	34.43	13.89	5.49	23.93	16.12	0.56
	平均価格	4,772	4,646	4,890	4,793	4,643	4,812	4,892	4,725	5,037	4,891	4,882	4,939
	(前年比)	1.62	1.31	3.90	0.71	3.40	4.54	4.69	3.29	3.82	1.86	4.10	0.29
	(前月比)	3.10	2.64	5.24	1.99	3.13	3.65	1.65	3.41	6.62	2.90	0.19	1.18
埼玉県	件数	480	329	422	416	413	374	483	441	505	489	582	551
	(前年比)	48.15	18.16	0.94	10.15	13.15	3.36	3.87	25.28	0.98	17.83	14.12	39.14
	(前月比)	21.21	31.46	28.27	1.42	0.72	9.44	29.14	8.70	14.51	3.17	19.02	5.33
	平均価格	3,116	3,137	3,181	3,127	3,209	3,262	3,197	3,214	3,328	3,219	3,202	3,308
	(前年比)	0.53	4.25	0.93	1.86	3.25	4.19	1.61	0.33	7.69	4.19	0.05	3.20
	(前月比)	2.76	0.65	1.40	1.70	2.64	1.64	2.01	0.54	3.56	3.28	0.55	3.32
千葉県	件数	354	322	379	334	314	231	364	371	374	469	471	374
	(前年比)	19.73	0.00	9.55	27.55	16.49	33.04	3.45	2.49	5.95	18.43	11.08	31.25
	(前月比)	34.93	9.04	17.70	11.87	5.99	26.43	57.58	1.92	0.81	25.40	0.43	20.59
	平均価格	3,121	3,173	3,079	3,040	3,148	3,077	3,071	3,024	3,084	3,143	2,977	3,027
	(前年比)	1.92	5.92	0.33	6.55	3.36	6.36	2.94	6.43	3.29	2.17	2.87	1.15
	(前月比)	1.90	1.68	2.97	1.26	3.56	2.28	0.18	1.53	1.97	1.94	5.29	1.69
神奈川県	件数	916	696	944	913	855	730	1,068	1,009	971	1,089	1,013	1,082
	(前年比)	31.61	14.47	50.80	14.55	27.80	52.72	46.70	30.87	35.05	36.47	43.28	23.23
	(前月比)	4.33	24.02	35.63	3.28	6.35	14.62	46.30	5.52	3.77	12.15	6.98	6.81
	平均価格	3,783	3,823	3,805	3,838	3,922	4,072	3,899	3,915	3,916	3,954	3,951	4,005
	(前年比)	3.93	3.25	4.84	0.92	1.66	3.31	2.21	2.43	1.86	2.04	1.08	3.23
	(前月比)	2.49	1.08	0.48	0.86	2.20	3.81	4.24	0.41	0.02	0.98	0.08	1.35

## (3)在庫物件(新築戸建系&lt;戸建・テラスハウス&gt;)

	7月末	8月末	9月末	10月末	11月末	12月末	17/1月末	2月末	3月末	4月末	5月末	6月末	
首都圏	件数	7,060	7,089	7,259	7,473	7,628	7,684	7,998	7,908	7,705	8,043	8,104	8,244
	(前年比)	5.26	3.73	7.64	6.85	9.06	11.15	9.08	11.08	8.98	12.96	16.99	16.39
	(前月比)	0.32	0.41	2.40	2.95	2.07	0.73	4.09	1.13	2.57	4.39	0.76	1.73
	平均価格	3,851	3,830	3,851	3,849	3,855	3,875	3,873	3,856	3,877	3,889	3,858	3,881
	(前年比)	3.03	3.09	2.12	1.83	1.32	1.26	0.61	1.55	0.78	0.10	0.26	0.71
	(前月比)	0.05	0.54	0.53	0.04	0.16	0.51	0.05	0.44	0.54	0.33	0.81	0.59
東京都	件数	2,119	2,120	2,232	2,326	2,485	2,551	2,653	2,584	2,442	2,533	2,472	2,402
	(前年比)	7.10	8.58	1.22	4.26	9.76	13.38	8.15	11.43	7.58	12.43	17.60	11.88
	(前月比)	1.30	0.05	5.28	4.21	6.84	2.66	4.00	2.60	5.50	3.73	2.41	2.83
	平均価格	4,753	4,710	4,753	4,773	4,736	4,737	4,727	4,741	4,813	4,817	4,738	4,790
	(前年比)	0.61	0.46	0.16	0.11	1.19	2.07	0.02	0.40	1.59	0.73	0.29	0.37
	(前月比)	0.40	0.90	0.91	0.42	0.77	0.02	0.21	0.30	1.51	0.08	1.63	1.08
埼玉県	件数	1,379	1,330	1,310	1,343	1,347	1,381	1,415	1,402	1,406	1,438	1,515	1,554
	(前年比)	17.96	4.31	0.38	3.80	2.25	0.44	1.94	5.65	0.29	3.60	6.54	14.43
	(前月比)	1.55	3.55	1.50	2.52	0.30	2.52	2.46	0.92	0.29	2.28	5.35	2.57
	平均価格	3,120	3,098	3,111	3,096	3,108	3,108	3,111	3,115	3,161	3,177	3,196	3,210
	(前年比)	1.61	3.71	2.65	2.02	0.05	0.05	0.93	0.86	2.13	3.24	3.42	2.89
	(前月比)	0.02	0.69	0.40	0.47	0.39	0.02	0.10	0.14	1.47	0.50	0.62	0.42
千葉県	件数	1,426	1,443	1,435	1,447	1,445	1,359	1,340	1,367	1,307	1,423	1,442	1,442
	(前年比)	5.32	4.41	2.57	1.30	0.41	5.95	8.59	6.69	7.44	0.35	0.07	5.63
	(前月比)	6.68	1.19	0.55	0.84	0.14	5.95	1.40	2.01	4.39	8.88	1.34	0.00
	平均価格	3,157	3,154	3,124	3,104	3,091	3,086	3,101	3,080	3,079	3,094	3,073	3,066
	(前年比)	4.79	5.44	4.57	5.59	4.60	4.64	4.18	4.74	4.70	3.53	3.45	2.50
	(前月比)	0.41	0.09	0.95	0.66	0.40	0.16	0.47	0.69	0.01	0.47	0.67	0.24
神奈川県	件数	2,136	2,196	2,282	2,357	2,351	2,393	2,590	2,555	2,550	2,649	2,675	2,846
	(前年比)	12.24	18.19	24.36	23.99	23.67	29.84	31.47	27.24	28.40	29.16	36.48	38.83
	(前月比)	4.20	2.81	3.92	3.29	0.25	1.79	8.23	1.35	0.20	3.88	0.98	6.39
	平均価格	3,892	3,869	3,850	3,825	3,822	3,847	3,814	3,783	3,783	3,817	3,841	3,893
	(前年比)	1.66	1.86	3.46	3.77	2.93	2.87	3.51	5.17	5.68	2.64	1.92	0.33
	(前月比)	0.33	0.61	0.49	0.65	0.06	0.63	0.86	0.81	0.02	0.88	0.65	1.33

## . 首都圏戸建レポート<総取引>

戸建首都圏概況

(1)成約物件(全戸建系)<総取引>

		7月	8月	9月	10月	11月	12月	17/1月	2月	3月	4月	5月	6月
首都圏	件数	1,280	1,001	1,260	1,187	1,280	996	938	1,278	1,375	1,212	1,295	1,172
	(前年比)	0.93	0.69	13.99	5.72	2.07	6.21	5.73	8.65	15.90	3.43	1.17	15.87
	(前月比)	8.11	21.80	25.87	5.79	7.83	22.19	5.82	36.25	7.59	11.85	6.85	9.50
	平均価格	3,258	3,207	3,173	3,325	3,341	3,377	3,314	3,253	3,226	3,226	3,234	3,250
東	(前年比)	0.96	0.84	3.11	3.20	2.76	8.22	0.37	0.14	0.12	2.22	0.17	2.66
	(前月比)	2.39	1.57	1.09	4.82	0.46	1.09	1.88	1.84	0.84	0.02	0.26	0.47
	件数	371	290	349	339	367	296	246	361	408	321	356	357
	(前年比)	2.49	1.69	22.62	5.83	5.66	8.03	20.13	3.48	18.40	8.55	5.32	15.00
京	(前月比)	11.67	21.83	20.34	2.87	8.26	19.35	16.89	46.75	13.02	21.32	10.90	0.28
	平均価格	4,265	4,115	4,107	4,151	4,395	4,332	4,488	4,017	4,024	4,057	4,377	4,246
	(前年比)	1.46	1.68	0.12	3.40	11.54	6.70	7.91	5.93	2.57	8.99	6.05	1.92
	(前月比)	1.49	3.51	0.21	1.08	5.87	1.43	3.61	10.51	0.18	0.83	7.89	3.00
埼玉	件数	252	210	230	203	242	196	166	240	262	230	257	223
	(前年比)	5.44	0.00	15.44	16.46	0.82	4.85	0.00	8.11	16.29	1.32	7.98	17.10
	(前月比)	6.32	16.67	9.52	11.74	19.21	19.01	15.31	44.58	9.17	12.21	11.74	13.23
	平均価格	2,344	2,284	2,273	2,356	2,414	2,435	2,253	2,376	2,365	2,321	2,425	2,177
千葉	(前年比)	3.58	4.16	0.41	3.87	3.38	4.80	6.17	4.27	8.22	1.19	2.02	7.39
	(前月比)	0.28	2.59	0.49	3.69	2.45	0.84	7.48	5.49	0.46	1.86	4.48	10.23
	件数	223	174	239	215	226	166	191	224	258	224	249	204
	(前年比)	7.47	6.95	14.03	6.93	8.87	22.07	4.37	24.07	12.54	4.68	9.69	20.62
神奈川	(前月比)	13.23	21.97	37.36	10.04	5.12	26.55	15.06	17.28	15.18	13.18	11.16	18.07
	平均価格	2,219	2,272	2,144	2,142	2,215	2,205	2,240	2,290	2,203	2,244	2,098	2,097
	(前年比)	5.77	4.40	8.44	6.50	7.17	0.14	6.37	3.62	7.61	3.63	6.65	6.96
	(前月比)	1.52	2.36	5.62	0.10	3.40	0.46	1.61	2.22	3.82	1.87	6.52	0.03
神奈川	件数	434	327	442	430	445	338	335	453	447	437	433	388
	(前年比)	3.56	3.48	4.74	1.18	4.46	8.40	0.89	10.83	15.18	1.13	1.37	13.20
	(前月比)	2.91	24.65	35.17	2.71	3.49	24.04	0.89	35.22	1.32	2.24	0.92	10.39
	平均価格	3,463	3,494	3,459	3,724	3,547	3,664	3,589	3,585	3,591	3,596	3,429	3,555
神奈川	(前年比)	1.40	0.08	4.49	3.36	2.82	7.79	1.79	1.05	4.29	2.77	0.61	1.92
	(前月比)	4.47	0.89	0.98	7.65	4.74	3.28	2.03	0.11	0.17	0.12	4.64	3.69

## (2) 新規登録物件(全戸建系) &lt; 総取引 &gt;

	7月	8月	9月	10月	11月	12月	17/1月	2月	3月	4月	5月	6月	
首都圏	件数	8,045	6,665	8,374	8,287	8,300	6,901	8,766	8,774	8,795	9,129	8,860	9,177
	(前年比)	7.30	1.16	11.13	4.08	9.66	14.44	9.93	9.76	8.54	11.38	16.36	11.79
	(前月比)	2.00	17.15	25.64	1.04	0.16	16.86	27.03	0.09	0.24	3.80	2.95	3.58
	平均価格	3,723	3,787	3,818	3,915	3,864	3,837	3,891	3,783	3,749	3,868	3,845	3,823
	(前年比)	3.56	2.00	0.56	2.24	1.65	2.12	1.61	3.88	0.94	0.05	2.07	0.56
	(前月比)	2.05	1.71	0.81	2.56	1.32	0.68	1.41	2.79	0.91	3.19	0.60	0.58
東京都	件数	2,355	2,169	2,533	2,802	2,703	2,264	2,918	2,771	2,701	2,929	2,694	2,755
	(前年比)	5.61	4.11	6.52	11.81	9.48	13.26	9.41	7.70	8.17	10.86	20.21	7.16
	(前月比)	8.40	7.90	16.78	10.62	3.53	16.24	28.89	5.04	2.53	8.44	8.02	2.26
	平均価格	5,084	5,170	5,320	5,320	5,200	5,139	5,236	5,181	5,089	5,303	5,303	5,321
	(前年比)	2.31	0.46	4.31	2.74	1.35	4.52	4.15	3.80	2.41	2.50	0.12	4.98
	(前月比)	0.29	1.70	2.91	0.01	2.25	1.17	1.89	1.06	1.76	4.20	0.00	0.34
埼玉県	件数	1,675	1,293	1,697	1,618	1,616	1,453	1,758	1,703	1,843	1,807	1,890	2,091
	(前年比)	18.71	6.51	9.48	0.12	10.61	16.99	11.27	12.04	6.41	10.93	9.12	31.92
	(前月比)	5.68	22.81	31.25	4.66	0.12	10.09	20.99	3.13	8.22	1.95	4.59	10.63
	平均価格	2,753	2,663	2,705	2,693	2,774	2,745	2,683	2,725	2,718	2,680	2,675	2,723
	(前年比)	1.18	0.89	0.87	1.73	5.24	0.21	0.96	1.51	0.93	2.39	1.09	1.61
	(前月比)	2.75	3.26	1.58	0.47	3.00	1.01	2.26	1.53	0.24	1.41	0.17	1.78
千葉県	件数	1,590	1,210	1,582	1,370	1,549	1,211	1,462	1,589	1,544	1,575	1,646	1,552
	(前年比)	9.96	1.79	13.57	11.38	5.73	6.70	1.35	8.61	2.59	6.85	14.62	2.27
	(前月比)	0.13	23.90	30.74	13.40	13.07	21.82	20.73	8.69	2.83	2.01	4.51	5.71
	平均価格	2,546	2,543	2,565	2,585	2,528	2,542	2,608	2,398	2,443	2,573	2,520	2,500
	(前年比)	1.67	3.34	1.44	1.37	0.42	3.76	0.66	8.11	4.17	0.54	0.22	4.47
	(前月比)	2.72	0.10	0.86	0.78	2.20	0.56	2.61	8.06	1.89	5.29	2.04	0.80
神奈川県	件数	2,425	1,993	2,562	2,497	2,432	1,973	2,628	2,711	2,707	2,818	2,630	2,779
	(前年比)	13.00	6.81	15.72	9.04	11.87	19.29	17.06	11.20	14.27	14.97	19.27	12.74
	(前月比)	1.62	17.81	28.55	2.54	2.60	18.87	33.20	3.16	0.15	4.10	6.67	5.67
	平均価格	3,844	3,766	3,842	3,861	3,953	3,942	3,920	3,831	3,857	3,863	4,021	3,903
	(前年比)	1.57	5.76	2.17	2.02	0.72	0.62	1.73	3.80	0.04	1.64	4.44	1.52
	(前月比)	3.01	2.03	2.02	0.49	2.39	0.28	0.56	2.27	0.69	0.13	4.09	2.92

## (3)在庫物件(全戸建系) &lt; 総取引 &gt;

		7月末	8月末	9月末	10月末	11月末	12月末	17/1月末	2月末	3月末	4月末	5月末	6月末
首都圏	件数	26,614	26,361	26,842	27,220	27,576	27,646	28,549	28,677	28,251	28,523	28,486	28,977
	(前年比)	1.37	2.56	0.47	0.64	2.00	4.08	4.23	4.70	4.28	5.02	7.01	9.50
	(前月比)	0.57	0.95	1.82	1.41	1.31	0.25	3.27	0.45	1.49	0.96	0.13	1.72
	平均価格	3,827	3,813	3,823	3,809	3,798	3,785	3,786	3,765	3,746	3,759	3,762	3,767
	(前年比)	4.89	4.63	3.76	3.56	3.30	4.03	3.31	4.13	4.29	3.38	2.89	2.50
	(前月比)	0.93	0.36	0.26	0.38	0.28	0.35	0.03	0.55	0.52	0.37	0.06	0.14
東京都	件数	7,401	7,343	7,511	7,638	7,789	7,883	8,238	8,285	8,043	8,141	7,950	7,838
	(前年比)	8.15	9.67	4.98	3.77	2.33	0.57	0.30	1.26	1.30	3.97	5.76	4.93
	(前月比)	0.92	0.78	2.29	1.69	1.98	1.21	4.50	0.57	2.92	1.22	2.35	1.41
	平均価格	5,424	5,407	5,448	5,438	5,378	5,344	5,337	5,305	5,298	5,340	5,342	5,404
	(前年比)	3.93	2.95	2.02	1.42	1.92	3.20	1.57	3.14	3.63	3.34	3.90	1.82
	(前月比)	1.46	0.31	0.76	0.19	1.09	0.63	0.13	0.61	0.13	0.80	0.04	1.16
埼玉県	件数	5,935	5,731	5,803	5,888	5,858	5,947	6,106	6,092	6,053	6,120	6,224	6,548
	(前年比)	2.56	2.28	0.33	0.93	0.26	4.57	4.77	4.48	2.19	3.07	4.39	11.19
	(前月比)	0.78	3.44	1.26	1.46	0.51	1.52	2.67	0.23	0.64	1.11	1.70	5.21
	平均価格	2,698	2,686	2,693	2,690	2,713	2,717	2,716	2,722	2,715	2,701	2,696	2,707
	(前年比)	2.64	3.10	2.79	2.99	1.34	1.09	0.45	0.13	0.54	0.08	0.07	0.70
	(前月比)	0.37	0.45	0.26	0.12	0.86	0.16	0.02	0.19	0.23	0.54	0.17	0.39
千葉県	件数	5,886	5,889	5,973	6,014	6,186	6,162	6,228	6,217	6,044	6,074	6,126	6,140
	(前年比)	1.80	1.94	4.04	2.21	5.03	5.93	5.29	4.72	3.12	3.51	5.28	6.06
	(前月比)	1.68	0.05	1.43	0.69	2.86	0.39	1.07	0.18	2.78	0.50	0.86	0.23
	平均価格	2,664	2,640	2,650	2,630	2,613	2,588	2,561	2,541	2,506	2,517	2,521	2,512
	(前年比)	2.63	3.64	2.25	3.41	2.79	3.99	5.18	5.86	6.47	6.12	5.55	5.89
	(前月比)	0.21	0.87	0.38	0.76	0.65	0.96	1.06	0.75	1.38	0.44	0.16	0.36
神奈川県	件数	7,392	7,398	7,555	7,680	7,743	7,654	7,977	8,083	8,111	8,188	8,186	8,451
	(前年比)	0.46	1.59	4.24	5.45	5.68	7.35	8.03	8.64	10.08	8.83	11.78	15.53
	(前月比)	1.05	0.08	2.12	1.65	0.82	1.15	4.22	1.33	0.35	0.95	0.02	3.24
	平均価格	4,062	4,039	4,004	3,970	3,977	3,972	3,960	3,915	3,899	3,901	3,965	3,981
	(前年比)	4.32	4.49	4.82	5.31	4.64	4.58	4.35	5.70	5.81	4.21	2.34	2.39
	(前月比)	0.41	0.58	0.87	0.84	0.17	0.12	0.31	1.13	0.42	0.05	1.65	0.41

## (1)成約物件(中古戸建系&lt;戸建・テラスハウス&gt;)&lt;総取引&gt;

	7月	8月	9月	10月	11月	12月	17/1月	2月	3月	4月	5月	6月	
首都圏	件数	956	757	944	901	946	779	705	923	1,058	888	989	898
	(前年比)	2.75	0.53	16.97	5.36	8.16	7.81	8.20	12.18	13.84	7.60	0.30	15.60
	(前月比)	10.15	20.82	24.70	4.56	4.99	17.65	9.50	30.92	14.63	16.07	11.37	9.20
	平均価格	3,083	3,104	2,953	3,179	3,176	3,181	3,083	3,021	3,092	3,029	3,058	3,090
	(前年比)	1.58	4.82	5.84	4.35	2.96	7.70	2.96	1.47	1.28	2.35	0.85	3.05
	(前月比)	3.25	0.67	4.86	7.66	0.09	0.14	3.06	2.03	2.36	2.03	0.93	1.05
東京都	件数	271	217	253	253	271	228	177	262	294	230	264	267
	(前年比)	5.45	6.37	24.93	7.33	7.19	10.14	20.63	4.73	19.23	10.85	11.41	13.87
	(前月比)	12.58	19.93	16.59	0.00	7.11	15.87	22.37	48.02	12.21	21.77	14.78	1.14
	平均価格	4,252	4,183	4,000	4,136	4,349	4,166	4,372	3,801	3,950	3,882	4,266	4,196
	(前年比)	2.61	4.58	2.12	4.35	11.57	5.68	5.70	9.73	2.41	11.80	5.73	0.53
	(前月比)	0.80	1.61	4.38	3.40	5.16	4.21	4.95	13.05	3.92	1.73	9.90	1.65
埼玉県	件数	203	170	191	176	198	168	145	190	218	190	202	174
	(前年比)	3.05	3.03	15.86	12.87	7.04	5.62	10.69	0.53	15.83	0.53	0.98	18.69
	(前月比)	5.14	16.26	12.35	7.85	12.50	15.15	13.69	31.03	14.74	12.84	6.32	13.86
	平均価格	2,150	2,091	2,061	2,244	2,256	2,308	2,092	2,147	2,231	2,170	2,232	1,893
	(前年比)	6.04	2.01	1.53	8.35	4.04	4.46	6.79	0.82	12.14	3.17	4.88	12.87
	(前月比)	1.04	2.74	1.43	8.88	0.51	2.34	9.38	2.64	3.92	2.73	2.86	15.20
千葉県	件数	190	146	208	196	188	148	167	196	222	190	218	180
	(前年比)	7.77	11.52	11.49	4.26	11.32	22.92	5.03	24.03	11.90	7.32	12.95	20.35
	(前月比)	15.93	23.16	42.47	5.77	4.08	21.28	12.84	17.37	13.27	14.41	14.74	17.43
	平均価格	2,094	2,143	1,991	2,081	2,010	2,073	2,073	2,177	2,123	2,097	1,989	1,988
	(前年比)	6.91	4.33	7.51	0.78	9.53	2.05	8.65	5.17	6.91	2.94	5.51	6.61
	(前月比)	1.62	2.34	7.09	4.52	3.41	3.14	0.01	5.01	2.47	1.22	5.13	0.08
神奈川県	件数	292	224	292	276	289	235	216	275	324	278	305	277
	(前年比)	9.60	2.28	13.61	4.50	7.67	12.31	15.29	16.41	8.22	10.03	4.81	11.78
	(前月比)	7.01	23.29	30.36	5.48	4.71	18.69	8.09	27.31	17.82	14.20	9.71	9.18
	平均価格	3,291	3,453	3,314	3,678	3,466	3,545	3,474	3,482	3,556	3,548	3,321	3,491
	(前年比)	3.39	4.65	7.22	5.70	1.96	8.01	2.65	1.58	5.89	6.41	1.41	3.60
	(前月比)	9.13	4.92	4.02	10.97	5.77	2.30	2.02	0.24	2.13	0.23	6.39	5.10

## (2) 新規登録物件(中古戸建系&lt;戸建・テラスハウス&gt;)&lt;総取引&gt;

	7月	8月	9月	10月	11月	12月	17/1月	2月	3月	4月	5月	6月	
首都圏	件数	4,235	3,587	4,355	4,473	4,391	3,617	4,395	4,650	4,525	4,591	4,478	4,553
	(前年比)	2.84	7.48	2.96	4.34	3.35	0.17	2.25	3.77	5.31	0.35	2.45	5.30
	(前月比)	2.06	15.30	21.41	2.71	1.83	17.63	21.51	5.80	2.69	1.46	2.46	1.67
	平均価格	3,640	3,692	3,781	3,874	3,784	3,711	3,785	3,655	3,564	3,758	3,767	3,704
	(前年比)	2.88	2.16	2.63	3.30	3.22	3.40	1.93	5.01	3.15	1.71	1.04	0.30
	(前月比)	2.02	1.43	2.41	2.46	2.33	1.93	2.01	3.45	2.48	5.43	0.25	1.68
東京都	件数	1,150	975	1,194	1,296	1,189	1,016	1,244	1,289	1,222	1,287	1,178	1,210
	(前年比)	9.38	11.44	3.01	5.12	9.17	7.55	4.89	7.99	7.35	1.38	1.92	2.28
	(前月比)	2.79	15.22	22.46	8.54	8.26	14.55	22.44	3.62	5.20	5.32	8.47	2.72
	平均価格	5,434	5,806	5,924	5,995	5,854	5,648	5,798	5,716	5,381	5,899	5,921	5,903
	(前年比)	2.47	2.58	8.51	8.75	8.18	1.25	8.04	1.76	2.77	3.21	1.44	7.66
	(前月比)	0.90	6.86	2.04	1.19	2.35	3.53	2.66	1.41	5.85	9.61	0.38	0.30
埼玉県	件数	882	798	947	1,003	965	809	993	1,008	997	1,032	1,043	1,072
	(前年比)	5.36	4.89	4.15	1.42	0.21	5.34	5.75	0.98	4.04	0.58	3.37	11.90
	(前月比)	7.93	9.52	18.67	5.91	3.79	16.17	22.74	1.51	1.09	3.51	1.07	2.78
	平均価格	2,466	2,391	2,435	2,451	2,514	2,396	2,371	2,445	2,327	2,348	2,349	2,351
	(前年比)	2.77	0.99	1.87	0.01	3.68	3.98	2.11	0.58	3.69	0.14	2.09	1.75
	(前月比)	3.06	3.03	1.83	0.65	2.56	4.67	1.07	3.14	4.81	0.89	0.03	0.09
千葉県	件数	972	769	988	921	998	774	950	1,065	962	973	993	976
	(前年比)	4.18	7.35	8.57	7.53	3.53	4.45	3.06	5.45	5.69	4.74	11.70	5.97
	(前月比)	5.54	20.88	28.48	6.78	8.36	22.44	22.74	12.11	9.67	1.14	2.06	1.71
	平均価格	2,249	2,243	2,305	2,366	2,234	2,272	2,361	2,120	2,100	2,251	2,238	2,187
	(前年比)	1.37	3.06	2.06	4.04	1.05	1.76	0.32	9.92	7.77	1.61	1.27	5.46
	(前月比)	2.76	0.25	2.76	2.64	5.57	1.68	3.94	10.24	0.92	7.18	0.56	2.31
神奈川県	件数	1,231	1,045	1,226	1,253	1,239	1,018	1,208	1,288	1,344	1,299	1,264	1,295
	(前年比)	0.49	5.60	9.79	5.43	4.91	0.30	4.81	8.20	4.07	3.56	0.63	2.61
	(前月比)	2.46	15.11	17.32	2.20	1.12	17.84	18.66	6.62	4.35	3.35	2.69	2.45
	平均価格	3,904	3,779	3,923	3,928	4,034	3,916	3,996	3,808	3,877	3,885	4,132	3,912
	(前年比)	0.14	6.85	0.40	2.11	3.19	0.65	0.21	4.40	0.41	2.18	7.24	4.22
	(前月比)	4.42	3.21	3.82	0.14	2.70	2.94	2.04	4.69	1.80	0.20	6.35	5.32



## (3)在庫物件(中古戸建系&lt;戸建・テラスハウス&gt;)&lt;総取引&gt;

		7月末	8月末	9月末	10月末	11月末	12月末	17/1月末	2月末	3月末	4月末	5月末	6月末
首都圏	件数	15,909	15,697	15,724	15,811	15,878	15,718	16,136	16,374	16,139	16,091	16,019	16,077
	(前年比)	8.02	8.92	7.76	7.78	7.32	6.63	5.29	4.83	4.67	3.68	2.16	0.45
	(前月比)	0.60	1.33	0.17	0.55	0.42	1.01	2.66	1.47	1.44	0.30	0.45	0.36
	平均価格	3,856	3,842	3,859	3,831	3,808	3,788	3,782	3,750	3,708	3,719	3,736	3,741
	(前年比)	5.64	5.30	3.98	3.96	3.88	4.85	4.32	5.36	5.97	5.34	4.67	4.13
	(前月比)	1.17	0.36	0.43	0.70	0.61	0.54	0.14	0.84	1.13	0.30	0.46	0.11
東京都	件数	4,004	3,939	3,978	3,970	3,951	3,933	4,047	4,126	4,027	4,024	3,896	3,815
	(前年比)	15.12	16.23	13.71	14.42	14.89	15.47	14.66	13.61	12.07	8.52	8.24	6.08
	(前月比)	1.43	1.62	0.99	0.20	0.48	0.46	2.90	1.95	2.40	0.07	3.18	2.08
	平均価格	6,031	6,036	6,099	6,098	6,021	5,989	6,002	5,924	5,867	5,958	6,021	6,122
	(前年比)	3.44	2.30	0.59	0.77	0.61	0.42	1.08	1.17	2.92	2.73	2.66	0.77
	(前月比)	2.25	0.09	1.04	0.02	1.27	0.53	0.22	1.30	0.96	1.55	1.06	1.67
埼玉県	件数	3,610	3,535	3,531	3,577	3,562	3,533	3,645	3,681	3,609	3,633	3,654	3,762
	(前年比)	7.84	9.54	8.64	7.28	6.88	4.64	2.25	3.51	5.28	3.86	2.69	0.99
	(前月比)	3.09	2.08	0.11	1.30	0.42	0.81	3.17	0.99	1.96	0.67	0.58	2.96
	平均価格	2,479	2,482	2,490	2,489	2,514	2,509	2,507	2,521	2,489	2,458	2,450	2,457
	(前年比)	5.15	4.38	3.99	3.96	2.84	2.57	1.48	0.62	2.03	1.93	1.62	0.75
	(前月比)	0.16	0.11	0.32	0.02	0.98	0.19	0.08	0.56	1.30	1.23	0.35	0.29
千葉県	件数	3,768	3,796	3,808	3,869	3,955	3,965	4,049	4,093	4,017	4,013	4,045	4,035
	(前年比)	2.36	0.76	0.05	0.72	1.80	3.69	4.98	5.11	4.36	5.97	8.42	9.05
	(前月比)	1.84	0.74	0.32	1.60	2.22	0.25	2.12	1.09	1.86	0.10	0.80	0.25
	平均価格	2,450	2,420	2,439	2,415	2,395	2,375	2,336	2,323	2,282	2,279	2,289	2,267
	(前年比)	2.81	3.66	2.10	3.21	2.80	3.94	5.71	6.44	6.97	7.34	6.54	7.74
	(前月比)	0.29	1.23	0.76	0.99	0.81	0.83	1.66	0.56	1.75	0.12	0.44	0.97
神奈川県	件数	4,527	4,427	4,407	4,395	4,410	4,287	4,395	4,474	4,486	4,421	4,424	4,465
	(前年比)	5.77	7.75	7.45	7.49	7.74	7.85	6.69	5.21	4.35	6.73	4.66	1.17
	(前月比)	0.20	2.21	0.45	0.27	0.34	2.79	2.52	1.80	0.27	1.45	0.07	0.93
	平均価格	4,200	4,195	4,159	4,124	4,138	4,128	4,128	4,063	4,028	4,024	4,110	4,119
	(前年比)	5.06	4.66	4.32	4.91	4.08	4.11	3.50	5.09	5.35	4.15	1.79	2.42
	(前月比)	0.49	0.11	0.85	0.86	0.35	0.25	0.01	1.59	0.86	0.08	2.12	0.22

## (1)成約物件(新築戸建系&lt;戸建・テラスハウス&gt;)&lt;総取引&gt;

	7月	8月	9月	10月	11月	12月	17/1月	2月	3月	4月	5月	6月	
首都圏	件数	324	244	316	286	334	217	233	355	317	324	306	274
	(前年比)	4.85	4.31	3.66	6.84	20.58	0.00	2.64	2.01	22.11	10.20	4.08	16.72
	(前月比)	1.52	24.69	29.51	9.49	16.78	35.03	7.37	52.36	10.70	2.21	5.56	10.46
	平均価格	3,776	3,529	3,829	3,787	3,807	4,084	4,011	3,857	3,671	3,766	3,806	3,774
	(前年比)	0.40	7.84	1.97	0.51	1.60	8.22	4.76	0.54	1.58	4.53	1.12	1.42
	(前月比)	1.38	6.54	8.48	1.09	0.53	7.27	1.77	3.85	4.81	2.58	1.07	0.84
東京都	件数	100	73	96	86	96	68	69	99	114	91	92	90
	(前年比)	4.76	19.78	15.79	1.15	1.03	1.49	18.82	0.00	16.18	2.15	17.95	18.18
	(前月比)	9.09	27.00	31.51	10.42	11.63	29.17	1.47	43.48	15.15	20.18	1.10	2.17
	平均価格	4,301	3,913	4,388	4,196	4,523	4,889	4,787	4,586	4,214	4,501	4,697	4,395
	(前年比)	1.13	5.78	5.82	0.50	11.24	10.48	13.43	3.44	3.11	2.49	4.77	5.34
	(前月比)	7.37	9.02	12.13	4.37	7.80	8.09	2.10	4.20	8.12	6.82	4.36	6.43
埼玉県	件数	49	40	39	27	44	28	21	50	44	40	55	49
	(前年比)	16.67	11.11	13.33	34.15	41.94	0.00	40.00	51.52	18.52	5.26	61.76	10.91
	(前月比)	10.91	18.37	2.50	30.77	62.96	36.36	25.00	138.10	12.00	9.09	37.50	10.91
	平均価格	3,150	3,103	3,308	3,088	3,128	3,191	3,362	3,247	3,030	3,038	3,134	3,187
	(前年比)	1.49	5.84	5.98	4.72	10.24	4.88	12.61	3.63	3.09	6.26	3.44	4.64
	(前月比)	3.43	1.50	6.61	6.64	1.29	2.02	5.34	3.42	6.70	0.29	3.16	1.68
千葉県	件数	33	28	31	19	38	18	24	28	36	34	31	24
	(前年比)	5.71	27.27	27.91	55.81	5.56	14.29	0.00	24.32	16.28	13.33	8.82	22.58
	(前月比)	6.45	15.15	10.71	38.71	100.00	52.63	33.33	16.67	28.57	5.56	8.82	22.58
	平均価格	2,942	2,945	3,173	2,773	3,228	3,286	3,404	3,083	2,693	3,063	2,857	2,915
	(前年比)	1.21	4.79	6.04	11.62	3.71	10.27	6.05	3.34	9.91	0.78	6.29	7.96
	(前月比)	7.12	0.08	7.76	12.62	16.42	1.78	3.62	9.44	12.66	13.75	6.73	2.04
神奈川県	件数	142	103	150	154	156	103	119	178	123	159	128	111
	(前年比)	11.81	6.19	19.05	13.24	38.05	1.98	43.37	0.56	29.31	19.55	13.51	16.54
	(前月比)	6.77	27.46	45.63	2.67	1.30	33.97	15.53	49.58	30.90	29.27	19.50	13.28
	平均価格	3,816	3,582	3,741	3,806	3,698	3,934	3,799	3,744	3,684	3,679	3,685	3,716
	(前年比)	0.94	9.11	0.37	1.52	6.82	6.09	4.14	0.65	1.86	5.20	0.45	2.27
	(前月比)	5.04	6.14	4.45	1.73	2.83	6.36	3.43	1.42	1.60	0.15	0.17	0.84

## (2) 新規登録物件(新築戸建系&lt;戸建・テラスハウス&gt;)&lt;総取引&gt;

		7月	8月	9月	10月	11月	12月	17/1月	2月	3月	4月	5月	6月
首都圏	件数	3,810	3,078	4,019	3,814	3,909	3,284	4,371	4,124	4,270	4,538	4,382	4,624
	(前年比)	21.38	7.40	31.90	16.07	29.18	36.44	25.68	30.42	28.46	26.44	35.12	19.02
	(前月比)	1.93	19.21	30.57	5.10	2.49	15.99	33.10	5.65	3.54	6.28	3.44	5.52
	平均価格	3,816	3,898	3,857	3,964	3,953	3,977	3,998	3,928	3,944	3,980	3,924	3,940
	(前年比)	5.03	2.24	2.64	0.53	1.26	1.57	0.47	3.51	0.26	1.24	2.75	1.09
	(前月比)	2.09	2.15	1.04	2.75	0.25	0.59	0.54	1.76	0.43	0.90	1.40	0.39
東京都	件数	1,205	1,194	1,339	1,506	1,514	1,248	1,674	1,482	1,479	1,642	1,516	1,545
	(前年比)	1.71	2.84	16.74	32.11	30.52	38.67	23.18	26.45	25.55	22.81	45.77	11.31
	(前月比)	13.18	0.91	12.14	12.47	0.53	17.57	34.13	11.47	0.20	11.02	7.67	1.91
	平均価格	4,750	4,651	4,782	4,739	4,686	4,725	4,819	4,715	4,848	4,837	4,823	4,866
	(前年比)	1.55	0.19	1.42	0.80	2.64	4.95	2.49	3.14	0.18	0.75	2.62	3.18
	(前月比)	0.72	2.08	2.82	0.90	1.11	0.83	1.98	2.15	2.81	0.24	0.27	0.87
埼玉県	件数	793	495	750	615	651	644	765	695	846	775	847	1,019
	(前年比)	65.55	9.01	33.45	2.54	31.78	35.86	19.34	38.45	22.08	28.52	17.15	62.52
	(前月比)	26.48	37.58	51.52	18.00	5.85	1.08	18.79	9.15	21.73	8.39	9.29	20.31
	平均価格	3,073	3,102	3,047	3,087	3,159	3,184	3,090	3,130	3,178	3,121	3,077	3,114
	(前年比)	0.26	2.46	4.63	3.33	3.62	1.56	1.33	2.11	2.29	1.69	1.72	0.13
	(前月比)	1.45	0.96	1.78	1.32	2.32	0.80	2.97	1.31	1.54	1.80	1.42	1.20
千葉県	件数	618	441	594	449	551	437	512	524	582	602	653	576
	(前年比)	20.47	9.70	22.98	18.36	9.98	10.91	1.99	15.67	20.00	10.46	19.38	13.64
	(前月比)	7.35	28.64	34.69	24.41	22.72	20.69	17.16	2.34	11.07	3.44	8.47	11.79
	平均価格	3,012	3,066	2,997	3,034	3,060	3,021	3,067	2,964	3,011	3,092	2,948	3,031
	(前年比)	4.39	6.68	2.41	6.62	3.43	7.33	1.92	6.86	3.61	2.39	2.01	0.18
	(前月比)	0.79	1.78	2.24	1.23	0.87	1.28	1.52	3.35	1.58	2.72	4.66	2.79
神奈川県	件数	1,194	948	1,336	1,244	1,193	955	1,420	1,423	1,363	1,519	1,366	1,484
	(前年比)	29.64	24.90	56.26	28.91	36.97	49.45	45.49	37.49	40.81	37.59	46.41	23.36
	(前月比)	0.75	20.60	40.93	6.89	4.10	19.95	48.69	0.21	4.22	11.45	10.07	8.64
	平均価格	3,783	3,752	3,769	3,794	3,870	3,971	3,856	3,851	3,838	3,843	3,918	3,895
	(前年比)	3.38	3.99	4.82	1.26	2.00	2.31	2.87	3.23	0.73	1.20	1.88	1.53
	(前月比)	1.40	0.81	0.43	0.66	2.00	2.61	2.89	0.11	0.35	0.14	1.93	0.58

## (3) 在庫物件(新築戸建系&lt;戸建・テラスハウス&gt;) &lt;総取引&gt;

		7月末	8月末	9月末	10月末	11月末	12月末	17/1月末	2月末	3月末	4月末	5月末	6月末
首都圏	件数	10,705	10,664	11,118	11,409	11,698	11,928	12,413	12,303	12,112	12,432	12,467	12,900
	(前年比)	10.50	8.61	14.99	15.22	18.13	22.62	19.91	20.80	19.18	18.91	21.64	23.35
	(前月比)	2.36	0.38	4.26	2.62	2.53	1.97	4.07	0.89	1.55	2.64	0.28	3.47
	平均価格	3,785	3,771	3,774	3,778	3,785	3,781	3,791	3,785	3,796	3,812	3,794	3,800
東京都	(前年比)	3.27	3.19	3.06	2.64	2.18	2.54	1.64	2.14	1.76	0.49	0.15	0.14
	(前月比)	0.53	0.36	0.06	0.11	0.19	0.09	0.26	0.16	0.27	0.42	0.46	0.15
	件数	3,397	3,404	3,533	3,668	3,838	3,950	4,191	4,159	4,016	4,117	4,054	4,023
	(前年比)	1.68	0.67	7.22	11.22	15.15	20.61	19.03	22.11	19.52	19.99	23.94	18.05
東京都	(前月比)	0.32	0.21	3.79	3.82	4.63	2.92	6.10	0.76	3.44	2.51	1.53	0.76
	平均価格	4,708	4,679	4,715	4,723	4,717	4,703	4,695	4,690	4,727	4,736	4,689	4,723
	(前年比)	1.89	1.26	0.87	0.83	1.45	2.43	0.69	1.27	0.55	0.40	1.19	0.25
	(前月比)	0.06	0.63	0.77	0.18	0.13	0.31	0.15	0.11	0.78	0.19	0.99	0.72
埼玉県	件数	2,325	2,196	2,272	2,311	2,296	2,414	2,461	2,411	2,444	2,487	2,570	2,786
	(前年比)	24.33	12.21	16.10	10.84	13.78	21.80	17.25	19.59	15.66	15.19	16.45	28.74
	(前月比)	7.44	5.55	3.46	1.72	0.65	5.14	1.95	2.03	1.37	1.76	3.34	8.40
	平均価格	3,038	3,015	3,009	3,000	3,021	3,021	3,026	3,028	3,050	3,055	3,047	3,044
埼玉県	(前年比)	2.02	3.52	3.57	3.45	1.18	1.52	0.94	1.08	0.74	0.29	0.15	0.32
	(前月比)	0.53	0.76	0.20	0.31	0.73	0.01	0.17	0.05	0.74	0.16	0.27	0.07
	件数	2,118	2,093	2,165	2,145	2,231	2,197	2,179	2,124	2,027	2,061	2,081	2,105
	(前年比)	10.14	7.22	12.12	7.95	11.27	10.24	5.88	3.96	0.75	0.96	0.34	0.77
千葉県	(前月比)	1.39	1.18	3.44	0.92	4.01	1.52	0.82	2.52	4.57	1.68	0.97	1.15
	平均価格	3,043	3,040	3,023	3,019	2,999	2,972	2,978	2,962	2,950	2,981	2,972	2,982
	(前年比)	3.89	4.62	3.93	4.79	3.93	4.83	4.51	4.83	5.21	3.36	2.93	2.06
	(前月比)	0.05	0.11	0.55	0.12	0.66	0.91	0.21	0.53	0.41	1.03	0.29	0.33
神奈川県	件数	2,865	2,971	3,148	3,285	3,333	3,367	3,582	3,609	3,625	3,767	3,762	3,986
	(前年比)	12.18	19.65	26.63	29.74	30.86	35.88	33.96	32.68	35.36	35.31	40.22	42.51
	(前月比)	2.43	3.70	5.96	4.35	1.46	1.02	6.39	0.75	0.44	3.92	0.13	5.95
	平均価格	3,844	3,805	3,785	3,765	3,763	3,774	3,753	3,732	3,739	3,756	3,795	3,827
神奈川県	(前年比)	1.70	2.33	3.83	4.04	3.51	3.16	3.68	4.99	4.99	2.62	1.28	0.57
	(前月比)	0.14	1.01	0.53	0.54	0.04	0.29	0.55	0.56	0.18	0.45	1.05	0.86