



= 東日本レインズ =

財団法人 東日本不動産流通機構

月例速報

平成17年06月

マーケットウォッチ

主な動向

【マンション】

首都圏マンション成約件数は、全体で2,289件、前年比+4.95%と2ヶ月続けて増加した。
成約㎡単価では、33.09万円（前年比+4.81%、前月比+3.59%）と前月比で再び上昇に転じた。
また、成約平均価格は、2,142万円（前年比+5.52%、前月比+5.75%）と前月比で3ヶ月振りに上昇に転じた。
成約平均面積については、先月より拡大し64㎡台となっている。（次ページ以降参照）

【土地】

首都圏土地（面積100～200㎡）成約件数は、284件（前年比 23.45%）と11ヶ月続けて減少した。
成約㎡単価では、21.11万円（前年比+2.56%、前月比 2.87%）と前月比で2ヶ月続けて下げた。
また、成約平均価格は、3,018万円（前年比+3.34%、前月比 4.17%）と㎡単価同様、前月比で2ヶ月続けて下げた。
（28ページ以降参照）

【戸建】

首都圏戸建成約件数は、1,036件（前年比 1.33%）と再び減少に転じた。
成約平均価格では、3,352万円（前年比 0.50%、前月比 +0.42%）と前月比で2ヶ月続けて上昇した。（35ページ以降参照）

目次

・首都圏マンションレポート	
マンションレポート1(首都圏概況)	P 2
マンションレポート2(地域別推移)	P10
マンションレポート3(地域別推移) <専有面積40～80㎡>	P20
・首都圏土地レポート<面積100～200㎡>	
土地レポート(首都圏概況)	P28
土地レポート(首都圏概況) <総取引>	P32
・首都圏戸建レポート	
戸建レポート(首都圏概況)	P35
戸建レポート(首都圏概況) <総取引>	P44

(集計方法について)

- 1) 集計対象は、媒介契約物件のほか会員の売主及び代理物件を含む。(事業用物件は除いた)
- 2) 集計は、各月とも月初から月末までに当機構に登録等があったもの。
 - (1)成約物件 = 当月に成約報告のあったものの集計
 - (2)新規登録物件 = 当月に新たに登録のあったものの集計
 - (3)在庫物件 = 当月末の残存物件の集計
- 3) 土地・戸建に関する<総取引>表記について。(H14.4より集計開始)
<総取引> = 都市計画上の域外・未線引区域、土地所有権以外、商業地を集計対象に加えた。

2. マンション首都圏概況(専有面積40~80㎡)

(1)成約物件

		6月	7月	8月	9月	10月	11月	12月	17/1月	2月	3月	4月	5月	
首都圏	件数	1,721	1,622	1,441	1,649	1,669	1,707	1,451	1,398	1,910	2,075	1,766	1,692	
	(前年比)	3.93	0.18	10.25	6.73	2.96	2.89	1.29	3.39	7.55	7.37	3.94	3.55	
	(前月比)	5.32	5.75	11.16	14.43	1.21	2.28	15.00	3.65	36.62	8.64	14.89	4.19	
	平均㎡単価	31.15	30.32	29.95	31.02	30.34	30.42	30.43	31.71	31.06	30.92	30.35	31.88	
	(前年比)	4.28	0.45	2.47	3.14	1.01	2.63	2.32	5.22	3.41	3.82	1.50	6.04	
	(前月比)	3.60	2.67	1.22	3.56	2.18	0.27	0.04	4.19	2.03	0.47	1.84	5.06	
	平均価格	1,952	1,906	1,867	1,962	1,903	1,910	1,920	1,989	1,970	1,947	1,897	2,032	
	(前年比)	3.65	1.47	1.96	3.39	0.72	2.40	2.64	4.68	4.51	3.78	1.74	7.77	
	(前月比)	3.53	2.35	2.03	5.09	3.04	0.37	0.56	3.57	0.95	1.16	2.61	7.13	
	東京都	件数	773	699	555	674	676	691	581	596	775	860	734	697
		(前年比)	23.88	11.66	11.22	5.15	2.27	7.63	6.80	4.75	7.41	4.55	5.76	6.57
		(前月比)	18.20	9.57	20.60	21.44	0.30	2.22	15.92	2.58	30.03	10.97	14.65	5.04
平均㎡単価		39.76	38.34	39.02	40.32	38.48	39.08	40.29	40.80	40.10	39.81	39.70	41.52	
(前年比)		2.48	3.46	3.07	1.87	0.74	1.05	1.64	5.26	2.52	3.43	2.34	4.72	
(前月比)		0.27	3.57	1.76	3.35	4.57	1.57	3.11	1.26	1.73	0.71	0.28	4.60	
平均価格		2,409	2,338	2,329	2,456	2,343	2,369	2,457	2,484	2,478	2,426	2,410	2,583	
(前年比)		1.89	4.64	2.71	1.85	0.82	1.74	2.19	6.12	4.50	3.59	3.17	7.94	
(前月比)		0.65	2.95	0.37	5.47	4.62	1.09	3.73	1.11	0.27	2.09	0.66	7.19	
埼玉県		件数	272	277	227	281	255	251	245	192	308	337	257	305
		(前年比)	4.56	10.80	0.89	13.00	6.69	13.45	2.39	20.66	6.38	8.67	10.45	19.14
		(前月比)	6.25	1.84	18.05	23.79	9.25	1.57	2.39	21.63	60.42	9.42	23.74	18.68
	平均㎡単価	21.91	22.10	22.58	22.69	22.13	22.24	20.82	21.95	22.76	22.80	21.12	22.75	
	(前年比)	2.00	1.55	3.40	2.45	2.10	2.01	3.94	1.35	2.21	5.31	1.85	6.65	
	(前月比)	2.74	0.83	2.18	0.52	2.50	0.52	6.38	5.43	3.67	0.18	7.35	7.68	
	平均価格	1,420	1,409	1,443	1,466	1,382	1,427	1,331	1,384	1,458	1,472	1,360	1,467	
	(前年比)	0.52	1.91	2.42	3.00	1.31	1.11	3.78	3.95	1.56	5.68	1.82	6.39	
	(前月比)	2.99	0.79	2.43	1.60	5.76	3.30	6.71	3.93	5.35	0.98	7.64	7.90	
	千葉県	件数	217	222	212	224	233	267	195	215	285	276	265	225
		(前年比)	15.56	15.27	13.37	12.84	7.91	4.71	11.76	6.11	10.94	20.69	3.52	7.41
		(前月比)	10.70	2.30	4.50	5.66	4.02	14.59	26.97	10.26	32.56	3.16	3.99	15.09
平均㎡単価		20.11	20.82	19.12	19.43	20.63	20.77	20.46	20.60	20.44	20.56	20.94	21.64	
(前年比)		4.95	0.18	4.95	6.34	0.53	4.00	2.06	5.91	0.07	0.47	3.35	3.85	
(前月比)		3.51	3.52	8.17	1.64	6.18	0.69	1.51	0.67	0.77	0.60	1.85	3.37	
平均価格		1,313	1,350	1,236	1,284	1,345	1,327	1,328	1,344	1,344	1,331	1,370	1,429	
(前年比)		5.77	1.36	5.67	6.44	0.70	1.50	3.68	7.37	1.25	2.56	4.97	3.72	
(前月比)		4.74	2.88	8.47	3.86	4.80	1.37	0.09	1.16	0.01	0.93	2.87	4.36	
神奈川県		件数	459	424	447	470	505	498	430	395	542	602	510	465
		(前年比)	6.33	12.94	12.88	14.08	7.91	5.51	5.29	2.95	6.55	3.22	10.39	3.33
		(前月比)	4.57	7.63	5.42	5.15	7.45	1.39	13.65	8.14	37.22	11.07	15.28	8.82
	平均㎡単価	28.27	28.13	28.38	29.05	28.59	28.36	27.82	29.49	29.07	28.22	27.19	29.00	
	(前年比)	0.62	1.16	2.54	1.30	3.15	0.18	1.61	4.22	5.87	1.14	2.61	6.44	
	(前月比)	3.77	0.51	0.89	2.38	1.59	0.82	1.89	5.98	1.43	2.91	3.66	6.68	
	平均価格	1,800	1,810	1,809	1,874	1,833	1,829	1,799	1,887	1,865	1,812	1,702	1,867	
	(前年比)	0.38	1.07	2.31	2.78	4.24	0.73	3.38	4.29	6.76	2.11	3.44	8.52	
	(前月比)	4.61	0.58	0.07	3.61	2.17	0.26	1.61	4.88	1.17	2.83	6.08	9.68	

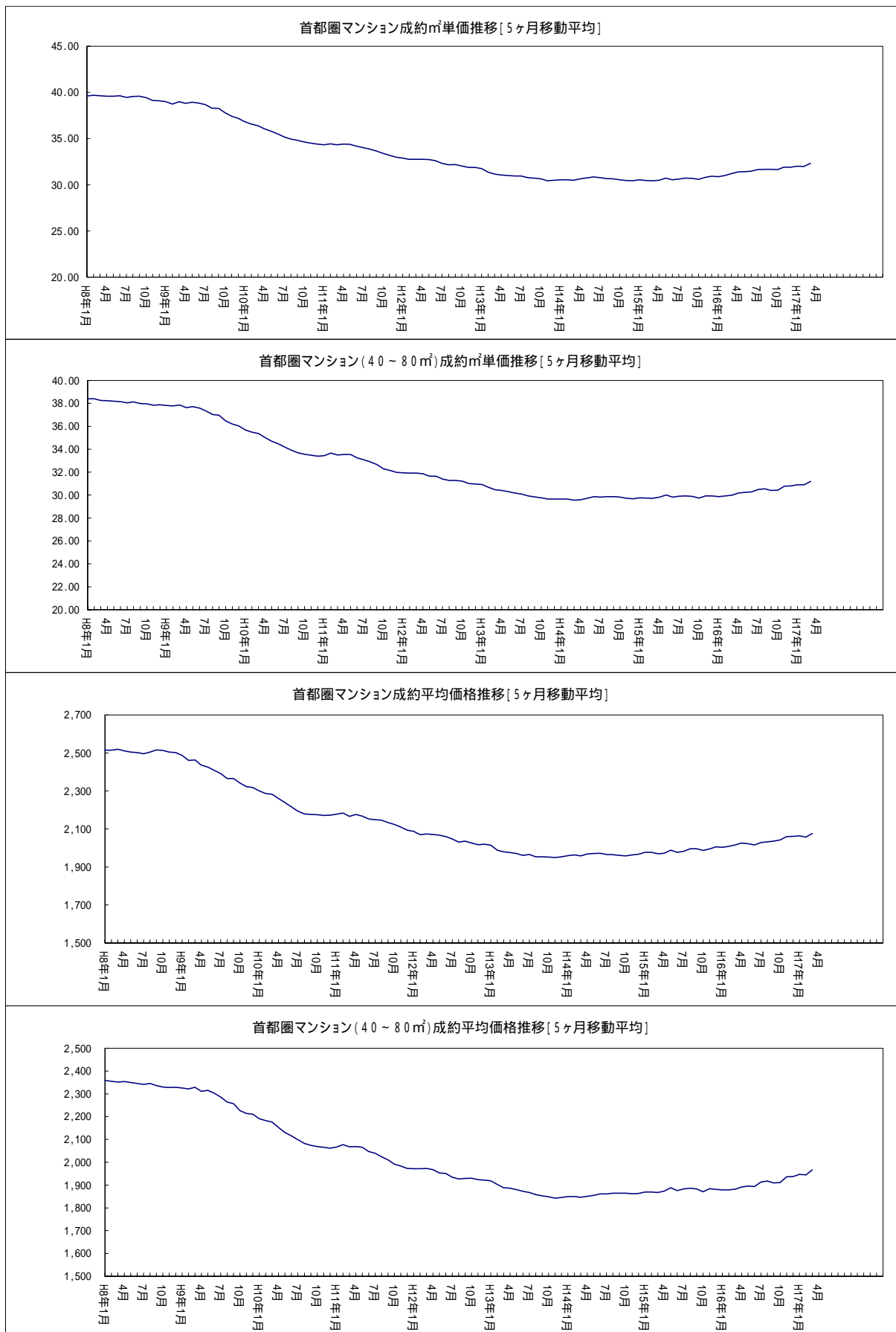
(2) 新規登録物件

		6月	7月	8月	9月	10月	11月	12月	17/1月	2月	3月	4月	5月	
首都圏	件数	5,796	5,692	5,261	5,983	6,234	6,012	5,445	6,424	6,234	6,326	6,427	6,242	
	(前年比)	7.15	3.43	3.87	3.93	5.41	2.89	5.16	9.92	0.62	3.69	12.42	8.20	
	(前月比)	0.47	1.79	7.57	13.72	4.20	3.56	9.43	17.98	2.96	1.48	1.60	2.88	
	平均㎡単価	34.35	35.36	35.56	34.93	35.67	35.84	36.30	35.51	35.21	35.28	35.28	35.30	
	(前年比)	1.43	1.70	3.15	0.64	3.94	3.07	4.96	0.82	1.83	1.19	0.69	0.85	
	(前月比)	3.53	2.95	0.56	1.76	2.11	0.48	1.27	2.16	0.85	0.19	0.01	0.06	
	平均価格	2,107	2,175	2,186	2,151	2,192	2,201	2,240	2,185	2,169	2,177	2,171	2,173	
	(前年比)	1.89	1.32	3.54	0.06	3.32	2.36	5.96	0.78	1.85	1.16	0.45	0.72	
	(前月比)	3.77	3.26	0.49	1.59	1.91	0.38	1.81	2.49	0.71	0.34	0.24	0.10	
	東京都	件数	2,728	2,787	2,598	2,886	3,104	2,979	2,769	3,204	3,035	3,076	3,210	3,123
		(前年比)	8.86	8.61	7.13	6.34	11.94	8.41	8.04	14.67	4.08	7.78	12.99	9.12
		(前月比)	4.68	2.16	6.78	11.09	7.55	4.03	7.05	15.71	5.27	1.35	4.36	2.71
平均㎡単価		43.48	44.71	44.80	43.77	45.04	45.39	45.62	44.52	44.20	44.68	44.51	44.04	
(前年比)		1.44	1.81	3.49	0.66	4.09	3.01	4.95	0.00	0.01	0.56	0.64	1.96	
(前月比)		3.20	2.84	0.19	2.30	2.90	0.78	0.51	2.42	0.71	1.09	0.38	1.07	
平均価格		2,572	2,655	2,659	2,604	2,681	2,692	2,730	2,643	2,617	2,658	2,645	2,610	
(前年比)		1.70	1.43	4.15	1.27	3.65	2.66	6.49	0.14	0.36	0.12	0.58	1.92	
(前月比)		3.36	3.22	0.16	2.04	2.94	0.40	1.41	3.18	0.96	1.55	0.47	1.34	
埼玉県		件数	757	743	674	758	802	769	666	803	770	869	843	764
		(前年比)	0.40	6.66	3.02	3.56	1.91	3.15	2.49	9.70	18.09	7.68	21.29	12.68
		(前月比)	11.65	1.85	9.29	12.46	5.80	4.11	13.39	20.57	4.11	12.86	2.99	9.37
	平均㎡単価	23.42	23.76	24.13	23.66	23.69	23.24	23.59	23.99	24.49	23.76	22.68	24.36	
	(前年比)	3.50	2.88	0.15	0.85	0.32	4.78	2.96	1.93	3.92	1.06	2.00	4.52	
	(前月比)	0.47	1.48	1.56	1.95	0.11	1.88	1.49	1.69	2.10	2.98	4.54	7.39	
	平均価格	1,473	1,498	1,536	1,497	1,505	1,472	1,491	1,531	1,574	1,518	1,443	1,565	
	(前年比)	4.53	4.30	0.36	1.39	0.12	5.28	3.93	2.05	4.68	0.30	1.17	4.91	
	(前月比)	1.28	1.72	2.50	2.50	0.49	2.16	1.25	2.70	2.78	3.50	4.98	8.49	
	千葉県	件数	539	530	506	594	560	588	537	612	670	629	654	655
		(前年比)	6.26	10.47	1.61	1.37	7.74	10.09	2.48	3.38	5.51	3.53	15.34	19.53
		(前月比)	1.64	1.67	4.53	17.39	5.72	5.00	8.67	13.97	9.48	6.12	3.97	0.15
平均㎡単価		21.45	21.72	22.53	22.40	21.56	22.87	22.65	22.26	22.63	22.19	22.96	23.59	
(前年比)		4.16	5.98	1.47	1.06	0.92	2.80	5.00	0.13	0.27	3.43	4.03	3.07	
(前月比)		6.28	1.23	3.72	0.54	3.75	6.06	0.98	1.68	1.63	1.95	3.47	2.78	
平均価格		1,390	1,417	1,467	1,459	1,395	1,477	1,487	1,463	1,470	1,448	1,505	1,551	
(前年比)		5.30	6.90	0.84	0.12	1.99	0.41	6.79	1.09	0.54	4.35	4.32	3.00	
(前月比)		7.63	1.90	3.51	0.54	4.36	5.86	0.69	1.64	0.49	1.49	3.96	3.01	
神奈川県		件数	1,772	1,632	1,483	1,745	1,768	1,676	1,473	1,805	1,759	1,752	1,720	1,700
		(前年比)	12.58	5.36	2.49	4.43	1.20	1.76	4.62	4.58	1.29	2.01	6.57	1.13
		(前月比)	5.41	7.90	9.13	17.67	1.32	5.20	12.11	22.54	2.55	0.40	1.83	1.16
	平均㎡単価	29.84	30.20	30.15	30.46	30.19	30.35	30.62	30.32	30.38	30.37	30.13	29.92	
	(前年比)	3.11	0.82	0.41	1.38	0.18	0.30	4.11	1.22	1.41	1.91	0.76	0.42	
	(前月比)	0.68	1.20	0.18	1.04	0.91	0.54	0.90	0.97	0.19	0.04	0.76	0.71	
	平均価格	1,879	1,912	1,899	1,922	1,899	1,916	1,935	1,907	1,923	1,919	1,897	1,885	
	(前年比)	3.03	0.27	1.18	1.34	0.35	0.08	5.19	1.46	2.32	2.96	0.50	0.27	
	(前月比)	0.55	1.72	0.66	1.19	1.20	0.91	0.98	1.42	0.82	0.18	1.16	0.64	

(3)在庫物件

		6月末	7月末	8月末	9月末	10月末	11月末	12月末	17/1月末	2月末	3月末	4月末	5月末	
首都圏	件数	15,177	15,030	15,178	15,406	15,774	15,887	15,997	16,674	16,478	15,949	16,002	15,944	
	(前年比)	0.18	0.99	2.24	1.77	0.79	1.43	1.28	0.94	0.76	1.57	3.09	4.42	
	(前月比)	0.60	0.97	0.98	1.50	2.39	0.72	0.69	4.23	1.18	3.21	0.33	0.36	
	平均㎡単価	34.10	34.25	34.53	34.32	34.61	34.89	35.13	34.86	34.64	34.48	34.36	34.20	
	(前年比)	0.97	0.36	0.93	0.36	1.87	2.51	3.18	1.85	0.89	0.14	0.79	0.73	
	(前月比)	1.04	0.45	0.83	0.63	0.85	0.81	0.70	0.77	0.62	0.46	0.36	0.46	
	平均価格	2,093	2,106	2,123	2,109	2,127	2,146	2,163	2,147	2,129	2,119	2,113	2,100	
	(前年比)	1.27	0.51	1.03	0.35	1.67	2.39	3.50	2.16	0.98	0.13	0.69	0.81	
	(前月比)	1.13	0.58	0.83	0.64	0.85	0.87	0.78	0.75	0.81	0.48	0.27	0.61	
	東京都	件数	6,808	6,727	6,910	7,014	7,294	7,364	7,489	7,775	7,710	7,395	7,379	7,322
		(前年比)	0.24	0.25	1.00	0.90	3.18	2.56	1.63	3.21	3.41	3.30	3.55	5.05
		(前月比)	2.32	1.19	2.72	1.51	3.99	0.96	1.70	3.82	0.84	4.09	0.22	0.77
平均㎡単価		44.28	44.72	44.98	44.27	44.62	45.12	45.41	44.99	44.64	44.44	44.34	44.20	
(前年比)		0.38	1.28	2.76	0.70	1.66	2.61	3.50	2.01	0.59	0.72	1.14	0.99	
(前月比)		0.81	1.00	0.59	1.58	0.78	1.14	0.65	0.92	0.78	0.45	0.23	0.33	
平均価格		2,628	2,654	2,671	2,631	2,656	2,686	2,709	2,679	2,648	2,636	2,635	2,616	
(前年比)		0.15	1.05	2.97	0.86	1.75	2.87	4.34	2.55	0.54	1.03	1.30	1.41	
(前月比)		0.95	0.97	0.64	1.50	0.97	1.13	0.84	1.09	1.16	0.47	0.05	0.70	
埼玉県		件数	2,263	2,258	2,258	2,248	2,292	2,289	2,264	2,355	2,306	2,291	2,356	2,305
		(前年比)	1.22	4.85	6.81	7.49	7.95	7.78	7.93	2.40	6.45	3.13	2.93	3.27
		(前月比)	1.39	0.22	0.00	0.44	1.96	0.13	1.09	4.02	2.08	0.65	2.84	2.16
	平均㎡単価	23.10	23.09	23.24	23.25	23.42	23.20	23.14	23.35	23.37	23.45	23.13	23.26	
	(前年比)	3.73	3.65	2.39	1.73	0.48	1.97	2.39	0.41	0.71	1.22	0.06	0.30	
	(前月比)	0.39	0.05	0.66	0.04	0.72	0.92	0.28	0.90	0.09	0.35	1.39	0.59	
	平均価格	1,449	1,452	1,464	1,463	1,477	1,465	1,460	1,481	1,486	1,490	1,467	1,476	
	(前年比)	4.57	4.48	2.99	2.44	1.00	2.28	2.76	0.30	1.35	1.98	0.75	0.93	
	(前月比)	0.91	0.17	0.85	0.09	1.00	0.80	0.36	1.43	0.34	0.29	1.60	0.65	
	千葉県	件数	1,583	1,559	1,559	1,600	1,625	1,628	1,667	1,742	1,780	1,780	1,795	1,842
		(前年比)	8.81	9.83	8.83	7.08	7.78	11.04	9.25	4.29	0.45	5.33	9.52	14.41
		(前月比)	1.68	1.52	0.00	2.63	1.56	0.18	2.40	4.50	2.18	0.00	0.84	2.62
平均㎡単価		21.63	21.45	21.62	21.97	21.83	21.90	21.94	22.00	22.14	21.95	21.94	22.30	
(前年比)		5.32	6.35	4.21	1.46	0.12	0.16	1.27	2.20	1.43	0.51	0.36	1.65	
(前月比)		1.40	0.84	0.79	1.61	0.63	0.32	0.19	0.25	0.65	0.83	0.07	1.64	
平均価格		1,391	1,381	1,389	1,408	1,395	1,403	1,409	1,418	1,428	1,418	1,419	1,445	
(前年比)		5.48	6.69	4.73	2.32	1.04	1.86	0.42	2.11	1.41	0.19	0.28	2.04	
(前月比)		1.76	0.71	0.60	1.38	0.93	0.56	0.41	0.67	0.67	0.67	0.04	1.83	
神奈川県		件数	4,523	4,486	4,451	4,544	4,563	4,606	4,577	4,802	4,682	4,483	4,472	4,475
		(前年比)	3.15	3.51	0.88	2.04	0.33	0.41	0.84	1.03	0.45	0.11	0.09	0.40
		(前月比)	1.48	0.82	0.78	2.09	0.42	0.94	0.63	4.92	2.50	4.25	0.25	0.07
	平均㎡単価	29.57	29.61	29.59	29.71	29.73	29.91	30.04	29.81	29.59	29.78	29.88	29.52	
	(前年比)	2.79	2.64	2.49	1.13	1.00	0.32	0.76	0.53	1.18	0.32	0.16	0.52	
	(前月比)	0.35	0.12	0.08	0.43	0.04	0.61	0.43	0.76	0.72	0.63	0.34	1.20	
	平均価格	1,857	1,864	1,864	1,871	1,869	1,882	1,891	1,874	1,858	1,865	1,872	1,848	
	(前年比)	2.84	2.06	1.72	0.52	0.66	0.21	1.49	0.07	0.85	0.21	0.28	0.69	
	(前月比)	0.19	0.40	0.01	0.40	0.14	0.71	0.46	0.88	0.89	0.43	0.37	1.32	

3. マンション首都圏概況(5ヶ月移動平均推移)



4. マンション首都圏概況(価格帯別構成比/四半期別)

マンション 四半期別 価格帯別構成比 (首都圏 成約物件)

(単位:件、%)

万円	1-3期	4-6期	7-9期	10-12期	H 17/1-3期	4-5月
~	1,494	1,355	1,252	1,261	1,425	942
1,000	(19.53)	(20.21)	(19.99)	(19.47)	(19.61)	(20.00)
~	3,101	2,646	2,478	2,530	2,751	1,796
2,000	(40.55)	(39.47)	(39.56)	(39.07)	(37.86)	(38.14)
~	1,869	1,613	1,505	1,620	1,820	1,112
3,000	(24.44)	(24.06)	(24.03)	(25.02)	(25.05)	(23.61)
~	985	904	892	909	1,089	714
5,000	(12.88)	(13.49)	(14.24)	(14.04)	(14.99)	(15.16)
~	146	137	90	104	125	102
7,000	(1.91)	(2.04)	(1.44)	(1.61)	(1.72)	(2.17)
~	37	30	31	33	36	32
10,000	(0.48)	(0.45)	(0.49)	(0.51)	(0.50)	(0.68)
10,000	16	18	16	18	20	11
~	(0.21)	(0.27)	(0.26)	(0.28)	(0.28)	(0.23)
合計	7,648	6,703	6,264	6,475	7,266	4,709
	(100.00)	(100.00)	(100.00)	(100.00)	(100.00)	(100.00)

マンション 四半期別 価格帯別構成比 (首都圏 新規登録物件)

(単位:件、%)

万円	1-3期	4-6期	7-9期	10-12期	H 17/1-3期	4-5月
~	4,470	4,341	4,383	4,689	5,098	3,411
1,000	(17.02)	(17.12)	(17.45)	(17.80)	(17.84)	(17.88)
~	9,646	9,378	9,194	9,287	10,429	6,940
2,000	(36.74)	(36.98)	(36.61)	(35.25)	(36.50)	(36.38)
~	6,472	6,111	6,112	6,420	6,870	4,697
3,000	(24.65)	(24.10)	(24.34)	(24.37)	(24.04)	(24.62)
~	4,213	4,086	4,035	4,502	4,733	3,029
5,000	(16.05)	(16.11)	(16.07)	(17.09)	(16.56)	(15.88)
~	851	828	769	852	845	573
7,000	(3.24)	(3.26)	(3.06)	(3.23)	(2.96)	(3.00)
~	330	363	361	343	375	282
10,000	(1.26)	(1.43)	(1.44)	(1.30)	(1.31)	(1.48)
10,000	274	253	260	252	225	145
~	(1.04)	(1.00)	(1.04)	(0.96)	(0.79)	(0.76)
合計	26,256	25,360	25,114	26,345	28,575	19,077
	(100.00)	(100.00)	(100.00)	(100.00)	(100.00)	(100.00)

マンション 四半期別 価格帯別構成比 (首都圏 在庫物件)

(単位:件、%)

万円	3月末	6月末	9月末	12月末	H 17/3月末	5月末
~	5,421	5,275	5,296	5,283	5,450	5,511
1,000	(22.04)	(22.12)	(21.79)	(21.10)	(21.48)	(21.78)
~	8,630	8,564	8,654	8,772	9,122	9,183
2,000	(35.09)	(35.92)	(35.60)	(35.04)	(35.95)	(36.30)
~	5,225	4,991	5,235	5,461	5,413	5,508
3,000	(21.25)	(20.93)	(21.54)	(21.82)	(21.33)	(21.77)
~	3,779	3,583	3,662	3,985	3,913	3,678
5,000	(15.37)	(15.03)	(15.07)	(15.92)	(15.42)	(14.54)
~	861	775	728	842	801	752
7,000	(3.50)	(3.25)	(3.00)	(3.36)	(3.16)	(2.97)
~	358	345	394	372	378	399
10,000	(1.46)	(1.45)	(1.62)	(1.49)	(1.49)	(1.58)
10,000	318	310	337	317	296	267
~	(1.29)	(1.30)	(1.39)	(1.27)	(1.17)	(1.06)
合計	24,592	23,843	24,306	25,032	25,373	25,298
	(100.00)	(100.00)	(100.00)	(100.00)	(100.00)	(100.00)

〔 埼玉 〕

マンション 埼玉中央地区推移(川口市、戸田市、鳩ヶ谷市、蕨市、さいたま市、上尾市)

成約	件数 (前年比) (前月比)	6月	7月	8月	9月	10月	11月	12月	17/1月	2月	3月	4月	5月
		平均m単価 (前年比) (前月比)	25.49 4.44 4.18	25.64 4.21 0.61	26.23 8.74 2.31	26.38 5.51 0.56	24.42 2.98 7.45	25.77 4.54 5.55	24.33 1.64 5.60	26.40 1.00 8.51	26.54 4.41 0.52	26.19 2.80 1.30	24.70 0.01 5.67
登録	平均専有面積 (前年比) (前月比)	64.65 1.12 1.76	64.67 0.83 0.04	66.38 1.04 2.65	65.28 0.14 1.65	63.22 4.75 3.18	64.60 1.10 2.18	64.94 1.94 0.52	63.78 0.91 1.78	63.42 2.43 0.57	66.02 3.20 4.11	64.08 2.92 2.95	65.44 0.56 2.12
		平均価格 (前年比) (前月比)	1,648 3.27 2.35	1,658 5.07 0.64	1,742 9.87 5.02	1,722 5.65 1.10	1,544 7.59 10.38	1,665 5.69 7.85	1,580 0.26 5.11	1,684 0.07 6.58	1,683 1.88 0.05	1,729 6.09 2.75	1,583 2.93 8.46
新規	平均m単価 (前年比) (前月比)	26.93 5.48 0.42	27.10 1.77 0.64	27.89 0.39 2.93	28.32 0.81 1.53	26.67 6.06 5.81	27.61 1.50 3.52	26.67 4.31 3.41	27.47 0.20 3.00	28.41 3.16 3.42	28.88 3.72 1.65	26.67 1.87 7.63	28.81 7.44 8.01
		平均専有面積 (前年比) (前月比)	63.01 1.82 0.66	62.89 1.32 0.19	63.62 0.13 1.15	65.01 3.04 2.19	64.34 3.45 1.02	62.55 1.68 2.79	62.68 3.67 0.21	62.50 0.82 0.28	64.44 2.23 3.11	63.66 0.08 1.21	64.47 2.49 1.27
在庫	平均m単価 (前年比) (前月比)	26.83 2.66 0.53	26.68 3.30 0.56	26.99 2.81 1.17	27.40 0.36 1.52	27.27 1.98 0.48	27.11 1.92 0.58	27.00 2.29 0.40	27.24 0.65 0.90	27.62 1.27 1.39	27.91 2.87 1.03	27.57 1.95 1.21	27.52 2.05 0.16
		平均価格 (前年比) (前月比)	1,678 2.72 0.19	1,677 2.69 0.06	1,698 1.44 1.26	1,734 2.93 2.10	1,731 2.05 0.16	1,710 0.64 1.22	1,699 0.26 0.61	1,714 1.00 0.84	1,750 3.81 2.13	1,755 4.57 0.28	1,739 3.83 0.91

マンション 埼玉西部地区推移(和光市、朝霞市、新座市、志木市、富士見市、上福岡市、川越市、所沢市、狭山市、入間市)

成約	件数 (前年比) (前月比)	6月	7月	8月	9月	10月	11月	12月	17/1月	2月	3月	4月	5月
		平均m単価 (前年比) (前月比)	21.18 0.59 7.41	22.36 7.38 5.58	22.44 4.41 0.35	21.45 3.44 4.42	24.40 18.15 13.76	23.17 6.92 5.06	21.54 6.83 7.01	23.02 7.21 6.87	22.08 2.88 4.11	22.89 3.03 3.68	21.51 6.08 6.01
登録	平均専有面積 (前年比) (前月比)	66.56 0.91 1.06	67.92 3.06 2.04	66.58 0.19 1.97	67.56 2.65 1.47	65.82 0.53 2.58	67.39 0.82 2.39	68.99 6.85 2.37	66.92 1.90 3.00	66.84 2.41 0.12	68.39 0.96 2.33	67.16 3.15 1.81	64.81 3.66 3.48
		平均価格 (前年比) (前月比)	1,410 0.32 8.39	1,519 4.54 7.74	1,494 4.61 1.63	1,449 6.18 3.02	1,606 18.78 10.83	1,561 6.04 2.79	1,486 14.15 4.81	1,541 9.24 3.67	1,476 0.40 4.23	1,566 4.03 6.09	1,445 9.03 7.70
新規	平均m単価 (前年比) (前月比)	24.51 0.24 3.76	24.82 2.85 1.25	25.15 0.07 1.34	23.84 1.98 5.21	25.25 6.33 5.92	24.06 2.23 4.73	24.92 2.36 3.59	25.09 0.51 0.68	24.69 1.64 1.60	23.70 5.70 4.01	24.14 0.58 1.89	24.24 2.63 0.40
		平均専有面積 (前年比) (前月比)	67.09 3.79 5.16	65.54 1.33 2.30	63.81 2.50 2.64	66.22 1.32 3.77	65.37 0.64 1.29	65.42 1.12 0.07	65.09 0.76 0.50	65.59 0.64 0.77	67.33 4.18 2.64	63.97 1.53 4.99	65.03 0.40 1.67
在庫	平均m単価 (前年比) (前月比)	24.44 3.10 1.71	24.40 3.01 0.19	24.56 1.77 0.66	24.52 1.67 0.15	24.59 0.17 0.30	24.43 0.23 0.66	24.31 2.00 0.50	24.52 2.10 0.89	24.53 0.72 0.01	24.14 2.01 1.57	24.16 0.82 0.08	24.13 0.42 0.12
		平均価格 (前年比) (前月比)	1,550 3.69 2.48	1,551 3.53 0.07	1,556 2.40 0.32	1,561 2.26 0.30	1,560 1.25 0.04	1,563 0.59 0.15	1,542 3.19 1.34	1,566 3.18 1.55	1,580 0.80 0.89	1,521 2.44 3.70	1,520 1.19 0.10

マンション 埼玉東部地区推移(八潮市、三郷市、草加市、越谷市、春日部市)

		6月	7月	8月	9月	10月	11月	12月	17/1月	2月	3月	4月	5月
成約	件数	43	42	39	32	40	40	47	35	41	53	37	45
	(前年比)	0.00	7.69	25.81	25.58	2.44	21.21	7.84	25.00	10.87	11.67	22.92	12.50
	(前月比)	7.50	2.33	7.14	17.95	25.00	0.00	17.50	25.53	17.14	29.27	30.19	21.62
	平均㎡単価	20.28	18.20	19.51	18.65	16.47	19.17	18.90	17.32	18.21	18.97	18.18	19.41
	(前年比)	4.33	1.16	8.80	6.29	13.90	8.10	3.03	4.91	13.95	3.88	5.07	1.67
	(前月比)	6.21	10.23	7.20	4.42	11.71	16.41	1.41	8.38	5.19	4.16	4.17	6.77
	平均価格	1,354	1,169	1,202	1,267	1,064	1,410	1,287	1,209	1,249	1,297	1,282	1,351
	(前年比)	8.04	6.08	4.98	15.23	17.14	4.13	4.41	3.68	17.33	2.64	1.38	12.48
	(前月比)	12.81	13.68	2.80	5.44	16.06	32.58	8.75	6.03	3.24	3.90	1.15	5.32
	平均専有面積	66.80	64.23	61.59	67.95	64.59	73.57	68.09	69.84	68.55	68.38	70.53	69.57
(前年比)	3.89	4.98	3.51	9.54	3.77	4.32	1.42	1.29	3.94	1.30	3.89	10.63	
(前月比)	6.22	3.85	4.10	10.31	4.93	13.89	7.44	2.57	1.85	0.25	3.15	1.35	
新規登録	件数	123	109	111	141	142	138	105	137	143	151	152	144
	(前年比)	6.82	18.05	10.48	0.00	3.65	7.81	4.55	7.87	19.66	13.71	42.06	12.50
	(前月比)	3.91	11.38	1.83	27.03	0.71	2.82	23.91	30.48	4.38	5.59	0.66	5.26
	平均㎡単価	20.28	20.09	20.79	20.44	20.88	21.38	21.46	20.98	20.73	21.66	21.01	21.85
	(前年比)	7.57	7.51	1.31	8.59	0.02	1.09	1.93	0.28	0.46	0.20	6.39	1.84
	(前月比)	5.48	0.93	3.49	1.71	2.19	2.39	0.38	2.26	1.20	4.49	3.00	4.01
	平均価格	1,328	1,314	1,397	1,445	1,432	1,447	1,477	1,464	1,413	1,461	1,408	1,464
	(前年比)	9.71	13.20	2.23	2.12	3.62	2.87	0.21	0.36	1.89	2.45	8.53	4.40
	(前月比)	5.27	1.09	6.30	3.47	0.90	1.06	2.08	0.88	3.50	3.38	3.61	3.95
	平均専有面積	65.50	65.40	67.17	70.71	68.58	67.69	68.83	69.80	68.18	67.46	67.03	66.99
(前年比)	2.32	6.16	0.94	7.08	3.64	1.76	1.75	0.08	2.35	2.25	2.01	2.51	
(前月比)	0.23	0.16	2.71	5.27	3.02	1.30	1.70	1.41	2.33	1.06	0.64	0.06	
在庫	件数	412	397	392	403	430	434	413	423	440	433	453	446
	(前年比)	9.28	2.06	3.69	1.95	3.86	1.88	5.63	3.17	0.45	8.84	8.89	6.95
	(前月比)	1.20	3.64	1.26	2.81	6.70	0.93	4.84	2.42	4.02	1.59	4.62	1.55
	平均㎡単価	20.39	20.59	20.50	20.36	20.65	20.99	20.92	20.78	20.65	20.99	21.22	21.39
	(前年比)	8.18	7.05	6.10	7.18	5.27	3.44	4.40	2.78	2.59	1.05	3.52	3.25
	(前月比)	1.61	1.01	0.47	0.67	1.41	1.64	0.32	0.68	0.60	1.63	1.11	0.81
	平均価格	1,327	1,336	1,347	1,362	1,381	1,396	1,386	1,390	1,381	1,403	1,409	1,420
	(前年比)	8.01	9.18	8.61	6.87	5.17	3.86	4.75	3.08	2.11	0.22	5.26	4.74
	(前月比)	2.18	0.69	0.86	1.11	1.35	1.08	0.71	0.32	0.68	1.62	0.46	0.79
	平均専有面積	65.07	64.87	65.73	66.91	66.87	66.50	66.23	66.89	66.84	66.84	66.40	66.39
(前年比)	0.19	2.30	2.67	0.33	0.10	0.44	0.37	0.31	0.49	0.84	1.68	1.45	
(前月比)	0.57	0.32	1.34	1.79	0.06	0.55	0.40	1.00	0.08	0.00	0.65	0.02	

マンション 千葉市周辺推移(千葉市、佐倉市、四街道市)

		6月	7月	8月	9月	10月	11月	12月	17/1月	2月	3月	4月	5月
成約	件数	87	83	71	94	95	101	75	94	110	114	117	83
	(前年比)	8.42	25.89	16.39	7.84	1.06	12.22	18.48	9.30	17.29	16.18	31.46	10.75
	(前月比)	6.45	4.60	14.46	32.39	1.06	6.32	25.74	25.33	17.02	3.64	2.63	29.06
	平均㎡単価	20.24	20.09	19.90	21.25	22.71	22.19	21.23	20.03	19.18	20.80	20.58	20.63
	(前年比)	6.81	1.70	0.06	5.71	4.57	8.21	5.11	10.69	6.75	1.75	2.53	5.89
	(前月比)	7.66	0.77	0.91	6.77	6.86	2.29	4.30	5.66	4.27	8.45	1.06	0.26
	平均価格	1,419	1,406	1,304	1,535	1,641	1,564	1,453	1,364	1,372	1,406	1,485	1,470
	(前年比)	8.68	2.29	3.45	7.88	6.78	7.38	0.67	12.53	2.03	3.50	8.77	7.19
	(前月比)	10.45	0.89	7.29	17.72	6.96	4.69	7.10	6.14	0.55	2.49	5.63	0.98
	平均専有面積	70.09	70.00	65.49	72.21	72.28	70.51	68.45	68.10	71.52	67.59	72.16	71.27
	(前年比)	2.01	0.60	3.39	2.06	2.12	0.77	4.23	2.06	5.06	5.16	6.09	1.38
	(前月比)	3.02	0.12	6.44	10.26	0.10	2.45	2.92	0.51	5.03	5.50	6.76	1.24
新規登録	件数	188	193	186	215	224	197	186	227	245	213	232	228
	(前年比)	13.76	1.58	2.62	3.59	2.61	13.22	10.14	11.27	14.49	9.79	22.11	31.79
	(前月比)	8.67	2.66	3.63	15.59	4.19	12.05	5.58	22.04	7.93	13.06	8.92	1.72
	平均㎡単価	22.13	22.80	23.27	22.51	21.49	22.54	21.07	21.21	22.75	21.56	22.37	23.16
	(前年比)	5.88	7.64	3.05	3.06	3.04	6.55	1.92	4.46	5.25	3.11	1.46	5.80
	(前月比)	1.10	3.02	2.06	3.26	4.52	4.87	6.49	0.63	7.30	5.25	3.77	3.51
	平均価格	1,513	1,639	1,643	1,591	1,537	1,639	1,513	1,515	1,649	1,561	1,700	1,693
	(前年比)	9.63	5.42	4.25	3.25	0.95	12.41	6.40	2.08	12.63	1.15	12.29	8.18
	(前月比)	3.30	8.35	0.24	3.18	3.39	6.64	7.74	0.14	8.85	5.32	8.90	0.42
	平均専有面積	68.38	71.92	70.64	70.70	71.54	72.75	71.78	71.43	72.46	72.40	75.98	73.10
	(前年比)	3.98	2.41	1.16	0.20	2.15	5.50	8.48	2.49	7.02	2.02	10.68	2.25
	(前月比)	4.35	5.18	1.78	0.09	1.18	1.69	1.33	0.49	1.45	0.08	4.94	3.79
在庫	件数	574	581	594	604	634	626	634	661	683	679	663	703
	(前年比)	15.84	8.93	10.68	11.44	11.08	13.30	11.94	8.83	2.71	11.31	14.71	25.09
	(前月比)	2.14	1.22	2.24	1.68	4.97	1.26	1.28	4.26	3.33	0.59	2.36	6.03
	平均㎡単価	22.37	22.76	23.06	23.16	22.50	22.12	21.84	21.43	22.18	22.21	22.00	22.49
	(前年比)	4.21	5.25	3.74	3.26	4.57	4.43	5.73	4.47	1.34	2.01	2.14	0.83
	(前月比)	0.31	1.74	1.31	0.46	2.89	1.69	1.23	1.90	3.50	0.12	0.92	2.21
	平均価格	1,558	1,596	1,643	1,648	1,602	1,592	1,591	1,568	1,615	1,633	1,628	1,671
	(前年比)	6.78	7.23	4.27	3.19	4.51	2.80	2.07	0.66	3.01	4.44	4.76	7.20
	(前月比)	0.07	2.46	2.93	0.36	2.81	0.62	0.07	1.43	2.98	1.10	0.32	2.64
	平均専有面積	69.63	70.12	71.23	71.16	71.22	72.00	72.85	73.19	72.83	73.54	73.99	74.31
	(前年比)	2.68	2.09	0.55	0.07	0.06	1.71	3.88	5.37	4.41	6.59	7.04	6.32
	(前月比)	0.38	0.71	1.59	0.10	0.09	1.09	1.18	0.48	0.50	0.98	0.61	0.43

2. 都県別 マンション成約推移(価格帯別構成比 / 四半期別)

【 東京 】

(単位:件、%)

万円	1-3期	4-6期	7-9期	10-12期	H 17/1-3期	4-5月
~ 1,000	385 (12.17)	366 (12.64)	359 (13.36)	332 (12.16)	391 (12.50)	242 (11.85)
~ 2,000	1,100 (34.78)	974 (33.63)	889 (33.07)	893 (32.71)	976 (31.21)	639 (31.29)
~ 3,000	887 (28.04)	791 (27.31)	756 (28.13)	787 (28.83)	899 (28.75)	561 (27.47)
~ 5,000	616 (19.48)	592 (20.44)	561 (20.87)	582 (21.32)	707 (22.61)	466 (22.82)
~ 7,000	124 (3.92)	125 (4.32)	78 (2.90)	88 (3.22)	101 (3.23)	92 (4.51)
~ 10,000	35 (1.11)	30 (1.04)	29 (1.08)	30 (1.10)	33 (1.06)	32 (1.57)
10,000 ~	16 (0.51)	18 (0.62)	16 (0.60)	18 (0.66)	20 (0.64)	10 (0.49)
合計	3,163 (100.00)	2,896 (100.00)	2,688 (100.00)	2,730 (100.00)	3,127 (100.00)	2,042 (100.00)

【 埼玉 】

(単位:件、%)

万円	1-3期	4-6期	7-9期	10-12期	H 17/1-3期	4-5月
~ 1,000	324 (28.77)	307 (30.61)	274 (29.43)	274 (30.01)	288 (28.37)	206 (30.98)
~ 2,000	562 (49.91)	488 (48.65)	446 (47.91)	446 (48.85)	502 (49.46)	324 (48.72)
~ 3,000	211 (18.74)	171 (17.05)	172 (18.47)	159 (17.42)	180 (17.73)	105 (15.79)
~ 5,000	27 (2.40)	37 (3.69)	39 (4.19)	34 (3.72)	43 (4.24)	30 (4.51)
~ 7,000	2 (0.18)	0 (0.00)	0 (0.00)	0 (0.00)	2 (0.20)	0 (0.00)
~ 10,000	0 (0.00)	0 (0.00)	0 (0.00)	0 (0.00)	0 (0.00)	0 (0.00)
10,000 ~	0 (0.00)	0 (0.00)	0 (0.00)	0 (0.00)	0 (0.00)	0 (0.00)
合計	1,126 (100.00)	1,003 (100.00)	931 (100.00)	913 (100.00)	1,015 (100.00)	665 (100.00)

【 千葉 】

(単位:件、%)

万円	1-3期	4-6期	7-9期	10-12期	H 17/1-3期	4-5月
~	380	329	309	309	342	225
1,000	(30.92)	(33.99)	(34.76)	(32.49)	(31.96)	(32.85)
~	565	432	417	428	492	295
2,000	(45.97)	(44.63)	(46.91)	(45.01)	(45.98)	(43.07)
~	194	151	124	150	168	118
3,000	(15.79)	(15.60)	(13.95)	(15.77)	(15.70)	(17.23)
~	87	55	37	59	66	42
5,000	(7.08)	(5.68)	(4.16)	(6.20)	(6.17)	(6.13)
~	2	1	2	4	2	4
7,000	(0.16)	(0.10)	(0.22)	(0.42)	(0.19)	(0.58)
~	1	0	0	1	0	0
10,000	(0.08)	(0.00)	(0.00)	(0.11)	(0.00)	(0.00)
10,000	0	0	0	0	0	1
~	(0.00)	(0.00)	(0.00)	(0.00)	(0.00)	(0.15)
合計	1,229	968	889	951	1,070	685
	(100.00)	(100.00)	(100.00)	(100.00)	(100.00)	(100.00)

【 神奈川 】

(単位:件、%)

万円	1-3期	4-6期	7-9期	10-12期	H 17/1-3期	4-5月
~	405	353	310	346	404	269
1,000	(19.01)	(19.23)	(17.65)	(18.39)	(19.67)	(20.43)
~	874	752	726	763	781	538
2,000	(41.03)	(40.96)	(41.34)	(40.56)	(38.02)	(40.85)
~	577	500	453	524	573	328
3,000	(27.09)	(27.23)	(25.80)	(27.86)	(27.90)	(24.91)
~	255	220	255	234	273	176
5,000	(11.97)	(11.98)	(14.52)	(12.44)	(13.29)	(13.36)
~	18	11	10	12	20	6
7,000	(0.85)	(0.60)	(0.57)	(0.64)	(0.97)	(0.46)
~	1	0	2	2	3	0
10,000	(0.05)	(0.00)	(0.11)	(0.11)	(0.15)	(0.00)
10,000	0	0	0	0	0	0
~	(0.00)	(0.00)	(0.00)	(0.00)	(0.00)	(0.00)
合計	2,130	1,836	1,756	1,881	2,054	1,317
	(100.00)	(100.00)	(100.00)	(100.00)	(100.00)	(100.00)

マンションレポート3

地域別 マンション推移(専有面積40~80㎡)

[東京]

マンション 城東地区推移<40~80㎡>(台東区、江東区、江戸川区、墨田区、葛飾区、足立区、荒川区)

	6月	7月	8月	9月	10月	11月	12月	17/1月	2月	3月	4月	5月	
成約	件数	196	177	131	157	165	200	151	130	197	229	197	175
	(前年比)	35.17	7.93	5.65	8.28	0.60	21.21	16.15	9.24	7.65	10.10	15.20	4.79
	(前月比)	17.37	9.69	25.99	19.85	5.10	21.21	24.50	13.91	51.54	16.24	13.97	11.17
	平均㎡単価	32.18	32.54	30.94	32.40	32.50	33.61	32.78	33.81	33.51	33.39	33.83	33.96
	(前年比)	2.63	4.10	3.24	3.15	3.75	5.03	0.84	10.38	3.68	3.44	6.48	2.68
	(前月比)	2.69	1.10	4.93	4.72	0.32	3.42	2.48	3.15	0.89	0.38	1.35	0.37
	平均価格	1,976	1,997	1,844	2,032	2,047	2,113	2,026	2,074	2,098	2,079	2,126	2,143
(前年比)	4.10	4.29	7.97	1.66	4.76	7.66	2.78	13.74	3.46	5.18	10.21	5.59	
(前月比)	2.65	1.06	7.65	10.21	0.73	3.21	4.11	2.36	1.18	0.90	2.25	0.81	
新規登録	件数	617	558	560	630	621	603	608	711	711	660	676	662
	(前年比)	20.04	4.10	0.54	9.00	1.90	5.60	13.22	18.30	13.40	9.27	8.68	10.33
	(前月比)	2.83	9.56	0.36	12.50	1.43	2.90	0.83	16.94	0.00	7.17	2.42	2.07
	平均㎡単価	34.93	34.11	36.45	35.00	35.20	35.81	36.45	35.35	34.47	34.66	35.21	34.19
	(前年比)	3.33	0.63	6.43	3.19	0.74	4.06	7.17	1.02	1.16	1.55	0.32	1.18
	(前月比)	0.94	2.33	6.86	3.99	0.58	1.73	1.80	3.01	2.49	0.55	1.59	2.89
	平均価格	2,091	2,043	2,226	2,163	2,160	2,195	2,234	2,162	2,110	2,097	2,149	2,076
(前年比)	3.65	0.86	7.54	4.55	0.36	6.15	8.59	1.04	1.22	1.77	0.78	1.25	
(前月比)	0.54	2.26	8.93	2.84	0.12	1.61	1.80	3.21	2.42	0.60	2.49	3.44	
在庫	件数	1,539	1,430	1,498	1,628	1,655	1,602	1,631	1,705	1,751	1,655	1,629	1,596
	(前年比)	3.92	2.00	0.93	9.04	8.74	4.23	2.32	0.71	5.10	5.01	1.88	2.64
	(前月比)	1.03	7.08	4.76	8.68	1.66	3.20	1.81	4.54	2.70	5.48	1.57	2.03
	平均㎡単価	35.11	35.21	36.03	36.06	35.77	35.86	36.19	35.72	34.97	34.63	34.60	34.15
	(前年比)	2.46	3.85	6.27	7.10	4.25	3.95	5.09	3.28	0.77	0.69	1.28	1.77
	(前月比)	0.97	0.28	2.34	0.08	0.80	0.25	0.91	1.28	2.10	0.98	0.10	1.29
	平均価格	2,107	2,109	2,173	2,187	2,172	2,176	2,198	2,171	2,121	2,090	2,080	2,042
(前年比)	3.20	3.62	6.98	8.07	5.24	5.52	6.60	4.20	1.23	0.58	1.49	2.56	
(前月比)	0.55	0.08	3.02	0.65	0.68	0.20	0.99	1.22	2.34	1.46	0.45	1.82	

マンション 城南地区推移<40~80㎡>(品川区、大田区、目黒区、世田谷区)

	6月	7月	8月	9月	10月	11月	12月	17/1月	2月	3月	4月	5月	
成約	件数	137	124	95	111	121	126	98	93	118	133	125	116
	(前年比)	37.00	2.36	0.00	7.77	26.04	1.56	7.55	1.09	24.84	21.30	0.79	19.59
	(前月比)	41.24	9.49	23.39	16.84	9.01	4.13	22.22	5.10	26.88	12.71	6.02	7.20
	平均㎡単価	49.08	46.26	48.69	47.62	48.97	48.60	49.58	49.38	49.19	49.68	48.48	51.81
	(前年比)	9.35	0.98	5.45	0.42	5.07	6.31	4.13	4.32	3.99	4.86	4.55	10.00
	(前月比)	4.21	5.74	5.25	2.21	2.84	0.76	2.01	0.39	0.38	0.99	2.42	6.87
	平均価格	2,967	2,762	2,892	2,822	2,878	2,819	2,976	2,984	3,012	2,927	2,888	3,237
(前年比)	10.57	5.13	7.16	2.09	3.37	3.68	2.39	3.24	7.26	2.18	6.08	14.22	
(前月比)	4.68	6.89	4.70	2.42	2.00	2.04	5.56	0.26	0.95	2.83	1.33	12.07	
新規登録	件数	544	594	547	590	615	634	537	632	613	630	648	629
	(前年比)	7.09	7.61	8.75	4.24	12.02	12.61	6.34	6.22	2.54	5.88	9.83	3.11
	(前月比)	10.82	9.19	7.91	7.86	4.24	3.09	15.30	17.69	3.01	2.77	2.86	2.93
	平均㎡単価	49.92	51.07	51.11	51.76	51.35	51.56	52.18	50.81	51.82	51.49	51.07	50.56
	(前年比)	2.97	2.55	2.52	4.88	3.24	4.56	6.57	1.91	2.86	0.32	0.57	1.50
	(前月比)	2.75	2.30	0.09	1.26	0.79	0.42	1.19	2.62	1.98	0.62	0.83	0.99
	平均価格	2,891	3,012	2,957	3,032	2,979	3,043	3,103	2,981	3,063	3,057	3,022	2,940
(前年比)	3.58	2.20	2.25	4.01	1.60	5.24	10.09	1.53	3.85	1.54	1.79	1.68	
(前月比)	3.30	4.16	1.81	2.53	1.74	2.15	1.98	3.93	2.75	0.21	1.13	2.72	
在庫	件数	1,237	1,247	1,282	1,275	1,296	1,344	1,358	1,413	1,412	1,380	1,361	1,368
	(前年比)	0.40	2.35	1.99	7.47	5.68	0.15	1.19	1.80	0.14	2.37	1.57	4.03
	(前月比)	5.93	0.81	2.81	0.55	1.65	3.70	1.04	4.05	0.07	2.27	1.38	0.51
	平均㎡単価	51.49	51.60	51.63	51.74	52.06	52.28	52.55	51.78	51.85	51.95	52.35	51.99
	(前年比)	1.09	0.22	0.64	1.76	1.89	2.81	3.81	0.10	0.32	0.28	0.80	0.25
	(前月比)	0.72	0.22	0.06	0.21	0.62	0.42	0.52	1.47	0.15	0.18	0.78	0.69
	平均価格	2,993	3,029	3,030	3,034	3,052	3,087	3,128	3,062	3,057	3,082	3,118	3,074
(前年比)	2.90	0.83	0.81	1.44	0.87	3.11	6.23	1.79	1.14	1.19	2.59	1.56	
(前月比)	1.13	1.22	0.03	0.11	0.62	1.14	1.33	2.11	0.16	0.82	1.16	1.41	

マンション 城西地区推移<40~80㎡> (新宿区、渋谷区、杉並区、中野区)

		6月	7月	8月	9月	10月	11月	12月	17/1月	2月	3月	4月	5月
成 約	件数	68	76	65	88	63	57	60	83	90	95	69	83
	(前年比)	33.33	40.74	80.56	51.72	1.56	23.91	3.45	15.28	9.76	25.00	15.00	10.67
	(前月比)	9.33	11.76	14.47	35.38	28.41	9.52	5.26	38.33	8.43	5.56	27.37	20.29
	平均㎡単価	50.78	53.83	51.22	54.71	54.94	49.73	51.40	55.03	53.21	54.98	56.63	57.19
	(前年比)	0.84	1.43	2.54	2.14	3.80	0.34	1.34	5.56	1.73	1.31	2.86	4.18
	(前月比)	7.51	6.01	4.86	6.82	0.42	9.48	3.35	7.07	3.31	3.32	3.00	1.01
	平均価格	2,868	3,146	2,890	3,204	3,159	2,860	2,979	3,229	3,027	3,215	3,298	3,376
(前年比)	3.21	2.98	8.76	2.46	7.49	6.17	0.92	7.62	1.22	2.83	3.06	5.21	
(前月比)	10.62	9.69	8.14	10.87	1.41	9.48	4.17	8.41	6.26	6.22	2.59	2.36	
新 規 登 録	件数	399	423	374	415	462	464	455	492	416	469	509	470
	(前年比)	11.45	33.44	16.15	19.94	36.69	21.78	19.42	20.29	1.46	15.52	15.42	9.30
	(前月比)	7.21	6.02	11.58	10.96	11.33	0.43	1.94	8.13	15.45	12.74	8.53	7.66
	平均㎡単価	55.85	56.22	54.36	53.97	54.90	55.46	55.98	55.15	55.50	55.47	54.90	55.07
	(前年比)	1.54	1.19	1.53	4.56	0.64	0.16	6.03	1.19	1.79	0.67	3.69	2.34
	(前月比)	0.95	0.66	3.31	0.71	1.71	1.01	0.94	1.49	0.64	0.05	1.03	0.31
	平均価格	3,173	3,201	3,096	3,039	3,162	3,117	3,201	3,116	3,094	3,191	3,145	3,123
(前年比)	3.17	2.54	3.24	8.15	2.89	3.26	6.52	3.22	5.09	1.14	4.17	5.27	
(前月比)	3.76	0.89	3.30	1.82	4.05	1.44	2.69	2.66	0.70	3.15	1.46	0.67	
在 庫	件数	965	959	971	963	1,050	1,110	1,189	1,195	1,125	1,074	1,075	1,050
	(前年比)	4.21	11.77	10.22	8.81	21.11	24.86	24.76	22.06	17.07	13.29	5.60	8.02
	(前月比)	0.72	0.62	1.25	0.82	9.03	5.71	7.12	0.50	5.86	4.53	0.09	2.33
	平均㎡単価	57.23	56.72	56.46	55.27	55.30	55.79	56.52	56.29	56.40	55.31	54.82	55.01
	(前年比)	1.06	1.78	0.09	2.10	0.86	0.36	1.86	0.15	1.73	4.38	5.29	4.32
	(前月比)	0.46	0.89	0.46	2.12	0.06	0.90	1.30	0.40	0.19	1.93	0.88	0.34
	平均価格	3,293	3,241	3,229	3,159	3,182	3,182	3,221	3,197	3,204	3,143	3,118	3,131
(前年比)	0.67	1.42	1.64	1.00	1.30	0.12	2.13	0.75	3.29	6.27	6.59	5.93	
(前月比)	1.08	1.57	0.36	2.18	0.73	0.02	1.22	0.74	0.20	1.88	0.81	0.43	

マンション 城北地区推移<40~80㎡> (文京区、豊島区、北区、板橋区、練馬区)

		6月	7月	8月	9月	10月	11月	12月	17/1月	2月	3月	4月	5月
成 約	件数	120	94	82	104	104	98	97	106	125	119	112	111
	(前年比)	15.38	3.30	15.49	4.00	11.83	10.11	32.88	21.84	16.11	25.63	0.88	5.13
	(前月比)	2.56	21.67	12.77	26.83	0.00	5.77	1.02	9.28	17.92	4.80	5.88	0.89
	平均㎡単価	40.13	39.35	38.94	39.85	39.97	42.29	40.52	39.11	39.75	41.34	38.50	41.97
	(前年比)	2.88	3.58	0.21	5.41	2.59	5.62	0.21	2.99	1.81	9.45	0.13	4.69
	(前月比)	0.10	1.94	1.04	2.33	0.30	5.80	4.17	3.48	1.64	4.01	6.89	9.03
	平均価格	2,430	2,385	2,281	2,389	2,423	2,557	2,459	2,404	2,446	2,550	2,278	2,561
(前年比)	2.07	3.20	3.87	7.48	2.88	5.99	1.85	2.09	7.04	13.95	1.85	6.51	
(前月比)	1.08	1.86	4.33	4.70	1.45	5.51	3.84	2.24	1.75	4.26	10.65	12.39	
新 規 登 録	件数	412	437	392	470	498	473	443	482	501	519	543	506
	(前年比)	1.98	12.34	5.38	2.40	9.21	6.29	5.48	8.56	9.87	11.13	23.13	29.08
	(前月比)	5.10	6.07	10.30	19.90	5.96	5.02	6.34	8.80	3.94	3.59	4.62	6.81
	平均㎡単価	42.24	42.59	41.75	42.17	42.69	41.07	42.63	41.87	43.23	43.18	41.69	41.27
	(前年比)	0.44	1.78	1.34	2.86	2.15	5.51	0.23	6.15	1.48	1.38	1.33	3.52
	(前月比)	1.24	0.82	1.98	1.01	1.24	3.81	3.80	1.77	3.23	0.11	3.44	1.02
	平均価格	2,494	2,541	2,449	2,453	2,495	2,407	2,508	2,458	2,516	2,539	2,403	2,415
(前年比)	0.29	1.60	0.66	4.20	1.32	5.67	0.38	5.78	0.63	3.31	4.01	3.45	
(前月比)	0.30	1.90	3.61	0.15	1.71	3.51	4.19	1.99	2.33	0.94	5.38	0.52	
在 庫	件数	988	1,016	1,051	1,076	1,114	1,115	1,128	1,169	1,179	1,166	1,197	1,174
	(前年比)	6.26	3.24	1.31	1.65	0.09	3.04	1.91	1.04	4.15	4.29	11.14	18.83
	(前月比)	0.00	2.83	3.44	2.38	3.53	0.09	1.17	3.63	0.86	1.10	2.66	1.92
	平均㎡単価	43.04	43.13	42.77	42.92	42.82	42.08	42.24	42.13	42.73	42.44	42.12	41.64
	(前年比)	0.38	0.11	1.13	1.13	0.85	3.29	2.60	3.18	1.75	3.83	3.65	3.53
	(前月比)	0.30	0.21	0.83	0.35	0.25	1.72	0.37	0.25	1.42	0.68	0.75	1.13
	平均価格	2,534	2,542	2,515	2,509	2,507	2,468	2,479	2,467	2,486	2,475	2,456	2,419
(前年比)	0.97	0.17	1.05	1.64	1.16	3.26	2.52	3.46	2.74	5.39	5.47	5.15	
(前月比)	0.63	0.31	1.05	0.26	0.05	1.55	0.45	0.49	0.76	0.45	0.74	1.54	

【 埼玉 】

マンション 埼玉中央地区推移 <40~80㎡> (川口市、戸田市、鳩ヶ谷市、蕨市、さいたま市、上尾市)

	6月	7月	8月	9月	10月	11月	12月	17/1月	2月	3月	4月	5月	
成約	件数	123	113	94	126	112	110	90	89	137	149	106	135
	(前年比)	0.82	0.00	5.05	25.44	0.90	15.38	17.43	14.42	4.20	5.70	26.39	40.63
	(前月比)	28.13	8.13	16.81	34.04	11.11	1.79	18.18	1.11	53.93	8.76	28.86	27.36
	平均㎡単価	24.37	24.87	25.25	26.70	23.90	24.93	23.36	25.13	26.48	25.28	24.52	25.82
	(前年比)	2.30	0.90	6.43	9.11	3.12	2.90	6.23	3.24	7.17	2.00	1.87	5.85
	(前月比)	0.07	2.03	1.54	5.75	10.49	4.28	6.30	7.60	5.37	4.55	3.00	5.29
新登録	平均価格	1,585	1,580	1,603	1,720	1,491	1,572	1,462	1,547	1,684	1,619	1,566	1,650
	(前年比)	0.72	0.80	4.61	10.66	6.58	1.15	8.36	7.68	7.76	2.42	0.95	4.82
	(前月比)	0.70	0.31	1.42	7.32	13.30	5.43	7.02	5.81	8.84	3.87	3.24	5.36
	件数	319	308	286	342	341	295	279	321	335	361	323	307
	(前年比)	0.31	6.95	6.84	5.23	5.25	19.40	2.79	4.90	16.46	1.98	8.03	10.43
	(前月比)	14.75	3.45	7.14	19.58	0.29	13.49	5.42	15.05	4.36	7.76	10.53	4.95
在庫	平均㎡単価	25.99	26.74	27.37	26.34	25.70	26.46	25.76	26.25	27.39	27.25	25.43	27.98
	(前年比)	4.57	1.05	3.10	2.25	5.76	1.69	4.55	0.98	3.03	2.18	1.26	7.47
	(前月比)	0.15	2.88	2.34	3.76	2.41	2.94	2.63	1.88	4.36	0.50	6.70	10.03
	平均価格	1,620	1,672	1,730	1,668	1,610	1,650	1,599	1,638	1,750	1,739	1,587	1,799
	(前年比)	6.25	2.55	3.93	1.56	6.77	3.64	6.69	2.85	4.16	2.92	2.31	7.45
	(前月比)	3.28	3.24	3.48	3.59	3.46	2.44	3.06	2.40	6.88	0.65	8.75	13.40
在庫	件数	874	887	899	927	953	916	918	937	899	906	906	888
	(前年比)	2.46	5.24	6.16	0.43	0.42	6.15	3.67	0.75	6.06	2.48	2.26	1.02
	(前月比)	0.57	1.49	1.35	3.11	2.80	3.88	0.22	2.07	4.06	0.78	0.00	1.99
	平均㎡単価	25.94	25.92	26.28	26.11	26.22	26.03	26.02	26.10	26.11	26.48	25.96	26.24
	(前年比)	1.97	1.95	1.23	1.90	1.84	2.81	2.63	1.61	0.79	1.13	0.24	1.01
	(前月比)	0.16	0.08	1.40	0.67	0.43	0.73	0.03	0.30	0.06	1.41	1.96	1.08
在庫	平均価格	1,617	1,619	1,647	1,637	1,645	1,631	1,631	1,640	1,646	1,672	1,628	1,656
	(前年比)	3.30	2.96	1.63	2.01	2.00	3.36	2.83	1.70	0.58	1.58	0.39	1.10
	(前月比)	1.30	0.13	1.76	0.63	0.48	0.85	0.04	0.57	0.31	1.59	2.63	1.72

マンション 埼玉西部地区推移 <40~80㎡> (和光市、朝霞市、新座市、志木市、富士見市、上福岡市、川越市、所沢市、狭山市、入間市)

	6月	7月	8月	9月	10月	11月	12月	17/1月	2月	3月	4月	5月	
成約	件数	93	89	68	91	84	87	88	54	99	113	84	97
	(前年比)	4.49	25.35	11.69	1.11	18.31	3.33	18.92	37.21	18.85	6.60	12.00	4.30
	(前月比)	0.00	4.30	23.60	33.82	7.69	3.57	1.15	38.64	83.33	14.14	25.66	15.48
	平均㎡単価	21.41	22.51	23.19	21.46	24.08	22.10	20.89	21.95	22.11	22.98	20.98	22.25
	(前年比)	0.39	2.72	4.46	5.08	19.27	0.44	3.15	2.25	4.25	7.15	3.20	4.30
	(前月比)	0.33	5.16	3.04	7.49	12.25	8.25	5.45	5.05	0.71	3.93	8.70	6.08
新登録	平均価格	1,386	1,461	1,487	1,376	1,524	1,436	1,350	1,406	1,416	1,506	1,350	1,425
	(前年比)	2.16	1.36	3.95	4.41	19.34	0.22	7.32	1.82	1.92	10.10	3.48	2.72
	(前月比)	0.07	5.38	1.81	7.50	10.79	5.77	6.02	4.20	0.71	6.34	10.40	5.57
	件数	228	234	191	228	258	262	219	281	240	265	269	241
	(前年比)	5.07	4.49	8.61	5.39	7.05	13.42	4.78	27.73	12.09	33.84	19.56	17.56
	(前月比)	11.22	2.63	18.38	19.37	13.16	1.55	16.41	28.31	14.59	10.42	1.51	10.41
在庫	平均㎡単価	24.45	24.35	25.63	23.78	24.81	23.72	24.78	24.95	24.29	23.22	23.58	23.96
	(前年比)	0.66	3.27	4.72	1.71	6.11	1.10	2.56	2.96	2.24	6.60	0.91	2.20
	(前月比)	4.32	0.42	5.24	7.19	4.30	4.38	4.47	0.66	2.62	4.41	1.54	1.60
	平均価格	1,558	1,542	1,626	1,512	1,582	1,521	1,583	1,607	1,568	1,488	1,516	1,543
	(前年比)	1.98	3.73	3.41	1.49	6.74	0.32	2.55	4.22	3.73	5.35	2.66	3.82
	(前月比)	4.86	1.05	5.45	7.02	4.67	3.87	4.08	1.49	2.39	5.13	1.91	1.76
在庫	件数	653	653	652	648	656	678	665	725	711	687	715	703
	(前年比)	6.04	10.43	11.65	15.51	14.69	9.12	12.04	0.28	1.80	4.73	3.92	9.50
	(前月比)	1.71	0.00	0.15	0.61	1.23	3.35	1.92	9.02	1.93	3.38	4.08	1.68
	平均㎡単価	24.32	24.20	24.48	24.37	24.32	24.12	24.06	24.49	24.41	24.01	23.93	23.96
	(前年比)	2.17	2.52	0.02	0.02	0.27	0.25	1.87	0.25	0.94	0.60	0.90	0.64
	(前月比)	0.88	0.49	1.14	0.46	0.20	0.81	0.26	1.80	0.32	1.66	0.32	0.11
在庫	平均価格	1,528	1,524	1,540	1,537	1,541	1,530	1,524	1,562	1,565	1,530	1,528	1,528
	(前年比)	2.29	3.07	0.80	0.71	0.11	0.57	2.18	0.02	2.84	0.71	0.54	0.81
	(前月比)	0.86	0.26	1.04	0.24	0.26	0.66	0.43	2.51	0.18	2.24	0.16	0.00

マンション 埼玉東部地区推移 <40~80m²> (八潮市、三郷市、草加市、越谷市、春日部市)

		6月	7月	8月	9月	10月	11月	12月	17/1月	2月	3月	4月	5月
成約	件数	37	39	38	25	30	29	40	28	33	43	29	36
	(前年比)	12.12	25.81	26.67	16.67	9.09	16.00	0.00	27.27	2.94	18.87	21.62	0.00
	(前月比)	2.78	5.41	2.56	34.21	20.00	3.33	37.93	30.00	17.86	30.30	32.56	24.14
	平均m単価	19.48	18.15	19.28	18.13	15.13	17.38	18.60	17.03	17.92	18.83	17.77	19.38
	(前年比)	8.65	0.02	6.79	10.29	22.66	14.12	2.39	1.25	12.88	4.96	4.46	2.69
	(前月比)	3.25	6.83	6.22	5.99	16.55	14.92	7.00	8.46	5.26	5.05	5.62	9.05
	平均価格	1,243	1,118	1,173	1,134	878	1,104	1,171	1,082	1,111	1,190	1,116	1,265
(前年比)	10.13	3.39	3.53	13.17	31.54	13.28	4.39	4.01	15.41	7.05	8.95	7.29	
(前月比)	5.44	10.09	4.94	3.33	22.59	25.71	6.08	7.59	2.73	7.13	6.24	13.33	
新規登録	件数	110	96	85	108	114	117	81	106	116	129	134	128
	(前年比)	0.92	13.51	15.00	10.74	6.56	5.41	11.96	13.98	23.18	15.13	52.27	15.32
	(前月比)	0.90	12.73	11.46	27.06	5.56	2.63	30.77	30.86	9.43	11.21	3.88	4.48
	平均m単価	19.73	20.01	20.55	19.27	20.00	20.67	21.00	21.05	20.82	21.18	20.81	21.52
	(前年比)	10.20	5.86	1.46	12.52	4.69	2.84	2.31	1.84	1.69	0.31	11.89	1.70
	(前月比)	6.75	1.40	2.70	6.22	3.80	3.33	1.62	0.23	1.11	1.77	1.77	3.40
	平均価格	1,227	1,245	1,293	1,201	1,276	1,308	1,324	1,358	1,335	1,327	1,314	1,377
(前年比)	12.68	8.81	1.43	14.06	4.23	2.84	1.16	2.24	2.34	0.68	14.07	2.04	
(前月比)	9.07	1.43	3.87	7.13	6.27	2.53	1.24	2.54	1.69	0.63	0.95	4.80	
在庫	件数	349	338	317	317	347	358	336	335	352	351	382	381
	(前年比)	10.09	4.64	2.46	5.65	0.86	1.38	0.60	0.30	4.35	11.36	8.22	8.55
	(前月比)	0.57	3.15	6.21	0.00	9.46	3.17	6.15	0.30	5.07	0.28	8.83	0.26
	平均m単価	20.26	20.54	20.38	20.01	20.20	20.51	20.41	20.37	20.39	20.79	20.90	21.04
	(前年比)	7.85	6.47	5.57	7.26	5.93	4.85	3.97	1.18	0.59	1.17	3.35	2.52
	(前月比)	1.28	1.36	0.74	1.84	0.98	1.51	0.46	0.22	0.09	1.96	0.54	0.65
	平均価格	1,257	1,272	1,265	1,239	1,261	1,287	1,279	1,284	1,287	1,312	1,319	1,328
(前年比)	9.24	8.35	7.44	9.54	7.38	5.85	5.07	1.33	0.24	1.92	4.39	3.55	
(前月比)	1.97	1.20	0.54	2.10	1.82	2.07	0.64	0.38	0.27	1.87	0.54	0.69	

【千葉】

マンション 千葉総武地区推移<40~80㎡>(市川市、船橋市、鎌ヶ谷市、浦安市、習志野市、八千代市)

		6月	7月	8月	9月	10月	11月	12月	17/1月	2月	3月	4月	5月
成約	件数	94	103	100	94	91	126	97	90	128	119	118	107
	(前年比)	5.05	5.50	28.21	9.62	9.90	7.69	2.11	6.25	0.78	20.13	6.31	7.00
	(前月比)	6.00	9.57	2.91	6.00	3.19	38.46	23.02	7.22	42.22	7.03	0.84	9.32
	平均㎡単価	23.69	23.00	21.02	21.27	23.91	23.20	21.89	23.83	23.81	23.64	24.65	24.66
	(前年比)	0.54	3.79	9.50	8.88	2.12	6.72	12.05	5.16	2.11	0.32	7.38	5.17
	(前月比)	1.06	2.95	8.58	1.16	12.43	2.98	5.65	8.88	0.11	0.69	4.25	0.04
	平均価格	1,527	1,471	1,379	1,367	1,536	1,442	1,428	1,562	1,567	1,548	1,602	1,616
(前年比)	0.71	5.86	8.24	10.35	1.33	2.62	13.17	5.61	1.80	0.12	11.61	5.57	
(前月比)	0.27	3.65	6.23	0.86	12.31	6.09	0.95	9.36	0.34	1.21	3.44	0.90	
新規登録	件数	231	217	212	272	221	277	235	269	295	280	308	300
	(前年比)	0.00	17.18	6.53	6.25	19.93	1.84	2.17	8.47	0.34	6.98	23.69	11.94
	(前月比)	13.81	6.06	2.30	28.30	18.75	25.34	15.16	14.47	9.67	5.08	10.00	2.60
	平均㎡単価	24.52	24.65	25.72	26.49	24.99	26.49	25.70	25.91	26.30	25.38	26.26	27.40
	(前年比)	2.14	5.63	0.54	3.41	2.71	0.17	3.27	3.66	2.96	2.09	1.91	4.12
	(前月比)	6.83	0.52	4.35	2.99	5.68	6.04	3.00	0.84	1.48	3.49	3.46	4.35
	平均価格	1,581	1,582	1,670	1,722	1,619	1,715	1,691	1,693	1,685	1,672	1,709	1,793
(前年比)	2.10	7.16	0.04	2.78	1.56	3.47	4.38	3.59	1.45	1.71	2.08	3.97	
(前月比)	8.31	0.01	5.58	3.12	5.96	5.89	1.39	0.14	0.47	0.81	2.21	4.94	
在庫	件数	645	611	598	637	651	665	677	711	728	720	753	758
	(前年比)	1.90	4.98	3.70	0.00	3.41	5.81	4.24	3.49	1.96	5.57	12.22	10.01
	(前月比)	6.39	5.27	2.13	6.52	2.20	2.15	1.80	5.02	2.39	1.10	4.58	0.66
	平均㎡単価	24.53	24.32	24.62	25.44	25.15	25.37	25.53	25.78	25.83	25.55	25.22	25.82
	(前年比)	7.98	8.92	5.68	1.45	1.39	0.38	2.76	4.20	4.21	3.30	1.83	3.94
	(前月比)	1.28	0.86	1.23	3.33	1.11	0.88	0.61	1.01	0.17	1.07	1.29	2.39
	平均価格	1,593	1,578	1,581	1,636	1,618	1,642	1,653	1,669	1,663	1,656	1,636	1,674
(前年比)	6.90	8.38	5.64	1.94	0.77	0.85	2.08	3.28	3.15	3.38	1.29	3.34	
(前月比)	1.67	0.92	0.15	3.49	1.09	1.51	0.66	0.98	0.40	0.42	1.20	2.32	

マンション 千葉常磐地区推移<40~80㎡>(松戸市、柏市、我孫子市、流山市、野田市)

		6月	7月	8月	9月	10月	11月	12月	17/1月	2月	3月	4月	5月
成約	件数	43	36	44	37	53	54	29	36	60	52	53	41
	(前年比)	36.76	21.74	8.33	35.09	10.17	10.00	40.82	25.00	18.92	23.53	10.42	14.58
	(前月比)	10.42	16.28	22.22	15.91	43.24	1.89	46.30	24.14	66.67	13.33	1.92	22.64
	平均㎡単価	17.79	20.82	18.77	19.61	18.49	18.18	19.57	19.38	18.75	18.61	18.88	19.20
	(前年比)	10.46	9.45	5.60	1.30	8.43	7.34	4.83	7.66	2.69	5.17	0.40	1.51
	(前月比)	8.76	17.06	9.88	4.48	5.72	1.64	7.61	0.97	3.25	0.74	1.43	1.72
	平均価格	1,192	1,439	1,259	1,318	1,233	1,235	1,284	1,260	1,284	1,242	1,246	1,306
(前年比)	11.84	11.93	6.28	1.15	8.57	6.78	0.01	4.39	4.24	8.45	0.78	0.78	
(前月比)	9.46	20.75	12.47	4.66	6.44	0.15	3.92	1.85	1.88	3.21	0.30	4.79	
新規登録	件数	135	129	114	121	128	122	119	145	160	144	140	141
	(前年比)	2.17	3.73	3.64	10.37	7.56	20.78	19.00	6.62	30.08	3.36	10.24	27.03
	(前月比)	21.62	4.44	11.63	6.14	5.79	4.69	2.46	21.85	10.34	10.00	2.78	0.71
	平均㎡単価	19.95	20.53	21.41	20.48	20.22	20.33	21.81	20.93	20.77	21.14	21.85	21.24
	(前年比)	2.31	4.42	4.73	0.44	5.27	1.11	19.48	2.63	5.23	1.01	5.95	1.96
	(前月比)	4.21	2.89	4.28	4.32	1.26	0.55	7.28	4.06	0.77	1.80	3.33	2.79
	平均価格	1,326	1,369	1,395	1,376	1,310	1,326	1,447	1,398	1,377	1,392	1,478	1,431
(前年比)	4.63	6.00	3.03	2.25	8.58	5.02	18.11	1.13	6.87	3.00	6.03	2.03	
(前月比)	5.44	3.25	1.90	1.39	4.76	1.20	9.15	3.40	1.47	1.08	6.17	3.20	
在庫	件数	334	340	340	345	343	340	358	380	388	387	370	382
	(前年比)	10.22	11.69	8.60	4.96	4.72	8.85	1.92	3.83	17.93	15.52	10.45	21.66
	(前月比)	6.37	1.80	0.00	1.47	0.58	0.87	5.29	6.15	2.11	0.26	4.39	3.24
	平均㎡単価	21.24	20.89	21.28	21.29	21.20	21.02	21.10	21.09	21.02	21.34	21.61	21.88
	(前年比)	3.99	4.72	2.56	0.20	0.06	0.44	3.03	0.22	2.77	2.72	1.55	1.43
	(前月比)	1.53	1.65	1.85	0.04	0.39	0.88	0.40	0.06	0.31	1.49	1.27	1.26
	平均価格	1,423	1,395	1,410	1,412	1,399	1,372	1,382	1,395	1,393	1,409	1,435	1,461
(前年比)	4.10	5.38	4.02	2.23	2.33	4.13	0.34	1.43	4.14	4.47	3.14	0.57	
(前月比)	2.06	1.96	1.13	0.14	0.93	1.93	0.69	0.95	0.11	1.14	1.86	1.77	

マンション 千葉市周辺推移<40~80㎡>(千葉市、佐倉市、四街道市)

		6月	7月	8月	9月	10月	11月	12月	17/1月	2月	3月	4月	5月
成 約	件数	68	64	52	70	67	74	58	74	81	87	78	63
	(前年比)	9.33	25.58	4.00	12.50	11.84	13.85	6.45	8.82	20.59	15.53	2.63	14.86
	(前月比)	8.11	5.88	18.75	34.62	4.29	10.45	21.62	27.59	9.46	7.41	10.34	19.23
	平均㎡単価	17.95	19.96	17.53	19.27	20.62	20.30	19.91	17.08	17.91	19.15	18.45	19.59
	(前年比)	12.81	2.71	8.19	0.06	9.14	10.07	5.96	13.81	1.41	3.95	4.82	3.10
	(前月比)	11.20	11.18	12.18	9.93	7.02	1.56	1.90	4.19	6.12	6.93	3.69	6.19
	平均価格	1,161	1,294	1,074	1,281	1,370	1,293	1,253	1,246	1,156	1,214	1,197	1,291
(前年比)	15.32	1.75	14.29	0.46	10.30	7.36	5.54	15.65	4.86	0.13	4.95	3.97	
(前月比)	13.58	11.43	17.02	19.28	6.94	5.63	3.08	0.54	7.23	4.98	1.41	7.85	
新 規 登 録	件数	133	142	133	150	161	144	136	151	173	152	153	164
	(前年比)	16.88	2.16	3.62	1.35	0.62	15.79	14.47	3.21	5.49	0.66	11.68	31.20
	(前月比)	6.40	6.77	6.34	12.78	7.33	10.56	5.56	11.03	14.57	12.14	0.66	7.19
	平均㎡単価	20.16	20.57	21.66	19.58	20.25	20.73	20.34	19.75	20.27	19.50	20.05	21.46
	(前年比)	9.90	7.92	3.79	0.89	1.01	8.44	0.50	3.94	0.77	7.51	3.07	5.79
	(前月比)	0.64	2.02	5.31	9.61	3.42	2.37	1.86	2.91	2.61	3.77	2.79	7.06
	平均価格	1,297	1,382	1,403	1,280	1,311	1,349	1,337	1,301	1,326	1,258	1,305	1,403
(前年比)	11.98	5.52	1.64	1.13	0.34	7.33	4.68	2.57	2.92	9.58	3.98	4.06	
(前月比)	3.80	6.62	1.47	8.74	2.40	2.87	0.85	2.67	1.90	5.12	3.71	7.50	
在 庫	件数	382	391	395	392	412	406	403	418	441	438	433	460
	(前年比)	18.20	10.11	12.80	14.04	11.78	15.77	19.88	18.36	5.16	1.15	9.07	21.05
	(前月比)	0.53	2.36	1.02	0.76	5.10	1.46	0.74	3.72	5.50	0.68	1.14	6.24
	平均㎡単価	20.41	20.48	20.89	20.65	20.38	20.29	20.13	19.83	20.31	19.89	19.92	20.32
	(前年比)	5.10	5.94	3.56	2.55	2.49	1.55	3.30	0.72	0.44	5.44	3.25	0.33
	(前月比)	0.76	0.35	2.02	1.16	1.34	0.45	0.78	1.49	2.43	2.07	0.16	2.00
	平均価格	1,325	1,344	1,376	1,354	1,325	1,331	1,328	1,312	1,342	1,309	1,309	1,334
(前年比)	5.82	5.51	3.00	1.71	2.48	1.09	1.22	2.53	1.71	3.84	1.68	1.31	
(前月比)	0.59	1.49	2.35	1.59	2.18	0.44	0.17	1.21	2.25	2.42	0.02	1.92	

【 神奈川 】

マンション 横浜市推移<40~80㎡>

	6月	7月	8月	9月	10月	11月	12月	17/1月	2月	3月	4月	5月	
成約	件数	249	227	237	242	251	257	213	185	281	319	261	242
	(前年比)	2.73	12.02	19.10	10.04	0.40	4.05	8.97	13.55	2.09	3.57	7.85	4.72
	(前月比)	1.97	8.84	4.41	2.11	3.72	2.39	17.12	13.15	51.89	13.52	18.18	7.28
	平均㎡単価	29.08	28.81	28.84	29.21	29.32	29.39	28.56	29.88	29.35	29.31	28.34	29.14
	(前年比)	1.65	1.57	0.51	3.55	0.82	0.28	0.23	0.81	3.64	2.03	3.77	0.70
	(前月比)	0.46	0.92	0.13	1.28	0.38	0.23	2.82	4.60	1.76	0.12	3.31	2.83
新記録	平均価格	1,822	1,823	1,805	1,873	1,863	1,909	1,833	1,907	1,848	1,840	1,730	1,861
	(前年比)	1.50	2.67	2.04	1.83	0.04	2.20	3.07	1.79	3.39	2.61	6.00	2.93
	(前月比)	0.75	0.11	1.03	3.79	0.54	2.46	3.98	4.08	3.13	0.43	5.95	7.55
	件数	911	803	750	901	923	856	773	982	923	903	904	913
	(前年比)	10.69	10.00	6.08	11.23	7.33	3.88	6.62	17.46	5.73	2.90	9.05	3.87
	(前月比)	3.64	11.86	6.60	20.13	2.44	7.26	9.70	27.04	6.01	2.17	0.11	1.00
登録	平均㎡単価	31.19	31.15	31.05	30.99	31.41	31.89	31.34	31.20	31.55	31.30	30.66	30.78
	(前年比)	2.94	2.73	0.58	0.83	1.56	0.96	3.69	1.11	0.50	1.07	2.21	0.62
	(前月比)	0.71	0.14	0.31	0.21	1.37	1.52	1.73	0.45	1.13	0.81	2.02	0.38
	平均価格	1,935	1,938	1,939	1,916	1,956	1,986	1,934	1,938	1,967	1,944	1,905	1,908
	(前年比)	3.51	1.90	0.84	1.75	1.79	1.67	4.09	1.78	1.28	1.70	1.27	0.49
	(前月比)	0.92	0.15	0.03	1.15	2.07	1.51	2.60	0.20	1.52	1.22	1.98	0.16
在庫	件数	2,070	2,017	2,018	2,086	2,123	2,130	2,129	2,326	2,258	2,156	2,150	2,175
	(前年比)	4.86	5.16	4.78	7.47	5.99	4.87	5.71	10.92	9.35	6.84	6.12	6.93
	(前月比)	1.77	2.56	0.05	3.37	1.77	0.33	0.05	9.25	2.92	4.52	0.28	1.16
	平均㎡単価	31.00	31.01	31.17	31.24	31.32	31.57	31.56	31.27	31.31	31.36	31.23	30.94
	(前年比)	4.77	4.93	4.30	2.08	0.82	0.02	1.03	0.17	0.44	0.51	0.27	0.30
	(前月比)	0.08	0.02	0.51	0.24	0.24	0.79	0.02	0.91	0.10	0.18	0.41	0.95
在庫	平均価格	1,920	1,926	1,943	1,942	1,948	1,960	1,950	1,934	1,934	1,933	1,931	1,907
	(前年比)	5.69	4.91	3.61	1.76	0.37	0.54	1.22	0.09	0.40	0.68	0.13	0.46
	(前月比)	0.23	0.32	0.90	0.06	0.30	0.61	0.48	0.84	0.00	0.02	0.13	1.26

マンション 川崎市推移<40~80㎡>

	6月	7月	8月	9月	10月	11月	12月	17/1月	2月	3月	4月	5月	
成約	件数	89	85	107	91	120	92	85	104	119	137	106	108
	(前年比)	8.25	13.27	46.58	23.53	34.83	6.12	11.84	40.54	7.21	4.58	23.26	27.06
	(前月比)	4.71	4.49	25.88	14.95	31.87	23.33	7.61	22.35	14.42	15.13	22.63	1.89
	平均㎡単価	30.82	33.16	32.54	34.26	32.55	31.69	32.93	34.77	33.67	31.34	31.36	33.98
	(前年比)	8.88	0.95	3.06	6.31	0.72	6.73	1.87	6.48	3.77	4.73	4.08	5.92
	(前月比)	3.92	7.57	1.85	5.27	5.00	2.64	3.92	5.58	3.15	6.92	0.07	8.34
新記録	平均価格	1,965	2,175	2,124	2,245	2,132	2,027	2,158	2,232	2,220	2,036	2,022	2,198
	(前年比)	12.25	0.88	3.41	8.30	0.31	7.83	0.16	3.49	7.26	5.97	3.71	8.13
	(前月比)	3.36	10.70	2.35	5.72	5.06	4.92	6.45	3.46	0.56	8.30	0.65	8.69
	件数	318	308	273	325	320	328	329	346	349	322	335	298
	(前年比)	12.37	0.32	18.70	2.40	4.76	6.49	22.76	1.70	4.80	5.57	18.37	0.34
	(前月比)	7.07	3.14	11.36	19.05	1.54	2.50	0.30	5.17	0.87	7.74	4.04	11.04
登録	平均㎡単価	34.39	34.55	34.85	35.47	34.31	34.13	34.90	35.26	33.91	35.24	35.31	34.15
	(前年比)	3.77	3.29	1.85	3.29	3.19	1.24	1.87	1.72	1.52	2.34	3.65	3.49
	(前月比)	2.82	0.48	0.85	1.78	3.25	0.53	2.26	1.04	3.83	3.91	0.20	3.28
	平均価格	2,220	2,263	2,236	2,263	2,198	2,204	2,273	2,266	2,164	2,283	2,291	2,191
	(前年比)	3.46	1.72	1.37	4.13	2.72	0.07	4.16	1.26	1.89	4.39	5.00	3.22
	(前月比)	1.93	1.93	1.20	1.21	2.87	0.27	3.16	0.33	4.51	5.53	0.32	4.36
在庫	件数	777	792	759	785	769	799	851	835	813	784	789	743
	(前年比)	9.59	8.94	2.29	1.82	0.52	2.04	9.10	0.95	4.58	0.51	3.54	1.85
	(前月比)	2.64	1.93	4.17	3.43	2.04	3.90	6.51	1.88	2.63	3.57	0.64	5.83
	平均㎡単価	34.78	34.91	34.94	34.98	35.03	35.05	34.97	34.85	34.07	34.57	35.00	34.18
	(前年比)	3.40	2.92	2.39	1.20	1.10	0.28	0.21	1.38	2.82	0.48	1.35	1.94
	(前月比)	0.23	0.39	0.09	0.11	0.13	0.08	0.25	0.33	2.26	1.49	1.24	2.34
在庫	平均価格	2,243	2,268	2,260	2,244	2,246	2,261	2,263	2,254	2,184	2,219	2,252	2,187
	(前年比)	2.81	1.47	1.54	0.88	0.91	0.34	1.13	0.62	3.00	0.26	1.70	2.52
	(前月比)	0.06	1.13	0.33	0.71	0.05	0.68	0.08	0.41	3.07	1.59	1.50	2.88

マンション 神奈川県中央地区推移<40~80㎡>(相模原市、座間市、大和市、綾瀬市、厚木市、海老名市、伊勢原市、秦野市)

		6月	7月	8月	9月	10月	11月	12月	17/1月	2月	3月	4月	5月
成約	件数	59	54	45	65	65	79	72	52	70	75	79	53
	(前年比)	24.36	22.86	28.57	26.97	2.99	5.33	2.70	11.86	28.57	22.68	0.00	22.06
	(前月比)	13.24	8.47	16.67	44.44	0.00	21.54	8.86	27.78	34.62	7.14	5.33	32.91
	平均㎡単価	22.02	20.12	19.32	23.00	21.61	22.14	20.51	19.83	21.35	21.03	21.16	21.81
	(前年比)	0.27	3.50	1.98	10.64	15.43	4.80	5.70	2.90	5.06	4.78	6.64	10.63
	(前月比)	11.69	8.62	4.02	19.07	6.06	2.45	7.36	3.31	7.69	1.53	0.64	3.07
	平均価格	1,440	1,321	1,210	1,444	1,377	1,412	1,311	1,247	1,377	1,417	1,337	1,399
(前年比)	4.16	0.87	0.02	8.74	20.52	6.52	4.71	1.19	7.15	0.37	7.04	9.55	
(前月比)	12.75	8.22	8.41	19.34	4.69	2.53	7.13	4.86	10.41	2.89	5.61	4.61	
新規登録	件数	243	227	225	262	251	217	186	217	195	248	224	221
	(前年比)	1.67	15.30	10.00	8.71	6.34	17.80	15.84	18.73	29.60	11.43	8.20	3.07
	(前月比)	6.58	6.58	0.88	16.44	4.20	13.55	14.29	16.67	10.14	27.18	9.68	1.34
	平均㎡単価	21.83	22.81	24.00	25.30	22.42	23.17	23.28	23.16	22.82	23.94	23.28	23.72
	(前年比)	5.88	3.80	2.67	10.57	5.25	2.97	2.52	3.87	0.34	4.93	5.85	4.18
	(前月比)	4.14	4.48	5.23	5.42	11.35	3.31	0.47	0.50	1.45	4.87	2.75	1.90
	平均価格	1,358	1,448	1,498	1,628	1,406	1,468	1,479	1,479	1,472	1,518	1,457	1,491
(前年比)	6.45	6.74	3.72	14.54	5.41	2.98	4.30	2.24	4.04	5.47	7.68	2.57	
(前月比)	6.56	6.65	3.46	8.66	13.67	4.42	0.79	0.01	0.53	3.14	3.97	2.27	
在庫	件数	741	723	726	733	730	702	671	679	641	636	634	650
	(前年比)	1.51	2.95	7.63	5.05	9.20	13.23	13.97	17.70	18.14	16.54	15.24	9.85
	(前月比)	2.77	2.43	0.41	0.96	0.41	3.84	4.42	1.19	5.60	0.78	0.31	2.52
	平均㎡単価	22.84	22.72	22.90	23.56	23.11	23.17	23.34	23.47	23.04	23.22	23.49	23.50
	(前年比)	1.49	0.66	0.47	2.44	1.22	1.42	0.57	1.35	3.06	0.43	1.64	1.42
	(前月比)	1.41	0.55	0.82	2.85	1.91	0.27	0.77	0.55	1.83	0.78	1.15	0.03
	平均価格	1,420	1,414	1,429	1,482	1,441	1,449	1,466	1,480	1,453	1,455	1,461	1,463
(前年比)	0.31	2.53	2.53	5.35	0.11	0.35	1.40	0.20	1.37	0.09	2.02	1.11	
(前月比)	1.89	0.39	1.03	3.74	2.76	0.51	1.19	0.95	1.83	0.14	0.47	0.12	

マンション 湘南地区推移<40~80㎡>(鎌倉市、逗子市、三浦郡葉山町、藤沢市、茅ヶ崎市、平塚市、横須賀市、三浦市)

		6月	7月	8月	9月	10月	11月	12月	17/1月	2月	3月	4月	5月
成約	件数	57	52	54	64	59	67	55	44	62	67	49	55
	(前年比)	3.64	10.34	1.82	5.88	7.27	52.27	15.38	18.52	19.48	12.99	10.91	19.12
	(前月比)	16.18	8.77	3.85	18.52	7.81	13.56	17.91	20.00	40.91	8.06	26.87	12.24
	平均㎡単価	27.77	26.28	25.99	27.22	26.25	27.77	26.90	29.77	28.93	25.58	24.00	25.70
	(前年比)	12.74	2.91	4.56	1.42	12.41	19.53	2.07	12.22	8.39	6.08	4.90	9.22
	(前月比)	18.03	5.37	1.11	4.71	3.56	5.82	3.15	10.68	2.82	11.61	6.16	7.09
	平均価格	1,842	1,722	1,743	1,807	1,723	1,794	1,776	1,983	1,906	1,683	1,570	1,688
(前年比)	12.42	6.23	6.61	4.70	11.82	14.52	2.26	12.06	7.79	9.80	3.69	11.61	
(前月比)	21.81	6.53	1.24	3.66	4.64	4.13	1.01	11.64	3.86	11.72	6.73	7.52	
新規登録	件数	239	245	202	207	221	223	143	211	245	220	197	224
	(前年比)	30.60	26.94	9.42	13.03	2.79	6.70	12.27	4.95	0.82	5.98	7.08	0.00
	(前月比)	6.70	2.51	17.55	2.48	6.76	0.90	35.87	47.55	16.11	10.20	10.45	13.71
	平均㎡単価	29.05	29.76	28.30	29.37	30.12	28.63	29.09	28.22	28.85	28.65	28.62	28.77
	(前年比)	0.31	0.14	3.17	3.08	0.59	4.57	2.82	1.86	2.14	1.00	3.57	0.74
	(前月比)	0.22	2.44	4.91	3.77	2.55	4.95	1.63	2.98	2.22	0.68	0.12	0.54
	平均価格	1,901	1,912	1,831	1,938	1,951	1,852	1,911	1,801	1,887	1,867	1,854	1,899
(前年比)	1.97	0.12	3.04	2.96	0.66	4.94	3.39	2.40	3.27	0.05	3.50	1.34	
(前月比)	1.45	0.60	4.26	5.82	0.69	5.09	3.20	5.73	4.75	1.03	0.70	2.40	
在庫	件数	635	652	647	626	631	652	599	636	653	584	585	599
	(前年比)	7.70	0.46	2.56	6.43	8.02	5.51	9.10	5.36	1.24	6.41	8.59	7.28
	(前月比)	1.70	2.68	0.77	3.25	0.80	3.33	8.13	6.18	2.67	10.57	0.17	2.39
	平均㎡単価	29.83	29.94	29.46	29.40	29.62	29.68	29.87	29.05	28.83	29.38	29.51	29.40
	(前年比)	1.58	0.57	2.19	1.84	2.77	2.67	1.02	2.93	1.95	1.59	0.89	1.32
	(前月比)	0.13	0.36	1.58	0.23	0.76	0.19	0.64	2.74	0.76	1.94	0.41	0.37
	平均価格	1,919	1,923	1,893	1,904	1,915	1,925	1,951	1,881	1,869	1,897	1,904	1,917
(前年比)	2.34	0.24	1.74	1.23	2.51	1.74	0.89	1.18	0.16	0.12	0.09	0.83	
(前月比)	0.96	0.18	1.54	0.57	0.58	0.50	1.35	3.56	0.67	1.54	0.37	0.66	

首都圏土地レポート

1. 土地首都圏概況(面積100~200㎡)

(1) 成約物件

		6月	7月	8月	9月	10月	11月	12月	17/1月	2月	3月	4月	5月	
首都圏	件数	387	343	301	303	304	304	245	194	292	344	320	284	
	(前年比)	13.82	1.44	1.31	11.14	12.39	18.06	23.44	16.02	15.61	15.06	16.23	23.45	
	(前月比)	4.31	11.37	12.24	0.66	0.33	0.00	19.41	20.82	50.52	17.81	6.98	11.25	
	平均㎡単価	20.09	18.67	21.29	20.02	19.89	21.56	19.11	20.79	20.11	22.80	21.73	21.11	
	(前年比)	3.09	5.68	0.61	1.80	0.39	9.95	3.11	4.07	0.89	10.83	7.41	2.56	
	(前月比)	2.37	7.09	14.03	5.94	0.69	8.43	11.38	8.82	3.31	13.41	4.70	2.87	
	平均価格	2,855	2,680	3,127	2,893	2,795	3,080	2,718	3,022	2,885	3,311	3,149	3,018	
	(前年比)	1.77	4.70	4.55	2.82	3.49	9.53	3.89	2.34	0.98	13.61	8.03	3.34	
	(前月比)	2.24	6.14	16.71	7.49	3.41	10.23	11.76	11.17	4.52	14.76	4.89	4.17	
	東京都	件数	113	88	88	91	97	92	73	49	72	124	95	90
		(前年比)	4.63	15.38	10.00	7.14	0.00	15.60	16.09	30.00	32.08	3.33	15.93	19.64
		(前月比)	0.89	22.12	0.00	3.41	6.59	5.15	20.65	32.88	46.94	72.22	23.39	5.26
平均㎡単価		30.89	28.04	33.03	32.53	29.13	34.58	27.56	33.38	31.80	34.91	35.83	30.85	
(前年比)		6.74	2.82	5.08	19.83	8.37	15.50	11.37	3.13	10.67	13.28	20.61	4.95	
(前月比)		4.84	9.24	17.82	1.52	10.46	18.70	20.29	21.13	4.73	9.78	2.64	13.90	
平均価格		4,256	4,065	4,804	4,557	4,154	4,830	3,781	4,941	4,455	5,021	5,036	4,323	
(前年比)		4.69	1.00	8.95	22.36	5.48	15.39	14.08	7.09	12.33	14.49	17.17	2.00	
(前月比)		3.53	4.48	18.18	5.15	8.85	16.27	21.72	30.68	9.84	12.71	0.30	14.16	
埼玉県		件数	67	65	63	61	73	66	50	47	66	55	57	53
		(前年比)	17.54	12.07	26.00	35.56	15.87	7.04	7.41	2.08	11.86	30.38	1.72	39.77
		(前月比)	23.86	2.99	3.08	3.17	19.67	9.59	24.24	6.00	40.43	16.67	3.64	7.02
	平均㎡単価	14.22	14.30	14.86	15.16	14.51	13.85	16.01	15.77	14.49	14.76	15.42	15.47	
	(前年比)	0.72	3.79	12.25	13.19	0.62	2.96	12.96	18.85	5.70	2.72	10.24	8.13	
	(前月比)	0.62	0.60	3.89	2.02	4.27	4.59	15.59	1.48	8.12	1.88	4.48	0.29	
	平均価格	2,033	2,044	2,168	2,059	2,053	1,928	2,290	2,237	1,966	2,097	2,259	2,293	
	(前年比)	0.02	0.22	6.79	8.76	0.95	1.94	14.82	22.70	0.91	9.09	17.33	14.56	
	(前月比)	1.59	0.52	6.10	5.04	0.26	6.11	18.77	2.29	12.13	6.69	7.69	1.51	
	千葉県	件数	86	59	48	53	47	52	52	42	47	70	61	54
		(前年比)	16.22	7.81	4.00	28.38	39.74	20.00	22.39	16.67	31.88	18.60	28.24	17.39
		(前月比)	86.96	31.40	18.64	10.42	11.32	10.64	0.00	19.23	11.90	48.94	12.86	11.48
平均㎡単価		11.76	10.77	13.17	11.69	11.31	11.73	12.03	12.82	9.90	12.02	12.30	12.18	
(前年比)		0.53	10.64	14.07	2.58	1.27	8.58	0.17	5.60	26.77	11.66	7.05	3.05	
(前月比)		6.46	8.38	22.27	11.25	3.26	3.71	2.57	6.59	22.79	21.42	2.32	0.93	
平均価格		1,747	1,616	2,037	1,821	1,599	1,772	1,834	1,878	1,494	1,821	1,874	1,833	
(前年比)		4.20	8.96	21.34	5.29	7.15	7.39	1.50	1.43	28.91	8.25	8.41	5.74	
(前月比)		10.14	7.51	26.08	10.61	12.19	10.82	3.50	2.38	20.42	21.88	2.92	2.24	
神奈川県		件数	121	131	102	98	87	94	70	56	107	95	107	87
		(前年比)	19.80	7.38	18.40	20.97	20.18	25.40	37.50	27.27	4.46	20.83	15.08	30.40
		(前月比)	3.20	8.26	22.14	3.92	11.22	8.05	25.53	20.00	91.07	11.21	12.63	18.69
	平均㎡単価	19.78	18.17	19.19	16.55	18.60	20.15	18.47	19.72	20.41	19.97	18.61	20.59	
	(前年比)	6.87	6.25	5.14	22.99	5.40	5.25	0.23	9.46	4.74	3.49	4.47	14.45	
	(前月比)	9.96	8.15	5.63	13.78	12.38	8.36	8.38	6.81	3.48	2.13	6.83	10.64	
	平均価格	2,789	2,544	2,786	2,447	2,546	2,901	2,573	2,860	3,007	2,880	2,675	2,845	
	(前年比)	6.71	5.40	3.08	20.42	11.47	5.77	1.79	7.36	10.03	4.24	1.52	9.83	
	(前月比)	7.67	8.81	9.53	12.15	4.05	13.93	11.30	11.14	5.16	4.23	7.11	6.35	

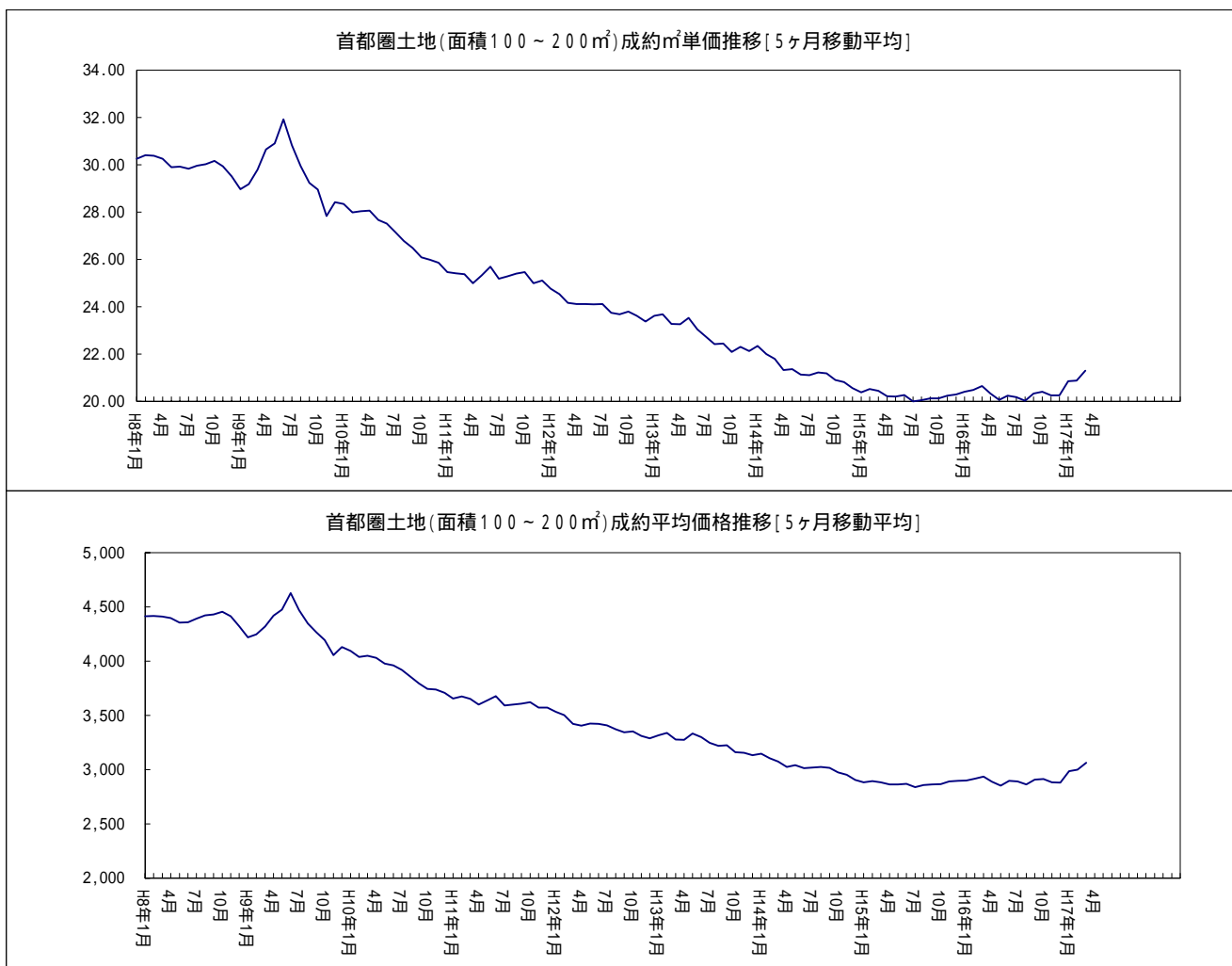
(2) 新規登録物件

		6月	7月	8月	9月	10月	11月	12月	17/1月	2月	3月	4月	5月	
首都圏	件数	1,918	1,909	1,699	1,984	2,038	1,889	1,546	1,970	2,058	2,008	2,009	1,983	
	(前年比)	6.62	13.81	9.05	5.34	6.73	13.19	2.83	9.05	3.11	3.46	0.60	0.92	
	(前月比)	2.39	0.47	11.00	16.77	2.72	7.31	18.16	27.43	4.47	2.43	0.05	1.29	
	平均㎡単価	20.92	20.89	21.44	21.13	21.67	21.95	22.32	23.10	22.90	24.03	23.49	23.48	
	(前年比)	6.45	6.23	2.10	2.06	3.93	3.59	2.36	5.73	7.77	8.91	8.37	10.32	
	(前月比)	1.72	0.14	2.63	1.45	2.57	1.29	1.69	3.49	0.84	4.90	2.23	0.06	
	平均価格	2,981	2,963	3,030	2,989	3,064	3,069	3,165	3,253	3,232	3,397	3,346	3,371	
	(前年比)	6.26	6.20	2.14	2.03	3.48	2.43	2.59	6.22	5.50	8.53	8.37	12.47	
	(前月比)	0.55	0.58	2.24	1.35	2.52	0.17	3.12	2.78	0.65	5.11	1.50	0.74	
	東京都	件数	489	464	465	518	547	473	403	580	584	572	575	552
		(前年比)	15.10	15.02	5.87	4.95	5.36	8.69	11.62	4.76	12.31	9.16	15.23	13.58
		(前月比)	0.62	5.11	0.22	11.40	5.60	13.53	14.80	43.92	0.69	2.05	0.52	4.00
平均㎡単価		36.23	37.53	35.70	35.79	38.24	39.46	39.26	40.16	39.80	42.93	41.16	42.45	
(前年比)		3.38	7.04	2.37	3.09	0.40	10.33	6.07	13.51	7.30	7.96	7.88	13.31	
(前月比)		3.31	3.59	4.88	0.25	6.87	3.19	0.51	2.28	0.89	7.87	4.12	3.13	
平均価格		5,097	5,289	4,998	4,950	5,236	5,434	5,379	5,460	5,435	5,974	5,733	5,946	
(前年比)		1.41	6.37	1.80	2.92	0.58	9.44	5.23	12.94	4.47	8.88	6.69	14.15	
(前月比)		2.15	3.77	5.52	0.95	5.78	3.78	1.01	1.50	0.45	9.92	4.04	3.72	
埼玉県		件数	415	444	350	426	418	419	321	394	401	422	442	394
		(前年比)	15.60	9.63	3.58	1.43	11.76	1.18	0.93	7.08	1.96	14.36	10.50	11.46
		(前月比)	6.74	6.99	21.17	21.71	1.88	0.24	23.39	22.74	1.78	5.24	4.74	10.86
	平均㎡単価	14.49	14.45	14.46	15.20	15.05	15.44	15.49	16.07	15.38	15.75	15.72	15.61	
	(前年比)	5.02	4.40	4.10	2.41	5.79	0.01	0.29	6.26	2.56	3.89	4.53	5.84	
	(前月比)	1.74	0.27	0.00	5.12	0.92	2.58	0.30	3.76	4.29	2.37	0.15	0.71	
	平均価格	2,091	2,078	2,065	2,117	2,140	2,164	2,203	2,287	2,196	2,194	2,184	2,161	
	(前年比)	4.42	2.54	0.99	3.55	7.49	0.80	0.97	6.88	1.76	1.41	2.82	3.57	
	(前月比)	0.23	0.59	0.63	2.52	1.09	1.09	1.81	3.82	4.00	0.05	0.50	1.05	
	千葉県	件数	392	370	316	377	377	379	274	383	377	361	360	415
		(前年比)	20.00	32.85	17.71	17.32	16.04	19.87	22.16	5.20	20.96	19.96	4.76	25.76
		(前月比)	18.79	5.61	14.59	19.30	0.00	0.53	27.70	39.78	1.57	4.24	0.28	15.28
平均㎡単価		12.18	11.85	12.70	12.17	11.73	11.96	11.84	12.31	12.38	12.57	12.44	12.40	
(前年比)		7.66	12.30	0.83	5.91	8.20	11.06	0.02	3.36	0.17	1.65	7.91	2.54	
(前月比)		0.70	2.74	7.20	4.16	3.67	1.98	1.01	4.01	0.57	1.53	1.07	0.27	
平均価格		1,771	1,767	1,885	1,816	1,747	1,769	1,806	1,810	1,860	1,896	1,918	1,907	
(前年比)		9.71	11.46	1.95	5.11	6.97	9.95	0.88	3.30	0.03	1.57	9.95	4.45	
(前月比)		3.01	0.21	6.66	3.61	3.83	1.28	2.05	0.24	2.76	1.93	1.15	0.57	
神奈川県		件数	622	631	568	663	696	618	548	613	696	653	632	622
		(前年比)	1.11	11.50	9.41	1.78	11.22	18.79	19.39	15.91	3.06	11.28	12.22	11.65
		(前月比)	11.65	1.45	9.98	16.73	4.98	11.21	11.33	11.86	13.54	6.18	3.22	1.58
	平均㎡単価	18.96	18.82	19.26	19.04	18.70	19.59	19.89	19.11	19.59	19.70	19.85	19.75	
	(前年比)	7.23	4.24	4.98	1.17	8.64	0.06	1.69	4.67	0.86	2.26	0.97	4.25	
	(前月比)	0.08	0.76	2.37	1.16	1.79	4.75	1.55	3.95	2.50	0.57	0.77	0.49	
	平均価格	2,672	2,576	2,650	2,682	2,624	2,670	2,780	2,687	2,723	2,746	2,801	2,828	
	(前年比)	6.96	5.76	6.34	0.52	7.25	2.96	2.86	3.28	3.74	2.70	2.05	8.97	
	(前月比)	2.99	3.59	2.84	1.23	2.16	1.73	4.11	3.34	1.34	0.85	2.00	0.96	

(3)在庫物件

		6月末	7月末	8月末	9月末	10月末	11月末	12月末	17/1月末	2月末	3月末	4月末	5月末	
首都圏	件数	7,789	7,606	7,492	7,479	7,586	7,617	7,410	7,586	7,661	7,486	7,302	7,292	
	(前年比)	12.79	15.25	16.12	15.54	14.74	14.51	14.34	14.37	12.49	12.11	10.88	8.85	
	(前月比)	2.64	2.35	1.50	0.17	1.43	0.41	2.72	2.38	0.99	2.28	2.46	0.14	
	平均㎡単価	18.72	18.51	18.44	18.62	18.56	18.58	18.79	19.09	19.24	19.38	19.30	19.54	
	(前年比)	7.26	6.98	6.44	4.66	5.21	4.09	2.54	0.94	0.62	1.53	1.83	4.52	
	(前月比)	0.15	1.10	0.40	0.97	0.31	0.11	1.14	1.55	0.78	0.77	0.41	1.21	
	平均価格	2,708	2,679	2,662	2,690	2,680	2,673	2,712	2,749	2,776	2,799	2,786	2,832	
	(前年比)	7.10	6.77	6.57	4.72	5.13	4.33	2.47	0.70	0.57	1.39	1.51	4.91	
	(前月比)	0.32	1.09	0.64	1.08	0.40	0.25	1.46	1.36	1.00	0.84	0.48	1.66	
	東京都	件数	1,589	1,513	1,517	1,566	1,558	1,515	1,494	1,602	1,673	1,603	1,545	1,575
		(前年比)	22.75	23.00	22.96	19.49	21.19	20.26	21.41	19.38	11.58	12.40	7.87	3.31
		(前月比)	2.46	4.78	0.26	3.23	0.51	2.76	1.39	7.23	4.43	4.18	3.62	1.94
平均㎡単価		34.74	34.84	34.46	34.48	34.92	35.18	35.53	35.91	36.05	37.31	36.86	37.69	
(前年比)		0.85	1.72	1.59	0.19	1.43	2.81	3.64	6.46	5.28	7.71	5.19	9.17	
(前月比)		0.64	0.29	1.11	0.06	1.27	0.77	0.98	1.09	0.37	3.49	1.21	2.26	
平均価格		4,957	4,978	4,906	4,893	4,918	4,938	4,992	5,015	5,036	5,217	5,183	5,303	
(前年比)		0.55	1.43	1.61	0.68	0.75	1.67	2.85	5.67	4.16	6.82	4.16	8.17	
(前月比)		1.12	0.41	1.44	0.26	0.51	0.40	1.09	0.47	0.42	3.58	0.65	2.32	
埼玉県		件数	1,649	1,654	1,598	1,572	1,572	1,592	1,531	1,552	1,530	1,496	1,471	1,465
		(前年比)	3.40	5.43	10.02	11.34	8.82	9.08	10.94	11.47	12.47	9.44	10.52	11.27
		(前月比)	0.12	0.30	3.39	1.63	0.00	1.27	3.83	1.37	1.42	2.22	1.67	0.41
	平均㎡単価	14.12	13.99	13.74	13.93	13.93	14.18	14.25	14.44	14.47	14.36	14.37	14.44	
	(前年比)	3.07	3.29	4.08	3.46	3.28	1.92	0.83	0.80	2.09	1.46	1.72	2.89	
	(前月比)	0.58	0.94	1.74	1.36	0.04	1.78	0.44	1.36	0.19	0.75	0.10	0.49	
	平均価格	2,038	2,020	1,985	2,005	2,003	2,036	2,049	2,076	2,089	2,064	2,042	2,050	
	(前年比)	2.63	2.35	3.20	3.17	3.73	2.16	0.65	1.26	2.54	0.78	0.27	1.17	
	(前月比)	0.58	0.89	1.75	0.99	0.10	1.67	0.63	1.31	0.66	1.20	1.10	0.43	
	千葉県	件数	2,007	1,968	1,952	1,938	1,992	1,995	1,928	1,925	1,947	1,905	1,869	1,864
		(前年比)	15.07	19.74	19.17	18.43	14.69	15.21	17.22	16.38	16.72	16.04	11.96	10.08
		(前月比)	3.18	1.94	0.81	0.72	2.79	0.15	3.36	0.16	1.14	2.16	1.89	0.27
平均㎡単価		11.32	11.22	11.22	11.13	11.07	11.12	11.05	11.04	11.08	11.02	11.01	11.07	
(前年比)		10.68	10.85	9.56	9.35	9.18	8.99	7.69	7.39	6.44	5.84	3.90	2.33	
(前月比)		0.11	0.90	0.03	0.75	0.58	0.52	0.71	0.05	0.35	0.57	0.02	0.52	
平均価格		1,725	1,708	1,706	1,700	1,691	1,693	1,688	1,684	1,697	1,695	1,693	1,713	
(前年比)		9.27	9.79	8.87	8.17	7.97	8.17	6.98	6.84	5.59	5.06	3.63	1.29	
(前月比)		0.60	0.99	0.12	0.35	0.50	0.08	0.28	0.22	0.75	0.13	0.11	1.20	
神奈川県		件数	2,544	2,471	2,425	2,403	2,464	2,515	2,457	2,507	2,511	2,482	2,417	2,388
		(前年比)	9.27	12.03	12.52	12.97	13.88	13.45	9.03	11.00	9.55	10.27	12.08	9.78
		(前月比)	3.89	2.87	1.86	0.91	2.54	2.07	2.31	2.04	0.16	1.15	2.62	1.20
	平均㎡単価	17.95	17.76	17.76	17.88	17.80	17.84	18.13	18.05	17.98	18.00	18.13	18.01	
	(前年比)	7.55	7.38	6.78	5.05	5.85	5.18	2.81	3.26	3.16	2.19	1.14	0.55	
	(前月比)	0.86	1.09	0.01	0.71	0.45	0.21	1.65	0.47	0.38	0.09	0.74	0.68	
	平均価格	2,514	2,486	2,473	2,502	2,495	2,490	2,543	2,535	2,526	2,530	2,553	2,556	
	(前年比)	8.66	8.20	8.17	6.04	6.08	5.87	2.66	2.67	3.32	2.09	0.44	1.47	
	(前月比)	0.22	1.12	0.50	1.18	0.28	0.23	2.13	0.31	0.35	0.14	0.91	0.15	

2. 土地首都圏概況(5ヶ月移動平均推移)



首都圏土地レポート<総取引>

1. 土地首都圏概況(面積100~200㎡)

(1) 成約物件<総取引>

		6月	7月	8月	9月	10月	11月	12月	17/1月	2月	3月	4月	5月	
首都圏	件数	432	414	344	361	366	340	293	224	329	386	363	329	
	(前年比)	6.67	1.19	3.37	5.74	6.39	17.07	21.45	15.79	18.16	16.81	18.61	21.67	
	(前月比)	2.86	4.17	16.91	4.94	1.39	7.10	13.82	23.55	46.88	17.33	5.96	9.37	
	平均㎡単価	19.97	19.13	20.64	19.92	20.32	21.23	19.15	21.13	19.85	22.54	21.71	21.30	
	(前年比)	1.06	2.99	2.67	2.17	1.15	6.36	3.40	0.54	0.19	11.88	8.65	2.38	
	(前月比)	3.97	4.22	7.88	3.46	2.01	4.46	9.79	10.34	6.07	13.58	3.71	1.90	
	平均価格	2,847	2,726	3,030	2,877	2,871	3,039	2,712	3,074	2,848	3,272	3,146	3,038	
	(前年比)	0.23	2.57	0.29	2.46	3.09	6.49	5.00	1.29	0.32	14.85	9.79	2.73	
	(前月比)	3.74	4.26	11.19	5.08	0.20	5.86	10.76	13.33	7.35	14.91	3.85	3.44	
	東京都	件数	128	121	101	113	120	106	91	57	82	140	113	104
		(前年比)	5.19	8.33	7.45	3.67	7.14	14.52	9.90	28.75	33.33	5.26	13.74	20.00
		(前月比)	1.54	5.47	16.53	11.88	6.19	11.67	14.15	37.36	43.86	70.73	19.29	7.96
平均㎡単価		31.32	29.46	32.50	32.05	30.96	34.39	27.85	33.33	31.55	34.25	34.51	32.02	
(前年比)		5.67	1.28	0.56	14.44	6.69	13.64	14.03	3.85	6.96	11.47	16.71	2.60	
(前月比)		4.75	5.94	10.34	1.38	3.42	11.09	19.03	19.70	5.37	8.58	0.74	7.20	
平均価格		4,302	4,169	4,698	4,464	4,372	4,774	3,783	4,884	4,402	4,927	4,825	4,501	
(前年比)		2.98	3.81	2.45	16.34	3.65	12.83	17.99	6.76	9.62	13.61	13.66	1.20	
(前月比)		3.28	3.09	12.69	4.98	2.06	9.18	20.76	29.12	9.86	11.92	2.07	6.72	
埼玉県		件数	76	71	77	72	86	74	62	51	77	63	63	67
		(前年比)	16.92	0.00	32.76	30.91	19.44	7.50	6.06	5.56	6.94	31.52	13.70	27.96
		(前月比)	18.28	6.58	8.45	6.49	19.44	13.95	16.22	17.74	50.98	18.18	0.00	6.35
	平均㎡単価	14.94	14.16	14.17	14.96	14.08	13.53	15.64	15.61	13.73	14.66	15.49	15.15	
	(前年比)	5.39	7.80	15.51	12.59	8.28	2.89	10.23	19.44	1.53	5.09	10.41	4.62	
	(前月比)	3.13	5.22	0.09	5.57	5.91	3.87	15.56	0.17	12.06	6.78	5.64	2.16	
	平均価格	2,145	2,010	2,065	2,064	2,016	1,914	2,227	2,213	1,898	2,076	2,273	2,219	
	(前年比)	6.78	2.92	11.77	8.08	6.64	1.31	11.20	22.46	2.19	10.23	15.35	9.01	
	(前月比)	5.38	6.32	2.76	0.04	2.33	5.06	16.34	0.60	14.25	9.38	9.47	2.37	
	千葉県	件数	99	75	58	67	59	59	59	50	51	76	66	60
		(前年比)	16.47	3.85	6.45	20.24	31.40	14.49	26.25	19.05	38.55	25.49	30.53	13.21
		(前月比)	86.79	24.24	22.67	15.52	11.94	0.00	0.00	15.25	2.00	49.02	13.16	9.09
平均㎡単価		10.97	10.14	11.94	11.02	10.78	10.89	11.52	13.21	10.31	11.97	11.75	11.51	
(前年比)		3.17	13.95	8.42	1.03	3.79	1.79	0.58	9.89	16.22	7.03	9.11	2.15	
(前月比)		6.70	7.56	17.72	7.71	2.17	1.00	5.84	14.62	21.98	16.18	1.82	2.10	
平均価格		1,650	1,532	1,883	1,719	1,583	1,680	1,755	1,956	1,546	1,810	1,802	1,733	
(前年比)		5.78	12.20	15.32	3.21	8.59	3.18	0.40	6.31	19.91	3.80	9.96	5.89	
(前月比)		10.40	7.15	22.94	8.70	7.91	6.09	4.47	11.44	20.97	17.13	0.45	3.85	
神奈川県		件数	129	147	108	109	101	101	81	66	119	107	121	98
		(前年比)	7.50	6.52	23.94	19.26	16.53	26.28	35.71	26.67	4.03	21.90	17.69	31.94
		(前月比)	10.42	13.95	26.53	0.93	7.34	0.00	19.80	18.52	80.30	10.08	13.08	19.01
	平均㎡単価	19.40	17.91	19.28	16.89	18.83	19.91	18.45	20.78	20.09	19.70	19.19	20.70	
	(前年比)	6.21	6.82	4.19	20.17	4.14	3.51	1.25	0.93	0.02	1.14	0.09	13.97	
	(前月比)	6.83	7.65	7.63	12.39	11.48	5.75	7.36	12.66	3.31	1.95	2.61	7.87	
	平均価格	2,735	2,492	2,775	2,479	2,567	2,837	2,578	3,022	2,949	2,849	2,766	2,845	
	(前年比)	5.13	6.37	3.35	18.78	10.12	2.83	0.67	2.11	5.30	2.74	4.80	8.67	
	(前月比)	4.46	8.87	11.36	10.69	3.57	10.51	9.11	17.19	2.41	3.37	2.92	2.85	

(2) 新規登録物件 < 総取引 >

	6月	7月	8月	9月	10月	11月	12月	17/1月	2月	3月	4月	5月		
首都圏	件数	2,575	2,476	2,166	2,569	2,599	2,433	1,994	2,557	2,607	2,578	2,614	2,491	
	(前年比)	2.61	11.89	7.59	6.95	5.49	12.89	0.05	7.52	3.73	6.49	1.04	3.07	
	(前月比)	0.19	3.84	12.52	18.61	1.17	6.39	18.04	28.23	1.96	1.11	1.40	4.71	
	平均㎡単価	21.29	20.61	21.98	20.88	21.73	21.20	21.55	22.83	21.84	23.55	22.80	23.18	
	(前年比)	4.52	3.67	1.01	0.32	2.53	1.03	1.35	3.16	5.45	11.50	6.72	8.47	
	(前月比)	0.39	3.18	6.64	5.03	4.10	2.44	1.65	5.93	4.35	7.86	3.20	1.69	
	平均価格	3,035	2,930	3,121	2,961	3,082	2,985	3,070	3,215	3,096	3,343	3,251	3,331	
	(前年比)	4.66	3.96	1.29	0.11	2.01	0.42	1.02	3.14	3.80	11.43	6.86	10.50	
	(前月比)	0.69	3.46	6.53	5.13	4.08	3.15	2.84	4.73	3.70	7.99	2.77	2.46	
	東京都	件数	675	599	608	674	721	623	516	749	714	725	733	698
		(前年比)	9.64	14.43	5.59	7.54	5.38	9.05	11.03	4.59	6.73	7.89	10.89	7.55
		(前月比)	4.01	11.26	1.50	10.86	6.97	13.59	17.17	45.16	4.67	1.54	1.10	4.77
平均㎡単価		40.03	40.35	39.17	37.67	39.58	39.40	39.93	41.56	40.49	45.25	43.10	43.68	
(前年比)		1.22	0.21	3.59	1.90	1.60	4.11	2.54	7.12	6.81	10.23	7.21	6.37	
(前月比)		2.53	0.80	2.92	3.82	5.07	0.47	1.37	4.08	2.59	11.76	4.76	1.36	
平均価格		5,582	5,624	5,469	5,194	5,397	5,406	5,464	5,609	5,518	6,250	5,947	6,094	
(前年比)		2.13	0.54	4.52	2.24	2.20	3.53	1.82	6.03	3.61	10.63	6.86	7.62	
(前月比)		1.44	0.77	2.76	5.04	3.91	0.16	1.09	2.65	1.62	13.26	4.85	2.48	
埼玉県		件数	543	527	417	525	495	500	393	487	490	508	565	493
		(前年比)	15.78	3.94	6.08	0.57	8.79	4.40	1.81	8.29	2.20	8.09	16.02	12.74
		(前月比)	3.89	2.95	20.87	25.90	5.71	1.01	21.40	23.92	0.62	3.67	11.22	12.74
	平均㎡単価	14.17	14.00	14.27	14.68	14.54	14.91	15.46	16.01	14.94	15.54	14.78	15.75	
	(前年比)	6.37	5.55	6.38	6.25	7.27	3.57	0.64	6.38	2.53	6.57	0.67	9.67	
	(前月比)	1.36	1.18	1.91	2.87	0.93	2.54	3.67	3.57	6.71	4.07	4.90	6.58	
	平均価格	2,048	2,019	2,052	2,049	2,083	2,107	2,201	2,288	2,134	2,173	2,077	2,188	
	(前年比)	6.37	4.45	2.64	7.57	7.87	3.56	2.07	7.88	2.31	3.85	1.60	8.03	
	(前月比)	1.13	1.42	1.65	0.17	1.67	1.14	4.47	3.96	6.73	1.83	4.45	5.35	
	千葉県	件数	566	585	445	566	543	581	443	572	592	555	560	581
		(前年比)	14.63	22.72	16.04	13.32	11.27	12.24	6.54	1.21	11.51	18.26	6.04	11.30
		(前月比)	8.43	3.36	23.93	27.19	4.06	7.00	23.75	29.12	3.50	6.25	0.90	3.75
平均㎡単価		10.51	9.87	11.08	10.28	10.54	10.27	9.67	10.35	10.00	9.87	10.29	10.79	
(前年比)		10.06	12.92	1.55	6.01	5.55	9.47	6.84	3.12	7.21	6.16	5.03	9.95	
(前月比)		7.09	6.08	12.24	7.21	2.49	2.56	5.79	7.02	3.43	1.24	4.19	4.91	
平均価格		1,546	1,471	1,664	1,539	1,577	1,530	1,472	1,535	1,513	1,504	1,568	1,654	
(前年比)		11.80	12.86	1.79	5.48	5.00	9.39	6.66	3.54	6.72	4.58	6.46	11.81	
(前月比)		4.47	4.84	13.11	7.47	2.44	2.99	3.77	4.24	1.38	0.64	4.29	5.51	
神奈川県		件数	791	765	696	804	840	729	642	749	811	790	756	719
		(前年比)	3.40	9.57	4.13	5.52	8.79	21.02	15.68	13.91	6.67	15.60	10.32	13.79
		(前月比)	5.16	3.29	9.02	15.52	4.48	13.21	11.93	16.67	8.28	2.59	4.30	4.89
	平均㎡単価	18.53	18.63	19.19	19.04	18.90	19.56	19.82	19.38	19.43	19.49	19.54	19.46	
	(前年比)	7.64	4.44	3.48	0.57	6.29	2.07	2.23	2.73	0.75	4.63	1.02	3.47	
	(前月比)	1.48	0.55	3.00	0.77	0.76	3.50	1.34	2.21	0.27	0.30	0.23	0.40	
	平均価格	2,605	2,563	2,642	2,686	2,657	2,679	2,780	2,707	2,700	2,720	2,760	2,786	
	(前年比)	7.18	6.03	4.98	2.54	5.18	0.29	3.21	2.64	1.56	5.16	1.82	7.84	
	(前月比)	0.83	1.61	3.08	1.67	1.09	0.83	3.78	2.61	0.27	0.76	1.47	0.92	

(3)在庫物件<総取引>

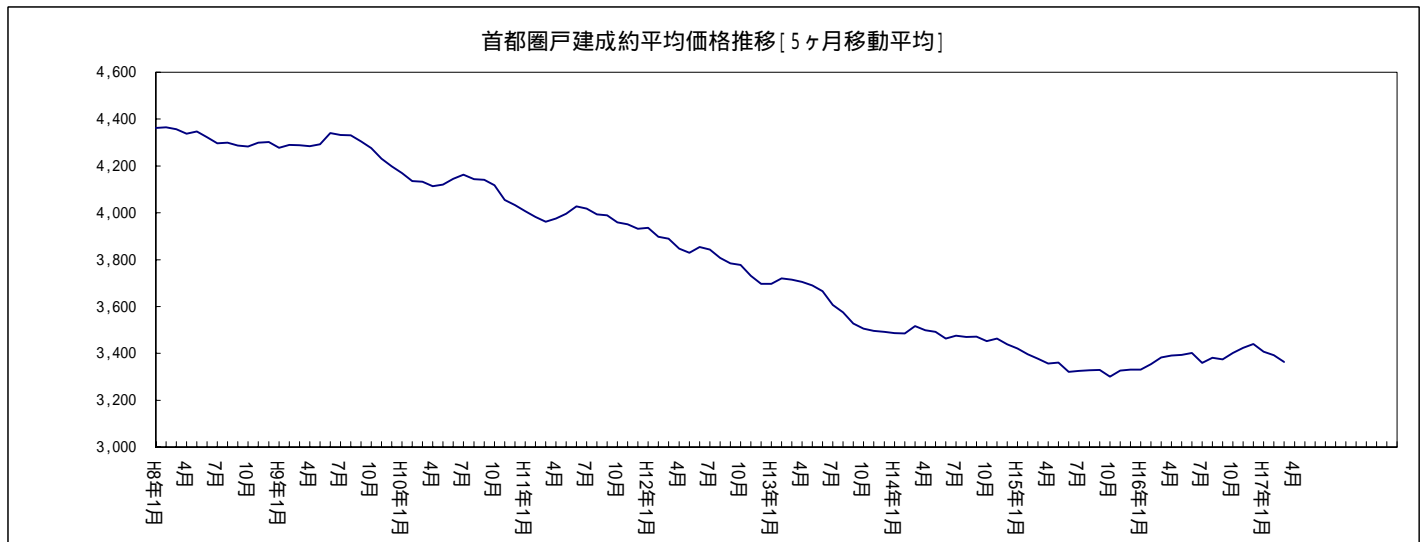
		6月末	7月末	8月末	9月末	10月末	11月末	12月末	17/1月末	2月末	3月末	4月末	5月末	
首都圏	件数	11,522	11,265	11,122	11,063	11,153	11,128	10,886	11,114	11,176	10,987	10,786	10,695	
	(前年比)	11.12	12.80	13.25	13.55	12.66	13.02	12.58	12.75	11.10	11.04	9.83	8.66	
	(前月比)	1.60	2.23	1.27	0.53	0.81	0.22	2.17	2.09	0.56	1.69	1.83	0.84	
	平均㎡単価	17.68	17.46	17.43	17.55	17.46	17.27	17.32	17.68	17.70	17.80	17.63	17.78	
	(前年比)	8.91	8.26	7.34	5.72	6.00	6.04	5.13	4.10	2.94	1.61	1.69	0.45	
	(前月比)	0.08	1.28	0.17	0.73	0.53	1.10	0.31	2.09	0.11	0.53	0.91	0.80	
	平均価格	2,577	2,545	2,537	2,557	2,541	2,509	2,524	2,568	2,575	2,592	2,566	2,596	
	(前年比)	8.84	8.16	7.38	5.58	5.85	6.00	4.82	3.78	2.81	1.48	1.73	0.84	
	(前月比)	0.12	1.24	0.32	0.78	0.61	1.27	0.58	1.77	0.27	0.64	0.99	1.14	
	東京都	件数	2,170	2,048	2,059	2,114	2,098	2,024	1,980	2,123	2,182	2,104	2,018	2,029
		(前年比)	22.25	22.80	21.92	20.17	21.22	21.31	21.92	20.40	14.60	15.33	12.53	8.07
		(前月比)	1.68	5.62	0.54	2.67	0.76	3.53	2.17	7.22	2.78	3.57	4.09	0.55
平均㎡単価		39.70	40.26	39.85	39.75	39.87	39.39	39.46	39.89	39.86	41.48	41.39	42.04	
(前年比)		1.18	2.20	2.64	4.72	5.68	4.44	3.92	5.10	3.53	7.21	5.20	6.44	
(前月比)		0.52	1.42	1.04	0.25	0.32	1.21	0.17	1.10	0.09	4.08	0.22	1.56	
平均価格		5,621	5,703	5,639	5,598	5,582	5,512	5,539	5,550	5,546	5,777	5,779	5,877	
(前年比)		0.84	1.91	2.35	4.10	4.89	3.56	3.77	4.58	2.65	6.53	4.54	5.61	
(前月比)		1.00	1.47	1.14	0.71	0.29	1.26	0.48	0.19	0.07	4.17	0.04	1.70	
埼玉県		件数	2,251	2,253	2,181	2,150	2,111	2,126	2,059	2,085	2,054	2,010	1,979	1,955
		(前年比)	5.62	6.13	10.50	11.60	10.55	10.75	11.74	12.76	13.15	11.10	10.94	13.07
		(前月比)	0.09	0.09	3.20	1.42	1.81	0.71	3.15	1.26	1.49	2.14	1.54	1.21
	平均㎡単価	13.30	13.14	12.96	13.07	13.05	13.23	13.31	13.61	13.63	13.48	13.51	13.60	
	(前年比)	5.07	4.71	5.38	5.48	4.73	4.01	2.72	0.79	1.12	0.97	1.40	2.96	
	(前月比)	0.66	1.18	1.37	0.86	0.14	1.36	0.59	2.25	0.19	1.10	0.18	0.69	
	平均価格	1,945	1,922	1,898	1,903	1,897	1,922	1,934	1,978	1,987	1,961	1,945	1,959	
	(前年比)	4.42	3.76	4.17	5.04	5.00	4.12	2.63	0.36	1.57	0.37	0.40	1.67	
	(前月比)	0.93	1.14	1.27	0.28	0.30	1.28	0.63	2.25	0.49	1.33	0.82	0.71	
	千葉県	件数	3,811	3,790	3,748	3,709	3,801	3,818	3,756	3,719	3,763	3,725	3,717	3,701
		(前年比)	8.12	10.76	10.68	10.67	7.22	7.69	8.61	8.65	8.55	8.02	5.25	4.42
		(前月比)	1.58	0.55	1.11	1.04	2.48	0.45	1.62	0.99	1.18	1.01	0.21	0.43
平均㎡単価		8.49	8.36	8.31	8.22	8.23	8.24	8.14	8.07	8.06	7.92	7.86	7.88	
(前年比)		14.10	14.87	14.31	14.38	13.00	12.76	11.82	12.15	11.09	11.13	9.70	8.14	
(前月比)		0.99	1.45	0.69	1.01	0.05	0.17	1.23	0.85	0.13	1.78	0.72	0.19	
平均価格		1,293	1,275	1,265	1,256	1,256	1,256	1,242	1,231	1,232	1,214	1,205	1,211	
(前年比)		13.44	14.33	13.93	13.65	12.37	12.40	11.63	11.95	10.62	10.57	9.32	7.41	
(前月比)		1.16	1.41	0.73	0.73	0.02	0.07	1.10	0.91	0.13	1.50	0.74	0.54	
神奈川県		件数	3,290	3,174	3,134	3,090	3,143	3,160	3,091	3,187	3,177	3,148	3,072	3,010
		(前年比)	9.62	12.30	11.74	13.32	13.89	14.69	11.00	11.72	10.18	11.42	12.48	10.97
		(前月比)	2.69	3.53	1.26	1.40	1.72	0.54	2.18	3.11	0.31	0.91	2.41	2.02
	平均㎡単価	17.72	17.58	17.65	17.74	17.75	17.79	18.03	17.97	17.79	17.71	17.75	17.61	
	(前年比)	8.63	8.20	7.17	5.74	5.88	4.96	3.13	3.46	3.63	2.64	2.07	1.46	
	(前月比)	0.85	0.76	0.40	0.47	0.07	0.21	1.36	0.35	0.98	0.42	0.22	0.81	
	平均価格	2,490	2,467	2,465	2,492	2,498	2,495	2,543	2,530	2,507	2,497	2,504	2,500	
	(前年比)	9.76	9.29	8.77	6.46	6.09	5.29	2.65	3.02	3.74	2.51	1.66	0.10	
	(前月比)	0.48	0.94	0.08	1.10	0.23	0.10	1.91	0.50	0.92	0.39	0.27	0.16	

首都圏戸建レポート

戸建首都圏概況

(1) 成約物件(全戸建系)

		6月	7月	8月	9月	10月	11月	12月	17/1月	2月	3月	4月	5月
首都圏	件数	1,109	973	798	1,003	964	1,050	804	750	1,055	1,127	975	1,036
	(前年比)	5.52	4.04	2.97	14.49	4.08	1.06	6.73	5.90	5.55	13.11	1.14	1.33
	(前月比)	5.62	12.26	17.99	25.69	3.89	8.92	23.43	6.72	40.67	6.82	13.49	6.26
	平均価格	3,453	3,357	3,357	3,262	3,482	3,418	3,495	3,466	3,341	3,320	3,338	3,352
	(前年比)	3.20	0.50	2.51	2.18	5.20	1.77	8.40	1.66	0.27	0.20	3.91	0.50
(前月比)	2.49	2.76	0.01	2.82	6.75	1.85	2.26	0.82	3.62	0.62	0.53	0.42	
東京都	件数	340	287	239	288	277	305	247	206	301	335	272	285
	(前年比)	15.25	3.99	5.29	20.22	6.10	3.48	9.78	13.08	2.38	13.66	1.87	10.94
	(前月比)	6.25	15.59	16.72	20.50	3.82	10.11	19.02	16.60	46.12	11.30	18.81	4.78
	平均価格	4,307	4,313	4,305	4,162	4,256	4,467	4,325	4,498	4,017	4,053	4,209	4,443
	(前年比)	6.72	1.14	6.37	3.06	7.08	13.28	3.44	6.84	7.77	3.91	9.66	6.34
(前月比)	3.09	0.12	0.17	3.33	2.26	4.96	3.17	4.01	10.71	0.91	3.84	5.57	
埼玉県	件数	199	188	160	178	158	199	147	116	200	202	177	199
	(前年比)	5.29	5.03	10.34	15.64	13.19	6.42	8.13	10.77	21.95	15.83	12.03	6.42
	(前月比)	6.42	5.53	14.89	11.25	11.24	25.95	26.13	21.09	72.41	1.00	12.38	12.43
	平均価格	2,488	2,441	2,362	2,333	2,456	2,477	2,554	2,359	2,476	2,482	2,410	2,511
	(前年比)	0.96	2.65	4.18	3.53	7.64	1.00	7.61	5.10	4.60	10.46	0.47	5.39
(前月比)	6.25	1.92	3.24	1.23	5.28	0.88	3.10	7.64	4.98	0.23	2.91	4.20	
千葉県	件数	192	165	136	178	160	176	125	140	176	201	172	177
	(前年比)	2.04	12.23	3.55	16.04	6.43	3.83	25.15	1.41	24.79	17.96	1.78	0.57
	(前月比)	9.09	14.06	17.58	30.88	10.11	10.00	28.98	12.00	25.71	14.20	14.43	2.91
	平均価格	2,424	2,337	2,440	2,267	2,322	2,222	2,341	2,397	2,387	2,293	2,378	2,285
	(前年比)	3.35	9.07	6.19	5.61	6.00	13.42	0.85	4.50	3.35	10.98	1.05	5.73
(前月比)	0.01	3.59	4.39	7.08	2.45	4.33	5.35	2.41	0.43	3.95	3.74	3.93	
神奈川県	件数	378	333	263	359	369	370	285	288	378	389	354	375
	(前年比)	1.89	10.24	0.38	7.71	3.36	4.82	8.06	0.00	11.06	8.25	4.32	2.18
	(前月比)	3.00	11.90	21.02	36.50	2.79	0.27	22.97	1.05	31.25	2.91	9.00	5.93
	平均価格	3,714	3,557	3,575	3,495	3,844	3,628	3,767	3,694	3,704	3,656	3,599	3,472
	(前年比)	0.71	0.54	0.13	5.22	4.23	2.63	9.71	2.27	2.70	3.94	0.54	0.24
(前月比)	6.72	4.23	0.50	2.24	9.99	5.62	3.85	1.96	0.29	1.32	1.55	3.52	



(2) 新規登録物件(全戸建系)

		6月	7月	8月	9月	10月	11月	12月	17/1月	2月	3月	4月	5月
首都圏	件数	5,730	5,543	4,672	5,723	5,819	5,668	4,655	6,130	6,004	5,991	6,408	6,093
	(前年比)	6.82	3.11	4.03	5.01	0.17	4.31	3.15	7.39	4.87	4.05	12.64	12.75
	(前月比)	6.03	3.26	15.71	22.50	1.68	2.59	17.87	31.69	2.06	0.22	6.96	4.92
	平均価格	3,955	3,907	3,959	4,032	4,047	4,063	4,041	4,042	3,965	3,905	4,000	4,022
	(前年比)	2.91	3.03	1.11	2.53	0.72	2.12	0.08	2.11	3.88	0.94	2.53	2.17
	(前月比)	0.45	1.21	1.33	1.86	0.37	0.40	0.54	0.03	1.91	1.53	2.44	0.55
東京都	件数	1,752	1,662	1,518	1,796	1,943	1,879	1,558	1,991	1,896	1,802	2,037	1,810
	(前年比)	4.97	7.46	6.01	6.02	7.11	4.68	6.49	3.32	3.10	1.69	9.16	13.34
	(前月比)	9.71	5.14	8.66	18.31	8.18	3.29	17.08	27.79	4.77	4.96	13.04	11.14
	平均価格	5,249	5,209	5,300	5,460	5,443	5,323	5,284	5,393	5,314	5,188	5,398	5,490
	(前年比)	2.26	2.03	2.15	5.16	2.17	2.22	3.47	7.59	4.21	2.09	4.72	2.59
	(前月比)	1.91	0.77	1.76	3.02	0.33	2.19	0.74	2.06	1.46	2.37	4.05	1.72
埼玉県	件数	1,060	1,067	865	1,074	1,096	1,044	880	1,134	1,121	1,168	1,170	1,228
	(前年比)	0.09	12.20	9.61	0.09	0.83	3.98	5.58	4.32	9.05	3.55	10.69	5.77
	(前月比)	8.70	0.66	18.93	24.16	2.05	4.74	15.71	28.86	1.15	4.19	0.17	4.96
	平均価格	2,767	2,894	2,804	2,823	2,791	2,894	2,881	2,790	2,835	2,867	2,760	2,863
	(前年比)	0.55	2.02	1.23	1.87	2.21	3.73	0.37	1.29	0.44	2.71	0.29	0.47
	(前月比)	2.91	4.59	3.09	0.68	1.15	3.71	0.46	3.16	1.60	1.15	3.76	3.75
千葉県	件数	1,077	952	780	942	919	900	705	976	970	987	1,099	1,065
	(前年比)	17.58	2.36	6.81	4.27	15.92	6.83	15.47	1.41	2.61	3.24	15.56	12.46
	(前月比)	13.73	11.61	18.07	20.77	2.44	2.07	21.67	38.44	0.61	1.75	11.35	3.09
	平均価格	2,902	2,853	2,816	2,904	2,755	2,822	2,781	2,830	2,741	2,641	2,784	2,722
	(前年比)	4.04	0.89	3.89	0.65	3.95	0.33	3.53	2.27	4.39	7.55	3.86	3.15
	(前月比)	3.27	1.69	1.28	3.12	5.12	2.41	1.44	1.78	3.16	3.67	5.42	2.23
神奈川県	件数	1,841	1,862	1,509	1,911	1,861	1,845	1,512	2,029	2,017	2,034	2,102	1,990
	(前年比)	7.16	12.58	3.43	12.48	2.53	10.55	17.76	19.07	8.32	11.82	15.81	17.13
	(前月比)	8.36	1.14	18.96	26.64	2.62	0.86	18.05	34.19	0.59	0.84	3.34	5.33
	平均価格	4,023	3,864	3,861	3,925	3,968	4,047	4,024	4,000	3,914	3,977	3,972	4,098
	(前年比)	3.51	3.24	5.14	2.28	3.22	0.25	0.01	2.60	4.50	0.53	1.58	3.02
	(前月比)	1.12	3.94	0.08	1.67	1.08	2.00	0.58	0.59	2.14	1.60	0.12	3.17

(3) 在庫物件(全戸建系)

	6月末	7月末	8月末	9月末	10月末	11月末	12月末	17/1月末	2月末	3月末	4月末	5月末	
首都圏	件数	17,623	17,625	17,488	17,700	17,954	18,119	18,026	18,750	18,789	18,419	18,704	18,642
	(前年比)	3.47	2.79	4.15	1.64	2.06	1.42	0.77	0.22	0.90	0.37	2.83	5.07
	(前月比)	0.68	0.01	0.78	1.21	1.44	0.92	0.51	4.02	0.21	1.97	1.55	0.33
	平均価格	4,120	4,080	4,076	4,085	4,056	4,056	4,047	4,036	4,017	3,999	3,996	4,007
	(前年比)	3.16	4.04	3.23	2.24	2.55	2.21	3.07	2.50	3.55	3.71	3.72	3.17
	(前月比)	0.44	0.98	0.10	0.22	0.69	0.00	0.23	0.28	0.46	0.45	0.08	0.29
東京都	件数	5,148	5,105	5,070	5,205	5,286	5,426	5,483	5,691	5,678	5,453	5,536	5,388
	(前年比)	7.08	10.20	11.35	5.83	5.69	4.35	3.84	4.45	2.69	3.38	0.34	2.65
	(前月比)	1.92	0.84	0.69	2.66	1.56	2.65	1.05	3.79	0.23	3.96	1.52	2.67
	平均価格	5,706	5,604	5,609	5,635	5,623	5,571	5,520	5,505	5,508	5,509	5,527	5,537
	(前年比)	0.60	1.81	0.24	0.42	0.84	0.10	1.74	0.07	1.51	1.76	2.78	3.37
	(前月比)	0.43	1.79	0.10	0.45	0.20	0.93	0.91	0.27	0.06	0.02	0.32	0.18
埼玉県	件数	3,613	3,580	3,494	3,480	3,581	3,538	3,523	3,647	3,648	3,598	3,645	3,692
	(前年比)	0.52	0.62	4.77	5.36	4.28	4.17	3.05	1.94	0.55	3.95	0.52	0.96
	(前月比)	1.20	0.91	2.40	0.40	2.90	1.20	0.42	3.52	0.03	1.37	1.31	1.29
	平均価格	2,814	2,830	2,834	2,836	2,814	2,836	2,846	2,840	2,855	2,855	2,813	2,842
	(前年比)	2.65	2.42	2.45	1.54	2.38	0.91	0.65	0.24	0.78	0.42	0.29	0.69
	(前月比)	0.32	0.57	0.14	0.08	0.79	0.80	0.34	0.20	0.51	0.01	1.46	1.02
千葉県	件数	3,513	3,488	3,467	3,468	3,505	3,563	3,483	3,561	3,595	3,484	3,583	3,607
	(前年比)	2.30	1.60	0.20	0.58	2.45	0.56	1.64	0.72	0.58	0.26	2.87	4.52
	(前月比)	1.80	0.71	0.60	0.03	1.07	1.65	2.25	2.24	0.95	3.09	2.84	0.67
	平均価格	3,007	3,010	2,992	2,998	2,950	2,928	2,904	2,866	2,856	2,815	2,829	2,826
	(前年比)	2.44	1.22	1.85	1.09	2.88	1.93	2.82	4.33	4.88	5.94	6.08	6.07
	(前月比)	0.07	0.09	0.57	0.19	1.60	0.74	0.84	1.30	0.34	1.45	0.51	0.10
神奈川県	件数	5,349	5,452	5,457	5,547	5,582	5,592	5,537	5,851	5,868	5,884	5,940	5,955
	(前年比)	5.33	0.05	1.09	3.82	3.52	2.95	4.69	7.44	6.63	7.59	7.49	10.56
	(前月比)	0.69	1.93	0.09	1.65	0.63	0.18	0.98	5.67	0.29	0.27	0.95	0.25
	平均価格	4,208	4,158	4,134	4,093	4,065	4,077	4,072	4,063	4,007	3,999	3,997	4,061
	(前年比)	4.10	4.95	4.99	5.44	6.14	5.35	5.66	5.18	6.84	6.77	5.16	3.42
	(前月比)	0.08	1.17	0.59	0.99	0.69	0.31	0.14	0.22	1.37	0.20	0.04	1.58

(1)成約物件(中古戸建系<戸建・テラスハウス>)

	6月	7月	8月	9月	10月	11月	12月	17/1月	2月	3月	4月	5月	
首都圏	件数	866	759	617	778	762	808	643	575	797	898	727	815
	(前年比)	0.81	5.60	3.70	17.85	3.54	4.49	9.56	11.54	8.71	11.96	5.58	0.12
	(前月比)	6.39	12.36	18.71	26.09	2.06	6.04	20.42	10.58	38.61	12.67	19.04	12.10
	平均価格	3,345	3,188	3,269	3,073	3,339	3,273	3,339	3,271	3,171	3,201	3,137	3,201
	(前年比)	4.14	2.63	6.33	5.08	6.01	1.94	8.33	1.35	1.35	1.06	5.60	1.10
	(前月比)	3.34	4.70	2.55	6.00	8.66	1.99	2.03	2.05	3.04	0.93	2.00	2.06
東京都	件数	265	220	186	218	224	240	202	154	238	255	197	225
	(前年比)	11.34	2.33	9.41	26.10	5.08	8.75	9.19	21.43	0.42	17.21	6.64	14.77
	(前月比)	0.38	16.98	15.45	17.20	2.75	7.14	15.83	23.76	54.55	7.14	22.75	14.21
	平均価格	4,208	4,258	4,352	4,084	4,213	4,398	4,230	4,351	3,887	3,945	3,991	4,346
	(前年比)	6.29	1.02	10.53	1.22	9.12	14.11	4.10	3.48	9.71	3.34	14.15	6.77
	(前月比)	3.37	1.18	2.21	6.14	3.14	4.40	3.83	2.86	10.65	1.50	1.15	8.92
埼玉県	件数	159	154	130	154	139	162	126	103	157	169	146	158
	(前年比)	0.00	1.32	13.04	13.48	12.03	0.61	11.27	1.90	11.35	17.16	8.15	0.63
	(前月比)	0.00	3.14	15.58	18.46	9.74	16.55	22.22	18.25	52.43	7.64	13.61	8.22
	平均価格	2,324	2,250	2,164	2,167	2,344	2,348	2,427	2,233	2,256	2,362	2,271	2,331
	(前年比)	2.25	6.19	3.07	4.51	10.52	2.21	6.27	5.86	0.26	12.79	1.18	7.95
	(前月比)	8.21	3.20	3.81	0.15	8.14	0.17	3.37	7.98	1.03	4.69	3.87	2.66
千葉県	件数	165	145	114	154	149	153	109	121	158	181	143	156
	(前年比)	7.82	8.23	7.32	14.44	8.76	0.00	27.33	2.42	23.67	12.14	2.05	5.41
	(前月比)	11.49	12.12	21.38	35.09	3.25	2.68	28.76	11.01	30.58	14.56	20.99	9.09
	平均価格	2,309	2,215	2,328	2,133	2,264	2,094	2,205	2,246	2,326	2,254	2,247	2,185
	(前年比)	5.93	11.37	7.53	5.14	1.31	12.52	3.52	8.05	5.75	9.33	0.69	5.43
	(前月比)	0.06	4.08	5.12	8.39	6.13	7.50	5.29	1.87	3.55	3.08	0.32	2.77
神奈川県	件数	277	240	187	252	250	253	206	197	244	293	241	276
	(前年比)	2.12	13.98	0.00	14.29	3.47	5.24	11.97	12.44	14.69	2.98	13.31	13.58
	(前月比)	13.99	13.36	22.08	34.76	0.79	1.20	18.58	4.37	23.86	20.08	17.75	14.52
	平均価格	3,722	3,396	3,534	3,326	3,751	3,511	3,624	3,598	3,609	3,621	3,491	3,340
	(前年比)	3.67	1.95	3.75	8.33	4.68	2.55	9.74	3.92	2.90	5.76	2.77	0.48
	(前月比)	10.90	8.76	4.05	5.88	12.78	6.41	3.24	0.73	0.31	0.33	3.59	4.32

(2) 新規登録物件(中古戸建系<戸建・テラスハウス>)

	6月	7月	8月	9月	10月	11月	12月	17/1月	2月	3月	4月	5月	
首都圏	件数	3,055	3,012	2,566	3,103	3,213	3,099	2,533	3,157	3,272	3,280	3,294	3,132
	(前年比)	5.91	1.89	6.66	3.87	3.22	4.85	6.67	0.91	5.81	3.84	1.82	1.79
	(前月比)	0.71	1.41	14.81	20.93	3.54	3.55	18.26	24.63	3.64	0.24	0.43	4.92
	平均価格	3,960	3,939	3,996	4,092	4,111	4,124	3,996	4,047	3,977	3,786	3,964	4,109
	(前年比)	3.25	2.50	0.07	3.72	0.58	4.07	1.90	2.43	4.55	4.46	5.31	2.29
	(前月比)	1.42	0.55	1.45	2.40	0.48	0.31	3.10	1.29	1.74	4.79	4.70	3.65
東京都	件数	895	881	759	921	1,000	892	771	933	985	941	970	915
	(前年比)	4.69	7.36	8.33	2.33	4.40	13.23	11.78	4.31	8.20	6.55	5.00	0.44
	(前月比)	1.76	1.56	13.85	21.34	8.58	10.80	13.57	21.01	5.57	4.47	3.08	5.67
	平均価格	5,560	5,596	5,954	6,003	6,055	6,076	5,766	5,961	5,859	5,325	5,954	6,085
	(前年比)	3.54	2.36	5.47	7.58	6.36	10.33	0.00	11.55	2.68	5.54	4.41	4.02
	(前月比)	4.96	0.65	6.40	0.81	0.88	0.35	5.11	3.39	1.72	9.11	11.82	2.20
埼玉県	件数	664	587	536	652	680	631	506	651	680	663	681	646
	(前年比)	3.49	6.38	3.42	0.77	8.97	1.25	7.16	4.66	0.59	5.42	6.07	0.77
	(前月比)	2.00	11.60	8.69	21.64	4.29	7.21	19.81	28.66	4.45	2.50	2.71	5.14
	平均価格	2,505	2,711	2,600	2,592	2,585	2,688	2,600	2,488	2,588	2,516	2,429	2,558
	(前年比)	2.94	1.06	3.07	4.42	0.85	3.04	3.20	3.84	2.33	2.24	5.07	0.56
	(前月比)	2.63	8.25	4.10	0.32	0.26	3.96	3.30	4.26	4.03	2.80	3.44	5.30
千葉県	件数	533	598	458	563	585	586	474	612	599	613	630	594
	(前年比)	7.14	11.99	11.07	0.35	7.44	0.68	3.07	0.16	5.52	1.66	13.51	13.58
	(前月比)	1.91	12.20	23.41	22.93	3.91	0.17	19.11	29.11	2.12	2.34	2.77	5.71
	平均価格	2,738	2,694	2,565	2,786	2,593	2,647	2,637	2,687	2,566	2,370	2,516	2,519
	(前年比)	0.95	2.53	3.32	1.90	0.18	3.43	1.47	1.61	3.49	10.95	9.04	3.24
	(前月比)	5.16	1.60	4.78	8.62	6.95	2.08	0.36	1.91	4.52	7.62	6.14	0.12
神奈川県	件数	963	946	813	967	948	990	782	961	1,008	1,063	1,013	977
	(前年比)	7.93	1.25	4.47	9.88	6.88	1.00	2.98	1.54	7.61	3.36	0.39	1.51
	(前月比)	2.92	1.77	14.06	18.94	1.96	4.43	21.01	22.89	4.89	5.46	4.70	3.55
	平均価格	4,153	3,943	3,893	4,043	4,092	4,155	3,979	4,112	3,914	4,033	3,992	4,251
	(前年比)	3.81	2.27	6.29	0.37	4.30	2.10	2.28	2.00	5.92	0.09	1.35	5.55
	(前月比)	3.13	5.06	1.26	3.84	1.23	1.52	4.23	3.34	4.82	3.06	1.03	6.49

(3)在庫物件(中古戸建系<戸建・テラスハウス>)

	6月末	7月末	8月末	9月末	10月末	11月末	12月末	17/1月末	2月末	3月末	4月末	5月末	
首都圏	件数	10,540	10,565	10,399	10,441	10,481	10,491	10,342	10,752	10,881	10,714	10,661	10,538
	(前年比)	9.67	7.52	8.88	7.20	7.55	7.86	8.10	5.49	5.41	5.03	3.69	2.57
	(前月比)	2.55	0.24	1.57	0.40	0.38	0.10	1.42	3.96	1.20	1.53	0.49	1.15
	平均価格	4,299	4,232	4,243	4,247	4,204	4,202	4,175	4,156	4,134	4,087	4,076	4,122
	(前年比)	2.76	4.16	2.85	1.78	2.49	2.18	3.57	3.22	4.26	5.12	5.65	4.68
	(前月比)	0.58	1.56	0.25	0.11	1.02	0.04	0.65	0.44	0.55	1.14	0.26	1.14
東京都	件数	3,001	2,986	2,950	2,973	2,960	2,941	2,932	3,038	3,094	3,011	3,003	2,916
	(前年比)	12.02	12.28	13.24	10.51	12.27	13.73	15.06	13.27	12.00	10.76	8.00	7.34
	(前月比)	4.64	0.50	1.21	0.78	0.44	0.64	0.31	3.62	1.84	2.68	0.27	2.90
	平均価格	6,374	6,207	6,255	6,296	6,291	6,276	6,201	6,185	6,149	6,074	6,127	6,215
	(前年比)	0.65	1.88	0.41	1.79	2.95	3.26	1.22	2.11	0.12	1.92	2.89	2.65
	(前月比)	0.15	2.61	0.78	0.65	0.08	0.24	1.19	0.27	0.57	1.22	0.86	1.44
埼玉県	件数	2,255	2,201	2,164	2,170	2,238	2,191	2,142	2,232	2,246	2,192	2,207	2,177
	(前年比)	6.00	7.87	9.61	8.52	4.56	5.32	5.18	1.93	4.06	6.48	3.03	2.60
	(前月比)	0.89	2.39	1.68	0.28	3.13	2.10	2.24	4.20	0.63	2.40	0.68	1.36
	平均価格	2,629	2,648	2,671	2,670	2,644	2,669	2,677	2,668	2,692	2,659	2,577	2,595
	(前年比)	4.47	4.31	2.45	1.37	2.68	1.70	1.47	0.27	0.18	1.25	3.34	2.14
	(前月比)	0.86	0.70	0.88	0.04	0.98	0.94	0.30	0.32	0.89	1.23	3.09	0.73
千葉県	件数	1,985	2,062	2,024	2,033	2,058	2,118	2,124	2,221	2,228	2,177	2,160	2,165
	(前年比)	8.65	0.82	2.60	0.78	3.24	0.66	1.34	4.71	3.58	4.61	5.11	7.82
	(前月比)	1.15	3.88	1.84	0.44	1.23	2.92	0.28	4.57	0.32	2.29	0.78	0.23
	平均価格	2,901	2,907	2,877	2,909	2,842	2,817	2,787	2,724	2,719	2,656	2,655	2,662
	(前年比)	0.72	1.25	0.66	1.52	0.81	0.15	1.05	3.72	4.45	6.17	7.72	7.69
	(前月比)	0.60	0.22	1.05	1.11	2.30	0.88	1.07	2.24	0.19	2.33	0.04	0.27
神奈川県	件数	3,299	3,316	3,261	3,265	3,225	3,241	3,144	3,261	3,313	3,334	3,291	3,280
	(前年比)	10.47	6.64	7.88	6.93	7.62	8.21	8.76	6.19	5.21	4.28	5.29	4.26
	(前月比)	3.71	0.52	1.66	0.12	1.23	0.50	2.99	3.72	1.59	0.63	1.29	0.33
	平均価格	4,396	4,330	4,313	4,264	4,241	4,262	4,243	4,261	4,180	4,164	4,143	4,239
	(前年比)	4.93	5.84	5.54	5.41	6.29	5.44	5.83	4.75	6.71	6.38	5.61	2.97
	(前月比)	0.61	1.49	0.39	1.14	0.54	0.52	0.45	0.42	1.89	0.39	0.51	2.33

(1) 成約物件 (新築戸建系 < 戸建・テラスハウス >)

	6月	7月	8月	9月	10月	11月	12月	17/1月	2月	3月	4月	5月	
首都圏	件数	243	214	181	225	202	242	161	175	258	229	248	221
	(前年比)	26.56	1.90	0.56	0.44	6.05	25.39	6.62	19.05	5.74	17.33	27.84	6.36
	(前月比)	2.97	11.93	15.42	24.31	10.22	19.80	33.47	8.70	47.43	11.24	8.30	10.89
	平均価格	3,837	3,959	3,656	3,916	4,021	3,902	4,118	4,109	3,865	3,790	3,928	3,907
	(前年比)	2.70	5.32	7.11	4.65	3.16	2.62	5.80	7.37	0.78	1.66	3.56	2.18
	(前月比)	0.34	3.18	7.65	7.10	2.69	2.97	5.53	0.21	5.94	1.95	3.65	0.52
東京都	件数	75	67	53	70	53	65	45	52	63	80	75	60
	(前年比)	31.58	9.84	7.02	6.06	10.17	22.64	12.50	26.83	14.55	0.00	33.93	7.14
	(前月比)	33.93	10.67	20.90	32.08	24.29	22.64	30.77	15.56	21.15	26.98	6.25	20.00
	平均価格	4,658	4,493	4,142	4,403	4,438	4,720	4,754	4,936	4,505	4,396	4,781	4,805
	(前年比)	6.92	1.23	5.34	8.66	0.19	7.69	0.58	16.44	1.43	7.30	1.82	2.60
	(前月比)	0.54	3.55	7.79	6.28	0.79	6.37	0.71	3.83	8.73	2.42	8.75	0.50
埼玉県	件数	40	34	30	24	19	37	21	13	43	33	31	41
	(前年比)	33.33	25.93	0.00	27.27	20.83	54.17	16.67	48.00	86.96	8.33	34.78	46.43
	(前月比)	42.86	15.00	11.76	20.00	20.83	94.74	43.24	38.10	230.77	23.26	6.06	32.26
	平均価格	3,140	3,304	3,217	3,393	3,275	3,045	3,316	3,355	3,281	3,097	3,066	3,205
	(前年比)	9.73	5.97	4.08	5.42	1.96	13.29	7.65	13.22	8.83	0.53	11.44	4.20
	(前月比)	6.14	5.23	2.65	5.48	3.47	7.04	8.92	1.18	2.22	5.61	1.00	4.54
千葉県	件数	27	20	22	24	11	23	16	19	18	20	29	21
	(前年比)	58.82	33.33	22.22	25.00	67.65	23.33	5.88	5.56	33.33	48.72	26.09	25.00
	(前月比)	3.57	25.93	10.00	9.09	54.17	109.09	30.43	18.75	5.26	11.11	45.00	27.59
	平均価格	3,129	3,224	3,018	3,127	3,120	3,073	3,268	3,361	2,926	2,643	3,027	3,029
	(前年比)	1.74	9.46	5.79	4.16	2.00	10.82	7.85	12.98	7.31	13.28	3.23	0.12
	(前月比)	3.43	3.04	6.39	3.60	0.22	1.48	6.34	2.84	12.95	9.66	14.50	0.07
神奈川県	件数	101	93	76	107	119	117	79	91	134	96	113	99
	(前年比)	14.77	1.09	1.33	12.63	21.43	36.05	3.95	44.44	3.60	21.31	22.83	20.16
	(前月比)	18.55	7.92	18.28	40.79	11.21	1.68	32.48	15.19	47.25	28.36	17.71	12.39
	平均価格	3,692	3,972	3,675	3,891	4,038	3,881	4,140	3,900	3,878	3,761	3,829	3,840
	(前年比)	7.72	5.57	8.37	0.56	1.90	5.54	7.89	5.89	1.73	0.38	7.32	3.13
	(前月比)	0.85	7.57	7.47	5.89	3.76	3.89	6.68	5.79	0.57	3.01	1.81	0.29

(2) 新規登録物件(新築戸建系<戸建・テラスハウス>)

	6月	7月	8月	9月	10月	11月	12月	17/1月	2月	3月	4月	5月	
首都圏	件数	2,675	2,531	2,106	2,620	2,606	2,569	2,122	2,973	2,732	2,711	3,114	2,961
	(前年比)	26.36	9.76	0.61	17.91	4.70	18.01	17.95	17.88	21.37	15.51	26.89	27.25
	(前月比)	14.95	5.38	16.79	24.41	0.53	1.42	17.40	40.10	8.11	0.77	14.87	4.91
	平均価格	3,948	3,869	3,913	3,962	3,968	3,990	4,095	4,037	3,951	4,048	4,038	3,930
東京都	(前年比)	2.32	3.63	2.57	1.19	1.09	0.32	2.35	1.74	2.71	3.51	1.06	2.60
	(前月比)	3.07	2.01	1.14	1.24	0.15	0.56	2.64	1.43	2.13	2.45	0.25	2.66
	件数	857	781	759	875	943	987	787	1,058	911	861	1,067	895
	(前年比)	17.40	7.57	3.56	16.51	22.79	28.68	33.62	11.13	18.93	12.55	26.27	30.47
東京都	(前月比)	24.93	8.87	2.82	15.28	7.77	4.67	20.26	34.43	13.89	5.49	23.93	16.12
	平均価格	4,925	4,772	4,646	4,890	4,793	4,643	4,812	4,892	4,725	5,037	4,891	4,882
	(前年比)	1.22	1.62	1.31	3.90	0.71	3.40	4.54	4.69	3.29	3.82	1.86	4.10
	(前月比)	5.02	3.10	2.64	5.24	1.99	3.13	3.65	1.65	3.41	6.62	2.90	0.19
埼玉県	件数	396	480	329	422	416	413	374	483	441	505	489	582
	(前年比)	6.17	48.15	18.16	0.94	10.15	13.15	3.36	3.87	25.28	0.98	17.83	14.12
	(前月比)	22.35	21.21	31.46	28.27	1.42	0.72	9.44	29.14	8.70	14.51	3.17	19.02
	平均価格	3,205	3,116	3,137	3,181	3,127	3,209	3,262	3,197	3,214	3,328	3,219	3,202
埼玉県	(前年比)	1.66	0.53	4.25	0.93	1.86	3.25	4.19	1.61	0.33	7.69	4.19	0.05
	(前月比)	0.06	2.78	0.65	1.40	1.70	2.64	1.64	2.01	0.54	3.56	3.28	0.55
	件数	544	354	322	379	334	314	231	364	371	374	469	471
	(前年比)	59.06	19.73	0.00	9.55	27.55	16.49	33.04	3.45	2.49	5.95	18.43	11.08
千葉県	(前月比)	28.30	34.93	9.04	17.70	11.87	5.99	26.43	57.58	1.92	0.81	25.40	0.43
	平均価格	3,063	3,121	3,173	3,079	3,040	3,148	3,077	3,071	3,024	3,084	3,143	2,977
	(前年比)	11.50	1.92	5.92	0.33	6.55	3.36	6.36	2.94	6.43	3.29	2.17	2.87
	(前月比)	0.07	1.90	1.68	2.97	1.26	3.56	2.28	0.18	1.53	1.97	1.94	5.29
神奈川県	件数	878	916	696	944	913	855	730	1,068	1,009	971	1,089	1,013
	(前年比)	30.65	31.61	14.47	50.80	14.55	27.80	52.72	46.70	30.87	35.05	36.47	43.28
	(前月比)	24.19	4.33	24.02	35.63	3.28	6.35	14.62	46.30	5.52	3.77	12.15	6.98
	平均価格	3,879	3,783	3,823	3,805	3,838	3,922	4,072	3,899	3,915	3,916	3,954	3,951
神奈川県	(前年比)	1.47	3.93	3.25	4.84	0.92	1.66	3.31	2.21	2.43	1.86	2.04	1.08
	(前月比)	0.77	2.49	1.08	0.48	0.86	2.20	3.81	4.24	0.41	0.02	0.98	0.08

(3)在庫物件(新築戸建系<戸建・テラスハウス>)

	6月末	7月末	8月末	9月末	10月末	11月末	12月末	17/1月末	2月末	3月末	4月末	5月末	
首都圏	件数	7,083	7,060	7,089	7,259	7,473	7,628	7,684	7,998	7,908	7,705	8,104	
	(前年比)	7.51	5.26	3.73	7.64	6.85	9.06	11.15	9.08	11.08	8.98	12.96	
	(前月比)	2.25	0.32	0.41	2.40	2.95	2.07	0.73	4.09	1.13	2.57	4.39	
	平均価格	3,853	3,851	3,830	3,851	3,849	3,855	3,875	3,873	3,856	3,877	3,889	3,858
	(前年比)	2.66	3.03	3.09	2.12	1.83	1.32	1.26	0.61	1.55	0.78	0.10	0.26
	(前月比)	0.14	0.05	0.54	0.53	0.04	0.16	0.51	0.05	0.44	0.54	0.33	0.81
東京都	件数	2,147	2,119	2,120	2,232	2,326	2,485	2,551	2,653	2,584	2,442	2,533	2,472
	(前年比)	0.85	7.10	8.58	1.22	4.26	9.76	13.38	8.15	11.43	7.58	12.43	17.60
	(前月比)	2.14	1.30	0.05	5.28	4.21	6.84	2.66	4.00	2.60	5.50	3.73	2.41
	平均価格	4,772	4,753	4,710	4,753	4,773	4,736	4,737	4,727	4,741	4,813	4,817	4,738
	(前年比)	0.38	0.61	0.46	0.16	0.11	1.19	2.07	0.02	0.40	1.59	0.73	0.29
	(前月比)	0.41	0.40	0.90	0.91	0.42	0.77	0.02	0.21	0.30	1.51	0.08	1.63
埼玉県	件数	1,358	1,379	1,330	1,310	1,343	1,347	1,381	1,415	1,402	1,406	1,438	1,515
	(前年比)	10.14	17.96	4.31	0.38	3.80	2.25	0.44	1.94	5.65	0.29	3.60	6.54
	(前月比)	4.50	1.55	3.55	1.50	2.52	0.30	2.52	2.46	0.92	0.29	2.28	5.35
	平均価格	3,119	3,120	3,098	3,111	3,096	3,108	3,108	3,111	3,115	3,161	3,177	3,196
	(前年比)	1.22	1.61	3.71	2.65	2.02	0.05	0.05	0.93	0.86	2.13	3.24	3.42
	(前月比)	0.94	0.02	0.69	0.40	0.47	0.39	0.02	0.10	0.14	1.47	0.50	0.62
千葉県	件数	1,528	1,426	1,443	1,435	1,447	1,445	1,359	1,340	1,367	1,307	1,423	1,442
	(前年比)	21.17	5.32	4.41	2.57	1.30	0.41	5.95	8.59	6.69	7.44	0.35	0.07
	(前月比)	5.89	6.68	1.19	0.55	0.84	0.14	5.95	1.40	2.01	4.39	8.88	1.34
	平均価格	3,145	3,157	3,154	3,124	3,104	3,091	3,086	3,101	3,080	3,079	3,094	3,073
	(前年比)	6.35	4.79	5.44	4.57	5.59	4.60	4.64	4.18	4.74	4.70	3.53	3.45
	(前月比)	1.21	0.41	0.09	0.95	0.66	0.40	0.16	0.47	0.69	0.01	0.47	0.67
神奈川県	件数	2,050	2,136	2,196	2,282	2,357	2,351	2,393	2,590	2,555	2,550	2,649	2,675
	(前年比)	4.33	12.24	18.19	24.36	23.99	23.67	29.84	31.47	27.24	28.40	29.16	36.48
	(前月比)	4.59	4.20	2.81	3.92	3.29	0.25	1.79	8.23	1.35	0.20	3.88	0.98
	平均価格	3,905	3,892	3,869	3,850	3,825	3,822	3,847	3,814	3,783	3,783	3,817	3,841
	(前年比)	1.01	1.66	1.86	3.46	3.77	2.93	2.87	3.51	5.17	5.68	2.64	1.92
	(前月比)	0.28	0.33	0.61	0.49	0.65	0.06	0.63	0.86	0.81	0.02	0.88	0.65

首都圏戸建レポート<総取引>

戸建首都圏概況

(1)成約物件(全戸建系)<総取引>

		6月	7月	8月	9月	10月	11月	12月	17/1月	2月	3月	4月	5月
首都圏	件数	1,393	1,280	1,001	1,260	1,187	1,280	996	938	1,278	1,375	1,212	1,295
	(前年比)	4.74	0.93	0.69	13.99	5.72	2.07	6.21	5.73	8.65	15.90	3.43	1.17
	(前月比)	8.83	8.11	21.80	25.87	5.79	7.83	22.19	5.82	36.25	7.59	11.85	6.85
	平均価格	3,338	3,258	3,207	3,173	3,325	3,341	3,377	3,314	3,253	3,226	3,226	3,234
	(前年比)	1.32	0.96	0.84	3.11	3.20	2.76	8.22	0.37	0.14	0.12	2.22	0.17
	(前月比)	3.03	2.39	1.57	1.09	4.82	0.46	1.09	1.88	1.84	0.84	0.02	0.26
東京都	件数	420	371	290	349	339	367	296	246	361	408	321	356
	(前年比)	11.11	2.49	1.69	22.62	5.83	5.66	8.03	20.13	3.48	18.40	8.55	5.32
	(前月比)	11.70	11.67	21.83	20.34	2.87	8.26	19.35	16.89	46.75	13.02	21.32	10.90
	平均価格	4,329	4,265	4,115	4,107	4,151	4,395	4,332	4,488	4,017	4,024	4,057	4,377
	(前年比)	6.20	1.46	1.68	0.12	3.40	11.54	6.70	7.91	5.93	2.57	8.99	6.05
	(前月比)	4.88	1.49	3.51	0.21	1.08	5.87	1.43	3.61	10.51	0.18	0.83	7.89
埼玉県	件数	269	252	210	230	203	242	196	166	240	262	230	257
	(前年比)	11.16	5.44	0.00	15.44	16.46	0.82	4.85	0.00	8.11	16.29	1.32	7.98
	(前月比)	13.03	6.32	16.67	9.52	11.74	19.21	19.01	15.31	44.58	9.17	12.21	11.74
	平均価格	2,351	2,344	2,284	2,273	2,356	2,414	2,435	2,253	2,376	2,365	2,321	2,425
	(前年比)	3.17	3.58	4.16	0.41	3.87	3.38	4.80	6.17	4.27	8.22	1.19	2.02
	(前月比)	5.02	0.28	2.59	0.49	3.69	2.45	0.84	7.48	5.49	0.46	1.86	4.48
千葉県	件数	257	223	174	239	215	226	166	191	224	258	224	249
	(前年比)	2.28	7.47	6.95	14.03	6.93	8.87	22.07	4.37	24.07	12.54	4.68	9.69
	(前月比)	13.22	13.23	21.97	37.36	10.04	5.12	26.55	15.06	17.28	15.18	13.18	11.16
	平均価格	2,254	2,219	2,272	2,144	2,142	2,215	2,205	2,240	2,290	2,203	2,244	2,098
	(前年比)	5.03	5.77	4.40	8.44	6.50	7.17	0.14	6.37	3.62	7.61	3.63	6.65
	(前月比)	0.31	1.52	2.36	5.62	0.10	3.40	0.46	1.61	2.22	3.82	1.87	6.52
神奈川県	件数	447	434	327	442	430	445	338	335	453	447	437	433
	(前年比)	0.00	3.56	3.48	4.74	1.18	4.46	8.40	0.89	10.83	15.18	1.13	1.37
	(前月比)	1.82	2.91	24.65	35.17	2.71	3.49	24.04	0.89	35.22	1.32	2.24	0.92
	平均価格	3,625	3,463	3,494	3,459	3,724	3,547	3,664	3,589	3,585	3,591	3,596	3,429
	(前年比)	0.55	1.40	0.08	4.49	3.36	2.82	7.79	1.79	1.05	4.29	2.77	0.61
	(前月比)	6.37	4.47	0.89	0.98	7.65	4.74	3.28	2.03	0.11	0.17	0.12	4.64

(2) 新規登録物件(全戸建系) < 総取引 >

	6月	7月	8月	9月	10月	11月	12月	17/1月	2月	3月	4月	5月	
首都圏	件数	8,209	8,045	6,665	8,374	8,287	8,300	6,901	8,766	8,774	8,795	9,129	8,860
	(前年比)	10.65	7.30	1.16	11.13	4.08	9.66	14.44	9.93	9.76	8.54	11.38	16.36
	(前月比)	7.81	2.00	17.15	25.64	1.04	0.16	16.86	27.03	0.09	0.24	3.80	2.95
	平均価格	3,801	3,723	3,787	3,818	3,915	3,864	3,837	3,891	3,783	3,749	3,868	3,845
	(前年比)	3.48	3.56	2.00	0.56	2.24	1.65	2.12	1.61	3.88	0.94	0.05	2.07
	(前月比)	0.91	2.05	1.71	0.81	2.56	1.32	0.68	1.41	2.79	0.91	3.19	0.60
東京都	件数	2,571	2,355	2,169	2,533	2,802	2,703	2,264	2,918	2,771	2,701	2,929	2,694
	(前年比)	12.47	5.61	4.11	6.52	11.81	9.48	13.26	9.41	7.70	8.17	10.86	20.21
	(前月比)	14.73	8.40	7.90	16.78	10.62	3.53	16.24	28.89	5.04	2.53	8.44	8.02
	平均価格	5,069	5,084	5,170	5,320	5,320	5,200	5,139	5,236	5,181	5,089	5,303	5,303
	(前年比)	5.73	2.31	0.46	4.31	2.74	1.35	4.52	4.15	3.80	2.41	2.50	0.12
	(前月比)	4.53	0.29	1.70	2.91	0.01	2.25	1.17	1.89	1.06	1.76	4.20	0.00
埼玉県	件数	1,585	1,675	1,293	1,697	1,618	1,616	1,453	1,758	1,703	1,843	1,807	1,890
	(前年比)	0.19	18.71	6.51	9.48	0.12	10.61	16.99	11.27	12.04	6.41	10.93	9.12
	(前月比)	8.49	5.68	22.81	31.25	4.66	0.12	10.09	20.99	3.13	8.22	1.95	4.59
	平均価格	2,680	2,753	2,663	2,705	2,693	2,774	2,745	2,683	2,725	2,718	2,680	2,675
	(前年比)	0.29	1.18	0.89	0.87	1.73	5.24	0.21	0.96	1.51	0.93	2.39	1.09
	(前月比)	0.92	2.75	3.26	1.58	0.47	3.00	1.01	2.26	1.53	0.24	1.41	0.17
千葉県	件数	1,588	1,590	1,210	1,582	1,370	1,549	1,211	1,462	1,589	1,544	1,575	1,646
	(前年比)	16.85	9.96	1.79	13.57	11.38	5.73	6.70	1.35	8.61	2.59	6.85	14.62
	(前月比)	10.58	0.13	23.90	30.74	13.40	13.07	21.82	20.73	8.69	2.83	2.01	4.51
	平均価格	2,617	2,546	2,543	2,565	2,585	2,528	2,542	2,608	2,398	2,443	2,573	2,520
	(前年比)	5.18	1.67	3.34	1.44	1.37	0.42	3.76	0.66	8.11	4.17	0.54	0.22
	(前月比)	4.07	2.72	0.10	0.86	0.78	2.20	0.56	2.61	8.06	1.89	5.29	2.04
神奈川県	件数	2,465	2,425	1,993	2,562	2,497	2,432	1,973	2,628	2,711	2,707	2,818	2,630
	(前年比)	12.45	13.00	6.81	15.72	9.04	11.87	19.29	17.06	11.20	14.27	14.97	19.27
	(前月比)	11.79	1.62	17.81	28.55	2.54	2.60	18.87	33.20	3.16	0.15	4.10	6.67
	平均価格	3,963	3,844	3,766	3,842	3,861	3,953	3,942	3,920	3,831	3,857	3,863	4,021
	(前年比)	2.66	1.57	5.76	2.17	2.02	0.72	0.62	1.73	3.80	0.04	1.64	4.44
	(前月比)	2.95	3.01	2.03	2.02	0.49	2.39	0.28	0.56	2.27	0.69	0.13	4.09

(3) 在庫物件(全戸建系) < 総取引 >

	6月末	7月末	8月末	9月末	10月末	11月末	12月末	17/1月末	2月末	3月末	4月末	5月末	
首都圏	件数	26,463	26,614	26,361	26,842	27,220	27,576	27,646	28,549	28,677	28,251	28,523	28,486
	(前年比)	2.76	1.37	2.56	0.47	0.64	2.00	4.08	4.23	4.70	4.28	5.02	7.01
	(前月比)	0.59	0.57	0.95	1.82	1.41	1.31	0.25	3.27	0.45	1.49	0.96	0.13
	平均価格	3,863	3,827	3,813	3,823	3,809	3,798	3,785	3,786	3,765	3,746	3,759	3,762
	(前年比)	4.20	4.89	4.63	3.76	3.56	3.30	4.03	3.31	4.13	4.29	3.38	2.89
	(前月比)	0.26	0.93	0.36	0.26	0.38	0.28	0.35	0.03	0.55	0.52	0.37	0.06
東京都	件数	7,470	7,401	7,343	7,511	7,638	7,789	7,883	8,238	8,285	8,043	8,141	7,950
	(前年比)	6.52	8.15	9.67	4.98	3.77	2.33	0.57	0.30	1.26	1.30	3.97	5.76
	(前月比)	0.63	0.92	0.78	2.29	1.69	1.98	1.21	4.50	0.57	2.92	1.22	2.35
	平均価格	5,504	5,424	5,407	5,448	5,438	5,378	5,344	5,337	5,305	5,298	5,340	5,342
	(前年比)	2.58	3.93	2.95	2.02	1.42	1.92	3.20	1.57	3.14	3.63	3.34	3.90
	(前月比)	0.99	1.46	0.31	0.76	0.19	1.09	0.63	0.13	0.61	0.13	0.80	0.04
埼玉県	件数	5,889	5,935	5,731	5,803	5,888	5,858	5,947	6,106	6,092	6,053	6,120	6,224
	(前年比)	0.77	2.56	2.28	0.33	0.93	0.26	4.57	4.77	4.48	2.19	3.07	4.39
	(前月比)	1.22	0.78	3.44	1.26	1.46	0.51	1.52	2.67	0.23	0.64	1.11	1.70
	平均価格	2,688	2,698	2,686	2,693	2,690	2,713	2,717	2,716	2,722	2,715	2,701	2,696
	(前年比)	3.15	2.64	3.10	2.79	2.99	1.34	1.09	0.45	0.13	0.54	0.08	0.07
	(前月比)	0.23	0.37	0.45	0.26	0.12	0.86	0.16	0.02	0.19	0.23	0.54	0.17
千葉県	件数	5,789	5,886	5,889	5,973	6,014	6,186	6,162	6,228	6,217	6,044	6,074	6,126
	(前年比)	0.19	1.80	1.94	4.04	2.21	5.03	5.93	5.29	4.72	3.12	3.51	5.28
	(前月比)	0.52	1.68	0.05	1.43	0.69	2.86	0.39	1.07	0.18	2.78	0.50	0.86
	平均価格	2,669	2,664	2,640	2,650	2,630	2,613	2,588	2,561	2,541	2,506	2,517	2,521
	(前年比)	3.39	2.63	3.64	2.25	3.41	2.79	3.99	5.18	5.86	6.47	6.12	5.55
	(前月比)	0.00	0.21	0.87	0.38	0.76	0.65	0.96	1.06	0.75	1.38	0.44	0.16
神奈川県	件数	7,315	7,392	7,398	7,555	7,680	7,743	7,654	7,977	8,083	8,111	8,188	8,186
	(前年比)	3.76	0.46	1.59	4.24	5.45	5.68	7.35	8.03	8.64	10.08	8.83	11.78
	(前月比)	0.11	1.05	0.08	2.12	1.65	0.82	1.15	4.22	1.33	0.35	0.95	0.02
	平均価格	4,079	4,062	4,039	4,004	3,970	3,977	3,972	3,960	3,915	3,899	3,901	3,965
	(前年比)	4.36	4.32	4.49	4.82	5.31	4.64	4.58	4.35	5.70	5.81	4.21	2.34
	(前月比)	0.47	0.41	0.58	0.87	0.84	0.17	0.12	0.31	1.13	0.42	0.05	1.65

(1)成約物件(中古戸建系<戸建・テラスハウス>)<総取引>

	6月	7月	8月	9月	10月	11月	12月	17/1月	2月	3月	4月	5月	
首都圏	件数	1,064	956	757	944	901	946	779	705	923	1,058	888	989
	(前年比)	1.33	2.75	0.53	16.97	5.36	8.16	7.81	8.20	12.18	13.84	7.60	0.30
	(前月比)	7.91	10.15	20.82	24.70	4.56	4.99	17.65	9.50	30.92	14.63	16.07	11.37
	平均価格	3,187	3,083	3,104	2,953	3,179	3,176	3,181	3,083	3,021	3,092	3,029	3,058
東京都	(前年比)	1.94	1.58	4.82	5.84	4.35	2.96	7.70	2.96	1.47	1.28	2.35	0.85
	(前月比)	3.33	3.25	0.67	4.86	7.66	0.09	0.14	3.06	2.03	2.36	2.03	0.93
	件数	310	271	217	253	253	271	228	177	262	294	230	264
	(前年比)	8.77	5.45	6.37	24.93	7.33	7.19	10.14	20.63	4.73	19.23	10.85	11.41
東京都	(前月比)	4.03	12.58	19.93	16.59	0.00	7.11	15.87	22.37	48.02	12.21	21.77	14.78
	平均価格	4,218	4,252	4,183	4,000	4,136	4,349	4,166	4,372	3,801	3,950	3,882	4,266
	(前年比)	5.97	2.61	4.58	2.12	4.35	11.57	5.68	5.70	9.73	2.41	11.80	5.73
	(前月比)	4.54	0.80	1.61	4.38	3.40	5.16	4.21	4.95	13.05	3.92	1.73	9.90
埼玉県	件数	214	203	170	191	176	198	168	145	190	218	190	202
	(前年比)	7.00	3.05	3.03	15.86	12.87	7.04	5.62	10.69	0.53	15.83	0.53	0.98
	(前月比)	4.90	5.14	16.26	12.35	7.85	12.50	15.15	13.69	31.03	14.74	12.84	6.32
	平均価格	2,173	2,150	2,091	2,061	2,244	2,256	2,308	2,092	2,147	2,231	2,170	2,232
埼玉県	(前年比)	3.54	6.04	2.01	1.53	8.35	4.04	4.46	6.79	0.82	12.14	3.17	4.88
	(前月比)	7.43	1.04	2.74	1.43	8.88	0.51	2.34	9.38	2.64	3.92	2.73	2.86
	件数	226	190	146	208	196	188	148	167	196	222	190	218
	(前年比)	5.44	7.77	11.52	11.49	4.26	11.32	22.92	5.03	24.03	11.90	7.32	12.95
千葉県	(前月比)	17.10	15.93	23.16	42.47	5.77	4.08	21.28	12.84	17.37	13.27	14.41	14.74
	平均価格	2,128	2,094	2,143	1,991	2,081	2,010	2,073	2,073	2,177	2,123	2,097	1,989
	(前年比)	7.57	6.91	4.33	7.51	0.78	9.53	2.05	8.65	5.17	6.91	2.94	5.51
	(前月比)	1.09	1.62	2.34	7.09	4.52	3.41	3.14	0.01	5.01	2.47	1.22	5.13
神奈川県	件数	314	292	224	292	276	289	235	216	275	324	278	305
	(前年比)	3.68	9.60	2.28	13.61	4.50	7.67	12.31	15.29	16.41	8.22	10.03	4.81
	(前月比)	7.90	7.01	23.29	30.36	5.48	4.71	18.69	8.09	27.31	17.82	14.20	9.71
	平均価格	3,622	3,291	3,453	3,314	3,678	3,466	3,545	3,474	3,482	3,556	3,548	3,321
神奈川県	(前年比)	2.92	3.39	4.65	7.22	5.70	1.96	8.01	2.65	1.58	5.89	6.41	1.41
	(前月比)	10.57	9.13	4.92	4.02	10.97	5.77	2.30	2.02	0.24	2.13	0.23	6.39

(2) 新規登録物件(中古戸建系<戸建・テラスハウス>)<総取引>

		6月	7月	8月	9月	10月	11月	12月	17/1月	2月	3月	4月	5月
首都圏	件数	4,324	4,235	3,587	4,355	4,473	4,391	3,617	4,395	4,650	4,525	4,591	4,478
	(前年比)	4.42	2.84	7.48	2.96	4.34	3.35	0.17	2.25	3.77	5.31	0.35	2.45
	(前月比)	1.08	2.06	15.30	21.41	2.71	1.83	17.63	21.51	5.80	2.69	1.46	2.46
	平均価格	3,715	3,640	3,692	3,781	3,874	3,784	3,711	3,785	3,655	3,564	3,758	3,767
	(前年比)	4.23	2.88	2.16	2.63	3.30	3.22	3.40	1.93	5.01	3.15	1.71	1.04
	(前月比)	0.36	2.02	1.43	2.41	2.46	2.33	1.93	2.01	3.45	2.48	5.43	0.25
東京都	件数	1,183	1,150	975	1,194	1,296	1,189	1,016	1,244	1,289	1,222	1,287	1,178
	(前年比)	4.90	9.38	11.44	3.01	5.12	9.17	7.55	4.89	7.99	7.35	1.38	1.92
	(前月比)	1.50	2.79	15.22	22.46	8.54	8.26	14.55	22.44	3.62	5.20	5.32	8.47
	平均価格	5,483	5,434	5,806	5,924	5,995	5,854	5,648	5,798	5,716	5,381	5,899	5,921
	(前年比)	4.88	2.47	2.58	8.51	8.75	8.18	1.25	8.04	1.76	2.77	3.21	1.44
	(前月比)	6.06	0.90	6.86	2.04	1.19	2.35	3.53	2.66	1.41	5.85	9.61	0.38
埼玉	件数	958	882	798	947	1,003	965	809	993	1,008	997	1,032	1,043
	(前年比)	7.97	5.36	4.89	4.15	1.42	0.21	5.34	5.75	0.98	4.04	0.58	3.37
	(前月比)	5.05	7.93	9.52	18.67	5.91	3.79	16.17	22.74	1.51	1.09	3.51	1.07
	平均価格	2,393	2,466	2,391	2,435	2,451	2,514	2,396	2,371	2,445	2,327	2,348	2,349
	(前年比)	2.47	2.77	0.99	1.87	0.01	3.68	3.98	2.11	0.58	3.69	0.14	2.09
	(前月比)	0.26	3.06	3.03	1.83	0.65	2.56	4.67	1.07	3.14	4.81	0.89	0.03
千葉	件数	921	972	769	988	921	998	774	950	1,065	962	973	993
	(前年比)	1.88	4.18	7.35	8.57	7.53	3.53	4.45	3.06	5.45	5.69	4.74	11.70
	(前月比)	3.60	5.54	20.88	28.48	6.78	8.36	22.44	22.74	12.11	9.67	1.14	2.06
	平均価格	2,313	2,249	2,243	2,305	2,366	2,234	2,272	2,361	2,120	2,100	2,251	2,238
	(前年比)	6.05	1.37	3.06	2.06	4.04	1.05	1.76	0.32	9.92	7.77	1.61	1.27
	(前月比)	4.64	2.76	0.25	2.76	2.64	5.57	1.68	3.94	10.24	0.92	7.18	0.56
神奈川県	件数	1,262	1,231	1,045	1,226	1,253	1,239	1,018	1,208	1,288	1,344	1,299	1,264
	(前年比)	5.47	0.49	5.60	9.79	5.43	4.91	0.30	4.81	8.20	4.07	3.56	0.63
	(前月比)	0.79	2.46	15.11	17.32	2.20	1.12	17.84	18.66	6.62	4.35	3.35	2.69
	平均価格	4,084	3,904	3,779	3,923	3,928	4,034	3,916	3,996	3,808	3,877	3,885	4,132
	(前年比)	2.62	0.14	6.85	0.40	2.11	3.19	0.65	0.21	4.40	0.41	2.18	7.24
	(前月比)	6.01	4.42	3.21	3.82	0.14	2.70	2.94	2.04	4.69	1.80	0.20	6.35

(3)在庫物件(中古戸建系<戸建・テラスハウス>)<総取引>

	6月末	7月末	8月末	9月末	10月末	11月末	12月末	17/1月末	2月末	3月末	4月末	5月末
首都圏	件数	16,005	15,909	15,697	15,724	15,811	15,878	15,718	16,136	16,374	16,139	16,019
	(前年比)	9.33	8.02	8.92	7.76	7.78	7.32	6.63	5.29	4.83	4.67	3.68
	(前月比)	2.24	0.60	1.33	0.17	0.55	0.42	1.01	2.66	1.47	1.44	0.30
	平均価格	3,901	3,856	3,842	3,859	3,831	3,808	3,788	3,782	3,750	3,708	3,719
	(前年比)	4.83	5.64	5.30	3.98	3.96	3.88	4.85	4.32	5.36	5.97	5.34
	(前月比)	0.46	1.17	0.36	0.43	0.70	0.61	0.54	0.14	0.84	1.13	0.30
東京都	件数	4,062	4,004	3,939	3,978	3,970	3,951	3,933	4,047	4,126	4,027	4,024
	(前年比)	15.09	15.12	16.23	13.71	14.42	14.89	15.47	14.66	13.61	12.07	8.52
	(前月比)	4.33	1.43	1.62	0.99	0.20	0.48	0.46	2.90	1.95	2.40	0.07
	平均価格	6,170	6,031	6,036	6,099	6,098	6,021	5,989	6,002	5,924	5,867	5,958
	(前年比)	0.78	3.44	2.30	0.59	0.77	0.61	0.42	1.08	1.17	2.92	2.73
	(前月比)	0.26	2.25	0.09	1.04	0.02	1.27	0.53	0.22	1.30	0.96	1.55
埼玉県	件数	3,725	3,610	3,535	3,531	3,577	3,562	3,533	3,645	3,681	3,609	3,633
	(前年比)	5.38	7.84	9.54	8.64	7.28	6.88	4.64	2.25	3.51	5.28	3.86
	(前月比)	0.80	3.09	2.08	0.11	1.30	0.42	0.81	3.17	0.99	1.96	0.67
	平均価格	2,475	2,479	2,482	2,490	2,489	2,514	2,509	2,507	2,521	2,489	2,458
	(前年比)	5.16	5.15	4.38	3.99	3.96	2.84	2.57	1.48	0.62	2.03	1.93
	(前月比)	0.58	0.16	0.11	0.32	0.02	0.96	0.19	0.08	0.56	1.30	1.23
千葉県	件数	3,700	3,768	3,796	3,808	3,869	3,955	3,965	4,049	4,093	4,017	4,013
	(前年比)	6.19	2.36	0.76	0.05	0.72	1.80	3.69	4.98	5.11	4.36	5.97
	(前月比)	0.83	1.84	0.74	0.32	1.60	2.22	0.25	2.12	1.09	1.86	0.10
	平均価格	2,457	2,450	2,420	2,439	2,415	2,395	2,375	2,336	2,323	2,282	2,279
	(前年比)	4.26	2.81	3.66	2.10	3.21	2.80	3.94	5.71	6.44	6.97	7.34
	(前月比)	0.31	0.29	1.23	0.76	0.99	0.81	0.83	1.66	0.56	1.75	0.12
神奈川県	件数	4,518	4,527	4,427	4,407	4,395	4,410	4,287	4,395	4,474	4,486	4,421
	(前年比)	9.40	5.77	7.75	7.45	7.49	7.74	7.85	6.69	5.21	4.35	6.73
	(前月比)	2.63	0.20	2.21	0.45	0.27	0.34	2.79	2.52	1.80	0.27	1.45
	平均価格	4,221	4,200	4,195	4,159	4,124	4,138	4,128	4,128	4,063	4,028	4,024
	(前年比)	5.26	5.06	4.66	4.32	4.91	4.08	4.11	3.50	5.09	5.35	4.15
	(前月比)	0.87	0.49	0.11	0.85	0.86	0.35	0.25	0.01	1.59	0.86	0.08

(1)成約物件(新築戸建系<戸建・テラスハウス>)<総取引>

	6月	7月	8月	9月	10月	11月	12月	17/1月	2月	3月	4月	5月	
首都圏	件数	329	324	244	316	286	334	217	233	355	317	324	306
	(前年比)	17.50	4.85	4.31	3.66	6.84	20.58	0.00	2.64	2.01	22.11	10.20	4.08
	(前月比)	11.90	1.52	24.69	29.51	9.49	16.78	35.03	7.37	52.36	10.70	2.21	5.56
	平均価格	3,829	3,776	3,529	3,829	3,787	3,807	4,084	4,011	3,857	3,671	3,766	3,806
	(前年比)	2.51	0.40	7.84	1.97	0.51	1.60	8.22	4.76	0.54	1.58	4.53	1.12
	(前月比)	1.72	1.38	6.54	8.48	1.09	0.53	7.27	1.77	3.85	4.81	2.58	1.07
東京都	件数	110	100	73	96	86	96	68	69	99	114	91	92
	(前年比)	18.28	4.76	19.78	15.79	1.15	1.03	1.49	18.82	0.00	16.18	2.15	17.95
	(前月比)	41.03	9.09	27.00	31.51	10.42	11.63	29.17	1.47	43.48	15.15	20.18	1.10
	平均価格	4,643	4,301	3,913	4,388	4,196	4,523	4,889	4,787	4,586	4,214	4,501	4,697
	(前年比)	6.23	1.13	5.78	5.82	0.50	11.24	10.48	13.43	3.44	3.11	2.49	4.77
	(前月比)	3.57	7.37	9.02	12.13	4.37	7.80	8.09	2.10	4.20	8.12	6.82	4.36
埼玉県	件数	55	49	40	39	27	44	28	21	50	44	40	55
	(前年比)	30.95	16.67	11.11	13.33	34.15	41.94	0.00	40.00	51.52	18.52	5.26	61.76
	(前月比)	61.76	10.91	18.37	2.50	30.77	62.96	36.36	25.00	138.10	12.00	9.09	37.50
	平均価格	3,046	3,150	3,103	3,308	3,088	3,128	3,191	3,362	3,247	3,030	3,038	3,134
	(前年比)	6.71	1.49	5.84	5.98	4.72	10.24	4.88	12.61	3.63	3.09	6.26	3.44
	(前月比)	6.18	3.43	1.50	6.61	6.64	1.29	2.02	5.34	3.42	6.70	0.29	3.16
千葉県	件数	31	33	28	31	19	38	18	24	28	36	34	31
	(前年比)	29.17	5.71	27.27	27.91	55.81	5.56	14.29	0.00	24.32	16.28	13.33	8.82
	(前月比)	8.82	6.45	15.15	10.71	38.71	100.00	52.63	33.33	16.67	28.57	5.56	8.82
	平均価格	3,168	2,942	2,945	3,173	2,773	3,228	3,286	3,404	3,083	2,693	3,063	2,857
	(前年比)	3.01	1.21	4.79	6.04	11.62	3.71	10.27	6.05	3.34	9.91	0.78	6.29
	(前月比)	3.90	7.12	0.08	7.76	12.62	16.42	1.78	3.62	9.44	12.66	13.75	6.73
神奈川県	件数	133	142	103	150	154	156	103	119	178	123	159	128
	(前年比)	9.92	11.81	6.19	19.05	13.24	38.05	1.98	43.37	0.56	29.31	19.55	13.51
	(前月比)	10.14	6.77	27.46	45.63	2.67	1.30	33.97	15.53	49.58	30.90	29.27	19.50
	平均価格	3,633	3,816	3,582	3,741	3,806	3,698	3,934	3,799	3,744	3,684	3,679	3,685
	(前年比)	8.85	0.94	9.11	0.37	1.52	6.82	6.09	4.14	0.65	1.86	5.20	0.45
	(前月比)	0.96	5.04	6.14	4.45	1.73	2.83	6.36	3.43	1.42	1.60	0.15	0.17

(2) 新規登録物件(新築戸建系<戸建・テラスハウス>)<総取引>

		6月	7月	8月	9月	10月	11月	12月	17/1月	2月	3月	4月	5月
首都圏	件数	3,885	3,810	3,078	4,019	3,814	3,909	3,284	4,371	4,124	4,270	4,538	4,382
	(前年比)	34.20	21.38	7.40	31.90	16.07	29.18	36.44	25.68	30.42	28.46	26.44	35.12
	(前月比)	19.80	1.93	19.21	30.57	5.10	2.49	15.99	33.10	5.65	3.54	6.28	3.44
	平均価格	3,897	3,816	3,898	3,857	3,964	3,953	3,977	3,998	3,928	3,944	3,980	3,924
	(前年比)	3.32	5.03	2.24	2.64	0.53	1.26	1.57	0.47	3.51	0.26	1.24	2.75
	(前月比)	2.04	2.09	2.15	1.04	2.75	0.25	0.59	0.54	1.76	0.43	0.90	1.40
東京都	件数	1,388	1,205	1,194	1,339	1,506	1,514	1,248	1,674	1,482	1,479	1,642	1,516
	(前年比)	33.21	1.71	2.84	16.74	32.11	30.52	38.67	23.18	26.45	25.55	22.81	45.77
	(前月比)	33.46	13.18	0.91	12.14	12.47	0.53	17.57	34.13	11.47	0.20	11.02	7.67
	平均価格	4,716	4,750	4,651	4,782	4,739	4,686	4,725	4,819	4,715	4,848	4,837	4,823
	(前年比)	4.04	1.55	0.19	1.42	0.80	2.64	4.95	2.49	3.14	0.18	0.75	2.62
	(前月比)	0.33	0.72	2.08	2.82	0.90	1.11	0.83	1.98	2.15	2.81	0.24	0.27
埼玉県	件数	627	793	495	750	615	651	644	765	695	846	775	847
	(前年比)	15.90	65.55	9.01	33.45	2.54	31.78	35.86	19.34	38.45	22.08	28.52	17.15
	(前月比)	13.28	26.48	37.58	51.52	18.00	5.85	1.08	18.79	9.15	21.73	8.39	9.29
	平均価格	3,118	3,073	3,102	3,047	3,087	3,159	3,184	3,090	3,130	3,178	3,121	3,077
	(前年比)	0.64	0.26	2.46	4.63	3.33	3.62	1.56	1.33	2.11	2.29	1.69	1.72
	(前月比)	0.41	1.45	0.96	1.78	1.32	2.32	0.80	2.97	1.31	1.54	1.80	1.42
千葉県	件数	667	618	441	594	449	551	437	512	524	582	602	653
	(前年比)	46.59	20.47	9.70	22.98	18.36	9.98	10.91	1.99	15.67	20.00	10.46	19.38
	(前月比)	21.94	7.35	28.64	34.69	24.41	22.72	20.69	17.16	2.34	11.07	3.44	8.47
	平均価格	3,036	3,012	3,066	2,997	3,034	3,060	3,021	3,067	2,964	3,011	3,092	2,948
	(前年比)	9.41	4.39	6.68	2.41	6.62	3.43	7.33	1.92	6.86	3.61	2.39	2.01
	(前月比)	0.91	0.79	1.78	2.24	1.23	0.87	1.28	1.52	3.35	1.58	2.72	4.66
神奈川県	件数	1,203	1,194	948	1,336	1,244	1,193	955	1,420	1,423	1,363	1,519	1,366
	(前年比)	40.37	29.64	24.90	56.26	28.91	36.97	49.45	45.49	37.49	40.81	37.59	46.41
	(前月比)	28.94	0.75	20.60	40.93	6.89	4.10	19.95	48.69	0.21	4.22	11.45	10.07
	平均価格	3,836	3,783	3,752	3,769	3,794	3,870	3,971	3,856	3,851	3,838	3,843	3,918
	(前年比)	1.16	3.38	3.99	4.82	1.26	2.00	2.31	2.87	3.23	0.73	1.20	1.88
	(前月比)	0.24	1.40	0.81	0.43	0.66	2.00	2.61	2.89	0.11	0.35	0.14	1.93

(3) 在庫物件(新築戸建系<戸建・テラスハウス>) <総取引>

		6月末	7月末	8月末	9月末	10月末	11月末	12月末	17/1月末	2月末	3月末	4月末	5月末
首都圏	件数	10,458	10,705	10,664	11,118	11,409	11,698	11,928	12,413	12,303	12,112	12,432	12,467
	(前年比)	9.37	10.50	8.61	14.99	15.22	18.13	22.62	19.91	20.80	19.18	18.91	21.64
	(前月比)	2.04	2.36	0.38	4.26	2.62	2.53	1.97	4.07	0.89	1.55	2.64	0.28
	平均価格	3,805	3,785	3,771	3,774	3,778	3,785	3,781	3,791	3,785	3,796	3,812	3,794
	(前年比)	2.68	3.27	3.19	3.06	2.64	2.18	2.54	1.64	2.14	1.76	0.49	0.15
	(前月比)	0.14	0.53	0.36	0.06	0.11	0.19	0.09	0.26	0.16	0.27	0.42	0.46
東京都	件数	3,408	3,397	3,404	3,533	3,668	3,838	3,950	4,191	4,159	4,016	4,117	4,054
	(前年比)	6.27	1.68	0.67	7.22	11.22	15.15	20.61	19.03	22.11	19.52	19.99	23.94
	(前月比)	4.19	0.32	0.21	3.79	3.82	4.63	2.92	6.10	0.76	3.44	2.51	1.53
	平均価格	4,711	4,708	4,679	4,715	4,723	4,717	4,703	4,695	4,690	4,727	4,736	4,689
	(前年比)	1.91	1.89	1.26	0.87	0.83	1.45	2.43	0.69	1.27	0.55	0.40	1.19
	(前月比)	0.72	0.06	0.63	0.77	0.18	0.13	0.31	0.15	0.11	0.78	0.19	0.99
埼玉県	件数	2,164	2,325	2,196	2,272	2,311	2,296	2,414	2,461	2,411	2,444	2,487	2,570
	(前年比)	13.48	24.33	12.21	16.10	10.84	13.78	21.80	17.25	19.59	15.66	15.19	16.45
	(前月比)	1.95	7.44	5.55	3.46	1.72	0.65	5.14	1.95	2.03	1.37	1.76	3.34
	平均価格	3,054	3,038	3,015	3,009	3,000	3,021	3,021	3,026	3,028	3,050	3,055	3,047
	(前年比)	2.01	2.02	3.52	3.57	3.45	1.18	1.52	0.94	1.08	0.74	0.29	0.15
	(前月比)	0.40	0.53	0.76	0.20	0.31	0.73	0.01	0.17	0.05	0.74	0.16	0.27
千葉県	件数	2,089	2,118	2,093	2,165	2,145	2,231	2,197	2,179	2,124	2,027	2,061	2,081
	(前年比)	13.90	10.14	7.22	12.12	7.95	11.27	10.24	5.88	3.96	0.75	0.96	0.34
	(前月比)	0.05	1.39	1.18	3.44	0.92	4.01	1.52	0.82	2.52	4.57	1.68	0.97
	平均価格	3,045	3,043	3,040	3,023	3,019	2,999	2,972	2,978	2,962	2,950	2,981	2,972
	(前年比)	4.40	3.89	4.62	3.93	4.79	3.93	4.83	4.51	4.83	5.21	3.36	2.93
	(前月比)	0.56	0.05	0.11	0.55	0.12	0.66	0.91	0.21	0.53	0.41	1.03	0.29
神奈川県	件数	2,797	2,865	2,971	3,148	3,285	3,333	3,367	3,582	3,609	3,625	3,767	3,762
	(前年比)	7.00	12.18	19.65	26.63	29.74	30.86	35.88	33.96	32.68	35.36	35.31	40.22
	(前月比)	4.25	2.43	3.70	5.96	4.35	1.46	1.02	6.39	0.75	0.44	3.92	0.13
	平均価格	3,850	3,844	3,805	3,785	3,765	3,763	3,774	3,753	3,732	3,739	3,756	3,795
	(前年比)	1.33	1.70	2.33	3.83	4.04	3.51	3.16	3.68	4.99	4.99	2.62	1.28
	(前月比)	0.14	0.14	1.01	0.53	0.54	0.04	0.29	0.55	0.56	0.18	0.45	1.05