



= 東日本レインズ =

財団法人 東日本不動産流通機構

月例速報

平成17年03月

マーケットウォッチ

主な動向

【マンション】

首都圏マンション成約件数は、全体で2,543件、前年比 7.49%と3ヶ月続けて減少した。
成約㎡単価では、32.11万円（前年比+2.98%、前月比 0.84%）と前月比で再び下げに転じた。
また、成約平均価格は、2,086万円（前年比+2.55%、前月比+0.97%）と前月比で2ヶ月続けて上昇した。
成約平均面積については、先月より拡大し64㎡台となっている。（次ページ以降参照）

【土地】

首都圏土地（面積100～200㎡）成約件数は、292件（前年比 15.61%）と8ヶ月続けて減少した。
成約㎡単価では、20.11万円（前年比 +0.89%、前月比 3.31%）と前月比で再び下げに転じた。
また、成約平均価格は、2,885万円（前年比+0.98%、前月比 4.52%）と㎡単価同様、前月比で再び下げに転じ、3千万円台を割った。（28ページ以降参照）

【戸建】

首都圏戸建成約件数は、1,055件（前年比 5.55%）と3ヶ月続けて減少した。
成約平均価格では、3,341万円（前年比 0.27%、前月比 3.62%）と前月比で2ヶ月続けて下げた。（35ページ以降参照）

目次

・首都圏マンションレポート	
マンションレポート1(首都圏概況)	P 2
マンションレポート2(地域別推移)	P 10
マンションレポート3(地域別推移) <専有面積40～80㎡>	P 20
・首都圏土地レポート<面積100～200㎡>	
土地レポート(首都圏概況)	P 28
土地レポート(首都圏概況) <総取引>	P 32
・首都圏戸建レポート	
戸建レポート(首都圏概況)	P 35
戸建レポート(首都圏概況) <総取引>	P 44

(集計方法について)

- 1) 集計対象は、媒介契約物件のほか会員の売主及び代理物件を含む。(事業用物件は除いた)
- 2) 集計は、各月とも月初から月末までに当機構に登録等があったもの。
 - (1)成約物件 = 当月に成約報告のあったものの集計
 - (2)新規登録物件 = 当月に新たに登録のあったものの集計
 - (3)在庫物件 = 当月末の残存物件の集計
- 3) 土地・戸建に関する<総取引>表記について。(H14.4より集計開始)
<総取引> = 都市計画上の域外・未線引区域、土地所有権以外、商業地を集計対象に加えた。

(2)新規登録物件

		3月	4月	5月	6月	7月	8月	9月	10月	11月	12月	17/1月	2月
首都圏	件数	8,778	8,390	8,459	8,511	8,448	7,823	8,843	9,259	9,034	8,052	9,562	9,464
	(前年比)	4.86	5.60	5.95	7.34	3.68	4.74	5.54	6.61	5.01	4.37	12.76	5.18
	(前月比)	2.44	4.42	0.82	0.61	0.74	7.40	13.04	4.70	2.43	10.87	18.75	1.02
	平均㎡単価	37.81	39.30	38.62	37.90	38.68	38.63	38.51	38.92	39.14	38.88	38.53	38.40
	(前年比)	0.46	0.89	0.95	1.64	0.52	0.94	1.09	3.31	3.07	2.99	0.56	1.56
	(前月比)	0.00	3.93	1.72	1.87	2.07	0.13	0.31	1.06	0.58	0.68	0.90	0.33
	平均価格	2,357	2,444	2,372	2,318	2,367	2,358	2,376	2,373	2,381	2,385	2,338	2,327
	(前年比)	1.31	0.56	0.77	3.88	3.00	0.18	0.50	0.61	1.05	4.79	2.92	0.88
	(前月比)	0.39	3.69	2.94	2.30	2.12	0.40	0.76	0.10	0.34	0.16	1.96	0.46
	平均専有面積	62.34	62.20	61.43	61.17	61.20	61.03	61.68	60.98	60.83	61.34	60.69	60.61
	(前年比)	0.86	0.33	1.71	2.28	2.50	1.11	1.57	2.62	1.96	1.75	2.37	2.40
	(前月比)	0.39	0.23	1.24	0.43	0.05	0.27	1.07	1.14	0.24	0.84	1.07	0.13
東京都	件数	4,468	4,550	4,542	4,448	4,460	4,201	4,680	4,963	4,953	4,407	5,158	5,058
	(前年比)	5.58	11.38	9.84	9.48	6.11	6.90	10.04	10.56	10.78	6.58	15.55	11.43
	(前月比)	1.56	1.84	0.18	2.07	0.27	5.81	11.40	6.05	0.20	11.02	17.04	1.94
	平均㎡単価	48.50	49.73	48.70	48.38	49.09	49.22	48.72	49.67	49.62	49.12	48.59	48.71
	(前年比)	0.66	0.38	0.49	1.77	0.96	1.82	0.11	3.51	2.95	2.37	1.26	0.62
	(前月比)	0.18	2.54	2.07	0.65	1.47	0.27	1.02	1.94	0.09	1.01	1.07	0.24
	平均価格	2,896	2,965	2,845	2,798	2,839	2,830	2,841	2,864	2,845	2,817	2,755	2,738
	(前年比)	0.03	0.94	1.89	4.93	5.10	0.75	3.03	0.63	0.88	3.65	5.34	4.36
	(前月比)	1.16	2.39	4.06	1.64	1.45	0.30	0.37	0.83	0.67	0.98	2.22	0.61
	平均専有面積	59.71	59.62	58.41	57.84	57.83	57.50	58.30	57.67	57.34	57.36	56.69	56.21
	(前年比)	0.68	0.56	2.37	3.21	4.18	2.52	2.93	4.00	2.00	1.25	4.14	4.94
	(前月比)	0.97	0.15	2.03	0.99	0.01	0.57	1.40	1.08	0.58	0.03	1.16	0.85
埼玉県	件数	1,011	867	825	916	903	834	932	969	942	817	985	966
	(前年比)	0.40	1.81	7.09	0.65	5.35	0.12	3.62	1.57	1.05	4.44	10.30	14.59
	(前月比)	10.61	14.24	4.84	11.03	1.42	7.64	11.75	3.97	2.79	13.27	20.56	1.93
	平均㎡単価	24.69	24.07	23.74	23.89	24.16	24.22	24.55	24.32	24.00	24.00	24.44	24.89
	(前年比)	4.13	1.13	3.67	3.62	2.70	2.21	0.22	0.83	2.11	3.83	1.20	3.23
	(前月比)	2.39	2.52	1.36	0.64	1.11	0.25	1.35	0.94	1.28	0.03	1.85	1.85
	平均価格	1,601	1,552	1,527	1,553	1,558	1,575	1,635	1,598	1,562	1,563	1,599	1,655
	(前年比)	4.41	1.68	6.74	3.72	4.04	2.55	2.10	2.39	2.26	4.37	1.50	5.98
	(前月比)	2.54	3.04	1.61	1.67	0.29	1.14	3.78	2.24	2.26	0.04	2.30	3.51
	平均専有面積	64.85	64.50	64.34	64.99	64.47	65.04	66.61	65.73	65.08	65.13	65.42	66.48
	(前年比)	0.30	0.55	3.18	0.09	1.38	0.35	2.33	1.54	0.16	0.56	0.30	2.66
	(前月比)	0.15	0.54	0.26	1.02	0.80	0.89	2.40	1.32	0.98	0.07	0.44	1.63
千葉県	件数	874	756	769	738	746	723	830	782	824	748	898	942
	(前年比)	1.27	6.78	1.66	8.66	9.47	3.58	1.59	10.73	9.75	3.03	11.14	9.15
	(前月比)	1.27	13.50	1.72	4.03	1.08	3.08	14.80	5.78	5.37	9.22	20.05	4.90
	平均㎡単価	23.39	23.23	23.74	22.73	23.24	22.94	23.89	22.78	24.06	23.03	24.40	24.16
	(前年比)	3.21	4.04	0.59	1.55	4.28	1.86	2.09	1.90	1.91	3.66	4.81	1.26
	(前月比)	1.96	0.68	2.21	4.27	2.24	1.29	4.15	4.64	5.62	4.28	5.94	0.98
	平均価格	1,653	1,624	1,682	1,583	1,636	1,647	1,676	1,598	1,686	1,691	1,759	1,711
	(前年比)	4.63	5.16	2.70	3.89	5.53	0.17	0.70	0.37	1.39	8.71	7.62	2.35
	(前月比)	1.13	1.79	3.57	5.88	3.34	0.71	1.72	4.63	5.52	0.27	4.07	2.73
	平均専有面積	70.68	69.89	70.82	69.64	70.38	71.81	70.13	70.15	70.08	73.40	72.11	70.84
	(前年比)	1.47	1.17	2.09	2.38	1.31	1.72	1.36	2.22	3.24	4.87	2.68	1.07
	(前月比)	0.84	1.12	1.33	1.67	1.07	2.03	2.33	0.02	0.10	4.75	1.76	1.76
神奈川県	件数	2,425	2,217	2,323	2,409	2,339	2,065	2,401	2,545	2,315	2,080	2,521	2,498
	(前年比)	6.88	2.35	6.61	12.78	7.94	2.94	2.52	7.57	2.12	4.05	8.90	1.34
	(前月比)	1.62	8.58	4.78	3.70	2.91	11.71	16.27	6.00	9.04	10.15	21.20	0.91
	平均㎡単価	30.63	31.32	31.30	30.78	31.75	31.21	31.50	31.03	31.11	31.92	31.47	31.37
	(前年比)	2.76	1.37	0.80	3.74	0.03	0.50	0.95	0.28	2.18	4.39	0.90	0.23
	(前月比)	2.60	2.28	0.07	1.66	3.14	1.70	0.93	1.49	0.27	2.58	1.41	0.30
	平均価格	1,934	2,004	1,978	1,948	2,014	1,961	1,998	1,948	1,969	2,041	1,980	1,988
	(前年比)	3.63	0.17	1.28	4.29	0.64	0.02	0.94	0.92	2.57	7.60	2.52	0.50
	(前月比)	3.21	3.63	1.31	1.54	3.40	2.63	1.91	2.49	1.04	3.67	2.97	0.39
	平均専有面積	63.15	63.98	63.19	63.27	63.43	62.83	63.44	62.80	63.28	63.95	62.94	63.37
	(前年比)	0.89	1.22	0.49	0.57	0.61	0.52	0.01	0.65	0.40	3.07	1.64	0.26
	(前月比)	0.62	1.32	1.24	0.12	0.26	0.94	0.97	1.02	0.77	1.06	1.58	0.70

2. マンション首都圏概況(専有面積40~80㎡)

(1)成約物件

		3月	4月	5月	6月	7月	8月	9月	10月	11月	12月	17/1月	2月	
首都圏	件数	2,240	1,699	1,634	1,721	1,622	1,441	1,649	1,669	1,707	1,451	1,398	1,910	
	(前年比)	12.00	7.61	1.51	3.93	0.18	10.25	6.73	2.96	2.89	1.29	3.39	7.55	
	(前月比)	8.42	24.15	3.83	5.32	5.75	11.16	14.43	1.21	2.28	15.00	3.65	36.62	
	平均㎡単価	29.78	29.90	30.07	31.15	30.32	29.95	31.02	30.34	30.42	30.43	31.71	31.06	
	(前年比)	1.32	0.89	0.37	4.28	0.45	2.47	3.14	1.01	2.63	2.32	5.22	3.41	
	(前月比)	0.86	0.40	0.56	3.60	2.67	1.22	3.56	2.18	0.27	0.04	4.19	2.03	
	平均価格	1,876	1,864	1,885	1,952	1,906	1,867	1,962	1,903	1,910	1,920	1,989	1,970	
	(前年比)	0.81	0.17	0.68	3.65	1.47	1.96	3.39	0.72	2.40	2.64	4.68	4.51	
	(前月比)	0.46	0.66	1.14	3.53	2.35	2.03	5.09	3.04	0.37	0.56	3.57	0.95	
	東京都	件数	901	694	654	773	699	555	674	676	691	581	596	775
		(前年比)	14.92	2.12	1.87	23.88	11.66	11.22	5.15	2.27	7.63	6.80	4.75	7.41
		(前月比)	7.65	22.97	5.76	18.20	9.57	20.60	21.44	0.30	2.22	15.92	2.58	30.03
平均㎡単価		38.49	38.79	39.65	39.76	38.34	39.02	40.32	38.48	39.08	40.29	40.80	40.10	
(前年比)		1.93	2.86	0.47	2.48	3.46	3.07	1.87	0.74	1.05	1.64	5.26	2.52	
(前月比)		1.59	0.78	2.23	0.27	3.57	1.76	3.35	4.57	1.57	3.11	1.26	1.73	
平均価格		2,342	2,336	2,393	2,409	2,338	2,329	2,456	2,343	2,369	2,457	2,484	2,478	
(前年比)		1.51	1.80	0.04	1.89	4.64	2.71	1.85	0.82	1.74	2.19	6.12	4.50	
(前月比)		1.23	0.25	2.46	0.65	2.95	0.37	5.47	4.62	1.09	3.73	1.11	0.27	
埼玉県		件数	369	287	256	272	277	227	281	255	251	245	192	308
		(前年比)	24.24	1.03	3.40	4.56	10.80	0.89	13.00	6.69	13.45	2.39	20.66	6.38
		(前月比)	12.16	22.22	10.80	6.25	1.84	18.05	23.79	9.25	1.57	2.39	21.63	60.42
	平均㎡単価	21.65	21.52	21.33	21.91	22.10	22.58	22.69	22.13	22.24	20.82	21.95	22.76	
	(前年比)	7.80	5.29	3.57	2.00	1.55	3.40	2.45	2.10	2.01	3.94	1.35	2.21	
	(前月比)	2.76	0.59	0.90	2.74	0.83	2.18	0.52	2.50	0.52	6.38	5.43	3.67	
	平均価格	1,393	1,385	1,379	1,420	1,409	1,443	1,466	1,382	1,427	1,331	1,384	1,458	
	(前年比)	6.16	5.03	2.80	0.52	1.91	2.42	3.00	1.31	1.11	3.78	3.95	1.56	
	(前月比)	2.96	0.58	0.43	2.99	0.79	2.43	1.60	5.76	3.30	6.71	3.93	5.35	
	千葉県	件数	348	256	243	217	222	212	224	233	267	195	215	285
		(前年比)	16.78	13.22	2.02	15.56	15.27	13.37	12.84	7.91	4.71	11.76	6.11	10.94
		(前月比)	8.75	26.44	5.08	10.70	2.30	4.50	5.66	4.02	14.59	26.97	10.26	32.56
平均㎡単価		20.66	20.26	20.84	20.11	20.82	19.12	19.43	20.63	20.77	20.46	20.60	20.44	
(前年比)		3.66	5.25	4.03	4.95	0.18	4.95	6.34	0.53	4.00	2.06	5.91	0.07	
(前月比)		1.15	1.92	2.86	3.51	3.52	8.17	1.64	6.18	0.69	1.51	0.67	0.77	
平均価格		1,366	1,305	1,378	1,313	1,350	1,236	1,284	1,345	1,327	1,328	1,344	1,344	
(前年比)		5.75	5.39	6.57	5.77	1.36	5.67	6.44	0.70	1.50	3.68	7.37	1.25	
(前月比)		2.95	4.51	5.62	4.74	2.88	8.47	3.86	4.80	1.37	0.09	1.16	0.01	
神奈川県		件数	622	462	481	459	424	447	470	505	498	430	395	542
		(前年比)	0.16	15.23	4.56	6.33	12.94	12.88	14.08	7.91	5.51	5.29	2.95	6.55
		(前月比)	7.24	25.72	4.11	4.57	7.63	5.42	5.15	7.45	1.39	13.65	8.14	37.22
	平均㎡単価	27.90	27.92	27.25	28.27	28.13	28.38	29.05	28.59	28.36	27.82	29.49	29.07	
	(前年比)	1.48	0.30	0.89	0.62	1.16	2.54	1.30	3.15	0.18	1.61	4.22	5.87	
	(前月比)	1.63	0.05	2.39	3.77	0.51	0.89	2.38	1.59	0.82	1.89	5.98	1.43	
	平均価格	1,775	1,763	1,720	1,800	1,810	1,809	1,874	1,833	1,829	1,799	1,887	1,865	
	(前年比)	0.78	0.51	0.81	0.38	1.07	2.31	2.78	4.24	0.73	3.38	4.29	6.76	
	(前月比)	1.60	0.68	2.41	4.61	0.58	0.07	3.61	2.17	0.26	1.61	4.88	1.17	

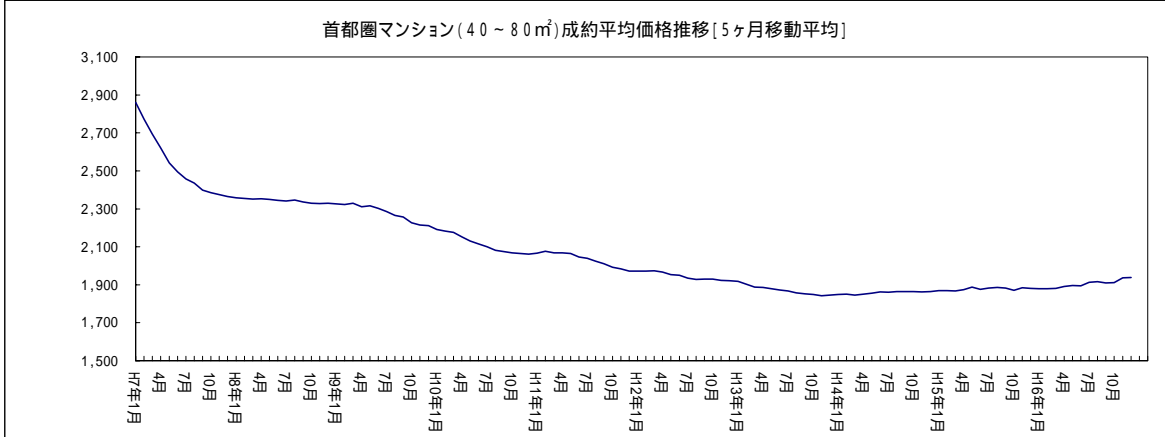
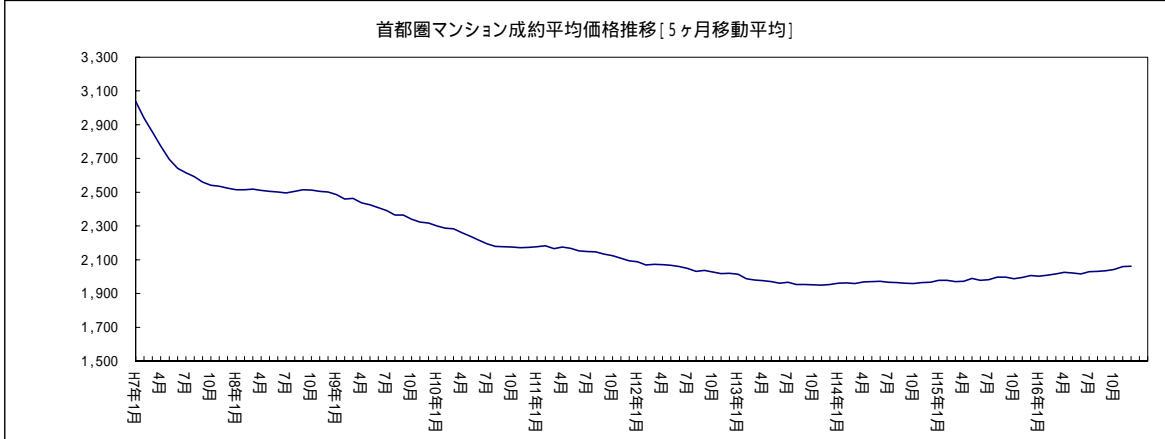
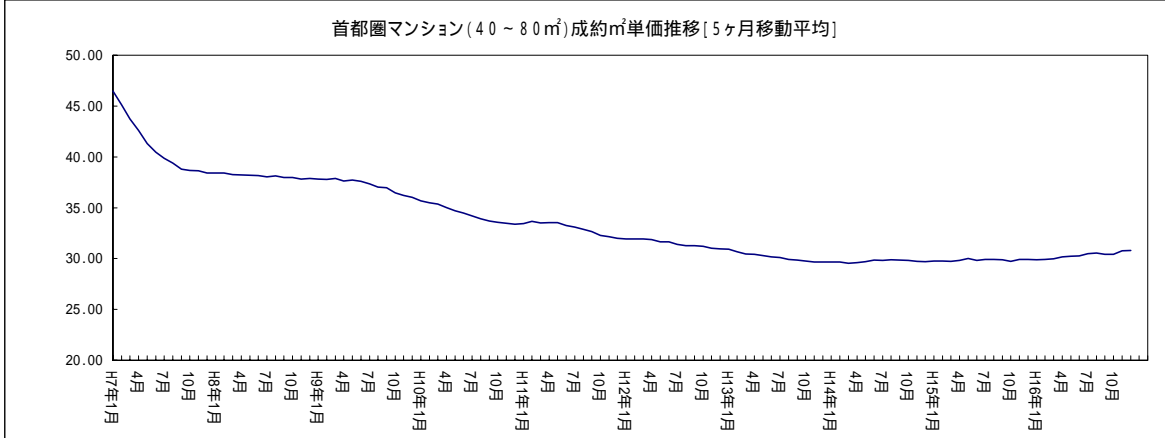
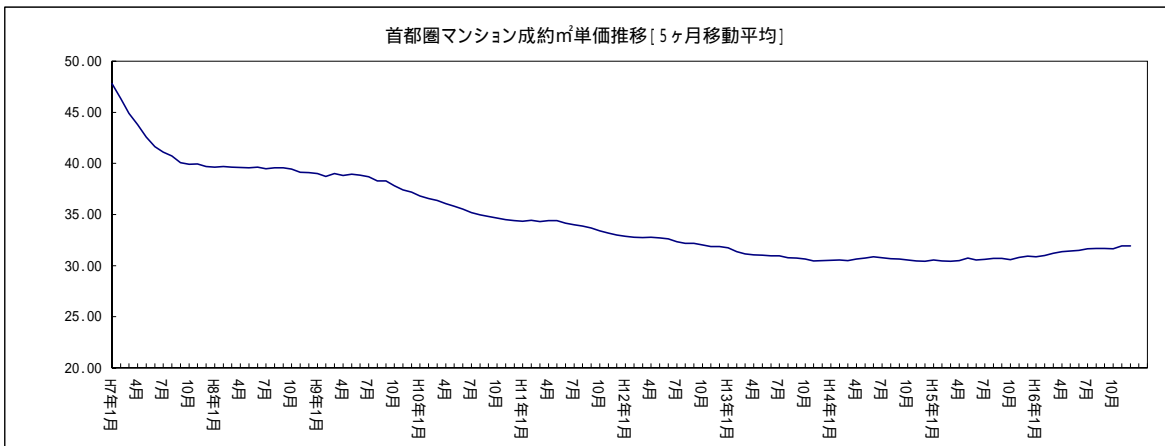
(2) 新規登録物件

		3月	4月	5月	6月	7月	8月	9月	10月	11月	12月	17/1月	2月	
首都圏	件数	6,101	5,717	5,769	5,796	5,692	5,261	5,983	6,234	6,012	5,445	6,424	6,234	
	(前年比)	6.23	4.88	3.29	7.15	3.43	3.87	3.93	5.41	2.89	5.16	9.92	0.62	
	(前月比)	2.74	6.29	0.91	0.47	1.79	7.57	13.72	4.20	3.56	9.43	17.98	2.96	
	平均㎡単価	34.86	35.53	35.60	34.35	35.36	35.56	34.93	35.67	35.84	36.30	35.51	35.21	
	(前年比)	0.42	1.67	1.82	1.43	1.70	3.15	0.64	3.94	3.07	4.96	0.82	1.83	
	(前月比)	0.82	1.90	0.22	3.53	2.95	0.56	1.76	2.11	0.48	1.27	2.16	0.85	
	平均価格	2,151	2,181	2,189	2,107	2,175	2,186	2,151	2,192	2,201	2,240	2,185	2,169	
	(前年比)	1.02	1.43	1.04	1.89	1.32	3.54	0.06	3.32	2.36	5.96	0.78	1.85	
	(前月比)	1.02	1.38	0.37	3.77	3.26	0.49	1.59	1.91	0.38	1.81	2.49	0.71	
	東京都	件数	2,854	2,841	2,862	2,728	2,787	2,598	2,886	3,104	2,979	2,769	3,204	3,035
		(前年比)	6.61	9.86	8.53	8.86	8.61	7.13	6.34	11.94	8.41	8.04	14.67	4.08
		(前月比)	2.13	0.46	0.74	4.68	2.16	6.78	11.09	7.55	4.03	7.05	15.71	5.27
平均㎡単価		44.43	44.80	44.91	43.48	44.71	44.80	43.77	45.04	45.39	45.62	44.52	44.20	
(前年比)		0.64	1.41	2.34	1.44	1.81	3.49	0.66	4.09	3.01	4.95	0.00	0.01	
(前月比)		0.52	0.82	0.26	3.20	2.84	0.19	2.30	2.90	0.78	0.51	2.42	0.71	
平均価格		2,655	2,661	2,661	2,572	2,655	2,659	2,604	2,681	2,692	2,730	2,643	2,617	
(前年比)		0.38	1.19	1.16	1.70	1.43	4.15	1.27	3.65	2.66	6.49	0.14	0.36	
(前月比)		1.07	0.23	0.01	3.36	3.22	0.16	2.04	2.94	0.40	1.41	3.18	0.96	
埼玉県		件数	807	695	678	757	743	674	758	802	769	666	803	770
		(前年比)	3.00	3.74	7.00	0.40	6.66	3.02	3.56	1.91	3.15	2.49	9.70	18.09
		(前月比)	14.15	13.88	2.45	11.65	1.85	9.29	12.46	5.80	4.11	13.39	20.57	4.11
	平均㎡単価	24.02	23.14	23.31	23.42	23.76	24.13	23.66	23.69	23.24	23.59	23.99	24.49	
	(前年比)	3.68	2.87	2.87	3.50	2.88	0.15	0.85	0.32	4.78	2.96	1.93	3.92	
	(前月比)	1.91	3.63	0.70	0.47	1.48	1.56	1.95	0.11	1.88	1.49	1.69	2.10	
	平均価格	1,523	1,460	1,492	1,473	1,498	1,536	1,497	1,505	1,472	1,491	1,531	1,574	
	(前年比)	3.63	2.44	3.02	4.53	4.30	0.36	1.39	0.12	5.28	3.93	2.05	4.68	
	(前月比)	1.32	4.15	2.20	1.28	1.72	2.50	2.50	0.49	2.16	1.25	2.70	2.78	
	千葉県	件数	652	567	548	539	530	506	594	560	588	537	612	670
		(前年比)	7.77	5.50	6.00	6.26	10.47	1.61	1.37	7.74	10.09	2.48	3.38	5.51
		(前月比)	2.68	13.04	3.35	1.64	1.67	4.53	17.39	5.72	5.00	8.67	13.97	9.48
平均㎡単価		22.97	22.07	22.89	21.45	21.72	22.53	22.40	21.56	22.87	22.65	22.26	22.63	
(前年比)		1.69	6.27	2.81	4.16	5.98	1.47	1.06	0.92	2.80	5.00	0.13	0.27	
(前月比)		1.26	3.95	3.73	6.28	1.23	3.72	0.54	3.75	6.06	0.98	1.68	1.63	
平均価格		1,514	1,443	1,505	1,390	1,417	1,467	1,459	1,395	1,477	1,487	1,463	1,470	
(前年比)		0.59	5.73	2.39	5.30	6.90	0.84	0.12	1.99	0.41	6.79	1.09	0.54	
(前月比)		2.43	4.67	4.32	7.63	1.90	3.51	0.54	4.36	5.86	0.69	1.64	0.49	
神奈川県		件数	1,788	1,614	1,681	1,772	1,632	1,483	1,745	1,768	1,676	1,473	1,805	1,759
		(前年比)	9.76	4.60	2.75	12.58	5.36	2.49	4.43	1.20	1.76	4.62	4.58	1.29
		(前月比)	0.34	9.73	4.15	5.41	7.90	9.13	17.67	1.32	5.20	12.11	22.54	2.55
	平均㎡単価	29.80	30.36	30.05	29.84	30.20	30.15	30.46	30.19	30.35	30.62	30.32	30.38	
	(前年比)	1.56	0.95	1.44	3.11	0.82	0.41	1.38	0.18	0.30	4.11	1.22	1.41	
	(前月比)	0.54	1.90	1.04	0.68	1.20	0.18	1.04	0.91	0.54	0.90	0.97	0.19	
	平均価格	1,864	1,906	1,890	1,879	1,912	1,899	1,922	1,899	1,916	1,935	1,907	1,923	
	(前年比)	2.47	0.66	1.64	3.03	0.27	1.18	1.34	0.35	0.08	5.19	1.46	2.32	
	(前月比)	0.80	2.28	0.87	0.55	1.72	0.66	1.19	1.20	0.91	0.98	1.42	0.82	

(3)在庫物件

		3月末	4月末	5月末	6月末	7月末	8月末	9月末	10月末	11月末	12月末	17/1月末	2月末	
首都圏	件数	15,702	15,522	15,269	15,177	15,030	15,178	15,406	15,774	15,887	15,997	16,674	16,478	
	(前年比)	1.91	2.84	0.06	0.18	0.99	2.24	1.77	0.79	1.43	1.28	0.94	0.76	
	(前月比)	3.99	1.15	1.63	0.60	0.97	0.98	1.50	2.39	0.72	0.69	4.23	1.18	
	平均㎡単価	34.53	34.64	34.45	34.10	34.25	34.53	34.32	34.61	34.89	35.13	34.86	34.64	
	(前年比)	0.48	0.15	0.30	0.97	0.36	0.93	0.36	1.87	2.51	3.18	1.85	0.89	
	(前月比)	0.57	0.30	0.52	1.04	0.45	0.83	0.63	0.85	0.81	0.70	0.77	0.62	
	平均価格	2,122	2,128	2,117	2,093	2,106	2,123	2,109	2,127	2,146	2,163	2,147	2,129	
	(前年比)	0.01	0.12	0.67	1.27	0.51	1.03	0.35	1.67	2.39	3.50	2.16	0.98	
	(前月比)	0.63	0.29	0.49	1.13	0.58	0.83	0.64	0.85	0.87	0.78	0.75	0.81	
	東京都	件数	7,159	7,126	6,970	6,808	6,727	6,910	7,014	7,294	7,364	7,489	7,775	7,710
		(前年比)	5.34	4.93	1.69	0.24	0.25	1.00	0.90	3.18	2.56	1.63	3.21	3.41
		(前月比)	3.98	0.46	2.19	2.32	1.19	2.72	1.51	3.99	0.96	1.70	3.82	0.84
平均㎡単価		44.77	44.85	44.64	44.28	44.72	44.98	44.27	44.62	45.12	45.41	44.99	44.64	
(前年比)		2.10	1.40	1.08	0.38	1.28	2.76	0.70	1.66	2.61	3.50	2.01	0.59	
(前月比)		0.87	0.19	0.48	0.81	1.00	0.59	1.58	0.78	1.14	0.65	0.92	0.78	
平均価格		2,663	2,669	2,654	2,628	2,654	2,671	2,631	2,656	2,686	2,709	2,679	2,648	
(前年比)		1.41	1.02	0.54	0.15	1.05	2.97	0.86	1.75	2.87	4.34	2.55	0.54	
(前月比)		1.11	0.23	0.60	0.95	0.97	0.64	1.50	0.97	1.13	0.84	1.09	1.16	
埼玉県		件数	2,365	2,289	2,232	2,263	2,258	2,258	2,248	2,292	2,289	2,264	2,355	2,306
		(前年比)	0.76	0.70	2.62	1.22	4.85	6.81	7.49	7.95	7.78	7.93	2.40	6.45
		(前月比)	4.06	3.21	2.49	1.39	0.22	0.00	0.44	1.96	0.13	1.09	4.02	2.08
	平均㎡単価	23.17	23.14	23.19	23.10	23.09	23.24	23.25	23.42	23.20	23.14	23.35	23.37	
	(前年比)	5.21	3.97	3.68	3.73	3.65	2.39	1.73	0.48	1.97	2.39	0.41	0.71	
	(前月比)	0.15	0.13	0.23	0.39	0.05	0.66	0.04	0.72	0.92	0.28	0.90	0.09	
	平均価格	1,462	1,456	1,462	1,449	1,452	1,464	1,463	1,477	1,465	1,460	1,481	1,486	
	(前年比)	5.75	4.48	4.04	4.57	4.48	2.99	2.44	1.00	2.28	2.76	0.30	1.35	
	(前月比)	0.33	0.40	0.47	0.91	0.17	0.85	0.09	1.00	0.80	0.36	1.43	0.34	
	千葉県	件数	1,690	1,639	1,610	1,583	1,559	1,559	1,600	1,625	1,628	1,667	1,742	1,780
		(前年比)	4.36	2.96	6.23	8.81	9.83	8.83	7.08	7.78	11.04	9.25	4.29	0.45
		(前月比)	4.63	3.02	1.77	1.68	1.52	0.00	2.63	1.56	0.18	2.40	4.50	2.18
平均㎡単価		22.07	22.02	21.94	21.63	21.45	21.62	21.97	21.83	21.90	21.94	22.00	22.14	
(前年比)		3.19	3.90	5.09	5.32	6.35	4.21	1.46	0.12	0.16	1.27	2.20	1.43	
(前月比)		1.10	0.21	0.37	1.40	0.84	0.79	1.61	0.63	0.32	0.19	0.25	0.65	
平均価格		1,421	1,423	1,416	1,391	1,381	1,389	1,408	1,395	1,403	1,409	1,418	1,428	
(前年比)		2.92	3.37	4.88	5.48	6.69	4.73	2.32	1.04	1.86	0.42	2.11	1.41	
(前月比)		0.93	0.12	0.48	1.76	0.71	0.60	1.38	0.93	0.56	0.41	0.67	0.67	
神奈川県		件数	4,488	4,468	4,457	4,523	4,486	4,451	4,544	4,563	4,606	4,577	4,802	4,682
		(前年比)	0.61	2.95	1.36	3.15	3.51	0.88	2.04	0.33	0.41	0.84	1.03	0.45
		(前月比)	3.71	0.45	0.25	1.48	0.82	0.78	2.09	0.42	0.94	0.63	4.92	2.50
	平均㎡単価	29.88	29.84	29.68	29.57	29.61	29.59	29.71	29.73	29.91	30.04	29.81	29.59	
	(前年比)	2.47	1.81	2.38	2.79	2.64	2.49	1.13	1.00	0.32	0.76	0.53	1.18	
	(前月比)	0.23	0.14	0.52	0.35	0.12	0.08	0.43	0.04	0.61	0.43	0.76	0.72	
	平均価格	1,869	1,867	1,860	1,857	1,864	1,864	1,871	1,869	1,882	1,891	1,874	1,858	
	(前年比)	2.52	1.88	2.53	2.84	2.06	1.72	0.52	0.66	0.21	1.49	0.07	0.85	
	(前月比)	0.22	0.12	0.36	0.19	0.40	0.01	0.40	0.14	0.71	0.46	0.88	0.89	

3. マンション首都圏概況(5ヶ月移動平均推移)



4. マンション首都圏概況(価格帯別構成比/四半期別)

マンション 四半期別 価格帯別構成比 (首都圏 成約物件)

(単位:件、%)

万円	10-12期	H 16/1-3期	4-6期	7-9期	10-12期	H 17/1-2月
~	1,264	1,494	1,355	1,252	1,261	882
1,000	(20.11)	(19.53)	(20.21)	(19.99)	(19.47)	(19.65)
~	2,517	3,101	2,646	2,478	2,530	1,693
2,000	(40.05)	(40.55)	(39.47)	(39.56)	(39.07)	(37.72)
~	1,538	1,869	1,613	1,505	1,620	1,109
3,000	(24.47)	(24.44)	(24.06)	(24.03)	(25.02)	(24.71)
~	823	985	904	892	909	694
5,000	(13.09)	(12.88)	(13.49)	(14.24)	(14.04)	(15.46)
~	96	146	137	90	104	76
7,000	(1.53)	(1.91)	(2.04)	(1.44)	(1.61)	(1.69)
~	34	37	30	31	33	24
10,000	(0.54)	(0.48)	(0.45)	(0.49)	(0.51)	(0.53)
10,000	13	16	18	16	18	10
~	(0.21)	(0.21)	(0.27)	(0.26)	(0.28)	(0.22)
合計	6,285	7,648	6,703	6,264	6,475	4,488
	(100.00)	(100.00)	(100.00)	(100.00)	(100.00)	(100.00)

マンション 四半期別 価格帯別構成比 (首都圏 新規登録物件)

(単位:件、%)

万円	10-12期	H 16/1-3期	4-6期	7-9期	10-12期	H 17/1-2月
~	4,416	4,470	4,341	4,383	4,689	3,413
1,000	(17.66)	(17.02)	(17.12)	(17.45)	(17.80)	(17.94)
~	9,255	9,646	9,378	9,194	9,287	6,912
2,000	(37.02)	(36.74)	(36.98)	(36.61)	(35.25)	(36.33)
~	6,163	6,472	6,111	6,112	6,420	4,609
3,000	(24.65)	(24.65)	(24.10)	(24.34)	(24.37)	(24.22)
~	3,903	4,213	4,086	4,035	4,502	3,115
5,000	(15.61)	(16.05)	(16.11)	(16.07)	(17.09)	(16.37)
~	691	851	828	769	852	580
7,000	(2.76)	(3.24)	(3.26)	(3.06)	(3.23)	(3.05)
~	316	330	363	361	343	252
10,000	(1.26)	(1.26)	(1.43)	(1.44)	(1.30)	(1.32)
10,000	259	274	253	260	252	145
~	(1.04)	(1.04)	(1.00)	(1.04)	(0.96)	(0.76)
合計	25,003	26,256	25,360	25,114	26,345	19,026
	(100.00)	(100.00)	(100.00)	(100.00)	(100.00)	(100.00)

マンション 四半期別 価格帯別構成比 (首都圏 在庫物件)

(単位:件、%)

万円	12月末	H 16/3月末	4月末	7月末	12月末	H 17/2月末
~	5,740	5,421	5,275	5,296	5,283	5,503
1,000	(22.06)	(22.04)	(22.12)	(21.79)	(21.10)	(21.24)
~	9,443	8,630	8,564	8,654	8,772	9,278
2,000	(36.29)	(35.09)	(35.92)	(35.60)	(35.04)	(35.82)
~	5,472	5,225	4,991	5,235	5,461	5,611
3,000	(21.03)	(21.25)	(20.93)	(21.54)	(21.82)	(21.66)
~	3,834	3,779	3,583	3,662	3,985	3,948
5,000	(14.73)	(15.37)	(15.03)	(15.07)	(15.92)	(15.24)
~	822	861	775	728	842	853
7,000	(3.16)	(3.50)	(3.25)	(3.00)	(3.36)	(3.29)
~	380	358	345	394	372	404
10,000	(1.46)	(1.46)	(1.45)	(1.62)	(1.49)	(1.56)
10,000	330	318	310	337	317	306
~	(1.27)	(1.29)	(1.30)	(1.39)	(1.27)	(1.18)
合計	26,021	24,592	23,843	24,306	25,032	25,903
	(100.00)	(100.00)	(100.00)	(100.00)	(100.00)	(100.00)

マンション 埼玉東部地区推移(八潮市、三郷市、草加市、越谷市、春日部市)

		3月	4月	5月	6月	7月	8月	9月	10月	11月	12月	17/1月	2月
成約	件数	60	48	40	43	42	39	32	40	40	47	35	41
	(前年比)	25.00	54.84	17.65	0.00	7.69	25.81	25.58	2.44	21.21	7.84	25.00	10.87
	(前月比)	30.43	20.00	16.67	7.50	2.33	7.14	17.95	25.00	0.00	17.50	25.53	17.14
	平均㎡単価	19.74	19.15	19.09	20.28	18.20	19.51	18.65	16.47	19.17	18.90	17.32	18.21
	(前年比)	1.31	1.99	4.27	4.33	1.16	8.80	6.29	13.90	8.10	3.03	4.91	13.95
	(前月比)	6.74	2.97	0.32	6.21	10.23	7.20	4.42	11.71	16.41	1.41	8.38	5.19
	平均価格	1,332	1,300	1,201	1,354	1,169	1,202	1,267	1,064	1,410	1,287	1,209	1,249
	(前年比)	0.55	1.47	2.45	8.04	6.08	4.98	15.23	17.14	4.13	4.41	3.68	17.33
	(前月比)	11.79	2.41	7.66	12.81	13.68	2.80	5.44	16.06	32.58	8.75	6.03	3.24
	平均専有面積	67.50	67.89	62.89	66.80	64.23	61.59	67.95	64.59	73.57	68.09	69.84	68.55
	(前年比)	1.84	3.39	6.44	3.89	4.98	3.51	9.54	3.77	4.32	1.42	1.29	3.94
	(前月比)	5.41	0.58	7.37	6.22	3.85	4.10	10.31	4.93	13.89	7.44	2.57	1.85
新規登録	件数	175	107	128	123	109	111	141	142	138	105	137	143
	(前年比)	24.11	4.90	8.57	6.82	18.05	10.48	0.00	3.65	7.81	4.55	7.87	19.66
	(前月比)	1.69	38.86	19.63	3.91	11.38	1.83	27.03	0.71	2.82	23.91	30.48	4.38
	平均㎡単価	21.61	19.74	21.45	20.28	20.09	20.79	20.44	20.88	21.38	21.46	20.98	20.73
	(前年比)	2.31	10.97	1.91	7.57	7.51	1.31	8.59	0.02	1.09	1.93	0.28	0.46
	(前月比)	3.80	8.65	8.66	5.48	0.93	3.49	1.71	2.19	2.39	0.38	2.26	1.20
	平均価格	1,426	1,298	1,402	1,328	1,314	1,397	1,445	1,432	1,447	1,477	1,464	1,413
	(前年比)	0.80	11.19	1.37	9.71	13.20	2.23	2.12	3.62	2.87	0.21	0.36	1.89
	(前月比)	2.81	9.01	8.07	5.27	1.09	6.30	3.47	0.90	1.06	2.08	0.88	3.50
	平均専有面積	65.98	65.71	65.35	65.50	65.40	67.17	70.71	68.58	67.69	68.83	69.80	68.18
	(前年比)	3.17	0.25	0.52	2.32	6.16	0.94	7.08	3.64	1.76	1.75	0.08	2.35
	(前月比)	0.95	0.40	0.54	0.23	0.16	2.71	5.27	3.02	1.30	1.70	1.41	2.33
在庫	件数	475	416	417	412	397	392	403	430	434	413	423	440
	(前年比)	21.79	11.23	4.25	9.28	2.06	3.69	1.95	3.86	1.88	5.63	3.17	0.45
	(前月比)	7.47	12.42	0.24	1.20	3.64	1.26	2.81	6.70	0.93	4.84	2.42	4.02
	平均㎡単価	21.21	20.50	20.72	20.39	20.59	20.50	20.36	20.65	20.99	20.92	20.78	20.65
	(前年比)	6.12	9.38	8.03	8.18	7.05	6.10	7.18	5.27	3.44	4.40	2.78	2.59
	(前月比)	0.05	3.36	1.07	1.61	1.01	0.47	0.67	1.41	1.64	0.32	0.68	0.60
	平均価格	1,406	1,339	1,356	1,327	1,336	1,347	1,362	1,381	1,396	1,386	1,390	1,381
	(前年比)	5.32	9.75	7.68	8.01	9.18	8.61	6.87	5.17	3.86	4.75	3.08	2.11
	(前月比)	0.30	4.77	1.29	2.18	0.69	0.86	1.11	1.35	1.08	0.71	0.32	0.68
	平均専有面積	66.28	65.31	65.45	65.07	64.87	65.73	66.91	66.87	66.50	66.23	66.89	66.84
	(前年比)	0.85	0.41	0.38	0.19	2.30	2.67	0.33	0.10	0.44	0.37	0.31	0.49
	(前月比)	0.35	1.47	0.21	0.57	0.32	1.34	1.79	0.06	0.55	0.40	1.00	0.08

マンション 千葉市周辺推移(千葉市、佐倉市、四街道市)

		3月	4月	5月	6月	7月	8月	9月	10月	11月	12月	17/1月	2月
成約	件数	136	89	93	87	83	71	94	95	101	75	94	110
	(前年比)	7.94	17.59	2.11	8.42	25.89	16.39	7.84	1.06	12.22	18.48	9.30	17.29
	(前月比)	2.26	34.56	4.49	6.45	4.60	14.46	32.39	1.06	6.32	25.74	25.33	17.02
	平均㎡単価	20.44	20.07	21.92	20.24	20.09	19.90	21.25	22.71	22.19	21.23	20.03	19.18
	(前年比)	1.05	5.85	10.41	6.81	1.70	0.06	5.71	4.57	8.21	5.11	10.69	6.75
	(前月比)	0.61	1.81	9.22	7.66	0.77	0.91	6.77	6.86	2.29	4.30	5.66	4.27
	平均価格	1,457	1,365	1,584	1,419	1,406	1,304	1,535	1,641	1,564	1,453	1,364	1,372
	(前年比)	0.32	8.91	17.82	8.68	2.29	3.45	7.88	6.78	7.38	0.67	12.53	2.03
	(前月比)	4.05	6.29	16.05	10.45	0.89	7.29	17.72	6.96	4.69	7.10	6.14	0.55
	平均専有面積	71.27	68.02	72.27	70.09	70.00	65.49	72.21	72.28	70.51	68.45	68.10	71.52
(前年比)	0.73	3.25	6.72	2.01	0.60	3.39	2.06	2.12	0.77	4.23	2.06	5.06	
(前月比)	4.68	4.56	6.25	3.02	0.12	6.44	10.26	0.10	2.45	2.92	0.51	5.03	
新規登録	件数	194	190	173	188	193	186	215	224	197	186	227	245
	(前年比)	18.49	9.95	14.36	13.76	1.58	2.62	3.59	2.61	13.22	10.14	11.27	14.49
	(前月比)	9.35	2.06	8.95	8.67	2.66	3.63	15.59	4.19	12.05	5.58	22.04	7.93
	平均㎡単価	22.25	22.05	21.89	22.13	22.80	23.27	22.51	21.49	22.54	21.07	21.21	22.75
	(前年比)	1.46	9.52	2.50	5.88	7.64	3.05	3.06	3.04	6.55	1.92	4.46	5.25
	(前月比)	2.93	0.91	0.74	1.10	3.02	2.06	3.26	4.52	4.87	6.49	0.63	7.30
	平均価格	1,579	1,514	1,565	1,513	1,639	1,643	1,591	1,537	1,639	1,513	1,515	1,649
	(前年比)	3.97	15.72	0.20	9.63	5.42	4.25	3.25	0.95	12.41	6.40	2.08	12.63
	(前月比)	7.88	4.14	3.36	3.30	8.35	0.24	3.18	3.39	6.64	7.74	0.14	8.85
	平均専有面積	70.97	68.65	71.49	68.38	71.92	70.64	70.70	71.54	72.75	71.78	71.43	72.46
(前年比)	2.55	6.85	2.77	3.98	2.41	1.16	0.20	2.15	5.50	8.48	2.49	7.02	
(前月比)	4.81	3.26	4.13	4.35	5.18	1.78	0.09	1.18	1.69	1.33	0.49	1.45	
在庫	件数	610	578	562	574	581	594	604	634	626	634	661	683
	(前年比)	15.63	12.69	16.99	15.84	8.93	10.68	11.44	11.08	13.30	11.94	8.83	2.71
	(前月比)	8.27	5.25	2.77	2.14	1.22	2.24	1.68	4.97	1.26	1.28	4.26	3.33
	平均㎡単価	22.66	22.48	22.30	22.37	22.76	23.06	23.16	22.50	22.12	21.84	21.43	22.18
	(前年比)	2.80	4.08	4.48	4.21	5.25	3.74	3.26	4.57	4.43	5.73	4.47	1.34
	(前月比)	0.81	0.80	0.80	0.31	1.74	1.31	0.46	2.89	1.69	1.23	1.90	3.50
	平均価格	1,564	1,554	1,559	1,558	1,596	1,643	1,648	1,602	1,592	1,591	1,568	1,615
	(前年比)	6.47	8.13	7.22	6.78	7.23	4.27	3.19	4.51	2.80	2.07	0.66	3.01
	(前月比)	0.29	0.61	0.30	0.07	2.46	2.93	0.36	2.81	0.62	0.07	1.43	2.98
	平均専有面積	69.00	69.13	69.89	69.63	70.12	71.23	71.16	71.22	72.00	72.85	73.19	72.83
(前年比)	3.77	4.22	2.87	2.68	2.09	0.55	0.07	0.06	1.71	3.88	5.37	4.41	
(前月比)	1.09	0.19	1.11	0.38	0.71	1.59	0.10	0.09	1.09	1.18	0.48	0.50	

2. 都県別 マンション成約推移(価格帯別構成比 / 四半期別)

【 東京 】

(単位:件、%)

万円	10-12期	H 16/1-3期	4-6期	7-9期	10-12期	H 17/1-2月
~	299	385	366	359	332	226
1,000	(11.88)	(12.17)	(12.64)	(13.36)	(12.16)	(11.72)
~	818	1,100	974	889	893	617
2,000	(32.51)	(34.78)	(33.63)	(33.07)	(32.71)	(31.99)
~	753	887	791	756	787	552
3,000	(29.93)	(28.04)	(27.31)	(28.13)	(28.83)	(28.62)
~	516	616	592	561	582	435
5,000	(20.51)	(19.48)	(20.44)	(20.87)	(21.32)	(22.55)
~	86	124	125	78	88	68
7,000	(3.42)	(3.92)	(4.32)	(2.90)	(3.22)	(3.53)
~	32	35	30	29	30	21
10,000	(1.27)	(1.11)	(1.04)	(1.08)	(1.10)	(1.09)
10,000	12	16	18	16	18	10
~	(0.48)	(0.51)	(0.62)	(0.60)	(0.66)	(0.52)
合計	2,516 (100.00)	3,163 (100.00)	2,896 (100.00)	2,688 (100.00)	2,730 (100.00)	1,929 (100.00)

【 埼玉 】

(単位:件、%)

万円	10-12期	H 16/1-3期	4-6期	7-9期	10-12期	H 17/1-2月
~	294	324	307	274	274	193
1,000	(31.48)	(28.77)	(30.61)	(29.43)	(30.01)	(31.48)
~	471	562	488	446	446	284
2,000	(50.43)	(49.91)	(48.65)	(47.91)	(48.85)	(46.33)
~	144	211	171	172	159	106
3,000	(15.42)	(18.74)	(17.05)	(18.47)	(17.42)	(17.29)
~	24	27	37	39	34	29
5,000	(2.57)	(2.40)	(3.69)	(4.19)	(3.72)	(4.73)
~	1	2	0	0	0	1
7,000	(0.11)	(0.18)	(0.00)	(0.00)	(0.00)	(0.16)
~	0	0	0	0	0	0
10,000	(0.00)	(0.00)	(0.00)	(0.00)	(0.00)	(0.00)
10,000	0	0	0	0	0	0
~	(0.00)	(0.00)	(0.00)	(0.00)	(0.00)	(0.00)
合計	934 (100.00)	1,126 (100.00)	1,003 (100.00)	931 (100.00)	913 (100.00)	613 (100.00)

【 千葉 】

(単位:件、%)

万円	10-12期	H 16/1-3期	4-6期	7-9期	10-12期	H 17/1-2月
~	311	380	329	309	309	222
1,000	(31.10)	(30.92)	(33.99)	(34.76)	(32.49)	(32.27)
~	477	565	432	417	428	318
2,000	(47.70)	(45.97)	(44.63)	(46.91)	(45.01)	(46.22)
~	154	194	151	124	150	105
3,000	(15.40)	(15.79)	(15.60)	(13.95)	(15.77)	(15.26)
~	56	87	55	37	59	43
5,000	(5.60)	(7.08)	(5.68)	(4.16)	(6.20)	(6.25)
~	2	2	1	2	4	0
7,000	(0.20)	(0.16)	(0.10)	(0.22)	(0.42)	(0.00)
~	0	1	0	0	1	0
10,000	(0.00)	(0.08)	(0.00)	(0.00)	(0.11)	(0.00)
10,000	0	0	0	0	0	0
~	(0.00)	(0.00)	(0.00)	(0.00)	(0.00)	(0.00)
合計	1,000	1,229	968	889	951	688
	(100.00)	(100.00)	(100.00)	(100.00)	(100.00)	(100.00)

【 神奈川 】

(単位:件、%)

万円	10-12期	H 16/1-3期	4-6期	7-9期	10-12期	H 17/1-2月
~	360	405	353	310	346	241
1,000	(19.62)	(19.01)	(19.23)	(17.65)	(18.39)	(19.16)
~	751	874	752	726	763	474
2,000	(40.93)	(41.03)	(40.96)	(41.34)	(40.56)	(37.68)
~	487	577	500	453	524	346
3,000	(26.54)	(27.09)	(27.23)	(25.80)	(27.86)	(27.50)
~	227	255	220	255	234	187
5,000	(12.37)	(11.97)	(11.98)	(14.52)	(12.44)	(14.86)
~	7	18	11	10	12	7
7,000	(0.38)	(0.85)	(0.60)	(0.57)	(0.64)	(0.56)
~	2	1	0	2	2	3
10,000	(0.11)	(0.05)	(0.00)	(0.11)	(0.11)	(0.24)
10,000	1	0	0	0	0	0
~	(0.05)	(0.00)	(0.00)	(0.00)	(0.00)	(0.00)
合計	1,835	2,130	1,836	1,756	1,881	1,258
	(100.00)	(100.00)	(100.00)	(100.00)	(100.00)	(100.00)

マンションレポート3

地域別 マンション推移(専有面積40~80㎡)

[東京]

マンション 城東地区推移<40~80㎡>(台東区、江東区、江戸川区、墨田区、葛飾区、足立区、荒川区)

		3月	4月	5月	6月	7月	8月	9月	10月	11月	12月	17/1月	2月
成約	件数	208	171	167	196	177	131	157	165	200	151	130	197
	(前年比)	14.92	15.76	1.21	35.17	7.93	5.65	8.28	0.60	21.21	16.15	9.24	7.65
	(前月比)	13.66	17.79	2.34	17.37	9.69	25.99	19.85	5.10	21.21	24.50	13.91	51.54
	平均㎡単価	32.28	31.78	33.07	32.18	32.54	30.94	32.40	32.50	33.61	32.78	33.81	33.51
	(前年比)	3.73	1.57	3.80	2.63	4.10	3.24	3.15	3.75	5.03	0.84	10.38	3.68
	(前月比)	0.15	1.55	4.08	2.69	1.10	4.93	4.72	0.32	3.42	2.48	3.15	0.89
	平均価格	1,977	1,929	2,030	1,976	1,997	1,844	2,032	2,047	2,113	2,026	2,074	2,098
(前年比)	3.83	4.80	3.68	4.10	4.29	7.97	1.66	4.76	7.66	2.78	13.74	3.46	
(前月比)	2.52	2.42	5.22	2.65	1.06	7.65	10.21	0.73	3.21	4.11	2.36	1.18	
新規登録	件数	604	622	600	617	558	560	630	621	603	608	711	711
	(前年比)	0.98	15.61	0.66	20.04	4.10	0.54	9.00	1.90	5.60	13.22	18.30	13.40
	(前月比)	3.67	2.98	3.54	2.83	9.56	0.36	12.50	1.43	2.90	0.83	16.94	0.00
	平均㎡単価	35.21	35.10	34.60	34.93	34.11	36.45	35.00	35.20	35.81	36.45	35.35	34.47
	(前年比)	0.58	0.64	1.54	3.33	0.63	6.43	3.19	0.74	4.06	7.17	1.02	1.16
	(前月比)	0.94	0.30	1.42	0.94	2.33	6.86	3.99	0.58	1.73	1.80	3.01	2.49
	平均価格	2,135	2,133	2,102	2,091	2,043	2,226	2,163	2,160	2,195	2,234	2,162	2,110
(前年比)	0.40	1.34	1.53	3.65	0.86	7.54	4.55	0.36	6.15	8.59	1.04	1.22	
(前月比)	0.05	0.11	1.45	0.54	2.26	8.93	2.84	0.12	1.61	1.80	3.21	2.42	
在庫	件数	1,576	1,599	1,555	1,539	1,430	1,498	1,628	1,655	1,602	1,631	1,705	1,751
	(前年比)	3.28	10.12	4.93	3.92	2.00	0.93	9.04	8.74	4.23	2.32	0.71	5.10
	(前月比)	5.40	1.46	2.75	1.03	7.08	4.76	8.68	1.66	3.20	1.81	4.54	2.70
	平均㎡単価	34.87	35.05	34.77	35.11	35.21	36.03	36.06	35.77	35.86	36.19	35.72	34.97
	(前年比)	1.39	1.05	0.21	2.46	3.85	6.27	7.10	4.25	3.95	5.09	3.28	0.77
	(前月比)	0.48	0.50	0.80	0.97	0.28	2.34	0.08	0.80	0.25	0.91	1.28	2.10
	平均価格	2,102	2,112	2,096	2,107	2,109	2,173	2,187	2,172	2,176	2,198	2,171	2,121
(前年比)	0.83	1.16	0.05	3.20	3.62	6.98	8.07	5.24	5.52	6.60	4.20	1.23	
(前月比)	0.34	0.47	0.74	0.55	0.08	3.02	0.65	0.68	0.20	0.99	1.22	2.34	

マンション 城南地区推移<40~80㎡>(品川区、大田区、目黒区、世田谷区)

		3月	4月	5月	6月	7月	8月	9月	10月	11月	12月	17/1月	2月
成約	件数	169	126	97	137	124	95	111	121	126	98	93	118
	(前年比)	8.33	4.13	18.49	37.00	2.36	0.00	7.77	26.04	1.56	7.55	1.09	24.84
	(前月比)	7.64	25.44	23.02	41.24	9.49	23.39	16.84	9.01	4.13	22.22	5.10	26.88
	平均㎡単価	47.38	50.79	47.10	49.08	46.26	48.69	47.62	48.97	48.60	49.58	49.38	49.19
	(前年比)	1.06	7.99	4.25	9.35	0.98	5.45	0.42	5.07	6.31	4.13	4.32	3.99
	(前月比)	0.16	7.19	7.26	4.21	5.74	5.25	2.21	2.84	0.76	2.01	0.39	0.38
	平均価格	2,865	3,075	2,834	2,967	2,762	2,892	2,822	2,878	2,819	2,976	2,984	3,012
(前年比)	2.54	10.26	5.82	10.57	5.13	7.16	2.09	3.37	3.68	2.39	3.24	7.26	
(前月比)	2.00	7.34	7.84	4.68	6.89	4.70	2.42	2.00	2.04	5.56	0.26	0.95	
新規登録	件数	595	590	610	544	594	547	590	615	634	537	632	613
	(前年比)	4.57	10.49	20.79	7.09	7.61	8.75	4.24	12.02	12.61	6.34	6.22	2.54
	(前月比)	5.41	0.84	3.39	10.82	9.19	7.91	7.86	4.24	3.09	15.30	17.69	3.01
	平均㎡単価	51.33	51.36	51.33	49.92	51.07	51.11	51.76	51.35	51.56	52.18	50.81	51.82
	(前年比)	0.07	2.21	3.16	2.97	2.55	2.52	4.88	3.24	4.56	6.57	1.91	2.86
	(前月比)	1.90	0.05	0.05	2.75	2.30	0.09	1.26	0.79	0.42	1.19	2.62	1.98
	平均価格	3,010	2,969	2,990	2,891	3,012	2,957	3,032	2,979	3,043	3,103	2,981	3,063
(前年比)	3.68	1.58	2.12	3.58	2.20	2.25	4.01	1.60	5.24	10.09	1.53	3.85	
(前月比)	2.05	1.38	0.72	3.30	4.16	1.81	2.53	1.74	2.15	1.98	3.93	2.75	
在庫	件数	1,348	1,340	1,315	1,237	1,247	1,282	1,275	1,296	1,344	1,358	1,413	1,412
	(前年比)	3.37	3.40	3.87	0.40	2.35	1.99	7.47	5.68	0.15	1.19	1.80	0.14
	(前月比)	4.67	0.59	1.87	5.93	0.81	2.81	0.55	1.65	3.70	1.04	4.05	0.07
	平均㎡単価	51.80	51.94	51.86	51.49	51.60	51.63	51.74	52.06	52.28	52.55	51.78	51.85
	(前年比)	0.68	0.12	0.22	1.09	0.22	0.64	1.76	1.89	2.81	3.81	0.10	0.32
	(前月比)	0.22	0.26	0.15	0.72	0.22	0.06	0.21	0.62	0.42	0.52	1.47	0.15
	平均価格	3,046	3,040	3,027	2,993	3,029	3,030	3,034	3,052	3,087	3,128	3,062	3,057
(前年比)	2.83	2.84	2.21	2.90	0.83	0.81	1.44	0.87	3.11	6.23	1.79	1.14	
(前月比)	0.77	0.22	0.42	1.13	1.22	0.03	0.11	0.62	1.14	1.33	2.11	0.16	

マンション 城西地区推移<40~80㎡> (新宿区、渋谷区、杉並区、中野区)

		3月	4月	5月	6月	7月	8月	9月	10月	11月	12月	17/1月	2月
成約	件数	76	60	75	68	76	65	88	63	57	60	83	90
	(前年比)	24.59	3.45	13.64	33.33	40.74	80.56	51.72	1.56	23.91	3.45	15.28	9.76
	(前月比)	7.32	21.05	25.00	9.33	11.76	14.47	35.38	28.41	9.52	5.26	38.33	8.43
	平均㎡単価	54.26	55.05	54.90	50.78	53.83	51.22	54.71	54.94	49.73	51.40	55.03	53.21
	(前年比)	3.87	6.51	1.53	0.84	1.43	2.54	2.14	3.80	0.34	1.34	5.56	1.73
	(前月比)	3.74	1.45	0.27	7.51	6.01	4.86	6.82	0.42	9.48	3.35	7.07	3.31
	平均価格	3,127	3,201	3,209	2,868	3,146	2,890	3,204	3,159	2,860	2,979	3,229	3,027
(前年比)	2.63	5.12	1.53	3.21	2.98	8.76	2.46	7.49	6.17	0.92	7.62	1.22	
(前月比)	2.03	2.36	0.27	10.62	9.69	8.14	10.87	1.41	9.48	4.17	8.41	6.26	
新規登録	件数	406	441	430	399	423	374	415	462	464	455	492	416
	(前年比)	9.14	27.83	11.98	11.45	33.44	16.15	19.94	36.69	21.78	19.42	20.29	1.46
	(前月比)	0.98	8.62	2.49	7.21	6.02	11.58	10.96	11.33	0.43	1.94	8.13	15.45
	平均㎡単価	55.84	57.00	56.39	55.85	56.22	54.36	53.97	54.90	55.46	55.98	55.15	55.50
	(前年比)	1.30	1.41	0.84	1.54	1.19	1.53	4.56	0.64	0.16	6.03	1.19	1.79
	(前月比)	1.18	2.07	1.07	0.95	0.66	3.31	0.71	1.71	1.01	0.94	1.49	0.64
	平均価格	3,228	3,282	3,297	3,173	3,201	3,096	3,039	3,162	3,117	3,201	3,116	3,094
(前年比)	1.02	0.25	1.79	3.17	2.54	3.24	8.15	2.89	3.26	6.52	3.22	5.09	
(前月比)	0.97	1.65	0.47	3.76	0.89	3.30	1.82	4.05	1.44	2.69	2.66	0.70	
在庫	件数	948	1,018	972	965	959	971	963	1,050	1,110	1,189	1,195	1,125
	(前年比)	11.79	14.77	5.08	4.21	11.77	10.22	8.81	21.11	24.86	24.76	22.06	17.07
	(前月比)	1.35	7.38	4.52	0.72	0.62	1.25	0.82	9.03	5.71	7.12	0.50	5.86
	平均㎡単価	57.85	57.88	57.49	57.23	56.72	56.46	55.27	55.30	55.79	56.52	56.29	56.40
	(前年比)	1.21	0.17	0.57	1.06	1.78	0.09	2.10	0.86	0.36	1.86	0.15	1.73
	(前月比)	0.78	0.06	0.68	0.46	0.89	0.46	2.12	0.06	0.90	1.30	0.40	0.19
	平均価格	3,353	3,338	3,329	3,293	3,241	3,229	3,159	3,182	3,182	3,221	3,197	3,204
(前年比)	1.89	0.57	1.26	0.67	1.42	1.64	1.00	1.30	0.12	2.13	0.75	3.29	
(前月比)	1.23	0.47	0.28	1.08	1.57	0.36	2.18	0.73	0.02	1.22	0.74	0.20	

マンション 城北地区推移<40~80㎡> (文京区、豊島区、北区、板橋区、練馬区)

		3月	4月	5月	6月	7月	8月	9月	10月	11月	12月	17/1月	2月
成約	件数	160	113	117	120	94	82	104	104	98	97	106	125
	(前年比)	34.45	15.31	46.25	15.38	3.30	15.49	4.00	11.83	10.11	32.88	21.84	16.11
	(前月比)	7.38	29.38	3.54	2.56	21.67	12.77	26.83	0.00	5.77	1.02	9.28	17.92
	平均㎡単価	37.77	38.45	40.09	40.13	39.35	38.94	39.85	39.97	42.29	40.52	39.11	39.75
	(前年比)	8.03	2.14	3.08	2.88	3.58	0.21	5.41	2.59	5.62	0.21	2.99	1.81
	(前月比)	3.26	1.79	4.28	0.10	1.94	1.04	2.33	0.30	5.80	4.17	3.48	1.64
	平均価格	2,238	2,237	2,404	2,430	2,385	2,281	2,389	2,423	2,557	2,459	2,404	2,446
(前年比)	8.40	6.50	3.30	2.07	3.20	3.87	7.48	2.88	5.99	1.85	2.09	7.04	
(前月比)	2.06	0.04	7.47	1.08	1.86	4.33	4.70	1.45	5.51	3.84	2.24	1.75	
新規登録	件数	467	441	392	412	437	392	470	498	473	443	482	501
	(前年比)	25.20	6.52	5.08	1.98	12.34	5.38	2.40	9.21	6.29	5.48	8.56	9.87
	(前月比)	2.41	5.57	11.11	5.10	6.07	10.30	19.90	5.96	5.02	6.34	8.80	3.94
	平均㎡単価	43.78	42.25	42.77	42.24	42.59	41.75	42.17	42.69	41.07	42.63	41.87	43.23
	(前年比)	2.53	1.42	1.87	0.44	1.78	1.34	2.86	2.15	5.51	0.23	6.15	1.48
	(前月比)	2.79	3.49	1.23	1.24	0.82	1.98	1.01	1.24	3.81	3.80	1.77	3.23
	平均価格	2,626	2,503	2,501	2,494	2,541	2,449	2,453	2,495	2,407	2,508	2,458	2,516
(前年比)	3.44	3.34	2.82	0.29	1.60	0.66	4.20	1.32	5.67	0.38	5.78	0.63	
(前月比)	5.05	4.70	0.06	0.30	1.90	3.61	0.15	1.71	3.51	4.19	1.99	2.33	
在庫	件数	1,118	1,077	988	988	1,016	1,051	1,076	1,114	1,115	1,128	1,169	1,179
	(前年比)	11.35	4.66	8.18	6.26	3.24	1.31	1.65	0.09	3.04	1.91	1.04	4.15
	(前月比)	1.24	3.67	8.26	0.00	2.83	3.44	2.38	3.53	0.09	1.17	3.63	0.86
	平均㎡単価	44.13	43.71	43.17	43.04	43.13	42.77	42.92	42.82	42.08	42.24	42.13	42.73
	(前年比)	2.24	1.33	0.62	0.38	0.11	1.13	1.13	0.85	3.29	2.60	3.18	1.75
	(前月比)	1.47	0.94	1.25	0.30	0.21	0.83	0.35	0.25	1.72	0.37	0.25	1.42
	平均価格	2,616	2,598	2,550	2,534	2,542	2,515	2,509	2,507	2,468	2,479	2,467	2,486
(前年比)	2.93	3.07	0.11	0.97	0.17	1.05	1.64	1.16	3.26	2.52	3.46	2.74	
(前月比)	2.34	0.66	1.87	0.63	0.31	1.05	0.26	0.05	1.55	0.45	0.49	0.76	

【 埼玉 】

マンション 埼玉中央地区推移 <40~80㎡> (川口市、戸田市、鳩ヶ谷市、蕨市、さいたま市、岩槻市、上尾市)

	3月	4月	5月	6月	7月	8月	9月	10月	11月	12月	17/1月	2月
成約	件数	158	144	96	123	113	94	126	112	110	90	137
	(前年比)	10.49	1.41	17.24	0.82	0.00	5.05	25.44	0.90	15.38	17.43	14.42
	(前月比)	10.49	8.86	33.33	28.13	8.13	16.81	34.04	11.11	1.79	18.18	1.11
	平均㎡単価	24.78	24.07	24.39	24.37	24.87	25.25	26.70	23.90	24.93	23.36	25.13
	(前年比)	5.58	3.02	2.68	2.30	0.90	6.43	9.11	3.12	2.90	6.23	3.24
	(前月比)	0.28	2.87	1.34	0.07	2.03	1.54	5.75	10.49	4.28	6.30	7.60
新登録	平均価格	1,581	1,552	1,574	1,585	1,580	1,603	1,720	1,491	1,572	1,462	1,547
	(前年比)	3.27	0.89	1.90	0.72	0.80	4.61	10.66	6.58	1.15	8.36	7.68
	(前月比)	1.15	1.83	1.47	0.70	0.31	1.42	7.32	13.30	5.43	7.02	5.81
	件数	354	299	278	319	308	286	342	341	295	279	321
	(前年比)	7.93	0.34	4.47	0.31	6.95	6.84	5.23	5.25	19.40	2.79	4.90
	(前月比)	11.72	15.54	7.02	14.75	3.45	7.14	19.58	0.29	13.49	5.42	15.05
在庫	平均㎡単価	26.67	25.75	26.03	25.99	26.74	27.37	26.34	25.70	26.46	25.76	26.25
	(前年比)	2.28	0.34	2.77	4.57	1.05	3.10	2.25	5.76	1.69	4.55	0.98
	(前月比)	0.33	3.46	1.10	0.15	2.88	2.34	3.76	2.41	2.94	2.63	1.88
	平均価格	1,690	1,624	1,675	1,620	1,672	1,730	1,668	1,610	1,650	1,599	1,638
	(前年比)	2.05	2.01	2.63	6.25	2.55	3.93	1.56	6.77	3.64	6.69	2.85
	(前月比)	0.55	3.87	3.10	3.28	3.24	3.48	3.59	3.46	2.44	3.06	2.40
在庫	件数	929	886	879	874	887	899	927	953	916	918	937
	(前年比)	2.52	1.37	0.79	2.46	5.24	6.16	0.43	0.42	6.15	3.67	0.75
	(前月比)	2.93	4.63	0.79	0.57	1.49	1.35	3.11	2.80	3.88	0.22	2.07
	平均㎡単価	26.19	25.90	25.98	25.94	25.92	26.28	26.11	26.22	26.03	26.02	26.10
	(前年比)	2.55	2.11	1.59	1.97	1.95	1.23	1.90	1.84	2.81	2.63	1.61
	(前月比)	0.51	1.09	0.31	0.16	0.08	1.40	0.67	0.43	0.73	0.03	0.30
在庫	平均価格	1,646	1,622	1,638	1,617	1,619	1,647	1,637	1,645	1,631	1,631	1,640
	(前年比)	3.09	2.67	1.63	3.30	2.96	1.63	2.01	2.00	3.36	2.83	1.70
	(前月比)	0.57	1.47	1.01	1.30	0.13	1.76	0.63	0.48	0.85	0.04	0.57

マンション 埼玉西部地区推移 <40~80㎡> (和光市、朝霞市、新座市、志木市、富士見市、上福岡市、川越市、所沢市、狭山市、入間市)

	3月	4月	5月	6月	7月	8月	9月	10月	11月	12月	17/1月	2月
成約	件数	106	75	93	93	89	68	91	84	87	88	99
	(前年比)	23.26	15.73	10.71	4.49	25.35	11.69	1.11	18.31	3.33	18.92	37.21
	(前月比)	13.11	29.25	24.00	0.00	4.30	23.60	33.82	7.69	3.57	1.15	38.64
	平均㎡単価	21.44	21.67	21.33	21.41	22.51	23.19	21.46	24.08	22.10	20.89	21.95
	(前年比)	9.44	5.50	1.69	0.39	2.72	4.46	5.08	19.27	0.44	3.15	2.25
	(前月比)	1.12	1.06	1.55	0.33	5.16	3.04	7.49	12.25	8.25	5.45	5.05
新登録	平均価格	1,368	1,398	1,387	1,386	1,461	1,487	1,376	1,524	1,436	1,350	1,406
	(前年比)	10.34	5.67	1.76	2.16	1.36	3.95	4.41	19.34	0.22	7.32	1.82
	(前月比)	1.56	2.21	0.80	0.07	5.38	1.81	7.50	10.79	5.77	6.02	4.20
	件数	198	225	205	228	234	191	228	258	262	219	281
	(前年比)	26.67	2.74	6.39	5.07	4.49	8.61	5.39	7.05	13.42	4.78	27.73
	(前月比)	27.47	13.64	8.89	11.22	2.63	18.38	19.37	13.16	1.55	16.41	28.31
在庫	平均㎡単価	24.86	23.37	23.44	24.45	24.35	25.63	23.78	24.81	23.72	24.78	24.95
	(前年比)	2.63	5.16	3.95	0.66	3.27	4.72	1.71	6.11	1.10	2.56	2.96
	(前月比)	4.64	6.02	0.32	4.32	0.42	5.24	7.19	4.30	4.38	4.47	0.66
	平均価格	1,572	1,477	1,486	1,558	1,542	1,626	1,512	1,582	1,521	1,583	1,607
	(前年比)	2.72	4.29	4.65	1.98	3.73	3.41	1.49	6.74	0.32	2.55	4.22
	(前月比)	3.96	6.03	0.62	4.86	1.05	5.45	7.02	4.67	3.87	4.08	1.49
在庫	件数	656	688	642	653	653	652	648	656	678	665	725
	(前年比)	7.48	0.15	7.23	6.04	10.43	11.65	15.51	14.69	9.12	12.04	0.28
	(前月比)	9.39	4.88	6.69	1.71	0.00	0.15	0.61	1.23	3.35	1.92	9.02
	平均㎡単価	24.15	24.15	24.11	24.32	24.20	24.48	24.37	24.32	24.12	24.06	24.49
	(前年比)	3.82	2.97	3.03	2.17	2.52	0.02	0.02	0.27	0.25	1.87	0.25
	(前月比)	0.14	0.01	0.16	0.88	0.49	1.14	0.46	0.20	0.81	0.26	1.80
在庫	平均価格	1,519	1,519	1,515	1,528	1,524	1,540	1,537	1,541	1,530	1,524	1,562
	(前年比)	4.22	3.13	3.47	2.29	3.07	0.80	0.71	0.11	0.57	2.18	0.02
	(前月比)	0.16	0.01	0.27	0.86	0.26	1.04	0.24	0.26	0.66	0.43	2.51

マンション 埼玉東部地区推移 <40~80㎡> (八潮市、三郷市、草加市、越谷市、春日部市)

		3月	4月	5月	6月	7月	8月	9月	10月	11月	12月	17/1月	2月
成約	件数	53	37	36	37	39	38	25	30	29	40	28	33
	(前年比)	35.90	54.17	20.00	12.12	25.81	26.67	16.67	9.09	16.00	0.00	27.27	2.94
	(前月比)	55.88	30.19	2.70	2.78	5.41	2.56	34.21	20.00	3.33	37.93	30.00	17.86
	平均㎡単価	19.81	17.01	18.87	19.48	18.15	19.28	18.13	15.13	17.38	18.60	17.03	17.92
	(前年比)	2.71	3.73	1.42	8.65	0.02	6.79	10.29	22.66	14.12	2.39	1.25	12.88
	(前月比)	3.70	14.14	10.93	3.25	6.83	6.22	5.99	16.55	14.92	7.00	8.46	5.26
	平均価格	1,281	1,025	1,179	1,243	1,118	1,173	1,134	878	1,104	1,171	1,082	1,111
(前年比)	6.65	8.18	1.16	10.13	3.39	3.53	13.17	31.54	13.28	4.39	4.01	15.41	
(前月比)	2.51	20.01	15.08	5.44	10.09	4.94	3.33	22.59	25.71	6.08	7.59	2.73	
新規登録	件数	152	88	111	110	96	85	108	114	117	81	106	116
	(前年比)	23.58	1.15	5.93	0.92	13.51	15.00	10.74	6.56	5.41	11.96	13.98	23.18
	(前月比)	0.66	42.11	26.14	0.90	12.73	11.46	27.06	5.56	2.63	30.77	30.86	9.43
	平均㎡単価	21.12	18.60	21.16	19.73	20.01	20.55	19.27	20.00	20.67	21.00	21.05	20.82
	(前年比)	5.40	15.27	2.51	10.20	5.86	1.46	12.52	4.69	2.84	2.31	1.84	1.69
	(前月比)	3.17	11.93	13.77	6.75	1.40	2.70	6.22	3.80	3.33	1.62	0.23	1.11
	平均価格	1,336	1,152	1,349	1,227	1,245	1,293	1,201	1,276	1,308	1,324	1,358	1,335
(前年比)	4.75	16.12	2.40	12.68	8.81	1.43	14.06	4.23	2.84	1.16	2.24	2.34	
(前月比)	2.39	13.76	17.15	9.07	1.43	3.87	7.13	6.27	2.53	1.24	2.54	1.69	
在庫	件数	396	353	351	349	338	317	317	347	358	336	335	352
	(前年比)	18.56	10.31	3.24	10.09	4.64	2.46	5.65	0.86	1.38	0.60	0.30	4.35
	(前月比)	7.61	10.86	0.57	0.57	3.15	6.21	0.00	9.46	3.17	6.15	0.30	5.07
	平均㎡単価	20.55	20.22	20.52	20.26	20.54	20.38	20.01	20.20	20.51	20.41	20.37	20.39
	(前年比)	8.37	10.28	8.12	7.85	6.47	5.57	7.26	5.93	4.85	3.97	1.18	0.59
	(前月比)	0.19	1.58	1.47	1.28	1.36	0.74	1.84	0.98	1.51	0.46	0.22	0.09
	平均価格	1,287	1,263	1,282	1,257	1,272	1,265	1,239	1,261	1,287	1,279	1,284	1,287
(前年比)	9.73	11.50	9.19	9.24	8.35	7.44	9.54	7.38	5.85	5.07	1.33	0.24	
(前月比)	0.29	1.84	1.52	1.97	1.20	0.54	2.10	1.82	2.07	0.64	0.38	0.27	

【千葉】

マンション 千葉総武地区推移<40~80㎡>(市川市、船橋市、鎌ヶ谷市、浦安市、習志野市、八千代市)

	3月	4月	5月	6月	7月	8月	9月	10月	11月	12月	17/1月	2月
成約	件数	149	111	100	94	103	100	94	91	126	97	128
	(前年比)	17.32	24.49	1.96	5.05	5.50	28.21	9.62	9.90	7.69	2.11	6.25
	(前月比)	15.50	25.50	9.91	6.00	9.57	2.91	6.00	3.19	38.46	23.02	7.22
	平均㎡単価	23.72	22.95	23.44	23.69	23.00	21.02	21.27	23.91	23.20	21.89	23.83
	(前年比)	3.38	3.85	7.49	0.54	3.79	9.50	8.88	2.12	6.72	12.05	5.16
	(前月比)	2.47	3.22	2.14	1.06	2.95	8.58	1.16	12.43	2.98	5.65	8.88
登録	平均価格	1,550	1,435	1,531	1,527	1,471	1,379	1,367	1,536	1,442	1,428	1,562
	(前年比)	5.60	6.38	8.77	0.71	5.86	8.24	10.35	1.33	2.62	13.17	5.61
	(前月比)	2.87	7.43	6.67	0.27	3.65	6.23	0.86	12.31	6.09	0.95	9.36
	件数	301	249	268	231	217	212	272	221	277	235	269
	(前年比)	23.36	11.39	5.10	0.00	17.18	6.53	6.25	19.93	1.84	2.17	8.47
	(前月比)	1.69	17.28	7.63	13.81	6.06	2.30	28.30	18.75	25.34	15.16	14.47
新規	平均㎡単価	25.92	25.76	26.32	24.52	24.65	25.72	26.49	24.99	26.49	25.70	25.91
	(前年比)	2.59	2.17	3.50	2.14	5.63	0.54	3.41	2.71	0.17	3.27	3.66
	(前月比)	1.49	0.61	2.15	6.83	0.52	4.35	2.99	5.68	6.04	3.00	0.84
	平均価格	1,701	1,674	1,725	1,581	1,582	1,670	1,722	1,619	1,715	1,691	1,693
	(前年比)	0.02	1.76	2.63	2.10	7.16	0.04	2.78	1.56	3.47	4.38	3.59
	(前月比)	2.38	1.59	3.03	8.31	0.01	5.58	3.12	5.96	5.89	1.39	0.14
在庫	件数	682	671	689	645	611	598	637	651	665	677	728
	(前年比)	4.44	9.82	10.42	1.90	4.98	3.70	0.00	3.41	5.81	4.24	3.49
	(前月比)	4.48	1.61	2.68	6.39	5.27	2.13	6.52	2.20	2.15	1.80	5.02
	平均㎡単価	24.73	24.77	24.85	24.53	24.32	24.62	25.44	25.15	25.37	25.53	25.78
	(前年比)	5.67	5.91	8.53	7.98	8.92	5.68	1.45	1.39	0.38	2.76	4.20
	(前月比)	0.20	0.14	0.32	1.28	0.86	1.23	3.33	1.11	0.88	0.61	1.01
在庫	平均価格	1,602	1,615	1,620	1,593	1,578	1,581	1,636	1,618	1,642	1,653	1,669
	(前年比)	4.25	3.71	6.78	6.90	8.38	5.64	1.94	0.77	0.85	2.08	3.28
	(前月比)	0.63	0.84	0.29	1.67	0.92	0.15	3.49	1.09	1.51	0.66	0.98

マンション 千葉常磐地区推移<40~80㎡>(松戸市、柏市、我孫子市、流山市、野田市、東葛飾郡閭宿町、東葛飾郡沼南町)

	3月	4月	5月	6月	7月	8月	9月	10月	11月	12月	17/1月	2月
成約	件数	68	48	48	43	36	44	37	53	54	29	60
	(前年比)	36.00	6.67	11.11	36.76	21.74	8.33	35.09	10.17	10.00	40.82	25.00
	(前月比)	8.11	29.41	0.00	10.42	16.28	22.22	15.91	43.24	1.89	46.30	24.14
	平均㎡単価	19.62	18.80	19.50	17.79	20.82	18.77	19.61	18.49	18.18	19.57	19.38
	(前年比)	1.13	3.21	5.94	10.46	9.45	5.60	1.30	8.43	7.34	4.83	7.66
	(前月比)	7.49	4.19	3.69	8.76	17.06	9.88	4.48	5.72	1.64	7.61	0.97
登録	平均価格	1,357	1,256	1,316	1,192	1,439	1,259	1,318	1,233	1,235	1,284	1,260
	(前年比)	4.81	2.27	8.27	11.84	11.93	6.28	1.15	8.57	6.78	0.01	4.39
	(前月比)	10.21	7.45	4.80	9.46	20.75	12.47	4.66	6.44	0.15	3.92	1.85
	件数	149	127	111	135	129	114	121	128	122	119	145
	(前年比)	7.19	3.25	5.13	2.17	3.73	3.64	10.37	7.56	20.78	19.00	6.62
	(前月比)	21.14	14.77	12.60	21.62	4.44	11.63	6.14	5.79	4.69	2.46	21.85
新規	平均㎡単価	21.36	20.62	20.83	19.95	20.53	21.41	20.48	20.22	20.33	21.81	20.93
	(前年比)	4.10	7.18	2.20	2.31	4.42	4.73	0.44	5.27	1.11	19.48	2.63
	(前月比)	2.54	3.46	1.02	4.21	2.89	4.28	4.32	1.26	0.55	7.28	4.06
	平均価格	1,435	1,394	1,402	1,326	1,369	1,395	1,376	1,310	1,326	1,447	1,398
	(前年比)	3.56	6.15	1.93	4.63	6.00	3.03	2.25	8.58	5.02	18.11	1.13
	(前月比)	2.95	2.87	0.60	5.44	3.25	1.90	1.39	4.76	1.20	9.15	3.40
在庫	件数	335	335	314	334	340	340	345	343	340	358	380
	(前年比)	7.20	10.90	13.74	10.22	11.69	8.60	4.96	4.72	8.85	1.92	3.83
	(前月比)	1.82	0.00	6.27	6.37	1.80	0.00	1.47	0.58	0.87	5.29	6.15
	平均㎡単価	21.93	21.95	21.57	21.24	20.89	21.28	21.29	21.20	21.02	21.10	21.09
	(前年比)	2.58	3.73	4.62	3.99	4.72	2.56	0.20	0.06	0.44	3.03	0.22
	(前月比)	1.44	0.07	1.72	1.53	1.65	1.85	0.04	0.39	0.88	0.40	0.06
在庫	平均価格	1,475	1,482	1,452	1,423	1,395	1,410	1,412	1,399	1,372	1,382	1,395
	(前年比)	1.08	2.48	3.77	4.10	5.38	4.02	2.23	2.33	4.13	0.34	1.43
	(前月比)	1.49	0.47	1.98	2.06	1.96	1.13	0.14	0.93	1.93	0.69	0.95

マンション 千葉市周辺推移<40~80㎡>(千葉市、佐倉市、四街道市)

		3月	4月	5月	6月	7月	8月	9月	10月	11月	12月	17/1月	2月
成約	件数	103	76	74	68	64	52	70	67	74	58	74	81
	(前年比)	11.96	7.32	5.13	9.33	25.58	4.00	12.50	11.84	13.85	6.45	8.82	20.59
	(前月比)	0.98	26.21	2.63	8.11	5.88	18.75	34.62	4.29	10.45	21.62	27.59	9.46
	平均㎡単価	18.43	19.38	20.22	17.95	19.96	17.53	19.27	20.62	20.30	19.91	19.08	17.91
	(前年比)	0.96	0.70	3.19	12.81	2.71	8.19	0.06	9.14	10.07	5.96	13.81	1.41
	(前月比)	4.32	5.18	4.31	11.20	11.18	12.18	9.93	7.02	1.56	1.90	4.19	6.12
	平均価格	1,215	1,259	1,344	1,161	1,294	1,074	1,281	1,370	1,293	1,253	1,246	1,156
(前年比)	2.69	1.87	8.09	15.32	1.75	14.29	0.46	10.30	7.36	5.54	15.65	4.86	
(前月比)	10.23	3.60	6.75	13.58	11.43	17.02	19.28	6.94	5.63	3.08	0.54	7.23	
新規登録	件数	151	137	125	133	142	133	150	161	144	136	151	173
	(前年比)	12.72	8.05	18.30	16.88	2.16	3.62	1.35	0.62	15.79	14.47	3.21	5.49
	(前月比)	7.93	9.27	8.76	6.40	6.77	6.34	12.78	7.33	10.56	5.56	11.03	14.57
	平均㎡単価	21.09	19.45	20.29	20.16	20.57	21.66	19.58	20.25	20.73	20.34	19.75	20.27
	(前年比)	1.60	11.00	6.54	9.90	7.92	3.79	0.89	1.01	8.44	0.50	3.94	0.77
	(前月比)	4.85	7.76	4.30	0.64	2.02	5.31	9.61	3.42	2.37	1.86	2.91	2.61
	平均価格	1,391	1,255	1,348	1,297	1,382	1,403	1,280	1,311	1,349	1,337	1,301	1,326
(前年比)	1.84	11.32	6.15	11.98	5.52	1.64	1.13	0.34	7.33	4.68	2.57	2.92	
(前月比)	8.00	9.82	7.41	3.80	6.62	1.47	8.74	2.40	2.87	0.85	2.67	1.90	
在庫	件数	433	397	380	382	391	395	392	412	406	403	418	441
	(前年比)	12.88	12.36	17.93	18.20	10.11	12.80	14.04	11.78	15.77	19.88	18.36	5.16
	(前月比)	6.88	8.31	4.28	0.53	2.36	1.02	0.76	5.10	1.46	0.74	3.72	5.50
	平均㎡単価	21.04	20.59	20.25	20.41	20.48	20.89	20.65	20.38	20.29	20.13	19.83	20.31
	(前年比)	0.70	4.04	5.88	5.10	5.94	3.56	2.55	2.49	1.55	3.30	0.72	0.44
	(前月比)	3.12	2.11	1.64	0.76	0.35	2.02	1.16	1.34	0.45	0.78	1.49	2.43
	平均価格	1,362	1,332	1,317	1,325	1,344	1,376	1,354	1,325	1,331	1,328	1,312	1,342
(前年比)	2.19	5.28	7.13	5.82	5.51	3.00	1.71	2.48	1.09	1.22	2.53	1.71	
(前月比)	3.21	2.20	1.10	0.59	1.49	2.35	1.59	2.18	0.44	0.17	1.21	2.25	

【 神奈川 】

マンション 横浜市推移<40~80㎡>

		3月	4月	5月	6月	7月	8月	9月	10月	11月	12月	17/1月	2月
成 約	件数	308	242	254	249	227	237	242	251	257	213	185	281
	(前年比)	1.28	12.64	1.55	2.73	12.02	19.10	10.04	0.40	4.05	8.97	13.55	2.09
	(前月比)	7.32	21.43	4.96	1.97	8.84	4.41	2.11	3.72	2.39	17.12	13.15	51.89
	平均㎡単価	28.73	29.45	28.94	29.08	28.81	28.84	29.21	29.32	29.39	28.56	29.88	29.35
	(前年比)	0.48	1.88	1.22	1.65	1.57	0.51	3.55	0.82	0.28	0.23	0.81	3.64
	(前月比)	1.46	2.51	1.73	0.46	0.92	0.13	1.28	0.38	0.23	2.82	4.60	1.76
	平均価格	1,793	1,841	1,808	1,822	1,823	1,805	1,873	1,863	1,909	1,833	1,907	1,848
(前年比)	1.53	2.77	0.80	1.50	2.67	2.04	1.83	0.04	2.20	3.07	1.79	3.39	
(前月比)	0.33	2.66	1.78	0.75	0.11	1.03	3.79	0.54	2.46	3.98	4.08	3.13	
新 規 登 録	件数	930	829	879	911	803	750	901	923	856	773	982	923
	(前年比)	11.64	8.22	8.25	10.69	10.00	6.08	11.23	7.33	3.88	6.62	17.46	5.73
	(前月比)	6.53	10.86	6.03	3.64	11.86	6.60	20.13	2.44	7.26	9.70	27.04	6.01
	平均㎡単価	30.97	31.36	30.97	31.19	31.15	31.05	30.99	31.41	31.89	31.34	31.20	31.55
	(前年比)	2.39	1.21	2.34	2.94	2.73	0.58	0.83	1.56	0.96	3.69	1.11	0.50
	(前月比)	1.36	1.27	1.23	0.71	0.14	0.31	0.21	1.37	1.52	1.73	0.45	1.13
	平均価格	1,911	1,930	1,918	1,935	1,938	1,939	1,916	1,956	1,986	1,934	1,938	1,967
(前年比)	3.81	2.75	2.53	3.51	1.90	0.84	1.75	1.79	1.67	4.09	1.78	1.28	
(前月比)	1.62	0.97	0.62	0.92	0.15	0.03	1.15	2.07	1.51	2.60	0.20	1.52	
在 庫	件数	2,018	2,026	2,034	2,070	2,017	2,018	2,086	2,123	2,130	2,129	2,326	2,258
	(前年比)	0.75	3.53	3.14	4.86	5.16	4.78	7.47	5.99	4.87	5.71	10.92	9.35
	(前月比)	2.28	0.40	0.39	1.77	2.56	0.05	3.37	1.77	0.33	0.05	9.25	2.92
	平均㎡単価	31.52	31.32	31.03	31.00	31.01	31.17	31.24	31.32	31.57	31.56	31.27	31.31
	(前年比)	3.82	3.63	4.34	4.77	4.93	4.30	2.08	0.82	0.02	1.03	0.17	0.44
	(前月比)	0.25	0.64	0.93	0.08	0.02	0.51	0.24	0.24	0.79	0.02	0.91	0.10
	平均価格	1,947	1,928	1,915	1,920	1,926	1,943	1,942	1,948	1,960	1,950	1,934	1,934
(前年比)	4.65	5.00	5.38	5.69	4.91	3.61	1.76	0.37	0.54	1.22	0.09	0.40	
(前月比)	0.27	0.94	0.68	0.23	0.32	0.90	0.06	0.30	0.61	0.48	0.84	0.00	

マンション 川崎市推移<40~80㎡>

		3月	4月	5月	6月	7月	8月	9月	10月	11月	12月	17/1月	2月
成 約	件数	131	86	85	89	85	107	91	120	92	85	104	119
	(前年比)	0.77	18.87	5.56	8.25	13.27	46.58	23.53	34.83	6.12	11.84	40.54	7.21
	(前月比)	18.02	34.35	1.16	4.71	4.49	25.88	14.95	31.87	23.33	7.61	22.35	14.42
	平均㎡単価	32.90	32.70	32.08	30.82	33.16	32.54	34.26	32.55	31.69	32.93	34.77	33.67
	(前年比)	5.58	4.14	3.65	8.88	0.95	3.06	6.31	0.72	6.73	1.87	6.48	3.77
	(前月比)	1.39	0.61	1.89	3.92	7.57	1.85	5.27	5.00	2.64	3.92	5.58	3.15
	平均価格	2,165	2,100	2,033	1,965	2,175	2,124	2,245	2,132	2,027	2,158	2,232	2,220
(前年比)	6.75	4.77	4.69	12.25	0.88	3.41	8.30	0.31	7.83	0.16	3.49	7.26	
(前月比)	4.60	2.98	3.21	3.36	10.70	2.35	5.72	5.06	4.92	6.45	3.46	0.56	
新 規 登 録	件数	305	283	297	318	308	273	325	320	328	329	346	349
	(前年比)	8.16	8.02	1.71	12.37	0.32	18.70	2.40	4.76	6.49	22.76	1.70	4.80
	(前月比)	8.41	7.21	4.95	7.07	3.14	11.36	19.05	1.54	2.50	0.30	5.17	0.87
	平均㎡単価	34.44	34.07	35.39	34.39	34.55	34.85	35.47	34.31	34.13	34.90	35.26	33.91
	(前年比)	4.23	2.42	5.59	3.77	3.29	1.85	3.29	3.19	1.24	1.87	1.72	1.52
	(前月比)	0.00	1.07	3.87	2.82	0.48	0.85	1.78	3.25	0.53	2.26	1.04	3.83
	平均価格	2,187	2,182	2,264	2,220	2,263	2,236	2,263	2,198	2,204	2,273	2,266	2,164
(前年比)	4.71	3.30	7.44	3.46	1.72	1.37	4.13	2.72	0.07	4.16	1.26	1.89	
(前月比)	0.82	0.26	3.76	1.93	1.93	1.20	1.21	2.87	0.27	3.16	0.33	4.51	
在 庫	件数	788	762	757	777	792	759	785	769	799	851	835	813
	(前年比)	12.25	16.34	11.98	9.59	8.94	2.29	1.82	0.52	2.04	9.10	0.95	4.58
	(前月比)	7.51	3.30	0.66	2.64	1.93	4.17	3.43	2.04	3.90	6.51	1.88	2.63
	平均㎡単価	34.74	34.54	34.86	34.78	34.91	34.94	34.98	35.03	35.05	34.97	34.85	34.07
	(前年比)	3.23	3.56	4.41	3.40	2.92	2.39	1.20	1.10	0.28	0.21	1.38	2.82
	(前月比)	0.90	0.58	0.93	0.23	0.39	0.09	0.11	0.13	0.08	0.25	0.33	2.26
	平均価格	2,225	2,215	2,244	2,243	2,268	2,260	2,244	2,246	2,261	2,263	2,254	2,184
(前年比)	2.29	3.13	4.51	2.81	1.47	1.54	0.88	0.91	0.34	1.13	0.62	3.00	
(前月比)	1.19	0.47	1.32	0.06	1.13	0.33	0.71	0.05	0.68	0.08	0.41	3.07	

マンション 神奈川県中央地区推移<40~80㎡> (相模原市、座間市、大和市、綾瀬市、厚木市、海老名市、伊勢原市、秦野市)

		3月	4月	5月	6月	7月	8月	9月	10月	11月	12月	17/1月	2月
成約	件数	97	79	68	59	54	45	65	65	79	72	52	70
	(前年比)	16.38	12.22	22.73	24.36	22.86	28.57	26.97	2.99	5.33	2.70	11.86	28.57
	(前月比)	1.02	18.56	13.92	13.24	8.47	16.67	44.44	0.00	21.54	8.86	27.78	34.62
	平均㎡単価	22.08	19.85	19.72	22.02	20.12	19.32	23.00	21.61	22.14	20.51	19.83	21.35
	(前年比)	5.51	3.64	1.73	0.27	3.50	1.98	10.64	15.43	4.80	5.70	2.90	5.06
	(前月比)	8.64	10.13	0.65	11.69	8.62	4.02	19.07	6.06	2.45	7.36	3.31	7.69
	平均価格	1,422	1,249	1,277	1,440	1,321	1,210	1,444	1,377	1,412	1,311	1,247	1,377
(前年比)	4.85	3.87	1.44	4.16	0.87	0.02	8.74	20.52	6.52	4.71	1.19	7.15	
(前月比)	10.66	12.14	2.21	12.75	8.22	8.41	19.34	4.69	2.53	7.13	4.86	10.41	
新規登録	件数	280	244	228	243	227	225	262	251	217	186	217	195
	(前年比)	16.18	0.41	6.94	1.67	15.30	10.00	8.71	6.34	17.80	15.84	18.73	29.60
	(前月比)	1.08	12.86	6.56	6.58	6.58	0.88	16.44	4.20	13.55	14.29	16.67	10.14
	平均㎡単価	22.81	24.72	22.77	21.83	22.81	24.00	25.30	22.42	23.17	23.28	23.16	22.82
	(前年比)	0.76	9.09	1.97	5.88	3.80	2.67	10.57	5.25	2.97	2.52	3.87	0.34
	(前月比)	0.29	8.38	7.91	4.14	4.48	5.23	5.42	11.35	3.31	0.47	0.50	1.45
	平均価格	1,439	1,579	1,453	1,358	1,448	1,498	1,628	1,406	1,468	1,479	1,479	1,472
(前年比)	2.66	12.18	0.11	6.45	6.74	3.72	14.54	5.41	2.98	4.30	2.24	4.04	
(前月比)	1.74	9.71	7.95	6.56	6.65	3.46	8.66	13.67	4.42	0.79	0.01	0.53	
在庫	件数	762	748	721	741	723	726	733	730	702	671	679	641
	(前年比)	0.78	2.19	3.22	1.51	2.95	7.63	5.05	9.20	13.23	13.97	17.70	18.14
	(前月比)	2.68	1.84	3.61	2.77	2.43	0.41	0.96	0.41	3.84	4.42	1.19	5.60
	平均㎡単価	23.32	23.88	23.17	22.84	22.72	22.90	23.56	23.11	23.17	23.34	23.47	23.04
	(前年比)	0.84	3.51	0.51	1.49	0.66	0.47	2.44	1.22	1.42	0.57	1.35	3.06
	(前月比)	1.87	2.39	2.98	1.41	0.55	0.82	2.85	1.91	0.27	0.77	0.55	1.83
	平均価格	1,453	1,491	1,447	1,420	1,414	1,429	1,482	1,441	1,449	1,466	1,480	1,453
(前年比)	0.97	6.14	1.64	0.31	2.53	2.53	5.35	0.11	0.35	1.40	0.20	1.37	
(前月比)	1.31	2.63	2.98	1.89	0.39	1.03	3.74	2.76	0.51	1.19	0.95	1.83	

マンション 湘南地区推移<40~80㎡> (鎌倉市、逗子市、三浦郡葉山町、藤沢市、茅ヶ崎市、平塚市、横須賀市、三浦市)

		3月	4月	5月	6月	7月	8月	9月	10月	11月	12月	17/1月	2月
成約	件数	77	55	68	57	52	54	64	59	67	55	44	62
	(前年比)	28.33	14.06	9.68	3.64	10.34	1.82	5.88	7.27	52.27	15.38	18.52	19.48
	(前月比)	0.00	28.57	23.64	16.18	8.77	3.85	18.52	7.81	13.56	17.91	20.00	40.91
	平均㎡単価	24.11	25.24	23.53	27.77	26.28	25.99	27.22	26.25	27.77	26.90	29.77	28.93
	(前年比)	4.88	4.58	6.93	12.74	2.91	4.56	1.42	12.41	19.53	2.07	12.22	8.39
	(前月比)	9.68	4.67	6.76	18.03	5.37	1.11	4.71	3.56	5.82	3.15	10.68	2.82
	平均価格	1,533	1,630	1,512	1,842	1,722	1,743	1,807	1,723	1,794	1,776	1,983	1,906
(前年比)	7.27	2.30	5.47	12.42	6.23	6.61	4.70	11.82	14.52	2.26	12.06	7.79	
(前月比)	13.33	6.34	7.22	21.81	6.53	1.24	3.66	4.64	4.13	1.01	11.64	3.86	
新規登録	件数	234	212	224	239	245	202	207	221	223	143	211	245
	(前年比)	1.74	4.07	5.88	30.60	26.94	9.42	13.03	2.79	6.70	12.27	4.95	0.82
	(前月比)	3.70	9.40	5.66	6.70	2.51	17.55	2.48	6.76	0.90	35.87	47.55	16.11
	平均㎡単価	28.94	29.68	28.99	29.05	29.76	28.30	29.37	30.12	28.63	29.09	28.22	28.85
	(前年比)	4.83	2.73	10.26	0.31	0.14	3.17	3.08	0.59	4.57	2.82	1.86	2.14
	(前月比)	2.47	2.53	2.32	0.22	2.44	4.91	3.77	2.55	4.95	1.63	2.98	2.22
	平均価格	1,868	1,922	1,874	1,901	1,912	1,831	1,938	1,951	1,852	1,911	1,801	1,887
(前年比)	3.82	4.50	11.79	1.97	0.12	3.04	2.96	0.66	4.94	3.39	2.40	3.27	
(前月比)	2.26	2.85	2.49	1.45	0.60	4.26	5.82	0.69	5.09	3.20	5.73	4.75	
在庫	件数	624	640	646	635	652	647	626	631	652	599	636	653
	(前年比)	11.49	9.22	11.14	7.70	0.46	2.56	6.43	8.02	5.51	9.10	5.36	1.24
	(前月比)	3.26	2.56	0.94	1.70	2.68	0.77	3.25	0.80	3.33	8.13	6.18	2.67
	平均㎡単価	29.86	29.77	29.79	29.83	29.94	29.46	29.40	29.62	29.68	29.87	29.05	28.83
	(前年比)	0.85	1.09	1.54	1.58	0.57	2.19	1.84	2.77	2.67	1.02	2.93	1.95
	(前月比)	1.56	0.30	0.07	0.13	0.36	1.58	0.23	0.76	0.19	0.64	2.74	0.76
	平均価格	1,900	1,903	1,901	1,919	1,923	1,893	1,904	1,915	1,925	1,951	1,881	1,869
(前年比)	1.56	0.97	1.64	2.34	0.24	1.74	1.23	2.51	1.74	0.89	1.18	0.16	
(前月比)	1.83	0.16	0.07	0.96	0.18	1.54	0.57	0.58	0.50	1.35	3.56	0.67	

首都圏土地レポート

1. 土地首都圏概況(面積100~200㎡)

(1) 成約物件

		3月	4月	5月	6月	7月	8月	9月	10月	11月	12月	17/1月	2月	
首都圏	件数	405	382	371	387	343	301	303	304	304	245	194	292	
	(前年比)	4.92	5.82	6.00	13.82	1.44	1.31	11.14	12.39	18.06	23.44	16.02	15.61	
	(前月比)	17.05	5.68	2.88	4.31	11.37	12.24	0.66	0.33	0.00	19.41	20.82	50.52	
	平均㎡単価	20.58	20.23	20.58	20.09	18.67	21.29	20.02	19.89	21.56	19.11	20.79	20.11	
	(前年比)	1.06	3.55	3.77	3.09	5.68	0.61	1.80	0.39	9.95	3.11	4.07	0.89	
	(前月比)	3.25	1.68	1.72	2.37	7.09	14.03	5.94	0.69	8.43	11.38	8.82	3.31	
	平均価格	2,915	2,915	2,920	2,855	2,680	3,127	2,893	2,795	3,080	2,718	3,022	2,885	
	(前年比)	1.80	1.72	3.45	1.77	4.70	4.55	2.82	3.49	9.53	3.89	2.34	0.98	
	(前月比)	2.01	0.02	0.17	2.24	6.14	16.71	7.49	3.41	10.23	11.76	11.17	4.52	
	東京都	件数	120	113	112	113	88	88	91	97	92	73	49	72
		(前年比)	7.14	9.60	30.23	4.63	15.38	10.00	7.14	0.00	15.60	16.09	30.00	32.08
		(前月比)	13.21	5.83	0.88	0.89	22.12	0.00	3.41	6.59	5.15	20.65	32.88	46.94
平均㎡単価		30.82	29.71	32.46	30.89	28.04	33.03	32.53	29.13	34.58	27.56	33.38	31.80	
(前年比)		0.56	4.83	12.74	6.74	2.82	5.08	19.83	8.37	15.50	11.37	3.13	10.67	
(前月比)		7.25	3.60	9.25	4.84	9.24	17.82	1.52	10.46	18.70	20.29	21.13	4.73	
平均価格		4,386	4,298	4,411	4,256	4,065	4,804	4,557	4,154	4,830	3,781	4,941	4,455	
(前年比)		3.31	0.35	11.35	4.69	1.00	8.95	22.36	5.48	15.39	14.08	7.09	12.33	
(前月比)		10.58	1.99	2.63	3.53	4.48	18.18	5.15	8.85	16.27	21.72	30.68	9.84	
埼玉県		件数	79	58	88	67	65	63	61	73	66	50	47	66
		(前年比)	6.76	15.94	33.33	17.54	12.07	26.00	35.56	15.87	7.04	7.41	2.08	11.86
		(前月比)	33.90	26.58	51.72	23.86	2.99	3.08	3.17	19.67	9.59	24.24	6.00	40.43
	平均㎡単価	14.37	13.99	14.31	14.22	14.30	14.86	15.16	14.51	13.85	16.01	15.77	14.49	
	(前年比)	9.93	7.10	2.02	0.72	3.79	12.25	13.19	0.62	2.96	12.96	18.85	5.70	
	(前月比)	4.84	2.64	2.25	0.62	0.60	3.89	2.02	4.27	4.59	15.59	1.48	8.12	
	平均価格	1,923	1,925	2,001	2,033	2,044	2,168	2,059	2,053	1,928	2,290	2,237	1,966	
	(前年比)	14.02	8.93	6.28	0.02	0.22	6.79	8.76	0.95	1.94	14.82	22.70	0.91	
	(前月比)	3.09	0.13	3.96	1.59	0.52	6.10	5.04	0.26	6.11	18.77	2.29	12.13	
	千葉県	件数	86	85	46	86	59	48	53	47	52	52	42	47
		(前年比)	24.64	39.34	17.86	16.22	7.81	4.00	28.38	39.74	20.00	22.39	16.67	31.88
		(前月比)	24.64	1.16	45.88	86.96	31.40	18.64	10.42	11.32	10.64	0.00	19.23	11.90
平均㎡単価		13.60	13.23	12.57	11.76	10.77	13.17	11.69	11.31	11.73	12.03	12.82	9.90	
(前年比)		3.75	7.67	9.60	0.53	10.64	14.07	2.58	1.27	8.58	0.17	5.60	26.77	
(前月比)		0.65	2.75	5.01	6.46	8.38	22.27	11.25	3.26	3.71	2.57	6.59	22.79	
平均価格		1,985	2,046	1,944	1,747	1,616	2,037	1,821	1,599	1,772	1,834	1,878	1,494	
(前年比)		0.78	5.73	10.53	4.20	8.96	21.34	5.29	7.15	7.39	1.50	1.43	28.91	
(前月比)		5.56	3.10	5.00	10.14	7.51	26.08	10.61	12.19	10.82	3.50	2.38	20.42	
神奈川県		件数	120	126	125	121	131	102	98	87	94	70	56	107
		(前年比)	8.40	18.87	11.97	19.80	7.38	18.40	20.97	20.18	25.40	37.50	27.27	4.46
		(前月比)	7.14	5.00	0.79	3.20	8.26	22.14	3.92	11.22	8.05	25.53	20.00	91.07
	平均㎡単価	19.30	19.48	17.99	19.78	18.17	19.19	16.55	18.60	20.15	18.47	19.72	20.41	
	(前年比)	0.50	4.83	12.91	6.87	6.25	5.14	22.99	5.40	5.25	0.23	9.46	4.74	
	(前月比)	0.95	0.94	7.65	9.96	8.15	5.63	13.78	12.38	8.36	8.38	6.81	3.48	
	平均価格	2,763	2,717	2,591	2,789	2,544	2,786	2,447	2,546	2,901	2,573	2,860	3,007	
	(前年比)	1.86	6.06	9.80	6.71	5.40	3.08	20.42	11.47	5.77	1.79	7.36	10.03	
	(前月比)	1.09	1.68	4.64	7.67	8.81	9.53	12.15	4.05	13.93	11.30	11.14	5.16	

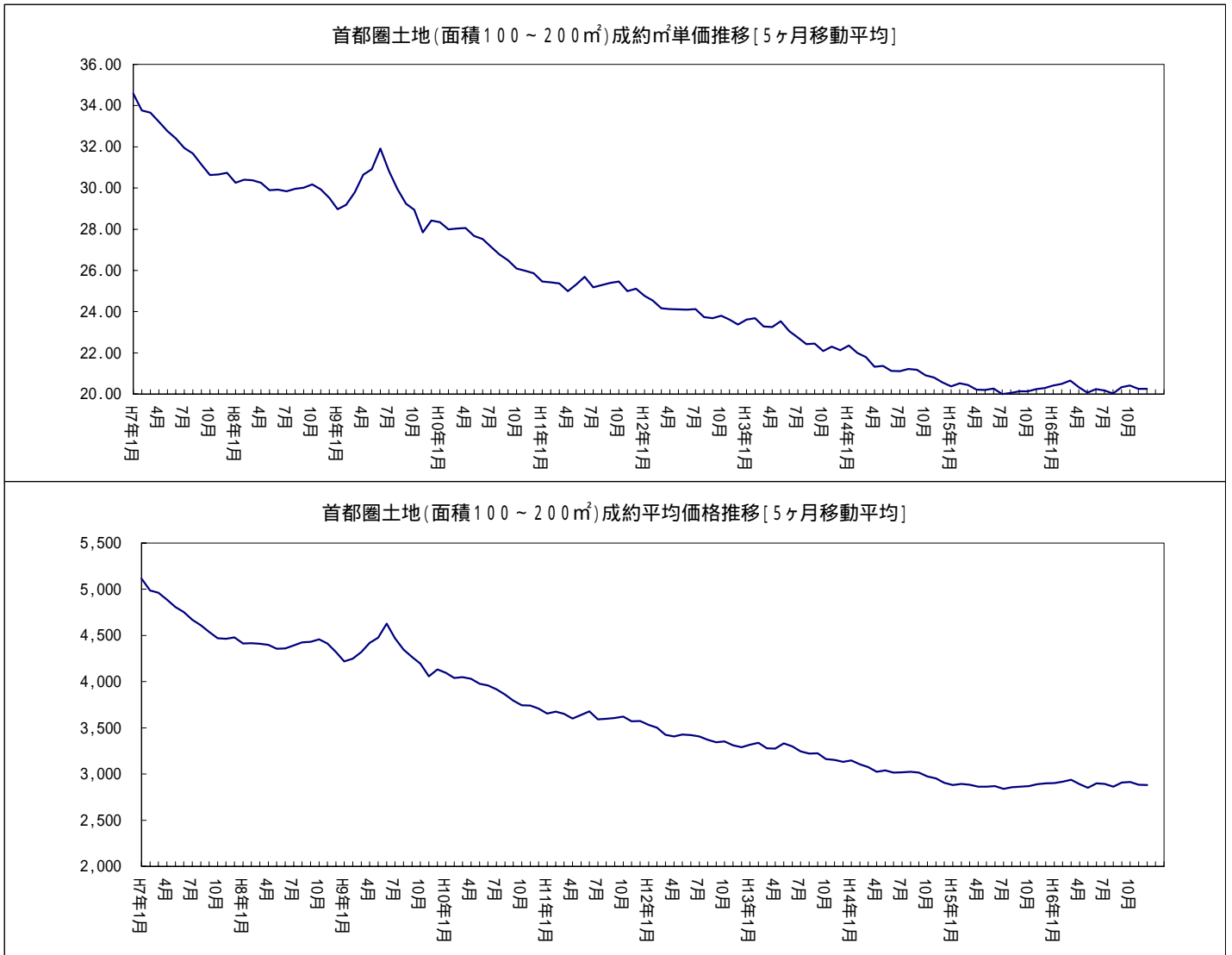
(2) 新規登録物件

		3月	4月	5月	6月	7月	8月	9月	10月	11月	12月	17/1月	2月	
首都圏	件数	2,080	1,997	1,965	1,918	1,909	1,699	1,984	2,038	1,889	1,546	1,970	2,058	
	(前年比)	3.03	5.22	0.15	6.62	13.81	9.05	5.34	6.73	13.19	2.83	9.05	3.11	
	(前月比)	2.07	3.99	1.60	2.39	0.47	11.00	16.77	2.72	7.31	18.16	27.43	4.47	
	平均㎡単価	22.06	21.68	21.28	20.92	20.89	21.44	21.13	21.67	21.95	22.32	23.10	22.90	
	(前年比)	3.42	2.45	6.64	6.45	6.23	2.10	2.06	3.93	3.59	2.36	5.73	7.77	
	(前月比)	3.80	1.74	1.82	1.72	0.14	2.63	1.45	2.57	1.29	1.69	3.49	0.84	
	平均価格	3,130	3,088	2,997	2,981	2,963	3,030	2,989	3,064	3,069	3,165	3,253	3,232	
	(前年比)	2.72	2.63	8.00	6.26	6.20	2.14	2.03	3.48	2.43	2.59	6.22	5.50	
	(前月比)	2.18	1.35	2.94	0.55	0.58	2.24	1.35	2.52	0.17	3.12	2.78	0.65	
	東京都	件数	524	499	486	489	464	465	518	547	473	403	580	584
		(前年比)	0.19	13.52	10.17	15.10	15.02	5.87	4.95	5.36	8.69	11.62	4.76	12.31
		(前月比)	0.77	4.77	2.61	0.62	5.11	0.22	11.40	5.60	13.53	14.80	43.92	0.69
平均㎡単価		39.77	38.15	37.46	36.23	37.53	35.70	35.79	38.24	39.46	39.26	40.16	39.80	
(前年比)		14.66	9.20	0.74	3.38	7.04	2.37	3.09	0.40	10.33	6.07	13.51	7.30	
(前月比)		7.21	4.05	1.81	3.31	3.59	4.88	0.25	6.87	3.19	0.51	2.28	0.89	
平均価格		5,487	5,373	5,209	5,097	5,289	4,998	4,950	5,236	5,434	5,379	5,460	5,435	
(前年比)		12.16	9.78	2.15	1.41	6.37	1.80	2.92	0.58	9.44	5.23	12.94	4.47	
(前月比)		5.47	2.07	3.06	2.15	3.77	5.52	0.95	5.78	3.78	1.01	1.50	0.45	
埼玉県		件数	369	400	445	415	444	350	426	418	419	321	394	401
		(前年比)	17.08	1.78	28.61	15.60	9.63	3.58	1.43	11.76	1.18	0.93	7.08	1.96
		(前月比)	9.78	8.40	11.25	6.74	6.99	21.17	21.71	1.88	0.24	23.39	22.74	1.78
	平均㎡単価	15.16	15.04	14.75	14.49	14.45	14.46	15.20	15.05	15.44	15.49	16.07	15.38	
	(前年比)	0.46	6.16	10.18	5.02	4.40	4.10	2.41	5.79	0.01	0.29	6.26	2.56	
	(前月比)	1.05	0.76	1.94	1.74	0.27	0.00	5.12	0.92	2.58	0.30	3.76	4.29	
	平均価格	2,164	2,124	2,086	2,091	2,078	2,065	2,117	2,140	2,164	2,203	2,287	2,196	
	(前年比)	0.82	6.72	11.02	4.42	2.54	0.99	3.55	7.49	0.80	0.97	6.88	1.76	
	(前月比)	0.30	1.86	1.77	0.23	0.59	0.63	2.52	1.09	1.09	1.81	3.82	4.00	
	千葉県	件数	451	378	330	392	370	316	377	377	379	274	383	377
		(前年比)	4.65	13.70	26.99	20.00	32.85	17.71	17.32	16.04	19.87	22.16	5.20	20.96
		(前月比)	5.45	16.19	12.70	18.79	5.61	14.59	19.30	0.00	0.53	27.70	39.78	1.57
平均㎡単価		12.78	11.53	12.10	12.18	11.85	12.70	12.17	11.73	11.96	11.84	12.31	12.38	
(前年比)		16.06	20.27	11.81	7.66	12.30	0.83	5.91	8.20	11.06	0.02	3.36	0.17	
(前月比)		3.06	9.83	4.96	0.70	2.74	7.20	4.16	3.67	1.98	1.01	4.01	0.57	
平均価格		1,926	1,744	1,825	1,771	1,767	1,885	1,816	1,747	1,769	1,806	1,810	1,860	
(前年比)		14.89	18.38	9.82	9.71	11.46	1.95	5.11	6.97	9.95	0.88	3.30	0.03	
(前月比)		3.52	9.44	4.66	3.01	0.21	6.66	3.61	3.83	1.28	2.05	0.24	2.76	
神奈川県		件数	736	720	704	622	631	568	663	696	618	548	613	696
		(前年比)	4.84	3.00	13.00	1.11	11.50	9.41	1.78	11.22	18.79	19.39	15.91	3.06
		(前月比)	2.51	2.17	2.22	11.65	1.45	9.98	16.73	4.98	11.21	11.33	11.86	13.54
	平均㎡単価	19.26	19.66	18.95	18.96	18.82	19.26	19.04	18.70	19.59	19.89	19.11	19.59	
	(前年比)	1.72	3.68	6.63	7.23	4.24	4.98	1.17	8.64	0.06	1.69	4.67	0.86	
	(前月比)	2.49	2.06	3.62	0.08	0.76	2.37	1.16	1.79	4.75	1.55	3.95	2.50	
	平均価格	2,674	2,744	2,595	2,672	2,576	2,650	2,682	2,624	2,670	2,780	2,687	2,723	
	(前年比)	2.57	5.35	9.45	6.96	5.76	6.34	0.52	7.25	2.96	2.86	3.28	3.74	
	(前月比)	5.48	2.65	5.45	2.99	3.59	2.84	1.23	2.16	1.73	4.11	3.34	1.34	

(3) 在庫物件

		3月末	4月末	5月末	6月末	7月末	8月末	9月末	10月末	11月末	12月末	17/1月末	2月末	
首都圏	件数	8,517	8,193	8,000	7,789	7,606	7,492	7,479	7,586	7,617	7,410	7,586	7,661	
	(前年比)	9.15	10.92	10.42	12.79	15.25	16.12	15.54	14.74	14.51	14.34	14.37	12.49	
	(前月比)	2.71	3.80	2.36	2.64	2.35	1.50	0.17	1.43	0.41	2.72	2.38	0.99	
	平均㎡単価	19.09	18.96	18.69	18.72	18.51	18.44	18.62	18.56	18.58	18.79	19.09	19.24	
	(前年比)	4.35	4.39	6.31	7.26	6.98	6.44	4.66	5.21	4.09	2.54	0.94	0.62	
	(前月比)	0.13	0.70	1.40	0.15	1.10	0.40	0.97	0.31	0.11	1.14	1.55	0.78	
	平均価格	2,761	2,745	2,700	2,708	2,679	2,662	2,690	2,680	2,673	2,712	2,749	2,776	
	(前年比)	3.69	3.94	6.35	7.10	6.77	6.57	4.72	5.13	4.33	2.47	0.70	0.57	
	(前月比)	0.03	0.60	1.64	0.32	1.09	0.64	1.08	0.40	0.25	1.46	1.36	1.00	
	東京都	件数	1,830	1,677	1,629	1,589	1,513	1,517	1,566	1,558	1,515	1,494	1,602	1,673
		(前年比)	10.38	16.69	18.14	22.75	23.00	22.96	19.49	21.19	20.26	21.41	19.38	11.58
		(前月比)	3.28	8.36	2.86	2.46	4.78	0.26	3.23	0.51	2.76	1.39	7.23	4.43
平均㎡単価		34.64	35.04	34.52	34.74	34.84	34.46	34.48	34.92	35.18	35.53	35.91	36.05	
(前年比)		1.81	4.05	0.74	0.85	1.72	1.59	0.19	1.43	2.81	3.64	6.46	5.28	
(前月比)		1.16	1.16	1.47	0.64	0.29	1.11	0.06	1.27	0.77	0.98	1.09	0.37	
平均価格		4,884	4,976	4,902	4,957	4,978	4,906	4,893	4,918	4,938	4,992	5,015	5,036	
(前年比)		2.10	4.37	0.31	0.55	1.43	1.61	0.68	0.75	1.67	2.85	5.67	4.16	
(前月比)		1.00	1.88	1.48	1.12	0.41	1.44	0.26	0.51	0.40	1.09	0.47	0.42	
埼玉県		件数	1,652	1,644	1,651	1,649	1,654	1,598	1,572	1,572	1,592	1,531	1,552	1,530
		(前年比)	9.78	9.47	5.06	3.40	5.43	10.02	11.34	8.82	9.08	10.94	11.47	12.47
		(前月比)	5.49	0.48	0.43	0.12	0.30	3.39	1.63	0.00	1.27	3.83	1.37	1.42
	平均㎡単価	14.15	14.13	14.04	14.12	13.99	13.74	13.93	13.93	14.18	14.25	14.44	14.47	
	(前年比)	3.33	3.18	4.21	3.07	3.29	4.08	3.46	3.28	1.92	0.83	0.80	2.09	
	(前月比)	0.14	0.15	0.65	0.58	0.94	1.74	1.36	0.04	1.78	0.44	1.36	0.19	
	平均価格	2,048	2,047	2,027	2,038	2,020	1,985	2,005	2,003	2,036	2,049	2,076	2,089	
	(前年比)	2.36	2.38	3.97	2.63	2.35	3.20	3.17	3.73	2.16	0.65	1.26	2.54	
	(前月比)	0.53	0.06	1.00	0.58	0.89	1.75	0.99	0.10	1.67	0.63	1.31	0.66	
	千葉県	件数	2,269	2,123	2,073	2,007	1,968	1,952	1,938	1,992	1,995	1,928	1,925	1,947
		(前年比)	6.01	11.39	10.95	15.07	19.74	19.17	18.43	14.69	15.21	17.22	16.38	16.72
		(前月比)	2.95	6.43	2.36	3.18	1.94	0.81	0.72	2.79	0.15	3.36	0.16	1.14
平均㎡単価		11.70	11.46	11.33	11.32	11.22	11.22	11.13	11.07	11.12	11.05	11.04	11.08	
(前年比)		11.21	12.71	12.00	10.68	10.85	9.56	9.35	9.18	8.99	7.69	7.39	6.44	
(前月比)		1.20	2.03	1.11	0.11	0.90	0.03	0.75	0.58	0.52	0.71	0.05	0.35	
平均価格		1,785	1,757	1,735	1,725	1,708	1,706	1,700	1,691	1,693	1,688	1,684	1,697	
(前年比)		9.85	10.87	10.22	9.27	9.79	8.87	8.17	7.97	8.17	6.98	6.84	5.59	
(前月比)		0.69	1.58	1.21	0.60	0.99	0.12	0.35	0.50	0.08	0.28	0.22	0.75	
神奈川県		件数	2,766	2,749	2,647	2,544	2,471	2,425	2,403	2,464	2,515	2,457	2,507	2,511
		(前年比)	10.43	7.50	7.90	9.27	12.03	12.52	12.97	13.88	13.45	9.03	11.00	9.55
		(前月比)	0.36	0.61	3.71	3.89	2.87	1.86	0.91	2.54	2.07	2.31	2.04	0.16
	平均㎡単価	18.40	18.34	18.11	17.95	17.76	17.76	17.88	17.80	17.84	18.13	18.05	17.98	
	(前年比)	5.88	5.60	6.17	7.55	7.38	6.78	5.05	5.85	5.18	2.81	3.26	3.16	
	(前月比)	0.91	0.33	1.26	0.86	1.09	0.01	0.71	0.45	0.21	1.65	0.47	0.38	
	平均価格	2,584	2,564	2,519	2,514	2,486	2,473	2,502	2,495	2,490	2,543	2,535	2,526	
	(前年比)	6.02	6.51	7.79	8.66	8.20	8.17	6.04	6.08	5.87	2.66	2.67	3.32	
	(前月比)	1.11	0.77	1.73	0.22	1.12	0.50	1.18	0.28	0.23	2.13	0.31	0.35	

2. 土地首都圏概況(5ヶ月移動平均推移)



首都圏土地レポート<総取引>

1. 土地首都圏概況(面積100~200㎡)

(1) 成約物件<総取引>

		3月	4月	5月	6月	7月	8月	9月	10月	11月	12月	17/1月	2月	
首都圏	件数	464	446	420	432	414	344	361	366	340	293	224	329	
	(前年比)	0.22	6.44	1.94	6.67	1.19	3.37	5.74	6.39	17.07	21.45	15.79	18.16	
	(前月比)	15.42	3.88	5.83	2.86	4.17	16.91	4.94	1.39	7.10	13.82	23.55	46.88	
	平均㎡単価	20.15	19.98	20.80	19.97	19.13	20.64	19.92	20.32	21.23	19.15	21.13	19.85	
	(前年比)	4.32	4.68	4.70	1.06	2.99	2.67	2.17	1.15	6.36	3.40	0.54	0.19	
	(前月比)	1.33	0.85	4.11	3.97	4.22	7.88	3.46	2.01	4.46	9.79	10.34	6.07	
	平均価格	2,849	2,866	2,957	2,847	2,726	3,030	2,877	2,871	3,039	2,712	3,074	2,848	
	(前年比)	5.34	3.49	4.76	0.23	2.57	0.29	2.46	3.09	6.49	5.00	1.29	0.32	
	(前月比)	0.37	0.58	3.20	3.74	4.26	11.19	5.08	0.20	5.86	10.76	13.33	7.35	
	東京都	件数	133	131	130	128	121	101	113	120	106	91	57	82
		(前年比)	2.92	6.43	15.04	5.19	8.33	7.45	3.67	7.14	14.52	9.90	28.75	33.33
		(前月比)	8.13	1.50	0.76	1.54	5.47	16.53	11.88	6.19	11.67	14.15	37.36	43.86
平均㎡単価		30.73	29.57	32.88	31.32	29.46	32.50	32.05	30.96	34.39	27.85	33.33	31.55	
(前年比)		5.89	8.23	16.04	5.67	1.28	0.56	14.44	6.69	13.64	14.03	3.85	6.96	
(前月比)		4.19	3.78	11.20	4.75	5.94	10.34	1.38	3.42	11.09	19.03	19.70	5.37	
平均価格		4,337	4,245	4,448	4,302	4,169	4,698	4,464	4,372	4,774	3,783	4,884	4,402	
(前年比)		3.10	3.98	12.46	2.98	3.81	2.45	16.34	3.65	12.83	17.99	6.76	9.62	
(前月比)		8.00	2.12	4.77	3.28	3.09	12.69	4.98	2.06	9.18	20.76	29.12	9.86	
埼玉県		件数	92	73	93	76	71	77	72	86	74	62	51	77
		(前年比)	2.22	17.98	24.00	16.92	0.00	32.76	30.91	19.44	7.50	6.06	5.56	6.94
		(前月比)	27.78	20.65	27.40	18.28	6.58	8.45	6.49	19.44	13.95	16.22	17.74	50.98
	平均㎡単価	13.95	14.03	14.48	14.94	14.16	14.17	14.96	14.08	13.53	15.64	15.61	13.73	
	(前年比)	14.36	6.62	0.12	5.39	7.80	15.51	12.59	8.28	2.89	10.23	19.44	1.53	
	(前月比)	3.16	0.56	3.25	3.13	5.22	0.09	5.57	5.91	3.87	15.56	0.17	12.06	
	平均価格	1,883	1,970	2,036	2,145	2,010	2,065	2,064	2,016	1,914	2,227	2,213	1,898	
	(前年比)	18.58	5.95	2.41	6.78	2.92	11.77	8.08	6.64	1.31	11.20	22.46	2.19	
	(前月比)	2.94	4.62	3.31	5.38	6.32	2.76	0.04	2.33	5.06	16.34	0.60	14.25	
	千葉県	件数	102	95	53	99	75	58	67	59	59	59	50	51
		(前年比)	21.43	30.14	18.46	16.47	3.85	6.45	20.24	31.40	14.49	26.25	19.05	38.55
		(前月比)	22.89	6.86	44.21	86.79	24.24	22.67	15.52	11.94	0.00	0.00	15.25	2.00
平均㎡単価		12.88	12.93	11.76	10.97	10.14	11.94	11.02	10.78	10.89	11.52	13.21	10.31	
(前年比)		2.69	12.76	7.66	3.17	13.95	8.42	1.03	3.79	1.79	0.58	9.89	16.22	
(前月比)		4.70	0.43	9.06	6.70	7.56	17.72	7.71	2.17	1.00	5.84	14.62	21.98	
平均価格		1,882	2,002	1,841	1,650	1,532	1,883	1,719	1,583	1,680	1,755	1,956	1,546	
(前年比)		0.13	10.19	10.80	5.78	12.20	15.32	3.21	8.59	3.18	0.40	6.31	19.91	
(前月比)		2.48	6.37	8.02	10.40	7.15	22.94	8.70	7.91	6.09	4.47	11.44	20.97	
神奈川県		件数	137	147	144	129	147	108	109	101	101	81	66	119
		(前年比)	11.04	25.64	9.43	7.50	6.52	23.94	19.26	16.53	26.28	35.71	26.67	4.03
		(前月比)	10.48	7.30	2.04	10.42	13.95	26.53	0.93	7.34	0.00	19.80	18.52	80.30
	平均㎡単価	19.48	19.21	18.16	19.40	17.91	19.28	16.89	18.83	19.91	18.45	20.78	20.09	
	(前年比)	3.31	1.47	11.18	6.21	6.82	4.19	20.17	4.14	3.51	1.25	0.93	0.02	
	(前月比)	3.07	1.41	5.45	6.83	7.65	7.63	12.39	11.48	5.75	7.36	12.66	3.31	
	平均価格	2,773	2,639	2,618	2,735	2,492	2,775	2,479	2,567	2,837	2,578	3,022	2,949	
	(前年比)	1.72	0.89	7.85	5.13	6.37	3.35	18.78	10.12	2.83	0.67	2.11	5.30	
	(前月比)	0.96	4.83	0.81	4.46	8.87	11.36	10.69	3.57	10.51	9.11	17.19	2.41	

(2) 新規登録物件 < 総取引 >

		3月	4月	5月	6月	7月	8月	9月	10月	11月	12月	17/1月	2月
首都圏	件数	2,757	2,587	2,570	2,575	2,476	2,166	2,569	2,599	2,433	1,994	2,557	2,607
	(前年比)	1.25	5.27	3.46	2.61	11.89	7.59	6.95	5.49	12.89	0.05	7.52	3.73
	(前月比)	1.81	6.17	0.66	0.19	3.84	12.52	18.61	1.17	6.39	18.04	28.23	1.96
	平均㎡単価	21.12	21.36	21.38	21.29	20.61	21.98	20.88	21.73	21.20	21.55	22.83	21.84
	(前年比)	2.16	2.95	3.31	4.52	3.67	1.01	0.32	2.53	1.03	1.35	3.16	5.45
	(前月比)	2.00	1.14	0.06	0.39	3.18	6.64	5.03	4.10	2.44	1.65	5.93	4.35
	平均価格	3,000	3,042	3,014	3,035	2,930	3,121	2,961	3,082	2,985	3,070	3,215	3,096
	(前年比)	3.10	3.49	5.09	4.66	3.96	1.29	0.11	2.01	0.42	1.02	3.14	3.80
	(前月比)	0.59	1.39	0.91	0.69	3.46	6.53	5.13	4.08	3.15	2.84	4.73	3.70
東京都	件数	672	661	649	675	599	608	674	721	623	516	749	714
	(前年比)	0.74	10.92	13.47	9.64	14.43	5.59	7.54	5.38	9.05	11.03	4.59	6.73
	(前月比)	0.45	1.64	1.82	4.01	11.26	1.50	10.86	6.97	13.59	17.17	45.16	4.67
	平均㎡単価	41.05	40.20	41.07	40.03	40.35	39.17	37.67	39.58	39.40	39.93	41.56	40.49
	(前年比)	6.39	8.80	7.25	1.22	0.21	3.59	1.90	1.60	4.11	2.54	7.12	6.81
	(前月比)	8.30	2.08	2.16	2.53	0.80	2.92	3.82	5.07	0.47	1.37	4.08	2.59
	平均価格	5,649	5,565	5,663	5,582	5,624	5,469	5,194	5,397	5,406	5,464	5,609	5,518
	(前年比)	4.03	7.95	5.06	2.13	0.54	4.52	2.24	2.20	3.53	1.82	6.03	3.61
	(前月比)	6.08	1.49	1.76	1.44	0.77	2.76	5.04	3.91	0.16	1.09	2.65	1.62
埼玉県	件数	470	487	565	543	527	417	525	495	500	393	487	490
	(前年比)	18.26	7.77	23.09	15.78	3.94	6.08	0.57	8.79	4.40	1.81	8.29	2.20
	(前月比)	6.19	3.62	16.02	3.89	2.95	20.87	25.90	5.71	1.01	21.40	23.92	0.62
	平均㎡単価	14.58	14.88	14.37	14.17	14.00	14.27	14.68	14.54	14.91	15.46	16.01	14.94
	(前年比)	2.39	4.22	8.84	6.37	5.55	6.38	6.25	7.27	3.57	0.64	6.38	2.53
	(前月比)	0.12	2.04	3.47	1.36	1.18	1.91	2.87	0.93	2.54	3.67	3.57	6.71
	平均価格	2,093	2,110	2,025	2,048	2,019	2,052	2,049	2,083	2,107	2,201	2,288	2,134
	(前年比)	2.78	5.48	11.04	6.37	4.45	2.64	7.57	7.87	3.56	2.07	7.88	2.31
	(前月比)	0.33	0.83	4.03	1.13	1.42	1.65	0.17	1.67	1.14	4.47	3.96	6.73
千葉県	件数	679	596	522	566	585	445	566	543	581	443	572	592
	(前年比)	2.57	2.93	21.39	14.63	22.72	16.04	13.32	11.27	12.24	6.54	1.21	11.51
	(前月比)	1.49	12.22	12.42	8.43	3.36	23.93	27.19	4.06	7.00	23.75	29.12	3.50
	平均㎡単価	10.52	9.79	9.81	10.51	9.87	11.08	10.28	10.54	10.27	9.67	10.35	10.00
	(前年比)	21.79	21.82	15.15	10.06	12.92	1.55	6.01	5.55	9.47	6.84	3.12	7.21
	(前月比)	2.34	6.91	0.21	7.09	6.08	12.24	7.21	2.49	2.56	5.79	7.02	3.43
	平均価格	1,576	1,473	1,480	1,546	1,471	1,664	1,539	1,577	1,530	1,472	1,535	1,513
	(前年比)	21.22	20.97	13.69	11.80	12.86	1.79	5.48	5.00	9.39	6.66	3.54	6.72
	(前月比)	2.87	6.54	0.47	4.47	4.84	13.11	7.47	2.44	2.99	3.77	4.24	1.38
神奈川県	件数	936	843	834	791	765	696	804	840	729	642	749	811
	(前年比)	6.61	0.47	5.70	3.40	9.57	4.13	5.52	8.79	21.02	15.68	13.91	6.67
	(前月比)	7.71	9.94	1.07	5.16	3.29	9.02	15.52	4.48	13.21	11.93	16.67	8.28
	平均㎡単価	18.63	19.34	18.81	18.53	18.63	19.19	19.04	18.90	19.56	19.82	19.38	19.43
	(前年比)	4.10	5.39	5.36	7.64	4.44	3.48	0.57	6.29	2.07	2.23	2.73	0.75
	(前月比)	3.42	3.81	2.75	1.48	0.55	3.00	0.77	0.76	3.50	1.34	2.21	0.27
	平均価格	2,587	2,711	2,583	2,605	2,563	2,642	2,686	2,657	2,679	2,780	2,707	2,700
	(前年比)	5.59	6.63	8.53	7.18	6.03	4.98	2.54	5.18	0.29	3.21	2.64	1.56
	(前月比)	5.67	4.80	4.72	0.83	1.61	3.08	1.67	1.09	0.83	3.78	2.61	0.27

(3)在庫物件<総取引>

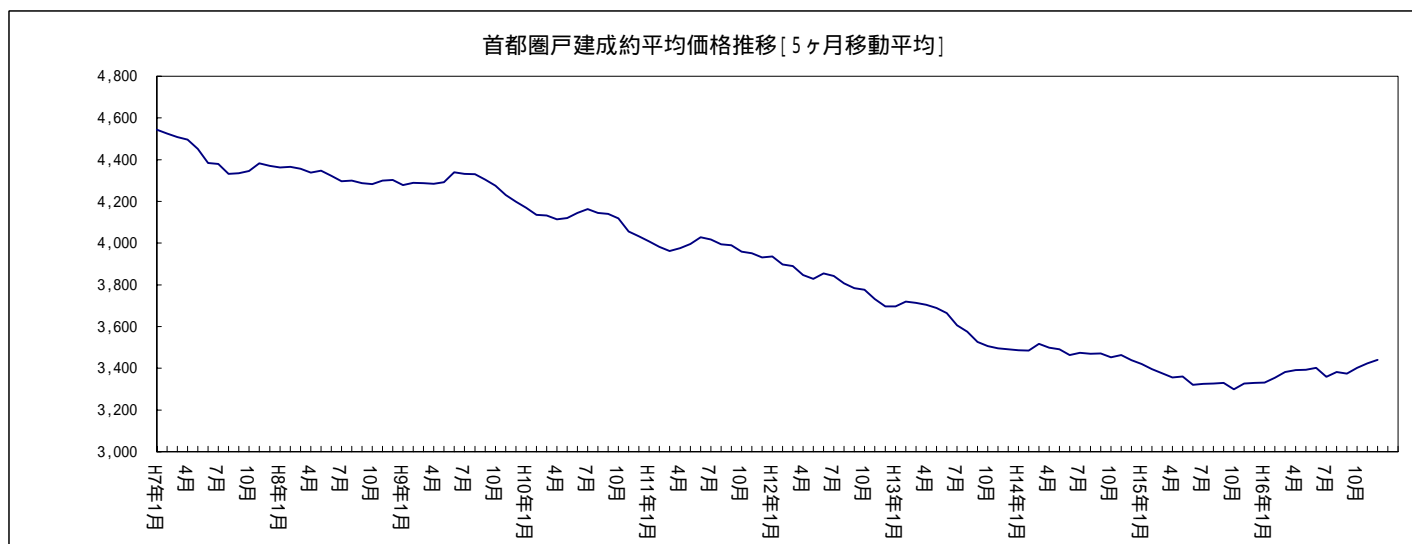
		3月末	4月末	5月末	6月末	7月末	8月末	9月末	10月末	11月末	12月末	17/1月末	2月末	
首都圏	件数	12,350	11,962	11,709	11,522	11,265	11,122	11,063	11,153	11,128	10,886	11,114	11,176	
	(前年比)	8.70	9.82	10.19	11.12	12.80	13.25	13.55	12.66	13.02	12.58	12.75	11.10	
	(前月比)	1.77	3.14	2.12	1.60	2.23	1.27	0.53	0.81	0.22	2.17	2.09	0.56	
	平均㎡単価	18.09	17.94	17.70	17.68	17.46	17.43	17.55	17.46	17.27	17.32	17.68	17.70	
	(前年比)	7.13	6.71	8.32	8.91	8.26	7.34	5.72	6.00	6.04	5.13	4.10	2.94	
	(前月比)	0.83	0.83	1.35	0.08	1.28	0.17	0.73	0.53	1.10	0.31	2.09	0.11	
	平均価格	2,631	2,612	2,574	2,577	2,545	2,537	2,557	2,541	2,509	2,524	2,568	2,575	
	(前年比)	6.74	6.52	8.47	8.84	8.16	7.38	5.58	5.85	6.00	4.82	3.78	2.81	
	(前月比)	0.71	0.73	1.44	0.12	1.24	0.32	0.78	0.61	1.27	0.58	1.77	0.27	
	東京都	件数	2,485	2,307	2,207	2,170	2,048	2,059	2,114	2,098	2,024	1,980	2,123	2,182
		(前年比)	10.19	15.56	19.54	22.25	22.80	21.92	20.17	21.22	21.31	21.92	20.40	14.60
		(前月比)	2.74	7.16	4.33	1.68	5.62	0.54	2.67	0.76	3.53	2.17	7.22	2.78
平均㎡単価		38.69	39.34	39.49	39.70	40.26	39.85	39.75	39.87	39.39	39.46	39.89	39.86	
(前年比)		1.68	1.94	1.69	1.18	2.20	2.64	4.72	5.68	4.44	3.92	5.10	3.53	
(前月比)		0.51	1.68	0.39	0.52	1.42	1.04	0.25	0.32	1.21	0.17	1.10	0.09	
平均価格		5,423	5,528	5,565	5,621	5,703	5,639	5,598	5,582	5,512	5,539	5,550	5,546	
(前年比)		1.83	1.54	0.80	0.84	1.91	2.35	4.10	4.89	3.56	3.77	4.58	2.65	
(前月比)		0.37	1.94	0.67	1.00	1.47	1.14	0.71	0.29	1.26	0.48	0.19	0.07	
埼玉県		件数	2,261	2,222	2,249	2,251	2,253	2,181	2,150	2,111	2,126	2,059	2,085	2,054
		(前年比)	9.70	10.62	7.14	5.62	6.13	10.50	11.60	10.55	10.75	11.74	12.76	13.15
		(前月比)	4.40	1.72	1.22	0.09	0.09	3.20	1.42	1.81	0.71	3.15	1.26	1.49
	平均㎡単価	13.35	13.32	13.21	13.30	13.14	12.96	13.07	13.05	13.23	13.31	13.61	13.63	
	(前年比)	6.65	5.85	6.29	5.07	4.71	5.38	5.48	4.73	4.01	2.72	0.79	1.12	
	(前月比)	0.96	0.24	0.83	0.66	1.18	1.37	0.86	0.14	1.36	0.59	2.25	0.19	
	平均価格	1,954	1,953	1,927	1,945	1,922	1,898	1,903	1,897	1,922	1,934	1,978	1,987	
	(前年比)	5.34	4.89	6.08	4.42	3.76	4.17	5.04	5.00	4.12	2.63	0.36	1.57	
	(前月比)	0.14	0.06	1.34	0.93	1.14	1.27	0.28	0.30	1.28	0.63	2.25	0.49	
	千葉県	件数	4,050	3,923	3,872	3,811	3,790	3,748	3,709	3,801	3,818	3,756	3,719	3,763
		(前年比)	4.80	7.26	6.29	8.12	10.76	10.68	10.67	7.22	7.69	8.61	8.65	8.55
		(前月比)	1.58	3.14	1.30	1.58	0.55	1.11	1.04	2.48	0.45	1.62	0.99	1.18
平均㎡単価		8.91	8.70	8.57	8.49	8.36	8.31	8.22	8.23	8.24	8.14	8.07	8.06	
(前年比)		13.53	15.02	14.69	14.10	14.87	14.31	14.38	13.00	12.76	11.82	12.15	11.09	
(前月比)		1.73	2.30	1.51	0.99	1.45	0.69	1.01	0.05	0.17	1.23	0.85	0.13	
平均価格		1,357	1,329	1,308	1,293	1,275	1,265	1,256	1,256	1,256	1,242	1,231	1,232	
(前年比)		12.95	14.20	13.90	13.44	14.33	13.93	13.65	12.37	12.40	11.63	11.95	10.62	
(前月比)		1.55	2.10	1.54	1.16	1.41	0.73	0.73	0.02	0.07	1.10	0.91	0.13	
神奈川県		件数	3,554	3,510	3,381	3,290	3,174	3,134	3,090	3,143	3,160	3,091	3,187	3,177
		(前年比)	11.19	8.04	9.60	9.62	12.30	11.74	13.32	13.89	14.69	11.00	11.72	10.18
		(前月比)	0.48	1.24	3.68	2.69	3.53	1.26	1.40	1.72	0.54	2.18	3.11	0.31
	平均㎡単価	18.19	18.13	17.87	17.72	17.58	17.65	17.74	17.75	17.79	18.03	17.97	17.79	
	(前年比)	7.05	6.75	7.38	8.63	8.20	7.17	5.74	5.88	4.96	3.13	3.46	3.63	
	(前月比)	1.44	0.36	1.42	0.85	0.76	0.40	0.47	0.07	0.21	1.36	0.35	0.98	
	平均価格	2,561	2,546	2,502	2,490	2,467	2,465	2,492	2,498	2,495	2,543	2,530	2,507	
	(前年比)	7.45	7.71	8.93	9.76	9.29	8.77	6.46	6.09	5.29	2.65	3.02	3.74	
	(前月比)	1.64	0.60	1.72	0.48	0.94	0.08	1.10	0.23	0.10	1.91	0.50	0.92	

首都圏戸建レポート

戸建首都圏概況

(1) 成約物件(全戸建系)

		3月	4月	5月	6月	7月	8月	9月	10月	11月	12月	17/1月	2月
首都圏	件数	1,297	964	1,050	1,109	973	798	1,003	964	1,050	804	750	1,055
	(前年比)	7.63	15.59	1.22	5.52	4.04	2.97	14.49	4.08	1.06	6.73	5.90	5.55
	(前月比)	16.11	25.67	8.92	5.62	12.26	17.99	25.69	3.89	8.92	23.43	6.72	40.67
	平均価格	3,314	3,474	3,369	3,453	3,357	3,357	3,262	3,482	3,418	3,495	3,466	3,341
	(前年比)	4.61	4.90	2.13	3.20	0.50	2.51	2.18	5.20	1.77	8.40	1.66	0.27
(前月比)	1.09	4.83	3.02	2.49	2.76	0.01	2.82	6.75	1.85	2.26	0.82	3.62	
東京都	件数	388	267	320	340	287	239	288	277	305	247	206	301
	(前年比)	4.30	20.54	3.03	15.25	3.99	5.29	20.22	6.10	3.48	9.78	13.08	2.38
	(前月比)	31.97	31.19	19.85	6.25	15.59	16.72	20.50	3.82	10.11	19.02	16.60	46.12
	平均価格	4,218	4,658	4,178	4,307	4,313	4,305	4,162	4,256	4,467	4,325	4,498	4,017
	(前年比)	3.87	14.07	2.98	6.72	1.14	6.37	3.06	7.08	13.28	3.44	6.84	7.77
(前月比)	3.15	10.45	10.31	3.09	0.12	0.17	3.33	2.26	4.96	3.17	4.01	10.71	
埼玉県	件数	240	158	187	199	188	160	178	158	199	147	116	200
	(前年比)	10.60	15.05	9.36	5.29	5.03	10.34	15.64	13.19	6.42	8.13	10.77	21.95
	(前月比)	46.34	34.17	18.35	6.42	5.53	14.89	11.25	11.24	25.95	26.13	21.09	72.41
	平均価格	2,247	2,421	2,654	2,488	2,441	2,362	2,333	2,456	2,477	2,554	2,359	2,476
	(前年比)	9.59	5.65	15.35	0.96	2.65	4.18	3.53	7.64	1.00	7.61	5.10	4.60
(前月比)	5.09	7.76	9.61	6.25	1.92	3.24	1.23	5.28	0.88	3.10	7.64	4.98	
千葉県	件数	245	169	176	192	165	136	178	160	176	125	140	176
	(前年比)	12.39	28.69	18.52	2.04	12.23	3.55	16.04	6.43	3.83	25.15	1.41	24.79
	(前月比)	4.70	31.02	4.14	9.09	14.06	17.58	30.88	10.11	10.00	28.98	12.00	25.71
	平均価格	2,575	2,354	2,424	2,424	2,337	2,440	2,267	2,322	2,222	2,341	2,397	2,387
	(前年比)	1.02	1.53	1.23	3.35	9.07	6.19	5.61	6.00	13.42	0.85	4.50	3.35
(前月比)	11.51	8.61	2.98	0.01	3.59	4.39	7.08	2.45	4.33	5.35	2.41	0.43	
神奈川県	件数	424	370	367	378	333	263	359	369	370	285	288	378
	(前年比)	6.53	3.39	6.07	1.89	10.24	0.38	7.71	3.36	4.82	8.06	0.00	11.06
	(前月比)	0.24	12.74	0.81	3.00	11.90	21.02	36.50	2.79	0.27	22.97	1.05	31.25
	平均価格	3,517	3,580	3,481	3,714	3,557	3,575	3,495	3,844	3,628	3,767	3,694	3,704
	(前年比)	3.29	0.40	3.19	0.71	0.54	0.13	5.22	4.23	2.63	9.71	2.27	2.70
(前月比)	2.50	1.78	2.77	6.72	4.23	0.50	2.24	9.99	5.62	3.85	1.96	0.29	



(2) 新規登録物件(全戸建系)

	3月	4月	5月	6月	7月	8月	9月	10月	11月	12月	17/1月	2月	
首都圏	件数	5,758	5,689	5,404	5,730	5,543	4,672	5,723	5,819	5,668	4,655	6,130	6,004
	(前年比)	5.07	0.85	2.29	6.82	3.11	4.03	5.01	0.17	4.31	3.15	7.39	4.87
	(前月比)	0.58	1.20	5.01	6.03	3.26	15.71	22.50	1.68	2.59	17.87	31.69	2.06
	平均価格	3,942	4,104	3,937	3,955	3,907	3,959	4,032	4,047	4,063	4,041	4,042	3,965
	(前年比)	5.17	1.85	4.28	2.91	3.03	1.11	2.53	0.72	2.12	0.08	2.11	3.88
	(前月比)	4.45	4.12	4.08	0.45	1.21	1.33	1.86	0.37	0.40	0.54	0.03	1.91
東京都	件数	1,772	1,866	1,597	1,752	1,662	1,518	1,796	1,943	1,879	1,558	1,991	1,896
	(前年比)	6.17	1.86	5.22	4.97	7.46	6.01	6.02	7.11	4.68	6.49	3.32	3.10
	(前月比)	3.64	5.30	14.42	9.71	5.14	8.66	18.31	8.18	3.29	17.08	27.79	4.77
	平均価格	5,298	5,665	5,352	5,249	5,209	5,300	5,460	5,443	5,323	5,284	5,393	5,314
	(前年比)	6.74	1.14	0.17	2.26	2.03	2.15	5.16	2.17	2.22	3.47	7.59	4.21
	(前月比)	4.49	6.93	5.54	1.91	0.77	1.76	3.02	0.33	2.19	0.74	2.06	1.46
埼玉県	件数	1,211	1,057	1,161	1,060	1,067	865	1,074	1,096	1,044	880	1,134	1,121
	(前年比)	14.25	1.67	19.81	0.09	12.20	9.61	0.09	0.83	3.98	5.58	4.32	9.05
	(前月比)	17.80	12.72	9.84	8.70	0.66	18.93	24.16	2.05	4.74	15.71	28.86	1.15
	平均価格	2,791	2,768	2,850	2,767	2,894	2,804	2,823	2,791	2,894	2,881	2,790	2,835
	(前年比)	1.43	2.31	1.28	0.55	2.02	1.23	1.87	2.21	3.73	0.37	1.29	0.44
	(前月比)	1.95	0.86	2.96	2.91	4.59	3.09	0.68	1.15	3.71	0.46	3.16	1.60
千葉県	件数	956	951	947	1,077	952	780	942	919	900	705	976	970
	(前年比)	4.25	5.93	4.18	17.58	2.36	6.81	4.27	15.92	6.83	15.47	1.41	2.61
	(前月比)	4.02	0.52	0.42	13.73	11.61	18.07	20.77	2.44	2.07	21.67	38.44	0.61
	平均価格	2,856	2,895	2,810	2,902	2,853	2,816	2,904	2,755	2,822	2,781	2,830	2,741
	(前年比)	5.22	6.52	7.63	4.04	0.89	3.89	0.65	3.95	0.33	3.53	2.27	4.39
	(前月比)	0.38	1.37	2.95	3.27	1.69	1.28	3.12	5.12	2.41	1.44	1.78	3.16
神奈川県	件数	1,819	1,815	1,699	1,841	1,862	1,509	1,911	1,861	1,845	1,512	2,029	2,017
	(前年比)	0.82	0.27	1.22	7.16	12.58	3.43	12.48	2.53	10.55	17.76	19.07	8.32
	(前月比)	2.31	0.22	6.39	8.36	1.14	18.96	26.64	2.62	0.86	18.05	34.19	0.59
	平均価格	3,956	3,911	3,978	4,023	3,864	3,861	3,925	3,968	4,047	4,024	4,000	3,914
	(前年比)	3.65	5.79	5.42	3.51	3.24	5.14	2.28	3.22	0.25	0.01	2.60	4.50
	(前月比)	3.48	1.15	1.72	1.12	3.94	0.08	1.67	1.08	2.00	0.58	0.59	2.14

(3) 在庫物件(全戸建系)

		3月末	4月末	5月末	6月末	7月末	8月末	9月末	10月末	11月末	12月末	17/1月末	2月末
首都圏	件数	18,352	18,190	17,743	17,623	17,625	17,488	17,700	17,954	18,119	18,026	18,750	18,789
	(前年比)	2.53	2.05	3.30	3.47	2.79	4.15	1.64	2.06	1.42	0.77	0.22	0.90
	(前月比)	1.45	0.88	2.46	0.68	0.01	0.78	1.21	1.44	0.92	0.51	4.02	0.21
	平均価格	4,153	4,150	4,138	4,120	4,080	4,076	4,085	4,056	4,056	4,047	4,036	4,017
	(前年比)	3.45	3.16	3.23	3.16	4.04	3.23	2.24	2.55	2.21	3.07	2.50	3.55
	(前月比)	0.28	0.07	0.28	0.44	0.98	0.10	0.22	0.69	0.00	0.23	0.28	0.46
東京都	件数	5,644	5,517	5,249	5,148	5,105	5,070	5,205	5,286	5,426	5,483	5,691	5,678
	(前年比)	1.09	1.16	5.29	7.08	10.20	11.35	5.83	5.69	4.35	3.84	4.45	2.69
	(前月比)	3.27	2.25	4.86	1.92	0.84	0.69	2.66	1.56	2.65	1.05	3.79	0.23
	平均価格	5,608	5,685	5,730	5,706	5,604	5,609	5,635	5,623	5,571	5,520	5,505	5,508
	(前年比)	5.29	2.77	1.23	0.60	1.81	0.24	0.42	0.84	0.10	1.74	0.07	1.51
	(前月比)	0.27	1.38	0.79	0.43	1.79	0.10	0.45	0.20	0.93	0.91	0.27	0.06
埼玉県	件数	3,746	3,664	3,657	3,613	3,580	3,494	3,480	3,581	3,538	3,523	3,647	3,648
	(前年比)	1.05	0.22	0.38	0.52	0.62	4.77	5.36	4.28	4.17	3.05	1.94	0.55
	(前月比)	2.13	2.19	0.19	1.20	0.91	2.40	0.40	2.90	1.20	0.42	3.52	0.03
	平均価格	2,843	2,822	2,822	2,814	2,830	2,834	2,836	2,814	2,836	2,846	2,840	2,855
	(前年比)	2.62	2.92	3.40	2.65	2.42	2.45	1.54	2.38	0.91	0.65	0.24	0.78
	(前月比)	0.36	0.76	0.03	0.32	0.57	0.14	0.08	0.79	0.80	0.34	0.20	0.51
千葉県	件数	3,493	3,483	3,451	3,513	3,488	3,467	3,468	3,505	3,563	3,483	3,561	3,595
	(前年比)	5.03	2.63	0.98	2.30	1.60	0.20	0.58	2.45	0.56	1.64	0.72	0.58
	(前月比)	3.40	0.29	0.92	1.80	0.71	0.60	0.03	1.07	1.65	2.25	2.24	0.95
	平均価格	2,993	3,012	3,009	3,007	3,010	2,992	2,998	2,950	2,928	2,904	2,866	2,856
	(前年比)	3.77	3.52	3.03	2.44	1.22	1.85	1.09	2.88	1.93	2.82	4.33	4.88
	(前月比)	0.34	0.66	0.12	0.07	0.09	0.57	0.19	1.60	0.74	0.84	1.30	0.34
神奈川県	件数	5,469	5,526	5,386	5,349	5,452	5,457	5,547	5,582	5,592	5,537	5,851	5,868
	(前年比)	6.67	3.98	5.14	5.33	0.05	1.09	3.82	3.52	2.95	4.69	7.44	6.63
	(前月比)	0.62	1.04	2.53	0.69	1.93	0.09	1.65	0.63	0.18	0.98	5.67	0.29
	平均価格	4,289	4,215	4,204	4,208	4,158	4,134	4,093	4,065	4,077	4,072	4,063	4,007
	(前年比)	2.05	3.55	3.97	4.10	4.95	4.99	5.44	6.14	5.35	5.66	5.18	6.84
	(前月比)	0.28	1.73	0.25	0.08	1.17	0.59	0.99	0.69	0.31	0.14	0.22	1.37

(1)成約物件(中古戸建系<戸建・テラスハウス>)

	3月	4月	5月	6月	7月	8月	9月	10月	11月	12月	17/1月	2月	
首都圏	件数	1,020	770	814	866	759	617	778	762	808	643	575	797
	(前年比)	5.92	18.17	2.28	0.81	5.60	3.70	17.85	3.54	4.49	9.56	11.54	8.71
	(前月比)	16.84	24.51	5.71	6.39	12.36	18.71	26.09	2.06	6.04	20.42	10.58	38.61
	平均価格	3,167	3,323	3,237	3,345	3,188	3,269	3,073	3,339	3,273	3,339	3,271	3,171
東京都	(前年比)	5.91	3.94	3.41	4.14	2.63	6.33	5.08	6.01	1.94	8.33	1.35	1.35
	(前月比)	1.48	4.91	2.58	3.34	4.70	2.55	6.00	8.66	1.99	2.03	2.05	3.04
	件数	308	211	264	265	220	186	218	224	240	202	154	238
	(前年比)	9.61	23.83	6.45	11.34	2.33	9.41	26.10	5.08	8.75	9.19	21.43	0.42
東京都	(前月比)	26.87	31.49	25.12	0.38	16.98	15.45	17.20	2.75	7.14	15.83	23.76	54.55
	平均価格	4,082	4,649	4,071	4,208	4,258	4,352	4,084	4,213	4,398	4,230	4,351	3,887
	(前年比)	7.26	16.59	4.24	6.29	1.02	10.53	1.22	9.12	14.11	4.10	3.48	9.71
	(前月比)	5.20	13.89	12.43	3.37	1.18	2.21	6.14	3.14	4.40	3.83	2.86	10.65
埼玉県	件数	204	135	159	159	154	130	154	139	162	126	103	157
	(前年比)	16.57	16.15	6.00	0.00	1.32	13.04	13.48	12.03	0.61	11.27	1.90	11.35
	(前月比)	44.68	33.82	17.78	0.00	3.14	15.58	18.46	9.74	16.55	22.22	18.25	52.43
	平均価格	2,094	2,244	2,532	2,324	2,250	2,164	2,167	2,344	2,348	2,427	2,233	2,256
埼玉県	(前年比)	8.78	10.29	15.86	2.25	6.19	3.07	4.51	10.52	2.21	6.27	5.86	0.26
	(前月比)	7.42	7.16	12.84	8.21	3.20	3.81	0.15	8.14	0.17	3.37	7.98	1.03
	件数	206	146	148	165	145	114	154	149	153	109	121	158
	(前年比)	8.99	29.47	19.57	7.82	8.23	7.32	14.44	8.76	0.00	27.33	2.42	23.67
千葉県	(前月比)	0.48	29.13	1.37	11.49	12.12	21.38	35.09	3.25	2.68	28.76	11.01	30.58
	平均価格	2,486	2,262	2,310	2,309	2,215	2,328	2,133	2,264	2,094	2,205	2,246	2,326
	(前年比)	0.47	0.46	1.19	5.93	11.37	7.53	5.14	1.31	12.52	3.52	8.05	5.75
	(前月比)	13.04	8.99	2.10	0.06	4.08	5.12	8.39	6.13	7.50	5.29	1.87	3.55
神奈川県	件数	302	278	243	277	240	187	252	250	253	206	197	244
	(前年比)	5.03	6.08	3.19	2.12	13.98	0.00	14.29	3.47	5.24	11.97	12.44	14.69
	(前月比)	5.59	7.95	12.59	13.99	13.36	22.08	34.76	0.79	1.20	18.58	4.37	23.86
	平均価格	3,424	3,397	3,356	3,722	3,396	3,534	3,326	3,751	3,511	3,624	3,598	3,609
神奈川県	(前年比)	4.12	2.84	4.37	3.67	1.95	3.75	8.33	4.68	2.55	9.74	3.92	2.90
	(前月比)	2.38	0.79	1.20	10.90	8.76	4.05	5.88	12.78	6.41	3.24	0.73	0.31

(2) 新規登録物件(中古戸建系<戸建・テラスハウス>)

		3月	4月	5月	6月	7月	8月	9月	10月	11月	12月	17/1月	2月
首都圏	件数	3,411	3,235	3,077	3,055	3,012	2,566	3,103	3,213	3,099	2,533	3,157	3,272
	(前年比)	3.97	6.53	4.44	5.91	1.89	6.66	3.87	3.22	4.85	6.67	0.91	5.81
	(前月比)	1.81	5.16	4.88	0.71	1.41	14.81	20.93	3.54	3.55	18.26	24.63	3.64
	平均価格	3,963	4,187	4,017	3,960	3,939	3,996	4,092	4,111	4,124	3,996	4,047	3,977
	(前年比)	6.28	1.93	2.88	3.25	2.50	0.07	3.72	0.58	4.07	1.90	2.43	4.55
	(前月比)	4.89	5.64	4.05	1.42	0.55	1.45	2.40	0.48	0.31	3.10	1.29	1.74
東京都	件数	1,007	1,021	911	895	881	759	921	1,000	892	771	933	985
	(前年比)	6.76	1.90	2.67	4.69	7.36	8.33	2.33	4.40	13.23	11.78	4.31	8.20
	(前月比)	6.15	1.39	10.77	1.76	1.56	13.85	21.34	8.58	10.80	13.57	21.01	5.57
	平均価格	5,637	6,229	5,850	5,560	5,596	5,954	6,003	6,055	6,076	5,766	5,961	5,859
	(前年比)	6.60	1.81	1.60	3.54	2.36	5.47	7.58	6.36	10.33	0.00	11.55	2.68
	(前月比)	6.36	10.50	6.08	4.96	0.65	6.40	0.81	0.88	0.35	5.11	3.39	1.72
埼玉県	件数	701	642	651	664	587	536	652	680	631	506	651	680
	(前年比)	2.77	1.23	0.46	3.49	6.38	3.42	0.77	8.97	1.25	7.16	4.66	0.59
	(前月比)	3.70	8.42	1.40	2.00	11.60	8.69	21.64	4.29	7.21	19.81	28.66	4.45
	平均価格	2,574	2,559	2,572	2,505	2,711	2,600	2,592	2,585	2,688	2,600	2,488	2,588
	(前年比)	5.01	4.35	4.13	2.94	1.06	3.07	4.42	0.85	3.04	3.20	3.84	2.33
	(前月比)	2.89	0.56	0.52	2.63	8.25	4.10	0.32	0.26	3.98	3.30	4.28	4.03
千葉県	件数	603	555	523	533	598	458	563	585	586	474	612	599
	(前年比)	4.29	16.67	12.83	7.14	11.99	11.07	0.35	7.44	0.68	3.07	0.16	5.52
	(前月比)	4.89	7.96	5.77	1.91	12.20	23.41	22.93	3.91	0.17	19.11	29.11	2.12
	平均価格	2,662	2,766	2,603	2,738	2,694	2,565	2,786	2,593	2,647	2,637	2,687	2,566
	(前年比)	8.28	8.20	10.57	0.95	2.53	3.32	1.90	0.18	3.43	1.47	1.61	3.49
	(前月比)	0.11	3.92	5.88	5.16	1.60	4.78	8.62	6.95	2.08	0.36	1.91	4.52
神奈川県	件数	1,100	1,017	992	963	946	813	967	948	990	782	961	1,008
	(前年比)	1.87	11.02	4.25	7.93	1.25	4.47	9.88	6.88	1.00	2.98	1.54	7.61
	(前月比)	0.82	7.55	2.46	2.92	1.77	14.06	18.94	1.96	4.43	21.01	22.89	4.89
	平均価格	4,030	3,939	4,027	4,153	3,943	3,893	4,043	4,092	4,155	3,979	4,112	3,914
	(前年比)	4.29	8.09	6.11	3.81	2.27	6.29	0.37	4.30	2.10	2.28	2.00	5.92
	(前月比)	3.13	2.26	2.25	3.13	5.06	1.26	3.84	1.23	1.52	4.23	3.34	4.82

(3)在庫物件(中古戸建系<戸建・テラスハウス>)

	3月末	4月末	5月末	6月末	7月末	8月末	9月末	10月末	11月末	12月末	17/1月末	2月末	
首都圏	件数	11,282	11,070	10,816	10,540	10,565	10,399	10,441	10,481	10,491	10,342	10,752	10,881
	(前年比)	8.30	7.97	8.94	9.67	7.52	8.88	7.20	7.55	7.86	8.10	5.49	5.41
	(前月比)	1.92	1.88	2.29	2.55	0.24	1.57	0.40	0.38	0.10	1.42	3.96	1.20
東	平均価格	4,307	4,320	4,325	4,299	4,232	4,243	4,247	4,204	4,202	4,175	4,156	4,134
	(前年比)	3.39	2.86	2.71	2.76	4.16	2.85	1.78	2.49	2.18	3.57	3.22	4.26
	(前月比)	0.25	0.31	0.10	0.58	1.56	0.25	0.11	1.02	0.04	0.65	0.44	0.55
京	件数	3,374	3,264	3,147	3,001	2,986	2,950	2,973	2,960	2,941	2,932	3,038	3,094
	(前年比)	7.00	7.30	9.13	12.02	12.28	13.24	10.51	12.27	13.73	15.06	13.27	12.00
	(前月比)	4.04	3.26	3.58	4.64	0.50	1.21	0.78	0.44	0.64	0.31	3.62	1.84
埼	平均価格	6,194	6,309	6,384	6,374	6,207	6,255	6,296	6,291	6,276	6,201	6,185	6,149
	(前年比)	3.85	1.39	0.02	0.65	1.88	0.41	1.79	2.95	3.26	1.22	2.11	0.12
	(前月比)	0.84	1.87	1.18	0.15	2.61	0.78	0.65	0.08	0.24	1.19	0.27	0.57
玉	件数	2,344	2,276	2,235	2,255	2,201	2,164	2,170	2,238	2,191	2,142	2,232	2,246
	(前年比)	4.25	4.73	7.11	6.00	7.87	9.61	8.52	4.56	5.32	5.18	1.93	4.06
	(前月比)	0.13	2.90	1.80	0.89	2.39	1.68	0.28	3.13	2.10	2.24	4.20	0.63
千	平均価格	2,692	2,666	2,652	2,629	2,648	2,671	2,670	2,644	2,669	2,677	2,668	2,692
	(前年比)	2.52	3.42	5.06	4.47	4.31	2.45	1.37	2.68	1.70	1.47	0.27	0.18
	(前月比)	0.20	0.99	0.51	0.86	0.70	0.88	0.04	0.98	0.94	0.30	0.32	0.89
葉	件数	2,081	2,055	2,008	1,985	2,062	2,024	2,033	2,058	2,118	2,124	2,221	2,228
	(前年比)	12.67	11.95	10.99	8.65	0.82	2.60	0.78	3.24	0.66	1.34	4.71	3.58
	(前月比)	3.25	1.25	2.29	1.15	3.88	1.84	0.44	1.23	2.92	0.28	4.57	0.32
神	平均価格	2,831	2,877	2,884	2,901	2,907	2,877	2,909	2,842	2,817	2,787	2,724	2,719
	(前年比)	5.06	4.38	3.54	0.72	1.25	0.66	1.52	0.81	0.15	1.05	3.72	4.45
	(前月比)	0.54	1.64	0.24	0.60	0.22	1.05	1.11	2.30	0.88	1.07	2.24	0.19
奈	件数	3,483	3,475	3,426	3,299	3,316	3,261	3,265	3,225	3,241	3,144	3,261	3,313
	(前年比)	9.39	8.19	8.71	10.47	6.64	7.88	6.93	7.62	8.21	8.76	6.19	5.21
	(前月比)	0.34	0.23	1.41	3.71	0.52	1.66	0.12	1.23	0.50	2.99	3.72	1.59
川	平均価格	4,448	4,389	4,369	4,396	4,330	4,313	4,264	4,241	4,262	4,243	4,261	4,180
	(前年比)	2.92	4.27	4.85	4.93	5.84	5.54	5.41	6.29	5.44	5.83	4.75	6.71
	(前月比)	0.74	1.33	0.45	0.61	1.49	0.39	1.14	0.54	0.52	0.45	0.42	1.89

(1) 成約物件 (新築戸建系 < 戸建・テラスハウス >)

	3月	4月	5月	6月	7月	8月	9月	10月	11月	12月	17/1月	2月	
首都圏	件数	277	194	236	243	214	181	225	202	242	161	175	258
	(前年比)	14.46	3.48	2.61	26.56	1.90	0.56	0.44	6.05	25.39	6.62	19.05	5.74
	(前月比)	13.52	29.96	21.65	2.97	11.93	15.42	24.31	10.22	19.80	33.47	8.70	47.43
	平均価格	3,854	4,073	3,824	3,837	3,959	3,656	3,916	4,021	3,902	4,118	4,109	3,865
	(前年比)	1.26	5.87	2.17	2.70	5.32	7.11	4.65	3.16	2.62	5.80	7.37	0.78
	(前月比)	0.48	5.68	6.12	0.34	3.18	7.65	7.10	2.69	2.97	5.53	0.21	5.94
東京都	件数	80	56	56	75	67	53	70	53	65	45	52	63
	(前年比)	12.09	5.08	31.71	31.58	9.84	7.02	6.06	10.17	22.64	12.50	26.83	14.55
	(前月比)	45.45	30.00	0.00	33.93	10.67	20.90	32.08	24.29	22.64	30.77	15.56	21.15
	平均価格	4,742	4,695	4,683	4,658	4,493	4,142	4,403	4,438	4,720	4,754	4,936	4,505
	(前年比)	9.10	3.50	3.70	6.92	1.23	5.34	8.66	0.19	7.69	0.58	16.44	1.43
	(前月比)	3.76	0.99	0.26	0.54	3.55	7.79	6.28	0.79	6.37	0.71	3.83	8.73
埼玉県	件数	36	23	28	40	34	30	24	19	37	21	13	43
	(前年比)	14.29	8.00	33.33	33.33	25.93	0.00	27.27	20.83	54.17	16.67	48.00	86.96
	(前月比)	56.52	36.11	21.74	42.86	15.00	11.76	20.00	20.83	94.74	43.24	38.10	230.77
	平均価格	3,113	3,462	3,346	3,140	3,304	3,217	3,393	3,275	3,045	3,316	3,355	3,281
	(前年比)	4.94	15.95	7.07	9.73	5.97	4.08	5.42	1.96	13.29	7.65	13.22	8.83
	(前月比)	3.27	11.19	3.35	6.14	5.23	2.65	5.48	3.47	7.04	8.92	1.18	2.22
千葉県	件数	39	23	28	27	20	22	24	11	23	16	19	18
	(前年比)	34.48	23.33	12.50	58.82	33.33	22.22	25.00	67.65	23.33	5.88	5.56	33.33
	(前月比)	44.44	41.03	21.74	3.57	25.93	10.00	9.09	54.17	109.09	30.43	18.75	5.26
	平均価格	3,048	2,932	3,025	3,129	3,224	3,018	3,127	3,120	3,073	3,268	3,361	2,926
	(前年比)	11.22	12.26	3.08	1.74	9.46	5.79	4.16	2.00	10.82	7.85	12.98	7.31
	(前月比)	3.43	3.82	3.18	3.43	3.04	6.39	3.60	0.22	1.48	6.34	2.84	12.95
神奈川県	件数	122	92	124	101	93	76	107	119	117	79	91	134
	(前年比)	52.50	5.75	30.53	14.77	1.09	1.33	12.63	21.43	36.05	3.95	44.44	3.60
	(前月比)	12.23	24.59	34.78	18.55	7.92	18.28	40.79	11.21	1.68	32.48	15.19	47.25
	平均価格	3,747	4,132	3,724	3,692	3,972	3,675	3,891	4,038	3,881	4,140	3,900	3,878
	(前年比)	3.86	8.69	2.57	7.72	5.57	8.37	0.56	1.90	5.54	7.89	5.89	1.73
	(前月比)	1.70	10.27	9.87	0.85	7.57	7.47	5.89	3.76	3.89	6.68	5.79	0.57

(2) 新規登録物件(新築戸建系<戸建・テラスハウス>)

		3月	4月	5月	6月	7月	8月	9月	10月	11月	12月	17/1月	2月
首都圏	件数	2,347	2,454	2,327	2,675	2,531	2,106	2,620	2,606	2,569	2,122	2,973	2,732
	(前年比)	21.73	7.77	12.80	26.36	9.76	0.61	17.91	4.70	18.01	17.95	17.88	21.37
	(前月比)	4.26	4.56	5.18	14.95	5.38	16.79	24.41	0.53	1.42	17.40	40.10	8.11
	平均価格	3,910	3,995	3,831	3,948	3,869	3,913	3,962	3,968	3,990	4,095	4,037	3,951
	(前年比)	2.82	1.32	6.03	2.32	3.63	2.57	1.19	1.09	0.32	2.35	1.74	2.71
	(前月比)	3.71	2.17	4.12	3.07	2.01	1.14	1.24	0.15	0.56	2.64	1.43	2.13
東京都	件数	765	845	686	857	781	759	875	943	987	787	1,058	911
	(前年比)	29.88	1.81	8.41	17.40	7.57	3.56	16.51	22.79	28.68	33.62	11.13	18.93
	(前月比)	0.13	10.46	18.82	24.93	8.87	2.82	15.28	7.77	4.67	20.26	34.43	13.89
	平均価格	4,852	4,984	4,689	4,925	4,772	4,646	4,890	4,793	4,643	4,812	4,892	4,725
	(前年比)	3.55	0.14	2.78	1.22	1.62	1.31	3.90	0.71	3.40	4.54	4.69	3.29
	(前月比)	0.69	2.72	5.91	5.02	3.10	2.64	5.24	1.99	3.13	3.65	1.65	3.41
埼玉	件数	510	415	510	396	480	329	422	416	413	374	483	441
	(前年比)	50.44	2.35	58.88	6.17	48.15	18.16	0.94	10.15	13.15	3.36	3.87	25.28
	(前月比)	44.89	18.63	22.89	22.35	21.21	31.46	28.27	1.42	0.72	9.44	29.14	8.70
	平均価格	3,091	3,090	3,203	3,205	3,116	3,137	3,181	3,127	3,209	3,262	3,197	3,214
	(前年比)	0.06	0.53	4.12	1.66	0.53	4.25	0.93	1.86	3.25	4.19	1.61	0.33
	(前月比)	4.16	0.03	3.68	0.06	2.78	0.65	1.40	1.70	2.64	1.64	2.01	0.54
千葉	件数	353	396	424	544	354	322	379	334	314	231	364	371
	(前年比)	23.00	14.78	37.22	59.06	19.73	0.00	9.55	27.55	16.49	33.04	3.45	2.49
	(前月比)	2.49	12.18	7.07	28.30	34.93	9.04	17.70	11.87	5.99	26.43	57.58	1.92
	平均価格	3,188	3,076	3,065	3,063	3,121	3,173	3,079	3,040	3,148	3,077	3,071	3,024
	(前年比)	2.15	5.62	7.04	11.50	1.92	5.92	0.33	6.55	3.36	6.36	2.94	6.43
	(前月比)	1.34	3.51	0.38	0.07	1.90	1.68	2.97	1.26	3.56	2.28	0.18	1.53
神奈川県	件数	719	798	707	878	916	696	944	913	855	730	1,068	1,009
	(前年比)	0.84	17.87	3.36	30.65	31.61	14.47	50.80	14.55	27.80	52.72	46.70	30.87
	(前月比)	6.74	10.99	11.40	24.19	4.33	24.02	35.63	3.28	6.35	14.62	46.30	5.52
	平均価格	3,844	3,875	3,909	3,879	3,783	3,823	3,805	3,838	3,922	4,072	3,899	3,915
	(前年比)	2.50	1.27	4.20	1.47	3.93	3.25	4.84	0.92	1.66	3.31	2.21	2.43
	(前月比)	4.20	0.81	0.88	0.77	2.49	1.08	0.48	0.86	2.20	3.81	4.24	0.41

(3)在庫物件(新築戸建系<戸建・テラスハウス>)

	3月末	4月末	5月末	6月末	7月末	8月末	9月末	10月末	11月末	12月末	17/1月末	2月末	
首都圏	件数	7,070	7,120	6,927	7,083	7,060	7,089	7,259	7,473	7,628	7,684	7,998	7,908
	(前年比)	8.35	8.85	7.06	7.51	5.26	3.73	7.64	6.85	9.06	11.15	9.08	11.08
	(前月比)	0.69	0.71	2.71	2.25	0.32	0.41	2.40	2.95	2.07	0.73	4.09	1.13
	平均価格	3,907	3,885	3,848	3,853	3,851	3,830	3,851	3,849	3,855	3,875	3,873	3,856
東京都	(前年比)	2.45	2.57	3.02	2.66	3.03	3.09	2.12	1.83	1.32	1.26	0.61	1.55
	(前月比)	0.25	0.55	0.97	0.14	0.05	0.54	0.53	0.04	0.16	0.51	0.05	0.44
	件数	2,270	2,253	2,102	2,147	2,119	2,120	2,232	2,326	2,485	2,551	2,653	2,584
	(前年比)	16.11	9.32	1.11	0.85	7.10	8.58	1.22	4.26	9.76	13.38	8.15	11.43
東京都	(前月比)	2.11	0.75	6.70	2.14	1.30	0.05	5.28	4.21	6.84	2.66	4.00	2.60
	平均価格	4,738	4,782	4,752	4,772	4,753	4,710	4,753	4,773	4,736	4,737	4,727	4,741
	(前年比)	4.41	2.54	1.69	0.38	0.61	0.46	0.16	0.11	1.19	2.07	0.02	0.40
	(前月比)	0.47	0.93	0.62	0.41	0.40	0.90	0.91	0.42	0.77	0.02	0.21	0.30
埼玉県	件数	1,402	1,388	1,422	1,358	1,379	1,330	1,310	1,343	1,347	1,381	1,415	1,402
	(前年比)	11.36	9.55	14.96	10.14	17.96	4.31	0.38	3.80	2.25	0.44	1.94	5.65
	(前月比)	5.65	1.00	2.45	4.50	1.55	3.55	1.50	2.52	0.30	2.52	2.46	0.92
	平均価格	3,095	3,077	3,090	3,119	3,120	3,098	3,111	3,096	3,108	3,108	3,111	3,115
埼玉県	(前年比)	4.06	3.32	2.57	1.22	1.61	3.71	2.65	2.02	0.05	0.05	0.93	0.86
	(前月比)	0.20	0.59	0.43	0.94	0.02	0.69	0.40	0.47	0.39	0.02	0.10	0.14
	件数	1,412	1,428	1,443	1,528	1,426	1,443	1,435	1,447	1,445	1,359	1,340	1,367
	(前年比)	9.03	14.88	17.41	21.17	5.32	4.41	2.57	1.30	0.41	5.95	8.59	6.69
千葉県	(前月比)	3.62	1.13	1.05	5.89	6.68	1.19	0.55	0.84	0.14	5.95	1.40	2.01
	平均価格	3,231	3,207	3,183	3,145	3,157	3,154	3,124	3,104	3,091	3,086	3,101	3,080
	(前年比)	3.42	3.86	3.88	6.35	4.79	5.44	4.57	5.59	4.60	4.64	4.18	4.74
	(前月比)	0.05	0.74	0.76	1.21	0.41	0.09	0.95	0.66	0.40	0.16	0.47	0.69
神奈川県	件数	1,986	2,051	1,960	2,050	2,136	2,196	2,282	2,357	2,351	2,393	2,590	2,555
	(前年比)	1.49	4.11	1.82	4.33	12.24	18.19	24.36	23.99	23.67	29.84	31.47	27.24
	(前月比)	1.10	3.27	4.44	4.59	4.20	2.81	3.92	3.29	0.25	1.79	8.23	1.35
	平均価格	4,011	3,920	3,916	3,905	3,892	3,869	3,850	3,825	3,822	3,847	3,814	3,783
神奈川県	(前年比)	0.45	0.93	1.15	1.01	1.66	1.86	3.46	3.77	2.93	2.87	3.51	5.17
	(前月比)	0.56	2.26	0.10	0.28	0.33	0.61	0.49	0.65	0.06	0.63	0.86	0.81

首都圏戸建レポート<総取引>

戸建首都圏概況

(1)成約物件(全戸建系)<総取引>

		3月	4月	5月	6月	7月	8月	9月	10月	11月	12月	17/1月	2月
首都圏	件数	1,635	1,255	1,280	1,393	1,280	1,001	1,260	1,187	1,280	996	938	1,278
	(前年比)	5.83	13.45	3.76	4.74	0.93	0.69	13.99	5.72	2.07	6.21	5.73	8.65
	(前月比)	16.87	23.24	1.99	8.83	8.11	21.80	25.87	5.79	7.83	22.19	5.82	36.25
	平均価格	3,222	3,299	3,240	3,338	3,258	3,207	3,173	3,325	3,341	3,377	3,314	3,253
東	(前年比)	3.63	1.44	0.97	1.32	0.96	0.84	3.11	3.20	2.76	8.22	0.37	0.14
	(前月比)	1.10	2.42	1.80	3.03	2.39	1.57	1.09	4.82	0.46	1.09	1.88	1.84
	件数	500	351	376	420	371	290	349	339	367	296	246	361
	(前年比)	6.61	18.94	11.32	11.11	2.49	1.69	22.62	5.83	5.66	8.03	20.13	3.48
京	(前月比)	33.69	29.80	7.12	11.70	11.67	21.83	20.34	2.87	8.26	19.35	16.89	46.75
	平均価格	4,130	4,458	4,128	4,329	4,265	4,115	4,107	4,151	4,395	4,332	4,488	4,017
	(前年比)	2.35	7.37	2.16	6.20	1.46	1.68	0.12	3.40	11.54	6.70	7.91	5.93
	(前月比)	3.28	7.95	7.41	4.88	1.49	3.51	0.21	1.08	5.87	1.43	3.61	10.51
埼	件数	313	227	238	269	252	210	230	203	242	196	166	240
	(前年比)	5.74	12.69	1.71	11.16	5.44	0.00	15.44	16.46	0.82	4.85	0.00	8.11
	(前月比)	40.99	27.48	4.85	13.03	6.32	16.67	9.52	11.74	19.21	19.01	15.31	44.58
	平均価格	2,186	2,294	2,475	2,351	2,344	2,284	2,273	2,356	2,414	2,435	2,253	2,376
玉	(前年比)	9.15	5.29	13.08	3.17	3.58	4.16	0.41	3.87	3.38	4.80	6.17	4.27
	(前月比)	4.08	4.96	7.90	5.02	0.28	2.59	0.49	3.69	2.45	0.84	7.48	5.49
	件数	295	235	227	257	223	174	239	215	226	166	191	224
	(前年比)	2.79	22.19	15.61	2.28	7.47	6.95	14.03	6.93	8.87	22.07	4.37	24.07
千	(前月比)	0.00	20.34	3.40	13.22	13.23	21.97	37.36	10.04	5.12	26.55	15.06	17.28
	平均価格	2,384	2,165	2,247	2,254	2,219	2,272	2,144	2,142	2,215	2,205	2,240	2,290
	(前年比)	1.73	5.49	2.42	5.03	5.77	4.40	8.44	6.50	7.17	0.14	6.37	3.62
	(前月比)	7.87	9.18	3.77	0.31	1.52	2.36	5.62	0.10	3.40	0.46	1.61	2.22
神	件数	527	442	439	447	434	327	442	430	445	338	335	453
	(前年比)	6.90	2.86	8.93	0.00	3.56	3.48	4.74	1.18	4.46	8.40	0.89	10.83
	(前月比)	3.74	16.13	0.68	1.82	2.91	24.65	35.17	2.71	3.49	24.04	0.89	35.22
	平均価格	3,444	3,499	3,408	3,625	3,463	3,494	3,459	3,724	3,547	3,664	3,589	3,585
奈	(前年比)	4.23	0.32	3.49	0.55	1.40	0.08	4.49	3.36	2.82	7.79	1.79	1.05
	(前月比)	2.94	1.60	2.60	6.37	4.47	0.89	0.98	7.65	4.74	3.28	2.03	0.11

(2) 新規登録物件(全戸建系) < 総取引 >

		3月	4月	5月	6月	7月	8月	9月	10月	11月	12月	17/1月	2月
首都圏	件数	8,103	8,196	7,614	8,209	8,045	6,665	8,374	8,287	8,300	6,901	8,766	8,774
	(前年比)	6.20	5.14	5.30	10.65	7.30	1.16	11.13	4.08	9.66	14.44	9.93	9.76
	(前月比)	1.36	1.15	7.10	7.81	2.00	17.15	25.64	1.04	0.16	16.86	27.03	0.09
	平均価格	3,784	3,870	3,767	3,801	3,723	3,787	3,818	3,915	3,864	3,837	3,891	3,783
	(前年比)	5.17	3.43	3.88	3.48	3.56	2.00	0.56	2.24	1.65	2.12	1.61	3.88
	(前月比)	3.85	2.27	2.67	0.91	2.05	1.71	0.81	2.56	1.32	0.68	1.41	2.79
東京都	件数	2,497	2,642	2,241	2,571	2,355	2,169	2,533	2,802	2,703	2,264	2,918	2,771
	(前年比)	4.48	6.02	3.45	12.47	5.61	4.11	6.52	11.81	9.48	13.26	9.41	7.70
	(前月比)	2.95	5.81	15.18	14.73	8.40	7.90	16.78	10.62	3.53	16.24	28.89	5.04
	平均価格	5,215	5,440	5,309	5,069	5,084	5,170	5,320	5,320	5,200	5,139	5,236	5,181
	(前年比)	5.10	0.10	2.44	5.73	2.31	0.46	4.31	2.74	1.35	4.52	4.15	3.80
	(前月比)	3.17	4.31	2.39	4.53	0.29	1.70	2.91	0.01	2.25	1.17	1.89	1.06
埼玉県	件数	1,732	1,629	1,732	1,585	1,675	1,293	1,697	1,618	1,616	1,453	1,758	1,703
	(前年比)	11.89	6.05	22.40	0.19	18.71	6.51	9.48	0.12	10.61	16.99	11.27	12.04
	(前月比)	13.95	5.95	6.32	8.49	5.68	22.81	31.25	4.66	0.12	10.09	20.99	3.13
	平均価格	2,693	2,617	2,704	2,680	2,753	2,663	2,705	2,693	2,774	2,745	2,683	2,725
	(前年比)	1.62	4.00	0.34	0.29	1.18	0.89	0.87	1.73	5.24	0.21	0.96	1.51
	(前月比)	0.33	2.81	3.34	0.92	2.75	3.26	1.58	0.47	3.00	1.01	2.26	1.53
千葉県	件数	1,505	1,474	1,436	1,588	1,590	1,210	1,582	1,370	1,549	1,211	1,462	1,589
	(前年比)	8.82	1.03	11.49	16.85	9.96	1.79	13.57	11.38	5.73	6.70	1.35	8.61
	(前月比)	2.87	2.06	2.58	10.58	0.13	23.90	30.74	13.40	13.07	21.82	20.73	8.69
	平均価格	2,550	2,559	2,514	2,617	2,546	2,543	2,565	2,585	2,528	2,542	2,608	2,398
	(前年比)	5.09	9.68	7.57	5.18	1.67	3.34	1.44	1.37	0.42	3.76	0.66	8.11
	(前月比)	2.30	0.35	1.73	4.07	2.72	0.10	0.86	0.78	2.20	0.56	2.61	8.06
神奈川県	件数	2,369	2,451	2,205	2,465	2,425	1,993	2,562	2,497	2,432	1,973	2,628	2,711
	(前年比)	2.60	6.20	0.09	12.45	13.00	6.81	15.72	9.04	11.87	19.29	17.06	11.20
	(前月比)	2.83	3.46	10.04	11.79	1.62	17.81	28.55	2.54	2.60	18.87	33.20	3.16
	平均価格	3,859	3,800	3,850	3,963	3,844	3,766	3,842	3,861	3,953	3,942	3,920	3,831
	(前年比)	4.84	6.20	5.50	2.66	1.57	5.76	2.17	2.02	0.72	0.62	1.73	3.80
	(前月比)	3.09	1.52	1.30	2.95	3.01	2.03	2.02	0.49	2.39	0.28	0.56	2.27

(3)在庫物件(全戸建系) < 総取引 >

	3月末	4月末	5月末	6月末	7月末	8月末	9月末	10月末	11月末	12月末	17/1月末	2月末	
首都圏	件数	27,092	27,160	26,621	26,463	26,614	26,361	26,842	27,220	27,576	27,646	28,549	28,677
	(前年比)	3.13	1.69	2.82	2.76	1.37	2.56	0.47	0.64	2.00	4.08	4.23	4.70
	(前月比)	1.09	0.25	1.98	0.59	0.57	0.95	1.82	1.41	1.31	0.25	3.27	0.45
東	平均価格	3,913	3,891	3,873	3,863	3,827	3,813	3,823	3,809	3,798	3,785	3,786	3,765
	(前年比)	4.35	4.52	4.36	4.20	4.89	4.63	3.76	3.56	3.30	4.03	3.31	4.13
	(前月比)	0.36	0.57	0.46	0.26	0.93	0.36	0.26	0.38	0.28	0.35	0.03	0.55
京	件数	7,940	7,830	7,517	7,470	7,401	7,343	7,511	7,638	7,789	7,883	8,238	8,285
	(前年比)	2.25	3.31	6.38	6.52	8.15	9.67	4.98	3.77	2.33	0.57	0.30	1.26
	(前月比)	2.96	1.39	4.00	0.63	0.92	0.78	2.29	1.69	1.98	1.21	4.50	0.57
埼	平均価格	5,498	5,525	5,559	5,504	5,424	5,407	5,448	5,438	5,378	5,344	5,337	5,305
	(前年比)	4.97	3.55	1.90	2.58	3.93	2.95	2.02	1.42	1.92	3.20	1.57	3.14
	(前月比)	0.38	0.49	0.62	0.99	1.46	0.31	0.76	0.19	1.09	0.63	0.13	0.61
玉	件数	5,923	5,938	5,962	5,889	5,935	5,731	5,803	5,888	5,858	5,947	6,106	6,092
	(前年比)	0.22	1.82	2.48	0.77	2.56	2.28	0.33	0.93	0.26	4.57	4.77	4.48
	(前月比)	1.58	0.25	0.40	1.22	0.78	3.44	1.26	1.46	0.51	1.52	2.67	0.23
千	平均価格	2,730	2,703	2,694	2,688	2,698	2,686	2,693	2,690	2,713	2,717	2,716	2,722
	(前年比)	2.67	3.31	3.81	3.15	2.64	3.10	2.79	2.99	1.34	1.09	0.45	0.13
	(前月比)	0.44	1.01	0.31	0.23	0.37	0.45	0.26	0.12	0.86	0.16	0.02	0.19
葉	件数	5,861	5,868	5,819	5,789	5,886	5,889	5,973	6,014	6,186	6,162	6,228	6,217
	(前年比)	2.41	1.23	0.27	0.19	1.80	1.94	4.04	2.21	5.03	5.93	5.29	4.72
	(前月比)	1.28	0.12	0.84	0.52	1.68	0.05	1.43	0.69	2.86	0.39	1.07	0.18
神	平均価格	2,680	2,681	2,669	2,669	2,664	2,640	2,650	2,630	2,613	2,588	2,561	2,541
	(前年比)	4.76	4.67	4.18	3.39	2.63	3.64	2.25	3.41	2.79	3.99	5.18	5.86
	(前月比)	0.75	0.07	0.45	0.00	0.21	0.87	0.38	0.76	0.65	0.96	1.06	0.75
奈	件数	7,368	7,524	7,323	7,315	7,392	7,398	7,555	7,680	7,743	7,654	7,977	8,083
	(前年比)	6.75	2.98	5.03	3.76	0.46	1.59	4.24	5.45	5.68	7.35	8.03	8.64
	(前月比)	0.97	2.12	2.67	0.11	1.05	0.08	2.12	1.65	0.82	1.15	4.22	1.33
川	平均価格	4,139	4,072	4,060	4,079	4,062	4,039	4,004	3,970	3,977	3,972	3,960	3,915
	(前年比)	3.47	4.83	4.83	4.36	4.32	4.49	4.82	5.31	4.64	4.58	4.35	5.70
	(前月比)	0.30	1.62	0.31	0.47	0.41	0.58	0.87	0.84	0.17	0.12	0.31	1.13

(1)成約物件(中古戸建系<戸建・テラスハウス>)<総取引>

	3月	4月	5月	6月	7月	8月	9月	10月	11月	12月	17/1月	2月	
首都圏	件数	1,228	961	986	1,064	956	757	944	901	946	779	705	923
	(前年比)	3.02	15.48	1.89	1.33	2.75	0.53	16.97	5.36	8.16	7.81	8.20	12.18
	(前月比)	16.84	21.74	2.60	7.91	10.15	20.82	24.70	4.56	4.99	17.65	9.50	30.92
	平均価格	3,053	3,102	3,084	3,187	3,083	3,104	2,953	3,179	3,176	3,181	3,083	3,021
東京都	(前年比)	4.71	0.49	2.49	1.94	1.58	4.82	5.84	4.35	2.96	7.70	2.96	1.47
	(前月比)	0.42	1.61	0.59	3.33	3.25	0.67	4.86	7.66	0.09	0.14	3.06	2.03
	件数	364	258	298	310	271	217	253	253	271	228	177	262
	(前年比)	12.69	18.61	2.05	8.77	5.45	6.37	24.93	7.33	7.19	10.14	20.63	4.73
東京都	(前月比)	32.36	29.12	15.50	4.03	12.58	19.93	16.59	0.00	7.11	15.87	22.37	48.02
	平均価格	4,048	4,401	4,035	4,218	4,252	4,183	4,000	4,136	4,349	4,166	4,372	3,801
	(前年比)	5.20	8.07	2.57	5.97	2.61	4.58	2.12	4.35	11.57	5.68	5.70	9.73
	(前月比)	3.87	8.73	8.33	4.54	0.80	1.61	4.38	3.40	5.16	4.21	4.95	13.05
埼玉県	件数	259	189	204	214	203	170	191	176	198	168	145	190
	(前年比)	7.47	14.48	1.49	7.00	3.05	3.03	15.86	12.87	7.04	5.62	10.69	0.53
	(前月比)	37.04	27.03	7.94	4.90	5.14	16.26	12.35	7.85	12.50	15.15	13.69	31.03
	平均価格	1,990	2,104	2,347	2,173	2,150	2,091	2,061	2,244	2,256	2,308	2,092	2,147
埼玉県	(前年比)	10.69	9.39	14.13	3.54	6.04	2.01	1.53	8.35	4.04	4.46	6.79	0.82
	(前月比)	6.57	5.73	11.56	7.43	1.04	2.74	1.43	8.88	0.51	2.34	9.38	2.64
	件数	252	205	193	226	190	146	208	196	188	148	167	196
	(前年比)	0.00	22.05	15.72	5.44	7.77	11.52	11.49	4.26	11.32	22.92	5.03	24.03
千葉県	(前月比)	2.33	18.65	5.85	17.10	15.93	23.16	42.47	5.77	4.08	21.28	12.84	17.37
	平均価格	2,281	2,037	2,106	2,128	2,094	2,143	1,991	2,081	2,010	2,073	2,073	2,177
	(前年比)	0.69	4.62	2.38	7.57	6.91	4.33	7.51	0.78	9.53	2.05	8.65	5.17
	(前月比)	10.20	10.68	3.35	1.09	1.62	2.34	7.09	4.52	3.41	3.14	0.01	5.01
神奈川県	件数	353	309	291	314	292	224	292	276	289	235	216	275
	(前年比)	6.12	8.04	2.83	3.68	9.60	2.28	13.61	4.50	7.67	12.31	15.29	16.41
	(前月比)	7.29	12.46	5.83	7.90	7.01	23.29	30.36	5.48	4.71	18.69	8.09	27.31
	平均価格	3,358	3,334	3,275	3,622	3,291	3,453	3,314	3,678	3,466	3,545	3,474	3,482
神奈川県	(前年比)	4.62	2.08	4.26	2.92	3.39	4.65	7.22	5.70	1.96	8.01	2.65	1.58
	(前月比)	2.03	0.71	1.77	10.57	9.13	4.92	4.02	10.97	5.77	2.30	2.02	0.24

(2) 新規登録物件(中古戸建系<戸建・テラスハウス>)<総取引>

		3月	4月	5月	6月	7月	8月	9月	10月	11月	12月	17/1月	2月
首都圏	件数	4,779	4,607	4,371	4,324	4,235	3,587	4,355	4,473	4,391	3,617	4,395	4,650
	(前年比)	2.47	3.03	1.47	4.42	2.84	7.48	2.96	4.34	3.35	0.17	2.25	3.77
	(前月比)	1.10	3.60	5.12	1.08	2.06	15.30	21.41	2.71	1.83	17.63	21.51	5.80
	平均価格	3,680	3,823	3,728	3,715	3,640	3,692	3,781	3,874	3,784	3,711	3,785	3,655
	(前年比)	7.66	3.90	3.13	4.23	2.88	2.16	2.63	3.30	3.22	3.40	1.93	5.01
	(前月比)	4.35	3.88	2.48	0.36	2.02	1.43	2.41	2.46	2.33	1.93	2.01	3.45
東京都	件数	1,319	1,305	1,201	1,183	1,150	975	1,194	1,296	1,189	1,016	1,244	1,289
	(前年比)	6.72	1.21	3.22	4.90	9.38	11.44	3.01	5.12	9.17	7.55	4.89	7.99
	(前月比)	5.85	1.06	7.97	1.50	2.79	15.22	22.46	8.54	8.26	14.55	22.44	3.62
	平均価格	5,535	6,094	5,837	5,483	5,434	5,806	5,924	5,995	5,854	5,648	5,798	5,716
	(前年比)	6.57	3.28	4.97	4.88	2.47	2.58	8.51	8.75	8.18	1.25	8.04	1.76
	(前月比)	4.87	10.11	4.22	6.06	0.90	6.86	2.04	1.19	2.35	3.53	2.66	1.41
埼玉県	件数	1,039	1,026	1,009	958	882	798	947	1,003	965	809	993	1,008
	(前年比)	3.89	5.56	5.43	7.97	5.36	4.89	4.15	1.42	0.21	5.34	5.75	0.98
	(前月比)	2.06	1.25	1.66	5.05	7.93	9.52	18.67	5.91	3.79	16.17	22.74	1.51
	平均価格	2,417	2,351	2,399	2,393	2,466	2,391	2,435	2,451	2,514	2,396	2,371	2,445
	(前年比)	6.33	5.84	4.31	2.47	2.77	0.99	1.87	0.01	3.68	3.98	2.11	0.58
	(前月比)	0.59	2.70	2.03	0.26	3.06	3.03	1.83	0.65	2.56	4.67	1.07	3.14
千葉県	件数	1,020	929	889	921	972	769	988	921	998	774	950	1,065
	(前年比)	2.72	9.01	3.05	1.88	4.18	7.35	8.57	7.53	3.53	4.45	3.06	5.45
	(前月比)	0.99	8.92	4.31	3.60	5.54	20.88	28.48	6.78	8.36	22.44	22.74	12.11
	平均価格	2,277	2,288	2,210	2,313	2,249	2,243	2,305	2,366	2,234	2,272	2,361	2,120
	(前年比)	10.53	14.20	12.77	6.05	1.37	3.06	2.06	4.04	1.05	1.76	0.32	9.92
	(前月比)	3.23	0.48	3.39	4.64	2.76	0.25	2.76	2.64	5.57	1.68	3.94	10.24
神奈川県	件数	1,401	1,347	1,272	1,262	1,231	1,045	1,226	1,253	1,239	1,018	1,208	1,288
	(前年比)	0.78	6.26	3.71	5.47	0.49	5.60	9.79	5.43	4.91	0.30	4.81	8.20
	(前月比)	0.14	3.85	5.57	0.79	2.46	15.11	17.32	2.20	1.12	17.84	18.66	6.62
	平均価格	3,893	3,802	3,853	4,084	3,904	3,779	3,923	3,928	4,034	3,916	3,996	3,808
	(前年比)	5.83	8.26	6.61	2.62	0.14	6.85	0.40	2.11	3.19	0.65	0.21	4.40
	(前月比)	2.28	2.33	1.34	6.01	4.42	3.21	3.82	0.14	2.70	2.94	2.04	4.69

(3)在庫物件(中古戸建系<戸建・テラスハウス>)<総取引>

		3月末	4月末	5月末	6月末	7月末	8月末	9月末	10月末	11月末	12月末	17/1月末	2月末
首都圏	件数	16,929	16,705	16,372	16,005	15,909	15,697	15,724	15,811	15,878	15,718	16,136	16,374
	(前年比)	8.06	7.72	8.56	9.33	8.02	8.92	7.76	7.78	7.32	6.63	5.29	4.83
	(前月比)	1.60	1.32	1.99	2.24	0.60	1.33	0.17	0.55	0.42	1.01	2.66	1.47
	平均価格	3,943	3,929	3,919	3,901	3,856	3,842	3,859	3,831	3,808	3,788	3,782	3,750
東京都	(前年比)	5.31	5.21	4.90	4.83	5.64	5.30	3.98	3.96	3.88	4.85	4.32	5.36
	(前月比)	0.49	0.36	0.24	0.46	1.17	0.36	0.43	0.70	0.61	0.54	0.14	0.84
	件数	4,580	4,399	4,246	4,062	4,004	3,939	3,978	3,970	3,951	3,933	4,047	4,126
	(前年比)	8.84	10.55	12.05	15.09	15.12	16.23	13.71	14.42	14.89	15.47	14.66	13.61
東京都	(前月比)	4.10	3.95	3.48	4.33	1.43	1.62	0.99	0.20	0.48	0.46	2.90	1.95
	平均価格	6,044	6,125	6,186	6,170	6,031	6,036	6,099	6,098	6,021	5,989	6,002	5,924
	(前年比)	4.77	2.58	0.93	0.78	3.44	2.30	0.59	0.77	0.61	0.42	1.08	1.17
	(前月比)	0.82	1.35	0.99	0.26	2.25	0.09	1.04	0.02	1.27	0.53	0.22	1.30
埼玉県	件数	3,810	3,779	3,755	3,725	3,610	3,535	3,531	3,577	3,562	3,533	3,645	3,681
	(前年比)	5.55	3.87	4.23	5.38	7.84	9.54	8.64	7.28	6.88	4.64	2.25	3.51
	(前月比)	0.13	0.81	0.64	0.80	3.09	2.08	0.11	1.30	0.42	0.81	3.17	0.99
	平均価格	2,540	2,506	2,490	2,475	2,479	2,482	2,490	2,489	2,514	2,509	2,507	2,521
埼玉県	(前年比)	3.59	4.55	5.70	5.16	5.15	4.38	3.99	3.96	2.84	2.57	1.48	0.62
	(前月比)	0.12	1.32	0.67	0.58	0.16	0.11	0.32	0.02	0.98	0.19	0.08	0.56
	件数	3,849	3,787	3,731	3,700	3,768	3,796	3,808	3,869	3,955	3,965	4,049	4,093
	(前年比)	7.65	8.55	8.04	6.19	2.36	0.76	0.05	0.72	1.80	3.69	4.98	5.11
千葉県	(前月比)	1.16	1.61	1.48	0.83	1.84	0.74	0.32	1.60	2.22	0.25	2.12	1.09
	平均価格	2,453	2,460	2,450	2,457	2,450	2,420	2,439	2,415	2,395	2,375	2,336	2,323
	(前年比)	7.41	7.35	6.72	4.26	2.81	3.66	2.10	3.21	2.80	3.94	5.71	6.44
	(前月比)	1.19	0.27	0.41	0.31	0.29	1.23	0.76	0.99	0.81	0.83	1.66	0.56
神奈川県	件数	4,690	4,740	4,640	4,518	4,527	4,427	4,407	4,395	4,410	4,287	4,395	4,474
	(前年比)	9.60	7.28	9.00	9.40	5.77	7.75	7.45	7.49	7.74	7.85	6.69	5.21
	(前月比)	0.64	1.07	2.11	2.63	0.20	2.21	0.45	0.27	0.34	2.79	2.52	1.80
	平均価格	4,256	4,199	4,184	4,221	4,200	4,195	4,159	4,124	4,138	4,128	4,128	4,063
神奈川県	(前年比)	4.55	5.83	5.78	5.26	5.06	4.66	4.32	4.91	4.08	4.11	3.50	5.09
	(前月比)	0.58	1.33	0.34	0.87	0.49	0.11	0.85	0.86	0.35	0.25	0.01	1.59

(1)成約物件(新築戸建系<戸建・テラスハウス>)<総取引>

	3月	4月	5月	6月	7月	8月	9月	10月	11月	12月	17/1月	2月	
首都圏	件数	407	294	294	329	324	244	316	286	334	217	233	355
	(前年比)	15.30	6.07	9.54	17.50	4.85	4.31	3.66	6.84	20.58	0.00	2.64	2.01
	(前月比)	16.95	27.76	0.00	11.90	1.52	24.69	29.51	9.49	16.78	35.03	7.37	52.36
	平均価格	3,730	3,945	3,764	3,829	3,776	3,529	3,829	3,787	3,807	4,084	4,011	3,857
	(前年比)	2.16	2.34	1.65	2.51	0.40	7.84	1.97	0.51	1.60	8.22	4.76	0.54
	(前月比)	2.76	5.75	4.58	1.72	1.38	6.54	8.48	1.09	0.53	7.27	1.77	3.85
東京都	件数	136	93	78	110	100	73	96	86	96	68	69	99
	(前年比)	6.85	19.83	40.91	18.28	4.76	19.78	15.79	1.15	1.03	1.49	18.82	0.00
	(前月比)	37.37	31.62	16.13	41.03	9.09	27.00	31.51	10.42	11.63	29.17	1.47	43.48
	平均価格	4,349	4,616	4,483	4,643	4,301	3,913	4,388	4,196	4,523	4,889	4,787	4,586
	(前年比)	5.09	5.66	4.80	6.23	1.13	5.78	5.82	0.50	11.24	10.48	13.43	3.44
	(前月比)	1.91	6.14	2.88	3.57	7.37	9.02	12.13	4.37	7.80	8.09	2.10	4.20
埼玉	件数	54	38	34	55	49	40	39	27	44	28	21	50
	(前年比)	1.82	2.56	3.03	30.95	16.67	11.11	13.33	34.15	41.94	0.00	40.00	51.52
	(前月比)	63.64	29.63	10.53	61.76	10.91	18.37	2.50	30.77	62.96	36.36	25.00	138.10
	平均価格	3,126	3,241	3,246	3,046	3,150	3,103	3,308	3,088	3,128	3,191	3,362	3,247
	(前年比)	1.91	8.29	8.33	6.71	1.49	5.84	5.98	4.72	10.24	4.88	12.61	3.63
	(前月比)	0.23	3.68	0.16	6.18	3.43	1.50	6.61	6.64	1.29	2.02	5.34	3.42
千葉	件数	43	30	34	31	33	28	31	19	38	18	24	28
	(前年比)	22.86	23.08	15.00	29.17	5.71	27.27	27.91	55.81	5.56	14.29	0.00	24.32
	(前月比)	16.22	30.23	13.33	8.82	6.45	15.15	10.71	38.71	100.00	52.63	33.33	16.67
	平均価格	2,989	3,040	3,049	3,168	2,942	2,945	3,173	2,773	3,228	3,286	3,404	3,083
	(前年比)	10.94	8.91	2.79	3.01	1.21	4.79	6.04	11.62	3.71	10.27	6.05	3.34
	(前月比)	6.28	1.68	0.31	3.90	7.12	0.08	7.76	12.62	16.42	1.78	3.62	9.44
神奈川県	件数	174	133	148	133	142	103	150	154	156	103	119	178
	(前年比)	48.72	11.76	23.33	9.92	11.81	6.19	19.05	13.24	38.05	1.98	43.37	0.56
	(前月比)	2.79	23.56	11.28	10.14	6.77	27.46	45.63	2.67	1.30	33.97	15.53	49.58
	平均価格	3,617	3,880	3,669	3,633	3,816	3,582	3,741	3,806	3,698	3,934	3,799	3,744
	(前年比)	5.71	1.97	3.21	8.85	0.94	9.11	0.37	1.52	6.82	6.09	4.14	0.65
	(前月比)	4.02	7.28	5.46	0.96	5.04	6.14	4.45	1.73	2.83	6.36	3.43	1.42

(2) 新規登録物件(新築戸建系<戸建・テラスハウス>)<総取引>

		3月	4月	5月	6月	7月	8月	9月	10月	11月	12月	17/1月	2月
首都圏	件数	3,324	3,589	3,243	3,885	3,810	3,078	4,019	3,814	3,909	3,284	4,371	4,124
	(前年比)	21.76	17.90	16.03	34.20	21.38	7.40	31.90	16.07	29.18	36.44	25.68	30.42
	(前月比)	5.12	7.97	9.64	19.80	1.93	19.21	30.57	5.10	2.49	15.99	33.10	5.65
	平均価格	3,934	3,931	3,819	3,897	3,816	3,898	3,857	3,964	3,953	3,977	3,998	3,928
	(前年比)	1.65	3.04	5.24	3.32	5.03	2.24	2.64	0.53	1.26	1.57	0.47	3.51
	(前月比)	3.35	0.08	2.84	2.04	2.09	2.15	1.04	2.75	0.25	0.59	0.54	1.76
東京都	件数	1,178	1,337	1,040	1,388	1,205	1,194	1,339	1,506	1,514	1,248	1,674	1,482
	(前年比)	20.70	14.18	3.70	33.21	1.71	2.84	16.74	32.11	30.52	38.67	23.18	26.45
	(前月比)	0.51	13.50	22.21	33.46	13.18	0.91	12.14	12.47	0.53	17.57	34.13	11.47
	平均価格	4,857	4,801	4,700	4,716	4,750	4,651	4,782	4,739	4,686	4,725	4,819	4,715
	(前年比)	0.37	2.65	1.03	4.04	1.55	0.19	1.42	0.80	2.64	4.95	2.49	3.14
	(前月比)	0.24	1.16	2.09	0.33	0.72	2.08	2.82	0.90	1.11	0.83	1.98	2.15
埼玉	件数	693	603	723	627	793	495	750	615	651	644	765	695
	(前年比)	48.39	6.91	57.86	15.90	65.55	9.01	33.45	2.54	31.78	35.86	19.34	38.45
	(前月比)	38.05	12.99	19.90	13.28	26.48	37.58	51.52	18.00	5.85	1.08	18.79	9.15
	平均価格	3,107	3,069	3,131	3,118	3,073	3,102	3,047	3,087	3,159	3,184	3,090	3,130
	(前年比)	0.17	1.65	1.37	0.64	0.26	2.46	4.63	3.33	3.62	1.56	1.33	2.11
	(前月比)	2.83	1.22	2.00	0.41	1.45	0.96	1.78	1.32	2.32	0.80	2.97	1.31
千葉	件数	485	545	547	667	618	441	594	449	551	437	512	524
	(前年比)	24.36	24.43	47.44	46.59	20.47	9.70	22.98	18.36	9.98	10.91	1.99	15.67
	(前月比)	7.06	12.37	0.37	21.94	7.35	28.64	34.69	24.41	22.72	20.69	17.16	2.34
	平均価格	3,123	3,020	3,009	3,036	3,012	3,066	2,997	3,034	3,060	3,021	3,067	2,964
	(前年比)	2.52	6.22	5.43	9.41	4.39	6.68	2.41	6.62	3.43	7.33	1.92	6.86
	(前月比)	1.85	3.30	0.38	0.91	0.79	1.78	2.24	1.23	0.87	1.28	1.52	3.35
神奈川県	件数	968	1,104	933	1,203	1,194	948	1,336	1,244	1,193	955	1,420	1,423
	(前年比)	7.92	26.75	5.30	40.37	29.64	24.90	56.26	28.91	36.97	49.45	45.49	37.49
	(前月比)	6.47	14.05	15.49	28.94	0.75	20.60	40.93	6.89	4.10	19.95	48.69	0.21
	平均価格	3,810	3,798	3,846	3,836	3,783	3,752	3,769	3,794	3,870	3,971	3,856	3,851
	(前年比)	3.07	2.57	3.77	1.16	3.38	3.99	4.82	1.26	2.00	2.31	2.87	3.23
	(前月比)	4.27	0.31	1.25	0.24	1.40	0.81	0.43	0.66	2.00	2.61	2.89	0.11

(3) 在庫物件(新築戸建系<戸建・テラスハウス>)<総取引>

		3月末	4月末	5月末	6月末	7月末	8月末	9月末	10月末	11月末	12月末	17/1月末	2月末
首都圏	件数	10,163	10,455	10,249	10,458	10,705	10,664	11,118	11,409	11,698	11,928	12,413	12,303
	(前年比)	6.40	9.78	8.02	9.37	10.50	8.61	14.99	15.22	18.13	22.62	19.91	20.80
	(前月比)	0.22	2.87	1.97	2.04	2.36	0.38	4.26	2.62	2.53	1.97	4.07	0.89
	平均価格	3,863	3,830	3,800	3,805	3,785	3,771	3,774	3,778	3,785	3,781	3,791	3,785
	(前年比)	2.19	2.83	2.94	2.68	3.27	3.19	3.06	2.64	2.18	2.54	1.64	2.14
	(前月比)	0.11	0.86	0.80	0.14	0.53	0.36	0.06	0.11	0.19	0.09	0.26	0.16
東京都	件数	3,360	3,431	3,271	3,408	3,397	3,404	3,533	3,668	3,838	3,950	4,191	4,159
	(前年比)	8.42	7.89	2.19	6.27	1.68	0.67	7.22	11.22	15.15	20.61	19.03	22.11
	(前月比)	1.35	2.11	4.66	4.19	0.32	0.21	3.79	3.82	4.63	2.92	6.10	0.76
	平均価格	4,753	4,755	4,745	4,711	4,708	4,679	4,715	4,723	4,717	4,703	4,695	4,690
	(前年比)	2.49	2.20	1.05	1.91	1.89	1.26	0.87	0.83	1.45	2.43	0.69	1.27
	(前月比)	0.05	0.03	0.20	0.72	0.06	0.63	0.77	0.18	0.13	0.31	0.15	0.11
埼玉県	件数	2,113	2,159	2,207	2,164	2,325	2,196	2,272	2,311	2,296	2,414	2,461	2,411
	(前年比)	11.09	13.57	16.34	13.48	24.33	12.21	16.10	10.84	13.78	21.80	17.25	19.59
	(前月比)	4.81	2.18	2.22	1.95	7.44	5.55	3.46	1.72	0.65	5.14	1.95	2.03
	平均価格	3,073	3,046	3,042	3,054	3,038	3,015	3,009	3,000	3,021	3,021	3,026	3,028
	(前年比)	2.95	3.15	2.90	2.01	2.02	3.52	3.57	3.45	1.18	1.52	0.94	1.08
	(前月比)	0.39	0.87	0.13	0.40	0.53	0.76	0.20	0.31	0.73	0.01	0.17	0.05
千葉県	件数	2,012	2,081	2,088	2,089	2,118	2,093	2,165	2,145	2,231	2,197	2,179	2,124
	(前年比)	9.47	15.61	17.44	13.90	10.14	7.22	12.12	7.95	11.27	10.24	5.88	3.96
	(前月比)	1.52	3.43	0.34	0.05	1.39	1.18	3.44	0.92	4.01	1.52	0.82	2.52
	平均価格	3,112	3,084	3,062	3,045	3,043	3,040	3,023	3,019	2,999	2,972	2,978	2,962
	(前年比)	2.28	2.86	2.78	4.40	3.89	4.62	3.93	4.79	3.93	4.83	4.51	4.83
	(前月比)	0.02	0.90	0.73	0.56	0.05	0.11	0.55	0.12	0.66	0.91	0.21	0.53
神奈川県	件数	2,678	2,784	2,683	2,797	2,865	2,971	3,148	3,285	3,333	3,367	3,582	3,609
	(前年比)	1.29	5.33	2.72	7.00	12.18	19.65	26.63	29.74	30.86	35.88	33.96	32.68
	(前月比)	1.54	3.96	3.63	4.25	2.43	3.70	5.96	4.35	1.46	1.02	6.39	0.75
	平均価格	3,935	3,857	3,844	3,850	3,844	3,805	3,785	3,765	3,763	3,774	3,753	3,732
	(前年比)	0.67	1.88	2.02	1.33	1.70	2.33	3.83	4.04	3.51	3.16	3.68	4.99
	(前月比)	0.19	2.00	0.32	0.14	0.14	1.01	0.53	0.54	0.04	0.29	0.55	0.56