



= 東日本レインズ =

財団法人 東日本不動産流通機構

月例速報

平成17年01月

# マーケットウォッチ

## 主な動向

### 【マンション】

首都圏マンション成約件数は、全体で1,942件、前年比 2.12%と3ヶ月振りに減少に転じた。  
成約㎡単価では、31.40万円（前年比+2.66%、前月比 1.81%）と前月比で再び下げに転じた。  
また、成約平均価格は、2,046万円（前年比+2.57%、前月比 0.78%）と㎡単価同様、前月比で再び下げに転じた。  
成約平均面積については、先月迄よりやや拡大し65㎡台となっている。（次ページ以降参照）

### 【土地】

首都圏土地（面積100～200㎡）成約件数は、245件（前年比 23.44%）と6ヶ月続けて減少した。  
成約㎡単価では、19.11万円（前年比 3.11%、前月比 11.38%）と前月比で下げに転じ、再び20万円台を割った。  
また、成約平均価格は、2,718万円（前年比 3.89%、前月比 11.76%）と㎡単価同様、前月比で再び下げに転じた。  
（28ページ以降参照）

### 【戸建】

首都圏戸建成約件数は、804件（前年比 6.73%）と再び減少に転じた。  
成約平均価格では、3,495万円（前年比+8.40%、前月比+2.26%）と前月比で再び上昇に転じた。（35ページ以降参照）

## 目次

・首都圏マンションレポート	
マンションレポート1(首都圏概況)	P 2
マンションレポート2(地域別推移)	P10
マンションレポート3(地域別推移) <専有面積40～80㎡>	P20
・首都圏土地レポート<面積100～200㎡>	
土地レポート(首都圏概況)	P28
土地レポート(首都圏概況) <総取引>	P32
・首都圏戸建レポート	
戸建レポート(首都圏概況)	P35
戸建レポート(首都圏概況) <総取引>	P44

### (集計方法について)

- 1) 集計対象は、媒介契約物件のほか会員の売主及び代理物件を含む。(事業用物件は除いた)
- 2) 集計は、各月とも月初から月末までに当機構に登録等があったもの。
  - (1)成約物件 = 当月に成約報告のあったものの集計
  - (2)新規登録物件 = 当月に新たに登録のあったものの集計
  - (3)在庫物件 = 当月末の残存物件の集計
- 3) 土地・戸建に関する<総取引>表記について。(H14.4より集計開始)  
<総取引> = 都市計画上の域外・未線引区域、土地所有権以外、商業地を集計対象に加えた。

# 首都圏マンションレポート

## マンションレポート1

### 1. マンション首都圏概況

#### (1) 成約物件

	16/1月	2月	3月	4月	5月	6月	7月	8月	9月	10月	11月	12月	
首都圏	件数	1,954	2,749	2,945	2,256	2,181	2,266	2,140	1,920	2,204	2,239	2,294	1,942
	(前年比)	1.66	8.57	11.43	5.37	1.63	4.42	1.61	12.61	5.08	3.32	7.50	2.12
	(前月比)	1.51	40.69	7.13	23.40	3.32	3.90	5.56	10.28	14.79	1.59	2.46	15.34
	平均㎡単価	31.10	31.18	30.83	31.32	31.57	32.02	31.42	31.07	32.13	31.78	31.98	31.40
	(前年比)	2.17	3.87	0.20	3.64	3.10	4.17	0.78	3.50	5.12	2.23	4.17	2.66
	(前月比)	1.69	0.25	1.12	1.60	0.79	1.43	1.88	1.10	3.39	1.10	0.63	1.81
	平均価格	1,990	2,034	2,006	2,020	2,030	2,043	2,013	1,976	2,081	2,047	2,062	2,046
	(前年比)	0.49	3.74	0.02	3.17	4.34	2.52	1.43	1.22	5.22	1.38	3.47	2.57
	(前月比)	0.25	2.25	1.39	0.68	0.51	0.66	1.48	1.85	5.33	1.64	0.73	0.78
	平均専有面積	63.97	65.25	65.07	64.48	64.30	63.81	64.07	63.59	64.78	64.42	64.48	65.16
	(前年比)	1.65	0.12	0.22	0.45	1.20	1.58	2.20	2.20	0.10	0.84	0.67	0.08
	(前月比)	1.91	1.99	0.28	0.90	0.28	0.76	0.41	0.75	1.88	0.55	0.09	1.05
東京都	件数	793	1,151	1,219	967	913	1,016	960	791	937	949	990	791
	(前年比)	2.06	27.32	14.68	0.31	4.22	18.41	10.34	18.95	4.81	5.44	14.98	4.77
	(前月比)	5.03	45.15	5.91	20.67	5.58	11.28	5.51	17.60	18.46	1.28	4.32	20.10
	平均㎡単価	40.51	40.54	40.00	41.05	41.54	41.40	39.95	40.50	42.21	40.80	41.72	41.54
	(前年比)	1.29	2.60	0.88	7.48	2.51	3.08	1.68	2.96	6.50	1.18	2.94	0.40
	(前月比)	2.09	0.09	1.33	2.63	1.19	0.33	3.50	1.36	4.23	3.33	2.24	0.44
	平均価格	2,392	2,488	2,433	2,489	2,486	2,484	2,393	2,369	2,559	2,467	2,489	2,535
	(前年比)	1.65	5.16	1.00	7.48	2.21	1.16	4.60	0.12	7.86	0.20	1.07	0.11
	(前月比)	5.73	4.02	2.21	2.28	0.10	0.10	3.64	1.03	8.03	3.58	0.87	1.85
	平均専有面積	59.05	61.37	60.82	60.62	59.85	59.99	59.90	58.49	60.62	60.47	59.66	61.03
	(前年比)	2.90	2.49	0.12	0.00	0.30	1.86	2.97	2.99	1.28	1.37	1.82	0.50
	(前月比)	3.72	3.93	0.89	0.33	1.28	0.23	0.15	2.36	3.65	0.25	1.34	2.30
埼玉県	件数	286	400	440	345	314	344	319	270	342	296	310	307
	(前年比)	1.72	4.31	20.88	1.47	3.97	0.88	3.57	5.06	9.76	0.34	7.74	1.99
	(前月比)	4.98	39.86	10.00	21.59	8.99	9.55	7.27	15.36	26.67	13.45	4.73	0.97
	平均㎡単価	22.26	22.56	22.16	22.09	21.99	22.13	22.52	22.97	22.55	22.40	22.94	21.42
	(前年比)	0.44	1.14	4.87	1.99	0.49	0.59	0.01	5.99	0.80	3.18	5.03	0.22
	(前月比)	3.68	1.34	1.76	0.34	0.43	0.63	1.78	1.97	1.82	0.67	2.44	6.63
	平均価格	1,462	1,523	1,478	1,506	1,466	1,471	1,488	1,520	1,502	1,445	1,552	1,456
	(前年比)	2.11	0.26	5.36	0.18	1.94	0.72	0.04	5.24	0.41	0.94	6.17	3.02
	(前月比)	3.48	4.14	2.93	1.87	2.67	0.35	1.20	2.09	1.13	3.81	7.42	6.21
	平均専有面積	65.69	67.50	66.70	68.18	66.65	66.46	66.08	66.16	66.62	64.52	67.65	67.95
	(前年比)	2.54	1.42	0.51	1.84	2.45	0.13	0.03	0.72	0.39	3.99	1.09	3.25
	(前月比)	0.19	2.76	1.19	2.22	2.24	0.28	0.57	0.12	0.70	3.16	4.86	0.44
千葉県	件数	314	437	478	347	318	303	298	281	310	322	358	271
	(前年比)	1.26	10.08	17.16	8.92	4.79	12.93	16.76	6.84	11.43	6.12	5.92	15.05
	(前月比)	1.57	39.17	9.38	27.41	8.36	4.72	1.65	5.70	10.32	3.87	11.18	24.30
	平均㎡単価	22.03	21.83	21.38	20.98	21.48	20.82	20.84	19.81	20.60	21.88	21.83	21.56
	(前年比)	5.63	6.04	3.01	3.76	7.64	6.12	2.53	1.35	3.11	0.25	6.17	3.75
	(前月比)	6.03	0.91	2.05	1.89	2.37	3.07	0.08	4.95	3.99	6.23	0.21	1.26
	平均価格	1,578	1,552	1,538	1,466	1,497	1,510	1,474	1,379	1,465	1,567	1,536	1,533
	(前年比)	6.67	3.86	4.10	3.22	7.93	4.24	4.02	2.25	4.68	0.13	4.93	1.22
	(前月比)	4.17	1.60	0.95	4.66	2.12	0.87	2.41	6.44	6.23	7.00	1.97	0.22
	平均専有面積	71.60	71.10	71.90	69.87	69.70	72.53	70.72	69.61	71.11	71.63	70.37	71.11
	(前年比)	0.98	2.06	1.05	0.57	0.27	2.00	1.53	0.92	1.62	0.12	1.18	2.44
	(前月比)	1.76	0.70	1.13	2.82	0.25	4.06	2.49	1.57	2.15	0.73	1.76	1.06
神奈川県	件数	561	761	808	597	636	603	563	578	615	672	636	573
	(前年比)	4.66	6.40	0.00	14.59	0.32	3.21	11.89	11.15	12.02	7.18	6.18	5.91
	(前月比)	7.88	35.65	6.18	26.11	6.53	5.19	6.63	2.66	6.40	9.27	5.36	9.91
	平均㎡単価	29.19	28.44	28.95	28.70	28.73	29.46	29.28	29.23	29.69	29.30	28.92	28.99
	(前年比)	2.83	2.74	1.95	0.23	2.48	2.76	0.07	1.83	0.16	1.87	0.07	2.41
	(前月比)	3.11	2.55	1.77	0.85	0.12	2.54	0.61	0.17	1.57	1.33	1.28	0.24
	平均価格	1,920	1,893	1,926	1,879	1,920	1,896	1,948	1,942	1,987	1,949	1,942	1,930
	(前年比)	1.85	3.68	2.58	2.36	6.14	0.82	0.55	0.05	1.57	3.49	1.47	3.73
	(前月比)	3.19	1.39	1.73	2.46	2.22	1.26	2.75	0.30	2.29	1.90	0.35	0.62
	平均専有面積	65.78	66.56	66.53	65.45	66.83	64.35	66.52	66.44	66.91	66.52	67.15	66.57
	(前年比)	0.95	0.96	0.62	2.13	3.58	1.89	0.48	1.75	1.41	1.59	1.40	1.29
	(前月比)	0.09	1.19	0.04	1.62	2.09	3.71	3.39	0.13	0.70	0.58	0.94	0.86

## (2) 新規登録物件

		16/1月	2月	3月	4月	5月	6月	7月	8月	9月	10月	11月	12月
首都圏	件数	8,480	8,998	8,778	8,390	8,459	8,511	8,448	7,823	8,843	9,259	9,034	8,052
	(前年比)	12.51	9.28	4.86	5.60	5.95	7.34	3.68	4.74	5.54	6.61	5.01	4.37
	(前月比)	9.92	6.11	2.44	4.42	0.82	0.61	0.74	7.40	13.04	4.70	2.43	10.87
	平均㎡単価	38.74	37.81	37.81	39.30	38.62	37.90	38.68	38.63	38.51	38.92	39.14	38.88
	(前年比)	4.22	0.55	0.46	0.89	0.95	1.64	0.52	0.94	1.09	3.31	3.07	2.99
	(前月比)	2.63	2.41	0.00	3.93	1.72	1.87	2.07	0.13	0.31	1.06	0.58	0.68
	平均価格	2,408	2,348	2,357	2,444	2,372	2,318	2,367	2,358	2,376	2,373	2,381	2,385
	(前年比)	2.33	0.21	1.31	0.56	0.77	3.88	3.00	0.18	0.50	0.61	1.05	4.79
	(前月比)	5.83	2.50	0.39	3.69	2.94	2.30	2.12	0.40	0.76	0.10	0.34	0.16
	平均専有面積	62.16	62.10	62.34	62.20	61.43	61.17	61.20	61.03	61.68	60.98	60.83	61.34
	(前年比)	1.81	0.34	0.86	0.33	1.71	2.28	2.50	1.11	1.57	2.62	1.96	1.75
	(前月比)	3.11	0.10	0.39	0.23	1.24	0.43	0.05	0.27	1.07	1.14	0.24	0.84
東京都	件数	4,464	4,539	4,468	4,550	4,542	4,448	4,460	4,201	4,680	4,963	4,953	4,407
	(前年比)	22.07	10.25	5.58	11.38	9.84	9.48	6.11	6.90	10.04	10.56	10.78	6.58
	(前月比)	7.96	1.68	1.56	1.84	0.18	2.07	0.27	5.81	11.40	6.05	0.20	11.02
	平均㎡単価	49.21	48.41	48.50	49.73	48.70	48.38	49.09	49.22	48.72	49.67	49.62	49.12
	(前年比)	3.59	1.27	0.66	0.38	0.49	1.77	0.96	1.82	0.11	3.51	2.95	2.37
	(前月比)	2.57	1.62	0.18	2.54	2.07	0.65	1.47	0.27	1.02	1.94	0.09	1.01
	平均価格	2,910	2,863	2,896	2,965	2,845	2,798	2,839	2,830	2,841	2,864	2,845	2,817
	(前年比)	1.36	1.05	0.03	0.94	1.89	4.93	5.10	0.75	3.03	0.63	0.88	3.65
	(前月比)	7.08	1.64	1.16	2.39	4.06	1.64	1.45	0.30	0.37	0.83	0.67	0.98
	平均専有面積	59.14	59.14	59.71	59.62	58.41	57.84	57.83	57.50	58.30	57.67	57.34	57.36
	(前年比)	2.16	0.22	0.68	0.56	2.37	3.21	4.18	2.52	2.93	4.00	2.00	1.25
	(前月比)	4.40	0.01	0.97	0.15	2.03	0.99	0.01	0.57	1.40	1.08	0.58	0.03
埼玉県	件数	893	1,131	1,011	867	825	916	903	834	932	969	942	817
	(前年比)	1.87	9.17	0.40	1.81	7.09	0.65	5.35	0.12	3.62	1.57	1.05	4.44
	(前月比)	4.44	26.65	10.61	14.24	4.84	11.03	1.42	7.64	11.75	3.97	2.79	13.27
	平均㎡単価	24.15	24.11	24.69	24.07	23.74	23.89	24.16	24.22	24.55	24.32	24.00	24.00
	(前年比)	0.89	3.02	4.13	1.13	3.67	3.62	2.70	2.21	0.22	0.83	2.11	3.83
	(前月比)	3.21	0.15	2.39	2.52	1.36	0.64	1.11	0.25	1.35	0.94	1.28	0.03
	平均価格	1,575	1,562	1,601	1,552	1,527	1,553	1,558	1,575	1,635	1,598	1,562	1,563
	(前年比)	0.69	4.47	4.41	1.68	6.74	3.72	4.04	2.55	2.10	2.39	2.26	4.37
	(前月比)	3.62	0.86	2.54	3.04	1.61	1.67	0.29	1.14	3.78	2.24	2.26	0.04
	平均専有面積	65.22	64.76	64.85	64.50	64.34	64.99	64.47	65.04	66.61	65.73	65.08	65.13
	(前年比)	0.20	1.49	0.30	0.55	3.18	0.09	1.38	0.35	2.33	1.54	0.16	0.56
	(前月比)	0.42	0.71	0.15	0.54	0.26	1.02	0.80	0.89	2.40	1.32	0.98	0.07
千葉県	件数	808	863	874	756	769	738	746	723	830	782	824	748
	(前年比)	3.32	0.92	1.27	6.78	1.66	8.66	9.47	3.58	1.59	10.73	9.75	3.03
	(前月比)	11.29	6.81	1.27	13.50	1.72	4.03	1.08	3.08	14.80	5.78	5.37	9.22
	平均㎡単価	23.28	23.86	23.39	23.23	23.74	22.73	23.24	22.94	23.89	22.78	24.06	23.03
	(前年比)	0.51	0.01	3.21	4.04	0.59	1.55	4.28	1.86	2.09	1.90	1.91	3.66
	(前月比)	4.78	2.48	1.96	0.68	2.21	4.27	2.24	1.29	4.15	4.64	5.62	4.28
	平均価格	1,635	1,672	1,653	1,624	1,682	1,583	1,636	1,647	1,676	1,598	1,686	1,691
	(前年比)	3.16	0.25	4.63	5.16	2.70	3.89	5.53	0.17	0.70	0.37	1.39	8.71
	(前月比)	5.12	2.28	1.13	1.79	3.57	5.88	3.34	0.71	1.72	4.63	5.52	0.27
	平均専有面積	70.23	70.09	70.68	69.89	70.82	69.64	70.38	71.81	70.13	70.15	70.08	73.40
	(前年比)	2.66	0.24	1.47	1.17	2.09	2.38	1.31	1.72	1.36	2.22	3.24	4.87
	(前月比)	0.33	0.19	0.84	1.12	1.33	1.67	1.07	2.03	2.33	0.02	0.10	4.75
神奈川県	件数	2,315	2,465	2,425	2,217	2,323	2,409	2,339	2,065	2,401	2,545	2,315	2,080
	(前年比)	5.80	11.54	6.88	2.35	6.61	12.78	7.94	2.94	2.52	7.57	2.12	4.05
	(前月比)	15.81	6.48	1.62	8.58	4.78	3.70	2.91	11.71	16.27	6.00	9.04	10.15
	平均㎡単価	31.75	31.44	30.63	31.32	31.30	30.78	31.75	31.21	31.50	31.03	31.11	31.92
	(前年比)	0.34	1.78	2.76	1.37	0.80	3.74	0.03	0.50	0.95	0.28	2.18	4.39
	(前月比)	3.85	0.97	2.60	2.28	0.07	1.66	3.14	1.70	0.93	1.49	0.27	2.58
	平均価格	2,032	1,998	1,934	2,004	1,978	1,948	2,014	1,961	1,998	1,948	1,969	2,041
	(前年比)	0.63	1.55	3.63	0.17	1.28	4.29	0.64	0.02	0.94	0.92	2.57	7.60
	(前月比)	7.10	1.65	3.21	3.63	1.31	1.54	3.40	2.63	1.91	2.49	1.04	3.67
	平均専有面積	63.98	63.54	63.15	63.98	63.19	63.27	63.43	62.83	63.44	62.80	63.28	63.95
	(前年比)	0.29	0.23	0.89	1.22	0.49	0.57	0.61	0.52	0.01	0.65	0.40	3.07
	(前月比)	3.13	0.69	0.62	1.32	1.24	0.12	0.26	0.94	0.97	1.02	0.77	1.06

## (3)在庫物件

	16/1月末	2月末	3月末	4月末	5月末	6月末	7月末	8月末	9月末	10月末	11月末	12月末	
首都圏	件数	26,306	25,477	24,592	24,334	23,906	23,843	23,742	23,932	24,306	24,625	24,939	25,032
	(前年比)	6.90	2.73	0.11	0.46	2.45	2.20	3.18	4.30	3.33	3.15	3.49	3.80
	(前月比)	1.10	3.15	3.47	1.05	1.76	0.26	0.42	0.80	1.56	1.31	1.28	0.37
	平均㎡単価	38.57	38.51	38.63	38.78	38.69	38.47	38.53	38.73	38.72	38.73	39.02	38.93
	(前年比)	0.96	0.37	0.20	0.17	0.57	0.67	1.15	0.56	0.26	0.55	1.46	1.40
	(前月比)	0.47	0.16	0.31	0.38	0.21	0.57	0.16	0.51	0.04	0.03	0.75	0.24
	平均価格	2,323	2,343	2,347	2,356	2,348	2,331	2,331	2,342	2,351	2,352	2,369	2,363
	(前年比)	0.08	1.00	0.62	0.67	0.37	0.42	1.21	0.40	0.14	0.48	1.44	2.39
	(前月比)	0.66	0.85	0.19	0.37	0.36	0.70	0.02	0.49	0.36	0.05	0.71	0.23
	平均専有面積	60.23	60.84	60.77	60.76	60.67	60.60	60.49	60.47	60.71	60.72	60.70	60.71
	(前年比)	0.87	0.63	0.43	0.85	0.20	0.25	0.06	0.17	0.40	0.07	0.02	0.97
	(前月比)	0.19	1.01	0.12	0.02	0.15	0.13	0.18	0.02	0.40	0.02	0.04	0.01
東京都	件数	13,539	12,955	12,484	12,385	12,133	12,016	11,892	12,119	12,304	12,528	12,819	12,912
	(前年比)	14.03	6.39	2.61	2.12	1.44	1.55	3.32	4.45	3.10	2.23	1.86	3.56
	(前月比)	1.13	4.31	3.64	0.79	2.03	0.96	1.03	1.91	1.53	1.82	2.32	0.73
	平均㎡単価	49.87	49.87	50.20	50.43	50.38	50.31	50.61	50.92	50.68	50.56	50.91	50.69
	(前年比)	0.67	0.63	1.08	0.50	0.40	0.57	0.12	1.14	0.69	0.99	1.93	2.18
	(前月比)	0.52	0.00	0.65	0.47	0.11	0.14	0.60	0.60	0.46	0.23	0.69	0.43
	平均価格	2,856	2,898	2,922	2,937	2,935	2,914	2,914	2,929	2,929	2,925	2,947	2,918
	(前年比)	0.10	1.65	1.79	1.56	0.76	0.59	0.72	0.59	0.23	0.35	1.90	3.18
	(前月比)	0.97	1.48	0.84	0.49	0.05	0.73	0.01	0.52	0.01	0.14	0.76	0.98
	平均専有面積	57.26	58.11	58.22	58.23	58.27	57.92	57.57	57.52	57.79	57.85	57.89	57.57
	(前年比)	0.77	1.01	0.70	1.05	0.36	0.03	0.83	0.54	0.46	0.64	0.03	0.98
	(前月比)	0.44	1.48	0.19	0.02	0.06	0.59	0.61	0.08	0.47	0.10	0.07	0.55
埼玉県	件数	3,031	3,062	2,981	2,884	2,799	2,811	2,818	2,829	2,834	2,847	2,861	2,820
	(前年比)	1.68	2.31	1.62	0.79	4.18	3.37	6.13	7.46	7.66	8.25	7.14	8.26
	(前月比)	1.40	1.02	2.65	3.25	2.95	0.43	0.25	0.39	0.18	0.46	0.49	1.43
	平均㎡単価	24.00	23.77	23.74	23.68	23.58	23.52	23.48	23.54	23.79	23.92	23.80	23.68
	(前年比)	4.00	4.51	4.87	3.56	4.02	4.17	4.24	3.56	1.51	0.68	1.18	2.04
	(前月比)	0.73	0.97	0.09	0.26	0.45	0.24	0.18	0.28	1.06	0.54	0.53	0.48
	平均価格	1,537	1,514	1,510	1,498	1,497	1,496	1,498	1,509	1,533	1,542	1,533	1,519
	(前年比)	4.51	5.57	5.81	4.30	5.05	4.52	4.47	3.30	0.40	0.56	0.10	1.36
	(前月比)	0.19	1.48	0.28	0.78	0.07	0.05	0.09	0.73	1.64	0.55	0.58	0.92
	平均専有面積	64.04	63.71	63.58	63.26	63.50	63.62	63.80	64.08	64.45	64.45	64.42	64.14
	(前年比)	0.54	1.11	0.99	0.77	1.08	0.37	0.24	0.27	1.13	1.25	1.09	0.70
	(前月比)	0.54	0.51	0.19	0.52	0.38	0.19	0.28	0.45	0.57	0.00	0.05	0.43
千葉県	件数	2,590	2,515	2,387	2,307	2,289	2,261	2,239	2,278	2,336	2,361	2,398	2,455
	(前年比)	1.18	4.52	6.02	5.37	7.03	9.16	10.04	7.89	6.03	7.88	10.32	6.55
	(前月比)	1.41	2.90	5.09	3.35	0.78	1.22	0.97	1.74	2.55	1.07	1.57	2.38
	平均㎡単価	22.64	22.95	22.99	22.96	23.02	22.91	22.97	22.91	23.12	23.04	23.09	22.98
	(前年比)	3.76	3.42	3.51	3.27	3.41	1.86	2.17	2.27	0.73	1.49	0.68	1.29
	(前月比)	0.23	1.40	0.14	0.14	0.28	0.47	0.27	0.29	0.93	0.32	0.21	0.48
	平均価格	1,567	1,584	1,575	1,571	1,584	1,567	1,570	1,581	1,594	1,574	1,584	1,603
	(前年比)	4.89	4.26	4.53	4.41	3.90	3.01	3.76	3.05	1.40	0.74	2.03	1.23
	(前月比)	1.04	1.07	0.58	0.20	0.82	1.12	0.24	0.68	0.79	1.25	0.65	1.21
	平均専有面積	69.22	69.00	68.50	68.45	68.82	68.38	68.36	69.03	68.93	68.28	68.58	69.75
	(前年比)	1.18	0.87	1.06	1.17	0.51	1.17	1.63	0.80	0.67	2.20	2.69	0.06
	(前月比)	0.81	0.33	0.72	0.07	0.54	0.65	0.02	0.97	0.14	0.94	0.44	1.70
神奈川県	件数	7,146	6,945	6,740	6,758	6,685	6,755	6,793	6,706	6,832	6,889	6,861	6,845
	(前年比)	0.17	0.73	2.08	0.12	1.88	0.31	0.91	1.31	0.84	0.81	2.31	1.26
	(前月比)	3.09	2.81	2.95	0.27	1.08	1.05	0.56	1.28	1.88	0.83	0.41	0.23
	平均㎡単価	31.51	31.56	31.32	31.21	31.09	30.87	30.94	30.83	30.95	30.91	30.99	31.24
	(前年比)	2.66	2.30	3.20	2.89	3.26	3.93	3.53	3.63	2.46	2.11	1.88	0.84
	(前月比)	0.01	0.15	0.76	0.34	0.40	0.70	0.23	0.35	0.36	0.12	0.25	0.83
	平均価格	1,922	1,948	1,927	1,926	1,898	1,898	1,907	1,893	1,907	1,911	1,910	1,936
	(前年比)	2.53	0.20	1.47	0.47	2.16	2.10	1.23	1.67	0.24	0.52	0.65	0.92
	(前月比)	0.18	1.35	1.10	0.02	1.44	0.01	0.47	0.75	0.76	0.21	0.03	1.35
	平均専有面積	61.00	61.73	61.52	61.71	61.07	61.49	61.63	61.38	61.62	61.83	61.65	61.97
	(前年比)	0.14	2.14	1.79	2.49	1.14	1.91	2.38	2.02	2.28	1.63	1.25	1.78
	(前月比)	0.18	1.20	0.34	0.31	1.04	0.69	0.23	0.40	0.39	0.33	0.28	0.51

2. マンション首都圏概況(専有面積40~80㎡)

(1)成約物件

		16/1月	2月	3月	4月	5月	6月	7月	8月	9月	10月	11月	12月
首都圏	件数	1,447	2,066	2,240	1,699	1,634	1,721	1,622	1,441	1,649	1,669	1,707	1,451
	(前年比)	1.33	7.05	12.00	7.61	1.51	3.93	0.18	10.25	6.73	2.96	2.89	1.29
	(前月比)	1.56	42.78	8.42	24.15	3.83	5.32	5.75	11.16	14.43	1.21	2.28	15.00
	平均㎡単価	30.13	30.04	29.78	29.90	30.07	31.15	30.32	29.95	31.02	30.34	30.42	30.43
	(前年比)	2.47	2.03	1.32	0.89	0.37	4.28	0.45	2.47	3.14	1.01	2.63	2.32
	(前月比)	1.31	0.31	0.86	0.40	0.56	3.60	2.67	1.22	3.56	2.18	0.27	0.04
	平均価格	1,900	1,885	1,876	1,864	1,885	1,952	1,906	1,867	1,962	1,903	1,910	1,920
	(前年比)	2.68	1.08	0.81	0.17	0.68	3.65	1.47	1.96	3.39	0.72	2.40	2.64
	(前月比)	1.56	0.78	0.46	0.66	1.14	3.53	2.35	2.03	5.09	3.04	0.37	0.56
東京都	件数	569	837	901	694	654	773	699	555	674	676	691	581
	(前年比)	5.37	26.24	14.92	2.12	1.87	23.88	11.66	11.22	5.15	2.27	7.63	6.80
	(前月比)	4.60	47.10	7.65	22.97	5.76	18.20	9.57	20.60	21.44	0.30	2.22	15.92
	平均㎡単価	38.76	39.11	38.49	38.79	39.65	39.76	38.34	39.02	40.32	38.48	39.08	40.29
	(前年比)	0.06	0.49	1.93	2.86	0.47	2.48	3.46	3.07	1.87	0.74	1.05	1.64
	(前月比)	2.22	0.90	1.59	0.78	2.23	0.27	3.57	1.76	3.35	4.57	1.57	3.11
	平均価格	2,341	2,371	2,342	2,336	2,393	2,409	2,338	2,329	2,456	2,343	2,369	2,457
	(前年比)	0.37	0.53	1.51	1.80	0.04	1.89	4.64	2.71	1.85	0.82	1.74	2.19
	(前月比)	2.63	1.28	1.23	0.25	2.46	0.65	2.95	0.37	5.47	4.62	1.09	3.73
埼玉県	件数	242	329	369	287	256	272	277	227	281	255	251	245
	(前年比)	0.83	6.27	24.24	1.03	3.40	4.56	10.80	0.89	13.00	6.69	13.45	2.39
	(前月比)	3.59	35.95	12.16	22.22	10.80	6.25	1.84	18.05	23.79	9.25	1.57	2.39
	平均㎡単価	22.25	22.27	21.65	21.52	21.33	21.91	22.10	22.58	22.69	22.13	22.24	20.82
	(前年比)	0.53	0.20	7.80	5.29	3.57	2.00	1.55	3.40	2.45	2.10	2.01	3.94
	(前月比)	2.66	0.05	2.76	0.59	0.90	2.74	0.83	2.18	0.52	2.50	0.52	6.38
	平均価格	1,441	1,435	1,393	1,385	1,379	1,420	1,409	1,443	1,466	1,382	1,427	1,331
	(前年比)	1.91	0.97	6.16	5.03	2.80	0.52	1.91	2.42	3.00	1.31	1.11	3.78
	(前月比)	4.11	0.36	2.96	0.58	0.43	2.99	0.79	2.43	1.60	5.76	3.30	6.71
千葉県	件数	229	320	348	256	243	217	222	212	224	233	267	195
	(前年比)	0.87	11.50	16.78	13.22	2.02	15.56	15.27	13.37	12.84	7.91	4.71	11.76
	(前月比)	3.62	39.74	8.75	26.44	5.08	10.70	2.30	4.50	5.66	4.02	14.59	26.97
	平均㎡単価	21.89	20.42	20.66	20.26	20.84	20.11	20.82	19.12	19.43	20.63	20.77	20.46
	(前年比)	7.35	3.65	3.66	5.25	4.03	4.95	0.18	4.95	6.34	0.53	4.00	2.06
	(前月比)	4.78	6.70	1.15	1.92	2.86	3.51	3.52	8.17	1.64	6.18	0.69	1.51
	平均価格	1,450	1,327	1,366	1,305	1,378	1,313	1,350	1,236	1,284	1,345	1,327	1,328
	(前年比)	8.91	2.02	5.75	5.39	6.57	5.77	1.36	5.67	6.44	0.70	1.50	3.68
	(前月比)	5.18	8.50	2.95	4.51	5.62	4.74	2.88	8.47	3.86	4.80	1.37	0.09
神奈川県	件数	407	580	622	462	481	459	424	447	470	505	498	430
	(前年比)	2.40	7.79	0.16	15.23	4.56	6.33	12.94	12.88	14.08	7.91	5.51	5.29
	(前月比)	10.35	42.51	7.24	25.72	4.11	4.57	7.63	5.42	5.15	7.45	1.39	13.65
	平均㎡単価	28.29	27.45	27.90	27.92	27.25	28.27	28.13	28.38	29.05	28.59	28.36	27.82
	(前年比)	3.89	3.65	1.48	0.30	0.89	0.62	1.16	2.54	1.30	3.15	0.18	1.61
	(前月比)	3.33	2.96	1.63	0.05	2.39	3.77	0.51	0.89	2.38	1.59	0.82	1.89
	平均価格	1,809	1,747	1,775	1,763	1,720	1,800	1,810	1,809	1,874	1,833	1,829	1,799
	(前年比)	3.83	4.20	0.78	0.51	0.81	0.38	1.07	2.31	2.78	4.24	0.73	3.38
	(前月比)	3.97	3.46	1.60	0.68	2.41	4.61	0.58	0.07	3.61	2.17	0.26	1.61

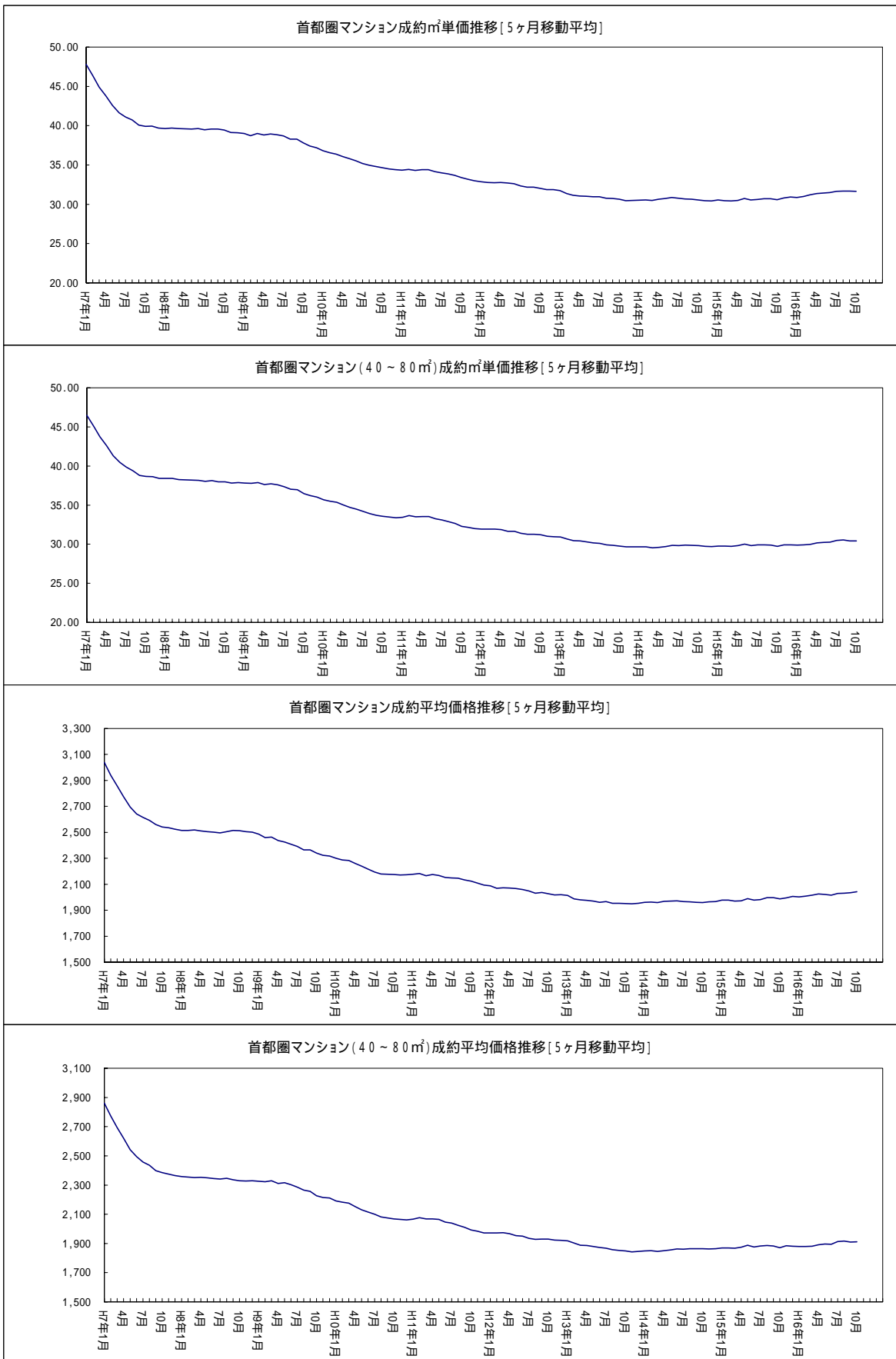
## (2) 新規登録物件

	16/1月	2月	3月	4月	5月	6月	7月	8月	9月	10月	11月	12月		
首都圏	件数	5,844	6,273	6,101	5,717	5,769	5,796	5,692	5,261	5,983	6,234	6,012	5,445	
	(前年比)	11.53	10.05	6.23	4.88	3.29	7.15	3.43	3.87	3.93	5.41	2.89	5.16	
	(前月比)	12.86	7.34	2.74	6.29	0.91	0.47	1.79	7.57	13.72	4.20	3.56	9.43	
	平均㎡単価	35.23	34.58	34.86	35.53	35.60	34.35	35.36	35.56	34.93	35.67	35.84	36.30	
	(前年比)	2.81	0.29	0.42	1.67	1.82	1.43	1.70	3.15	0.64	3.94	3.07	4.96	
	(前月比)	1.86	1.84	0.82	1.90	0.22	3.53	2.95	0.56	1.76	2.11	0.48	1.27	
	平均価格	2,168	2,130	2,151	2,181	2,189	2,107	2,175	2,186	2,151	2,192	2,201	2,240	
	(前年比)	2.30	1.15	1.02	1.43	1.04	1.89	1.32	3.54	0.06	3.32	2.36	5.96	
	(前月比)	2.52	1.76	1.02	1.38	0.37	3.77	3.26	0.49	1.59	1.91	0.38	1.81	
	東京都	件数	2,794	2,916	2,854	2,841	2,862	2,728	2,787	2,598	2,886	3,104	2,979	2,769
		(前年比)	17.25	12.07	6.61	9.86	8.53	8.86	8.61	7.13	6.34	11.94	8.41	8.04
		(前月比)	9.01	4.37	2.13	0.46	0.74	4.68	2.16	6.78	11.09	7.55	4.03	7.05
平均㎡単価		44.51	44.20	44.43	44.80	44.91	43.48	44.71	44.80	43.77	45.04	45.39	45.62	
(前年比)		2.43	1.12	0.64	1.41	2.34	1.44	1.81	3.49	0.66	4.09	3.01	4.95	
(前月比)		2.41	0.70	0.52	0.82	0.26	3.20	2.84	0.19	2.30	2.90	0.78	0.51	
平均価格		2,639	2,627	2,655	2,661	2,661	2,572	2,655	2,659	2,604	2,681	2,692	2,730	
(前年比)		1.69	0.20	0.38	1.19	1.16	1.70	1.43	4.15	1.27	3.65	2.66	6.49	
(前月比)		2.95	0.47	1.07	0.23	0.01	3.36	3.22	0.16	2.04	2.94	0.40	1.41	
埼玉県		件数	732	940	807	695	678	757	743	674	758	802	769	666
		(前年比)	3.43	12.04	3.00	3.74	7.00	0.40	6.66	3.02	3.56	1.91	3.15	2.49
		(前月比)	7.17	28.42	14.15	13.88	2.45	11.65	1.85	9.29	12.46	5.80	4.11	13.39
	平均㎡単価	23.53	23.57	24.02	23.14	23.31	23.42	23.76	24.13	23.66	23.69	23.24	23.59	
	(前年比)	2.87	3.51	3.68	2.87	2.87	3.50	2.88	0.15	0.85	0.32	4.78	2.96	
	(前月比)	3.20	0.15	1.91	3.63	0.70	0.47	1.48	1.56	1.95	0.11	1.88	1.49	
	平均価格	1,500	1,503	1,523	1,460	1,492	1,473	1,498	1,536	1,497	1,505	1,472	1,491	
	(前年比)	2.56	3.71	3.63	2.44	3.02	4.53	4.30	0.36	1.39	0.12	5.28	3.93	
	(前月比)	3.31	0.20	1.32	4.15	2.20	1.28	1.72	2.50	2.50	0.49	2.16	1.25	
	千葉県	件数	592	635	652	567	548	539	530	506	594	560	588	537
		(前年比)	6.47	0.47	7.77	5.50	6.00	6.26	10.47	1.61	1.37	7.74	10.09	2.48
		(前月比)	12.98	7.26	2.68	13.04	3.35	1.64	1.67	4.53	17.39	5.72	5.00	8.67
平均㎡単価		22.24	22.69	22.97	22.07	22.89	21.45	21.72	22.53	22.40	21.56	22.87	22.65	
(前年比)		0.34	1.29	1.69	6.27	2.81	4.16	5.98	1.47	1.06	0.92	2.80	5.00	
(前月比)		3.10	2.04	1.26	3.95	3.73	6.28	1.23	3.72	0.54	3.75	6.06	0.98	
平均価格		1,447	1,478	1,514	1,443	1,505	1,390	1,417	1,467	1,459	1,395	1,477	1,487	
(前年比)		1.60	1.73	0.59	5.73	2.39	5.30	6.90	0.84	0.12	1.99	0.41	6.79	
(前月比)		3.91	2.14	2.43	4.67	4.32	7.63	1.90	3.51	0.54	4.36	5.86	0.69	
神奈川県		件数	1,726	1,782	1,788	1,614	1,681	1,772	1,632	1,483	1,745	1,768	1,676	1,473
		(前年比)	11.86	9.93	9.76	4.60	2.75	12.58	5.36	2.49	4.43	1.20	1.76	4.62
		(前月比)	22.59	3.24	0.34	9.73	4.15	5.41	7.90	9.13	17.67	1.32	5.20	12.11
	平均㎡単価	30.70	29.96	29.80	30.36	30.05	29.84	30.20	30.15	30.46	30.19	30.35	30.62	
	(前年比)	1.41	3.29	1.56	0.95	1.44	3.11	0.82	0.41	1.38	0.18	0.30	4.11	
	(前月比)	4.37	2.41	0.54	1.90	1.04	0.68	1.20	0.18	1.04	0.91	0.54	0.90	
	平均価格	1,935	1,879	1,864	1,906	1,890	1,879	1,912	1,899	1,922	1,899	1,916	1,935	
	(前年比)	1.76	3.67	2.47	0.66	1.64	3.03	0.27	1.18	1.34	0.35	0.08	5.19	
	(前月比)	5.23	2.91	0.80	2.28	0.87	0.55	1.72	0.66	1.19	1.20	0.91	0.98	

## (3) 在庫物件

		16/1月末	2月末	3月末	4月末	5月末	6月末	7月末	8月末	9月末	10月末	11月末	12月末	
首都圏	件数	16,519	16,354	15,702	15,522	15,269	15,177	15,030	15,178	15,406	15,774	15,887	15,997	
	(前年比)	7.22	5.20	1.91	2.84	0.06	0.18	0.99	2.24	1.77	0.79	1.43	1.28	
	(前月比)	1.94	1.00	3.99	1.15	1.63	0.60	0.97	0.98	1.50	2.39	0.72	0.69	
	平均㎡単価	34.23	34.34	34.53	34.64	34.45	34.10	34.25	34.53	34.32	34.61	34.89	35.13	
	(前年比)	0.18	0.05	0.48	0.15	0.30	0.97	0.36	0.93	0.36	1.87	2.51	3.18	
	(前月比)	0.53	0.32	0.57	0.30	0.52	1.04	0.45	0.83	0.63	0.85	0.81	0.70	
	平均価格	2,101	2,108	2,122	2,128	2,117	2,093	2,106	2,123	2,109	2,127	2,146	2,163	
	(前年比)	0.29	0.35	0.01	0.12	0.67	1.27	0.51	1.03	0.35	1.67	2.39	3.50	
	(前月比)	0.56	0.35	0.63	0.29	0.49	1.13	0.58	0.83	0.64	0.85	0.87	0.78	
	東京都	件数	7,533	7,456	7,159	7,126	6,970	6,808	6,727	6,910	7,014	7,294	7,364	7,489
		(前年比)	13.52	8.93	5.34	4.93	1.69	0.24	0.25	1.00	0.90	3.18	2.56	1.63
		(前月比)	2.23	1.02	3.98	0.46	2.19	2.32	1.19	2.72	1.51	3.99	0.96	1.70
平均㎡単価		44.11	44.38	44.77	44.85	44.64	44.28	44.72	44.98	44.27	44.62	45.12	45.41	
(前年比)		0.82	1.36	2.10	1.40	1.08	0.38	1.28	2.76	0.70	1.66	2.61	3.50	
(前月比)		0.52	0.62	0.87	0.19	0.48	0.81	1.00	0.59	1.58	0.78	1.14	0.65	
平均価格		2,613	2,634	2,663	2,669	2,654	2,628	2,654	2,671	2,631	2,656	2,686	2,709	
(前年比)		0.10	0.77	1.41	1.02	0.54	0.15	1.05	2.97	0.86	1.75	2.87	4.34	
(前月比)		0.63	0.82	1.11	0.23	0.60	0.95	0.97	0.64	1.50	0.97	1.13	0.84	
埼玉県		件数	2,413	2,465	2,365	2,289	2,232	2,263	2,258	2,258	2,248	2,292	2,289	2,264
		(前年比)	3.25	5.30	0.76	0.70	2.62	1.22	4.85	6.81	7.49	7.95	7.78	7.93
		(前月比)	1.87	2.15	4.06	3.21	2.49	1.39	0.22	0.00	0.44	1.96	0.13	1.09
	平均㎡単価	23.44	23.20	23.17	23.14	23.19	23.10	23.09	23.24	23.25	23.42	23.20	23.14	
	(前年比)	5.01	5.84	5.21	3.97	3.68	3.73	3.65	2.39	1.73	0.48	1.97	2.39	
	(前月比)	1.11	1.02	0.15	0.13	0.23	0.39	0.05	0.66	0.04	0.72	0.92	0.28	
	平均価格	1,486	1,466	1,462	1,456	1,462	1,449	1,452	1,464	1,463	1,477	1,465	1,460	
	(前年比)	4.95	6.24	5.75	4.48	4.04	4.57	4.48	2.99	2.44	1.00	2.28	2.76	
	(前月比)	1.07	1.29	0.33	0.40	0.47	0.91	0.17	0.85	0.09	1.00	0.80	0.36	
	千葉県	件数	1,820	1,772	1,690	1,639	1,610	1,583	1,559	1,559	1,600	1,625	1,628	1,667
		(前年比)	2.54	2.26	4.36	2.96	6.23	8.81	9.83	8.83	7.08	7.78	11.04	9.25
		(前月比)	0.93	2.64	4.63	3.02	1.77	1.68	1.52	0.00	2.63	1.56	0.18	2.40
平均㎡単価		21.52	21.83	22.07	22.02	21.94	21.63	21.45	21.62	21.97	21.83	21.90	21.94	
(前年比)		3.28	3.24	3.19	3.90	5.09	5.32	6.35	4.21	1.46	0.12	0.16	1.27	
(前月比)		0.66	1.41	1.10	0.21	0.37	1.40	0.84	0.79	1.61	0.63	0.32	0.19	
平均価格		1,389	1,408	1,421	1,423	1,416	1,391	1,381	1,389	1,408	1,395	1,403	1,409	
(前年比)		2.92	2.99	2.92	3.37	4.88	5.48	6.69	4.73	2.32	1.04	1.86	0.42	
(前月比)		1.00	1.36	0.93	0.12	0.48	1.76	0.71	0.60	1.38	0.93	0.56	0.41	
神奈川県		件数	4,753	4,661	4,488	4,468	4,457	4,523	4,486	4,451	4,544	4,563	4,606	4,577
		(前年比)	2.04	2.53	0.61	2.95	1.36	3.15	3.51	0.88	2.04	0.33	0.41	0.84
		(前月比)	4.71	1.94	3.71	0.45	0.25	1.48	0.82	0.78	2.09	0.42	0.94	0.63
	平均㎡単価	29.97	29.95	29.88	29.84	29.68	29.57	29.61	29.59	29.71	29.73	29.91	30.04	
	(前年比)	2.20	2.14	2.47	1.81	2.38	2.79	2.64	2.49	1.13	1.00	0.32	0.76	
	(前月比)	0.53	0.06	0.23	0.14	0.52	0.35	0.12	0.08	0.43	0.04	0.61	0.43	
	平均価格	1,876	1,873	1,869	1,867	1,860	1,857	1,864	1,864	1,871	1,869	1,882	1,891	
	(前年比)	2.42	2.19	2.52	1.88	2.53	2.84	2.06	1.72	0.52	0.66	0.21	1.49	
	(前月比)	0.67	0.12	0.22	0.12	0.36	0.19	0.40	0.01	0.40	0.14	0.71	0.46	

3. マンション首都圏概況(5ヶ月移動平均推移)





4. マンション首都圏概況(価格帯別構成比/四半期別)

マンション 四半期別 価格帯別構成比 (首都圏 成約物件)

(単位:件、%)

万円	7-9期	10-12期	H 16/1-3期	4-6期	7-9期	10-12期
~	1,158	1,264	1,494	1,355	1,252	1,261
1,000	( 18.67 )	( 20.11 )	( 19.53 )	( 20.21 )	( 19.99 )	( 19.47 )
~	2,569	2,517	3,101	2,646	2,478	2,530
2,000	( 41.42 )	( 40.05 )	( 40.55 )	( 39.47 )	( 39.56 )	( 39.07 )
~	1,562	1,538	1,869	1,613	1,505	1,620
3,000	( 25.19 )	( 24.47 )	( 24.44 )	( 24.06 )	( 24.03 )	( 25.02 )
~	789	823	985	904	892	909
5,000	( 12.72 )	( 13.09 )	( 12.88 )	( 13.49 )	( 14.24 )	( 14.04 )
~	94	96	146	137	90	104
7,000	( 1.52 )	( 1.53 )	( 1.91 )	( 2.04 )	( 1.44 )	( 1.61 )
~	21	34	37	30	31	33
10,000	( 0.34 )	( 0.54 )	( 0.48 )	( 0.45 )	( 0.49 )	( 0.51 )
10,000	9	13	16	18	16	18
~	( 0.15 )	( 0.21 )	( 0.21 )	( 0.27 )	( 0.26 )	( 0.28 )
合計	6,202	6,285	7,648	6,703	6,264	6,475
	( 100.00 )	( 100.00 )	( 100.00 )	( 100.00 )	( 100.00 )	( 100.00 )

マンション 四半期別 価格帯別構成比 (首都圏 新規登録物件)

(単位:件、%)

万円	7-9期	10-12期	H 16/1-3期	4-6期	7-9期	10-12期
~	4,051	4,416	4,470	4,341	4,383	4,689
1,000	( 16.88 )	( 17.66 )	( 17.02 )	( 17.12 )	( 17.45 )	( 17.80 )
~	8,877	9,255	9,646	9,378	9,194	9,287
2,000	( 36.99 )	( 37.02 )	( 36.74 )	( 36.98 )	( 36.61 )	( 35.25 )
~	5,933	6,163	6,472	6,111	6,112	6,420
3,000	( 24.72 )	( 24.65 )	( 24.65 )	( 24.10 )	( 24.34 )	( 24.37 )
~	3,793	3,903	4,213	4,086	4,035	4,502
5,000	( 15.81 )	( 15.61 )	( 16.05 )	( 16.11 )	( 16.07 )	( 17.09 )
~	742	691	851	828	769	852
7,000	( 3.09 )	( 2.76 )	( 3.24 )	( 3.26 )	( 3.06 )	( 3.23 )
~	309	316	330	363	361	343
10,000	( 1.29 )	( 1.26 )	( 1.26 )	( 1.43 )	( 1.44 )	( 1.30 )
10,000	291	259	274	253	260	252
~	( 1.21 )	( 1.04 )	( 1.04 )	( 1.00 )	( 1.04 )	( 0.96 )
合計	23,996	25,003	26,256	25,360	25,114	26,345
	( 100.00 )	( 100.00 )	( 100.00 )	( 100.00 )	( 100.00 )	( 100.00 )

マンション 四半期別 価格帯別構成比 (首都圏 在庫物件)

(単位:件、%)

万円	9月末	12月末	H 16/3月末	6月末	9月末	12月末
~	5,498	5,740	5,421	5,275	5,296	5,283
1,000	( 21.87 )	( 22.06 )	( 22.04 )	( 22.12 )	( 21.79 )	( 21.10 )
~	9,028	9,443	8,630	8,564	8,654	8,772
2,000	( 35.91 )	( 36.29 )	( 35.09 )	( 35.92 )	( 35.60 )	( 35.04 )
~	5,387	5,472	5,225	4,991	5,235	5,461
3,000	( 21.43 )	( 21.03 )	( 21.25 )	( 20.93 )	( 21.54 )	( 21.82 )
~	3,634	3,834	3,779	3,583	3,662	3,985
5,000	( 14.45 )	( 14.73 )	( 15.37 )	( 15.03 )	( 15.07 )	( 15.92 )
~	895	822	861	775	728	842
7,000	( 3.56 )	( 3.16 )	( 3.50 )	( 3.25 )	( 3.00 )	( 3.36 )
~	359	380	358	345	394	372
10,000	( 1.43 )	( 1.46 )	( 1.46 )	( 1.45 )	( 1.62 )	( 1.49 )
10,000	342	330	318	310	337	317
~	( 1.36 )	( 1.27 )	( 1.29 )	( 1.30 )	( 1.39 )	( 1.27 )
合計	25,143	26,021	24,592	23,843	24,306	25,032
	( 100.00 )	( 100.00 )	( 100.00 )	( 100.00 )	( 100.00 )	( 100.00 )







マンション 埼玉東部地区推移(八潮市、三郷市、草加市、越谷市、春日部市)

		16/1月	2月	3月	4月	5月	6月	7月	8月	9月	10月	11月	12月
成約	件数	28	46	60	48	40	43	42	39	32	40	40	47
	(前年比)	24.32	11.54	25.00	54.84	17.65	0.00	7.69	25.81	25.58	2.44	21.21	7.84
	(前月比)	45.10	64.29	30.43	20.00	16.67	7.50	2.33	7.14	17.95	25.00	0.00	17.50
	平均㎡単価	18.21	21.17	19.74	19.15	19.09	20.28	18.20	19.51	18.65	16.47	19.17	18.90
	(前年比)	14.97	2.78	1.31	1.99	4.27	4.33	1.16	8.80	6.29	13.90	8.10	3.03
	(前月比)	6.57	16.24	6.74	2.97	0.32	6.21	10.23	7.20	4.42	11.71	16.41	1.41
	平均価格	1,256	1,510	1,332	1,300	1,201	1,354	1,169	1,202	1,267	1,064	1,410	1,287
	(前年比)	17.98	8.90	0.55	1.47	2.45	8.04	6.08	4.98	15.23	17.14	4.13	4.41
	(前月比)	6.74	20.29	11.79	2.41	7.66	12.81	13.68	2.80	5.44	16.06	32.58	8.75
	平均専有面積	68.95	71.36	67.50	67.89	62.89	66.80	64.23	61.59	67.95	64.59	73.57	68.09
	(前年比)	3.55	5.96	1.84	3.39	6.44	3.89	4.98	3.51	9.54	3.77	4.32	1.42
	(前月比)	0.18	3.49	5.41	0.58	7.37	6.22	3.85	4.10	10.31	4.93	13.89	7.44
新規登録	件数	127	178	175	107	128	123	109	111	141	142	138	105
	(前年比)	7.63	29.93	24.11	4.90	8.57	6.82	18.05	10.48	0.00	3.65	7.81	4.55
	(前月比)	15.45	40.16	1.69	38.86	19.63	3.91	11.38	1.83	27.03	0.71	2.82	23.91
	平均㎡単価	21.04	20.82	21.61	19.74	21.45	20.28	20.09	20.79	20.44	20.88	21.38	21.46
	(前年比)	6.89	6.98	2.31	10.97	1.91	7.57	7.51	1.31	8.59	0.02	1.09	1.93
	(前月比)	3.88	1.02	3.80	8.65	8.66	5.48	0.93	3.49	1.71	2.19	2.39	0.38
	平均価格	1,470	1,387	1,426	1,298	1,402	1,328	1,314	1,397	1,445	1,432	1,447	1,477
	(前年比)	4.62	6.56	0.80	11.19	1.37	9.71	13.20	2.23	2.12	3.62	2.87	0.21
	(前月比)	0.74	5.62	2.81	9.01	8.07	5.27	1.09	6.30	3.47	0.90	1.06	2.08
	平均専有面積	69.86	66.61	65.98	65.71	65.35	65.50	65.40	67.17	70.71	68.58	67.69	68.83
	(前年比)	2.44	0.45	3.17	0.25	0.52	2.32	6.16	0.94	7.08	3.64	1.76	1.75
	(前月比)	3.26	4.65	0.95	0.40	0.54	0.23	0.16	2.71	5.27	3.02	1.30	1.70
在庫	件数	410	442	475	416	417	412	397	392	403	430	434	413
	(前年比)	5.67	17.87	21.79	11.23	4.25	9.28	2.06	3.69	1.95	3.86	1.88	5.63
	(前月比)	4.86	7.80	7.47	12.42	0.24	1.20	3.64	1.26	2.81	6.70	0.93	4.84
	平均㎡単価	21.37	21.20	21.21	20.50	20.72	20.39	20.59	20.50	20.36	20.65	20.99	20.92
	(前年比)	7.80	7.18	6.12	9.38	8.03	8.18	7.05	6.10	7.18	5.27	3.44	4.40
	(前月比)	2.33	0.79	0.05	3.36	1.07	1.61	1.01	0.47	0.67	1.41	1.64	0.32
	平均価格	1,434	1,410	1,406	1,339	1,356	1,327	1,336	1,347	1,362	1,381	1,396	1,386
	(前年比)	6.67	7.50	5.32	9.75	7.68	8.01	9.18	8.61	6.87	5.17	3.86	4.75
	(前月比)	1.41	1.66	0.30	4.77	1.29	2.18	0.69	0.86	1.11	1.35	1.08	0.71
	平均専有面積	67.10	66.51	66.28	65.31	65.45	65.07	64.87	65.73	66.91	66.87	66.50	66.23
	(前年比)	1.23	0.35	0.85	0.41	0.38	0.19	2.30	2.67	0.33	0.10	0.44	0.37
	(前月比)	0.93	0.87	0.35	1.47	0.21	0.57	0.32	1.34	1.79	0.06	0.55	0.40



マンション 千葉市周辺推移(千葉市、佐倉市、四街道市)

	16/1月	2月	3月	4月	5月	6月	7月	8月	9月	10月	11月	12月	
成約	件数	86	133	136	89	93	87	83	71	94	95	101	75
	(前年比)	10.42	16.67	7.94	17.59	2.11	8.42	25.89	16.39	7.84	1.06	12.22	18.48
	(前月比)	6.52	54.65	2.26	34.56	4.49	6.45	4.60	14.46	32.39	1.06	6.32	25.74
	平均㎡単価	22.43	20.57	20.44	20.07	21.92	20.24	20.09	19.90	21.25	22.71	22.19	21.23
	(前年比)	10.88	0.93	1.05	5.85	10.41	6.81	1.70	0.06	5.71	4.57	8.21	5.11
	(前月比)	11.04	8.31	0.61	1.81	9.22	7.66	0.77	0.91	6.77	6.86	2.29	4.30
	平均価格	1,560	1,400	1,457	1,365	1,584	1,419	1,406	1,304	1,535	1,641	1,564	1,453
	(前年比)	8.14	5.60	0.32	8.91	17.82	8.68	2.29	3.45	7.88	6.78	7.38	0.67
	(前月比)	8.03	10.23	4.05	6.29	16.05	10.45	0.89	7.29	17.72	6.96	4.69	7.10
	平均専有面積	69.53	68.08	71.27	68.02	72.27	70.09	70.00	65.49	72.21	72.28	70.51	68.45
	(前年比)	2.47	4.71	0.73	3.25	6.72	2.01	0.60	3.39	2.06	2.12	0.77	4.23
	(前月比)	2.71	2.09	4.68	4.56	6.25	3.02	0.12	6.44	10.26	0.10	2.45	2.92
新規登録	件数	204	214	194	190	173	188	193	186	215	224	197	186
	(前年比)	0.00	11.57	18.49	9.95	14.36	13.76	1.58	2.62	3.59	2.61	13.22	10.14
	(前月比)	1.45	4.90	9.35	2.06	8.95	8.67	2.66	3.63	15.59	4.19	12.05	5.58
	平均㎡単価	22.20	21.62	22.25	22.05	21.89	22.13	22.80	23.27	22.51	21.49	22.54	21.07
	(前年比)	5.47	5.93	1.46	9.52	2.50	5.88	7.64	3.05	3.06	3.04	6.55	1.92
	(前月比)	3.31	2.60	2.93	0.91	0.74	1.10	3.02	2.06	3.26	4.52	4.87	6.49
	平均価格	1,547	1,464	1,579	1,514	1,565	1,513	1,639	1,643	1,591	1,537	1,639	1,513
	(前年比)	8.23	9.88	3.97	15.72	0.20	9.63	5.42	4.25	3.25	0.95	12.41	6.40
	(前月比)	8.81	5.37	7.88	4.14	3.36	3.30	8.35	0.24	3.18	3.39	6.64	7.74
	平均専有面積	69.69	67.71	70.97	68.65	71.49	68.38	71.92	70.64	70.70	71.54	72.75	71.78
	(前年比)	2.93	4.20	2.55	6.85	2.77	3.98	2.41	1.16	0.20	2.15	5.50	8.48
	(前月比)	5.33	2.85	4.81	3.26	4.13	4.35	5.18	1.78	0.09	1.18	1.69	1.33
在庫	件数	725	665	610	578	562	574	581	594	604	634	626	634
	(前年比)	1.89	13.41	15.63	12.69	16.99	15.84	8.93	10.68	11.44	11.08	13.30	11.94
	(前月比)	0.69	8.28	8.27	5.25	2.77	2.14	1.22	2.24	1.68	4.97	1.26	1.28
	平均㎡単価	22.43	22.48	22.66	22.48	22.30	22.37	22.76	23.06	23.16	22.50	22.12	21.84
	(前年比)	4.29	4.33	2.80	4.08	4.48	4.21	5.25	3.74	3.26	4.57	4.43	5.73
	(前月比)	3.20	0.22	0.81	0.80	0.80	0.31	1.74	1.31	0.46	2.89	1.69	1.23
	平均価格	1,558	1,568	1,564	1,554	1,559	1,558	1,596	1,643	1,648	1,602	1,592	1,591
	(前年比)	8.10	7.77	6.47	8.13	7.22	6.78	7.23	4.27	3.19	4.51	2.80	2.07
	(前月比)	4.11	0.64	0.29	0.61	0.30	0.07	2.46	2.93	0.36	2.81	0.62	0.07
	平均専有面積	69.46	69.76	69.00	69.13	69.89	69.63	70.12	71.23	71.16	71.22	72.00	72.85
	(前年比)	3.98	3.59	3.77	4.22	2.87	2.68	2.09	0.55	0.07	0.06	1.71	3.88
	(前月比)	0.94	0.42	1.09	0.19	1.11	0.38	0.71	1.59	0.10	0.09	1.09	1.18







2. 都県別 マンション成約推移(価格帯別構成比 / 四半期別)

【 東京 】

(単位:件、%)

万円	7-9期	10-12期	H 16/1-3期	4-6期	7-9期	10-12期
~ 1,000	294 ( 12.10 )	299 ( 11.88 )	385 ( 12.17 )	366 ( 12.64 )	359 ( 13.36 )	332 ( 12.16 )
~ 2,000	796 ( 32.77 )	818 ( 32.51 )	1,100 ( 34.78 )	974 ( 33.63 )	889 ( 33.07 )	893 ( 32.71 )
~ 3,000	755 ( 31.08 )	753 ( 29.93 )	887 ( 28.04 )	791 ( 27.31 )	756 ( 28.13 )	787 ( 28.83 )
~ 5,000	478 ( 19.68 )	516 ( 20.51 )	616 ( 19.48 )	592 ( 20.44 )	561 ( 20.87 )	582 ( 21.32 )
~ 7,000	77 ( 3.17 )	86 ( 3.42 )	124 ( 3.92 )	125 ( 4.32 )	78 ( 2.90 )	88 ( 3.22 )
~ 10,000	20 ( 0.82 )	32 ( 1.27 )	35 ( 1.11 )	30 ( 1.04 )	29 ( 1.08 )	30 ( 1.10 )
10,000 ~	9 ( 0.37 )	12 ( 0.48 )	16 ( 0.51 )	18 ( 0.62 )	16 ( 0.60 )	18 ( 0.66 )
合計	2,429 ( 100.00 )	2,516 ( 100.00 )	3,163 ( 100.00 )	2,896 ( 100.00 )	2,688 ( 100.00 )	2,730 ( 100.00 )

【 埼玉 】

(単位:件、%)

万円	7-9期	10-12期	H 16/1-3期	4-6期	7-9期	10-12期
~ 1,000	249 ( 26.38 )	294 ( 31.48 )	324 ( 28.77 )	307 ( 30.61 )	274 ( 29.43 )	274 ( 30.01 )
~ 2,000	524 ( 55.51 )	471 ( 50.43 )	562 ( 49.91 )	488 ( 48.65 )	446 ( 47.91 )	446 ( 48.85 )
~ 3,000	148 ( 15.68 )	144 ( 15.42 )	211 ( 18.74 )	171 ( 17.05 )	172 ( 18.47 )	159 ( 17.42 )
~ 5,000	23 ( 2.44 )	24 ( 2.57 )	27 ( 2.40 )	37 ( 3.69 )	39 ( 4.19 )	34 ( 3.72 )
~ 7,000	0 ( 0.00 )	1 ( 0.11 )	2 ( 0.18 )	0 ( 0.00 )	0 ( 0.00 )	0 ( 0.00 )
~ 10,000	0 ( 0.00 )	0 ( 0.00 )	0 ( 0.00 )	0 ( 0.00 )	0 ( 0.00 )	0 ( 0.00 )
10,000 ~	0 ( 0.00 )	0 ( 0.00 )	0 ( 0.00 )	0 ( 0.00 )	0 ( 0.00 )	0 ( 0.00 )
合計	944 ( 100.00 )	934 ( 100.00 )	1,126 ( 100.00 )	1,003 ( 100.00 )	931 ( 100.00 )	913 ( 100.00 )

## 【 千葉 】

(単位:件、%)

万円	7-9期	10-12期	H 16/1-3期	4-6期	7-9期	10-12期
~	285	311	380	329	309	309
1,000	( 29.35 )	( 31.10 )	( 30.92 )	( 33.99 )	( 34.76 )	( 32.49 )
~	498	477	565	432	417	428
2,000	( 51.29 )	( 47.70 )	( 45.97 )	( 44.63 )	( 46.91 )	( 45.01 )
~	137	154	194	151	124	150
3,000	( 14.11 )	( 15.40 )	( 15.79 )	( 15.60 )	( 13.95 )	( 15.77 )
~	47	56	87	55	37	59
5,000	( 4.84 )	( 5.60 )	( 7.08 )	( 5.68 )	( 4.16 )	( 6.20 )
~	4	2	2	1	2	4
7,000	( 0.41 )	( 0.20 )	( 0.16 )	( 0.10 )	( 0.22 )	( 0.42 )
~	0	0	1	0	0	1
10,000	( 0.00 )	( 0.00 )	( 0.08 )	( 0.00 )	( 0.00 )	( 0.11 )
10,000	0	0	0	0	0	0
~	( 0.00 )	( 0.00 )	( 0.00 )	( 0.00 )	( 0.00 )	( 0.00 )
合計	971	1,000	1,229	968	889	951
	( 100.00 )	( 100.00 )	( 100.00 )	( 100.00 )	( 100.00 )	( 100.00 )

## 【 神奈川 】

(単位:件、%)

万円	7-9期	10-12期	H 16/1-3期	4-6期	7-9期	10-12期
~	330	360	405	353	310	346
1,000	( 17.76 )	( 19.62 )	( 19.01 )	( 19.23 )	( 17.65 )	( 18.39 )
~	751	751	874	752	726	763
2,000	( 40.42 )	( 40.93 )	( 41.03 )	( 40.96 )	( 41.34 )	( 40.56 )
~	522	487	577	500	453	524
3,000	( 28.09 )	( 26.54 )	( 27.09 )	( 27.23 )	( 25.80 )	( 27.86 )
~	241	227	255	220	255	234
5,000	( 12.97 )	( 12.37 )	( 11.97 )	( 11.98 )	( 14.52 )	( 12.44 )
~	13	7	18	11	10	12
7,000	( 0.70 )	( 0.38 )	( 0.85 )	( 0.60 )	( 0.57 )	( 0.64 )
~	1	2	1	0	2	2
10,000	( 0.05 )	( 0.11 )	( 0.05 )	( 0.00 )	( 0.11 )	( 0.11 )
10,000	0	1	0	0	0	0
~	( 0.00 )	( 0.05 )	( 0.00 )	( 0.00 )	( 0.00 )	( 0.00 )
合計	1,858	1,835	2,130	1,836	1,756	1,881
	( 100.00 )	( 100.00 )	( 100.00 )	( 100.00 )	( 100.00 )	( 100.00 )

マンションレポート3

地域別 マンション推移(専有面積40~80㎡)

[ 東京 ]

マンション 城東地区推移<40~80㎡>(台東区、江東区、江戸川区、墨田区、葛飾区、足立区、荒川区)

	16/1月	2月	3月	4月	5月	6月	7月	8月	9月	10月	11月	12月	
成約	件数	119	183	208	171	167	196	177	131	157	165	200	151
	(前年比)	16.78	12.27	14.92	15.76	1.21	35.17	7.93	5.65	8.28	0.60	21.21	16.15
	(前月比)	8.46	53.78	13.66	17.79	2.34	17.37	9.69	25.99	19.85	5.10	21.21	24.50
	平均㎡単価	30.63	32.33	32.28	31.78	33.07	32.18	32.54	30.94	32.40	32.50	33.61	32.78
	(前年比)	3.50	0.45	3.73	1.57	3.80	2.63	4.10	3.24	3.15	3.75	5.03	0.84
	(前月比)	5.76	5.52	0.15	1.55	4.08	2.69	1.10	4.93	4.72	0.32	3.42	2.48
	平均価格	1,823	2,028	1,977	1,929	2,030	1,976	1,997	1,844	2,032	2,047	2,113	2,026
(前年比)	5.66	0.98	3.83	4.80	3.68	4.10	4.29	7.97	1.66	4.76	7.66	2.78	
(前月比)	7.50	11.23	2.52	2.42	5.22	2.65	1.06	7.65	10.21	0.73	3.21	4.11	
新規登録	件数	601	627	604	622	600	617	558	560	630	621	603	608
	(前年比)	20.68	2.62	0.98	15.61	0.66	20.04	4.10	0.54	9.00	1.90	5.60	13.22
	(前月比)	11.92	4.33	3.67	2.98	3.54	2.83	9.56	0.36	12.50	1.43	2.90	0.83
	平均㎡単価	34.99	34.88	35.21	35.10	34.60	34.93	34.11	36.45	35.00	35.20	35.81	36.45
	(前年比)	2.52	1.30	0.58	0.64	1.54	3.33	0.63	6.43	3.19	0.74	4.06	7.17
	(前月比)	2.89	0.33	0.94	0.30	1.42	0.94	2.33	6.86	3.99	0.58	1.73	1.80
	平均価格	2,140	2,136	2,135	2,133	2,102	2,091	2,043	2,226	2,163	2,160	2,195	2,234
(前年比)	3.36	1.79	0.40	1.34	1.53	3.65	0.86	7.54	4.55	0.36	6.15	8.59	
(前月比)	4.02	0.19	0.05	0.11	1.45	0.54	2.26	8.93	2.84	0.12	1.61	1.80	
在庫	件数	1,693	1,666	1,576	1,599	1,555	1,539	1,430	1,498	1,628	1,655	1,602	1,631
	(前年比)	18.89	11.51	3.28	10.12	4.93	3.92	2.00	0.93	9.04	8.74	4.23	2.32
	(前月比)	6.21	1.59	5.40	1.46	2.75	1.03	7.08	4.76	8.68	1.66	3.20	1.81
	平均㎡単価	34.59	34.71	34.87	35.05	34.77	35.11	35.21	36.03	36.06	35.77	35.86	36.19
	(前年比)	0.17	0.94	1.39	1.05	0.21	2.46	3.85	6.27	7.10	4.25	3.95	5.09
	(前月比)	0.45	0.34	0.48	0.50	0.80	0.97	0.28	2.34	0.08	0.80	0.25	0.91
	平均価格	2,084	2,095	2,102	2,112	2,096	2,107	2,109	2,173	2,187	2,172	2,176	2,198
(前年比)	0.31	1.31	0.83	1.16	0.05	3.20	3.62	6.98	8.07	5.24	5.52	6.60	
(前月比)	1.06	0.53	0.34	0.47	0.74	0.55	0.08	3.02	0.65	0.68	0.20	0.99	

マンション 城南地区推移<40~80㎡>(品川区、大田区、目黒区、世田谷区)

	16/1月	2月	3月	4月	5月	6月	7月	8月	9月	10月	11月	12月	
成約	件数	92	157	169	126	97	137	124	95	111	121	126	98
	(前年比)	0.00	24.60	8.33	4.13	18.49	37.00	2.36	0.00	7.77	26.04	1.56	7.55
	(前月比)	13.21	70.65	7.64	25.44	23.02	41.24	9.49	23.39	16.84	9.01	4.13	22.22
	平均㎡単価	47.34	47.31	47.38	50.79	47.10	49.08	46.26	48.69	47.62	48.97	48.60	49.58
	(前年比)	2.30	5.44	1.06	7.99	4.25	9.35	0.98	5.45	0.42	5.07	6.31	4.13
	(前月比)	0.57	0.07	0.16	7.19	7.26	4.21	5.74	5.25	2.21	2.84	0.76	2.01
	平均価格	2,890	2,809	2,865	3,075	2,834	2,967	2,762	2,892	2,822	2,878	2,819	2,976
(前年比)	1.66	5.84	2.54	10.26	5.82	10.57	5.13	7.16	2.09	3.37	3.68	2.39	
(前月比)	0.57	2.83	2.00	7.34	7.84	4.68	6.89	4.70	2.42	2.00	2.04	5.56	
新規登録	件数	595	629	595	590	610	544	594	547	590	615	634	537
	(前年比)	17.82	18.90	4.57	10.49	20.79	7.09	7.61	8.75	4.24	12.02	12.61	6.34
	(前月比)	17.82	5.71	5.41	0.84	3.39	10.82	9.19	7.91	7.86	4.24	3.09	15.30
	平均㎡単価	51.80	50.37	51.33	51.36	51.33	49.92	51.07	51.11	51.76	51.35	51.56	52.18
	(前年比)	0.86	1.91	0.07	2.21	3.16	2.97	2.55	2.52	4.88	3.24	4.56	6.57
	(前月比)	5.80	2.75	1.90	0.05	0.05	2.75	2.30	0.09	1.26	0.79	0.42	1.19
	平均価格	3,028	2,950	3,010	2,969	2,990	2,891	3,012	2,957	3,032	2,979	3,043	3,103
(前年比)	0.22	4.82	3.68	1.58	2.12	3.58	2.20	2.25	4.01	1.60	5.24	10.09	
(前月比)	7.40	2.57	2.05	1.38	0.72	3.30	4.16	1.81	2.53	1.74	2.15	1.98	
在庫	件数	1,388	1,414	1,348	1,340	1,315	1,237	1,247	1,282	1,275	1,296	1,344	1,358
	(前年比)	4.83	5.68	3.37	3.40	3.87	0.40	2.35	1.99	7.47	5.68	0.15	1.19
	(前月比)	3.43	1.87	4.67	0.59	1.87	5.93	0.81	2.81	0.55	1.65	3.70	1.04
	平均㎡単価	51.72	51.69	51.80	51.94	51.86	51.49	51.60	51.63	51.74	52.06	52.28	52.55
	(前年比)	0.20	1.21	0.68	0.12	0.22	1.09	0.22	0.64	1.76	1.89	2.81	3.81
	(前月比)	2.18	0.07	0.22	0.26	0.15	0.72	0.22	0.06	0.21	0.62	0.42	0.52
	平均価格	3,008	3,023	3,046	3,040	3,027	2,993	3,029	3,030	3,034	3,052	3,087	3,128
(前年比)	1.37	3.21	2.83	2.84	2.21	2.90	0.83	0.81	1.44	0.87	3.11	6.23	
(前月比)	2.16	0.49	0.77	0.22	0.42	1.13	1.22	0.03	0.11	0.62	1.14	1.33	

マンション 城西地区推移<40~80㎡> (新宿区、渋谷区、杉並区、中野区)

		16/1月	2月	3月	4月	5月	6月	7月	8月	9月	10月	11月	12月
成約	件数	72	82	76	60	75	68	76	65	88	63	57	60
	(前年比)	71.43	24.24	24.59	3.45	13.64	33.33	40.74	80.56	51.72	1.56	23.91	3.45
	(前月比)	24.14	13.89	7.32	21.05	25.00	9.33	11.76	14.47	35.38	28.41	9.52	5.26
	平均㎡単価	52.13	52.31	54.26	55.05	54.90	50.78	53.83	51.22	54.71	54.94	49.73	51.40
	(前年比)	5.12	1.79	3.87	6.51	1.53	0.84	1.43	2.54	2.14	3.80	0.34	1.34
	(前月比)	0.07	0.34	3.74	1.45	0.27	7.51	6.01	4.86	6.82	0.42	9.48	3.35
	平均価格	3,000	3,064	3,127	3,201	3,209	2,868	3,146	2,890	3,204	3,159	2,860	2,979
(前年比)	6.34	1.64	2.63	5.12	1.53	3.21	2.98	8.76	2.46	7.49	6.17	0.92	
(前月比)	0.20	2.14	2.03	2.36	0.27	10.62	9.69	8.14	10.87	1.41	9.48	4.17	
新規登録	件数	409	410	406	441	430	399	423	374	415	462	464	455
	(前年比)	27.41	17.82	9.14	27.83	11.98	11.45	33.44	16.15	19.94	36.69	21.78	19.42
	(前月比)	7.35	0.24	0.98	8.62	2.49	7.21	6.02	11.58	10.96	11.33	0.43	1.94
	平均㎡単価	55.81	56.51	55.84	57.00	56.39	55.85	56.22	54.36	53.97	54.90	55.46	55.98
	(前年比)	1.56	1.93	1.30	1.41	0.84	1.54	1.19	1.53	4.56	0.64	0.16	6.03
	(前月比)	5.71	1.25	1.18	2.07	1.07	0.95	0.66	3.31	0.71	1.71	1.01	0.94
	平均価格	3,219	3,260	3,228	3,282	3,297	3,173	3,201	3,096	3,039	3,162	3,117	3,201
(前年比)	2.16	2.17	1.02	0.25	1.79	3.17	2.54	3.24	8.15	2.89	3.26	6.52	
(前月比)	7.14	1.26	0.97	1.65	0.47	3.76	0.89	3.30	1.82	4.05	1.44	2.69	
在庫	件数	979	961	948	1,018	972	965	959	971	963	1,050	1,110	1,189
	(前年比)	24.87	14.68	11.79	14.77	5.08	4.21	11.77	10.22	8.81	21.11	24.86	24.76
	(前月比)	2.73	1.84	1.35	7.38	4.52	0.72	0.62	1.25	0.82	9.03	5.71	7.12
	平均㎡単価	56.21	57.40	57.85	57.88	57.49	57.23	56.72	56.46	55.27	55.30	55.79	56.52
	(前年比)	1.64	1.15	1.21	0.17	0.57	1.06	1.78	0.09	2.10	0.86	0.36	1.86
	(前月比)	1.30	2.11	0.78	0.06	0.68	0.46	0.89	0.46	2.12	0.06	0.90	1.30
	平均価格	3,221	3,313	3,353	3,338	3,329	3,293	3,241	3,229	3,159	3,182	3,182	3,221
(前年比)	2.02	1.49	1.89	0.57	1.26	0.67	1.42	1.64	1.00	1.30	0.12	2.13	
(前月比)	2.14	2.83	1.23	0.47	0.28	1.08	1.57	0.36	2.18	0.73	0.02	1.22	

マンション 城北地区推移<40~80㎡> (文京区、豊島区、北区、板橋区、練馬区)

		16/1月	2月	3月	4月	5月	6月	7月	8月	9月	10月	11月	12月
成約	件数	87	149	160	113	117	120	94	82	104	104	98	97
	(前年比)	0.00	56.84	34.45	15.31	46.25	15.38	3.30	15.49	4.00	11.83	10.11	32.88
	(前月比)	19.18	71.26	7.38	29.38	3.54	2.56	21.67	12.77	26.83	0.00	5.77	1.02
	平均㎡単価	40.32	39.04	37.77	38.45	40.09	40.13	39.35	38.94	39.85	39.97	42.29	40.52
	(前年比)	0.93	4.44	8.03	2.14	3.08	2.88	3.58	0.21	5.41	2.59	5.62	0.21
	(前月比)	0.71	3.16	3.26	1.79	4.28	0.10	1.94	1.04	2.33	0.30	5.80	4.17
	平均価格	2,354	2,285	2,238	2,237	2,404	2,430	2,385	2,281	2,389	2,423	2,557	2,459
(前年比)	1.12	8.05	8.40	6.50	3.30	2.07	3.20	3.87	7.48	2.88	5.99	1.85	
(前月比)	2.48	2.95	2.06	0.04	7.47	1.08	1.86	4.33	4.70	1.45	5.51	3.84	
新規登録	件数	444	456	467	441	392	412	437	392	470	498	473	443
	(前年比)	19.68	17.83	25.20	6.52	5.08	1.98	12.34	5.38	2.40	9.21	6.29	5.48
	(前月比)	5.71	2.70	2.41	5.57	11.11	5.10	6.07	10.30	19.90	5.96	5.02	6.34
	平均㎡単価	44.62	42.60	43.78	42.25	42.77	42.24	42.59	41.75	42.17	42.69	41.07	42.63
	(前年比)	3.60	0.39	2.53	1.42	1.87	0.44	1.78	1.34	2.86	2.15	5.51	0.23
	(前月比)	4.90	4.53	2.79	3.49	1.23	1.24	0.82	1.98	1.01	1.24	3.81	3.80
	平均価格	2,609	2,500	2,626	2,503	2,501	2,494	2,541	2,449	2,453	2,495	2,407	2,508
(前年比)	2.01	1.48	3.44	3.34	2.82	0.29	1.60	0.66	4.20	1.32	5.67	0.38	
(前月比)	4.42	4.20	5.05	4.70	0.06	0.30	1.90	3.61	0.15	1.71	3.51	4.19	
在庫	件数	1,157	1,132	1,118	1,077	988	988	1,016	1,051	1,076	1,114	1,115	1,128
	(前年比)	11.68	8.12	11.35	4.66	8.18	6.26	3.24	1.31	1.65	0.09	3.04	1.91
	(前月比)	0.61	2.16	1.24	3.67	8.26	0.00	2.83	3.44	2.38	3.53	0.09	1.17
	平均㎡単価	43.51	43.49	44.13	43.71	43.17	43.04	43.13	42.77	42.92	42.82	42.08	42.24
	(前年比)	0.26	0.19	2.24	1.33	0.62	0.38	0.11	1.13	1.13	0.85	3.29	2.60
	(前月比)	0.34	0.05	1.47	0.94	1.25	0.30	0.21	0.83	0.35	0.25	1.72	0.37
	平均価格	2,556	2,556	2,616	2,598	2,550	2,534	2,542	2,515	2,509	2,507	2,468	2,479
(前年比)	1.00	0.21	2.93	3.07	0.11	0.97	0.17	1.05	1.64	1.16	3.26	2.52	
(前月比)	0.47	0.02	2.34	0.66	1.87	0.63	0.31	1.05	0.26	0.05	1.55	0.45	

【 埼玉 】

マンション 埼玉中央地区推移 <40~80㎡> (川口市、戸田市、鳩ヶ谷市、蕨市、さいたま市、岩槻市、上尾市)

		16/1月	2月	3月	4月	5月	6月	7月	8月	9月	10月	11月	12月
成約	件数	104	143	158	144	96	123	113	94	126	112	110	90
	(前年比)	1.89	9.49	10.49	1.41	17.24	0.82	0.00	5.05	25.44	0.90	15.38	17.43
	(前月比)	4.59	37.50	10.49	8.86	33.33	28.13	8.13	16.81	34.04	11.11	1.79	18.18
	平均㎡単価	25.97	24.71	24.78	24.07	24.39	24.37	24.87	25.25	26.70	23.90	24.93	23.36
	(前年比)	6.00	2.36	5.58	3.02	2.68	2.30	0.90	6.43	9.11	3.12	2.90	6.23
	(前月比)	4.27	4.86	0.28	2.87	1.34	0.07	2.03	1.54	5.75	10.49	4.28	6.30
	平均価格	1,676	1,563	1,581	1,552	1,574	1,585	1,580	1,603	1,720	1,491	1,572	1,462
	(前年比)	9.62	0.36	3.27	0.89	1.90	0.72	0.80	4.61	10.66	6.58	1.15	8.36
	(前月比)	5.03	6.75	1.15	1.83	1.47	0.70	0.31	1.42	7.32	13.30	5.43	7.02
新規登録	件数	306	401	354	299	278	319	308	286	342	341	295	279
	(前年比)	1.92	7.80	7.93	0.34	4.47	0.31	6.95	6.84	5.23	5.25	19.40	2.79
	(前月比)	6.62	31.05	11.72	15.54	7.02	14.75	3.45	7.14	19.58	0.29	13.49	5.42
	平均㎡単価	26.51	26.59	26.67	25.75	26.03	25.99	26.74	27.37	26.34	25.70	26.46	25.76
	(前年比)	3.46	1.86	2.28	0.34	2.77	4.57	1.05	3.10	2.25	5.76	1.69	4.55
	(前月比)	1.80	0.30	0.33	3.46	1.10	0.15	2.88	2.34	3.76	2.41	2.94	2.63
	平均価格	1,686	1,680	1,690	1,624	1,675	1,620	1,672	1,730	1,668	1,610	1,650	1,599
	(前年比)	2.53	3.35	2.05	2.01	2.63	6.25	2.55	3.93	1.56	6.77	3.64	6.69
	(前月比)	1.66	0.31	0.55	3.87	3.10	3.28	3.24	3.48	3.59	3.46	2.44	3.06
在庫	件数	930	957	929	886	879	874	887	899	927	953	916	918
	(前年比)	1.59	1.24	2.52	1.37	0.79	2.46	5.24	6.16	0.43	0.42	6.15	3.67
	(前月比)	2.41	2.90	2.93	4.63	0.79	0.57	1.49	1.35	3.11	2.80	3.88	0.22
	平均㎡単価	26.53	26.32	26.19	25.90	25.98	25.94	25.92	26.28	26.11	26.22	26.03	26.02
	(前年比)	2.67	3.36	2.55	2.11	1.59	1.97	1.95	1.23	1.90	1.84	2.81	2.63
	(前月比)	0.73	0.78	0.51	1.09	0.31	0.16	0.08	1.40	0.67	0.43	0.73	0.03
	平均価格	1,669	1,655	1,646	1,622	1,638	1,617	1,619	1,647	1,637	1,645	1,631	1,631
	(前年比)	2.80	3.64	3.09	2.67	1.63	3.30	2.96	1.63	2.01	2.00	3.36	2.83
	(前月比)	0.60	0.82	0.57	1.47	1.01	1.30	0.13	1.76	0.63	0.48	0.85	0.04

マンション 埼玉西部地区推移 <40~80㎡> (和光市、朝霞市、新座市、志木市、富士見市、上福岡市、川越市、所沢市、狭山市、入間市)

		16/1月	2月	3月	4月	5月	6月	7月	8月	9月	10月	11月	12月
成約	件数	86	122	106	75	93	93	89	68	91	84	87	88
	(前年比)	2.38	7.02	23.26	15.73	10.71	4.49	25.35	11.69	1.11	18.31	3.33	18.92
	(前月比)	16.22	41.86	13.11	29.25	24.00	0.00	4.30	23.60	33.82	7.69	3.57	1.15
	平均㎡単価	21.47	21.20	21.44	21.67	21.33	21.41	22.51	23.19	21.46	24.08	22.10	20.89
	(前年比)	2.26	1.88	9.44	5.50	1.69	0.39	2.72	4.46	5.08	19.27	0.44	3.15
	(前月比)	5.98	1.22	1.12	1.06	1.55	0.33	5.16	3.04	7.49	12.25	8.25	5.45
	平均価格	1,381	1,390	1,368	1,398	1,387	1,386	1,461	1,487	1,376	1,524	1,436	1,350
	(前年比)	1.55	2.09	10.34	5.67	1.76	2.16	1.36	3.95	4.41	19.34	0.22	7.32
	(前月比)	9.83	0.60	1.56	2.21	0.80	0.07	5.38	1.81	7.50	10.79	5.77	6.02
新規登録	件数	220	273	198	225	205	228	234	191	228	258	262	219
	(前年比)	1.38	12.81	26.67	2.74	6.39	5.07	4.49	8.61	5.39	7.05	13.42	4.78
	(前月比)	5.26	24.09	27.47	13.64	8.89	11.22	2.63	18.38	19.37	13.16	1.55	16.41
	平均㎡単価	24.23	23.76	24.86	23.37	23.44	24.45	24.35	25.63	23.78	24.81	23.72	24.78
	(前年比)	0.94	0.27	2.63	5.16	3.95	0.66	3.27	4.72	1.71	6.11	1.10	2.56
	(前月比)	4.74	1.93	4.64	6.02	0.32	4.32	0.42	5.24	7.19	4.30	4.38	4.47
	平均価格	1,542	1,512	1,572	1,477	1,486	1,558	1,542	1,626	1,512	1,582	1,521	1,583
	(前年比)	1.18	0.72	2.72	4.29	4.65	1.98	3.73	3.41	1.49	6.74	0.32	2.55
	(前月比)	5.11	1.93	3.96	6.03	0.62	4.86	1.05	5.45	7.02	4.67	3.87	4.08
在庫	件数	727	724	656	688	642	653	653	652	648	656	678	665
	(前年比)	7.86	7.74	7.48	0.15	7.23	6.04	10.43	11.65	15.51	14.69	9.12	12.04
	(前月比)	3.84	0.41	9.39	4.88	6.69	1.71	0.00	0.15	0.61	1.23	3.35	1.92
	平均㎡単価	24.56	24.19	24.15	24.15	24.11	24.32	24.20	24.48	24.37	24.32	24.12	24.06
	(前年比)	2.75	3.88	3.82	2.97	3.03	2.17	2.52	0.02	0.02	0.27	0.25	1.87
	(前月比)	0.15	1.50	0.14	0.01	0.16	0.88	0.49	1.14	0.46	0.20	0.81	0.26
	平均価格	1,562	1,522	1,519	1,519	1,515	1,528	1,524	1,540	1,537	1,541	1,530	1,524
	(前年比)	1.71	4.40	4.22	3.13	3.47	2.29	3.07	0.80	0.71	0.11	0.57	2.18
	(前月比)	0.30	2.60	0.16	0.01	0.27	0.86	0.26	1.04	0.24	0.26	0.66	0.43

マンション 埼玉東部地区推移 <40~80㎡> (八潮市、三郷市、草加市、越谷市、春日部市)

		16/1月	2月	3月	4月	5月	6月	7月	8月	9月	10月	11月	12月
成約	件数	22	34	53	37	36	37	39	38	25	30	29	40
	(前年比)	21.43	22.73	35.90	54.17	20.00	12.12	25.81	26.67	16.67	9.09	16.00	0.00
	(前月比)	45.00	54.55	55.88	30.19	2.70	2.78	5.41	2.56	34.21	20.00	3.33	37.93
	平均㎡単価	17.24	20.57	19.81	17.01	18.87	19.48	18.15	19.28	18.13	15.13	17.38	18.60
	(前年比)	18.74	1.47	2.71	3.73	1.42	8.65	0.02	6.79	10.29	22.66	14.12	2.39
	(前月比)	9.52	19.32	3.70	14.14	10.93	3.25	6.83	6.22	5.99	16.55	14.92	7.00
	平均価格	1,127	1,314	1,281	1,025	1,179	1,243	1,118	1,173	1,134	878	1,104	1,171
(前年比)	16.78	0.10	6.65	8.18	1.16	10.13	3.39	3.53	13.17	31.54	13.28	4.39	
(前月比)	7.95	16.57	2.51	20.01	15.08	5.44	10.09	4.94	3.33	22.59	25.71	6.08	
新規登録	件数	93	151	152	88	111	110	96	85	108	114	117	81
	(前年比)	5.10	24.79	23.58	1.15	5.93	0.92	13.51	15.00	10.74	6.56	5.41	11.96
	(前月比)	1.09	62.37	0.66	42.11	26.14	0.90	12.73	11.46	27.06	5.56	2.63	30.77
	平均㎡単価	20.67	20.47	21.12	18.60	21.16	19.73	20.01	20.55	19.27	20.00	20.67	21.00
	(前年比)	4.77	8.30	5.40	15.27	2.51	10.20	5.86	1.46	12.52	4.69	2.84	2.31
	(前月比)	0.68	0.96	3.17	11.93	13.77	6.75	1.40	2.70	6.22	3.80	3.33	1.62
	平均価格	1,328	1,305	1,336	1,152	1,349	1,227	1,245	1,293	1,201	1,276	1,308	1,324
(前年比)	3.29	8.04	4.75	16.12	2.40	12.68	8.81	1.43	14.06	4.23	2.84	1.16	
(前月比)	1.45	1.78	2.39	13.76	17.15	9.07	1.43	3.87	7.13	6.27	2.53	1.24	
在庫	件数	336	368	396	353	351	349	338	317	317	347	358	336
	(前年比)	2.44	15.36	18.56	10.31	3.24	10.09	4.64	2.46	5.65	0.86	1.38	0.60
	(前月比)	0.60	9.52	7.61	10.86	0.57	0.57	3.15	6.21	0.00	9.46	3.17	6.15
	平均㎡単価	20.61	20.51	20.55	20.22	20.52	20.26	20.54	20.38	20.01	20.20	20.51	20.41
	(前年比)	9.28	8.60	8.37	10.28	8.12	7.85	6.47	5.57	7.26	5.93	4.85	3.97
	(前月比)	3.03	0.50	0.19	1.58	1.47	1.28	1.36	0.74	1.84	0.98	1.51	0.46
	平均価格	1,301	1,291	1,287	1,263	1,282	1,257	1,272	1,265	1,239	1,261	1,287	1,279
(前年比)	9.29	9.45	9.73	11.50	9.19	9.24	8.35	7.44	9.54	7.38	5.85	5.07	
(前月比)	3.43	0.83	0.29	1.84	1.52	1.97	1.20	0.54	2.10	1.82	2.07	0.64	

【千葉】

マンション 千葉総武地区推移<40~80㎡>(市川市、船橋市、鎌ヶ谷市、浦安市、習志野市、八千代市)

	16/1月	2月	3月	4月	5月	6月	7月	8月	9月	10月	11月	12月	
成約	件数	96	129	149	111	100	94	103	100	94	91	126	97
	(前年比)	2.13	4.03	17.32	24.49	1.96	5.05	5.50	28.21	9.62	9.90	7.69	2.11
	(前月比)	1.05	34.38	15.50	25.50	9.91	6.00	9.57	2.91	6.00	3.19	38.46	23.02
	平均㎡単価	25.13	24.32	23.72	22.95	23.44	23.69	23.00	21.02	21.27	23.91	23.20	21.89
	(前年比)	11.25	13.41	3.38	3.85	7.49	0.54	3.79	9.50	8.88	2.12	6.72	12.05
	(前月比)	0.98	3.22	2.47	3.22	2.14	1.06	2.95	8.58	1.16	12.43	2.98	5.65
新記録	平均価格	1,655	1,596	1,550	1,435	1,531	1,527	1,471	1,379	1,367	1,536	1,442	1,428
	(前年比)	12.65	15.21	5.60	6.38	8.77	0.71	5.86	8.24	10.35	1.33	2.62	13.17
	(前月比)	0.61	3.55	2.87	7.43	6.67	0.27	3.65	6.23	0.86	12.31	6.09	0.95
	件数	248	296	301	249	268	231	217	212	272	221	277	235
	(前年比)	2.06	4.23	23.36	11.39	5.10	0.00	17.18	6.53	6.25	19.93	1.84	2.17
	(前月比)	7.83	19.35	1.69	17.28	7.63	13.81	6.06	2.30	28.30	18.75	25.34	15.16
在庫	平均㎡単価	25.00	25.54	25.92	25.76	26.32	24.52	24.65	25.72	26.49	24.99	26.49	25.70
	(前年比)	1.97	2.01	2.59	2.17	3.50	2.14	5.63	0.54	3.41	2.71	0.17	3.27
	(前月比)	0.45	2.17	1.49	0.61	2.15	6.83	0.52	4.35	2.99	5.68	6.04	3.00
	平均価格	1,635	1,661	1,701	1,674	1,725	1,581	1,582	1,670	1,722	1,619	1,715	1,691
	(前年比)	1.64	1.54	0.02	1.76	2.63	2.10	7.16	0.04	2.78	1.56	3.47	4.38
	(前月比)	0.91	1.63	2.38	1.59	3.03	8.31	0.01	5.58	3.12	5.96	5.89	1.39
在庫	件数	687	714	682	671	689	645	611	598	637	651	665	677
	(前年比)	0.73	4.54	4.44	9.82	10.42	1.90	4.98	3.70	0.00	3.41	5.81	4.24
	(前月比)	2.83	3.93	4.48	1.61	2.68	6.39	5.27	2.13	6.52	2.20	2.15	1.80
	平均㎡単価	24.75	24.78	24.73	24.77	24.85	24.53	24.32	24.62	25.44	25.15	25.37	25.53
	(前年比)	1.51	4.31	5.67	5.91	8.53	7.98	8.92	5.68	1.45	1.39	0.38	2.76
	(前月比)	0.38	0.15	0.20	0.14	0.32	1.28	0.86	1.23	3.33	1.11	0.88	0.61
在庫	平均価格	1,616	1,612	1,602	1,615	1,620	1,593	1,578	1,581	1,636	1,618	1,642	1,653
	(前年比)	0.52	2.87	4.25	3.71	6.78	6.90	8.38	5.64	1.94	0.77	0.85	2.08
	(前月比)	0.20	0.27	0.63	0.84	0.29	1.67	0.92	0.15	3.49	1.09	1.51	0.66

マンション 千葉常磐地区推移<40~80㎡>(松戸市、柏市、我孫子市、流山市、野田市、東葛飾郡閭宿町、東葛飾郡沼南町)

	16/1月	2月	3月	4月	5月	6月	7月	8月	9月	10月	11月	12月	
成約	件数	48	74	68	48	48	43	36	44	37	53	54	29
	(前年比)	6.67	34.55	36.00	6.67	11.11	36.76	21.74	8.33	35.09	10.17	10.00	40.82
	(前月比)	2.04	54.17	8.11	29.41	0.00	10.42	16.28	22.22	15.91	43.24	1.89	46.30
	平均㎡単価	18.00	18.26	19.62	18.80	19.50	17.79	20.82	18.77	19.61	18.49	18.18	19.57
	(前年比)	12.93	0.14	1.13	3.21	5.94	10.46	9.45	5.60	1.30	8.43	7.34	4.83
	(前月比)	3.58	1.44	7.49	4.19	3.69	8.76	17.06	9.88	4.48	5.72	1.64	7.61
新記録	平均価格	1,207	1,231	1,357	1,256	1,316	1,192	1,439	1,259	1,318	1,233	1,235	1,284
	(前年比)	11.59	2.27	4.81	2.27	8.27	11.84	11.93	6.28	1.15	8.57	6.78	0.01
	(前月比)	5.96	2.02	10.21	7.45	4.80	9.46	20.75	12.47	4.66	6.44	0.15	3.92
	件数	136	123	149	127	111	135	129	114	121	128	122	119
	(前年比)	27.10	3.36	7.19	3.25	5.13	2.17	3.73	3.64	10.37	7.56	20.78	19.00
	(前月比)	36.00	9.56	21.14	14.77	12.60	21.62	4.44	11.63	6.14	5.79	4.69	2.46
在庫	平均㎡単価	21.49	21.91	21.36	20.62	20.83	19.95	20.53	21.41	20.48	20.22	20.33	21.81
	(前年比)	0.23	3.27	4.10	7.18	2.20	2.31	4.42	4.73	0.44	5.27	1.11	19.48
	(前月比)	17.72	1.96	2.54	3.46	1.02	4.21	2.89	4.28	4.32	1.26	0.55	7.28
	平均価格	1,414	1,479	1,435	1,394	1,402	1,326	1,369	1,395	1,376	1,310	1,326	1,447
	(前年比)	1.67	3.05	3.56	6.15	1.93	4.63	6.00	3.03	2.25	8.58	5.02	18.11
	(前月比)	15.39	4.60	2.95	2.87	0.60	5.44	3.25	1.90	1.39	4.76	1.20	9.15
在庫	件数	366	329	335	335	314	334	340	340	345	343	340	358
	(前年比)	5.48	4.91	7.20	10.90	13.74	10.22	11.69	8.60	4.96	4.72	8.85	1.92
	(前月比)	0.27	10.11	1.82	0.00	6.27	6.37	1.80	0.00	1.47	0.58	0.87	5.29
	平均㎡単価	21.04	21.62	21.93	21.95	21.57	21.24	20.89	21.28	21.29	21.20	21.02	21.10
	(前年比)	3.78	4.40	2.58	3.73	4.62	3.99	4.72	2.56	0.20	0.06	0.44	3.03
	(前月比)	2.74	2.76	1.44	0.07	1.72	1.53	1.65	1.85	0.04	0.39	0.88	0.40
在庫	平均価格	1,415	1,453	1,475	1,482	1,452	1,423	1,395	1,410	1,412	1,399	1,372	1,382
	(前年比)	1.31	2.23	1.08	2.48	3.77	4.10	5.38	4.02	2.23	2.33	4.13	0.34
	(前月比)	2.07	2.70	1.49	0.47	1.98	2.06	1.96	1.13	0.14	0.93	1.93	0.69



マンション 千葉市周辺推移<40~80㎡>(千葉市、佐倉市、四街道市)

	16/1月	2月	3月	4月	5月	6月	7月	8月	9月	10月	11月	12月	
成約	件数	68	102	103	76	74	68	64	52	70	67	74	58
	(前年比)	8.11	17.24	11.96	7.32	5.13	9.33	25.58	4.00	12.50	11.84	13.85	6.45
	(前月比)	9.68	50.00	0.98	26.21	2.63	8.11	5.88	18.75	34.62	4.29	10.45	21.62
	平均㎡単価	22.14	17.66	18.43	19.38	20.22	17.95	19.96	17.53	19.27	20.62	20.30	19.91
	(前年比)	15.76	8.20	0.96	0.70	3.19	12.81	2.71	8.19	0.06	9.14	10.07	5.96
	(前月比)	17.80	20.21	4.32	5.18	4.31	11.20	11.18	12.18	9.93	7.02	1.56	1.90
	平均価格	1,477	1,102	1,215	1,259	1,344	1,161	1,294	1,074	1,281	1,370	1,293	1,253
(前年比)	17.99	12.87	2.69	1.87	8.09	15.32	1.75	14.29	0.46	10.30	7.36	5.54	
(前月比)	24.44	25.38	10.23	3.60	6.75	13.58	11.43	17.02	19.28	6.94	5.63	3.08	
新規登録	件数	156	164	151	137	125	133	142	133	150	161	144	136
	(前年比)	2.63	9.39	12.72	8.05	18.30	16.88	2.16	3.62	1.35	0.62	15.79	14.47
	(前月比)	1.89	5.13	7.93	9.27	8.76	6.40	6.77	6.34	12.78	7.33	10.56	5.56
	平均㎡単価	20.56	20.11	21.09	19.45	20.29	20.16	20.57	21.66	19.58	20.25	20.73	20.34
	(前年比)	1.27	3.31	1.60	11.00	6.54	9.90	7.92	3.79	0.89	1.01	8.44	0.50
	(前月比)	0.56	2.18	4.85	7.76	4.30	0.64	2.02	5.31	9.61	3.42	2.37	1.86
	平均価格	1,336	1,288	1,391	1,255	1,348	1,297	1,382	1,403	1,280	1,311	1,349	1,337
(前年比)	2.98	6.51	1.84	11.32	6.15	11.98	5.52	1.64	1.13	0.34	7.33	4.68	
(前月比)	4.58	3.54	8.00	9.82	7.41	3.80	6.62	1.47	8.74	2.40	2.87	0.85	
在庫	件数	512	465	433	397	380	382	391	395	392	412	406	403
	(前年比)	5.57	9.71	12.88	12.36	17.93	18.20	10.11	12.80	14.04	11.78	15.77	19.88
	(前月比)	1.79	9.18	6.88	8.31	4.28	0.53	2.36	1.02	0.76	5.10	1.46	0.74
	平均㎡単価	19.97	20.40	21.04	20.59	20.25	20.41	20.48	20.89	20.65	20.38	20.29	20.13
	(前年比)	5.48	2.64	0.70	4.04	5.88	5.10	5.94	3.56	2.55	2.49	1.55	3.30
	(前月比)	4.04	2.13	3.12	2.11	1.64	0.76	0.35	2.02	1.16	1.34	0.45	0.78
	平均価格	1,280	1,319	1,362	1,332	1,317	1,325	1,344	1,376	1,354	1,325	1,331	1,328
(前年比)	7.97	4.58	2.19	5.28	7.13	5.82	5.51	3.00	1.71	2.48	1.09	1.22	
(前月比)	4.82	3.08	3.21	2.20	1.10	0.59	1.49	2.35	1.59	2.18	0.44	0.17	

【 神奈川 】

マンション 横浜市推移<40~80㎡>

		16/1月	2月	3月	4月	5月	6月	7月	8月	9月	10月	11月	12月
成約	件数	214	287	308	242	254	249	227	237	242	251	257	213
	(前年比)	1.90	16.81	1.28	12.64	1.55	2.73	12.02	19.10	10.04	0.40	4.05	8.97
	(前月比)	8.55	34.11	7.32	21.43	4.96	1.97	8.84	4.41	2.11	3.72	2.39	17.12
	平均㎡単価	29.64	28.32	28.73	29.45	28.94	29.08	28.81	28.84	29.21	29.32	29.39	28.56
	(前年比)	1.45	5.10	0.48	1.88	1.22	1.65	1.57	0.51	3.55	0.82	0.28	0.23
	(前月比)	4.00	4.45	1.46	2.51	1.73	0.46	0.92	0.13	1.28	0.38	0.23	2.82
登録	平均価格	1,874	1,787	1,793	1,841	1,808	1,822	1,823	1,805	1,873	1,863	1,909	1,833
	(前年比)	0.57	6.09	1.53	2.77	0.80	1.50	2.67	2.04	1.83	0.04	2.20	3.07
	(前月比)	5.39	4.63	0.33	2.66	1.78	0.75	0.11	1.03	3.79	0.54	2.46	3.98
	件数	836	873	930	829	879	911	803	750	901	923	856	773
	(前年比)	13.74	6.33	11.64	8.22	8.25	10.69	10.00	6.08	11.23	7.33	3.88	6.62
	(前月比)	15.31	4.43	6.53	10.86	6.03	3.64	11.86	6.60	20.13	2.44	7.26	9.70
在庫	平均㎡単価	31.55	31.39	30.97	31.36	30.97	31.19	31.15	31.05	30.99	31.41	31.89	31.34
	(前年比)	1.06	3.42	2.39	1.21	2.34	2.94	2.73	0.58	0.83	1.56	0.96	3.69
	(前月比)	4.37	0.49	1.36	1.27	1.23	0.71	0.14	0.31	0.21	1.37	1.52	1.73
	平均価格	1,973	1,943	1,911	1,930	1,918	1,935	1,938	1,939	1,916	1,956	1,986	1,934
	(前年比)	0.62	4.64	3.81	2.75	2.53	3.51	1.90	0.84	1.75	1.79	1.67	4.09
	(前月比)	6.19	1.54	1.62	0.97	0.62	0.92	0.15	0.03	1.15	2.07	1.51	2.60
在庫	件数	2,097	2,065	2,018	2,026	2,034	2,070	2,017	2,018	2,086	2,123	2,130	2,129
	(前年比)	0.53	2.38	0.75	3.53	3.14	4.86	5.16	4.78	7.47	5.99	4.87	5.71
	(前月比)	4.12	1.53	2.28	0.40	0.39	1.77	2.56	0.05	3.37	1.77	0.33	0.05
	平均㎡単価	31.33	31.44	31.52	31.32	31.03	31.00	31.01	31.17	31.24	31.32	31.57	31.56
	(前年比)	3.75	3.25	3.82	3.63	4.34	4.77	4.93	4.30	2.08	0.82	0.02	1.03
	(前月比)	0.28	0.37	0.25	0.64	0.93	0.08	0.02	0.51	0.24	0.24	0.79	0.02
在庫	平均価格	1,936	1,941	1,947	1,928	1,915	1,920	1,926	1,943	1,942	1,948	1,960	1,950
	(前年比)	4.69	3.95	4.65	5.00	5.38	5.69	4.91	3.61	1.76	0.37	0.54	1.22
	(前月比)	0.46	0.31	0.27	0.94	0.68	0.23	0.32	0.90	0.06	0.30	0.61	0.48

マンション 川崎市推移<40~80㎡>

		16/1月	2月	3月	4月	5月	6月	7月	8月	9月	10月	11月	12月
成約	件数	74	111	131	86	85	89	85	107	91	120	92	85
	(前年比)	12.12	5.13	0.77	18.87	5.56	8.25	13.27	46.58	23.53	34.83	6.12	11.84
	(前月比)	2.63	50.00	18.02	34.35	1.16	4.71	4.49	25.88	14.95	31.87	23.33	7.61
	平均㎡単価	32.65	32.45	32.90	32.70	32.08	30.82	33.16	32.54	34.26	32.55	31.69	32.93
	(前年比)	3.96	0.65	5.58	4.14	3.65	8.88	0.95	3.06	6.31	0.72	6.73	1.87
	(前月比)	2.69	0.63	1.39	0.61	1.89	3.92	7.57	1.85	5.27	5.00	2.64	3.92
登録	平均価格	2,157	2,069	2,165	2,100	2,033	1,965	2,175	2,124	2,245	2,132	2,027	2,158
	(前年比)	5.50	2.09	6.75	4.77	4.69	12.25	0.88	3.41	8.30	0.31	7.83	0.16
	(前月比)	0.12	4.05	4.60	2.98	3.21	3.36	10.70	2.35	5.72	5.06	4.92	6.45
	件数	352	333	305	283	297	318	308	273	325	320	328	329
	(前年比)	23.51	19.35	8.16	8.02	1.71	12.37	0.32	18.70	2.40	4.76	6.49	22.76
	(前月比)	31.34	5.40	8.41	7.21	4.95	7.07	3.14	11.36	19.05	1.54	2.50	0.30
在庫	平均㎡単価	35.88	34.44	34.44	34.07	35.39	34.39	34.55	34.85	35.47	34.31	34.13	34.90
	(前年比)	2.47	2.01	4.23	2.42	5.59	3.77	3.29	1.85	3.29	3.19	1.24	1.87
	(前月比)	4.73	4.03	0.00	1.07	3.87	2.82	0.48	0.85	1.78	3.25	0.53	2.26
	平均価格	2,295	2,205	2,187	2,182	2,264	2,220	2,263	2,236	2,263	2,198	2,204	2,273
	(前年比)	2.12	1.73	4.71	3.30	7.44	3.46	1.72	1.37	4.13	2.72	0.07	4.16
	(前月比)	5.14	3.90	0.82	0.26	3.76	1.93	1.93	1.20	1.21	2.87	0.27	3.16
在庫	件数	843	852	788	762	757	777	792	759	785	769	799	851
	(前年比)	14.54	19.16	12.25	16.34	11.98	9.59	8.94	2.29	1.82	0.52	2.04	9.10
	(前月比)	8.08	1.07	7.51	3.30	0.66	2.64	1.93	4.17	3.43	2.04	3.90	6.51
	平均㎡単価	35.34	35.05	34.74	34.54	34.86	34.78	34.91	34.94	34.98	35.03	35.05	34.97
	(前年比)	1.68	1.60	3.23	3.56	4.41	3.40	2.92	2.39	1.20	1.10	0.28	0.21
	(前月比)	1.28	0.81	0.90	0.58	0.93	0.23	0.39	0.09	0.11	0.13	0.08	0.25
在庫	平均価格	2,267	2,252	2,225	2,215	2,244	2,243	2,268	2,260	2,244	2,246	2,261	2,263
	(前年比)	0.91	0.54	2.29	3.13	4.51	2.81	1.47	1.54	0.88	0.91	0.34	1.13
	(前月比)	1.35	0.69	1.19	0.47	1.32	0.06	1.13	0.33	0.71	0.05	0.68	0.08

マンション 神奈川県中央地区推移<40~80㎡> (相模原市、座間市、大和市、綾瀬市、厚木市、海老名市、伊勢原市、秦野市)

		16/1月	2月	3月	4月	5月	6月	7月	8月	9月	10月	11月	12月
成約	件数	59	98	97	79	68	59	54	45	65	65	79	72
	(前年比)	24.36	5.38	16.38	12.22	22.73	24.36	22.86	28.57	26.97	2.99	5.33	2.70
	(前月比)	20.27	66.10	1.02	18.56	13.92	13.24	8.47	16.67	44.44	0.00	21.54	8.86
	平均㎡単価	20.42	20.33	22.08	19.85	19.72	22.02	20.12	19.32	23.00	21.61	22.14	20.51
	(前年比)	0.89	3.51	5.51	3.64	1.73	0.27	3.50	1.98	10.64	15.43	4.80	5.70
	(前月比)	5.25	0.47	8.64	10.13	0.65	11.69	8.62	4.02	19.07	6.06	2.45	7.36
	平均価格	1,262	1,285	1,422	1,249	1,277	1,440	1,321	1,210	1,444	1,377	1,412	1,311
(前年比)	1.96	3.70	4.85	3.87	1.44	4.16	0.87	0.02	8.74	20.52	6.52	4.71	
(前月比)	0.83	1.81	10.66	12.14	2.21	12.75	8.22	8.41	19.34	4.69	2.53	7.13	
新規登録	件数	267	277	280	244	228	243	227	225	262	251	217	186
	(前年比)	1.91	9.92	16.18	0.41	6.94	1.67	15.30	10.00	8.71	6.34	17.80	15.84
	(前月比)	20.81	3.75	1.08	12.86	6.56	6.58	6.58	0.88	16.44	4.20	13.55	14.29
	平均㎡単価	24.09	22.75	22.81	24.72	22.77	21.83	22.81	24.00	25.30	22.42	23.17	23.28
	(前年比)	9.05	2.57	0.76	9.09	1.97	5.88	3.80	2.67	10.57	5.25	2.97	2.52
	(前月比)	6.11	5.58	0.29	8.38	7.91	4.14	4.48	5.23	5.42	11.35	3.31	0.47
	平均価格	1,513	1,414	1,439	1,579	1,453	1,358	1,448	1,498	1,628	1,406	1,468	1,479
(前年比)	10.04	1.55	2.66	12.18	0.11	6.45	6.74	3.72	14.54	5.41	2.98	4.30	
(前月比)	6.70	6.53	1.74	9.71	7.95	6.56	6.65	3.46	8.66	13.67	4.42	0.79	
在庫	件数	825	783	762	748	721	741	723	726	733	730	702	671
	(前年比)	4.84	4.51	0.78	2.19	3.22	1.51	2.95	7.63	5.05	9.20	13.23	13.97
	(前月比)	5.77	5.09	2.68	1.84	3.61	2.77	2.43	0.41	0.96	0.41	3.84	4.42
	平均㎡単価	23.79	23.77	23.32	23.88	23.17	22.84	22.72	22.90	23.56	23.11	23.17	23.34
	(前年比)	2.17	1.26	0.84	3.51	0.51	1.49	0.66	0.47	2.44	1.22	1.42	0.57
	(前月比)	1.34	0.11	1.87	2.39	2.98	1.41	0.55	0.82	2.85	1.91	0.27	0.77
	平均価格	1,477	1,473	1,453	1,491	1,447	1,420	1,414	1,429	1,482	1,441	1,449	1,466
(前年比)	2.46	2.05	0.97	6.14	1.64	0.31	2.53	2.53	5.35	0.11	0.35	1.40	
(前月比)	2.15	0.27	1.31	2.63	2.98	1.89	0.39	1.03	3.74	2.76	0.51	1.19	

マンション 湘南地区推移<40~80㎡> (鎌倉市、逗子市、三浦郡葉山町、藤沢市、茅ヶ崎市、平塚市、横須賀市、三浦市)

		16/1月	2月	3月	4月	5月	6月	7月	8月	9月	10月	11月	12月
成約	件数	54	77	77	55	68	57	52	54	64	59	67	55
	(前年比)	5.26	14.93	28.33	14.06	9.68	3.64	10.34	1.82	5.88	7.27	52.27	15.38
	(前月比)	16.92	42.59	0.00	28.57	23.64	16.18	8.77	3.85	18.52	7.81	13.56	17.91
	平均㎡単価	26.53	26.69	24.11	25.24	23.53	27.77	26.28	25.99	27.22	26.25	27.77	26.90
	(前年比)	2.68	4.15	4.88	4.58	6.93	12.74	2.91	4.56	1.42	12.41	19.53	2.07
	(前月比)	0.66	0.61	9.68	4.67	6.76	18.03	5.37	1.11	4.71	3.56	5.82	3.15
	平均価格	1,770	1,769	1,533	1,630	1,512	1,842	1,722	1,743	1,807	1,723	1,794	1,776
(前年比)	6.62	5.14	7.27	2.30	5.47	12.42	6.23	6.61	4.70	11.82	14.52	2.26	
(前月比)	1.89	0.05	13.33	6.34	7.22	21.81	6.53	1.24	3.66	4.64	4.13	1.01	
新規登録	件数	222	243	234	212	224	239	245	202	207	221	223	143
	(前年比)	2.78	6.58	1.74	4.07	5.88	30.60	26.94	9.42	13.03	2.79	6.70	12.27
	(前月比)	36.20	9.46	3.70	9.40	5.66	6.70	2.51	17.55	2.48	6.76	0.90	35.87
	平均㎡単価	28.76	28.25	28.94	29.68	28.99	29.05	29.76	28.30	29.37	30.12	28.63	29.09
	(前年比)	3.01	6.06	4.83	2.73	10.26	0.31	0.14	3.17	3.08	0.59	4.57	2.82
	(前月比)	1.64	1.78	2.47	2.53	2.32	0.22	2.44	4.91	3.77	2.55	4.95	1.63
	平均価格	1,845	1,827	1,868	1,922	1,874	1,901	1,912	1,831	1,938	1,951	1,852	1,911
(前年比)	2.23	5.55	3.82	4.50	11.79	1.97	0.12	3.04	2.96	0.66	4.94	3.39	
(前月比)	0.14	0.99	2.26	2.85	2.49	1.45	0.60	4.26	5.82	0.69	5.09	3.20	
在庫	件数	672	645	624	640	646	635	652	647	626	631	652	599
	(前年比)	3.45	9.54	11.49	9.22	11.14	7.70	0.46	2.56	6.43	8.02	5.51	9.10
	(前月比)	1.97	4.02	3.26	2.56	0.94	1.70	2.68	0.77	3.25	0.80	3.33	8.13
	平均㎡単価	29.92	29.40	29.86	29.77	29.79	29.83	29.94	29.46	29.40	29.62	29.68	29.87
	(前年比)	4.19	5.94	0.85	1.09	1.54	1.58	0.57	2.19	1.84	2.77	2.67	1.02
	(前月比)	0.82	1.75	1.56	0.30	0.07	0.13	0.36	1.58	0.23	0.76	0.19	0.64
	平均価格	1,904	1,866	1,900	1,903	1,901	1,919	1,923	1,893	1,904	1,915	1,925	1,951
(前年比)	4.73	6.58	1.56	0.97	1.64	2.34	0.24	1.74	1.23	2.51	1.74	0.89	
(前月比)	1.54	2.00	1.83	0.16	0.07	0.96	0.18	1.54	0.57	0.58	0.50	1.35	

# 首都圏土地レポート

## 1. 土地首都圏概況(面積100~200㎡)

### (1) 成約物件

		16/1月	2月	3月	4月	5月	6月	7月	8月	9月	10月	11月	12月	
首都圏	件数	231	346	405	382	371	387	343	301	303	304	304	245	
	(前年比)	6.10	5.98	4.92	5.82	6.00	13.82	1.44	1.31	11.14	12.39	18.06	23.44	
	(前月比)	27.81	49.78	17.05	5.68	2.88	4.31	11.37	12.24	0.66	0.33	0.00	19.41	
	平均㎡単価	21.68	19.93	20.58	20.23	20.58	20.09	18.67	21.29	20.02	19.89	21.56	19.11	
	(前年比)	5.36	0.45	1.06	3.55	3.77	3.09	5.68	0.61	1.80	0.39	9.95	3.11	
	(前月比)	9.92	8.07	3.25	1.68	1.72	2.37	7.09	14.03	5.94	0.69	8.43	11.38	
	平均価格	3,095	2,857	2,915	2,915	2,920	2,855	2,680	3,127	2,893	2,795	3,080	2,718	
	(前年比)	6.36	1.95	1.80	1.72	3.45	1.77	4.70	4.55	2.82	3.49	9.53	3.89	
	(前月比)	9.41	7.67	2.01	0.02	0.17	2.24	6.14	16.71	7.49	3.41	10.23	11.76	
	東京都	件数	70	106	120	113	112	113	88	88	91	97	92	73
		(前年比)	10.26	2.91	7.14	9.60	30.23	4.63	15.38	10.00	7.14	0.00	15.60	16.09
		(前月比)	19.54	51.43	13.21	5.83	0.88	0.89	22.12	0.00	3.41	6.59	5.15	20.65
平均㎡単価		32.37	28.74	30.82	29.71	32.46	30.89	28.04	33.03	32.53	29.13	34.58	27.56	
(前年比)		4.43	1.17	0.56	4.83	12.74	6.74	2.82	5.08	19.83	8.37	15.50	11.37	
(前月比)		4.09	11.22	7.25	3.60	9.25	4.84	9.24	17.82	1.52	10.46	18.70	20.29	
平均価格		4,614	3,966	4,386	4,298	4,411	4,256	4,065	4,804	4,557	4,154	4,830	3,781	
(前年比)		9.37	2.32	3.31	0.35	11.35	4.69	1.00	8.95	22.36	5.48	15.39	14.08	
(前月比)		4.85	14.05	10.58	1.99	2.63	3.53	4.48	18.18	5.15	8.85	16.27	21.72	
埼玉県		件数	48	59	79	58	88	67	65	63	61	73	66	50
		(前年比)	37.14	21.33	6.76	15.94	33.33	17.54	12.07	26.00	35.56	15.87	7.04	7.41
		(前月比)	11.11	22.92	33.90	26.58	51.72	23.86	2.99	3.08	3.17	19.67	9.59	24.24
	平均㎡単価	13.27	13.71	14.37	13.99	14.31	14.22	14.30	14.86	15.16	14.51	13.85	16.01	
	(前年比)	16.74	7.44	9.93	7.10	2.02	0.72	3.79	12.25	13.19	0.62	2.96	12.96	
	(前月比)	6.36	3.31	4.84	2.64	2.25	0.62	0.60	3.89	2.02	4.27	4.59	15.59	
	平均価格	1,823	1,984	1,923	1,925	2,001	2,033	2,044	2,168	2,059	2,053	1,928	2,290	
	(前年比)	17.02	5.74	14.02	8.93	6.28	0.02	0.22	6.79	8.76	0.95	1.94	14.82	
	(前月比)	8.56	8.80	3.09	0.13	3.96	1.59	0.52	6.10	5.04	0.26	6.11	18.77	
	千葉県	件数	36	69	86	85	46	86	59	48	53	47	52	52
		(前年比)	25.00	15.00	24.64	39.34	17.86	16.22	7.81	4.00	28.38	39.74	20.00	22.39
		(前月比)	46.27	91.67	24.64	1.16	45.88	86.96	31.40	18.64	10.42	11.32	10.64	0.00
平均㎡単価		12.14	13.52	13.60	13.23	12.57	11.76	10.77	13.17	11.69	11.31	11.73	12.03	
(前年比)		4.39	10.61	3.75	7.67	9.60	0.53	10.64	14.07	2.58	1.27	8.58	0.17	
(前月比)		0.77	11.34	0.65	2.75	5.01	6.46	8.38	22.27	11.25	3.26	3.71	2.57	
平均価格		1,851	2,102	1,985	2,046	1,944	1,747	1,616	2,037	1,821	1,599	1,772	1,834	
(前年比)		0.24	17.89	0.78	5.73	10.53	4.20	8.96	21.34	5.29	7.15	7.39	1.50	
(前月比)		2.45	13.54	5.56	3.10	5.00	10.14	7.51	26.08	10.61	12.19	10.82	3.50	
神奈川県		件数	77	112	120	126	125	121	131	102	98	87	94	70
		(前年比)	9.41	13.85	8.40	18.87	11.97	19.80	7.38	18.40	20.97	20.18	25.40	37.50
		(前月比)	31.25	45.45	7.14	5.00	0.79	3.20	8.26	22.14	3.92	11.22	8.05	25.53
	平均㎡単価	21.78	19.49	19.30	19.48	17.99	19.78	18.17	19.19	16.55	18.60	20.15	18.47	
	(前年比)	21.70	1.77	0.50	4.83	12.91	6.87	6.25	5.14	22.99	5.40	5.25	0.23	
	(前月比)	18.25	10.55	0.95	0.94	7.65	9.96	8.15	5.63	13.78	12.38	8.36	8.38	
	平均価格	3,087	2,733	2,763	2,717	2,591	2,789	2,544	2,786	2,447	2,546	2,901	2,573	
	(前年比)	18.88	3.25	1.86	6.06	9.80	6.71	5.40	3.08	20.42	11.47	5.77	1.79	
	(前月比)	17.82	11.46	1.09	1.68	4.64	7.67	8.81	9.53	12.15	4.05	13.93	11.30	

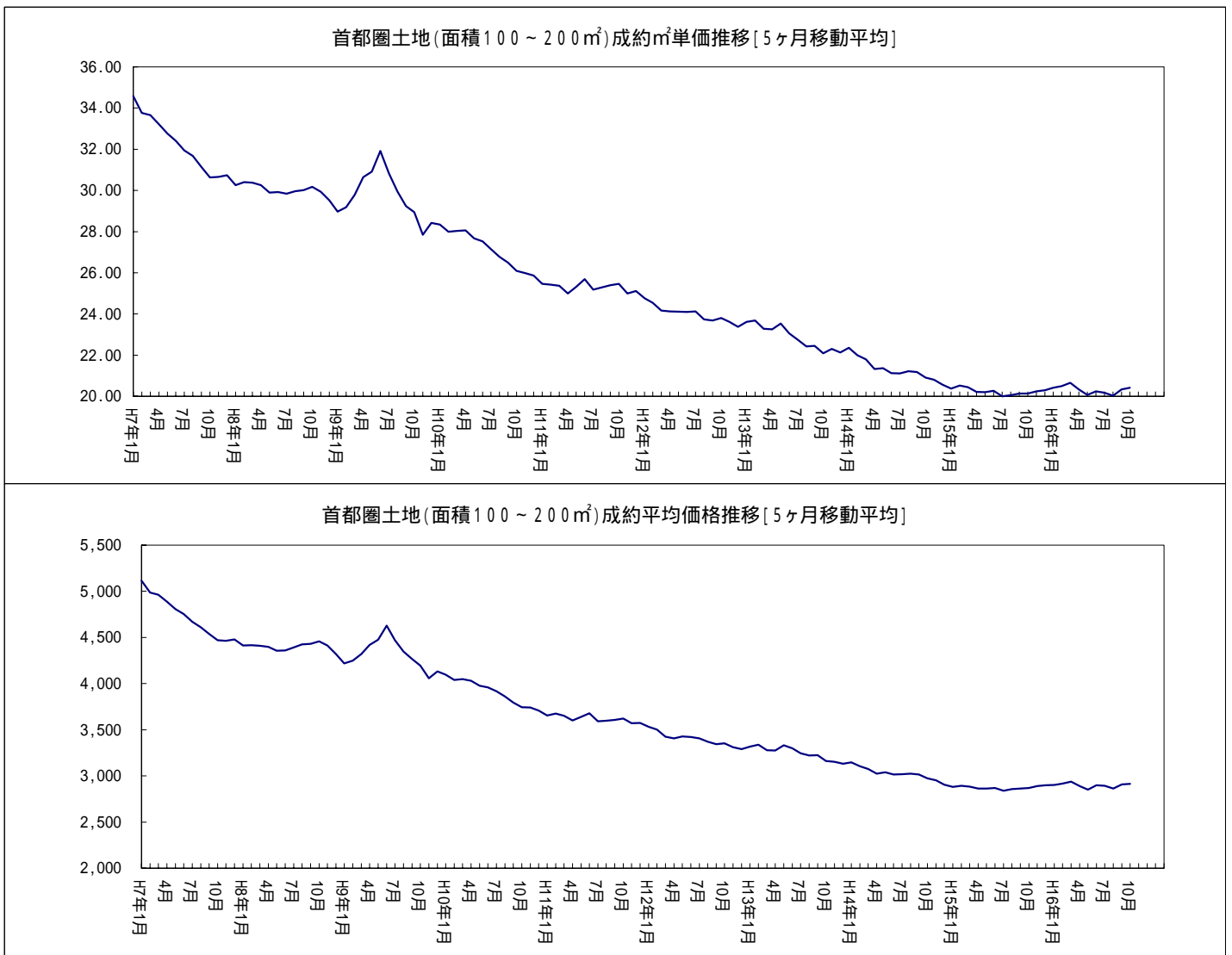
## (2) 新規登録物件

		16/1月	2月	3月	4月	5月	6月	7月	8月	9月	10月	11月	12月
首都圏	件数	2,166	2,124	2,080	1,997	1,965	1,918	1,909	1,699	1,984	2,038	1,889	1,546
	(前年比)	2.56	4.99	3.03	5.22	0.15	6.62	13.81	9.05	5.34	6.73	13.19	2.83
	(前月比)	36.14	1.94	2.07	3.99	1.60	2.39	0.47	11.00	16.77	2.72	7.31	18.16
	平均㎡単価	21.85	21.25	22.06	21.68	21.28	20.92	20.89	21.44	21.13	21.67	21.95	22.32
	(前年比)	1.40	5.62	3.42	2.45	6.64	6.45	6.23	2.10	2.06	3.93	3.59	2.36
	(前月比)	0.20	2.72	3.80	1.74	1.82	1.72	0.14	2.63	1.45	2.57	1.29	1.69
	平均価格	3,062	3,063	3,130	3,088	2,997	2,981	2,963	3,030	2,989	3,064	3,069	3,165
	(前年比)	2.33	2.99	2.72	2.63	8.00	6.26	6.20	2.14	2.03	3.48	2.43	2.59
	(前月比)	0.74	0.03	2.18	1.35	2.94	0.55	0.58	2.24	1.35	2.52	0.17	3.12
東京都	件数	609	520	524	499	486	489	464	465	518	547	473	403
	(前年比)	22.04	4.41	0.19	13.52	10.17	15.10	15.02	5.87	4.95	5.36	8.69	11.62
	(前月比)	33.55	14.61	0.77	4.77	2.61	0.62	5.11	0.22	11.40	5.60	13.53	14.80
	平均㎡単価	35.38	37.09	39.77	38.15	37.46	36.23	37.53	35.70	35.79	38.24	39.46	39.26
	(前年比)	6.95	2.23	14.66	9.20	0.74	3.38	7.04	2.37	3.09	0.40	10.33	6.07
	(前月比)	4.42	4.84	7.21	4.05	1.81	3.31	3.59	4.88	0.25	6.87	3.19	0.51
	平均価格	4,834	5,203	5,487	5,373	5,209	5,097	5,289	4,998	4,950	5,236	5,434	5,379
	(前年比)	7.91	3.98	12.16	9.78	2.15	1.41	6.37	1.80	2.92	0.58	9.44	5.23
	(前月比)	5.43	7.62	5.47	2.07	3.06	2.15	3.77	5.52	0.95	5.78	3.78	1.01
埼玉県	件数	424	409	369	400	445	415	444	350	426	418	419	321
	(前年比)	4.93	5.96	17.08	1.78	28.61	15.60	9.63	3.58	1.43	11.76	1.18	0.93
	(前月比)	30.86	3.54	9.78	8.40	11.25	6.74	6.99	21.17	21.71	1.88	0.24	23.39
	平均㎡単価	15.12	15.00	15.16	15.04	14.75	14.49	14.45	14.46	15.20	15.05	15.44	15.49
	(前年比)	2.15	10.15	0.46	6.16	10.18	5.02	4.40	4.10	2.41	5.79	0.01	0.29
	(前月比)	2.64	0.83	1.05	0.76	1.94	1.74	0.27	0.00	5.12	0.92	2.58	0.30
	平均価格	2,140	2,158	2,164	2,124	2,086	2,091	2,078	2,065	2,117	2,140	2,164	2,203
	(前年比)	2.52	8.05	0.82	6.72	11.02	4.42	2.54	0.99	3.55	7.49	0.80	0.97
	(前月比)	1.91	0.82	0.30	1.86	1.77	0.23	0.59	0.63	2.52	1.09	1.09	1.81
千葉県	件数	404	477	451	378	330	392	370	316	377	377	379	274
	(前年比)	11.40	15.22	4.65	13.70	26.99	20.00	32.85	17.71	17.32	16.04	19.87	22.16
	(前月比)	14.77	18.07	5.45	16.19	12.70	18.79	5.61	14.59	19.30	0.00	0.53	27.70
	平均㎡単価	12.74	12.40	12.78	11.53	12.10	12.18	11.85	12.70	12.17	11.73	11.96	11.84
	(前年比)	9.70	14.21	16.06	20.27	11.81	7.66	12.30	0.83	5.91	8.20	11.06	0.02
	(前月比)	7.64	2.64	3.06	9.83	4.96	0.70	2.74	7.20	4.16	3.67	1.98	1.01
	平均価格	1,872	1,861	1,926	1,744	1,825	1,771	1,767	1,885	1,816	1,747	1,769	1,806
	(前年比)	11.86	12.77	14.89	18.38	9.82	9.71	11.46	1.95	5.11	6.97	9.95	0.88
	(前月比)	4.58	0.60	3.52	9.44	4.66	3.01	0.21	6.66	3.61	3.83	1.28	2.05
神奈川県	件数	729	718	736	720	704	622	631	568	663	696	618	548
	(前年比)	2.53	5.74	4.84	3.00	13.00	1.11	11.50	9.41	1.78	11.22	18.79	19.39
	(前月比)	58.82	1.51	2.51	2.17	2.22	11.65	1.45	9.98	16.73	4.98	11.21	11.33
	平均㎡単価	20.04	19.75	19.26	19.66	18.95	18.96	18.82	19.26	19.04	18.70	19.59	19.89
	(前年比)	4.42	1.79	1.72	3.68	6.63	7.23	4.24	4.98	1.17	8.64	0.06	1.69
	(前月比)	2.46	1.43	2.49	2.06	3.62	0.08	0.76	2.37	1.16	1.79	4.75	1.55
	平均価格	2,778	2,829	2,674	2,744	2,595	2,672	2,576	2,650	2,682	2,624	2,670	2,780
	(前年比)	3.88	2.30	2.57	5.35	9.45	6.96	5.76	6.34	0.52	7.25	2.96	2.86
	(前月比)	2.80	1.83	5.48	2.65	5.45	2.99	3.59	2.84	1.23	2.16	1.73	4.11

## (3)在庫物件

		16/1月末	2月末	3月末	4月末	5月末	6月末	7月末	8月末	9月末	10月末	11月末	12月末	
首都圏	件数	8,859	8,754	8,517	8,193	8,000	7,789	7,606	7,492	7,479	7,586	7,617	7,410	
	(前年比)	6.40	7.77	9.15	10.92	10.42	12.79	15.25	16.12	15.54	14.74	14.51	14.34	
	(前月比)	2.42	1.19	2.71	3.80	2.36	2.64	2.35	1.50	0.17	1.43	0.41	2.72	
	平均㎡単価	19.27	19.12	19.09	18.96	18.69	18.72	18.51	18.44	18.62	18.56	18.58	18.79	
	(前年比)	5.44	5.48	4.35	4.39	6.31	7.26	6.98	6.44	4.66	5.21	4.09	2.54	
	(前月比)	0.09	0.78	0.13	0.70	1.40	0.15	1.10	0.40	0.97	0.31	0.11	1.14	
	平均価格	2,768	2,760	2,761	2,745	2,700	2,708	2,679	2,662	2,690	2,680	2,673	2,712	
	(前年比)	5.14	4.67	3.69	3.94	6.35	7.10	6.77	6.57	4.72	5.13	4.33	2.47	
	(前月比)	0.45	0.28	0.03	0.60	1.64	0.32	1.09	0.64	1.08	0.40	0.25	1.46	
	東京都	件数	1,987	1,892	1,830	1,677	1,629	1,589	1,513	1,517	1,566	1,558	1,515	1,494
		(前年比)	2.41	8.73	10.38	16.69	18.14	22.75	23.00	22.96	19.49	21.19	20.26	21.41
		(前月比)	4.52	4.78	3.28	8.36	2.86	2.46	4.78	0.26	3.23	0.51	2.76	1.39
平均㎡単価		33.74	34.24	34.64	35.04	34.52	34.74	34.84	34.46	34.48	34.92	35.18	35.53	
(前年比)		4.53	1.59	1.81	4.05	0.74	0.85	1.72	1.59	0.19	1.43	2.81	3.64	
(前月比)		1.59	1.50	1.16	1.16	1.47	0.64	0.29	1.11	0.06	1.27	0.77	0.98	
平均価格		4,746	4,835	4,884	4,976	4,902	4,957	4,978	4,906	4,893	4,918	4,938	4,992	
(前年比)		4.60	1.24	2.10	4.37	0.31	0.55	1.43	1.61	0.68	0.75	1.67	2.85	
(前月比)		2.21	1.88	1.00	1.88	1.48	1.12	0.41	1.44	0.26	0.51	0.40	1.09	
埼玉県		件数	1,753	1,748	1,652	1,644	1,651	1,649	1,654	1,598	1,572	1,572	1,592	1,531
		(前年比)	3.89	4.90	9.78	9.47	5.06	3.40	5.43	10.02	11.34	8.82	9.08	10.94
		(前月比)	1.98	0.29	5.49	0.48	0.43	0.12	0.30	3.39	1.63	0.00	1.27	3.83
	平均㎡単価	14.32	14.17	14.15	14.13	14.04	14.12	13.99	13.74	13.93	13.93	14.18	14.25	
	(前年比)	3.39	4.79	3.33	3.18	4.21	3.07	3.29	4.08	3.46	3.28	1.92	0.83	
	(前月比)	0.28	1.08	0.14	0.15	0.65	0.58	0.94	1.74	1.36	0.04	1.78	0.44	
	平均価格	2,050	2,038	2,048	2,047	2,027	2,038	2,020	1,985	2,005	2,003	2,036	2,049	
	(前年比)	3.14	3.94	2.36	2.38	3.97	2.63	2.35	3.20	3.17	3.73	2.16	0.65	
	(前月比)	0.60	0.59	0.53	0.06	1.00	0.58	0.89	1.75	0.99	0.10	1.67	0.63	
	千葉県	件数	2,302	2,338	2,269	2,123	2,073	2,007	1,968	1,952	1,938	1,992	1,995	1,928
		(前年比)	2.66	1.27	6.01	11.39	10.95	15.07	19.74	19.17	18.43	14.69	15.21	17.22
		(前月比)	1.16	1.56	2.95	6.43	2.36	3.18	1.94	0.81	0.72	2.79	0.15	3.36
平均㎡単価		11.92	11.84	11.70	11.46	11.33	11.32	11.22	11.22	11.13	11.07	11.12	11.05	
(前年比)		8.50	8.52	11.21	12.71	12.00	10.68	10.85	9.56	9.35	9.18	8.99	7.69	
(前月比)		0.37	0.67	1.20	2.03	1.11	0.11	0.90	0.03	0.75	0.58	0.52	0.71	
平均価格		1,808	1,797	1,785	1,757	1,735	1,725	1,708	1,706	1,700	1,691	1,693	1,688	
(前年比)		7.31	7.46	9.85	10.87	10.22	9.27	9.79	8.87	8.17	7.97	8.17	6.98	
(前月比)		0.38	0.58	0.69	1.58	1.21	0.60	0.99	0.12	0.35	0.50	0.08	0.28	
神奈川県		件数	2,817	2,776	2,766	2,749	2,647	2,544	2,471	2,425	2,403	2,464	2,515	2,457
		(前年比)	13.06	13.60	10.43	7.50	7.90	9.27	12.03	12.52	12.97	13.88	13.45	9.03
		(前月比)	4.29	1.46	0.36	0.61	3.71	3.89	2.87	1.86	0.91	2.54	2.07	2.31
	平均㎡単価	18.66	18.57	18.40	18.34	18.11	17.95	17.76	17.76	17.88	17.80	17.84	18.13	
	(前年比)	5.97	5.48	5.88	5.60	6.17	7.55	7.38	6.78	5.05	5.85	5.18	2.81	
	(前月比)	0.00	0.49	0.91	0.33	1.26	0.86	1.09	0.01	0.71	0.45	0.21	1.65	
	平均価格	2,605	2,613	2,584	2,564	2,519	2,514	2,486	2,473	2,502	2,495	2,490	2,543	
	(前年比)	6.41	5.03	6.02	6.51	7.79	8.66	8.20	8.17	6.04	6.08	5.87	2.66	
	(前月比)	0.29	0.31	1.11	0.77	1.73	0.22	1.12	0.50	1.18	0.28	0.23	2.13	

2. 土地首都圏概況(5ヶ月移動平均推移)



## 首都圏土地レポート<総取引>

### 1. 土地首都圏概況(面積100~200㎡)

#### (1) 成約物件<総取引>

		16/1月	2月	3月	4月	5月	6月	7月	8月	9月	10月	11月	12月	
首都圏	件数	266	402	464	446	420	432	414	344	361	366	340	293	
	(前年比)	8.90	6.73	0.22	6.44	1.94	6.67	1.19	3.37	5.74	6.39	17.07	21.45	
	(前月比)	28.69	51.13	15.42	3.88	5.83	2.86	4.17	16.91	4.94	1.39	7.10	13.82	
	平均㎡単価	21.25	19.89	20.15	19.98	20.80	19.97	19.13	20.64	19.92	20.32	21.23	19.15	
	(前年比)	6.51	0.06	4.32	4.68	4.70	1.06	2.99	2.67	2.17	1.15	6.36	3.40	
	(前月比)	7.16	6.40	1.33	0.85	4.11	3.97	4.22	7.88	3.46	2.01	4.46	9.79	
	平均価格	3,035	2,839	2,849	2,866	2,957	2,847	2,726	3,030	2,877	2,871	3,039	2,712	
	(前年比)	5.76	1.20	5.34	3.49	4.76	0.23	2.57	0.29	2.46	3.09	6.49	5.00	
	(前月比)	6.29	6.46	0.37	0.58	3.20	3.74	4.26	11.19	5.08	0.20	5.86	10.76	
	東京都	件数	80	123	133	131	130	128	121	101	113	120	106	91
		(前年比)	16.67	0.00	2.92	6.43	15.04	5.19	8.33	7.45	3.67	7.14	14.52	9.90
		(前月比)	20.79	53.75	8.13	1.50	0.76	1.54	5.47	16.53	11.88	6.19	11.67	14.15
平均㎡単価		32.10	29.49	30.73	29.57	32.88	31.32	29.46	32.50	32.05	30.96	34.39	27.85	
(前年比)		14.23	2.94	5.89	8.23	16.04	5.67	1.28	0.56	14.44	6.69	13.64	14.03	
(前月比)		0.91	8.12	4.19	3.78	11.20	4.75	5.94	10.34	1.38	3.42	11.09	19.03	
平均価格		4,575	4,016	4,337	4,245	4,448	4,302	4,169	4,698	4,464	4,372	4,774	3,783	
(前年比)		11.89	3.60	3.10	3.98	12.46	2.98	3.81	2.45	16.34	3.65	12.83	17.99	
(前月比)		0.81	12.22	8.00	2.12	4.77	3.28	3.09	12.69	4.98	2.06	9.18	20.76	
埼玉県		件数	54	72	92	73	93	76	71	77	72	86	74	62
		(前年比)	35.00	17.24	2.22	17.98	24.00	16.92	0.00	32.76	30.91	19.44	7.50	6.06
		(前月比)	16.16	33.33	27.78	20.65	27.40	18.28	6.58	8.45	6.49	19.44	13.95	16.22
	平均㎡単価	13.07	13.52	13.95	14.03	14.48	14.94	14.16	14.17	14.96	14.08	13.53	15.64	
	(前年比)	18.09	6.34	14.36	6.62	0.12	5.39	7.80	15.51	12.59	8.28	2.89	10.23	
	(前月比)	7.87	3.45	3.16	0.56	3.25	3.13	5.22	0.09	5.57	5.91	3.87	15.56	
	平均価格	1,808	1,941	1,883	1,970	2,036	2,145	2,010	2,065	2,064	2,016	1,914	2,227	
	(前年比)	17.32	5.36	18.58	5.95	2.41	6.78	2.92	11.77	8.08	6.64	1.31	11.20	
	(前月比)	9.74	7.36	2.94	4.62	3.31	5.38	6.32	2.76	0.04	2.33	5.06	16.34	
	千葉県	件数	42	83	102	95	53	99	75	58	67	59	59	59
		(前年比)	27.59	10.67	21.43	30.14	18.46	16.47	3.85	6.45	20.24	31.40	14.49	26.25
		(前月比)	47.50	97.62	22.89	6.86	44.21	86.79	24.24	22.67	15.52	11.94	0.00	0.00
平均㎡単価		12.02	12.30	12.88	12.93	11.76	10.97	10.14	11.94	11.02	10.78	10.89	11.52	
(前年比)		3.36	0.29	2.69	12.76	7.66	3.17	13.95	8.42	1.03	3.79	1.79	0.58	
(前月比)		3.70	2.33	4.70	0.43	9.06	6.70	7.56	17.72	7.71	2.17	1.00	5.84	
平均価格		1,840	1,930	1,882	2,002	1,841	1,650	1,532	1,883	1,719	1,583	1,680	1,755	
(前年比)		1.26	8.03	0.13	10.19	10.80	5.78	12.20	15.32	3.21	8.59	3.18	0.40	
(前月比)		5.25	4.89	2.48	6.37	8.02	10.40	7.15	22.94	8.70	7.91	6.09	4.47	
神奈川県		件数	90	124	137	147	144	129	147	108	109	101	101	81
		(前年比)	8.16	15.07	11.04	25.64	9.43	7.50	6.52	23.94	19.26	16.53	26.28	35.71
		(前月比)	28.57	37.78	10.48	7.30	2.04	10.42	13.95	26.53	0.93	7.34	0.00	19.80
	平均㎡単価	20.98	20.10	19.48	19.21	18.16	19.40	17.91	19.28	16.89	18.83	19.91	18.45	
	(前年比)	18.84	0.09	3.31	1.47	11.18	6.21	6.82	4.19	20.17	4.14	3.51	1.25	
	(前月比)	15.13	4.20	3.07	1.41	5.45	6.83	7.65	7.63	12.39	11.48	5.75	7.36	
	平均価格	2,959	2,800	2,773	2,639	2,618	2,735	2,492	2,775	2,479	2,567	2,837	2,578	
	(前年比)	16.46	2.60	1.72	0.89	7.85	5.13	6.37	3.35	18.78	10.12	2.83	0.67	
	(前月比)	14.00	5.37	0.96	4.83	0.81	4.46	8.87	11.36	10.69	3.57	10.51	9.11	



## (2)新規登録物件&lt;総取引&gt;

	16/1月	2月	3月	4月	5月	6月	7月	8月	9月	10月	11月	12月	
首都圏	件数	2,765	2,708	2,757	2,587	2,570	2,575	2,476	2,166	2,569	2,599	2,433	1,994
	(前年比)	0.43	1.35	1.25	5.27	3.46	2.61	11.89	7.59	6.95	5.49	12.89	0.05
	(前月比)	38.60	2.06	1.81	6.17	0.66	0.19	3.84	12.52	18.61	1.17	6.39	18.04
	平均㎡単価	22.13	20.71	21.12	21.36	21.38	21.29	20.61	21.98	20.88	21.73	21.20	21.55
	(前年比)	1.15	7.96	2.16	2.95	3.31	4.52	3.67	1.01	0.32	2.53	1.03	1.35
	(前月比)	1.30	6.43	2.00	1.14	0.06	0.39	3.18	6.64	5.03	4.10	2.44	1.65
	平均価格	3,117	2,982	3,000	3,042	3,014	3,035	2,930	3,121	2,961	3,082	2,985	3,070
	(前年比)	0.19	6.02	3.10	3.49	5.09	4.66	3.96	1.29	0.11	2.01	0.42	1.02
	(前月比)	0.51	4.32	0.59	1.39	0.91	0.69	3.46	6.53	5.13	4.08	3.15	2.84
東京都	件数	785	669	672	661	649	675	599	608	674	721	623	516
	(前年比)	16.99	7.21	0.74	10.92	13.47	9.64	14.43	5.59	7.54	5.38	9.05	11.03
	(前月比)	35.34	14.78	0.45	1.64	1.82	4.01	11.26	1.50	10.86	6.97	13.59	17.17
	平均㎡単価	38.80	37.91	41.05	40.20	41.07	40.03	40.35	39.17	37.67	39.58	39.40	39.93
	(前年比)	3.79	3.34	6.39	8.80	7.25	1.22	0.21	3.59	1.90	1.60	4.11	2.54
	(前月比)	0.37	2.30	8.30	2.08	2.16	2.53	0.80	2.92	3.82	5.07	0.47	1.37
	平均価格	5,290	5,326	5,649	5,565	5,663	5,582	5,624	5,469	5,194	5,397	5,406	5,464
	(前年比)	5.03	0.77	4.03	7.95	5.06	2.13	0.54	4.52	2.24	2.20	3.53	1.82
	(前月比)	1.42	0.67	6.08	1.49	1.76	1.44	0.77	2.76	5.04	3.91	0.16	1.09
埼玉県	件数	531	501	470	487	565	543	527	417	525	495	500	393
	(前年比)	3.45	1.01	18.26	7.77	23.09	15.78	3.94	6.08	0.57	8.79	4.40	1.81
	(前月比)	37.56	5.65	6.19	3.62	16.02	3.89	2.95	20.87	25.90	5.71	1.01	21.40
	平均㎡単価	15.05	14.57	14.58	14.88	14.37	14.17	14.00	14.27	14.68	14.54	14.91	15.46
	(前年比)	2.26	10.00	2.39	4.22	8.84	6.37	5.55	6.38	6.25	7.27	3.57	0.64
	(前月比)	2.03	3.20	0.12	2.04	3.47	1.36	1.18	1.91	2.87	0.93	2.54	3.67
	平均価格	2,121	2,086	2,093	2,110	2,025	2,048	2,019	2,052	2,049	2,083	2,107	2,201
	(前年比)	2.64	9.54	2.78	5.48	11.04	6.37	4.45	2.64	7.57	7.87	3.56	2.07
	(前月比)	1.64	1.65	0.33	0.83	4.03	1.13	1.42	1.65	0.17	1.67	1.14	4.47
千葉県	件数	579	669	679	596	522	566	585	445	566	543	581	443
	(前年比)	12.54	7.38	2.57	2.93	21.39	14.63	22.72	16.04	13.32	11.27	12.24	6.54
	(前月比)	22.15	15.54	1.49	12.22	12.42	8.43	3.36	23.93	27.19	4.06	7.00	23.75
	平均㎡単価	10.68	10.77	10.52	9.79	9.81	10.51	9.87	11.08	10.28	10.54	10.27	9.67
	(前年比)	8.74	12.75	21.79	21.82	15.15	10.06	12.92	1.55	6.01	5.55	9.47	6.84
	(前月比)	2.91	0.83	2.34	6.91	0.21	7.09	6.08	12.24	7.21	2.49	2.56	5.79
	平均価格	1,591	1,622	1,576	1,473	1,480	1,546	1,471	1,664	1,539	1,577	1,530	1,472
	(前年比)	10.57	11.48	21.22	20.97	13.69	11.80	12.86	1.79	5.48	5.00	9.39	6.66
	(前月比)	0.86	1.98	2.87	6.54	0.47	4.47	4.84	13.11	7.47	2.44	2.99	3.77
神奈川県	件数	870	869	936	843	834	791	765	696	804	840	729	642
	(前年比)	2.68	4.45	6.61	0.47	5.70	3.40	9.57	4.13	5.52	8.79	21.02	15.68
	(前月比)	56.76	0.11	7.71	9.94	1.07	5.16	3.29	9.02	15.52	4.48	13.21	11.93
	平均㎡単価	19.93	19.29	18.63	19.34	18.81	18.53	18.63	19.19	19.04	18.90	19.56	19.82
	(前年比)	2.34	4.50	4.10	5.39	5.36	7.64	4.44	3.48	0.57	6.29	2.07	2.23
	(前月比)	2.77	3.19	3.42	3.81	2.75	1.48	0.55	3.00	0.77	0.76	3.50	1.34
	平均価格	2,781	2,743	2,587	2,711	2,583	2,605	2,563	2,642	2,686	2,657	2,679	2,780
	(前年比)	1.63	1.85	5.59	6.63	8.53	7.18	6.03	4.98	2.54	5.18	0.29	3.21
	(前月比)	3.24	1.37	5.67	4.80	4.72	0.83	1.61	3.08	1.67	1.09	0.83	3.78

## (3)在庫物件&lt;総取引&gt;

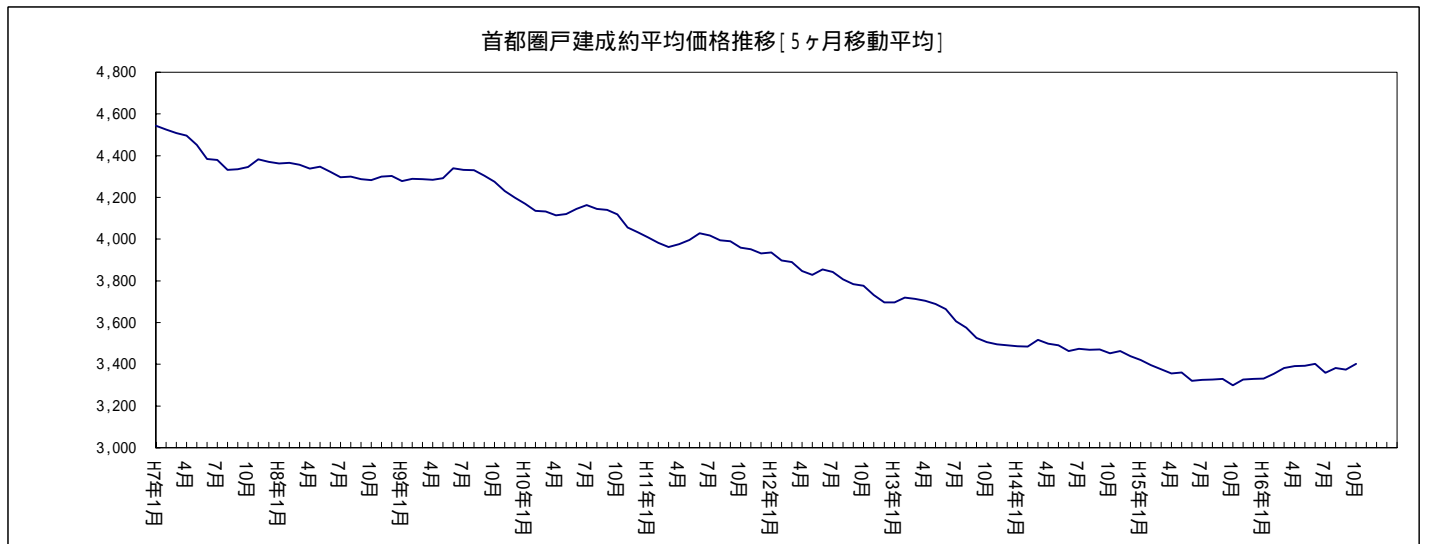
	16/1月末	2月末	3月末	4月末	5月末	6月末	7月末	8月末	9月末	10月末	11月末	12月末		
首都圏	件数	12,738	12,572	12,350	11,962	11,709	11,522	11,265	11,122	11,063	11,153	11,128	10,886	
	(前年比)	7.28	8.51	8.70	9.82	10.19	11.12	12.80	13.25	13.55	12.66	13.02	12.58	
	(前月比)	2.30	1.30	1.77	3.14	2.12	1.60	2.23	1.27	0.53	0.81	0.22	2.17	
	平均㎡単価	18.44	18.24	18.09	17.94	17.70	17.68	17.46	17.43	17.55	17.46	17.27	17.32	
	(前年比)	6.72	7.27	7.13	6.71	8.32	8.91	8.26	7.34	5.72	6.00	6.04	5.13	
	(前月比)	0.99	1.09	0.83	0.83	1.35	0.08	1.28	0.17	0.73	0.53	1.10	0.31	
	平均価格	2,669	2,650	2,631	2,612	2,574	2,577	2,545	2,537	2,557	2,541	2,509	2,524	
	(前年比)	6.43	6.66	6.74	6.52	8.47	8.84	8.16	7.38	5.58	5.85	6.00	4.82	
	(前月比)	0.67	0.73	0.71	0.73	1.44	0.12	1.24	0.32	0.78	0.61	1.27	0.58	
	東京都	件数	2,667	2,555	2,485	2,307	2,207	2,170	2,048	2,059	2,114	2,098	2,024	1,980
		(前年比)	4.13	9.88	10.19	15.56	19.54	22.25	22.80	21.92	20.17	21.22	21.31	21.92
		(前月比)	5.17	4.20	2.74	7.16	4.33	1.68	5.62	0.54	2.67	0.76	3.53	2.17
平均㎡単価		37.96	38.49	38.69	39.34	39.49	39.70	40.26	39.85	39.75	39.87	39.39	39.46	
(前年比)		5.67	3.43	1.68	1.94	1.69	1.18	2.20	2.64	4.72	5.68	4.44	3.92	
(前月比)		0.03	1.42	0.51	1.68	0.39	0.52	1.42	1.04	0.25	0.32	1.21	0.17	
平均価格		5,306	5,402	5,423	5,528	5,565	5,621	5,703	5,639	5,598	5,582	5,512	5,539	
(前年比)		6.12	3.18	1.83	1.54	0.80	0.84	1.91	2.35	4.10	4.89	3.56	3.77	
(前月比)		0.58	1.81	0.37	1.94	0.67	1.00	1.47	1.14	0.71	0.29	1.26	0.48	
埼玉県		件数	2,390	2,365	2,261	2,222	2,249	2,251	2,253	2,181	2,150	2,111	2,126	2,059
		(前年比)	5.72	6.37	9.70	10.62	7.14	5.62	6.13	10.50	11.60	10.55	10.75	11.74
		(前月比)	2.44	1.05	4.40	1.72	1.22	0.09	0.09	3.20	1.42	1.81	0.71	3.15
	平均㎡単価	13.72	13.48	13.35	13.32	13.21	13.30	13.14	12.96	13.07	13.05	13.23	13.31	
	(前年比)	6.55	7.19	6.65	5.85	6.29	5.07	4.71	5.38	5.48	4.73	4.01	2.72	
	(前月比)	0.25	1.70	0.96	0.24	0.83	0.66	1.18	1.37	0.86	0.14	1.36	0.59	
	平均価格	1,985	1,957	1,954	1,953	1,927	1,945	1,922	1,898	1,903	1,897	1,922	1,934	
	(前年比)	5.53	6.11	5.34	4.89	6.08	4.42	3.76	4.17	5.04	5.00	4.12	2.63	
	(前月比)	0.07	1.42	0.14	0.06	1.34	0.93	1.14	1.27	0.28	0.30	1.28	0.63	
	千葉県	件数	4,071	4,115	4,050	3,923	3,872	3,811	3,790	3,748	3,709	3,801	3,818	3,756
		(前年比)	3.90	2.74	4.80	7.26	6.29	8.12	10.76	10.68	10.67	7.22	7.69	8.61
		(前月比)	0.95	1.08	1.58	3.14	1.30	1.58	0.55	1.11	1.04	2.48	0.45	1.62
平均㎡単価		9.19	9.06	8.91	8.70	8.57	8.49	8.36	8.31	8.22	8.23	8.24	8.14	
(前年比)		9.36	10.07	13.53	15.02	14.69	14.10	14.87	14.31	14.38	13.00	12.76	11.82	
(前月比)		0.48	1.32	1.73	2.30	1.51	0.99	1.45	0.69	1.01	0.05	0.17	1.23	
平均価格		1,397	1,378	1,357	1,329	1,308	1,293	1,275	1,265	1,256	1,256	1,256	1,242	
(前年比)		8.72	9.68	12.95	14.20	13.90	13.44	14.33	13.93	13.65	12.37	12.40	11.63	
(前月比)		0.55	1.36	1.55	2.10	1.54	1.16	1.41	0.73	0.73	0.02	0.07	1.10	
神奈川県		件数	3,610	3,537	3,554	3,510	3,381	3,290	3,174	3,134	3,090	3,143	3,160	3,091
		(前年比)	13.74	14.77	11.19	8.04	9.60	9.62	12.30	11.74	13.32	13.89	14.69	11.00
		(前月比)	3.94	2.02	0.48	1.24	3.68	2.69	3.53	1.26	1.40	1.72	0.54	2.18
	平均㎡単価	18.61	18.46	18.19	18.13	17.87	17.72	17.58	17.65	17.74	17.75	17.79	18.03	
	(前年比)	5.94	6.10	7.05	6.75	7.38	8.63	8.20	7.17	5.74	5.88	4.96	3.13	
	(前月比)	0.00	0.81	1.44	0.36	1.42	0.85	0.76	0.40	0.47	0.07	0.21	1.36	
	平均価格	2,609	2,604	2,561	2,546	2,502	2,490	2,467	2,465	2,492	2,498	2,495	2,543	
	(前年比)	6.35	5.81	7.45	7.71	8.93	9.76	9.29	8.77	6.46	6.09	5.29	2.65	
	(前月比)	0.12	0.17	1.64	0.60	1.72	0.48	0.94	0.08	1.10	0.23	0.10	1.91	

# 首都圏戸建レポート

## 戸建首都圏概況

### (1) 成約物件(全戸建系)

		16/1月	2月	3月	4月	5月	6月	7月	8月	9月	10月	11月	12月
首都圏	件数	797	1,117	1,297	964	1,050	1,109	973	798	1,003	964	1,050	804
	(前年比)	3.86	0.81	7.63	15.59	1.22	5.52	4.04	2.97	14.49	4.08	1.06	6.73
	(前月比)	7.54	40.15	16.11	25.67	8.92	5.62	12.26	17.99	25.69	3.89	8.92	23.43
	平均価格	3,410	3,350	3,314	3,474	3,369	3,453	3,357	3,357	3,262	3,482	3,418	3,495
東京都	(前年比)	1.03	0.19	4.61	4.90	2.13	3.20	0.50	2.51	2.18	5.20	1.77	8.40
	(前月比)	5.76	1.75	1.09	4.83	3.02	2.49	2.76	0.01	2.82	6.75	1.85	2.26
	件数	237	294	388	267	320	340	287	239	288	277	305	247
	(前年比)	8.14	10.64	4.30	20.54	3.03	15.25	3.99	5.29	20.22	6.10	3.48	9.78
埼玉県	(前月比)	5.33	24.05	31.97	31.19	19.85	6.25	15.59	16.72	20.50	3.82	10.11	19.02
	平均価格	4,210	4,355	4,218	4,658	4,178	4,307	4,313	4,305	4,162	4,256	4,467	4,325
	(前年比)	1.83	6.13	3.87	14.07	2.98	6.72	1.14	6.37	3.06	7.08	13.28	3.44
	(前月比)	0.70	3.43	3.15	10.45	10.31	3.09	0.12	0.17	3.33	2.26	4.96	3.17
千葉県	件数	130	164	240	158	187	199	188	160	178	158	199	147
	(前年比)	10.34	18.00	10.60	15.05	9.36	5.29	5.03	10.34	15.64	13.19	6.42	8.13
	(前月比)	18.75	26.15	46.34	34.17	18.35	6.42	5.53	14.89	11.25	11.24	25.95	26.13
	平均価格	2,486	2,368	2,247	2,421	2,654	2,488	2,441	2,362	2,333	2,456	2,477	2,554
神奈川県	(前年比)	7.15	1.19	9.59	5.65	15.35	0.96	2.65	4.18	3.53	7.64	1.00	7.61
	(前月比)	4.74	4.76	5.09	7.76	9.61	6.25	1.92	3.24	1.23	5.28	0.88	3.10
	件数	142	234	245	169	176	192	165	136	178	160	176	125
	(前年比)	2.07	20.62	12.39	28.69	18.52	2.04	12.23	3.55	16.04	6.43	3.83	25.15
東京都	(前月比)	14.97	64.79	4.70	31.02	4.14	9.09	14.06	17.58	30.88	10.11	10.00	28.98
	平均価格	2,510	2,310	2,575	2,354	2,424	2,424	2,337	2,440	2,267	2,322	2,222	2,341
	(前年比)	3.18	10.80	1.02	1.53	1.23	3.35	9.07	6.19	5.61	6.00	13.42	0.85
	(前月比)	6.32	7.99	11.51	8.61	2.98	0.01	3.59	4.39	7.08	2.45	4.33	5.35
神奈川県	件数	288	425	424	370	367	378	333	263	359	369	370	285
	(前年比)	2.49	10.39	6.53	3.39	6.07	1.89	10.24	0.38	7.71	3.36	4.82	8.06
	(前月比)	7.10	47.57	0.24	12.74	0.81	3.00	11.90	21.02	36.50	2.79	0.27	22.97
	平均価格	3,612	3,607	3,517	3,580	3,481	3,714	3,557	3,575	3,495	3,844	3,628	3,767
東京都	(前年比)	2.16	0.10	3.29	0.40	3.19	0.71	0.54	0.13	5.22	4.23	2.63	9.71
	(前月比)	5.18	0.13	2.50	1.78	2.77	6.72	4.23	0.50	2.24	9.99	5.62	3.85



## (2) 新規登録物件(全戸建系)

	16/1月	2月	3月	4月	5月	6月	7月	8月	9月	10月	11月	12月	
首都圏	件数	5,708	5,725	5,758	5,689	5,404	5,730	5,543	4,672	5,723	5,819	5,668	4,655
	(前年比)	8.13	6.69	5.07	0.85	2.29	6.82	3.11	4.03	5.01	0.17	4.31	3.15
	(前月比)	26.48	0.30	0.58	1.20	5.01	6.03	3.26	15.71	22.50	1.68	2.59	17.87
	平均価格	3,959	4,125	3,942	4,104	3,937	3,955	3,907	3,959	4,032	4,047	4,063	4,041
	(前年比)	6.35	0.50	5.17	1.85	4.28	2.91	3.03	1.11	2.53	0.72	2.12	0.08
	(前月比)	2.13	4.21	4.45	4.12	4.08	0.45	1.21	1.33	1.86	0.37	0.40	0.54
東京都	件数	1,927	1,839	1,772	1,866	1,597	1,752	1,662	1,518	1,796	1,943	1,879	1,558
	(前年比)	16.51	10.52	6.17	1.86	5.22	4.97	7.46	6.01	6.02	7.11	4.68	6.49
	(前月比)	31.72	4.57	3.64	5.30	14.42	9.71	5.14	8.66	18.31	8.18	3.29	17.08
	平均価格	5,012	5,548	5,298	5,665	5,352	5,249	5,209	5,300	5,460	5,443	5,323	5,284
	(前年比)	12.17	2.37	6.74	1.14	0.17	2.26	2.03	2.15	5.16	2.17	2.22	3.47
	(前月比)	8.44	10.68	4.49	6.93	5.54	1.91	0.77	1.76	3.02	0.33	2.19	0.74
埼玉県	件数	1,087	1,028	1,211	1,057	1,161	1,060	1,067	865	1,074	1,096	1,044	880
	(前年比)	7.73	1.15	14.25	1.67	19.81	0.09	12.20	9.61	0.09	0.83	3.98	5.58
	(前月比)	16.63	5.43	17.80	12.72	9.84	8.70	0.66	18.93	24.16	2.05	4.74	15.71
	平均価格	2,826	2,847	2,791	2,768	2,850	2,767	2,894	2,804	2,823	2,791	2,894	2,881
	(前年比)	1.30	2.18	1.43	2.31	1.28	0.55	2.02	1.23	1.87	2.21	3.73	0.37
	(前月比)	1.53	0.73	1.95	0.86	2.96	2.91	4.59	3.09	0.68	1.15	3.71	0.46
千葉県	件数	990	996	956	951	947	1,077	952	780	942	919	900	705
	(前年比)	10.61	4.08	4.25	5.93	4.18	17.58	2.36	6.81	4.27	15.92	6.83	15.47
	(前月比)	18.71	0.61	4.02	0.52	0.42	13.73	11.61	18.07	20.77	2.44	2.07	21.67
	平均価格	2,896	2,867	2,856	2,895	2,810	2,902	2,853	2,816	2,904	2,755	2,822	2,781
	(前年比)	4.08	4.41	5.22	6.52	7.63	4.04	0.89	3.89	0.65	3.95	0.33	3.53
	(前月比)	0.46	1.00	0.38	1.37	2.95	3.27	1.69	1.28	3.12	5.12	2.41	1.44
神奈川県	件数	1,704	1,862	1,819	1,815	1,699	1,841	1,862	1,509	1,911	1,861	1,845	1,512
	(前年比)	0.99	9.21	0.82	0.27	1.22	7.16	12.58	3.43	12.48	2.53	10.55	17.76
	(前月比)	32.71	9.27	2.31	0.22	6.39	8.36	1.14	18.96	26.64	2.62	0.86	18.05
	平均価格	4,107	4,099	3,956	3,911	3,978	4,023	3,864	3,861	3,925	3,968	4,047	4,024
	(前年比)	2.97	1.71	3.65	5.79	5.42	3.51	3.24	5.14	2.28	3.22	0.25	0.01
	(前月比)	2.08	0.19	3.48	1.15	1.72	1.12	3.94	0.08	1.67	1.08	2.00	0.58

## (3) 在庫物件(全戸建系)

	16/1月末	2月末	3月末	4月末	5月末	6月末	7月末	8月末	9月末	10月末	11月末	12月末
首都圏	件数	18,708	18,622	18,352	18,190	17,743	17,623	17,625	17,488	17,700	17,954	18,026
	(前年比)	1.51	1.64	2.53	2.05	3.30	3.47	2.79	4.15	1.64	2.06	1.42
	(前月比)	2.98	0.46	1.45	0.88	2.46	0.68	0.01	0.78	1.21	1.44	0.92
東	平均価格	4,139	4,165	4,153	4,150	4,138	4,120	4,080	4,076	4,085	4,056	4,047
	(前年比)	4.93	3.70	3.45	3.16	3.23	3.16	4.04	3.23	2.24	2.55	2.21
	(前月比)	0.87	0.62	0.28	0.07	0.28	0.44	0.98	0.10	0.22	0.69	0.00
京	件数	5,956	5,835	5,644	5,517	5,249	5,148	5,105	5,070	5,205	5,286	5,483
	(前年比)	2.78	2.39	1.09	1.16	5.29	7.08	10.20	11.35	5.83	5.69	4.35
	(前月比)	4.45	2.03	3.27	2.25	4.86	1.92	0.84	0.69	2.66	1.56	2.65
埼	平均価格	5,509	5,593	5,608	5,685	5,730	5,706	5,604	5,609	5,635	5,623	5,571
	(前年比)	7.13	5.18	5.29	2.77	1.23	0.60	1.81	0.24	0.42	0.84	0.10
	(前月比)	1.94	1.52	0.27	1.38	0.79	0.43	1.79	0.10	0.45	0.20	0.93
玉	件数	3,719	3,668	3,746	3,664	3,657	3,613	3,580	3,494	3,480	3,581	3,538
	(前年比)	1.75	0.33	1.05	0.22	0.38	0.52	0.62	4.77	5.36	4.28	4.17
	(前月比)	2.34	1.37	2.13	2.19	0.19	1.20	0.91	2.40	0.40	2.90	1.20
千	平均価格	2,833	2,832	2,843	2,822	2,822	2,814	2,830	2,834	2,836	2,814	2,836
	(前年比)	3.55	3.98	2.62	2.92	3.40	2.65	2.42	2.45	1.54	2.38	0.91
	(前月比)	1.08	0.03	0.38	0.76	0.03	0.32	0.57	0.14	0.08	0.79	0.80
葉	件数	3,587	3,616	3,493	3,483	3,451	3,513	3,488	3,467	3,468	3,505	3,563
	(前年比)	0.53	0.58	5.03	2.63	0.98	2.30	1.60	0.20	0.58	2.45	0.56
	(前月比)	1.30	0.81	3.40	0.29	0.92	1.80	0.71	0.60	0.03	1.07	1.65
神	平均価格	2,996	3,003	2,993	3,012	3,009	3,007	3,010	2,992	2,998	2,950	2,928
	(前年比)	5.67	4.07	3.77	3.52	3.03	2.44	1.22	1.85	1.09	2.88	1.93
	(前月比)	0.27	0.23	0.34	0.66	0.12	0.07	0.09	0.57	0.19	1.60	0.74
奈	件数	5,446	5,503	5,469	5,526	5,386	5,349	5,452	5,457	5,547	5,582	5,592
	(前年比)	8.29	6.98	6.67	3.98	5.14	5.33	0.05	1.09	3.82	3.52	2.95
	(前月比)	2.97	1.05	0.62	1.04	2.53	0.69	1.93	0.09	1.65	0.63	0.18
川	平均価格	4,285	4,301	4,289	4,215	4,204	4,208	4,158	4,134	4,093	4,065	4,077
	(前年比)	2.60	2.19	2.05	3.55	3.97	4.10	4.95	4.99	5.44	6.14	5.35
	(前月比)	0.72	0.38	0.28	1.73	0.25	0.08	1.17	0.59	0.99	0.69	0.31

## (1)成約物件(中古戸建系&lt;戸建・テラスハウス&gt;)

	16/1月	2月	3月	4月	5月	6月	7月	8月	9月	10月	11月	12月	
首都圏	件数	650	873	1,020	770	814	866	759	617	778	762	808	643
	(前年比)	3.13	0.81	5.92	18.17	2.28	0.81	5.60	3.70	17.85	3.54	4.49	9.56
	(前月比)	8.58	34.31	16.84	24.51	5.71	6.39	12.36	18.71	26.09	2.06	6.04	20.42
	平均価格	3,316	3,215	3,167	3,323	3,237	3,345	3,188	3,269	3,073	3,339	3,273	3,339
東京都	(前年比)	0.37	0.20	5.91	3.94	3.41	4.14	2.63	6.33	5.08	6.01	1.94	8.33
	(前月比)	7.56	3.05	1.48	4.91	2.58	3.34	4.70	2.55	6.00	8.66	1.99	2.03
	件数	196	239	308	211	264	265	220	186	218	224	240	202
	(前年比)	3.45	3.24	9.61	23.83	6.45	11.34	2.33	9.41	26.10	5.08	8.75	9.19
東京都	(前月比)	5.95	21.94	28.87	31.49	25.12	0.38	16.98	15.45	17.20	2.75	7.14	15.83
	平均価格	4,204	4,305	4,082	4,649	4,071	4,208	4,258	4,352	4,084	4,213	4,398	4,230
	(前年比)	1.64	6.63	7.26	16.59	4.24	6.29	1.02	10.53	1.22	9.12	14.11	4.10
	(前月比)	3.47	2.40	5.20	13.89	12.43	3.37	1.18	2.21	6.14	3.14	4.40	3.83
埼玉県	件数	105	141	204	135	159	159	154	130	154	139	162	126
	(前年比)	15.32	16.57	16.57	16.15	6.00	0.00	1.32	13.04	13.48	12.03	0.61	11.27
	(前月比)	26.06	34.29	44.68	33.82	17.78	0.00	3.14	15.58	18.46	9.74	16.55	22.22
	平均価格	2,372	2,262	2,094	2,244	2,532	2,324	2,250	2,164	2,167	2,344	2,348	2,427
埼玉県	(前年比)	11.36	1.01	8.78	10.29	15.86	2.25	6.19	3.07	4.51	10.52	2.21	6.27
	(前月比)	3.87	4.64	7.42	7.16	12.84	8.21	3.20	3.81	0.15	8.14	0.17	3.37
	件数	124	207	206	146	148	165	145	114	154	149	153	109
	(前年比)	1.59	22.49	8.99	29.47	19.57	7.82	8.23	7.32	14.44	8.76	0.00	27.33
千葉県	(前月比)	17.33	66.94	0.48	29.13	1.37	11.49	12.12	21.38	35.09	3.25	2.68	28.76
	平均価格	2,443	2,199	2,486	2,262	2,310	2,309	2,215	2,328	2,133	2,264	2,094	2,205
	(前年比)	3.63	12.75	0.47	0.46	1.19	5.93	11.37	7.53	5.14	1.31	12.52	3.52
	(前月比)	6.90	9.97	13.04	8.99	2.10	0.06	4.08	5.12	8.39	6.13	7.50	5.29
神奈川県	件数	225	286	302	278	243	277	240	187	252	250	253	206
	(前年比)	3.21	1.78	5.03	6.08	3.19	2.12	13.98	0.00	14.29	3.47	5.24	11.97
	(前月比)	3.85	27.11	5.59	7.95	12.59	13.99	13.36	22.08	34.76	0.79	1.20	18.58
	平均価格	3,463	3,508	3,424	3,397	3,356	3,722	3,396	3,534	3,326	3,751	3,511	3,624
神奈川県	(前年比)	3.44	0.92	4.12	2.84	4.37	3.67	1.95	3.75	8.33	4.68	2.55	9.74
	(前月比)	4.84	1.30	2.38	0.79	1.20	10.90	8.76	4.05	5.88	12.78	6.41	3.24

## (2) 新規登録物件(中古戸建系&lt;戸建・テラスハウス&gt;)

	16/1月	2月	3月	4月	5月	6月	7月	8月	9月	10月	11月	12月	
首都圏	件数	3,186	3,474	3,411	3,235	3,077	3,055	3,012	2,566	3,103	3,213	3,099	2,533
	(前年比)	0.57	1.37	3.97	6.53	4.44	5.91	1.89	6.66	3.87	3.22	4.85	6.67
	(前月比)	17.39	9.04	1.81	5.16	4.88	0.71	1.41	14.81	20.93	3.54	3.55	18.26
東	平均価格	3,951	4,167	3,963	4,187	4,017	3,960	3,939	3,996	4,092	4,111	4,124	3,996
	(前年比)	7.23	0.88	6.28	1.93	2.88	3.25	2.50	0.07	3.72	0.58	4.07	1.90
	(前月比)	3.00	5.45	4.89	5.64	4.05	1.42	0.55	1.45	2.40	0.48	0.31	3.10
京	件数	975	1,073	1,007	1,021	911	895	881	759	921	1,000	892	771
	(前年比)	6.44	3.47	6.76	1.90	2.67	4.69	7.36	8.33	2.33	4.40	13.23	11.78
	(前月比)	11.56	10.05	6.15	1.39	10.77	1.76	1.56	13.85	21.34	8.58	10.80	13.57
埼	平均価格	5,344	6,020	5,637	6,229	5,850	5,560	5,596	5,954	6,003	6,055	6,076	5,766
	(前年比)	13.01	4.68	6.60	1.81	1.60	3.54	2.36	5.47	7.58	6.36	10.33	0.00
	(前月比)	7.32	12.65	6.36	10.50	6.08	4.96	0.65	6.40	0.81	0.88	0.35	5.11
玉	件数	622	676	701	642	651	664	587	536	652	680	631	506
	(前年比)	0.32	3.57	2.77	1.23	0.46	3.49	6.38	3.42	0.77	8.97	1.25	7.16
	(前月比)	14.13	8.68	3.70	8.42	1.40	2.00	11.60	8.69	21.64	4.29	7.21	19.81
千	平均価格	2,588	2,650	2,574	2,559	2,572	2,505	2,711	2,600	2,592	2,585	2,688	2,600
	(前年比)	2.51	2.97	5.01	4.35	4.13	2.94	1.06	3.07	4.42	0.85	3.04	3.20
	(前月比)	3.64	2.42	2.89	0.56	0.52	2.63	8.25	4.10	0.32	0.26	3.98	3.30
葉	件数	613	634	603	555	523	533	598	458	563	585	586	474
	(前年比)	7.36	2.01	4.29	16.67	12.83	7.14	11.99	11.07	0.35	7.44	0.68	3.07
	(前月比)	25.36	3.43	4.89	7.96	5.77	1.91	12.20	23.41	22.93	3.91	0.17	19.11
神	平均価格	2,731	2,659	2,662	2,766	2,603	2,738	2,694	2,565	2,786	2,593	2,647	2,637
	(前年比)	4.37	4.28	8.28	8.20	10.57	0.95	2.53	3.32	1.90	0.18	3.43	1.47
	(前月比)	5.10	2.65	0.11	3.92	5.88	5.16	1.60	4.78	8.62	6.95	2.08	0.36
奈	件数	976	1,091	1,100	1,017	992	963	946	813	967	948	990	782
	(前年比)	7.66	4.70	1.87	11.02	4.25	7.93	1.25	4.47	9.88	6.88	1.00	2.98
	(前月比)	21.09	11.78	0.82	7.55	2.46	2.92	1.77	14.06	18.94	1.96	4.43	21.01
川	平均価格	4,196	4,160	4,030	3,939	4,027	4,153	3,943	3,893	4,043	4,092	4,155	3,979
	(前年比)	3.16	3.22	4.29	8.09	6.11	3.81	2.27	6.29	0.37	4.30	2.10	2.28
	(前月比)	3.05	0.86	3.13	2.26	2.25	3.13	5.06	1.26	3.84	1.23	1.52	4.23

## (3)在庫物件(中古戸建系&lt;戸建・テラスハウス&gt;)

	16/1月末	2月末	3月末	4月末	5月末	6月末	7月末	8月末	9月末	10月末	11月末	12月末
首都圏	件数	11,376	11,503	11,282	11,070	10,816	10,540	10,565	10,399	10,441	10,481	10,342
	(前年比)	5.82	6.10	8.30	7.97	8.94	9.67	7.52	8.88	7.20	7.55	8.10
	(前月比)	1.09	1.12	1.92	1.88	2.29	2.55	0.24	1.57	0.40	0.38	1.42
東	平均価格	4,295	4,318	4,307	4,320	4,325	4,299	4,232	4,243	4,247	4,204	4,175
	(前年比)	5.18	3.72	3.39	2.86	2.71	2.76	4.16	2.85	1.78	2.49	3.57
	(前月比)	0.79	0.54	0.25	0.31	0.10	0.58	1.56	0.25	0.11	1.02	0.65
京	件数	3,503	3,516	3,374	3,264	3,147	3,001	2,986	2,950	2,973	2,960	2,932
	(前年比)	0.26	2.31	7.00	7.30	9.13	12.02	12.28	13.24	10.51	12.27	15.06
	(前月比)	1.48	0.37	4.04	3.26	3.58	4.64	0.50	1.21	0.78	0.44	0.31
埼	平均価格	6,057	6,142	6,194	6,309	6,384	6,374	6,207	6,255	6,296	6,291	6,276
	(前年比)	8.33	5.27	3.85	1.39	0.02	0.65	1.88	0.41	1.79	2.95	3.26
	(前月比)	1.14	1.40	0.84	1.87	1.18	0.15	2.61	0.78	0.65	0.08	1.19
玉	件数	2,276	2,341	2,344	2,276	2,235	2,255	2,201	2,164	2,170	2,238	2,142
	(前年比)	4.77	3.30	4.25	4.73	7.11	6.00	7.87	9.61	8.52	4.56	5.18
	(前月比)	0.75	2.86	0.13	2.90	1.80	0.89	2.39	1.68	0.28	3.13	2.24
千	平均価格	2,675	2,687	2,692	2,666	2,652	2,629	2,648	2,671	2,670	2,644	2,677
	(前年比)	3.31	3.24	2.52	3.42	5.06	4.47	4.31	2.45	1.37	2.68	1.47
	(前月比)	1.53	0.44	0.20	0.99	0.51	0.86	0.70	0.88	0.04	0.98	0.30
葉	件数	2,121	2,151	2,081	2,055	2,008	1,985	2,062	2,024	2,033	2,058	2,124
	(前年比)	8.54	8.58	12.67	11.95	10.99	8.65	0.82	2.60	0.78	3.24	1.34
	(前月比)	1.19	1.41	3.25	1.25	2.29	1.15	3.88	1.84	0.44	1.23	0.28
神	平均価格	2,830	2,846	2,831	2,877	2,884	2,901	2,907	2,877	2,909	2,842	2,787
	(前年比)	8.20	5.08	5.06	4.38	3.54	0.72	1.25	0.66	1.52	0.81	1.05
	(前月比)	0.47	0.58	0.54	1.64	0.24	0.60	0.22	1.05	1.11	2.30	1.07
奈	件数	3,476	3,495	3,483	3,475	3,426	3,299	3,316	3,261	3,265	3,225	3,144
	(前年比)	9.90	9.85	9.39	8.19	8.71	10.47	6.64	7.88	6.93	7.62	8.76
	(前月比)	0.87	0.55	0.34	0.23	1.41	3.71	0.52	1.66	0.12	1.23	2.99
川	平均価格	4,474	4,481	4,448	4,389	4,369	4,396	4,330	4,313	4,264	4,241	4,243
	(前年比)	2.75	2.53	2.92	4.27	4.85	4.93	5.84	5.54	5.41	6.29	5.83
	(前月比)	0.72	0.17	0.74	1.33	0.45	0.61	1.49	0.39	1.14	0.54	0.45



## (1) 成約物件 (新築戸建系 &lt; 戸建・テラスハウス &gt;)

	16/1月	2月	3月	4月	5月	6月	7月	8月	9月	10月	11月	12月	
首都圏	件数	147	244	277	194	236	243	214	181	225	202	242	161
	(前年比)	6.96	0.83	14.46	3.48	2.61	26.56	1.90	0.56	0.44	6.05	25.39	6.62
	(前月比)	2.65	65.99	13.52	29.96	21.65	2.97	11.93	15.42	24.31	10.22	19.80	33.47
	平均価格	3,827	3,835	3,854	4,073	3,824	3,837	3,959	3,656	3,916	4,021	3,902	4,118
	(前年比)	2.99	1.33	1.26	5.87	2.17	2.70	5.32	7.11	4.65	3.16	2.62	5.80
	(前月比)	1.67	0.22	0.48	5.68	6.12	0.34	3.18	7.65	7.10	2.69	2.97	5.53
東京都	件数	41	55	80	56	56	75	67	53	70	53	65	45
	(前年比)	25.45	32.93	12.09	5.08	31.71	31.58	9.84	7.02	6.06	10.17	22.64	12.50
	(前月比)	2.50	34.15	45.45	30.00	0.00	33.93	10.67	20.90	32.08	24.29	22.64	30.77
	平均価格	4,239	4,570	4,742	4,695	4,683	4,658	4,493	4,142	4,403	4,438	4,720	4,754
	(前年比)	2.38	6.26	9.10	3.50	3.70	6.92	1.23	5.34	8.66	0.19	7.69	0.58
	(前月比)	10.32	7.81	3.76	0.99	0.26	0.54	3.55	7.79	6.28	0.79	6.37	0.71
埼玉県	件数	25	23	36	23	28	40	34	30	24	19	37	21
	(前年比)	19.05	25.81	14.29	8.00	33.33	33.33	25.93	0.00	27.27	20.83	54.17	16.67
	(前月比)	38.89	8.00	56.52	36.11	21.74	42.86	15.00	11.76	20.00	20.83	94.74	43.24
	平均価格	2,964	3,015	3,113	3,462	3,346	3,140	3,304	3,217	3,393	3,275	3,045	3,316
	(前年比)	13.87	7.26	4.94	15.95	7.07	9.73	5.97	4.08	5.42	1.96	13.29	7.65
	(前月比)	3.80	1.72	3.27	11.19	3.35	6.14	5.23	2.65	5.48	3.47	7.04	8.92
千葉県	件数	18	27	39	23	28	27	20	22	24	11	23	16
	(前年比)	5.26	8.00	34.48	23.33	12.50	58.82	33.33	22.22	25.00	67.65	23.33	5.88
	(前月比)	5.88	50.00	44.44	41.03	21.74	3.57	25.93	10.00	9.09	54.17	109.09	30.43
	平均価格	2,975	3,156	3,048	2,932	3,025	3,129	3,224	3,018	3,127	3,120	3,073	3,268
	(前年比)	0.05	3.34	11.22	12.26	3.08	1.74	9.46	5.79	4.16	2.00	10.82	7.85
	(前月比)	1.82	6.10	3.43	3.82	3.18	3.43	3.04	6.39	3.60	0.22	1.48	6.34
神奈川県	件数	63	139	122	92	124	101	93	76	107	119	117	79
	(前年比)	0.00	33.65	52.50	5.75	30.53	14.77	1.09	1.33	12.63	21.43	36.05	3.95
	(前月比)	17.11	120.63	12.23	24.59	34.78	18.55	7.92	18.28	40.79	11.21	1.68	32.48
	平均価格	4,144	3,812	3,747	4,132	3,724	3,692	3,972	3,675	3,891	4,038	3,881	4,140
	(前年比)	2.16	3.49	3.86	8.69	2.57	7.72	5.57	8.37	0.56	1.90	5.54	7.89
	(前月比)	8.00	8.02	1.70	10.27	9.87	0.85	7.57	7.47	5.89	3.76	3.89	6.68

## (2) 新規登録物件(新築戸建系&lt;戸建・テラスハウス&gt;)

	16/1月	2月	3月	4月	5月	6月	7月	8月	9月	10月	11月	12月	
首都圏	件数	2,522	2,251	2,347	2,454	2,327	2,675	2,531	2,106	2,620	2,606	2,569	2,122
	(前年比)	19.47	16.09	21.73	7.77	12.80	26.36	9.76	0.61	17.91	4.70	18.01	17.95
	(前月比)	40.19	10.75	4.26	4.56	5.18	14.95	5.38	16.79	24.41	0.53	1.42	17.40
	平均価格	3,968	4,061	3,910	3,995	3,831	3,948	3,869	3,913	3,962	3,968	3,990	4,095
東	(前年比)	5.04	0.05	2.82	1.32	6.03	2.32	3.63	2.57	1.19	1.09	0.32	2.35
	(前月比)	0.84	2.35	3.71	2.17	4.12	3.07	2.01	1.14	1.24	0.15	0.56	2.64
	件数	952	766	765	845	686	857	781	759	875	943	987	787
	(前年比)	29.00	22.17	29.88	1.81	8.41	17.40	7.57	3.56	16.51	22.79	28.68	33.62
京	(前月比)	61.63	19.54	0.13	10.46	18.82	24.93	8.87	2.82	15.28	7.77	4.67	20.26
	平均価格	4,673	4,886	4,852	4,984	4,689	4,925	4,772	4,646	4,890	4,793	4,643	4,812
	(前年比)	9.53	0.32	3.55	0.14	2.78	1.22	1.62	1.31	3.90	0.71	3.40	4.54
	(前月比)	7.31	4.56	0.69	2.72	5.91	5.02	3.10	2.64	5.24	1.99	3.13	3.65
埼玉	件数	465	352	510	415	510	396	480	329	422	416	413	374
	(前年比)	20.78	3.83	50.44	2.35	58.88	6.17	48.15	18.16	0.94	10.15	13.15	3.36
	(前月比)	20.16	24.30	44.89	18.63	22.89	22.35	21.21	31.46	28.27	1.42	0.72	9.44
	平均価格	3,146	3,225	3,091	3,090	3,203	3,205	3,116	3,137	3,181	3,127	3,209	3,262
千葉	(前年比)	1.80	1.72	0.06	0.53	4.12	1.66	0.53	4.25	0.93	1.86	3.25	4.19
	(前月比)	0.48	2.51	4.16	0.03	3.68	0.06	2.78	0.65	1.40	1.70	2.64	1.64
	件数	377	362	353	396	424	544	354	322	379	334	314	231
	(前年比)	16.36	16.77	23.00	14.78	37.22	59.06	19.73	0.00	9.55	27.55	16.49	33.04
葉	(前月比)	9.28	3.98	2.49	12.18	7.07	28.30	34.93	9.04	17.70	11.87	5.99	26.43
	平均価格	3,164	3,232	3,188	3,076	3,065	3,063	3,121	3,173	3,079	3,040	3,148	3,077
	(前年比)	4.31	6.64	2.15	5.62	7.04	11.50	1.92	5.92	0.33	6.55	3.36	6.36
	(前月比)	3.70	2.14	1.34	3.51	0.38	0.07	1.90	1.68	2.97	1.26	3.56	2.28
神奈川	件数	728	771	719	798	707	878	916	696	944	913	855	730
	(前年比)	9.64	16.29	0.84	17.87	3.36	30.65	31.61	14.47	50.80	14.55	27.80	52.72
	(前月比)	52.30	5.91	6.74	10.99	11.40	24.19	4.33	24.02	35.63	3.28	6.35	14.62
	平均価格	3,987	4,013	3,844	3,875	3,909	3,879	3,783	3,823	3,805	3,838	3,922	4,072
川	(前年比)	2.11	1.10	2.50	1.27	4.20	1.47	3.93	3.25	4.84	0.92	1.66	3.31
	(前月比)	1.17	0.64	4.20	0.81	0.88	0.77	2.49	1.08	0.48	0.86	2.20	3.81

## (3)在庫物件(新築戸建系&lt;戸建・テラスハウス&gt;)

	16/1月末	2月末	3月末	4月末	5月末	6月末	7月末	8月末	9月末	10月末	11月末	12月末	
首都圏	件数	7,332	7,119	7,070	7,120	6,927	7,083	7,060	7,089	7,259	7,473	7,628	7,684
	(前年比)	6.03	6.54	8.35	8.85	7.06	7.51	5.26	3.73	7.64	6.85	9.06	11.15
	(前月比)	6.06	2.91	0.69	0.71	2.71	2.25	0.32	0.41	2.40	2.95	2.07	0.73
	平均価格	3,897	3,917	3,907	3,885	3,848	3,853	3,851	3,830	3,851	3,849	3,855	3,875
	(前年比)	3.68	2.84	2.45	2.57	3.02	2.66	3.03	3.09	2.12	1.83	1.32	1.26
	(前月比)	0.71	0.51	0.25	0.55	0.97	0.14	0.05	0.54	0.53	0.04	0.16	0.51
東京都	件数	2,453	2,319	2,270	2,253	2,102	2,147	2,119	2,120	2,232	2,326	2,485	2,551
	(前年比)	7.45	10.43	16.11	9.32	1.11	0.85	7.10	8.58	1.22	4.26	9.76	13.38
	(前月比)	9.02	5.46	2.11	0.75	6.70	2.14	1.30	0.05	5.28	4.21	6.84	2.66
	平均価格	4,726	4,760	4,738	4,782	4,752	4,772	4,753	4,710	4,753	4,773	4,736	4,737
	(前年比)	3.41	2.79	4.41	2.54	1.69	0.38	0.61	0.46	0.16	0.11	1.19	2.07
	(前月比)	2.30	0.72	0.47	0.93	0.62	0.41	0.40	0.90	0.91	0.42	0.77	0.02
埼玉県	件数	1,443	1,327	1,402	1,388	1,422	1,358	1,379	1,330	1,310	1,343	1,347	1,381
	(前年比)	14.07	5.40	11.36	9.55	14.96	10.14	17.96	4.31	0.38	3.80	2.25	0.44
	(前月比)	4.95	8.04	5.65	1.00	2.45	4.50	1.55	3.55	1.50	2.52	0.30	2.52
	平均価格	3,082	3,089	3,095	3,077	3,090	3,119	3,120	3,098	3,111	3,096	3,108	3,108
	(前年比)	5.45	5.90	4.06	3.32	2.57	1.22	1.61	3.71	2.65	2.02	0.05	0.05
	(前月比)	0.77	0.21	0.20	0.59	0.43	0.94	0.02	0.69	0.40	0.47	0.39	0.02
千葉県	件数	1,466	1,465	1,412	1,428	1,443	1,528	1,426	1,443	1,435	1,447	1,445	1,359
	(前年比)	13.91	14.10	9.03	14.88	17.41	21.17	5.32	4.41	2.57	1.30	0.41	5.95
	(前月比)	1.45	0.07	3.62	1.13	1.05	5.89	6.68	1.19	0.55	0.84	0.14	5.95
	平均価格	3,236	3,233	3,231	3,207	3,183	3,145	3,157	3,154	3,124	3,104	3,091	3,086
	(前年比)	3.25	4.11	3.42	3.86	3.88	6.35	4.79	5.44	4.57	5.59	4.60	4.64
	(前月比)	0.01	0.10	0.05	0.74	0.76	1.21	0.41	0.09	0.95	0.66	0.40	0.16
神奈川県	件数	1,970	2,008	1,986	2,051	1,960	2,050	2,136	2,196	2,282	2,357	2,351	2,393
	(前年比)	5.29	1.52	1.49	4.11	1.82	4.33	12.24	18.19	24.36	23.99	23.67	29.84
	(前月比)	6.89	1.93	1.10	3.27	4.44	4.59	4.20	2.81	3.92	3.29	0.25	1.79
	平均価格	3,952	3,989	4,011	3,920	3,916	3,905	3,892	3,869	3,850	3,825	3,822	3,847
	(前年比)	1.85	0.72	0.45	0.93	1.15	1.01	1.66	1.86	3.46	3.77	2.93	2.87
	(前月比)	0.20	0.92	0.56	2.26	0.10	0.28	0.33	0.61	0.49	0.65	0.06	0.63

## 首都圏戸建レポート<総取引>

戸建首都圏概況

(1)成約物件(全戸建系)<総取引>

		16/1月	2月	3月	4月	5月	6月	7月	8月	9月	10月	11月	12月
首都圏	件数	995	1,399	1,635	1,255	1,280	1,393	1,280	1,001	1,260	1,187	1,280	996
	(前年比)	5.95	1.89	5.83	13.45	3.76	4.74	0.93	0.69	13.99	5.72	2.07	6.21
	(前月比)	6.31	40.60	16.87	23.24	1.99	8.83	8.11	21.80	25.87	5.79	7.83	22.19
	平均価格	3,326	3,257	3,222	3,299	3,240	3,338	3,258	3,207	3,173	3,325	3,341	3,377
東	(前年比)	1.07	2.47	3.63	1.44	0.97	1.32	0.96	0.84	3.11	3.20	2.76	8.22
	(前月比)	6.58	2.06	1.10	2.42	1.80	3.03	2.39	1.57	1.09	4.82	0.46	1.09
	件数	308	374	500	351	376	420	371	290	349	339	367	296
	(前年比)	10.20	10.10	6.61	18.94	11.32	11.11	2.49	1.69	22.62	5.83	5.66	8.03
京	(前月比)	12.41	21.43	33.69	29.80	7.12	11.70	11.67	21.83	20.34	2.87	8.26	19.35
	平均価格	4,160	4,270	4,130	4,458	4,128	4,329	4,265	4,115	4,107	4,151	4,395	4,332
	(前年比)	2.30	0.30	2.35	7.37	2.16	6.20	1.46	1.68	0.12	3.40	11.54	6.70
	(前月比)	2.44	2.65	3.28	7.95	7.41	4.88	1.49	3.51	0.21	1.08	5.87	1.43
埼玉	件数	166	222	313	227	238	269	252	210	230	203	242	196
	(前年比)	14.87	18.08	5.74	12.69	1.71	11.16	5.44	0.00	15.44	16.46	0.82	4.85
	(前月比)	19.42	33.73	40.99	27.48	4.85	13.03	6.32	16.67	9.52	11.74	19.21	19.01
	平均価格	2,401	2,279	2,186	2,294	2,475	2,351	2,344	2,284	2,273	2,356	2,414	2,435
千葉	(前年比)	6.50	1.03	9.15	5.29	13.08	3.17	3.58	4.16	0.41	3.87	3.38	4.80
	(前月比)	3.34	5.07	4.08	4.96	7.90	5.02	0.28	2.59	0.49	3.69	2.45	0.84
	件数	183	295	295	235	227	257	223	174	239	215	226	166
	(前年比)	5.18	18.47	2.79	22.19	15.61	2.28	7.47	6.95	14.03	6.93	8.87	22.07
神奈川	(前月比)	14.08	61.20	0.00	20.34	3.40	13.22	13.23	21.97	37.36	10.04	5.12	26.55
	平均価格	2,393	2,210	2,384	2,165	2,247	2,254	2,219	2,272	2,144	2,142	2,215	2,205
	(前年比)	2.14	12.20	1.73	5.49	2.42	5.03	5.77	4.40	8.44	6.50	7.17	0.14
	(前月比)	8.67	7.63	7.87	9.18	3.77	0.31	1.52	2.36	5.62	0.10	3.40	0.46
神奈川	件数	338	508	527	442	439	447	434	327	442	430	445	338
	(前年比)	3.36	16.25	6.90	2.86	8.93	0.00	3.56	3.48	4.74	1.18	4.46	8.40
	(前月比)	8.40	50.30	3.74	16.13	0.68	1.82	2.91	24.65	35.17	2.71	3.49	24.04
	平均価格	3,526	3,548	3,444	3,499	3,408	3,625	3,463	3,494	3,459	3,724	3,547	3,664
神奈川	(前年比)	2.71	0.88	4.23	0.32	3.49	0.55	1.40	0.08	4.49	3.36	2.82	7.79
	(前月比)	3.75	0.62	2.94	1.60	2.60	6.37	4.47	0.89	0.98	7.65	4.74	3.28

## (2) 新規登録物件(全戸建系) &lt; 総取引 &gt;

	16/1月	2月	3月	4月	5月	6月	7月	8月	9月	10月	11月	12月	
首都圏	件数	7,974	7,994	8,103	8,196	7,614	8,209	8,045	6,665	8,374	8,287	8,300	6,901
	(前年比)	10.26	7.58	6.20	5.14	5.30	10.65	7.30	1.16	11.13	4.08	9.66	14.44
	(前月比)	32.24	0.25	1.36	1.15	7.10	7.81	2.00	17.15	25.64	1.04	0.16	16.86
	平均価格	3,830	3,936	3,784	3,870	3,767	3,801	3,723	3,787	3,818	3,915	3,864	3,837
	(前年比)	6.00	0.84	5.17	3.43	3.88	3.48	3.56	2.00	0.56	2.24	1.65	2.12
	(前月比)	2.32	2.78	3.85	2.27	2.67	0.91	2.05	1.71	0.81	2.56	1.32	0.68
東京都	件数	2,667	2,573	2,497	2,642	2,241	2,571	2,355	2,169	2,533	2,802	2,703	2,264
	(前年比)	15.30	9.58	4.48	6.02	3.45	12.47	5.61	4.11	6.52	11.81	9.48	13.26
	(前月比)	33.42	3.52	2.95	5.81	15.18	14.73	8.40	7.90	16.78	10.62	3.53	16.24
	平均価格	5,028	5,385	5,215	5,440	5,309	5,069	5,084	5,170	5,320	5,320	5,200	5,139
	(前年比)	9.29	0.13	5.10	0.10	2.44	5.73	2.31	0.46	4.31	2.74	1.35	4.52
	(前月比)	6.59	7.11	3.17	4.31	2.39	4.53	0.29	1.70	2.91	0.01	2.25	1.17
埼玉県	件数	1,580	1,520	1,732	1,629	1,732	1,585	1,675	1,293	1,697	1,618	1,616	1,453
	(前年比)	8.00	1.62	11.89	6.05	22.40	0.19	18.71	6.51	9.48	0.12	10.61	16.99
	(前月比)	27.21	3.80	13.95	5.95	6.32	8.49	5.68	22.81	31.25	4.66	0.12	10.09
	平均価格	2,710	2,684	2,693	2,617	2,704	2,680	2,753	2,663	2,705	2,693	2,774	2,745
	(前年比)	3.51	3.09	1.62	4.00	0.34	0.29	1.18	0.89	0.87	1.73	5.24	0.21
	(前月比)	1.10	0.94	0.33	2.81	3.34	0.92	2.75	3.26	1.58	0.47	3.00	1.01
千葉県	件数	1,482	1,463	1,505	1,474	1,436	1,588	1,590	1,210	1,582	1,370	1,549	1,211
	(前年比)	16.78	6.94	8.82	1.03	11.49	16.85	9.96	1.79	13.57	11.38	5.73	6.70
	(前月比)	30.57	1.28	2.87	2.06	2.58	10.58	0.13	23.90	30.74	13.40	13.07	21.82
	平均価格	2,626	2,610	2,550	2,559	2,514	2,617	2,546	2,543	2,565	2,585	2,528	2,542
	(前年比)	5.38	5.14	5.09	9.68	7.57	5.18	1.67	3.34	1.44	1.37	0.42	3.76
	(前月比)	0.60	0.61	2.30	0.35	1.73	4.07	2.72	0.10	0.86	0.78	2.20	0.56
神奈川県	件数	2,245	2,438	2,369	2,451	2,205	2,465	2,425	1,993	2,562	2,497	2,432	1,973
	(前年比)	2.65	12.35	2.60	6.20	0.09	12.45	13.00	6.81	15.72	9.04	11.87	19.29
	(前月比)	35.73	8.60	2.83	3.46	10.04	11.79	1.62	17.81	28.55	2.54	2.60	18.87
	平均価格	3,989	3,982	3,859	3,800	3,850	3,963	3,844	3,766	3,842	3,861	3,953	3,942
	(前年比)	3.21	2.08	4.84	6.20	5.50	2.66	1.57	5.76	2.17	2.02	0.72	0.62
	(前月比)	1.81	0.17	3.09	1.52	1.30	2.95	3.01	2.03	2.02	0.49	2.39	0.28

## (3)在庫物件(全戸建系) &lt; 総取引 &gt;

	16/1月末	2月末	3月末	4月末	5月末	6月末	7月末	8月末	9月末	10月末	11月末	12月末	
首都圏	件数	27,390	27,390	27,092	27,160	26,621	26,463	26,614	26,361	26,842	27,220	27,576	27,646
	(前年比)	2.43	2.47	3.13	1.69	2.82	2.76	1.37	2.56	0.47	0.64	2.00	4.08
	(前月比)	3.12	0.00	1.09	0.25	1.98	0.59	0.57	0.95	1.82	1.41	1.31	0.25
	平均価格	3,916	3,928	3,913	3,891	3,873	3,863	3,827	3,813	3,823	3,809	3,798	3,785
	(前年比)	5.10	4.38	4.35	4.52	4.36	4.20	4.89	4.63	3.76	3.56	3.30	4.03
	(前月比)	0.71	0.30	0.36	0.57	0.46	0.26	0.93	0.36	0.26	0.38	0.28	0.35
東京都	件数	8,263	8,182	7,940	7,830	7,517	7,470	7,401	7,343	7,511	7,638	7,789	7,883
	(前年比)	0.33	0.29	2.25	3.31	6.38	6.52	8.15	9.67	4.98	3.77	2.33	0.57
	(前月比)	4.23	0.98	2.96	1.39	4.00	0.63	0.92	0.78	2.29	1.69	1.98	1.21
	平均価格	5,423	5,477	5,498	5,525	5,559	5,504	5,424	5,407	5,448	5,438	5,378	5,344
	(前年比)	6.28	5.21	4.97	3.55	1.90	2.58	3.93	2.95	2.02	1.42	1.92	3.20
	(前月比)	1.78	1.00	0.38	0.49	0.62	0.99	1.46	0.31	0.76	0.19	1.09	0.63
埼玉県	件数	5,828	5,831	5,923	5,938	5,962	5,889	5,935	5,731	5,803	5,888	5,858	5,947
	(前年比)	1.04	1.88	0.22	1.82	2.48	0.77	2.56	2.28	0.33	0.93	0.26	4.57
	(前月比)	2.48	0.05	1.58	0.25	0.40	1.22	0.78	3.44	1.26	1.46	0.51	1.52
	平均価格	2,729	2,718	2,730	2,703	2,694	2,688	2,698	2,686	2,693	2,690	2,713	2,717
	(前年比)	3.51	3.63	2.67	3.31	3.81	3.15	2.64	3.10	2.79	2.99	1.34	1.09
	(前月比)	0.67	0.39	0.44	1.01	0.31	0.23	0.37	0.45	0.26	0.12	0.86	0.16
千葉県	件数	5,915	5,937	5,861	5,868	5,819	5,789	5,886	5,889	5,973	6,014	6,186	6,162
	(前年比)	0.20	0.02	2.41	1.23	0.27	0.19	1.80	1.94	4.04	2.21	5.03	5.93
	(前月比)	1.68	0.37	1.28	0.12	0.84	0.52	1.68	0.05	1.43	0.69	2.86	0.39
	平均価格	2,700	2,700	2,680	2,681	2,669	2,669	2,664	2,640	2,650	2,630	2,613	2,588
	(前年比)	5.52	4.50	4.76	4.67	4.18	3.39	2.63	3.64	2.25	3.41	2.79	3.99
	(前月比)	0.19	0.03	0.75	0.07	0.45	0.00	0.21	0.87	0.38	0.76	0.65	0.96
神奈川県	件数	7,384	7,440	7,368	7,524	7,323	7,315	7,392	7,398	7,555	7,680	7,743	7,654
	(前年比)	8.19	6.98	6.75	2.98	5.03	3.76	0.46	1.59	4.24	5.45	5.68	7.35
	(前月比)	3.56	0.76	0.97	2.12	2.67	0.11	1.05	0.08	2.12	1.65	0.82	1.15
	平均価格	4,140	4,152	4,139	4,072	4,060	4,079	4,062	4,039	4,004	3,970	3,977	3,972
	(前年比)	3.90	3.46	3.47	4.83	4.83	4.36	4.32	4.49	4.82	5.31	4.64	4.58
	(前月比)	0.56	0.28	0.30	1.62	0.31	0.47	0.41	0.58	0.87	0.84	0.17	0.12

## (1)成約物件(中古戸建系&lt;戸建・テラスハウス&gt;)&lt;総取引&gt;

	16/1月	2月	3月	4月	5月	6月	7月	8月	9月	10月	11月	12月	
首都圏	件数	768	1,051	1,228	961	986	1,064	956	757	944	901	946	779
	(前年比)	4.00	0.67	3.02	15.48	1.89	1.33	2.75	0.53	16.97	5.36	8.16	7.81
	(前月比)	9.11	36.85	16.84	21.74	2.60	7.91	10.15	20.82	24.70	4.56	4.99	17.65
	平均価格	3,177	3,066	3,053	3,102	3,084	3,187	3,083	3,104	2,953	3,179	3,176	3,181
	(前年比)	0.84	2.88	4.71	0.49	2.49	1.94	1.58	4.82	5.84	4.35	2.96	7.70
	(前月比)	7.59	3.51	0.42	1.61	0.59	3.33	3.25	0.67	4.86	7.66	0.09	0.14
東京都	件数	223	275	364	258	298	310	271	217	253	253	271	228
	(前年比)	2.62	6.46	12.69	18.61	2.05	8.77	5.45	6.37	24.93	7.33	7.19	10.14
	(前月比)	7.73	23.32	32.36	29.12	15.50	4.03	12.58	19.93	16.59	0.00	7.11	15.87
	平均価格	4,136	4,211	4,048	4,401	4,035	4,218	4,252	4,183	4,000	4,136	4,349	4,166
	(前年比)	3.99	0.04	5.20	8.07	2.57	5.97	2.61	4.58	2.12	4.35	11.57	5.68
	(前月比)	4.93	1.80	3.87	8.73	8.33	4.54	0.80	1.61	4.38	3.40	5.16	4.21
埼玉県	件数	131	189	259	189	204	214	203	170	191	176	198	168
	(前年比)	18.63	17.11	7.47	14.48	1.49	7.00	3.05	3.03	15.86	12.87	7.04	5.62
	(前月比)	26.40	44.27	37.04	27.03	7.94	4.90	5.14	16.26	12.35	7.85	12.50	15.15
	平均価格	2,244	2,130	1,990	2,104	2,347	2,173	2,150	2,091	2,061	2,244	2,256	2,308
	(前年比)	10.41	0.84	10.69	9.39	14.13	3.54	6.04	2.01	1.53	8.35	4.04	4.46
	(前月比)	1.56	5.11	6.57	5.73	11.56	7.43	1.04	2.74	1.43	8.88	0.51	2.34
千葉県	件数	159	258	252	205	193	226	190	146	208	196	188	148
	(前年比)	3.64	21.70	0.00	22.05	15.72	5.44	7.77	11.52	11.49	4.26	11.32	22.92
	(前月比)	17.19	62.26	2.33	18.65	5.85	17.10	15.93	23.16	42.47	5.77	4.08	21.28
	平均価格	2,269	2,070	2,281	2,037	2,106	2,128	2,094	2,143	1,991	2,081	2,010	2,073
	(前年比)	3.12	13.09	0.69	4.62	2.38	7.57	6.91	4.33	7.51	0.78	9.53	2.05
	(前月比)	7.21	8.79	10.20	10.68	3.35	1.09	1.62	2.34	7.09	4.52	3.41	3.14
神奈川県	件数	255	329	353	309	291	314	292	224	292	276	289	235
	(前年比)	4.08	6.13	6.12	8.04	2.83	3.68	9.60	2.28	13.61	4.50	7.67	12.31
	(前月比)	4.85	29.02	7.29	12.46	5.83	7.90	7.01	23.29	30.36	5.48	4.71	18.69
	平均価格	3,384	3,428	3,358	3,334	3,275	3,622	3,291	3,453	3,314	3,678	3,466	3,545
	(前年比)	3.93	0.00	4.62	2.08	4.26	2.92	3.39	4.65	7.22	5.70	1.96	8.01
	(前月比)	3.10	1.29	2.03	0.71	1.77	10.57	9.13	4.92	4.02	10.97	5.77	2.30

## (2) 新規登録物件(中古戸建系&lt;戸建・テラスハウス&gt;)&lt;総取引&gt;

	16/1月	2月	3月	4月	5月	6月	7月	8月	9月	10月	11月	12月	
首都圏	件数	4,496	4,832	4,779	4,607	4,371	4,324	4,235	3,587	4,355	4,473	4,391	3,617
	(前年比)	3.64	2.24	2.47	3.03	1.47	4.42	2.84	7.48	2.96	4.34	3.35	0.17
	(前月比)	24.10	7.47	1.10	3.60	5.12	1.08	2.06	15.30	21.41	2.71	1.83	17.63
	平均価格	3,714	3,848	3,680	3,823	3,728	3,715	3,640	3,692	3,781	3,874	3,784	3,711
	(前年比)	8.00	1.79	7.66	3.90	3.13	4.23	2.88	2.16	2.63	3.30	3.22	3.40
	(前月比)	3.32	3.61	4.35	3.88	2.48	0.36	2.02	1.43	2.41	2.46	2.33	1.93
東京都	件数	1,308	1,401	1,319	1,305	1,201	1,183	1,150	975	1,194	1,296	1,189	1,016
	(前年比)	6.86	2.26	6.72	1.21	3.22	4.90	9.38	11.44	3.01	5.12	9.17	7.55
	(前月比)	19.02	7.11	5.85	1.06	7.97	1.50	2.79	15.22	22.46	8.54	8.26	14.55
	平均価格	5,366	5,818	5,535	6,094	5,837	5,483	5,434	5,806	5,924	5,995	5,854	5,648
	(前年比)	10.50	1.07	6.57	3.28	4.97	4.88	2.47	2.58	8.51	8.75	8.18	1.25
	(前月比)	6.17	8.42	4.87	10.11	4.22	6.06	0.90	6.86	2.04	1.19	2.35	3.53
埼玉県	件数	939	1,018	1,039	1,026	1,009	958	882	798	947	1,003	965	809
	(前年比)	2.51	2.02	3.89	5.56	5.43	7.97	5.36	4.89	4.15	1.42	0.21	5.34
	(前月比)	22.27	8.41	2.06	1.25	1.66	5.05	7.93	9.52	18.67	5.91	3.79	16.17
	平均価格	2,422	2,431	2,417	2,351	2,399	2,393	2,466	2,391	2,435	2,451	2,514	2,396
	(前年比)	6.18	4.36	6.33	5.84	4.31	2.47	2.77	0.99	1.87	0.01	3.68	3.98
	(前月比)	2.95	0.38	0.59	2.70	2.03	0.26	3.06	3.03	1.83	0.65	2.56	4.67
千葉県	件数	980	1,010	1,020	929	889	921	972	769	988	921	998	774
	(前年比)	14.09	2.12	2.72	9.01	3.05	1.88	4.18	7.35	8.57	7.53	3.53	4.45
	(前月比)	32.25	3.06	0.99	8.92	4.31	3.60	5.54	20.88	28.48	6.78	8.36	22.44
	平均価格	2,369	2,353	2,277	2,288	2,210	2,313	2,249	2,243	2,305	2,366	2,234	2,272
	(前年比)	7.28	6.18	10.53	14.20	12.77	6.05	1.37	3.06	2.06	4.04	1.05	1.76
	(前月比)	2.44	0.67	3.23	0.48	3.39	4.64	2.76	0.25	2.76	2.64	5.57	1.68
神奈川県	件数	1,269	1,403	1,401	1,347	1,272	1,262	1,231	1,045	1,226	1,253	1,239	1,018
	(前年比)	5.23	5.65	0.78	6.26	3.71	5.47	0.49	5.60	9.79	5.43	4.91	0.30
	(前月比)	25.02	10.56	0.14	3.85	5.57	0.79	2.46	15.11	17.32	2.20	1.12	17.84
	平均価格	4,004	3,984	3,893	3,802	3,853	4,084	3,904	3,779	3,923	3,928	4,034	3,916
	(前年比)	4.47	3.94	5.83	8.26	6.61	2.62	0.14	6.85	0.40	2.11	3.19	0.65
	(前月比)	1.59	0.51	2.28	2.33	1.34	6.01	4.42	3.21	3.82	0.14	2.70	2.94



## (3)在庫物件(中古戸建系&lt;戸建・テラスハウス&gt;)&lt;総取引&gt;

	16/1月末	2月末	3月末	4月末	5月末	6月末	7月末	8月末	9月末	10月末	11月末	12月末	
首都圏	件数	17,038	17,205	16,929	16,705	16,372	16,005	15,909	15,697	15,724	15,811	15,878	15,718
	(前年比)	6.37	6.63	8.06	7.72	8.56	9.33	8.02	8.92	7.76	7.78	7.32	6.63
	(前月比)	1.21	0.98	1.60	1.32	1.99	2.24	0.60	1.33	0.17	0.55	0.42	1.01
東	平均価格	3,953	3,963	3,943	3,929	3,919	3,901	3,856	3,842	3,859	3,831	3,808	3,788
	(前年比)	5.95	5.14	5.31	5.21	4.90	4.83	5.64	5.30	3.98	3.96	3.88	4.85
	(前月比)	0.69	0.25	0.49	0.36	0.24	0.46	1.17	0.36	0.43	0.70	0.61	0.54
京	件数	4,742	4,776	4,580	4,399	4,246	4,062	4,004	3,939	3,978	3,970	3,951	3,933
	(前年比)	3.03	4.52	8.84	10.55	12.05	15.09	15.12	16.23	13.71	14.42	14.89	15.47
	(前月比)	1.91	0.72	4.10	3.95	3.48	4.33	1.43	1.62	0.99	0.20	0.48	0.46
埼	平均価格	5,938	5,995	6,044	6,125	6,186	6,170	6,031	6,036	6,099	6,098	6,021	5,989
	(前年比)	7.60	5.90	4.77	2.58	0.93	0.78	3.44	2.30	0.59	0.77	0.61	0.42
	(前月比)	1.27	0.95	0.82	1.35	0.99	0.26	2.25	0.09	1.04	0.02	1.27	0.53
玉	件数	3,729	3,815	3,810	3,779	3,755	3,725	3,610	3,535	3,531	3,577	3,562	3,533
	(前年比)	6.54	5.31	5.55	3.87	4.23	5.38	7.84	9.54	8.64	7.28	6.88	4.64
	(前月比)	0.65	2.31	0.13	0.81	0.64	0.80	3.09	2.08	0.11	1.30	0.42	0.81
千	平均価格	2,545	2,537	2,540	2,506	2,490	2,475	2,479	2,482	2,490	2,489	2,514	2,509
	(前年比)	4.06	3.91	3.59	4.55	5.70	5.16	5.15	4.38	3.99	3.96	2.84	2.57
	(前月比)	1.18	0.31	0.12	1.32	0.67	0.58	0.16	0.11	0.32	0.02	0.98	0.19
葉	件数	3,857	3,894	3,849	3,787	3,731	3,700	3,768	3,796	3,808	3,869	3,955	3,965
	(前年比)	5.26	5.76	7.65	8.55	8.04	6.19	2.36	0.76	0.05	0.72	1.80	3.69
	(前月比)	0.86	0.96	1.16	1.61	1.48	0.83	1.84	0.74	0.32	1.60	2.22	0.25
神	平均価格	2,477	2,483	2,453	2,460	2,450	2,457	2,450	2,420	2,439	2,415	2,395	2,375
	(前年比)	8.14	6.39	7.41	7.35	6.72	4.26	2.81	3.66	2.10	3.21	2.80	3.94
	(前月比)	0.18	0.23	1.19	0.27	0.41	0.31	0.29	1.23	0.76	0.99	0.81	0.83
奈	件数	4,710	4,720	4,690	4,740	4,640	4,518	4,527	4,427	4,407	4,395	4,410	4,287
	(前年比)	10.22	10.32	9.60	7.28	9.00	9.40	5.77	7.75	7.45	7.49	7.74	7.85
	(前月比)	1.25	0.21	0.64	1.07	2.11	2.63	0.20	2.21	0.45	0.27	0.34	2.79
川	平均価格	4,278	4,280	4,256	4,199	4,184	4,221	4,200	4,195	4,159	4,124	4,138	4,128
	(前年比)	4.49	4.20	4.55	5.83	5.78	5.26	5.06	4.66	4.32	4.91	4.08	4.11
	(前月比)	0.62	0.06	0.58	1.33	0.34	0.87	0.49	0.11	0.85	0.86	0.35	0.25

## (1)成約物件(新築戸建系&lt;戸建・テラスハウス&gt;)&lt;総取引&gt;

	16/1月	2月	3月	4月	5月	6月	7月	8月	9月	10月	11月	12月	
首都圏	件数	227	348	407	294	294	329	324	244	316	286	334	217
	(前年比)	12.02	5.78	15.30	6.07	9.54	17.50	4.85	4.31	3.66	6.84	20.58	0.00
	(前月比)	4.61	53.30	16.95	27.76	0.00	11.90	1.52	24.69	29.51	9.49	16.78	35.03
	平均価格	3,829	3,836	3,730	3,945	3,764	3,829	3,776	3,529	3,829	3,787	3,807	4,084
東京都	(前年比)	0.57	2.19	2.16	2.34	1.65	2.51	0.40	7.84	1.97	0.51	1.60	8.22
	(前月比)	1.47	0.19	2.76	5.75	4.58	1.72	1.38	6.54	8.48	1.09	0.53	7.27
	件数	85	99	136	93	78	110	100	73	96	86	96	68
	(前年比)	25.44	18.85	6.85	19.83	40.91	18.28	4.76	19.78	15.79	1.15	1.03	1.49
東京都	(前月比)	26.87	16.47	37.37	31.62	16.13	41.03	9.09	27.00	31.51	10.42	11.63	29.17
	平均価格	4,220	4,433	4,349	4,616	4,483	4,643	4,301	3,913	4,388	4,196	4,523	4,889
	(前年比)	1.56	1.58	5.09	5.66	4.80	6.23	1.13	5.78	5.82	0.50	11.24	10.48
	(前月比)	4.64	5.05	1.91	6.14	2.88	3.57	7.37	9.02	12.13	4.37	7.80	8.09
埼玉県	件数	35	33	54	38	34	55	49	40	39	27	44	28
	(前年比)	2.94	23.26	1.82	2.56	3.03	30.95	16.67	11.11	13.33	34.15	41.94	0.00
	(前月比)	25.00	5.71	63.64	29.63	10.53	61.76	10.91	18.37	2.50	30.77	62.96	36.36
	平均価格	2,985	3,133	3,126	3,241	3,246	3,046	3,150	3,103	3,308	3,088	3,128	3,191
埼玉県	(前年比)	9.59	0.33	1.91	8.29	8.33	6.71	1.49	5.84	5.98	4.72	10.24	4.88
	(前月比)	1.89	4.96	0.23	3.68	0.16	6.18	3.43	1.50	6.61	6.64	1.29	2.02
	件数	24	37	43	30	34	31	33	28	31	19	38	18
	(前年比)	14.29	0.00	22.86	23.08	15.00	29.17	5.71	27.27	27.91	55.81	5.56	14.29
千葉県	(前月比)	14.29	54.17	16.22	30.23	13.33	8.82	6.45	15.15	10.71	38.71	100.00	52.63
	平均価格	3,210	3,190	2,989	3,040	3,049	3,168	2,942	2,945	3,173	2,773	3,228	3,286
	(前年比)	5.26	3.22	10.94	8.91	2.79	3.01	1.21	4.79	6.04	11.62	3.71	10.27
	(前月比)	7.74	0.64	6.28	1.68	0.31	3.90	7.12	0.08	7.76	12.62	16.42	1.78
神奈川県	件数	83	179	174	133	148	133	142	103	150	154	156	103
	(前年比)	1.22	40.94	48.72	11.76	23.33	9.92	11.81	6.19	19.05	13.24	38.05	1.98
	(前月比)	17.82	115.66	2.79	23.56	11.28	10.14	6.77	27.46	45.63	2.67	1.30	33.97
	平均価格	3,963	3,769	3,617	3,880	3,669	3,633	3,816	3,582	3,741	3,806	3,698	3,934
神奈川県	(前年比)	0.86	4.58	5.71	1.97	3.21	8.85	0.94	9.11	0.37	1.52	6.82	6.09
	(前月比)	6.87	4.89	4.02	7.28	5.46	0.96	5.04	6.14	4.45	1.73	2.83	6.36

## (2) 新規登録物件(新築戸建系&lt;戸建・テラスハウス&gt;)&lt;総取引&gt;

	16/1月	2月	3月	4月	5月	6月	7月	8月	9月	10月	11月	12月	
首都圏	件数	3,478	3,162	3,324	3,589	3,243	3,885	3,810	3,078	4,019	3,814	3,909	3,284
	(前年比)	20.18	16.89	21.76	17.90	16.03	34.20	21.38	7.40	31.90	16.07	29.18	36.44
	(前月比)	44.50	9.09	5.12	7.97	9.64	19.80	1.93	19.21	30.57	5.10	2.49	15.99
東	平均価格	3,979	4,071	3,934	3,931	3,819	3,897	3,816	3,898	3,857	3,964	3,953	3,977
	(前年比)	3.66	0.28	1.65	3.04	5.24	3.32	5.03	2.24	2.64	0.53	1.26	1.57
	(前月比)	1.50	2.29	3.35	0.08	2.84	2.04	2.09	2.15	1.04	2.75	0.25	0.59
京	件数	1,359	1,172	1,178	1,337	1,040	1,388	1,205	1,194	1,339	1,506	1,514	1,248
	(前年比)	24.79	19.84	20.70	14.18	3.70	33.21	1.71	2.84	16.74	32.11	30.52	38.67
	(前月比)	51.00	13.76	0.51	13.50	22.21	33.46	13.18	0.91	12.14	12.47	0.53	17.57
埼	平均価格	4,702	4,868	4,857	4,801	4,700	4,716	4,750	4,651	4,782	4,739	4,686	4,725
	(前年比)	6.60	0.41	0.37	2.65	1.03	4.04	1.55	0.19	1.42	0.80	2.64	4.95
	(前月比)	5.42	3.54	0.24	1.16	2.09	0.33	0.72	2.08	2.82	0.90	1.11	0.83
玉	件数	641	502	693	603	723	627	793	495	750	615	651	644
	(前年比)	17.18	0.79	48.39	6.91	57.86	15.90	65.55	9.01	33.45	2.54	31.78	35.86
	(前月比)	35.23	21.68	38.05	12.99	19.90	13.28	26.48	37.58	51.52	18.00	5.85	1.08
千	平均価格	3,131	3,198	3,107	3,069	3,131	3,118	3,073	3,102	3,047	3,087	3,159	3,184
	(前年比)	1.78	1.25	0.17	1.65	1.37	0.64	0.26	2.46	4.63	3.33	3.62	1.56
	(前月比)	0.13	2.12	2.83	1.22	2.00	0.41	1.45	0.96	1.78	1.32	2.32	0.80
葉	件数	502	453	485	545	547	667	618	441	594	449	551	437
	(前年比)	22.44	19.53	24.36	24.43	47.44	46.59	20.47	9.70	22.98	18.36	9.98	10.91
	(前月比)	27.41	9.76	7.06	12.37	0.37	21.94	7.35	28.64	34.69	24.41	22.72	20.69
神	平均価格	3,127	3,182	3,123	3,020	3,009	3,036	3,012	3,066	2,997	3,034	3,060	3,021
	(前年比)	3.39	6.00	2.52	6.22	5.43	9.41	4.39	6.68	2.41	6.62	3.43	7.33
	(前月比)	4.08	1.77	1.85	3.30	0.38	0.91	0.79	1.78	2.24	1.23	0.87	1.28
奈	件数	976	1,035	968	1,104	933	1,203	1,194	948	1,336	1,244	1,193	955
	(前年比)	15.09	22.92	7.92	26.75	5.30	40.37	29.64	24.90	56.26	28.91	36.97	49.45
	(前月比)	52.74	6.05	6.47	14.05	15.49	28.94	0.75	20.60	40.93	6.89	4.10	19.95
川	平均価格	3,970	3,980	3,810	3,798	3,846	3,836	3,783	3,752	3,769	3,794	3,870	3,971
	(前年比)	1.03	1.02	3.07	2.57	3.77	1.16	3.38	3.99	4.82	1.26	2.00	2.31
	(前月比)	2.28	0.26	4.27	0.31	1.25	0.24	1.40	0.81	0.43	0.66	2.00	2.61

## (3) 在庫物件(新築戸建系&lt;戸建・テラスハウス&gt;) &lt;総取引&gt;

	16/1月末	2月末	3月末	4月末	5月末	6月末	7月末	8月末	9月末	10月末	11月末	12月末	
首都圏	件数	10,352	10,185	10,163	10,455	10,249	10,458	10,705	10,664	11,118	11,409	11,698	11,928
	(前年比)	4.84	5.47	6.40	9.78	8.02	9.37	10.50	8.61	14.99	15.22	18.13	22.62
	(前月比)	6.41	1.61	0.22	2.87	1.97	2.04	2.36	0.38	4.26	2.62	2.53	1.97
	平均価格	3,854	3,868	3,863	3,830	3,800	3,805	3,785	3,771	3,774	3,778	3,785	3,781
	(前年比)	3.27	2.65	2.19	2.83	2.94	2.68	3.27	3.19	3.06	2.64	2.18	2.54
	(前月比)	0.67	0.36	0.11	0.86	0.80	0.14	0.53	0.36	0.06	0.11	0.19	0.09
東京都	件数	3,521	3,406	3,360	3,431	3,271	3,408	3,397	3,404	3,533	3,668	3,838	3,950
	(前年比)	5.23	6.30	8.42	7.89	2.19	6.27	1.68	0.67	7.22	11.22	15.15	20.61
	(前月比)	7.51	3.27	1.35	2.11	4.66	4.19	0.32	0.21	3.79	3.82	4.63	2.92
	平均価格	4,728	4,751	4,753	4,755	4,745	4,711	4,708	4,679	4,715	4,723	4,717	4,703
	(前年比)	2.52	2.10	2.49	2.20	1.05	1.91	1.89	1.26	0.87	0.83	1.45	2.43
	(前月比)	1.89	0.48	0.05	0.03	0.20	0.72	0.06	0.63	0.77	0.18	0.13	0.31
埼玉県	件数	2,099	2,016	2,113	2,159	2,207	2,164	2,325	2,196	2,272	2,311	2,296	2,414
	(前年比)	10.53	5.33	11.09	13.57	16.34	13.48	24.33	12.21	16.10	10.84	13.78	21.80
	(前月比)	5.90	3.95	4.81	2.18	2.22	1.95	7.44	5.55	3.46	1.72	0.65	5.14
	平均価格	3,055	3,061	3,073	3,046	3,042	3,054	3,038	3,015	3,009	3,000	3,021	3,021
	(前年比)	4.43	4.33	2.95	3.15	2.90	2.01	2.02	3.52	3.57	3.45	1.18	1.52
	(前月比)	0.42	0.19	0.39	0.87	0.13	0.40	0.53	0.76	0.20	0.31	0.73	0.01
千葉県	件数	2,058	2,043	2,012	2,081	2,088	2,089	2,118	2,093	2,165	2,145	2,231	2,197
	(前年比)	12.34	13.25	9.47	15.61	17.44	13.90	10.14	7.22	12.12	7.95	11.27	10.24
	(前月比)	3.26	0.73	1.52	3.43	0.34	0.05	1.39	1.18	3.44	0.92	4.01	1.52
	平均価格	3,119	3,113	3,112	3,084	3,062	3,045	3,043	3,040	3,023	3,019	2,999	2,972
	(前年比)	3.05	3.53	2.28	2.86	2.78	4.40	3.89	4.62	3.93	4.79	3.93	4.83
	(前月比)	0.13	0.19	0.02	0.90	0.73	0.56	0.05	0.11	0.55	0.12	0.66	0.91
神奈川県	件数	2,674	2,720	2,678	2,784	2,683	2,797	2,865	2,971	3,148	3,285	3,333	3,367
	(前年比)	4.40	0.55	1.29	5.33	2.72	7.00	12.18	19.65	26.63	29.74	30.86	35.88
	(前月比)	7.91	1.72	1.54	3.96	3.63	4.25	2.43	3.70	5.96	4.35	1.46	1.02
	平均価格	3,896	3,928	3,935	3,857	3,844	3,850	3,844	3,805	3,785	3,765	3,763	3,774
	(前年比)	2.26	1.25	0.67	1.88	2.02	1.33	1.70	2.33	3.83	4.04	3.51	3.16
	(前月比)	0.01	0.81	0.19	2.00	0.32	0.14	0.14	1.01	0.53	0.54	0.04	0.29