



= 東日本レインズ =

財団法人 東日本不動産流通機構

月例速報

平成16年11月

マーケットウォッチ

主な動向

【マンション】

首都圏マンション成約件数は、全体で2,239件、前年比+3.32%と再び増加に転じた。
成約㎡単価では、31.78万円（前年比+2.23%、前月比 1.10%）と前月比で再び下げに転じた。
また、成約平均価格は、2,047万円（前年比+1.38%、前月比 1.64%）と㎡単価同様、前月比で再び下げに転じた。
成約平均面積については、先月同様64㎡台となっている。（次ページ以降参照）

【土地】

首都圏土地（面積100～200㎡）成約件数は、304件（前年比 12.39%）と4ヶ月続けて減少した。
成約㎡単価では、19.89万円（前年比 0.39%、前月比 0.69%）と前月比で2ヶ月続けて下げ、再び20万円を割った。
また、成約平均価格は、2,795万円（前年比 3.49%、前月比 3.41%）と㎡単価同様、前月比で2ヶ月続けて下げた。
（28ページ以降参照）

【戸建】

首都圏戸建成約件数は、964件（前年比 4.08%）と2ヶ月続けて減少した。
成約平均価格では、3,482万円（前年比+5.20%、前月比+6.75%）と前年比・前月比ともに上昇に転じた。（35ページ以降参照）

目次

・首都圏マンションレポート	
マンションレポート1(首都圏概況)	P 2
マンションレポート2(地域別推移)	P10
マンションレポート3(地域別推移) <専有面積40～80㎡>	P20
・首都圏土地レポート<面積100～200㎡>	
土地レポート(首都圏概況)	P28
土地レポート(首都圏概況) <総取引>	P32
・首都圏戸建レポート	
戸建レポート(首都圏概況)	P35
戸建レポート(首都圏概況) <総取引>	P44

(集計方法について)

- 1) 集計対象は、媒介契約物件のほか会員の売主及び代理物件を含む。(事業用物件は除いた)
- 2) 集計は、各月とも月初から月末までに当機構に登録等があったもの。
 - (1)成約物件 = 当月に成約報告のあったものの集計
 - (2)新規登録物件 = 当月に新たに登録のあったものの集計
 - (3)在庫物件 = 当月末の残存物件の集計
- 3) 土地・戸建に関する<総取引>表記について。(H14.4より集計開始)
<総取引> = 都市計画上の域外・未線引区域、土地所有権以外、商業地を集計対象に加えた。

首都圏マンションレポート

マンションレポート1

1. マンション首都圏概況

(1) 成約物件

		11月	12月	16/1月	2月	3月	4月	5月	6月	7月	8月	9月	10月
首都圏	件数	2,134	1,984	1,954	2,749	2,945	2,256	2,181	2,266	2,140	1,920	2,204	2,239
	(前年比)	3.44	10.34	1.66	8.57	11.43	5.37	1.63	4.42	1.61	12.61	5.08	3.32
	(前月比)	1.52	7.03	1.51	40.69	7.13	23.40	3.32	3.90	5.56	10.28	14.79	1.59
	平均㎡単価	30.70	30.58	31.10	31.18	30.83	31.32	31.57	32.02	31.42	31.07	32.13	31.78
	(前年比)	0.22	0.55	2.17	3.87	0.20	3.64	3.10	4.17	0.78	3.50	5.12	2.23
	(前月比)	1.23	0.37	1.69	0.25	1.12	1.60	0.79	1.43	1.88	1.10	3.39	1.10
	平均価格	1,993	1,995	1,990	2,034	2,006	2,020	2,030	2,043	2,013	1,976	2,081	2,047
	(前年比)	1.91	0.38	0.49	3.74	0.02	3.17	4.34	2.52	1.43	1.22	5.22	1.38
	(前月比)	1.31	0.09	0.25	2.25	1.39	0.68	0.51	0.66	1.48	1.85	5.33	1.64
	平均専有面積	64.92	65.22	63.97	65.25	65.07	64.48	64.30	63.81	64.07	63.59	64.78	64.42
	(前年比)	1.69	0.94	1.65	0.12	0.22	0.45	1.20	1.58	2.20	2.20	0.10	0.84
	(前月比)	0.08	0.46	1.91	1.99	0.28	0.90	0.28	0.76	0.41	0.75	1.88	0.55
東京都	件数	861	755	793	1,151	1,219	967	913	1,016	960	791	937	949
	(前年比)	6.96	3.14	2.06	27.32	14.68	0.31	4.22	18.41	10.34	18.95	4.81	5.44
	(前月比)	4.33	12.31	5.03	45.15	5.91	20.67	5.58	11.28	5.51	17.60	18.46	1.28
	平均㎡単価	40.53	41.37	40.51	40.54	40.00	41.05	41.54	41.40	39.95	40.50	42.21	40.80
	(前年比)	0.64	4.26	1.29	2.60	0.88	7.48	2.51	3.08	1.68	2.96	6.50	1.18
	(前月比)	0.50	2.08	2.09	0.09	1.33	2.63	1.19	0.33	3.50	1.36	4.23	3.33
	平均価格	2,463	2,538	2,392	2,488	2,433	2,489	2,486	2,484	2,393	2,369	2,559	2,467
	(前年比)	2.81	5.59	1.65	5.16	1.00	7.48	2.21	1.16	4.60	0.12	7.86	0.20
	(前月比)	0.39	3.05	5.73	4.02	2.21	2.28	0.10	0.10	3.64	1.03	8.03	3.58
	平均専有面積	60.76	61.33	59.05	61.37	60.82	60.62	59.85	59.99	59.90	58.49	60.62	60.47
	(前年比)	2.16	1.28	2.90	2.49	0.12	0.00	0.30	1.86	2.97	2.99	1.28	1.37
	(前月比)	0.89	0.94	3.72	3.93	0.89	0.33	1.28	0.23	0.15	2.36	3.65	0.25
埼玉県	件数	336	301	286	400	440	345	314	344	319	270	342	296
	(前年比)	9.45	13.58	1.72	4.31	20.88	1.47	3.97	0.88	3.57	5.06	9.76	0.34
	(前月比)	13.13	10.42	4.98	39.86	10.00	21.59	8.99	9.55	7.27	15.36	26.67	13.45
	平均㎡単価	21.85	21.47	22.26	22.56	22.16	22.09	21.99	22.13	22.52	22.97	22.55	22.40
	(前年比)	3.71	5.59	0.44	1.14	4.87	1.99	0.49	0.59	0.01	5.99	0.80	3.18
	(前月比)	0.63	1.71	3.68	1.34	1.76	0.34	0.43	0.63	1.78	1.97	1.82	0.67
	平均価格	1,462	1,413	1,462	1,523	1,478	1,506	1,466	1,471	1,488	1,520	1,502	1,445
	(前年比)	2.41	7.81	2.11	0.26	5.36	0.18	1.94	0.72	0.04	5.24	0.41	0.94
	(前月比)	0.22	3.35	3.48	4.14	2.93	1.87	2.67	0.35	1.20	2.09	1.13	3.81
	平均専有面積	66.93	65.82	65.69	67.50	66.70	68.18	66.65	66.46	66.08	66.16	66.62	64.52
	(前年比)	1.35	2.35	2.54	1.42	0.51	1.84	2.45	0.13	0.03	0.72	0.39	3.99
	(前月比)	0.41	1.66	0.19	2.76	1.19	2.22	2.24	0.28	0.57	0.12	0.70	3.16
千葉県	件数	338	319	314	437	478	347	318	303	298	281	310	322
	(前年比)	16.55	17.71	1.26	10.08	17.16	8.92	4.79	12.93	16.76	6.84	11.43	6.12
	(前月比)	1.46	5.62	1.57	39.17	9.38	27.41	8.36	4.72	1.65	5.70	10.32	3.87
	平均㎡単価	20.56	20.78	22.03	21.83	21.38	20.98	21.48	20.82	20.84	19.81	20.60	21.88
	(前年比)	2.05	5.49	5.63	6.04	3.01	3.76	7.64	6.12	2.53	1.35	3.11	0.25
	(前月比)	5.78	1.05	6.03	0.91	2.05	1.89	2.37	3.07	0.08	4.95	3.99	6.23
	平均価格	1,464	1,514	1,578	1,552	1,538	1,466	1,497	1,510	1,474	1,379	1,465	1,567
	(前年比)	2.54	3.21	6.67	3.66	4.10	3.22	7.93	4.24	4.02	2.25	4.68	0.13
	(前月比)	6.45	3.43	4.17	1.60	0.95	4.66	2.12	0.87	2.41	6.44	6.23	7.00
	平均専有面積	71.20	72.88	71.60	71.10	71.90	69.87	69.70	72.53	70.72	69.61	71.11	71.63
	(前年比)	0.48	2.42	0.98	2.06	1.05	0.57	0.27	2.00	1.53	0.92	1.62	0.12
	(前月比)	0.71	2.36	1.76	0.70	1.13	2.82	0.25	4.06	2.49	1.57	2.15	0.73
神奈川県	件数	599	609	561	761	808	597	636	603	563	578	615	672
	(前年比)	9.38	14.91	4.66	6.40	0.00	14.59	0.32	3.21	11.89	11.15	12.02	7.18
	(前月比)	4.47	1.67	7.88	35.65	6.18	26.11	6.53	5.19	6.63	2.66	6.40	9.27
	平均㎡単価	28.90	28.31	29.19	28.44	28.95	28.70	28.73	29.46	29.28	29.23	29.69	29.30
	(前年比)	0.87	0.12	2.83	2.74	1.95	0.23	2.48	2.76	0.07	1.83	0.16	1.87
	(前月比)	0.49	2.05	3.11	2.55	1.77	0.85	0.12	2.54	0.61	0.17	1.57	1.33
	平均価格	1,914	1,860	1,920	1,893	1,926	1,879	1,920	1,896	1,948	1,942	1,987	1,949
	(前年比)	2.68	0.28	1.85	3.68	2.58	2.36	6.14	0.82	0.55	0.05	1.57	3.49
	(前月比)	1.63	2.79	3.19	1.39	1.73	2.46	2.22	1.26	2.75	0.30	2.29	1.90
	平均専有面積	66.22	65.72	65.78	66.56	66.53	65.45	66.83	64.35	66.52	66.44	66.91	66.52
	(前年比)	1.79	0.40	0.95	0.96	0.62	2.13	3.58	1.89	0.48	1.75	1.41	1.59
	(前月比)	1.13	0.76	0.09	1.19	0.04	1.62	2.09	3.71	3.39	0.13	0.70	0.58

(2) 新規登録物件

		11月	12月	16/1月	2月	3月	4月	5月	6月	7月	8月	9月	10月
首都圏	件数	8,603	7,715	8,480	8,998	8,778	8,390	8,459	8,511	8,448	7,823	8,843	9,259
	(前年比)	10.83	19.61	12.51	9.28	4.86	5.60	5.95	7.34	3.68	4.74	5.54	6.61
	(前月比)	0.94	10.32	9.92	6.11	2.44	4.42	0.82	0.61	0.74	7.40	13.04	4.70
	平均㎡単価	37.98	37.75	38.74	37.81	37.81	39.30	38.62	37.90	38.68	38.63	38.51	38.92
	(前年比)	0.07	1.85	4.22	0.55	0.46	0.89	0.95	1.64	0.52	0.94	1.09	3.31
	(前月比)	0.81	0.60	2.63	2.41	0.00	3.93	1.72	1.87	2.07	0.13	0.31	1.06
	平均価格	2,357	2,276	2,408	2,348	2,357	2,444	2,372	2,318	2,367	2,358	2,376	2,373
	(前年比)	1.87	6.19	2.33	0.21	1.31	0.56	0.77	3.88	3.00	0.18	0.50	0.61
	(前月比)	0.10	3.43	5.83	2.50	0.39	3.69	2.94	2.30	2.12	0.40	0.76	0.10
	平均専有面積	62.05	60.28	62.16	62.10	62.34	62.20	61.43	61.17	61.20	61.03	61.68	60.98
	(前年比)	1.80	4.41	1.81	0.34	0.86	0.33	1.71	2.28	2.50	1.11	1.57	2.62
	(前月比)	0.90	2.85	3.11	0.10	0.39	0.23	1.24	0.43	0.05	0.27	1.07	1.14
東京都	件数	4,471	4,135	4,464	4,539	4,468	4,550	4,542	4,448	4,460	4,201	4,680	4,963
	(前年比)	15.86	25.42	22.07	10.25	5.58	11.38	9.84	9.48	6.11	6.90	10.04	10.56
	(前月比)	0.40	7.52	7.96	1.68	1.56	1.84	0.18	2.07	0.27	5.81	11.40	6.05
	平均㎡単価	48.20	47.98	49.21	48.41	48.50	49.73	48.70	48.38	49.09	49.22	48.72	49.67
	(前年比)	0.21	1.96	3.59	1.27	0.66	0.38	0.49	1.77	0.96	1.82	0.11	3.51
	(前月比)	0.46	0.46	2.57	1.62	0.18	2.54	2.07	0.65	1.47	0.27	1.02	1.94
	平均価格	2,820	2,718	2,910	2,863	2,896	2,965	2,845	2,798	2,839	2,830	2,841	2,864
	(前年比)	3.59	6.75	1.36	1.05	0.03	0.94	1.89	4.93	5.10	0.75	3.03	0.63
	(前月比)	2.16	3.63	7.08	1.64	1.16	2.39	4.06	1.64	1.45	0.30	0.37	0.83
	平均専有面積	58.51	56.65	59.14	59.14	59.71	59.62	58.41	57.84	57.83	57.50	58.30	57.67
	(前年比)	3.40	4.89	2.16	0.22	0.68	0.56	2.37	3.21	4.18	2.52	2.93	4.00
	(前月比)	2.60	3.19	4.40	0.01	0.97	0.15	2.03	0.99	0.01	0.57	1.40	1.08
埼玉県	件数	952	855	893	1,131	1,011	867	825	916	903	834	932	969
	(前年比)	0.95	22.32	1.87	9.17	0.40	1.81	7.09	0.65	5.35	0.12	3.62	1.57
	(前月比)	0.21	10.19	4.44	26.65	10.61	14.24	4.84	11.03	1.42	7.64	11.75	3.97
	平均㎡単価	24.52	24.95	24.15	24.11	24.69	24.07	23.74	23.89	24.16	24.22	24.55	24.32
	(前年比)	4.75	0.44	0.89	3.02	4.13	1.13	3.67	3.62	2.70	2.21	0.22	0.83
	(前月比)	1.68	1.75	3.21	0.15	2.39	2.52	1.36	0.64	1.11	0.25	1.35	0.94
	平均価格	1,598	1,634	1,575	1,562	1,601	1,552	1,527	1,553	1,558	1,575	1,635	1,598
	(前年比)	6.30	2.00	0.69	4.47	4.41	1.68	6.74	3.72	4.04	2.55	2.10	2.39
	(前月比)	2.40	2.24	3.62	0.86	2.54	3.04	1.61	1.67	0.29	1.14	3.78	2.24
	平均専有面積	65.18	65.50	65.22	64.76	64.85	64.50	64.34	64.99	64.47	65.04	66.61	65.73
	(前年比)	1.63	1.57	0.20	1.49	0.30	0.55	3.18	0.09	1.38	0.35	2.33	1.54
	(前月比)	0.70	0.48	0.42	0.71	0.15	0.54	0.26	1.02	0.80	0.89	2.40	1.32
千葉県	件数	913	726	808	863	874	756	769	738	746	723	830	782
	(前年比)	17.05	4.76	3.32	0.92	1.27	6.78	1.66	8.66	9.47	3.58	1.59	10.73
	(前月比)	4.22	20.48	11.29	6.81	1.27	13.50	1.72	4.03	1.08	3.08	14.80	5.78
	平均㎡単価	23.61	22.22	23.28	23.86	23.39	23.23	23.74	22.73	23.24	22.94	23.89	22.78
	(前年比)	1.22	5.40	0.51	0.01	3.21	4.04	0.59	1.55	4.28	1.86	2.09	1.90
	(前月比)	5.61	5.90	4.78	2.48	1.96	0.68	2.21	4.27	2.24	1.29	4.15	4.64
	平均価格	1,710	1,555	1,635	1,672	1,653	1,624	1,682	1,583	1,636	1,647	1,676	1,598
	(前年比)	0.63	8.71	3.16	0.25	4.63	5.16	2.70	3.89	5.53	0.17	0.70	0.37
	(前月比)	6.61	9.05	5.12	2.28	1.13	1.79	3.57	5.88	3.34	0.71	1.72	4.63
	平均専有面積	72.42	70.00	70.23	70.09	70.68	69.89	70.82	69.64	70.38	71.81	70.13	70.15
	(前年比)	1.87	3.50	2.66	0.24	1.47	1.17	2.09	2.38	1.31	1.72	1.36	2.22
	(前月比)	0.95	3.35	0.33	0.19	0.84	1.12	1.33	1.67	1.07	2.03	2.33	0.02
神奈川県	件数	2,267	1,999	2,315	2,465	2,425	2,217	2,323	2,409	2,339	2,065	2,401	2,545
	(前年比)	3.99	13.52	5.80	11.54	6.88	2.35	6.61	12.78	7.94	2.94	2.52	7.57
	(前月比)	4.18	11.82	15.81	6.48	1.62	8.58	4.78	3.70	2.91	11.71	16.27	6.00
	平均㎡単価	31.81	30.57	31.75	31.44	30.63	31.32	31.30	30.78	31.75	31.21	31.50	31.03
	(前年比)	0.05	5.84	0.34	1.78	2.76	1.37	0.80	3.74	0.03	0.50	0.95	0.28
	(前月比)	2.22	3.87	3.85	0.97	2.60	2.28	0.07	1.66	3.14	1.70	0.93	1.49
	平均価格	2,021	1,897	2,032	1,998	1,934	2,004	1,978	1,948	2,014	1,961	1,998	1,948
	(前年比)	0.25	9.46	0.63	1.55	3.63	0.17	1.28	4.29	0.64	0.02	0.94	0.92
	(前月比)	2.75	6.12	7.10	1.65	3.21	3.63	1.31	1.54	3.40	2.63	1.91	2.49
	平均専有面積	63.53	62.04	63.98	63.54	63.15	63.98	63.19	63.27	63.43	62.83	63.44	62.80
	(前年比)	0.20	3.85	0.29	0.23	0.89	1.22	0.49	0.57	0.61	0.52	0.01	0.65
	(前月比)	0.52	2.34	3.13	0.69	0.62	1.32	1.24	0.12	0.26	0.94	0.97	1.02

(3)在庫物件

	11月末	12月末	16/1月末	2月末	3月末	4月末	5月末	6月末	7月末	8月末	9月末	10月末	
首都圏	件数	25,840	26,021	26,306	25,477	24,592	24,334	23,906	23,843	23,742	23,932	24,306	24,625
	(前年比)	7.48	8.08	6.90	2.73	0.11	0.46	2.45	2.20	3.18	4.30	3.33	3.15
	(前月比)	1.63	0.70	1.10	3.15	3.47	1.05	1.76	0.26	0.42	0.80	1.56	1.31
	平均㎡単価	38.46	38.39	38.57	38.51	38.63	38.78	38.69	38.47	38.53	38.73	38.72	38.73
	(前年比)	0.92	0.14	0.96	0.37	0.20	0.17	0.57	0.67	1.15	0.56	0.26	0.55
	(前月比)	0.15	0.18	0.47	0.16	0.31	0.38	0.21	0.57	0.16	0.51	0.04	0.03
	平均価格	2,335	2,308	2,323	2,343	2,347	2,356	2,348	2,331	2,331	2,342	2,351	2,352
	(前年比)	0.94	0.86	0.08	1.00	0.62	0.67	0.37	0.42	1.21	0.40	0.14	0.48
	(前月比)	0.25	1.15	0.66	0.85	0.19	0.37	0.36	0.70	0.02	0.49	0.36	0.05
	平均専有面積	60.71	60.12	60.23	60.84	60.77	60.76	60.67	60.60	60.49	60.47	60.71	60.72
	(前年比)	0.02	1.00	0.87	0.63	0.43	0.85	0.20	0.25	0.06	0.17	0.40	0.07
	(前月比)	0.09	0.97	0.19	1.01	0.12	0.02	0.15	0.13	0.18	0.02	0.40	0.02
東京都	件数	13,062	13,388	13,539	12,955	12,484	12,385	12,133	12,016	11,892	12,119	12,304	12,528
	(前年比)	12.34	14.59	14.03	6.39	2.61	2.12	1.44	1.55	3.32	4.45	3.10	2.23
	(前月比)	1.94	2.50	1.13	4.31	3.64	0.79	2.03	0.96	1.03	1.91	1.53	1.82
	平均㎡単価	49.95	49.61	49.87	49.87	50.20	50.43	50.38	50.31	50.61	50.92	50.68	50.56
	(前年比)	1.33	0.23	0.67	0.63	1.08	0.50	0.40	0.57	0.12	1.14	0.69	0.99
	(前月比)	0.23	0.68	0.52	0.00	0.65	0.47	0.11	0.14	0.60	0.60	0.46	0.23
	平均価格	2,892	2,828	2,856	2,898	2,922	2,937	2,935	2,914	2,914	2,929	2,929	2,925
	(前年比)	1.69	1.31	0.10	1.65	1.79	1.56	0.76	0.59	0.72	0.59	0.23	0.35
	(前月比)	0.77	2.21	0.97	1.48	0.84	0.49	0.05	0.73	0.01	0.52	0.01	0.14
	平均専有面積	57.90	57.01	57.26	58.11	58.22	58.23	58.27	57.92	57.57	57.52	57.79	57.85
	(前年比)	0.36	1.08	0.77	1.01	0.70	1.05	0.36	0.03	0.83	0.54	0.46	0.64
	(前月比)	0.54	1.54	0.44	1.48	0.19	0.02	0.06	0.59	0.61	0.08	0.47	0.10
埼玉県	件数	3,081	3,074	3,031	3,062	2,981	2,884	2,799	2,811	2,818	2,829	2,834	2,847
	(前年比)	3.67	5.60	1.68	2.31	1.62	0.79	4.18	3.37	6.13	7.46	7.66	8.25
	(前月比)	0.71	0.23	1.40	1.02	2.65	3.25	2.95	0.43	0.25	0.39	0.18	0.46
	平均㎡単価	24.08	24.17	24.00	23.77	23.74	23.68	23.58	23.52	23.48	23.54	23.79	23.92
	(前年比)	4.73	4.15	4.00	4.51	4.87	3.56	4.02	4.17	4.24	3.56	1.51	0.68
	(前月比)	0.03	0.39	0.73	0.97	0.09	0.26	0.45	0.24	0.18	0.28	1.06	0.54
	平均価格	1,534	1,540	1,537	1,514	1,510	1,498	1,497	1,496	1,498	1,509	1,533	1,542
	(前年比)	5.75	5.48	4.51	5.57	5.81	4.30	5.05	4.52	4.47	3.30	0.40	0.56
	(前月比)	0.08	0.35	0.19	1.48	0.28	0.78	0.07	0.05	0.09	0.73	1.64	0.55
	平均専有面積	63.72	63.69	64.04	63.71	63.58	63.26	63.50	63.62	63.80	64.08	64.45	64.45
	(前年比)	1.07	1.39	0.54	1.11	0.99	0.77	1.08	0.37	0.24	0.27	1.13	1.25
	(前月比)	0.11	0.04	0.54	0.51	0.19	0.52	0.38	0.19	0.28	0.45	0.57	0.00
千葉県	件数	2,674	2,627	2,590	2,515	2,387	2,307	2,289	2,261	2,239	2,278	2,336	2,361
	(前年比)	4.70	1.70	1.18	4.52	6.02	5.37	7.03	9.16	10.04	7.89	6.03	7.88
	(前月比)	4.33	1.76	1.41	2.90	5.09	3.35	0.78	1.22	0.97	1.74	2.55	1.07
	平均㎡単価	22.94	22.69	22.64	22.95	22.99	22.96	23.02	22.91	22.97	22.91	23.12	23.04
	(前年比)	4.06	3.75	3.76	3.42	3.51	3.27	3.41	1.86	2.17	2.27	0.73	1.49
	(前月比)	1.02	1.08	0.23	1.40	0.14	0.14	0.28	0.47	0.27	0.29	0.93	0.32
	平均価格	1,617	1,584	1,567	1,584	1,575	1,571	1,584	1,567	1,570	1,581	1,594	1,574
	(前年比)	3.23	3.94	4.89	4.26	4.53	4.41	3.90	3.01	3.76	3.05	1.40	0.74
	(前月比)	1.97	2.04	1.04	1.07	0.58	0.20	0.82	1.12	0.24	0.68	0.79	1.25
	平均専有面積	70.48	69.79	69.22	69.00	68.50	68.45	68.82	68.38	68.36	69.03	68.93	68.28
	(前年比)	0.87	0.20	1.18	0.87	1.06	1.17	0.51	1.17	1.63	0.80	0.67	2.20
	(前月比)	0.94	0.97	0.81	0.33	0.72	0.07	0.54	0.65	0.02	0.97	0.14	0.94
神奈川県	件数	7,023	6,932	7,146	6,945	6,740	6,758	6,685	6,755	6,793	6,706	6,832	6,889
	(前年比)	1.95	0.49	0.17	0.73	2.08	0.12	1.88	0.31	0.91	1.31	0.84	0.81
	(前月比)	1.12	1.30	3.09	2.81	2.95	0.27	1.08	1.05	0.56	1.28	1.88	0.83
	平均㎡単価	31.58	31.51	31.51	31.56	31.32	31.21	31.09	30.87	30.94	30.83	30.95	30.91
	(前年比)	1.63	2.42	2.66	2.30	3.20	2.89	3.26	3.93	3.53	3.63	2.46	2.11
	(前月比)	0.01	0.22	0.01	0.15	0.76	0.34	0.40	0.70	0.23	0.35	0.36	0.12
	平均価格	1,923	1,919	1,922	1,948	1,927	1,926	1,898	1,898	1,907	1,893	1,907	1,911
	(前年比)	1.42	2.45	2.53	0.20	1.47	0.47	2.16	2.10	1.23	1.67	0.24	0.52
	(前月比)	0.11	0.23	0.18	1.35	1.10	0.02	1.44	0.01	0.47	0.75	0.76	0.21
	平均専有面積	60.89	60.89	61.00	61.73	61.52	61.71	61.07	61.49	61.63	61.38	61.62	61.83
	(前年比)	0.22	0.03	0.14	2.14	1.79	2.49	1.14	1.91	2.38	2.02	2.28	1.63
	(前月比)	0.09	0.01	0.18	1.20	0.34	0.31	1.04	0.69	0.23	0.40	0.39	0.33

2. マンション首都圏概況(専有面積40~80㎡)

(1)成約物件

		11月	12月	16/1月	2月	3月	4月	5月	6月	7月	8月	9月	10月
首都圏	件数	1,659	1,470	1,447	2,066	2,240	1,699	1,634	1,721	1,622	1,441	1,649	1,669
	(前年比)	6.48	9.38	1.33	7.05	12.00	7.61	1.51	3.93	0.18	10.25	6.73	2.96
	(前月比)	2.34	11.39	1.56	42.78	8.42	24.15	3.83	5.32	5.75	11.16	14.43	1.21
	平均㎡単価	29.64	29.74	30.13	30.04	29.78	29.90	30.07	31.15	30.32	29.95	31.02	30.34
	(前年比)	0.32	1.07	2.47	2.03	1.32	0.89	0.37	4.28	0.45	2.47	3.14	1.01
	(前月比)	1.31	0.34	1.31	0.31	0.86	0.40	0.56	3.60	2.67	1.22	3.56	2.18
	平均価格	1,865	1,871	1,900	1,885	1,876	1,864	1,885	1,952	1,906	1,867	1,962	1,903
	(前年比)	0.32	0.57	2.68	1.08	0.81	0.17	0.68	3.65	1.47	1.96	3.39	0.72
(前月比)	1.27	0.31	1.56	0.78	0.46	0.66	1.14	3.53	2.35	2.03	5.09	3.04	
東京都	件数	642	544	569	837	901	694	654	773	699	555	674	676
	(前年比)	11.85	2.84	5.37	26.24	14.92	2.12	1.87	23.88	11.66	11.22	5.15	2.27
	(前月比)	2.87	15.26	4.60	47.10	7.65	22.97	5.76	18.20	9.57	20.60	21.44	0.30
	平均㎡単価	38.67	39.64	38.76	39.11	38.49	38.79	39.65	39.76	38.34	39.02	40.32	38.48
	(前年比)	0.82	3.00	0.06	0.49	1.93	2.86	0.47	2.48	3.46	3.07	1.87	0.74
	(前月比)	0.24	2.51	2.22	0.90	1.59	0.78	2.23	0.27	3.57	1.76	3.35	4.57
	平均価格	2,328	2,404	2,341	2,371	2,342	2,336	2,393	2,409	2,338	2,329	2,456	2,343
	(前年比)	1.28	3.27	0.37	0.53	1.51	1.80	0.04	1.89	4.64	2.71	1.85	0.82
(前月比)	1.45	3.28	2.63	1.28	1.23	0.25	2.46	0.65	2.95	0.37	5.47	4.62	
埼玉県	件数	290	251	242	329	369	287	256	272	277	227	281	255
	(前年比)	8.61	17.84	0.83	6.27	24.24	1.03	3.40	4.56	10.80	0.89	13.00	6.69
	(前月比)	21.34	13.45	3.59	35.95	12.16	22.22	10.80	6.25	1.84	18.05	23.79	9.25
	平均㎡単価	21.80	21.68	22.25	22.27	21.65	21.52	21.33	21.91	22.10	22.58	22.69	22.13
	(前年比)	2.09	4.86	0.53	0.20	7.80	5.29	3.57	2.00	1.55	3.40	2.45	2.10
	(前月比)	0.60	0.58	2.66	0.05	2.76	0.59	0.90	2.74	0.83	2.18	0.52	2.50
	平均価格	1,412	1,384	1,441	1,435	1,393	1,385	1,379	1,420	1,409	1,443	1,466	1,382
	(前年比)	0.14	4.81	1.91	0.97	6.16	5.03	2.80	0.52	1.91	2.42	3.00	1.31
(前月比)	0.82	1.97	4.11	0.36	2.96	0.58	0.43	2.99	0.79	2.43	1.60	5.76	
千葉県	件数	255	221	229	320	348	256	243	217	222	212	224	233
	(前年比)	16.44	13.33	0.87	11.50	16.78	13.22	2.02	15.56	15.27	13.37	12.84	7.91
	(前月比)	0.79	13.33	3.62	39.74	8.75	26.44	5.08	10.70	2.30	4.50	5.66	4.02
	平均㎡単価	19.97	20.89	21.89	20.42	20.66	20.26	20.84	20.11	20.82	19.12	19.43	20.63
	(前年比)	3.17	0.26	7.35	3.65	3.66	5.25	4.03	4.95	0.18	4.95	6.34	0.53
	(前月比)	3.71	4.59	4.78	6.70	1.15	1.92	2.86	3.51	3.52	8.17	1.64	6.18
	平均価格	1,307	1,379	1,450	1,327	1,366	1,305	1,378	1,313	1,350	1,236	1,284	1,345
	(前年比)	2.96	3.07	8.91	2.02	5.75	5.39	6.57	5.77	1.36	5.67	6.44	0.70
(前月比)	3.50	5.47	5.18	8.50	2.95	4.51	5.62	4.74	2.88	8.47	3.86	4.80	
神奈川県	件数	472	454	407	580	622	462	481	459	424	447	470	505
	(前年比)	5.22	11.55	2.40	7.79	0.16	15.23	4.56	6.33	12.94	12.88	14.08	7.91
	(前月比)	0.85	3.81	10.35	42.51	7.24	25.72	4.11	4.57	7.63	5.42	5.15	7.45
	平均㎡単価	28.31	27.38	28.29	27.45	27.90	27.92	27.25	28.27	28.13	28.38	29.05	28.59
	(前年比)	2.24	2.03	3.89	3.65	1.48	0.30	0.89	0.62	1.16	2.54	1.30	3.15
	(前月比)	2.12	3.28	3.33	2.96	1.63	0.05	2.39	3.77	0.51	0.89	2.38	1.59
	平均価格	1,815	1,740	1,809	1,747	1,775	1,763	1,720	1,800	1,810	1,809	1,874	1,833
	(前年比)	3.86	2.52	3.83	4.20	0.78	0.51	0.81	0.38	1.07	2.31	2.78	4.24
(前月比)	3.21	4.13	3.97	3.46	1.60	0.68	2.41	4.61	0.58	0.07	3.61	2.17	

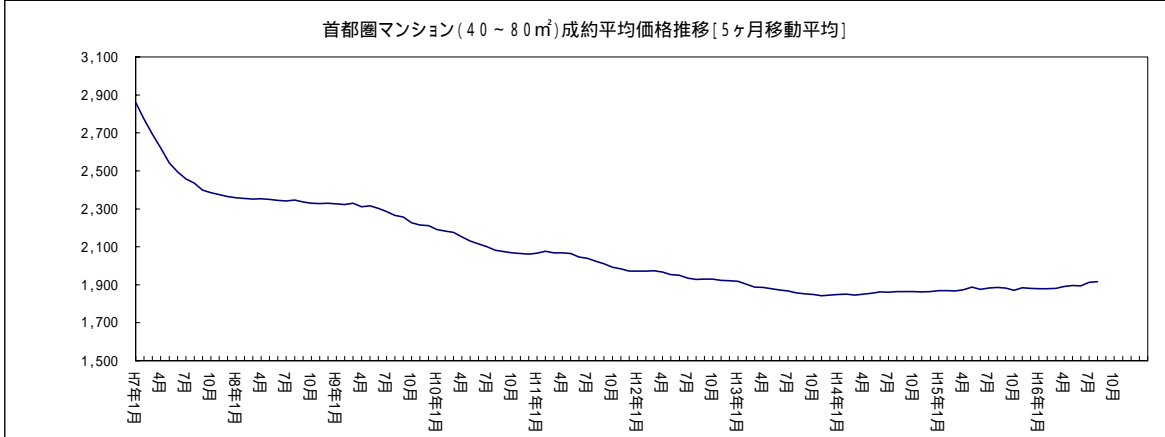
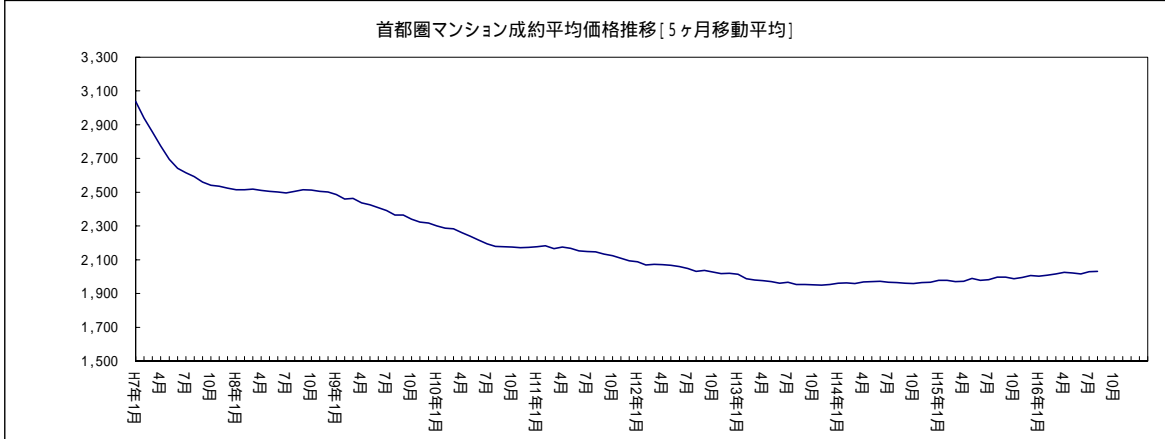
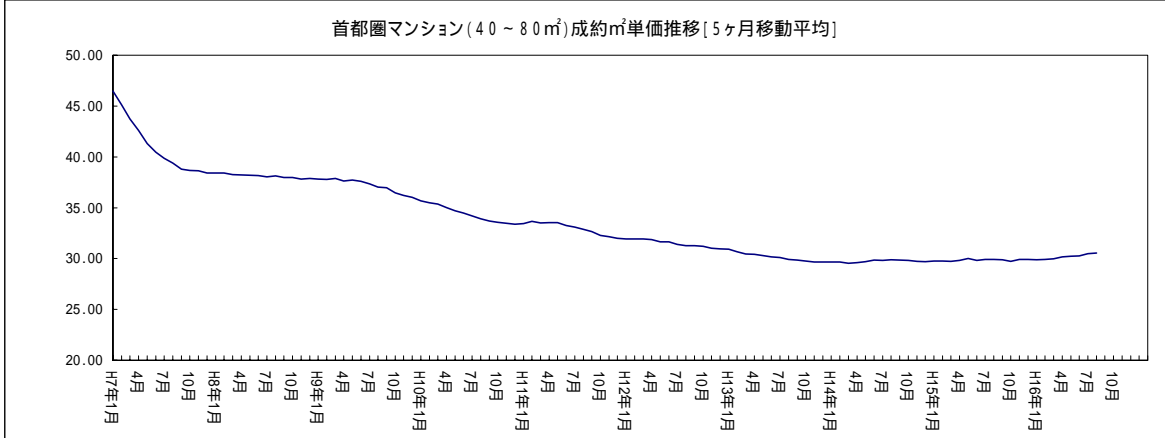
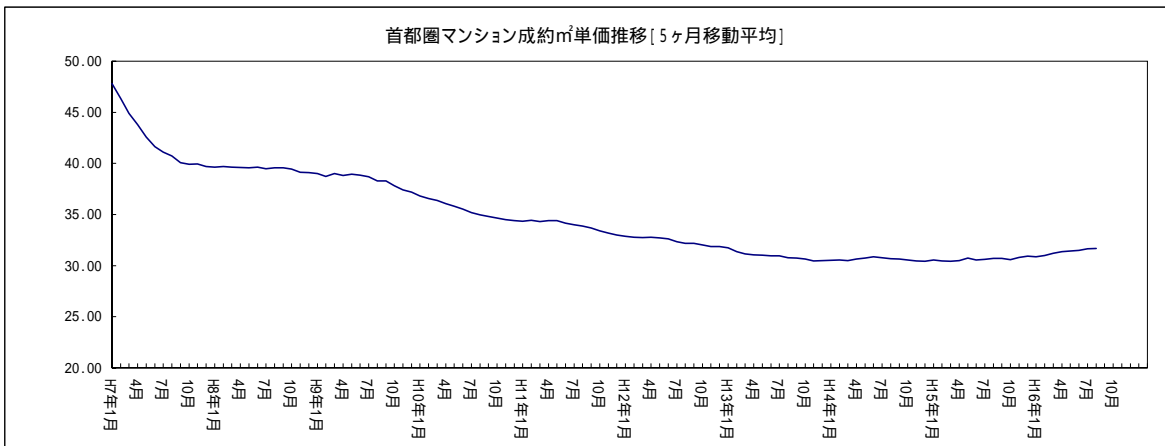
(2) 新規登録物件

		11月	12月	16/1月	2月	3月	4月	5月	6月	7月	8月	9月	10月	
首都圏	件数	5,843	5,178	5,844	6,273	6,101	5,717	5,769	5,796	5,692	5,261	5,983	6,234	
	(前年比)	8.85	19.81	11.53	10.05	6.23	4.88	3.29	7.15	3.43	3.87	3.93	5.41	
	(前月比)	1.20	11.38	12.86	7.34	2.74	6.29	0.91	0.47	1.79	7.57	13.72	4.20	
	平均㎡単価	34.77	34.58	35.23	34.58	34.86	35.53	35.60	34.35	35.36	35.56	34.93	35.67	
	(前年比)	0.31	1.51	2.81	0.29	0.42	1.67	1.82	1.43	1.70	3.15	0.64	3.94	
	(前月比)	1.32	0.55	1.86	1.84	0.82	1.90	0.22	3.53	2.95	0.56	1.76	2.11	
	平均価格	2,150	2,115	2,168	2,130	2,151	2,181	2,189	2,107	2,175	2,186	2,151	2,192	
	(前年比)	0.56	2.80	2.30	1.15	1.02	1.43	1.04	1.89	1.32	3.54	0.06	3.32	
	(前月比)	1.33	1.65	2.52	1.76	1.02	1.38	0.37	3.77	3.26	0.49	1.59	1.91	
	東京都	件数	2,748	2,563	2,794	2,916	2,854	2,841	2,862	2,728	2,787	2,598	2,886	3,104
		(前年比)	13.60	25.21	17.25	12.07	6.61	9.86	8.53	8.86	8.61	7.13	6.34	11.94
		(前月比)	0.90	6.73	9.01	4.37	2.13	0.46	0.74	4.68	2.16	6.78	11.09	7.55
平均㎡単価		44.06	43.47	44.51	44.20	44.43	44.80	44.91	43.48	44.71	44.80	43.77	45.04	
(前年比)		0.33	1.53	2.43	1.12	0.64	1.41	2.34	1.44	1.81	3.49	0.66	4.09	
(前月比)		1.84	1.35	2.41	0.70	0.52	0.82	0.26	3.20	2.84	0.19	2.30	2.90	
平均価格		2,622	2,563	2,639	2,627	2,655	2,661	2,661	2,572	2,655	2,659	2,604	2,681	
(前年比)		0.55	2.96	1.69	0.20	0.38	1.19	1.16	1.70	1.43	4.15	1.27	3.65	
(前月比)		1.36	2.23	2.95	0.47	1.07	0.23	0.01	3.36	3.22	0.16	2.04	2.94	
埼玉県		件数	794	683	732	940	807	695	678	757	743	674	758	802
		(前年比)	1.66	18.78	3.43	12.04	3.00	3.74	7.00	0.40	6.66	3.02	3.56	1.91
		(前月比)	0.89	13.98	7.17	28.42	14.15	13.88	2.45	11.65	1.85	9.29	12.46	5.80
	平均㎡単価	24.41	24.31	23.53	23.57	24.02	23.14	23.31	23.42	23.76	24.13	23.66	23.69	
	(前年比)	4.01	2.23	2.87	3.51	3.68	2.87	2.87	3.50	2.88	0.15	0.85	0.32	
	(前月比)	3.37	0.41	3.20	0.15	1.91	3.63	0.70	0.47	1.48	1.56	1.95	0.11	
	平均価格	1,554	1,552	1,500	1,503	1,523	1,460	1,492	1,473	1,498	1,536	1,497	1,505	
	(前年比)	3.74	2.72	2.56	3.71	3.63	2.44	3.02	4.53	4.30	0.36	1.39	0.12	
	(前月比)	3.42	0.17	3.31	0.20	1.32	4.15	2.20	1.28	1.72	2.50	2.50	0.49	
	千葉県	件数	654	524	592	635	652	567	548	539	530	506	594	560
		(前年比)	15.34	12.69	6.47	0.47	7.77	5.50	6.00	6.26	10.47	1.61	1.37	7.74
		(前月比)	7.74	19.88	12.98	7.26	2.68	13.04	3.35	1.64	1.67	4.53	17.39	5.72
平均㎡単価		22.25	21.57	22.24	22.69	22.97	22.07	22.89	21.45	21.72	22.53	22.40	21.56	
(前年比)		4.65	3.18	0.34	1.29	1.69	6.27	2.81	4.16	5.98	1.47	1.06	0.92	
(前月比)		2.23	3.05	3.10	2.04	1.26	3.95	3.73	6.28	1.23	3.72	0.54	3.75	
平均価格		1,483	1,392	1,447	1,478	1,514	1,443	1,505	1,390	1,417	1,467	1,459	1,395	
(前年比)		1.93	3.98	1.60	1.73	0.59	5.73	2.39	5.30	6.90	0.84	0.12	1.99	
(前月比)		4.18	6.10	3.91	2.14	2.43	4.67	4.32	7.63	1.90	3.51	0.54	4.36	
神奈川県		件数	1,647	1,408	1,726	1,782	1,788	1,614	1,681	1,772	1,632	1,483	1,745	1,768
		(前年比)	2.87	14.01	11.86	9.93	9.76	4.60	2.75	12.58	5.36	2.49	4.43	1.20
		(前月比)	5.72	14.51	22.59	3.24	0.34	9.73	4.15	5.41	7.90	9.13	17.67	1.32
	平均㎡単価	30.44	29.41	30.70	29.96	29.80	30.36	30.05	29.84	30.20	30.15	30.46	30.19	
	(前年比)	0.97	4.38	1.41	3.29	1.56	0.95	1.44	3.11	0.82	0.41	1.38	0.18	
	(前月比)	0.65	3.37	4.37	2.41	0.54	1.90	1.04	0.68	1.20	0.18	1.04	0.91	
	平均価格	1,914	1,839	1,935	1,879	1,864	1,906	1,890	1,879	1,912	1,899	1,922	1,899	
	(前年比)	1.46	5.49	1.76	3.67	2.47	0.66	1.64	3.03	0.27	1.18	1.34	0.35	
	(前月比)	0.47	3.93	5.23	2.91	0.80	2.28	0.87	0.55	1.72	0.66	1.19	1.20	

(3) 在庫物件

		11月末	12月末	16/1月末	2月末	3月末	4月末	5月末	6月末	7月末	8月末	9月末	10月末
首都圏	件数	16,117	16,204	16,519	16,354	15,702	15,522	15,269	15,177	15,030	15,178	15,406	15,774
	(前年比)	6.78	8.04	7.22	5.20	1.91	2.84	0.06	0.18	0.99	2.24	1.77	0.79
	(前月比)	1.37	0.54	1.94	1.00	3.99	1.15	1.63	0.60	0.97	0.98	1.50	2.39
	平均㎡単価	34.03	34.05	34.23	34.34	34.53	34.64	34.45	34.10	34.25	34.53	34.32	34.61
	(前年比)	0.45	0.55	0.18	0.05	0.48	0.15	0.30	0.97	0.36	0.93	0.36	1.87
	(前月比)	0.17	0.04	0.53	0.32	0.57	0.30	0.52	1.04	0.45	0.83	0.63	0.85
	平均価格	2,096	2,090	2,101	2,108	2,122	2,128	2,117	2,093	2,106	2,123	2,109	2,127
	(前年比)	0.54	1.06	0.29	0.35	0.01	0.12	0.67	1.27	0.51	1.03	0.35	1.67
	(前月比)	0.16	0.29	0.56	0.35	0.63	0.29	0.49	1.13	0.58	0.83	0.64	0.85
東京都	件数	7,180	7,369	7,533	7,456	7,159	7,126	6,970	6,808	6,727	6,910	7,014	7,294
	(前年比)	10.80	14.18	13.52	8.93	5.34	4.93	1.69	0.24	0.25	1.00	0.90	3.18
	(前月比)	1.57	2.63	2.23	1.02	3.98	0.46	2.19	2.32	1.19	2.72	1.51	3.99
	平均㎡単価	43.97	43.88	44.11	44.38	44.77	44.85	44.64	44.28	44.72	44.98	44.27	44.62
	(前年比)	0.91	0.17	0.82	1.36	2.10	1.40	1.08	0.38	1.28	2.76	0.70	1.66
	(前月比)	0.20	0.22	0.52	0.62	0.87	0.19	0.48	0.81	1.00	0.59	1.58	0.78
	平均価格	2,611	2,596	2,613	2,634	2,663	2,669	2,654	2,628	2,654	2,671	2,631	2,656
	(前年比)	0.35	0.82	0.10	0.77	1.41	1.02	0.54	0.15	1.05	2.97	0.86	1.75
	(前月比)	0.03	0.58	0.63	0.82	1.11	0.23	0.60	0.95	0.97	0.64	1.50	0.97
埼玉県	件数	2,482	2,459	2,413	2,465	2,365	2,289	2,232	2,263	2,258	2,258	2,248	2,292
	(前年比)	6.89	7.80	3.25	5.30	0.76	0.70	2.62	1.22	4.85	6.81	7.49	7.95
	(前月比)	0.32	0.93	1.87	2.15	4.06	3.21	2.49	1.39	0.22	0.00	0.44	1.96
	平均㎡単価	23.67	23.71	23.44	23.20	23.17	23.14	23.19	23.10	23.09	23.24	23.25	23.42
	(前年比)	4.71	4.69	5.01	5.84	5.21	3.97	3.68	3.73	3.65	2.39	1.73	0.48
	(前月比)	0.59	0.15	1.11	1.02	0.15	0.13	0.23	0.39	0.05	0.66	0.04	0.72
	平均価格	1,500	1,502	1,486	1,466	1,462	1,456	1,462	1,449	1,452	1,464	1,463	1,477
	(前年比)	4.33	4.52	4.95	6.24	5.75	4.48	4.04	4.57	4.48	2.99	2.44	1.00
	(前月比)	0.50	0.14	1.07	1.29	0.33	0.40	0.47	0.91	0.17	0.85	0.09	1.00
千葉県	件数	1,830	1,837	1,820	1,772	1,690	1,639	1,610	1,583	1,559	1,559	1,600	1,625
	(前年比)	5.90	5.88	2.54	2.26	4.36	2.96	6.23	8.81	9.83	8.83	7.08	7.78
	(前月比)	3.86	0.38	0.93	2.64	4.63	3.02	1.77	1.68	1.52	0.00	2.63	1.56
	平均㎡単価	21.93	21.67	21.52	21.83	22.07	22.02	21.94	21.63	21.45	21.62	21.97	21.83
	(前年比)	3.94	3.39	3.28	3.24	3.19	3.90	5.09	5.32	6.35	4.21	1.46	0.12
	(前月比)	0.59	1.22	0.66	1.41	1.10	0.21	0.37	1.40	0.84	0.79	1.61	0.63
	平均価格	1,430	1,403	1,389	1,408	1,421	1,423	1,416	1,391	1,381	1,389	1,408	1,395
	(前年比)	2.00	2.32	2.92	2.99	2.92	3.37	4.88	5.48	6.69	4.73	2.32	1.04
	(前月比)	1.39	1.87	1.00	1.36	0.93	0.12	0.48	1.76	0.71	0.60	1.38	0.93
神奈川県	件数	4,625	4,539	4,753	4,661	4,488	4,468	4,457	4,523	4,486	4,451	4,544	4,563
	(前年比)	1.36	0.24	2.04	2.53	0.61	2.95	1.36	3.15	3.51	0.88	2.04	0.33
	(前月比)	1.03	1.86	4.71	1.94	3.71	0.45	0.25	1.48	0.82	0.78	2.09	0.42
	平均㎡単価	30.01	29.81	29.97	29.95	29.88	29.84	29.68	29.57	29.61	29.59	29.71	29.73
	(前年比)	2.11	2.65	2.20	2.14	2.47	1.81	2.38	2.79	2.64	2.49	1.13	1.00
	(前月比)	0.07	0.65	0.53	0.06	0.23	0.14	0.52	0.35	0.12	0.08	0.43	0.04
	平均価格	1,878	1,863	1,876	1,873	1,869	1,867	1,860	1,857	1,864	1,864	1,871	1,869
	(前年比)	2.36	3.06	2.42	2.19	2.52	1.88	2.53	2.84	2.06	1.72	0.52	0.66
	(前月比)	0.16	0.81	0.67	0.12	0.22	0.12	0.36	0.19	0.40	0.01	0.40	0.14

3. マンション首都圏概況(5ヶ月移動平均推移)



4. マンション首都圏概況(価格帯別構成比/四半期別)

マンション 四半期別 価格帯別構成比 (首都圏 成約物件)

(単位:件、%)

万円	7-9期	10-12期	H 16/1-3期	4-6期	7-9期	10月
~ 1,000	1,158 (18.67)	1,264 (20.11)	1,494 (19.53)	1,355 (20.21)	1,252 (19.99)	423 (18.89)
~ 2,000	2,569 (41.42)	2,517 (40.05)	3,101 (40.55)	2,646 (39.47)	2,478 (39.56)	912 (40.73)
~ 3,000	1,562 (25.19)	1,538 (24.47)	1,869 (24.44)	1,613 (24.06)	1,505 (24.03)	541 (24.16)
~ 5,000	789 (12.72)	823 (13.09)	985 (12.88)	904 (13.49)	892 (14.24)	307 (13.71)
~ 7,000	94 (1.52)	96 (1.53)	146 (1.91)	137 (2.04)	90 (1.44)	39 (1.74)
~ 10,000	21 (0.34)	34 (0.54)	37 (0.48)	30 (0.45)	31 (0.49)	11 (0.49)
10,000 ~	9 (0.15)	13 (0.21)	16 (0.21)	18 (0.27)	16 (0.26)	6 (0.27)
合計	6,202 (100.00)	6,285 (100.00)	7,648 (100.00)	6,703 (100.00)	6,264 (100.00)	2,239 (100.00)

マンション 四半期別 価格帯別構成比 (首都圏 新規登録物件)

(単位:件、%)

万円	7-9期	10-12期	H 16/1-3期	4-6期	7-9期	10月
~ 1,000	4,051 (16.88)	4,416 (17.66)	4,470 (17.02)	4,341 (17.12)	4,383 (17.45)	1,688 (18.23)
~ 2,000	8,877 (36.99)	9,255 (37.02)	9,646 (36.74)	9,378 (36.98)	9,194 (36.61)	3,306 (35.71)
~ 3,000	5,933 (24.72)	6,163 (24.65)	6,472 (24.65)	6,111 (24.10)	6,112 (24.34)	2,209 (23.86)
~ 5,000	3,793 (15.81)	3,903 (15.61)	4,213 (16.05)	4,086 (16.11)	4,035 (16.07)	1,529 (16.51)
~ 7,000	742 (3.09)	691 (2.76)	851 (3.24)	828 (3.26)	769 (3.06)	309 (3.34)
~ 10,000	309 (1.29)	316 (1.26)	330 (1.26)	363 (1.43)	361 (1.44)	130 (1.40)
10,000 ~	291 (1.21)	259 (1.04)	274 (1.04)	253 (1.00)	260 (1.04)	88 (0.95)
合計	23,996 (100.00)	25,003 (100.00)	26,256 (100.00)	25,360 (100.00)	25,114 (100.00)	9,259 (100.00)

マンション 四半期別 価格帯別構成比 (首都圏 在庫物件)

(単位:件、%)

万円	9月末	12月末	H 16/3月末	6月末	9月末	10月末
~ 1,000	5,498 (21.87)	5,740 (22.06)	5,421 (22.04)	5,275 (22.12)	5,296 (21.79)	5,267 (21.39)
~ 2,000	9,028 (35.91)	9,443 (36.29)	8,630 (35.09)	8,564 (35.92)	8,654 (35.60)	8,710 (35.37)
~ 3,000	5,387 (21.43)	5,472 (21.03)	5,225 (21.25)	4,991 (20.93)	5,235 (21.54)	5,358 (21.76)
~ 5,000	3,634 (14.45)	3,834 (14.73)	3,779 (15.37)	3,583 (15.03)	3,662 (15.07)	3,811 (15.48)
~ 7,000	895 (3.56)	822 (3.16)	861 (3.50)	775 (3.25)	728 (3.00)	779 (3.16)
~ 10,000	359 (1.43)	380 (1.46)	358 (1.46)	345 (1.45)	394 (1.62)	380 (1.54)
10,000 ~	342 (1.36)	330 (1.27)	318 (1.29)	310 (1.30)	337 (1.39)	320 (1.30)
合計	25,143 (100.00)	26,021 (100.00)	24,592 (100.00)	23,843 (100.00)	24,306 (100.00)	24,625 (100.00)

マンション 埼玉東部地区推移(八潮市、三郷市、草加市、越谷市、春日部市)

		11月	12月	16/1月	2月	3月	4月	5月	6月	7月	8月	9月	10月
成約	件数	33	51	28	46	60	48	40	43	42	39	32	40
	(前年比)	37.74	75.86	24.32	11.54	25.00	54.84	17.65	0.00	7.69	25.81	25.58	2.44
	(前月比)	19.51	54.55	45.10	64.29	30.43	20.00	16.67	7.50	2.33	7.14	17.95	25.00
	平均㎡単価	20.86	19.49	18.21	21.17	19.74	19.15	19.09	20.28	18.20	19.51	18.65	16.47
	(前年比)	1.85	2.86	14.97	2.78	1.31	1.99	4.27	4.33	1.16	8.80	6.29	13.90
	(前月比)	9.06	6.56	6.57	16.24	6.74	2.97	0.32	6.21	10.23	7.20	4.42	11.71
	平均価格	1,471	1,346	1,256	1,510	1,332	1,300	1,201	1,354	1,169	1,202	1,267	1,064
	(前年比)	6.61	7.18	17.98	8.90	0.55	1.47	2.45	8.04	6.08	4.98	15.23	17.14
	(前月比)	14.59	8.48	6.74	20.29	11.79	2.41	7.66	12.81	13.68	2.80	5.44	16.06
	平均専有面積	70.52	69.07	68.95	71.36	67.50	67.89	62.89	66.80	64.23	61.59	67.95	64.59
(前年比)	4.67	4.45	3.55	5.96	1.84	3.39	6.44	3.89	4.98	3.51	9.54	3.77	
(前月比)	5.07	2.06	0.18	3.49	5.41	0.58	7.37	6.22	3.85	4.10	10.31	4.93	
新規登録	件数	128	110	127	178	175	107	128	123	109	111	141	142
	(前年比)	5.79	1.79	7.63	29.93	24.11	4.90	8.57	6.82	18.05	10.48	0.00	3.65
	(前月比)	6.57	14.06	15.45	40.16	1.69	38.86	19.63	3.91	11.38	1.83	27.03	0.71
	平均㎡単価	21.15	21.88	21.04	20.82	21.61	19.74	21.45	20.28	20.09	20.79	20.44	20.88
	(前年比)	9.68	2.49	6.89	6.98	2.31	10.97	1.91	7.57	7.51	1.31	8.59	0.02
	(前月比)	1.26	3.47	3.88	1.02	3.80	6.65	8.66	5.48	0.93	3.49	1.71	2.19
	平均価格	1,407	1,481	1,470	1,387	1,426	1,298	1,402	1,328	1,314	1,397	1,445	1,432
	(前年比)	10.24	1.74	4.62	6.56	0.80	11.19	1.37	9.71	13.20	2.23	2.12	3.62
	(前月比)	1.79	5.24	0.74	5.62	2.81	9.01	8.07	5.27	1.09	6.30	3.47	0.90
	平均専有面積	66.52	67.65	69.86	66.61	65.98	65.71	65.35	65.50	65.40	67.17	70.71	68.58
(前年比)	0.62	0.77	2.44	0.45	3.17	0.25	0.52	2.32	6.16	0.94	7.08	3.64	
(前月比)	0.53	1.71	3.26	4.65	0.95	0.40	0.54	0.23	0.16	2.71	5.27	3.02	
在庫	件数	426	391	410	442	475	416	417	412	397	392	403	430
	(前年比)	17.36	0.77	5.67	17.87	21.79	11.23	4.25	9.28	2.06	3.69	1.95	3.86
	(前月比)	2.90	8.22	4.86	7.80	7.47	12.42	0.24	1.20	3.64	1.26	2.81	6.70
	平均㎡単価	21.73	21.88	21.37	21.20	21.21	20.50	20.72	20.39	20.59	20.50	20.36	20.65
	(前年比)	7.30	6.01	7.80	7.18	6.12	9.38	8.03	8.18	7.05	6.10	7.18	5.27
	(前月比)	0.28	0.68	2.33	0.79	0.05	3.36	1.07	1.61	1.01	0.47	0.67	1.41
	平均価格	1,452	1,455	1,434	1,410	1,406	1,339	1,356	1,327	1,336	1,347	1,362	1,381
	(前年比)	6.88	5.98	6.67	7.50	5.32	9.75	7.68	8.01	9.18	8.61	6.87	5.17
	(前月比)	0.29	0.21	1.41	1.66	0.30	4.77	1.29	2.18	0.69	0.86	1.11	1.35
	平均専有面積	66.79	66.48	67.10	66.51	66.28	65.31	65.45	65.07	64.87	65.73	66.91	66.87
(前年比)	0.45	0.03	1.23	0.35	0.85	0.41	0.38	0.19	2.30	2.67	0.33	0.10	
(前月比)	0.01	0.46	0.93	0.87	0.35	1.47	0.21	0.57	0.32	1.34	1.79	0.06	

マンション 千葉市周辺推移(千葉市、佐倉市、四街道市)

		11月	12月	16/1月	2月	3月	4月	5月	6月	7月	8月	9月	10月
成約	件数	90	92	86	133	136	89	93	87	83	71	94	95
	(前年比)	1.12	35.29	10.42	16.67	7.94	17.59	2.11	8.42	25.89	16.39	7.84	1.06
	(前月比)	4.26	2.22	6.52	54.65	2.26	34.56	4.49	6.45	4.60	14.46	32.39	1.06
	平均㎡単価	20.50	20.20	22.43	20.57	20.44	20.07	21.92	20.24	20.09	19.90	21.25	22.71
	(前年比)	1.98	7.53	10.88	0.93	1.05	5.85	10.41	6.81	1.70	0.06	5.71	4.57
	(前月比)	5.58	1.48	11.04	8.31	0.61	1.81	9.22	7.66	0.77	0.91	6.77	6.86
	平均価格	1,457	1,444	1,560	1,400	1,457	1,365	1,584	1,419	1,406	1,304	1,535	1,641
	(前年比)	3.52	7.78	8.14	5.60	0.32	8.91	17.82	8.68	2.29	3.45	7.88	6.78
	(前月比)	5.22	0.90	8.03	10.23	4.05	6.29	16.05	10.45	0.89	7.29	17.72	6.96
	平均専有面積	71.05	71.47	69.53	68.08	71.27	68.02	72.27	70.09	70.00	65.49	72.21	72.28
(前年比)	1.51	0.27	2.47	4.71	0.73	3.25	6.72	2.01	0.60	3.39	2.06	2.12	
(前月比)	0.39	0.58	2.71	2.09	4.68	4.56	6.25	3.02	0.12	6.44	10.26	0.10	
新規登録	件数	227	207	204	214	194	190	173	188	193	186	215	224
	(前年比)	3.65	17.61	0.00	11.57	18.49	9.95	14.36	13.76	1.58	2.62	3.59	2.61
	(前月比)	1.30	8.81	1.45	4.90	9.35	2.06	8.95	8.67	2.66	3.63	15.59	4.19
	平均㎡単価	21.15	21.49	22.20	21.62	22.25	22.05	21.89	22.13	22.80	23.27	22.51	21.49
	(前年比)	8.94	2.34	5.47	5.93	1.46	9.52	2.50	5.88	7.64	3.05	3.06	3.04
	(前月比)	4.57	1.58	3.31	2.60	2.93	0.91	0.74	1.10	3.02	2.06	3.26	4.52
	平均価格	1,459	1,422	1,547	1,464	1,579	1,514	1,565	1,513	1,639	1,643	1,591	1,537
	(前年比)	12.61	11.29	8.23	9.88	3.97	15.72	0.20	9.63	5.42	4.25	3.25	0.95
	(前月比)	6.04	2.53	8.81	5.37	7.88	4.14	3.36	3.30	8.35	0.24	3.18	3.39
	平均専有面積	68.96	66.17	69.69	67.71	70.97	68.65	71.49	68.38	71.92	70.64	70.70	71.54
(前年比)	4.03	9.17	2.93	4.20	2.55	6.85	2.77	3.98	2.41	1.16	0.20	2.15	
(前月比)	1.54	4.05	5.33	2.85	4.81	3.26	4.13	4.35	5.18	1.78	0.09	1.18	
在庫	件数	722	720	725	665	610	578	562	574	581	594	604	634
	(前年比)	1.26	0.69	1.89	13.41	15.63	12.69	16.99	15.84	8.93	10.68	11.44	11.08
	(前月比)	1.26	0.28	0.69	8.28	8.27	5.25	2.77	2.14	1.22	2.24	1.68	4.97
	平均㎡単価	23.14	23.17	22.43	22.48	22.66	22.48	22.30	22.37	22.76	23.06	23.16	22.50
	(前年比)	0.03	0.55	4.29	4.33	2.80	4.08	4.48	4.21	5.25	3.74	3.26	4.57
	(前月比)	1.84	0.13	3.20	0.22	0.81	0.80	0.80	0.31	1.74	1.31	0.46	2.89
	平均価格	1,638	1,625	1,558	1,568	1,564	1,554	1,559	1,558	1,596	1,643	1,648	1,602
	(前年比)	2.07	2.48	8.10	7.77	6.47	8.13	7.22	6.78	7.23	4.27	3.19	4.51
	(前月比)	2.37	0.81	4.11	0.64	0.29	0.61	0.30	0.07	2.46	2.93	0.36	2.81
	平均専有面積	70.79	70.12	69.46	69.76	69.00	69.13	69.89	69.63	70.12	71.23	71.16	71.22
(前年比)	2.10	3.02	3.98	3.59	3.77	4.22	2.87	2.68	2.09	0.55	0.07	0.06	
(前月比)	0.54	0.94	0.94	0.42	1.09	0.19	1.11	0.38	0.71	1.59	0.10	0.09	

2. 都県別 マンション成約推移(価格帯別構成比 / 四半期別)

【 東京 】

(単位:件、%)

万円	7-9期	10-12期	H 16/1-3期	4-6期	7-9期	10月
~ 1,000	294 (12.10)	299 (11.88)	385 (12.17)	366 (12.64)	359 (13.36)	116 (12.22)
~ 2,000	796 (32.77)	818 (32.51)	1,100 (34.78)	974 (33.63)	889 (33.07)	332 (34.98)
~ 3,000	755 (31.08)	753 (29.93)	887 (28.04)	791 (27.31)	756 (28.13)	264 (27.82)
~ 5,000	478 (19.68)	516 (20.51)	616 (19.48)	592 (20.44)	561 (20.87)	187 (19.70)
~ 7,000	77 (3.17)	86 (3.42)	124 (3.92)	125 (4.32)	78 (2.90)	33 (3.48)
~ 10,000	20 (0.82)	32 (1.27)	35 (1.11)	30 (1.04)	29 (1.08)	11 (1.16)
10,000 ~	9 (0.37)	12 (0.48)	16 (0.51)	18 (0.62)	16 (0.60)	6 (0.63)
合計	2,429 (100.00)	2,516 (100.00)	3,163 (100.00)	2,896 (100.00)	2,688 (100.00)	949 (100.00)

【 埼玉 】

(単位:件、%)

万円	7-9期	10-12期	H 16/1-3期	4-6期	7-9期	10月
~ 1,000	249 (26.38)	294 (31.48)	324 (28.77)	307 (30.61)	274 (29.43)	85 (28.72)
~ 2,000	524 (55.51)	471 (50.43)	562 (49.91)	488 (48.65)	446 (47.91)	156 (52.70)
~ 3,000	148 (15.68)	144 (15.42)	211 (18.74)	171 (17.05)	172 (18.47)	47 (15.88)
~ 5,000	23 (2.44)	24 (2.57)	27 (2.40)	37 (3.69)	39 (4.19)	8 (2.70)
~ 7,000	0 (0.00)	1 (0.11)	2 (0.18)	0 (0.00)	0 (0.00)	0 (0.00)
~ 10,000	0 (0.00)	0 (0.00)	0 (0.00)	0 (0.00)	0 (0.00)	0 (0.00)
10,000 ~	0 (0.00)	0 (0.00)	0 (0.00)	0 (0.00)	0 (0.00)	0 (0.00)
合計	944 (100.00)	934 (100.00)	1,126 (100.00)	1,003 (100.00)	931 (100.00)	296 (100.00)

【 千葉 】

(単位:件、%)

万円	7-9期	10-12期	H 16/1-3期	4-6期	7-9期	10月
~	285	311	380	329	309	99
1,000	(29.35)	(31.10)	(30.92)	(33.99)	(34.76)	(30.75)
~	498	477	565	432	417	148
2,000	(51.29)	(47.70)	(45.97)	(44.63)	(46.91)	(45.96)
~	137	154	194	151	124	52
3,000	(14.11)	(15.40)	(15.79)	(15.60)	(13.95)	(16.15)
~	47	56	87	55	37	21
5,000	(4.84)	(5.60)	(7.08)	(5.68)	(4.16)	(6.52)
~	4	2	2	1	2	2
7,000	(0.41)	(0.20)	(0.16)	(0.10)	(0.22)	(0.62)
~	0	0	1	0	0	0
10,000	(0.00)	(0.00)	(0.08)	(0.00)	(0.00)	(0.00)
10,000	0	0	0	0	0	0
~	(0.00)	(0.00)	(0.00)	(0.00)	(0.00)	(0.00)
合計	971	1,000	1,229	968	889	322
	(100.00)	(100.00)	(100.00)	(100.00)	(100.00)	(100.00)

【 神奈川 】

(単位:件、%)

万円	7-9期	10-12期	H 16/1-3期	4-6期	7-9期	10月
~	330	360	405	353	310	123
1,000	(17.76)	(19.62)	(19.01)	(19.23)	(17.65)	(18.30)
~	751	751	874	752	726	276
2,000	(40.42)	(40.93)	(41.03)	(40.96)	(41.34)	(41.07)
~	522	487	577	500	453	178
3,000	(28.09)	(26.54)	(27.09)	(27.23)	(25.80)	(26.49)
~	241	227	255	220	255	91
5,000	(12.97)	(12.37)	(11.97)	(11.98)	(14.52)	(13.54)
~	13	7	18	11	10	4
7,000	(0.70)	(0.38)	(0.85)	(0.60)	(0.57)	(0.60)
~	1	2	1	0	2	0
10,000	(0.05)	(0.11)	(0.05)	(0.00)	(0.11)	(0.00)
10,000	0	1	0	0	0	0
~	(0.00)	(0.05)	(0.00)	(0.00)	(0.00)	(0.00)
合計	1,858	1,835	2,130	1,836	1,756	672
	(100.00)	(100.00)	(100.00)	(100.00)	(100.00)	(100.00)

マンションレポート3

地域別 マンション推移(専有面積40~80㎡)

〔東京〕

マンション 城東地区推移<40~80㎡>(台東区、江東区、江戸川区、墨田区、葛飾区、足立区、荒川区)

		11月	12月	16/1月	2月	3月	4月	5月	6月	7月	8月	9月	10月
成約	件数	165	130	119	183	208	171	167	196	177	131	157	165
	(前年比)	13.79	0.76	16.78	12.27	14.92	15.76	1.21	35.17	7.93	5.65	8.28	0.60
	(前月比)	0.60	21.21	8.46	53.78	13.66	17.79	2.34	17.37	9.69	25.99	19.85	5.10
	平均㎡単価	32.00	32.51	30.63	32.33	32.28	31.78	33.07	32.18	32.54	30.94	32.40	32.50
	(前年比)	0.75	0.23	3.50	0.45	3.73	1.57	3.80	2.63	4.10	3.24	3.15	3.75
	(前月比)	2.17	1.58	5.76	5.52	0.15	1.55	4.08	2.69	1.10	4.93	4.72	0.32
	平均価格	1,963	1,971	1,823	2,028	1,977	1,929	2,030	1,976	1,997	1,844	2,032	2,047
(前年比)	0.19	0.98	5.66	0.98	3.83	4.80	3.68	4.10	4.29	7.97	1.66	4.76	
(前月比)	0.42	0.43	7.50	11.23	2.52	2.42	5.22	2.65	1.06	7.65	10.21	0.73	
新規登録	件数	571	537	601	627	604	622	600	617	558	560	630	621
	(前年比)	5.74	16.99	20.68	2.62	0.98	15.61	0.66	20.04	4.10	0.54	9.00	1.90
	(前月比)	9.79	5.95	11.92	4.33	3.67	2.96	3.54	2.83	9.56	0.36	12.50	1.43
	平均㎡単価	34.41	34.01	34.99	34.88	35.21	35.10	34.60	34.93	34.11	36.45	35.00	35.20
	(前年比)	1.84	0.23	2.52	1.30	0.58	0.64	1.54	3.33	0.63	6.43	3.19	0.74
	(前月比)	2.97	1.15	2.89	0.33	0.94	0.30	1.42	0.94	2.33	6.86	3.99	0.58
	平均価格	2,068	2,057	2,140	2,136	2,135	2,133	2,102	2,091	2,043	2,226	2,163	2,160
(前年比)	2.48	1.60	3.36	1.79	0.40	1.34	1.53	3.65	0.86	7.54	4.55	0.36	
(前月比)	4.62	0.49	4.02	0.19	0.05	0.11	1.45	0.54	2.26	8.93	2.84	0.12	
在庫	件数	1,537	1,594	1,693	1,666	1,576	1,599	1,555	1,539	1,430	1,498	1,628	1,655
	(前年比)	2.81	10.24	18.89	11.51	3.28	10.12	4.93	3.92	2.00	0.93	9.04	8.74
	(前月比)	0.99	3.71	6.21	1.59	5.40	1.46	2.75	1.03	7.08	4.76	8.68	1.66
	平均㎡単価	34.50	34.43	34.59	34.71	34.87	35.05	34.77	35.11	35.21	36.03	36.06	35.77
	(前年比)	0.56	0.90	0.17	0.94	1.39	1.05	0.21	2.46	3.85	6.27	7.10	4.25
	(前月比)	0.54	0.19	0.45	0.34	0.48	0.50	0.80	0.97	0.28	2.34	0.08	0.80
	平均価格	2,063	2,062	2,084	2,095	2,102	2,112	2,096	2,107	2,109	2,173	2,187	2,172
(前年比)	0.74	1.59	0.31	1.31	0.83	1.16	0.05	3.20	3.62	6.98	8.07	5.24	
(前月比)	0.06	0.03	1.06	0.53	0.34	0.47	0.74	0.55	0.08	3.02	0.65	0.68	

マンション 城南地区推移<40~80㎡>(品川区、大田区、目黒区、世田谷区)

		11月	12月	16/1月	2月	3月	4月	5月	6月	7月	8月	9月	10月
成約	件数	128	106	92	157	169	126	97	137	124	95	111	121
	(前年比)	0.79	1.85	0.00	24.60	8.33	4.13	18.49	37.00	2.36	0.00	7.77	26.04
	(前月比)	33.33	17.19	13.21	70.65	7.64	25.44	23.02	41.24	9.49	23.39	16.84	9.01
	平均㎡単価	45.72	47.61	47.34	47.31	47.38	50.79	47.10	49.08	46.26	48.69	47.62	48.97
	(前年比)	3.04	2.39	2.30	5.44	1.06	7.99	4.25	9.35	0.98	5.45	0.42	5.07
	(前月比)	1.92	4.14	0.57	0.07	0.16	7.19	7.26	4.21	5.74	5.25	2.21	2.84
	平均価格	2,719	2,907	2,890	2,809	2,865	3,075	2,834	2,967	2,762	2,892	2,822	2,878
(前年比)	3.88	5.08	1.66	5.84	2.54	10.26	5.82	10.57	5.13	7.16	2.09	3.37	
(前月比)	2.34	6.90	0.57	2.83	2.00	7.34	7.84	4.68	6.89	4.70	2.42	2.00	
新規登録	件数	563	505	595	629	595	590	610	544	594	547	590	615
	(前年比)	10.61	30.49	17.82	18.90	4.57	10.49	20.79	7.09	7.61	8.75	4.24	12.02
	(前月比)	2.55	10.30	17.82	5.71	5.41	0.84	3.39	10.82	9.19	7.91	7.86	4.24
	平均㎡単価	49.31	48.96	51.80	50.37	51.33	51.36	51.33	49.92	51.07	51.11	51.76	51.35
	(前年比)	2.52	2.56	0.86	1.91	0.07	2.21	3.16	2.97	2.55	2.52	4.88	3.24
	(前月比)	0.85	0.72	5.80	2.75	1.90	0.05	0.05	2.75	2.30	0.09	1.26	0.79
	平均価格	2,892	2,819	3,028	2,950	3,010	2,969	2,990	2,891	3,012	2,957	3,032	2,979
(前年比)	3.16	5.62	0.22	4.82	3.68	1.58	2.12	3.58	2.20	2.25	4.01	1.60	
(前月比)	1.39	2.51	7.40	2.57	2.05	1.38	0.72	3.30	4.16	1.81	2.53	1.74	
在庫	件数	1,342	1,342	1,388	1,414	1,348	1,340	1,315	1,237	1,247	1,282	1,275	1,296
	(前年比)	4.93	9.02	4.83	5.68	3.37	3.40	3.87	0.40	2.35	1.99	7.47	5.68
	(前月比)	2.33	0.00	3.43	1.87	4.67	0.59	1.87	5.93	0.81	2.81	0.55	1.65
	平均㎡単価	50.85	50.62	51.72	51.69	51.80	51.94	51.86	51.49	51.60	51.63	51.74	52.06
	(前年比)	1.86	2.01	0.20	1.21	0.68	0.12	0.22	1.09	0.22	0.64	1.76	1.89
	(前月比)	0.49	0.44	2.18	0.07	0.22	0.26	0.15	0.72	0.22	0.06	0.21	0.62
	平均価格	2,994	2,945	3,008	3,023	3,046	3,040	3,027	2,993	3,029	3,030	3,034	3,052
(前年比)	2.65	3.86	1.37	3.21	2.83	2.84	2.21	2.90	0.83	0.81	1.44	0.87	
(前月比)	1.06	1.65	2.16	0.49	0.77	0.22	0.42	1.13	1.22	0.03	0.11	0.62	

マンション 城西地区推移<40~80㎡>(新宿区、渋谷区、杉並区、中野区)

		11月	12月	16/1月	2月	3月	4月	5月	6月	7月	8月	9月	10月
成 約	件数	46	58	72	82	76	60	75	68	76	65	88	63
	(前年比)	2.22	34.88	71.43	24.24	24.59	3.45	13.64	33.33	40.74	80.56	51.72	1.56
	(前月比)	28.13	26.09	24.14	13.89	7.32	21.05	25.00	9.33	11.76	14.47	35.38	28.41
	平均㎡単価	49.90	52.09	52.13	52.31	54.26	55.05	54.90	50.78	53.83	51.22	54.71	54.94
	(前年比)	1.57	1.85	5.12	1.79	3.87	6.51	1.53	0.84	1.43	2.54	2.14	3.80
	(前月比)	5.72	4.39	0.07	0.34	3.74	1.45	0.27	7.51	6.01	4.86	6.82	0.42
	平均価格	2,693	3,006	3,000	3,064	3,127	3,201	3,209	2,868	3,146	2,890	3,204	3,159
(前年比)	9.45	1.64	6.34	1.64	2.63	5.12	1.53	3.21	2.98	8.76	2.46	7.49	
(前月比)	8.36	11.62	0.20	2.14	2.03	2.36	0.27	10.62	9.69	8.14	10.87	1.41	
新 規 登 録	件数	381	381	409	410	406	441	430	399	423	374	415	462
	(前年比)	14.41	40.59	27.41	17.82	9.14	27.83	11.98	11.45	33.44	16.15	19.94	36.69
	(前月比)	12.72	0.00	7.35	0.24	0.98	8.62	2.49	7.21	6.02	11.58	10.96	11.33
	平均㎡単価	55.37	52.80	55.81	56.51	55.84	57.00	56.39	55.85	56.22	54.36	53.97	54.90
	(前年比)	4.13	4.85	1.56	1.93	1.30	1.41	0.84	1.54	1.19	1.53	4.56	0.64
	(前月比)	1.49	4.64	5.71	1.25	1.18	2.07	1.07	0.95	0.66	3.31	0.71	1.71
	平均価格	3,222	3,005	3,219	3,260	3,228	3,282	3,297	3,173	3,201	3,096	3,039	3,162
(前年比)	4.44	5.56	2.16	2.17	1.02	0.25	1.79	3.17	2.54	3.24	8.15	2.89	
(前月比)	4.82	6.73	7.14	1.26	0.97	1.65	0.47	3.76	0.89	3.30	1.82	4.05	
在 庫	件数	889	953	979	961	948	1,018	972	965	959	971	963	1,050
	(前年比)	24.68	31.99	24.87	14.68	11.79	14.77	5.08	4.21	11.77	10.22	8.81	21.11
	(前月比)	2.54	7.20	2.73	1.84	1.35	7.38	4.52	0.72	0.62	1.25	0.82	9.03
	平均㎡単価	56.00	55.49	56.21	57.40	57.85	57.88	57.49	57.23	56.72	56.46	55.27	55.30
	(前年比)	3.91	4.38	1.64	1.15	1.21	0.17	0.57	1.06	1.78	0.09	2.10	0.86
	(前月比)	0.40	0.91	1.30	2.11	0.78	0.06	0.68	0.46	0.89	0.46	2.12	0.06
	平均価格	3,186	3,154	3,221	3,313	3,353	3,338	3,329	3,293	3,241	3,229	3,159	3,182
(前年比)	4.89	5.46	2.02	1.49	1.89	0.57	1.26	0.67	1.42	1.64	1.00	1.30	
(前月比)	1.44	1.01	2.14	2.83	1.23	0.47	0.28	1.08	1.57	0.36	2.18	0.73	

マンション 城北地区推移<40~80㎡>(文京区、豊島区、北区、板橋区、練馬区)

		11月	12月	16/1月	2月	3月	4月	5月	6月	7月	8月	9月	10月
成 約	件数	89	73	87	149	160	113	117	120	94	82	104	104
	(前年比)	12.66	7.35	0.00	56.84	34.45	15.31	46.25	15.38	3.30	15.49	4.00	11.83
	(前月比)	4.30	17.98	19.18	71.26	7.38	29.38	3.54	2.56	21.67	12.77	26.83	0.00
	平均㎡単価	40.04	40.61	40.32	39.04	37.77	38.45	40.09	40.13	39.35	38.94	39.85	39.97
	(前年比)	0.55	7.02	0.93	4.44	8.03	2.14	3.08	2.88	3.58	0.21	5.41	2.59
	(前月比)	2.43	1.43	0.71	3.16	3.26	1.79	4.28	0.10	1.94	1.04	2.33	0.30
	平均価格	2,412	2,414	2,354	2,285	2,238	2,237	2,404	2,430	2,385	2,281	2,389	2,423
(前年比)	0.99	6.00	1.12	8.05	8.40	6.50	3.30	2.07	3.20	3.87	7.48	2.88	
(前月比)	3.32	0.07	2.48	2.95	2.06	0.04	7.47	1.08	1.86	4.33	4.70	1.45	
新 規 登 録	件数	445	420	444	456	467	441	392	412	437	392	470	498
	(前年比)	20.92	22.09	19.68	17.83	25.20	6.52	5.08	1.98	12.34	5.38	2.40	9.21
	(前月比)	2.41	5.62	5.71	2.70	2.41	5.57	11.11	5.10	6.07	10.30	19.90	5.96
	平均㎡単価	43.46	42.53	44.62	42.60	43.78	42.25	42.77	42.24	42.59	41.75	42.17	42.69
	(前年比)	1.10	4.45	3.60	0.39	2.53	1.42	1.87	0.44	1.78	1.34	2.86	2.15
	(前月比)	3.99	2.15	4.90	4.53	2.79	3.49	1.23	1.24	0.82	1.98	1.01	1.24
	平均価格	2,552	2,499	2,609	2,500	2,626	2,503	2,501	2,494	2,541	2,449	2,453	2,495
(前年比)	3.48	5.84	2.01	1.48	3.44	3.34	2.82	0.29	1.60	0.66	4.20	1.32	
(前月比)	3.65	2.09	4.42	4.20	5.05	4.70	0.06	0.30	1.90	3.61	0.15	1.71	
在 庫	件数	1,150	1,150	1,157	1,132	1,118	1,077	988	988	1,016	1,051	1,076	1,114
	(前年比)	12.09	10.36	11.68	8.12	11.35	4.66	8.18	6.26	3.24	1.31	1.65	0.09
	(前月比)	3.32	0.00	0.61	2.16	1.24	3.67	8.26	0.00	2.83	3.44	2.38	3.53
	平均㎡単価	43.51	43.36	43.51	43.49	44.13	43.71	43.17	43.04	43.13	42.77	42.92	42.82
	(前年比)	0.40	1.10	0.26	0.19	2.24	1.33	0.62	0.38	0.11	1.13	1.13	0.85
	(前月比)	0.76	0.34	0.34	0.05	1.47	0.94	1.25	0.30	0.21	0.83	0.35	0.25
	平均価格	2,552	2,544	2,556	2,556	2,616	2,598	2,550	2,534	2,542	2,515	2,509	2,507
(前年比)	0.39	2.10	1.00	0.21	2.93	3.07	0.11	0.97	0.17	1.05	1.64	1.16	
(前月比)	0.59	0.31	0.47	0.02	2.34	0.66	1.87	0.63	0.31	1.05	0.26	0.05	

【 埼玉 】

マンション 埼玉中央地区推移<40~80㎡>(川口市、戸田市、鳩ヶ谷市、蕨市、さいたま市、岩槻市、上尾市)

		11月	12月	16/1月	2月	3月	4月	5月	6月	7月	8月	9月	10月
成約	件数	130	109	104	143	158	144	96	123	113	94	126	112
	(前年比)	26.21	1.80	1.89	9.49	10.49	1.41	17.24	0.82	0.00	5.05	25.44	0.90
	(前月比)	17.12	16.15	4.59	37.50	10.49	8.86	33.33	28.13	8.13	16.81	34.04	11.11
	平均㎡単価	24.22	24.91	25.97	24.71	24.78	24.07	24.39	24.37	24.87	25.25	26.70	23.90
	(前年比)	2.23	2.15	6.00	2.36	5.58	3.02	2.68	2.30	0.90	6.43	9.11	3.12
	(前月比)	1.83	2.83	4.27	4.86	0.28	2.87	1.34	0.07	2.03	1.54	5.75	10.49
新記録	平均価格	1,555	1,595	1,676	1,563	1,581	1,552	1,574	1,585	1,580	1,603	1,720	1,491
	(前年比)	1.16	1.25	9.62	0.36	3.27	0.89	1.90	0.72	0.80	4.61	10.66	6.58
	(前月比)	2.62	2.63	5.03	6.75	1.15	1.83	1.47	0.70	0.31	1.42	7.32	13.30
	件数	366	287	306	401	354	299	278	319	308	286	342	341
	(前年比)	4.27	18.60	1.92	7.80	7.93	0.34	4.47	0.31	6.95	6.84	5.23	5.25
	(前月比)	12.96	21.58	6.62	31.05	11.72	15.54	7.02	14.75	3.45	7.14	19.58	0.29
在庫	平均㎡単価	26.92	26.99	26.51	26.59	26.67	25.75	26.03	25.99	26.74	27.37	26.34	25.70
	(前年比)	3.23	1.64	3.46	1.86	2.28	0.34	2.77	4.57	1.05	3.10	2.25	5.76
	(前月比)	1.32	0.28	1.80	0.30	0.33	3.46	1.10	0.15	2.88	2.34	3.76	2.41
	平均価格	1,712	1,714	1,686	1,680	1,690	1,624	1,675	1,620	1,672	1,730	1,668	1,610
	(前年比)	3.10	2.30	2.53	3.35	2.05	2.01	2.63	6.25	2.55	3.93	1.56	6.77
	(前月比)	0.88	0.11	1.66	0.31	0.55	3.87	3.10	3.28	3.24	3.48	3.59	3.46
在庫	件数	976	953	930	957	929	886	879	874	887	899	927	953
	(前年比)	1.04	2.58	1.59	1.24	2.52	1.37	0.79	2.46	5.24	6.16	0.43	0.42
	(前月比)	2.85	2.36	2.41	2.90	2.93	4.63	0.79	0.57	1.49	1.35	3.11	2.80
	平均㎡単価	26.78	26.72	26.53	26.32	26.19	25.90	25.98	25.94	25.92	26.28	26.11	26.22
	(前年比)	1.58	1.79	2.67	3.36	2.55	2.11	1.59	1.97	1.95	1.23	1.90	1.84
	(前月比)	0.26	0.21	0.73	0.78	0.51	1.09	0.31	0.16	0.08	1.40	0.67	0.43
在庫	平均価格	1,687	1,679	1,669	1,655	1,646	1,622	1,638	1,617	1,619	1,647	1,637	1,645
	(前年比)	1.21	1.75	2.80	3.64	3.09	2.67	1.63	3.30	2.96	1.63	2.01	2.00
	(前月比)	0.54	0.50	0.60	0.82	0.57	1.47	1.01	1.30	0.13	1.76	0.63	0.48

マンション 埼玉西部地区推移<40~80㎡>(和光市、朝霞市、新座市、志木市、富士見市、上福岡市、川越市、所沢市、狭山市、入間市)

		11月	12月	16/1月	2月	3月	4月	5月	6月	7月	8月	9月	10月
成約	件数	90	74	86	122	106	75	93	93	89	68	91	84
	(前年比)	0.00	21.31	2.38	7.02	23.26	15.73	10.71	4.49	25.35	11.69	1.11	18.31
	(前月比)	26.76	17.78	16.22	41.86	13.11	29.25	24.00	0.00	4.30	23.60	33.82	7.69
	平均㎡単価	22.00	20.26	21.47	21.20	21.44	21.67	21.33	21.41	22.51	23.19	21.46	24.08
	(前年比)	2.51	8.68	2.26	1.88	9.44	5.50	1.69	0.39	2.72	4.46	5.08	19.27
	(前月比)	8.95	7.93	5.98	1.22	1.12	1.06	1.55	0.33	5.16	3.04	7.49	12.25
新記録	平均価格	1,433	1,258	1,381	1,390	1,368	1,398	1,387	1,386	1,461	1,487	1,376	1,524
	(前年比)	0.20	10.09	1.55	2.09	10.34	5.67	1.76	2.16	1.36	3.95	4.41	19.34
	(前月比)	12.22	12.24	9.83	0.60	1.56	2.21	0.80	0.07	5.38	1.81	7.50	10.79
	件数	231	209	220	273	198	225	205	228	234	191	228	258
	(前年比)	0.87	21.51	1.38	12.81	26.67	2.74	6.39	5.07	4.49	8.61	5.39	7.05
	(前月比)	4.15	9.52	5.26	24.09	27.47	13.64	8.89	11.22	2.63	18.38	19.37	13.16
在庫	平均㎡単価	23.98	25.43	24.23	23.76	24.86	23.37	23.44	24.45	24.35	25.63	23.78	24.81
	(前年比)	5.78	2.81	0.94	0.27	2.63	5.16	3.95	0.66	3.27	4.72	1.71	6.11
	(前月比)	2.59	6.04	4.74	1.93	4.64	6.02	0.32	4.32	0.42	5.24	7.19	4.30
	平均価格	1,526	1,625	1,542	1,512	1,572	1,477	1,486	1,558	1,542	1,626	1,512	1,582
	(前年比)	5.46	2.01	1.18	0.72	2.72	4.29	4.65	1.98	3.73	3.41	1.49	6.74
	(前月比)	2.94	6.46	5.11	1.93	3.96	6.03	0.62	4.86	1.05	5.45	7.02	4.67
在庫	件数	746	756	727	724	656	688	642	653	653	652	648	656
	(前年比)	10.52	13.34	7.86	7.74	7.48	0.15	7.23	6.04	10.43	11.65	15.51	14.69
	(前月比)	2.99	1.34	3.84	0.41	9.39	4.88	6.69	1.71	0.00	0.15	0.61	1.23
	平均㎡単価	24.06	24.52	24.56	24.19	24.15	24.15	24.11	24.32	24.20	24.48	24.37	24.32
	(前年比)	5.23	3.49	2.75	3.88	3.82	2.97	3.03	2.17	2.52	0.02	0.02	0.27
	(前月比)	0.79	1.90	0.15	1.50	0.14	0.01	0.16	0.88	0.49	1.14	0.46	0.20
在庫	平均価格	1,522	1,558	1,562	1,522	1,519	1,519	1,515	1,528	1,524	1,540	1,537	1,541
	(前年比)	4.31	2.60	1.71	4.40	4.22	3.13	3.47	2.29	3.07	0.80	0.71	0.11
	(前月比)	1.12	2.37	0.30	2.60	0.16	0.01	0.27	0.86	0.26	1.04	0.24	0.26

マンション 埼玉東部地区推移 <40~80㎡> (八潮市、三郷市、草加市、越谷市、春日部市)

		11月	12月	16/1月	2月	3月	4月	5月	6月	7月	8月	9月	10月
成約	件数	25	40	22	34	53	37	36	37	39	38	25	30
	(前年比)	45.65	100.00	21.43	22.73	35.90	54.17	20.00	12.12	25.81	26.67	16.67	9.09
	(前月比)	24.24	60.00	45.00	54.55	55.88	30.19	2.70	2.78	5.41	2.56	34.21	20.00
	平均㎡単価	20.24	19.05	17.24	20.57	19.81	17.01	18.87	19.48	18.15	19.28	18.13	15.13
	(前年比)	3.35	2.51	18.74	1.47	2.71	3.73	1.42	8.65	0.02	6.79	10.29	22.66
	(前月比)	3.49	5.86	9.52	19.32	3.70	14.14	10.93	3.25	6.83	6.22	5.99	16.55
	平均価格	1,272	1,224	1,127	1,314	1,281	1,025	1,179	1,243	1,118	1,173	1,134	878
(前年比)	4.55	1.44	16.78	0.10	6.65	8.18	1.16	10.13	3.39	3.53	13.17	31.54	
(前月比)	0.77	3.78	7.95	16.57	2.51	20.01	15.08	5.44	10.09	4.94	3.33	22.59	
新規登録	件数	111	92	93	151	152	88	111	110	96	85	108	114
	(前年比)	11.00	2.13	5.10	24.79	23.58	1.15	5.93	0.92	13.51	15.00	10.74	6.56
	(前月比)	9.02	17.12	1.09	62.37	0.66	42.11	26.14	0.90	12.73	11.46	27.06	5.56
	平均㎡単価	21.27	20.53	20.67	20.47	21.12	18.60	21.16	19.73	20.01	20.55	19.27	20.00
	(前年比)	7.87	9.55	4.77	8.30	5.40	15.27	2.51	10.20	5.86	1.46	12.52	4.69
	(前月比)	1.36	3.50	0.68	0.96	3.17	11.93	13.77	6.75	1.40	2.70	6.22	3.80
	平均価格	1,346	1,309	1,328	1,305	1,336	1,152	1,349	1,227	1,245	1,293	1,201	1,276
(前年比)	6.03	10.40	3.29	8.04	4.75	16.12	2.40	12.68	8.81	1.43	14.06	4.23	
(前月比)	1.06	2.77	1.45	1.78	2.39	13.76	17.15	9.07	1.43	3.87	7.13	6.27	
在庫	件数	363	334	336	368	396	353	351	349	338	317	317	347
	(前年比)	20.20	1.83	2.44	15.36	18.56	10.31	3.24	10.09	4.64	2.46	5.65	0.86
	(前月比)	3.71	7.99	0.60	9.52	7.61	10.86	0.57	0.57	3.15	6.21	0.00	9.46
	平均㎡単価	21.55	21.26	20.61	20.51	20.55	20.22	20.52	20.26	20.54	20.38	20.01	20.20
	(前年比)	6.39	8.08	9.28	8.60	8.37	10.28	8.12	7.85	6.47	5.57	7.26	5.93
	(前月比)	0.35	1.37	3.03	0.50	0.19	1.58	1.47	1.28	1.36	0.74	1.84	0.98
	平均価格	1,367	1,348	1,301	1,291	1,287	1,263	1,282	1,257	1,272	1,265	1,239	1,261
(前年比)	5.82	8.09	9.29	9.45	9.73	11.50	9.19	9.24	8.35	7.44	9.54	7.38	
(前月比)	0.41	1.45	3.43	0.83	0.29	1.84	1.52	1.97	1.20	0.54	2.10	1.82	

【千葉】

マンション 千葉総武地区推移<40~80㎡>(市川市、船橋市、鎌ヶ谷市、浦安市、習志野市、八千代市)

	11月	12月	16/1月	2月	3月	4月	5月	6月	7月	8月	9月	10月	
成約	件数	117	95	96	129	149	111	100	94	103	100	94	91
	(前年比)	37.65	3.26	2.13	4.03	17.32	24.49	1.96	5.05	5.50	28.21	9.62	9.90
	(前月比)	15.84	18.80	1.05	34.38	15.50	25.50	9.91	6.00	9.57	2.91	6.00	3.19
	平均㎡単価	21.74	24.88	25.13	24.32	23.72	22.95	23.44	23.69	23.00	21.02	21.27	23.91
	(前年比)	2.87	4.84	11.25	13.41	3.38	3.85	7.49	0.54	3.79	9.50	8.88	2.12
	(前月比)	7.16	14.48	0.98	3.22	2.47	3.22	2.14	1.06	2.95	8.58	1.16	12.43
新登録	平均価格	1,405	1,645	1,655	1,596	1,550	1,435	1,531	1,527	1,471	1,379	1,367	1,536
	(前年比)	3.24	9.51	12.65	15.21	5.60	6.38	8.77	0.71	5.86	8.24	10.35	1.33
	(前月比)	7.27	17.05	0.61	3.55	2.87	7.43	6.67	0.27	3.65	6.23	0.86	12.31
	件数	272	230	248	296	301	249	268	231	217	212	272	221
	(前年比)	7.09	8.49	2.06	4.23	23.36	11.39	5.10	0.00	17.18	6.53	6.25	19.93
	(前月比)	1.45	15.44	7.83	19.35	1.69	17.28	7.63	13.81	6.06	2.30	28.30	18.75
在庫	平均㎡単価	26.54	24.89	25.00	25.54	25.92	25.76	26.32	24.52	24.65	25.72	26.49	24.99
	(前年比)	3.37	2.26	1.97	2.01	2.59	2.17	3.50	2.14	5.63	0.54	3.41	2.71
	(前月比)	9.10	6.24	0.45	2.17	1.49	0.61	2.15	6.83	0.52	4.35	2.99	5.68
	平均価格	1,776	1,620	1,635	1,661	1,701	1,674	1,725	1,581	1,582	1,670	1,722	1,619
	(前年比)	8.46	2.78	1.64	1.54	0.02	1.76	2.63	2.10	7.16	0.04	2.78	1.56
	(前月比)	11.42	8.82	0.91	1.63	2.38	1.59	3.03	8.31	0.01	5.58	3.12	5.96
在庫	件数	706	707	687	714	682	671	689	645	611	598	637	651
	(前年比)	5.06	6.00	0.73	4.54	4.44	9.82	10.42	1.90	4.98	3.70	0.00	3.41
	(前月比)	4.75	0.14	2.83	3.93	4.48	1.61	2.68	6.39	5.27	2.13	6.52	2.20
	平均㎡単価	25.28	24.84	24.75	24.78	24.73	24.77	24.85	24.53	24.32	24.62	25.44	25.15
	(前年比)	1.45	1.42	1.51	4.31	5.67	5.91	8.53	7.98	8.92	5.68	1.45	1.39
	(前月比)	1.89	1.72	0.38	0.15	0.20	0.14	0.32	1.28	0.86	1.23	3.33	1.11
在庫	平均価格	1,656	1,619	1,616	1,612	1,602	1,615	1,620	1,593	1,578	1,581	1,636	1,618
	(前年比)	1.38	0.28	0.52	2.87	4.25	3.71	6.78	6.90	8.38	5.64	1.94	0.77
	(前月比)	3.16	2.23	0.20	0.27	0.63	0.84	0.29	1.67	0.92	0.15	3.49	1.09

マンション 千葉常磐地区推移<40~80㎡>(松戸市、柏市、我孫子市、流山市、野田市、東葛飾郡閩宿町、東葛飾郡沼南町)

	11月	12月	16/1月	2月	3月	4月	5月	6月	7月	8月	9月	10月	
成約	件数	60	49	48	74	68	48	48	43	36	44	37	53
	(前年比)	20.00	16.67	6.67	34.55	36.00	6.67	11.11	36.76	21.74	8.33	35.09	10.17
	(前月比)	1.69	18.33	2.04	54.17	8.11	29.41	0.00	10.42	16.28	22.22	15.91	43.24
	平均㎡単価	19.62	18.67	18.00	18.26	19.62	18.80	19.50	17.79	20.82	18.77	19.61	18.49
	(前年比)	2.41	3.93	12.93	0.14	1.13	3.21	5.94	10.46	9.45	5.60	1.30	8.43
	(前月比)	2.79	4.88	3.58	1.44	7.49	4.19	3.69	8.76	17.06	9.88	4.48	5.72
新登録	平均価格	1,325	1,283	1,207	1,231	1,357	1,256	1,316	1,192	1,439	1,259	1,318	1,233
	(前年比)	0.47	1.31	11.59	2.27	4.81	2.27	8.27	11.84	11.93	6.28	1.15	8.57
	(前月比)	1.77	3.14	5.96	2.02	10.21	7.45	4.80	9.46	20.75	12.47	4.66	6.44
	件数	154	100	136	123	149	127	111	135	129	114	121	128
	(前年比)	32.76	14.94	27.10	3.36	7.19	3.25	5.13	2.17	3.73	3.64	10.37	7.56
	(前月比)	29.41	35.06	36.00	9.56	21.14	14.77	12.60	21.62	4.44	11.63	6.14	5.79
在庫	平均㎡単価	20.56	18.26	21.49	21.91	21.36	20.62	20.83	19.95	20.53	21.41	20.48	20.22
	(前年比)	7.79	9.92	0.23	3.27	4.10	7.18	2.20	2.31	4.42	4.73	0.44	5.27
	(前月比)	3.68	11.20	17.72	1.96	2.54	3.46	1.02	4.21	2.89	4.28	4.32	1.26
	平均価格	1,396	1,225	1,414	1,479	1,435	1,394	1,402	1,326	1,369	1,395	1,376	1,310
	(前年比)	4.26	7.60	1.67	3.05	3.56	6.15	1.93	4.63	6.00	3.03	2.25	8.58
	(前月比)	2.60	12.22	15.39	4.60	2.95	2.87	0.60	5.44	3.25	1.90	1.39	4.76
在庫	件数	373	365	366	329	335	335	314	334	340	340	345	343
	(前年比)	4.48	6.10	5.48	4.91	7.20	10.90	13.74	10.22	11.69	8.60	4.96	4.72
	(前月比)	3.61	2.14	0.27	10.11	1.82	0.00	6.27	6.37	1.80	0.00	1.47	0.58
	平均㎡単価	21.11	20.48	21.04	21.62	21.93	21.95	21.57	21.24	20.89	21.28	21.29	21.20
	(前年比)	6.42	6.59	3.78	4.40	2.58	3.73	4.62	3.99	4.72	2.56	0.20	0.06
	(前月比)	0.39	2.98	2.74	2.76	1.44	0.07	1.72	1.53	1.65	1.85	0.04	0.39
在庫	平均価格	1,431	1,386	1,415	1,453	1,475	1,482	1,452	1,423	1,395	1,410	1,412	1,399
	(前年比)	1.86	2.59	1.31	2.23	1.08	2.48	3.77	4.10	5.38	4.02	2.23	2.33
	(前月比)	0.10	3.13	2.07	2.70	1.49	0.47	1.98	2.06	1.96	1.13	0.14	0.93

マンション 千葉市周辺推移<40~80㎡>(千葉市、佐倉市、四街道市)

		11月	12月	16/1月	2月	3月	4月	5月	6月	7月	8月	9月	10月
成約	件数	65	62	68	102	103	76	74	68	64	52	70	67
	(前年比)	4.41	37.78	8.11	17.24	11.96	7.32	5.13	9.33	25.58	4.00	12.50	11.84
	(前月比)	14.47	4.62	9.68	50.00	0.98	26.21	2.63	8.11	5.88	18.75	34.62	4.29
	平均㎡単価	18.44	18.79	22.14	17.66	18.43	19.38	20.22	17.95	19.96	17.53	19.27	20.62
	(前年比)	7.80	0.55	15.76	8.20	0.96	0.70	3.19	12.81	2.71	8.19	0.06	9.14
	(前月比)	2.39	1.90	17.80	20.21	4.32	5.18	4.31	11.20	11.18	12.18	9.93	7.02
	平均価格	1,204	1,187	1,477	1,102	1,215	1,259	1,344	1,161	1,294	1,074	1,281	1,370
(前年比)	8.09	2.52	17.99	12.87	2.69	1.87	8.09	15.32	1.75	14.29	0.46	10.30	
(前月比)	3.05	1.41	24.44	25.38	10.23	3.60	6.75	13.58	11.43	17.02	19.28	6.94	
新規登録	件数	171	159	156	164	151	137	125	133	142	133	150	161
	(前年比)	8.23	34.75	2.63	9.39	12.72	8.05	18.30	16.88	2.16	3.62	1.35	0.62
	(前月比)	5.56	7.02	1.89	5.13	7.93	9.27	8.76	6.40	6.77	6.34	12.78	7.33
	平均㎡単価	19.12	20.44	20.56	20.11	21.09	19.45	20.29	20.16	20.57	21.66	19.58	20.25
	(前年比)	12.70	2.36	1.27	3.31	1.60	11.00	6.54	9.90	7.92	3.79	0.89	1.01
	(前月比)	4.63	6.95	0.56	2.18	4.85	7.76	4.30	0.64	2.02	5.31	9.61	3.42
	平均価格	1,256	1,277	1,336	1,288	1,391	1,255	1,348	1,297	1,382	1,403	1,280	1,311
(前年比)	12.75	5.51	2.98	6.51	1.84	11.32	6.15	11.98	5.52	1.64	1.13	0.34	
(前月比)	3.83	1.67	4.58	3.54	8.00	9.82	7.41	3.80	6.62	1.47	8.74	2.40	
在庫	件数	482	503	512	465	433	397	380	382	391	395	392	412
	(前年比)	3.21	5.23	5.57	9.71	12.88	12.36	17.93	18.20	10.11	12.80	14.04	11.78
	(前月比)	3.21	4.36	1.79	9.18	6.88	6.31	4.28	0.53	2.36	1.02	0.76	5.10
	平均㎡単価	20.60	20.81	19.97	20.40	21.04	20.59	20.25	20.41	20.48	20.89	20.65	20.38
	(前年比)	3.14	2.40	5.48	2.64	0.70	4.04	5.88	5.10	5.94	3.56	2.55	2.49
	(前月比)	1.40	1.02	4.04	2.13	3.12	2.11	1.64	0.76	0.35	2.02	1.16	1.34
	平均価格	1,345	1,345	1,280	1,319	1,362	1,332	1,317	1,325	1,344	1,376	1,354	1,325
(前年比)	3.69	3.70	7.97	4.58	2.19	5.28	7.13	5.82	5.51	3.00	1.71	2.48	
(前月比)	0.97	0.04	4.82	3.08	3.21	2.20	1.10	0.59	1.49	2.35	1.59	2.18	

【 神奈川 】

マンション 横浜市推移<40~80㎡>

		11月	12月	16/1月	2月	3月	4月	5月	6月	7月	8月	9月	10月
成約	件数	247	234	214	287	308	242	254	249	227	237	242	251
	(前年比)	2.07	15.84	1.90	16.81	1.28	12.64	1.55	2.73	12.02	19.10	10.04	0.40
	(前月比)	1.20	5.26	8.55	34.11	7.32	21.43	4.96	1.97	8.84	4.41	2.11	3.72
	平均㎡単価	29.31	28.50	29.64	28.32	28.73	29.45	28.94	29.08	28.81	28.84	29.21	29.32
	(前年比)	4.13	2.88	1.45	5.10	0.48	1.88	1.22	1.65	1.57	0.51	3.55	0.82
	(前月比)	0.86	2.77	4.00	4.45	1.46	2.51	1.73	0.46	0.92	0.13	1.28	0.38
新記録	平均価格	1,868	1,778	1,874	1,787	1,793	1,841	1,808	1,822	1,823	1,805	1,873	1,863
	(前年比)	6.78	4.36	0.57	6.09	1.53	2.77	0.80	1.50	2.67	2.04	1.83	0.04
	(前月比)	0.21	4.79	5.39	4.63	0.33	2.66	1.78	0.75	0.11	1.03	3.79	0.54
	件数	824	725	836	873	930	829	879	911	803	750	901	923
	(前年比)	5.10	13.81	13.74	6.33	11.64	8.22	8.25	10.69	10.00	6.08	11.23	7.33
	(前月比)	4.19	12.01	15.31	4.43	6.53	10.86	6.03	3.64	11.86	6.60	20.13	2.44
在庫	平均㎡単価	31.59	30.23	31.55	31.39	30.97	31.36	30.97	31.19	31.15	31.05	30.99	31.41
	(前年比)	2.10	7.05	1.06	3.42	2.39	1.21	2.34	2.94	2.73	0.58	0.83	1.56
	(前月比)	2.13	4.32	4.37	0.49	1.36	1.27	1.23	0.71	0.14	0.31	0.21	1.37
	平均価格	1,953	1,858	1,973	1,943	1,911	1,930	1,918	1,935	1,938	1,939	1,916	1,956
	(前年比)	3.72	9.35	0.62	4.64	3.81	2.75	2.53	3.51	1.90	0.84	1.75	1.79
	(前月比)	1.63	4.86	6.19	1.54	1.62	0.97	0.62	0.92	0.15	0.03	1.15	2.07
在庫	件数	2,031	2,014	2,097	2,065	2,018	2,026	2,034	2,070	2,017	2,018	2,086	2,123
	(前年比)	0.54	1.23	0.53	2.38	0.75	3.53	3.14	4.86	5.16	4.78	7.47	5.99
	(前月比)	1.40	0.84	4.12	1.53	2.28	0.40	0.39	1.77	2.56	0.05	3.37	1.77
	平均㎡単価	31.57	31.24	31.33	31.44	31.52	31.32	31.03	31.00	31.01	31.17	31.24	31.32
	(前年比)	2.47	4.04	3.75	3.25	3.82	3.63	4.34	4.77	4.93	4.30	2.08	0.82
	(前月比)	0.01	1.06	0.28	0.37	0.25	0.64	0.93	0.08	0.02	0.51	0.24	0.24
在庫	平均価格	1,949	1,927	1,936	1,941	1,947	1,928	1,915	1,920	1,926	1,943	1,942	1,948
	(前年比)	3.75	5.46	4.69	3.95	4.65	5.00	5.38	5.69	4.91	3.61	1.76	0.37
	(前月比)	0.30	1.15	0.46	0.31	0.27	0.94	0.68	0.23	0.32	0.90	0.06	0.30

マンション 川崎市推移<40~80㎡>

		11月	12月	16/1月	2月	3月	4月	5月	6月	7月	8月	9月	10月
成約	件数	98	76	74	111	131	86	85	89	85	107	91	120
	(前年比)	11.71	2.56	12.12	5.13	0.77	18.87	5.56	8.25	13.27	46.58	23.53	34.83
	(前月比)	10.11	22.45	2.63	50.00	18.02	34.35	1.16	4.71	4.49	25.88	14.95	31.87
	平均㎡単価	33.98	33.56	32.65	32.45	32.90	32.70	32.08	30.82	33.16	32.54	34.26	32.55
	(前年比)	6.02	0.38	3.96	0.65	5.58	4.14	3.65	8.88	0.95	3.06	6.31	0.72
	(前月比)	3.64	1.23	2.69	0.63	1.39	0.61	1.89	3.92	7.57	1.85	5.27	5.00
新記録	平均価格	2,199	2,154	2,157	2,069	2,165	2,100	2,033	1,965	2,175	2,124	2,245	2,132
	(前年比)	7.51	1.17	5.50	2.09	6.75	4.77	4.69	12.25	0.88	3.41	8.30	0.31
	(前月比)	3.48	2.04	0.12	4.05	4.60	2.98	3.21	3.36	10.70	2.35	5.72	5.06
	件数	308	268	352	333	305	283	297	318	308	273	325	320
	(前年比)	17.56	28.23	23.51	19.35	8.16	8.02	1.71	12.37	0.32	18.70	2.40	4.76
	(前月比)	8.33	12.99	31.34	5.40	8.41	7.21	4.95	7.07	3.14	11.36	19.05	1.54
在庫	平均㎡単価	34.56	34.26	35.88	34.44	34.44	34.07	35.39	34.39	34.55	34.85	35.47	34.31
	(前年比)	4.09	5.51	2.47	2.01	4.23	2.42	5.59	3.77	3.29	1.85	3.29	3.19
	(前月比)	2.49	0.86	4.73	4.03	0.00	1.07	3.87	2.82	0.48	0.85	1.78	3.25
	平均価格	2,202	2,183	2,295	2,205	2,187	2,182	2,264	2,220	2,263	2,236	2,263	2,198
	(前年比)	4.59	6.14	2.12	1.73	4.71	3.30	7.44	3.46	1.72	1.37	4.13	2.72
	(前月比)	2.53	0.89	5.14	3.90	0.82	0.26	3.76	1.93	1.93	1.20	1.21	2.87
在庫	件数	783	780	843	852	788	762	757	777	792	759	785	769
	(前年比)	16.17	16.24	14.54	19.16	12.25	16.34	11.98	9.59	8.94	2.29	1.82	0.52
	(前月比)	1.29	0.38	8.08	1.07	7.51	3.30	0.66	2.64	1.93	4.17	3.43	2.04
	平均㎡単価	35.15	34.89	35.34	35.05	34.74	34.54	34.86	34.78	34.91	34.94	34.98	35.03
	(前年比)	2.41	3.27	1.68	1.60	3.23	3.56	4.41	3.40	2.92	2.39	1.20	1.10
	(前月比)	0.75	0.74	1.28	0.81	0.90	0.58	0.93	0.23	0.39	0.09	0.11	0.13
在庫	平均価格	2,253	2,237	2,267	2,252	2,225	2,215	2,244	2,243	2,268	2,260	2,244	2,246
	(前年比)	1.28	2.31	0.91	0.54	2.29	3.13	4.51	2.81	1.47	1.54	0.88	0.91
	(前月比)	0.57	0.71	1.35	0.69	1.19	0.47	1.32	0.06	1.13	0.33	0.71	0.05

マンション 神奈川県中央地区推移<40~80㎡> (相模原市、座間市、大和市、綾瀬市、厚木市、海老名市、伊勢原市、秦野市)

		11月	12月	16/1月	2月	3月	4月	5月	6月	7月	8月	9月	10月
成約	件数	75	74	59	98	97	79	68	59	54	45	65	65
	(前年比)	5.63	5.13	24.36	5.38	16.38	12.22	22.73	24.36	22.86	28.57	26.97	2.99
	(前月比)	11.94	1.33	20.27	66.10	1.02	18.56	13.92	13.24	8.47	16.67	44.44	0.00
	平均㎡単価	21.12	19.40	20.42	20.33	22.08	19.85	19.72	22.02	20.12	19.32	23.00	21.61
	(前年比)	0.14	0.77	0.89	3.51	5.51	3.64	1.73	0.27	3.50	1.98	10.64	15.43
	(前月比)	12.85	8.14	5.25	0.47	8.64	10.13	0.65	11.69	8.62	4.02	19.07	6.06
	平均価格	1,325	1,252	1,262	1,285	1,422	1,249	1,277	1,440	1,321	1,210	1,444	1,377
(前年比)	0.63	0.54	1.96	3.70	4.85	3.87	1.44	4.16	0.87	0.02	8.74	20.52	
(前月比)	16.01	5.53	0.83	1.81	10.66	12.14	2.21	12.75	8.22	8.41	19.34	4.69	
新規登録	件数	264	221	267	277	280	244	228	243	227	225	262	251
	(前年比)	14.01	9.95	1.91	9.92	16.18	0.41	6.94	1.67	15.30	10.00	8.71	6.34
	(前月比)	1.49	16.29	20.81	3.75	1.08	12.86	6.56	6.58	6.58	0.88	16.44	4.20
	平均㎡単価	23.88	22.70	24.09	22.75	22.81	24.72	22.77	21.83	22.81	24.00	25.30	22.42
	(前年比)	3.65	0.82	9.05	2.57	0.76	9.09	1.97	5.88	3.80	2.67	10.57	5.25
	(前月比)	0.88	4.91	6.11	5.58	0.29	8.38	7.91	4.14	4.48	5.23	5.42	11.35
	平均価格	1,513	1,418	1,513	1,414	1,439	1,579	1,453	1,358	1,448	1,498	1,628	1,406
(前年比)	5.39	1.51	10.04	1.55	2.66	12.18	0.11	6.45	6.74	3.72	14.54	5.41	
(前月比)	1.81	6.26	6.70	6.53	1.74	9.71	7.95	6.56	6.65	3.46	8.66	13.67	
在庫	件数	809	780	825	783	762	748	721	741	723	726	733	730
	(前年比)	9.10	9.51	4.84	4.51	0.78	2.19	3.22	1.51	2.95	7.63	5.05	9.20
	(前月比)	0.62	3.58	5.77	5.09	2.68	1.84	3.61	2.77	2.43	0.41	0.96	0.41
	平均㎡単価	23.50	23.48	23.79	23.77	23.32	23.88	23.17	22.84	22.72	22.90	23.56	23.11
	(前年比)	0.79	0.20	2.17	1.26	0.84	3.51	0.51	1.49	0.66	0.47	2.44	1.22
	(前月比)	0.47	0.09	1.34	0.11	1.87	2.39	2.98	1.41	0.55	0.82	2.85	1.91
	平均価格	1,454	1,446	1,477	1,473	1,453	1,491	1,447	1,420	1,414	1,429	1,482	1,441
(前年比)	0.83	0.72	2.46	2.05	0.97	6.14	1.64	0.31	2.53	2.53	5.35	0.11	
(前月比)	0.75	0.56	2.15	0.27	1.31	2.63	2.98	1.89	0.39	1.03	3.74	2.76	

マンション 湘南地区推移<40~80㎡> (鎌倉市、逗子市、三浦郡葉山町、藤沢市、茅ヶ崎市、平塚市、横須賀市、三浦市)

		11月	12月	16/1月	2月	3月	4月	5月	6月	7月	8月	9月	10月
成約	件数	44	65	54	77	77	55	68	57	52	54	64	59
	(前年比)	36.23	51.16	5.26	14.93	28.33	14.06	9.68	3.64	10.34	1.82	5.88	7.27
	(前月比)	20.00	47.73	16.92	42.59	0.00	28.57	23.64	16.18	8.77	3.85	18.52	7.81
	平均㎡単価	23.24	26.36	26.53	26.69	24.11	25.24	23.53	27.77	26.28	25.99	27.22	26.25
	(前年比)	12.13	5.54	2.68	4.15	4.88	4.58	6.93	12.74	2.91	4.56	1.42	12.41
	(前月比)	0.48	13.42	0.66	0.61	9.68	4.67	6.76	18.03	5.37	1.11	4.71	3.56
	平均価格	1,567	1,737	1,770	1,769	1,533	1,630	1,512	1,842	1,722	1,743	1,807	1,723
(前年比)	9.32	0.61	6.62	5.14	7.27	2.30	5.47	12.42	6.23	6.61	4.70	11.82	
(前月比)	1.68	10.85	1.89	0.05	13.33	6.34	7.22	21.81	6.53	1.24	3.66	4.64	
新規登録	件数	209	163	222	243	234	212	224	239	245	202	207	221
	(前年比)	0.00	7.95	2.78	6.58	1.74	4.07	5.88	30.60	26.94	9.42	13.03	2.79
	(前月比)	2.79	22.01	36.20	9.46	3.70	9.40	5.66	6.70	2.51	17.55	2.48	6.76
	平均㎡単価	30.00	28.29	28.76	28.25	28.94	29.68	28.99	29.05	29.76	28.30	29.37	30.12
	(前年比)	2.84	1.73	3.01	6.06	4.83	2.73	10.26	0.31	0.14	3.17	3.08	0.59
	(前月比)	0.19	5.67	1.64	1.78	2.47	2.53	2.32	0.22	2.44	4.91	3.77	2.55
	平均価格	1,948	1,848	1,845	1,827	1,868	1,922	1,874	1,901	1,912	1,831	1,938	1,951
(前年比)	2.71	4.76	2.23	5.55	3.82	4.50	11.79	1.97	0.12	3.04	2.96	0.66	
(前月比)	0.82	5.12	0.14	0.99	2.26	2.85	2.49	1.45	0.60	4.26	5.82	0.69	
在庫	件数	690	659	672	645	624	640	646	635	652	647	626	631
	(前年比)	0.29	3.51	3.45	9.54	11.49	9.22	11.14	7.70	0.46	2.56	6.43	8.02
	(前月比)	0.58	4.49	1.97	4.02	3.26	2.56	0.94	1.70	2.68	0.77	3.25	0.80
	平均㎡単価	30.49	30.17	29.92	29.40	29.86	29.77	29.79	29.83	29.94	29.46	29.40	29.62
	(前年比)	4.71	3.49	4.19	5.94	0.85	1.09	1.54	1.58	0.57	2.19	1.84	2.77
	(前月比)	0.09	1.03	0.82	1.75	1.56	0.30	0.07	0.13	0.36	1.58	0.23	0.76
	平均価格	1,959	1,933	1,904	1,866	1,900	1,903	1,901	1,919	1,923	1,893	1,904	1,915
(前年比)	4.66	3.30	4.73	6.58	1.56	0.97	1.64	2.34	0.24	1.74	1.23	2.51	
(前月比)	0.29	1.29	1.54	2.00	1.83	0.16	0.07	0.96	0.18	1.54	0.57	0.58	

首都圏土地レポート

1. 土地首都圏概況(面積100~200㎡)

(1) 成約物件

		11月	12月	16/1月	2月	3月	4月	5月	6月	7月	8月	9月	10月	
首都圏	件数	371	320	231	346	405	382	371	387	343	301	303	304	
	(前年比)	6.00	17.22	6.10	5.98	4.92	5.82	6.00	13.82	1.44	1.31	11.14	12.39	
	(前月比)	6.92	13.75	27.81	49.78	17.05	5.68	2.88	4.31	11.37	12.24	0.66	0.33	
	平均㎡単価	19.61	19.72	21.68	19.93	20.58	20.23	20.58	20.09	18.67	21.29	20.02	19.89	
	(前年比)	3.14	1.81	5.36	0.45	1.06	3.55	3.77	3.09	5.68	0.61	1.80	0.39	
	(前月比)	1.76	0.57	9.92	8.07	3.25	1.68	1.72	2.37	7.09	14.03	5.94	0.69	
	平均価格	2,812	2,828	3,095	2,857	2,915	2,915	2,920	2,855	2,680	3,127	2,893	2,795	
	(前年比)	3.79	1.50	6.36	1.95	1.80	1.72	3.45	1.77	4.70	4.55	2.82	3.49	
	(前月比)	2.87	0.57	9.41	7.67	2.01	0.02	0.17	2.24	6.14	16.71	7.49	3.41	
	東京都	件数	109	87	70	106	120	113	112	113	88	88	91	97
		(前年比)	0.00	17.57	10.26	2.91	7.14	9.60	30.23	4.63	15.38	10.00	7.14	0.00
		(前月比)	12.37	20.18	19.54	51.43	13.21	5.83	0.88	0.89	22.12	0.00	3.41	6.59
平均㎡単価		29.94	31.10	32.37	28.74	30.82	29.71	32.46	30.89	28.04	33.03	32.53	29.13	
(前年比)		8.15	0.96	4.43	1.17	0.56	4.83	12.74	6.74	2.82	5.08	19.83	8.37	
(前月比)		5.83	3.88	4.09	11.22	7.25	3.60	9.25	4.84	9.24	17.82	1.52	10.46	
平均価格		4,186	4,400	4,614	3,966	4,386	4,298	4,411	4,256	4,065	4,804	4,557	4,154	
(前年比)		4.94	0.57	9.37	2.32	3.31	0.35	11.35	4.69	1.00	8.95	22.36	5.48	
(前月比)		4.75	5.13	4.85	14.05	10.58	1.99	2.63	3.53	4.48	18.18	5.15	8.85	
埼玉県		件数	71	54	48	59	79	58	88	67	65	63	61	73
		(前年比)	26.79	17.39	37.14	21.33	6.76	15.94	33.33	17.54	12.07	26.00	35.56	15.87
		(前月比)	12.70	23.94	11.11	22.92	33.90	26.58	51.72	23.86	2.99	3.08	3.17	19.67
	平均㎡単価	13.45	14.17	13.27	13.71	14.37	13.99	14.31	14.22	14.30	14.86	15.16	14.51	
	(前年比)	16.52	2.41	16.74	7.44	9.93	7.10	2.02	0.72	3.79	12.25	13.19	0.62	
	(前月比)	7.91	5.36	6.36	3.31	4.84	2.64	2.25	0.62	0.60	3.89	2.02	4.27	
	平均価格	1,891	1,994	1,823	1,984	1,923	1,925	2,001	2,033	2,044	2,168	2,059	2,053	
	(前年比)	16.66	4.30	17.02	5.74	14.02	8.93	6.28	0.02	0.22	6.79	8.76	0.95	
	(前月比)	8.77	5.44	8.56	8.80	3.09	0.13	3.96	1.59	0.52	6.10	5.04	0.26	
	千葉県	件数	65	67	36	69	86	85	46	86	59	48	53	47
		(前年比)	1.56	4.69	25.00	15.00	24.64	39.34	17.86	16.22	7.81	4.00	28.38	39.74
		(前月比)	16.67	3.08	46.27	91.67	24.64	1.16	45.88	86.96	31.40	18.64	10.42	11.32
平均㎡単価		10.80	12.05	12.14	13.52	13.60	13.23	12.57	11.76	10.77	13.17	11.69	11.31	
(前年比)		15.60	8.95	4.39	10.61	3.75	7.67	9.60	0.53	10.64	14.07	2.58	1.27	
(前月比)		3.27	11.56	0.77	11.34	0.65	2.75	5.01	6.46	8.38	22.27	11.25	3.26	
平均価格		1,650	1,807	1,851	2,102	1,985	2,046	1,944	1,747	1,616	2,037	1,821	1,599	
(前年比)		15.40	11.75	0.24	17.89	0.78	5.73	10.53	4.20	8.96	21.34	5.29	7.15	
(前月比)		4.18	9.51	2.45	13.54	5.56	3.10	5.00	10.14	7.51	26.08	10.61	12.19	
神奈川県		件数	126	112	77	112	120	126	125	121	131	102	98	87
		(前年比)	4.13	25.84	9.41	13.85	8.40	18.87	11.97	19.80	7.38	18.40	20.97	20.18
		(前月比)	15.60	11.11	31.25	45.45	7.14	5.00	0.79	3.20	8.26	22.14	3.92	11.22
	平均㎡単価	19.15	18.42	21.78	19.49	19.30	19.48	17.99	19.78	18.17	19.19	16.55	18.60	
	(前年比)	2.54	2.93	21.70	1.77	0.50	4.83	12.91	6.87	6.25	5.14	22.99	5.40	
	(前月比)	2.60	3.80	18.25	10.55	0.95	0.94	7.65	9.96	8.15	5.63	13.78	12.38	
	平均価格	2,743	2,620	3,087	2,733	2,763	2,717	2,591	2,789	2,544	2,786	2,447	2,546	
	(前年比)	1.34	1.64	18.88	3.25	1.86	6.06	9.80	6.71	5.40	3.08	20.42	11.47	
	(前月比)	4.64	4.47	17.82	11.46	1.09	1.68	4.64	7.67	8.81	9.53	12.15	4.05	

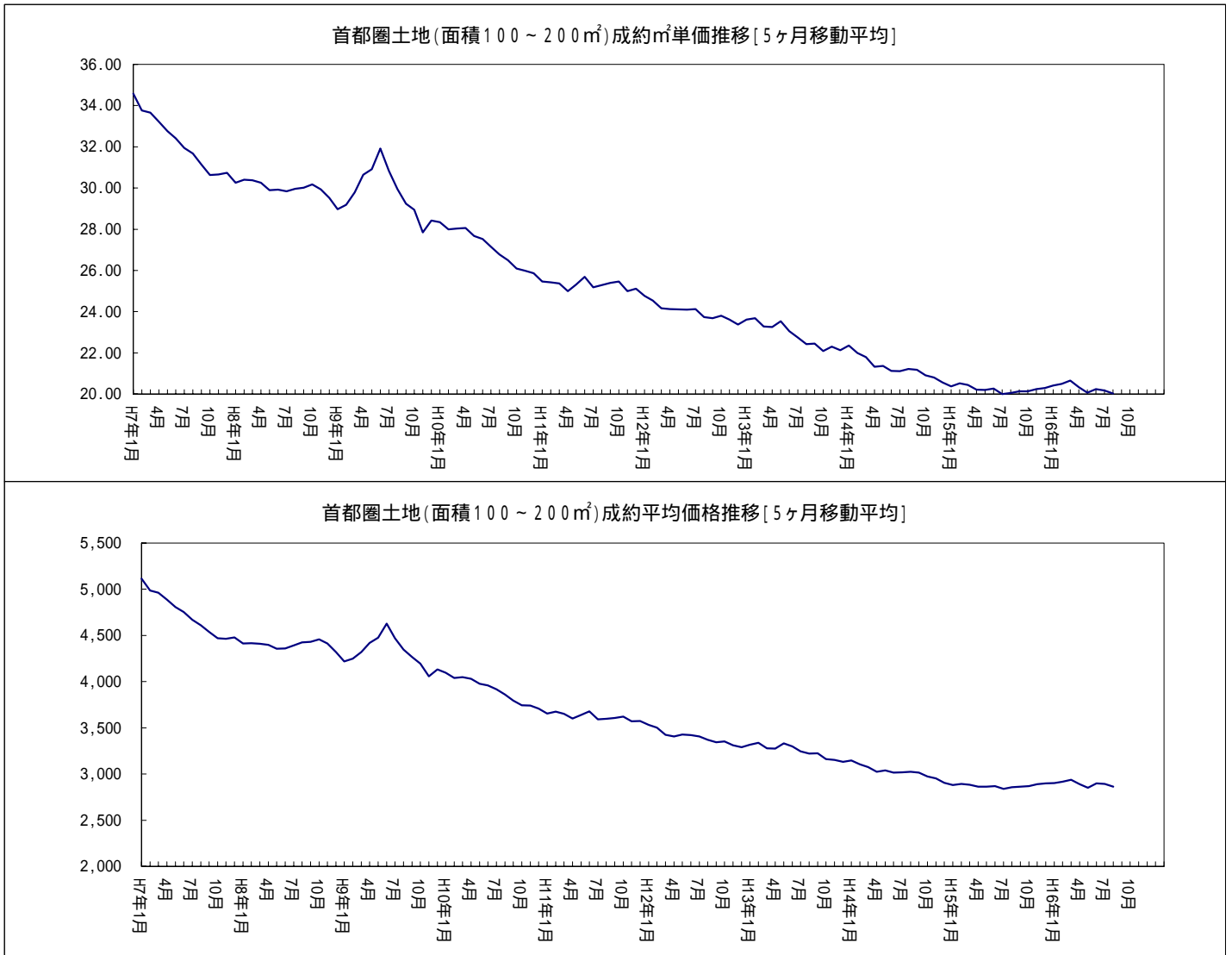
(2) 新規登録物件

		11月	12月	16/1月	2月	3月	4月	5月	6月	7月	8月	9月	10月
首都圏	件数	2,176	1,591	2,166	2,124	2,080	1,997	1,965	1,918	1,909	1,699	1,984	2,038
	(前年比)	1.54	12.96	2.56	4.99	3.03	5.22	0.15	6.62	13.81	9.05	5.34	6.73
	(前月比)	0.41	26.88	36.14	1.94	2.07	3.99	1.60	2.39	0.47	11.00	16.77	2.72
	平均㎡単価	21.19	21.80	21.85	21.25	22.06	21.68	21.28	20.92	20.89	21.44	21.13	21.67
	(前年比)	7.19	5.48	1.40	5.62	3.42	2.45	6.64	6.45	6.23	2.10	2.06	3.93
	(前月比)	6.07	2.91	0.20	2.72	3.80	1.74	1.82	1.72	0.14	2.63	1.45	2.57
	平均価格	2,996	3,085	3,062	3,063	3,130	3,088	2,997	2,981	2,963	3,030	2,989	3,064
	(前年比)	6.73	4.51	2.33	2.99	2.72	2.63	8.00	6.26	6.20	2.14	2.03	3.48
	(前月比)	5.60	2.96	0.74	0.03	2.18	1.35	2.94	0.55	0.58	2.24	1.35	2.52
東京都	件数	518	456	609	520	524	499	486	489	464	465	518	547
	(前年比)	7.99	4.80	22.04	4.41	0.19	13.52	10.17	15.10	15.02	5.87	4.95	5.36
	(前月比)	10.38	11.97	33.55	14.61	0.77	4.77	2.61	0.62	5.11	0.22	11.40	5.60
	平均㎡単価	35.77	37.01	35.38	37.09	39.77	38.15	37.46	36.23	37.53	35.70	35.79	38.24
	(前年比)	6.72	5.64	6.95	2.23	14.66	9.20	0.74	3.38	7.04	2.37	3.09	0.40
	(前月比)	6.11	3.49	4.42	4.84	7.21	4.05	1.81	3.31	3.59	4.88	0.25	6.87
	平均価格	4,965	5,112	4,834	5,203	5,487	5,373	5,209	5,097	5,289	4,998	4,950	5,236
	(前年比)	7.54	4.10	7.91	3.98	12.16	9.78	2.15	1.41	6.37	1.80	2.92	0.58
	(前月比)	4.62	2.95	5.43	7.62	5.47	2.07	3.06	2.15	3.77	5.52	0.95	5.78
埼玉県	件数	424	324	424	409	369	400	445	415	444	350	426	418
	(前年比)	0.71	12.11	4.93	5.96	17.08	1.78	28.61	15.60	9.63	3.58	1.43	11.76
	(前月比)	13.37	23.58	30.86	3.54	9.78	8.40	11.25	6.74	6.99	21.17	21.71	1.88
	平均㎡単価	15.44	15.53	15.12	15.00	15.16	15.04	14.75	14.49	14.45	14.46	15.20	15.05
	(前年比)	4.41	1.47	2.15	10.15	0.46	6.16	10.18	5.02	4.40	4.10	2.41	5.79
	(前月比)	3.35	0.59	2.64	0.83	1.05	0.76	1.94	1.74	0.27	0.00	5.12	0.92
	平均価格	2,181	2,182	2,140	2,158	2,164	2,124	2,086	2,091	2,078	2,065	2,117	2,140
	(前年比)	3.22	1.08	2.52	8.05	0.82	6.72	11.02	4.42	2.54	0.99	3.55	7.49
	(前月比)	5.72	0.01	1.91	0.82	0.30	1.86	1.77	0.23	0.59	0.63	2.52	1.09
千葉県	件数	473	352	404	477	451	378	330	392	370	316	377	377
	(前年比)	11.03	5.07	11.40	15.22	4.65	13.70	26.99	20.00	32.85	17.71	17.32	16.04
	(前月比)	5.35	25.58	14.77	18.07	5.45	16.19	12.70	18.79	5.61	14.59	19.30	0.00
	平均㎡単価	13.44	11.83	12.74	12.40	12.78	11.53	12.10	12.18	11.85	12.70	12.17	11.73
	(前年比)	1.11	19.49	9.70	14.21	16.06	20.27	11.81	7.66	12.30	0.83	5.91	8.20
	(前月比)	5.25	11.98	7.64	2.64	3.06	9.83	4.96	0.70	2.74	7.20	4.16	3.67
	平均価格	1,965	1,790	1,872	1,861	1,926	1,744	1,825	1,771	1,767	1,885	1,816	1,747
	(前年比)	0.62	17.08	11.86	12.77	14.89	18.38	9.82	9.71	11.46	1.95	5.11	6.97
	(前月比)	4.64	8.91	4.58	0.60	3.52	9.44	4.66	3.01	0.21	6.66	3.61	3.83
神奈川県	件数	761	459	729	718	736	720	704	622	631	568	663	696
	(前年比)	3.82	36.69	2.53	5.74	4.84	3.00	13.00	1.11	11.50	9.41	1.78	11.22
	(前月比)	2.93	39.68	58.82	1.51	2.51	2.17	2.22	11.65	1.45	9.98	16.73	4.98
	平均㎡単価	19.60	19.56	20.04	19.75	19.26	19.66	18.95	18.96	18.82	19.26	19.04	18.70
	(前年比)	4.41	1.69	4.42	1.79	1.72	3.68	6.63	7.23	4.24	4.98	1.17	8.64
	(前月比)	4.25	0.19	2.46	1.43	2.49	2.06	3.62	0.08	0.76	2.37	1.16	1.79
	平均価格	2,751	2,702	2,778	2,829	2,674	2,744	2,595	2,672	2,576	2,650	2,682	2,624
	(前年比)	3.06	1.64	3.88	2.30	2.57	5.35	9.45	6.96	5.76	6.34	0.52	7.25
	(前月比)	2.76	1.79	2.80	1.83	5.48	2.65	5.45	2.99	3.59	2.84	1.23	2.16

(3) 在庫物件

		11月末	12月末	16/1月末	2月末	3月末	4月末	5月末	6月末	7月末	8月末	9月末	10月末	
首都圏	件数	8,910	8,650	8,859	8,754	8,517	8,193	8,000	7,789	7,606	7,492	7,479	7,586	
	(前年比)	4.45	7.69	6.40	7.77	9.15	10.92	10.42	12.79	15.25	16.12	15.54	14.74	
	(前月比)	0.15	2.92	2.42	1.19	2.71	3.80	2.36	2.64	2.35	1.50	0.17	1.43	
	平均㎡単価	19.37	19.28	19.27	19.12	19.09	18.96	18.69	18.72	18.51	18.44	18.62	18.56	
	(前年比)	6.05	6.22	5.44	5.48	4.35	4.39	6.31	7.26	6.98	6.44	4.66	5.21	
	(前月比)	1.05	0.46	0.09	0.78	0.13	0.70	1.40	0.15	1.10	0.40	0.97	0.31	
	平均価格	2,794	2,781	2,768	2,760	2,761	2,745	2,700	2,708	2,679	2,662	2,690	2,680	
	(前年比)	5.61	5.65	5.14	4.67	3.69	3.94	6.35	7.10	6.77	6.57	4.72	5.13	
	(前月比)	1.08	0.48	0.45	0.28	0.03	0.60	1.64	0.32	1.09	0.64	1.08	0.40	
	東京都	件数	1,900	1,901	1,987	1,892	1,830	1,677	1,629	1,589	1,513	1,517	1,566	1,558
		(前年比)	5.75	5.98	2.41	8.73	10.38	16.69	18.14	22.75	23.00	22.96	19.49	21.19
		(前月比)	3.89	0.05	4.52	4.78	3.28	8.36	2.86	2.46	4.78	0.26	3.23	0.51
平均㎡単価		34.22	34.28	33.74	34.24	34.64	35.04	34.52	34.74	34.84	34.46	34.48	34.92	
(前年比)		4.25	4.06	4.53	1.59	1.81	4.05	0.74	0.85	1.72	1.59	0.19	1.43	
(前月比)		0.59	0.16	1.59	1.50	1.16	1.16	1.47	0.64	0.29	1.11	0.06	1.27	
平均価格		4,857	4,853	4,746	4,835	4,884	4,976	4,902	4,957	4,978	4,906	4,893	4,918	
(前年比)		4.97	4.12	4.60	1.24	2.10	4.37	0.31	0.55	1.43	1.61	0.68	0.75	
(前月比)		0.51	0.07	2.21	1.88	1.00	1.88	1.48	1.12	0.41	1.44	0.26	0.51	
埼玉県		件数	1,751	1,719	1,753	1,748	1,652	1,644	1,651	1,649	1,654	1,598	1,572	1,572
		(前年比)	1.85	1.60	3.89	4.90	9.78	9.47	5.06	3.40	5.43	10.02	11.34	8.82
		(前月比)	1.57	1.83	1.98	0.29	5.49	0.48	0.43	0.12	0.30	3.39	1.63	0.00
	平均㎡単価	14.46	14.37	14.32	14.17	14.15	14.13	14.04	14.12	13.99	13.74	13.93	13.93	
	(前年比)	3.76	3.53	3.39	4.79	3.33	3.18	4.21	3.07	3.29	4.08	3.46	3.28	
	(前月比)	0.36	0.66	0.28	1.08	0.14	0.15	0.65	0.58	0.94	1.74	1.36	0.04	
	平均価格	2,081	2,062	2,050	2,038	2,048	2,047	2,027	2,038	2,020	1,985	2,005	2,003	
	(前年比)	2.61	2.90	3.14	3.94	2.36	2.38	3.97	2.63	2.35	3.20	3.17	3.73	
	(前月比)	0.03	0.90	0.60	0.59	0.53	0.06	1.00	0.58	0.89	1.75	0.99	0.10	
	千葉県	件数	2,353	2,329	2,302	2,338	2,269	2,123	2,073	2,007	1,968	1,952	1,938	1,992
		(前年比)	1.55	1.19	2.66	1.27	6.01	11.39	10.95	15.07	19.74	19.17	18.43	14.69
		(前月比)	0.77	1.02	1.16	1.56	2.95	6.43	2.36	3.18	1.94	0.81	0.72	2.79
平均㎡単価		12.22	11.96	11.92	11.84	11.70	11.46	11.33	11.32	11.22	11.22	11.13	11.07	
(前年比)		5.93	8.15	8.50	8.52	11.21	12.71	12.00	10.68	10.85	9.56	9.35	9.18	
(前月比)		0.32	2.12	0.37	0.67	1.20	2.03	1.11	0.11	0.90	0.03	0.75	0.58	
平均価格		1,843	1,815	1,808	1,797	1,785	1,757	1,735	1,725	1,708	1,706	1,700	1,691	
(前年比)		5.04	6.67	7.31	7.46	9.85	10.87	10.22	9.27	9.79	8.87	8.17	7.97	
(前月比)		0.30	1.56	0.38	0.58	0.69	1.58	1.21	0.60	0.99	0.12	0.35	0.50	
神奈川県		件数	2,906	2,701	2,817	2,776	2,766	2,749	2,647	2,544	2,471	2,425	2,403	2,464
		(前年比)	7.30	16.76	13.06	13.60	10.43	7.50	7.90	9.27	12.03	12.52	12.97	13.88
		(前月比)	1.57	7.05	4.29	1.46	0.36	0.61	3.71	3.89	2.87	1.86	0.91	2.54
	平均㎡単価	18.81	18.66	18.66	18.57	18.40	18.34	18.11	17.95	17.76	17.76	17.88	17.80	
	(前年比)	6.53	6.46	5.97	5.48	5.88	5.60	6.17	7.55	7.38	6.78	5.05	5.85	
	(前月比)	0.50	0.84	0.00	0.49	0.91	0.33	1.26	0.86	1.09	0.01	0.71	0.45	
	平均価格	2,645	2,612	2,605	2,613	2,584	2,564	2,519	2,514	2,486	2,473	2,502	2,495	
	(前年比)	6.31	6.75	6.41	5.03	6.02	6.51	7.79	8.66	8.20	8.17	6.04	6.08	
	(前月比)	0.45	1.24	0.29	0.31	1.11	0.77	1.73	0.22	1.12	0.50	1.18	0.28	

2. 土地首都圏概況(5ヶ月移動平均推移)



首都圏土地レポート<総取引>

1. 土地首都圏概況(面積100~200㎡)

(1) 成約物件<総取引>

		11月	12月	16/1月	2月	3月	4月	5月	6月	7月	8月	9月	10月	
首都圏	件数	410	373	266	402	464	446	420	432	414	344	361	366	
	(前年比)	0.49	17.67	8.90	6.73	0.22	6.44	1.94	6.67	1.19	3.37	5.74	6.39	
	(前月比)	4.86	9.02	28.69	51.13	15.42	3.88	5.83	2.86	4.17	16.91	4.94	1.39	
	平均㎡単価	19.96	19.83	21.25	19.89	20.15	19.98	20.80	19.97	19.13	20.64	19.92	20.32	
	(前年比)	2.36	3.78	6.51	0.06	4.32	4.68	4.70	1.06	2.99	2.67	2.17	1.15	
	(前月比)	2.91	0.68	7.16	6.40	1.33	0.85	4.11	3.97	4.22	7.88	3.46	2.01	
	平均価格	2,854	2,855	3,035	2,839	2,849	2,866	2,957	2,847	2,726	3,030	2,877	2,871	
	(前年比)	2.80	3.01	5.76	1.20	5.34	3.49	4.76	0.23	2.57	0.29	2.46	3.09	
	(前月比)	3.66	0.04	6.29	6.46	0.37	0.58	3.20	3.74	4.26	11.19	5.08	0.20	
	東京都	件数	124	101	80	123	133	131	130	128	121	101	113	120
		(前年比)	8.15	8.60	16.67	0.00	2.92	6.43	15.04	5.19	8.33	7.45	3.67	7.14
		(前月比)	10.71	18.55	20.79	53.75	8.13	1.50	0.76	1.54	5.47	16.53	11.88	6.19
平均㎡単価		30.27	32.39	32.10	29.49	30.73	29.57	32.88	31.32	29.46	32.50	32.05	30.96	
(前年比)		5.41	0.92	14.23	2.94	5.89	8.23	16.04	5.67	1.28	0.56	14.44	6.69	
(前月比)		6.78	7.03	0.91	8.12	4.19	3.78	11.20	4.75	5.94	10.34	1.38	3.42	
平均価格		4,231	4,612	4,575	4,016	4,337	4,245	4,448	4,302	4,169	4,698	4,464	4,372	
(前年比)		3.71	0.85	11.89	3.60	3.10	3.98	12.46	2.98	3.81	2.45	16.34	3.65	
(前月比)		6.76	9.01	0.81	12.22	8.00	2.12	4.77	3.28	3.09	12.69	4.98	2.06	
埼玉県		件数	80	66	54	72	92	73	93	76	71	77	72	86
		(前年比)	33.33	26.92	35.00	17.24	2.22	17.98	24.00	16.92	0.00	32.76	30.91	19.44
		(前月比)	11.11	17.50	18.18	33.33	27.78	20.65	27.40	18.28	6.58	8.45	6.49	19.44
	平均㎡単価	13.94	14.19	13.07	13.52	13.95	14.03	14.48	14.94	14.16	14.17	14.96	14.08	
	(前年比)	15.23	0.15	18.09	6.34	14.36	6.62	0.12	5.39	7.80	15.51	12.59	8.28	
	(前月比)	9.21	1.81	7.87	3.45	3.16	0.56	3.25	3.13	5.22	0.09	5.57	5.91	
	平均価格	1,939	2,003	1,808	1,941	1,883	1,970	2,036	2,145	2,010	2,065	2,064	2,016	
	(前年比)	17.05	2.32	17.32	5.36	18.58	5.95	2.41	6.78	2.92	11.77	8.08	6.64	
	(前月比)	10.19	3.25	9.74	7.36	2.94	4.62	3.31	5.38	6.32	2.76	0.04	2.33	
	千葉県	件数	69	80	42	83	102	95	53	99	75	58	67	59
		(前年比)	10.39	15.94	27.59	10.67	21.43	30.14	18.46	16.47	3.85	6.45	20.24	31.40
		(前月比)	19.77	15.94	47.50	97.62	22.89	6.86	44.21	86.79	24.24	22.67	15.52	11.94
平均㎡単価		10.70	11.59	12.02	12.30	12.88	12.93	11.76	10.97	10.14	11.94	11.02	10.78	
(前年比)		10.18	11.98	3.36	0.29	2.69	12.76	7.66	3.17	13.95	8.42	1.03	3.79	
(前月比)		4.54	8.35	3.70	2.33	4.70	0.43	9.06	6.70	7.56	17.72	7.71	2.17	
平均価格		1,628	1,748	1,840	1,930	1,882	2,002	1,841	1,650	1,532	1,883	1,719	1,583	
(前年比)		11.45	13.88	1.26	8.03	0.13	10.19	10.80	5.78	12.20	15.32	3.21	8.59	
(前月比)		6.01	7.37	5.25	4.89	2.48	6.37	8.02	10.40	7.15	22.94	8.70	7.91	
神奈川県		件数	137	126	90	124	137	147	144	129	147	108	109	101
		(前年比)	2.14	22.33	8.16	15.07	11.04	25.64	9.43	7.50	6.52	23.94	19.26	16.53
		(前月比)	13.22	8.03	28.57	37.78	10.48	7.30	2.04	10.42	13.95	26.53	0.93	7.34
	平均㎡単価	19.24	18.22	20.98	20.10	19.48	19.21	18.16	19.40	17.91	19.28	16.89	18.83	
	(前年比)	0.49	1.34	18.84	0.09	3.31	1.47	11.18	6.21	6.82	4.19	20.17	4.14	
	(前月比)	2.07	5.29	15.13	4.20	3.07	1.41	5.45	6.83	7.65	7.63	12.39	11.48	
	平均価格	2,759	2,596	2,959	2,800	2,773	2,639	2,618	2,735	2,492	2,775	2,479	2,567	
	(前年比)	2.42	2.39	16.46	2.60	1.72	0.89	7.85	5.13	6.37	3.35	18.78	10.12	
	(前月比)	3.41	5.91	14.00	5.37	0.96	4.83	0.81	4.46	8.87	11.36	10.69	3.57	

(2) 新規登録物件 < 総取引 >

	11月	12月	16/1月	2月	3月	4月	5月	6月	7月	8月	9月	10月	
首都圏	件数	2,793	1,995	2,765	2,708	2,757	2,587	2,570	2,575	2,476	2,166	2,569	2,599
	(前年比)	3.76	13.67	0.43	1.35	1.25	5.27	3.46	2.61	11.89	7.59	6.95	5.49
	(前月比)	1.56	28.57	38.60	2.06	1.81	6.17	0.66	0.19	3.84	12.52	18.61	1.17
	平均㎡単価	20.98	21.85	22.13	20.71	21.12	21.36	21.38	21.29	20.61	21.98	20.88	21.73
	(前年比)	8.19	5.01	1.15	7.96	2.16	2.95	3.31	4.52	3.67	1.01	0.32	2.53
	(前月比)	5.88	4.11	1.30	6.43	2.00	1.14	0.06	0.39	3.18	6.64	5.03	4.10
	平均価格	2,972	3,101	3,117	2,982	3,000	3,042	3,014	3,035	2,930	3,121	2,961	3,082
	(前年比)	7.75	4.30	0.19	6.02	3.10	3.49	5.09	4.66	3.96	1.29	0.11	2.01
	(前月比)	5.49	4.34	0.51	4.32	0.59	1.39	0.91	0.69	3.46	6.53	5.13	4.08
東京都	件数	685	580	785	669	672	661	649	675	599	608	674	721
	(前年比)	11.61	3.01	16.99	7.21	0.74	10.92	13.47	9.64	14.43	5.59	7.54	5.38
	(前月比)	10.10	15.33	35.34	14.78	0.45	1.64	1.82	4.01	11.26	1.50	10.86	6.97
	平均㎡単価	37.84	38.95	38.80	37.91	41.05	40.20	41.07	40.03	40.35	39.17	37.67	39.58
	(前年比)	6.44	5.29	3.79	3.34	6.39	8.80	7.25	1.22	0.21	3.59	1.90	1.60
	(前月比)	2.87	2.92	0.37	2.30	8.30	2.08	2.16	2.53	0.80	2.92	3.82	5.07
	平均価格	5,221	5,366	5,290	5,326	5,649	5,565	5,663	5,582	5,624	5,469	5,194	5,397
	(前年比)	7.49	4.18	5.03	0.77	4.03	7.95	5.06	2.13	0.54	4.52	2.24	2.20
	(前月比)	1.13	2.78	1.42	0.67	6.08	1.49	1.76	1.44	0.77	2.76	5.04	3.91
埼玉県	件数	523	386	531	501	470	487	565	543	527	417	525	495
	(前年比)	9.36	3.49	3.45	1.01	18.26	7.77	23.09	15.78	3.94	6.08	0.57	8.79
	(前月比)	14.95	26.20	37.56	5.65	6.19	3.62	16.02	3.89	2.95	20.87	25.90	5.71
	平均㎡単価	15.46	15.36	15.05	14.57	14.58	14.88	14.37	14.17	14.00	14.27	14.68	14.54
	(前年比)	6.22	2.03	2.26	10.00	2.39	4.22	8.84	6.37	5.55	6.38	6.25	7.27
	(前月比)	1.40	0.66	2.03	3.20	0.12	2.04	3.47	1.36	1.18	1.91	2.87	0.93
	平均価格	2,184	2,156	2,121	2,086	2,093	2,110	2,025	2,048	2,019	2,052	2,049	2,083
	(前年比)	4.75	4.84	2.64	9.54	2.78	5.48	11.04	6.37	4.45	2.64	7.57	7.87
	(前月比)	3.38	1.29	1.64	1.65	0.33	0.83	4.03	1.13	1.42	1.65	0.17	1.67
千葉県	件数	662	474	579	669	679	596	522	566	585	445	566	543
	(前年比)	1.53	3.46	12.54	7.38	2.57	2.93	21.39	14.63	22.72	16.04	13.32	11.27
	(前月比)	8.17	28.40	22.15	15.54	1.49	12.22	12.42	8.43	3.36	23.93	27.19	4.06
	平均㎡単価	11.34	10.38	10.68	10.77	10.52	9.79	9.81	10.51	9.87	11.08	10.28	10.54
	(前年比)	0.78	18.82	8.74	12.75	21.79	21.82	15.15	10.06	12.92	1.55	6.01	5.55
	(前月比)	1.67	8.45	2.91	0.83	2.34	6.91	0.21	7.09	6.08	12.24	7.21	2.49
	平均価格	1,688	1,577	1,591	1,622	1,576	1,473	1,480	1,546	1,471	1,664	1,539	1,577
	(前年比)	0.46	17.19	10.57	11.48	21.22	20.97	13.69	11.80	12.86	1.79	5.48	5.00
	(前月比)	1.71	6.58	0.86	1.98	2.87	6.54	0.47	4.47	4.84	13.11	7.47	2.44
神奈川県	件数	923	555	870	869	936	843	834	791	765	696	804	840
	(前年比)	2.78	34.63	2.68	4.45	6.61	0.47	5.70	3.40	9.57	4.13	5.52	8.79
	(前月比)	0.22	39.87	56.76	0.11	7.71	9.94	1.07	5.16	3.29	9.02	15.52	4.48
	平均㎡単価	19.16	19.39	19.93	19.29	18.63	19.34	18.81	18.53	18.63	19.19	19.04	18.90
	(前年比)	6.77	3.75	2.34	4.50	4.10	5.39	5.36	7.64	4.44	3.48	0.57	6.29
	(前月比)	4.98	1.19	2.77	3.19	3.42	3.81	2.75	1.48	0.55	3.00	0.77	0.76
	平均価格	2,671	2,693	2,781	2,743	2,587	2,711	2,583	2,605	2,563	2,642	2,686	2,657
	(前年比)	5.83	3.11	1.63	1.85	5.59	6.63	8.53	7.18	6.03	4.98	2.54	5.18
	(前月比)	4.67	0.84	3.24	1.37	5.67	4.80	4.72	0.83	1.61	3.08	1.67	1.09

(3)在庫物件<総取引>

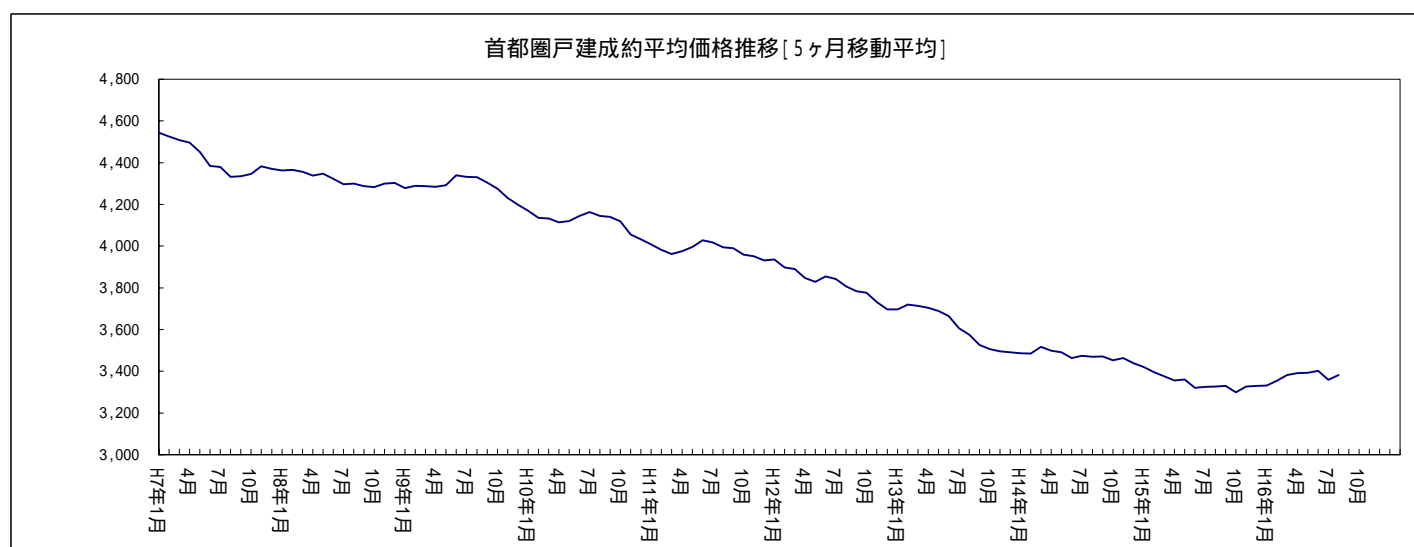
		11月末	12月末	16/1月末	2月末	3月末	4月末	5月末	6月末	7月末	8月末	9月末	10月末	
首都圏	件数	12,794	12,452	12,738	12,572	12,350	11,962	11,709	11,522	11,265	11,122	11,063	11,153	
	(前年比)	5.97	8.72	7.28	8.51	8.70	9.82	10.19	11.12	12.80	13.25	13.55	12.66	
	(前月比)	0.19	2.67	2.30	1.30	1.77	3.14	2.12	1.60	2.23	1.27	0.53	0.81	
	平均㎡単価	18.38	18.26	18.44	18.24	18.09	17.94	17.70	17.68	17.46	17.43	17.55	17.46	
	(前年比)	8.99	8.85	6.72	7.27	7.13	6.71	8.32	8.91	8.26	7.34	5.72	6.00	
	(前月比)	1.06	0.65	0.99	1.09	0.83	0.83	1.35	0.08	1.28	0.17	0.73	0.53	
	平均価格	2,669	2,651	2,669	2,650	2,631	2,612	2,574	2,577	2,545	2,537	2,557	2,541	
	(前年比)	8.58	8.34	6.43	6.66	6.74	6.52	8.47	8.84	8.16	7.38	5.58	5.85	
	(前月比)	1.11	0.67	0.67	0.73	0.71	0.73	1.44	0.12	1.24	0.32	0.78	0.61	
	東京都	件数	2,572	2,536	2,667	2,555	2,485	2,307	2,207	2,170	2,048	2,059	2,114	2,098
		(前年比)	8.60	8.61	4.13	9.88	10.19	15.56	19.54	22.25	22.80	21.92	20.17	21.22
		(前月比)	3.42	1.40	5.17	4.20	2.74	7.16	4.33	1.68	5.62	0.54	2.67	0.76
平均㎡単価		37.72	37.97	37.96	38.49	38.69	39.34	39.49	39.70	40.26	39.85	39.75	39.87	
(前年比)		8.39	7.52	5.67	3.43	1.68	1.94	1.69	1.18	2.20	2.64	4.72	5.68	
(前月比)		0.03	0.66	0.03	1.42	0.51	1.68	0.39	0.52	1.42	1.04	0.25	0.32	
平均価格		5,323	5,337	5,306	5,402	5,423	5,528	5,565	5,621	5,703	5,639	5,598	5,582	
(前年比)		9.14	7.95	6.12	3.18	1.83	1.54	0.80	0.84	1.91	2.35	4.10	4.89	
(前月比)		0.01	0.28	0.58	1.81	0.37	1.94	0.67	1.00	1.47	1.14	0.71	0.29	
埼玉県		件数	2,382	2,333	2,390	2,365	2,261	2,222	2,249	2,251	2,253	2,181	2,150	2,111
		(前年比)	4.64	5.05	5.72	6.37	9.70	10.62	7.14	5.62	6.13	10.50	11.60	10.55
		(前月比)	0.93	2.06	2.44	1.05	4.40	1.72	1.22	0.09	0.09	3.20	1.42	1.81
	平均㎡単価	13.79	13.68	13.72	13.48	13.35	13.32	13.21	13.30	13.14	12.96	13.07	13.05	
	(前年比)	7.33	7.20	6.55	7.19	6.65	5.85	6.29	5.07	4.71	5.38	5.48	4.73	
	(前月比)	0.60	0.74	0.25	1.70	0.96	0.24	0.83	0.66	1.18	1.37	0.86	0.14	
	平均価格	2,004	1,986	1,985	1,957	1,954	1,953	1,927	1,945	1,922	1,898	1,903	1,897	
	(前年比)	5.80	6.00	5.53	6.11	5.34	4.89	6.08	4.42	3.76	4.17	5.04	5.00	
	(前月比)	0.36	0.90	0.07	1.42	0.14	0.06	1.34	0.93	1.14	1.27	0.28	0.30	
	千葉県	件数	4,136	4,110	4,071	4,115	4,050	3,923	3,872	3,811	3,790	3,748	3,709	3,801
		(前年比)	2.36	3.07	3.90	2.74	4.80	7.26	6.29	8.12	10.76	10.68	10.67	7.22
		(前月比)	0.95	0.63	0.95	1.08	1.58	3.14	1.30	1.58	0.55	1.11	1.04	2.48
平均㎡単価		9.45	9.23	9.19	9.06	8.91	8.70	8.57	8.49	8.36	8.31	8.22	8.23	
(前年比)		6.73	8.92	9.36	10.07	13.53	15.02	14.69	14.10	14.87	14.31	14.38	13.00	
(前月比)		0.11	2.28	0.48	1.32	1.73	2.30	1.51	0.99	1.45	0.69	1.01	0.05	
平均価格		1,433	1,405	1,397	1,378	1,357	1,329	1,308	1,293	1,275	1,265	1,256	1,256	
(前年比)		6.22	8.01	8.72	9.68	12.95	14.20	13.90	13.44	14.33	13.93	13.65	12.37	
(前月比)		0.04	1.95	0.55	1.36	1.55	2.10	1.54	1.16	1.41	0.73	0.73	0.02	
神奈川県		件数	3,704	3,473	3,610	3,537	3,554	3,510	3,381	3,290	3,174	3,134	3,090	3,143
		(前年比)	8.75	16.71	13.74	14.77	11.19	8.04	9.60	9.62	12.30	11.74	13.32	13.89
		(前月比)	1.48	6.24	3.94	2.02	0.48	1.24	3.68	2.69	3.53	1.26	1.40	1.72
	平均㎡単価	18.71	18.61	18.61	18.46	18.19	18.13	17.87	17.72	17.58	17.65	17.74	17.75	
	(前年比)	6.77	6.68	5.94	6.10	7.05	6.75	7.38	8.63	8.20	7.17	5.74	5.88	
	(前月比)	0.76	0.55	0.00	0.81	1.44	0.36	1.42	0.85	0.76	0.40	0.47	0.07	
	平均価格	2,634	2,612	2,609	2,604	2,561	2,546	2,502	2,490	2,467	2,465	2,492	2,498	
	(前年比)	6.66	6.92	6.35	5.81	7.45	7.71	8.93	9.76	9.29	8.77	6.46	6.09	
	(前月比)	0.94	0.85	0.12	0.17	1.64	0.60	1.72	0.48	0.94	0.08	1.10	0.23	

首都圏戸建レポート

戸建首都圏概況

(1) 成約物件(全戸建系)

		11月	12月	16/1月	2月	3月	4月	5月	6月	7月	8月	9月	10月
首都圏	件数	1,039	862	797	1,117	1,297	964	1,050	1,109	973	798	1,003	964
	(前年比)	3.38	0.23	3.86	0.81	7.63	15.59	1.22	5.52	4.04	2.97	14.49	4.08
	(前月比)	3.38	17.04	7.54	40.15	16.11	25.67	8.92	5.62	12.26	17.99	25.69	3.89
	平均価格	3,358	3,224	3,410	3,350	3,314	3,474	3,369	3,453	3,357	3,357	3,262	3,482
	(前年比)	2.10	5.09	1.03	0.19	4.61	4.90	2.13	3.20	0.50	2.51	2.18	5.20
(前月比)	1.46	4.00	5.76	1.75	1.09	4.83	3.02	2.49	2.76	0.01	2.82	6.75	
東京都	件数	316	225	237	294	388	267	320	340	287	239	288	277
	(前年比)	3.95	8.91	8.14	10.64	4.30	20.54	3.03	15.25	3.99	5.29	20.22	6.10
	(前月比)	7.12	28.80	5.33	24.05	31.97	31.19	19.85	6.25	15.59	16.72	20.50	3.82
	平均価格	3,943	4,181	4,210	4,355	4,218	4,658	4,178	4,307	4,313	4,305	4,162	4,256
	(前年比)	8.04	3.94	1.83	6.13	3.87	14.07	2.98	6.72	1.14	6.37	3.06	7.08
(前月比)	0.79	6.04	0.70	3.43	3.15	10.45	10.31	3.09	0.12	0.17	3.33	2.26	
埼玉県	件数	187	160	130	164	240	158	187	199	188	160	178	158
	(前年比)	8.09	2.44	10.34	18.00	10.60	15.05	9.36	5.29	5.03	10.34	15.64	13.19
	(前月比)	2.75	14.44	18.75	26.15	46.34	34.17	18.35	6.42	5.53	14.89	11.25	11.24
	平均価格	2,453	2,373	2,486	2,368	2,247	2,421	2,654	2,488	2,441	2,362	2,333	2,456
	(前年比)	4.87	6.26	7.15	1.19	9.59	5.65	15.35	0.96	2.65	4.18	3.53	7.64
(前月比)	7.51	3.24	4.74	4.76	5.09	7.76	9.61	6.25	1.92	3.24	1.23	5.28	
千葉県	件数	183	167	142	234	245	169	176	192	165	136	178	160
	(前年比)	12.44	1.18	2.07	20.62	12.39	28.69	18.52	2.04	12.23	3.55	16.04	6.43
	(前月比)	7.02	8.74	14.97	64.79	4.70	31.02	4.14	9.09	14.06	17.58	30.88	10.11
	平均価格	2,566	2,361	2,510	2,310	2,575	2,354	2,424	2,424	2,337	2,440	2,267	2,322
	(前年比)	0.24	8.33	3.18	10.80	1.02	1.53	1.23	3.35	9.07	6.19	5.61	6.00
(前月比)	3.87	8.00	6.32	7.99	11.51	8.61	2.98	0.01	3.59	4.39	7.08	2.45	
神奈川県	件数	353	310	288	425	424	370	367	378	333	263	359	369
	(前年比)	10.66	9.15	2.49	10.39	6.53	3.39	6.07	1.89	10.24	0.38	7.71	3.36
	(前月比)	1.12	12.18	7.10	47.57	0.24	12.74	0.81	3.00	11.90	21.02	36.50	2.79
	平均価格	3,726	3,434	3,612	3,607	3,517	3,580	3,481	3,714	3,557	3,575	3,495	3,844
	(前年比)	2.40	3.40	2.16	0.10	3.29	0.40	3.19	0.71	0.54	0.13	5.22	4.23
(前月比)	1.03	7.83	5.18	0.13	2.50	1.78	2.77	6.72	4.23	0.50	2.24	9.99	



(2) 新規登録物件(全戸建系)

		11月	12月	16/1月	2月	3月	4月	5月	6月	7月	8月	9月	10月
首都圏	件数	5,434	4,513	5,708	5,725	5,758	5,689	5,404	5,730	5,543	4,672	5,723	5,819
	(前年比)	2.63	8.93	8.13	6.69	5.07	0.85	2.29	6.82	3.11	4.03	5.01	0.17
	(前月比)	6.46	16.95	26.48	0.30	0.58	1.20	5.01	6.03	3.26	15.71	22.50	1.68
	平均価格	3,979	4,045	3,959	4,125	3,942	4,104	3,937	3,955	3,907	3,959	4,032	4,047
東	(前年比)	4.86	4.43	6.35	0.50	5.17	1.85	4.28	2.91	3.03	1.11	2.53	0.72
	(前月比)	0.97	1.65	2.13	4.21	4.45	4.12	4.08	0.45	1.21	1.33	1.86	0.37
	件数	1,795	1,463	1,927	1,839	1,772	1,866	1,597	1,752	1,662	1,518	1,796	1,943
	(前年比)	6.02	8.21	16.51	10.52	6.17	1.86	5.22	4.97	7.46	6.01	6.02	7.11
京	(前月比)	1.05	18.50	31.72	4.57	3.64	5.30	14.42	9.71	5.14	8.66	18.31	8.18
	平均価格	5,208	5,474	5,012	5,548	5,298	5,665	5,352	5,249	5,209	5,300	5,460	5,443
	(前年比)	6.84	0.91	12.17	2.37	6.74	1.14	0.17	2.26	2.03	2.15	5.16	2.17
	(前月比)	2.23	5.12	8.44	10.68	4.49	6.93	5.54	1.91	0.77	1.76	3.02	0.33
埼玉	件数	1,004	932	1,087	1,028	1,211	1,057	1,161	1,060	1,067	865	1,074	1,096
	(前年比)	4.02	28.02	7.73	1.15	14.25	1.67	19.81	0.09	12.20	9.61	0.09	0.83
	(前月比)	7.64	7.17	16.63	5.43	17.80	12.72	9.84	8.70	0.66	18.93	24.16	2.05
	平均価格	2,790	2,870	2,826	2,847	2,791	2,768	2,850	2,767	2,894	2,804	2,823	2,791
千葉	(前年比)	4.39	0.40	1.30	2.18	1.43	2.31	1.28	0.55	2.02	1.23	1.87	2.21
	(前月比)	2.22	2.87	1.53	0.73	1.95	0.86	2.96	2.91	4.59	3.09	0.68	1.15
	件数	966	834	990	996	956	951	947	1,077	952	780	942	919
	(前年比)	10.78	14.40	10.61	4.08	4.25	5.93	4.18	17.58	2.36	6.81	4.27	15.92
葉	(前月比)	11.62	13.66	18.71	0.61	4.02	0.52	0.42	13.73	11.61	18.07	20.77	2.44
	平均価格	2,831	2,883	2,896	2,867	2,856	2,895	2,810	2,902	2,853	2,816	2,904	2,755
	(前年比)	8.24	6.72	4.08	4.41	5.22	6.52	7.63	4.04	0.89	3.89	0.65	3.95
	(前月比)	1.31	1.83	0.46	1.00	0.38	1.37	2.95	3.27	1.69	1.28	3.12	5.12
神奈川	件数	1,669	1,284	1,704	1,862	1,819	1,815	1,699	1,841	1,862	1,509	1,911	1,861
	(前年比)	0.89	3.75	0.99	9.21	0.82	0.27	1.22	7.16	12.58	3.43	12.48	2.53
	(前月比)	8.04	23.07	32.71	9.27	2.31	0.22	6.39	8.36	1.14	18.96	26.64	2.62
	平均価格	4,037	4,023	4,107	4,099	3,956	3,911	3,978	4,023	3,864	3,861	3,925	3,968
川	(前年比)	2.02	6.34	2.97	1.71	3.65	5.79	5.42	3.51	3.24	5.14	2.28	3.22
	(前月比)	1.53	0.34	2.08	0.19	3.48	1.15	1.72	1.12	3.94	0.08	1.67	1.08

(3) 在庫物件(全戸建系)

	11月末	12月末	16/1月末	2月末	3月末	4月末	5月末	6月末	7月末	8月末	9月末	10月末	
首都圏	件数	18,380	18,166	18,708	18,622	18,352	18,190	17,743	17,623	17,625	17,488	17,700	17,954
	(前年比)	2.78	2.26	1.51	1.64	2.53	2.05	3.30	3.47	2.79	4.15	1.64	2.06
	(前月比)	0.27	1.16	2.98	0.46	1.45	0.88	2.46	0.68	0.01	0.78	1.21	1.44
東	平均価格	4,148	4,175	4,139	4,165	4,153	4,150	4,138	4,120	4,080	4,076	4,085	4,056
	(前年比)	4.79	4.13	4.93	3.70	3.45	3.16	3.23	3.16	4.04	3.23	2.24	2.55
	(前月比)	0.35	0.66	0.87	0.62	0.28	0.07	0.28	0.44	0.98	0.10	0.22	0.69
京	件数	5,673	5,702	5,956	5,835	5,644	5,517	5,249	5,148	5,105	5,070	5,205	5,286
	(前年比)	1.66	0.71	2.78	2.39	1.09	1.16	5.29	7.08	10.20	11.35	5.83	5.69
	(前月比)	1.21	0.51	4.45	2.03	3.27	2.25	4.86	1.92	0.84	0.69	2.66	1.56
埼	平均価格	5,565	5,618	5,509	5,593	5,608	5,685	5,730	5,706	5,604	5,609	5,635	5,623
	(前年比)	5.56	4.32	7.13	5.18	5.29	2.77	1.23	0.60	1.81	0.24	0.42	0.84
	(前月比)	0.20	0.94	1.94	1.52	0.27	1.38	0.79	0.43	1.79	0.10	0.45	0.20
玉	件数	3,692	3,634	3,719	3,668	3,746	3,664	3,657	3,613	3,580	3,494	3,480	3,581
	(前年比)	0.65	3.15	1.75	0.33	1.05	0.22	0.38	0.52	0.62	4.77	5.36	4.28
	(前月比)	1.31	1.57	2.34	1.37	2.13	2.19	0.19	1.20	0.91	2.40	0.40	2.90
千	平均価格	2,862	2,864	2,833	2,832	2,843	2,822	2,822	2,814	2,830	2,834	2,836	2,814
	(前年比)	3.91	2.68	3.55	3.98	2.62	2.92	3.40	2.65	2.42	2.45	1.54	2.38
	(前月比)	0.69	0.07	1.08	0.03	0.38	0.76	0.03	0.32	0.57	0.14	0.08	0.79
葉	件数	3,583	3,541	3,587	3,616	3,493	3,483	3,451	3,513	3,488	3,467	3,468	3,505
	(前年比)	0.48	0.14	0.53	0.58	5.03	2.63	0.98	2.30	1.60	0.20	0.58	2.45
	(前月比)	0.28	1.17	1.30	0.81	3.40	0.29	0.92	1.80	0.71	0.60	0.03	1.07
神	平均価格	2,986	2,988	2,996	3,003	2,993	3,012	3,009	3,007	3,010	2,992	2,998	2,950
	(前年比)	8.04	7.07	5.67	4.07	3.77	3.52	3.03	2.44	1.22	1.85	1.09	2.88
	(前月比)	1.70	0.07	0.27	0.23	0.34	0.66	0.12	0.07	0.09	0.57	0.19	1.60
奈	件数	5,432	5,289	5,446	5,503	5,469	5,526	5,386	5,349	5,452	5,457	5,547	5,582
	(前年比)	7.96	8.56	8.29	6.98	6.67	3.98	5.14	5.33	0.05	1.09	3.82	3.52
	(前月比)	0.74	2.63	2.97	1.05	0.62	1.04	2.53	0.69	1.93	0.09	1.65	0.63
川	平均価格	4,308	4,316	4,285	4,301	4,289	4,215	4,204	4,208	4,158	4,134	4,093	4,065
	(前年比)	1.70	2.05	2.60	2.19	2.05	3.55	3.97	4.10	4.95	4.99	5.44	6.14
	(前月比)	0.53	0.18	0.72	0.38	0.28	1.73	0.25	0.08	1.17	0.59	0.99	0.69

(1) 成約物件 (中古戸建系 < 戸建・テラスハウス >)

	11月	12月	16/1月	2月	3月	4月	5月	6月	7月	8月	9月	10月	
首都圏	件数	846	711	650	873	1,020	770	814	866	759	617	778	762
	(前年比)	1.68	1.14	3.13	0.81	5.92	18.17	2.28	0.81	5.60	3.70	17.85	3.54
	(前月比)	7.09	15.96	8.58	34.31	16.84	24.51	5.71	6.39	12.36	18.71	26.09	2.06
	平均価格	3,211	3,082	3,316	3,215	3,167	3,323	3,237	3,345	3,188	3,269	3,073	3,339
東京都	(前年比)	3.46	5.67	0.37	0.20	5.91	3.94	3.41	4.14	2.63	6.33	5.08	6.01
	(前月比)	1.92	3.99	7.56	3.05	1.48	4.91	2.58	3.34	4.70	2.55	6.00	8.66
	件数	263	185	196	239	308	211	264	265	220	186	218	224
	(前年比)	6.91	3.14	3.45	3.24	9.61	23.83	6.45	11.34	2.33	9.41	26.10	5.08
東京都	(前月比)	11.44	29.66	5.95	21.94	28.87	31.49	25.12	0.38	16.98	15.45	17.20	2.75
	平均価格	3,854	4,063	4,204	4,305	4,082	4,649	4,071	4,208	4,258	4,352	4,084	4,213
	(前年比)	9.64	5.67	1.64	6.63	7.26	16.59	4.24	6.29	1.02	10.53	1.22	9.12
	(前月比)	0.17	5.42	3.47	2.40	5.20	13.89	12.43	3.37	1.18	2.21	6.14	3.14
埼玉県	件数	163	142	105	141	204	135	159	159	154	130	154	139
	(前年比)	8.67	2.07	15.32	16.57	16.57	16.15	6.00	0.00	1.32	13.04	13.48	12.03
	(前月比)	3.16	12.88	26.06	34.29	44.68	33.82	17.78	0.00	3.14	15.58	18.46	9.74
	平均価格	2,297	2,284	2,372	2,262	2,094	2,244	2,532	2,324	2,250	2,164	2,167	2,344
埼玉県	(前年比)	6.78	6.85	11.36	1.01	8.78	10.29	15.86	2.25	6.19	3.07	4.51	10.52
	(前月比)	8.32	0.58	3.87	4.64	7.42	7.16	12.84	8.21	3.20	3.81	0.15	8.14
	件数	153	150	124	207	206	146	148	165	145	114	154	149
	(前年比)	15.93	7.14	1.59	22.49	8.99	29.47	19.57	7.82	8.23	7.32	14.44	8.76
千葉県	(前月比)	11.68	1.96	17.33	66.94	0.48	29.13	1.37	11.49	12.12	21.38	35.09	3.25
	平均価格	2,394	2,285	2,443	2,199	2,486	2,262	2,310	2,309	2,215	2,328	2,133	2,264
	(前年比)	3.13	6.15	3.63	12.75	0.47	0.46	1.19	5.93	11.37	7.53	5.14	1.31
	(前月比)	4.36	4.54	6.90	9.97	13.04	8.99	2.10	0.06	4.08	5.12	8.39	6.13
神奈川県	件数	267	234	225	286	302	278	243	277	240	187	252	250
	(前年比)	5.12	3.08	3.21	1.78	5.03	6.08	3.19	2.12	13.98	0.00	14.29	3.47
	(前月比)	3.09	12.36	3.85	27.11	5.59	7.95	12.59	13.99	13.36	22.08	34.76	0.79
	平均価格	3,602	3,303	3,463	3,508	3,424	3,397	3,356	3,722	3,396	3,534	3,326	3,751
神奈川県	(前年比)	1.85	3.64	3.44	0.92	4.12	2.84	4.37	3.67	1.95	3.75	8.33	4.68
	(前月比)	0.53	8.31	4.84	1.30	2.38	0.79	1.20	10.90	8.76	4.05	5.88	12.78

(2) 新規登録物件(中古戸建系<戸建・テラスハウス>)

	11月	12月	16/1月	2月	3月	4月	5月	6月	7月	8月	9月	10月
首都圏	件数	3,257	2,714	3,186	3,474	3,411	3,235	3,077	3,055	3,012	2,566	3,213
	(前年比)	0.67	6.72	0.57	1.37	3.97	6.53	4.44	5.91	1.89	6.66	3.22
	(前月比)	1.90	16.67	17.39	9.04	1.81	5.16	4.88	0.71	1.41	14.81	20.93
東	平均価格	3,963	4,074	3,951	4,167	3,963	4,187	4,017	3,960	3,939	3,996	4,092
	(前年比)	5.67	6.32	7.23	0.88	6.28	1.93	2.88	3.25	2.50	0.07	3.72
	(前月比)	3.05	2.79	3.00	5.45	4.89	5.64	4.05	1.42	0.55	1.45	2.40
京	件数	1,028	874	975	1,073	1,007	1,021	911	895	881	759	1,000
	(前年比)	7.08	11.76	6.44	3.47	6.76	1.90	2.67	4.69	7.36	8.33	2.33
	(前月比)	1.72	14.98	11.56	10.05	6.15	1.39	10.77	1.76	1.56	13.85	21.34
埼	平均価格	5,507	5,766	5,344	6,020	5,637	6,229	5,850	5,560	5,596	5,954	6,003
	(前年比)	9.74	5.29	13.01	4.68	6.60	1.81	1.60	3.54	2.36	5.47	7.58
	(前月比)	3.27	4.70	7.32	12.65	6.36	10.50	6.08	4.96	0.65	6.40	0.81
玉	件数	639	545	622	676	701	642	651	664	587	536	680
	(前年比)	7.53	17.97	0.32	3.57	2.77	1.23	0.46	3.49	6.38	3.42	0.77
	(前月比)	2.40	14.71	14.13	8.68	3.70	8.42	1.40	2.00	11.60	8.69	21.64
千	平均価格	2,609	2,686	2,588	2,650	2,574	2,559	2,572	2,505	2,711	2,600	2,592
	(前年比)	3.57	1.61	2.51	2.97	5.01	4.35	4.13	2.94	1.06	3.07	4.42
	(前月比)	0.05	2.94	3.64	2.42	2.89	0.56	0.52	2.63	8.25	4.10	0.32
葉	件数	590	489	613	634	603	555	523	533	598	458	563
	(前年比)	1.72	2.73	7.36	2.01	4.29	16.67	12.83	7.14	11.99	11.07	0.35
	(前月比)	6.65	17.12	25.36	3.43	4.89	7.96	5.77	1.91	12.20	23.41	22.93
神	平均価格	2,559	2,599	2,731	2,659	2,662	2,766	2,603	2,738	2,694	2,565	2,786
	(前年比)	10.66	11.56	4.37	4.28	8.28	8.20	10.57	0.95	2.53	3.32	1.90
	(前月比)	1.12	1.56	5.10	2.65	0.11	3.92	5.88	5.16	1.60	4.78	8.62
奈	件数	1,000	806	976	1,091	1,100	1,017	992	963	946	813	948
	(前年比)	4.58	2.07	7.66	4.70	1.87	11.02	4.25	7.93	1.25	4.47	9.88
	(前月比)	1.77	19.40	21.09	11.78	0.82	7.55	2.46	2.92	1.77	14.06	18.94
川	平均価格	4,069	4,072	4,196	4,160	4,030	3,939	4,027	4,153	3,943	3,893	4,043
	(前年比)	2.81	8.87	3.16	3.22	4.29	8.09	6.11	3.81	2.27	6.29	0.37
	(前月比)	4.85	0.07	3.05	0.86	3.13	2.26	2.25	3.13	5.06	1.26	3.84

(3)在庫物件(中古戸建系<戸建・テラスハウス>)

	11月末	12月末	16/1月末	2月末	3月末	4月末	5月末	6月末	7月末	8月末	9月末	10月末	
首都圏	件数	11,386	11,253	11,376	11,503	11,282	11,070	10,816	10,540	10,565	10,399	10,441	10,481
	(前年比)	6.20	4.85	5.82	6.10	8.30	7.97	8.94	9.67	7.52	8.88	7.20	7.55
	(前月比)	0.43	1.17	1.09	1.12	1.92	1.88	2.29	2.55	0.24	1.57	0.40	0.38
東	平均価格	4,296	4,329	4,295	4,318	4,307	4,320	4,325	4,299	4,232	4,243	4,247	4,204
	(前年比)	5.09	4.63	5.18	3.72	3.39	2.86	2.71	2.76	4.16	2.85	1.78	2.49
	(前月比)	0.36	0.77	0.79	0.54	0.25	0.31	0.10	0.58	1.56	0.25	0.11	1.02
京	件数	3,409	3,452	3,503	3,516	3,374	3,264	3,147	3,001	2,986	2,950	2,973	2,960
	(前年比)	2.26	0.12	0.26	2.31	7.00	7.30	9.13	12.02	12.28	13.24	10.51	12.27
	(前月比)	1.04	1.26	1.48	0.37	4.04	3.26	3.58	4.64	0.50	1.21	0.78	0.44
埼	平均価格	6,078	6,126	6,057	6,142	6,194	6,309	6,384	6,374	6,207	6,255	6,296	6,291
	(前年比)	7.71	6.94	8.33	5.27	3.85	1.39	0.02	0.65	1.88	0.41	1.79	2.95
	(前月比)	0.54	0.80	1.14	1.40	0.84	1.87	1.18	0.15	2.61	0.78	0.65	0.08
玉	件数	2,314	2,259	2,276	2,341	2,344	2,276	2,235	2,255	2,201	2,164	2,170	2,238
	(前年比)	6.13	3.38	4.77	3.30	4.25	4.73	7.11	6.00	7.87	9.61	8.52	4.56
	(前月比)	1.32	2.38	0.75	2.86	0.13	2.90	1.80	0.89	2.39	1.68	0.28	3.13
千	平均価格	2,715	2,717	2,675	2,687	2,692	2,666	2,652	2,629	2,648	2,671	2,670	2,644
	(前年比)	3.27	1.71	3.31	3.24	2.52	3.42	5.06	4.47	4.31	2.45	1.37	2.68
	(前月比)	0.07	0.08	1.53	0.44	0.20	0.99	0.51	0.86	0.70	0.88	0.04	0.98
葉	件数	2,132	2,096	2,121	2,151	2,081	2,055	2,008	1,985	2,062	2,024	2,033	2,058
	(前年比)	7.90	7.17	8.54	8.58	12.67	11.95	10.99	8.65	0.82	2.60	0.78	3.24
	(前月比)	0.24	1.69	1.19	1.41	3.25	1.25	2.29	1.15	3.88	1.84	0.44	1.23
神	平均価格	2,813	2,816	2,830	2,846	2,831	2,877	2,884	2,901	2,907	2,877	2,909	2,842
	(前年比)	10.81	9.76	8.20	5.08	5.06	4.38	3.54	0.72	1.25	0.66	1.52	0.81
	(前月比)	1.83	0.13	0.47	0.58	0.54	1.64	0.24	0.60	0.22	1.05	1.11	2.30
奈	件数	3,531	3,446	3,476	3,495	3,483	3,475	3,426	3,299	3,316	3,261	3,265	3,225
	(前年比)	8.78	8.69	9.90	9.85	9.39	8.19	8.71	10.47	6.64	7.88	6.93	7.62
	(前月比)	1.15	2.41	0.87	0.55	0.34	0.23	1.41	3.71	0.52	1.66	0.12	1.23
川	平均価格	4,507	4,506	4,474	4,481	4,448	4,389	4,369	4,396	4,330	4,313	4,264	4,241
	(前年比)	1.74	2.40	2.75	2.53	2.92	4.27	4.85	4.93	5.84	5.54	5.41	6.29
	(前月比)	0.39	0.03	0.72	0.17	0.74	1.33	0.45	0.61	1.49	0.39	1.14	0.54

(1) 成約物件 (新築戸建系 < 戸建・テラスハウス >)

	11月	12月	16/1月	2月	3月	4月	5月	6月	7月	8月	9月	10月	
首都圏	件数	193	151	147	244	277	194	236	243	214	181	225	202
	(前年比)	11.56	6.21	6.96	0.83	14.46	3.48	2.61	26.56	1.90	0.56	0.44	6.05
	(前月比)	10.23	21.76	2.65	65.99	13.52	29.96	21.65	2.97	11.93	15.42	24.31	10.22
	平均価格	4,007	3,892	3,827	3,835	3,854	4,073	3,824	3,837	3,959	3,656	3,916	4,021
	(前年比)	1.84	1.79	2.99	1.33	1.26	5.87	2.17	2.70	5.32	7.11	4.65	3.16
	(前月比)	2.79	2.87	1.67	0.22	0.48	5.68	6.12	0.34	3.18	7.65	7.10	2.69
東京都	件数	53	40	41	55	80	56	56	75	67	53	70	53
	(前年比)	8.62	28.57	25.45	32.93	12.09	5.08	31.71	31.58	9.84	7.02	6.06	10.17
	(前月比)	10.17	24.53	2.50	34.15	45.45	30.00	0.00	33.93	10.67	20.90	32.08	24.29
	平均価格	4,383	4,727	4,239	4,570	4,742	4,695	4,683	4,658	4,493	4,142	4,403	4,438
	(前年比)	0.03	4.88	2.38	6.26	9.10	3.50	3.70	6.92	1.23	5.34	8.66	0.19
	(前月比)	1.03	7.84	10.32	7.81	3.76	0.99	0.26	0.54	3.55	7.79	6.28	0.79
埼玉	件数	24	18	25	23	36	23	28	40	34	30	24	19
	(前年比)	4.35	5.26	19.05	25.81	14.29	8.00	33.33	33.33	25.93	0.00	27.27	20.83
	(前月比)	0.00	25.00	38.89	8.00	56.52	36.11	21.74	42.86	15.00	11.76	20.00	20.83
	平均価格	3,511	3,081	2,964	3,015	3,113	3,462	3,346	3,140	3,304	3,217	3,393	3,275
	(前年比)	5.68	2.00	13.87	7.26	4.94	15.95	7.07	9.73	5.97	4.08	5.42	1.96
	(前月比)	5.11	12.27	3.80	1.72	3.27	11.19	3.35	6.14	5.23	2.65	5.48	3.47
千葉	件数	30	17	18	27	39	23	28	27	20	22	24	11
	(前年比)	11.11	41.38	5.26	8.00	34.48	23.33	12.50	58.82	33.33	22.22	25.00	67.65
	(前月比)	11.76	43.33	5.88	50.00	44.44	41.03	21.74	3.57	25.93	10.00	9.09	54.17
	平均価格	3,446	3,030	2,975	3,156	3,048	2,932	3,025	3,129	3,224	3,018	3,127	3,120
	(前年比)	5.87	6.88	0.05	3.34	11.22	12.26	3.08	1.74	9.46	5.79	4.16	2.00
	(前月比)	8.25	12.07	1.82	6.10	3.43	3.82	3.18	3.43	3.04	6.39	3.60	0.22
神奈川県	件数	86	76	63	139	122	92	124	101	93	76	107	119
	(前年比)	32.31	33.33	0.00	33.65	52.50	5.75	30.53	14.77	1.09	1.33	12.63	21.43
	(前月比)	12.24	11.63	17.11	120.63	12.23	24.59	34.78	18.55	7.92	18.28	40.79	11.21
	平均価格	4,109	3,837	4,144	3,812	3,747	4,132	3,724	3,692	3,972	3,675	3,891	4,038
	(前年比)	1.85	5.51	2.16	3.49	3.86	8.69	2.57	7.72	5.57	8.37	0.56	1.90
	(前月比)	3.69	6.60	8.00	8.02	1.70	10.27	9.87	0.85	7.57	7.47	5.89	3.76

(2) 新規登録物件(新築戸建系<戸建・テラスハウス>)

	11月	12月	16/1月	2月	3月	4月	5月	6月	7月	8月	9月	10月	
首都圏	件数	2,177	1,799	2,522	2,251	2,347	2,454	2,327	2,675	2,531	2,106	2,620	2,606
	(前年比)	7.99	12.44	19.47	16.09	21.73	7.77	12.80	26.36	9.76	0.61	17.91	4.70
	(前月比)	12.54	17.36	40.19	10.75	4.26	4.56	5.18	14.95	5.38	16.79	24.41	0.53
	平均価格	4,003	4,001	3,968	4,061	3,910	3,995	3,831	3,948	3,869	3,913	3,962	3,968
	(前年比)	3.58	1.14	5.04	0.05	2.82	1.32	6.03	2.32	3.63	2.57	1.19	1.09
	(前月比)	1.99	0.04	0.84	2.35	3.71	2.17	4.12	3.07	2.01	1.14	1.24	0.15
東京都	件数	767	589	952	766	765	845	686	857	781	759	875	943
	(前年比)	4.64	3.33	29.00	22.17	29.88	1.81	8.41	17.40	7.57	3.56	16.51	22.79
	(前月比)	0.13	23.21	61.63	19.54	0.13	10.46	18.82	24.93	8.87	2.82	15.28	7.77
	平均価格	4,806	5,041	4,673	4,886	4,852	4,984	4,689	4,925	4,772	4,646	4,890	4,793
	(前年比)	2.32	6.10	9.53	0.32	3.55	0.14	2.78	1.22	1.62	1.31	3.90	0.71
	(前月比)	0.44	4.89	7.31	4.56	0.69	2.72	5.91	5.02	3.10	2.64	5.24	1.99
埼玉県	件数	365	387	465	352	510	415	510	396	480	329	422	416
	(前年比)	2.82	45.49	20.78	3.83	50.44	2.35	58.88	6.17	48.15	18.16	0.94	10.15
	(前月比)	21.17	6.03	20.16	24.30	44.89	18.63	22.89	22.35	21.21	31.46	28.27	1.42
	平均価格	3,108	3,131	3,146	3,225	3,091	3,090	3,203	3,205	3,116	3,137	3,181	3,127
	(前年比)	6.77	3.20	1.80	1.72	0.06	0.53	4.12	1.66	0.53	4.25	0.93	1.86
	(前月比)	2.43	0.72	0.48	2.51	4.16	0.03	3.68	0.06	2.78	0.65	1.40	1.70
千葉県	件数	376	345	377	362	353	396	424	544	354	322	379	334
	(前年比)	28.77	36.36	16.36	16.77	23.00	14.78	37.22	59.06	19.73	0.00	9.55	27.55
	(前月比)	18.44	8.24	9.28	3.98	2.49	12.18	7.07	28.30	34.93	9.04	17.70	11.87
	平均価格	3,258	3,285	3,164	3,232	3,188	3,076	3,065	3,063	3,121	3,173	3,079	3,040
	(前年比)	7.56	2.68	4.31	6.64	2.15	5.62	7.04	11.50	1.92	5.92	0.33	6.55
	(前月比)	0.14	0.85	3.70	2.14	1.34	3.51	0.38	0.07	1.90	1.68	2.97	1.26
神奈川県	件数	669	478	728	771	719	798	707	878	916	696	944	913
	(前年比)	5.19	6.46	9.64	16.29	0.84	17.87	3.36	30.65	31.61	14.47	50.80	14.55
	(前月比)	16.06	28.55	52.30	5.91	6.74	10.99	11.40	24.19	4.33	24.02	35.63	3.28
	平均価格	3,989	3,941	3,987	4,013	3,844	3,875	3,909	3,879	3,783	3,823	3,805	3,838
	(前年比)	0.54	1.90	2.11	1.10	2.50	1.27	4.20	1.47	3.93	3.25	4.84	0.92
	(前月比)	2.97	1.19	1.17	0.64	4.20	0.81	0.88	0.77	2.49	1.08	0.48	0.86

(3)在庫物件(新築戸建系<戸建・テラスハウス>)

	11月末	12月末	16/1月末	2月末	3月末	4月末	5月末	6月末	7月末	8月末	9月末	10月末	
首都圏	件数	6,994	6,913	7,332	7,119	7,070	7,120	6,927	7,083	7,060	7,089	7,259	7,473
	(前年比)	3.37	2.26	6.03	6.54	8.35	8.85	7.06	7.51	5.26	3.73	7.64	6.85
	(前月比)	0.00	1.16	6.06	2.91	0.69	0.71	2.71	2.25	0.32	0.41	2.40	2.95
東	平均価格	3,907	3,925	3,897	3,917	3,907	3,885	3,848	3,853	3,851	3,830	3,851	3,849
	(前年比)	3.58	2.67	3.68	2.84	2.45	2.57	3.02	2.66	3.03	3.09	2.12	1.83
	(前月比)	0.36	0.46	0.71	0.51	0.25	0.55	0.97	0.14	0.05	0.54	0.53	0.04
京	件数	2,264	2,250	2,453	2,319	2,270	2,253	2,102	2,147	2,119	2,120	2,232	2,326
	(前年比)	0.75	1.62	7.45	10.43	16.11	9.32	1.11	0.85	7.10	8.58	1.22	4.26
	(前月比)	1.48	0.62	9.02	5.46	2.11	0.75	6.70	2.14	1.30	0.05	5.28	4.21
埼	平均価格	4,793	4,837	4,726	4,760	4,738	4,782	4,752	4,772	4,753	4,710	4,753	4,773
	(前年比)	0.81	0.88	3.41	2.79	4.41	2.54	1.69	0.38	0.61	0.46	0.16	0.11
	(前月比)	0.54	0.92	2.30	0.72	0.47	0.93	0.62	0.41	0.40	0.90	0.91	0.42
玉	件数	1,378	1,375	1,443	1,327	1,402	1,388	1,422	1,358	1,379	1,330	1,310	1,343
	(前年比)	14.55	16.03	14.07	5.40	11.36	9.55	14.96	10.14	17.96	4.31	0.38	3.80
	(前月比)	1.29	0.22	4.95	8.04	5.65	1.00	2.45	4.50	1.55	3.55	1.50	2.52
千	平均価格	3,110	3,106	3,082	3,089	3,095	3,077	3,090	3,119	3,120	3,098	3,111	3,096
	(前年比)	6.65	5.77	5.45	5.90	4.06	3.32	2.57	1.22	1.61	3.71	2.65	2.02
	(前月比)	1.59	0.11	0.77	0.21	0.20	0.59	0.43	0.94	0.02	0.69	0.40	0.47
葉	件数	1,451	1,445	1,466	1,465	1,412	1,428	1,443	1,528	1,426	1,443	1,435	1,447
	(前年比)	15.99	13.07	13.91	14.10	9.03	14.88	17.41	21.17	5.32	4.41	2.57	1.30
	(前月比)	1.02	0.41	1.45	0.07	3.62	1.13	1.05	5.89	6.68	1.19	0.55	0.84
神	平均価格	3,240	3,237	3,236	3,233	3,231	3,207	3,183	3,145	3,157	3,154	3,124	3,104
	(前年比)	5.23	4.31	3.25	4.11	3.42	3.86	3.88	6.35	4.79	5.44	4.57	5.59
	(前月比)	1.44	0.11	0.01	0.10	0.05	0.74	0.76	1.21	0.41	0.09	0.95	0.66
奈	件数	1,901	1,843	1,970	2,008	1,986	2,051	1,960	2,050	2,136	2,196	2,282	2,357
	(前年比)	6.40	8.31	5.29	1.52	1.49	4.11	1.82	4.33	12.24	18.19	24.36	23.99
	(前月比)	0.00	3.05	6.89	1.93	1.10	3.27	4.44	4.59	4.20	2.81	3.92	3.29
川	平均価格	3,938	3,960	3,952	3,989	4,011	3,920	3,916	3,905	3,892	3,869	3,850	3,825
	(前年比)	1.36	1.26	1.85	0.72	0.45	0.93	1.15	1.01	1.66	1.86	3.46	3.77
	(前月比)	0.93	0.57	0.20	0.92	0.56	2.26	0.10	0.28	0.33	0.61	0.49	0.65

首都圏戸建レポート<総取引>

戸建首都圏概況

(1)成約物件(全戸建系)<総取引>

		11月	12月	16/1月	2月	3月	4月	5月	6月	7月	8月	9月	10月
首都圏	件数	1,307	1,062	995	1,399	1,635	1,255	1,280	1,393	1,280	1,001	1,260	1,187
	(前年比)	1.08	2.48	5.95	1.89	5.83	13.45	3.76	4.74	0.93	0.69	13.99	5.72
	(前月比)	3.81	18.75	6.31	40.60	16.87	23.24	1.99	8.83	8.11	21.80	25.87	5.79
	平均価格	3,251	3,121	3,326	3,257	3,222	3,299	3,240	3,338	3,258	3,207	3,173	3,325
	(前年比)	1.56	5.05	1.07	2.47	3.63	1.44	0.97	1.32	0.96	0.84	3.11	3.20
	(前月比)	0.89	4.01	6.58	2.06	1.10	2.42	1.80	3.03	2.39	1.57	1.09	4.82
東京都	件数	389	274	308	374	500	351	376	420	371	290	349	339
	(前年比)	0.78	11.33	10.20	10.10	6.61	18.94	11.32	11.11	2.49	1.69	22.62	5.83
	(前月比)	8.06	29.56	12.41	21.43	33.69	29.80	7.12	11.70	11.67	21.83	20.34	2.87
	平均価格	3,940	4,060	4,160	4,270	4,130	4,458	4,128	4,329	4,265	4,115	4,107	4,151
	(前年比)	6.83	5.94	2.30	0.30	2.35	7.37	2.16	6.20	1.46	1.68	0.12	3.40
	(前月比)	1.85	3.05	2.44	2.65	3.28	7.95	7.41	4.88	1.49	3.51	0.21	1.08
埼玉県	件数	244	206	166	222	313	227	238	269	252	210	230	203
	(前年比)	2.79	3.29	14.87	18.08	5.74	12.69	1.71	11.16	5.44	0.00	15.44	16.46
	(前月比)	0.41	15.57	19.42	33.73	40.99	27.48	4.85	13.03	6.32	16.67	9.52	11.74
	平均価格	2,335	2,323	2,401	2,279	2,186	2,294	2,475	2,351	2,344	2,284	2,273	2,356
	(前年比)	4.37	3.11	6.50	1.03	9.15	5.29	13.08	3.17	3.58	4.16	0.41	3.87
	(前月比)	2.95	0.53	3.34	5.07	4.08	4.96	7.90	5.02	0.28	2.59	0.49	3.69
千葉県	件数	248	213	183	295	295	235	227	257	223	174	239	215
	(前年比)	10.47	6.58	5.18	18.47	2.79	22.19	15.61	2.28	7.47	6.95	14.03	6.93
	(前月比)	7.36	14.11	14.08	61.20	0.00	20.34	3.40	13.22	13.23	21.97	37.36	10.04
	平均価格	2,386	2,202	2,393	2,210	2,384	2,165	2,247	2,254	2,219	2,272	2,144	2,142
	(前年比)	0.26	4.94	2.14	12.20	1.73	5.49	2.42	5.03	5.77	4.40	8.44	6.50
	(前月比)	4.15	7.73	8.67	7.63	7.87	9.18	3.77	0.31	1.52	2.36	5.62	0.10
神奈川県	件数	426	369	338	508	527	442	439	447	434	327	442	430
	(前年比)	12.40	8.85	3.36	16.25	6.90	2.86	8.93	0.00	3.56	3.48	4.74	1.18
	(前月比)	0.24	13.38	8.40	50.30	3.74	16.13	0.68	1.82	2.91	24.65	35.17	2.71
	平均価格	3,650	3,399	3,526	3,548	3,444	3,499	3,408	3,625	3,463	3,494	3,459	3,724
	(前年比)	1.55	4.50	2.71	0.88	4.23	0.32	3.49	0.55	1.40	0.08	4.49	3.36
	(前月比)	1.31	6.88	3.75	0.62	2.94	1.60	2.60	6.37	4.47	0.89	0.98	7.65

(2) 新規登録物件(全戸建系) < 総取引 >

	11月	12月	16/1月	2月	3月	4月	5月	6月	7月	8月	9月	10月	
首都圏	件数	7,569	6,030	7,974	7,994	8,103	8,196	7,614	8,209	8,045	6,665	8,374	8,287
	(前年比)	4.14	5.29	10.26	7.58	6.20	5.14	5.30	10.65	7.30	1.16	11.13	4.08
	(前月比)	4.94	20.33	32.24	0.25	1.36	1.15	7.10	7.81	2.00	17.15	25.64	1.04
	平均価格	3,801	3,920	3,830	3,936	3,784	3,870	3,767	3,801	3,723	3,787	3,818	3,915
東京都	(前年比)	6.01	4.52	6.00	0.84	5.17	3.43	3.88	3.48	3.56	2.00	0.56	2.24
	(前月比)	0.75	3.14	2.32	2.78	3.85	2.27	2.67	0.91	2.05	1.71	0.81	2.56
	件数	2,469	1,999	2,667	2,573	2,497	2,642	2,241	2,571	2,355	2,169	2,533	2,802
	(前年比)	4.40	4.99	15.30	9.58	4.48	6.02	3.45	12.47	5.61	4.11	6.52	11.81
東京都	(前月比)	1.48	19.04	33.42	3.52	2.95	5.81	15.18	14.73	8.40	7.90	16.78	10.62
	平均価格	5,131	5,382	5,028	5,385	5,215	5,440	5,309	5,069	5,084	5,170	5,320	5,320
	(前年比)	7.25	2.37	9.29	0.13	5.10	0.10	2.44	5.73	2.31	0.46	4.31	2.74
	(前月比)	0.92	4.91	6.59	7.11	3.17	4.31	2.39	4.53	0.29	1.70	2.91	0.01
埼玉県	件数	1,461	1,242	1,580	1,520	1,732	1,629	1,732	1,585	1,675	1,293	1,697	1,618
	(前年比)	2.14	15.64	8.00	1.62	11.89	6.05	22.40	0.19	18.71	6.51	9.48	0.12
	(前月比)	9.81	14.99	27.21	3.80	13.95	5.95	6.32	8.49	5.68	22.81	31.25	4.66
	平均価格	2,635	2,740	2,710	2,684	2,693	2,617	2,704	2,680	2,753	2,663	2,705	2,693
埼玉県	(前年比)	6.03	0.39	3.51	3.09	1.62	4.00	0.34	0.29	1.18	0.89	0.87	1.73
	(前月比)	3.82	3.96	1.10	0.94	0.33	2.81	3.34	0.92	2.75	3.26	1.58	0.47
	件数	1,465	1,135	1,482	1,463	1,505	1,474	1,436	1,588	1,590	1,210	1,582	1,370
	(前年比)	15.81	8.20	16.78	6.94	8.82	1.03	11.49	16.85	9.96	1.79	13.57	11.38
千葉県	(前月比)	5.24	22.53	30.57	1.28	2.87	2.06	2.58	10.58	0.13	23.90	30.74	13.40
	平均価格	2,539	2,641	2,626	2,610	2,550	2,559	2,514	2,617	2,546	2,543	2,565	2,585
	(前年比)	8.28	6.12	5.38	5.14	5.09	9.68	7.57	5.18	1.67	3.34	1.44	1.37
	(前月比)	3.14	4.05	0.60	0.61	2.30	0.35	1.73	4.07	2.72	0.10	0.86	0.78
神奈川県	件数	2,174	1,654	2,245	2,438	2,369	2,451	2,205	2,465	2,425	1,993	2,562	2,497
	(前年比)	1.35	2.71	2.65	12.35	2.60	6.20	0.09	12.45	13.00	6.81	15.72	9.04
	(前月比)	5.07	23.92	35.73	8.60	2.83	3.46	10.04	11.79	1.62	17.81	28.55	2.54
	平均価格	3,925	3,918	3,989	3,982	3,859	3,800	3,850	3,963	3,844	3,766	3,842	3,861
神奈川県	(前年比)	2.36	6.37	3.21	2.08	4.84	6.20	5.50	2.66	1.57	5.76	2.17	2.02
	(前月比)	0.40	0.18	1.81	0.17	3.09	1.52	1.30	2.95	3.01	2.03	2.02	0.49

(3)在庫物件(全戸建系) < 総取引 >

	11月末	12月末	16/1月末	2月末	3月末	4月末	5月末	6月末	7月末	8月末	9月末	10月末	
首都圏	件数	27,035	26,562	27,390	27,390	27,092	27,160	26,621	26,463	26,614	26,361	26,842	27,220
	(前年比)	3.37	3.55	2.43	2.47	3.13	1.69	2.82	2.76	1.37	2.56	0.47	0.64
	(前月比)	0.04	1.75	3.12	0.00	1.09	0.25	1.98	0.59	0.57	0.95	1.82	1.41
東 京	平均価格	3,928	3,944	3,916	3,928	3,913	3,891	3,873	3,863	3,827	3,813	3,823	3,809
	(前年比)	5.11	4.66	5.10	4.38	4.35	4.52	4.36	4.20	4.89	4.63	3.76	3.56
	(前月比)	0.55	0.41	0.71	0.30	0.36	0.57	0.46	0.26	0.93	0.36	0.26	0.38
埼 玉	件数	7,975	7,928	8,263	8,182	7,940	7,830	7,517	7,470	7,401	7,343	7,511	7,638
	(前年比)	1.71	2.38	0.33	0.29	2.25	3.31	6.38	6.52	8.15	9.67	4.98	3.77
	(前月比)	0.48	0.59	4.23	0.98	2.96	1.39	4.00	0.63	0.92	0.78	2.29	1.69
千 葉	平均価格	5,484	5,521	5,423	5,477	5,498	5,525	5,559	5,504	5,424	5,407	5,448	5,438
	(前年比)	5.63	4.30	6.28	5.21	4.97	3.55	1.90	2.58	3.93	2.95	2.02	1.42
	(前月比)	0.59	0.68	1.78	1.00	0.38	0.49	0.62	0.99	1.46	0.31	0.76	0.19
神 奈 川	件数	5,843	5,687	5,828	5,831	5,923	5,938	5,962	5,889	5,935	5,731	5,803	5,888
	(前年比)	1.42	0.59	1.04	1.88	0.22	1.82	2.48	0.77	2.56	2.28	0.33	0.93
	(前月比)	1.68	2.67	2.48	0.05	1.58	0.25	0.40	1.22	0.78	3.44	1.26	1.46
神 奈 川	平均価格	2,750	2,747	2,729	2,718	2,730	2,703	2,694	2,688	2,698	2,686	2,693	2,690
	(前年比)	3.49	2.80	3.51	3.63	2.67	3.31	3.81	3.15	2.64	3.10	2.79	2.99
	(前月比)	0.83	0.10	0.67	0.39	0.44	1.01	0.31	0.23	0.37	0.45	0.26	0.12
神 奈 川	件数	5,890	5,817	5,915	5,937	5,861	5,868	5,819	5,789	5,886	5,889	5,973	6,014
	(前年比)	0.19	0.00	0.20	0.02	2.41	1.23	0.27	0.19	1.80	1.94	4.04	2.21
	(前月比)	0.10	1.24	1.68	0.37	1.28	0.12	0.84	0.52	1.68	0.05	1.43	0.69
神 奈 川	平均価格	2,688	2,695	2,700	2,700	2,680	2,681	2,669	2,669	2,664	2,640	2,650	2,630
	(前年比)	7.83	6.92	5.52	4.50	4.76	4.67	4.18	3.39	2.63	3.64	2.25	3.41
	(前月比)	1.29	0.28	0.19	0.03	0.75	0.07	0.45	0.00	0.21	0.87	0.38	0.76
神 奈 川	件数	7,327	7,130	7,384	7,440	7,368	7,524	7,323	7,315	7,392	7,398	7,555	7,680
	(前年比)	8.81	9.52	8.19	6.98	6.75	2.98	5.03	3.76	0.46	1.59	4.24	5.45
	(前月比)	0.60	2.69	3.56	0.76	0.97	2.12	2.67	0.11	1.05	0.08	2.12	1.65
神 奈 川	平均価格	4,170	4,163	4,140	4,152	4,139	4,072	4,060	4,079	4,062	4,039	4,004	3,970
	(前年比)	3.03	3.67	3.90	3.46	3.47	4.83	4.83	4.36	4.32	4.49	4.82	5.31
	(前月比)	0.54	0.18	0.56	0.28	0.30	1.62	0.31	0.47	0.41	0.58	0.87	0.84

(1)成約物件(中古戸建系<戸建・テラスハウス>) <総取引>

	11月	12月	16/1月	2月	3月	4月	5月	6月	7月	8月	9月	10月	
首都圏	件数	1,030	845	768	1,051	1,228	961	986	1,064	956	757	944	901
	(前年比)	1.06	2.54	4.00	0.67	3.02	15.48	1.89	1.33	2.75	0.53	16.97	5.36
	(前月比)	8.19	17.96	9.11	36.85	16.84	21.74	2.60	7.91	10.15	20.82	24.70	4.56
	平均価格	3,085	2,953	3,177	3,066	3,053	3,102	3,084	3,187	3,083	3,104	2,953	3,179
	(前年比)	2.37	5.82	0.84	2.88	4.71	0.49	2.49	1.94	1.58	4.82	5.84	4.35
	(前月比)	1.26	4.27	7.59	3.51	0.42	1.61	0.59	3.33	3.25	0.67	4.86	7.66
東京都	件数	292	207	223	275	364	258	298	310	271	217	253	253
	(前年比)	2.99	8.41	2.62	6.46	12.69	18.61	2.05	8.77	5.45	6.37	24.93	7.33
	(前月比)	6.96	29.11	7.73	23.32	32.36	29.12	15.50	4.03	12.58	19.93	16.59	0.00
	平均価格	3,898	3,942	4,136	4,211	4,048	4,401	4,035	4,218	4,252	4,183	4,000	4,136
	(前年比)	7.12	8.19	3.99	0.04	5.20	8.07	2.57	5.97	2.61	4.58	2.12	4.35
	(前月比)	1.64	1.12	4.93	1.80	3.87	8.73	8.33	4.54	0.80	1.61	4.38	3.40
埼玉県	件数	213	178	131	189	259	189	204	214	203	170	191	176
	(前年比)	0.47	3.26	18.63	17.11	7.47	14.48	1.49	7.00	3.05	3.03	15.86	12.87
	(前月比)	5.45	16.43	26.40	44.27	37.04	27.03	7.94	4.90	5.14	16.26	12.35	7.85
	平均価格	2,168	2,210	2,244	2,130	1,990	2,104	2,347	2,173	2,150	2,091	2,061	2,244
	(前年比)	5.19	4.36	10.41	0.84	10.69	9.39	14.13	3.54	6.04	2.01	1.53	8.35
	(前月比)	4.68	1.93	1.56	5.11	6.57	5.73	11.56	7.43	1.04	2.74	1.43	8.88
千葉県	件数	212	192	159	258	252	205	193	226	190	146	208	196
	(前年比)	11.30	1.03	3.64	21.70	0.00	22.05	15.72	5.44	7.77	11.52	11.49	4.26
	(前月比)	12.77	9.43	17.19	62.26	2.33	18.65	5.85	17.10	15.93	23.16	42.47	5.77
	平均価格	2,222	2,117	2,269	2,070	2,281	2,037	2,106	2,128	2,094	2,143	1,991	2,081
	(前年比)	2.05	2.30	3.12	13.09	0.69	4.62	2.38	7.57	6.91	4.33	7.51	0.78
	(前月比)	5.94	4.74	7.21	8.79	10.20	10.68	3.35	1.09	1.62	2.34	7.09	4.52
神奈川県	件数	313	268	255	329	353	309	291	314	292	224	292	276
	(前年比)	8.30	1.90	4.08	6.13	6.12	8.04	2.83	3.68	9.60	2.28	13.61	4.50
	(前月比)	8.30	14.38	4.85	29.02	7.29	12.46	5.83	7.90	7.01	23.29	30.36	5.48
	平均価格	3,535	3,282	3,384	3,428	3,358	3,334	3,275	3,622	3,291	3,453	3,314	3,678
	(前年比)	2.23	4.38	3.93	0.00	4.62	2.08	4.26	2.92	3.39	4.65	7.22	5.70
	(前月比)	1.59	7.14	3.10	1.29	2.03	0.71	1.77	10.57	9.13	4.92	4.02	10.97

(2) 新規登録物件(中古戸建系<戸建・テラスハウス>)<総取引>

		11月	12月	16/1月	2月	3月	4月	5月	6月	7月	8月	9月	10月
首都圏	件数	4,543	3,623	4,496	4,832	4,779	4,607	4,371	4,324	4,235	3,587	4,355	4,473
	(前年比)	1.24	3.51	3.64	2.24	2.47	3.03	1.47	4.42	2.84	7.48	2.96	4.34
	(前月比)	2.84	20.25	24.10	7.47	1.10	3.60	5.12	1.08	2.06	15.30	21.41	2.71
	平均価格	3,666	3,841	3,714	3,848	3,680	3,823	3,728	3,715	3,640	3,692	3,781	3,874
東京都	(前年比)	8.13	7.32	8.00	1.79	7.66	3.90	3.13	4.23	2.88	2.16	2.63	3.30
	(前月比)	2.25	4.78	3.32	3.61	4.35	3.88	2.48	0.36	2.02	1.43	2.41	2.46
	件数	1,309	1,099	1,308	1,401	1,319	1,305	1,201	1,183	1,150	975	1,194	1,296
	(前年比)	1.08	6.18	6.86	2.26	6.72	1.21	3.22	4.90	9.38	11.44	3.01	5.12
東京都	(前月比)	4.17	16.04	19.02	7.11	5.85	1.06	7.97	1.50	2.79	15.22	22.46	8.54
	平均価格	5,412	5,719	5,366	5,818	5,535	6,094	5,837	5,483	5,434	5,806	5,924	5,995
	(前年比)	11.27	7.40	10.50	1.07	6.57	3.28	4.97	4.88	2.47	2.58	8.51	8.75
	(前月比)	1.84	5.68	6.17	8.42	4.87	10.11	4.22	6.06	0.90	6.86	2.04	1.19
埼玉県	件数	967	768	939	1,018	1,039	1,026	1,009	958	882	798	947	1,003
	(前年比)	7.29	9.25	2.51	2.02	3.89	5.56	5.43	7.97	5.36	4.89	4.15	1.42
	(前月比)	2.22	20.58	22.27	8.41	2.06	1.25	1.66	5.05	7.93	9.52	18.67	5.91
	平均価格	2,424	2,495	2,422	2,431	2,417	2,351	2,399	2,393	2,466	2,391	2,435	2,451
埼玉県	(前年比)	6.35	0.67	6.18	4.36	6.33	5.84	4.31	2.47	2.77	0.99	1.87	0.01
	(前月比)	1.08	2.94	2.95	0.38	0.59	2.70	2.03	0.26	3.06	3.03	1.83	0.65
	件数	964	741	980	1,010	1,020	929	889	921	972	769	988	921
	(前年比)	6.64	0.41	14.09	2.12	2.72	9.01	3.05	1.88	4.18	7.35	8.57	7.53
千葉県	(前月比)	3.21	23.13	32.25	3.06	0.99	8.92	4.31	3.60	5.54	20.88	28.48	6.78
	平均価格	2,211	2,313	2,369	2,353	2,277	2,288	2,210	2,313	2,249	2,243	2,305	2,366
	(前年比)	11.69	11.21	7.28	6.18	10.53	14.20	12.77	6.05	1.37	3.06	2.06	4.04
	(前月比)	2.77	4.59	2.44	0.67	3.23	0.48	3.39	4.64	2.76	0.25	2.76	2.64
神奈川県	件数	1,303	1,015	1,269	1,403	1,401	1,347	1,272	1,262	1,231	1,045	1,226	1,253
	(前年比)	4.05	0.88	5.23	5.65	0.78	6.26	3.71	5.47	0.49	5.60	9.79	5.43
	(前月比)	1.66	22.10	25.02	10.56	0.14	3.85	5.57	0.79	2.46	15.11	17.32	2.20
	平均価格	3,910	3,941	4,004	3,984	3,893	3,802	3,853	4,084	3,904	3,779	3,923	3,928
神奈川県	(前年比)	3.37	8.78	4.47	3.94	5.83	8.26	6.61	2.62	0.14	6.85	0.40	2.11
	(前月比)	2.57	0.81	1.59	0.51	2.28	2.33	1.34	6.01	4.42	3.21	3.82	0.14

(3)在庫物件(中古戸建系<戸建・テラスハウス>)<総取引>

		11月末	12月末	16/1月末	2月末	3月末	4月末	5月末	6月末	7月末	8月末	9月末	10月末
首都圏	件数	17,132	16,834	17,038	17,205	16,929	16,705	16,372	16,005	15,909	15,697	15,724	15,811
	(前年比)	6.65	5.90	6.37	6.63	8.06	7.72	8.56	9.33	8.02	8.92	7.76	7.78
	(前月比)	0.08	1.74	1.21	0.98	1.60	1.32	1.99	2.24	0.60	1.33	0.17	0.55
	平均価格	3,962	3,981	3,953	3,963	3,943	3,929	3,919	3,901	3,856	3,842	3,859	3,831
	(前年比)	5.91	5.71	5.95	5.14	5.31	5.21	4.90	4.83	5.64	5.30	3.98	3.96
	(前月比)	0.70	0.48	0.69	0.25	0.49	0.36	0.24	0.46	1.17	0.36	0.43	0.70
東京都	件数	4,642	4,653	4,742	4,776	4,580	4,399	4,246	4,062	4,004	3,939	3,978	3,970
	(前年比)	4.07	3.16	3.03	4.52	8.84	10.55	12.05	15.09	15.12	16.23	13.71	14.42
	(前月比)	0.06	0.24	1.91	0.72	4.10	3.95	3.48	4.33	1.43	1.62	0.99	0.20
	平均価格	5,984	6,014	5,938	5,995	6,044	6,125	6,186	6,170	6,031	6,036	6,099	6,098
	(前年比)	7.47	6.70	7.60	5.90	4.77	2.58	0.93	0.78	3.44	2.30	0.59	0.77
	(前月比)	1.12	0.51	1.27	0.95	0.82	1.35	0.99	0.26	2.25	0.09	1.04	0.02
埼玉県	件数	3,825	3,705	3,729	3,815	3,810	3,779	3,755	3,725	3,610	3,535	3,531	3,577
	(前年比)	7.14	5.70	6.54	5.31	5.55	3.87	4.23	5.38	7.84	9.54	8.64	7.28
	(前月比)	0.86	3.14	0.65	2.31	0.13	0.81	0.64	0.80	3.09	2.08	0.11	1.30
	平均価格	2,587	2,575	2,545	2,537	2,540	2,506	2,490	2,475	2,479	2,482	2,490	2,489
	(前年比)	3.06	2.74	4.06	3.91	3.59	4.55	5.70	5.16	5.15	4.38	3.99	3.96
	(前月比)	0.18	0.47	1.18	0.31	0.12	1.32	0.67	0.58	0.16	0.11	0.32	0.02
千葉県	件数	3,885	3,824	3,857	3,894	3,849	3,787	3,731	3,700	3,768	3,796	3,808	3,869
	(前年比)	4.85	4.28	5.26	5.76	7.65	8.55	8.04	6.19	2.36	0.76	0.05	0.72
	(前月比)	0.31	1.57	0.86	0.96	1.16	1.61	1.48	0.83	1.84	0.74	0.32	1.60
	平均価格	2,464	2,473	2,477	2,483	2,453	2,460	2,450	2,457	2,450	2,420	2,439	2,415
	(前年比)	10.68	9.61	8.14	6.39	7.41	7.35	6.72	4.26	2.81	3.66	2.10	3.21
	(前月比)	1.23	0.36	0.18	0.23	1.19	0.27	0.41	0.31	0.29	1.23	0.76	0.99
神奈川県	件数	4,780	4,652	4,710	4,720	4,690	4,740	4,640	4,518	4,527	4,427	4,407	4,395
	(前年比)	10.02	9.84	10.22	10.32	9.60	7.28	9.00	9.40	5.77	7.75	7.45	7.49
	(前月比)	0.61	2.68	1.25	0.21	0.64	1.07	2.11	2.63	0.20	2.21	0.45	0.27
	平均価格	4,314	4,305	4,278	4,280	4,256	4,199	4,184	4,221	4,200	4,195	4,159	4,124
	(前年比)	3.40	4.31	4.49	4.20	4.55	5.83	5.78	5.26	5.06	4.66	4.32	4.91
	(前月比)	0.51	0.23	0.62	0.06	0.58	1.33	0.34	0.87	0.49	0.11	0.85	0.86

(1)成約物件(新築戸建系<戸建・テラスハウス>)<総取引>

	11月	12月	16/1月	2月	3月	4月	5月	6月	7月	8月	9月	10月	
首都圏	件数	277	217	227	348	407	294	294	329	324	244	316	286
	(前年比)	9.92	2.25	12.02	5.78	15.30	6.07	9.54	17.50	4.85	4.31	3.66	6.84
	(前月比)	9.77	21.66	4.61	53.30	16.95	27.76	0.00	11.90	1.52	24.69	29.51	9.49
	平均価格	3,869	3,773	3,829	3,836	3,730	3,945	3,764	3,829	3,776	3,529	3,829	3,787
東	(前年比)	0.60	2.64	0.57	2.19	2.16	2.34	1.65	2.51	0.40	7.84	1.97	0.51
	(前月比)	2.68	2.47	1.47	0.19	2.76	5.75	4.58	1.72	1.38	6.54	8.48	1.09
	件数	97	67	85	99	136	93	78	110	100	73	96	86
	(前年比)	14.12	19.28	25.44	18.85	6.85	19.83	40.91	18.28	4.76	19.78	15.79	1.15
京	(前月比)	11.49	30.93	26.87	16.47	37.37	31.62	16.13	41.03	9.09	27.00	31.51	10.42
	平均価格	4,066	4,426	4,220	4,433	4,349	4,616	4,483	4,643	4,301	3,913	4,388	4,196
	(前年比)	6.38	1.08	1.56	1.58	5.09	5.66	4.80	6.23	1.13	5.78	5.82	0.50
	(前月比)	2.60	8.83	4.64	5.05	1.91	6.14	2.88	3.57	7.37	9.02	12.13	4.37
埼玉	件数	31	28	35	33	54	38	34	55	49	40	39	27
	(前年比)	20.51	3.45	2.94	23.26	1.82	2.56	3.03	30.95	16.67	11.11	13.33	34.15
	(前月比)	24.39	9.68	25.00	5.71	63.64	29.63	10.53	61.76	10.91	18.37	2.50	30.77
	平均価格	3,485	3,043	2,985	3,133	3,126	3,241	3,246	3,046	3,150	3,103	3,308	3,088
千	(前年比)	6.04	3.17	9.59	0.33	1.91	8.29	8.33	6.71	1.49	5.84	5.98	4.72
	(前月比)	7.53	12.69	1.89	4.96	0.23	3.68	0.16	6.18	3.43	1.50	6.61	6.64
	件数	36	21	24	37	43	30	34	31	33	28	31	19
	(前年比)	5.26	38.24	14.29	0.00	22.86	23.08	15.00	29.17	5.71	27.27	27.91	55.81
葉	(前月比)	16.28	41.67	14.29	54.17	16.22	30.23	13.33	8.82	6.45	15.15	10.71	38.71
	平均価格	3,353	2,980	3,210	3,190	2,989	3,040	3,049	3,168	2,942	2,945	3,173	2,773
	(前年比)	5.75	6.02	5.26	3.22	10.94	8.91	2.79	3.01	1.21	4.79	6.04	11.62
	(前月比)	6.86	11.13	7.74	0.64	6.28	1.68	0.31	3.90	7.12	0.08	7.76	12.62
神奈川	件数	113	101	83	179	174	133	148	133	142	103	150	154
	(前年比)	25.56	32.89	1.22	40.94	48.72	11.76	23.33	9.92	11.81	6.19	19.05	13.24
	(前月比)	16.91	10.62	17.82	115.66	2.79	23.56	11.28	10.14	6.77	27.46	45.63	2.67
	平均価格	3,969	3,708	3,963	3,769	3,617	3,880	3,669	3,633	3,816	3,582	3,741	3,806
川	(前年比)	1.59	7.21	0.86	4.58	5.71	1.97	3.21	8.85	0.94	9.11	0.37	1.52
	(前月比)	2.69	6.58	6.87	4.89	4.02	7.28	5.46	0.96	5.04	6.14	4.45	1.73

(2) 新規登録物件(新築戸建系<戸建・テラスハウス>)<総取引>

	11月	12月	16/1月	2月	3月	4月	5月	6月	7月	8月	9月	10月	
首都圏	件数	3,026	2,407	3,478	3,162	3,324	3,589	3,243	3,885	3,810	3,078	4,019	3,814
	(前年比)	13.42	8.08	20.18	16.89	21.76	17.90	16.03	34.20	21.38	7.40	31.90	16.07
	(前月比)	7.91	20.46	44.50	9.09	5.12	7.97	9.64	19.80	1.93	19.21	30.57	5.10
東	平均価格	4,004	4,040	3,979	4,071	3,934	3,931	3,819	3,897	3,816	3,898	3,857	3,964
	(前年比)	3.22	0.15	3.66	0.28	1.65	3.04	5.24	3.32	5.03	2.24	2.64	0.53
	(前月比)	1.56	0.90	1.50	2.29	3.35	0.08	2.84	2.04	2.09	2.15	1.04	2.75
京	件数	1,160	900	1,359	1,172	1,178	1,337	1,040	1,388	1,205	1,194	1,339	1,506
	(前年比)	8.41	3.57	24.79	19.84	20.70	14.18	3.70	33.21	1.71	2.84	16.74	32.11
	(前月比)	1.75	22.41	51.00	13.76	0.51	13.50	22.21	33.46	13.18	0.91	12.14	12.47
埼	平均価格	4,813	4,971	4,702	4,868	4,857	4,801	4,700	4,716	4,750	4,651	4,782	4,739
	(前年比)	0.65	5.27	6.60	0.41	0.37	2.65	1.03	4.04	1.55	0.19	1.42	0.80
	(前月比)	0.76	3.28	5.42	3.54	0.24	1.16	2.09	0.33	0.72	2.08	2.82	0.90
玉	件数	494	474	641	502	693	603	723	627	793	495	750	615
	(前年比)	9.78	27.76	17.18	0.79	48.39	6.91	57.86	15.90	65.55	9.01	33.45	2.54
	(前月比)	21.71	4.05	35.23	21.68	38.05	12.99	19.90	13.28	26.48	37.58	51.52	18.00
千	平均価格	3,049	3,135	3,131	3,198	3,107	3,069	3,131	3,118	3,073	3,102	3,047	3,087
	(前年比)	7.75	2.06	1.78	1.25	0.17	1.65	1.37	0.64	0.26	2.46	4.63	3.33
	(前月比)	4.54	2.84	0.13	2.12	2.83	1.22	2.00	0.41	1.45	0.96	1.78	1.32
葉	件数	501	394	502	453	485	545	547	667	618	441	594	449
	(前年比)	38.78	26.69	22.44	19.53	24.36	24.43	47.44	46.59	20.47	9.70	22.98	18.36
	(前月比)	8.91	21.36	27.41	9.76	7.06	12.37	0.37	21.94	7.35	28.64	34.69	24.41
神	平均価格	3,169	3,260	3,127	3,182	3,123	3,020	3,009	3,036	3,012	3,066	2,997	3,034
	(前年比)	7.59	1.52	3.39	6.00	2.52	6.22	5.43	9.41	4.39	6.68	2.41	6.62
	(前月比)	2.46	2.87	4.08	1.77	1.85	3.30	0.38	0.91	0.79	1.78	2.24	1.23
奈	件数	871	639	976	1,035	968	1,104	933	1,203	1,194	948	1,336	1,244
	(前年比)	10.67	5.47	15.09	22.92	7.92	26.75	5.30	40.37	29.64	24.90	56.26	28.91
	(前月比)	9.74	26.64	52.74	6.05	6.47	14.05	15.49	28.94	0.75	20.60	40.93	6.89
川	平均価格	3,948	3,881	3,970	3,980	3,810	3,798	3,846	3,836	3,783	3,752	3,769	3,794
	(前年比)	0.69	2.47	1.03	1.02	3.07	2.57	3.77	1.16	3.38	3.99	4.82	1.26
	(前月比)	2.77	1.71	2.28	0.26	4.27	0.31	1.25	0.24	1.40	0.81	0.43	0.66

(3) 在庫物件(新築戸建系<戸建・テラスハウス>)<総取引>

	11月末	12月末	16/1月末	2月末	3月末	4月末	5月末	6月末	7月末	8月末	9月末	10月末	
首都圏	件数	9,903	9,728	10,352	10,185	10,163	10,455	10,249	10,458	10,705	10,664	11,118	11,409
	(前年比)	2.90	0.81	4.84	5.47	6.40	9.78	8.02	9.37	10.50	8.61	14.99	15.22
	(前月比)	0.01	1.77	6.41	1.61	0.22	2.87	1.97	2.04	2.36	0.38	4.26	2.62
東	平均価格	3,869	3,880	3,854	3,868	3,863	3,830	3,800	3,805	3,785	3,771	3,774	3,778
	(前年比)	3.34	2.49	3.27	2.65	2.19	2.83	2.94	2.68	3.27	3.19	3.06	2.64
	(前月比)	0.28	0.28	0.67	0.36	0.11	0.86	0.80	0.14	0.53	0.36	0.06	0.11
京	件数	3,333	3,275	3,521	3,406	3,360	3,431	3,271	3,408	3,397	3,404	3,533	3,668
	(前年比)	1.77	1.24	5.23	6.30	8.42	7.89	2.19	6.27	1.68	0.67	7.22	11.22
	(前月比)	1.06	1.74	7.51	3.27	1.35	2.11	4.66	4.19	0.32	0.21	3.79	3.82
埼	平均価格	4,787	4,819	4,728	4,751	4,753	4,755	4,745	4,711	4,708	4,679	4,715	4,723
	(前年比)	1.12	0.66	2.52	2.10	2.49	2.20	1.05	1.91	1.89	1.26	0.87	0.83
	(前月比)	0.49	0.69	1.89	0.48	0.05	0.03	0.20	0.72	0.06	0.63	0.77	0.18
玉	件数	2,018	1,982	2,099	2,016	2,113	2,159	2,207	2,164	2,325	2,196	2,272	2,311
	(前年比)	11.62	10.60	10.53	5.33	11.09	13.57	16.34	13.48	24.33	12.21	16.10	10.84
	(前月比)	3.21	1.78	5.90	3.95	4.81	2.18	2.22	1.95	7.44	5.55	3.46	1.72
千	平均価格	3,057	3,068	3,055	3,061	3,073	3,046	3,042	3,054	3,038	3,015	3,009	3,000
	(前年比)	6.21	4.62	4.43	4.33	2.95	3.15	2.90	2.01	2.02	3.52	3.57	3.45
	(前月比)	1.59	0.34	0.42	0.19	0.39	0.87	0.13	0.40	0.53	0.76	0.20	0.31
葉	件数	2,005	1,993	2,058	2,043	2,012	2,081	2,088	2,089	2,118	2,093	2,165	2,145
	(前年比)	10.29	9.39	12.34	13.25	9.47	15.61	17.44	13.90	10.14	7.22	12.12	7.95
	(前月比)	0.91	0.60	3.26	0.73	1.52	3.43	0.34	0.05	1.39	1.18	3.44	0.92
神	平均価格	3,122	3,123	3,119	3,113	3,112	3,084	3,062	3,045	3,043	3,040	3,023	3,019
	(前年比)	4.53	3.82	3.05	3.53	2.28	2.86	2.78	4.40	3.89	4.62	3.93	4.79
	(前月比)	1.55	0.02	0.13	0.19	0.02	0.90	0.73	0.56	0.05	0.11	0.55	0.12
奈	件数	2,547	2,478	2,674	2,720	2,678	2,784	2,683	2,797	2,865	2,971	3,148	3,285
	(前年比)	6.46	8.90	4.40	0.55	1.29	5.33	2.72	7.00	12.18	19.65	26.63	29.74
	(前月比)	0.59	2.71	7.91	1.72	1.54	3.96	3.63	4.25	2.43	3.70	5.96	4.35
川	平均価格	3,900	3,897	3,896	3,928	3,935	3,857	3,844	3,850	3,844	3,805	3,785	3,765
	(前年比)	1.94	2.23	2.26	1.25	0.67	1.88	2.02	1.33	1.70	2.33	3.83	4.04
	(前月比)	0.59	0.08	0.01	0.81	0.19	2.00	0.32	0.14	0.14	1.01	0.53	0.54