



= 東日本レインズ =

財団法人 東日本不動産流通機構

月例速報

平成16年05月

マーケットウォッチ

主な動向

【マンション】

首都圏マンション成約件数は、全体で2,256件、前年比 5.37%と6ヶ月振りに減少に転じた。
成約㎡単価では、31.32万円（前年比+3.64%、前月比+1.60%）と前月比で再び上昇に転じた。
また、成約平均価格は、2,020万円（前年比+3.17%、前月比+0.68%）と㎡単価同様、前月比で再び上昇に転じた。
成約平均面積については、先月よりやや縮小し64㎡台となっている。（次ページ以降参照）

【土地】

首都圏土地（面積100～200㎡）成約件数は、382件（前年比+5.82%）と2ヶ月続けて増加した。
成約㎡単価では、20.23万円（前年比 3.55%、前月比 1.68%）と前月比で再び下げに転じた。
また、成約平均価格は、2,915万円（前年比 1.72%、前月比+0.02%）と前月比で先月並みとなった。（28ページ以降参照）

【戸建】

首都圏戸建成約件数は、964件（前年比 15.59%）と3ヶ月振りに減少に転じた。
成約平均価格では、3,474万円（前年比+4.90%、前月比+4.83%）と前月比で3ヶ月振りに上昇に転じた。（35ページ以降参照）

目次

・首都圏マンションレポート	
マンションレポート1(首都圏概況)	P 2
マンションレポート2(地域別推移)	P10
マンションレポート3(地域別推移) <専有面積40～80㎡>	P20
・首都圏土地レポート<面積100～200㎡>	
土地レポート(首都圏概況)	P28
土地レポート(首都圏概況) <総取引>	P32
・首都圏戸建レポート	
戸建レポート(首都圏概況)	P35
戸建レポート(首都圏概況) <総取引>	P44

(集計方法について)

- 1) 集計対象は、媒介契約物件のほか会員の売主及び代理物件を含む。(事業用物件は除いた)
- 2) 集計は、各月とも月初から月末までに当機構に登録等があったもの。
 - (1) 成約物件 = 当月に成約報告のあったものの集計
 - (2) 新規登録物件 = 当月に新たに登録のあったものの集計
 - (3) 在庫物件 = 当月末の残存物件の集計
- 3) 土地・戸建に関する<総取引>表記について。(H14.4より集計開始)
<総取引> = 都市計画上の域外・未線引区域、土地所有権以外、商業地を集計対象に加えた。

首都圏マンションレポート

マンションレポート1

1. マンション首都圏概況

(1) 成約物件

	5月	6月	7月	8月	9月	10月	11月	12月	16/1月	2月	3月	4月	
首都圏	件数	2,146	2,170	2,175	1,705	2,322	2,167	2,134	1,984	1,954	2,749	2,945	2,256
	(前年比)	3.02	5.24	6.67	2.10	5.69	3.90	3.44	10.34	1.66	8.57	11.43	5.37
	(前月比)	9.98	1.12	0.23	21.61	36.19	6.68	1.52	7.03	1.51	40.69	7.13	23.40
	平均㎡単価	30.62	30.74	31.18	30.02	30.56	31.08	30.70	30.58	31.10	31.18	30.83	31.32
	(前年比)	0.43	0.14	0.17	2.74	1.20	2.65	0.22	0.55	2.17	3.87	0.20	3.64
	(前月比)	1.32	0.40	1.41	3.70	1.79	1.70	1.23	0.37	1.69	0.25	1.12	1.60
	平均価格	1,946	1,993	2,042	1,952	1,978	2,019	1,993	1,995	1,990	2,034	2,006	2,020
	(前年比)	0.81	1.12	2.10	0.13	1.61	3.61	1.91	0.38	0.49	3.74	0.02	3.17
	(前月比)	0.62	2.44	2.48	4.42	1.32	2.09	1.31	0.09	0.25	2.25	1.39	0.68
	平均専有面積	63.54	64.83	65.51	65.02	64.72	64.97	64.92	65.22	63.97	65.25	65.07	64.48
	(前年比)	0.38	1.26	2.27	2.69	0.40	0.93	1.69	0.94	1.65	0.12	0.22	0.45
	(前月比)	1.91	2.04	1.05	0.75	0.46	0.39	0.08	0.46	1.91	1.99	0.28	0.90
東京都	件数	876	858	870	665	894	900	861	755	793	1,151	1,219	967
	(前年比)	4.53	0.12	3.57	1.19	3.35	5.88	6.96	3.14	2.06	27.32	14.68	0.31
	(前月比)	9.13	2.05	1.40	23.56	34.44	0.67	4.33	12.31	5.03	45.15	5.91	20.67
	平均㎡単価	40.52	40.17	40.64	39.33	39.63	40.33	40.53	41.37	40.51	40.54	40.00	41.05
	(前年比)	1.79	0.48	0.91	2.64	0.68	3.07	0.64	4.26	1.29	2.60	0.88	7.48
	(前月比)	6.09	0.87	1.17	3.21	0.76	1.75	0.50	2.08	2.09	0.09	1.33	2.63
	平均価格	2,433	2,455	2,509	2,371	2,372	2,472	2,463	2,538	2,392	2,488	2,433	2,489
	(前年比)	1.57	1.94	3.32	0.76	1.12	6.54	2.81	5.59	1.65	5.16	1.00	7.48
	(前月比)	5.05	0.94	2.17	5.46	0.03	4.22	0.39	3.05	5.73	4.02	2.21	2.28
	平均専有面積	60.03	61.13	61.73	60.29	59.85	61.31	60.76	61.33	59.05	61.37	60.82	60.62
	(前年比)	0.21	2.44	2.39	1.93	0.44	3.37	2.16	1.28	2.90	2.49	0.12	0.00
	(前月比)	0.98	1.83	0.99	2.33	0.72	2.43	0.89	0.94	3.72	3.93	0.89	0.33
埼玉県	件数	302	341	308	257	379	297	336	301	286	400	440	345
	(前年比)	3.51	10.71	8.07	7.98	14.16	16.34	9.45	13.58	1.72	4.31	20.88	1.47
	(前月比)	11.18	12.91	9.68	16.56	47.47	21.64	13.13	10.42	4.98	39.86	10.00	21.59
	平均㎡単価	22.10	22.00	22.53	21.67	22.37	21.71	21.85	21.47	22.26	22.56	22.16	22.09
	(前年比)	2.36	1.20	1.32	0.47	1.45	3.53	3.71	5.59	0.44	1.14	4.87	1.99
	(前月比)	1.93	0.44	2.39	3.81	3.24	2.96	0.63	1.71	3.68	1.34	1.76	0.34
	平均価格	1,438	1,460	1,489	1,444	1,496	1,459	1,462	1,413	1,462	1,523	1,478	1,506
	(前年比)	0.65	4.84	0.28	2.09	1.60	2.69	2.41	7.81	2.11	0.26	5.36	0.18
	(前月比)	4.70	1.58	1.96	3.03	3.63	2.50	0.22	3.35	3.48	4.14	2.93	1.87
	平均専有面積	65.05	66.37	66.10	66.64	66.88	67.20	66.93	65.82	65.69	67.50	66.70	68.18
	(前年比)	2.93	3.60	1.06	2.57	0.15	0.87	1.35	2.35	2.54	1.42	0.51	1.84
	(前月比)	2.82	2.03	0.41	0.81	0.37	0.47	0.41	1.66	0.19	2.76	1.19	2.22
千葉県	件数	334	348	358	263	350	343	338	319	314	437	478	347
	(前年比)	18.02	13.36	24.74	3.54	1.45	3.65	16.55	17.71	1.26	10.08	17.16	8.92
	(前月比)	12.34	4.19	2.87	26.54	33.08	2.00	1.46	5.62	1.57	39.17	9.38	27.41
	平均㎡単価	19.95	22.18	21.38	20.08	21.26	21.82	20.56	20.78	22.03	21.83	21.38	20.98
	(前年比)	4.88	7.62	1.31	4.22	0.73	0.12	2.05	5.49	5.63	6.04	3.01	3.76
	(前月比)	8.48	11.14	3.60	6.09	5.89	2.67	5.78	1.05	6.03	0.91	2.05	1.89
	平均価格	1,387	1,577	1,535	1,410	1,537	1,565	1,464	1,514	1,578	1,552	1,538	1,466
	(前年比)	3.74	8.48	2.45	4.60	1.19	1.09	2.54	3.21	6.67	3.86	4.10	3.22
	(前月比)	8.43	13.69	2.64	8.14	8.94	1.86	6.45	3.43	4.17	1.60	0.95	4.66
	平均専有面積	69.51	71.11	71.82	70.25	72.28	71.71	71.20	72.88	71.60	71.10	71.90	69.87
	(前年比)	1.20	0.80	1.13	0.40	1.94	0.97	0.48	2.42	0.98	2.06	1.05	0.57
	(前月比)	0.05	2.29	1.00	2.18	2.89	0.79	0.71	2.36	1.76	0.70	1.13	2.82
神奈川県	件数	634	623	639	520	699	627	599	609	561	761	808	597
	(前年比)	2.31	5.95	1.91	2.97	6.72	9.65	9.38	14.91	4.66	6.40	0.00	14.59
	(前月比)	9.30	1.74	2.57	18.62	34.42	10.30	4.47	1.67	7.88	35.65	6.18	26.11
	平均㎡単価	28.04	28.67	29.30	28.71	29.65	28.76	28.90	28.31	29.19	28.44	28.95	28.70
	(前年比)	3.25	0.80	1.34	0.97	5.48	1.63	0.87	0.12	2.83	2.74	1.95	0.23
	(前月比)	2.53	2.26	2.20	2.03	3.27	2.99	0.49	2.05	3.11	2.55	1.77	0.85
	平均価格	1,809	1,881	1,959	1,941	1,956	1,883	1,914	1,860	1,920	1,893	1,926	1,879
	(前年比)	3.61	1.27	3.73	3.87	5.11	2.41	2.68	0.28	1.85	3.68	2.58	2.36
	(前月比)	5.97	3.95	4.16	0.89	0.75	3.73	1.63	2.79	3.19	1.39	1.73	2.46
	平均専有面積	64.52	65.59	66.85	67.62	65.98	65.48	66.22	65.72	65.78	66.56	66.53	65.45
	(前年比)	0.37	2.05	2.37	4.89	0.34	0.78	1.79	0.40	0.95	0.96	0.62	2.13
	(前月比)	3.53	1.66	1.92	1.16	2.43	0.76	1.13	0.76	0.09	1.19	0.04	1.62

(2) 新規登録物件

		5月	6月	7月	8月	9月	10月	11月	12月	16/1月	2月	3月	4月
首都圏	件数	7,984	7,929	8,148	7,469	8,379	8,685	8,603	7,715	8,480	8,998	8,778	8,390
	(前年比)	24.01	15.97	13.36	22.50	15.43	8.51	10.83	19.61	12.51	9.28	4.86	5.60
	(前月比)	0.49	0.69	2.76	8.33	12.18	3.65	0.94	10.32	9.92	6.11	2.44	4.42
	平均㎡単価	38.25	38.53	38.88	38.27	38.10	37.67	37.98	37.75	38.74	37.81	37.81	39.30
	(前年比)	3.55	4.27	5.45	2.70	4.73	0.10	0.07	1.85	4.22	0.55	0.46	0.89
	(前月比)	1.78	0.71	0.92	1.58	0.45	1.11	0.81	0.60	2.63	2.41	0.00	3.93
	平均価格	2,391	2,412	2,440	2,362	2,387	2,359	2,357	2,276	2,408	2,348	2,357	2,444
	(前年比)	3.26	3.67	5.77	2.34	4.62	1.49	1.87	6.19	2.33	0.21	1.31	0.56
	(前月比)	1.63	0.87	1.19	3.22	1.08	1.19	0.10	3.43	5.83	2.50	0.39	3.69
	平均専有面積	62.50	62.59	62.76	61.72	62.67	62.62	62.05	60.28	62.16	62.10	62.34	62.20
	(前年比)	0.28	0.58	0.31	0.35	0.11	1.39	1.80	4.41	1.81	0.34	0.86	0.33
	(前月比)	0.15	0.15	0.27	1.67	1.54	0.08	0.90	2.85	3.11	0.10	0.39	0.23
東京都	件数	4,135	4,063	4,203	3,930	4,253	4,489	4,471	4,135	4,464	4,539	4,468	4,550
	(前年比)	33.43	24.48	22.72	31.17	20.79	14.72	15.86	25.42	22.07	10.25	5.58	11.38
	(前月比)	1.22	1.74	3.45	6.50	8.22	5.55	0.40	7.52	7.96	1.68	1.56	1.84
	平均㎡単価	48.46	49.25	49.57	48.34	48.77	47.98	48.20	47.98	49.21	48.41	48.50	49.73
	(前年比)	2.01	4.60	5.89	2.42	5.17	0.44	0.21	1.96	3.59	1.27	0.66	0.38
	(前月比)	2.93	1.64	0.63	2.47	0.89	1.63	0.46	0.46	2.57	1.62	0.18	2.54
	平均価格	2,899	2,943	2,991	2,851	2,930	2,882	2,820	2,718	2,910	2,863	2,896	2,965
	(前年比)	2.76	4.57	7.44	3.19	6.93	0.95	3.59	6.75	1.36	1.05	0.03	0.94
	(前月比)	3.13	1.51	1.64	4.68	2.74	1.61	2.16	3.63	7.08	1.64	1.16	2.39
	平均専有面積	59.83	59.75	60.35	58.99	60.07	60.08	58.51	56.65	59.14	59.14	59.71	59.62
	(前年比)	0.74	0.03	1.46	0.75	1.67	0.51	3.40	4.89	2.16	0.22	0.68	0.56
	(前月比)	0.21	0.13	1.00	2.26	1.83	0.02	2.60	3.19	4.40	0.01	0.97	0.15
埼玉県	件数	888	922	954	835	967	954	952	855	893	1,131	1,011	867
	(前年比)	5.59	1.88	2.47	12.69	6.73	0.83	0.95	22.32	1.87	9.17	0.40	1.81
	(前月比)	0.57	3.83	3.47	12.47	15.81	1.34	0.21	10.19	4.44	26.65	10.61	14.24
	平均㎡単価	24.65	24.79	24.83	24.77	24.60	24.11	24.52	24.95	24.15	24.11	24.69	24.07
	(前年比)	1.47	2.80	2.89	0.19	1.69	4.37	4.75	0.44	0.89	3.02	4.13	1.13
	(前月比)	3.56	0.59	0.15	0.25	0.67	1.97	1.68	1.75	3.21	0.15	2.39	2.52
	平均価格	1,638	1,613	1,623	1,617	1,601	1,561	1,598	1,634	1,575	1,562	1,601	1,552
	(前年比)	0.92	2.69	3.25	0.06	2.94	5.71	6.30	2.00	0.69	4.47	4.41	1.68
	(前月比)	7.27	1.52	0.63	0.41	0.95	2.51	2.40	2.24	3.62	0.86	2.54	3.04
	平均専有面積	66.45	65.06	65.37	65.27	65.09	64.73	65.18	65.50	65.22	64.76	64.85	64.50
	(前年比)	2.42	0.11	0.38	0.13	1.27	1.41	1.63	1.57	0.20	1.49	0.30	0.55
	(前月比)	3.58	2.10	0.48	0.15	0.28	0.55	0.70	0.48	0.42	0.71	0.15	0.54
千葉県	件数	782	808	824	698	817	876	913	726	808	863	874	756
	(前年比)	18.84	11.76	8.42	8.89	0.12	0.46	17.05	4.76	3.32	0.92	1.27	6.78
	(前月比)	3.58	3.32	1.98	15.29	17.05	7.22	4.22	20.48	11.29	6.81	1.27	13.50
	平均㎡単価	23.60	23.09	24.28	23.37	23.40	22.36	23.61	22.22	23.28	23.86	23.39	23.23
	(前年比)	0.00	5.41	0.38	6.92	3.10	4.98	1.22	5.40	0.51	0.01	3.21	4.04
	(前月比)	2.51	2.19	5.16	3.72	0.12	4.46	5.61	5.90	4.78	2.48	1.96	0.68
	平均価格	1,637	1,647	1,731	1,650	1,664	1,604	1,710	1,555	1,635	1,672	1,653	1,624
	(前年比)	1.31	4.04	1.52	7.29	4.60	4.69	0.63	8.71	3.16	0.25	4.63	5.16
	(前月比)	4.36	0.58	5.13	4.70	0.84	3.60	6.61	9.05	5.12	2.28	1.13	1.79
	平均専有面積	69.37	71.33	71.32	70.59	71.10	71.74	72.42	70.00	70.23	70.09	70.68	69.89
	(前年比)	1.31	1.46	1.91	0.40	1.54	0.31	1.87	3.50	2.66	0.24	1.47	1.17
	(前月比)	1.90	2.83	0.03	1.02	0.72	0.90	0.95	3.35	0.33	0.19	0.84	1.12
神奈川県	件数	2,179	2,136	2,167	2,006	2,342	2,366	2,267	1,999	2,315	2,465	2,425	2,217
	(前年比)	18.42	9.82	4.58	16.70	16.29	4.83	3.99	13.52	5.80	11.54	6.88	2.35
	(前月比)	0.60	1.97	1.45	7.43	16.75	1.02	4.18	11.82	15.81	6.48	1.62	8.58
	平均㎡単価	31.55	31.98	31.74	31.37	31.20	31.11	31.81	30.57	31.75	31.44	30.63	31.32
	(前年比)	0.99	1.06	0.19	1.61	0.38	3.42	0.05	5.84	0.34	1.78	2.76	1.37
	(前月比)	0.65	1.34	0.74	1.18	0.53	0.27	2.22	3.87	3.85	0.97	2.60	2.28
	平均価格	2,004	2,035	2,001	1,961	1,980	1,967	2,021	1,897	2,032	1,998	1,934	2,004
	(前年比)	0.54	0.51	1.04	2.44	0.24	5.91	0.25	9.46	0.63	1.55	3.63	0.17
	(前月比)	0.20	1.56	1.66	2.03	0.97	0.66	2.75	6.12	7.10	1.65	3.21	3.63
	平均専有面積	63.50	63.63	63.04	62.50	63.45	63.20	63.53	62.04	63.98	63.54	63.15	63.98
	(前年比)	1.51	1.56	0.85	0.84	0.61	2.58	0.20	3.85	0.29	0.23	0.89	1.22
	(前月比)	0.45	0.21	0.92	0.86	1.51	0.38	0.52	2.34	3.13	0.69	0.62	1.32

(3) 在庫物件

		5月末	6月末	7月末	8月末	9月末	10月末	11月末	12月末	16/1月末	2月末	3月末	4月末
首都圏	件数	24,506	24,379	24,523	25,008	25,143	25,425	25,840	26,021	26,306	25,477	24,592	24,334
	(前年比)	9.08	9.25	8.32	9.83	9.33	8.57	7.48	8.08	6.90	2.73	0.11	0.46
	(前月比)	1.17	0.52	0.59	1.98	0.54	1.12	1.63	0.70	1.10	3.15	3.47	1.05
	平均㎡単価	38.91	38.73	38.98	38.95	38.82	38.52	38.46	38.39	38.57	38.51	38.63	38.78
	(前年比)	2.57	2.23	3.13	3.36	2.71	1.30	0.92	0.14	0.96	0.37	0.20	0.17
	(前月比)	0.19	0.48	0.66	0.08	0.34	0.77	0.15	0.18	0.47	0.16	0.31	0.38
	平均価格	2,356	2,341	2,359	2,352	2,347	2,341	2,335	2,308	2,323	2,343	2,347	2,356
	(前年比)	3.42	2.70	3.65	3.84	3.37	1.79	0.94	0.86	0.08	1.00	0.62	0.67
	(前月比)	0.68	0.65	0.79	0.33	0.18	0.29	0.25	1.15	0.66	0.85	0.19	0.37
	平均専有面積	60.55	60.44	60.52	60.37	60.47	60.77	60.71	60.12	60.23	60.84	60.77	60.76
	(前年比)	0.83	0.46	0.50	0.47	0.64	0.49	0.02	1.00	0.87	0.63	0.43	0.85
	(前月比)	0.50	0.18	0.13	0.25	0.16	0.49	0.09	0.97	0.19	1.01	0.12	0.02
東京都	件数	12,310	12,205	12,300	12,683	12,698	12,814	13,062	13,388	13,539	12,955	12,484	12,385
	(前年比)	16.94	16.60	15.86	18.87	16.04	14.31	12.34	14.59	14.03	6.39	2.61	2.12
	(前月比)	1.50	0.85	0.78	3.11	0.12	0.91	1.94	2.50	1.13	4.31	3.64	0.79
	平均㎡単価	50.18	50.02	50.55	50.34	50.34	50.07	49.95	49.61	49.87	49.87	50.20	50.43
	(前年比)	2.14	1.93	3.33	3.33	2.85	1.52	1.33	0.23	0.67	0.63	1.08	0.50
	(前月比)	0.00	0.31	1.05	0.41	0.01	0.53	0.23	0.68	0.52	0.00	0.65	0.47
	平均価格	2,913	2,897	2,935	2,912	2,922	2,915	2,892	2,828	2,856	2,898	2,922	2,937
	(前年比)	4.22	3.38	5.16	5.33	5.04	2.98	1.69	1.31	0.10	1.65	1.79	1.56
	(前月比)	0.75	0.57	1.31	0.79	0.37	0.26	0.77	2.21	0.97	1.48	0.84	0.49
	平均専有面積	58.06	57.91	58.05	57.84	58.06	58.22	57.90	57.01	57.26	58.11	58.22	58.23
	(前年比)	2.03	1.43	1.78	1.93	2.13	1.44	0.36	1.08	0.77	1.01	0.70	1.05
	(前月比)	0.75	0.26	0.25	0.38	0.38	0.28	0.54	1.54	0.44	1.48	0.19	0.02
埼玉県	件数	2,921	2,909	3,002	3,057	3,069	3,103	3,081	3,074	3,031	3,062	2,981	2,884
	(前年比)	2.78	1.39	2.25	4.91	4.74	6.85	3.67	5.60	1.68	2.31	1.62	0.79
	(前月比)	0.48	0.41	3.20	1.83	0.39	1.11	0.71	0.23	1.40	1.02	2.65	3.25
	平均㎡単価	24.56	24.54	24.52	24.41	24.16	24.09	24.08	24.17	24.00	23.77	23.74	23.68
	(前年比)	1.90	2.40	2.71	2.94	3.97	4.51	4.73	4.15	4.00	4.51	4.87	3.56
	(前月比)	0.03	0.09	0.10	0.43	1.04	0.29	0.03	0.39	0.73	0.97	0.09	0.26
	平均価格	1,577	1,567	1,568	1,560	1,540	1,533	1,534	1,540	1,537	1,514	1,510	1,498
	(前年比)	1.35	2.72	2.99	3.75	5.30	5.33	5.75	5.48	4.51	5.57	5.81	4.30
	(前月比)	0.72	0.60	0.04	0.50	1.32	0.41	0.08	0.35	0.19	1.48	0.28	0.78
	平均専有面積	64.19	63.86	63.95	63.91	63.73	63.65	63.72	63.69	64.04	63.71	63.58	63.26
	(前年比)	0.56	0.33	0.29	0.83	1.39	0.86	1.07	1.39	0.54	1.11	0.99	0.77
	(前月比)	0.69	0.51	0.15	0.07	0.28	0.12	0.11	0.04	0.54	0.51	0.19	0.52
千葉県	件数	2,462	2,489	2,489	2,473	2,486	2,563	2,674	2,627	2,590	2,515	2,387	2,307
	(前年比)	4.72	7.47	6.10	2.11	2.18	2.68	4.70	1.70	1.18	4.52	6.02	5.37
	(前月比)	0.98	1.10	0.00	0.64	0.53	3.10	4.33	1.76	1.41	2.90	5.09	3.35
	平均㎡単価	23.83	23.35	23.48	23.44	23.29	22.71	22.94	22.69	22.64	22.95	22.99	22.96
	(前年比)	2.40	4.90	4.34	5.63	4.16	5.15	4.06	3.75	3.76	3.42	3.51	3.27
	(前月比)	0.42	2.04	0.58	0.18	0.64	2.50	1.02	1.08	0.23	1.40	0.14	0.14
	平均価格	1,648	1,615	1,632	1,631	1,616	1,585	1,617	1,584	1,567	1,584	1,575	1,571
	(前年比)	1.43	4.30	3.57	5.27	4.28	5.20	3.23	3.94	4.89	4.26	4.53	4.41
	(前月比)	0.29	2.02	1.02	0.05	0.91	1.90	1.97	2.04	1.04	1.07	0.58	0.20
	平均専有面積	69.17	69.19	69.49	69.58	69.40	69.82	70.48	69.79	69.22	69.00	68.50	68.45
	(前年比)	0.99	0.63	0.80	0.38	0.13	0.05	0.87	0.20	1.18	0.87	1.06	1.17
	(前月比)	0.13	0.02	0.44	0.14	0.27	0.61	0.94	0.97	0.81	0.33	0.72	0.07
神奈川県	件数	6,813	6,776	6,732	6,795	6,890	6,945	7,023	6,932	7,146	6,945	6,740	6,758
	(前年比)	0.98	1.70	0.13	0.47	2.96	2.00	1.95	0.49	0.17	0.73	2.08	0.12
	(前月比)	0.93	0.54	0.65	0.94	1.40	0.80	1.12	1.30	3.09	2.81	2.95	0.27
	平均㎡単価	32.13	32.13	32.07	31.99	31.73	31.57	31.58	31.51	31.51	31.56	31.32	31.21
	(前年比)	1.41	0.70	0.87	1.15	1.35	1.78	1.63	2.42	2.66	2.30	3.20	2.89
	(前月比)	0.02	0.00	0.18	0.25	0.83	0.48	0.01	0.22	0.01	0.15	0.76	0.34
	平均価格	1,940	1,939	1,931	1,925	1,912	1,921	1,923	1,919	1,922	1,948	1,927	1,926
	(前年比)	1.50	0.70	1.37	1.20	0.90	1.26	1.42	2.45	2.53	0.20	1.47	0.47
	(前月比)	0.27	0.08	0.41	0.30	0.69	0.49	0.11	0.23	0.18	1.35	1.10	0.02
	平均専有面積	60.38	60.34	60.20	60.16	60.25	60.84	60.89	60.89	61.00	61.73	61.52	61.71
	(前年比)	0.09	0.00	0.50	0.06	0.45	0.53	0.22	0.03	0.14	2.14	1.79	2.49
	(前月比)	0.29	0.07	0.23	0.05	0.14	0.97	0.09	0.01	0.18	1.20	0.34	0.31

2. マンション首都圏概況(専有面積40~80㎡)

(1)成約物件

		5月	6月	7月	8月	9月	10月	11月	12月	16/1月	2月	3月	4月
首都圏	件数	1,659	1,656	1,625	1,307	1,768	1,621	1,659	1,470	1,447	2,066	2,240	1,699
	(前年比)	6.48	6.29	4.64	3.40	4.68	3.11	6.48	9.38	1.33	7.05	12.00	7.61
	(前月比)	9.79	0.18	1.87	19.57	35.27	8.31	2.34	11.39	1.56	42.78	8.42	24.15
	平均㎡単価	29.95	29.87	30.46	29.23	30.07	30.04	29.64	29.74	30.13	30.04	29.78	29.90
	(前年比)	1.37	0.35	0.76	2.48	1.45	1.20	0.32	1.07	2.47	2.03	1.32	0.89
	(前月比)	1.07	0.28	1.96	4.03	2.89	0.12	1.31	0.34	1.31	0.31	0.86	0.40
	平均価格	1,873	1,883	1,934	1,831	1,898	1,889	1,865	1,871	1,900	1,885	1,876	1,864
	(前年比)	1.29	1.40	2.75	1.67	2.21	1.52	0.32	0.57	2.68	1.08	0.81	0.17
(前月比)	0.63	0.56	2.72	5.33	3.64	0.48	1.27	0.31	1.56	0.78	0.46	0.66	
東京都	件数	642	624	626	499	641	661	642	544	569	837	901	694
	(前年比)	10.31	1.63	2.12	2.67	1.10	8.36	11.85	2.84	5.37	26.24	14.92	2.12
	(前月比)	9.45	2.80	0.32	20.29	28.46	3.12	2.87	15.26	4.60	47.10	7.65	22.97
	平均㎡単価	39.47	38.80	39.72	37.85	39.58	38.76	38.67	39.64	38.76	39.11	38.49	38.79
	(前年比)	2.85	0.68	2.77	2.70	3.46	1.30	0.82	3.00	0.06	0.49	1.93	2.86
	(前月比)	4.66	1.70	2.37	4.69	4.56	2.06	0.24	2.51	2.22	0.90	1.59	0.78
	平均価格	2,392	2,364	2,451	2,267	2,412	2,362	2,328	2,404	2,341	2,371	2,342	2,336
	(前年比)	3.49	0.43	6.09	2.76	5.46	1.65	1.28	3.27	0.37	0.53	1.51	1.80
(前月比)	4.26	1.18	3.69	7.50	6.36	2.05	1.45	3.28	2.63	1.28	1.23	0.25	
埼玉県	件数	265	285	250	225	323	239	290	251	242	329	369	287
	(前年比)	2.71	7.55	7.30	11.94	14.13	18.43	8.61	17.84	0.83	6.27	24.24	1.03
	(前月比)	8.62	7.55	12.28	10.00	43.56	26.01	21.34	13.45	3.59	35.95	12.16	22.22
	平均㎡単価	22.12	22.36	22.44	21.84	22.15	21.67	21.80	21.68	22.25	22.27	21.65	21.52
	(前年比)	3.44	4.41	1.04	1.74	3.69	2.38	2.09	4.86	0.53	0.20	7.80	5.29
	(前月比)	2.67	1.09	0.37	2.71	1.45	2.17	0.60	0.58	2.66	0.05	2.76	0.59
	平均価格	1,419	1,428	1,436	1,409	1,423	1,400	1,412	1,384	1,441	1,435	1,393	1,385
	(前年比)	3.51	5.88	0.17	0.41	3.03	0.83	0.14	4.81	1.91	0.97	6.16	5.03
(前月比)	2.71	0.62	0.62	1.90	1.01	1.64	0.82	1.97	4.11	0.36	2.96	0.58	
千葉県	件数	248	257	262	187	257	253	255	221	229	320	348	256
	(前年比)	12.22	11.26	20.18	4.10	0.39	0.78	16.44	13.33	0.87	11.50	16.78	13.22
	(前月比)	15.93	3.63	1.95	28.63	37.43	1.56	0.79	13.33	3.62	39.74	8.75	26.44
	平均㎡単価	20.03	21.16	20.78	20.11	20.75	20.74	19.97	20.89	21.89	20.42	20.66	20.26
	(前年比)	1.34	4.64	0.51	1.87	2.59	2.88	3.17	0.26	7.35	3.65	3.66	5.25
	(前月比)	6.32	5.60	1.78	3.21	3.15	0.03	3.71	4.59	4.78	6.70	1.15	1.92
	平均価格	1,293	1,393	1,369	1,310	1,372	1,355	1,307	1,379	1,450	1,327	1,366	1,305
	(前年比)	1.14	6.42	1.08	1.54	3.66	2.41	2.96	3.07	8.91	2.02	5.75	5.39
(前月比)	6.23	7.73	1.71	4.29	4.72	1.26	3.50	5.47	5.18	8.50	2.95	4.51	
神奈川県	件数	504	490	487	396	547	468	472	454	407	580	622	462
	(前年比)	1.41	9.38	0.41	3.66	6.42	9.13	5.22	11.55	2.40	7.79	0.16	15.23
	(前月比)	7.52	2.78	0.61	18.69	38.13	14.44	0.85	3.81	10.35	42.51	7.24	25.72
	平均㎡単価	27.49	28.10	28.46	27.67	28.68	27.72	28.31	27.38	28.29	27.45	27.90	27.92
	(前年比)	2.48	2.30	0.69	1.98	1.66	2.52	2.24	2.03	3.89	3.65	1.48	0.30
	(前月比)	1.22	2.21	1.27	2.76	3.64	3.35	2.12	3.28	3.33	2.96	1.63	0.05
	平均価格	1,735	1,793	1,830	1,768	1,823	1,759	1,815	1,740	1,809	1,747	1,775	1,763
	(前年比)	3.38	3.50	1.92	0.58	0.80	2.36	3.86	2.52	3.83	4.20	0.78	0.51
(前月比)	2.11	3.36	2.06	3.38	3.14	3.53	3.21	4.13	3.97	3.46	1.60	0.68	

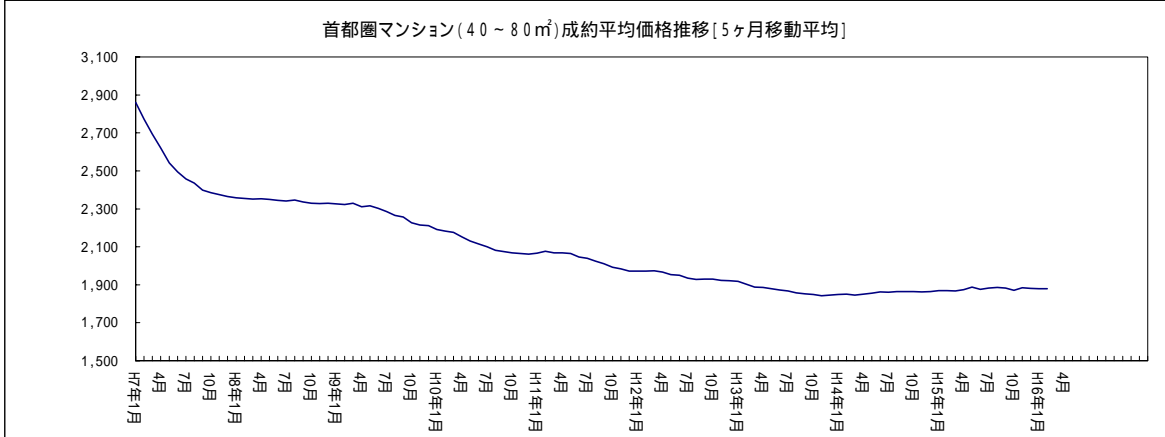
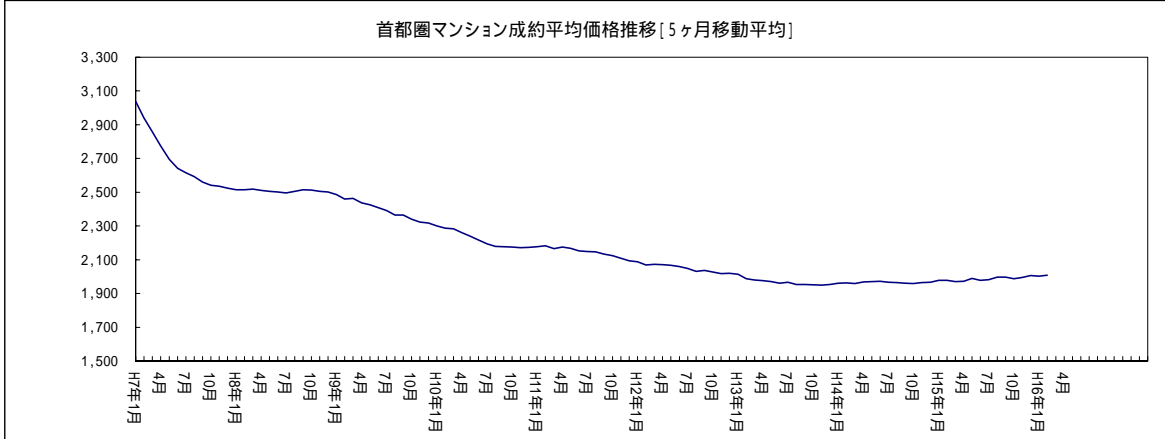
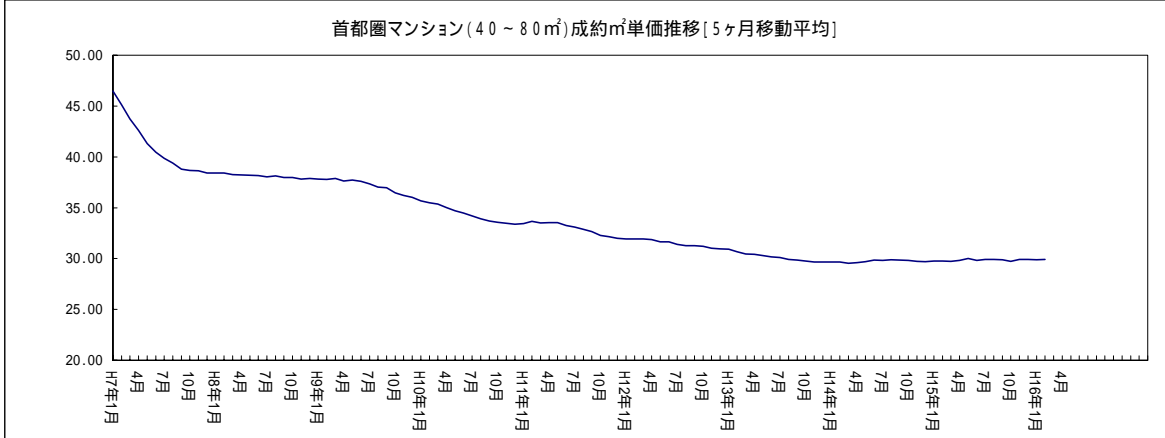
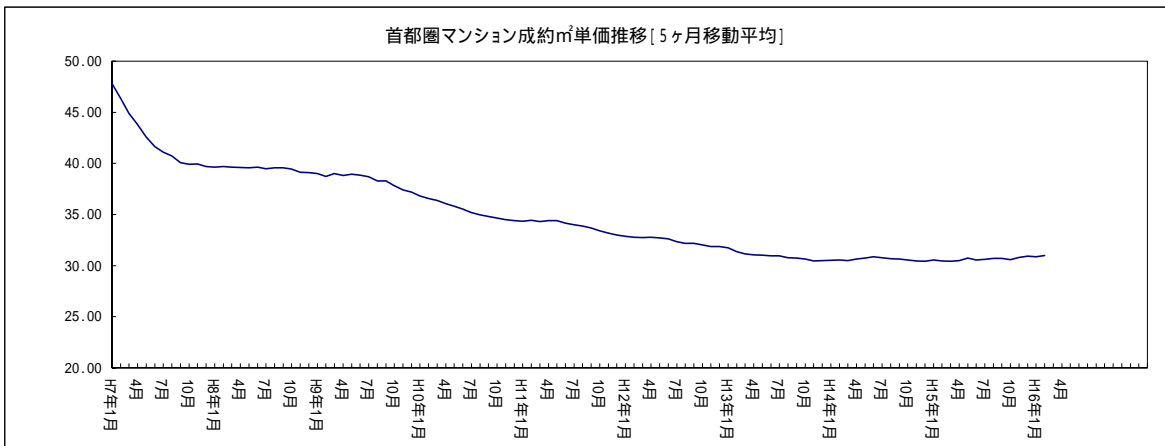
(2) 新規登録物件

		5月	6月	7月	8月	9月	10月	11月	12月	16/1月	2月	3月	4月	
首都圏	件数	5,585	5,409	5,503	5,065	5,757	5,914	5,843	5,178	5,844	6,273	6,101	5,717	
	(前年比)	24.44	13.80	11.74	19.23	14.09	7.57	8.85	19.81	11.53	10.05	6.23	4.88	
	(前月比)	2.46	3.15	1.74	7.96	13.66	2.73	1.20	11.38	12.86	7.34	2.74	6.29	
	平均㎡単価	34.97	34.84	34.77	34.47	34.71	34.32	34.77	34.58	35.23	34.58	34.86	35.53	
	(前年比)	1.93	1.81	1.33	1.23	1.92	1.20	0.31	1.51	2.81	0.29	0.42	1.67	
	(前月比)	0.06	0.35	0.21	0.86	0.70	1.13	1.32	0.55	1.86	1.84	0.82	1.90	
	平均価格	2,167	2,147	2,147	2,111	2,150	2,122	2,150	2,115	2,168	2,130	2,151	2,181	
	(前年比)	1.97	1.67	1.14	2.49	1.75	1.26	0.56	2.80	2.30	1.15	1.02	1.43	
	(前月比)	0.76	0.89	0.01	1.67	1.83	1.31	1.33	1.65	2.52	1.76	1.02	1.38	
	東京都	件数	2,637	2,506	2,566	2,425	2,714	2,773	2,748	2,563	2,794	2,916	2,854	2,841
		(前年比)	32.65	23.51	20.87	28.10	20.46	14.40	13.60	25.21	17.25	12.07	6.61	9.86
		(前月比)	1.97	4.97	2.39	5.49	11.92	2.17	0.90	6.73	9.01	4.37	2.13	0.46
平均㎡単価		43.89	44.11	43.92	43.29	44.06	43.27	44.06	43.47	44.51	44.20	44.43	44.80	
(前年比)		1.18	1.21	1.14	2.12	2.05	2.03	0.33	1.53	2.43	1.12	0.64	1.41	
(前月比)		0.65	0.51	0.44	1.43	1.78	1.79	1.84	1.35	2.41	0.70	0.52	0.82	
平均価格		2,631	2,616	2,617	2,553	2,638	2,587	2,622	2,563	2,639	2,627	2,655	2,661	
(前年比)		0.67	0.95	0.84	3.70	1.85	2.10	0.55	2.96	1.69	0.20	0.38	1.19	
(前月比)		0.03	0.54	0.03	2.46	3.34	1.94	1.36	2.23	2.95	0.47	1.07	0.23	
埼玉県		件数	729	754	796	695	786	787	794	683	732	940	807	695
		(前年比)	6.58	1.18	7.71	11.20	4.94	2.11	1.66	18.78	3.43	12.04	3.00	3.74
		(前月比)	0.97	3.43	5.57	12.69	13.09	0.13	0.89	13.98	7.17	28.42	14.15	13.88
	平均㎡単価	24.00	24.27	24.47	24.10	23.87	23.61	24.41	24.31	23.53	23.57	24.02	23.14	
	(前年比)	3.37	3.85	2.87	0.40	2.99	4.74	4.01	2.23	2.87	3.51	3.68	2.87	
	(前月比)	0.70	1.13	0.84	1.52	0.96	1.06	3.37	0.41	3.20	0.15	1.91	3.63	
	平均価格	1,539	1,543	1,566	1,530	1,518	1,503	1,554	1,552	1,500	1,503	1,523	1,460	
	(前年比)	1.87	3.09	2.19	0.74	3.79	4.20	3.74	2.72	2.56	3.71	3.63	2.44	
	(前月比)	2.82	0.27	1.48	2.26	0.77	1.02	3.42	0.17	3.31	0.20	1.32	4.15	
	千葉県	件数	583	575	592	498	586	607	654	524	592	635	652	567
		(前年比)	24.84	9.11	6.67	5.06	4.64	2.02	15.34	12.69	6.47	0.47	7.77	5.50
		(前月比)	2.83	1.37	2.96	15.88	17.67	3.58	7.74	19.88	12.98	7.26	2.68	13.04
平均㎡単価		23.55	22.38	23.10	22.20	22.17	21.76	22.25	21.57	22.24	22.69	22.97	22.07	
(前年比)		3.53	5.02	2.64	10.43	4.34	1.40	4.65	3.18	0.34	1.29	1.69	6.27	
(前月比)		0.05	4.97	3.20	3.90	0.14	1.83	2.23	3.05	3.10	2.04	1.26	3.95	
平均価格		1,542	1,468	1,522	1,454	1,460	1,423	1,483	1,392	1,447	1,478	1,514	1,443	
(前年比)		5.16	3.26	0.80	10.48	2.64	0.11	1.93	3.98	1.60	1.73	0.59	5.73	
(前月比)		0.75	4.79	3.65	4.43	0.41	2.53	4.18	6.10	3.91	2.14	2.43	4.67	
神奈川県		件数	1,636	1,574	1,549	1,447	1,671	1,747	1,647	1,408	1,726	1,782	1,788	1,614
		(前年比)	21.28	9.76	2.72	15.21	12.60	4.30	2.87	14.01	11.86	9.93	9.76	4.60
		(前月比)	6.03	3.79	1.59	6.58	15.48	4.55	5.72	14.51	22.59	3.24	0.34	9.73
	平均㎡単価	30.49	30.80	30.45	30.03	30.05	30.24	30.44	29.41	30.70	29.96	29.80	30.36	
	(前年比)	0.20	0.90	0.69	3.03	0.27	2.32	0.97	4.38	1.41	3.29	1.56	0.95	
	(前月比)	1.36	1.04	1.13	1.40	0.07	0.65	0.65	3.37	4.37	2.41	0.54	1.90	
	平均価格	1,921	1,938	1,906	1,877	1,896	1,905	1,914	1,839	1,935	1,879	1,864	1,906	
	(前年比)	0.30	0.50	1.24	4.19	0.33	2.40	1.46	5.49	1.76	3.67	2.47	0.66	
	(前月比)	1.44	0.88	1.63	1.55	1.03	0.48	0.47	3.93	5.23	2.91	0.80	2.28	

(3) 在庫物件

		5月末	6月末	7月末	8月末	9月末	10月末	11月末	12月末	16/1月末	2月末	3月末	4月末	
首都圏	件数	15,260	15,204	15,180	15,525	15,683	15,899	16,117	16,204	16,519	16,354	15,702	15,522	
	(前年比)	7.51	8.21	7.01	8.92	9.46	8.53	6.78	8.04	7.22	5.20	1.91	2.84	
	(前月比)	1.11	0.37	0.16	2.27	1.02	1.38	1.37	0.54	1.94	1.00	3.99	1.15	
	平均㎡単価	34.56	34.43	34.37	34.21	34.19	33.97	34.03	34.05	34.23	34.34	34.53	34.64	
	(前年比)	0.69	0.53	0.43	0.27	0.41	0.41	0.45	0.55	0.18	0.05	0.48	0.15	
	(前月比)	0.07	0.38	0.16	0.46	0.06	0.65	0.17	0.04	0.53	0.32	0.57	0.30	
	平均価格	2,132	2,120	2,116	2,101	2,102	2,092	2,096	2,090	2,101	2,108	2,122	2,128	
	(前年比)	0.99	0.71	0.57	0.49	0.53	0.33	0.54	1.06	0.29	0.35	0.01	0.12	
	(前月比)	0.06	0.54	0.19	0.71	0.03	0.45	0.16	0.29	0.56	0.35	0.63	0.29	
	東京都	件数	6,854	6,792	6,744	6,980	7,078	7,069	7,180	7,369	7,533	7,456	7,159	7,126
		(前年比)	14.73	15.65	14.32	17.73	16.47	13.27	10.80	14.18	13.52	8.93	5.34	4.93
		(前月比)	0.93	0.90	0.71	3.50	1.40	0.13	1.57	2.63	2.23	1.02	3.98	0.46
平均㎡単価		44.16	44.11	44.15	43.77	43.96	43.89	43.97	43.88	44.11	44.38	44.77	44.85	
(前年比)		0.99	1.01	0.90	0.40	0.28	0.51	0.91	0.17	0.82	1.36	2.10	1.40	
(前月比)		0.17	0.13	0.10	0.85	0.43	0.17	0.20	0.22	0.52	0.62	0.87	0.19	
平均価格		2,639	2,624	2,626	2,594	2,608	2,611	2,611	2,596	2,613	2,634	2,663	2,669	
(前年比)		1.46	1.22	1.06	0.63	0.58	0.46	0.35	0.82	0.10	0.77	1.41	1.02	
(前月比)		0.12	0.57	0.07	1.24	0.56	0.09	0.03	0.58	0.63	0.82	1.11	0.23	
埼玉県		件数	2,292	2,291	2,373	2,423	2,430	2,490	2,482	2,459	2,413	2,465	2,365	2,289
		(前年比)	0.61	0.26	2.64	5.49	6.02	9.69	6.89	7.80	3.25	5.30	0.76	0.70
		(前月比)	0.84	0.04	3.58	2.11	0.29	2.47	0.32	0.93	1.87	2.15	4.06	3.21
	平均㎡単価	24.08	24.00	23.96	23.81	23.66	23.53	23.67	23.71	23.44	23.20	23.17	23.14	
	(前年比)	2.76	3.81	3.66	3.26	3.63	4.41	4.71	4.69	5.01	5.84	5.21	3.97	
	(前月比)	0.08	0.34	0.14	0.64	0.62	0.55	0.59	0.15	1.11	1.02	0.15	0.13	
	平均価格	1,524	1,519	1,520	1,509	1,499	1,492	1,500	1,502	1,486	1,466	1,462	1,456	
	(前年比)	1.90	2.95	2.71	2.43	3.43	3.89	4.33	4.52	4.95	6.24	5.75	4.48	
	(前月比)	0.01	0.35	0.08	0.70	0.65	0.48	0.50	0.14	1.07	1.29	0.33	0.40	
	千葉県	件数	1,717	1,736	1,729	1,710	1,722	1,762	1,830	1,837	1,820	1,772	1,690	1,639
		(前年比)	5.66	9.32	7.32	2.89	4.49	4.88	5.90	5.88	2.54	2.26	4.36	2.96
		(前月比)	1.66	1.11	0.40	1.10	0.70	2.32	3.86	0.38	0.93	2.64	4.63	3.02
平均㎡単価		23.11	22.84	22.90	22.57	22.29	21.80	21.93	21.67	21.52	21.83	22.07	22.02	
(前年比)		2.02	3.48	2.84	5.91	5.34	4.45	3.94	3.39	3.28	3.24	3.19	3.90	
(前月比)		0.88	1.16	0.25	1.46	1.22	2.19	0.59	1.22	0.66	1.41	1.10	0.21	
平均価格		1,489	1,471	1,480	1,458	1,442	1,410	1,430	1,403	1,389	1,408	1,421	1,423	
(前年比)		1.99	3.09	1.97	5.57	4.45	3.58	2.00	2.32	2.92	2.99	2.92	3.37	
(前月比)		1.10	1.15	0.58	1.48	1.12	2.21	1.39	1.87	1.00	1.36	0.93	0.12	
神奈川県		件数	4,397	4,385	4,334	4,412	4,453	4,578	4,625	4,539	4,753	4,661	4,488	4,468
		(前年比)	1.85	2.14	0.66	1.05	3.32	2.69	1.36	0.24	2.04	2.53	0.61	2.95
		(前月比)	1.31	0.27	1.16	1.80	0.93	2.81	1.03	1.86	4.71	1.94	3.71	0.45
	平均㎡単価	30.40	30.42	30.41	30.34	30.05	30.03	30.01	29.81	29.97	29.95	29.88	29.84	
	(前年比)	2.42	1.93	1.90	2.28	2.24	2.00	2.11	2.65	2.20	2.14	2.47	1.81	
	(前月比)	0.06	0.07	0.04	0.24	0.95	0.09	0.07	0.65	0.53	0.06	0.23	0.14	
	平均価格	1,909	1,911	1,903	1,897	1,881	1,881	1,878	1,863	1,876	1,873	1,869	1,867	
	(前年比)	2.06	1.78	2.02	2.63	2.17	1.97	2.36	3.06	2.42	2.19	2.52	1.88	
	(前月比)	0.30	0.13	0.40	0.35	0.81	0.01	0.16	0.81	0.67	0.12	0.22	0.12	

3. マンション首都圏概況(5ヶ月移動平均推移)



4. マンション首都圏概況(価格帯別構成比/四半期別)

マンション 四半期別 価格帯別構成比 (首都圏 成約物件)

(単位:件、%)

万円	1-3期	4-6期	7-9期	10-12期	H 16/1-3期	4月
~	1,301	1,249	1,158	1,264	1,494	466
1,000	(18.33)	(18.64)	(18.67)	(20.11)	(19.53)	(20.66)
~	3,031	2,865	2,569	2,517	3,101	909
2,000	(42.71)	(42.76)	(41.42)	(40.05)	(40.55)	(40.29)
~	1,748	1,646	1,562	1,538	1,869	519
3,000	(24.63)	(24.57)	(25.19)	(24.47)	(24.44)	(23.01)
~	883	822	789	823	985	299
5,000	(12.44)	(12.27)	(12.72)	(13.09)	(12.88)	(13.25)
~	96	88	94	96	146	47
7,000	(1.35)	(1.31)	(1.52)	(1.53)	(1.91)	(2.08)
~	29	23	21	34	37	9
10,000	(0.41)	(0.34)	(0.34)	(0.54)	(0.48)	(0.40)
10,000	9	7	9	13	16	7
~	(0.13)	(0.10)	(0.15)	(0.21)	(0.21)	(0.31)
合計	7,097	6,700	6,202	6,285	7,648	2,256
	(100.00)	(100.00)	(100.00)	(100.00)	(100.00)	(100.00)

マンション 四半期別 価格帯別構成比 (首都圏 新規登録物件)

(単位:件、%)

万円	1-3期	4-6期	7-9期	10-12期	H 16/1-3期	4月
~	3,939	3,937	4,051	4,416	4,470	1,391
1,000	(16.32)	(16.50)	(16.88)	(17.66)	(17.02)	(16.58)
~	8,950	8,739	8,877	9,255	9,646	3,073
2,000	(37.07)	(36.63)	(36.99)	(37.02)	(36.74)	(36.63)
~	6,131	5,983	5,933	6,163	6,472	1,997
3,000	(25.40)	(25.08)	(24.72)	(24.65)	(24.65)	(23.80)
~	3,861	3,849	3,793	3,903	4,213	1,402
5,000	(15.99)	(16.13)	(15.81)	(15.61)	(16.05)	(16.71)
~	765	764	742	691	851	293
7,000	(3.17)	(3.20)	(3.09)	(2.76)	(3.24)	(3.49)
~	286	323	309	316	330	133
10,000	(1.18)	(1.35)	(1.29)	(1.26)	(1.26)	(1.59)
10,000	210	263	291	259	274	101
~	(0.87)	(1.10)	(1.21)	(1.04)	(1.04)	(1.20)
合計	24,142	23,858	23,996	25,003	26,256	8,390
	(100.00)	(100.00)	(100.00)	(100.00)	(100.00)	(100.00)

マンション 四半期別 価格帯別構成比 (首都圏 在庫物件)

(単位:件、%)

万円	3月末	6月末	9月末	12月末	H 16/3月末	4月末
~	5,224	5,259	5,498	5,740	5,421	5,325
1,000	(21.22)	(21.57)	(21.87)	(22.06)	(22.04)	(21.88)
~	8,888	8,697	9,028	9,443	8,630	8,572
2,000	(36.10)	(35.67)	(35.91)	(36.29)	(35.09)	(35.23)
~	5,376	5,362	5,387	5,472	5,225	5,175
3,000	(21.84)	(21.99)	(21.43)	(21.03)	(21.25)	(21.27)
~	3,650	3,509	3,634	3,834	3,779	3,752
5,000	(14.83)	(14.39)	(14.45)	(14.73)	(15.37)	(15.42)
~	866	908	895	822	861	828
7,000	(3.52)	(3.72)	(3.56)	(3.16)	(3.50)	(3.40)
~	341	352	359	380	358	355
10,000	(1.39)	(1.44)	(1.43)	(1.46)	(1.46)	(1.46)
10,000	275	292	342	330	318	327
~	(1.12)	(1.20)	(1.36)	(1.27)	(1.29)	(1.34)
合計	24,620	24,379	25,143	26,021	24,592	24,334
	(100.00)	(100.00)	(100.00)	(100.00)	(100.00)	(100.00)

マンション 埼玉東部地区推移(八潮市、三郷市、草加市、越谷市、春日部市)

		5月	6月	7月	8月	9月	10月	11月	12月	16/1月	2月	3月	4月
成約	件数	34	43	39	31	43	41	33	51	28	46	60	48
	(前年比)	19.05	26.47	4.88	11.43	10.42	14.58	37.74	75.86	24.32	11.54	25.00	54.84
	(前月比)	9.68	26.47	9.30	20.51	38.71	4.65	19.51	54.55	45.10	64.29	30.43	20.00
	平均㎡単価	18.31	21.19	18.42	17.93	19.90	19.13	20.86	19.49	18.21	21.17	19.74	19.15
	(前年比)	10.62	4.74	1.52	6.56	7.12	13.17	1.85	2.86	14.97	2.78	1.31	1.99
	(前月比)	2.50	15.75	13.10	2.62	10.98	3.91	9.06	6.56	6.57	16.24	6.74	2.97
	平均価格	1,231	1,473	1,245	1,145	1,495	1,284	1,471	1,346	1,256	1,510	1,332	1,300
	(前年比)	12.08	15.06	6.06	3.68	16.22	13.61	6.61	7.18	17.98	8.90	0.55	1.47
	(前月比)	6.74	19.68	15.49	8.03	30.58	14.13	14.59	8.48	6.74	20.29	11.79	2.41
	平均専有面積	67.22	69.50	67.60	63.83	75.11	67.12	70.52	69.07	68.95	71.36	67.50	67.89
(前年比)	1.64	9.85	4.61	3.08	8.50	0.50	4.67	4.45	3.55	5.96	1.84	3.39	
(前月比)	4.35	3.40	2.74	5.56	17.66	10.63	5.07	2.06	0.18	3.49	5.41	0.58	
新規登録	件数	140	132	133	124	141	137	128	110	127	178	175	107
	(前年比)	3.70	2.33	7.26	12.73	1.40	6.80	5.79	1.79	7.63	29.93	24.11	4.90
	(前月比)	37.25	5.71	0.76	6.77	13.71	2.84	6.57	14.06	15.45	40.16	1.69	38.86
	平均㎡単価	21.05	21.94	21.72	21.07	22.35	20.89	21.15	21.88	21.04	20.82	21.61	19.74
	(前年比)	2.82	1.86	1.79	7.11	1.52	7.64	9.68	2.49	6.89	6.98	2.31	10.97
	(前月比)	5.06	4.20	0.99	3.01	6.12	6.56	1.26	3.47	3.88	1.02	3.80	8.65
	平均価格	1,383	1,471	1,514	1,428	1,476	1,382	1,407	1,481	1,470	1,387	1,426	1,298
	(前年比)	3.09	4.33	4.04	4.33	1.76	9.12	10.24	1.74	4.62	6.56	0.80	11.19
	(前月比)	5.32	6.36	2.88	5.63	3.35	6.38	1.79	5.24	0.74	5.62	2.81	9.01
	平均専有面積	65.70	67.06	69.69	67.81	66.04	66.17	66.52	67.65	69.86	66.61	65.98	65.71
(前年比)	0.28	2.52	5.94	2.99	0.25	1.60	0.62	0.77	2.44	0.45	3.17	0.25	
(前月比)	0.27	2.08	3.92	2.70	2.61	0.20	0.53	1.71	3.26	4.65	0.95	0.40	
在庫	件数	400	377	389	407	411	414	426	391	410	442	475	416
	(前年比)	8.70	3.08	2.64	9.41	10.19	8.95	17.36	0.77	5.67	17.87	21.79	11.23
	(前月比)	6.95	5.75	3.18	4.63	0.98	0.73	2.90	8.22	4.86	7.80	7.47	12.42
	平均㎡単価	22.53	22.20	22.15	21.83	21.93	21.79	21.73	21.88	21.37	21.20	21.21	20.50
	(前年比)	1.54	1.27	0.86	3.49	6.30	5.17	7.30	6.01	7.80	7.18	6.12	9.38
	(前月比)	0.41	1.45	0.22	1.47	0.48	0.63	0.28	0.68	2.33	0.79	0.05	3.36
	平均価格	1,469	1,442	1,471	1,474	1,463	1,456	1,452	1,455	1,434	1,410	1,406	1,339
	(前年比)	0.93	3.88	0.02	1.98	5.64	3.85	6.88	5.98	6.67	7.50	5.32	9.75
	(前月比)	0.99	1.83	1.99	0.23	0.78	0.47	0.29	0.21	1.41	1.66	0.30	4.77
	平均専有面積	65.20	64.95	66.39	67.54	66.69	66.80	66.79	66.48	67.10	66.51	66.28	65.31
(前年比)	0.60	2.64	0.89	1.57	0.70	1.39	0.45	0.03	1.23	0.35	0.85	0.41	
(前月比)	0.58	0.38	2.22	1.73	1.26	0.16	0.01	0.46	0.93	0.87	0.35	1.47	

マンション 千葉市周辺推移(千葉市、佐倉市、四街道市)

		5月	6月	7月	8月	9月	10月	11月	12月	16/1月	2月	3月	4月
成約	件数	95	95	112	61	102	94	90	92	86	133	136	89
	(前年比)	6.74	6.86	47.37	19.74	4.67	6.93	1.12	35.29	10.42	16.67	7.94	17.59
	(前月比)	12.04	0.00	17.89	45.54	67.21	7.84	4.26	2.22	6.52	54.65	2.26	34.56
	平均㎡単価	19.86	21.72	20.43	19.92	20.10	21.72	20.50	20.20	22.43	20.57	20.44	20.07
	(前年比)	5.51	2.75	1.20	0.17	2.06	5.55	1.98	7.53	10.88	0.93	1.05	5.85
	(前月比)	6.86	9.40	5.93	2.54	0.95	8.02	5.58	1.48	11.04	8.31	0.61	1.81
	平均価格	1,345	1,554	1,439	1,350	1,423	1,537	1,457	1,444	1,560	1,400	1,457	1,365
	(前年比)	5.60	6.74	2.46	4.77	4.08	4.64	3.52	7.78	8.14	5.60	0.32	8.91
	(前月比)	10.28	15.54	7.37	6.19	5.36	8.06	5.22	0.90	8.03	10.23	4.05	6.29
	平均専有面積	67.72	71.52	70.43	67.79	70.75	70.78	71.05	71.47	69.53	68.08	71.27	68.02
(前年比)	0.10	3.89	1.24	4.59	1.97	0.86	1.51	0.27	2.47	4.71	0.73	3.25	
(前月比)	3.67	5.62	1.53	3.74	4.37	0.04	0.39	0.58	2.71	2.09	4.68	4.56	
新規登録	件数	202	218	190	191	223	230	227	207	204	214	194	190
	(前年比)	2.54	1.40	12.04	1.55	2.19	5.99	3.65	17.61	0.00	11.57	18.49	9.95
	(前月比)	4.27	7.92	12.84	0.53	16.75	3.14	1.30	8.81	1.45	4.90	9.35	2.06
	平均㎡単価	22.45	23.51	24.68	22.58	23.22	22.16	21.15	21.49	22.20	21.62	22.25	22.05
	(前年比)	5.27	0.06	3.08	1.87	4.56	1.42	8.94	2.34	5.47	5.93	1.46	9.52
	(前月比)	7.89	4.74	4.99	8.54	2.83	4.54	4.57	1.58	3.31	2.60	2.93	0.91
	平均価格	1,562	1,674	1,733	1,576	1,645	1,552	1,459	1,422	1,547	1,464	1,579	1,514
	(前年比)	10.95	1.11	4.13	2.98	0.48	3.51	12.61	11.29	8.23	9.88	3.97	15.72
	(前月比)	13.06	7.22	3.53	9.05	4.33	5.63	6.04	2.53	8.81	5.37	7.88	4.14
	平均専有面積	69.56	71.21	70.22	69.83	70.85	70.03	68.96	66.17	69.69	67.71	70.97	68.65
(前年比)	6.00	1.17	1.02	1.13	4.82	2.12	4.03	9.17	2.93	4.20	2.55	6.85	
(前月比)	5.61	2.37	1.39	0.57	1.46	1.15	1.54	4.05	5.33	2.85	4.81	3.26	
在庫	件数	677	682	638	665	682	713	722	720	725	665	610	578
	(前年比)	5.95	9.12	3.48	3.06	1.16	3.94	1.26	0.69	1.89	13.41	15.63	12.69
	(前月比)	2.27	0.74	6.45	4.23	2.56	4.55	1.26	0.28	0.69	8.28	8.27	5.25
	平均㎡単価	23.35	23.35	24.02	23.95	23.94	23.57	23.14	23.17	22.43	22.48	22.66	22.48
	(前年比)	2.63	2.37	0.55	0.22	2.31	2.23	0.03	0.55	4.29	4.33	2.80	4.08
	(前月比)	0.39	0.03	2.86	0.28	0.04	1.55	1.84	0.13	3.20	0.22	0.81	0.80
	平均価格	1,680	1,671	1,720	1,716	1,703	1,678	1,638	1,625	1,558	1,568	1,564	1,554
	(前年比)	1.54	2.63	1.16	0.08	0.04	0.75	2.07	2.48	8.10	7.77	6.47	8.13
	(前月比)	0.68	0.55	2.96	0.27	0.76	1.46	2.37	0.81	4.11	0.64	0.29	0.61
	平均専有面積	71.96	71.55	71.62	71.63	71.11	71.18	70.79	70.12	69.46	69.76	69.00	69.13
(前年比)	1.11	0.27	0.60	0.30	2.22	1.45	2.10	3.02	3.98	3.59	3.77	4.22	
(前月比)	0.30	0.57	0.10	0.02	0.72	0.09	0.54	0.94	0.94	0.42	1.09	0.19	

2. 都県別 マンション成約推移(価格帯別構成比 / 四半期別)

【 東京 】

(単位:件、%)

万円	1-3期	4-6期	7-9期	10-12期	H 16/1-3期	4月
~ 1,000	307 (11.19)	284 (10.53)	294 (12.10)	299 (11.88)	385 (12.17)	128 (13.24)
~ 2,000	946 (34.48)	974 (36.10)	796 (32.77)	818 (32.51)	1,100 (34.78)	332 (34.33)
~ 3,000	828 (30.17)	805 (29.84)	755 (31.08)	753 (29.93)	887 (28.04)	252 (26.06)
~ 5,000	548 (19.97)	530 (19.64)	478 (19.68)	516 (20.51)	616 (19.48)	195 (20.17)
~ 7,000	82 (2.99)	76 (2.82)	77 (3.17)	86 (3.42)	124 (3.92)	44 (4.55)
~ 10,000	24 (0.87)	22 (0.82)	20 (0.82)	32 (1.27)	35 (1.11)	9 (0.93)
10,000 ~	9 (0.33)	7 (0.26)	9 (0.37)	12 (0.48)	16 (0.51)	7 (0.72)
合計	2,744 (100.00)	2,698 (100.00)	2,429 (100.00)	2,516 (100.00)	3,163 (100.00)	967 (100.00)

【 埼玉 】

(単位:件、%)

万円	1-3期	4-6期	7-9期	10-12期	H 16/1-3期	4月
~ 1,000	272 (25.35)	283 (28.79)	249 (26.38)	294 (31.48)	324 (28.77)	105 (30.43)
~ 2,000	581 (54.15)	499 (50.76)	524 (55.51)	471 (50.43)	562 (49.91)	164 (47.54)
~ 3,000	187 (17.43)	177 (18.01)	148 (15.68)	144 (15.42)	211 (18.74)	63 (18.26)
~ 5,000	33 (3.08)	24 (2.44)	23 (2.44)	24 (2.57)	27 (2.40)	13 (3.77)
~ 7,000	0 (0.00)	0 (0.00)	0 (0.00)	1 (0.11)	2 (0.18)	0 (0.00)
~ 10,000	0 (0.00)	0 (0.00)	0 (0.00)	0 (0.00)	0 (0.00)	0 (0.00)
10,000 ~	0 (0.00)	0 (0.00)	0 (0.00)	0 (0.00)	0 (0.00)	0 (0.00)
合計	1,073 (100.00)	983 (100.00)	944 (100.00)	934 (100.00)	1,126 (100.00)	345 (100.00)

【 千葉 】

(単位:件、%)

万円	1-3期	4-6期	7-9期	10-12期	H 16/1-3期	4月
~ 1,000	354 (31.52)	313 (29.44)	285 (29.35)	311 (31.10)	380 (30.92)	124 (35.73)
~ 2,000	553 (49.24)	557 (52.40)	498 (51.29)	477 (47.70)	565 (45.97)	153 (44.09)
~ 3,000	168 (14.96)	138 (12.98)	137 (14.11)	154 (15.40)	194 (15.79)	47 (13.54)
~ 5,000	44 (3.92)	52 (4.89)	47 (4.84)	56 (5.60)	87 (7.08)	22 (6.34)
~ 7,000	2 (0.18)	3 (0.28)	4 (0.41)	2 (0.20)	2 (0.16)	1 (0.29)
~ 10,000	2 (0.18)	0 (0.00)	0 (0.00)	0 (0.00)	1 (0.08)	0 (0.00)
10,000 ~	0 (0.00)	0 (0.00)	0 (0.00)	0 (0.00)	0 (0.00)	0 (0.00)
合計	1,123 (100.00)	1,063 (100.00)	971 (100.00)	1,000 (100.00)	1,229 (100.00)	347 (100.00)

【 神奈川 】

(単位:件、%)

万円	1-3期	4-6期	7-9期	10-12期	H 16/1-3期	4月
~ 1,000	368 (17.06)	369 (18.87)	330 (17.76)	360 (19.62)	405 (19.01)	109 (18.26)
~ 2,000	951 (44.09)	835 (42.69)	751 (40.42)	751 (40.93)	874 (41.03)	260 (43.55)
~ 3,000	565 (26.19)	526 (26.89)	522 (28.09)	487 (26.54)	577 (27.09)	157 (26.30)
~ 5,000	258 (11.96)	216 (11.04)	241 (12.97)	227 (12.37)	255 (11.97)	69 (11.56)
~ 7,000	12 (0.56)	9 (0.46)	13 (0.70)	7 (0.38)	18 (0.85)	2 (0.34)
~ 10,000	3 (0.14)	1 (0.05)	1 (0.05)	2 (0.11)	1 (0.05)	0 (0.00)
10,000 ~	0 (0.00)	0 (0.00)	0 (0.00)	1 (0.05)	0 (0.00)	0 (0.00)
合計	2,157 (100.00)	1,956 (100.00)	1,858 (100.00)	1,835 (100.00)	2,130 (100.00)	597 (100.00)

マンションレポート3

地域別 マンション推移(専有面積40~80㎡)

[東京]

マンション 城東地区推移<40~80㎡>(台東区、江東区、江戸川区、墨田区、葛飾区、足立区、荒川区)

	5月	6月	7月	8月	9月	10月	11月	12月	16/1月	2月	3月	4月	
成約	件数	165	145	164	124	145	166	165	130	119	183	208	171
	(前年比)	14.58	2.03	0.61	10.71	18.54	12.93	13.79	0.76	16.78	12.27	14.92	15.76
	(前月比)	18.72	12.12	13.10	24.39	16.94	14.48	0.60	21.21	8.46	53.78	13.66	17.79
	平均㎡単価	31.86	33.05	33.93	31.97	33.45	31.33	32.00	32.51	30.63	32.33	32.28	31.78
	(前年比)	1.67	2.93	7.64	1.83	4.14	0.02	0.75	0.23	3.50	0.45	3.73	1.57
	(前月比)	1.31	3.74	2.65	5.77	4.62	6.35	2.17	1.58	5.76	5.52	0.15	1.55
	平均価格	1,958	2,060	2,087	2,004	2,067	1,954	1,963	1,971	1,823	2,028	1,977	1,929
(前年比)	3.26	5.94	8.33	1.26	5.98	0.49	0.19	0.98	5.66	0.98	3.83	4.80	
(前月比)	3.39	5.25	1.26	3.97	3.14	5.44	0.42	0.43	7.50	11.23	2.52	2.42	
新規登録	件数	604	514	536	557	578	633	571	537	601	627	604	622
	(前年比)	25.83	5.76	13.80	29.53	5.67	15.93	5.74	16.99	20.68	2.62	0.98	15.61
	(前月比)	12.27	14.90	4.28	3.92	3.77	9.52	9.79	5.95	11.92	4.33	3.67	2.98
	平均㎡単価	35.14	33.80	33.90	34.25	33.92	35.46	34.41	34.01	34.99	34.88	35.21	35.10
	(前年比)	1.72	0.19	2.49	0.62	0.74	3.16	1.84	0.23	2.52	1.30	0.58	0.64
	(前月比)	0.76	3.82	0.29	1.04	0.97	4.56	2.97	1.15	2.89	0.33	0.94	0.30
	平均価格	2,134	2,017	2,061	2,070	2,068	2,168	2,068	2,057	2,140	2,136	2,135	2,133
(前年比)	1.41	0.11	2.53	0.70	0.37	4.34	2.48	1.60	3.36	1.79	0.40	1.34	
(前月比)	1.41	5.51	2.19	0.43	0.07	4.80	4.62	0.49	4.02	0.19	0.05	0.11	
在庫	件数	1,482	1,481	1,402	1,512	1,493	1,522	1,537	1,594	1,693	1,666	1,576	1,599
	(前年比)	1.79	1.51	0.85	8.15	6.19	4.89	2.81	10.24	18.89	11.51	3.28	10.12
	(前月比)	2.07	0.07	5.33	7.85	1.26	1.94	0.99	3.71	6.21	1.59	5.40	1.46
	平均㎡単価	34.84	34.27	33.90	33.91	33.67	34.31	34.50	34.43	34.59	34.71	34.87	35.05
	(前年比)	0.85	1.77	3.47	2.20	2.87	0.79	0.56	0.90	0.17	0.94	1.39	1.05
	(前月比)	0.45	1.66	1.06	0.02	0.71	1.91	0.54	0.19	0.45	0.34	0.48	0.50
	平均価格	2,095	2,042	2,035	2,031	2,024	2,064	2,063	2,062	2,084	2,095	2,102	2,112
(前年比)	0.52	2.26	3.27	2.22	2.51	0.41	0.74	1.59	0.31	1.31	0.83	1.16	
(前月比)	0.35	2.52	0.33	0.22	0.37	1.99	0.06	0.03	1.06	0.53	0.34	0.47	

マンション 城南地区推移<40~80㎡>(品川区、大田区、目黒区、世田谷区)

	5月	6月	7月	8月	9月	10月	11月	12月	16/1月	2月	3月	4月	
成約	件数	119	100	127	95	103	96	128	106	92	157	169	126
	(前年比)	4.03	8.26	0.00	2.15	8.85	9.43	0.79	1.85	0.00	24.60	8.33	4.13
	(前月比)	1.65	15.97	27.00	25.20	8.42	6.80	33.33	17.19	13.21	70.65	7.64	25.44
	平均㎡単価	45.18	44.88	46.72	46.18	47.82	46.61	45.72	47.61	47.34	47.31	47.38	50.79
	(前年比)	2.97	3.12	2.29	2.49	2.55	1.20	3.04	2.39	2.30	5.44	1.06	7.99
	(前月比)	3.94	0.65	4.09	1.17	3.56	2.53	1.92	4.14	0.57	0.07	0.16	7.19
	平均価格	2,678	2,683	2,911	2,699	2,764	2,785	2,719	2,907	2,890	2,809	2,865	3,075
(前年比)	3.06	3.44	8.67	1.41	3.36	3.49	3.88	5.08	1.66	5.84	2.54	10.26	
(前月比)	3.97	0.18	8.51	7.31	2.43	0.73	2.34	6.90	0.57	2.83	2.00	7.34	
新規登録	件数	505	508	552	503	566	549	563	505	595	629	595	590
	(前年比)	20.53	13.90	23.77	29.31	23.04	10.91	10.61	30.49	17.82	18.90	4.57	10.49
	(前月比)	5.43	0.59	8.66	8.88	12.52	3.00	2.55	10.30	17.82	5.71	5.41	0.84
	平均㎡単価	49.76	51.45	49.80	49.86	49.35	49.73	49.31	48.96	51.80	50.37	51.33	51.36
	(前年比)	0.85	0.71	2.54	4.24	4.22	0.35	2.52	2.56	0.86	1.91	0.07	2.21
	(前月比)	0.97	3.40	3.21	0.12	1.02	0.79	0.85	0.72	5.80	2.75	1.90	0.05
	平均価格	2,928	2,999	2,947	2,892	2,915	2,932	2,892	2,819	3,028	2,950	3,010	2,969
(前年比)	1.10	0.05	4.11	6.91	5.58	0.26	3.16	5.62	0.22	4.82	3.68	1.58	
(前月比)	2.93	2.42	1.73	1.86	0.79	0.60	1.39	2.51	7.40	2.57	2.05	1.38	
在庫	件数	1,266	1,242	1,277	1,308	1,378	1,374	1,342	1,342	1,388	1,414	1,348	1,340
	(前年比)	3.43	4.19	7.85	10.29	12.58	7.18	4.93	9.02	4.83	5.68	3.37	3.40
	(前月比)	2.31	1.90	2.82	2.43	5.35	0.29	2.33	0.00	3.43	1.87	4.67	0.59
	平均㎡単価	51.75	52.06	51.72	51.31	50.84	51.10	50.85	50.62	51.72	51.69	51.80	51.94
	(前年比)	1.95	2.10	0.95	0.56	2.38	1.37	1.86	2.01	0.20	1.21	0.68	0.12
	(前月比)	0.24	0.60	0.65	0.79	0.90	0.50	0.49	0.44	2.18	0.07	0.22	0.26
	平均価格	3,095	3,082	3,055	3,006	2,991	3,026	2,994	2,945	3,008	3,023	3,046	3,040
(前年比)	3.75	3.41	1.34	1.08	2.85	1.41	2.65	3.86	1.37	3.21	2.83	2.84	
(前月比)	1.06	0.42	0.89	1.59	0.51	1.19	1.06	1.65	2.16	0.49	0.77	0.22	

マンション 城西地区推移<40~80㎡> (新宿区、渋谷区、杉並区、中野区)

		5月	6月	7月	8月	9月	10月	11月	12月	16/1月	2月	3月	4月
成約	件数	66	51	54	36	58	64	46	58	72	82	76	60
	(前年比)	40.43	13.56	8.00	25.00	16.00	23.08	2.22	34.88	71.43	24.24	24.59	3.45
	(前月比)	13.79	22.73	5.88	33.33	61.11	10.34	28.13	26.09	24.14	13.89	7.32	21.05
	平均㎡単価	54.07	51.21	54.61	52.55	55.90	52.93	49.90	52.09	52.13	52.31	54.26	55.05
	(前年比)	4.01	1.15	1.46	0.88	5.24	4.35	1.57	1.85	5.12	1.79	3.87	6.51
	(前月比)	4.62	5.30	6.64	3.77	6.38	5.33	5.72	4.39	0.07	0.34	3.74	1.45
	平均価格	3,161	2,963	3,243	3,168	3,285	2,939	2,693	3,006	3,000	3,064	3,127	3,201
(前年比)	8.52	1.44	1.01	5.77	4.16	10.01	9.45	1.64	6.34	1.64	2.63	5.12	
(前月比)	3.82	6.25	9.44	2.31	3.70	10.53	8.36	11.62	0.20	2.14	2.03	2.36	
新規登録	件数	384	358	317	322	346	338	381	381	409	410	406	441
	(前年比)	59.34	49.17	23.35	31.43	34.11	7.30	14.41	40.59	27.41	17.82	9.14	27.83
	(前月比)	11.30	6.77	11.45	1.58	7.45	2.31	12.72	0.00	7.35	0.24	0.98	8.62
	平均㎡単価	55.92	56.73	56.90	53.54	56.55	54.55	55.37	52.80	55.81	56.51	55.84	57.00
	(前年比)	0.60	5.23	3.89	5.96	2.45	0.58	4.13	4.85	1.56	1.93	1.30	1.41
	(前月比)	3.28	1.45	0.31	5.90	5.62	3.54	1.49	4.64	5.71	1.25	1.18	2.07
	平均価格	3,239	3,277	3,285	2,998	3,309	3,074	3,222	3,005	3,219	3,260	3,228	3,282
(前年比)	0.19	7.14	2.93	10.75	3.67	2.64	4.44	5.56	2.16	2.17	1.02	0.25	
(前月比)	1.55	1.17	0.24	8.71	10.35	7.11	4.82	6.73	7.14	1.26	0.97	1.65	
在庫	件数	925	926	858	881	885	867	889	953	979	961	948	1,018
	(前年比)	44.76	49.60	39.51	39.18	33.89	30.18	24.68	31.99	24.87	14.68	11.79	14.77
	(前月比)	4.28	0.11	7.34	2.68	0.45	2.03	2.54	7.20	2.73	1.84	1.95	7.38
	平均㎡単価	57.17	57.84	57.75	56.41	56.45	55.77	56.00	55.49	56.21	57.40	57.85	57.88
	(前年比)	1.02	0.83	0.74	2.95	2.21	1.88	3.91	4.38	1.64	1.15	1.21	0.17
	(前月比)	1.07	1.18	0.16	2.31	0.07	1.20	0.40	0.91	1.30	2.11	0.78	0.06
	平均価格	3,287	3,315	3,287	3,177	3,191	3,141	3,186	3,154	3,221	3,313	3,353	3,338
(前年比)	1.85	0.05	1.06	6.18	4.26	3.32	4.89	5.46	2.02	1.49	1.89	0.57	
(前月比)	0.95	0.84	0.82	3.36	0.43	1.56	1.44	1.01	2.14	2.83	1.23	0.47	

マンション 城北地区推移<40~80㎡> (文京区、豊島区、北区、板橋区、練馬区)

		5月	6月	7月	8月	9月	10月	11月	12月	16/1月	2月	3月	4月
成約	件数	80	104	91	71	100	93	89	73	87	149	160	113
	(前年比)	11.11	7.22	0.00	11.25	4.17	0.00	12.66	7.35	0.00	56.84	34.45	15.31
	(前月比)	18.37	30.00	12.50	21.98	40.85	7.00	4.30	17.98	19.18	71.26	7.38	29.38
	平均㎡単価	41.37	41.32	40.81	39.03	42.13	41.03	40.04	40.61	40.32	39.04	37.77	38.45
	(前年比)	4.87	1.78	7.73	3.85	3.08	1.47	0.55	7.02	0.93	4.44	8.03	2.14
	(前月比)	5.29	0.11	1.23	4.38	7.96	2.61	2.43	1.43	0.71	3.16	3.26	1.79
	平均価格	2,486	2,481	2,464	2,196	2,582	2,495	2,412	2,414	2,354	2,285	2,238	2,237
(前年比)	5.61	0.28	11.23	10.20	6.67	2.18	0.99	6.00	1.12	8.05	8.40	6.50	
(前月比)	3.92	0.20	0.70	10.85	17.56	3.36	3.32	0.07	2.48	2.95	2.06	0.04	
新規登録	件数	413	404	389	372	459	456	445	420	444	456	467	441
	(前年比)	21.11	28.25	4.29	10.71	21.43	24.93	20.92	22.09	19.68	17.83	25.20	6.52
	(前月比)	0.24	2.18	3.71	4.37	23.39	0.65	2.41	5.62	5.71	2.70	2.41	5.57
	平均㎡単価	43.59	42.43	43.36	42.31	43.41	41.79	43.46	42.53	44.62	42.60	43.78	42.25
	(前年比)	2.72	2.38	1.63	3.38	1.21	0.33	1.10	4.45	3.60	0.39	2.53	1.42
	(前月比)	4.62	2.66	2.20	2.42	2.59	3.72	3.99	2.15	4.90	4.53	2.79	3.49
	平均価格	2,574	2,486	2,582	2,466	2,560	2,462	2,552	2,499	2,609	2,500	2,626	2,503
(前年比)	0.35	3.93	4.73	4.64	0.59	1.10	3.48	5.84	2.01	1.48	3.44	3.34	
(前月比)	6.28	3.40	3.86	4.52	3.84	3.83	3.65	2.09	4.42	4.20	5.05	4.70	
在庫	件数	1,076	1,054	1,050	1,065	1,094	1,113	1,150	1,150	1,157	1,132	1,118	1,077
	(前年比)	9.13	12.13	7.14	6.50	7.15	11.30	12.09	10.36	11.68	8.12	11.35	4.66
	(前月比)	4.57	2.04	0.38	1.43	2.72	1.74	3.32	0.00	0.61	2.16	1.24	3.67
	平均㎡単価	43.44	42.88	43.18	43.26	43.42	43.18	43.51	43.36	43.51	43.49	44.13	43.71
	(前年比)	0.39	1.46	0.56	0.68	0.19	0.57	0.40	1.10	0.26	0.19	2.24	1.33
	(前月比)	0.69	1.29	0.70	0.19	0.36	0.54	0.76	0.34	0.34	0.05	1.47	0.94
	平均価格	2,553	2,510	2,537	2,542	2,550	2,537	2,552	2,544	2,556	2,556	2,616	2,598
(前年比)	0.50	1.99	0.23	0.45	0.40	0.76	0.39	2.10	1.00	0.21	2.93	3.07	
(前月比)	1.26	1.69	1.11	0.17	0.34	0.54	0.59	0.31	0.47	0.02	2.34	0.66	

【 埼玉 】

マンション 埼玉中央地区推移 <40~80㎡> (川口市、戸田市、鳩ヶ谷市、蕨市、さいたま市、岩槻市、上尾市)

		5月	6月	7月	8月	9月	10月	11月	12月	16/1月	2月	3月	4月
成約	件数	116	122	113	99	169	111	130	109	104	143	158	144
	(前年比)	13.73	14.02	0.88	7.61	36.29	0.89	26.21	1.80	1.89	9.49	10.49	1.41
	(前月比)	18.31	5.17	7.38	12.39	70.71	34.32	17.12	16.15	4.59	37.50	10.49	8.86
	平均㎡単価	25.06	24.95	24.65	23.73	24.48	24.67	24.22	24.91	25.97	24.71	24.78	24.07
	(前年比)	0.24	2.34	0.33	6.33	2.62	4.29	2.23	2.15	6.00	2.36	5.58	3.02
	(前月比)	0.99	0.46	1.20	3.74	3.15	0.82	1.83	2.83	4.27	4.86	0.28	2.87
	平均価格	1,605	1,597	1,568	1,532	1,555	1,596	1,555	1,595	1,676	1,563	1,581	1,552
(前年比)	0.63	4.46	0.32	4.97	2.85	7.36	1.16	1.25	9.62	0.36	3.27	0.89	
(前月比)	2.52	0.50	1.82	2.27	1.46	2.69	2.62	2.63	5.03	6.75	1.15	1.83	
新規登録	件数	291	320	331	307	325	324	366	287	306	401	354	299
	(前年比)	2.46	3.03	1.22	23.79	8.70	3.57	4.27	18.60	1.92	7.80	7.93	0.34
	(前月比)	2.35	9.97	3.44	7.25	5.86	0.31	12.96	21.58	6.62	31.05	11.72	15.54
	平均㎡単価	26.77	27.24	27.03	26.55	26.95	27.28	26.92	26.99	26.51	26.59	26.67	25.75
	(前年比)	1.10	0.73	1.45	0.43	2.06	0.98	3.23	1.64	3.46	1.86	2.28	0.34
	(前月比)	4.33	1.73	0.77	1.78	1.51	1.22	1.32	0.28	1.80	0.30	0.33	3.46
	平均価格	1,720	1,728	1,716	1,665	1,695	1,727	1,712	1,714	1,686	1,680	1,690	1,624
(前年比)	2.09	1.31	0.55	0.74	0.93	0.66	3.10	2.30	2.53	3.35	2.05	2.01	
(前月比)	8.01	0.45	0.68	2.97	1.79	1.93	0.88	0.11	1.66	0.31	0.55	3.87	
在庫	件数	886	896	936	958	923	949	976	953	930	957	929	886
	(前年比)	5.44	5.49	1.78	4.24	2.33	4.29	1.04	2.58	1.59	1.24	2.52	1.37
	(前月比)	1.37	1.13	4.46	2.35	3.65	2.82	2.85	2.36	2.41	2.90	2.93	4.63
	平均㎡単価	26.40	26.46	26.43	26.61	26.61	26.71	26.78	26.72	26.53	26.32	26.19	25.90
	(前年比)	2.99	1.87	2.02	0.42	0.61	0.72	1.58	1.79	2.67	3.36	2.55	2.11
	(前月比)	0.21	0.23	0.11	0.67	0.01	0.37	0.26	0.21	0.73	0.78	0.51	1.09
	平均価格	1,665	1,672	1,668	1,674	1,670	1,678	1,687	1,679	1,669	1,655	1,646	1,622
(前年比)	1.69	0.49	0.77	1.70	0.90	0.40	1.21	1.75	2.80	3.64	3.09	2.67	
(前月比)	0.07	0.41	0.23	0.38	0.25	0.48	0.54	0.50	0.60	0.82	0.57	1.47	

マンション 埼玉西部地区推移 <40~80㎡> (和光市、朝霞市、新座市、志木市、富士見市、上福岡市、川越市、所沢市、狭山市、入間市)

		5月	6月	7月	8月	9月	10月	11月	12月	16/1月	2月	3月	4月
成約	件数	84	89	71	77	90	71	90	74	86	122	106	75
	(前年比)	4.55	0.00	16.39	48.08	7.14	31.07	0.00	21.31	2.38	7.02	23.26	15.73
	(前月比)	5.62	5.95	20.22	8.45	16.88	21.11	26.76	17.78	16.22	41.86	13.11	29.25
	平均㎡単価	21.70	21.49	23.14	22.20	20.42	20.19	22.00	20.26	21.47	21.20	21.44	21.67
	(前年比)	12.71	5.74	1.00	2.86	19.64	7.58	2.51	8.68	2.26	1.88	9.44	5.50
	(前月比)	5.36	0.98	7.69	4.05	8.04	1.11	8.95	7.93	5.98	1.22	1.12	1.06
	平均価格	1,412	1,357	1,481	1,431	1,318	1,277	1,433	1,258	1,381	1,390	1,368	1,398
(前年比)	16.07	5.59	3.35	4.79	18.54	9.22	0.20	10.09	1.55	2.09	10.34	5.67	
(前月比)	4.74	3.90	9.14	3.39	7.90	3.07	12.22	12.24	9.83	0.60	1.56	2.21	
新規登録	件数	219	217	245	209	241	241	231	209	220	273	198	225
	(前年比)	20.33	3.13	20.69	12.97	7.59	4.78	0.87	21.51	1.38	12.81	26.67	2.74
	(前月比)	0.00	0.91	12.90	14.69	15.31	0.00	4.15	9.52	5.26	24.09	27.47	13.64
	平均㎡単価	24.40	24.29	25.17	24.47	23.38	23.38	23.98	25.43	24.23	23.76	24.86	23.37
	(前年比)	7.63	8.28	2.56	0.38	8.40	6.35	5.78	2.81	0.94	0.27	2.63	5.16
	(前月比)	0.95	0.46	3.62	2.78	4.44	0.02	2.59	6.04	4.74	1.93	4.64	6.02
	平均価格	1,559	1,528	1,602	1,572	1,490	1,482	1,526	1,625	1,542	1,512	1,572	1,477
(前年比)	7.97	8.10	1.45	2.84	8.55	6.21	5.46	2.01	1.18	0.72	2.72	4.29	
(前月比)	1.01	1.97	4.82	1.83	5.27	0.48	2.94	6.46	5.11	1.93	3.96	6.03	
在庫	件数	692	695	729	738	767	769	746	756	727	724	656	688
	(前年比)	6.96	6.11	9.30	6.49	8.64	14.43	10.52	13.34	7.86	7.74	7.48	0.15
	(前月比)	0.44	0.43	4.89	1.23	3.93	0.26	2.99	1.34	3.84	0.41	9.39	4.88
	平均㎡単価	24.86	24.86	24.83	24.49	24.37	24.25	24.06	24.52	24.56	24.19	24.15	24.15
	(前年比)	3.91	6.55	6.00	6.52	5.06	4.92	5.23	3.49	2.75	3.88	3.82	2.97
	(前月比)	0.10	0.01	0.13	1.39	0.47	0.48	0.79	1.90	0.15	1.50	0.14	0.01
	平均価格	1,570	1,564	1,573	1,553	1,548	1,539	1,522	1,558	1,562	1,522	1,519	1,519
(前年比)	3.08	5.99	4.49	5.14	4.02	3.58	4.31	2.60	1.71	4.40	4.22	3.13	
(前月比)	0.08	0.35	0.54	1.26	0.34	0.56	1.12	2.37	0.30	2.60	0.16	0.01	

マンション 埼玉東部地区推移<40~80㎡> (八潮市、三郷市、草加市、越谷市、春日部市)

		5月	6月	7月	8月	9月	10月	11月	12月	16/1月	2月	3月	4月
成約	件数	30	33	31	30	30	33	25	40	22	34	53	37
	(前年比)	18.92	10.00	8.82	6.25	11.76	19.51	45.65	100.00	21.43	22.73	35.90	54.17
	(前月比)	25.00	10.00	6.06	3.23	0.00	10.00	24.24	60.00	45.00	54.55	55.88	30.19
	平均㎡単価	18.60	21.33	18.15	18.05	20.20	19.56	20.24	19.05	17.24	20.57	19.81	17.01
	(前年比)	7.14	8.51	0.95	2.68	11.73	12.43	3.35	2.51	18.74	1.47	2.71	3.73
	(前月比)	5.30	14.63	14.87	0.56	11.91	3.20	3.49	5.86	9.52	19.32	3.70	14.14
	平均価格	1,166	1,383	1,157	1,133	1,306	1,282	1,272	1,224	1,127	1,314	1,281	1,025
(前年比)	10.45	14.36	0.08	2.94	13.70	7.89	4.55	1.44	16.78	0.10	6.65	8.18	
(前月比)	4.46	18.70	16.37	2.07	15.26	1.81	0.77	3.78	7.95	16.57	2.51	20.01	
新規登録	件数	118	109	111	100	121	122	111	92	93	151	152	88
	(前年比)	0.00	0.91	5.71	5.26	4.72	3.94	11.00	2.13	5.10	24.79	23.58	1.15
	(前月比)	35.63	7.63	1.83	9.91	21.00	0.83	9.02	17.12	1.09	62.37	0.66	42.11
	平均㎡単価	20.64	21.97	21.25	20.85	22.03	20.99	21.27	20.53	20.67	20.47	21.12	18.60
	(前年比)	3.06	0.06	2.62	6.27	3.70	4.36	7.87	9.55	4.77	8.30	5.40	15.27
	(前月比)	5.96	6.44	3.27	1.89	5.64	4.72	1.36	3.50	0.68	0.96	3.17	11.93
	平均価格	1,318	1,405	1,365	1,312	1,397	1,332	1,346	1,309	1,328	1,305	1,336	1,152
(前年比)	1.21	3.13	2.26	6.01	5.76	3.54	6.03	10.40	3.29	8.04	4.75	16.12	
(前月比)	4.03	6.64	2.88	3.91	6.51	4.64	1.06	2.77	1.45	1.78	2.39	13.76	
在庫	件数	340	317	323	325	336	350	363	334	336	368	396	353
	(前年比)	6.25	5.37	0.92	3.83	5.00	8.02	20.20	1.83	2.44	15.36	18.56	10.31
	(前月比)	6.25	6.76	1.89	0.62	3.38	4.17	3.71	7.99	0.60	9.52	7.61	10.86
	平均㎡単価	22.33	21.98	21.96	21.59	21.57	21.48	21.55	21.26	20.61	20.51	20.55	20.22
	(前年比)	2.60	0.53	0.22	2.63	6.11	4.60	6.39	8.08	9.28	8.60	8.37	10.28
	(前月比)	0.92	1.56	0.13	1.68	0.06	0.45	0.35	1.37	3.03	0.50	0.19	1.58
	平均価格	1,412	1,385	1,388	1,367	1,369	1,362	1,367	1,348	1,301	1,291	1,287	1,263
(前年比)	3.97	0.61	1.36	1.76	6.28	4.36	5.82	8.09	9.29	9.45	9.73	11.50	
(前月比)	1.06	1.92	0.21	1.52	0.18	0.56	0.41	1.45	3.43	0.83	0.29	1.84	

【千葉】

マンション 千葉総武地区推移<40~80㎡>(市川市、船橋市、鎌ヶ谷市、浦安市、習志野市、八千代市)

	5月	6月	7月	8月	9月	10月	11月	12月	16/1月	2月	3月	4月	
成約	件数	102	99	109	78	104	101	117	95	96	129	149	111
	(前年比)	29.11	6.45	12.37	1.27	5.45	9.82	37.65	3.26	2.13	4.03	17.32	24.49
	(前月比)	30.61	2.94	10.10	28.44	33.33	2.88	15.84	18.80	1.05	34.38	15.50	25.50
	平均㎡単価	21.81	23.82	23.90	23.23	23.34	23.41	21.74	24.88	25.13	24.32	23.72	22.95
	(前年比)	5.66	11.11	5.52	0.79	9.06	3.17	2.87	4.84	11.25	13.41	3.38	3.85
	(前月比)	8.63	9.23	0.33	2.81	0.47	0.32	7.16	14.48	0.98	3.22	2.47	3.22
新記録	平均価格	1,407	1,516	1,562	1,503	1,525	1,515	1,405	1,645	1,655	1,596	1,550	1,435
	(前年比)	6.31	8.59	7.27	0.46	10.35	2.53	3.24	9.51	12.65	15.21	5.60	6.38
	(前月比)	8.19	7.71	3.07	3.80	1.47	0.64	7.27	17.05	0.61	3.55	2.87	7.43
	件数	255	231	262	199	256	276	272	230	248	296	301	249
	(前年比)	30.10	1.76	16.96	3.86	1.99	2.22	7.09	8.49	2.06	4.23	23.36	11.39
	(前月比)	9.25	9.41	13.42	24.05	28.64	7.81	1.45	15.44	7.83	19.35	1.69	17.28
在庫	平均㎡単価	27.27	25.06	26.12	25.86	25.62	24.33	26.54	24.89	25.00	25.54	25.92	25.76
	(前年比)	7.88	5.71	0.37	8.07	1.58	3.40	3.37	2.26	1.97	2.01	2.59	2.17
	(前月比)	3.56	8.13	4.24	0.99	0.94	5.04	9.10	6.24	0.45	2.17	1.49	0.61
	平均価格	1,771	1,615	1,704	1,669	1,675	1,594	1,776	1,620	1,635	1,661	1,701	1,674
	(前年比)	9.77	3.35	3.07	9.41	3.74	1.33	8.46	2.78	1.64	1.54	0.02	1.76
	(前月比)	3.96	8.80	5.47	2.01	0.37	4.84	11.42	8.82	0.91	1.63	2.38	1.59
在庫	件数	624	633	643	621	637	674	706	707	687	714	682	671
	(前年比)	4.15	0.31	3.88	3.12	1.27	5.48	5.06	6.00	0.73	4.54	4.44	9.82
	(前月比)	2.13	1.44	1.58	3.42	2.58	5.81	4.75	0.14	2.83	3.93	4.48	1.61
	平均㎡単価	27.16	26.66	26.70	26.10	25.81	24.81	25.28	24.84	24.75	24.78	24.73	24.77
	(前年比)	3.28	0.20	1.15	3.53	2.83	4.06	1.45	1.42	1.51	4.31	5.67	5.91
	(前月比)	3.20	1.87	0.16	2.26	1.10	3.88	1.89	1.72	0.38	0.15	0.20	0.14
在庫	平均価格	1,738	1,711	1,722	1,675	1,668	1,606	1,656	1,619	1,616	1,612	1,602	1,615
	(前年比)	2.21	0.62	2.57	3.42	1.53	2.98	1.38	0.28	0.52	2.87	4.25	3.71
	(前月比)	3.59	1.55	0.69	2.76	0.41	3.75	3.16	2.23	0.20	0.27	0.63	0.84

マンション 千葉常磐地区推移<40~80㎡>(松戸市、柏市、我孫子市、流山市、野田市、東葛飾郡閭宿町、東葛飾郡沼南町)

	5月	6月	7月	8月	9月	10月	11月	12月	16/1月	2月	3月	4月	
成約	件数	54	68	46	48	57	59	60	49	48	74	68	48
	(前年比)	8.47	41.67	2.13	29.73	21.28	5.36	20.00	16.67	6.67	34.55	36.00	6.67
	(前月比)	20.00	25.93	32.35	4.35	18.75	3.51	1.69	18.33	2.04	54.17	8.11	29.41
	平均㎡単価	18.40	19.86	19.03	17.77	19.36	20.19	19.62	18.67	18.00	18.26	19.62	18.80
	(前年比)	4.60	1.03	4.19	7.82	12.09	0.84	2.41	3.93	12.93	0.14	1.13	3.21
	(前月比)	5.26	7.95	4.23	6.60	8.92	4.29	2.79	4.88	3.58	1.44	7.49	4.19
新記録	平均価格	1,216	1,351	1,286	1,185	1,303	1,349	1,325	1,283	1,207	1,231	1,357	1,256
	(前年比)	4.00	2.31	4.62	10.97	10.79	1.93	0.47	1.31	11.59	2.27	4.81	2.27
	(前月比)	5.40	11.19	4.88	7.82	9.97	3.51	1.77	3.14	5.96	2.02	10.21	7.45
	件数	117	138	134	110	135	119	154	100	136	123	149	127
	(前年比)	13.59	33.98	14.53	30.95	4.65	8.46	32.76	14.94	27.10	3.36	7.19	3.25
	(前月比)	4.88	17.95	2.90	17.91	22.73	11.85	29.41	35.06	36.00	9.56	21.14	14.77
在庫	平均㎡単価	21.30	20.42	21.48	20.44	20.57	21.35	20.56	18.26	21.49	21.91	21.36	20.62
	(前年比)	1.09	5.87	4.96	10.40	12.09	2.93	7.79	9.92	0.23	3.27	4.10	7.18
	(前月比)	4.13	4.11	5.16	4.83	0.65	3.76	3.68	11.20	17.72	1.96	2.54	3.46
	平均価格	1,430	1,390	1,457	1,354	1,407	1,433	1,396	1,225	1,414	1,479	1,435	1,394
	(前年比)	0.03	3.89	2.87	9.17	8.05	6.13	4.26	7.60	1.67	3.05	3.56	6.15
	(前月比)	3.73	2.77	4.76	7.04	3.94	1.83	2.60	12.22	15.39	4.60	2.95	2.87
在庫	件数	364	372	385	372	363	360	373	365	366	329	335	335
	(前年比)	13.04	16.98	21.45	14.46	2.83	0.56	4.48	6.10	5.48	4.91	7.20	10.90
	(前月比)	3.19	2.20	3.49	3.38	2.42	0.83	3.61	2.14	0.27	10.11	1.82	0.00
	平均㎡単価	22.62	22.12	21.93	21.84	21.33	21.19	21.11	20.48	21.04	21.62	21.93	21.95
	(前年比)	2.37	0.40	3.14	5.21	8.05	5.95	6.42	6.59	3.78	4.40	2.58	3.73
	(前月比)	0.81	2.17	0.90	0.40	2.33	0.64	0.39	2.98	2.74	2.76	1.44	0.07
在庫	平均価格	1,509	1,483	1,474	1,469	1,445	1,433	1,431	1,386	1,415	1,453	1,475	1,482
	(前年比)	4.50	1.90	0.41	2.15	3.95	2.13	1.86	2.59	1.31	2.23	1.08	2.48
	(前月比)	0.67	1.72	0.64	0.30	1.69	0.83	0.10	3.13	2.07	2.70	1.49	0.47

マンション 千葉市周辺推移<40~80㎡>(千葉市、佐倉市、四街道市)

		5月	6月	7月	8月	9月	10月	11月	12月	16/1月	2月	3月	4月
成約	件数	78	75	86	50	80	76	65	62	68	102	103	76
	(前年比)	11.43	3.85	34.38	21.88	10.11	2.70	4.41	37.78	8.11	17.24	11.96	7.32
	(前月比)	4.88	3.85	14.67	41.86	60.00	5.00	14.47	4.62	9.68	50.00	0.98	26.21
	平均㎡単価	19.59	20.59	19.43	19.09	19.28	18.89	18.44	18.79	22.14	17.66	18.43	19.38
	(前年比)	3.69	4.26	0.95	1.60	5.24	1.35	7.80	0.55	15.76	8.20	0.96	0.70
	(前月比)	0.38	5.10	5.62	1.75	0.99	2.00	2.39	1.90	17.80	20.21	4.32	5.18
	平均価格	1,243	1,372	1,272	1,253	1,275	1,242	1,204	1,187	1,477	1,102	1,215	1,259
(前年比)	4.73	9.90	0.04	4.49	5.65	2.18	8.09	2.52	17.99	12.87	2.69	1.87	
(前月比)	0.61	10.31	7.27	1.48	1.77	2.61	3.05	1.41	24.44	25.38	10.23	3.60	
新規登録	件数	153	160	139	138	148	162	171	159	156	164	151	137
	(前年比)	15.91	0.63	18.24	7.38	7.25	10.96	8.23	34.75	2.63	9.39	12.72	8.05
	(前月比)	2.68	4.58	13.13	0.72	7.25	9.46	5.56	7.02	1.89	5.13	7.93	9.27
	平均㎡単価	21.71	22.37	22.33	20.87	19.40	20.04	19.12	20.44	20.56	20.11	21.09	19.45
	(前年比)	0.18	1.40	3.34	8.46	8.70	2.65	12.70	2.36	1.27	3.31	1.60	11.00
	(前月比)	0.68	3.07	0.17	6.57	7.01	3.30	4.63	6.95	0.56	2.18	4.85	7.76
	平均価格	1,436	1,473	1,463	1,380	1,266	1,306	1,256	1,277	1,336	1,288	1,391	1,255
(前年比)	3.32	1.42	3.83	8.33	9.22	2.96	12.75	5.51	2.98	6.51	1.84	11.32	
(前月比)	1.49	2.58	0.67	5.68	8.28	3.21	3.83	1.67	4.58	3.54	8.00	9.82	
在庫	件数	463	467	435	453	456	467	482	503	512	465	433	397
	(前年比)	5.71	10.14	5.02	5.63	1.79	4.71	3.21	5.23	5.57	9.71	12.88	12.36
	(前月比)	2.21	0.86	6.85	4.14	0.66	2.41	3.21	4.36	1.79	9.18	6.88	8.31
	平均㎡単価	21.52	21.50	21.77	21.67	21.19	20.90	20.60	20.81	19.97	20.40	21.04	20.59
	(前年比)	5.09	4.22	2.91	4.20	3.32	0.81	3.14	2.40	5.48	2.64	0.70	4.04
	(前月比)	0.28	0.07	1.24	0.49	2.18	1.40	1.40	1.02	4.04	2.13	3.12	2.11
	平均価格	1,418	1,407	1,423	1,419	1,378	1,358	1,345	1,345	1,280	1,319	1,362	1,332
(前年比)	4.48	5.03	3.40	5.19	4.80	1.67	3.69	3.70	7.97	4.58	2.19	5.28	
(前月比)	0.87	0.81	1.16	0.30	2.87	1.42	0.97	0.04	4.82	3.08	3.21	2.20	

【 神奈川 】

マンション 横浜市推移<40~80㎡>

	5月	6月	7月	8月	9月	10月	11月	12月	16/1月	2月	3月	4月	
成約	件数	258	256	258	199	269	250	247	234	214	287	308	242
	(前年比)	5.49	12.78	0.00	1.00	6.32	12.59	2.07	15.84	1.90	16.81	1.28	12.64
	(前月比)	6.86	0.78	0.78	22.87	35.18	7.06	1.20	5.26	8.55	34.11	7.32	21.43
	平均㎡単価	28.60	28.61	29.27	28.99	30.29	29.56	29.31	28.50	29.64	28.32	28.73	29.45
	(前年比)	2.04	0.47	1.86	1.60	4.69	0.91	4.13	2.88	1.45	5.10	0.48	1.88
	(前月比)	4.74	0.04	2.31	0.94	4.47	2.39	0.86	2.77	4.00	4.45	1.46	2.51
登録	平均価格	1,793	1,795	1,874	1,842	1,908	1,864	1,868	1,778	1,874	1,787	1,793	1,841
	(前年比)	3.05	0.30	0.84	3.77	3.97	1.54	6.78	4.36	0.57	6.09	1.53	2.77
	(前月比)	5.27	0.06	4.40	1.67	3.57	2.33	0.21	4.79	5.39	4.63	0.33	2.66
	件数	812	823	730	707	810	860	824	725	836	873	930	829
	(前年比)	23.59	19.62	6.89	9.61	13.60	3.12	5.10	13.81	13.74	6.33	11.64	8.22
	(前月比)	6.01	1.35	11.30	3.15	14.57	6.17	4.19	12.01	15.31	4.43	6.53	10.86
新規	平均㎡単価	31.71	32.14	32.02	31.24	31.25	30.93	31.59	30.23	31.55	31.39	30.97	31.36
	(前年比)	0.58	0.03	1.56	0.62	0.50	4.56	2.10	7.05	1.06	3.42	2.39	1.21
	(前月比)	0.09	1.34	0.36	2.46	0.04	1.02	2.13	4.32	4.37	0.49	1.36	1.27
	平均価格	1,967	2,006	1,976	1,923	1,951	1,922	1,953	1,858	1,973	1,943	1,911	1,930
	(前年比)	0.06	0.61	0.25	1.63	0.04	5.24	3.72	9.35	0.62	4.64	3.81	2.75
	(前月比)	0.85	1.94	1.50	2.68	1.46	1.49	1.63	4.86	6.19	1.54	1.62	0.97
在庫	件数	1,972	1,974	1,918	1,926	1,941	2,003	2,031	2,014	2,097	2,065	2,018	2,026
	(前年比)	4.01	4.22	3.57	2.13	0.88	0.35	0.54	1.23	0.53	2.38	0.75	3.53
	(前月比)	0.77	0.10	2.84	0.42	0.78	3.19	1.40	0.84	4.12	1.53	2.28	0.40
	平均㎡単価	32.44	32.56	32.62	32.57	31.91	31.58	31.57	31.24	31.33	31.44	31.52	31.32
	(前年比)	0.12	0.43	1.37	1.70	0.01	1.53	2.47	4.04	3.75	3.25	3.82	3.63
	(前月比)	0.20	0.37	0.18	0.15	2.03	1.04	0.01	1.06	0.28	0.37	0.25	0.64
在庫	平均価格	2,024	2,035	2,025	2,016	1,977	1,955	1,949	1,927	1,936	1,941	1,947	1,928
	(前年比)	0.36	0.51	1.15	1.45	0.23	2.15	3.75	5.46	4.69	3.95	4.65	5.00
	(前月比)	0.28	0.56	0.50	0.47	1.94	1.10	0.30	1.15	0.46	0.31	0.27	0.94

マンション 川崎市推移<40~80㎡>

	5月	6月	7月	8月	9月	10月	11月	12月	16/1月	2月	3月	4月	
成約	件数	90	97	98	73	119	89	98	76	74	111	131	86
	(前年比)	4.26	29.33	18.07	0.00	10.19	3.26	11.71	2.56	12.12	5.13	0.77	18.87
	(前月比)	15.09	7.78	1.03	25.51	63.01	25.21	10.11	22.45	2.63	50.00	18.02	34.35
	平均㎡単価	33.29	33.83	33.47	33.57	32.22	32.78	33.98	33.56	32.65	32.45	32.90	32.70
	(前年比)	2.54	0.95	3.41	3.16	4.08	0.81	6.02	0.38	3.96	0.65	5.58	4.14
	(前月比)	6.04	1.60	1.05	0.29	4.01	1.73	3.64	1.23	2.69	0.63	1.39	0.61
登録	平均価格	2,133	2,239	2,194	2,199	2,073	2,125	2,199	2,154	2,157	2,069	2,165	2,100
	(前年比)	2.23	2.16	5.55	0.84	6.18	2.07	7.51	1.17	5.50	2.09	6.75	4.77
	(前月比)	6.39	4.97	1.99	0.21	5.71	2.51	3.48	2.04	0.12	4.05	4.60	2.98
	件数	292	283	309	230	333	336	308	268	352	333	305	283
	(前年比)	43.84	47.40	32.62	7.98	41.70	14.68	17.56	28.23	23.51	19.35	8.16	8.02
	(前月比)	11.45	3.08	9.19	25.57	44.78	0.90	8.33	12.99	31.34	5.40	8.41	7.21
新規	平均㎡単価	37.48	35.74	35.73	35.50	34.34	35.44	34.56	34.26	35.88	34.44	34.44	34.07
	(前年比)	3.25	3.92	0.81	3.63	3.45	0.93	4.09	5.51	2.47	2.01	4.23	2.42
	(前月比)	7.36	4.66	0.02	0.63	3.28	3.22	2.49	0.86	4.73	4.03	0.00	1.07
	平均価格	2,446	2,300	2,302	2,267	2,173	2,259	2,202	2,183	2,295	2,205	2,187	2,182
	(前年比)	4.36	5.50	0.55	6.12	4.31	1.19	4.59	6.14	2.12	1.73	4.71	3.30
	(前月比)	8.40	5.97	0.12	1.55	4.13	3.98	2.53	0.89	5.14	3.90	0.82	0.26
在庫	件数	676	709	727	742	771	773	783	780	843	852	788	762
	(前年比)	6.12	19.76	22.39	16.30	24.76	15.89	16.17	16.24	14.54	19.16	12.25	16.34
	(前月比)	3.21	4.88	2.54	2.06	3.91	0.26	1.29	0.38	8.08	1.07	7.51	3.30
	平均㎡単価	36.47	36.00	35.96	35.80	35.41	35.42	35.15	34.89	35.34	35.05	34.74	34.54
	(前年比)	1.24	1.06	1.63	2.78	3.00	1.65	2.41	3.27	1.68	1.60	3.23	3.56
	(前月比)	1.83	1.27	0.11	0.45	1.10	0.03	0.75	0.74	1.28	0.81	0.90	0.58
在庫	平均価格	2,350	2,307	2,302	2,296	2,264	2,266	2,253	2,237	2,267	2,252	2,225	2,215
	(前年比)	0.05	0.41	1.13	2.75	2.11	0.54	1.28	2.31	0.91	0.54	2.29	3.13
	(前月比)	2.78	1.81	0.24	0.26	1.38	0.09	0.57	0.71	1.35	0.69	1.19	0.47

マンション 神奈川県中央地区推移<40~80㎡> (相模原市、座間市、大和市、綾瀬市、厚木市、海老名市、伊勢原市、秦野市)

		5月	6月	7月	8月	9月	10月	11月	12月	16/1月	2月	3月	4月
成約	件数	88	78	70	63	89	67	75	74	59	98	97	79
	(前年比)	31.34	0.00	19.54	10.53	1.11	1.47	5.63	5.13	24.36	5.38	16.38	12.22
	(前月比)	2.22	11.36	10.26	10.00	41.27	24.72	11.94	1.33	20.27	66.10	1.02	18.56
	平均㎡単価	20.06	21.96	20.85	19.71	20.79	18.72	21.12	19.40	20.42	20.33	22.08	19.85
	(前年比)	1.13	11.34	0.45	9.27	3.57	8.03	0.14	0.77	0.89	3.51	5.51	3.64
	(前月比)	2.58	9.47	5.05	5.51	5.49	9.96	12.85	8.14	5.25	0.47	8.64	10.13
	平均価格	1,259	1,382	1,333	1,211	1,328	1,142	1,325	1,252	1,262	1,285	1,422	1,249
(前年比)	1.00	13.76	2.11	14.00	2.09	10.02	0.63	0.54	1.96	3.70	4.85	3.87	
(前月比)	3.14	9.81	3.56	9.18	9.72	14.01	16.01	5.53	0.83	1.81	10.66	12.14	
新規登録	件数	245	239	268	250	241	268	264	221	267	277	280	244
	(前年比)	2.78	13.41	3.88	25.63	9.74	7.27	14.01	9.95	1.91	9.92	16.18	0.41
	(前月比)	0.00	2.45	12.13	6.72	3.60	11.20	1.49	16.29	20.81	3.75	1.08	12.86
	平均㎡単価	23.23	23.19	21.97	23.37	22.88	23.67	23.88	22.70	24.09	22.75	22.81	24.72
	(前年比)	4.09	3.41	12.04	3.41	2.63	1.26	3.65	0.82	9.05	2.57	0.76	9.09
	(前月比)	2.48	0.15	5.26	6.38	2.12	3.45	0.88	4.91	6.11	5.58	0.29	8.38
	平均価格	1,455	1,452	1,357	1,445	1,421	1,486	1,513	1,418	1,513	1,414	1,439	1,579
(前年比)	2.77	3.95	13.13	3.51	2.39	2.00	5.39	1.51	10.04	1.55	2.66	12.18	
(前月比)	3.37	0.22	6.53	6.47	1.60	4.54	1.81	6.26	6.70	6.53	1.74	9.71	
在庫	件数	745	730	745	786	772	804	809	780	825	783	762	748
	(前年比)	5.34	10.10	7.34	1.38	2.53	2.90	9.10	9.51	4.84	4.51	0.78	2.19
	(前月比)	1.76	2.01	2.05	5.50	1.78	4.15	0.62	3.58	5.77	5.09	2.68	1.84
	平均㎡単価	23.29	23.19	22.57	22.80	23.00	23.39	23.50	23.48	23.79	23.77	23.32	23.88
	(前年比)	5.53	6.33	9.66	8.36	5.58	2.43	0.79	0.20	2.17	1.26	0.84	3.51
	(前月比)	0.93	0.42	2.67	1.01	0.88	1.71	0.47	0.09	1.34	0.11	1.87	2.39
	平均価格	1,424	1,424	1,379	1,393	1,407	1,443	1,454	1,446	1,477	1,473	1,453	1,491
(前年比)	5.39	6.24	10.41	8.90	5.86	2.27	0.83	0.72	2.46	2.05	0.97	6.14	
(前月比)	1.32	0.03	3.16	1.03	0.96	2.56	0.75	0.56	2.15	0.27	1.31	2.63	

マンション 湘南地区推移<40~80㎡> (鎌倉市、逗子市、三浦郡葉山町、藤沢市、茅ヶ崎市、平塚市、横須賀市、三浦市)

		5月	6月	7月	8月	9月	10月	11月	12月	16/1月	2月	3月	4月
成約	件数	62	55	58	55	68	55	44	65	54	77	77	55
	(前年比)	6.90	14.06	0.00	25.00	17.24	15.38	36.23	51.16	5.26	14.93	28.33	14.06
	(前月比)	3.13	11.29	5.45	5.17	23.64	19.12	20.00	47.73	16.92	42.59	0.00	28.57
	平均㎡単価	25.28	24.64	25.54	24.86	26.83	23.35	23.24	26.36	26.53	26.69	24.11	25.24
	(前年比)	5.51	3.42	5.06	5.37	4.07	15.79	12.13	5.54	2.68	4.15	4.88	4.58
	(前月比)	4.78	2.57	3.66	2.67	7.95	12.98	0.48	13.42	0.66	0.61	9.68	4.67
	平均価格	1,600	1,639	1,621	1,635	1,726	1,541	1,567	1,737	1,770	1,769	1,533	1,630
(前年比)	8.80	1.59	6.05	1.27	1.70	16.32	9.32	0.61	6.62	5.14	7.27	2.30	
(前月比)	0.41	2.42	1.08	0.87	5.56	10.72	1.68	10.85	1.89	0.05	13.33	6.34	
新規登録	件数	238	183	193	223	238	215	209	163	222	243	234	212
	(前年比)	20.81	22.78	6.63	27.43	6.73	2.38	0.00	7.95	2.78	6.58	1.74	4.07
	(前月比)	7.69	23.11	5.46	15.54	6.73	9.66	2.79	22.01	36.20	9.46	3.70	9.40
	平均㎡単価	26.29	29.14	29.72	29.22	28.49	29.94	30.00	28.29	28.76	28.25	28.94	29.68
	(前年比)	10.79	7.56	2.38	3.81	4.73	5.19	2.84	1.73	3.01	6.06	4.83	2.73
	(前月比)	8.98	10.84	1.98	1.66	2.52	5.09	0.19	5.67	1.64	1.78	2.47	2.53
	平均価格	1,676	1,864	1,910	1,889	1,882	1,964	1,948	1,848	1,845	1,827	1,868	1,922
(前年比)	12.99	8.42	3.25	5.59	3.41	3.99	2.71	4.76	2.23	5.55	3.82	4.50	
(前月比)	8.85	11.23	2.45	1.13	0.35	4.36	0.82	5.12	0.14	0.99	2.26	2.85	
在庫	件数	727	688	655	664	669	686	690	659	672	645	624	640
	(前年比)	2.28	7.03	8.52	7.91	6.56	0.58	0.29	3.51	3.45	9.54	11.49	9.22
	(前月比)	3.12	5.36	4.80	1.37	0.75	2.54	0.58	4.49	1.97	4.02	3.26	2.56
	平均㎡単価	29.34	29.37	30.11	30.12	29.95	30.46	30.49	30.17	29.92	29.40	29.86	29.77
	(前年比)	7.56	7.72	5.84	5.59	6.12	4.46	4.71	3.49	4.19	5.94	0.85	1.09
	(前月比)	2.52	0.09	2.53	0.06	0.58	1.71	0.09	1.03	0.82	1.75	1.56	0.30
	平均価格	1,871	1,875	1,927	1,927	1,928	1,964	1,959	1,933	1,904	1,866	1,900	1,903
(前年比)	8.36	8.59	6.57	6.96	6.58	4.33	4.66	3.30	4.73	6.58	1.56	0.97	
(前月比)	2.64	0.26	2.77	0.03	0.04	1.90	0.29	1.29	1.54	2.00	1.83	0.16	

首都圏土地レポート

1. 土地首都圏概況(面積100~200㎡)

(1) 成約物件

		5月	6月	7月	8月	9月	10月	11月	12月	16/1月	2月	3月	4月	
首都圏	件数	350	340	348	305	341	347	371	320	231	346	405	382	
	(前年比)	2.04	7.36	2.96	22.49	5.01	1.70	6.00	17.22	6.10	5.98	4.92	5.82	
	(前月比)	3.05	2.86	2.35	12.36	11.80	1.76	6.92	13.75	27.81	49.78	17.05	5.68	
	平均㎡単価	19.83	19.49	19.79	21.16	19.67	19.96	19.61	19.72	21.68	19.93	20.58	20.23	
	(前年比)	5.57	5.09	7.33	0.07	6.88	8.41	3.14	1.81	5.36	0.45	1.06	3.55	
	(前月比)	5.45	1.72	1.55	6.91	7.04	1.50	1.76	0.57	9.92	8.07	3.25	1.68	
	平均価格	2,823	2,805	2,812	2,991	2,814	2,896	2,812	2,828	3,095	2,857	2,915	2,915	
	(前年比)	6.61	4.98	8.48	1.04	7.67	6.19	3.79	1.50	6.36	1.95	1.80	1.72	
	(前月比)	4.84	0.62	0.23	6.39	5.93	2.90	2.87	0.57	9.41	7.67	2.01	0.02	
	東京都	件数	86	108	104	80	98	97	109	87	70	106	120	113
		(前年比)	24.56	10.20	1.96	6.67	14.04	13.39	0.00	17.57	10.26	2.91	7.14	9.60
		(前月比)	31.20	25.58	3.70	23.08	22.50	1.02	12.37	20.18	19.54	51.43	13.21	5.83
平均㎡単価		28.79	28.94	28.85	31.44	27.15	31.79	29.94	31.10	32.37	28.74	30.82	29.71	
(前年比)		0.31	4.76	5.68	3.30	9.14	3.07	8.15	0.96	4.43	1.17	0.56	4.83	
(前月比)		7.77	0.51	0.31	8.97	13.65	17.10	5.83	3.88	4.09	11.22	7.25	3.60	
平均価格		3,962	4,065	4,025	4,410	3,724	4,395	4,186	4,400	4,614	3,966	4,386	4,298	
(前年比)		4.15	2.51	8.47	0.47	10.84	2.10	4.94	0.57	9.37	2.32	3.31	0.35	
(前月比)		7.51	2.61	0.99	9.56	15.54	18.00	4.75	5.13	4.85	14.05	10.58	1.99	
埼玉県		件数	66	57	58	50	45	63	71	54	48	59	79	58
		(前年比)	29.41	18.57	10.77	8.70	18.18	5.00	26.79	17.39	37.14	21.33	6.76	15.94
		(前月比)	4.35	13.64	1.75	13.79	10.00	40.00	12.70	23.94	11.11	22.92	33.90	26.58
	平均㎡単価	14.60	14.32	13.78	16.93	13.39	14.60	13.45	14.17	13.27	13.71	14.37	13.99	
	(前年比)	3.26	0.86	10.79	18.42	17.25	11.43	16.52	2.41	16.74	7.44	9.93	7.10	
	(前月比)	3.04	1.92	3.78	22.88	20.91	9.04	7.91	5.36	6.36	3.31	4.84	2.64	
	平均価格	2,135	2,033	2,039	2,326	1,893	2,073	1,891	1,994	1,823	1,984	1,923	1,925	
	(前年比)	2.78	3.18	8.50	15.26	18.87	4.85	16.66	4.30	17.02	5.74	14.02	8.93	
	(前月比)	1.03	4.81	0.32	14.08	18.62	9.51	8.77	5.44	8.56	8.80	3.09	0.13	
	千葉県	件数	56	74	64	50	74	78	65	67	36	69	86	85
		(前年比)	24.32	4.23	1.59	28.21	7.25	36.84	1.56	4.69	25.00	15.00	24.64	39.34
		(前月比)	8.20	32.14	13.51	21.88	48.00	5.41	16.67	3.08	46.27	91.67	24.64	1.16
平均㎡単価		11.47	11.82	12.05	11.54	11.39	11.17	10.80	12.05	12.14	13.52	13.60	13.23	
(前年比)		16.20	10.49	6.00	8.68	8.95	5.17	15.60	8.95	4.39	10.61	3.75	7.67	
(前月比)		6.68	3.07	1.98	4.21	1.30	2.01	3.27	11.56	0.77	11.34	0.65	2.75	
平均価格		1,759	1,824	1,775	1,679	1,730	1,722	1,650	1,807	1,851	2,102	1,985	2,046	
(前年比)		14.01	9.93	7.04	11.81	9.27	2.83	15.40	11.75	0.24	17.89	0.78	5.73	
(前月比)		9.12	3.68	2.67	5.41	3.02	0.43	4.18	9.51	2.45	13.54	5.56	3.10	
神奈川県		件数	142	101	122	125	124	109	126	112	77	112	120	126
		(前年比)	36.54	21.09	12.96	40.45	2.48	12.10	4.13	25.84	9.41	13.85	8.40	18.87
		(前月比)	33.96	28.87	20.79	2.46	0.80	12.10	15.60	11.11	31.25	45.45	7.14	5.00
	平均㎡単価	20.66	18.51	19.38	20.23	21.49	19.66	19.15	18.42	21.78	19.49	19.30	19.48	
	(前年比)	3.54	12.04	9.29	1.62	4.57	6.58	2.54	2.93	21.70	1.77	0.50	4.83	
	(前月比)	11.15	10.39	4.71	4.39	6.21	8.51	2.60	3.80	18.25	10.55	0.95	0.94	
	平均価格	2,872	2,614	2,689	2,874	3,075	2,876	2,743	2,620	3,087	2,733	2,763	2,717	
	(前年比)	3.09	12.92	10.57	1.00	3.94	5.06	1.34	1.64	18.88	3.25	1.86	6.06	
	(前月比)	12.13	9.00	2.87	6.90	6.99	6.47	4.64	4.47	17.82	11.46	1.09	1.68	

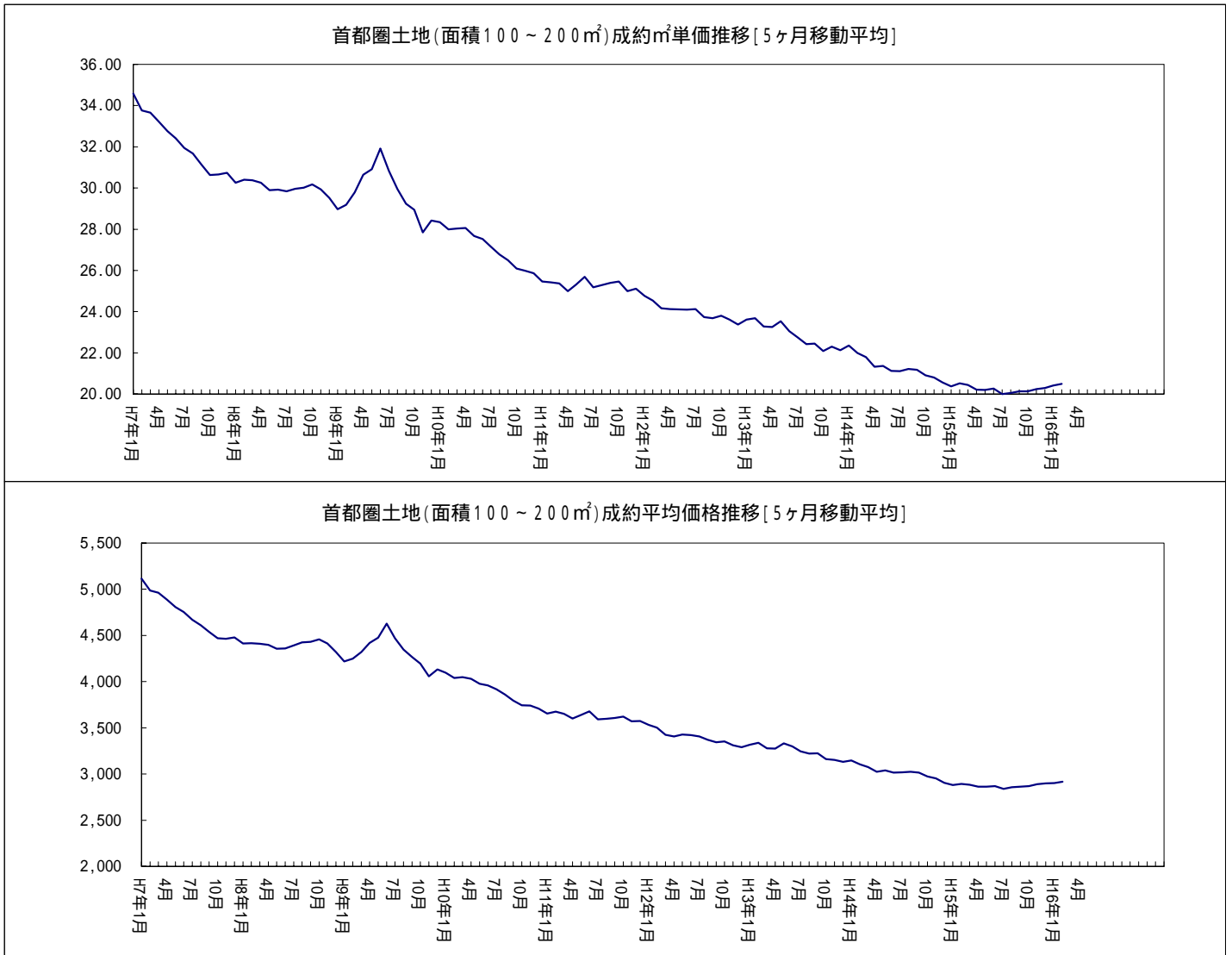
(2) 新規登録物件

		5月	6月	7月	8月	9月	10月	11月	12月	16/1月	2月	3月	4月
首都圏	件数	1,962	2,054	2,215	1,868	2,096	2,185	2,176	1,591	2,166	2,124	2,080	1,997
	(前年比)	6.70	2.70	1.75	6.99	4.54	1.00	1.54	12.96	2.56	4.99	3.03	5.22
	(前月比)	6.88	4.69	7.84	15.67	12.21	4.25	0.41	26.88	36.14	1.94	2.07	3.99
	平均㎡単価	22.79	22.36	22.27	21.90	21.57	22.55	21.19	21.80	21.85	21.25	22.06	21.68
	(前年比)	3.86	3.19	3.95	5.97	5.39	2.32	7.19	5.48	1.40	5.62	3.42	2.45
	(前月比)	2.58	1.92	0.37	1.70	1.49	4.56	6.07	2.91	0.20	2.72	3.80	1.74
	平均価格	3,258	3,180	3,159	3,096	3,050	3,174	2,996	3,085	3,062	3,063	3,130	3,088
	(前年比)	2.22	1.58	3.45	5.84	5.43	2.57	6.73	4.51	2.33	2.99	2.72	2.63
	(前月比)	2.73	2.39	0.65	1.99	1.47	4.06	5.60	2.96	0.74	0.03	2.18	1.35
東京都	件数	541	576	546	494	545	578	518	456	609	520	524	499
	(前年比)	13.44	8.47	4.55	1.86	7.28	0.70	7.99	4.80	22.04	4.41	0.19	13.52
	(前月比)	6.24	6.47	5.21	9.52	10.32	6.06	10.38	11.97	33.55	14.61	0.77	4.77
	平均㎡単価	37.74	37.49	40.37	36.56	36.93	38.09	35.77	37.01	35.38	37.09	39.77	38.15
	(前年比)	1.43	2.16	6.41	3.34	0.02	2.48	6.72	5.64	6.95	2.23	14.66	9.20
	(前月比)	8.02	0.66	7.67	9.43	1.00	3.16	6.11	3.49	4.42	4.84	7.21	4.05
	平均価格	5,324	5,170	5,649	5,089	5,099	5,206	4,965	5,112	4,834	5,203	5,487	5,373
	(前年比)	3.05	3.26	3.93	3.43	2.14	5.27	7.54	4.10	7.91	3.98	12.16	9.78
	(前月比)	8.76	2.88	9.26	9.92	0.19	2.10	4.62	2.95	5.43	7.62	5.47	2.07
埼玉県	件数	346	359	405	363	420	374	424	324	424	409	369	400
	(前年比)	3.35	15.33	4.93	6.45	2.94	7.88	0.71	12.11	4.93	5.96	17.08	1.78
	(前月比)	11.96	3.76	12.81	10.37	15.70	10.95	13.37	23.58	30.86	3.54	9.78	8.40
	平均㎡単価	16.42	15.26	15.12	15.07	15.57	15.98	15.44	15.53	15.12	15.00	15.16	15.04
	(前年比)	1.32	6.84	4.94	5.33	7.96	4.15	4.41	1.47	2.15	10.15	0.46	6.16
	(前月比)	2.45	7.07	0.92	0.31	3.30	2.63	3.35	0.59	2.64	0.83	1.05	0.76
	平均価格	2,344	2,187	2,133	2,086	2,195	2,314	2,181	2,182	2,140	2,158	2,164	2,124
	(前年比)	1.39	3.57	4.13	7.74	6.63	0.12	3.22	1.08	2.52	8.05	0.82	6.72
	(前月比)	2.98	6.70	2.51	2.18	5.24	5.39	5.72	0.01	1.91	0.82	0.30	1.86
千葉県	件数	452	490	551	384	456	449	473	352	404	477	451	378
	(前年比)	4.44	9.13	17.74	9.40	19.69	3.44	11.03	5.07	11.40	15.22	4.65	13.70
	(前月比)	3.20	8.41	12.45	30.31	18.75	1.54	5.35	25.58	14.77	18.07	5.45	16.19
	平均㎡単価	13.72	13.19	13.51	12.81	12.94	12.77	13.44	11.83	12.74	12.40	12.78	11.53
	(前年比)	7.13	7.64	1.51	12.08	2.27	7.86	1.11	19.49	9.70	14.21	16.06	20.27
	(前月比)	5.11	3.83	2.41	5.20	1.02	1.26	5.25	11.98	7.64	2.64	3.06	9.83
	平均価格	2,024	1,961	1,996	1,922	1,914	1,878	1,965	1,790	1,872	1,861	1,926	1,744
	(前年比)	5.57	4.92	2.81	11.11	4.20	8.95	0.62	17.08	11.86	12.77	14.89	18.38
	(前月比)	5.28	3.12	1.76	3.69	0.41	1.91	4.64	8.91	4.58	0.60	3.52	9.44
神奈川県	件数	623	629	713	627	675	784	761	459	729	718	736	720
	(前年比)	3.71	11.03	0.28	10.19	4.66	2.89	3.82	36.69	2.53	5.74	4.84	3.00
	(前月比)	10.87	0.96	13.35	12.06	7.66	16.15	2.93	39.68	58.82	1.51	2.51	2.17
	平均㎡単価	20.29	20.44	19.65	20.27	19.26	20.47	19.60	19.56	20.04	19.75	19.26	19.66
	(前年比)	5.31	4.63	11.35	3.93	10.27	0.69	4.41	1.69	4.42	1.79	1.72	3.68
	(前月比)	0.58	0.73	3.87	3.17	4.98	6.25	4.25	0.19	2.46	1.43	2.49	2.06
	平均価格	2,866	2,872	2,734	2,829	2,696	2,830	2,751	2,702	2,778	2,829	2,674	2,744
	(前年比)	4.23	3.03	9.90	2.74	9.10	0.82	3.06	1.64	3.88	2.30	2.57	5.35
	(前月比)	1.16	0.23	4.83	3.49	4.70	4.95	2.76	1.79	2.80	1.83	5.48	2.65

(3)在庫物件

		5月末	6月末	7月末	8月末	9月末	10月末	11月末	12月末	16/1月末	2月末	3月末	4月末	
首都圏	件数	8,931	8,931	8,975	8,932	8,855	8,897	8,910	8,650	8,859	8,754	8,517	8,193	
	(前年比)	9.40	8.62	8.19	7.51	5.95	4.31	4.45	7.69	6.40	7.77	9.15	10.92	
	(前月比)	2.89	0.00	0.49	0.48	0.86	0.47	0.15	2.92	2.42	1.19	2.71	3.80	
	平均㎡単価	19.95	20.18	19.90	19.71	19.53	19.58	19.37	19.28	19.27	19.12	19.09	18.96	
	(前年比)	6.21	4.13	4.96	5.69	6.52	5.43	6.05	6.22	5.44	5.48	4.35	4.39	
	(前月比)	0.61	1.17	1.40	0.97	0.91	0.27	1.05	0.46	0.09	0.78	0.13	0.70	
	平均価格	2,883	2,915	2,873	2,849	2,824	2,824	2,794	2,781	2,768	2,760	2,761	2,745	
	(前年比)	5.30	3.16	4.06	4.73	5.77	5.20	5.61	5.65	5.14	4.67	3.69	3.94	
	(前月比)	0.90	1.13	1.43	0.86	0.88	0.02	1.08	0.48	0.45	0.28	0.03	0.60	
	東京都	件数	1,990	2,057	1,965	1,969	1,945	1,977	1,900	1,901	1,987	1,892	1,830	1,677
		(前年比)	12.76	5.47	8.22	8.59	7.03	2.03	5.75	5.98	2.41	8.73	10.38	16.69
		(前月比)	1.14	3.37	4.47	0.20	1.22	1.65	3.89	0.05	4.52	4.78	3.28	8.36
平均㎡単価		34.27	35.04	35.45	35.01	34.54	34.43	34.22	34.28	33.74	34.24	34.64	35.04	
(前年比)		2.33	1.00	0.46	0.88	2.41	3.35	4.25	4.06	4.53	1.59	1.81	4.05	
(前月比)		1.77	2.26	1.17	1.24	1.34	0.34	0.59	0.16	1.59	1.50	1.16	1.16	
平均価格		4,887	4,985	5,050	4,986	4,927	4,882	4,857	4,853	4,746	4,835	4,884	4,976	
(前年比)		2.02	1.01	0.13	0.69	2.46	4.40	4.97	4.12	4.60	1.24	2.10	4.37	
(前月比)		2.51	2.00	1.31	1.26	1.19	0.91	0.51	0.07	2.21	1.88	1.00	1.88	
埼玉県		件数	1,739	1,707	1,749	1,776	1,773	1,724	1,751	1,719	1,753	1,748	1,652	1,644
		(前年比)	2.17	1.67	2.13	0.34	0.11	1.43	1.85	1.60	3.89	4.90	9.78	9.47
		(前月比)	4.24	1.84	2.46	1.54	0.17	2.76	1.57	1.83	1.98	0.29	5.49	0.48
	平均㎡単価	14.65	14.56	14.46	14.33	14.43	14.41	14.46	14.37	14.32	14.17	14.15	14.13	
	(前年比)	6.43	6.57	6.39	6.27	5.83	5.35	3.76	3.53	3.39	4.79	3.33	3.18	
	(前月比)	0.41	0.61	0.71	0.93	0.72	0.15	0.36	0.66	0.28	1.08	0.14	0.15	
	平均価格	2,110	2,093	2,069	2,051	2,070	2,080	2,081	2,062	2,050	2,038	2,048	2,047	
	(前年比)	5.37	5.27	5.19	5.72	5.02	3.97	2.61	2.90	3.14	3.94	2.36	2.38	
	(前月比)	0.63	0.80	1.17	0.89	0.96	0.48	0.03	0.90	0.60	0.59	0.53	0.06	
	千葉県	件数	2,328	2,363	2,452	2,415	2,376	2,335	2,353	2,329	2,302	2,338	2,269	2,123
		(前年比)	6.92	6.38	1.68	2.46	0.13	2.34	1.55	1.19	2.66	1.27	6.01	11.39
		(前月比)	2.84	1.50	3.77	1.51	1.61	1.73	0.77	1.02	1.16	1.56	2.95	6.43
平均㎡単価		12.88	12.67	12.58	12.40	12.28	12.18	12.22	11.96	11.92	11.84	11.70	11.46	
(前年比)		6.52	6.74	5.45	7.50	7.15	7.29	5.93	8.15	8.50	8.52	11.21	12.71	
(前月比)		1.91	1.59	0.71	1.46	0.98	0.76	0.32	2.12	0.37	0.67	1.20	2.03	
平均価格		1,933	1,901	1,893	1,872	1,851	1,838	1,843	1,815	1,808	1,797	1,785	1,757	
(前年比)		5.74	5.90	4.41	6.31	6.40	6.71	5.04	6.67	7.31	7.46	9.85	10.87	
(前月比)		1.92	1.64	0.42	1.13	1.11	0.73	0.30	1.56	0.38	0.58	0.69	1.58	
神奈川県		件数	2,874	2,804	2,809	2,772	2,761	2,861	2,906	2,701	2,817	2,776	2,766	2,749
		(前年比)	14.82	15.97	16.25	14.89	12.98	8.89	7.30	16.76	13.06	13.60	10.43	7.50
		(前月比)	3.30	2.44	0.18	1.32	0.40	3.62	1.57	7.05	4.29	1.46	0.36	0.61
	平均㎡単価	19.30	19.42	19.17	19.05	18.83	18.91	18.81	18.66	18.66	18.57	18.40	18.34	
	(前年比)	6.20	4.96	6.73	6.51	7.85	6.20	6.53	6.46	5.97	5.48	5.88	5.60	
	(前月比)	0.66	0.61	1.27	0.64	1.12	0.40	0.50	0.84	0.00	0.49	0.91	0.33	
	平均価格	2,732	2,752	2,708	2,693	2,663	2,657	2,645	2,612	2,605	2,613	2,584	2,564	
	(前年比)	5.03	3.61	5.55	5.33	6.93	6.27	6.31	6.75	6.41	5.03	6.02	6.51	
	(前月比)	0.36	0.73	1.61	0.53	1.11	0.24	0.45	1.24	0.29	0.31	1.11	0.77	

2. 土地首都圏概況(5ヶ月移動平均推移)



首都圏土地レポート<総取引>

1. 土地首都圏概況(面積100~200㎡)

(1) 成約物件<総取引>

		5月	6月	7月	8月	9月	10月	11月	12月	16/1月	2月	3月	4月	
首都圏	件数	412	405	419	356	383	391	410	373	266	402	464	446	
	(前年比)	3.52	7.11	5.81	15.21	6.36	6.24	0.49	17.67	8.90	6.73	0.22	6.44	
	(前月比)	1.67	1.70	3.46	15.04	7.58	2.09	4.86	9.02	28.69	51.13	15.42	3.88	
	平均㎡単価	19.87	19.76	19.72	21.20	19.50	20.56	19.96	19.83	21.25	19.89	20.15	19.98	
	(前年比)	7.11	7.48	6.54	2.39	6.79	7.26	2.36	3.78	6.51	0.06	4.32	4.68	
	(前月比)	5.22	0.52	0.21	7.51	8.03	5.43	2.91	0.68	7.16	6.40	1.33	0.85	
	平均価格	2,823	2,853	2,798	3,022	2,807	2,962	2,854	2,855	3,035	2,839	2,849	2,866	
	(前年比)	7.89	6.94	7.39	1.11	7.29	6.23	2.80	3.01	5.76	1.20	5.34	3.49	
	(前月比)	4.93	1.07	1.96	8.02	7.10	5.52	3.66	0.04	6.29	6.46	0.37	0.58	
	東京都	件数	113	135	132	94	109	112	124	101	80	123	133	131
		(前年比)	15.67	5.47	9.09	2.17	20.44	20.00	8.15	8.60	16.67	0.00	2.92	6.43
		(前月比)	19.29	19.47	2.22	28.79	15.96	2.75	10.71	18.55	20.79	53.75	8.13	1.50
平均㎡単価		28.33	29.64	29.08	32.68	28.01	33.18	30.27	32.39	32.10	29.49	30.73	29.57	
(前年比)		5.48	7.57	7.29	7.13	4.37	4.05	5.41	0.92	14.23	2.94	5.89	8.23	
(前月比)		12.07	4.61	1.87	12.38	14.30	18.45	8.78	7.03	0.91	8.12	4.19	3.78	
平均価格		3,955	4,178	4,016	4,586	3,838	4,538	4,231	4,612	4,575	4,016	4,337	4,245	
(前年比)		7.92	4.56	8.88	2.64	6.91	0.64	3.71	0.85	11.89	3.60	3.10	3.98	
(前月比)		10.54	5.63	3.87	14.19	16.32	18.24	6.76	9.01	0.81	12.22	8.00	2.12	
埼玉県		件数	75	65	71	58	55	72	80	66	54	72	92	73
		(前年比)	22.95	17.72	1.43	6.45	14.06	1.37	33.33	26.92	35.00	17.24	2.22	17.98
		(前月比)	15.73	13.33	9.23	18.31	5.17	30.91	11.11	17.50	18.18	33.33	27.78	20.65
	平均㎡単価	14.50	14.17	13.13	16.77	13.29	15.35	13.94	14.19	13.07	13.52	13.95	14.03	
	(前年比)	1.39	1.20	13.75	15.46	18.08	3.20	15.23	0.15	18.09	6.34	14.36	6.62	
	(前月比)	3.47	2.26	7.33	27.70	20.78	15.51	9.21	1.81	7.87	3.45	3.16	0.56	
	平均価格	2,086	2,009	1,952	2,340	1,910	2,159	1,939	2,003	1,808	1,941	1,883	1,970	
	(前年比)	2.41	3.08	10.66	13.59	18.87	1.73	17.05	2.32	17.32	5.36	18.58	5.95	
	(前月比)	0.43	3.69	2.81	19.87	18.40	13.07	10.19	3.25	9.74	7.36	2.94	4.62	
	千葉県	件数	65	85	78	62	84	86	69	80	42	83	102	95
		(前年比)	19.75	0.00	4.88	12.73	7.69	26.47	10.39	15.94	27.59	10.67	21.43	30.14
		(前月比)	10.96	30.77	8.24	20.51	35.48	2.38	19.77	15.94	47.50	97.62	22.89	6.86
平均㎡単価		10.92	11.33	11.79	11.01	10.91	11.21	10.70	11.59	12.02	12.30	12.88	12.93	
(前年比)		16.29	15.32	6.05	7.43	6.96	5.02	10.18	11.98	3.36	0.29	2.69	12.76	
(前月比)		4.75	3.73	4.02	6.57	0.95	2.73	4.54	8.35	3.70	2.33	4.70	0.43	
平均価格		1,662	1,751	1,745	1,633	1,666	1,732	1,628	1,748	1,840	1,930	1,882	2,002	
(前年比)		14.75	15.15	8.18	9.75	7.14	3.51	11.45	13.88	1.26	8.03	0.13	10.19	
(前月比)		8.52	5.37	0.36	6.41	2.01	3.99	6.01	7.37	5.25	4.89	2.48	6.37	
神奈川県		件数	159	120	138	142	135	121	137	126	90	124	137	147
		(前年比)	30.33	16.67	12.20	42.00	3.85	11.03	2.14	22.33	8.16	15.07	11.04	25.64
		(前月比)	35.90	24.53	15.00	2.90	4.93	10.37	13.22	8.03	28.57	37.78	10.48	7.30
	平均㎡単価	20.44	18.26	19.22	20.12	21.16	19.64	19.24	18.22	20.98	20.10	19.48	19.21	
	(前年比)	3.12	14.05	6.51	1.46	3.22	6.33	0.49	1.34	18.84	0.09	3.31	1.47	
	(前月比)	8.01	10.66	5.26	4.68	5.14	7.16	2.07	5.29	15.13	4.20	3.07	1.41	
	平均価格	2,841	2,601	2,662	2,871	3,052	2,856	2,759	2,596	2,959	2,800	2,773	2,639	
	(前年比)	2.64	14.34	7.57	0.68	3.53	5.05	2.42	2.39	16.46	2.60	1.72	0.89	
	(前月比)	8.59	8.43	2.32	7.88	6.28	6.41	3.41	5.91	14.00	5.37	0.96	4.83	

(2)新規登録物件<総取引>

		5月	6月	7月	8月	9月	10月	11月	12月	16/1月	2月	3月	4月
首都圏	件数	2,662	2,644	2,810	2,344	2,761	2,750	2,793	1,995	2,765	2,708	2,757	2,587
	(前年比)	1.37	3.22	2.14	2.49	5.95	5.11	3.76	13.67	0.43	1.35	1.25	5.27
	(前月比)	2.53	0.68	6.28	16.58	17.79	0.40	1.56	28.57	38.60	2.06	1.81	6.17
	平均㎡単価	22.11	22.30	21.40	21.76	20.94	22.30	20.98	21.85	22.13	20.71	21.12	21.36
	(前年比)	5.78	3.52	8.58	4.85	8.84	3.10	8.19	5.01	1.15	7.96	2.16	2.95
	(前月比)	0.43	0.87	4.04	1.71	3.76	6.45	5.88	4.11	1.30	6.43	2.00	1.14
	平均価格	3,176	3,183	3,051	3,081	2,958	3,145	2,972	3,101	3,117	2,982	3,000	3,042
	(前年比)	4.11	2.00	8.13	5.17	9.52	3.36	7.75	4.30	0.19	6.02	3.10	3.49
	(前月比)	0.76	0.24	4.17	1.00	4.01	6.33	5.49	4.34	0.51	4.32	0.59	1.39
東京都	件数	750	747	700	644	729	762	685	580	785	669	672	661
	(前年比)	7.75	7.64	4.24	4.38	8.64	0.00	11.61	3.01	16.99	7.21	0.74	10.92
	(前月比)	1.08	0.40	6.29	8.00	13.20	4.53	10.10	15.33	35.34	14.78	0.45	1.64
	平均㎡単価	38.29	39.54	40.26	37.81	36.97	38.96	37.84	38.95	38.80	37.91	41.05	40.20
	(前年比)	2.46	4.20	0.71	5.53	6.46	3.75	6.44	5.29	3.79	3.34	6.39	8.80
	(前月比)	3.64	3.27	1.82	6.08	2.23	5.38	2.87	2.92	0.37	2.30	8.30	2.08
	平均価格	5,390	5,465	5,594	5,233	5,080	5,281	5,221	5,366	5,290	5,326	5,649	5,565
	(前年比)	0.61	4.81	3.28	6.10	8.67	7.19	7.49	4.18	5.03	0.77	4.03	7.95
	(前月比)	4.56	1.38	2.37	6.46	2.93	3.95	1.13	2.78	1.42	0.67	6.08	1.49
埼玉県	件数	459	469	507	444	528	455	523	386	531	501	470	487
	(前年比)	4.79	10.15	3.24	2.54	1.54	15.43	9.36	3.49	3.45	1.01	18.26	7.77
	(前月比)	13.07	2.18	8.10	12.43	18.92	13.83	14.95	26.20	37.56	5.65	6.19	3.62
	平均㎡単価	15.76	15.13	14.83	15.24	15.66	15.68	15.46	15.36	15.05	14.57	14.58	14.88
	(前年比)	2.78	4.46	8.71	3.25	8.92	6.25	6.22	2.03	2.26	10.00	2.39	4.22
	(前月比)	1.43	3.97	2.04	2.81	2.73	0.16	1.40	0.66	2.03	3.20	0.12	2.04
	平均価格	2,276	2,187	2,113	2,108	2,217	2,261	2,184	2,156	2,121	2,086	2,093	2,110
	(前年比)	0.78	1.17	7.58	6.40	8.20	2.29	4.75	4.84	2.64	9.54	2.78	5.48
	(前月比)	1.96	3.91	3.39	0.25	5.16	2.00	3.38	1.29	1.64	1.65	0.33	0.83
千葉県	件数	664	663	757	530	653	612	662	474	579	669	679	596
	(前年比)	0.91	4.41	22.49	1.73	20.48	5.41	1.53	3.46	12.54	7.38	2.57	2.93
	(前月比)	8.14	0.15	14.18	29.99	23.21	6.28	8.17	28.40	22.15	15.54	1.49	12.22
	平均㎡単価	11.57	11.69	11.33	11.25	10.94	11.15	11.34	10.38	10.68	10.77	10.52	9.79
	(前年比)	6.22	7.10	5.15	8.47	6.41	10.15	0.78	18.82	8.74	12.75	21.79	21.82
	(前月比)	7.67	1.03	3.00	0.73	2.81	1.99	1.67	8.45	2.91	0.83	2.34	6.91
	平均価格	1,714	1,753	1,688	1,694	1,629	1,660	1,688	1,577	1,591	1,622	1,576	1,473
	(前年比)	6.34	5.38	5.24	8.66	8.58	10.70	0.46	17.19	10.57	11.48	21.22	20.97
	(前月比)	8.01	2.23	3.68	0.36	3.87	1.92	1.71	6.58	0.86	1.98	2.87	6.54
神奈川県	件数	789	765	846	726	851	921	923	555	870	869	936	843
	(前年比)	0.13	13.17	3.64	1.40	2.52	3.15	2.78	34.63	2.68	4.45	6.61	0.47
	(前月比)	6.85	3.04	10.59	14.18	17.22	8.23	0.22	39.87	56.76	0.11	7.71	9.94
	平均㎡単価	19.87	20.06	19.50	19.88	18.93	20.16	19.16	19.39	19.93	19.29	18.63	19.34
	(前年比)	6.44	5.14	10.22	4.54	10.95	0.12	6.77	3.75	2.34	4.50	4.10	5.39
	(前月比)	2.79	0.96	2.82	1.96	4.77	6.50	4.98	1.19	2.77	3.19	3.42	3.81
	平均価格	2,824	2,806	2,727	2,780	2,619	2,802	2,671	2,693	2,781	2,743	2,587	2,711
	(前年比)	4.51	3.39	8.17	2.95	10.85	0.64	5.83	3.11	1.63	1.85	5.59	6.63
	(前月比)	2.75	0.63	2.82	1.95	5.79	6.96	4.67	0.84	3.24	1.37	5.67	4.80

(3)在庫物件<総取引>

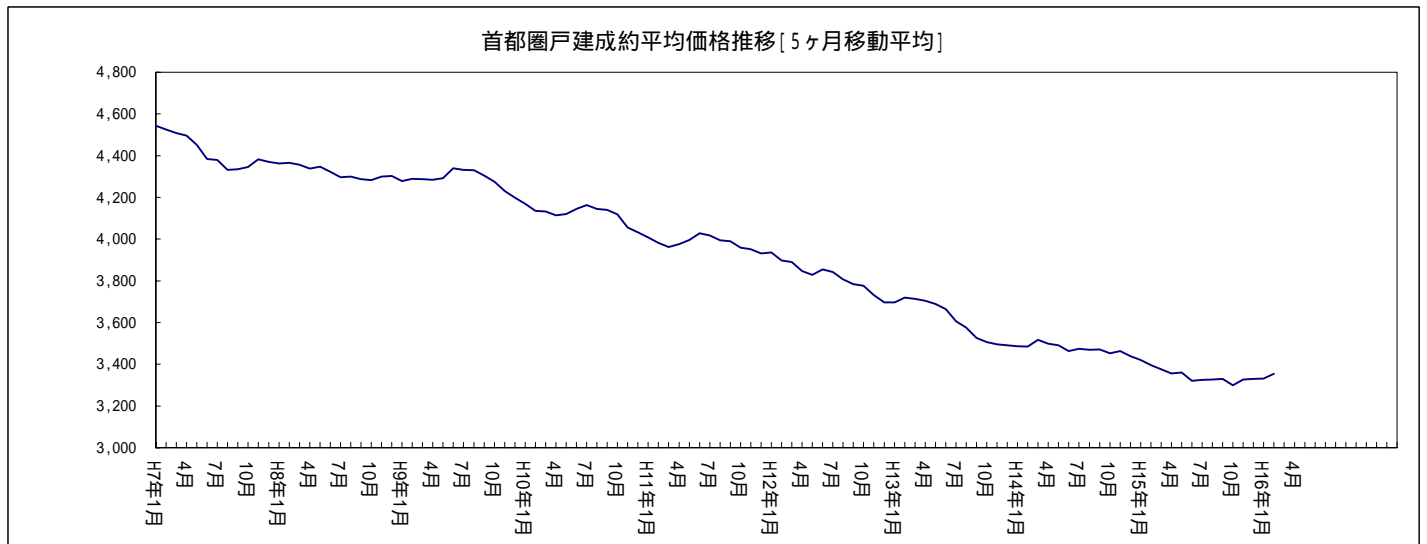
		5月末	6月末	7月末	8月末	9月末	10月末	11月末	12月末	16/1月末	2月末	3月末	4月末	
首都圏	件数	13,037	12,964	12,919	12,821	12,797	12,770	12,794	12,452	12,738	12,572	12,350	11,962	
	(前年比)	7.70	7.07	6.85	6.69	5.24	5.35	5.97	8.72	7.28	8.51	8.70	9.82	
	(前月比)	1.72	0.56	0.35	0.76	0.19	0.21	0.19	2.67	2.30	1.30	1.77	3.14	
	平均㎡単価	19.30	19.41	19.03	18.81	18.62	18.57	18.38	18.26	18.44	18.24	18.09	17.94	
	(前年比)	8.36	7.01	8.24	8.96	9.97	8.44	8.99	8.85	6.72	7.27	7.13	6.71	
	(前月比)	0.38	0.58	1.98	1.17	1.00	0.23	1.06	0.65	0.99	1.09	0.83	0.83	
	平均価格	2,812	2,827	2,771	2,739	2,708	2,699	2,669	2,651	2,669	2,650	2,631	2,612	
	(前年比)	7.43	6.01	7.33	8.09	9.45	8.19	8.58	8.34	6.43	6.66	6.74	6.52	
	(前月比)	0.67	0.52	1.97	1.16	1.14	0.32	1.11	0.67	0.67	0.73	0.71	0.73	
	東京都	件数	2,743	2,791	2,653	2,637	2,648	2,663	2,572	2,536	2,667	2,555	2,485	2,307
		(前年比)	12.73	7.12	9.64	10.09	7.70	5.47	8.60	8.61	4.13	9.88	10.19	15.56
		(前月比)	0.40	1.75	4.94	0.60	0.42	0.57	3.42	1.40	5.17	4.20	2.74	7.16
平均㎡単価		38.84	39.23	39.40	38.82	37.96	37.73	37.72	37.97	37.96	38.49	38.69	39.34	
(前年比)		4.70	4.84	3.90	5.42	8.30	8.20	8.39	7.52	5.67	3.43	1.68	1.94	
(前月比)		0.63	1.02	0.42	1.46	2.23	0.60	0.03	0.66	0.03	1.42	0.51	1.68	
平均価格		5,521	5,574	5,597	5,509	5,378	5,322	5,323	5,337	5,306	5,402	5,423	5,528	
(前年比)		3.98	4.27	3.98	5.07	8.42	9.05	9.14	7.95	6.12	3.18	1.83	1.54	
(前月比)		1.41	0.96	0.41	1.56	2.38	1.04	0.01	0.28	0.58	1.81	0.37	1.94	
埼玉県		件数	2,422	2,385	2,400	2,437	2,432	2,360	2,382	2,333	2,390	2,365	2,261	2,222
		(前年比)	2.15	0.25	1.32	1.29	1.16	1.75	4.64	5.05	5.72	6.37	9.70	10.62
		(前月比)	2.57	1.53	0.63	1.54	0.21	2.96	0.93	2.06	2.44	1.05	4.40	1.72
	平均㎡単価	14.10	14.01	13.79	13.70	13.83	13.70	13.79	13.68	13.72	13.48	13.35	13.32	
	(前年比)	7.67	7.69	8.92	8.52	8.36	8.24	7.33	7.20	6.55	7.19	6.65	5.85	
	(前月比)	0.37	0.63	1.55	0.66	0.96	0.94	0.60	0.74	0.25	1.70	0.96	0.24	
	平均価格	2,051	2,034	1,997	1,981	2,004	1,997	2,004	1,986	1,985	1,957	1,954	1,953	
	(前年比)	6.71	6.52	7.94	8.16	7.73	6.83	5.80	6.00	5.53	6.11	5.34	4.89	
	(前月比)	0.09	0.82	1.82	0.85	1.20	0.35	0.36	0.90	0.07	1.42	0.14	0.06	
	千葉県	件数	4,132	4,148	4,247	4,196	4,152	4,097	4,136	4,110	4,071	4,115	4,050	3,923
		(前年比)	4.40	3.89	0.05	1.13	0.14	2.31	2.36	3.07	3.90	2.74	4.80	7.26
		(前月比)	2.32	0.39	2.39	1.20	1.05	1.32	0.95	0.63	0.95	1.08	1.58	3.14
平均㎡単価		10.05	9.88	9.82	9.69	9.60	9.46	9.45	9.23	9.19	9.06	8.91	8.70	
(前年比)		7.48	8.33	7.07	8.30	7.22	8.05	6.73	8.92	9.36	10.07	13.53	15.02	
(前月比)		1.88	1.68	0.56	1.33	0.94	1.53	0.11	2.28	0.48	1.32	1.73	2.30	
平均価格		1,519	1,494	1,488	1,470	1,455	1,434	1,433	1,405	1,397	1,378	1,357	1,329	
(前年比)		7.05	7.88	6.58	7.79	7.04	7.90	6.22	8.01	8.72	9.68	12.95	14.20	
(前月比)		1.88	1.68	0.38	1.19	1.05	1.45	0.04	1.95	0.55	1.36	1.55	2.10	
神奈川県		件数	3,740	3,640	3,619	3,551	3,565	3,650	3,704	3,473	3,610	3,537	3,554	3,510
		(前年比)	12.78	14.35	14.97	14.58	12.49	10.52	8.75	16.71	13.74	14.77	11.19	8.04
		(前月比)	2.02	2.67	0.58	1.88	0.39	2.38	1.48	6.24	3.94	2.02	0.48	1.24
	平均㎡単価	19.29	19.39	19.15	19.02	18.82	18.86	18.71	18.61	18.61	18.46	18.19	18.13	
	(前年比)	7.54	6.07	7.59	7.70	8.97	5.84	6.77	6.68	5.94	6.10	7.05	6.75	
	(前月比)	0.75	0.51	1.23	0.71	1.05	0.22	0.76	0.55	0.00	0.81	1.44	0.36	
	平均価格	2,748	2,759	2,719	2,702	2,664	2,660	2,634	2,612	2,609	2,604	2,561	2,546	
	(前年比)	6.22	4.54	6.09	6.17	8.08	5.68	6.66	6.92	6.35	5.81	7.45	7.71	
	(前月比)	0.41	0.43	1.46	0.64	1.41	0.16	0.94	0.85	0.12	0.17	1.64	0.60	

首都圏戸建レポート

戸建首都圏概況

(1) 成約物件(全戸建系)

		5月	6月	7月	8月	9月	10月	11月	12月	16/1月	2月	3月	4月
首都圏	件数	1,063	1,051	1,014	775	1,173	1,005	1,039	862	797	1,117	1,297	964
	(前年比)	6.73	5.10	1.55	6.90	12.79	2.24	3.38	0.23	3.86	0.81	7.63	15.59
	(前月比)	6.92	1.13	3.52	23.57	51.35	14.32	3.38	17.04	7.54	40.15	16.11	25.67
	平均価格	3,299	3,346	3,374	3,275	3,335	3,310	3,358	3,224	3,410	3,350	3,314	3,474
	(前年比)	8.21	2.20	3.40	3.42	4.15	7.25	2.10	5.09	1.03	0.19	4.61	4.90
	(前月比)	0.39	1.43	0.85	2.95	1.83	0.74	1.46	4.00	5.76	1.75	1.09	4.83
東京都	件数	330	295	276	227	361	295	316	225	237	294	388	267
	(前年比)	7.14	0.34	15.08	21.39	10.74	10.33	3.95	8.91	8.14	10.64	4.30	20.54
	(前月比)	1.79	10.61	6.44	17.75	59.03	18.28	7.12	28.80	5.33	24.05	31.97	31.19
	平均価格	4,057	4,036	4,264	4,047	4,038	3,974	3,943	4,181	4,210	4,355	4,218	4,658
	(前年比)	8.15	3.13	0.19	2.48	8.47	12.56	8.04	3.94	1.83	6.13	3.87	14.07
	(前月比)	0.65	0.52	5.65	5.08	0.22	1.58	0.79	6.04	0.70	3.43	3.15	10.45
埼玉県	件数	171	189	179	145	211	182	187	160	130	164	240	158
	(前年比)	2.84	13.86	2.29	2.84	10.47	3.70	8.09	2.44	10.34	18.00	10.60	15.05
	(前月比)	8.06	10.53	5.29	18.99	45.52	13.74	2.75	14.44	18.75	26.15	46.34	34.17
	平均価格	2,301	2,465	2,507	2,465	2,418	2,282	2,453	2,373	2,486	2,368	2,247	2,421
	(前年比)	12.64	2.19	2.22	4.90	3.47	15.52	4.87	6.26	7.15	1.19	9.59	5.65
	(前月比)	10.34	7.11	1.72	1.69	1.89	5.64	7.51	3.24	4.74	4.76	5.09	7.76
千葉県	件数	216	196	188	141	212	171	183	167	142	234	245	169
	(前年比)	14.89	9.50	2.17	0.71	4.43	18.18	12.44	1.18	2.07	20.62	12.39	28.69
	(前月比)	8.86	9.26	4.08	25.00	50.35	19.34	7.02	8.74	14.97	64.79	4.70	31.02
	平均価格	2,454	2,508	2,570	2,297	2,401	2,471	2,566	2,361	2,510	2,310	2,575	2,354
	(前年比)	7.11	4.80	7.63	7.55	5.33	5.24	0.24	8.33	3.18	10.80	1.02	1.53
	(前月比)	2.67	2.21	2.47	10.60	4.53	2.88	3.87	8.00	6.32	7.99	11.51	8.61
神奈川県	件数	346	371	371	262	389	357	353	310	288	425	424	370
	(前年比)	6.79	2.77	7.23	1.95	21.56	18.60	10.66	9.15	2.49	10.39	6.53	3.39
	(前月比)	9.66	7.23	0.00	29.38	48.47	8.23	1.12	12.18	7.10	47.57	0.24	12.74
	平均価格	3,595	3,688	3,538	3,579	3,687	3,688	3,726	3,434	3,612	3,607	3,517	3,580
	(前年比)	7.44	1.33	3.86	5.04	0.53	0.71	2.40	3.40	2.16	0.10	3.29	0.40
	(前月比)	0.84	2.58	4.07	1.17	3.01	0.01	1.03	7.83	5.18	0.13	2.50	1.78



(2) 新規登録物件(全戸建系)

	5月	6月	7月	8月	9月	10月	11月	12月	16/1月	2月	3月	4月	
首都圏	件数	5,283	5,364	5,376	4,868	5,450	5,809	5,434	4,513	5,708	5,725	5,758	5,689
	(前年比)	8.37	4.11	2.48	10.69	6.42	7.10	2.63	8.93	8.13	6.69	5.07	0.85
	(前月比)	7.93	1.53	0.22	9.45	11.96	6.59	6.46	16.95	26.48	0.30	0.58	1.20
	平均価格	4,113	4,073	4,029	4,003	3,933	4,018	3,979	4,045	3,959	4,125	3,942	4,104
	(前年比)	4.84	6.04	3.70	5.78	5.63	3.75	4.86	4.43	6.35	0.50	5.17	1.85
	(前月比)	1.64	0.97	1.09	0.63	1.76	2.17	0.97	1.65	2.13	4.21	4.45	4.12
東京都	件数	1,685	1,669	1,796	1,615	1,694	1,814	1,795	1,463	1,927	1,839	1,772	1,866
	(前年比)	3.44	0.12	10.12	19.72	6.61	1.28	6.02	8.21	16.51	10.52	6.17	1.86
	(前月比)	8.02	0.95	7.61	10.08	4.89	7.08	1.05	18.50	31.72	4.57	3.64	5.30
	平均価格	5,343	5,371	5,317	5,189	5,192	5,327	5,208	5,474	5,012	5,548	5,298	5,665
	(前年比)	3.82	5.97	2.29	6.51	4.33	0.98	6.84	0.91	12.17	2.37	6.74	1.14
	(前月比)	4.62	0.53	1.01	2.41	0.07	2.59	2.23	5.12	8.44	10.68	4.49	6.93
埼玉県	件数	969	1,061	951	957	1,073	1,087	1,004	932	1,087	1,028	1,211	1,057
	(前年比)	3.64	12.04	6.21	19.77	2.88	7.52	4.02	28.02	7.73	1.15	14.25	1.67
	(前月比)	9.86	9.49	10.37	0.63	12.12	1.30	7.64	7.17	16.63	5.43	17.80	12.72
	平均価格	2,813	2,782	2,836	2,839	2,771	2,854	2,790	2,870	2,826	2,847	2,791	2,768
	(前年比)	5.57	6.04	3.69	2.48	7.15	2.15	4.39	0.40	1.30	2.18	1.43	2.31
	(前月比)	0.69	1.12	1.96	0.10	2.39	2.97	2.22	2.87	1.53	0.73	1.95	0.86
千葉県	件数	909	916	975	837	984	1,093	966	834	990	996	956	951
	(前年比)	25.90	9.96	19.34	10.71	8.97	18.93	10.78	14.40	10.61	4.08	4.25	5.93
	(前月比)	10.09	0.77	6.44	14.15	17.56	11.08	11.62	13.66	18.71	0.61	4.02	0.52
	平均価格	3,042	3,024	2,878	2,930	2,886	2,869	2,831	2,883	2,896	2,867	2,856	2,895
	(前年比)	4.15	2.87	5.40	8.44	10.09	10.52	8.24	6.72	4.08	4.41	5.22	6.52
	(前月比)	1.78	0.59	4.82	1.80	1.52	0.59	1.31	1.83	0.46	1.00	0.38	1.37
神奈川県	件数	1,720	1,718	1,654	1,459	1,699	1,815	1,669	1,284	1,704	1,862	1,819	1,815
	(前年比)	8.24	0.76	7.29	2.34	7.12	6.58	0.89	3.75	0.99	9.21	0.82	0.27
	(前月比)	5.49	0.12	3.73	11.79	16.45	6.83	8.04	23.07	32.71	9.27	2.31	0.22
	平均価格	4,206	4,169	3,994	4,070	4,017	4,099	4,037	4,023	4,107	4,099	3,956	3,911
	(前年比)	3.74	4.14	6.25	5.79	4.99	1.85	2.02	6.34	2.97	1.71	3.65	5.79
	(前月比)	1.32	0.89	4.21	1.91	1.30	2.05	1.53	0.34	2.08	0.19	3.48	1.15

(3) 在庫物件(全戸建系)

		5月末	6月末	7月末	8月末	9月末	10月末	11月末	12月末	16/1月末	2月末	3月末	4月末
首都圏	件数	18,348	18,256	18,131	18,246	17,995	18,331	18,380	18,166	18,708	18,622	18,352	18,190
	(前年比)	4.83	5.50	5.44	4.55	5.38	2.83	2.78	2.26	1.51	1.64	2.53	2.05
	(前月比)	1.20	0.50	0.68	0.63	1.38	1.87	0.27	1.16	2.98	0.46	1.45	0.88
	平均価格	4,277	4,254	4,252	4,212	4,178	4,163	4,148	4,175	4,139	4,165	4,153	4,150
	(前年比)	3.15	3.90	3.48	4.44	4.77	4.97	4.79	4.13	4.93	3.70	3.45	3.16
	(前月比)	0.21	0.52	0.07	0.94	0.80	0.37	0.35	0.66	0.87	0.62	0.28	0.07
東京都	件数	5,542	5,540	5,685	5,719	5,527	5,605	5,673	5,702	5,956	5,835	5,644	5,517
	(前年比)	5.91	6.75	1.73	0.64	3.66	2.22	1.66	0.71	2.78	2.39	1.09	1.16
	(前月比)	0.72	0.04	2.62	0.60	3.36	1.41	1.21	0.51	4.45	2.03	3.27	2.25
	平均価格	5,801	5,740	5,707	5,623	5,611	5,576	5,565	5,618	5,509	5,593	5,608	5,685
	(前年比)	1.22	2.89	3.74	5.21	4.52	5.06	5.56	4.32	7.13	5.18	5.29	2.77
	(前月比)	0.78	1.06	0.58	1.48	0.20	0.62	0.20	0.94	1.94	1.52	0.27	1.38
埼玉県	件数	3,643	3,632	3,558	3,669	3,677	3,741	3,692	3,634	3,719	3,668	3,746	3,664
	(前年比)	0.95	1.09	3.21	1.83	0.08	3.74	0.65	3.15	1.75	0.33	1.05	0.22
	(前月比)	0.36	0.30	2.04	3.12	0.22	1.74	1.31	1.57	2.34	1.37	2.13	2.19
	平均価格	2,922	2,890	2,900	2,905	2,880	2,882	2,862	2,864	2,833	2,832	2,843	2,822
	(前年比)	5.41	6.01	4.58	4.32	5.09	4.23	3.91	2.68	3.55	3.98	2.62	2.92
	(前月比)	0.53	1.09	0.34	0.17	0.84	0.06	0.69	0.07	1.08	0.03	0.38	0.76
千葉県	件数	3,485	3,434	3,433	3,460	3,448	3,593	3,583	3,541	3,587	3,616	3,493	3,483
	(前年比)	0.03	1.04	0.32	1.65	2.32	1.30	0.48	0.14	0.53	0.58	5.03	2.63
	(前月比)	2.57	1.46	0.03	0.79	0.35	4.21	0.28	1.17	1.30	0.81	3.40	0.29
	平均価格	3,103	3,082	3,047	3,049	3,031	3,038	2,986	2,988	2,996	3,003	2,993	3,012
	(前年比)	5.07	5.27	5.06	5.74	6.88	6.92	8.04	7.07	5.67	4.07	3.77	3.52
	(前月比)	0.62	0.68	1.14	0.07	0.58	0.21	1.70	0.07	0.27	0.23	0.34	0.66
神奈川県	件数	5,678	5,650	5,455	5,398	5,343	5,392	5,432	5,289	5,446	5,503	5,469	5,526
	(前年比)	8.82	9.40	13.29	13.47	12.01	9.82	7.96	8.56	8.29	6.98	6.67	3.98
	(前月比)	1.34	0.49	3.45	1.04	1.02	0.92	0.74	2.63	2.97	1.05	0.62	1.04
	平均価格	4,378	4,387	4,375	4,351	4,329	4,331	4,308	4,316	4,285	4,301	4,289	4,215
	(前年比)	1.91	1.70	1.74	2.32	2.91	2.42	1.70	2.05	2.60	2.19	2.05	3.55
	(前月比)	0.19	0.21	0.28	0.55	0.51	0.05	0.53	0.18	0.72	0.38	0.28	1.73

(1)成約物件(中古戸建系<戸建・テラスハウス>)

	5月	6月	7月	8月	9月	10月	11月	12月	16/1月	2月	3月	4月	
首都圏	件数	833	859	804	595	947	790	846	711	650	873	1,020	770
	(前年比)	5.98	11.56	2.03	7.40	14.37	3.19	1.68	1.14	3.13	0.81	5.92	18.17
	(前月比)	11.48	3.12	6.40	26.00	59.16	16.58	7.09	15.96	8.58	34.31	16.84	24.51
	平均価格	3,130	3,212	3,274	3,075	3,237	3,150	3,211	3,082	3,316	3,215	3,167	3,323
東京都	(前年比)	9.81	1.36	1.26	5.25	2.10	7.52	3.46	5.67	0.37	0.20	5.91	3.94
	(前月比)	2.09	2.62	1.91	6.08	5.30	2.70	1.92	3.99	7.56	3.05	1.48	4.91
	件数	248	238	215	170	295	236	263	185	196	239	308	211
	(前年比)	2.48	7.21	12.24	18.88	20.41	9.92	6.91	3.14	3.45	3.24	9.61	23.83
東京都	(前月比)	10.47	4.03	9.66	20.93	73.53	20.00	11.44	29.66	5.95	21.94	28.87	31.49
	平均価格	3,905	3,959	4,215	3,937	4,035	3,861	3,854	4,063	4,204	4,305	4,082	4,649
	(前年比)	9.44	2.45	1.07	2.91	6.97	12.28	9.64	5.67	1.64	6.63	7.26	16.59
	(前月比)	2.06	1.38	6.45	6.58	2.49	4.33	0.17	5.42	3.47	2.40	5.20	13.89
埼玉県	件数	150	159	152	115	178	158	163	142	105	141	204	135
	(前年比)	3.45	16.06	1.30	8.73	4.71	8.22	8.67	2.07	15.32	16.57	16.57	16.15
	(前月比)	6.83	6.00	4.40	24.34	54.78	11.24	3.16	12.88	26.06	34.29	44.68	33.82
	平均価格	2,186	2,273	2,398	2,233	2,270	2,121	2,297	2,284	2,372	2,262	2,094	2,244
埼玉県	(前年比)	11.44	2.76	4.09	11.02	5.00	13.75	6.78	6.85	11.36	1.01	8.78	10.29
	(前月比)	12.62	4.00	5.51	6.91	1.66	6.56	8.32	0.58	3.87	4.64	7.42	7.16
	件数	184	179	158	123	180	137	153	150	124	207	206	146
	(前年比)	15.00	18.54	9.72	23.00	9.76	17.96	15.93	7.14	1.59	22.49	8.99	29.47
千葉県	(前月比)	11.11	2.72	11.73	22.15	46.34	23.89	11.68	1.96	17.33	66.94	0.48	29.13
	平均価格	2,338	2,454	2,499	2,165	2,248	2,294	2,394	2,285	2,443	2,199	2,486	2,262
	(前年比)	7.80	9.91	5.89	2.73	4.43	5.88	3.13	6.15	3.63	12.75	0.47	0.46
	(前月比)	3.80	4.97	1.82	13.36	3.86	2.01	4.36	4.54	6.90	9.97	13.04	8.99
神奈川県	件数	251	283	279	187	294	259	267	234	225	286	302	278
	(前年比)	5.02	8.85	13.88	1.08	18.07	7.47	5.12	3.08	3.21	1.78	5.03	6.08
	(前月比)	15.20	12.75	1.41	32.97	57.22	11.90	3.09	12.36	3.85	27.11	5.59	7.95
	平均価格	3,510	3,591	3,464	3,406	3,628	3,583	3,602	3,303	3,463	3,508	3,424	3,397
神奈川県	(前年比)	8.90	1.62	0.57	7.20	2.26	0.37	1.85	3.64	3.44	0.92	4.12	2.84
	(前月比)	0.38	2.31	3.53	1.66	6.51	1.23	0.53	8.31	4.84	1.30	2.38	0.79

(2) 新規登録物件(中古戸建系<戸建・テラスハウス>)

	5月	6月	7月	8月	9月	10月	11月	12月	16/1月	2月	3月	4月	
首都圏	件数	3,220	3,247	3,070	2,749	3,228	3,320	3,257	2,714	3,186	3,474	3,411	3,235
	(前年比)	10.43	3.74	2.44	0.22	1.03	1.69	0.67	6.72	0.57	1.37	3.97	6.53
	(前月比)	6.96	0.84	5.45	10.46	17.42	2.85	1.90	16.67	17.39	9.04	1.81	5.16
	平均価格	4,136	4,093	4,039	3,993	3,945	4,088	3,963	4,074	3,951	4,167	3,963	4,187
(前年比)	6.08	7.47	4.21	7.05	6.57	4.36	5.67	6.32	7.23	0.88	6.28	1.93	
	(前月比)	3.11	1.04	1.32	1.15	1.20	3.62	3.05	2.79	3.00	5.45	4.89	5.64
東京都	件数	936	939	951	828	943	1,046	1,028	874	975	1,073	1,007	1,021
	(前年比)	4.82	0.97	10.97	4.28	1.73	2.15	7.08	11.76	6.44	3.47	6.76	1.90
	(前月比)	6.59	0.32	1.28	12.93	13.89	10.92	1.72	14.98	11.56	10.05	6.15	1.39
	平均価格	5,758	5,764	5,731	5,646	5,580	5,693	5,507	5,766	5,344	6,020	5,637	6,229
(前年比)	6.68	9.23	5.03	5.96	5.08	1.74	9.74	5.29	13.01	4.68	6.60	1.81	
	(前月比)	5.89	0.10	0.57	1.50	1.17	2.04	3.27	4.70	7.32	12.65	6.36	10.50
埼玉県	件数	648	688	627	555	647	624	639	545	622	676	701	642
	(前年比)	6.93	11.87	3.09	9.04	5.27	7.00	7.53	17.97	0.32	3.57	2.77	1.23
	(前月比)	0.31	6.17	8.87	11.48	16.58	3.55	2.40	14.71	14.13	8.68	3.70	8.42
	平均価格	2,683	2,581	2,683	2,523	2,482	2,607	2,609	2,686	2,588	2,650	2,574	2,559
(前年比)	3.38	5.78	2.70	6.13	11.35	5.06	3.57	1.61	2.51	2.97	5.01	4.35	
	(前月比)	0.26	3.82	3.97	5.98	1.61	5.04	0.05	2.94	3.64	2.42	2.89	0.56
千葉県	件数	600	574	534	515	565	632	590	489	613	634	603	555
	(前年比)	18.34	3.24	2.91	1.78	5.99	10.49	1.72	2.73	7.36	2.01	4.29	16.67
	(前月比)	9.91	4.33	6.97	3.56	9.71	11.86	6.65	17.12	25.36	3.43	4.89	7.96
	平均価格	2,911	2,764	2,628	2,653	2,734	2,588	2,559	2,599	2,731	2,659	2,662	2,766
(前年比)	4.75	5.94	8.81	12.02	11.53	16.36	10.66	11.56	4.37	4.28	8.28	8.20	
	(前月比)	3.40	5.05	4.94	0.98	3.06	5.36	1.12	1.56	5.10	2.65	0.11	3.92
神奈川県	件数	1,036	1,046	958	851	1,073	1,018	1,000	806	976	1,091	1,100	1,017
	(前年比)	13.85	1.65	1.59	8.89	9.04	4.41	4.58	2.07	7.66	4.70	1.87	11.02
	(前月比)	9.36	0.97	8.41	11.17	26.09	5.13	1.77	19.40	21.09	11.78	0.82	7.55
	平均価格	4,289	4,318	4,034	4,154	4,028	4,276	4,069	4,072	4,196	4,160	4,030	3,939
(前年比)	4.79	3.88	7.15	5.88	7.21	1.57	2.81	8.87	3.16	3.22	4.29	8.09	
	(前月比)	0.09	0.66	6.57	2.98	3.05	6.17	4.85	0.07	3.05	0.86	3.13	2.26

(3)在庫物件(中古戸建系<戸建・テラスハウス>)

		5月末	6月末	7月末	8月末	9月末	10月末	11月末	12月末	16/1月末	2月末	3月末	4月末
首都圏	件数	11,878	11,668	11,424	11,412	11,251	11,337	11,386	11,253	11,376	11,503	11,282	11,070
	(前年比)	2.39	3.56	4.16	4.77	6.47	6.32	6.20	4.85	5.82	6.10	8.30	7.97
	(前月比)	1.26	1.77	2.09	0.11	1.41	0.76	0.43	1.17	1.09	1.12	1.92	1.88
	平均価格	4,445	4,421	4,416	4,367	4,324	4,312	4,296	4,329	4,295	4,318	4,307	4,320
	(前年比)	2.91	3.45	3.31	4.29	4.86	5.62	5.09	4.63	5.18	3.72	3.39	2.86
	(前月比)	0.05	0.53	0.12	1.11	0.98	0.29	0.36	0.77	0.79	0.54	0.25	0.31
東京都	件数	3,463	3,411	3,404	3,400	3,322	3,374	3,409	3,452	3,503	3,516	3,374	3,264
	(前年比)	1.25	2.57	0.62	0.29	3.15	3.49	2.26	0.12	0.26	2.31	7.00	7.30
	(前月比)	1.65	1.50	0.21	0.12	2.29	1.57	1.04	1.26	1.48	0.37	4.04	3.26
	平均価格	6,382	6,333	6,326	6,230	6,186	6,111	6,078	6,126	6,057	6,142	6,194	6,309
	(前年比)	1.91	3.39	4.59	5.57	5.19	6.82	7.71	6.94	8.33	5.27	3.85	1.39
	(前月比)	0.24	0.78	0.10	1.53	0.71	1.21	0.54	0.80	1.14	1.40	0.84	1.87
埼玉県	件数	2,406	2,399	2,389	2,394	2,372	2,345	2,314	2,259	2,276	2,341	2,344	2,276
	(前年比)	1.64	1.32	1.81	1.06	1.78	3.30	6.13	3.38	4.77	3.30	4.25	4.73
	(前月比)	0.71	0.29	0.42	0.21	0.92	1.14	1.32	2.38	0.75	2.86	0.13	2.90
	平均価格	2,793	2,752	2,767	2,738	2,707	2,717	2,715	2,717	2,675	2,687	2,692	2,666
	(前年比)	4.43	4.89	3.58	4.42	5.43	4.61	3.27	1.71	3.31	3.24	2.52	3.42
	(前月比)	1.21	1.47	0.54	1.05	1.13	0.36	0.07	0.08	1.53	0.44	0.20	0.99
千葉県	件数	2,256	2,173	2,079	2,078	2,049	2,127	2,132	2,096	2,121	2,151	2,081	2,055
	(前年比)	0.88	3.68	7.68	10.93	12.36	8.56	7.90	7.17	8.54	8.58	12.67	11.95
	(前月比)	3.34	3.68	4.33	0.05	1.40	3.81	0.24	1.69	1.19	1.41	3.25	1.25
	平均価格	2,990	2,922	2,872	2,858	2,865	2,865	2,813	2,816	2,830	2,846	2,831	2,877
	(前年比)	6.76	7.48	7.72	8.80	9.70	10.51	10.81	9.76	8.20	5.08	5.06	4.38
	(前月比)	0.64	2.26	1.73	0.47	0.26	0.01	1.83	0.13	0.47	0.58	0.54	1.64
神奈川県	件数	3,753	3,685	3,552	3,540	3,508	3,491	3,531	3,446	3,476	3,495	3,483	3,475
	(前年比)	4.75	5.78	7.79	8.57	8.79	9.44	8.78	8.69	9.90	9.85	9.39	8.19
	(前月比)	0.85	1.81	3.61	0.34	0.90	0.48	1.15	2.41	0.87	0.55	0.34	0.23
	平均価格	4,592	4,623	4,598	4,566	4,507	4,525	4,507	4,506	4,474	4,481	4,448	4,389
	(前年比)	1.95	1.20	1.69	2.24	3.51	3.12	1.74	2.40	2.75	2.53	2.92	4.27
	(前月比)	0.15	0.69	0.54	0.71	1.28	0.39	0.39	0.03	0.72	0.17	0.74	1.33

(1)成約物件(新築戸建系<戸建・テラスハウス>)

	5月	6月	7月	8月	9月	10月	11月	12月	16/1月	2月	3月	4月	
首都圏	件数	230	192	210	180	226	215	193	151	147	244	277	194
	(前年比)	9.52	16.52	13.22	5.26	6.60	1.42	11.56	6.21	6.96	0.83	14.46	3.48
	(前月比)	14.43	16.52	9.38	14.29	25.56	4.87	10.23	21.76	2.65	65.99	13.52	29.96
	平均価格	3,908	3,943	3,759	3,936	3,742	3,898	4,007	3,892	3,827	3,835	3,854	4,073
(前年比)	3.60	0.73	7.66	1.91	9.84	7.07	1.84	1.79	2.99	1.33	1.26	5.87	
	(前月比)	1.59	0.89	4.67	4.71	4.94	4.17	2.79	2.87	1.67	0.22	0.48	5.68
東京都	件数	82	57	61	57	66	59	53	40	41	55	80	56
	(前年比)	24.24	20.83	23.75	29.55	18.52	11.94	8.62	28.57	25.45	32.93	12.09	5.08
	(前月比)	38.98	30.49	7.02	6.56	15.79	10.61	10.17	24.53	2.50	34.15	45.45	30.00
	平均価格	4,516	4,357	4,438	4,376	4,052	4,429	4,383	4,727	4,239	4,570	4,742	4,695
(前年比)	5.93	3.16	1.80	1.87	12.63	13.30	0.03	4.88	2.38	6.26	9.10	3.50	
	(前月比)	0.45	3.54	1.87	1.40	7.41	9.32	1.03	7.84	10.32	7.81	3.76	0.99
埼玉県	件数	21	30	27	30	33	24	24	18	25	23	36	23
	(前年比)	32.26	3.45	28.57	100.00	57.14	44.19	4.35	5.26	19.05	25.81	14.29	8.00
	(前月比)	16.00	42.86	10.00	11.11	10.00	27.27	0.00	25.00	38.89	8.00	56.52	36.11
	平均価格	3,125	3,479	3,118	3,354	3,219	3,341	3,511	3,081	2,964	3,015	3,113	3,462
(前年比)	8.37	2.94	11.93	2.11	6.52	5.15	5.68	2.00	13.87	7.26	4.94	15.95	
	(前月比)	4.66	11.34	10.37	7.55	4.02	3.80	5.11	12.27	3.80	1.72	3.27	11.19
千葉県	件数	32	17	30	18	32	34	30	17	18	27	39	23
	(前年比)	14.29	39.29	25.00	55.00	17.95	19.05	11.11	41.38	5.26	8.00	34.48	23.33
	(前月比)	6.67	46.88	76.47	40.00	77.78	6.25	11.76	43.33	5.88	50.00	44.44	41.03
	平均価格	3,121	3,075	2,945	3,203	3,262	3,183	3,446	3,030	2,975	3,156	3,048	2,932
(前年比)	3.94	5.60	9.10	2.25	1.48	3.08	5.87	6.88	0.05	3.34	11.22	12.26	
	(前月比)	6.60	1.46	4.23	8.76	1.85	2.42	8.25	12.07	1.82	6.10	3.43	3.82
神奈川県	件数	95	88	92	75	95	98	86	76	63	139	122	92
	(前年比)	11.76	12.87	8.91	4.17	33.80	63.33	32.31	33.33	0.00	33.65	52.50	5.75
	(前月比)	9.20	7.37	4.55	18.48	26.67	3.16	12.24	11.63	17.11	120.63	12.23	24.59
	平均価格	3,822	4,001	3,762	4,011	3,870	3,963	4,109	3,837	4,144	3,812	3,747	4,132
(前年比)	3.85	0.93	9.45	0.30	9.25	7.68	1.85	5.51	2.16	3.49	3.86	8.69	
	(前月比)	0.54	4.69	5.97	6.60	3.51	2.39	3.69	6.60	8.00	8.02	1.70	10.27

(2) 新規登録物件(新築戸建系<戸建・テラスハウス>)

	5月	6月	7月	8月	9月	10月	11月	12月	16/1月	2月	3月	4月	
首都圏	件数	2,063	2,117	2,306	2,119	2,222	2,489	2,177	1,799	2,522	2,251	2,347	2,454
	(前年比)	5.31	4.70	2.53	28.04	15.37	21.59	7.99	12.44	19.47	16.09	21.73	7.77
	(前月比)	9.40	2.62	8.93	8.11	4.86	12.02	12.54	17.36	40.19	10.75	4.26	4.56
	平均価格	4,077	4,042	4,015	4,016	3,915	3,925	4,003	4,001	3,968	4,061	3,910	3,995
	(前年比)	2.94	3.70	3.01	3.71	3.95	2.12	3.58	1.14	5.04	0.05	2.82	1.32
	(前月比)	0.69	0.85	0.68	0.04	2.52	0.25	1.99	0.04	0.84	2.35	3.71	2.17
東京都	件数	749	730	845	787	751	768	767	589	952	766	765	845
	(前年比)	1.77	0.95	9.17	41.80	13.44	6.37	4.64	3.33	29.00	22.17	29.88	1.81
	(前月比)	9.76	2.54	15.75	6.86	4.57	2.26	0.13	23.21	61.63	19.54	0.13	10.46
	平均価格	4,823	4,865	4,851	4,708	4,706	4,827	4,806	5,041	4,673	4,886	4,852	4,984
	(前年比)	0.33	0.83	1.38	3.95	1.87	1.29	2.32	6.10	9.53	0.32	3.55	0.14
	(前月比)	3.09	0.87	0.30	2.95	0.03	2.57	0.44	4.89	7.31	4.56	0.69	2.72
埼玉県	件数	321	373	324	402	426	463	365	387	465	352	510	415
	(前年比)	2.43	12.35	11.72	38.62	18.33	36.18	2.82	45.49	20.78	3.83	50.44	2.35
	(前月比)	24.47	16.20	13.14	24.07	5.97	8.69	21.17	6.03	20.16	24.30	44.89	18.63
	平均価格	3,077	3,153	3,133	3,276	3,210	3,186	3,108	3,131	3,146	3,225	3,091	3,090
	(前年比)	8.22	6.47	4.36	0.86	3.74	2.05	6.77	3.20	1.80	1.72	0.06	0.53
	(前月比)	0.10	2.48	0.63	4.56	2.00	0.77	2.43	0.72	0.48	2.51	4.16	0.03
千葉県	件数	309	342	441	322	419	461	376	345	377	362	353	396
	(前年比)	43.72	23.47	65.17	28.80	38.74	32.85	28.77	36.36	16.36	16.77	23.00	14.78
	(前月比)	10.43	10.68	28.95	26.98	30.12	10.02	18.44	8.24	9.28	3.98	2.49	12.18
	平均価格	3,297	3,460	3,182	3,373	3,089	3,253	3,258	3,285	3,164	3,232	3,188	3,076
	(前年比)	4.50	0.11	5.71	5.63	10.33	4.02	7.56	2.68	4.31	6.64	2.15	5.62
	(前月比)	1.14	4.96	8.04	6.00	8.41	5.31	0.14	0.85	3.70	2.14	1.34	3.51
神奈川県	件数	684	672	696	608	626	797	669	478	728	771	719	798
	(前年比)	0.74	0.59	17.24	8.57	3.99	24.92	5.19	6.46	9.64	16.29	0.84	17.87
	(前月比)	1.03	1.75	3.57	12.64	2.96	27.32	16.06	28.55	52.30	5.91	6.74	10.99
	平均価格	4,080	3,937	3,938	3,952	3,999	3,874	3,989	3,941	3,987	4,013	3,844	3,875
	(前年比)	2.59	4.69	5.45	5.07	1.12	0.59	0.54	1.90	2.11	1.10	2.50	1.27
	(前月比)	3.96	3.51	0.01	0.36	1.19	3.13	2.97	1.19	1.17	0.64	4.20	0.81

(3)在庫物件(新築戸建系<戸建・テラスハウス>)

	5月末	6月末	7月末	8月末	9月末	10月末	11月末	12月末	16/1月末	2月末	3月末	4月末	
首都圏	件数	6,470	6,588	6,707	6,834	6,744	6,994	6,994	6,913	7,332	7,119	7,070	7,120
	(前年比)	9.00	8.75	7.54	4.16	3.52	3.43	3.37	2.26	6.03	6.54	8.35	8.85
	(前月比)	1.09	1.82	1.81	1.89	1.32	3.71	0.00	1.16	6.06	2.91	0.69	0.71
	平均価格	3,968	3,958	3,972	3,952	3,934	3,921	3,907	3,925	3,897	3,917	3,907	3,885
	(前年比)	4.12	5.11	4.03	4.68	4.41	3.03	3.58	2.67	3.68	2.84	2.45	2.57
	(前月比)	0.52	0.23	0.33	0.48	0.46	0.34	0.36	0.46	0.71	0.51	0.25	0.55
東京都	件数	2,079	2,129	2,281	2,319	2,205	2,231	2,264	2,250	2,453	2,319	2,270	2,253
	(前年比)	12.76	12.75	5.04	1.15	4.42	0.22	0.75	1.62	7.45	10.43	16.11	9.32
	(前月比)	0.87	2.41	7.14	1.67	4.92	1.18	1.48	0.62	9.02	5.46	2.11	0.75
	平均価格	4,834	4,790	4,782	4,732	4,746	4,767	4,793	4,837	4,726	4,760	4,738	4,782
	(前年比)	2.16	3.93	3.17	4.67	3.42	0.73	0.81	0.88	3.41	2.79	4.41	2.54
	(前月比)	1.48	0.90	0.17	1.05	0.29	0.46	0.54	0.92	2.30	0.72	0.47	0.93
埼玉県	件数	1,237	1,233	1,169	1,275	1,305	1,396	1,378	1,375	1,443	1,327	1,402	1,388
	(前年比)	0.41	0.64	5.95	3.32	3.16	18.20	14.55	16.03	14.07	5.40	11.36	9.55
	(前月比)	2.37	0.32	5.19	9.07	2.35	6.97	1.29	0.22	4.95	8.04	5.65	1.00
	平均価格	3,172	3,158	3,171	3,217	3,195	3,160	3,110	3,106	3,082	3,089	3,095	3,077
	(前年比)	7.22	7.93	5.90	4.38	5.01	5.42	6.65	5.77	5.45	5.90	4.06	3.32
	(前月比)	0.34	0.44	0.41	1.46	0.69	1.11	1.59	0.11	0.77	0.21	0.20	0.59
千葉県	件数	1,229	1,261	1,354	1,382	1,399	1,466	1,451	1,445	1,466	1,465	1,412	1,428
	(前年比)	1.74	3.87	15.73	16.62	17.37	20.07	15.99	13.07	13.91	14.10	9.03	14.88
	(前月比)	1.13	2.60	7.38	2.07	1.23	4.79	1.02	0.41	1.45	0.07	3.62	1.13
	平均価格	3,312	3,358	3,316	3,336	3,274	3,288	3,240	3,237	3,236	3,233	3,231	3,207
	(前年比)	2.22	2.11	2.40	2.82	4.14	2.77	5.23	4.31	3.25	4.11	3.42	3.86
	(前月比)	0.74	1.40	1.24	0.60	1.86	0.42	1.44	0.11	0.01	0.10	0.05	0.74
神奈川県	件数	1,925	1,965	1,903	1,858	1,835	1,901	1,901	1,843	1,970	2,008	1,986	2,051
	(前年比)	15.83	15.48	21.98	21.47	17.57	10.50	6.40	8.31	5.29	1.52	1.49	4.11
	(前月比)	2.28	2.08	3.16	2.36	1.24	3.60	0.00	3.05	6.89	1.93	1.10	3.27
	平均価格	3,962	3,945	3,958	3,942	3,988	3,974	3,938	3,960	3,952	3,989	4,011	3,920
	(前年比)	3.03	3.79	3.39	3.88	2.52	1.03	1.36	1.26	1.85	0.72	0.45	0.93
	(前月比)	0.13	0.43	0.32	0.41	1.16	0.33	0.93	0.57	0.20	0.92	0.56	2.26

首都圏戸建レポート<総取引>

戸建首都圏概況

(1)成約物件(全戸建系)<総取引>

		5月	6月	7月	8月	9月	10月	11月	12月	16/1月	2月	3月	4月
首都圏	件数	1,330	1,330	1,292	1,008	1,465	1,259	1,307	1,062	995	1,399	1,635	1,255
	(前年比)	6.66	6.06	0.92	5.99	15.35	3.60	1.08	2.48	5.95	1.89	5.83	13.45
	(前月比)	8.28	0.00	2.86	21.98	45.34	14.06	3.81	18.75	6.31	40.60	16.87	23.24
	平均価格	3,209	3,295	3,290	3,181	3,274	3,222	3,251	3,121	3,326	3,257	3,222	3,299
東	(前年比)	8.41	1.74	2.64	6.18	3.47	6.36	1.56	5.05	1.07	2.47	3.63	1.44
	(前月比)	1.35	2.67	0.14	3.33	2.95	1.59	0.89	4.01	6.58	2.06	1.10	2.42
	件数	424	378	362	295	451	360	389	274	308	374	500	351
	(前年比)	7.34	2.16	11.71	10.90	14.47	11.76	0.78	11.33	10.20	10.10	6.61	18.94
京	(前月比)	2.08	10.85	4.23	18.51	52.88	20.18	8.06	29.56	12.41	21.43	33.69	29.80
	平均価格	4,041	4,076	4,203	4,047	4,102	4,015	3,940	4,060	4,160	4,270	4,130	4,458
	(前年比)	8.17	2.94	0.88	4.93	6.17	9.65	6.83	5.94	2.30	0.30	2.35	7.37
	(前月比)	2.66	0.88	3.12	3.71	1.34	2.12	1.85	3.05	2.44	2.65	3.28	7.95
埼	件数	234	242	239	210	272	243	244	206	166	222	313	227
	(前年比)	0.85	3.42	5.53	19.32	9.68	5.81	2.79	3.29	14.87	18.08	5.74	12.69
	(前月比)	10.00	3.42	1.24	12.13	29.52	10.66	0.41	15.57	19.42	33.73	40.99	27.48
	平均価格	2,189	2,428	2,432	2,383	2,263	2,269	2,335	2,323	2,401	2,279	2,186	2,294
玉	(前年比)	12.40	0.86	2.52	6.74	7.85	10.82	4.37	3.11	6.50	1.03	9.15	5.29
	(前月比)	9.63	10.92	0.14	2.00	5.02	0.24	2.95	0.53	3.34	5.07	4.08	4.96
	件数	269	263	241	187	278	231	248	213	183	295	295	235
	(前年比)	13.98	15.35	2.03	0.53	7.34	12.83	10.47	6.58	5.18	18.47	2.79	22.19
千	(前月比)	10.93	2.23	8.37	22.41	48.66	16.91	7.36	14.11	14.08	61.20	0.00	20.34
	平均価格	2,303	2,373	2,355	2,176	2,342	2,291	2,386	2,202	2,393	2,210	2,384	2,165
	(前年比)	6.85	3.85	6.61	5.33	0.32	7.80	0.26	4.94	2.14	12.20	1.73	5.49
	(前月比)	0.51	3.07	0.75	7.61	7.62	2.18	4.15	7.73	8.67	7.63	7.87	9.18
神	件数	403	447	450	316	464	425	426	369	338	508	527	442
	(前年比)	6.05	5.92	13.92	1.56	25.75	13.33	12.40	8.85	3.36	16.25	6.90	2.86
	(前月比)	11.43	10.92	0.67	29.78	46.84	8.41	0.24	13.38	8.40	50.30	3.74	16.13
	平均価格	3,531	3,645	3,512	3,496	3,622	3,603	3,650	3,399	3,526	3,548	3,444	3,499
奈	(前年比)	7.95	1.19	4.14	7.22	2.31	1.14	1.55	4.50	2.71	0.88	4.23	0.32
	(前月比)	0.60	3.23	3.65	0.45	3.59	0.53	1.31	6.88	3.75	0.62	2.94	1.60

(2) 新規登録物件(全戸建系) < 総取引 >

		5月	6月	7月	8月	9月	10月	11月	12月	16/1月	2月	3月	4月
首都圏	件数	7,231	7,419	7,498	6,743	7,535	7,962	7,569	6,030	7,974	7,994	8,103	8,196
	(前年比)	7.65	5.06	5.34	12.07	7.08	7.17	4.14	5.29	10.26	7.58	6.20	5.14
	(前月比)	7.24	2.60	1.06	10.07	11.75	5.67	4.94	20.33	32.24	0.25	1.36	1.15
	平均価格	3,919	3,938	3,861	3,864	3,797	3,830	3,801	3,920	3,830	3,936	3,784	3,870
	(前年比)	6.26	4.92	4.72	4.84	5.95	4.64	6.01	4.52	6.00	0.84	5.17	3.43
	(前月比)	2.21	0.49	1.97	0.09	1.75	0.87	0.75	3.14	2.32	2.78	3.85	2.27
東京都	件数	2,321	2,286	2,495	2,262	2,378	2,506	2,469	1,999	2,667	2,573	2,497	2,642
	(前年比)	4.41	2.70	13.31	24.70	8.93	5.47	4.40	4.99	15.30	9.58	4.48	6.02
	(前月比)	6.86	1.51	9.14	9.34	5.13	5.38	1.48	19.04	33.42	3.52	2.95	5.81
	平均価格	5,193	5,377	5,204	5,147	5,101	5,178	5,131	5,382	5,028	5,385	5,215	5,440
	(前年比)	6.58	3.83	4.59	4.55	5.59	3.13	7.25	2.37	9.29	0.13	5.10	0.10
	(前月比)	4.81	3.74	3.21	1.10	0.89	1.52	0.92	4.91	6.59	7.11	3.17	4.31
埼玉県	件数	1,415	1,582	1,411	1,383	1,550	1,620	1,461	1,242	1,580	1,520	1,732	1,629
	(前年比)	4.58	14.31	3.16	16.02	3.82	8.14	2.14	15.64	8.00	1.62	11.89	6.05
	(前月比)	7.88	11.80	10.81	1.98	12.08	4.52	9.81	14.99	27.21	3.80	13.95	5.95
	平均価格	2,695	2,687	2,721	2,687	2,682	2,740	2,635	2,740	2,710	2,684	2,693	2,617
	(前年比)	6.15	5.33	2.63	3.20	6.03	1.62	6.03	0.39	3.51	3.09	1.62	4.00
	(前月比)	1.14	0.29	1.26	1.24	0.20	2.16	3.82	3.96	1.10	0.94	0.33	2.81
千葉県	件数	1,288	1,359	1,446	1,232	1,393	1,546	1,465	1,135	1,482	1,463	1,505	1,474
	(前年比)	13.98	9.24	18.04	10.20	8.66	15.29	15.81	8.20	16.78	6.94	8.82	1.03
	(前月比)	11.72	5.51	6.40	14.80	13.07	10.98	5.24	22.53	30.57	1.28	2.87	2.06
	平均価格	2,720	2,760	2,589	2,631	2,602	2,621	2,539	2,641	2,626	2,610	2,550	2,559
	(前年比)	3.45	1.72	7.36	10.61	11.06	9.53	8.28	6.12	5.38	5.14	5.09	9.68
	(前月比)	3.97	1.44	6.19	1.62	1.09	0.71	3.14	4.05	0.60	0.61	2.30	0.35
神奈川県	件数	2,207	2,192	2,146	1,866	2,214	2,290	2,174	1,654	2,245	2,438	2,369	2,451
	(前年比)	9.75	0.72	3.94	1.43	6.49	3.43	1.35	2.71	2.65	12.35	2.60	6.20
	(前月比)	4.38	0.68	2.10	13.05	18.65	3.43	5.07	23.92	35.73	8.60	2.83	3.46
	平均価格	4,074	4,072	3,905	3,996	3,927	3,941	3,925	3,918	3,989	3,982	3,859	3,800
	(前年比)	5.61	4.21	6.55	6.07	5.05	3.89	2.36	6.37	3.21	2.08	4.84	6.20
	(前月比)	0.55	0.05	4.09	2.33	1.72	0.34	0.40	0.18	1.81	0.17	3.09	1.52

(3)在庫物件(全戸建系) < 総取引 >

	5月末	6月末	7月末	8月末	9月末	10月末	11月末	12月末	16/1月末	2月末	3月末	4月末	
首都圏	件数	27,393	27,214	26,985	27,053	26,716	27,047	27,035	26,562	27,390	27,390	27,092	27,160
	(前年比)	4.51	4.56	4.51	3.91	4.77	3.17	3.37	3.55	2.43	2.47	3.13	1.69
	(前月比)	0.84	0.65	0.84	0.25	1.25	1.24	0.04	1.75	3.12	0.00	1.09	0.25
	平均価格	4,050	4,033	4,024	3,998	3,973	3,949	3,928	3,944	3,916	3,928	3,913	3,891
	(前年比)	4.10	4.40	4.13	4.49	4.50	4.72	5.11	4.66	5.10	4.38	4.35	4.52
	(前月比)	0.62	0.42	0.22	0.64	0.64	0.59	0.55	0.41	0.71	0.30	0.36	0.57
東京都	件数	8,029	7,991	8,058	8,129	7,905	7,937	7,975	7,928	8,263	8,182	7,940	7,830
	(前年比)	4.62	4.41	0.96	0.92	1.86	0.75	1.71	2.38	0.33	0.29	2.25	3.31
	(前月比)	0.85	0.47	0.84	0.88	2.76	0.40	0.48	0.59	4.23	0.98	2.96	1.39
	平均価格	5,666	5,650	5,646	5,571	5,560	5,516	5,484	5,521	5,423	5,477	5,498	5,525
	(前年比)	2.91	3.35	3.64	4.63	3.71	4.57	5.63	4.30	6.28	5.21	4.97	3.55
	(前月比)	1.07	0.29	0.08	1.32	0.19	0.80	0.59	0.68	1.78	1.00	0.38	0.49
埼玉県	件数	5,818	5,844	5,787	5,865	5,822	5,943	5,843	5,687	5,828	5,831	5,923	5,938
	(前年比)	2.14	1.03	1.43	0.43	1.61	0.88	1.42	0.59	1.04	1.88	0.22	1.82
	(前月比)	0.24	0.45	0.98	1.35	0.73	2.08	1.68	2.67	2.48	0.05	1.58	0.25
	平均価格	2,801	2,775	2,771	2,772	2,770	2,773	2,750	2,747	2,729	2,718	2,730	2,703
	(前年比)	4.57	5.15	4.34	4.11	4.18	3.12	3.49	2.80	3.51	3.63	2.67	3.31
	(前月比)	0.21	0.91	0.15	0.03	0.06	0.06	0.83	0.10	0.67	0.39	0.44	1.01
千葉県	件数	5,835	5,778	5,782	5,777	5,741	5,884	5,890	5,817	5,915	5,937	5,861	5,868
	(前年比)	0.77	0.93	0.19	1.75	2.23	0.32	0.19	0.00	0.20	0.02	2.41	1.23
	(前月比)	1.78	0.98	0.07	0.09	0.62	2.49	0.10	1.24	1.68	0.37	1.28	0.12
	平均価格	2,786	2,763	2,736	2,740	2,711	2,723	2,688	2,695	2,700	2,700	2,680	2,681
	(前年比)	5.77	5.77	6.00	6.36	7.61	6.94	7.83	6.92	5.52	4.50	4.76	4.67
	(前月比)	0.96	0.82	0.99	0.16	1.05	0.43	1.29	0.28	0.19	0.03	0.75	0.07
神奈川県	件数	7,711	7,601	7,358	7,282	7,248	7,283	7,327	7,130	7,384	7,440	7,368	7,524
	(前年比)	8.67	9.69	13.02	13.10	11.71	10.55	8.81	9.52	8.19	6.98	6.75	2.98
	(前月比)	0.57	1.43	3.20	1.03	0.47	0.48	0.60	2.69	3.56	0.76	0.97	2.12
	平均価格	4,266	4,265	4,246	4,229	4,206	4,193	4,170	4,163	4,140	4,152	4,139	4,072
	(前年比)	3.14	3.07	3.12	3.49	3.69	3.64	3.03	3.67	3.90	3.46	3.47	4.83
	(前月比)	0.30	0.03	0.45	0.40	0.53	0.32	0.54	0.18	0.56	0.28	0.30	1.62

(1)成約物件(中古戸建系<戸建・テラスハウス>)<総取引>

	5月	6月	7月	8月	9月	10月	11月	12月	16/1月	2月	3月	4月	
首都圏	件数	1,005	1,050	983	753	1,137	952	1,030	845	768	1,051	1,228	961
	(前年比)	5.57	13.39	1.76	8.82	13.93	5.37	1.06	2.54	4.00	0.67	3.02	15.48
	(前月比)	11.61	4.48	6.38	23.40	51.00	16.27	8.19	17.96	9.11	36.85	16.84	21.74
	平均価格	3,009	3,126	3,133	2,961	3,136	3,046	3,085	2,953	3,177	3,066	3,053	3,102
(前年比)	9.82	0.46	0.57	7.44	2.17	5.84	2.37	5.82	0.84	2.88	4.71	0.49	
	(前月比)	2.53	3.89	0.21	5.48	5.91	2.85	1.26	4.27	7.59	3.51	0.42	1.61
東京都	件数	292	285	257	204	337	273	292	207	223	275	364	258
	(前年比)	0.34	11.33	8.87	17.24	18.25	9.90	2.99	8.41	2.62	6.46	12.69	18.61
	(前月比)	7.89	2.40	9.82	20.62	65.20	18.99	6.96	29.11	7.73	23.32	32.36	29.12
	平均価格	3,934	3,980	4,143	4,000	4,086	3,963	3,898	3,942	4,136	4,211	4,048	4,401
(前年比)	9.13	1.55	0.95	6.51	5.54	7.15	7.12	8.19	3.99	0.04	5.20	8.07	
	(前月比)	3.42	1.19	4.10	3.46	2.16	3.01	1.64	1.12	4.93	1.80	3.87	8.73
埼玉県	件数	201	200	197	165	227	202	213	178	131	189	259	189
	(前年比)	3.61	5.82	7.94	5.77	2.71	0.98	0.47	3.26	18.63	17.11	7.47	14.48
	(前月比)	9.05	0.50	1.50	16.24	37.58	11.01	5.45	16.43	26.40	44.27	37.04	27.03
	平均価格	2,056	2,252	2,288	2,134	2,093	2,071	2,168	2,210	2,244	2,130	1,990	2,104
(前年比)	11.47	1.10	5.09	13.71	11.17	10.01	5.19	4.36	10.41	0.84	10.69	9.39	
	(前月比)	11.43	9.53	1.59	6.74	1.92	1.05	4.68	1.93	1.56	5.11	6.57	5.73
千葉県	件数	229	239	206	165	235	188	212	192	159	258	252	205
	(前年比)	12.25	23.83	4.57	14.58	8.80	12.15	11.30	1.03	3.64	21.70	0.00	22.05
	(前月比)	12.93	4.37	13.81	19.90	42.42	20.00	12.77	9.43	17.19	62.26	2.33	18.65
	平均価格	2,157	2,303	2,249	2,054	2,153	2,097	2,222	2,117	2,269	2,070	2,281	2,037
(前年比)	8.21	8.38	4.01	1.56	0.32	9.21	2.05	2.30	3.12	13.09	0.69	4.62	
	(前月比)	0.98	6.76	2.31	8.69	4.80	2.57	5.94	4.74	7.21	8.79	10.20	10.68
神奈川県	件数	283	326	323	219	338	289	313	268	255	329	353	309
	(前年比)	8.43	13.19	18.32	0.46	22.46	1.40	8.30	1.90	4.08	6.13	6.12	8.04
	(前月比)	15.77	15.19	0.92	32.20	54.34	14.50	8.30	14.38	4.85	29.02	7.29	12.46
	平均価格	3,421	3,519	3,406	3,299	3,572	3,480	3,535	3,282	3,384	3,428	3,358	3,334
(前年比)	8.73	1.85	0.67	9.20	0.72	0.60	2.23	4.38	3.93	0.00	4.62	2.08	
	(前月比)	0.47	2.85	3.19	3.14	8.27	2.59	1.59	7.14	3.10	1.29	2.03	0.71

(2) 新規登録物件(中古戸建系<戸建・テラスハウス>)<総取引>

		5月	6月	7月	8月	9月	10月	11月	12月	16/1月	2月	3月	4月
首都圏	件数	4,436	4,524	4,359	3,877	4,488	4,676	4,543	3,623	4,496	4,832	4,779	4,607
	(前年比)	7.77	3.52	3.88	2.30	0.63	0.43	1.24	3.51	3.64	2.24	2.47	3.03
	(前月比)	6.63	1.98	3.65	11.06	15.76	4.19	2.84	20.25	24.10	7.47	1.10	3.60
	平均価格	3,849	3,879	3,748	3,773	3,684	3,750	3,666	3,841	3,714	3,848	3,680	3,823
東京都	(前年比)	7.81	6.07	5.86	6.19	7.75	6.31	8.13	7.32	8.00	1.79	7.66	3.90
	(前月比)	3.25	0.78	3.39	0.69	2.37	1.80	2.25	4.78	3.32	3.61	4.35	3.88
	件数	1,241	1,244	1,269	1,101	1,231	1,366	1,309	1,099	1,308	1,401	1,319	1,305
	(前年比)	2.90	0.57	9.87	6.38	0.81	0.94	1.08	6.18	6.86	2.26	6.72	1.21
東京都	(前月比)	6.06	0.24	2.01	13.24	11.81	10.97	4.17	16.04	19.02	7.11	5.85	1.06
	平均価格	5,561	5,764	5,571	5,660	5,460	5,513	5,412	5,719	5,366	5,818	5,535	6,094
	(前年比)	9.26	6.20	7.11	2.56	5.73	3.64	11.27	7.40	10.50	1.07	6.57	3.28
	(前月比)	5.76	3.66	3.35	1.60	3.54	0.97	1.84	5.68	6.17	8.42	4.87	10.11
埼玉県	件数	957	1,041	932	839	988	989	967	768	939	1,018	1,039	1,026
	(前年比)	4.93	11.22	4.51	5.27	2.47	3.32	7.29	9.25	2.51	2.02	3.89	5.56
	(前月比)	1.54	8.78	10.47	9.98	17.76	0.10	2.22	20.58	22.27	8.41	2.06	1.25
	平均価格	2,507	2,453	2,536	2,368	2,390	2,451	2,424	2,495	2,422	2,431	2,417	2,351
埼玉県	(前年比)	6.38	5.93	1.57	6.95	9.81	4.75	6.35	0.67	6.18	4.36	6.33	5.84
	(前月比)	0.40	2.15	3.39	6.64	0.95	2.52	1.08	2.94	2.95	0.38	0.59	2.70
	件数	917	904	933	830	910	996	964	741	980	1,010	1,020	929
	(前年比)	10.62	2.38	8.49	5.46	0.22	9.81	6.64	0.41	14.09	2.12	2.72	9.01
千葉県	(前月比)	10.19	1.42	3.21	11.04	9.64	9.45	3.21	23.13	32.25	3.06	0.99	8.92
	平均価格	2,534	2,462	2,280	2,314	2,354	2,274	2,211	2,313	2,369	2,353	2,277	2,288
	(前年比)	3.21	5.43	11.30	15.06	13.85	15.49	11.69	11.21	7.28	6.18	10.53	14.20
	(前月比)	4.98	2.85	7.37	1.48	1.71	3.38	2.77	4.59	2.44	0.67	3.23	0.48
神奈川県	件数	1,321	1,335	1,225	1,107	1,359	1,325	1,303	1,015	1,269	1,403	1,401	1,347
	(前年比)	13.00	1.60	1.66	5.47	5.02	4.47	4.05	0.88	5.23	5.65	0.78	6.26
	(前月比)	8.07	1.06	8.24	9.63	22.76	2.50	1.66	22.10	25.02	10.56	0.14	3.85
	平均価格	4,126	4,194	3,898	4,056	3,907	4,013	3,910	3,941	4,004	3,984	3,893	3,802
神奈川県	(前年比)	6.92	3.41	7.02	6.14	7.20	4.61	3.37	8.78	4.47	3.94	5.83	8.26
	(前月比)	0.45	1.66	7.06	4.06	3.68	2.71	2.57	0.81	1.59	0.51	2.28	2.33

(3) 在庫物件(中古戸建系<戸建・テラスハウス>) <総取引>

		5月末	6月末	7月末	8月末	9月末	10月末	11月末	12月末	16/1月末	2月末	3月末	4月末
首都圏	件数	17,905	17,652	17,297	17,234	17,047	17,145	17,132	16,834	17,038	17,205	16,929	16,705
	(前年比)	2.84	3.59	4.29	4.89	6.31	6.31	6.65	5.90	6.37	6.63	8.06	7.72
	(前月比)	1.09	1.41	2.01	0.36	1.09	0.57	0.08	1.74	1.21	0.98	1.60	1.32
	平均価格	4,122	4,099	4,086	4,057	4,018	3,989	3,962	3,981	3,953	3,963	3,943	3,929
	(前年比)	3.79	4.25	4.19	4.43	4.70	5.52	5.91	5.71	5.95	5.14	5.31	5.21
	(前月比)	0.57	0.54	0.32	0.71	0.96	0.72	0.70	0.48	0.69	0.25	0.49	0.36
東京都	件数	4,828	4,784	4,717	4,702	4,610	4,639	4,642	4,653	4,742	4,776	4,580	4,399
	(前年比)	3.69	3.61	2.01	2.29	4.46	4.25	4.07	3.16	3.03	4.52	8.84	10.55
	(前月比)	1.83	0.91	1.40	0.32	1.96	0.63	0.06	0.24	1.91	0.72	4.10	3.95
	平均価格	6,244	6,218	6,245	6,178	6,135	6,051	5,984	6,014	5,938	5,995	6,044	6,125
	(前年比)	2.25	3.16	3.56	3.81	3.15	5.16	7.47	6.70	7.60	5.90	4.77	2.58
	(前月比)	0.70	0.41	0.44	1.08	0.69	1.36	1.12	0.51	1.27	0.95	0.82	1.35
埼玉県	件数	3,921	3,937	3,917	3,908	3,865	3,858	3,825	3,705	3,729	3,815	3,810	3,779
	(前年比)	3.16	1.94	2.03	1.44	3.64	4.98	7.14	5.70	6.54	5.31	5.55	3.87
	(前月比)	0.25	0.41	0.51	0.23	1.10	0.18	0.86	3.14	0.65	2.31	0.13	0.81
	平均価格	2,640	2,610	2,614	2,595	2,593	2,592	2,587	2,575	2,545	2,537	2,540	2,506
	(前年比)	4.11	4.76	3.76	4.12	4.19	3.42	3.06	2.74	4.06	3.91	3.59	4.55
	(前月比)	0.55	1.15	0.16	0.71	0.08	0.05	0.18	0.47	1.18	0.31	0.12	1.32
千葉県	件数	4,057	3,944	3,859	3,825	3,810	3,897	3,885	3,824	3,857	3,894	3,849	3,787
	(前年比)	0.12	2.06	4.08	6.64	7.48	5.23	4.85	4.28	5.26	5.76	7.65	8.55
	(前月比)	2.03	2.79	2.16	0.88	0.39	2.28	0.31	1.57	0.86	0.96	1.16	1.61
	平均価格	2,626	2,567	2,521	2,512	2,491	2,495	2,464	2,473	2,477	2,483	2,453	2,460
	(前年比)	6.59	7.82	8.89	9.69	10.93	10.67	10.68	9.61	8.14	6.39	7.41	7.35
	(前月比)	1.09	2.27	1.78	0.36	0.84	0.14	1.23	0.36	0.18	0.23	1.19	0.27
神奈川県	件数	5,099	4,987	4,804	4,799	4,762	4,751	4,780	4,652	4,710	4,720	4,690	4,740
	(前年比)	3.88	5.99	8.29	8.52	9.16	10.07	10.02	9.84	10.22	10.32	9.60	7.28
	(前月比)	0.25	2.20	3.67	0.10	0.77	0.23	0.61	2.68	1.25	0.21	0.64	1.07
	平均価格	4,441	4,455	4,424	4,400	4,347	4,337	4,314	4,305	4,278	4,280	4,256	4,199
	(前年比)	3.28	2.79	3.09	3.37	4.17	4.45	3.40	4.31	4.49	4.20	4.55	5.83
	(前月比)	0.40	0.31	0.70	0.52	1.21	0.24	0.51	0.23	0.62	0.06	0.58	1.33

(1)成約物件(新築戸建系<戸建・テラスハウス>)<総取引>

	5月	6月	7月	8月	9月	10月	11月	12月	16/1月	2月	3月	4月	
首都圏	件数	325	280	309	255	328	307	277	217	227	348	407	294
	(前年比)	10.17	14.63	8.58	1.54	20.59	2.33	9.92	2.25	12.02	5.78	15.30	6.07
	(前月比)	3.83	13.85	10.36	17.48	28.63	6.40	9.77	21.66	4.61	53.30	16.95	27.76
	平均価格	3,827	3,928	3,791	3,830	3,755	3,768	3,869	3,773	3,829	3,836	3,730	3,945
東京都	(前年比)	5.29	0.66	5.98	1.83	7.91	8.79	0.60	2.64	0.57	2.19	2.16	2.34
	(前月比)	0.71	2.62	3.47	1.01	1.96	0.34	2.68	2.47	1.47	0.19	2.76	5.75
	件数	132	93	105	91	114	87	97	67	85	99	136	93
	(前年比)	29.41	18.42	17.97	1.09	4.59	17.14	14.12	19.28	25.44	18.85	6.85	19.83
東京都	(前月比)	13.79	29.55	12.90	13.33	25.27	23.68	11.49	30.93	26.87	16.47	37.37	31.62
	平均価格	4,278	4,371	4,350	4,153	4,147	4,175	4,066	4,426	4,220	4,433	4,349	4,616
	(前年比)	7.11	3.97	0.42	1.50	7.65	15.60	6.38	1.08	1.56	1.58	5.09	5.66
	(前月比)	2.08	2.17	0.48	4.52	0.16	0.69	2.60	8.83	4.64	5.05	1.91	6.14
埼玉県	件数	33	42	42	45	45	41	31	28	35	33	54	38
	(前年比)	21.43	6.67	7.69	125.00	66.67	24.07	20.51	3.45	2.94	23.26	1.82	2.56
	(前月比)	15.38	27.27	0.00	7.14	0.00	8.89	24.39	9.68	25.00	5.71	63.64	29.63
	平均価格	2,997	3,265	3,104	3,296	3,121	3,241	3,485	3,043	2,985	3,133	3,126	3,241
千葉県	(前年比)	9.51	2.96	9.75	3.09	4.62	6.30	6.04	3.17	9.59	0.33	1.91	8.29
	(前月比)	0.12	8.95	4.93	6.17	5.29	3.85	7.53	12.69	1.89	4.96	0.23	3.68
	件数	40	24	35	22	43	43	36	21	24	37	43	30
	(前年比)	25.00	31.43	28.57	50.00	0.00	15.69	5.26	38.24	14.29	0.00	22.86	23.08
千葉県	(前月比)	2.56	40.00	45.83	37.14	95.45	0.00	16.28	41.67	14.29	54.17	16.22	30.23
	平均価格	3,137	3,075	2,978	3,093	3,377	3,137	3,353	2,980	3,210	3,190	2,989	3,040
	(前年比)	3.51	3.00	8.07	3.43	2.24	2.48	5.75	6.02	5.26	3.22	10.94	8.91
	(前月比)	6.00	1.96	3.15	3.84	9.19	7.09	6.86	11.13	7.74	0.64	6.28	1.68
神奈川県	件数	120	121	127	97	126	136	113	101	83	179	174	133
	(前年比)	0.84	9.70	4.10	5.83	35.48	51.11	25.56	32.89	1.22	40.94	48.72	11.76
	(前月比)	0.84	0.83	4.96	23.62	29.90	7.94	16.91	10.62	17.82	115.66	2.79	23.56
	平均価格	3,790	3,986	3,781	3,941	3,755	3,865	3,969	3,708	3,963	3,769	3,617	3,880
神奈川県	(前年比)	5.89	1.87	9.73	2.78	10.27	5.73	1.59	7.21	0.86	4.58	5.71	1.97
	(前月比)	0.40	5.17	5.15	4.23	4.71	2.92	2.69	6.58	6.87	4.89	4.02	7.28

(2) 新規登録物件(新築戸建系<戸建・テラスハウス>)<総取引>

	5月	6月	7月	8月	9月	10月	11月	12月	16/1月	2月	3月	4月	
首都圏	件数	2,795	2,895	3,139	2,866	3,047	3,286	3,026	2,407	3,478	3,162	3,324	3,589
	(前年比)	7.46	7.54	7.43	28.69	18.24	20.23	13.42	8.08	20.18	16.89	21.76	17.90
	(前月比)	8.18	3.58	8.43	8.70	6.32	7.84	7.91	20.46	44.50	9.09	5.12	7.97
	平均価格	4,030	4,031	4,018	3,987	3,962	3,943	4,004	4,040	3,979	4,071	3,934	3,931
	(前年比)	3.80	3.17	3.28	3.38	3.62	2.39	3.22	0.15	3.66	0.28	1.65	3.04
	(前月比)	0.59	0.02	0.33	0.76	0.63	0.49	1.56	0.90	1.50	2.29	3.35	0.08
東京都	件数	1,080	1,042	1,226	1,161	1,147	1,140	1,160	900	1,359	1,172	1,178	1,337
	(前年比)	6.19	5.36	17.10	49.04	21.76	14.34	8.41	3.57	24.79	19.84	20.70	14.18
	(前月比)	7.77	3.52	17.66	5.30	1.21	0.61	1.75	22.41	51.00	13.76	0.51	13.50
	平均価格	4,749	4,914	4,824	4,660	4,715	4,777	4,813	4,971	4,702	4,868	4,857	4,801
	(前年比)	2.27	0.33	0.65	3.69	3.57	1.00	0.65	5.27	6.60	0.41	0.37	2.65
	(前月比)	3.69	3.48	1.84	3.41	1.19	1.32	0.76	3.28	5.42	3.54	0.24	1.16
埼玉県	件数	458	541	479	544	562	631	494	474	641	502	693	603
	(前年比)	3.85	20.76	0.42	37.72	17.08	32.84	9.78	27.76	17.18	0.79	48.39	6.91
	(前月比)	18.79	18.12	11.46	13.57	3.31	12.28	21.71	4.05	35.23	21.68	38.05	12.99
	平均価格	3,088	3,138	3,081	3,180	3,195	3,194	3,049	3,135	3,131	3,198	3,107	3,069
	(前年比)	5.64	5.50	4.82	1.95	2.71	1.50	7.75	2.06	1.78	1.25	0.17	1.65
	(前月比)	1.04	1.60	1.81	3.23	0.46	0.04	4.54	2.84	0.13	2.12	2.83	1.22
千葉県	件数	371	455	513	402	483	550	501	394	502	453	485	545
	(前年比)	23.26	26.04	40.55	21.45	30.54	26.73	38.78	26.69	22.44	19.53	24.36	24.43
	(前月比)	15.30	22.64	12.75	21.64	20.15	13.87	8.91	21.36	27.41	9.76	7.06	12.37
	平均価格	3,181	3,352	3,150	3,285	3,071	3,249	3,169	3,260	3,127	3,182	3,123	3,020
	(前年比)	5.54	1.27	5.17	5.13	9.79	2.37	7.59	1.52	3.39	6.00	2.52	6.22
	(前月比)	1.21	5.35	6.01	4.28	6.52	5.79	2.46	2.87	4.08	1.77	1.85	3.30
神奈川県	件数	886	857	921	759	855	965	871	639	976	1,035	968	1,104
	(前年比)	5.23	4.14	10.50	5.12	8.92	16.69	10.67	5.47	15.09	22.92	7.92	26.75
	(前月比)	1.72	3.27	7.47	17.59	12.65	12.87	9.74	26.64	52.74	6.05	6.47	14.05
	平均価格	3,996	3,881	3,915	3,908	3,960	3,842	3,948	3,881	3,970	3,980	3,810	3,798
	(前年比)	3.79	5.72	5.97	5.72	1.37	2.04	0.69	2.47	1.03	1.02	3.07	2.57
	(前月比)	2.52	2.88	0.87	0.17	1.31	2.97	2.77	1.71	2.28	0.26	4.27	0.31

(3) 在庫物件(新築戸建系<戸建・テラスハウス>) <総取引>

		5月末	6月末	7月末	8月末	9月末	10月末	11月末	12月末	16/1月末	2月末	3月末	4月末
首都圏	件数	9,488	9,562	9,688	9,819	9,669	9,902	9,903	9,728	10,352	10,185	10,163	10,455
	(前年比)	7.48	6.29	4.89	2.15	1.91	2.79	2.90	0.81	4.84	5.47	6.40	9.78
	(前月比)	0.38	0.78	1.32	1.35	1.53	2.41	0.01	1.77	6.41	1.61	0.22	2.87
	平均価格	3,915	3,910	3,913	3,895	3,893	3,880	3,869	3,880	3,854	3,868	3,863	3,830
東京都	(前年比)	4.86	4.76	4.03	4.51	4.05	2.95	3.34	2.49	3.27	2.65	2.19	2.83
	(前月比)	0.69	0.13	0.08	0.44	0.07	0.32	0.28	0.28	0.67	0.36	0.11	0.86
	件数	3,201	3,207	3,341	3,427	3,295	3,298	3,333	3,275	3,521	3,406	3,360	3,431
	(前年比)	5.99	5.59	0.57	5.67	2.01	4.63	1.77	1.24	5.23	6.30	8.42	7.89
東京都	(前月比)	0.66	0.19	4.18	2.57	3.85	0.09	1.06	1.74	7.51	3.27	1.35	2.11
	平均価格	4,796	4,803	4,799	4,738	4,756	4,763	4,787	4,819	4,728	4,751	4,753	4,755
	(前年比)	4.58	4.05	3.34	4.84	3.67	1.95	1.12	0.66	2.52	2.10	2.49	2.20
	(前月比)	1.37	0.14	0.08	1.26	0.38	0.14	0.49	0.69	1.89	0.48	0.05	0.03
埼玉県	件数	1,897	1,907	1,870	1,957	1,957	2,085	2,018	1,982	2,099	2,016	2,113	2,159
	(前年比)	0.05	0.90	0.16	4.37	2.68	13.87	11.62	10.60	10.53	5.33	11.09	13.57
	(前月比)	0.21	0.53	1.94	4.65	0.00	6.54	3.21	1.78	5.90	3.95	4.81	2.18
	平均価格	3,133	3,117	3,100	3,125	3,120	3,107	3,057	3,068	3,055	3,061	3,073	3,046
埼玉県	(前年比)	5.71	6.14	5.56	4.72	4.87	4.60	6.21	4.62	4.43	4.33	2.95	3.15
	(前月比)	0.38	0.52	0.53	0.78	0.14	0.43	1.59	0.34	0.42	0.19	0.39	0.87
	件数	1,778	1,834	1,923	1,952	1,931	1,987	2,005	1,993	2,058	2,043	2,012	2,081
	(前年比)	2.09	1.61	8.64	9.48	10.09	10.94	10.29	9.39	12.34	13.25	9.47	15.61
千葉県	(前月比)	1.22	3.15	4.85	1.51	1.08	2.90	0.91	0.60	3.26	0.73	1.52	3.43
	平均価格	3,150	3,185	3,166	3,187	3,146	3,171	3,122	3,123	3,119	3,113	3,112	3,084
	(前年比)	3.99	2.36	2.13	2.19	3.46	1.91	4.53	3.82	3.05	3.53	2.28	2.86
	(前月比)	0.81	1.12	0.59	0.65	1.26	0.79	1.55	0.02	0.13	0.19	0.02	0.90
神奈川県	件数	2,612	2,614	2,554	2,483	2,486	2,532	2,547	2,478	2,674	2,720	2,678	2,784
	(前年比)	16.76	16.00	20.71	20.77	16.21	11.44	6.46	8.90	4.40	0.55	1.29	5.33
	(前月比)	1.17	0.08	2.30	2.78	0.12	1.85	0.59	2.71	7.91	1.72	1.54	3.96
	平均価格	3,924	3,901	3,911	3,896	3,936	3,923	3,900	3,897	3,896	3,928	3,935	3,857
神奈川県	(前年比)	3.99	4.56	4.29	4.81	3.26	2.04	1.94	2.23	2.26	1.25	0.67	1.88
	(前月比)	0.17	0.57	0.24	0.37	1.01	0.32	0.59	0.08	0.01	0.81	0.19	2.00