



= 東日本レインズ =

財団法人 東日本不動産流通機構

月例速報

平成16年03月

# マーケットウォッチ

## 主な動向

### 【マンション】

首都圏マンション成約件数は、全体で2,749件、前年比+8.57%と4ヶ月続けて増加した。  
成約㎡単価では、31.18万円（前年比+3.87%、前月比+0.25%）と前月比で2ヶ月続けて上昇した。  
また、成約平均価格は、2,034万円（前年比+3.74%、前月比+2.25%）と前月比で再び上昇に転じた。  
成約㎡単価・成約平均価格ともここ数ヶ月間は、前年比で上昇の月が多くなっている。  
成約平均面積については、65㎡台まで拡大している。（次ページ以降参照）

### 【土地】

首都圏土地（面積100～200㎡）成約件数は、346件（前年比 5.98%）と2ヶ月続けて減少している。  
成約㎡単価では、19.93万円（前年比+0.45%、前月比 8.07%）と前月比で3ヶ月振りに下げに転じた。  
また、成約平均価格は、2,857万円（前年比+1.95%、前月比 7.67%）と㎡単価同様、前月比で3ヶ月振りに下げに転じた。（28ページ以降参照）

### 【戸建】

首都圏戸建成約件数は、1,117件（前年比+0.81%）と3ヶ月振りの増加となった。  
成約平均価格では、3,350万円（前年比 0.19%、前月比 1.75%）と前月比で再び下げに転じた。（35ページ以降参照）

## 目次

・首都圏マンションレポート	
マンションレポート1(首都圏概況)	P 2
マンションレポート2(地域別推移)	P10
マンションレポート3(地域別推移) < 専有面積40～80㎡ >	P20
・首都圏土地レポート < 面積100～200㎡ >	
土地レポート(首都圏概況)	P28
土地レポート(首都圏概況) < 総取引 >	P32
・首都圏戸建レポート	
戸建レポート(首都圏概況)	P35
戸建レポート(首都圏概況) < 総取引 >	P44

### (集計方法について)

- 1) 集計対象は、媒介契約物件のほか会員の売主及び代理物件を含む。(事業用物件は除いた)
- 2) 集計は、各月とも月初から月末までに当機構に登録等があったもの。
  - (1) 成約物件 = 当月に成約報告のあったものの集計
  - (2) 新規登録物件 = 当月に新たに登録のあったものの集計
  - (3) 在庫物件 = 当月末の残存物件の集計
- 3) 土地・戸建に関する < 総取引 > 表記について。(H14.4より集計開始)  
< 総取引 > = 都市計画上の域外・未線引区域、土地所有権以外、商業地を集計対象に加えた。







2. マンション首都圏概況(専有面積40~80㎡)

(1)成約物件

		3月	4月	5月	6月	7月	8月	9月	10月	11月	12月	16/1月	2月	
首都圏	件数	2,000	1,839	1,659	1,656	1,625	1,307	1,768	1,621	1,659	1,470	1,447	2,066	
	(前年比)	0.86	0.71	6.48	6.29	4.64	3.40	4.68	3.11	6.48	9.38	1.33	7.05	
	(前月比)	3.63	8.05	9.79	0.18	1.87	19.57	35.27	8.31	2.34	11.39	1.56	42.78	
	平均㎡単価	30.18	29.64	29.95	29.87	30.46	29.23	30.07	30.04	29.64	29.74	30.13	30.04	
	(前年比)	3.24	0.52	1.37	0.35	0.76	2.48	1.45	1.20	0.32	1.07	2.47	2.03	
	(前月比)	2.51	1.80	1.07	0.28	1.96	4.03	2.89	0.12	1.31	0.34	1.31	0.31	
	平均価格	1,892	1,861	1,873	1,883	1,934	1,831	1,898	1,889	1,865	1,871	1,900	1,885	
	(前年比)	3.34	0.06	1.29	1.40	2.75	1.67	2.21	1.52	0.32	0.57	2.68	1.08	
	(前月比)	1.44	1.63	0.63	0.56	2.72	5.33	3.64	0.48	1.27	0.31	1.56	0.78	
	東京都	件数	784	709	642	624	626	499	641	661	642	544	569	837
		(前年比)	13.29	4.73	10.31	1.63	2.12	2.67	1.10	8.36	11.85	2.84	5.37	26.24
		(前月比)	18.25	9.57	9.45	2.80	0.32	20.29	28.46	3.12	2.87	15.26	4.60	47.10
平均㎡単価		39.25	37.71	39.47	38.80	39.72	37.85	39.58	38.76	38.67	39.64	38.76	39.11	
(前年比)		0.51	1.66	2.85	0.68	2.77	2.70	3.46	1.30	0.82	3.00	0.06	0.49	
(前月比)		0.84	3.91	4.66	1.70	2.37	4.69	4.56	2.06	0.24	2.51	2.22	0.90	
平均価格		2,378	2,295	2,392	2,364	2,451	2,267	2,412	2,362	2,328	2,404	2,341	2,371	
(前年比)		1.96	0.45	3.49	0.43	6.09	2.76	5.46	1.65	1.28	3.27	0.37	0.53	
(前月比)		0.24	3.49	4.26	1.18	3.69	7.50	6.36	2.05	1.45	3.28	2.63	1.28	
埼玉県		件数	297	290	265	285	250	225	323	239	290	251	242	329
		(前年比)	12.90	7.05	2.71	7.55	7.30	11.94	14.13	18.43	8.61	17.84	0.83	6.27
		(前月比)	15.38	2.36	8.62	7.55	12.28	10.00	43.56	26.01	21.34	13.45	3.59	35.95
	平均㎡単価	23.48	22.73	22.12	22.36	22.44	21.84	22.15	21.67	21.80	21.68	22.25	22.27	
	(前年比)	2.93	1.20	3.44	4.41	1.04	1.74	3.69	2.38	2.09	4.86	0.53	0.20	
	(前月比)	5.68	3.22	2.67	1.09	0.37	2.71	1.45	2.17	0.60	0.58	2.66	0.05	
	平均価格	1,484	1,458	1,419	1,428	1,436	1,409	1,423	1,400	1,412	1,384	1,441	1,435	
	(前年比)	1.78	1.21	3.51	5.88	0.17	0.41	3.03	0.83	0.14	4.81	1.91	0.97	
	(前月比)	4.42	1.77	2.71	0.62	0.62	1.90	1.01	1.64	0.82	1.97	4.11	0.36	
	千葉県	件数	298	295	248	257	262	187	257	253	255	221	229	320
		(前年比)	5.70	11.74	12.22	11.26	20.18	4.10	0.39	0.78	16.44	13.33	0.87	11.50
		(前月比)	3.83	1.01	15.93	3.63	1.95	28.63	37.43	1.56	0.79	13.33	3.62	39.74
平均㎡単価		19.93	21.38	20.03	21.16	20.78	20.11	20.75	20.74	19.97	20.89	21.89	20.42	
(前年比)		2.38	1.38	1.34	4.64	0.51	1.87	2.59	2.88	3.17	0.26	7.35	3.65	
(前月比)		1.14	7.31	6.32	5.60	1.78	3.21	3.15	0.03	3.71	4.59	4.78	6.70	
平均価格		1,292	1,379	1,293	1,393	1,369	1,310	1,372	1,355	1,307	1,379	1,450	1,327	
(前年比)		0.96	0.96	1.14	6.42	1.08	1.54	3.66	2.41	2.96	3.07	8.91	2.02	
(前月比)		0.68	6.73	6.23	7.73	1.71	4.29	4.72	1.26	3.50	5.47	5.18	8.50	
神奈川県		件数	621	545	504	490	487	396	547	468	472	454	407	580
		(前年比)	2.05	4.89	1.41	9.38	0.41	3.66	6.42	9.13	5.22	11.55	2.40	7.79
		(前月比)	1.27	12.24	7.52	2.78	0.61	18.69	38.13	14.44	0.85	3.81	10.35	42.51
	平均㎡単価	27.50	27.83	27.49	28.10	28.46	27.67	28.68	27.72	28.31	27.38	28.29	27.45	
	(前年比)	0.66	1.80	2.48	2.30	0.69	1.98	1.66	2.52	2.24	2.03	3.89	3.65	
	(前月比)	3.50	1.23	1.22	2.21	1.27	2.76	3.64	3.35	2.12	3.28	3.33	2.96	
	平均価格	1,761	1,772	1,735	1,793	1,830	1,768	1,823	1,759	1,815	1,740	1,809	1,747	
	(前年比)	0.17	1.36	3.38	3.50	1.92	0.58	0.80	2.36	3.86	2.52	3.83	4.20	
	(前月比)	3.42	0.61	2.11	3.36	2.06	3.38	3.14	3.53	3.21	4.13	3.97	3.46	

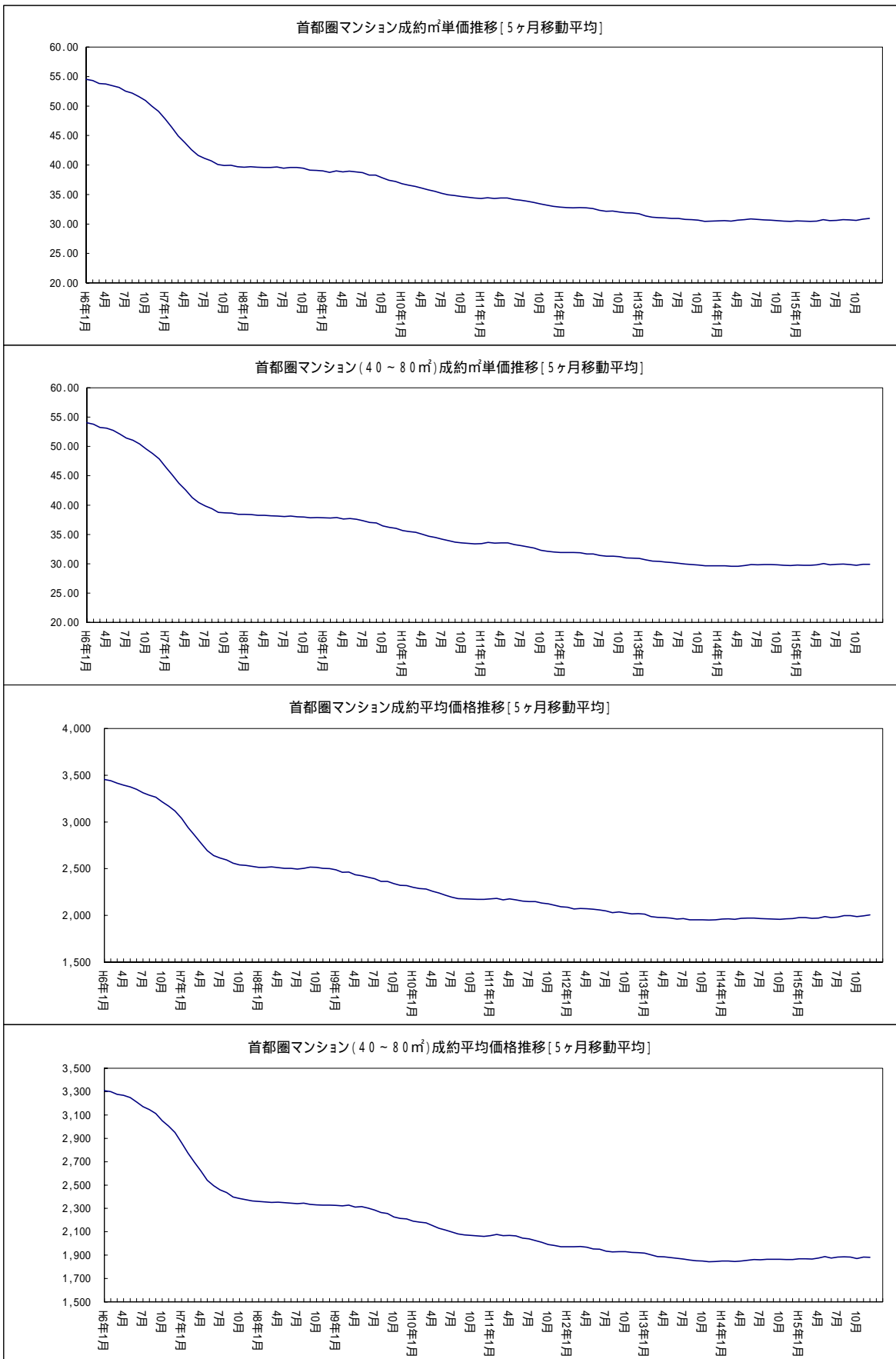
## (2) 新規登録物件

		3月	4月	5月	6月	7月	8月	9月	10月	11月	12月	16/1月	2月	
首都圏	件数	5,743	5,451	5,585	5,409	5,503	5,065	5,757	5,914	5,843	5,178	5,844	6,273	
	(前年比)	7.73	11.18	24.44	13.80	11.74	19.23	14.09	7.57	8.85	19.81	11.53	10.05	
	(前月比)	0.75	5.08	2.46	3.15	1.74	7.96	13.66	2.73	1.20	11.38	12.86	7.34	
	平均㎡単価	35.01	34.94	34.97	34.84	34.77	34.47	34.71	34.32	34.77	34.58	35.23	34.58	
	(前年比)	2.05	1.20	1.93	1.81	1.33	1.23	1.92	1.20	0.31	1.51	2.81	0.29	
	(前月比)	0.95	0.19	0.06	0.35	0.21	0.86	0.70	1.13	1.32	0.55	1.86	1.84	
	平均価格	2,174	2,150	2,167	2,147	2,147	2,111	2,150	2,122	2,150	2,115	2,168	2,130	
	(前年比)	2.30	0.39	1.97	1.67	1.14	2.49	1.75	1.26	0.56	2.80	2.30	1.15	
	(前月比)	0.90	1.08	0.76	0.89	0.01	1.67	1.83	1.31	1.33	1.65	2.52	1.76	
	東京都	件数	2,677	2,586	2,637	2,506	2,566	2,425	2,714	2,773	2,748	2,563	2,794	2,916
		(前年比)	18.03	19.78	32.65	23.51	20.87	28.10	20.46	14.40	13.60	25.21	17.25	12.07
		(前月比)	2.88	3.40	1.97	4.97	2.39	5.49	11.92	2.17	0.90	6.73	9.01	4.37
平均㎡単価		44.15	44.18	43.89	44.11	43.92	43.29	44.06	43.27	44.06	43.47	44.51	44.20	
(前年比)		1.98	0.68	1.18	1.21	1.14	2.12	2.05	2.03	0.33	1.53	2.43	1.12	
(前月比)		1.01	0.05	0.65	0.51	0.44	1.43	1.78	1.79	1.84	1.35	2.41	0.70	
平均価格		2,665	2,630	2,631	2,616	2,617	2,553	2,638	2,587	2,622	2,563	2,639	2,627	
(前年比)		2.27	0.23	0.67	0.95	0.84	3.70	1.85	2.10	0.55	2.96	1.69	0.20	
(前月比)		1.25	1.33	0.03	0.54	0.03	2.46	3.34	1.94	1.36	2.23	2.95	0.47	
埼玉県		件数	832	722	729	754	796	695	786	787	794	683	732	940
		(前年比)	1.54	6.23	6.58	1.18	7.71	11.20	4.94	2.11	1.66	18.78	3.43	12.04
		(前月比)	0.83	13.22	0.97	3.43	5.57	12.69	13.09	0.13	0.89	13.98	7.17	28.42
	平均㎡単価	24.93	23.83	24.00	24.27	24.47	24.10	23.87	23.61	24.41	24.31	23.53	23.57	
	(前年比)	2.34	3.17	3.37	3.85	2.87	0.40	2.99	4.74	4.01	2.23	2.87	3.51	
	(前月比)	2.09	4.42	0.70	1.13	0.84	1.52	0.96	1.06	3.37	0.41	3.20	0.15	
	平均価格	1,580	1,496	1,539	1,543	1,566	1,530	1,518	1,503	1,554	1,552	1,500	1,503	
	(前年比)	2.73	4.66	1.87	3.09	2.19	0.74	3.79	4.20	3.74	2.72	2.56	3.71	
	(前月比)	1.23	5.32	2.82	0.27	1.48	2.26	0.77	1.02	3.42	0.17	3.31	0.20	
	千葉県	件数	605	600	583	575	592	498	586	607	654	524	592	635
		(前年比)	8.62	11.94	24.84	9.11	6.67	5.06	4.64	2.02	15.34	12.69	6.47	0.47
		(前月比)	5.17	0.83	2.83	1.37	2.96	15.88	17.67	3.58	7.74	19.88	12.98	7.26
平均㎡単価		23.37	23.54	23.55	22.38	23.10	22.20	22.17	21.76	22.25	21.57	22.24	22.69	
(前年比)		0.88	2.40	3.53	5.02	2.64	10.43	4.34	1.40	4.65	3.18	0.34	1.29	
(前月比)		1.66	0.75	0.05	4.97	3.20	3.90	0.14	1.83	2.23	3.05	3.10	2.04	
平均価格		1,523	1,531	1,542	1,468	1,522	1,454	1,460	1,423	1,483	1,392	1,447	1,478	
(前年比)		0.17	2.34	5.16	3.26	0.80	10.48	2.64	0.11	1.93	3.98	1.60	1.73	
(前月比)		1.26	0.52	0.75	4.79	3.65	4.43	0.41	2.53	4.18	6.10	3.91	2.14	
神奈川県		件数	1,629	1,543	1,636	1,574	1,549	1,447	1,671	1,747	1,647	1,408	1,726	1,782
		(前年比)	1.93	7.30	21.28	9.76	2.72	15.21	12.60	4.30	2.87	14.01	11.86	9.93
		(前月比)	0.49	5.28	6.03	3.79	1.59	6.58	15.48	4.55	5.72	14.51	22.59	3.24
	平均㎡単価	30.27	30.08	30.49	30.80	30.45	30.03	30.05	30.24	30.44	29.41	30.70	29.96	
	(前年比)	3.38	1.73	0.20	0.90	0.69	3.03	0.27	2.32	0.97	4.38	1.41	3.29	
	(前月比)	2.29	0.63	1.36	1.04	1.13	1.40	0.07	0.65	0.65	3.37	4.37	2.41	
	平均価格	1,911	1,894	1,921	1,938	1,906	1,877	1,896	1,905	1,914	1,839	1,935	1,879	
	(前年比)	2.87	2.33	0.30	0.50	1.24	4.19	0.33	2.40	1.46	5.49	1.76	3.67	
	(前月比)	2.02	0.90	1.44	0.88	1.63	1.55	1.03	0.48	0.47	3.93	5.23	2.91	

## (3) 在庫物件

		3月末	4月末	5月末	6月末	7月末	8月末	9月末	10月末	11月末	12月末	16/1月末	2月末	
首都圏	件数	15,407	15,093	15,260	15,204	15,180	15,525	15,683	15,899	16,117	16,204	16,519	16,354	
	(前年比)	2.62	4.38	7.51	8.21	7.01	8.92	9.46	8.53	6.78	8.04	7.22	5.20	
	(前月比)	0.89	2.04	1.11	0.37	0.16	2.27	1.02	1.38	1.37	0.54	1.94	1.00	
	平均㎡単価	34.37	34.58	34.56	34.43	34.37	34.21	34.19	33.97	34.03	34.05	34.23	34.34	
	(前年比)	0.51	0.74	0.69	0.53	0.43	0.27	0.41	0.41	0.45	0.55	0.18	0.05	
	(前月比)	0.14	0.62	0.07	0.38	0.16	0.46	0.06	0.65	0.17	0.04	0.53	0.32	
	平均価格	2,121	2,130	2,132	2,120	2,116	2,101	2,102	2,092	2,096	2,090	2,101	2,108	
	(前年比)	0.92	0.93	0.99	0.71	0.57	0.49	0.53	0.33	0.54	1.06	0.29	0.35	
	(前月比)	0.26	0.43	0.06	0.54	0.19	0.71	0.03	0.45	0.16	0.29	0.56	0.35	
	東京都	件数	6,796	6,791	6,854	6,792	6,744	6,980	7,078	7,069	7,180	7,369	7,533	7,456
		(前年比)	9.75	11.88	14.73	15.65	14.32	17.73	16.47	13.27	10.80	14.18	13.52	8.93
		(前月比)	0.72	0.07	0.93	0.90	0.71	3.50	1.40	0.13	1.57	2.63	2.23	1.02
平均㎡単価		43.85	44.24	44.16	44.11	44.15	43.77	43.96	43.89	43.97	43.88	44.11	44.38	
(前年比)		1.05	1.43	0.99	1.01	0.90	0.40	0.28	0.51	0.91	0.17	0.82	1.36	
(前月比)		0.14	0.89	0.17	0.13	0.10	0.85	0.43	0.17	0.20	0.22	0.52	0.62	
平均価格		2,626	2,643	2,639	2,624	2,626	2,594	2,608	2,611	2,611	2,596	2,613	2,634	
(前年比)		1.94	2.07	1.46	1.22	1.06	0.63	0.58	0.46	0.35	0.82	0.10	0.77	
(前月比)		0.47	0.62	0.12	0.57	0.07	1.24	0.56	0.09	0.03	0.58	0.63	0.82	
埼玉県		件数	2,383	2,273	2,292	2,291	2,373	2,423	2,430	2,490	2,482	2,459	2,413	2,465
		(前年比)	1.61	1.73	0.61	0.26	2.64	5.49	6.02	9.69	6.89	7.80	3.25	5.30
		(前月比)	1.79	4.62	0.84	0.04	3.58	2.11	0.29	2.47	0.32	0.93	1.87	2.15
	平均㎡単価	24.44	24.10	24.08	24.00	23.96	23.81	23.66	23.53	23.67	23.71	23.44	23.20	
	(前年比)	0.31	1.76	2.76	3.81	3.66	3.26	3.63	4.41	4.71	4.69	5.01	5.84	
	(前月比)	0.81	1.42	0.08	0.34	0.14	0.64	0.62	0.55	0.59	0.15	1.11	1.02	
	平均価格	1,551	1,524	1,524	1,519	1,520	1,509	1,499	1,492	1,500	1,502	1,486	1,466	
	(前年比)	0.81	1.05	1.90	2.95	2.71	2.43	3.43	3.89	4.33	4.52	4.95	6.24	
	(前月比)	0.85	1.73	0.01	0.35	0.08	0.70	0.65	0.48	0.50	0.14	1.07	1.29	
	千葉県	件数	1,767	1,689	1,717	1,736	1,729	1,710	1,722	1,762	1,830	1,837	1,820	1,772
		(前年比)	2.67	2.49	5.66	9.32	7.32	2.89	4.49	4.88	5.90	5.88	2.54	2.26
		(前月比)	2.54	4.41	1.66	1.11	0.40	1.10	0.70	2.32	3.86	0.38	0.93	2.64
平均㎡単価		22.79	22.91	23.11	22.84	22.90	22.57	22.29	21.80	21.93	21.67	21.52	21.83	
(前年比)		4.71	4.27	2.02	3.48	2.84	5.91	5.34	4.45	3.94	3.39	3.28	3.24	
(前月比)		1.05	0.52	0.88	1.16	0.25	1.46	1.22	2.19	0.59	1.22	0.66	1.41	
平均価格		1,464	1,472	1,489	1,471	1,480	1,458	1,442	1,410	1,430	1,403	1,389	1,408	
(前年比)		5.11	4.56	1.99	3.09	1.97	5.57	4.45	3.58	2.00	2.32	2.92	2.99	
(前月比)		0.86	0.59	1.10	1.15	0.58	1.48	1.12	2.21	1.39	1.87	1.00	1.36	
神奈川県		件数	4,461	4,340	4,397	4,385	4,334	4,412	4,453	4,578	4,625	4,539	4,753	4,661
		(前年比)	4.66	1.99	1.85	2.14	0.66	1.05	3.32	2.69	1.36	0.24	2.04	2.53
		(前月比)	1.87	2.71	1.31	0.27	1.16	1.80	0.93	2.81	1.03	1.86	4.71	1.94
	平均㎡単価	30.63	30.38	30.40	30.42	30.41	30.34	30.05	30.03	30.01	29.81	29.97	29.95	
	(前年比)	2.93	3.17	2.42	1.93	1.90	2.28	2.24	2.00	2.11	2.65	2.20	2.14	
	(前月比)	0.10	0.82	0.06	0.07	0.04	0.24	0.95	0.09	0.07	0.65	0.53	0.06	
	平均価格	1,918	1,903	1,909	1,911	1,903	1,897	1,881	1,881	1,878	1,863	1,876	1,873	
	(前年比)	2.77	3.14	2.06	1.78	2.02	2.63	2.17	1.97	2.36	3.06	2.42	2.19	
	(前月比)	0.12	0.77	0.30	0.13	0.40	0.35	0.81	0.01	0.16	0.81	0.67	0.12	

3. マンション首都圏概況(5ヶ月移動平均推移)





4. マンション首都圏概況(価格帯別構成比/四半期別)

マンション 四半期別 価格帯別構成比 (首都圏 成約物件)

(単位:件、%)

万円	10-12期	H 15/1-3期	4-6期	7-9期	10-12期	H 16/1-2月
~	1,179	1,301	1,249	1,158	1,264	922
1,000	( 19.28 )	( 18.33 )	( 18.64 )	( 18.67 )	( 20.11 )	( 19.60 )
~	2,593	3,031	2,865	2,569	2,517	1,893
2,000	( 42.40 )	( 42.71 )	( 42.76 )	( 41.42 )	( 40.05 )	( 40.25 )
~	1,501	1,748	1,646	1,562	1,538	1,148
3,000	( 24.54 )	( 24.63 )	( 24.57 )	( 25.19 )	( 24.47 )	( 24.41 )
~	718	883	822	789	823	616
5,000	( 11.74 )	( 12.44 )	( 12.27 )	( 12.72 )	( 13.09 )	( 13.10 )
~	90	96	88	94	96	87
7,000	( 1.47 )	( 1.35 )	( 1.31 )	( 1.52 )	( 1.53 )	( 1.85 )
~	32	29	23	21	34	28
10,000	( 0.52 )	( 0.41 )	( 0.34 )	( 0.34 )	( 0.54 )	( 0.60 )
10,000	3	9	7	9	13	9
~	( 0.05 )	( 0.13 )	( 0.10 )	( 0.15 )	( 0.21 )	( 0.19 )
合計	6,116	7,097	6,700	6,202	6,285	4,703
	( 100.00 )	( 100.00 )	( 100.00 )	( 100.00 )	( 100.00 )	( 100.00 )

マンション 四半期別 価格帯別構成比 (首都圏 新規登録物件)

(単位:件、%)

万円	10-12期	H 15/1-3期	4-6期	7-9期	10-12期	H 16/1-2月
~	3,555	3,939	3,937	4,051	4,416	2,917
1,000	( 16.00 )	( 16.32 )	( 16.50 )	( 16.88 )	( 17.66 )	( 16.69 )
~	8,216	8,950	8,739	8,877	9,255	6,461
2,000	( 36.98 )	( 37.07 )	( 36.63 )	( 36.99 )	( 37.02 )	( 36.97 )
~	5,589	6,131	5,983	5,933	6,163	4,326
3,000	( 25.16 )	( 25.40 )	( 25.08 )	( 24.72 )	( 24.65 )	( 24.75 )
~	3,592	3,861	3,849	3,793	3,903	2,786
5,000	( 16.17 )	( 15.99 )	( 16.13 )	( 15.81 )	( 15.61 )	( 15.94 )
~	743	765	764	742	691	587
7,000	( 3.34 )	( 3.17 )	( 3.20 )	( 3.09 )	( 2.76 )	( 3.36 )
~	295	286	323	309	316	224
10,000	( 1.33 )	( 1.18 )	( 1.35 )	( 1.29 )	( 1.26 )	( 1.28 )
10,000	226	210	263	291	259	177
~	( 1.02 )	( 0.87 )	( 1.10 )	( 1.21 )	( 1.04 )	( 1.01 )
合計	22,216	24,142	23,858	23,996	25,003	17,478
	( 100.00 )	( 100.00 )	( 100.00 )	( 100.00 )	( 100.00 )	( 100.00 )

マンション 四半期別 価格帯別構成比 (首都圏 在庫物件)

(単位:件、%)

万円	12月末	H 15/3月末	4月末	7月末	12月末	H 16/2月末
~	4,944	5,224	5,259	5,498	5,740	5,458
1,000	( 20.54 )	( 21.22 )	( 21.57 )	( 21.87 )	( 22.06 )	( 21.42 )
~	8,867	8,888	8,697	9,028	9,443	9,126
2,000	( 36.83 )	( 36.10 )	( 35.67 )	( 35.91 )	( 36.29 )	( 35.82 )
~	5,267	5,376	5,362	5,387	5,472	5,438
3,000	( 21.88 )	( 21.84 )	( 21.99 )	( 21.43 )	( 21.03 )	( 21.34 )
~	3,570	3,650	3,509	3,634	3,834	3,878
5,000	( 14.83 )	( 14.83 )	( 14.39 )	( 14.45 )	( 14.73 )	( 15.22 )
~	827	866	908	895	822	882
7,000	( 3.44 )	( 3.52 )	( 3.72 )	( 3.56 )	( 3.16 )	( 3.46 )
~	335	341	352	359	380	381
10,000	( 1.39 )	( 1.39 )	( 1.44 )	( 1.43 )	( 1.46 )	( 1.50 )
10,000	265	275	292	342	330	314
~	( 1.10 )	( 1.12 )	( 1.20 )	( 1.36 )	( 1.27 )	( 1.23 )
合計	24,075	24,620	24,379	25,143	26,021	25,477
	( 100.00 )	( 100.00 )	( 100.00 )	( 100.00 )	( 100.00 )	( 100.00 )



マンション 城西地区推移 (新宿区、渋谷区、杉並区、中野区)

		3月	4月	5月	6月	7月	8月	9月	10月	11月	12月	16/1月	2月	
成	件数	104	105	103	96	95	67	103	112	83	106	119	130	
	(前年比)	18.75	0.94	18.39	10.28	6.74	12.99	17.05	27.27	1.19	55.88	29.35	26.21	
	(前月比)	0.97	0.96	1.90	6.80	1.04	29.47	53.73	8.74	25.89	27.71	12.26	9.24	
	約	平均㎡単価	54.74	49.58	54.30	54.36	57.61	54.31	53.56	53.40	53.19	56.17	54.21	53.10
		(前年比)	2.46	10.07	5.30	1.85	1.77	2.15	0.97	3.65	3.82	4.99	1.12	3.19
		(前月比)	0.21	9.43	9.52	0.11	5.98	5.74	1.37	0.30	0.40	5.62	3.49	2.04
		平均価格	3,140	2,520	2,966	2,868	3,395	2,823	2,895	2,760	3,031	3,186	2,833	2,874
		(前年比)	10.46	17.20	16.09	3.02	10.77	3.27	4.46	4.09	1.09	1.18	3.85	1.93
		(前月比)	7.18	19.75	17.69	3.33	18.39	16.84	2.56	4.69	9.82	5.12	11.09	1.45
		平均専有面積	57.37	50.84	54.63	52.75	58.93	51.99	54.06	51.68	56.98	56.71	52.25	54.11
		(前年比)	7.81	7.93	10.25	1.19	8.85	1.10	3.46	0.46	5.11	3.62	2.70	1.30
(前月比)		7.41	11.40	7.48	3.44	11.71	11.78	3.99	4.40	10.26	0.47	7.87	3.56	
新		件数	735	671	732	744	702	671	705	730	788	737	780	827
		(前年比)	45.54	33.13	41.31	49.70	22.51	41.56	26.34	20.07	17.09	31.61	32.65	25.30
	(前月比)	11.36	8.71	9.09	1.64	5.65	4.42	5.07	3.55	7.95	6.47	5.83	6.03	
	規	平均㎡単価	61.64	63.39	61.88	64.12	62.84	57.90	61.31	60.62	60.93	59.69	61.91	60.92
		(前年比)	3.99	3.61	4.23	12.04	4.29	1.72	2.90	5.59	1.57	2.59	3.71	3.57
		(前月比)	4.80	2.84	2.38	3.62	1.99	7.87	5.90	1.13	0.51	2.03	3.72	1.59
		平均価格	3,472	3,463	3,435	3,611	3,593	3,012	3,480	3,367	3,291	3,173	3,321	3,336
		(前年比)	10.14	1.99	8.85	10.01	15.15	6.48	5.53	7.60	6.74	2.29	0.06	4.16
		(前月比)	8.39	0.24	0.83	5.14	0.50	16.18	15.55	3.23	2.27	3.57	4.64	0.47
		平均専有面積	56.33	54.64	55.50	56.32	57.17	52.02	56.75	55.55	54.01	53.16	53.64	54.76
		(前年比)	5.92	5.40	4.44	1.80	10.42	4.84	2.55	2.13	5.25	0.30	3.64	0.56
(前月比)		3.43	2.99	1.58	1.46	1.53	9.02	9.11	2.12	2.77	1.57	0.90	2.10	
在		件数	2,048	2,080	2,140	2,144	2,106	2,150	2,129	2,147	2,212	2,267	2,271	2,177
		(前年比)	26.34	30.08	35.27	37.88	30.65	32.72	25.98	26.15	21.01	19.63	16.88	9.23
	(前月比)	2.76	1.56	2.88	0.19	1.77	2.09	0.98	0.85	3.03	2.49	0.18	4.14	
	庫	平均㎡単価	62.80	63.77	63.52	64.43	64.93	62.84	63.07	62.64	63.54	62.86	63.81	64.45
		(前年比)	2.15	2.70	1.11	3.63	3.37	0.26	0.64	3.77	3.08	3.95	0.10	1.97
		(前月比)	0.64	1.54	0.40	1.44	0.78	3.22	0.37	0.69	1.44	1.08	1.51	1.00
		平均価格	3,312	3,338	3,387	3,432	3,486	3,327	3,373	3,330	3,370	3,288	3,344	3,452
		(前年比)	3.86	2.25	2.31	3.01	6.30	3.49	2.56	2.85	3.41	3.77	0.25	4.78
		(前月比)	0.52	0.81	1.47	1.33	1.55	4.55	1.39	1.29	1.20	2.43	1.72	3.21
		平均専有面積	52.73	52.35	53.33	53.27	53.68	52.95	53.48	53.16	53.03	52.30	52.41	53.56
		(前年比)	1.67	0.44	1.18	0.60	2.83	3.22	3.22	0.96	0.34	0.19	0.14	2.76
(前月比)		1.16	0.72	1.88	0.10	0.77	1.37	1.01	0.81	0.24	1.37	0.21	2.19	

マンション 城北地区推移 (文京区、豊島区、北区、板橋区、練馬区)

		3月	4月	5月	6月	7月	8月	9月	10月	11月	12月	16/1月	2月	
成	件数	151	136	108	131	129	80	129	126	111	99	117	191	
	(前年比)	4.86	13.33	1.89	1.55	5.84	26.61	6.61	0.00	6.73	0.00	1.68	50.39	
	(前月比)	18.90	9.93	20.59	21.30	1.53	37.98	61.25	2.33	11.90	10.81	18.18	63.25	
	約	平均㎡単価	41.73	39.35	42.44	42.19	40.86	40.34	41.98	41.53	39.24	41.87	40.81	40.76
		(前年比)	1.80	2.24	6.72	3.44	1.90	2.09	0.65	2.30	3.30	6.70	1.25	1.80
		(前月比)	0.51	5.69	7.85	0.58	3.17	1.28	4.08	1.06	5.52	6.70	2.54	0.10
		平均価格	2,394	2,368	2,504	2,465	2,270	2,320	2,509	2,555	2,417	2,509	2,305	2,279
		(前年比)	3.62	3.65	7.20	4.11	1.69	0.07	6.00	9.07	3.86	11.90	6.12	6.12
		(前月比)	1.35	1.09	5.74	1.57	7.90	2.19	8.15	1.84	5.40	3.82	8.16	1.13
		平均専有面積	57.38	60.18	59.00	58.41	55.56	57.51	59.76	61.51	61.59	59.93	56.47	55.89
		(前年比)	1.79	6.03	0.44	0.66	3.52	2.21	5.32	6.62	7.40	4.87	4.93	4.40
(前月比)		1.85	4.88	1.96	1.00	4.89	3.51	3.92	2.94	0.13	2.70	5.76	1.03	
新		件数	581	625	629	613	618	584	652	684	698	612	687	679
		(前年比)	10.46	17.48	28.63	21.63	11.75	17.03	17.69	14.19	25.54	17.92	28.17	12.79
	(前月比)	3.49	7.57	0.64	2.54	0.82	5.50	11.64	4.91	2.05	12.32	12.25	1.16	
	規	平均㎡単価	44.78	42.86	44.27	43.91	44.66	44.14	43.67	43.05	44.38	43.30	45.59	44.01
		(前年比)	2.38	4.46	1.97	1.62	0.01	4.16	0.23	3.53	2.24	5.17	4.01	0.87
		(前月比)	0.85	4.29	3.30	0.82	1.70	1.14	1.07	1.42	3.07	2.43	5.29	3.45
		平均価格	2,515	2,283	2,400	2,404	2,469	2,436	2,415	2,373	2,362	2,354	2,463	2,403
		(前年比)	3.87	10.20	2.88	1.61	0.66	6.69	1.50	7.20	9.16	9.17	2.46	1.83
		(前月比)	2.72	9.23	5.14	0.16	2.69	1.33	0.85	1.76	0.46	0.34	4.63	2.42
		平均専有面積	56.16	53.27	54.21	54.75	55.28	55.18	55.30	55.12	53.23	54.37	54.03	54.61
		(前年比)	1.46	6.01	4.76	0.01	0.66	2.64	1.27	3.81	7.08	4.21	6.22	0.97
(前月比)		1.86	5.16	1.78	0.99	0.98	0.19	0.22	0.34	3.43	2.15	0.63	1.07	
在		件数	1,786	1,821	1,879	1,837	1,869	1,932	1,936	1,962	2,006	2,000	2,024	1,955
		(前年比)	2.00	6.62	11.98	11.13	11.18	13.11	9.63	11.48	10.77	8.40	11.09	6.19
	(前月比)	2.99	1.96	3.19	2.24	1.74	3.37	0.21	1.34	2.24	0.30	1.20	3.41	
	庫	平均㎡単価	45.70	45.73	44.93	44.60	45.26	45.44	45.24	44.87	44.94	44.68	45.15	45.21
		(前年比)	1.15	0.52	1.02	2.19	1.16	0.88	0.84	1.69	1.66	2.92	1.22	0.71
		(前月比)	0.38	0.06	1.75	0.74	1.48	0.41	0.45	0.82	0.16	0.57	1.05	0.13
		平均価格	2,437	2,401	2,321	2,292	2,341	2,366	2,347	2,333	2,323	2,291	2,329	2,376
		(前年比)	6.38	3.29	1.45	1.93	0.39	1.02	1.64	3.32	4.46	6.95	5.34	1.40
		(前月比)	1.13	1.50	3.32	1.25	2.13	1.06	0.79	0.58	0.46	1.35	1.66	2.01
		平均専有面積	53.32	52.49	51.66	51.39	51.72	52.06	51.88	52.01	51.68	51.28	51.59	52.56
		(前年比)	5.17	2.75	0.43	0.27	0.78	0.14	0.81	1.66	2.85	4.15	4.18	0.69
(前月比)		0.74	1.56	1.59	0.52	0.65	0.65	0.34	0.24	0.62	0.79	0.61	1.89	



マンション 埼玉東部地区推移(八潮市、三郷市、草加市、越谷市、春日部市)

		3月	4月	5月	6月	7月	8月	9月	10月	11月	12月	16/1月	2月
成約	件数	48	31	34	43	39	31	43	41	33	51	28	46
	(前年比)	33.33	45.61	19.05	26.47	4.88	11.43	10.42	14.58	37.74	75.86	24.32	11.54
	(前月比)	7.69	35.42	9.68	26.47	9.30	20.51	38.71	4.65	19.51	54.55	45.10	64.29
	平均㎡単価	19.48	18.78	18.31	21.19	18.42	17.93	19.90	19.13	20.86	19.49	18.21	21.17
	(前年比)	1.32	9.34	10.62	4.74	1.52	6.56	7.12	13.17	1.85	2.86	14.97	2.78
	(前月比)	5.39	3.62	2.50	15.75	13.10	2.62	10.98	3.91	9.06	6.56	6.57	16.24
	平均価格	1,340	1,320	1,231	1,473	1,245	1,145	1,495	1,284	1,471	1,346	1,256	1,510
	(前年比)	0.29	2.54	12.08	15.06	6.06	3.68	16.22	13.61	6.61	7.18	17.98	8.90
	(前月比)	3.40	1.49	6.74	19.68	15.49	8.03	30.58	14.13	14.59	8.48	6.74	20.29
	平均専有面積	68.76	70.28	67.22	69.50	67.60	63.83	75.11	67.12	70.52	69.07	68.95	71.36
(前年比)	1.02	7.50	1.64	9.85	4.61	3.08	8.50	0.50	4.67	4.45	3.55	5.96	
(前月比)	2.10	2.20	4.35	3.40	2.74	5.56	17.66	10.63	5.07	2.06	0.18	3.49	
新規登録	件数	141	102	140	132	133	124	141	137	128	110	127	178
	(前年比)	4.08	14.29	3.70	2.33	7.26	12.73	1.40	6.80	5.79	1.79	7.63	29.93
	(前月比)	2.92	27.66	37.25	5.71	0.76	6.77	13.71	2.84	6.57	14.06	15.45	40.16
	平均㎡単価	22.12	22.18	21.05	21.94	21.72	21.07	22.35	20.89	21.15	21.88	21.04	20.82
	(前年比)	4.61	4.56	2.82	1.86	1.79	7.11	1.52	7.64	9.68	2.49	6.89	6.98
	(前月比)	1.17	0.24	5.06	4.20	0.99	3.01	6.12	6.56	1.26	3.47	3.88	1.02
	平均価格	1,415	1,461	1,383	1,471	1,514	1,428	1,476	1,382	1,407	1,481	1,470	1,387
	(前年比)	3.49	2.30	3.09	4.33	4.04	4.33	1.76	9.12	10.24	1.74	4.62	6.56
	(前月比)	4.69	3.26	5.32	6.36	2.88	5.63	3.35	6.38	1.79	5.24	0.74	5.62
	平均専有面積	63.95	65.87	65.70	67.06	69.69	67.81	66.04	66.17	66.52	67.65	69.86	66.61
(前年比)	1.07	2.16	0.28	2.52	5.94	2.99	0.25	1.60	0.62	0.77	2.44	0.45	
(前月比)	3.56	3.01	0.27	2.08	3.92	2.70	2.61	0.20	0.53	1.71	3.26	4.65	
在庫	件数	390	374	400	377	389	407	411	414	426	391	410	442
	(前年比)	1.76	5.35	8.70	3.08	2.64	9.41	10.19	8.95	17.36	0.77	5.67	17.87
	(前月比)	4.00	4.10	6.95	5.75	3.18	4.63	0.98	0.73	2.90	8.22	4.86	7.80
	平均㎡単価	22.59	22.62	22.53	22.20	22.15	21.83	21.93	21.79	21.73	21.88	21.37	21.20
	(前年比)	1.07	0.70	1.54	1.27	0.86	3.49	6.30	5.17	7.30	6.01	7.80	7.18
	(前月比)	1.08	0.12	0.41	1.45	0.22	1.47	0.48	0.63	0.28	0.68	2.33	0.79
	平均価格	1,485	1,484	1,469	1,442	1,471	1,474	1,463	1,456	1,452	1,455	1,434	1,410
	(前年比)	0.93	0.64	0.93	3.88	0.02	1.98	5.64	3.85	6.88	5.98	6.67	7.50
	(前月比)	2.60	0.10	0.99	1.83	1.99	0.23	0.78	0.47	0.29	0.21	1.41	1.66
	平均専有面積	65.72	65.58	65.20	64.95	66.39	67.54	66.69	66.80	66.79	66.48	67.10	66.51
(前年比)	0.14	0.06	0.60	2.64	0.89	1.57	0.70	1.39	0.45	0.03	1.23	0.35	
(前月比)	1.54	0.22	0.58	0.38	2.22	1.73	1.26	0.16	0.01	0.46	0.93	0.87	



マンション 千葉市周辺推移(千葉市、佐倉市、四街道市)

		3月	4月	5月	6月	7月	8月	9月	10月	11月	12月	16/1月	2月
成 約	件数	126	108	95	95	112	61	102	94	90	92	86	133
	(前年比)	5.26	25.58	6.74	6.86	47.37	19.74	4.67	6.93	1.12	35.29	10.42	16.67
	(前月比)	10.53	14.29	12.04	0.00	17.89	45.54	67.21	7.84	4.26	2.22	6.52	54.65
	平均㎡単価	20.23	21.32	19.86	21.72	20.43	19.92	20.10	21.72	20.50	20.20	22.43	20.57
	(前年比)	4.85	4.98	5.51	2.75	1.20	0.17	2.06	5.55	1.98	7.53	10.88	0.93
	(前月比)	2.56	5.39	6.86	9.40	5.93	2.54	0.95	8.02	5.58	1.48	11.04	8.31
	平均価格	1,452	1,499	1,345	1,554	1,439	1,350	1,423	1,537	1,457	1,444	1,560	1,400
	(前年比)	10.66	7.65	5.60	6.74	2.46	4.77	4.08	4.64	3.52	7.78	8.14	5.60
	(前月比)	2.08	3.20	10.28	15.54	7.37	6.19	5.36	8.06	5.22	0.90	8.03	10.23
	平均専有面積	71.79	70.30	67.72	71.52	70.43	67.79	70.75	70.78	71.05	71.47	69.53	68.08
	(前年比)	5.54	2.55	0.10	3.89	1.24	4.59	1.97	0.86	1.51	0.27	2.47	4.71
	(前月比)	0.49	2.08	3.67	5.62	1.53	3.74	4.37	0.04	0.39	0.58	2.71	2.09
新 規 登 録	件数	238	211	202	218	190	191	223	230	227	207	204	214
	(前年比)	19.00	22.67	2.54	1.40	12.04	1.55	2.19	5.99	3.65	17.61	0.00	11.57
	(前月比)	1.65	11.34	4.27	7.92	12.84	0.53	16.75	3.14	1.30	8.81	1.45	4.90
	平均㎡単価	22.58	24.37	22.45	23.51	24.68	22.58	23.22	22.16	21.15	21.49	22.20	21.62
	(前年比)	0.47	0.79	5.27	0.06	3.08	1.87	4.56	1.42	8.94	2.34	5.47	5.93
	(前月比)	1.74	7.92	7.89	4.74	4.99	6.54	2.83	4.54	4.57	1.58	3.31	2.60
	平均価格	1,645	1,796	1,562	1,674	1,733	1,576	1,645	1,552	1,459	1,422	1,547	1,464
	(前年比)	4.10	7.12	10.95	1.11	4.13	2.98	0.48	3.51	12.61	11.29	8.23	9.88
	(前月比)	1.24	9.21	13.06	7.22	3.53	9.05	4.33	5.63	6.04	2.53	8.81	5.37
	平均専有面積	72.82	73.70	69.56	71.21	70.22	69.83	70.85	70.03	68.96	66.17	69.69	67.71
	(前年比)	4.59	6.28	6.00	1.17	1.02	1.13	4.82	2.12	4.03	9.17	2.93	4.20
	(前月比)	3.03	1.20	5.61	2.37	1.39	0.57	1.46	1.15	1.54	4.05	5.33	2.85
在 庫	件数	723	662	677	682	638	665	682	713	722	720	725	665
	(前年比)	9.05	4.42	5.95	9.12	3.48	3.06	1.16	3.94	1.26	0.69	1.89	13.41
	(前月比)	5.86	8.44	2.27	0.74	6.45	4.23	2.56	4.55	1.26	0.28	0.69	8.28
	平均㎡単価	23.32	23.44	23.35	23.35	24.02	23.95	23.94	23.57	23.14	23.17	22.43	22.48
	(前年比)	1.65	2.24	2.63	2.37	0.55	0.22	2.31	2.23	0.03	0.55	4.29	4.33
	(前月比)	0.77	0.52	0.39	0.03	2.86	0.28	0.04	1.55	1.84	0.13	3.20	0.22
	平均価格	1,672	1,691	1,680	1,671	1,720	1,716	1,703	1,678	1,638	1,625	1,558	1,568
	(前年比)	0.75	0.02	1.54	2.63	1.16	0.08	0.04	0.75	2.07	2.48	8.10	7.77
	(前月比)	1.67	1.18	0.68	0.55	2.96	0.27	0.76	1.46	2.37	0.81	4.11	0.64
	平均専有面積	71.70	72.17	71.96	71.55	71.62	71.63	71.11	71.18	70.79	70.12	69.46	69.76
	(前年比)	0.92	2.31	1.11	0.27	0.60	0.30	2.22	1.45	2.10	3.02	3.98	3.59
	(前月比)	0.90	0.66	0.30	0.57	0.10	0.02	0.72	0.09	0.54	0.94	0.94	0.42







2. 都県別 マンション成約推移(価格帯別構成比 / 四半期別)

【 東京 】

(単位:件、%)

万円	10-12期	H 15/1-3期	4-6期	7-9期	10-12期	H 16/1-2月
~	290	307	284	294	299	238
1,000	( 12.15 )	( 11.19 )	( 10.53 )	( 12.10 )	( 11.88 )	( 12.24 )
~	823	946	974	796	818	679
2,000	( 34.48 )	( 34.48 )	( 36.10 )	( 32.77 )	( 32.51 )	( 34.93 )
~	727	828	805	755	753	536
3,000	( 30.46 )	( 30.17 )	( 29.84 )	( 31.08 )	( 29.93 )	( 27.57 )
~	440	548	530	478	516	381
5,000	( 18.43 )	( 19.97 )	( 19.64 )	( 19.68 )	( 20.51 )	( 19.60 )
~	74	82	76	77	86	75
7,000	( 3.10 )	( 2.99 )	( 2.82 )	( 3.17 )	( 3.42 )	( 3.86 )
~	31	24	22	20	32	26
10,000	( 1.30 )	( 0.87 )	( 0.82 )	( 0.82 )	( 1.27 )	( 1.34 )
10,000	2	9	7	9	12	9
~	( 0.08 )	( 0.33 )	( 0.26 )	( 0.37 )	( 0.48 )	( 0.46 )
合計	2,387 ( 100.00 )	2,744 ( 100.00 )	2,698 ( 100.00 )	2,429 ( 100.00 )	2,516 ( 100.00 )	1,944 ( 100.00 )

【 埼玉 】

(単位:件、%)

万円	10-12期	H 15/1-3期	4-6期	7-9期	10-12期	H 16/1-2月
~	255	272	283	249	294	193
1,000	( 27.51 )	( 25.35 )	( 28.79 )	( 26.38 )	( 31.48 )	( 28.13 )
~	485	581	499	524	471	340
2,000	( 52.32 )	( 54.15 )	( 50.76 )	( 55.51 )	( 50.43 )	( 49.56 )
~	152	187	177	148	144	137
3,000	( 16.40 )	( 17.43 )	( 18.01 )	( 15.68 )	( 15.42 )	( 19.97 )
~	35	33	24	23	24	15
5,000	( 3.78 )	( 3.08 )	( 2.44 )	( 2.44 )	( 2.57 )	( 2.19 )
~	0	0	0	0	1	1
7,000	( 0.00 )	( 0.00 )	( 0.00 )	( 0.00 )	( 0.11 )	( 0.15 )
~	0	0	0	0	0	0
10,000	( 0.00 )	( 0.00 )	( 0.00 )	( 0.00 )	( 0.00 )	( 0.00 )
10,000	0	0	0	0	0	0
~	( 0.00 )	( 0.00 )	( 0.00 )	( 0.00 )	( 0.00 )	( 0.00 )
合計	927 ( 100.00 )	1,073 ( 100.00 )	983 ( 100.00 )	944 ( 100.00 )	934 ( 100.00 )	686 ( 100.00 )

## 【 千葉 】

(単位:件、%)

万円	10-12期	H 15/1-3期	4-6期	7-9期	10-12期	H 16/1-2月
~	268	354	313	285	311	237
1,000	( 29.23 )	( 31.52 )	( 29.44 )	( 29.35 )	( 31.10 )	( 31.56 )
~	471	553	557	498	477	339
2,000	( 51.36 )	( 49.24 )	( 52.40 )	( 51.29 )	( 47.70 )	( 45.14 )
~	140	168	138	137	154	112
3,000	( 15.27 )	( 14.96 )	( 12.98 )	( 14.11 )	( 15.40 )	( 14.91 )
~	34	44	52	47	56	61
5,000	( 3.71 )	( 3.92 )	( 4.89 )	( 4.84 )	( 5.60 )	( 8.12 )
~	3	2	3	4	2	1
7,000	( 0.33 )	( 0.18 )	( 0.28 )	( 0.41 )	( 0.20 )	( 0.13 )
~	1	2	0	0	0	1
10,000	( 0.11 )	( 0.18 )	( 0.00 )	( 0.00 )	( 0.00 )	( 0.13 )
10,000	0	0	0	0	0	0
~	( 0.00 )	( 0.00 )	( 0.00 )	( 0.00 )	( 0.00 )	( 0.00 )
合計	917	1,123	1,063	971	1,000	751
	( 100.00 )	( 100.00 )	( 100.00 )	( 100.00 )	( 100.00 )	( 100.00 )

## 【 神奈川 】

(単位:件、%)

万円	10-12期	H 15/1-3期	4-6期	7-9期	10-12期	H 16/1-2月
~	366	368	369	330	360	254
1,000	( 19.42 )	( 17.06 )	( 18.87 )	( 17.76 )	( 19.62 )	( 19.21 )
~	814	951	835	751	751	535
2,000	( 43.18 )	( 44.09 )	( 42.69 )	( 40.42 )	( 40.93 )	( 40.47 )
~	482	565	526	522	487	363
3,000	( 25.57 )	( 26.19 )	( 26.89 )	( 28.09 )	( 26.54 )	( 27.46 )
~	209	258	216	241	227	159
5,000	( 11.09 )	( 11.96 )	( 11.04 )	( 12.97 )	( 12.37 )	( 12.03 )
~	13	12	9	13	7	10
7,000	( 0.69 )	( 0.56 )	( 0.46 )	( 0.70 )	( 0.38 )	( 0.76 )
~	0	3	1	1	2	1
10,000	( 0.00 )	( 0.14 )	( 0.05 )	( 0.05 )	( 0.11 )	( 0.08 )
10,000	1	0	0	0	1	0
~	( 0.05 )	( 0.00 )	( 0.00 )	( 0.00 )	( 0.05 )	( 0.00 )
合計	1,885	2,157	1,956	1,858	1,835	1,322
	( 100.00 )	( 100.00 )	( 100.00 )	( 100.00 )	( 100.00 )	( 100.00 )

### マンションレポート3

地域別 マンション推移(専有面積40~80㎡)

〔東京〕

マンション 城東地区推移<40~80㎡>(台東区、江東区、江戸川区、墨田区、葛飾区、足立区、荒川区)

		3月	4月	5月	6月	7月	8月	9月	10月	11月	12月	16/1月	2月
成約	件数	181	203	165	145	164	124	145	166	165	130	119	183
	(前年比)	28.37	6.28	14.58	2.03	0.61	10.71	18.54	12.93	13.79	0.76	16.78	12.27
	(前月比)	11.04	12.15	18.72	12.12	13.10	24.39	16.94	14.48	0.60	21.21	8.46	53.78
	平均㎡単価	33.53	32.28	31.86	33.05	33.93	31.97	33.45	31.33	32.00	32.51	30.63	32.33
	(前年比)	2.90	0.40	1.67	2.93	7.64	1.83	4.14	0.02	0.75	0.23	3.50	0.45
	(前月比)	4.18	3.71	1.31	3.74	2.65	5.77	4.62	6.35	2.17	1.58	5.76	5.52
	平均価格	2,056	2,026	1,958	2,060	2,087	2,004	2,067	1,954	1,963	1,971	1,823	2,028
(前年比)	4.42	3.40	3.26	5.94	8.33	1.26	5.98	0.49	0.19	0.98	5.66	0.98	
(前月比)	2.34	1.42	3.39	5.25	1.26	3.97	3.14	5.44	0.42	0.43	7.50	11.23	
新規登録	件数	610	538	604	514	536	557	578	633	571	537	601	627
	(前年比)	17.08	13.26	25.83	5.76	13.80	29.53	5.67	15.93	5.74	16.99	20.68	2.62
	(前月比)	0.16	11.80	12.27	14.90	4.28	3.92	3.77	9.52	9.79	5.95	11.92	4.33
	平均㎡単価	35.00	34.88	35.14	33.80	33.90	34.25	33.92	35.46	34.41	34.01	34.99	34.88
	(前年比)	2.11	1.27	1.72	0.19	2.49	0.62	0.74	3.16	1.84	0.23	2.52	1.30
	(前月比)	1.66	0.36	0.76	3.82	0.29	1.04	0.97	4.56	2.97	1.15	2.89	0.33
	平均価格	2,144	2,105	2,134	2,017	2,061	2,070	2,068	2,168	2,068	2,057	2,140	2,136
(前年比)	1.50	1.50	1.41	0.11	2.53	0.70	0.37	4.34	2.48	1.60	3.36	1.79	
(前月比)	2.15	1.82	1.41	5.51	2.19	0.43	0.07	4.80	4.62	0.49	4.02	0.19	
在庫	件数	1,526	1,452	1,482	1,481	1,402	1,512	1,493	1,522	1,537	1,594	1,693	1,666
	(前年比)	0.33	0.83	1.79	1.51	0.85	8.15	6.19	4.89	2.81	10.24	18.89	11.51
	(前月比)	2.14	4.85	2.07	0.07	5.33	7.85	1.26	1.94	0.99	3.71	6.21	1.59
	平均㎡単価	34.40	34.69	34.84	34.27	33.90	33.91	33.67	34.31	34.50	34.43	34.59	34.71
	(前年比)	3.02	1.88	0.85	1.77	3.47	2.20	2.87	0.79	0.56	0.90	0.17	0.94
	(前月比)	0.03	0.84	0.45	1.66	1.06	0.02	0.71	1.91	0.54	0.19	0.45	0.34
	平均価格	2,085	2,088	2,095	2,042	2,035	2,031	2,024	2,064	2,063	2,062	2,084	2,095
(前年比)	1.51	0.86	0.52	2.26	3.27	2.22	2.51	0.41	0.74	1.59	0.31	1.31	
(前月比)	0.82	0.14	0.35	2.52	0.33	0.22	0.37	1.99	0.06	0.03	1.06	0.53	

マンション 城南地区推移<40~80㎡>(品川区、大田区、目黒区、世田谷区)

		3月	4月	5月	6月	7月	8月	9月	10月	11月	12月	16/1月	2月
成約	件数	156	121	119	100	127	95	103	96	128	106	92	157
	(前年比)	4.70	24.74	4.03	8.26	0.00	2.15	8.85	9.43	0.79	1.85	0.00	24.60
	(前月比)	23.81	22.44	1.65	15.97	27.00	25.20	8.42	6.80	33.33	17.19	13.21	70.65
	平均㎡単価	46.89	47.03	45.18	44.88	46.72	46.18	47.82	46.61	45.72	47.61	47.34	47.31
	(前年比)	2.12	0.65	2.97	3.12	2.29	2.49	2.55	1.20	3.04	2.39	2.30	5.44
	(前月比)	4.51	0.31	3.94	0.65	4.09	1.17	3.56	2.53	1.92	4.14	0.57	0.07
	平均価格	2,794	2,789	2,678	2,683	2,911	2,699	2,764	2,785	2,719	2,907	2,890	2,809
(前年比)	0.52	2.38	3.06	3.44	8.67	1.41	3.36	3.49	3.88	5.08	1.66	5.84	
(前月比)	5.28	0.17	3.97	0.18	8.51	7.31	2.43	0.73	2.34	6.90	0.57	2.83	
新規登録	件数	569	534	505	508	552	503	566	549	563	505	595	629
	(前年比)	23.97	14.84	20.53	13.90	23.77	29.31	23.04	10.91	10.61	30.49	17.82	18.90
	(前月比)	7.56	6.15	5.43	0.59	8.66	8.88	12.52	3.00	2.55	10.30	17.82	5.71
	平均㎡単価	51.29	50.24	49.76	51.45	49.80	49.86	49.35	49.73	49.31	48.96	51.80	50.37
	(前年比)	2.43	2.75	0.85	0.71	2.54	4.24	4.22	0.35	2.52	2.56	0.86	1.91
	(前月比)	0.13	2.04	0.97	3.40	3.21	0.12	1.02	0.79	0.85	0.72	5.80	2.75
	平均価格	3,125	3,017	2,928	2,999	2,947	2,892	2,915	2,932	2,892	2,819	3,028	2,950
(前年比)	4.42	1.31	1.10	0.05	4.11	6.91	5.58	0.26	3.16	5.62	0.22	4.82	
(前月比)	0.84	3.47	2.93	2.42	1.73	1.86	0.79	0.60	1.39	2.51	7.40	2.57	
在庫	件数	1,304	1,296	1,266	1,242	1,277	1,308	1,378	1,374	1,342	1,342	1,388	1,414
	(前年比)	8.31	5.45	3.43	4.19	7.85	10.29	12.58	7.18	4.93	9.02	4.83	5.68
	(前月比)	2.54	0.61	2.31	1.90	2.82	2.43	5.35	0.29	2.33	0.00	3.43	1.87
	平均㎡単価	52.16	51.87	51.75	52.06	51.72	51.31	50.84	51.10	50.85	50.62	51.72	51.69
	(前年比)	3.41	2.19	1.95	2.10	0.95	0.56	2.38	1.37	1.86	2.01	0.20	1.21
	(前月比)	0.31	0.54	0.24	0.60	0.65	0.79	0.90	0.50	0.49	0.44	2.18	0.07
	平均価格	3,135	3,128	3,095	3,082	3,055	3,006	2,991	3,026	2,994	2,945	3,008	3,023
(前年比)	5.84	4.67	3.75	3.41	1.34	1.08	2.85	1.41	2.65	3.86	1.37	3.21	
(前月比)	0.38	0.21	1.06	0.42	0.89	1.59	0.51	1.19	1.06	1.65	2.16	0.49	

マンション 城西地区推移<40~80㎡>(新宿区、渋谷区、杉並区、中野区)

	3月	4月	5月	6月	7月	8月	9月	10月	11月	12月	16/1月	2月	
成 約	件数	61	58	66	51	54	36	58	64	46	58	72	82
	(前年比)	8.96	18.31	40.43	13.56	8.00	25.00	16.00	23.08	2.22	34.88	71.43	24.24
	(前月比)	7.58	4.92	13.79	22.73	5.88	33.33	61.11	10.34	28.13	26.09	24.14	13.89
	平均㎡単価	52.24	51.69	54.07	51.21	54.61	52.55	55.90	52.93	49.90	52.09	52.13	52.31
	(前年比)	4.75	2.36	4.01	1.15	1.46	0.88	5.24	4.35	1.57	1.85	5.12	1.79
	(前月比)	1.91	1.06	4.62	5.30	6.64	3.77	6.38	5.33	5.72	4.39	0.07	0.34
	平均価格	3,046	3,045	3,161	2,963	3,243	3,168	3,285	2,939	2,693	3,006	3,000	3,064
(前年比)	5.64	3.65	8.52	1.44	1.01	5.77	4.16	10.01	9.45	1.64	6.34	1.64	
(前月比)	2.22	0.06	3.82	6.25	9.44	2.31	3.70	10.53	8.36	11.62	0.20	2.14	
新 規 登 録	件数	372	345	384	358	317	322	346	338	381	381	409	410
	(前年比)	54.36	32.18	59.34	49.17	23.35	31.43	34.11	7.30	14.41	40.59	27.41	17.82
	(前月比)	6.90	7.26	11.30	6.77	11.45	1.58	7.45	2.31	12.72	0.00	7.35	0.24
	平均㎡単価	56.58	57.81	55.92	56.73	56.90	53.54	56.55	54.55	55.37	52.80	55.81	56.51
	(前年比)	1.79	3.03	0.60	5.23	3.89	5.96	2.45	0.58	4.13	4.85	1.56	1.93
	(前月比)	2.05	2.19	3.28	1.45	0.31	5.90	5.62	3.54	1.49	4.64	5.71	1.25
	平均価格	3,262	3,290	3,239	3,277	3,285	2,998	3,309	3,074	3,222	3,005	3,219	3,260
(前年比)	1.80	0.95	0.19	7.14	2.93	10.75	3.67	2.64	4.44	5.56	2.16	2.17	
(前月比)	2.23	0.87	1.55	1.17	0.24	8.71	10.35	7.11	4.82	6.73	7.14	1.26	
在 庫	件数	848	887	925	926	858	881	885	867	889	953	979	961
	(前年比)	23.98	33.38	44.76	49.60	39.51	39.18	33.89	30.18	24.68	31.99	24.87	14.68
	(前月比)	1.19	4.60	4.28	0.11	7.34	2.68	0.45	2.03	2.54	7.20	2.73	1.84
	平均㎡単価	57.15	57.79	57.17	57.84	57.75	56.41	56.45	55.77	56.00	55.49	56.21	57.40
	(前年比)	0.31	0.73	1.02	0.83	0.74	2.95	2.21	1.88	3.91	4.38	1.64	1.15
	(前月比)	0.73	1.11	1.07	1.18	0.16	2.31	0.07	1.20	0.40	0.91	1.30	2.11
	平均価格	3,291	3,319	3,287	3,315	3,287	3,177	3,191	3,141	3,186	3,154	3,221	3,313
(前年比)	0.35	0.32	1.85	0.05	1.06	6.18	4.26	3.32	4.89	5.46	2.02	1.49	
(前月比)	0.83	0.84	0.95	0.84	0.82	3.36	0.43	1.56	1.44	1.01	2.14	2.83	

マンション 城北地区推移<40~80㎡>(文京区、豊島区、北区、板橋区、練馬区)

	3月	4月	5月	6月	7月	8月	9月	10月	11月	12月	16/1月	2月	
成 約	件数	119	98	80	104	91	71	100	93	89	73	87	149
	(前年比)	11.21	12.64	11.11	7.22	0.00	11.25	4.17	0.00	12.66	7.35	0.00	56.84
	(前月比)	25.26	17.65	18.37	30.00	12.50	21.98	40.85	7.00	4.30	17.98	19.18	71.26
	平均㎡単価	41.07	39.29	41.37	41.32	40.81	39.03	42.13	41.03	40.04	40.61	40.32	39.04
	(前年比)	2.66	0.58	4.87	1.78	7.73	3.85	3.08	1.47	0.55	7.02	0.93	4.44
	(前月比)	0.52	4.33	5.29	0.11	1.23	4.38	7.96	2.61	2.43	1.43	0.71	3.16
	平均価格	2,443	2,393	2,486	2,481	2,464	2,196	2,582	2,495	2,412	2,414	2,354	2,285
(前年比)	4.53	1.67	5.61	0.28	11.23	10.20	6.67	2.18	0.99	6.00	1.12	8.05	
(前月比)	1.69	2.07	3.92	0.20	0.70	10.85	17.56	3.36	3.32	0.07	2.48	2.95	
新 規 登 録	件数	373	414	413	404	389	372	459	456	445	420	444	456
	(前年比)	0.00	17.95	21.11	28.25	4.29	10.71	21.43	24.93	20.92	22.09	19.68	17.83
	(前月比)	3.62	10.99	0.24	2.18	3.71	4.37	23.39	0.65	2.41	5.62	5.71	2.70
	平均㎡単価	42.70	41.66	43.59	42.43	43.36	42.31	43.41	41.79	43.46	42.53	44.62	42.60
	(前年比)	0.23	4.30	2.72	2.38	1.63	3.38	1.21	0.33	1.10	4.45	3.60	0.39
	(前月比)	0.14	2.44	4.62	2.66	2.20	2.42	2.59	3.72	3.99	2.15	4.90	4.53
	平均価格	2,539	2,422	2,574	2,486	2,582	2,466	2,560	2,462	2,552	2,499	2,609	2,500
(前年比)	1.74	5.07	0.35	3.93	4.73	4.64	0.59	1.10	3.48	5.84	2.01	1.48	
(前月比)	0.06	4.60	6.28	3.40	3.86	4.52	3.84	3.83	3.65	2.09	4.42	4.20	
在 庫	件数	1,004	1,029	1,076	1,054	1,050	1,065	1,094	1,113	1,150	1,150	1,157	1,132
	(前年比)	1.11	6.74	9.13	12.13	7.14	6.50	7.15	11.30	12.09	10.36	11.68	8.12
	(前月比)	4.11	2.49	4.57	2.04	0.38	1.43	2.72	1.74	3.32	0.00	0.61	2.16
	平均㎡単価	43.16	43.14	43.44	42.88	43.18	43.26	43.42	43.18	43.51	43.36	43.51	43.49
	(前年比)	0.35	0.29	0.39	1.46	0.56	0.68	0.19	0.57	0.40	1.10	0.26	0.19
	(前月比)	0.56	0.05	0.69	1.29	0.70	0.19	0.36	0.54	0.76	0.34	0.34	0.05
	平均価格	2,541	2,521	2,553	2,510	2,537	2,542	2,550	2,537	2,552	2,544	2,556	2,556
(前年比)	1.44	0.33	0.50	1.99	0.23	0.45	0.40	0.76	0.39	2.10	1.00	0.21	
(前月比)	0.36	0.80	1.26	1.69	1.11	0.17	0.34	0.54	0.59	0.31	0.47	0.02	

【 埼玉 】

マンション 埼玉中央地区推移<40～80㎡>(川口市、戸田市、鳩ヶ谷市、蕨市、さいたま市、岩槻市、上尾市)

		3月	4月	5月	6月	7月	8月	9月	10月	11月	12月	16/1月	2月
成約	件数	143	142	116	122	113	99	169	111	130	109	104	143
	(前年比)	2.88	5.97	13.73	14.02	0.88	7.61	36.29	0.89	26.21	1.80	1.89	9.49
	(前月比)	9.49	0.70	18.31	5.17	7.38	12.39	70.71	34.32	17.12	16.15	4.59	37.50
	平均㎡単価	26.24	24.82	25.06	24.95	24.65	23.73	24.48	24.67	24.22	24.91	25.97	24.71
	(前年比)	2.81	3.41	0.24	2.34	0.33	6.33	2.62	4.29	2.23	2.15	6.00	2.36
	(前月比)	8.72	5.44	0.99	0.46	1.20	3.74	3.15	0.82	1.83	2.83	4.27	4.86
新登録	平均価格	1,634	1,565	1,605	1,597	1,568	1,532	1,555	1,596	1,555	1,595	1,676	1,563
	(前年比)	1.93	2.85	0.63	4.46	0.32	4.97	2.85	7.36	1.16	1.25	9.62	0.36
	(前月比)	4.94	4.19	2.52	0.50	1.82	2.27	1.46	2.69	2.62	2.63	5.03	6.75
	件数	328	298	291	320	331	307	325	324	366	287	306	401
	(前年比)	8.64	11.57	2.46	3.03	1.22	23.79	8.70	3.57	4.27	18.60	1.92	7.80
	(前月比)	11.83	9.15	2.35	9.97	3.44	7.25	5.86	0.31	12.96	21.58	6.62	31.05
在庫	平均㎡単価	27.29	25.66	26.77	27.24	27.03	26.55	26.95	27.28	26.92	26.99	26.51	26.59
	(前年比)	0.53	6.30	1.10	0.73	1.45	0.43	2.06	0.98	3.23	1.64	3.46	1.86
	(前月比)	0.75	5.98	4.33	1.73	0.77	1.78	1.51	1.22	1.32	0.28	1.80	0.30
	平均価格	1,725	1,592	1,720	1,728	1,716	1,665	1,695	1,727	1,712	1,714	1,686	1,680
	(前年比)	0.35	8.77	2.09	1.31	0.55	0.74	0.93	0.66	3.10	2.30	2.53	3.35
	(前月比)	0.78	7.69	8.01	0.45	0.68	2.97	1.79	1.93	0.88	0.11	1.66	0.31
在庫	件数	953	874	886	896	936	958	923	949	976	953	930	957
	(前年比)	1.85	6.82	5.44	5.49	1.78	4.24	2.33	4.29	1.04	2.58	1.59	1.24
	(前月比)	1.65	8.29	1.37	1.13	4.46	2.35	3.65	2.82	2.85	2.36	2.41	2.90
	平均㎡単価	26.87	26.46	26.40	26.46	26.43	26.61	26.61	26.71	26.78	26.72	26.53	26.32
	(前年比)	1.78	3.80	2.99	1.87	2.02	0.42	0.61	0.72	1.58	1.79	2.67	3.36
	(前月比)	1.35	1.54	0.21	0.23	0.11	0.67	0.01	0.37	0.26	0.21	0.73	0.78
在庫	平均価格	1,698	1,666	1,665	1,672	1,668	1,674	1,670	1,678	1,687	1,679	1,669	1,655
	(前年比)	0.41	2.95	1.69	0.49	0.77	1.70	0.90	0.40	1.21	1.75	2.80	3.64
	(前月比)	1.13	1.89	0.07	0.41	0.23	0.38	0.25	0.48	0.54	0.50	0.60	0.82

マンション 埼玉西部地区推移<40～80㎡>(和光市、朝霞市、新座市、志木市、富士見市、上福岡市、川越市、所沢市、狭山市、入間市)

		3月	4月	5月	6月	7月	8月	9月	10月	11月	12月	16/1月	2月
成約	件数	86	89	84	89	71	77	90	71	90	74	86	122
	(前年比)	24.56	2.30	4.55	0.00	16.39	48.08	7.14	31.07	0.00	21.31	2.38	7.02
	(前月比)	24.56	3.49	5.62	5.95	20.22	8.45	16.88	21.11	26.76	17.78	16.22	41.86
	平均㎡単価	23.68	22.93	21.70	21.49	23.14	22.20	20.42	20.19	22.00	20.26	21.47	21.20
	(前年比)	3.09	0.92	12.71	5.74	1.00	2.86	19.64	7.58	2.51	8.68	2.26	1.88
	(前月比)	9.56	3.16	5.36	0.98	7.69	4.05	8.04	1.11	8.95	7.93	5.98	1.22
新登録	平均価格	1,526	1,482	1,412	1,357	1,481	1,431	1,318	1,277	1,433	1,258	1,381	1,390
	(前年比)	2.01	0.88	16.07	5.59	3.35	4.79	18.54	9.22	0.20	10.09	1.55	2.09
	(前月比)	12.08	2.85	4.74	3.90	9.14	3.39	7.90	3.07	12.22	12.24	9.83	0.60
	件数	270	219	219	217	245	209	241	241	231	209	220	273
	(前年比)	8.87	0.90	20.33	3.13	20.69	12.97	7.59	4.78	0.87	21.51	1.38	12.81
	(前月比)	11.57	18.89	0.00	0.91	12.90	14.69	15.31	0.00	4.15	9.52	5.26	24.09
在庫	平均㎡単価	25.53	24.64	24.40	24.29	25.17	24.47	23.38	23.38	23.98	25.43	24.23	23.76
	(前年比)	4.83	2.08	7.63	8.28	2.56	0.38	8.40	6.35	5.78	2.81	0.94	0.27
	(前月比)	7.75	3.51	0.95	0.46	3.62	2.78	4.44	0.02	2.59	6.04	4.74	1.93
	平均価格	1,616	1,543	1,559	1,528	1,602	1,572	1,490	1,482	1,526	1,625	1,542	1,512
	(前年比)	4.36	1.07	7.97	8.10	1.45	2.84	8.55	6.21	5.46	2.01	1.18	0.72
	(前月比)	7.65	4.49	1.01	1.97	4.82	1.83	5.27	0.48	2.94	6.46	5.11	1.93
在庫	件数	709	689	692	695	729	738	767	769	746	756	727	724
	(前年比)	1.80	0.86	6.96	6.11	9.30	6.49	8.64	14.43	10.52	13.34	7.86	7.74
	(前月比)	5.51	2.82	0.44	0.43	4.89	1.23	3.93	0.26	2.99	1.34	3.84	0.41
	平均㎡単価	25.11	24.89	24.86	24.86	24.83	24.49	24.37	24.25	24.06	24.52	24.56	24.19
	(前年比)	2.39	1.71	3.91	6.55	6.00	6.52	5.06	4.92	5.23	3.49	2.75	3.88
	(前月比)	0.21	0.89	0.10	0.01	0.13	1.39	0.47	0.48	0.79	1.90	0.15	1.50
在庫	平均価格	1,586	1,569	1,570	1,564	1,573	1,553	1,548	1,539	1,522	1,558	1,562	1,522
	(前年比)	3.87	3.02	3.08	5.99	4.49	5.14	4.02	3.58	4.31	2.60	1.71	4.40
	(前月比)	0.35	1.11	0.08	0.35	0.54	1.26	0.34	0.56	1.12	2.37	0.30	2.60

マンション 埼玉東部地区推移<40~80㎡>(八潮市、三郷市、草加市、越谷市、春日部市)

		3月	4月	5月	6月	7月	8月	9月	10月	11月	12月	16/1月	2月
成約	件数	39	24	30	33	31	30	30	33	25	40	22	34
	(前年比)	30.36	52.00	18.92	10.00	8.82	6.25	11.76	19.51	45.65	100.00	21.43	22.73
	(前月比)	11.36	38.46	25.00	10.00	6.06	3.23	0.00	10.00	24.24	60.00	45.00	54.55
	平均㎡単価	19.29	17.67	18.60	21.33	18.15	18.05	20.20	19.56	20.24	19.05	17.24	20.57
	(前年比)	1.59	10.79	7.14	8.51	0.95	2.68	11.73	12.43	3.35	2.51	18.74	1.47
	(前月比)	7.62	8.39	5.30	14.63	14.87	0.56	11.91	3.20	3.49	5.86	9.52	19.32
	平均価格	1,201	1,116	1,166	1,383	1,157	1,133	1,306	1,282	1,272	1,224	1,127	1,314
(前年比)	0.50	10.29	10.45	14.36	0.08	2.94	13.70	7.89	4.55	1.44	16.78	0.10	
(前月比)	8.68	7.08	4.46	18.70	16.37	2.07	15.26	1.81	0.77	3.78	7.95	16.57	
新規登録	件数	123	87	118	109	111	100	121	122	111	92	93	151
	(前年比)	4.65	15.53	0.00	0.91	5.71	5.26	4.72	3.94	11.00	2.13	5.10	24.79
	(前月比)	1.65	29.27	35.63	7.63	1.83	9.91	21.00	0.83	9.02	17.12	1.09	62.37
	平均㎡単価	22.32	21.95	20.64	21.97	21.25	20.85	22.03	20.99	21.27	20.53	20.67	20.47
	(前年比)	8.02	3.03	3.06	0.06	2.62	6.27	3.70	4.36	7.87	9.55	4.77	8.30
	(前月比)	0.01	1.68	5.96	6.44	3.27	1.89	5.64	4.72	1.36	3.50	0.68	0.96
	平均価格	1,402	1,373	1,318	1,405	1,365	1,312	1,397	1,332	1,346	1,309	1,328	1,305
(前年比)	8.29	4.11	1.21	3.13	2.26	6.01	5.76	3.54	6.03	10.40	3.29	8.04	
(前月比)	1.14	2.07	4.03	6.64	2.88	3.91	6.51	4.64	1.06	2.77	1.45	1.78	
在庫	件数	334	320	340	317	323	325	336	350	363	334	336	368
	(前年比)	4.02	2.24	6.25	5.37	0.92	3.83	5.00	8.02	20.20	1.83	2.44	15.36
	(前月比)	4.70	4.19	6.25	6.76	1.89	0.62	3.38	4.17	3.71	7.99	0.60	9.52
	平均㎡単価	22.43	22.54	22.33	21.98	21.96	21.59	21.57	21.48	21.55	21.26	20.61	20.51
	(前年比)	0.56	1.67	2.60	0.53	0.22	2.63	6.11	4.60	6.39	8.08	9.28	8.60
	(前月比)	0.06	0.51	0.92	1.56	0.13	1.68	0.06	0.45	0.35	1.37	3.03	0.50
	平均価格	1,425	1,427	1,412	1,385	1,388	1,367	1,369	1,362	1,367	1,348	1,301	1,291
(前年比)	1.32	2.60	3.97	0.61	1.36	1.76	6.28	4.36	5.82	8.09	9.29	9.45	
(前月比)	0.01	0.13	1.06	1.92	0.21	1.52	0.18	0.56	0.41	1.45	3.43	0.83	

【千葉】

マンション 千葉総武地区推移 <40 ~ 80㎡> (市川市、船橋市、鎌ヶ谷市、浦安市、習志野市、八千代市)

		3月	4月	5月	6月	7月	8月	9月	10月	11月	12月	16/1月	2月
成 約	件数	127	147	102	99	109	78	104	101	117	95	96	129
	(前年比)	0.79	16.67	29.11	6.45	12.37	1.27	5.45	9.82	37.65	3.26	2.13	4.03
	(前月比)	2.42	15.75	30.61	2.94	10.10	28.44	33.33	2.88	15.84	18.80	1.05	34.38
	平均㎡単価	22.94	23.87	21.81	23.82	23.90	23.23	23.34	23.41	21.74	24.88	25.13	24.32
	(前年比)	3.21	2.49	5.66	11.11	5.52	0.79	9.06	3.17	2.87	4.84	11.25	13.41
	(前月比)	6.99	4.05	8.63	9.23	0.33	2.81	0.47	0.32	7.16	14.48	0.98	3.22
	平均価格	1,468	1,533	1,407	1,516	1,562	1,503	1,525	1,515	1,405	1,645	1,655	1,596
	(前年比)	2.28	1.79	6.31	8.59	7.27	0.46	10.35	2.53	3.24	9.51	12.65	15.21
(前月比)	5.98	4.41	8.19	7.71	3.07	3.80	1.47	0.64	7.27	17.05	0.61	3.55	
新 規 登 録	件数	244	281	255	231	262	199	256	276	272	230	248	296
	(前年比)	2.95	14.23	30.10	1.76	16.96	3.86	1.99	2.22	7.09	8.49	2.06	4.23
	(前月比)	14.08	15.16	9.25	9.41	13.42	24.05	28.64	7.81	1.45	15.44	7.83	19.35
	平均㎡単価	26.61	26.34	27.27	25.06	26.12	25.86	25.62	24.33	26.54	24.89	25.00	25.54
	(前年比)	0.31	0.64	7.88	5.71	0.37	8.07	1.58	3.40	3.37	2.26	1.97	2.01
	(前月比)	2.09	1.03	3.56	8.13	4.24	0.99	0.94	5.04	9.10	6.24	0.45	2.17
	平均価格	1,700	1,704	1,771	1,615	1,704	1,669	1,675	1,594	1,776	1,620	1,635	1,661
	(前年比)	1.21	1.02	9.77	3.35	3.07	9.41	3.74	1.33	8.46	2.78	1.64	1.54
(前月比)	0.79	0.19	3.96	8.80	5.47	2.01	0.37	4.84	11.42	8.82	0.91	1.63	
在 庫	件数	653	611	624	633	643	621	637	674	706	707	687	714
	(前年比)	6.45	7.00	4.15	0.31	3.88	3.12	1.27	5.48	5.06	6.00	0.73	4.54
	(前月比)	4.39	6.43	2.13	1.44	1.58	3.42	2.58	5.81	4.75	0.14	2.83	3.93
	平均㎡単価	26.22	26.32	27.16	26.66	26.70	26.10	25.81	24.81	25.28	24.84	24.75	24.78
	(前年比)	1.55	1.04	3.28	0.20	1.15	3.53	2.83	4.06	1.45	1.42	1.51	4.31
	(前月比)	1.24	0.39	3.20	1.87	0.16	2.26	1.10	3.88	1.89	1.72	0.38	0.15
	平均価格	1,673	1,677	1,738	1,711	1,722	1,675	1,668	1,606	1,656	1,619	1,616	1,612
	(前年比)	3.27	2.62	2.21	0.62	2.57	3.42	1.53	2.98	1.38	0.28	0.52	2.87
(前月比)	0.79	0.28	3.59	1.55	0.69	2.76	0.41	3.75	3.16	2.23	0.20	0.27	

マンション 千葉常磐地区推移 <40 ~ 80㎡> (松戸市、柏市、我孫子市、流山市、野田市、東葛飾郡閭宿町、東葛飾郡沼南町)

		3月	4月	5月	6月	7月	8月	9月	10月	11月	12月	16/1月	2月
成 約	件数	50	45	54	68	46	48	57	59	60	49	48	74
	(前年比)	18.03	16.67	8.47	41.67	2.13	29.73	21.28	5.36	20.00	16.67	6.67	34.55
	(前月比)	9.09	10.00	20.00	25.93	32.35	4.35	18.75	3.51	1.69	18.33	2.04	54.17
	平均㎡単価	19.41	19.42	18.40	19.86	19.03	17.77	19.36	20.19	19.62	18.67	18.00	18.26
	(前年比)	5.87	6.73	4.60	1.03	4.19	7.82	12.09	0.84	2.41	3.93	12.93	0.14
	(前月比)	6.44	0.10	5.26	7.95	4.23	6.60	8.92	4.29	2.79	4.88	3.58	1.44
	平均価格	1,295	1,285	1,216	1,351	1,286	1,185	1,303	1,349	1,325	1,283	1,207	1,231
	(前年比)	4.06	8.55	4.00	2.31	4.62	10.97	10.79	1.93	0.47	1.31	11.59	2.27
(前月比)	2.77	0.75	5.40	11.19	4.88	7.82	9.97	3.51	1.77	3.14	5.96	2.02	
新 規 登 録	件数	139	123	117	138	134	110	135	119	154	100	136	123
	(前年比)	12.10	10.81	13.59	33.98	14.53	30.95	4.65	8.46	32.76	14.94	27.10	3.36
	(前月比)	16.81	11.51	4.88	17.95	2.90	17.91	22.73	11.85	29.41	35.06	36.00	9.56
	平均㎡単価	22.27	22.21	21.30	20.42	21.48	20.44	20.57	21.35	20.56	18.26	21.49	21.91
	(前年比)	2.41	3.32	1.09	5.87	4.96	10.40	12.09	2.93	7.79	9.92	0.23	3.27
	(前月比)	1.69	0.26	4.13	4.11	5.16	4.83	0.65	3.76	3.68	11.20	17.72	1.96
	平均価格	1,488	1,485	1,430	1,390	1,457	1,354	1,407	1,433	1,396	1,225	1,414	1,479
	(前年比)	2.45	2.03	0.03	3.89	2.87	9.17	8.05	6.13	4.26	7.60	1.67	3.05
(前月比)	2.44	0.20	3.73	2.77	4.76	7.04	3.94	1.83	2.60	12.22	15.39	4.60	
在 庫	件数	361	376	364	372	385	372	363	360	373	365	366	329
	(前年比)	1.98	13.94	13.04	16.98	21.45	14.46	2.83	0.56	4.48	6.10	5.48	4.91
	(前月比)	4.34	4.16	3.19	2.20	3.49	3.38	2.42	0.83	3.61	2.14	0.27	10.11
	平均㎡単価	22.52	22.80	22.62	22.12	21.93	21.84	21.33	21.19	21.11	20.48	21.04	21.62
	(前年比)	1.20	0.87	2.37	0.40	3.14	5.21	8.05	5.95	6.42	6.59	3.78	4.40
	(前月比)	0.45	1.27	0.81	2.17	0.90	0.40	2.33	0.64	0.39	2.98	2.74	2.76
	平均価格	1,491	1,519	1,509	1,483	1,474	1,469	1,445	1,433	1,431	1,386	1,415	1,453
	(前年比)	0.09	3.11	4.50	1.90	0.41	2.15	3.95	2.13	1.86	2.59	1.31	2.23
(前月比)	0.31	1.91	0.67	1.72	0.64	0.30	1.69	0.83	0.10	3.13	2.07	2.70	



マンション 千葉市周辺推移<40~80㎡>(千葉市、佐倉市、四街道市)

		3月	4月	5月	6月	7月	8月	9月	10月	11月	12月	16/1月	2月
成 約	件数	92	82	78	75	86	50	80	76	65	62	68	102
	(前年比)	13.21	24.24	11.43	3.85	34.38	21.88	10.11	2.70	4.41	37.78	8.11	17.24
	(前月比)	5.75	10.87	4.88	3.85	14.67	41.86	60.00	5.00	14.47	4.62	9.68	50.00
	平均㎡単価	18.25	19.52	19.59	20.59	19.43	19.09	19.28	18.89	18.44	18.79	22.14	17.66
	(前年比)	2.04	4.78	3.69	4.26	0.95	1.60	5.24	1.35	7.80	0.55	15.76	8.20
	(前月比)	5.14	6.94	0.38	5.10	5.62	1.75	0.99	2.00	2.39	1.90	17.80	20.21
	平均価格	1,183	1,236	1,243	1,372	1,272	1,253	1,275	1,242	1,204	1,187	1,477	1,102
(前年比)	4.02	5.05	4.73	9.90	0.04	4.49	5.65	2.18	8.09	2.52	17.99	12.87	
(前月比)	6.48	4.44	0.61	10.31	7.27	1.48	1.77	2.61	3.05	1.41	24.44	25.38	
新 規 登 録	件数	173	149	153	160	139	138	148	162	171	159	156	164
	(前年比)	14.57	4.20	15.91	0.63	18.24	7.38	7.25	10.96	8.23	34.75	2.63	9.39
	(前月比)	4.42	13.87	2.68	4.58	13.13	0.72	7.25	9.46	5.56	7.02	1.89	5.13
	平均㎡単価	21.43	21.85	21.71	22.37	22.33	20.87	19.40	20.04	19.12	20.44	20.56	20.11
	(前年比)	3.66	7.53	0.18	1.40	3.34	8.46	8.70	2.65	12.70	2.36	1.27	3.31
	(前月比)	3.03	1.99	0.68	3.07	0.17	6.57	7.01	3.30	4.63	6.95	0.56	2.18
	平均価格	1,418	1,415	1,436	1,473	1,463	1,380	1,266	1,306	1,256	1,277	1,336	1,288
(前年比)	1.02	9.10	3.32	1.42	3.83	8.33	9.22	2.96	12.75	5.51	2.98	6.51	
(前月比)	2.87	0.18	1.49	2.58	0.67	5.68	8.28	3.21	3.83	1.67	4.58	3.54	
在 庫	件数	497	453	463	467	435	453	456	467	482	503	512	465
	(前年比)	10.20	1.34	5.71	10.14	5.02	5.63	1.79	4.71	3.21	5.23	5.57	9.71
	(前月比)	3.50	8.85	2.21	0.86	6.85	4.14	0.66	2.41	3.21	4.36	1.79	9.18
	平均㎡単価	21.18	21.46	21.52	21.50	21.77	21.67	21.19	20.90	20.60	20.81	19.97	20.40
	(前年比)	5.72	6.66	5.09	4.22	2.91	4.20	3.32	0.81	3.14	2.40	5.48	2.64
	(前月比)	1.10	1.31	0.28	0.07	1.24	0.49	2.18	1.40	1.40	1.02	4.04	2.13
	平均価格	1,392	1,406	1,418	1,407	1,423	1,419	1,378	1,358	1,345	1,345	1,280	1,319
(前年比)	5.36	7.14	4.48	5.03	3.40	5.19	4.80	1.67	3.69	3.70	7.97	4.58	
(前月比)	0.69	0.98	0.87	0.81	1.16	0.30	2.87	1.42	0.97	0.04	4.82	3.08	

【 神奈川 】

マンション 横浜市推移<40～80㎡>

		3月	4月	5月	6月	7月	8月	9月	10月	11月	12月	16/1月	2月
成 約	件数	312	277	258	256	258	199	269	250	247	234	214	287
	(前年比)	4.00	9.18	5.49	12.78	0.00	1.00	6.32	12.59	2.07	15.84	1.90	16.81
	(前月比)	9.57	11.22	6.86	0.78	0.78	22.87	35.18	7.06	1.20	5.26	8.55	34.11
	平均㎡単価	28.87	30.02	28.60	28.61	29.27	28.99	30.29	29.56	29.31	28.50	29.64	28.32
	(前年比)	0.50	4.72	2.04	0.47	1.86	1.60	4.69	0.91	4.13	2.88	1.45	5.10
	(前月比)	3.25	3.96	4.74	0.04	2.31	0.94	4.47	2.39	0.86	2.77	4.00	4.45
	平均価格	1,821	1,893	1,793	1,795	1,874	1,842	1,908	1,864	1,868	1,778	1,874	1,787
	(前年比)	0.66	4.08	3.05	0.30	0.84	3.77	3.97	1.54	6.78	4.36	0.57	6.09
(前月比)	4.31	3.97	5.27	0.06	4.40	1.67	3.57	2.33	0.21	4.79	5.39	4.63	
新 規 登 録	件数	833	766	812	823	730	707	810	860	824	725	836	873
	(前年比)	0.85	6.39	23.59	19.62	6.89	9.61	13.60	3.12	5.10	13.81	13.74	6.33
	(前月比)	1.46	8.04	6.01	1.35	11.30	3.15	14.57	6.17	4.19	12.01	15.31	4.43
	平均㎡単価	31.72	31.74	31.71	32.14	32.02	31.24	31.25	30.93	31.59	30.23	31.55	31.39
	(前年比)	2.05	0.70	0.58	0.03	1.56	0.62	0.50	4.56	2.10	7.05	1.06	3.42
	(前月比)	2.40	0.05	0.09	1.34	0.36	2.46	0.04	1.02	2.13	4.32	4.37	0.49
	平均価格	1,987	1,984	1,967	2,006	1,976	1,923	1,951	1,922	1,953	1,858	1,973	1,943
	(前年比)	1.71	0.14	0.06	0.61	0.25	1.63	0.04	5.24	3.72	9.35	0.62	4.64
(前月比)	2.47	0.13	0.85	1.94	1.50	2.68	1.46	1.49	1.63	4.86	6.19	1.54	
在 庫	件数	2,003	1,957	1,972	1,974	1,918	1,926	1,941	2,003	2,031	2,014	2,097	2,065
	(前年比)	3.28	0.61	4.01	4.22	3.57	2.13	0.88	0.35	0.54	1.23	0.53	2.38
	(前月比)	0.69	2.30	0.77	0.10	2.84	0.42	0.78	3.19	1.40	0.84	4.12	1.53
	平均㎡単価	32.77	32.50	32.44	32.56	32.62	32.57	31.91	31.58	31.57	31.24	31.33	31.44
	(前年比)	0.01	0.43	0.12	0.43	1.37	1.70	0.01	1.53	2.47	4.04	3.75	3.25
	(前月比)	0.85	0.84	0.20	0.37	0.18	0.15	2.03	1.04	0.01	1.06	0.28	0.37
	平均価格	2,042	2,030	2,024	2,035	2,025	2,016	1,977	1,955	1,949	1,927	1,936	1,941
	(前年比)	0.06	0.41	0.36	0.51	1.15	1.45	0.23	2.15	3.75	5.46	4.69	3.95
(前月比)	1.00	0.58	0.28	0.56	0.50	0.47	1.94	1.10	0.30	1.15	0.46	0.31	

マンション 川崎市推移<40～80㎡>

		3月	4月	5月	6月	7月	8月	9月	10月	11月	12月	16/1月	2月
成 約	件数	130	106	90	97	98	73	119	89	98	76	74	111
	(前年比)	10.17	4.50	4.26	29.33	18.07	0.00	10.19	3.26	11.71	2.56	12.12	5.13
	(前月比)	11.11	18.46	15.09	7.78	1.03	25.51	63.01	25.21	10.11	22.45	2.63	50.00
	平均㎡単価	31.16	31.40	33.29	33.83	33.47	33.57	32.22	32.78	33.98	33.56	32.65	32.45
	(前年比)	0.79	4.60	2.54	0.95	3.41	3.16	4.08	0.81	6.02	0.38	3.96	0.65
	(前月比)	4.59	0.76	6.04	1.60	1.05	0.29	4.01	1.73	3.64	1.23	2.69	0.63
	平均価格	2,028	2,005	2,133	2,239	2,194	2,199	2,073	2,125	2,199	2,154	2,157	2,069
	(前年比)	0.53	5.05	2.23	2.16	5.55	0.84	6.18	2.07	7.51	1.17	5.50	2.09
(前月比)	4.05	1.15	6.39	4.97	1.99	0.21	5.71	2.51	3.48	2.04	0.12	4.05	
新 規 登 録	件数	282	262	292	283	309	230	333	336	308	268	352	333
	(前年比)	4.41	19.09	43.84	47.40	32.62	7.98	41.70	14.68	17.56	28.23	23.51	19.35
	(前月比)	1.08	7.09	11.45	3.08	9.19	25.57	44.78	0.90	8.33	12.99	31.34	5.40
	平均㎡単価	35.96	34.91	37.48	35.74	35.73	35.50	34.34	35.44	34.56	34.26	35.88	34.44
	(前年比)	1.78	2.48	3.25	3.92	0.81	3.63	3.45	0.93	4.09	5.51	2.47	2.01
	(前月比)	2.31	2.90	7.36	4.66	0.02	0.63	3.28	3.22	2.49	0.86	4.73	4.03
	平均価格	2,295	2,256	2,446	2,300	2,302	2,267	2,173	2,259	2,202	2,183	2,295	2,205
	(前年比)	1.74	1.96	4.36	5.50	0.55	6.12	4.31	1.19	4.59	6.14	2.12	1.73
(前月比)	2.28	1.71	8.40	5.97	0.12	1.55	4.13	3.98	2.53	0.89	5.14	3.90	
在 庫	件数	702	655	676	709	727	742	771	773	783	780	843	852
	(前年比)	0.14	0.15	6.12	19.76	22.39	16.30	24.76	15.89	16.17	16.24	14.54	19.16
	(前月比)	1.82	6.70	3.21	4.88	2.54	2.06	3.91	0.26	1.29	0.38	8.08	1.07
	平均㎡単価	35.90	35.81	36.47	36.00	35.96	35.80	35.41	35.42	35.15	34.89	35.34	35.05
	(前年比)	2.37	1.96	1.24	1.06	1.63	2.78	3.00	1.65	2.41	3.27	1.68	1.60
	(前月比)	0.77	0.24	1.83	1.27	0.11	0.45	1.10	0.03	0.75	0.74	1.28	0.81
	平均価格	2,277	2,286	2,350	2,307	2,302	2,296	2,264	2,266	2,253	2,237	2,267	2,252
	(前年比)	2.52	1.43	0.05	0.41	1.13	2.75	2.11	0.54	1.28	2.31	0.91	0.54
(前月比)	0.57	0.40	2.78	1.81	0.24	0.26	1.38	0.09	0.57	0.71	1.35	0.69	

## マンション 神奈川県中央地区推移&lt;40~80㎡&gt;(相模原市、座間市、大和市、綾瀬市、厚木市、海老名市、伊勢原市、秦野市)

		3月	4月	5月	6月	7月	8月	9月	10月	11月	12月	16/1月	2月
成約	件数	116	90	88	78	70	63	89	67	75	74	59	98
	(前年比)	8.41	13.92	31.34	0.00	19.54	10.53	1.11	1.47	5.63	5.13	24.36	5.38
	(前月比)	24.73	22.41	2.22	11.36	10.26	10.00	41.27	24.72	11.94	1.33	20.27	66.10
	平均㎡単価	20.93	20.59	20.06	21.96	20.85	19.71	20.79	18.72	21.12	19.40	20.42	20.33
	(前年比)	2.08	13.44	1.13	11.34	0.45	9.27	3.57	8.03	0.14	0.77	0.89	3.51
	(前月比)	0.66	1.59	2.58	9.47	5.05	5.51	5.49	9.96	12.85	8.14	5.25	0.47
	平均価格	1,356	1,300	1,259	1,382	1,333	1,211	1,328	1,142	1,325	1,252	1,262	1,285
(前年比)	0.42	11.89	1.00	13.76	2.11	14.00	2.09	10.02	0.63	0.54	1.96	3.70	
(前月比)	1.64	4.18	3.14	9.81	3.56	9.18	9.72	14.01	16.01	5.53	0.83	1.81	
新規登録	件数	241	245	245	239	268	250	241	268	264	221	267	277
	(前年比)	13.00	8.41	2.78	13.41	3.88	25.63	9.74	7.27	14.01	9.95	1.91	9.92
	(前月比)	4.37	1.66	0.00	2.45	12.13	6.72	3.60	11.20	1.49	16.29	20.81	3.75
	平均㎡単価	22.64	22.66	23.23	23.19	21.97	23.37	22.88	23.67	23.88	22.70	24.09	22.75
	(前年比)	5.64	8.08	4.09	3.41	12.04	3.41	2.63	1.26	3.65	0.82	9.05	2.57
	(前月比)	3.02	0.10	2.48	0.15	5.26	6.38	2.12	3.45	0.88	4.91	6.11	5.58
	平均価格	1,402	1,407	1,455	1,452	1,357	1,445	1,421	1,486	1,513	1,418	1,513	1,414
(前年比)	4.12	8.36	2.77	3.95	13.13	3.51	2.39	2.00	5.39	1.51	10.04	1.55	
(前月比)	2.44	0.40	3.37	0.22	6.53	6.47	1.60	4.54	1.81	6.26	6.70	6.53	
在庫	件数	768	732	745	730	745	786	772	804	809	780	825	783
	(前年比)	5.19	3.56	5.34	10.10	7.34	1.38	2.53	2.90	9.10	9.51	4.84	4.51
	(前月比)	6.34	4.69	1.78	2.01	2.05	5.50	1.78	4.15	0.62	3.58	5.77	5.09
	平均㎡単価	23.52	23.07	23.29	23.19	22.57	22.80	23.00	23.39	23.50	23.48	23.79	23.77
	(前年比)	4.95	5.57	5.53	6.33	9.66	8.36	5.58	2.43	0.79	0.20	2.17	1.26
	(前月比)	0.21	1.91	0.93	0.42	2.67	1.01	0.88	1.71	0.47	0.09	1.34	0.11
	平均価格	1,439	1,405	1,424	1,424	1,379	1,393	1,407	1,443	1,454	1,446	1,477	1,473
(前年比)	4.38	5.84	5.39	6.24	10.41	8.90	5.86	2.27	0.83	0.72	2.46	2.05	
(前月比)	0.26	2.38	1.32	0.03	3.16	1.03	0.96	2.56	0.75	0.56	2.15	0.27	

## マンション 湘南地区推移&lt;40~80㎡&gt;(鎌倉市、逗子市、三浦郡葉山町、藤沢市、茅ヶ崎市、平塚市、横須賀市、三浦市)

		3月	4月	5月	6月	7月	8月	9月	10月	11月	12月	16/1月	2月
成約	件数	60	64	62	55	58	55	68	55	44	65	54	77
	(前年比)	17.81	13.51	6.90	14.06	0.00	25.00	17.24	15.38	36.23	51.16	5.26	14.93
	(前月比)	10.45	6.67	3.13	11.29	5.45	5.17	23.64	19.12	20.00	47.73	16.92	42.59
	平均㎡単価	25.35	24.13	25.28	24.64	25.54	24.86	26.83	23.35	23.24	26.36	26.53	26.69
	(前年比)	3.96	5.23	5.51	3.42	5.06	5.37	4.07	15.79	12.13	5.54	2.68	4.15
	(前月比)	1.11	4.79	4.78	2.57	3.66	2.67	7.95	12.98	0.48	13.42	0.66	0.61
	平均価格	1,653	1,593	1,600	1,639	1,621	1,635	1,726	1,541	1,567	1,737	1,770	1,769
(前年比)	6.45	1.90	8.80	1.59	6.05	1.27	1.70	16.32	9.32	0.61	6.62	5.14	
(前月比)	1.74	3.61	0.41	2.42	1.08	0.87	5.56	10.72	1.68	10.85	1.89	0.05	
新規登録	件数	230	221	238	183	193	223	238	215	209	163	222	243
	(前年比)	5.50	5.15	20.81	22.78	6.63	27.43	6.73	2.38	0.00	7.95	2.78	6.58
	(前月比)	0.88	3.91	7.69	23.11	5.46	15.54	6.73	9.66	2.79	22.01	36.20	9.46
	平均㎡単価	27.61	28.89	26.29	29.14	29.72	29.22	28.49	29.94	30.00	28.29	28.76	28.25
	(前年比)	9.64	3.14	10.79	7.56	2.38	3.81	4.73	5.19	2.84	1.73	3.01	6.06
	(前月比)	8.17	4.62	8.98	10.84	1.98	1.66	2.52	5.09	0.19	5.67	1.64	1.78
	平均価格	1,800	1,839	1,676	1,864	1,910	1,889	1,882	1,964	1,948	1,848	1,845	1,827
(前年比)	9.78	5.13	12.99	8.42	3.25	5.59	3.41	3.99	2.71	4.76	2.23	5.55	
(前月比)	6.97	2.18	8.85	11.23	2.45	1.13	0.35	4.36	0.82	5.12	0.14	0.99	
在庫	件数	705	705	727	688	655	664	669	686	690	659	672	645
	(前年比)	13.92	9.96	2.28	7.03	8.52	7.91	6.56	0.58	0.29	3.51	3.45	9.54
	(前月比)	1.12	0.00	3.12	5.36	4.80	1.37	0.75	2.54	0.58	4.49	1.97	4.02
	平均㎡単価	30.12	30.10	29.34	29.37	30.11	30.12	29.95	30.46	30.49	30.17	29.92	29.40
	(前年比)	7.48	6.91	7.56	7.72	5.84	5.59	6.12	4.46	4.71	3.49	4.19	5.94
	(前月比)	3.65	0.06	2.52	0.09	2.53	0.06	0.58	1.71	0.09	1.03	0.82	1.75
	平均価格	1,930	1,921	1,871	1,875	1,927	1,927	1,928	1,964	1,959	1,933	1,904	1,866
(前年比)	7.40	7.30	8.36	8.59	6.57	6.96	6.58	4.33	4.66	3.30	4.73	6.58	
(前月比)	3.36	0.44	2.64	0.26	2.77	0.03	0.04	1.90	0.29	1.29	1.54	2.00	

# 首都圏土地レポート

## 1. 土地首都圏概況(面積100~200㎡)

### (1) 成約物件

		3月	4月	5月	6月	7月	8月	9月	10月	11月	12月	16/1月	2月	
首都圏	件数	386	361	350	340	348	305	341	347	371	320	231	346	
	(前年比)	13.53	0.82	2.04	7.36	2.96	22.49	5.01	1.70	6.00	17.22	6.10	5.98	
	(前月比)	4.89	6.48	3.05	2.86	2.35	12.36	11.80	1.76	6.92	13.75	27.81	49.78	
	平均㎡単価	20.80	20.98	19.83	19.49	19.79	21.16	19.67	19.96	19.61	19.72	21.68	19.93	
	(前年比)	6.71	1.48	5.57	5.09	7.33	0.07	6.88	8.41	3.14	1.81	5.36	0.45	
	(前月比)	4.82	0.86	5.45	1.72	1.55	6.91	7.04	1.50	1.76	0.57	9.92	8.07	
	平均価格	2,968	2,966	2,823	2,805	2,812	2,991	2,814	2,896	2,812	2,828	3,095	2,857	
	(前年比)	6.06	2.18	6.61	4.98	8.48	1.04	7.67	6.19	3.79	1.50	6.36	1.95	
	(前月比)	5.91	0.05	4.84	0.62	0.23	6.39	5.93	2.90	2.87	0.57	9.41	7.67	
	東京都	件数	112	125	86	108	104	80	98	97	109	87	70	106
		(前年比)	0.88	16.82	24.56	10.20	1.96	6.67	14.04	13.39	0.00	17.57	10.26	2.91
		(前月比)	8.74	11.61	31.20	25.58	3.70	23.08	22.50	1.02	12.37	20.18	19.54	51.43
平均㎡単価		30.99	31.22	28.79	28.94	28.85	31.44	27.15	31.79	29.94	31.10	32.37	28.74	
(前年比)		3.39	2.23	0.31	4.76	5.68	3.30	9.14	3.07	8.15	0.96	4.43	1.17	
(前月比)		9.11	0.73	7.77	0.51	0.31	8.97	13.65	17.10	5.83	3.88	4.09	11.22	
平均価格		4,245	4,283	3,962	4,065	4,025	4,410	3,724	4,395	4,186	4,400	4,614	3,966	
(前年比)		6.46	3.86	4.15	2.51	8.47	0.47	10.84	2.10	4.94	0.57	9.37	2.32	
(前月比)		9.52	0.90	7.51	2.61	0.99	9.56	15.54	18.00	4.75	5.13	4.85	14.05	
埼玉県		件数	74	69	66	57	58	50	45	63	71	54	48	59
		(前年比)	25.42	0.00	29.41	18.57	10.77	8.70	18.18	5.00	26.79	17.39	37.14	21.33
		(前月比)	1.33	6.76	4.35	13.64	1.75	13.79	10.00	40.00	12.70	23.94	11.11	22.92
	平均㎡単価	15.95	15.06	14.60	14.32	13.78	16.93	13.39	14.60	13.45	14.17	13.27	13.71	
	(前年比)	1.12	3.17	3.26	0.86	10.79	18.42	17.25	11.43	16.52	2.41	16.74	7.44	
	(前月比)	7.74	5.61	3.04	1.92	3.78	22.88	20.91	9.04	7.91	5.36	6.36	3.31	
	平均価格	2,236	2,114	2,135	2,033	2,039	2,326	1,893	2,073	1,891	1,994	1,823	1,984	
	(前年比)	1.20	5.85	2.78	3.18	8.50	15.26	18.87	4.85	16.66	4.30	17.02	5.74	
	(前月比)	6.24	5.48	1.03	4.81	0.32	14.08	18.62	9.51	8.77	5.44	8.56	8.80	
	千葉県	件数	69	61	56	74	64	50	74	78	65	67	36	69
		(前年比)	27.78	11.59	24.32	4.23	1.59	28.21	7.25	36.84	1.56	4.69	25.00	15.00
		(前月比)	15.00	11.59	8.20	32.14	13.51	21.88	48.00	5.41	16.67	3.08	46.27	91.67
平均㎡単価		13.11	12.29	11.47	11.82	12.05	11.54	11.39	11.17	10.80	12.05	12.14	13.52	
(前年比)		0.03	6.06	16.20	10.49	6.00	8.68	8.95	5.17	15.60	8.95	4.39	10.61	
(前月比)		7.30	6.29	6.68	3.07	1.98	4.21	1.30	2.01	3.27	11.56	0.77	11.34	
平均価格		1,970	1,936	1,759	1,824	1,775	1,679	1,730	1,722	1,650	1,807	1,851	2,102	
(前年比)		2.89	4.10	14.01	9.93	7.04	11.81	9.27	2.83	15.40	11.75	0.24	17.89	
(前月比)		10.47	1.73	9.12	3.68	2.67	5.41	3.02	0.43	4.18	9.51	2.45	13.54	
神奈川県		件数	131	106	142	101	122	125	124	109	126	112	77	112
		(前年比)	14.91	10.92	36.54	21.09	12.96	40.45	2.48	12.10	4.13	25.84	9.41	13.85
		(前月比)	0.77	19.08	33.96	28.87	20.79	2.46	0.80	12.10	15.60	11.11	31.25	45.45
	平均㎡単価	19.40	18.58	20.66	18.51	19.38	20.23	21.49	19.66	19.15	18.42	21.78	19.49	
	(前年比)	4.82	8.95	3.54	12.04	9.29	1.62	4.57	6.58	2.54	2.93	21.70	1.77	
	(前月比)	2.21	4.20	11.15	10.39	4.71	4.39	6.21	8.51	2.60	3.80	18.25	10.55	
	平均価格	2,815	2,562	2,872	2,614	2,689	2,874	3,075	2,876	2,743	2,620	3,087	2,733	
	(前年比)	0.17	8.45	3.09	12.92	10.57	1.00	3.94	5.06	1.34	1.64	18.88	3.25	
	(前月比)	0.34	9.01	12.13	9.00	2.87	6.90	6.99	6.47	4.64	4.47	17.82	11.46	

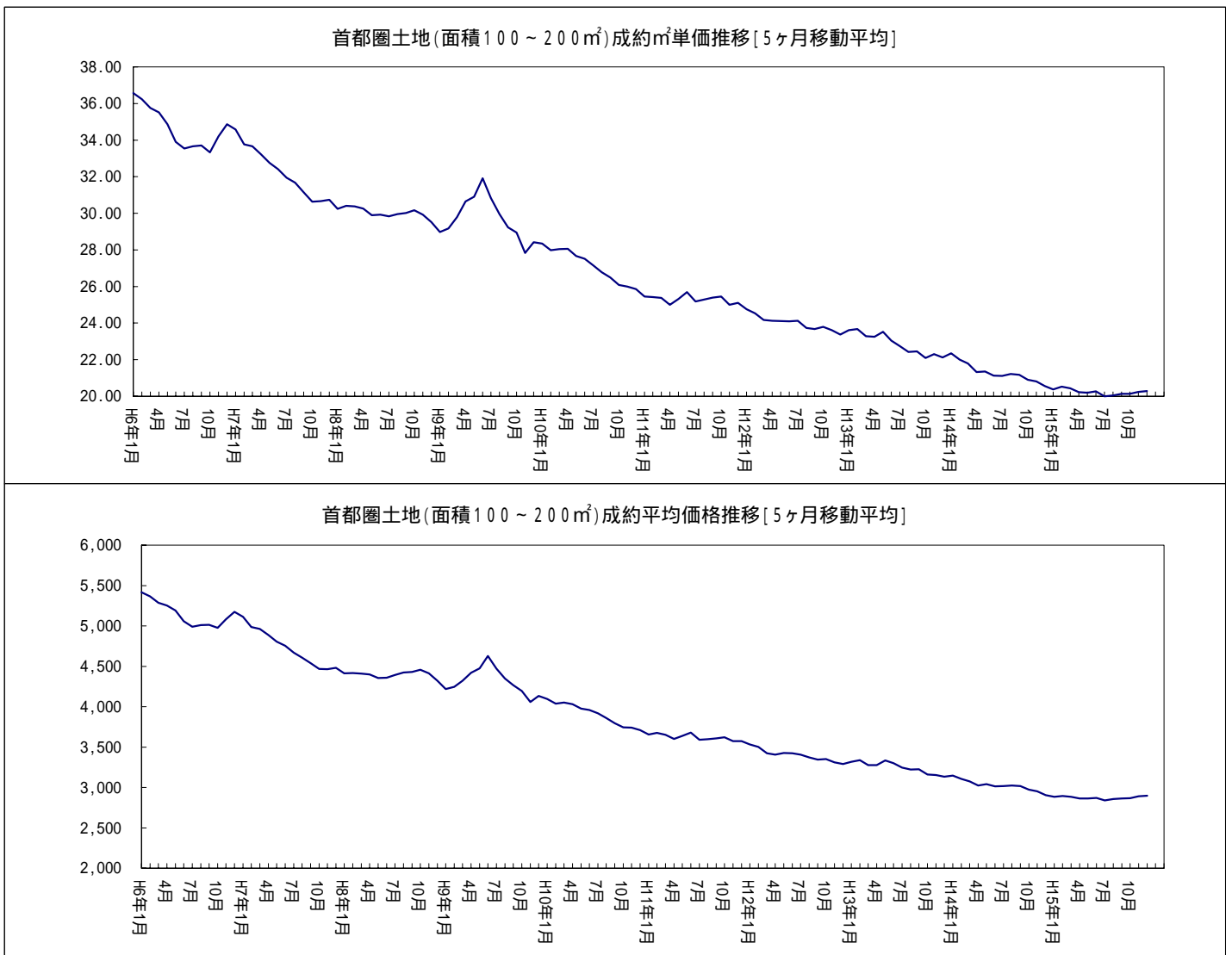
## (2) 新規登録物件

		3月	4月	5月	6月	7月	8月	9月	10月	11月	12月	16/1月	2月	
首都圏	件数	2,145	2,107	1,962	2,054	2,215	1,868	2,096	2,185	2,176	1,591	2,166	2,124	
	(前年比)	1.79	7.06	6.70	2.70	1.75	6.99	4.54	1.00	1.54	12.96	2.56	4.99	
	(前月比)	6.03	1.77	6.88	4.69	7.84	15.67	12.21	4.25	0.41	26.88	36.14	1.94	
	平均㎡単価	21.33	22.22	22.79	22.36	22.27	21.90	21.57	22.55	21.19	21.80	21.85	21.25	
	(前年比)	7.83	2.93	3.86	3.19	3.95	5.97	5.39	2.32	7.19	5.48	1.40	5.62	
	(前月比)	5.26	4.17	2.58	1.92	0.37	1.70	1.49	4.56	6.07	2.91	0.20	2.72	
	平均価格	3,047	3,171	3,258	3,180	3,159	3,096	3,050	3,174	2,996	3,085	3,062	3,063	
	(前年比)	6.19	1.95	2.22	1.58	3.45	5.84	5.43	2.57	6.73	4.51	2.33	2.99	
	(前月比)	3.50	4.07	2.73	2.39	0.65	1.99	1.47	4.06	5.60	2.96	0.74	0.03	
	東京都	件数	525	577	541	576	546	494	545	578	518	456	609	520
		(前年比)	8.06	7.09	13.44	8.47	4.55	1.86	7.28	0.70	7.99	4.80	22.04	4.41
		(前月比)	3.49	9.90	6.24	6.47	5.21	9.52	10.32	6.06	10.38	11.97	33.55	14.61
平均㎡単価		34.68	34.94	37.74	37.49	40.37	36.56	36.93	38.09	35.77	37.01	35.38	37.09	
(前年比)		7.01	3.56	1.43	2.16	6.41	3.34	0.02	2.48	6.72	5.64	6.95	2.23	
(前月比)		4.41	0.75	8.02	0.66	7.67	9.43	1.00	3.16	6.11	3.49	4.42	4.84	
平均価格		4,892	4,895	5,324	5,170	5,649	5,089	5,099	5,206	4,965	5,112	4,834	5,203	
(前年比)		4.92	2.20	3.05	3.26	3.93	3.43	2.14	5.27	7.54	4.10	7.91	3.98	
(前月比)		2.22	0.05	8.76	2.88	9.26	9.92	0.19	2.10	4.62	2.95	5.43	7.62	
埼玉県		件数	445	393	346	359	405	363	420	374	424	324	424	409
		(前年比)	10.15	9.45	3.35	15.33	4.93	6.45	2.94	7.88	0.71	12.11	4.93	5.96
		(前月比)	15.28	11.69	11.96	3.76	12.81	10.37	15.70	10.95	13.37	23.58	30.86	3.54
	平均㎡単価	15.23	16.03	16.42	15.26	15.12	15.07	15.57	15.98	15.44	15.53	15.12	15.00	
	(前年比)	4.24	1.53	1.32	6.84	4.94	5.33	7.96	4.15	4.41	1.47	2.15	10.15	
	(前月比)	8.78	5.26	2.45	7.07	0.92	0.31	3.30	2.63	3.35	0.59	2.64	0.83	
	平均価格	2,182	2,277	2,344	2,187	2,133	2,086	2,195	2,314	2,181	2,182	2,140	2,158	
	(前年比)	3.27	0.92	1.39	3.57	4.13	7.74	6.63	0.12	3.22	1.08	2.52	8.05	
	(前月比)	7.01	4.34	2.98	6.70	2.51	2.18	5.24	5.39	5.72	0.01	1.91	0.82	
	千葉県	件数	473	438	452	490	551	384	456	449	473	352	404	477
		(前年比)	3.28	6.01	4.44	9.13	17.74	9.40	19.69	3.44	11.03	5.07	11.40	15.22
		(前月比)	14.25	7.40	3.20	8.41	12.45	30.31	18.75	1.54	5.35	25.58	14.77	18.07
平均㎡単価		15.23	14.45	13.72	13.19	13.51	12.81	12.94	12.77	13.44	11.83	12.74	12.40	
(前年比)		6.52	0.98	7.13	7.64	1.51	12.08	2.27	7.86	1.11	19.49	9.70	14.21	
(前月比)		5.34	5.08	5.11	3.83	2.41	5.20	1.02	1.26	5.25	11.98	7.64	2.64	
平均価格		2,263	2,137	2,024	1,961	1,996	1,922	1,914	1,878	1,965	1,790	1,872	1,861	
(前年比)		7.87	1.17	5.57	4.92	2.81	11.11	4.20	8.95	0.62	17.08	11.86	12.77	
(前月比)		6.10	5.57	5.28	3.12	1.76	3.69	0.41	1.91	4.64	8.91	4.58	0.60	
神奈川県		件数	702	699	623	629	713	627	675	784	761	459	729	718
		(前年比)	6.52	6.30	3.71	11.03	0.28	10.19	4.66	2.89	3.82	36.69	2.53	5.74
		(前月比)	3.39	0.43	10.87	0.96	13.35	12.06	7.66	16.15	2.93	39.68	58.82	1.51
	平均㎡単価	19.60	20.41	20.29	20.44	19.65	20.27	19.26	20.47	19.60	19.56	20.04	19.75	
	(前年比)	11.41	4.91	5.31	4.63	11.35	3.93	10.27	0.69	4.41	1.69	4.42	1.79	
	(前月比)	2.57	4.14	0.58	0.73	3.87	3.17	4.98	6.25	4.25	0.19	2.46	1.43	
	平均価格	2,744	2,900	2,866	2,872	2,734	2,829	2,696	2,830	2,751	2,702	2,778	2,829	
	(前年比)	9.77	3.54	4.23	3.03	9.90	2.74	9.10	0.82	3.06	1.64	3.88	2.30	
	(前月比)	0.75	5.66	1.16	0.23	4.83	3.49	4.70	4.95	2.76	1.79	2.80	1.83	

## (3)在庫物件

		3月末	4月末	5月末	6月末	7月末	8月末	9月末	10月末	11月末	12月末	16/1月末	2月末	
首都圏	件数	9,375	9,197	8,931	8,931	8,975	8,932	8,855	8,897	8,910	8,650	8,859	8,754	
	(前年比)	7.15	7.34	9.40	8.62	8.19	7.51	5.95	4.31	4.45	7.69	6.40	7.77	
	(前月比)	1.23	1.90	2.89	0.00	0.49	0.48	0.86	0.47	0.15	2.92	2.42	1.19	
	平均㎡単価	19.96	19.83	19.95	20.18	19.90	19.71	19.53	19.58	19.37	19.28	19.27	19.12	
	(前年比)	7.54	6.81	6.21	4.13	4.96	5.69	6.52	5.43	6.05	6.22	5.44	5.48	
	(前月比)	1.31	0.66	0.61	1.17	1.40	0.97	0.91	0.27	1.05	0.46	0.09	0.78	
	平均価格	2,867	2,857	2,883	2,915	2,873	2,849	2,824	2,824	2,794	2,781	2,768	2,760	
	(前年比)	7.23	6.22	5.30	3.16	4.06	4.73	5.77	5.20	5.61	5.65	5.14	4.67	
	(前月比)	0.99	0.34	0.90	1.13	1.43	0.86	0.88	0.02	1.08	0.48	0.45	0.28	
	東京都	件数	2,042	2,013	1,990	2,057	1,965	1,969	1,945	1,977	1,900	1,901	1,987	1,892
		(前年比)	12.62	11.17	12.76	5.47	8.22	8.59	7.03	2.03	5.75	5.98	2.41	8.73
		(前月比)	1.50	1.42	1.14	3.37	4.47	0.20	1.22	1.65	3.89	0.05	4.52	4.78
平均㎡単価		34.02	33.67	34.27	35.04	35.45	35.01	34.54	34.43	34.22	34.28	33.74	34.24	
(前年比)		4.13	3.77	2.33	1.00	0.46	0.88	2.41	3.35	4.25	4.06	4.53	1.59	
(前月比)		2.22	1.02	1.77	2.26	1.17	1.24	1.34	0.34	0.59	0.16	1.59	1.50	
平均価格		4,783	4,767	4,887	4,985	5,050	4,986	4,927	4,882	4,857	4,853	4,746	4,835	
(前年比)		5.24	4.34	2.02	1.01	0.13	0.69	2.46	4.40	4.97	4.12	4.60	1.24	
(前月比)		2.30	0.34	2.51	2.00	1.31	1.26	1.19	0.91	0.51	0.07	2.21	1.88	
埼玉県		件数	1,831	1,816	1,739	1,707	1,749	1,776	1,773	1,724	1,751	1,719	1,753	1,748
		(前年比)	2.87	3.65	2.17	1.67	2.13	0.34	0.11	1.43	1.85	1.60	3.89	4.90
		(前月比)	0.38	0.82	4.24	1.84	2.46	1.54	0.17	2.76	1.57	1.83	1.98	0.29
	平均㎡単価	14.64	14.59	14.65	14.56	14.46	14.33	14.43	14.41	14.46	14.37	14.32	14.17	
	(前年比)	9.12	7.71	6.43	6.57	6.39	6.27	5.83	5.35	3.76	3.53	3.39	4.79	
	(前月比)	1.64	0.30	0.41	0.61	0.71	0.93	0.72	0.15	0.36	0.66	0.28	1.08	
	平均価格	2,098	2,097	2,110	2,093	2,069	2,051	2,070	2,080	2,081	2,062	2,050	2,038	
	(前年比)	9.15	7.28	5.37	5.27	5.19	5.72	5.02	3.97	2.61	2.90	3.14	3.94	
	(前月比)	1.09	0.04	0.63	0.80	1.17	0.89	0.96	0.48	0.03	0.90	0.60	0.59	
	千葉県	件数	2,414	2,396	2,328	2,363	2,452	2,415	2,376	2,335	2,353	2,329	2,302	2,338
		(前年比)	2.94	2.72	6.92	6.38	1.68	2.46	0.13	2.34	1.55	1.19	2.66	1.27
		(前月比)	1.94	0.75	2.84	1.50	3.77	1.51	1.61	1.73	0.77	1.02	1.16	1.56
平均㎡単価		13.17	13.13	12.88	12.67	12.58	12.40	12.28	12.18	12.22	11.96	11.92	11.84	
(前年比)		5.30	4.72	6.52	6.74	5.45	7.50	7.15	7.29	5.93	8.15	8.50	8.52	
(前月比)		1.79	0.35	1.91	1.59	0.71	1.46	0.98	0.76	0.32	2.12	0.37	0.67	
平均価格		1,980	1,971	1,933	1,901	1,893	1,872	1,851	1,838	1,843	1,815	1,808	1,797	
(前年比)		5.15	4.33	5.74	5.90	4.41	6.31	6.40	6.71	5.04	6.67	7.31	7.46	
(前月比)		1.95	0.46	1.92	1.64	0.42	1.13	1.11	0.73	0.30	1.56	0.38	0.58	
神奈川県		件数	3,088	2,972	2,874	2,804	2,809	2,772	2,761	2,861	2,906	2,701	2,817	2,776
		(前年比)	11.59	13.73	14.82	15.97	16.25	14.89	12.98	8.89	7.30	16.76	13.06	13.60
		(前月比)	3.89	3.76	3.30	2.44	0.18	1.32	0.40	3.62	1.57	7.05	4.29	1.46
	平均㎡単価	19.55	19.42	19.30	19.42	19.17	19.05	18.83	18.91	18.81	18.66	18.66	18.57	
	(前年比)	6.25	6.00	6.20	4.96	6.73	6.51	7.85	6.20	6.53	6.46	5.97	5.48	
	(前月比)	0.48	0.63	0.66	0.61	1.27	0.64	1.12	0.40	0.50	0.84	0.00	0.49	
	平均価格	2,749	2,742	2,732	2,752	2,708	2,693	2,663	2,657	2,645	2,612	2,605	2,613	
	(前年比)	4.96	4.69	5.03	3.61	5.55	5.33	6.93	6.27	6.31	6.75	6.41	5.03	
	(前月比)	0.08	0.25	0.36	0.73	1.61	0.53	1.11	0.24	0.45	1.24	0.29	0.31	

2. 土地首都圏概況(5ヶ月移動平均推移)



## 首都圏土地レポート<総取引>

### 1. 土地首都圏概況(面積100~200㎡)

#### (1) 成約物件<総取引>

		3月	4月	5月	6月	7月	8月	9月	10月	11月	12月	16/1月	2月	
首都圏	件数	465	419	412	405	419	356	383	391	410	373	266	402	
	(前年比)	12.05	4.34	3.52	7.11	5.81	15.21	6.36	6.24	0.49	17.67	8.90	6.73	
	(前月比)	7.89	9.89	1.67	1.70	3.46	15.04	7.58	2.09	4.86	9.02	28.69	51.13	
	平均㎡単価	21.06	20.96	19.87	19.76	19.72	21.20	19.50	20.56	19.96	19.83	21.25	19.89	
	(前年比)	6.11	2.56	7.11	7.48	6.54	2.39	6.79	7.26	2.36	3.78	6.51	0.06	
	(前月比)	5.97	0.48	5.22	0.52	0.21	7.51	8.03	5.43	2.91	0.68	7.16	6.40	
	平均価格	3,010	2,969	2,823	2,853	2,798	3,022	2,807	2,962	2,854	2,855	3,035	2,839	
	(前年比)	4.81	3.27	7.89	6.94	7.39	1.11	7.29	6.23	2.80	3.01	5.76	1.20	
	(前月比)	7.30	1.35	4.93	1.07	1.96	8.02	7.10	5.52	3.66	0.04	6.29	6.46	
	東京都	件数	137	140	113	135	132	94	109	112	124	101	80	123
		(前年比)	0.72	6.06	15.67	5.47	9.09	2.17	20.44	20.00	8.15	8.60	16.67	0.00
		(前月比)	11.38	2.19	19.29	19.47	2.22	28.79	15.96	2.75	10.71	18.55	20.79	53.75
平均㎡単価		32.65	32.22	28.33	29.64	29.08	32.68	28.01	33.18	30.27	32.39	32.10	29.49	
(前年比)		0.06	0.51	5.48	7.57	7.29	7.13	4.37	4.05	5.41	0.92	14.23	2.94	
(前月比)		13.96	1.32	12.07	4.61	1.87	12.38	14.30	18.45	8.78	7.03	0.91	8.12	
平均価格		4,476	4,421	3,955	4,178	4,016	4,586	3,838	4,538	4,231	4,612	4,575	4,016	
(前年比)		1.37	2.26	7.92	4.56	8.88	2.64	6.91	0.64	3.71	0.85	11.89	3.60	
(前月比)		15.46	1.22	10.54	5.63	3.87	14.19	16.32	18.24	6.76	9.01	0.81	12.22	
埼玉県		件数	90	89	75	65	71	58	55	72	80	66	54	72
		(前年比)	20.00	9.88	22.95	17.72	1.43	6.45	14.06	1.37	33.33	26.92	35.00	17.24
		(前月比)	3.45	1.11	15.73	13.33	9.23	18.31	5.17	30.91	11.11	17.50	18.18	33.33
	平均㎡単価	16.29	15.02	14.50	14.17	13.13	16.77	13.29	15.35	13.94	14.19	13.07	13.52	
	(前年比)	2.33	4.07	1.39	1.20	13.75	15.46	18.08	3.20	15.23	0.15	18.09	6.34	
	(前月比)	12.83	7.78	3.47	2.26	7.33	27.70	20.78	15.51	9.21	1.81	7.87	3.45	
	平均価格	2,313	2,095	2,086	2,009	1,952	2,340	1,910	2,159	1,939	2,003	1,808	1,941	
	(前年比)	4.10	7.96	2.41	3.08	10.66	13.59	18.87	1.73	17.05	2.32	17.32	5.36	
	(前月比)	12.82	9.44	0.43	3.69	2.81	19.87	18.40	13.07	10.19	3.25	9.74	7.36	
	千葉県	件数	84	73	65	85	78	62	84	86	69	80	42	83
		(前年比)	40.00	13.10	19.75	0.00	4.88	12.73	7.69	26.47	10.39	15.94	27.59	10.67
		(前月比)	12.00	13.10	10.96	30.77	8.24	20.51	35.48	2.38	19.77	15.94	47.50	97.62
平均㎡単価		12.54	11.47	10.92	11.33	11.79	11.01	10.91	11.21	10.70	11.59	12.02	12.30	
(前年比)		4.17	10.51	16.29	15.32	6.05	7.43	6.96	5.02	10.18	11.98	3.36	0.29	
(前月比)		2.24	8.54	4.75	3.73	4.02	6.57	0.95	2.73	4.54	8.35	3.70	2.33	
平均価格		1,884	1,816	1,662	1,751	1,745	1,633	1,666	1,732	1,628	1,748	1,840	1,930	
(前年比)		7.46	8.06	14.75	15.15	8.18	9.75	7.14	3.51	11.45	13.88	1.26	8.03	
(前月比)		5.48	3.60	8.52	5.37	0.36	6.41	2.01	3.99	6.01	7.37	5.25	4.89	
神奈川県		件数	154	117	159	120	138	142	135	121	137	126	90	124
		(前年比)	8.45	17.02	30.33	16.67	12.20	42.00	3.85	11.03	2.14	22.33	8.16	15.07
		(前月比)	5.48	24.03	35.90	24.53	15.00	2.90	4.93	10.37	13.22	8.03	28.57	37.78
	平均㎡単価	18.86	18.93	20.44	18.26	19.22	20.12	21.16	19.64	19.24	18.22	20.98	20.10	
	(前年比)	7.30	7.81	3.12	14.05	6.51	1.46	3.22	6.33	0.49	1.34	18.84	0.09	
	(前月比)	6.09	0.38	8.01	10.66	5.26	4.68	5.14	7.16	2.07	5.29	15.13	4.20	
	平均価格	2,727	2,616	2,841	2,601	2,662	2,871	3,052	2,856	2,759	2,596	2,959	2,800	
	(前年比)	2.48	7.11	2.64	14.34	7.57	0.68	3.53	5.05	2.42	2.39	16.46	2.60	
	(前月比)	5.17	4.05	8.59	8.43	2.32	7.88	6.28	6.41	3.41	5.91	14.00	5.37	



## (2)新規登録物件&lt;総取引&gt;

		3月	4月	5月	6月	7月	8月	9月	10月	11月	12月	16/1月	2月	
首都圏	件数	2,792	2,731	2,662	2,644	2,810	2,344	2,761	2,750	2,793	1,995	2,765	2,708	
	(前年比)	1.45	6.70	1.37	3.22	2.14	2.49	5.95	5.11	3.76	13.67	0.43	1.35	
	(前月比)	4.49	2.18	2.53	0.68	6.28	16.58	17.79	0.40	1.56	28.57	38.60	2.06	
	平均㎡単価	21.59	22.01	22.11	22.30	21.40	21.76	20.94	22.30	20.98	21.85	22.13	20.71	
	(前年比)	5.79	6.25	5.78	3.52	8.58	4.85	8.84	3.10	8.19	5.01	1.15	7.96	
	(前月比)	4.05	1.96	0.43	0.87	4.04	1.71	3.76	6.45	5.88	4.11	1.30	6.43	
	平均価格	3,096	3,152	3,176	3,183	3,051	3,081	2,958	3,145	2,972	3,101	3,117	2,982	
	(前年比)	4.16	5.55	4.11	2.00	8.13	5.17	9.52	3.36	7.75	4.30	0.19	6.02	
	(前月比)	2.44	1.80	0.76	0.24	4.17	1.00	4.01	6.33	5.49	4.34	0.51	4.32	
	東京都	件数	677	742	750	747	700	644	729	762	685	580	785	669
		(前年比)	10.45	9.51	7.75	7.64	4.24	4.38	8.64	0.00	11.61	3.01	16.99	7.21
		(前月比)	6.10	9.60	1.08	0.40	6.29	8.00	13.20	4.53	10.10	15.33	35.34	14.78
平均㎡単価		38.58	36.95	38.29	39.54	40.26	37.81	36.97	38.96	37.84	38.95	38.80	37.91	
(前年比)		0.96	7.89	2.46	4.20	0.71	5.53	6.46	3.75	6.44	5.29	3.79	3.34	
(前月比)		1.61	4.25	3.64	3.27	1.82	6.08	2.23	5.38	2.87	2.92	0.37	2.30	
平均価格		5,431	5,155	5,390	5,465	5,594	5,233	5,080	5,281	5,221	5,366	5,290	5,326	
(前年比)		1.55	6.57	0.61	4.81	3.28	6.10	8.67	7.19	7.49	4.18	5.03	0.77	
(前月比)		1.18	5.07	4.56	1.38	2.37	6.46	2.93	3.95	1.13	2.78	1.42	0.67	
埼玉県		件数	575	528	459	469	507	444	528	455	523	386	531	501
		(前年比)	4.17	1.31	4.79	10.15	3.24	2.54	1.54	15.43	9.36	3.49	3.45	1.01
		(前月比)	15.93	8.17	13.07	2.18	8.10	12.43	18.92	13.83	14.95	26.20	37.56	5.65
	平均㎡単価	14.94	15.54	15.76	15.13	14.83	15.24	15.66	15.68	15.46	15.36	15.05	14.57	
	(前年比)	5.14	6.18	2.78	4.46	8.71	3.25	8.92	6.25	6.22	2.03	2.26	10.00	
	(前月比)	7.69	3.99	1.43	3.97	2.04	2.81	2.73	0.16	1.40	0.66	2.03	3.20	
	平均価格	2,153	2,233	2,276	2,187	2,113	2,108	2,217	2,261	2,184	2,156	2,121	2,086	
	(前年比)	4.35	4.79	0.78	1.17	7.58	6.40	8.20	2.29	4.75	4.84	2.64	9.54	
	(前月比)	6.65	3.71	1.96	3.91	3.39	0.25	5.16	2.00	3.38	1.29	1.64	1.65	
	千葉県	件数	662	614	664	663	757	530	653	612	662	474	579	669
		(前年比)	3.60	7.95	0.91	4.41	22.49	1.73	20.48	5.41	1.53	3.46	12.54	7.38
		(前月比)	6.26	7.25	8.14	0.15	14.18	29.99	23.21	6.28	8.17	28.40	22.15	15.54
平均㎡単価		13.45	12.53	11.57	11.69	11.33	11.25	10.94	11.15	11.34	10.38	10.68	10.77	
(前年比)		6.14	2.26	6.22	7.10	5.15	8.47	6.41	10.15	0.78	18.82	8.74	12.75	
(前月比)		8.95	6.87	7.67	1.03	3.00	0.73	2.81	1.99	1.67	8.45	2.91	0.83	
平均価格		2,000	1,864	1,714	1,753	1,688	1,694	1,629	1,660	1,688	1,577	1,591	1,622	
(前年比)		6.63	1.05	6.34	5.38	5.24	8.66	8.58	10.70	0.46	17.19	10.57	11.48	
(前月比)		9.14	6.84	8.01	2.23	3.68	0.36	3.87	1.92	1.71	6.58	0.86	1.98	
神奈川県		件数	878	847	789	765	846	726	851	921	923	555	870	869
		(前年比)	0.90	6.41	0.13	13.17	3.64	1.40	2.52	3.15	2.78	34.63	2.68	4.45
		(前月比)	5.53	3.53	6.85	3.04	10.59	14.18	17.22	8.23	0.22	39.87	56.76	0.11
	平均㎡単価	19.43	20.44	19.87	20.06	19.50	19.88	18.93	20.16	19.16	19.39	19.93	19.29	
	(前年比)	11.06	5.84	6.44	5.14	10.22	4.54	10.95	0.12	6.77	3.75	2.34	4.50	
	(前月比)	3.82	5.23	2.79	0.96	2.82	1.96	4.77	6.50	4.98	1.19	2.77	3.19	
	平均価格	2,740	2,904	2,824	2,806	2,727	2,780	2,619	2,802	2,671	2,693	2,781	2,743	
	(前年比)	9.00	4.74	4.51	3.39	8.17	2.95	10.85	0.64	5.83	3.11	1.63	1.85	
	(前月比)	1.93	5.97	2.75	0.63	2.82	1.95	5.79	6.96	4.67	0.84	3.24	1.37	

## (3)在庫物件&lt;総取引&gt;

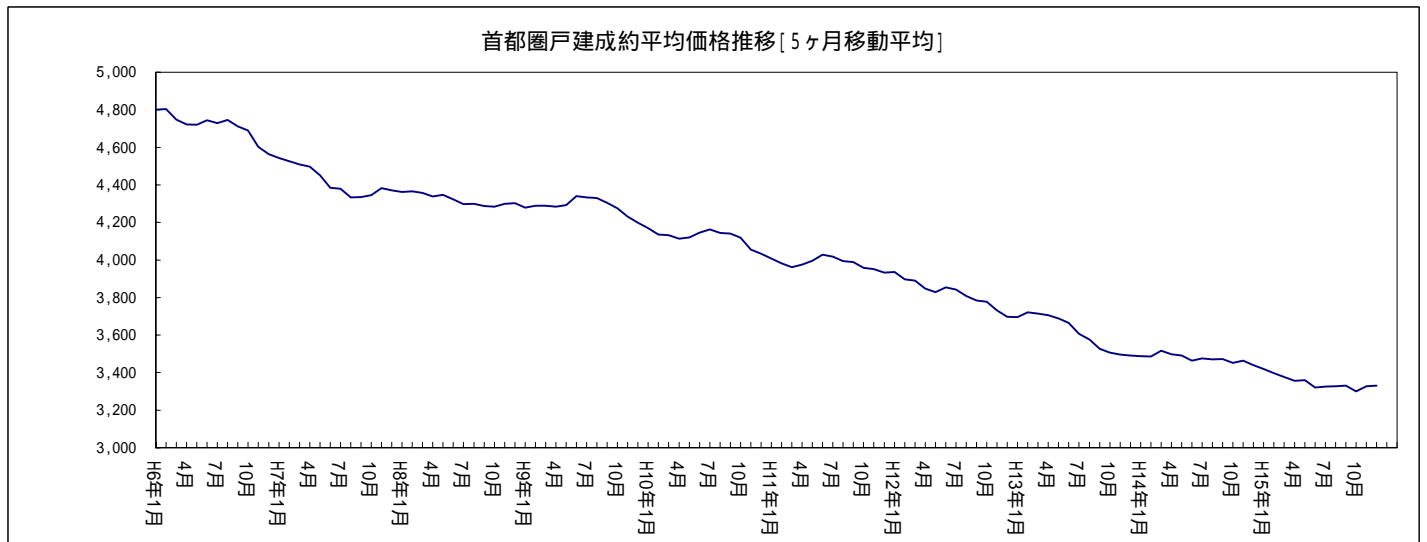
		3月末	4月末	5月末	6月末	7月末	8月末	9月末	10月末	11月末	12月末	16/1月末	2月末	
首都圏	件数	13,527	13,265	13,037	12,964	12,919	12,821	12,797	12,770	12,794	12,452	12,738	12,572	
	(前年比)	6.43	7.13	7.70	7.07	6.85	6.69	5.24	5.35	5.97	8.72	7.28	8.51	
	(前月比)	1.56	1.94	1.72	0.56	0.35	0.76	0.19	0.21	0.19	2.67	2.30	1.30	
	平均㎡単価	19.48	19.23	19.30	19.41	19.03	18.81	18.62	18.57	18.38	18.26	18.44	18.24	
	(前年比)	8.93	9.38	8.36	7.01	8.24	8.96	9.97	8.44	8.99	8.85	6.72	7.27	
	(前月比)	0.99	1.28	0.38	0.58	1.98	1.17	1.00	0.23	1.06	0.65	0.99	1.09	
	平均価格	2,821	2,794	2,812	2,827	2,771	2,739	2,708	2,699	2,669	2,651	2,669	2,650	
	(前年比)	8.51	8.74	7.43	6.01	7.33	8.09	9.45	8.19	8.58	8.34	6.43	6.66	
	(前月比)	0.64	0.97	0.67	0.52	1.97	1.16	1.14	0.32	1.11	0.67	0.67	0.73	
	東京都	件数	2,767	2,732	2,743	2,791	2,653	2,637	2,648	2,663	2,572	2,536	2,667	2,555
		(前年比)	13.61	12.94	12.73	7.12	9.64	10.09	7.70	5.47	8.60	8.61	4.13	9.88
		(前月比)	2.40	1.26	0.40	1.75	4.94	0.60	0.42	0.57	3.42	1.40	5.17	4.20
平均㎡単価		39.35	38.59	38.84	39.23	39.40	38.82	37.96	37.73	37.72	37.97	37.96	38.49	
(前年比)		4.69	6.27	4.70	4.84	3.90	5.42	8.30	8.20	8.39	7.52	5.67	3.43	
(前月比)		1.29	1.92	0.63	1.02	0.42	1.46	2.23	0.60	0.03	0.66	0.03	1.42	
平均価格		5,523	5,444	5,521	5,574	5,597	5,509	5,378	5,322	5,323	5,337	5,306	5,402	
(前年比)		5.19	6.37	3.98	4.27	3.98	5.07	8.42	9.05	9.14	7.95	6.12	3.18	
(前月比)		1.01	1.43	1.41	0.96	0.41	1.56	2.38	1.04	0.01	0.28	0.58	1.81	
埼玉県		件数	2,504	2,486	2,422	2,385	2,400	2,437	2,432	2,360	2,382	2,333	2,390	2,365
		(前年比)	0.97	1.72	2.15	0.25	1.32	1.29	1.16	1.75	4.64	5.05	5.72	6.37
		(前月比)	0.87	0.72	2.57	1.53	0.63	1.54	0.21	2.96	0.93	2.06	2.44	1.05
	平均㎡単価	14.31	14.15	14.10	14.01	13.79	13.70	13.83	13.70	13.79	13.68	13.72	13.48	
	(前年比)	8.84	8.92	7.67	7.69	8.92	8.52	8.36	8.24	7.33	7.20	6.55	7.19	
	(前月比)	1.53	1.10	0.37	0.63	1.55	0.66	0.96	0.94	0.60	0.74	0.25	1.70	
	平均価格	2,064	2,053	2,051	2,034	1,997	1,981	2,004	1,997	2,004	1,986	1,985	1,957	
	(前年比)	9.25	8.55	6.71	6.52	7.94	8.16	7.73	6.83	5.80	6.00	5.53	6.11	
	(前月比)	0.95	0.53	0.09	0.82	1.82	0.85	1.20	0.35	0.36	0.90	0.07	1.42	
	千葉県	件数	4,254	4,230	4,132	4,148	4,247	4,196	4,152	4,097	4,136	4,110	4,071	4,115
		(前年比)	1.50	1.81	4.40	3.89	0.05	1.13	0.14	2.31	2.36	3.07	3.90	2.74
		(前月比)	0.54	0.56	2.32	0.39	2.39	1.20	1.05	1.32	0.95	0.63	0.95	1.08
平均㎡単価		10.30	10.24	10.05	9.88	9.82	9.69	9.60	9.46	9.45	9.23	9.19	9.06	
(前年比)		6.69	6.11	7.48	8.33	7.07	8.30	7.22	8.05	6.73	8.92	9.36	10.07	
(前月比)		2.19	0.59	1.88	1.68	0.56	1.33	0.94	1.53	0.11	2.28	0.48	1.32	
平均価格		1,559	1,548	1,519	1,494	1,488	1,470	1,455	1,434	1,433	1,405	1,397	1,378	
(前年比)		6.55	5.89	7.05	7.88	6.58	7.79	7.04	7.90	6.22	8.01	8.72	9.68	
(前月比)		2.14	0.67	1.88	1.68	0.38	1.19	1.05	1.45	0.04	1.95	0.55	1.36	
神奈川県		件数	4,002	3,817	3,740	3,640	3,619	3,551	3,565	3,650	3,704	3,473	3,610	3,537
		(前年比)	10.15	13.11	12.78	14.35	14.97	14.58	12.49	10.52	8.75	16.71	13.74	14.77
		(前月比)	3.57	4.62	2.02	2.67	0.58	1.88	0.39	2.38	1.48	6.24	3.94	2.02
	平均㎡単価	19.57	19.44	19.29	19.39	19.15	19.02	18.82	18.86	18.71	18.61	18.61	18.46	
	(前年比)	7.09	7.38	7.54	6.07	7.59	7.70	8.97	5.84	6.77	6.68	5.94	6.10	
	(前月比)	0.43	0.68	0.75	0.51	1.23	0.71	1.05	0.22	0.76	0.55	0.00	0.81	
	平均価格	2,768	2,759	2,748	2,759	2,719	2,702	2,664	2,660	2,634	2,612	2,609	2,604	
	(前年比)	5.67	6.06	6.22	4.54	6.09	6.17	8.08	5.68	6.66	6.92	6.35	5.81	
	(前月比)	0.10	0.31	0.41	0.43	1.46	0.64	1.41	0.16	0.94	0.85	0.12	0.17	

## 首都圏戸建レポート

### 戸建首都圏概況

#### (1) 成約物件(全戸建系)

		3月	4月	5月	6月	7月	8月	9月	10月	11月	12月	16/1月	2月
首都圏	件数	1,205	1,142	1,063	1,051	1,014	775	1,173	1,005	1,039	862	797	1,117
	(前年比)	3.97	7.84	6.73	5.10	1.55	6.90	12.79	2.24	3.38	0.23	3.86	0.81
	(前月比)	8.75	5.23	6.92	1.13	3.52	23.57	51.35	14.32	3.38	17.04	7.54	40.15
	平均価格	3,474	3,311	3,299	3,346	3,374	3,275	3,335	3,310	3,358	3,224	3,410	3,350
東京都	(前年比)	1.59	3.27	8.21	2.20	3.40	3.42	4.15	7.25	2.10	5.09	1.03	0.19
	(前月比)	3.50	4.68	0.39	1.43	0.85	2.95	1.83	0.74	1.46	4.00	5.76	1.75
	件数	372	336	330	295	276	227	361	295	316	225	237	294
	(前年比)	0.53	1.82	7.14	0.34	15.08	21.39	10.74	10.33	3.95	8.91	8.14	10.64
埼玉県	(前月比)	13.07	9.68	1.79	10.61	6.44	17.75	59.03	18.28	7.12	28.80	5.33	24.05
	平均価格	4,388	4,084	4,057	4,036	4,264	4,047	4,038	3,974	3,943	4,181	4,210	4,355
	(前年比)	3.34	4.01	8.15	3.13	0.19	2.48	8.47	12.56	8.04	3.94	1.83	6.13
	(前月比)	6.93	6.93	0.65	0.52	5.65	5.08	0.22	1.58	0.79	6.04	0.70	3.43
千葉県	件数	217	186	171	189	179	145	211	182	187	160	130	164
	(前年比)	13.02	4.62	2.84	13.86	2.29	2.84	10.47	3.70	8.09	2.44	10.34	18.00
	(前月比)	8.50	14.29	8.06	10.53	5.29	18.99	45.52	13.74	2.75	14.44	18.75	26.15
	平均価格	2,485	2,566	2,301	2,465	2,507	2,465	2,418	2,282	2,453	2,373	2,486	2,368
神奈川県	(前年比)	2.56	2.41	12.64	2.19	2.22	4.90	3.47	15.52	4.87	6.26	7.15	1.19
	(前月比)	3.72	3.27	10.34	7.11	1.72	1.69	1.89	5.64	7.51	3.24	4.74	4.76
	件数	218	237	216	196	188	141	212	171	183	167	142	234
	(前年比)	3.32	30.94	14.89	9.50	2.17	0.71	4.43	18.18	12.44	1.18	2.07	20.62
神奈川県	(前月比)	12.37	8.72	8.86	9.26	4.08	25.00	50.35	19.34	7.02	8.74	14.97	64.79
	平均価格	2,602	2,390	2,454	2,508	2,570	2,297	2,401	2,471	2,566	2,361	2,510	2,310
	(前年比)	0.04	6.92	7.11	4.80	7.63	7.55	5.33	5.24	0.24	8.33	3.18	10.80
	(前月比)	0.48	8.14	2.67	2.21	2.47	10.60	4.53	2.88	3.87	8.00	6.32	7.99
神奈川県	件数	398	383	346	371	371	262	389	357	353	310	288	425
	(前年比)	4.19	8.50	6.79	2.77	7.23	1.95	21.56	18.60	10.66	9.15	2.49	10.39
	(前月比)	3.38	3.77	9.66	7.23	0.00	29.38	48.47	8.23	1.12	12.18	7.10	47.57
	平均価格	3,637	3,566	3,595	3,688	3,538	3,579	3,687	3,688	3,726	3,434	3,612	3,607
神奈川県	(前年比)	5.13	0.74	7.44	1.33	3.86	5.04	0.53	0.71	2.40	3.40	2.16	0.10
	(前月比)	0.92	1.96	0.84	2.58	4.07	1.17	3.01	0.01	1.03	7.83	5.18	0.13



## (2) 新規登録物件(全戸建系)

	3月	4月	5月	6月	7月	8月	9月	10月	11月	12月	16/1月	2月	
首都圏	件数	5,480	5,738	5,283	5,364	5,376	4,868	5,450	5,809	5,434	4,513	5,708	5,725
	(前年比)	3.07	11.55	8.37	4.11	2.48	10.69	6.42	7.10	2.63	8.93	8.13	6.69
	(前月比)	2.12	4.71	7.93	1.53	0.22	9.45	11.96	6.59	6.46	16.95	26.48	0.30
	平均価格	4,157	4,182	4,113	4,073	4,029	4,003	3,933	4,018	3,979	4,045	3,959	4,125
	(前年比)	0.66	3.66	4.84	6.04	3.70	5.78	5.63	3.75	4.86	4.43	6.35	0.50
	(前月比)	1.27	0.60	1.64	0.97	1.09	0.63	1.76	2.17	0.97	1.65	2.13	4.21
東京都	件数	1,669	1,832	1,685	1,669	1,796	1,615	1,694	1,814	1,795	1,463	1,927	1,839
	(前年比)	1.46	11.03	3.44	0.12	10.12	19.72	6.61	1.28	6.02	8.21	16.51	10.52
	(前月比)	0.30	9.77	8.02	0.95	7.61	10.08	4.89	7.08	1.05	18.50	31.72	4.57
	平均価格	5,681	5,601	5,343	5,371	5,317	5,189	5,192	5,327	5,208	5,474	5,012	5,548
	(前年比)	4.46	0.34	3.82	5.97	2.29	6.51	4.33	0.98	6.84	0.91	12.17	2.37
	(前月比)	4.84	1.40	4.62	0.53	1.01	2.41	0.07	2.59	2.23	5.12	8.44	10.68
埼玉県	件数	1,060	1,075	969	1,061	951	957	1,073	1,087	1,004	932	1,087	1,028
	(前年比)	7.07	11.05	3.64	12.04	6.21	19.77	2.88	7.52	4.02	28.02	7.73	1.15
	(前月比)	1.92	1.42	9.86	9.49	10.37	0.63	12.12	1.30	7.64	7.17	16.63	5.43
	平均価格	2,832	2,833	2,813	2,782	2,836	2,839	2,771	2,854	2,790	2,870	2,826	2,847
	(前年比)	5.23	7.21	5.57	6.04	3.69	2.48	7.15	2.15	4.39	0.40	1.30	2.18
	(前月比)	2.70	0.03	0.69	1.12	1.96	0.10	2.39	2.97	2.22	2.87	1.53	0.73
千葉県	件数	917	1,011	909	916	975	837	984	1,093	966	834	990	996
	(前年比)	1.78	25.43	25.90	9.96	19.34	10.71	8.97	18.93	10.78	14.40	10.61	4.08
	(前月比)	4.18	10.25	10.09	0.77	6.44	14.15	17.56	11.08	11.62	13.66	18.71	0.61
	平均価格	3,014	3,097	3,042	3,024	2,878	2,930	2,886	2,869	2,831	2,883	2,896	2,867
	(前年比)	5.35	0.10	4.15	2.87	5.40	8.44	10.09	10.52	8.24	6.72	4.08	4.41
	(前月比)	0.48	2.78	1.78	0.59	4.82	1.80	1.52	0.59	1.31	1.83	0.46	1.00
神奈川県	件数	1,834	1,820	1,720	1,718	1,654	1,459	1,699	1,815	1,669	1,284	1,704	1,862
	(前年比)	2.98	5.81	8.24	0.76	7.29	2.34	7.12	6.58	0.89	3.75	0.99	9.21
	(前月比)	7.57	0.76	5.49	0.12	3.73	11.79	16.45	6.83	8.04	23.07	32.71	9.27
	平均価格	4,106	4,151	4,206	4,169	3,994	4,070	4,017	4,099	4,037	4,023	4,107	4,099
	(前年比)	2.15	6.04	3.74	4.14	6.25	5.79	4.99	1.85	2.02	6.34	2.97	1.71
	(前月比)	1.54	1.10	1.32	0.89	4.21	1.91	1.30	2.05	1.53	0.34	2.08	0.19

## (3) 在庫物件(全戸建系)

		3月末	4月末	5月末	6月末	7月末	8月末	9月末	10月末	11月末	12月末	16/1月末	2月末
首都圏	件数	18,828	18,570	18,348	18,256	18,131	18,246	17,995	18,331	18,380	18,166	18,708	18,622
	(前年比)	8.01	5.61	4.83	5.50	5.44	4.55	5.38	2.83	2.78	2.26	1.51	1.64
	(前月比)	0.55	1.37	1.20	0.50	0.68	0.63	1.38	1.87	0.27	1.16	2.98	0.46
	平均価格	4,301	4,286	4,277	4,254	4,252	4,212	4,178	4,163	4,148	4,175	4,139	4,165
	(前年比)	1.45	2.32	3.15	3.90	3.48	4.44	4.77	4.97	4.79	4.13	4.93	3.70
	(前月比)	0.54	0.36	0.21	0.52	0.07	0.94	0.80	0.37	0.35	0.66	0.87	0.62
東京都	件数	5,583	5,582	5,542	5,540	5,685	5,719	5,527	5,605	5,673	5,702	5,956	5,835
	(前年比)	8.55	5.93	5.91	6.75	1.73	0.64	3.66	2.22	1.66	0.71	2.78	2.39
	(前月比)	2.04	0.02	0.72	0.04	2.62	0.60	3.36	1.41	1.21	0.51	4.45	2.03
	平均価格	5,922	5,847	5,801	5,740	5,707	5,623	5,611	5,576	5,565	5,618	5,509	5,593
	(前年比)	2.77	0.54	1.22	2.89	3.74	5.21	4.52	5.06	5.56	4.32	7.13	5.18
	(前月比)	0.39	1.25	0.78	1.06	0.58	1.48	0.20	0.62	0.20	0.94	1.94	1.52
埼玉県	件数	3,707	3,656	3,643	3,632	3,558	3,669	3,677	3,741	3,692	3,634	3,719	3,668
	(前年比)	4.97	2.56	0.95	1.09	3.21	1.83	0.08	3.74	0.65	3.15	1.75	0.33
	(前月比)	0.73	1.38	0.36	0.30	2.04	3.12	0.22	1.74	1.31	1.57	2.34	1.37
	平均価格	2,920	2,907	2,922	2,890	2,900	2,905	2,880	2,882	2,862	2,864	2,833	2,832
	(前年比)	5.41	6.28	5.41	6.01	4.58	4.32	5.09	4.23	3.91	2.68	3.55	3.98
	(前月比)	1.03	0.45	0.53	1.09	0.34	0.17	0.84	0.06	0.69	0.07	1.08	0.03
千葉県	件数	3,678	3,577	3,485	3,434	3,433	3,460	3,448	3,593	3,583	3,541	3,587	3,616
	(前年比)	0.52	0.56	0.03	1.04	0.32	1.65	2.32	1.30	0.48	0.14	0.53	0.58
	(前月比)	1.13	2.75	2.57	1.46	0.03	0.79	0.35	4.21	0.28	1.17	1.30	0.81
	平均価格	3,110	3,123	3,103	3,082	3,047	3,049	3,031	3,038	2,986	2,988	2,996	3,003
	(前年比)	5.43	4.17	5.07	5.27	5.06	5.74	6.88	6.92	8.04	7.07	5.67	4.07
	(前月比)	0.65	0.41	0.62	0.68	1.14	0.07	0.58	0.21	1.70	0.07	0.27	0.23
神奈川県	件数	5,860	5,755	5,678	5,650	5,455	5,398	5,343	5,392	5,432	5,289	5,446	5,503
	(前年比)	13.85	10.50	8.82	9.40	13.29	13.47	12.01	9.82	7.96	8.56	8.29	6.98
	(前月比)	0.95	1.79	1.34	0.49	3.45	1.04	1.02	0.92	0.74	2.63	2.97	1.05
	平均価格	4,379	4,370	4,378	4,387	4,375	4,351	4,329	4,331	4,308	4,316	4,285	4,301
	(前年比)	0.98	1.68	1.91	1.70	1.74	2.32	2.91	2.42	1.70	2.05	2.60	2.19
	(前月比)	0.42	0.21	0.19	0.21	0.28	0.55	0.51	0.05	0.53	0.18	0.72	0.38

## (1)成約物件(中古戸建系&lt;戸建・テラスハウス&gt;)

	3月	4月	5月	6月	7月	8月	9月	10月	11月	12月	16/1月	2月	
首都圏	件数	963	941	833	859	804	595	947	790	846	711	650	873
	(前年比)	2.12	11.63	5.98	11.56	2.03	7.40	14.37	3.19	1.68	1.14	3.13	0.81
	(前月比)	11.20	2.28	11.48	3.12	6.40	26.00	59.16	16.58	7.09	15.96	8.58	34.31
	平均価格	3,366	3,197	3,130	3,212	3,274	3,075	3,237	3,150	3,211	3,082	3,316	3,215
東京都	(前年比)	0.08	2.76	9.81	1.36	1.26	5.25	2.10	7.52	3.46	5.67	0.37	0.20
	(前月比)	4.92	5.03	2.09	2.62	1.91	6.08	5.30	2.70	1.92	3.99	7.56	3.05
	件数	281	277	248	238	215	170	295	236	263	185	196	239
	(前年比)	5.07	7.78	2.48	7.21	12.24	18.88	20.41	9.92	6.91	3.14	3.45	3.24
東京都	(前月比)	13.77	1.42	10.47	4.03	9.66	20.93	73.53	20.00	11.44	29.66	5.95	21.94
	平均価格	4,401	3,987	3,905	3,959	4,215	3,937	4,035	3,861	3,854	4,063	4,204	4,305
	(前年比)	7.87	4.59	9.44	2.45	1.07	2.91	6.97	12.28	9.64	5.67	1.64	6.63
	(前月比)	8.99	9.40	2.06	1.38	6.45	6.58	2.49	4.33	0.17	5.42	3.47	2.40
埼玉県	件数	175	161	150	159	152	115	178	158	163	142	105	141
	(前年比)	3.55	0.62	3.45	16.06	1.30	8.73	4.71	8.22	8.67	2.07	15.32	16.57
	(前月比)	3.55	8.00	6.83	6.00	4.40	24.34	54.78	11.24	3.16	12.88	26.06	34.29
	平均価格	2,296	2,501	2,186	2,273	2,398	2,233	2,270	2,121	2,297	2,284	2,372	2,262
千葉県	(前年比)	6.01	8.12	11.44	2.76	4.09	11.02	5.00	13.75	6.78	6.85	11.36	1.01
	(前月比)	2.52	8.96	12.62	4.00	5.51	6.91	1.66	6.56	8.32	0.58	3.87	4.64
	件数	189	207	184	179	158	123	180	137	153	150	124	207
	(前年比)	1.61	26.22	15.00	18.54	9.72	23.00	9.76	17.96	15.93	7.14	1.59	22.49
千葉県	(前月比)	11.83	9.52	11.11	2.72	11.73	22.15	46.34	23.89	11.68	1.96	17.33	66.94
	平均価格	2,474	2,252	2,338	2,454	2,499	2,165	2,248	2,294	2,394	2,285	2,443	2,199
	(前年比)	0.13	9.74	7.80	9.91	5.89	2.73	4.43	5.88	3.13	6.15	3.63	12.75
	(前月比)	1.84	8.97	3.80	4.97	1.82	13.36	3.86	2.01	4.36	4.54	6.90	9.97
神奈川県	件数	318	296	251	283	279	187	294	259	267	234	225	286
	(前年比)	8.90	13.85	5.02	8.85	13.88	1.08	18.07	7.47	5.12	3.08	3.21	1.78
	(前月比)	13.17	6.92	15.20	12.75	1.41	32.97	57.22	11.90	3.09	12.36	3.85	27.11
	平均価格	3,571	3,496	3,510	3,591	3,464	3,406	3,628	3,583	3,602	3,303	3,463	3,508
神奈川県	(前年比)	4.83	0.47	8.90	1.62	0.57	7.20	2.26	0.37	1.85	3.64	3.44	0.92
	(前月比)	2.75	2.10	0.38	2.31	3.53	1.66	6.51	1.23	0.53	8.31	4.84	1.30

## (2) 新規登録物件(中古戸建系&lt;戸建・テラスハウス&gt;)

		3月	4月	5月	6月	7月	8月	9月	10月	11月	12月	16/1月	2月
首都圏	件数	3,552	3,461	3,220	3,247	3,070	2,749	3,228	3,320	3,257	2,714	3,186	3,474
	(前年比)	4.01	8.73	10.43	3.74	2.44	0.22	1.03	1.69	0.67	6.72	0.57	1.37
	(前月比)	3.65	2.56	6.96	0.84	5.45	10.46	17.42	2.85	1.90	16.67	17.39	9.04
	平均価格	4,229	4,269	4,136	4,093	4,039	3,993	3,945	4,088	3,963	4,074	3,951	4,167
	(前年比)	0.45	2.32	6.08	7.47	4.21	7.05	6.57	4.36	5.67	6.32	7.23	0.88
	(前月比)	2.38	0.95	3.11	1.04	1.32	1.15	1.20	3.62	3.05	2.79	3.00	5.45
東京都	件数	1,080	1,002	936	939	951	828	943	1,046	1,028	874	975	1,073
	(前年比)	1.22	4.48	4.82	0.97	10.97	4.28	1.73	2.15	7.08	11.76	6.44	3.47
	(前月比)	4.15	7.22	6.59	0.32	1.28	12.93	13.89	10.92	1.72	14.98	11.56	10.05
	平均価格	6,036	6,118	5,758	5,764	5,731	5,646	5,580	5,693	5,507	5,766	5,344	6,020
	(前年比)	6.55	3.91	6.68	9.23	5.03	5.96	5.08	1.74	9.74	5.29	13.01	4.68
	(前月比)	4.95	1.37	5.89	0.10	0.57	1.50	1.17	2.04	3.27	4.70	7.32	12.65
埼玉県	件数	721	650	648	688	627	555	647	624	639	545	622	676
	(前年比)	6.50	3.34	6.93	11.87	3.09	9.04	5.27	7.00	7.53	17.97	0.32	3.57
	(前月比)	2.85	9.85	0.31	6.17	8.87	11.48	16.58	3.55	2.40	14.71	14.13	8.68
	平均価格	2,709	2,676	2,683	2,581	2,683	2,523	2,482	2,607	2,609	2,686	2,588	2,650
	(前年比)	3.50	5.54	3.38	5.78	2.70	6.13	11.35	5.06	3.57	1.61	2.51	2.97
	(前月比)	0.81	1.25	0.28	3.82	3.97	5.98	1.61	5.04	0.05	2.94	3.64	2.42
千葉県	件数	630	666	600	574	534	515	565	632	590	489	613	634
	(前年比)	4.83	19.35	18.34	3.24	2.91	1.78	5.99	10.49	1.72	2.73	7.36	2.01
	(前月比)	2.63	5.71	9.91	4.33	6.97	3.56	9.71	11.86	6.65	17.12	25.36	3.43
	平均価格	2,902	3,013	2,911	2,764	2,628	2,653	2,734	2,588	2,559	2,599	2,731	2,659
	(前年比)	4.32	1.94	4.75	5.94	8.81	12.02	11.53	16.36	10.66	11.56	4.37	4.28
	(前月比)	4.48	3.83	3.40	5.05	4.94	0.98	3.06	5.36	1.12	1.56	5.10	2.65
神奈川県	件数	1,121	1,143	1,036	1,046	958	851	1,073	1,018	1,000	806	976	1,091
	(前年比)	4.77	10.22	13.85	1.65	1.59	8.89	9.04	4.41	4.58	2.07	7.66	4.70
	(前月比)	7.58	1.96	9.36	0.97	8.41	11.17	26.09	5.13	1.77	19.40	21.09	11.78
	平均価格	4,210	4,285	4,289	4,318	4,034	4,154	4,028	4,276	4,069	4,072	4,196	4,160
	(前年比)	2.25	8.05	4.79	3.88	7.15	5.88	7.21	1.57	2.81	8.87	3.16	3.22
	(前月比)	2.05	1.78	0.09	0.66	6.57	2.98	3.05	6.17	4.85	0.07	3.05	0.86

## (3)在庫物件(中古戸建系&lt;戸建・テラスハウス&gt;)

	3月末	4月末	5月末	6月末	7月末	8月末	9月末	10月末	11月末	12月末	16/1月末	2月末	
首都圏	件数	12,303	12,029	11,878	11,668	11,424	11,412	11,251	11,337	11,386	11,253	11,376	11,503
	(前年比)	5.19	3.33	2.39	3.56	4.16	4.77	6.47	6.32	6.20	4.85	5.82	6.10
	(前月比)	0.43	2.23	1.26	1.77	2.09	0.11	1.41	0.76	0.43	1.17	1.09	1.12
東	平均価格	4,458	4,447	4,445	4,421	4,416	4,367	4,324	4,312	4,296	4,329	4,295	4,318
	(前年比)	0.82	1.62	2.91	3.45	3.31	4.29	4.86	5.62	5.09	4.63	5.18	3.72
	(前月比)	0.59	0.24	0.05	0.53	0.12	1.11	0.98	0.29	0.36	0.77	0.79	0.54
京	件数	3,628	3,521	3,463	3,411	3,404	3,400	3,322	3,374	3,409	3,452	3,503	3,516
	(前年比)	0.93	0.73	1.25	2.57	0.62	0.29	3.15	3.49	2.26	0.12	0.26	2.31
	(前月比)	0.81	2.95	1.65	1.50	0.21	0.12	2.29	1.57	1.04	1.26	1.48	0.37
埼	平均価格	6,442	6,398	6,382	6,333	6,326	6,230	6,186	6,111	6,078	6,126	6,057	6,142
	(前年比)	2.30	0.67	1.91	3.39	4.59	5.57	5.19	6.82	7.71	6.94	8.33	5.27
	(前月比)	0.64	0.68	0.24	0.78	0.10	1.53	0.71	1.21	0.54	0.80	1.14	1.40
玉	件数	2,448	2,389	2,406	2,399	2,389	2,394	2,372	2,345	2,314	2,259	2,276	2,341
	(前年比)	8.55	5.35	1.64	1.32	1.81	1.06	1.78	3.30	6.13	3.38	4.77	3.30
	(前月比)	1.12	2.41	0.71	0.29	0.42	0.21	0.92	1.14	1.32	2.38	0.75	2.86
千	平均価格	2,762	2,760	2,793	2,752	2,767	2,738	2,707	2,717	2,715	2,717	2,675	2,687
	(前年比)	5.82	6.32	4.43	4.89	3.58	4.42	5.43	4.61	3.27	1.71	3.31	3.24
	(前月比)	0.54	0.07	1.21	1.47	0.54	1.05	1.13	0.36	0.07	0.08	1.53	0.44
葉	件数	2,383	2,334	2,256	2,173	2,079	2,078	2,049	2,127	2,132	2,096	2,121	2,151
	(前年比)	1.00	0.09	0.88	3.68	7.68	10.93	12.36	8.56	7.90	7.17	8.54	8.58
	(前月比)	1.27	2.06	3.34	3.68	4.33	0.05	1.40	3.81	0.24	1.69	1.19	1.41
神	平均価格	2,982	3,009	2,990	2,922	2,872	2,858	2,865	2,865	2,813	2,816	2,830	2,846
	(前年比)	7.70	5.37	6.76	7.48	7.72	8.80	9.70	10.51	10.81	9.76	8.20	5.08
	(前月比)	0.56	0.91	0.64	2.26	1.73	0.47	0.26	0.01	1.83	0.13	0.47	0.58
奈	件数	3,844	3,785	3,753	3,685	3,552	3,540	3,508	3,491	3,531	3,446	3,476	3,495
	(前年比)	9.13	6.31	4.75	5.78	7.79	8.57	8.79	9.44	8.78	8.69	9.90	9.85
	(前月比)	0.85	1.53	0.85	1.81	3.61	0.34	0.90	0.48	1.15	2.41	0.87	0.55
川	平均価格	4,582	4,585	4,592	4,623	4,598	4,566	4,507	4,525	4,507	4,506	4,474	4,481
	(前年比)	1.33	1.78	1.95	1.20	1.69	2.24	3.51	3.12	1.74	2.40	2.75	2.53
	(前月比)	0.34	0.07	0.15	0.69	0.54	0.71	1.28	0.39	0.39	0.03	0.72	0.17



## (1) 成約物件 (新築戸建系 &lt; 戸建・テラスハウス &gt;)

	3月	4月	5月	6月	7月	8月	9月	10月	11月	12月	16/1月	2月	
首都圏	件数	242	201	230	192	210	180	226	215	193	151	147	244
	(前年比)	12.04	6.94	9.52	16.52	13.22	5.26	6.60	1.42	11.56	6.21	6.96	0.83
	(前月比)	0.00	16.94	14.43	16.52	9.38	14.29	25.56	4.87	10.23	21.76	2.65	65.99
	平均価格	3,903	3,847	3,908	3,943	3,759	3,936	3,742	3,898	4,007	3,892	3,827	3,835
	(前年比)	7.80	2.68	3.60	0.73	7.66	1.91	9.84	7.07	1.84	1.79	2.99	1.33
	(前月比)	0.41	1.43	1.59	0.89	4.67	4.71	4.94	4.17	2.79	2.87	1.67	0.22
東京都	件数	91	59	82	57	61	57	66	59	53	40	41	55
	(前年比)	16.67	19.18	24.24	20.83	23.75	29.55	18.52	11.94	8.62	28.57	25.45	32.93
	(前月比)	10.98	35.16	38.98	30.49	7.02	6.56	15.79	10.61	10.17	24.53	2.50	34.15
	平均価格	4,347	4,536	4,516	4,357	4,438	4,376	4,052	4,429	4,383	4,727	4,239	4,570
	(前年比)	10.87	0.40	5.93	3.16	1.80	1.87	12.63	13.30	0.03	4.88	2.38	6.26
	(前月比)	1.06	4.37	0.45	3.54	1.87	1.40	7.41	9.32	1.03	7.84	10.32	7.81
埼玉	件数	42	25	21	30	27	30	33	24	24	18	25	23
	(前年比)	82.61	24.24	32.26	3.45	28.57	100.00	57.14	44.19	4.35	5.26	19.05	25.81
	(前月比)	35.48	40.48	16.00	42.86	10.00	11.11	10.00	27.27	0.00	25.00	38.89	8.00
	平均価格	3,275	2,986	3,125	3,479	3,118	3,354	3,219	3,341	3,511	3,081	2,964	3,015
	(前年比)	2.05	13.46	8.37	2.94	11.93	2.11	6.52	5.15	5.68	2.00	13.87	7.26
	(前月比)	0.74	8.84	4.66	11.34	10.37	7.55	4.02	3.80	5.11	12.27	3.80	1.72
千葉	件数	29	30	32	17	30	18	32	34	30	17	18	27
	(前年比)	16.00	76.47	14.29	39.29	25.00	55.00	17.95	19.05	11.11	41.38	5.26	8.00
	(前月比)	16.00	3.45	6.67	46.88	76.47	40.00	77.78	6.25	11.76	43.33	5.88	50.00
	平均価格	3,433	3,341	3,121	3,075	2,945	3,203	3,262	3,183	3,446	3,030	2,975	3,156
	(前年比)	2.91	2.32	3.94	5.60	9.10	2.25	1.48	3.08	5.87	6.88	0.05	3.34
	(前月比)	12.41	2.68	6.60	1.46	4.23	8.76	1.85	2.42	8.25	12.07	1.82	6.10
神奈川県	件数	80	87	95	88	92	75	95	98	86	76	63	139
	(前年比)	11.11	6.45	11.76	12.87	8.91	4.17	33.80	63.33	32.31	33.33	0.00	33.65
	(前月比)	23.08	8.75	9.20	7.37	4.55	18.48	26.67	3.16	12.24	11.63	17.11	120.63
	平均価格	3,897	3,801	3,822	4,001	3,762	4,011	3,870	3,963	4,109	3,837	4,144	3,812
	(前年比)	4.83	0.32	3.85	0.93	9.45	0.30	9.25	7.68	1.85	5.51	2.16	3.49
	(前月比)	1.32	2.46	0.54	4.69	5.97	6.60	3.51	2.39	3.69	6.60	8.00	8.02

## (2) 新規登録物件(新築戸建系&lt;戸建・テラスハウス&gt;)

		3月	4月	5月	6月	7月	8月	9月	10月	11月	12月	16/1月	2月
首都圏	件数	1,928	2,277	2,063	2,117	2,306	2,119	2,222	2,489	2,177	1,799	2,522	2,251
	(前年比)	1.37	16.11	5.31	4.70	2.53	28.04	15.37	21.59	7.99	12.44	19.47	16.09
	(前月比)	0.57	18.10	9.40	2.62	8.93	8.11	4.86	12.02	12.54	17.36	40.19	10.75
	平均価格	4,024	4,049	4,077	4,042	4,015	4,016	3,915	3,925	4,003	4,001	3,968	4,061
	(前年比)	2.76	5.66	2.94	3.70	3.01	3.71	3.95	2.12	3.58	1.14	5.04	0.05
	(前月比)	0.86	0.62	0.69	0.85	0.68	0.04	2.52	0.25	1.99	0.04	0.84	2.35
東京都	件数	589	830	749	730	845	787	751	768	767	589	952	766
	(前年比)	1.90	20.12	1.77	0.95	9.17	41.80	13.44	6.37	4.64	3.33	29.00	22.17
	(前月比)	6.06	40.92	9.76	2.54	15.75	6.86	4.57	2.26	0.13	23.21	61.63	19.54
	平均価格	5,031	4,977	4,823	4,865	4,851	4,708	4,706	4,827	4,806	5,041	4,673	4,886
	(前年比)	0.20	5.17	0.33	0.83	1.38	3.95	1.87	1.29	2.32	6.10	9.53	0.32
	(前月比)	3.30	1.07	3.09	0.87	0.30	2.95	0.03	2.57	0.44	4.89	7.31	4.56
埼玉県	件数	339	425	321	373	324	402	426	463	365	387	465	352
	(前年比)	8.31	25.37	2.43	12.35	11.72	38.62	18.33	36.18	2.82	45.49	20.78	3.83
	(前月比)	0.00	25.37	24.47	16.20	13.14	24.07	5.97	8.69	21.17	6.03	20.16	24.30
	平均価格	3,093	3,074	3,077	3,153	3,133	3,276	3,210	3,186	3,108	3,131	3,146	3,225
	(前年比)	8.46	11.22	8.22	6.47	4.36	0.86	3.74	2.05	6.77	3.20	1.80	1.72
	(前月比)	5.75	0.62	0.10	2.48	0.63	4.56	2.00	0.77	2.43	0.72	0.48	2.51
千葉県	件数	287	345	309	342	441	322	419	461	376	345	377	362
	(前年比)	4.33	39.11	43.72	23.47	65.17	28.80	38.74	32.85	28.77	36.36	16.36	16.77
	(前月比)	7.42	20.21	10.43	10.68	28.95	26.98	30.12	10.02	18.44	8.24	9.28	3.98
	平均価格	3,258	3,260	3,297	3,460	3,182	3,373	3,089	3,253	3,258	3,285	3,164	3,232
	(前年比)	6.53	4.84	4.50	0.11	5.71	5.63	10.33	4.02	7.56	2.68	4.31	6.64
	(前月比)	5.86	0.03	1.14	4.96	8.04	6.00	8.41	5.31	0.14	0.85	3.70	2.14
神奈川県	件数	713	677	684	672	696	608	626	797	669	478	728	771
	(前年比)	0.28	0.88	0.74	0.59	17.24	8.57	3.99	24.92	5.19	6.46	9.64	16.29
	(前月比)	7.54	5.05	1.03	1.75	3.57	12.64	2.96	27.32	16.06	28.55	52.30	5.91
	平均価格	3,943	3,925	4,080	3,937	3,938	3,952	3,999	3,874	3,989	3,941	3,987	4,013
	(前年比)	2.17	3.10	2.59	4.69	5.45	5.07	1.12	0.59	0.54	1.90	2.11	1.10
	(前月比)	0.66	0.45	3.96	3.51	0.01	0.36	1.19	3.13	2.97	1.19	1.17	0.64

## (3)在庫物件(新築戸建系&lt;戸建・テラスハウス&gt;)

	3月末	4月末	5月末	6月末	7月末	8月末	9月末	10月末	11月末	12月末	16/1月末	2月末	
首都圏	件数	6,525	6,541	6,470	6,588	6,707	6,834	6,744	6,994	6,994	6,913	7,332	7,119
	(前年比)	12.90	9.53	9.00	8.75	7.54	4.16	3.52	3.43	3.37	2.26	6.03	6.54
	(前月比)	2.35	0.25	1.09	1.82	1.81	1.89	1.32	3.71	0.00	1.16	6.06	2.91
	平均価格	4,005	3,988	3,968	3,958	3,972	3,952	3,934	3,921	3,907	3,925	3,897	3,917
	(前年比)	3.22	4.10	4.12	5.11	4.03	4.68	4.41	3.03	3.58	2.67	3.68	2.84
	(前月比)	0.65	0.42	0.52	0.23	0.33	0.48	0.46	0.34	0.36	0.46	0.71	0.51
東京都	件数	1,955	2,061	2,079	2,129	2,281	2,319	2,205	2,231	2,264	2,250	2,453	2,319
	(前年比)	19.98	13.66	12.76	12.75	5.04	1.15	4.42	0.22	0.75	1.62	7.45	10.43
	(前月比)	6.90	5.42	0.87	2.41	7.14	1.67	4.92	1.18	1.48	0.62	9.02	5.46
	平均価格	4,956	4,906	4,834	4,790	4,782	4,732	4,746	4,767	4,793	4,837	4,726	4,760
	(前年比)	0.06	2.15	2.16	3.93	3.17	4.67	3.42	0.73	0.81	0.88	3.41	2.79
	(前月比)	1.22	1.01	1.48	0.90	0.17	1.05	0.29	0.46	0.54	0.92	2.30	0.72
埼玉県	件数	1,259	1,267	1,237	1,233	1,169	1,275	1,305	1,396	1,378	1,375	1,443	1,327
	(前年比)	2.86	3.18	0.41	0.64	5.95	3.32	3.16	18.20	14.55	16.03	14.07	5.40
	(前月比)	0.00	0.64	2.37	0.32	5.19	9.07	2.35	6.97	1.29	0.22	4.95	8.04
	平均価格	3,226	3,183	3,172	3,158	3,171	3,217	3,195	3,160	3,110	3,106	3,082	3,089
	(前年比)	5.76	6.95	7.22	7.93	5.90	4.38	5.01	5.42	6.65	5.77	5.45	5.90
	(前月比)	1.72	1.35	0.34	0.44	0.41	1.46	0.69	1.11	1.59	0.11	0.77	0.21
千葉県	件数	1,295	1,243	1,229	1,261	1,354	1,382	1,399	1,466	1,451	1,445	1,466	1,465
	(前年比)	3.43	1.47	1.74	3.87	15.73	16.62	17.37	20.07	15.99	13.07	13.91	14.10
	(前月比)	0.86	4.02	1.13	2.60	7.38	2.07	1.23	4.79	1.02	0.41	1.45	0.07
	平均価格	3,346	3,336	3,312	3,358	3,316	3,336	3,274	3,288	3,240	3,237	3,236	3,233
	(前年比)	1.60	2.11	2.22	2.11	2.40	2.82	4.14	2.77	5.23	4.31	3.25	4.11
	(前月比)	0.76	0.29	0.74	1.40	1.24	0.60	1.86	0.42	1.44	0.11	0.01	0.10
神奈川県	件数	2,016	1,970	1,925	1,965	1,903	1,858	1,835	1,901	1,901	1,843	1,970	2,008
	(前年比)	21.62	17.57	15.83	15.48	21.98	21.47	17.57	10.50	6.40	8.31	5.29	1.52
	(前月比)	1.13	2.28	2.28	2.08	3.16	2.36	1.24	3.60	0.00	3.05	6.89	1.93
	平均価格	3,993	3,957	3,962	3,945	3,958	3,942	3,988	3,974	3,938	3,960	3,952	3,989
	(前年比)	1.62	2.72	3.03	3.79	3.39	3.88	2.52	1.03	1.36	1.26	1.85	0.72
	(前月比)	0.62	0.89	0.13	0.43	0.32	0.41	1.16	0.33	0.93	0.57	0.20	0.92

## . 首都圏戸建レポート<総取引>

戸建首都圏概況

(1)成約物件(全戸建系)<総取引>

		3月	4月	5月	6月	7月	8月	9月	10月	11月	12月	16/1月	2月
首都圏	件数	1,545	1,450	1,330	1,330	1,292	1,008	1,465	1,259	1,307	1,062	995	1,399
	(前年比)	6.33	8.78	6.66	6.06	0.92	5.99	15.35	3.60	1.08	2.48	5.95	1.89
	(前月比)	12.53	6.15	8.28	0.00	2.86	21.98	45.34	14.06	3.81	18.75	6.31	40.60
	平均価格	3,343	3,253	3,209	3,295	3,290	3,181	3,274	3,222	3,251	3,121	3,326	3,257
	(前年比)	2.65	1.81	8.41	1.74	2.64	6.18	3.47	6.36	1.56	5.05	1.07	2.47
	(前月比)	0.08	2.69	1.35	2.67	0.14	3.33	2.95	1.59	0.89	4.01	6.58	2.06
東京都	件数	469	433	424	378	362	295	451	360	389	274	308	374
	(前年比)	3.30	5.61	7.34	2.16	11.71	10.90	14.47	11.76	0.78	11.33	10.20	10.10
	(前月比)	12.74	7.68	2.08	10.85	4.23	18.51	52.88	20.18	8.06	29.56	12.41	21.43
	平均価格	4,229	4,152	4,041	4,076	4,203	4,047	4,102	4,015	3,940	4,060	4,160	4,270
	(前年比)	0.92	0.88	8.17	2.94	0.88	4.93	6.17	9.65	6.83	5.94	2.30	0.30
	(前月比)	0.66	1.82	2.68	0.88	3.12	3.71	1.34	2.12	1.85	3.05	2.44	2.65
埼玉県	件数	296	260	234	242	239	210	272	243	244	206	166	222
	(前年比)	6.86	4.76	0.85	3.42	5.53	19.32	9.68	5.81	2.79	3.29	14.87	18.08
	(前月比)	9.23	12.16	10.00	3.42	1.24	12.13	29.52	10.66	0.41	15.57	19.42	33.73
	平均価格	2,406	2,422	2,189	2,428	2,432	2,383	2,263	2,269	2,335	2,323	2,401	2,279
	(前年比)	0.86	0.37	12.40	0.86	2.52	6.74	7.85	10.82	4.37	3.11	6.50	1.03
	(前月比)	4.50	0.68	9.63	10.92	0.14	2.00	5.02	0.24	2.95	0.53	3.34	5.07
千葉県	件数	287	302	269	263	241	187	278	231	248	213	183	295
	(前年比)	8.71	24.28	13.98	15.35	2.03	0.53	7.34	12.83	10.47	6.58	5.18	18.47
	(前月比)	15.26	5.23	10.93	2.23	8.37	22.41	48.66	16.91	7.36	14.11	14.08	61.20
	平均価格	2,426	2,291	2,303	2,373	2,355	2,176	2,342	2,291	2,386	2,202	2,393	2,210
	(前年比)	1.33	4.03	6.85	3.85	6.61	5.33	0.32	7.80	0.26	4.94	2.14	12.20
	(前月比)	3.63	5.56	0.51	3.07	0.75	7.61	7.62	2.18	4.15	7.73	8.67	7.63
神奈川県	件数	493	455	403	447	450	316	464	425	426	369	338	508
	(前年比)	7.64	11.79	6.05	5.92	13.92	1.56	25.75	13.33	12.40	8.85	3.36	16.25
	(前月比)	12.81	7.71	11.43	10.92	0.67	29.78	46.84	8.41	0.24	13.38	8.40	50.30
	平均価格	3,596	3,510	3,531	3,645	3,512	3,496	3,622	3,603	3,650	3,399	3,526	3,548
	(前年比)	4.81	2.13	7.95	1.19	4.14	7.22	2.31	1.14	1.55	4.50	2.71	0.88
	(前月比)	0.46	2.39	0.60	3.23	3.65	0.45	3.59	0.53	1.31	6.88	3.75	0.62

## (2) 新規登録物件(全戸建系) &lt; 総取引 &gt;

		3月	4月	5月	6月	7月	8月	9月	10月	11月	12月	16/1月	2月
首都圏	件数	7,630	7,795	7,231	7,419	7,498	6,743	7,535	7,962	7,569	6,030	7,974	7,994
	(前年比)	3.77	9.79	7.65	5.06	5.34	12.07	7.08	7.17	4.14	5.29	10.26	7.58
	(前月比)	2.68	2.16	7.24	2.60	1.06	10.07	11.75	5.67	4.94	20.33	32.24	0.25
	平均価格	3,991	4,008	3,919	3,938	3,861	3,864	3,797	3,830	3,801	3,920	3,830	3,936
	(前年比)	1.19	4.53	6.26	4.92	4.72	4.84	5.95	4.64	6.01	4.52	6.00	0.84
	(前月比)	0.54	0.43	2.21	0.49	1.97	0.09	1.75	0.87	0.75	3.14	2.32	2.78
東京都	件数	2,390	2,492	2,321	2,286	2,495	2,262	2,378	2,506	2,469	1,999	2,667	2,573
	(前年比)	7.80	8.58	4.41	2.70	13.31	24.70	8.93	5.47	4.40	4.99	15.30	9.58
	(前月比)	1.79	4.27	6.86	1.51	9.14	9.34	5.13	5.38	1.48	19.04	33.42	3.52
	平均価格	5,495	5,445	5,183	5,377	5,204	5,147	5,101	5,178	5,131	5,382	5,028	5,385
	(前年比)	0.45	2.23	6.58	3.83	4.59	4.55	5.59	3.13	7.25	2.37	9.29	0.13
	(前月比)	2.17	0.91	4.81	3.74	3.21	1.10	0.89	1.52	0.92	4.91	6.59	7.11
埼玉県	件数	1,548	1,536	1,415	1,582	1,411	1,383	1,550	1,620	1,461	1,242	1,580	1,520
	(前年比)	4.10	8.02	4.58	14.31	3.16	16.02	3.82	8.14	2.14	15.64	8.00	1.62
	(前月比)	0.19	0.78	7.88	11.80	10.81	1.98	12.08	4.52	9.81	14.99	27.21	3.80
	平均価格	2,737	2,726	2,695	2,687	2,721	2,687	2,682	2,740	2,635	2,740	2,710	2,684
	(前年比)	3.68	5.64	6.15	5.33	2.63	3.20	6.03	1.62	6.03	0.39	3.51	3.09
	(前月比)	1.17	0.40	1.14	0.29	1.26	1.24	0.20	2.16	3.82	3.96	1.10	0.94
千葉県	件数	1,383	1,459	1,288	1,359	1,446	1,232	1,393	1,546	1,465	1,135	1,482	1,463
	(前年比)	3.60	20.38	13.98	9.24	18.04	10.20	8.66	15.29	15.81	8.20	16.78	6.94
	(前月比)	1.10	5.50	11.72	5.51	6.40	14.80	13.07	10.98	5.24	22.53	30.57	1.28
	平均価格	2,686	2,833	2,720	2,760	2,589	2,631	2,602	2,621	2,539	2,641	2,626	2,610
	(前年比)	5.44	0.20	3.45	1.72	7.36	10.61	11.06	9.53	8.28	6.12	5.38	5.14
	(前月比)	2.35	5.46	3.97	1.44	6.19	1.62	1.09	0.71	3.14	4.05	0.60	0.61
神奈川県	件数	2,309	2,308	2,207	2,192	2,146	1,866	2,214	2,290	2,174	1,654	2,245	2,438
	(前年比)	0.22	6.31	9.75	0.72	3.94	1.43	6.49	3.43	1.35	2.71	2.65	12.35
	(前月比)	6.41	0.04	4.38	0.68	2.10	13.05	18.65	3.43	5.07	23.92	35.73	8.60
	平均価格	4,055	4,051	4,074	4,072	3,905	3,996	3,927	3,941	3,925	3,918	3,989	3,982
	(前年比)	1.75	7.29	5.61	4.21	6.55	6.07	5.05	3.89	2.36	6.37	3.21	2.08
	(前月比)	0.29	0.09	0.55	0.05	4.09	2.33	1.72	0.34	0.40	0.18	1.81	0.17

## (3)在庫物件(全戸建系) &lt; 総取引 &gt;

	3月末	4月末	5月末	6月末	7月末	8月末	9月末	10月末	11月末	12月末	16/1月末	2月末	
首都圏	件数	27,966	27,626	27,393	27,214	26,985	27,053	26,716	27,047	27,035	26,562	27,390	27,390
	(前年比)	7.82	5.69	4.51	4.56	4.51	3.91	4.77	3.17	3.37	3.55	2.43	2.47
	(前月比)	0.42	1.22	0.84	0.65	0.84	0.25	1.25	1.24	0.04	1.75	3.12	0.00
東	平均価格	4,091	4,075	4,050	4,033	4,024	3,998	3,973	3,949	3,928	3,944	3,916	3,928
	(前年比)	2.06	3.07	4.10	4.40	4.13	4.49	4.50	4.72	5.11	4.66	5.10	4.38
	(前月比)	0.39	0.39	0.62	0.42	0.22	0.64	0.64	0.59	0.55	0.41	0.71	0.30
京	件数	8,123	8,098	8,029	7,991	8,058	8,129	7,905	7,937	7,975	7,928	8,263	8,182
	(前年比)	6.70	4.75	4.62	4.41	0.96	0.92	1.86	0.75	1.71	2.38	0.33	0.29
	(前月比)	1.01	0.31	0.85	0.47	0.84	0.88	2.76	0.40	0.48	0.59	4.23	0.98
埼	平均価格	5,785	5,728	5,666	5,650	5,646	5,571	5,560	5,516	5,484	5,521	5,423	5,477
	(前年比)	0.76	1.26	2.91	3.35	3.64	4.63	3.71	4.57	5.63	4.30	6.28	5.21
	(前月比)	0.12	0.98	1.07	0.29	0.08	1.32	0.19	0.80	0.59	0.68	1.78	1.00
玉	件数	5,936	5,832	5,818	5,844	5,787	5,865	5,822	5,943	5,843	5,687	5,828	5,831
	(前年比)	6.02	4.08	2.14	1.03	1.43	0.43	1.61	0.88	1.42	0.59	1.04	1.88
	(前月比)	0.12	1.75	0.24	0.45	0.98	1.35	0.73	2.08	1.68	2.67	2.48	0.05
千	平均価格	2,805	2,795	2,801	2,775	2,771	2,772	2,770	2,773	2,750	2,747	2,729	2,718
	(前年比)	4.18	4.93	4.57	5.15	4.34	4.11	4.18	3.12	3.49	2.80	3.51	3.63
	(前月比)	0.55	0.35	0.21	0.91	0.15	0.03	0.06	0.08	0.83	0.10	0.67	0.39
葉	件数	6,006	5,941	5,835	5,778	5,782	5,777	5,741	5,884	5,890	5,817	5,915	5,937
	(前年比)	1.91	0.24	0.77	0.93	0.19	1.75	2.23	0.32	0.19	0.00	0.20	0.02
	(前月比)	1.18	1.08	1.78	0.98	0.07	0.09	0.62	2.49	0.10	1.24	1.68	0.37
神	平均価格	2,813	2,813	2,786	2,763	2,736	2,740	2,711	2,723	2,688	2,695	2,700	2,700
	(前年比)	5.09	4.52	5.77	5.77	6.00	6.36	7.61	6.94	7.83	6.92	5.52	4.50
	(前月比)	0.47	0.03	0.96	0.82	0.99	0.16	1.05	0.43	1.29	0.28	0.19	0.03
奈	件数	7,901	7,755	7,711	7,601	7,358	7,282	7,248	7,283	7,327	7,130	7,384	7,440
	(前年比)	14.04	11.44	8.67	9.69	13.02	13.10	11.71	10.55	8.81	9.52	8.19	6.98
	(前月比)	1.21	1.85	0.57	1.43	3.20	1.03	0.47	0.48	0.60	2.69	3.56	0.76
川	平均価格	4,288	4,279	4,266	4,265	4,246	4,229	4,206	4,193	4,170	4,163	4,140	4,152
	(前年比)	1.71	2.46	3.14	3.07	3.12	3.49	3.69	3.64	3.03	3.67	3.90	3.46
	(前月比)	0.29	0.21	0.30	0.03	0.45	0.40	0.53	0.32	0.54	0.18	0.56	0.28

## (1)成約物件(中古戸建系&lt;戸建・テラスハウス&gt;)&lt;総取引&gt;

		3月	4月	5月	6月	7月	8月	9月	10月	11月	12月	16/1月	2月
首都圏	件数	1,192	1,137	1,005	1,050	983	753	1,137	952	1,030	845	768	1,051
	(前年比)	4.93	10.71	5.57	13.39	1.76	8.82	13.93	5.37	1.06	2.54	4.00	0.67
	(前月比)	14.18	4.61	11.61	4.48	6.38	23.40	51.00	16.27	8.19	17.96	9.11	36.85
	平均価格	3,204	3,087	3,009	3,126	3,133	2,961	3,136	3,046	3,085	2,953	3,177	3,066
	(前年比)	0.07	2.30	9.82	0.46	0.57	7.44	2.17	5.84	2.37	5.82	0.84	2.88
	(前月比)	1.49	3.64	2.53	3.89	0.21	5.48	5.91	2.85	1.26	4.27	7.59	3.51
東京都	件数	323	317	292	285	257	204	337	273	292	207	223	275
	(前年比)	2.42	4.97	0.34	11.33	8.87	17.24	18.25	9.90	2.99	8.41	2.62	6.46
	(前月比)	9.86	1.86	7.89	2.40	9.82	20.62	65.20	18.99	6.96	29.11	7.73	23.32
	平均価格	4,270	4,073	3,934	3,980	4,143	4,000	4,086	3,963	3,898	3,942	4,136	4,211
	(前年比)	6.22	1.32	9.13	1.55	0.95	6.51	5.54	7.15	7.12	8.19	3.99	0.04
	(前月比)	1.36	4.63	3.42	1.19	4.10	3.46	2.16	3.01	1.64	1.12	4.93	1.80
埼玉県	件数	241	221	201	200	197	165	227	202	213	178	131	189
	(前年比)	1.69	1.84	3.61	5.82	7.94	5.77	2.71	0.98	0.47	3.26	18.63	17.11
	(前月比)	5.70	8.30	9.05	0.50	1.50	16.24	37.58	11.01	5.45	16.43	26.40	44.27
	平均価格	2,228	2,322	2,056	2,252	2,288	2,134	2,093	2,071	2,168	2,210	2,244	2,130
	(前年比)	3.41	4.13	11.47	1.10	5.09	13.71	11.17	10.01	5.19	4.36	10.41	0.84
	(前月比)	3.73	4.21	11.43	9.53	1.59	6.74	1.92	1.05	4.68	1.93	1.56	5.11
千葉県	件数	252	263	229	239	206	165	235	188	212	192	159	258
	(前年比)	8.62	26.44	12.25	23.83	4.57	14.58	8.80	12.15	11.30	1.03	3.64	21.70
	(前月比)	18.87	4.37	12.93	4.37	13.81	19.90	42.42	20.00	12.77	9.43	17.19	62.26
	平均価格	2,297	2,136	2,157	2,303	2,249	2,054	2,153	2,097	2,222	2,117	2,269	2,070
	(前年比)	1.34	6.35	8.21	8.38	4.01	1.56	0.32	9.21	2.05	2.30	3.12	13.09
	(前月比)	3.55	7.00	0.98	6.76	2.31	8.69	4.80	2.57	5.94	4.74	7.21	8.79
神奈川県	件数	376	336	283	326	323	219	338	289	313	268	255	329
	(前年比)	11.90	12.00	8.43	13.19	18.32	0.46	22.46	1.40	8.30	1.90	4.08	6.13
	(前月比)	21.29	10.64	15.77	15.19	0.92	32.20	54.34	14.50	8.30	14.38	4.85	29.02
	平均価格	3,521	3,405	3,421	3,519	3,406	3,299	3,572	3,480	3,535	3,282	3,384	3,428
	(前年比)	3.39	1.82	8.73	1.85	0.67	9.20	0.72	0.60	2.23	4.38	3.93	0.00
	(前月比)	2.72	3.29	0.47	2.85	3.19	3.14	8.27	2.59	1.59	7.14	3.10	1.29

## (2) 新規登録物件(中古戸建系&lt;戸建・テラスハウス&gt;)&lt;総取引&gt;

		3月	4月	5月	6月	7月	8月	9月	10月	11月	12月	16/1月	2月
首都圏	件数	4,900	4,751	4,436	4,524	4,359	3,877	4,488	4,676	4,543	3,623	4,496	4,832
	(前年比)	3.18	7.46	7.77	3.52	3.88	2.30	0.63	0.43	1.24	3.51	3.64	2.24
	(前月比)	3.68	3.04	6.63	1.98	3.65	11.06	15.76	4.19	2.84	20.25	24.10	7.47
	平均価格	3,986	3,978	3,849	3,879	3,748	3,773	3,684	3,750	3,666	3,841	3,714	3,848
	(前年比)	0.44	4.05	7.81	6.07	5.86	6.19	7.75	6.31	8.13	7.32	8.00	1.79
	(前月比)	1.73	0.19	3.25	0.78	3.39	0.69	2.37	1.80	2.25	4.78	3.32	3.61
東京都	件数	1,414	1,321	1,241	1,244	1,269	1,101	1,231	1,366	1,309	1,099	1,308	1,401
	(前年比)	2.99	2.32	2.90	0.57	9.87	6.38	0.81	0.94	1.08	6.18	6.86	2.26
	(前月比)	3.21	6.58	6.06	0.24	2.01	13.24	11.81	10.97	4.17	16.04	19.02	7.11
	平均価格	5,924	5,900	5,561	5,764	5,571	5,660	5,460	5,513	5,412	5,719	5,366	5,818
	(前年比)	4.07	1.02	9.26	6.20	7.11	2.56	5.73	3.64	11.27	7.40	10.50	1.07
	(前月比)	2.90	0.39	5.76	3.66	3.35	1.60	3.54	0.97	1.84	5.68	6.17	8.42
埼玉県	件数	1,081	972	957	1,041	932	839	988	989	967	768	939	1,018
	(前年比)	3.54	3.85	4.93	11.22	4.51	5.27	2.47	3.32	7.29	9.25	2.51	2.02
	(前月比)	4.04	10.08	1.54	8.78	10.47	9.98	17.76	0.10	2.22	20.58	22.27	8.41
	平均価格	2,580	2,497	2,507	2,453	2,536	2,368	2,390	2,451	2,424	2,495	2,422	2,431
	(前年比)	2.87	5.51	6.38	5.93	1.57	6.95	9.81	4.75	6.35	0.67	6.18	4.36
	(前月比)	1.49	3.20	0.40	2.15	3.39	6.64	0.95	2.52	1.08	2.94	2.95	0.38
千葉県	件数	993	1,021	917	904	933	830	910	996	964	741	980	1,010
	(前年比)	4.09	18.31	10.62	2.38	8.49	5.46	0.22	9.81	6.64	0.41	14.09	2.12
	(前月比)	0.40	2.82	10.19	1.42	3.21	11.04	9.64	9.45	3.21	23.13	32.25	3.06
	平均価格	2,545	2,667	2,534	2,462	2,280	2,314	2,354	2,274	2,211	2,313	2,369	2,353
	(前年比)	3.54	1.97	3.21	5.43	11.30	15.06	13.85	15.49	11.69	11.21	7.28	6.18
	(前月比)	1.48	4.78	4.98	2.85	7.37	1.48	1.71	3.38	2.77	4.59	2.44	0.67
神奈川県	件数	1,412	1,437	1,321	1,335	1,225	1,107	1,359	1,325	1,303	1,015	1,269	1,403
	(前年比)	2.47	7.96	13.00	1.60	1.66	5.47	5.02	4.47	4.05	0.88	5.23	5.65
	(前月比)	6.33	1.77	8.07	1.06	8.24	9.63	22.76	2.50	1.66	22.10	25.02	10.56
	平均価格	4,134	4,144	4,126	4,194	3,898	4,056	3,907	4,013	3,910	3,941	4,004	3,984
	(前年比)	0.73	8.94	6.92	3.41	7.02	6.14	7.20	4.61	3.37	8.78	4.47	3.94
	(前月比)	0.32	0.25	0.45	1.66	7.06	4.06	3.68	2.71	2.57	0.81	1.59	0.51



## (3)在庫物件(中古戸建系&lt;戸建・テラスハウス&gt;)&lt;総取引&gt;

	3月末	4月末	5月末	6月末	7月末	8月末	9月末	10月末	11月末	12月末	16/1月末	2月末	
首都圏	件数	18,414	18,102	17,905	17,652	17,297	17,234	17,047	17,145	17,132	16,834	17,205	
	(前年比)	6.09	4.03	2.84	3.59	4.29	4.89	6.31	6.31	6.65	5.90	6.63	
	(前月比)	0.07	1.69	1.09	1.41	2.01	0.36	1.09	0.57	0.08	1.74	0.98	
	平均価格	4,164	4,145	4,122	4,099	4,086	4,057	4,018	3,989	3,962	3,981	3,953	3,963
	(前年比)	1.13	2.42	3.79	4.25	4.19	4.43	4.70	5.52	5.91	5.71	5.95	5.14
	(前月比)	0.31	0.47	0.57	0.54	0.32	0.71	0.96	0.72	0.70	0.48	0.69	0.25
東京都	件数	5,024	4,918	4,828	4,784	4,717	4,702	4,610	4,639	4,642	4,653	4,742	4,776
	(前年比)	4.40	3.76	3.69	3.61	2.01	2.29	4.46	4.25	4.07	3.16	3.03	4.52
	(前月比)	0.44	2.11	1.83	0.91	1.40	0.32	1.96	0.63	0.06	0.24	1.91	0.72
	平均価格	6,346	6,288	6,244	6,218	6,245	6,178	6,135	6,051	5,984	6,014	5,938	5,995
	(前年比)	2.34	0.11	2.25	3.16	3.56	3.81	3.15	5.16	7.47	6.70	7.60	5.90
	(前月比)	0.38	0.92	0.70	0.41	0.44	1.08	0.69	1.36	1.12	0.51	1.27	0.95
埼玉県	件数	4,034	3,931	3,921	3,937	3,917	3,908	3,865	3,858	3,825	3,705	3,729	3,815
	(前年比)	7.43	5.39	3.16	1.94	2.03	1.44	3.64	4.98	7.14	5.70	6.54	5.31
	(前月比)	0.12	2.55	0.25	0.41	0.51	0.23	1.10	0.18	0.86	3.14	0.65	2.31
	平均価格	2,635	2,626	2,640	2,610	2,614	2,595	2,593	2,592	2,587	2,575	2,545	2,537
	(前年比)	3.93	4.72	4.11	4.76	3.76	4.12	4.19	3.42	3.06	2.74	4.06	3.91
	(前月比)	0.21	0.34	0.55	1.15	0.16	0.71	0.08	0.05	0.18	0.47	1.18	0.31
千葉県	件数	4,168	4,141	4,057	3,944	3,859	3,825	3,810	3,897	3,885	3,824	3,857	3,894
	(前年比)	2.07	0.34	0.12	2.06	4.08	6.64	7.48	5.23	4.85	4.28	5.26	5.76
	(前月比)	0.87	0.65	2.03	2.79	2.16	0.88	0.39	2.28	0.31	1.57	0.86	0.96
	平均価格	2,650	2,655	2,626	2,567	2,521	2,512	2,491	2,495	2,464	2,473	2,477	2,483
	(前年比)	6.57	5.18	6.59	7.82	8.89	9.69	10.93	10.67	10.68	9.61	8.14	6.39
	(前月比)	0.10	0.20	1.09	2.27	1.78	0.36	0.84	0.14	1.23	0.36	0.18	0.23
神奈川県	件数	5,188	5,112	5,099	4,987	4,804	4,799	4,762	4,751	4,780	4,652	4,710	4,720
	(前年比)	9.60	6.54	3.88	5.99	8.29	8.52	9.16	10.07	10.02	9.84	10.22	10.32
	(前月比)	1.43	1.46	0.25	2.20	3.67	0.10	0.77	0.23	0.61	2.68	1.25	0.21
	平均価格	4,458	4,459	4,441	4,455	4,424	4,400	4,347	4,337	4,314	4,305	4,278	4,280
	(前年比)	1.53	2.53	3.28	2.79	3.09	3.37	4.17	4.45	3.40	4.31	4.49	4.20
	(前月比)	0.22	0.02	0.40	0.31	0.70	0.52	1.21	0.24	0.51	0.23	0.62	0.06

## (1)成約物件(新築戸建系&lt;戸建・テラスハウス&gt;)&lt;総取引&gt;

	3月	4月	5月	6月	7月	8月	9月	10月	11月	12月	16/1月	2月	
首都圏	件数	353	313	325	280	309	255	328	307	277	217	227	348
	(前年比)	11.36	2.29	10.17	14.63	8.58	1.54	20.59	2.33	9.92	2.25	12.02	5.78
	(前月比)	7.29	11.33	3.83	13.85	10.36	17.48	28.63	6.40	9.77	21.66	4.61	53.30
	平均価格	3,812	3,855	3,827	3,928	3,791	3,830	3,755	3,768	3,869	3,773	3,829	3,836
東京都	(前年比)	10.30	0.74	5.29	0.66	5.98	1.83	7.91	8.79	0.60	2.64	0.57	2.19
	(前月比)	2.79	1.11	0.71	2.62	3.47	1.01	1.96	0.34	2.68	2.47	1.47	0.19
	件数	146	116	132	93	105	91	114	87	97	67	85	99
	(前年比)	18.70	7.41	29.41	18.42	17.97	1.09	4.59	17.14	14.12	19.28	25.44	18.85
東京都	(前月比)	19.67	20.55	13.79	29.55	12.90	13.33	25.27	23.68	11.49	30.93	26.87	16.47
	平均価格	4,138	4,369	4,278	4,371	4,350	4,153	4,147	4,175	4,066	4,426	4,220	4,433
	(前年比)	16.17	0.15	7.11	3.97	0.42	1.50	7.65	15.60	6.38	1.08	1.56	1.58
	(前月比)	5.18	5.57	2.08	2.17	0.48	4.52	0.16	0.69	2.60	8.83	4.64	5.05
埼玉県	件数	55	39	33	42	42	45	45	41	31	28	35	33
	(前年比)	37.50	30.36	21.43	6.67	7.69	125.00	66.67	24.07	20.51	3.45	2.94	23.26
	(前月比)	27.91	29.09	15.38	27.27	0.00	7.14	0.00	8.89	24.39	9.68	25.00	5.71
	平均価格	3,187	2,993	2,997	3,265	3,104	3,296	3,121	3,241	3,485	3,043	2,985	3,133
埼玉県	(前年比)	1.50	4.26	9.51	2.96	9.75	3.09	4.62	6.30	6.04	3.17	9.59	0.33
	(前月比)	2.05	6.08	0.12	8.95	4.93	6.17	5.29	3.85	7.53	12.69	1.89	4.96
	件数	35	39	40	24	35	22	43	43	36	21	24	37
	(前年比)	9.38	11.43	25.00	31.43	28.57	50.00	0.00	15.69	5.26	38.24	14.29	0.00
千葉県	(前月比)	5.41	11.43	2.56	40.00	45.83	37.14	95.45	0.00	16.28	41.67	14.29	54.17
	平均価格	3,356	3,337	3,137	3,075	2,978	3,093	3,377	3,137	3,353	2,980	3,210	3,190
	(前年比)	1.46	10.49	3.51	3.00	8.07	3.43	2.24	2.48	5.75	6.02	5.26	3.22
	(前月比)	1.84	0.59	6.00	1.96	3.15	3.84	9.19	7.09	6.86	11.13	7.74	0.64
神奈川県	件数	117	119	120	121	127	97	126	136	113	101	83	179
	(前年比)	4.10	11.21	0.84	9.70	4.10	5.83	35.48	51.11	25.56	32.89	1.22	40.94
	(前月比)	7.87	1.71	0.84	0.83	4.96	23.62	29.90	7.94	16.91	10.62	17.82	115.66
	平均価格	3,836	3,806	3,790	3,986	3,781	3,941	3,755	3,865	3,969	3,708	3,963	3,769
神奈川県	(前年比)	7.42	2.82	5.89	1.87	9.73	2.78	10.27	5.73	1.59	7.21	0.86	4.58
	(前月比)	2.87	0.80	0.40	5.17	5.15	4.23	4.71	2.92	2.69	6.58	6.87	4.89

## (2) 新規登録物件(新築戸建系&lt;戸建・テラスハウス&gt;)&lt;総取引&gt;

	3月	4月	5月	6月	7月	8月	9月	10月	11月	12月	16/1月	2月	
首都圏	件数	2,730	3,044	2,795	2,895	3,139	2,866	3,047	3,286	3,026	2,407	3,478	3,162
	(前年比)	4.84	13.62	7.46	7.54	7.43	28.69	18.24	20.23	13.42	8.08	20.18	16.89
	(前月比)	0.92	11.50	8.18	3.58	8.43	8.70	6.32	7.84	7.91	20.46	44.50	9.09
東	平均価格	4,000	4,054	4,030	4,031	4,018	3,987	3,962	3,943	4,004	4,040	3,979	4,071
	(前年比)	4.02	5.35	3.80	3.17	3.28	3.38	3.62	2.39	3.22	0.15	3.66	0.28
	(前月比)	1.46	1.35	0.59	0.02	0.33	0.76	0.63	0.49	1.56	0.90	1.50	2.29
京	件数	976	1,171	1,080	1,042	1,226	1,161	1,147	1,140	1,160	900	1,359	1,172
	(前年比)	15.64	16.63	6.19	5.36	17.10	49.04	21.76	14.34	8.41	3.57	24.79	19.84
	(前月比)	0.20	19.98	7.77	3.52	17.66	5.30	1.21	0.61	1.75	22.41	51.00	13.76
埼	平均価格	4,874	4,931	4,749	4,914	4,824	4,660	4,715	4,777	4,813	4,971	4,702	4,868
	(前年比)	4.60	5.54	2.27	0.33	0.65	3.69	3.57	1.00	0.65	5.27	6.60	0.41
	(前月比)	0.54	1.16	3.69	3.48	1.84	3.41	1.19	1.32	0.76	3.28	5.42	3.54
玉	件数	467	564	458	541	479	544	562	631	494	474	641	502
	(前年比)	5.42	16.05	3.85	20.76	0.42	37.72	17.08	32.84	9.78	27.76	17.18	0.79
	(前月比)	7.71	20.77	18.79	18.12	11.46	13.57	3.31	12.28	21.71	4.05	35.23	21.68
千	平均価格	3,102	3,121	3,088	3,138	3,081	3,180	3,195	3,194	3,049	3,135	3,131	3,198
	(前年比)	5.42	7.22	5.64	5.50	4.82	1.95	2.71	1.50	7.75	2.06	1.78	1.25
	(前月比)	4.20	0.62	1.04	1.60	1.81	3.23	0.46	0.04	4.54	2.84	0.13	2.12
葉	件数	390	438	371	455	513	402	483	550	501	394	502	453
	(前年比)	2.36	25.50	23.26	26.04	40.55	21.45	30.54	26.73	38.78	26.69	22.44	19.53
	(前月比)	2.90	12.31	15.30	22.64	12.75	21.64	20.15	13.87	8.91	21.36	27.41	9.76
神	平均価格	3,046	3,221	3,181	3,352	3,150	3,285	3,071	3,249	3,169	3,260	3,127	3,182
	(前年比)	9.01	3.90	5.54	1.27	5.17	5.13	9.79	2.37	7.59	1.52	3.39	6.00
	(前月比)	10.01	5.72	1.21	5.35	6.01	4.28	6.52	5.79	2.46	2.87	4.08	1.77
奈	件数	897	871	886	857	921	759	855	965	871	639	976	1,035
	(前年比)	4.17	3.69	5.23	4.14	10.50	5.12	8.92	16.69	10.67	5.47	15.09	22.92
	(前月比)	6.53	2.90	1.72	3.27	7.47	17.59	12.65	12.87	9.74	26.64	52.74	6.05
川	平均価格	3,931	3,898	3,996	3,881	3,915	3,908	3,960	3,842	3,948	3,881	3,970	3,980
	(前年比)	3.48	4.52	3.79	5.72	5.97	5.72	1.37	2.04	0.69	2.47	1.03	1.02
	(前月比)	0.23	0.83	2.52	2.88	0.87	0.17	1.31	2.97	2.77	1.71	2.28	0.26

## (3) 在庫物件(新築戸建系&lt;戸建・テラスハウス&gt;)&lt;総取引&gt;

	3月末	4月末	5月末	6月末	7月末	8月末	9月末	10月末	11月末	12月末	16/1月末	2月末	
首都圏	件数	9,552	9,524	9,488	9,562	9,688	9,819	9,669	9,902	9,903	9,728	10,352	10,185
	(前年比)	10.95	8.69	7.48	6.29	4.89	2.15	1.91	2.79	2.90	0.81	4.84	5.47
	(前月比)	1.09	0.29	0.38	0.78	1.32	1.35	1.53	2.41	0.01	1.77	6.41	1.61
	平均価格	3,950	3,942	3,915	3,910	3,913	3,895	3,893	3,880	3,869	3,880	3,854	3,868
東京都	(前年比)	3.98	4.43	4.86	4.76	4.03	4.51	4.05	2.95	3.34	2.49	3.27	2.65
	(前月比)	0.59	0.20	0.69	0.13	0.08	0.44	0.07	0.32	0.28	0.28	0.67	0.36
	件数	3,099	3,180	3,201	3,207	3,341	3,427	3,295	3,298	3,333	3,275	3,521	3,406
	(前年比)	10.20	6.25	5.99	5.59	0.57	5.67	2.01	4.63	1.77	1.24	5.23	6.30
東京都	(前月比)	3.28	2.61	0.66	0.19	4.18	2.57	3.85	0.09	1.06	1.74	7.51	3.27
	平均価格	4,875	4,862	4,796	4,803	4,799	4,738	4,756	4,763	4,787	4,819	4,728	4,751
	(前年比)	3.30	4.27	4.58	4.05	3.34	4.84	3.67	1.95	1.12	0.66	2.52	2.10
	(前月比)	0.46	0.26	1.37	0.14	0.08	1.26	0.38	0.14	0.49	0.69	1.89	0.48
埼玉県	件数	1,902	1,901	1,897	1,907	1,870	1,957	1,957	2,085	2,018	1,982	2,099	2,016
	(前年比)	2.86	1.25	0.05	0.90	0.16	4.37	2.68	13.87	11.62	10.60	10.53	5.33
	(前月比)	0.63	0.05	0.21	0.53	1.94	4.65	0.00	6.54	3.21	1.78	5.90	3.95
	平均価格	3,166	3,145	3,133	3,117	3,100	3,125	3,120	3,107	3,057	3,068	3,055	3,061
埼玉県	(前年比)	5.17	5.76	5.71	6.14	5.56	4.72	4.87	4.60	6.21	4.62	4.43	4.33
	(前月比)	1.04	0.66	0.38	0.52	0.53	0.78	0.14	0.43	1.59	0.34	0.42	0.19
	件数	1,838	1,800	1,778	1,834	1,923	1,952	1,931	1,987	2,005	1,993	2,058	2,043
	(前年比)	1.45	1.42	2.09	1.61	8.64	9.48	10.09	10.94	10.29	9.39	12.34	13.25
千葉県	(前月比)	1.88	2.07	1.22	3.15	4.85	1.51	1.08	2.90	0.91	0.60	3.26	0.73
	平均価格	3,185	3,175	3,150	3,185	3,166	3,187	3,146	3,171	3,122	3,123	3,119	3,113
	(前年比)	2.24	3.04	3.99	2.36	2.13	2.19	3.46	1.91	4.53	3.82	3.05	3.53
	(前月比)	1.29	0.30	0.81	1.12	0.59	0.65	1.26	0.79	1.55	0.02	0.13	0.19
神奈川県	件数	2,713	2,643	2,612	2,614	2,554	2,483	2,486	2,532	2,547	2,478	2,674	2,720
	(前年比)	21.43	19.59	16.76	16.00	20.71	20.77	16.21	11.44	6.46	8.90	4.40	0.55
	(前月比)	0.80	2.58	1.17	0.08	2.30	2.78	0.12	1.85	0.59	2.71	7.91	1.72
	平均価格	3,962	3,931	3,924	3,901	3,911	3,896	3,936	3,923	3,900	3,897	3,896	3,928
神奈川県	(前年比)	3.11	3.50	3.99	4.56	4.29	4.81	3.26	2.04	1.94	2.23	2.26	1.25
	(前月比)	0.39	0.79	0.17	0.57	0.24	0.37	1.01	0.32	0.59	0.08	0.01	0.81