



= 東日本レインズ =

財団法人 東日本不動産流通機構

月例速報

平成16年01月

マーケットウォッチ

主な動向

【マンション】

首都圏マンション成約件数は、全体で1,984件、前年比+10.34%と2ヶ月続けて増加した。
成約㎡単価では、30.58万円（前年比 0.55%、前月比 0.37%）と前月比で2ヶ月続けて下げた。
また、成約平均価格は、1,995万円（前年比+0.38%、前月比+0.09%）と前月比で再び上昇に転じた。
成約平均面積については、先月よりやや拡大し65㎡台となっている。（次ページ以降参照）
なお、参考までに、新規登録において千葉（とくに常磐）神奈川（とくに県央）の平均価格が前月までよりやや多めに下げているのは、オークション物件が入ってきたためと考えられる。

【土地】

首都圏土地（面積100～200㎡）成約件数は、320件（前年比+17.22%）と2ヶ月続けて増加した。
成約㎡単価では、19.72万円（前年比 1.81%、前月比+0.57%）と前月比で再び上昇に転じている。
また、成約平均価格は、2,828万円（前年比 1.50%、前月比+0.57%）と㎡単価同様、前月比で再び上昇に転じている。
（28ページ以降参照）

【戸建】

首都圏戸建成約件数は、862件（前年比 0.23%）と再び減少に転じた。
成約平均価格では、3,224万円（前年比 5.09%、前月比 4.00%）と前月比で再び下げに転じた。（35ページ以降参照）

目次

・首都圏マンションレポート

マンションレポート1(首都圏概況)	P 2
マンションレポート2(地域別推移)	P 10
マンションレポート3(地域別推移) < 専有面積40～80㎡ >	P 20

・首都圏土地レポート < 面積100～200㎡ >

土地レポート(首都圏概況)	P 28
土地レポート(首都圏概況) < 総取引 >	P 32

・首都圏戸建レポート

戸建レポート(首都圏概況)	P 35
戸建レポート(首都圏概況) < 総取引 >	P 44

(集計方法について)

- 1) 集計対象は、媒介契約物件のほか会員の売主及び代理物件を含む。(事業用物件は除いた)
- 2) 集計は、各月とも月初から月末までに当機構に登録等があったもの。
 - (1) 成約物件 = 当月に成約報告のあったものの集計
 - (2) 新規登録物件 = 当月に新たに登録のあったものの集計
 - (3) 在庫物件 = 当月末の残存物件の集計
- 3) 土地・戸建に関する < 総取引 > 表記について。(H14.4より集計開始)
< 総取引 > = 都市計画上の域外・未線引区域、土地所有権以外、商業地を集計対象に加えた。

首都圏マンションレポート

マンションレポート1

1. マンション首都圏概況

(1) 成約物件

	15/1月	2月	3月	4月	5月	6月	7月	8月	9月	10月	11月	12月	
首都圏	件数	1,922	2,532	2,643	2,384	2,146	2,170	2,175	1,705	2,322	2,167	2,134	1,984
	(前年比)	0.79	8.11	1.34	0.76	3.02	5.24	6.67	2.10	5.69	3.90	3.44	10.34
	(前月比)	6.90	31.74	4.38	9.80	9.98	1.12	0.23	21.61	36.19	6.68	1.52	7.03
	平均㎡単価	30.44	30.02	30.89	30.22	30.62	30.74	31.18	30.02	30.56	31.08	30.70	30.58
	(前年比)	1.64	2.47	1.95	1.50	0.43	0.14	0.17	2.74	1.20	2.65	0.22	0.55
	(前月比)	1.02	1.39	2.91	2.16	1.32	0.40	1.41	3.70	1.79	1.70	1.23	0.37
	平均価格	1,980	1,961	2,006	1,958	1,946	1,993	2,042	1,952	1,978	2,019	1,993	1,995
	(前年比)	2.85	1.19	2.90	0.94	0.81	1.12	2.10	0.13	1.61	3.61	1.91	0.38
	(前月比)	0.36	0.95	2.28	2.39	0.62	2.44	2.48	4.42	1.32	2.09	1.31	0.09
	平均専有面積	65.04	65.33	64.92	64.77	63.54	64.83	65.51	65.02	64.72	64.97	64.92	65.22
	(前年比)	1.20	1.31	0.93	0.57	0.38	1.26	2.27	2.69	0.40	0.93	1.69	0.94
	(前月比)	0.67	0.44	0.62	0.23	1.91	2.04	1.05	0.75	0.46	0.39	0.08	0.46
東京都	件数	777	904	1,063	964	876	858	870	665	894	900	861	755
	(前年比)	6.58	5.24	9.36	4.22	4.53	0.12	3.57	1.19	3.35	5.88	6.96	3.14
	(前月比)	6.15	16.34	17.59	9.31	9.13	2.05	1.40	23.56	34.44	0.67	4.33	12.31
	平均㎡単価	39.99	39.52	40.36	38.20	40.52	40.17	40.64	39.33	39.63	40.33	40.53	41.37
	(前年比)	5.17	0.44	1.33	3.78	1.79	0.48	0.91	2.64	0.68	3.07	0.64	4.26
	(前月比)	0.79	1.19	2.13	5.36	6.09	0.87	1.17	3.21	0.76	1.75	0.50	2.08
	平均価格	2,432	2,366	2,458	2,316	2,433	2,455	2,509	2,371	2,372	2,472	2,463	2,538
	(前年比)	9.16	0.20	1.08	4.31	1.57	1.94	3.32	0.76	1.12	6.54	2.81	5.59
	(前月比)	1.21	2.72	3.87	5.78	5.05	0.94	2.17	5.46	0.03	4.22	0.39	3.05
	平均専有面積	60.82	59.88	60.90	60.62	60.03	61.13	61.73	60.29	59.85	61.31	60.76	61.33
	(前年比)	3.79	0.24	2.44	0.55	0.21	2.44	2.39	1.93	0.44	3.37	2.16	1.28
	(前月比)	0.42	1.54	1.70	0.45	0.98	1.83	0.99	2.33	0.72	2.43	0.89	0.94
埼玉県	件数	291	418	364	340	302	341	308	257	379	297	336	301
	(前年比)	10.74	11.47	11.22	6.85	3.51	10.71	8.07	7.98	14.16	16.34	9.45	13.58
	(前月比)	9.81	43.64	12.92	6.59	11.18	12.91	9.68	16.56	47.47	21.64	13.13	10.42
	平均㎡単価	22.16	22.82	23.30	22.54	22.10	22.00	22.53	21.67	22.37	21.71	21.85	21.47
	(前年比)	2.74	0.82	2.42	0.84	2.36	1.20	1.32	0.47	1.45	3.53	3.71	5.59
	(前月比)	2.55	2.96	2.10	3.27	1.93	0.44	2.39	3.81	3.24	2.96	0.63	1.71
	平均価格	1,494	1,519	1,562	1,509	1,438	1,460	1,489	1,444	1,496	1,459	1,462	1,413
	(前年比)	3.67	0.77	2.21	2.65	0.65	4.84	0.28	2.09	1.60	2.69	2.41	7.81
	(前月比)	2.55	1.67	2.84	3.41	4.70	1.58	1.96	3.03	3.63	2.50	0.22	3.35
	平均専有面積	67.40	66.56	67.04	66.94	65.05	66.37	66.10	66.64	66.88	67.20	66.93	65.82
	(前年比)	0.96	0.04	0.21	1.79	2.93	3.60	1.06	2.57	0.15	0.87	1.35	2.35
	(前月比)	0.00	1.25	0.73	0.15	2.82	2.03	0.41	0.81	0.37	0.47	0.41	1.66
千葉県	件数	318	397	408	381	334	348	358	263	350	343	338	319
	(前年比)	11.58	23.68	0.97	13.39	18.02	13.36	24.74	3.54	1.45	3.65	16.55	17.71
	(前月比)	17.34	24.84	2.77	6.62	12.34	4.19	2.87	26.54	33.08	2.00	1.46	5.62
	平均㎡単価	20.86	20.59	20.76	21.80	19.95	22.18	21.38	20.08	21.26	21.82	20.56	20.78
	(前年比)	5.69	1.47	4.23	1.70	4.88	7.62	1.31	4.22	0.73	0.12	2.05	5.49
	(前月比)	5.13	1.30	0.83	5.02	8.48	11.14	3.60	6.09	5.89	2.67	5.78	1.05
	平均価格	1,479	1,495	1,477	1,515	1,387	1,577	1,535	1,410	1,537	1,565	1,464	1,514
	(前年比)	5.01	2.08	5.74	1.58	3.74	8.48	2.45	4.60	1.19	1.09	2.54	3.21
	(前月比)	5.48	1.06	1.17	2.55	8.43	13.69	2.64	8.14	8.94	1.86	6.45	3.43
	平均専有面積	70.90	72.60	71.15	69.48	69.51	71.11	71.82	70.25	72.28	71.71	71.20	72.88
	(前年比)	0.72	3.60	1.44	0.12	1.20	0.80	1.13	0.40	1.94	0.97	0.48	2.42
	(前月比)	0.36	2.39	1.99	2.35	0.05	2.29	1.00	2.18	2.89	0.79	0.71	2.36
神奈川県	件数	536	813	808	699	634	623	639	520	699	627	599	609
	(前年比)	5.47	17.49	0.74	5.54	2.31	5.95	1.91	2.97	6.72	9.65	9.38	14.91
	(前月比)	1.13	51.68	0.62	13.49	9.30	1.74	2.57	18.62	34.42	10.30	4.47	1.67
	平均㎡単価	28.38	29.24	28.39	28.77	28.04	28.67	29.30	28.71	29.65	28.76	28.90	28.31
	(前年比)	2.72	0.83	0.17	0.09	3.25	0.80	1.34	0.97	5.48	1.63	0.87	0.12
	(前月比)	0.14	3.03	2.91	1.31	2.53	2.26	2.20	2.03	3.27	2.99	0.49	2.05
	平均価格	1,885	1,965	1,877	1,924	1,809	1,881	1,959	1,941	1,956	1,883	1,914	1,860
	(前年比)	2.59	0.69	0.70	1.71	3.61	1.27	3.73	3.87	5.11	2.41	2.68	0.28
	(前月比)	1.60	4.27	4.47	2.47	5.97	3.95	4.16	0.89	0.75	3.73	1.63	2.79
	平均専有面積	66.41	67.20	66.12	66.88	64.52	65.59	66.85	67.62	65.98	65.48	66.22	65.72
	(前年比)	0.13	0.14	0.53	1.80	0.37	2.05	2.37	4.89	0.34	0.78	1.79	0.40
	(前月比)	1.46	1.20	1.61	1.14	3.53	1.66	1.92	1.16	2.43	0.76	1.13	0.76

(2) 新規登録物件

		15/1月	2月	3月	4月	5月	6月	7月	8月	9月	10月	11月	12月	
首都圏	件数	7,537	8,234	8,371	7,945	7,984	7,929	8,148	7,469	8,379	8,685	8,603	7,715	
	(前年比)	10.71	13.45	10.61	14.05	24.01	15.97	13.36	22.50	15.43	8.51	10.83	19.61	
	(前月比)	16.85	9.25	1.66	5.09	0.49	0.69	2.76	8.33	12.18	3.65	0.94	10.32	
	平均㎡単価	37.18	37.61	37.98	38.95	38.25	38.53	38.88	38.27	38.10	37.67	37.98	37.75	
	(前年比)	1.41	1.91	4.29	4.03	3.55	4.27	5.45	2.70	4.73	0.10	0.07	1.85	
	(前月比)	3.35	1.15	1.01	2.54	1.78	0.71	0.92	1.58	0.45	1.11	0.81	0.60	
	平均価格	2,353	2,343	2,389	2,431	2,391	2,412	2,440	2,362	2,387	2,359	2,357	2,357	2,276
	(前年比)	1.61	1.27	5.28	2.51	3.26	3.67	5.77	2.34	4.62	1.49	1.87	6.19	
	(前月比)	2.98	0.43	1.93	1.76	1.63	0.87	1.19	3.22	1.08	1.19	0.10	3.43	
	平均専有面積	63.30	62.31	62.89	62.41	62.50	62.59	62.76	61.72	62.67	62.62	62.05	60.28	
	(前年比)	0.20	0.62	0.95	1.47	0.28	0.58	0.31	0.35	0.11	1.39	1.80	4.41	
	(前月比)	0.37	1.56	0.92	0.76	0.15	0.15	0.27	1.67	1.54	0.08	0.90	2.85	
東京都	件数	3,657	4,117	4,232	4,085	4,135	4,063	4,203	3,930	4,253	4,489	4,471	4,135	
	(前年比)	14.60	22.02	21.23	23.49	33.43	24.48	22.72	31.17	20.79	14.72	15.86	25.42	
	(前月比)	10.92	12.58	2.79	3.47	1.22	1.74	3.45	6.50	8.22	5.55	0.40	7.52	
	平均㎡単価	47.50	47.80	48.18	49.92	48.46	49.25	49.57	48.34	48.77	47.98	48.20	47.98	
	(前年比)	3.18	1.62	4.20	3.80	2.01	4.60	5.89	2.42	5.17	0.44	0.21	1.96	
	(前月比)	2.94	0.63	0.79	3.61	2.93	1.64	0.63	2.47	0.89	1.63	0.46	0.46	
	平均価格	2,871	2,833	2,897	2,993	2,899	2,943	2,991	2,851	2,930	2,882	2,820	2,718	
	(前年比)	4.81	1.44	6.99	2.78	2.76	4.57	7.44	3.19	6.93	0.95	3.59	6.75	
	(前月比)	1.49	1.34	2.25	3.32	3.13	1.51	1.64	4.68	2.74	1.61	2.16	3.63	
	平均専有面積	60.45	59.26	60.12	59.95	59.83	59.75	60.35	58.99	60.07	60.08	58.51	56.65	
	(前年比)	1.58	0.17	2.67	0.98	0.74	0.03	1.46	0.75	1.67	0.51	3.40	4.89	
	(前月比)	1.49	1.96	1.45	0.28	0.21	0.13	1.00	2.26	1.83	0.02	2.60	3.19	
埼玉県	件数	910	1,036	1,007	883	888	922	954	835	967	954	952	855	
	(前年比)	9.11	3.91	0.50	4.13	5.59	1.88	2.47	12.69	6.73	0.83	0.95	22.32	
	(前月比)	30.19	13.85	2.80	12.31	0.57	3.83	3.47	12.47	15.81	1.34	0.21	10.19	
	平均㎡単価	24.37	24.86	25.75	23.80	24.65	24.79	24.83	24.77	24.60	24.11	24.52	24.95	
	(前年比)	3.19	1.55	4.01	4.01	1.47	2.80	2.89	0.19	1.69	4.37	4.75	0.44	
	(前月比)	2.77	2.04	3.57	7.58	3.56	0.59	0.15	0.25	0.67	1.97	1.68	1.75	
	平均価格	1,586	1,635	1,675	1,527	1,638	1,613	1,623	1,617	1,601	1,561	1,598	1,634	
	(前年比)	3.99	0.80	4.71	7.63	0.92	2.69	3.25	0.06	2.94	5.71	6.30	2.00	
	(前月比)	4.89	3.06	2.48	8.85	7.27	1.52	0.63	0.41	0.95	2.51	2.40	2.24	
	平均専有面積	65.09	65.74	65.04	64.15	66.45	65.06	65.37	65.27	65.09	64.73	65.18	65.50	
	(前年比)	0.82	0.76	0.68	3.77	2.42	0.11	0.38	0.13	1.27	1.41	1.63	1.57	
	(前月比)	2.18	0.99	1.06	1.37	3.58	2.10	0.48	0.15	0.28	0.55	0.70	0.48	
千葉県	件数	782	871	863	811	782	808	824	698	817	876	913	726	
	(前年比)	10.14	16.29	10.22	13.90	18.84	11.76	8.42	8.89	0.12	0.46	17.05	4.76	
	(前月比)	12.84	11.38	0.92	6.03	3.58	3.32	1.98	15.29	17.05	7.22	4.22	20.48	
	平均㎡単価	23.40	23.85	24.17	24.21	23.60	23.09	24.28	23.37	23.40	22.36	23.61	22.22	
	(前年比)	3.71	3.61	0.80	0.92	0.00	5.41	0.38	6.92	3.10	4.98	1.22	5.40	
	(前月比)	0.37	1.95	1.30	0.19	2.51	2.19	5.16	3.72	0.12	4.46	5.61	5.90	
	平均価格	1,688	1,668	1,734	1,712	1,637	1,647	1,731	1,650	1,664	1,604	1,710	1,555	
	(前年比)	2.56	3.66	2.91	1.24	1.31	4.04	1.52	7.29	4.60	4.69	0.63	8.71	
	(前月比)	0.91	1.20	3.93	1.24	4.36	0.58	5.13	4.70	0.84	3.60	6.61	9.05	
	平均専有面積	72.15	69.92	71.73	70.72	69.37	71.33	71.32	70.59	71.10	71.74	72.42	70.00	
	(前年比)	1.20	0.05	2.10	2.18	1.31	1.46	1.91	0.40	1.54	0.31	1.87	3.50	
	(前月比)	0.53	3.08	2.59	1.42	1.90	2.83	0.03	1.02	0.72	0.90	0.95	3.35	
神奈川県	件数	2,188	2,210	2,269	2,166	2,179	2,136	2,167	2,006	2,342	2,366	2,267	1,999	
	(前年比)	5.55	3.37	1.00	6.96	18.42	9.82	4.58	16.70	16.29	4.83	3.99	13.52	
	(前月比)	24.25	1.01	2.67	4.54	0.60	1.97	1.45	7.43	16.75	1.02	4.18	11.82	
	平均㎡単価	31.86	32.01	31.50	31.76	31.55	31.98	31.74	31.37	31.20	31.11	31.81	30.57	
	(前年比)	2.74	0.77	3.29	0.54	0.99	1.06	0.19	1.61	0.38	3.42	0.05	5.84	
	(前月比)	1.88	0.49	1.62	0.84	0.65	1.34	0.74	1.18	0.53	0.27	2.22	3.87	
	平均価格	2,044	2,030	2,007	2,008	2,004	2,035	2,001	1,961	1,980	1,967	2,021	1,897	
	(前年比)	4.07	2.09	4.09	2.25	0.54	0.51	1.04	2.44	0.24	5.91	0.25	9.46	
	(前月比)	2.42	0.73	1.12	0.04	0.20	1.56	1.66	2.03	0.97	0.66	2.75	6.12	
	平均専有面積	64.17	63.39	63.71	63.21	63.50	63.63	63.04	62.50	63.45	63.20	63.53	62.04	
	(前年比)	1.37	1.34	0.83	1.71	1.51	1.56	0.85	0.84	0.61	2.58	0.20	3.85	
	(前月比)	0.55	1.21	0.50	0.79	0.45	0.21	0.92	0.86	1.51	0.38	0.52	2.34	

(3) 在庫物件

	15/1月末	2月末	3月末	4月末	5月末	6月末	7月末	8月末	9月末	10月末	11月末	12月末	
首都圏	件数	24,609	24,800	24,620	24,223	24,506	24,379	24,523	25,008	25,143	25,425	25,840	26,021
	(前年比)	0.79	0.93	3.45	5.55	9.08	9.25	8.32	9.83	9.33	8.57	7.48	8.08
	(前月比)	2.22	0.78	0.73	1.61	1.17	0.52	0.59	1.98	0.54	1.12	1.63	0.70
	平均㎡単価	38.20	38.37	38.55	38.84	38.91	38.73	38.98	38.95	38.82	38.52	38.46	38.39
	(前年比)	1.81	1.94	2.70	2.73	2.57	2.23	3.13	3.36	2.71	1.30	0.92	0.14
	(前月比)	0.34	0.42	0.48	0.76	0.19	0.48	0.66	0.08	0.34	0.77	0.15	0.18
	平均価格	2,321	2,320	2,333	2,340	2,356	2,341	2,359	2,352	2,347	2,341	2,335	2,308
	(前年比)	3.31	3.17	3.51	3.33	3.42	2.70	3.65	3.84	3.37	1.79	0.94	0.86
	(前月比)	0.29	0.07	0.56	0.32	0.68	0.65	0.79	0.33	0.18	0.29	0.25	1.15
	平均専有面積	60.76	60.46	60.51	60.25	60.55	60.44	60.52	60.37	60.47	60.77	60.71	60.12
	(前年比)	1.48	1.20	0.79	0.58	0.83	0.46	0.50	0.47	0.64	0.49	0.02	1.00
	(前月比)	0.05	0.49	0.08	0.43	0.50	0.18	0.13	0.25	0.16	0.49	0.09	0.97
東京都	件数	11,873	12,177	12,167	12,128	12,310	12,205	12,300	12,683	12,698	12,814	13,062	13,388
	(前年比)	3.87	8.08	10.46	12.75	16.94	16.60	15.86	18.87	16.04	14.31	12.34	14.59
	(前月比)	1.63	2.56	0.08	0.32	1.50	0.85	0.78	3.11	0.12	0.91	1.94	2.50
	平均㎡単価	49.54	49.56	49.66	50.18	50.18	50.02	50.55	50.34	50.34	50.07	49.95	49.61
	(前年比)	2.84	2.08	2.92	3.14	2.14	1.93	3.33	3.33	2.85	1.52	1.33	0.23
	(前月比)	0.38	0.04	0.20	1.05	0.00	0.31	1.05	0.41	0.01	0.53	0.23	0.68
	平均価格	2,859	2,851	2,871	2,892	2,913	2,897	2,935	2,912	2,922	2,915	2,892	2,828
	(前年比)	5.64	4.58	5.38	5.02	4.22	3.38	5.16	5.33	5.04	2.98	1.69	1.31
	(前月比)	0.25	0.27	0.69	0.72	0.75	0.57	1.31	0.79	0.37	0.26	0.77	2.21
	平均専有面積	57.71	57.53	57.81	57.63	58.06	57.91	58.05	57.84	58.06	58.22	57.90	57.01
	(前年比)	2.73	2.45	2.39	1.82	2.03	1.43	1.78	1.93	2.13	1.44	0.36	1.08
	(前月比)	0.13	0.31	0.49	0.32	0.75	0.26	0.25	0.38	0.38	0.28	0.54	1.54
埼玉県	件数	2,981	2,993	3,030	2,907	2,921	2,909	3,002	3,057	3,069	3,103	3,081	3,074
	(前年比)	4.61	4.95	0.16	0.45	2.78	1.39	2.25	4.91	4.74	6.85	3.67	5.60
	(前月比)	2.40	0.40	1.24	4.06	0.48	0.41	3.20	1.83	0.39	1.11	0.71	0.23
	平均㎡単価	25.00	24.89	24.96	24.56	24.56	24.54	24.52	24.41	24.16	24.09	24.08	24.17
	(前年比)	0.03	0.67	0.77	0.66	1.90	2.40	2.71	2.94	3.97	4.51	4.73	4.15
	(前月比)	0.89	0.44	0.29	1.62	0.03	0.09	0.10	0.43	1.04	0.29	0.03	0.39
	平均価格	1,609	1,603	1,603	1,565	1,577	1,567	1,568	1,560	1,540	1,533	1,534	1,540
	(前年比)	0.38	0.06	1.20	0.92	1.35	2.72	2.99	3.75	5.30	5.33	5.75	5.48
	(前月比)	1.20	0.37	0.02	2.34	0.72	0.60	0.04	0.50	1.32	0.41	0.08	0.35
	平均専有面積	64.38	64.42	64.22	63.75	64.19	63.86	63.95	63.91	63.73	63.65	63.72	63.69
	(前年比)	0.41	0.61	0.43	0.27	0.56	0.33	0.29	0.83	1.39	0.86	1.07	1.39
	(前月比)	0.32	0.06	0.32	0.74	0.69	0.51	0.15	0.07	0.28	0.12	0.11	0.04
千葉県	件数	2,621	2,634	2,540	2,438	2,462	2,489	2,489	2,473	2,486	2,563	2,674	2,627
	(前年比)	2.06	2.93	3.38	3.66	4.72	7.47	6.10	2.11	2.18	2.68	4.70	1.70
	(前月比)	1.47	0.50	3.57	4.02	0.98	1.10	0.00	0.64	0.53	3.10	4.33	1.76
	平均㎡単価	23.52	23.77	23.82	23.73	23.83	23.35	23.48	23.44	23.29	22.71	22.94	22.69
	(前年比)	5.25	4.12	3.43	3.65	2.40	4.90	4.34	5.63	4.16	5.15	4.06	3.75
	(前月比)	0.22	1.05	0.23	0.38	0.42	2.04	0.58	0.18	0.64	2.50	1.02	1.08
	平均価格	1,648	1,654	1,649	1,644	1,648	1,615	1,632	1,631	1,616	1,585	1,617	1,584
	(前年比)	3.54	2.46	2.57	2.39	1.43	4.30	3.57	5.27	4.28	5.20	3.23	3.94
	(前月比)	0.05	0.40	0.31	0.33	0.29	2.02	1.02	0.05	0.91	1.90	1.97	2.04
	平均専有面積	70.05	69.60	69.23	69.27	69.17	69.19	69.49	69.58	69.40	69.82	70.48	69.79
	(前年比)	1.80	1.74	0.89	1.30	0.99	0.63	0.80	0.38	0.13	0.05	0.87	0.20
	(前月比)	0.18	0.64	0.54	0.05	0.13	0.02	0.44	0.14	0.27	0.61	0.94	0.97
神奈川県	件数	7,134	6,996	6,883	6,750	6,813	6,776	6,732	6,795	6,890	6,945	7,023	6,932
	(前年比)	7.12	7.91	5.62	2.84	0.98	1.70	0.13	0.47	2.96	2.00	1.95	0.49
	(前月比)	3.42	1.93	1.62	1.93	0.93	0.54	0.65	0.94	1.40	0.80	1.12	1.30
	平均㎡単価	32.37	32.30	32.35	32.14	32.13	32.13	32.07	31.99	31.73	31.57	31.58	31.51
	(前年比)	2.08	2.17	1.98	2.34	1.41	0.70	0.87	1.15	1.35	1.78	1.63	2.42
	(前月比)	0.26	0.22	0.17	0.66	0.02	0.00	0.18	0.25	0.83	0.48	0.01	0.22
	平均価格	1,972	1,952	1,955	1,935	1,940	1,939	1,931	1,925	1,912	1,921	1,923	1,919
	(前年比)	1.69	2.07	2.75	2.79	1.50	0.70	1.37	1.20	0.90	1.26	1.42	2.45
	(前月比)	0.27	1.01	0.17	1.03	0.27	0.08	0.41	0.30	0.69	0.49	0.11	0.23
	平均専有面積	60.91	60.43	60.44	60.21	60.38	60.34	60.20	60.16	60.25	60.84	60.89	60.89
	(前年比)	0.40	0.10	0.79	0.46	0.09	0.00	0.50	0.06	0.45	0.53	0.22	0.03
	(前月比)	0.01	0.79	0.01	0.38	0.29	0.07	0.23	0.05	0.14	0.97	0.09	0.01

2. マンション首都圏概況(専有面積40～80㎡)

(1)成約物件

		15/1月	2月	3月	4月	5月	6月	7月	8月	9月	10月	11月	12月
首都圏	件数	1,428	1,930	2,000	1,839	1,659	1,656	1,625	1,307	1,768	1,621	1,659	1,470
	(前年比)	0.97	8.06	0.86	0.71	6.48	6.29	4.64	3.40	4.68	3.11	6.48	9.38
	(前月比)	6.25	35.15	3.63	8.05	9.79	0.18	1.87	19.57	35.27	8.31	2.34	11.39
	平均㎡単価	29.41	29.44	30.18	29.64	29.95	29.87	30.46	29.23	30.07	30.04	29.64	29.74
	(前年比)	0.48	0.60	3.24	0.52	1.37	0.35	0.76	2.48	1.45	1.20	0.32	1.07
	(前月比)	2.19	0.11	2.51	1.80	1.07	0.28	1.96	4.03	2.89	0.12	1.31	0.34
	平均価格	1,850	1,865	1,892	1,861	1,873	1,883	1,934	1,831	1,898	1,889	1,865	1,871
	(前年比)	0.76	0.40	3.34	0.06	1.29	1.40	2.75	1.67	2.21	1.52	0.32	0.57
	(前月比)	1.66	0.79	1.44	1.63	0.63	0.56	2.72	5.33	3.64	0.48	1.27	0.31
東京都	件数	540	663	784	709	642	624	626	499	641	661	642	544
	(前年比)	0.19	2.64	13.29	4.73	10.31	1.63	2.12	2.67	1.10	8.36	11.85	2.84
	(前月比)	2.08	22.78	18.25	9.57	9.45	2.80	0.32	20.29	28.46	3.12	2.87	15.26
	平均㎡単価	38.74	38.92	39.25	37.71	39.47	38.80	39.72	37.85	39.58	38.76	38.67	39.64
	(前年比)	2.77	1.48	0.51	1.66	2.85	0.68	2.77	2.70	3.46	1.30	0.82	3.00
	(前月比)	0.65	0.46	0.84	3.91	4.66	1.70	2.37	4.69	4.56	2.06	0.24	2.51
	平均価格	2,350	2,383	2,378	2,295	2,392	2,364	2,451	2,267	2,412	2,362	2,328	2,404
	(前年比)	5.21	3.60	1.96	0.45	3.49	0.43	6.09	2.76	5.46	1.65	1.28	3.27
	(前月比)	0.92	1.44	0.24	3.49	4.26	1.18	3.69	7.50	6.36	2.05	1.45	3.28
埼玉県	件数	240	351	297	290	265	285	250	225	323	239	290	251
	(前年比)	10.78	12.86	12.90	7.05	2.71	7.55	7.30	11.94	14.13	18.43	8.61	17.84
	(前月比)	12.68	46.25	15.38	2.36	8.62	7.55	12.28	10.00	43.56	26.01	21.34	13.45
	平均㎡単価	22.14	22.22	23.48	22.73	22.12	22.36	22.44	21.84	22.15	21.67	21.80	21.68
	(前年比)	0.66	0.95	2.93	1.20	3.44	4.41	1.04	1.74	3.69	2.38	2.09	4.86
	(前月比)	2.84	0.37	5.68	3.22	2.67	1.09	0.37	2.71	1.45	2.17	0.60	0.58
	平均価格	1,414	1,422	1,484	1,458	1,419	1,428	1,436	1,409	1,423	1,400	1,412	1,384
	(前年比)	1.32	1.59	1.78	1.21	3.51	5.88	0.17	0.41	3.03	0.83	0.14	4.81
	(前月比)	2.76	0.56	4.42	1.77	2.71	0.62	0.62	1.90	1.01	1.64	0.82	1.97
千葉県	件数	231	287	298	295	248	257	262	187	257	253	255	221
	(前年比)	9.48	13.44	5.70	11.74	12.22	11.26	20.18	4.10	0.39	0.78	16.44	13.33
	(前月比)	18.46	24.24	3.83	1.01	15.93	3.63	1.95	28.63	37.43	1.56	0.79	13.33
	平均㎡単価	20.39	19.70	19.93	21.38	20.03	21.16	20.78	20.11	20.75	20.74	19.97	20.89
	(前年比)	6.37	2.09	2.38	1.38	1.34	4.64	0.51	1.87	2.59	2.88	3.17	0.26
	(前月比)	2.14	3.36	1.14	7.31	6.32	5.60	1.78	3.21	3.15	0.03	3.71	4.59
	平均価格	1,332	1,301	1,292	1,379	1,293	1,393	1,369	1,310	1,372	1,355	1,307	1,379
	(前年比)	6.11	1.25	0.96	0.96	1.14	6.42	1.08	1.54	3.66	2.41	2.96	3.07
	(前月比)	0.46	2.32	0.68	6.73	6.23	7.73	1.71	4.29	4.72	1.26	3.50	5.47
神奈川県	件数	417	629	621	545	504	490	487	396	547	468	472	454
	(前年比)	1.42	16.27	2.05	4.89	1.41	9.38	0.41	3.66	6.42	9.13	5.22	11.55
	(前月比)	2.46	50.84	1.27	12.24	7.52	2.78	0.61	18.69	38.13	14.44	0.85	3.81
	平均㎡単価	27.23	28.49	27.50	27.83	27.49	28.10	28.46	27.67	28.68	27.72	28.31	27.38
	(前年比)	4.51	1.73	0.66	1.80	2.48	2.30	0.69	1.98	1.66	2.52	2.24	2.03
	(前月比)	2.56	4.63	3.50	1.23	1.22	2.21	1.27	2.76	3.64	3.35	2.12	3.28
	平均価格	1,743	1,823	1,761	1,772	1,735	1,793	1,830	1,768	1,823	1,759	1,815	1,740
	(前年比)	2.97	1.85	0.17	1.36	3.38	3.50	1.92	0.58	0.80	2.36	3.86	2.52
	(前月比)	2.40	4.63	3.42	0.61	2.11	3.36	2.06	3.38	3.14	3.53	3.21	4.13

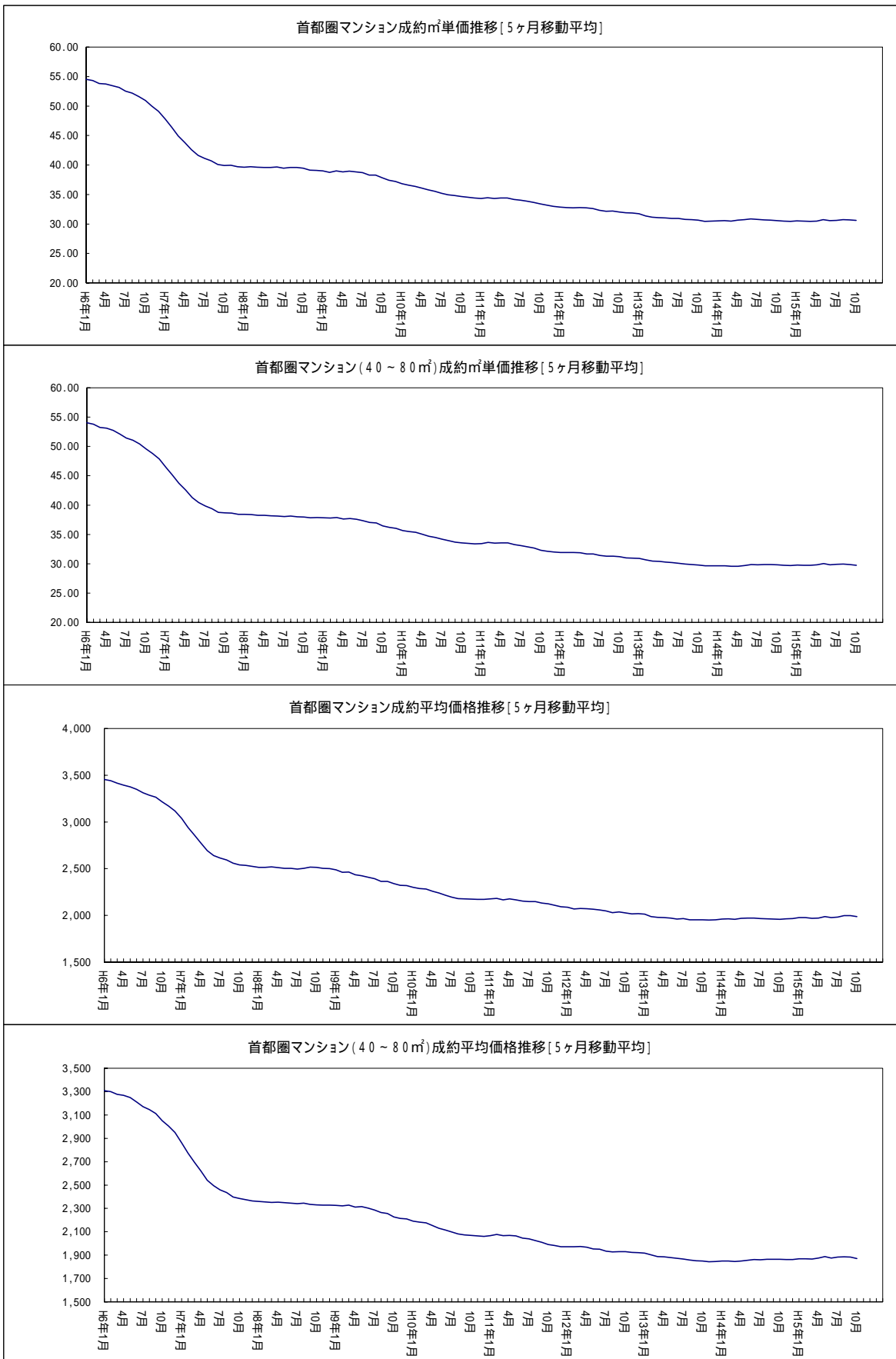
(2) 新規登録物件

		15/1月	2月	3月	4月	5月	6月	7月	8月	9月	10月	11月	12月	
首都圏	件数	5,240	5,700	5,743	5,451	5,585	5,409	5,503	5,065	5,757	5,914	5,843	5,178	
	(前年比)	12.79	12.43	7.73	11.18	24.44	13.80	11.74	19.23	14.09	7.57	8.85	19.81	
	(前月比)	21.24	8.78	0.75	5.08	2.46	3.15	1.74	7.96	13.66	2.73	1.20	11.38	
	平均㎡単価	34.26	34.68	35.01	34.94	34.97	34.84	34.77	34.47	34.71	34.32	34.77	34.58	
	(前年比)	1.01	1.42	2.05	1.20	1.93	1.81	1.33	1.23	1.92	1.20	0.31	1.51	
	(前月比)	2.41	1.21	0.95	0.19	0.06	0.35	0.21	0.86	0.70	1.13	1.32	0.55	
	平均価格	2,119	2,154	2,174	2,150	2,167	2,147	2,147	2,111	2,150	2,122	2,150	2,115	
	(前年比)	1.27	1.68	2.30	0.39	1.97	1.67	1.14	2.49	1.75	1.26	0.56	2.80	
	(前月比)	2.59	1.67	0.90	1.08	0.76	0.89	0.01	1.67	1.83	1.31	1.33	1.65	
	東京都	件数	2,383	2,602	2,677	2,586	2,637	2,506	2,566	2,425	2,714	2,773	2,748	2,563
		(前年比)	18.09	22.10	18.03	19.78	32.65	23.51	20.87	28.10	20.46	14.40	13.60	25.21
		(前月比)	16.41	9.19	2.88	3.40	1.97	4.97	2.39	5.49	11.92	2.17	0.90	6.73
平均㎡単価		43.46	43.71	44.15	44.18	43.89	44.11	43.92	43.29	44.06	43.27	44.06	43.47	
(前年比)		2.47	1.22	1.98	0.68	1.18	1.21	1.14	2.12	2.05	2.03	0.33	1.53	
(前月比)		1.55	0.59	1.01	0.05	0.65	0.51	0.44	1.43	1.78	1.79	1.84	1.35	
平均価格		2,595	2,632	2,665	2,630	2,631	2,616	2,617	2,553	2,638	2,587	2,622	2,563	
(前年比)		3.52	2.00	2.27	0.23	0.67	0.95	0.84	3.70	1.85	2.10	0.55	2.96	
(前月比)		1.75	1.42	1.25	1.33	0.03	0.54	0.03	2.46	3.34	1.94	1.36	2.23	
埼玉県		件数	758	839	832	722	729	754	796	695	786	787	794	683
		(前年比)	9.70	3.33	1.54	6.23	6.58	1.18	7.71	11.20	4.94	2.11	1.66	18.78
		(前月比)	31.83	10.69	0.83	13.22	0.97	3.43	5.57	12.69	13.09	0.13	0.89	13.98
	平均㎡単価	24.23	24.42	24.93	23.83	24.00	24.27	24.47	24.10	23.87	23.61	24.41	24.31	
	(前年比)	1.52	0.63	2.34	3.17	3.37	3.85	2.87	0.40	2.99	4.74	4.01	2.23	
	(前月比)	2.55	0.80	2.09	4.42	0.70	1.13	0.84	1.52	0.96	1.06	3.37	0.41	
	平均価格	1,540	1,561	1,580	1,496	1,539	1,543	1,566	1,530	1,518	1,503	1,554	1,552	
	(前年比)	1.39	1.12	2.73	4.66	1.87	3.09	2.19	0.74	3.79	4.20	3.74	2.72	
	(前月比)	3.46	1.40	1.23	5.32	2.82	0.27	1.48	2.26	0.77	1.02	3.42	0.17	
	千葉県	件数	556	638	605	600	583	575	592	498	586	607	654	524
		(前年比)	11.87	14.75	8.62	11.94	24.84	9.11	6.67	5.06	4.64	2.02	15.34	12.69
		(前月比)	19.57	14.75	5.17	0.83	2.83	1.37	2.96	15.88	17.67	3.58	7.74	19.88
平均㎡単価		22.31	22.99	23.37	23.54	23.55	22.38	23.10	22.20	22.17	21.76	22.25	21.57	
(前年比)		5.36	4.47	0.88	2.40	3.53	5.02	2.64	10.43	4.34	1.40	4.65	3.18	
(前月比)		0.16	3.02	1.66	0.75	0.05	4.97	3.20	3.90	0.14	1.83	2.23	3.05	
平均価格		1,470	1,504	1,523	1,531	1,542	1,468	1,522	1,454	1,460	1,423	1,483	1,392	
(前年比)		5.42	4.75	0.17	2.34	5.16	3.26	0.80	10.48	2.64	0.11	1.93	3.98	
(前月比)		1.40	2.27	1.26	0.52	0.75	4.79	3.65	4.43	0.41	2.53	4.18	6.10	
神奈川県		件数	1,543	1,621	1,629	1,543	1,636	1,574	1,549	1,447	1,671	1,747	1,647	1,408
		(前年比)	7.15	3.18	1.93	7.30	21.28	9.76	2.72	15.21	12.60	4.30	2.87	14.01
		(前月比)	24.94	5.06	0.49	5.28	6.03	3.79	1.59	6.58	15.48	4.55	5.72	14.51
	平均㎡単価	30.27	30.98	30.27	30.08	30.49	30.80	30.45	30.03	30.05	30.24	30.44	29.41	
	(前年比)	2.34	1.10	3.38	1.73	0.20	0.90	0.69	3.03	0.27	2.32	0.97	4.38	
	(前月比)	1.59	2.34	2.29	0.63	1.36	1.04	1.13	1.40	0.07	0.65	0.65	3.37	
	平均価格	1,902	1,951	1,911	1,894	1,921	1,938	1,906	1,877	1,896	1,905	1,914	1,839	
	(前年比)	2.58	1.51	2.87	2.33	0.30	0.50	1.24	4.19	0.33	2.40	1.46	5.49	
	(前月比)	2.27	2.57	2.02	0.90	1.44	0.88	1.63	1.55	1.03	0.48	0.47	3.93	

(3) 在庫物件

	15/1月末	2月末	3月末	4月末	5月末	6月末	7月末	8月末	9月末	10月末	11月末	12月末		
首都圏	件数	15,406	15,545	15,407	15,093	15,260	15,204	15,180	15,525	15,683	15,899	16,117	16,204	
	(前年比)	0.27	1.57	2.62	4.38	7.51	8.21	7.01	8.92	9.46	8.53	6.78	8.04	
	(前月比)	2.72	0.90	0.89	2.04	1.11	0.37	0.16	2.27	1.02	1.38	1.37	0.54	
	平均㎡単価	34.17	34.32	34.37	34.58	34.56	34.43	34.37	34.21	34.19	33.97	34.03	34.05	
	(前年比)	0.68	0.88	0.51	0.74	0.69	0.53	0.43	0.27	0.41	0.41	0.45	0.55	
	(前月比)	0.21	0.45	0.14	0.62	0.07	0.38	0.16	0.46	0.06	0.65	0.17	0.04	
	平均価格	2,107	2,116	2,121	2,130	2,132	2,120	2,116	2,101	2,102	2,092	2,096	2,090	
	(前年比)	1.04	1.11	0.92	0.93	0.99	0.71	0.57	0.49	0.53	0.33	0.54	1.06	
	(前月比)	0.22	0.41	0.26	0.43	0.06	0.54	0.19	0.71	0.03	0.45	0.16	0.29	
	東京都	件数	6,636	6,845	6,796	6,791	6,854	6,792	6,744	6,980	7,078	7,069	7,180	7,369
		(前年比)	5.00	10.44	9.75	11.88	14.73	15.65	14.32	17.73	16.47	13.27	10.80	14.18
		(前月比)	2.82	3.15	0.72	0.07	0.93	0.90	0.71	3.50	1.40	0.13	1.57	2.63
平均㎡単価		43.75	43.79	43.85	44.24	44.16	44.11	44.15	43.77	43.96	43.89	43.97	43.88	
(前年比)		1.43	1.07	1.05	1.43	0.99	1.01	0.90	0.40	0.28	0.51	0.91	0.17	
(前月比)		0.13	0.08	0.14	0.89	0.17	0.13	0.10	0.85	0.43	0.17	0.20	0.22	
平均価格		2,610	2,614	2,626	2,643	2,639	2,624	2,626	2,594	2,608	2,611	2,611	2,596	
(前年比)		2.50	1.92	1.94	2.07	1.46	1.22	1.06	0.63	0.58	0.46	0.35	0.82	
(前月比)		0.29	0.15	0.47	0.62	0.12	0.57	0.07	1.24	0.56	0.09	0.03	0.58	
埼玉県		件数	2,337	2,341	2,383	2,273	2,292	2,291	2,373	2,423	2,430	2,490	2,482	2,459
		(前年比)	5.80	5.53	1.61	1.73	0.61	0.26	2.64	5.49	6.02	9.69	6.89	7.80
		(前月比)	2.46	0.17	1.79	4.62	0.84	0.04	3.58	2.11	0.29	2.47	0.32	0.93
	平均㎡単価	24.68	24.64	24.44	24.10	24.08	24.00	23.96	23.81	23.66	23.53	23.67	23.71	
	(前年比)	0.54	0.42	0.31	1.76	2.76	3.81	3.66	3.26	3.63	4.41	4.71	4.69	
	(前月比)	0.78	0.15	0.81	1.42	0.08	0.34	0.14	0.64	0.62	0.55	0.59	0.15	
	平均価格	1,563	1,564	1,551	1,524	1,524	1,519	1,520	1,509	1,499	1,492	1,500	1,502	
	(前年比)	0.20	0.50	0.81	1.05	1.90	2.95	2.71	2.43	3.43	3.89	4.33	4.52	
	(前月比)	0.62	0.07	0.85	1.73	0.01	0.35	0.08	0.70	0.65	0.48	0.50	0.14	
	千葉県	件数	1,775	1,813	1,767	1,689	1,717	1,736	1,729	1,710	1,722	1,762	1,830	1,837
		(前年比)	1.50	0.17	2.67	2.49	5.66	9.32	7.32	2.89	4.49	4.88	5.90	5.88
		(前月比)	2.31	2.14	2.54	4.41	1.66	1.11	0.40	1.10	0.70	2.32	3.86	0.38
平均㎡単価		22.25	22.56	22.79	22.91	23.11	22.84	22.90	22.57	22.29	21.80	21.93	21.67	
(前年比)		6.19	5.49	4.71	4.27	2.02	3.48	2.84	5.91	5.34	4.45	3.94	3.39	
(前月比)		0.78	1.37	1.05	0.52	0.88	1.16	0.25	1.46	1.22	2.19	0.59	1.22	
平均価格		1,431	1,451	1,464	1,472	1,489	1,471	1,480	1,458	1,442	1,410	1,430	1,403	
(前年比)		6.88	6.24	5.11	4.56	1.99	3.09	1.97	5.57	4.45	3.58	2.00	2.32	
(前月比)		0.39	1.43	0.86	0.59	1.10	1.15	0.58	1.48	1.12	2.21	1.39	1.87	
神奈川県		件数	4,658	4,546	4,461	4,340	4,397	4,385	4,334	4,412	4,453	4,578	4,625	4,539
		(前年比)	3.86	5.65	4.66	1.99	1.85	2.14	0.66	1.05	3.32	2.69	1.36	0.24
		(前月比)	2.87	2.40	1.87	2.71	1.31	0.27	1.16	1.80	0.93	2.81	1.03	1.86
	平均㎡単価	30.64	30.60	30.63	30.38	30.40	30.42	30.41	30.34	30.05	30.03	30.01	29.81	
	(前年比)	1.98	2.67	2.93	3.17	2.42	1.93	1.90	2.28	2.24	2.00	2.11	2.65	
	(前月比)	0.06	0.12	0.10	0.82	0.06	0.07	0.04	0.24	0.95	0.09	0.07	0.65	
	平均価格	1,922	1,915	1,918	1,903	1,909	1,911	1,903	1,897	1,881	1,881	1,878	1,863	
	(前年比)	1.67	2.58	2.77	3.14	2.06	1.78	2.02	2.63	2.17	1.97	2.36	3.06	
	(前月比)	0.01	0.35	0.12	0.77	0.30	0.13	0.40	0.35	0.81	0.01	0.16	0.81	

3. マンション首都圏概況(5ヶ月移動平均推移)



4. マンション首都圏概況(価格帯別構成比/四半期別)

マンション 四半期別 価格帯別構成比 (首都圏 成約物件)

(単位:件、%)

万円	7-9期	10-12期	H 15/1-3期	4-6期	7-9期	10-12期
~ 1,000	1,129 (19.12)	1,179 (19.28)	1,301 (18.33)	1,249 (18.64)	1,158 (18.67)	1,264 (20.11)
~ 2,000	2,557 (43.29)	2,593 (42.40)	3,031 (42.71)	2,865 (42.76)	2,569 (41.42)	2,517 (40.05)
~ 3,000	1,390 (23.54)	1,501 (24.54)	1,748 (24.63)	1,646 (24.57)	1,562 (25.19)	1,538 (24.47)
~ 5,000	713 (12.07)	718 (11.74)	883 (12.44)	822 (12.27)	789 (12.72)	823 (13.09)
~ 7,000	85 (1.44)	90 (1.47)	96 (1.35)	88 (1.31)	94 (1.52)	96 (1.53)
~ 10,000	26 (0.44)	32 (0.52)	29 (0.41)	23 (0.34)	21 (0.34)	34 (0.54)
10,000 ~	6 (0.10)	3 (0.05)	9 (0.13)	7 (0.10)	9 (0.15)	13 (0.21)
合計	5,906 (100.00)	6,116 (100.00)	7,097 (100.00)	6,700 (100.00)	6,202 (100.00)	6,285 (100.00)

マンション 四半期別 価格帯別構成比 (首都圏 新規登録物件)

(単位:件、%)

万円	7-9期	10-12期	H 15/1-3期	4-6期	7-9期	10-12期
~ 1,000	3,367 (16.39)	3,555 (16.00)	3,939 (16.32)	3,937 (16.50)	4,051 (16.88)	4,416 (17.66)
~ 2,000	7,958 (38.74)	8,216 (36.98)	8,950 (37.07)	8,739 (36.63)	8,877 (36.99)	9,255 (37.02)
~ 3,000	4,993 (24.30)	5,589 (25.16)	6,131 (25.40)	5,983 (25.08)	5,933 (24.72)	6,163 (24.65)
~ 5,000	3,245 (15.80)	3,592 (16.17)	3,861 (15.99)	3,849 (16.13)	3,793 (15.81)	3,903 (15.61)
~ 7,000	645 (3.14)	743 (3.34)	765 (3.17)	764 (3.20)	742 (3.09)	691 (2.76)
~ 10,000	219 (1.07)	295 (1.33)	286 (1.18)	323 (1.35)	309 (1.29)	316 (1.26)
10,000 ~	117 (0.57)	226 (1.02)	210 (0.87)	263 (1.10)	291 (1.21)	259 (1.04)
合計	20,544 (100.00)	22,216 (100.00)	24,142 (100.00)	23,858 (100.00)	23,996 (100.00)	25,003 (100.00)

マンション 四半期別 価格帯別構成比 (首都圏 在庫物件)

(単位:件、%)

万円	9月末	12月末	H 15/3月末	6月末	9月末	12月末
~ 1,000	4,822 (20.97)	4,944 (20.54)	5,224 (21.22)	5,259 (21.57)	5,498 (21.87)	5,740 (22.06)
~ 2,000	8,667 (37.69)	8,867 (36.83)	8,888 (36.10)	8,697 (35.67)	9,028 (35.91)	9,443 (36.29)
~ 3,000	4,886 (21.25)	5,267 (21.88)	5,376 (21.84)	5,362 (21.99)	5,387 (21.43)	5,472 (21.03)
~ 5,000	3,371 (14.66)	3,570 (14.83)	3,650 (14.83)	3,509 (14.39)	3,634 (14.45)	3,834 (14.73)
~ 7,000	760 (3.30)	827 (3.44)	866 (3.52)	908 (3.72)	895 (3.56)	822 (3.16)
~ 10,000	309 (1.34)	335 (1.39)	341 (1.39)	352 (1.44)	359 (1.43)	380 (1.46)
10,000 ~	183 (0.80)	265 (1.10)	275 (1.12)	292 (1.20)	342 (1.36)	330 (1.27)
合計	22,998 (100.00)	24,075 (100.00)	24,620 (100.00)	24,379 (100.00)	25,143 (100.00)	26,021 (100.00)

マンション 埼玉東部地区推移(八潮市、三郷市、草加市、越谷市、春日部市)

	15/1月	2月	3月	4月	5月	6月	7月	8月	9月	10月	11月	12月	
成約	件数	37	52	48	31	34	43	39	31	43	41	33	51
	(前年比)	37.29	3.70	33.33	45.61	19.05	26.47	4.88	11.43	10.42	14.58	37.74	75.86
	(前月比)	27.59	40.54	7.69	35.42	9.68	26.47	9.30	20.51	38.71	4.65	19.51	54.55
	平均㎡単価	21.41	20.59	19.48	18.78	18.31	21.19	18.42	17.93	19.90	19.13	20.86	19.49
	(前年比)	7.98	0.87	1.32	9.34	10.62	4.74	1.52	6.56	7.12	13.17	1.85	2.86
	(前月比)	6.73	3.83	5.39	3.62	2.50	15.75	13.10	2.62	10.98	3.91	9.06	6.56
	平均価格	1,531	1,387	1,340	1,320	1,231	1,473	1,245	1,145	1,495	1,284	1,471	1,346
	(前年比)	9.42	6.49	0.29	2.54	12.08	15.06	6.06	3.68	16.22	13.61	6.61	7.18
	(前月比)	5.55	9.40	3.40	1.49	6.74	19.68	15.49	8.03	30.58	14.13	14.59	8.48
	平均専有面積	71.49	67.34	68.76	70.28	67.22	69.50	67.60	63.83	75.11	67.12	70.52	69.07
(前年比)	1.33	5.58	1.02	7.50	1.64	9.85	4.61	3.08	8.50	0.50	4.67	4.45	
(前月比)	1.11	5.79	2.10	2.20	4.35	3.40	2.74	5.56	17.66	10.63	5.07	2.06	
新規登録	件数	118	137	141	102	140	132	133	124	141	137	128	110
	(前年比)	10.61	12.30	4.08	14.29	3.70	2.33	7.26	12.73	1.40	6.80	5.79	1.79
	(前月比)	5.36	16.10	2.92	27.66	37.25	5.71	0.76	6.77	13.71	2.84	6.57	14.06
	平均㎡単価	22.59	22.38	22.12	22.18	21.05	21.94	21.72	21.07	22.35	20.89	21.15	21.88
	(前年比)	0.25	4.64	4.61	4.56	2.82	1.86	1.79	7.11	1.52	7.64	9.68	2.49
	(前月比)	0.66	0.92	1.17	0.24	5.06	4.20	0.99	3.01	6.12	6.56	1.26	3.47
	平均価格	1,541	1,484	1,415	1,461	1,383	1,471	1,514	1,428	1,476	1,382	1,407	1,481
	(前年比)	3.70	5.41	3.49	2.30	3.09	4.33	4.04	4.33	1.76	9.12	10.24	1.74
	(前月比)	2.26	3.66	4.69	3.26	5.32	6.36	2.88	5.63	3.35	6.38	1.79	5.24
	平均専有面積	68.19	66.31	63.95	65.87	65.70	67.06	69.69	67.81	66.04	66.17	66.52	67.65
(前年比)	3.44	0.74	1.07	2.16	0.28	2.52	5.94	2.99	0.25	1.60	0.62	0.77	
(前月比)	1.58	2.76	3.56	3.01	0.27	2.08	3.92	2.70	2.61	0.20	0.53	1.71	
在庫	件数	388	375	390	374	400	377	389	407	411	414	426	391
	(前年比)	13.97	13.99	1.76	5.35	8.70	3.08	2.64	9.41	10.19	8.95	17.36	0.77
	(前月比)	0.00	3.35	4.00	4.10	6.95	5.75	3.18	4.63	0.98	0.73	2.90	8.22
	平均㎡単価	23.18	22.84	22.59	22.62	22.53	22.20	22.15	21.83	21.93	21.79	21.73	21.88
	(前年比)	0.41	0.51	1.07	0.70	1.54	1.27	0.86	3.49	6.30	5.17	7.30	6.01
	(前月比)	0.43	1.46	1.08	0.12	0.41	1.45	0.22	1.47	0.48	0.63	0.28	0.68
	平均価格	1,536	1,525	1,485	1,484	1,469	1,442	1,471	1,474	1,463	1,456	1,452	1,455
	(前年比)	0.79	0.46	0.93	0.64	0.93	3.88	0.02	1.98	5.64	3.85	6.88	5.98
	(前月比)	0.69	0.77	2.60	0.10	0.99	1.83	1.99	0.23	0.78	0.47	0.29	0.21
	平均専有面積	66.28	66.75	65.72	65.58	65.20	64.95	66.39	67.54	66.69	66.80	66.79	66.48
(前年比)	0.38	0.06	0.14	0.06	0.60	2.64	0.89	1.57	0.70	1.39	0.45	0.03	
(前月比)	0.27	0.70	1.54	0.22	0.58	0.38	2.22	1.73	1.26	0.16	0.01	0.46	

マンション 千葉市周辺推移(千葉市、佐倉市、四街道市)

	15/1月	2月	3月	4月	5月	6月	7月	8月	9月	10月	11月	12月	
成約	件数	96	114	126	108	95	95	112	61	102	94	90	92
	(前年比)	7.87	16.33	5.26	25.58	6.74	6.86	47.37	19.74	4.67	6.93	1.12	35.29
	(前月比)	41.18	18.75	10.53	14.29	12.04	0.00	17.89	45.54	67.21	7.84	4.26	2.22
	平均㎡単価	20.23	20.76	20.23	21.32	19.86	21.72	20.43	19.92	20.10	21.72	20.50	20.20
	(前年比)	10.40	0.32	4.85	4.98	5.51	2.75	1.20	0.17	2.06	5.55	1.98	7.53
	(前月比)	7.40	2.62	2.56	5.39	6.86	9.40	5.93	2.54	0.95	8.02	5.58	1.48
	平均価格	1,442	1,483	1,452	1,499	1,345	1,554	1,439	1,350	1,423	1,537	1,457	1,444
	(前年比)	10.49	2.24	10.66	7.65	5.60	6.74	2.46	4.77	4.08	4.64	3.52	7.78
	(前月比)	7.88	2.83	2.08	3.20	10.28	15.54	7.37	6.19	5.36	8.06	5.22	0.90
	平均専有面積	71.29	71.44	71.79	70.30	67.72	71.52	70.43	67.79	70.75	70.78	71.05	71.47
(前年比)	0.10	2.57	5.54	2.55	0.10	3.89	1.24	4.59	1.97	0.86	1.51	0.27	
(前月比)	0.52	0.21	0.49	2.08	3.67	5.62	1.53	3.74	4.37	0.04	0.39	0.58	
新規登録	件数	204	242	238	211	202	218	190	191	223	230	227	207
	(前年比)	6.85	28.72	19.00	22.67	2.54	1.40	12.04	1.55	2.19	5.99	3.65	17.61
	(前月比)	15.91	18.63	1.65	11.34	4.27	7.92	12.84	0.53	16.75	3.14	1.30	8.81
	平均㎡単価	23.48	22.98	22.58	24.37	22.45	23.51	24.68	22.58	23.22	22.16	21.15	21.49
	(前年比)	5.09	8.91	0.47	0.79	5.27	0.06	3.08	1.87	4.56	1.42	8.94	2.34
	(前月比)	6.73	2.12	1.74	7.92	7.89	4.74	4.99	8.54	2.83	4.54	4.57	1.58
	平均価格	1,686	1,624	1,645	1,796	1,562	1,674	1,733	1,576	1,645	1,552	1,459	1,422
	(前年比)	5.24	11.87	4.10	7.12	10.95	1.11	4.13	2.98	0.48	3.51	12.61	11.29
	(前月比)	5.19	3.64	1.24	9.21	13.06	7.22	3.53	9.05	4.33	5.63	6.04	2.53
	平均専有面積	71.80	70.68	72.82	73.70	69.56	71.21	70.22	69.83	70.85	70.03	68.96	66.17
(前年比)	0.14	3.24	4.59	6.28	6.00	1.17	1.02	1.13	4.82	2.12	4.03	9.17	
(前月比)	1.44	1.56	3.03	1.20	5.61	2.37	1.39	0.57	1.46	1.15	1.54	4.05	
在庫	件数	739	768	723	662	677	682	638	665	682	713	722	720
	(前年比)	0.68	6.96	9.05	4.42	5.95	9.12	3.48	3.06	1.16	3.94	1.26	0.69
	(前月比)	1.93	3.92	5.86	8.44	2.27	0.74	6.45	4.23	2.56	4.55	1.26	0.28
	平均㎡単価	23.44	23.50	23.32	23.44	23.35	23.35	24.02	23.95	23.94	23.57	23.14	23.17
	(前年比)	0.74	1.28	1.65	2.24	2.63	2.37	0.55	0.22	2.31	2.23	0.03	0.55
	(前月比)	1.71	0.26	0.77	0.52	0.39	0.03	2.86	0.28	0.04	1.55	1.84	0.13
	平均価格	1,695	1,700	1,672	1,691	1,680	1,671	1,720	1,716	1,703	1,678	1,638	1,625
	(前年比)	1.36	0.41	0.75	0.02	1.54	2.63	1.16	0.08	0.04	0.75	2.07	2.48
	(前月比)	1.75	0.28	1.67	1.18	0.68	0.55	2.96	0.27	0.76	1.46	2.37	0.81
	平均専有面積	72.34	72.36	71.70	72.17	71.96	71.55	71.62	71.63	71.11	71.18	70.79	70.12
(前年比)	2.12	1.71	0.92	2.31	1.11	0.27	0.60	0.30	2.22	1.45	2.10	3.02	
(前月比)	0.04	0.02	0.90	0.66	0.30	0.57	0.10	0.02	0.72	0.09	0.54	0.94	

2. 都県別 マンション成約推移(価格帯別構成比 / 四半期別)

【 東京 】

(単位:件、%)

万円	7-9期	10-12期	H 15/1-3期	4-6期	7-9期	10-12期
~ 1,000	269 (11.31)	290 (12.15)	307 (11.19)	284 (10.53)	294 (12.10)	299 (11.88)
~ 2,000	889 (37.38)	823 (34.48)	946 (34.48)	974 (36.10)	796 (32.77)	818 (32.51)
~ 3,000	664 (27.92)	727 (30.46)	828 (30.17)	805 (29.84)	755 (31.08)	753 (29.93)
~ 5,000	448 (18.84)	440 (18.43)	548 (19.97)	530 (19.64)	478 (19.68)	516 (20.51)
~ 7,000	76 (3.20)	74 (3.10)	82 (2.99)	76 (2.82)	77 (3.17)	86 (3.42)
~ 10,000	26 (1.09)	31 (1.30)	24 (0.87)	22 (0.82)	20 (0.82)	32 (1.27)
10,000 ~	6 (0.25)	2 (0.08)	9 (0.33)	7 (0.26)	9 (0.37)	12 (0.48)
合計	2,378 (100.00)	2,387 (100.00)	2,744 (100.00)	2,698 (100.00)	2,429 (100.00)	2,516 (100.00)

【 埼玉 】

(単位:件、%)

万円	7-9期	10-12期	H 15/1-3期	4-6期	7-9期	10-12期
~ 1,000	247 (28.89)	255 (27.51)	272 (25.35)	283 (28.79)	249 (26.38)	294 (31.48)
~ 2,000	442 (51.70)	485 (52.32)	581 (54.15)	499 (50.76)	524 (55.51)	471 (50.43)
~ 3,000	142 (16.61)	152 (16.40)	187 (17.43)	177 (18.01)	148 (15.68)	144 (15.42)
~ 5,000	24 (2.81)	35 (3.78)	33 (3.08)	24 (2.44)	23 (2.44)	24 (2.57)
~ 7,000	0 (0.00)	0 (0.00)	0 (0.00)	0 (0.00)	0 (0.00)	1 (0.11)
~ 10,000	0 (0.00)	0 (0.00)	0 (0.00)	0 (0.00)	0 (0.00)	0 (0.00)
10,000 ~	0 (0.00)	0 (0.00)	0 (0.00)	0 (0.00)	0 (0.00)	0 (0.00)
合計	855 (100.00)	927 (100.00)	1,073 (100.00)	983 (100.00)	944 (100.00)	934 (100.00)

【 千葉 】

(単位:件、%)

万円	7-9期	10-12期	H 15/1-3期	4-6期	7-9期	10-12期
~ 1,000	263 (29.68)	268 (29.23)	354 (31.52)	313 (29.44)	285 (29.35)	311 (31.10)
~ 2,000	459 (51.81)	471 (51.36)	553 (49.24)	557 (52.40)	498 (51.29)	477 (47.70)
~ 3,000	123 (13.88)	140 (15.27)	168 (14.96)	138 (12.98)	137 (14.11)	154 (15.40)
~ 5,000	40 (4.51)	34 (3.71)	44 (3.92)	52 (4.89)	47 (4.84)	56 (5.60)
~ 7,000	1 (0.11)	3 (0.33)	2 (0.18)	3 (0.28)	4 (0.41)	2 (0.20)
~ 10,000	0 (0.00)	1 (0.11)	2 (0.18)	0 (0.00)	0 (0.00)	0 (0.00)
10,000 ~	0 (0.00)	0 (0.00)	0 (0.00)	0 (0.00)	0 (0.00)	0 (0.00)
合計	886 (100.00)	917 (100.00)	1,123 (100.00)	1,063 (100.00)	971 (100.00)	1,000 (100.00)

【 神奈川 】

(単位:件、%)

万円	7-9期	10-12期	H 15/1-3期	4-6期	7-9期	10-12期
~ 1,000	350 (19.59)	366 (19.42)	368 (17.06)	369 (18.87)	330 (17.76)	360 (19.62)
~ 2,000	767 (42.92)	814 (43.18)	951 (44.09)	835 (42.69)	751 (40.42)	751 (40.93)
~ 3,000	461 (25.80)	482 (25.57)	565 (26.19)	526 (26.89)	522 (28.09)	487 (26.54)
~ 5,000	201 (11.25)	209 (11.09)	258 (11.96)	216 (11.04)	241 (12.97)	227 (12.37)
~ 7,000	8 (0.45)	13 (0.69)	12 (0.56)	9 (0.46)	13 (0.70)	7 (0.38)
~ 10,000	0 (0.00)	0 (0.00)	3 (0.14)	1 (0.05)	1 (0.05)	2 (0.11)
10,000 ~	0 (0.00)	1 (0.05)	0 (0.00)	0 (0.00)	0 (0.00)	1 (0.05)
合計	1,787 (100.00)	1,885 (100.00)	2,157 (100.00)	1,956 (100.00)	1,858 (100.00)	1,835 (100.00)

マンションレポート3

地域別 マンション推移(専有面積40~80㎡)

〔東京〕

マンション 城東地区推移<40~80㎡>(台東区、江東区、江戸川区、墨田区、葛飾区、足立区、荒川区)

	15/1月	2月	3月	4月	5月	6月	7月	8月	9月	10月	11月	12月	
成約	件数	143	163	181	203	165	145	164	124	145	166	130	
	(前年比)	10.00	7.91	28.37	6.28	14.58	2.03	0.61	10.71	18.54	12.93	13.79	
	(前月比)	9.16	13.99	11.04	12.15	18.72	12.12	13.10	24.39	16.94	14.48	0.60	
	平均㎡単価	31.75	32.18	33.53	32.28	31.86	33.05	33.93	31.97	33.45	31.33	32.00	32.51
	(前年比)	0.95	1.12	2.90	0.40	1.67	2.93	7.64	1.83	4.14	0.02	0.75	0.23
	(前月比)	2.57	1.38	4.18	3.71	1.31	3.74	2.65	5.77	4.62	6.35	2.17	1.58
	平均価格	1,933	2,008	2,056	2,026	1,958	2,060	2,087	2,004	2,067	1,954	1,963	1,971
(前年比)	1.25	1.39	4.42	3.40	3.26	5.94	8.33	1.26	5.98	0.49	0.19	0.98	
(前月比)	0.99	3.92	2.34	1.42	3.39	5.25	1.26	3.97	3.14	5.44	0.42	0.43	
新規登録	件数	498	611	610	538	604	514	536	557	578	633	571	
	(前年比)	6.41	19.10	17.08	13.26	25.83	5.76	13.80	29.53	5.67	15.93	5.74	
	(前月比)	8.50	22.69	0.16	11.80	12.27	14.90	4.28	3.92	3.77	9.52	0.79	
	平均㎡単価	34.14	34.43	35.00	34.88	35.14	33.80	33.90	34.25	33.92	35.46	34.41	34.01
	(前年比)	1.56	2.65	2.11	1.27	1.72	0.19	2.49	0.62	0.74	3.16	1.84	0.23
	(前月比)	0.13	0.86	1.66	0.36	0.76	3.82	0.29	1.04	0.97	4.56	2.97	1.15
	平均価格	2,070	2,098	2,144	2,105	2,134	2,017	2,061	2,070	2,068	2,168	2,068	2,057
(前年比)	4.24	2.12	1.50	1.50	1.41	0.11	2.53	0.70	0.37	4.34	2.48	1.60	
(前月比)	0.97	1.35	2.15	1.82	1.41	5.51	2.19	0.43	0.07	4.80	4.62	0.49	
在庫	件数	1,424	1,494	1,526	1,452	1,482	1,481	1,402	1,512	1,493	1,522	1,537	
	(前年比)	8.13	0.66	0.33	0.83	1.79	1.51	0.85	8.15	6.19	4.89	2.81	
	(前月比)	1.52	4.92	2.14	4.85	2.07	0.07	5.33	7.85	1.26	1.94	0.99	
	平均㎡単価	34.53	34.38	34.40	34.69	34.84	34.27	33.90	33.91	33.67	34.31	34.50	34.43
	(前年比)	1.77	2.82	3.02	1.88	0.85	1.77	3.47	2.20	2.87	0.79	0.56	0.90
	(前月比)	0.63	0.43	0.03	0.84	0.45	1.66	1.06	0.02	0.71	1.91	0.54	0.19
	平均価格	2,077	2,068	2,085	2,088	2,095	2,042	2,035	2,031	2,024	2,064	2,063	2,062
(前年比)	0.11	1.30	1.51	0.86	0.52	2.26	3.27	2.22	2.51	0.41	0.74	1.59	
(前月比)	0.86	0.46	0.82	0.14	0.35	2.52	0.33	0.22	0.37	1.99	0.06	0.03	

マンション 城南地区推移<40~80㎡>(品川区、大田区、目黒区、世田谷区)

	15/1月	2月	3月	4月	5月	6月	7月	8月	9月	10月	11月	12月	
成約	件数	92	126	156	121	119	100	127	95	103	96	106	
	(前年比)	8.00	4.55	4.70	24.74	4.03	8.26	0.00	2.15	8.85	9.43	0.79	
	(前月比)	14.81	36.96	23.81	22.44	1.65	15.97	27.00	25.20	8.42	6.80	33.33	
	平均㎡単価	48.45	44.86	46.89	47.03	45.18	44.88	46.72	46.18	47.82	46.61	45.72	47.61
	(前年比)	2.97	4.96	2.12	0.65	2.97	3.12	2.29	2.49	2.55	1.20	3.04	
	(前月比)	4.20	7.41	4.51	0.31	3.94	0.65	4.09	1.17	3.56	2.53	1.92	
	平均価格	2,939	2,654	2,794	2,789	2,678	2,683	2,911	2,699	2,764	2,785	2,719	2,907
(前年比)	10.27	4.35	0.52	2.38	3.06	3.44	8.67	1.41	3.36	3.49	3.88		
(前月比)	6.25	9.71	5.28	0.17	3.97	0.18	8.51	7.31	2.43	0.73	2.34		
新規登録	件数	505	529	569	534	505	508	552	503	566	549	505	
	(前年比)	14.51	25.65	23.97	14.84	20.53	13.90	23.77	29.31	23.04	10.91	10.61	
	(前月比)	30.49	4.75	7.56	6.15	5.43	0.59	8.66	8.88	12.52	3.00	2.55	
	平均㎡単価	51.36	51.36	51.29	50.24	49.76	51.45	49.80	49.86	49.35	49.73	49.31	48.96
	(前年比)	4.71	1.13	2.43	2.75	0.85	0.71	2.54	4.24	4.22	0.35	2.52	
	(前月比)	2.22	0.01	0.13	2.04	0.97	3.40	3.21	0.12	1.02	0.79	0.85	
	平均価格	3,021	3,099	3,125	3,017	2,928	2,999	2,947	2,892	2,915	2,932	2,892	2,819
(前年比)	5.04	5.10	4.42	1.31	1.10	0.05	4.11	6.91	5.58	0.26	3.16		
(前月比)	1.14	2.59	0.84	3.47	2.93	2.42	1.73	1.86	0.79	0.60	1.39		
在庫	件数	1,324	1,338	1,304	1,296	1,266	1,242	1,277	1,308	1,378	1,374	1,342	
	(前年比)	6.00	10.40	8.31	5.45	3.43	4.19	7.85	10.29	12.58	7.18	4.93	
	(前月比)	7.55	1.06	2.54	0.61	2.31	1.90	2.82	2.43	5.35	0.29	2.33	
	平均㎡単価	51.62	52.32	52.16	51.87	51.75	52.06	51.72	51.31	50.84	51.10	50.85	50.62
	(前年比)	1.23	2.74	3.41	2.19	1.95	2.10	0.95	0.56	2.38	1.37	1.86	
	(前月比)	0.08	1.35	0.31	0.54	0.24	0.60	0.65	0.79	0.90	0.50	0.49	
	平均価格	3,050	3,123	3,135	3,128	3,095	3,082	3,055	3,006	2,991	3,026	2,994	2,945
(前年比)	1.89	4.74	5.84	4.67	3.75	3.41	1.34	1.08	2.85	1.41	2.65		
(前月比)	0.42	2.39	0.38	0.21	1.06	0.42	0.89	1.59	0.51	1.19	1.06		

マンション 城西地区推移<40~80㎡> (新宿区、渋谷区、杉並区、中野区)

		15/1月	2月	3月	4月	5月	6月	7月	8月	9月	10月	11月	12月
成約	件数	42	66	61	58	66	51	54	36	58	64	46	58
	(前年比)	4.55	15.79	8.96	18.31	40.43	13.56	8.00	25.00	16.00	23.08	2.22	34.88
	(前月比)	2.33	57.14	7.58	4.92	13.79	22.73	5.88	33.33	61.11	10.34	28.13	26.09
	平均㎡単価	54.94	53.26	52.24	51.69	54.07	51.21	54.61	52.55	55.90	52.93	49.90	52.09
	(前年比)	11.23	6.69	4.75	2.36	4.01	1.15	1.46	0.88	5.24	4.35	1.57	1.85
	(前月比)	7.42	3.06	1.91	1.06	4.62	5.30	6.64	3.77	6.38	5.33	5.72	4.39
	平均価格	3,203	3,116	3,046	3,045	3,161	2,963	3,243	3,168	3,285	2,939	2,693	3,006
(前年比)	12.97	6.38	5.64	3.65	8.52	1.44	1.01	5.77	4.16	10.01	9.45	1.64	
(前月比)	4.80	2.74	2.22	0.06	3.82	6.25	9.44	2.31	3.70	10.53	8.36	11.62	
新規登録	件数	321	348	372	345	384	358	317	322	346	338	381	381
	(前年比)	32.10	48.09	54.36	32.18	59.34	49.17	23.35	31.43	34.11	7.30	14.41	40.59
	(前月比)	18.45	8.41	6.90	7.26	11.30	6.77	11.45	1.58	7.45	2.31	12.72	0.00
	平均㎡単価	54.95	55.44	56.58	57.81	55.92	56.73	56.90	53.54	56.55	54.55	55.37	52.80
	(前年比)	3.81	1.61	1.79	3.03	0.60	5.23	3.89	5.96	2.45	0.58	4.13	4.85
	(前月比)	0.96	0.88	2.05	2.19	3.28	1.45	0.31	5.90	5.62	3.54	1.49	4.64
	平均価格	3,151	3,190	3,262	3,290	3,239	3,277	3,285	2,998	3,309	3,074	3,222	3,005
(前年比)	2.77	1.62	1.80	0.95	0.19	7.14	2.93	10.75	3.67	2.64	4.44	5.56	
(前月比)	0.96	1.25	2.23	0.87	1.55	1.17	0.24	8.71	10.35	7.11	4.82	6.73	
在庫	件数	784	838	848	887	925	926	858	881	885	867	889	953
	(前年比)	9.80	21.27	23.98	33.38	44.76	49.60	39.51	39.18	33.89	30.18	24.68	31.99
	(前月比)	8.59	6.89	1.19	4.60	4.28	0.11	7.34	2.68	0.45	2.03	2.54	7.20
	平均㎡単価	57.15	56.74	57.15	57.79	57.17	57.84	57.75	56.41	56.45	55.77	56.00	55.49
	(前年比)	1.93	0.23	0.31	0.73	1.02	0.83	0.74	2.95	2.21	1.88	3.91	4.38
	(前月比)	1.52	0.71	0.73	1.11	1.07	1.18	0.16	2.31	0.07	1.20	0.40	0.91
	平均価格	3,288	3,264	3,291	3,319	3,287	3,315	3,287	3,177	3,191	3,141	3,186	3,154
(前年比)	2.45	0.24	0.35	0.32	1.85	0.05	1.06	6.18	4.26	3.32	4.89	5.46	
(前月比)	1.45	0.73	0.83	0.84	0.95	0.84	0.82	3.36	0.43	1.56	1.44	1.01	

マンション 城北地区推移<40~80㎡> (文京区、豊島区、北区、板橋区、練馬区)

		15/1月	2月	3月	4月	5月	6月	7月	8月	9月	10月	11月	12月
成約	件数	87	95	119	98	80	104	91	71	100	93	89	73
	(前年比)	7.45	6.86	11.21	12.64	11.11	7.22	0.00	11.25	4.17	0.00	12.66	7.35
	(前月比)	27.94	9.20	25.26	17.65	18.37	30.00	12.50	21.98	40.85	7.00	4.30	17.98
	平均㎡単価	39.95	40.86	41.07	39.29	41.37	41.32	40.81	39.03	42.13	41.03	40.04	40.61
	(前年比)	1.63	6.29	2.66	0.58	4.87	1.78	7.73	3.85	3.08	1.47	0.55	7.02
	(前月比)	5.28	2.28	0.52	4.33	5.29	0.11	1.23	4.38	7.96	2.61	2.43	1.43
	平均価格	2,381	2,485	2,443	2,393	2,486	2,481	2,464	2,196	2,582	2,495	2,412	2,414
(前年比)	1.49	7.27	4.53	1.67	5.61	0.28	11.23	10.20	6.67	2.18	0.99	6.00	
(前月比)	4.54	4.37	1.69	2.07	3.92	0.20	0.70	10.85	17.56	3.36	3.32	0.07	
新規登録	件数	371	387	373	414	413	404	389	372	459	456	445	420
	(前年比)	14.51	19.08	0.00	17.95	21.11	28.25	4.29	10.71	21.43	24.93	20.92	22.09
	(前月比)	7.85	4.31	3.62	10.99	0.24	2.18	3.71	4.37	23.39	0.65	2.41	5.62
	平均㎡単価	43.06	42.76	42.70	41.66	43.59	42.43	43.36	42.31	43.41	41.79	43.46	42.53
	(前年比)	1.97	1.39	0.23	4.30	2.72	2.38	1.63	3.38	1.21	0.33	1.10	4.45
	(前月比)	3.24	0.70	0.14	2.44	4.62	2.66	2.20	2.42	2.59	3.72	3.99	2.15
	平均価格	2,558	2,537	2,539	2,422	2,574	2,486	2,582	2,466	2,560	2,462	2,552	2,499
(前年比)	2.42	2.50	1.74	5.07	0.35	3.93	4.73	4.64	0.59	1.10	3.48	5.84	
(前月比)	3.61	0.81	0.06	4.60	6.28	3.40	3.86	4.52	3.84	3.83	3.65	2.09	
在庫	件数	1,036	1,047	1,004	1,029	1,076	1,054	1,050	1,065	1,094	1,113	1,150	1,150
	(前年比)	0.68	3.56	1.11	6.74	9.13	12.13	7.14	6.50	7.15	11.30	12.09	10.36
	(前月比)	0.58	1.06	4.11	2.49	4.57	2.04	0.38	1.43	2.72	1.74	3.32	0.00
	平均㎡単価	43.62	43.41	43.16	43.14	43.44	42.88	43.18	43.26	43.42	43.18	43.51	43.36
	(前年比)	1.95	1.63	0.35	0.29	0.39	1.46	0.56	0.68	0.19	0.57	0.40	1.10
	(前月比)	0.50	0.50	0.56	0.05	0.69	1.29	0.70	0.19	0.36	0.54	0.76	0.34
	平均価格	2,581	2,551	2,541	2,521	2,553	2,510	2,537	2,542	2,550	2,537	2,552	2,544
(前年比)	3.00	2.48	1.44	0.33	0.50	1.99	0.23	0.45	0.40	0.76	0.39	2.10	
(前月比)	0.65	1.19	0.36	0.80	1.26	1.69	1.11	0.17	0.34	0.54	0.59	0.31	

【 埼玉 】

マンション 埼玉中央地区推移 <40~80㎡> (川口市、戸田市、鳩ヶ谷市、蕨市、さいたま市、岩槻市、上尾市)

		15/1月	2月	3月	4月	5月	6月	7月	8月	9月	10月	11月	12月
成約	件数	106	158	143	142	116	122	113	99	169	111	130	109
	(前年比)	0.00	24.41	2.88	5.97	13.73	14.02	0.88	7.61	36.29	0.89	26.21	1.80
	(前月比)	4.50	49.06	9.49	0.70	18.31	5.17	7.38	12.39	70.71	34.32	17.12	16.15
	平均㎡単価	24.50	24.14	26.24	24.82	25.06	24.95	24.65	23.73	24.48	24.67	24.22	24.91
	(前年比)	2.32	3.71	2.81	3.41	0.24	2.34	0.33	6.33	2.62	4.29	2.23	2.15
	(前月比)	3.74	1.47	8.72	5.44	0.99	0.46	1.20	3.74	3.15	0.82	1.83	2.83
新登録	平均価格	1,529	1,557	1,634	1,565	1,605	1,597	1,568	1,532	1,555	1,596	1,555	1,595
	(前年比)	1.17	1.86	1.93	2.85	0.63	4.46	0.32	4.97	2.85	7.36	1.16	1.25
	(前月比)	5.39	1.86	4.94	4.19	2.52	0.50	1.82	2.27	1.46	2.69	2.62	2.63
	件数	312	372	328	298	291	320	331	307	325	324	366	287
	(前年比)	11.83	3.13	8.64	11.57	2.46	3.03	1.22	23.79	8.70	3.57	4.27	18.60
	(前月比)	28.93	19.23	11.83	9.15	2.35	9.97	3.44	7.25	5.86	0.31	12.96	21.58
在庫	平均㎡単価	27.46	27.09	27.29	25.66	26.77	27.24	27.03	26.55	26.95	27.28	26.92	26.99
	(前年比)	1.21	1.84	0.53	6.30	1.10	0.73	1.45	0.43	2.06	0.98	3.23	1.64
	(前月比)	0.05	1.34	0.75	5.98	4.33	1.73	0.77	1.78	1.51	1.22	1.32	0.28
	平均価格	1,729	1,739	1,725	1,592	1,720	1,728	1,716	1,665	1,695	1,727	1,712	1,714
	(前年比)	1.69	0.40	0.35	8.77	2.09	1.31	0.55	0.74	0.93	0.66	3.10	2.30
	(前月比)	1.42	0.53	0.78	7.69	8.01	0.45	0.68	2.97	1.79	1.93	0.88	0.11
在庫	件数	945	969	953	874	886	896	936	958	923	949	976	953
	(前年比)	1.66	3.20	1.85	6.82	5.44	5.49	1.78	4.24	2.33	4.29	1.04	2.58
	(前月比)	1.72	2.54	1.65	8.29	1.37	1.13	4.46	2.35	3.65	2.82	2.85	2.36
	平均㎡単価	27.25	27.24	26.87	26.46	26.40	26.46	26.43	26.61	26.61	26.71	26.78	26.72
	(前年比)	0.27	0.14	1.78	3.80	2.99	1.87	2.02	0.42	0.61	0.72	1.58	1.79
	(前月比)	0.17	0.06	1.35	1.54	0.21	0.23	0.11	0.67	0.01	0.37	0.26	0.21
在庫	平均価格	1,717	1,718	1,698	1,666	1,665	1,672	1,668	1,674	1,670	1,678	1,687	1,679
	(前年比)	0.50	0.89	0.41	2.95	1.69	0.49	0.77	1.70	0.90	0.40	1.21	1.75
	(前月比)	0.47	0.05	1.13	1.89	0.07	0.41	0.23	0.38	0.25	0.48	0.54	0.50

マンション 埼玉西部地区推移 <40~80㎡> (和光市、朝霞市、新座市、志木市、富士見市、上福岡市、川越市、所沢市、狭山市、入間市)

		15/1月	2月	3月	4月	5月	6月	7月	8月	9月	10月	11月	12月
成約	件数	84	114	86	89	84	89	71	77	90	71	90	74
	(前年比)	6.67	18.75	24.56	2.30	4.55	0.00	16.39	48.08	7.14	31.07	0.00	21.31
	(前月比)	37.70	35.71	24.56	3.49	5.62	5.95	20.22	8.45	16.88	21.11	26.76	17.78
	平均㎡単価	20.99	21.61	23.68	22.93	21.70	21.49	23.14	22.20	20.42	20.19	22.00	20.26
	(前年比)	12.49	1.83	3.09	0.92	12.71	5.74	1.00	2.86	19.64	7.58	2.51	8.68
	(前月比)	5.36	2.95	9.56	3.16	5.36	0.98	7.69	4.05	8.04	1.11	8.95	7.93
新登録	平均価格	1,360	1,361	1,526	1,482	1,412	1,357	1,481	1,431	1,318	1,277	1,433	1,258
	(前年比)	12.95	1.94	2.01	0.88	16.07	5.59	3.35	4.79	18.54	9.22	0.20	10.09
	(前月比)	2.75	0.07	12.08	2.85	4.74	3.90	9.14	3.39	7.90	3.07	12.22	12.24
	件数	217	242	270	219	219	217	245	209	241	241	231	209
	(前年比)	7.43	4.76	8.87	0.90	20.33	3.13	20.69	12.97	7.59	4.78	0.87	21.51
	(前月比)	26.16	11.52	11.57	18.89	0.00	0.91	12.90	14.69	15.31	0.00	4.15	9.52
在庫	平均㎡単価	24.46	23.70	25.53	24.64	24.40	24.29	25.17	24.47	23.38	23.38	23.98	25.43
	(前年比)	0.57	0.14	4.83	2.08	7.63	8.28	2.56	0.38	8.40	6.35	5.78	2.81
	(前月比)	1.13	3.11	7.75	3.51	0.95	0.46	3.62	2.78	4.44	0.02	2.59	6.04
	平均価格	1,560	1,501	1,616	1,543	1,559	1,528	1,602	1,572	1,490	1,482	1,526	1,625
	(前年比)	1.39	1.99	4.36	1.07	7.97	8.10	1.45	2.84	8.55	6.21	5.46	2.01
	(前月比)	2.05	3.78	7.65	4.49	1.01	1.97	4.82	1.83	5.27	0.48	2.94	6.46
在庫	件数	674	672	709	689	692	695	729	738	767	769	746	756
	(前年比)	8.05	6.93	1.80	0.86	6.96	6.11	9.30	6.49	8.64	14.43	10.52	13.34
	(前月比)	1.05	0.30	5.51	2.82	0.44	0.43	4.89	1.23	3.93	0.26	2.99	1.34
	平均㎡単価	25.25	25.16	25.11	24.89	24.86	24.86	24.83	24.49	24.37	24.25	24.06	24.52
	(前年比)	1.07	1.26	2.39	1.71	3.91	6.55	6.00	6.52	5.06	4.92	5.23	3.49
	(前月比)	0.62	0.33	0.21	0.89	0.10	0.01	0.13	1.39	0.47	0.48	0.79	1.90
在庫	平均価格	1,589	1,592	1,586	1,569	1,570	1,564	1,573	1,553	1,548	1,539	1,522	1,558
	(前年比)	1.13	2.81	3.87	3.02	3.08	5.99	4.49	5.14	4.02	3.58	4.31	2.60
	(前月比)	0.61	0.14	0.35	1.11	0.08	0.35	0.54	1.26	0.34	0.56	1.12	2.37

マンション 埼玉東部地区推移<40~80㎡>(八潮市、三郷市、草加市、越谷市、春日部市)

	15/1月	2月	3月	4月	5月	6月	7月	8月	9月	10月	11月	12月	
成約	件数	28	44	39	24	30	33	31	30	30	33	25	40
	(前年比)	40.43	6.38	30.36	52.00	18.92	10.00	8.82	6.25	11.76	19.51	45.65	100.00
	(前月比)	40.00	57.14	11.36	38.46	25.00	10.00	6.06	3.23	0.00	10.00	24.24	60.00
	平均㎡単価	21.21	20.88	19.29	17.67	18.60	21.33	18.15	18.05	20.20	19.56	20.24	19.05
	(前年比)	14.03	6.65	1.59	10.79	7.14	8.51	0.95	2.68	11.73	12.43	3.35	2.51
	(前月比)	14.13	1.59	7.62	8.39	5.30	14.63	14.87	0.56	11.91	3.20	3.49	5.86
	平均価格	1,354	1,315	1,201	1,116	1,166	1,383	1,157	1,133	1,306	1,282	1,272	1,224
(前年比)	12.73	8.51	0.50	10.29	10.45	14.36	0.08	2.94	13.70	7.89	4.55	1.44	
(前月比)	12.20	2.90	8.68	7.08	4.46	18.70	16.37	2.07	15.26	1.81	0.77	3.78	
新規登録	件数	98	121	123	87	118	109	111	100	121	122	111	92
	(前年比)	16.95	17.48	4.65	15.53	0.00	0.91	5.71	5.26	4.72	3.94	11.00	2.13
	(前月比)	4.26	23.47	1.65	29.27	35.63	7.63	1.83	9.91	21.00	0.83	9.02	17.12
	平均㎡単価	21.70	22.32	22.32	21.95	20.64	21.97	21.25	20.85	22.03	20.99	21.27	20.53
	(前年比)	2.34	9.07	8.02	3.03	3.06	0.06	2.62	6.27	3.70	4.36	7.87	9.55
	(前月比)	4.37	2.84	0.01	1.68	5.96	6.44	3.27	1.89	5.64	4.72	1.36	3.50
	平均価格	1,373	1,419	1,402	1,373	1,318	1,405	1,365	1,312	1,397	1,332	1,346	1,309
(前年比)	1.78	12.65	8.29	4.11	1.21	3.13	2.26	6.01	5.76	3.54	6.03	10.40	
(前月比)	6.00	3.30	1.14	2.07	4.03	6.64	2.88	3.91	6.51	4.64	1.06	2.77	
在庫	件数	328	319	334	320	340	317	323	325	336	350	363	334
	(前年比)	16.54	14.93	4.02	2.24	6.25	5.37	0.92	3.83	5.00	8.02	20.20	1.83
	(前月比)	0.00	2.74	4.70	4.19	6.25	6.76	1.89	0.62	3.38	4.17	3.71	7.99
	平均㎡単価	22.72	22.44	22.43	22.54	22.33	21.98	21.96	21.59	21.57	21.48	21.55	21.26
	(前年比)	1.35	1.26	0.56	1.67	2.60	0.53	0.22	2.63	6.11	4.60	6.39	8.08
	(前月比)	1.75	1.24	0.06	0.51	0.92	1.56	0.13	1.68	0.06	0.45	0.35	1.37
	平均価格	1,435	1,425	1,425	1,427	1,412	1,385	1,388	1,367	1,369	1,362	1,367	1,348
(前年比)	1.83	1.09	1.32	2.60	3.97	0.61	1.36	1.76	6.28	4.36	5.82	8.09	
(前月比)	2.15	0.65	0.01	0.13	1.06	1.92	0.21	1.52	0.18	0.56	0.41	1.45	

【千葉】

マンション 千葉総武地区推移<40~80㎡>(市川市、船橋市、鎌ヶ谷市、浦安市、習志野市、八千代市)

	15/1月	2月	3月	4月	5月	6月	7月	8月	9月	10月	11月	12月	
成約	件数	94	124	127	147	102	99	109	78	104	101	117	95
	(前年比)	13.25	24.00	0.79	16.67	29.11	6.45	12.37	1.27	5.45	9.82	37.65	3.26
	(前月比)	2.17	31.91	2.42	15.75	30.61	2.94	10.10	28.44	33.33	2.88	15.84	18.80
	平均㎡単価	22.59	21.44	22.94	23.87	21.81	23.82	23.90	23.23	23.34	23.41	21.74	24.88
	(前年比)	7.73	1.73	3.21	2.49	5.66	11.11	5.52	0.79	9.06	3.17	2.87	4.84
	(前月比)	4.84	5.06	6.99	4.05	8.63	9.23	0.33	2.81	0.47	0.32	7.16	14.48
新記録	平均価格	1,469	1,385	1,468	1,533	1,407	1,516	1,562	1,503	1,525	1,515	1,405	1,645
	(前年比)	7.33	1.25	2.28	1.79	6.31	8.59	7.27	0.46	10.35	2.53	3.24	9.51
	(前月比)	2.20	5.70	5.98	4.41	8.19	7.71	3.07	3.80	1.47	0.64	7.27	17.05
	件数	243	284	244	281	255	231	262	199	256	276	272	230
	(前年比)	8.97	8.40	2.95	14.23	30.10	1.76	16.96	3.86	1.99	2.22	7.09	8.49
	(前月比)	14.62	16.87	14.08	15.16	9.25	9.41	13.42	24.05	28.64	7.81	1.45	15.44
在庫	平均㎡単価	25.50	26.06	26.61	26.34	27.27	25.06	26.12	25.86	25.62	24.33	26.54	24.89
	(前年比)	2.03	1.32	0.31	0.64	7.88	5.71	0.37	8.07	1.58	3.40	3.37	2.26
	(前月比)	0.16	2.21	2.09	1.03	3.56	8.13	4.24	0.99	0.94	5.04	9.10	6.24
	平均価格	1,662	1,687	1,700	1,704	1,771	1,615	1,704	1,669	1,675	1,594	1,776	1,620
	(前年比)	1.93	0.26	1.21	1.02	9.77	3.35	3.07	9.41	3.74	1.33	8.46	2.78
	(前月比)	0.26	1.52	0.79	0.19	3.96	8.80	5.47	2.01	0.37	4.84	11.42	8.82
在庫	件数	682	683	653	611	624	633	643	621	637	674	706	707
	(前年比)	5.41	7.95	6.45	7.00	4.15	0.31	3.88	3.12	1.27	5.48	5.06	6.00
	(前月比)	2.25	0.15	4.39	6.43	2.13	1.44	1.58	3.42	2.58	5.81	4.75	0.14
	平均㎡単価	25.13	25.90	26.22	26.32	27.16	26.66	26.70	26.10	25.81	24.81	25.28	24.84
	(前年比)	4.24	1.85	1.55	1.04	3.28	0.20	1.15	3.53	2.83	4.06	1.45	1.42
	(前月比)	0.29	3.08	1.24	0.39	3.20	1.87	0.16	2.26	1.10	3.88	1.89	1.72
在庫	平均価格	1,608	1,659	1,673	1,677	1,738	1,711	1,722	1,675	1,668	1,606	1,656	1,619
	(前年比)	6.01	3.84	3.27	2.62	2.21	0.62	2.57	3.42	1.53	2.98	1.38	0.28
	(前月比)	0.43	3.21	0.79	0.28	3.59	1.55	0.69	2.76	0.41	3.75	3.16	2.23

マンション 千葉常磐地区推移<40~80㎡>(松戸市、柏市、我孫子市、流山市、野田市、東葛飾郡閭宿町、東葛飾郡沼南町)

	15/1月	2月	3月	4月	5月	6月	7月	8月	9月	10月	11月	12月	
成約	件数	45	55	50	45	54	68	46	48	57	59	60	49
	(前年比)	0.00	5.17	18.03	16.67	8.47	41.67	2.13	29.73	21.28	5.36	20.00	16.67
	(前月比)	7.14	22.22	9.09	10.00	20.00	25.93	32.35	4.35	18.75	3.51	1.69	18.33
	平均㎡単価	20.67	18.23	19.41	19.42	18.40	19.86	19.03	17.77	19.36	20.19	19.62	18.67
	(前年比)	3.31	13.83	5.87	6.73	4.60	1.03	4.19	7.82	12.09	0.84	2.41	3.93
	(前月比)	6.40	11.80	6.44	0.10	5.26	7.95	4.23	6.60	8.92	4.29	2.79	4.88
新記録	平均価格	1,365	1,260	1,295	1,285	1,216	1,351	1,286	1,185	1,303	1,349	1,325	1,283
	(前年比)	2.53	9.50	4.06	8.55	4.00	2.31	4.62	10.97	10.79	1.93	0.47	1.31
	(前月比)	7.76	7.71	2.77	0.75	5.40	11.19	4.88	7.82	9.97	3.51	1.77	3.14
	件数	107	119	139	123	117	138	134	110	135	119	154	100
	(前年比)	12.63	2.46	12.10	10.81	13.59	33.98	14.53	30.95	4.65	8.46	32.76	14.94
	(前月比)	22.99	11.21	16.81	11.51	4.88	17.95	2.90	17.91	22.73	11.85	29.41	35.06
在庫	平均㎡単価	21.44	22.65	22.27	22.21	21.30	20.42	21.48	20.44	20.57	21.35	20.56	18.26
	(前年比)	6.42	1.20	2.41	3.32	1.09	5.87	4.96	10.40	12.09	2.93	7.79	9.92
	(前月比)	5.80	5.64	1.69	0.26	4.13	4.11	5.16	4.83	0.65	3.76	3.68	11.20
	平均価格	1,438	1,525	1,488	1,485	1,430	1,390	1,457	1,354	1,407	1,433	1,396	1,225
	(前年比)	7.56	0.60	2.45	2.03	0.03	3.89	2.87	9.17	8.05	6.13	4.26	7.60
	(前月比)	8.43	6.09	2.44	0.20	3.73	2.77	4.76	7.04	3.94	1.83	2.60	12.22
在庫	件数	347	346	361	376	364	372	385	372	363	360	373	365
	(前年比)	2.53	4.16	1.98	13.94	13.04	16.98	21.45	14.46	2.83	0.56	4.48	6.10
	(前月比)	0.87	0.29	4.34	4.16	3.19	2.20	3.49	3.38	2.42	0.83	3.61	2.14
	平均㎡単価	21.87	22.62	22.52	22.80	22.62	22.12	21.93	21.84	21.33	21.19	21.11	20.48
	(前年比)	5.68	1.67	1.20	0.87	2.37	0.40	3.14	5.21	8.05	5.95	6.42	6.59
	(前月比)	0.27	3.43	0.45	1.27	0.81	2.17	0.90	0.40	2.33	0.64	0.39	2.98
在庫	平均価格	1,434	1,486	1,491	1,519	1,509	1,483	1,474	1,469	1,445	1,433	1,431	1,386
	(前年比)	5.65	1.71	0.09	3.11	4.50	1.90	0.41	2.15	3.95	2.13	1.86	2.59
	(前月比)	0.75	3.66	0.31	1.91	0.67	1.72	0.64	0.30	1.69	0.83	0.10	3.13

マンション 千葉市周辺推移<40~80㎡>(千葉市、佐倉市、四街道市)

		15/1月	2月	3月	4月	5月	6月	7月	8月	9月	10月	11月	12月
成 約	件数	74	87	92	82	78	75	86	50	80	76	65	62
	(前年比)	8.82	6.10	13.21	24.24	11.43	3.85	34.38	21.88	10.11	2.70	4.41	37.78
	(前月比)	64.44	17.57	5.75	10.87	4.88	3.85	14.67	41.86	60.00	5.00	14.47	4.62
	平均㎡単価	19.12	19.24	18.25	19.52	19.59	20.59	19.43	19.09	19.28	18.89	18.44	18.79
	(前年比)	10.48	0.01	2.04	4.78	3.69	4.26	0.95	1.60	5.24	1.35	7.80	0.55
	(前月比)	2.32	0.61	5.14	6.94	0.38	5.10	5.62	1.75	0.99	2.00	2.39	1.90
	平均価格	1,252	1,265	1,183	1,236	1,243	1,372	1,272	1,253	1,275	1,242	1,204	1,187
(前年比)	9.99	0.66	4.02	5.05	4.73	9.90	0.04	4.49	5.65	2.18	8.09	2.52	
(前月比)	2.80	1.06	6.48	4.44	0.61	10.31	7.27	1.48	1.77	2.61	3.05	1.41	
新 規 登 録	件数	152	181	173	149	153	160	139	138	148	162	171	159
	(前年比)	4.40	42.52	14.57	4.20	15.91	0.63	18.24	7.38	7.25	10.96	8.23	34.75
	(前月比)	28.81	19.08	4.42	13.87	2.68	4.58	13.13	0.72	7.25	9.46	5.56	7.02
	平均㎡単価	20.82	20.80	21.43	21.85	21.71	22.37	22.33	20.87	19.40	20.04	19.12	20.44
	(前年比)	3.84	11.45	3.66	7.53	0.18	1.40	3.34	8.46	8.70	2.65	12.70	2.36
	(前月比)	0.55	0.12	3.03	1.99	0.68	3.07	0.17	6.57	7.01	3.30	4.63	6.95
	平均価格	1,377	1,378	1,418	1,415	1,436	1,473	1,463	1,380	1,266	1,306	1,256	1,277
(前年比)	3.95	11.83	1.02	9.10	3.32	1.42	3.83	8.33	9.22	2.96	12.75	5.51	
(前月比)	1.84	0.10	2.87	0.18	1.49	2.58	0.67	5.68	8.28	3.21	3.83	1.67	
在 庫	件数	485	515	497	453	463	467	435	453	456	467	482	503
	(前年比)	6.91	3.41	10.20	1.34	5.71	10.14	5.02	5.63	1.79	4.71	3.21	5.23
	(前月比)	1.46	6.19	3.50	8.85	2.21	0.86	6.85	4.14	0.66	2.41	3.21	4.36
	平均㎡単価	21.13	20.95	21.18	21.46	21.52	21.50	21.77	21.67	21.19	20.90	20.60	20.81
	(前年比)	4.50	6.12	5.72	6.66	5.09	4.22	2.91	4.20	3.32	0.81	3.14	2.40
	(前月比)	0.92	0.84	1.10	1.31	0.28	0.07	1.24	0.49	2.18	1.40	1.40	1.02
	平均価格	1,391	1,383	1,392	1,406	1,418	1,407	1,423	1,419	1,378	1,358	1,345	1,345
(前年比)	4.25	5.71	5.36	7.14	4.48	5.03	3.40	5.19	4.80	1.67	3.69	3.70	
(前月比)	0.42	0.58	0.69	0.98	0.87	0.81	1.16	0.30	2.87	1.42	0.97	0.04	

【 神奈川 】

マンション 横浜市推移<40~80㎡>

		15/1月	2月	3月	4月	5月	6月	7月	8月	9月	10月	11月	12月
成約	件数	210	345	312	277	258	256	258	199	269	250	247	234
	(前年比)	1.87	29.21	4.00	9.18	5.49	12.78	0.00	1.00	6.32	12.59	2.07	15.84
	(前月比)	3.96	64.29	9.57	11.22	6.86	0.78	0.78	22.87	35.18	7.06	1.20	5.26
	平均㎡単価	29.22	29.84	28.87	30.02	28.60	28.61	29.27	28.99	30.29	29.56	29.31	28.50
	(前年比)	2.36	4.03	0.50	4.72	2.04	0.47	1.86	1.60	4.69	0.91	4.13	2.88
	(前月比)	0.44	2.15	3.25	3.96	4.74	0.04	2.31	0.94	4.47	2.39	0.86	2.77
登録	平均価格	1,863	1,903	1,821	1,893	1,793	1,795	1,874	1,842	1,908	1,864	1,868	1,778
	(前年比)	0.32	5.33	0.66	4.08	3.05	0.30	0.84	3.77	3.97	1.54	6.78	4.36
	(前月比)	0.22	2.12	4.31	3.97	5.27	0.06	4.40	1.67	3.57	2.33	0.21	4.79
	件数	735	821	833	766	812	823	730	707	810	860	824	725
	(前年比)	5.15	3.01	0.85	6.39	23.59	19.62	6.89	9.61	13.60	3.12	5.10	13.81
	(前月比)	15.38	11.70	1.46	8.04	6.01	1.35	11.30	3.15	14.57	6.17	4.19	12.01
新規	平均㎡単価	31.89	32.50	31.72	31.74	31.71	32.14	32.02	31.24	31.25	30.93	31.59	30.23
	(前年比)	1.41	0.30	2.05	0.70	0.58	0.03	1.56	0.62	0.50	4.56	2.10	7.05
	(前月比)	1.95	1.94	2.40	0.05	0.09	1.34	0.36	2.46	0.04	1.02	2.13	4.32
	平均価格	1,985	2,037	1,987	1,984	1,967	2,006	1,976	1,923	1,951	1,922	1,953	1,858
	(前年比)	1.74	0.62	1.71	0.14	0.06	0.61	0.25	1.63	0.04	5.24	3.72	9.35
	(前月比)	3.14	2.61	2.47	0.13	0.85	1.94	1.50	2.68	1.46	1.49	1.63	4.86
在庫	件数	2,086	2,017	2,003	1,957	1,972	1,974	1,918	1,926	1,941	2,003	2,031	2,014
	(前年比)	2.25	3.95	3.28	0.61	4.01	4.22	3.57	2.13	0.88	0.35	0.54	1.23
	(前月比)	2.31	3.31	0.69	2.30	0.77	0.10	2.84	0.42	0.78	3.19	1.40	0.84
	平均㎡単価	32.55	32.50	32.77	32.50	32.44	32.56	32.62	32.57	31.91	31.58	31.57	31.24
	(前年比)	0.11	0.80	0.01	0.43	0.12	0.43	1.37	1.70	0.01	1.53	2.47	4.04
	(前月比)	0.02	0.16	0.85	0.84	0.20	0.37	0.18	0.15	2.03	1.04	0.01	1.06
在庫	平均価格	2,031	2,021	2,042	2,030	2,024	2,035	2,025	2,016	1,977	1,955	1,949	1,927
	(前年比)	0.54	0.92	0.06	0.41	0.36	0.51	1.15	1.45	0.23	2.15	3.75	5.46
	(前月比)	0.34	0.46	1.00	0.58	0.28	0.56	0.50	0.47	1.94	1.10	0.30	1.15

マンション 川崎市推移<40~80㎡>

		15/1月	2月	3月	4月	5月	6月	7月	8月	9月	10月	11月	12月
成約	件数	66	117	130	106	90	97	98	73	119	89	98	76
	(前年比)	20.48	4.46	10.17	4.50	4.26	29.33	18.07	0.00	10.19	3.26	11.71	2.56
	(前月比)	15.38	77.27	11.11	18.46	15.09	7.78	1.03	25.51	63.01	25.21	10.11	22.45
	平均㎡単価	31.41	32.66	31.16	31.40	33.29	33.83	33.47	33.57	32.22	32.78	33.98	33.56
	(前年比)	4.16	1.29	0.79	4.60	2.54	0.95	3.41	3.16	4.08	0.81	6.02	0.38
	(前月比)	6.05	3.98	4.59	0.76	6.04	1.60	1.05	0.29	4.01	1.73	3.64	1.23
登録	平均価格	2,044	2,114	2,028	2,005	2,133	2,239	2,194	2,199	2,073	2,125	2,199	2,154
	(前年比)	5.26	1.94	0.53	5.05	2.23	2.16	5.55	0.84	6.18	2.07	7.51	1.17
	(前月比)	6.21	3.39	4.05	1.15	6.39	4.97	1.99	0.21	5.71	2.51	3.48	2.04
	件数	285	279	282	262	292	283	309	230	333	336	308	268
	(前年比)	16.33	10.71	4.41	19.09	43.84	47.40	32.62	7.98	41.70	14.68	17.56	28.23
	(前月比)	36.36	2.11	1.08	7.09	11.45	3.08	9.19	25.57	44.78	0.90	8.33	12.99
新規	平均㎡単価	35.02	35.14	35.96	34.91	37.48	35.74	35.73	35.50	34.34	35.44	34.56	34.26
	(前年比)	1.66	2.00	1.78	2.48	3.25	3.92	0.81	3.63	3.45	0.93	4.09	5.51
	(前月比)	3.43	0.37	2.31	2.90	7.36	4.66	0.02	0.63	3.28	3.22	2.49	0.86
	平均価格	2,247	2,244	2,295	2,256	2,446	2,300	2,302	2,267	2,173	2,259	2,202	2,183
	(前年比)	0.24	0.86	1.74	1.96	4.36	5.50	0.55	6.12	4.31	1.19	4.59	6.14
	(前月比)	3.36	0.13	2.28	1.71	8.40	5.97	0.12	1.55	4.13	3.98	2.53	0.89
在庫	件数	736	715	702	655	676	709	727	742	771	773	783	780
	(前年比)	2.77	1.79	0.14	0.15	6.12	19.76	22.39	16.30	24.76	15.89	16.17	16.24
	(前月比)	9.69	2.85	1.82	6.70	3.21	4.88	2.54	2.06	3.91	0.26	1.29	0.38
	平均㎡単価	35.94	35.62	35.90	35.81	36.47	36.00	35.96	35.80	35.41	35.42	35.15	34.89
	(前年比)	0.47	2.41	2.37	1.96	1.24	1.06	1.63	2.78	3.00	1.65	2.41	3.27
	(前月比)	0.36	0.89	0.77	0.24	1.83	1.27	0.11	0.45	1.10	0.03	0.75	0.74
在庫	平均価格	2,288	2,264	2,277	2,286	2,350	2,307	2,302	2,296	2,264	2,266	2,253	2,237
	(前年比)	0.55	2.20	2.52	1.43	0.05	0.41	1.13	2.75	2.11	0.54	1.28	2.31
	(前月比)	0.08	1.06	0.57	0.40	2.78	1.81	0.24	0.26	1.38	0.09	0.57	0.71

マンション 神奈川県中央地区推移<40~80㎡> (相模原市、座間市、大和市、綾瀬市、厚木市、海老名市、伊勢原市、秦野市)

		15/1月	2月	3月	4月	5月	6月	7月	8月	9月	10月	11月	12月
成約	件数	78	93	116	90	88	78	70	63	89	67	75	74
	(前年比)	1.27	4.49	8.41	13.92	31.34	0.00	19.54	10.53	1.11	1.47	5.63	5.13
	(前月比)	0.00	19.23	24.73	22.41	2.22	11.36	10.26	10.00	41.27	24.72	11.94	1.33
	平均㎡単価	20.24	21.07	20.93	20.59	20.06	21.96	20.85	19.71	20.79	18.72	21.12	19.40
	(前年比)	16.70	5.24	2.08	13.44	1.13	11.34	0.45	9.27	3.57	8.03	0.14	0.77
	(前月比)	3.52	4.07	0.66	1.59	2.58	9.47	5.05	5.51	5.49	9.96	12.85	8.14
	平均価格	1,287	1,335	1,356	1,300	1,259	1,382	1,333	1,211	1,328	1,142	1,325	1,252
(前年比)	15.20	7.57	0.42	11.89	1.00	13.76	2.11	14.00	2.09	10.02	0.63	0.54	
(前月比)	2.28	3.65	1.64	4.18	3.14	9.81	3.56	9.18	9.72	14.01	16.01	5.53	
新規登録	件数	262	252	241	245	245	239	268	250	241	268	264	221
	(前年比)	12.93	9.57	13.00	8.41	2.78	13.41	3.88	25.63	9.74	7.27	14.01	9.95
	(前月比)	30.35	3.82	4.37	1.66	0.00	2.45	12.13	6.72	3.60	11.20	1.49	16.29
	平均㎡単価	22.09	23.35	22.64	22.66	23.23	23.19	21.97	23.37	22.88	23.67	23.88	22.70
	(前年比)	11.20	1.08	5.64	8.08	4.09	3.41	12.04	3.41	2.63	1.26	3.65	0.82
	(前月比)	3.49	5.68	3.02	0.10	2.48	0.15	5.26	6.38	2.12	3.45	0.88	4.91
	平均価格	1,375	1,437	1,402	1,407	1,455	1,452	1,357	1,445	1,421	1,486	1,513	1,418
(前年比)	12.10	0.86	4.12	8.36	2.77	3.95	13.13	3.51	2.39	2.00	5.39	1.51	
(前月比)	4.50	4.48	2.44	0.40	3.37	0.22	6.53	6.47	1.60	4.54	1.81	6.26	
在庫	件数	867	820	768	732	745	730	745	786	772	804	809	780
	(前年比)	0.80	0.61	5.19	3.56	5.34	10.10	7.34	1.38	2.53	2.90	9.10	9.51
	(前月比)	0.58	5.42	6.34	4.69	1.78	2.01	2.05	5.50	1.78	4.15	0.62	3.58
	平均㎡単価	23.29	23.47	23.52	23.07	23.29	23.19	22.57	22.80	23.00	23.39	23.50	23.48
	(前年比)	6.11	4.71	4.95	5.57	5.53	6.33	9.66	8.36	5.58	2.43	0.79	0.20
	(前月比)	1.02	0.79	0.21	1.91	0.93	0.42	2.67	1.01	0.88	1.71	0.47	0.09
	平均価格	1,441	1,443	1,439	1,405	1,424	1,424	1,379	1,393	1,407	1,443	1,454	1,446
(前年比)	5.63	4.13	4.38	5.84	5.39	6.24	10.41	8.90	5.86	2.27	0.83	0.72	
(前月比)	1.02	0.13	0.26	2.38	1.32	0.03	3.16	1.03	0.96	2.56	0.75	0.56	

マンション 湘南地区推移<40~80㎡> (鎌倉市、逗子市、三浦郡葉山町、藤沢市、茅ヶ崎市、平塚市、横須賀市、三浦市)

		15/1月	2月	3月	4月	5月	6月	7月	8月	9月	10月	11月	12月
成約	件数	57	67	60	64	62	55	58	55	68	55	44	65
	(前年比)	29.55	1.52	17.81	13.51	6.90	14.06	0.00	25.00	17.24	15.38	36.23	51.16
	(前月比)	32.56	17.54	10.45	6.67	3.13	11.29	5.45	5.17	23.64	19.12	20.00	47.73
	平均㎡単価	25.84	25.63	25.35	24.13	25.28	24.64	25.54	24.86	26.83	23.35	23.24	26.36
	(前年比)	3.50	1.90	3.96	5.23	5.51	3.42	5.06	5.37	4.07	15.79	12.13	5.54
	(前月比)	7.39	0.81	1.11	4.79	4.78	2.57	3.66	2.67	7.95	12.98	0.48	13.42
	平均価格	1,660	1,682	1,653	1,593	1,600	1,639	1,621	1,635	1,726	1,541	1,567	1,737
(前年比)	6.31	1.96	6.45	1.90	8.80	1.59	6.05	1.27	1.70	16.32	9.32	0.61	
(前月比)	5.03	1.36	1.74	3.61	0.41	2.42	1.08	0.87	5.56	10.72	1.68	10.85	
新規登録	件数	216	228	230	221	238	183	193	223	238	215	209	163
	(前年比)	4.85	9.88	5.50	5.15	20.81	22.78	6.63	27.43	6.73	2.38	0.00	7.95
	(前月比)	43.05	5.56	0.88	3.91	7.69	23.11	5.46	15.54	6.73	9.66	2.79	22.01
	平均㎡単価	29.65	30.07	27.61	28.89	26.29	29.14	29.72	29.22	28.49	29.94	30.00	28.29
	(前年比)	0.76	4.17	9.64	3.14	10.79	7.56	2.38	3.81	4.73	5.19	2.84	1.73
	(前月比)	6.61	1.41	8.17	4.62	8.98	10.84	1.98	1.66	2.52	5.09	0.19	5.67
	平均価格	1,887	1,934	1,800	1,839	1,676	1,864	1,910	1,889	1,882	1,964	1,948	1,848
(前年比)	0.48	5.56	9.78	5.13	12.99	8.42	3.25	5.59	3.41	3.99	2.71	4.76	
(前月比)	6.99	2.49	6.97	2.18	8.85	11.23	2.45	1.13	0.35	4.36	0.82	5.12	
在庫	件数	696	713	705	705	727	688	655	664	669	686	690	659
	(前年比)	22.49	19.53	13.92	9.96	2.28	7.03	8.52	7.91	6.56	0.58	0.29	3.51
	(前月比)	1.90	2.44	1.12	0.00	3.12	5.36	4.80	1.37	0.75	2.54	0.58	4.49
	平均㎡単価	31.23	31.26	30.12	30.10	29.34	29.37	30.11	30.12	29.95	30.46	30.49	30.17
	(前年比)	1.74	2.50	7.48	6.91	7.56	7.72	5.84	5.59	6.12	4.46	4.71	3.49
	(前月比)	0.09	0.08	3.65	0.06	2.52	0.09	2.53	0.06	0.58	1.71	0.09	1.03
	平均価格	1,998	1,997	1,930	1,921	1,871	1,875	1,927	1,927	1,928	1,964	1,959	1,933
(前年比)	1.83	2.77	7.40	7.30	8.36	8.59	6.57	6.96	6.58	4.33	4.66	3.30	
(前月比)	0.05	0.07	3.36	0.44	2.64	0.26	2.77	0.03	0.04	1.90	0.29	1.29	

首都圏土地レポート

1. 土地首都圏概況(面積100~200㎡)

(1) 成約物件

		15/1月	2月	3月	4月	5月	6月	7月	8月	9月	10月	11月	12月	
首都圏	件数	246	368	386	361	350	340	348	305	341	347	371	320	
	(前年比)	2.50	26.46	13.53	0.82	2.04	7.36	2.96	22.49	5.01	1.70	6.00	17.22	
	(前月比)	9.89	49.59	4.89	6.48	3.05	2.86	2.35	12.36	11.80	1.76	6.92	13.75	
	平均㎡単価	20.58	19.84	20.80	20.98	19.83	19.49	19.79	21.16	19.67	19.96	19.61	19.72	
	(前年比)	9.12	7.01	6.71	1.48	5.57	5.09	7.33	0.07	6.88	8.41	3.14	1.81	
	(前月比)	2.44	3.57	4.82	0.86	5.45	1.72	1.55	6.91	7.04	1.50	1.76	0.57	
	平均価格	2,910	2,803	2,968	2,966	2,823	2,805	2,812	2,991	2,814	2,896	2,812	2,828	
	(前年比)	8.46	6.61	6.06	2.18	6.61	4.98	8.48	1.04	7.67	6.19	3.79	1.50	
	(前月比)	1.34	3.68	5.91	0.05	4.84	0.62	0.23	6.39	5.93	2.90	2.87	0.57	
	東京都	件数	78	103	112	125	86	108	104	80	98	97	109	87
		(前年比)	9.86	35.53	0.88	16.82	24.56	10.20	1.96	6.67	14.04	13.39	0.00	17.57
		(前月比)	5.41	32.05	8.74	11.61	31.20	25.58	3.70	23.08	22.50	1.02	12.37	20.18
平均㎡単価		31.00	28.41	30.99	31.22	28.79	28.94	28.85	31.44	27.15	31.79	29.94	31.10	
(前年比)		11.57	11.65	3.39	2.23	0.31	4.76	5.68	3.30	9.14	3.07	8.15	0.96	
(前月比)		1.28	8.36	9.11	0.73	7.77	0.51	0.31	8.97	13.65	17.10	5.83	3.88	
平均価格		4,219	3,876	4,245	4,283	3,962	4,065	4,025	4,410	3,724	4,395	4,186	4,400	
(前年比)		13.68	14.56	6.46	3.86	4.15	2.51	8.47	0.47	10.84	2.10	4.94	0.57	
(前月比)		4.67	8.13	9.52	0.90	7.51	2.61	0.99	9.56	15.54	18.00	4.75	5.13	
埼玉県		件数	35	75	74	69	66	57	58	50	45	63	71	54
		(前年比)	16.67	56.25	25.42	0.00	29.41	18.57	10.77	8.70	18.18	5.00	26.79	17.39
		(前月比)	23.91	114.29	1.33	6.76	4.35	13.64	1.75	13.79	10.00	40.00	12.70	23.94
	平均㎡単価	15.94	14.81	15.95	15.06	14.60	14.32	13.78	16.93	13.39	14.60	13.45	14.17	
	(前年比)	4.71	6.36	1.12	3.17	3.26	0.86	10.79	18.42	17.25	11.43	16.52	2.41	
	(前月比)	9.77	7.08	7.74	5.61	3.04	1.92	3.78	22.88	20.91	9.04	7.91	5.36	
	平均価格	2,197	2,105	2,236	2,114	2,135	2,033	2,039	2,326	1,893	2,073	1,891	1,994	
	(前年比)	4.20	10.93	1.20	5.85	2.78	3.18	8.50	15.26	18.87	4.85	16.66	4.30	
	(前月比)	5.45	4.21	6.24	5.48	1.03	4.81	0.32	14.08	18.62	9.51	8.77	5.44	
	千葉県	件数	48	60	69	61	56	74	64	50	74	78	65	67
		(前年比)	41.18	7.14	27.78	11.59	24.32	4.23	1.59	28.21	7.25	36.84	1.56	4.69
		(前月比)	25.00	25.00	15.00	11.59	8.20	32.14	13.51	21.88	48.00	5.41	16.67	3.08
平均㎡単価		12.70	12.22	13.11	12.29	11.47	11.82	12.05	11.54	11.39	11.17	10.80	12.05	
(前年比)		10.93	16.37	0.03	6.06	16.20	10.49	6.00	8.68	8.95	5.17	15.60	8.95	
(前月比)		4.03	3.77	7.30	6.29	6.68	3.07	1.98	4.21	1.30	2.01	3.27	11.56	
平均価格		1,856	1,783	1,970	1,936	1,759	1,824	1,775	1,679	1,730	1,722	1,650	1,807	
(前年比)		6.76	18.04	2.89	4.10	14.01	9.93	7.04	11.81	9.27	2.83	15.40	11.75	
(前月比)		9.38	3.92	10.47	1.73	9.12	3.68	2.67	5.41	3.02	0.43	4.18	9.51	
神奈川県		件数	85	130	131	106	142	101	122	125	124	109	126	112
		(前年比)	8.60	17.12	14.91	10.92	36.54	21.09	12.96	40.45	2.48	12.10	4.13	25.84
		(前月比)	4.49	52.94	0.77	19.08	33.96	28.87	20.79	2.46	0.80	12.10	15.60	11.11
	平均㎡単価	17.90	19.84	19.40	18.58	20.66	18.51	19.38	20.23	21.49	19.66	19.15	18.42	
	(前年比)	11.52	3.66	4.82	8.95	3.54	12.04	9.29	1.62	4.57	6.58	2.54	2.93	
	(前月比)	5.69	10.83	2.21	4.20	11.15	10.39	4.71	4.39	6.21	8.51	2.60	3.80	
	平均価格	2,597	2,825	2,815	2,562	2,872	2,614	2,689	2,874	3,075	2,876	2,743	2,620	
	(前年比)	7.25	0.62	0.17	8.45	3.09	12.92	10.57	1.00	3.94	5.06	1.34	1.64	
	(前月比)	0.73	8.80	0.34	9.01	12.13	9.00	2.87	6.90	6.99	6.47	4.64	4.47	

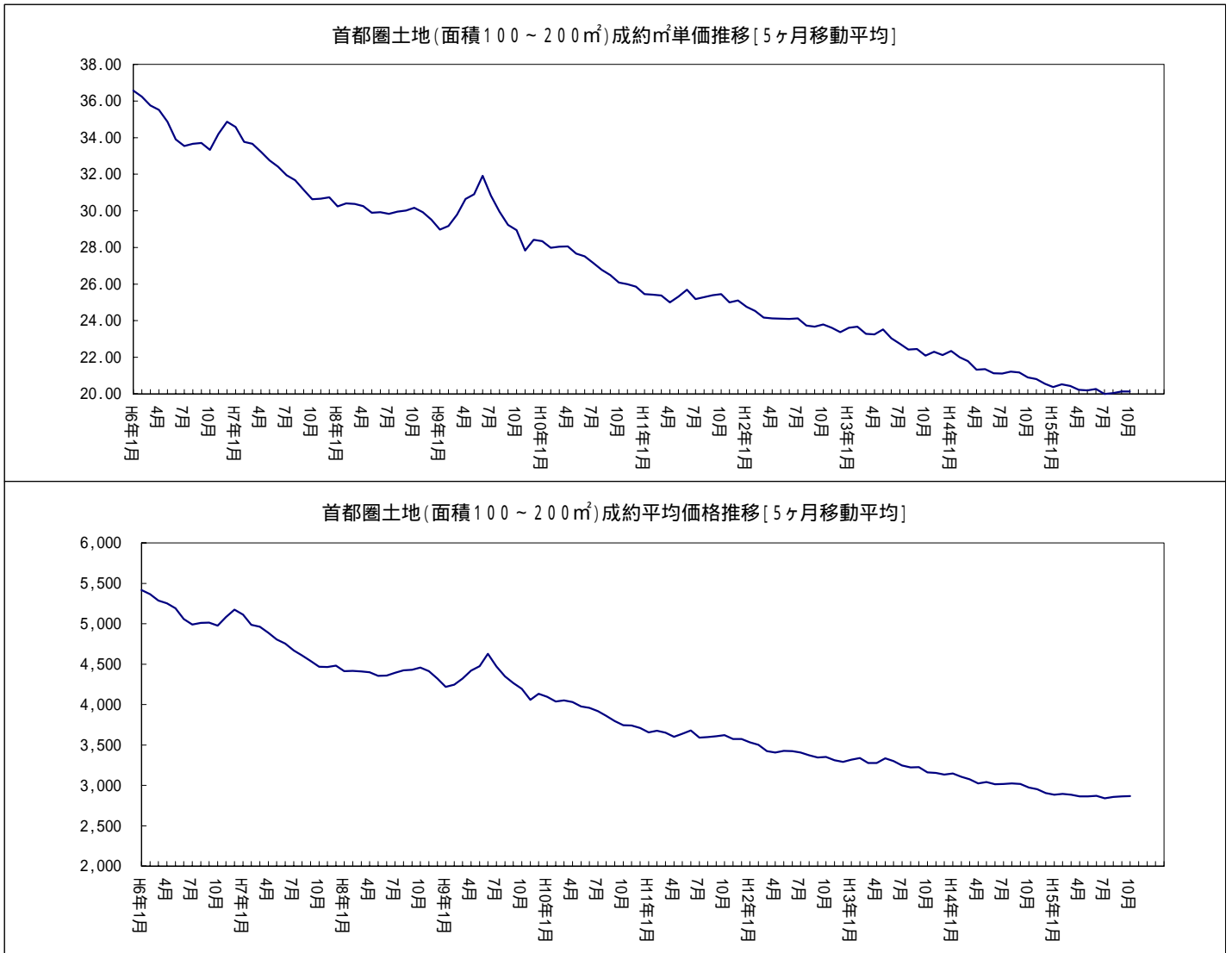
(2) 新規登録物件

		15/1月	2月	3月	4月	5月	6月	7月	8月	9月	10月	11月	12月
首都圏	件数	2,112	2,023	2,145	2,107	1,962	2,054	2,215	1,868	2,096	2,185	2,176	1,591
	(前年比)	0.67	5.20	1.79	7.06	6.70	2.70	1.75	6.99	4.54	1.00	1.54	12.96
	(前月比)	15.54	4.21	6.03	1.77	6.88	4.69	7.84	15.67	12.21	4.25	0.41	26.88
	平均㎡単価	22.15	22.52	21.33	22.22	22.79	22.36	22.27	21.90	21.57	22.55	21.19	21.80
	(前年比)	6.30	4.57	7.83	2.93	3.86	3.19	3.95	5.97	5.39	2.32	7.19	5.48
	(前月比)	3.95	1.63	5.26	4.17	2.58	1.92	0.37	1.70	1.49	4.56	6.07	2.91
	平均価格	3,135	3,158	3,047	3,171	3,258	3,180	3,159	3,096	3,050	3,174	2,996	3,085
	(前年比)	4.82	4.89	6.19	1.95	2.22	1.58	3.45	5.84	5.43	2.57	6.73	4.51
	(前月比)	2.95	0.72	3.50	4.07	2.73	2.39	0.65	1.99	1.47	4.06	5.60	2.96
東京都	件数	499	544	525	577	541	576	546	494	545	578	518	456
	(前年比)	11.21	4.23	8.06	7.09	13.44	8.47	4.55	1.86	7.28	0.70	7.99	4.80
	(前月比)	4.18	9.02	3.49	9.90	6.24	6.47	5.21	9.52	10.32	6.06	10.38	11.97
	平均㎡単価	38.02	36.28	34.68	34.94	37.74	37.49	40.37	36.56	36.93	38.09	35.77	37.01
	(前年比)	3.10	2.31	7.01	3.56	1.43	2.16	6.41	3.34	0.02	2.48	6.72	5.64
	(前月比)	3.07	4.58	4.41	0.75	8.02	0.66	7.67	9.43	1.00	3.16	6.11	3.49
	平均価格	5,249	5,003	4,892	4,895	5,324	5,170	5,649	5,089	5,099	5,206	4,965	5,112
	(前年比)	2.18	4.03	4.92	2.20	3.05	3.26	3.93	3.43	2.14	5.27	7.54	4.10
	(前月比)	1.52	4.68	2.22	0.05	8.76	2.88	9.26	9.92	0.19	2.10	4.62	2.95
埼玉県	件数	446	386	445	393	346	359	405	363	420	374	424	324
	(前年比)	17.37	15.57	10.15	9.45	3.35	15.33	4.93	6.45	2.94	7.88	0.71	12.11
	(前月比)	54.33	13.45	15.28	11.69	11.96	3.76	12.81	10.37	15.70	10.95	13.37	23.58
	平均㎡単価	15.46	16.69	15.23	16.03	16.42	15.26	15.12	15.07	15.57	15.98	15.44	15.53
	(前年比)	4.34	0.56	4.24	1.53	1.32	6.84	4.94	5.33	7.96	4.15	4.41	1.47
	(前月比)	0.96	8.00	8.78	5.26	2.45	7.07	0.92	0.31	3.30	2.63	3.35	0.59
	平均価格	2,195	2,346	2,182	2,277	2,344	2,187	2,133	2,086	2,195	2,314	2,181	2,182
	(前年比)	4.07	2.04	3.27	0.92	1.39	3.57	4.13	7.74	6.63	0.12	3.22	1.08
	(前月比)	0.46	6.89	7.01	4.34	2.98	6.70	2.51	2.18	5.24	5.39	5.72	0.01
千葉県	件数	456	414	473	438	452	490	551	384	456	449	473	352
	(前年比)	16.62	5.48	3.28	6.01	4.44	9.13	17.74	9.40	19.69	3.44	11.03	5.07
	(前月比)	36.12	9.21	14.25	7.40	3.20	8.41	12.45	30.31	18.75	1.54	5.35	25.58
	平均㎡単価	14.11	14.46	15.23	14.45	13.72	13.19	13.51	12.81	12.94	12.77	13.44	11.83
	(前年比)	6.95	2.90	6.52	0.98	7.13	7.64	1.51	12.08	2.27	7.86	1.11	19.49
	(前月比)	4.02	2.48	5.34	5.08	5.11	3.83	2.41	5.20	1.02	1.26	5.25	11.98
	平均価格	2,123	2,133	2,263	2,137	2,024	1,961	1,996	1,922	1,914	1,878	1,965	1,790
	(前年比)	4.86	3.71	7.87	1.17	5.57	4.92	2.81	11.11	4.20	8.95	0.62	17.08
	(前月比)	1.62	0.44	6.10	5.57	5.28	3.12	1.76	3.69	0.41	1.91	4.64	8.91
神奈川県	件数	711	679	702	699	623	629	713	627	675	784	761	459
	(前年比)	7.06	14.48	6.52	6.30	3.71	11.03	0.28	10.19	4.66	2.89	3.82	36.69
	(前月比)	1.93	4.50	3.39	0.43	10.87	0.96	13.35	12.06	7.66	16.15	2.93	39.68
	平均㎡単価	20.97	20.11	19.60	20.41	20.29	20.44	19.65	20.27	19.26	20.47	19.60	19.56
	(前年比)	5.69	7.95	11.41	4.91	5.31	4.63	11.35	3.93	10.27	0.69	4.41	1.69
	(前月比)	5.38	4.08	2.57	4.14	0.58	0.73	3.87	3.17	4.98	6.25	4.25	0.19
	平均価格	2,890	2,765	2,744	2,900	2,866	2,872	2,734	2,829	2,696	2,830	2,751	2,702
	(前年比)	3.09	6.70	9.77	3.54	4.23	3.03	9.90	2.74	9.10	0.82	3.06	1.64
	(前月比)	5.19	4.33	0.75	5.66	1.16	0.23	4.83	3.49	4.70	4.95	2.76	1.79

(3)在庫物件

	15/1月末	2月末	3月末	4月末	5月末	6月末	7月末	8月末	9月末	10月末	11月末	12月末		
首都圏	件数	9,465	9,492	9,375	9,197	8,931	8,931	8,975	8,932	8,855	8,897	8,910	8,650	
	(前年比)	6.29	6.41	7.15	7.34	9.40	8.62	8.19	7.51	5.95	4.31	4.45	7.69	
	(前月比)	1.00	0.29	1.23	1.90	2.89	0.00	0.49	0.48	0.86	0.47	0.15	2.92	
	平均㎡単価	20.38	20.23	19.96	19.83	19.95	20.18	19.90	19.71	19.53	19.58	19.37	19.28	
	(前年比)	7.29	7.30	7.54	6.81	6.21	4.13	4.96	5.69	6.52	5.43	6.05	6.22	
	(前月比)	0.90	0.74	1.31	0.66	0.61	1.17	1.40	0.97	0.91	0.27	1.05	0.46	
	平均価格	2,918	2,896	2,867	2,857	2,883	2,915	2,873	2,849	2,824	2,824	2,794	2,781	
	(前年比)	7.17	7.32	7.23	6.22	5.30	3.16	4.06	4.73	5.77	5.20	5.61	5.65	
	(前月比)	0.99	0.76	0.99	0.34	0.90	1.13	1.43	0.86	0.88	0.02	1.08	0.48	
	東京都	件数	2,036	2,073	2,042	2,013	1,990	2,057	1,965	1,969	1,945	1,977	1,900	1,901
		(前年比)	14.13	12.38	12.62	11.17	12.76	5.47	8.22	8.59	7.03	2.03	5.75	5.98
		(前月比)	0.69	1.82	1.50	1.42	1.14	3.37	4.47	0.20	1.22	1.65	3.89	0.05
平均㎡単価		35.34	34.79	34.02	33.67	34.27	35.04	35.45	35.01	34.54	34.43	34.22	34.28	
(前年比)		1.92	2.80	4.13	3.77	2.33	1.00	0.46	0.88	2.41	3.35	4.25	4.06	
(前月比)		1.10	1.54	2.22	1.02	1.77	2.26	1.17	1.24	1.34	0.34	0.59	0.16	
平均価格		4,975	4,896	4,783	4,767	4,887	4,985	5,050	4,986	4,927	4,882	4,857	4,853	
(前年比)		3.13	4.35	5.24	4.34	2.02	1.01	0.13	0.69	2.46	4.40	4.97	4.12	
(前月比)		1.72	1.58	2.30	0.34	2.51	2.00	1.31	1.26	1.19	0.91	0.51	0.07	
埼玉県		件数	1,824	1,838	1,831	1,816	1,739	1,707	1,749	1,776	1,773	1,724	1,751	1,719
		(前年比)	0.88	3.32	2.87	3.65	2.17	1.67	2.13	0.34	0.11	1.43	1.85	1.60
		(前月比)	4.41	0.77	0.38	0.82	4.24	1.84	2.46	1.54	0.17	2.76	1.57	1.83
	平均㎡単価	14.83	14.88	14.64	14.59	14.65	14.56	14.46	14.33	14.43	14.41	14.46	14.37	
	(前年比)	9.09	8.63	9.12	7.71	6.43	6.57	6.39	6.27	5.83	5.35	3.76	3.53	
	(前月比)	0.42	0.37	1.64	0.30	0.41	0.61	0.71	0.93	0.72	0.15	0.36	0.66	
	平均価格	2,116	2,121	2,098	2,097	2,110	2,093	2,069	2,051	2,070	2,080	2,081	2,062	
	(前年比)	9.35	9.16	9.15	7.28	5.37	5.27	5.19	5.72	5.02	3.97	2.61	2.90	
	(前月比)	0.35	0.24	1.09	0.04	0.63	0.80	1.17	0.89	0.96	0.48	0.03	0.90	
	千葉県	件数	2,365	2,368	2,414	2,396	2,328	2,363	2,452	2,415	2,376	2,335	2,353	2,329
		(前年比)	2.67	3.70	2.94	2.72	6.92	6.38	1.68	2.46	0.13	2.34	1.55	1.19
		(前月比)	0.34	0.13	1.94	0.75	2.84	1.50	3.77	1.51	1.61	1.73	0.77	1.02
平均㎡単価		13.03	12.94	13.17	13.13	12.88	12.67	12.58	12.40	12.28	12.18	12.22	11.96	
(前年比)		8.54	7.83	5.30	4.72	6.52	6.74	5.45	7.50	7.15	7.29	5.93	8.15	
(前月比)		0.01	0.65	1.79	0.35	1.91	1.59	0.71	1.46	0.98	0.76	0.32	2.12	
平均価格		1,950	1,942	1,980	1,971	1,933	1,901	1,893	1,872	1,851	1,838	1,843	1,815	
(前年比)		8.95	8.24	5.15	4.33	5.74	5.90	4.41	6.31	6.40	6.71	5.04	6.67	
(前月比)		0.31	0.42	1.95	0.46	1.92	1.64	0.42	1.13	1.11	0.73	0.30	1.56	
神奈川県		件数	3,240	3,213	3,088	2,972	2,874	2,804	2,809	2,772	2,761	2,861	2,906	2,701
		(前年比)	7.19	9.19	11.59	13.73	14.82	15.97	16.25	14.89	12.98	8.89	7.30	16.76
		(前月比)	0.15	0.83	3.89	3.76	3.30	2.44	0.18	1.32	0.40	3.62	1.57	7.05
	平均㎡単価	19.84	19.64	19.55	19.42	19.30	19.42	19.17	19.05	18.83	18.91	18.81	18.66	
	(前年比)	5.65	6.13	6.25	6.00	6.20	4.96	6.73	6.51	7.85	6.20	6.53	6.46	
	(前月比)	0.51	1.01	0.48	0.63	0.66	0.61	1.27	0.64	1.12	0.40	0.50	0.84	
	平均価格	2,783	2,751	2,749	2,742	2,732	2,752	2,708	2,693	2,663	2,657	2,645	2,612	
	(前年比)	4.23	4.75	4.96	4.69	5.03	3.61	5.55	5.33	6.93	6.27	6.31	6.75	
	(前月比)	0.65	1.15	0.08	0.25	0.36	0.73	1.61	0.53	1.11	0.24	0.45	1.24	

2. 土地首都圏概況(5ヶ月移動平均推移)



首都圏土地レポート<総取引>

1. 土地首都圏概況(面積100~200㎡)

(1) 成約物件<総取引>

		15/1月	2月	3月	4月	5月	6月	7月	8月	9月	10月	11月	12月	
首都圏	件数	292	431	465	419	412	405	419	356	383	391	410	373	
	(前年比)	2.10	27.89	12.05	4.34	3.52	7.11	5.81	15.21	6.36	6.24	0.49	17.67	
	(前月比)	7.89	47.60	7.89	9.89	1.67	1.70	3.46	15.04	7.58	2.09	4.86	9.02	
	平均㎡単価	22.72	19.88	21.06	20.96	19.87	19.76	19.72	21.20	19.50	20.56	19.96	19.83	
	(前年比)	0.63	10.26	6.11	2.56	7.11	7.48	6.54	2.39	6.79	7.26	2.36	3.78	
	(前月比)	10.29	12.54	5.97	0.48	5.22	0.52	0.21	7.51	8.03	5.43	2.91	0.68	
	平均価格	3,220	2,805	3,010	2,969	2,823	2,853	2,798	3,022	2,807	2,962	2,854	2,855	
	(前年比)	0.17	9.89	4.81	3.27	7.89	6.94	7.39	1.11	7.29	6.23	2.80	3.01	
	(前月比)	9.40	12.89	7.30	1.35	4.93	1.07	1.96	8.02	7.10	5.52	3.66	0.04	
	東京都	件数	96	123	137	140	113	135	132	94	109	112	124	101
		(前年比)	9.09	39.77	0.72	6.06	15.67	5.47	9.09	2.17	20.44	20.00	8.15	8.60
		(前月比)	3.23	28.13	11.38	2.19	19.29	19.47	2.22	28.79	15.96	2.75	10.71	18.55
平均㎡単価		37.43	28.65	32.65	32.22	28.33	29.64	29.08	32.68	28.01	33.18	30.27	32.39	
(前年比)		4.27	15.62	0.06	0.51	5.48	7.57	7.29	7.13	4.37	4.05	5.41	0.92	
(前月比)		14.47	23.44	13.96	1.32	12.07	4.61	1.87	12.38	14.30	18.45	6.78	7.03	
平均価格		5,192	3,877	4,476	4,421	3,955	4,178	4,016	4,586	3,838	4,538	4,231	4,612	
(前年比)		3.37	18.25	1.37	2.26	7.92	4.56	8.88	2.64	6.91	0.64	3.71	0.85	
(前月比)		13.52	25.33	15.46	1.22	10.54	5.63	3.87	14.19	16.32	18.24	6.76	9.01	
埼玉県		件数	40	87	90	89	75	65	71	58	55	72	80	66
		(前年比)	24.53	50.00	20.00	9.88	22.95	17.72	1.43	6.45	14.06	1.37	33.33	26.92
		(前月比)	23.06	117.50	3.45	1.11	15.73	13.33	9.23	18.31	5.17	30.91	11.11	17.50
	平均㎡単価	15.96	14.44	16.29	15.02	14.50	14.17	13.13	16.77	13.29	15.35	13.94	14.19	
	(前年比)	9.23	3.75	2.33	4.07	1.39	1.20	13.75	15.46	18.08	3.20	15.23	0.15	
	(前月比)	12.31	9.53	12.83	7.78	3.47	2.26	7.33	27.70	20.78	15.51	9.21	1.81	
	平均価格	2,186	2,050	2,313	2,095	2,086	2,009	1,952	2,340	1,910	2,159	1,939	2,003	
	(前年比)	12.04	0.94	4.10	7.96	2.41	3.08	10.66	13.59	18.87	1.73	17.05	2.32	
	(前月比)	6.64	6.21	12.82	9.44	0.43	3.69	2.81	19.87	18.40	13.07	10.19	3.25	
	千葉県	件数	58	75	84	73	65	85	78	62	84	86	69	80
		(前年比)	38.10	13.64	40.00	13.10	19.75	0.00	4.88	12.73	7.69	26.47	10.39	15.94
		(前月比)	15.94	29.31	12.00	13.10	10.96	30.77	8.24	20.51	35.48	2.38	19.77	15.94
平均㎡単価		12.44	12.26	12.54	11.47	10.92	11.33	11.79	11.01	10.91	11.21	10.70	11.59	
(前年比)		14.11	14.88	4.17	10.51	16.29	15.32	6.05	7.43	6.96	5.02	10.18	11.98	
(前月比)		5.56	1.39	2.24	8.54	4.75	3.73	4.02	6.57	0.95	2.73	4.54	8.35	
平均価格		1,817	1,786	1,884	1,816	1,662	1,751	1,745	1,633	1,666	1,732	1,628	1,748	
(前年比)		9.73	17.66	7.46	8.06	14.75	15.15	8.18	9.75	7.14	3.51	11.45	13.88	
(前月比)		10.49	1.67	5.48	3.60	8.52	5.37	0.36	6.41	2.01	3.99	6.01	7.37	
神奈川県		件数	98	146	154	117	159	120	138	142	135	121	137	126
		(前年比)	4.85	16.80	8.45	17.02	30.33	16.67	12.20	42.00	3.85	11.03	2.14	22.33
		(前月比)	4.85	48.98	5.48	24.03	35.90	24.53	15.00	2.90	4.93	10.37	13.22	8.03
	平均㎡単価	17.65	20.08	18.86	18.93	20.44	18.26	19.22	20.12	21.16	19.64	19.24	18.22	
	(前年比)	10.53	6.63	7.30	7.81	3.12	14.05	6.51	1.46	3.22	6.33	0.49	1.34	
	(前月比)	4.41	13.74	6.09	0.38	8.01	10.66	5.26	4.68	5.14	7.16	2.07	5.29	
	平均価格	2,541	2,875	2,727	2,616	2,841	2,601	2,662	2,871	3,052	2,856	2,759	2,596	
	(前年比)	6.28	2.48	2.48	7.11	2.64	14.34	7.57	0.68	3.53	5.05	2.42	2.39	
	(前月比)	0.23	13.15	5.17	4.05	8.59	8.43	2.32	7.88	6.28	6.41	3.41	5.91	

(2)新規登録物件<総取引>

	15/1月	2月	3月	4月	5月	6月	7月	8月	9月	10月	11月	12月		
首都圏	件数	2,777	2,672	2,792	2,731	2,662	2,644	2,810	2,344	2,761	2,750	2,793	1,995	
	(前年比)	3.46	1.94	1.45	6.70	1.37	3.22	2.14	2.49	5.95	5.11	3.76	13.67	
	(前月比)	20.16	3.78	4.49	2.18	2.53	0.68	6.28	16.58	17.79	0.40	1.56	28.57	
	平均㎡単価	21.88	22.50	21.59	22.01	22.11	22.30	21.40	21.76	20.94	22.30	20.98	21.85	
	(前年比)	8.92	5.52	5.79	6.25	5.78	3.52	8.58	4.85	8.84	3.10	8.19	5.01	
	(前月比)	4.88	2.83	4.05	1.96	0.43	0.87	4.04	1.71	3.76	6.45	5.88	4.11	
	平均価格	3,111	3,174	3,096	3,152	3,176	3,183	3,051	3,081	2,958	3,145	2,972	3,101	
	(前年比)	7.81	5.58	4.16	5.55	4.11	2.00	8.13	5.17	9.52	3.36	7.75	4.30	
	(前月比)	3.99	2.00	2.44	1.80	0.76	0.24	4.17	1.00	4.01	6.33	5.49	4.34	
	東京都	件数	671	721	677	742	750	747	700	644	729	762	685	580
		(前年比)	9.81	3.87	10.45	9.51	7.75	7.64	4.24	4.38	8.64	0.00	11.61	3.01
		(前月比)	12.21	7.45	6.10	9.60	1.08	0.40	6.29	8.00	13.20	4.53	10.10	15.33
平均㎡単価		40.33	39.22	38.58	36.95	38.29	39.54	40.26	37.81	36.97	38.96	37.84	38.95	
(前年比)		0.61	1.00	0.96	7.89	2.46	4.20	0.71	5.53	6.46	3.75	6.44	5.29	
(前月比)		1.92	2.76	1.61	4.25	3.64	3.27	1.82	6.08	2.23	5.38	2.87	2.92	
平均価格		5,570	5,367	5,431	5,155	5,390	5,465	5,594	5,233	5,080	5,281	5,221	5,366	
(前年比)		1.21	3.18	1.55	6.57	0.61	4.81	3.28	6.10	8.67	7.19	7.49	4.18	
(前月比)		0.54	3.65	1.18	5.07	4.56	1.38	2.37	6.46	2.93	3.95	1.13	2.78	
埼玉県		件数	550	496	575	528	459	469	507	444	528	455	523	386
		(前年比)	13.17	16.98	4.17	1.31	4.79	10.15	3.24	2.54	1.54	15.43	9.36	3.49
		(前月比)	47.45	9.82	15.93	8.17	13.07	2.18	8.10	12.43	18.92	13.83	14.95	26.20
	平均㎡単価	15.40	16.19	14.94	15.54	15.76	15.13	14.83	15.24	15.66	15.68	15.46	15.36	
	(前年比)	2.83	2.40	5.14	6.18	2.78	4.46	8.71	3.25	8.92	6.25	6.22	2.03	
	(前月比)	1.80	5.12	7.69	3.99	1.43	3.97	2.04	2.81	2.73	0.16	1.40	0.66	
	平均価格	2,178	2,306	2,153	2,233	2,276	2,187	2,113	2,108	2,217	2,261	2,184	2,156	
	(前年比)	3.89	3.13	4.35	4.79	0.78	1.17	7.58	6.40	8.20	2.29	4.75	4.84	
	(前月比)	3.87	5.86	6.65	3.71	1.96	3.91	3.39	0.25	5.16	2.00	3.38	1.29	
	千葉県	件数	662	623	662	614	664	663	757	530	653	612	662	474
		(前年比)	24.91	4.88	3.60	7.95	0.91	4.41	22.49	1.73	20.48	5.41	1.53	3.46
		(前月比)	34.83	5.89	6.26	7.25	8.14	0.15	14.18	29.99	23.21	6.28	8.17	28.40
平均㎡単価		11.71	12.35	13.45	12.53	11.57	11.69	11.33	11.25	10.94	11.15	11.34	10.38	
(前年比)		10.89	6.92	6.14	2.26	6.22	7.10	5.15	8.47	6.41	10.15	0.78	18.82	
(前月比)		8.46	5.46	8.95	6.87	7.67	1.03	3.00	0.73	2.81	1.99	1.67	8.45	
平均価格		1,779	1,833	2,000	1,864	1,714	1,753	1,688	1,694	1,629	1,660	1,688	1,577	
(前年比)		9.39	7.77	6.63	1.05	6.34	5.38	5.24	8.66	8.58	10.70	0.46	17.19	
(前月比)		6.60	3.03	9.14	6.84	8.01	2.23	3.68	0.36	3.87	1.92	1.71	6.58	
神奈川県		件数	894	832	878	847	789	765	846	726	851	921	923	555
		(前年比)	3.25	13.06	0.90	6.41	0.13	13.17	3.64	1.40	2.52	3.15	2.78	34.63
		(前月比)	5.30	6.94	5.53	3.53	6.85	3.04	10.59	14.18	17.22	8.23	0.22	39.87
	平均㎡単価	20.40	20.20	19.43	20.44	19.87	20.06	19.50	19.88	18.93	20.16	19.16	19.39	
	(前年比)	6.27	6.76	11.06	5.84	6.44	5.14	10.22	4.54	10.95	0.12	6.77	3.75	
	(前月比)	1.29	1.00	3.82	5.23	2.79	0.96	2.82	1.96	4.77	6.50	4.98	1.19	
	平均価格	2,827	2,794	2,740	2,904	2,824	2,806	2,727	2,780	2,619	2,802	2,671	2,693	
	(前年比)	4.02	4.93	9.00	4.74	4.51	3.39	8.17	2.95	10.85	0.64	5.83	3.11	
	(前月比)	1.69	1.14	1.93	5.97	2.75	0.63	2.82	1.95	5.79	6.96	4.67	0.84	

(3)在庫物件<総取引>

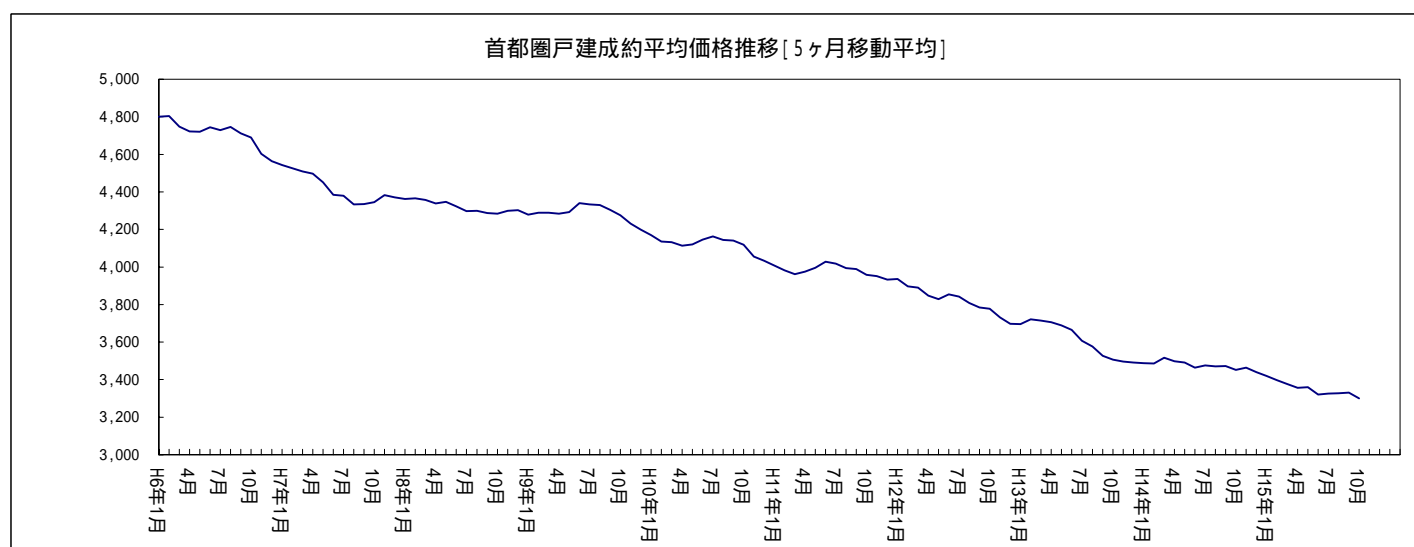
	15/1月末	2月末	3月末	4月末	5月末	6月末	7月末	8月末	9月末	10月末	11月末	12月末		
首都圏	件数	13,738	13,742	13,527	13,265	13,037	12,964	12,919	12,821	12,797	12,770	12,794	12,452	
	(前年比)	5.17	5.73	6.43	7.13	7.70	7.07	6.85	6.69	5.24	5.35	5.97	8.72	
	(前月比)	0.70	0.03	1.56	1.94	1.72	0.56	0.35	0.76	0.19	0.21	0.19	2.67	
	平均㎡単価	19.77	19.67	19.48	19.23	19.30	19.41	19.03	18.81	18.62	18.57	18.38	18.26	
	(前年比)	9.31	8.98	8.93	9.38	8.36	7.01	8.24	8.96	9.97	8.44	8.99	8.85	
	(前月比)	1.32	0.49	0.99	1.28	0.38	0.58	1.98	1.17	1.00	0.23	1.06	0.65	
	平均価格	2,853	2,839	2,821	2,794	2,812	2,827	2,771	2,739	2,708	2,699	2,669	2,651	
	(前年比)	9.21	8.90	8.51	8.74	7.43	6.01	7.33	8.09	9.45	8.19	8.58	8.34	
	(前月比)	1.37	0.49	0.64	0.97	0.67	0.52	1.97	1.16	1.14	0.32	1.11	0.67	
	東京都	件数	2,782	2,835	2,767	2,732	2,743	2,791	2,653	2,637	2,648	2,663	2,572	2,536
		(前年比)	14.06	12.80	13.61	12.94	12.73	7.12	9.64	10.09	7.70	5.47	8.60	8.61
		(前月比)	0.25	1.91	2.40	1.26	0.40	1.75	4.94	0.60	0.42	0.57	3.42	1.40
平均㎡単価		40.24	39.86	39.35	38.59	38.84	39.23	39.40	38.82	37.96	37.73	37.72	37.97	
(前年比)		4.42	4.24	4.69	6.27	4.70	4.84	3.90	5.42	8.30	8.20	8.39	7.52	
(前月比)		1.99	0.93	1.29	1.92	0.63	1.02	0.42	1.46	2.23	0.60	0.03	0.66	
平均価格		5,652	5,580	5,523	5,444	5,521	5,574	5,597	5,509	5,378	5,322	5,323	5,337	
(前年比)		5.11	5.43	5.19	6.37	3.98	4.27	3.98	5.07	8.42	9.05	9.14	7.95	
(前月比)		2.52	1.29	1.01	1.43	1.41	0.96	0.41	1.56	2.38	1.04	0.01	0.28	
埼玉県		件数	2,535	2,526	2,504	2,486	2,422	2,385	2,400	2,437	2,432	2,360	2,382	2,333
		(前年比)	3.34	3.40	0.97	1.72	2.15	0.25	1.32	1.29	1.16	1.75	4.64	5.05
		(前月比)	3.17	0.36	0.87	0.72	2.57	1.53	0.63	1.54	0.21	2.96	0.93	2.06
	平均㎡単価	14.68	14.53	14.31	14.15	14.10	14.01	13.79	13.70	13.83	13.70	13.79	13.68	
	(前年比)	8.65	8.55	8.84	8.92	7.67	7.69	8.92	8.52	8.36	8.24	7.33	7.20	
	(前月比)	0.45	1.02	1.53	1.10	0.37	0.63	1.55	0.66	0.96	0.94	0.60	0.74	
	平均価格	2,101	2,084	2,064	2,053	2,051	2,034	1,997	1,981	2,004	1,997	2,004	1,986	
	(前年比)	9.78	9.57	9.25	8.55	6.71	6.52	7.94	8.16	7.73	6.83	5.80	6.00	
	(前月比)	0.58	0.81	0.95	0.53	0.09	0.82	1.82	0.85	1.20	0.35	0.36	0.90	
	千葉県	件数	4,236	4,231	4,254	4,230	4,132	4,148	4,247	4,196	4,152	4,097	4,136	4,110
		(前年比)	1.85	2.44	1.50	1.81	4.40	3.89	0.05	1.13	0.14	2.31	2.36	3.07
		(前月比)	0.09	0.12	0.54	0.56	2.32	0.39	2.39	1.20	1.05	1.32	0.95	0.63
平均㎡単価		10.13	10.08	10.30	10.24	10.05	9.88	9.82	9.69	9.60	9.46	9.45	9.23	
(前年比)		9.36	9.23	6.69	6.11	7.48	8.33	7.07	8.30	7.22	8.05	6.73	8.92	
(前月比)		0.00	0.53	2.19	0.59	1.88	1.68	0.56	1.33	0.94	1.53	0.11	2.28	
平均価格		1,531	1,526	1,559	1,548	1,519	1,494	1,488	1,470	1,455	1,434	1,433	1,405	
(前年比)		9.52	9.28	6.55	5.89	7.05	7.88	6.58	7.79	7.04	7.90	6.22	8.01	
(前月比)		0.21	0.31	2.14	0.67	1.88	1.68	0.38	1.19	1.05	1.45	0.04	1.95	
神奈川県		件数	4,185	4,150	4,002	3,817	3,740	3,640	3,619	3,551	3,565	3,650	3,704	3,473
		(前年比)	6.61	8.71	10.15	13.11	12.78	14.35	14.97	14.58	12.49	10.52	8.75	16.71
		(前月比)	0.36	0.84	3.57	4.62	2.02	2.67	0.58	1.88	0.39	2.38	1.48	6.24
	平均㎡単価	19.79	19.66	19.57	19.44	19.29	19.39	19.15	19.02	18.82	18.86	18.71	18.61	
	(前年比)	6.96	7.02	7.09	7.38	7.54	6.07	7.59	7.70	8.97	5.84	6.77	6.68	
	(前月比)	0.79	0.65	0.43	0.68	0.75	0.51	1.23	0.71	1.05	0.22	0.76	0.55	
	平均価格	2,786	2,765	2,768	2,759	2,748	2,759	2,719	2,702	2,664	2,660	2,634	2,612	
	(前年比)	5.62	5.64	5.67	6.06	6.22	4.54	6.09	6.17	8.08	5.68	6.66	6.92	
	(前月比)	0.72	0.75	0.10	0.31	0.41	0.43	1.46	0.64	1.41	0.16	0.94	0.85	

首都圏戸建レポート

戸建首都圏概況

(1) 成約物件(全戸建系)

		15/1月	2月	3月	4月	5月	6月	7月	8月	9月	10月	11月	12月
首都圏	件数	829	1,108	1,205	1,142	1,063	1,051	1,014	775	1,173	1,005	1,039	862
	(前年比)	0.36	8.41	3.97	7.84	6.73	5.10	1.55	6.90	12.79	2.24	3.38	0.23
	(前月比)	4.05	33.66	8.75	5.23	6.92	1.13	3.52	23.57	51.35	14.32	3.38	17.04
	平均価格	3,445	3,356	3,474	3,311	3,299	3,346	3,374	3,275	3,335	3,310	3,358	3,224
	(前年比)	1.95	4.79	1.59	3.27	8.21	2.20	3.40	3.42	4.15	7.25	2.10	5.09
(前月比)	1.42	2.58	3.50	4.68	0.39	1.43	0.85	2.95	1.83	0.74	1.46	4.00	
東京都	件数	258	329	372	336	330	295	276	227	361	295	316	225
	(前年比)	14.16	16.67	0.53	1.82	7.14	0.34	15.08	21.39	10.74	10.33	3.95	8.91
	(前月比)	4.45	27.52	13.07	9.68	1.79	10.61	6.44	17.75	59.03	18.28	7.12	28.80
	平均価格	4,289	4,103	4,388	4,084	4,057	4,036	4,264	4,047	4,038	3,974	3,943	4,181
	(前年比)	0.94	4.77	3.34	4.01	8.15	3.13	0.19	2.48	8.47	12.56	8.04	3.94
(前月比)	1.46	4.33	6.93	6.93	0.65	0.52	5.65	5.08	0.22	1.58	0.79	6.04	
埼玉県	件数	145	200	217	186	171	189	179	145	211	182	187	160
	(前年比)	5.23	18.34	13.02	4.62	2.84	13.86	2.29	2.84	10.47	3.70	8.09	2.44
	(前月比)	11.59	37.93	8.50	14.29	8.06	10.53	5.29	18.99	45.52	13.74	2.75	14.44
	平均価格	2,320	2,396	2,485	2,566	2,301	2,465	2,507	2,465	2,418	2,282	2,453	2,373
	(前年比)	12.64	8.82	2.56	2.41	12.64	2.19	2.22	4.90	3.47	15.52	4.87	6.26
(前月比)	8.37	3.28	3.72	3.27	10.34	7.11	1.72	1.69	1.89	5.64	7.51	3.24	
千葉県	件数	145	194	218	237	216	196	188	141	212	171	183	167
	(前年比)	18.99	6.28	3.32	30.94	14.89	9.50	2.17	0.71	4.43	18.18	12.44	1.18
	(前月比)	14.20	33.79	12.37	8.72	8.86	9.26	4.08	25.00	50.35	19.34	7.02	8.74
	平均価格	2,592	2,589	2,602	2,390	2,454	2,508	2,570	2,297	2,401	2,471	2,566	2,361
	(前年比)	5.68	0.96	0.04	6.92	7.11	4.80	7.63	7.55	5.33	5.24	0.24	8.33
(前月比)	0.67	0.13	0.48	8.14	2.67	2.21	2.47	10.60	4.53	2.88	3.87	8.00	
神奈川県	件数	281	385	398	383	346	371	371	262	389	357	353	310
	(前年比)	2.55	5.77	4.19	8.50	6.79	2.77	7.23	1.95	21.56	18.60	10.66	9.15
	(前月比)	1.06	37.01	3.38	3.77	9.66	7.23	0.00	29.38	48.47	8.23	1.12	12.18
	平均価格	3,692	3,604	3,637	3,566	3,595	3,688	3,538	3,579	3,687	3,688	3,726	3,434
	(前年比)	3.36	6.47	5.13	0.74	7.44	1.33	3.86	5.04	0.53	0.71	2.40	3.40
(前月比)	3.85	2.38	0.92	1.96	0.84	2.58	4.07	1.17	3.01	0.01	1.03	7.83	



(2) 新規登録物件(全戸建系)

	15/1月	2月	3月	4月	5月	6月	7月	8月	9月	10月	11月	12月	
首都圏	件数	5,279	5,366	5,480	5,738	5,283	5,364	5,376	4,868	5,450	5,809	5,434	4,513
	(前年比)	3.42	1.01	3.07	11.55	8.37	4.11	2.48	10.69	6.42	7.10	2.63	8.93
	(前月比)	27.42	1.65	2.12	4.71	7.93	1.53	0.22	9.45	11.96	6.59	6.46	16.95
	平均価格	4,227	4,105	4,157	4,182	4,113	4,073	4,029	4,003	3,933	4,018	3,979	4,045
	(前年比)	1.28	2.86	0.66	3.66	4.84	6.04	3.70	5.78	5.63	3.75	4.86	4.43
	(前月比)	0.12	2.90	1.27	0.60	1.64	0.97	1.09	0.63	1.76	2.17	0.97	1.65
東京都	件数	1,654	1,664	1,669	1,832	1,685	1,669	1,796	1,615	1,694	1,814	1,795	1,463
	(前年比)	5.05	1.65	1.46	11.03	3.44	0.12	10.12	19.72	6.61	1.28	6.02	8.21
	(前月比)	22.34	0.60	0.30	9.77	8.02	0.95	7.61	10.08	4.89	7.08	1.05	18.50
	平均価格	5,706	5,419	5,681	5,601	5,343	5,371	5,317	5,189	5,192	5,327	5,208	5,474
	(前年比)	4.33	0.87	4.46	0.34	3.82	5.97	2.29	6.51	4.33	0.98	6.84	0.91
	(前月比)	3.30	5.04	4.84	1.40	4.62	0.53	1.01	2.41	0.07	2.59	2.23	5.12
埼玉県	件数	1,009	1,040	1,060	1,075	969	1,061	951	957	1,073	1,087	1,004	932
	(前年比)	0.50	2.71	7.07	11.05	3.64	12.04	6.21	19.77	2.88	7.52	4.02	28.02
	(前月比)	38.60	3.07	1.92	1.42	9.86	9.49	10.37	0.63	12.12	1.30	7.64	7.17
	平均価格	2,864	2,911	2,832	2,833	2,813	2,782	2,836	2,839	2,771	2,854	2,790	2,870
	(前年比)	4.75	4.33	5.23	7.21	5.57	6.04	3.69	2.48	7.15	2.15	4.39	0.40
	(前月比)	0.17	1.63	2.70	0.03	0.69	1.12	1.96	0.10	2.39	2.97	2.22	2.87
千葉県	件数	895	957	917	1,011	909	916	975	837	984	1,093	966	834
	(前年比)	9.28	13.79	1.78	25.43	25.90	9.96	19.34	10.71	8.97	18.93	10.78	14.40
	(前月比)	22.77	6.93	4.18	10.25	10.09	0.77	6.44	14.15	17.56	11.08	11.62	13.66
	平均価格	3,019	2,999	3,014	3,097	3,042	3,024	2,878	2,930	2,886	2,869	2,831	2,883
	(前年比)	4.46	6.29	5.35	0.10	4.15	2.87	5.40	8.44	10.09	10.52	8.24	6.72
	(前月比)	2.31	0.66	0.48	2.78	1.78	0.59	4.82	1.80	1.52	0.59	1.31	1.83
神奈川県	件数	1,721	1,705	1,834	1,820	1,720	1,718	1,654	1,459	1,699	1,815	1,669	1,284
	(前年比)	9.47	9.02	2.98	5.81	8.24	0.76	7.29	2.34	7.12	6.58	0.89	3.75
	(前月比)	29.01	0.93	7.57	0.76	5.49	0.12	3.73	11.79	16.45	6.83	8.04	23.07
	平均価格	4,232	4,170	4,106	4,151	4,206	4,169	3,994	4,070	4,017	4,099	4,037	4,023
	(前年比)	2.70	2.46	2.15	6.04	3.74	4.14	6.25	5.79	4.99	1.85	2.02	6.34
	(前月比)	1.46	1.47	1.54	1.10	1.32	0.89	4.21	1.91	1.30	2.05	1.53	0.34

(3) 在庫物件(全戸建系)

	15/1月末	2月末	3月末	4月末	5月末	6月末	7月末	8月末	9月末	10月末	11月末	12月末	
首都圏	件数	18,994	18,932	18,828	18,570	18,348	18,256	18,131	18,246	17,995	18,331	18,380	18,166
	(前年比)	10.47	10.43	8.01	5.61	4.83	5.50	5.44	4.55	5.38	2.83	2.78	2.26
	(前月比)	2.20	0.33	0.55	1.37	1.20	0.50	0.68	0.63	1.38	1.87	0.27	1.16
	平均価格	4,353	4,325	4,301	4,286	4,277	4,254	4,252	4,212	4,178	4,163	4,148	4,175
	(前年比)	1.52	1.60	1.45	2.32	3.15	3.90	3.48	4.44	4.77	4.97	4.79	4.13
	(前月比)	0.04	0.66	0.54	0.36	0.21	0.52	0.07	0.94	0.80	0.37	0.35	0.66
東京都	件数	5,795	5,699	5,583	5,582	5,542	5,540	5,685	5,719	5,527	5,605	5,673	5,702
	(前年比)	11.68	11.64	8.55	5.93	5.91	6.75	1.73	0.64	3.66	2.22	1.66	0.71
	(前月比)	0.91	1.66	2.04	0.02	0.72	0.04	2.62	0.60	3.36	1.41	1.21	0.51
	平均価格	5,932	5,899	5,922	5,847	5,801	5,740	5,707	5,623	5,611	5,576	5,565	5,618
	(前年比)	3.21	2.62	2.77	0.54	1.22	2.89	3.74	5.21	4.52	5.06	5.56	4.32
	(前月比)	1.03	0.56	0.39	1.25	0.78	1.06	0.58	1.48	0.20	0.62	0.20	0.94
埼玉県	件数	3,655	3,680	3,707	3,656	3,643	3,632	3,558	3,669	3,677	3,741	3,692	3,634
	(前年比)	5.58	7.35	4.97	2.56	0.95	1.09	3.21	1.83	0.08	3.74	0.65	3.15
	(前月比)	3.75	0.68	0.73	1.38	0.36	0.30	2.04	3.12	0.22	1.74	1.31	1.57
	平均価格	2,938	2,950	2,920	2,907	2,922	2,890	2,900	2,905	2,880	2,882	2,862	2,864
	(前年比)	5.93	5.27	5.41	6.28	5.41	6.01	4.58	4.32	5.09	4.23	3.91	2.68
	(前月比)	0.19	0.42	1.03	0.45	0.53	1.09	0.34	0.17	0.84	0.06	0.69	0.07
千葉県	件数	3,606	3,637	3,678	3,577	3,485	3,434	3,433	3,460	3,448	3,593	3,583	3,541
	(前年比)	1.10	0.00	0.52	0.56	0.03	1.04	0.32	1.65	2.32	1.30	0.48	0.14
	(前月比)	1.98	0.86	1.13	2.75	2.57	1.46	0.03	0.79	0.35	4.21	0.28	1.17
	平均価格	3,176	3,130	3,110	3,123	3,103	3,082	3,047	3,049	3,031	3,038	2,986	2,988
	(前年比)	4.33	5.05	5.43	4.17	5.07	5.27	5.06	5.74	6.88	6.92	8.04	7.07
	(前月比)	1.22	1.44	0.65	0.41	0.62	0.68	1.14	0.07	0.58	0.21	1.70	0.07
神奈川県	件数	5,938	5,916	5,860	5,755	5,678	5,650	5,455	5,398	5,343	5,392	5,432	5,289
	(前年比)	16.80	16.42	13.85	10.50	8.82	9.40	13.29	13.47	12.01	9.82	7.96	8.56
	(前月比)	2.66	0.37	0.95	1.79	1.34	0.49	3.45	1.04	1.02	0.92	0.74	2.63
	平均価格	4,399	4,397	4,379	4,370	4,378	4,387	4,375	4,351	4,329	4,331	4,308	4,316
	(前年比)	1.53	1.08	0.98	1.68	1.91	1.70	1.74	2.32	2.91	2.42	1.70	2.05
	(前月比)	0.16	0.04	0.42	0.21	0.19	0.21	0.28	0.55	0.51	0.05	0.53	0.18

(1)成約物件(中古戸建系<戸建・テラスハウス>)

	15/1月	2月	3月	4月	5月	6月	7月	8月	9月	10月	11月	12月	
首都圏	件数	671	866	963	941	833	859	804	595	947	790	846	711
	(前年比)	3.55	9.21	2.12	11.63	5.98	11.56	2.03	7.40	14.37	3.19	1.68	1.14
	(前月比)	4.55	29.06	11.20	2.28	11.48	3.12	6.40	26.00	59.16	16.58	7.09	15.96
	平均価格	3,328	3,208	3,366	3,197	3,130	3,212	3,274	3,075	3,237	3,150	3,211	3,082
	(前年比)	1.07	4.68	0.08	2.76	9.81	1.36	1.26	5.25	2.10	7.52	3.46	5.67
	(前月比)	1.84	3.59	4.92	5.03	2.09	2.62	1.91	6.08	5.30	2.70	1.92	3.99
東京都	件数	203	247	281	277	248	238	215	170	295	236	263	185
	(前年比)	19.41	22.28	5.07	7.78	2.48	7.21	12.24	18.88	20.41	9.92	6.91	3.14
	(前月比)	6.28	21.67	13.77	1.42	10.47	4.03	9.66	20.93	73.53	20.00	11.44	29.66
	平均価格	4,274	4,038	4,401	3,987	3,905	3,959	4,215	3,937	4,035	3,861	3,854	4,063
	(前年比)	0.91	5.37	7.87	4.59	9.44	2.45	1.07	2.91	6.97	12.28	9.64	5.67
	(前月比)	0.76	5.54	8.99	9.40	2.06	1.38	6.45	6.58	2.49	4.33	0.17	5.42
埼玉県	件数	124	169	175	161	150	159	152	115	178	158	163	142
	(前年比)	0.80	11.92	3.55	0.62	3.45	16.06	1.30	8.73	4.71	8.22	8.67	2.07
	(前月比)	14.48	36.29	3.55	8.00	6.83	6.00	4.40	24.34	54.78	11.24	3.16	12.88
	平均価格	2,130	2,239	2,296	2,501	2,186	2,273	2,398	2,233	2,270	2,121	2,297	2,284
	(前年比)	16.34	11.01	6.01	8.12	11.44	2.76	4.09	11.02	5.00	13.75	6.78	6.85
	(前月比)	13.12	5.13	2.52	8.96	12.62	4.00	5.51	6.91	1.66	6.56	8.32	0.58
千葉県	件数	126	169	189	207	184	179	158	123	180	137	153	150
	(前年比)	14.86	0.00	1.61	26.22	15.00	18.54	9.72	23.00	9.76	17.96	15.93	7.14
	(前月比)	10.00	34.13	11.83	9.52	11.11	2.72	11.73	22.15	46.34	23.89	11.68	1.96
	平均価格	2,535	2,520	2,474	2,252	2,338	2,454	2,499	2,165	2,248	2,294	2,394	2,285
	(前年比)	2.89	0.58	0.13	9.74	7.80	9.91	5.89	2.73	4.43	5.88	3.13	6.15
	(前月比)	4.10	0.56	1.84	8.97	3.80	4.97	1.82	13.36	3.86	2.01	4.36	4.54
神奈川県	件数	218	281	318	296	251	283	279	187	294	259	267	234
	(前年比)	6.34	3.69	8.90	13.85	5.02	8.85	13.88	1.08	18.07	7.47	5.12	3.08
	(前月比)	3.96	28.90	13.17	6.92	15.20	12.75	1.41	32.97	57.22	11.90	3.09	12.36
	平均価格	3,586	3,476	3,571	3,496	3,510	3,591	3,464	3,406	3,628	3,583	3,602	3,303
	(前年比)	2.64	5.70	4.83	0.47	8.90	1.62	0.57	7.20	2.26	0.37	1.85	3.64
	(前月比)	4.62	3.08	2.75	2.10	0.38	2.31	3.53	1.66	6.51	1.23	0.53	8.31

(2) 新規登録物件(中古戸建系<戸建・テラスハウス>)

	15/1月	2月	3月	4月	5月	6月	7月	8月	9月	10月	11月	12月	
首都圏	件数	3,168	3,427	3,552	3,461	3,220	3,247	3,070	2,749	3,228	3,320	3,257	2,714
	(前年比)	3.91	2.12	4.01	8.73	10.43	3.74	2.44	0.22	1.03	1.69	0.67	6.72
	(前月比)	24.58	8.18	3.65	2.56	6.96	0.84	5.45	10.46	17.42	2.85	1.90	16.67
	平均価格	4,259	4,130	4,229	4,269	4,136	4,093	4,039	3,993	3,945	4,088	3,963	4,074
東京都	(前年比)	0.11	2.85	0.45	2.32	6.08	7.47	4.21	7.05	6.57	4.36	5.67	6.32
	(前月比)	2.04	3.03	2.38	0.95	3.11	1.04	1.32	1.15	1.20	3.62	3.05	2.79
	件数	916	1,037	1,080	1,002	936	939	951	828	943	1,046	1,028	874
	(前年比)	4.38	6.58	1.22	4.48	4.82	0.97	10.97	4.28	1.73	2.15	7.08	11.76
東京都	(前月比)	17.14	13.21	4.15	7.22	6.59	0.32	1.28	12.93	13.89	10.92	1.72	14.98
	平均価格	6,143	5,751	6,036	6,118	5,758	5,764	5,731	5,646	5,580	5,693	5,507	5,766
	(前年比)	4.13	0.38	6.55	3.91	6.68	9.23	5.03	5.96	5.08	1.74	9.74	5.29
	(前月比)	0.91	6.38	4.95	1.37	5.89	0.10	0.57	1.50	1.17	2.04	3.27	4.70
埼玉県	件数	624	701	721	650	648	688	627	555	647	624	639	545
	(前年比)	5.31	3.55	6.50	3.34	6.93	11.87	3.09	9.04	5.27	7.00	7.53	17.97
	(前月比)	35.06	12.34	2.85	9.85	0.31	6.17	8.87	11.48	16.58	3.55	2.40	14.71
	平均価格	2,654	2,731	2,709	2,676	2,683	2,581	2,683	2,523	2,482	2,607	2,609	2,686
埼玉県	(前年比)	3.55	5.10	3.50	5.54	3.38	5.78	2.70	6.13	11.35	5.06	3.57	1.61
	(前月比)	0.43	2.91	0.81	1.25	0.28	3.82	3.97	5.98	1.61	5.04	0.05	2.94
	件数	571	647	630	666	600	574	534	515	565	632	590	489
	(前年比)	8.20	5.55	4.83	19.35	18.34	3.24	2.91	1.78	5.99	10.49	1.72	2.73
千葉県	(前月比)	19.96	13.31	2.63	5.71	9.91	4.33	6.97	3.56	9.71	11.86	6.65	17.12
	平均価格	2,856	2,778	2,902	3,013	2,911	2,764	2,628	2,653	2,734	2,588	2,559	2,599
	(前年比)	6.25	11.16	4.32	1.94	4.75	5.94	8.81	12.02	11.53	16.36	10.66	11.56
	(前月比)	2.81	2.74	4.48	3.83	3.40	5.05	4.94	0.98	3.06	5.36	1.12	1.56
神奈川県	件数	1,057	1,042	1,121	1,143	1,036	1,046	958	851	1,073	1,018	1,000	806
	(前年比)	0.09	4.67	4.77	10.22	13.85	1.65	1.59	8.89	9.04	4.41	4.58	2.07
	(前月比)	26.43	1.42	7.58	1.96	9.36	0.97	8.41	11.17	26.09	5.13	1.77	19.40
	平均価格	4,333	4,298	4,210	4,285	4,289	4,318	4,034	4,154	4,028	4,276	4,069	4,072
神奈川県	(前年比)	2.44	1.84	2.25	8.05	4.79	3.88	7.15	5.88	7.21	1.57	2.81	8.87
	(前月比)	3.03	0.79	2.05	1.78	0.09	0.66	6.57	2.98	3.05	6.17	4.85	0.07

(3)在庫物件(中古戸建系<戸建・テラスハウス>)

	15/1月末	2月末	3月末	4月末	5月末	6月末	7月末	8月末	9月末	10月末	11月末	12月末
首都圏	件数	12,079	12,250	12,303	12,029	11,878	11,668	11,424	11,412	11,251	11,337	11,253
	(前年比)	7.79	7.02	5.19	3.33	2.39	3.56	4.16	4.77	6.47	6.32	4.85
	(前月比)	2.14	1.42	0.43	2.23	1.26	1.77	2.09	0.11	1.41	0.76	1.17
東	平均価格	4,529	4,484	4,458	4,447	4,445	4,421	4,416	4,367	4,324	4,312	4,296
	(前年比)	0.47	1.07	0.82	1.62	2.91	3.45	3.31	4.29	4.86	5.62	5.09
	(前月比)	0.22	0.99	0.59	0.24	0.05	0.53	0.12	1.11	0.98	0.29	0.77
京	件数	3,512	3,599	3,628	3,521	3,463	3,411	3,404	3,400	3,322	3,374	3,409
	(前年比)	6.52	3.90	0.93	0.73	1.25	2.57	0.62	0.29	3.15	3.49	2.26
	(前月比)	1.62	2.48	0.81	2.95	1.65	1.50	0.21	0.12	2.29	1.57	1.04
埼	平均価格	6,607	6,483	6,442	6,398	6,382	6,333	6,326	6,230	6,186	6,111	6,078
	(前年比)	3.70	2.20	2.30	0.67	1.91	3.39	4.59	5.57	5.19	6.82	7.71
	(前月比)	0.36	1.88	0.64	0.68	0.24	0.78	0.10	1.53	0.71	1.21	0.54
玉	件数	2,390	2,421	2,448	2,389	2,406	2,399	2,389	2,394	2,372	2,345	2,314
	(前年比)	9.95	9.50	8.55	5.35	1.64	1.32	1.81	1.06	1.78	3.30	6.13
	(前月比)	2.22	1.30	1.12	2.41	0.71	0.29	0.42	0.21	0.92	1.14	1.32
千	平均価格	2,767	2,777	2,762	2,760	2,793	2,752	2,767	2,738	2,707	2,717	2,715
	(前年比)	6.39	6.19	5.82	6.32	4.43	4.89	3.58	4.42	5.43	4.61	3.27
	(前月比)	0.10	0.37	0.54	0.07	1.21	1.47	0.54	1.05	1.13	0.36	0.07
葉	件数	2,319	2,353	2,383	2,334	2,256	2,173	2,079	2,078	2,049	2,127	2,132
	(前年比)	2.48	2.61	1.00	0.09	0.88	3.68	7.68	10.93	12.36	8.56	7.90
	(前月比)	2.70	1.47	1.27	2.06	3.34	3.68	4.33	0.05	1.40	3.81	0.24
神	平均価格	3,082	2,998	2,982	3,009	2,990	2,922	2,872	2,858	2,865	2,865	2,813
	(前年比)	5.25	7.40	7.70	5.37	6.76	7.48	7.72	8.80	9.70	10.51	10.81
	(前月比)	1.23	2.72	0.56	0.91	0.64	2.26	1.73	0.47	0.26	0.01	1.83
奈	件数	3,858	3,877	3,844	3,785	3,753	3,685	3,552	3,540	3,508	3,491	3,531
	(前年比)	10.49	10.65	9.13	6.31	4.75	5.78	7.79	8.57	8.79	9.44	8.78
	(前月比)	2.23	0.49	0.85	1.53	0.85	1.81	3.61	0.34	0.90	0.48	1.15
川	平均価格	4,600	4,597	4,582	4,585	4,592	4,623	4,598	4,566	4,507	4,525	4,507
	(前年比)	1.34	1.38	1.33	1.78	1.95	1.20	1.69	2.24	3.51	3.12	1.74
	(前月比)	0.37	0.06	0.34	0.07	0.15	0.69	0.54	0.71	1.28	0.39	0.03

(1)成約物件(新築戸建系<戸建・テラスハウス>)

	15/1月	2月	3月	4月	5月	6月	7月	8月	9月	10月	11月	12月	
首都圏	件数	158	242	242	201	230	192	210	180	226	215	193	151
	(前年比)	14.13	5.68	12.04	6.94	9.52	16.52	13.22	5.26	6.60	1.42	11.56	6.21
	(前月比)	1.86	53.16	0.00	16.94	14.43	16.52	9.38	14.29	25.56	4.87	10.23	21.76
	平均価格	3,945	3,887	3,903	3,847	3,908	3,943	3,759	3,936	3,742	3,898	4,007	3,892
東京都	(前年比)	2.42	4.68	7.80	2.68	3.60	0.73	7.66	1.91	9.84	7.07	1.84	1.79
	(前月比)	0.46	1.47	0.41	1.43	1.59	0.89	4.67	4.71	4.94	4.17	2.79	2.87
	件数	55	82	91	59	82	57	61	57	66	59	53	40
	(前年比)	1.79	2.50	16.67	19.18	24.24	20.83	23.75	29.55	18.52	11.94	8.62	28.57
東京都	(前月比)	1.79	49.09	10.98	35.16	38.98	30.49	7.02	6.56	15.79	10.61	10.17	24.53
	平均価格	4,343	4,301	4,347	4,536	4,516	4,357	4,438	4,376	4,052	4,429	4,383	4,727
	(前年比)	5.89	2.57	10.87	0.40	5.93	3.16	1.80	1.87	12.63	13.30	0.03	4.88
	(前月比)	3.65	0.96	1.06	4.37	0.45	3.54	1.87	1.40	7.41	9.32	1.03	7.84
埼玉県	件数	21	31	42	25	21	30	27	30	33	24	24	18
	(前年比)	25.00	72.22	82.61	24.24	32.26	3.45	28.57	100.00	57.14	44.19	4.35	5.26
	(前月比)	10.53	47.62	35.48	40.48	16.00	42.86	10.00	11.11	10.00	27.27	0.00	25.00
	平均価格	3,441	3,251	3,275	2,986	3,125	3,479	3,118	3,354	3,219	3,341	3,511	3,081
千葉県	(前年比)	9.41	8.75	2.05	13.46	8.37	2.94	11.93	2.11	6.52	5.15	5.68	2.00
	(前月比)	9.46	5.53	0.74	8.84	4.66	11.34	10.37	7.55	4.02	3.80	5.11	12.27
	件数	19	25	29	30	32	17	30	18	32	34	30	17
	(前年比)	38.71	34.21	16.00	76.47	14.29	39.29	25.00	55.00	17.95	19.05	11.11	41.38
千葉県	(前月比)	34.48	31.58	16.00	3.45	6.67	46.88	76.47	40.00	77.78	6.25	11.76	43.33
	平均価格	2,977	3,054	3,433	3,341	3,121	3,075	2,945	3,203	3,262	3,183	3,446	3,030
	(前年比)	12.71	2.95	2.91	2.32	3.94	5.60	9.10	2.25	1.48	3.08	5.87	6.88
	(前月比)	8.53	2.61	12.41	2.68	6.60	1.46	4.23	8.76	1.85	2.42	8.25	12.07
神奈川県	件数	63	104	80	87	95	88	92	75	95	98	86	76
	(前年比)	8.70	11.83	11.11	6.45	11.76	12.87	8.91	4.17	33.80	63.33	32.31	33.33
	(前月比)	10.53	65.08	23.08	8.75	9.20	7.37	4.55	18.48	26.67	3.16	12.24	11.63
	平均価格	4,057	3,950	3,897	3,801	3,822	4,001	3,762	4,011	3,870	3,963	4,109	3,837
神奈川県	(前年比)	4.02	9.02	4.83	0.32	3.85	0.93	9.45	0.30	9.25	7.68	1.85	5.51
	(前月比)	0.11	2.64	1.32	2.46	0.54	4.69	5.97	6.60	3.51	2.39	3.69	6.60

(2) 新規登録物件(新築戸建系<戸建・テラスハウス>)

	15/1月	2月	3月	4月	5月	6月	7月	8月	9月	10月	11月	12月	
首都圏	件数	2,111	1,939	1,928	2,277	2,063	2,117	2,306	2,119	2,222	2,489	2,177	1,799
	(前年比)	2.67	6.10	1.37	16.11	5.31	4.70	2.53	28.04	15.37	21.59	7.99	12.44
	(前月比)	31.94	8.15	0.57	18.10	9.40	2.62	8.93	8.11	4.86	12.02	12.54	17.36
	平均価格	4,179	4,059	4,024	4,049	4,077	4,042	4,015	4,016	3,915	3,925	4,003	4,001
	(前年比)	3.02	2.95	2.76	5.66	2.94	3.70	3.01	3.71	3.95	2.12	3.58	1.14
	(前月比)	3.24	2.86	0.86	0.62	0.69	0.85	0.68	0.04	2.52	0.25	1.99	0.04
東京都	件数	738	627	589	830	749	730	845	787	751	768	767	589
	(前年比)	5.87	5.57	1.90	20.12	1.77	0.95	9.17	41.80	13.44	6.37	4.64	3.33
	(前月比)	29.47	15.04	6.06	40.92	9.76	2.54	15.75	6.86	4.57	2.26	0.13	23.21
	平均価格	5,165	4,870	5,031	4,977	4,823	4,865	4,851	4,708	4,706	4,827	4,806	5,041
	(前年比)	4.46	2.94	0.20	5.17	0.33	0.83	1.38	3.95	1.87	1.29	2.32	6.10
	(前月比)	8.70	5.71	3.30	1.07	3.09	0.87	0.30	2.95	0.03	2.57	0.44	4.89
埼玉県	件数	385	339	339	425	321	373	324	402	426	463	365	387
	(前年比)	11.59	13.52	8.31	25.37	2.43	12.35	11.72	38.62	18.33	36.18	2.82	45.49
	(前月比)	44.74	11.95	0.00	25.37	24.47	16.20	13.14	24.07	5.97	8.69	21.17	6.03
	平均価格	3,204	3,281	3,093	3,074	3,077	3,153	3,133	3,276	3,210	3,186	3,108	3,131
	(前年比)	8.30	1.34	8.46	11.22	8.22	6.47	4.36	0.86	3.74	2.05	6.77	3.20
	(前月比)	0.95	2.42	5.75	0.62	0.10	2.48	0.63	4.56	2.00	0.77	2.43	0.72
千葉県	件数	324	310	287	345	309	342	441	322	419	461	376	345
	(前年比)	64.47	35.96	4.33	39.11	43.72	23.47	65.17	28.80	38.74	32.85	28.77	36.36
	(前月比)	28.06	4.32	7.42	20.21	10.43	10.68	28.95	26.98	30.12	10.02	18.44	8.24
	平均価格	3,307	3,461	3,258	3,260	3,297	3,460	3,182	3,373	3,089	3,253	3,258	3,285
	(前年比)	6.03	1.84	6.53	4.84	4.50	0.11	5.71	5.63	10.33	4.02	7.56	2.68
	(前月比)	2.06	4.68	5.86	0.03	1.14	4.96	8.04	6.00	8.41	5.31	0.14	0.85
神奈川県	件数	664	663	713	677	684	672	696	608	626	797	669	478
	(前年比)	21.23	15.11	0.28	0.88	0.74	0.59	17.24	8.57	3.99	24.92	5.19	6.46
	(前月比)	29.94	0.15	7.54	5.05	1.03	1.75	3.57	12.64	2.96	27.32	16.06	28.55
	平均価格	4,073	3,969	3,943	3,925	4,080	3,937	3,938	3,952	3,999	3,874	3,989	3,941
	(前年比)	3.84	3.91	2.17	3.10	2.59	4.69	5.45	5.07	1.12	0.59	0.54	1.90
	(前月比)	1.39	2.56	0.66	0.45	3.96	3.51	0.01	0.36	1.19	3.13	2.97	1.19

(3)在庫物件(新築戸建系<戸建・テラスハウス>)

	15/1月末	2月末	3月末	4月末	5月末	6月末	7月末	8月末	9月末	10月末	11月末	12月末
首都圏	件数	6,915	6,682	6,525	6,541	6,470	6,588	6,707	6,834	6,744	6,994	6,913
	(前年比)	14.80	16.08	12.90	9.53	9.00	8.75	7.54	4.16	3.52	3.43	2.26
	(前月比)	2.29	3.37	2.35	0.25	1.09	1.82	1.81	1.89	1.32	3.71	0.00
東	平均価格	4,046	4,031	4,005	3,988	3,968	3,958	3,972	3,952	3,934	3,921	3,925
	(前年比)	3.91	3.25	3.22	4.10	4.12	5.11	4.03	4.68	4.41	3.03	3.58
	(前月比)	0.33	0.35	0.65	0.42	0.52	0.23	0.33	0.48	0.46	0.34	0.36
京	件数	2,283	2,100	1,955	2,061	2,079	2,129	2,281	2,319	2,205	2,231	2,250
	(前年比)	18.58	22.37	19.98	13.66	12.76	12.75	5.04	1.15	4.42	0.22	0.75
	(前月比)	0.17	8.02	6.90	5.42	0.87	2.41	7.14	1.67	4.92	1.18	1.48
埼	平均価格	4,893	4,897	4,956	4,906	4,834	4,790	4,782	4,732	4,746	4,767	4,837
	(前年比)	0.38	0.55	0.06	2.15	2.16	3.93	3.17	4.67	3.42	0.73	0.81
	(前月比)	2.04	0.07	1.22	1.01	1.48	0.90	0.17	1.05	0.29	0.46	0.54
玉	件数	1,265	1,259	1,259	1,267	1,237	1,233	1,169	1,275	1,305	1,396	1,378
	(前年比)	3.94	2.93	2.86	3.18	0.41	0.64	5.95	3.32	3.16	18.20	14.55
	(前月比)	6.75	0.47	0.00	0.64	2.37	0.32	5.19	9.07	2.35	6.97	1.29
千	平均価格	3,260	3,283	3,226	3,183	3,172	3,158	3,171	3,217	3,195	3,160	3,110
	(前年比)	6.50	4.34	5.76	6.95	7.22	7.93	5.90	4.38	5.01	5.42	6.65
	(前月比)	1.11	0.69	1.72	1.35	0.34	0.44	0.41	1.46	0.69	1.11	1.59
葉	件数	1,287	1,284	1,295	1,243	1,229	1,261	1,354	1,382	1,399	1,466	1,451
	(前年比)	1.50	5.16	3.43	1.47	1.74	3.87	15.73	16.62	17.37	20.07	15.99
	(前月比)	0.70	0.23	0.86	4.02	1.13	2.60	7.38	2.07	1.23	4.79	1.02
神	平均価格	3,345	3,371	3,346	3,336	3,312	3,358	3,316	3,336	3,274	3,288	3,240
	(前年比)	2.89	1.19	1.60	2.11	2.22	2.11	2.40	2.82	4.14	2.77	5.23
	(前月比)	1.11	0.79	0.76	0.29	0.74	1.40	1.24	0.60	1.86	0.42	1.44
奈	件数	2,080	2,039	2,016	1,970	1,925	1,965	1,903	1,858	1,835	1,901	1,843
	(前年比)	26.42	25.56	21.62	17.57	15.83	15.48	21.98	21.47	17.57	10.50	6.40
	(前月比)	3.48	1.97	1.13	2.28	2.28	2.08	3.16	2.36	1.24	3.60	0.00
川	平均価格	4,027	4,018	3,993	3,957	3,962	3,945	3,958	3,942	3,988	3,974	3,938
	(前年比)	3.43	2.09	1.62	2.72	3.03	3.79	3.39	3.88	2.52	1.03	1.36
	(前月比)	0.40	0.22	0.62	0.89	0.13	0.43	0.32	0.41	1.16	0.33	0.93

首都圏戸建レポート<総取引>

戸建首都圏概況

(1)成約物件(全戸建系)<総取引>

		15/1月	2月	3月	4月	5月	6月	7月	8月	9月	10月	11月	12月
首都圏	件数	1,058	1,373	1,545	1,450	1,330	1,330	1,292	1,008	1,465	1,259	1,307	1,062
	(前年比)	1.03	4.89	6.33	8.78	6.66	6.06	0.92	5.99	15.35	3.60	1.08	2.48
	(前月比)	2.85	29.77	12.53	6.15	8.28	0.00	2.86	21.98	45.34	14.06	3.81	18.75
	平均価格	3,362	3,340	3,343	3,253	3,209	3,295	3,290	3,181	3,274	3,222	3,251	3,121
	(前年比)	1.22	2.54	2.65	1.81	8.41	1.74	2.64	6.18	3.47	6.36	1.56	5.05
	(前月比)	2.29	0.65	0.08	2.69	1.35	2.67	0.14	3.33	2.95	1.59	0.89	4.01
東京都	件数	343	416	469	433	424	378	362	295	451	360	389	274
	(前年比)	14.33	11.83	3.30	5.61	7.34	2.16	11.71	10.90	14.47	11.76	0.78	11.33
	(前月比)	11.00	21.28	12.74	7.68	2.08	10.85	4.23	18.51	52.88	20.18	8.06	29.56
	平均価格	4,258	4,257	4,229	4,152	4,041	4,076	4,203	4,047	4,102	4,015	3,940	4,060
	(前年比)	0.58	0.62	0.92	0.88	8.17	2.94	0.88	4.93	6.17	9.65	6.83	5.94
	(前月比)	1.37	0.01	0.66	1.82	2.68	0.88	3.12	3.71	1.34	2.12	1.85	3.05
埼玉県	件数	195	271	296	260	234	242	239	210	272	243	244	206
	(前年比)	9.30	9.72	6.86	4.76	0.85	3.42	5.53	19.32	9.68	5.81	2.79	3.29
	(前月比)	8.45	38.97	9.23	12.16	10.00	3.42	1.24	12.13	29.52	10.66	0.41	15.57
	平均価格	2,254	2,302	2,406	2,422	2,189	2,428	2,432	2,383	2,263	2,269	2,335	2,323
	(前年比)	11.22	7.21	0.86	0.37	12.40	0.86	2.52	6.74	7.85	10.82	4.37	3.11
	(前月比)	5.99	2.15	4.50	0.68	9.63	10.92	0.14	2.00	5.02	0.24	2.95	0.53
千葉県	件数	193	249	287	302	269	263	241	187	278	231	248	213
	(前年比)	13.84	7.43	8.71	24.28	13.98	15.35	2.03	0.53	7.34	12.83	10.47	6.58
	(前月比)	15.35	29.02	15.26	5.23	10.93	2.23	8.37	22.41	48.66	16.91	7.36	14.11
	平均価格	2,445	2,517	2,426	2,291	2,303	2,373	2,355	2,176	2,342	2,291	2,386	2,202
	(前年比)	3.83	0.85	1.33	4.03	6.85	3.85	6.61	5.33	0.32	7.80	0.26	4.94
	(前月比)	5.56	2.96	3.63	5.56	0.51	3.07	0.75	7.61	7.62	2.18	4.15	7.73
神奈川県	件数	327	437	493	455	403	447	450	316	464	425	426	369
	(前年比)	0.91	3.80	7.64	11.79	6.05	5.92	13.92	1.56	25.75	13.33	12.40	8.85
	(前月比)	3.54	33.64	12.81	7.71	11.43	10.92	0.67	29.78	46.84	8.41	0.24	13.38
	平均価格	3,625	3,579	3,596	3,510	3,531	3,645	3,512	3,496	3,622	3,603	3,650	3,399
	(前年比)	4.55	7.43	4.81	2.13	7.95	1.19	4.14	7.22	2.31	1.14	1.55	4.50
	(前月比)	1.84	1.24	0.46	2.39	0.60	3.23	3.65	0.45	3.59	0.53	1.31	6.88

(2) 新規登録物件(全戸建系) < 総取引 >

	15/1月	2月	3月	4月	5月	6月	7月	8月	9月	10月	11月	12月	
首都圏	件数	7,232	7,431	7,630	7,795	7,231	7,419	7,498	6,743	7,535	7,962	7,569	6,030
	(前年比)	2.80	1.09	3.77	9.79	7.65	5.06	5.34	12.07	7.08	7.17	4.14	5.29
	(前月比)	26.28	2.75	2.68	2.16	7.24	2.60	1.06	10.07	11.75	5.67	4.94	20.33
東	平均価格	4,074	3,969	3,991	4,008	3,919	3,938	3,861	3,864	3,797	3,830	3,801	3,920
	(前年比)	1.45	3.29	1.19	4.53	6.26	4.92	4.72	4.84	5.95	4.64	6.01	4.52
	(前月比)	0.78	2.57	0.54	0.43	2.21	0.49	1.97	0.09	1.75	0.87	0.75	3.14
京	件数	2,313	2,348	2,390	2,492	2,321	2,286	2,495	2,262	2,378	2,506	2,469	1,999
	(前年比)	4.46	1.87	7.80	8.58	4.41	2.70	13.31	24.70	8.93	5.47	4.40	4.99
	(前月比)	21.48	1.51	1.79	4.27	6.86	1.51	9.14	9.34	5.13	5.38	1.48	19.04
埼	平均価格	5,543	5,378	5,495	5,445	5,183	5,377	5,204	5,147	5,101	5,178	5,131	5,382
	(前年比)	2.49	2.16	0.45	2.23	6.58	3.83	4.59	4.55	5.59	3.13	7.25	2.37
	(前月比)	0.55	2.97	2.17	0.91	4.81	3.74	3.21	1.10	0.89	1.52	0.92	4.91
玉	件数	1,463	1,545	1,548	1,536	1,415	1,582	1,411	1,383	1,550	1,620	1,461	1,242
	(前年比)	0.48	1.11	4.10	8.02	4.58	14.31	3.16	16.02	3.82	8.14	2.14	15.64
	(前月比)	36.22	5.60	0.19	0.78	7.88	11.80	10.81	1.98	12.08	4.52	9.81	14.99
千	平均価格	2,808	2,770	2,737	2,726	2,695	2,687	2,721	2,687	2,682	2,740	2,635	2,740
	(前年比)	1.18	3.57	3.68	5.64	6.15	5.33	2.63	3.20	6.03	1.62	6.03	0.39
	(前月比)	2.10	1.36	1.17	0.40	1.14	0.29	1.26	1.24	0.20	2.16	3.82	3.96
葉	件数	1,269	1,368	1,383	1,459	1,288	1,359	1,446	1,232	1,393	1,546	1,465	1,135
	(前年比)	5.93	8.74	3.60	20.38	13.98	9.24	18.04	10.20	8.66	15.29	15.81	8.20
	(前月比)	20.97	7.80	1.10	5.50	11.72	5.51	6.40	14.80	13.07	10.98	5.24	22.53
神	平均価格	2,775	2,751	2,686	2,833	2,720	2,760	2,589	2,631	2,602	2,621	2,539	2,641
	(前年比)	2.74	5.39	5.44	0.20	3.45	1.72	7.36	10.61	11.06	9.53	8.28	6.12
	(前月比)	1.37	0.87	2.35	5.46	3.97	1.44	6.19	1.62	1.09	0.71	3.14	4.05
奈	件数	2,187	2,170	2,309	2,308	2,207	2,192	2,146	1,866	2,214	2,290	2,174	1,654
	(前年比)	7.53	10.40	0.22	6.31	9.75	0.72	3.94	1.43	6.49	3.43	1.35	2.71
	(前月比)	26.65	0.78	6.41	0.04	4.38	0.68	2.10	13.05	18.65	3.43	5.07	23.92
川	平均価格	4,122	4,067	4,055	4,051	4,074	4,072	3,905	3,996	3,927	3,941	3,925	3,918
	(前年比)	3.57	2.66	1.75	7.29	5.61	4.21	6.55	6.07	5.05	3.89	2.36	6.37
	(前月比)	1.51	1.33	0.29	0.09	0.55	0.05	4.09	2.33	1.72	0.34	0.40	0.18

(3)在庫物件(全戸建系) < 総取引 >

	15/1月末	2月末	3月末	4月末	5月末	6月末	7月末	8月末	9月末	10月末	11月末	12月末	
首都圏	件数	28,071	28,083	27,966	27,626	27,393	27,214	26,985	27,053	26,716	27,047	27,035	26,562
	(前年比)	10.16	9.82	7.82	5.69	4.51	4.56	4.51	3.91	4.77	3.17	3.37	3.55
	(前月比)	1.93	0.04	0.42	1.22	0.84	0.65	0.84	0.25	1.25	1.24	0.04	1.75
	平均価格	4,126	4,107	4,091	4,075	4,050	4,033	4,024	3,998	3,973	3,949	3,928	3,944
	(前年比)	2.70	2.57	2.06	3.07	4.10	4.40	4.13	4.49	4.50	4.72	5.11	4.66
	(前月比)	0.25	0.46	0.39	0.39	0.62	0.42	0.22	0.64	0.64	0.59	0.55	0.41
東京都	件数	8,236	8,206	8,123	8,098	8,029	7,991	8,058	8,129	7,905	7,937	7,975	7,928
	(前年比)	11.79	10.59	6.70	4.75	4.62	4.41	0.96	0.92	1.86	0.75	1.71	2.38
	(前月比)	1.42	0.36	1.01	0.31	0.85	0.47	0.84	0.88	2.76	0.40	0.48	0.59
	平均価格	5,786	5,778	5,785	5,728	5,666	5,650	5,646	5,571	5,560	5,516	5,484	5,521
	(前年比)	1.03	0.62	0.76	1.26	2.91	3.35	3.64	4.63	3.71	4.57	5.63	4.30
	(前月比)	0.30	0.15	0.12	0.98	1.07	0.29	0.08	1.32	0.19	0.80	0.59	0.68
埼玉県	件数	5,889	5,943	5,936	5,832	5,818	5,844	5,787	5,865	5,822	5,943	5,843	5,687
	(前年比)	6.46	6.81	6.02	4.08	2.14	1.03	1.43	0.43	1.61	0.88	1.42	0.59
	(前月比)	2.94	0.92	0.12	1.75	0.24	0.45	0.98	1.35	0.73	2.08	1.68	2.67
	平均価格	2,828	2,820	2,805	2,795	2,801	2,775	2,771	2,772	2,770	2,773	2,750	2,747
	(前年比)	4.29	4.32	4.18	4.93	4.57	5.15	4.34	4.11	4.18	3.12	3.49	2.80
	(前月比)	0.07	0.27	0.55	0.35	0.21	0.91	0.15	0.03	0.06	0.08	0.83	0.10
千葉県	件数	5,903	5,936	6,006	5,941	5,835	5,778	5,782	5,777	5,741	5,884	5,890	5,817
	(前年比)	3.51	2.90	1.91	0.24	0.77	0.93	0.19	1.75	2.23	0.32	0.19	0.00
	(前月比)	1.48	0.56	1.18	1.08	1.78	0.98	0.07	0.09	0.62	2.49	0.10	1.24
	平均価格	2,858	2,827	2,813	2,813	2,786	2,763	2,736	2,740	2,711	2,723	2,688	2,695
	(前年比)	4.55	5.06	5.09	4.52	5.77	5.77	6.00	6.36	7.61	6.94	7.83	6.92
	(前月比)	1.30	1.10	0.47	0.03	0.96	0.82	0.99	0.16	1.05	0.43	1.29	0.28
神奈川県	件数	8,043	7,998	7,901	7,755	7,711	7,601	7,358	7,282	7,248	7,283	7,327	7,130
	(前年比)	15.30	15.56	14.04	11.44	8.67	9.69	13.02	13.10	11.71	10.55	8.81	9.52
	(前月比)	2.07	0.56	1.21	1.85	0.57	1.43	3.20	1.03	0.47	0.48	0.60	2.69
	平均価格	4,308	4,300	4,288	4,279	4,266	4,265	4,246	4,229	4,206	4,193	4,170	4,163
	(前年比)	2.85	2.02	1.71	2.46	3.14	3.07	3.12	3.49	3.69	3.64	3.03	3.67
	(前月比)	0.31	0.18	0.29	0.21	0.30	0.03	0.45	0.40	0.53	0.32	0.54	0.18

(1)成約物件(中古戸建系<戸建・テラスハウス>)<総取引>

	15/1月	2月	3月	4月	5月	6月	7月	8月	9月	10月	11月	12月	
首都圏	件数	800	1,044	1,192	1,137	1,005	1,050	983	753	1,137	952	1,030	845
	(前年比)	0.13	6.53	4.93	10.71	5.57	13.39	1.76	8.82	13.93	5.37	1.06	2.54
	(前月比)	7.73	30.50	14.18	4.61	11.61	4.48	6.38	23.40	51.00	16.27	8.19	17.96
	平均価格	3,204	3,157	3,204	3,087	3,009	3,126	3,133	2,961	3,136	3,046	3,085	2,953
	(前年比)	0.49	1.11	0.07	2.30	9.82	0.46	0.57	7.44	2.17	5.84	2.37	5.82
	(前月比)	2.19	1.48	1.49	3.64	2.53	3.89	0.21	5.48	5.91	2.85	1.26	4.27
東京都	件数	229	294	323	317	292	285	257	204	337	273	292	207
	(前年比)	10.63	16.67	2.42	4.97	0.34	11.33	8.87	17.24	18.25	9.90	2.99	8.41
	(前月比)	1.33	28.38	9.86	1.86	7.89	2.40	9.82	20.62	65.20	18.99	6.96	29.11
	平均価格	4,308	4,213	4,270	4,073	3,934	3,980	4,143	4,000	4,086	3,963	3,898	3,942
	(前年比)	4.66	3.03	6.22	1.32	9.13	1.55	0.95	6.51	5.54	7.15	7.12	8.19
	(前月比)	0.34	2.22	1.36	4.63	3.42	1.19	4.10	3.46	2.16	3.01	1.64	1.12
埼玉県	件数	161	228	241	221	201	200	197	165	227	202	213	178
	(前年比)	10.06	6.05	1.69	1.84	3.61	5.82	7.94	5.77	2.71	0.98	0.47	3.26
	(前月比)	12.50	41.61	5.70	8.30	9.05	0.50	1.50	16.24	37.58	11.01	5.45	16.43
	平均価格	2,033	2,148	2,228	2,322	2,056	2,252	2,288	2,134	2,093	2,071	2,168	2,210
	(前年比)	16.17	7.48	3.41	4.13	11.47	1.10	5.09	13.71	11.17	10.01	5.19	4.36
	(前月比)	12.03	5.66	3.73	4.21	11.43	9.53	1.59	6.74	1.92	1.05	4.68	1.93
千葉県	件数	165	212	252	263	229	239	206	165	235	188	212	192
	(前年比)	10.81	0.93	8.62	26.44	12.25	23.83	4.57	14.58	8.80	12.15	11.30	1.03
	(前月比)	14.95	28.48	18.87	4.37	12.93	4.37	13.81	19.90	42.42	20.00	12.77	9.43
	平均価格	2,342	2,381	2,297	2,136	2,157	2,303	2,249	2,054	2,153	2,097	2,222	2,117
	(前年比)	0.81	0.44	1.34	6.35	8.21	8.38	4.01	1.56	0.32	9.21	2.05	2.30
	(前月比)	8.12	1.67	3.55	7.00	0.98	6.76	2.31	8.69	4.80	2.57	5.94	4.74
神奈川県	件数	245	310	376	336	283	326	323	219	338	289	313	268
	(前年比)	7.46	3.68	11.90	12.00	8.43	13.19	18.32	0.46	22.46	1.40	8.30	1.90
	(前月比)	6.84	26.53	21.29	10.64	15.77	15.19	0.92	32.20	54.34	14.50	8.30	14.38
	平均価格	3,523	3,428	3,521	3,405	3,421	3,519	3,406	3,299	3,572	3,480	3,535	3,282
	(前年比)	2.61	5.73	3.39	1.82	8.73	1.85	0.67	9.20	0.72	0.60	2.23	4.38
	(前月比)	2.62	2.69	2.72	3.29	0.47	2.85	3.19	3.14	8.27	2.59	1.59	7.14

(2) 新規登録物件(中古戸建系<戸建・テラスハウス>)<総取引>

	15/1月	2月	3月	4月	5月	6月	7月	8月	9月	10月	11月	12月	
首都圏	件数	4,338	4,726	4,900	4,751	4,436	4,524	4,359	3,877	4,488	4,676	4,543	3,623
	(前年比)	3.73	2.45	3.18	7.46	7.77	3.52	3.88	2.30	0.63	0.43	1.24	3.51
	(前月比)	23.94	8.94	3.68	3.04	6.63	1.98	3.65	11.06	15.76	4.19	2.84	20.25
	平均価格	4,037	3,918	3,986	3,978	3,849	3,879	3,748	3,773	3,684	3,750	3,666	3,841
	(前年比)	0.43	3.07	0.44	4.05	7.81	6.07	5.86	6.19	7.75	6.31	8.13	7.32
	(前月比)	2.60	2.94	1.73	0.19	3.25	0.78	3.39	0.69	2.37	1.80	2.25	4.78
東京都	件数	1,224	1,370	1,414	1,321	1,241	1,244	1,269	1,101	1,231	1,366	1,309	1,099
	(前年比)	6.42	5.06	2.99	2.32	2.90	0.57	9.87	6.38	0.81	0.94	1.08	6.18
	(前月比)	18.26	11.93	3.21	6.58	6.06	0.24	2.01	13.24	11.81	10.97	4.17	16.04
	平均価格	5,996	5,757	5,924	5,900	5,561	5,764	5,571	5,660	5,460	5,513	5,412	5,719
	(前年比)	4.23	0.78	4.07	1.02	9.26	6.20	7.11	2.56	5.73	3.64	11.27	7.40
	(前月比)	2.92	3.99	2.90	0.39	5.76	3.66	3.35	1.60	3.54	0.97	1.84	5.68
埼玉県	件数	916	1,039	1,081	972	957	1,041	932	839	988	989	967	768
	(前年比)	7.01	4.42	3.54	3.85	4.93	11.22	4.51	5.27	2.47	3.32	7.29	9.25
	(前月比)	30.30	13.43	4.04	10.08	1.54	8.78	10.47	9.98	17.76	0.10	2.22	20.58
	平均価格	2,581	2,542	2,580	2,497	2,507	2,453	2,536	2,368	2,390	2,451	2,424	2,495
	(前年比)	0.16	4.40	2.87	5.51	6.38	5.93	1.57	6.95	9.81	4.75	6.35	0.67
	(前月比)	2.74	1.53	1.49	3.20	0.40	2.15	3.39	6.64	0.95	2.52	1.08	2.94
千葉県	件数	859	989	993	1,021	917	904	933	830	910	996	964	741
	(前年比)	4.45	7.50	4.09	18.31	10.62	2.38	8.49	5.46	0.22	9.81	6.64	0.41
	(前月比)	16.40	15.13	0.40	2.82	10.19	1.42	3.21	11.04	9.64	9.45	3.21	23.13
	平均価格	2,555	2,508	2,545	2,667	2,534	2,462	2,280	2,314	2,354	2,274	2,211	2,313
	(前年比)	5.12	9.59	3.54	1.97	3.21	5.43	11.30	15.06	13.85	15.49	11.69	11.21
	(前月比)	1.90	1.84	1.48	4.78	4.98	2.85	7.37	1.48	1.71	3.38	2.77	4.59
神奈川県	件数	1,339	1,328	1,412	1,437	1,321	1,335	1,225	1,107	1,359	1,325	1,303	1,015
	(前年比)	1.90	4.73	2.47	7.96	13.00	1.60	1.66	5.47	5.02	4.47	4.05	0.88
	(前月比)	30.76	0.82	6.33	1.77	8.07	1.06	8.24	9.63	22.76	2.50	1.66	22.10
	平均価格	4,192	4,147	4,134	4,144	4,126	4,194	3,898	4,056	3,907	4,013	3,910	3,941
	(前年比)	1.97	1.71	0.73	8.94	6.92	3.41	7.02	6.14	7.20	4.61	3.37	8.78
	(前月比)	2.98	1.06	0.32	0.25	0.45	1.66	7.06	4.06	3.68	2.71	2.57	0.81

(3)在庫物件(中古戸建系<戸建・テラスハウス>)<総取引>

	15/1月末	2月末	3月末	4月末	5月末	6月末	7月末	8月末	9月末	10月末	11月末	12月末
首都圏	件数	18,197	18,426	18,414	18,102	17,905	17,652	17,297	17,234	17,047	17,145	16,834
	(前年比)	7.12	7.00	6.09	4.03	2.84	3.59	4.29	4.89	6.31	6.31	6.65
	(前月比)	1.72	1.26	0.07	1.69	1.09	1.41	2.01	0.36	1.09	0.57	0.08
	平均価格	4,203	4,178	4,164	4,145	4,122	4,099	4,086	4,057	4,018	3,989	3,962
	(前年比)	1.47	1.64	1.13	2.42	3.79	4.25	4.19	4.43	4.70	5.52	5.91
	(前月比)	0.43	0.61	0.31	0.47	0.57	0.54	0.32	0.71	0.96	0.72	0.70
東京都	件数	4,890	5,002	5,024	4,918	4,828	4,784	4,717	4,702	4,610	4,639	4,642
	(前年比)	7.79	6.26	4.40	3.76	3.69	3.61	2.01	2.29	4.46	4.25	4.07
	(前月比)	1.77	2.29	0.44	2.11	1.83	0.91	1.40	0.32	1.96	0.63	0.06
	平均価格	6,427	6,370	6,346	6,288	6,244	6,218	6,245	6,178	6,135	6,051	5,984
	(前年比)	2.80	2.16	2.34	0.11	2.25	3.16	3.56	3.81	3.15	5.16	7.47
	(前月比)	0.30	0.87	0.38	0.92	0.70	0.41	0.44	1.08	0.69	1.36	1.12
埼玉県	件数	3,990	4,029	4,034	3,931	3,921	3,937	3,917	3,908	3,865	3,858	3,825
	(前年比)	8.25	7.40	7.43	5.39	3.16	1.94	2.03	1.44	3.64	4.98	7.14
	(前月比)	1.55	0.98	0.12	2.55	0.25	0.41	0.51	0.23	1.10	0.18	0.86
	平均価格	2,653	2,640	2,635	2,626	2,640	2,610	2,614	2,595	2,593	2,592	2,587
	(前年比)	3.96	4.39	3.93	4.72	4.11	4.76	3.76	4.12	4.19	3.42	3.06
	(前月比)	0.18	0.47	0.21	0.34	0.55	1.15	0.16	0.71	0.08	0.05	0.18
千葉県	件数	4,071	4,132	4,168	4,141	4,057	3,944	3,859	3,825	3,810	3,897	3,885
	(前年比)	3.28	3.03	2.07	0.34	0.12	2.06	4.08	6.64	7.48	5.23	4.85
	(前月比)	1.90	1.50	0.87	0.65	2.03	2.79	2.16	0.88	0.39	2.28	0.31
	平均価格	2,697	2,652	2,650	2,655	2,626	2,567	2,521	2,512	2,491	2,495	2,464
	(前年比)	5.75	7.09	6.57	5.18	6.59	7.82	8.89	9.69	10.93	10.67	10.68
	(前月比)	1.42	1.65	0.10	0.20	1.09	2.27	1.78	0.36	0.84	0.14	1.23
神奈川県	件数	5,246	5,263	5,188	5,112	5,099	4,987	4,804	4,799	4,762	4,751	4,780
	(前年比)	8.46	10.25	9.60	6.54	3.88	5.99	8.29	8.52	9.16	10.07	10.02
	(前月比)	1.67	0.32	1.43	1.46	0.25	2.20	3.67	0.10	0.77	0.23	0.61
	平均価格	4,479	4,468	4,458	4,459	4,441	4,455	4,424	4,400	4,347	4,337	4,314
	(前年比)	2.67	1.84	1.53	2.53	3.28	2.79	3.09	3.37	4.17	4.45	3.40
	(前月比)	0.42	0.25	0.22	0.02	0.40	0.31	0.70	0.52	1.21	0.24	0.51

(1)成約物件(新築戸建系<戸建・テラスハウス>)<総取引>

	15/1月	2月	3月	4月	5月	6月	7月	8月	9月	10月	11月	12月	
首都圏	件数	258	329	353	313	325	280	309	255	328	307	277	217
	(前年比)	4.44	0.00	11.36	2.29	10.17	14.63	8.58	1.54	20.59	2.33	9.92	2.25
	(前月比)	16.22	27.52	7.29	11.33	3.83	13.85	10.36	17.48	28.63	6.40	9.77	21.66
	平均価格	3,851	3,922	3,812	3,855	3,827	3,928	3,791	3,830	3,755	3,768	3,869	3,773
	(前年比)	4.68	4.97	10.30	0.74	5.29	0.66	5.98	1.83	7.91	8.79	0.60	2.64
	(前月比)	0.64	1.84	2.79	1.11	0.71	2.62	3.47	1.01	1.96	0.34	2.68	2.47
東京都	件数	114	122	146	116	132	93	105	91	114	87	97	67
	(前年比)	22.58	1.67	18.70	7.41	29.41	18.42	17.97	1.09	4.59	17.14	14.12	19.28
	(前月比)	37.35	7.02	19.67	20.55	13.79	29.55	12.90	13.33	25.27	23.68	11.49	30.93
	平均価格	4,155	4,364	4,138	4,369	4,278	4,371	4,350	4,153	4,147	4,175	4,066	4,426
	(前年比)	7.50	3.65	16.17	0.15	7.11	3.97	0.42	1.50	7.65	15.60	6.38	1.08
	(前月比)	5.09	5.03	5.18	5.57	2.08	2.17	0.48	4.52	0.16	0.69	2.60	8.83
埼玉	件数	34	43	55	39	33	42	42	45	45	41	31	28
	(前年比)	5.56	34.38	37.50	30.36	21.43	6.67	7.69	125.00	66.67	24.07	20.51	3.45
	(前月比)	17.24	26.47	27.91	29.09	15.38	27.27	0.00	7.14	0.00	8.89	24.39	9.68
	平均価格	3,302	3,123	3,187	2,993	2,997	3,265	3,104	3,296	3,121	3,241	3,485	3,043
	(前年比)	6.31	12.17	1.50	4.26	9.51	2.96	9.75	3.09	4.62	6.30	6.04	3.17
	(前月比)	11.96	5.42	2.05	6.08	0.12	8.95	4.93	6.17	5.29	3.85	7.53	12.69
千葉	件数	28	37	35	39	40	24	35	22	43	43	36	21
	(前年比)	28.21	32.73	9.38	11.43	25.00	31.43	28.57	50.00	0.00	15.69	5.26	38.24
	(前月比)	17.65	32.14	5.41	11.43	2.56	40.00	45.83	37.14	95.45	0.00	16.28	41.67
	平均価格	3,050	3,296	3,356	3,337	3,137	3,075	2,978	3,093	3,377	3,137	3,353	2,980
	(前年比)	10.33	13.61	1.46	10.49	3.51	3.00	8.07	3.43	2.24	2.48	5.75	6.02
	(前月比)	3.80	8.07	1.84	0.59	6.00	1.96	3.15	3.84	9.19	7.09	6.86	11.13
神奈川県	件数	82	127	117	119	120	121	127	97	126	136	113	101
	(前年比)	19.61	4.10	4.10	11.21	0.84	9.70	4.10	5.83	35.48	51.11	25.56	32.89
	(前月比)	7.89	54.88	7.87	1.71	0.84	0.83	4.96	23.62	29.90	7.94	16.91	10.62
	平均価格	3,929	3,950	3,836	3,806	3,790	3,986	3,781	3,941	3,755	3,865	3,969	3,708
	(前年比)	6.48	10.91	7.42	2.82	5.89	1.87	9.73	2.78	10.27	5.73	1.59	7.21
	(前月比)	1.68	0.53	2.87	0.80	0.40	5.17	5.15	4.23	4.71	2.92	2.69	6.58

(2) 新規登録物件(新築戸建系<戸建・テラスハウス>)<総取引>

	15/1月	2月	3月	4月	5月	6月	7月	8月	9月	10月	11月	12月	
首都圏	件数	2,894	2,705	2,730	3,044	2,795	2,895	3,139	2,866	3,047	3,286	3,026	2,407
	(前年比)	1.36	6.72	4.84	13.62	7.46	7.54	7.43	28.69	18.24	20.23	13.42	8.08
	(前月比)	29.95	6.53	0.92	11.50	8.18	3.58	8.43	8.70	6.32	7.84	7.91	20.46
	平均価格	4,131	4,059	4,000	4,054	4,030	4,031	4,018	3,987	3,962	3,943	4,004	4,040
	(前年比)	4.18	3.44	4.02	5.35	3.80	3.17	3.28	3.38	3.62	2.39	3.22	0.15
	(前月比)	2.09	1.73	1.46	1.35	0.59	0.02	0.33	0.76	0.63	0.49	1.56	0.90
東京都	件数	1,089	978	976	1,171	1,080	1,042	1,226	1,161	1,147	1,140	1,160	900
	(前年比)	2.16	2.30	15.64	16.63	6.19	5.36	17.10	49.04	21.76	14.34	8.41	3.57
	(前月比)	25.32	10.19	0.20	19.98	7.77	3.52	17.66	5.30	1.21	0.61	1.75	22.41
	平均価格	5,034	4,848	4,874	4,931	4,749	4,914	4,824	4,660	4,715	4,777	4,813	4,971
	(前年比)	0.60	4.93	4.60	5.54	2.27	0.33	0.65	3.69	3.57	1.00	0.65	5.27
	(前月比)	6.59	3.68	0.54	1.16	3.69	3.48	1.84	3.41	1.19	1.32	0.76	3.28
埼玉県	件数	547	506	467	564	458	541	479	544	562	631	494	474
	(前年比)	16.14	5.07	5.42	16.05	3.85	20.76	0.42	37.72	17.08	32.84	9.78	27.76
	(前月比)	47.44	7.50	7.71	20.77	18.79	18.12	11.46	13.57	3.31	12.28	21.71	4.05
	平均価格	3,188	3,238	3,102	3,121	3,088	3,138	3,081	3,180	3,195	3,194	3,049	3,135
	(前年比)	5.61	1.02	5.42	7.22	5.64	5.50	4.82	1.95	2.71	1.50	7.75	2.06
	(前月比)	0.41	1.57	4.20	0.62	1.04	1.60	1.81	3.23	0.46	0.04	4.54	2.84
千葉県	件数	410	379	390	438	371	455	513	402	483	550	501	394
	(前年比)	37.12	12.13	2.36	25.50	23.26	26.04	40.55	21.45	30.54	26.73	38.78	26.69
	(前月比)	31.83	7.56	2.90	12.31	15.30	22.64	12.75	21.64	20.15	13.87	8.91	21.36
	平均価格	3,236	3,385	3,046	3,221	3,181	3,352	3,150	3,285	3,071	3,249	3,169	3,260
	(前年比)	2.99	3.47	9.01	3.90	5.54	1.27	5.17	5.13	9.79	2.37	7.59	1.52
	(前月比)	2.23	4.60	10.01	5.72	1.21	5.35	6.01	4.28	6.52	5.79	2.46	2.87
神奈川県	件数	848	842	897	871	886	857	921	759	855	965	871	639
	(前年比)	19.31	18.09	4.17	3.69	5.23	4.14	10.50	5.12	8.92	16.69	10.67	5.47
	(前月比)	25.44	0.71	6.53	2.90	1.72	3.27	7.47	17.59	12.65	12.87	9.74	26.64
	平均価格	4,011	3,940	3,931	3,898	3,996	3,881	3,915	3,908	3,960	3,842	3,948	3,881
	(前年比)	6.11	4.40	3.48	4.52	3.79	5.72	5.97	5.72	1.37	2.04	0.69	2.47
	(前月比)	0.80	1.77	0.23	0.83	2.52	2.88	0.87	0.17	1.31	2.97	2.77	1.71

(3) 在庫物件(新築戸建系<戸建・テラスハウス>) <総取引>

	15/1月末	2月末	3月末	4月末	5月末	6月末	7月末	8月末	9月末	10月末	11月末	12月末	
首都圏	件数	9,874	9,657	9,552	9,524	9,488	9,562	9,688	9,819	9,669	9,902	9,903	9,728
	(前年比)	15.27	14.74	10.95	8.69	7.48	6.29	4.89	2.15	1.91	2.79	2.90	0.81
	(前月比)	2.32	2.20	1.09	0.29	0.38	0.78	1.32	1.35	1.53	2.41	0.01	1.77
	平均価格	3,985	3,973	3,950	3,942	3,915	3,910	3,913	3,895	3,893	3,880	3,869	3,880
	(前年比)	5.08	4.50	3.98	4.43	4.86	4.76	4.03	4.51	4.05	2.95	3.34	2.49
	(前月比)	0.14	0.28	0.59	0.20	0.69	0.13	0.08	0.44	0.07	0.32	0.28	0.28
東京都	件数	3,346	3,204	3,099	3,180	3,201	3,207	3,341	3,427	3,295	3,298	3,333	3,275
	(前年比)	17.06	16.61	10.20	6.25	5.99	5.59	0.57	5.67	2.01	4.63	1.77	1.24
	(前月比)	0.90	4.24	3.28	2.61	0.66	0.19	4.18	2.57	3.85	0.09	1.06	1.74
	平均価格	4,850	4,853	4,875	4,862	4,796	4,803	4,799	4,738	4,756	4,763	4,787	4,819
	(前年比)	3.73	4.05	3.30	4.27	4.58	4.05	3.34	4.84	3.67	1.95	1.12	0.66
	(前月比)	1.31	0.04	0.46	0.26	1.37	0.14	0.08	1.26	0.38	0.14	0.49	0.69
埼玉県	件数	1,899	1,914	1,902	1,901	1,897	1,907	1,870	1,957	1,957	2,085	2,018	1,982
	(前年比)	2.47	5.53	2.86	1.25	0.05	0.90	0.16	4.37	2.68	13.87	11.62	10.60
	(前月比)	5.97	0.79	0.63	0.05	0.21	0.53	1.94	4.65	0.00	6.54	3.21	1.78
	平均価格	3,196	3,199	3,166	3,145	3,133	3,117	3,100	3,125	3,120	3,107	3,057	3,068
	(前年比)	5.58	4.43	5.17	5.76	5.71	6.14	5.56	4.72	4.87	4.60	6.21	4.62
	(前月比)	0.62	0.09	1.04	0.66	0.38	0.52	0.53	0.78	0.14	0.43	1.59	0.34
千葉県	件数	1,832	1,804	1,838	1,800	1,778	1,834	1,923	1,952	1,931	1,987	2,005	1,993
	(前年比)	3.93	2.49	1.45	1.42	2.09	1.61	8.64	9.48	10.09	10.94	10.29	9.39
	(前月比)	0.55	1.53	1.88	2.07	1.22	3.15	4.85	1.51	1.08	2.90	0.91	0.60
	平均価格	3,217	3,227	3,185	3,175	3,150	3,185	3,166	3,187	3,146	3,171	3,122	3,123
	(前年比)	2.19	1.03	2.24	3.04	3.99	2.36	2.13	2.19	3.46	1.91	4.53	3.82
	(前月比)	0.92	0.30	1.29	0.30	0.81	1.12	0.59	0.65	1.26	0.79	1.55	0.02
神奈川県	件数	2,797	2,735	2,713	2,643	2,612	2,614	2,554	2,483	2,486	2,532	2,547	2,478
	(前年比)	25.71	24.20	21.43	19.59	16.76	16.00	20.71	20.77	16.21	11.44	6.46	8.90
	(前月比)	2.83	2.22	0.80	2.58	1.17	0.08	2.30	2.78	0.12	1.85	0.59	2.71
	平均価格	3,986	3,978	3,962	3,931	3,924	3,901	3,911	3,896	3,936	3,923	3,900	3,897
	(前年比)	4.59	3.56	3.11	3.50	3.99	4.56	4.29	4.81	3.26	2.04	1.94	2.23
	(前月比)	0.02	0.22	0.39	0.79	0.17	0.57	0.24	0.37	1.01	0.32	0.59	0.08