



= 東日本レインズ =

財団法人 東日本不動産流通機構

月例速報

平成15年08月

マーケットウォッチ

主な動向

【マンション】

首都圏マンション成約件数は、全体で2,175件、前年比+6.67%と7ヶ月続けて増加した。
成約㎡単価では、31.18万円（前年比 0.17%，前月比+1.41%）と前年比で4ヶ月続けて下げたものの前月比では3ヶ月続けての上昇となった。
また、成約平均価格は、2,042万円（前年比+2.10%，前月比+2.48%）と前年比・前月比ともに2ヶ月続けて上昇し、4ヶ月振りに2千万円台を回復した。
成約平均面積については、65㎡台迄拡大している。（次ページ以降参照）

【土地】

首都圏土地（面積100～200㎡）成約件数は、348件（前年比+2.96%）と再び増加に転じた。
成約㎡単価では、19.79万円（前年比 7.33%，前月比+1.55%）と前月比で3ヶ月振りに上昇に転じた。
また、成約平均価格は、2,812万円（前年比 8.48%，前月比+0.23%）と前月比で4ヶ月振りに上昇に転じた。（28ページ以降参照）

【戸建】

首都圏戸建成約件数は、1,014件（前年比 1.55%）と6ヶ月振りに減少に転じた。
成約平均価格では、3,374万円（前年比 3.40%，前月比+0.85%）と前月比で2ヶ月続けての上昇となった。（35ページ以降参照）

目次

・首都圏マンションレポート	
マンションレポート1(首都圏概況)	P 2
マンションレポート2(地域別推移)	P10
マンションレポート3(地域別推移) <専有面積40～80㎡>	P20
・首都圏土地レポート<面積100～200㎡>	
土地レポート(首都圏概況)	P28
土地レポート(首都圏概況) <総取引>	P32
・首都圏戸建レポート	
戸建レポート(首都圏概況)	P35
戸建レポート(首都圏概況) <総取引>	P44

(集計方法について)

- 1) 集計対象は、媒介契約物件のほか会員の売主及び代理物件を含む。(事業用物件は除いた)
- 2) 集計は、各月とも月初から月末までに当機構に登録等があったもの。
 - (1) 成約物件 = 当月に成約報告のあったものの集計
 - (2) 新規登録物件 = 当月に新たに登録のあったものの集計
 - (3) 在庫物件 = 当月末の残存物件の集計
- 3) 土地・戸建に関する<総取引>表記について。(H14.4より集計開始)
<総取引> = 都市計画上の域外・未線引区域、土地所有権以外、商業地を集計対象に加えた。

首都圏マンションレポート

マンションレポート1

1. マンション首都圏概況

(1) 成約物件

		8月	9月	10月	11月	12月	15/1月	2月	3月	4月	5月	6月	7月
首都圏	件数	1,670	2,197	2,255	2,063	1,798	1,922	2,532	2,643	2,384	2,146	2,170	2,175
	(前年比)	7.46	4.67	0.18	1.01	7.32	0.79	8.11	1.34	0.76	3.02	5.24	6.67
	(前月比)	18.10	31.56	2.64	8.51	12.85	6.90	31.74	4.38	9.80	9.98	1.12	0.23
	平均㎡単価	30.87	30.20	30.33	30.63	30.75	30.44	30.02	30.89	30.22	30.62	30.74	31.18
	(前年比)	0.31	1.39	1.02	0.07	0.93	1.64	2.47	1.95	1.50	0.43	0.14	0.17
	(前月比)	1.16	2.17	0.42	1.16	0.40	1.02	1.39	2.91	2.16	1.32	0.40	1.41
	平均価格	1,955	1,947	1,953	1,955	1,987	1,980	1,961	2,006	1,958	1,946	1,993	2,042
	(前年比)	1.05	1.05	1.88	0.19	0.14	2.85	1.19	2.90	0.94	0.81	1.12	2.10
	(前月比)	2.29	0.41	0.31	0.33	1.61	0.36	0.95	2.28	2.39	0.62	2.44	2.48
	平均専有面積	63.32	64.46	64.39	63.84	64.61	65.04	65.33	64.92	64.77	63.54	64.83	65.51
	(前年比)	1.37	0.34	0.85	0.26	1.08	1.20	1.31	0.93	0.57	0.38	1.26	2.27
	(前月比)	1.15	1.80	0.11	0.82	1.20	0.67	0.44	0.62	0.23	1.91	2.04	1.05
東京都	件数	673	865	850	805	732	777	904	1,063	964	876	858	870
	(前年比)	2.91	3.35	0.12	8.63	7.11	6.58	5.24	9.36	4.22	4.53	0.12	3.57
	(前月比)	19.88	28.53	1.73	5.29	9.07	6.15	16.34	17.59	9.31	9.13	2.05	1.40
	平均㎡単価	40.40	39.37	39.13	40.27	39.68	39.99	39.52	40.36	38.20	40.52	40.17	40.64
	(前年比)	2.17	0.62	0.08	5.10	2.07	5.17	0.44	1.33	3.78	1.79	0.48	0.91
	(前月比)	0.33	2.57	0.60	2.92	1.46	0.79	1.19	2.13	5.36	6.09	0.87	1.17
	平均価格	2,390	2,346	2,321	2,395	2,403	2,432	2,366	2,458	2,316	2,433	2,455	2,509
	(前年比)	5.21	1.20	0.30	4.21	3.84	9.16	0.20	1.08	4.31	1.57	1.94	3.32
	(前月比)	1.58	1.83	1.08	3.21	0.33	1.21	2.72	3.87	5.78	5.05	0.94	2.17
	平均専有面積	59.15	59.59	59.31	59.48	60.56	60.82	59.88	60.90	60.62	60.03	61.13	61.73
	(前年比)	2.98	1.81	0.23	0.85	1.73	3.79	0.24	2.44	0.55	0.21	2.44	2.39
	(前月比)	1.90	0.75	0.48	0.28	1.82	0.42	1.54	1.70	0.45	0.98	1.83	0.99
埼玉県	件数	238	332	355	307	265	291	418	364	340	302	341	308
	(前年比)	15.53	11.78	0.28	5.86	4.68	10.74	11.47	11.22	6.85	3.51	10.71	8.07
	(前月比)	16.49	39.50	6.93	13.52	13.68	9.81	43.64	12.92	6.59	11.18	12.91	9.68
	平均㎡単価	21.77	22.70	22.50	22.69	22.74	22.16	22.82	23.30	22.54	22.10	22.00	22.53
	(前年比)	6.12	2.82	0.26	4.02	2.13	2.74	0.82	2.42	0.84	2.36	1.20	1.32
	(前月比)	4.64	4.27	0.87	0.82	0.24	2.55	2.96	2.10	3.27	1.93	0.44	2.39
	平均価格	1,414	1,521	1,499	1,498	1,533	1,494	1,519	1,562	1,509	1,438	1,460	1,489
	(前年比)	6.93	1.11	0.26	5.49	1.40	3.67	0.77	2.21	2.65	0.65	4.84	0.28
	(前月比)	5.28	7.51	1.41	0.07	2.32	2.55	1.67	2.84	3.41	4.70	1.58	1.96
	平均専有面積	64.97	66.99	66.62	66.04	67.40	67.40	66.56	67.04	66.94	65.05	66.37	66.10
	(前年比)	0.86	1.76	0.53	1.54	0.74	0.96	0.04	0.21	1.79	2.93	3.60	1.06
	(前月比)	0.67	3.11	0.54	0.88	2.07	0.00	1.25	0.73	0.15	2.82	2.03	0.41
千葉県	件数	254	345	356	290	271	318	397	408	381	334	348	358
	(前年比)	2.83	12.38	6.27	3.01	3.21	11.58	23.68	0.97	13.39	18.02	13.36	24.74
	(前月比)	11.50	35.83	3.19	18.54	6.55	17.34	24.84	2.77	6.62	12.34	4.19	2.87
	平均㎡単価	20.96	21.41	21.80	20.15	21.99	20.86	20.59	20.76	21.80	19.95	22.18	21.38
	(前年比)	1.48	2.87	4.27	5.18	1.59	5.69	1.47	4.23	1.70	4.88	7.62	1.31
	(前月比)	0.67	2.16	1.80	7.56	9.11	5.13	1.30	0.83	5.02	8.48	11.14	3.60
	平均価格	1,479	1,518	1,548	1,428	1,565	1,479	1,495	1,477	1,515	1,387	1,577	1,535
	(前年比)	2.88	3.63	3.21	4.20	3.03	5.01	2.08	5.74	1.58	3.74	8.48	2.45
	(前月比)	1.35	2.70	1.96	7.77	9.57	5.48	1.06	1.17	2.55	8.43	13.69	2.64
	平均専有面積	70.54	70.91	71.03	70.86	71.16	70.90	72.60	71.15	69.48	69.51	71.11	71.82
	(前年比)	1.39	0.74	1.02	1.04	1.42	0.72	3.60	1.44	0.12	1.20	0.80	1.13
	(前月比)	0.68	0.53	0.17	0.23	0.42	0.36	2.39	1.99	2.35	0.05	2.29	1.00
神奈川県	件数	505	655	694	661	530	536	813	808	699	634	623	639
	(前年比)	12.98	0.46	3.21	7.65	10.77	5.47	17.49	0.74	5.54	2.31	5.95	1.91
	(前月比)	19.46	29.70	5.95	4.76	19.82	1.13	51.68	0.62	13.49	9.30	1.74	2.57
	平均㎡単価	28.99	28.11	29.39	28.65	28.34	28.38	29.24	28.39	28.77	28.04	28.67	29.30
	(前年比)	1.99	2.45	2.48	0.27	5.76	2.72	0.83	0.17	0.09	3.25	0.60	1.34
	(前月比)	0.25	3.05	4.56	2.01	1.07	0.14	3.03	2.91	1.31	2.53	2.26	2.20
	平均価格	1,869	1,861	1,942	1,864	1,855	1,885	1,965	1,877	1,924	1,809	1,881	1,959
	(前年比)	2.01	0.89	4.99	0.72	5.68	2.59	0.69	0.70	1.71	3.61	1.27	3.73
	(前月比)	1.02	0.44	4.34	3.40	0.46	1.60	4.27	4.47	2.47	5.97	3.95	4.16
	平均専有面積	64.47	66.21	66.07	65.05	65.45	66.41	67.20	66.12	66.88	64.52	65.59	66.85
	(前年比)	0.02	1.60	2.44	0.45	0.09	0.13	0.14	0.53	1.80	0.37	2.05	2.37
	(前月比)	1.27	2.69	0.21	1.43	0.61	1.46	1.20	1.61	1.14	3.53	1.66	1.92

(2) 新規登録物件

		8月	9月	10月	11月	12月	15/1月	2月	3月	4月	5月	6月	7月
首都圏	件数	6,097	7,259	8,004	7,762	6,450	7,537	8,234	8,371	7,945	7,984	7,929	8,148
	(前年比)	5.56	1.31	5.55	9.12	5.86	10.71	13.45	10.61	14.05	24.01	15.97	13.36
	(前月比)	15.18	19.06	10.26	3.02	16.90	16.85	9.25	1.66	5.09	0.49	0.69	2.76
	平均㎡単価	37.26	36.37	37.71	38.03	38.43	37.18	37.61	37.98	38.95	38.25	38.53	38.88
	(前年比)	2.64	0.39	2.48	3.37	5.24	1.41	1.91	4.29	4.03	3.55	4.27	5.45
	(前月比)	1.06	2.38	3.67	0.86	1.12	3.35	1.15	1.01	2.54	1.78	0.71	0.92
	平均価格	2,308	2,282	2,394	2,405	2,428	2,353	2,343	2,389	2,431	2,391	2,412	2,440
	(前年比)	2.04	1.05	4.02	4.26	6.70	1.61	1.27	5.28	2.51	3.26	3.67	5.77
	(前月比)	0.03	1.13	4.93	0.45	1.09	2.98	0.43	1.93	1.76	1.63	0.87	1.19
	平均専有面積	61.93	62.73	63.50	63.24	63.17	63.30	62.31	62.89	62.41	62.50	62.59	62.76
	(前年比)	0.59	0.65	1.50	0.87	1.39	0.20	0.62	0.95	1.47	0.28	0.58	0.31
	(前月比)	1.02	1.29	1.22	0.41	0.03	0.37	1.56	0.92	0.76	0.15	0.15	0.27
東京都	件数	2,996	3,521	3,913	3,859	3,297	3,657	4,117	4,232	4,085	4,135	4,063	4,203
	(前年比)	9.74	4.33	11.13	16.16	13.69	14.60	22.02	21.23	23.49	33.43	24.48	22.72
	(前月比)	12.53	17.52	11.13	1.38	14.56	10.92	12.58	2.79	3.47	1.22	1.74	3.45
	平均㎡単価	47.20	46.38	48.19	48.34	48.84	47.50	47.80	48.18	49.92	48.46	49.25	49.57
	(前年比)	4.21	1.67	4.30	4.01	6.42	3.18	1.62	4.20	3.80	2.01	4.60	5.89
	(前月比)	0.84	1.75	3.92	0.31	1.11	2.94	0.63	0.79	3.61	2.93	1.64	0.63
	平均価格	2,763	2,740	2,910	2,933	2,918	2,871	2,833	2,897	2,993	2,899	2,943	2,991
	(前年比)	5.50	3.22	7.73	8.87	9.27	4.81	1.44	6.99	2.78	2.76	4.57	7.44
	(前月比)	0.76	0.85	6.22	0.79	0.24	1.49	1.34	2.25	3.32	3.13	1.51	1.64
	平均専有面積	58.54	59.08	60.39	60.68	59.76	60.45	59.26	60.12	59.95	59.83	59.75	60.35
	(前年比)	1.24	1.52	3.29	4.67	2.68	1.58	0.17	2.67	0.98	0.74	0.03	1.46
	(前月比)	1.58	0.91	2.22	0.48	1.34	1.49	1.96	1.45	0.28	0.21	0.13	1.00
埼玉県	件数	741	906	962	943	699	910	1,036	1,007	883	888	922	954
	(前年比)	2.35	0.66	1.58	1.07	9.10	9.11	3.91	0.50	4.13	5.59	1.88	2.47
	(前月比)	20.41	22.27	6.18	1.98	25.87	30.19	13.85	2.80	12.31	0.57	3.83	3.47
	平均㎡単価	24.72	25.02	25.22	25.74	25.06	24.37	24.86	25.75	23.80	24.65	24.79	24.83
	(前年比)	5.06	1.19	3.06	1.27	0.36	3.19	1.55	4.01	4.01	1.47	2.80	2.89
	(前月比)	3.32	1.23	0.77	2.09	2.65	2.77	2.04	3.57	7.58	3.56	0.59	0.15
	平均価格	1,615	1,650	1,656	1,706	1,668	1,586	1,635	1,675	1,527	1,638	1,613	1,623
	(前年比)	6.44	1.96	3.49	0.07	0.26	3.99	0.80	4.71	7.63	0.92	2.69	3.25
	(前月比)	3.71	2.12	0.36	3.04	2.24	4.89	3.06	2.48	8.85	7.27	1.52	0.63
	平均専有面積	65.35	65.93	65.66	66.27	66.54	65.09	65.74	65.04	64.15	66.45	65.06	65.37
	(前年比)	1.45	3.19	0.45	1.31	0.62	0.82	0.76	0.68	3.77	2.42	0.11	0.38
	(前月比)	0.40	0.88	0.41	0.93	0.42	2.18	0.99	1.06	1.37	3.58	2.10	0.48
千葉県	件数	641	818	872	780	693	782	871	863	811	782	808	824
	(前年比)	3.22	1.36	3.44	3.72	2.21	10.14	16.29	10.22	13.90	18.84	11.76	8.42
	(前月比)	15.66	27.61	6.60	10.55	11.15	12.84	11.38	0.92	6.03	3.58	3.32	1.98
	平均㎡単価	25.11	24.15	23.53	23.90	23.49	23.40	23.85	24.17	24.21	23.60	23.09	24.28
	(前年比)	2.31	2.19	3.44	4.88	4.92	3.71	3.61	0.80	0.92	0.00	5.41	0.38
	(前月比)	3.04	3.83	2.58	1.59	1.74	0.37	1.95	1.30	0.19	2.51	2.19	5.16
	平均価格	1,780	1,744	1,683	1,699	1,704	1,688	1,668	1,734	1,712	1,637	1,647	1,731
	(前年比)	2.36	0.96	1.94	4.09	2.55	2.56	3.66	2.91	1.24	1.31	4.04	1.52
	(前月比)	4.36	2.01	3.51	0.98	0.26	0.91	1.20	3.93	1.24	4.36	0.58	5.13
	平均専有面積	70.87	72.21	71.52	71.10	72.54	72.15	69.92	71.73	70.72	69.37	71.33	71.32
	(前年比)	0.05	3.22	1.55	0.84	2.50	1.20	0.05	2.10	2.18	1.31	1.46	1.91
	(前月比)	1.27	1.89	0.96	0.60	2.03	0.53	3.08	2.59	1.42	1.90	2.83	0.03
神奈川県	件数	1,719	2,014	2,257	2,180	1,761	2,188	2,210	2,269	2,166	2,179	2,136	2,167
	(前年比)	1.06	2.75	0.66	3.51	0.86	5.55	3.37	1.00	6.96	18.42	9.82	4.58
	(前月比)	17.04	17.16	12.07	3.41	19.22	24.25	1.01	2.67	4.54	0.60	1.97	1.45
	平均㎡単価	31.88	31.08	32.22	31.82	32.47	31.86	32.01	31.50	31.76	31.55	31.98	31.74
	(前年比)	2.17	3.28	3.00	3.34	0.45	2.74	0.77	3.29	0.54	0.99	1.06	0.19
	(前月比)	0.24	2.49	3.65	1.23	2.04	1.88	0.49	1.62	0.84	0.65	1.34	0.74
	平均価格	2,010	1,984	2,090	2,026	2,095	2,044	2,030	2,007	2,008	2,004	2,035	2,001
	(前年比)	4.61	5.59	2.55	5.90	0.14	4.07	2.09	4.09	2.25	0.54	0.51	1.04
	(前月比)	0.62	1.26	5.34	3.08	3.43	2.42	0.73	1.12	0.04	0.20	1.56	1.66
	平均専有面積	63.04	63.84	64.87	63.66	64.53	64.17	63.39	63.71	63.21	63.50	63.63	63.04
	(前年比)	2.49	2.39	0.46	2.65	0.59	1.37	1.34	0.83	1.71	1.51	1.56	0.85
	(前月比)	0.86	1.27	1.63	1.87	1.36	0.55	1.21	0.50	0.79	0.45	0.21	0.92

(3)在庫物件

		8月末	9月末	10月末	11月末	12月末	15/1月末	2月末	3月末	4月末	5月末	6月末	7月末
首都圏	件数	22,769	22,998	23,419	24,042	24,075	24,609	24,800	24,620	24,223	24,506	24,379	24,523
	(前年比)	7.71	7.62	6.00	4.03	2.56	0.79	0.93	3.45	5.55	9.08	9.25	8.32
	(前月比)	0.57	1.01	1.83	2.66	0.14	2.22	0.78	0.73	1.61	1.17	0.52	0.59
	平均㎡単価	37.69	37.79	38.02	38.11	38.32	38.20	38.37	38.55	38.84	38.91	38.73	38.98
	(前年比)	0.24	0.75	1.19	1.37	2.11	1.81	1.94	2.70	2.73	2.57	2.23	3.13
	(前月比)	0.30	0.28	0.59	0.23	0.55	0.34	0.42	0.48	0.76	0.19	0.48	0.66
	平均価格	2,265	2,271	2,300	2,315	2,329	2,321	2,320	2,333	2,340	2,356	2,341	2,359
	(前年比)	0.33	1.67	2.53	3.03	3.76	3.31	3.17	3.51	3.33	3.42	2.70	3.65
	(前月比)	0.52	0.27	1.27	0.66	0.68	0.29	0.07	0.56	0.32	0.68	0.65	0.79
	平均専有面積	60.09	60.08	60.49	60.73	60.78	60.76	60.46	60.51	60.25	60.55	60.44	60.52
	(前年比)	0.57	0.91	1.32	1.64	1.62	1.48	1.20	0.79	0.58	0.83	0.46	0.50
	(前月比)	0.22	0.01	0.68	0.43	0.13	0.05	0.49	0.08	0.43	0.50	0.18	0.13
東京都	件数	10,670	10,943	11,210	11,627	11,683	11,873	12,177	12,167	12,128	12,310	12,205	12,300
	(前年比)	5.84	4.02	2.08	1.57	3.44	3.87	8.08	10.46	12.75	16.94	16.60	15.86
	(前月比)	0.51	2.56	2.44	3.72	0.48	1.63	2.56	0.08	0.32	1.50	0.85	0.78
	平均㎡単価	48.72	48.94	49.32	49.31	49.70	49.54	49.56	49.66	50.18	50.18	50.02	50.55
	(前年比)	1.30	2.15	2.89	2.12	3.02	2.84	2.08	2.92	3.14	2.14	1.93	3.33
	(前月比)	0.42	0.46	0.77	0.01	0.81	0.38	0.04	0.20	1.05	0.00	0.31	1.05
	平均価格	2,764	2,782	2,830	2,847	2,867	2,859	2,851	2,871	2,892	2,913	2,897	2,935
	(前年比)	2.47	4.64	5.99	5.93	6.50	5.64	4.58	5.38	5.02	4.22	3.38	5.16
	(前月比)	0.94	0.65	1.73	0.58	0.80	0.25	0.27	0.69	0.72	0.75	0.57	1.31
	平均専有面積	56.74	56.85	57.39	57.73	57.69	57.71	57.53	57.81	57.63	58.06	57.91	58.05
	(前年比)	1.16	2.44	3.01	3.73	3.38	2.73	2.45	2.39	1.82	2.03	1.43	1.78
	(前月比)	0.53	0.19	0.96	0.59	0.01	0.13	0.31	0.49	0.32	0.75	0.26	0.25
埼玉県	件数	2,914	2,930	2,904	2,972	2,911	2,981	2,993	3,030	2,907	2,921	2,909	3,002
	(前年比)	6.72	8.64	7.90	7.59	8.57	4.61	4.95	0.16	0.45	2.78	1.39	2.25
	(前月比)	0.75	0.55	0.89	2.34	2.05	2.40	0.40	1.24	4.06	0.48	0.41	3.20
	平均㎡単価	25.15	25.16	25.20	25.25	25.19	25.00	24.89	24.96	24.56	24.56	24.54	24.52
	(前年比)	1.82	1.02	1.43	0.26	0.01	0.03	0.67	0.77	0.66	1.90	2.40	2.71
	(前月比)	0.19	0.02	0.16	0.11	0.32	0.89	0.44	0.29	1.62	0.03	0.09	0.10
	平均価格	1,621	1,626	1,622	1,630	1,631	1,609	1,603	1,603	1,565	1,577	1,567	1,568
	(前年比)	1.29	0.25	1.21	0.30	0.15	0.38	0.06	1.20	0.92	1.35	2.72	2.99
	(前月比)	0.29	0.30	0.26	0.65	0.19	1.20	0.37	0.02	2.34	0.72	0.60	0.04
	平均専有面積	64.44	64.62	64.35	64.55	64.74	64.38	64.42	64.22	63.75	64.19	63.86	63.95
	(前年比)	0.54	1.29	0.23	0.04	0.15	0.41	0.61	0.43	0.27	0.56	0.33	0.29
	(前月比)	0.48	0.28	0.42	0.54	0.51	0.32	0.06	0.32	0.74	0.69	0.51	0.15
千葉県	件数	2,422	2,433	2,496	2,554	2,583	2,621	2,634	2,540	2,438	2,462	2,489	2,489
	(前年比)	4.91	5.66	4.66	2.82	1.26	2.06	2.93	3.38	3.66	4.72	7.47	6.10
	(前月比)	3.24	0.45	2.59	2.32	1.14	1.47	0.50	3.57	4.02	0.98	1.10	0.00
	平均㎡単価	24.84	24.30	23.94	23.91	23.57	23.52	23.77	23.82	23.73	23.83	23.35	23.48
	(前年比)	3.22	5.34	5.77	5.71	6.62	5.25	4.12	3.43	3.65	2.40	4.90	4.34
	(前月比)	1.18	2.17	1.48	0.13	1.40	0.22	1.05	0.23	0.38	0.42	2.04	0.58
	平均価格	1,722	1,688	1,672	1,670	1,649	1,648	1,654	1,649	1,644	1,648	1,615	1,632
	(前年比)	2.69	4.57	4.04	4.23	5.27	3.54	2.46	2.57	2.39	1.43	4.30	3.57
	(前月比)	1.74	1.93	0.96	0.11	1.31	0.05	0.40	0.31	0.33	0.29	2.02	1.02
	平均専有面積	69.32	69.49	69.85	69.87	69.93	70.05	69.60	69.23	69.27	69.17	69.19	69.49
	(前年比)	0.55	0.81	1.84	1.57	1.45	1.80	1.74	0.89	1.30	0.99	0.63	0.80
	(前月比)	0.55	0.24	0.53	0.02	0.09	0.18	0.64	0.54	0.05	0.13	0.02	0.44
神奈川県	件数	6,763	6,692	6,809	6,889	6,898	7,134	6,996	6,883	6,750	6,813	6,776	6,732
	(前年比)	11.79	13.18	11.53	11.24	9.38	7.12	7.91	5.62	2.84	0.98	1.70	0.13
	(前月比)	0.33	1.05	1.75	1.17	0.13	3.42	1.93	1.62	1.93	0.93	0.54	0.65
	平均㎡単価	32.37	32.16	32.15	32.10	32.29	32.37	32.30	32.35	32.14	32.13	32.13	32.07
	(前年比)	3.29	3.22	3.51	3.46	2.71	2.08	2.17	1.98	2.34	1.41	0.70	0.87
	(前月比)	0.03	0.63	0.05	0.13	0.58	0.26	0.22	0.17	0.66	0.02	0.00	0.18
	平均価格	1,948	1,929	1,945	1,951	1,967	1,972	1,952	1,955	1,935	1,940	1,939	1,931
	(前年比)	3.52	4.25	3.90	3.42	2.21	1.69	2.07	2.75	2.79	1.50	0.70	1.37
	(前月比)	0.47	0.99	0.85	0.27	0.82	0.27	1.01	0.17	1.03	0.27	0.08	0.41
	平均専有面積	60.20	59.98	60.52	60.76	60.91	60.91	60.43	60.44	60.21	60.38	60.34	60.20
	(前年比)	0.23	1.06	0.41	0.05	0.52	0.40	0.10	0.79	0.46	0.09	0.00	0.50
	(前月比)	0.50	0.37	0.90	0.41	0.24	0.01	0.79	0.01	0.38	0.29	0.07	0.23

2. マンション首都圏概況(専有面積40～80㎡)

(1)成約物件

		8月	9月	10月	11月	12月	15/1月	2月	3月	4月	5月	6月	7月
首都圏	件数	1,264	1,689	1,673	1,558	1,344	1,428	1,930	2,000	1,839	1,659	1,656	1,625
	(前年比)	6.94	5.43	0.48	4.24	9.74	0.97	8.06	0.86	0.71	6.48	6.29	4.64
	(前月比)	18.61	33.62	0.95	6.87	13.74	6.25	35.15	3.63	8.05	9.79	0.18	1.87
	平均㎡単価	29.97	29.65	29.75	29.74	30.07	29.41	29.44	30.18	29.64	29.95	29.87	30.46
	(前年比)	0.34	0.01	1.75	0.43	0.09	0.48	0.60	3.24	0.52	1.37	0.35	0.76
	(前月比)	0.84	1.09	0.35	0.19	1.10	2.19	0.11	2.51	1.80	1.07	0.28	1.96
	平均価格	1,862	1,857	1,866	1,859	1,882	1,850	1,865	1,892	1,861	1,873	1,883	1,934
	(前年比)	0.31	0.86	2.86	0.00	0.84	0.76	0.40	3.34	0.06	1.29	1.40	2.75
	(前月比)	1.07	0.29	0.47	0.09	1.21	1.66	0.79	1.44	1.63	0.63	0.56	2.72
東京都	件数	486	634	610	574	529	540	663	784	709	642	624	626
	(前年比)	5.19	2.76	2.87	11.83	7.52	0.19	2.64	13.29	4.73	10.31	1.63	2.12
	(前月比)	20.72	30.45	3.79	5.90	7.84	2.08	22.78	18.25	9.57	9.45	2.80	0.32
	平均㎡単価	38.90	38.26	38.27	38.99	38.49	38.74	38.92	39.25	37.71	39.47	38.80	39.72
	(前年比)	1.77	0.81	0.19	3.17	1.52	2.77	1.48	0.51	1.66	2.85	0.68	2.77
	(前月比)	0.66	1.66	0.02	1.90	1.30	0.65	0.46	0.84	3.91	4.66	1.70	2.37
	平均価格	2,332	2,287	2,324	2,358	2,328	2,350	2,383	2,378	2,295	2,392	2,364	2,451
	(前年比)	1.96	0.41	2.78	4.41	3.63	5.21	3.60	1.96	0.45	3.49	0.43	6.09
	(前月比)	0.93	1.93	1.62	1.47	1.27	0.92	1.44	0.24	3.49	4.26	1.18	3.69
埼玉県	件数	201	283	293	267	213	240	351	297	290	265	285	250
	(前年比)	16.18	13.20	3.30	6.37	10.13	10.78	12.86	12.90	7.05	2.71	7.55	7.30
	(前月比)	13.73	40.80	3.53	8.87	20.22	12.68	46.25	15.38	2.36	8.62	7.55	12.28
	平均㎡単価	22.22	23.00	22.20	22.27	22.79	22.14	22.22	23.48	22.73	22.12	22.36	22.44
	(前年比)	5.13	0.72	1.85	4.15	2.06	0.66	0.95	2.93	1.20	3.44	4.41	1.04
	(前月比)	2.01	3.51	3.47	0.30	2.32	2.84	0.37	5.68	3.22	2.67	1.09	0.37
	平均価格	1,403	1,468	1,412	1,414	1,454	1,414	1,422	1,484	1,458	1,419	1,428	1,436
	(前年比)	5.16	0.67	2.43	5.08	3.22	1.32	1.59	1.78	1.21	3.51	5.88	0.17
	(前月比)	2.13	4.60	3.82	0.12	2.84	2.76	0.56	4.42	1.77	2.71	0.62	0.62
千葉県	件数	195	258	255	219	195	231	287	298	295	248	257	262
	(前年比)	2.01	7.95	5.81	6.81	8.02	9.48	13.44	5.70	11.74	12.22	11.26	20.18
	(前月比)	10.55	32.31	1.16	14.12	10.96	18.46	24.24	3.83	1.01	15.93	3.63	1.95
	平均㎡単価	20.50	20.22	21.36	20.63	20.84	20.39	19.70	19.93	21.38	20.03	21.16	20.78
	(前年比)	1.26	1.16	5.90	3.45	1.31	6.37	2.09	2.38	1.38	1.34	4.64	0.51
	(前月比)	0.87	1.34	5.61	3.42	1.02	2.14	3.36	1.14	7.31	6.32	5.60	1.78
	平均価格	1,331	1,324	1,388	1,347	1,338	1,332	1,301	1,292	1,379	1,293	1,393	1,369
	(前年比)	0.52	1.10	5.96	2.88	1.18	6.11	1.25	0.96	0.96	1.14	6.42	1.08
	(前月比)	1.74	0.54	4.89	2.97	0.69	0.46	2.32	0.68	6.73	6.23	7.73	1.71
神奈川県	件数	382	514	515	498	407	417	629	621	545	504	490	487
	(前年比)	9.77	3.63	5.33	1.63	13.03	1.42	16.27	2.05	4.89	1.41	9.38	0.41
	(前月比)	21.88	34.55	0.19	3.30	18.27	2.46	50.84	1.27	12.24	7.52	2.78	0.61
	平均㎡単価	28.23	28.21	28.65	27.69	27.95	27.23	28.49	27.50	27.83	27.49	28.10	28.46
	(前年比)	2.46	2.06	2.53	0.53	3.24	4.51	1.73	0.66	1.80	2.48	2.30	0.69
	(前月比)	0.10	0.08	1.55	2.63	0.94	2.56	4.63	3.50	1.23	1.22	2.21	1.27
	平均価格	1,778	1,809	1,818	1,748	1,786	1,743	1,823	1,761	1,772	1,735	1,793	1,830
	(前年比)	2.12	4.35	3.63	0.21	2.48	2.97	1.85	0.17	1.36	3.38	3.50	1.92
	(前月比)	0.95	1.73	0.49	2.97	2.15	2.40	4.63	3.42	0.61	2.11	3.36	2.06

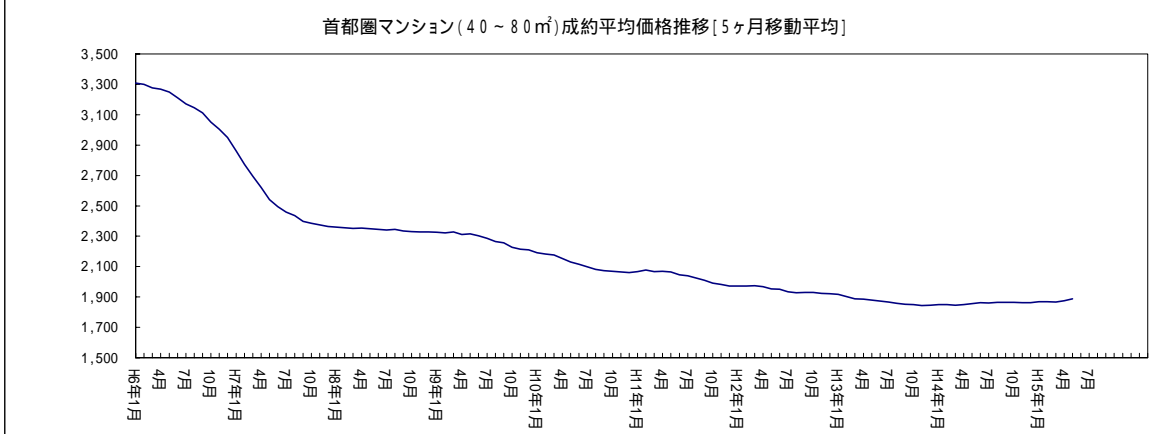
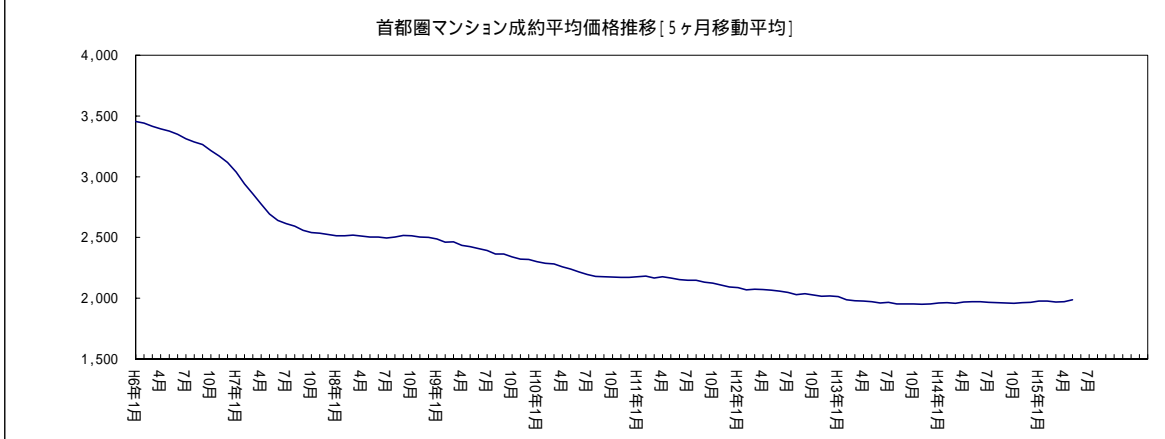
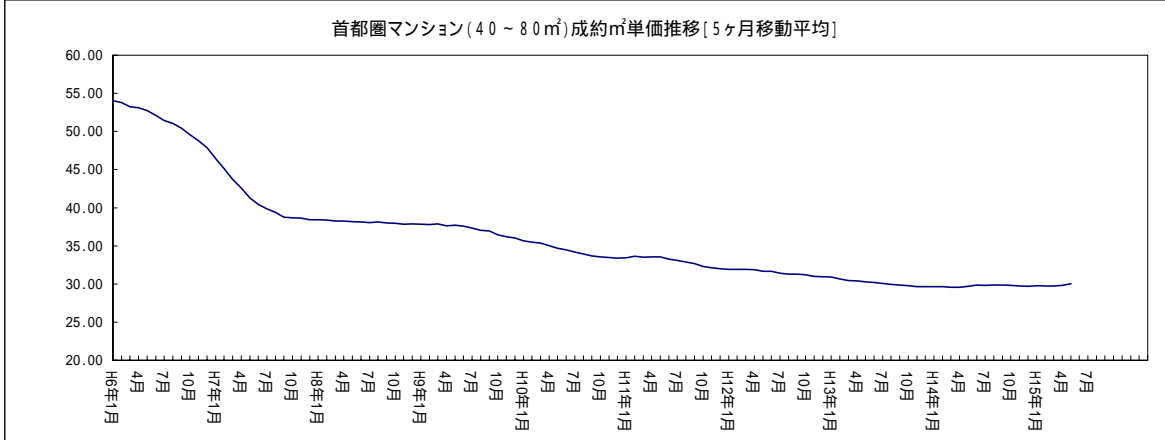
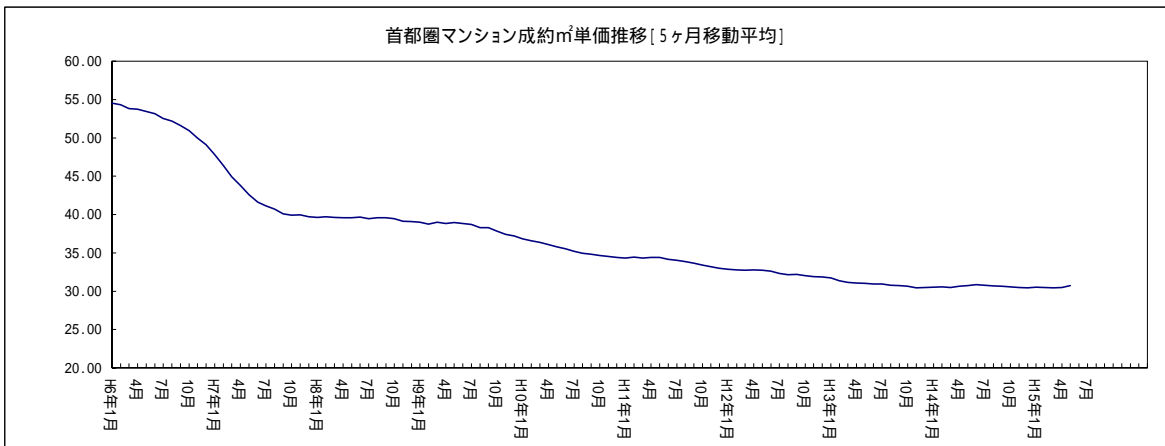
(2) 新規登録物件

		8月	9月	10月	11月	12月	15/1月	2月	3月	4月	5月	6月	7月
首都圏	件数	4,248	5,046	5,498	5,368	4,322	5,240	5,700	5,743	5,451	5,585	5,409	5,503
	(前年比)	5.12	1.98	2.31	7.83	2.44	12.79	12.43	7.73	11.18	24.44	13.80	11.74
	(前月比)	13.75	18.79	8.96	2.36	19.49	21.24	8.78	0.75	5.08	2.46	3.15	1.74
	平均㎡単価	34.90	34.06	33.91	34.88	35.11	34.26	34.68	35.01	34.94	34.97	34.84	34.77
	(前年比)	2.73	0.03	1.20	1.19	2.98	1.01	1.42	2.05	1.20	1.93	1.81	1.33
	(前月比)	1.70	2.41	0.43	2.86	0.66	2.41	1.21	0.95	0.19	0.06	0.35	0.21
	平均価格	2,165	2,113	2,095	2,162	2,175	2,119	2,154	2,174	2,150	2,167	2,147	2,147
	(前年比)	3.68	0.51	0.82	1.44	3.45	1.27	1.68	2.30	0.39	1.97	1.67	1.14
	(前月比)	2.00	2.41	0.84	3.19	0.61	2.59	1.67	0.90	1.08	0.76	0.89	0.01
東京都	件数	1,893	2,253	2,424	2,419	2,047	2,383	2,602	2,677	2,586	2,637	2,506	2,566
	(前年比)	7.62	0.45	6.78	13.46	11.43	18.09	22.10	18.03	19.78	32.65	23.51	20.87
	(前月比)	10.83	19.02	7.59	0.21	15.38	16.41	9.19	2.88	3.40	1.97	4.97	2.39
	平均㎡単価	44.22	43.17	42.41	43.92	44.14	43.46	43.71	44.15	44.18	43.89	44.11	43.92
	(前年比)	5.41	1.27	0.91	0.88	3.25	2.47	1.22	1.98	0.68	1.18	1.21	1.14
	(前月比)	1.85	2.38	1.77	3.56	0.51	1.55	0.59	1.01	0.05	0.65	0.51	0.44
	平均価格	2,651	2,590	2,534	2,636	2,642	2,595	2,632	2,665	2,630	2,631	2,616	2,617
	(前年比)	7.22	2.56	0.41	2.36	4.58	3.52	2.00	2.27	0.23	0.67	0.95	0.84
	(前月比)	2.14	2.29	2.19	4.06	0.20	1.75	1.42	1.25	1.33	0.03	0.54	0.03
埼玉県	件数	625	749	804	781	575	758	839	832	722	729	754	796
	(前年比)	3.65	4.22	0.50	1.69	8.44	9.70	3.33	1.54	6.23	6.58	1.18	7.71
	(前月比)	15.43	19.84	7.34	2.86	26.38	31.83	10.69	0.83	13.22	0.97	3.43	5.57
	平均㎡単価	24.00	24.60	24.79	25.43	24.86	24.23	24.42	24.93	23.83	24.00	24.27	24.47
	(前年比)	8.11	3.17	3.19	0.72	0.52	1.52	0.63	2.34	3.17	3.37	3.85	2.87
	(前月比)	4.72	2.51	0.76	2.58	2.22	2.55	0.80	2.09	4.42	0.70	1.13	0.84
	平均価格	1,519	1,578	1,569	1,615	1,595	1,540	1,561	1,580	1,496	1,539	1,543	1,566
	(前年比)	8.95	1.02	3.56	0.29	0.04	1.39	1.12	2.73	4.66	1.87	3.09	2.19
	(前月比)	5.11	3.90	0.60	2.93	1.23	3.46	1.40	1.23	5.32	2.82	0.27	1.48
千葉県	件数	474	560	595	567	465	556	638	605	600	583	575	592
	(前年比)	3.95	8.50	5.85	1.22	8.28	11.87	14.75	8.62	11.94	24.84	9.11	6.67
	(前月比)	14.59	18.14	6.25	4.71	17.99	19.57	14.75	5.17	0.83	2.83	1.37	2.96
	平均㎡単価	24.78	23.17	22.07	23.33	22.28	22.31	22.99	23.37	23.54	23.55	22.38	23.10
	(前年比)	6.05	3.33	7.56	2.46	5.50	5.36	4.47	0.88	2.40	3.53	5.02	2.64
	(前月比)	4.47	6.50	4.76	5.70	4.52	0.16	3.02	1.66	0.75	0.05	4.97	3.20
	平均価格	1,625	1,500	1,425	1,512	1,450	1,470	1,504	1,523	1,531	1,542	1,468	1,522
	(前年比)	6.63	4.87	7.77	4.14	6.64	5.42	4.75	0.17	2.34	5.16	3.26	0.80
	(前月比)	5.91	7.68	5.00	6.11	4.10	1.40	2.27	1.26	0.52	0.75	4.79	3.65
神奈川県	件数	1,256	1,484	1,675	1,601	1,235	1,543	1,621	1,629	1,543	1,636	1,574	1,549
	(前年比)	2.70	1.79	0.18	6.45	0.96	7.15	3.18	1.93	7.30	21.28	9.76	2.72
	(前月比)	16.71	18.15	12.87	4.42	22.86	24.94	5.06	0.49	5.28	6.03	3.79	1.59
	平均㎡単価	30.96	29.97	30.96	30.74	30.76	30.27	30.98	30.27	30.08	30.49	30.80	30.45
	(前年比)	0.85	2.91	2.69	2.07	1.52	2.34	1.10	3.38	1.73	0.20	0.90	0.69
	(前月比)	0.99	3.22	3.31	0.72	0.07	1.59	2.34	2.29	0.63	1.36	1.04	1.13
	平均価格	1,959	1,890	1,952	1,943	1,946	1,902	1,951	1,911	1,894	1,921	1,938	1,906
	(前年比)	0.27	3.09	2.52	1.86	0.62	2.58	1.51	2.87	2.33	0.30	0.50	1.24
	(前月比)	1.48	3.53	3.29	0.49	0.17	2.27	2.57	2.02	0.90	1.44	0.88	1.63

(3) 在庫物件

		8月末	9月末	10月末	11月末	12月末	15/1月末	2月末	3月末	4月末	5月末	6月末	7月末	
首都圏	件数	14,254	14,327	14,649	15,093	14,998	15,406	15,545	15,407	15,093	15,260	15,204	15,180	
	(前年比)	9.13	10.03	8.25	5.27	3.49	0.27	1.57	2.62	4.38	7.51	8.21	7.01	
	(前月比)	0.49	0.51	2.25	3.03	0.63	2.72	0.90	0.89	2.04	1.11	0.37	0.16	
	平均㎡単価	34.31	34.34	34.11	34.19	34.24	34.17	34.32	34.37	34.58	34.56	34.43	34.37	
	(前年比)	0.87	0.21	0.68	0.22	0.31	0.68	0.88	0.51	0.74	0.69	0.53	0.43	
	(前月比)	0.23	0.09	0.65	0.21	0.15	0.21	0.45	0.14	0.62	0.07	0.38	0.16	
	平均価格	2,112	2,113	2,099	2,107	2,112	2,107	2,116	2,121	2,130	2,132	2,120	2,116	
	(前年比)	0.37	0.20	0.37	0.12	0.71	1.04	1.11	0.92	0.93	0.99	0.71	0.57	
	(前月比)	0.35	0.08	0.65	0.37	0.23	0.22	0.41	0.26	0.43	0.06	0.54	0.19	
	東京都	件数	5,929	6,077	6,241	6,480	6,454	6,636	6,845	6,796	6,791	6,854	6,792	6,744
		(前年比)	7.50	6.85	4.62	0.02	2.38	5.00	10.44	9.75	11.88	14.73	15.65	14.32
		(前月比)	0.51	2.50	2.70	3.83	0.40	2.82	3.15	0.72	0.07	0.93	0.90	0.71
平均㎡単価		43.95	44.09	43.66	43.58	43.81	43.75	43.79	43.85	44.24	44.16	44.11	44.15	
(前年比)		0.67	1.32	0.80	0.27	1.05	1.43	1.07	1.05	1.43	0.99	1.01	0.90	
(前月比)		0.44	0.31	0.96	0.19	0.52	0.13	0.08	0.14	0.89	0.17	0.13	0.10	
平均価格		2,610	2,623	2,599	2,602	2,618	2,610	2,614	2,626	2,643	2,639	2,624	2,626	
(前年比)		1.53	2.39	1.73	1.50	2.22	2.50	1.92	1.94	2.07	1.46	1.22	1.06	
(前月比)		0.44	0.51	0.95	0.15	0.58	0.29	0.15	0.47	0.62	0.12	0.57	0.07	
埼玉県		件数	2,297	2,292	2,270	2,322	2,281	2,337	2,341	2,383	2,273	2,292	2,291	2,373
		(前年比)	9.10	12.05	11.22	9.79	9.84	5.80	5.53	1.61	1.73	0.61	0.26	2.64
		(前月比)	0.65	0.22	0.96	2.29	1.77	2.46	0.17	1.79	4.62	0.84	0.04	3.58
	平均㎡単価	24.61	24.55	24.62	24.84	24.87	24.68	24.64	24.44	24.10	24.08	24.00	23.96	
	(前年比)	3.62	3.19	3.02	1.21	0.73	0.54	0.42	0.31	1.76	2.76	3.81	3.66	
	(前月比)	1.06	0.24	0.26	0.91	0.13	0.78	0.15	0.81	1.42	0.08	0.34	0.14	
	平均価格	1,547	1,553	1,553	1,567	1,573	1,563	1,564	1,551	1,524	1,524	1,519	1,520	
	(前年比)	4.11	2.91	3.16	1.32	0.62	0.20	0.50	0.81	1.05	1.90	2.95	2.71	
	(前月比)	0.99	0.38	0.00	0.96	0.33	0.62	0.07	0.85	1.73	0.01	0.35	0.08	
	千葉県	件数	1,662	1,648	1,680	1,728	1,735	1,775	1,813	1,767	1,689	1,717	1,736	1,729
		(前年比)	7.36	9.45	10.50	7.74	6.87	1.50	0.17	2.67	2.49	5.66	9.32	7.32
		(前月比)	3.17	0.84	1.94	2.86	0.41	2.31	2.14	2.54	4.41	1.66	1.11	0.40
平均㎡単価		23.99	23.55	22.82	22.83	22.43	22.25	22.56	22.79	22.91	23.11	22.84	22.90	
(前年比)		2.58	4.37	7.35	6.37	7.10	6.19	5.49	4.71	4.27	2.02	3.48	2.84	
(前月比)		1.76	1.82	3.11	0.06	1.78	0.78	1.37	1.05	0.52	0.88	1.16	0.25	
平均価格		1,544	1,509	1,462	1,459	1,436	1,431	1,451	1,464	1,472	1,489	1,471	1,480	
(前年比)		2.54	4.95	7.74	7.42	8.12	6.88	6.24	5.11	4.56	1.99	3.09	1.97	
(前月比)		2.28	2.28	3.10	0.23	1.55	0.39	1.43	0.86	0.59	1.10	1.15	0.58	
神奈川県		件数	4,366	4,310	4,458	4,563	4,528	4,658	4,546	4,461	4,340	4,397	4,385	4,334
		(前年比)	11.89	13.37	10.66	8.81	6.50	3.86	5.65	4.66	1.99	1.85	2.14	0.66
		(前月比)	0.07	1.28	3.43	2.36	0.77	2.87	2.40	1.87	2.71	1.31	0.27	1.16
	平均㎡単価	31.05	30.74	30.64	30.65	30.62	30.64	30.60	30.63	30.38	30.40	30.42	30.41	
	(前年比)	2.86	2.78	3.22	2.93	2.96	1.98	2.67	2.93	3.17	2.42	1.93	1.90	
	(前月比)	0.15	0.99	0.34	0.05	0.10	0.06	0.12	0.10	0.82	0.06	0.07	0.04	
	平均価格	1,948	1,923	1,919	1,924	1,922	1,922	1,915	1,918	1,903	1,909	1,911	1,903	
	(前年比)	2.00	2.50	2.84	2.49	2.35	1.67	2.58	2.77	3.14	2.06	1.78	2.02	
	(前月比)	0.27	1.28	0.20	0.24	0.10	0.01	0.35	0.12	0.77	0.30	0.13	0.40	

3. マンション首都圏概況(5ヶ月移動平均推移)



4. マンション首都圏概況(価格帯別構成比/四半期別)

マンション 四半期別 価格帯別構成比 (首都圏 成約物件)

(単位:件、%)

万円	4-6期	7-9期	10-12期	H 15/1-3期	4-6期	7月
~	1,239	1,129	1,179	1,301	1,249	400
1,000	(19.03)	(19.12)	(19.28)	(18.33)	(18.64)	(18.39)
~	2,793	2,557	2,593	3,031	2,865	878
2,000	(42.90)	(43.29)	(42.40)	(42.71)	(42.76)	(40.37)
~	1,609	1,390	1,501	1,748	1,646	561
3,000	(24.71)	(23.54)	(24.54)	(24.63)	(24.57)	(25.79)
~	744	713	718	883	822	284
5,000	(11.43)	(12.07)	(11.74)	(12.44)	(12.27)	(13.06)
~	88	85	90	96	88	41
7,000	(1.35)	(1.44)	(1.47)	(1.35)	(1.31)	(1.89)
~	23	26	32	29	23	6
10,000	(0.35)	(0.44)	(0.52)	(0.41)	(0.34)	(0.28)
10,000	15	6	3	9	7	5
~	(0.23)	(0.10)	(0.05)	(0.13)	(0.10)	(0.23)
合計	6,511	5,906	6,116	7,097	6,700	2,175
	(100.00)	(100.00)	(100.00)	(100.00)	(100.00)	(100.00)

マンション 四半期別 価格帯別構成比 (首都圏 新規登録物件)

(単位:件、%)

万円	4-6期	7-9期	10-12期	H 15/1-3期	4-6期	7月
~	3,276	3,367	3,555	3,939	3,937	1,356
1,000	(16.18)	(16.39)	(16.00)	(16.32)	(16.50)	(16.64)
~	7,724	7,958	8,216	8,950	8,739	3,014
2,000	(38.16)	(38.74)	(36.98)	(37.07)	(36.63)	(36.99)
~	4,986	4,993	5,589	6,131	5,983	1,975
3,000	(24.63)	(24.30)	(25.16)	(25.40)	(25.08)	(24.24)
~	3,213	3,245	3,592	3,861	3,849	1,324
5,000	(15.87)	(15.80)	(16.17)	(15.99)	(16.13)	(16.25)
~	636	645	743	765	764	261
7,000	(3.14)	(3.14)	(3.34)	(3.17)	(3.20)	(3.20)
~	267	219	295	286	323	105
10,000	(1.32)	(1.07)	(1.33)	(1.18)	(1.35)	(1.29)
10,000	139	117	226	210	263	113
~	(0.69)	(0.57)	(1.02)	(0.87)	(1.10)	(1.39)
合計	20,241	20,544	22,216	24,142	23,858	8,148
	(100.00)	(100.00)	(100.00)	(100.00)	(100.00)	(100.00)

マンション 四半期別 価格帯別構成比 (首都圏 在庫物件)

(単位:件、%)

万円	6月末	9月末	12月末	H 15/3月末	6月末	7月末
~	4,689	4,822	4,944	5,224	5,259	5,315
1,000	(21.01)	(20.97)	(20.54)	(21.22)	(21.57)	(21.67)
~	8,340	8,667	8,867	8,888	8,697	8,767
2,000	(37.37)	(37.69)	(36.83)	(36.10)	(35.67)	(35.75)
~	4,831	4,886	5,267	5,376	5,362	5,295
3,000	(21.65)	(21.25)	(21.88)	(21.84)	(21.99)	(21.59)
~	3,236	3,371	3,570	3,650	3,509	3,563
5,000	(14.50)	(14.66)	(14.83)	(14.83)	(14.39)	(14.53)
~	700	760	827	866	908	897
7,000	(3.14)	(3.30)	(3.44)	(3.52)	(3.72)	(3.66)
~	331	309	335	341	352	355
10,000	(1.48)	(1.34)	(1.39)	(1.39)	(1.44)	(1.45)
10,000	188	183	265	275	292	331
~	(0.84)	(0.80)	(1.10)	(1.12)	(1.20)	(1.35)
合計	22,315	22,998	24,075	24,620	24,379	24,523
	(100.00)	(100.00)	(100.00)	(100.00)	(100.00)	(100.00)

マンション 埼玉東部地区推移(八潮市、三郷市、草加市、越谷市、春日部市)

		8月	9月	10月	11月	12月	15/1月	2月	3月	4月	5月	6月	7月
成約	件数	35	48	48	53	29	37	52	48	31	34	43	39
	(前年比)	7.89	0.00	18.64	43.24	44.23	37.29	3.70	33.33	45.61	19.05	26.47	4.88
	(前月比)	14.63	37.14	0.00	10.42	45.28	27.59	40.54	7.69	35.42	9.68	26.47	9.30
	平均㎡単価	19.19	18.58	22.03	20.48	20.06	21.41	20.59	19.48	18.78	18.31	21.19	18.42
	(前年比)	9.59	12.37	12.38	2.25	5.90	7.98	0.87	1.32	9.34	10.62	4.74	1.52
	(前月比)	2.64	3.19	18.55	7.02	2.03	6.73	3.83	5.39	3.62	2.50	15.75	13.10
	平均価格	1,189	1,286	1,486	1,380	1,450	1,531	1,387	1,340	1,320	1,231	1,473	1,245
	(前年比)	16.47	11.25	12.10	3.07	18.27	9.42	6.49	0.29	2.54	12.08	15.06	6.06
	(前月比)	10.30	8.22	15.52	7.14	5.11	5.55	9.40	3.40	1.49	6.74	19.68	15.49
	平均専有面積	61.93	69.23	67.46	67.38	72.29	71.49	67.34	68.76	70.28	67.22	69.50	67.60
(前年比)	7.61	1.28	0.25	0.85	11.69	1.33	5.58	1.02	7.50	1.64	9.85	4.61	
(前月比)	12.61	11.79	2.56	0.12	7.29	1.11	5.79	2.10	2.20	4.35	3.40	2.74	
新規登録	件数	110	143	147	121	112	118	137	141	102	140	132	133
	(前年比)	1.85	9.49	6.37	9.02	3.45	10.61	12.30	4.08	14.29	3.70	2.33	7.26
	(前月比)	11.29	30.00	2.80	17.69	7.44	5.36	16.10	2.92	27.66	37.25	5.71	0.76
	平均㎡単価	22.68	22.70	22.62	23.42	22.44	22.59	22.38	22.12	22.18	21.05	21.94	21.72
	(前年比)	2.96	1.17	0.95	0.35	0.61	0.25	4.64	4.61	4.56	2.82	1.86	1.79
	(前月比)	2.54	0.09	0.36	3.54	4.16	0.66	0.92	1.17	0.24	5.06	4.20	0.99
	平均価格	1,493	1,503	1,521	1,567	1,507	1,541	1,484	1,415	1,461	1,383	1,471	1,514
	(前年比)	4.93	4.62	0.57	0.55	0.39	3.70	5.41	3.49	2.30	3.09	4.33	4.04
	(前月比)	2.62	0.64	1.20	3.07	3.87	2.26	3.66	4.69	3.26	5.32	6.36	2.88
	平均専有面積	65.84	66.20	67.24	66.93	67.13	68.19	66.31	63.95	65.87	65.70	67.06	69.69
(前年比)	2.04	3.41	0.38	0.20	0.21	3.44	0.74	1.07	2.16	0.28	2.52	5.94	
(前月比)	0.08	0.55	1.57	0.46	0.30	1.58	2.76	3.56	3.01	0.27	2.08	3.92	
在庫	件数	372	373	380	363	388	388	375	390	374	400	377	389
	(前年比)	22.98	26.72	24.15	27.69	16.02	13.97	13.99	1.76	5.35	8.70	3.08	2.64
	(前月比)	1.85	0.27	1.88	4.47	6.89	0.00	3.35	4.00	4.10	6.95	5.75	3.18
	平均㎡単価	22.62	23.41	22.98	23.45	23.28	23.18	22.84	22.59	22.62	22.53	22.20	22.15
	(前年比)	3.64	1.19	1.25	1.41	0.20	0.41	0.51	1.07	0.70	1.54	1.27	0.86
	(前月比)	1.21	3.50	1.82	2.02	0.71	0.43	1.46	1.08	0.12	0.41	1.45	0.22
	平均価格	1,504	1,550	1,514	1,559	1,547	1,536	1,525	1,485	1,484	1,469	1,442	1,471
	(前年比)	4.45	1.99	2.12	1.18	0.80	0.79	0.46	0.93	0.64	0.93	3.88	0.02
	(前月比)	2.28	3.07	2.33	2.95	0.75	0.69	0.77	2.60	0.10	0.99	1.83	1.99
	平均専有面積	66.50	66.22	65.88	66.49	66.46	66.28	66.75	65.72	65.58	65.20	64.95	66.39
(前年比)	0.84	0.80	0.89	0.23	1.00	0.38	0.06	0.14	0.06	0.60	2.64	0.89	
(前月比)	1.05	0.41	0.52	0.92	0.04	0.27	0.70	1.54	0.22	0.58	0.38	2.22	

マンション 千葉市周辺推移(千葉市、佐倉市、四街道市)

		8月	9月	10月	11月	12月	15/1月	2月	3月	4月	5月	6月	7月
成約	件数	76	107	101	89	68	96	114	126	108	95	95	112
	(前年比)	5.56	4.90	10.62	4.71	26.88	7.87	16.33	5.26	25.58	6.74	6.86	47.37
	(前月比)	0.00	40.79	5.61	11.88	23.60	41.18	18.75	10.53	14.29	12.04	0.00	17.89
	平均㎡単価	19.88	19.70	20.58	20.11	21.85	20.23	20.76	20.23	21.32	19.86	21.72	20.43
	(前年比)	1.93	6.27	4.59	9.52	6.10	10.40	0.32	4.85	4.98	5.51	2.75	1.20
	(前月比)	1.54	0.92	4.46	2.28	8.66	7.40	2.62	2.56	5.39	6.86	9.40	5.93
	平均価格	1,289	1,367	1,469	1,408	1,566	1,442	1,483	1,452	1,499	1,345	1,554	1,439
	(前年比)	6.16	5.33	4.32	7.51	7.65	10.49	2.24	10.66	7.65	5.60	6.74	2.46
	(前月比)	8.26	6.06	7.48	4.18	11.24	7.88	2.83	2.08	3.20	10.28	15.54	7.37
	平均専有面積	64.82	69.38	71.39	70.00	71.66	71.29	71.44	71.79	70.30	67.72	71.52	70.43
	(前年比)	4.32	1.00	0.29	2.23	1.46	0.10	2.57	5.54	2.55	0.10	3.89	1.24
	(前月比)	6.82	7.05	2.89	1.95	2.37	0.52	0.21	0.49	2.08	3.67	5.62	1.53
新規登録	件数	194	228	217	219	176	204	242	238	211	202	218	190
	(前年比)	22.78	7.04	6.47	9.50	20.00	6.85	28.72	19.00	22.67	2.54	1.40	12.04
	(前月比)	10.19	17.53	4.82	0.92	19.63	15.91	18.63	1.65	11.34	4.27	7.92	12.84
	平均㎡単価	23.01	22.20	22.48	23.23	22.00	23.48	22.98	22.58	24.37	22.45	23.51	24.68
	(前年比)	8.12	4.96	8.33	7.06	9.10	5.09	8.91	0.47	0.79	5.27	0.06	3.08
	(前月比)	3.93	3.49	1.26	3.31	5.28	6.73	2.12	1.74	7.92	7.89	4.74	4.99
	平均価格	1,625	1,653	1,609	1,669	1,603	1,686	1,624	1,645	1,796	1,562	1,674	1,733
	(前年比)	10.43	2.98	9.28	7.58	10.97	5.24	11.87	4.10	7.12	10.95	1.11	4.13
	(前月比)	2.39	1.72	2.67	3.75	3.97	5.19	3.64	1.24	9.21	13.06	7.22	3.53
	平均専有面積	70.63	74.43	71.55	71.85	72.85	71.80	70.68	72.82	73.70	69.56	71.21	70.22
	(前年比)	2.51	2.09	1.03	0.55	2.06	0.14	3.24	4.59	6.28	6.00	1.17	1.02
	(前月比)	1.60	5.39	3.88	0.43	1.39	1.44	1.56	3.03	1.20	5.61	2.37	1.39
在庫	件数	686	690	686	713	725	739	768	723	662	677	682	638
	(前年比)	4.73	5.50	3.16	1.57	1.23	0.68	6.96	9.05	4.42	5.95	9.12	3.48
	(前月比)	3.78	0.58	0.58	3.94	1.68	1.93	3.92	5.86	8.44	2.27	0.74	6.45
	平均㎡単価	24.01	23.40	23.06	23.13	23.04	23.44	23.50	23.32	23.44	23.35	23.35	24.02
	(前年比)	4.34	5.02	7.23	6.74	7.13	0.74	1.28	1.65	2.24	2.63	2.37	0.55
	(前月比)	0.49	2.51	1.47	0.32	0.39	1.71	0.26	0.77	0.52	0.39	0.03	2.86
	平均価格	1,714	1,702	1,665	1,673	1,666	1,695	1,700	1,672	1,691	1,680	1,671	1,720
	(前年比)	2.94	1.93	5.17	5.17	6.39	1.36	0.41	0.75	0.02	1.54	2.63	1.16
	(前月比)	0.81	0.72	2.15	0.44	0.39	1.75	0.28	1.67	1.18	0.68	0.55	2.96
	平均専有面積	71.42	72.72	72.22	72.31	72.31	72.34	72.36	71.70	72.17	71.96	71.55	71.62
	(前年比)	1.46	3.26	2.22	1.69	0.80	2.12	1.71	0.92	2.31	1.11	0.27	0.60
	(前月比)	0.32	1.83	0.69	0.12	0.00	0.04	0.02	0.90	0.66	0.30	0.57	0.10

2. 都県別 マンション成約推移(価格帯別構成比 / 四半期別)

【 東京 】

(単位:件、%)

万円	4-6期	7-9期	10-12期	H 15/1-3期	4-6期	7月
~ 1,000	309 (11.78)	269 (11.31)	290 (12.15)	307 (11.19)	284 (10.53)	104 (11.95)
~ 2,000	912 (34.78)	889 (37.38)	823 (34.48)	946 (34.48)	974 (36.10)	270 (31.03)
~ 3,000	816 (31.12)	664 (27.92)	727 (30.46)	828 (30.17)	805 (29.84)	273 (31.38)
~ 5,000	469 (17.89)	448 (18.84)	440 (18.43)	548 (19.97)	530 (19.64)	177 (20.34)
~ 7,000	80 (3.05)	76 (3.20)	74 (3.10)	82 (2.99)	76 (2.82)	35 (4.02)
~ 10,000	22 (0.84)	26 (1.09)	31 (1.30)	24 (0.87)	22 (0.82)	6 (0.69)
10,000 ~	14 (0.53)	6 (0.25)	2 (0.08)	9 (0.33)	7 (0.26)	5 (0.57)
合計	2,622 (100.00)	2,378 (100.00)	2,387 (100.00)	2,744 (100.00)	2,698 (100.00)	870 (100.00)

【 埼玉 】

(単位:件、%)

万円	4-6期	7-9期	10-12期	H 15/1-3期	4-6期	7月
~ 1,000	290 (29.41)	247 (28.89)	255 (27.51)	272 (25.35)	283 (28.79)	80 (25.97)
~ 2,000	537 (54.46)	442 (51.70)	485 (52.32)	581 (54.15)	499 (50.76)	174 (56.49)
~ 3,000	138 (14.00)	142 (16.61)	152 (16.40)	187 (17.43)	177 (18.01)	45 (14.61)
~ 5,000	21 (2.13)	24 (2.81)	35 (3.78)	33 (3.08)	24 (2.44)	9 (2.92)
~ 7,000	0 (0.00)	0 (0.00)	0 (0.00)	0 (0.00)	0 (0.00)	0 (0.00)
~ 10,000	0 (0.00)	0 (0.00)	0 (0.00)	0 (0.00)	0 (0.00)	0 (0.00)
10,000 ~	0 (0.00)	0 (0.00)	0 (0.00)	0 (0.00)	0 (0.00)	0 (0.00)
合計	986 (100.00)	855 (100.00)	927 (100.00)	1,073 (100.00)	983 (100.00)	308 (100.00)

【 千葉 】

(単位:件、%)

万円	4-6期	7-9期	10-12期	H 15/1-3期	4-6期	7月
~ 1,000	275 (29.70)	263 (29.68)	268 (29.23)	354 (31.52)	313 (29.44)	103 (28.77)
~ 2,000	502 (54.21)	459 (51.81)	471 (51.36)	553 (49.24)	557 (52.40)	178 (49.72)
~ 3,000	118 (12.74)	123 (13.88)	140 (15.27)	168 (14.96)	138 (12.98)	58 (16.20)
~ 5,000	28 (3.02)	40 (4.51)	34 (3.71)	44 (3.92)	52 (4.89)	18 (5.03)
~ 7,000	3 (0.32)	1 (0.11)	3 (0.33)	2 (0.18)	3 (0.28)	1 (0.28)
~ 10,000	0 (0.00)	0 (0.00)	1 (0.11)	2 (0.18)	0 (0.00)	0 (0.00)
10,000 ~	0 (0.00)	0 (0.00)	0 (0.00)	0 (0.00)	0 (0.00)	0 (0.00)
合計	926 (100.00)	886 (100.00)	917 (100.00)	1,123 (100.00)	1,063 (100.00)	358 (100.00)

【 神奈川 】

(単位:件、%)

万円	4-6期	7-9期	10-12期	H 15/1-3期	4-6期	7月
~ 1,000	365 (18.46)	350 (19.59)	366 (19.42)	368 (17.06)	369 (18.87)	113 (17.68)
~ 2,000	842 (42.59)	767 (42.92)	814 (43.18)	951 (44.09)	835 (42.69)	256 (40.06)
~ 3,000	537 (27.16)	461 (25.80)	482 (25.57)	565 (26.19)	526 (26.89)	185 (28.95)
~ 5,000	226 (11.43)	201 (11.25)	209 (11.09)	258 (11.96)	216 (11.04)	80 (12.52)
~ 7,000	5 (0.25)	8 (0.45)	13 (0.69)	12 (0.56)	9 (0.46)	5 (0.78)
~ 10,000	1 (0.05)	0 (0.00)	0 (0.00)	3 (0.14)	1 (0.05)	0 (0.00)
10,000 ~	1 (0.05)	0 (0.00)	1 (0.05)	0 (0.00)	0 (0.00)	0 (0.00)
合計	1,977 (100.00)	1,787 (100.00)	1,885 (100.00)	2,157 (100.00)	1,956 (100.00)	639 (100.00)

マンションレポート3

地域別 マンション推移(専有面積40~80㎡)

[東京]

マンション 城東地区推移<40~80㎡>(台東区、江東区、江戸川区、墨田区、葛飾区、足立区、荒川区)

	8月	9月	10月	11月	12月	15/1月	2月	3月	4月	5月	6月	7月	
成約	件数	112	178	147	145	131	143	163	181	203	165	145	164
	(前年比)	6.67	25.35	6.52	17.14	5.76	10.00	7.91	28.37	6.28	14.58	2.03	0.61
	(前月比)	32.12	58.93	17.42	1.36	9.66	9.16	13.99	11.04	12.15	18.72	12.12	13.10
	平均㎡単価	32.57	32.12	31.32	32.24	32.58	31.75	32.18	33.53	32.28	31.86	33.05	33.93
	(前年比)	3.28	2.24	2.87	0.09	6.15	0.95	1.12	2.90	0.40	1.67	2.93	7.64
	(前月比)	3.32	1.38	2.49	2.95	1.06	2.57	1.38	4.18	3.71	1.31	3.74	2.65
	平均価格	1,979	1,950	1,945	1,966	1,952	1,933	2,008	2,056	2,026	1,958	2,060	2,087
(前年比)	2.23	4.29	0.62	0.07	6.83	1.25	1.39	4.42	3.40	3.26	5.94	8.33	
(前月比)	2.74	1.46	0.27	1.11	0.73	0.99	3.92	2.34	1.42	3.39	5.25	1.26	
新規登録	件数	430	547	546	540	459	498	611	610	538	604	514	536
	(前年比)	7.33	1.97	5.00	13.21	4.32	6.41	19.10	17.08	13.26	25.83	5.76	13.80
	(前月比)	6.70	27.21	0.18	1.10	15.00	6.50	22.69	0.16	11.80	12.27	14.90	4.28
	平均㎡単価	34.04	34.17	34.38	35.05	34.09	34.14	34.43	35.00	34.88	35.14	33.80	33.90
	(前年比)	5.06	0.43	0.07	0.18	0.73	1.56	2.65	2.11	1.27	1.72	0.19	2.49
	(前月比)	2.09	0.38	0.61	1.97	2.75	0.13	0.86	1.66	0.36	0.76	3.82	0.29
	平均価格	2,056	2,061	2,078	2,120	2,091	2,070	2,098	2,144	2,105	2,134	2,017	2,061
(前年比)	4.53	1.14	2.01	1.70	4.16	4.24	2.12	1.50	1.50	1.41	0.11	2.53	
(前月比)	2.80	0.25	0.81	2.06	1.39	0.97	1.35	2.15	1.82	1.41	5.51	2.19	
在庫	件数	1,398	1,406	1,451	1,495	1,446	1,424	1,494	1,526	1,452	1,482	1,481	1,402
	(前年比)	12.30	14.42	11.58	4.59	7.01	8.13	0.66	0.33	0.83	1.79	1.51	0.85
	(前月比)	1.13	0.57	3.20	3.03	3.28	1.52	4.92	2.14	4.85	2.07	0.07	5.33
	平均㎡単価	34.67	34.66	34.58	34.69	34.75	34.53	34.38	34.40	34.69	34.84	34.27	33.90
	(前年比)	4.26	3.67	3.05	2.87	2.53	1.77	2.82	3.02	1.88	0.85	1.77	3.47
	(前月比)	1.28	0.03	0.22	0.32	0.16	0.63	0.43	0.03	0.84	0.45	1.66	1.06
	平均価格	2,077	2,076	2,073	2,078	2,095	2,077	2,068	2,085	2,088	2,095	2,042	2,035
(前年比)	2.82	2.98	2.25	1.75	0.71	0.11	1.30	1.51	0.86	0.52	2.26	3.27	
(前月比)	1.29	0.07	0.15	0.27	0.83	0.86	0.46	0.82	0.14	0.35	2.52	0.33	

マンション 城南地区推移<40~80㎡>(品川区、大田区、目黒区、世田谷区)

	8月	9月	10月	11月	12月	15/1月	2月	3月	4月	5月	6月	7月	
成約	件数	93	113	106	127	108	92	126	156	121	119	100	127
	(前年比)	1.06	8.13	7.02	20.95	4.42	8.00	4.55	4.70	24.74	4.03	8.26	0.00
	(前月比)	26.77	21.51	6.19	19.81	14.96	14.81	36.96	23.81	22.44	1.65	15.97	27.00
	平均㎡単価	47.36	46.63	46.06	47.15	46.50	48.45	44.86	46.89	47.03	45.18	44.88	46.72
	(前年比)	2.94	1.72	3.13	3.11	4.11	2.97	4.96	2.12	0.65	2.97	3.12	2.29
	(前月比)	3.68	1.53	1.23	2.37	1.38	4.20	7.41	4.51	0.31	3.94	0.65	4.09
	平均価格	2,737	2,674	2,691	2,829	2,766	2,939	2,654	2,794	2,789	2,678	2,683	2,911
(前年比)	1.65	1.42	5.53	6.68	6.00	10.27	4.35	0.52	2.38	3.06	3.44	8.67	
(前月比)	2.17	2.29	0.61	5.14	2.22	6.25	9.71	5.28	0.17	3.97	0.18	8.51	
新規登録	件数	389	460	495	509	387	505	529	569	534	505	508	552
	(前年比)	6.87	0.44	4.43	14.90	0.52	14.51	25.65	23.97	14.84	20.53	13.90	23.77
	(前月比)	12.78	18.25	7.61	2.83	23.97	30.49	4.75	7.56	6.15	5.43	0.59	8.66
	平均㎡単価	52.06	51.52	49.56	50.59	50.25	51.36	51.36	51.29	50.24	49.76	51.45	49.80
	(前年比)	5.61	4.32	3.09	0.17	0.25	4.71	1.13	2.43	2.75	0.85	0.71	2.54
	(前月比)	1.89	1.04	3.80	2.07	0.68	2.22	0.01	0.13	2.04	0.97	3.40	3.21
	平均価格	3,107	3,087	2,925	2,986	2,987	3,021	3,099	3,125	3,017	2,928	2,999	2,947
(前年比)	8.83	6.38	2.20	0.77	1.15	5.04	5.10	4.42	1.31	1.10	0.05	4.11	
(前月比)	1.09	0.64	5.26	2.09	0.03	1.14	2.59	0.84	3.47	2.93	2.42	1.73	
在庫	件数	1,186	1,224	1,282	1,279	1,231	1,324	1,338	1,304	1,296	1,266	1,242	1,277
	(前年比)	0.84	0.65	1.42	0.39	0.33	6.00	10.40	8.31	5.45	3.43	4.19	7.85
	(前月比)	0.17	3.20	4.74	0.23	3.75	7.55	1.06	2.54	0.61	2.31	1.90	2.82
	平均㎡単価	51.59	52.09	51.80	51.81	51.66	51.62	52.32	52.16	51.87	51.75	52.06	51.72
	(前年比)	0.25	1.80	0.80	1.08	0.08	1.23	2.74	3.41	2.19	1.95	2.10	0.95
	(前月比)	0.71	0.95	0.54	0.01	0.28	0.08	1.35	0.31	0.54	0.24	0.60	0.65
	平均価格	3,039	3,078	3,070	3,076	3,063	3,050	3,123	3,135	3,128	3,095	3,082	3,055
(前年比)	1.44	3.68	2.48	2.62	1.82	1.89	4.74	5.84	4.67	3.75	3.41	1.34	
(前月比)	0.81	1.30	0.28	0.20	0.41	0.42	2.39	0.38	0.21	1.06	0.42	0.89	

マンション 城西地区推移<40~80㎡> (新宿区、渋谷区、杉並区、中野区)

		8月	9月	10月	11月	12月	15/1月	2月	3月	4月	5月	6月	7月
成約	件数	48	50	52	45	43	42	66	61	58	66	51	54
	(前年比)	17.07	13.64	1.89	28.57	28.33	4.55	15.79	8.96	18.31	40.43	13.56	8.00
	(前月比)	4.00	4.17	4.00	13.46	4.44	2.33	57.14	7.58	4.92	13.79	22.73	5.88
	平均㎡単価	52.09	53.12	55.33	50.69	51.15	54.94	53.26	52.24	51.69	54.07	51.21	54.61
	(前年比)	3.19	3.93	7.73	1.14	3.23	11.23	6.69	4.75	2.36	4.01	1.15	1.46
	(前月比)	6.00	1.97	4.17	8.39	0.89	7.42	3.06	1.91	1.06	4.62	5.30	6.64
	平均価格	2,995	3,154	3,266	2,974	3,057	3,203	3,116	3,046	3,045	3,161	2,963	3,243
(前年比)	2.84	1.43	10.49	0.36	10.18	12.97	6.38	5.64	3.65	8.52	1.44	1.01	
(前月比)	6.70	5.29	3.56	8.93	2.76	4.80	2.74	2.22	0.06	3.82	6.25	9.44	
新規登録	件数	245	258	315	333	271	321	348	372	345	384	358	317
	(前年比)	28.27	10.73	7.51	21.98	22.62	32.10	48.09	54.36	32.18	59.34	49.17	23.35
	(前月比)	4.67	5.31	22.09	5.71	18.62	18.45	8.41	6.90	7.26	11.30	6.77	11.45
	平均㎡単価	56.94	55.20	54.87	57.75	55.49	54.95	55.44	56.58	57.81	55.92	56.73	56.90
	(前年比)	8.48	3.32	3.70	3.99	0.76	3.81	1.61	1.79	3.03	0.60	5.23	3.89
	(前月比)	3.96	3.06	0.60	5.25	3.92	0.96	0.88	2.05	2.19	3.28	1.45	0.31
	平均価格	3,360	3,191	3,157	3,371	3,182	3,151	3,190	3,262	3,290	3,239	3,277	3,285
(前年比)	14.29	6.11	6.08	5.92	2.33	2.77	1.62	1.80	0.95	0.19	7.14	2.93	
(前月比)	5.28	5.01	1.08	6.79	5.62	0.96	1.25	2.23	0.87	1.55	1.17	0.24	
在庫	件数	633	661	666	713	722	784	838	848	887	925	926	858
	(前年比)	10.34	10.80	9.51	4.68	3.00	9.80	21.27	23.98	33.38	44.76	49.60	39.51
	(前月比)	2.93	4.42	0.76	7.06	1.26	8.59	6.89	1.19	4.60	4.28	0.11	7.34
	平均㎡単価	58.12	57.73	56.85	58.27	58.03	57.15	56.74	57.15	57.79	57.17	57.84	57.75
	(前年比)	2.97	3.24	2.82	4.43	2.76	1.93	0.23	0.31	0.73	1.02	0.83	0.74
	(前月比)	1.40	0.68	1.53	2.51	0.41	1.52	0.71	0.73	1.11	1.07	1.18	0.16
	平均価格	3,386	3,332	3,249	3,350	3,336	3,288	3,264	3,291	3,319	3,287	3,315	3,287
(前年比)	5.72	5.46	4.01	6.32	3.67	2.45	0.24	0.35	0.32	1.85	0.05	1.06	
(前月比)	1.91	1.58	2.52	3.12	0.41	1.45	0.73	0.83	0.84	0.95	0.84	0.82	

マンション 城北地区推移<40~80㎡> (文京区、豊島区、北区、板橋区、練馬区)

		8月	9月	10月	11月	12月	15/1月	2月	3月	4月	5月	6月	7月
成約	件数	80	96	93	79	68	87	95	119	98	80	104	91
	(前年比)	9.59	0.00	38.81	21.00	29.17	7.45	6.86	11.21	12.64	11.11	7.22	0.00
	(前月比)	12.09	20.00	3.13	15.05	13.92	27.94	9.20	25.26	17.65	18.37	30.00	12.50
	平均㎡単価	40.59	40.87	40.44	40.26	37.94	39.95	40.86	41.07	39.29	41.37	41.32	40.81
	(前年比)	0.75	4.85	1.96	0.06	6.58	1.63	6.29	2.66	0.58	4.87	1.78	7.73
	(前月比)	7.14	0.70	1.07	0.44	5.75	5.28	2.28	0.52	4.33	5.29	0.11	1.23
	平均価格	2,446	2,421	2,442	2,389	2,278	2,381	2,485	2,443	2,393	2,486	2,481	2,464
(前年比)	0.51	4.33	1.39	0.28	6.53	1.49	7.27	4.53	1.67	5.61	0.28	11.23	
(前月比)	10.41	1.03	0.88	2.19	4.65	4.54	4.37	1.69	2.07	3.92	0.20	0.70	
新規登録	件数	336	378	365	368	344	371	387	373	414	413	404	389
	(前年比)	20.86	8.31	4.29	2.51	10.26	14.51	19.08	0.00	17.95	21.11	28.25	4.29
	(前月比)	9.92	12.50	3.44	0.82	6.52	7.85	4.31	3.62	10.99	0.24	2.18	3.71
	平均㎡単価	43.79	42.89	41.93	43.95	44.51	43.06	42.76	42.70	41.66	43.59	42.43	43.36
	(前年比)	3.90	1.30	0.97	5.95	7.05	1.97	1.39	0.23	4.30	2.72	2.38	1.63
	(前月比)	2.65	2.07	2.23	4.80	1.28	3.24	0.70	0.14	2.44	4.62	2.66	2.20
	平均価格	2,586	2,576	2,490	2,644	2,654	2,558	2,537	2,539	2,422	2,574	2,486	2,582
(前年比)	8.08	4.64	2.61	8.21	8.55	2.42	2.50	1.74	5.07	0.35	3.93	4.73	
(前月比)	4.86	0.39	3.34	6.21	0.36	3.61	0.81	0.06	4.60	6.28	3.40	3.86	
在庫	件数	1,000	1,021	1,000	1,026	1,042	1,036	1,047	1,004	1,029	1,076	1,054	1,050
	(前年比)	6.89	5.64	9.26	4.29	0.76	0.68	3.56	1.11	6.74	9.13	12.13	7.14
	(前月比)	2.04	2.10	2.06	2.60	1.56	0.58	1.06	4.11	2.49	4.57	2.04	0.38
	平均㎡単価	43.55	43.33	42.94	43.34	43.85	43.62	43.41	43.16	43.14	43.44	42.88	43.18
	(前年比)	1.43	1.82	1.82	1.63	3.56	1.95	1.63	0.35	0.29	0.39	1.46	0.56
	(前月比)	0.31	0.51	0.91	0.93	1.17	0.50	0.50	0.56	0.05	0.69	1.29	0.70
	平均価格	2,531	2,540	2,518	2,561	2,598	2,581	2,551	2,541	2,521	2,553	2,510	2,537
(前年比)	1.90	1.08	1.53	2.66	4.49	3.00	2.48	1.44	0.33	0.50	1.99	0.23	
(前月比)	0.05	0.39	0.89	1.74	1.44	0.65	1.19	0.36	0.80	1.26	1.69	1.11	

【 埼玉 】

マンション 埼玉中央地区推移 <40~80㎡> (川口市、戸田市、鳩ヶ谷市、蕨市、さいたま市、岩槻市、上尾市)

	8月	9月	10月	11月	12月	15/1月	2月	3月	4月	5月	6月	7月	
成約	件数	92	124	112	103	111	106	158	143	142	116	122	113
	(前年比)	22.67	7.83	20.57	11.21	27.59	0.00	24.41	2.88	5.97	13.73	14.02	0.88
	(前月比)	19.30	34.78	9.68	8.04	7.77	4.50	49.06	9.49	0.70	18.31	5.17	7.38
	平均㎡単価	25.33	25.13	23.66	24.78	25.46	24.50	24.14	26.24	24.82	25.06	24.95	24.65
	(前年比)	4.39	1.57	6.87	1.73	4.18	2.32	3.71	2.81	3.41	0.24	2.34	0.33
	(前月比)	2.44	0.79	5.86	4.72	2.74	3.74	1.47	8.72	5.44	0.99	0.46	1.20
	平均価格	1,612	1,600	1,487	1,573	1,616	1,529	1,557	1,634	1,565	1,605	1,597	1,568
(前年比)	5.68	0.42	7.54	1.62	5.09	1.17	1.86	1.93	2.85	0.63	4.46	0.32	
(前月比)	2.51	0.76	7.07	5.78	2.72	5.39	1.86	4.94	4.19	2.52	0.50	1.82	
新規登録	件数	248	299	336	351	242	312	372	328	298	291	320	331
	(前年比)	17.33	17.17	2.33	5.72	6.92	11.83	3.13	8.64	11.57	2.46	3.03	1.22
	(前月比)	24.16	20.56	12.37	4.46	31.05	28.93	19.23	11.83	9.15	2.35	9.97	3.44
	平均㎡単価	26.43	26.40	27.55	27.81	27.44	27.46	27.09	27.29	25.66	26.77	27.24	27.03
	(前年比)	4.83	3.80	0.39	0.37	1.57	1.21	1.84	0.53	6.30	1.10	0.73	1.45
	(前月比)	3.62	0.11	4.33	0.97	1.33	0.05	1.34	0.75	5.98	4.33	1.73	0.77
	平均価格	1,677	1,679	1,739	1,767	1,754	1,729	1,739	1,725	1,592	1,720	1,728	1,716
(前年比)	5.45	1.07	1.03	0.99	4.06	1.69	0.40	0.35	8.77	2.09	1.31	0.55	
(前月比)	2.78	0.10	3.56	1.61	0.71	1.42	0.53	0.78	7.69	8.01	0.45	0.68	
在庫	件数	919	902	910	966	929	945	969	953	874	886	896	936
	(前年比)	11.04	15.07	10.78	4.45	6.91	1.66	3.20	1.85	6.82	5.44	5.49	1.78
	(前月比)	3.57	1.85	0.89	6.15	3.83	1.72	2.54	1.65	8.29	1.37	1.13	4.46
	平均㎡単価	26.50	26.45	26.90	27.21	27.21	27.25	27.24	26.87	26.46	26.40	26.46	26.43
	(前年比)	5.46	5.22	3.12	1.84	0.90	0.27	0.14	1.78	3.80	2.99	1.87	2.02
	(前月比)	1.78	0.18	1.71	1.13	0.01	0.17	0.06	1.35	1.54	0.21	0.23	0.11
	平均価格	1,646	1,655	1,685	1,708	1,709	1,717	1,718	1,698	1,666	1,665	1,672	1,668
(前年比)	6.49	5.06	3.50	1.87	0.21	0.50	0.89	0.41	2.95	1.69	0.49	0.77	
(前月比)	2.05	0.53	1.79	1.37	0.05	0.47	0.05	1.13	1.89	0.07	0.41	0.23	

マンション 埼玉西部地区推移 <40~80㎡> (和光市、朝霞市、新座市、志木市、富士見市、上福岡市、川越市、所沢市、狭山市、入間市)

	8月	9月	10月	11月	12月	15/1月	2月	3月	4月	5月	6月	7月	
成約	件数	52	84	103	90	61	84	114	86	89	84	89	71
	(前年比)	1.96	18.31	30.38	20.00	22.78	6.67	18.75	24.56	2.30	4.55	0.00	16.39
	(前月比)	14.75	61.54	22.62	12.62	32.22	37.70	35.71	24.56	3.49	5.62	5.95	20.22
	平均㎡単価	21.59	25.41	21.85	22.57	22.18	20.99	21.61	23.68	22.93	21.70	21.49	23.14
	(前年比)	9.41	12.99	2.61	8.57	5.37	12.49	1.83	3.09	0.92	12.71	5.74	1.00
	(前月比)	5.78	17.71	14.02	3.29	1.71	5.36	2.95	9.56	3.16	5.36	0.98	7.69
	平均価格	1,365	1,617	1,407	1,430	1,399	1,360	1,361	1,526	1,482	1,412	1,357	1,481
(前年比)	8.59	16.08	3.13	10.24	8.91	12.95	1.94	2.01	0.88	16.07	5.59	3.35	
(前月比)	4.72	18.49	13.03	1.66	2.20	2.75	0.07	12.08	2.85	4.74	3.90	9.14	
新規登録	件数	185	224	230	229	172	217	242	270	219	219	217	245
	(前年比)	22.52	13.71	0.00	2.69	9.47	7.43	4.76	8.87	0.90	20.33	3.13	20.69
	(前月比)	8.87	21.08	2.68	0.43	24.89	26.16	11.52	11.57	18.89	0.00	0.91	12.90
	平均㎡単価	24.38	25.53	24.96	25.46	24.74	24.46	23.70	25.53	24.64	24.40	24.29	25.17
	(前年比)	7.80	3.17	4.53	1.59	2.19	0.57	0.14	4.83	2.08	7.63	8.28	2.56
	(前月比)	5.63	4.71	2.21	1.98	2.83	1.13	3.11	7.75	3.51	0.95	0.46	3.62
	平均価格	1,529	1,629	1,581	1,614	1,593	1,560	1,501	1,616	1,543	1,559	1,528	1,602
(前年比)	9.85	1.77	4.63	0.79	3.10	1.39	1.99	4.36	1.07	7.97	8.10	1.45	
(前月比)	5.92	6.53	2.96	2.12	1.33	2.05	3.78	7.65	4.49	1.01	1.97	4.82	
在庫	件数	693	706	672	675	667	674	672	709	689	692	695	729
	(前年比)	3.48	1.67	7.18	8.91	10.35	8.05	6.93	1.80	0.86	6.96	6.11	9.30
	(前月比)	3.90	1.88	4.82	0.45	1.19	1.05	0.30	5.51	2.82	0.44	0.43	4.89
	平均㎡単価	26.19	25.67	25.51	25.39	25.41	25.25	25.16	25.11	24.89	24.86	24.86	24.83
	(前年比)	1.22	1.19	2.48	0.52	0.20	1.07	1.26	2.39	1.71	3.91	6.55	6.00
	(前月比)	0.84	2.00	0.63	0.46	0.07	0.62	0.33	0.21	0.89	0.10	0.01	0.13
	平均価格	1,637	1,612	1,596	1,590	1,599	1,589	1,592	1,586	1,569	1,570	1,564	1,573
(前年比)	0.82	1.35	2.83	1.15	0.73	1.13	2.81	3.87	3.02	3.08	5.99	4.49	
(前月比)	0.59	1.49	1.01	0.37	0.57	0.61	0.14	0.35	1.11	0.08	0.35	0.54	

マンション 埼玉東部地区推移<40~80㎡>(八潮市、三郷市、草加市、越谷市、春日部市)

		8月	9月	10月	11月	12月	15/1月	2月	3月	4月	5月	6月	7月
成約	件数	32	34	41	46	20	28	44	39	24	30	33	31
	(前年比)	0.00	19.05	16.33	48.39	53.49	40.43	6.38	30.36	52.00	18.92	10.00	8.82
	(前月比)	5.88	6.25	20.59	12.20	56.52	40.00	57.14	11.36	38.46	25.00	10.00	6.06
	平均㎡単価	18.55	18.08	22.33	19.58	18.59	21.21	20.88	19.29	17.67	18.60	21.33	18.15
	(前年比)	16.48	11.84	19.38	0.56	2.16	14.03	6.65	1.59	10.79	7.14	8.51	0.95
	(前月比)	1.21	2.52	23.49	12.31	5.08	14.13	1.59	7.62	8.39	5.30	14.63	14.87
	平均価格	1,101	1,149	1,392	1,217	1,207	1,354	1,315	1,201	1,116	1,166	1,383	1,157
(前年比)	21.70	14.05	15.52	0.60	1.53	12.73	8.51	0.50	10.29	10.45	14.36	0.08	
(前月比)	4.94	4.35	21.20	12.58	0.83	12.20	2.90	8.68	7.08	4.46	18.70	16.37	
新規登録	件数	95	127	127	100	94	98	121	123	87	118	109	111
	(前年比)	13.10	9.29	3.79	12.28	6.93	16.95	17.48	4.65	15.53	0.00	0.91	5.71
	(前月比)	9.52	33.68	0.00	21.26	6.00	4.26	23.47	1.65	29.27	35.63	7.63	1.83
	平均㎡単価	22.24	22.87	21.94	23.09	22.70	21.70	22.32	22.32	21.95	20.64	21.97	21.25
	(前年比)	5.16	2.90	1.23	2.05	0.33	2.34	9.07	8.02	3.03	3.06	0.06	2.62
	(前月比)	1.93	2.83	4.07	5.22	1.70	4.37	2.84	0.01	1.68	5.96	6.44	3.27
	平均価格	1,395	1,482	1,381	1,433	1,461	1,373	1,419	1,402	1,373	1,318	1,405	1,365
(前年比)	5.54	3.97	1.69	4.06	1.32	1.78	12.65	8.29	4.11	1.21	3.13	2.26	
(前月比)	0.08	6.23	6.83	3.73	1.98	6.00	3.30	1.14	2.07	4.03	6.64	2.88	
在庫	件数	313	320	324	302	328	328	319	334	320	340	317	323
	(前年比)	24.03	26.77	24.65	29.60	17.59	16.54	14.93	4.02	2.24	6.25	5.37	0.92
	(前月比)	3.99	2.24	1.25	6.79	8.61	0.00	2.74	4.70	4.19	6.25	6.76	1.89
	平均㎡単価	22.17	22.98	22.51	23.02	23.13	22.72	22.44	22.43	22.54	22.33	21.98	21.96
	(前年比)	4.09	1.28	0.93	1.43	0.94	1.35	1.26	0.56	1.67	2.60	0.53	0.22
	(前月比)	1.20	3.64	2.02	2.27	0.44	1.75	1.24	0.06	0.51	0.92	1.56	0.13
	平均価格	1,391	1,461	1,424	1,452	1,466	1,435	1,425	1,425	1,427	1,412	1,385	1,388
(前年比)	6.43	0.46	1.88	0.26	0.01	1.83	1.09	1.32	2.60	3.97	0.61	1.36	
(前月比)	1.60	5.02	2.56	1.97	0.99	2.15	0.65	0.01	0.13	1.06	1.92	0.21	

【千葉】

マンション 千葉総武地区推移<40~80㎡>(市川市、船橋市、鎌ヶ谷市、浦安市、習志野市、八千代市)

	8月	9月	10月	11月	12月	15/1月	2月	3月	4月	5月	6月	7月	
成約	件数	79	110	112	85	92	94	124	127	147	102	99	109
	(前年比)	4.82	30.95	45.45	11.46	19.48	13.25	24.00	0.79	16.67	29.11	6.45	12.37
	(前月比)	18.56	39.24	1.82	24.11	8.24	2.17	31.91	2.42	15.75	30.61	2.94	10.10
	平均㎡単価	23.05	21.40	24.18	22.38	23.74	22.59	21.44	22.94	23.87	21.81	23.82	23.90
	(前年比)	3.69	0.08	13.68	2.65	4.69	7.73	1.73	3.21	2.49	5.66	11.11	5.52
	(前月比)	1.76	7.15	13.00	7.45	6.06	4.84	5.06	6.99	4.05	8.63	9.23	0.33
新登録	平均価格	1,510	1,382	1,555	1,452	1,502	1,469	1,385	1,468	1,533	1,407	1,516	1,562
	(前年比)	3.37	1.02	14.56	2.48	6.07	7.33	1.25	2.28	1.79	6.31	8.59	7.27
	(前月比)	3.68	8.47	12.49	6.59	3.43	2.20	5.70	5.98	4.41	8.19	7.71	3.07
	件数	207	251	270	254	212	243	284	244	281	255	231	262
	(前年比)	10.11	7.38	0.37	0.00	3.20	8.97	8.40	2.95	14.23	30.10	1.76	16.96
	(前月比)	7.59	21.26	7.57	5.93	16.54	14.62	16.87	14.08	15.16	9.25	9.41	13.42
在庫	平均㎡単価	28.13	25.22	25.18	25.68	25.46	25.50	26.06	26.61	26.34	27.27	25.06	26.12
	(前年比)	11.87	3.60	2.51	1.82	2.27	2.03	1.32	0.31	0.64	7.88	5.71	0.37
	(前月比)	7.30	10.35	0.14	1.95	0.84	0.16	2.21	2.09	1.03	3.56	8.13	4.24
	平均価格	1,843	1,615	1,616	1,638	1,666	1,662	1,687	1,700	1,704	1,771	1,615	1,704
	(前年比)	13.73	6.13	2.81	3.77	1.52	1.93	0.26	1.21	1.02	9.77	3.35	3.07
	(前月比)	11.49	12.36	0.06	1.36	1.73	0.26	1.52	0.79	0.19	3.96	8.80	5.47
在庫	件数	641	629	639	672	667	682	683	653	611	624	633	643
	(前年比)	6.70	12.40	15.92	8.70	10.71	5.41	7.95	6.45	7.00	4.15	0.31	3.88
	(前月比)	3.55	1.87	1.59	5.16	0.74	2.25	0.15	4.39	6.43	2.13	1.44	1.58
	平均㎡単価	27.05	26.56	25.86	25.65	25.20	25.13	25.90	26.22	26.32	27.16	26.66	26.70
	(前年比)	1.66	3.73	5.19	4.98	5.19	4.24	1.85	1.55	1.04	3.28	0.20	1.15
	(前月比)	2.49	1.82	2.65	0.80	1.76	0.29	3.08	1.24	0.39	3.20	1.87	0.16
在庫	平均価格	1,734	1,694	1,655	1,634	1,615	1,608	1,659	1,673	1,677	1,738	1,711	1,722
	(前年比)	2.79	5.62	6.63	6.83	6.72	6.01	3.84	3.27	2.62	2.21	0.62	2.57
	(前月比)	3.27	2.32	2.31	1.27	1.17	0.43	3.21	0.79	0.28	3.59	1.55	0.69

マンション 千葉常磐地区推移<40~80㎡>(松戸市、柏市、我孫子市、流山市、野田市、東葛飾郡閩宿町、東葛飾郡沼南町)

	8月	9月	10月	11月	12月	15/1月	2月	3月	4月	5月	6月	7月	
成約	件数	37	47	56	50	42	45	55	50	45	54	68	46
	(前年比)	22.92	14.55	11.11	9.09	12.50	0.00	5.17	18.03	16.67	8.47	41.67	2.13
	(前月比)	21.28	27.03	19.15	10.71	16.00	7.14	22.22	9.09	10.00	20.00	25.93	32.35
	平均㎡単価	19.28	22.02	20.36	20.11	19.43	20.67	18.23	19.41	19.42	18.40	19.86	19.03
	(前年比)	0.64	12.41	3.44	4.47	10.34	3.31	13.83	5.87	6.73	4.60	1.03	4.19
	(前月比)	2.91	14.22	7.55	1.23	3.38	6.40	11.80	6.44	0.10	5.26	7.95	4.23
新登録	平均価格	1,331	1,461	1,323	1,319	1,267	1,365	1,260	1,295	1,285	1,216	1,351	1,286
	(前年比)	4.09	12.73	0.86	4.21	10.88	2.53	9.50	4.06	8.55	4.00	2.31	4.62
	(前月比)	1.25	9.75	9.42	0.33	3.95	7.76	7.71	2.77	0.75	5.40	11.19	4.88
	件数	84	129	130	116	87	107	119	139	123	117	138	134
	(前年比)	33.86	5.84	9.72	10.77	4.40	12.63	2.46	12.10	10.81	13.59	33.98	14.53
	(前月比)	28.21	53.57	0.78	10.77	25.00	22.99	11.21	16.81	11.51	4.88	17.95	2.90
在庫	平均㎡単価	22.81	23.40	20.74	22.30	20.27	21.44	22.65	22.27	22.21	21.30	20.42	21.48
	(前年比)	5.34	1.10	4.75	0.55	7.26	6.42	1.20	2.41	3.32	1.09	5.87	4.96
	(前月比)	0.95	2.59	11.38	7.52	9.10	5.80	5.64	1.69	0.26	4.13	4.11	5.16
	平均価格	1,491	1,531	1,350	1,458	1,326	1,438	1,525	1,488	1,485	1,430	1,390	1,457
	(前年比)	2.73	1.19	6.08	3.19	8.18	7.56	0.60	2.45	2.03	0.03	3.89	2.87
	(前月比)	0.60	2.67	11.78	7.97	9.04	8.43	6.09	2.44	0.20	3.73	2.77	4.76
在庫	件数	325	353	358	357	344	347	346	361	376	364	372	385
	(前年比)	19.95	12.62	11.17	12.50	6.52	2.53	4.16	1.98	13.94	13.04	16.98	21.45
	(前月比)	2.52	8.62	1.42	0.28	3.64	0.87	0.29	4.34	4.16	3.19	2.20	3.49
	平均㎡単価	23.04	23.20	22.53	22.56	21.93	21.87	22.62	22.52	22.80	22.62	22.12	21.93
	(前年比)	2.01	3.18	5.17	4.72	5.55	5.68	1.67	1.20	0.87	2.37	0.40	3.14
	(前月比)	1.78	0.69	2.86	0.12	2.80	0.27	3.43	0.45	1.27	0.81	2.17	0.90
在庫	平均価格	1,502	1,504	1,464	1,458	1,423	1,434	1,486	1,491	1,519	1,509	1,483	1,474
	(前年比)	2.46	3.85	5.12	6.19	6.20	5.65	1.71	0.09	3.11	4.50	1.90	0.41
	(前月比)	1.47	0.15	2.67	0.37	2.41	0.75	3.66	0.31	1.91	0.67	1.72	0.64

マンション 千葉市周辺推移<40~80㎡>(千葉市、佐倉市、四街道市)

		8月	9月	10月	11月	12月	15/1月	2月	3月	4月	5月	6月	7月
成 約	件数	64	89	74	68	45	74	87	92	82	78	75	86
	(前年比)	8.47	4.71	11.90	5.56	38.36	8.82	6.10	13.21	24.24	11.43	3.85	34.38
	(前月比)	0.00	39.06	16.85	8.11	33.82	64.44	17.57	5.75	10.87	4.88	3.85	14.67
	平均㎡単価	19.40	18.32	19.15	20.00	18.69	19.12	19.24	18.25	19.52	19.59	20.59	19.43
	(前年比)	0.53	11.32	6.82	7.20	1.39	10.48	0.01	2.04	4.78	3.69	4.26	0.95
	(前月比)	0.79	5.57	4.54	4.44	6.56	2.32	0.61	5.14	6.94	0.38	5.10	5.62
	平均価格	1,199	1,207	1,270	1,310	1,218	1,252	1,265	1,183	1,236	1,243	1,372	1,272
(前年比)	2.06	9.89	4.01	6.29	2.47	9.99	0.66	4.02	5.05	4.73	9.90	0.04	
(前月比)	5.75	0.65	5.19	3.18	7.03	2.80	1.06	6.48	4.44	0.61	10.31	7.27	
新 規 登 録	件数	149	138	146	158	118	152	181	173	149	153	160	139
	(前年比)	31.86	17.37	17.51	6.04	28.48	4.40	42.52	14.57	4.20	15.91	0.63	18.24
	(前月比)	12.35	7.38	5.80	8.22	25.32	28.81	19.08	4.42	13.87	2.68	4.58	13.13
	平均㎡単価	22.79	21.25	19.53	21.89	20.94	20.82	20.80	21.43	21.85	21.71	22.37	22.33
	(前年比)	4.46	5.78	16.98	5.91	7.32	3.84	11.45	3.66	7.53	0.18	1.40	3.34
	(前月比)	1.34	6.76	8.12	12.13	4.37	0.55	0.12	3.03	1.99	0.68	3.07	0.17
	平均価格	1,506	1,394	1,269	1,440	1,352	1,377	1,378	1,418	1,415	1,436	1,473	1,463
(前年比)	3.97	7.65	16.90	7.13	11.34	3.95	11.83	1.02	9.10	3.32	1.42	3.83	
(前月比)	1.05	7.38	9.00	13.49	6.12	1.84	0.10	2.87	0.18	1.49	2.58	0.67	
在 庫	件数	480	448	446	467	478	485	515	497	453	463	467	435
	(前年比)	0.42	6.47	8.98	7.71	9.81	6.91	3.41	10.20	1.34	5.71	10.14	5.02
	(前月比)	4.80	6.67	0.45	4.71	2.36	1.46	6.19	3.50	8.85	2.21	0.86	6.85
	平均㎡単価	22.61	21.92	21.07	21.27	21.33	21.13	20.95	21.18	21.46	21.52	21.50	21.77
	(前年比)	3.62	4.42	9.50	7.29	7.35	4.50	6.12	5.72	6.66	5.09	4.22	2.91
	(前月比)	0.84	3.06	3.90	0.97	0.25	0.92	0.84	1.10	1.31	0.28	0.07	1.24
	平均価格	1,496	1,447	1,381	1,397	1,396	1,391	1,383	1,392	1,406	1,418	1,407	1,423
(前年比)	1.88	3.26	8.85	7.14	7.90	4.25	5.71	5.36	7.14	4.48	5.03	3.40	
(前月比)	1.58	3.26	4.56	1.10	0.02	0.42	0.58	0.69	0.98	0.87	0.81	1.16	

【 神奈川 】

マンション 横浜市推移<40~80㎡>

	8月	9月	10月	11月	12月	15/1月	2月	3月	4月	5月	6月	7月	
成約	件数	201	253	286	242	202	210	345	312	277	258	256	258
	(前年比)	10.44	6.64	5.93	4.35	18.88	1.87	29.21	4.00	9.18	5.49	12.78	0.00
	(前月比)	22.09	25.87	13.04	15.38	16.53	3.96	64.29	9.57	11.22	6.86	0.78	0.78
	平均㎡単価	28.54	28.93	29.30	28.15	29.34	29.22	29.84	28.87	30.02	28.60	28.61	29.27
	(前年比)	3.73	2.72	1.09	3.45	1.01	2.36	4.03	0.50	4.72	2.04	0.47	1.86
	(前月比)	4.31	1.39	1.27	3.93	4.25	0.44	2.15	3.25	3.96	4.74	0.04	2.31
新記録	平均価格	1,775	1,835	1,835	1,749	1,859	1,863	1,903	1,821	1,893	1,793	1,795	1,874
	(前年比)	4.13	5.32	2.51	3.34	1.34	0.32	5.33	0.66	4.08	3.05	0.30	0.84
	(前月比)	6.04	3.37	0.01	4.70	6.30	0.22	2.12	4.31	3.97	5.27	0.06	4.40
	件数	645	713	834	784	637	735	821	833	766	812	823	730
	(前年比)	13.96	0.42	8.31	11.68	7.42	5.15	3.01	0.85	6.39	23.59	19.62	6.89
	(前月比)	17.73	10.54	16.97	6.00	18.75	15.38	11.70	1.46	8.04	6.01	1.35	11.30
登録	平均㎡単価	31.43	31.09	32.41	32.27	32.52	31.89	32.50	31.72	31.74	31.71	32.14	32.02
	(前年比)	2.47	1.75	1.08	0.44	1.40	1.41	0.30	2.05	0.70	0.58	0.03	1.56
	(前月比)	0.32	1.08	4.24	0.43	0.78	1.95	1.94	2.40	0.05	0.09	1.34	0.36
	平均価格	1,954	1,950	2,028	2,028	2,050	1,985	2,037	1,987	1,984	1,967	2,006	1,976
	(前年比)	1.11	1.47	0.76	1.07	0.30	1.74	0.62	1.71	0.14	0.06	0.61	0.25
	(前月比)	0.81	0.23	4.01	0.02	1.05	3.14	2.61	2.47	0.13	0.85	1.94	1.50
在庫	件数	1,968	1,924	1,996	2,042	2,039	2,086	2,017	2,003	1,957	1,972	1,974	1,918
	(前年比)	11.91	12.94	7.68	4.98	0.39	2.25	3.95	3.28	0.61	4.01	4.22	3.57
	(前月比)	1.06	2.24	3.74	2.30	0.15	2.31	3.31	0.69	2.30	0.77	0.10	2.84
	平均㎡単価	32.02	31.91	32.07	32.37	32.55	32.55	32.50	32.77	32.50	32.44	32.56	32.62
	(前年比)	2.76	2.50	2.32	0.95	0.96	0.11	0.80	0.01	0.43	0.12	0.43	1.37
	(前月比)	0.47	0.35	0.49	0.95	0.57	0.02	0.16	0.85	0.84	0.20	0.37	0.18
在庫	平均価格	1,987	1,981	1,998	2,025	2,038	2,031	2,021	2,042	2,030	2,024	2,035	2,025
	(前年比)	1.59	1.73	1.40	0.39	0.57	0.54	0.92	0.06	0.41	0.36	0.51	1.15
	(前月比)	0.76	0.29	0.84	1.35	0.64	0.34	0.46	1.00	0.58	0.28	0.56	0.50

マンション 川崎市推移<40~80㎡>

	8月	9月	10月	11月	12月	15/1月	2月	3月	4月	5月	6月	7月	
成約	件数	73	108	92	111	78	66	117	130	106	90	97	98
	(前年比)	4.29	17.39	21.37	20.65	22.00	20.48	4.46	10.17	4.50	4.26	29.33	18.07
	(前月比)	12.05	47.95	14.81	20.65	29.73	15.38	77.27	11.11	18.46	15.09	7.78	1.03
	平均㎡単価	34.67	33.60	32.52	32.05	33.43	31.41	32.66	31.16	31.40	33.29	33.83	33.47
	(前年比)	1.08	1.73	3.41	4.94	1.88	4.16	1.29	0.79	4.60	2.54	0.95	3.41
	(前月比)	7.10	3.09	3.20	1.45	4.32	6.05	3.98	4.59	0.76	6.04	1.60	1.05
新記録	平均価格	2,217	2,210	2,082	2,046	2,180	2,044	2,114	2,028	2,005	2,133	2,239	2,194
	(前年比)	0.23	4.28	3.55	5.92	0.02	5.26	1.94	0.53	5.05	2.23	2.16	5.55
	(前月比)	6.67	0.35	5.77	1.75	6.56	6.21	3.39	4.05	1.15	6.39	4.97	1.99
	件数	213	235	293	262	209	285	279	282	262	292	283	309
	(前年比)	13.30	9.96	5.18	0.38	3.98	16.33	10.71	4.41	19.09	43.84	47.40	32.62
	(前月比)	8.58	10.33	24.68	10.58	20.23	36.36	2.11	1.08	7.09	11.45	3.08	9.19
登録	平均㎡単価	36.84	35.56	35.12	36.03	36.26	35.02	35.14	35.96	34.91	37.48	35.74	35.73
	(前年比)	0.20	0.76	4.85	1.23	2.45	1.66	2.00	1.78	2.48	3.25	3.92	0.81
	(前月比)	2.28	3.46	1.25	2.60	0.63	3.43	0.37	2.31	2.90	7.36	4.66	0.02
	平均価格	2,414	2,271	2,233	2,308	2,325	2,247	2,244	2,295	2,256	2,446	2,300	2,302
	(前年比)	4.04	1.99	5.57	1.34	3.17	0.24	0.86	1.74	1.96	4.36	5.50	0.55
	(前月比)	5.44	5.95	1.68	3.38	0.74	3.36	0.13	2.28	1.71	8.40	5.97	0.12
在庫	件数	638	618	667	674	671	736	715	702	655	676	709	727
	(前年比)	15.61	20.46	13.82	13.92	10.65	2.77	1.79	0.14	0.15	6.12	19.76	22.39
	(前月比)	7.41	3.13	7.93	1.05	0.45	9.69	2.85	1.82	6.70	3.21	4.88	2.54
	平均㎡単価	36.82	36.50	36.01	36.02	36.07	35.94	35.62	35.90	35.81	36.47	36.00	35.96
	(前年比)	0.84	0.23	1.48	1.19	0.17	0.47	2.41	2.37	1.96	1.24	1.06	1.63
	(前月比)	0.72	0.87	1.34	0.02	0.15	0.36	0.89	0.77	0.24	1.83	1.27	0.11
在庫	平均価格	2,361	2,313	2,278	2,282	2,290	2,288	2,264	2,277	2,286	2,350	2,307	2,302
	(前年比)	0.63	0.13	2.08	2.07	0.69	0.55	2.20	2.52	1.43	0.05	0.41	1.13
	(前月比)	1.40	2.03	1.49	0.18	0.34	0.08	1.06	0.57	0.40	2.78	1.81	0.24

マンション 神奈川県中央地区推移<40~80㎡> (相模原市、座間市、大和市、綾瀬市、厚木市、海老名市、伊勢原市、秦野市)

		8月	9月	10月	11月	12月	15/1月	2月	3月	4月	5月	6月	7月
成約	件数	57	90	68	71	78	78	93	116	90	88	78	70
	(前年比)	5.56	47.54	13.92	4.05	21.88	1.27	4.49	8.41	13.92	31.34	0.00	19.54
	(前月比)	34.48	57.89	24.44	4.41	9.86	0.00	19.23	24.73	22.41	2.22	11.36	10.26
	平均㎡単価	21.72	21.56	22.07	21.09	19.55	20.24	21.07	20.93	20.59	20.06	21.96	20.85
	(前年比)	3.97	1.80	5.31	1.09	13.41	16.70	5.24	2.08	13.44	1.13	11.34	0.45
	(前月比)	4.61	0.75	2.40	3.64	7.30	3.52	4.07	0.66	1.59	2.58	9.47	5.05
	平均価格	1,408	1,357	1,393	1,334	1,259	1,287	1,335	1,356	1,300	1,259	1,382	1,333
(前年比)	7.60	2.43	6.32	2.54	11.35	15.20	7.57	0.42	11.89	1.00	13.76	2.11	
(前月比)	7.84	3.63	2.68	5.06	5.61	2.28	3.65	1.64	4.18	3.14	9.81	3.56	
新規登録	件数	199	267	289	307	201	262	252	241	245	245	239	268
	(前年比)	3.40	4.30	3.58	26.86	16.25	12.93	9.57	13.00	8.41	2.78	13.41	3.88
	(前月比)	22.87	34.17	8.24	6.23	34.53	30.35	3.82	4.37	1.66	0.00	2.45	12.13
	平均㎡単価	24.20	23.50	23.37	23.03	22.89	22.09	23.35	22.64	22.66	23.23	23.19	21.97
	(前年比)	3.08	8.10	7.57	8.93	7.43	11.20	1.08	5.64	8.08	4.09	3.41	12.04
	(前月比)	3.12	2.90	0.52	1.45	0.62	3.49	5.68	3.02	0.10	2.48	0.15	5.26
	平均価格	1,497	1,456	1,457	1,435	1,440	1,375	1,437	1,402	1,407	1,455	1,452	1,357
(前年比)	4.43	8.47	6.29	8.34	6.56	12.10	0.86	4.12	8.36	2.77	3.95	13.13	
(前月比)	4.15	2.72	0.04	1.47	0.31	4.50	4.48	2.44	0.40	3.37	0.22	6.53	
在庫	件数	797	792	828	890	862	867	820	768	732	745	730	745
	(前年比)	4.67	8.55	7.28	0.11	1.15	0.80	0.61	5.19	3.56	5.34	10.10	7.34
	(前月比)	0.87	0.63	4.55	7.49	3.15	0.58	5.42	6.34	4.69	1.78	2.01	2.05
	平均㎡単価	24.88	24.35	23.97	23.69	23.53	23.29	23.47	23.52	23.07	23.29	23.19	22.57
	(前年比)	2.23	4.60	5.65	6.86	6.30	6.11	4.71	4.95	5.57	5.53	6.33	9.66
	(前月比)	0.42	2.10	1.57	1.19	0.67	1.02	0.79	0.21	1.91	0.93	0.42	2.67
	平均価格	1,530	1,494	1,476	1,466	1,456	1,441	1,443	1,439	1,405	1,424	1,424	1,379
(前年比)	2.30	4.99	5.32	5.82	5.25	5.63	4.13	4.38	5.84	5.39	6.24	10.41	
(前月比)	0.64	2.29	1.21	0.71	0.67	1.02	0.13	0.26	2.38	1.32	0.03	3.16	

マンション 湘南地区推移<40~80㎡> (鎌倉市、逗子市、三浦郡葉山町、藤沢市、茅ヶ崎市、平塚市、横須賀市、三浦市)

		8月	9月	10月	11月	12月	15/1月	2月	3月	4月	5月	6月	7月
成約	件数	44	58	65	69	43	57	67	60	64	62	55	58
	(前年比)	22.22	9.38	9.72	2.99	14.00	29.55	1.52	17.81	13.51	6.90	14.06	0.00
	(前月比)	24.14	31.82	12.07	6.15	37.68	32.56	17.54	10.45	6.67	3.13	11.29	5.45
	平均㎡単価	26.27	25.78	27.73	26.45	27.90	25.84	25.63	25.35	24.13	25.28	24.64	25.54
	(前年比)	1.79	4.79	4.16	3.05	4.92	3.50	1.90	3.96	5.23	5.51	3.42	5.06
	(前月比)	2.35	1.84	7.54	4.62	5.50	7.39	0.81	1.11	4.79	4.78	2.57	3.66
	平均価格	1,656	1,697	1,842	1,728	1,747	1,660	1,682	1,653	1,593	1,600	1,639	1,621
(前年比)	1.87	7.40	6.64	1.69	3.01	6.31	1.96	6.45	1.90	8.80	1.59	6.05	
(前月比)	4.01	2.48	8.52	6.17	1.13	5.03	1.36	1.74	3.61	0.41	2.42	1.08	
新規登録	件数	175	223	210	209	151	216	228	230	221	238	183	193
	(前年比)	17.84	3.04	21.64	20.83	19.25	4.85	9.88	5.50	5.15	20.81	22.78	6.63
	(前月比)	3.31	27.43	5.83	0.48	27.75	43.05	5.56	0.88	3.91	7.69	23.11	5.46
	平均㎡単価	30.38	29.90	31.58	30.87	27.81	29.65	30.07	27.61	28.89	26.29	29.14	29.72
	(前年比)	2.77	1.15	1.66	0.46	8.77	0.76	4.17	9.64	3.14	10.79	7.56	2.38
	(前月比)	0.20	1.58	5.59	2.23	9.91	6.61	1.41	8.17	4.62	8.98	10.84	1.98
	平均価格	2,000	1,948	2,045	2,002	1,764	1,887	1,934	1,800	1,839	1,676	1,864	1,910
(前年比)	2.54	0.04	0.83	1.32	9.19	0.48	5.56	9.78	5.13	12.99	8.42	3.25	
(前月比)	1.32	2.60	4.98	2.12	11.88	6.99	2.49	6.97	2.18	8.85	11.23	2.45	
在庫	件数	721	716	690	688	683	696	713	705	705	727	688	655
	(前年比)	17.69	16.06	21.86	23.98	24.20	22.49	19.53	13.92	9.96	2.28	7.03	8.52
	(前月比)	0.70	0.69	3.63	0.29	0.73	1.90	2.44	1.12	0.00	3.12	5.36	4.80
	平均㎡単価	31.91	31.90	31.88	32.00	31.26	31.23	31.26	30.12	30.10	29.34	29.37	30.11
	(前年比)	2.07	0.46	1.37	0.38	3.27	1.74	2.50	7.48	6.91	7.56	7.72	5.84
	(前月比)	0.20	0.02	0.07	0.36	2.29	0.09	0.08	3.65	0.06	2.52	0.09	2.53
	平均価格	2,071	2,063	2,053	2,054	1,999	1,998	1,997	1,930	1,921	1,871	1,875	1,927
(前年比)	1.55	0.10	1.56	1.02	3.83	1.83	2.77	7.40	7.30	8.36	8.59	6.57	
(前月比)	0.39	0.36	0.50	0.06	2.68	0.05	0.07	3.36	0.44	2.64	0.26	2.77	

首都圏土地レポート

1. 土地首都圏概況(面積100~200㎡)

(1) 成約物件

		8月	9月	10月	11月	12月	15/1月	2月	3月	4月	5月	6月	7月	
首都圏	件数	249	359	353	350	273	246	368	386	361	350	340	348	
	(前年比)	14.22	24.22	6.65	15.13	4.20	2.50	26.46	13.53	0.82	2.04	7.36	2.96	
	(前月比)	26.33	44.18	1.67	0.85	22.00	9.89	49.59	4.89	6.48	3.05	2.86	2.35	
	平均㎡単価	21.14	21.12	21.76	20.24	20.08	20.58	19.84	20.80	20.98	19.83	19.49	19.79	
	(前年比)	3.16	4.38	2.46	12.12	9.02	9.12	7.01	6.71	1.48	5.57	5.09	7.33	
	(前月比)	1.00	0.10	3.04	7.15	0.80	2.44	3.57	4.82	0.86	5.45	1.72	1.55	
	平均価格	3,023	3,048	3,088	2,923	2,871	2,910	2,803	2,968	2,966	2,823	2,805	2,812	
	(前年比)	6.85	2.04	0.15	9.76	10.00	8.46	6.61	6.06	2.18	6.61	4.98	8.48	
	(前月比)	1.61	0.82	1.34	5.29	1.24	1.34	3.68	5.91	0.05	4.84	0.62	0.23	
	東京都	件数	75	114	112	109	74	78	103	112	125	86	108	104
		(前年比)	25.00	56.16	16.67	19.78	7.50	9.86	35.53	0.88	16.82	24.56	10.20	1.96
		(前月比)	26.47	52.00	1.75	2.68	32.11	5.41	32.05	8.74	11.61	31.20	25.58	3.70
平均㎡単価		30.43	29.88	30.84	27.66	31.40	31.00	28.41	30.99	31.22	28.79	28.94	28.85	
(前年比)		10.85	12.31	2.61	23.19	8.49	11.57	11.65	3.39	2.23	0.31	4.76	5.68	
(前月比)		0.50	1.83	3.23	10.32	13.43	1.28	8.36	9.11	0.73	7.77	0.51	0.31	
平均価格		4,430	4,177	4,304	3,989	4,426	4,219	3,876	4,245	4,283	3,962	4,065	4,025	
(前年比)		10.89	13.27	3.06	17.22	5.69	13.68	14.56	6.46	3.86	4.15	2.51	8.47	
(前月比)		0.75	5.71	3.04	7.33	12.22	4.67	8.13	9.52	0.90	7.51	2.61	0.99	
埼玉県		件数	46	55	60	56	46	35	75	74	69	66	57	58
		(前年比)	53.33	7.84	24.05	8.20	2.22	16.67	56.25	25.42	0.00	29.41	18.57	10.77
		(前月比)	29.23	19.57	9.09	6.67	17.86	23.91	114.29	1.33	6.76	4.35	13.64	1.75
	平均㎡単価	14.30	16.19	16.49	15.97	14.52	15.94	14.81	15.95	15.06	14.60	14.32	13.78	
	(前年比)	7.92	1.24	12.89	5.97	2.99	4.71	6.36	1.12	3.17	3.26	0.86	10.79	
	(前月比)	7.43	13.18	1.87	3.16	9.88	9.77	7.08	7.74	5.61	3.04	1.92	3.78	
	平均価格	2,018	2,333	2,179	2,269	2,084	2,197	2,105	2,236	2,114	2,135	2,033	2,039	
	(前年比)	11.81	4.96	5.94	6.37	4.64	4.20	10.93	1.20	5.85	2.78	3.18	8.50	
	(前月比)	9.43	15.60	6.62	4.16	7.75	5.45	4.21	6.24	5.48	1.03	4.81	0.32	
	千葉県	件数	39	69	57	64	64	48	60	69	61	56	74	64
		(前年比)	11.36	16.95	5.00	14.29	1.59	41.18	7.14	27.78	11.59	24.32	4.23	1.59
		(前月比)	38.10	76.92	17.39	12.28	0.00	25.00	25.00	15.00	11.59	8.20	32.14	13.51
平均㎡単価		12.64	12.51	11.77	12.80	13.23	12.70	12.22	13.11	12.29	11.47	11.82	12.05	
(前年比)		7.24	13.57	14.22	7.73	1.54	10.93	16.37	0.03	6.06	16.20	10.49	6.00	
(前月比)		1.40	1.01	5.92	8.68	3.42	4.03	3.77	7.30	6.29	6.68	3.07	1.98	
平均価格		1,904	1,906	1,772	1,951	2,048	1,856	1,783	1,970	1,936	1,759	1,824	1,775	
(前年比)		2.91	10.87	13.61	9.18	4.20	6.76	18.04	2.89	4.10	14.01	9.93	7.04	
(前月比)		0.30	0.14	7.03	10.06	4.99	9.38	3.92	10.47	1.73	9.12	3.68	2.67	
神奈川県		件数	89	121	124	121	89	85	130	131	106	142	101	122
		(前年比)	5.95	14.15	29.17	26.04	20.27	8.60	17.12	14.91	10.92	36.54	21.09	12.96
		(前月比)	17.59	35.96	2.48	2.42	26.45	4.49	52.94	0.77	19.08	33.96	28.87	20.79
	平均㎡単価	20.57	20.55	20.97	19.65	18.98	17.90	19.84	19.40	18.58	20.66	18.51	19.38	
	(前年比)	2.06	2.72	1.57	11.83	13.58	11.52	3.66	4.82	8.95	3.54	12.04	9.29	
	(前月比)	3.74	0.08	2.01	6.64	3.42	5.69	10.83	2.21	4.20	11.15	10.39	4.71	
	平均価格	2,846	2,959	3,035	2,780	2,578	2,597	2,825	2,815	2,562	2,872	2,614	2,689	
	(前年比)	7.71	1.84	5.67	9.78	19.93	7.25	0.62	0.17	8.45	3.09	12.92	10.57	
	(前月比)	5.34	3.96	2.59	8.23	7.27	0.73	8.80	0.34	9.01	12.13	9.00	2.87	

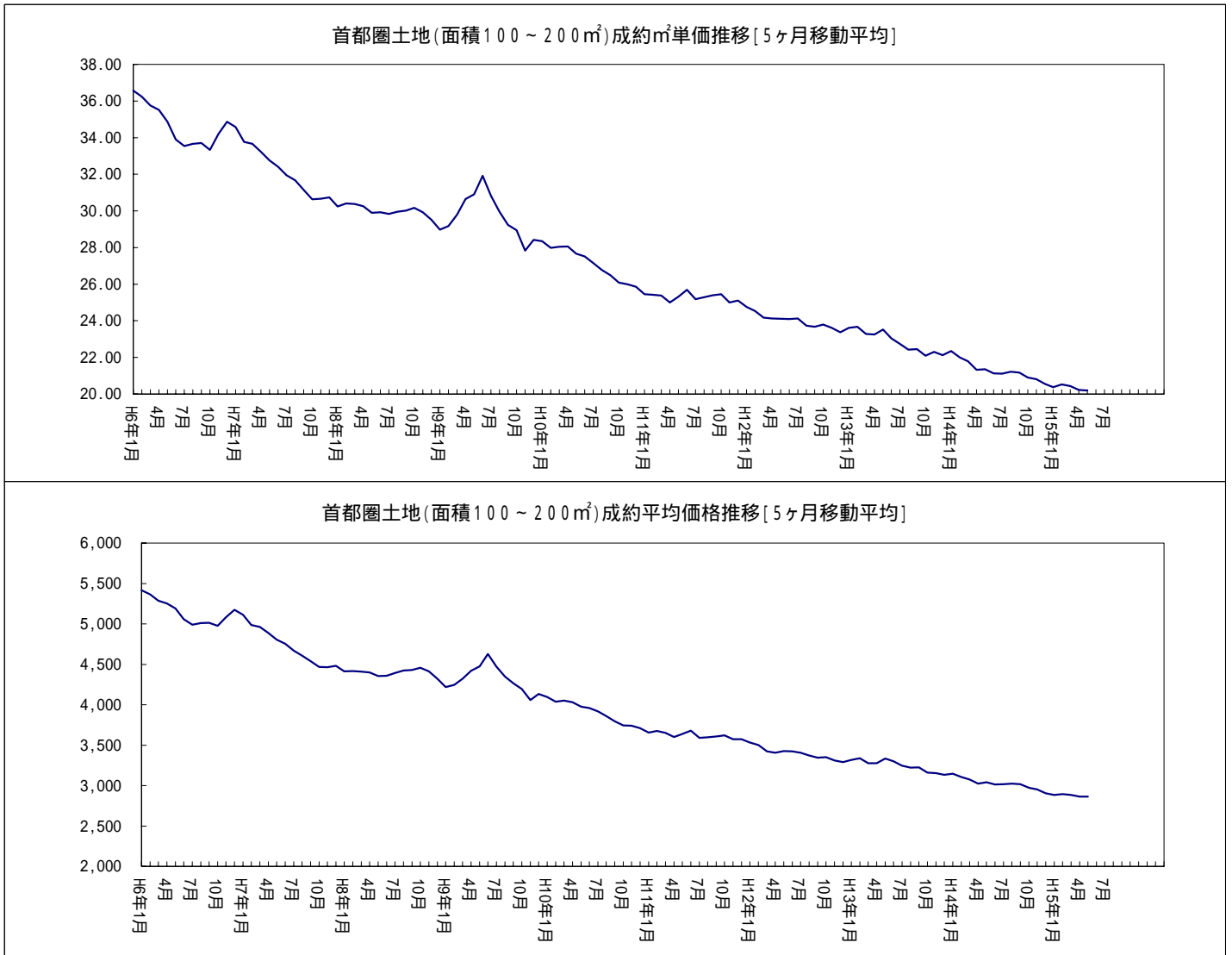
(2) 新規登録物件

		8月	9月	10月	11月	12月	15/1月	2月	3月	4月	5月	6月	7月	
首都圏	件数	1,746	2,005	2,207	2,143	1,828	2,112	2,023	2,145	2,107	1,962	2,054	2,215	
	(前年比)	0.87	16.07	11.01	7.23	6.53	0.67	5.20	1.79	7.06	6.70	2.70	1.75	
	(前月比)	19.80	14.83	10.07	2.90	14.70	15.54	4.21	6.03	1.77	6.88	4.69	7.84	
	平均㎡単価	23.29	22.80	23.08	22.84	23.07	22.15	22.52	21.33	22.22	22.79	22.36	22.27	
	(前年比)	4.22	8.98	3.72	3.14	1.44	6.30	4.57	7.83	2.93	3.86	3.19	3.95	
	(前月比)	0.41	2.10	1.25	1.09	1.05	3.95	1.63	5.26	4.17	2.58	1.92	0.37	
	平均価格	3,288	3,226	3,262	3,228	3,238	3,135	3,158	3,047	3,171	3,258	3,180	3,159	
	(前年比)	3.45	7.63	2.86	2.39	2.59	4.82	4.89	6.19	1.95	2.22	1.58	3.45	
	(前月比)	0.50	1.90	1.13	0.93	0.78	2.95	0.72	3.50	4.07	2.73	2.39	0.65	
	東京都	件数	485	508	574	563	479	499	544	525	577	541	576	546
		(前年比)	2.54	31.07	17.53	3.60	5.97	11.21	4.23	8.06	7.09	13.44	8.47	4.55
		(前月比)	15.21	4.74	12.99	1.92	14.92	4.18	9.02	3.49	9.90	6.24	6.47	5.21
平均㎡単価		37.83	36.93	39.01	38.26	39.16	38.02	36.28	34.68	34.94	37.74	37.49	40.37	
(前年比)		1.46	1.67	1.42	2.10	2.91	3.10	2.31	7.01	3.56	1.43	2.16	6.41	
(前月比)		0.29	2.35	5.62	2.06	2.12	3.07	4.58	4.41	0.75	8.02	0.66	7.67	
平均価格		5,270	5,210	5,509	5,397	5,355	5,249	5,003	4,892	4,895	5,324	5,170	5,649	
(前年比)		1.10	0.02	3.45	5.75	1.33	2.18	4.03	4.92	2.20	3.05	3.26	3.93	
(前月比)		3.05	1.12	5.73	1.79	0.30	1.52	4.68	2.22	0.05	8.76	2.88	9.26	
埼玉県		件数	341	408	406	421	289	446	386	445	393	346	359	405
		(前年比)	18.40	3.32	11.74	0.94	6.17	17.37	15.57	10.15	9.45	3.35	15.33	4.93
		(前月比)	19.95	19.65	0.49	3.69	31.35	54.33	13.45	15.28	11.69	11.96	3.76	12.81
	平均㎡単価	15.92	16.92	16.67	16.12	15.28	15.46	16.69	15.23	16.03	16.42	15.26	15.12	
	(前年比)	10.84	4.31	0.76	7.20	7.34	4.34	0.56	4.24	1.53	1.32	6.84	4.94	
	(前月比)	0.10	6.26	1.45	3.33	5.41	0.96	8.00	8.78	5.26	2.45	7.07	0.92	
	平均価格	2,261	2,351	2,311	2,261	2,210	2,195	2,346	2,182	2,277	2,344	2,187	2,133	
	(前年比)	11.19	5.09	1.35	9.32	4.40	4.07	2.04	3.27	0.92	1.39	3.57	4.13	
	(前月比)	1.65	3.99	1.71	2.17	1.94	0.46	6.89	7.01	4.34	2.98	6.70	2.51	
	千葉県	件数	351	381	465	426	335	456	414	473	438	452	490	551
		(前年比)	1.40	8.85	11.26	6.58	5.10	16.62	5.48	3.28	6.01	4.44	9.13	17.74
		(前月比)	25.00	8.55	22.05	8.39	21.36	36.12	9.21	14.25	7.40	3.20	8.41	12.45
平均㎡単価		14.57	13.24	13.86	13.30	14.70	14.11	14.46	15.23	14.45	13.72	13.19	13.51	
(前年比)		4.10	14.61	3.65	10.10	0.57	6.95	2.90	6.52	0.98	7.13	7.64	1.51	
(前月比)		9.45	9.13	4.73	4.09	10.54	4.02	2.48	5.34	5.08	5.11	3.83	2.41	
平均価格		2,162	1,998	2,062	1,953	2,158	2,123	2,133	2,263	2,137	2,024	1,961	1,996	
(前年比)		1.59	12.35	1.91	11.34	0.28	4.86	3.71	7.87	1.17	5.57	4.92	2.81	
(前月比)		11.40	7.60	3.22	5.32	10.54	1.62	0.44	6.10	5.57	5.28	3.12	1.76	
神奈川県		件数	569	708	762	733	725	711	679	702	699	623	629	713
		(前年比)	7.33	12.81	4.75	13.25	20.23	7.06	14.48	6.52	6.30	3.71	11.03	0.28
		(前月比)	19.97	24.43	7.63	3.81	1.09	1.93	4.50	3.39	0.43	10.87	0.96	13.35
	平均㎡単価	21.10	21.47	20.31	20.57	19.90	20.97	20.11	19.60	20.41	20.29	20.44	19.65	
	(前年比)	4.36	5.50	9.12	8.40	5.38	5.69	7.95	11.41	4.91	5.31	4.63	11.35	
	(前月比)	4.80	1.74	5.41	1.18	2.95	5.38	4.08	2.57	4.14	0.58	0.73	3.87	
	平均価格	2,909	2,966	2,808	2,858	2,747	2,890	2,765	2,744	2,900	2,866	2,872	2,734	
	(前年比)	3.93	3.85	8.00	6.91	6.65	3.09	6.70	9.77	3.54	4.23	3.03	9.90	
	(前月比)	4.13	1.97	5.33	1.83	3.20	5.19	4.33	0.75	5.66	1.16	0.23	4.83	

(3)在庫物件

		8月末	9月末	10月末	11月末	12月末	15/1月末	2月末	3月末	4月末	5月末	6月末	7月末	
首都圏	件数	9,657	9,415	9,298	9,325	9,371	9,465	9,492	9,375	9,197	8,931	8,931	8,975	
	(前年比)	3.49	2.55	5.18	7.08	6.00	6.29	6.41	7.15	7.34	9.40	8.62	8.19	
	(前月比)	1.22	2.51	1.24	0.29	0.49	1.00	0.29	1.23	1.90	2.89	0.00	0.49	
	平均㎡単価	20.90	20.89	20.70	20.63	20.56	20.38	20.23	19.96	19.83	19.95	20.18	19.90	
	(前年比)	6.57	7.01	7.78	7.08	6.56	7.29	7.30	7.54	6.81	6.21	4.13	4.96	
	(前月比)	0.21	0.04	0.88	0.37	0.28	0.90	0.74	1.31	0.66	0.61	1.17	1.40	
	平均価格	2,990	2,997	2,984	2,966	2,952	2,918	2,896	2,867	2,857	2,883	2,915	2,873	
	(前年比)	6.67	6.69	6.86	6.51	6.29	7.17	7.32	7.23	6.22	5.30	3.16	4.06	
	(前月比)	0.16	0.21	0.43	0.47	0.26	0.99	0.76	0.99	0.34	0.90	1.13	1.43	
	東京都	件数	2,154	2,092	2,018	2,016	2,022	2,036	2,073	2,042	2,013	1,990	2,057	1,965
		(前年比)	1.89	8.89	14.82	15.61	13.96	14.13	12.38	12.62	11.17	12.76	5.47	8.22
		(前月比)	0.61	2.88	3.54	0.10	0.30	0.69	1.82	1.50	1.42	1.14	3.37	4.47
平均㎡単価		35.32	35.40	35.56	35.67	35.66	35.34	34.79	34.02	33.67	34.27	35.04	35.45	
(前年比)		4.11	2.83	3.08	1.32	1.00	1.92	2.80	4.13	3.77	2.33	1.00	0.46	
(前月比)		0.10	0.20	0.46	0.15	0.23	1.10	1.54	2.22	1.02	1.77	2.26	1.17	
平均価格		5,020	5,051	5,124	5,128	5,083	4,975	4,896	4,783	4,767	4,887	4,985	5,050	
(前年比)		3.94	2.23	1.26	0.05	1.04	3.13	4.35	5.24	4.34	2.02	1.01	0.13	
(前月比)		0.71	0.61	1.45	0.43	0.53	1.72	1.58	2.30	0.34	2.51	2.00	1.31	
埼玉県		件数	1,770	1,771	1,749	1,784	1,747	1,824	1,838	1,831	1,816	1,739	1,707	1,749
		(前年比)	6.63	3.99	0.06	0.06	2.62	0.88	3.32	2.87	3.65	2.17	1.67	2.13
		(前月比)	0.95	0.06	1.24	2.00	2.07	4.41	0.77	0.38	0.82	4.24	1.84	2.46
	平均㎡単価	15.28	15.32	15.22	15.02	14.89	14.83	14.88	14.64	14.59	14.65	14.56	14.46	
	(前年比)	9.18	8.56	8.36	9.14	9.65	9.09	8.63	9.12	7.71	6.43	6.57	6.39	
	(前月比)	1.06	0.24	0.68	1.30	0.89	0.42	0.37	1.64	0.30	0.41	0.61	0.71	
	平均価格	2,175	2,179	2,166	2,137	2,124	2,116	2,121	2,098	2,097	2,110	2,093	2,069	
	(前年比)	10.98	9.79	9.03	9.97	9.91	9.35	9.16	9.15	7.28	5.37	5.27	5.19	
	(前月比)	0.32	0.20	0.60	1.36	0.61	0.35	0.24	1.09	0.04	0.63	0.80	1.17	
	千葉県	件数	2,476	2,379	2,391	2,390	2,357	2,365	2,368	2,414	2,396	2,328	2,363	2,452
		(前年比)	9.61	3.61	1.44	1.44	3.24	2.67	3.70	2.94	2.72	6.92	6.38	1.68
		(前月比)	0.72	3.92	0.50	0.04	1.38	0.34	0.13	1.94	0.75	2.84	1.50	3.77
平均㎡単価		13.41	13.22	13.14	12.99	13.03	13.03	12.94	13.17	13.13	12.88	12.67	12.58	
(前年比)		7.27	8.47	8.17	9.49	8.80	8.54	7.83	5.30	4.72	6.52	6.74	5.45	
(前月比)		0.73	1.37	0.61	1.13	0.25	0.01	0.65	1.79	0.35	1.91	1.59	0.71	
平均価格		1,998	1,978	1,970	1,941	1,944	1,950	1,942	1,980	1,971	1,933	1,901	1,893	
(前年比)		8.19	8.99	8.52	10.11	9.31	8.95	8.24	5.15	4.33	5.74	5.90	4.41	
(前月比)		0.88	1.02	0.39	1.47	0.16	0.31	0.42	1.95	0.46	1.92	1.64	0.42	
神奈川県		件数	3,257	3,173	3,140	3,135	3,245	3,240	3,213	3,088	2,972	2,874	2,804	2,809
		(前年比)	1.24	5.73	5.76	8.79	4.25	7.19	9.19	11.59	13.73	14.82	15.97	16.25
		(前月比)	2.89	2.58	1.04	0.16	3.51	0.15	0.83	3.89	3.76	3.30	2.44	0.18
	平均㎡単価	20.37	20.44	20.15	20.14	19.93	19.84	19.64	19.55	19.42	19.30	19.42	19.17	
	(前年比)	5.99	5.62	6.42	5.50	5.25	5.65	6.13	6.25	6.00	6.20	4.96	6.73	
	(前月比)	0.87	0.33	1.40	0.09	0.98	0.51	1.01	0.48	0.63	0.66	0.61	1.27	
	平均価格	2,845	2,862	2,835	2,828	2,803	2,783	2,751	2,749	2,742	2,732	2,752	2,708	
	(前年比)	5.01	4.22	4.41	3.82	3.91	4.23	4.75	4.96	4.69	5.03	3.61	5.55	
	(前月比)	0.76	0.59	0.94	0.24	0.70	0.65	1.15	0.08	0.25	0.36	0.73	1.61	

2. 土地首都圏概況(5ヶ月移動平均推移)



首都圏土地レポート<総取引>

1. 土地首都圏概況(面積100~200㎡)

(1) 成約物件<総取引>

		8月	9月	10月	11月	12月	15/1月	2月	3月	4月	5月	6月	7月	
首都圏	件数	309	409	417	412	317	292	431	465	419	412	405	419	
	(前年比)	17.49	22.09	4.51	11.65	5.67	2.10	27.89	12.05	4.34	3.52	7.11	5.81	
	(前月比)	21.97	32.36	1.96	1.20	23.06	7.89	47.60	7.89	9.89	1.67	1.70	3.46	
	平均㎡単価	20.71	20.92	22.14	20.43	20.60	22.72	19.88	21.06	20.96	19.87	19.76	19.72	
	(前年比)	4.52	6.36	6.80	12.03	9.49	0.63	10.26	6.11	2.56	7.11	7.48	6.54	
	(前月比)	1.87	1.03	5.84	7.82	0.78	10.29	12.54	5.97	0.48	5.22	0.52	0.21	
	平均価格	2,989	3,028	3,161	2,936	2,943	3,220	2,805	3,010	2,969	2,823	2,853	2,798	
	(前年比)	6.99	4.75	5.75	10.35	10.52	0.17	9.89	4.81	3.27	7.89	6.94	7.39	
	(前月比)	1.07	1.33	4.38	7.06	0.71	9.40	12.89	7.30	1.35	4.93	1.07	1.96	
	東京都	件数	92	137	140	135	93	96	123	137	140	113	135	132
		(前年比)	27.78	65.06	25.00	23.85	1.06	9.09	39.77	0.72	6.06	15.67	5.47	9.09
		(前月比)	23.97	48.91	2.19	3.57	31.11	3.23	28.13	11.38	2.19	19.29	19.47	2.22
平均㎡単価		30.51	29.29	31.89	28.69	32.70	37.43	28.65	32.65	32.22	28.33	29.64	29.08	
(前年比)		5.51	14.47	0.69	21.34	7.94	4.27	15.62	0.06	0.51	5.48	7.57	7.29	
(前月比)		2.75	4.00	8.87	10.04	13.88	14.47	23.44	13.96	1.32	12.07	4.61	1.87	
平均価格		4,468	4,122	4,509	4,080	4,573	5,192	3,877	4,476	4,421	3,955	4,178	4,016	
(前年比)		5.34	16.68	2.69	17.71	6.10	3.37	18.25	1.37	2.26	7.92	4.56	8.88	
(前月比)		1.37	7.73	9.38	9.52	13.11	13.52	25.33	15.46	1.22	10.54	5.63	3.87	
埼玉県		件数	62	64	73	60	52	40	87	90	89	75	65	71
		(前年比)	82.35	3.23	23.96	21.05	4.00	24.53	50.00	20.00	9.88	22.95	17.72	1.43
		(前月比)	11.43	3.23	14.06	17.81	13.33	23.08	117.50	3.45	1.11	15.73	13.33	9.23
	平均㎡単価	14.53	16.22	15.86	16.30	14.21	15.96	14.44	16.29	15.02	14.50	14.17	13.13	
	(前年比)	9.48	0.64	9.62	5.16	8.00	9.23	3.75	2.33	4.07	1.39	1.20	13.75	
	(前月比)	4.61	11.66	2.25	2.81	13.56	12.31	9.53	12.83	7.78	3.47	2.26	7.33	
	平均価格	2,060	2,354	2,123	2,338	2,050	2,186	2,050	2,313	2,095	2,086	2,009	1,952	
	(前年比)	11.95	3.31	3.26	5.92	9.76	12.04	0.94	4.10	7.96	2.41	3.08	10.66	
	(前月比)	5.72	14.25	9.82	10.15	11.95	6.64	6.21	12.82	9.44	0.43	3.69	2.81	
	千葉県	件数	55	78	68	77	69	58	75	84	73	65	85	78
		(前年比)	8.33	11.43	9.33	5.48	2.82	38.10	13.64	40.00	13.10	19.75	0.00	4.88
		(前月比)	32.93	41.82	12.82	13.24	10.39	15.94	29.31	12.00	13.10	10.96	30.77	8.24
平均㎡単価		11.90	11.72	11.80	11.91	13.17	12.44	12.26	12.54	11.47	10.92	11.33	11.79	
(前年比)		12.47	14.99	4.86	13.49	1.16	14.11	14.88	4.17	10.51	16.29	15.32	6.05	
(前月比)		5.17	1.45	0.62	0.95	10.58	5.56	1.39	2.24	8.54	4.75	3.73	4.02	
平均価格		1,809	1,794	1,795	1,839	2,030	1,817	1,786	1,884	1,816	1,662	1,751	1,745	
(前年比)		14.45	12.63	3.97	11.11	1.18	9.73	17.66	7.46	8.06	14.75	15.15	8.18	
(前月比)		4.78	0.85	0.07	2.41	10.40	10.49	1.67	5.48	3.60	8.52	5.37	0.36	
神奈川県		件数	100	130	136	140	103	98	146	154	117	159	120	138
		(前年比)	3.09	8.33	17.24	26.13	21.18	4.85	16.80	8.45	17.02	30.33	16.67	12.20
		(前月比)	18.70	30.00	4.62	2.94	26.43	4.85	48.98	5.48	24.03	35.90	24.53	15.00
	平均㎡単価	20.42	20.50	20.90	19.33	18.47	17.65	20.08	18.86	18.93	20.44	18.26	19.22	
	(前年比)	3.31	8.49	1.96	14.70	16.04	10.53	6.63	7.30	7.81	3.12	14.05	6.51	
	(前月比)	0.69	0.38	1.94	7.81	4.48	4.41	13.74	6.09	0.38	8.01	10.66	5.26	
	平均価格	2,852	2,948	3,013	2,693	2,535	2,541	2,875	2,727	2,616	2,841	2,601	2,662	
	(前年比)	7.42	4.24	3.78	14.42	21.08	6.28	2.48	2.48	7.11	2.64	14.34	7.57	
	(前月比)	0.97	3.36	2.22	10.46	5.88	0.23	13.15	5.17	4.05	8.59	8.43	2.32	

(2) 新規登録物件 < 総取引 >

		8月	9月	10月	11月	12月	15/1月	2月	3月	4月	5月	6月	7月	
首都圏	件数	2,287	2,606	2,898	2,902	2,311	2,777	2,672	2,792	2,731	2,662	2,644	2,810	
	(前年比)	0.00	15.53	8.78	1.96	4.81	3.46	1.94	1.45	6.70	1.37	3.22	2.14	
	(前月比)	16.87	13.95	11.20	0.14	20.37	20.16	3.78	4.49	2.18	2.53	0.68	6.28	
	平均㎡単価	22.87	22.98	23.00	22.86	22.99	21.88	22.50	21.59	22.01	22.11	22.30	21.40	
	(前年比)	4.46	8.21	3.94	5.42	4.38	8.92	5.52	5.79	6.25	5.78	3.52	8.58	
	(前月比)	2.29	0.46	0.11	0.64	0.58	4.88	2.83	4.05	1.96	0.43	0.87	4.04	
	平均価格	3,249	3,269	3,259	3,234	3,248	3,111	3,174	3,096	3,152	3,176	3,183	3,051	
	(前年比)	3.34	6.94	3.36	5.10	4.70	7.81	5.58	4.16	5.55	4.11	2.00	8.13	
	(前月比)	2.14	0.60	0.31	0.62	0.81	3.99	2.00	2.44	1.80	0.76	0.24	4.17	
	東京都	件数	617	671	762	775	598	671	721	677	742	750	747	700
		(前年比)	4.22	25.86	12.01	3.00	3.86	9.81	3.87	10.45	9.51	7.75	7.64	4.24
		(前月比)	15.60	8.75	13.56	1.71	22.84	12.21	7.45	6.10	9.60	1.08	0.40	6.29
平均㎡単価		40.03	39.52	40.40	40.34	40.94	40.33	39.22	38.58	36.95	38.29	39.54	40.26	
(前年比)		3.14	4.65	2.37	0.06	0.61	0.61	1.00	0.96	7.89	2.46	4.20	0.71	
(前月比)		1.29	1.26	2.21	0.35	1.23	1.92	2.76	1.61	4.25	3.64	3.27	1.82	
平均価格		5,573	5,562	5,705	5,667	5,626	5,570	5,367	5,431	5,155	5,390	5,465	5,594	
(前年比)		2.27	2.91	0.55	2.54	1.61	1.21	3.18	1.55	6.57	0.61	4.81	3.28	
(前月比)		3.65	0.20	2.56	0.41	0.31	0.54	3.65	1.18	5.07	4.56	1.38	2.37	
埼玉県		件数	433	520	538	577	373	550	496	575	528	459	469	507
		(前年比)	20.28	0.38	5.94	9.49	2.86	13.17	16.98	4.17	1.31	4.79	10.15	3.24
		(前月比)	17.37	20.09	3.46	7.25	35.36	47.45	9.82	15.93	8.17	13.07	2.18	8.10
	平均㎡単価	15.75	17.19	16.73	16.46	15.66	15.40	16.19	14.94	15.54	15.76	15.13	14.83	
	(前年比)	9.13	1.99	0.23	3.65	7.70	2.83	2.40	5.14	6.18	2.78	4.46	8.71	
	(前月比)	3.00	9.13	2.70	1.62	5.04	1.80	5.12	7.69	3.99	1.43	3.97	2.04	
	平均価格	2,252	2,415	2,314	2,298	2,270	2,178	2,306	2,153	2,233	2,276	2,187	2,113	
	(前年比)	9.11	1.98	2.27	6.51	5.13	3.89	3.13	4.35	4.79	0.78	1.17	7.58	
	(前月比)	1.50	7.22	4.18	0.67	1.03	3.87	5.86	6.65	3.71	1.96	3.91	3.39	
	千葉県	件数	521	542	647	652	491	662	623	662	614	664	663	757
		(前年比)	2.80	12.58	13.39	1.24	2.29	24.91	4.88	3.60	7.95	0.91	4.41	22.49
		(前月比)	15.70	4.03	19.37	0.77	24.69	34.83	5.89	6.26	7.25	8.14	0.15	14.18
平均㎡単価		12.29	11.69	12.41	11.43	12.79	11.71	12.35	13.45	12.53	11.57	11.69	11.33	
(前年比)		4.77	12.00	1.89	14.81	2.16	10.89	6.92	6.14	2.26	6.22	7.10	5.15	
(前月比)		2.87	4.94	6.23	7.93	11.89	8.46	5.46	8.95	6.87	7.67	1.03	3.00	
平均価格		1,855	1,781	1,859	1,696	1,904	1,779	1,833	2,000	1,864	1,714	1,753	1,688	
(前年比)		2.50	10.72	0.54	15.51	0.56	9.39	7.77	6.63	1.05	6.34	5.38	5.24	
(前月比)		4.11	3.95	4.35	8.75	12.28	6.60	3.03	9.14	6.84	8.01	2.23	3.68	
神奈川県		件数	716	873	951	898	849	894	832	878	847	789	765	846
		(前年比)	10.39	15.90	4.13	9.29	18.08	3.25	13.06	0.90	6.41	0.13	13.17	3.64
		(前月比)	18.45	21.93	8.93	5.57	5.46	5.30	6.94	5.53	3.53	6.85	3.04	10.59
	平均㎡単価	20.83	21.26	20.12	20.60	20.14	20.40	20.20	19.43	20.44	19.87	20.06	19.50	
	(前年比)	5.43	3.96	8.47	9.39	4.32	6.27	6.76	11.06	5.84	6.44	5.14	10.22	
	(前月比)	4.10	2.09	5.35	2.31	1.98	1.29	1.00	3.82	5.23	2.79	0.96	2.82	
	平均価格	2,865	2,938	2,785	2,852	2,780	2,827	2,794	2,740	2,904	2,824	2,806	2,727	
	(前年比)	4.63	2.52	7.74	8.40	5.72	4.02	4.93	9.00	4.74	4.51	3.39	8.17	
	(前月比)	3.53	2.56	5.21	2.45	2.00	1.69	1.14	1.93	5.97	2.75	0.63	2.82	

(3)在庫物件<総取引>

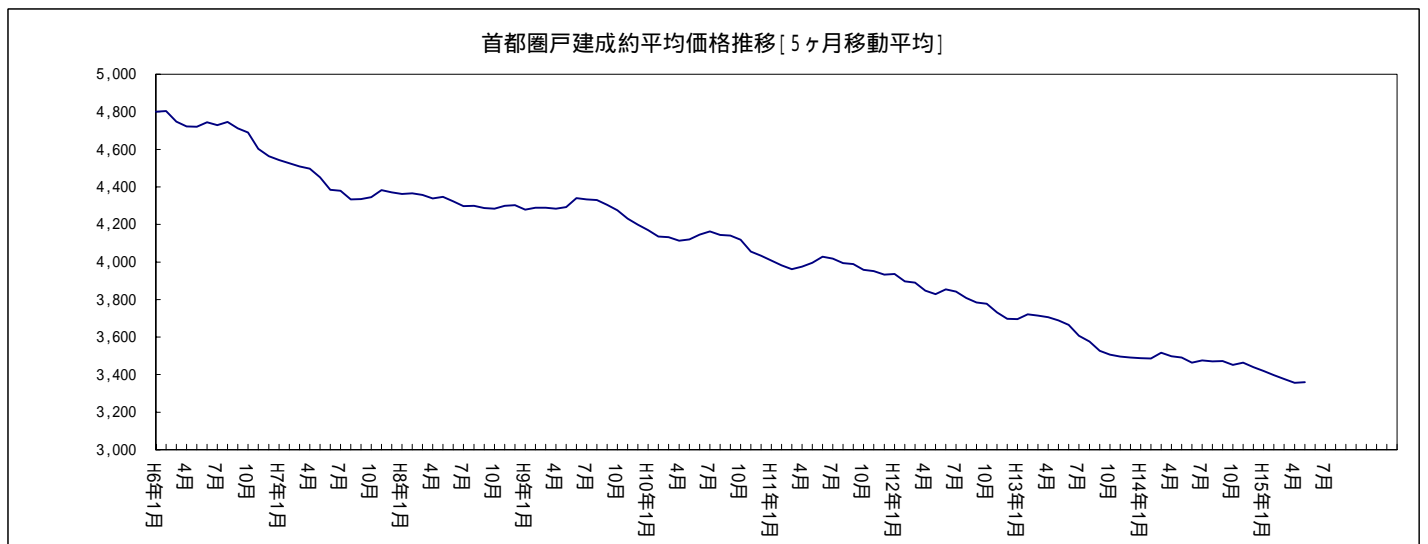
		8月末	9月末	10月末	11月末	12月末	15/1月末	2月末	3月末	4月末	5月末	6月末	7月末	
首都圏	件数	13,740	13,505	13,492	13,607	13,642	13,738	13,742	13,527	13,265	13,037	12,964	12,919	
	(前年比)	0.98	3.69	4.67	5.41	4.81	5.17	5.73	6.43	7.13	7.70	7.07	6.85	
	(前月比)	0.93	1.71	0.10	0.85	0.26	0.70	0.03	1.56	1.94	1.72	0.56	0.35	
	平均㎡単価	20.66	20.68	20.29	20.19	20.03	19.77	19.67	19.48	19.23	19.30	19.41	19.03	
	(前年比)	7.61	7.85	8.56	8.11	7.95	9.31	8.98	8.93	9.38	8.36	7.01	8.24	
	(前月比)	0.38	0.10	1.89	0.45	0.79	1.32	0.49	0.99	1.28	0.38	0.58	1.98	
	平均価格	2,980	2,990	2,943	2,923	2,896	2,853	2,839	2,821	2,794	2,812	2,827	2,771	
	(前年比)	7.64	7.47	7.80	7.63	7.68	9.21	8.90	8.51	8.74	7.43	6.01	7.33	
	(前月比)	0.34	0.34	1.59	0.57	0.80	1.37	0.49	0.64	0.97	0.67	0.52	1.97	
	東京都	件数	2,933	2,869	2,817	2,814	2,775	2,782	2,835	2,767	2,732	2,743	2,791	2,653
		(前年比)	0.51	8.25	11.36	12.69	13.25	14.06	12.80	13.61	12.94	12.73	7.12	9.64
		(前月比)	0.10	2.18	1.81	0.11	1.39	0.25	1.91	2.40	1.26	0.40	1.75	4.94
平均㎡単価		41.05	41.39	41.03	41.11	40.96	40.24	39.86	39.35	38.59	38.84	39.23	39.40	
(前年比)		7.34	5.54	4.74	2.86	2.17	4.42	4.24	4.69	6.27	4.70	4.84	3.90	
(前月比)		0.13	0.83	0.87	0.03	0.51	1.99	0.93	1.29	1.92	0.63	1.02	0.42	
平均価格		5,804	5,873	5,865	5,869	5,814	5,652	5,580	5,523	5,444	5,521	5,574	5,597	
(前年比)		7.03	4.88	3.21	1.70	1.84	5.11	5.43	5.19	6.37	3.98	4.27	3.98	
(前月比)		0.43	1.19	0.13	0.29	0.75	2.52	1.29	1.01	1.43	1.41	0.96	0.41	
埼玉県		件数	2,406	2,404	2,402	2,498	2,457	2,535	2,526	2,504	2,486	2,422	2,385	2,400
		(前年比)	6.18	3.35	0.84	3.27	1.28	3.34	3.40	0.97	1.72	2.15	0.25	1.32
		(前月比)	1.07	0.08	0.08	4.00	1.64	3.17	0.36	0.87	0.72	2.57	1.53	0.63
	平均㎡単価	14.98	15.09	14.93	14.88	14.74	14.68	14.53	14.31	14.15	14.10	14.01	13.79	
	(前年比)	8.71	7.68	8.01	7.89	8.89	8.65	8.55	8.84	8.92	7.67	7.69	8.92	
	(前月比)	1.09	0.79	1.09	0.38	0.88	0.45	1.02	1.53	1.10	0.37	0.63	1.55	
	平均価格	2,157	2,172	2,144	2,128	2,113	2,101	2,084	2,064	2,053	2,051	2,034	1,997	
	(前年比)	10.24	8.66	8.76	9.11	9.77	9.78	9.57	9.25	8.55	6.71	6.52	7.94	
	(前月比)	0.60	0.72	1.29	0.74	0.70	0.58	0.81	0.95	0.53	0.09	0.82	1.82	
	千葉県	件数	4,244	4,158	4,194	4,236	4,240	4,236	4,231	4,254	4,230	4,132	4,148	4,247
		(前年比)	2.44	0.50	1.55	2.24	2.37	1.85	2.44	1.50	1.81	4.40	3.89	0.05
		(前月比)	0.02	2.03	0.87	1.00	0.09	0.09	0.12	0.54	0.56	2.32	0.39	2.39
平均㎡単価		10.57	10.35	10.28	10.13	10.13	10.13	10.08	10.30	10.24	10.05	9.88	9.82	
(前年比)		7.06	8.69	8.74	10.73	9.97	9.36	9.23	6.69	6.11	7.48	8.33	7.07	
(前月比)		0.01	2.09	0.64	1.53	0.06	0.00	0.53	2.19	0.59	1.88	1.68	0.56	
平均価格		1,594	1,565	1,557	1,528	1,528	1,531	1,526	1,559	1,548	1,519	1,494	1,488	
(前年比)		7.42	8.85	8.70	10.94	10.16	9.52	9.28	6.55	5.89	7.05	7.88	6.58	
(前月比)		0.11	1.85	0.52	1.84	0.04	0.21	0.31	2.14	0.67	1.88	1.68	0.38	
神奈川県		件数	4,157	4,074	4,079	4,059	4,170	4,185	4,150	4,002	3,817	3,740	3,640	3,619
		(前年比)	2.85	7.20	5.86	7.96	4.45	6.61	8.71	10.15	13.11	12.78	14.35	14.97
		(前月比)	2.33	2.00	0.12	0.49	2.73	0.36	0.84	3.57	4.62	2.02	2.67	0.58
	平均㎡単価	20.60	20.67	20.02	20.08	19.93	19.79	19.66	19.57	19.44	19.29	19.39	19.15	
	(前年比)	6.75	5.62	8.06	7.00	6.64	6.96	7.02	7.09	7.38	7.54	6.07	7.59	
	(前月比)	0.60	0.33	3.13	0.27	0.69	0.79	0.65	0.43	0.68	0.75	0.51	1.23	
	平均価格	2,880	2,898	2,820	2,826	2,808	2,786	2,765	2,768	2,759	2,748	2,759	2,719	
	(前年比)	5.99	4.36	6.38	5.44	5.37	5.62	5.64	5.67	6.06	6.22	4.54	6.09	
	(前月比)	0.55	0.64	2.68	0.23	0.52	0.72	0.75	0.10	0.31	0.41	0.43	1.46	

首都圏戸建レポート

戸建首都圏概況

(1)成約物件(全戸建系)

		8月	9月	10月	11月	12月	15/1月	2月	3月	4月	5月	6月	7月
首都圏	件数	725	1,040	1,028	1,005	864	829	1,108	1,205	1,142	1,063	1,051	1,014
	(前年比)	2.98	8.22	0.87	1.47	10.19	0.36	8.41	3.97	7.84	6.73	5.10	1.55
	(前月比)	29.61	43.45	1.15	2.24	14.03	4.05	33.66	8.75	5.23	6.92	1.13	3.52
	平均価格	3,390	3,479	3,572	3,431	3,397	3,445	3,356	3,474	3,311	3,299	3,346	3,374
	(前年比)	4.80	2.02	0.57	0.02	1.16	1.95	4.79	1.59	3.27	8.21	2.20	3.40
(前月比)	2.93	2.60	2.67	3.87	0.97	1.42	2.58	3.50	4.68	0.39	1.43	0.85	
東京都	件数	187	326	329	304	247	258	329	372	336	330	295	276
	(前年比)	19.05	17.69	1.79	5.19	7.49	14.16	16.67	0.53	1.82	7.14	0.34	15.08
	(前月比)	42.46	74.33	0.92	7.60	18.75	4.45	27.52	13.07	9.68	1.79	10.61	6.44
	平均価格	4,150	4,412	4,545	4,287	4,353	4,289	4,103	4,388	4,084	4,057	4,036	4,264
	(前年比)	4.68	0.10	3.11	2.66	4.14	0.94	4.77	3.34	4.01	8.15	3.13	0.19
(前月比)	2.48	6.31	3.02	5.67	1.52	1.46	4.33	6.93	6.93	0.65	0.52	5.65	
埼玉県	件数	141	191	189	173	164	145	200	217	186	171	189	179
	(前年比)	9.30	6.70	2.72	4.42	0.00	5.23	18.34	13.02	4.62	2.84	13.86	2.29
	(前月比)	19.43	35.46	1.05	8.47	5.20	11.59	37.93	8.50	14.29	8.06	10.53	5.29
	平均価格	2,592	2,505	2,701	2,578	2,532	2,320	2,396	2,485	2,566	2,301	2,465	2,507
	(前年比)	5.33	6.34	7.44	0.86	0.06	12.64	8.82	2.56	2.41	12.64	2.19	2.22
(前月比)	5.67	3.35	7.82	4.53	1.80	8.37	3.28	3.72	3.27	10.34	7.11	1.72	
千葉県	件数	140	203	209	209	169	145	194	218	237	216	196	188
	(前年比)	13.82	3.05	2.45	5.00	19.14	18.99	6.28	3.32	30.94	14.89	9.50	2.17
	(前月比)	23.91	45.00	2.96	0.00	19.14	14.20	33.79	12.37	8.72	8.86	9.26	4.08
	平均価格	2,485	2,537	2,607	2,572	2,575	2,592	2,589	2,602	2,390	2,454	2,508	2,570
	(前年比)	9.31	5.09	5.53	5.64	0.27	5.68	0.96	0.04	6.92	7.11	4.80	7.63
(前月比)	10.68	2.08	2.78	1.34	0.12	0.67	0.13	0.48	8.14	2.67	2.21	2.47	
神奈川県	件数	257	320	301	319	284	281	385	398	383	346	371	371
	(前年比)	16.29	3.90	4.14	3.33	11.80	2.55	5.77	4.19	8.50	6.79	2.77	7.23
	(前月比)	25.72	24.51	5.94	5.98	10.97	1.06	37.01	3.38	3.77	9.66	7.23	0.00
	平均価格	3,769	3,707	3,724	3,638	3,555	3,692	3,604	3,637	3,566	3,595	3,688	3,538
	(前年比)	2.67	3.52	0.95	1.77	7.59	3.36	6.47	5.13	0.74	7.44	1.33	3.86
(前月比)	2.43	1.65	0.45	2.04	2.30	3.85	2.38	0.92	1.96	0.84	2.58	4.07	



(2) 新規登録物件(全戸建系)

	8月	9月	10月	11月	12月	15/1月	2月	3月	4月	5月	6月	7月	
首都圏	件数	4,398	5,121	5,424	5,295	4,143	5,279	5,366	5,480	5,738	5,283	5,364	5,376
	(前年比)	5.17	9.75	8.72	8.86	9.24	3.42	1.01	3.07	11.55	8.37	4.11	2.48
	(前月比)	16.16	16.44	5.92	2.38	21.76	27.42	1.65	2.12	4.71	7.93	1.53	0.22
	平均価格	4,249	4,167	4,182	4,192	4,266	4,227	4,105	4,157	4,182	4,113	4,073	4,029
	(前年比)	1.10	0.65	4.40	2.83	0.55	1.28	2.86	0.66	3.66	4.84	6.04	3.70
	(前月比)	1.56	1.92	0.34	0.41	2.00	0.12	2.90	1.27	0.60	1.64	0.97	1.09
東京都	件数	1,349	1,589	1,791	1,693	1,352	1,654	1,664	1,669	1,832	1,685	1,669	1,796
	(前年比)	2.90	10.28	7.44	5.47	1.35	5.05	1.65	1.46	11.03	3.44	0.12	10.12
	(前月比)	17.29	17.79	12.71	5.47	20.14	22.34	0.60	0.30	9.77	8.02	0.95	7.61
	平均価格	5,550	5,427	5,401	5,619	5,629	5,706	5,419	5,681	5,601	5,343	5,371	5,317
	(前年比)	0.32	3.35	5.16	1.94	2.42	4.33	0.87	4.46	0.34	3.82	5.97	2.29
	(前月比)	1.99	2.21	0.49	4.45	0.69	3.30	5.04	4.84	1.40	4.62	0.53	1.01
埼玉県	件数	799	1,043	1,011	1,046	728	1,009	1,040	1,060	1,075	969	1,061	951
	(前年比)	1.11	2.05	3.16	2.05	11.97	0.50	2.71	7.07	11.05	3.64	12.04	6.21
	(前月比)	21.20	30.54	3.07	3.46	30.40	38.60	3.07	1.92	1.42	9.86	9.49	10.37
	平均価格	2,911	2,985	2,917	2,919	2,859	2,864	2,911	2,832	2,833	2,813	2,782	2,836
	(前年比)	7.33	3.22	5.40	7.56	8.09	4.75	4.33	5.23	7.21	5.57	6.04	3.69
	(前月比)	1.14	2.52	2.29	0.07	2.04	0.17	1.63	2.70	0.03	0.69	1.12	1.96
千葉県	件数	756	903	919	872	729	895	957	917	1,011	909	916	975
	(前年比)	0.13	1.53	2.23	4.70	2.02	9.28	13.79	1.78	25.43	25.90	9.96	19.34
	(前月比)	7.47	19.44	1.77	5.11	16.40	22.77	6.93	4.18	10.25	10.09	0.77	6.44
	平均価格	3,200	3,209	3,206	3,085	3,090	3,019	2,999	3,014	3,097	3,042	3,024	2,878
	(前年比)	1.38	2.28	0.93	3.75	5.70	4.46	6.29	5.35	0.10	4.15	2.87	5.40
	(前月比)	5.19	0.28	0.11	3.76	0.17	2.31	0.66	0.48	2.78	1.78	0.59	4.82
神奈川県	件数	1,494	1,586	1,703	1,684	1,334	1,721	1,705	1,834	1,820	1,720	1,718	1,654
	(前年比)	15.31	19.25	15.82	19.00	19.64	9.47	9.02	2.98	5.81	8.24	0.76	7.29
	(前月比)	16.26	6.16	7.38	1.12	20.78	29.01	0.93	7.57	0.76	5.49	0.12	3.73
	平均価格	4,320	4,228	4,177	4,120	4,295	4,232	4,170	4,106	4,151	4,206	4,169	3,994
	(前年比)	1.68	1.97	2.99	5.05	1.52	2.70	2.46	2.15	6.04	3.74	4.14	6.25
	(前月比)	1.41	2.13	1.21	1.35	4.26	1.46	1.47	1.54	1.10	1.32	0.89	4.21

(3) 在庫物件(全戸建系)

	8月末	9月末	10月末	11月末	12月末	15/1月末	2月末	3月末	4月末	5月末	6月末	7月末	
首都圏	件数	19,115	19,019	18,864	18,905	18,586	18,994	18,932	18,828	18,570	18,348	18,256	18,131
	(前年比)	4.82	7.94	9.13	10.77	11.29	10.47	10.43	8.01	5.61	4.83	5.50	5.44
	(前月比)	0.31	0.50	0.81	0.22	1.69	2.20	0.33	0.55	1.37	1.20	0.50	0.68
	平均価格	4,407	4,387	4,413	4,386	4,391	4,353	4,325	4,301	4,286	4,277	4,254	4,252
	(前年比)	2.50	1.38	0.48	0.55	0.64	1.52	1.60	1.45	2.32	3.15	3.90	3.48
	(前月比)	0.06	0.45	0.58	0.12	0.80	0.04	0.66	0.54	0.36	0.21	0.52	0.07
東京都	件数	5,756	5,737	5,732	5,769	5,743	5,795	5,699	5,583	5,582	5,542	5,540	5,685
	(前年比)	7.70	9.82	11.64	11.87	10.84	11.68	11.64	8.55	5.93	5.91	6.75	1.73
	(前月比)	0.50	0.33	0.09	0.65	0.45	0.91	1.66	2.04	0.02	0.72	0.04	2.62
	平均価格	5,932	5,877	5,930	5,942	5,946	5,932	5,899	5,922	5,847	5,801	5,740	5,707
	(前年比)	0.28	2.00	3.22	4.13	3.71	3.21	2.62	2.77	0.54	1.22	2.89	3.74
	(前月比)	0.06	0.93	0.91	1.17	0.90	1.03	0.56	0.39	1.25	0.78	1.06	0.58
埼玉県	件数	3,603	3,680	3,606	3,668	3,523	3,655	3,680	3,707	3,656	3,643	3,632	3,558
	(前年比)	0.50	1.00	3.61	4.65	8.23	5.58	7.35	4.97	2.56	0.95	1.09	3.21
	(前月比)	1.99	2.14	2.01	1.72	3.95	3.75	0.68	0.73	1.38	0.36	0.30	2.04
	平均価格	3,036	3,035	3,014	2,979	2,943	2,938	2,950	2,920	2,907	2,922	2,890	2,900
	(前年比)	3.47	3.06	4.12	5.67	6.44	5.93	5.27	5.41	6.28	5.41	6.01	4.58
	(前月比)	0.10	0.03	0.70	1.02	1.19	0.19	0.42	1.03	0.45	0.53	1.09	0.34
千葉県	件数	3,518	3,530	3,547	3,566	3,536	3,606	3,637	3,678	3,577	3,485	3,434	3,433
	(前年比)	0.65	3.76	2.53	4.42	2.67	1.10	0.00	0.52	0.56	0.03	1.04	0.32
	(前月比)	2.81	0.34	0.48	0.54	0.84	1.98	0.86	1.13	2.75	2.57	1.46	0.03
	平均価格	3,235	3,255	3,279	3,259	3,228	3,176	3,130	3,110	3,123	3,103	3,082	3,047
	(前年比)	3.05	1.97	1.17	1.62	3.01	4.33	5.05	5.43	4.17	5.07	5.27	5.06
	(前月比)	0.79	0.63	0.75	0.12	0.58	1.22	1.44	0.65	0.41	0.62	0.68	1.14
神奈川県	件数	6,238	6,072	5,979	5,902	5,784	5,938	5,916	5,860	5,755	5,678	5,650	5,455
	(前年比)	6.70	12.17	13.25	16.45	17.82	16.80	16.42	13.85	10.50	8.82	9.40	13.29
	(前月比)	0.84	2.66	1.53	1.29	2.00	2.66	0.37	0.95	1.79	1.34	0.49	3.45
	平均価格	4,455	4,458	4,475	4,419	4,442	4,399	4,397	4,379	4,370	4,378	4,387	4,375
	(前年比)	2.98	1.97	0.34	1.13	0.78	1.53	1.08	0.98	1.68	1.91	1.70	1.74
	(前月比)	0.05	0.09	0.37	0.43	1.36	0.16	0.04	0.42	0.21	0.19	0.21	0.28

(1)成約物件(中古戸建系<戸建・テラスハウス>)

	8月	9月	10月	11月	12月	15/1月	2月	3月	4月	5月	6月	7月	
首都圏	件数	554	828	816	832	703	671	866	963	941	833	859	804
	(前年比)	1.65	10.25	0.12	2.72	7.74	3.55	9.21	2.12	11.63	5.98	11.56	2.03
	(前月比)	29.70	49.46	1.45	1.96	15.50	4.55	29.06	11.20	2.28	11.48	3.12	6.40
	平均価格	3,245	3,307	3,410	3,326	3,268	3,328	3,208	3,366	3,197	3,130	3,212	3,274
	(前年比)	3.74	2.35	0.57	2.28	1.09	1.07	4.68	0.08	2.76	9.81	1.36	1.26
	(前月比)	2.12	1.91	3.11	2.36	1.75	1.84	3.59	4.92	5.03	2.09	2.62	1.91
東京都	件数	143	245	262	246	191	203	247	281	277	248	238	215
	(前年比)	12.27	16.67	5.65	18.27	7.28	19.41	22.28	5.07	7.78	2.48	7.21	12.24
	(前月比)	41.63	71.33	6.94	6.11	22.36	6.28	21.67	13.77	1.42	10.47	4.03	9.66
	平均価格	4,055	4,338	4,401	4,265	4,307	4,274	4,038	4,401	3,987	3,905	3,959	4,215
	(前年比)	1.38	0.31	2.97	6.58	6.00	0.91	5.37	7.87	4.59	9.44	2.45	1.07
	(前月比)	2.75	6.97	1.47	3.09	0.99	0.76	5.54	8.99	9.40	2.06	1.38	6.45
埼玉県	件数	126	170	146	150	145	124	169	175	161	150	159	152
	(前年比)	17.76	11.11	5.19	3.85	5.07	0.80	11.92	3.55	0.62	3.45	16.06	1.30
	(前月比)	18.18	34.92	14.12	2.74	3.33	14.48	36.29	3.55	8.00	6.83	6.00	4.40
	平均価格	2,509	2,389	2,459	2,464	2,452	2,130	2,239	2,296	2,501	2,186	2,273	2,398
	(前年比)	4.81	3.16	5.35	2.52	3.06	16.34	11.01	6.01	8.12	11.44	2.76	4.09
	(前月比)	8.90	4.79	2.92	0.22	0.51	13.12	5.13	2.52	8.96	12.62	4.00	5.51
千葉県	件数	100	164	167	182	140	126	169	189	207	184	179	158
	(前年比)	1.96	0.61	0.00	2.15	13.04	14.86	0.00	1.61	26.22	15.00	18.54	9.72
	(前月比)	30.56	64.00	1.83	8.98	23.08	10.00	34.13	11.83	9.52	11.11	2.72	11.73
	平均価格	2,226	2,352	2,437	2,471	2,435	2,535	2,520	2,474	2,252	2,338	2,454	2,499
	(前年比)	15.05	7.71	6.90	5.71	2.18	2.89	0.58	0.13	9.74	7.80	9.91	5.89
	(前月比)	16.17	5.70	3.59	1.40	1.47	4.10	0.56	1.84	8.97	3.80	4.97	1.82
神奈川県	件数	185	249	241	254	227	218	281	318	296	251	283	279
	(前年比)	6.94	10.67	2.03	2.31	11.67	6.34	3.69	8.90	13.85	5.02	8.85	13.88
	(前月比)	24.49	34.59	3.21	5.39	10.63	3.96	28.90	13.17	6.92	15.20	12.75	1.41
	平均価格	3,671	3,548	3,582	3,537	3,428	3,586	3,476	3,571	3,496	3,510	3,591	3,464
	(前年比)	2.81	5.21	2.81	2.06	9.04	2.64	5.70	4.83	0.47	8.90	1.62	0.57
	(前月比)	5.36	3.34	0.97	0.93	3.09	4.62	3.08	2.75	2.10	0.38	2.31	3.53

(2) 新規登録物件(中古戸建系<戸建・テラスハウス>)

	8月	9月	10月	11月	12月	15/1月	2月	3月	4月	5月	6月	7月	
首都圏	件数	2,743	3,195	3,377	3,279	2,543	3,168	3,427	3,552	3,461	3,220	3,247	3,070
	(前年比)	0.59	5.36	6.35	4.90	8.10	3.91	2.12	4.01	8.73	10.43	3.74	2.44
	(前月比)	8.48	16.48	5.70	2.90	22.45	24.58	8.18	3.65	2.56	6.96	0.84	5.45
	平均価格	4,296	4,222	4,285	4,216	4,404	4,259	4,130	4,229	4,269	4,136	4,093	4,039
	(前年比)	0.28	3.12	1.76	2.37	1.53	0.11	2.85	0.45	2.32	6.08	7.47	4.21
	(前月比)	1.87	1.71	1.50	1.36	4.82	2.04	3.03	2.38	0.95	3.11	1.04	1.32
東京都	件数	794	927	1,069	960	782	916	1,037	1,080	1,002	936	939	951
	(前年比)	4.89	3.94	1.66	2.34	2.89	4.38	6.58	1.22	4.48	4.82	0.97	10.97
	(前月比)	7.35	16.75	15.32	10.20	18.54	17.14	13.21	4.15	7.22	6.59	0.32	1.28
	平均価格	6,003	5,878	5,830	6,153	6,268	6,143	5,751	6,036	6,118	5,758	5,764	5,731
	(前年比)	0.67	7.34	4.88	3.66	5.97	4.13	0.38	6.55	3.91	6.68	9.23	5.03
	(前月比)	0.52	2.09	0.82	6.18	2.73	0.91	6.38	4.95	1.37	5.89	0.10	0.57
埼玉県	件数	509	683	671	691	462	624	701	721	650	648	688	627
	(前年比)	3.96	3.80	3.87	1.14	18.52	5.31	3.55	6.50	3.34	6.93	11.87	3.09
	(前月比)	21.33	34.18	1.76	2.98	33.14	35.06	12.34	2.85	9.85	0.31	6.17	8.87
	平均価格	2,688	2,800	2,746	2,705	2,643	2,654	2,731	2,709	2,676	2,683	2,581	2,683
	(前年比)	5.23	1.44	4.29	9.42	11.14	3.55	5.10	3.50	5.54	3.38	5.78	2.70
	(前月比)	2.54	4.19	1.92	1.50	2.30	0.43	2.91	0.81	1.25	0.28	3.82	3.97
千葉県	件数	506	601	572	580	476	571	647	630	666	600	574	534
	(前年比)	10.96	4.91	15.88	7.64	2.86	8.20	5.55	4.83	19.35	18.34	3.24	2.91
	(前月比)	8.00	18.77	4.83	1.40	17.93	19.96	13.31	2.63	5.71	9.91	4.33	6.97
	平均価格	3,016	3,091	3,094	2,864	2,939	2,856	2,778	2,902	3,013	2,911	2,764	2,628
	(前年比)	2.36	3.84	1.73	8.09	6.44	6.25	11.16	4.32	1.94	4.75	5.94	8.81
	(前月比)	4.67	2.49	0.11	7.44	2.60	2.81	2.74	4.48	3.83	3.40	5.05	4.94
神奈川県	件数	934	984	1,065	1,048	823	1,057	1,042	1,121	1,143	1,036	1,046	958
	(前年比)	5.08	7.95	6.66	7.91	13.37	0.09	4.67	4.77	10.22	13.85	1.65	1.59
	(前月比)	0.95	5.35	8.23	1.60	21.47	28.43	1.42	7.58	1.96	9.36	0.97	8.41
	平均価格	4,414	4,340	4,344	4,187	4,468	4,333	4,298	4,210	4,285	4,289	4,318	4,034
	(前年比)	0.98	0.01	0.66	4.93	0.85	2.44	1.84	2.25	8.05	4.79	3.88	7.15
	(前月比)	1.60	1.67	0.10	3.63	6.72	3.03	0.79	2.05	1.78	0.09	0.66	6.57

(3)在庫物件(中古戸建系<戸建・テラスハウス>)

	8月末	9月末	10月末	11月末	12月末	15/1月末	2月末	3月末	4月末	5月末	6月末	7月末	
首都圏	件数	11,984	12,029	12,102	12,139	11,826	12,079	12,250	12,303	12,029	11,878	11,668	11,424
	(前年比)	1.99	3.96	4.10	5.82	7.39	7.79	7.02	5.19	3.33	2.39	3.56	4.16
	(前月比)	0.54	0.38	0.61	0.31	2.58	2.14	1.42	0.43	2.23	1.26	1.77	2.09
	平均価格	4,563	4,545	4,619	4,572	4,597	4,529	4,484	4,458	4,447	4,445	4,421	4,416
	(前年比)	1.39	0.27	2.38	1.70	1.40	0.47	1.07	0.82	1.62	2.91	3.45	3.31
	(前月比)	0.09	0.38	1.63	0.07	1.55	0.22	0.99	0.59	0.24	0.05	0.53	0.12
東京都	件数	3,410	3,430	3,496	3,488	3,456	3,512	3,599	3,628	3,521	3,463	3,411	3,404
	(前年比)	2.18	3.30	3.56	5.78	4.79	6.52	3.90	0.93	0.73	1.25	2.57	0.62
	(前月比)	0.80	0.59	1.92	0.23	0.92	1.62	2.48	0.81	2.95	1.65	1.50	0.21
	平均価格	6,598	6,524	6,651	6,668	6,707	6,607	6,483	6,442	6,398	6,382	6,333	6,326
	(前年比)	0.32	2.84	5.67	6.88	5.92	3.70	2.20	2.30	0.67	1.91	3.39	4.59
	(前月比)	0.50	1.11	1.95	1.67	1.84	0.36	1.88	0.64	0.68	0.24	0.78	0.10
埼玉県	件数	2,369	2,415	2,425	2,465	2,338	2,390	2,421	2,448	2,389	2,406	2,399	2,389
	(前年比)	6.07	5.99	4.90	5.63	10.04	9.95	9.50	8.55	5.35	1.64	1.32	1.81
	(前月比)	2.63	1.94	0.41	1.65	5.15	2.22	1.30	1.12	2.41	0.71	0.29	0.42
	平均価格	2,865	2,863	2,854	2,807	2,764	2,767	2,777	2,762	2,760	2,793	2,752	2,767
	(前年比)	3.11	2.73	3.43	6.00	7.19	6.39	6.19	5.82	6.32	4.43	4.89	3.58
	(前月比)	0.16	0.07	0.29	1.46	1.51	0.10	0.37	0.54	0.07	1.21	1.47	0.54
千葉県	件数	2,333	2,338	2,326	2,315	2,258	2,319	2,353	2,383	2,334	2,256	2,173	2,079
	(前年比)	0.26	1.64	2.60	5.55	4.89	2.48	2.61	1.00	0.09	0.88	3.68	7.68
	(前月比)	3.60	0.21	0.51	0.47	2.46	2.70	1.47	1.27	2.06	3.34	3.68	4.33
	平均価格	3,134	3,173	3,226	3,173	3,141	3,082	2,998	2,982	3,009	2,990	2,922	2,872
	(前年比)	3.58	1.41	0.11	1.77	3.71	5.25	7.40	7.70	5.37	6.76	7.48	7.72
	(前月比)	0.72	1.25	1.67	0.89	0.42	1.23	2.72	0.56	0.91	0.64	2.26	1.73
神奈川県	件数	3,872	3,846	3,855	3,871	3,774	3,858	3,877	3,844	3,785	3,753	3,685	3,552
	(前年比)	0.51	4.61	4.98	6.13	9.41	10.49	10.65	9.13	6.31	4.75	5.78	7.79
	(前月比)	0.52	0.67	0.23	0.42	2.51	2.23	0.49	0.85	1.53	0.85	1.81	3.61
	平均価格	4,671	4,671	4,728	4,643	4,671	4,600	4,597	4,582	4,585	4,592	4,623	4,598
	(前年比)	2.41	1.19	1.61	0.12	0.22	1.34	1.38	1.33	1.78	1.95	1.20	1.69
	(前月比)	0.15	0.02	1.21	0.59	1.83	0.37	0.06	0.34	0.07	0.15	0.69	0.54

(1)成約物件(新築戸建系<戸建・テラスハウス>)

	8月	9月	10月	11月	12月	15/1月	2月	3月	4月	5月	6月	7月	
首都圏	件数	171	212	212	173	161	158	242	242	201	230	192	210
	(前年比)	7.55	0.95	4.50	17.62	19.50	14.13	5.68	12.04	6.94	9.52	16.52	13.22
	(前月比)	29.34	23.98	0.00	18.40	6.94	1.86	53.16	0.00	16.94	14.43	16.52	9.38
	平均価格	3,862	4,150	4,194	3,935	3,963	3,945	3,887	3,903	3,847	3,908	3,943	3,759
	(前年比)	8.36	0.32	1.26	4.58	0.45	2.42	4.68	7.80	2.68	3.60	0.73	7.66
	(前月比)	5.13	7.46	1.06	6.20	0.71	0.46	1.47	0.41	1.43	1.59	0.89	4.67
東京都	件数	44	81	67	58	56	55	82	91	59	82	57	61
	(前年比)	35.29	20.90	22.99	28.40	8.20	1.79	2.50	16.67	19.18	24.24	20.83	23.75
	(前月比)	45.00	84.09	17.28	13.43	3.45	1.79	49.09	10.98	35.16	38.98	30.49	7.02
	平均価格	4,459	4,637	5,109	4,382	4,507	4,343	4,301	4,347	4,536	4,516	4,357	4,438
	(前年比)	9.64	1.43	6.66	5.24	1.42	5.89	2.57	10.87	0.40	5.93	3.16	1.80
	(前月比)	1.33	3.99	10.17	14.22	2.85	3.65	0.96	1.06	4.37	0.45	3.54	1.87
埼玉県	件数	15	21	43	23	19	21	31	42	25	21	30	27
	(前年比)	31.82	19.23	43.33	8.00	26.92	25.00	72.22	82.61	24.24	32.26	3.45	28.57
	(前月比)	28.57	40.00	104.76	46.51	17.39	10.53	47.62	35.48	40.48	16.00	42.86	10.00
	平均価格	3,284	3,443	3,522	3,323	3,144	3,441	3,251	3,275	2,986	3,125	3,479	3,118
	(前年比)	1.65	11.61	2.47	13.24	5.74	9.41	8.75	2.05	13.46	8.37	2.94	11.93
	(前月比)	7.24	4.84	2.29	5.66	5.39	9.46	5.53	0.74	8.84	4.66	11.34	10.37
千葉県	件数	40	39	42	27	29	19	25	29	30	32	17	30
	(前年比)	90.48	14.71	13.51	20.59	39.58	38.71	34.21	16.00	76.47	14.29	39.29	25.00
	(前月比)	0.00	2.50	7.69	35.71	7.41	34.48	31.58	16.00	3.45	6.67	46.88	76.47
	平均価格	3,133	3,311	3,285	3,255	3,254	2,977	3,054	3,433	3,341	3,121	3,075	2,945
	(前年比)	5.68	1.38	3.50	1.42	1.98	12.71	2.95	2.91	2.32	3.94	5.60	9.10
	(前月比)	3.30	5.70	0.81	0.90	0.03	8.53	2.61	12.41	2.68	6.60	1.46	4.23
神奈川県	件数	72	71	60	65	57	63	104	80	87	95	88	92
	(前年比)	50.00	14.46	11.76	7.14	12.31	8.70	11.83	11.11	6.45	11.76	12.87	8.91
	(前月比)	28.71	1.39	15.49	8.33	12.31	10.53	65.08	23.08	8.75	9.20	7.37	4.55
	平均価格	4,023	4,264	4,292	4,034	4,061	4,057	3,950	3,897	3,801	3,822	4,001	3,762
	(前年比)	0.31	3.72	6.60	0.33	2.32	4.02	9.02	4.83	0.32	3.85	0.93	9.45
	(前月比)	3.18	6.01	0.65	6.01	0.68	0.11	2.64	1.32	2.46	0.54	4.69	5.97

(2) 新規登録物件(新築戸建系<戸建・テラスハウス>)

	8月	9月	10月	11月	12月	15/1月	2月	3月	4月	5月	6月	7月	
首都圏	件数	1,655	1,926	2,047	2,016	1,600	2,111	1,939	1,928	2,277	2,063	2,117	2,306
	(前年比)	13.40	16.19	12.37	14.65	11.01	2.67	6.10	1.37	16.11	5.31	4.70	2.53
	(前月比)	26.41	16.37	6.28	1.51	20.63	31.94	8.15	0.57	18.10	9.40	2.62	8.93
	平均価格	4,171	4,076	4,010	4,152	4,047	4,179	4,059	4,024	4,049	4,077	4,042	4,015
	(前年比)	2.53	6.12	8.69	3.59	4.00	3.02	2.95	2.76	5.66	2.94	3.70	3.01
	(前月比)	0.77	2.28	1.62	3.53	2.51	3.24	2.86	0.86	0.62	0.69	0.85	0.68
東京都	件数	555	662	722	733	570	738	627	589	830	749	730	845
	(前年比)	0.18	17.87	14.86	9.28	0.70	5.87	5.57	1.90	20.12	1.77	0.95	9.17
	(前月比)	28.29	19.28	9.06	1.52	22.24	29.47	15.04	6.06	40.92	9.76	2.54	15.75
	平均価格	4,901	4,796	4,766	4,920	4,751	5,165	4,870	5,031	4,977	4,823	4,865	4,851
	(前年比)	0.83	3.75	7.25	1.53	3.82	4.46	2.94	0.20	5.17	0.33	0.83	1.38
	(前月比)	2.44	2.15	0.63	3.24	3.43	8.70	5.71	3.30	1.07	3.09	0.87	0.30
埼玉県	件数	290	360	340	355	266	385	339	339	425	321	373	324
	(前年比)	4.32	15.38	1.73	8.90	2.31	11.59	13.52	8.31	25.37	2.43	12.35	11.72
	(前月比)	20.98	24.14	5.56	4.41	25.07	44.74	11.95	0.00	25.37	24.47	16.20	13.14
	平均価格	3,304	3,335	3,253	3,334	3,234	3,204	3,281	3,093	3,074	3,077	3,153	3,133
	(前年比)	11.30	8.30	7.45	5.36	5.10	8.30	1.34	8.46	11.22	8.22	6.47	4.36
	(前月比)	0.88	0.93	2.48	2.50	2.99	0.95	2.42	5.75	0.62	0.10	2.48	0.63
千葉県	件数	250	302	347	292	253	324	310	287	345	309	342	441
	(前年比)	16.39	5.96	33.46	1.74	0.39	64.47	35.96	4.33	39.11	43.72	23.47	65.17
	(前月比)	6.37	20.80	14.90	15.85	13.36	28.06	4.32	7.42	20.21	10.43	10.68	28.95
	平均価格	3,574	3,445	3,390	3,524	3,376	3,307	3,461	3,258	3,260	3,297	3,460	3,182
	(前年比)	2.76	1.44	2.15	3.65	4.63	6.03	1.84	6.53	4.84	4.50	0.11	5.71
	(前月比)	5.91	3.61	1.61	3.97	4.21	2.06	4.68	5.86	0.03	1.14	4.96	8.04
神奈川県	件数	560	602	638	636	511	664	663	713	677	684	672	696
	(前年比)	28.21	32.74	27.66	32.41	28.03	21.23	15.11	0.28	0.88	0.74	0.59	17.24
	(前月比)	33.41	7.50	5.98	0.31	19.65	29.94	0.15	7.54	5.05	1.03	1.75	3.57
	平均価格	4,163	4,044	3,896	4,010	4,018	4,073	3,969	3,943	3,925	4,080	3,937	3,938
	(前年比)	3.49	5.50	9.22	5.88	3.62	3.84	3.91	2.17	3.10	2.59	4.69	5.45
	(前月比)	0.04	2.85	3.65	2.92	0.18	1.39	2.56	0.66	0.45	3.96	3.51	0.01

(3)在庫物件(新築戸建系<戸建・テラスハウス>)

	8月末	9月末	10月末	11月末	12月末	15/1月末	2月末	3月末	4月末	5月末	6月末	7月末	
首都圏	件数	7,131	6,990	6,762	6,766	6,760	6,915	6,682	6,525	6,541	6,470	6,588	6,707
	(前年比)	9.24	14.07	16.92	18.47	17.38	14.80	16.08	12.90	9.53	9.00	8.75	7.54
	(前月比)	1.70	1.98	3.26	0.06	0.09	2.29	3.37	2.35	0.25	1.09	1.82	1.81
	平均価格	4,146	4,116	4,044	4,052	4,032	4,046	4,031	4,005	3,988	3,968	3,958	3,972
	(前年比)	4.79	4.71	6.25	5.28	4.96	3.91	3.25	3.22	4.10	4.12	5.11	4.03
	(前月比)	0.19	0.74	1.75	0.21	0.49	0.33	0.35	0.65	0.42	0.52	0.23	0.33
東京都	件数	2,346	2,307	2,236	2,281	2,287	2,283	2,100	1,955	2,061	2,079	2,129	2,281
	(前年比)	14.69	18.05	21.87	19.80	18.64	18.58	22.37	19.98	13.66	12.76	12.75	5.04
	(前月比)	2.33	1.66	3.08	2.01	0.26	0.17	8.02	6.90	5.42	0.87	2.41	7.14
	平均価格	4,964	4,913	4,803	4,832	4,795	4,893	4,897	4,956	4,906	4,834	4,790	4,782
	(前年比)	2.24	2.26	4.88	3.62	3.31	0.38	0.55	0.06	2.15	2.16	3.93	3.17
	(前月比)	0.51	1.01	2.25	0.62	0.77	2.04	0.07	1.22	1.01	1.48	0.90	0.17
埼玉県	件数	1,234	1,265	1,181	1,203	1,185	1,265	1,259	1,259	1,267	1,237	1,233	1,169
	(前年比)	12.28	10.19	0.84	2.59	4.44	3.94	2.93	2.86	3.18	0.41	0.64	5.95
	(前月比)	0.72	2.51	6.64	1.86	1.50	6.75	0.47	0.00	0.64	2.37	0.32	5.19
	平均価格	3,365	3,364	3,341	3,331	3,297	3,260	3,283	3,226	3,183	3,172	3,158	3,171
	(前年比)	5.96	5.25	5.73	5.39	5.72	6.50	4.34	5.76	6.95	7.22	7.93	5.90
	(前月比)	0.15	0.02	0.68	0.28	1.05	1.11	0.69	1.72	1.35	0.34	0.44	0.41
千葉県	件数	1,185	1,192	1,221	1,251	1,278	1,287	1,284	1,295	1,243	1,229	1,261	1,354
	(前年比)	2.39	7.67	2.40	2.27	1.51	1.50	5.16	3.43	1.47	1.74	3.87	15.73
	(前月比)	1.28	0.59	2.43	2.46	2.16	0.70	0.23	0.86	4.02	1.13	2.60	7.38
	平均価格	3,433	3,415	3,381	3,419	3,382	3,345	3,371	3,346	3,336	3,312	3,358	3,316
	(前年比)	1.96	2.64	3.07	1.51	2.06	2.89	1.19	1.60	2.11	2.22	2.11	2.40
	(前月比)	1.04	0.51	1.01	1.12	1.07	1.11	0.79	0.76	0.29	0.74	1.40	1.24
神奈川県	件数	2,366	2,226	2,124	2,031	2,010	2,080	2,039	2,016	1,970	1,925	1,965	1,903
	(前年比)	15.32	22.74	25.08	30.92	30.01	26.42	25.56	21.62	17.57	15.83	15.48	21.98
	(前月比)	2.99	5.92	4.58	4.38	1.03	3.48	1.97	1.13	2.28	2.28	2.08	3.16
	平均価格	4,101	4,091	4,016	3,992	4,011	4,027	4,018	3,993	3,957	3,962	3,945	3,958
	(前年比)	5.08	4.80	5.68	5.73	4.71	3.43	2.09	1.62	2.72	3.03	3.79	3.39
	(前月比)	0.10	0.25	1.83	0.60	0.47	0.40	0.22	0.62	0.89	0.13	0.43	0.32

首都圏戸建レポート<総取引>

戸建首都圏概況

(1)成約物件(全戸建系)<総取引>

		8月	9月	10月	11月	12月	15/1月	2月	3月	4月	5月	6月	7月
首都圏	件数	951	1,270	1,306	1,293	1,089	1,058	1,373	1,545	1,450	1,330	1,330	1,292
	(前年比)	7.34	3.67	0.91	1.82	8.87	1.03	4.89	6.33	8.78	6.66	6.06	0.92
	(前月比)	27.07	33.54	2.83	1.00	15.78	2.85	29.77	12.53	6.15	8.28	0.00	2.86
	平均価格	3,390	3,392	3,443	3,303	3,287	3,362	3,340	3,343	3,253	3,209	3,295	3,290
	(前年比)	2.04	0.69	0.82	1.50	2.24	1.22	2.54	2.65	1.81	8.41	1.74	2.64
	(前月比)	0.32	0.06	1.51	4.02	0.49	2.29	0.65	0.08	2.69	1.35	2.67	0.14
東京都	件数	266	394	408	386	309	343	416	469	433	424	378	362
	(前年比)	5.00	15.88	0.97	0.78	8.04	14.33	11.83	3.30	5.61	7.34	2.16	11.71
	(前月比)	35.12	48.12	3.55	5.39	19.95	11.00	21.28	12.74	7.68	2.08	10.85	4.23
	平均価格	4,257	4,371	4,443	4,229	4,317	4,258	4,257	4,229	4,152	4,041	4,076	4,203
	(前年比)	1.74	1.21	1.53	1.19	3.97	0.58	0.62	0.92	0.88	8.17	2.94	0.88
	(前月比)	0.36	2.69	1.64	4.81	2.06	1.37	0.01	0.66	1.82	2.68	0.88	3.12
埼玉県	件数	176	248	258	251	213	195	271	296	260	234	242	239
	(前年比)	6.02	1.20	5.49	0.40	4.48	9.30	9.72	6.86	4.76	0.85	3.42	5.53
	(前月比)	30.43	40.91	4.03	2.71	15.14	8.45	38.97	9.23	12.16	10.00	3.42	1.24
	平均価格	2,555	2,456	2,544	2,442	2,398	2,254	2,302	2,406	2,422	2,189	2,428	2,432
	(前年比)	6.09	5.28	5.37	2.85	3.05	11.22	7.21	0.86	0.37	12.40	0.86	2.52
	(前月比)	7.73	3.88	3.57	4.00	1.82	5.99	2.15	4.50	0.68	9.63	10.92	0.14
千葉県	件数	188	259	265	277	228	193	249	287	302	269	263	241
	(前年比)	10.59	2.78	3.92	1.42	11.97	13.84	7.43	8.71	24.28	13.98	15.35	2.03
	(前月比)	23.58	37.77	2.32	4.53	17.69	15.35	29.02	15.26	5.23	10.93	2.23	8.37
	平均価格	2,299	2,349	2,485	2,392	2,316	2,445	2,517	2,426	2,291	2,303	2,373	2,355
	(前年比)	5.48	6.48	5.18	6.96	4.98	3.83	0.85	1.33	4.03	6.85	3.85	6.61
	(前月比)	8.86	2.20	5.76	3.73	3.18	5.56	2.96	3.63	5.56	0.51	3.07	0.75
神奈川県	件数	321	369	375	379	339	327	437	493	455	403	447	450
	(前年比)	18.89	3.40	0.79	5.49	10.08	0.91	3.80	7.64	11.79	6.05	5.92	13.92
	(前月比)	18.73	14.95	1.63	1.07	10.55	3.54	33.64	12.81	7.71	11.43	10.92	0.67
	平均価格	3,769	3,708	3,652	3,594	3,559	3,625	3,579	3,596	3,510	3,531	3,645	3,512
	(前年比)	3.00	1.09	0.68	1.21	6.81	4.55	7.43	4.81	2.13	7.95	1.19	4.14
	(前月比)	2.85	1.62	1.50	1.37	0.98	1.84	1.24	0.46	2.39	0.60	3.23	3.65

(2) 新規登録物件(全戸建系) < 総取引 >

	8月	9月	10月	11月	12月	15/1月	2月	3月	4月	5月	6月	7月	
首都圏	件数	6,017	7,037	7,429	7,268	5,727	7,232	7,431	7,630	7,795	7,231	7,419	7,498
	(前年比)	5.91	10.78	9.93	9.66	8.59	2.80	1.09	3.77	9.79	7.65	5.06	5.34
	(前月比)	15.47	16.95	5.57	2.17	21.20	26.28	2.75	2.68	2.16	7.24	2.60	1.06
	平均価格	4,061	4,037	4,025	4,061	4,159	4,074	3,969	3,991	4,008	3,919	3,938	3,861
	(前年比)	2.16	0.52	5.03	3.41	0.10	1.45	3.29	1.19	4.53	6.26	4.92	4.72
	(前月比)	0.22	0.60	0.29	1.12	2.83	0.78	2.57	0.54	0.43	2.21	0.49	1.97
東京都	件数	1,814	2,183	2,376	2,365	1,904	2,313	2,348	2,390	2,492	2,321	2,286	2,495
	(前年比)	0.82	11.19	8.62	5.29	0.10	4.46	1.87	7.80	8.58	4.41	2.70	13.31
	(前月比)	17.62	20.34	8.84	0.46	19.49	21.48	1.51	1.79	4.27	6.86	1.51	9.14
	平均価格	5,392	5,402	5,372	5,583	5,665	5,543	5,378	5,495	5,445	5,183	5,377	5,204
	(前年比)	1.30	4.02	5.41	0.04	4.88	2.49	2.16	0.45	2.23	6.58	3.83	4.59
	(前月比)	1.14	0.19	0.56	4.45	2.42	0.55	2.97	2.17	0.91	4.81	3.74	3.21
埼玉県	件数	1,192	1,493	1,498	1,493	1,074	1,463	1,545	1,548	1,536	1,415	1,582	1,411
	(前年比)	2.30	4.60	6.20	0.13	8.44	0.48	1.11	4.10	8.02	4.58	14.31	3.16
	(前月比)	18.19	25.25	0.33	0.33	28.06	36.22	5.60	0.19	0.78	7.88	11.80	10.81
	平均価格	2,776	2,854	2,785	2,804	2,750	2,808	2,770	2,737	2,726	2,695	2,687	2,721
	(前年比)	7.53	3.83	5.11	7.80	6.21	1.18	3.57	3.68	5.64	6.15	5.33	2.63
	(前月比)	0.66	2.80	2.42	0.70	1.93	2.10	1.36	1.17	0.40	1.14	0.29	1.26
千葉県	件数	1,118	1,282	1,341	1,265	1,049	1,269	1,368	1,383	1,459	1,288	1,359	1,446
	(前年比)	1.50	4.40	5.16	8.93	4.64	5.93	8.74	3.60	20.38	13.98	9.24	18.04
	(前月比)	8.73	14.67	4.60	5.67	17.08	20.97	7.80	1.10	5.50	11.72	5.51	6.40
	平均価格	2,943	2,926	2,897	2,768	2,824	2,775	2,751	2,686	2,833	2,720	2,760	2,589
	(前年比)	2.90	0.77	1.76	2.27	6.40	2.74	5.39	5.44	0.20	3.45	1.72	7.36
	(前月比)	5.31	0.58	0.99	4.46	2.04	1.37	0.87	2.35	5.46	3.97	1.44	6.19
神奈川県	件数	1,893	2,079	2,214	2,145	1,700	2,187	2,170	2,309	2,308	2,207	2,192	2,146
	(前年比)	14.38	17.60	16.04	19.48	18.50	7.53	10.40	0.22	6.31	9.75	0.72	3.94
	(前月比)	15.26	9.83	6.49	3.12	20.75	28.65	0.78	6.41	0.04	4.38	0.68	2.10
	平均価格	4,254	4,136	4,100	4,020	4,185	4,122	4,067	4,055	4,051	4,074	4,072	3,905
	(前年比)	2.44	2.45	4.58	6.03	2.74	3.57	2.66	1.75	7.29	5.61	4.21	6.55
	(前月比)	1.80	2.78	0.87	1.96	4.10	1.51	1.33	0.29	0.09	0.55	0.05	4.09

(3)在庫物件(全戸建系) < 総取引 >

	8月末	9月末	10月末	11月末	12月末	15/1月末	2月末	3月末	4月末	5月末	6月末	7月末	
首都圏	件数	28,155	28,053	27,933	27,977	27,539	28,071	28,083	27,966	27,626	27,393	27,214	26,985
	(前年比)	5.68	8.34	9.57	10.74	11.18	10.16	9.82	7.82	5.69	4.51	4.56	4.51
	(前月比)	0.37	0.36	0.43	0.16	1.57	1.93	0.04	0.42	1.22	0.84	0.65	0.84
	平均価格	4,186	4,160	4,172	4,164	4,169	4,126	4,107	4,091	4,075	4,050	4,033	4,024
東京都	(前年比)	3.02	2.30	1.90	2.03	1.99	2.70	2.57	2.06	3.07	4.10	4.40	4.13
	(前月比)	0.26	0.62	0.29	0.44	0.71	0.25	0.46	0.39	0.39	0.62	0.42	0.22
	件数	8,055	8,055	7,997	8,114	8,121	8,236	8,206	8,123	8,098	8,029	7,991	8,058
	(前年比)	7.95	10.36	12.82	12.62	11.74	11.79	10.59	6.70	4.75	4.62	4.41	0.96
東京都	(前月比)	1.00	0.00	0.72	1.46	0.09	1.42	0.36	1.01	0.31	0.85	0.47	0.84
	平均価格	5,842	5,775	5,836	5,860	5,845	5,786	5,778	5,785	5,728	5,666	5,650	5,646
	(前年比)	1.00	0.47	1.72	2.30	2.02	1.03	0.62	0.76	1.26	2.91	3.35	3.64
	(前月比)	0.29	1.15	1.06	1.38	0.59	0.30	0.15	0.12	0.98	1.07	0.29	0.08
埼玉県	件数	5,840	5,917	5,891	5,927	5,721	5,889	5,943	5,936	5,832	5,818	5,844	5,787
	(前年比)	3.71	5.36	6.13	6.38	8.81	6.46	6.81	6.02	4.08	2.14	1.03	1.43
	(前月比)	0.53	1.32	0.44	0.61	3.48	2.94	0.92	0.12	1.75	0.24	0.45	0.98
	平均価格	2,891	2,891	2,865	2,850	2,826	2,828	2,820	2,805	2,795	2,801	2,775	2,771
埼玉県	(前年比)	3.43	3.06	4.20	5.23	5.35	4.29	4.32	4.18	4.93	4.57	5.15	4.34
	(前月比)	0.21	0.02	0.90	0.42	0.80	0.07	0.27	0.55	0.35	0.21	0.91	0.15
	件数	5,880	5,872	5,903	5,901	5,817	5,903	5,936	6,006	5,941	5,835	5,778	5,782
	(前年比)	2.75	4.52	3.91	5.20	4.56	3.51	2.90	1.91	0.24	0.77	0.93	0.19
千葉県	(前月比)	1.50	0.14	0.53	0.03	1.42	1.48	0.56	1.18	1.08	1.78	0.98	0.07
	平均価格	2,926	2,935	2,944	2,931	2,911	2,858	2,827	2,813	2,813	2,786	2,763	2,736
	(前年比)	3.28	2.65	1.96	2.26	3.55	4.55	5.06	5.09	4.52	5.77	5.77	6.00
	(前月比)	0.55	0.30	0.32	0.16	0.19	1.30	1.10	0.47	0.03	0.96	0.82	0.99
神奈川県	件数	8,380	8,209	8,142	8,035	7,880	8,043	7,998	7,901	7,755	7,711	7,601	7,358
	(前年比)	6.76	10.93	12.43	15.42	16.48	15.30	15.56	14.04	11.44	8.67	9.69	13.02
	(前月比)	0.93	2.04	0.82	1.31	1.93	2.07	0.56	1.21	1.85	0.57	1.43	3.20
	平均価格	4,382	4,367	4,375	4,324	4,344	4,308	4,300	4,288	4,279	4,266	4,265	4,246
神奈川県	(前年比)	3.38	2.99	2.06	2.87	2.49	2.85	2.02	1.71	2.46	3.14	3.07	3.12
	(前月比)	0.02	0.32	0.17	0.62	1.01	0.31	0.18	0.29	0.21	0.30	0.03	0.45

(1)成約物件(中古戸建系<戸建・テラスハウス>)<総取引>

	8月	9月	10月	11月	12月	15/1月	2月	3月	4月	5月	6月	7月	
首都圏	件数	692	998	1,006	1,041	867	800	1,044	1,192	1,137	1,005	1,050	983
	(前年比)	4.53	8.71	0.50	3.58	5.97	0.13	6.53	4.93	10.71	5.57	13.39	1.76
	(前月比)	28.36	44.22	0.80	3.48	16.71	7.73	30.50	14.18	4.61	11.61	4.48	6.38
	平均価格	3,199	3,205	3,238	3,160	3,136	3,204	3,157	3,204	3,087	3,009	3,126	3,133
	(前年比)	0.41	0.19	0.56	1.31	1.91	0.49	1.11	0.07	2.30	9.82	0.46	0.57
	(前月比)	1.53	0.21	1.03	2.33	0.77	2.19	1.48	1.49	3.64	2.53	3.89	0.21
東京都	件数	174	285	303	301	226	229	294	323	317	292	285	257
	(前年比)	9.38	18.26	4.84	16.22	8.87	10.63	16.67	2.42	4.97	0.34	11.33	8.87
	(前月比)	36.30	63.79	6.32	0.66	24.92	1.33	28.38	9.86	1.86	7.89	2.40	9.82
	平均価格	4,278	4,326	4,268	4,197	4,294	4,308	4,213	4,270	4,073	3,934	3,980	4,143
	(前年比)	5.84	2.48	1.04	6.24	7.12	4.66	3.03	6.22	1.32	9.13	1.55	0.95
	(前月比)	2.28	1.12	1.33	1.67	2.31	0.34	2.22	1.36	4.63	3.42	1.19	4.10
埼玉県	件数	156	221	204	212	184	161	228	241	221	201	200	197
	(前年比)	20.00	7.28	8.11	1.92	0.54	10.06	6.05	1.69	1.84	3.61	5.82	7.94
	(前月比)	27.10	41.67	7.69	3.92	13.21	12.50	41.61	5.70	8.30	9.05	0.50	1.50
	平均価格	2,473	2,356	2,301	2,287	2,311	2,033	2,148	2,228	2,322	2,056	2,252	2,288
	(前年比)	4.02	0.34	2.93	0.71	0.48	16.17	7.48	3.41	4.13	11.47	1.10	5.09
	(前月比)	13.58	4.72	2.33	0.64	1.05	12.03	5.66	3.73	4.21	11.43	9.53	1.59
千葉県	件数	144	216	214	239	194	165	212	252	263	229	239	206
	(前年比)	1.37	3.85	1.42	0.00	2.51	10.81	0.93	8.62	26.44	12.25	23.83	4.57
	(前月比)	26.90	50.00	0.93	11.68	18.83	14.95	28.48	18.87	4.37	12.93	4.37	13.81
	平均価格	2,022	2,159	2,310	2,268	2,166	2,342	2,381	2,297	2,136	2,157	2,303	2,249
	(前年比)	11.87	7.43	6.47	6.99	2.47	0.81	0.44	1.34	6.35	8.21	8.38	4.01
	(前月比)	13.70	6.78	6.98	1.81	4.50	8.12	1.67	3.55	7.00	0.98	6.76	2.31
神奈川県	件数	218	276	285	289	263	245	310	376	336	283	326	323
	(前年比)	12.37	4.94	2.15	3.34	9.31	7.46	3.68	11.90	12.00	8.43	13.19	18.32
	(前月比)	20.15	26.61	3.26	1.40	9.00	6.84	26.53	21.29	10.64	15.77	15.19	0.92
	平均価格	3,634	3,547	3,511	3,458	3,433	3,523	3,428	3,521	3,405	3,421	3,519	3,406
	(前年比)	3.63	1.89	1.66	2.13	8.32	2.61	5.73	3.39	1.82	8.73	1.85	0.67
	(前月比)	5.95	2.40	1.01	1.22	0.72	2.62	2.69	2.72	3.29	0.47	2.85	3.19

(2) 新規登録物件(中古戸建系<戸建・テラスハウス>)<総取引>

	8月	9月	10月	11月	12月	15/1月	2月	3月	4月	5月	6月	7月	
首都圏	件数	3,790	4,460	4,696	4,600	3,500	4,338	4,726	4,900	4,751	4,436	4,524	4,359
	(前年比)	1.20	4.37	6.86	3.99	7.87	3.73	2.45	3.18	7.46	7.77	3.52	3.88
	(前月比)	9.68	17.68	5.29	2.04	23.91	23.94	8.94	3.68	3.04	6.63	1.98	3.65
東	平均価格	4,022	3,994	4,016	4,017	4,230	4,037	3,918	3,986	3,978	3,849	3,879	3,748
	(前年比)	1.48	2.03	3.59	2.14	3.07	0.43	3.07	0.44	4.05	7.81	6.07	5.86
	(前月比)	1.04	0.71	0.56	0.35	6.02	2.60	2.94	1.73	0.19	3.25	0.78	3.39
京	件数	1,035	1,241	1,379	1,295	1,035	1,224	1,370	1,414	1,321	1,241	1,244	1,269
	(前年比)	4.33	2.97	5.16	0.99	0.58	6.42	5.06	2.99	2.32	2.90	0.57	9.87
	(前月比)	10.39	19.90	11.12	6.09	20.08	18.26	11.93	3.21	6.58	6.06	0.24	2.01
埼	平均価格	5,809	5,792	5,767	6,193	6,457	5,996	5,757	5,924	5,900	5,561	5,764	5,571
	(前年比)	1.77	6.36	4.73	3.71	11.58	4.23	0.78	4.07	1.02	9.26	6.20	7.11
	(前月比)	3.14	0.29	0.43	8.25	5.87	2.92	3.99	2.90	0.39	5.76	3.66	3.35
玉	件数	797	1,013	1,023	1,043	703	916	1,039	1,081	972	957	1,041	932
	(前年比)	1.85	4.70	7.17	2.36	15.91	7.01	4.42	3.54	3.85	4.93	11.22	4.51
	(前月比)	18.34	27.10	0.99	1.96	32.60	30.30	13.43	4.04	10.08	1.54	8.78	10.47
千	平均価格	2,545	2,650	2,573	2,589	2,512	2,581	2,542	2,580	2,497	2,507	2,453	2,536
	(前年比)	6.09	2.16	5.13	9.58	9.26	0.16	4.40	2.87	5.51	6.38	5.93	1.57
	(前月比)	1.25	4.16	2.93	0.62	2.95	2.74	1.53	1.49	3.20	0.40	2.15	3.39
葉	件数	787	912	907	904	738	859	989	993	1,021	917	904	933
	(前年比)	7.81	3.80	10.64	8.59	1.99	4.45	7.50	4.09	18.31	10.62	2.38	8.49
	(前月比)	8.49	15.88	0.55	0.33	18.36	16.40	15.13	0.40	2.82	10.19	1.42	3.21
神	平均価格	2,725	2,732	2,691	2,504	2,620	2,555	2,508	2,545	2,667	2,534	2,462	2,280
	(前年比)	5.34	0.93	4.67	5.31	6.52	5.12	9.59	3.54	1.97	3.21	5.43	11.30
	(前月比)	5.97	0.28	1.50	6.96	4.62	1.90	1.84	1.48	4.78	4.98	2.85	7.37
奈	件数	1,171	1,294	1,387	1,358	1,024	1,339	1,328	1,412	1,437	1,321	1,335	1,225
	(前年比)	3.30	5.82	5.71	7.93	13.29	1.90	4.73	2.47	7.96	13.00	1.60	1.66
	(前月比)	2.82	10.50	7.19	2.09	24.59	30.76	0.82	6.33	1.77	8.07	1.06	8.24
川	平均価格	4,322	4,210	4,207	4,046	4,320	4,192	4,147	4,134	4,144	4,126	4,194	3,898
	(前年比)	1.92	1.05	2.54	5.62	2.14	1.97	1.71	0.73	8.94	6.92	3.41	7.02
	(前月比)	3.08	2.58	0.08	3.83	6.79	2.98	1.06	0.32	0.25	0.45	1.66	7.06

(3) 在庫物件(中古戸建系<戸建・テラスハウス>) <総取引>

	8月末	9月末	10月末	11月末	12月末	15/1月末	2月末	3月末	4月末	5月末	6月末	7月末	
首都圏	件数	18,120	18,196	18,300	18,353	17,889	18,197	18,426	18,414	18,102	17,905	17,652	17,297
	(前年比)	2.43	4.05	4.66	5.71	7.36	7.12	7.00	6.09	4.03	2.84	3.59	4.29
	(前月比)	0.26	0.42	0.57	0.29	2.53	1.72	1.26	0.07	1.69	1.09	1.41	2.01
東	平均価格	4,245	4,216	4,263	4,247	4,270	4,203	4,178	4,164	4,145	4,122	4,099	4,086
	(前年比)	2.06	1.09	0.31	0.12	0.02	1.47	1.64	1.13	2.42	3.79	4.25	4.19
	(前月比)	0.46	0.69	1.12	0.58	1.42	0.43	0.61	0.31	0.47	0.57	0.54	0.32
京	件数	4,812	4,825	4,845	4,839	4,805	4,890	5,002	5,024	4,918	4,828	4,784	4,717
	(前年比)	3.22	4.76	6.45	7.44	6.88	7.79	6.26	4.40	3.76	3.69	3.61	2.01
	(前月比)	0.04	0.27	0.41	0.12	0.70	1.77	2.29	0.44	2.11	1.83	0.91	1.40
埼	平均価格	6,423	6,335	6,472	6,550	6,574	6,427	6,370	6,346	6,288	6,244	6,218	6,245
	(前年比)	0.83	1.10	4.00	5.39	5.26	2.80	2.16	2.34	0.11	2.25	3.16	3.56
	(前月比)	0.83	1.37	2.17	2.66	1.66	0.30	0.87	0.38	0.92	0.70	0.41	0.44
玉	件数	3,965	4,011	4,060	4,119	3,929	3,990	4,029	4,034	3,931	3,921	3,937	3,917
	(前年比)	5.57	6.63	5.89	5.38	9.70	8.25	7.40	7.43	5.39	3.16	1.94	2.03
	(前月比)	0.83	1.16	1.22	1.45	4.61	1.55	0.98	0.12	2.55	0.25	0.41	0.51
千	平均価格	2,707	2,707	2,689	2,670	2,649	2,653	2,640	2,635	2,626	2,640	2,610	2,614
	(前年比)	2.92	2.53	3.50	5.17	5.57	3.96	4.39	3.93	4.72	4.11	4.76	3.76
	(前月比)	0.33	0.01	0.66	0.52	0.76	0.18	0.47	0.21	0.34	0.55	1.15	0.16
葉	件数	4,097	4,118	4,112	4,083	3,995	4,071	4,132	4,168	4,141	4,057	3,944	3,859
	(前年比)	0.73	1.62	2.61	4.20	4.33	3.28	3.03	2.07	0.34	0.12	2.06	4.08
	(前月比)	1.84	0.51	0.15	0.71	2.16	1.90	1.50	0.87	0.65	2.03	2.79	2.16
神	平均価格	2,781	2,796	2,815	2,777	2,754	2,697	2,652	2,650	2,655	2,626	2,567	2,521
	(前年比)	2.83	1.89	1.47	2.87	4.57	5.75	7.09	6.57	5.18	6.59	7.82	8.89
	(前月比)	0.52	0.54	0.68	0.57	0.16	1.42	1.65	0.10	0.20	1.09	2.27	1.78
奈	件数	5,246	5,242	5,283	5,312	5,160	5,246	5,263	5,188	5,112	5,099	4,987	4,804
	(前年比)	0.53	3.23	3.58	5.51	8.23	8.46	10.25	9.60	6.54	3.88	5.99	8.29
	(前月比)	0.15	0.08	0.78	0.55	2.86	1.67	0.32	1.43	1.46	0.25	2.20	3.67
川	平均価格	4,554	4,537	4,575	4,502	4,533	4,479	4,468	4,458	4,459	4,441	4,455	4,424
	(前年比)	3.07	2.65	0.79	2.04	1.94	2.67	1.84	1.53	2.53	3.28	2.79	3.09
	(前月比)	0.24	0.38	0.85	0.80	1.49	0.42	0.25	0.22	0.02	0.40	0.31	0.70

(1)成約物件(新築戸建系<戸建・テラスハウス>)<総取引>

	8月	9月	10月	11月	12月	15/1月	2月	3月	4月	5月	6月	7月	
首都圏	件数	259	272	300	252	222	258	329	353	313	325	280	309
	(前年比)	15.63	11.40	5.36	19.23	18.68	4.44	0.00	11.36	2.29	10.17	14.63	8.58
	(前月比)	23.37	5.02	10.29	16.00	11.90	16.22	27.52	7.29	11.33	3.83	13.85	10.36
	平均価格	3,901	4,077	4,131	3,892	3,876	3,851	3,922	3,812	3,855	3,827	3,928	3,791
	(前年比)	7.01	0.37	0.50	5.20	1.12	4.68	4.97	10.30	0.74	5.29	0.66	5.98
	(前月比)	3.27	4.52	1.31	5.78	0.42	0.64	1.84	2.79	1.11	0.71	2.62	3.47
東京都	件数	92	109	105	85	83	114	122	146	116	132	93	105
	(前年比)	4.55	10.10	14.63	31.45	5.68	22.58	1.67	18.70	7.41	29.41	18.42	17.97
	(前月比)	26.13	18.48	3.67	19.05	2.35	37.35	7.02	19.67	20.55	13.79	29.55	12.90
	平均価格	4,217	4,490	4,947	4,343	4,378	4,155	4,364	4,138	4,369	4,278	4,371	4,350
	(前年比)	15.08	1.46	0.65	6.75	3.88	7.50	3.65	16.17	0.15	7.11	3.97	0.42
	(前月比)	3.47	6.48	10.18	12.20	0.80	5.09	5.03	5.18	5.57	2.08	2.17	0.48
埼玉県	件数	20	27	54	39	29	34	43	55	39	33	42	42
	(前年比)	44.44	40.00	5.88	11.36	23.68	5.56	34.38	37.50	30.36	21.43	6.67	7.69
	(前月比)	48.72	35.00	100.00	27.78	25.64	17.24	26.47	27.91	29.09	15.38	27.27	0.00
	平均価格	3,197	3,272	3,459	3,287	2,949	3,302	3,123	3,187	2,993	2,997	3,265	3,104
	(前年比)	1.41	11.84	8.43	10.28	11.09	6.31	12.17	1.50	4.26	9.51	2.96	9.75
	(前月比)	7.05	2.36	5.71	4.99	10.27	11.96	5.42	2.05	6.08	0.12	8.95	4.93
千葉県	件数	44	43	51	38	34	28	37	35	39	40	24	35
	(前年比)	83.33	2.27	15.91	9.52	43.33	28.21	32.73	9.38	11.43	25.00	31.43	28.57
	(前月比)	10.20	2.27	18.60	25.49	10.53	17.65	32.14	5.41	11.43	2.56	40.00	45.83
	平均価格	3,203	3,303	3,217	3,170	3,170	3,050	3,296	3,356	3,337	3,137	3,075	2,978
	(前年比)	1.94	1.68	3.73	4.60	0.49	10.33	13.61	1.46	10.49	3.51	3.00	8.07
	(前月比)	1.14	3.13	2.60	1.46	0.00	3.80	8.07	1.84	0.59	6.00	1.96	3.15
神奈川県	件数	103	93	90	90	76	82	127	117	119	120	121	127
	(前年比)	35.53	21.85	9.09	11.76	12.64	19.61	4.10	4.10	11.21	0.84	9.70	4.10
	(前月比)	15.57	9.71	3.23	0.00	15.56	7.89	54.88	7.87	1.71	0.84	0.83	4.96
	平均価格	4,054	4,185	4,100	4,033	3,996	3,929	3,950	3,836	3,806	3,790	3,986	3,781
	(前年比)	0.16	3.50	3.04	2.18	1.77	6.48	10.91	7.42	2.82	5.89	1.87	9.73
	(前月比)	3.22	3.24	2.05	1.63	0.92	1.68	0.53	2.87	0.80	0.40	5.17	5.15

(2) 新規登録物件(新築戸建系<戸建・テラスハウス>) <総取引>

	8月	9月	10月	11月	12月	15/1月	2月	3月	4月	5月	6月	7月	
首都圏	件数	2,227	2,577	2,733	2,668	2,227	2,894	2,705	2,730	3,044	2,795	2,895	3,139
	(前年比)	15.96	20.04	14.75	18.01	9.69	1.36	6.72	4.84	13.62	7.46	7.54	7.43
	(前月比)	23.79	15.72	6.05	2.38	16.53	29.95	6.53	0.92	11.50	8.18	3.58	8.43
	平均価格	4,126	4,111	4,039	4,137	4,046	4,131	4,059	4,000	4,054	4,030	4,031	4,018
	(前年比)	2.83	3.61	7.18	4.92	4.40	4.18	3.44	4.02	5.35	3.80	3.17	3.28
	(前月比)	0.66	0.38	1.74	2.42	2.20	2.09	1.73	1.46	1.35	0.59	0.02	0.33
東京都	件数	779	942	997	1,070	869	1,089	978	976	1,171	1,080	1,042	1,226
	(前年比)	6.93	20.10	13.00	10.01	0.91	2.16	2.30	15.64	16.63	6.19	5.36	17.10
	(前月比)	25.60	20.92	5.84	7.32	18.79	25.32	10.19	0.20	19.98	7.77	3.52	17.66
	平均価格	4,838	4,890	4,826	4,845	4,723	5,034	4,848	4,874	4,931	4,749	4,914	4,824
	(前年比)	1.86	0.62	7.29	6.12	4.61	0.60	4.93	4.60	5.54	2.27	0.33	0.65
	(前月比)	0.36	1.06	1.31	0.40	2.52	6.59	3.68	0.54	1.16	3.69	3.48	1.84
埼玉県	件数	395	480	475	450	371	547	506	467	564	458	541	479
	(前年比)	3.19	4.38	4.04	5.46	10.09	16.14	5.07	5.42	16.05	3.85	20.76	0.42
	(前月比)	17.88	21.52	1.04	5.26	17.56	47.44	7.50	7.71	20.77	18.79	18.12	11.46
	平均価格	3,244	3,284	3,242	3,305	3,201	3,188	3,238	3,102	3,121	3,088	3,138	3,081
	(前年比)	9.52	6.60	5.53	3.50	4.11	5.61	1.02	5.42	7.22	5.64	5.50	4.82
	(前月比)	0.20	1.24	1.26	1.92	3.13	0.41	1.57	4.20	0.62	1.04	1.60	1.81
千葉県	件数	331	370	434	361	311	410	379	390	438	371	455	513
	(前年比)	18.27	5.85	8.77	9.75	10.37	37.12	12.13	2.36	25.50	23.26	26.04	40.55
	(前月比)	9.32	11.78	17.30	16.82	13.85	31.83	7.56	2.90	12.31	15.30	22.64	12.75
	平均価格	3,463	3,404	3,327	3,429	3,310	3,236	3,385	3,046	3,221	3,181	3,352	3,150
	(前年比)	3.25	0.77	1.76	4.01	5.00	2.99	3.47	9.01	3.90	5.54	1.27	5.17
	(前月比)	4.23	1.69	2.25	3.05	3.47	2.23	4.60	10.01	5.72	1.21	5.35	6.01
神奈川県	件数	722	785	827	787	676	848	842	897	871	886	857	921
	(前年比)	27.80	31.68	29.07	33.81	25.30	19.31	18.09	4.17	3.69	5.23	4.14	10.50
	(前月比)	29.83	8.73	5.35	4.84	14.10	25.44	0.71	6.53	2.90	1.72	3.27	7.47
	平均価格	4,145	4,014	3,922	3,976	3,979	4,011	3,940	3,931	3,898	3,996	3,881	3,915
	(前年比)	3.74	4.92	8.21	6.83	4.26	6.11	4.40	3.48	4.52	3.79	5.72	5.97
	(前月比)	0.44	3.16	2.30	1.37	0.08	0.80	1.77	0.23	0.83	2.52	2.88	0.87

(3)在庫物件(新築戸建系<戸建・テラスハウス>)<総取引>

	8月末	9月末	10月末	11月末	12月末	15/1月末	2月末	3月末	4月末	5月末	6月末	7月末	
首都圏	件数	10,035	9,857	9,633	9,624	9,650	9,874	9,657	9,552	9,524	9,488	9,562	9,688
	(前年比)	11.01	15.30	17.62	18.96	17.47	15.27	14.74	10.95	8.69	7.48	6.29	4.89
	(前月比)	1.48	1.77	2.27	0.09	0.27	2.32	2.20	1.09	0.29	0.38	0.78	1.32
	平均価格	4,079	4,057	3,999	4,004	3,980	3,985	3,973	3,950	3,942	3,915	3,910	3,913
	(前年比)	4.84	4.57	6.06	5.70	5.77	5.08	4.50	3.98	4.43	4.86	4.76	4.03
	(前月比)	0.06	0.55	1.42	0.15	0.57	0.14	0.28	0.59	0.20	0.69	0.13	0.08
東京都	件数	3,243	3,230	3,152	3,275	3,316	3,346	3,204	3,099	3,180	3,201	3,207	3,341
	(前年比)	14.18	17.60	21.08	19.30	17.94	17.06	16.61	10.20	6.25	5.99	5.59	0.57
	(前月比)	2.38	0.40	2.41	3.90	1.25	0.90	4.24	3.28	2.61	0.66	0.19	4.18
	平均価格	4,980	4,938	4,858	4,841	4,788	4,850	4,853	4,875	4,862	4,796	4,803	4,799
	(前年比)	3.19	2.75	4.87	5.12	5.55	3.73	4.05	3.30	4.27	4.58	4.05	3.34
	(前月比)	0.30	0.84	1.62	0.35	1.10	1.31	0.04	0.46	0.26	1.37	0.14	0.08
埼玉県	件数	1,875	1,906	1,831	1,808	1,792	1,899	1,914	1,902	1,901	1,897	1,907	1,870
	(前年比)	0.48	2.56	6.68	8.59	6.81	2.47	5.53	2.86	1.25	0.05	0.90	0.16
	(前月比)	0.11	1.65	3.93	1.26	0.88	5.97	0.79	0.63	0.05	0.21	0.53	1.94
	平均価格	3,279	3,280	3,256	3,260	3,216	3,196	3,199	3,166	3,145	3,133	3,117	3,100
	(前年比)	5.08	4.48	5.34	4.93	5.30	5.58	4.43	5.17	5.76	5.71	6.14	5.56
	(前月比)	0.10	0.01	0.72	0.10	1.34	0.62	0.09	1.04	0.66	0.38	0.52	0.53
千葉県	件数	1,783	1,754	1,791	1,818	1,822	1,832	1,804	1,838	1,800	1,778	1,834	1,923
	(前年比)	6.99	10.60	6.67	7.29	4.96	3.93	2.49	1.45	1.42	2.09	1.61	8.64
	(前月比)	0.73	1.63	2.11	1.51	0.22	0.55	1.53	1.88	2.07	1.22	3.15	4.85
	平均価格	3,258	3,259	3,240	3,277	3,254	3,217	3,227	3,185	3,175	3,150	3,185	3,166
	(前年比)	3.49	3.14	2.51	0.78	1.54	2.19	1.03	2.24	3.04	3.99	2.36	2.13
	(前月比)	0.71	0.04	0.60	1.37	0.51	0.92	0.30	1.29	0.30	0.81	1.12	0.59
神奈川県	件数	3,134	2,967	2,859	2,723	2,720	2,797	2,735	2,713	2,643	2,612	2,614	2,554
	(前年比)	15.62	21.90	25.14	29.78	28.65	25.71	24.20	21.43	19.59	16.76	16.00	20.71
	(前月比)	2.70	5.33	3.64	4.76	0.11	2.83	2.22	0.80	2.58	1.17	0.08	2.30
	平均価格	4,093	4,068	4,005	3,977	3,986	3,986	3,978	3,962	3,931	3,924	3,901	3,911
	(前年比)	4.88	4.88	5.99	6.28	5.27	4.59	3.56	3.11	3.50	3.99	4.56	4.29
	(前月比)	0.18	0.61	1.56	0.69	0.21	0.02	0.22	0.39	0.79	0.17	0.57	0.24