



= 東日本レインズ =

財団法人 東日本不動産流通機構

月例速報

平成15年07月

マーケットウォッチ

主な動向

【マンション】

首都圏マンション成約件数は、全体で2,170件、前年比+5.24%と6ヶ月続けて増加した。
成約㎡単価では、30.74万円（前年比 0.14%、前月比+0.40%）と前年比で3ヶ月続けて下げたものの前月比では2ヶ月続けての上昇となった。
また、成約平均価格は、1,993万円（前年比+1.12%、前月比+2.44%）と前年比・前月比ともに3ヶ月振りに上昇に転じた。
成約平均面積については、先々月並の64㎡台迄戻している。（次ページ以降参照）

【土地】

首都圏土地（面積100～200㎡）成約件数は、340件（前年比 7.36%）と再び減少に転じた。
成約㎡単価では、19.49万円（前年比 5.09%、前月比 1.72%）と前月比で2ヶ月続けて下げ、先月同様20万円台を割っている。
また、成約平均価格は、2,805万円（前年比 4.98%、前月比 0.62%）と前月比で3ヶ月続けての下げとなった。（28ページ以降参照）

【戸建】

首都圏戸建成約件数は、1,051件（前年比+5.10%）と5ヶ月続けての増加となった。
成約平均価格では、3,346万円（前年比 2.20%、前月比+1.43%）と前月比で3ヶ月振りに上昇に転じた。（35ページ以降参照）

目次

・首都圏マンションレポート	
マンションレポート1(首都圏概況)	P 2
マンションレポート2(地域別推移)	P10
マンションレポート3(地域別推移) < 専有面積40～80㎡ >	P20
・首都圏土地レポート < 面積100～200㎡ >	
土地レポート(首都圏概況)	P28
土地レポート(首都圏概況) < 総取引 >	P32
・首都圏戸建レポート	
戸建レポート(首都圏概況)	P35
戸建レポート(首都圏概況) < 総取引 >	P44

(集計方法について)

- 1) 集計対象は、媒介契約物件のほか会員の売主及び代理物件を含む。(事業用物件は除いた)
- 2) 集計は、各月とも月初から月末までに当機構に登録等があったもの。
(1) 成約物件 = 当月に成約報告のあったものの集計
(2) 新規登録物件 = 当月に新たに登録のあったものの集計
(3) 在庫物件 = 当月末の残存物件の集計
- 3) 土地・戸建に関する < 総取引 > 表記について。(H14.4より集計開始)
< 総取引 > = 都市計画上の域外・未線引区域、土地所有権以外、商業地を集計対象に加えた。

2. マンション首都圏概況(専有面積40~80㎡)

(1)成約物件

	7月	8月	9月	10月	11月	12月	15/1月	2月	3月	4月	5月	6月	
首都圏	件数	1,553	1,264	1,689	1,673	1,558	1,344	1,428	1,930	2,000	1,839	1,659	1,656
	(前年比)	3.48	6.94	5.43	0.48	4.24	9.74	0.97	8.06	0.86	0.71	6.48	6.29
	(前月比)	0.32	18.61	33.62	0.95	6.87	13.74	6.25	35.15	3.63	8.05	9.79	0.18
	平均㎡単価	30.23	29.97	29.65	29.75	29.74	30.07	29.41	29.44	30.18	29.64	29.95	29.87
	(前年比)	0.62	0.34	0.01	1.75	0.43	0.09	0.48	0.60	3.24	0.52	1.37	0.35
	(前月比)	1.55	0.84	1.09	0.35	0.19	1.10	2.19	0.11	2.51	1.80	1.07	0.28
	平均価格	1,883	1,862	1,857	1,866	1,859	1,882	1,850	1,865	1,892	1,861	1,873	1,883
	(前年比)	0.09	0.31	0.86	2.86	0.00	0.84	0.76	0.40	3.34	0.06	1.29	1.40
	(前月比)	1.37	1.07	0.29	0.47	0.09	1.21	1.66	0.79	1.44	1.63	0.63	0.56
東京都	件数	613	486	634	610	574	529	540	663	784	709	642	624
	(前年比)	2.17	5.19	2.76	2.87	11.83	7.52	0.19	2.64	13.29	4.73	10.31	1.63
	(前月比)	0.16	20.72	30.45	3.79	5.90	7.84	2.08	22.78	18.25	9.57	9.45	2.80
	平均㎡単価	38.65	38.90	38.26	38.27	38.99	38.49	38.74	38.92	39.25	37.71	39.47	38.80
	(前年比)	1.75	1.77	0.81	0.19	3.17	1.52	2.77	1.48	0.51	1.66	2.85	0.68
	(前月比)	1.06	0.66	1.66	0.02	1.90	1.30	0.65	0.46	0.84	3.91	4.66	1.70
	平均価格	2,310	2,332	2,287	2,324	2,358	2,328	2,350	2,383	2,378	2,295	2,392	2,364
	(前年比)	1.31	1.96	0.41	2.78	4.41	3.63	5.21	3.60	1.96	0.45	3.49	0.43
	(前月比)	2.69	0.93	1.93	1.62	1.47	1.27	0.92	1.44	0.24	3.49	4.26	1.18
埼玉県	件数	233	201	283	293	267	213	240	351	297	290	265	285
	(前年比)	16.79	16.18	13.20	3.30	6.37	10.13	10.78	12.86	12.90	7.05	2.71	7.55
	(前月比)	12.08	13.73	40.80	3.53	8.87	20.22	12.68	46.25	15.38	2.36	8.62	7.55
	平均㎡単価	22.68	22.22	23.00	22.20	22.27	22.79	22.14	22.22	23.48	22.73	22.12	22.36
	(前年比)	0.25	5.13	0.72	1.85	4.15	2.06	0.66	0.95	2.93	1.20	3.44	4.41
	(前月比)	5.89	2.01	3.51	3.47	0.30	2.32	2.84	0.37	5.68	3.22	2.67	1.09
	平均価格	1,434	1,403	1,468	1,412	1,414	1,454	1,414	1,422	1,484	1,458	1,419	1,428
	(前年比)	0.84	5.16	0.67	2.43	5.08	3.22	1.32	1.59	1.78	1.21	3.51	5.88
	(前月比)	6.35	2.13	4.60	3.82	0.12	2.84	2.76	0.56	4.42	1.77	2.71	0.62
千葉県	件数	218	195	258	255	219	195	231	287	298	295	248	257
	(前年比)	2.24	2.01	7.95	5.81	6.81	8.02	9.48	13.44	5.70	11.74	12.22	11.26
	(前月比)	5.63	10.55	32.31	1.16	14.12	10.96	18.46	24.24	3.83	1.01	15.93	3.63
	平均㎡単価	20.67	20.50	20.22	21.36	20.63	20.84	20.39	19.70	19.93	21.38	20.03	21.16
	(前年比)	1.80	1.26	1.16	5.90	3.45	1.31	6.37	2.09	2.38	1.38	1.34	4.64
	(前月比)	2.26	0.87	1.34	5.61	3.42	1.02	2.14	3.36	1.14	7.31	6.32	5.60
	平均価格	1,354	1,331	1,324	1,388	1,347	1,338	1,332	1,301	1,292	1,379	1,293	1,393
	(前年比)	0.78	0.52	1.10	5.96	2.88	1.18	6.11	1.25	0.96	0.96	1.14	6.42
	(前月比)	3.47	1.74	0.54	4.89	2.97	0.69	0.46	2.32	0.68	6.73	6.23	7.73
神奈川県	件数	489	382	514	515	498	407	417	629	621	545	504	490
	(前年比)	3.36	9.77	3.63	5.33	1.63	13.03	1.42	16.27	2.05	4.89	1.41	9.38
	(前月比)	9.15	21.88	34.55	0.19	3.30	18.27	2.46	50.84	1.27	12.24	7.52	2.78
	平均㎡単価	28.26	28.23	28.21	28.65	27.69	27.95	27.23	28.49	27.50	27.83	27.49	28.10
	(前年比)	2.46	2.46	2.06	2.53	0.53	3.24	4.51	1.73	0.66	1.80	2.48	2.30
	(前月比)	2.89	0.10	0.08	1.55	2.63	0.94	2.56	4.63	3.50	1.23	1.22	2.21
	平均価格	1,795	1,778	1,809	1,818	1,748	1,786	1,743	1,823	1,761	1,772	1,735	1,793
	(前年比)	1.73	2.12	4.35	3.63	0.21	2.48	2.97	1.85	0.17	1.36	3.38	3.50
	(前月比)	3.65	0.95	1.73	0.49	2.97	2.15	2.40	4.63	3.42	0.61	2.11	3.36

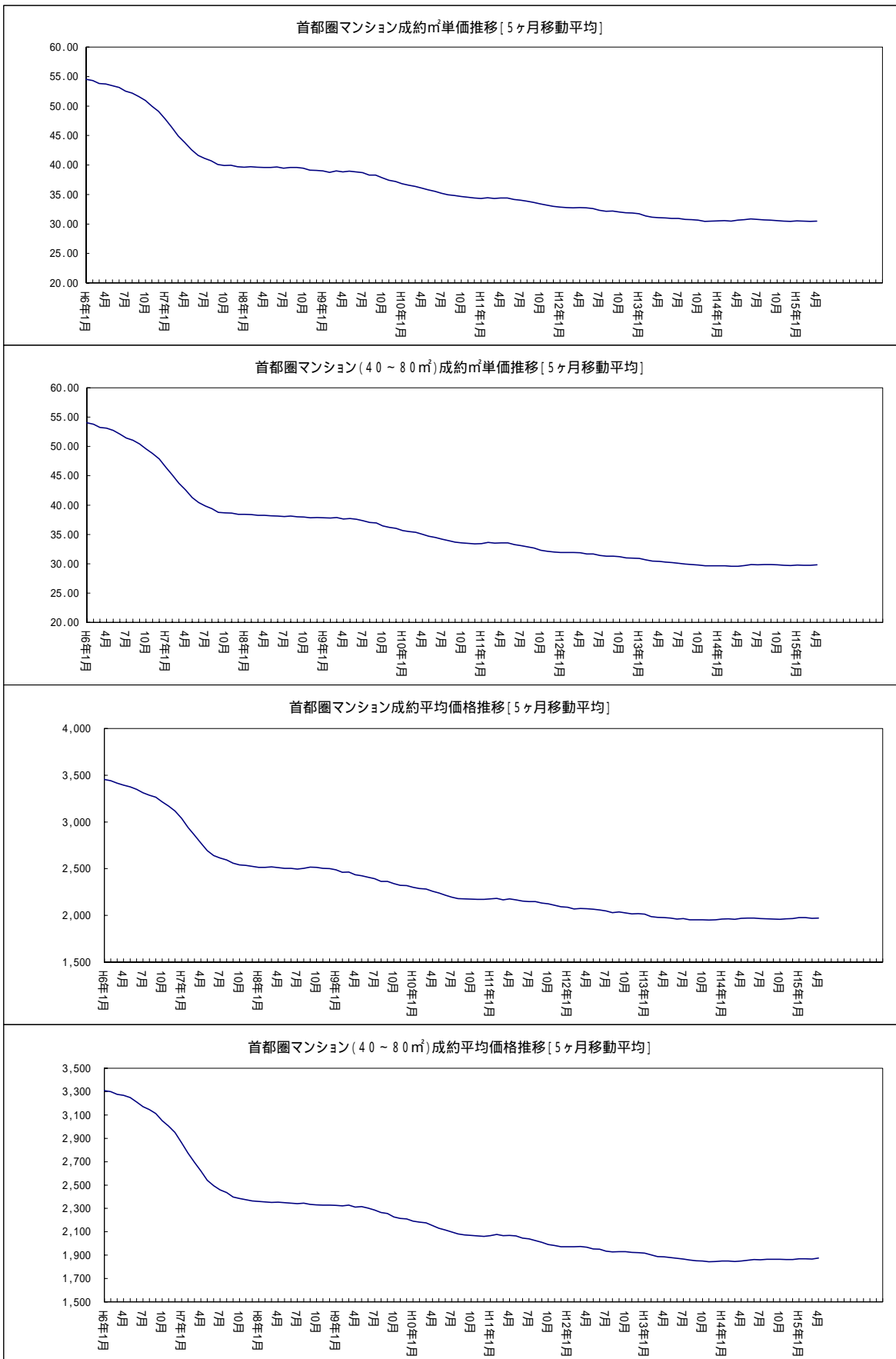
(2) 新規登録物件

		7月	8月	9月	10月	11月	12月	15/1月	2月	3月	4月	5月	6月	
首都圏	件数	4,925	4,248	5,046	5,498	5,368	4,322	5,240	5,700	5,743	5,451	5,585	5,409	
	(前年比)	4.81	5.12	1.98	2.31	7.83	2.44	12.79	12.43	7.73	11.18	24.44	13.80	
	(前月比)	3.62	13.75	18.79	8.96	2.36	19.49	21.24	8.78	0.75	5.08	2.46	3.15	
	平均㎡単価	34.31	34.90	34.06	33.91	34.88	35.11	34.26	34.68	35.01	34.94	34.97	34.84	
	(前年比)	1.74	2.73	0.03	1.20	1.19	2.98	1.01	1.42	2.05	1.20	1.93	1.81	
	(前月比)	0.26	1.70	2.41	0.43	2.86	0.66	2.41	1.21	0.95	0.19	0.06	0.35	
	平均価格	2,123	2,165	2,113	2,095	2,162	2,175	2,119	2,154	2,174	2,150	2,167	2,147	
	(前年比)	1.42	3.68	0.51	0.82	1.44	3.45	1.27	1.68	2.30	0.39	1.97	1.67	
	(前月比)	0.51	2.00	2.41	0.84	3.19	0.61	2.59	1.67	0.90	1.08	0.76	0.89	
	東京都	件数	2,123	1,893	2,253	2,424	2,419	2,047	2,383	2,602	2,677	2,586	2,637	2,506
		(前年比)	4.97	7.62	0.45	6.78	13.46	11.43	18.09	22.10	18.03	19.78	32.65	23.51
		(前月比)	4.63	10.83	19.02	7.59	0.21	15.38	16.41	9.19	2.88	3.40	1.97	4.97
平均㎡単価		43.42	44.22	43.17	42.41	43.92	44.14	43.46	43.71	44.15	44.18	43.89	44.11	
(前年比)		1.30	5.41	1.27	0.91	0.88	3.25	2.47	1.22	1.98	0.68	1.18	1.21	
(前月比)		0.38	1.85	2.38	1.77	3.56	0.51	1.55	0.59	1.01	0.05	0.65	0.51	
平均価格		2,595	2,651	2,590	2,534	2,636	2,642	2,595	2,632	2,665	2,630	2,631	2,616	
(前年比)		0.20	7.22	2.56	0.41	2.36	4.58	3.52	2.00	2.27	0.23	0.67	0.95	
(前月比)		0.13	2.14	2.29	2.19	4.06	0.20	1.75	1.42	1.25	1.33	0.03	0.54	
埼玉県		件数	739	625	749	804	781	575	758	839	832	722	729	754
		(前年比)	5.86	3.65	4.22	0.50	1.69	8.44	9.70	3.33	1.54	6.23	6.58	1.18
		(前月比)	3.15	15.43	19.84	7.34	2.86	26.38	31.83	10.69	0.83	13.22	0.97	3.43
	平均㎡単価	25.19	24.00	24.60	24.79	25.43	24.86	24.23	24.42	24.93	23.83	24.00	24.27	
	(前年比)	2.30	8.11	3.17	3.19	0.72	0.52	1.52	0.63	2.34	3.17	3.37	3.85	
	(前月比)	0.19	4.72	2.51	0.76	2.58	2.22	2.55	0.80	2.09	4.42	0.70	1.13	
	平均価格	1,601	1,519	1,578	1,569	1,615	1,595	1,540	1,561	1,580	1,496	1,539	1,543	
	(前年比)	3.04	8.95	1.02	3.56	0.29	0.04	1.39	1.12	2.73	4.66	1.87	3.09	
	(前月比)	0.55	5.11	3.90	0.60	2.93	1.23	3.46	1.40	1.23	5.32	2.82	0.27	
	千葉県	件数	555	474	560	595	567	465	556	638	605	600	583	575
		(前年比)	7.04	3.95	8.50	5.85	1.22	8.28	11.87	14.75	8.62	11.94	24.84	9.11
		(前月比)	5.31	14.59	18.14	6.25	4.71	17.99	19.57	14.75	5.17	0.83	2.83	1.37
平均㎡単価		23.72	24.78	23.17	22.07	23.33	22.28	22.31	22.99	23.37	23.54	23.55	22.38	
(前年比)		0.93	6.05	3.33	7.56	2.46	5.50	5.36	4.47	0.88	2.40	3.53	5.02	
(前月比)		0.67	4.47	6.50	4.76	5.70	4.52	0.16	3.02	1.66	0.75	0.05	4.97	
平均価格		1,534	1,625	1,500	1,425	1,512	1,450	1,470	1,504	1,523	1,531	1,542	1,468	
(前年比)		2.31	6.63	4.87	7.77	4.14	6.64	5.42	4.75	0.17	2.34	5.16	3.26	
(前月比)		1.08	5.91	7.68	5.00	6.11	4.10	1.40	2.27	1.26	0.52	0.75	4.79	
神奈川県		件数	1,508	1,256	1,484	1,675	1,601	1,235	1,543	1,621	1,629	1,543	1,636	1,574
		(前年比)	3.21	2.70	1.79	0.18	6.45	0.96	7.15	3.18	1.93	7.30	21.28	9.76
		(前月比)	5.16	16.71	18.15	12.87	4.42	22.86	24.94	5.06	0.49	5.28	6.03	3.79
	平均㎡単価	30.66	30.96	29.97	30.96	30.74	30.76	30.27	30.98	30.27	30.08	30.49	30.80	
	(前年比)	3.46	0.85	2.91	2.69	2.07	1.52	2.34	1.10	3.38	1.73	0.20	0.90	
	(前月比)	0.44	0.99	3.22	3.31	0.72	0.07	1.59	2.34	2.29	0.63	1.36	1.04	
	平均価格	1,930	1,959	1,890	1,952	1,943	1,946	1,902	1,951	1,911	1,894	1,921	1,938	
	(前年比)	2.93	0.27	3.09	2.52	1.86	0.62	2.58	1.51	2.87	2.33	0.30	0.50	
	(前月比)	0.10	1.48	3.53	3.29	0.49	0.17	2.27	2.57	2.02	0.90	1.44	0.88	

(3)在庫物件

		7月末	8月末	9月末	10月末	11月末	12月末	15/1月末	2月末	3月末	4月末	5月末	6月末	
首都圏	件数	14,185	14,254	14,327	14,649	15,093	14,998	15,406	15,545	15,407	15,093	15,260	15,204	
	(前年比)	10.10	9.13	10.03	8.25	5.27	3.49	0.27	1.57	2.62	4.38	7.51	8.21	
	(前月比)	0.95	0.49	0.51	2.25	3.03	0.63	2.72	0.90	0.89	2.04	1.11	0.37	
	平均㎡単価	34.23	34.31	34.34	34.11	34.19	34.24	34.17	34.32	34.37	34.58	34.56	34.43	
	(前年比)	1.89	0.87	0.21	0.68	0.22	0.31	0.68	0.88	0.51	0.74	0.69	0.53	
	(前月比)	0.06	0.23	0.09	0.65	0.21	0.15	0.21	0.45	0.14	0.62	0.07	0.38	
	平均価格	2,104	2,112	2,113	2,099	2,107	2,112	2,107	2,116	2,121	2,130	2,132	2,120	
	(前年比)	1.64	0.37	0.20	0.37	0.12	0.71	1.04	1.11	0.92	0.93	0.99	0.71	
	(前月比)	0.06	0.35	0.08	0.65	0.37	0.23	0.22	0.41	0.26	0.43	0.06	0.54	
	東京都	件数	5,899	5,929	6,077	6,241	6,480	6,454	6,636	6,845	6,796	6,791	6,854	6,792
		(前年比)	8.33	7.50	6.85	4.62	0.02	2.38	5.00	10.44	9.75	11.88	14.73	15.65
		(前月比)	0.44	0.51	2.50	2.70	3.83	0.40	2.82	3.15	0.72	0.07	0.93	0.90
平均㎡単価		43.76	43.95	44.09	43.66	43.58	43.81	43.75	43.79	43.85	44.24	44.16	44.11	
(前年比)		0.70	0.67	1.32	0.80	0.27	1.05	1.43	1.07	1.05	1.43	0.99	1.01	
(前月比)		0.21	0.44	0.31	0.96	0.19	0.52	0.13	0.08	0.14	0.89	0.17	0.13	
平均価格		2,599	2,610	2,623	2,599	2,602	2,618	2,610	2,614	2,626	2,643	2,639	2,624	
(前年比)		0.10	1.53	2.39	1.73	1.50	2.22	2.50	1.92	1.94	2.07	1.46	1.22	
(前月比)		0.23	0.44	0.51	0.95	0.15	0.58	0.29	0.15	0.47	0.62	0.12	0.57	
埼玉県		件数	2,312	2,297	2,292	2,270	2,322	2,281	2,337	2,341	2,383	2,273	2,292	2,291
		(前年比)	9.05	9.10	12.05	11.22	9.79	9.84	5.80	5.53	1.61	1.73	0.61	0.26
		(前月比)	0.65	0.65	0.22	0.96	2.29	1.77	2.46	0.17	1.79	4.62	0.84	0.04
	平均㎡単価	24.87	24.61	24.55	24.62	24.84	24.87	24.68	24.64	24.44	24.10	24.08	24.00	
	(前年比)	3.13	3.62	3.19	3.02	1.21	0.73	0.54	0.42	0.31	1.76	2.76	3.81	
	(前月比)	0.29	1.06	0.24	0.26	0.91	0.13	0.78	0.15	0.81	1.42	0.08	0.34	
	平均価格	1,562	1,547	1,553	1,553	1,567	1,573	1,563	1,564	1,551	1,524	1,524	1,519	
	(前年比)	3.64	4.11	2.91	3.16	1.32	0.62	0.20	0.50	0.81	1.05	1.90	2.95	
	(前月比)	0.16	0.99	0.38	0.00	0.96	0.33	0.62	0.07	0.85	1.73	0.01	0.35	
	千葉県	件数	1,611	1,662	1,648	1,680	1,728	1,735	1,775	1,813	1,767	1,689	1,717	1,736
		(前年比)	11.09	7.36	9.45	10.50	7.74	6.87	1.50	0.17	2.67	2.49	5.66	9.32
		(前月比)	1.45	3.17	0.84	1.94	2.86	0.41	2.31	2.14	2.54	4.41	1.66	1.11
平均㎡単価		23.57	23.99	23.55	22.82	22.83	22.43	22.25	22.56	22.79	22.91	23.11	22.84	
(前年比)		4.62	2.58	4.37	7.35	6.37	7.10	6.19	5.49	4.71	4.27	2.02	3.48	
(前月比)		0.41	1.76	1.82	3.11	0.06	1.78	0.78	1.37	1.05	0.52	0.88	1.16	
平均価格		1,510	1,544	1,509	1,462	1,459	1,436	1,431	1,451	1,464	1,472	1,489	1,471	
(前年比)		5.40	2.54	4.95	7.74	7.42	8.12	6.88	6.24	5.11	4.56	1.99	3.09	
(前月比)		0.57	2.28	2.28	3.10	0.23	1.55	0.39	1.43	0.86	0.59	1.10	1.15	
神奈川県		件数	4,363	4,366	4,310	4,458	4,563	4,528	4,658	4,546	4,461	4,340	4,397	4,385
		(前年比)	12.57	11.89	13.37	10.66	8.81	6.50	3.86	5.65	4.66	1.99	1.85	2.14
		(前月比)	1.63	0.07	1.28	3.43	2.36	0.77	2.87	2.40	1.87	2.71	1.31	0.27
	平均㎡単価	31.00	31.05	30.74	30.64	30.65	30.62	30.64	30.60	30.63	30.38	30.40	30.42	
	(前年比)	3.87	2.86	2.78	3.22	2.93	2.96	1.98	2.67	2.93	3.17	2.42	1.93	
	(前月比)	0.07	0.15	0.99	0.34	0.05	0.10	0.06	0.12	0.10	0.82	0.06	0.07	
	平均価格	1,943	1,948	1,923	1,919	1,924	1,922	1,922	1,915	1,918	1,903	1,909	1,911	
	(前年比)	3.11	2.00	2.50	2.84	2.49	2.35	1.67	2.58	2.77	3.14	2.06	1.78	
	(前月比)	0.16	0.27	1.28	0.20	0.24	0.10	0.01	0.35	0.12	0.77	0.30	0.13	

3. マンション首都圏概況(5ヶ月移動平均推移)



4. マンション首都圏概況(価格帯別構成比/四半期別)

マンション 四半期別 価格帯別構成比 (首都圏 成約物件)

(単位:件、%)

万円	1-3期	4-6期	7-9期	10-12期	H 15/1-3期	4-6期
~	1,246	1,239	1,129	1,179	1,301	1,249
1,000	(18.17)	(19.03)	(19.12)	(19.28)	(18.33)	(18.64)
~	3,023	2,793	2,557	2,593	3,031	2,865
2,000	(44.09)	(42.90)	(43.29)	(42.40)	(42.71)	(42.76)
~	1,675	1,609	1,390	1,501	1,748	1,646
3,000	(24.43)	(24.71)	(23.54)	(24.54)	(24.63)	(24.57)
~	790	744	713	718	883	822
5,000	(11.52)	(11.43)	(12.07)	(11.74)	(12.44)	(12.27)
~	89	88	85	90	96	88
7,000	(1.30)	(1.35)	(1.44)	(1.47)	(1.35)	(1.31)
~	26	23	26	32	29	23
10,000	(0.38)	(0.35)	(0.44)	(0.52)	(0.41)	(0.34)
10,000	8	15	6	3	9	7
~	(0.12)	(0.23)	(0.10)	(0.05)	(0.13)	(0.10)
合計	6,857	6,511	5,906	6,116	7,097	6,700
	(100.00)	(100.00)	(100.00)	(100.00)	(100.00)	(100.00)

マンション 四半期別 価格帯別構成比 (首都圏 新規登録物件)

(単位:件、%)

万円	1-3期	4-6期	7-9期	10-12期	H 15/1-3期	4-6期
~	3,481	3,276	3,367	3,555	3,939	3,937
1,000	(16.09)	(16.18)	(16.39)	(16.00)	(16.32)	(16.50)
~	8,248	7,724	7,958	8,216	8,950	8,739
2,000	(38.13)	(38.16)	(38.74)	(36.98)	(37.07)	(36.63)
~	5,399	4,986	4,993	5,589	6,131	5,983
3,000	(24.96)	(24.63)	(24.30)	(25.16)	(25.40)	(25.08)
~	3,564	3,213	3,245	3,592	3,861	3,849
5,000	(16.47)	(15.87)	(15.80)	(16.17)	(15.99)	(16.13)
~	557	636	645	743	765	764
7,000	(2.57)	(3.14)	(3.14)	(3.34)	(3.17)	(3.20)
~	254	267	219	295	286	323
10,000	(1.17)	(1.32)	(1.07)	(1.33)	(1.18)	(1.35)
10,000	131	139	117	226	210	263
~	(0.61)	(0.69)	(0.57)	(1.02)	(0.87)	(1.10)
合計	21,634	20,241	20,544	22,216	24,142	23,858
	(100.00)	(100.00)	(100.00)	(100.00)	(100.00)	(100.00)

マンション 四半期別 価格帯別構成比 (首都圏 在庫物件)

(単位:件、%)

万円	3月末	6月末	9月末	12月末	H 15/3月末	6月末
~	4,970	4,689	4,822	4,944	5,224	5,259
1,000	(20.88)	(21.01)	(20.97)	(20.54)	(21.22)	(21.57)
~	8,880	8,340	8,667	8,867	8,888	8,697
2,000	(37.31)	(37.37)	(37.69)	(36.83)	(36.10)	(35.67)
~	5,208	4,831	4,886	5,267	5,376	5,362
3,000	(21.88)	(21.65)	(21.25)	(21.88)	(21.84)	(21.99)
~	3,576	3,236	3,371	3,570	3,650	3,509
5,000	(15.03)	(14.50)	(14.66)	(14.83)	(14.83)	(14.39)
~	668	700	760	827	866	908
7,000	(2.81)	(3.14)	(3.30)	(3.44)	(3.52)	(3.72)
~	298	331	309	335	341	352
10,000	(1.25)	(1.48)	(1.34)	(1.39)	(1.39)	(1.44)
10,000	200	188	183	265	275	292
~	(0.84)	(0.84)	(0.80)	(1.10)	(1.12)	(1.20)
合計	23,800	22,315	22,998	24,075	24,620	24,379
	(100.00)	(100.00)	(100.00)	(100.00)	(100.00)	(100.00)

マンション 埼玉東部地区推移(八潮市、三郷市、草加市、越谷市、春日部市)

		7月	8月	9月	10月	11月	12月	15/1月	2月	3月	4月	5月	6月
成約	件数	41	35	48	48	53	29	37	52	48	31	34	43
	(前年比)	21.15	7.89	0.00	18.64	43.24	44.23	37.29	3.70	33.33	45.61	19.05	26.47
	(前月比)	20.59	14.63	37.14	0.00	10.42	45.28	27.59	40.54	7.69	35.42	9.68	26.47
	平均㎡単価	18.70	19.19	18.58	22.03	20.48	20.06	21.41	20.59	19.48	18.78	18.31	21.19
	(前年比)	5.43	9.59	12.37	12.38	2.25	5.90	7.98	0.87	1.32	9.34	10.62	4.74
	(前月比)	7.58	2.64	3.19	18.55	7.02	2.03	6.73	3.83	5.39	3.62	2.50	15.75
	平均価格	1,325	1,189	1,286	1,486	1,380	1,450	1,531	1,387	1,340	1,320	1,231	1,473
	(前年比)	4.71	16.47	11.25	12.10	3.07	18.27	9.42	6.49	0.29	2.54	12.08	15.06
	(前月比)	3.51	10.30	8.22	15.52	7.14	5.11	5.55	9.40	3.40	1.49	6.74	19.68
	平均専有面積	70.86	61.93	69.23	67.46	67.38	72.29	71.49	67.34	68.76	70.28	67.22	69.50
(前年比)	0.75	7.61	1.28	0.25	0.85	11.69	1.33	5.58	1.02	7.50	1.64	9.85	
(前月比)	12.00	12.61	11.79	2.56	0.12	7.29	1.11	5.79	2.10	2.20	4.35	3.40	
新規登録	件数	124	110	143	147	121	112	118	137	141	102	140	132
	(前年比)	11.43	1.85	9.49	6.37	9.02	3.45	10.61	12.30	4.08	14.29	3.70	2.33
	(前月比)	3.88	11.29	30.00	2.80	17.69	7.44	5.36	16.10	2.92	27.66	37.25	5.71
	平均㎡単価	22.12	22.68	22.70	22.62	23.42	22.44	22.59	22.38	22.12	22.18	21.05	21.94
	(前年比)	1.88	2.96	1.17	0.95	0.35	0.61	0.25	4.64	4.61	4.56	2.82	1.86
	(前月比)	1.06	2.54	0.09	0.36	3.54	4.16	0.66	0.92	1.17	0.24	5.06	4.20
	平均価格	1,455	1,493	1,503	1,521	1,567	1,507	1,541	1,484	1,415	1,461	1,383	1,471
	(前年比)	6.68	4.93	4.62	0.57	0.55	0.39	3.70	5.41	3.49	2.30	3.09	4.33
	(前月比)	5.39	2.62	0.64	1.20	3.07	3.87	2.26	3.66	4.69	3.26	5.32	6.36
	平均専有面積	65.78	65.84	66.20	67.24	66.93	67.13	68.19	66.31	63.95	65.87	65.70	67.06
(前年比)	4.89	2.04	3.41	0.38	0.20	0.21	3.44	0.74	1.07	2.16	0.28	2.52	
(前月比)	4.38	0.08	0.55	1.57	0.46	0.30	1.58	2.76	3.56	3.01	0.27	2.08	
在庫	件数	379	372	373	380	363	388	388	375	390	374	400	377
	(前年比)	20.71	22.98	26.72	24.15	27.69	16.02	13.97	13.99	1.76	5.35	8.70	3.08
	(前月比)	2.57	1.85	0.27	1.88	4.47	6.89	0.00	3.35	4.00	4.10	6.95	5.75
	平均㎡単価	22.35	22.62	23.41	22.98	23.45	23.28	23.18	22.84	22.59	22.62	22.53	22.20
	(前年比)	4.40	3.64	1.19	1.25	1.41	0.20	0.41	0.51	1.07	0.70	1.54	1.27
	(前月比)	0.64	1.21	3.50	1.82	2.02	0.71	0.43	1.46	1.08	0.12	0.41	1.45
	平均価格	1,471	1,504	1,550	1,514	1,559	1,547	1,536	1,525	1,485	1,484	1,469	1,442
	(前年比)	5.24	4.45	1.99	2.12	1.18	0.80	0.79	0.46	0.93	0.64	0.93	3.88
	(前月比)	1.99	2.28	3.07	2.33	2.95	0.75	0.69	0.77	2.60	0.10	0.99	1.83
	平均専有面積	65.80	66.50	66.22	65.88	66.49	66.46	66.28	66.75	65.72	65.58	65.20	64.95
(前年比)	0.88	0.84	0.80	0.89	0.23	1.00	0.38	0.06	0.14	0.06	0.60	2.64	
(前月比)	1.36	1.05	0.41	0.52	0.92	0.04	0.27	0.70	1.54	0.22	0.58	0.38	

マンション 千葉市周辺推移(千葉市、佐倉市、四街道市)

		7月	8月	9月	10月	11月	12月	15/1月	2月	3月	4月	5月	6月
成約	件数	76	76	107	101	89	68	96	114	126	108	95	95
	(前年比)	5.56	5.56	4.90	10.62	4.71	26.88	7.87	16.33	5.26	25.58	6.74	6.86
	(前月比)	25.49	0.00	40.79	5.61	11.88	23.60	41.18	18.75	10.53	14.29	12.04	0.00
	平均㎡単価	20.19	19.88	19.70	20.58	20.11	21.85	20.23	20.76	20.23	21.32	19.86	21.72
	(前年比)	6.75	1.93	6.27	4.59	9.52	6.10	10.40	0.32	4.85	4.98	5.51	2.75
	(前月比)	4.50	1.54	0.92	4.46	2.28	8.66	7.40	2.62	2.56	5.39	6.86	9.40
	平均価格	1,405	1,289	1,367	1,469	1,408	1,566	1,442	1,483	1,452	1,499	1,345	1,554
	(前年比)	7.14	6.16	5.33	4.32	7.51	7.65	10.49	2.24	10.66	7.65	5.60	6.74
	(前月比)	3.50	8.26	6.06	7.48	4.18	11.24	7.88	2.83	2.08	3.20	10.28	15.54
	平均専有面積	69.56	64.82	69.38	71.39	70.00	71.66	71.29	71.44	71.79	70.30	67.72	71.52
	(前年比)	0.42	4.32	1.00	0.29	2.23	1.46	0.10	2.57	5.54	2.55	0.10	3.89
	(前月比)	1.04	6.82	7.05	2.89	1.95	2.37	0.52	0.21	0.49	2.08	3.67	5.62
新規登録	件数	216	194	228	217	219	176	204	242	238	211	202	218
	(前年比)	9.64	22.78	7.04	6.47	9.50	20.00	6.85	28.72	19.00	22.67	2.54	1.40
	(前月比)	0.47	10.19	17.53	4.82	0.92	19.63	15.91	18.63	1.65	11.34	4.27	7.92
	平均㎡単価	23.95	23.01	22.20	22.48	23.23	22.00	23.48	22.98	22.58	24.37	22.45	23.51
	(前年比)	2.83	8.12	4.96	8.33	7.06	9.10	5.09	8.91	0.47	0.79	5.27	0.06
	(前月比)	1.91	3.93	3.49	1.26	3.31	5.28	6.73	2.12	1.74	7.92	7.89	4.74
	平均価格	1,665	1,625	1,653	1,609	1,669	1,603	1,686	1,624	1,645	1,796	1,562	1,674
	(前年比)	0.76	10.43	2.98	9.28	7.58	10.97	5.24	11.87	4.10	7.12	10.95	1.11
	(前月比)	1.68	2.39	1.72	2.67	3.75	3.97	5.19	3.64	1.24	9.21	13.06	7.22
	平均専有面積	69.51	70.63	74.43	71.55	71.85	72.85	71.80	70.68	72.82	73.70	69.56	71.21
	(前年比)	2.01	2.51	2.09	1.03	0.55	2.06	0.14	3.24	4.59	6.28	6.00	1.17
	(前月比)	3.53	1.60	5.39	3.88	0.43	1.39	1.44	1.56	3.03	1.20	5.61	2.37
在庫	件数	661	686	690	686	713	725	739	768	723	662	677	682
	(前年比)	0.15	4.73	5.50	3.16	1.57	1.23	0.68	6.96	9.05	4.42	5.95	9.12
	(前月比)	5.76	3.78	0.58	0.58	3.94	1.68	1.93	3.92	5.86	8.44	2.27	0.74
	平均㎡単価	23.89	24.01	23.40	23.06	23.13	23.04	23.44	23.50	23.32	23.44	23.35	23.35
	(前年比)	3.11	4.34	5.02	7.23	6.74	7.13	0.74	1.28	1.65	2.24	2.63	2.37
	(前月比)	0.12	0.49	2.51	1.47	0.32	0.39	1.71	0.26	0.77	0.52	0.39	0.03
	平均価格	1,701	1,714	1,702	1,665	1,673	1,666	1,695	1,700	1,672	1,691	1,680	1,671
	(前年比)	1.46	2.94	1.93	5.17	5.17	6.39	1.36	0.41	0.75	0.02	1.54	2.63
	(前月比)	0.89	0.81	0.72	2.15	0.44	0.39	1.75	0.28	1.67	1.18	0.68	0.55
	平均専有面積	71.19	71.42	72.72	72.22	72.31	72.31	72.34	72.36	71.70	72.17	71.96	71.55
	(前年比)	1.71	1.46	3.26	2.22	1.69	0.80	2.12	1.71	0.92	2.31	1.11	0.27
	(前月比)	0.77	0.32	1.83	0.69	0.12	0.00	0.04	0.02	0.90	0.66	0.30	0.57

2. 都県別 マンション成約推移(価格帯別構成比 / 四半期別)

【 東京 】

(単位:件、%)

万円	1-3期	4-6期	7-9期	10-12期	H 15/1-3期	4-6期
~ 1,000	327 (12.32)	309 (11.78)	269 (11.31)	290 (12.15)	307 (11.19)	284 (10.53)
~ 2,000	948 (35.71)	912 (34.78)	889 (37.38)	823 (34.48)	946 (34.48)	974 (36.10)
~ 3,000	778 (29.30)	816 (31.12)	664 (27.92)	727 (30.46)	828 (30.17)	805 (29.84)
~ 5,000	494 (18.61)	469 (17.89)	448 (18.84)	440 (18.43)	548 (19.97)	530 (19.64)
~ 7,000	74 (2.79)	80 (3.05)	76 (3.20)	74 (3.10)	82 (2.99)	76 (2.82)
~ 10,000	26 (0.98)	22 (0.84)	26 (1.09)	31 (1.30)	24 (0.87)	22 (0.82)
10,000 ~	8 (0.30)	14 (0.53)	6 (0.25)	2 (0.08)	9 (0.33)	7 (0.26)
合計	2,655 (100.00)	2,622 (100.00)	2,378 (100.00)	2,387 (100.00)	2,744 (100.00)	2,698 (100.00)

【 埼玉 】

(単位:件、%)

万円	1-3期	4-6期	7-9期	10-12期	H 15/1-3期	4-6期
~ 1,000	270 (24.30)	290 (29.41)	247 (28.89)	255 (27.51)	272 (25.35)	283 (28.79)
~ 2,000	612 (55.09)	537 (54.46)	442 (51.70)	485 (52.32)	581 (54.15)	499 (50.76)
~ 3,000	196 (17.64)	138 (14.00)	142 (16.61)	152 (16.40)	187 (17.43)	177 (18.01)
~ 5,000	32 (2.88)	21 (2.13)	24 (2.81)	35 (3.78)	33 (3.08)	24 (2.44)
~ 7,000	1 (0.09)	0 (0.00)	0 (0.00)	0 (0.00)	0 (0.00)	0 (0.00)
~ 10,000	0 (0.00)	0 (0.00)	0 (0.00)	0 (0.00)	0 (0.00)	0 (0.00)
10,000 ~	0 (0.00)	0 (0.00)	0 (0.00)	0 (0.00)	0 (0.00)	0 (0.00)
合計	1,111 (100.00)	986 (100.00)	855 (100.00)	927 (100.00)	1,073 (100.00)	983 (100.00)

【 千葉 】

(単位:件、%)

万円	1-3期	4-6期	7-9期	10-12期	H 15/1-3期	4-6期
~ 1,000	303 (29.76)	275 (29.70)	263 (29.68)	268 (29.23)	354 (31.52)	313 (29.44)
~ 2,000	540 (53.05)	502 (54.21)	459 (51.81)	471 (51.36)	553 (49.24)	557 (52.40)
~ 3,000	135 (13.26)	118 (12.74)	123 (13.88)	140 (15.27)	168 (14.96)	138 (12.98)
~ 5,000	39 (3.83)	28 (3.02)	40 (4.51)	34 (3.71)	44 (3.92)	52 (4.89)
~ 7,000	1 (0.10)	3 (0.32)	1 (0.11)	3 (0.33)	2 (0.18)	3 (0.28)
~ 10,000	0 (0.00)	0 (0.00)	0 (0.00)	1 (0.11)	2 (0.18)	0 (0.00)
10,000 ~	0 (0.00)	0 (0.00)	0 (0.00)	0 (0.00)	0 (0.00)	0 (0.00)
合計	1,018 (100.00)	926 (100.00)	886 (100.00)	917 (100.00)	1,123 (100.00)	1,063 (100.00)

【 神奈川 】

(単位:件、%)

万円	1-3期	4-6期	7-9期	10-12期	H 15/1-3期	4-6期
~ 1,000	346 (16.69)	365 (18.46)	350 (19.59)	366 (19.42)	368 (17.06)	369 (18.87)
~ 2,000	923 (44.52)	842 (42.59)	767 (42.92)	814 (43.18)	951 (44.09)	835 (42.69)
~ 3,000	566 (27.30)	537 (27.16)	461 (25.80)	482 (25.57)	565 (26.19)	526 (26.89)
~ 5,000	225 (10.85)	226 (11.43)	201 (11.25)	209 (11.09)	258 (11.96)	216 (11.04)
~ 7,000	13 (0.63)	5 (0.25)	8 (0.45)	13 (0.69)	12 (0.56)	9 (0.46)
~ 10,000	0 (0.00)	1 (0.05)	0 (0.00)	0 (0.00)	3 (0.14)	1 (0.05)
10,000 ~	0 (0.00)	1 (0.05)	0 (0.00)	1 (0.05)	0 (0.00)	0 (0.00)
合計	2,073 (100.00)	1,977 (100.00)	1,787 (100.00)	1,885 (100.00)	2,157 (100.00)	1,956 (100.00)

マンション 埼玉東部地区推移 <40~80m²> (八潮市、三郷市、草加市、越谷市、春日部市)

		7月	8月	9月	10月	11月	12月	15/1月	2月	3月	4月	5月	6月
成 約	件数	34	32	34	41	46	20	28	44	39	24	30	33
	(前年比)	10.53	0.00	19.05	16.33	48.39	53.49	40.43	6.38	30.36	52.00	18.92	10.00
	(前月比)	13.33	5.88	6.25	20.59	12.20	56.52	40.00	57.14	11.36	38.46	25.00	10.00
	平均m単価	18.33	18.55	18.08	22.33	19.58	18.59	21.21	20.88	19.29	17.67	18.60	21.33
	(前年比)	0.48	16.48	11.84	19.38	0.56	2.16	14.03	6.65	1.59	10.79	7.14	8.51
	(前月比)	6.74	1.21	2.52	23.49	12.31	5.08	14.13	1.59	7.62	8.39	5.30	14.63
	平均価格	1,158	1,101	1,149	1,392	1,217	1,207	1,354	1,315	1,201	1,116	1,166	1,383
(前年比)	1.76	21.70	14.05	15.52	0.60	1.53	12.73	8.51	0.50	10.29	10.45	14.36	
(前月比)	4.29	4.94	4.35	21.20	12.58	0.83	12.20	2.90	8.68	7.08	4.46	18.70	
新 規 登 録	件数	105	95	127	127	100	94	98	121	123	87	118	109
	(前年比)	16.00	13.10	9.29	3.79	12.28	6.93	16.95	17.48	4.65	15.53	0.00	0.91
	(前月比)	4.55	9.52	33.68	0.00	21.26	6.00	4.26	23.47	1.65	29.27	35.63	7.63
	平均m単価	21.82	22.24	22.87	21.94	23.09	22.70	21.70	22.32	22.32	21.95	20.64	21.97
	(前年比)	2.17	5.16	2.90	1.23	2.05	0.33	2.34	9.07	8.02	3.03	3.06	0.06
	(前月比)	0.73	1.93	2.83	4.07	5.22	1.70	4.37	2.84	0.01	1.68	5.96	6.44
	平均価格	1,397	1,395	1,482	1,381	1,433	1,461	1,373	1,419	1,402	1,373	1,318	1,405
(前年比)	2.62	5.54	3.97	1.69	4.06	1.32	1.78	12.65	8.29	4.11	1.21	3.13	
(前月比)	2.48	0.08	6.23	6.83	3.73	1.98	6.00	3.30	1.14	2.07	4.03	6.64	
在 庫	件数	326	313	320	324	302	328	328	319	334	320	340	317
	(前年比)	21.45	24.03	26.77	24.65	29.60	17.59	16.54	14.93	4.02	2.24	6.25	5.37
	(前月比)	2.69	3.99	2.24	1.25	6.79	8.61	0.00	2.74	4.70	4.19	6.25	6.76
	平均m単価	21.91	22.17	22.98	22.51	23.02	23.13	22.72	22.44	22.43	22.54	22.33	21.98
	(前年比)	5.30	4.09	1.28	0.93	1.43	0.94	1.35	1.26	0.56	1.67	2.60	0.53
	(前月比)	0.87	1.20	3.64	2.02	2.27	0.44	1.75	1.24	0.06	0.51	0.92	1.56
	平均価格	1,369	1,391	1,461	1,424	1,452	1,466	1,435	1,425	1,425	1,427	1,412	1,385
(前年比)	7.80	6.43	0.46	1.88	0.26	0.01	1.83	1.09	1.32	2.60	3.97	0.61	
(前月比)	0.54	1.60	5.02	2.56	1.97	0.99	2.15	0.65	0.01	0.13	1.06	1.92	

マンション 千葉市周辺推移<40~80㎡>(千葉市、佐倉市、四街道市)

		7月	8月	9月	10月	11月	12月	15/1月	2月	3月	4月	5月	6月
成約	件数	64	64	89	74	68	45	74	87	92	82	78	75
	(前年比)	23.08	8.47	4.71	11.90	5.56	38.36	8.82	6.10	13.21	24.24	11.43	3.85
	(前月比)	17.95	0.00	39.06	16.85	8.11	33.82	64.44	17.57	5.75	10.87	4.88	3.85
	平均㎡単価	19.25	19.40	18.32	19.15	20.00	18.69	19.12	19.24	18.25	19.52	19.59	20.59
	(前年比)	7.23	0.53	11.32	6.82	7.20	1.39	10.48	0.01	2.04	4.78	3.69	4.26
	(前月比)	2.52	0.79	5.57	4.54	4.44	6.56	2.32	0.61	5.14	6.94	0.38	5.10
	平均価格	1,272	1,199	1,207	1,270	1,310	1,218	1,252	1,265	1,183	1,236	1,243	1,372
(前年比)	5.84	2.06	9.89	4.01	6.29	2.47	9.99	0.66	4.02	5.05	4.73	9.90	
(前月比)	1.95	5.75	0.65	5.19	3.18	7.03	2.80	1.06	6.48	4.44	0.61	10.31	
新規登録	件数	170	149	138	146	158	118	152	181	173	149	153	160
	(前年比)	14.09	31.86	17.37	17.51	6.04	28.48	4.40	42.52	14.57	4.20	15.91	0.63
	(前月比)	6.92	12.35	7.38	5.80	8.22	25.32	28.81	19.08	4.42	13.87	2.68	4.58
	平均㎡単価	23.10	22.79	21.25	19.53	21.89	20.94	20.82	20.80	21.43	21.85	21.71	22.37
	(前年比)	10.61	4.46	5.78	16.98	5.91	7.32	3.84	11.45	3.66	7.53	0.18	1.40
	(前月比)	4.72	1.34	6.76	8.12	12.13	4.37	0.55	0.12	3.03	1.99	0.68	3.07
	平均価格	1,521	1,506	1,394	1,269	1,440	1,352	1,377	1,378	1,418	1,415	1,436	1,473
(前年比)	11.97	3.97	7.65	16.90	7.13	11.34	3.95	11.83	1.02	9.10	3.32	1.42	
(前月比)	4.75	1.05	7.38	9.00	13.49	6.12	1.84	0.10	2.87	0.18	1.49	2.58	
在庫	件数	458	480	448	446	467	478	485	515	497	453	463	467
	(前年比)	7.47	0.42	6.47	8.98	7.71	9.81	6.91	3.41	10.20	1.34	5.71	10.14
	(前月比)	8.02	4.80	6.67	0.45	4.71	2.36	1.46	6.19	3.50	8.85	2.21	0.86
	平均㎡単価	22.43	22.61	21.92	21.07	21.27	21.33	21.13	20.95	21.18	21.46	21.52	21.50
	(前年比)	2.81	3.62	4.42	9.50	7.29	7.35	4.50	6.12	5.72	6.66	5.09	4.22
	(前月比)	0.12	0.84	3.06	3.90	0.97	0.25	0.92	0.84	1.10	1.31	0.28	0.07
	平均価格	1,473	1,496	1,447	1,381	1,397	1,396	1,391	1,383	1,392	1,406	1,418	1,407
(前年比)	1.68	1.88	3.26	8.85	7.14	7.90	4.25	5.71	5.36	7.14	4.48	5.03	
(前月比)	0.55	1.58	3.26	4.56	1.10	0.02	0.42	0.58	0.69	0.98	0.87	0.81	

首都圏土地レポート

1. 土地首都圏概況(面積100~200㎡)

(1) 成約物件

		7月	8月	9月	10月	11月	12月	15/1月	2月	3月	4月	5月	6月	
首都圏	件数	338	249	359	353	350	273	246	368	386	361	350	340	
	(前年比)	11.18	14.22	24.22	6.65	15.13	4.20	2.50	26.46	13.53	0.82	2.04	7.36	
	(前月比)	7.90	26.33	44.18	1.67	0.85	22.00	9.89	49.59	4.89	6.48	3.05	2.86	
	平均㎡単価	21.36	21.14	21.12	21.76	20.24	20.08	20.58	19.84	20.80	20.98	19.83	19.49	
	(前年比)	10.95	3.16	4.38	2.46	12.12	9.02	9.12	7.01	6.71	1.48	5.57	5.09	
	(前月比)	4.01	1.00	0.10	3.04	7.15	0.80	2.44	3.57	4.82	0.86	5.45	1.72	
	平均価格	3,072	3,023	3,048	3,088	2,923	2,871	2,910	2,803	2,968	2,966	2,823	2,805	
	(前年比)	12.73	6.85	2.04	0.15	9.76	10.00	8.46	6.61	6.06	2.18	6.61	4.98	
	(前月比)	4.06	1.61	0.82	1.34	5.29	1.24	1.34	3.68	5.91	0.05	4.84	0.62	
	東京都	件数	102	75	114	112	109	74	78	103	112	125	86	108
		(前年比)	3.03	25.00	56.16	16.67	19.78	7.50	9.86	35.53	0.88	16.82	24.56	10.20
		(前月比)	4.08	26.47	52.00	1.75	2.68	32.11	5.41	32.05	8.74	11.61	31.20	25.58
平均㎡単価		30.59	30.43	29.88	30.84	27.66	31.40	31.00	28.41	30.99	31.22	28.79	28.94	
(前年比)		17.79	10.85	12.31	2.61	23.19	8.49	11.57	11.65	3.39	2.23	0.31	4.76	
(前月比)		0.66	0.50	1.83	3.23	10.32	13.43	1.28	8.36	9.11	0.73	7.77	0.51	
平均価格		4,397	4,430	4,177	4,304	3,989	4,426	4,219	3,876	4,245	4,283	3,962	4,065	
(前年比)		17.66	10.89	13.27	3.06	17.22	5.69	13.68	14.56	6.46	3.86	4.15	2.51	
(前月比)		5.47	0.75	5.71	3.04	7.33	12.22	4.67	8.13	9.52	0.90	7.51	2.61	
埼玉県		件数	65	46	55	60	56	46	35	75	74	69	66	57
		(前年比)	25.00	53.33	7.84	24.05	8.20	2.22	16.67	56.25	25.42	0.00	29.41	18.57
		(前月比)	7.14	29.23	19.57	9.09	6.67	17.86	23.91	114.29	1.33	6.76	4.35	13.64
	平均㎡単価	15.45	14.30	16.19	16.49	15.97	14.52	15.94	14.81	15.95	15.06	14.60	14.32	
	(前年比)	1.20	7.92	1.24	12.89	5.97	2.99	4.71	6.36	1.12	3.17	3.26	0.86	
	(前月比)	6.94	7.43	13.18	1.87	3.16	9.88	9.77	7.08	7.74	5.61	3.04	1.92	
	平均価格	2,229	2,018	2,333	2,179	2,269	2,084	2,197	2,105	2,236	2,114	2,135	2,033	
	(前年比)	4.43	11.81	4.96	5.94	6.37	4.64	4.20	10.93	1.20	5.85	2.78	3.18	
	(前月比)	6.15	9.43	15.60	6.62	4.16	7.75	5.45	4.21	6.24	5.48	1.03	4.81	
	千葉県	件数	63	39	69	57	64	64	48	60	69	61	56	74
		(前年比)	11.27	11.36	16.95	5.00	14.29	1.59	41.18	7.14	27.78	11.59	24.32	4.23
		(前月比)	11.27	38.10	76.92	17.39	12.28	0.00	25.00	25.00	15.00	11.59	8.20	32.14
平均㎡単価		12.82	12.64	12.51	11.77	12.80	13.23	12.70	12.22	13.11	12.29	11.47	11.82	
(前年比)		4.51	7.24	13.57	14.22	7.73	1.54	10.93	16.37	0.03	6.06	16.20	10.49	
(前月比)		2.89	1.40	1.01	5.92	8.68	3.42	4.03	3.77	7.30	6.29	6.68	3.07	
平均価格		1,909	1,904	1,906	1,772	1,951	2,048	1,856	1,783	1,970	1,936	1,759	1,824	
(前年比)		7.92	2.91	10.87	13.61	9.18	4.20	6.76	18.04	2.89	4.10	14.01	9.93	
(前月比)		5.69	0.30	0.14	7.03	10.06	4.99	9.38	3.92	10.47	1.73	9.12	3.68	
神奈川県		件数	108	89	121	124	121	89	85	130	131	106	142	101
		(前年比)	31.71	5.95	14.15	29.17	26.04	20.27	8.60	17.12	14.91	10.92	36.54	21.09
		(前月比)	15.63	17.59	35.96	2.48	2.42	26.45	4.49	52.94	0.77	19.08	33.96	28.87
	平均㎡単価	21.37	20.57	20.55	20.97	19.65	18.98	17.90	19.84	19.40	18.58	20.66	18.51	
	(前年比)	8.49	2.06	2.72	1.57	11.83	13.58	11.52	3.66	4.82	8.95	3.54	12.04	
	(前月比)	1.54	3.74	0.08	2.01	6.64	3.42	5.69	10.83	2.21	4.20	11.15	10.39	
	平均価格	3,007	2,846	2,959	3,035	2,780	2,578	2,597	2,825	2,815	2,562	2,872	2,614	
	(前年比)	9.68	7.71	1.84	5.67	9.78	19.93	7.25	0.62	0.17	8.45	3.09	12.92	
	(前月比)	0.17	5.34	3.96	2.59	8.23	7.27	0.73	8.80	0.34	9.01	12.13	9.00	

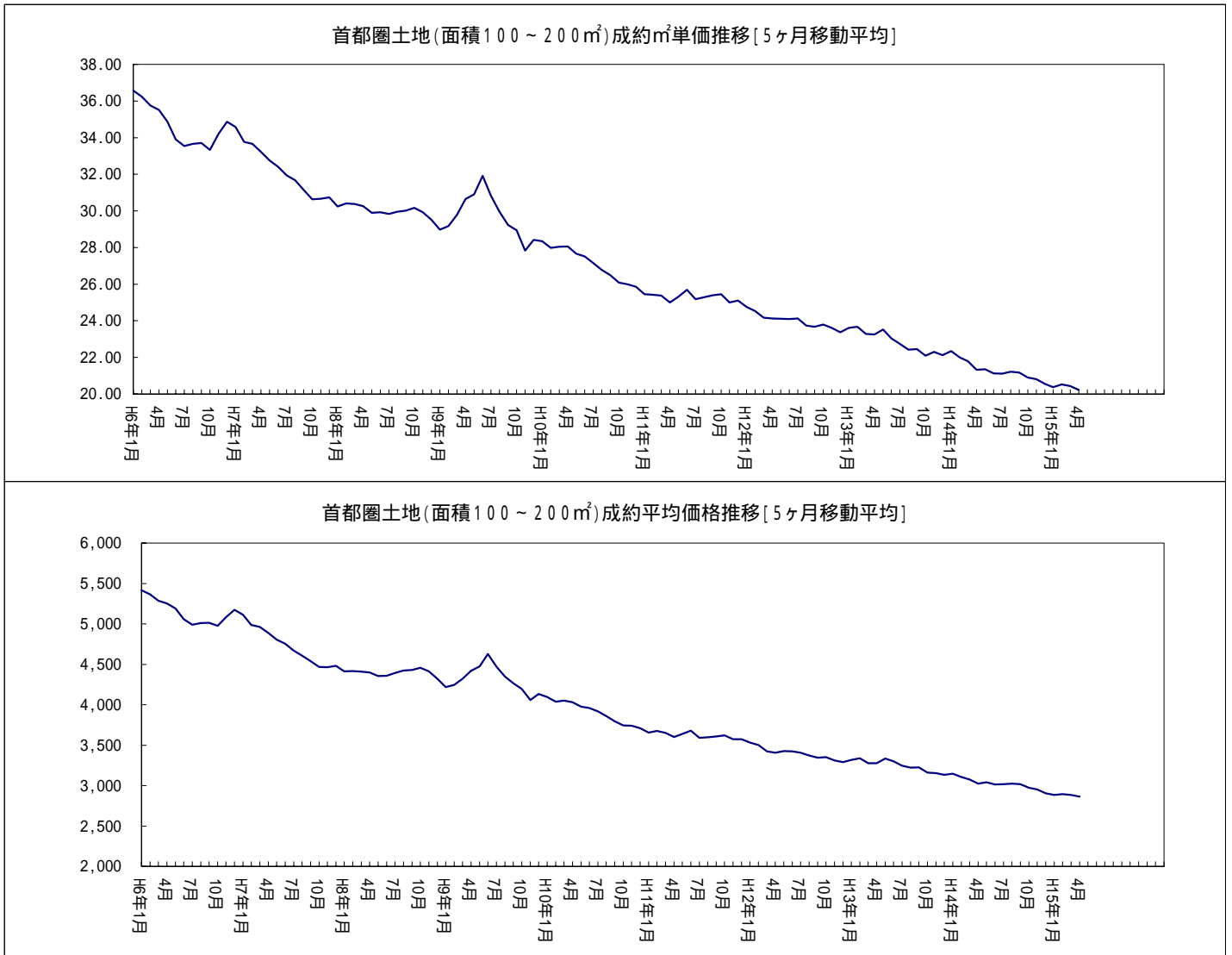
(2) 新規登録物件

		7月	8月	9月	10月	11月	12月	15/1月	2月	3月	4月	5月	6月	
首都圏	件数	2,177	1,746	2,005	2,207	2,143	1,828	2,112	2,023	2,145	2,107	1,962	2,054	
	(前年比)	2.25	0.87	16.07	11.01	7.23	6.53	0.67	5.20	1.79	7.06	6.70	2.70	
	(前月比)	3.13	19.80	14.83	10.07	2.90	14.70	15.54	4.21	6.03	1.77	6.88	4.69	
	平均㎡単価	23.19	23.29	22.80	23.08	22.84	23.07	22.15	22.52	21.33	22.22	22.79	22.36	
	(前年比)	4.19	4.22	8.98	3.72	3.14	1.44	6.30	4.57	7.83	2.93	3.86	3.19	
	(前月比)	0.42	0.41	2.10	1.25	1.09	1.05	3.95	1.63	5.26	4.17	2.58	1.92	
	平均価格	3,272	3,288	3,226	3,262	3,228	3,238	3,135	3,158	3,047	3,171	3,258	3,180	
	(前年比)	3.98	3.45	7.63	2.86	2.39	2.59	4.82	4.89	6.19	1.95	2.22	1.58	
	(前月比)	1.26	0.50	1.90	1.13	0.93	0.78	2.95	0.72	3.50	4.07	2.73	2.39	
	東京都	件数	572	485	508	574	563	479	499	544	525	577	541	576
		(前年比)	3.25	2.54	31.07	17.53	3.60	5.97	11.21	4.23	8.06	7.09	13.44	8.47
		(前月比)	7.72	15.21	4.74	12.99	1.92	14.92	4.18	9.02	3.49	9.90	6.24	6.47
平均㎡単価		37.94	37.83	36.93	39.01	38.26	39.16	38.02	36.28	34.68	34.94	37.74	37.49	
(前年比)		3.44	1.46	1.67	1.42	2.10	2.91	3.10	2.31	7.01	3.56	1.43	2.16	
(前月比)		1.00	0.29	2.35	5.62	2.06	2.12	3.07	4.58	4.41	0.75	8.02	0.66	
平均価格		5,435	5,270	5,210	5,509	5,397	5,355	5,249	5,003	4,892	4,895	5,324	5,170	
(前年比)		0.09	1.10	0.02	3.45	5.75	1.33	2.18	4.03	4.92	2.20	3.05	3.26	
(前月比)		1.69	3.05	1.12	5.73	1.79	0.30	1.52	4.68	2.22	0.05	8.76	2.88	
埼玉県		件数	426	341	408	406	421	289	446	386	445	393	346	359
		(前年比)	18.01	18.40	3.32	11.74	0.94	6.17	17.37	15.57	10.15	9.45	3.35	15.33
		(前月比)	0.47	19.95	19.65	0.49	3.69	31.35	54.33	13.45	15.28	11.69	11.96	3.76
	平均㎡単価	15.91	15.92	16.92	16.67	16.12	15.28	15.46	16.69	15.23	16.03	16.42	15.26	
	(前年比)	5.56	10.84	4.31	0.76	7.20	7.34	4.34	0.56	4.24	1.53	1.32	6.84	
	(前月比)	2.90	0.10	6.26	1.45	3.33	5.41	0.96	8.00	8.78	5.26	2.45	7.07	
	平均価格	2,224	2,261	2,351	2,311	2,261	2,210	2,195	2,346	2,182	2,277	2,344	2,187	
	(前年比)	8.65	11.19	5.09	1.35	9.32	4.40	4.07	2.04	3.27	0.92	1.39	3.57	
	(前月比)	1.94	1.65	3.99	1.71	2.17	1.94	0.46	6.89	7.01	4.34	2.98	6.70	
	千葉県	件数	468	351	381	465	426	335	456	414	473	438	452	490
		(前年比)	2.18	1.40	8.85	11.26	6.58	5.10	16.62	5.48	3.28	6.01	4.44	9.13
		(前月比)	4.23	25.00	8.55	22.05	8.39	21.36	36.12	9.21	14.25	7.40	3.20	8.41
平均㎡単価		13.31	14.57	13.24	13.86	13.30	14.70	14.11	14.46	15.23	14.45	13.72	13.19	
(前年比)		11.23	4.10	14.61	3.65	10.10	0.57	6.95	2.90	6.52	0.98	7.13	7.64	
(前月比)		6.83	9.45	9.13	4.73	4.09	10.54	4.02	2.48	5.34	5.08	5.11	3.83	
平均価格		1,941	2,162	1,998	2,062	1,953	2,158	2,123	2,133	2,263	2,137	2,024	1,961	
(前年比)		12.49	1.59	12.35	1.91	11.34	0.28	4.86	3.71	7.87	1.17	5.57	4.92	
(前月比)		5.89	11.40	7.60	3.22	5.32	10.54	1.62	0.44	6.10	5.57	5.28	3.12	
神奈川県		件数	711	569	708	762	733	725	711	679	702	699	623	629
		(前年比)	5.95	7.33	12.81	4.75	13.25	20.23	7.06	14.48	6.52	6.30	3.71	11.03
		(前月比)	0.57	19.97	24.43	7.63	3.81	1.09	1.93	4.50	3.39	0.43	10.87	0.96
	平均㎡単価	22.17	21.10	21.47	20.31	20.57	19.90	20.97	20.11	19.60	20.41	20.29	20.44	
	(前年比)	2.63	4.36	5.50	9.12	8.40	5.38	5.69	7.95	11.41	4.91	5.31	4.63	
	(前月比)	3.41	4.80	1.74	5.41	1.18	2.95	5.38	4.08	2.57	4.14	0.58	0.73	
	平均価格	3,034	2,909	2,966	2,808	2,858	2,747	2,890	2,765	2,744	2,900	2,866	2,872	
	(前年比)	2.18	3.93	3.85	8.00	6.91	6.65	3.09	6.70	9.77	3.54	4.23	3.03	
	(前月比)	2.43	4.13	1.97	5.33	1.83	3.20	5.19	4.33	0.75	5.66	1.16	0.23	

(3) 在庫物件

		7月末	8月末	9月末	10月末	11月末	12月末	15/1月末	2月末	3月末	4月末	5月末	6月末	
首都圏	件数	9,776	9,657	9,415	9,298	9,325	9,371	9,465	9,492	9,375	9,197	8,931	8,931	
	(前年比)	6.30	3.49	2.55	5.18	7.08	6.00	6.29	6.41	7.15	7.34	9.40	8.62	
	(前月比)	0.03	1.22	2.51	1.24	0.29	0.49	1.00	0.29	1.23	1.90	2.89	0.00	
	平均㎡単価	20.94	20.90	20.89	20.70	20.63	20.56	20.38	20.23	19.96	19.83	19.95	20.18	
	(前年比)	6.29	6.57	7.01	7.78	7.08	6.56	7.29	7.30	7.54	6.81	6.21	4.13	
	(前月比)	0.54	0.21	0.04	0.88	0.37	0.28	0.90	0.74	1.31	0.66	0.61	1.17	
	平均価格	2,995	2,990	2,997	2,984	2,966	2,952	2,918	2,896	2,867	2,857	2,883	2,915	
	(前年比)	6.75	6.67	6.69	6.86	6.51	6.29	7.17	7.32	7.23	6.22	5.30	3.16	
	(前月比)	0.51	0.16	0.21	0.43	0.47	0.26	0.99	0.76	0.99	0.34	0.90	1.13	
	東京都	件数	2,141	2,154	2,092	2,018	2,016	2,022	2,036	2,073	2,042	2,013	1,990	2,057
		(前年比)	2.59	1.89	8.89	14.82	15.61	13.96	14.13	12.38	12.62	11.17	12.76	5.47
		(前月比)	1.61	0.61	2.88	3.54	0.10	0.30	0.69	1.82	1.50	1.42	1.14	3.37
平均㎡単価		35.29	35.32	35.40	35.56	35.67	35.66	35.34	34.79	34.02	33.67	34.27	35.04	
(前年比)		4.10	4.11	2.83	3.08	1.32	1.00	1.92	2.80	4.13	3.77	2.33	1.00	
(前月比)		0.30	0.10	0.20	0.46	0.15	0.23	1.10	1.54	2.22	1.02	1.77	2.26	
平均価格		5,056	5,020	5,051	5,124	5,128	5,083	4,975	4,896	4,783	4,767	4,887	4,985	
(前年比)		3.42	3.94	2.23	1.26	0.05	1.04	3.13	4.35	5.24	4.34	2.02	1.01	
(前月比)		0.41	0.71	0.61	1.45	0.43	0.53	1.72	1.58	2.30	0.34	2.51	2.00	
埼玉県		件数	1,787	1,770	1,771	1,749	1,784	1,747	1,824	1,838	1,831	1,816	1,739	1,707
		(前年比)	9.03	6.63	3.99	0.06	0.06	2.62	0.88	3.32	2.87	3.65	2.17	1.67
		(前月比)	2.94	0.95	0.06	1.24	2.00	2.07	4.41	0.77	0.38	0.82	4.24	1.84
	平均㎡単価	15.45	15.28	15.32	15.22	15.02	14.89	14.83	14.88	14.64	14.59	14.65	14.56	
	(前年比)	7.96	9.18	8.56	8.36	9.14	9.65	9.09	8.63	9.12	7.71	6.43	6.57	
	(前月比)	0.90	1.06	0.24	0.68	1.30	0.89	0.42	0.37	1.64	0.30	0.41	0.61	
	平均価格	2,182	2,175	2,179	2,166	2,137	2,124	2,116	2,121	2,098	2,097	2,110	2,093	
	(前年比)	10.73	10.98	9.79	9.03	9.97	9.91	9.35	9.16	9.15	7.28	5.37	5.27	
	(前月比)	1.25	0.32	0.20	0.60	1.36	0.61	0.35	0.24	1.09	0.04	0.63	0.80	
	千葉県	件数	2,494	2,476	2,379	2,391	2,390	2,357	2,365	2,368	2,414	2,396	2,328	2,363
		(前年比)	10.75	9.61	3.61	1.44	1.44	3.24	2.67	3.70	2.94	2.72	6.92	6.38
		(前月比)	1.19	0.72	3.92	0.50	0.04	1.38	0.34	0.13	1.94	0.75	2.84	1.50
平均㎡単価		13.31	13.41	13.22	13.14	12.99	13.03	13.03	12.94	13.17	13.13	12.88	12.67	
(前年比)		8.13	7.27	8.47	8.17	9.49	8.80	8.54	7.83	5.30	4.72	6.52	6.74	
(前月比)		2.06	0.73	1.37	0.61	1.13	0.25	0.01	0.65	1.79	0.35	1.91	1.59	
平均価格		1,981	1,998	1,978	1,970	1,941	1,944	1,950	1,942	1,980	1,971	1,933	1,901	
(前年比)		9.49	8.19	8.99	8.52	10.11	9.31	8.95	8.24	5.15	4.33	5.74	5.90	
(前月比)		1.97	0.88	1.02	0.39	1.47	0.16	0.31	0.42	1.95	0.46	1.92	1.64	
神奈川県		件数	3,354	3,257	3,173	3,140	3,135	3,245	3,240	3,213	3,088	2,972	2,874	2,804
		(前年比)	4.19	1.24	5.73	5.76	8.79	4.25	7.19	9.19	11.59	13.73	14.82	15.97
		(前月比)	0.51	2.89	2.58	1.04	0.16	3.51	0.15	0.83	3.89	3.76	3.30	2.44
	平均㎡単価	20.55	20.37	20.44	20.15	20.14	19.93	19.84	19.64	19.55	19.42	19.30	19.42	
	(前年比)	5.27	5.99	5.62	6.42	5.50	5.25	5.65	6.13	6.25	6.00	6.20	4.96	
	(前月比)	0.61	0.87	0.33	1.40	0.09	0.98	0.51	1.01	0.48	0.63	0.66	0.61	
	平均価格	2,867	2,845	2,862	2,835	2,828	2,803	2,783	2,751	2,749	2,742	2,732	2,752	
	(前年比)	4.65	5.01	4.22	4.41	3.82	3.91	4.23	4.75	4.96	4.69	5.03	3.61	
	(前月比)	0.41	0.76	0.59	0.94	0.24	0.70	0.65	1.15	0.08	0.25	0.36	0.73	

2. 土地首都圏概況(5ヶ月移動平均推移)



首都圏土地レポート<総取引>

1. 土地首都圏概況(面積100~200㎡)

(1) 成約物件<総取引>

		7月	8月	9月	10月	11月	12月	15/1月	2月	3月	4月	5月	6月	
首都圏	件数	396	309	409	417	412	317	292	431	465	419	412	405	
	(前年比)	12.18	17.49	22.09	4.51	11.65	5.67	2.10	27.89	12.05	4.34	3.52	7.11	
	(前月比)	9.17	21.97	32.36	1.96	1.20	23.06	7.89	47.60	7.89	9.89	1.67	1.70	
	平均㎡単価	21.10	20.71	20.92	22.14	20.43	20.60	22.72	19.88	21.06	20.96	19.87	19.76	
	(前年比)	13.02	4.52	6.36	6.80	12.03	9.49	0.63	10.26	6.11	2.56	7.11	7.48	
	(前月比)	1.21	1.87	1.03	5.84	7.82	0.78	10.29	12.54	5.97	0.48	5.22	0.52	
	平均価格	3,021	2,989	3,028	3,161	2,936	2,943	3,220	2,805	3,010	2,969	2,823	2,853	
	(前年比)	14.67	6.99	4.75	5.75	10.35	10.52	0.17	9.89	4.81	3.27	7.89	6.94	
	(前月比)	1.47	1.07	1.33	4.38	7.06	0.71	9.40	12.89	7.30	1.35	4.93	1.07	
	東京都	件数	121	92	137	140	135	93	96	123	137	140	113	135
		(前年比)	4.31	27.78	65.06	25.00	23.85	1.06	9.09	39.77	0.72	6.06	15.67	5.47
		(前月比)	5.47	23.97	48.91	2.19	3.57	31.11	3.23	28.13	11.38	2.19	19.29	19.47
平均㎡単価		31.37	30.51	29.29	31.89	28.69	32.70	37.43	28.65	32.65	32.22	28.33	29.64	
(前年比)		16.70	5.51	14.47	0.69	21.34	7.94	4.27	15.62	0.06	0.51	5.48	7.57	
(前月比)		2.16	2.75	4.00	8.87	10.04	13.88	14.47	23.44	13.96	1.32	12.07	4.61	
平均価格		4,407	4,468	4,122	4,509	4,080	4,573	5,192	3,877	4,476	4,421	3,955	4,178	
(前年比)		18.04	5.34	16.68	2.69	17.71	6.10	3.37	18.25	1.37	2.26	7.92	4.56	
(前月比)		0.69	1.37	7.73	9.38	9.52	13.11	13.52	25.33	15.46	1.22	10.54	5.63	
埼玉県		件数	70	62	64	73	60	52	40	87	90	89	75	65
		(前年比)	16.67	82.35	3.23	23.96	21.05	4.00	24.53	50.00	20.00	9.88	22.95	17.72
		(前月比)	11.39	11.43	3.23	14.06	17.81	13.33	23.08	117.50	3.45	1.11	15.73	13.33
	平均㎡単価	15.23	14.53	16.22	15.86	16.30	14.21	15.96	14.44	16.29	15.02	14.50	14.17	
	(前年比)	6.15	9.48	0.64	9.62	5.16	8.00	9.23	3.75	2.33	4.07	1.39	1.20	
	(前月比)	6.16	4.61	11.66	2.25	2.81	13.56	12.31	9.53	12.83	7.78	3.47	2.26	
	平均価格	2,185	2,060	2,354	2,123	2,338	2,050	2,186	2,050	2,313	2,095	2,086	2,009	
	(前年比)	8.28	11.95	3.31	3.26	5.92	9.76	12.04	0.94	4.10	7.96	2.41	3.08	
	(前月比)	5.44	5.72	14.25	9.82	10.15	11.95	6.64	6.21	12.82	9.44	0.43	3.69	
	千葉県	件数	82	55	78	68	77	69	58	75	84	73	65	85
		(前年比)	1.23	8.33	11.43	9.33	5.48	2.82	38.10	13.64	40.00	13.10	19.75	0.00
		(前月比)	3.53	32.93	41.82	12.82	13.24	10.39	15.94	29.31	12.00	13.10	10.96	30.77
平均㎡単価		12.55	11.90	11.72	11.80	11.91	13.17	12.44	12.26	12.54	11.47	10.92	11.33	
(前年比)		3.02	12.47	14.99	4.86	13.49	1.16	14.11	14.88	4.17	10.51	16.29	15.32	
(前月比)		6.24	5.17	1.45	0.62	0.95	10.58	5.56	1.39	2.24	8.54	4.75	3.73	
平均価格		1,900	1,809	1,794	1,795	1,839	2,030	1,817	1,786	1,884	1,816	1,662	1,751	
(前年比)		4.40	14.45	12.63	3.97	11.11	1.18	9.73	17.66	7.46	8.06	14.75	15.15	
(前月比)		7.93	4.78	0.85	0.07	2.41	10.40	10.49	1.67	5.48	3.60	8.52	5.37	
神奈川県		件数	123	100	130	136	140	103	98	146	154	117	159	120
		(前年比)	28.13	3.09	8.33	17.24	26.13	21.18	4.85	16.80	8.45	17.02	30.33	16.67
		(前月比)	14.58	18.70	30.00	4.62	2.94	26.43	4.85	48.98	5.48	24.03	35.90	24.53
	平均㎡単価	20.56	20.42	20.50	20.90	19.33	18.47	17.65	20.08	18.86	18.93	20.44	18.26	
	(前年比)	12.54	3.31	8.49	1.96	14.70	16.04	10.53	6.63	7.30	7.81	3.12	14.05	
	(前月比)	3.22	0.69	0.38	1.94	7.81	4.48	4.41	13.74	6.09	0.38	8.01	10.66	
	平均価格	2,880	2,852	2,948	3,013	2,693	2,535	2,541	2,875	2,727	2,616	2,841	2,601	
	(前年比)	14.15	7.42	4.24	3.78	14.42	21.08	6.28	2.48	2.48	7.11	2.64	14.34	
	(前月比)	5.18	0.97	3.36	2.22	10.46	5.88	0.23	13.15	5.17	4.05	8.59	8.43	

(2)新規登録物件<総取引>

		7月	8月	9月	10月	11月	12月	15/1月	2月	3月	4月	5月	6月	
首都圏	件数	2,751	2,287	2,606	2,898	2,902	2,311	2,777	2,672	2,792	2,731	2,662	2,644	
	(前年比)	0.22	0.00	15.53	8.78	1.96	4.81	3.46	1.94	1.45	6.70	1.37	3.22	
	(前月比)	0.70	16.87	13.95	11.20	0.14	20.37	20.16	3.78	4.49	2.18	2.53	0.68	
	平均㎡単価	23.41	22.87	22.98	23.00	22.86	22.99	21.88	22.50	21.59	22.01	22.11	22.30	
	(前年比)	1.65	4.46	8.21	3.94	5.42	4.38	8.92	5.52	5.79	6.25	5.78	3.52	
	(前月比)	1.28	2.29	0.46	0.11	0.64	0.58	4.88	2.83	4.05	1.96	0.43	0.87	
	平均価格	3,321	3,249	3,269	3,259	3,234	3,248	3,111	3,174	3,096	3,152	3,176	3,183	
	(前年比)	1.45	3.34	6.94	3.36	5.10	4.70	7.81	5.58	4.16	5.55	4.11	2.00	
	(前月比)	2.22	2.14	0.60	0.31	0.62	0.81	3.99	2.00	2.44	1.80	0.76	0.24	
	東京都	件数	731	617	671	762	775	598	671	721	677	742	750	747
		(前年比)	2.96	4.22	25.86	12.01	3.00	3.86	9.81	3.87	10.45	9.51	7.75	7.64
		(前月比)	5.33	15.60	8.75	13.56	1.71	22.84	12.21	7.45	6.10	9.60	1.08	0.40
平均㎡単価		40.55	40.03	39.52	40.40	40.34	40.94	40.33	39.22	38.58	36.95	38.29	39.54	
(前年比)		0.67	3.14	4.65	2.37	0.06	0.61	0.61	1.00	0.96	7.89	2.46	4.20	
(前月比)		1.76	1.29	1.26	2.21	0.35	1.23	1.92	2.76	1.61	4.25	3.64	3.27	
平均価格		5,784	5,573	5,562	5,705	5,667	5,626	5,570	5,367	5,431	5,155	5,390	5,465	
(前年比)		2.73	2.27	2.91	0.55	2.54	1.61	1.21	3.18	1.55	6.57	0.61	4.81	
(前月比)		0.75	3.65	0.20	2.56	0.41	0.31	0.54	3.65	1.18	5.07	4.56	1.38	
埼玉県		件数	524	433	520	538	577	373	550	496	575	528	459	469
		(前年比)	14.91	20.28	0.38	5.94	9.49	2.86	13.17	16.98	4.17	1.31	4.79	10.15
		(前月比)	0.38	17.37	20.09	3.46	7.25	35.36	47.45	9.82	15.93	8.17	13.07	2.18
	平均㎡単価	16.24	15.75	17.19	16.73	16.46	15.66	15.40	16.19	14.94	15.54	15.76	15.13	
	(前年比)	1.42	9.13	1.99	0.23	3.65	7.70	2.83	2.40	5.14	6.18	2.78	4.46	
	(前月比)	2.53	3.00	9.13	2.70	1.62	5.04	1.80	5.12	7.69	3.99	1.43	3.97	
	平均価格	2,286	2,252	2,415	2,314	2,298	2,270	2,178	2,306	2,153	2,233	2,276	2,187	
	(前年比)	4.89	9.11	1.98	2.27	6.51	5.13	3.89	3.13	4.35	4.79	0.78	1.17	
	(前月比)	3.31	1.50	7.22	4.18	0.67	1.03	3.87	5.86	6.65	3.71	1.96	3.91	
	千葉県	件数	618	521	542	647	652	491	662	623	662	614	664	663
		(前年比)	2.22	2.80	12.58	13.39	1.24	2.29	24.91	4.88	3.60	7.95	0.91	4.41
		(前月比)	2.68	15.70	4.03	19.37	0.77	24.69	34.83	5.89	6.26	7.25	8.14	0.15
平均㎡単価		11.95	12.29	11.69	12.41	11.43	12.79	11.71	12.35	13.45	12.53	11.57	11.69	
(前年比)		9.40	4.77	12.00	1.89	14.81	2.16	10.89	6.92	6.14	2.26	6.22	7.10	
(前月比)		4.99	2.87	4.94	6.23	7.93	11.89	8.46	5.46	8.95	6.87	7.67	1.03	
平均価格		1,781	1,855	1,781	1,859	1,696	1,904	1,779	1,833	2,000	1,864	1,714	1,753	
(前年比)		9.95	2.50	10.72	0.54	15.51	0.56	9.39	7.77	6.63	1.05	6.34	5.38	
(前月比)		3.82	4.11	3.95	4.35	8.75	12.28	6.60	3.03	9.14	6.84	8.01	2.23	
神奈川県		件数	878	716	873	951	898	849	894	832	878	847	789	765
		(前年比)	8.45	10.39	15.90	4.13	9.29	18.08	3.25	13.06	0.90	6.41	0.13	13.17
		(前月比)	0.34	18.45	21.93	8.93	5.57	5.46	5.30	6.94	5.53	3.53	6.85	3.04
	平均㎡単価	21.72	20.83	21.26	20.12	20.60	20.14	20.40	20.20	19.43	20.44	19.87	20.06	
	(前年比)	3.37	5.43	3.96	8.47	9.39	4.32	6.27	6.76	11.06	5.84	6.44	5.14	
	(前月比)	2.68	4.10	2.09	5.35	2.31	1.98	1.29	1.00	3.82	5.23	2.79	0.96	
	平均価格	2,970	2,865	2,938	2,785	2,852	2,780	2,827	2,794	2,740	2,904	2,824	2,806	
	(前年比)	3.31	4.63	2.52	7.74	8.40	5.72	4.02	4.93	9.00	4.74	4.51	3.39	
	(前月比)	2.23	3.53	2.56	5.21	2.45	2.00	1.69	1.14	1.93	5.97	2.75	0.63	

(3)在庫物件<総取引>

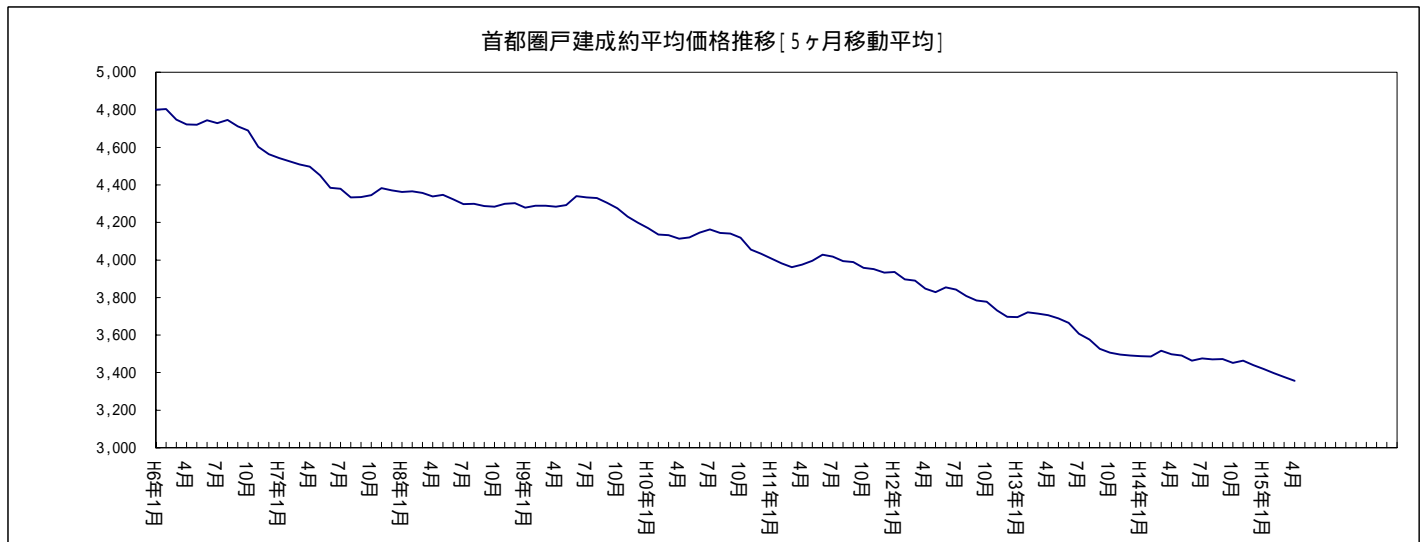
		7月末	8月末	9月末	10月末	11月末	12月末	15/1月末	2月末	3月末	4月末	5月末	6月末	
首都圏	件数	13,869	13,740	13,505	13,492	13,607	13,642	13,738	13,742	13,527	13,265	13,037	12,964	
	(前年比)	3.12	0.98	3.69	4.67	5.41	4.81	5.17	5.73	6.43	7.13	7.70	7.07	
	(前月比)	0.58	0.93	1.71	0.10	0.85	0.26	0.70	0.03	1.56	1.94	1.72	0.56	
	平均㎡単価	20.74	20.66	20.68	20.29	20.19	20.03	19.77	19.67	19.48	19.23	19.30	19.41	
	(前年比)	7.42	7.61	7.85	8.56	8.11	7.95	9.31	8.98	8.93	9.38	8.36	7.01	
	(前月比)	0.66	0.38	0.10	1.89	0.45	0.79	1.32	0.49	0.99	1.28	0.38	0.58	
	平均価格	2,990	2,980	2,990	2,943	2,923	2,896	2,853	2,839	2,821	2,794	2,812	2,827	
	(前年比)	7.82	7.64	7.47	7.80	7.63	7.68	9.21	8.90	8.51	8.74	7.43	6.01	
	(前月比)	0.58	0.34	0.34	1.59	0.57	0.80	1.37	0.49	0.64	0.97	0.67	0.52	
	東京都	件数	2,936	2,933	2,869	2,817	2,814	2,775	2,782	2,835	2,767	2,732	2,743	2,791
		(前年比)	0.55	0.51	8.25	11.36	12.69	13.25	14.06	12.80	13.61	12.94	12.73	7.12
		(前月比)	2.30	0.10	2.18	1.81	0.11	1.39	0.25	1.91	2.40	1.26	0.40	1.75
平均㎡単価		40.99	41.05	41.39	41.03	41.11	40.96	40.24	39.86	39.35	38.59	38.84	39.23	
(前年比)		7.63	7.34	5.54	4.74	2.86	2.17	4.42	4.24	4.69	6.27	4.70	4.84	
(前月比)		0.57	0.13	0.83	0.87	0.03	0.51	1.99	0.93	1.29	1.92	0.63	1.02	
平均価格		5,828	5,804	5,873	5,865	5,869	5,814	5,652	5,580	5,523	5,444	5,521	5,574	
(前年比)		7.13	7.03	4.88	3.21	1.70	1.84	5.11	5.43	5.19	6.37	3.98	4.27	
(前月比)		0.10	0.43	1.19	0.13	0.29	0.75	2.52	1.29	1.01	1.43	1.41	0.96	
埼玉県		件数	2,432	2,406	2,404	2,402	2,498	2,457	2,535	2,526	2,504	2,486	2,422	2,385
		(前年比)	8.57	6.18	3.35	0.84	3.27	1.28	3.34	3.40	0.97	1.72	2.15	0.25
		(前月比)	2.23	1.07	0.08	0.08	4.00	1.64	3.17	0.36	0.87	0.72	2.57	1.53
	平均㎡単価	15.14	14.98	15.09	14.93	14.88	14.74	14.68	14.53	14.31	14.15	14.10	14.01	
	(前年比)	7.73	8.71	7.68	8.01	7.89	8.89	8.65	8.55	8.84	8.92	7.67	7.69	
	(前月比)	0.22	1.09	0.79	1.09	0.38	0.88	0.45	1.02	1.53	1.10	0.37	0.63	
	平均価格	2,170	2,157	2,172	2,144	2,128	2,113	2,101	2,084	2,064	2,053	2,051	2,034	
	(前年比)	9.98	10.24	8.66	8.76	9.11	9.77	9.78	9.57	9.25	8.55	6.71	6.52	
	(前月比)	0.31	0.60	0.72	1.29	0.74	0.70	0.58	0.81	0.95	0.53	0.09	0.82	
	千葉県	件数	4,245	4,244	4,158	4,194	4,236	4,240	4,236	4,231	4,254	4,230	4,132	4,148
		(前年比)	2.96	2.44	0.50	1.55	2.24	2.37	1.85	2.44	1.50	1.81	4.40	3.89
		(前月比)	1.65	0.02	2.03	0.87	1.00	0.09	0.09	0.12	0.54	0.56	2.32	0.39
平均㎡単価		10.57	10.57	10.35	10.28	10.13	10.13	10.13	10.08	10.30	10.24	10.05	9.88	
(前年比)		6.95	7.06	8.69	8.74	10.73	9.97	9.36	9.23	6.69	6.11	7.48	8.33	
(前月比)		1.90	0.01	2.09	0.64	1.53	0.06	0.00	0.53	2.19	0.59	1.88	1.68	
平均価格		1,593	1,594	1,565	1,557	1,528	1,528	1,531	1,526	1,559	1,548	1,519	1,494	
(前年比)		7.72	7.42	8.85	8.70	10.94	10.16	9.52	9.28	6.55	5.89	7.05	7.88	
(前月比)		1.77	0.11	1.85	0.52	1.84	0.04	0.21	0.31	2.14	0.67	1.88	1.68	
神奈川県		件数	4,256	4,157	4,074	4,079	4,059	4,170	4,185	4,150	4,002	3,817	3,740	3,640
		(前年比)	2.14	2.85	7.20	5.86	7.96	4.45	6.61	8.71	10.15	13.11	12.78	14.35
		(前月比)	0.14	2.33	2.00	0.12	0.49	2.73	0.36	0.84	3.57	4.62	2.02	2.67
	平均㎡単価	20.73	20.60	20.67	20.02	20.08	19.93	19.79	19.66	19.57	19.44	19.29	19.39	
	(前年比)	6.04	6.75	5.62	8.06	7.00	6.64	6.96	7.02	7.09	7.38	7.54	6.07	
	(前月比)	0.40	0.60	0.33	3.13	0.27	0.69	0.79	0.65	0.43	0.68	0.75	0.51	
	平均価格	2,895	2,880	2,898	2,820	2,826	2,808	2,786	2,765	2,768	2,759	2,748	2,759	
	(前年比)	5.67	5.99	4.36	6.38	5.44	5.37	5.62	5.64	5.67	6.06	6.22	4.54	
	(前月比)	0.16	0.55	0.64	2.68	0.23	0.52	0.72	0.75	0.10	0.31	0.41	0.43	

首都圏戸建レポート

戸建首都圏概況

(1) 成約物件(全戸建系)

		7月	8月	9月	10月	11月	12月	15/1月	2月	3月	4月	5月	6月
首都圏	件数	1,030	725	1,040	1,028	1,005	864	829	1,108	1,205	1,142	1,063	1,051
	(前年比)	0.10	2.98	8.22	0.87	1.47	10.19	0.36	8.41	3.97	7.84	6.73	5.10
	(前月比)	3.00	29.61	43.45	1.15	2.24	14.03	4.05	33.66	8.75	5.23	6.92	1.13
	平均価格	3,493	3,390	3,479	3,572	3,431	3,397	3,445	3,356	3,474	3,311	3,299	3,346
東京都	(前年比)	1.41	4.80	2.02	0.57	0.02	1.16	1.95	4.79	1.59	3.27	8.21	2.20
	(前月比)	2.10	2.93	2.60	2.67	3.87	0.97	1.42	2.58	3.50	4.68	0.39	1.43
	件数	325	187	326	329	304	247	258	329	372	336	330	295
	(前年比)	10.17	19.05	17.69	1.79	5.19	7.49	14.16	16.67	0.53	1.82	7.14	0.34
東京都	(前月比)	10.54	42.46	74.33	0.92	7.60	18.75	4.45	27.52	13.07	9.68	1.79	10.61
	平均価格	4,256	4,150	4,412	4,545	4,287	4,353	4,289	4,103	4,388	4,084	4,057	4,036
	(前年比)	0.32	4.68	0.10	3.11	2.66	4.14	0.94	4.77	3.34	4.01	8.15	3.13
	(前月比)	2.15	2.48	6.31	3.02	5.67	1.52	1.46	4.33	6.93	6.93	0.65	0.52
埼玉県	件数	175	141	191	189	173	164	145	200	217	186	171	189
	(前年比)	16.67	9.30	6.70	2.72	4.42	0.00	5.23	18.34	13.02	4.62	2.84	13.86
	(前月比)	5.42	19.43	35.46	1.05	8.47	5.20	11.59	37.93	8.50	14.29	8.06	10.53
	平均価格	2,453	2,592	2,505	2,701	2,578	2,532	2,320	2,396	2,485	2,566	2,301	2,465
埼玉県	(前年比)	9.14	5.33	6.34	7.44	0.86	0.06	12.64	8.82	2.56	2.41	12.64	2.19
	(前月比)	2.67	5.67	3.35	7.82	4.53	1.80	8.37	3.28	3.72	3.27	10.34	7.11
	件数	184	140	203	209	209	169	145	194	218	237	216	196
	(前年比)	10.24	13.82	3.05	2.45	5.00	19.14	18.99	6.28	3.32	30.94	14.89	9.50
千葉県	(前月比)	2.79	23.91	45.00	2.96	0.00	19.14	14.20	33.79	12.37	8.72	8.86	9.26
	平均価格	2,782	2,485	2,537	2,607	2,572	2,575	2,592	2,589	2,602	2,390	2,454	2,508
	(前年比)	2.44	9.31	5.09	5.53	5.64	0.27	5.68	0.96	0.04	6.92	7.11	4.80
	(前月比)	16.26	10.68	2.08	2.78	1.34	0.12	0.67	0.13	0.48	8.14	2.67	2.21
神奈川県	件数	346	257	320	301	319	284	281	385	398	383	346	371
	(前年比)	8.46	16.29	3.90	4.14	3.33	11.80	2.55	5.77	4.19	8.50	6.79	2.77
	(前月比)	4.16	25.72	24.51	5.94	5.98	10.97	1.06	37.01	3.38	3.77	9.66	7.23
	平均価格	3,680	3,769	3,707	3,724	3,638	3,555	3,692	3,604	3,637	3,566	3,595	3,688
神奈川県	(前年比)	5.54	2.67	3.52	0.95	1.77	7.59	3.36	6.47	5.13	0.74	7.44	1.33
	(前月比)	1.55	2.43	1.65	0.45	2.04	2.30	3.85	2.38	0.92	1.96	0.84	2.58



(2) 新規登録物件(全戸建系)

	7月	8月	9月	10月	11月	12月	15/1月	2月	3月	4月	5月	6月	
首都圏	件数	5,246	4,398	5,121	5,424	5,295	4,143	5,279	5,366	5,480	5,738	5,283	5,364
	(前年比)	2.73	5.17	9.75	8.72	8.86	9.24	3.42	1.01	3.07	11.55	8.37	4.11
	(前月比)	1.82	16.16	16.44	5.92	2.38	21.76	27.42	1.65	2.12	4.71	7.93	1.53
	平均価格	4,183	4,249	4,167	4,182	4,192	4,266	4,227	4,105	4,157	4,182	4,113	4,073
	(前年比)	4.55	1.10	0.65	4.40	2.83	0.55	1.28	2.86	0.66	3.66	4.84	6.04
	(前月比)	3.50	1.56	1.92	0.34	0.41	2.00	0.12	2.90	1.27	0.60	1.64	0.97
東京都	件数	1,631	1,349	1,589	1,791	1,693	1,352	1,654	1,664	1,669	1,832	1,685	1,669
	(前年比)	3.55	2.90	10.28	7.44	5.47	1.35	5.05	1.65	1.46	11.03	3.44	0.12
	(前月比)	2.16	17.29	17.79	12.71	5.47	20.14	22.34	0.60	0.30	9.77	8.02	0.95
	平均価格	5,442	5,550	5,427	5,401	5,619	5,629	5,706	5,419	5,681	5,601	5,343	5,371
	(前年比)	3.73	0.32	3.35	5.16	1.94	2.42	4.33	0.87	4.46	0.34	3.82	5.97
	(前月比)	4.73	1.99	2.21	0.49	4.45	0.69	3.30	5.04	4.84	1.40	4.62	0.53
埼玉県	件数	1,014	799	1,043	1,011	1,046	728	1,009	1,040	1,060	1,075	969	1,061
	(前年比)	8.80	1.11	2.05	3.16	2.05	11.97	0.50	2.71	7.07	11.05	3.64	12.04
	(前月比)	7.07	21.20	30.54	3.07	3.46	30.40	38.60	3.07	1.92	1.42	9.86	9.49
	平均価格	2,945	2,911	2,985	2,917	2,919	2,859	2,864	2,911	2,832	2,833	2,813	2,782
	(前年比)	4.38	7.33	3.22	5.40	7.56	8.09	4.75	4.33	5.23	7.21	5.57	6.04
	(前月比)	0.52	1.14	2.52	2.29	0.07	2.04	0.17	1.63	2.70	0.03	0.69	1.12
千葉県	件数	817	756	903	919	872	729	895	957	917	1,011	909	916
	(前年比)	12.06	0.13	1.53	2.23	4.70	2.02	9.28	13.79	1.78	25.43	25.90	9.96
	(前月比)	1.92	7.47	19.44	1.77	5.11	16.40	22.77	6.93	4.18	10.25	10.09	0.77
	平均価格	3,042	3,200	3,209	3,206	3,085	3,090	3,019	2,999	3,014	3,097	3,042	3,024
	(前年比)	7.92	1.38	2.28	0.93	3.75	5.70	4.46	6.29	5.35	0.10	4.15	2.87
	(前月比)	2.28	5.19	0.28	0.11	3.76	0.17	2.31	0.66	0.48	2.78	1.78	0.59
神奈川県	件数	1,784	1,494	1,586	1,703	1,684	1,334	1,721	1,705	1,834	1,820	1,720	1,718
	(前年比)	3.10	15.31	19.25	15.82	19.00	19.64	9.47	9.02	2.98	5.81	8.24	0.76
	(前月比)	4.63	16.26	6.16	7.38	1.12	20.78	29.01	0.93	7.57	0.76	5.49	0.12
	平均価格	4,260	4,320	4,228	4,177	4,120	4,295	4,232	4,170	4,106	4,151	4,206	4,169
	(前年比)	3.62	1.68	1.97	2.99	5.05	1.52	2.70	2.46	2.15	6.04	3.74	4.14
	(前月比)	2.05	1.41	2.13	1.21	1.35	4.26	1.46	1.47	1.54	1.10	1.32	0.89

(3) 在庫物件(全戸建系)

	7月末	8月末	9月末	10月末	11月末	12月末	15/1月末	2月末	3月末	4月末	5月末	6月末	
首都圏	件数	19,174	19,115	19,019	18,864	18,905	18,586	18,994	18,932	18,828	18,570	18,348	18,256
	(前年比)	2.52	4.82	7.94	9.13	10.77	11.29	10.47	10.43	8.01	5.61	4.83	5.50
	(前月比)	0.75	0.31	0.50	0.81	0.22	1.69	2.20	0.33	0.55	1.37	1.20	0.50
	平均価格	4,405	4,407	4,387	4,413	4,386	4,391	4,353	4,325	4,301	4,286	4,277	4,254
	(前年比)	3.45	2.50	1.38	0.48	0.55	0.64	1.52	1.60	1.45	2.32	3.15	3.90
	(前月比)	0.50	0.06	0.45	0.58	0.12	0.80	0.04	0.66	0.54	0.36	0.21	0.52
東京都	件数	5,785	5,756	5,737	5,732	5,769	5,743	5,795	5,699	5,583	5,582	5,542	5,540
	(前年比)	8.00	7.70	9.82	11.64	11.87	10.84	11.68	11.64	8.55	5.93	5.91	6.75
	(前月比)	2.63	0.50	0.33	0.09	0.65	0.45	0.91	1.66	2.04	0.02	0.72	0.04
	平均価格	5,928	5,932	5,877	5,930	5,942	5,946	5,932	5,899	5,922	5,847	5,801	5,740
	(前年比)	0.21	0.28	2.00	3.22	4.13	3.71	3.21	2.62	2.77	0.54	1.22	2.89
	(前月比)	0.30	0.06	0.93	0.91	1.17	0.90	1.03	0.56	0.39	1.25	0.78	1.06
埼玉県	件数	3,676	3,603	3,680	3,606	3,668	3,523	3,655	3,680	3,707	3,656	3,643	3,632
	(前年比)	4.76	0.50	1.00	3.61	4.65	8.23	5.58	7.35	4.97	2.56	0.95	1.09
	(前月比)	0.11	1.99	2.14	2.01	1.72	3.95	3.75	0.68	0.73	1.38	0.36	0.30
	平均価格	3,039	3,036	3,035	3,014	2,979	2,943	2,938	2,950	2,920	2,907	2,922	2,890
	(前年比)	3.60	3.47	3.06	4.12	5.67	6.44	5.93	5.27	5.41	6.28	5.41	6.01
	(前月比)	1.17	0.10	0.03	0.70	1.02	1.19	0.19	0.42	1.03	0.45	0.53	1.09
千葉県	件数	3,422	3,518	3,530	3,547	3,566	3,536	3,606	3,637	3,678	3,577	3,485	3,434
	(前年比)	0.09	0.65	3.76	2.53	4.42	2.67	1.10	0.00	0.52	0.56	0.03	1.04
	(前月比)	1.38	2.81	0.34	0.48	0.54	0.84	1.98	0.86	1.13	2.75	2.57	1.46
	平均価格	3,209	3,235	3,255	3,279	3,259	3,228	3,176	3,130	3,110	3,123	3,103	3,082
	(前年比)	4.68	3.05	1.97	1.17	1.62	3.01	4.33	5.05	5.43	4.17	5.07	5.27
	(前月比)	1.35	0.79	0.63	0.75	0.12	0.58	1.22	1.44	0.65	0.41	0.62	0.68
神奈川県	件数	6,291	6,238	6,072	5,979	5,902	5,784	5,938	5,916	5,860	5,755	5,678	5,650
	(前年比)	2.53	6.70	12.17	13.25	16.45	17.82	16.80	16.42	13.85	10.50	8.82	9.40
	(前月比)	0.88	0.84	2.66	1.53	1.29	2.00	2.66	0.37	0.95	1.79	1.34	0.49
	平均価格	4,452	4,455	4,458	4,475	4,419	4,442	4,399	4,397	4,379	4,370	4,378	4,387
	(前年比)	3.60	2.98	1.97	0.34	1.13	0.78	1.53	1.08	0.98	1.68	1.91	1.70
	(前月比)	0.25	0.05	0.09	0.37	0.43	1.36	0.16	0.04	0.42	0.21	0.19	0.21

(1)成約物件(中古戸建系<戸建・テラスハウス>)

	7月	8月	9月	10月	11月	12月	15/1月	2月	3月	4月	5月	6月	
首都圏	件数	788	554	828	816	832	703	671	866	963	941	833	859
	(前年比)	2.48	1.65	10.25	0.12	2.72	7.74	3.55	9.21	2.12	11.63	5.98	11.56
	(前月比)	2.34	29.70	49.46	1.45	1.96	15.50	4.55	29.06	11.20	2.28	11.48	3.12
	平均価格	3,315	3,245	3,307	3,410	3,326	3,268	3,328	3,208	3,366	3,197	3,130	3,212
	(前年比)	1.34	3.74	2.35	0.57	2.28	1.09	1.07	4.68	0.08	2.76	9.81	1.36
	(前月比)	1.81	2.12	1.91	3.11	2.36	1.75	1.84	3.59	4.92	5.03	2.09	2.62
東京都	件数	245	143	245	262	246	191	203	247	281	277	248	238
	(前年比)	6.99	12.27	16.67	5.65	18.27	7.28	19.41	22.28	5.07	7.78	2.48	7.21
	(前月比)	10.36	41.63	71.33	6.94	6.11	22.36	6.28	21.67	13.77	1.42	10.47	4.03
	平均価格	4,170	4,055	4,338	4,401	4,265	4,307	4,274	4,038	4,401	3,987	3,905	3,959
	(前年比)	2.26	1.38	0.31	2.97	6.58	6.00	0.91	5.37	7.87	4.59	9.44	2.45
	(前月比)	2.74	2.75	6.97	1.47	3.09	0.99	0.76	5.54	8.99	9.40	2.06	1.38
埼玉県	件数	154	126	170	146	150	145	124	169	175	161	150	159
	(前年比)	11.49	17.76	11.11	5.19	3.85	5.07	0.80	11.92	3.55	0.62	3.45	16.06
	(前月比)	12.41	18.18	34.92	14.12	2.74	3.33	14.48	36.29	3.55	8.00	6.83	6.00
	平均価格	2,304	2,509	2,389	2,459	2,464	2,452	2,130	2,239	2,296	2,501	2,186	2,273
	(前年比)	6.65	4.81	3.16	5.35	2.52	3.06	16.34	11.01	6.01	8.12	11.44	2.76
	(前月比)	1.44	8.90	4.79	2.92	0.22	0.51	13.12	5.13	2.52	8.96	12.62	4.00
千葉県	件数	144	100	164	167	182	140	126	169	189	207	184	179
	(前年比)	11.66	1.96	0.61	0.00	2.15	13.04	14.86	0.00	1.61	26.22	15.00	18.54
	(前月比)	4.64	30.56	64.00	1.83	8.98	23.08	10.00	34.13	11.83	9.52	11.11	2.72
	平均価格	2,655	2,226	2,352	2,437	2,471	2,435	2,535	2,520	2,474	2,252	2,338	2,454
	(前年比)	2.06	15.05	7.71	6.90	5.71	2.18	2.89	0.58	0.13	9.74	7.80	9.91
	(前月比)	18.91	16.17	5.70	3.59	1.40	1.47	4.10	0.56	1.84	8.97	3.80	4.97
神奈川県	件数	245	185	249	241	254	227	218	281	318	296	251	283
	(前年比)	1.24	6.94	10.67	2.03	2.31	11.67	6.34	3.69	8.90	13.85	5.02	8.85
	(前月比)	5.77	24.49	34.59	3.21	5.39	10.63	3.96	28.90	13.17	6.92	15.20	12.75
	平均価格	3,484	3,671	3,548	3,582	3,537	3,428	3,586	3,476	3,571	3,496	3,510	3,591
	(前年比)	7.33	2.81	5.21	2.81	2.06	9.04	2.64	5.70	4.83	0.47	8.90	1.62
	(前月比)	4.54	5.36	3.34	0.97	0.93	3.09	4.62	3.08	2.75	2.10	0.38	2.31

(2) 新規登録物件(中古戸建系<戸建・テラスハウス>)

	7月	8月	9月	10月	11月	12月	15/1月	2月	3月	4月	5月	6月	
首都圏	件数	2,997	2,743	3,195	3,377	3,279	2,543	3,168	3,427	3,552	3,461	3,220	3,247
	(前年比)	6.87	0.59	5.36	6.35	4.90	8.10	3.91	2.12	4.01	8.73	10.43	3.74
	(前月比)	4.25	8.48	16.48	5.70	2.90	22.45	24.58	8.18	3.65	2.56	6.96	0.84
東	平均価格	4,217	4,296	4,222	4,285	4,216	4,404	4,259	4,130	4,229	4,269	4,136	4,093
	(前年比)	4.65	0.28	3.12	1.76	2.37	1.53	0.11	2.85	0.45	2.32	6.08	7.47
	(前月比)	4.68	1.87	1.71	1.50	1.36	4.82	2.04	3.03	2.38	0.95	3.11	1.04
京	件数	857	794	927	1,069	960	782	916	1,037	1,080	1,002	936	939
	(前年比)	12.73	4.89	3.94	1.66	2.34	2.89	4.38	6.58	1.22	4.48	4.82	0.97
	(前月比)	7.85	7.35	16.75	15.32	10.20	18.54	17.14	13.21	4.15	7.22	6.59	0.32
埼	平均価格	6,035	6,003	5,878	5,830	6,153	6,268	6,143	5,751	6,036	6,118	5,758	5,764
	(前年比)	1.63	0.67	7.34	4.88	3.66	5.97	4.13	0.38	6.55	3.91	6.68	9.23
	(前月比)	4.97	0.52	2.09	0.82	6.18	2.73	0.91	6.38	4.95	1.37	5.89	0.10
玉	件数	647	509	683	671	691	462	624	701	721	650	648	688
	(前年比)	5.03	3.96	3.80	3.87	1.14	18.52	5.31	3.55	6.50	3.34	6.93	11.87
	(前月比)	5.20	21.33	34.18	1.76	2.98	33.14	35.06	12.34	2.85	9.85	0.31	6.17
千	平均価格	2,758	2,688	2,800	2,746	2,705	2,643	2,654	2,731	2,709	2,676	2,683	2,581
	(前年比)	2.85	5.23	1.44	4.29	9.42	11.14	3.55	5.10	3.50	5.54	3.38	5.78
	(前月比)	0.67	2.54	4.19	1.92	1.50	2.30	0.43	2.91	0.81	1.25	0.28	3.82
葉	件数	550	506	601	572	580	476	571	647	630	666	600	574
	(前年比)	9.09	10.96	4.91	15.88	7.64	2.86	8.20	5.55	4.83	19.35	18.34	3.24
	(前月比)	1.08	8.00	18.77	4.83	1.40	17.93	19.96	13.31	2.63	5.71	9.91	4.33
神	平均価格	2,881	3,016	3,091	3,094	2,864	2,939	2,856	2,778	2,902	3,013	2,911	2,764
	(前年比)	10.45	2.36	3.84	1.73	8.09	6.44	6.25	11.16	4.32	1.94	4.75	5.94
	(前月比)	1.96	4.67	2.49	0.11	7.44	2.60	2.81	2.74	4.48	3.83	3.40	5.05
奈	件数	943	934	984	1,065	1,048	823	1,057	1,042	1,121	1,143	1,036	1,046
	(前年比)	7.09	5.08	7.95	6.66	7.91	13.37	0.09	4.67	4.77	10.22	13.85	1.65
	(前月比)	8.36	0.95	5.35	8.23	1.60	21.47	28.43	1.42	7.58	1.96	9.36	0.97
川	平均価格	4,345	4,414	4,340	4,344	4,187	4,468	4,333	4,298	4,210	4,285	4,289	4,318
	(前年比)	2.27	0.98	0.01	0.66	4.93	0.85	2.44	1.84	2.25	8.05	4.79	3.88
	(前月比)	3.28	1.60	1.67	0.10	3.63	6.72	3.03	0.79	2.05	1.78	0.09	0.66

(3)在庫物件(中古戸建系<戸建・テラスハウス>)

	7月末	8月末	9月末	10月末	11月末	12月末	15/1月末	2月末	3月末	4月末	5月末	6月末	
首都圏	件数	11,920	11,984	12,029	12,102	12,139	11,826	12,079	12,250	12,303	12,029	11,878	11,668
	(前年比)	1.27	1.99	3.96	4.10	5.82	7.39	7.79	7.02	5.19	3.33	2.39	3.56
	(前月比)	1.48	0.54	0.38	0.61	0.31	2.58	2.14	1.42	0.43	2.23	1.26	1.77
	平均価格	4,567	4,563	4,545	4,619	4,572	4,597	4,529	4,484	4,458	4,447	4,445	4,421
	(前年比)	2.40	1.39	0.27	2.38	1.70	1.40	0.47	1.07	0.82	1.62	2.91	3.45
	(前月比)	0.27	0.09	0.38	1.63	0.07	1.55	0.22	0.99	0.59	0.24	0.05	0.53
東京都	件数	3,383	3,410	3,430	3,496	3,488	3,456	3,512	3,599	3,628	3,521	3,463	3,411
	(前年比)	4.11	2.18	3.30	3.56	5.78	4.79	6.52	3.90	0.93	0.73	1.25	2.57
	(前月比)	3.37	0.80	0.59	1.92	0.23	0.92	1.62	2.48	0.81	2.95	1.65	1.50
	平均価格	6,631	6,598	6,524	6,651	6,668	6,707	6,607	6,483	6,442	6,398	6,382	6,333
	(前年比)	0.56	0.32	2.84	5.67	6.88	5.92	3.70	2.20	2.30	0.67	1.91	3.39
	(前月比)	1.16	0.50	1.11	1.95	1.67	1.84	0.36	1.88	0.64	0.68	0.24	0.78
埼玉県	件数	2,433	2,369	2,415	2,425	2,465	2,338	2,390	2,421	2,448	2,389	2,406	2,399
	(前年比)	0.25	6.07	5.99	4.90	5.63	10.04	9.95	9.50	8.55	5.35	1.64	1.32
	(前月比)	0.08	2.63	1.94	0.41	1.65	5.15	2.22	1.30	1.12	2.41	0.71	0.29
	平均価格	2,870	2,865	2,863	2,854	2,807	2,764	2,767	2,777	2,762	2,760	2,793	2,752
	(前年比)	3.57	3.11	2.73	3.43	6.00	7.19	6.39	6.19	5.82	6.32	4.43	4.89
	(前月比)	0.82	0.18	0.07	0.29	1.46	1.51	0.10	0.37	0.54	0.07	1.21	1.47
千葉県	件数	2,252	2,333	2,338	2,326	2,315	2,258	2,319	2,353	2,383	2,334	2,256	2,173
	(前年比)	1.36	0.26	1.64	2.60	5.55	4.89	2.48	2.61	1.00	0.09	0.88	3.68
	(前月比)	0.18	3.60	0.21	0.51	0.47	2.46	2.70	1.47	1.27	2.06	3.34	3.68
	平均価格	3,112	3,134	3,173	3,226	3,173	3,141	3,082	2,998	2,982	3,009	2,990	2,922
	(前年比)	5.94	3.58	1.41	0.11	1.77	3.71	5.25	7.40	7.70	5.37	6.76	7.48
	(前月比)	1.48	0.72	1.25	1.67	0.89	0.42	1.23	2.72	0.56	0.91	0.64	2.26
神奈川県	件数	3,852	3,872	3,846	3,855	3,871	3,774	3,858	3,877	3,844	3,785	3,753	3,685
	(前年比)	0.44	0.51	4.61	4.98	6.13	9.41	10.49	10.65	9.13	6.31	4.75	5.78
	(前月比)	1.51	0.52	0.67	0.23	0.42	2.51	2.23	0.49	0.85	1.53	0.85	1.81
	平均価格	4,678	4,671	4,671	4,728	4,643	4,671	4,600	4,597	4,582	4,585	4,592	4,623
	(前年比)	2.81	2.41	1.19	1.61	0.12	0.22	1.34	1.38	1.33	1.78	1.95	1.20
	(前月比)	0.04	0.15	0.02	1.21	0.59	1.83	0.37	0.06	0.34	0.07	0.15	0.69

(1)成約物件(新築戸建系<戸建・テラスハウス>)

	7月	8月	9月	10月	11月	12月	15/1月	2月	3月	4月	5月	6月	
首都圏	件数	242	171	212	212	173	161	158	242	242	201	230	192
	(前年比)	9.50	7.55	0.95	4.50	17.62	19.50	14.13	5.68	12.04	6.94	9.52	16.52
	(前月比)	5.22	29.34	23.98	0.00	18.40	6.94	1.86	53.16	0.00	16.94	14.43	16.52
	平均価格	4,071	3,862	4,150	4,194	3,935	3,963	3,945	3,887	3,903	3,847	3,908	3,943
	(前年比)	3.33	8.36	0.32	1.26	4.58	0.45	2.42	4.68	7.80	2.68	3.60	0.73
	(前月比)	2.49	5.13	7.46	1.06	6.20	0.71	0.46	1.47	0.41	1.43	1.59	0.89
東京都	件数	80	44	81	67	58	56	55	82	91	59	82	57
	(前年比)	21.21	35.29	20.90	22.99	28.40	8.20	1.79	2.50	16.67	19.18	24.24	20.83
	(前月比)	11.11	45.00	84.09	17.28	13.43	3.45	1.79	49.09	10.98	35.16	38.98	30.49
	平均価格	4,519	4,459	4,637	5,109	4,382	4,507	4,343	4,301	4,347	4,536	4,516	4,357
	(前年比)	6.09	9.64	1.43	6.66	5.24	1.42	5.89	2.57	10.87	0.40	5.93	3.16
	(前月比)	0.46	1.33	3.99	10.17	14.22	2.85	3.65	0.96	1.06	4.37	0.45	3.54
埼玉県	件数	21	15	21	43	23	19	21	31	42	25	21	30
	(前年比)	41.67	31.82	19.23	43.33	8.00	26.92	25.00	72.22	82.61	24.24	32.26	3.45
	(前月比)	27.59	28.57	40.00	104.76	46.51	17.39	10.53	47.62	35.48	40.48	16.00	42.86
	平均価格	3,541	3,284	3,443	3,522	3,323	3,144	3,441	3,251	3,275	2,986	3,125	3,479
	(前年比)	7.19	1.65	11.61	2.47	13.24	5.74	9.41	8.75	2.05	13.46	8.37	2.94
	(前月比)	4.77	7.24	4.84	2.29	5.66	5.39	9.46	5.53	0.74	8.84	4.66	11.34
千葉県	件数	40	40	39	42	27	29	19	25	29	30	32	17
	(前年比)	4.76	90.48	14.71	13.51	20.59	39.58	38.71	34.21	16.00	76.47	14.29	39.29
	(前月比)	42.86	0.00	2.50	7.69	35.71	7.41	34.48	31.58	16.00	3.45	6.67	46.88
	平均価格	3,240	3,133	3,311	3,285	3,255	3,254	2,977	3,054	3,433	3,341	3,121	3,075
	(前年比)	4.66	5.68	1.38	3.50	1.42	1.98	12.71	2.95	2.91	2.32	3.94	5.60
	(前月比)	0.54	3.30	5.70	0.81	0.90	0.03	8.53	2.61	12.41	2.68	6.60	1.46
神奈川県	件数	101	72	71	60	65	57	63	104	80	87	95	88
	(前年比)	31.17	50.00	14.46	11.76	7.14	12.31	8.70	11.83	11.11	6.45	11.76	12.87
	(前月比)	0.00	28.71	1.39	15.49	8.33	12.31	10.53	65.08	23.08	8.75	9.20	7.37
	平均価格	4,155	4,023	4,264	4,292	4,034	4,061	4,057	3,950	3,897	3,801	3,822	4,001
	(前年比)	3.90	0.31	3.72	6.60	0.33	2.32	4.02	9.02	4.83	0.32	3.85	0.93
	(前月比)	4.80	3.18	6.01	0.65	6.01	0.68	0.11	2.64	1.32	2.46	0.54	4.69

(2) 新規登録物件(新築戸建系<戸建・テラスハウス>)

	7月	8月	9月	10月	11月	12月	15/1月	2月	3月	4月	5月	6月	
首都圏	件数	2,249	1,655	1,926	2,047	2,016	1,600	2,111	1,939	1,928	2,277	2,063	2,117
	(前年比)	3.40	13.40	16.19	12.37	14.65	11.01	2.67	6.10	1.37	16.11	5.31	4.70
	(前月比)	11.23	26.41	16.37	6.28	1.51	20.63	31.94	8.15	0.57	18.10	9.40	2.62
	平均価格	4,139	4,171	4,076	4,010	4,152	4,047	4,179	4,059	4,024	4,049	4,077	4,042
	(前年比)	4.27	2.53	6.12	8.69	3.59	4.00	3.02	2.95	2.76	5.66	2.94	3.70
	(前月比)	1.39	0.77	2.28	1.62	3.53	2.51	3.24	2.86	0.86	0.62	0.69	0.85
東京都	件数	774	555	662	722	733	570	738	627	589	830	749	730
	(前年比)	9.17	0.18	17.87	14.86	9.28	0.70	5.87	5.57	1.90	20.12	1.77	0.95
	(前月比)	5.02	28.29	19.28	9.06	1.52	22.24	29.47	15.04	6.06	40.92	9.76	2.54
	平均価格	4,785	4,901	4,796	4,766	4,920	4,751	5,165	4,870	5,031	4,977	4,823	4,865
	(前年比)	4.01	0.83	3.75	7.25	1.53	3.82	4.46	2.94	0.20	5.17	0.33	0.83
	(前月比)	2.48	2.44	2.15	0.63	3.24	3.43	8.70	5.71	3.30	1.07	3.09	0.87
埼玉県	件数	367	290	360	340	355	266	385	339	339	425	321	373
	(前年比)	16.14	4.32	15.38	1.73	8.90	2.31	11.59	13.52	8.31	25.37	2.43	12.35
	(前月比)	10.54	20.98	24.14	5.56	4.41	25.07	44.74	11.95	0.00	25.37	24.47	16.20
	平均価格	3,276	3,304	3,335	3,253	3,334	3,234	3,204	3,281	3,093	3,074	3,077	3,153
	(前年比)	7.76	11.30	8.30	7.45	5.36	5.10	8.30	1.34	8.46	11.22	8.22	6.47
	(前月比)	2.83	0.88	0.93	2.48	2.50	2.99	0.95	2.42	5.75	0.62	0.10	2.48
千葉県	件数	267	250	302	347	292	253	324	310	287	345	309	342
	(前年比)	17.59	16.39	5.96	33.46	1.74	0.39	64.47	35.96	4.33	39.11	43.72	23.47
	(前月比)	3.61	6.37	20.80	14.90	15.85	13.36	28.06	4.32	7.42	20.21	10.43	10.68
	平均価格	3,375	3,574	3,445	3,390	3,524	3,376	3,307	3,461	3,258	3,260	3,297	3,460
	(前年比)	2.64	2.76	1.44	2.15	3.65	4.63	6.03	1.84	6.53	4.84	4.50	0.11
	(前月比)	2.58	5.91	3.61	1.61	3.97	4.21	2.06	4.68	5.86	0.03	1.14	4.96
神奈川県	件数	841	560	602	638	636	511	664	663	713	677	684	672
	(前年比)	1.82	28.21	32.74	27.66	32.41	28.03	21.23	15.11	0.28	0.88	0.74	0.59
	(前月比)	24.41	33.41	7.50	5.98	0.31	19.65	29.94	0.15	7.54	5.05	1.03	1.75
	平均価格	4,164	4,163	4,044	3,896	4,010	4,018	4,073	3,969	3,943	3,925	4,080	3,937
	(前年比)	5.10	3.49	5.50	9.22	5.88	3.62	3.84	3.91	2.17	3.10	2.59	4.69
	(前月比)	0.80	0.04	2.85	3.65	2.92	0.18	1.39	2.56	0.66	0.45	3.96	3.51

(3) 在庫物件(新築戸建系<戸建・テラスハウス>)

	7月末	8月末	9月末	10月末	11月末	12月末	15/1月末	2月末	3月末	4月末	5月末	6月末	
首都圏	件数	7,254	7,131	6,990	6,762	6,766	6,760	6,915	6,682	6,525	6,541	6,470	6,588
	(前年比)	4.51	9.24	14.07	16.92	18.47	17.38	14.80	16.08	12.90	9.53	9.00	8.75
	(前月比)	0.47	1.70	1.98	3.26	0.06	0.09	2.29	3.37	2.35	0.25	1.09	1.82
	平均価格	4,138	4,146	4,116	4,044	4,052	4,032	4,046	4,031	4,005	3,988	3,968	3,958
	(前年比)	5.44	4.79	4.71	6.25	5.28	4.96	3.91	3.25	3.22	4.10	4.12	5.11
	(前月比)	0.80	0.19	0.74	1.75	0.21	0.49	0.33	0.35	0.65	0.42	0.52	0.23
東京都	件数	2,402	2,346	2,307	2,236	2,281	2,287	2,283	2,100	1,955	2,061	2,079	2,129
	(前年比)	12.97	14.69	18.05	21.87	19.80	18.64	18.58	22.37	19.98	13.66	12.76	12.75
	(前月比)	1.56	2.33	1.66	3.08	2.01	0.26	0.17	8.02	6.90	5.42	0.87	2.41
	平均価格	4,939	4,964	4,913	4,803	4,832	4,795	4,893	4,897	4,956	4,906	4,834	4,790
	(前年比)	3.29	2.24	2.26	4.88	3.62	3.31	0.38	0.55	0.06	2.15	2.16	3.93
	(前月比)	0.95	0.51	1.01	2.25	0.62	0.77	2.04	0.07	1.22	1.01	1.48	0.90
埼玉県	件数	1,243	1,234	1,265	1,181	1,203	1,185	1,265	1,259	1,259	1,267	1,237	1,233
	(前年比)	14.88	12.28	10.19	0.84	2.59	4.44	3.94	2.93	2.86	3.18	0.41	0.64
	(前月比)	0.16	0.72	2.51	6.64	1.86	1.50	6.75	0.47	0.00	0.64	2.37	0.32
	平均価格	3,370	3,365	3,364	3,341	3,331	3,297	3,260	3,283	3,226	3,183	3,172	3,158
	(前年比)	5.02	5.96	5.25	5.73	5.39	5.72	6.50	4.34	5.76	6.95	7.22	7.93
	(前月比)	1.75	0.15	0.02	0.68	0.28	1.05	1.11	0.69	1.72	1.35	0.34	0.44
千葉県	件数	1,170	1,185	1,192	1,221	1,251	1,278	1,287	1,284	1,295	1,243	1,229	1,261
	(前年比)	2.99	2.39	7.67	2.40	2.27	1.51	1.50	5.16	3.43	1.47	1.74	3.87
	(前月比)	3.62	1.28	0.59	2.43	2.46	2.16	0.70	0.23	0.86	4.02	1.13	2.60
	平均価格	3,398	3,433	3,415	3,381	3,419	3,382	3,345	3,371	3,346	3,336	3,312	3,358
	(前年比)	2.52	1.96	2.64	3.07	1.51	2.06	2.89	1.19	1.60	2.11	2.22	2.11
	(前月比)	0.95	1.04	0.51	1.01	1.12	1.07	1.11	0.79	0.76	0.29	0.74	1.40
神奈川県	件数	2,439	2,366	2,226	2,124	2,031	2,010	2,080	2,039	2,016	1,970	1,925	1,965
	(前年比)	6.87	15.32	22.74	25.08	30.92	30.01	26.42	25.56	21.62	17.57	15.83	15.48
	(前月比)	4.90	2.99	5.92	4.58	4.38	1.03	3.48	1.97	1.13	2.28	2.28	2.08
	平均価格	4,097	4,101	4,091	4,016	3,992	4,011	4,027	4,018	3,993	3,957	3,962	3,945
	(前年比)	5.49	5.08	4.80	5.68	5.73	4.71	3.43	2.09	1.62	2.72	3.03	3.79
	(前月比)	0.09	0.10	0.25	1.83	0.60	0.47	0.40	0.22	0.62	0.89	0.13	0.43

. 首都圏戸建レポート<総取引>

戸建首都圏概況

(1) 成約物件(全戸建系) < 総取引 >

		7月	8月	9月	10月	11月	12月	15/1月	2月	3月	4月	5月	6月
首都圏	件数	1,304	951	1,270	1,306	1,293	1,089	1,058	1,373	1,545	1,450	1,330	1,330
	(前年比)	1.44	7.34	3.67	0.91	1.82	8.87	1.03	4.89	6.33	8.78	6.66	6.06
	(前月比)	3.99	27.07	33.54	2.83	1.00	15.78	2.85	29.77	12.53	6.15	8.28	0.00
	平均価格	3,379	3,390	3,392	3,443	3,303	3,287	3,362	3,340	3,343	3,253	3,209	3,295
東	(前年比)	2.41	2.04	0.69	0.82	1.50	2.24	1.22	2.54	2.65	1.81	8.41	1.74
	(前月比)	0.78	0.32	0.06	1.51	4.02	0.49	2.29	0.65	0.08	2.69	1.35	2.67
	件数	410	266	394	408	386	309	343	416	469	433	424	378
	(前年比)	11.11	5.00	15.88	0.97	0.78	8.04	14.33	11.83	3.30	5.61	7.34	2.16
京	(前月比)	10.81	35.12	48.12	3.55	5.39	19.95	11.00	21.28	12.74	7.68	2.08	10.85
	平均価格	4,241	4,257	4,371	4,443	4,229	4,317	4,258	4,257	4,229	4,152	4,041	4,076
	(前年比)	1.23	1.74	1.21	1.53	1.19	3.97	0.58	0.62	0.92	0.88	8.17	2.94
	(前月比)	0.96	0.38	2.69	1.64	4.81	2.06	1.37	0.01	0.66	1.82	2.68	0.88
埼玉	件数	253	176	248	258	251	213	195	271	296	260	234	242
	(前年比)	11.23	6.02	1.20	5.49	0.40	4.48	9.30	9.72	6.86	4.76	0.85	3.42
	(前月比)	8.12	30.43	40.91	4.03	2.71	15.14	8.45	38.97	9.23	12.16	10.00	3.42
	平均価格	2,372	2,555	2,456	2,544	2,442	2,398	2,254	2,302	2,406	2,422	2,189	2,428
千葉	(前年比)	11.65	6.09	5.28	5.37	2.85	3.05	11.22	7.21	0.86	0.37	12.40	0.86
	(前月比)	3.16	7.73	3.88	3.57	4.00	1.82	5.99	2.15	4.50	0.68	9.63	10.92
	件数	246	188	259	265	277	228	193	249	287	302	269	263
	(前年比)	10.55	10.59	2.78	3.92	1.42	11.97	13.84	7.43	8.71	24.28	13.98	15.35
神奈川	(前月比)	7.89	23.58	37.77	2.32	4.53	17.69	15.35	29.02	15.26	5.23	10.93	2.23
	平均価格	2,522	2,299	2,349	2,485	2,392	2,316	2,445	2,517	2,426	2,291	2,303	2,373
	(前年比)	5.18	5.48	6.48	5.18	6.96	4.98	3.83	0.85	1.33	4.03	6.85	3.85
	(前月比)	10.37	8.86	2.20	5.76	3.73	3.18	5.56	2.96	3.63	5.56	0.51	3.07
神奈川	件数	395	321	369	375	379	339	327	437	493	455	403	447
	(前年比)	0.25	18.89	3.40	0.79	5.49	10.08	0.91	3.80	7.64	11.79	6.05	5.92
	(前月比)	6.40	18.73	14.95	1.63	1.07	10.55	3.54	33.64	12.81	7.71	11.43	10.92
	平均価格	3,664	3,769	3,708	3,652	3,594	3,559	3,625	3,579	3,596	3,510	3,531	3,645
神奈川	(前年比)	6.19	3.00	1.09	0.68	1.21	6.81	4.55	7.43	4.81	2.13	7.95	1.19
	(前月比)	0.69	2.85	1.62	1.50	1.37	0.98	1.84	1.24	0.46	2.39	0.60	3.23

(2) 新規登録物件(全戸建系) < 総取引 >

	7月	8月	9月	10月	11月	12月	15/1月	2月	3月	4月	5月	6月	
首都圏	件数	7,118	6,017	7,037	7,429	7,268	5,727	7,232	7,431	7,630	7,795	7,231	7,419
	(前年比)	4.42	5.91	10.78	9.93	9.66	8.59	2.80	1.09	3.77	9.79	7.65	5.06
	(前月比)	0.79	15.47	16.95	5.57	2.17	21.20	26.28	2.75	2.68	2.16	7.24	2.60
	平均価格	4,052	4,061	4,037	4,025	4,061	4,159	4,074	3,969	3,991	4,008	3,919	3,938
	(前年比)	3.24	2.16	0.52	5.03	3.41	0.10	1.45	3.29	1.19	4.53	6.26	4.92
	(前月比)	2.18	0.22	0.60	0.29	1.12	2.83	0.78	2.57	0.54	0.43	2.21	0.49
東京都	件数	2,202	1,814	2,183	2,376	2,365	1,904	2,313	2,348	2,390	2,492	2,321	2,286
	(前年比)	3.38	0.82	11.19	8.62	5.29	0.10	4.46	1.87	7.80	8.58	4.41	2.70
	(前月比)	1.08	17.62	20.34	8.84	0.46	19.49	21.48	1.51	1.79	4.27	6.86	1.51
	平均価格	5,454	5,392	5,402	5,372	5,583	5,665	5,543	5,378	5,495	5,445	5,183	5,377
	(前年比)	1.34	1.30	4.02	5.41	0.04	4.88	2.49	2.16	0.45	2.23	6.58	3.83
	(前月比)	2.44	1.14	0.19	0.56	4.45	2.42	0.55	2.97	2.17	0.91	4.81	3.74
埼玉県	件数	1,457	1,192	1,493	1,498	1,493	1,074	1,463	1,545	1,548	1,536	1,415	1,582
	(前年比)	1.11	2.30	4.60	6.20	0.13	8.44	0.48	1.11	4.10	8.02	4.58	14.31
	(前月比)	5.27	18.19	25.25	0.33	0.33	28.06	36.22	5.60	0.19	0.78	7.88	11.80
	平均価格	2,795	2,776	2,854	2,785	2,804	2,750	2,808	2,770	2,737	2,726	2,695	2,687
	(前年比)	5.06	7.53	3.83	5.11	7.80	6.21	1.18	3.57	3.68	5.64	6.15	5.33
	(前月比)	1.54	0.66	2.80	2.42	0.70	1.93	2.10	1.36	1.17	0.40	1.14	0.29
千葉県	件数	1,225	1,118	1,282	1,341	1,265	1,049	1,269	1,368	1,383	1,459	1,288	1,359
	(前年比)	8.03	1.50	4.40	5.16	8.93	4.64	5.93	8.74	3.60	20.38	13.98	9.24
	(前月比)	1.53	8.73	14.67	4.60	5.67	17.08	20.97	7.80	1.10	5.50	11.72	5.51
	平均価格	2,795	2,943	2,926	2,897	2,768	2,824	2,775	2,751	2,686	2,833	2,720	2,760
	(前年比)	6.07	2.90	0.77	1.76	2.27	6.40	2.74	5.39	5.44	0.20	3.45	1.72
	(前月比)	0.48	5.31	0.58	0.99	4.46	2.04	1.37	0.87	2.35	5.46	3.97	1.44
神奈川県	件数	2,234	1,893	2,079	2,214	2,145	1,700	2,187	2,170	2,309	2,308	2,207	2,192
	(前年比)	6.72	14.38	17.60	16.04	19.48	18.50	7.53	10.40	0.22	6.31	9.75	0.72
	(前月比)	1.18	15.26	9.83	6.49	3.12	20.75	28.65	0.78	6.41	0.04	4.38	0.68
	平均価格	4,179	4,254	4,136	4,100	4,020	4,185	4,122	4,067	4,055	4,051	4,074	4,072
	(前年比)	3.57	2.44	2.45	4.58	6.03	2.74	3.57	2.66	1.75	7.29	5.61	4.21
	(前月比)	1.68	1.80	2.78	0.87	1.96	4.10	1.51	1.33	0.29	0.09	0.55	0.05

(3)在庫物件(全戸建系) < 総取引 >

		7月末	8月末	9月末	10月末	11月末	12月末	15/1月末	2月末	3月末	4月末	5月末	6月末
首都圏	件数	28,259	28,155	28,053	27,933	27,977	27,539	28,071	28,083	27,966	27,626	27,393	27,214
	(前年比)	3.68	5.68	8.34	9.57	10.74	11.18	10.16	9.82	7.82	5.69	4.51	4.56
	(前月比)	0.89	0.37	0.36	0.43	0.16	1.57	1.93	0.04	0.42	1.22	0.84	0.65
	平均価格	4,197	4,186	4,160	4,172	4,164	4,169	4,126	4,107	4,091	4,075	4,050	4,033
	(前年比)	3.35	3.02	2.30	1.90	2.03	1.99	2.70	2.57	2.06	3.07	4.10	4.40
	(前月比)	0.50	0.26	0.62	0.29	0.44	0.71	0.25	0.46	0.39	0.39	0.62	0.42
東京都	件数	8,136	8,055	8,055	7,997	8,114	8,121	8,236	8,206	8,123	8,098	8,029	7,991
	(前年比)	6.95	7.95	10.36	12.82	12.62	11.74	11.79	10.59	6.70	4.75	4.62	4.41
	(前月比)	2.68	1.00	0.00	0.72	1.46	0.09	1.42	0.36	1.01	0.31	0.85	0.47
	平均価格	5,859	5,842	5,775	5,836	5,860	5,845	5,786	5,778	5,785	5,728	5,666	5,650
	(前年比)	1.02	1.00	0.47	1.72	2.30	2.02	1.03	0.62	0.76	1.26	2.91	3.35
	(前月比)	0.23	0.29	1.15	1.06	1.38	0.59	0.30	0.15	0.12	0.98	1.07	0.29
埼玉県	件数	5,871	5,840	5,917	5,891	5,927	5,721	5,889	5,943	5,936	5,832	5,818	5,844
	(前年比)	0.63	3.71	5.36	6.13	6.38	8.81	6.46	6.81	6.02	4.08	2.14	1.03
	(前月比)	0.58	0.53	1.32	0.44	0.61	3.48	2.94	0.92	0.12	1.75	0.24	0.45
	平均価格	2,897	2,891	2,891	2,865	2,850	2,826	2,828	2,820	2,805	2,795	2,801	2,775
	(前年比)	3.60	3.43	3.06	4.20	5.23	5.35	4.29	4.32	4.18	4.93	4.57	5.15
	(前月比)	1.00	0.21	0.02	0.90	0.42	0.80	0.07	0.27	0.55	0.35	0.21	0.91
千葉県	件数	5,793	5,880	5,872	5,903	5,901	5,817	5,903	5,936	6,006	5,941	5,835	5,778
	(前年比)	2.13	2.75	4.52	3.91	5.20	4.56	3.51	2.90	1.91	0.24	0.77	0.93
	(前月比)	0.67	1.50	0.14	0.53	0.03	1.42	1.48	0.56	1.18	1.08	1.78	0.98
	平均価格	2,910	2,926	2,935	2,944	2,931	2,911	2,858	2,827	2,813	2,813	2,786	2,763
	(前年比)	4.21	3.28	2.65	1.96	2.26	3.55	4.55	5.06	5.09	4.52	5.77	5.77
	(前月比)	0.75	0.55	0.30	0.32	0.16	0.19	1.30	1.10	0.47	0.03	0.96	0.82
神奈川県	件数	8,459	8,380	8,209	8,142	8,035	7,880	8,043	7,998	7,901	7,755	7,711	7,601
	(前年比)	3.52	6.76	10.93	12.43	15.42	16.48	15.30	15.56	14.04	11.44	8.67	9.69
	(前月比)	0.50	0.93	2.04	0.82	1.31	1.93	2.07	0.56	1.21	1.85	0.57	1.43
	平均価格	4,382	4,382	4,367	4,375	4,324	4,344	4,308	4,300	4,288	4,279	4,266	4,265
	(前年比)	3.71	3.38	2.99	2.06	2.87	2.49	2.85	2.02	1.71	2.46	3.14	3.07
	(前月比)	0.39	0.02	0.32	0.17	0.62	1.01	0.31	0.18	0.29	0.21	0.30	0.03

(1)成約物件(中古戸建系<戸建・テラスハウス>)<総取引>

	7月	8月	9月	10月	11月	12月	15/1月	2月	3月	4月	5月	6月	
首都圏	件数	966	692	998	1,006	1,041	867	800	1,044	1,192	1,137	1,005	1,050
	(前年比)	2.03	4.53	8.71	0.50	3.58	5.97	0.13	6.53	4.93	10.71	5.57	13.39
	(前月比)	4.32	28.36	44.22	0.80	3.48	16.71	7.73	30.50	14.18	4.61	11.61	4.48
	平均価格	3,151	3,199	3,205	3,238	3,160	3,136	3,204	3,157	3,204	3,087	3,009	3,126
	(前年比)	2.74	0.41	0.19	0.56	1.31	1.91	0.49	1.11	0.07	2.30	9.82	0.46
	(前月比)	0.33	1.53	0.21	1.03	2.33	0.77	2.19	1.48	1.49	3.64	2.53	3.89
東京都	件数	282	174	285	303	301	226	229	294	323	317	292	285
	(前年比)	4.44	9.38	18.26	4.84	16.22	8.87	10.63	16.67	2.42	4.97	0.34	11.33
	(前月比)	10.16	38.30	63.79	6.32	0.66	24.92	1.33	28.38	9.86	1.86	7.89	2.40
	平均価格	4,183	4,278	4,326	4,268	4,197	4,294	4,308	4,213	4,270	4,073	3,934	3,980
	(前年比)	4.80	5.84	2.48	1.04	6.24	7.12	4.66	3.03	6.22	1.32	9.13	1.55
	(前月比)	3.46	2.28	1.12	1.33	1.67	2.31	0.34	2.22	1.36	4.63	3.42	1.19
埼玉県	件数	214	156	221	204	212	184	161	228	241	221	201	200
	(前年比)	3.17	20.00	7.28	8.11	1.92	0.54	10.06	6.05	1.69	1.84	3.61	5.82
	(前月比)	13.23	27.10	41.67	7.69	3.92	13.21	12.50	41.61	5.70	8.30	9.05	0.50
	平均価格	2,177	2,473	2,356	2,301	2,287	2,311	2,033	2,148	2,228	2,322	2,056	2,252
	(前年比)	10.23	4.02	0.34	2.93	0.71	0.48	16.17	7.48	3.41	4.13	11.47	1.10
	(前月比)	4.39	13.58	4.72	2.33	0.64	1.05	12.03	5.66	3.73	4.21	11.43	9.53
千葉県	件数	197	144	216	214	239	194	165	212	252	263	229	239
	(前年比)	7.51	1.37	3.85	1.42	0.00	2.51	10.81	0.93	8.62	26.44	12.25	23.83
	(前月比)	2.07	26.90	50.00	0.93	11.68	18.83	14.95	28.48	18.87	4.37	12.93	4.37
	平均価格	2,343	2,022	2,159	2,310	2,268	2,166	2,342	2,381	2,297	2,136	2,157	2,303
	(前年比)	6.84	11.87	7.43	6.47	6.99	2.47	0.81	0.44	1.34	6.35	8.21	8.38
	(前月比)	10.30	13.70	6.78	6.98	1.81	4.50	8.12	1.67	3.55	7.00	0.98	6.76
神奈川県	件数	273	218	276	285	289	263	245	310	376	336	283	326
	(前年比)	3.19	12.37	4.94	2.15	3.34	9.31	7.46	3.68	11.90	12.00	8.43	13.19
	(前月比)	5.21	20.15	26.61	3.26	1.40	9.00	6.84	26.53	21.29	10.64	15.77	15.19
	平均価格	3,430	3,634	3,547	3,511	3,458	3,433	3,523	3,428	3,521	3,405	3,421	3,519
	(前年比)	7.40	3.63	1.89	1.66	2.13	8.32	2.61	5.73	3.39	1.82	8.73	1.85
	(前月比)	4.34	5.95	2.40	1.01	1.22	0.72	2.62	2.69	2.72	3.29	0.47	2.85

(2) 新規登録物件(中古戸建系<戸建・テラスハウス>)<総取引>

		7月	8月	9月	10月	11月	12月	15/1月	2月	3月	4月	5月	6月
首都圏	件数	4,196	3,790	4,460	4,696	4,600	3,500	4,338	4,726	4,900	4,751	4,436	4,524
	(前年比)	4.81	1.20	4.37	6.86	3.99	7.87	3.73	2.45	3.18	7.46	7.77	3.52
	(前月比)	3.98	9.68	17.68	5.29	2.04	23.91	23.94	8.94	3.68	3.04	6.63	1.98
	平均価格	3,981	4,022	3,994	4,016	4,017	4,230	4,037	3,918	3,986	3,978	3,849	3,879
	(前年比)	3.35	1.48	2.03	3.59	2.14	3.07	0.43	3.07	0.44	4.05	7.81	6.07
	(前月比)	3.60	1.04	0.71	0.56	0.35	6.02	2.60	2.94	1.73	0.19	3.25	0.78
東京都	件数	1,155	1,035	1,241	1,379	1,295	1,035	1,224	1,370	1,414	1,321	1,241	1,244
	(前年比)	7.75	4.33	2.97	5.16	0.99	0.58	6.42	5.06	2.99	2.32	2.90	0.57
	(前月比)	6.63	10.39	19.90	11.12	6.09	20.08	18.26	11.93	3.21	6.58	6.06	0.24
	平均価格	5,997	5,809	5,792	5,767	6,193	6,457	5,996	5,757	5,924	5,900	5,561	5,764
	(前年比)	0.58	1.77	6.36	4.73	3.71	11.58	4.23	0.78	4.07	1.02	9.26	6.20
	(前月比)	2.41	3.14	0.29	0.43	8.25	5.87	2.92	3.99	2.90	0.39	5.76	3.66
埼玉県	件数	976	797	1,013	1,023	1,043	703	916	1,039	1,081	972	957	1,041
	(前年比)	3.17	1.85	4.70	7.17	2.36	15.91	7.01	4.42	3.54	3.85	4.93	11.22
	(前月比)	4.27	18.34	27.10	0.99	1.96	32.60	30.30	13.43	4.04	10.08	1.54	8.78
	平均価格	2,577	2,545	2,650	2,573	2,589	2,512	2,581	2,542	2,580	2,497	2,507	2,453
	(前年比)	4.41	6.09	2.16	5.13	9.58	9.26	0.16	4.40	2.87	5.51	6.38	5.93
	(前月比)	1.19	1.25	4.16	2.93	0.62	2.95	2.74	1.53	1.49	3.20	0.40	2.15
千葉県	件数	860	787	912	907	904	738	859	989	993	1,021	917	904
	(前年比)	5.91	7.81	3.80	10.64	8.59	1.99	4.45	7.50	4.09	18.31	10.62	2.38
	(前月比)	2.60	8.49	15.88	0.55	0.33	18.36	16.40	15.13	0.40	2.82	10.19	1.42
	平均価格	2,571	2,725	2,732	2,691	2,504	2,620	2,555	2,508	2,545	2,667	2,534	2,462
	(前年比)	7.35	5.34	0.93	4.67	5.31	6.52	5.12	9.59	3.54	1.97	3.21	5.43
	(前月比)	1.24	5.97	0.28	1.50	6.96	4.62	1.90	1.84	1.48	4.78	4.98	2.85
神奈川県	件数	1,205	1,171	1,294	1,387	1,358	1,024	1,339	1,328	1,412	1,437	1,321	1,335
	(前年比)	7.02	3.30	5.82	5.71	7.93	13.29	1.90	4.73	2.47	7.96	13.00	1.60
	(前月比)	8.30	2.82	10.50	7.19	2.09	24.59	30.76	0.82	6.33	1.77	8.07	1.06
	平均価格	4,193	4,322	4,210	4,207	4,046	4,320	4,192	4,147	4,134	4,144	4,126	4,194
	(前年比)	3.07	1.92	1.05	2.54	5.62	2.14	1.97	1.71	0.73	8.94	6.92	3.41
	(前月比)	3.44	3.08	2.58	0.08	3.83	6.79	2.98	1.06	0.32	0.25	0.45	1.66

(3) 在庫物件(中古戸建系<戸建・テラスハウス>) <総取引>

		7月末	8月末	9月末	10月末	11月末	12月末	15/1月末	2月末	3月末	4月末	5月末	6月末
首都圏	件数	18,073	18,120	18,196	18,300	18,353	17,889	18,197	18,426	18,414	18,102	17,905	17,652
	(前年比)	1.62	2.43	4.05	4.66	5.71	7.36	7.12	7.00	6.09	4.03	2.84	3.59
	(前月比)	1.29	0.26	0.42	0.57	0.29	2.53	1.72	1.26	0.07	1.69	1.09	1.41
	平均価格	4,265	4,245	4,216	4,263	4,247	4,270	4,203	4,178	4,164	4,145	4,122	4,099
	(前年比)	2.18	2.06	1.09	0.31	0.12	0.02	1.47	1.64	1.13	2.42	3.79	4.25
	(前月比)	0.39	0.46	0.69	1.12	0.58	1.42	0.43	0.61	0.31	0.47	0.57	0.54
東京都	件数	4,814	4,812	4,825	4,845	4,839	4,805	4,890	5,002	5,024	4,918	4,828	4,784
	(前年比)	3.37	3.22	4.76	6.45	7.44	6.88	7.79	6.26	4.40	3.76	3.69	3.61
	(前月比)	3.00	0.04	0.27	0.41	0.12	0.70	1.77	2.29	0.44	2.11	1.83	0.91
	平均価格	6,476	6,423	6,335	6,472	6,550	6,574	6,427	6,370	6,346	6,288	6,244	6,218
	(前年比)	0.04	0.83	1.10	4.00	5.39	5.26	2.80	2.16	2.34	0.11	2.25	3.16
	(前月比)	0.86	0.83	1.37	2.17	2.66	1.66	0.30	0.87	0.38	0.92	0.70	0.41
埼玉県	件数	3,998	3,965	4,011	4,060	4,119	3,929	3,990	4,029	4,034	3,931	3,921	3,937
	(前年比)	2.54	5.57	6.63	5.89	5.38	9.70	8.25	7.40	7.43	5.39	3.16	1.94
	(前月比)	0.42	0.83	1.16	1.22	1.45	4.61	1.55	0.98	0.12	2.55	0.25	0.41
	平均価格	2,716	2,707	2,707	2,689	2,670	2,649	2,653	2,640	2,635	2,626	2,640	2,610
	(前年比)	3.44	2.92	2.53	3.50	5.17	5.57	3.96	4.39	3.93	4.72	4.11	4.76
	(前月比)	0.89	0.33	0.01	0.66	0.52	0.76	0.18	0.47	0.21	0.34	0.55	1.15
千葉県	件数	4,023	4,097	4,118	4,112	4,083	3,995	4,071	4,132	4,168	4,141	4,057	3,944
	(前年比)	2.28	0.73	1.62	2.61	4.20	4.33	3.28	3.03	2.07	0.34	0.12	2.06
	(前月比)	0.10	1.84	0.51	0.15	0.71	2.16	1.90	1.50	0.87	0.65	2.03	2.79
	平均価格	2,767	2,781	2,796	2,815	2,777	2,754	2,697	2,652	2,650	2,655	2,626	2,567
	(前年比)	4.11	2.83	1.89	1.47	2.87	4.57	5.75	7.09	6.57	5.18	6.59	7.82
	(前月比)	0.62	0.52	0.54	0.68	0.57	0.16	1.42	1.65	0.10	0.20	1.09	2.27
神奈川県	件数	5,238	5,246	5,242	5,283	5,312	5,160	5,246	5,263	5,188	5,112	5,099	4,987
	(前年比)	1.33	0.53	3.23	3.58	5.51	8.23	8.46	10.25	9.60	6.54	3.88	5.99
	(前月比)	1.26	0.15	0.08	0.78	0.55	2.86	1.67	0.32	1.43	1.46	0.25	2.20
	平均価格	4,565	4,554	4,537	4,575	4,502	4,533	4,479	4,468	4,458	4,459	4,441	4,455
	(前年比)	3.28	3.07	2.65	0.79	2.04	1.94	2.67	1.84	1.53	2.53	3.28	2.79
	(前月比)	0.39	0.24	0.38	0.85	0.80	1.49	0.42	0.25	0.22	0.02	0.40	0.31

(1)成約物件(新築戸建系<戸建・テラスハウス>)<総取引>

	7月	8月	9月	10月	11月	12月	15/1月	2月	3月	4月	5月	6月	
首都圏	件数	338	259	272	300	252	222	258	329	353	313	325	280
	(前年比)	0.30	15.63	11.40	5.36	19.23	18.68	4.44	0.00	11.36	2.29	10.17	14.63
	(前月比)	3.05	23.37	5.02	10.29	16.00	11.90	16.22	27.52	7.29	11.33	3.83	13.85
	平均価格	4,033	3,901	4,077	4,131	3,892	3,876	3,851	3,922	3,812	3,855	3,827	3,928
東京都	(前年比)	2.05	7.01	0.37	0.50	5.20	1.12	4.68	4.97	10.30	0.74	5.29	0.66
	(前月比)	1.99	3.27	4.52	1.31	5.78	0.42	0.64	1.84	2.79	1.11	0.71	2.62
	件数	128	92	109	105	85	83	114	122	146	116	132	93
	(前年比)	29.29	4.55	10.10	14.63	31.45	5.68	22.58	1.67	18.70	7.41	29.41	18.42
東京都	(前月比)	12.28	28.13	18.48	3.67	19.05	2.35	37.35	7.02	19.67	20.55	13.79	29.55
	平均価格	4,368	4,217	4,490	4,947	4,343	4,378	4,155	4,364	4,138	4,369	4,278	4,371
	(前年比)	7.63	15.08	1.46	0.65	6.75	3.88	7.50	3.65	16.17	0.15	7.11	3.97
	(前月比)	4.02	3.47	6.48	10.18	12.20	0.80	5.09	5.03	5.18	5.57	2.08	2.17
埼玉県	件数	39	20	27	54	39	29	34	43	55	39	33	42
	(前年比)	39.06	44.44	40.00	5.88	11.36	23.68	5.56	34.38	37.50	30.36	21.43	6.67
	(前月比)	13.33	48.72	35.00	100.00	27.78	25.64	17.24	26.47	27.91	29.09	15.38	27.27
	平均価格	3,439	3,197	3,272	3,459	3,287	2,949	3,302	3,123	3,187	2,993	2,997	3,265
埼玉県	(前年比)	3.92	1.41	11.84	8.43	10.28	11.09	6.31	12.17	1.50	4.26	9.51	2.96
	(前月比)	8.46	7.05	2.36	5.71	4.99	10.27	11.96	5.42	2.05	6.08	0.12	8.95
	件数	49	44	43	51	38	34	28	37	35	39	40	24
	(前年比)	20.97	83.33	2.27	15.91	9.52	43.33	28.21	32.73	9.38	11.43	25.00	31.43
千葉県	(前月比)	40.00	10.20	2.27	18.60	25.49	10.53	17.65	32.14	5.41	11.43	2.56	40.00
	平均価格	3,240	3,203	3,303	3,217	3,170	3,170	3,050	3,296	3,356	3,337	3,137	3,075
	(前年比)	2.66	1.94	1.68	3.73	4.60	0.49	10.33	13.61	1.46	10.49	3.51	3.00
	(前月比)	2.19	1.14	3.13	2.60	1.46	0.00	3.80	8.07	1.84	0.59	6.00	1.96
神奈川県	件数	122	103	93	90	90	76	82	127	117	119	120	121
	(前年比)	8.93	35.53	21.85	9.09	11.76	12.64	19.61	4.10	4.10	11.21	0.84	9.70
	(前月比)	8.96	15.57	9.71	3.23	0.00	15.56	7.89	54.88	7.87	1.71	0.84	0.83
	平均価格	4,189	4,054	4,185	4,100	4,033	3,996	3,929	3,950	3,836	3,806	3,790	3,986
神奈川県	(前年比)	5.13	0.16	3.50	3.04	2.18	1.77	6.48	10.91	7.42	2.82	5.89	1.87
	(前月比)	7.04	3.22	3.24	2.05	1.63	0.92	1.68	0.53	2.87	0.80	0.40	5.17

(2) 新規登録物件(新築戸建系<戸建・テラスハウス>) <総取引>

	7月	8月	9月	10月	11月	12月	15/1月	2月	3月	4月	5月	6月	
首都圏	件数	2,922	2,227	2,577	2,733	2,668	2,227	2,894	2,705	2,730	3,044	2,795	2,895
	(前年比)	3.85	15.96	20.04	14.75	18.01	9.69	1.36	6.72	4.84	13.62	7.46	7.54
	(前月比)	8.54	23.79	15.72	6.05	2.38	16.53	29.95	6.53	0.92	11.50	8.18	3.58
	平均価格	4,154	4,126	4,111	4,039	4,137	4,046	4,131	4,059	4,000	4,054	4,030	4,031
	(前年比)	3.10	2.83	3.61	7.18	4.92	4.40	4.18	3.44	4.02	5.35	3.60	3.17
	(前月比)	0.22	0.66	0.38	1.74	2.42	2.20	2.09	1.73	1.46	1.35	0.59	0.02
東京都	件数	1,047	779	942	997	1,070	869	1,089	978	976	1,171	1,080	1,042
	(前年比)	1.95	6.93	20.10	13.00	10.01	0.91	2.16	2.30	15.64	16.63	6.19	5.36
	(前月比)	5.86	25.60	20.92	5.84	7.32	18.79	25.32	10.19	0.20	19.98	7.77	3.52
	平均価格	4,856	4,838	4,890	4,826	4,845	4,723	5,034	4,848	4,874	4,931	4,749	4,914
	(前年比)	2.88	1.86	0.62	7.29	6.12	4.61	0.60	4.93	4.60	5.54	2.27	0.33
	(前月比)	0.86	0.36	1.06	1.31	0.40	2.52	6.59	3.68	0.54	1.16	3.69	3.48
埼玉県	件数	481	395	480	475	450	371	547	506	467	564	458	541
	(前年比)	2.83	3.19	4.38	4.04	5.46	10.09	16.14	5.07	5.42	16.05	3.85	20.76
	(前月比)	7.37	17.88	21.52	1.04	5.26	17.56	47.44	7.50	7.71	20.77	18.79	18.12
	平均価格	3,237	3,244	3,284	3,242	3,305	3,201	3,188	3,238	3,102	3,121	3,088	3,138
	(前年比)	5.29	9.52	6.60	5.53	3.50	4.11	5.61	1.02	5.42	7.22	5.64	5.50
	(前月比)	2.52	0.20	1.24	1.26	1.92	3.13	0.41	1.57	4.20	0.62	1.04	1.60
千葉県	件数	365	331	370	434	361	311	410	379	390	438	371	455
	(前年比)	12.68	18.27	5.85	8.77	9.75	10.37	37.12	12.13	2.36	25.50	23.26	26.04
	(前月比)	1.11	9.32	11.78	17.30	16.82	13.85	31.83	7.56	2.90	12.31	15.30	22.64
	平均価格	3,322	3,463	3,404	3,327	3,429	3,310	3,236	3,385	3,046	3,221	3,181	3,352
	(前年比)	2.70	3.25	0.77	1.76	4.01	5.00	2.99	3.47	9.01	3.90	5.54	1.27
	(前月比)	0.38	4.23	1.69	2.25	3.05	3.47	2.23	4.60	10.01	5.72	1.21	5.35
神奈川県	件数	1,029	722	785	827	787	676	848	842	897	871	886	857
	(前年比)	6.37	27.80	31.68	29.07	33.81	25.30	19.31	18.09	4.17	3.69	5.23	4.14
	(前月比)	15.10	29.83	8.73	5.35	4.84	14.10	25.44	0.71	6.53	2.90	1.72	3.27
	平均価格	4,164	4,145	4,014	3,922	3,976	3,979	4,011	3,940	3,931	3,898	3,996	3,881
	(前年比)	4.16	3.74	4.92	8.21	6.83	4.26	6.11	4.40	3.48	4.52	3.79	5.72
	(前月比)	1.14	0.44	3.16	2.30	1.37	0.08	0.80	1.77	0.23	0.83	2.52	2.88

(3) 在庫物件(新築戸建系<戸建・テラスハウス>) <総取引>

	7月末	8月末	9月末	10月末	11月末	12月末	15/1月末	2月末	3月末	4月末	5月末	6月末	
首都圏	件数	10,186	10,035	9,857	9,633	9,624	9,650	9,874	9,657	9,552	9,524	9,488	9,562
	(前年比)	7.12	11.01	15.30	17.62	18.96	17.47	15.27	14.74	10.95	8.69	7.48	6.29
	(前月比)	0.18	1.48	1.77	2.27	0.09	0.27	2.32	2.20	1.09	0.29	0.38	0.78
	平均価格	4,077	4,079	4,057	3,999	4,004	3,980	3,985	3,973	3,950	3,942	3,915	3,910
	(前年比)	5.48	4.84	4.57	6.06	5.70	5.77	5.08	4.50	3.98	4.43	4.86	4.76
	(前月比)	0.68	0.06	0.55	1.42	0.15	0.57	0.14	0.28	0.59	0.20	0.69	0.13
東京都	件数	3,322	3,243	3,230	3,152	3,275	3,316	3,346	3,204	3,099	3,180	3,201	3,207
	(前年比)	11.70	14.18	17.60	21.08	19.30	17.94	17.06	16.61	10.20	6.25	5.99	5.59
	(前月比)	2.21	2.38	0.40	2.41	3.90	1.25	0.90	4.24	3.28	2.61	0.66	0.19
	平均価格	4,965	4,980	4,938	4,858	4,841	4,788	4,850	4,853	4,875	4,862	4,796	4,803
	(前年比)	4.14	3.19	2.75	4.87	5.12	5.55	3.73	4.05	3.30	4.27	4.58	4.05
	(前月比)	0.81	0.30	0.84	1.62	0.35	1.10	1.31	0.04	0.46	0.26	1.37	0.14
埼玉県	件数	1,873	1,875	1,906	1,831	1,808	1,792	1,899	1,914	1,902	1,901	1,897	1,907
	(前年比)	3.71	0.48	2.56	6.68	8.59	6.81	2.47	5.53	2.86	1.25	0.05	0.90
	(前月比)	0.90	0.11	1.65	3.93	1.26	0.88	5.97	0.79	0.63	0.05	0.21	0.53
	平均価格	3,283	3,279	3,280	3,256	3,260	3,216	3,196	3,199	3,166	3,145	3,133	3,117
	(前年比)	4.63	5.08	4.48	5.34	4.93	5.30	5.58	4.43	5.17	5.76	5.71	6.14
	(前月比)	1.15	0.10	0.01	0.72	0.10	1.34	0.62	0.09	1.04	0.66	0.38	0.52
千葉県	件数	1,770	1,783	1,754	1,791	1,818	1,822	1,832	1,804	1,838	1,800	1,778	1,834
	(前年比)	1.67	6.99	10.60	6.67	7.29	4.96	3.93	2.49	1.45	1.42	2.09	1.61
	(前月比)	1.94	0.73	1.63	2.11	1.51	0.22	0.55	1.53	1.88	2.07	1.22	3.15
	平均価格	3,235	3,258	3,259	3,240	3,277	3,254	3,217	3,227	3,185	3,175	3,150	3,185
	(前年比)	4.47	3.49	3.14	2.51	0.78	1.54	2.19	1.03	2.24	3.04	3.99	2.36
	(前月比)	0.82	0.71	0.04	0.60	1.37	0.51	0.92	0.30	1.29	0.30	0.81	1.12
神奈川県	件数	3,221	3,134	2,967	2,859	2,723	2,720	2,797	2,735	2,713	2,643	2,612	2,614
	(前年比)	10.50	15.62	21.90	25.14	29.78	28.65	25.71	24.20	21.43	19.59	16.76	16.00
	(前月比)	3.50	2.70	5.33	3.64	4.76	0.11	2.83	2.22	0.80	2.58	1.17	0.08
	平均価格	4,086	4,093	4,068	4,005	3,977	3,986	3,986	3,978	3,962	3,931	3,924	3,901
	(前年比)	5.19	4.88	4.88	5.99	6.28	5.27	4.59	3.56	3.11	3.50	3.99	4.56
	(前月比)	0.04	0.18	0.61	1.56	0.69	0.21	0.02	0.22	0.39	0.79	0.17	0.57