



= 東日本レインズ =

財団法人 東日本不動産流通機構

平成15年06月

月例速報

# マーケットウォッチ

## 主な動向

### 【マンション】

首都圏マンション成約件数は、全体で2,146件、前年比+3.02%と5ヶ月続けて増加した。  
成約㎡単価では、30.62万円（前年比 0.43%，前月比+1.32%）と前年比で2ヶ月続けて下げたものの前月比では上昇に転じた。  
また、成約平均価格は、1,946万円（前年比 0.81%，前月比 0.62%）と㎡単価同様、前年比・前月比ともに2ヶ月続けての下げとなった。  
成約平均面積については、先月までより縮小し63㎡台となっている。（次ページ以降参照）

### 【土地】

首都圏土地（面積100～200㎡）成約件数は、350件（前年比+2.04%）と再び増加に転じた。  
成約㎡単価では、19.83万円（前年比 5.57%，前月比 5.45%）と前月比で再び下げに転じ20万円台を再び割り込んだ。  
また、成約平均価格は、2,823万円（前年比 6.61%，前月比 4.84%）と前月比で2ヶ月続けての下げとなった。（28ページ以降参照）

### 【戸建】

首都圏戸建成約件数は、1,063件（前年比+6.73%）と4ヶ月続けての増加となった。  
成約平均価格では、3,299万円（前年比 8.21%，前月比 0.39%）と前月比で2ヶ月続けての下げとなった。（35ページ以降参照）

## 目次

・首都圏マンションレポート	
マンションレポート1(首都圏概況)	P 2
マンションレポート2(地域別推移)	P10
マンションレポート3(地域別推移) <専有面積40～80㎡>	P20
・首都圏土地レポート<面積100～200㎡>	
土地レポート(首都圏概況)	P28
土地レポート(首都圏概況) <総取引>	P32
・首都圏戸建レポート	
戸建レポート(首都圏概況)	P35
戸建レポート(首都圏概況) <総取引>	P44

### (集計方法について)

- 1) 集計対象は、媒介契約物件のほか会員の売主及び代理物件を含む。(事業用物件は除いた)
- 2) 集計は、各月とも月初から月末までに当機構に登録等があったもの。
  - (1)成約物件 = 当月に成約報告のあったものの集計
  - (2)新規登録物件 = 当月に新たに登録のあったものの集計
  - (3)在庫物件 = 当月末の残存物件の集計
- 3) 土地・戸建に関する<総取引>表記について。(H14.4より集計開始)  
<総取引> = 都市計画上の域外・未線引区域、土地所有権以外、商業地を集計対象に加えた。

# 首都圏マンションレポート

## マンションレポート1

### 1. マンション首都圏概況

#### (1) 成約物件

	6月	7月	8月	9月	10月	11月	12月	15/1月	2月	3月	4月	5月	
首都圏	件数	2,062	2,039	1,670	2,197	2,255	2,063	1,798	1,922	2,532	2,643	2,384	2,146
	(前年比)	8.88	4.50	7.46	4.67	0.18	1.01	7.32	0.79	8.11	1.34	0.76	3.02
	(前月比)	1.01	1.12	18.10	31.56	2.64	8.51	12.85	6.90	31.74	4.38	9.80	9.98
	平均㎡単価	30.78	31.23	30.87	30.20	30.33	30.63	30.75	30.44	30.02	30.89	30.22	30.62
	(前年比)	0.18	0.68	0.31	1.39	1.02	0.07	0.93	1.64	2.47	1.95	1.50	0.43
	(前月比)	0.10	1.45	1.16	2.17	0.42	1.16	0.40	1.02	1.39	2.91	2.16	1.32
	平均価格	1,971	2,001	1,955	1,947	1,953	1,955	1,987	1,980	1,961	2,006	1,958	1,946
	(前年比)	0.38	0.59	1.05	1.05	1.88	0.19	0.14	2.85	1.19	2.90	0.94	0.81
	(前月比)	0.49	1.50	2.29	0.41	0.31	0.33	1.61	0.36	0.95	2.28	2.39	0.62
	平均専有面積	64.03	64.06	63.32	64.46	64.39	63.84	64.61	65.04	65.33	64.92	64.77	63.54
	(前年比)	0.57	1.28	1.37	0.34	0.85	0.26	1.08	1.20	1.31	0.93	0.57	0.38
	(前月比)	0.38	0.05	1.15	1.80	0.11	0.82	1.20	0.67	0.44	0.62	0.23	1.91
東京都	件数	859	840	673	865	850	805	732	777	904	1,063	964	876
	(前年比)	5.91	0.71	2.91	3.35	0.12	8.63	7.11	6.58	5.24	9.36	4.22	4.53
	(前月比)	2.51	2.21	19.88	28.53	1.73	5.29	9.07	6.15	16.34	17.59	9.31	9.13
	平均㎡単価	40.36	40.27	40.40	39.37	39.13	40.27	39.68	39.99	39.52	40.36	38.20	40.52
	(前年比)	1.44	1.53	2.17	0.62	0.08	5.10	2.07	5.17	0.44	1.33	3.78	1.79
	(前月比)	1.38	0.23	0.33	2.57	0.60	2.92	1.46	0.79	1.19	2.13	5.36	6.09
	平均価格	2,409	2,428	2,390	2,346	2,321	2,395	2,403	2,432	2,366	2,458	2,316	2,433
	(前年比)	2.83	1.72	5.21	1.20	0.30	4.21	3.84	9.16	0.20	1.08	4.31	1.57
	(前月比)	0.57	0.80	1.58	1.83	1.08	3.21	0.33	1.21	2.72	3.87	5.78	5.05
	平均専有面積	59.67	60.29	59.15	59.59	59.31	59.48	60.56	60.82	59.88	60.90	60.62	60.03
	(前年比)	1.37	3.31	2.98	1.81	0.23	0.85	1.73	3.79	0.24	2.44	0.55	0.21
	(前月比)	0.80	1.04	1.90	0.75	0.48	0.28	1.82	0.42	1.54	1.70	0.45	0.98
埼玉県	件数	308	285	238	332	355	307	265	291	418	364	340	302
	(前年比)	10.20	10.94	15.53	11.78	0.28	5.86	4.68	10.74	11.47	11.22	6.85	3.51
	(前月比)	1.60	7.47	16.49	39.50	6.93	13.52	13.68	9.81	43.64	12.92	6.59	11.18
	平均㎡単価	21.74	22.83	21.77	22.70	22.50	22.69	22.74	22.16	22.82	23.30	22.54	22.10
	(前年比)	11.71	0.16	6.12	2.82	0.26	4.02	2.13	2.74	0.82	2.42	0.84	2.36
	(前月比)	0.70	5.00	4.64	4.27	0.87	0.82	0.24	2.55	2.96	2.10	3.27	1.93
	平均価格	1,393	1,493	1,414	1,521	1,499	1,498	1,533	1,494	1,519	1,562	1,509	1,438
	(前年比)	15.15	1.26	6.93	1.11	0.26	5.49	1.40	3.67	0.77	2.21	2.65	0.65
	(前月比)	3.74	7.20	5.28	7.51	1.41	0.07	2.32	2.55	1.67	2.84	3.41	4.70
	平均専有面積	64.07	65.41	64.97	66.99	66.62	66.04	67.40	67.40	66.56	67.04	66.94	65.05
	(前年比)	3.90	1.10	0.86	1.76	0.53	1.54	0.74	0.96	0.04	0.21	1.79	2.93
	(前月比)	4.41	2.09	0.67	3.11	0.54	0.88	2.07	0.00	1.25	0.73	0.15	2.82
千葉県	件数	307	287	254	345	356	290	271	318	397	408	381	334
	(前年比)	15.89	4.01	2.83	12.38	6.27	3.01	3.21	11.58	23.68	0.97	13.39	18.02
	(前月比)	8.48	6.51	11.50	35.83	3.19	18.54	6.55	17.34	24.84	2.77	6.62	12.34
	平均㎡単価	20.61	21.10	20.96	21.41	21.80	20.15	21.99	20.86	20.59	20.76	21.80	19.95
	(前年比)	0.48	2.78	1.48	2.87	4.27	5.18	1.59	5.69	1.47	4.23	1.70	4.88
	(前月比)	1.77	2.41	0.67	2.16	1.80	7.56	9.11	5.13	1.30	0.83	5.02	8.48
	平均価格	1,454	1,499	1,479	1,518	1,548	1,428	1,565	1,479	1,495	1,477	1,515	1,387
	(前年比)	0.88	1.75	2.88	3.63	3.21	4.20	3.03	5.01	2.08	5.74	1.58	3.74
	(前月比)	0.89	3.10	1.35	2.70	1.96	7.77	9.57	5.48	1.06	1.17	2.55	8.43
	平均専有面積	70.55	71.02	70.54	70.91	71.03	70.86	71.16	70.90	72.60	71.15	69.48	69.51
	(前年比)	1.36	1.06	1.39	0.74	1.02	1.04	1.42	0.72	3.60	1.44	0.12	1.20
	(前月比)	2.70	0.68	0.68	0.53	0.17	0.23	0.42	0.36	2.39	1.99	2.35	0.05
神奈川県	件数	588	627	505	655	694	661	530	536	813	808	699	634
	(前年比)	8.41	6.42	12.98	0.46	3.21	7.65	10.77	5.47	17.49	0.74	5.54	2.31
	(前月比)	9.40	6.63	19.46	29.70	5.95	4.76	19.82	1.13	51.68	0.62	13.49	9.30
	平均㎡単価	28.45	28.92	28.99	28.11	29.39	28.65	28.34	28.38	29.24	28.39	28.77	28.04
	(前年比)	2.49	2.28	1.99	2.45	2.48	0.27	5.76	2.72	0.83	0.17	0.09	3.25
	(前月比)	1.84	1.66	0.25	3.05	4.56	2.01	1.07	0.14	3.03	2.91	1.31	2.53
	平均価格	1,905	1,888	1,869	1,861	1,942	1,864	1,855	1,885	1,965	1,877	1,924	1,809
	(前年比)	1.36	1.69	2.01	0.89	4.99	0.72	5.68	2.59	0.69	0.70	1.71	3.61
	(前月比)	1.49	0.86	1.02	0.44	4.34	3.40	0.46	1.60	4.27	4.47	2.47	5.97
	平均専有面積	66.96	65.30	64.47	66.21	66.07	65.05	65.45	66.41	67.20	66.12	66.88	64.52
	(前年比)	3.95	0.60	0.02	1.60	2.44	0.45	0.09	0.13	0.14	0.53	1.80	0.37
	(前月比)	3.40	2.48	1.27	2.69	0.21	1.43	0.61	1.46	1.20	1.61	1.14	3.53

## (2) 新規登録物件

		6月	7月	8月	9月	10月	11月	12月	15/1月	2月	3月	4月	5月
首都圏	件数	6,837	7,188	6,097	7,259	8,004	7,762	6,450	7,537	8,234	8,371	7,945	7,984
	(前年比)	3.61	1.17	5.56	1.31	5.55	9.12	5.86	10.71	13.45	10.61	14.05	24.01
	(前月比)	6.20	5.13	15.18	19.06	10.26	3.02	16.90	16.85	9.25	1.66	5.09	0.49
	平均㎡単価	36.95	36.87	37.26	36.37	37.71	38.03	38.43	37.18	37.61	37.98	38.95	38.25
	(前年比)	0.50	0.23	2.64	0.39	2.48	3.37	5.24	1.41	1.91	4.29	4.03	3.55
	(前月比)	0.01	0.20	1.06	2.38	3.67	0.86	1.12	3.35	1.15	1.01	2.54	1.78
	平均価格	2,326	2,307	2,308	2,282	2,394	2,405	2,428	2,353	2,343	2,389	2,431	2,391
	(前年比)	1.96	1.01	2.04	1.05	4.02	4.26	6.70	1.61	1.27	5.28	2.51	3.26
	(前月比)	0.47	0.82	0.03	1.13	4.93	0.45	1.09	2.98	0.43	1.93	1.76	1.63
	平均専有面積	62.96	62.57	61.93	62.73	63.50	63.24	63.17	63.30	62.31	62.89	62.41	62.50
	(前年比)	2.47	1.24	0.59	0.65	1.50	0.87	1.39	0.20	0.62	0.95	1.47	0.28
	(前月比)	0.46	0.62	1.02	1.29	1.22	0.41	0.03	0.37	1.56	0.92	0.76	0.15
東京都	件数	3,264	3,425	2,996	3,521	3,913	3,859	3,297	3,657	4,117	4,232	4,085	4,135
	(前年比)	1.66	0.29	9.74	4.33	11.13	16.16	13.69	14.60	22.02	21.23	23.49	33.43
	(前月比)	5.32	4.93	12.53	17.52	11.13	1.38	14.56	10.92	12.58	2.79	3.47	1.22
	平均㎡単価	47.09	46.81	47.20	46.38	48.19	48.34	48.84	47.50	47.80	48.18	49.92	48.46
	(前年比)	0.74	0.48	4.21	1.67	4.30	4.01	6.42	3.18	1.62	4.20	3.80	2.01
	(前月比)	0.89	0.59	0.84	1.75	3.92	0.31	1.11	2.94	0.63	0.79	3.61	2.93
	平均価格	2,814	2,784	2,763	2,740	2,910	2,933	2,918	2,871	2,833	2,897	2,993	2,899
	(前年比)	5.87	3.50	5.50	3.22	7.73	8.87	9.27	4.81	1.44	6.99	2.78	2.76
	(前月比)	0.26	1.07	0.76	0.85	6.22	0.79	0.24	1.49	1.34	2.25	3.32	3.13
	平均専有面積	59.77	59.48	58.54	59.08	60.39	60.68	59.76	60.45	59.26	60.12	59.95	59.83
	(前年比)	5.10	3.00	1.24	1.52	3.29	4.67	2.68	1.58	0.17	2.67	0.98	0.74
	(前月比)	0.64	0.48	1.58	0.91	2.22	0.48	1.34	1.49	1.96	1.45	0.28	0.21
埼玉県	件数	905	931	741	906	962	943	699	910	1,036	1,007	883	888
	(前年比)	1.42	1.38	2.35	0.66	1.58	1.07	9.10	9.11	3.91	0.50	4.13	5.59
	(前月比)	7.61	2.87	20.41	22.27	6.18	1.98	25.87	30.19	13.85	2.80	12.31	0.57
	平均㎡単価	25.50	25.57	24.72	25.02	25.22	25.74	25.06	24.37	24.86	25.75	23.80	24.65
	(前年比)	0.21	1.39	5.06	1.19	3.06	1.27	0.36	3.19	1.55	4.01	4.01	1.47
	(前月比)	1.96	0.24	3.32	1.23	0.77	2.09	2.65	2.77	2.04	3.57	7.58	3.56
	平均価格	1,657	1,678	1,615	1,650	1,656	1,706	1,668	1,586	1,635	1,675	1,527	1,638
	(前年比)	0.82	1.07	6.44	1.96	3.49	0.07	0.26	3.99	0.80	4.71	7.63	0.92
	(前月比)	2.13	1.22	3.71	2.12	0.36	3.04	2.24	4.89	3.06	2.48	8.85	7.27
	平均専有面積	64.99	65.62	65.35	65.93	65.66	66.27	66.54	65.09	65.74	65.04	64.15	66.45
	(前年比)	1.02	0.32	1.45	3.19	0.45	1.31	0.62	0.82	0.76	0.68	3.77	2.42
	(前月比)	0.17	0.97	0.40	0.88	0.41	0.93	0.42	2.18	0.99	1.06	1.37	3.58
千葉県	件数	723	760	641	818	872	780	693	782	871	863	811	782
	(前年比)	0.69	5.71	3.22	1.36	3.44	3.72	2.21	10.14	16.29	10.22	13.90	18.84
	(前月比)	9.88	5.12	15.66	27.61	6.60	10.55	11.15	12.84	11.38	0.92	6.03	3.58
	平均㎡単価	24.41	24.37	25.11	24.15	23.53	23.90	23.49	23.40	23.85	24.17	24.21	23.60
	(前年比)	2.10	2.79	2.31	2.19	3.44	4.88	4.92	3.71	3.61	0.80	0.92	0.00
	(前月比)	3.41	0.15	3.04	3.83	2.58	1.59	1.74	0.37	1.95	1.30	0.19	2.51
	平均価格	1,716	1,705	1,780	1,744	1,683	1,699	1,704	1,688	1,668	1,734	1,712	1,637
	(前年比)	1.77	4.54	2.36	0.96	1.94	4.09	2.55	2.56	3.66	2.91	1.24	1.31
	(前月比)	3.44	0.62	4.36	2.01	3.51	0.98	0.26	0.91	1.20	3.93	1.24	4.36
	平均専有面積	70.31	69.98	70.87	72.21	71.52	71.10	72.54	72.15	69.92	71.73	70.72	69.37
	(前年比)	0.34	1.80	0.05	3.22	1.55	0.84	2.50	1.20	0.05	2.10	2.18	1.31
	(前月比)	0.03	0.47	1.27	1.89	0.96	0.60	2.03	0.53	3.08	2.59	1.42	1.90
神奈川県	件数	1,945	2,072	1,719	2,014	2,257	2,180	1,761	2,188	2,210	2,269	2,166	2,179
	(前年比)	8.60	1.71	1.06	2.75	0.66	3.51	0.86	5.55	3.37	1.00	6.96	18.42
	(前月比)	5.71	6.53	17.04	17.16	12.07	3.41	19.22	24.25	1.01	2.67	4.54	0.60
	平均㎡単価	31.64	31.80	31.88	31.08	32.22	31.82	32.47	31.86	32.01	31.50	31.76	31.55
	(前年比)	5.68	3.48	2.17	3.28	3.00	3.34	0.45	2.74	0.77	3.29	0.54	0.99
	(前月比)	1.27	0.50	0.24	2.49	3.65	1.23	2.04	1.88	0.49	1.62	0.84	0.65
	平均価格	2,045	2,022	2,010	1,984	2,090	2,026	2,095	2,044	2,030	2,007	2,008	2,004
	(前年比)	4.44	2.80	4.61	5.59	2.55	5.90	0.14	4.07	2.09	4.09	2.25	0.54
	(前月比)	1.54	1.14	0.62	1.26	5.34	3.08	3.43	2.42	0.73	1.12	0.04	0.20
	平均専有面積	64.64	63.58	63.04	63.84	64.87	63.66	64.53	64.17	63.39	63.71	63.21	63.50
	(前年比)	1.31	0.71	2.49	2.39	0.46	2.65	0.59	1.37	1.34	0.83	1.71	1.51
	(前月比)	0.27	1.63	0.86	1.27	1.63	1.87	1.36	0.55	1.21	0.50	0.79	0.45

## (3) 在庫物件

	6月末	7月末	8月末	9月末	10月末	11月末	12月末	15/1月末	2月末	3月末	4月末	5月末	
首都圏	件数	22,315	22,639	22,769	22,998	23,419	24,042	24,075	24,609	24,800	24,620	24,223	24,506
	(前年比)	8.71	8.35	7.71	7.62	6.00	4.03	2.56	0.79	0.93	3.45	5.55	9.08
	(前月比)	0.68	1.45	0.57	1.01	1.83	2.66	0.14	2.22	0.78	0.73	1.61	1.17
	平均㎡単価	37.89	37.80	37.69	37.79	38.02	38.11	38.32	38.20	38.37	38.55	38.84	38.91
	(前年比)	0.74	0.57	0.24	0.75	1.19	1.37	2.11	1.81	1.94	2.70	2.73	2.57
	(前月比)	0.15	0.23	0.30	0.28	0.59	0.23	0.55	0.34	0.42	0.48	0.76	0.19
	平均価格	2,280	2,276	2,265	2,271	2,300	2,315	2,329	2,321	2,320	2,333	2,340	2,356
	(前年比)	0.26	0.16	0.33	1.67	2.53	3.03	3.76	3.31	3.17	3.51	3.33	3.42
	(前月比)	0.05	0.14	0.52	0.27	1.27	0.66	0.68	0.29	0.07	0.56	0.32	0.68
	平均専有面積	60.17	60.22	60.09	60.08	60.49	60.73	60.78	60.76	60.46	60.51	60.25	60.55
	(前年比)	0.48	0.73	0.57	0.91	1.32	1.64	1.62	1.48	1.20	0.79	0.58	0.83
	(前月比)	0.19	0.09	0.22	0.01	0.68	0.43	0.13	0.05	0.49	0.08	0.43	0.50
東京都	件数	10,467	10,616	10,670	10,943	11,210	11,627	11,683	11,873	12,177	12,167	12,128	12,310
	(前年比)	6.54	6.48	5.84	4.02	2.08	1.57	3.44	3.87	8.08	10.46	12.75	16.94
	(前月比)	0.57	1.42	0.51	2.56	2.44	3.72	0.48	1.63	2.56	0.08	0.32	1.50
	平均㎡単価	49.08	48.92	48.72	48.94	49.32	49.31	49.70	49.54	49.56	49.66	50.18	50.18
	(前年比)	1.15	1.05	1.30	2.15	2.89	2.12	3.02	2.84	2.08	2.92	3.14	2.14
	(前月比)	0.10	0.31	0.42	0.46	0.77	0.01	0.81	0.38	0.04	0.20	1.05	0.00
	平均価格	2,802	2,791	2,764	2,782	2,830	2,847	2,867	2,859	2,851	2,871	2,892	2,913
	(前年比)	2.45	2.49	2.47	4.64	5.99	5.93	6.50	5.64	4.58	5.38	5.02	4.22
	(前月比)	0.24	0.41	0.94	0.65	1.73	0.58	0.80	0.25	0.27	0.69	0.72	0.75
	平均専有面積	57.09	57.04	56.74	56.85	57.39	57.73	57.69	57.71	57.53	57.81	57.63	58.06
	(前年比)	1.29	1.43	1.16	2.44	3.01	3.73	3.38	2.73	2.45	2.39	1.82	2.03
	(前月比)	0.34	0.09	0.53	0.19	0.96	0.59	0.01	0.13	0.31	0.49	0.32	0.75
埼玉県	件数	2,869	2,936	2,914	2,930	2,904	2,972	2,911	2,981	2,993	3,030	2,907	2,921
	(前年比)	6.91	6.41	6.72	8.64	7.90	7.59	8.57	4.61	4.95	0.16	0.45	2.78
	(前月比)	0.95	2.34	0.75	0.55	0.89	2.34	2.05	2.40	0.40	1.24	4.06	0.48
	平均㎡単価	25.14	25.20	25.15	25.16	25.20	25.25	25.19	25.00	24.89	24.96	24.56	24.56
	(前年比)	2.45	2.01	1.82	1.02	1.43	0.26	0.01	0.03	0.67	0.77	0.66	1.90
	(前月比)	0.42	0.22	0.19	0.02	0.16	0.11	0.32	0.89	0.44	0.29	1.62	0.03
	平均価格	1,611	1,616	1,621	1,626	1,622	1,630	1,631	1,609	1,603	1,603	1,565	1,577
	(前年比)	2.30	1.43	1.29	0.25	1.21	0.30	0.15	0.38	0.06	1.20	0.92	1.35
	(前月比)	0.80	0.32	0.29	0.30	0.26	0.65	0.19	1.20	0.37	0.02	2.34	0.72
	平均専有面積	64.07	64.14	64.44	64.62	64.35	64.55	64.74	64.38	64.42	64.22	63.75	64.19
	(前年比)	0.15	0.59	0.54	1.29	0.23	0.04	0.15	0.41	0.61	0.43	0.27	0.56
	(前月比)	0.38	0.10	0.48	0.28	0.42	0.54	0.51	0.32	0.06	0.32	0.74	0.69
千葉県	件数	2,316	2,346	2,422	2,433	2,496	2,554	2,583	2,621	2,634	2,540	2,438	2,462
	(前年比)	6.42	7.93	4.91	5.66	4.66	2.82	1.26	2.06	2.93	3.38	3.66	4.72
	(前月比)	1.49	1.30	3.24	0.45	2.59	2.32	1.14	1.47	0.50	3.57	4.02	0.98
	平均㎡単価	24.55	24.55	24.84	24.30	23.94	23.91	23.57	23.52	23.77	23.82	23.73	23.83
	(前年比)	5.35	4.19	3.22	5.34	5.77	5.71	6.62	5.25	4.12	3.43	3.65	2.40
	(前月比)	0.53	0.01	1.18	2.17	1.48	0.13	1.40	0.22	1.05	0.23	0.38	0.42
	平均価格	1,688	1,692	1,722	1,688	1,672	1,670	1,649	1,648	1,654	1,649	1,644	1,648
	(前年比)	5.08	4.14	2.69	4.57	4.04	4.23	5.27	3.54	2.46	2.57	2.39	1.43
	(前月比)	0.91	0.26	1.74	1.93	0.96	0.11	1.31	0.05	0.40	0.31	0.33	0.29
	平均専有面積	68.75	68.94	69.32	69.49	69.85	69.87	69.93	70.05	69.60	69.23	69.27	69.17
	(前年比)	0.28	0.05	0.55	0.81	1.84	1.57	1.45	1.80	1.74	0.89	1.30	0.99
	(前月比)	0.38	0.27	0.55	0.24	0.53	0.02	0.09	0.18	0.64	0.54	0.05	0.13
神奈川県	件数	6,663	6,741	6,763	6,692	6,809	6,889	6,898	7,134	6,996	6,883	6,750	6,813
	(前年比)	13.34	12.05	11.79	13.18	11.53	11.24	9.38	7.12	7.91	5.62	2.84	0.98
	(前月比)	1.24	1.17	0.33	1.05	1.75	1.17	0.13	3.42	1.93	1.62	1.93	0.93
	平均㎡単価	32.36	32.36	32.37	32.16	32.15	32.10	32.29	32.37	32.30	32.35	32.14	32.13
	(前年比)	4.36	3.96	3.29	3.22	3.51	3.46	2.71	2.08	2.17	1.98	2.34	1.41
	(前月比)	0.72	0.01	0.03	0.63	0.05	0.13	0.58	0.26	0.22	0.17	0.66	0.02
	平均価格	1,952	1,958	1,948	1,929	1,945	1,951	1,967	1,972	1,952	1,955	1,935	1,940
	(前年比)	4.72	3.77	3.52	4.25	3.90	3.42	2.21	1.69	2.07	2.75	2.79	1.50
	(前月比)	0.88	0.26	0.47	0.99	0.85	0.27	0.82	0.27	1.01	0.17	1.03	0.27
	平均専有面積	60.34	60.50	60.20	59.98	60.52	60.76	60.91	60.91	60.43	60.44	60.21	60.38
	(前年比)	0.38	0.19	0.23	1.06	0.41	0.05	0.52	0.40	0.10	0.79	0.46	0.09
	(前月比)	0.16	0.27	0.50	0.37	0.90	0.41	0.24	0.01	0.79	0.01	0.38	0.29

2. マンション首都圏概況(専有面積40～80㎡)

(1)成約物件

		6月	7月	8月	9月	10月	11月	12月	15/1月	2月	3月	4月	5月	
首都圏	件数	1,558	1,553	1,264	1,689	1,673	1,558	1,344	1,428	1,930	2,000	1,839	1,659	
	(前年比)	10.61	3.48	6.94	5.43	0.48	4.24	9.74	0.97	8.06	0.86	0.71	6.48	
	(前月比)	0.00	0.32	18.61	33.62	0.95	6.87	13.74	6.25	35.15	3.63	8.05	9.79	
	平均㎡単価	29.77	30.23	29.97	29.65	29.75	29.74	30.07	29.41	29.44	30.18	29.64	29.95	
	(前年比)	1.67	0.62	0.34	0.01	1.75	0.43	0.09	0.48	0.60	3.24	0.52	1.37	
	(前月比)	0.73	1.55	0.84	1.09	0.35	0.19	1.10	2.19	0.11	2.51	1.80	1.07	
	平均価格	1,857	1,883	1,862	1,857	1,866	1,859	1,882	1,850	1,865	1,892	1,861	1,873	
	(前年比)	1.54	0.09	0.31	0.86	2.86	0.00	0.84	0.76	0.40	3.34	0.06	1.29	
	(前月比)	0.46	1.37	1.07	0.29	0.47	0.09	1.21	1.66	0.79	1.44	1.63	0.63	
	東京都	件数	614	613	486	634	610	574	529	540	663	784	709	642
		(前年比)	8.49	2.17	5.19	2.76	2.87	11.83	7.52	0.19	2.64	13.29	4.73	10.31
		(前月比)	5.50	0.16	20.72	30.45	3.79	5.90	7.84	2.08	22.78	18.25	9.57	9.45
平均㎡単価		39.06	38.65	38.90	38.26	38.27	38.99	38.49	38.74	38.92	39.25	37.71	39.47	
(前年比)		0.48	1.75	1.77	0.81	0.19	3.17	1.52	2.77	1.48	0.51	1.66	2.85	
(前月比)		1.79	1.06	0.66	1.66	0.02	1.90	1.30	0.65	0.46	0.84	3.91	4.66	
平均価格		2,374	2,310	2,332	2,287	2,324	2,358	2,328	2,350	2,383	2,378	2,295	2,392	
(前年比)		2.20	1.31	1.96	0.41	2.78	4.41	3.63	5.21	3.60	1.96	0.45	3.49	
(前月比)		2.70	2.69	0.93	1.93	1.62	1.47	1.27	0.92	1.44	0.24	3.49	4.26	
埼玉県		件数	265	233	201	283	293	267	213	240	351	297	290	265
		(前年比)	11.37	16.79	16.18	13.20	3.30	6.37	10.13	10.78	12.86	12.90	7.05	2.71
		(前月比)	2.71	12.08	13.73	40.80	3.53	8.87	20.22	12.68	46.25	15.38	2.36	8.62
	平均㎡単価	21.42	22.68	22.22	23.00	22.20	22.27	22.79	22.14	22.22	23.48	22.73	22.12	
	(前年比)	12.53	0.25	5.13	0.72	1.85	4.15	2.06	0.66	0.95	2.93	1.20	3.44	
	(前月比)	0.15	5.89	2.01	3.51	3.47	0.30	2.32	2.84	0.37	5.68	3.22	2.67	
	平均価格	1,348	1,434	1,403	1,468	1,412	1,414	1,454	1,414	1,422	1,484	1,458	1,419	
	(前年比)	14.50	0.84	5.16	0.67	2.43	5.08	3.22	1.32	1.59	1.78	1.21	3.51	
	(前月比)	1.63	6.35	2.13	4.60	3.82	0.12	2.84	2.76	0.56	4.42	1.77	2.71	
	千葉県	件数	231	218	195	258	255	219	195	231	287	298	295	248
		(前年比)	11.83	2.24	2.01	7.95	5.81	6.81	8.02	9.48	13.44	5.70	11.74	12.22
		(前月比)	4.52	5.63	10.55	32.31	1.16	14.12	10.96	18.46	24.24	3.83	1.01	15.93
平均㎡単価		20.22	20.67	20.50	20.22	21.36	20.63	20.84	20.39	19.70	19.93	21.38	20.03	
(前年比)		1.87	1.80	1.26	1.16	5.90	3.45	1.31	6.37	2.09	2.38	1.38	1.34	
(前月比)		0.43	2.26	0.87	1.34	5.61	3.42	1.02	2.14	3.36	1.14	7.31	6.32	
平均価格		1,309	1,354	1,331	1,324	1,388	1,347	1,338	1,332	1,301	1,292	1,379	1,293	
(前年比)		2.72	0.78	0.52	1.10	5.96	2.88	1.18	6.11	1.25	0.96	0.96	1.14	
(前月比)		0.08	3.47	1.74	0.54	4.89	2.97	0.69	0.46	2.32	0.68	6.73	6.23	
神奈川県		件数	448	489	382	514	515	498	407	417	629	621	545	504
		(前年比)	12.33	3.36	9.77	3.63	5.33	1.63	13.03	1.42	16.27	2.05	4.89	1.41
		(前月比)	9.86	9.15	21.88	34.55	0.19	3.30	18.27	2.46	50.84	1.27	12.24	7.52
	平均㎡単価	27.47	28.26	28.23	28.21	28.65	27.69	27.95	27.23	28.49	27.50	27.83	27.49	
	(前年比)	2.42	2.46	2.46	2.06	2.53	0.53	3.24	4.51	1.73	0.66	1.80	2.48	
	(前月比)	2.57	2.89	0.10	0.08	1.55	2.63	0.94	2.56	4.63	3.50	1.23	1.22	
	平均価格	1,732	1,795	1,778	1,809	1,818	1,748	1,786	1,743	1,823	1,761	1,772	1,735	
	(前年比)	2.19	1.73	2.12	4.35	3.63	0.21	2.48	2.97	1.85	0.17	1.36	3.38	
	(前月比)	3.51	3.65	0.95	1.73	0.49	2.97	2.15	2.40	4.63	3.42	0.61	2.11	

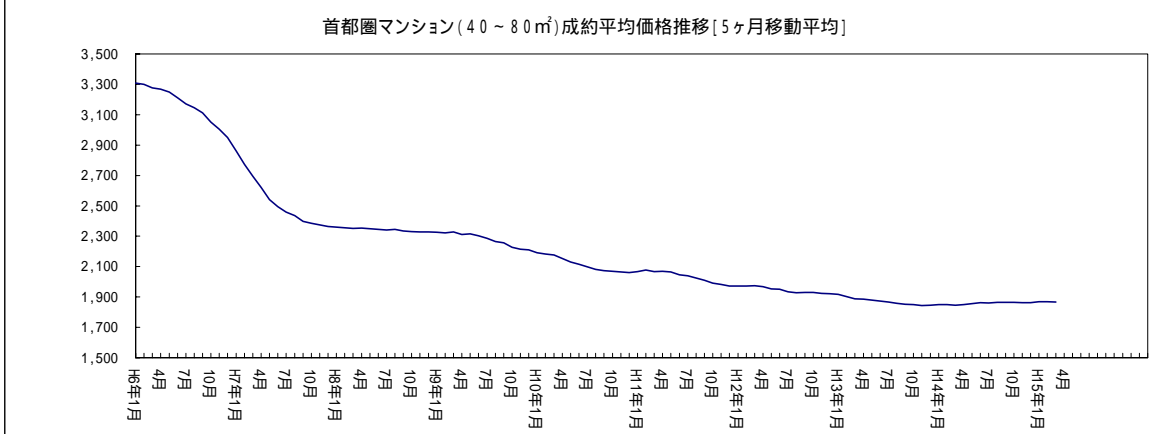
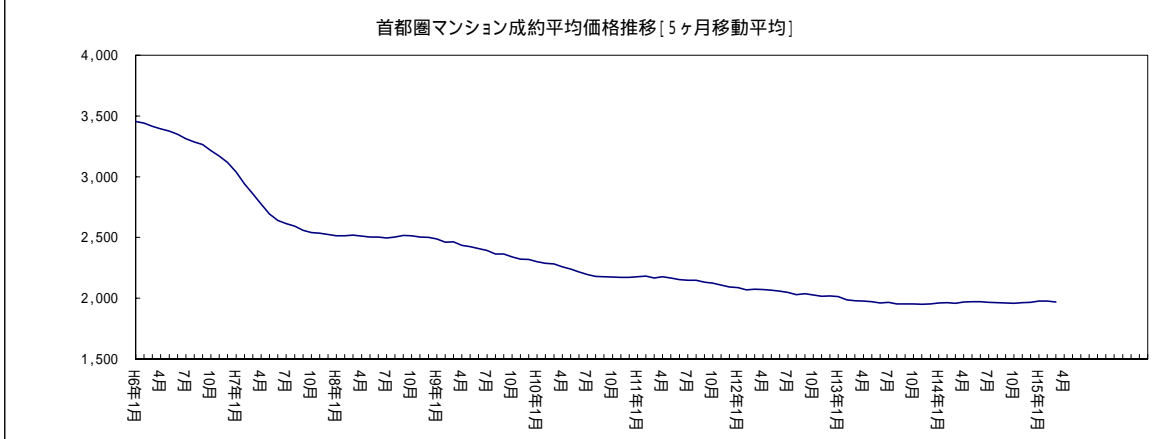
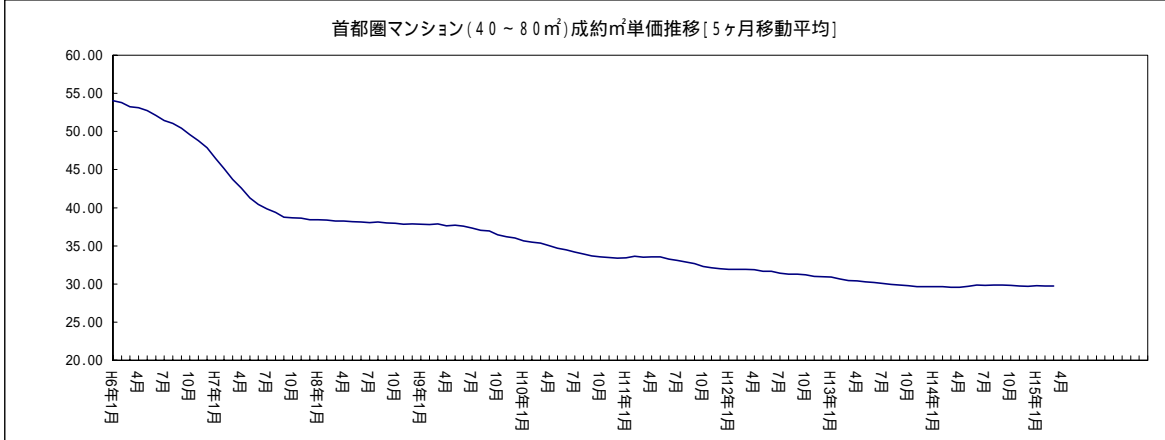
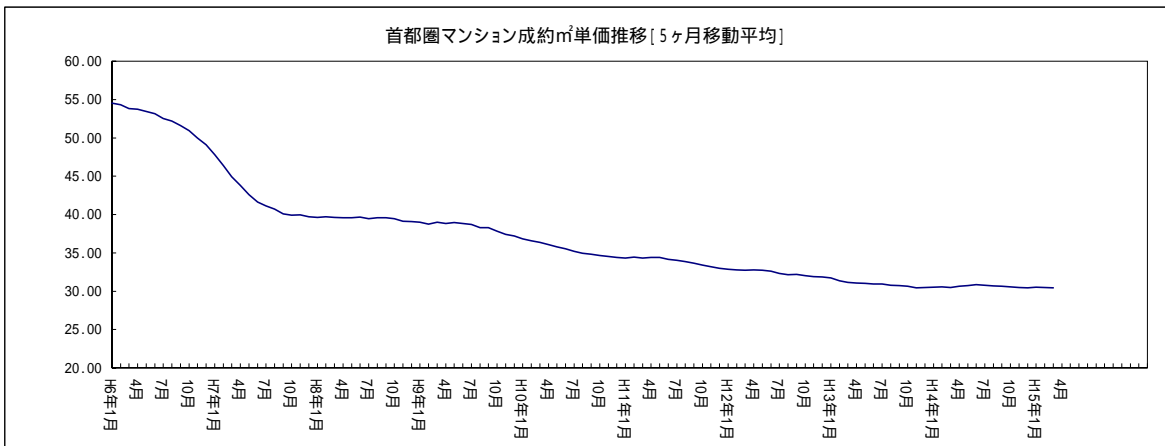
## (2) 新規登録物件

		6月	7月	8月	9月	10月	11月	12月	15/1月	2月	3月	4月	5月	
首都圏	件数	4,753	4,925	4,248	5,046	5,498	5,368	4,322	5,240	5,700	5,743	5,451	5,585	
	(前年比)	3.57	4.81	5.12	1.98	2.31	7.83	2.44	12.79	12.43	7.73	11.18	24.44	
	(前月比)	5.90	3.62	13.75	18.79	8.96	2.36	19.49	21.24	8.78	0.75	5.08	2.46	
	平均㎡単価	34.22	34.31	34.90	34.06	33.91	34.88	35.11	34.26	34.68	35.01	34.94	34.97	
	(前年比)	0.72	1.74	2.73	0.03	1.20	1.19	2.98	1.01	1.42	2.05	1.20	1.93	
	(前月比)	0.23	0.26	1.70	2.41	0.43	2.86	0.66	2.41	1.21	0.95	0.19	0.06	
	平均価格	2,112	2,123	2,165	2,113	2,095	2,162	2,175	2,119	2,154	2,174	2,150	2,167	
	(前年比)	0.39	1.42	3.68	0.51	0.82	1.44	3.45	1.27	1.68	2.30	0.39	1.97	
	(前月比)	0.60	0.51	2.00	2.41	0.84	3.19	0.61	2.59	1.67	0.90	1.08	0.76	
	東京都	件数	2,029	2,123	1,893	2,253	2,424	2,419	2,047	2,383	2,602	2,677	2,586	2,637
		(前年比)	3.47	4.97	7.62	0.45	6.78	13.46	11.43	18.09	22.10	18.03	19.78	32.65
		(前月比)	2.06	4.63	10.83	19.02	7.59	0.21	15.38	16.41	9.19	2.88	3.40	1.97
平均㎡単価		43.58	43.42	44.22	43.17	42.41	43.92	44.14	43.46	43.71	44.15	44.18	43.89	
(前年比)		1.20	1.30	5.41	1.27	0.91	0.88	3.25	2.47	1.22	1.98	0.68	1.18	
(前月比)		0.48	0.38	1.85	2.38	1.77	3.56	0.51	1.55	0.59	1.01	0.05	0.65	
平均価格		2,592	2,595	2,651	2,590	2,534	2,636	2,642	2,595	2,632	2,665	2,630	2,631	
(前年比)		2.10	0.20	7.22	2.56	0.41	2.36	4.58	3.52	2.00	2.27	0.23	0.67	
(前月比)		0.81	0.13	2.14	2.29	2.19	4.06	0.20	1.75	1.42	1.25	1.33	0.03	
埼玉県		件数	763	739	625	749	804	781	575	758	839	832	722	729
		(前年比)	1.33	5.86	3.65	4.22	0.50	1.69	8.44	9.70	3.33	1.54	6.23	6.58
		(前月比)	11.55	3.15	15.43	19.84	7.34	2.86	26.38	31.83	10.69	0.83	13.22	0.97
	平均㎡単価	25.24	25.19	24.00	24.60	24.79	25.43	24.86	24.23	24.42	24.93	23.83	24.00	
	(前年比)	0.08	2.30	8.11	3.17	3.19	0.72	0.52	1.52	0.63	2.34	3.17	3.37	
	(前月比)	1.64	0.19	4.72	2.51	0.76	2.58	2.22	2.55	0.80	2.09	4.42	0.70	
	平均価格	1,592	1,601	1,519	1,578	1,569	1,615	1,595	1,540	1,561	1,580	1,496	1,539	
	(前年比)	0.04	3.04	8.95	1.02	3.56	0.29	0.04	1.39	1.12	2.73	4.66	1.87	
	(前月比)	1.53	0.55	5.11	3.90	0.60	2.93	1.23	3.46	1.40	1.23	5.32	2.82	
	千葉県	件数	527	555	474	560	595	567	465	556	638	605	600	583
		(前年比)	6.56	7.04	3.95	8.50	5.85	1.22	8.28	11.87	14.75	8.62	11.94	24.84
		(前月比)	12.85	5.31	14.59	18.14	6.25	4.71	17.99	19.57	14.75	5.17	0.83	2.83
平均㎡単価		23.57	23.72	24.78	23.17	22.07	23.33	22.28	22.31	22.99	23.37	23.54	23.55	
(前年比)		1.90	0.93	6.05	3.33	7.56	2.46	5.50	5.36	4.47	0.88	2.40	3.53	
(前月比)		3.59	0.67	4.47	6.50	4.76	5.70	4.52	0.16	3.02	1.66	0.75	0.05	
平均価格		1,518	1,534	1,625	1,500	1,425	1,512	1,450	1,470	1,504	1,523	1,531	1,542	
(前年比)		3.55	2.31	6.63	4.87	7.77	4.14	6.64	5.42	4.75	0.17	2.34	5.16	
(前月比)		3.49	1.08	5.91	7.68	5.00	6.11	4.10	1.40	2.27	1.26	0.52	0.75	
神奈川県		件数	1,434	1,508	1,256	1,484	1,675	1,601	1,235	1,543	1,621	1,629	1,543	1,636
		(前年比)	5.03	3.21	2.70	1.79	0.18	6.45	0.96	7.15	3.18	1.93	7.30	21.28
		(前月比)	6.30	5.16	16.71	18.15	12.87	4.42	22.86	24.94	5.06	0.49	5.28	6.03
	平均㎡単価	30.53	30.66	30.96	29.97	30.96	30.74	30.76	30.27	30.98	30.27	30.08	30.49	
	(前年比)	4.39	3.46	0.85	2.91	2.69	2.07	1.52	2.34	1.10	3.38	1.73	0.20	
	(前月比)	0.34	0.44	0.99	3.22	3.31	0.72	0.07	1.59	2.34	2.29	0.63	1.36	
	平均価格	1,928	1,930	1,959	1,890	1,952	1,943	1,946	1,902	1,951	1,911	1,894	1,921	
	(前年比)	3.85	2.93	0.27	3.09	2.52	1.86	0.62	2.58	1.51	2.87	2.33	0.30	
	(前月比)	0.67	0.10	1.48	3.53	3.29	0.49	0.17	2.27	2.57	2.02	0.90	1.44	

## (3) 在庫物件

		6月末	7月末	8月末	9月末	10月末	11月末	12月末	15/1月末	2月末	3月末	4月末	5月末	
首都圏	件数	14,051	14,185	14,254	14,327	14,649	15,093	14,998	15,406	15,545	15,407	15,093	15,260	
	(前年比)	9.88	10.10	9.13	10.03	8.25	5.27	3.49	0.27	1.57	2.62	4.38	7.51	
	(前月比)	1.01	0.95	0.49	0.51	2.25	3.03	0.63	2.72	0.90	0.89	2.04	1.11	
	平均㎡単価	34.25	34.23	34.31	34.34	34.11	34.19	34.24	34.17	34.32	34.37	34.58	34.56	
	(前年比)	2.09	1.89	0.87	0.21	0.68	0.22	0.31	0.68	0.88	0.51	0.74	0.69	
	(前月比)	0.22	0.06	0.23	0.09	0.65	0.21	0.15	0.21	0.45	0.14	0.62	0.07	
	平均価格	2,106	2,104	2,112	2,113	2,099	2,107	2,112	2,107	2,116	2,121	2,130	2,132	
	(前年比)	1.70	1.64	0.37	0.20	0.37	0.12	0.71	1.04	1.11	0.92	0.93	0.99	
	(前月比)	0.25	0.06	0.35	0.08	0.65	0.37	0.23	0.22	0.41	0.26	0.43	0.06	
	東京都	件数	5,873	5,899	5,929	6,077	6,241	6,480	6,454	6,636	6,845	6,796	6,791	6,854
		(前年比)	7.03	8.33	7.50	6.85	4.62	0.02	2.38	5.00	10.44	9.75	11.88	14.73
		(前月比)	1.69	0.44	0.51	2.50	2.70	3.83	0.40	2.82	3.15	0.72	0.07	0.93
平均㎡単価		43.67	43.76	43.95	44.09	43.66	43.58	43.81	43.75	43.79	43.85	44.24	44.16	
(前年比)		0.86	0.70	0.67	1.32	0.80	0.27	1.05	1.43	1.07	1.05	1.43	0.99	
(前月比)		0.14	0.21	0.44	0.31	0.96	0.19	0.52	0.13	0.08	0.14	0.89	0.17	
平均価格		2,593	2,599	2,610	2,623	2,599	2,602	2,618	2,610	2,614	2,626	2,643	2,639	
(前年比)		0.27	0.10	1.53	2.39	1.73	1.50	2.22	2.50	1.92	1.94	2.07	1.46	
(前月比)		0.34	0.23	0.44	0.51	0.95	0.15	0.58	0.29	0.15	0.47	0.62	0.12	
埼玉県		件数	2,297	2,312	2,297	2,292	2,270	2,322	2,281	2,337	2,341	2,383	2,273	2,292
		(前年比)	7.75	9.05	9.10	12.05	11.22	9.79	9.84	5.80	5.53	1.61	1.73	0.61
		(前月比)	0.83	0.65	0.65	0.22	0.96	2.29	1.77	2.46	0.17	1.79	4.62	0.84
	平均㎡単価	24.95	24.87	24.61	24.55	24.62	24.84	24.87	24.68	24.64	24.44	24.10	24.08	
	(前年比)	2.73	3.13	3.62	3.19	3.02	1.21	0.73	0.54	0.42	0.31	1.76	2.76	
	(前月比)	0.75	0.29	1.06	0.24	0.26	0.91	0.13	0.78	0.15	0.81	1.42	0.08	
	平均価格	1,565	1,562	1,547	1,553	1,553	1,567	1,573	1,563	1,564	1,551	1,524	1,524	
	(前年比)	2.89	3.64	4.11	2.91	3.16	1.32	0.62	0.20	0.50	0.81	1.05	1.90	
	(前月比)	0.72	0.16	0.99	0.38	0.00	0.96	0.33	0.62	0.07	0.85	1.73	0.01	
	千葉県	件数	1,588	1,611	1,662	1,648	1,680	1,728	1,735	1,775	1,813	1,767	1,689	1,717
		(前年比)	10.08	11.09	7.36	9.45	10.50	7.74	6.87	1.50	0.17	2.67	2.49	5.66
		(前月比)	2.28	1.45	3.17	0.84	1.94	2.86	0.41	2.31	2.14	2.54	4.41	1.66
平均㎡単価		23.67	23.57	23.99	23.55	22.82	22.83	22.43	22.25	22.56	22.79	22.91	23.11	
(前年比)		5.55	4.62	2.58	4.37	7.35	6.37	7.10	6.19	5.49	4.71	4.27	2.02	
(前月比)		0.33	0.41	1.76	1.82	3.11	0.06	1.78	0.78	1.37	1.05	0.52	0.88	
平均価格		1,518	1,510	1,544	1,509	1,462	1,459	1,436	1,431	1,451	1,464	1,472	1,489	
(前年比)		5.91	5.40	2.54	4.95	7.74	7.42	8.12	6.88	6.24	5.11	4.56	1.99	
(前月比)		0.02	0.57	2.28	2.28	3.10	0.23	1.55	0.39	1.43	0.86	0.59	1.10	
神奈川県		件数	4,293	4,363	4,366	4,310	4,458	4,563	4,528	4,658	4,546	4,461	4,340	4,397
		(前年比)	14.47	12.57	11.89	13.37	10.66	8.81	6.50	3.86	5.65	4.66	1.99	1.85
		(前月比)	0.56	1.63	0.07	1.28	3.43	2.36	0.77	2.87	2.40	1.87	2.71	1.31
	平均㎡単価	31.02	31.00	31.05	30.74	30.64	30.65	30.62	30.64	30.60	30.63	30.38	30.40	
	(前年比)	4.35	3.87	2.86	2.78	3.22	2.93	2.96	1.98	2.67	2.93	3.17	2.42	
	(前月比)	0.43	0.07	0.15	0.99	0.34	0.05	0.10	0.06	0.12	0.10	0.82	0.06	
	平均価格	1,946	1,943	1,948	1,923	1,919	1,924	1,922	1,922	1,915	1,918	1,903	1,909	
	(前年比)	3.43	3.11	2.00	2.50	2.84	2.49	2.35	1.67	2.58	2.77	3.14	2.06	
	(前月比)	0.16	0.16	0.27	1.28	0.20	0.24	0.10	0.01	0.35	0.12	0.77	0.30	

3. マンション首都圏概況(5ヶ月移動平均推移)





4. マンション首都圏概況(価格帯別構成比/四半期別)

マンション 四半期別 価格帯別構成比 (首都圏 成約物件)

(単位:件、%)

万円	1-3期	4-6期	7-9期	10-12期	H 15/1-3期	4-5月
~	1,246	1,239	1,129	1,179	1,301	857
1,000	( 18.17 )	( 19.03 )	( 19.12 )	( 19.28 )	( 18.33 )	( 18.92 )
~	3,023	2,793	2,557	2,593	3,031	1,955
2,000	( 44.09 )	( 42.90 )	( 43.29 )	( 42.40 )	( 42.71 )	( 43.16 )
~	1,675	1,609	1,390	1,501	1,748	1,096
3,000	( 24.43 )	( 24.71 )	( 23.54 )	( 24.54 )	( 24.63 )	( 24.19 )
~	790	744	713	718	883	543
5,000	( 11.52 )	( 11.43 )	( 12.07 )	( 11.74 )	( 12.44 )	( 11.99 )
~	89	88	85	90	96	60
7,000	( 1.30 )	( 1.35 )	( 1.44 )	( 1.47 )	( 1.35 )	( 1.32 )
~	26	23	26	32	29	14
10,000	( 0.38 )	( 0.35 )	( 0.44 )	( 0.52 )	( 0.41 )	( 0.31 )
10,000	8	15	6	3	9	5
~	( 0.12 )	( 0.23 )	( 0.10 )	( 0.05 )	( 0.13 )	( 0.11 )
合計	6,857	6,511	5,906	6,116	7,097	4,530
	( 100.00 )	( 100.00 )	( 100.00 )	( 100.00 )	( 100.00 )	( 100.00 )

マンション 四半期別 価格帯別構成比 (首都圏 新規登録物件)

(単位:件、%)

万円	1-3期	4-6期	7-9期	10-12期	H 15/1-3期	4-5月
~	3,481	3,276	3,367	3,555	3,939	2,635
1,000	( 16.09 )	( 16.18 )	( 16.39 )	( 16.00 )	( 16.32 )	( 16.54 )
~	8,248	7,724	7,958	8,216	8,950	5,855
2,000	( 38.13 )	( 38.16 )	( 38.74 )	( 36.98 )	( 37.07 )	( 36.76 )
~	5,399	4,986	4,993	5,589	6,131	3,969
3,000	( 24.96 )	( 24.63 )	( 24.30 )	( 25.16 )	( 25.40 )	( 24.92 )
~	3,564	3,213	3,245	3,592	3,861	2,584
5,000	( 16.47 )	( 15.87 )	( 15.80 )	( 16.17 )	( 15.99 )	( 16.22 )
~	557	636	645	743	765	504
7,000	( 2.57 )	( 3.14 )	( 3.14 )	( 3.34 )	( 3.17 )	( 3.16 )
~	254	267	219	295	286	203
10,000	( 1.17 )	( 1.32 )	( 1.07 )	( 1.33 )	( 1.18 )	( 1.27 )
10,000	131	139	117	226	210	179
~	( 0.61 )	( 0.69 )	( 0.57 )	( 1.02 )	( 0.87 )	( 1.12 )
合計	21,634	20,241	20,544	22,216	24,142	15,929
	( 100.00 )	( 100.00 )	( 100.00 )	( 100.00 )	( 100.00 )	( 100.00 )

マンション 四半期別 価格帯別構成比 (首都圏 在庫物件)

(単位:件、%)

万円	3月末	6月末	9月末	12月末	H 15/3月末	5月末
~	4,970	4,689	4,822	4,944	5,224	5,215
1,000	( 20.88 )	( 21.01 )	( 20.97 )	( 20.54 )	( 21.22 )	( 21.28 )
~	8,880	8,340	8,667	8,867	8,888	8,735
2,000	( 37.31 )	( 37.37 )	( 37.69 )	( 36.83 )	( 36.10 )	( 35.64 )
~	5,208	4,831	4,886	5,267	5,376	5,361
3,000	( 21.88 )	( 21.65 )	( 21.25 )	( 21.88 )	( 21.84 )	( 21.88 )
~	3,576	3,236	3,371	3,570	3,650	3,661
5,000	( 15.03 )	( 14.50 )	( 14.66 )	( 14.83 )	( 14.83 )	( 14.94 )
~	668	700	760	827	866	897
7,000	( 2.81 )	( 3.14 )	( 3.30 )	( 3.44 )	( 3.52 )	( 3.66 )
~	298	331	309	335	341	346
10,000	( 1.25 )	( 1.48 )	( 1.34 )	( 1.39 )	( 1.39 )	( 1.41 )
10,000	200	188	183	265	275	291
~	( 0.84 )	( 0.84 )	( 0.80 )	( 1.10 )	( 1.12 )	( 1.19 )
合計	23,800	22,315	22,998	24,075	24,620	24,506
	( 100.00 )	( 100.00 )	( 100.00 )	( 100.00 )	( 100.00 )	( 100.00 )







マンション 埼玉東部地区推移(八潮市、三郷市、草加市、越谷市、春日部市)

		6月	7月	8月	9月	10月	11月	12月	15/1月	2月	3月	4月	5月
成約	件数	34	41	35	48	48	53	29	37	52	48	31	34
	(前年比)	30.61	21.15	7.89	0.00	18.64	43.24	44.23	37.29	3.70	33.33	45.61	19.05
	(前月比)	19.05	20.59	14.63	37.14	0.00	10.42	45.28	27.59	40.54	7.69	35.42	9.68
	平均㎡単価	20.23	18.70	19.19	18.58	22.03	20.48	20.06	21.41	20.59	19.48	18.78	18.31
	(前年比)	6.48	5.43	9.59	12.37	12.38	2.25	5.90	7.98	0.87	1.32	9.34	10.62
	(前月比)	1.22	7.58	2.64	3.19	18.55	7.02	2.03	6.73	3.83	5.39	3.62	2.50
	平均価格	1,280	1,325	1,189	1,286	1,486	1,380	1,450	1,531	1,387	1,340	1,320	1,231
	(前年比)	12.32	4.71	16.47	11.25	12.10	3.07	18.27	9.42	6.49	0.29	2.54	12.08
	(前月比)	8.55	3.51	10.30	8.22	15.52	7.14	5.11	5.55	9.40	3.40	1.49	6.74
	平均専有面積	63.27	70.86	61.93	69.23	67.46	67.38	72.29	71.49	67.34	68.76	70.28	67.22
(前年比)	6.24	0.75	7.61	1.28	0.25	0.85	11.69	1.33	5.58	1.02	7.50	1.64	
(前月比)	7.42	12.00	12.61	11.79	2.56	0.12	7.29	1.11	5.79	2.10	2.20	4.35	
新規登録	件数	129	124	110	143	147	121	112	118	137	141	102	140
	(前年比)	16.23	11.43	1.85	9.49	6.37	9.02	3.45	10.61	12.30	4.08	14.29	3.70
	(前月比)	4.44	3.88	11.29	30.00	2.80	17.69	7.44	5.36	16.10	2.92	27.66	37.25
	平均㎡単価	22.35	22.12	22.68	22.70	22.62	23.42	22.44	22.59	22.38	22.12	22.18	21.05
	(前年比)	3.17	1.88	2.96	1.17	0.95	0.35	0.61	0.25	4.64	4.61	4.56	2.82
	(前月比)	3.16	1.06	2.54	0.09	0.36	3.54	4.16	0.66	0.92	1.17	0.24	5.06
	平均価格	1,538	1,455	1,493	1,503	1,521	1,567	1,507	1,541	1,484	1,415	1,461	1,383
	(前年比)	2.39	6.68	4.93	4.62	0.57	0.55	0.39	3.70	5.41	3.49	2.30	3.09
	(前月比)	7.74	5.39	2.62	0.64	1.20	3.07	3.87	2.26	3.66	4.69	3.26	5.32
	平均専有面積	68.80	65.78	65.84	66.20	67.24	66.93	67.13	68.19	66.31	63.95	65.87	65.70
(前年比)	0.81	4.89	2.04	3.41	0.38	0.20	0.21	3.44	0.74	1.07	2.16	0.28	
(前月比)	4.42	4.38	0.08	0.55	1.57	0.46	0.30	1.58	2.76	3.56	3.01	0.27	
在庫	件数	389	379	372	373	380	363	388	388	375	390	374	400
	(前年比)	19.96	20.71	22.98	26.72	24.15	27.69	16.02	13.97	13.99	1.76	5.35	8.70
	(前月比)	5.71	2.57	1.85	0.27	1.88	4.47	6.89	0.00	3.35	4.00	4.10	6.95
	平均㎡単価	22.49	22.35	22.62	23.41	22.98	23.45	23.28	23.18	22.84	22.59	22.62	22.53
	(前年比)	3.29	4.40	3.64	1.19	1.25	1.41	0.20	0.41	0.51	1.07	0.70	1.54
	(前月比)	1.36	0.64	1.21	3.50	1.82	2.02	0.71	0.43	1.46	1.08	0.12	0.41
	平均価格	1,500	1,471	1,504	1,550	1,514	1,559	1,547	1,536	1,525	1,485	1,484	1,469
	(前年比)	2.88	5.24	4.45	1.99	2.12	1.18	0.80	0.79	0.46	0.93	0.64	0.93
	(前月比)	3.08	1.99	2.28	3.07	2.33	2.95	0.75	0.69	0.77	2.60	0.10	0.99
	平均専有面積	66.71	65.80	66.50	66.22	65.88	66.49	66.46	66.28	66.75	65.72	65.58	65.20
(前年比)	0.42	0.88	0.84	0.80	0.89	0.23	1.00	0.38	0.06	0.14	0.06	0.60	
(前月比)	1.70	1.36	1.05	0.41	0.52	0.92	0.04	0.27	0.70	1.54	0.22	0.58	



マンション 千葉市周辺推移(千葉市、佐倉市、四街道市)

		6月	7月	8月	9月	10月	11月	12月	15/1月	2月	3月	4月	5月
成約	件数	102	76	76	107	101	89	68	96	114	126	108	95
	(前年比)	6.42	5.56	5.56	4.90	10.62	4.71	26.88	7.87	16.33	5.26	25.58	6.74
	(前月比)	14.61	25.49	0.00	40.79	5.61	11.88	23.60	41.18	18.75	10.53	14.29	12.04
	平均㎡単価	21.14	20.19	19.88	19.70	20.58	20.11	21.85	20.23	20.76	20.23	21.32	19.86
	(前年比)	7.11	6.75	1.93	6.27	4.59	9.52	6.10	10.40	0.32	4.85	4.98	5.51
	(前月比)	0.60	4.50	1.54	0.92	4.46	2.28	8.66	7.40	2.62	2.56	5.39	6.86
	平均価格	1,456	1,405	1,289	1,367	1,469	1,408	1,566	1,442	1,483	1,452	1,499	1,345
	(前年比)	3.95	7.14	6.16	5.33	4.32	7.51	7.65	10.49	2.24	10.66	7.65	5.60
	(前月比)	2.18	3.50	8.26	6.06	7.48	4.18	11.24	7.88	2.83	2.08	3.20	10.28
	平均専有面積	68.84	69.56	64.82	69.38	71.39	70.00	71.66	71.29	71.44	71.79	70.30	67.72
(前年比)	2.95	0.42	4.32	1.00	0.29	2.23	1.46	0.10	2.57	5.54	2.55	0.10	
(前月比)	1.56	1.04	6.82	7.05	2.89	1.95	2.37	0.52	0.21	0.49	2.08	3.67	
新規登録	件数	215	216	194	228	217	219	176	204	242	238	211	202
	(前年比)	24.28	9.64	22.78	7.04	6.47	9.50	20.00	6.85	28.72	19.00	22.67	2.54
	(前月比)	9.14	0.47	10.19	17.53	4.82	0.92	19.63	15.91	18.63	1.65	11.34	4.27
	平均㎡単価	23.50	23.95	23.01	22.20	22.48	23.23	22.00	23.48	22.98	22.58	24.37	22.45
	(前年比)	0.17	2.83	8.12	4.96	8.33	7.06	9.10	5.09	8.91	0.47	0.79	5.27
	(前月比)	0.84	1.91	3.93	3.49	1.26	3.31	5.28	6.73	2.12	1.74	7.92	7.89
	平均価格	1,693	1,665	1,625	1,653	1,609	1,669	1,603	1,686	1,624	1,645	1,796	1,562
	(前年比)	0.75	0.76	10.43	2.98	9.28	7.58	10.97	5.24	11.87	4.10	7.12	10.95
	(前月比)	3.45	1.68	2.39	1.72	2.67	3.75	3.97	5.19	3.64	1.24	9.21	13.06
	平均専有面積	72.05	69.51	70.63	74.43	71.55	71.85	72.85	71.80	70.68	72.82	73.70	69.56
(前年比)	0.93	2.01	2.51	2.09	1.03	0.55	2.06	0.14	3.24	4.59	6.28	6.00	
(前月比)	2.64	3.53	1.60	5.39	3.88	0.43	1.39	1.44	1.56	3.03	1.20	5.61	
在庫	件数	625	661	686	690	686	713	725	739	768	723	662	677
	(前年比)	0.81	0.15	4.73	5.50	3.16	1.57	1.23	0.68	6.96	9.05	4.42	5.95
	(前月比)	2.19	5.76	3.78	0.58	0.58	3.94	1.68	1.93	3.92	5.86	8.44	2.27
	平均㎡単価	23.92	23.89	24.01	23.40	23.06	23.13	23.04	23.44	23.50	23.32	23.44	23.35
	(前年比)	4.60	3.11	4.34	5.02	7.23	6.74	7.13	0.74	1.28	1.65	2.24	2.63
	(前月比)	0.24	0.12	0.49	2.51	1.47	0.32	0.39	1.71	0.26	0.77	0.52	0.39
	平均価格	1,716	1,701	1,714	1,702	1,665	1,673	1,666	1,695	1,700	1,672	1,691	1,680
	(前年比)	1.78	1.46	2.94	1.93	5.17	5.17	6.39	1.36	0.41	0.75	0.02	1.54
	(前月比)	0.56	0.89	0.81	0.72	2.15	0.44	0.39	1.75	0.28	1.67	1.18	0.68
	平均専有面積	71.74	71.19	71.42	72.72	72.22	72.31	72.31	72.34	72.36	71.70	72.17	71.96
(前年比)	2.96	1.71	1.46	3.26	2.22	1.69	0.80	2.12	1.71	0.92	2.31	1.11	
(前月比)	0.80	0.77	0.32	1.83	0.69	0.12	0.00	0.04	0.02	0.90	0.66	0.30	







2. 都県別 マンション成約推移(価格帯別構成比 / 四半期別)

【 東京 】

(単位:件、%)

万円	1-3期	4-6期	7-9期	10-12期	H 15/1-3期	4-5月
~ 1,000	327 ( 12.32 )	309 ( 11.78 )	269 ( 11.31 )	290 ( 12.15 )	307 ( 11.19 )	201 ( 10.92 )
~ 2,000	948 ( 35.71 )	912 ( 34.78 )	889 ( 37.38 )	823 ( 34.48 )	946 ( 34.48 )	676 ( 36.74 )
~ 3,000	778 ( 29.30 )	816 ( 31.12 )	664 ( 27.92 )	727 ( 30.46 )	828 ( 30.17 )	543 ( 29.51 )
~ 5,000	494 ( 18.61 )	469 ( 17.89 )	448 ( 18.84 )	440 ( 18.43 )	548 ( 19.97 )	349 ( 18.97 )
~ 7,000	74 ( 2.79 )	80 ( 3.05 )	76 ( 3.20 )	74 ( 3.10 )	82 ( 2.99 )	53 ( 2.88 )
~ 10,000	26 ( 0.98 )	22 ( 0.84 )	26 ( 1.09 )	31 ( 1.30 )	24 ( 0.87 )	13 ( 0.71 )
10,000 ~	8 ( 0.30 )	14 ( 0.53 )	6 ( 0.25 )	2 ( 0.08 )	9 ( 0.33 )	5 ( 0.27 )
合計	2,655 ( 100.00 )	2,622 ( 100.00 )	2,378 ( 100.00 )	2,387 ( 100.00 )	2,744 ( 100.00 )	1,840 ( 100.00 )

【 埼玉 】

(単位:件、%)

万円	1-3期	4-6期	7-9期	10-12期	H 15/1-3期	4-5月
~ 1,000	270 ( 24.30 )	290 ( 29.41 )	247 ( 28.89 )	255 ( 27.51 )	272 ( 25.35 )	182 ( 28.35 )
~ 2,000	612 ( 55.09 )	537 ( 54.46 )	442 ( 51.70 )	485 ( 52.32 )	581 ( 54.15 )	330 ( 51.40 )
~ 3,000	196 ( 17.64 )	138 ( 14.00 )	142 ( 16.61 )	152 ( 16.40 )	187 ( 17.43 )	115 ( 17.91 )
~ 5,000	32 ( 2.88 )	21 ( 2.13 )	24 ( 2.81 )	35 ( 3.78 )	33 ( 3.08 )	15 ( 2.34 )
~ 7,000	1 ( 0.09 )	0 ( 0.00 )	0 ( 0.00 )	0 ( 0.00 )	0 ( 0.00 )	0 ( 0.00 )
~ 10,000	0 ( 0.00 )	0 ( 0.00 )	0 ( 0.00 )	0 ( 0.00 )	0 ( 0.00 )	0 ( 0.00 )
10,000 ~	0 ( 0.00 )	0 ( 0.00 )	0 ( 0.00 )	0 ( 0.00 )	0 ( 0.00 )	0 ( 0.00 )
合計	1,111 ( 100.00 )	986 ( 100.00 )	855 ( 100.00 )	927 ( 100.00 )	1,073 ( 100.00 )	642 ( 100.00 )

【 千葉 】

(単位:件、%)

万円	1-3期	4-6期	7-9期	10-12期	H 15/1-3期	4-5月
~	303	275	263	268	354	227
1,000	( 29.76 )	( 29.70 )	( 29.68 )	( 29.23 )	( 31.52 )	( 31.75 )
~	540	502	459	471	553	374
2,000	( 53.05 )	( 54.21 )	( 51.81 )	( 51.36 )	( 49.24 )	( 52.31 )
~	135	118	123	140	168	76
3,000	( 13.26 )	( 12.74 )	( 13.88 )	( 15.27 )	( 14.96 )	( 10.63 )
~	39	28	40	34	44	36
5,000	( 3.83 )	( 3.02 )	( 4.51 )	( 3.71 )	( 3.92 )	( 5.03 )
~	1	3	1	3	2	2
7,000	( 0.10 )	( 0.32 )	( 0.11 )	( 0.33 )	( 0.18 )	( 0.28 )
~	0	0	0	1	2	0
10,000	( 0.00 )	( 0.00 )	( 0.00 )	( 0.11 )	( 0.18 )	( 0.00 )
10,000	0	0	0	0	0	0
~	( 0.00 )	( 0.00 )	( 0.00 )	( 0.00 )	( 0.00 )	( 0.00 )
合計	1,018	926	886	917	1,123	715
	( 100.00 )	( 100.00 )	( 100.00 )	( 100.00 )	( 100.00 )	( 100.00 )

【 神奈川 】

(単位:件、%)

万円	1-3期	4-6期	7-9期	10-12期	H 15/1-3期	4-5月
~	346	365	350	366	368	247
1,000	( 16.69 )	( 18.46 )	( 19.59 )	( 19.42 )	( 17.06 )	( 18.53 )
~	923	842	767	814	951	575
2,000	( 44.52 )	( 42.59 )	( 42.92 )	( 43.18 )	( 44.09 )	( 43.14 )
~	566	537	461	482	565	362
3,000	( 27.30 )	( 27.16 )	( 25.80 )	( 25.57 )	( 26.19 )	( 27.16 )
~	225	226	201	209	258	143
5,000	( 10.85 )	( 11.43 )	( 11.25 )	( 11.09 )	( 11.96 )	( 10.73 )
~	13	5	8	13	12	5
7,000	( 0.63 )	( 0.25 )	( 0.45 )	( 0.69 )	( 0.56 )	( 0.38 )
~	0	1	0	0	3	1
10,000	( 0.00 )	( 0.05 )	( 0.00 )	( 0.00 )	( 0.14 )	( 0.08 )
10,000	0	1	0	1	0	0
~	( 0.00 )	( 0.05 )	( 0.00 )	( 0.05 )	( 0.00 )	( 0.00 )
合計	2,073	1,977	1,787	1,885	2,157	1,333
	( 100.00 )	( 100.00 )	( 100.00 )	( 100.00 )	( 100.00 )	( 100.00 )

マンションレポート3

地域別 マンション推移(専有面積40~80㎡)

[ 東京 ]

マンション 城東地区推移<40~80㎡>(台東区、江東区、江戸川区、墨田区、葛飾区、足立区、荒川区)

	6月	7月	8月	9月	10月	11月	12月	15/1月	2月	3月	4月	5月	
成約	件数	148	165	112	178	147	145	131	143	163	181	203	165
	(前年比)	0.67	16.20	6.67	25.35	6.52	17.14	5.76	10.00	7.91	28.37	6.28	14.58
	(前月比)	2.78	11.49	32.12	58.93	17.42	1.36	9.66	9.16	13.99	11.04	12.15	18.72
	平均㎡単価	32.11	31.52	32.57	32.12	31.32	32.24	32.58	31.75	32.18	33.53	32.28	31.86
	(前年比)	1.65	0.86	3.28	2.24	2.87	0.09	6.15	0.95	1.12	2.90	0.40	1.67
	(前月比)	2.47	1.84	3.32	1.38	2.49	2.95	1.06	2.57	1.38	4.18	3.71	1.31
	平均価格	1,945	1,926	1,979	1,950	1,945	1,966	1,952	1,933	2,008	2,056	2,026	1,958
(前年比)	0.43	0.68	2.23	4.29	0.62	0.07	6.83	1.25	1.39	4.42	3.40	3.26	
(前月比)	2.58	0.96	2.74	1.46	0.27	1.11	0.73	0.99	3.92	2.34	1.42	3.39	
新規登録	件数	486	471	430	547	546	540	459	498	611	610	538	604
	(前年比)	2.32	9.25	7.33	1.97	5.00	13.21	4.32	6.41	19.10	17.08	13.26	25.83
	(前月比)	1.25	3.09	8.70	27.21	0.18	1.10	15.00	8.50	22.69	0.16	11.80	12.27
	平均㎡単価	33.73	34.76	34.04	34.17	34.38	35.05	34.09	34.14	34.43	35.00	34.88	35.14
	(前年比)	4.31	0.71	5.06	0.43	0.07	0.18	0.73	1.56	2.65	2.11	1.27	1.72
	(前月比)	2.35	3.05	2.09	0.38	0.61	1.97	2.75	0.13	0.86	1.66	0.36	0.76
	平均価格	2,015	2,115	2,056	2,061	2,078	2,120	2,091	2,070	2,098	2,144	2,105	2,134
(前年比)	5.25	3.26	4.53	1.14	2.01	1.70	4.16	4.24	2.12	1.50	1.50	1.41	
(前月比)	4.28	4.97	2.80	0.25	0.81	2.06	1.39	0.97	1.35	2.15	1.82	1.41	
在庫	件数	1,459	1,414	1,398	1,406	1,451	1,495	1,446	1,424	1,494	1,526	1,452	1,482
	(前年比)	3.63	8.66	12.30	14.42	11.58	4.59	7.01	8.13	0.66	0.33	0.83	1.79
	(前月比)	0.21	3.08	1.13	0.57	3.20	3.03	3.28	1.52	4.92	2.14	4.85	2.07
	平均㎡単価	34.88	35.12	34.67	34.66	34.58	34.69	34.75	34.53	34.38	34.40	34.69	34.84
	(前年比)	2.63	2.40	4.26	3.67	3.05	2.87	2.53	1.77	2.82	3.02	1.88	0.85
	(前月比)	0.74	0.68	1.28	0.03	0.22	0.32	0.16	0.63	0.43	0.03	0.84	0.45
	平均価格	2,089	2,104	2,077	2,076	2,073	2,078	2,095	2,077	2,068	2,085	2,088	2,095
(前年比)	2.10	1.10	2.82	2.98	2.25	1.75	0.71	0.11	1.30	1.51	0.86	0.52	
(前月比)	0.78	0.72	1.29	0.07	0.15	0.27	0.83	0.86	0.46	0.82	0.14	0.35	

マンション 城南地区推移<40~80㎡>(品川区、大田区、目黒区、世田谷区)

	6月	7月	8月	9月	10月	11月	12月	15/1月	2月	3月	4月	5月	
成約	件数	109	127	93	113	106	127	108	92	126	156	121	119
	(前年比)	25.34	2.31	1.06	8.13	7.02	20.95	4.42	8.00	4.55	4.70	24.74	4.03
	(前月比)	12.10	16.51	26.77	21.51	6.19	19.81	14.96	14.81	36.96	23.81	22.44	1.65
	平均㎡単価	46.33	45.67	47.36	46.63	46.06	47.15	46.50	48.45	44.86	46.89	47.03	45.18
	(前年比)	4.76	2.96	2.94	1.72	3.13	3.11	4.11	2.97	4.96	2.12	0.65	2.97
	(前月比)	0.50	1.42	3.68	1.53	1.23	2.37	1.38	4.20	7.41	4.51	0.31	3.94
	平均価格	2,779	2,679	2,737	2,674	2,691	2,829	2,766	2,939	2,654	2,794	2,789	2,678
(前年比)	9.02	2.02	1.65	1.42	5.53	6.68	6.00	10.27	4.35	0.52	2.38	3.06	
(前月比)	0.57	3.58	2.17	2.29	0.61	5.14	2.22	6.25	9.71	5.28	0.17	3.97	
新規登録	件数	446	446	389	460	495	509	387	505	529	569	534	505
	(前年比)	12.06	7.85	6.87	0.44	4.43	14.90	0.52	14.51	25.65	23.97	14.84	20.53
	(前月比)	6.44	0.00	12.78	18.25	7.61	2.83	23.97	30.49	4.75	7.56	6.15	5.43
	平均㎡単価	51.09	51.09	52.06	51.52	49.56	50.59	50.25	51.36	51.36	51.29	50.24	49.76
	(前年比)	2.59	4.81	5.61	4.32	3.09	0.17	0.25	4.71	1.13	2.43	2.75	0.85
	(前月比)	1.80	0.01	1.89	1.04	3.80	2.07	0.68	2.22	0.01	0.13	2.04	0.97
	平均価格	2,997	3,073	3,107	3,087	2,925	2,986	2,987	3,021	3,099	3,125	3,017	2,928
(前年比)	4.24	1.28	8.83	6.38	2.20	0.77	1.15	5.04	5.10	4.42	1.31	1.10	
(前月比)	1.25	2.54	1.09	0.64	5.26	2.09	0.03	1.14	2.59	0.84	3.47	2.93	
在庫	件数	1,192	1,184	1,186	1,224	1,282	1,279	1,231	1,324	1,338	1,304	1,296	1,266
	(前年比)	3.92	1.50	0.84	0.65	1.42	0.39	0.33	6.00	10.40	8.31	5.45	3.43
	(前月比)	2.61	0.67	0.17	3.20	4.74	0.23	3.75	7.55	1.06	2.54	0.61	2.31
	平均㎡単価	50.99	51.23	51.59	52.09	51.80	51.81	51.66	51.62	52.32	52.16	51.87	51.75
	(前年比)	2.20	3.31	0.25	1.80	0.80	1.08	0.08	1.23	2.74	3.41	2.19	1.95
	(前月比)	0.45	0.47	0.71	0.95	0.54	0.01	0.28	0.08	1.35	0.31	0.54	0.24
	平均価格	2,980	3,014	3,039	3,078	3,070	3,076	3,063	3,050	3,123	3,135	3,128	3,095
(前年比)	1.78	2.04	1.44	3.68	2.48	2.62	1.82	1.89	4.74	5.84	4.67	3.75	
(前月比)	0.10	1.14	0.81	1.30	0.28	0.20	0.41	0.42	2.39	0.38	0.21	1.06	

マンション 城西地区推移<40~80㎡> (新宿区、渋谷区、杉並区、中野区)

		6月	7月	8月	9月	10月	11月	12月	15/1月	2月	3月	4月	5月
成約	件数	59	50	48	50	52	45	43	42	66	61	58	66
	(前年比)	3.28	13.79	17.07	13.64	1.89	28.57	28.33	4.55	15.79	8.96	18.31	40.43
	(前月比)	25.53	15.25	4.00	4.17	4.00	13.46	4.44	2.33	57.14	7.58	4.92	13.79
	平均㎡単価	51.80	55.42	52.09	53.12	55.33	50.69	51.15	54.94	53.26	52.24	51.69	54.07
	(前年比)	6.39	4.88	3.19	3.93	7.73	1.14	3.23	11.23	6.69	4.75	2.36	4.01
	(前月比)	0.36	6.98	6.00	1.97	4.17	8.39	0.89	7.42	3.06	1.91	1.06	4.62
	平均価格	3,007	3,210	2,995	3,154	3,266	2,974	3,057	3,203	3,116	3,046	3,045	3,161
(前年比)	4.18	10.18	2.84	1.43	10.49	0.36	10.18	12.97	6.38	5.64	3.65	8.52	
(前月比)	3.22	6.78	6.70	5.29	3.56	8.93	2.76	4.80	2.74	2.22	0.06	3.82	
新規登録	件数	240	257	245	258	315	333	271	321	348	372	345	384
	(前年比)	6.98	3.38	28.27	10.73	7.51	21.98	22.62	32.10	48.09	54.36	32.18	59.34
	(前月比)	0.41	7.08	4.67	5.31	22.09	5.71	18.62	18.45	8.41	6.90	7.26	11.30
	平均㎡単価	53.91	54.77	56.94	55.20	54.87	57.75	55.49	54.95	55.44	56.58	57.81	55.92
	(前年比)	2.93	0.50	8.48	3.32	3.70	3.99	0.76	3.81	1.61	1.79	3.03	0.60
	(前月比)	3.02	1.59	3.96	3.06	0.60	5.25	3.92	0.96	0.88	2.05	2.19	3.28
	平均価格	3,059	3,191	3,360	3,191	3,157	3,371	3,182	3,151	3,190	3,262	3,290	3,239
(前年比)	3.37	2.29	14.29	6.11	6.08	5.92	2.33	2.77	1.62	1.80	0.95	0.19	
(前月比)	5.39	4.34	5.28	5.01	1.08	6.79	5.62	0.96	1.25	2.23	0.87	1.55	
在庫	件数	619	615	633	661	666	713	722	784	838	848	887	925
	(前年比)	16.24	14.94	10.34	10.80	9.51	4.68	3.00	9.80	21.27	23.98	33.38	44.76
	(前月比)	3.13	0.65	2.93	4.42	0.76	7.06	1.26	8.59	6.89	1.19	4.60	4.28
	平均㎡単価	57.37	57.32	58.12	57.73	56.85	58.27	58.03	57.15	56.74	57.15	57.79	57.17
	(前年比)	0.76	1.27	2.97	3.24	2.82	4.43	2.76	1.93	0.23	0.31	0.73	1.02
	(前月比)	0.67	0.08	1.40	0.68	1.53	2.51	0.41	1.52	0.71	0.73	1.11	1.07
	平均価格	3,313	3,323	3,386	3,332	3,249	3,350	3,336	3,288	3,264	3,291	3,319	3,287
(前年比)	2.17	2.75	5.72	5.46	4.01	6.32	3.67	2.45	0.24	0.35	0.32	1.85	
(前月比)	1.08	0.29	1.91	1.58	2.52	3.12	0.41	1.45	0.73	0.83	0.84	0.95	

マンション 城北地区推移<40~80㎡> (文京区、豊島区、北区、板橋区、練馬区)

		6月	7月	8月	9月	10月	11月	12月	15/1月	2月	3月	4月	5月
成約	件数	97	91	80	96	93	79	68	87	95	119	98	80
	(前年比)	3.96	1.11	9.59	0.00	38.81	21.00	29.17	7.45	6.86	11.21	12.64	11.11
	(前月比)	34.72	6.19	12.09	20.00	3.13	15.05	13.92	27.94	9.20	25.26	17.65	18.37
	平均㎡単価	40.60	37.88	40.59	40.87	40.44	40.26	37.94	39.95	40.86	41.07	39.29	41.37
	(前年比)	2.58	3.60	0.75	4.85	1.96	0.06	6.58	1.63	6.29	2.66	0.58	4.87
	(前月比)	2.93	6.69	7.14	0.70	1.07	0.44	5.75	5.28	2.28	0.52	4.33	5.29
	平均価格	2,474	2,215	2,446	2,421	2,442	2,389	2,278	2,381	2,485	2,443	2,393	2,486
(前年比)	0.93	5.28	0.51	4.33	1.39	0.28	6.53	1.49	7.27	4.53	1.67	5.61	
(前月比)	5.10	10.48	10.41	1.03	0.88	2.19	4.65	4.54	4.37	1.69	2.07	3.92	
新規登録	件数	315	373	336	378	365	368	344	371	387	373	414	413
	(前年比)	13.22	6.27	20.86	8.31	4.29	2.51	10.26	14.51	19.08	0.00	17.95	21.11
	(前月比)	7.62	18.41	9.92	12.50	3.44	0.82	6.52	7.85	4.31	3.62	10.99	0.24
	平均㎡単価	43.46	42.67	43.79	42.89	41.93	43.95	44.51	43.06	42.76	42.70	41.66	43.59
	(前年比)	2.81	2.69	3.90	1.30	0.97	5.95	7.05	1.97	1.39	0.23	4.30	2.72
	(前月比)	2.42	1.83	2.65	2.07	2.23	4.80	1.28	3.24	0.70	0.14	2.44	4.62
	平均価格	2,588	2,466	2,586	2,576	2,490	2,644	2,654	2,558	2,537	2,539	2,422	2,574
(前年比)	5.09	5.92	8.08	4.64	2.61	8.21	8.55	2.42	2.50	1.74	5.07	0.35	
(前月比)	0.91	4.73	4.86	0.39	3.34	6.21	0.36	3.61	0.81	0.06	4.60	6.28	
在庫	件数	940	980	1,000	1,021	1,000	1,026	1,042	1,036	1,047	1,004	1,029	1,076
	(前年比)	14.23	10.67	6.89	5.64	9.26	4.29	0.76	0.68	3.56	1.11	6.74	9.13
	(前月比)	4.67	4.26	2.04	2.10	2.06	2.60	1.56	0.58	1.06	4.11	2.49	4.57
	平均㎡単価	43.51	43.42	43.55	43.33	42.94	43.34	43.85	43.62	43.41	43.16	43.14	43.44
	(前年比)	1.80	2.72	1.43	1.82	1.82	1.63	3.56	1.95	1.63	0.35	0.29	0.39
	(前月比)	0.57	0.21	0.31	0.51	0.91	0.93	1.17	0.50	0.50	0.56	0.05	0.69
	平均価格	2,560	2,532	2,531	2,540	2,518	2,561	2,598	2,581	2,551	2,541	2,521	2,553
(前年比)	1.31	3.75	1.90	1.08	1.53	2.66	4.49	3.00	2.48	1.44	0.33	0.50	
(前月比)	0.81	1.12	0.05	0.39	0.89	1.74	1.44	0.65	1.19	0.36	0.80	1.26	

【 埼玉 】

マンション 埼玉中央地区推移 <40~80㎡> (川口市、戸田市、鳩ヶ谷市、蕨市、さいたま市、岩槻市、上尾市)

	6月	7月	8月	9月	10月	11月	12月	15/1月	2月	3月	4月	5月	
成約	件数	107	114	92	124	112	103	111	106	158	143	142	116
	(前年比)	21.32	5.79	22.67	7.83	20.57	11.21	27.59	0.00	24.41	2.88	5.97	13.73
	(前月比)	4.90	6.54	19.30	34.78	9.68	8.04	7.77	4.50	49.06	9.49	0.70	18.31
	平均㎡単価	24.38	24.73	25.33	25.13	23.66	24.78	25.46	24.50	24.14	26.24	24.82	25.06
	(前年比)	8.53	1.44	4.39	1.57	6.87	1.73	4.18	2.32	3.71	2.81	3.41	0.24
	(前月比)	2.50	1.45	2.44	0.79	5.86	4.72	2.74	3.74	1.47	8.72	5.44	0.99
新登録	平均価格	1,529	1,573	1,612	1,600	1,487	1,573	1,616	1,529	1,557	1,634	1,565	1,605
	(前年比)	10.06	0.60	5.68	0.42	7.54	1.62	5.09	1.17	1.86	1.93	2.85	0.63
	(前月比)	4.15	2.89	2.51	0.76	7.07	5.78	2.72	5.39	1.86	4.94	4.19	2.52
	件数	330	327	248	299	336	351	242	312	372	328	298	291
	(前年比)	1.49	5.22	17.33	17.17	2.33	5.72	6.92	11.83	3.13	8.64	11.57	2.46
	(前月比)	16.20	0.91	24.16	20.56	12.37	4.46	31.05	28.93	19.23	11.83	9.15	2.35
在庫	平均㎡単価	27.04	27.43	26.43	26.40	27.55	27.81	27.44	27.46	27.09	27.29	25.66	26.77
	(前年比)	0.86	4.02	4.83	3.80	0.39	0.37	1.57	1.21	1.84	0.53	6.30	1.10
	(前月比)	0.12	1.43	3.62	0.11	4.33	0.97	1.33	0.05	1.34	0.75	5.98	4.33
	平均価格	1,705	1,725	1,677	1,679	1,739	1,767	1,754	1,729	1,739	1,725	1,592	1,720
	(前年比)	0.28	5.39	5.45	1.07	1.03	0.99	4.06	1.69	0.40	0.35	8.77	2.09
	(前月比)	1.22	1.18	2.78	0.10	3.56	1.61	0.71	1.42	0.53	0.78	7.69	8.01
在庫	件数	948	953	919	902	910	966	929	945	969	953	874	886
	(前年比)	6.78	7.48	11.04	15.07	10.78	4.45	6.91	1.66	3.20	1.85	6.82	5.44
	(前月比)	1.17	0.53	3.57	1.85	0.89	6.15	3.83	1.72	2.54	1.65	8.29	1.37
	平均㎡単価	26.96	26.98	26.50	26.45	26.90	27.21	27.21	27.25	27.24	26.87	26.46	26.40
	(前年比)	4.45	4.24	5.46	5.22	3.12	1.84	0.90	0.27	0.14	1.78	3.80	2.99
	(前月比)	0.91	0.05	1.78	0.18	1.71	1.13	0.01	0.17	0.06	1.35	1.54	0.21
在庫	平均価格	1,680	1,681	1,646	1,655	1,685	1,708	1,709	1,717	1,718	1,698	1,666	1,665
	(前年比)	4.44	4.91	6.49	5.06	3.50	1.87	0.21	0.50	0.89	0.41	2.95	1.69
	(前月比)	0.79	0.05	2.05	0.53	1.79	1.37	0.05	0.47	0.05	1.13	1.89	0.07

マンション 埼玉西部地区推移 <40~80㎡> (和光市、朝霞市、新座市、志木市、富士見市、上福岡市、川越市、所沢市、狭山市、入間市)

	6月	7月	8月	9月	10月	11月	12月	15/1月	2月	3月	4月	5月	
成約	件数	89	61	52	84	103	90	61	84	114	86	89	84
	(前年比)	3.49	39.00	1.96	18.31	30.38	20.00	22.78	6.67	18.75	24.56	2.30	4.55
	(前月比)	1.14	31.46	14.75	61.54	22.62	12.62	32.22	37.70	35.71	24.56	3.49	5.62
	平均㎡単価	20.32	22.91	21.59	25.41	21.85	22.57	22.18	20.99	21.61	23.68	22.93	21.70
	(前年比)	21.65	3.32	9.41	12.99	2.61	8.57	5.37	12.49	1.83	3.09	0.92	12.71
	(前月比)	5.55	12.74	5.78	17.71	14.02	3.29	1.71	5.36	2.95	9.56	3.16	5.36
新登録	平均価格	1,285	1,433	1,365	1,617	1,407	1,430	1,399	1,360	1,361	1,526	1,482	1,412
	(前年比)	23.64	2.51	8.59	16.08	3.13	10.24	8.91	12.95	1.94	2.01	0.88	16.07
	(前月比)	5.64	11.50	4.72	18.49	13.03	1.66	2.20	2.75	0.07	12.08	2.85	4.74
	件数	224	203	185	224	230	229	172	217	242	270	219	219
	(前年比)	0.44	7.73	22.52	13.71	0.00	2.69	9.47	7.43	4.76	8.87	0.90	20.33
	(前月比)	23.08	9.38	8.87	21.08	2.68	0.43	24.89	26.16	11.52	11.57	18.89	0.00
在庫	平均㎡単価	26.48	25.83	24.38	25.53	24.96	25.46	24.74	24.46	23.70	25.53	24.64	24.40
	(前年比)	5.18	2.37	7.80	3.17	4.53	1.59	2.19	0.57	0.14	4.83	2.08	7.63
	(前月比)	0.24	2.46	5.63	4.71	2.21	1.98	2.83	1.13	3.11	7.75	3.51	0.95
	平均価格	1,663	1,625	1,529	1,629	1,581	1,614	1,593	1,560	1,501	1,616	1,543	1,559
	(前年比)	3.37	0.90	9.85	1.77	4.63	0.79	3.10	1.39	1.99	4.36	1.07	7.97
	(前月比)	1.82	2.26	5.92	6.53	2.96	2.12	1.33	2.05	3.78	7.65	4.49	1.01
在庫	件数	655	667	693	706	672	675	667	674	672	709	689	692
	(前年比)	9.28	9.86	3.48	1.67	7.18	8.91	10.35	8.05	6.93	1.80	0.86	6.96
	(前月比)	1.24	1.83	3.90	1.88	4.82	0.45	1.19	1.05	0.30	5.51	2.82	0.44
	平均㎡単価	26.61	26.42	26.19	25.67	25.51	25.39	25.41	25.25	25.16	25.11	24.89	24.86
	(前年比)	2.02	1.24	1.22	1.19	2.48	0.52	0.20	1.07	1.26	2.39	1.71	3.91
	(前月比)	2.82	0.71	0.84	2.00	0.63	0.46	0.07	0.62	0.33	0.21	0.89	0.10
在庫	平均価格	1,664	1,646	1,637	1,612	1,596	1,590	1,599	1,589	1,592	1,586	1,569	1,570
	(前年比)	1.84	0.60	0.82	1.35	2.83	1.15	0.73	1.13	2.81	3.87	3.02	3.08
	(前月比)	2.72	1.04	0.59	1.49	1.01	0.37	0.57	0.61	0.14	0.35	1.11	0.08

マンション 埼玉東部地区推移 <40~80m<sup>2</sup>> (八潮市、三郷市、草加市、越谷市、春日部市)

		6月	7月	8月	9月	10月	11月	12月	15/1月	2月	3月	4月	5月
成約	件数	30	34	32	34	41	46	20	28	44	39	24	30
	(前年比)	31.82	10.53	0.00	19.05	16.33	48.39	53.49	40.43	6.38	30.36	52.00	18.92
	(前月比)	18.92	13.33	5.88	6.25	20.59	12.20	56.52	40.00	57.14	11.36	38.46	25.00
	平均㎡単価	19.65	18.33	18.55	18.08	22.33	19.58	18.59	21.21	20.88	19.29	17.67	18.60
	(前年比)	6.66	0.48	16.48	11.84	19.38	0.56	2.16	14.03	6.65	1.59	10.79	7.14
	(前月比)	1.90	6.74	1.21	2.52	23.49	12.31	5.08	14.13	1.59	7.62	8.39	5.30
	平均価格	1,210	1,158	1,101	1,149	1,392	1,217	1,207	1,354	1,315	1,201	1,116	1,166
(前年比)	9.26	1.76	21.70	14.05	15.52	0.60	1.53	12.73	8.51	0.50	10.29	10.45	
(前月比)	7.05	4.29	4.94	4.35	21.20	12.58	0.83	12.20	2.90	8.68	7.08	4.46	
新規登録	件数	110	105	95	127	127	100	94	98	121	123	87	118
	(前年比)	11.29	16.00	13.10	9.29	3.79	12.28	6.93	16.95	17.48	4.65	15.53	0.00
	(前月比)	6.78	4.55	9.52	33.68	0.00	21.26	6.00	4.26	23.47	1.65	29.27	35.63
	平均㎡単価	21.98	21.82	22.24	22.87	21.94	23.09	22.70	21.70	22.32	22.32	21.95	20.64
	(前年比)	1.95	2.17	5.16	2.90	1.23	2.05	0.33	2.34	9.07	8.02	3.03	3.06
	(前月比)	3.24	0.73	1.93	2.83	4.07	5.22	1.70	4.37	2.84	0.01	1.68	5.96
	平均価格	1,363	1,397	1,395	1,482	1,381	1,433	1,461	1,373	1,419	1,402	1,373	1,318
(前年比)	2.28	2.62	5.54	3.97	1.69	4.06	1.32	1.78	12.65	8.29	4.11	1.21	
(前月比)	2.15	2.48	0.08	6.23	6.83	3.73	1.98	6.00	3.30	1.14	2.07	4.03	
在庫	件数	335	326	313	320	324	302	328	328	319	334	320	340
	(前年比)	18.49	21.45	24.03	26.77	24.65	29.60	17.59	16.54	14.93	4.02	2.24	6.25
	(前月比)	4.69	2.69	3.99	2.24	1.25	6.79	8.61	0.00	2.74	4.70	4.19	6.25
	平均㎡単価	22.10	21.91	22.17	22.98	22.51	23.02	23.13	22.72	22.44	22.43	22.54	22.33
	(前年比)	4.16	5.30	4.09	1.28	0.93	1.43	0.94	1.35	1.26	0.56	1.67	2.60
	(前月比)	1.54	0.87	1.20	3.64	2.02	2.27	0.44	1.75	1.24	0.06	0.51	0.92
	平均価格	1,377	1,369	1,391	1,461	1,424	1,452	1,466	1,435	1,425	1,425	1,427	1,412
(前年比)	6.35	7.80	6.43	0.46	1.88	0.26	0.01	1.83	1.09	1.32	2.60	3.97	
(前月比)	1.36	0.54	1.60	5.02	2.56	1.97	0.99	2.15	0.65	0.01	0.13	1.06	

【千葉】

マンション 千葉総武地区推移<40~80㎡>(市川市、船橋市、鎌ヶ谷市、浦安市、習志野市、八千代市)

		6月	7月	8月	9月	10月	11月	12月	15/1月	2月	3月	4月	5月
成約	件数	93	97	79	110	112	85	92	94	124	127	147	102
	(前年比)	16.22	7.62	4.82	30.95	45.45	11.46	19.48	13.25	24.00	0.79	16.67	29.11
	(前月比)	17.72	4.30	18.56	39.24	1.82	24.11	8.24	2.17	31.91	2.42	15.75	30.61
	平均㎡単価	21.44	22.65	23.05	21.40	24.18	22.38	23.74	22.59	21.44	22.94	23.87	21.81
	(前年比)	5.27	4.07	3.69	0.08	13.68	2.65	4.69	7.73	1.73	3.21	2.49	5.66
	(前月比)	7.26	5.64	1.76	7.15	13.00	7.45	6.06	4.84	5.06	6.99	4.05	8.63
登録	平均価格	1,396	1,457	1,510	1,382	1,555	1,452	1,502	1,469	1,385	1,468	1,533	1,407
	(前年比)	4.90	3.90	3.37	1.02	14.56	2.48	6.07	7.33	1.25	2.28	1.79	6.31
	(前月比)	7.07	4.34	3.68	8.47	12.49	6.59	3.43	2.20	5.70	5.98	4.41	8.19
	件数	227	224	207	251	270	254	212	243	284	244	281	255
	(前年比)	11.67	19.71	10.11	7.38	0.37	0.00	3.20	8.97	8.40	2.95	14.23	30.10
	(前月比)	15.82	1.32	7.59	21.26	7.57	5.93	16.54	14.62	16.87	14.08	15.16	9.25
新規	平均㎡単価	26.57	26.21	28.13	25.22	25.18	25.68	25.46	25.50	26.06	26.61	26.34	27.27
	(前年比)	0.55	3.26	11.87	3.60	2.51	1.82	2.27	2.03	1.32	0.31	0.64	7.88
	(前月比)	5.11	1.35	7.30	10.35	0.14	1.95	0.84	0.16	2.21	2.09	1.03	3.56
	平均価格	1,671	1,653	1,843	1,615	1,616	1,638	1,666	1,662	1,687	1,700	1,704	1,771
	(前年比)	3.38	7.48	13.73	6.13	2.81	3.77	1.52	1.93	0.26	1.21	1.02	9.77
	(前月比)	3.58	1.10	11.49	12.36	0.06	1.36	1.73	0.26	1.52	0.79	0.19	3.96
在庫	件数	635	619	641	629	639	672	667	682	683	653	611	624
	(前年比)	7.30	10.16	6.70	12.40	15.92	8.70	10.71	5.41	7.95	6.45	7.00	4.15
	(前月比)	2.46	2.52	3.55	1.87	1.59	5.16	0.74	2.25	0.15	4.39	6.43	2.13
	平均㎡単価	26.60	26.39	27.05	26.56	25.86	25.65	25.20	25.13	25.90	26.22	26.32	27.16
	(前年比)	3.26	4.21	1.66	3.73	5.19	4.98	5.19	4.24	1.85	1.55	1.04	3.28
	(前月比)	1.15	0.79	2.49	1.82	2.65	0.80	1.76	0.29	3.08	1.24	0.39	3.20
在庫	平均価格	1,700	1,679	1,734	1,694	1,655	1,634	1,615	1,608	1,659	1,673	1,677	1,738
	(前年比)	4.64	6.74	2.79	5.62	6.63	6.83	6.72	6.01	3.84	3.27	2.62	2.21
	(前月比)	0.01	1.22	3.27	2.32	2.31	1.27	1.17	0.43	3.21	0.79	0.28	3.59

マンション 千葉常磐地区推移<40~80㎡>(松戸市、柏市、我孫子市、流山市、野田市、東葛飾郡閩宿町、東葛飾郡沼南町)

		6月	7月	8月	9月	10月	11月	12月	15/1月	2月	3月	4月	5月
成約	件数	48	47	37	47	56	50	42	45	55	50	45	54
	(前年比)	4.00	18.97	22.92	14.55	11.11	9.09	12.50	0.00	5.17	18.03	16.67	8.47
	(前月比)	18.64	2.08	21.28	27.03	19.15	10.71	16.00	7.14	22.22	9.09	10.00	20.00
	平均㎡単価	19.66	19.86	19.28	22.02	20.36	20.11	19.43	20.67	18.23	19.41	19.42	18.40
	(前年比)	2.59	5.88	0.64	12.41	3.44	4.47	10.34	3.31	13.83	5.87	6.73	4.60
	(前月比)	1.93	0.99	2.91	14.22	7.55	1.23	3.38	6.40	11.80	6.44	0.10	5.26
登録	平均価格	1,321	1,348	1,331	1,461	1,323	1,319	1,267	1,365	1,260	1,295	1,285	1,216
	(前年比)	1.68	3.55	4.09	12.73	0.86	4.21	10.88	2.53	9.50	4.06	8.55	4.00
	(前月比)	4.32	2.03	1.25	9.75	9.42	0.33	3.95	7.76	7.71	2.77	0.75	5.40
	件数	103	117	84	129	130	116	87	107	119	139	123	117
	(前年比)	26.95	7.87	33.86	5.84	9.72	10.77	4.40	12.63	2.46	12.10	10.81	13.59
	(前月比)	0.00	13.59	28.21	53.57	0.78	10.77	25.00	22.99	11.21	16.81	11.51	4.88
新規	平均㎡単価	21.70	22.60	22.81	23.40	20.74	22.30	20.27	21.44	22.65	22.27	22.21	21.30
	(前年比)	4.71	0.48	5.34	1.10	4.75	0.55	7.26	6.42	1.20	2.41	3.32	1.09
	(前月比)	0.76	4.15	0.95	2.59	11.38	7.52	9.10	5.80	5.64	1.69	0.26	4.13
	平均価格	1,447	1,500	1,491	1,531	1,350	1,458	1,326	1,438	1,525	1,488	1,485	1,430
	(前年比)	3.70	0.88	2.73	1.19	6.08	3.19	8.18	7.56	0.60	2.45	2.03	0.03
	(前月比)	1.20	3.67	0.60	2.67	11.78	7.97	9.04	8.43	6.09	2.44	0.20	3.73
在庫	件数	318	317	325	353	358	357	344	347	346	361	376	364
	(前年比)	23.19	21.34	19.95	12.62	11.17	12.50	6.52	2.53	4.16	1.98	13.94	13.04
	(前月比)	1.24	0.31	2.52	8.62	1.42	0.28	3.64	0.87	0.29	4.34	4.16	3.19
	平均㎡単価	22.21	22.64	23.04	23.20	22.53	22.56	21.93	21.87	22.62	22.52	22.80	22.62
	(前年比)	9.03	6.65	2.01	3.18	5.17	4.72	5.55	5.68	1.67	1.20	0.87	2.37
	(前月比)	0.55	1.90	1.78	0.69	2.86	0.12	2.80	0.27	3.43	0.45	1.27	0.81
在庫	平均価格	1,456	1,480	1,502	1,504	1,464	1,458	1,423	1,434	1,486	1,491	1,519	1,509
	(前年比)	9.09	6.84	2.46	3.85	5.12	6.19	6.20	5.65	1.71	0.09	3.11	4.50
	(前月比)	0.78	1.66	1.47	0.15	2.67	0.37	2.41	0.75	3.66	0.31	1.91	0.67



マンション 千葉市周辺推移<40~80㎡>(千葉市、佐倉市、四街道市)

		6月	7月	8月	9月	10月	11月	12月	15/1月	2月	3月	4月	5月
成約	件数	78	64	64	89	74	68	45	74	87	92	82	78
	(前年比)	10.34	23.08	8.47	4.71	11.90	5.56	38.36	8.82	6.10	13.21	24.24	11.43
	(前月比)	11.43	17.95	0.00	39.06	16.85	8.11	33.82	64.44	17.57	5.75	10.87	4.88
	平均㎡単価	19.75	19.25	19.40	18.32	19.15	20.00	18.69	19.12	19.24	18.25	19.52	19.59
	(前年比)	4.85	7.23	0.53	11.32	6.82	7.20	1.39	10.48	0.01	2.04	4.78	3.69
	(前月比)	4.52	2.52	0.79	5.57	4.54	4.44	6.56	2.32	0.61	5.14	6.94	0.38
	平均価格	1,248	1,272	1,199	1,207	1,270	1,310	1,218	1,252	1,265	1,183	1,236	1,243
(前年比)	0.29	5.84	2.06	9.89	4.01	6.29	2.47	9.99	0.66	4.02	5.05	4.73	
(前月比)	5.13	1.95	5.75	0.65	5.19	3.18	7.03	2.80	1.06	6.48	4.44	0.61	
新規登録	件数	159	170	149	138	146	158	118	152	181	173	149	153
	(前年比)	18.66	14.09	31.86	17.37	17.51	6.04	28.48	4.40	42.52	14.57	4.20	15.91
	(前月比)	20.45	6.92	12.35	7.38	5.80	8.22	25.32	28.81	19.08	4.42	13.87	2.68
	平均㎡単価	22.06	23.10	22.79	21.25	19.53	21.89	20.94	20.82	20.80	21.43	21.85	21.71
	(前年比)	1.07	10.61	4.46	5.78	16.98	5.91	7.32	3.84	11.45	3.66	7.53	0.18
	(前月比)	1.82	4.72	1.34	6.76	8.12	12.13	4.37	0.55	0.12	3.03	1.99	0.68
	平均価格	1,452	1,521	1,506	1,394	1,269	1,440	1,352	1,377	1,378	1,418	1,415	1,436
(前年比)	0.99	11.97	3.97	7.65	16.90	7.13	11.34	3.95	11.83	1.02	9.10	3.32	
(前月比)	4.49	4.75	1.05	7.38	9.00	13.49	6.12	1.84	0.10	2.87	0.18	1.49	
在庫	件数	424	458	480	448	446	467	478	485	515	497	453	463
	(前年比)	8.03	7.47	0.42	6.47	8.98	7.71	9.81	6.91	3.41	10.20	1.34	5.71
	(前月比)	3.20	8.02	4.80	6.67	0.45	4.71	2.36	1.46	6.19	3.50	8.85	2.21
	平均㎡単価	22.45	22.43	22.61	21.92	21.07	21.27	21.33	21.13	20.95	21.18	21.46	21.52
	(前年比)	5.79	2.81	3.62	4.42	9.50	7.29	7.35	4.50	6.12	5.72	6.66	5.09
	(前月比)	0.98	0.12	0.84	3.06	3.90	0.97	0.25	0.92	0.84	1.10	1.31	0.28
	平均価格	1,481	1,473	1,496	1,447	1,381	1,397	1,396	1,391	1,383	1,392	1,406	1,418
(前年比)	4.04	1.68	1.88	3.26	8.85	7.14	7.90	4.25	5.71	5.36	7.14	4.48	
(前月比)	0.24	0.55	1.58	3.26	4.56	1.10	0.02	0.42	0.58	0.69	0.98	0.87	

【 神奈川 】

マンション 横浜市推移<40~80㎡>

		6月	7月	8月	9月	10月	11月	12月	15/1月	2月	3月	4月	5月
成 約	件数	227	258	201	253	286	242	202	210	345	312	277	258
	(前年比)	9.20	6.86	10.44	6.64	5.93	4.35	18.88	1.87	29.21	4.00	9.18	5.49
	(前月比)	16.85	13.66	22.09	25.87	13.04	15.38	16.53	3.96	64.29	9.57	11.22	6.86
	平均㎡単価	28.74	29.82	28.54	28.93	29.30	28.15	29.34	29.22	29.84	28.87	30.02	28.60
	(前年比)	3.81	2.56	3.73	2.72	1.09	3.45	1.01	2.36	4.03	0.50	4.72	2.04
	(前月比)	1.55	3.76	4.31	1.39	1.27	3.93	4.25	0.44	2.15	3.25	3.96	4.74
新 規 登 録	平均価格	1,789	1,889	1,775	1,835	1,835	1,749	1,859	1,863	1,903	1,821	1,893	1,793
	(前年比)	5.02	5.29	4.13	5.32	2.51	3.34	1.34	0.32	5.33	0.66	4.08	3.05
	(前月比)	3.28	5.60	6.04	3.37	0.01	4.70	6.30	0.22	2.12	4.31	3.97	5.27
	件数	688	784	645	713	834	784	637	735	821	833	766	812
	(前年比)	8.99	0.13	13.96	0.42	8.31	11.68	7.42	5.15	3.01	0.85	6.39	23.59
	(前月比)	4.72	13.95	17.73	10.54	16.97	6.00	18.75	15.38	11.70	1.46	8.04	6.01
在 庫	平均㎡単価	32.13	31.53	31.43	31.09	32.41	32.27	32.52	31.89	32.50	31.72	31.74	31.71
	(前年比)	1.67	1.83	2.47	1.75	1.08	0.44	1.40	1.41	0.30	2.05	0.70	0.58
	(前月比)	1.90	1.86	0.32	1.08	4.24	0.43	0.78	1.95	1.94	2.40	0.05	0.09
	平均価格	2,018	1,971	1,954	1,950	2,028	2,028	2,050	1,985	2,037	1,987	1,984	1,967
	(前年比)	0.75	0.52	1.11	1.47	0.76	1.07	0.30	1.74	0.62	1.71	0.14	0.06
	(前月比)	2.64	2.35	0.81	0.23	4.01	0.02	1.05	3.14	2.61	2.47	0.13	0.85
在 庫	件数	1,894	1,989	1,968	1,924	1,996	2,042	2,039	2,086	2,017	2,003	1,957	1,972
	(前年比)	16.86	11.56	11.91	12.94	7.68	4.98	0.39	2.25	3.95	3.28	0.61	4.01
	(前月比)	0.11	5.02	1.06	2.24	3.74	2.30	0.15	2.31	3.31	0.69	2.30	0.77
	平均㎡単価	32.42	32.18	32.02	31.91	32.07	32.37	32.55	32.55	32.50	32.77	32.50	32.44
	(前年比)	2.56	2.80	2.76	2.50	2.32	0.95	0.96	0.11	0.80	0.01	0.43	0.12
	(前月比)	0.06	0.74	0.47	0.35	0.49	0.95	0.57	0.02	0.16	0.85	0.84	0.20
在 庫	平均価格	2,025	2,002	1,987	1,981	1,998	2,025	2,038	2,031	2,021	2,042	2,030	2,024
	(前年比)	0.80	1.41	1.59	1.73	1.40	0.39	0.57	0.54	0.92	0.06	0.41	0.36
	(前月比)	0.41	1.13	0.76	0.29	0.84	1.35	0.64	0.34	0.46	1.00	0.58	0.28

マンション 川崎市推移<40~80㎡>

		6月	7月	8月	9月	10月	11月	12月	15/1月	2月	3月	4月	5月
成 約	件数	75	83	73	108	92	111	78	66	117	130	106	90
	(前年比)	21.88	23.85	4.29	17.39	21.37	20.65	22.00	20.48	4.46	10.17	4.50	4.26
	(前月比)	20.21	10.67	12.05	47.95	14.81	20.65	29.73	15.38	77.27	11.11	18.46	15.09
	平均㎡単価	33.51	32.37	34.67	33.60	32.52	32.05	33.43	31.41	32.66	31.16	31.40	33.29
	(前年比)	10.55	0.24	1.08	1.73	3.41	4.94	1.88	4.16	1.29	0.79	4.60	2.54
	(前月比)	3.20	3.40	7.10	3.09	3.20	1.45	4.32	6.05	3.98	4.59	0.76	6.04
新 規 登 録	平均価格	2,191	2,079	2,217	2,210	2,082	2,046	2,180	2,044	2,114	2,028	2,005	2,133
	(前年比)	15.97	1.89	0.23	4.28	3.55	5.92	0.02	5.26	1.94	0.53	5.05	2.23
	(前月比)	5.04	5.14	6.67	0.35	5.77	1.75	6.56	6.21	3.39	4.05	1.15	6.39
	件数	192	233	213	235	293	262	209	285	279	282	262	292
	(前年比)	25.00	6.05	13.30	9.96	5.18	0.38	3.98	16.33	10.71	4.41	19.09	43.84
	(前月比)	5.42	21.35	8.58	10.33	24.68	10.58	20.23	36.36	2.11	1.08	7.09	11.45
在 庫	平均㎡単価	34.39	36.02	36.84	35.56	35.12	36.03	36.26	35.02	35.14	35.96	34.91	37.48
	(前年比)	4.73	1.89	0.20	0.76	4.85	1.23	2.45	1.66	2.00	1.78	2.48	3.25
	(前月比)	5.28	4.74	2.28	3.46	1.25	2.60	0.63	3.43	0.37	2.31	2.90	7.36
	平均価格	2,180	2,290	2,414	2,271	2,233	2,308	2,325	2,247	2,244	2,295	2,256	2,446
	(前年比)	3.75	1.16	4.04	1.99	5.57	1.34	3.17	0.24	0.86	1.74	1.96	4.36
	(前月比)	6.99	5.06	5.44	5.95	1.68	3.38	0.74	3.36	0.13	2.28	1.71	8.40
在 庫	件数	592	594	638	618	667	674	671	736	715	702	655	676
	(前年比)	25.72	23.55	15.61	20.46	13.82	13.92	10.65	2.77	1.79	0.14	0.15	6.12
	(前月比)	7.06	0.34	7.41	3.13	7.93	1.05	0.45	9.69	2.85	1.82	6.70	3.21
	平均㎡単価	36.39	36.56	36.82	36.50	36.01	36.02	36.07	35.94	35.62	35.90	35.81	36.47
	(前年比)	2.96	2.58	0.84	0.23	1.48	1.19	0.17	0.47	2.41	2.37	1.96	1.24
	(前月比)	1.45	0.47	0.72	0.87	1.34	0.02	0.15	0.36	0.89	0.77	0.24	1.83
在 庫	平均価格	2,317	2,328	2,361	2,313	2,278	2,282	2,290	2,288	2,264	2,277	2,286	2,350
	(前年比)	2.74	1.91	0.63	0.13	2.08	2.07	0.69	0.55	2.20	2.52	1.43	0.05
	(前月比)	1.35	0.49	1.40	2.03	1.49	0.18	0.34	0.08	1.06	0.57	0.40	2.78

マンション 神奈川県央地区推移<40~80㎡> (相模原市、座間市、大和市、綾瀬市、厚木市、海老名市、伊勢原市、秦野市)

		6月	7月	8月	9月	10月	11月	12月	15/1月	2月	3月	4月	5月
成約	件数	78	87	57	90	68	71	78	78	93	116	90	88
	(前年比)	21.21	55.36	5.56	47.54	13.92	4.05	21.88	1.27	4.49	8.41	13.92	31.34
	(前月比)	16.42	11.54	34.48	57.89	24.44	4.41	9.86	0.00	19.23	24.73	22.41	2.22
	平均㎡単価	19.73	20.76	21.72	21.56	22.07	21.09	19.55	20.24	21.07	20.93	20.59	20.06
	(前年比)	13.14	5.79	3.97	1.80	5.31	1.09	13.41	16.70	5.24	2.08	13.44	1.13
	(前月比)	0.57	5.24	4.61	0.75	2.40	3.64	7.30	3.52	4.07	0.66	1.59	2.58
	平均価格	1,215	1,306	1,408	1,357	1,393	1,334	1,259	1,287	1,335	1,356	1,300	1,259
(前年比)	15.29	6.32	7.60	2.43	6.32	2.54	11.35	15.20	7.57	0.42	11.89	1.00	
(前月比)	2.51	7.44	7.84	3.63	2.68	5.06	5.61	2.28	3.65	1.64	4.18	3.14	
新規登録	件数	276	258	199	267	289	307	201	262	252	241	245	245
	(前年比)	13.58	18.89	3.40	4.30	3.58	26.86	16.25	12.93	9.57	13.00	8.41	2.78
	(前月比)	9.52	6.52	22.87	34.17	8.24	6.23	34.53	30.35	3.82	4.37	1.66	0.00
	平均㎡単価	24.01	24.98	24.20	23.50	23.37	23.03	22.89	22.09	23.35	22.64	22.66	23.23
	(前年比)	4.73	5.82	3.08	8.10	7.57	8.93	7.43	11.20	1.08	5.64	8.08	4.09
	(前月比)	0.85	4.03	3.12	2.90	0.52	1.45	0.62	3.49	5.68	3.02	0.10	2.48
	平均価格	1,511	1,562	1,497	1,456	1,457	1,435	1,440	1,375	1,437	1,402	1,407	1,455
(前年比)	3.78	5.13	4.43	8.47	6.29	8.34	6.56	12.10	0.86	4.12	8.36	2.77	
(前月比)	1.00	3.35	4.15	2.72	0.04	1.47	0.31	4.50	4.48	2.44	0.40	3.37	
在庫	件数	812	804	797	792	828	890	862	867	820	768	732	745
	(前年比)	6.56	6.07	4.67	8.55	7.28	0.11	1.15	0.80	0.61	5.19	3.56	5.34
	(前月比)	3.18	0.99	0.87	0.63	4.55	7.49	3.15	0.58	5.42	6.34	4.69	1.78
	平均㎡単価	24.75	24.98	24.88	24.35	23.97	23.69	23.53	23.29	23.47	23.52	23.07	23.29
	(前年比)	2.88	2.73	2.23	4.60	5.65	6.86	6.30	6.11	4.71	4.95	5.57	5.53
	(前月比)	0.43	0.92	0.42	2.10	1.57	1.19	0.67	1.02	0.79	0.21	1.91	0.93
	平均価格	1,519	1,539	1,530	1,494	1,476	1,466	1,456	1,441	1,443	1,439	1,405	1,424
(前年比)	2.69	2.57	2.30	4.99	5.32	5.82	5.25	5.63	4.13	4.38	5.84	5.39	
(前月比)	0.94	1.35	0.64	2.29	1.21	0.71	0.67	1.02	0.13	0.26	2.38	1.32	

マンション 湘南地区推移<40~80㎡> (鎌倉市、逗子市、三浦郡葉山町、藤沢市、茅ヶ崎市、平塚市、横須賀市、三浦市)

		6月	7月	8月	9月	10月	11月	12月	15/1月	2月	3月	4月	5月
成約	件数	64	58	44	58	65	69	43	57	67	60	64	62
	(前年比)	16.36	1.69	22.22	9.38	9.72	2.99	14.00	29.55	1.52	17.81	13.51	6.90
	(前月比)	10.34	9.38	24.14	31.82	12.07	6.15	37.68	32.56	17.54	10.45	6.67	3.13
	平均㎡単価	25.51	26.90	26.27	25.78	27.73	26.45	27.90	25.84	25.63	25.35	24.13	25.28
	(前年比)	7.07	7.09	1.79	4.79	4.16	3.05	4.92	3.50	1.90	3.96	5.23	5.51
	(前月比)	4.68	5.46	2.35	1.84	7.54	4.62	5.50	7.39	0.81	1.11	4.79	4.78
	平均価格	1,665	1,725	1,656	1,697	1,842	1,728	1,747	1,660	1,682	1,653	1,593	1,600
(前年比)	5.12	7.80	1.87	7.40	6.64	1.69	3.01	6.31	1.96	6.45	1.90	8.80	
(前月比)	5.08	3.62	4.01	2.48	8.52	6.17	1.13	5.03	1.36	1.74	3.61	0.41	
新規登録	件数	237	181	175	223	210	209	151	216	228	230	221	238
	(前年比)	3.95	31.18	17.84	3.04	21.64	20.83	19.25	4.85	9.88	5.50	5.15	20.81
	(前月比)	20.30	23.63	3.31	27.43	5.83	0.48	27.75	43.05	5.56	0.88	3.91	7.69
	平均㎡単価	31.52	30.44	30.38	29.90	31.58	30.87	27.81	29.65	30.07	27.61	28.89	26.29
	(前年比)	3.65	3.91	2.77	1.15	1.66	0.46	8.77	0.76	4.17	9.64	3.14	10.79
	(前月比)	6.96	3.43	0.20	1.58	5.59	2.23	9.91	6.61	1.41	8.17	4.62	8.98
	平均価格	2,036	1,974	2,000	1,948	2,045	2,002	1,764	1,887	1,934	1,800	1,839	1,676
(前年比)	4.98	4.73	2.54	0.04	0.83	1.32	9.19	0.48	5.56	9.78	5.13	12.99	
(前月比)	5.68	3.02	1.32	2.60	4.98	2.12	11.88	6.99	2.49	6.97	2.18	8.85	
在庫	件数	740	716	721	716	690	688	683	696	713	705	705	727
	(前年比)	11.69	17.23	17.69	16.06	21.86	23.98	24.20	22.49	19.53	13.92	9.96	2.28
	(前月比)	0.54	3.24	0.70	0.69	3.63	0.29	0.73	1.90	2.44	1.12	0.00	3.12
	平均㎡単価	31.82	31.97	31.91	31.90	31.88	32.00	31.26	31.23	31.26	30.12	30.10	29.34
	(前年比)	5.41	3.37	2.07	0.46	1.37	0.38	3.27	1.74	2.50	7.48	6.91	7.56
	(前月比)	0.26	0.48	0.20	0.02	0.07	0.36	2.29	0.09	0.08	3.65	0.06	2.52
	平均価格	2,052	2,063	2,071	2,063	2,053	2,054	1,999	1,998	1,997	1,930	1,921	1,871
(前年比)	4.78	2.99	1.55	0.10	1.56	1.02	3.83	1.83	2.77	7.40	7.30	8.36	
(前月比)	0.52	0.54	0.39	0.36	0.50	0.06	2.68	0.05	0.07	3.36	0.44	2.64	

# 首都圏土地レポート

## 1. 土地首都圏概況(面積100~200㎡)

### (1) 成約物件

		6月	7月	8月	9月	10月	11月	12月	15/1月	2月	3月	4月	5月	
首都圏	件数	367	338	249	359	353	350	273	246	368	386	361	350	
	(前年比)	10.54	11.18	14.22	24.22	6.65	15.13	4.20	2.50	26.46	13.53	0.82	2.04	
	(前月比)	7.00	7.90	26.33	44.18	1.67	0.85	22.00	9.89	49.59	4.89	6.48	3.05	
	平均㎡単価	20.53	21.36	21.14	21.12	21.76	20.24	20.08	20.58	19.84	20.80	20.98	19.83	
	(前年比)	10.26	10.95	3.16	4.38	2.46	12.12	9.02	9.12	7.01	6.71	1.48	5.57	
	(前月比)	2.22	4.01	1.00	0.10	3.04	7.15	0.80	2.44	3.57	4.82	0.86	5.45	
	平均価格	2,952	3,072	3,023	3,048	3,088	2,923	2,871	2,910	2,803	2,968	2,966	2,823	
	(前年比)	8.11	12.73	6.85	2.04	0.15	9.76	10.00	8.46	6.61	6.06	2.18	6.61	
	(前月比)	2.32	4.06	1.61	0.82	1.34	5.29	1.24	1.34	3.68	5.91	0.05	4.84	
	東京都	件数	98	102	75	114	112	109	74	78	103	112	125	86
		(前年比)	11.36	3.03	25.00	56.16	16.67	19.78	7.50	9.86	35.53	0.88	16.82	24.56
		(前月比)	14.04	4.08	26.47	52.00	1.75	2.68	32.11	5.41	32.05	8.74	11.61	31.20
平均㎡単価		30.39	30.59	30.43	29.88	30.84	27.66	31.40	31.00	28.41	30.99	31.22	28.79	
(前年比)		12.50	17.79	10.85	12.31	2.61	23.19	8.49	11.57	11.65	3.39	2.23	0.31	
(前月比)		5.86	0.66	0.50	1.83	3.23	10.32	13.43	1.28	8.36	9.11	0.73	7.77	
平均価格		4,169	4,397	4,430	4,177	4,304	3,989	4,426	4,219	3,876	4,245	4,283	3,962	
(前年比)		13.29	17.66	10.89	13.27	3.06	17.22	5.69	13.68	14.56	6.46	3.86	4.15	
(前月比)		0.88	5.47	0.75	5.71	3.04	7.33	12.22	4.67	8.13	9.52	0.90	7.51	
埼玉県		件数	70	65	46	55	60	56	46	35	75	74	69	66
		(前年比)	32.08	25.00	53.33	7.84	24.05	8.20	2.22	16.67	56.25	25.42	0.00	29.41
		(前月比)	37.25	7.14	29.23	19.57	9.09	6.67	17.86	23.91	114.29	1.33	6.76	4.35
	平均㎡単価	14.45	15.45	14.30	16.19	16.49	15.97	14.52	15.94	14.81	15.95	15.06	14.60	
	(前年比)	10.64	1.20	7.92	1.24	12.89	5.97	2.99	4.71	6.36	1.12	3.17	3.26	
	(前月比)	2.15	6.94	7.43	13.18	1.87	3.16	9.88	9.77	7.08	7.74	5.61	3.04	
	平均価格	2,099	2,229	2,018	2,333	2,179	2,269	2,084	2,197	2,105	2,236	2,114	2,135	
	(前年比)	5.02	4.43	11.81	4.96	5.94	6.37	4.64	4.20	10.93	1.20	5.85	2.78	
	(前月比)	1.04	6.15	9.43	15.60	6.62	4.16	7.75	5.45	4.21	6.24	5.48	1.03	
	千葉県	件数	71	63	39	69	57	64	64	48	60	69	61	56
		(前年比)	18.33	11.27	11.36	16.95	5.00	14.29	1.59	41.18	7.14	27.78	11.59	24.32
		(前月比)	4.05	11.27	38.10	76.92	17.39	12.28	0.00	25.00	25.00	15.00	11.59	8.20
平均㎡単価		13.20	12.82	12.64	12.51	11.77	12.80	13.23	12.70	12.22	13.11	12.29	11.47	
(前年比)		14.09	4.51	7.24	13.57	14.22	7.73	1.54	10.93	16.37	0.03	6.06	16.20	
(前月比)		3.51	2.89	1.40	1.01	5.92	8.68	3.42	4.03	3.77	7.30	6.29	6.68	
平均価格		2,025	1,909	1,904	1,906	1,772	1,951	2,048	1,856	1,783	1,970	1,936	1,759	
(前年比)		12.91	7.92	2.91	10.87	13.61	9.18	4.20	6.76	18.04	2.89	4.10	14.01	
(前月比)		1.02	5.69	0.30	0.14	7.03	10.06	4.99	9.38	3.92	10.47	1.73	9.12	
神奈川県		件数	128	108	89	121	124	121	89	85	130	131	106	142
		(前年比)	2.29	31.71	5.95	14.15	29.17	26.04	20.27	8.60	17.12	14.91	10.92	36.54
		(前月比)	23.08	15.63	17.59	35.96	2.48	2.42	26.45	4.49	52.94	0.77	19.08	33.96
	平均㎡単価	21.04	21.37	20.57	20.55	20.97	19.65	18.98	17.90	19.84	19.40	18.58	20.66	
	(前年比)	1.52	8.49	2.06	2.72	1.57	11.83	13.58	11.52	3.66	4.82	8.95	3.54	
	(前月比)	1.73	1.54	3.74	0.08	2.01	6.64	3.42	5.69	10.83	2.21	4.20	11.15	
	平均価格	3,002	3,007	2,846	2,959	3,035	2,780	2,578	2,597	2,825	2,815	2,562	2,872	
	(前年比)	1.62	9.68	7.71	1.84	5.67	9.78	19.93	7.25	0.62	0.17	8.45	3.09	
	(前月比)	1.28	0.17	5.34	3.96	2.59	8.23	7.27	0.73	8.80	0.34	9.01	12.13	

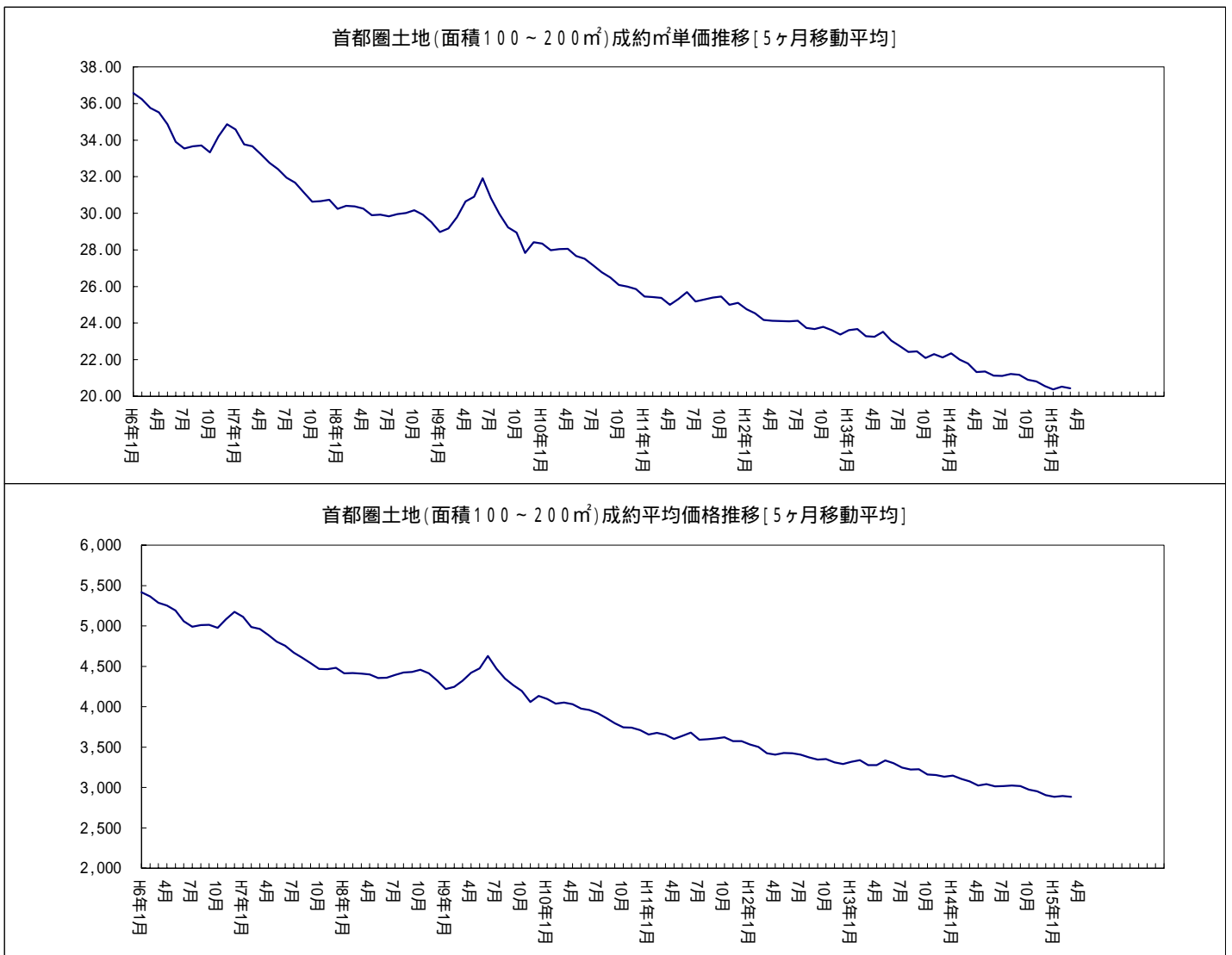
## (2) 新規登録物件

		6月	7月	8月	9月	10月	11月	12月	15/1月	2月	3月	4月	5月	
首都圏	件数	2,111	2,177	1,746	2,005	2,207	2,143	1,828	2,112	2,023	2,145	2,107	1,962	
	(前年比)	4.87	2.25	0.87	16.07	11.01	7.23	6.53	0.67	5.20	1.79	7.06	6.70	
	(前月比)	0.38	3.13	19.80	14.83	10.07	2.90	14.70	15.54	4.21	6.03	1.77	6.88	
	平均㎡単価	23.09	23.19	23.29	22.80	23.08	22.84	23.07	22.15	22.52	21.33	22.22	22.79	
	(前年比)	1.08	4.19	4.22	8.98	3.72	3.14	1.44	6.30	4.57	7.83	2.93	3.86	
	(前月比)	2.60	0.42	0.41	2.10	1.25	1.09	1.05	3.95	1.63	5.26	4.17	2.58	
	平均価格	3,231	3,272	3,288	3,226	3,262	3,228	3,238	3,135	3,158	3,047	3,171	3,258	
	(前年比)	3.35	3.98	3.45	7.63	2.86	2.39	2.59	4.82	4.89	6.19	1.95	2.22	
	(前月比)	3.03	1.26	0.50	1.90	1.13	0.93	0.78	2.95	0.72	3.50	4.07	2.73	
	東京都	件数	531	572	485	508	574	563	479	499	544	525	577	541
		(前年比)	10.40	3.25	2.54	31.07	17.53	3.60	5.97	11.21	4.23	8.06	7.09	13.44
		(前月比)	15.04	7.72	15.21	4.74	12.99	1.92	14.92	4.18	9.02	3.49	9.90	6.24
平均㎡単価		38.32	37.94	37.83	36.93	39.01	38.26	39.16	38.02	36.28	34.68	34.94	37.74	
(前年比)		0.95	3.44	1.46	1.67	1.42	2.10	2.91	3.10	2.31	7.01	3.56	1.43	
(前月比)		2.98	1.00	0.29	2.35	5.62	2.06	2.12	3.07	4.58	4.41	0.75	8.02	
平均価格		5,345	5,435	5,270	5,210	5,509	5,397	5,355	5,249	5,003	4,892	4,895	5,324	
(前年比)		0.23	0.09	1.10	0.02	3.45	5.75	1.33	2.18	4.03	4.92	2.20	3.05	
(前月比)		3.46	1.69	3.05	1.12	5.73	1.79	0.30	1.52	4.68	2.22	0.05	8.76	
埼玉県		件数	424	426	341	408	406	421	289	446	386	445	393	346
		(前年比)	10.13	18.01	18.40	3.32	11.74	0.94	6.17	17.37	15.57	10.15	9.45	3.35
		(前月比)	18.44	0.47	19.95	19.65	0.49	3.69	31.35	54.33	13.45	15.28	11.69	11.96
	平均㎡単価	16.38	15.91	15.92	16.92	16.67	16.12	15.28	15.46	16.69	15.23	16.03	16.42	
	(前年比)	6.11	5.56	10.84	4.31	0.76	7.20	7.34	4.34	0.56	4.24	1.53	1.32	
	(前月比)	1.56	2.90	0.10	6.26	1.45	3.33	5.41	0.96	8.00	8.78	5.26	2.45	
	平均価格	2,268	2,224	2,261	2,351	2,311	2,261	2,210	2,195	2,346	2,182	2,277	2,344	
	(前年比)	10.12	8.65	11.19	5.09	1.35	9.32	4.40	4.07	2.04	3.27	0.92	1.39	
	(前月比)	1.90	1.94	1.65	3.99	1.71	2.17	1.94	0.46	6.89	7.01	4.34	2.98	
	千葉県	件数	449	468	351	381	465	426	335	456	414	473	438	452
		(前年比)	7.04	2.18	1.40	8.85	11.26	6.58	5.10	16.62	5.48	3.28	6.01	4.44
		(前月比)	5.07	4.23	25.00	8.55	22.05	8.39	21.36	36.12	9.21	14.25	7.40	3.20
平均㎡単価		14.28	13.31	14.57	13.24	13.86	13.30	14.70	14.11	14.46	15.23	14.45	13.72	
(前年比)		3.79	11.23	4.10	14.61	3.65	10.10	0.57	6.95	2.90	6.52	0.98	7.13	
(前月比)		3.30	6.83	9.45	9.13	4.73	4.09	10.54	4.02	2.48	5.34	5.08	5.11	
平均価格		2,062	1,941	2,162	1,998	2,062	1,953	2,158	2,123	2,133	2,263	2,137	2,024	
(前年比)		7.37	12.49	1.59	12.35	1.91	11.34	0.28	4.86	3.71	7.87	1.17	5.57	
(前月比)		3.78	5.89	11.40	7.60	3.22	5.32	10.54	1.62	0.44	6.10	5.57	5.28	
神奈川県		件数	707	711	569	708	762	733	725	711	679	702	699	623
		(前年比)	6.48	5.95	7.33	12.81	4.75	13.25	20.23	7.06	14.48	6.52	6.30	3.71
		(前月比)	9.27	0.57	19.97	24.43	7.63	3.81	1.09	1.93	4.50	3.39	0.43	10.87
	平均㎡単価	21.43	22.17	21.10	21.47	20.31	20.57	19.90	20.97	20.11	19.60	20.41	20.29	
	(前年比)	6.13	2.63	4.36	5.50	9.12	8.40	5.38	5.69	7.95	11.41	4.91	5.31	
	(前月比)	0.02	3.41	4.80	1.74	5.41	1.18	2.95	5.38	4.08	2.57	4.14	0.58	
	平均価格	2,962	3,034	2,909	2,966	2,808	2,858	2,747	2,890	2,765	2,744	2,900	2,866	
	(前年比)	6.57	2.18	3.93	3.85	8.00	6.91	6.65	3.09	6.70	9.77	3.54	4.23	
	(前月比)	1.02	2.43	4.13	1.97	5.33	1.83	3.20	5.19	4.33	0.75	5.66	1.16	

## (3)在庫物件

		6月末	7月末	8月末	9月末	10月末	11月末	12月末	15/1月末	2月末	3月末	4月末	5月末	
首都圏	件数	9,773	9,776	9,657	9,415	9,298	9,325	9,371	9,465	9,492	9,375	9,197	8,931	
	(前年比)	8.28	6.30	3.49	2.55	5.18	7.08	6.00	6.29	6.41	7.15	7.34	9.40	
	(前月比)	0.86	0.03	1.22	2.51	1.24	0.29	0.49	1.00	0.29	1.23	1.90	2.89	
	平均㎡単価	21.05	20.94	20.90	20.89	20.70	20.63	20.56	20.38	20.23	19.96	19.83	19.95	
	(前年比)	6.69	6.29	6.57	7.01	7.78	7.08	6.56	7.29	7.30	7.54	6.81	6.21	
	(前月比)	1.02	0.54	0.21	0.04	0.88	0.37	0.28	0.90	0.74	1.31	0.66	0.61	
	平均価格	3,010	2,995	2,990	2,997	2,984	2,966	2,952	2,918	2,896	2,867	2,857	2,883	
	(前年比)	7.43	6.75	6.67	6.69	6.86	6.51	6.29	7.17	7.32	7.23	6.22	5.30	
	(前月比)	1.11	0.51	0.16	0.21	0.43	0.47	0.26	0.99	0.76	0.99	0.34	0.90	
	東京都	件数	2,176	2,141	2,154	2,092	2,018	2,016	2,022	2,036	2,073	2,042	2,013	1,990
		(前年比)	4.31	2.59	1.89	8.89	14.82	15.61	13.96	14.13	12.38	12.62	11.17	12.76
		(前月比)	4.60	1.61	0.61	2.88	3.54	0.10	0.30	0.69	1.82	1.50	1.42	1.14
平均㎡単価		35.40	35.29	35.32	35.40	35.56	35.67	35.66	35.34	34.79	34.02	33.67	34.27	
(前年比)		4.71	4.10	4.11	2.83	3.08	1.32	1.00	1.92	2.80	4.13	3.77	2.33	
(前月比)		0.88	0.30	0.10	0.20	0.46	0.15	0.23	1.10	1.54	2.22	1.02	1.77	
平均価格		5,035	5,056	5,020	5,051	5,124	5,128	5,083	4,975	4,896	4,783	4,767	4,887	
(前年比)		4.99	3.42	3.94	2.23	1.26	0.05	1.04	3.13	4.35	5.24	4.34	2.02	
(前月比)		0.95	0.41	0.71	0.61	1.45	0.43	0.53	1.72	1.58	2.30	0.34	2.51	
埼玉県		件数	1,736	1,787	1,770	1,771	1,749	1,784	1,747	1,824	1,838	1,831	1,816	1,739
		(前年比)	9.11	9.03	6.63	3.99	0.06	0.06	2.62	0.88	3.32	2.87	3.65	2.17
		(前月比)	2.00	2.94	0.95	0.06	1.24	2.00	2.07	4.41	0.77	0.38	0.82	4.24
	平均㎡単価	15.59	15.45	15.28	15.32	15.22	15.02	14.89	14.83	14.88	14.64	14.59	14.65	
	(前年比)	7.39	7.96	9.18	8.56	8.36	9.14	9.65	9.09	8.63	9.12	7.71	6.43	
	(前月比)	0.46	0.90	1.06	0.24	0.68	1.30	0.89	0.42	0.37	1.64	0.30	0.41	
	平均価格	2,210	2,182	2,175	2,179	2,166	2,137	2,124	2,116	2,121	2,098	2,097	2,110	
	(前年比)	9.84	10.73	10.98	9.79	9.03	9.97	9.91	9.35	9.16	9.15	7.28	5.37	
	(前月比)	0.91	1.25	0.32	0.20	0.60	1.36	0.61	0.35	0.24	1.09	0.04	0.63	
	千葉県	件数	2,524	2,494	2,476	2,379	2,391	2,390	2,357	2,365	2,368	2,414	2,396	2,328
		(前年比)	12.88	10.75	9.61	3.61	1.44	1.44	3.24	2.67	3.70	2.94	2.72	6.92
		(前月比)	0.92	1.19	0.72	3.92	0.50	0.04	1.38	0.34	0.13	1.94	0.75	2.84
平均㎡単価		13.59	13.31	13.41	13.22	13.14	12.99	13.03	13.03	12.94	13.17	13.13	12.88	
(前年比)		6.41	8.13	7.27	8.47	8.17	9.49	8.80	8.54	7.83	5.30	4.72	6.52	
(前月比)		1.36	2.06	0.73	1.37	0.61	1.13	0.25	0.01	0.65	1.79	0.35	1.91	
平均価格		2,020	1,981	1,998	1,978	1,970	1,941	1,944	1,950	1,942	1,980	1,971	1,933	
(前年比)		7.88	9.49	8.19	8.99	8.52	10.11	9.31	8.95	8.24	5.15	4.33	5.74	
(前月比)		1.46	1.97	0.88	1.02	0.39	1.47	0.16	0.31	0.42	1.95	0.46	1.92	
神奈川県		件数	3,337	3,354	3,257	3,173	3,140	3,135	3,245	3,240	3,213	3,088	2,972	2,874
		(前年比)	7.20	4.19	1.24	5.73	5.76	8.79	4.25	7.19	9.19	11.59	13.73	14.82
		(前月比)	1.10	0.51	2.89	2.58	1.04	0.16	3.51	0.15	0.83	3.89	3.76	3.30
	平均㎡単価	20.43	20.55	20.37	20.44	20.15	20.14	19.93	19.84	19.64	19.55	19.42	19.30	
	(前年比)	6.66	5.27	5.99	5.62	6.42	5.50	5.25	5.65	6.13	6.25	6.00	6.20	
	(前月比)	0.71	0.61	0.87	0.33	1.40	0.09	0.98	0.51	1.01	0.48	0.63	0.66	
	平均価格	2,855	2,867	2,845	2,862	2,835	2,828	2,803	2,783	2,751	2,749	2,742	2,732	
	(前年比)	6.37	4.65	5.01	4.22	4.41	3.82	3.91	4.23	4.75	4.96	4.69	5.03	
	(前月比)	0.76	0.41	0.76	0.59	0.94	0.24	0.70	0.65	1.15	0.08	0.25	0.36	

2. 土地首都圏概況(5ヶ月移動平均推移)



## 首都圏土地レポート<総取引>

### 1. 土地首都圏概況(面積100~200㎡)

#### (1) 成約物件<総取引>

		6月	7月	8月	9月	10月	11月	12月	15/1月	2月	3月	4月	5月	
首都圏	件数	436	396	309	409	417	412	317	292	431	465	419	412	
	(前年比)	13.84	12.18	17.49	22.09	4.51	11.65	5.67	2.10	27.89	12.05	4.34	3.52	
	(前月比)	9.55	9.17	21.97	32.36	1.96	1.20	23.06	7.89	47.60	7.89	9.89	1.67	
	平均㎡単価	21.36	21.10	20.71	20.92	22.14	20.43	20.60	22.72	19.88	21.06	20.96	19.87	
	(前年比)	5.35	13.02	4.52	6.36	6.80	12.03	9.49	0.63	10.26	6.11	2.56	7.11	
	(前月比)	0.12	1.21	1.87	1.03	5.84	7.82	0.78	10.29	12.54	5.97	0.48	5.22	
	平均価格	3,066	3,021	2,989	3,028	3,161	2,936	2,943	3,220	2,805	3,010	2,969	2,823	
	(前年比)	3.20	14.67	6.99	4.75	5.75	10.35	10.52	0.17	9.89	4.81	3.27	7.89	
	(前月比)	0.04	1.47	1.07	1.33	4.38	7.06	0.71	9.40	12.89	7.30	1.35	4.93	
	東京都	件数	128	121	92	137	140	135	93	96	123	137	140	113
		(前年比)	30.61	4.31	27.78	65.06	25.00	23.85	1.06	9.09	39.77	0.72	6.06	15.67
		(前月比)	4.48	5.47	23.97	48.91	2.19	3.57	31.11	3.23	28.13	11.38	2.19	19.29
平均㎡単価		32.07	31.37	30.51	29.29	31.89	28.69	32.70	37.43	28.65	32.65	32.22	28.33	
(前年比)		7.39	16.70	5.51	14.47	0.69	21.34	7.94	4.27	15.62	0.06	0.51	5.48	
(前月比)		6.98	2.16	2.75	4.00	8.87	10.04	13.88	14.47	23.44	13.96	1.32	12.07	
平均価格		4,377	4,407	4,468	4,122	4,509	4,080	4,573	5,192	3,877	4,476	4,421	3,955	
(前年比)		8.97	18.04	5.34	16.68	2.69	17.71	6.10	3.37	18.25	1.37	2.26	7.92	
(前月比)		1.92	0.69	1.37	7.73	9.38	9.52	13.11	13.52	25.33	15.46	1.22	10.54	
埼玉県		件数	79	70	62	64	73	60	52	40	87	90	89	75
		(前年比)	16.18	16.67	82.35	3.23	23.96	21.05	4.00	24.53	50.00	20.00	9.88	22.95
		(前月比)	29.51	11.39	11.43	3.23	14.06	17.81	13.33	23.08	117.50	3.45	1.11	15.73
	平均㎡単価	14.35	15.23	14.53	16.22	15.86	16.30	14.21	15.96	14.44	16.29	15.02	14.50	
	(前年比)	15.43	6.15	9.48	0.64	9.62	5.16	8.00	9.23	3.75	2.33	4.07	1.39	
	(前月比)	2.45	6.16	4.61	11.66	2.25	2.81	13.56	12.31	9.53	12.83	7.78	3.47	
	平均価格	2,073	2,185	2,060	2,354	2,123	2,338	2,050	2,186	2,050	2,313	2,095	2,086	
	(前年比)	10.12	8.28	11.95	3.31	3.26	5.92	9.76	12.04	0.94	4.10	7.96	2.41	
	(前月比)	3.02	5.44	5.72	14.25	9.82	10.15	11.95	6.64	6.21	12.82	9.44	0.43	
	千葉県	件数	85	82	55	78	68	77	69	58	75	84	73	65
		(前年比)	18.06	1.23	8.33	11.43	9.33	5.48	2.82	38.10	13.64	40.00	13.10	19.75
		(前月比)	4.94	3.53	32.93	41.82	12.82	13.24	10.39	15.94	29.31	12.00	13.10	10.96
平均㎡単価		13.38	12.55	11.90	11.72	11.80	11.91	13.17	12.44	12.26	12.54	11.47	10.92	
(前年比)		9.12	3.02	12.47	14.99	4.86	13.49	1.16	14.11	14.88	4.17	10.51	16.29	
(前月比)		2.53	6.24	5.17	1.45	0.62	0.95	10.58	5.56	1.39	2.24	8.54	4.75	
平均価格		2,064	1,900	1,809	1,794	1,795	1,839	2,030	1,817	1,786	1,884	1,816	1,662	
(前年比)		8.33	4.40	14.45	12.63	3.97	11.11	1.18	9.73	17.66	7.46	8.06	14.75	
(前月比)		5.86	7.93	4.78	0.85	0.07	2.41	10.40	10.49	1.67	5.48	3.60	8.52	
神奈川県		件数	144	123	100	130	136	140	103	98	146	154	117	159
		(前年比)	0.69	28.13	3.09	8.33	17.24	26.13	21.18	4.85	16.80	8.45	17.02	30.33
		(前月比)	18.03	14.58	18.70	30.00	4.62	2.94	26.43	4.85	48.98	5.48	24.03	35.90
	平均㎡単価	21.25	20.56	20.42	20.50	20.90	19.33	18.47	17.65	20.08	18.86	18.93	20.44	
	(前年比)	0.11	12.54	3.31	8.49	1.96	14.70	16.04	10.53	6.63	7.30	7.81	3.12	
	(前月比)	0.70	3.22	0.69	0.38	1.94	7.81	4.48	4.41	13.74	6.09	0.38	8.01	
	平均価格	3,037	2,880	2,852	2,948	3,013	2,693	2,535	2,541	2,875	2,727	2,616	2,841	
	(前年比)	4.11	14.15	7.42	4.24	3.78	14.42	21.08	6.28	2.48	2.48	7.11	2.64	
	(前月比)	4.07	5.18	0.97	3.36	2.22	10.46	5.88	0.23	13.15	5.17	4.05	8.59	



## (2) 新規登録物件 &lt; 総取引 &gt;

		6月	7月	8月	9月	10月	11月	12月	15/1月	2月	3月	4月	5月	
首都圏	件数	2,732	2,751	2,287	2,606	2,898	2,902	2,311	2,777	2,672	2,792	2,731	2,662	
	(前年比)	3.52	0.22	0.00	15.53	8.78	1.96	4.81	3.46	1.94	1.45	6.70	1.37	
	(前月比)	1.22	0.70	16.87	13.95	11.20	0.14	20.37	20.16	3.78	4.49	2.18	2.53	
	平均㎡単価	23.11	23.41	22.87	22.98	23.00	22.86	22.99	21.88	22.50	21.59	22.01	22.11	
	(前年比)	2.17	1.65	4.46	8.21	3.94	5.42	4.38	8.92	5.52	5.79	6.25	5.78	
	(前月比)	1.49	1.28	2.29	0.46	0.11	0.64	0.58	4.88	2.83	4.05	1.96	0.43	
	平均価格	3,248	3,321	3,249	3,269	3,259	3,234	3,248	3,111	3,174	3,096	3,152	3,176	
	(前年比)	4.12	1.45	3.34	6.94	3.36	5.10	4.70	7.81	5.58	4.16	5.55	4.11	
	(前月比)	1.92	2.22	2.14	0.60	0.31	0.62	0.81	3.99	2.00	2.44	1.80	0.76	
	東京都	件数	694	731	617	671	762	775	598	671	721	677	742	750
		(前年比)	7.26	2.96	4.22	25.86	12.01	3.00	3.86	9.81	3.87	10.45	9.51	7.75
		(前月比)	14.64	5.33	15.60	8.75	13.56	1.71	22.84	12.21	7.45	6.10	9.60	1.08
平均㎡単価		41.28	40.55	40.03	39.52	40.40	40.34	40.94	40.33	39.22	38.58	36.95	38.29	
(前年比)		0.94	0.67	3.14	4.65	2.37	0.06	0.61	0.61	1.00	0.96	7.89	2.46	
(前月比)		5.14	1.76	1.29	1.26	2.21	0.35	1.23	1.92	2.76	1.61	4.25	3.64	
平均価格		5,741	5,784	5,573	5,562	5,705	5,667	5,626	5,570	5,367	5,431	5,155	5,390	
(前年比)		1.44	2.73	2.27	2.91	0.55	2.54	1.61	1.21	3.18	1.55	6.57	0.61	
(前月比)		5.86	0.75	3.65	0.20	2.56	0.41	0.31	0.54	3.65	1.18	5.07	4.56	
埼玉県		件数	522	524	433	520	538	577	373	550	496	575	528	459
		(前年比)	10.36	14.91	20.28	0.38	5.94	9.49	2.86	13.17	16.98	4.17	1.31	4.79
		(前月比)	19.18	0.38	17.37	20.09	3.46	7.25	35.36	47.45	9.82	15.93	8.17	13.07
	平均㎡単価	15.84	16.24	15.75	17.19	16.73	16.46	15.66	15.40	16.19	14.94	15.54	15.76	
	(前年比)	8.91	1.42	9.13	1.99	0.23	3.65	7.70	2.83	2.40	5.14	6.18	2.78	
	(前月比)	2.28	2.53	3.00	9.13	2.70	1.62	5.04	1.80	5.12	7.69	3.99	1.43	
	平均価格	2,213	2,286	2,252	2,415	2,314	2,298	2,270	2,178	2,306	2,153	2,233	2,276	
	(前年比)	11.91	4.89	9.11	1.98	2.27	6.51	5.13	3.89	3.13	4.35	4.79	0.78	
	(前月比)	2.01	3.31	1.50	7.22	4.18	0.67	1.03	3.87	5.86	6.65	3.71	1.96	
	千葉県	件数	635	618	521	542	647	652	491	662	623	662	614	664
		(前年比)	6.89	2.22	2.80	12.58	13.39	1.24	2.29	24.91	4.88	3.60	7.95	0.91
		(前月比)	3.50	2.68	15.70	4.03	19.37	0.77	24.69	34.83	5.89	6.26	7.25	8.14
平均㎡単価		12.58	11.95	12.29	11.69	12.41	11.43	12.79	11.71	12.35	13.45	12.53	11.57	
(前年比)		3.29	9.40	4.77	12.00	1.89	14.81	2.16	10.89	6.92	6.14	2.26	6.22	
(前月比)		1.98	4.99	2.87	4.94	6.23	7.93	11.89	8.46	5.46	8.95	6.87	7.67	
平均価格		1,852	1,781	1,855	1,781	1,859	1,696	1,904	1,779	1,833	2,000	1,864	1,714	
(前年比)		6.33	9.95	2.50	10.72	0.54	15.51	0.56	9.39	7.77	6.63	1.05	6.34	
(前月比)		1.19	3.82	4.11	3.95	4.35	8.75	12.28	6.60	3.03	9.14	6.84	8.01	
神奈川県		件数	881	878	716	873	951	898	849	894	832	878	847	789
		(前年比)	5.26	8.45	10.39	15.90	4.13	9.29	18.08	3.25	13.06	0.90	6.41	0.13
		(前月比)	11.52	0.34	18.45	21.93	8.93	5.57	5.46	5.30	6.94	5.53	3.53	6.85
	平均㎡単価	21.15	21.72	20.83	21.26	20.12	20.60	20.14	20.40	20.20	19.43	20.44	19.87	
	(前年比)	6.94	3.37	5.43	3.96	8.47	9.39	4.32	6.27	6.76	11.06	5.84	6.44	
	(前月比)	0.43	2.68	4.10	2.09	5.35	2.31	1.98	1.29	1.00	3.82	5.23	2.79	
	平均価格	2,905	2,970	2,865	2,938	2,785	2,852	2,780	2,827	2,794	2,740	2,904	2,824	
	(前年比)	7.74	3.31	4.63	2.52	7.74	8.40	5.72	4.02	4.93	9.00	4.74	4.51	
	(前月比)	1.78	2.23	3.53	2.56	5.21	2.45	2.00	1.69	1.14	1.93	5.97	2.75	

## (3)在庫物件&lt;総取引&gt;

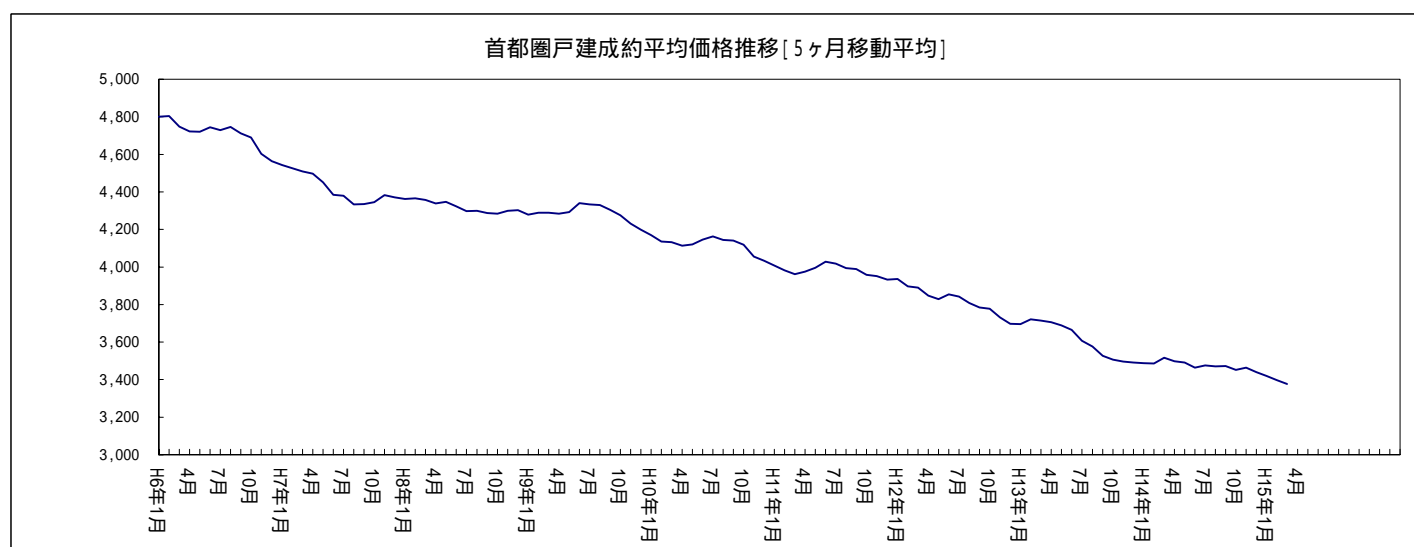
		6月末	7月末	8月末	9月末	10月末	11月末	12月末	15/1月末	2月末	3月末	4月末	5月末	
首都圏	件数	13,950	13,869	13,740	13,505	13,492	13,607	13,642	13,738	13,742	13,527	13,265	13,037	
	(前年比)	5.41	3.12	0.98	3.69	4.67	5.41	4.81	5.17	5.73	6.43	7.13	7.70	
	(前月比)	1.23	0.58	0.93	1.71	0.10	0.85	0.26	0.70	0.03	1.56	1.94	1.72	
	平均㎡単価	20.87	20.74	20.66	20.68	20.29	20.19	20.03	19.77	19.67	19.48	19.23	19.30	
	(前年比)	7.84	7.42	7.61	7.85	8.56	8.11	7.95	9.31	8.98	8.93	9.38	8.36	
	(前月比)	0.89	0.66	0.38	0.10	1.89	0.45	0.79	1.32	0.49	0.99	1.28	0.38	
	平均価格	3,008	2,990	2,980	2,990	2,943	2,923	2,896	2,853	2,839	2,821	2,794	2,812	
	(前年比)	8.48	7.82	7.64	7.47	7.80	7.63	7.68	9.21	8.90	8.51	8.74	7.43	
	(前月比)	1.00	0.58	0.34	0.34	1.59	0.57	0.80	1.37	0.49	0.64	0.97	0.67	
	東京都	件数	3,005	2,936	2,933	2,869	2,817	2,814	2,775	2,782	2,835	2,767	2,732	2,743
		(前年比)	3.30	0.55	0.51	8.25	11.36	12.69	13.25	14.06	12.80	13.61	12.94	12.73
		(前月比)	4.39	2.30	0.10	2.18	1.81	0.11	1.39	0.25	1.91	2.40	1.26	0.40
平均㎡単価		41.23	40.99	41.05	41.39	41.03	41.11	40.96	40.24	39.86	39.35	38.59	38.84	
(前年比)		7.94	7.63	7.34	5.54	4.74	2.86	2.17	4.42	4.24	4.69	6.27	4.70	
(前月比)		1.18	0.57	0.13	0.83	0.87	0.03	0.51	1.99	0.93	1.29	1.92	0.63	
平均価格		5,822	5,828	5,804	5,873	5,865	5,869	5,814	5,652	5,580	5,523	5,444	5,521	
(前年比)		8.44	7.13	7.03	4.88	3.21	1.70	1.84	5.11	5.43	5.19	6.37	3.98	
(前月比)		1.27	0.10	0.43	1.19	0.13	0.29	0.75	2.52	1.29	1.01	1.43	1.41	
埼玉県		件数	2,379	2,432	2,406	2,404	2,402	2,498	2,457	2,535	2,526	2,504	2,486	2,422
		(前年比)	8.78	8.57	6.18	3.35	0.84	3.27	1.28	3.34	3.40	0.97	1.72	2.15
		(前月比)	0.34	2.23	1.07	0.08	0.08	4.00	1.64	3.17	0.36	0.87	0.72	2.57
	平均㎡単価	15.18	15.14	14.98	15.09	14.93	14.88	14.74	14.68	14.53	14.31	14.15	14.10	
	(前年比)	8.14	7.73	8.71	7.68	8.01	7.89	8.89	8.65	8.55	8.84	8.92	7.67	
	(前月比)	0.61	0.22	1.09	0.79	1.09	0.38	0.88	0.45	1.02	1.53	1.10	0.37	
	平均価格	2,176	2,170	2,157	2,172	2,144	2,128	2,113	2,101	2,084	2,064	2,053	2,051	
	(前年比)	10.11	9.98	10.24	8.66	8.76	9.11	9.77	9.78	9.57	9.25	8.55	6.71	
	(前月比)	1.02	0.31	0.60	0.72	1.29	0.74	0.70	0.58	0.81	0.95	0.53	0.09	
	千葉県	件数	4,316	4,245	4,244	4,158	4,194	4,236	4,240	4,236	4,231	4,254	4,230	4,132
		(前年比)	4.78	2.96	2.44	0.50	1.55	2.24	2.37	1.85	2.44	1.50	1.81	4.40
		(前月比)	0.14	1.65	0.02	2.03	0.87	1.00	0.09	0.09	0.12	0.54	0.56	2.32
平均㎡単価		10.78	10.57	10.57	10.35	10.28	10.13	10.13	10.13	10.08	10.30	10.24	10.05	
(前年比)		6.08	6.95	7.06	8.69	8.74	10.73	9.97	9.36	9.23	6.69	6.11	7.48	
(前月比)		0.76	1.90	0.01	2.09	0.64	1.53	0.06	0.00	0.53	2.19	0.59	1.88	
平均価格		1,621	1,593	1,594	1,565	1,557	1,528	1,528	1,531	1,526	1,559	1,548	1,519	
(前年比)		6.91	7.72	7.42	8.85	8.70	10.94	10.16	9.52	9.28	6.55	5.89	7.05	
(前月比)		0.79	1.77	0.11	1.85	0.52	1.84	0.04	0.21	0.31	2.14	0.67	1.88	
神奈川県		件数	4,250	4,256	4,157	4,074	4,079	4,059	4,170	4,185	4,150	4,002	3,817	3,740
		(前年比)	5.75	2.14	2.85	7.20	5.86	7.96	4.45	6.61	8.71	10.15	13.11	12.78
		(前月比)	0.89	0.14	2.33	2.00	0.12	0.49	2.73	0.36	0.84	3.57	4.62	2.02
	平均㎡単価	20.64	20.73	20.60	20.67	20.02	20.08	19.93	19.79	19.66	19.57	19.44	19.29	
	(前年比)	7.45	6.04	6.75	5.62	8.06	7.00	6.64	6.96	7.02	7.09	7.38	7.54	
	(前月比)	1.06	0.40	0.60	0.33	3.13	0.27	0.69	0.79	0.65	0.43	0.68	0.75	
	平均価格	2,891	2,895	2,880	2,898	2,820	2,826	2,808	2,786	2,765	2,768	2,759	2,748	
	(前年比)	7.23	5.67	5.99	4.36	6.38	5.44	5.37	5.62	5.64	5.67	6.06	6.22	
	(前月比)	1.33	0.16	0.55	0.64	2.68	0.23	0.52	0.72	0.75	0.10	0.31	0.41	

## 首都圏戸建レポート

### 戸建首都圏概況

#### (1) 成約物件(全戸建系)

		6月	7月	8月	9月	10月	11月	12月	15/1月	2月	3月	4月	5月
首都圏	件数	1,000	1,030	725	1,040	1,028	1,005	864	829	1,108	1,205	1,142	1,063
	(前年比)	5.03	0.10	2.98	8.22	0.87	1.47	10.19	0.36	8.41	3.97	7.84	6.73
	(前月比)	0.40	3.00	29.61	43.45	1.15	2.24	14.03	4.05	33.66	8.75	5.23	6.92
	平均価格	3,421	3,493	3,390	3,479	3,572	3,431	3,397	3,445	3,356	3,474	3,311	3,299
	(前年比)	6.93	1.41	4.80	2.02	0.57	0.02	1.16	1.95	4.79	1.59	3.27	8.21
(前月比)	4.81	2.10	2.93	2.60	2.67	3.87	0.97	1.42	2.58	3.50	4.68	0.39	
東京都	件数	294	325	187	326	329	304	247	258	329	372	336	330
	(前年比)	6.67	10.17	19.05	17.69	1.79	5.19	7.49	14.16	16.67	0.53	1.82	7.14
	(前月比)	4.55	10.54	42.46	74.33	0.92	7.60	18.75	4.45	27.52	13.07	9.68	1.79
	平均価格	4,166	4,256	4,150	4,412	4,545	4,287	4,353	4,289	4,103	4,388	4,084	4,057
	(前年比)	6.38	0.32	4.68	0.10	3.11	2.66	4.14	0.94	4.77	3.34	4.01	8.15
(前月比)	5.67	2.15	2.48	6.31	3.02	5.67	1.52	1.46	4.33	6.93	6.93	0.65	
埼玉県	件数	166	175	141	191	189	173	164	145	200	217	186	171
	(前年比)	10.75	16.67	9.30	6.70	2.72	4.42	0.00	5.23	18.34	13.02	4.62	2.84
	(前月比)	5.68	5.42	19.43	35.46	1.05	8.47	5.20	11.59	37.93	8.50	14.29	8.06
	平均価格	2,520	2,453	2,592	2,505	2,701	2,578	2,532	2,320	2,396	2,485	2,566	2,301
	(前年比)	8.55	9.14	5.33	6.34	7.44	0.86	0.06	12.64	8.82	2.56	2.41	12.64
(前月比)	4.34	2.67	5.67	3.35	7.82	4.53	1.80	8.37	3.28	3.72	3.27	10.34	
千葉県	件数	179	184	140	203	209	209	169	145	194	218	237	216
	(前年比)	9.14	10.24	13.82	3.05	2.45	5.00	19.14	18.99	6.28	3.32	30.94	14.89
	(前月比)	4.79	2.79	23.91	45.00	2.96	0.00	19.14	14.20	33.79	12.37	8.72	8.86
	平均価格	2,393	2,782	2,485	2,537	2,607	2,572	2,575	2,592	2,589	2,602	2,390	2,454
	(前年比)	11.96	2.44	9.31	5.09	5.53	5.64	0.27	5.68	0.96	0.04	6.92	7.11
(前月比)	9.41	16.26	10.68	2.08	2.78	1.34	0.12	0.67	0.13	0.48	8.14	2.67	
神奈川県	件数	361	346	257	320	301	319	284	281	385	398	383	346
	(前年比)	1.69	8.46	16.29	3.90	4.14	3.33	11.80	2.55	5.77	4.19	8.50	6.79
	(前月比)	11.42	4.16	25.72	24.51	5.94	5.98	10.97	1.06	37.01	3.38	3.77	9.66
	平均価格	3,738	3,680	3,769	3,707	3,724	3,638	3,555	3,692	3,604	3,637	3,566	3,595
	(前年比)	6.58	5.54	2.67	3.52	0.95	1.77	7.59	3.36	6.47	5.13	0.74	7.44
(前月比)	3.78	1.55	2.43	1.65	0.45	2.04	2.30	3.85	2.38	0.92	1.96	0.84	



## (2) 新規登録物件(全戸建系)

	6月	7月	8月	9月	10月	11月	12月	15/1月	2月	3月	4月	5月	
首都圏	件数	5,152	5,246	4,398	5,121	5,424	5,295	4,143	5,279	5,366	5,480	5,738	5,283
	(前年比)	3.97	2.73	5.17	9.75	8.72	8.86	9.24	3.42	1.01	3.07	11.55	8.37
	(前月比)	5.68	1.82	16.16	16.44	5.92	2.38	21.76	27.42	1.65	2.12	4.71	7.93
	平均価格	4,335	4,183	4,249	4,167	4,182	4,192	4,266	4,227	4,105	4,157	4,182	4,113
	(前年比)	0.34	4.55	1.10	0.65	4.40	2.83	0.55	1.28	2.86	0.66	3.66	4.84
	(前月比)	0.30	3.50	1.56	1.92	0.34	0.41	2.00	0.12	2.90	1.27	0.60	1.64
東京都	件数	1,667	1,631	1,349	1,589	1,791	1,693	1,352	1,654	1,664	1,669	1,832	1,685
	(前年比)	3.31	3.55	2.90	10.28	7.44	5.47	1.35	5.05	1.65	1.46	11.03	3.44
	(前月比)	2.33	2.16	17.29	17.79	12.71	5.47	20.14	22.34	0.60	0.30	9.77	8.02
	平均価格	5,712	5,442	5,550	5,427	5,401	5,619	5,629	5,706	5,419	5,681	5,601	5,343
	(前年比)	3.67	3.73	0.32	3.35	5.16	1.94	2.42	4.33	0.87	4.46	0.34	3.82
	(前月比)	2.83	4.73	1.99	2.21	0.49	4.45	0.69	3.30	5.04	4.84	1.40	4.62
埼玉県	件数	947	1,014	799	1,043	1,011	1,046	728	1,009	1,040	1,060	1,075	969
	(前年比)	1.28	8.80	1.11	2.05	3.16	2.05	11.97	0.50	2.71	7.07	11.05	3.64
	(前月比)	1.28	7.07	21.20	30.54	3.07	3.46	30.40	38.60	3.07	1.92	1.42	9.86
	平均価格	2,961	2,945	2,911	2,985	2,917	2,919	2,859	2,864	2,911	2,832	2,833	2,813
	(前年比)	4.46	4.38	7.33	3.22	5.40	7.56	8.09	4.75	4.33	5.23	7.21	5.57
	(前月比)	0.63	0.52	1.14	2.52	2.29	0.07	2.04	0.17	1.63	2.70	0.03	0.69
千葉県	件数	833	817	756	903	919	872	729	895	957	917	1,011	909
	(前年比)	10.81	12.06	0.13	1.53	2.23	4.70	2.02	9.28	13.79	1.78	25.43	25.90
	(前月比)	15.37	1.92	7.47	19.44	1.77	5.11	16.40	22.77	6.93	4.18	10.25	10.09
	平均価格	3,113	3,042	3,200	3,209	3,206	3,085	3,090	3,019	2,999	3,014	3,097	3,042
	(前年比)	2.87	7.92	1.38	2.28	0.93	3.75	5.70	4.46	6.29	5.35	0.10	4.15
	(前月比)	1.90	2.28	5.19	0.28	0.11	3.76	0.17	2.31	0.66	0.48	2.78	1.78
神奈川県	件数	1,705	1,784	1,494	1,586	1,703	1,684	1,334	1,721	1,705	1,834	1,820	1,720
	(前年比)	3.78	3.10	15.31	19.25	15.82	19.00	19.64	9.47	9.02	2.98	5.81	8.24
	(前月比)	7.30	4.63	16.26	6.16	7.38	1.12	20.78	29.01	0.93	7.57	0.76	5.49
	平均価格	4,349	4,260	4,320	4,228	4,177	4,120	4,295	4,232	4,170	4,106	4,151	4,206
	(前年比)	1.06	3.62	1.68	1.97	2.99	5.05	1.52	2.70	2.46	2.15	6.04	3.74
	(前月比)	0.48	2.05	1.41	2.13	1.21	1.35	4.26	1.46	1.47	1.54	1.10	1.32

## (3) 在庫物件(全戸建系)

	6月末	7月末	8月末	9月末	10月末	11月末	12月末	15/1月末	2月末	3月末	4月末	5月末	
首都圏	件数	19,319	19,174	19,115	19,019	18,864	18,905	18,586	18,994	18,932	18,828	18,570	18,348
	(前年比)	0.79	2.52	4.82	7.94	9.13	10.77	11.29	10.47	10.43	8.01	5.61	4.83
	(前月比)	0.21	0.75	0.31	0.50	0.81	0.22	1.69	2.20	0.33	0.55	1.37	1.20
	平均価格	4,427	4,405	4,407	4,387	4,413	4,386	4,391	4,353	4,325	4,301	4,286	4,277
	(前年比)	3.72	3.45	2.50	1.38	0.48	0.55	0.64	1.52	1.60	1.45	2.32	3.15
	(前月比)	0.25	0.50	0.06	0.45	0.58	0.12	0.80	0.04	0.66	0.54	0.36	0.21
東京都	件数	5,941	5,785	5,756	5,737	5,732	5,769	5,743	5,795	5,699	5,583	5,582	5,542
	(前年比)	3.46	8.00	7.70	9.82	11.64	11.87	10.84	11.68	11.64	8.55	5.93	5.91
	(前月比)	0.87	2.63	0.50	0.33	0.09	0.65	0.45	0.91	1.66	2.04	0.02	0.72
	平均価格	5,911	5,928	5,932	5,877	5,930	5,942	5,946	5,932	5,899	5,922	5,847	5,801
	(前年比)	1.31	0.21	0.28	2.00	3.22	4.13	3.71	3.21	2.62	2.77	0.54	1.22
	(前月比)	0.64	0.30	0.06	0.93	0.91	1.17	0.90	1.03	0.56	0.39	1.25	0.78
埼玉県	件数	3,672	3,676	3,603	3,680	3,606	3,668	3,523	3,655	3,680	3,707	3,656	3,643
	(前年比)	4.23	4.76	0.50	1.00	3.61	4.65	8.23	5.58	7.35	4.97	2.56	0.95
	(前月比)	0.16	0.11	1.99	2.14	2.01	1.72	3.95	3.75	0.68	0.73	1.38	0.36
	平均価格	3,075	3,039	3,036	3,035	3,014	2,979	2,943	2,938	2,950	2,920	2,907	2,922
	(前年比)	3.39	3.60	3.47	3.06	4.12	5.67	6.44	5.93	5.27	5.41	6.28	5.41
	(前月比)	0.46	1.17	0.10	0.03	0.70	1.02	1.19	0.19	0.42	1.03	0.45	0.53
千葉県	件数	3,470	3,422	3,518	3,530	3,547	3,566	3,536	3,606	3,637	3,678	3,577	3,485
	(前年比)	4.27	0.09	0.65	3.76	2.53	4.42	2.67	1.10	0.00	0.52	0.56	0.03
	(前月比)	0.40	1.38	2.81	0.34	0.48	0.54	0.84	1.98	0.86	1.13	2.75	2.57
	平均価格	3,253	3,209	3,235	3,255	3,279	3,259	3,228	3,176	3,130	3,110	3,123	3,103
	(前年比)	3.98	4.68	3.05	1.97	1.17	1.62	3.01	4.33	5.05	5.43	4.17	5.07
	(前月比)	0.47	1.35	0.79	0.63	0.75	0.12	0.58	1.22	1.44	0.65	0.41	0.62
神奈川県	件数	6,236	6,291	6,238	6,072	5,979	5,902	5,784	5,938	5,916	5,860	5,755	5,678
	(前年比)	3.57	2.53	6.70	12.17	13.25	16.45	17.82	16.80	16.42	13.85	10.50	8.82
	(前月比)	0.14	0.88	0.84	2.66	1.53	1.29	2.00	2.66	0.37	0.95	1.79	1.34
	平均価格	4,463	4,452	4,455	4,458	4,475	4,419	4,442	4,399	4,397	4,379	4,370	4,378
	(前年比)	4.40	3.60	2.98	1.97	0.34	1.13	0.78	1.53	1.08	0.98	1.68	1.91
	(前月比)	0.01	0.25	0.05	0.09	0.37	0.43	1.36	0.16	0.04	0.42	0.21	0.19

## (1)成約物件(中古戸建系&lt;戸建・テラスハウス&gt;)

	6月	7月	8月	9月	10月	11月	12月	15/1月	2月	3月	4月	5月	
首都圏	件数	770	788	554	828	816	832	703	671	866	963	941	833
	(前年比)	4.94	2.48	1.65	10.25	0.12	2.72	7.74	3.55	9.21	2.12	11.63	5.98
	(前月比)	2.04	2.34	29.70	49.46	1.45	1.96	15.50	4.55	29.06	11.20	2.28	11.48
	平均価格	3,256	3,315	3,245	3,307	3,410	3,326	3,268	3,328	3,208	3,366	3,197	3,130
東京都	(前年比)	6.68	1.34	3.74	2.35	0.57	2.28	1.09	1.07	4.68	0.08	2.76	9.81
	(前月比)	6.17	1.81	2.12	1.91	3.11	2.36	1.75	1.84	3.59	4.92	5.03	2.09
	件数	222	245	143	245	262	246	191	203	247	281	277	248
	(前年比)	7.50	6.99	12.27	16.67	5.65	18.27	7.28	19.41	22.28	5.07	7.78	2.48
東京都	(前月比)	8.26	10.36	41.63	71.33	6.94	6.11	22.36	6.28	21.67	13.77	1.42	10.47
	平均価格	4,058	4,170	4,055	4,338	4,401	4,265	4,307	4,274	4,038	4,401	3,987	3,905
	(前年比)	5.88	2.26	1.38	0.31	2.97	6.58	6.00	0.91	5.37	7.87	4.59	9.44
	(前月比)	5.88	2.74	2.75	6.97	1.47	3.09	0.99	0.76	5.54	8.99	9.40	2.06
埼玉県	件数	137	154	126	170	146	150	145	124	169	175	161	150
	(前年比)	6.80	11.49	17.76	11.11	5.19	3.85	5.07	0.80	11.92	3.55	0.62	3.45
	(前月比)	5.52	12.41	18.18	34.92	14.12	2.74	3.33	14.48	36.29	3.55	8.00	6.83
	平均価格	2,338	2,304	2,509	2,389	2,459	2,464	2,452	2,130	2,239	2,296	2,501	2,186
埼玉県	(前年比)	8.10	6.65	4.81	3.16	5.35	2.52	3.06	16.34	11.01	6.01	8.12	11.44
	(前月比)	5.28	1.44	8.90	4.79	2.92	0.22	0.51	13.12	5.13	2.52	8.96	12.62
	件数	151	144	100	164	167	182	140	126	169	189	207	184
	(前年比)	6.21	11.66	1.96	0.61	0.00	2.15	13.04	14.86	0.00	1.61	26.22	15.00
千葉県	(前月比)	5.63	4.64	30.56	64.00	1.83	8.98	23.08	10.00	34.13	11.83	9.52	11.11
	平均価格	2,233	2,655	2,226	2,352	2,437	2,471	2,435	2,535	2,520	2,474	2,252	2,338
	(前年比)	11.81	2.06	15.05	7.71	6.90	5.71	2.18	2.89	0.58	0.13	9.74	7.80
	(前月比)	11.94	18.91	16.17	5.70	3.59	1.40	1.47	4.10	0.56	1.84	8.97	3.80
神奈川県	件数	260	245	185	249	241	254	227	218	281	318	296	251
	(前年比)	0.76	1.24	6.94	10.67	2.03	2.31	11.67	6.34	3.69	8.90	13.85	5.02
	(前月比)	8.79	5.77	24.49	34.59	3.21	5.39	10.63	3.96	28.90	13.17	6.92	15.20
	平均価格	3,650	3,484	3,671	3,548	3,582	3,537	3,428	3,586	3,476	3,571	3,496	3,510
神奈川県	(前年比)	5.31	7.33	2.81	5.21	2.81	2.06	9.04	2.64	5.70	4.83	0.47	8.90
	(前月比)	5.26	4.54	5.36	3.34	0.97	0.93	3.09	4.62	3.08	2.75	2.10	0.38

## (2) 新規登録物件(中古戸建系&lt;戸建・テラスハウス&gt;)

	6月	7月	8月	9月	10月	11月	12月	15/1月	2月	3月	4月	5月	
首都圏	件数	3,130	2,997	2,743	3,195	3,377	3,279	2,543	3,168	3,427	3,552	3,461	3,220
	(前年比)	2.49	6.87	0.59	5.36	6.35	4.90	8.10	3.91	2.12	4.01	8.73	10.43
	(前月比)	7.34	4.25	8.48	16.48	5.70	2.90	22.45	24.58	8.18	3.65	2.56	6.96
東	平均価格	4,424	4,217	4,296	4,222	4,285	4,216	4,404	4,259	4,130	4,229	4,269	4,136
	(前年比)	4.16	4.65	0.28	3.12	1.76	2.37	1.53	0.11	2.85	0.45	2.32	6.08
	(前月比)	0.45	4.68	1.87	1.71	1.50	1.36	4.82	2.04	3.03	2.38	0.95	3.11
京	件数	930	857	794	927	1,069	960	782	916	1,037	1,080	1,002	936
	(前年比)	0.11	12.73	4.89	3.94	1.66	2.34	2.89	4.38	6.58	1.22	4.48	4.82
	(前月比)	4.14	7.85	7.35	16.75	15.32	10.20	18.54	17.14	13.21	4.15	7.22	6.59
埼	平均価格	6,350	6,035	6,003	5,878	5,830	6,153	6,268	6,143	5,751	6,036	6,118	5,758
	(前年比)	7.30	1.63	0.67	7.34	4.88	3.66	5.97	4.13	0.38	6.55	3.91	6.68
	(前月比)	2.91	4.97	0.52	2.09	0.82	6.18	2.73	0.91	6.38	4.95	1.37	5.89
玉	件数	615	647	509	683	671	691	462	624	701	721	650	648
	(前年比)	3.91	5.03	3.96	3.80	3.87	1.14	18.52	5.31	3.55	6.50	3.34	6.93
	(前月比)	1.49	5.20	21.33	34.18	1.76	2.98	33.14	35.06	12.34	2.85	9.85	0.31
千	平均価格	2,739	2,758	2,688	2,800	2,746	2,705	2,643	2,654	2,731	2,709	2,676	2,683
	(前年比)	4.02	2.85	5.23	1.44	4.29	9.42	11.14	3.55	5.10	3.50	5.54	3.38
	(前月比)	1.37	0.67	2.54	4.19	1.92	1.50	2.30	0.43	2.91	0.81	1.25	0.28
葉	件数	556	550	506	601	572	580	476	571	647	630	666	600
	(前年比)	13.93	9.09	10.96	4.91	15.88	7.64	2.86	8.20	5.55	4.83	19.35	18.34
	(前月比)	9.66	1.08	8.00	18.77	4.83	1.40	17.93	19.96	13.31	2.63	5.71	9.91
神	平均価格	2,939	2,881	3,016	3,091	3,094	2,864	2,939	2,856	2,778	2,902	3,013	2,911
	(前年比)	4.62	10.45	2.36	3.84	1.73	8.09	6.44	6.25	11.16	4.32	1.94	4.75
	(前月比)	3.84	1.96	4.67	2.49	0.11	7.44	2.60	2.81	2.74	4.48	3.83	3.40
奈	件数	1,029	943	934	984	1,065	1,048	823	1,057	1,042	1,121	1,143	1,036
	(前年比)	3.42	7.09	5.08	7.95	6.66	7.91	13.37	0.09	4.67	4.77	10.22	13.85
	(前月比)	13.08	8.36	0.95	5.35	8.23	1.60	21.47	28.43	1.42	7.58	1.96	9.36
川	平均価格	4,492	4,345	4,414	4,340	4,344	4,187	4,468	4,333	4,298	4,210	4,285	4,289
	(前年比)	3.50	2.27	0.98	0.01	0.66	4.93	0.85	2.44	1.84	2.25	8.05	4.79
	(前月比)	0.29	3.28	1.60	1.67	0.10	3.63	6.72	3.03	0.79	2.05	1.78	0.09

## (3)在庫物件(中古戸建系&lt;戸建・テラスハウス&gt;)

	6月末	7月末	8月末	9月末	10月末	11月末	12月末	15/1月末	2月末	3月末	4月末	5月末	
首都圏	件数	12,099	11,920	11,984	12,029	12,102	12,139	11,826	12,079	12,250	12,303	12,029	11,878
	(前年比)	0.57	1.27	1.99	3.96	4.10	5.82	7.39	7.79	7.02	5.19	3.33	2.39
	(前月比)	0.58	1.48	0.54	0.38	0.61	0.31	2.58	2.14	1.42	0.43	2.23	1.26
	平均価格	4,580	4,567	4,563	4,545	4,619	4,572	4,597	4,529	4,484	4,458	4,447	4,445
	(前年比)	2.71	2.40	1.39	0.27	2.38	1.70	1.40	0.47	1.07	0.82	1.62	2.91
	(前月比)	0.02	0.27	0.09	0.38	1.63	0.07	1.55	0.22	0.99	0.59	0.24	0.05
東京都	件数	3,501	3,383	3,410	3,430	3,496	3,488	3,456	3,512	3,599	3,628	3,521	3,463
	(前年比)	0.57	4.11	2.18	3.30	3.56	5.78	4.79	6.52	3.90	0.93	0.73	1.25
	(前月比)	0.17	3.37	0.80	0.59	1.92	0.23	0.92	1.62	2.48	0.81	2.95	1.65
	平均価格	6,555	6,631	6,598	6,524	6,651	6,668	6,707	6,607	6,483	6,442	6,398	6,382
	(前年比)	1.49	0.56	0.32	2.84	5.67	6.88	5.92	3.70	2.20	2.30	0.67	1.91
	(前月比)	0.75	1.16	0.50	1.11	1.95	1.67	1.84	0.36	1.88	0.64	0.68	0.24
埼玉県	件数	2,431	2,433	2,369	2,415	2,425	2,465	2,338	2,390	2,421	2,448	2,389	2,406
	(前年比)	1.02	0.25	6.07	5.99	4.90	5.63	10.04	9.95	9.50	8.55	5.35	1.64
	(前月比)	0.61	0.08	2.63	1.94	0.41	1.65	5.15	2.22	1.30	1.12	2.41	0.71
	平均価格	2,894	2,870	2,865	2,863	2,854	2,807	2,764	2,767	2,777	2,762	2,760	2,793
	(前年比)	3.45	3.57	3.11	2.73	3.43	6.00	7.19	6.39	6.19	5.82	6.32	4.43
	(前月比)	1.00	0.82	0.18	0.07	0.29	1.46	1.51	0.10	0.37	0.54	0.07	1.21
千葉県	件数	2,256	2,252	2,333	2,338	2,326	2,315	2,258	2,319	2,353	2,383	2,334	2,256
	(前年比)	0.97	1.36	0.26	1.64	2.60	5.55	4.89	2.48	2.61	1.00	0.09	0.88
	(前月比)	0.88	0.18	3.60	0.21	0.51	0.47	2.46	2.70	1.47	1.27	2.06	3.34
	平均価格	3,158	3,112	3,134	3,173	3,226	3,173	3,141	3,082	2,998	2,982	3,009	2,990
	(前年比)	5.08	5.94	3.58	1.41	0.11	1.77	3.71	5.25	7.40	7.70	5.37	6.76
	(前月比)	1.50	1.48	0.72	1.25	1.67	0.89	0.42	1.23	2.72	0.56	0.91	0.64
神奈川県	件数	3,911	3,852	3,872	3,846	3,855	3,871	3,774	3,858	3,877	3,844	3,785	3,753
	(前年比)	1.06	0.44	0.51	4.61	4.98	6.13	9.41	10.49	10.65	9.13	6.31	4.75
	(前月比)	0.74	1.51	0.52	0.67	0.23	0.42	2.51	2.23	0.49	0.85	1.53	0.85
	平均価格	4,679	4,678	4,671	4,671	4,728	4,643	4,671	4,600	4,597	4,582	4,585	4,592
	(前年比)	3.53	2.81	2.41	1.19	1.61	0.12	0.22	1.34	1.38	1.33	1.78	1.95
	(前月比)	0.08	0.04	0.15	0.02	1.21	0.59	1.83	0.37	0.06	0.34	0.07	0.15



## (1) 成約物件 (新築戸建系 &lt; 戸建・テラスハウス &gt;)

	6月	7月	8月	9月	10月	11月	12月	15/1月	2月	3月	4月	5月	
首都圏	件数	230	242	171	212	212	173	161	158	242	242	201	230
	(前年比)	5.35	9.50	7.55	0.95	4.50	17.62	19.50	14.13	5.68	12.04	6.94	9.52
	(前月比)	9.52	5.22	29.34	23.98	0.00	18.40	6.94	1.86	53.16	0.00	16.94	14.43
	平均価格	3,972	4,071	3,862	4,150	4,194	3,935	3,963	3,945	3,887	3,903	3,847	3,908
(前年比)	7.53	3.33	8.36	0.32	1.26	4.58	0.45	2.42	4.68	7.80	2.68	3.60	
	(前月比)	2.03	2.49	5.13	7.46	1.06	6.20	0.71	0.46	1.47	0.41	1.43	1.59
東京都	件数	72	80	44	81	67	58	56	55	82	91	59	82
	(前年比)	4.00	21.21	35.29	20.90	22.99	28.40	8.20	1.79	2.50	16.67	19.18	24.24
	(前月比)	9.09	11.11	45.00	84.09	17.28	13.43	3.45	1.79	49.09	10.98	35.16	38.98
	平均価格	4,499	4,519	4,459	4,637	5,109	4,382	4,507	4,343	4,301	4,347	4,536	4,516
(前年比)	8.05	6.09	9.64	1.43	6.66	5.24	1.42	5.89	2.57	10.87	0.40	5.93	
	(前月比)	6.30	0.46	1.33	3.99	10.17	14.22	2.85	3.65	0.96	1.06	4.37	0.45
埼玉県	件数	29	21	15	21	43	23	19	21	31	42	25	21
	(前年比)	25.64	41.67	31.82	19.23	43.33	8.00	26.92	25.00	72.22	82.61	24.24	32.26
	(前月比)	6.45	27.59	28.57	40.00	104.76	46.51	17.39	10.53	47.62	35.48	40.48	16.00
	平均価格	3,380	3,541	3,284	3,443	3,522	3,323	3,144	3,441	3,251	3,275	2,986	3,125
(前年比)	4.88	7.19	1.65	11.61	2.47	13.24	5.74	9.41	8.75	2.05	13.46	8.37	
	(前月比)	0.89	4.77	7.24	4.84	2.29	5.66	5.39	9.46	5.53	0.74	8.84	4.66
千葉県	件数	28	40	40	39	42	27	29	19	25	29	30	32
	(前年比)	22.22	4.76	90.48	14.71	13.51	20.59	39.58	38.71	34.21	16.00	76.47	14.29
	(前月比)	0.00	42.86	0.00	2.50	7.69	35.71	7.41	34.48	31.58	16.00	3.45	6.67
	平均価格	3,258	3,240	3,133	3,311	3,285	3,255	3,254	2,977	3,054	3,433	3,341	3,121
(前年比)	8.26	4.66	5.68	1.38	3.50	1.42	1.98	12.71	2.95	2.91	2.32	3.94	
	(前月比)	0.27	0.54	3.30	5.70	0.81	0.90	0.03	8.53	2.61	12.41	2.68	6.60
神奈川県	件数	101	101	72	71	60	65	57	63	104	80	87	95
	(前年比)	8.60	31.17	50.00	14.46	11.76	7.14	12.31	8.70	11.83	11.11	6.45	11.76
	(前月比)	18.82	0.00	28.71	1.39	15.49	8.33	12.31	10.53	65.08	23.08	8.75	9.20
	平均価格	3,965	4,155	4,023	4,264	4,292	4,034	4,061	4,057	3,950	3,897	3,801	3,822
(前年比)	10.18	3.90	0.31	3.72	6.60	0.33	2.32	4.02	9.02	4.83	0.32	3.85	
	(前月比)	0.26	4.80	3.18	6.01	0.65	6.01	0.68	0.11	2.64	1.32	2.46	0.54

## (2) 新規登録物件(新築戸建系&lt;戸建・テラスハウス&gt;)

		6月	7月	8月	9月	10月	11月	12月	15/1月	2月	3月	4月	5月
首都圏	件数	2,022	2,249	1,655	1,926	2,047	2,016	1,600	2,111	1,939	1,928	2,277	2,063
	(前年比)	6.17	3.40	13.40	16.19	12.37	14.65	11.01	2.67	6.10	1.37	16.11	5.31
	(前月比)	3.22	11.23	26.41	16.37	6.28	1.51	20.63	31.94	8.15	0.57	18.10	9.40
	平均価格	4,197	4,139	4,171	4,076	4,010	4,152	4,047	4,179	4,059	4,024	4,049	4,077
	(前年比)	5.24	4.27	2.53	6.12	8.69	3.59	4.00	3.02	2.95	2.76	5.66	2.94
	(前月比)	0.06	1.39	0.77	2.28	1.62	3.53	2.51	3.24	2.86	0.86	0.62	0.69
東京都	件数	737	774	555	662	722	733	570	738	627	589	830	749
	(前年比)	7.30	9.17	0.18	17.87	14.86	9.28	0.70	5.87	5.57	1.90	20.12	1.77
	(前月比)	0.14	5.02	28.29	19.28	9.06	1.52	22.24	29.47	15.04	6.06	40.92	9.76
	平均価格	4,906	4,785	4,901	4,796	4,766	4,920	4,751	5,165	4,870	5,031	4,977	4,823
	(前年比)	2.51	4.01	0.83	3.75	7.25	1.53	3.82	4.46	2.94	0.20	5.17	0.33
	(前月比)	2.06	2.48	2.44	2.15	0.63	3.24	3.43	8.70	5.71	3.30	1.07	3.09
埼玉県	件数	332	367	290	360	340	355	266	385	339	339	425	321
	(前年比)	12.54	16.14	4.32	15.38	1.73	8.90	2.31	11.59	13.52	8.31	25.37	2.43
	(前月比)	0.91	10.54	20.98	24.14	5.56	4.41	25.07	44.74	11.95	0.00	25.37	24.47
	平均価格	3,371	3,276	3,304	3,335	3,253	3,334	3,234	3,204	3,281	3,093	3,074	3,077
	(前年比)	7.15	7.76	11.30	8.30	7.45	5.36	5.10	8.30	1.34	8.46	11.22	8.22
	(前月比)	0.56	2.83	0.88	0.93	2.48	2.50	2.99	0.95	2.42	5.75	0.62	0.10
千葉県	件数	277	267	250	302	347	292	253	324	310	287	345	309
	(前年比)	3.82	17.59	16.39	5.96	33.46	1.74	0.39	64.47	35.96	4.33	39.11	43.72
	(前月比)	28.84	3.61	6.37	20.80	14.90	15.85	13.36	28.06	4.32	7.42	20.21	10.43
	平均価格	3,464	3,375	3,574	3,445	3,390	3,524	3,376	3,307	3,461	3,258	3,260	3,297
	(前年比)	0.58	2.64	2.76	1.44	2.15	3.65	4.63	6.03	1.84	6.53	4.84	4.50
	(前月比)	0.35	2.58	5.91	3.61	1.61	3.97	4.21	2.06	4.68	5.86	0.03	1.14
神奈川県	件数	676	841	560	602	638	636	511	664	663	713	677	684
	(前年比)	13.00	1.82	28.21	32.74	27.66	32.41	28.03	21.23	15.11	0.28	0.88	0.74
	(前月比)	0.44	24.41	33.41	7.50	5.98	0.31	19.65	29.94	0.15	7.54	5.05	1.03
	平均価格	4,131	4,164	4,163	4,044	3,896	4,010	4,018	4,073	3,969	3,943	3,925	4,080
	(前年比)	7.51	5.10	3.49	5.50	9.22	5.88	3.62	3.84	3.91	2.17	3.10	2.59
	(前月比)	1.37	0.80	0.04	2.85	3.65	2.92	0.18	1.39	2.56	0.66	0.45	3.96

## (3) 在庫物件(新築戸建系&lt;戸建・テラスハウス&gt;)

	6月末	7月末	8月末	9月末	10月末	11月末	12月末	15/1月末	2月末	3月末	4月末	5月末	
首都圏	件数	7,220	7,254	7,131	6,990	6,762	6,766	6,760	6,915	6,682	6,525	6,541	6,470
	(前年比)	1.15	4.51	9.24	14.07	16.92	18.47	17.38	14.80	16.08	12.90	9.53	9.00
	(前月比)	1.55	0.47	1.70	1.98	3.26	0.06	0.09	2.29	3.37	2.35	0.25	1.09
	平均価格	4,172	4,138	4,146	4,116	4,044	4,052	4,032	4,046	4,031	4,005	3,988	3,968
東京都	(前年比)	5.55	5.44	4.79	4.71	6.25	5.28	4.96	3.91	3.25	3.22	4.10	4.12
	(前月比)	0.82	0.80	0.19	0.74	1.75	0.21	0.49	0.33	0.35	0.65	0.42	0.52
	件数	2,440	2,402	2,346	2,307	2,236	2,281	2,287	2,283	2,100	1,955	2,061	2,079
	(前年比)	8.72	12.97	14.69	18.05	21.87	19.80	18.64	18.58	22.37	19.98	13.66	12.76
東京都	(前月比)	2.39	1.56	2.33	1.66	3.08	2.01	0.26	0.17	8.02	6.90	5.42	0.87
	平均価格	4,986	4,939	4,964	4,913	4,803	4,832	4,795	4,893	4,897	4,956	4,906	4,834
	(前年比)	2.67	3.29	2.24	2.26	4.88	3.62	3.31	0.38	0.55	0.06	2.15	2.16
	(前月比)	0.92	0.95	0.51	1.01	2.25	0.62	0.77	2.04	0.07	1.22	1.01	1.48
埼玉県	件数	1,241	1,243	1,234	1,265	1,181	1,203	1,185	1,265	1,259	1,259	1,267	1,237
	(前年比)	16.31	14.88	12.28	10.19	0.84	2.59	4.44	3.94	2.93	2.86	3.18	0.41
	(前月比)	0.73	0.16	0.72	2.51	6.64	1.86	1.50	6.75	0.47	0.00	0.64	2.37
	平均価格	3,430	3,370	3,365	3,364	3,341	3,331	3,297	3,260	3,283	3,226	3,183	3,172
埼玉県	(前年比)	5.00	5.02	5.96	5.25	5.73	5.39	5.72	6.50	4.34	5.76	6.95	7.22
	(前月比)	0.33	1.75	0.15	0.02	0.68	0.28	1.05	1.11	0.69	1.72	1.35	0.34
	件数	1,214	1,170	1,185	1,192	1,221	1,251	1,278	1,287	1,284	1,295	1,243	1,229
	(前年比)	15.62	2.99	2.39	7.67	2.40	2.27	1.51	1.50	5.16	3.43	1.47	1.74
千葉県	(前月比)	0.50	3.62	1.28	0.59	2.43	2.46	2.16	0.70	0.23	0.86	4.02	1.13
	平均価格	3,430	3,398	3,433	3,415	3,381	3,419	3,382	3,345	3,371	3,346	3,336	3,312
	(前年比)	2.55	2.52	1.96	2.64	3.07	1.51	2.06	2.89	1.19	1.60	2.11	2.22
	(前月比)	1.29	0.95	1.04	0.51	1.01	1.12	1.07	1.11	0.79	0.76	0.29	0.74
神奈川県	件数	2,325	2,439	2,366	2,226	2,124	2,031	2,010	2,080	2,039	2,016	1,970	1,925
	(前年比)	7.52	6.87	15.32	22.74	25.08	30.92	30.01	26.42	25.56	21.62	17.57	15.83
	(前月比)	1.66	4.90	2.99	5.92	4.58	4.38	1.03	3.48	1.97	1.13	2.28	2.28
	平均価格	4,101	4,097	4,101	4,091	4,016	3,992	4,011	4,027	4,018	3,993	3,957	3,962
神奈川県	(前年比)	6.45	5.49	5.08	4.80	5.68	5.73	4.71	3.43	2.09	1.62	2.72	3.03
	(前月比)	0.36	0.09	0.10	0.25	1.83	0.60	0.47	0.40	0.22	0.62	0.89	0.13

## 首都圏戸建レポート<総取引>

戸建首都圏概況

(1)成約物件(全戸建系)<総取引>

		6月	7月	8月	9月	10月	11月	12月	15/1月	2月	3月	4月	5月
首都圏	件数	1,254	1,304	951	1,270	1,306	1,293	1,089	1,058	1,373	1,545	1,450	1,330
	(前年比)	2.49	1.44	7.34	3.67	0.91	1.82	8.87	1.03	4.89	6.33	8.78	6.66
	(前月比)	0.56	3.99	27.07	33.54	2.83	1.00	15.78	2.85	29.77	12.53	6.15	8.28
	平均価格	3,353	3,379	3,390	3,392	3,443	3,303	3,287	3,362	3,340	3,343	3,253	3,209
東京都	(前年比)	5.36	2.41	2.04	0.69	0.82	1.50	2.24	1.22	2.54	2.65	1.81	8.41
	(前月比)	4.29	0.78	0.32	0.06	1.51	4.02	0.49	2.29	0.65	0.08	2.69	1.35
	件数	370	410	266	394	408	386	309	343	416	469	433	424
	(前年比)	0.27	11.11	5.00	15.88	0.97	0.78	8.04	14.33	11.83	3.30	5.61	7.34
埼玉県	(前月比)	6.33	10.81	35.12	48.12	3.55	5.39	19.95	11.00	21.28	12.74	7.68	2.08
	平均価格	4,199	4,241	4,257	4,371	4,443	4,229	4,317	4,258	4,257	4,229	4,152	4,041
	(前年比)	3.78	1.23	1.74	1.21	1.53	1.19	3.97	0.58	0.62	0.92	0.88	8.17
	(前月比)	4.56	0.98	0.38	2.69	1.64	4.81	2.06	1.37	0.01	0.66	1.82	2.68
千葉県	件数	234	253	176	248	258	251	213	195	271	296	260	234
	(前年比)	8.59	11.23	6.02	1.20	5.49	0.40	4.48	9.30	9.72	6.86	4.76	0.85
	(前月比)	0.85	8.12	30.43	40.91	4.03	2.71	15.14	8.45	38.97	9.23	12.16	10.00
	平均価格	2,449	2,372	2,555	2,456	2,544	2,442	2,398	2,254	2,302	2,406	2,422	2,189
神奈川県	(前年比)	10.11	11.65	6.09	5.28	5.37	2.85	3.05	11.22	7.21	0.86	0.37	12.40
	(前月比)	1.99	3.16	7.73	3.88	3.57	4.00	1.82	5.99	2.15	4.50	0.68	9.63
	件数	228	246	188	259	265	277	228	193	249	287	302	269
	(前年比)	10.59	10.55	10.59	2.78	3.92	1.42	11.97	13.84	7.43	8.71	24.28	13.98
神奈川県	(前月比)	3.39	7.89	23.58	37.77	2.32	4.53	17.69	15.35	29.02	15.26	5.23	10.93
	平均価格	2,285	2,522	2,299	2,349	2,485	2,392	2,316	2,445	2,517	2,426	2,291	2,303
	(前年比)	10.56	5.18	5.48	6.48	5.18	6.96	4.98	3.83	0.85	1.33	4.03	6.85
	(前月比)	7.56	10.37	8.86	2.20	5.76	3.73	3.18	5.56	2.96	3.63	5.56	0.51
神奈川県	件数	422	395	321	369	375	379	339	327	437	493	455	403
	(前年比)	3.94	0.25	18.89	3.40	0.79	5.49	10.08	0.91	3.80	7.64	11.79	6.05
	(前月比)	11.05	6.40	18.73	14.95	1.63	1.07	10.55	3.54	33.64	12.81	7.71	11.43
	平均価格	3,689	3,664	3,769	3,708	3,652	3,594	3,559	3,625	3,579	3,596	3,510	3,531
神奈川県	(前年比)	6.21	6.19	3.00	1.09	0.68	1.21	6.81	4.55	7.43	4.81	2.13	7.95
	(前月比)	3.82	0.69	2.85	1.62	1.50	1.37	0.98	1.84	1.24	0.46	2.39	0.60

## (2) 新規登録物件(全戸建系) &lt; 総取引 &gt;

	6月	7月	8月	9月	10月	11月	12月	15/1月	2月	3月	4月	5月	
首都圏	件数	7,062	7,118	6,017	7,037	7,429	7,268	5,727	7,232	7,431	7,630	7,795	7,231
	(前年比)	5.14	4.42	5.91	10.78	9.93	9.66	8.59	2.80	1.09	3.77	9.79	7.65
	(前月比)	5.14	0.79	15.47	16.95	5.57	2.17	21.20	26.28	2.75	2.68	2.16	7.24
	平均価格	4,142	4,052	4,061	4,037	4,025	4,061	4,159	4,074	3,969	3,991	4,008	3,919
	(前年比)	1.33	3.24	2.16	0.52	5.03	3.41	0.10	1.45	3.29	1.19	4.53	6.26
	(前月比)	0.92	2.18	0.22	0.60	0.29	1.12	2.83	0.78	2.57	0.54	0.43	2.21
東京都	件数	2,226	2,202	1,814	2,183	2,376	2,365	1,904	2,313	2,348	2,390	2,492	2,321
	(前年比)	4.26	3.38	0.82	11.19	8.62	5.29	0.10	4.46	1.87	7.80	8.58	4.41
	(前月比)	0.13	1.08	17.62	20.34	8.84	0.46	19.49	21.48	1.51	1.79	4.27	6.86
	平均価格	5,591	5,454	5,392	5,402	5,372	5,583	5,665	5,543	5,378	5,495	5,445	5,183
	(前年比)	0.71	1.34	1.30	4.02	5.41	0.04	4.88	2.49	2.16	0.45	2.23	6.58
	(前月比)	0.77	2.44	1.14	0.19	0.56	4.45	2.42	0.55	2.97	2.17	0.91	4.81
埼玉県	件数	1,384	1,457	1,192	1,493	1,498	1,493	1,074	1,463	1,545	1,548	1,536	1,415
	(前年比)	2.60	1.11	2.30	4.60	6.20	0.13	8.44	0.48	1.11	4.10	8.02	4.58
	(前月比)	2.29	5.27	18.19	25.25	0.33	0.33	28.06	36.22	5.60	0.19	0.78	7.88
	平均価格	2,838	2,795	2,776	2,854	2,785	2,804	2,750	2,808	2,770	2,737	2,726	2,695
	(前年比)	4.00	5.06	7.53	3.83	5.11	7.80	6.21	1.18	3.57	3.68	5.64	6.15
	(前月比)	1.16	1.54	0.66	2.80	2.42	0.70	1.93	2.10	1.36	1.17	0.40	1.14
千葉県	件数	1,244	1,225	1,118	1,282	1,341	1,265	1,049	1,269	1,368	1,383	1,459	1,288
	(前年比)	11.27	8.03	1.50	4.40	5.16	8.93	4.64	5.93	8.74	3.60	20.38	13.98
	(前月比)	10.09	1.53	8.73	14.67	4.60	5.67	17.08	20.97	7.80	1.10	5.50	11.72
	平均価格	2,808	2,795	2,943	2,926	2,897	2,768	2,824	2,775	2,751	2,686	2,833	2,720
	(前年比)	4.86	6.07	2.90	0.77	1.76	2.27	6.40	2.74	5.39	5.44	0.20	3.45
	(前月比)	0.34	0.48	5.31	0.58	0.99	4.46	2.04	1.37	0.87	2.35	5.46	3.97
神奈川県	件数	2,208	2,234	1,893	2,079	2,214	2,145	1,700	2,187	2,170	2,309	2,308	2,207
	(前年比)	3.87	6.72	14.38	17.60	16.04	19.48	18.50	7.53	10.40	0.22	6.31	9.75
	(前月比)	9.80	1.18	15.26	9.83	6.49	3.12	20.75	28.65	0.78	6.41	0.04	4.38
	平均価格	4,251	4,179	4,254	4,136	4,100	4,020	4,185	4,122	4,067	4,055	4,051	4,074
	(前年比)	2.43	3.57	2.44	2.45	4.58	6.03	2.74	3.57	2.66	1.75	7.29	5.61
	(前月比)	1.50	1.68	1.80	2.78	0.87	1.96	4.10	1.51	1.33	0.29	0.09	0.55

## (3)在庫物件(全戸建系) &lt; 総取引 &gt;

	6月末	7月末	8月末	9月末	10月末	11月末	12月末	15/1月末	2月末	3月末	4月末	5月末	
首都圏	件数	28,514	28,259	28,155	28,053	27,933	27,977	27,539	28,071	28,083	27,966	27,626	27,393
	(前年比)	1.79	3.68	5.68	8.34	9.57	10.74	11.18	10.16	9.82	7.82	5.69	4.51
	(前月比)	0.60	0.89	0.37	0.36	0.43	0.16	1.57	1.93	0.04	0.42	1.22	0.84
	平均価格	4,218	4,197	4,186	4,160	4,172	4,164	4,169	4,126	4,107	4,091	4,075	4,050
	(前年比)	3.64	3.35	3.02	2.30	1.90	2.03	1.99	2.70	2.57	2.06	3.07	4.10
	(前月比)	0.12	0.50	0.26	0.62	0.29	0.44	0.71	0.25	0.46	0.39	0.39	0.62
東京都	件数	8,360	8,136	8,055	8,055	7,997	8,114	8,121	8,236	8,206	8,123	8,098	8,029
	(前年比)	2.71	6.95	7.95	10.36	12.82	12.62	11.74	11.79	10.59	6.70	4.75	4.62
	(前月比)	0.69	2.68	1.00	0.00	0.72	1.46	0.09	1.42	0.36	1.01	0.31	0.85
	平均価格	5,846	5,859	5,842	5,775	5,836	5,860	5,845	5,786	5,778	5,785	5,728	5,666
	(前年比)	1.98	1.02	1.00	0.47	1.72	2.30	2.02	1.03	0.62	0.76	1.26	2.91
	(前月比)	0.16	0.23	0.29	1.15	1.06	1.38	0.59	0.30	0.15	0.12	0.98	1.07
埼玉県	件数	5,905	5,871	5,840	5,917	5,891	5,927	5,721	5,889	5,943	5,936	5,832	5,818
	(前年比)	0.89	0.63	3.71	5.36	6.13	6.38	8.81	6.46	6.81	6.02	4.08	2.14
	(前月比)	0.67	0.58	0.53	1.32	0.44	0.61	3.48	2.94	0.92	0.12	1.75	0.24
	平均価格	2,926	2,897	2,891	2,891	2,865	2,850	2,826	2,828	2,820	2,805	2,795	2,801
	(前年比)	3.52	3.60	3.43	3.06	4.20	5.23	5.35	4.29	4.32	4.18	4.93	4.57
	(前月比)	0.30	1.00	0.21	0.02	0.90	0.42	0.80	0.07	0.27	0.55	0.35	0.21
千葉県	件数	5,832	5,793	5,880	5,872	5,903	5,901	5,817	5,903	5,936	6,006	5,941	5,835
	(前年比)	0.02	2.13	2.75	4.52	3.91	5.20	4.56	3.51	2.90	1.91	0.24	0.77
	(前月比)	0.82	0.67	1.50	0.14	0.53	0.03	1.42	1.48	0.56	1.18	1.08	1.78
	平均価格	2,932	2,910	2,926	2,935	2,944	2,931	2,911	2,858	2,827	2,813	2,813	2,786
	(前年比)	3.96	4.21	3.28	2.65	1.96	2.26	3.55	4.55	5.06	5.09	4.52	5.77
	(前月比)	0.82	0.75	0.55	0.30	0.32	0.16	0.19	1.30	1.10	0.47	0.03	0.96
神奈川県	件数	8,417	8,459	8,380	8,209	8,142	8,035	7,880	8,043	7,998	7,901	7,755	7,711
	(前年比)	3.86	3.52	6.76	10.93	12.43	15.42	16.48	15.30	15.56	14.04	11.44	8.67
	(前月比)	0.31	0.50	0.93	2.04	0.82	1.31	1.93	2.07	0.56	1.21	1.85	0.57
	平均価格	4,400	4,382	4,382	4,367	4,375	4,324	4,344	4,308	4,300	4,288	4,279	4,266
	(前年比)	4.42	3.71	3.38	2.99	2.06	2.87	2.49	2.85	2.02	1.71	2.46	3.14
	(前月比)	0.10	0.39	0.02	0.32	0.17	0.62	1.01	0.31	0.18	0.29	0.21	0.30

## (1)成約物件(中古戸建系&lt;戸建・テラスハウス&gt;)&lt;総取引&gt;

	6月	7月	8月	9月	10月	11月	12月	15/1月	2月	3月	4月	5月	
首都圏	件数	926	966	692	998	1,006	1,041	867	800	1,044	1,192	1,137	1,005
	(前年比)	4.93	2.03	4.53	8.71	0.50	3.58	5.97	0.13	6.53	4.93	10.71	5.57
	(前月比)	2.73	4.32	28.36	44.22	0.80	3.48	16.71	7.73	30.50	14.18	4.61	11.61
	平均価格	3,140	3,151	3,199	3,205	3,238	3,160	3,136	3,204	3,157	3,204	3,087	3,009
	(前年比)	5.88	2.74	0.41	0.19	0.56	1.31	1.91	0.49	1.11	0.07	2.30	9.82
	(前月比)	5.89	0.33	1.53	0.21	1.03	2.33	0.77	2.19	1.48	1.49	3.64	2.53
東京都	件数	256	282	174	285	303	301	226	229	294	323	317	292
	(前年比)	5.88	4.44	9.38	18.26	4.84	16.22	8.87	10.63	16.67	2.42	4.97	0.34
	(前月比)	12.63	10.16	38.30	63.79	6.32	0.66	24.92	1.33	28.38	9.86	1.86	7.89
	平均価格	4,043	4,183	4,278	4,326	4,268	4,197	4,294	4,308	4,213	4,270	4,073	3,934
	(前年比)	4.82	4.80	5.84	2.48	1.04	6.24	7.12	4.66	3.03	6.22	1.32	9.13
	(前月比)	6.61	3.46	2.28	1.12	1.33	1.67	2.31	0.34	2.22	1.36	4.63	3.42
埼玉県	件数	189	214	156	221	204	212	184	161	228	241	221	201
	(前年比)	3.08	3.17	20.00	7.28	8.11	1.92	0.54	10.06	6.05	1.69	1.84	3.61
	(前月比)	2.58	13.23	27.10	41.67	7.69	3.92	13.21	12.50	41.61	5.70	8.30	9.05
	平均価格	2,277	2,177	2,473	2,356	2,301	2,287	2,311	2,033	2,148	2,228	2,322	2,056
	(前年比)	7.47	10.23	4.02	0.34	2.93	0.71	0.48	16.17	7.48	3.41	4.13	11.47
	(前月比)	1.96	4.39	13.58	4.72	2.33	0.64	1.05	12.03	5.66	3.73	4.21	11.43
千葉県	件数	193	197	144	216	214	239	194	165	212	252	263	229
	(前年比)	8.10	7.51	1.37	3.85	1.42	0.00	2.51	10.81	0.93	8.62	26.44	12.25
	(前月比)	5.39	2.07	26.90	50.00	0.93	11.68	18.83	14.95	28.48	18.87	4.37	12.93
	平均価格	2,125	2,343	2,022	2,159	2,310	2,268	2,166	2,342	2,381	2,297	2,136	2,157
	(前年比)	9.87	6.84	11.87	7.43	6.47	6.99	2.47	0.81	0.44	1.34	6.35	8.21
	(前月比)	9.58	10.30	13.70	6.78	6.98	1.81	4.50	8.12	1.67	3.55	7.00	0.98
神奈川県	件数	288	273	218	276	285	289	263	245	310	376	336	283
	(前年比)	3.03	3.19	12.37	4.94	2.15	3.34	9.31	7.46	3.68	11.90	12.00	8.43
	(前月比)	10.34	5.21	20.15	26.61	3.26	1.40	9.00	6.84	26.53	21.29	10.64	15.77
	平均価格	3,585	3,430	3,634	3,547	3,511	3,458	3,433	3,523	3,428	3,521	3,405	3,421
	(前年比)	4.88	7.40	3.63	1.89	1.66	2.13	8.32	2.61	5.73	3.39	1.82	8.73
	(前月比)	4.36	4.34	5.95	2.40	1.01	1.22	0.72	2.62	2.69	2.72	3.29	0.47

## (2) 新規登録物件(中古戸建系&lt;戸建・テラスハウス&gt;)&lt;総取引&gt;

		6月	7月	8月	9月	10月	11月	12月	15/1月	2月	3月	4月	5月
首都圏	件数	4,370	4,196	3,790	4,460	4,696	4,600	3,500	4,338	4,726	4,900	4,751	4,436
	(前年比)	1.97	4.81	1.20	4.37	6.86	3.99	7.87	3.73	2.45	3.18	7.46	7.77
	(前月比)	6.17	3.98	9.68	17.68	5.29	2.04	23.91	23.94	8.94	3.68	3.04	6.63
	平均価格	4,130	3,981	4,022	3,994	4,016	4,017	4,230	4,037	3,918	3,986	3,978	3,849
東京都	(前年比)	2.00	3.35	1.48	2.03	3.59	2.14	3.07	0.43	3.07	0.44	4.05	7.81
	(前月比)	1.09	3.60	1.04	0.71	0.56	0.35	6.02	2.60	2.94	1.73	0.19	3.25
	件数	1,237	1,155	1,035	1,241	1,379	1,295	1,035	1,224	1,370	1,414	1,321	1,241
	(前年比)	0.64	7.75	4.33	2.97	5.16	0.99	0.58	6.42	5.06	2.99	2.32	2.90
東京都	(前月比)	2.57	6.63	10.39	19.90	11.12	6.09	20.08	18.26	11.93	3.21	6.58	6.06
	平均価格	6,145	5,997	5,809	5,792	5,767	6,193	6,457	5,996	5,757	5,924	5,900	5,561
	(前年比)	4.33	0.58	1.77	6.36	4.73	3.71	11.58	4.23	0.78	4.07	1.02	9.26
	(前月比)	0.27	2.41	3.14	0.29	0.43	8.25	5.87	2.92	3.99	2.90	0.39	5.76
埼玉県	件数	936	976	797	1,013	1,023	1,043	703	916	1,039	1,081	972	957
	(前年比)	2.90	3.17	1.85	4.70	7.17	2.36	15.91	7.01	4.42	3.54	3.85	4.93
	(前月比)	2.63	4.27	18.34	27.10	0.99	1.96	32.60	30.30	13.43	4.04	10.08	1.54
	平均価格	2,608	2,577	2,545	2,650	2,573	2,589	2,512	2,581	2,542	2,580	2,497	2,507
埼玉県	(前年比)	3.07	4.41	6.09	2.16	5.13	9.58	9.26	0.16	4.40	2.87	5.51	6.38
	(前月比)	2.62	1.19	1.25	4.16	2.93	0.62	2.95	2.74	1.53	1.49	3.20	0.40
	件数	883	860	787	912	907	904	738	859	989	993	1,021	917
	(前年比)	11.52	5.91	7.81	3.80	10.64	8.59	1.99	4.45	7.50	4.09	18.31	10.62
千葉県	(前月比)	6.51	2.60	8.49	15.88	0.55	0.33	18.36	16.40	15.13	0.40	2.82	10.19
	平均価格	2,603	2,571	2,725	2,732	2,691	2,504	2,620	2,555	2,508	2,545	2,667	2,534
	(前年比)	5.27	7.35	5.34	0.93	4.67	5.31	6.52	5.12	9.59	3.54	1.97	3.21
	(前月比)	0.57	1.24	5.97	0.28	1.50	6.96	4.62	1.90	1.84	1.48	4.78	4.98
神奈川県	件数	1,314	1,205	1,171	1,294	1,387	1,358	1,024	1,339	1,328	1,412	1,437	1,321
	(前年比)	5.04	7.02	3.30	5.82	5.71	7.93	13.29	1.90	4.73	2.47	7.96	13.00
	(前月比)	12.40	8.30	2.82	10.50	7.19	2.09	24.59	30.76	0.82	6.33	1.77	8.07
	平均価格	4,342	4,193	4,322	4,210	4,207	4,046	4,320	4,192	4,147	4,134	4,144	4,126
神奈川県	(前年比)	0.98	3.07	1.92	1.05	2.54	5.62	2.14	1.97	1.71	0.73	8.94	6.92
	(前月比)	2.04	3.44	3.08	2.58	0.08	3.83	6.79	2.98	1.06	0.32	0.25	0.45



## (3) 在庫物件(中古戸建系&lt;戸建・テラスハウス&gt;)&lt;総取引&gt;

		6月末	7月末	8月末	9月末	10月末	11月末	12月末	15/1月末	2月末	3月末	4月末	5月末
首都圏	件数	18,310	18,073	18,120	18,196	18,300	18,353	17,889	18,197	18,426	18,414	18,102	17,905
	(前年比)	0.46	1.62	2.43	4.05	4.66	5.71	7.36	7.12	7.00	6.09	4.03	2.84
	(前月比)	0.65	1.29	0.26	0.42	0.57	0.29	2.53	1.72	1.26	0.07	1.69	1.09
	平均価格	4,281	4,265	4,245	4,216	4,263	4,247	4,270	4,203	4,178	4,164	4,145	4,122
	(前年比)	2.49	2.18	2.06	1.09	0.31	0.12	0.02	1.47	1.64	1.13	2.42	3.79
	(前月比)	0.06	0.39	0.46	0.69	1.12	0.58	1.42	0.43	0.61	0.31	0.47	0.57
東京都	件数	4,963	4,814	4,812	4,825	4,845	4,839	4,805	4,890	5,002	5,024	4,918	4,828
	(前年比)	0.67	3.37	3.22	4.76	6.45	7.44	6.88	7.79	6.26	4.40	3.76	3.69
	(前月比)	1.00	3.00	0.04	0.27	0.41	0.12	0.70	1.77	2.29	0.44	2.11	1.83
	平均価格	6,421	6,476	6,423	6,335	6,472	6,550	6,574	6,427	6,370	6,346	6,288	6,244
	(前年比)	1.46	0.04	0.83	1.10	4.00	5.39	5.26	2.80	2.16	2.34	0.11	2.25
	(前月比)	0.53	0.86	0.83	1.37	2.17	2.66	1.66	0.30	0.87	0.38	0.92	0.70
埼玉県	件数	4,015	3,998	3,965	4,011	4,060	4,119	3,929	3,990	4,029	4,034	3,931	3,921
	(前年比)	1.88	2.54	5.57	6.63	5.89	5.38	9.70	8.25	7.40	7.43	5.39	3.16
	(前月比)	0.84	0.42	0.83	1.16	1.22	1.45	4.61	1.55	0.98	0.12	2.55	0.25
	平均価格	2,740	2,716	2,707	2,707	2,689	2,670	2,649	2,653	2,640	2,635	2,626	2,640
	(前年比)	3.22	3.44	2.92	2.53	3.50	5.17	5.57	3.96	4.39	3.93	4.72	4.11
	(前月比)	0.47	0.89	0.33	0.01	0.66	0.52	0.76	0.18	0.47	0.21	0.34	0.55
千葉県	件数	4,027	4,023	4,097	4,118	4,112	4,083	3,995	4,071	4,132	4,168	4,141	4,057
	(前年比)	2.00	2.28	0.73	1.62	2.61	4.20	4.33	3.28	3.03	2.07	0.34	0.12
	(前月比)	0.86	0.10	1.84	0.51	0.15	0.71	2.16	1.90	1.50	0.87	0.65	2.03
	平均価格	2,784	2,767	2,781	2,796	2,815	2,777	2,754	2,697	2,652	2,650	2,655	2,626
	(前年比)	4.34	4.11	2.83	1.89	1.47	2.87	4.57	5.75	7.09	6.57	5.18	6.59
	(前月比)	0.97	0.62	0.52	0.54	0.68	0.57	0.16	1.42	1.65	0.10	0.20	1.09
神奈川県	件数	5,305	5,238	5,246	5,242	5,283	5,312	5,160	5,246	5,263	5,188	5,112	5,099
	(前年比)	0.80	1.33	0.53	3.23	3.58	5.51	8.23	8.46	10.25	9.60	6.54	3.88
	(前月比)	0.00	1.26	0.15	0.08	0.78	0.55	2.86	1.67	0.32	1.43	1.46	0.25
	平均価格	4,583	4,565	4,554	4,537	4,575	4,502	4,533	4,479	4,468	4,458	4,459	4,441
	(前年比)	3.87	3.28	3.07	2.65	0.79	2.04	1.94	2.67	1.84	1.53	2.53	3.28
	(前月比)	0.20	0.39	0.24	0.38	0.85	0.80	1.49	0.42	0.25	0.22	0.02	0.40

## (1)成約物件(新築戸建系&lt;戸建・テラスハウス&gt;)&lt;総取引&gt;

	6月	7月	8月	9月	10月	11月	12月	15/1月	2月	3月	4月	5月	
首都圏	件数	328	338	259	272	300	252	222	258	329	353	313	325
	(前年比)	5.13	0.30	15.63	11.40	5.36	19.23	18.68	4.44	0.00	11.36	2.29	10.17
	(前月比)	11.19	3.05	23.37	5.02	10.29	16.00	11.90	16.22	27.52	7.29	11.33	3.83
	平均価格	3,954	4,033	3,901	4,077	4,131	3,892	3,876	3,851	3,922	3,812	3,855	3,827
東京都	(前年比)	5.61	2.05	7.01	0.37	0.50	5.20	1.12	4.68	4.97	10.30	0.74	5.29
	(前月比)	2.16	1.99	3.27	4.52	1.31	5.78	0.42	0.64	1.84	2.79	1.11	0.71
	件数	114	128	92	109	105	85	83	114	122	146	116	132
	(前年比)	17.53	29.29	4.55	10.10	14.63	31.45	5.68	22.58	1.67	18.70	7.41	29.41
東京都	(前月比)	11.76	12.28	28.13	18.48	3.67	19.05	2.35	37.35	7.02	19.67	20.55	13.79
	平均価格	4,551	4,368	4,217	4,490	4,947	4,343	4,378	4,155	4,364	4,138	4,369	4,278
	(前年比)	3.01	7.63	15.08	1.46	0.65	6.75	3.88	7.50	3.65	16.17	0.15	7.11
	(前月比)	1.18	4.02	3.47	6.48	10.18	12.20	0.80	5.09	5.03	5.18	5.57	2.08
埼玉県	件数	45	39	20	27	54	39	29	34	43	55	39	33
	(前年比)	26.23	39.06	44.44	40.00	5.88	11.36	23.68	5.56	34.38	37.50	30.36	21.43
	(前月比)	7.14	13.33	48.72	35.00	100.00	27.78	25.64	17.24	26.47	27.91	29.09	15.38
	平均価格	3,171	3,439	3,197	3,272	3,459	3,287	2,949	3,302	3,123	3,187	2,993	2,997
埼玉県	(前年比)	11.11	3.92	1.41	11.84	8.43	10.28	11.09	6.31	12.17	1.50	4.26	9.51
	(前月比)	4.25	8.46	7.05	2.36	5.71	4.99	10.27	11.96	5.42	2.05	6.08	0.12
	件数	35	49	44	43	51	38	34	28	37	35	39	40
	(前年比)	22.22	20.97	83.33	2.27	15.91	9.52	43.33	28.21	32.73	9.38	11.43	25.00
千葉県	(前月比)	9.38	40.00	10.20	2.27	18.60	25.49	10.53	17.65	32.14	5.41	11.43	2.56
	平均価格	3,170	3,240	3,203	3,303	3,217	3,170	3,170	3,050	3,296	3,356	3,337	3,137
	(前年比)	8.83	2.66	1.94	1.68	3.73	4.60	0.49	10.33	13.61	1.46	10.49	3.51
	(前月比)	2.47	2.19	1.14	3.13	2.60	1.46	0.00	3.80	8.07	1.84	0.59	6.00
神奈川県	件数	134	122	103	93	90	90	76	82	127	117	119	120
	(前年比)	22.94	8.93	35.53	21.85	9.09	11.76	12.64	19.61	4.10	4.10	11.21	0.84
	(前月比)	12.61	8.96	15.57	9.71	3.23	0.00	15.56	7.89	54.88	7.87	1.71	0.84
	平均価格	3,913	4,189	4,054	4,185	4,100	4,033	3,996	3,929	3,950	3,836	3,806	3,790
神奈川県	(前年比)	10.69	5.13	0.16	3.50	3.04	2.18	1.77	6.48	10.91	7.42	2.82	5.89
	(前月比)	2.84	7.04	3.22	3.24	2.05	1.63	0.92	1.68	0.53	2.87	0.80	0.40

## (2) 新規登録物件(新築戸建系&lt;戸建・テラスハウス&gt;) &lt;総取引&gt;

	6月	7月	8月	9月	10月	11月	12月	15/1月	2月	3月	4月	5月	
首都圏	件数	2,692	2,922	2,227	2,577	2,733	2,668	2,227	2,894	2,705	2,730	3,044	2,795
	(前年比)	9.88	3.85	15.96	20.04	14.75	18.01	9.69	1.36	6.72	4.84	13.62	7.46
	(前月比)	3.50	8.54	23.79	15.72	6.05	2.38	16.53	29.95	6.53	0.92	11.50	8.18
東	平均価格	4,163	4,154	4,126	4,111	4,039	4,137	4,046	4,131	4,059	4,000	4,054	4,030
	(前年比)	5.83	3.10	2.83	3.61	7.18	4.92	4.40	4.18	3.44	4.02	5.35	3.80
	(前月比)	0.63	0.22	0.66	0.38	1.74	2.42	2.20	2.09	1.73	1.46	1.35	0.59
京	件数	989	1,047	779	942	997	1,070	869	1,089	978	976	1,171	1,080
	(前年比)	8.43	1.95	6.93	20.10	13.00	10.01	0.91	2.16	2.30	15.64	16.63	6.19
	(前月比)	2.75	5.86	25.60	20.92	5.84	7.32	18.79	25.32	10.19	0.20	19.98	7.77
埼	平均価格	4,898	4,856	4,838	4,890	4,826	4,845	4,723	5,034	4,848	4,874	4,931	4,749
	(前年比)	5.10	2.88	1.86	0.62	7.29	6.12	4.61	0.60	4.93	4.60	5.54	2.27
	(前月比)	0.79	0.86	0.36	1.06	1.31	0.40	2.52	6.59	3.68	0.54	1.16	3.69
玉	件数	448	481	395	480	475	450	371	547	506	467	564	458
	(前年比)	1.97	2.83	3.19	4.38	4.04	5.46	10.09	16.14	5.07	5.42	16.05	3.85
	(前月比)	1.59	7.37	17.88	21.52	1.04	5.26	17.56	47.44	7.50	7.71	20.77	18.79
千	平均価格	3,321	3,237	3,244	3,284	3,242	3,305	3,201	3,188	3,238	3,102	3,121	3,088
	(前年比)	5.64	5.29	9.52	6.60	5.53	3.50	4.11	5.61	1.02	5.42	7.22	5.64
	(前月比)	1.46	2.52	0.20	1.24	1.26	1.92	3.13	0.41	1.57	4.20	0.62	1.04
葉	件数	361	365	331	370	434	361	311	410	379	390	438	371
	(前年比)	10.64	12.68	18.27	5.85	8.77	9.75	10.37	37.12	12.13	2.36	25.50	23.26
	(前月比)	19.93	1.11	9.32	11.78	17.30	16.82	13.85	31.83	7.56	2.90	12.31	15.30
神	平均価格	3,310	3,322	3,463	3,404	3,327	3,429	3,310	3,236	3,385	3,046	3,221	3,181
	(前年比)	4.19	2.70	3.25	0.77	1.76	4.01	5.00	2.99	3.47	9.01	3.90	5.54
	(前月比)	1.73	0.38	4.23	1.69	2.25	3.05	3.47	2.23	4.60	10.01	5.72	1.21
奈	件数	894	1,029	722	785	827	787	676	848	842	897	871	886
	(前年比)	14.53	6.37	27.80	31.68	29.07	33.81	25.30	19.31	18.09	4.17	3.69	5.23
	(前月比)	6.18	15.10	29.83	8.73	5.35	4.84	14.10	25.44	0.71	6.53	2.90	1.72
川	平均価格	4,117	4,164	4,145	4,014	3,922	3,976	3,979	4,011	3,940	3,931	3,898	3,996
	(前年比)	6.95	4.16	3.74	4.92	8.21	6.83	4.26	6.11	4.40	3.48	4.52	3.79
	(前月比)	0.89	1.14	0.44	3.16	2.30	1.37	0.08	0.80	1.77	0.23	0.83	2.52

## (3) 在庫物件(新築戸建系&lt;戸建・テラスハウス&gt;) &lt;総取引&gt;

	6月末	7月末	8月末	9月末	10月末	11月末	12月末	15/1月末	2月末	3月末	4月末	5月末	
首都圏	件数	10,204	10,186	10,035	9,857	9,633	9,624	9,650	9,874	9,657	9,552	9,524	9,488
	(前年比)	4.08	7.12	11.01	15.30	17.62	18.96	17.47	15.27	14.74	10.95	8.69	7.48
	(前月比)	0.50	0.18	1.48	1.77	2.27	0.09	0.27	2.32	2.20	1.09	0.29	0.38
	平均価格	4,105	4,077	4,079	4,057	3,999	4,004	3,980	3,985	3,973	3,950	3,942	3,915
東京都	(前年比)	5.76	5.48	4.84	4.57	6.06	5.70	5.77	5.08	4.50	3.98	4.43	4.86
	(前月比)	0.23	0.68	0.06	0.55	1.42	0.15	0.57	0.14	0.28	0.59	0.20	0.69
	件数	3,397	3,322	3,243	3,230	3,152	3,275	3,316	3,346	3,204	3,099	3,180	3,201
	(前年比)	7.26	11.70	14.18	17.60	21.08	19.30	17.94	17.06	16.61	10.20	6.25	5.99
東京都	(前月比)	0.23	2.21	2.38	0.40	2.41	3.90	1.25	0.90	4.24	3.28	2.61	0.66
	平均価格	5,005	4,965	4,980	4,938	4,858	4,841	4,788	4,850	4,853	4,875	4,862	4,796
	(前年比)	4.11	4.14	3.19	2.75	4.87	5.12	5.55	3.73	4.05	3.30	4.27	4.58
	(前月比)	0.40	0.81	0.30	0.84	1.62	0.35	1.10	1.31	0.04	0.46	0.26	1.37
埼玉県	件数	1,890	1,873	1,875	1,906	1,831	1,808	1,792	1,899	1,914	1,902	1,901	1,897
	(前年比)	7.33	3.71	0.48	2.56	6.68	8.59	6.81	2.47	5.53	2.86	1.25	0.05
	(前月比)	0.32	0.90	0.11	1.65	3.93	1.26	0.88	5.97	0.79	0.63	0.05	0.21
	平均価格	3,321	3,283	3,279	3,280	3,256	3,260	3,216	3,196	3,199	3,166	3,145	3,133
埼玉県	(前年比)	5.15	4.63	5.08	4.48	5.34	4.93	5.30	5.58	4.43	5.17	5.76	5.71
	(前月比)	0.06	1.15	0.10	0.01	0.72	0.10	1.34	0.62	0.09	1.04	0.66	0.38
	件数	1,805	1,770	1,783	1,754	1,791	1,818	1,822	1,832	1,804	1,838	1,800	1,778
	(前年比)	4.82	1.67	6.99	10.60	6.67	7.29	4.96	3.93	2.49	1.45	1.42	2.09
千葉県	(前月比)	0.61	1.94	0.73	1.63	2.11	1.51	0.22	0.55	1.53	1.88	2.07	1.22
	平均価格	3,262	3,235	3,258	3,259	3,240	3,277	3,254	3,217	3,227	3,185	3,175	3,150
	(前年比)	3.86	4.47	3.49	3.14	2.51	0.78	1.54	2.19	1.03	2.24	3.04	3.99
	(前月比)	0.57	0.82	0.71	0.04	0.60	1.37	0.51	0.92	0.30	1.29	0.30	0.81
神奈川県	件数	3,112	3,221	3,134	2,967	2,859	2,723	2,720	2,797	2,735	2,713	2,643	2,612
	(前年比)	10.88	10.50	15.62	21.90	25.14	29.78	28.65	25.71	24.20	21.43	19.59	16.76
	(前月比)	0.83	3.50	2.70	5.33	3.64	4.76	0.11	2.83	2.22	0.80	2.58	1.17
	平均価格	4,088	4,086	4,093	4,068	4,005	3,977	3,986	3,986	3,978	3,962	3,931	3,924
神奈川県	(前年比)	6.16	5.19	4.88	4.88	5.99	6.28	5.27	4.59	3.56	3.11	3.50	3.99
	(前月比)	0.02	0.04	0.18	0.61	1.56	0.69	0.21	0.02	0.22	0.39	0.79	0.17