



= 東日本レインズ =

財団法人 東日本不動産流通機構

月例速報

平成15年02月

マーケットウォッチ

主な動向

【マンション】

首都圏マンション成約件数は、全体で1,922件、前年比+0.79%と4ヶ月振りに増加に転じた。
成約㎡単価では、30.44万円（前年比+1.64%、前月比 1.02%）と前年比で上昇に転じ、前月比では4ヶ月振りに下げに転じた。
また、成約平均価格は、1,980万円（前年比+2.85%、前月比 0.36%）と前年比で2ヶ月続けて上昇し、前月比では4ヶ月振りに下げに転じている。
成約平均面積については、65㎡台に拡大した。（次ページ以降参照）

【土地】

首都圏土地（面積100～200㎡）成約件数は、246件（前年比+2.50%）と10ヶ月続けての増加となった。
成約㎡単価では、20.58万円（前年比 9.12%、前月比+2.44%）と前月比で3ヶ月振りに上昇に転じた。
また、成約平均価格は、2,910万円（前年比 8.46%、前月比+1.34%）と㎡単価同様、前月比で3ヶ月振りに上昇に転じた。（28ページ以降参照）

【戸建】

首都圏戸建成約件数は、829件（前年比 4.05%）と4ヶ月続けての減少となった。
成約平均価格では、3,445万円（前年比 1.95%、前月比+1.42%）と前月比で3ヶ月振りに上昇に転じた。（35ページ以降参照）

目次

・首都圏マンションレポート	
マンションレポート1(首都圏概況)	P 2
マンションレポート2(地域別推移)	P10
マンションレポート3(地域別推移) <専有面積40～80㎡>	P20
・首都圏土地レポート<面積100～200㎡>	
土地レポート(首都圏概況)	P28
土地レポート(首都圏概況) <総取引>	P32
・首都圏戸建レポート	
戸建レポート(首都圏概況)	P35
戸建レポート(首都圏概況) <総取引>	P44

(集計方法について)

- 1) 集計対象は、媒介契約物件のほか会員の売主及び代理物件を含む。(事業用物件は除いた)
- 2) 集計は、各月とも月初から月末までに当機構に登録等があったもの。
 - (1)成約物件 = 当月に成約報告のあったものの集計
 - (2)新規登録物件 = 当月に新たに登録のあったものの集計
 - (3)在庫物件 = 当月末の残存物件の集計
- 3) 土地・戸建に関する<総取引>表記について。(H14.4より集計開始)
<総取引> = 都市計画上の域外・未線引区域、土地所有権以外、商業地を集計対象に加えた。

首都圏マンションレポート

マンションレポート1

1. マンション首都圏概況

(1) 成約物件

	2月	3月	4月	5月	6月	7月	8月	9月	10月	11月	12月	15/1月	
首都圏	件数	2,342	2,608	2,366	2,083	2,062	2,039	1,670	2,197	2,255	2,063	1,798	1,922
	(前年比)	7.65	2.18	3.41	1.12	8.88	4.50	7.46	4.67	0.18	1.01	7.32	0.79
	(前月比)	22.81	11.36	9.28	11.96	1.01	1.12	18.10	31.56	2.64	8.51	12.85	6.90
	平均㎡単価	30.78	30.30	30.68	30.75	30.78	31.23	30.87	30.20	30.33	30.63	30.75	30.44
	(前年比)	2.85	3.20	0.29	0.48	0.18	0.68	0.31	1.39	1.02	0.07	0.93	1.64
	(前月比)	2.76	1.55	1.27	0.22	0.10	1.45	1.16	2.17	0.42	1.16	0.40	1.02
	平均価格	1,985	1,949	1,976	1,961	1,971	2,001	1,955	1,947	1,953	1,955	1,987	1,980
	(前年比)	1.29	2.01	1.96	0.88	0.38	0.59	1.05	1.05	1.88	0.19	0.14	2.85
	(前月比)	3.10	1.79	1.39	0.75	0.49	1.50	2.29	0.41	0.31	0.33	1.61	0.36
	平均専有面積	64.48	64.33	64.40	63.78	64.03	64.06	63.32	64.46	64.39	63.84	64.61	65.04
	(前年比)	1.61	1.22	1.67	0.41	0.57	1.28	1.37	0.34	0.85	0.26	1.08	1.20
	(前月比)	0.33	0.24	0.12	0.97	0.38	0.05	1.15	1.80	0.11	0.82	1.20	0.67
東京都	件数	954	972	925	838	859	840	673	865	850	805	732	777
	(前年比)	8.18	11.48	2.01	3.08	5.91	0.71	2.91	3.35	0.12	8.63	7.11	6.58
	(前月比)	30.86	1.89	4.84	9.41	2.51	2.21	19.88	28.53	1.73	5.29	9.07	6.15
	平均㎡単価	39.69	40.90	39.70	39.81	40.36	40.27	40.40	39.37	39.13	40.27	39.68	39.99
	(前年比)	1.26	4.11	2.48	0.09	1.44	1.53	2.17	0.62	0.08	5.10	2.07	5.17
	(前月比)	4.38	3.05	2.94	0.29	1.38	0.23	0.33	2.57	0.60	2.92	1.46	0.79
	平均価格	2,371	2,432	2,420	2,395	2,409	2,428	2,390	2,346	2,321	2,395	2,403	2,432
	(前年比)	0.77	6.08	6.97	0.82	2.83	1.72	5.21	1.20	0.30	4.21	3.84	9.16
	(前月比)	6.40	2.56	0.48	1.03	0.57	0.80	1.58	1.83	1.08	3.21	0.33	1.21
	平均専有面積	59.73	59.45	60.96	60.16	59.67	60.29	59.15	59.59	59.31	59.48	60.56	60.82
	(前年比)	2.06	1.89	4.38	0.72	1.37	3.31	2.98	1.81	0.23	0.85	1.73	3.79
	(前月比)	1.94	0.47	2.54	1.32	0.80	1.04	1.90	0.75	0.48	0.28	1.82	0.42
埼玉県	件数	375	410	365	313	308	285	238	332	355	307	265	291
	(前年比)	7.45	5.40	7.67	10.57	10.20	10.94	15.53	11.78	0.28	5.86	4.68	10.74
	(前月比)	15.03	9.33	10.98	14.25	1.60	7.47	16.49	39.50	6.93	13.52	13.68	9.81
	平均㎡単価	22.63	22.75	22.35	21.59	21.74	22.83	21.77	22.70	22.50	22.69	22.74	22.16
	(前年比)	5.92	6.62	1.23	7.71	11.71	0.16	6.12	2.82	0.26	4.02	2.13	2.74
	(前月比)	0.67	0.49	1.76	3.38	0.70	5.00	4.64	4.27	0.87	0.82	0.24	2.55
	平均価格	1,507	1,528	1,470	1,447	1,393	1,493	1,414	1,521	1,499	1,498	1,533	1,494
	(前年比)	4.79	5.09	0.01	6.46	15.15	1.26	6.93	1.11	0.26	5.49	1.40	3.67
	(前月比)	2.81	1.39	3.83	1.53	3.74	7.20	5.28	7.51	1.41	0.07	2.32	2.55
	平均専有面積	66.59	67.18	65.76	67.02	64.07	65.41	64.97	66.99	66.62	66.04	67.40	67.40
	(前年比)	1.20	1.63	1.24	1.36	3.90	1.10	0.86	1.76	0.53	1.54	0.74	0.96
	(前月比)	2.16	0.89	2.11	1.91	4.41	2.09	0.67	3.11	0.54	0.88	2.07	0.00
千葉県	件数	321	412	336	283	307	287	254	345	356	290	271	318
	(前年比)	19.95	6.46	5.35	3.08	15.89	4.01	2.83	12.38	6.27	3.01	3.21	11.58
	(前月比)	12.63	28.35	18.45	15.77	8.48	6.51	11.50	35.83	3.19	18.54	6.55	17.34
	平均㎡単価	20.89	19.92	21.44	20.98	20.61	21.10	20.96	21.41	21.80	20.15	21.99	20.86
	(前年比)	5.35	10.65	2.47	1.52	0.48	2.78	1.48	2.87	4.27	5.18	1.59	5.69
	(前月比)	5.53	4.69	7.64	2.15	1.77	2.41	0.67	2.16	1.80	7.56	9.11	5.13
	平均価格	1,464	1,397	1,491	1,441	1,454	1,499	1,479	1,518	1,548	1,428	1,565	1,479
	(前年比)	7.37	12.59	3.74	6.54	0.88	1.75	2.88	3.63	3.21	4.20	3.03	5.01
	(前月比)	5.96	4.60	6.75	3.37	0.89	3.10	1.35	2.70	1.96	7.77	9.57	5.48
	平均専有面積	70.07	70.14	69.56	68.69	70.55	71.02	70.54	70.91	71.03	70.86	71.16	70.90
	(前年比)	2.13	2.17	1.30	5.10	1.36	1.06	1.39	0.74	1.02	1.04	1.42	0.72
	(前月比)	0.46	0.09	0.83	1.25	2.70	0.68	0.68	0.53	0.17	0.23	0.42	0.36
神奈川県	件数	692	814	740	649	588	627	505	655	694	661	530	536
	(前年比)	7.36	2.78	13.85	7.27	8.41	6.42	12.98	0.46	3.21	7.65	10.77	5.47
	(前月比)	22.05	17.63	9.09	12.30	9.40	6.63	19.46	29.70	5.95	4.76	19.82	1.13
	平均㎡単価	29.00	28.34	28.79	28.98	28.45	28.92	28.99	28.11	29.39	28.65	28.34	28.38
	(前年比)	4.24	4.55	1.56	1.79	2.49	2.28	1.99	2.45	2.48	0.27	5.76	2.72
	(前月比)	0.60	2.27	1.57	0.66	1.84	1.66	0.25	3.05	4.56	2.01	1.07	0.14
	平均価格	1,952	1,864	1,892	1,877	1,905	1,888	1,869	1,861	1,942	1,864	1,855	1,885
	(前年比)	0.66	4.20	1.70	1.57	1.36	1.69	2.01	0.89	4.99	0.72	5.68	2.59
	(前月比)	0.87	4.49	1.46	0.78	1.49	0.86	1.02	0.44	4.34	3.40	0.46	1.60
	平均専有面積	67.30	65.77	65.70	64.76	66.96	65.30	64.47	66.21	66.07	65.05	65.45	66.41
	(前年比)	3.74	0.36	0.15	0.22	3.95	0.60	0.02	1.60	2.44	0.45	0.09	0.13
	(前月比)	1.48	2.27	0.12	1.43	3.40	2.48	1.27	2.69	0.21	1.43	0.61	1.46

(2) 新規登録物件

		2月	3月	4月	5月	6月	7月	8月	9月	10月	11月	12月	15/1月
首都圏	件数	7,258	7,568	6,966	6,438	6,837	7,188	6,097	7,259	8,004	7,762	6,450	7,537
	(前年比)	1.72	6.17	4.59	1.71	3.61	1.17	5.56	1.31	5.55	9.12	5.86	10.71
	(前月比)	6.61	4.27	7.95	7.58	6.20	5.13	15.18	19.06	10.26	3.02	16.90	16.85
	平均㎡単価	36.90	36.42	37.44	36.95	36.95	36.87	37.26	36.37	37.71	38.03	38.43	37.18
	(前年比)	0.26	2.82	0.64	1.18	0.50	0.23	2.64	0.39	2.48	3.37	5.24	1.41
	(前月比)	0.65	1.30	2.80	1.32	0.01	0.20	1.06	2.38	3.67	0.86	1.12	3.35
	平均価格	2,314	2,269	2,371	2,315	2,326	2,307	2,308	2,282	2,394	2,405	2,428	2,353
	(前年比)	0.82	3.52	0.36	0.29	1.96	1.01	2.04	1.05	4.02	4.26	6.70	1.61
	(前月比)	0.10	1.95	4.52	2.35	0.47	0.82	0.03	1.13	4.93	0.45	1.09	2.98
	平均専有面積	62.71	62.29	63.34	62.67	62.96	62.57	61.93	62.73	63.50	63.24	63.17	63.30
	(前年比)	0.55	0.72	0.28	0.90	2.47	1.24	0.59	0.65	1.50	0.87	1.39	0.20
	(前月比)	0.75	0.66	1.67	1.05	0.46	0.62	1.02	1.29	1.22	0.41	0.03	0.37
東京都	件数	3,374	3,491	3,308	3,099	3,264	3,425	2,996	3,521	3,913	3,859	3,297	3,657
	(前年比)	1.96	6.17	5.54	1.21	1.66	0.29	9.74	4.33	11.13	16.16	13.69	14.60
	(前月比)	5.73	3.47	5.24	6.32	5.32	4.93	12.53	17.52	11.13	1.38	14.56	10.92
	平均㎡単価	47.04	46.24	48.10	47.51	47.09	46.81	47.20	46.38	48.19	48.34	48.84	47.50
	(前年比)	2.56	1.29	1.80	1.00	0.74	0.48	4.21	1.67	4.30	4.01	6.42	3.18
	(前月比)	2.18	1.71	4.02	1.23	0.89	0.59	0.84	1.75	3.92	0.31	1.11	2.94
	平均価格	2,793	2,708	2,912	2,822	2,814	2,784	2,763	2,740	2,910	2,933	2,918	2,871
	(前年比)	3.73	2.17	2.12	2.85	5.87	3.50	5.50	3.22	7.73	8.87	9.27	4.81
	(前月比)	1.94	3.05	7.55	3.11	0.26	1.07	0.76	0.85	6.22	0.79	0.24	1.49
	平均専有面積	59.37	58.56	60.55	59.39	59.77	59.48	58.54	59.08	60.39	60.68	59.76	60.45
	(前年比)	1.14	0.89	0.31	1.83	5.10	3.00	1.24	1.52	3.29	4.67	2.68	1.58
	(前月比)	0.24	1.36	3.39	1.91	0.64	0.48	1.58	0.91	2.22	0.48	1.34	1.49
埼玉県	件数	997	1,002	921	841	905	931	741	906	962	943	699	910
	(前年比)	0.40	9.51	1.43	1.33	1.42	1.38	2.35	0.66	1.58	1.07	9.10	9.11
	(前月比)	19.54	0.50	8.08	8.69	7.61	2.87	20.41	22.27	6.18	1.98	25.87	30.19
	平均㎡単価	25.26	24.76	24.79	25.01	25.50	25.57	24.72	25.02	25.22	25.74	25.06	24.37
	(前年比)	6.31	5.57	4.24	3.78	0.21	1.39	5.06	1.19	3.06	1.27	0.36	3.19
	(前月比)	0.34	1.96	0.13	0.90	1.96	0.24	3.32	1.23	0.77	2.09	2.65	2.77
	平均価格	1,648	1,600	1,653	1,623	1,657	1,678	1,615	1,650	1,656	1,706	1,668	1,586
	(前年比)	6.83	7.19	2.25	4.69	0.82	1.07	6.44	1.96	3.49	0.07	0.26	3.99
	(前月比)	0.26	2.91	3.32	1.81	2.13	1.22	3.71	2.12	0.36	3.04	2.24	4.89
	平均専有面積	65.24	64.61	66.67	64.88	64.99	65.62	65.35	65.93	65.66	66.27	66.54	65.09
	(前年比)	0.55	1.72	2.08	0.94	1.02	0.32	1.45	3.19	0.45	1.31	0.62	0.82
	(前月比)	0.59	0.97	3.19	2.68	0.17	0.97	0.40	0.88	0.41	0.93	0.42	2.18
千葉県	件数	749	783	712	658	723	760	641	818	872	780	693	782
	(前年比)	1.45	6.53	6.07	3.09	0.69	5.71	3.22	1.36	3.44	3.72	2.21	10.14
	(前月比)	5.49	4.54	9.07	7.58	9.88	5.12	15.66	27.61	6.60	10.55	11.15	12.84
	平均㎡単価	24.75	23.97	24.44	23.60	24.41	24.37	25.11	24.15	23.53	23.90	23.49	23.40
	(前年比)	0.71	4.56	3.20	5.87	2.10	2.79	2.31	2.19	3.44	4.88	4.92	3.71
	(前月比)	1.83	3.12	1.92	3.40	3.41	0.15	3.04	3.83	2.58	1.59	1.74	0.37
	平均価格	1,731	1,684	1,691	1,659	1,716	1,705	1,780	1,744	1,683	1,699	1,704	1,688
	(前年比)	1.54	5.02	5.73	6.15	1.77	4.54	2.36	0.96	1.94	4.09	2.55	2.56
	(前月比)	0.07	2.71	0.40	1.90	3.44	0.62	4.36	2.01	3.51	0.98	0.26	0.91
	平均専有面積	69.96	70.26	69.21	70.29	70.31	69.98	70.87	72.21	71.52	71.10	72.54	72.15
	(前年比)	0.83	0.48	2.61	0.29	0.34	1.80	0.05	3.22	1.55	0.84	2.50	1.20
	(前月比)	1.87	0.42	1.49	1.56	0.03	0.47	1.27	1.89	0.96	0.60	2.03	0.53
神奈川県	件数	2,138	2,292	2,025	1,840	1,945	2,072	1,719	2,014	2,257	2,180	1,761	2,188
	(前年比)	3.14	4.66	5.06	3.36	8.60	1.71	1.06	2.75	0.66	3.51	0.86	5.55
	(前月比)	3.14	7.20	11.65	9.14	5.71	6.53	17.04	17.16	12.07	3.41	19.22	24.25
	平均㎡単価	32.26	32.57	31.93	31.25	31.64	31.80	31.88	31.08	32.22	31.82	32.47	31.86
	(前年比)	2.68	4.01	2.94	4.76	5.68	3.48	2.17	3.28	3.00	3.34	0.45	2.74
	(前月比)	1.51	0.95	1.94	2.16	1.27	0.50	0.24	2.49	3.65	1.23	2.04	1.88
	平均価格	2,073	2,092	2,054	2,014	2,045	2,022	2,010	1,984	2,090	2,026	2,095	2,044
	(前年比)	1.76	4.16	2.51	3.91	4.44	2.80	4.61	5.59	2.55	5.90	0.14	4.07
	(前月比)	2.74	0.94	1.85	1.92	1.54	1.14	0.62	1.26	5.34	3.08	3.43	2.42
	平均専有面積	64.25	64.25	64.31	64.47	64.64	63.58	63.04	63.84	64.87	63.66	64.53	64.17
	(前年比)	0.94	0.16	0.45	0.90	1.31	0.71	2.49	2.39	0.46	2.65	0.59	1.37
	(前月比)	1.25	0.01	0.10	0.24	0.27	1.63	0.86	1.27	1.63	1.87	1.36	0.55

(3)在庫物件

		2月末	3月末	4月末	5月末	6月末	7月末	8月末	9月末	10月末	11月末	12月末	15/1月末
首都圏	件数	24,572	23,800	22,950	22,467	22,315	22,639	22,769	22,998	23,419	24,042	24,075	24,609
	(前年比)	6.84	6.55	8.67	8.85	8.71	8.35	7.71	7.62	6.00	4.03	2.56	0.79
	(前月比)	0.94	3.14	3.57	2.10	0.68	1.45	0.57	1.01	1.83	2.66	0.14	2.22
	平均㎡単価	37.63	37.54	37.81	37.94	37.89	37.80	37.69	37.79	38.02	38.11	38.32	38.20
	(前年比)	1.27	1.59	1.15	0.97	0.74	0.57	0.24	0.75	1.19	1.37	2.11	1.81
	(前月比)	0.29	0.25	0.72	0.35	0.15	0.23	0.30	0.28	0.59	0.23	0.55	0.34
	平均価格	2,249	2,254	2,265	2,278	2,280	2,276	2,265	2,271	2,300	2,315	2,329	2,321
	(前年比)	0.97	1.18	1.11	0.78	0.26	0.16	0.33	1.67	2.53	3.03	3.76	3.31
	(前月比)	0.07	0.23	0.50	0.60	0.05	0.14	0.52	0.27	1.27	0.66	0.68	0.29
	平均専有面積	59.75	60.04	59.90	60.05	60.17	60.22	60.09	60.08	60.49	60.73	60.78	60.76
	(前年比)	0.30	0.42	0.04	0.19	0.48	0.73	0.57	0.91	1.32	1.64	1.62	1.48
	(前月比)	0.22	0.48	0.22	0.25	0.19	0.09	0.22	0.01	0.68	0.43	0.13	0.05
東京都	件数	11,267	11,015	10,757	10,527	10,467	10,616	10,670	10,943	11,210	11,627	11,683	11,873
	(前年比)	6.65	5.08	6.90	7.28	6.54	6.48	5.84	4.02	2.08	1.57	3.44	3.87
	(前月比)	1.43	2.24	2.34	2.14	0.57	1.42	0.51	2.56	2.44	3.72	0.48	1.63
	平均㎡単価	48.55	48.25	48.65	49.13	49.08	48.92	48.72	48.94	49.32	49.31	49.70	49.54
	(前年比)	0.86	0.18	0.30	0.97	1.15	1.05	1.30	2.15	2.89	2.12	3.02	2.84
	(前月比)	0.78	0.61	0.83	0.97	0.10	0.31	0.42	0.46	0.77	0.01	0.81	0.38
	平均価格	2,726	2,724	2,753	2,795	2,802	2,791	2,764	2,782	2,830	2,847	2,867	2,859
	(前年比)	1.52	0.53	0.84	1.60	2.45	2.49	2.47	4.64	5.99	5.93	6.50	5.64
	(前月比)	0.75	0.07	1.06	1.52	0.24	0.41	0.94	0.65	1.73	0.58	0.80	0.25
	平均専有面積	56.16	56.46	56.59	56.90	57.09	57.04	56.74	56.85	57.39	57.73	57.69	57.71
	(前年比)	0.66	0.72	0.54	0.63	1.29	1.43	1.16	2.44	3.01	3.73	3.38	2.73
	(前月比)	0.03	0.54	0.23	0.54	0.34	0.09	0.53	0.19	0.96	0.59	0.01	0.13
埼玉県	件数	3,149	3,035	2,894	2,842	2,869	2,936	2,914	2,930	2,904	2,972	2,911	2,981
	(前年比)	6.94	6.56	8.42	7.70	6.91	6.41	6.72	8.64	7.90	7.59	8.57	4.61
	(前月比)	0.77	3.62	4.65	1.80	0.95	2.34	0.75	0.55	0.89	2.34	2.05	2.40
	平均㎡単価	25.05	24.77	24.72	25.04	25.14	25.20	25.15	25.16	25.20	25.25	25.19	25.00
	(前年比)	6.87	6.48	5.98	4.16	2.45	2.01	1.82	1.02	1.43	0.26	0.01	0.03
	(前月比)	0.20	1.13	0.21	1.29	0.42	0.22	0.19	0.02	0.16	0.11	0.32	0.89
	平均価格	1,604	1,584	1,580	1,598	1,611	1,616	1,621	1,626	1,622	1,630	1,631	1,609
	(前年比)	5.91	6.17	5.82	4.21	2.30	1.43	1.29	0.25	1.21	0.30	0.15	0.38
	(前月比)	0.07	1.27	0.25	1.16	0.80	0.32	0.29	0.30	0.26	0.65	0.19	1.20
	平均専有面積	64.03	63.95	63.92	63.83	64.07	64.14	64.44	64.62	64.35	64.55	64.74	64.38
	(前年比)	1.03	0.33	0.17	0.05	0.15	0.59	0.54	1.29	0.23	0.04	0.15	0.41
	(前月比)	0.13	0.13	0.05	0.14	0.38	0.10	0.48	0.28	0.42	0.54	0.51	0.32
千葉県	件数	2,559	2,457	2,352	2,351	2,316	2,346	2,422	2,433	2,496	2,554	2,583	2,621
	(前年比)	8.35	9.03	9.82	7.08	6.42	7.93	4.91	5.66	4.66	2.82	1.26	2.06
	(前月比)	0.35	3.99	4.27	0.04	1.49	1.30	3.24	0.45	2.59	2.32	1.14	1.47
	平均㎡単価	24.79	24.67	24.63	24.42	24.55	24.55	24.84	24.30	23.94	23.91	23.57	23.52
	(前年比)	3.64	4.15	4.59	5.12	5.35	4.19	3.22	5.34	5.77	5.71	6.62	5.25
	(前月比)	0.14	0.49	0.16	0.86	0.53	0.01	1.18	2.17	1.48	0.13	1.40	0.22
	平均価格	1,696	1,693	1,684	1,672	1,688	1,692	1,722	1,688	1,672	1,670	1,649	1,648
	(前年比)	4.46	4.48	5.48	5.35	5.08	4.14	2.69	4.57	4.04	4.23	5.27	3.54
	(前月比)	0.72	0.19	0.51	0.69	0.91	0.26	1.74	1.93	0.96	0.11	1.31	0.05
	平均専有面積	68.42	68.62	68.38	68.49	68.75	68.94	69.32	69.49	69.85	69.87	69.93	70.05
	(前年比)	0.85	0.34	0.94	0.24	0.28	0.05	0.55	0.81	1.84	1.57	1.45	1.80
	(前月比)	0.58	0.30	0.35	0.17	0.38	0.27	0.55	0.24	0.53	0.02	0.09	0.18
神奈川県	件数	7,597	7,293	6,947	6,747	6,663	6,741	6,763	6,692	6,809	6,889	6,898	7,134
	(前年比)	6.54	7.86	11.00	12.21	13.34	12.05	11.79	13.18	11.53	11.24	9.38	7.12
	(前月比)	1.09	4.00	4.74	2.88	1.24	1.17	0.33	1.05	1.75	1.17	0.13	3.42
	平均㎡単価	33.01	33.00	32.91	32.59	32.36	32.36	32.37	32.16	32.15	32.10	32.29	32.37
	(前年比)	3.29	3.38	3.14	3.82	4.36	3.96	3.29	3.22	3.51	3.46	2.71	2.08
	(前月比)	0.14	0.03	0.28	0.96	0.72	0.01	0.03	0.63	0.05	0.13	0.58	0.26
	平均価格	1,993	2,010	1,991	1,970	1,952	1,958	1,948	1,929	1,945	1,951	1,967	1,972
	(前年比)	3.25	2.77	3.22	3.92	4.72	3.77	3.52	4.25	3.90	3.42	2.21	1.69
	(前月比)	0.62	0.87	0.99	1.05	0.88	0.26	0.47	0.99	0.85	0.27	0.82	0.27
	平均専有面積	60.37	60.92	60.48	60.43	60.34	60.50	60.20	59.98	60.52	60.76	60.91	60.91
	(前年比)	0.04	0.63	0.09	0.11	0.38	0.19	0.23	1.06	0.41	0.05	0.52	0.40
	(前月比)	0.49	0.90	0.71	0.09	0.16	0.27	0.50	0.37	0.90	0.41	0.24	0.01

2. マンション首都圏概況(専有面積40~80㎡)

(1)成約物件

		2月	3月	4月	5月	6月	7月	8月	9月	10月	11月	12月	15/1月	
首都圏	件数	1,786	1,983	1,826	1,558	1,558	1,553	1,264	1,689	1,673	1,558	1,344	1,428	
	(前年比)	6.59	4.39	2.87	0.51	10.61	3.48	6.94	5.43	0.48	4.24	9.74	0.97	
	(前月比)	23.86	11.03	7.92	14.68	0.00	0.32	18.61	33.62	0.95	6.87	13.74	6.25	
	平均㎡単価	29.62	29.23	29.79	29.55	29.77	30.23	29.97	29.65	29.75	29.74	30.07	29.41	
	(前年比)	4.34	4.81	1.01	1.61	1.67	0.62	0.34	0.01	1.75	0.43	0.09	0.48	
	(前月比)	0.22	1.30	1.91	0.82	0.73	1.55	0.84	1.09	0.35	0.19	1.10	2.19	
	平均価格	1,858	1,831	1,862	1,849	1,857	1,883	1,862	1,857	1,866	1,859	1,882	1,850	
	(前年比)	2.93	3.89	0.24	0.73	1.54	0.09	0.31	0.86	2.86	0.00	0.84	0.76	
	(前月比)	1.15	1.46	1.71	0.71	0.46	1.37	1.07	0.29	0.47	0.09	1.21	1.66	
	東京都	件数	681	692	677	582	614	613	486	634	610	574	529	540
		(前年比)	8.84	14.57	5.05	1.02	8.49	2.17	5.19	2.76	2.87	11.83	7.52	0.19
		(前月比)	26.35	1.62	2.17	14.03	5.50	0.16	20.72	30.45	3.79	5.90	7.84	2.08
平均㎡単価		38.35	39.05	38.35	38.38	39.06	38.65	38.90	38.26	38.27	38.99	38.49	38.74	
(前年比)		2.16	1.55	0.97	0.64	0.48	1.75	1.77	0.81	0.19	3.17	1.52	2.77	
(前月比)		1.74	1.82	1.79	0.07	1.79	1.06	0.66	1.66	0.02	1.90	1.30	0.65	
平均価格		2,301	2,332	2,305	2,312	2,374	2,310	2,332	2,287	2,324	2,358	2,328	2,350	
(前年比)		0.78	2.00	2.15	1.40	2.20	1.31	1.96	0.41	2.78	4.41	3.63	5.21	
(前月比)		3.01	1.36	1.15	0.29	2.70	2.69	0.93	1.93	1.62	1.47	1.27	0.92	
埼玉県		件数	311	341	312	258	265	233	201	283	293	267	213	240
		(前年比)	7.24	4.92	8.33	13.42	11.37	16.79	16.18	13.20	3.30	6.37	10.13	10.78
		(前月比)	15.61	9.65	8.50	17.31	2.71	12.08	13.73	40.80	3.53	8.87	20.22	12.68
	平均㎡単価	22.43	22.81	22.46	21.38	21.42	22.68	22.22	23.00	22.20	22.27	22.79	22.14	
	(前年比)	6.34	5.65	0.62	8.04	12.53	0.25	5.13	0.72	1.85	4.15	2.06	0.66	
	(前月比)	0.67	1.69	1.57	4.78	0.15	5.89	2.01	3.51	3.47	0.30	2.32	2.84	
	平均価格	1,444	1,458	1,441	1,371	1,348	1,434	1,403	1,468	1,412	1,414	1,454	1,414	
	(前年比)	4.24	4.83	1.86	7.56	14.50	0.84	5.16	0.67	2.43	5.08	3.22	1.32	
	(前月比)	0.83	0.97	1.22	4.87	1.63	6.35	2.13	4.60	3.82	0.12	2.84	2.76	
	千葉県	件数	253	316	264	221	231	218	195	258	255	219	195	231
		(前年比)	15.10	8.59	4.00	2.31	11.83	2.24	2.01	7.95	5.81	6.81	8.02	9.48
		(前月比)	19.91	24.90	16.46	16.29	4.52	5.63	10.55	32.31	1.16	14.12	10.96	18.46
平均㎡単価		20.12	19.47	21.09	20.31	20.22	20.67	20.50	20.22	21.36	20.63	20.84	20.39	
(前年比)		8.25	11.16	2.82	2.77	1.87	1.80	1.26	1.16	5.90	3.45	1.31	6.37	
(前月比)		7.59	3.27	8.37	3.74	0.43	2.26	0.87	1.34	5.61	3.42	1.02	2.14	
平均価格		1,317	1,280	1,366	1,308	1,309	1,354	1,331	1,324	1,388	1,347	1,338	1,332	
(前年比)		8.71	10.89	3.77	5.51	2.72	0.78	0.52	1.10	5.96	2.88	1.18	6.11	
(前月比)		7.13	2.86	6.73	4.24	0.08	3.47	1.74	0.54	4.89	2.97	0.69	0.46	
神奈川県		件数	541	634	573	497	448	489	382	514	515	498	407	417
		(前年比)	6.24	2.16	14.83	7.11	12.33	3.36	9.77	3.63	5.33	1.63	13.03	1.42
		(前月比)	27.90	17.19	9.62	13.26	9.86	9.15	21.88	34.55	0.19	3.30	18.27	2.46
	平均㎡単価	28.01	27.68	28.34	28.19	27.47	28.26	28.23	28.21	28.65	27.69	27.95	27.23	
	(前年比)	4.50	4.51	1.57	1.81	2.42	2.46	2.46	2.06	2.53	0.53	3.24	4.51	
	(前月比)	1.79	1.18	2.41	0.53	2.57	2.89	0.10	0.08	1.55	2.63	0.94	2.56	
	平均価格	1,790	1,758	1,796	1,795	1,732	1,795	1,778	1,809	1,818	1,748	1,786	1,743	
	(前年比)	2.50	3.66	1.09	0.24	2.19	1.73	2.12	4.35	3.63	0.21	2.48	2.97	
	(前月比)	0.32	1.80	2.17	0.06	3.51	3.65	0.95	1.73	0.49	2.97	2.15	2.40	

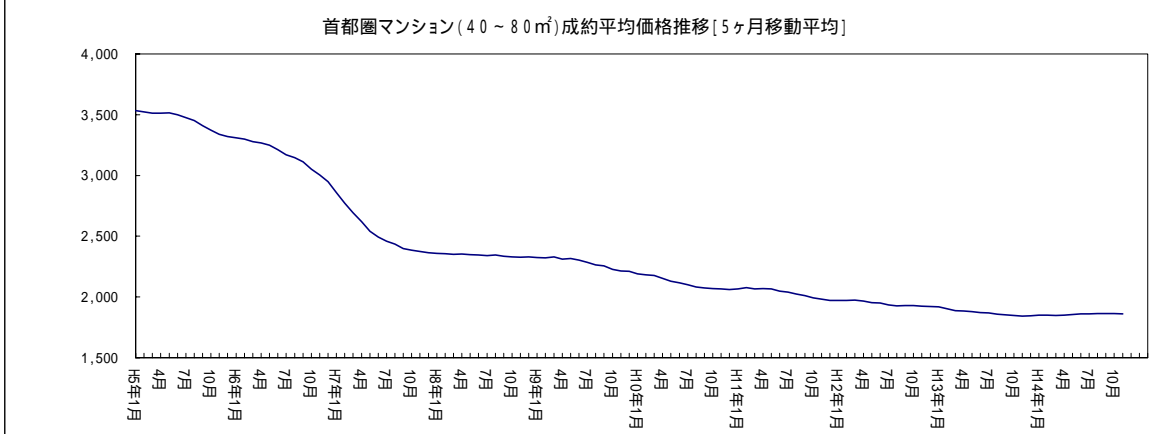
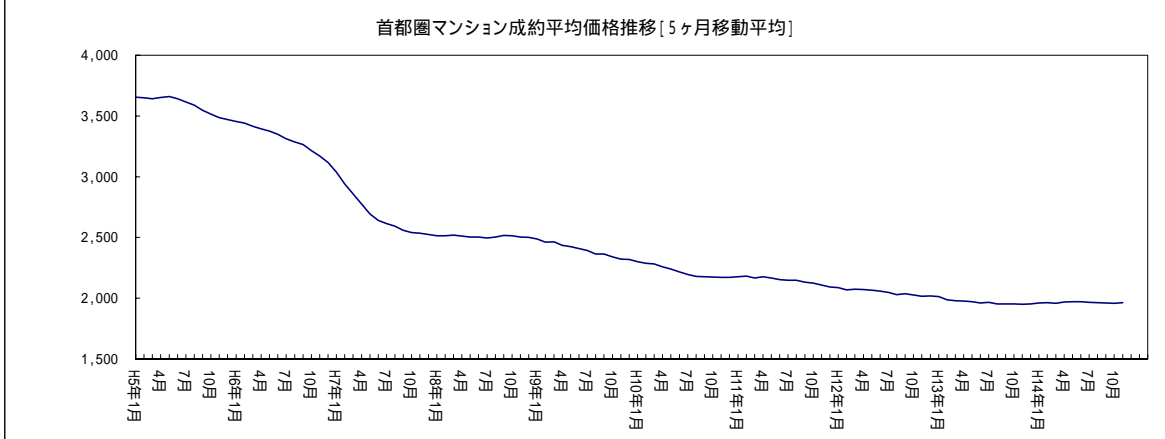
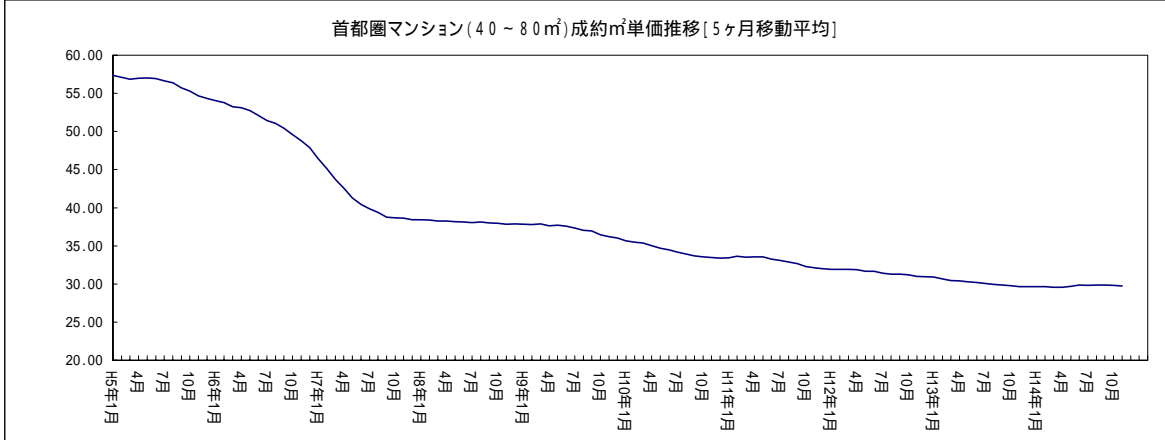
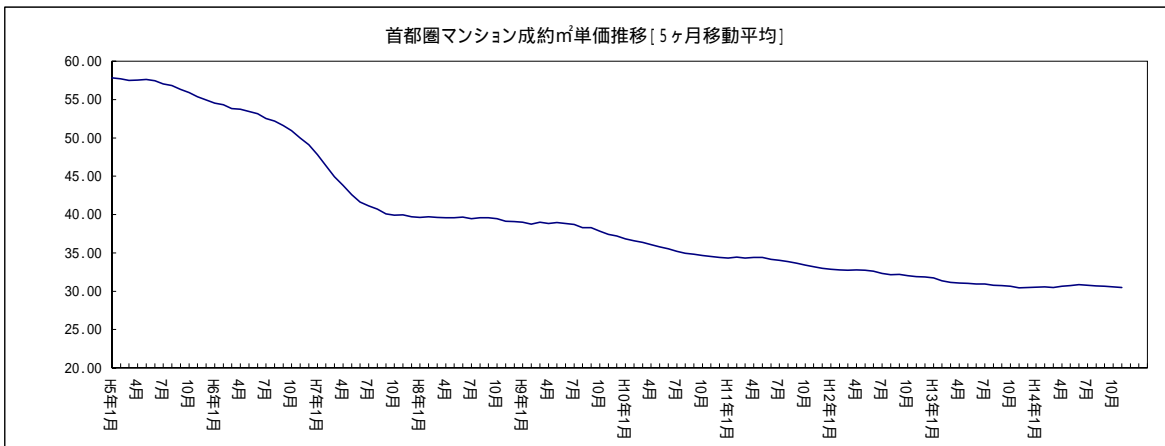
(2) 新規登録物件

		2月	3月	4月	5月	6月	7月	8月	9月	10月	11月	12月	15/1月	
首都圏	件数	5,070	5,331	4,903	4,488	4,753	4,925	4,248	5,046	5,498	5,368	4,322	5,240	
	(前年比)	0.26	4.96	5.05	2.41	3.57	4.81	5.12	1.98	2.31	7.83	2.44	12.79	
	(前月比)	9.13	5.15	8.03	8.46	5.90	3.62	13.75	18.79	8.96	2.36	19.49	21.24	
	平均㎡単価	34.19	34.30	34.53	34.30	34.22	34.31	34.90	34.06	33.91	34.88	35.11	34.26	
	(前年比)	1.86	2.56	2.14	1.81	0.72	1.74	2.73	0.03	1.20	1.19	2.98	1.01	
	(前月比)	0.81	0.32	0.66	0.65	0.23	0.26	1.70	2.41	0.43	2.86	0.66	2.41	
	平均価格	2,119	2,125	2,142	2,125	2,112	2,123	2,165	2,113	2,095	2,162	2,175	2,119	
	(前年比)	0.96	2.23	1.63	1.51	0.39	1.42	3.68	0.51	0.82	1.44	3.45	1.27	
	(前月比)	1.25	0.29	0.80	0.80	0.60	0.51	2.00	2.41	0.84	3.19	0.61	2.59	
	東京都	件数	2,131	2,268	2,159	1,988	2,029	2,123	1,893	2,253	2,424	2,419	2,047	2,383
		(前年比)	0.28	5.68	5.06	0.80	3.47	4.97	7.62	0.45	6.78	13.46	11.43	18.09
		(前月比)	5.60	6.43	4.81	7.92	2.06	4.63	10.83	19.02	7.59	0.21	15.38	16.41
平均㎡単価		43.19	43.30	43.88	43.38	43.58	43.42	44.22	43.17	42.41	43.92	44.14	43.46	
(前年比)		0.17	0.18	0.21	0.36	1.20	1.30	5.41	1.27	0.91	0.88	3.25	2.47	
(前月比)		1.83	0.25	1.35	1.15	0.48	0.38	1.85	2.38	1.77	3.56	0.51	1.55	
平均価格		2,581	2,606	2,624	2,613	2,592	2,595	2,651	2,590	2,534	2,636	2,642	2,595	
(前年比)		1.13	1.18	0.32	1.17	2.10	0.20	7.22	2.56	0.41	2.36	4.58	3.52	
(前月比)		2.93	0.98	0.68	0.41	0.81	0.13	2.14	2.29	2.19	4.06	0.20	1.75	
埼玉県		件数	812	845	770	684	763	739	625	749	804	781	575	758
		(前年比)	4.25	10.89	0.39	3.39	1.33	5.86	3.65	4.22	0.50	1.69	8.44	9.70
		(前月比)	17.51	4.06	8.88	11.17	11.55	3.15	15.43	19.84	7.34	2.86	26.38	31.83
	平均㎡単価	24.58	24.36	24.61	24.83	25.24	25.19	24.00	24.60	24.79	25.43	24.86	24.23	
	(前年比)	8.72	7.11	4.75	5.06	0.08	2.30	8.11	3.17	3.19	0.72	0.52	1.52	
	(前月比)	0.09	0.88	1.01	0.91	1.64	0.19	4.72	2.51	0.76	2.58	2.22	2.55	
	平均価格	1,544	1,538	1,570	1,568	1,592	1,601	1,519	1,578	1,569	1,615	1,595	1,540	
	(前年比)	9.78	7.17	4.79	5.94	0.04	3.04	8.95	1.02	3.56	0.29	0.04	1.39	
	(前月比)	1.12	0.36	2.03	0.11	1.53	0.55	5.11	3.90	0.60	2.93	1.23	3.46	
	千葉県	件数	556	557	536	467	527	555	474	560	595	567	465	556
		(前年比)	0.72	1.59	5.47	6.22	6.56	7.04	3.95	8.50	5.85	1.22	8.28	11.87
		(前月比)	11.87	0.18	3.77	12.87	12.85	5.31	14.59	18.14	6.25	4.71	17.99	19.57
平均㎡単価		24.06	23.58	24.12	22.75	23.57	23.72	24.78	23.17	22.07	23.33	22.28	22.31	
(前年比)		1.24	3.65	3.39	6.04	1.90	0.93	6.05	3.33	7.56	2.46	5.50	5.36	
(前月比)		2.07	2.02	2.32	5.69	3.59	0.67	4.47	6.50	4.76	5.70	4.52	0.16	
平均価格		1,579	1,525	1,567	1,467	1,518	1,534	1,625	1,500	1,425	1,512	1,450	1,470	
(前年比)		0.20	5.27	4.23	7.42	3.55	2.31	6.63	4.87	7.77	4.14	6.64	5.42	
(前月比)		1.55	3.39	2.76	6.43	3.49	1.08	5.91	7.68	5.00	6.11	4.10	1.40	
神奈川県		件数	1,571	1,661	1,438	1,349	1,434	1,508	1,256	1,484	1,675	1,601	1,235	1,543
		(前年比)	1.62	3.49	7.23	2.88	5.03	3.21	2.70	1.79	0.18	6.45	0.96	7.15
		(前月比)	9.10	5.73	13.43	6.19	6.30	5.16	16.71	18.15	12.87	4.42	22.86	24.94
	平均㎡単価	31.32	31.33	30.60	30.42	30.53	30.66	30.96	29.97	30.96	30.74	30.76	30.27	
	(前年比)	2.58	5.46	4.13	4.26	4.39	3.46	0.85	2.91	2.69	2.07	1.52	2.34	
	(前月比)	1.06	0.02	2.31	0.59	0.34	0.44	0.99	3.22	3.31	0.72	0.07	1.59	
	平均価格	1,980	1,968	1,939	1,916	1,928	1,930	1,959	1,890	1,952	1,943	1,946	1,902	
	(前年比)	1.12	5.39	2.88	4.18	3.85	2.93	0.27	3.09	2.52	1.86	0.62	2.58	
	(前月比)	1.45	0.65	1.45	1.22	0.67	0.10	1.48	3.53	3.29	0.49	0.17	2.27	

(3) 在庫物件

		2月末	3月末	4月末	5月末	6月末	7月末	8月末	9月末	10月末	11月末	12月末	15/1月末	
首都圏	件数	15,304	15,014	14,459	14,194	14,051	14,185	14,254	14,327	14,649	15,093	14,998	15,406	
	(前年比)	10.70	8.64	10.47	10.10	9.88	10.10	9.13	10.03	8.25	5.27	3.49	0.27	
	(前月比)	0.93	1.89	3.70	1.83	1.01	0.95	0.49	0.51	2.25	3.03	0.63	2.72	
	平均㎡単価	34.02	34.19	34.33	34.32	34.25	34.23	34.31	34.34	34.11	34.19	34.24	34.17	
	(前年比)	3.61	2.66	2.51	2.45	2.09	1.89	0.87	0.21	0.68	0.22	0.31	0.68	
	(前月比)	0.25	0.51	0.39	0.02	0.22	0.06	0.23	0.09	0.65	0.21	0.15	0.21	
	平均価格	2,093	2,102	2,111	2,111	2,106	2,104	2,112	2,113	2,099	2,107	2,112	2,107	
	(前年比)	2.83	2.20	2.16	2.10	1.70	1.64	0.37	0.20	0.37	0.12	0.71	1.04	
	(前月比)	0.34	0.45	0.41	0.00	0.25	0.06	0.35	0.08	0.65	0.37	0.23	0.22	
	東京都	件数	6,198	6,192	6,070	5,974	5,873	5,899	5,929	6,077	6,241	6,480	6,454	6,636
		(前年比)	10.81	6.11	7.09	7.03	7.03	8.33	7.50	6.85	4.62	0.02	2.38	5.00
		(前月比)	1.93	0.10	1.97	1.58	1.69	0.44	0.51	2.50	2.70	3.83	0.40	2.82
平均㎡単価		43.32	43.39	43.61	43.73	43.67	43.76	43.95	44.09	43.66	43.58	43.81	43.75	
(前年比)		1.94	1.47	1.43	1.11	0.86	0.70	0.67	1.32	0.80	0.27	1.05	1.43	
(前月比)		0.44	0.16	0.51	0.26	0.14	0.21	0.44	0.31	0.96	0.19	0.52	0.13	
平均価格		2,565	2,576	2,589	2,601	2,593	2,599	2,610	2,623	2,599	2,602	2,618	2,610	
(前年比)		0.93	0.55	0.90	0.40	0.27	0.10	1.53	2.39	1.73	1.50	2.22	2.50	
(前月比)		0.71	0.45	0.50	0.48	0.34	0.23	0.44	0.51	0.95	0.15	0.58	0.29	
埼玉県		件数	2,478	2,422	2,313	2,278	2,297	2,312	2,297	2,292	2,270	2,322	2,281	2,337
		(前年比)	10.73	8.71	10.66	9.53	7.75	9.05	9.10	12.05	11.22	9.79	9.84	5.80
		(前月比)	0.12	2.26	4.50	1.51	0.83	0.65	0.65	0.22	0.96	2.29	1.77	2.46
	平均㎡単価	24.75	24.52	24.53	24.76	24.95	24.87	24.61	24.55	24.62	24.84	24.87	24.68	
	(前年比)	7.84	7.18	6.26	4.78	2.73	3.13	3.62	3.19	3.02	1.21	0.73	0.54	
	(前月比)	0.27	0.93	0.04	0.95	0.75	0.29	1.06	0.24	0.26	0.91	0.13	0.78	
	平均価格	1,556	1,538	1,540	1,553	1,565	1,562	1,547	1,553	1,553	1,567	1,573	1,563	
	(前年比)	8.09	7.56	6.65	5.23	2.89	3.64	4.11	2.91	3.16	1.32	0.62	0.20	
	(前月比)	0.63	1.15	0.11	0.87	0.72	0.16	0.99	0.38	0.00	0.96	0.33	0.62	
	千葉県	件数	1,810	1,721	1,648	1,625	1,588	1,611	1,662	1,648	1,680	1,728	1,735	1,775
		(前年比)	6.56	10.08	10.48	8.30	10.08	11.09	7.36	9.45	10.50	7.74	6.87	1.50
		(前月比)	0.44	4.92	4.24	1.40	2.28	1.45	3.17	0.84	1.94	2.86	0.41	2.31
平均㎡単価		23.87	23.92	23.93	23.59	23.67	23.57	23.99	23.55	22.82	22.83	22.43	22.25	
(前年比)		4.49	4.76	5.56	6.06	5.55	4.62	2.58	4.37	7.35	6.37	7.10	6.19	
(前月比)		0.61	0.22	0.06	1.43	0.33	0.41	1.76	1.82	3.11	0.06	1.78	0.78	
平均価格		1,548	1,542	1,543	1,519	1,518	1,510	1,544	1,509	1,462	1,459	1,436	1,431	
(前年比)		3.77	4.85	5.47	5.92	5.91	5.40	2.54	4.95	7.74	7.42	8.12	6.88	
(前月比)		0.75	0.35	0.01	1.55	0.02	0.57	2.28	2.28	3.10	0.23	1.55	0.39	
神奈川県		件数	4,818	4,679	4,428	4,317	4,293	4,363	4,366	4,310	4,458	4,563	4,528	4,658
		(前年比)	12.00	11.23	14.62	14.89	14.47	12.57	11.89	13.37	10.66	8.81	6.50	3.86
		(前月比)	0.56	2.89	5.36	2.51	0.56	1.63	0.07	1.28	3.43	2.36	0.77	2.87
	平均㎡単価	31.44	31.56	31.38	31.16	31.02	31.00	31.05	30.74	30.64	30.65	30.62	30.64	
	(前年比)	4.04	3.77	3.78	4.31	4.35	3.87	2.86	2.78	3.22	2.93	2.96	1.98	
	(前月比)	0.59	0.37	0.57	0.71	0.43	0.07	0.15	0.99	0.34	0.05	0.10	0.06	
	平均価格	1,966	1,972	1,965	1,949	1,946	1,943	1,948	1,923	1,919	1,924	1,922	1,922	
	(前年比)	3.05	3.02	2.92	3.72	3.43	3.11	2.00	2.50	2.84	2.49	2.35	1.67	
	(前月比)	0.58	0.32	0.39	0.81	0.16	0.16	0.27	1.28	0.20	0.24	0.10	0.01	

3. マンション首都圏概況(5ヶ月移動平均推移)



4. マンション首都圏概況(価格帯別構成比/四半期別)

マンション 四半期別 価格帯別構成比 (首都圏 成約物件)

(単位:件、%)

万円	10-12期	H 14/1-3期	4-6期	7-9期	10-12期	H 15/1月
~	1,117	1,246	1,239	1,129	1,179	381
1,000	(17.78)	(18.17)	(19.03)	(19.12)	(19.28)	(19.82)
~	2,815	3,023	2,793	2,557	2,593	813
2,000	(44.80)	(44.09)	(42.90)	(43.29)	(42.40)	(42.30)
~	1,545	1,675	1,609	1,390	1,501	435
3,000	(24.59)	(24.43)	(24.71)	(23.54)	(24.54)	(22.63)
~	694	790	744	713	718	245
5,000	(11.05)	(11.52)	(11.43)	(12.07)	(11.74)	(12.75)
~	86	89	88	85	90	38
7,000	(1.37)	(1.30)	(1.35)	(1.44)	(1.47)	(1.98)
~	21	26	23	26	32	8
10,000	(0.33)	(0.38)	(0.35)	(0.44)	(0.52)	(0.42)
10,000	5	8	15	6	3	2
~	(0.08)	(0.12)	(0.23)	(0.10)	(0.05)	(0.10)
合計	6,283	6,857	6,511	5,906	6,116	1,922
	(100.00)	(100.00)	(100.00)	(100.00)	(100.00)	(100.00)

マンション 四半期別 価格帯別構成比 (首都圏 新規登録物件)

(単位:件、%)

万円	10-12期	H 14/1-3期	4-6期	7-9期	10-12期	H 15/1月
~	3,147	3,481	3,276	3,367	3,555	1,246
1,000	(15.14)	(16.09)	(16.18)	(16.39)	(16.00)	(16.53)
~	8,140	8,248	7,724	7,958	8,216	2,798
2,000	(39.16)	(38.13)	(38.16)	(38.74)	(36.98)	(37.12)
~	5,346	5,399	4,986	4,993	5,589	1,942
3,000	(25.72)	(24.96)	(24.63)	(24.30)	(25.16)	(25.77)
~	3,288	3,564	3,213	3,245	3,592	1,179
5,000	(15.82)	(16.47)	(15.87)	(15.80)	(16.17)	(15.64)
~	539	557	636	645	743	206
7,000	(2.59)	(2.57)	(3.14)	(3.14)	(3.34)	(2.73)
~	201	254	267	219	295	94
10,000	(0.97)	(1.17)	(1.32)	(1.07)	(1.33)	(1.25)
10,000	128	131	139	117	226	72
~	(0.62)	(0.61)	(0.69)	(0.57)	(1.02)	(0.96)
合計	20,789	21,634	20,241	20,544	22,216	7,537
	(100.00)	(100.00)	(100.00)	(100.00)	(100.00)	(100.00)

マンション 四半期別 価格帯別構成比 (首都圏 在庫物件)

(単位:件、%)

万円	12月末	H 14/3月末	4月末	7月末	12月末	H 15/1月末
~	5,093	4,970	4,689	4,822	4,944	5,083
1,000	(20.61)	(20.88)	(21.01)	(20.97)	(20.54)	(20.66)
~	9,328	8,880	8,340	8,667	8,867	8,998
2,000	(37.75)	(37.31)	(37.37)	(37.69)	(36.83)	(36.56)
~	5,507	5,208	4,831	4,886	5,267	5,480
3,000	(22.29)	(21.88)	(21.65)	(21.25)	(21.88)	(22.27)
~	3,598	3,576	3,236	3,371	3,570	3,624
5,000	(14.56)	(15.03)	(14.50)	(14.66)	(14.83)	(14.73)
~	700	668	700	760	827	816
7,000	(2.83)	(2.81)	(3.14)	(3.30)	(3.44)	(3.32)
~	274	298	331	309	335	336
10,000	(1.11)	(1.25)	(1.48)	(1.34)	(1.39)	(1.37)
10,000	207	200	188	183	265	272
~	(0.84)	(0.84)	(0.84)	(0.80)	(1.10)	(1.11)
合計	24,707	23,800	22,315	22,998	24,075	24,609
	(100.00)	(100.00)	(100.00)	(100.00)	(100.00)	(100.00)

マンション 埼玉東部地区推移(八潮市、三郷市、草加市、越谷市、春日部市)

		2月	3月	4月	5月	6月	7月	8月	9月	10月	11月	12月	15/1月
成約	件数	54	72	57	42	34	41	35	48	48	53	29	37
	(前年比)	8.00	18.03	8.06	22.22	30.61	21.15	7.89	0.00	18.64	43.24	44.23	37.29
	(前月比)	8.47	33.33	20.83	26.32	19.05	20.59	14.63	37.14	0.00	10.42	45.28	27.59
	平均㎡単価	20.42	19.23	20.71	20.48	20.23	18.70	19.19	18.58	22.03	20.48	20.06	21.41
	(前年比)	4.65	10.52	8.05	1.58	6.48	5.43	9.59	12.37	12.38	2.25	5.90	7.98
	(前月比)	2.95	5.81	7.71	1.11	1.22	7.58	2.64	3.19	18.55	7.02	2.03	6.73
	平均価格	1,302	1,336	1,354	1,400	1,280	1,325	1,189	1,286	1,486	1,380	1,450	1,531
	(前年比)	10.99	6.13	7.78	4.73	12.32	4.71	16.47	11.25	12.10	3.07	18.27	9.42
	(前月比)	6.91	2.58	1.36	3.38	8.55	3.51	10.30	8.22	15.52	7.14	5.11	5.55
	平均専有面積	63.79	69.47	65.37	68.34	63.27	70.86	61.93	69.23	67.46	67.38	72.29	71.49
	(前年比)	6.65	4.90	0.24	6.41	6.24	0.75	7.61	1.28	0.25	0.85	11.69	1.33
	(前月比)	9.58	8.90	5.90	4.54	7.42	12.00	12.61	11.79	2.56	0.12	7.29	1.11
新規登録	件数	122	147	119	135	129	124	110	143	147	121	112	118
	(前年比)	20.26	1.34	25.16	0.00	16.23	11.43	1.85	9.49	6.37	9.02	3.45	10.61
	(前月比)	7.58	20.49	19.05	13.45	4.44	3.88	11.29	30.00	2.80	17.69	7.44	5.36
	平均㎡単価	21.39	21.15	21.21	21.66	22.35	22.12	22.68	22.70	22.62	23.42	22.44	22.59
	(前年比)	4.78	9.80	7.52	3.39	3.17	1.88	2.96	1.17	0.95	0.35	0.61	0.25
	(前月比)	5.07	1.15	0.29	2.15	3.18	1.06	2.54	0.09	0.36	3.54	4.16	0.66
	平均価格	1,408	1,367	1,428	1,427	1,538	1,455	1,493	1,503	1,521	1,567	1,507	1,541
	(前年比)	5.86	13.02	6.17	6.11	2.39	6.68	4.93	4.62	0.57	0.55	0.39	3.70
	(前月比)	5.22	2.93	4.46	0.04	7.74	5.39	2.62	0.64	1.20	3.07	3.87	2.26
	平均専有面積	65.83	64.64	67.33	65.88	68.80	65.78	65.84	66.20	67.24	66.93	67.13	68.19
	(前年比)	1.13	3.57	1.46	2.81	0.81	4.89	2.04	3.41	0.38	0.20	0.21	3.44
	(前月比)	0.15	1.80	4.16	2.15	4.42	4.38	0.08	0.55	1.57	0.46	0.30	1.58
在庫	件数	436	397	355	368	389	379	372	373	380	363	388	388
	(前年比)	17.42	20.44	26.50	22.20	19.96	20.71	22.98	26.72	24.15	27.69	16.02	13.97
	(前月比)	3.33	8.94	10.58	3.66	5.71	2.57	1.85	0.27	1.88	4.47	6.89	0.00
	平均㎡単価	22.96	22.84	22.46	22.19	22.49	22.35	22.62	23.41	22.98	23.45	23.28	23.18
	(前年比)	5.24	4.21	5.32	4.68	3.29	4.40	3.64	1.19	1.25	1.41	0.20	0.41
	(前月比)	1.36	0.52	1.64	1.23	1.36	0.64	1.21	3.50	1.82	2.02	0.71	0.43
	平均価格	1,532	1,499	1,474	1,455	1,500	1,471	1,504	1,550	1,514	1,559	1,547	1,536
	(前年比)	4.11	4.59	5.30	5.32	2.88	5.24	4.45	1.99	2.12	1.18	0.80	0.79
	(前月比)	1.10	2.13	1.66	1.26	3.08	1.99	2.28	3.07	2.33	2.95	0.75	0.69
	平均専有面積	66.71	65.63	65.62	65.59	66.71	65.80	66.50	66.22	65.88	66.49	66.46	66.28
	(前年比)	1.18	0.39	0.02	0.67	0.42	0.88	0.84	0.80	0.89	0.23	1.00	0.38
	(前月比)	0.27	1.62	0.03	0.04	1.70	1.36	1.05	0.41	0.52	0.92	0.04	0.27

マンション 千葉市周辺推移(千葉市、佐倉市、四街道市)

		2月	3月	4月	5月	6月	7月	8月	9月	10月	11月	12月	15/1月
成約	件数	98	133	86	89	102	76	76	107	101	89	68	96
	(前年比)	8.41	6.99	27.12	9.18	6.42	5.56	5.56	4.90	10.62	4.71	26.88	7.87
	(前月比)	10.11	35.71	35.34	3.49	14.61	25.49	0.00	40.79	5.61	11.88	23.60	41.18
	平均㎡単価	20.83	19.29	20.31	21.01	21.14	20.19	19.88	19.70	20.58	20.11	21.85	20.23
	(前年比)	8.18	9.47	6.89	8.02	7.11	6.75	1.93	6.27	4.59	9.52	6.10	10.40
	(前月比)	7.76	7.36	5.27	3.48	0.60	4.50	1.54	0.92	4.46	2.28	8.66	7.40
	平均価格	1,451	1,312	1,392	1,425	1,456	1,405	1,289	1,367	1,469	1,408	1,566	1,442
	(前年比)	9.70	12.30	9.13	15.16	3.95	7.14	6.16	5.33	4.32	7.51	7.65	10.49
	(前月比)	9.97	9.53	6.08	2.32	2.18	3.50	8.26	6.06	7.48	4.18	11.24	7.88
	平均専有面積	69.65	68.02	68.55	67.78	68.84	69.56	64.82	69.38	71.39	70.00	71.66	71.29
	(前年比)	1.66	3.12	2.41	7.76	2.95	0.42	4.32	1.00	0.29	2.23	1.46	0.10
	(前月比)	2.39	2.34	0.77	1.12	1.56	1.04	6.82	7.05	2.89	1.95	2.37	0.52
新規登録	件数	188	200	172	197	215	216	194	228	217	219	176	204
	(前年比)	6.00	3.09	24.56	10.67	24.28	9.64	22.78	7.04	6.47	9.50	20.00	6.85
	(前月比)	14.16	6.38	14.00	14.53	9.14	0.47	10.19	17.53	4.82	0.92	19.63	15.91
	平均㎡単価	25.23	22.69	24.18	23.70	23.50	23.95	23.01	22.20	22.48	23.23	22.00	23.48
	(前年比)	2.76	7.97	4.53	3.56	0.17	2.83	8.12	4.96	8.33	7.06	9.10	5.09
	(前月比)	12.93	10.08	6.57	2.00	0.84	1.91	3.93	3.49	1.26	3.31	5.28	6.73
	平均価格	1,843	1,580	1,677	1,754	1,693	1,665	1,625	1,653	1,609	1,669	1,603	1,686
	(前年比)	5.12	8.75	6.11	3.27	0.75	0.76	10.43	2.98	9.28	7.58	10.97	5.24
	(前月比)	15.06	14.29	6.14	4.58	3.45	1.68	2.39	1.72	2.67	3.75	3.97	5.19
	平均専有面積	73.05	69.63	69.35	74.00	72.05	69.51	70.63	74.43	71.55	71.85	72.85	71.80
	(前年比)	2.30	0.85	1.66	7.08	0.93	2.01	2.51	2.09	1.03	0.55	2.06	0.14
	(前月比)	1.89	4.68	0.40	6.71	2.64	3.53	1.60	5.39	3.88	0.43	1.39	1.44
在庫	件数	718	663	634	639	625	661	686	690	686	713	725	739
	(前年比)	0.69	3.77	7.85	2.14	0.81	0.15	4.73	5.50	3.16	1.57	1.23	0.68
	(前月比)	2.18	7.66	4.37	0.79	2.19	5.76	3.78	0.58	0.58	3.94	1.68	1.93
	平均㎡単価	23.80	23.71	23.97	23.98	23.92	23.89	24.01	23.40	23.06	23.13	23.04	23.44
	(前年比)	6.56	7.36	6.65	4.61	4.60	3.11	4.34	5.02	7.23	6.74	7.13	0.74
	(前月比)	0.81	0.40	1.13	0.01	0.24	0.12	0.49	2.51	1.47	0.32	0.39	1.71
	平均価格	1,693	1,684	1,691	1,706	1,716	1,701	1,714	1,702	1,665	1,673	1,666	1,695
	(前年比)	6.26	7.08	7.20	2.61	1.78	1.46	2.94	1.93	5.17	5.17	6.39	1.36
	(前月比)	1.23	0.53	0.41	0.90	0.56	0.89	0.81	0.72	2.15	0.44	0.39	1.75
	平均専有面積	71.14	71.05	70.54	71.17	71.74	71.19	71.42	72.72	72.22	72.31	72.31	72.34
	(前年比)	0.32	0.31	0.59	2.10	2.96	1.71	1.46	3.26	2.22	1.69	0.80	2.12
	(前月比)	0.42	0.13	0.71	0.89	0.80	0.77	0.32	1.83	0.69	0.12	0.00	0.04

2. 都県別 マンション成約推移(価格帯別構成比 / 四半期別)

【 東京 】

(単位:件、%)

万円	10-12期	H 14/1-3期	4-6期	7-9期	10-12期	H 15/1月
~ 1,000	307 (12.18)	327 (12.32)	309 (11.78)	269 (11.31)	290 (12.15)	105 (13.51)
~ 2,000	928 (36.83)	948 (35.71)	912 (34.78)	889 (37.38)	823 (34.48)	264 (33.98)
~ 3,000	761 (30.20)	778 (29.30)	816 (31.12)	664 (27.92)	727 (30.46)	205 (26.38)
~ 5,000	438 (17.38)	494 (18.61)	469 (17.89)	448 (18.84)	440 (18.43)	160 (20.59)
~ 7,000	61 (2.42)	74 (2.79)	80 (3.05)	76 (3.20)	74 (3.10)	33 (4.25)
~ 10,000	20 (0.79)	26 (0.98)	22 (0.84)	26 (1.09)	31 (1.30)	8 (1.03)
10,000 ~	5 (0.20)	8 (0.30)	14 (0.53)	6 (0.25)	2 (0.08)	2 (0.26)
合計	2,520 (100.00)	2,655 (100.00)	2,622 (100.00)	2,378 (100.00)	2,387 (100.00)	777 (100.00)

【 埼玉 】

(単位:件、%)

万円	10-12期	H 14/1-3期	4-6期	7-9期	10-12期	H 15/1月
~ 1,000	215 (23.27)	270 (24.30)	290 (29.41)	247 (28.89)	255 (27.51)	77 (26.46)
~ 2,000	525 (56.82)	612 (55.09)	537 (54.46)	442 (51.70)	485 (52.32)	163 (56.01)
~ 3,000	161 (17.42)	196 (17.64)	138 (14.00)	142 (16.61)	152 (16.40)	42 (14.43)
~ 5,000	20 (2.16)	32 (2.88)	21 (2.13)	24 (2.81)	35 (3.78)	9 (3.09)
~ 7,000	3 (0.32)	1 (0.09)	0 (0.00)	0 (0.00)	0 (0.00)	0 (0.00)
~ 10,000	0 (0.00)	0 (0.00)	0 (0.00)	0 (0.00)	0 (0.00)	0 (0.00)
10,000 ~	0 (0.00)	0 (0.00)	0 (0.00)	0 (0.00)	0 (0.00)	0 (0.00)
合計	924 (100.00)	1,111 (100.00)	986 (100.00)	855 (100.00)	927 (100.00)	291 (100.00)

【千葉】

(単位:件、%)

万円	10-12期	H 14/1-3期	4-6期	7-9期	10-12期	H 15/1月
~	257	303	275	263	268	104
1,000	(28.12)	(29.76)	(29.70)	(29.68)	(29.23)	(32.70)
~	476	540	502	459	471	148
2,000	(52.08)	(53.05)	(54.21)	(51.81)	(51.36)	(46.54)
~	152	135	118	123	140	52
3,000	(16.63)	(13.26)	(12.74)	(13.88)	(15.27)	(16.35)
~	26	39	28	40	34	13
5,000	(2.84)	(3.83)	(3.02)	(4.51)	(3.71)	(4.09)
~	3	1	3	1	3	1
7,000	(0.33)	(0.10)	(0.32)	(0.11)	(0.33)	(0.31)
~	0	0	0	0	1	0
10,000	(0.00)	(0.00)	(0.00)	(0.00)	(0.11)	(0.00)
10,000	0	0	0	0	0	0
~	(0.00)	(0.00)	(0.00)	(0.00)	(0.00)	(0.00)
合計	914	1,018	926	886	917	318
	(100.00)	(100.00)	(100.00)	(100.00)	(100.00)	(100.00)

【神奈川】

(単位:件、%)

万円	10-12期	H 14/1-3期	4-6期	7-9期	10-12期	H 15/1月
~	338	346	365	350	366	95
1,000	(17.56)	(16.69)	(18.46)	(19.59)	(19.42)	(17.72)
~	886	923	842	767	814	238
2,000	(46.03)	(44.52)	(42.59)	(42.92)	(43.18)	(44.40)
~	471	566	537	461	482	136
3,000	(24.47)	(27.30)	(27.16)	(25.80)	(25.57)	(25.37)
~	210	225	226	201	209	63
5,000	(10.91)	(10.85)	(11.43)	(11.25)	(11.09)	(11.75)
~	19	13	5	8	13	4
7,000	(0.99)	(0.63)	(0.25)	(0.45)	(0.69)	(0.75)
~	1	0	1	0	0	0
10,000	(0.05)	(0.00)	(0.05)	(0.00)	(0.00)	(0.00)
10,000	0	0	1	0	1	0
~	(0.00)	(0.00)	(0.05)	(0.00)	(0.05)	(0.00)
合計	1,925	2,073	1,977	1,787	1,885	536
	(100.00)	(100.00)	(100.00)	(100.00)	(100.00)	(100.00)

マンションレポート3

地域別 マンション推移(専有面積40~80㎡)

[東京]

マンション 城東地区推移<40~80㎡>(台東区、江東区、江戸川区、墨田区、葛飾区、足立区、荒川区)

		2月	3月	4月	5月	6月	7月	8月	9月	10月	11月	12月	15/1月
成約	件数	177	141	191	144	148	165	112	178	147	145	131	143
	(前年比)	6.63	29.50	8.52	11.63	0.67	16.20	6.67	25.35	6.52	17.14	5.76	10.00
	(前月比)	36.15	20.34	35.46	24.61	2.78	11.49	32.12	58.93	17.42	1.36	9.66	9.16
	平均㎡単価	32.55	32.58	32.42	31.34	32.11	31.52	32.57	32.12	31.32	32.24	32.58	31.75
	(前年比)	0.69	4.43	3.07	4.84	1.65	0.86	3.28	2.24	2.87	0.09	6.15	0.95
	(前月比)	1.56	0.10	0.51	3.32	2.47	1.84	3.32	1.38	2.49	2.95	1.06	2.57
	平均価格	1,981	1,969	1,960	1,896	1,945	1,926	1,979	1,950	1,945	1,966	1,952	1,933
(前年比)	0.93	4.24	2.77	3.81	0.43	0.68	2.23	4.29	0.62	0.07	6.83	1.25	
(前月比)	1.22	0.63	0.44	3.26	2.58	0.96	2.74	1.46	0.27	1.11	0.73	0.99	
新規登録	件数	513	521	475	480	486	471	430	547	546	540	459	498
	(前年比)	6.65	7.64	4.62	11.63	2.32	9.25	7.33	1.97	5.00	13.21	4.32	6.41
	(前月比)	9.62	1.56	8.83	1.05	1.25	3.09	8.70	27.21	0.18	1.10	15.00	8.50
	平均㎡単価	35.37	35.76	34.44	34.55	33.73	34.76	34.04	34.17	34.38	35.05	34.09	34.14
	(前年比)	2.88	3.86	0.39	0.22	4.31	0.71	5.06	0.43	0.07	0.18	0.73	1.56
	(前月比)	5.23	1.10	3.69	0.32	2.35	3.05	2.09	0.38	0.61	1.97	2.75	0.13
	平均価格	2,144	2,176	2,074	2,105	2,015	2,115	2,056	2,061	2,078	2,120	2,091	2,070
(前年比)	4.22	6.38	0.06	0.41	5.25	3.26	4.53	1.14	2.01	1.70	4.16	4.24	
(前月比)	7.95	1.51	4.73	1.50	4.28	4.97	2.80	0.25	0.81	2.06	1.39	0.97	
在庫	件数	1,504	1,521	1,440	1,456	1,459	1,414	1,398	1,406	1,451	1,495	1,446	1,424
	(前年比)	7.73	1.17	6.74	3.83	3.63	8.66	12.30	14.42	11.58	4.59	7.01	8.13
	(前月比)	2.97	1.13	5.33	1.11	0.21	3.08	1.13	0.57	3.20	3.03	3.28	1.52
	平均㎡単価	35.38	35.47	35.35	35.14	34.88	35.12	34.67	34.66	34.58	34.69	34.75	34.53
	(前年比)	0.03	0.10	0.36	0.72	2.63	2.40	4.26	3.67	3.05	2.87	2.53	1.77
	(前月比)	0.65	0.24	0.33	0.59	0.74	0.68	1.28	0.03	0.22	0.32	0.16	0.63
	平均価格	2,095	2,117	2,106	2,106	2,089	2,104	2,077	2,076	2,073	2,078	2,095	2,077
(前年比)	0.29	0.55	0.14	0.17	2.10	1.10	2.82	2.98	2.25	1.75	0.71	0.11	
(前月比)	0.95	1.04	0.53	0.01	0.78	0.72	1.29	0.07	0.15	0.27	0.83	0.86	

マンション 城南地区推移<40~80㎡>(品川区、大田区、目黒区、世田谷区)

		2月	3月	4月	5月	6月	7月	8月	9月	10月	11月	12月	15/1月
成約	件数	132	149	97	124	109	127	93	113	106	127	108	92
	(前年比)	12.58	11.83	38.22	2.48	25.34	2.31	1.06	8.13	7.02	20.95	4.42	8.00
	(前月比)	32.00	12.88	34.90	27.84	12.10	16.51	26.77	21.51	6.19	19.81	14.96	14.81
	平均㎡単価	47.20	47.90	47.34	46.56	46.33	45.67	47.36	46.63	46.06	47.15	46.50	48.45
	(前年比)	2.94	4.90	7.01	2.63	4.76	2.96	2.94	1.72	3.13	3.11	4.11	2.97
	(前月比)	0.31	1.48	1.18	1.64	0.50	1.42	3.68	1.53	1.23	2.37	1.38	4.20
	平均価格	2,774	2,808	2,724	2,763	2,779	2,679	2,737	2,674	2,691	2,829	2,766	2,939
(前年比)	2.08	6.46	6.01	4.94	9.02	2.02	1.65	1.42	5.53	6.68	6.00	10.27	
(前月比)	4.08	1.23	2.99	1.42	0.57	3.58	2.17	2.29	0.61	5.14	2.22	6.25	
新規登録	件数	421	459	465	419	446	446	389	460	495	509	387	505
	(前年比)	6.86	12.50	2.11	1.87	12.06	7.85	6.87	0.44	4.43	14.90	0.52	14.51
	(前月比)	4.54	9.03	1.31	9.89	6.44	0.00	12.78	18.25	7.61	2.83	23.97	30.49
	平均㎡単価	50.78	50.07	51.67	50.19	51.09	51.09	52.06	51.52	49.56	50.59	50.25	51.36
	(前年比)	1.77	0.33	0.64	2.72	2.59	4.81	5.61	4.32	3.09	0.17	0.25	4.71
	(前月比)	3.54	1.39	3.18	2.86	1.80	0.01	1.89	1.04	3.80	2.07	0.68	2.22
	平均価格	2,949	2,993	3,057	2,961	2,997	3,073	3,107	3,087	2,925	2,986	2,987	3,021
(前年比)	3.00	1.52	1.69	2.29	4.24	1.28	8.83	6.38	2.20	0.77	1.15	5.04	
(前月比)	2.52	1.50	2.13	3.15	1.25	2.54	1.09	0.64	5.26	2.09	0.03	1.14	
在庫	件数	1,212	1,204	1,229	1,224	1,192	1,184	1,186	1,224	1,282	1,279	1,231	1,324
	(前年比)	11.85	1.55	1.32	0.41	3.92	1.50	0.84	0.65	1.42	0.39	0.33	6.00
	(前月比)	2.96	0.66	2.08	0.41	2.61	0.67	0.17	3.20	4.74	0.23	3.75	7.55
	平均㎡単価	50.93	50.44	50.76	50.76	50.99	51.23	51.59	52.09	51.80	51.81	51.66	51.62
	(前年比)	1.22	1.14	1.62	2.66	2.20	3.31	0.25	1.80	0.80	1.08	0.08	1.23
	(前月比)	0.14	0.96	0.65	0.01	0.45	0.47	0.71	0.95	0.54	0.01	0.28	0.08
	平均価格	2,982	2,962	2,989	2,983	2,980	3,014	3,079	3,078	3,070	3,076	3,063	3,050
(前年比)	0.92	0.36	0.56	2.01	1.78	2.04	1.44	3.68	2.48	2.62	1.82	1.89	
(前月比)	0.39	0.66	0.90	0.18	0.10	1.14	0.81	1.30	0.28	0.20	0.41	0.42	

マンション 城西地区推移<40~80㎡> (新宿区、渋谷区、杉並区、中野区)

		2月	3月	4月	5月	6月	7月	8月	9月	10月	11月	12月	15/1月
成約	件数	57	67	71	47	59	50	48	50	52	45	43	42
	(前年比)	38.71	15.19	5.97	20.34	3.28	13.79	17.07	13.64	1.89	28.57	28.33	4.55
	(前月比)	29.55	17.54	5.97	33.80	25.53	15.25	4.00	4.17	4.00	13.46	4.44	2.33
	平均㎡単価	49.92	49.87	50.50	51.99	51.80	55.42	52.09	53.12	55.33	50.69	51.15	54.94
	(前年比)	0.30	3.80	0.76	4.94	6.39	4.88	3.19	3.93	7.73	1.14	3.23	11.23
	(前月比)	1.06	0.10	1.25	2.96	0.36	6.98	6.00	1.97	4.17	8.39	0.89	7.42
	平均価格	2,929	2,884	2,937	2,913	3,007	3,210	2,995	3,154	3,266	2,974	3,057	3,203
(前年比)	6.57	3.42	2.99	7.67	4.18	10.18	2.84	1.43	10.49	0.36	10.18	12.97	
(前月比)	3.29	1.54	1.85	0.83	3.22	6.78	6.70	5.29	3.56	8.93	2.76	4.80	
新規登録	件数	235	241	261	241	240	257	245	258	315	333	271	321
	(前年比)	12.96	3.60	1.51	9.06	6.98	3.38	28.27	10.73	7.51	21.98	22.62	32.10
	(前月比)	3.29	2.55	8.30	7.66	0.41	7.08	4.67	5.31	22.09	5.71	18.62	18.45
	平均㎡単価	54.56	55.58	56.11	55.59	53.91	54.77	56.94	55.20	54.87	57.75	55.49	54.95
	(前年比)	1.40	3.10	3.87	5.09	2.93	0.50	8.48	3.32	3.70	3.99	0.76	3.81
	(前月比)	3.06	1.87	0.96	0.94	3.02	1.59	3.96	3.06	0.60	5.25	3.92	0.96
	平均価格	3,140	3,321	3,259	3,233	3,059	3,191	3,360	3,191	3,157	3,371	3,182	3,151
(前年比)	3.04	6.57	6.75	7.37	3.37	2.29	14.29	6.11	6.08	5.92	2.33	2.77	
(前月比)	2.40	5.79	1.88	0.80	5.39	4.34	5.28	5.01	1.08	6.79	5.62	0.96	
在庫	件数	691	684	665	639	619	615	633	661	666	713	722	784
	(前年比)	16.04	13.75	13.97	16.25	16.24	14.94	10.34	10.80	9.51	4.68	3.00	9.80
	(前月比)	3.22	1.01	2.78	3.91	3.13	0.65	2.93	4.42	0.76	7.06	1.26	8.59
	平均㎡単価	56.87	56.98	57.37	57.75	57.37	57.32	58.12	57.73	56.85	58.27	58.03	57.15
	(前年比)	0.89	1.42	1.48	2.85	0.76	1.27	2.97	3.24	2.82	4.43	2.76	1.93
	(前月比)	1.44	0.19	0.68	0.67	0.67	0.08	1.40	0.68	1.53	2.51	0.41	1.52
	平均価格	3,272	3,303	3,329	3,349	3,313	3,323	3,386	3,332	3,249	3,350	3,336	3,288
(前年比)	2.53	3.83	3.51	4.81	2.17	2.75	5.72	5.46	4.01	6.32	3.67	2.45	
(前月比)	1.95	0.94	0.81	0.60	1.08	0.29	1.91	1.58	2.52	3.12	0.41	1.45	

マンション 城北地区推移<40~80㎡> (文京区、豊島区、北区、板橋区、練馬区)

		2月	3月	4月	5月	6月	7月	8月	9月	10月	11月	12月	15/1月
成約	件数	102	107	87	72	97	91	80	96	93	79	68	87
	(前年比)	4.08	4.46	6.10	16.28	3.96	1.11	9.59	0.00	38.81	21.00	29.17	7.45
	(前月比)	8.51	4.90	18.69	17.24	34.72	6.19	12.09	20.00	3.13	15.05	13.92	27.94
	平均㎡単価	38.44	40.00	39.06	39.44	40.60	37.88	40.59	40.87	40.44	40.26	37.94	39.95
	(前年比)	3.22	2.85	0.88	4.29	2.58	3.60	0.75	4.85	1.96	0.06	6.58	1.63
	(前月比)	5.35	4.07	2.35	0.97	2.93	6.69	7.14	0.70	1.07	0.44	5.75	5.28
	平均価格	2,316	2,337	2,353	2,354	2,474	2,215	2,446	2,421	2,442	2,389	2,278	2,381
(前年比)	0.99	1.69	4.79	6.75	0.93	5.28	0.51	4.33	1.39	0.28	6.53	1.49	
(前月比)	4.16	0.90	0.68	0.04	5.10	10.48	10.41	1.03	0.88	2.19	4.65	4.54	
新規登録	件数	325	373	351	341	315	373	336	378	365	368	344	371
	(前年比)	8.96	2.10	20.05	3.65	13.22	6.27	20.86	8.31	4.29	2.51	10.26	14.51
	(前月比)	0.31	14.77	5.90	2.85	7.62	18.41	9.92	12.50	3.44	0.82	6.52	7.85
	平均㎡単価	42.18	42.61	43.53	42.43	43.46	42.67	43.79	42.89	41.93	43.95	44.51	43.06
	(前年比)	0.45	3.73	3.25	2.52	2.81	2.69	3.90	1.30	0.97	5.95	7.05	1.97
	(前月比)	3.99	1.01	2.18	2.53	2.42	1.83	2.65	2.07	2.23	4.80	1.28	3.24
	平均価格	2,475	2,495	2,551	2,565	2,588	2,466	2,586	2,576	2,490	2,644	2,654	2,558
(前年比)	1.38	3.41	4.52	0.33	5.09	5.92	8.08	4.64	2.61	8.21	8.55	2.42	
(前月比)	5.57	0.81	2.24	0.54	0.91	4.73	4.86	0.39	3.34	6.21	0.36	3.61	
在庫	件数	1,011	993	964	986	940	980	1,000	1,021	1,000	1,026	1,042	1,036
	(前年比)	8.59	8.65	14.99	11.41	14.23	10.67	6.89	5.64	9.26	4.29	0.76	0.68
	(前月比)	1.75	1.78	2.92	2.28	4.67	4.26	2.04	2.10	2.06	2.60	1.56	0.58
	平均㎡単価	42.71	43.02	43.26	43.27	43.51	43.42	43.55	43.33	42.94	43.34	43.85	43.62
	(前年比)	2.32	3.40	2.96	3.45	1.80	2.72	1.43	1.82	1.82	1.63	3.56	1.95
	(前月比)	0.19	0.72	0.58	0.01	0.57	0.21	0.31	0.51	0.91	0.93	1.17	0.50
	平均価格	2,489	2,505	2,513	2,540	2,560	2,532	2,531	2,540	2,518	2,561	2,598	2,581
(前年比)	0.83	2.69	3.46	3.37	1.31	3.75	1.90	1.08	1.53	2.66	4.49	3.00	
(前月比)	0.69	0.66	0.30	1.09	0.81	1.12	0.05	0.39	0.89	1.74	1.44	0.65	

【 埼玉 】

マンション 埼玉中央地区推移 <40~80㎡> (川口市、戸田市、鳩ヶ谷市、蕨市、さいたま市、岩槻市、上尾市)

		2月	3月	4月	5月	6月	7月	8月	9月	10月	11月	12月	15/1月
成約	件数	127	139	134	102	107	114	92	124	112	103	111	106
	(前年比)	13.39	2.11	19.64	23.88	21.32	5.79	22.67	7.83	20.57	11.21	27.59	0.00
	(前月比)	19.81	9.45	3.60	23.88	4.90	6.54	19.30	34.78	9.68	8.04	7.77	4.50
	平均㎡単価	25.07	25.53	24.00	25.00	24.38	24.73	25.33	25.13	23.66	24.78	25.46	24.50
	(前年比)	6.18	4.74	1.10	5.56	8.53	1.44	4.39	1.57	6.87	1.73	4.18	2.32
	(前月比)	4.70	1.82	5.99	4.17	2.50	1.45	2.44	0.79	5.86	4.72	2.74	3.74
	平均価格	1,586	1,603	1,522	1,595	1,529	1,573	1,612	1,600	1,487	1,573	1,616	1,529
	(前年比)	5.72	4.83	0.23	6.49	10.06	0.60	5.68	0.42	7.54	1.62	5.09	1.17
	(前月比)	5.00	1.05	5.06	4.78	4.15	2.89	2.51	0.76	7.07	5.78	2.72	5.39
新規登録	件数	384	359	337	284	330	327	248	299	336	351	242	312
	(前年比)	1.79	9.12	2.88	3.07	1.49	5.22	17.33	17.17	2.33	5.72	6.92	11.83
	(前月比)	37.63	6.51	6.13	15.73	16.20	0.91	24.16	20.56	12.37	4.46	31.05	28.93
	平均㎡単価	27.60	27.44	27.39	27.07	27.04	27.43	26.43	26.40	27.55	27.81	27.44	27.46
	(前年比)	8.66	3.90	3.61	8.30	0.86	4.02	4.83	3.80	0.39	0.37	1.57	1.21
	(前月比)	1.73	0.57	0.18	1.16	0.12	1.43	3.62	0.11	4.33	0.97	1.33	0.05
	平均価格	1,732	1,719	1,745	1,685	1,705	1,725	1,677	1,679	1,739	1,767	1,754	1,729
	(前年比)	9.88	4.42	2.97	8.78	0.28	5.39	5.45	1.07	1.03	0.99	4.06	1.69
	(前月比)	1.83	0.73	1.53	3.48	1.22	1.18	2.78	0.10	3.56	1.61	0.71	1.42
在庫	件数	1,001	971	938	937	948	953	919	902	910	966	929	945
	(前年比)	14.66	12.44	14.18	8.94	6.78	7.48	11.04	15.07	10.78	4.45	6.91	1.66
	(前月比)	4.16	3.00	3.40	0.11	1.17	0.53	3.57	1.85	0.89	6.15	3.83	1.72
	平均㎡単価	27.28	27.36	27.50	27.21	26.96	26.98	26.50	26.45	26.90	27.21	27.21	27.25
	(前年比)	8.05	5.93	4.38	4.97	4.45	4.24	5.46	5.22	3.12	1.84	0.90	0.27
	(前月比)	0.18	0.30	0.53	1.05	0.91	0.05	1.78	0.18	1.71	1.13	0.01	0.17
	平均価格	1,702	1,705	1,717	1,693	1,680	1,681	1,646	1,655	1,685	1,708	1,709	1,717
	(前年比)	8.82	6.95	5.00	5.50	4.44	4.91	6.49	5.06	3.50	1.87	0.21	0.50
	(前月比)	0.33	0.16	0.67	1.35	0.79	0.05	2.05	0.53	1.79	1.37	0.05	0.47

マンション 埼玉西部地区推移 <40~80㎡> (和光市、朝霞市、新座市、志木市、富士見市、上福岡市、川越市、所沢市、狭山市、入間市)

		2月	3月	4月	5月	6月	7月	8月	9月	10月	11月	12月	15/1月
成約	件数	96	114	87	88	89	61	52	84	103	90	61	84
	(前年比)	4.00	11.76	4.40	15.79	3.49	39.00	1.96	18.31	30.38	20.00	22.78	6.67
	(前月比)	6.67	18.75	23.68	1.15	1.14	31.46	14.75	61.54	22.62	12.62	32.22	37.70
	平均㎡単価	21.22	22.97	23.14	19.25	20.32	22.91	21.59	25.41	21.85	22.57	22.18	20.99
	(前年比)	12.29	2.33	0.63	12.70	21.65	3.32	9.41	12.99	2.61	8.57	5.37	12.49
	(前月比)	11.53	8.23	0.75	16.80	5.55	12.74	5.78	17.71	14.02	3.29	1.71	5.36
	平均価格	1,388	1,496	1,495	1,217	1,285	1,433	1,365	1,617	1,407	1,430	1,399	1,360
	(前年比)	9.34	0.30	0.35	12.14	23.64	2.51	8.59	16.08	3.13	10.24	8.91	12.95
	(前月比)	11.16	7.74	0.01	18.65	5.64	11.50	4.72	18.49	13.03	1.66	2.20	2.75
新規登録	件数	231	248	221	182	224	203	185	224	230	229	172	217
	(前年比)	10.00	14.81	6.76	12.92	0.44	7.73	22.52	13.71	0.00	2.69	9.47	7.43
	(前月比)	14.36	7.36	10.89	17.65	23.08	9.38	8.87	21.08	2.68	0.43	24.89	26.16
	平均㎡単価	23.66	24.36	24.13	26.42	26.48	25.83	24.38	25.53	24.96	25.46	24.74	24.46
	(前年比)	11.30	7.93	8.10	0.73	5.18	2.37	7.80	3.17	4.53	1.59	2.19	0.57
	(前月比)	2.69	2.93	0.91	9.47	0.24	2.46	5.63	4.71	2.21	1.98	2.83	1.13
	平均価格	1,472	1,548	1,527	1,694	1,663	1,625	1,529	1,629	1,581	1,614	1,593	1,560
	(前年比)	12.05	6.41	9.71	0.63	3.37	0.90	9.85	1.77	4.63	0.79	3.10	1.39
	(前月比)	4.35	5.20	1.38	10.92	1.82	2.26	5.92	6.53	2.96	2.12	1.33	2.05
在庫	件数	722	722	695	647	655	667	693	706	672	675	667	674
	(前年比)	9.18	5.74	3.47	10.51	9.28	9.86	3.48	1.67	7.18	8.91	10.35	8.05
	(前月比)	1.50	0.00	3.74	6.91	1.24	1.83	3.90	1.88	4.82	0.45	1.19	1.05
	平均㎡単価	24.85	24.53	24.47	25.88	26.61	26.42	26.19	25.67	25.51	25.39	25.41	25.25
	(前年比)	7.71	8.40	8.06	3.63	2.02	1.24	1.22	1.19	2.48	0.52	0.20	1.07
	(前月比)	0.53	1.30	0.22	5.74	2.82	0.71	0.84	2.00	0.63	0.46	0.07	0.62
	平均価格	1,548	1,527	1,523	1,620	1,664	1,646	1,637	1,612	1,596	1,590	1,599	1,589
	(前年比)	8.02	8.44	8.62	3.62	1.84	0.60	0.82	1.35	2.83	1.15	0.73	1.13
	(前月比)	1.50	1.37	0.29	6.39	2.72	1.04	0.59	1.49	1.01	0.37	0.57	0.61

マンション 埼玉東部地区推移 <40~80㎡> (八潮市、三郷市、草加市、越谷市、春日部市)

		2月	3月	4月	5月	6月	7月	8月	9月	10月	11月	12月	15/1月
成約	件数	47	56	50	37	30	34	32	34	41	46	20	28
	(前年比)	14.63	9.80	5.66	24.49	31.82	10.53	0.00	19.05	16.33	48.39	53.49	40.43
	(前月比)	0.00	19.15	10.71	26.00	18.92	13.33	5.88	6.25	20.59	12.20	56.52	40.00
	平均㎡単価	19.57	18.98	19.80	20.03	19.65	18.33	18.55	18.08	22.33	19.58	18.59	21.21
	(前年比)	7.22	7.82	4.22	2.59	6.66	0.48	16.48	11.84	19.38	0.56	2.16	14.03
	(前月比)	5.21	3.02	4.32	1.16	1.90	6.74	1.21	2.52	23.49	12.31	5.08	14.13
	平均価格	1,212	1,207	1,244	1,301	1,210	1,158	1,101	1,149	1,392	1,217	1,207	1,354
(前年比)	3.97	5.87	6.62	2.81	9.26	1.76	21.70	14.05	15.52	0.60	1.53	12.73	
(前月比)	0.88	0.40	3.06	4.63	7.05	4.29	4.94	4.35	21.20	12.58	0.83	12.20	
新規登録	件数	103	129	103	118	110	105	95	127	127	100	94	98
	(前年比)	21.37	6.61	25.36	4.42	11.29	16.00	13.10	9.29	3.79	12.28	6.93	16.95
	(前月比)	12.71	25.24	20.16	14.56	6.78	4.55	9.52	33.68	0.00	21.26	6.00	4.26
	平均㎡単価	20.47	20.67	21.31	21.29	21.98	21.82	22.24	22.87	21.94	23.09	22.70	21.70
	(前年比)	8.62	12.25	8.50	3.96	1.95	2.17	5.16	2.90	1.23	2.05	0.33	2.34
	(前月比)	7.91	0.98	3.09	0.05	3.24	0.73	1.93	2.83	4.07	5.22	1.70	4.37
	平均価格	1,259	1,295	1,319	1,334	1,363	1,397	1,395	1,482	1,381	1,433	1,461	1,373
(前年比)	11.22	13.27	11.55	6.80	2.28	2.62	5.54	3.97	1.69	4.06	1.32	1.78	
(前月比)	9.93	2.84	1.86	1.14	2.15	2.48	0.08	6.23	6.83	3.73	1.98	6.00	
在庫	件数	375	348	313	320	335	326	313	320	324	302	328	328
	(前年比)	18.12	18.50	26.35	21.38	18.49	21.45	24.03	26.77	24.65	29.60	17.59	16.54
	(前月比)	4.58	7.20	10.06	2.24	4.69	2.69	3.99	2.24	1.25	6.79	8.61	0.00
	平均㎡単価	22.73	22.30	22.17	21.77	22.10	21.91	22.17	22.98	22.51	23.02	23.13	22.72
	(前年比)	5.27	5.81	6.65	6.11	4.16	5.30	4.09	1.28	0.93	1.43	0.94	1.35
	(前月比)	1.33	1.87	0.59	1.82	1.54	0.87	1.20	3.64	2.02	2.27	0.44	1.75
	平均価格	1,441	1,407	1,391	1,358	1,377	1,369	1,391	1,461	1,424	1,452	1,466	1,435
(前年比)	5.72	6.39	8.42	8.92	6.35	7.80	6.43	0.46	1.88	0.26	0.01	1.83	
(前月比)	1.39	2.37	1.12	2.36	1.36	0.54	1.60	5.02	2.56	1.97	0.99	2.15	

【千葉】

マンション 千葉総武地区推移<40~80㎡>(市川市、船橋市、鎌ヶ谷市、浦安市、習志野市、八千代市)

	2月	3月	4月	5月	6月	7月	8月	9月	10月	11月	12月	15/1月	
成約	件数	100	126	126	79	93	97	79	110	112	85	92	94
	(前年比)	20.63	15.60	34.04	2.47	16.22	7.62	4.82	30.95	45.45	11.46	19.48	13.25
	(前月比)	20.48	26.00	0.00	37.30	17.72	4.30	18.56	39.24	1.82	24.11	8.24	2.17
	平均㎡単価	21.08	22.23	23.29	23.12	21.44	22.65	23.05	21.40	24.18	22.38	23.74	22.59
	(前年比)	13.70	9.68	2.63	4.41	5.27	4.07	3.69	0.08	13.68	2.65	4.69	7.73
	(前月比)	13.90	5.46	4.78	0.74	7.26	5.64	1.76	7.15	13.00	7.45	6.06	4.84
登録	平均価格	1,368	1,502	1,506	1,502	1,396	1,457	1,510	1,382	1,555	1,452	1,502	1,469
	(前年比)	15.18	7.64	1.07	2.27	4.90	3.90	3.37	1.02	14.56	2.48	6.07	7.33
	(前月比)	13.70	9.81	0.24	0.26	7.07	4.34	3.68	8.47	12.49	6.59	3.43	2.20
	件数	262	237	246	196	227	224	207	251	270	254	212	243
	(前年比)	17.49	2.47	10.31	14.04	11.67	19.71	10.11	7.38	0.37	0.00	3.20	8.97
	(前月比)	17.49	5.54	3.80	20.33	15.82	1.32	7.59	21.26	7.57	5.93	16.54	14.62
在庫	平均㎡単価	25.73	26.69	26.17	25.28	26.57	26.21	28.13	25.22	25.18	25.68	25.46	25.50
	(前年比)	5.21	1.92	0.78	1.20	0.55	3.26	11.87	3.60	2.51	1.82	2.27	2.03
	(前月比)	1.16	3.76	1.97	3.39	5.11	1.35	7.30	10.35	0.14	1.95	0.84	0.16
	平均価格	1,683	1,721	1,686	1,614	1,671	1,653	1,843	1,615	1,616	1,638	1,666	1,662
	(前年比)	4.66	0.76	1.59	3.82	3.38	7.48	13.73	6.13	2.81	3.77	1.52	1.93
	(前月比)	0.69	2.29	2.03	4.33	3.58	1.10	11.49	12.36	0.06	1.36	1.73	0.26
在庫	件数	742	698	657	651	635	619	641	629	639	672	667	682
	(前年比)	0.40	7.06	7.07	4.12	7.30	10.16	6.70	12.40	15.92	8.70	10.71	5.41
	(前月比)	2.91	5.93	5.87	0.91	2.46	2.52	3.55	1.87	1.59	5.16	0.74	2.25
	平均㎡単価	26.39	26.63	26.60	26.30	26.60	26.39	27.05	26.56	25.86	25.65	25.20	25.13
	(前年比)	4.24	3.06	4.56	4.04	3.26	4.21	1.66	3.73	5.19	4.98	5.19	4.24
	(前月比)	0.57	0.92	0.12	1.12	1.15	0.79	2.49	1.82	2.65	0.80	1.76	0.29
在庫	平均価格	1,726	1,729	1,722	1,700	1,700	1,679	1,734	1,694	1,655	1,634	1,615	1,608
	(前年比)	4.59	4.04	4.68	3.75	4.64	6.74	2.79	5.62	6.63	6.83	6.72	6.01
	(前月比)	0.88	0.20	0.39	1.30	0.01	1.22	3.27	2.32	2.31	1.27	1.17	0.43

マンション 千葉常磐地区推移<40~80㎡>(松戸市、柏市、我孫子市、流山市、野田市、東葛飾郡閭宿町、東葛飾郡沼南町)

	2月	3月	4月	5月	6月	7月	8月	9月	10月	11月	12月	15/1月	
成約	件数	58	61	54	59	48	47	37	47	56	50	42	45
	(前年比)	14.71	8.96	18.18	15.69	4.00	18.97	22.92	14.55	11.11	9.09	12.50	0.00
	(前月比)	28.89	5.17	11.48	9.26	18.64	2.08	21.28	27.03	19.15	10.71	16.00	7.14
	平均㎡単価	21.16	18.33	20.83	19.29	19.66	19.86	19.28	22.02	20.36	20.11	19.43	20.67
	(前年比)	6.00	13.64	5.92	1.67	2.59	5.88	0.64	12.41	3.44	4.47	10.34	3.31
	(前月比)	5.73	13.37	13.63	7.38	1.93	0.99	2.91	14.22	7.55	1.23	3.38	6.40
登録	平均価格	1,392	1,244	1,405	1,266	1,321	1,348	1,331	1,461	1,323	1,319	1,267	1,365
	(前年比)	4.16	11.01	2.68	2.99	1.68	3.55	4.09	12.73	0.86	4.21	10.88	2.53
	(前月比)	4.56	10.63	12.94	9.88	4.32	2.03	1.25	9.75	9.42	0.33	3.95	7.76
	件数	122	124	111	103	103	117	84	129	130	116	87	107
	(前年比)	12.86	10.79	12.60	6.36	26.95	7.87	33.86	5.84	9.72	10.77	4.40	12.63
	(前月比)	28.42	1.64	10.48	7.21	0.00	13.59	28.21	53.57	0.78	10.77	25.00	22.99
在庫	平均㎡単価	22.93	21.75	22.98	21.53	21.70	22.60	22.81	23.40	20.74	22.30	20.27	21.44
	(前年比)	3.94	5.09	9.37	10.14	4.71	0.48	5.34	1.10	4.75	0.55	7.26	6.42
	(前月比)	0.06	5.16	5.66	6.28	0.76	4.15	0.95	2.59	11.38	7.52	9.10	5.80
	平均価格	1,535	1,453	1,516	1,429	1,447	1,500	1,491	1,531	1,350	1,458	1,326	1,438
	(前年比)	1.26	4.25	12.26	10.49	3.70	0.88	2.73	1.19	6.08	3.19	8.18	7.56
	(前月比)	1.33	5.34	4.36	5.71	1.20	3.67	0.60	2.67	11.78	7.97	9.04	8.43
在庫	件数	361	354	330	322	318	317	325	353	358	357	344	347
	(前年比)	16.82	15.91	20.10	20.49	23.19	21.34	19.95	12.62	11.17	12.50	6.52	2.53
	(前月比)	1.40	1.94	6.78	2.42	1.24	0.31	2.52	8.62	1.42	0.28	3.64	0.87
	平均㎡単価	23.00	22.79	22.60	22.09	22.21	22.64	23.04	23.20	22.53	22.56	21.93	21.87
	(前年比)	3.65	4.48	6.79	9.86	9.03	6.65	2.01	3.18	5.17	4.72	5.55	5.68
	(前月比)	0.79	0.93	0.81	2.26	0.55	1.90	1.78	0.69	2.86	0.12	2.80	0.27
在庫	平均価格	1,512	1,492	1,474	1,444	1,456	1,480	1,502	1,504	1,464	1,458	1,423	1,434
	(前年比)	1.27	3.04	6.89	10.16	9.09	6.84	2.46	3.85	5.12	6.19	6.20	5.65
	(前月比)	0.48	1.32	1.25	2.00	0.78	1.66	1.47	0.15	2.67	0.37	2.41	0.75

マンション 千葉市周辺推移<40~80㎡>(千葉市、佐倉市、四街道市)

		2月	3月	4月	5月	6月	7月	8月	9月	10月	11月	12月	15/1月
成約	件数	82	106	66	70	78	64	64	89	74	68	45	74
	(前年比)	6.82	1.85	31.96	1.41	10.34	23.08	8.47	4.71	11.90	5.56	38.36	8.82
	(前月比)	20.59	29.27	37.74	6.06	11.43	17.95	0.00	39.06	16.85	8.11	33.82	64.44
	平均㎡単価	19.24	17.88	18.63	18.89	19.75	19.25	19.40	18.32	19.15	20.00	18.69	19.12
	(前年比)	8.24	9.13	11.68	11.87	4.85	7.23	0.53	11.32	6.82	7.20	1.39	10.48
	(前月比)	9.95	7.03	4.15	1.44	4.52	2.52	0.79	5.57	4.54	4.44	6.56	2.32
	平均価格	1,274	1,138	1,176	1,187	1,248	1,272	1,199	1,207	1,270	1,310	1,218	1,252
(前年比)	6.57	10.25	15.36	17.22	0.29	5.84	2.06	9.89	4.01	6.29	2.47	9.99	
(前月比)	8.43	10.68	3.41	0.92	5.13	1.95	5.75	0.65	5.19	3.18	7.03	2.80	
新規登録	件数	127	151	143	132	159	170	149	138	146	158	118	152
	(前年比)	10.56	0.00	20.11	2.94	18.66	14.09	31.86	17.37	17.51	6.04	28.48	4.40
	(前月比)	20.13	18.90	5.30	7.69	20.45	6.92	12.35	7.38	5.80	8.22	25.32	28.81
	平均㎡単価	23.49	22.24	23.63	21.67	22.06	23.10	22.79	21.25	19.53	21.89	20.94	20.82
	(前年比)	4.00	8.70	3.24	6.56	1.07	10.61	4.46	5.78	16.98	5.91	7.32	3.84
	(前月比)	8.46	5.31	6.26	8.32	1.82	4.72	1.34	6.76	8.12	12.13	4.37	0.55
	平均価格	1,563	1,432	1,557	1,390	1,452	1,521	1,506	1,394	1,269	1,440	1,352	1,377
(前年比)	5.62	10.65	1.09	7.22	0.99	11.97	3.97	7.65	16.90	7.13	11.34	3.95	
(前月比)	9.04	8.36	8.69	10.71	4.49	4.75	1.05	7.38	9.00	13.49	6.12	1.84	
在庫	件数	498	451	447	438	424	458	480	448	446	467	478	485
	(前年比)	4.78	12.09	11.83	10.25	8.03	7.47	0.42	6.47	8.98	7.71	9.81	6.91
	(前月比)	4.41	9.44	0.89	2.01	3.20	8.02	4.80	6.67	0.45	4.71	2.36	1.46
	平均㎡単価	22.32	22.47	22.99	22.68	22.45	22.43	22.61	21.92	21.07	21.27	21.33	21.13
	(前年比)	5.27	7.15	5.55	5.52	5.79	2.81	3.62	4.42	9.50	7.29	7.35	4.50
	(前月比)	0.86	0.67	2.32	1.37	0.98	0.12	0.84	3.06	3.90	0.97	0.25	0.92
	平均価格	1,466	1,471	1,514	1,485	1,481	1,473	1,496	1,447	1,381	1,397	1,396	1,391
(前年比)	4.47	7.34	4.54	4.67	4.04	1.68	1.88	3.26	8.85	7.14	7.90	4.25	
(前月比)	0.96	0.32	2.92	1.94	0.24	0.55	1.58	3.26	4.56	1.10	0.02	0.42	

【 神奈川 】

マンション 横浜市推移<40~80㎡>

		2月	3月	4月	5月	6月	7月	8月	9月	10月	11月	12月	15/1月
成約	件数	267	325	305	273	227	258	201	253	286	242	202	210
	(前年比)	10.10	3.50	17.76	14.23	9.20	6.86	10.44	6.64	5.93	4.35	18.88	1.87
	(前月比)	24.77	21.72	6.15	10.49	16.85	13.66	22.09	25.87	13.04	15.38	16.53	3.96
	平均㎡単価	28.69	29.02	28.66	29.19	28.74	29.82	28.54	28.93	29.30	28.15	29.34	29.22
	(前年比)	4.52	3.92	4.55	3.55	3.81	2.56	3.73	2.72	1.09	3.45	1.01	2.36
	(前月比)	4.13	1.16	1.22	1.84	1.55	3.76	4.31	1.39	1.27	3.93	4.25	0.44
	平均価格	1,807	1,809	1,819	1,850	1,789	1,889	1,775	1,835	1,835	1,749	1,859	1,863
(前年比)	3.48	2.67	3.44	1.53	5.02	5.29	4.13	5.32	2.51	3.34	1.34	0.32	
(前月比)	2.73	0.12	0.55	1.70	3.28	5.60	6.04	3.37	0.01	4.70	6.30	0.22	
新規登録	件数	797	826	720	657	688	784	645	713	834	784	637	735
	(前年比)	5.84	5.22	9.89	2.52	8.99	0.13	13.96	0.42	8.31	11.68	7.42	5.15
	(前月比)	14.02	3.64	12.83	8.75	4.72	13.95	17.73	10.54	16.97	6.00	18.75	15.38
	平均㎡単価	32.41	32.39	31.52	31.53	32.13	31.53	31.43	31.09	32.41	32.27	32.52	31.89
	(前年比)	3.91	5.83	4.17	2.75	1.67	1.83	2.47	1.75	1.08	0.44	1.40	1.41
	(前月比)	0.21	0.06	2.68	0.03	1.90	1.86	0.32	1.08	4.24	0.43	0.78	1.95
	平均価格	2,050	2,021	1,987	1,966	2,018	1,971	1,954	1,950	2,028	2,028	2,050	1,985
(前年比)	1.65	5.54	2.49	2.55	0.75	0.52	1.11	1.47	0.76	1.07	0.30	1.74	
(前月比)	1.45	1.38	1.71	1.05	2.64	2.35	0.81	0.23	4.01	0.02	1.05	3.14	
在庫	件数	2,100	2,071	1,969	1,896	1,894	1,989	1,968	1,924	1,996	2,042	2,039	2,086
	(前年比)	13.86	13.27	16.67	17.10	16.86	11.56	11.91	12.94	7.68	4.98	0.39	2.25
	(前月比)	2.94	1.38	4.93	3.71	0.11	5.02	1.06	2.24	3.74	2.30	0.15	2.31
	平均㎡単価	32.76	32.78	32.64	32.40	32.42	32.18	32.02	31.91	32.07	32.37	32.55	32.55
	(前年比)	4.58	4.00	3.46	3.66	2.56	2.80	2.76	2.50	2.32	0.95	0.96	0.11
	(前月比)	0.54	0.06	0.42	0.75	0.06	0.74	0.47	0.35	0.49	0.95	0.57	0.02
	平均価格	2,040	2,043	2,038	2,017	2,025	2,002	1,987	1,981	1,998	2,025	2,038	2,031
(前年比)	2.74	2.41	1.70	2.40	0.80	1.41	1.59	1.73	1.40	0.39	0.57	0.54	
(前月比)	1.01	0.14	0.24	1.04	0.41	1.13	0.76	0.29	0.84	1.35	0.64	0.34	

マンション 川崎市推移<40~80㎡>

		2月	3月	4月	5月	6月	7月	8月	9月	10月	11月	12月	15/1月
成約	件数	112	118	111	94	75	83	73	108	92	111	78	66
	(前年比)	14.50	19.18	6.73	6.82	21.88	23.85	4.29	17.39	21.37	20.65	22.00	20.48
	(前月比)	34.94	5.36	5.93	15.32	20.21	10.67	12.05	47.95	14.81	20.65	29.73	15.38
	平均㎡単価	32.25	31.41	32.91	32.47	33.51	32.37	34.67	33.60	32.52	32.05	33.43	31.41
	(前年比)	0.05	0.57	4.19	0.51	10.55	0.24	1.08	1.73	3.41	4.94	1.88	4.16
	(前月比)	6.94	2.59	4.79	1.35	3.20	3.40	7.10	3.09	3.20	1.45	4.32	6.05
	平均価格	2,073	2,017	2,111	2,086	2,191	2,079	2,217	2,210	2,082	2,046	2,180	2,044
(前年比)	2.80	0.66	4.70	0.90	15.97	1.89	0.23	4.28	3.55	5.92	0.02	5.26	
(前月比)	6.76	2.71	4.66	1.19	5.04	5.14	6.67	0.35	5.77	1.75	6.56	6.21	
新規登録	件数	252	295	220	203	192	233	213	235	293	262	209	285
	(前年比)	6.32	18.95	23.08	6.02	25.00	6.05	13.30	9.96	5.18	0.38	3.98	16.33
	(前月比)	2.86	17.06	25.42	7.73	5.42	21.35	8.58	10.33	24.68	10.58	20.23	36.36
	平均㎡単価	35.86	36.61	35.80	36.30	34.39	36.02	36.84	35.56	35.12	36.03	36.26	35.02
	(前年比)	0.14	2.63	0.86	1.81	4.73	1.89	0.20	0.76	4.85	1.23	2.45	1.66
	(前月比)	0.72	2.08	2.20	1.40	5.28	4.74	2.28	3.46	1.25	2.60	0.63	3.43
	平均価格	2,264	2,336	2,301	2,343	2,180	2,290	2,414	2,271	2,233	2,308	2,325	2,247
(前年比)	0.38	3.24	0.90	1.13	3.75	1.16	4.04	1.99	5.57	1.34	3.17	0.24	
(前月比)	0.97	3.20	1.49	1.84	6.99	5.06	5.44	5.95	1.68	3.38	0.74	3.36	
在庫	件数	728	701	656	637	592	594	638	618	667	674	671	736
	(前年比)	15.84	11.49	18.71	19.57	25.72	23.55	15.61	20.46	13.82	13.92	10.65	2.77
	(前月比)	3.83	3.71	6.42	2.90	7.06	0.34	7.41	3.13	7.93	1.05	0.45	9.69
	平均㎡単価	36.50	36.77	36.53	36.92	36.39	36.56	36.82	36.50	36.01	36.02	36.07	35.94
	(前年比)	2.39	2.37	2.41	1.53	2.96	2.58	0.84	0.23	1.48	1.19	0.17	0.47
	(前月比)	1.07	0.73	0.66	1.09	1.45	0.47	0.72	0.87	1.34	0.02	0.15	0.36
	平均価格	2,315	2,336	2,319	2,348	2,317	2,328	2,361	2,313	2,278	2,282	2,290	2,288
(前年比)	2.48	2.80	3.20	1.90	2.74	1.91	0.63	0.13	2.08	2.07	0.69	0.55	
(前月比)	0.61	0.90	0.71	1.26	1.35	0.49	1.40	2.03	1.49	0.18	0.34	0.08	

マンション 神奈川県中央地区推移<40~80㎡> (相模原市、座間市、大和市、綾瀬市、厚木市、海老名市、伊勢原市、秦野市)

		2月	3月	4月	5月	6月	7月	8月	9月	10月	11月	12月	15/1月
成約	件数	89	107	79	67	78	87	57	90	68	71	78	78
	(前年比)	11.25	10.31	8.22	0.00	21.21	55.36	5.56	47.54	13.92	4.05	21.88	1.27
	(前月比)	12.66	20.22	26.17	15.19	16.42	11.54	34.48	57.89	24.44	4.41	9.86	0.00
	平均㎡単価	22.23	21.37	23.79	19.84	19.73	20.76	21.72	21.56	22.07	21.09	19.55	20.24
	(前年比)	5.63	7.50	8.38	5.05	13.14	5.79	3.97	1.80	5.31	1.09	13.41	16.70
	(前月比)	8.51	3.86	11.32	16.61	0.57	5.24	4.61	0.75	2.40	3.64	7.30	3.52
	平均価格	1,444	1,362	1,475	1,246	1,215	1,306	1,408	1,357	1,393	1,334	1,259	1,287
(前年比)	2.86	6.68	6.18	5.99	15.29	6.32	7.60	2.43	6.32	2.54	11.35	15.20	
(前月比)	4.90	5.66	8.30	15.50	2.51	7.44	7.84	3.63	2.68	5.06	5.61	2.28	
新規登録	件数	230	277	226	252	276	258	199	267	289	307	201	262
	(前年比)	18.73	2.46	3.00	7.69	13.58	18.89	3.40	4.30	3.58	26.86	16.25	12.93
	(前月比)	0.86	20.43	18.41	11.50	9.52	6.52	22.87	34.17	8.24	6.23	34.53	30.35
	平均㎡単価	23.60	23.99	24.66	24.22	24.01	24.98	24.20	23.50	23.37	23.03	22.89	22.09
	(前年比)	8.36	8.32	4.53	4.57	4.73	5.82	3.08	8.10	7.57	8.93	7.43	11.20
	(前月比)	5.13	1.66	2.76	1.78	0.85	4.03	3.12	2.90	0.52	1.45	0.62	3.49
	平均価格	1,449	1,462	1,536	1,496	1,511	1,562	1,497	1,456	1,457	1,435	1,440	1,375
(前年比)	9.37	9.13	4.13	4.50	3.78	5.13	4.43	8.47	6.29	8.34	6.56	12.10	
(前月比)	7.37	0.88	5.05	2.57	1.00	3.35	4.15	2.72	0.04	1.47	0.31	4.50	
在庫	件数	825	810	759	787	812	804	797	792	828	890	862	867
	(前年比)	17.83	16.49	18.91	13.33	6.56	6.07	4.67	8.55	7.28	0.11	1.15	0.80
	(前月比)	5.61	1.82	6.30	3.69	3.18	0.99	0.87	0.63	4.55	7.49	3.15	0.58
	平均㎡単価	24.63	24.75	24.43	24.65	24.75	24.98	24.88	24.35	23.97	23.69	23.53	23.29
	(前年比)	5.88	4.91	5.09	3.88	2.88	2.73	2.23	4.60	5.65	6.86	6.30	6.11
	(前月比)	0.68	0.46	1.27	0.89	0.43	0.92	0.42	2.10	1.57	1.19	0.67	1.02
	平均価格	1,505	1,505	1,492	1,505	1,519	1,539	1,530	1,494	1,476	1,466	1,456	1,441
(前年比)	6.59	5.85	5.60	4.19	2.69	2.57	2.30	4.99	5.32	5.82	5.25	5.63	
(前月比)	1.43	0.01	0.86	0.83	0.94	1.35	0.64	2.29	1.21	0.71	0.67	1.02	

マンション 湘南地区推移<40~80㎡> (鎌倉市、逗子市、三浦郡葉山町、藤沢市、茅ヶ崎市、平塚市、横須賀市、三浦市)

		2月	3月	4月	5月	6月	7月	8月	9月	10月	11月	12月	15/1月
成約	件数	66	73	74	58	64	58	44	58	65	69	43	57
	(前年比)	1.54	12.05	29.82	7.94	16.36	1.69	22.22	9.38	9.72	2.99	14.00	29.55
	(前月比)	50.00	10.61	1.37	21.62	10.34	9.38	24.14	31.82	12.07	6.15	37.68	32.56
	平均㎡単価	26.13	26.39	25.46	26.76	25.51	26.90	26.27	25.78	27.73	26.45	27.90	25.84
	(前年比)	6.24	3.84	7.94	1.34	7.07	7.09	1.79	4.79	4.16	3.05	4.92	3.50
	(前月比)	2.42	1.02	3.52	5.08	4.68	5.46	2.35	1.84	7.54	4.62	5.50	7.39
	平均価格	1,716	1,767	1,624	1,754	1,665	1,725	1,656	1,697	1,842	1,728	1,747	1,660
(前年比)	2.70	2.39	7.55	6.96	5.12	7.80	1.87	7.40	6.64	1.69	3.01	6.31	
(前月比)	3.14	2.98	8.09	8.01	5.08	3.62	4.01	2.48	8.52	6.17	1.13	5.03	
新規登録	件数	253	218	233	197	237	181	175	223	210	209	151	216
	(前年比)	26.50	13.83	15.92	15.45	3.95	31.18	17.84	3.04	21.64	20.83	19.25	4.85
	(前月比)	11.45	13.83	6.88	15.45	20.30	23.63	3.31	27.43	5.83	0.48	27.75	43.05
	平均㎡単価	31.38	30.56	29.82	29.47	31.52	30.44	30.38	29.90	31.58	30.87	27.81	29.65
	(前年比)	0.66	8.02	4.55	8.17	3.65	3.91	2.77	1.15	1.66	0.46	8.77	0.76
	(前月比)	6.62	2.61	2.39	1.18	6.96	3.43	0.20	1.58	5.59	2.23	9.91	6.61
	平均価格	2,048	1,995	1,938	1,926	2,036	1,974	2,000	1,948	2,045	2,002	1,764	1,887
(前年比)	3.06	6.91	2.18	7.78	4.98	4.73	2.54	0.04	0.83	1.32	9.19	0.48	
(前月比)	8.01	2.61	2.83	0.62	5.68	3.02	1.32	2.60	4.98	2.12	11.88	6.99	
在庫	件数	886	819	783	744	740	716	721	716	690	688	683	696
	(前年比)	1.23	4.77	5.21	11.43	11.69	17.23	17.69	16.06	21.86	23.98	24.20	22.49
	(前月比)	1.34	7.56	4.40	4.98	0.54	3.24	0.70	0.69	3.63	0.29	0.73	1.90
	平均㎡単価	32.06	32.55	32.33	31.74	31.82	31.97	31.91	31.90	31.88	32.00	31.26	31.23
	(前年比)	2.73	2.91	3.52	5.54	5.41	3.37	2.07	0.46	1.37	0.38	3.27	1.74
	(前月比)	0.85	1.53	0.67	1.84	0.26	0.48	0.20	0.02	0.07	0.36	2.29	0.09
	平均価格	2,054	2,084	2,073	2,041	2,052	2,063	2,071	2,063	2,053	2,054	1,999	1,998
(前年比)	1.68	1.98	2.46	4.93	4.78	2.99	1.55	0.10	1.56	1.02	3.83	1.83	
(前月比)	0.89	1.47	0.54	1.52	0.52	0.54	0.39	0.36	0.50	0.06	2.68	0.05	

首都圏土地レポート

1. 土地首都圏概況(面積100~200㎡)

(1) 成約物件

		2月	3月	4月	5月	6月	7月	8月	9月	10月	11月	12月	15/1月	
首都圏	件数	291	340	364	343	367	338	249	359	353	350	273	246	
	(前年比)	3.96	3.68	11.66	8.89	10.54	11.18	14.22	24.22	6.65	15.13	4.20	2.50	
	(前月比)	21.25	16.84	7.06	5.77	7.00	7.90	26.33	44.18	1.67	0.85	22.00	9.89	
	平均㎡単価	21.34	22.29	21.29	21.00	20.53	21.36	21.14	21.12	21.76	20.24	20.08	20.58	
	(前年比)	5.01	7.87	10.17	8.11	10.26	10.95	3.16	4.38	2.46	12.12	9.02	9.12	
	(前月比)	5.76	4.48	4.49	1.35	2.22	4.01	1.00	0.10	3.04	7.15	0.80	2.44	
	平均価格	3,001	3,159	3,032	3,022	2,952	3,072	3,023	3,048	3,088	2,923	2,871	2,910	
	(前年比)	6.79	7.45	10.27	6.30	8.11	12.73	6.85	2.04	0.15	9.76	10.00	8.46	
	(前月比)	5.59	5.29	4.02	0.33	2.32	4.06	1.61	0.82	1.34	5.29	1.24	1.34	
	東京都	件数	76	113	107	114	98	102	75	114	112	109	74	78
		(前年比)	13.64	2.73	2.88	39.02	11.36	3.03	25.00	56.16	16.67	19.78	7.50	9.86
		(前月比)	7.04	48.68	5.31	6.54	14.04	4.08	26.47	52.00	1.75	2.68	32.11	5.41
平均㎡単価		32.15	32.08	31.93	28.71	30.39	30.59	30.43	29.88	30.84	27.66	31.40	31.00	
(前年比)		5.87	14.01	6.22	20.78	12.50	17.79	10.85	12.31	2.61	23.19	8.49	11.57	
(前月比)		8.28	0.21	0.47	10.11	5.86	0.66	0.50	1.83	3.23	10.32	13.43	1.28	
平均価格		4,536	4,538	4,455	4,133	4,169	4,397	4,430	4,177	4,304	3,989	4,426	4,219	
(前年比)		6.86	13.26	6.52	16.54	13.29	17.66	10.89	13.27	3.06	17.22	5.69	13.68	
(前月比)		7.19	0.04	1.83	7.23	0.88	5.47	0.75	5.71	3.04	7.33	12.22	4.67	
埼玉県		件数	48	59	69	51	70	65	46	55	60	56	46	35
		(前年比)	0.00	4.84	27.78	15.00	32.08	25.00	53.33	7.84	24.05	8.20	2.22	16.67
		(前月比)	14.29	22.92	16.95	26.09	37.25	7.14	29.23	19.57	9.09	6.67	17.86	23.91
	平均㎡単価	13.92	16.14	15.55	14.14	14.45	15.45	14.30	16.19	16.49	15.97	14.52	15.94	
	(前年比)	15.88	6.81	12.02	20.40	10.64	1.20	7.92	1.24	12.89	5.97	2.99	4.71	
	(前月比)	16.75	15.89	3.61	9.08	2.15	6.94	7.43	13.18	1.87	3.16	9.88	9.77	
	平均価格	1,897	2,210	2,245	2,078	2,099	2,229	2,018	2,333	2,179	2,269	2,084	2,197	
	(前年比)	20.11	9.41	13.08	16.36	5.02	4.43	11.81	4.96	5.94	6.37	4.64	4.20	
	(前月比)	17.28	16.46	1.60	7.46	1.04	6.15	9.43	15.60	6.62	4.16	7.75	5.45	
	千葉県	件数	56	54	69	74	71	63	39	69	57	64	64	48
		(前年比)	16.42	10.00	38.00	17.46	18.33	11.27	11.36	16.95	5.00	14.29	1.59	41.18
		(前月比)	64.71	3.57	27.78	7.25	4.05	11.27	38.10	76.92	17.39	12.28	0.00	25.00
平均㎡単価		14.61	13.12	13.08	13.68	13.20	12.82	12.64	12.51	11.77	12.80	13.23	12.70	
(前年比)		7.28	8.38	14.68	7.00	14.09	4.51	7.24	13.57	14.22	7.73	1.54	10.93	
(前月比)		27.65	10.24	0.27	4.60	3.51	2.89	1.40	1.01	5.92	8.68	3.42	4.03	
平均価格		2,176	2,028	2,018	2,045	2,025	1,909	1,904	1,906	1,772	1,951	2,048	1,856	
(前年比)		4.74	8.43	14.78	7.47	12.91	7.92	2.91	10.87	13.61	9.18	4.20	6.76	
(前月比)		25.15	6.77	0.49	1.35	1.02	5.69	0.30	0.14	7.03	10.06	4.99	9.38	
神奈川県		件数	111	114	119	104	128	108	89	121	124	121	89	85
		(前年比)	11.00	5.79	0.85	5.45	2.29	31.71	5.95	14.15	29.17	26.04	20.27	8.60
		(前月比)	19.35	2.70	4.39	12.61	23.08	15.63	17.59	35.96	2.48	2.42	26.45	4.49
	平均㎡単価	20.59	20.38	20.41	21.41	21.04	21.37	20.57	20.55	20.97	19.65	18.98	17.90	
	(前年比)	3.43	3.46	4.36	2.49	1.52	8.49	2.06	2.72	1.57	11.83	13.58	11.52	
	(前月比)	1.78	1.02	0.15	4.92	1.73	1.54	3.74	0.08	2.01	6.64	3.42	5.69	
	平均価格	2,843	2,820	2,798	2,964	3,002	3,007	2,846	2,959	3,035	2,780	2,578	2,597	
	(前年比)	3.22	1.20	5.20	1.33	1.62	9.68	7.71	1.84	5.67	9.78	19.93	7.25	
	(前月比)	1.54	0.80	0.79	5.92	1.28	0.17	5.34	3.96	2.59	8.23	7.27	0.73	

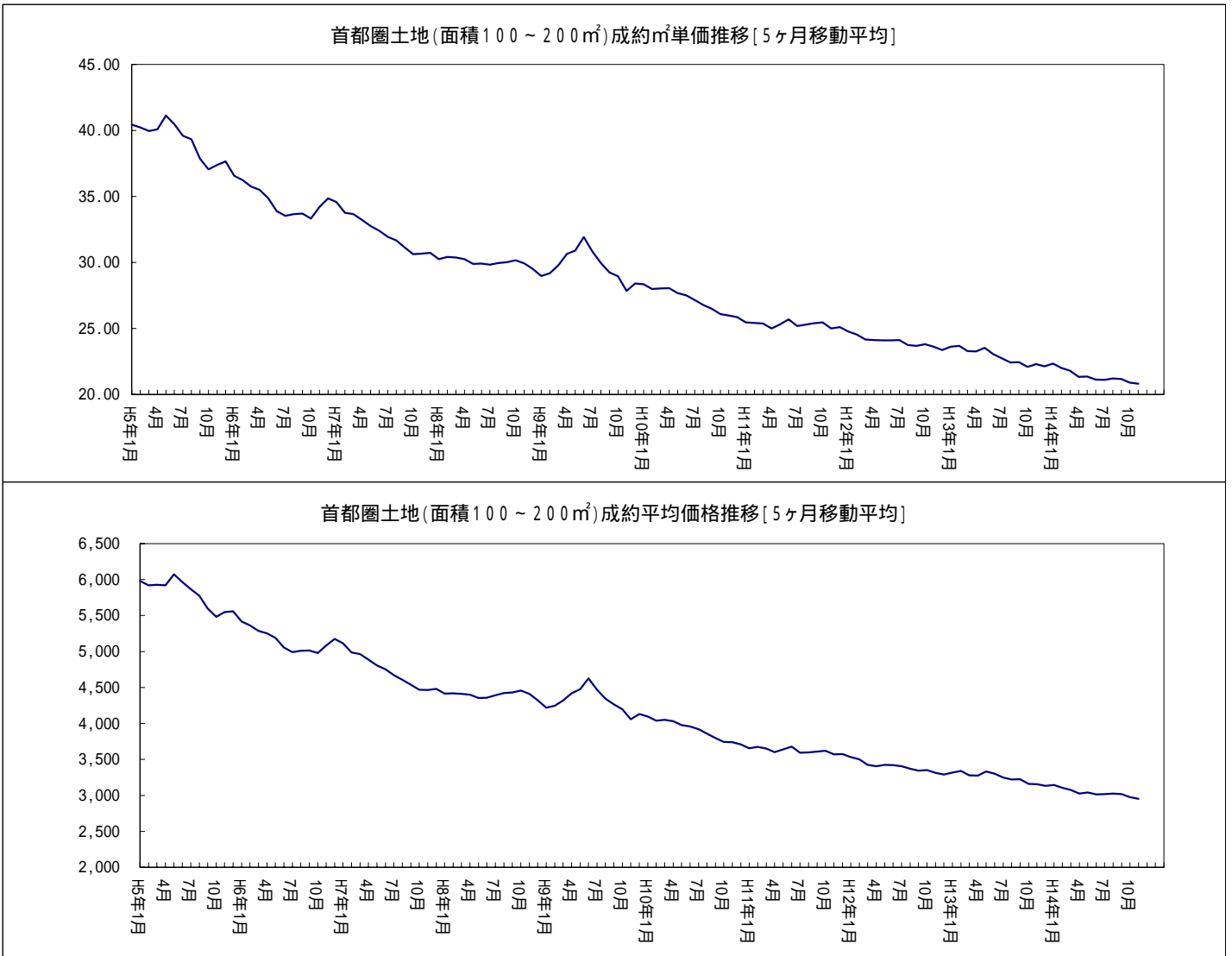
(2) 新規登録物件

		2月	3月	4月	5月	6月	7月	8月	9月	10月	11月	12月	15/1月	
首都圏	件数	2,134	2,184	2,267	2,103	2,111	2,177	1,746	2,005	2,207	2,143	1,828	2,112	
	(前年比)	11.03	2.97	4.71	5.10	4.87	2.25	0.87	16.07	11.01	7.23	6.53	0.67	
	(前月比)	1.72	2.34	3.80	7.23	0.38	3.13	19.80	14.83	10.07	2.90	14.70	15.54	
	平均㎡単価	23.60	23.14	22.89	23.71	23.09	23.19	23.29	22.80	23.08	22.84	23.07	22.15	
	(前年比)	5.21	6.33	8.13	2.95	1.08	4.19	4.22	8.98	3.72	3.14	1.44	6.30	
	(前月比)	0.21	1.92	1.09	3.58	2.60	0.42	0.41	2.10	1.25	1.09	1.05	3.95	
	平均価格	3,320	3,248	3,234	3,332	3,231	3,272	3,288	3,226	3,262	3,228	3,238	3,135	
	(前年比)	6.07	6.84	8.05	2.94	3.35	3.98	3.45	7.63	2.86	2.39	2.59	4.82	
	(前月比)	0.79	2.16	0.43	3.02	3.03	1.26	0.50	1.90	1.13	0.93	0.78	2.95	
	東京都	件数	568	571	621	625	531	572	485	508	574	563	479	499
		(前年比)	0.71	1.89	4.72	28.34	10.40	3.25	2.54	31.07	17.53	3.60	5.97	11.21
		(前月比)	1.07	0.53	8.76	0.64	15.04	7.72	15.21	4.74	12.99	1.92	14.92	4.18
平均㎡単価		37.14	37.30	36.23	37.21	38.32	37.94	37.83	36.93	39.01	38.26	39.16	38.02	
(前年比)		2.68	4.32	8.89	3.57	0.95	3.44	1.46	1.67	1.42	2.10	2.91	3.10	
(前月比)		0.70	0.43	2.86	2.71	2.98	1.00	0.29	2.35	5.62	2.06	2.12	3.07	
平均価格		5,214	5,146	5,005	5,166	5,345	5,435	5,270	5,210	5,509	5,397	5,355	5,249	
(前年比)		2.56	4.41	10.53	4.25	0.23	0.09	1.10	0.02	3.45	5.75	1.33	2.18	
(前月比)		1.49	1.31	2.74	3.23	3.46	1.69	3.05	1.12	5.73	1.79	0.30	1.52	
埼玉県		件数	334	404	434	358	424	426	341	408	406	421	289	446
		(前年比)	3.41	9.78	19.56	0.28	10.13	18.01	18.40	3.32	11.74	0.94	6.17	17.37
		(前月比)	12.11	20.96	7.43	17.51	18.44	0.47	19.95	19.65	0.49	3.69	31.35	54.33
	平均㎡単価	16.79	15.90	16.28	16.64	16.38	15.91	15.92	16.92	16.67	16.12	15.28	15.46	
	(前年比)	7.59	7.26	6.43	10.24	6.11	5.56	10.84	4.31	0.76	7.20	7.34	4.34	
	(前月比)	3.90	5.27	2.35	2.24	1.56	2.90	0.10	6.26	1.45	3.33	5.41	0.96	
	平均価格	2,395	2,256	2,298	2,312	2,268	2,224	2,261	2,351	2,311	2,261	2,210	2,195	
	(前年比)	8.37	6.28	6.22	10.87	10.12	8.65	11.19	5.09	1.35	9.32	4.40	4.07	
	(前月比)	4.68	5.83	1.87	0.63	1.90	1.94	1.65	3.99	1.71	2.17	1.94	0.46	
	千葉県	件数	438	458	466	473	449	468	351	381	465	426	335	456
		(前年比)	3.06	3.62	3.10	16.50	7.04	2.18	1.40	8.85	11.26	6.58	5.10	16.62
		(前月比)	12.02	4.57	1.75	1.50	5.07	4.23	25.00	8.55	22.05	8.39	21.36	36.12
平均㎡単価		14.89	14.30	14.31	14.77	14.28	13.31	14.57	13.24	13.86	13.30	14.70	14.11	
(前年比)		4.88	8.86	3.95	6.23	3.79	11.23	4.10	14.61	3.65	10.10	0.57	6.95	
(前月比)		1.79	3.98	0.13	3.18	3.30	6.83	9.45	9.13	4.73	4.09	10.54	4.02	
平均価格		2,215	2,098	2,112	2,144	2,062	1,941	2,162	1,998	2,062	1,953	2,158	2,123	
(前年比)		4.32	9.29	4.21	7.63	7.37	12.49	1.59	12.35	1.91	11.34	0.28	4.86	
(前月比)		0.76	5.29	0.69	1.48	3.78	5.89	11.40	7.60	3.22	5.32	10.54	1.62	
神奈川県		件数	794	751	746	647	707	711	569	708	762	733	725	711
		(前年比)	30.16	3.02	1.45	13.85	6.48	5.95	7.33	12.81	4.75	13.25	20.23	7.06
		(前月比)	3.79	5.42	0.67	13.27	9.27	0.57	19.97	24.43	7.63	3.81	1.09	1.93
	平均㎡単価	21.85	22.12	21.46	21.43	21.43	22.17	21.10	21.47	20.31	20.57	19.90	20.97	
	(前年比)	5.20	4.06	7.27	6.73	6.13	2.63	4.36	5.50	9.12	8.40	5.38	5.69	
	(前月比)	1.72	1.24	2.97	0.16	0.02	3.41	4.80	1.74	5.41	1.18	2.95	5.38	
	平均価格	2,964	3,041	3,006	2,992	2,962	3,034	2,909	2,966	2,808	2,858	2,747	2,890	
	(前年比)	7.16	5.84	5.65	5.28	6.57	2.18	3.93	3.85	8.00	6.91	6.65	3.09	
	(前月比)	0.62	2.63	1.16	0.45	1.02	2.43	4.13	1.97	5.33	1.83	3.20	5.19	

(3)在庫物件

		2月末	3月末	4月末	5月末	6月末	7月末	8月末	9月末	10月末	11月末	12月末	15/1月末	
首都圏	件数	10,142	10,097	9,926	9,858	9,773	9,776	9,657	9,415	9,298	9,325	9,371	9,465	
	(前年比)	17.77	14.75	11.62	10.23	8.28	6.30	3.49	2.55	5.18	7.08	6.00	6.29	
	(前月比)	0.42	0.44	1.69	0.69	0.86	0.03	1.22	2.51	1.24	0.29	0.49	1.00	
	平均㎡単価	21.82	21.59	21.28	21.27	21.05	20.94	20.90	20.89	20.70	20.63	20.56	20.38	
	(前年比)	6.36	7.40	7.99	7.17	6.69	6.29	6.57	7.01	7.78	7.08	6.56	7.29	
	(前月比)	0.72	1.05	1.44	0.03	1.02	0.54	0.21	0.04	0.88	0.37	0.28	0.90	
	平均価格	3,124	3,090	3,047	3,044	3,010	2,995	2,990	2,997	2,984	2,966	2,952	2,918	
	(前年比)	6.98	7.81	8.26	7.54	7.43	6.75	6.67	6.69	6.86	6.51	6.29	7.17	
	(前月比)	0.60	1.09	1.41	0.09	1.11	0.51	0.16	0.21	0.43	0.47	0.26	0.99	
	東京都	件数	2,366	2,337	2,266	2,281	2,176	2,141	2,154	2,092	2,018	2,016	2,022	2,036
		(前年比)	13.75	8.04	6.04	8.98	4.31	2.59	1.89	8.89	14.82	15.61	13.96	14.13
		(前月比)	0.21	1.23	3.04	0.66	4.60	1.61	0.61	2.88	3.54	0.10	0.30	0.69
平均㎡単価		35.79	35.49	34.99	35.09	35.40	35.29	35.32	35.40	35.56	35.67	35.66	35.34	
(前年比)		6.32	6.84	8.06	6.76	4.71	4.10	4.11	2.83	3.08	1.32	1.00	1.92	
(前月比)		0.66	0.85	1.40	0.27	0.88	0.30	0.10	0.20	0.46	0.15	0.23	1.10	
平均価格		5,119	5,048	4,984	4,988	5,035	5,056	5,020	5,051	5,124	5,128	5,083	4,975	
(前年比)		6.34	6.80	7.98	7.03	4.99	3.42	3.94	2.23	1.26	0.05	1.04	3.13	
(前月比)		0.33	1.39	1.27	0.08	0.95	0.41	0.71	0.61	1.45	0.43	0.53	1.72	
埼玉県		件数	1,779	1,780	1,752	1,702	1,736	1,787	1,770	1,771	1,749	1,784	1,747	1,824
		(前年比)	23.97	20.35	16.49	11.10	9.11	9.03	6.63	3.99	0.06	0.06	2.62	0.88
		(前月比)	1.60	0.06	1.57	2.85	2.00	2.94	0.95	0.06	1.24	2.00	2.07	4.41
	平均㎡単価	16.29	16.11	15.81	15.66	15.59	15.45	15.28	15.32	15.22	15.02	14.89	14.83	
	(前年比)	4.71	5.07	6.26	7.65	7.39	7.96	9.18	8.56	8.36	9.14	9.65	9.09	
	(前月比)	0.13	1.11	1.83	0.96	0.46	0.90	1.06	0.24	0.68	1.30	0.89	0.42	
	平均価格	2,335	2,309	2,262	2,230	2,210	2,182	2,175	2,179	2,166	2,137	2,124	2,116	
	(前年比)	6.34	6.34	7.18	8.73	9.84	10.73	10.98	9.79	9.03	9.97	9.91	9.35	
	(前月比)	0.02	1.10	2.07	1.39	0.91	1.25	0.32	0.20	0.60	1.36	0.61	0.35	
	千葉県	件数	2,459	2,487	2,463	2,501	2,524	2,494	2,476	2,379	2,391	2,390	2,357	2,365
		(前年比)	16.37	15.78	14.56	16.38	12.88	10.75	9.61	3.61	1.44	1.44	3.24	2.67
		(前月比)	1.19	1.14	0.97	1.54	0.92	1.19	0.72	3.92	0.50	0.04	1.38	0.34
平均㎡単価		14.04	13.91	13.78	13.78	13.59	13.31	13.41	13.22	13.14	12.99	13.03	13.03	
(前年比)		7.14	7.63	7.19	7.02	6.41	8.13	7.27	8.47	8.17	9.49	8.80	8.54	
(前月比)		1.41	0.93	0.96	0.02	1.36	2.06	0.73	1.37	0.61	1.13	0.25	0.01	
平均価格		2,116	2,087	2,060	2,050	2,020	1,981	1,998	1,978	1,970	1,941	1,944	1,950	
(前年比)		7.54	7.91	7.91	8.34	7.88	9.49	8.19	8.99	8.52	10.11	9.31	8.95	
(前月比)		1.20	1.36	1.32	0.46	1.46	1.97	0.88	1.02	0.39	1.47	0.16	0.31	
神奈川県		件数	3,538	3,493	3,445	3,374	3,337	3,354	3,257	3,173	3,140	3,135	3,245	3,240
		(前年比)	18.57	16.09	11.06	6.47	7.20	4.19	1.24	5.73	5.76	8.79	4.25	7.19
		(前月比)	1.35	1.27	1.37	2.06	1.10	0.51	2.89	2.58	1.04	0.16	3.51	0.15
	平均㎡単価	20.92	20.85	20.66	20.57	20.43	20.55	20.37	20.44	20.15	20.14	19.93	19.84	
	(前年比)	5.08	5.59	5.95	6.05	6.66	5.27	5.99	5.62	6.42	5.50	5.25	5.65	
	(前月比)	0.51	0.35	0.90	0.44	0.71	0.61	0.87	0.33	1.40	0.09	0.98	0.51	
	平均価格	2,888	2,892	2,877	2,877	2,855	2,867	2,845	2,862	2,835	2,828	2,803	2,783	
	(前年比)	5.73	6.05	5.92	5.67	6.37	4.65	5.01	4.22	4.41	3.82	3.91	4.23	
	(前月比)	0.62	0.15	0.53	0.01	0.76	0.41	0.76	0.59	0.94	0.24	0.70	0.65	

2. 土地首都圏概況(5ヶ月移動平均推移)



首都圏土地レポート<総取引>

1. 土地首都圏概況(面積100~200㎡)

(1) 成約物件<総取引>

		2月	3月	4月	5月	6月	7月	8月	9月	10月	11月	12月	15/1月	
首都圏	件数	-	-	438	398	436	396	309	409	417	412	317	292	
	(前年比)	-	-	14.96	12.43	13.84	12.18	17.49	22.09	4.51	11.65	5.67	2.10	
	(前月比)	-	-	5.54	9.13	9.55	9.17	21.97	32.36	1.96	1.20	23.06	7.89	
	平均㎡単価	-	-	21.51	21.39	21.36	21.10	20.71	20.92	22.14	20.43	20.60	22.72	
	(前年比)	-	-	7.11	7.18	5.35	13.02	4.52	6.36	6.80	12.03	9.49	0.63	
	(前月比)	-	-	4.11	0.58	0.12	1.21	1.87	1.03	5.84	7.82	0.78	10.29	
	平均価格	-	-	3,070	3,065	3,066	3,021	2,989	3,028	3,161	2,936	2,943	3,220	
	(前年比)	-	-	7.47	5.33	3.20	14.67	6.99	4.75	5.75	10.35	10.52	0.17	
	(前月比)	-	-	2.91	0.16	0.04	1.47	1.07	1.33	4.38	7.06	0.71	9.40	
	東京都	件数	-	-	132	134	128	121	92	137	140	135	93	96
		(前年比)	-	-	4.76	42.55	30.61	4.31	27.78	65.06	25.00	23.85	1.06	9.09
		(前月比)	-	-	4.35	1.52	4.48	5.47	23.97	48.91	2.19	3.57	31.11	3.23
平均㎡単価		-	-	32.38	29.98	32.07	31.37	30.51	29.29	31.89	28.69	32.70	37.43	
(前年比)		-	-	2.37	17.94	7.39	16.70	5.51	14.47	0.69	21.34	7.94	4.27	
(前月比)		-	-	0.88	7.44	6.98	2.16	2.75	4.00	8.87	10.04	13.88	14.47	
平均価格		-	-	4,523	4,295	4,377	4,407	4,468	4,122	4,509	4,080	4,573	5,192	
(前年比)		-	-	3.21	13.91	8.97	18.04	5.34	16.68	2.69	17.71	6.10	3.37	
(前月比)		-	-	0.32	5.05	1.92	0.69	1.37	7.73	9.38	9.52	13.11	13.52	
埼玉県		件数	-	-	81	61	79	70	62	64	73	60	52	40
		(前年比)	-	-	32.79	10.29	16.18	16.67	82.35	3.23	23.96	21.05	4.00	24.53
		(前月比)	-	-	8.00	24.69	29.51	11.39	11.43	3.23	14.06	17.81	13.33	23.08
	平均㎡単価	-	-	15.66	14.71	14.35	15.23	14.53	16.22	15.86	16.30	14.21	15.96	
	(前年比)	-	-	11.71	21.29	15.43	6.15	9.48	0.64	9.62	5.16	8.00	9.23	
	(前月比)	-	-	1.63	6.09	2.45	6.16	4.61	11.66	2.25	2.81	13.56	12.31	
	平均価格	-	-	2,276	2,137	2,073	2,185	2,060	2,354	2,123	2,338	2,050	2,186	
	(前年比)	-	-	12.59	17.40	10.12	8.28	11.95	3.31	3.26	5.92	9.76	12.04	
	(前月比)	-	-	2.43	6.10	3.02	5.44	5.72	14.25	9.82	10.15	11.95	6.64	
	千葉県	件数	-	-	84	81	85	82	55	78	68	77	69	58
		(前年比)	-	-	25.37	12.50	18.06	1.23	8.33	11.43	9.33	5.48	2.82	38.10
		(前月比)	-	-	40.00	3.57	4.94	3.53	32.93	41.82	12.82	13.24	10.39	15.94
平均㎡単価		-	-	12.81	13.05	13.38	12.55	11.90	11.72	11.80	11.91	13.17	12.44	
(前年比)		-	-	7.59	8.21	9.12	3.02	12.47	14.99	4.86	13.49	1.16	14.11	
(前月比)		-	-	2.07	1.84	2.53	6.24	5.17	1.45	0.62	0.95	10.58	5.56	
平均価格		-	-	1,976	1,949	2,064	1,900	1,809	1,794	1,795	1,839	2,030	1,817	
(前年比)		-	-	7.72	8.52	8.33	4.40	14.45	12.63	3.97	11.11	1.18	9.73	
(前月比)		-	-	2.97	1.34	5.86	7.93	4.78	0.85	0.07	2.41	10.40	10.49	
神奈川県		件数	-	-	141	122	144	123	100	130	136	140	103	98
		(前年比)	-	-	11.02	1.67	0.69	28.13	3.09	8.33	17.24	26.13	21.18	4.85
		(前月比)	-	-	0.70	13.48	18.03	14.58	18.70	30.00	4.62	2.94	26.43	4.85
	平均㎡単価	-	-	20.53	21.10	21.25	20.56	20.42	20.50	20.90	19.33	18.47	17.65	
	(前年比)	-	-	3.46	1.30	0.11	12.54	3.31	8.49	1.96	14.70	16.04	10.53	
	(前月比)	-	-	0.93	2.78	0.70	3.22	0.69	0.38	1.94	7.81	4.48	4.41	
	平均価格	-	-	2,816	2,918	3,037	2,880	2,852	2,948	3,013	2,693	2,535	2,541	
	(前年比)	-	-	4.07	0.72	4.11	14.15	7.42	4.24	3.78	14.42	21.08	6.28	
	(前月比)	-	-	0.73	3.61	4.07	5.18	0.97	3.36	2.22	10.46	5.88	0.23	

(2) 新規登録物件 < 総取引 >

	2月	3月	4月	5月	6月	7月	8月	9月	10月	11月	12月	15/1月		
首都圏	件数	-	-	2,927	2,699	2,732	2,751	2,287	2,606	2,898	2,902	2,311	2,777	
	(前年比)	-	-	4.24	4.53	3.52	0.22	0.00	15.53	8.78	1.96	4.81	3.46	
	(前月比)	-	-	3.32	7.79	1.22	0.70	16.87	13.95	11.20	0.14	20.37	20.16	
	平均㎡単価	-	-	23.48	23.46	23.11	23.41	22.87	22.98	23.00	22.86	22.99	21.88	
	(前年比)	-	-	7.34	3.84	2.17	1.65	4.46	8.21	3.94	5.42	4.38	8.92	
	(前月比)	-	-	2.46	0.07	1.49	1.28	2.29	0.46	0.11	0.64	0.58	4.88	
	平均価格	-	-	3,337	3,312	3,248	3,321	3,249	3,269	3,259	3,234	3,248	3,111	
	(前年比)	-	-	7.35	4.10	4.12	1.45	3.34	6.94	3.36	5.10	4.70	7.81	
	(前月比)	-	-	3.30	0.75	1.92	2.22	2.14	0.60	0.31	0.62	0.81	3.99	
	東京都	件数	-	-	820	813	694	731	617	671	762	775	598	671
		(前年比)	-	-	5.26	28.03	7.26	2.96	4.22	25.86	12.01	3.00	3.86	9.81
		(前月比)	-	-	8.47	0.85	14.64	5.33	15.60	8.75	13.56	1.71	22.84	12.21
平均㎡単価		-	-	40.11	39.26	41.28	40.55	40.03	39.52	40.40	40.34	40.94	40.33	
(前年比)		-	-	7.95	5.75	0.94	0.67	3.14	4.65	2.37	0.06	0.61	0.61	
(前月比)		-	-	2.95	2.13	5.14	1.76	1.29	1.26	2.21	0.35	1.23	1.92	
平均価格		-	-	5,518	5,423	5,741	5,784	5,573	5,562	5,705	5,667	5,626	5,570	
(前年比)		-	-	9.61	6.63	1.44	2.73	2.27	2.91	0.55	2.54	1.61	1.21	
(前月比)		-	-	3.18	1.71	5.86	0.75	3.65	0.20	2.56	0.41	0.31	0.54	
埼玉県		件数	-	-	535	438	522	524	433	520	538	577	373	550
		(前年比)	-	-	13.11	4.58	10.36	14.91	20.28	0.38	5.94	9.49	2.86	13.17
		(前月比)	-	-	3.08	18.13	19.18	0.38	17.37	20.09	3.46	7.25	35.36	47.45
	平均㎡単価	-	-	16.56	16.21	15.84	16.24	15.75	17.19	16.73	16.46	15.66	15.40	
	(前年比)	-	-	5.57	12.85	8.91	1.42	9.13	1.99	0.23	3.65	7.70	2.83	
	(前月比)	-	-	5.15	2.12	2.28	2.53	3.00	9.13	2.70	1.62	5.04	1.80	
	平均価格	-	-	2,345	2,259	2,213	2,286	2,252	2,415	2,314	2,298	2,270	2,178	
	(前年比)	-	-	6.08	13.62	11.91	4.89	9.11	1.98	2.27	6.51	5.13	3.89	
	(前月比)	-	-	4.19	3.68	2.01	3.31	1.50	7.22	4.18	0.67	1.03	3.87	
	千葉県	件数	-	-	667	658	635	618	521	542	647	652	491	662
		(前年比)	-	-	2.93	11.15	6.89	2.22	2.80	12.58	13.39	1.24	2.29	24.91
		(前月比)	-	-	4.38	1.35	3.50	2.68	15.70	4.03	19.37	0.77	24.69	34.83
平均㎡単価		-	-	12.25	12.33	12.58	11.95	12.29	11.69	12.41	11.43	12.79	11.71	
(前年比)		-	-	6.46	8.13	3.29	9.40	4.77	12.00	1.89	14.81	2.16	10.89	
(前月比)		-	-	3.34	0.67	1.98	4.99	2.87	4.94	6.23	7.93	11.89	8.46	
平均価格		-	-	1,844	1,830	1,852	1,781	1,855	1,781	1,859	1,696	1,904	1,779	
(前年比)		-	-	6.62	9.47	6.33	9.95	2.50	10.72	0.54	15.51	0.56	9.39	
(前月比)		-	-	1.69	0.75	1.19	3.82	4.11	3.95	4.35	8.75	12.28	6.60	
神奈川県		件数	-	-	905	790	881	878	716	873	951	898	849	894
		(前年比)	-	-	0.33	11.83	5.26	8.45	10.39	15.90	4.13	9.29	18.08	3.25
		(前月比)	-	-	2.14	12.71	11.52	0.34	18.45	21.93	8.93	5.57	5.46	5.30
	平均㎡単価	-	-	21.71	21.24	21.15	21.72	20.83	21.26	20.12	20.60	20.14	20.40	
	(前年比)	-	-	6.39	7.56	6.94	3.37	5.43	3.96	8.47	9.39	4.32	6.27	
	(前月比)	-	-	0.60	2.16	0.43	2.68	4.10	2.09	5.35	2.31	1.98	1.29	
	平均価格	-	-	3,048	2,957	2,905	2,970	2,865	2,938	2,785	2,852	2,780	2,827	
	(前年比)	-	-	4.49	6.42	7.74	3.31	4.63	2.52	7.74	8.40	5.72	4.02	
	(前月比)	-	-	1.24	2.98	1.78	2.23	3.53	2.56	5.21	2.45	2.00	1.69	

(3)在庫物件<総取引>

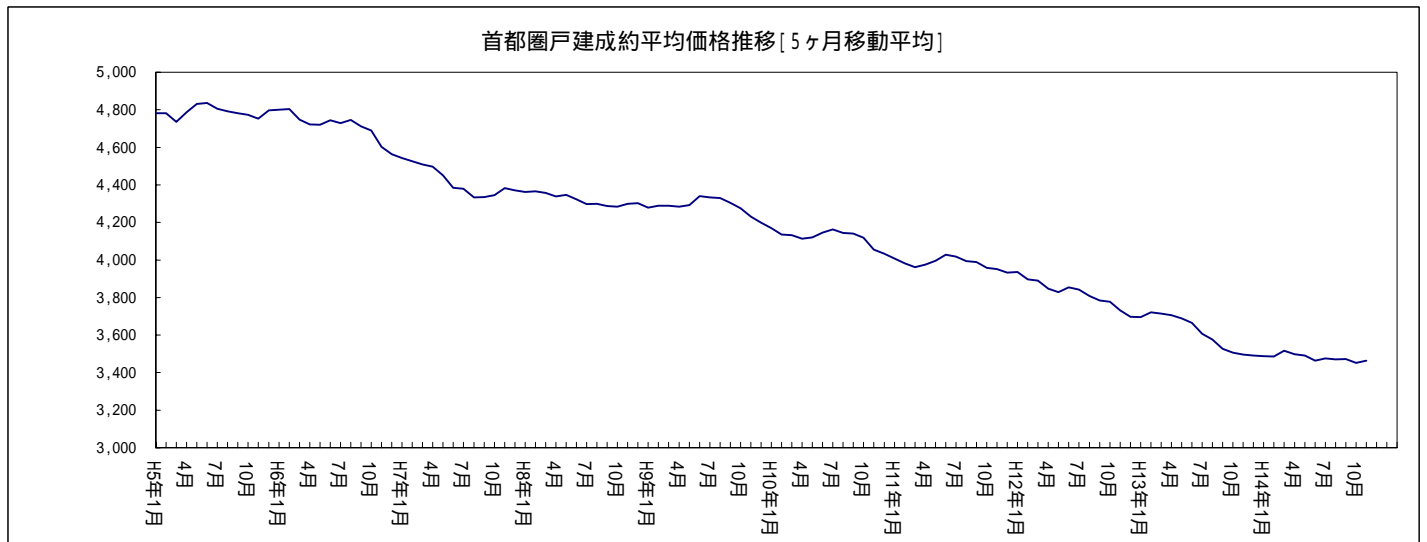
		2月末	3月末	4月末	5月末	6月末	7月末	8月末	9月末	10月末	11月末	12月末	15/1月末
首都圏	件数	-	-	14,283	14,124	13,950	13,869	13,740	13,505	13,492	13,607	13,642	13,738
	(前年比)	-	-	9.38	7.68	5.41	3.12	0.98	3.69	4.67	5.41	4.81	5.17
	(前月比)	-	-	1.20	1.11	1.23	0.58	0.93	1.71	0.10	0.85	0.26	0.70
	平均㎡単価	-	-	21.22	21.06	20.87	20.74	20.66	20.68	20.29	20.19	20.03	19.77
	(前年比)	-	-	9.11	8.50	7.84	7.42	7.61	7.85	8.56	8.11	7.95	9.31
	(前月比)	-	-	0.79	0.73	0.89	0.66	0.38	0.10	1.89	0.45	0.79	1.32
	平均価格	-	-	3,061	3,038	3,008	2,990	2,980	2,990	2,943	2,923	2,896	2,853
	(前年比)	-	-	9.43	8.89	8.48	7.82	7.64	7.47	7.80	7.63	7.68	9.21
	(前月比)	-	-	0.72	0.75	1.00	0.58	0.34	0.34	1.59	0.57	0.80	1.37
	件数	-	-	3,138	3,143	3,005	2,936	2,933	2,869	2,817	2,814	2,775	2,782
	(前年比)	-	-	4.84	7.71	3.30	0.55	0.51	8.25	11.36	12.69	13.25	14.06
	(前月比)	-	-	2.03	0.16	4.39	2.30	0.10	2.18	1.81	0.11	1.39	0.25
平均㎡単価	-	-	41.17	40.75	41.23	40.99	41.05	41.39	41.03	41.11	40.96	40.24	
(前年比)	-	-	9.69	10.16	7.94	7.63	7.34	5.54	4.74	2.86	2.17	4.42	
(前月比)	-	-	0.28	1.03	1.18	0.57	0.13	0.83	0.87	0.03	0.51	1.99	
平均価格	-	-	5,814	5,750	5,822	5,828	5,804	5,873	5,865	5,869	5,814	5,652	
(前年比)	-	-	10.07	10.74	8.44	7.13	7.03	4.88	3.21	1.70	1.84	5.11	
(前月比)	-	-	0.19	1.11	1.27	0.10	0.43	1.19	0.13	0.29	0.75	2.52	
埼玉	件数	-	-	2,444	2,371	2,379	2,432	2,406	2,404	2,402	2,498	2,457	2,535
	(前年比)	-	-	16.71	11.26	8.78	8.57	6.18	3.35	0.84	3.27	1.28	3.34
	(前月比)	-	-	1.45	2.99	0.34	2.23	1.07	0.08	0.08	4.00	1.64	3.17
	平均㎡単価	-	-	15.53	15.27	15.18	15.14	14.98	15.09	14.93	14.88	14.74	14.68
	(前年比)	-	-	7.99	8.77	8.14	7.73	8.71	7.68	8.01	7.89	8.89	8.65
	(前月比)	-	-	1.01	1.71	0.61	0.22	1.09	0.79	1.09	0.38	0.88	0.45
	平均価格	-	-	2,245	2,199	2,176	2,170	2,157	2,172	2,144	2,128	2,113	2,101
	(前年比)	-	-	8.79	9.62	10.11	9.98	10.24	8.66	8.76	9.11	9.77	9.78
	(前月比)	-	-	1.30	2.06	1.02	0.31	0.60	0.72	1.29	0.74	0.70	0.58
	件数	-	-	4,308	4,322	4,316	4,245	4,244	4,158	4,194	4,236	4,240	4,236
	(前年比)	-	-	7.49	7.43	4.78	2.96	2.44	0.50	1.55	2.24	2.37	1.85
	(前月比)	-	-	0.25	0.32	0.14	1.65	0.02	2.03	0.87	1.00	0.09	0.09
平均㎡単価	-	-	10.91	10.86	10.78	10.57	10.57	10.35	10.28	10.13	10.13	10.13	
(前年比)	-	-	7.20	6.88	6.08	6.95	7.06	8.69	8.74	10.73	9.97	9.36	
(前月比)	-	-	1.20	0.44	0.76	1.90	0.01	2.09	0.64	1.53	0.06	0.00	
平均価格	-	-	1,645	1,634	1,621	1,593	1,594	1,565	1,557	1,528	1,528	1,531	
(前年比)	-	-	7.60	7.66	6.91	7.72	7.42	8.85	8.70	10.94	10.16	9.52	
(前月比)	-	-	1.37	0.65	0.79	1.77	0.11	1.85	0.52	1.84	0.04	0.21	
神奈川	件数	-	-	4,393	4,288	4,250	4,256	4,157	4,074	4,079	4,059	4,170	4,185
	(前年比)	-	-	10.85	6.01	5.75	2.14	2.85	7.20	5.86	7.96	4.45	6.61
	(前月比)	-	-	1.37	2.39	0.89	0.14	2.33	2.00	0.12	0.49	2.73	0.36
	平均㎡単価	-	-	20.99	20.87	20.64	20.73	20.60	20.67	20.02	20.08	19.93	19.79
	(前年比)	-	-	6.93	6.64	7.45	6.04	6.75	5.62	8.06	7.00	6.64	6.96
	(前月比)	-	-	0.37	0.58	1.06	0.40	0.60	0.33	3.13	0.27	0.69	0.79
	平均価格	-	-	2,937	2,930	2,891	2,895	2,880	2,898	2,820	2,826	2,808	2,786
	(前年比)	-	-	6.81	6.23	7.23	5.67	5.99	4.36	6.38	5.44	5.37	5.62
	(前月比)	-	-	0.11	0.24	1.33	0.16	0.55	0.64	2.68	0.23	0.52	0.72

首都圏戸建レポート

戸建首都圏概況

(1) 成約物件(全戸建系)

		2月	3月	4月	5月	6月	7月	8月	9月	10月	11月	12月	15/1月
首都圏	件数	1,022	1,159	1,059	996	1,000	1,030	725	1,040	1,028	1,005	864	829
	(前年比)	6.15	3.98	2.93	1.84	5.03	0.10	2.98	8.22	0.87	1.47	10.19	0.36
	(前月比)	22.84	13.41	8.63	5.95	0.40	3.00	29.61	43.45	1.15	2.24	14.03	4.05
	平均価格	3,525	3,530	3,423	3,594	3,421	3,493	3,390	3,479	3,572	3,431	3,397	3,445
東京都	(前年比)	2.66	4.20	9.01	3.01	6.93	1.41	4.80	2.02	0.57	0.02	1.16	1.95
	(前月比)	0.33	0.13	3.02	4.97	4.81	2.10	2.93	2.60	2.67	3.87	0.97	1.42
	件数	282	374	330	308	294	325	187	326	329	304	247	258
	(前年比)	18.26	3.89	2.08	11.19	6.67	10.17	19.05	17.69	1.79	5.19	7.49	14.16
埼玉県	(前月比)	24.78	32.62	11.76	6.67	4.55	10.54	42.46	74.33	0.92	7.60	18.75	4.45
	平均価格	4,309	4,246	4,254	4,417	4,166	4,256	4,150	4,412	4,545	4,287	4,353	4,289
	(前年比)	4.49	2.10	8.40	1.70	6.38	0.32	4.68	0.10	3.11	2.66	4.14	0.94
	(前月比)	0.49	1.46	0.20	3.83	5.67	2.15	2.48	6.31	3.02	5.67	1.52	1.46
千葉県	件数	169	192	195	176	166	175	141	191	189	173	164	145
	(前年比)	29.88	20.99	6.70	5.88	10.75	16.67	9.30	6.70	2.72	4.42	0.00	5.23
	(前月比)	10.46	13.61	1.56	9.74	5.68	5.42	19.43	35.46	1.05	8.47	5.20	11.59
	平均価格	2,628	2,551	2,506	2,634	2,520	2,453	2,592	2,505	2,701	2,578	2,532	2,320
神奈川県	(前年比)	2.06	7.08	5.38	8.07	8.55	9.14	5.33	6.34	7.44	0.86	0.06	12.64
	(前月比)	1.05	2.94	1.75	5.11	4.34	2.67	5.67	3.35	7.82	4.53	1.80	8.37
	件数	207	211	181	188	179	184	140	203	209	209	169	145
	(前年比)	6.70	6.57	10.84	4.44	9.14	10.24	13.82	3.05	2.45	5.00	19.14	18.99
神奈川県	(前月比)	15.64	1.93	14.22	3.87	4.79	2.79	23.91	45.00	2.96	0.00	19.14	14.20
	平均価格	2,614	2,603	2,568	2,642	2,393	2,782	2,485	2,537	2,607	2,572	2,575	2,592
	(前年比)	8.88	10.79	7.92	10.70	11.96	2.44	9.31	5.09	5.53	5.64	0.27	5.68
	(前月比)	4.88	0.44	1.35	2.89	9.41	16.26	10.68	2.08	2.78	1.34	0.12	0.67
神奈川県	件数	364	382	353	324	361	346	257	320	301	319	284	281
	(前年比)	17.80	5.91	3.22	2.99	1.69	8.46	16.29	3.90	4.14	3.33	11.80	2.55
	(前月比)	32.85	4.95	7.59	8.22	11.42	4.16	25.72	24.51	5.94	5.98	10.97	1.06
	平均価格	3,853	3,833	3,592	3,884	3,738	3,680	3,769	3,707	3,724	3,638	3,555	3,692
神奈川県	(前年比)	1.62	5.19	13.49	4.06	6.58	5.54	2.67	3.52	0.95	1.77	7.59	3.36
	(前月比)	0.87	0.52	6.29	8.14	3.78	1.55	2.43	1.65	0.45	2.04	2.30	3.85



(2) 新規登録物件(全戸建系)

		2月	3月	4月	5月	6月	7月	8月	9月	10月	11月	12月	15/1月
首都圏	件数	5,421	5,317	5,144	4,875	5,152	5,246	4,398	5,121	5,424	5,295	4,143	5,279
	(前年比)	8.44	1.94	7.03	5.30	3.97	2.73	5.17	9.75	8.72	8.86	9.24	3.42
	(前月比)	0.82	1.92	3.25	5.23	5.68	1.82	16.16	16.44	5.92	2.38	21.76	27.42
	平均価格	4,225	4,184	4,340	4,322	4,335	4,183	4,249	4,167	4,182	4,192	4,266	4,227
	(前年比)	5.73	5.86	5.36	4.02	0.34	4.55	1.10	0.65	4.40	2.83	0.55	1.28
	(前月比)	1.32	0.97	3.74	0.43	0.30	3.50	1.56	1.92	0.34	0.41	2.00	0.12
東京都	件数	1,637	1,645	1,650	1,629	1,667	1,631	1,349	1,589	1,791	1,693	1,352	1,654
	(前年比)	1.09	3.12	7.04	4.63	3.31	3.55	2.90	10.28	7.44	5.47	1.35	5.05
	(前月比)	6.03	0.49	0.30	1.27	2.33	2.16	17.29	17.79	12.71	5.47	20.14	22.34
	平均価格	5,467	5,438	5,620	5,555	5,712	5,442	5,550	5,427	5,401	5,619	5,629	5,706
	(前年比)	4.97	3.83	6.05	4.51	3.67	3.73	0.32	3.35	5.16	1.94	2.42	4.33
	(前月比)	0.05	0.52	3.35	1.17	2.83	4.73	1.99	2.21	0.49	4.45	0.69	3.30
埼玉県	件数	1,069	990	968	935	947	1,014	799	1,043	1,011	1,046	728	1,009
	(前年比)	14.33	2.65	1.26	0.11	1.28	8.80	1.11	2.05	3.16	2.05	11.97	0.50
	(前月比)	6.47	7.39	2.22	3.41	1.28	7.07	21.20	30.54	3.07	3.46	30.40	38.60
	平均価格	3,042	2,988	3,053	2,979	2,961	2,945	2,911	2,985	2,917	2,919	2,859	2,864
	(前年比)	0.16	2.92	1.26	6.24	4.46	4.38	7.33	3.22	5.40	7.56	8.09	4.75
	(前月比)	1.18	1.78	2.17	2.41	0.63	0.52	1.14	2.52	2.29	0.07	2.04	0.17
千葉県	件数	841	901	806	722	833	817	756	903	919	872	729	895
	(前年比)	6.19	16.56	4.28	6.48	10.81	12.06	0.13	1.53	2.23	4.70	2.02	9.28
	(前月比)	2.69	7.13	10.54	10.42	15.37	1.92	7.47	19.44	1.77	5.11	16.40	22.77
	平均価格	3,200	3,184	3,100	3,174	3,113	3,042	3,200	3,209	3,206	3,085	3,090	3,019
	(前年比)	6.26	3.43	6.23	2.22	2.87	7.92	1.38	2.28	0.93	3.75	5.70	4.46
	(前月比)	1.28	0.52	2.62	2.37	1.90	2.28	5.19	0.28	0.11	3.76	0.17	2.31
神奈川県	件数	1,874	1,781	1,720	1,589	1,705	1,784	1,494	1,586	1,703	1,684	1,334	1,721
	(前年比)	15.89	7.91	12.24	8.36	3.78	3.10	15.31	19.25	15.82	19.00	19.64	9.47
	(前月比)	1.42	4.96	3.43	7.62	7.30	4.63	16.26	6.16	7.38	1.12	20.78	29.01
	平均価格	4,275	4,196	4,418	4,370	4,349	4,260	4,320	4,228	4,177	4,120	4,295	4,232
	(前年比)	5.84	7.94	3.96	2.51	1.06	3.62	1.68	1.97	2.99	5.05	1.52	2.70
	(前月比)	1.71	1.85	5.29	1.10	0.48	2.05	1.41	2.13	1.21	1.35	4.26	1.46

(3) 在庫物件(全戸建系)

		2月末	3月末	4月末	5月末	6月末	7月末	8月末	9月末	10月末	11月末	12月末	15/1月末
首都圏	件数	21,137	20,467	19,673	19,279	19,319	19,174	19,115	19,019	18,864	18,905	18,586	18,994
	(前年比)	14.33	8.79	3.66	0.54	0.79	2.52	4.82	7.94	9.13	10.77	11.29	10.47
	(前月比)	0.37	3.17	3.88	2.00	0.21	0.75	0.31	0.50	0.81	0.22	1.69	2.20
	平均価格	4,395	4,365	4,388	4,416	4,427	4,405	4,407	4,387	4,413	4,386	4,391	4,353
	(前年比)	5.88	6.43	6.33	5.09	3.72	3.45	2.50	1.38	0.48	0.55	0.64	1.52
	(前月比)	0.58	0.69	0.53	0.65	0.25	0.50	0.06	0.45	0.58	0.12	0.80	0.04
東京都	件数	6,450	6,105	5,934	5,890	5,941	5,785	5,756	5,737	5,732	5,769	5,743	5,795
	(前年比)	13.34	5.46	0.82	2.76	3.46	8.00	7.70	9.82	11.64	11.87	10.84	11.68
	(前月比)	1.69	5.35	2.80	0.74	0.87	2.63	0.50	0.33	0.09	0.65	0.45	0.91
	平均価格	5,748	5,762	5,816	5,873	5,911	5,928	5,932	5,877	5,930	5,942	5,946	5,932
	(前年比)	4.67	4.14	4.21	2.91	1.31	0.21	0.28	2.00	3.22	4.13	3.71	3.21
	(前月比)	0.01	0.24	0.94	0.98	0.64	0.30	0.06	0.93	0.91	1.17	0.90	1.03
埼玉県	件数	3,972	3,901	3,752	3,678	3,672	3,676	3,603	3,680	3,606	3,668	3,523	3,655
	(前年比)	18.28	13.11	9.01	6.27	4.23	4.76	0.50	1.00	3.61	4.65	8.23	5.58
	(前月比)	2.61	1.79	3.82	1.97	0.16	0.11	1.99	2.14	2.01	1.72	3.95	3.75
	平均価格	3,114	3,087	3,101	3,089	3,075	3,039	3,036	3,035	3,014	2,979	2,943	2,938
	(前年比)	3.20	3.13	2.80	3.37	3.39	3.60	3.47	3.06	4.12	5.67	6.44	5.93
	(前月比)	0.28	0.88	0.47	0.40	0.46	1.17	0.10	0.03	0.70	1.02	1.19	0.19
千葉県	件数	3,637	3,659	3,557	3,484	3,470	3,422	3,518	3,530	3,547	3,566	3,536	3,606
	(前年比)	13.09	13.77	10.29	8.27	4.27	0.09	0.65	3.76	2.53	4.42	2.67	1.10
	(前月比)	0.25	0.60	2.79	2.05	0.40	1.38	2.81	0.34	0.48	0.54	0.84	1.98
	平均価格	3,296	3,288	3,258	3,269	3,253	3,209	3,235	3,255	3,279	3,259	3,228	3,176
	(前年比)	6.62	6.36	5.78	4.31	3.98	4.68	3.05	1.97	1.17	1.62	3.01	4.33
	(前月比)	0.70	0.25	0.92	0.33	0.47	1.35	0.79	0.63	0.75	0.12	0.58	1.22
神奈川県	件数	7,078	6,802	6,430	6,227	6,236	6,291	6,238	6,072	5,979	5,902	5,784	5,938
	(前年比)	13.76	6.95	0.06	3.31	3.57	2.53	6.70	12.17	13.25	16.45	17.82	16.80
	(前月比)	0.83	3.90	5.47	3.16	0.14	0.88	0.84	2.66	1.53	1.29	2.00	2.66
	平均価格	4,445	4,422	4,445	4,464	4,463	4,452	4,455	4,458	4,475	4,419	4,442	4,399
	(前年比)	7.36	8.33	7.94	5.82	4.40	3.60	2.98	1.97	0.34	1.13	0.78	1.53
	(前月比)	0.49	0.51	0.51	0.43	0.01	0.25	0.05	0.09	0.37	0.43	1.36	0.16

(1) 成約物件 (中古戸建系 < 戸建・テラスハウス >)

	2月	3月	4月	5月	6月	7月	8月	9月	10月	11月	12月	15/1月	
首都圏	件数	793	943	843	786	770	788	554	828	816	832	703	671
	(前年比)	4.11	1.36	3.44	3.01	4.94	2.48	1.65	10.25	0.12	2.72	7.74	3.55
	(前月比)	22.76	18.62	10.22	6.76	2.04	2.34	29.70	49.46	1.45	1.96	15.50	4.55
	平均価格	3,366	3,369	3,288	3,470	3,256	3,315	3,245	3,307	3,410	3,326	3,268	3,328
東京都	(前年比)	0.79	4.68	8.08	1.16	6.68	1.34	3.74	2.35	0.57	2.28	1.09	1.07
	(前月比)	0.40	0.40	2.36	5.51	6.17	1.81	2.12	1.91	3.11	2.36	1.75	1.84
	件数	202	296	257	242	222	245	143	245	262	246	191	203
	(前年比)	18.88	6.47	4.47	19.21	7.50	6.99	12.27	16.67	5.65	18.27	7.28	19.41
東京都	(前月比)	18.13	46.53	12.88	6.20	8.26	10.36	41.63	71.33	6.94	6.11	22.36	6.28
	平均価格	4,267	4,080	4,179	4,312	4,058	4,170	4,055	4,338	4,401	4,265	4,307	4,274
	(前年比)	2.21	2.12	6.03	5.44	5.88	2.26	1.38	0.31	2.97	6.58	6.00	0.91
	(前月比)	0.15	4.38	2.39	3.19	5.88	2.74	2.75	6.97	1.47	3.09	0.99	0.76
埼玉県	件数	151	169	162	145	137	154	126	170	146	150	145	124
	(前年比)	26.70	16.75	7.43	5.84	6.80	11.49	17.76	11.11	5.19	3.85	5.07	0.80
	(前月比)	20.80	11.92	3.57	9.38	5.52	12.41	18.18	34.92	14.12	2.74	3.33	14.48
	平均価格	2,516	2,443	2,314	2,468	2,338	2,304	2,509	2,389	2,459	2,464	2,452	2,130
埼玉県	(前年比)	4.39	6.27	6.47	9.08	8.10	6.65	4.81	3.16	5.35	2.52	3.06	16.34
	(前月比)	1.17	2.93	5.11	6.98	5.28	1.44	8.90	4.79	2.92	0.22	0.51	13.12
	件数	169	186	164	160	151	144	100	164	167	182	140	126
	(前年比)	10.46	7.51	9.39	9.59	6.21	11.66	1.96	0.61	0.00	2.15	13.04	14.86
千葉県	(前月比)	14.19	10.71	11.83	3.03	5.63	4.64	30.56	64.00	1.83	8.98	23.08	10.00
	平均価格	2,535	2,477	2,495	2,535	2,233	2,655	2,226	2,352	2,437	2,471	2,435	2,535
	(前年比)	6.18	12.41	6.14	9.38	11.81	2.06	15.05	7.71	6.90	5.71	2.18	2.89
	(前月比)	2.87	2.37	0.72	1.50	11.94	18.91	16.17	5.70	3.59	1.40	1.47	4.10
神奈川県	件数	271	292	260	239	260	245	185	249	241	254	227	218
	(前年比)	23.74	3.31	4.06	8.08	0.76	1.24	6.94	10.67	2.03	2.31	11.67	6.34
	(前月比)	34.16	6.57	10.34	8.08	8.79	5.77	24.49	34.59	3.21	5.39	10.63	3.96
	平均価格	3,686	3,752	3,513	3,852	3,650	3,484	3,671	3,548	3,582	3,537	3,428	3,586
神奈川県	(前年比)	0.26	5.71	14.57	2.03	5.31	7.33	2.81	5.21	2.81	2.06	9.04	2.64
	(前月比)	1.64	0.70	6.29	9.66	5.26	4.54	5.36	3.34	0.97	0.93	3.09	4.62

(2) 新規登録物件(中古戸建系<戸建・テラスハウス>)

	2月	3月	4月	5月	6月	7月	8月	9月	10月	11月	12月	15/1月	
首都圏	件数	3,356	3,415	3,183	2,916	3,130	2,997	2,743	3,195	3,377	3,279	2,543	3,168
	(前年比)	4.61	4.88	7.66	3.54	2.49	6.87	0.59	5.36	6.35	4.90	8.10	3.91
	(前月比)	1.21	2.71	7.20	8.36	7.34	4.25	8.48	16.48	5.70	2.90	22.45	24.58
	平均価格	4,252	4,210	4,370	4,404	4,424	4,217	4,296	4,222	4,285	4,216	4,404	4,259
	(前年比)	4.18	3.07	4.44	3.49	4.16	4.65	0.28	3.12	1.76	2.37	1.53	0.11
	(前月比)	0.76	1.06	3.60	1.22	0.45	4.68	1.87	1.71	1.50	1.36	4.82	2.04
東京都	件数	973	1,067	959	893	930	857	794	927	1,069	960	782	916
	(前年比)	0.41	11.49	7.43	8.69	0.11	12.73	4.89	3.94	1.66	2.34	2.89	4.38
	(前月比)	1.32	10.11	10.62	6.59	4.14	7.85	7.35	16.75	15.32	10.20	18.54	17.14
	平均価格	5,773	5,664	5,888	6,171	6,350	6,035	6,003	5,878	5,830	6,153	6,268	6,143
	(前年比)	3.83	2.95	8.28	3.46	7.30	1.63	0.67	7.34	4.88	3.66	5.97	4.13
	(前月比)	2.28	1.77	3.79	5.43	2.91	4.97	0.52	2.09	0.82	6.18	2.73	0.91
埼玉県	件数	677	677	629	606	615	647	509	683	671	691	462	624
	(前年比)	0.89	1.31	4.41	1.78	3.91	5.03	3.96	3.80	3.87	1.14	18.52	5.31
	(前月比)	2.27	1.35	8.44	2.42	1.49	5.20	21.33	34.18	1.76	2.98	33.14	35.06
	平均価格	2,878	2,808	2,832	2,777	2,739	2,758	2,688	2,800	2,746	2,705	2,643	2,654
	(前年比)	2.46	1.74	0.54	5.70	4.02	2.85	5.23	1.44	4.29	9.42	11.14	3.55
	(前月比)	4.36	2.29	0.73	1.97	1.37	0.67	2.54	4.19	1.92	1.50	2.30	0.43
千葉県	件数	613	601	558	507	556	550	506	601	572	580	476	571
	(前年比)	7.92	6.56	3.63	1.17	13.93	9.09	10.96	4.91	15.88	7.64	2.86	8.20
	(前月比)	1.45	0.83	5.42	10.27	9.66	1.08	8.00	18.77	4.83	1.40	17.93	19.96
	平均価格	3,127	3,033	2,956	3,056	2,939	2,881	3,016	3,091	3,094	2,864	2,939	2,856
	(前年比)	7.71	5.52	7.71	1.64	4.62	10.45	2.36	3.84	1.73	8.09	6.44	6.25
	(前月比)	2.45	2.73	2.27	3.84	3.84	1.96	4.67	2.49	0.11	7.44	2.60	2.81
神奈川県	件数	1,093	1,070	1,037	910	1,029	943	934	984	1,065	1,048	823	1,057
	(前年比)	9.30	2.00	11.67	0.55	3.42	7.09	5.08	7.95	6.66	7.91	13.37	0.09
	(前月比)	4.49	1.11	3.98	12.50	13.08	8.36	0.95	5.35	8.23	1.60	21.47	28.43
	平均価格	4,379	4,307	4,661	4,505	4,492	4,345	4,414	4,340	4,344	4,187	4,468	4,333
	(前年比)	4.98	6.87	1.61	0.25	3.50	2.27	0.98	0.01	0.66	4.93	0.85	2.44
	(前月比)	1.66	1.88	7.89	2.93	0.29	3.28	1.60	1.67	0.10	3.63	6.72	3.03

(3)在庫物件(中古戸建系<戸建・テラスハウス>)

	2月末	3月末	4月末	5月末	6月末	7月末	8月末	9月末	10月末	11月末	12月末	15/1月末	
首都圏	件数	13,175	12,976	12,443	12,169	12,099	11,920	11,984	12,029	12,102	12,139	11,826	12,079
	(前年比)	10.63	8.14	3.42	1.41	0.57	1.27	1.99	3.96	4.10	5.82	7.39	7.79
	(前月比)	1.17	1.79	4.48	2.10	0.58	1.48	0.54	0.38	0.61	0.31	2.58	2.14
	平均価格	4,533	4,495	4,521	4,579	4,580	4,567	4,563	4,545	4,619	4,572	4,597	4,529
	(前年比)	4.81	5.45	5.33	3.95	2.71	2.40	1.39	0.27	2.38	1.70	1.40	0.47
	(前月比)	0.59	0.62	0.67	1.05	0.02	0.27	0.09	0.38	1.63	0.07	1.55	0.22
東京都	件数	3,745	3,662	3,547	3,507	3,501	3,383	3,410	3,430	3,496	3,488	3,456	3,512
	(前年比)	10.80	8.25	4.88	1.21	0.57	4.11	2.18	3.30	3.56	5.78	4.79	6.52
	(前月比)	0.35	2.24	4.21	1.41	0.17	3.37	0.80	0.59	1.92	0.23	0.92	1.62
	平均価格	6,343	6,297	6,355	6,506	6,555	6,631	6,598	6,524	6,651	6,668	6,707	6,607
	(前年比)	2.70	3.04	4.07	2.53	1.49	0.56	0.32	2.84	5.67	6.88	5.92	3.70
	(前月比)	0.74	0.31	1.21	2.15	0.75	1.16	0.50	1.11	1.95	1.67	1.84	0.36
埼玉県	件数	2,675	2,677	2,524	2,446	2,431	2,433	2,369	2,415	2,425	2,465	2,338	2,390
	(前年比)	11.55	9.58	4.82	1.83	1.02	0.25	6.07	5.99	4.90	5.63	10.04	9.95
	(前月比)	0.94	1.14	5.08	2.43	0.61	0.08	2.63	1.94	0.41	1.65	5.15	2.22
	平均価格	2,960	2,933	2,946	2,923	2,894	2,870	2,865	2,863	2,854	2,807	2,764	2,767
	(前年比)	2.87	2.15	1.68	2.87	3.45	3.57	3.11	2.73	3.43	6.00	7.19	6.39
	(前月比)	0.24	1.10	0.52	0.89	1.00	0.82	0.18	0.07	0.29	1.46	1.51	0.10
千葉県	件数	2,416	2,407	2,332	2,276	2,256	2,252	2,333	2,338	2,326	2,315	2,258	2,319
	(前年比)	6.57	4.97	3.51	2.94	0.97	1.36	0.26	1.64	2.60	5.55	4.89	2.48
	(前月比)	1.09	0.66	3.00	1.98	0.88	0.18	3.60	0.21	0.51	0.47	2.46	2.70
	平均価格	3,238	3,230	3,180	3,206	3,158	3,112	3,134	3,173	3,226	3,173	3,141	3,082
	(前年比)	7.63	7.43	6.94	4.88	5.08	5.94	3.58	1.41	0.11	1.77	3.71	5.25
	(前月比)	0.60	0.40	1.45	0.63	1.50	1.48	0.72	1.25	1.67	0.89	0.42	1.23
神奈川県	件数	4,339	4,230	4,040	3,940	3,911	3,852	3,872	3,846	3,855	3,871	3,774	3,858
	(前年比)	12.29	9.02	1.30	0.46	1.06	0.44	0.51	4.61	4.98	6.13	9.41	10.49
	(前月比)	2.09	2.42	5.16	2.57	0.74	1.51	0.52	0.67	0.23	0.42	2.51	2.23
	平均価格	4,661	4,644	4,668	4,683	4,679	4,678	4,671	4,671	4,728	4,643	4,671	4,600
	(前年比)	7.27	8.78	7.53	5.29	3.53	2.81	2.41	1.19	1.61	0.12	0.22	1.34
	(前月比)	0.54	0.39	0.97	0.35	0.08	0.04	0.15	0.02	1.21	0.59	1.83	0.37

(1) 成約物件 (新築戸建系 < 戸建・テラスハウス >)

	2月	3月	4月	5月	6月	7月	8月	9月	10月	11月	12月	15/1月
首都圏	件数	229	216	216	210	230	242	171	212	212	173	158
	(前年比)	12.60	13.94	0.92	2.33	5.35	9.50	7.55	0.95	4.50	17.62	14.13
	(前月比)	23.12	4.85	1.82	2.78	9.52	5.22	29.34	23.98	0.00	18.40	1.86
	平均価格	4,078	4,233	3,953	4,054	3,972	4,071	3,862	4,150	4,194	3,935	3,945
	(前年比)	6.13	0.58	12.26	7.72	7.53	3.33	8.36	0.32	1.26	4.58	0.45
	(前月比)	0.06	5.16	6.44	2.73	2.03	2.49	5.13	7.46	1.06	6.20	0.71
東京都	件数	80	78	73	66	72	80	44	81	67	58	55
	(前年比)	16.67	4.88	19.78	10.81	4.00	21.21	35.29	20.90	22.99	28.40	1.79
	(前月比)	45.45	2.50	7.59	8.33	9.09	11.11	45.00	84.09	17.28	13.43	3.45
	平均価格	4,415	4,877	4,518	4,801	4,499	4,519	4,459	4,637	5,109	4,382	4,507
	(前年比)	9.82	0.69	12.71	4.71	8.05	6.09	9.64	1.43	6.66	5.24	1.42
	(前月比)	2.89	10.47	7.01	6.11	6.30	0.46	1.33	3.99	10.17	14.22	2.85
埼玉県	件数	18	23	33	31	29	21	15	21	43	23	21
	(前年比)	48.57	42.50	2.94	6.06	25.64	41.67	31.82	19.23	43.33	8.00	25.00
	(前月比)	35.71	27.78	37.50	11.43	6.45	27.59	28.57	40.00	104.76	46.51	10.53
	平均価格	3,563	3,343	3,450	3,410	3,380	3,541	3,284	3,443	3,522	3,323	3,441
	(前年比)	0.63	3.05	2.75	4.43	4.88	7.19	1.65	11.61	2.47	13.24	5.74
	(前月比)	13.26	6.16	3.40	0.15	0.89	4.77	7.24	4.84	2.29	5.66	5.39
千葉県	件数	38	25	17	28	28	40	40	39	42	27	19
	(前年比)	7.32	0.00	22.73	17.65	22.22	4.76	90.48	14.71	13.51	20.59	38.71
	(前月比)	22.58	35.90	32.00	75.00	0.00	42.86	0.00	2.50	7.69	35.71	7.41
	平均価格	2,967	3,536	3,266	3,249	3,258	3,240	3,133	3,311	3,285	3,255	3,254
	(前年比)	15.06	0.01	15.35	10.92	8.26	4.66	5.68	1.38	3.50	1.42	1.98
	(前月比)	12.99	20.04	7.65	1.06	0.27	0.54	3.30	5.70	0.81	0.90	0.03
神奈川県	件数	93	90	93	85	101	101	72	71	60	65	63
	(前年比)	3.33	13.46	30.99	14.86	8.60	31.17	50.00	14.46	11.76	7.14	12.31
	(前月比)	29.17	0.00	1.09	8.60	18.82	0.00	28.71	1.39	15.49	8.33	12.31
	平均価格	4,341	4,095	3,814	3,975	3,965	4,155	4,023	4,264	4,292	4,034	4,061
	(前年比)	2.58	3.11	11.43	10.88	10.18	3.90	0.31	3.72	6.60	0.33	2.32
	(前月比)	0.51	3.39	6.98	4.23	0.26	4.80	3.18	6.01	0.65	6.01	0.68

(2) 新規登録物件(新築戸建系<戸建・テラスハウス>)

	2月	3月	4月	5月	6月	7月	8月	9月	10月	11月	12月	15/1月	
首都圏	件数	2,065	1,902	1,961	1,959	2,022	2,249	1,655	1,926	2,047	2,016	1,600	2,111
	(前年比)	15.30	12.19	5.99	7.81	6.17	3.40	13.40	16.19	12.37	14.65	11.01	2.67
	(前月比)	3.95	9.26	3.92	0.15	3.22	11.23	26.41	16.37	6.28	1.51	20.63	31.94
	平均価格	4,182	4,138	4,292	4,200	4,197	4,139	4,171	4,076	4,010	4,152	4,047	4,179
	(前年比)	8.34	9.98	6.84	4.93	5.24	4.27	2.53	6.12	8.69	3.59	4.00	3.02
	(前月比)	2.24	0.96	4.12	2.87	0.06	1.39	0.77	2.28	1.62	3.53	2.51	3.24
東京都	件数	664	578	691	736	737	774	555	662	722	733	570	738
	(前年比)	3.21	22.00	6.50	0.82	7.30	9.17	0.18	17.87	14.86	9.28	0.70	5.87
	(前月比)	12.17	13.47	20.80	6.05	0.14	5.02	28.29	19.28	9.06	1.52	22.24	29.47
	平均価格	5,017	5,021	5,249	4,807	4,906	4,785	4,901	4,796	4,766	4,920	4,751	5,165
	(前年比)	7.06	7.36	2.23	4.74	2.51	4.01	0.83	3.75	7.25	1.53	3.82	4.46
	(前月比)	2.44	0.20	5.02	9.30	2.06	2.48	2.44	2.15	0.63	3.24	3.43	8.70
埼玉県	件数	392	313	339	329	332	367	290	360	340	355	266	385
	(前年比)	48.48	5.44	13.76	3.79	12.54	16.14	4.32	15.38	1.73	8.90	2.31	11.59
	(前月比)	14.62	21.95	11.88	5.19	0.91	10.54	20.98	24.14	5.56	4.41	25.07	44.74
	平均価格	3,326	3,378	3,462	3,352	3,371	3,276	3,304	3,335	3,253	3,334	3,234	3,204
	(前年比)	8.08	9.62	4.65	7.68	7.15	7.76	11.30	8.30	7.45	5.36	5.10	8.30
	(前月比)	4.67	1.66	2.19	2.74	0.56	2.83	0.88	0.93	2.48	2.50	2.99	0.95
千葉県	件数	228	300	248	215	277	267	250	302	347	292	253	324
	(前年比)	1.79	43.54	5.70	16.99	3.82	17.59	16.39	5.96	33.46	1.74	0.39	64.47
	(前月比)	15.74	27.66	20.26	10.79	28.84	3.61	6.37	20.80	14.90	15.85	13.36	28.06
	平均価格	3,399	3,486	3,425	3,452	3,464	3,375	3,574	3,445	3,390	3,524	3,376	3,307
	(前年比)	2.34	1.29	3.08	1.98	0.58	2.64	2.76	1.44	2.15	3.65	4.63	6.03
	(前月比)	2.94	2.17	1.73	0.51	0.35	2.58	5.91	3.61	1.61	3.97	4.21	2.06
神奈川県	件数	781	711	683	679	676	841	560	602	638	636	511	664
	(前年比)	26.58	19.66	13.10	17.09	13.00	1.82	28.21	32.74	27.66	32.41	28.03	21.23
	(前月比)	8.65	10.23	2.57	0.15	0.44	24.41	33.41	7.50	5.98	0.31	19.65	29.94
	平均価格	4,131	4,030	4,051	4,189	4,131	4,164	4,163	4,044	3,896	4,010	4,018	4,073
	(前年比)	6.77	10.04	12.34	5.76	7.51	5.10	3.49	5.50	9.22	5.88	3.62	3.84
	(前月比)	2.21	2.17	1.10	2.72	1.37	0.80	0.04	2.85	3.65	2.92	0.18	1.39

(3)在庫物件(新築戸建系<戸建・テラスハウス>)

	2月末	3月末	4月末	5月末	6月末	7月末	8月末	9月末	10月末	11月末	12月末	15/1月末	
首都圏	件数	7,962	7,491	7,230	7,110	7,220	7,254	7,131	6,990	6,762	6,766	6,760	6,915
	(前年比)	21.04	9.92	4.06	0.92	1.15	4.51	9.24	14.07	16.92	18.47	17.38	14.80
	(前月比)	2.82	5.48	2.84	1.84	1.55	0.47	1.70	1.98	3.26	0.06	0.09	2.29
	平均価格	4,167	4,138	4,158	4,138	4,172	4,138	4,146	4,116	4,044	4,052	4,032	4,046
	(前年比)	7.44	8.18	8.12	7.25	5.55	5.44	4.79	4.71	6.25	5.28	4.96	3.91
	(前月比)	0.78	1.03	0.35	0.09	0.82	0.80	0.19	0.74	1.75	0.21	0.49	0.33
東京都	件数	2,705	2,443	2,387	2,383	2,440	2,402	2,346	2,307	2,236	2,281	2,287	2,283
	(前年比)	17.05	1.54	4.67	8.06	8.72	12.97	14.69	18.05	21.87	19.80	18.64	18.58
	(前月比)	4.38	9.65	0.62	0.25	2.39	1.56	2.33	1.66	3.08	2.01	0.26	0.17
	平均価格	4,924	4,959	5,014	4,941	4,986	4,939	4,964	4,913	4,803	4,832	4,795	4,893
	(前年比)	7.33	6.97	5.82	5.21	2.67	3.29	2.24	2.26	4.88	3.62	3.31	0.38
	(前月比)	0.51	0.02	1.02	0.94	0.92	0.95	0.51	1.01	2.25	0.62	0.77	2.04
埼玉県	件数	1,297	1,224	1,228	1,232	1,241	1,243	1,234	1,265	1,181	1,203	1,185	1,265
	(前年比)	35.10	21.67	18.76	16.34	16.31	14.88	12.28	10.19	0.84	2.59	4.44	3.94
	(前月比)	6.22	3.16	1.13	1.04	0.73	0.16	0.72	2.51	6.64	1.86	1.50	6.75
	平均価格	3,431	3,423	3,420	3,419	3,430	3,370	3,365	3,364	3,341	3,331	3,297	3,260
	(前年比)	5.75	6.11	6.12	5.61	5.00	5.02	5.96	5.25	5.73	5.39	5.72	6.50
	(前月比)	1.70	0.27	0.01	0.32	0.33	1.75	0.15	0.02	0.68	0.28	1.05	1.11
千葉県	件数	1,221	1,252	1,225	1,208	1,214	1,170	1,185	1,192	1,221	1,251	1,278	1,287
	(前年比)	28.66	35.64	26.03	19.96	15.62	2.99	2.39	7.67	2.40	2.27	1.51	1.50
	(前月比)	2.79	3.13	2.39	2.19	0.50	3.62	1.28	0.59	2.43	2.46	2.16	0.70
	平均価格	3,412	3,400	3,408	3,387	3,430	3,398	3,433	3,415	3,381	3,419	3,382	3,345
	(前年比)	4.92	4.66	4.11	3.65	2.55	2.52	1.96	2.64	3.07	1.51	2.06	2.89
	(前月比)	0.74	0.08	0.02	0.20	1.29	0.95	1.04	0.51	1.01	1.12	1.07	1.11
神奈川県	件数	2,739	2,572	2,390	2,287	2,325	2,439	2,366	2,226	2,124	2,031	2,010	2,080
	(前年比)	16.16	3.71	1.97	9.17	7.52	6.87	15.32	22.74	25.08	30.92	30.01	26.42
	(前月比)	5.13	6.23	5.98	4.15	1.66	4.90	2.99	5.92	4.58	4.38	1.03	3.48
	平均価格	4,103	4,059	4,068	4,086	4,101	4,097	4,101	4,091	4,016	3,992	4,011	4,027
	(前年比)	7.25	7.91	8.96	7.57	6.45	5.49	5.08	4.80	5.68	5.73	4.71	3.43
	(前月比)	1.00	1.09	0.45	0.42	0.36	0.09	0.10	0.25	1.83	0.60	0.47	0.40

首都圏戸建レポート<総取引>

戸建首都圏概況

(1)成約物件(全戸建系)<総取引>

		2月	3月	4月	5月	6月	7月	8月	9月	10月	11月	12月	15/1月
首都圏	件数	-	-	1,333	1,247	1,254	1,304	951	1,270	1,306	1,293	1,089	1,058
	(前年比)	-	-	1.83	3.49	2.49	1.44	7.34	3.67	0.91	1.82	8.87	1.03
	(前月比)	-	-	8.26	6.45	0.56	3.99	27.07	33.54	2.83	1.00	15.78	2.85
	平均価格	-	-	3,313	3,503	3,353	3,379	3,390	3,392	3,443	3,303	3,287	3,362
	(前年比)	-	-	9.77	1.76	5.36	2.41	2.04	0.69	0.82	1.50	2.24	1.22
	(前月比)	-	-	3.52	5.75	4.29	0.78	0.32	0.06	1.51	4.02	0.49	2.29
東京都	件数	-	-	410	395	370	410	266	394	408	386	309	343
	(前年比)	-	-	6.49	18.62	0.27	11.11	5.00	15.88	0.97	0.78	8.04	14.33
	(前月比)	-	-	9.69	3.66	6.33	10.81	35.12	48.12	3.55	5.39	19.95	11.00
	平均価格	-	-	4,189	4,400	4,199	4,241	4,257	4,371	4,443	4,229	4,317	4,258
	(前年比)	-	-	8.56	2.06	3.78	1.23	1.74	1.21	1.53	1.19	3.97	0.58
	(前月比)	-	-	1.87	5.04	4.56	0.96	0.38	2.69	1.64	4.81	2.06	1.37
埼玉県	件数	-	-	273	236	234	253	176	248	258	251	213	195
	(前年比)	-	-	1.11	8.88	8.59	11.23	6.02	1.20	5.49	0.40	4.48	9.30
	(前月比)	-	-	1.44	13.55	0.85	8.12	30.43	40.91	4.03	2.71	15.14	8.45
	平均価格	-	-	2,413	2,499	2,449	2,372	2,555	2,456	2,544	2,442	2,398	2,254
	(前年比)	-	-	13.19	10.46	10.11	11.65	6.09	5.28	5.37	2.85	3.05	11.22
	(前月比)	-	-	0.55	3.54	1.99	3.16	7.73	3.88	3.57	4.00	1.82	5.99
千葉県	件数	-	-	243	236	228	246	188	259	265	277	228	193
	(前年比)	-	-	6.18	2.16	10.59	10.55	10.59	2.78	3.92	1.42	11.97	13.84
	(前月比)	-	-	7.95	2.88	3.39	7.89	23.58	37.77	2.32	4.53	17.69	15.35
	平均価格	-	-	2,387	2,472	2,285	2,522	2,299	2,349	2,485	2,392	2,316	2,445
	(前年比)	-	-	6.59	9.31	10.56	5.18	5.48	6.48	5.18	6.96	4.98	3.83
	(前月比)	-	-	2.91	3.55	7.56	10.37	8.86	2.20	5.76	3.73	3.18	5.56
神奈川県	件数	-	-	407	380	422	395	321	369	375	379	339	327
	(前年比)	-	-	3.04	0.52	3.94	0.25	18.89	3.40	0.79	5.49	10.08	0.91
	(前月比)	-	-	11.14	6.63	11.05	6.40	18.73	14.95	1.63	1.07	10.55	3.54
	平均価格	-	-	3,586	3,836	3,689	3,664	3,769	3,708	3,652	3,594	3,559	3,625
	(前年比)	-	-	13.10	2.90	6.21	6.19	3.00	1.09	0.68	1.21	6.81	4.55
	(前月比)	-	-	5.07	6.96	3.82	0.69	2.85	1.62	1.50	1.37	0.98	1.84

(2) 新規登録物件(全戸建系) < 総取引 >

		2月	3月	4月	5月	6月	7月	8月	9月	10月	11月	12月	15/1月
首都圏	件数	-	-	7,100	6,717	7,062	7,118	6,017	7,037	7,429	7,268	5,727	7,232
	(前年比)	-	-	6.66	5.47	5.14	4.42	5.91	10.78	9.93	9.66	8.59	2.80
	(前月比)	-	-	3.44	5.39	5.14	0.79	15.47	16.95	5.57	2.17	21.20	26.28
	平均価格	-	-	4,198	4,181	4,142	4,052	4,061	4,037	4,025	4,061	4,159	4,074
	(前年比)	-	-	3.91	2.71	1.33	3.24	2.16	0.52	5.03	3.41	0.10	1.45
	(前月比)	-	-	3.94	0.41	0.92	2.18	0.22	0.60	0.29	1.12	2.83	0.78
東京都	件数	-	-	2,295	2,223	2,226	2,202	1,814	2,183	2,376	2,365	1,904	2,313
	(前年比)	-	-	2.92	1.59	4.26	3.38	0.82	11.19	8.62	5.29	0.10	4.46
	(前月比)	-	-	3.52	3.14	0.13	1.08	17.62	20.34	8.84	0.46	19.49	21.48
	平均価格	-	-	5,569	5,548	5,591	5,454	5,392	5,402	5,372	5,583	5,665	5,543
	(前年比)	-	-	4.06	2.75	0.71	1.34	1.30	4.02	5.41	0.04	4.88	2.49
	(前月比)	-	-	1.81	0.38	0.77	2.44	1.14	0.19	0.56	4.45	2.42	0.55
埼玉県	件数	-	-	1,422	1,353	1,384	1,457	1,192	1,493	1,498	1,493	1,074	1,463
	(前年比)	-	-	2.60	3.08	2.60	1.11	2.30	4.60	6.20	0.13	8.44	0.48
	(前月比)	-	-	4.37	4.85	2.29	5.27	18.19	25.25	0.33	0.33	28.06	36.22
	平均価格	-	-	2,889	2,872	2,838	2,795	2,776	2,854	2,785	2,804	2,750	2,808
	(前年比)	-	-	3.02	5.09	4.00	5.06	7.53	3.83	5.11	7.80	6.21	1.18
	(前月比)	-	-	1.67	0.60	1.16	1.54	0.66	2.80	2.42	0.70	1.93	2.10
千葉県	件数	-	-	1,212	1,130	1,244	1,225	1,118	1,282	1,341	1,265	1,049	1,269
	(前年比)	-	-	5.83	6.07	11.27	8.03	1.50	4.40	5.16	8.93	4.64	5.93
	(前月比)	-	-	9.21	6.77	10.09	1.53	8.73	14.67	4.60	5.67	17.08	20.97
	平均価格	-	-	2,827	2,818	2,808	2,795	2,943	2,926	2,897	2,768	2,824	2,775
	(前年比)	-	-	5.68	5.43	4.86	6.07	2.90	0.77	1.76	2.27	6.40	2.74
	(前月比)	-	-	0.49	0.33	0.34	0.48	5.31	0.58	0.99	4.46	2.04	1.37
神奈川県	件数	-	-	2,171	2,011	2,208	2,234	1,893	2,079	2,214	2,145	1,700	2,187
	(前年比)	-	-	13.02	10.54	3.87	6.72	14.38	17.60	16.04	19.48	18.50	7.53
	(前月比)	-	-	6.18	7.37	9.80	1.18	15.26	9.83	6.49	3.12	20.75	28.65
	平均価格	-	-	4,370	4,316	4,251	4,179	4,254	4,136	4,100	4,020	4,185	4,122
	(前年比)	-	-	3.50	1.40	2.43	3.57	2.44	2.45	4.58	6.03	2.74	3.57
	(前月比)	-	-	5.88	1.24	1.50	1.68	1.80	2.78	0.87	1.96	4.10	1.51

(3)在庫物件(全戸建系) < 総取引 >

		2月末	3月末	4月末	5月末	6月末	7月末	8月末	9月末	10月末	11月末	12月末	15/1月末
首都圏	件数	-	-	29,294	28,686	28,514	28,259	28,155	28,053	27,933	27,977	27,539	28,071
	(前年比)	-	-	3.55	0.02	1.79	3.68	5.68	8.34	9.57	10.74	11.18	10.16
	(前月比)	-	-	3.44	2.08	0.60	0.89	0.37	0.36	0.43	0.16	1.57	1.93
	平均価格	-	-	4,204	4,223	4,218	4,197	4,186	4,160	4,172	4,164	4,169	4,126
	(前年比)	-	-	5.39	4.14	3.64	3.35	3.02	2.30	1.90	2.03	1.99	2.70
	(前月比)	-	-	0.64	0.46	0.12	0.50	0.26	0.62	0.29	0.44	0.71	0.25
東京都	件数	-	-	8,502	8,418	8,360	8,136	8,055	8,055	7,997	8,114	8,121	8,236
	(前年比)	-	-	3.03	0.36	2.71	6.95	7.95	10.36	12.82	12.62	11.74	11.79
	(前月比)	-	-	2.34	0.99	0.69	2.68	1.00	0.00	0.72	1.46	0.09	1.42
	平均価格	-	-	5,801	5,836	5,846	5,859	5,842	5,775	5,836	5,860	5,845	5,786
	(前年比)	-	-	3.66	2.54	1.98	1.02	1.00	0.47	1.72	2.30	2.02	1.03
	(前月比)	-	-	1.04	0.61	0.16	0.23	0.29	1.15	1.06	1.38	0.59	0.30
埼玉県	件数	-	-	6,080	5,945	5,905	5,871	5,840	5,917	5,891	5,927	5,721	5,889
	(前年比)	-	-	7.33	3.81	0.89	0.63	3.71	5.36	6.13	6.38	8.81	6.46
	(前月比)	-	-	3.74	2.22	0.67	0.58	0.53	1.32	0.44	0.61	3.48	2.94
	平均価格	-	-	2,940	2,935	2,926	2,897	2,891	2,891	2,865	2,850	2,826	2,828
	(前年比)	-	-	4.43	3.98	3.52	3.60	3.43	3.06	4.20	5.23	5.35	4.29
	(前月比)	-	-	0.43	0.17	0.30	1.00	0.21	0.02	0.90	0.42	0.80	0.07
千葉県	件数	-	-	5,955	5,880	5,832	5,793	5,880	5,872	5,903	5,901	5,817	5,903
	(前年比)	-	-	3.64	1.64	0.02	2.13	2.75	4.52	3.91	5.20	4.56	3.51
	(前月比)	-	-	2.74	1.26	0.82	0.67	1.50	0.14	0.53	0.03	1.42	1.48
	平均価格	-	-	2,946	2,956	2,932	2,910	2,926	2,935	2,944	2,931	2,911	2,858
	(前年比)	-	-	4.60	3.22	3.96	4.21	3.28	2.65	1.96	2.26	3.55	4.55
	(前月比)	-	-	0.63	0.37	0.82	0.75	0.55	0.30	0.32	0.16	0.19	1.30
神奈川県	件数	-	-	8,757	8,443	8,417	8,459	8,380	8,209	8,142	8,035	7,880	8,043
	(前年比)	-	-	1.51	3.19	3.86	3.52	6.76	10.93	12.43	15.42	16.48	15.30
	(前月比)	-	-	4.73	3.59	0.31	0.50	0.93	2.04	0.82	1.31	1.93	2.07
	平均価格	-	-	4,387	4,404	4,400	4,382	4,382	4,367	4,375	4,324	4,344	4,308
	(前年比)	-	-	7.35	5.37	4.42	3.71	3.38	2.99	2.06	2.87	2.49	2.85
	(前月比)	-	-	0.55	0.40	0.10	0.39	0.02	0.32	0.17	0.62	1.01	0.31

(1)成約物件(中古戸建系<戸建・テラスハウス>)<総取引>

	2月	3月	4月	5月	6月	7月	8月	9月	10月	11月	12月	15/1月	
首都圏	件数	-	-	1,027	952	926	966	692	998	1,006	1,041	867	800
	(前年比)	-	-	0.10	4.39	4.93	2.03	4.53	8.71	0.50	3.58	5.97	0.13
	(前月比)	-	-	9.60	7.30	2.73	4.32	28.36	44.22	0.80	3.48	16.71	7.73
	平均価格	-	-	3,160	3,337	3,140	3,151	3,199	3,205	3,238	3,160	3,136	3,204
	(前年比)	-	-	8.91	1.15	5.88	2.74	0.41	0.19	0.56	1.31	1.91	0.49
	(前月比)	-	-	1.44	5.60	5.89	0.33	1.53	0.21	1.03	2.33	0.77	2.19
東京都	件数	-	-	302	293	256	282	174	285	303	301	226	229
	(前年比)	-	-	10.22	25.75	5.88	4.44	9.38	18.26	4.84	16.22	8.87	10.63
	(前月比)	-	-	8.76	2.98	12.63	10.16	38.30	63.79	6.32	0.66	24.92	1.33
	平均価格	-	-	4,127	4,329	4,043	4,183	4,278	4,326	4,268	4,197	4,294	4,308
	(前年比)	-	-	5.63	9.45	4.82	4.80	5.84	2.48	1.04	6.24	7.12	4.66
	(前月比)	-	-	2.65	4.89	6.61	3.46	2.28	1.12	1.33	1.67	2.31	0.34
埼玉県	件数	-	-	217	194	189	214	156	221	204	212	184	161
	(前年比)	-	-	0.00	5.37	3.08	3.17	20.00	7.28	8.11	1.92	0.54	10.06
	(前月比)	-	-	8.44	10.60	2.58	13.23	27.10	41.67	7.69	3.92	13.21	12.50
	平均価格	-	-	2,229	2,323	2,277	2,177	2,473	2,356	2,301	2,287	2,311	2,033
	(前年比)	-	-	14.44	10.41	7.47	10.23	4.02	0.34	2.93	0.71	0.48	16.17
	(前月比)	-	-	3.34	4.19	1.96	4.39	13.58	4.72	2.33	0.64	1.05	12.03
千葉県	件数	-	-	208	204	193	197	144	216	214	239	194	165
	(前年比)	-	-	9.57	8.51	8.10	7.51	1.37	3.85	1.42	0.00	2.51	10.81
	(前月比)	-	-	10.34	1.92	5.39	2.07	26.90	50.00	0.93	11.68	18.83	14.95
	平均価格	-	-	2,281	2,350	2,125	2,343	2,022	2,159	2,310	2,268	2,166	2,342
	(前年比)	-	-	5.40	7.03	9.87	6.84	11.87	7.43	6.47	6.99	2.47	0.81
	(前月比)	-	-	2.03	3.03	9.58	10.30	13.70	6.78	6.98	1.81	4.50	8.12
神奈川県	件数	-	-	300	261	288	273	218	276	285	289	263	245
	(前年比)	-	-	2.28	8.74	3.03	3.19	12.37	4.94	2.15	3.34	9.31	7.46
	(前月比)	-	-	10.71	13.00	10.34	5.21	20.15	26.61	3.26	1.40	9.00	6.84
	平均価格	-	-	3,469	3,748	3,585	3,430	3,634	3,547	3,511	3,458	3,433	3,523
	(前年比)	-	-	14.64	0.76	4.88	7.40	3.63	1.89	1.66	2.13	8.32	2.61
	(前月比)	-	-	4.83	8.07	4.36	4.34	5.95	2.40	1.01	1.22	0.72	2.62

(2) 新規登録物件(中古戸建系<戸建・テラスハウス>)<総取引>

		2月	3月	4月	5月	6月	7月	8月	9月	10月	11月	12月	15/1月
首都圏	件数	-	-	4,421	4,116	4,370	4,196	3,790	4,460	4,696	4,600	3,500	4,338
	(前年比)	-	-	6.08	2.53	1.97	4.81	1.20	4.37	6.86	3.99	7.87	3.73
	(前月比)	-	-	6.91	6.90	6.17	3.98	9.68	17.68	5.29	2.04	23.91	23.94
	平均価格	-	-	4,146	4,175	4,130	3,981	4,022	3,994	4,016	4,017	4,230	4,037
	(前年比)	-	-	3.06	1.39	2.00	3.35	1.48	2.03	3.59	2.14	3.07	0.43
	(前月比)	-	-	4.48	0.71	1.09	3.60	1.04	0.71	0.56	0.35	6.02	2.60
東京都	件数	-	-	1,291	1,206	1,237	1,155	1,035	1,241	1,379	1,295	1,035	1,224
	(前年比)	-	-	4.72	3.60	0.64	7.75	4.33	2.97	5.16	0.99	0.58	6.42
	(前月比)	-	-	5.97	6.58	2.57	6.63	10.39	19.90	11.12	6.09	20.08	18.26
	平均価格	-	-	5,841	6,128	6,145	5,997	5,809	5,792	5,767	6,193	6,457	5,996
	(前年比)	-	-	4.95	1.13	4.33	0.58	1.77	6.36	4.73	3.71	11.58	4.23
	(前月比)	-	-	2.61	4.93	0.27	2.41	3.14	0.29	0.43	8.25	5.87	2.92
埼玉県	件数	-	-	936	912	936	976	797	1,013	1,023	1,043	703	916
	(前年比)	-	-	5.26	2.77	2.90	3.17	1.85	4.70	7.17	2.36	15.91	7.01
	(前月比)	-	-	10.34	2.56	2.63	4.27	18.34	27.10	0.99	1.96	32.60	30.30
	平均価格	-	-	2,643	2,678	2,608	2,577	2,545	2,650	2,573	2,589	2,512	2,581
	(前年比)	-	-	2.54	2.62	3.07	4.41	6.09	2.16	5.13	9.58	9.26	0.16
	(前月比)	-	-	0.50	1.33	2.62	1.19	1.25	4.16	2.93	0.62	2.95	2.74
千葉県	件数	-	-	863	829	883	860	787	912	907	904	738	859
	(前年比)	-	-	5.37	0.00	11.52	5.91	7.81	3.80	10.64	8.59	1.99	4.45
	(前月比)	-	-	9.54	3.94	6.51	2.60	8.49	15.88	0.55	0.33	18.36	16.40
	平均価格	-	-	2,615	2,618	2,603	2,571	2,725	2,732	2,691	2,504	2,620	2,555
	(前年比)	-	-	7.51	5.23	5.27	7.35	5.34	0.93	4.67	5.31	6.52	5.12
	(前月比)	-	-	0.88	0.11	0.57	1.24	5.97	0.28	1.50	6.96	4.62	1.90
神奈川県	件数	-	-	1,331	1,169	1,314	1,205	1,171	1,294	1,387	1,358	1,024	1,339
	(前年比)	-	-	8.33	2.99	5.04	7.02	3.30	5.82	5.71	7.93	13.29	1.90
	(前月比)	-	-	3.41	12.17	12.40	8.30	2.82	10.50	7.19	2.09	24.59	30.76
	平均価格	-	-	4,551	4,432	4,342	4,193	4,322	4,210	4,207	4,046	4,320	4,192
	(前年比)	-	-	0.96	1.63	0.98	3.07	1.92	1.05	2.54	5.62	2.14	1.97
	(前月比)	-	-	9.29	2.61	2.04	3.44	3.08	2.58	0.08	3.83	6.79	2.98

(3)在庫物件(中古戸建系<戸建・テラスハウス>)<総取引>

		2月末	3月末	4月末	5月末	6月末	7月末	8月末	9月末	10月末	11月末	12月末	15/1月末
首都圏	件数	-	-	18,862	18,429	18,310	18,073	18,120	18,196	18,300	18,353	17,889	18,197
	(前年比)	-	-	2.92	0.43	0.46	1.62	2.43	4.05	4.66	5.71	7.36	7.12
	(前月比)	-	-	3.80	2.30	0.65	1.29	0.26	0.42	0.57	0.29	2.53	1.72
	平均価格	-	-	4,248	4,284	4,281	4,265	4,245	4,216	4,263	4,247	4,270	4,203
	(前年比)	-	-	4.40	2.97	2.49	2.18	2.06	1.09	0.31	0.12	0.02	1.47
	(前月比)	-	-	0.85	0.84	0.06	0.39	0.46	0.69	1.12	0.58	1.42	0.43
東京都	件数	-	-	5,110	5,013	4,963	4,814	4,812	4,825	4,845	4,839	4,805	4,890
	(前年比)	-	-	5.82	2.64	0.67	3.37	3.22	4.76	6.45	7.44	6.88	7.79
	(前月比)	-	-	2.76	1.90	1.00	3.00	0.04	0.27	0.41	0.12	0.70	1.77
	平均価格	-	-	6,281	6,387	6,421	6,476	6,423	6,335	6,472	6,550	6,574	6,427
	(前年比)	-	-	3.11	1.93	1.46	0.04	0.83	1.10	4.00	5.39	5.26	2.80
	(前月比)	-	-	1.28	1.69	0.53	0.86	0.83	1.37	2.17	2.66	1.66	0.30
埼玉県	件数	-	-	4,155	4,049	4,015	3,998	3,965	4,011	4,060	4,119	3,929	3,990
	(前年比)	-	-	4.45	0.90	1.88	2.54	5.57	6.63	5.89	5.38	9.70	8.25
	(前月比)	-	-	4.66	2.55	0.84	0.42	0.83	1.16	1.22	1.45	4.61	1.55
	平均価格	-	-	2,756	2,753	2,740	2,716	2,707	2,707	2,689	2,670	2,649	2,653
	(前年比)	-	-	4.15	3.57	3.22	3.44	2.92	2.53	3.50	5.17	5.57	3.96
	(前月比)	-	-	0.49	0.10	0.47	0.89	0.33	0.01	0.66	0.52	0.76	0.18
千葉県	件数	-	-	4,127	4,062	4,027	4,023	4,097	4,118	4,112	4,083	3,995	4,071
	(前年比)	-	-	0.48	1.53	2.00	2.28	0.73	1.62	2.61	4.20	4.33	3.28
	(前月比)	-	-	3.03	1.57	0.86	0.10	1.84	0.51	0.15	0.71	2.16	1.90
	平均価格	-	-	2,800	2,812	2,784	2,767	2,781	2,796	2,815	2,777	2,754	2,697
	(前年比)	-	-	5.44	3.49	4.34	4.11	2.83	1.89	1.47	2.87	4.57	5.75
	(前月比)	-	-	1.26	0.41	0.97	0.62	0.52	0.54	0.68	0.57	0.16	1.42
神奈川県	件数	-	-	5,470	5,305	5,305	5,238	5,246	5,242	5,283	5,312	5,160	5,246
	(前年比)	-	-	1.81	0.45	0.80	1.33	0.53	3.23	3.58	5.51	8.23	8.46
	(前月比)	-	-	4.69	3.02	0.00	1.26	0.15	0.08	0.78	0.55	2.86	1.67
	平均価格	-	-	4,575	4,592	4,583	4,565	4,554	4,537	4,575	4,502	4,533	4,479
	(前年比)	-	-	6.94	4.90	3.87	3.28	3.07	2.65	0.79	2.04	1.94	2.67
	(前月比)	-	-	1.05	0.37	0.20	0.39	0.24	0.38	0.85	0.80	1.49	0.42

(1)成約物件(新築戸建系<戸建・テラスハウス>)<総取引>

		2月	3月	4月	5月	6月	7月	8月	9月	10月	11月	12月	15/1月
首都圏	件数	-	-	306	295	328	338	259	272	300	252	222	258
	(前年比)	-	-	8.90	0.68	5.13	0.30	15.63	11.40	5.36	19.23	18.68	4.44
	(前月比)	-	-	3.47	3.59	11.19	3.05	23.37	5.02	10.29	16.00	11.90	16.22
	平均価格	-	-	3,826	4,041	3,954	4,033	3,901	4,077	4,131	3,892	3,876	3,851
	(前年比)	-	-	13.32	8.12	5.61	2.05	7.01	0.37	0.50	5.20	1.12	4.68
	(前月比)	-	-	9.97	5.61	2.16	1.99	3.27	4.52	1.31	5.78	0.42	0.64
東京都	件数	-	-	108	102	114	128	92	109	105	85	83	114
	(前年比)	-	-	2.70	2.00	17.53	29.29	4.55	10.10	14.63	31.45	5.68	22.58
	(前月比)	-	-	12.20	5.56	11.76	12.28	28.13	18.48	3.67	19.05	2.35	37.35
	平均価格	-	-	4,362	4,605	4,551	4,368	4,217	4,490	4,947	4,343	4,378	4,155
	(前年比)	-	-	14.36	10.43	3.01	7.63	15.08	1.46	0.65	6.75	3.88	7.50
	(前月比)	-	-	11.63	5.58	1.18	4.02	3.47	6.48	10.18	12.20	0.80	5.09
埼玉県	件数	-	-	56	42	45	39	20	27	54	39	29	34
	(前年比)	-	-	5.66	22.22	26.23	39.06	44.44	40.00	5.88	11.36	23.68	5.56
	(前月比)	-	-	40.00	25.00	7.14	13.33	48.72	35.00	100.00	27.78	25.64	17.24
	平均価格	-	-	3,126	3,312	3,171	3,439	3,197	3,272	3,459	3,287	2,949	3,302
	(前年比)	-	-	10.53	6.51	11.11	3.92	1.41	11.84	8.43	10.28	11.09	6.31
	(前月比)	-	-	0.43	5.93	4.25	8.46	7.05	2.36	5.71	4.99	10.27	11.96
千葉県	件数	-	-	35	32	35	49	44	43	51	38	34	28
	(前年比)	-	-	20.69	25.58	22.22	20.97	83.33	2.27	15.91	9.52	43.33	28.21
	(前月比)	-	-	9.38	8.57	9.38	40.00	10.20	2.27	18.60	25.49	10.53	17.65
	平均価格	-	-	3,020	3,251	3,170	3,240	3,203	3,303	3,217	3,170	3,170	3,050
	(前年比)	-	-	18.43	9.48	8.83	2.66	1.94	1.68	3.73	4.60	0.49	10.33
	(前月比)	-	-	11.34	7.64	2.47	2.19	1.14	3.13	2.60	1.46	0.00	3.80
神奈川県	件数	-	-	107	119	134	122	103	93	90	90	76	82
	(前年比)	-	-	21.59	23.96	22.94	8.93	35.53	21.85	9.09	11.76	12.64	19.61
	(前月比)	-	-	12.30	11.21	12.61	8.96	15.57	9.71	3.23	0.00	15.56	7.89
	平均価格	-	-	3,916	4,028	3,913	4,189	4,054	4,185	4,100	4,033	3,996	3,929
	(前年比)	-	-	9.90	9.84	10.69	5.13	0.16	3.50	3.04	2.18	1.77	6.48
	(前月比)	-	-	5.50	2.85	2.84	7.04	3.22	3.24	2.05	1.63	0.92	1.68

(2) 新規登録物件(新築戸建系<戸建・テラスハウス>) <総取引>

		2月	3月	4月	5月	6月	7月	8月	9月	10月	11月	12月	15/1月
首都圏	件数	-	-	2,679	2,601	2,692	2,922	2,227	2,577	2,733	2,668	2,227	2,894
	(前年比)	-	-	7.62	9.78	9.88	3.85	15.96	20.04	14.75	18.01	9.69	1.36
	(前月比)	-	-	2.88	2.91	3.50	8.54	23.79	15.72	6.05	2.38	16.53	29.95
	平均価格	-	-	4,283	4,189	4,163	4,154	4,126	4,111	4,039	4,137	4,046	4,131
	(前年比)	-	-	5.20	4.56	5.83	3.10	2.83	3.61	7.18	4.92	4.40	4.18
	(前月比)	-	-	2.77	2.19	0.63	0.22	0.66	0.38	1.74	2.42	2.20	2.09
東京都	件数	-	-	1,004	1,017	989	1,047	779	942	997	1,070	869	1,089
	(前年比)	-	-	0.50	0.89	8.43	1.95	6.93	20.10	13.00	10.01	0.91	2.16
	(前月比)	-	-	18.96	1.29	2.75	5.86	25.60	20.92	5.84	7.32	18.79	25.32
	平均価格	-	-	5,220	4,860	4,898	4,856	4,838	4,890	4,826	4,845	4,723	5,034
	(前年比)	-	-	2.39	4.56	5.10	2.88	1.86	0.62	7.29	6.12	4.61	0.60
	(前月比)	-	-	2.16	6.90	0.79	0.86	0.36	1.06	1.31	0.40	2.52	6.59
埼玉県	件数	-	-	486	441	448	481	395	480	475	450	371	547
	(前年比)	-	-	2.97	3.71	1.97	2.83	3.19	4.38	4.04	5.46	10.09	16.14
	(前月比)	-	-	9.71	9.26	1.59	7.37	17.88	21.52	1.04	5.26	17.56	47.44
	平均価格	-	-	3,364	3,273	3,321	3,237	3,244	3,284	3,242	3,305	3,201	3,188
	(前年比)	-	-	4.96	8.86	5.64	5.29	9.52	6.60	5.53	3.50	4.11	5.61
	(前月比)	-	-	2.57	2.70	1.46	2.52	0.20	1.24	1.26	1.92	3.13	0.41
千葉県	件数	-	-	349	301	361	365	331	370	434	361	311	410
	(前年比)	-	-	6.93	19.52	10.64	12.68	18.27	5.85	8.77	9.75	10.37	37.12
	(前月比)	-	-	8.40	13.75	19.93	1.11	9.32	11.78	17.30	16.82	13.85	31.83
	平均価格	-	-	3,351	3,368	3,310	3,322	3,463	3,404	3,327	3,429	3,310	3,236
	(前年比)	-	-	1.73	2.69	4.19	2.70	3.25	0.77	1.76	4.01	5.00	2.99
	(前月比)	-	-	0.10	0.50	1.73	0.38	4.23	1.69	2.25	3.05	3.47	2.23
神奈川県	件数	-	-	840	842	894	1,029	722	785	827	787	676	848
	(前年比)	-	-	19.54	19.27	14.53	6.37	27.80	31.68	29.07	33.81	25.30	19.31
	(前月比)	-	-	10.26	0.24	6.18	15.10	29.83	8.73	5.35	4.84	14.10	25.44
	平均価格	-	-	4,083	4,154	4,117	4,164	4,145	4,014	3,922	3,976	3,979	4,011
	(前年比)	-	-	10.40	5.50	6.95	4.16	3.74	4.92	8.21	6.83	4.26	6.11
	(前月比)	-	-	0.25	1.74	0.89	1.14	0.44	3.16	2.30	1.37	0.08	0.80

(3) 在庫物件(新築戸建系<戸建・テラスハウス>)<総取引>

		2月末	3月末	4月末	5月末	6月末	7月末	8月末	9月末	10月末	11月末	12月末	15/1月末
首都圏	件数	-	-	10,430	10,255	10,204	10,186	10,035	9,857	9,633	9,624	9,650	9,874
	(前年比)	-	-	4.72	0.70	4.08	7.12	11.01	15.30	17.62	18.96	17.47	15.27
	(前月比)	-	-	2.77	1.68	0.50	0.18	1.48	1.77	2.27	0.09	0.27	2.32
	平均価格	-	-	4,125	4,114	4,105	4,077	4,079	4,057	3,999	4,004	3,980	3,985
	(前年比)	-	-	7.18	6.27	5.76	5.48	4.84	4.57	6.06	5.70	5.77	5.08
	(前月比)	-	-	0.26	0.24	0.23	0.68	0.06	0.55	1.42	0.15	0.57	0.14
東京都	件数	-	-	3,392	3,405	3,397	3,322	3,243	3,230	3,152	3,275	3,316	3,346
	(前年比)	-	-	0.91	4.46	7.26	11.70	14.18	17.60	21.08	19.30	17.94	17.06
	(前月比)	-	-	1.71	0.38	0.23	2.21	2.38	0.40	2.41	3.90	1.25	0.90
	平均価格	-	-	5,079	5,026	5,005	4,965	4,980	4,938	4,858	4,841	4,788	4,850
	(前年比)	-	-	5.44	4.64	4.11	4.14	3.19	2.75	4.87	5.12	5.55	3.73
	(前月比)	-	-	0.74	1.05	0.40	0.81	0.30	0.84	1.62	0.35	1.10	1.31
埼玉県	件数	-	-	1,925	1,896	1,890	1,873	1,875	1,906	1,831	1,808	1,792	1,899
	(前年比)	-	-	14.11	10.62	7.33	3.71	0.48	2.56	6.68	8.59	6.81	2.47
	(前月比)	-	-	1.69	1.51	0.32	0.90	0.11	1.65	3.93	1.26	0.88	5.97
	平均価格	-	-	3,337	3,323	3,321	3,283	3,279	3,280	3,256	3,260	3,216	3,196
	(前年比)	-	-	6.00	5.80	5.15	4.63	5.08	4.48	5.34	4.93	5.30	5.58
	(前月比)	-	-	0.04	0.44	0.06	1.15	0.10	0.01	0.72	0.10	1.34	0.62
千葉県	件数	-	-	1,826	1,816	1,805	1,770	1,783	1,754	1,791	1,818	1,822	1,832
	(前年比)	-	-	14.41	9.60	4.82	1.67	6.99	10.60	6.67	7.29	4.96	3.93
	(前月比)	-	-	2.09	0.55	0.61	1.94	0.73	1.63	2.11	1.51	0.22	0.55
	平均価格	-	-	3,275	3,281	3,262	3,235	3,258	3,259	3,240	3,277	3,254	3,217
	(前年比)	-	-	4.16	3.72	3.86	4.47	3.49	3.14	2.51	0.78	1.54	2.19
	(前月比)	-	-	0.52	0.18	0.57	0.82	0.71	0.04	0.60	1.37	0.51	0.92
神奈川県	件数	-	-	3,287	3,138	3,112	3,221	3,134	2,967	2,859	2,723	2,720	2,797
	(前年比)	-	-	1.01	7.49	10.88	10.50	15.62	21.90	25.14	29.78	28.65	25.71
	(前月比)	-	-	4.81	4.53	0.83	3.50	2.70	5.33	3.64	4.76	0.11	2.83
	平均価格	-	-	4,073	4,087	4,088	4,086	4,093	4,068	4,005	3,977	3,986	3,986
	(前年比)	-	-	8.17	6.70	6.16	5.19	4.88	4.88	5.99	6.28	5.27	4.59
	(前月比)	-	-	0.39	0.34	0.02	0.04	0.18	0.61	1.56	0.69	0.21	0.02