



= 東日本レインズ =

財団法人 東日本不動産流通機構

月例速報

平成14年12月

マーケットウォッチ

主な動向

【マンション】

首都圏マンション成約件数は、全体で2,063件、前年比 1.01%と2ヶ月続けての減少となった。
成約㎡単価では、30.63万円（前年比+0.07%、前月比+1.16%）と前年比・前月比ともに2ヶ月続けての上昇となった。
また、成約平均価格は、1,955万円（前年比 0.19%、前月比+0.33%）と前月比で2ヶ月続けて上昇したものの前年比では下げに転じた。
成約平均面積については、3ヶ月振りに64㎡を割っている。（次ページ以降参照）

【土地】

首都圏土地（面積100～200㎡）成約件数は、350件（前年比+15.13%）と8ヵ月続けての増加となった。
成約㎡単価では、20.24万円（前年比 12.12%、前月比 7.15%）と前年比・前月比ともに再び下げに転じた。
また、成約平均価格は、2,923万円（前年比 9.76%、前月比 5.29%）と㎡単価同様、前年比・前月比ともに下げに転じ、5ヶ月振りに3千万円を割っている。（28ページ以降参照）

【戸建】

首都圏戸建成約件数は、1,005件（前年比 1.47%）と2ヶ月続けての減少となった。
成約平均価格は、3,431万円（前年比 0.02%、前月比 3.87%）と再び前年比・前月比ともに下げに転じた。（35ページ以降参照）

目次

・首都圏マンションレポート	
マンションレポート1(首都圏概況)	P 2
マンションレポート2(地域別推移)	P10
マンションレポート3(地域別推移) <専有面積40～80㎡>	P20
・首都圏土地レポート<面積100～200㎡>	
土地レポート(首都圏概況)	P28
土地レポート(首都圏概況) <総取引>	P32
・首都圏戸建レポート	
戸建レポート(首都圏概況)	P35
戸建レポート(首都圏概況) <総取引>	P44

(集計方法について)

- 1) 集計対象は、媒介契約物件のほか会員の売主及び代理物件を含む。(事業用物件は除いた)
- 2) 集計は、各月とも月初から月末までに当機構に登録等があったもの。
 - (1) 成約物件 = 当月に成約報告のあったものの集計
 - (2) 新規登録物件 = 当月に新たに登録のあったものの集計
 - (3) 在庫物件 = 当月末の残存物件の集計
- 3) 土地・戸建に関する<総取引>表記について。(H14.4より集計開始)
<総取引> = 都市計画上の域外・未線引区域、土地所有権以外、商業地を集計対象に加えた。

首都圏マンションレポート

マンションレポート1

1. マンション首都圏概況

(1) 成約物件

	12月	14/1月	2月	3月	4月	5月	6月	7月	8月	9月	10月	11月	
首都圏	件数	1,940	1,907	2,342	2,608	2,366	2,083	2,062	2,039	1,670	2,197	2,255	2,063
	(前年比)	6.37	3.49	7.65	2.18	3.41	1.12	8.88	4.50	7.46	4.67	0.18	1.01
	(前月比)	6.91	1.70	22.81	11.36	9.28	11.96	1.01	1.12	18.10	31.56	2.64	8.51
	平均㎡単価	31.04	29.95	30.78	30.30	30.68	30.75	30.78	31.23	30.87	30.20	30.33	30.63
	(前年比)	2.82	4.50	2.85	3.20	0.29	0.48	0.18	0.68	0.31	1.39	1.02	0.07
	(前月比)	1.42	3.53	2.76	1.55	1.27	0.22	0.10	1.45	1.16	2.17	0.42	1.16
	平均価格	1,984	1,925	1,985	1,949	1,976	1,961	1,971	2,001	1,955	1,947	1,953	1,955
	(前年比)	1.62	3.13	1.29	2.01	1.96	0.88	0.38	0.59	1.05	1.05	1.88	0.19
	(前月比)	1.28	2.99	3.10	1.79	1.39	0.75	0.49	1.50	2.29	0.41	0.31	0.33
	平均専有面積	63.92	64.27	64.48	64.33	64.40	63.78	64.03	64.06	63.32	64.46	64.39	63.84
	(前年比)	1.23	1.43	1.61	1.22	1.67	0.41	0.57	1.28	1.37	0.34	0.85	0.26
	(前月比)	0.14	0.56	0.33	0.24	0.12	0.97	0.38	0.05	1.15	1.80	0.11	0.82
東京都	件数	788	729	954	972	925	838	859	840	673	865	850	805
	(前年比)	13.31	7.60	8.18	11.48	2.01	3.08	5.91	0.71	2.91	3.35	0.12	8.63
	(前月比)	10.56	7.49	30.86	1.89	4.84	9.41	2.51	2.21	19.88	28.53	1.73	5.29
	平均㎡単価	38.88	38.03	39.69	40.90	39.70	39.81	40.36	40.27	40.40	39.37	39.13	40.27
	(前年比)	2.89	4.54	1.26	4.11	2.48	0.09	1.44	1.53	2.17	0.62	0.08	5.10
	(前月比)	1.47	2.19	4.38	3.05	2.94	0.29	1.38	0.23	0.33	2.57	0.60	2.92
	平均価格	2,314	2,228	2,371	2,432	2,420	2,395	2,409	2,428	2,390	2,346	2,321	2,395
	(前年比)	1.43	3.37	0.77	6.08	6.97	0.82	2.83	1.72	5.21	1.20	0.30	4.21
	(前月比)	0.69	3.72	6.40	2.56	0.48	1.03	0.57	0.80	1.58	1.83	1.08	3.21
	平均専有面積	59.53	58.60	59.73	59.45	60.96	60.16	59.67	60.29	59.15	59.59	59.31	59.48
	(前年比)	1.50	1.23	2.06	1.89	4.38	0.72	1.37	3.31	2.98	1.81	0.23	0.85
	(前月比)	0.77	1.57	1.94	0.47	2.54	1.32	0.80	1.04	1.90	0.75	0.48	0.28
埼玉県	件数	278	326	375	410	365	313	308	285	238	332	355	307
	(前年比)	9.45	12.03	7.45	5.40	7.67	10.57	10.20	10.94	15.53	11.78	0.28	5.86
	(前月比)	4.14	17.27	15.03	9.33	10.98	14.25	1.60	7.47	16.49	39.50	6.93	13.52
	平均㎡単価	23.24	22.79	22.63	22.75	22.35	21.59	21.74	22.83	21.77	22.70	22.50	22.69
	(前年比)	4.61	3.16	5.92	6.62	1.23	7.71	11.71	0.16	6.12	2.82	0.26	4.02
	(前月比)	1.69	1.94	0.67	0.49	1.76	3.38	0.70	5.00	4.64	4.27	0.87	0.82
	平均価格	1,555	1,551	1,507	1,528	1,470	1,447	1,393	1,493	1,414	1,521	1,499	1,498
	(前年比)	7.27	1.42	4.79	5.09	0.01	6.46	15.15	1.26	6.93	1.11	0.26	5.49
	(前月比)	1.93	0.25	2.81	1.39	3.83	1.53	3.74	7.20	5.28	7.51	1.41	0.07
	平均専有面積	66.91	68.06	66.59	67.18	65.76	67.02	64.07	65.41	64.97	66.99	66.62	66.04
	(前年比)	2.78	1.80	1.20	1.63	1.24	1.36	3.90	1.10	0.86	1.76	0.53	1.54
	(前月比)	0.24	1.72	2.16	0.89	2.11	1.91	4.41	2.09	0.67	3.11	0.54	0.88
千葉県	件数	280	285	321	412	336	283	307	287	254	345	356	290
	(前年比)	2.10	2.40	19.95	6.46	5.35	3.08	15.89	4.01	2.83	12.38	6.27	3.01
	(前月比)	6.35	1.79	12.63	28.35	18.45	15.77	8.48	6.51	11.50	35.83	3.19	18.54
	平均㎡単価	21.64	22.12	20.89	19.92	21.44	20.98	20.61	21.10	20.96	21.41	21.80	20.15
	(前年比)	2.74	1.09	5.35	10.65	2.47	1.52	0.48	2.78	1.48	2.87	4.27	5.18
	(前月比)	1.84	2.19	5.53	4.69	7.64	2.15	1.77	2.41	0.67	2.16	1.80	7.56
	平均価格	1,519	1,557	1,464	1,397	1,491	1,441	1,454	1,499	1,479	1,518	1,548	1,428
	(前年比)	2.86	0.13	7.37	12.59	3.74	6.54	0.88	1.75	2.88	3.63	3.21	4.20
	(前月比)	1.88	2.53	5.96	4.60	6.75	3.37	0.89	3.10	1.35	2.70	1.96	7.77
	平均専有面積	70.17	70.40	70.07	70.14	69.56	68.69	70.55	71.02	70.54	70.91	71.03	70.86
	(前年比)	0.12	0.97	2.13	2.17	1.30	5.10	1.36	1.06	1.39	0.74	1.02	1.04
	(前月比)	0.04	0.33	0.46	0.09	0.83	1.25	2.70	0.68	0.68	0.53	0.17	0.23
神奈川県	件数	594	567	692	814	740	649	588	627	505	655	694	661
	(前年比)	4.21	6.13	7.36	2.78	13.85	7.27	8.41	6.42	12.98	0.46	3.21	7.65
	(前月比)	3.26	4.55	22.05	17.63	9.09	12.30	9.40	6.63	19.46	29.70	5.95	4.76
	平均㎡単価	30.08	29.18	29.00	28.34	28.79	28.98	28.45	28.92	28.99	28.11	29.39	28.65
	(前年比)	0.80	2.95	4.24	4.55	1.56	1.79	2.49	2.28	1.99	2.45	2.48	0.27
	(前月比)	4.70	2.98	0.60	2.27	1.57	0.66	1.84	1.66	0.25	3.05	4.56	2.01
	平均価格	1,967	1,935	1,952	1,864	1,892	1,877	1,905	1,888	1,869	1,861	1,942	1,864
	(前年比)	3.53	2.14	0.66	4.20	1.70	1.57	1.36	1.69	2.01	0.89	4.99	0.72
	(前月比)	4.78	1.62	0.87	4.49	1.46	0.78	1.49	0.86	1.02	0.44	4.34	3.40
	平均専有面積	65.40	66.32	67.30	65.77	65.70	64.76	66.96	65.30	64.47	66.21	66.07	65.05
	(前年比)	2.71	0.84	3.74	0.36	0.15	0.22	3.95	0.60	0.02	1.60	2.44	0.45
	(前月比)	0.08	1.41	1.48	2.27	0.12	1.43	3.40	2.48	1.27	2.69	0.21	1.43

(2) 新規登録物件

		12月	14/1月	2月	3月	4月	5月	6月	7月	8月	9月	10月	11月
首都圏	件数	6,093	6,808	7,258	7,568	6,966	6,438	6,837	7,188	6,097	7,259	8,004	7,762
	(前年比)	0.31	4.37	1.72	6.17	4.59	1.71	3.61	1.17	5.56	1.31	5.55	9.12
	(前月比)	14.34	11.73	6.61	4.27	7.95	7.58	6.20	5.13	15.18	19.06	10.26	3.02
	平均㎡単価	36.52	36.66	36.90	36.42	37.44	36.95	36.95	36.87	37.26	36.37	37.71	38.03
	(前年比)	3.53	1.89	0.26	2.82	0.64	1.18	0.50	0.23	2.64	0.39	2.48	3.37
	(前月比)	0.75	0.39	0.65	1.30	2.80	1.32	0.01	0.20	1.06	2.38	3.67	0.86
	平均価格	2,275	2,316	2,314	2,269	2,371	2,315	2,326	2,307	2,308	2,282	2,394	2,405
	(前年比)	2.73	1.16	0.82	3.52	0.36	0.29	1.96	1.01	2.04	1.05	4.02	4.26
	(前月比)	1.37	1.79	0.10	1.95	4.52	2.35	0.47	0.82	0.03	1.13	4.93	0.45
	平均専有面積	62.31	63.18	62.71	62.29	63.34	62.67	62.96	62.57	61.93	62.73	63.50	63.24
	(前年比)	0.84	0.74	0.55	0.72	0.28	0.90	2.47	1.24	0.59	0.65	1.50	0.87
	(前月比)	0.62	1.40	0.75	0.66	1.67	1.05	0.46	0.62	1.02	1.29	1.22	0.41
東京都	件数	2,900	3,191	3,374	3,491	3,308	3,099	3,264	3,425	2,996	3,521	3,913	3,859
	(前年比)	1.43	3.04	1.96	6.17	5.54	1.21	1.66	0.29	9.74	4.33	11.13	16.16
	(前月比)	12.70	10.03	5.73	3.47	5.24	6.32	5.32	4.93	12.53	17.52	11.13	1.38
	平均㎡単価	45.89	46.04	47.04	46.24	48.10	47.51	47.09	46.81	47.20	46.38	48.19	48.34
	(前年比)	1.70	1.08	2.56	1.29	1.80	1.00	0.74	0.48	4.21	1.67	4.30	4.01
	(前月比)	1.26	0.33	2.18	1.71	4.02	1.23	0.89	0.59	0.84	1.75	3.92	0.31
	平均価格	2,671	2,740	2,793	2,708	2,912	2,822	2,814	2,784	2,763	2,740	2,910	2,933
	(前年比)	1.61	1.62	3.73	2.17	2.12	2.85	5.87	3.50	5.50	3.22	7.73	8.87
	(前月比)	0.87	2.57	1.94	3.05	7.55	3.11	0.26	1.07	0.76	0.85	6.22	0.79
	平均専有面積	58.21	59.51	59.37	58.56	60.55	59.39	59.77	59.48	58.54	59.08	60.39	60.68
	(前年比)	0.09	0.55	1.14	0.89	0.31	1.83	5.10	3.00	1.24	1.52	3.29	4.67
	(前月比)	0.40	2.24	0.24	1.36	3.39	1.91	0.64	0.48	1.58	0.91	2.22	0.48
埼玉県	件数	769	834	997	1,002	921	841	905	931	741	906	962	943
	(前年比)	1.99	11.28	0.40	9.51	1.43	1.33	1.42	1.38	2.35	0.66	1.58	1.07
	(前月比)	17.58	8.45	19.54	0.50	8.08	8.69	7.61	2.87	20.41	22.27	6.18	1.98
	平均㎡単価	25.15	25.17	25.26	24.76	24.79	25.01	25.50	25.57	24.72	25.02	25.22	25.74
	(前年比)	7.37	5.45	6.31	5.57	4.24	3.78	0.21	1.39	5.06	1.19	3.06	1.27
	(前月比)	1.06	0.07	0.34	1.96	0.13	0.90	1.96	0.24	3.32	1.23	0.77	2.09
	平均価格	1,663	1,652	1,648	1,600	1,653	1,623	1,657	1,678	1,615	1,650	1,656	1,706
	(前年比)	5.53	3.85	6.83	7.19	2.25	4.69	0.82	1.07	6.44	1.96	3.49	0.07
	(前月比)	2.56	0.69	0.26	2.91	3.32	1.81	2.13	1.22	3.71	2.12	0.36	3.04
	平均専有面積	66.13	65.63	65.24	64.61	66.67	64.88	64.99	65.62	65.35	65.93	65.66	66.27
	(前年比)	1.99	1.69	0.55	1.72	2.08	0.94	1.02	0.32	1.45	3.19	0.45	1.31
	(前月比)	1.51	0.76	0.59	0.97	3.19	2.68	0.17	0.97	0.40	0.88	0.41	0.93
千葉県	件数	678	710	749	783	712	658	723	760	641	818	872	780
	(前年比)	19.58	9.21	1.45	6.53	6.07	3.09	0.69	5.71	3.22	1.36	3.44	3.72
	(前月比)	9.84	4.72	5.49	4.54	9.07	7.58	9.88	5.12	15.66	27.61	6.60	10.55
	平均㎡単価	24.70	24.30	24.75	23.97	24.44	23.60	24.41	24.37	25.11	24.15	23.53	23.90
	(前年比)	2.65	2.71	0.71	4.56	3.20	5.87	2.10	2.79	2.31	2.19	3.44	4.88
	(前月比)	1.69	1.62	1.83	3.12	1.92	3.40	3.41	0.15	3.04	3.83	2.58	1.59
	平均価格	1,748	1,733	1,731	1,684	1,691	1,659	1,716	1,705	1,780	1,744	1,683	1,699
	(前年比)	4.02	0.70	1.54	5.02	5.73	6.15	1.77	4.54	2.36	0.96	1.94	4.09
	(前月比)	1.32	0.89	0.07	2.71	0.40	1.90	3.44	0.62	4.36	2.01	3.51	0.98
	平均専有面積	70.77	71.29	69.96	70.26	69.21	70.29	70.31	69.98	70.87	72.21	71.52	71.10
	(前年比)	1.40	2.07	0.83	0.48	2.61	0.29	0.34	1.80	0.05	3.22	1.55	0.84
	(前月比)	0.37	0.74	1.87	0.42	1.49	1.56	0.03	0.47	1.27	1.89	0.96	0.60
神奈川県	件数	1,746	2,073	2,138	2,292	2,025	1,840	1,945	2,072	1,719	2,014	2,257	2,180
	(前年比)	5.57	1.57	3.14	4.66	5.06	3.36	8.60	1.71	1.06	2.75	0.66	3.51
	(前月比)	17.09	18.73	3.14	7.20	11.65	9.14	5.71	6.53	17.04	17.16	12.07	3.41
	平均㎡単価	32.62	32.76	32.26	32.57	31.93	31.25	31.64	31.80	31.88	31.08	32.22	31.82
	(前年比)	3.39	3.09	2.68	4.01	2.94	4.76	5.68	3.48	2.17	3.28	3.00	3.34
	(前月比)	0.92	0.43	1.51	0.95	1.94	2.16	1.27	0.50	0.24	2.49	3.65	1.23
	平均価格	2,092	2,131	2,073	2,092	2,054	2,014	2,045	2,022	2,010	1,984	2,090	2,026
	(前年比)	2.06	1.09	1.76	4.16	2.51	3.91	4.44	2.80	4.61	5.59	2.55	5.90
	(前月比)	2.80	1.86	2.74	0.94	1.85	1.92	1.54	1.14	0.62	1.26	5.34	3.08
	平均専有面積	64.15	65.07	64.25	64.25	64.31	64.47	64.64	63.58	63.04	63.84	64.87	63.66
	(前年比)	1.38	2.06	0.94	0.16	0.45	0.90	1.31	0.71	2.49	2.39	0.46	2.65
	(前月比)	1.90	1.43	1.25	0.01	0.10	0.24	0.27	1.63	0.86	1.27	1.63	1.87

(3)在庫物件

	12月末	14/1月末	2月末	3月末	4月末	5月末	6月末	7月末	8月末	9月末	10月末	11月末	
首都圏	件数	24,707	24,805	24,572	23,800	22,950	22,467	22,315	22,639	22,769	22,998	23,419	24,042
	(前年比)	6.80	7.50	6.84	6.55	8.67	8.85	8.71	8.35	7.71	7.62	6.00	4.03
	(前月比)	1.38	0.40	0.94	3.14	3.57	2.10	0.68	1.45	0.57	1.01	1.83	2.66
	平均㎡単価	37.53	37.53	37.63	37.54	37.81	37.94	37.89	37.80	37.69	37.79	38.02	38.11
	(前年比)	2.92	2.30	1.27	1.59	1.15	0.97	0.74	0.57	0.24	0.75	1.19	1.37
	(前月比)	0.19	0.00	0.29	0.25	0.72	0.35	0.15	0.23	0.30	0.28	0.59	0.23
	平均価格	2,244	2,247	2,249	2,254	2,265	2,278	2,280	2,276	2,265	2,271	2,300	2,315
	(前年比)	2.40	1.79	0.97	1.18	1.11	0.78	0.26	0.16	0.33	1.67	2.53	3.03
	(前月比)	0.09	0.12	0.07	0.23	0.50	0.60	0.05	0.14	0.52	0.27	1.27	0.66
	平均専有面積	59.81	59.88	59.75	60.04	59.90	60.05	60.17	60.22	60.09	60.08	60.49	60.73
	(前年比)	0.53	0.51	0.30	0.42	0.04	0.19	0.48	0.73	0.57	0.91	1.32	1.64
	(前月比)	0.10	0.11	0.22	0.48	0.22	0.25	0.19	0.09	0.22	0.01	0.68	0.43
東京都	件数	11,295	11,431	11,267	11,015	10,757	10,527	10,467	10,616	10,670	10,943	11,210	11,627
	(前年比)	8.48	7.81	6.65	5.08	6.90	7.28	6.54	6.48	5.84	4.02	2.08	1.57
	(前月比)	1.33	1.20	1.43	2.24	2.34	2.14	0.57	1.42	0.51	2.56	2.44	3.72
	平均㎡単価	48.24	48.17	48.55	48.25	48.65	49.13	49.08	48.92	48.72	48.94	49.32	49.31
	(前年比)	0.59	0.38	0.86	0.18	0.30	0.97	1.15	1.05	1.30	2.15	2.89	2.12
	(前月比)	0.10	0.14	0.78	0.61	0.83	0.97	0.10	0.31	0.42	0.46	0.77	0.01
	平均価格	2,692	2,706	2,726	2,724	2,753	2,795	2,802	2,791	2,764	2,782	2,830	2,847
	(前年比)	0.10	0.48	1.52	0.53	0.84	1.60	2.45	2.49	2.47	4.64	5.99	5.93
	(前月比)	0.17	0.52	0.75	0.07	1.06	1.52	0.24	0.41	0.94	0.65	1.73	0.58
	平均専有面積	55.81	56.18	56.16	56.46	56.59	56.90	57.09	57.04	56.74	56.85	57.39	57.73
	(前年比)	0.69	0.87	0.66	0.72	0.54	0.63	1.29	1.43	1.16	2.44	3.01	3.73
	(前月比)	0.27	0.66	0.03	0.54	0.23	0.54	0.34	0.09	0.53	0.19	0.96	0.59
埼玉県	件数	3,184	3,125	3,149	3,035	2,894	2,842	2,869	2,936	2,914	2,930	2,904	2,972
	(前年比)	3.22	7.27	6.94	6.56	8.42	7.70	6.91	6.41	6.72	8.64	7.90	7.59
	(前月比)	1.00	1.85	0.77	3.62	4.65	1.80	0.95	2.34	0.75	0.55	0.89	2.34
	平均㎡単価	25.20	25.00	25.05	24.77	24.72	25.04	25.14	25.20	25.15	25.16	25.20	25.25
	(前年比)	6.64	7.05	6.87	6.48	5.98	4.16	2.45	2.01	1.82	1.02	1.43	0.26
	(前月比)	0.48	0.76	0.20	1.13	0.21	1.29	0.42	0.22	0.19	0.02	0.16	0.11
	平均価格	1,629	1,603	1,604	1,584	1,580	1,598	1,611	1,616	1,621	1,626	1,622	1,630
	(前年比)	5.02	5.82	5.91	6.17	5.82	4.21	2.30	1.43	1.29	0.25	1.21	0.30
	(前月比)	0.38	1.56	0.07	1.27	0.25	1.16	0.80	0.32	0.29	0.30	0.26	0.65
	平均専有面積	64.64	64.12	64.03	63.95	63.92	63.83	64.07	64.14	64.44	64.62	64.35	64.55
	(前年比)	1.74	1.32	1.03	0.33	0.17	0.05	0.15	0.59	0.54	1.29	0.23	0.04
	(前月比)	0.10	0.80	0.13	0.13	0.05	0.14	0.38	0.10	0.48	0.28	0.42	0.54
千葉県	件数	2,616	2,568	2,559	2,457	2,352	2,351	2,316	2,346	2,422	2,433	2,496	2,554
	(前年比)	5.22	9.32	8.35	9.03	9.82	7.08	6.42	7.93	4.91	5.66	4.66	2.82
	(前月比)	0.46	1.83	0.35	3.99	4.27	0.04	1.49	1.30	3.24	0.45	2.59	2.32
	平均㎡単価	25.25	24.82	24.79	24.67	24.63	24.42	24.55	24.55	24.84	24.30	23.94	23.91
	(前年比)	3.37	3.82	3.64	4.15	4.59	5.12	5.35	4.19	3.22	5.34	5.77	5.71
	(前月比)	0.44	1.67	0.14	0.49	0.16	0.86	0.53	0.01	1.18	2.17	1.48	0.13
	平均価格	1,740	1,708	1,696	1,693	1,684	1,672	1,688	1,692	1,722	1,688	1,672	1,670
	(前年比)	3.48	4.35	4.46	4.48	5.48	5.35	5.08	4.14	2.69	4.57	4.04	4.23
	(前月比)	0.24	1.83	0.72	0.19	0.51	0.69	0.91	0.26	1.74	1.93	0.96	0.11
	平均専有面積	68.93	68.82	68.42	68.62	68.38	68.49	68.75	68.94	69.32	69.49	69.85	69.87
	(前年比)	0.11	0.55	0.85	0.34	0.94	0.24	0.28	0.05	0.55	0.81	1.84	1.57
	(前月比)	0.20	0.16	0.58	0.30	0.35	0.17	0.38	0.27	0.55	0.24	0.53	0.02
神奈川県	件数	7,612	7,681	7,597	7,293	6,947	6,747	6,663	6,741	6,763	6,692	6,809	6,889
	(前年比)	6.22	6.50	6.54	7.86	11.00	12.21	13.34	12.05	11.79	13.18	11.53	11.24
	(前月比)	1.92	0.91	1.09	4.00	4.74	2.88	1.24	1.17	0.33	1.05	1.75	1.17
	平均㎡単価	33.19	33.06	33.01	33.00	32.91	32.59	32.36	32.36	32.37	32.16	32.15	32.10
	(前年比)	4.48	4.17	3.29	3.38	3.14	3.82	4.36	3.96	3.29	3.22	3.51	3.46
	(前月比)	0.20	0.39	0.14	0.03	0.28	0.96	0.72	0.01	0.03	0.63	0.05	0.13
	平均価格	2,011	2,006	1,993	2,010	1,991	1,970	1,952	1,958	1,948	1,929	1,945	1,951
	(前年比)	4.83	4.03	3.25	2.77	3.22	3.92	4.72	3.77	3.52	4.25	3.90	3.42
	(前月比)	0.43	0.27	0.62	0.87	0.99	1.05	0.88	0.26	0.47	0.99	0.85	0.27
	平均専有面積	60.59	60.67	60.37	60.92	60.48	60.43	60.34	60.50	60.20	59.98	60.52	60.76
	(前年比)	0.36	0.15	0.04	0.63	0.09	0.11	0.38	0.19	0.23	1.06	0.41	0.05
	(前月比)	0.22	0.12	0.49	0.90	0.71	0.09	0.16	0.27	0.50	0.37	0.90	0.41

2. マンション首都圏概況(専有面積40~80㎡)

(1)成約物件

		12月	14/1月	2月	3月	4月	5月	6月	7月	8月	9月	10月	11月
首都圏	件数	1,489	1,442	1,786	1,983	1,826	1,558	1,558	1,553	1,264	1,689	1,673	1,558
	(前年比)	5.40	5.44	6.59	4.39	2.87	0.51	10.61	3.48	6.94	5.43	0.48	4.24
	(前月比)	8.48	3.16	23.86	11.03	7.92	14.68	0.00	0.32	18.61	33.62	0.95	6.87
	平均㎡単価	30.04	29.55	29.62	29.23	29.79	29.55	29.77	30.23	29.97	29.65	29.75	29.74
	(前年比)	3.60	3.18	4.34	4.81	1.01	1.61	1.67	0.62	0.34	0.01	1.75	0.43
	(前月比)	0.58	1.62	0.22	1.30	1.91	0.82	0.73	1.55	0.84	1.09	0.35	0.19
	平均価格	1,866	1,836	1,858	1,831	1,862	1,849	1,857	1,883	1,862	1,857	1,866	1,859
	(前年比)	3.59	3.32	2.93	3.89	0.24	0.73	1.54	0.09	0.31	0.86	2.86	0.00
	(前月比)	0.36	1.58	1.15	1.46	1.71	0.71	0.46	1.37	1.07	0.29	0.47	0.09
東京都	件数	572	539	681	692	677	582	614	613	486	634	610	574
	(前年比)	15.38	8.80	8.84	14.57	5.05	1.02	8.49	2.17	5.19	2.76	2.87	11.83
	(前月比)	12.14	5.77	26.35	1.62	2.17	14.03	5.50	0.16	20.72	30.45	3.79	5.90
	平均㎡単価	37.91	37.69	38.35	39.05	38.35	38.38	39.06	38.65	38.90	38.26	38.27	38.99
	(前年比)	1.55	1.87	2.16	1.55	0.97	0.64	0.48	1.75	1.77	0.81	0.19	3.17
	(前月比)	0.31	0.58	1.74	1.82	1.79	0.07	1.79	1.06	0.66	1.66	0.02	1.90
	平均価格	2,247	2,233	2,301	2,332	2,305	2,312	2,374	2,310	2,332	2,287	2,324	2,358
	(前年比)	2.49	2.44	0.78	2.00	2.15	1.40	2.20	1.31	1.96	0.41	2.78	4.41
	(前月比)	0.52	0.59	3.01	1.36	1.15	0.29	2.70	2.69	0.93	1.93	1.62	1.47
埼玉県	件数	237	269	311	341	312	258	265	233	201	283	293	267
	(前年比)	4.05	11.62	7.24	4.92	8.33	13.42	11.37	16.79	16.18	13.20	3.30	6.37
	(前月比)	5.58	13.50	15.61	9.65	8.50	17.31	2.71	12.08	13.73	40.80	3.53	8.87
	平均㎡単価	23.26	22.28	22.43	22.81	22.46	21.38	21.42	22.68	22.22	23.00	22.20	22.27
	(前年比)	5.04	4.52	6.34	5.65	0.62	8.04	12.53	0.25	5.13	0.72	1.85	4.15
	(前月比)	0.14	4.22	0.67	1.69	1.57	4.78	0.15	5.89	2.01	3.51	3.47	0.30
	平均価格	1,502	1,433	1,444	1,458	1,441	1,371	1,348	1,434	1,403	1,468	1,412	1,414
	(前年比)	5.21	4.05	4.24	4.83	1.86	7.56	14.50	0.84	5.16	0.67	2.43	5.08
	(前月比)	0.87	4.63	0.83	0.97	1.22	4.87	1.63	6.35	2.13	4.60	3.82	0.12
千葉県	件数	212	211	253	316	264	221	231	218	195	258	255	219
	(前年比)	0.00	4.95	15.10	8.59	4.00	2.31	11.83	2.24	2.01	7.95	5.81	6.81
	(前月比)	9.79	0.47	19.91	24.90	16.46	16.29	4.52	5.63	10.55	32.31	1.16	14.12
	平均㎡単価	20.57	21.78	20.12	19.47	21.09	20.31	20.22	20.67	20.50	20.22	21.36	20.63
	(前年比)	4.47	0.31	8.25	11.16	2.82	2.77	1.87	1.80	1.26	1.16	5.90	3.45
	(前月比)	3.73	5.89	7.59	3.27	8.37	3.74	0.43	2.26	0.87	1.34	5.61	3.42
	平均価格	1,322	1,418	1,317	1,280	1,366	1,308	1,309	1,354	1,331	1,324	1,388	1,347
	(前年比)	6.23	0.02	8.71	10.89	3.77	5.51	2.72	0.78	0.52	1.10	5.96	2.88
	(前月比)	4.68	7.28	7.13	2.86	6.73	4.24	0.08	3.47	1.74	0.54	4.89	2.97
神奈川県	件数	468	423	541	634	573	497	448	489	382	514	515	498
	(前年比)	6.61	10.19	6.24	2.16	14.83	7.11	12.33	3.36	9.77	3.63	5.33	1.63
	(前月比)	4.49	9.62	27.90	17.19	9.62	13.26	9.86	9.15	21.88	34.55	0.19	3.30
	平均㎡単価	28.88	28.52	28.01	27.68	28.34	28.19	27.47	28.26	28.23	28.21	28.65	27.69
	(前年比)	0.64	2.03	4.50	4.51	1.57	1.81	2.42	2.46	2.46	2.06	2.53	0.53
	(前月比)	4.87	1.26	1.79	1.18	2.41	0.53	2.57	2.89	0.10	0.08	1.55	2.63
	平均価格	1,831	1,796	1,790	1,758	1,796	1,795	1,732	1,795	1,778	1,809	1,818	1,748
	(前年比)	0.66	2.68	2.50	3.66	1.09	0.24	2.19	1.73	2.12	4.35	3.63	0.21
	(前月比)	4.96	1.90	0.32	1.80	2.17	0.06	3.51	3.65	0.95	1.73	0.49	2.97

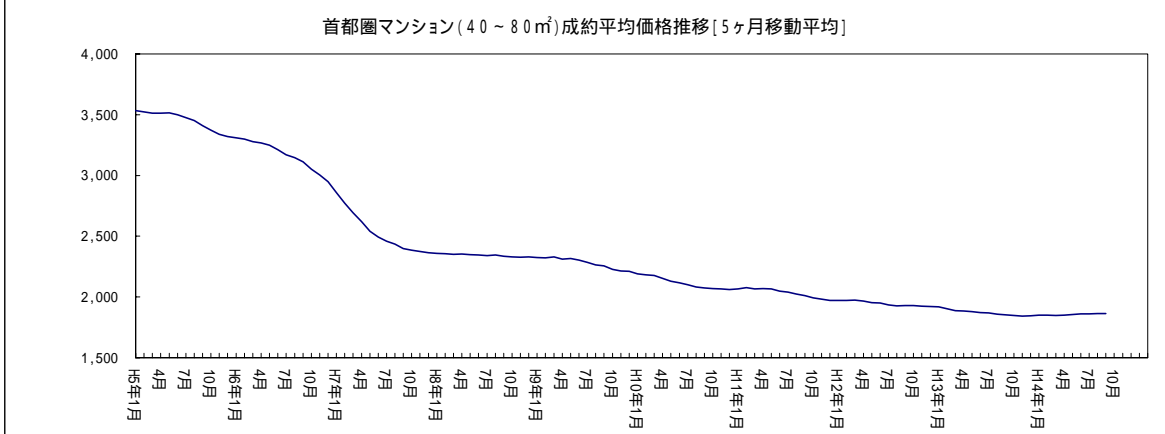
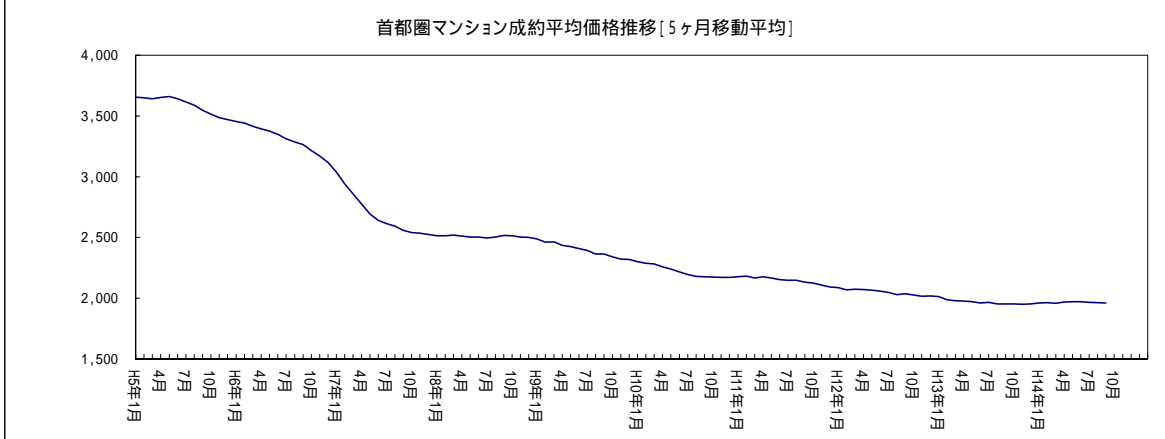
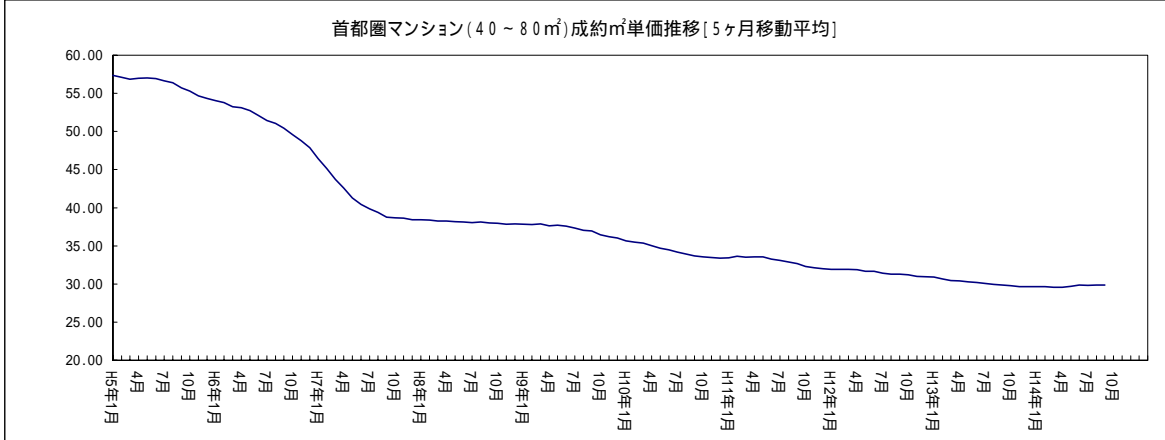
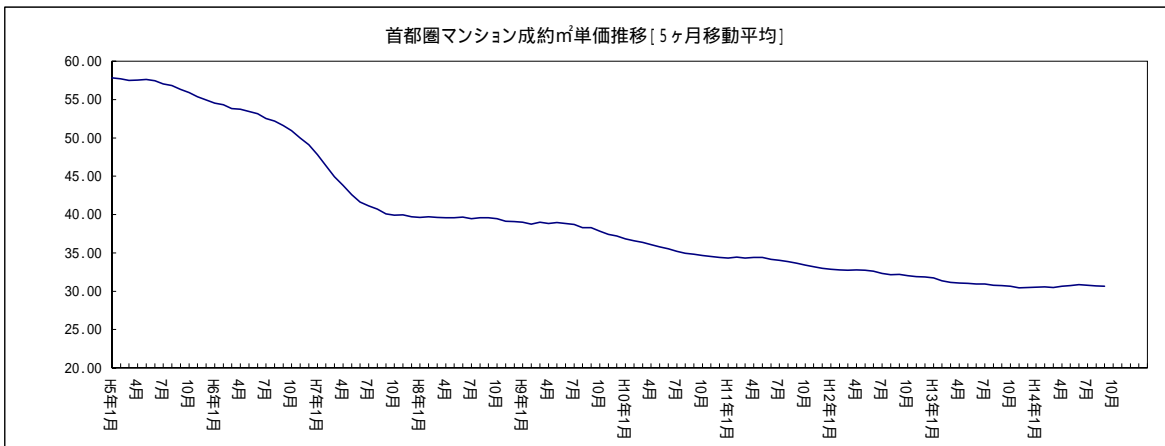
(2) 新規登録物件

		12月	14/1月	2月	3月	4月	5月	6月	7月	8月	9月	10月	11月	
首都圏	件数	4,219	4,646	5,070	5,331	4,903	4,488	4,753	4,925	4,248	5,046	5,498	5,368	
	(前年比)	3.90	9.45	0.26	4.96	5.05	2.41	3.57	4.81	5.12	1.98	2.31	7.83	
	(前月比)	15.25	10.12	9.13	5.15	8.03	8.46	5.90	3.62	13.75	18.79	8.96	2.36	
	平均㎡単価	34.09	33.92	34.19	34.30	34.53	34.30	34.22	34.31	34.90	34.06	33.91	34.88	
	(前年比)	4.25	3.21	1.86	2.56	2.14	1.81	0.72	1.74	2.73	0.03	1.20	1.19	
	(前月比)	1.09	0.51	0.81	0.32	0.66	0.65	0.23	0.26	1.70	2.41	0.43	2.86	
	平均価格	2,103	2,093	2,119	2,125	2,142	2,125	2,112	2,123	2,165	2,113	2,095	2,162	
	(前年比)	3.65	3.03	0.96	2.23	1.63	1.51	0.39	1.42	3.68	0.51	0.82	1.44	
	(前月比)	1.35	0.49	1.25	0.29	0.80	0.80	0.60	0.51	2.00	2.41	0.84	3.19	
	東京都	件数	1,837	2,018	2,131	2,268	2,159	1,988	2,029	2,123	1,893	2,253	2,424	2,419
		(前年比)	6.80	6.05	0.28	5.68	5.06	0.80	3.47	4.97	7.62	0.45	6.78	13.46
		(前月比)	13.84	9.85	5.60	6.43	4.81	7.92	2.06	4.63	10.83	19.02	7.59	0.21
平均㎡単価		42.75	42.41	43.19	43.30	43.88	43.38	43.58	43.42	44.22	43.17	42.41	43.92	
(前年比)		1.47	2.48	0.17	0.18	0.21	0.36	1.20	1.30	5.41	1.27	0.91	0.88	
(前月比)		1.79	0.81	1.83	0.25	1.35	1.15	0.48	0.38	1.85	2.38	1.77	3.56	
平均価格		2,526	2,507	2,581	2,606	2,624	2,613	2,592	2,595	2,651	2,590	2,534	2,636	
(前年比)		1.30	2.38	1.13	1.18	0.32	1.17	2.10	0.20	7.22	2.56	0.41	2.36	
(前月比)		1.94	0.75	2.93	0.98	0.68	0.41	0.81	0.13	2.14	2.29	2.19	4.06	
埼玉県		件数	628	691	812	845	770	684	763	739	625	749	804	781
		(前年比)	0.00	15.42	4.25	10.89	0.39	3.39	1.33	5.86	3.65	4.22	0.50	1.69
		(前月比)	18.23	10.03	17.51	4.06	8.88	11.17	11.55	3.15	15.43	19.84	7.34	2.86
	平均㎡単価	24.99	24.60	24.58	24.36	24.61	24.83	25.24	25.19	24.00	24.60	24.79	25.43	
	(前年比)	6.53	7.26	8.72	7.11	4.75	5.06	0.08	2.30	8.11	3.17	3.19	0.72	
	(前月比)	1.00	1.57	0.09	0.88	1.01	0.91	1.64	0.19	4.72	2.51	0.76	2.58	
	平均価格	1,596	1,561	1,544	1,538	1,570	1,568	1,592	1,601	1,519	1,578	1,569	1,615	
	(前年比)	6.11	7.15	9.78	7.17	4.79	5.94	0.04	3.04	8.95	1.02	3.56	0.29	
	(前月比)	0.90	2.14	1.12	0.36	2.03	0.11	1.53	0.55	5.11	3.90	0.60	2.93	
	千葉県	件数	507	497	556	557	536	467	527	555	474	560	595	567
		(前年比)	25.81	15.62	0.72	1.59	5.47	6.22	6.56	7.04	3.95	8.50	5.85	1.22
		(前月比)	11.67	1.97	11.87	0.18	3.77	12.87	12.85	5.31	14.59	18.14	6.25	4.71
平均㎡単価		23.57	23.57	24.06	23.58	24.12	22.75	23.57	23.72	24.78	23.17	22.07	23.33	
(前年比)		3.34	4.70	1.24	3.65	3.39	6.04	1.90	0.93	6.05	3.33	7.56	2.46	
(前月比)		1.45	0.01	2.07	2.02	2.32	5.69	3.59	0.67	4.47	6.50	4.76	5.70	
平均価格		1,553	1,555	1,579	1,525	1,567	1,467	1,518	1,534	1,625	1,500	1,425	1,512	
(前年比)		3.13	4.96	0.20	5.27	4.23	7.42	3.55	2.31	6.63	4.87	7.77	4.14	
(前月比)		1.53	0.09	1.55	3.39	2.76	6.43	3.49	1.08	5.91	7.68	5.00	6.11	
神奈川県		件数	1,247	1,440	1,571	1,661	1,438	1,349	1,434	1,508	1,256	1,484	1,675	1,601
		(前年比)	10.16	8.69	1.62	3.49	7.23	2.88	5.03	3.21	2.70	1.79	0.18	6.45
		(前月比)	17.09	15.48	9.10	5.73	13.43	6.19	6.30	5.16	16.71	18.15	12.87	4.42
	平均㎡単価	31.23	30.99	31.32	31.33	30.60	30.42	30.53	30.66	30.96	29.97	30.96	30.74	
	(前年比)	4.40	5.27	2.58	5.46	4.13	4.26	4.39	3.46	0.85	2.91	2.69	2.07	
	(前月比)	0.49	0.77	1.06	0.02	2.31	0.59	0.34	0.44	0.99	3.22	3.31	0.72	
	平均価格	1,958	1,952	1,980	1,968	1,939	1,916	1,928	1,930	1,959	1,890	1,952	1,943	
	(前年比)	3.71	4.34	1.12	5.39	2.88	4.18	3.85	2.93	0.27	3.09	2.52	1.86	
	(前月比)	1.07	0.31	1.45	0.65	1.45	1.22	0.67	0.10	1.48	3.53	3.29	0.49	

(3) 在庫物件

		12月末	14/1月末	2月末	3月末	4月末	5月末	6月末	7月末	8月末	9月末	10月末	11月末
首都圏	件数	15,540	15,448	15,304	15,014	14,459	14,194	14,051	14,185	14,254	14,327	14,649	15,093
	(前年比)	9.82	11.65	10.70	8.64	10.47	10.10	9.88	10.10	9.13	10.03	8.25	5.27
	(前月比)	2.46	0.59	0.93	1.89	3.70	1.83	1.01	0.95	0.49	0.51	2.25	3.03
	平均㎡単価	34.13	33.94	34.02	34.19	34.33	34.32	34.25	34.23	34.31	34.34	34.11	34.19
	(前年比)	4.60	4.55	3.61	2.66	2.51	2.45	2.09	1.89	0.87	0.21	0.68	0.22
	(前月比)	0.39	0.57	0.25	0.51	0.39	0.02	0.22	0.06	0.23	0.09	0.65	0.21
	平均価格	2,097	2,086	2,093	2,102	2,111	2,111	2,106	2,104	2,112	2,113	2,099	2,107
	(前年比)	3.86	3.83	2.83	2.20	2.16	2.10	1.70	1.64	0.37	0.20	0.37	0.12
	(前月比)	0.35	0.55	0.34	0.45	0.41	0.00	0.25	0.06	0.35	0.08	0.65	0.37
東京都	件数	6,304	6,320	6,198	6,192	6,070	5,974	5,873	5,899	5,929	6,077	6,241	6,480
	(前年比)	12.84	12.42	10.81	6.11	7.09	7.03	7.03	8.33	7.50	6.85	4.62	0.02
	(前月比)	2.73	0.25	1.93	0.10	1.97	1.58	1.69	0.44	0.51	2.50	2.70	3.83
	平均㎡単価	43.35	43.13	43.32	43.39	43.61	43.73	43.67	43.76	43.95	44.09	43.66	43.58
	(前年比)	2.33	2.61	1.94	1.47	1.43	1.11	0.86	0.70	0.67	1.32	0.80	0.27
	(前月比)	0.26	0.50	0.44	0.16	0.51	0.26	0.14	0.21	0.44	0.31	0.96	0.19
	平均価格	2,561	2,546	2,565	2,576	2,589	2,601	2,593	2,599	2,610	2,623	2,599	2,602
	(前年比)	1.38	1.74	0.93	0.55	0.90	0.40	0.27	0.10	1.53	2.39	1.73	1.50
	(前月比)	0.13	0.56	0.71	0.45	0.50	0.48	0.34	0.23	0.44	0.51	0.95	0.15
埼玉県	件数	2,530	2,481	2,478	2,422	2,313	2,278	2,297	2,312	2,297	2,292	2,270	2,322
	(前年比)	4.89	10.30	10.73	8.71	10.66	9.53	7.75	9.05	9.10	12.05	11.22	9.79
	(前月比)	1.71	1.94	0.12	2.26	4.50	1.51	0.83	0.65	0.65	0.22	0.96	2.29
	平均㎡単価	25.05	24.81	24.75	24.52	24.53	24.76	24.95	24.87	24.61	24.55	24.62	24.84
	(前年比)	6.73	7.41	7.84	7.18	6.26	4.78	2.73	3.13	3.62	3.19	3.02	1.21
	(前月比)	0.36	0.96	0.27	0.93	0.04	0.95	0.75	0.29	1.06	0.24	0.26	0.91
	平均価格	1,583	1,566	1,556	1,538	1,540	1,553	1,565	1,562	1,547	1,553	1,553	1,567
	(前年比)	6.66	7.28	8.09	7.56	6.65	5.23	2.89	3.64	4.11	2.91	3.16	1.32
	(前月比)	0.37	1.04	0.63	1.15	0.11	0.87	0.72	0.16	0.99	0.38	0.00	0.96
千葉県	件数	1,863	1,802	1,810	1,721	1,648	1,625	1,588	1,611	1,662	1,648	1,680	1,728
	(前年比)	1.48	7.59	6.56	10.08	10.48	8.30	10.08	11.09	7.36	9.45	10.50	7.74
	(前月比)	0.53	3.27	0.44	4.92	4.24	1.40	2.28	1.45	3.17	0.84	1.94	2.86
	平均㎡単価	24.14	23.72	23.87	23.92	23.93	23.59	23.67	23.57	23.99	23.55	22.82	22.83
	(前年比)	4.85	5.85	4.49	4.76	5.56	6.06	5.55	4.62	2.58	4.37	7.35	6.37
	(前月比)	1.01	1.74	0.61	0.22	0.06	1.43	0.33	0.41	1.76	1.82	3.11	0.06
	平均価格	1,563	1,536	1,548	1,542	1,543	1,519	1,518	1,510	1,544	1,509	1,462	1,459
	(前年比)	4.11	5.61	3.77	4.85	5.47	5.92	5.91	5.40	2.54	4.95	7.74	7.42
	(前月比)	0.79	1.71	0.75	0.35	0.01	1.55	0.02	0.57	2.28	2.28	3.10	0.23
神奈川県	件数	4,843	4,845	4,818	4,679	4,428	4,317	4,293	4,363	4,366	4,310	4,458	4,563
	(前年比)	11.10	12.75	12.00	11.23	14.62	14.89	14.47	12.57	11.89	13.37	10.66	8.81
	(前月比)	3.22	0.04	0.56	2.89	5.36	2.51	0.56	1.63	0.07	1.28	3.43	2.36
	平均㎡単価	31.56	31.26	31.44	31.56	31.38	31.16	31.02	31.00	31.05	30.74	30.64	30.65
	(前年比)	4.86	5.45	4.04	3.77	3.78	4.31	4.35	3.87	2.86	2.78	3.22	2.93
	(前月比)	0.07	0.94	0.59	0.37	0.57	0.71	0.43	0.07	0.15	0.99	0.34	0.05
	平均価格	1,968	1,955	1,966	1,972	1,965	1,949	1,946	1,943	1,948	1,923	1,919	1,924
	(前年比)	4.39	4.55	3.05	3.02	2.92	3.72	3.43	3.11	2.00	2.50	2.84	2.49
	(前月比)	0.23	0.67	0.58	0.32	0.39	0.81	0.16	0.16	0.27	1.28	0.20	0.24

3. マンション首都圏概況(5ヶ月移動平均推移)



4. マンション首都圏概況(価格帯別構成比/四半期別)

マンション 四半期別 価格帯別構成比 (首都圏 成約物件)

(単位:件、%)

万円	7-9期	10-12期	H 14/1-3期	4-6期	7-9期	10-11月
~	1,022	1,117	1,246	1,239	1,129	829
1,000	(17.66)	(17.78)	(18.17)	(19.03)	(19.12)	(19.20)
~	2,588	2,815	3,023	2,793	2,557	1,839
2,000	(44.71)	(44.80)	(44.09)	(42.90)	(43.29)	(42.59)
~	1,384	1,545	1,675	1,609	1,390	1,063
3,000	(23.91)	(24.59)	(24.43)	(24.71)	(23.54)	(24.62)
~	693	694	790	744	713	501
5,000	(11.97)	(11.05)	(11.52)	(11.43)	(12.07)	(11.60)
~	76	86	89	88	85	63
7,000	(1.31)	(1.37)	(1.30)	(1.35)	(1.44)	(1.46)
~	21	21	26	23	26	21
10,000	(0.36)	(0.33)	(0.38)	(0.35)	(0.44)	(0.49)
10,000	4	5	8	15	6	2
~	(0.07)	(0.08)	(0.12)	(0.23)	(0.10)	(0.05)
合計	5,788	6,283	6,857	6,511	5,906	4,318
	(100.00)	(100.00)	(100.00)	(100.00)	(100.00)	(100.00)

マンション 四半期別 価格帯別構成比 (首都圏 新規登録物件)

(単位:件、%)

万円	7-9期	10-12期	H 14/1-3期	4-6期	7-9期	10-11月
~	2,980	3,147	3,481	3,276	3,367	2,514
1,000	(14.74)	(15.14)	(16.09)	(16.18)	(16.39)	(15.95)
~	8,097	8,140	8,248	7,724	7,958	5,863
2,000	(40.06)	(39.16)	(38.13)	(38.16)	(38.74)	(37.19)
~	5,214	5,346	5,399	4,986	4,993	3,984
3,000	(25.79)	(25.72)	(24.96)	(24.63)	(24.30)	(25.27)
~	3,113	3,288	3,564	3,213	3,245	2,530
5,000	(15.40)	(15.82)	(16.47)	(15.87)	(15.80)	(16.05)
~	517	539	557	636	645	528
7,000	(2.56)	(2.59)	(2.57)	(3.14)	(3.14)	(3.35)
~	186	201	254	267	219	186
10,000	(0.92)	(0.97)	(1.17)	(1.32)	(1.07)	(1.18)
10,000	107	128	131	139	117	161
~	(0.53)	(0.62)	(0.61)	(0.69)	(0.57)	(1.02)
合計	20,214	20,789	21,634	20,241	20,544	15,766
	(100.00)	(100.00)	(100.00)	(100.00)	(100.00)	(100.00)

マンション 四半期別 価格帯別構成比 (首都圏 在庫物件)

(単位:件、%)

万円	9月末	12月末	H 14/3月末	6月末	9月末	11月末
~	4,921	5,093	4,970	4,689	4,822	4,941
1,000	(19.77)	(20.61)	(20.88)	(21.01)	(20.97)	(20.55)
~	9,600	9,328	8,880	8,340	8,667	8,943
2,000	(38.56)	(37.75)	(37.31)	(37.37)	(37.69)	(37.20)
~	5,690	5,507	5,208	4,831	4,886	5,237
3,000	(22.86)	(22.29)	(21.88)	(21.65)	(21.25)	(21.78)
~	3,526	3,598	3,576	3,236	3,371	3,552
5,000	(14.16)	(14.56)	(15.03)	(14.50)	(14.66)	(14.77)
~	691	700	668	700	760	805
7,000	(2.78)	(2.83)	(2.81)	(3.14)	(3.30)	(3.35)
~	282	274	298	331	309	317
10,000	(1.13)	(1.11)	(1.25)	(1.48)	(1.34)	(1.32)
10,000	185	207	200	188	183	247
~	(0.74)	(0.84)	(0.84)	(0.84)	(0.80)	(1.03)
合計	24,895	24,707	23,800	22,315	22,998	24,042
	(100.00)	(100.00)	(100.00)	(100.00)	(100.00)	(100.00)

マンション 埼玉東部地区推移(八潮市、三郷市、草加市、越谷市、春日部市)

		12月	14/1月	2月	3月	4月	5月	6月	7月	8月	9月	10月	11月
成約	件数	52	59	54	72	57	42	34	41	35	48	48	53
	(前年比)	3.70	3.51	8.00	18.03	8.06	22.22	30.61	21.15	7.89	0.00	18.64	43.24
	(前月比)	40.54	13.46	8.47	33.33	20.83	26.32	19.05	20.59	14.63	37.14	0.00	10.42
	平均㎡単価	18.95	19.83	20.42	19.23	20.71	20.48	20.23	18.70	19.19	18.58	22.03	20.48
	(前年比)	14.91	0.41	4.65	10.52	8.05	1.58	6.48	5.43	9.59	12.37	12.38	2.25
	(前月比)	9.56	4.67	2.95	5.81	7.71	1.11	1.22	7.58	2.64	3.19	18.55	7.02
	平均価格	1,226	1,399	1,302	1,336	1,354	1,400	1,280	1,325	1,189	1,286	1,486	1,380
	(前年比)	21.04	6.38	10.99	6.13	7.78	4.73	12.32	4.71	16.47	11.25	12.10	3.07
	(前月比)	13.86	14.09	6.91	2.58	1.36	3.38	8.55	3.51	10.30	8.22	15.52	7.14
	平均専有面積	64.72	70.55	63.79	69.47	65.37	68.34	63.27	70.86	61.93	69.23	67.46	67.38
	(前年比)	7.20	5.94	6.65	4.90	0.24	6.41	6.24	0.75	7.61	1.28	0.25	0.85
	(前月比)	4.75	8.99	9.58	8.90	5.90	4.54	7.42	12.00	12.61	11.79	2.56	0.12
新規登録	件数	116	132	122	147	119	135	129	124	110	143	147	121
	(前年比)	13.43	7.69	20.26	1.34	25.16	0.00	16.23	11.43	1.85	9.49	6.37	9.02
	(前月比)	12.78	13.79	7.58	20.49	19.05	13.45	4.44	3.88	11.29	30.00	2.80	17.69
	平均㎡単価	22.31	22.54	21.39	21.15	21.21	21.66	22.35	22.12	22.68	22.70	22.62	23.42
	(前年比)	11.00	4.39	4.78	9.80	7.52	3.39	3.17	1.88	2.96	1.17	0.95	0.35
	(前月比)	5.07	1.02	5.07	1.15	0.29	2.15	3.18	1.06	2.54	0.09	0.36	3.54
	平均価格	1,501	1,486	1,408	1,367	1,428	1,427	1,538	1,455	1,493	1,503	1,521	1,567
	(前年比)	9.30	2.72	5.86	13.02	6.17	6.11	2.39	6.68	4.93	4.62	0.57	0.55
	(前月比)	4.77	1.00	5.22	2.93	4.46	0.04	7.74	5.39	2.62	0.64	1.20	3.07
	平均専有面積	67.28	65.93	65.83	64.64	67.33	65.88	68.80	65.78	65.84	66.20	67.24	66.93
	(前年比)	1.91	1.75	1.13	3.57	1.46	2.81	0.81	4.89	2.04	3.41	0.38	0.20
	(前月比)	0.32	2.00	0.15	1.80	4.16	2.15	4.42	4.38	0.08	0.55	1.57	0.46
在庫	件数	462	451	436	397	355	368	389	379	372	373	380	363
	(前年比)	6.29	10.16	17.42	20.44	26.50	22.20	19.96	20.71	22.98	26.72	24.15	27.69
	(前月比)	7.97	2.38	3.33	8.94	10.58	3.66	5.71	2.57	1.85	0.27	1.88	4.47
	平均㎡単価	23.23	23.28	22.96	22.84	22.46	22.19	22.49	22.35	22.62	23.41	22.98	23.45
	(前年比)	8.16	6.57	5.24	4.21	5.32	4.68	3.29	4.40	3.64	1.19	1.25	1.41
	(前月比)	0.49	0.18	1.36	0.52	1.64	1.23	1.36	0.64	1.21	3.50	1.82	2.02
	平均価格	1,560	1,549	1,532	1,499	1,474	1,455	1,500	1,471	1,504	1,550	1,514	1,559
	(前年比)	7.21	5.73	4.11	4.59	5.30	5.32	2.88	5.24	4.45	1.99	2.12	1.18
	(前月比)	1.23	0.70	1.10	2.13	1.66	1.26	3.08	1.99	2.28	3.07	2.33	2.95
	平均専有面積	67.13	66.53	66.71	65.63	65.62	65.59	66.71	65.80	66.50	66.22	65.88	66.49
	(前年比)	1.04	0.89	1.18	0.39	0.02	0.67	0.42	0.88	0.84	0.80	0.89	0.23
	(前月比)	0.73	0.89	0.27	1.62	0.03	0.04	1.70	1.36	1.05	0.41	0.52	0.92

マンション 千葉市周辺推移(千葉市、佐倉市、四街道市)

		12月	14/1月	2月	3月	4月	5月	6月	7月	8月	9月	10月	11月
成約	件数	93	89	98	133	86	89	102	76	76	107	101	89
	(前年比)	2.11	5.95	8.41	6.99	27.12	9.18	6.42	5.56	5.56	4.90	10.62	4.71
	(前月比)	9.41	4.30	10.11	35.71	35.34	3.49	14.61	25.49	0.00	40.79	5.61	11.88
	平均㎡単価	20.59	22.58	20.83	19.29	20.31	21.01	21.14	20.19	19.88	19.70	20.58	20.11
	(前年比)	7.96	6.42	8.18	9.47	6.89	8.02	7.11	6.75	1.93	6.27	4.59	9.52
	(前月比)	7.34	9.65	7.76	7.36	5.27	3.48	0.60	4.50	1.54	0.92	4.46	2.28
	平均価格	1,454	1,611	1,451	1,312	1,392	1,425	1,456	1,405	1,289	1,367	1,469	1,408
	(前年比)	7.37	9.95	9.70	12.30	9.13	15.16	3.95	7.14	6.16	5.33	4.32	7.51
	(前月比)	4.43	10.79	9.97	9.53	6.08	2.32	2.18	3.50	8.26	6.06	7.48	4.18
	平均専有面積	70.63	71.36	69.65	68.02	68.55	67.78	68.84	69.56	64.82	69.38	71.39	70.00
(前年比)	0.65	3.32	1.66	3.12	2.41	7.76	2.95	0.42	4.32	1.00	0.29	2.23	
(前月比)	3.14	1.04	2.39	2.34	0.77	1.12	1.56	1.04	6.82	7.05	2.89	1.95	
新規登録	件数	220	219	188	200	172	197	215	216	194	228	217	219
	(前年比)	49.66	10.05	6.00	3.09	24.56	10.67	24.28	9.64	22.78	7.04	6.47	9.50
	(前月比)	10.00	0.45	14.16	6.38	14.00	14.53	9.14	0.47	10.19	17.53	4.82	0.92
	平均㎡単価	24.20	22.34	25.23	22.69	24.18	23.70	23.50	23.95	23.01	22.20	22.48	23.23
	(前年比)	4.30	5.01	2.76	7.97	4.53	3.56	0.17	2.83	8.12	4.96	8.33	7.06
	(前月比)	3.16	7.68	12.93	10.08	6.57	2.00	0.84	1.91	3.93	3.49	1.26	3.31
	平均価格	1,800	1,602	1,843	1,580	1,677	1,754	1,693	1,665	1,625	1,653	1,609	1,669
	(前年比)	0.30	1.40	5.12	8.75	6.11	3.27	0.75	0.76	10.43	2.98	9.28	7.58
	(前月比)	0.31	11.01	15.06	14.29	6.14	4.58	3.45	1.68	2.39	1.72	2.67	3.75
	平均専有面積	74.38	71.70	73.05	69.63	69.35	74.00	72.05	69.51	70.63	74.43	71.55	71.85
(前年比)	4.18	3.80	2.30	0.85	1.66	7.08	0.93	2.01	2.51	2.09	1.03	0.55	
(前月比)	2.95	3.61	1.89	4.68	0.40	6.71	2.64	3.53	1.60	5.39	3.88	0.43	
在庫	件数	734	734	718	663	634	639	625	661	686	690	686	713
	(前年比)	4.11	3.67	0.69	3.77	7.85	2.14	0.81	0.15	4.73	5.50	3.16	1.57
	(前月比)	4.56	0.00	2.18	7.66	4.37	0.79	2.19	5.76	3.78	0.58	0.58	3.94
	平均㎡単価	24.81	23.61	23.80	23.71	23.97	23.98	23.92	23.89	24.01	23.40	23.06	23.13
	(前年比)	6.10	8.45	6.56	7.36	6.65	4.61	4.60	3.11	4.34	5.02	7.23	6.74
	(前月比)	0.03	4.84	0.81	0.40	1.13	0.01	0.24	0.12	0.49	2.51	1.47	0.32
	平均価格	1,780	1,673	1,693	1,684	1,691	1,706	1,716	1,701	1,714	1,702	1,665	1,673
	(前年比)	5.12	8.12	6.26	7.08	7.20	2.61	1.78	1.46	2.94	1.93	5.17	5.17
	(前月比)	0.90	6.03	1.23	0.53	0.41	0.90	0.56	0.89	0.81	0.72	2.15	0.44
	平均専有面積	71.73	70.84	71.14	71.05	70.54	71.17	71.74	71.19	71.42	72.72	72.22	72.31
(前年比)	1.04	0.36	0.32	0.31	0.59	2.10	2.96	1.71	1.46	3.26	2.22	1.69	
(前月比)	0.88	1.25	0.42	0.13	0.71	0.89	0.80	0.77	0.32	1.83	0.69	0.12	

[神奈川]

マンション 横浜市推移

		12月	14/1月	2月	3月	4月	5月	6月	7月	8月	9月	10月	11月
成約	件数	323	295	353	425	408	367	315	340	278	334	390	337
	(前年比)	6.25	4.84	12.41	7.59	18.95	10.88	3.37	6.34	18.30	6.70	5.41	7.32
	(前月比)	2.87	8.67	19.66	20.40	4.00	10.05	14.17	7.94	18.24	20.14	16.77	13.59
	平均m単価	30.53	30.52	29.67	29.65	29.58	30.25	29.81	30.44	29.58	29.16	30.47	29.52
	(前年比)	1.53	0.71	5.43	3.79	3.00	1.11	4.21	1.80	2.02	1.95	1.38	1.86
	(前月比)	1.50	0.01	2.81	0.04	0.26	2.26	1.45	2.12	2.83	1.40	4.50	3.14
	平均価格	2,002	2,036	1,982	1,915	1,949	1,968	1,993	1,977	1,904	1,914	2,007	1,905
	(前年比)	0.30	1.11	2.30	3.79	1.59	0.46	2.12	3.84	0.80	0.63	3.63	0.56
	(前月比)	4.47	1.71	2.66	3.38	1.79	0.94	1.28	0.78	3.71	0.52	4.91	5.08
	平均専有面積	65.58	66.71	66.81	64.58	65.90	65.05	66.85	64.96	64.37	65.62	65.88	64.56
(前年比)	1.86	1.84	3.31	0.01	1.45	1.59	2.18	2.01	1.25	1.34	2.22	1.32	
(前月比)	2.93	1.72	0.15	3.34	2.05	1.29	2.77	2.84	0.91	1.95	0.39	2.01	
新規登録	件数	891	1,087	1,108	1,198	1,050	930	964	1,107	896	989	1,157	1,100
	(前年比)	1.98	0.28	4.04	9.61	5.66	1.59	11.96	0.09	9.27	4.35	5.66	4.27
	(前月比)	15.55	22.00	1.93	8.12	12.35	11.43	3.66	14.83	19.06	10.38	16.99	4.93
	平均m単価	34.52	34.11	33.17	34.07	33.27	32.90	33.27	33.08	32.60	32.10	33.79	33.35
	(前年比)	3.54	3.31	4.37	3.82	2.33	2.15	4.02	3.23	3.57	4.19	2.36	3.56
	(前月比)	0.19	1.19	2.73	2.71	2.35	1.11	1.13	0.58	1.44	1.56	5.28	1.30
	平均価格	2,235	2,235	2,133	2,190	2,173	2,125	2,135	2,117	2,015	2,057	2,186	2,112
	(前年比)	0.87	0.51	3.00	3.48	0.52	0.28	2.39	0.22	6.90	5.13	2.13	7.44
	(前月比)	2.08	0.01	4.53	2.66	0.78	2.20	0.49	0.84	4.82	2.09	6.24	3.36
	平均専有面積	64.74	65.52	64.31	64.28	65.31	64.59	64.18	64.01	61.82	64.10	64.69	63.34
(前年比)	2.78	3.95	1.43	0.36	2.92	1.91	1.70	3.11	3.45	0.98	0.23	4.02	
(前月比)	1.89	1.20	1.85	0.05	1.60	1.10	0.63	0.26	3.43	3.70	0.91	2.09	
在庫	件数	3,459	3,497	3,498	3,417	3,240	3,109	3,062	3,171	3,147	3,091	3,152	3,186
	(前年比)	8.30	8.67	8.19	8.44	12.22	13.66	15.20	11.70	12.46	14.21	10.40	9.85
	(前月比)	2.12	1.10	0.03	2.32	5.18	4.04	1.51	3.56	0.76	1.78	1.97	1.08
	平均m単価	35.02	34.88	34.65	34.59	34.56	34.26	34.05	33.84	33.76	33.59	33.74	33.89
	(前年比)	3.21	3.55	3.22	3.08	2.45	3.09	3.06	3.58	3.48	3.74	3.56	3.00
	(前月比)	0.23	0.42	0.65	0.16	0.09	0.87	0.61	0.61	0.24	0.52	0.46	0.46
	平均価格	2,122	2,119	2,094	2,099	2,088	2,068	2,046	2,038	2,007	2,006	2,032	2,050
	(前年比)	2.63	1.96	1.44	1.38	1.44	2.21	2.49	2.51	3.73	4.28	3.40	3.01
	(前月比)	0.42	0.15	1.19	0.23	0.52	0.93	1.07	0.42	1.49	0.07	1.32	0.87
	平均専有面積	60.60	60.76	60.43	60.67	60.41	60.38	60.09	60.21	59.45	59.72	60.23	60.48
(前年比)	0.60	1.65	1.84	1.75	1.04	0.91	0.58	1.11	0.26	0.57	0.16	0.01	
(前月比)	0.18	0.27	0.54	0.40	0.43	0.06	0.46	0.19	1.26	0.45	0.86	0.41	

マンション 川崎市推移

		12月	14/1月	2月	3月	4月	5月	6月	7月	8月	9月	10月	11月
成約	件数	126	105	136	145	142	114	96	101	92	126	121	139
	(前年比)	9.57	13.93	14.47	17.14	10.08	5.56	15.79	28.37	1.10	5.00	15.97	13.93
	(前月比)	3.28	16.67	29.52	6.62	2.07	19.72	15.79	5.21	8.91	36.96	3.97	14.88
	平均m単価	35.70	31.69	33.74	32.23	32.40	32.35	33.57	33.22	34.10	33.68	32.90	32.88
	(前年比)	6.97	9.31	3.20	0.04	1.75	4.64	6.53	1.34	2.32	0.38	1.01	3.62
	(前月比)	12.53	11.24	6.47	4.47	0.50	0.13	3.75	1.03	2.65	1.24	2.30	0.08
	平均価格	2,393	2,075	2,287	2,105	2,114	2,045	2,284	2,152	2,237	2,189	2,208	2,128
	(前年比)	16.56	10.56	9.00	0.04	4.44	8.83	16.45	0.97	1.71	0.76	6.20	0.43
	(前月比)	12.96	13.30	10.21	7.96	0.44	3.29	11.71	5.77	3.95	2.18	0.89	3.63
	平均専有面積	67.04	65.48	67.78	65.30	65.26	63.20	68.05	64.79	65.61	64.99	67.11	64.73
(前年比)	8.97	1.38	5.62	0.00	2.74	4.40	9.31	0.37	0.63	0.38	5.13	3.07	
(前月比)	0.38	2.32	3.51	3.65	0.06	3.16	7.68	4.79	1.26	0.95	3.26	3.55	
新規登録	件数	273	336	336	393	309	290	263	318	287	332	386	363
	(前年比)	23.53	8.45	6.41	18.73	18.90	1.69	28.14	0.63	11.67	4.60	7.21	4.31
	(前月比)	21.55	23.08	0.00	16.96	21.37	6.15	9.31	20.91	9.75	15.68	16.27	5.96
	平均m単価	36.13	36.73	36.52	36.67	36.26	36.05	35.42	36.19	37.39	36.19	36.15	36.13
	(前年比)	3.67	3.28	1.78	4.44	0.09	3.89	5.90	1.96	1.20	0.52	3.04	0.37
	(前月比)	0.36	1.66	0.57	0.41	1.11	0.59	1.73	2.16	3.34	3.21	0.11	0.08
	平均価格	2,291	2,320	2,286	2,337	2,210	2,306	2,287	2,254	2,384	2,227	2,306	2,272
	(前年比)	1.92	5.56	0.61	4.88	5.77	2.66	0.98	0.58	1.58	7.31	4.50	0.01
	(前月比)	0.85	1.24	1.44	2.21	5.44	4.36	0.83	1.46	5.80	6.58	3.54	1.49
	平均専有面積	63.42	63.15	62.60	63.73	60.94	63.98	64.56	62.28	63.76	61.54	63.79	62.89
(前年比)	1.81	2.35	1.19	0.46	5.69	6.82	7.31	1.41	2.82	6.83	1.50	0.37	
(前月比)	1.21	0.41	0.87	1.80	4.38	4.99	0.92	3.54	2.38	3.48	3.65	1.41	
在庫	件数	1,197	1,208	1,171	1,118	1,061	1,041	982	994	1,042	1,040	1,077	1,074
	(前年比)	12.18	11.57	11.09	9.11	14.16	13.82	20.16	17.78	12.14	14.26	12.08	13.25
	(前月比)	3.31	0.92	3.06	4.53	5.10	1.89	5.67	1.22	4.83	0.19	3.56	0.28
	平均m単価	37.14	37.12	37.46	37.42	37.33	37.40	37.13	37.20	37.75	37.49	37.19	36.92
	(前年比)	5.80	4.34	3.23	4.03	3.29	2.56	3.32	3.50	1.18	0.22	1.38	1.77
	(前月比)	1.20	0.04	0.91	0.11	0.23	0.18	0.70	0.16	1.48	0.69	0.78	0.72
	平均価格	2,100	2,110	2,112	2,160	2,120	2,124	2,080	2,109	2,143	2,092	2,091	2,106
	(前年比)	10.11	8.39	6.77	5.71	6.58	4.49	6.20	3.91	1.24	3.46	4.28	2.51
	(前月比)	2.79	0.45	0.11	2.27	1.85	0.20	2.08	1.37	1.62	2.36	0.04	0.71
	平均専有面積	56.55	56.83	56.39	57.73	56.79	56.81	56.02	56.70	56.77	55.82	56.23	57.05
(前年比)	4.58	4.23	3.66	1.75	3.40	1.98	2.98	0.43	0.06	3.25	2.94	0.76	
(前月比)	1.62	0.50	0.79	2.38	1.62	0.02	1.38	1.21	0.13	1.68	0.75	1.45	

2. 都県別 マンション成約推移(価格帯別構成比 / 四半期別)

【 東京 】

(単位:件、%)

万円	7-9期	10-12期	H 14/1-3期	4-6期	7-9期	10-11月
~ 1,000	271 (11.60)	307 (12.18)	327 (12.32)	309 (11.78)	269 (11.31)	201 (12.15)
~ 2,000	850 (36.37)	928 (36.83)	948 (35.71)	912 (34.78)	889 (37.38)	568 (34.32)
~ 3,000	696 (29.78)	761 (30.20)	778 (29.30)	816 (31.12)	664 (27.92)	505 (30.51)
~ 5,000	432 (18.49)	438 (17.38)	494 (18.61)	469 (17.89)	448 (18.84)	308 (18.61)
~ 7,000	65 (2.78)	61 (2.42)	74 (2.79)	80 (3.05)	76 (3.20)	51 (3.08)
~ 10,000	19 (0.81)	20 (0.79)	26 (0.98)	22 (0.84)	26 (1.09)	21 (1.27)
10,000 ~	4 (0.17)	5 (0.20)	8 (0.30)	14 (0.53)	6 (0.25)	1 (0.06)
合計	2,337 (100.00)	2,520 (100.00)	2,655 (100.00)	2,622 (100.00)	2,378 (100.00)	1,655 (100.00)

【 埼玉 】

(単位:件、%)

万円	7-9期	10-12期	H 14/1-3期	4-6期	7-9期	10-11月
~ 1,000	216 (26.25)	215 (23.27)	270 (24.30)	290 (29.41)	247 (28.89)	184 (27.79)
~ 2,000	448 (54.43)	525 (56.82)	612 (55.09)	537 (54.46)	442 (51.70)	348 (52.57)
~ 3,000	134 (16.28)	161 (17.42)	196 (17.64)	138 (14.00)	142 (16.61)	108 (16.31)
~ 5,000	24 (2.92)	20 (2.16)	32 (2.88)	21 (2.13)	24 (2.81)	22 (3.32)
~ 7,000	1 (0.12)	3 (0.32)	1 (0.09)	0 (0.00)	0 (0.00)	0 (0.00)
~ 10,000	0 (0.00)	0 (0.00)	0 (0.00)	0 (0.00)	0 (0.00)	0 (0.00)
10,000 ~	0 (0.00)	0 (0.00)	0 (0.00)	0 (0.00)	0 (0.00)	0 (0.00)
合計	823 (100.00)	924 (100.00)	1,111 (100.00)	986 (100.00)	855 (100.00)	662 (100.00)

【 千葉 】

(単位:件、%)

万円	7-9期	10-12期	H 14/1-3期	4-6期	7-9期	10-11月
~ 1,000	232 (27.20)	257 (28.12)	303 (29.76)	275 (29.70)	263 (29.68)	183 (28.33)
~ 2,000	490 (57.44)	476 (52.08)	540 (53.05)	502 (54.21)	459 (51.81)	346 (53.56)
~ 3,000	102 (11.96)	152 (16.63)	135 (13.26)	118 (12.74)	123 (13.88)	94 (14.55)
~ 5,000	29 (3.40)	26 (2.84)	39 (3.83)	28 (3.02)	40 (4.51)	21 (3.25)
~ 7,000	0 (0.00)	3 (0.33)	1 (0.10)	3 (0.32)	1 (0.11)	2 (0.31)
~ 10,000	0 (0.00)	0 (0.00)	0 (0.00)	0 (0.00)	0 (0.00)	0 (0.00)
10,000 ~	0 (0.00)	0 (0.00)	0 (0.00)	0 (0.00)	0 (0.00)	0 (0.00)
合計	853 (100.00)	914 (100.00)	1,018 (100.00)	926 (100.00)	886 (100.00)	646 (100.00)

【 神奈川 】

(単位:件、%)

万円	7-9期	10-12期	H 14/1-3期	4-6期	7-9期	10-11月
~ 1,000	303 (17.07)	338 (17.56)	346 (16.69)	365 (18.46)	350 (19.59)	261 (19.26)
~ 2,000	800 (45.07)	886 (46.03)	923 (44.52)	842 (42.59)	767 (42.92)	577 (42.58)
~ 3,000	452 (25.46)	471 (24.47)	566 (27.30)	537 (27.16)	461 (25.80)	356 (26.27)
~ 5,000	208 (11.72)	210 (10.91)	225 (10.85)	226 (11.43)	201 (11.25)	150 (11.07)
~ 7,000	10 (0.56)	19 (0.99)	13 (0.63)	5 (0.25)	8 (0.45)	10 (0.74)
~ 10,000	2 (0.11)	1 (0.05)	0 (0.00)	1 (0.05)	0 (0.00)	0 (0.00)
10,000 ~	0 (0.00)	0 (0.00)	0 (0.00)	1 (0.05)	0 (0.00)	1 (0.07)
合計	1,775 (100.00)	1,925 (100.00)	2,073 (100.00)	1,977 (100.00)	1,787 (100.00)	1,355 (100.00)

マンションレポート3

地域別 マンション推移(専有面積40~80㎡)

[東京]

マンション 城東地区推移<40~80㎡>(台東区、江東区、江戸川区、墨田区、葛飾区、足立区、荒川区)

	12月	14/1月	2月	3月	4月	5月	6月	7月	8月	9月	10月	11月	
成約	件数	139	130	177	141	191	144	148	165	112	178	147	145
	(前年比)	15.24	9.09	6.63	29.50	8.52	11.63	0.67	16.20	6.67	25.35	6.52	17.14
	(前月比)	20.57	6.47	36.15	20.34	35.46	24.61	2.78	11.49	32.12	58.93	17.42	1.36
	平均㎡単価	30.70	32.05	32.55	32.58	32.42	31.34	32.11	31.52	32.57	32.12	31.32	32.24
	(前年比)	0.40	0.03	0.69	4.43	3.07	4.84	1.65	0.86	3.28	2.24	2.87	0.09
	(前月比)	4.89	4.41	1.56	0.10	0.51	3.32	2.47	1.84	3.32	1.38	2.49	2.95
	平均価格	1,827	1,957	1,981	1,969	1,960	1,896	1,945	1,926	1,979	1,950	1,945	1,966
(前年比)	1.04	0.74	0.93	4.24	2.77	3.81	0.43	0.68	2.23	4.29	0.62	0.07	
(前月比)	7.13	7.10	1.22	0.63	0.44	3.26	2.58	0.96	2.74	1.46	0.27	1.11	
新規登録	件数	440	468	513	521	475	480	486	471	430	547	546	540
	(前年比)	0.46	2.18	6.65	7.64	4.62	11.63	2.32	9.25	7.33	1.97	5.00	13.21
	(前月比)	7.76	6.36	9.62	1.56	8.83	1.05	1.25	3.09	8.70	27.21	0.18	1.10
	平均㎡単価	33.84	33.61	35.37	35.76	34.44	34.55	33.73	34.76	34.04	34.17	34.38	35.05
	(前年比)	2.08	1.92	2.88	3.86	0.39	0.22	4.31	0.71	5.06	0.43	0.07	0.18
	(前月比)	3.63	0.69	5.23	1.10	3.69	0.32	2.35	3.05	2.09	0.38	0.61	1.97
	平均価格	2,007	1,986	2,144	2,176	2,074	2,105	2,015	2,115	2,056	2,061	2,078	2,120
(前年比)	3.53	3.91	4.22	6.38	0.06	0.41	5.25	3.26	4.53	1.14	2.01	1.70	
(前月比)	3.72	1.05	7.95	1.51	4.73	1.50	4.28	4.97	2.80	0.25	0.81	2.06	
在庫	件数	1,555	1,550	1,504	1,521	1,440	1,456	1,459	1,414	1,398	1,406	1,451	1,495
	(前年比)	8.04	7.19	7.73	1.17	6.74	3.83	3.63	8.66	12.30	14.42	11.58	4.59
	(前月比)	0.77	0.32	2.97	1.13	5.33	1.11	0.21	3.08	1.13	0.57	3.20	3.03
	平均㎡単価	35.65	35.15	35.38	35.47	35.35	35.14	34.88	35.12	34.67	34.66	34.58	34.69
	(前年比)	0.37	1.47	0.03	0.10	0.36	0.72	2.63	2.40	4.26	3.67	3.05	2.87
	(前月比)	0.20	1.39	0.65	0.24	0.33	0.59	0.74	0.68	1.28	0.03	0.22	0.32
	平均価格	2,110	2,075	2,095	2,117	2,106	2,106	2,089	2,104	2,077	2,076	2,073	2,078
(前年比)	0.86	2.09	0.29	0.55	0.14	0.17	2.10	1.10	2.82	2.98	2.25	1.75	
(前月比)	0.22	1.66	0.95	1.04	0.53	0.01	0.78	0.72	1.29	0.07	0.15	0.27	

マンション 城南地区推移<40~80㎡>(品川区、大田区、目黒区、世田谷区)

	12月	14/1月	2月	3月	4月	5月	6月	7月	8月	9月	10月	11月	
成約	件数	113	100	132	149	97	124	109	127	93	113	106	127
	(前年比)	20.98	24.81	12.58	11.83	38.22	2.48	25.34	2.31	1.06	8.13	7.02	20.95
	(前月比)	7.62	11.50	32.00	12.88	34.90	27.84	12.10	16.51	26.77	21.51	6.19	19.81
	平均㎡単価	44.66	47.06	47.20	47.90	47.34	46.56	46.33	45.67	47.36	46.63	46.06	47.15
	(前年比)	3.31	1.79	2.94	4.90	7.01	2.63	4.76	2.96	2.94	1.72	3.13	3.11
	(前月比)	2.33	5.36	0.31	1.48	1.18	1.64	0.50	1.42	3.68	1.53	1.23	2.37
	平均価格	2,610	2,665	2,774	2,808	2,724	2,763	2,779	2,679	2,737	2,674	2,691	2,829
(前年比)	5.37	0.45	2.08	6.46	6.01	4.94	9.02	2.02	1.65	1.42	5.53	6.68	
(前月比)	1.59	2.13	4.08	1.23	2.99	1.42	0.57	3.58	2.17	2.29	0.61	5.14	
新規登録	件数	385	441	421	459	465	419	446	446	389	460	495	509
	(前年比)	2.78	5.77	6.86	12.50	2.11	1.87	12.06	7.85	6.87	0.44	4.43	14.90
	(前月比)	13.09	14.55	4.54	9.03	1.31	9.89	6.44	0.00	12.78	18.25	7.61	2.83
	平均㎡単価	50.37	49.05	50.78	50.07	51.67	50.19	51.09	51.09	52.06	51.52	49.56	50.59
	(前年比)	1.21	4.12	1.77	0.33	0.64	2.72	2.59	4.81	5.61	4.32	3.09	0.17
	(前月比)	0.59	2.63	3.54	1.39	3.18	2.86	1.80	0.01	1.89	1.04	3.80	2.07
	平均価格	2,953	2,876	2,949	2,993	3,057	2,961	2,997	3,073	3,107	3,087	2,925	2,986
(前年比)	2.26	3.46	3.00	1.52	1.69	2.29	4.24	1.28	8.83	6.38	2.20	0.77	
(前月比)	0.34	2.60	2.52	1.50	2.13	3.15	1.25	2.54	1.09	0.64	5.26	2.09	
在庫	件数	1,227	1,249	1,212	1,204	1,229	1,224	1,192	1,184	1,186	1,224	1,282	1,279
	(前年比)	10.96	9.88	11.85	1.55	1.32	0.41	3.92	1.50	0.84	0.65	1.42	0.39
	(前月比)	3.69	1.79	2.96	0.66	2.08	0.41	2.61	0.67	0.17	3.20	4.74	0.23
	平均㎡単価	51.62	51.00	50.93	50.44	50.76	50.76	50.99	51.23	51.59	52.09	51.80	51.81
	(前年比)	0.87	1.33	1.22	1.14	1.62	2.66	2.20	3.31	0.25	1.80	0.80	1.08
	(前月比)	0.70	1.20	0.14	0.96	0.65	0.01	0.45	0.47	0.71	0.95	0.54	0.01
	平均価格	3,008	2,994	2,982	2,962	2,989	2,983	2,980	3,014	3,039	3,078	3,070	3,076
(前年比)	2.33	0.54	0.92	0.36	0.56	2.01	1.78	2.04	1.44	3.68	2.48	2.62	
(前月比)	0.37	0.49	0.39	0.66	0.90	0.18	0.10	1.14	0.81	1.30	0.28	0.20	

マンション 城西地区推移<40~80㎡> (新宿区、渋谷区、杉並区、中野区)

		12月	14/1月	2月	3月	4月	5月	6月	7月	8月	9月	10月	11月
成約	件数	60	44	57	67	71	47	59	50	48	50	52	45
	(前年比)	14.29	10.20	38.71	15.19	5.97	20.34	3.28	13.79	17.07	13.64	1.89	28.57
	(前月比)	4.76	26.67	29.55	17.54	5.97	33.80	25.53	15.25	4.00	4.17	4.00	13.46
	平均㎡単価	49.54	49.40	49.92	49.87	50.50	51.99	51.80	55.42	52.09	53.12	55.33	50.69
	(前年比)	1.65	5.26	0.30	3.80	0.76	4.94	6.39	4.88	3.19	3.93	7.73	1.14
	(前月比)	3.38	0.30	1.06	0.10	1.25	2.96	0.36	6.98	6.00	1.97	4.17	8.39
	平均価格	2,774	2,836	2,929	2,884	2,937	2,913	3,007	3,210	2,995	3,154	3,266	2,974
(前年比)	1.01	2.44	6.57	3.42	2.99	7.67	4.18	10.18	2.84	1.43	10.49	0.36	
(前月比)	6.39	2.21	3.29	1.54	1.85	0.83	3.22	6.78	6.70	5.29	3.56	8.93	
新規登録	件数	221	243	235	241	261	241	240	257	245	258	315	333
	(前年比)	11.95	7.60	12.96	3.60	1.51	9.06	6.98	3.38	28.27	10.73	7.51	21.98
	(前月比)	19.05	9.95	3.29	2.55	8.30	7.66	0.41	7.08	4.67	5.31	22.09	5.71
	平均㎡単価	55.91	52.94	54.56	55.58	56.11	55.59	53.91	54.77	56.94	55.20	54.87	57.75
	(前年比)	1.76	0.00	1.40	3.10	3.87	5.09	2.93	0.50	8.48	3.32	3.70	3.99
	(前月比)	0.68	5.32	3.06	1.87	0.96	0.94	3.02	1.59	3.96	3.06	0.60	5.25
	平均価格	3,257	3,066	3,140	3,321	3,259	3,233	3,059	3,191	3,360	3,191	3,157	3,371
(前年比)	2.83	2.84	3.04	6.57	6.75	7.37	3.37	2.29	14.29	6.11	6.08	5.92	
(前月比)	2.35	5.87	2.40	5.79	1.88	0.80	5.39	4.34	5.28	5.01	1.08	6.79	
在庫	件数	701	714	691	684	665	639	619	615	633	661	666	713
	(前年比)	22.54	19.41	16.04	13.75	13.97	16.25	16.24	14.94	10.34	10.80	9.51	4.68
	(前月比)	6.28	1.85	3.22	1.01	2.78	3.91	3.13	0.65	2.93	4.42	0.76	7.06
	平均㎡単価	56.47	56.07	56.87	56.98	57.37	57.75	57.37	57.32	58.12	57.73	56.85	58.27
	(前年比)	0.20	0.07	0.89	1.42	1.48	2.85	0.76	1.27	2.97	3.24	2.82	4.43
	(前月比)	1.21	0.72	1.44	0.19	0.68	0.67	0.67	0.08	1.40	0.68	1.53	2.51
	平均価格	3,218	3,209	3,272	3,303	3,329	3,349	3,313	3,323	3,386	3,332	3,249	3,350
(前年比)	0.01	1.37	2.53	3.83	3.51	4.81	2.17	2.75	5.72	5.46	4.01	6.32	
(前月比)	2.13	0.27	1.95	0.94	0.81	0.60	1.08	0.29	1.91	1.58	2.52	3.12	

マンション 城北地区推移<40~80㎡> (文京区、豊島区、北区、板橋区、練馬区)

		12月	14/1月	2月	3月	4月	5月	6月	7月	8月	9月	10月	11月
成約	件数	96	94	102	107	87	72	97	91	80	96	93	79
	(前年比)	12.94	11.90	4.08	4.46	6.10	16.28	3.96	1.11	9.59	0.00	38.81	21.00
	(前月比)	4.00	2.08	8.51	4.90	18.69	17.24	34.72	6.19	12.09	20.00	3.13	15.05
	平均㎡単価	40.62	40.61	38.44	40.00	39.06	39.44	40.60	37.88	40.59	40.87	40.44	40.26
	(前年比)	1.10	1.96	3.22	2.85	0.88	4.29	2.58	3.60	0.75	4.85	1.96	0.06
	(前月比)	0.83	0.02	5.35	4.07	2.35	0.97	2.93	6.69	7.14	0.70	1.07	0.44
	平均価格	2,437	2,417	2,316	2,337	2,353	2,354	2,474	2,215	2,446	2,421	2,442	2,389
(前年比)	2.13	3.56	0.99	1.69	4.79	6.75	0.93	5.28	0.51	4.33	1.39	0.28	
(前月比)	2.31	0.82	4.16	0.90	0.68	0.04	5.10	10.48	10.41	1.03	0.88	2.19	
新規登録	件数	312	324	325	373	351	341	315	373	336	378	365	368
	(前年比)	0.95	0.31	8.96	2.10	20.05	3.65	13.22	6.27	20.86	8.31	4.29	2.51
	(前月比)	13.09	3.85	0.31	14.77	5.90	2.85	7.62	18.41	9.92	12.50	3.44	0.82
	平均㎡単価	41.58	43.93	42.18	42.61	43.53	42.43	43.46	42.67	43.79	42.89	41.93	43.95
	(前年比)	1.51	3.94	0.45	3.73	3.25	2.52	2.81	2.69	3.90	1.30	0.97	5.95
	(前月比)	0.24	5.67	3.99	1.01	2.18	2.53	2.42	1.83	2.65	2.07	2.23	4.80
	平均価格	2,445	2,621	2,475	2,495	2,551	2,565	2,588	2,466	2,586	2,576	2,490	2,644
(前年比)	0.89	8.36	1.38	3.41	4.52	0.33	5.09	5.92	8.08	4.64	2.61	8.21	
(前月比)	0.05	7.22	5.57	0.81	2.24	0.54	0.91	4.73	4.86	0.39	3.34	6.21	
在庫	件数	1,050	1,029	1,011	993	964	986	940	980	1,000	1,021	1,000	1,026
	(前年比)	9.17	10.29	8.59	8.65	14.99	11.41	14.23	10.67	6.89	5.64	9.26	4.29
	(前月比)	2.05	2.00	1.75	1.78	2.92	2.28	4.67	4.26	2.04	2.10	2.06	2.60
	平均㎡単価	42.34	42.79	42.71	43.02	43.26	43.27	43.51	43.42	43.55	43.33	42.94	43.34
	(前年比)	4.14	2.65	2.32	3.40	2.96	3.45	1.80	2.72	1.43	1.82	1.82	1.63
	(前月比)	0.72	1.07	0.19	0.72	0.58	0.01	0.57	0.21	0.31	0.51	0.91	0.93
	平均価格	2,487	2,506	2,489	2,505	2,513	2,540	2,560	2,532	2,531	2,540	2,518	2,561
(前年比)	1.61	0.36	0.83	2.69	3.46	3.37	1.31	3.75	1.90	1.08	1.53	2.66	
(前月比)	0.34	0.78	0.69	0.66	0.30	1.09	0.81	1.12	0.05	0.39	0.89	1.74	

【 埼玉 】

マンション 埼玉中央地区推移 <40~80㎡> (川口市、戸田市、鳩ヶ谷市、蕨市、さいたま市、岩槻市、上尾市)

		12月	14/1月	2月	3月	4月	5月	6月	7月	8月	9月	10月	11月
成約	件数	87	106	127	139	134	102	107	114	92	124	112	103
	(前年比)	13.86	11.58	13.39	2.11	19.64	23.88	21.32	5.79	22.67	7.83	20.57	11.21
	(前月比)	25.00	21.84	19.81	9.45	3.60	23.88	4.90	6.54	19.30	34.78	9.68	8.04
	平均㎡単価	26.57	23.95	25.07	25.53	24.00	25.00	24.38	24.73	25.33	25.13	23.66	24.78
	(前年比)	3.54	9.61	6.18	4.74	1.10	5.56	8.53	1.44	4.39	1.57	6.87	1.73
	(前月比)	5.37	9.86	4.70	1.82	5.99	4.17	2.50	1.45	2.44	0.79	5.86	4.72
	平均価格	1,702	1,511	1,586	1,603	1,522	1,595	1,529	1,573	1,612	1,600	1,487	1,573
	(前年比)	3.81	9.98	5.72	4.83	0.23	6.49	10.06	0.60	5.68	0.42	7.54	1.62
	(前月比)	6.49	11.25	5.00	1.05	5.06	4.78	4.15	2.89	2.51	0.76	7.07	5.78
新規登録	件数	260	279	384	359	337	284	330	327	248	299	336	351
	(前年比)	2.26	20.74	1.79	9.12	2.88	3.07	1.49	5.22	17.33	17.17	2.33	5.72
	(前月比)	21.69	7.31	37.63	6.51	6.13	15.73	16.20	0.91	24.16	20.56	12.37	4.46
	平均㎡単価	27.02	27.13	27.60	27.44	27.39	27.07	27.04	27.43	26.43	26.40	27.55	27.81
	(前年比)	7.38	5.79	8.66	3.90	3.61	8.30	0.86	4.02	4.83	3.80	0.39	0.37
	(前月比)	2.49	0.40	1.73	0.57	0.18	1.16	0.12	1.43	3.62	0.11	4.33	0.97
	平均価格	1,686	1,701	1,732	1,719	1,745	1,685	1,705	1,725	1,677	1,679	1,739	1,767
	(前年比)	7.45	6.63	9.88	4.42	2.97	8.78	0.28	5.39	5.45	1.07	1.03	0.99
	(前月比)	3.64	0.87	1.83	0.73	1.53	3.48	1.22	1.18	2.78	0.10	3.56	1.61
在庫	件数	998	961	1,001	971	938	937	948	953	919	902	910	966
	(前年比)	8.10	15.18	14.66	12.44	14.18	8.94	6.78	7.48	11.04	15.07	10.78	4.45
	(前月比)	1.29	3.71	4.16	3.00	3.40	0.11	1.17	0.53	3.57	1.85	0.89	6.15
	平均㎡単価	27.45	27.33	27.28	27.36	27.50	27.21	26.96	26.98	26.50	26.45	26.90	27.21
	(前年比)	6.58	6.68	8.05	5.93	4.38	4.97	4.45	4.24	5.46	5.22	3.12	1.84
	(前月比)	0.94	0.47	0.18	0.30	0.53	1.05	0.91	0.05	1.78	0.18	1.71	1.13
	平均価格	1,712	1,708	1,702	1,705	1,717	1,693	1,680	1,681	1,646	1,655	1,685	1,708
	(前年比)	6.98	7.06	8.82	6.95	5.00	5.50	4.44	4.91	6.49	5.06	3.50	1.87
	(前月比)	1.62	0.24	0.33	0.16	0.67	1.35	0.79	0.05	2.05	0.53	1.79	1.37

マンション 埼玉西部地区推移 <40~80㎡> (和光市、朝霞市、新座市、志木市、富士見市、上福岡市、川越市、所沢市、狭山市、入間市)

		12月	14/1月	2月	3月	4月	5月	6月	7月	8月	9月	10月	11月
成約	件数	79	90	96	114	87	88	89	61	52	84	103	90
	(前年比)	8.22	26.76	4.00	11.76	4.40	15.79	3.49	39.00	1.96	18.31	30.38	20.00
	(前月比)	5.33	13.92	6.67	18.75	23.68	1.15	1.14	31.46	14.75	61.54	22.62	12.62
	平均㎡単価	23.44	23.99	21.22	22.97	23.14	19.25	20.32	22.91	21.59	25.41	21.85	22.57
	(前年比)	1.10	6.35	12.29	2.33	0.63	12.70	21.65	3.32	9.41	12.99	2.61	8.57
	(前月比)	5.03	2.34	11.53	8.23	0.75	16.80	5.55	12.74	5.78	17.71	14.02	3.29
	平均価格	1,536	1,563	1,388	1,496	1,495	1,217	1,285	1,433	1,365	1,617	1,407	1,430
	(前年比)	0.05	7.60	9.34	0.30	0.35	12.14	23.64	2.51	8.59	16.08	3.13	10.24
	(前月比)	3.62	1.76	11.16	7.74	0.01	18.65	5.64	11.50	4.72	18.49	13.03	1.66
新規登録	件数	190	202	231	248	221	182	224	203	185	224	230	229
	(前年比)	0.53	16.53	10.00	14.81	6.76	12.92	0.44	7.73	22.52	13.71	0.00	2.69
	(前月比)	14.80	6.32	14.36	7.36	10.89	17.65	23.08	9.38	8.87	21.08	2.68	0.43
	平均㎡単価	25.29	24.32	23.66	24.36	24.13	26.42	26.48	25.83	24.38	25.53	24.96	25.46
	(前年比)	4.22	9.20	11.30	7.93	8.10	0.73	5.18	2.37	7.80	3.17	4.53	1.59
	(前月比)	0.94	3.85	2.69	2.93	0.91	9.47	0.24	2.46	5.63	4.71	2.21	1.98
	平均価格	1,644	1,539	1,472	1,548	1,527	1,694	1,663	1,625	1,529	1,629	1,581	1,614
	(前年比)	2.93	8.90	12.05	6.41	9.71	0.63	3.37	0.90	9.85	1.77	4.63	0.79
	(前月比)	2.64	6.39	4.35	5.20	1.38	10.92	1.82	2.26	5.92	6.53	2.96	2.12
在庫	件数	744	733	722	722	695	647	655	667	693	706	672	675
	(前年比)	7.92	13.87	9.18	5.74	3.47	10.51	9.28	9.86	3.48	1.67	7.18	8.91
	(前月比)	0.40	1.48	1.50	0.00	3.74	6.91	1.24	1.83	3.90	1.88	4.82	0.45
	平均㎡単価	25.46	24.98	24.85	24.53	24.47	25.88	26.61	26.42	26.19	25.67	25.51	25.39
	(前年比)	5.51	7.31	7.71	8.40	8.06	3.63	2.02	1.24	1.22	1.19	2.48	0.52
	(前月比)	0.26	1.86	0.53	1.30	0.22	5.74	2.82	0.71	0.84	2.00	0.63	0.46
	平均価格	1,611	1,572	1,548	1,527	1,523	1,620	1,664	1,646	1,637	1,612	1,596	1,590
	(前年比)	4.96	7.02	8.02	8.44	8.62	3.62	1.84	0.60	0.82	1.35	2.83	1.15
	(前月比)	0.15	2.44	1.50	1.37	0.29	6.39	2.72	1.04	0.59	1.49	1.01	0.37

マンション 埼玉東部地区推移 <40~80㎡> (八潮市、三郷市、草加市、越谷市、春日部市)

		12月	14/1月	2月	3月	4月	5月	6月	7月	8月	9月	10月	11月
成約	件数	43	47	47	56	50	37	30	34	32	34	41	46
	(前年比)	4.44	7.84	14.63	9.80	5.66	24.49	31.82	10.53	0.00	19.05	16.33	48.39
	(前月比)	38.71	9.30	0.00	19.15	10.71	26.00	18.92	13.33	5.88	6.25	20.59	12.20
	平均㎡単価	19.00	18.60	19.57	18.98	19.80	20.03	19.65	18.33	18.55	18.08	22.33	19.58
	(前年比)	12.99	6.44	7.22	7.82	4.22	2.59	6.66	0.48	16.48	11.84	19.38	0.56
	(前月比)	3.53	2.07	5.21	3.02	4.32	1.16	1.90	6.74	1.21	2.52	23.49	12.31
	平均価格	1,189	1,201	1,212	1,207	1,244	1,301	1,210	1,158	1,101	1,149	1,392	1,217
(前年比)	15.10	5.57	3.97	5.87	6.62	2.81	9.26	1.76	21.70	14.05	15.52	0.60	
(前月比)	2.90	1.05	0.88	0.40	3.06	4.63	7.05	4.29	4.94	4.35	21.20	12.58	
新規登録	件数	101	118	103	129	103	118	110	105	95	127	127	100
	(前年比)	10.62	11.28	21.37	6.61	25.36	4.42	11.29	16.00	13.10	9.29	3.79	12.28
	(前月比)	11.40	16.83	12.71	25.24	20.16	14.56	6.78	4.55	9.52	33.68	0.00	21.26
	平均㎡単価	22.77	22.22	20.47	20.67	21.31	21.29	21.98	21.82	22.24	22.87	21.94	23.09
	(前年比)	7.76	5.10	8.62	12.25	8.50	3.96	1.95	2.17	5.16	2.90	1.23	2.05
	(前月比)	3.39	2.40	7.91	0.98	3.09	0.05	3.24	0.73	1.93	2.83	4.07	5.22
	平均価格	1,442	1,398	1,259	1,295	1,319	1,334	1,363	1,397	1,395	1,482	1,381	1,433
(前年比)	10.38	5.76	11.22	13.27	11.55	6.80	2.28	2.62	5.54	3.97	1.69	4.06	
(前月比)	3.43	3.04	9.93	2.84	1.86	1.14	2.15	2.48	0.08	6.23	6.83	3.73	
在庫	件数	398	393	375	348	313	320	335	326	313	320	324	302
	(前年比)	5.46	10.48	18.12	18.50	26.35	21.38	18.49	21.45	24.03	26.77	24.65	29.60
	(前月比)	7.23	1.26	4.58	7.20	10.06	2.24	4.69	2.69	3.99	2.24	1.25	6.79
	平均㎡単価	22.91	23.03	22.73	22.30	22.17	21.77	22.10	21.91	22.17	22.98	22.51	23.02
	(前年比)	9.20	6.87	5.27	5.81	6.65	6.11	4.16	5.30	4.09	1.28	0.93	1.43
	(前月比)	0.93	0.53	1.33	1.87	0.59	1.82	1.54	0.87	1.20	3.64	2.02	2.27
	平均価格	1,466	1,461	1,441	1,407	1,391	1,358	1,377	1,369	1,391	1,461	1,424	1,452
(前年比)	9.47	7.42	5.72	6.39	8.42	8.92	6.35	7.80	6.43	0.46	1.88	0.26	
(前月比)	1.25	0.32	1.39	2.37	1.12	2.36	1.36	0.54	1.60	5.02	2.56	1.97	

【千葉】

マンション 千葉総武地区推移<40~80㎡>(市川市、船橋市、鎌ヶ谷市、浦安市、習志野市、八千代市)

	12月	14/1月	2月	3月	4月	5月	6月	7月	8月	9月	10月	11月	
成約	件数	77	83	100	126	126	79	93	97	79	110	112	85
	(前年比)	14.44	22.43	20.63	15.60	34.04	2.47	16.22	7.62	4.82	30.95	45.45	11.46
	(前月比)	19.79	7.79	20.48	26.00	0.00	37.30	17.72	4.30	18.56	39.24	1.82	24.11
	平均㎡単価	22.67	24.48	21.08	22.23	23.29	23.12	21.44	22.65	23.05	21.40	24.18	22.38
	(前年比)	2.89	4.69	13.70	9.68	2.63	4.41	5.27	4.07	3.69	0.08	13.68	2.65
	(前月比)	1.37	7.97	13.90	5.46	4.78	0.74	7.26	5.64	1.76	7.15	13.00	7.45
新登録	平均価格	1,416	1,585	1,368	1,502	1,506	1,502	1,396	1,457	1,510	1,382	1,555	1,452
	(前年比)	4.88	4.50	15.18	7.64	1.07	2.27	4.90	3.90	3.37	1.02	14.56	2.48
	(前月比)	4.91	11.96	13.70	9.81	0.24	0.26	7.07	4.34	3.68	8.47	12.49	6.59
	件数	219	223	262	237	246	196	227	224	207	251	270	254
	(前年比)	30.36	18.61	17.49	2.47	10.31	14.04	11.67	19.71	10.11	7.38	0.37	0.00
	(前月比)	13.78	1.83	17.49	9.54	3.80	20.33	15.82	1.32	7.59	21.26	7.57	5.93
在庫	平均㎡単価	26.05	26.03	25.73	26.69	26.17	25.28	26.57	26.21	28.13	25.22	25.18	25.68
	(前年比)	0.40	3.66	5.21	1.92	0.78	1.20	0.55	3.26	11.87	3.60	2.51	1.82
	(前月比)	0.38	0.09	1.16	3.76	1.97	3.39	5.11	1.35	7.30	10.35	0.14	1.95
	平均価格	1,692	1,695	1,683	1,721	1,686	1,614	1,671	1,653	1,843	1,615	1,616	1,638
	(前年比)	1.18	7.59	4.66	0.76	1.59	3.82	3.38	7.48	13.73	6.13	2.81	3.77
	(前月比)	0.60	0.16	0.69	2.29	2.03	4.33	3.58	1.10	11.49	12.36	0.06	1.36
在庫	件数	747	721	742	698	657	651	635	619	641	629	639	672
	(前年比)	3.61	5.38	0.40	7.06	7.07	4.12	7.30	10.16	6.70	12.40	15.92	8.70
	(前月比)	1.49	3.48	2.91	5.93	5.87	0.91	2.46	2.52	3.55	1.87	1.59	5.16
	平均㎡単価	26.58	26.24	26.39	26.63	26.60	26.30	26.60	26.39	27.05	26.56	25.86	25.65
	(前年比)	4.11	5.28	4.24	3.06	4.56	4.04	3.26	4.21	1.66	3.73	5.19	4.98
	(前月比)	1.54	1.27	0.57	0.92	0.12	1.12	1.15	0.79	2.49	1.82	2.65	0.80
在庫	平均価格	1,731	1,711	1,726	1,729	1,722	1,700	1,700	1,679	1,734	1,694	1,655	1,634
	(前年比)	4.25	6.37	4.59	4.04	4.68	3.75	4.64	6.74	2.79	5.62	6.63	6.83
	(前月比)	1.29	1.18	0.88	0.20	0.39	1.30	0.01	1.22	3.27	2.32	2.31	1.27

マンション 千葉常磐地区推移<40~80㎡>(松戸市、柏市、我孫子市、流山市、野田市、東葛飾郡閩宿町、東葛飾郡沼南町)

	12月	14/1月	2月	3月	4月	5月	6月	7月	8月	9月	10月	11月	
成約	件数	48	45	58	61	54	59	48	47	37	47	56	50
	(前年比)	4.35	9.76	14.71	8.96	18.18	15.69	4.00	18.97	22.92	14.55	11.11	9.09
	(前月比)	12.73	6.25	28.89	5.17	11.48	9.26	18.64	2.08	21.28	27.03	19.15	10.71
	平均㎡単価	21.67	20.01	21.16	18.33	20.83	19.29	19.66	19.86	19.28	22.02	20.36	20.11
	(前年比)	6.19	8.45	6.00	13.64	5.92	1.67	2.59	5.88	0.64	12.41	3.44	4.47
	(前月比)	12.58	7.65	5.73	13.37	13.63	7.38	1.93	0.99	2.91	14.22	7.55	1.23
新登録	平均価格	1,421	1,331	1,392	1,244	1,405	1,266	1,321	1,348	1,331	1,461	1,323	1,319
	(前年比)	0.21	10.83	4.16	11.01	2.68	2.99	1.68	3.55	4.09	12.73	0.86	4.21
	(前月比)	12.32	6.33	4.56	10.63	12.94	9.88	4.32	2.03	1.25	9.75	9.42	0.33
	件数	91	95	122	124	111	103	103	117	84	129	130	116
	(前年比)	6.19	24.60	12.86	10.79	12.60	6.36	26.95	7.87	33.86	5.84	9.72	10.77
	(前月比)	30.00	4.40	28.42	1.64	10.48	7.21	0.00	13.59	28.21	53.57	0.78	10.77
在庫	平均㎡単価	21.85	22.92	22.93	21.75	22.98	21.53	21.70	22.60	22.81	23.40	20.74	22.30
	(前年比)	8.21	1.30	3.94	5.09	9.37	10.14	4.71	0.48	5.34	1.10	4.75	0.55
	(前月比)	1.45	4.85	0.06	5.16	5.66	6.28	0.76	4.15	0.95	2.59	11.38	7.52
	平均価格	1,444	1,555	1,535	1,453	1,516	1,429	1,447	1,500	1,491	1,531	1,350	1,458
	(前年比)	9.09	0.28	1.26	4.25	12.26	10.49	3.70	0.88	2.73	1.19	6.08	3.19
	(前月比)	4.09	7.70	1.33	5.34	4.36	5.71	1.20	3.67	0.60	2.67	11.78	7.97
在庫	件数	368	356	361	354	330	322	318	317	325	353	358	357
	(前年比)	14.81	19.09	16.82	15.91	20.10	20.49	23.19	21.34	19.95	12.62	11.17	12.50
	(前月比)	9.80	3.26	1.40	1.94	6.78	2.42	1.24	0.31	2.52	8.62	1.42	0.28
	平均㎡単価	23.21	23.19	23.00	22.79	22.60	22.09	22.21	22.64	23.04	23.20	22.53	22.56
	(前年比)	2.75	1.72	3.65	4.48	6.79	9.86	9.03	6.65	2.01	3.18	5.17	4.72
	(前月比)	1.94	0.13	0.79	0.93	0.81	2.26	0.55	1.90	1.78	0.69	2.86	0.12
在庫	平均価格	1,517	1,520	1,512	1,492	1,474	1,444	1,456	1,480	1,502	1,504	1,464	1,458
	(前年比)	0.78	0.47	1.27	3.04	6.89	10.16	9.09	6.84	2.46	3.85	5.12	6.19
	(前月比)	2.40	0.16	0.48	1.32	1.25	2.00	0.78	1.66	1.47	0.15	2.67	0.37

マンション 千葉市周辺推移<40~80㎡>(千葉市、佐倉市、四街道市)

		12月	14/1月	2月	3月	4月	5月	6月	7月	8月	9月	10月	11月
成約	件数	73	68	82	106	66	70	78	64	64	89	74	68
	(前年比)	10.61	13.33	6.82	1.85	31.96	1.41	10.34	23.08	8.47	4.71	11.90	5.56
	(前月比)	1.39	6.85	20.59	29.27	37.74	6.06	11.43	17.95	0.00	39.06	16.85	8.11
	平均㎡単価	18.95	21.36	19.24	17.88	18.63	18.89	19.75	19.25	19.40	18.32	19.15	20.00
	(前年比)	8.10	3.71	8.24	9.13	11.68	11.87	4.85	7.23	0.53	11.32	6.82	7.20
	(前月比)	12.07	12.71	9.95	7.03	4.15	1.44	4.52	2.52	0.79	5.57	4.54	4.44
新登記	件数	165	159	127	151	143	132	159	170	149	138	146	158
	(前年比)	54.21	3.25	10.56	0.00	20.11	2.94	18.66	14.09	31.86	17.37	17.51	6.04
	(前月比)	10.74	3.64	20.13	18.90	5.30	7.69	20.45	6.92	12.35	7.38	5.80	8.22
	平均㎡単価	22.59	21.66	23.49	22.24	23.63	21.67	22.06	23.10	22.79	21.25	19.53	21.89
	(前年比)	5.23	3.39	4.00	8.70	3.24	6.56	1.07	10.61	4.46	5.78	16.98	5.91
	(前月比)	2.91	4.15	8.46	5.31	6.26	8.32	1.82	4.72	1.34	6.76	8.12	12.13
在庫	件数	530	521	498	451	447	438	424	458	480	448	446	467
	(前年比)	3.52	0.57	4.78	12.09	11.83	10.25	8.03	7.47	0.42	6.47	8.98	7.71
	(前月比)	4.74	1.70	4.41	9.44	0.89	2.01	3.20	8.02	4.80	6.67	0.45	4.71
	平均㎡単価	23.02	22.13	22.32	22.47	22.99	22.68	22.45	22.43	22.61	21.92	21.07	21.27
	(前年比)	6.75	7.89	5.27	7.15	5.55	5.52	5.79	2.81	3.62	4.42	9.50	7.29
	(前月比)	0.33	3.88	0.86	0.67	2.32	1.37	0.98	0.12	0.84	3.06	3.90	0.97
在庫	平均価格	1,516	1,452	1,466	1,471	1,514	1,485	1,481	1,473	1,496	1,447	1,381	1,397
	(前年比)	6.15	7.12	4.47	7.34	4.54	4.67	4.04	1.68	1.88	3.26	8.85	7.14
	(前月比)	0.81	4.22	0.96	0.32	2.92	1.94	0.24	0.55	1.58	3.26	4.56	1.10

【 神奈川 】

マンション 横浜市推移<40~80㎡>

	12月	14/1月	2月	3月	4月	5月	6月	7月	8月	9月	10月	11月	
成約	件数	249	214	267	325	305	273	227	258	201	253	286	242
	(前年比)	9.69	8.15	10.10	3.50	17.76	14.23	9.20	6.86	10.44	6.64	5.93	4.35
	(前月比)	1.58	14.06	24.77	21.72	6.15	10.49	16.85	13.66	22.09	25.87	13.04	15.38
	平均㎡単価	29.05	29.92	28.69	29.02	28.66	29.19	28.74	29.82	28.54	28.93	29.30	28.15
	(前年比)	2.15	2.31	4.52	3.92	4.55	3.55	3.81	2.56	3.73	2.72	1.09	3.45
	(前月比)	0.35	3.00	4.13	1.16	1.22	1.84	1.55	3.76	4.31	1.39	1.27	3.93
新記録	平均価格	1,835	1,857	1,807	1,809	1,819	1,850	1,789	1,889	1,775	1,835	1,835	1,749
	(前年比)	0.85	1.66	3.48	2.67	3.44	1.53	5.02	5.29	4.13	5.32	2.51	3.34
	(前月比)	1.39	1.24	2.73	0.12	0.55	1.70	3.28	5.60	6.04	3.37	0.01	4.70
	件数	593	699	797	826	720	657	688	784	645	713	834	784
	(前年比)	10.56	8.87	5.84	5.22	9.89	2.52	8.99	0.13	13.96	0.42	8.31	11.68
	(前月比)	15.53	17.88	14.02	3.64	12.83	8.75	4.72	13.95	17.73	10.54	16.97	6.00
登録	平均㎡単価	32.98	32.34	32.41	32.39	31.52	31.53	32.13	31.53	31.43	31.09	32.41	32.27
	(前年比)	3.28	4.56	3.91	5.83	4.17	2.75	1.67	1.83	2.47	1.75	1.08	0.44
	(前月比)	1.75	1.94	0.21	0.06	2.68	0.03	1.90	1.86	0.32	1.08	4.24	0.43
	平均価格	2,056	2,021	2,050	2,021	1,987	1,966	2,018	1,971	1,954	1,950	2,028	2,028
	(前年比)	2.20	2.82	1.65	5.54	2.49	2.55	0.75	0.52	1.11	1.47	0.76	1.07
	(前月比)	2.44	1.72	1.45	1.38	1.71	1.05	2.64	2.35	0.81	0.23	4.01	0.02
在庫	件数	2,047	2,040	2,100	2,071	1,969	1,896	1,894	1,989	1,968	1,924	1,996	2,042
	(前年比)	14.28	16.43	13.86	13.27	16.67	17.10	16.86	11.56	11.91	12.94	7.68	4.98
	(前月比)	4.75	0.34	2.94	1.38	4.93	3.71	0.11	5.02	1.06	2.24	3.74	2.30
	平均㎡単価	32.87	32.58	32.76	32.78	32.64	32.40	32.42	32.18	32.02	31.91	32.07	32.37
	(前年比)	4.61	5.74	4.58	4.00	3.46	3.66	2.56	2.80	2.76	2.50	2.32	0.95
	(前月比)	0.57	0.87	0.54	0.06	0.42	0.75	0.06	0.74	0.47	0.35	0.49	0.95
在庫	平均価格	2,026	2,020	2,040	2,043	2,038	2,017	2,025	2,002	1,987	1,981	1,998	2,025
	(前年比)	4.17	4.48	2.74	2.41	1.70	2.40	0.80	1.41	1.59	1.73	1.40	0.39
	(前月比)	0.46	0.32	1.01	0.14	0.24	1.04	0.41	1.13	0.76	0.29	0.84	1.35

マンション 川崎市推移<40~80㎡>

	12月	14/1月	2月	3月	4月	5月	6月	7月	8月	9月	10月	11月	
成約	件数	100	83	112	118	111	94	75	83	73	108	92	111
	(前年比)	8.70	16.16	14.50	19.18	6.73	6.82	21.88	23.85	4.29	17.39	21.37	20.65
	(前月比)	8.70	17.00	34.94	5.36	5.93	15.32	20.21	10.67	12.05	47.95	14.81	20.65
	平均㎡単価	34.07	30.15	32.25	31.41	32.91	32.47	33.51	32.37	34.67	33.60	32.52	32.05
	(前年比)	0.18	12.27	0.05	0.57	4.19	0.51	10.55	0.24	1.08	1.73	3.41	4.94
	(前月比)	11.57	11.50	6.94	2.59	4.79	1.35	3.20	3.40	7.10	3.09	3.20	1.45
新記録	平均価格	2,179	1,942	2,073	2,017	2,111	2,086	2,191	2,079	2,217	2,210	2,082	2,046
	(前年比)	0.23	13.87	2.80	0.66	4.70	0.90	15.97	1.89	0.23	4.28	3.55	5.92
	(前月比)	12.84	10.88	6.76	2.71	4.66	1.19	5.04	5.14	6.67	0.35	5.77	1.75
	件数	201	245	252	295	220	203	192	233	213	235	293	262
	(前年比)	25.83	11.87	6.32	18.95	23.08	6.02	25.00	6.05	13.30	9.96	5.18	0.38
	(前月比)	22.99	21.89	2.86	17.06	25.42	7.73	5.42	21.35	8.58	10.33	24.68	10.58
登録	平均㎡単価	35.39	35.61	35.86	36.61	35.80	36.30	34.39	36.02	36.84	35.56	35.12	36.03
	(前年比)	3.56	4.47	0.14	2.63	0.86	1.81	4.73	1.89	0.20	0.76	4.85	1.23
	(前月比)	0.56	0.60	0.72	2.08	2.20	1.40	5.28	4.74	2.28	3.46	1.25	2.60
	平均価格	2,254	2,242	2,264	2,336	2,301	2,343	2,180	2,290	2,414	2,271	2,233	2,308
	(前年比)	2.70	6.37	0.38	3.24	0.90	1.13	3.75	1.16	4.04	1.99	5.57	1.34
	(前月比)	1.05	0.53	0.97	3.20	1.49	1.84	6.99	5.06	5.44	5.95	1.68	3.38
在庫	件数	751	757	728	701	656	637	592	594	638	618	667	674
	(前年比)	17.92	17.72	15.84	11.49	18.71	19.57	25.72	23.55	15.61	20.46	13.82	13.92
	(前月比)	4.09	0.80	3.83	3.71	6.42	2.90	7.06	0.34	7.41	3.13	7.93	1.05
	平均㎡単価	36.13	36.11	36.50	36.77	36.53	36.92	36.39	36.56	36.82	36.50	36.01	36.02
	(前年比)	4.65	4.06	2.39	2.37	2.41	1.53	2.96	2.58	0.84	0.23	1.48	1.19
	(前月比)	0.88	0.06	1.07	0.73	0.66	1.09	1.45	0.47	0.72	0.87	1.34	0.02
在庫	平均価格	2,306	2,301	2,315	2,336	2,319	2,348	2,317	2,328	2,361	2,313	2,278	2,282
	(前年比)	3.96	3.63	2.48	2.80	3.20	1.90	2.74	1.91	0.63	0.13	2.08	2.07
	(前月比)	1.06	0.22	0.61	0.90	0.71	1.26	1.35	0.49	1.40	2.03	1.49	0.18

マンション 神奈川県中央地区推移<40~80㎡> (相模原市、座間市、大和市、綾瀬市、厚木市、海老名市、伊勢原市、秦野市)

		12月	14/1月	2月	3月	4月	5月	6月	7月	8月	9月	10月	11月
成約	件数	64	79	89	107	79	67	78	87	57	90	68	71
	(前年比)	0.00	11.27	11.25	10.31	8.22	0.00	21.21	55.36	5.56	47.54	13.92	4.05
	(前月比)	13.51	23.44	12.66	20.22	26.17	15.19	16.42	11.54	34.48	57.89	24.44	4.41
	平均㎡単価	22.58	24.30	22.23	21.37	23.79	19.84	19.73	20.76	21.72	21.56	22.07	21.09
	(前年比)	2.72	2.04	5.63	7.50	8.38	5.05	13.14	5.79	3.97	1.80	5.31	1.09
	(前月比)	8.23	7.60	8.51	3.86	11.32	16.61	0.57	5.24	4.61	0.75	2.40	3.64
	平均価格	1,420	1,518	1,444	1,362	1,475	1,246	1,215	1,306	1,408	1,357	1,393	1,334
(前年比)	5.08	0.10	2.86	6.68	6.18	5.99	15.29	6.32	7.60	2.43	6.32	2.54	
(前月比)	3.76	6.92	4.90	5.66	8.30	15.50	2.51	7.44	7.84	3.63	2.68	5.06	
新規登録	件数	240	232	230	277	226	252	276	258	199	267	289	307
	(前年比)	2.56	10.08	18.73	2.46	3.00	7.69	13.58	18.89	3.40	4.30	3.58	26.86
	(前月比)	0.83	3.33	0.86	20.43	18.41	11.50	9.52	6.52	22.87	34.17	8.24	6.23
	平均㎡単価	24.73	24.88	23.60	23.99	24.66	24.22	24.01	24.98	24.20	23.50	23.37	23.03
	(前年比)	6.11	7.13	8.36	8.32	4.53	4.57	4.73	5.82	3.08	8.10	7.57	8.93
	(前月比)	2.24	0.60	5.13	1.66	2.76	1.78	0.85	4.03	3.12	2.90	0.52	1.45
	平均価格	1,541	1,564	1,449	1,462	1,536	1,496	1,511	1,562	1,497	1,456	1,457	1,435
(前年比)	5.09	6.98	9.37	9.13	4.13	4.50	3.78	5.13	4.43	8.47	6.29	8.34	
(前月比)	1.60	1.52	7.37	0.88	5.05	2.57	1.00	3.35	4.15	2.72	0.04	1.47	
在庫	件数	872	874	825	810	759	787	812	804	797	792	828	890
	(前年比)	11.65	13.98	17.83	16.49	18.91	13.33	6.56	6.07	4.67	8.55	7.28	0.11
	(前月比)	1.91	0.23	5.61	1.82	6.30	3.69	3.18	0.99	0.87	0.63	4.55	7.49
	平均㎡単価	25.11	24.80	24.63	24.75	24.43	24.65	24.75	24.98	24.88	24.35	23.97	23.69
	(前年比)	5.51	6.31	5.88	4.91	5.09	3.88	2.88	2.73	2.23	4.60	5.65	6.86
	(前月比)	1.27	1.22	0.68	0.46	1.27	0.89	0.43	0.92	0.42	2.10	1.57	1.19
	平均価格	1,537	1,527	1,505	1,505	1,492	1,505	1,519	1,539	1,530	1,494	1,476	1,466
(前年比)	5.82	6.30	6.59	5.85	5.60	4.19	2.69	2.57	2.30	4.99	5.32	5.82	
(前月比)	1.27	0.62	1.43	0.01	0.86	0.83	0.94	1.35	0.64	2.29	1.21	0.71	

マンション 湘南地区推移<40~80㎡> (鎌倉市、逗子市、三浦郡葉山町、藤沢市、茅ヶ崎市、平塚市、横須賀市、三浦市)

		12月	14/1月	2月	3月	4月	5月	6月	7月	8月	9月	10月	11月
成約	件数	50	44	66	73	74	58	64	58	44	58	65	69
	(前年比)	8.70	27.87	1.54	12.05	29.82	7.94	16.36	1.69	22.22	9.38	9.72	2.99
	(前月比)	25.37	12.00	50.00	10.61	1.37	21.62	10.34	9.38	24.14	31.82	12.07	6.15
	平均㎡単価	26.59	26.78	26.13	26.39	25.46	26.76	25.51	26.90	26.27	25.78	27.73	26.45
	(前年比)	2.14	1.40	6.24	3.84	7.94	1.34	7.07	7.09	1.79	4.79	4.16	3.05
	(前月比)	3.62	0.69	2.42	1.02	3.52	5.08	4.68	5.46	2.35	1.84	7.54	4.62
	平均価格	1,696	1,772	1,716	1,767	1,624	1,754	1,665	1,725	1,656	1,697	1,842	1,728
(前年比)	3.09	5.84	2.70	2.39	7.55	6.96	5.12	7.80	1.87	7.40	6.64	1.69	
(前月比)	0.17	4.43	3.14	2.98	8.09	8.01	5.08	3.62	4.01	2.48	8.52	6.17	
新規登録	件数	187	227	253	218	233	197	237	181	175	223	210	209
	(前年比)	2.09	4.62	26.50	13.83	15.92	15.45	3.95	31.18	17.84	3.04	21.64	20.83
	(前月比)	29.17	21.39	11.45	13.83	6.88	15.45	20.30	23.63	3.31	27.43	5.83	0.48
	平均㎡単価	30.49	29.43	31.38	30.56	29.82	29.47	31.52	30.44	30.38	29.90	31.58	30.87
	(前年比)	0.99	5.72	0.66	8.02	4.55	8.17	3.65	3.91	2.77	1.15	1.66	0.46
	(前月比)	0.80	3.47	6.62	2.61	2.39	1.18	6.96	3.43	0.20	1.58	5.59	2.23
	平均価格	1,943	1,896	2,048	1,995	1,938	1,926	2,036	1,974	2,000	1,948	2,045	2,002
(前年比)	1.74	4.35	3.06	6.91	2.18	7.78	4.98	4.73	2.54	0.04	0.83	1.32	
(前月比)	4.25	2.37	8.01	2.61	2.83	0.62	5.68	3.02	1.32	2.60	4.98	2.12	
在庫	件数	901	898	886	819	783	744	740	716	721	716	690	688
	(前年比)	0.44	2.39	1.23	4.77	5.21	11.43	11.69	17.23	17.69	16.06	21.86	23.98
	(前月比)	0.44	0.33	1.34	7.56	4.40	4.98	0.54	3.24	0.70	0.69	3.63	0.29
	平均㎡単価	32.32	31.79	32.06	32.55	32.33	31.74	31.82	31.97	31.91	31.90	31.88	32.00
	(前年比)	3.24	4.26	2.73	2.91	3.52	5.54	5.41	3.37	2.07	0.46	1.37	0.38
	(前月比)	0.62	1.64	0.85	1.53	0.67	1.84	0.26	0.48	0.20	0.02	0.07	0.36
	平均価格	2,079	2,036	2,054	2,084	2,073	2,041	2,052	2,063	2,071	2,063	2,053	2,054
(前年比)	2.21	3.21	1.68	1.98	2.46	4.93	4.78	2.99	1.55	0.10	1.56	1.02	
(前月比)	0.16	2.08	0.89	1.47	0.54	1.52	0.52	0.54	0.39	0.36	0.50	0.06	

首都圏土地レポート

1. 土地首都圏概況(面積100~200㎡)

(1) 成約物件

		12月	14/1月	2月	3月	4月	5月	6月	7月	8月	9月	10月	11月	
首都圏	件数	262	240	291	340	364	343	367	338	249	359	353	350	
	(前年比)	11.19	4.00	3.96	3.68	11.66	8.89	10.54	11.18	14.22	24.22	6.65	15.13	
	(前月比)	13.82	8.40	21.25	16.84	7.06	5.77	7.00	7.90	26.33	44.18	1.67	0.85	
	平均㎡単価	22.07	22.64	21.34	22.29	21.29	21.00	20.53	21.36	21.14	21.12	21.76	20.24	
	(前年比)	11.26	1.40	5.01	7.87	10.17	8.11	10.26	10.95	3.16	4.38	2.46	12.12	
	(前月比)	4.14	2.56	5.76	4.48	4.49	1.35	2.22	4.01	1.00	0.10	3.04	7.15	
	平均価格	3,190	3,178	3,001	3,159	3,032	3,022	2,952	3,072	3,023	3,048	3,088	2,923	
	(前年比)	9.83	1.42	6.79	7.45	10.27	6.30	8.11	12.73	6.85	2.04	0.15	9.76	
	(前月比)	1.52	0.37	5.59	5.29	4.02	0.33	2.32	4.06	1.61	0.82	1.34	5.29	
	東京都	件数	80	71	76	113	107	114	98	102	75	114	112	109
		(前年比)	20.00	12.70	13.64	2.73	2.88	39.02	11.36	3.03	25.00	56.16	16.67	19.78
		(前月比)	12.09	11.25	7.04	48.68	5.31	6.54	14.04	4.08	26.47	52.00	1.75	2.68
平均㎡単価		34.31	35.05	32.15	32.08	31.93	28.71	30.39	30.59	30.43	29.88	30.84	27.66	
(前年比)		7.77	2.09	5.87	14.01	6.22	20.78	12.50	17.79	10.85	12.31	2.61	23.19	
(前月比)		4.72	2.15	8.28	0.21	0.47	10.11	5.86	0.66	0.50	1.83	3.23	10.32	
平均価格		4,693	4,887	4,536	4,538	4,455	4,133	4,169	4,397	4,430	4,177	4,304	3,989	
(前年比)		12.10	1.54	6.86	13.26	6.52	16.54	13.29	17.66	10.89	13.27	3.06	17.22	
(前月比)		2.61	4.15	7.19	0.04	1.83	7.23	0.88	5.47	0.75	5.71	3.04	7.33	
埼玉県		件数	45	42	48	59	69	51	70	65	46	55	60	56
		(前年比)	0.00	13.51	0.00	4.84	27.78	15.00	32.08	25.00	53.33	7.84	24.05	8.20
		(前月比)	26.23	6.67	14.29	22.92	16.95	26.09	37.25	7.14	29.23	19.57	9.09	6.67
	平均㎡単価	14.97	16.72	13.92	16.14	15.55	14.14	14.45	15.45	14.30	16.19	16.49	15.97	
	(前年比)	9.32	9.70	15.88	6.81	12.02	20.40	10.64	1.20	7.92	1.24	12.89	5.97	
	(前月比)	0.67	11.75	16.75	15.89	3.61	9.08	2.15	6.94	7.43	13.18	1.87	3.16	
	平均価格	2,185	2,294	1,897	2,210	2,245	2,078	2,099	2,229	2,018	2,333	2,179	2,269	
	(前年比)	10.83	9.26	20.11	9.41	13.08	16.36	5.02	4.43	11.81	4.96	5.94	6.37	
	(前月比)	2.42	4.96	17.28	16.46	1.60	7.46	1.04	6.15	9.43	15.60	6.62	4.16	
	千葉県	件数	63	34	56	54	69	74	71	63	39	69	57	64
		(前年比)	10.53	10.53	16.42	10.00	38.00	17.46	18.33	11.27	11.36	16.95	5.00	14.29
		(前月比)	12.50	46.03	64.71	3.57	27.78	7.25	4.05	11.27	38.10	76.92	17.39	12.28
平均㎡単価		13.03	11.45	14.61	13.12	13.08	13.68	13.20	12.82	12.64	12.51	11.77	12.80	
(前年比)		6.11	17.97	7.28	8.38	14.68	7.00	14.09	4.51	7.24	13.57	14.22	7.73	
(前月比)		6.03	12.15	27.65	10.24	0.27	4.60	3.51	2.89	1.40	1.01	5.92	8.68	
平均価格		1,965	1,738	2,176	2,028	2,018	2,045	2,025	1,909	1,904	1,906	1,772	1,951	
(前年比)		3.44	20.72	4.74	8.43	14.78	7.47	12.91	7.92	2.91	10.87	13.61	9.18	
(前月比)		8.50	11.55	25.15	6.77	0.49	1.35	1.02	5.69	0.30	0.14	7.03	10.06	
神奈川県		件数	74	93	111	114	119	104	128	108	89	121	124	121
		(前年比)	20.43	16.96	11.00	5.79	0.85	5.45	2.29	31.71	5.95	14.15	29.17	26.04
		(前月比)	22.92	25.68	19.35	2.70	4.39	12.61	23.08	15.63	17.59	35.96	2.48	2.42
	平均㎡単価	21.96	20.23	20.59	20.38	20.41	21.41	21.04	21.37	20.57	20.55	20.97	19.65	
	(前年比)	2.67	6.83	3.43	3.46	4.36	2.49	1.52	8.49	2.06	2.72	1.57	11.83	
	(前月比)	1.47	7.88	1.78	1.02	0.15	4.92	1.73	1.54	3.74	0.08	2.01	6.64	
	平均価格	3,220	2,800	2,843	2,820	2,798	2,964	3,002	3,007	2,846	2,959	3,035	2,780	
	(前年比)	5.62	5.64	3.22	1.20	5.20	1.33	1.62	9.68	7.71	1.84	5.67	9.78	
	(前月比)	4.48	13.05	1.54	0.80	0.79	5.92	1.28	0.17	5.34	3.96	2.59	8.23	

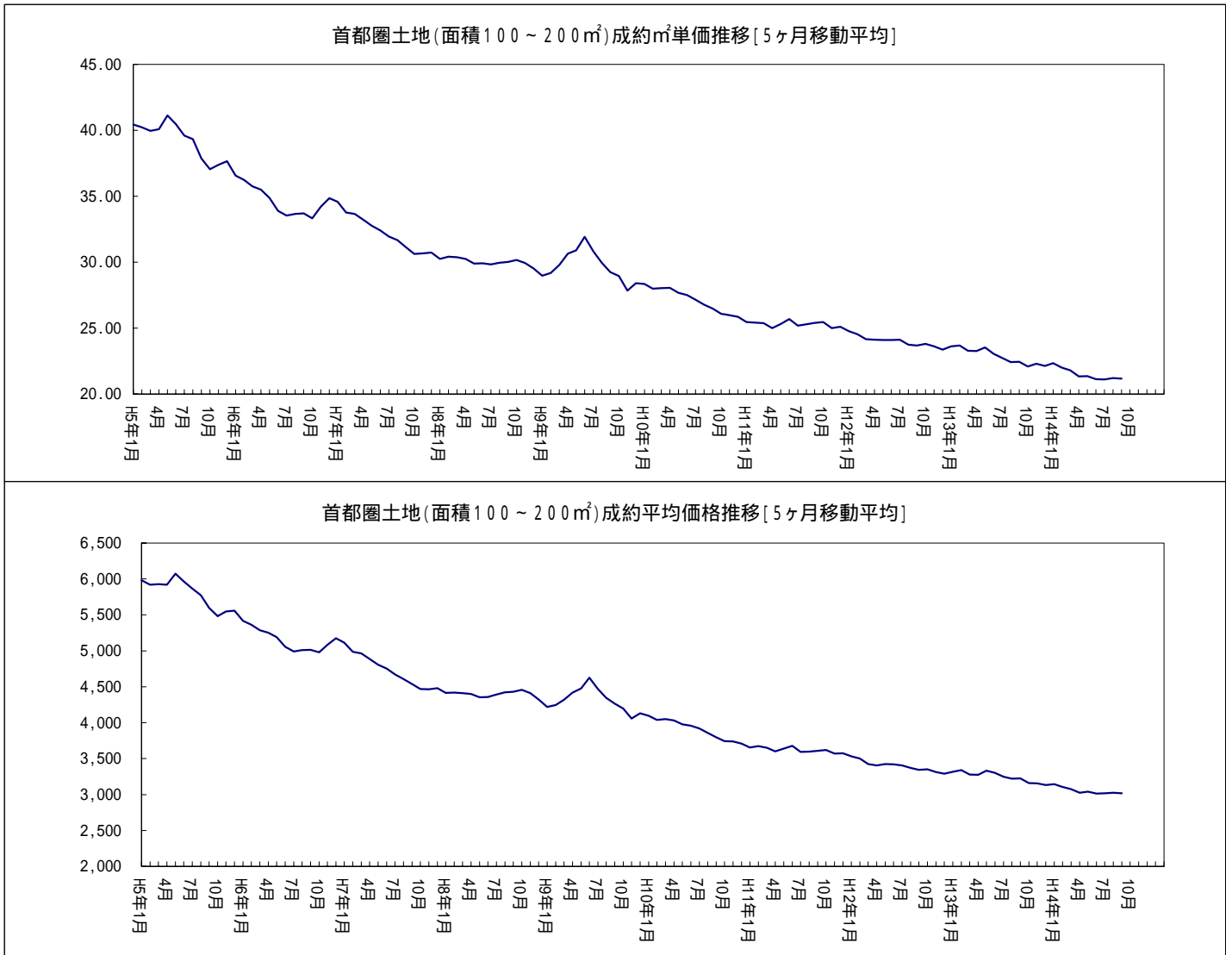
(2) 新規登録物件

		12月	14/1月	2月	3月	4月	5月	6月	7月	8月	9月	10月	11月	
首都圏	件数	1,716	2,098	2,134	2,184	2,267	2,103	2,111	2,177	1,746	2,005	2,207	2,143	
	(前年比)	6.25	10.07	11.03	2.97	4.71	5.10	4.87	2.25	0.87	16.07	11.01	7.23	
	(前月比)	25.71	22.26	1.72	2.34	3.80	7.23	0.38	3.13	19.80	14.83	10.07	2.90	
	平均㎡単価	23.40	23.64	23.60	23.14	22.89	23.71	23.09	23.19	23.29	22.80	23.08	22.84	
	(前年比)	6.97	3.73	5.21	6.33	8.13	2.95	1.08	4.19	4.22	8.98	3.72	3.14	
	(前月比)	0.74	1.03	0.21	1.92	1.09	3.58	2.60	0.42	0.41	2.10	1.25	1.09	
	平均価格	3,324	3,294	3,320	3,248	3,234	3,332	3,231	3,272	3,288	3,226	3,262	3,228	
	(前年比)	6.25	5.79	6.07	6.84	8.05	2.94	3.35	3.98	3.45	7.63	2.86	2.39	
	(前月比)	0.52	0.90	0.79	2.16	0.43	3.02	3.03	1.26	0.50	1.90	1.13	0.93	
	東京都	件数	452	562	568	571	621	625	531	572	485	508	574	563
		(前年比)	4.63	6.24	0.71	1.89	4.72	28.34	10.40	3.25	2.54	31.07	17.53	3.60
		(前月比)	22.60	24.34	1.07	0.53	8.76	0.64	15.04	7.72	15.21	4.74	12.99	1.92
平均㎡単価		38.05	36.88	37.14	37.30	36.23	37.21	38.32	37.94	37.83	36.93	39.01	38.26	
(前年比)		4.77	6.33	2.68	4.32	8.89	3.57	0.95	3.44	1.46	1.67	1.42	2.10	
(前月比)		1.55	3.07	0.70	0.43	2.86	2.71	2.98	1.00	0.29	2.35	5.62	2.06	
平均価格		5,427	5,137	5,214	5,146	5,005	5,166	5,345	5,435	5,270	5,210	5,509	5,397	
(前年比)		4.34	8.53	2.56	4.41	10.53	4.25	0.23	0.09	1.10	0.02	3.45	5.75	
(前月比)		6.34	5.33	1.49	1.31	2.74	3.23	3.46	1.69	3.05	1.12	5.73	1.79	
埼玉県		件数	308	380	334	404	434	358	424	426	341	408	406	421
		(前年比)	3.70	7.04	3.41	9.78	19.56	0.28	10.13	18.01	18.40	3.32	11.74	0.94
		(前月比)	27.53	23.38	12.11	20.96	7.43	17.51	18.44	0.47	19.95	19.65	0.49	3.69
	平均㎡単価	16.49	16.16	16.79	15.90	16.28	16.64	16.38	15.91	15.92	16.92	16.67	16.12	
	(前年比)	7.37	3.04	7.59	7.26	6.43	10.24	6.11	5.56	10.84	4.31	0.76	7.20	
	(前月比)	5.03	2.04	3.90	5.27	2.35	2.24	1.56	2.90	0.10	6.26	1.45	3.33	
	平均価格	2,312	2,288	2,395	2,256	2,298	2,312	2,268	2,224	2,261	2,351	2,311	2,261	
	(前年比)	8.64	5.92	8.37	6.28	6.22	10.87	10.12	8.65	11.19	5.09	1.35	9.32	
	(前月比)	7.26	1.02	4.68	5.83	1.87	0.63	1.90	1.94	1.65	3.99	1.71	2.17	
	千葉県	件数	353	391	438	458	466	473	449	468	351	381	465	426
		(前年比)	13.14	1.01	3.06	3.62	3.10	16.50	7.04	2.18	1.40	8.85	11.26	6.58
		(前月比)	22.59	10.76	12.02	4.57	1.75	1.50	5.07	4.23	25.00	8.55	22.05	8.39
平均㎡単価		14.78	15.16	14.89	14.30	14.31	14.77	14.28	13.31	14.57	13.24	13.86	13.30	
(前年比)		5.89	0.36	4.88	8.86	3.95	6.23	3.79	11.23	4.10	14.61	3.65	10.10	
(前月比)		0.06	2.56	1.79	3.98	0.13	3.18	3.30	6.83	9.45	9.13	4.73	4.09	
平均価格		2,164	2,232	2,215	2,098	2,112	2,144	2,062	1,941	2,162	1,998	2,062	1,953	
(前年比)		8.02	0.92	4.32	9.29	4.21	7.63	7.37	12.49	1.59	12.35	1.91	11.34	
(前月比)		1.72	3.12	0.76	5.29	0.69	1.48	3.78	5.89	11.40	7.60	3.22	5.32	
神奈川県		件数	603	765	794	751	746	647	707	711	569	708	762	733
		(前年比)	5.05	22.01	30.16	3.02	1.45	13.85	6.48	5.95	7.33	12.81	4.75	13.25
		(前月比)	28.64	26.87	3.79	5.42	0.67	13.27	9.27	0.57	19.97	24.43	7.63	3.81
	平均㎡単価	21.03	22.23	21.85	22.12	21.46	21.43	21.43	22.17	21.10	21.47	20.31	20.57	
	(前年比)	9.14	1.92	5.20	4.06	7.27	6.73	6.13	2.63	4.36	5.50	9.12	8.40	
	(前月比)	6.34	5.72	1.72	1.24	2.97	0.16	0.02	3.41	4.80	1.74	5.41	1.18	
	平均価格	2,943	2,982	2,964	3,041	3,006	2,992	2,962	3,034	2,909	2,966	2,808	2,858	
	(前年比)	5.60	3.63	7.16	5.84	5.65	5.28	6.57	2.18	3.93	3.85	8.00	6.91	
	(前月比)	4.13	1.33	0.62	2.63	1.16	0.45	1.02	2.43	4.13	1.97	5.33	1.83	

(3)在庫物件

		12月末	14/1月末	2月末	3月末	4月末	5月末	6月末	7月末	8月末	9月末	10月末	11月末	
首都圏	件数	9,969	10,100	10,142	10,097	9,926	9,858	9,773	9,776	9,657	9,415	9,298	9,325	
	(前年比)	19.88	18.23	17.77	14.75	11.62	10.23	8.28	6.30	3.49	2.55	5.18	7.08	
	(前月比)	0.67	1.31	0.42	0.44	1.69	0.69	0.86	0.03	1.22	2.51	1.24	0.29	
	平均㎡単価	22.01	21.98	21.82	21.59	21.28	21.27	21.05	20.94	20.90	20.89	20.70	20.63	
	(前年比)	5.73	5.64	6.36	7.40	7.99	7.17	6.69	6.29	6.57	7.01	7.78	7.08	
	(前月比)	0.86	0.13	0.72	1.05	1.44	0.03	1.02	0.54	0.21	0.04	0.88	0.37	
	平均価格	3,151	3,143	3,124	3,090	3,047	3,044	3,010	2,995	2,990	2,997	2,984	2,966	
	(前年比)	6.32	6.34	6.98	7.81	8.26	7.54	7.43	6.75	6.67	6.69	6.86	6.51	
	(前月比)	0.67	0.24	0.60	1.09	1.41	0.09	1.11	0.51	0.16	0.21	0.43	0.47	
	東京都	件数	2,350	2,371	2,366	2,337	2,266	2,281	2,176	2,141	2,154	2,092	2,018	2,016
		(前年比)	22.40	17.90	13.75	8.04	6.04	8.98	4.31	2.59	1.89	8.89	14.82	15.61
		(前月比)	1.63	0.89	0.21	1.23	3.04	0.66	4.60	1.61	0.61	2.88	3.54	0.10
平均㎡単価		36.02	36.03	35.79	35.49	34.99	35.09	35.40	35.29	35.32	35.40	35.56	35.67	
(前年比)		7.27	6.75	6.32	6.84	8.06	6.76	4.71	4.10	4.11	2.83	3.08	1.32	
(前月比)		0.36	0.02	0.66	0.85	1.40	0.27	0.88	0.30	0.10	0.20	0.46	0.15	
平均価格		5,137	5,136	5,119	5,048	4,984	4,988	5,035	5,056	5,020	5,051	5,124	5,128	
(前年比)		7.41	7.36	6.34	6.80	7.98	7.03	4.99	3.42	3.94	2.23	1.26	0.05	
(前月比)		0.13	0.03	0.33	1.39	1.27	0.08	0.95	0.41	0.71	0.61	1.45	0.43	
埼玉県		件数	1,794	1,808	1,779	1,780	1,752	1,702	1,736	1,787	1,770	1,771	1,749	1,784
		(前年比)	28.33	25.03	23.97	20.35	16.49	11.10	9.11	9.03	6.63	3.99	0.06	0.06
		(前月比)	0.50	0.78	1.60	0.06	1.57	2.85	2.00	2.94	0.95	0.06	1.24	2.00
	平均㎡単価	16.48	16.31	16.29	16.11	15.81	15.66	15.59	15.45	15.28	15.32	15.22	15.02	
	(前年比)	3.91	3.84	4.71	5.07	6.26	7.65	7.39	7.96	9.18	8.56	8.36	9.14	
	(前月比)	0.33	1.03	0.13	1.11	1.83	0.96	0.46	0.90	1.06	0.24	0.68	1.30	
	平均価格	2,357	2,334	2,335	2,309	2,262	2,230	2,210	2,182	2,175	2,179	2,166	2,137	
	(前年比)	5.53	5.43	6.34	6.34	7.18	8.73	9.84	10.73	10.98	9.79	9.03	9.97	
	(前月比)	0.68	0.97	0.02	1.10	2.07	1.39	0.91	1.25	0.32	0.20	0.60	1.36	
	千葉県	件数	2,436	2,430	2,459	2,487	2,463	2,501	2,524	2,494	2,476	2,379	2,391	2,390
		(前年比)	18.83	16.16	16.37	15.78	14.56	16.38	12.88	10.75	9.61	3.61	1.44	1.44
		(前月比)	0.45	0.25	1.19	1.14	0.97	1.54	0.92	1.19	0.72	3.92	0.50	0.04
平均㎡単価		14.28	14.24	14.04	13.91	13.78	13.78	13.59	13.31	13.41	13.22	13.14	12.99	
(前年比)		6.63	5.98	7.14	7.63	7.19	7.02	6.41	8.13	7.27	8.47	8.17	9.49	
(前月比)		0.52	0.27	1.41	0.93	0.96	0.02	1.36	2.06	0.73	1.37	0.61	1.13	
平均価格		2,144	2,142	2,116	2,087	2,060	2,050	2,020	1,981	1,998	1,978	1,970	1,941	
(前年比)		7.95	6.80	7.54	7.91	7.91	8.34	7.88	9.49	8.19	8.99	8.52	10.11	
(前月比)		0.72	0.08	1.20	1.36	1.32	0.46	1.46	1.97	0.88	1.02	0.39	1.47	
神奈川県		件数	3,389	3,491	3,538	3,493	3,445	3,374	3,337	3,354	3,257	3,173	3,140	3,135
		(前年比)	14.96	16.60	18.57	16.09	11.06	6.47	7.20	4.19	1.24	5.73	5.76	8.79
		(前月比)	1.40	3.01	1.35	1.27	1.37	2.06	1.10	0.51	2.89	2.58	1.04	0.16
	平均㎡単価	21.04	21.03	20.92	20.85	20.66	20.57	20.43	20.55	20.37	20.44	20.15	20.14	
	(前年比)	5.10	4.65	5.08	5.59	5.95	6.05	6.66	5.27	5.99	5.62	6.42	5.50	
	(前月比)	1.29	0.03	0.51	0.35	0.90	0.44	0.71	0.61	0.87	0.33	1.40	0.09	
	平均価格	2,917	2,906	2,888	2,892	2,877	2,877	2,855	2,867	2,845	2,862	2,835	2,828	
	(前年比)	5.03	4.86	5.73	6.05	5.92	5.67	6.37	4.65	5.01	4.22	4.41	3.82	
	(前月比)	0.77	0.39	0.62	0.15	0.53	0.01	0.76	0.41	0.76	0.59	0.94	0.24	

2. 土地首都圏概況(5ヶ月移動平均推移)



. 首都圏土地レポート<総取引>

1. 土地首都圏概況(面積100~200㎡)

(1) 成約物件<総取引>

		12月	14/1月	2月	3月	4月	5月	6月	7月	8月	9月	10月	11月	
首都圏	件数	-	-	-	-	438	398	436	396	309	409	417	412	
	(前年比)	-	-	-	-	14.96	12.43	13.84	12.18	17.49	22.09	4.51	11.65	
	(前月比)	-	-	-	-	5.54	9.13	9.55	9.17	21.97	32.36	1.96	1.20	
	平均㎡単価	-	-	-	-	21.51	21.39	21.36	21.10	20.71	20.92	22.14	20.43	
	(前年比)	-	-	-	-	7.11	7.18	5.35	13.02	4.52	6.36	6.80	12.03	
	(前月比)	-	-	-	-	4.11	0.58	0.12	1.21	1.87	1.03	5.84	7.82	
	平均価格	-	-	-	-	3,070	3,065	3,066	3,021	2,989	3,028	3,161	2,936	
	(前年比)	-	-	-	-	7.47	5.33	3.20	14.67	6.99	4.75	5.75	10.35	
	(前月比)	-	-	-	-	2.91	0.16	0.04	1.47	1.07	1.33	4.38	7.06	
	東京都	件数	-	-	-	-	132	134	128	121	92	137	140	135
		(前年比)	-	-	-	-	4.76	42.55	30.61	4.31	27.78	65.06	25.00	23.85
		(前月比)	-	-	-	-	4.35	1.52	4.48	5.47	23.97	48.91	2.19	3.57
平均㎡単価		-	-	-	-	32.38	29.98	32.07	31.37	30.51	29.29	31.89	28.69	
(前年比)		-	-	-	-	2.37	17.94	7.39	16.70	5.51	14.47	0.69	21.34	
(前月比)		-	-	-	-	0.88	7.44	6.98	2.16	2.75	4.00	6.87	10.04	
平均価格		-	-	-	-	4,523	4,295	4,377	4,407	4,468	4,122	4,509	4,080	
(前年比)		-	-	-	-	3.21	13.91	8.97	18.04	5.34	16.68	2.69	17.71	
(前月比)		-	-	-	-	0.32	5.05	1.92	0.69	1.37	7.73	9.38	9.52	
埼玉県		件数	-	-	-	-	81	61	79	70	62	64	73	60
		(前年比)	-	-	-	-	32.79	10.29	16.18	16.67	82.35	3.23	23.96	21.05
		(前月比)	-	-	-	-	8.00	24.69	29.51	11.39	11.43	3.23	14.06	17.81
	平均㎡単価	-	-	-	-	15.66	14.71	14.35	15.23	14.53	16.22	15.86	16.30	
	(前年比)	-	-	-	-	11.71	21.29	15.43	6.15	9.48	0.64	9.62	5.16	
	(前月比)	-	-	-	-	1.63	6.09	2.45	6.16	4.61	11.66	2.25	2.81	
	平均価格	-	-	-	-	2,276	2,137	2,073	2,185	2,060	2,354	2,123	2,338	
	(前年比)	-	-	-	-	12.59	17.40	10.12	8.28	11.95	3.31	3.26	5.92	
	(前月比)	-	-	-	-	2.43	6.10	3.02	5.44	5.72	14.25	9.82	10.15	
	千葉県	件数	-	-	-	-	84	81	85	82	55	78	68	77
		(前年比)	-	-	-	-	25.37	12.50	18.06	1.23	8.33	11.43	9.33	5.48
		(前月比)	-	-	-	-	40.00	3.57	4.94	3.53	32.93	41.82	12.82	13.24
平均㎡単価		-	-	-	-	12.81	13.05	13.38	12.55	11.90	11.72	11.80	11.91	
(前年比)		-	-	-	-	7.59	8.21	9.12	3.02	12.47	14.99	4.86	13.49	
(前月比)		-	-	-	-	2.07	1.84	2.53	6.24	5.17	1.45	0.62	0.95	
平均価格		-	-	-	-	1,976	1,949	2,064	1,900	1,809	1,794	1,795	1,839	
(前年比)		-	-	-	-	7.72	8.52	8.33	4.40	14.45	12.63	3.97	11.11	
(前月比)		-	-	-	-	2.97	1.34	5.86	7.93	4.78	0.85	0.07	2.41	
神奈川県		件数	-	-	-	-	141	122	144	123	100	130	136	140
		(前年比)	-	-	-	-	11.02	1.67	0.69	28.13	3.09	8.33	17.24	26.13
		(前月比)	-	-	-	-	0.70	13.48	18.03	14.58	18.70	30.00	4.62	2.94
	平均㎡単価	-	-	-	-	20.53	21.10	21.25	20.56	20.42	20.50	20.90	19.33	
	(前年比)	-	-	-	-	3.46	1.30	0.11	12.54	3.31	8.49	1.96	14.70	
	(前月比)	-	-	-	-	0.93	2.78	0.70	3.22	0.69	0.38	1.94	7.81	
	平均価格	-	-	-	-	2,816	2,918	3,037	2,880	2,852	2,948	3,013	2,693	
	(前年比)	-	-	-	-	4.07	0.72	4.11	14.15	7.42	4.24	3.78	14.42	
	(前月比)	-	-	-	-	0.73	3.61	4.07	5.18	0.97	3.36	2.22	10.46	

(2)新規登録物件<総取引>

		12月	14/1月	2月	3月	4月	5月	6月	7月	8月	9月	10月	11月	
首都圏	件数	-	-	-	-	2,927	2,699	2,732	2,751	2,287	2,606	2,898	2,902	
	(前年比)	-	-	-	-	4.24	4.53	3.52	0.22	0.00	15.53	8.78	1.96	
	(前月比)	-	-	-	-	3.32	7.79	1.22	0.70	16.87	13.95	11.20	0.14	
	平均㎡単価	-	-	-	-	23.48	23.46	23.11	23.41	22.87	22.98	23.00	22.86	
	(前年比)	-	-	-	-	7.34	3.84	2.17	1.65	4.46	8.21	3.94	5.42	
	(前月比)	-	-	-	-	2.46	0.07	1.49	1.28	2.29	0.46	0.11	0.64	
	平均価格	-	-	-	-	3,337	3,312	3,248	3,321	3,249	3,269	3,259	3,234	
	(前年比)	-	-	-	-	7.35	4.10	4.12	1.45	3.34	6.94	3.36	5.10	
	(前月比)	-	-	-	-	3.30	0.75	1.92	2.22	2.14	0.60	0.31	0.62	
	東京都	件数	-	-	-	-	820	813	694	731	617	671	762	775
		(前年比)	-	-	-	-	5.26	28.03	7.26	2.96	4.22	25.86	12.01	3.00
		(前月比)	-	-	-	-	8.47	0.85	14.64	5.33	15.60	8.75	13.56	1.71
平均㎡単価		-	-	-	-	40.11	39.26	41.28	40.55	40.03	39.52	40.40	40.34	
(前年比)		-	-	-	-	7.95	5.75	0.94	0.67	3.14	4.65	2.37	0.06	
(前月比)		-	-	-	-	2.95	2.13	5.14	1.76	1.29	1.26	2.21	0.35	
平均価格		-	-	-	-	5,518	5,423	5,741	5,784	5,573	5,562	5,705	5,667	
(前年比)		-	-	-	-	9.61	6.63	1.44	2.73	2.27	2.91	0.55	2.54	
(前月比)		-	-	-	-	3.18	1.71	5.86	0.75	3.65	0.20	2.56	0.41	
埼玉県		件数	-	-	-	-	535	438	522	524	433	520	538	577
		(前年比)	-	-	-	-	13.11	4.58	10.36	14.91	20.28	0.38	5.94	9.49
		(前月比)	-	-	-	-	3.08	18.13	19.18	0.38	17.37	20.09	3.46	7.25
	平均㎡単価	-	-	-	-	16.56	16.21	15.84	16.24	15.75	17.19	16.73	16.46	
	(前年比)	-	-	-	-	5.57	12.85	8.91	1.42	9.13	1.99	0.23	3.65	
	(前月比)	-	-	-	-	5.15	2.12	2.28	2.53	3.00	9.13	2.70	1.62	
	平均価格	-	-	-	-	2,345	2,259	2,213	2,286	2,252	2,415	2,314	2,298	
	(前年比)	-	-	-	-	6.08	13.62	11.91	4.89	9.11	1.98	2.27	6.51	
	(前月比)	-	-	-	-	4.19	3.68	2.01	3.31	1.50	7.22	4.18	0.67	
	千葉県	件数	-	-	-	-	667	658	635	618	521	542	647	652
		(前年比)	-	-	-	-	2.93	11.15	6.89	2.22	2.80	12.58	13.39	1.24
		(前月比)	-	-	-	-	4.38	1.35	3.50	2.68	15.70	4.03	19.37	0.77
平均㎡単価		-	-	-	-	12.25	12.33	12.58	11.95	12.29	11.69	12.41	11.43	
(前年比)		-	-	-	-	6.46	8.13	3.29	9.40	4.77	12.00	1.89	14.81	
(前月比)		-	-	-	-	3.34	0.67	1.98	4.99	2.87	4.94	6.23	7.93	
平均価格		-	-	-	-	1,844	1,830	1,852	1,781	1,855	1,781	1,859	1,696	
(前年比)		-	-	-	-	6.62	9.47	6.33	9.95	2.50	10.72	0.54	15.51	
(前月比)		-	-	-	-	1.69	0.75	1.19	3.82	4.11	3.95	4.35	8.75	
神奈川県		件数	-	-	-	-	905	790	881	878	716	873	951	898
		(前年比)	-	-	-	-	0.33	11.83	5.26	8.45	10.39	15.90	4.13	9.29
		(前月比)	-	-	-	-	2.14	12.71	11.52	0.34	18.45	21.93	8.93	5.57
	平均㎡単価	-	-	-	-	21.71	21.24	21.15	21.72	20.83	21.26	20.12	20.60	
	(前年比)	-	-	-	-	6.39	7.56	6.94	3.37	5.43	3.96	8.47	9.39	
	(前月比)	-	-	-	-	0.60	2.16	0.43	2.68	4.10	2.09	5.35	2.31	
	平均価格	-	-	-	-	3,048	2,957	2,905	2,970	2,865	2,938	2,785	2,852	
	(前年比)	-	-	-	-	4.49	6.42	7.74	3.31	4.63	2.52	7.74	8.40	
	(前月比)	-	-	-	-	1.24	2.98	1.78	2.23	3.53	2.56	5.21	2.45	

(3)在庫物件<総取引>

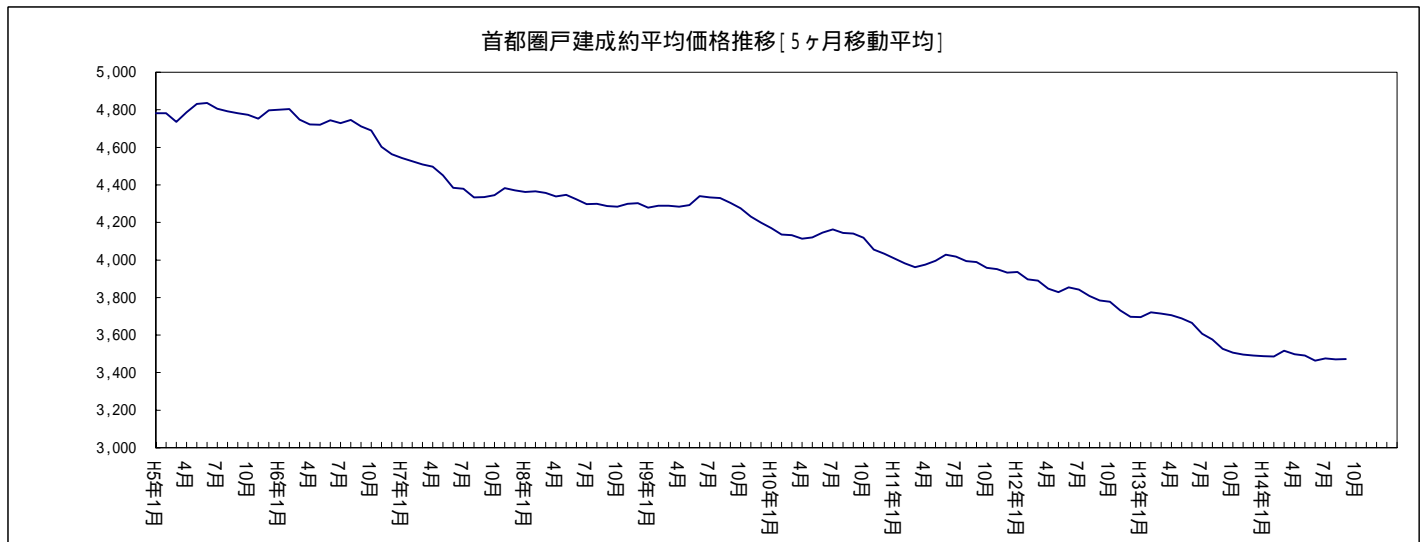
		12月末	14/1月末	2月末	3月末	4月末	5月末	6月末	7月末	8月末	9月末	10月末	11月末	
首都圏	件数	-	-	-	-	14,283	14,124	13,950	13,869	13,740	13,505	13,492	13,607	
	(前年比)	-	-	-	-	9.38	7.68	5.41	3.12	0.98	3.69	4.67	5.41	
	(前月比)	-	-	-	-	1.20	1.11	1.23	0.58	0.93	1.71	0.10	0.85	
	平均㎡単価	-	-	-	-	21.22	21.06	20.87	20.74	20.66	20.68	20.29	20.19	
	(前年比)	-	-	-	-	9.11	8.50	7.84	7.42	7.61	7.85	8.56	8.11	
	(前月比)	-	-	-	-	0.79	0.73	0.89	0.66	0.38	0.10	1.89	0.45	
	平均価格	-	-	-	-	3,061	3,038	3,008	2,990	2,980	2,990	2,943	2,923	
	(前年比)	-	-	-	-	9.43	8.89	8.48	7.82	7.64	7.47	7.80	7.63	
	(前月比)	-	-	-	-	0.72	0.75	1.00	0.58	0.34	0.34	1.59	0.57	
	東京都	件数	-	-	-	-	3,138	3,143	3,005	2,936	2,933	2,869	2,817	2,814
		(前年比)	-	-	-	-	4.84	7.71	3.30	0.55	0.51	8.25	11.36	12.69
		(前月比)	-	-	-	-	2.03	0.16	4.39	2.30	0.10	2.18	1.81	0.11
平均㎡単価		-	-	-	-	41.17	40.75	41.23	40.99	41.05	41.39	41.03	41.11	
(前年比)		-	-	-	-	9.69	10.16	7.94	7.63	7.34	5.54	4.74	2.86	
(前月比)		-	-	-	-	0.28	1.03	1.18	0.57	0.13	0.83	0.87	0.03	
平均価格		-	-	-	-	5,814	5,750	5,822	5,828	5,804	5,873	5,865	5,869	
(前年比)		-	-	-	-	10.07	10.74	8.44	7.13	7.03	4.88	3.21	1.70	
(前月比)		-	-	-	-	0.19	1.11	1.27	0.10	0.43	1.19	0.13	0.29	
埼玉県		件数	-	-	-	-	2,444	2,371	2,379	2,432	2,406	2,404	2,402	2,498
		(前年比)	-	-	-	-	16.71	11.26	8.78	8.57	6.18	3.35	0.84	3.27
		(前月比)	-	-	-	-	1.45	2.99	0.34	2.23	1.07	0.08	0.08	4.00
	平均㎡単価	-	-	-	-	15.53	15.27	15.18	15.14	14.98	15.09	14.93	14.88	
	(前年比)	-	-	-	-	7.99	8.77	8.14	7.73	8.71	7.68	8.01	7.89	
	(前月比)	-	-	-	-	1.01	1.71	0.61	0.22	1.09	0.79	1.09	0.38	
	平均価格	-	-	-	-	2,245	2,199	2,176	2,170	2,157	2,172	2,144	2,128	
	(前年比)	-	-	-	-	8.79	9.62	10.11	9.98	10.24	8.66	8.76	9.11	
	(前月比)	-	-	-	-	1.30	2.06	1.02	0.31	0.60	0.72	1.29	0.74	
	千葉県	件数	-	-	-	-	4,308	4,322	4,316	4,245	4,244	4,158	4,194	4,236
		(前年比)	-	-	-	-	7.49	7.43	4.78	2.96	2.44	0.50	1.55	2.24
		(前月比)	-	-	-	-	0.25	0.32	0.14	1.65	0.02	2.03	0.87	1.00
平均㎡単価		-	-	-	-	10.91	10.86	10.78	10.57	10.57	10.35	10.28	10.13	
(前年比)		-	-	-	-	7.20	6.88	6.08	6.95	7.06	8.69	8.74	10.73	
(前月比)		-	-	-	-	1.20	0.44	0.76	1.90	0.01	2.09	0.64	1.53	
平均価格		-	-	-	-	1,645	1,634	1,621	1,593	1,594	1,565	1,557	1,528	
(前年比)		-	-	-	-	7.60	7.66	6.91	7.72	7.42	8.85	8.70	10.94	
(前月比)		-	-	-	-	1.37	0.65	0.79	1.77	0.11	1.85	0.52	1.84	
神奈川県		件数	-	-	-	-	4,393	4,288	4,250	4,256	4,157	4,074	4,079	4,059
		(前年比)	-	-	-	-	10.85	6.01	5.75	2.14	2.85	7.20	5.86	7.96
		(前月比)	-	-	-	-	1.37	2.39	0.89	0.14	2.33	2.00	0.12	0.49
	平均㎡単価	-	-	-	-	20.99	20.87	20.64	20.73	20.60	20.67	20.02	20.08	
	(前年比)	-	-	-	-	6.93	6.64	7.45	6.04	6.75	5.62	8.06	7.00	
	(前月比)	-	-	-	-	0.37	0.58	1.06	0.40	0.60	0.33	3.13	0.27	
	平均価格	-	-	-	-	2,937	2,930	2,891	2,895	2,880	2,898	2,820	2,826	
	(前年比)	-	-	-	-	6.81	6.23	7.23	5.67	5.99	4.36	6.38	5.44	
	(前月比)	-	-	-	-	0.11	0.24	1.33	0.16	0.55	0.64	2.68	0.23	

首都圏戸建レポート

戸建首都圏概況

(1) 成約物件(全戸建系)

		12月	14/1月	2月	3月	4月	5月	6月	7月	8月	9月	10月	11月
首都圏	件数	962	832	1,022	1,159	1,059	996	1,000	1,030	725	1,040	1,028	1,005
	(前年比)	3.22	5.18	6.15	3.98	2.93	1.84	5.03	0.10	2.98	8.22	0.87	1.47
	(前月比)	5.69	13.51	22.84	13.41	8.63	5.95	0.40	3.00	29.61	43.45	1.15	2.24
	平均価格	3,437	3,514	3,525	3,530	3,423	3,594	3,421	3,493	3,390	3,479	3,572	3,431
	(前年比)	8.03	5.55	2.66	4.20	9.01	3.01	6.93	1.41	4.80	2.02	0.57	0.02
	(前月比)	0.17	2.24	0.33	0.13	3.02	4.97	4.81	2.10	2.93	2.60	2.67	3.87
東京都	件数	267	226	282	374	330	308	294	325	187	326	329	304
	(前年比)	1.84	0.44	18.26	3.89	2.08	11.19	6.67	10.17	19.05	17.69	1.79	5.19
	(前月比)	7.61	15.36	24.78	32.62	11.76	6.67	4.55	10.54	42.46	74.33	0.92	7.60
	平均価格	4,179	4,330	4,309	4,246	4,254	4,417	4,166	4,256	4,150	4,412	4,545	4,287
	(前年比)	6.54	4.38	4.49	2.10	8.40	1.70	6.38	0.32	4.68	0.10	3.11	2.66
	(前月比)	0.07	3.60	0.49	1.46	0.20	3.83	5.67	2.15	2.48	6.31	3.02	5.67
埼玉県	件数	164	153	169	192	195	176	166	175	141	191	189	173
	(前年比)	12.77	4.08	29.88	20.99	6.70	5.88	10.75	16.67	9.30	6.70	2.72	4.42
	(前月比)	9.39	6.71	10.46	13.61	1.56	9.74	5.68	5.42	19.43	35.46	1.05	8.47
	平均価格	2,530	2,656	2,628	2,551	2,506	2,634	2,520	2,453	2,592	2,505	2,701	2,578
	(前年比)	8.93	3.14	2.06	7.08	5.38	8.07	8.55	9.14	5.33	6.34	7.44	0.86
	(前月比)	2.70	4.95	1.05	2.94	1.75	5.11	4.34	2.67	5.67	3.35	7.82	4.53
千葉県	件数	209	179	207	211	181	188	179	184	140	203	209	209
	(前年比)	31.45	16.99	6.70	6.57	10.84	4.44	9.14	10.24	13.82	3.05	2.45	5.00
	(前月比)	5.00	14.35	15.64	1.93	14.22	3.87	4.79	2.79	23.91	45.00	2.96	0.00
	平均価格	2,568	2,749	2,614	2,603	2,568	2,642	2,393	2,782	2,485	2,537	2,607	2,572
	(前年比)	9.45	3.04	8.88	10.79	7.92	10.70	11.96	2.44	9.31	5.09	5.53	5.64
	(前月比)	5.78	7.02	4.88	0.44	1.35	2.89	9.41	16.26	10.68	2.08	2.78	1.34
神奈川県	件数	322	274	364	382	353	324	361	346	257	320	301	319
	(前年比)	2.88	3.01	17.80	5.91	3.22	2.99	1.69	8.46	16.29	3.90	4.14	3.33
	(前月比)	2.42	14.91	32.85	4.95	7.59	8.22	11.42	4.16	25.72	24.51	5.94	5.98
	平均価格	3,847	3,820	3,853	3,833	3,592	3,884	3,738	3,680	3,769	3,707	3,724	3,638
	(前年比)	6.90	6.53	1.62	5.19	13.49	4.06	6.58	5.54	2.67	3.52	0.95	1.77
	(前月比)	3.85	0.70	0.87	0.52	6.29	8.14	3.78	1.55	2.43	1.65	0.45	2.04



(2) 新規登録物件(全戸建系)

	12月	14/1月	2月	3月	4月	5月	6月	7月	8月	9月	10月	11月	
首都圏	件数	4,565	5,466	5,421	5,317	5,144	4,875	5,152	5,246	4,398	5,121	5,424	5,295
	(前年比)	13.47	14.23	8.44	1.94	7.03	5.30	3.97	2.73	5.17	9.75	8.72	8.86
	(前月比)	21.43	19.74	0.82	1.92	3.25	5.23	5.68	1.82	16.16	16.44	5.92	2.38
	平均価格	4,290	4,282	4,225	4,184	4,340	4,322	4,335	4,183	4,249	4,167	4,182	4,192
	(前年比)	4.74	4.17	5.73	5.86	5.36	4.02	0.34	4.55	1.10	0.65	4.40	2.83
	(前月比)	0.55	0.18	1.32	0.97	3.74	0.43	0.30	3.50	1.56	1.92	0.34	0.41
東京都	件数	1,334	1,742	1,637	1,645	1,650	1,629	1,667	1,631	1,349	1,589	1,791	1,693
	(前年比)	0.38	15.06	1.09	3.12	7.04	4.63	3.31	3.55	2.90	10.28	7.44	5.47
	(前月比)	25.52	30.58	6.03	0.49	0.30	1.27	2.33	2.16	17.29	17.79	12.71	5.47
	平均価格	5,496	5,469	5,467	5,438	5,620	5,555	5,712	5,442	5,550	5,427	5,401	5,619
	(前年比)	4.08	1.39	4.97	3.83	6.05	4.51	3.67	3.73	0.32	3.35	5.16	1.94
	(前月比)	0.29	0.48	0.05	0.52	3.35	1.17	2.83	4.73	1.99	2.21	0.49	4.45
埼玉県	件数	827	1,004	1,069	990	968	935	947	1,014	799	1,043	1,011	1,046
	(前年比)	21.62	16.34	14.33	2.65	1.26	0.11	1.28	8.80	1.11	2.05	3.16	2.05
	(前月比)	19.32	21.40	6.47	7.39	2.22	3.41	1.28	7.07	21.20	30.54	3.07	3.46
	平均価格	3,111	3,007	3,042	2,988	3,053	2,979	2,961	2,945	2,911	2,985	2,917	2,919
	(前年比)	2.04	6.23	0.16	2.92	1.26	6.24	4.46	4.38	7.33	3.22	5.40	7.56
	(前月比)	1.48	3.34	1.18	1.78	2.17	2.41	0.63	0.52	1.14	2.52	2.29	0.07
千葉県	件数	744	819	841	901	806	722	833	817	756	903	919	872
	(前年比)	7.51	11.89	6.19	16.56	4.28	6.48	10.81	12.06	0.13	1.53	2.23	4.70
	(前月比)	18.69	10.08	2.69	7.13	10.54	10.42	15.37	1.92	7.47	19.44	1.77	5.11
	平均価格	3,277	3,160	3,200	3,184	3,100	3,174	3,113	3,042	3,200	3,209	3,206	3,085
	(前年比)	1.83	4.85	6.26	3.43	6.23	2.22	2.87	7.92	1.38	2.28	0.93	3.75
	(前月比)	2.24	3.57	1.28	0.52	2.62	2.37	1.90	2.28	5.19	0.28	0.11	3.76
神奈川県	件数	1,660	1,901	1,874	1,781	1,720	1,589	1,705	1,784	1,494	1,586	1,703	1,684
	(前年比)	25.57	13.42	15.89	7.91	12.24	8.36	3.78	3.10	15.31	19.25	15.82	19.00
	(前月比)	20.15	14.52	1.42	4.96	3.43	7.62	7.30	4.63	16.26	6.16	7.38	1.12
	平均価格	4,362	4,350	4,275	4,196	4,418	4,370	4,349	4,260	4,320	4,228	4,177	4,120
	(前年比)	5.76	6.35	5.84	7.94	3.96	2.51	1.06	3.62	1.68	1.97	2.99	5.05
	(前月比)	0.52	0.27	1.71	1.85	5.29	1.10	0.48	2.05	1.41	2.13	1.21	1.35

(3) 在庫物件(全戸建系)

	12月末	14/1月末	2月末	3月末	4月末	5月末	6月末	7月末	8月末	9月末	10月末	11月末	
首都圏	件数	20,951	21,215	21,137	20,467	19,673	19,279	19,319	19,174	19,115	19,019	18,864	18,905
	(前年比)	16.80	15.76	14.33	8.79	3.66	0.54	0.79	2.52	4.82	7.94	9.13	10.77
	(前月比)	1.12	1.26	0.37	3.17	3.88	2.00	0.21	0.75	0.31	0.50	0.81	0.22
	平均価格	4,420	4,421	4,395	4,365	4,388	4,416	4,427	4,405	4,407	4,387	4,413	4,386
東京都	(前年比)	5.95	5.14	5.88	6.43	6.33	5.09	3.72	3.45	2.50	1.38	0.48	0.55
	(前月比)	0.22	0.02	0.58	0.69	0.53	0.65	0.25	0.50	0.06	0.45	0.58	0.12
	件数	6,441	6,561	6,450	6,105	5,934	5,890	5,941	5,785	5,756	5,737	5,732	5,769
	(前年比)	15.33	16.54	13.34	5.46	0.82	2.76	3.46	8.00	7.70	9.82	11.64	11.87
東京都	(前月比)	1.60	1.86	1.69	5.35	2.80	0.74	0.87	2.63	0.50	0.33	0.09	0.65
	平均価格	5,733	5,747	5,748	5,762	5,816	5,873	5,911	5,928	5,932	5,877	5,930	5,942
	(前年比)	5.34	3.94	4.67	4.14	4.21	2.91	1.31	0.21	0.28	2.00	3.22	4.13
	(前月比)	0.46	0.26	0.01	0.24	0.94	0.98	0.64	0.30	0.06	0.93	0.91	1.17
埼玉県	件数	3,839	3,871	3,972	3,901	3,752	3,678	3,672	3,676	3,603	3,680	3,606	3,668
	(前年比)	18.96	16.25	18.28	13.11	9.01	6.27	4.23	4.76	0.50	1.00	3.61	4.65
	(前月比)	0.21	0.83	2.61	1.79	3.82	1.97	0.16	0.11	1.99	2.14	2.01	1.72
	平均価格	3,146	3,123	3,114	3,087	3,101	3,089	3,075	3,039	3,036	3,035	3,014	2,979
埼玉県	(前年比)	3.01	3.13	3.20	3.13	2.80	3.37	3.39	3.60	3.47	3.06	4.12	5.67
	(前月比)	0.38	0.73	0.28	0.88	0.47	0.40	0.46	1.17	0.10	0.03	0.70	1.02
	件数	3,633	3,646	3,637	3,659	3,557	3,484	3,470	3,422	3,518	3,530	3,547	3,566
	(前年比)	13.39	13.19	13.09	13.77	10.29	8.27	4.27	0.09	0.65	3.76	2.53	4.42
千葉県	(前月比)	2.63	0.36	0.25	0.60	2.79	2.05	0.40	1.38	2.81	0.34	0.48	0.54
	平均価格	3,328	3,320	3,296	3,288	3,258	3,269	3,253	3,209	3,235	3,255	3,279	3,259
	(前年比)	4.99	5.23	6.62	6.36	5.78	4.31	3.98	4.68	3.05	1.97	1.17	1.62
	(前月比)	0.46	0.26	0.70	0.25	0.92	0.33	0.47	1.35	0.79	0.63	0.75	0.12
神奈川県	件数	7,038	7,137	7,078	6,802	6,430	6,227	6,236	6,291	6,238	6,072	5,979	5,902
	(前年比)	18.84	16.14	13.76	6.95	0.06	3.31	3.57	2.53	6.70	12.17	13.25	16.45
	(前月比)	0.37	1.41	0.83	3.90	5.47	3.16	0.14	0.88	0.84	2.66	1.53	1.29
	平均価格	4,477	4,467	4,445	4,422	4,445	4,464	4,463	4,452	4,455	4,458	4,475	4,419
神奈川県	(前年比)	7.90	7.58	7.36	8.33	7.94	5.82	4.40	3.60	2.98	1.97	0.34	1.13
	(前月比)	0.15	0.21	0.49	0.51	0.51	0.43	0.01	0.25	0.05	0.09	0.37	0.43

(1)成約物件(中古戸建系<戸建・テラスハウス>)

	12月	14/1月	2月	3月	4月	5月	6月	7月	8月	9月	10月	11月	
首都圏	件数	762	648	793	943	843	786	770	788	554	828	816	832
	(前年比)	7.48	4.01	4.11	1.36	3.44	3.01	4.94	2.48	1.65	10.25	0.12	2.72
	(前月比)	5.69	15.51	22.76	18.62	10.22	6.76	2.04	2.34	29.70	49.46	1.45	1.96
	平均価格	3,304	3,364	3,366	3,369	3,288	3,470	3,256	3,315	3,245	3,307	3,410	3,326
	(前年比)	7.41	5.79	0.79	4.68	8.08	1.16	6.68	1.34	3.74	2.35	0.57	2.28
	(前月比)	1.47	1.94	0.40	0.40	2.36	5.51	6.17	1.81	2.12	1.91	3.11	2.36
東京都	件数	206	170	202	296	257	242	222	245	143	245	262	246
	(前年比)	4.04	3.03	18.88	6.47	4.47	19.21	7.50	6.99	12.27	16.67	5.65	18.27
	(前月比)	1.44	17.87	18.13	46.53	12.88	6.20	8.26	10.36	41.63	71.33	6.94	6.11
	平均価格	4,063	4,236	4,267	4,080	4,179	4,312	4,058	4,170	4,055	4,338	4,401	4,265
	(前年比)	6.83	4.47	2.21	2.12	6.03	5.44	5.88	2.26	1.38	0.31	2.97	6.58
	(前月比)	1.58	4.26	0.15	4.38	2.39	3.19	5.88	2.74	2.75	6.97	1.47	3.09
埼玉	件数	138	125	151	169	162	145	137	154	126	170	146	150
	(前年比)	12.66	3.31	26.70	16.75	7.43	5.84	6.80	11.49	17.76	11.11	5.19	3.85
	(前月比)	11.54	8.09	20.80	11.92	3.57	9.38	5.52	12.41	18.18	34.92	14.12	2.74
	平均価格	2,379	2,546	2,516	2,443	2,314	2,468	2,338	2,304	2,509	2,389	2,459	2,464
	(前年比)	10.49	1.18	4.39	6.27	6.47	9.08	8.10	6.65	4.81	3.16	5.35	2.52
	(前月比)	1.03	7.29	1.17	2.93	5.11	6.98	5.28	1.44	8.90	4.79	2.92	0.22
千葉	件数	161	148	169	186	164	160	151	144	100	164	167	182
	(前年比)	24.81	11.28	10.46	7.51	9.39	9.59	6.21	11.66	1.96	0.61	0.00	2.15
	(前月比)	12.50	11.90	14.19	10.71	11.83	3.03	5.63	4.64	30.56	64.00	1.83	8.98
	平均価格	2,383	2,610	2,535	2,477	2,495	2,535	2,233	2,655	2,226	2,352	2,437	2,471
	(前年比)	10.70	3.94	6.18	12.41	6.14	9.38	11.81	2.06	15.05	7.71	6.90	5.71
	(前月比)	9.20	8.85	2.87	2.37	0.72	1.50	11.94	18.91	16.17	5.70	3.59	1.40
神奈川県	件数	257	205	271	292	260	239	260	245	185	249	241	254
	(前年比)	14.73	0.49	23.74	3.31	4.06	8.08	0.76	1.24	6.94	10.67	2.03	2.31
	(前月比)	0.77	19.92	34.16	6.57	10.34	8.08	8.79	5.77	24.49	34.59	3.21	5.39
	平均価格	3,768	3,683	3,686	3,752	3,513	3,852	3,650	3,484	3,671	3,548	3,582	3,537
	(前年比)	6.42	8.32	0.26	5.71	14.57	2.03	5.31	7.33	2.81	5.21	2.81	2.06
	(前月比)	4.17	2.21	1.64	0.70	6.29	9.66	5.26	4.54	5.36	3.34	0.97	0.93

(2) 新規登録物件(中古戸建系<戸建・テラスハウス>)

	12月	14/1月	2月	3月	4月	5月	6月	7月	8月	9月	10月	11月	
首都圏	件数	2,767	3,297	3,356	3,415	3,183	2,916	3,130	2,997	2,743	3,195	3,377	3,279
	(前年比)	11.08	14.52	4.61	4.88	7.66	3.54	2.49	6.87	0.59	5.36	6.35	4.90
	(前月比)	20.28	19.76	1.21	2.71	7.20	8.36	7.34	4.25	8.48	16.48	5.70	2.90
	平均価格	4,337	4,264	4,252	4,210	4,370	4,404	4,424	4,217	4,296	4,222	4,285	4,216
	(前年比)	3.03	3.03	4.18	3.07	4.44	3.49	4.16	4.65	0.28	3.12	1.76	2.37
	(前月比)	0.32	1.63	0.76	1.06	3.60	1.22	0.45	4.68	1.87	1.71	1.50	1.36
東京都	件数	760	958	973	1,067	959	893	930	857	794	927	1,069	960
	(前年比)	2.84	12.84	0.41	11.49	7.43	8.69	0.11	12.73	4.89	3.94	1.66	2.34
	(前月比)	23.00	28.42	1.32	10.11	10.62	6.59	4.14	7.85	7.35	16.75	15.32	10.20
	平均価格	5,915	5,899	5,773	5,664	5,888	6,171	6,350	6,035	6,003	5,878	5,830	6,153
	(前年比)	1.79	3.39	3.83	2.95	8.28	3.46	7.30	1.63	0.67	7.34	4.88	3.66
	(前月比)	0.52	0.65	2.28	1.77	3.79	5.43	2.91	4.97	0.52	2.09	0.82	6.18
埼玉県	件数	567	659	677	677	629	606	615	647	509	683	671	691
	(前年比)	24.07	9.11	0.89	1.31	4.41	1.78	3.91	5.03	3.96	3.80	3.87	1.14
	(前月比)	18.65	17.05	2.27	1.35	8.44	2.42	1.49	5.20	21.33	34.18	1.76	2.98
	平均価格	2,974	2,752	2,878	2,808	2,832	2,777	2,739	2,758	2,688	2,800	2,746	2,705
	(前年比)	6.90	8.33	2.46	1.74	0.54	5.70	4.02	2.85	5.23	1.44	4.29	9.42
	(前月比)	0.69	7.34	4.36	2.29	0.73	1.97	1.37	0.67	2.54	4.19	1.92	1.50
千葉県	件数	490	622	613	601	558	507	556	550	506	601	572	580
	(前年比)	4.30	18.25	7.92	6.56	3.63	1.17	13.93	9.09	10.96	4.91	15.88	7.64
	(前月比)	23.08	25.40	1.45	0.83	5.42	10.27	9.66	1.08	8.00	18.77	4.83	1.40
	平均価格	3,141	3,046	3,127	3,033	2,956	3,056	2,939	2,881	3,016	3,091	3,094	2,864
	(前年比)	3.05	5.88	7.71	5.52	7.71	1.64	4.62	10.45	2.36	3.84	1.73	8.09
	(前月比)	1.00	2.97	2.45	2.73	2.27	3.84	3.84	1.96	4.67	2.49	0.11	7.44
神奈川県	件数	950	1,058	1,093	1,070	1,037	910	1,029	943	934	984	1,065	1,048
	(前年比)	21.33	17.56	9.30	2.00	11.67	0.55	3.42	7.09	5.08	7.95	6.66	7.91
	(前月比)	17.39	11.60	4.49	1.11	3.98	12.50	13.08	8.36	0.95	5.35	8.23	1.60
	平均価格	4,506	4,441	4,379	4,307	4,661	4,505	4,492	4,345	4,414	4,340	4,344	4,187
	(前年比)	6.18	7.05	4.98	6.87	1.61	0.25	3.50	2.27	0.98	0.01	0.66	4.93
	(前月比)	2.20	1.50	1.66	1.88	7.89	2.93	0.29	3.28	1.60	1.67	0.10	3.63

(3)在庫物件(中古戸建系<戸建・テラスハウス>)

	12月末	14/1月末	2月末	3月末	4月末	5月末	6月末	7月末	8月末	9月末	10月末	11月末	
首都圏	件数	12,769	13,099	13,175	12,976	12,443	12,169	12,099	11,920	11,984	12,029	12,102	12,139
	(前年比)	10.44	12.47	10.63	8.14	3.42	1.41	0.57	1.27	1.99	3.96	4.10	5.82
	(前月比)	0.61	2.07	1.17	1.79	4.48	2.10	0.58	1.48	0.54	0.38	0.61	0.31
東京都	平均価格	4,533	4,551	4,533	4,495	4,521	4,579	4,580	4,567	4,563	4,545	4,619	4,572
	(前年比)	5.90	4.22	4.81	5.45	5.33	3.95	2.71	2.40	1.39	0.27	2.38	1.70
	(前月比)	0.76	0.42	0.59	0.62	0.67	1.05	0.02	0.27	0.09	0.38	1.63	0.07
東京都	件数	3,630	3,757	3,745	3,662	3,547	3,507	3,501	3,383	3,410	3,430	3,496	3,488
	(前年比)	8.94	14.26	10.80	8.25	4.88	1.21	0.57	4.11	2.18	3.30	3.56	5.78
	(前月比)	1.09	3.07	0.35	2.24	4.21	1.41	0.17	3.37	0.80	0.59	1.92	0.23
東京都	平均価格	6,332	6,371	6,343	6,297	6,355	6,506	6,555	6,631	6,598	6,524	6,651	6,668
	(前年比)	3.84	1.62	2.70	3.04	4.07	2.53	1.49	0.56	0.32	2.84	5.67	6.88
	(前月比)	1.18	0.73	0.74	0.31	1.21	2.15	0.75	1.16	0.50	1.11	1.95	1.67
埼玉県	件数	2,599	2,654	2,675	2,677	2,524	2,446	2,431	2,433	2,369	2,415	2,425	2,465
	(前年比)	14.90	13.86	11.55	9.58	4.82	1.83	1.02	0.25	6.07	5.99	4.90	5.63
	(前月比)	0.46	0.76	0.94	1.14	5.08	2.43	0.61	0.08	2.63	1.94	0.41	1.65
埼玉県	平均価格	2,978	2,956	2,960	2,933	2,946	2,923	2,894	2,870	2,865	2,863	2,854	2,807
	(前年比)	3.61	3.28	2.87	2.15	1.68	2.87	3.45	3.57	3.11	2.73	3.43	6.00
	(前月比)	0.01	1.05	0.24	1.10	0.52	0.89	1.00	0.82	0.18	0.07	0.29	1.46
千葉県	件数	2,374	2,378	2,416	2,407	2,332	2,276	2,256	2,252	2,333	2,338	2,326	2,315
	(前年比)	6.17	6.83	6.57	4.97	3.51	2.94	0.97	1.36	0.26	1.64	2.60	5.55
	(前月比)	2.67	1.02	1.09	0.66	3.00	1.98	0.88	0.18	3.60	0.21	0.51	0.47
千葉県	平均価格	3,262	3,253	3,238	3,230	3,180	3,206	3,158	3,112	3,134	3,173	3,226	3,173
	(前年比)	5.75	6.04	7.63	7.43	6.94	4.88	5.08	5.94	3.58	1.41	0.11	1.77
	(前月比)	0.84	0.27	0.60	0.40	1.45	0.63	1.50	1.48	0.72	1.25	1.67	0.89
神奈川県	件数	4,166	4,310	4,339	4,230	4,040	3,940	3,911	3,852	3,872	3,846	3,855	3,871
	(前年比)	11.63	13.36	12.29	9.02	1.30	0.46	1.06	0.44	0.51	4.61	4.98	6.13
	(前月比)	0.34	2.62	2.09	2.42	5.16	2.57	0.74	1.51	0.52	0.67	0.23	0.42
神奈川県	平均価格	4,661	4,663	4,661	4,644	4,668	4,683	4,679	4,678	4,671	4,671	4,728	4,643
	(前年比)	8.60	7.75	7.27	8.78	7.53	5.29	3.53	2.81	2.41	1.19	1.61	0.12
	(前月比)	0.55	0.12	0.54	0.39	0.97	0.35	0.08	0.04	0.15	0.02	1.21	0.59

(1) 成約物件 (新築戸建系 < 戸建・テラスハウス >)

	12月	14/1月	2月	3月	4月	5月	6月	7月	8月	9月	10月	11月	
首都圏	件数	200	184	229	216	216	210	230	242	171	212	212	173
	(前年比)	10.31	9.52	12.60	13.94	0.92	2.33	5.35	9.50	7.55	0.95	4.50	17.62
	(前月比)	5.66	5.64	23.12	4.85	1.82	2.78	9.52	5.22	29.34	23.98	0.00	18.40
	平均価格	3,945	4,042	4,078	4,233	3,953	4,054	3,972	4,071	3,862	4,150	4,194	3,935
	(前年比)	7.72	5.47	6.13	0.58	12.26	7.72	7.53	3.33	8.36	0.32	1.26	4.58
	(前月比)	3.76	1.64	0.06	5.16	6.44	2.73	2.03	2.49	5.13	7.46	1.06	6.20
東京都	件数	61	56	80	78	73	66	72	80	44	81	67	58
	(前年比)	17.57	6.67	16.67	4.88	19.78	10.81	4.00	21.21	35.29	20.90	22.99	28.40
	(前月比)	23.75	6.67	45.45	2.50	7.59	8.33	9.09	11.11	45.00	84.09	17.28	13.43
	平均価格	4,572	4,615	4,415	4,877	4,518	4,801	4,499	4,519	4,459	4,637	5,109	4,382
	(前年比)	4.11	3.57	9.82	0.69	12.71	4.71	8.05	6.09	9.64	1.43	6.66	5.24
	(前月比)	1.41	0.72	2.89	10.47	7.01	6.11	6.30	0.46	1.33	3.99	10.17	14.22
埼玉県	件数	26	28	18	23	33	31	29	21	15	21	43	23
	(前年比)	13.33	7.69	48.57	42.50	2.94	6.06	25.64	41.67	31.82	19.23	43.33	8.00
	(前月比)	4.00	0.00	35.71	27.78	37.50	11.43	6.45	27.59	28.57	40.00	104.76	46.51
	平均価格	3,335	3,145	3,563	3,343	3,450	3,410	3,380	3,541	3,284	3,443	3,522	3,323
	(前年比)	2.37	10.42	0.63	3.05	2.75	4.43	4.88	7.19	1.65	11.61	2.47	13.24
	(前月比)	12.92	4.56	13.28	6.16	3.40	0.15	0.89	4.77	7.24	4.84	2.29	5.66
千葉県	件数	48	31	38	25	17	28	28	40	40	39	42	27
	(前年比)	60.00	55.00	7.32	0.00	22.73	17.65	22.22	4.76	90.48	14.71	13.51	20.59
	(前月比)	33.33	24.39	22.58	35.90	32.00	75.00	0.00	42.86	0.00	2.50	7.69	35.71
	平均価格	3,191	3,410	2,967	3,536	3,266	3,249	3,258	3,240	3,133	3,311	3,285	3,255
	(前年比)	10.35	5.77	15.06	0.01	15.35	10.92	8.26	4.66	5.68	1.38	3.50	1.42
	(前月比)	1.71	4.38	12.99	20.04	7.65	1.06	0.27	0.54	3.30	5.70	0.81	0.90
神奈川県	件数	65	69	93	90	93	85	101	101	72	71	60	65
	(前年比)	26.97	11.29	3.33	13.46	30.99	14.86	8.60	31.17	50.00	14.46	11.76	7.14
	(前月比)	8.45	4.55	29.17	0.00	1.09	8.60	18.82	0.00	28.71	1.39	15.49	8.33
	平均価格	4,158	4,226	4,341	4,095	3,814	3,975	3,965	4,155	4,023	4,264	4,292	4,034
	(前年比)	5.43	2.09	2.58	3.11	11.43	10.88	10.18	3.90	0.31	3.72	6.60	0.33
	(前月比)	3.41	1.64	0.51	3.39	6.98	4.23	0.26	4.80	3.18	6.01	0.65	6.01

(2) 新規登録物件(新築戸建系<戸建・テラスハウス>)

	12月	14/1月	2月	3月	4月	5月	6月	7月	8月	9月	10月	11月	
首都圏	件数	1,798	2,169	2,065	1,902	1,961	1,959	2,022	2,249	1,655	1,926	2,047	2,016
	(前年比)	17.36	13.80	15.30	12.19	5.99	7.81	6.17	3.40	13.40	16.19	12.37	14.65
	(前月比)	23.13	19.70	3.95	9.26	3.92	0.15	3.22	11.23	26.41	16.37	6.28	1.51
	平均価格	4,216	4,309	4,182	4,138	4,292	4,200	4,197	4,139	4,171	4,076	4,010	4,152
	(前年比)	7.39	5.83	8.34	9.98	6.84	4.93	5.24	4.27	2.53	6.12	8.69	3.59
	(前月比)	1.92	2.07	2.24	0.96	4.12	2.87	0.06	1.39	0.77	2.28	1.62	3.53
東京都	件数	574	784	664	578	691	736	737	774	555	662	722	733
	(前年比)	2.71	17.89	3.21	22.00	6.50	0.82	7.30	9.17	0.18	17.87	14.86	9.28
	(前月比)	26.61	33.33	12.17	13.47	20.80	6.05	0.14	5.02	28.29	19.28	9.06	1.52
	平均価格	4,940	4,944	5,017	5,021	5,249	4,807	4,906	4,785	4,901	4,796	4,766	4,920
	(前年比)	7.85	7.47	7.06	7.36	2.23	4.74	2.51	4.01	0.83	3.75	7.25	1.53
	(前月比)	0.78	0.20	2.44	0.20	5.02	9.30	2.06	2.48	2.44	2.15	0.63	3.24
埼玉	件数	260	345	392	313	339	329	332	367	290	360	340	355
	(前年比)	16.59	33.20	48.48	5.44	13.76	3.79	12.54	16.14	4.32	15.38	1.73	8.90
	(前月比)	20.73	30.68	14.62	21.95	11.88	5.19	0.91	10.54	20.98	24.14	5.56	4.41
	平均価格	3,408	3,493	3,326	3,378	3,462	3,352	3,371	3,276	3,304	3,335	3,253	3,334
	(前年比)	5.18	5.16	8.08	9.62	4.65	7.68	7.15	7.76	11.30	8.30	7.45	5.36
	(前月比)	2.69	2.44	4.67	1.66	2.19	2.74	0.56	2.83	0.88	0.93	2.48	2.50
千葉	件数	254	197	228	300	248	215	277	267	250	302	347	292
	(前年比)	41.11	4.37	1.79	43.54	5.70	16.99	3.82	17.59	16.39	5.96	33.46	1.74
	(前月比)	8.63	20.56	15.74	27.66	20.26	10.79	28.84	3.61	6.37	20.80	14.90	15.85
	平均価格	3,540	3,519	3,399	3,486	3,425	3,452	3,464	3,375	3,574	3,445	3,390	3,524
	(前年比)	2.18	0.50	2.34	1.29	3.08	1.98	0.58	2.64	2.76	1.44	2.15	3.65
	(前月比)	3.36	0.93	2.94	2.17	1.73	0.51	0.35	2.58	5.91	3.61	1.61	3.97
神奈川県	件数	710	843	781	711	683	679	676	841	560	602	638	636
	(前年比)	31.73	8.63	26.58	19.66	13.10	17.09	13.00	1.82	28.21	32.74	27.66	32.41
	(前月比)	23.57	18.40	8.65	10.23	2.57	0.15	0.44	24.41	33.41	7.50	5.98	0.31
	平均価格	4,168	4,236	4,131	4,030	4,051	4,189	4,131	4,164	4,163	4,044	3,896	4,010
	(前年比)	4.72	5.69	6.77	10.04	12.34	5.76	7.51	5.10	3.49	5.50	9.22	5.88
	(前月比)	1.97	1.68	2.21	2.17	1.10	2.72	1.37	0.80	0.04	2.85	3.65	2.92

(3)在庫物件(新築戸建系<戸建・テラスハウス>)

	12月末	14/1月末	2月末	3月末	4月末	5月末	6月末	7月末	8月末	9月末	10月末	11月末	
首都圏	件数	8,182	8,116	7,962	7,491	7,230	7,110	7,220	7,254	7,131	6,990	6,762	6,766
	(前年比)	28.32	21.52	21.04	9.92	4.06	0.92	1.15	4.51	9.24	14.07	16.92	18.47
	(前月比)	1.89	0.02	2.82	5.48	2.84	1.84	1.55	0.47	1.70	1.98	3.26	0.06
東	平均価格	4,242	4,210	4,167	4,138	4,158	4,138	4,172	4,138	4,146	4,116	4,044	4,052
	(前年比)	5.41	6.46	7.44	8.18	8.12	7.25	5.55	5.44	4.79	4.71	6.25	5.28
	(前月比)	0.70	0.76	0.78	1.03	0.35	0.09	0.82	0.80	0.19	0.74	1.75	0.21
京	件数	2,811	2,804	2,705	2,443	2,387	2,383	2,440	2,402	2,346	2,307	2,236	2,281
	(前年比)	24.77	19.73	17.05	1.54	4.67	8.06	8.72	12.97	14.69	18.05	21.87	19.80
	(前月比)	2.26	0.29	4.38	9.65	0.62	0.25	2.39	1.56	2.33	1.66	3.08	2.01
埼	平均価格	4,959	4,912	4,924	4,959	5,014	4,941	4,986	4,939	4,964	4,913	4,803	4,832
	(前年比)	5.98	7.17	7.33	6.97	5.82	5.21	2.67	3.29	2.24	2.26	4.88	3.62
	(前月比)	0.88	0.99	0.51	0.02	1.02	0.94	0.92	0.95	0.51	1.01	2.25	0.62
玉	件数	1,240	1,217	1,297	1,224	1,228	1,232	1,241	1,243	1,234	1,265	1,181	1,203
	(前年比)	28.50	21.82	35.10	21.67	18.76	16.34	16.31	14.88	12.28	10.19	0.84	2.59
	(前月比)	1.59	1.00	6.22	3.16	1.13	1.04	0.73	0.16	0.72	2.51	6.64	1.86
千	平均価格	3,497	3,486	3,431	3,423	3,420	3,419	3,430	3,370	3,365	3,364	3,341	3,331
	(前年比)	2.97	3.52	5.75	6.11	6.12	5.61	5.00	5.02	5.96	5.25	5.73	5.39
	(前月比)	0.84	0.17	1.70	0.27	0.01	0.32	0.33	1.75	0.15	0.02	0.68	0.28
葉	件数	1,259	1,268	1,221	1,252	1,225	1,208	1,214	1,170	1,185	1,192	1,221	1,251
	(前年比)	30.06	27.44	28.66	35.64	26.03	19.96	15.62	2.99	2.39	7.67	2.40	2.27
	(前月比)	2.55	0.86	2.79	3.13	2.39	2.19	0.50	3.62	1.28	0.59	2.43	2.46
神	平均価格	3,454	3,445	3,412	3,400	3,408	3,387	3,430	3,398	3,433	3,415	3,381	3,419
	(前年比)	4.09	4.14	4.92	4.66	4.11	3.65	2.55	2.52	1.96	2.64	3.07	1.51
	(前月比)	0.21	0.18	0.74	0.08	0.02	0.20	1.29	0.95	1.04	0.51	1.01	1.12
奈	件数	2,872	2,827	2,739	2,572	2,390	2,287	2,325	2,439	2,366	2,226	2,124	2,031
	(前年比)	31.14	20.66	16.16	3.71	1.97	9.17	7.52	6.87	15.32	22.74	25.08	30.92
	(前月比)	1.37	0.39	5.13	6.23	5.98	4.15	1.66	4.90	2.99	5.92	4.58	4.38
川	平均価格	4,209	4,170	4,103	4,059	4,068	4,086	4,101	4,097	4,101	4,091	4,016	3,992
	(前年比)	5.48	6.84	7.25	7.91	8.96	7.57	6.45	5.49	5.08	4.80	5.68	5.73
	(前月比)	0.59	0.95	1.00	1.09	0.45	0.42	0.36	0.09	0.10	0.25	1.83	0.60

. 首都圏戸建レポート<総取引>

戸建首都圏概況

(1)成約物件(全戸建系)<総取引>

		12月	14/1月	2月	3月	4月	5月	6月	7月	8月	9月	10月	11月
首都圏	件数	-	-	-	-	1,333	1,247	1,254	1,304	951	1,270	1,306	1,293
	(前年比)	-	-	-	-	1.83	3.49	2.49	1.44	7.34	3.67	0.91	1.82
	(前月比)	-	-	-	-	8.26	6.45	0.56	3.99	27.07	33.54	2.83	1.00
	平均価格	-	-	-	-	3,313	3,503	3,353	3,379	3,390	3,392	3,443	3,303
	(前年比)	-	-	-	-	9.77	1.76	5.36	2.41	2.04	0.69	0.82	1.50
	(前月比)	-	-	-	-	3.52	5.75	4.29	0.78	0.32	0.06	1.51	4.02
東京都	件数	-	-	-	-	410	395	370	410	266	394	408	386
	(前年比)	-	-	-	-	6.49	18.62	0.27	11.11	5.00	15.88	0.97	0.78
	(前月比)	-	-	-	-	9.69	3.66	6.33	10.81	35.12	48.12	3.55	5.39
	平均価格	-	-	-	-	4,189	4,400	4,199	4,241	4,257	4,371	4,443	4,229
	(前年比)	-	-	-	-	8.56	2.06	3.78	1.23	1.74	1.21	1.53	1.19
	(前月比)	-	-	-	-	1.87	5.04	4.56	0.98	0.38	2.69	1.64	4.81
埼玉県	件数	-	-	-	-	273	236	234	253	176	248	258	251
	(前年比)	-	-	-	-	1.11	8.88	8.59	11.23	6.02	1.20	5.49	0.40
	(前月比)	-	-	-	-	1.44	13.55	0.85	8.12	30.43	40.91	4.03	2.71
	平均価格	-	-	-	-	2,413	2,499	2,449	2,372	2,555	2,456	2,544	2,442
	(前年比)	-	-	-	-	13.19	10.46	10.11	11.65	6.09	5.28	5.37	2.85
	(前月比)	-	-	-	-	0.55	3.54	1.99	3.16	7.73	3.88	3.57	4.00
千葉県	件数	-	-	-	-	243	236	228	246	188	259	265	277
	(前年比)	-	-	-	-	6.18	2.16	10.59	10.55	10.59	2.78	3.92	1.42
	(前月比)	-	-	-	-	7.95	2.88	3.39	7.89	23.58	37.77	2.32	4.53
	平均価格	-	-	-	-	2,387	2,472	2,285	2,522	2,299	2,349	2,485	2,392
	(前年比)	-	-	-	-	6.59	9.31	10.56	5.18	5.48	6.48	5.18	6.96
	(前月比)	-	-	-	-	2.91	3.55	7.56	10.37	8.86	2.20	5.76	3.73
神奈川県	件数	-	-	-	-	407	380	422	395	321	369	375	379
	(前年比)	-	-	-	-	3.04	0.52	3.94	0.25	18.89	3.40	0.79	5.49
	(前月比)	-	-	-	-	11.14	6.63	11.05	6.40	18.73	14.95	1.63	1.07
	平均価格	-	-	-	-	3,586	3,836	3,689	3,664	3,769	3,708	3,652	3,594
	(前年比)	-	-	-	-	13.10	2.90	6.21	6.19	3.00	1.09	0.68	1.21
	(前月比)	-	-	-	-	5.07	6.96	3.82	0.69	2.85	1.62	1.50	1.37

(2)新規登録物件(全戸建系) <総取引>

		12月	14/1月	2月	3月	4月	5月	6月	7月	8月	9月	10月	11月
首都圏	件数	-	-	-	-	7,100	6,717	7,062	7,118	6,017	7,037	7,429	7,268
	(前年比)	-	-	-	-	6.66	5.47	5.14	4.42	5.91	10.78	9.93	9.66
	(前月比)	-	-	-	-	3.44	5.39	5.14	0.79	15.47	16.95	5.57	2.17
	平均価格	-	-	-	-	4,198	4,181	4,142	4,052	4,061	4,037	4,025	4,061
	(前年比)	-	-	-	-	3.91	2.71	1.33	3.24	2.16	0.52	5.03	3.41
	(前月比)	-	-	-	-	3.94	0.41	0.92	2.18	0.22	0.60	0.29	1.12
東京都	件数	-	-	-	-	2,295	2,223	2,226	2,202	1,814	2,183	2,376	2,365
	(前年比)	-	-	-	-	2.92	1.59	4.26	3.38	0.82	11.19	8.62	5.29
	(前月比)	-	-	-	-	3.52	3.14	0.13	1.08	17.62	20.34	8.84	0.46
	平均価格	-	-	-	-	5,569	5,548	5,591	5,454	5,392	5,402	5,372	5,583
	(前年比)	-	-	-	-	4.06	2.75	0.71	1.34	1.30	4.02	5.41	0.04
	(前月比)	-	-	-	-	1.81	0.38	0.77	2.44	1.14	0.19	0.56	4.45
埼玉県	件数	-	-	-	-	1,422	1,353	1,384	1,457	1,192	1,493	1,498	1,493
	(前年比)	-	-	-	-	2.60	3.08	2.60	1.11	2.30	4.60	6.20	0.13
	(前月比)	-	-	-	-	4.37	4.85	2.29	5.27	18.19	25.25	0.33	0.33
	平均価格	-	-	-	-	2,889	2,872	2,838	2,795	2,776	2,854	2,785	2,804
	(前年比)	-	-	-	-	3.02	5.09	4.00	5.06	7.53	3.83	5.11	7.80
	(前月比)	-	-	-	-	1.67	0.60	1.16	1.54	0.66	2.80	2.42	0.70
千葉県	件数	-	-	-	-	1,212	1,130	1,244	1,225	1,118	1,282	1,341	1,265
	(前年比)	-	-	-	-	5.83	6.07	11.27	8.03	1.50	4.40	5.16	8.93
	(前月比)	-	-	-	-	9.21	6.77	10.09	1.53	8.73	14.67	4.60	5.67
	平均価格	-	-	-	-	2,827	2,818	2,808	2,795	2,943	2,926	2,897	2,768
	(前年比)	-	-	-	-	5.68	5.43	4.86	6.07	2.90	0.77	1.76	2.27
	(前月比)	-	-	-	-	0.49	0.33	0.34	0.48	5.31	0.58	0.99	4.46
神奈川県	件数	-	-	-	-	2,171	2,011	2,208	2,234	1,893	2,079	2,214	2,145
	(前年比)	-	-	-	-	13.02	10.54	3.87	6.72	14.38	17.60	16.04	19.48
	(前月比)	-	-	-	-	6.18	7.37	9.80	1.18	15.26	9.83	6.49	3.12
	平均価格	-	-	-	-	4,370	4,316	4,251	4,179	4,254	4,136	4,100	4,020
	(前年比)	-	-	-	-	3.50	1.40	2.43	3.57	2.44	2.45	4.58	6.03
	(前月比)	-	-	-	-	5.88	1.24	1.50	1.68	1.80	2.78	0.87	1.96

(3) 在庫物件(全戸建系) < 総取引 >

		12月末	14/1月末	2月末	3月末	4月末	5月末	6月末	7月末	8月末	9月末	10月末	11月末
首都圏	件数	-	-	-	-	29,294	28,686	28,514	28,259	28,155	28,053	27,933	27,977
	(前年比)	-	-	-	-	3.55	0.02	1.79	3.68	5.68	8.34	9.57	10.74
	(前月比)	-	-	-	-	3.44	2.08	0.60	0.89	0.37	0.36	0.43	0.16
	平均価格	-	-	-	-	4,204	4,223	4,218	4,197	4,186	4,160	4,172	4,164
	(前年比)	-	-	-	-	5.39	4.14	3.64	3.35	3.02	2.30	1.90	2.03
	(前月比)	-	-	-	-	0.64	0.46	0.12	0.50	0.26	0.62	0.29	0.44
東京都	件数	-	-	-	-	8,502	8,418	8,360	8,136	8,055	8,055	7,997	8,114
	(前年比)	-	-	-	-	3.03	0.36	2.71	6.95	7.95	10.36	12.82	12.62
	(前月比)	-	-	-	-	2.34	0.99	0.69	2.68	1.00	0.00	0.72	1.46
	平均価格	-	-	-	-	5,801	5,836	5,846	5,859	5,842	5,775	5,836	5,860
	(前年比)	-	-	-	-	3.66	2.54	1.98	1.02	1.00	0.47	1.72	2.30
	(前月比)	-	-	-	-	1.04	0.61	0.16	0.23	0.29	1.15	1.06	1.38
埼玉県	件数	-	-	-	-	6,080	5,945	5,905	5,871	5,840	5,917	5,891	5,927
	(前年比)	-	-	-	-	7.33	3.81	0.89	0.63	3.71	5.36	6.13	6.38
	(前月比)	-	-	-	-	3.74	2.22	0.67	0.58	0.53	1.32	0.44	0.61
	平均価格	-	-	-	-	2,940	2,935	2,926	2,897	2,891	2,891	2,865	2,850
	(前年比)	-	-	-	-	4.43	3.98	3.52	3.60	3.43	3.06	4.20	5.23
	(前月比)	-	-	-	-	0.43	0.17	0.30	1.00	0.21	0.02	0.90	0.42
千葉県	件数	-	-	-	-	5,955	5,880	5,832	5,793	5,880	5,872	5,903	5,901
	(前年比)	-	-	-	-	3.64	1.64	0.02	2.13	2.75	4.52	3.91	5.20
	(前月比)	-	-	-	-	2.74	1.26	0.82	0.67	1.50	0.14	0.53	0.03
	平均価格	-	-	-	-	2,946	2,956	2,932	2,910	2,926	2,935	2,944	2,931
	(前年比)	-	-	-	-	4.60	3.22	3.96	4.21	3.28	2.65	1.96	2.26
	(前月比)	-	-	-	-	0.63	0.37	0.82	0.75	0.55	0.30	0.32	0.16
神奈川県	件数	-	-	-	-	8,757	8,443	8,417	8,459	8,380	8,209	8,142	8,035
	(前年比)	-	-	-	-	1.51	3.19	3.86	3.52	6.76	10.93	12.43	15.42
	(前月比)	-	-	-	-	4.73	3.59	0.31	0.50	0.93	2.04	0.82	1.31
	平均価格	-	-	-	-	4,387	4,404	4,400	4,382	4,382	4,367	4,375	4,324
	(前年比)	-	-	-	-	7.35	5.37	4.42	3.71	3.38	2.99	2.06	2.87
	(前月比)	-	-	-	-	0.55	0.40	0.10	0.39	0.02	0.32	0.17	0.62

(1)成約物件(中古戸建系<戸建・テラスハウス>)<総取引>

		12月	14/1月	2月	3月	4月	5月	6月	7月	8月	9月	10月	11月
首都圏	件数	-	-	-	-	1,027	952	926	966	692	998	1,006	1,041
	(前年比)	-	-	-	-	0.10	4.39	4.93	2.03	4.53	8.71	0.50	3.58
	(前月比)	-	-	-	-	9.60	7.30	2.73	4.32	28.36	44.22	0.80	3.48
	平均価格	-	-	-	-	3,160	3,337	3,140	3,151	3,199	3,205	3,238	3,160
	(前年比)	-	-	-	-	8.91	1.15	5.88	2.74	0.41	0.19	0.56	1.31
	(前月比)	-	-	-	-	1.44	5.60	5.89	0.33	1.53	0.21	1.03	2.33
東京都	件数	-	-	-	-	302	293	256	282	174	285	303	301
	(前年比)	-	-	-	-	10.22	25.75	5.88	4.44	9.38	18.26	4.84	16.22
	(前月比)	-	-	-	-	8.76	2.98	12.63	10.16	38.30	63.79	6.32	0.66
	平均価格	-	-	-	-	4,127	4,329	4,043	4,183	4,278	4,326	4,268	4,197
	(前年比)	-	-	-	-	5.63	9.45	4.82	4.80	5.84	2.48	1.04	6.24
	(前月比)	-	-	-	-	2.65	4.89	6.61	3.46	2.28	1.12	1.33	1.67
埼玉	件数	-	-	-	-	217	194	189	214	156	221	204	212
	(前年比)	-	-	-	-	0.00	5.37	3.08	3.17	20.00	7.28	8.11	1.92
	(前月比)	-	-	-	-	8.44	10.60	2.58	13.23	27.10	41.67	7.69	3.92
	平均価格	-	-	-	-	2,229	2,323	2,277	2,177	2,473	2,356	2,301	2,287
	(前年比)	-	-	-	-	14.44	10.41	7.47	10.23	4.02	0.34	2.93	0.71
	(前月比)	-	-	-	-	3.34	4.19	1.96	4.39	13.58	4.72	2.33	0.64
千葉県	件数	-	-	-	-	208	204	193	197	144	216	214	239
	(前年比)	-	-	-	-	9.57	8.51	8.10	7.51	1.37	3.85	1.42	0.00
	(前月比)	-	-	-	-	10.34	1.92	5.39	2.07	26.90	50.00	0.93	11.68
	平均価格	-	-	-	-	2,281	2,350	2,125	2,343	2,022	2,159	2,310	2,268
	(前年比)	-	-	-	-	5.40	7.03	9.87	6.84	11.87	7.43	6.47	6.99
	(前月比)	-	-	-	-	2.03	3.03	9.58	10.30	13.70	6.78	6.98	1.81
神奈川県	件数	-	-	-	-	300	261	288	273	218	276	285	289
	(前年比)	-	-	-	-	2.28	8.74	3.03	3.19	12.37	4.94	2.15	3.34
	(前月比)	-	-	-	-	10.71	13.00	10.34	5.21	20.15	26.61	3.26	1.40
	平均価格	-	-	-	-	3,469	3,748	3,585	3,430	3,634	3,547	3,511	3,458
	(前年比)	-	-	-	-	14.64	0.76	4.88	7.40	3.63	1.89	1.66	2.13
	(前月比)	-	-	-	-	4.83	8.07	4.36	4.34	5.95	2.40	1.01	1.22

(2)新規登録物件(中古戸建系<戸建・テラスハウス>)<総取引>

		12月	14/1月	2月	3月	4月	5月	6月	7月	8月	9月	10月	11月
首都圏	件数	-	-	-	-	4,421	4,116	4,370	4,196	3,790	4,460	4,696	4,600
	(前年比)	-	-	-	-	6.08	2.53	1.97	4.81	1.20	4.37	6.86	3.99
	(前月比)	-	-	-	-	6.91	6.90	6.17	3.98	9.68	17.68	5.29	2.04
	平均価格	-	-	-	-	4,146	4,175	4,130	3,981	4,022	3,994	4,016	4,017
	(前年比)	-	-	-	-	3.06	1.99	2.00	3.35	1.48	2.03	3.59	2.14
	(前月比)	-	-	-	-	4.48	0.71	1.09	3.60	1.04	0.71	0.56	0.35
東京都	件数	-	-	-	-	1,291	1,206	1,237	1,155	1,035	1,241	1,379	1,295
	(前年比)	-	-	-	-	4.72	3.60	0.64	7.75	4.33	2.97	5.16	0.99
	(前月比)	-	-	-	-	5.97	6.58	2.57	6.63	10.39	19.90	11.12	6.09
	平均価格	-	-	-	-	5,841	6,128	6,145	5,997	5,809	5,792	5,767	6,193
	(前年比)	-	-	-	-	4.95	1.13	4.33	0.58	1.77	6.36	4.73	3.71
	(前月比)	-	-	-	-	2.61	4.93	0.27	2.41	3.14	0.29	0.43	8.25
埼玉県	件数	-	-	-	-	936	912	936	976	797	1,013	1,023	1,043
	(前年比)	-	-	-	-	5.26	2.77	2.90	3.17	1.85	4.70	7.17	2.36
	(前月比)	-	-	-	-	10.34	2.56	2.63	4.27	18.34	27.10	0.99	1.96
	平均価格	-	-	-	-	2,643	2,678	2,608	2,577	2,545	2,650	2,573	2,589
	(前年比)	-	-	-	-	2.54	2.62	3.07	4.41	6.09	2.16	5.13	9.58
	(前月比)	-	-	-	-	0.50	1.33	2.62	1.19	1.25	4.16	2.93	0.62
千葉県	件数	-	-	-	-	863	829	883	860	787	912	907	904
	(前年比)	-	-	-	-	5.37	0.00	11.52	5.91	7.81	3.80	10.64	8.59
	(前月比)	-	-	-	-	9.54	3.94	6.51	2.60	8.49	15.88	0.55	0.33
	平均価格	-	-	-	-	2,615	2,618	2,603	2,571	2,725	2,732	2,691	2,504
	(前年比)	-	-	-	-	7.51	5.23	5.27	7.35	5.34	0.93	4.67	5.31
	(前月比)	-	-	-	-	0.88	0.11	0.57	1.24	5.97	0.28	1.50	6.96
神奈川県	件数	-	-	-	-	1,331	1,169	1,314	1,205	1,171	1,294	1,387	1,358
	(前年比)	-	-	-	-	8.33	2.99	5.04	7.02	3.30	5.82	5.71	7.93
	(前月比)	-	-	-	-	3.41	12.17	12.40	8.30	2.82	10.50	7.19	2.09
	平均価格	-	-	-	-	4,551	4,432	4,342	4,193	4,322	4,210	4,207	4,046
	(前年比)	-	-	-	-	0.96	1.63	0.98	3.07	1.92	1.05	2.54	5.62
	(前月比)	-	-	-	-	9.29	2.61	2.04	3.44	3.08	2.58	0.08	3.83

(3)在庫物件(中古戸建系<戸建・テラスハウス>)<総取引>

		12月末	14/1月末	2月末	3月末	4月末	5月末	6月末	7月末	8月末	9月末	10月末	11月末
首都圏	件数	-	-	-	-	18,862	18,429	18,310	18,073	18,120	18,196	18,300	18,353
	(前年比)	-	-	-	-	2.92	0.43	0.46	1.62	2.43	4.05	4.66	5.71
	(前月比)	-	-	-	-	3.80	2.30	0.65	1.29	0.26	0.42	0.57	0.29
	平均価格	-	-	-	-	4,248	4,284	4,281	4,265	4,245	4,216	4,263	4,247
	(前年比)	-	-	-	-	4.40	2.97	2.49	2.18	2.06	1.09	0.31	0.12
	(前月比)	-	-	-	-	0.85	0.84	0.06	0.39	0.46	0.69	1.12	0.58
東京都	件数	-	-	-	-	5,110	5,013	4,963	4,814	4,812	4,825	4,845	4,839
	(前年比)	-	-	-	-	5.82	2.64	0.67	3.37	3.22	4.76	6.45	7.44
	(前月比)	-	-	-	-	2.76	1.90	1.00	3.00	0.04	0.27	0.41	0.12
	平均価格	-	-	-	-	6,281	6,387	6,421	6,476	6,423	6,335	6,472	6,550
	(前年比)	-	-	-	-	3.11	1.93	1.46	0.04	0.83	1.10	4.00	5.39
	(前月比)	-	-	-	-	1.28	1.69	0.53	0.86	0.83	1.37	2.17	2.66
埼玉県	件数	-	-	-	-	4,155	4,049	4,015	3,998	3,965	4,011	4,060	4,119
	(前年比)	-	-	-	-	4.45	0.90	1.88	2.54	5.57	6.63	5.89	5.38
	(前月比)	-	-	-	-	4.66	2.55	0.84	0.42	0.83	1.16	1.22	1.45
	平均価格	-	-	-	-	2,756	2,753	2,740	2,716	2,707	2,707	2,689	2,670
	(前年比)	-	-	-	-	4.15	3.57	3.22	3.44	2.92	2.53	3.50	5.17
	(前月比)	-	-	-	-	0.49	0.10	0.47	0.89	0.33	0.01	0.66	0.52
千葉県	件数	-	-	-	-	4,127	4,062	4,027	4,023	4,097	4,118	4,112	4,083
	(前年比)	-	-	-	-	0.48	1.53	2.00	2.28	0.73	1.62	2.61	4.20
	(前月比)	-	-	-	-	3.03	1.57	0.86	0.10	1.84	0.51	0.15	0.71
	平均価格	-	-	-	-	2,800	2,812	2,784	2,767	2,781	2,796	2,815	2,777
	(前年比)	-	-	-	-	5.44	3.49	4.34	4.11	2.83	1.89	1.47	2.87
	(前月比)	-	-	-	-	1.26	0.41	0.97	0.62	0.52	0.54	0.68	0.57
神奈川県	件数	-	-	-	-	5,470	5,305	5,305	5,238	5,246	5,242	5,283	5,312
	(前年比)	-	-	-	-	1.81	0.45	0.80	1.33	0.53	3.23	3.58	5.51
	(前月比)	-	-	-	-	4.69	3.02	0.00	1.26	0.15	0.08	0.78	0.55
	平均価格	-	-	-	-	4,575	4,592	4,583	4,565	4,554	4,537	4,575	4,502
	(前年比)	-	-	-	-	6.94	4.90	3.87	3.28	3.07	2.65	0.79	2.04
	(前月比)	-	-	-	-	1.05	0.37	0.20	0.39	0.24	0.38	0.85	0.80

(1)成約物件(新築戸建系<戸建・テラスハウス>)<総取引>

		12月	14/1月	2月	3月	4月	5月	6月	7月	8月	9月	10月	11月
首都圏	件数	-	-	-	-	306	295	328	338	259	272	300	252
	(前年比)	-	-	-	-	8.90	0.68	5.13	0.30	15.63	11.40	5.36	19.23
	(前月比)	-	-	-	-	3.47	3.59	11.19	3.05	23.37	5.02	10.29	16.00
	平均価格	-	-	-	-	3,826	4,041	3,954	4,033	3,901	4,077	4,131	3,892
	(前年比)	-	-	-	-	13.32	8.12	5.61	2.05	7.01	0.37	0.50	5.20
	(前月比)	-	-	-	-	9.97	5.61	2.16	1.99	3.27	4.52	1.31	5.78
東京都	件数	-	-	-	-	108	102	114	128	92	109	105	85
	(前年比)	-	-	-	-	2.70	2.00	17.53	29.29	4.55	10.10	14.63	31.45
	(前月比)	-	-	-	-	12.20	5.56	11.76	12.28	28.13	18.48	3.67	19.05
	平均価格	-	-	-	-	4,362	4,605	4,551	4,368	4,217	4,490	4,947	4,343
	(前年比)	-	-	-	-	14.36	10.43	3.01	7.63	15.08	1.46	0.65	6.75
	(前月比)	-	-	-	-	11.63	5.58	1.18	4.02	3.47	6.48	10.18	12.20
埼玉県	件数	-	-	-	-	56	42	45	39	20	27	54	39
	(前年比)	-	-	-	-	5.66	22.22	26.23	39.06	44.44	40.00	5.88	11.36
	(前月比)	-	-	-	-	40.00	25.00	7.14	13.33	48.72	35.00	100.00	27.78
	平均価格	-	-	-	-	3,126	3,312	3,171	3,439	3,197	3,272	3,459	3,287
	(前年比)	-	-	-	-	10.53	6.51	11.11	3.92	1.41	11.84	8.43	10.28
	(前月比)	-	-	-	-	0.43	5.93	4.25	8.46	7.05	2.36	5.71	4.99
千葉県	件数	-	-	-	-	35	32	35	49	44	43	51	38
	(前年比)	-	-	-	-	20.69	25.58	22.22	20.97	83.33	2.27	15.91	9.52
	(前月比)	-	-	-	-	9.38	8.57	9.38	40.00	10.20	2.27	18.60	25.49
	平均価格	-	-	-	-	3,020	3,251	3,170	3,240	3,203	3,303	3,217	3,170
	(前年比)	-	-	-	-	18.43	9.48	8.83	2.66	1.94	1.68	3.73	4.60
	(前月比)	-	-	-	-	11.34	7.64	2.47	2.19	1.14	3.13	2.60	1.46
神奈川県	件数	-	-	-	-	107	119	134	122	103	93	90	90
	(前年比)	-	-	-	-	21.59	23.96	22.94	8.93	35.53	21.85	9.09	11.76
	(前月比)	-	-	-	-	12.30	11.21	12.61	8.96	15.57	9.71	3.23	0.00
	平均価格	-	-	-	-	3,916	4,028	3,913	4,189	4,054	4,185	4,100	4,033
	(前年比)	-	-	-	-	9.90	9.84	10.69	5.13	0.16	3.50	3.04	2.18
	(前月比)	-	-	-	-	5.50	2.85	2.84	7.04	3.22	3.24	2.05	1.63

(2)新規登録物件(新築戸建系<戸建・テラスハウス>)<総取引>

		12月	14/1月	2月	3月	4月	5月	6月	7月	8月	9月	10月	11月
首都圏	件数	-	-	-	-	2,679	2,601	2,692	2,922	2,227	2,577	2,733	2,668
	(前年比)	-	-	-	-	7.62	9.78	9.88	3.85	15.96	20.04	14.75	18.01
	(前月比)	-	-	-	-	2.88	2.91	3.50	8.54	23.79	15.72	6.05	2.38
	平均価格	-	-	-	-	4,283	4,189	4,163	4,154	4,126	4,111	4,039	4,137
	(前年比)	-	-	-	-	5.20	4.56	5.83	3.10	2.83	3.61	7.18	4.92
	(前月比)	-	-	-	-	2.77	2.19	0.63	0.22	0.66	0.38	1.74	2.42
東京都	件数	-	-	-	-	1,004	1,017	989	1,047	779	942	997	1,070
	(前年比)	-	-	-	-	0.50	0.89	8.43	1.95	6.93	20.10	13.00	10.01
	(前月比)	-	-	-	-	18.96	1.29	2.75	5.86	25.60	20.92	5.84	7.32
	平均価格	-	-	-	-	5,220	4,860	4,898	4,856	4,838	4,890	4,826	4,845
	(前年比)	-	-	-	-	2.39	4.56	5.10	2.88	1.86	0.62	7.29	6.12
	(前月比)	-	-	-	-	2.16	6.90	0.79	0.86	0.36	1.06	1.31	0.40
埼玉県	件数	-	-	-	-	486	441	448	481	395	480	475	450
	(前年比)	-	-	-	-	2.97	3.71	1.97	2.83	3.19	4.38	4.04	5.46
	(前月比)	-	-	-	-	9.71	9.26	1.59	7.37	17.88	21.52	1.04	5.26
	平均価格	-	-	-	-	3,364	3,273	3,321	3,237	3,244	3,284	3,242	3,305
	(前年比)	-	-	-	-	4.96	8.86	5.64	5.29	9.52	6.60	5.53	3.50
	(前月比)	-	-	-	-	2.57	2.70	1.46	2.52	0.20	1.24	1.26	1.92
千葉県	件数	-	-	-	-	349	301	361	365	331	370	434	361
	(前年比)	-	-	-	-	6.93	19.52	10.64	12.68	18.27	5.85	8.77	9.75
	(前月比)	-	-	-	-	8.40	13.75	19.93	1.11	9.32	11.78	17.30	16.82
	平均価格	-	-	-	-	3,351	3,368	3,310	3,322	3,463	3,404	3,327	3,429
	(前年比)	-	-	-	-	1.73	2.69	4.19	2.70	3.25	0.77	1.76	4.01
	(前月比)	-	-	-	-	0.10	0.50	1.73	0.38	4.23	1.69	2.25	3.05
神奈川県	件数	-	-	-	-	840	842	894	1,029	722	785	827	787
	(前年比)	-	-	-	-	19.54	19.27	14.53	6.37	27.80	31.68	29.07	33.81
	(前月比)	-	-	-	-	10.26	0.24	6.18	15.10	29.83	8.73	5.35	4.84
	平均価格	-	-	-	-	4,083	4,154	4,117	4,164	4,145	4,014	3,922	3,976
	(前年比)	-	-	-	-	10.40	5.50	6.95	4.16	3.74	4.92	8.21	6.83
	(前月比)	-	-	-	-	0.25	1.74	0.89	1.14	0.44	3.16	2.30	1.37

(3)在庫物件(新築戸建系<戸建・テラスハウス>)<総取引>

		12月末	14/1月末	2月末	3月末	4月末	5月末	6月末	7月末	8月末	9月末	10月末	11月末
首都圏	件数	-	-	-	-	10,430	10,255	10,204	10,186	10,035	9,857	9,633	9,624
	(前年比)	-	-	-	-	4.72	0.70	4.08	7.12	11.01	15.30	17.62	18.96
	(前月比)	-	-	-	-	2.77	1.68	0.50	0.18	1.48	1.77	2.27	0.09
	平均価格	-	-	-	-	4,125	4,114	4,105	4,077	4,079	4,057	3,999	4,004
	(前年比)	-	-	-	-	7.18	6.27	5.76	5.48	4.84	4.57	6.06	5.70
	(前月比)	-	-	-	-	0.26	0.24	0.23	0.68	0.06	0.55	1.42	0.15
東京都	件数	-	-	-	-	3,392	3,405	3,397	3,322	3,243	3,230	3,152	3,275
	(前年比)	-	-	-	-	0.91	4.46	7.26	11.70	14.18	17.60	21.08	19.30
	(前月比)	-	-	-	-	1.71	0.38	0.23	2.21	2.38	0.40	2.41	3.90
	平均価格	-	-	-	-	5,079	5,026	5,005	4,965	4,980	4,938	4,858	4,841
	(前年比)	-	-	-	-	5.44	4.64	4.11	4.14	3.19	2.75	4.87	5.12
	(前月比)	-	-	-	-	0.74	1.05	0.40	0.81	0.30	0.84	1.62	0.35
埼玉県	件数	-	-	-	-	1,925	1,896	1,890	1,873	1,875	1,906	1,831	1,808
	(前年比)	-	-	-	-	14.11	10.62	7.33	3.71	0.48	2.56	6.68	8.59
	(前月比)	-	-	-	-	1.69	1.51	0.32	0.90	0.11	1.65	3.93	1.26
	平均価格	-	-	-	-	3,337	3,323	3,321	3,283	3,279	3,280	3,256	3,260
	(前年比)	-	-	-	-	6.00	5.80	5.15	4.63	5.08	4.48	5.34	4.93
	(前月比)	-	-	-	-	0.04	0.44	0.06	1.15	0.10	0.01	0.72	0.10
千葉県	件数	-	-	-	-	1,826	1,816	1,805	1,770	1,783	1,754	1,791	1,818
	(前年比)	-	-	-	-	14.41	9.60	4.82	1.67	6.99	10.60	6.67	7.29
	(前月比)	-	-	-	-	2.09	0.55	0.61	1.94	0.73	1.63	2.11	1.51
	平均価格	-	-	-	-	3,275	3,281	3,262	3,235	3,258	3,259	3,240	3,277
	(前年比)	-	-	-	-	4.16	3.72	3.86	4.47	3.49	3.14	2.51	0.78
	(前月比)	-	-	-	-	0.52	0.18	0.57	0.82	0.71	0.04	0.60	1.37
神奈川県	件数	-	-	-	-	3,287	3,138	3,112	3,221	3,134	2,967	2,859	2,723
	(前年比)	-	-	-	-	1.01	7.49	10.88	10.50	15.62	21.90	25.14	29.78
	(前月比)	-	-	-	-	4.81	4.53	0.83	3.50	2.70	5.33	3.64	4.76
	平均価格	-	-	-	-	4,073	4,087	4,088	4,086	4,093	4,068	4,005	3,977
	(前年比)	-	-	-	-	8.17	6.70	6.16	5.19	4.88	4.88	5.99	6.28
	(前月比)	-	-	-	-	0.39	0.34	0.02	0.04	0.18	0.61	1.56	0.69