



= 東日本レインズ =

財団法人 東日本不動産流通機構

月例速報

平成14年10月

マーケットウォッチ

主な動向

【マンション】

首都圏マンション成約件数は、全体で2,197件、前年比+4.67%と2ヶ月続けての増加となった。
成約㎡単価では、30.20万円（前年比 1.39%、前月比 2.17%）と前月比で2ヶ月続けての下げとなった。
また、成約平均価格は、1,947万円（前年比 1.05%、前月比 0.41%）と前年比で4ヶ月振りに下げ、前月比では2ヶ月続けての下げとなった。
成約平均面積については、再び64㎡台に戻している。（次ページ以降参照）

【土地】

首都圏土地（面積100～200㎡）成約件数は、359件（前年比+24.22%）と6ヶ月続けての増加となった。
成約㎡単価では、21.12万円（前年比 4.38%、前月比 0.10%）と前月比でやや下げ、2ヶ月続けての下げとなった。
また、成約平均価格は、3,048万円（前年比 2.04%、前月比+0.82%）と前月比で再び上昇に転じた。（28ページ以降参照）

【戸建】

首都圏戸建成約件数は、1,040件（前年比+8.22%）と3ヶ月続けての増加となった。
成約平均価格では、3,479万円（前年比 2.02%、前月比+2.60%）と前月比で再び上昇に転じた。（35ページ以降参照）

目次

・首都圏マンションレポート	
マンションレポート1(首都圏概況)	P 2
マンションレポート2(地域別推移)	P 10
マンションレポート3(地域別推移) <専有面積40～80㎡>	P 20
・首都圏土地レポート<面積100～200㎡>	
土地レポート(首都圏概況)	P 28
土地レポート(首都圏概況) <総取引>	P 32
・首都圏戸建レポート	
戸建レポート(首都圏概況)	P 35
戸建レポート(首都圏概況) <総取引>	P 44

(集計方法について)

- 1) 集計対象は、媒介契約物件のほか会員の売主及び代理物件を含む。(事業用物件は除いた)
- 2) 集計は、各月とも月初から月末までに当機構に登録等があったもの。
 - (1) 成約物件 = 当月に成約報告のあったものの集計
 - (2) 新規登録物件 = 当月に新たに登録のあったものの集計
 - (3) 在庫物件 = 当月末の残存物件の集計
- 3) 土地・戸建に関する<総取引>表記について。(H14.4より集計開始)
<総取引> = 都市計画上の域外・未線引区域、土地所有権以外、商業地を集計対象に加えた。

2. マンション首都圏概況(専有面積40~80㎡)

(1) 成約物件

	10月	11月	12月	14/1月	2月	3月	4月	5月	6月	7月	8月	9月	
首都圏	件数	1,681	1,627	1,489	1,442	1,786	1,983	1,826	1,558	1,558	1,553	1,264	1,689
	(前年比)	4.22	8.32	5.40	5.44	6.59	4.39	2.87	0.51	10.61	3.48	6.94	5.43
	(前月比)	4.93	3.21	8.48	3.16	23.86	11.03	7.92	14.68	0.00	0.32	18.61	33.62
	平均㎡単価	29.24	29.86	30.04	29.55	29.62	29.23	29.79	29.55	29.77	30.23	29.97	29.65
	(前年比)	5.52	4.58	3.60	3.18	4.34	4.81	1.01	1.61	1.67	0.62	0.34	0.01
	(前月比)	1.37	2.15	0.58	1.62	0.22	1.30	1.91	0.82	0.73	1.55	0.84	1.09
	平均価格	1,814	1,859	1,866	1,836	1,858	1,831	1,862	1,849	1,857	1,883	1,862	1,857
	(前年比)	5.57	4.20	3.59	3.32	2.93	3.89	0.24	0.73	1.54	0.09	0.31	0.86
	(前月比)	1.48	2.49	0.36	1.58	1.15	1.46	1.71	0.71	0.46	1.37	1.07	0.29
東京都	件数	593	651	572	539	681	692	677	582	614	613	486	634
	(前年比)	4.51	9.60	15.38	8.80	8.84	14.57	5.05	1.02	8.49	2.17	5.19	2.76
	(前月比)	3.89	9.78	12.14	5.77	26.35	1.62	2.17	14.03	5.50	0.16	20.72	30.45
	平均㎡単価	38.19	37.80	37.91	37.69	38.35	39.05	38.35	38.38	39.06	38.65	38.90	38.26
	(前年比)	1.24	3.35	1.55	1.87	2.16	1.55	0.97	0.64	0.48	1.75	1.77	0.81
	(前月比)	0.65	1.04	0.31	0.58	1.74	1.82	1.79	0.07	1.79	1.06	0.66	1.66
	平均価格	2,261	2,259	2,247	2,233	2,301	2,332	2,305	2,312	2,374	2,310	2,332	2,287
	(前年比)	2.38	3.94	2.49	2.44	0.78	2.00	2.15	1.40	2.20	1.31	1.96	0.41
	(前月比)	0.73	0.11	0.52	0.59	3.01	1.36	1.15	0.29	2.70	2.69	0.93	1.93
埼玉県	件数	303	251	237	269	311	341	312	258	265	233	201	283
	(前年比)	19.76	24.88	4.05	11.62	7.24	4.92	8.33	13.42	11.37	16.79	16.18	13.20
	(前月比)	21.20	17.16	5.58	13.50	15.61	9.65	8.50	17.31	2.71	12.08	13.73	40.80
	平均㎡単価	22.62	23.23	23.26	22.28	22.43	22.81	22.46	21.38	21.42	22.68	22.22	23.00
	(前年比)	7.06	2.18	5.04	4.52	6.34	5.65	0.62	8.04	12.53	0.25	5.13	0.72
	(前月比)	2.36	2.71	0.14	4.22	0.67	1.69	1.57	4.78	0.15	5.89	2.01	3.51
	平均価格	1,447	1,489	1,502	1,433	1,444	1,458	1,441	1,371	1,348	1,434	1,403	1,468
	(前年比)	5.95	0.62	5.21	4.05	4.24	4.83	1.86	7.56	14.50	0.84	5.16	0.67
	(前月比)	0.76	2.91	0.87	4.63	0.83	0.97	1.22	4.87	1.63	6.35	2.13	4.60
千葉県	件数	241	235	212	211	253	316	264	221	231	218	195	258
	(前年比)	5.70	8.29	0.00	4.95	15.10	8.59	4.00	2.31	11.83	2.24	2.01	7.95
	(前月比)	0.84	2.49	9.79	0.47	19.91	24.90	16.46	16.29	4.52	5.63	10.55	32.31
	平均㎡単価	20.17	21.36	20.57	21.78	20.12	19.47	21.09	20.31	20.22	20.67	20.50	20.22
	(前年比)	9.55	3.97	4.47	0.31	8.25	11.16	2.82	2.77	1.87	1.80	1.26	1.16
	(前月比)	1.44	5.93	3.73	5.89	7.59	3.27	8.37	3.74	0.43	2.26	0.87	1.34
	平均価格	1,310	1,387	1,322	1,418	1,317	1,280	1,366	1,308	1,309	1,354	1,331	1,324
	(前年比)	10.43	3.13	6.23	0.02	8.71	10.89	3.77	5.51	2.72	0.78	0.52	1.10
	(前月比)	2.10	5.87	4.68	7.28	7.13	2.86	6.73	4.24	0.08	3.47	1.74	0.54
神奈川県	件数	544	490	468	423	541	634	573	497	448	489	382	514
	(前年比)	6.46	0.00	6.61	10.19	6.24	2.16	14.83	7.11	12.33	3.36	9.77	3.63
	(前月比)	9.68	9.93	4.49	9.62	27.90	17.19	9.62	13.26	9.86	9.15	21.88	34.55
	平均㎡単価	27.94	27.54	28.88	28.52	28.01	27.68	28.34	28.19	27.47	28.26	28.23	28.21
	(前年比)	4.64	6.51	0.64	2.03	4.50	4.51	1.57	1.81	2.42	2.46	2.46	2.06
	(前月比)	1.08	1.43	4.87	1.26	1.79	1.18	2.41	0.53	2.57	2.89	0.10	0.08
	平均価格	1,754	1,744	1,831	1,796	1,790	1,758	1,796	1,795	1,732	1,795	1,778	1,809
	(前年比)	4.39	5.70	0.66	2.68	2.50	3.66	1.09	0.24	2.19	1.73	2.12	4.35
	(前月比)	1.19	0.55	4.96	1.90	0.32	1.80	2.17	0.06	3.51	3.65	0.95	1.73

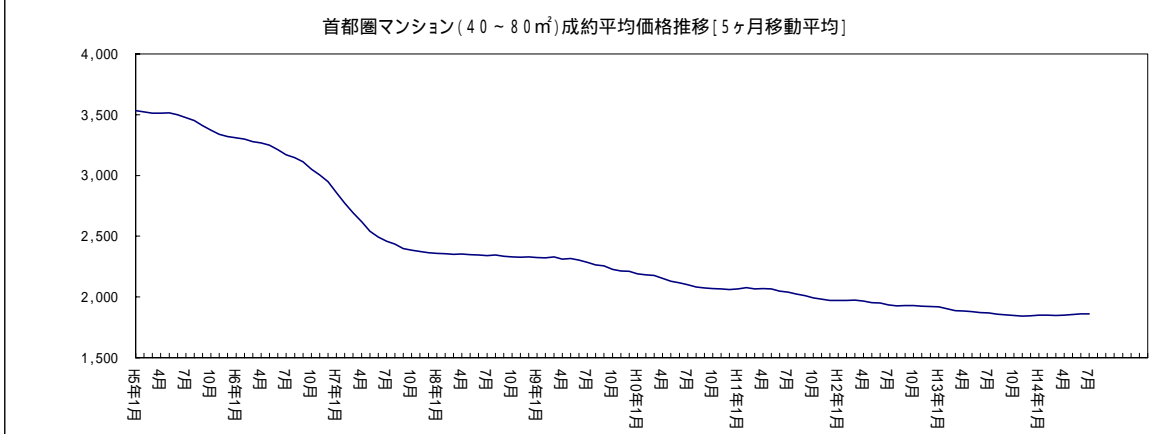
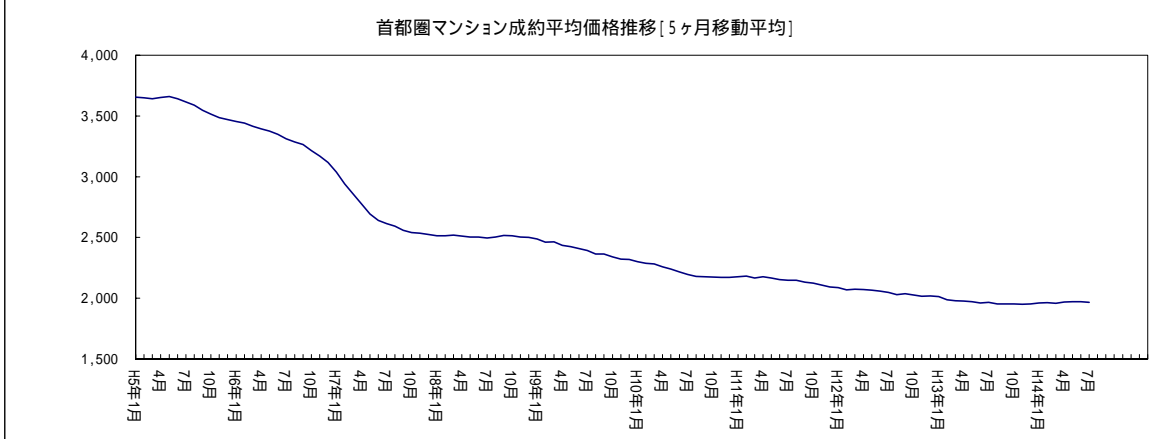
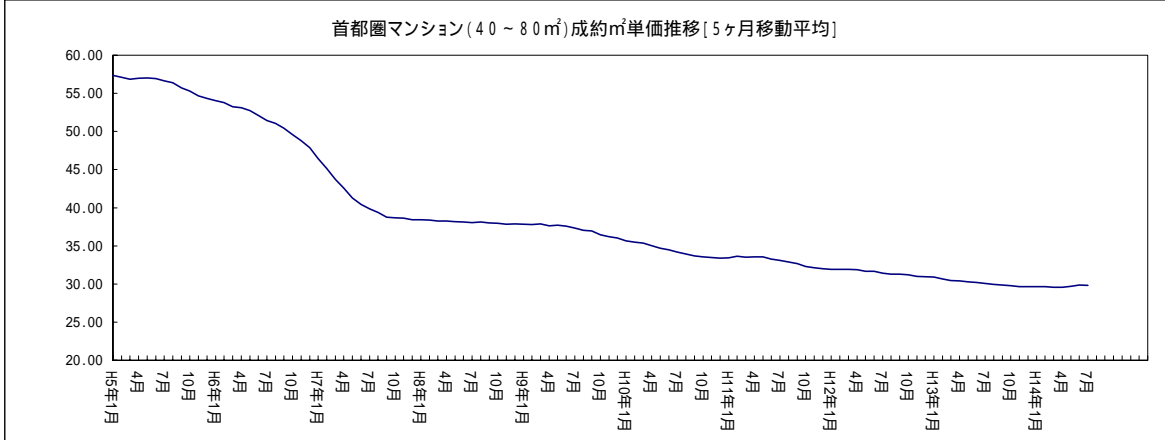
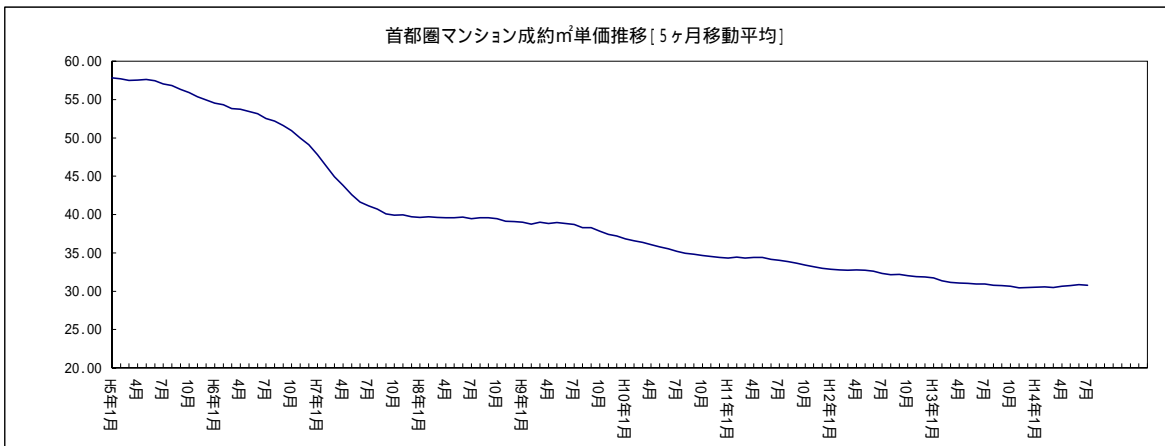
(2) 新規登録物件

		10月	11月	12月	14/1月	2月	3月	4月	5月	6月	7月	8月	9月	
首都圏	件数	5,374	4,978	4,219	4,646	5,070	5,331	4,903	4,488	4,753	4,925	4,248	5,046	
	(前年比)	1.76	4.38	3.90	9.45	0.26	4.96	5.05	2.41	3.57	4.81	5.12	1.98	
	(前月比)	4.39	7.37	15.25	10.12	9.13	5.15	8.03	8.46	5.90	3.62	13.75	18.79	
	平均㎡単価	34.32	34.47	34.09	33.92	34.19	34.30	34.53	34.30	34.22	34.31	34.90	34.06	
	(前年比)	3.87	3.16	4.25	3.21	1.86	2.56	2.14	1.81	0.72	1.74	2.73	0.03	
	(前月比)	0.74	0.43	1.09	0.51	0.81	0.32	0.66	0.65	0.23	0.26	1.70	2.41	
	平均価格	2,113	2,132	2,103	2,093	2,119	2,125	2,142	2,125	2,112	2,123	2,165	2,113	
	(前年比)	3.49	2.16	3.65	3.03	0.96	2.23	1.63	1.51	0.39	1.42	3.68	0.51	
	(前月比)	0.49	0.89	1.35	0.49	1.25	0.29	0.80	0.80	0.60	0.51	2.00	2.41	
	東京都	件数	2,270	2,132	1,837	2,018	2,131	2,268	2,159	1,988	2,029	2,123	1,893	2,253
		(前年比)	6.39	9.97	6.80	6.05	0.28	5.68	5.06	0.80	3.47	4.97	7.62	0.45
		(前月比)	1.20	6.08	13.84	9.85	5.60	6.43	4.81	7.92	2.06	4.63	10.83	19.02
平均㎡単価		42.80	43.53	42.75	42.41	43.19	43.30	43.88	43.38	43.58	43.42	44.22	43.17	
(前年比)		2.10	0.42	1.47	2.48	0.17	0.18	0.21	0.36	1.20	1.30	5.41	1.27	
(前月比)		0.40	1.72	1.79	0.81	1.83	0.25	1.35	1.15	0.48	0.38	1.85	2.38	
平均価格		2,523	2,576	2,526	2,507	2,581	2,606	2,624	2,613	2,592	2,595	2,651	2,590	
(前年比)		2.22	0.77	1.30	2.38	1.13	1.18	0.32	1.17	2.10	0.20	7.22	2.56	
(前月比)		0.09	2.09	1.94	0.75	2.93	0.98	0.68	0.41	0.81	0.13	2.14	2.29	
埼玉県		件数	800	768	628	691	812	845	770	684	763	739	625	749
		(前年比)	10.34	0.13	0.00	15.42	4.25	10.89	0.39	3.39	1.33	5.86	3.65	4.22
		(前月比)	2.30	4.00	18.23	10.03	17.51	4.06	8.88	11.17	11.55	3.15	15.43	19.84
	平均㎡単価	25.61	25.25	24.99	24.60	24.58	24.36	24.61	24.83	25.24	25.19	24.00	24.60	
	(前年比)	3.36	5.67	6.53	7.26	8.72	7.11	4.75	5.06	0.08	2.30	8.11	3.17	
	(前月比)	0.78	1.40	1.00	1.57	0.09	0.88	1.01	0.91	1.64	0.19	4.72	2.51	
	平均価格	1,627	1,610	1,596	1,561	1,544	1,538	1,570	1,568	1,592	1,601	1,519	1,578	
	(前年比)	2.60	5.06	6.11	7.15	9.78	7.17	4.79	5.94	0.04	3.04	8.95	1.02	
	(前月比)	2.02	1.02	0.90	2.14	1.12	0.36	2.03	0.11	1.53	0.55	5.11	3.90	
	千葉県	件数	632	574	507	497	556	557	536	467	527	555	474	560
		(前年比)	9.91	8.51	25.81	15.62	0.72	1.59	5.47	6.22	6.56	7.04	3.95	8.50
		(前月比)	3.27	9.18	11.67	1.97	11.87	0.18	3.77	12.87	12.85	5.31	14.59	18.14
平均㎡単価		23.88	23.92	23.57	23.57	24.06	23.58	24.12	22.75	23.57	23.72	24.78	23.17	
(前年比)		3.08	2.21	3.34	4.70	1.24	3.65	3.39	6.04	1.90	0.93	6.05	3.33	
(前月比)		0.40	0.18	1.45	0.01	2.07	2.02	2.32	5.69	3.59	0.67	4.47	6.50	
平均価格		1,545	1,577	1,553	1,555	1,579	1,525	1,567	1,467	1,518	1,534	1,625	1,500	
(前年比)		3.74	0.14	3.13	4.96	0.20	5.27	4.23	7.42	3.55	2.31	6.63	4.87	
(前月比)		2.00	2.09	1.53	0.09	1.55	3.39	2.76	6.43	3.49	1.08	5.91	7.68	
神奈川県		件数	1,672	1,504	1,247	1,440	1,571	1,661	1,438	1,349	1,434	1,508	1,256	1,484
		(前年比)	4.18	2.34	10.16	8.69	1.62	3.49	7.23	2.88	5.03	3.21	2.70	1.79
		(前月比)	10.66	10.05	17.09	15.48	9.10	5.73	13.43	6.19	6.30	5.16	16.71	18.15
	平均㎡単価	31.81	31.39	31.23	30.99	31.32	31.33	30.60	30.42	30.53	30.66	30.96	29.97	
	(前年比)	3.14	4.19	4.40	5.27	2.58	5.46	4.13	4.26	4.39	3.46	0.85	2.91	
	(前月比)	3.07	1.34	0.49	0.77	1.06	0.02	2.31	0.59	0.34	0.44	0.99	3.22	
	平均価格	2,003	1,979	1,958	1,952	1,980	1,968	1,939	1,916	1,928	1,930	1,959	1,890	
	(前年比)	2.48	3.19	3.71	4.34	1.12	5.39	2.88	4.18	3.85	2.93	0.27	3.09	
	(前月比)	2.70	1.16	1.07	0.31	1.45	0.65	1.45	1.22	0.67	0.10	1.48	3.53	

(3) 在庫物件

	10月末	11月末	12月末	14/1月末	2月末	3月末	4月末	5月末	6月末	7月末	8月末	9月末	
首都圏	件数	15,967	15,932	15,540	15,448	15,304	15,014	14,459	14,194	14,051	14,185	14,254	14,327
	(前年比)	5.50	8.48	9.82	11.65	10.70	8.64	10.47	10.10	9.88	10.10	9.13	10.03
	(前月比)	0.26	0.22	2.46	0.59	0.93	1.89	3.70	1.83	1.01	0.95	0.49	0.51
	平均㎡単価	34.35	34.26	34.13	33.94	34.02	34.19	34.33	34.32	34.25	34.23	34.31	34.34
	(前年比)	5.18	4.70	4.60	4.55	3.61	2.66	2.51	2.45	2.09	1.89	0.87	0.21
	(前月比)	0.17	0.25	0.39	0.57	0.25	0.51	0.39	0.02	0.22	0.06	0.23	0.09
	平均価格	2,107	2,105	2,097	2,086	2,093	2,102	2,111	2,111	2,106	2,104	2,112	2,113
	(前年比)	4.66	4.06	3.86	3.83	2.83	2.20	2.16	2.10	1.70	1.64	0.37	0.20
	(前月比)	0.08	0.13	0.35	0.55	0.34	0.45	0.41	0.00	0.25	0.06	0.35	0.08
東京都	件数	6,543	6,481	6,304	6,320	6,198	6,192	6,070	5,974	5,873	5,899	5,929	6,077
	(前年比)	7.87	12.07	12.84	12.42	10.81	6.11	7.09	7.03	7.03	8.33	7.50	6.85
	(前月比)	0.29	0.95	2.73	0.25	1.93	0.10	1.97	1.58	1.69	0.44	0.51	2.50
	平均㎡単価	43.32	43.46	43.35	43.13	43.32	43.39	43.61	43.73	43.67	43.76	43.95	44.09
	(前年比)	3.23	2.29	2.33	2.61	1.94	1.47	1.43	1.11	0.86	0.70	0.67	1.32
	(前月比)	0.45	0.34	0.26	0.50	0.44	0.16	0.51	0.26	0.14	0.21	0.44	0.31
	平均価格	2,554	2,564	2,561	2,546	2,565	2,576	2,589	2,601	2,593	2,599	2,610	2,623
	(前年比)	2.52	1.56	1.38	1.74	0.93	0.55	0.90	0.40	0.27	0.10	1.53	2.39
	(前月比)	0.30	0.37	0.13	0.56	0.71	0.45	0.50	0.48	0.34	0.23	0.44	0.51
埼玉県	件数	2,557	2,574	2,530	2,481	2,478	2,422	2,313	2,278	2,297	2,312	2,297	2,292
	(前年比)	1.75	3.67	4.89	10.30	10.73	8.71	10.66	9.53	7.75	9.05	9.10	12.05
	(前月比)	1.88	0.66	1.71	1.94	0.12	2.26	4.50	1.51	0.83	0.65	0.65	0.22
	平均㎡単価	25.38	25.14	25.05	24.81	24.75	24.52	24.53	24.76	24.95	24.87	24.61	24.55
	(前年比)	6.32	6.60	6.73	7.41	7.84	7.18	6.26	4.78	2.73	3.13	3.62	3.19
	(前月比)	0.08	0.94	0.36	0.96	0.27	0.93	0.04	0.95	0.75	0.29	1.06	0.24
	平均価格	1,603	1,588	1,583	1,566	1,556	1,538	1,540	1,553	1,565	1,562	1,547	1,553
	(前年比)	5.84	6.42	6.66	7.28	8.09	7.56	6.65	5.23	2.89	3.64	4.11	2.91
	(前月比)	0.25	0.92	0.37	1.04	0.63	1.15	0.11	0.87	0.72	0.16	0.99	0.38
千葉県	件数	1,877	1,873	1,863	1,802	1,810	1,721	1,648	1,625	1,588	1,611	1,662	1,648
	(前年比)	0.70	2.75	1.48	7.59	6.56	10.08	10.48	8.30	10.08	11.09	7.36	9.45
	(前月比)	3.13	0.21	0.53	3.27	0.44	4.92	4.24	1.40	2.28	1.45	3.17	0.84
	平均㎡単価	24.63	24.39	24.14	23.72	23.87	23.92	23.93	23.59	23.67	23.57	23.99	23.55
	(前年比)	5.01	4.07	4.85	5.85	4.49	4.76	5.56	6.06	5.55	4.62	2.58	4.37
	(前月比)	0.01	0.98	1.01	1.74	0.61	0.22	0.06	1.43	0.33	0.41	1.76	1.82
	平均価格	1,585	1,576	1,563	1,536	1,548	1,542	1,543	1,519	1,518	1,510	1,544	1,509
	(前年比)	4.88	3.35	4.11	5.61	3.77	4.85	5.47	5.92	5.91	5.40	2.54	4.95
	(前月比)	0.17	0.58	0.79	1.71	0.75	0.35	0.01	1.55	0.02	0.57	2.28	2.28
神奈川県	件数	4,990	5,004	4,843	4,845	4,818	4,679	4,428	4,317	4,293	4,363	4,366	4,310
	(前年比)	7.90	8.00	11.10	12.75	12.00	11.23	14.62	14.89	14.47	12.57	11.89	13.37
	(前月比)	0.30	0.28	3.22	0.04	0.56	2.89	5.36	2.51	0.56	1.63	0.07	1.28
	平均㎡単価	31.66	31.58	31.56	31.26	31.44	31.56	31.38	31.16	31.02	31.00	31.05	30.74
	(前年比)	5.86	5.50	4.86	5.45	4.04	3.77	3.78	4.31	4.35	3.87	2.86	2.78
	(前月比)	0.11	0.25	0.07	0.94	0.59	0.37	0.57	0.71	0.43	0.07	0.15	0.99
	平均価格	1,975	1,973	1,968	1,955	1,966	1,972	1,965	1,949	1,946	1,943	1,948	1,923
	(前年比)	5.70	5.12	4.39	4.55	3.05	3.02	2.92	3.72	3.43	3.11	2.00	2.50
	(前月比)	0.16	0.13	0.23	0.67	0.58	0.32	0.39	0.81	0.16	0.16	0.27	1.28

3. マンション首都圏概況(5ヶ月移動平均推移)



4. マンション首都圏概況(価格帯別構成比/四半期別)

マンション 四半期別 価格帯別構成比 (首都圏 成約物件)

(単位:件、%)

万円	4-6期	7-9期	10-12期	H 14/1-3期	4-6期	7-9期
~	1,059	1,022	1,117	1,246	1,239	1,129
1,000	(16.02)	(17.66)	(17.78)	(18.17)	(19.03)	(19.12)
~	3,047	2,588	2,815	3,023	2,793	2,557
2,000	(46.09)	(44.71)	(44.80)	(44.09)	(42.90)	(43.29)
~	1,670	1,384	1,545	1,675	1,609	1,390
3,000	(25.26)	(23.91)	(24.59)	(24.43)	(24.71)	(23.54)
~	722	693	694	790	744	713
5,000	(10.92)	(11.97)	(11.05)	(11.52)	(11.43)	(12.07)
~	83	76	86	89	88	85
7,000	(1.26)	(1.31)	(1.37)	(1.30)	(1.35)	(1.44)
~	21	21	21	26	23	26
10,000	(0.32)	(0.36)	(0.33)	(0.38)	(0.35)	(0.44)
10,000	9	4	5	8	15	6
~	(0.14)	(0.07)	(0.08)	(0.12)	(0.23)	(0.10)
合計	6,611	5,788	6,283	6,857	6,511	5,906
	(100.00)	(100.00)	(100.00)	(100.00)	(100.00)	(100.00)

マンション 四半期別 価格帯別構成比 (首都圏 新規登録物件)

(単位:件、%)

万円	4-6期	7-9期	10-12期	H 14/1-3期	4-6期	7-9期
~	2,853	2,980	3,147	3,481	3,276	3,367
1,000	(13.62)	(14.74)	(15.14)	(16.09)	(16.18)	(16.39)
~	8,338	8,097	8,140	8,248	7,724	7,958
2,000	(39.81)	(40.06)	(39.16)	(38.13)	(38.16)	(38.74)
~	5,440	5,214	5,346	5,399	4,986	4,993
3,000	(25.97)	(25.79)	(25.72)	(24.96)	(24.63)	(24.30)
~	3,348	3,113	3,288	3,564	3,213	3,245
5,000	(15.99)	(15.40)	(15.82)	(16.47)	(15.87)	(15.80)
~	631	517	539	557	636	645
7,000	(3.01)	(2.56)	(2.59)	(2.57)	(3.14)	(3.14)
~	198	186	201	254	267	219
10,000	(0.95)	(0.92)	(0.97)	(1.17)	(1.32)	(1.07)
10,000	136	107	128	131	139	117
~	(0.65)	(0.53)	(0.62)	(0.61)	(0.69)	(0.57)
合計	20,944	20,214	20,789	21,634	20,241	20,544
	(100.00)	(100.00)	(100.00)	(100.00)	(100.00)	(100.00)

マンション 四半期別 価格帯別構成比 (首都圏 在庫物件)

(単位:件、%)

万円	6月末	9月末	12月末	H 14/3月末	6月末	9月末
~	4,621	4,921	5,093	4,970	4,689	4,822
1,000	(18.90)	(19.77)	(20.61)	(20.88)	(21.01)	(20.97)
~	9,256	9,600	9,328	8,880	8,340	8,667
2,000	(37.86)	(38.56)	(37.75)	(37.31)	(37.37)	(37.69)
~	5,648	5,690	5,507	5,208	4,831	4,886
3,000	(23.10)	(22.86)	(22.29)	(21.88)	(21.65)	(21.25)
~	3,662	3,526	3,598	3,576	3,236	3,371
5,000	(14.98)	(14.16)	(14.56)	(15.03)	(14.50)	(14.66)
~	779	691	700	668	700	760
7,000	(3.19)	(2.78)	(2.83)	(2.81)	(3.14)	(3.30)
~	293	282	274	298	331	309
10,000	(1.20)	(1.13)	(1.11)	(1.25)	(1.48)	(1.34)
10,000	186	185	207	200	188	183
~	(0.76)	(0.74)	(0.84)	(0.84)	(0.84)	(0.80)
合計	24,445	24,895	24,707	23,800	22,315	22,998
	(100.00)	(100.00)	(100.00)	(100.00)	(100.00)	(100.00)

マンション 埼玉東部地区推移(八潮市、三郷市、草加市、越谷市、春日部市)

		10月	11月	12月	14/1月	2月	3月	4月	5月	6月	7月	8月	9月
成約	件数	59	37	52	59	54	72	57	42	34	41	35	48
	(前年比)	51.28	42.31	3.70	3.51	8.00	18.03	8.06	22.22	30.61	21.15	7.89	0.00
	(前月比)	22.92	37.29	40.54	13.46	8.47	33.33	20.83	26.32	19.05	20.59	14.63	37.14
	平均㎡単価	19.60	20.95	18.95	19.83	20.42	19.23	20.71	20.48	20.23	18.70	19.19	18.58
	(前年比)	14.48	4.71	14.91	0.41	4.65	10.52	8.05	1.58	6.48	5.43	9.59	12.37
	(前月比)	7.56	6.88	9.56	4.67	2.95	5.81	7.71	1.11	1.22	7.58	2.64	3.19
	平均価格	1,326	1,424	1,226	1,399	1,302	1,336	1,354	1,400	1,280	1,325	1,189	1,286
	(前年比)	21.17	1.69	21.04	6.38	10.99	6.13	7.78	4.73	12.32	4.71	16.47	11.25
	(前月比)	8.55	7.40	13.86	14.09	6.91	2.58	1.36	3.38	8.55	3.51	10.30	8.22
	平均専有面積	67.62	67.95	64.72	70.55	63.79	69.47	65.37	68.34	63.27	70.86	61.93	69.23
(前年比)	7.83	3.18	7.20	5.94	6.65	4.90	0.24	6.41	6.24	0.75	7.61	1.28	
(前月比)	1.07	0.48	4.75	8.99	9.58	8.90	5.90	4.54	7.42	12.00	12.61	11.79	
新規登録	件数	157	133	116	132	122	147	119	135	129	124	110	143
	(前年比)	38.94	6.34	13.43	7.69	20.26	1.34	25.16	0.00	16.23	11.43	1.85	9.49
	(前月比)	0.63	15.29	12.78	13.79	7.58	20.49	19.05	13.45	4.44	3.88	11.29	30.00
	平均㎡単価	22.83	23.50	22.31	22.54	21.39	21.15	21.21	21.66	22.35	22.12	22.68	22.70
	(前年比)	8.93	1.26	11.00	4.39	4.78	9.80	7.52	3.39	3.17	1.88	2.96	1.17
	(前月比)	1.76	2.93	5.07	1.02	5.07	1.15	0.29	2.15	3.18	1.06	2.54	0.09
	平均価格	1,529	1,576	1,501	1,486	1,408	1,367	1,428	1,427	1,538	1,455	1,493	1,503
	(前年比)	7.30	2.64	9.30	2.72	5.86	13.02	6.17	6.11	2.39	6.68	4.93	4.62
	(前月比)	6.48	3.05	4.77	1.00	5.22	2.93	4.46	0.04	7.74	5.39	2.62	0.64
	平均専有面積	66.98	67.06	67.28	65.93	65.83	64.64	67.33	65.88	68.80	65.78	65.84	66.20
(前年比)	1.79	1.40	1.91	1.75	1.13	3.57	1.46	2.81	0.81	4.89	2.04	3.41	
(前月比)	4.64	0.12	0.32	2.00	0.15	1.80	4.16	2.15	4.42	4.38	0.08	0.55	
在庫	件数	501	502	462	451	436	397	355	368	389	379	372	373
	(前年比)	14.91	3.29	6.29	10.16	17.42	20.44	26.50	22.20	19.96	20.71	22.98	26.72
	(前月比)	1.57	0.20	7.97	2.38	3.33	8.94	10.58	3.66	5.71	2.57	1.85	0.27
	平均㎡単価	23.27	23.12	23.23	23.28	22.96	22.84	22.46	22.19	22.49	22.35	22.62	23.41
	(前年比)	9.61	8.40	8.16	6.57	5.24	4.21	5.32	4.68	3.29	4.40	3.64	1.19
	(前月比)	0.59	0.65	0.49	0.18	1.36	0.52	1.64	1.23	1.36	0.64	1.21	3.50
	平均価格	1,547	1,541	1,560	1,549	1,532	1,499	1,474	1,455	1,500	1,471	1,504	1,550
	(前年比)	9.26	8.87	7.21	5.73	4.11	4.59	5.30	5.32	2.88	5.24	4.45	1.99
	(前月比)	1.78	0.40	1.23	0.70	1.10	2.13	1.66	1.26	3.08	1.99	2.28	3.07
	平均専有面積	66.47	66.64	67.13	66.53	66.71	65.63	65.62	65.59	66.71	65.80	66.50	66.22
(前年比)	0.39	0.52	1.04	0.89	1.18	0.39	0.02	0.67	0.42	0.88	0.84	0.80	
(前月比)	1.18	0.25	0.73	0.89	0.27	1.62	0.03	0.04	1.70	1.36	1.05	0.41	

マンション 千葉市周辺推移(千葉市、佐倉市、四街道市)

		10月	11月	12月	14/1月	2月	3月	4月	5月	6月	7月	8月	9月
成約	件数	113	85	93	89	98	133	86	89	102	76	76	107
	(前年比)	20.21	8.60	2.11	5.95	8.41	6.99	27.12	9.18	6.42	5.56	5.56	4.90
	(前月比)	10.78	24.78	9.41	4.30	10.11	35.71	35.34	3.49	14.61	25.49	0.00	40.79
	平均㎡単価	21.57	22.22	20.59	22.58	20.83	19.29	20.31	21.01	21.14	20.19	19.88	19.70
	(前年比)	8.78	2.27	7.96	6.42	8.18	9.47	6.89	8.02	7.11	6.75	1.93	6.27
	(前月比)	2.62	3.04	7.34	9.65	7.76	7.36	5.27	3.48	0.60	4.50	1.54	0.92
	平均価格	1,535	1,522	1,454	1,611	1,451	1,312	1,392	1,425	1,456	1,405	1,289	1,367
	(前年比)	8.51	4.29	7.37	9.95	9.70	12.30	9.13	15.16	3.95	7.14	6.16	5.33
	(前月比)	6.33	0.87	4.43	10.79	9.97	9.53	6.08	2.32	2.18	3.50	8.26	6.06
	平均専有面積	71.18	68.48	70.63	71.36	69.65	68.02	68.55	67.78	68.84	69.56	64.82	69.38
(前年比)	0.30	2.07	0.65	3.32	1.66	3.12	2.41	7.76	2.95	0.42	4.32	1.00	
(前月比)	3.62	3.80	3.14	1.04	2.39	2.34	0.77	1.12	1.56	1.04	6.82	7.05	
新規登録	件数	232	200	220	219	188	200	172	197	215	216	194	228
	(前年比)	0.85	8.11	49.66	10.05	6.00	3.09	24.56	10.67	24.28	9.64	22.78	7.04
	(前月比)	8.92	13.79	10.00	0.45	14.16	6.38	14.00	14.53	9.14	0.47	10.19	17.53
	平均㎡単価	24.53	24.99	24.20	22.34	25.23	22.69	24.18	23.70	23.50	23.95	23.01	22.20
	(前年比)	4.19	2.63	4.30	5.01	2.76	7.97	4.53	3.56	0.17	2.83	8.12	4.96
	(前月比)	4.96	1.90	3.16	7.68	12.93	10.08	6.57	2.00	0.84	1.91	3.93	3.49
	平均価格	1,773	1,806	1,800	1,602	1,843	1,580	1,677	1,754	1,693	1,665	1,625	1,653
	(前年比)	2.12	3.72	0.30	1.40	5.12	8.75	6.11	3.27	0.75	0.76	10.43	2.98
	(前月比)	4.09	1.84	0.31	11.01	15.06	14.29	6.14	4.58	3.45	1.68	2.39	1.72
	平均専有面積	72.29	72.25	74.38	71.70	73.05	69.63	69.35	74.00	72.05	69.51	70.63	74.43
(前年比)	2.17	1.12	4.18	3.80	2.30	0.85	1.66	7.08	0.93	2.01	2.51	2.09	
(前月比)	0.85	0.06	2.95	3.61	1.89	4.68	0.40	6.71	2.64	3.53	1.60	5.39	
在庫	件数	665	702	734	734	718	663	634	639	625	661	686	690
	(前年比)	11.33	3.84	4.11	3.67	0.69	3.77	7.85	2.14	0.81	0.15	4.73	5.50
	(前月比)	1.68	5.56	4.56	0.00	2.18	7.66	4.37	0.79	2.19	5.76	3.78	0.58
	平均㎡単価	24.86	24.81	24.81	23.61	23.80	23.71	23.97	23.98	23.92	23.89	24.01	23.40
	(前年比)	6.95	5.52	6.10	8.45	6.56	7.36	6.65	4.61	4.60	3.11	4.34	5.02
	(前月比)	0.89	0.21	0.03	4.84	0.81	0.40	1.13	0.01	0.24	0.12	0.49	2.51
	平均価格	1,756	1,764	1,780	1,673	1,693	1,684	1,691	1,706	1,716	1,701	1,714	1,702
	(前年比)	6.17	5.41	5.12	8.12	6.26	7.08	7.20	2.61	1.78	1.46	2.94	1.93
	(前月比)	1.20	0.44	0.90	6.03	1.23	0.53	0.41	0.90	0.56	0.89	0.81	0.72
	平均専有面積	70.65	71.11	71.73	70.84	71.14	71.05	70.54	71.17	71.74	71.19	71.42	72.72
(前年比)	0.84	0.12	1.04	0.36	0.32	0.31	0.59	2.10	2.96	1.71	1.46	3.26	
(前月比)	0.31	0.65	0.88	1.25	0.42	0.13	0.71	0.89	0.80	0.77	0.32	1.83	

2. 都県別 マンション成約推移(価格帯別構成比 / 四半期別)

【 東京 】

(単位:件、%)

万円	4-6期	7-9期	10-12期	H 14/1-3期	4-6期	7-9期
~ 1,000	293 (10.97)	271 (11.60)	307 (12.18)	327 (12.32)	309 (11.78)	269 (11.31)
~ 2,000	978 (36.63)	850 (36.37)	928 (36.83)	948 (35.71)	912 (34.78)	889 (37.38)
~ 3,000	850 (31.84)	696 (29.78)	761 (30.20)	778 (29.30)	816 (31.12)	664 (27.92)
~ 5,000	451 (16.89)	432 (18.49)	438 (17.38)	494 (18.61)	469 (17.89)	448 (18.84)
~ 7,000	69 (2.58)	65 (2.78)	61 (2.42)	74 (2.79)	80 (3.05)	76 (3.20)
~ 10,000	20 (0.75)	19 (0.81)	20 (0.79)	26 (0.98)	22 (0.84)	26 (1.09)
10,000 ~	9 (0.34)	4 (0.17)	5 (0.20)	8 (0.30)	14 (0.53)	6 (0.25)
合計	2,670 (100.00)	2,337 (100.00)	2,520 (100.00)	2,655 (100.00)	2,622 (100.00)	2,378 (100.00)

【 埼玉 】

(単位:件、%)

万円	4-6期	7-9期	10-12期	H 14/1-3期	4-6期	7-9期
~ 1,000	238 (23.06)	216 (26.25)	215 (23.27)	270 (24.30)	290 (29.41)	247 (28.89)
~ 2,000	594 (57.56)	448 (54.43)	525 (56.82)	612 (55.09)	537 (54.46)	442 (51.70)
~ 3,000	164 (15.89)	134 (16.28)	161 (17.42)	196 (17.64)	138 (14.00)	142 (16.61)
~ 5,000	35 (3.39)	24 (2.92)	20 (2.16)	32 (2.88)	21 (2.13)	24 (2.81)
~ 7,000	1 (0.10)	1 (0.12)	3 (0.32)	1 (0.09)	0 (0.00)	0 (0.00)
~ 10,000	0 (0.00)	0 (0.00)	0 (0.00)	0 (0.00)	0 (0.00)	0 (0.00)
10,000 ~	0 (0.00)	0 (0.00)	0 (0.00)	0 (0.00)	0 (0.00)	0 (0.00)
合計	1,032 (100.00)	823 (100.00)	924 (100.00)	1,111 (100.00)	986 (100.00)	855 (100.00)

【 千葉 】

(単位:件、%)

万円	4-6期	7-9期	10-12期	H 14/1-3期	4-6期	7-9期
~	234	232	257	303	275	263
1,000	(23.12)	(27.20)	(28.12)	(29.76)	(29.70)	(29.68)
~	591	490	476	540	502	459
2,000	(58.40)	(57.44)	(52.08)	(53.05)	(54.21)	(51.81)
~	157	102	152	135	118	123
3,000	(15.51)	(11.96)	(16.63)	(13.26)	(12.74)	(13.88)
~	30	29	26	39	28	40
5,000	(2.96)	(3.40)	(2.84)	(3.83)	(3.02)	(4.51)
~	0	0	3	1	3	1
7,000	(0.00)	(0.00)	(0.33)	(0.10)	(0.32)	(0.11)
~	0	0	0	0	0	0
10,000	(0.00)	(0.00)	(0.00)	(0.00)	(0.00)	(0.00)
10,000	0	0	0	0	0	0
~	(0.00)	(0.00)	(0.00)	(0.00)	(0.00)	(0.00)
合計	1,012	853	914	1,018	926	886
	(100.00)	(100.00)	(100.00)	(100.00)	(100.00)	(100.00)

【 神奈川 】

(単位:件、%)

万円	4-6期	7-9期	10-12期	H 14/1-3期	4-6期	7-9期
~	294	303	338	346	365	350
1,000	(15.50)	(17.07)	(17.56)	(16.69)	(18.46)	(19.59)
~	884	800	886	923	842	767
2,000	(46.60)	(45.07)	(46.03)	(44.52)	(42.59)	(42.92)
~	499	452	471	566	537	461
3,000	(26.30)	(25.46)	(24.47)	(27.30)	(27.16)	(25.80)
~	206	208	210	225	226	201
5,000	(10.86)	(11.72)	(10.91)	(10.85)	(11.43)	(11.25)
~	13	10	19	13	5	8
7,000	(0.69)	(0.56)	(0.99)	(0.63)	(0.25)	(0.45)
~	1	2	1	0	1	0
10,000	(0.05)	(0.11)	(0.05)	(0.00)	(0.05)	(0.00)
10,000	0	0	0	0	1	0
~	(0.00)	(0.00)	(0.00)	(0.00)	(0.05)	(0.00)
合計	1,897	1,775	1,925	2,073	1,977	1,787
	(100.00)	(100.00)	(100.00)	(100.00)	(100.00)	(100.00)

マンション 城西地区推移 <40~80㎡> (新宿区、渋谷区、杉並区、中野区)

		10月	11月	12月	14/1月	2月	3月	4月	5月	6月	7月	8月	9月
成約	件数	53	63	60	44	57	67	71	47	59	50	48	50
	(前年比)	7.02	16.67	14.29	10.20	38.71	15.19	5.97	20.34	3.28	13.79	17.07	13.64
	(前月比)	20.45	18.87	4.76	26.67	29.55	17.54	5.97	33.80	25.53	15.25	4.00	4.17
	平均㎡単価	51.36	51.28	49.54	49.40	49.92	49.87	50.50	51.99	51.80	55.42	52.09	53.12
	(前年比)	6.70	0.70	1.65	5.26	0.30	3.80	0.76	4.94	6.39	4.88	3.19	3.93
	(前月比)	7.10	0.16	3.38	0.30	1.06	0.10	1.25	2.96	0.36	6.98	6.00	1.97
	平均価格	2,956	2,964	2,774	2,836	2,929	2,884	2,937	2,913	3,007	3,210	2,995	3,154
(前年比)	8.33	0.91	1.01	2.44	6.57	3.42	2.99	7.67	4.18	10.18	2.84	1.43	
(前月比)	7.61	0.26	6.39	2.21	3.29	1.54	1.85	0.83	3.22	6.78	6.70	5.29	
新規登録	件数	293	273	221	243	235	241	261	241	240	257	245	258
	(前年比)	11.48	7.46	11.95	7.60	12.96	3.60	1.51	9.06	6.98	3.38	28.27	10.73
	(前月比)	1.38	6.83	19.05	9.95	3.29	2.55	8.30	7.66	0.41	7.08	4.67	5.31
	平均㎡単価	52.91	55.53	55.91	52.94	54.56	55.58	56.11	55.59	53.91	54.77	56.94	55.20
	(前年比)	2.48	2.36	1.76	0.00	1.40	3.10	3.87	5.09	2.93	0.50	8.48	3.32
	(前月比)	0.96	4.96	0.68	5.32	3.06	1.87	0.96	0.94	3.02	1.59	3.96	3.06
	平均価格	2,976	3,183	3,257	3,066	3,140	3,321	3,259	3,233	3,059	3,191	3,360	3,191
(前年比)	4.39	3.52	2.83	2.84	3.04	6.57	6.75	7.37	3.37	2.29	14.29	6.11	
(前月比)	1.06	6.95	2.35	5.87	2.40	5.79	1.88	0.80	5.39	4.34	5.28	5.01	
在庫	件数	736	748	701	714	691	684	665	639	619	615	633	661
	(前年比)	21.45	19.05	22.54	19.41	16.04	13.75	13.97	16.25	16.24	14.94	10.34	10.80
	(前月比)	0.67	1.63	6.28	1.85	3.22	1.01	2.78	3.91	3.13	0.65	2.93	4.42
	平均㎡単価	55.29	55.80	56.47	56.07	56.87	56.98	57.37	57.75	57.37	57.32	58.12	57.73
	(前年比)	0.93	0.58	0.20	0.07	0.89	1.42	1.48	2.85	0.76	1.27	2.97	3.24
	(前月比)	1.13	0.92	1.21	0.72	1.44	0.19	0.68	0.67	0.67	0.08	1.40	0.68
	平均価格	3,123	3,151	3,218	3,209	3,272	3,303	3,329	3,349	3,313	3,323	3,386	3,332
(前年比)	1.88	1.19	0.01	1.37	2.53	3.83	3.51	4.81	2.17	2.75	5.72	5.46	
(前月比)	1.16	0.88	2.13	0.27	1.95	0.94	0.81	0.60	1.08	0.29	1.91	1.58	

マンション 城北地区推移 <40~80㎡> (文京区、豊島区、北区、板橋区、練馬区)

		10月	11月	12月	14/1月	2月	3月	4月	5月	6月	7月	8月	9月
成約	件数	67	100	96	94	102	107	87	72	97	91	80	96
	(前年比)	6.35	11.11	12.94	11.90	4.08	4.46	6.10	16.28	3.96	1.11	9.59	0.00
	(前月比)	30.21	49.25	4.00	2.08	8.51	4.90	18.69	17.24	34.72	6.19	12.09	20.00
	平均㎡単価	41.24	40.28	40.62	40.61	38.44	40.00	39.06	39.44	40.60	37.88	40.59	40.87
	(前年比)	1.28	1.27	1.10	1.96	3.22	2.85	0.88	4.29	2.58	3.60	0.75	4.85
	(前月比)	5.80	2.33	0.83	0.02	5.35	4.07	2.35	0.97	2.93	6.69	7.14	0.70
	平均価格	2,408	2,382	2,437	2,417	2,316	2,337	2,353	2,354	2,474	2,215	2,446	2,421
(前年比)	1.73	1.96	2.13	3.56	0.99	1.69	4.79	6.75	0.93	5.28	0.51	4.33	
(前月比)	3.80	1.10	2.31	0.82	4.16	0.90	0.68	0.04	5.10	10.48	10.41	1.03	
新規登録	件数	350	359	312	324	325	373	351	341	315	373	336	378
	(前年比)	12.06	7.47	0.95	0.31	8.96	2.10	20.05	3.65	13.22	6.27	20.86	8.31
	(前月比)	0.29	2.57	13.09	3.85	0.31	14.77	5.90	2.85	7.62	18.41	9.92	12.50
	平均㎡単価	41.53	41.48	41.58	43.93	42.18	42.61	43.53	42.43	43.46	42.67	43.79	42.89
	(前年比)	3.53	3.27	1.51	3.94	0.45	3.73	3.25	2.52	2.81	2.69	3.90	1.30
	(前月比)	1.91	0.12	0.24	5.67	3.99	1.01	2.18	2.53	2.42	1.83	2.65	2.07
	平均価格	2,427	2,444	2,445	2,621	2,475	2,495	2,551	2,565	2,588	2,466	2,586	2,576
(前年比)	2.52	1.16	0.89	8.36	1.38	3.41	4.52	0.33	5.09	5.92	8.08	4.64	
(前月比)	1.42	0.71	0.05	7.22	5.57	0.81	2.24	0.54	0.91	4.73	4.86	0.39	
在庫	件数	1,102	1,072	1,050	1,029	1,011	993	964	986	940	980	1,000	1,021
	(前年比)	7.94	11.11	9.17	10.29	8.59	8.65	14.99	11.41	14.23	10.67	6.89	5.64
	(前月比)	1.85	2.72	2.05	2.00	1.75	1.78	2.92	2.28	4.67	4.26	2.04	2.10
	平均㎡単価	43.73	42.64	42.34	42.79	42.71	43.02	43.26	43.27	43.51	43.42	43.55	43.33
	(前年比)	2.32	3.90	4.14	2.65	2.32	3.40	2.96	3.45	1.80	2.72	1.43	1.82
	(前月比)	0.91	2.49	0.72	1.07	0.19	0.72	0.58	0.01	0.57	0.21	0.31	0.51
	平均価格	2,557	2,495	2,487	2,506	2,489	2,505	2,513	2,540	2,560	2,532	2,531	2,540
(前年比)	1.03	2.34	1.61	0.36	0.83	2.69	3.46	3.37	1.31	3.75	1.90	1.08	
(前月比)	0.45	2.41	0.34	0.78	0.69	0.66	0.30	1.09	0.81	1.12	0.05	0.39	

マンション 埼玉東部地区推移 <40~80m²> (八潮市、三郷市、草加市、越谷市、春日部市)

		10月	11月	12月	14/1月	2月	3月	4月	5月	6月	7月	8月	9月
成約	件数	49	31	43	47	47	56	50	37	30	34	32	34
	(前年比)	68.97	29.17	4.44	7.84	14.63	9.80	5.66	24.49	31.82	10.53	0.00	19.05
	(前月比)	16.67	36.73	38.71	9.30	0.00	19.15	10.71	26.00	18.92	13.33	5.88	6.25
	平均㎡単価	18.71	19.69	19.00	18.60	19.57	18.98	19.80	20.03	19.65	18.33	18.55	18.08
	(前年比)	12.40	9.15	12.99	6.44	7.22	7.82	4.22	2.59	6.66	0.48	16.48	11.84
	(前月比)	8.81	5.28	3.53	2.07	5.21	3.02	4.32	1.16	1.90	6.74	1.21	2.52
	平均価格	1,205	1,224	1,189	1,201	1,212	1,207	1,244	1,301	1,210	1,158	1,101	1,149
(前年比)	13.00	9.87	15.10	5.57	3.97	5.87	6.62	2.81	9.26	1.76	21.70	14.05	
(前月比)	9.82	1.60	2.90	1.05	0.88	0.40	3.06	4.63	7.05	4.29	4.94	4.35	
新規登録	件数	132	114	101	118	103	129	103	118	110	105	95	127
	(前年比)	38.95	5.00	10.62	11.28	21.37	6.61	25.36	4.42	11.29	16.00	13.10	9.29
	(前月比)	5.71	13.64	11.40	16.83	12.71	25.24	20.16	14.56	6.78	4.55	9.52	33.68
	平均㎡単価	22.21	23.57	22.77	22.22	20.47	20.67	21.31	21.29	21.98	21.82	22.24	22.87
	(前年比)	10.68	0.55	7.76	5.10	8.62	12.25	8.50	3.96	1.95	2.17	5.16	2.90
	(前月比)	0.06	6.10	3.39	2.40	7.91	0.98	3.09	0.05	3.24	0.73	1.93	2.83
	平均価格	1,405	1,493	1,442	1,398	1,259	1,295	1,319	1,334	1,363	1,397	1,395	1,482
(前年比)	8.96	1.21	10.38	5.76	11.22	13.27	11.55	6.80	2.28	2.62	5.54	3.97	
(前月比)	1.46	6.29	3.43	3.04	9.93	2.84	1.86	1.14	2.15	2.48	0.08	6.23	
在庫	件数	430	429	398	393	375	348	313	320	335	326	313	320
	(前年比)	15.59	3.87	5.46	10.48	18.12	18.50	26.35	21.38	18.49	21.45	24.03	26.77
	(前月比)	1.60	0.23	7.23	1.26	4.58	7.20	10.06	2.24	4.69	2.69	3.99	2.24
	平均㎡単価	22.72	22.70	22.91	23.03	22.73	22.30	22.17	21.77	22.10	21.91	22.17	22.98
	(前年比)	11.71	10.12	9.20	6.87	5.27	5.81	6.65	6.11	4.16	5.30	4.09	1.28
	(前月比)	0.17	0.10	0.93	0.53	1.33	1.87	0.59	1.82	1.54	0.87	1.20	3.64
	平均価格	1,451	1,448	1,466	1,461	1,441	1,407	1,391	1,358	1,377	1,369	1,391	1,461
(前年比)	11.14	10.26	9.47	7.42	5.72	6.39	8.42	8.92	6.35	7.80	6.43	0.46	
(前月比)	0.23	0.21	1.25	0.32	1.39	2.37	1.12	2.36	1.36	0.54	1.60	5.02	

マンション 千葉市周辺推移<40~80㎡>(千葉市、佐倉市、四街道市)

		10月	11月	12月	14/1月	2月	3月	4月	5月	6月	7月	8月	9月
成約	件数	84	72	73	68	82	106	66	70	78	64	64	89
	(前年比)	23.53	1.41	10.61	13.33	6.82	1.85	31.96	1.41	10.34	23.08	8.47	4.71
	(前月比)	1.18	14.29	1.39	6.85	20.59	29.27	37.74	6.06	11.43	17.95	0.00	39.06
	平均㎡単価	20.55	21.55	18.95	21.36	19.24	17.88	18.63	18.89	19.75	19.25	19.40	18.32
	(前年比)	8.82	0.78	8.10	3.71	8.24	9.13	11.68	11.87	4.85	7.23	0.53	11.32
	(前月比)	0.52	4.87	12.07	12.71	9.95	7.03	4.15	1.44	4.52	2.52	0.79	5.57
	平均価格	1,323	1,398	1,249	1,391	1,274	1,138	1,176	1,187	1,248	1,272	1,199	1,207
(前年比)	9.89	1.85	7.88	5.54	6.57	10.25	15.36	17.22	0.29	5.84	2.06	9.89	
(前月比)	1.25	5.68	10.67	11.39	8.43	10.68	3.41	0.92	5.13	1.95	5.75	0.65	
新規登録	件数	177	149	165	159	127	151	143	132	159	170	149	138
	(前年比)	2.31	10.37	54.21	3.25	10.56	0.00	20.11	2.94	18.66	14.09	31.86	17.37
	(前月比)	5.99	15.82	10.74	3.64	20.13	18.90	5.30	7.69	20.45	6.92	12.35	7.38
	平均㎡単価	23.52	23.27	22.59	21.66	23.49	22.24	23.63	21.67	22.06	23.10	22.79	21.25
	(前年比)	3.19	0.20	5.23	3.39	4.00	8.70	3.24	6.56	1.07	10.61	4.46	5.78
	(前月比)	4.28	1.07	2.91	4.15	8.46	5.31	6.26	8.32	1.82	4.72	1.34	6.76
	平均価格	1,527	1,550	1,525	1,433	1,563	1,432	1,557	1,390	1,452	1,521	1,506	1,394
(前年比)	3.37	1.82	1.76	0.18	5.62	10.65	1.09	7.22	0.99	11.97	3.97	7.65	
(前月比)	1.12	1.55	1.66	6.00	9.04	8.36	8.69	10.71	4.49	4.75	1.05	7.38	
在庫	件数	490	506	530	521	498	451	447	438	424	458	480	448
	(前年比)	7.89	3.07	3.52	0.57	4.78	12.09	11.83	10.25	8.03	7.47	0.42	6.47
	(前月比)	2.30	3.27	4.74	1.70	4.41	9.44	0.89	2.01	3.20	8.02	4.80	6.67
	平均㎡単価	23.28	22.94	23.02	22.13	22.32	22.47	22.99	22.68	22.45	22.43	22.61	21.92
	(前年比)	7.62	6.65	6.75	7.89	5.27	7.15	5.55	5.52	5.79	2.81	3.62	4.42
	(前月比)	1.51	1.44	0.33	3.88	0.86	0.67	2.32	1.37	0.98	0.12	0.84	3.06
	平均価格	1,516	1,504	1,516	1,452	1,466	1,471	1,514	1,485	1,481	1,473	1,496	1,447
(前年比)	7.87	6.61	6.15	7.12	4.47	7.34	4.54	4.67	4.04	1.68	1.88	3.26	
(前月比)	1.30	0.76	0.81	4.22	0.96	0.32	2.92	1.94	0.24	0.55	1.58	3.26	

〔 神奈川 〕

マンション 横浜市推移<40~80㎡>

		10月	11月	12月	14/1月	2月	3月	4月	5月	6月	7月	8月	9月
成約	件数	270	253	249	214	267	325	305	273	227	258	201	253
	(前年比)	0.74	2.69	9.69	8.15	10.10	3.50	17.76	14.23	9.20	6.86	10.44	6.64
	(前月比)	0.37	6.30	1.58	14.06	24.77	21.72	6.15	10.49	16.85	13.66	22.09	25.87
	平均㎡単価	28.98	29.15	29.05	29.92	28.69	29.02	28.66	29.19	28.74	29.82	28.54	28.93
	(前年比)	4.18	4.36	2.15	2.31	4.52	3.92	4.55	3.55	3.81	2.56	3.73	2.72
	(前月比)	2.90	0.58	0.35	3.00	4.13	1.16	1.22	1.84	1.55	3.76	4.31	1.39
新登記	件数	770	702	593	699	797	826	720	657	688	784	645	713
	(前年比)	5.98	6.15	10.56	8.87	5.84	5.22	9.89	2.52	8.99	0.13	13.96	0.42
	(前月比)	7.54	8.83	15.53	17.88	14.02	3.64	12.83	8.75	4.72	13.95	17.73	10.54
	平均㎡単価	32.76	32.41	32.98	32.34	32.41	32.39	31.52	31.53	32.13	31.53	31.43	31.09
	(前年比)	2.72	4.97	3.28	4.56	3.91	5.83	4.17	2.75	1.67	1.83	2.47	1.75
	(前月比)	3.53	1.07	1.75	1.94	0.21	0.06	2.68	0.03	1.90	1.86	0.32	1.08
在庫	件数	2,162	2,149	2,047	2,040	2,100	2,071	1,969	1,896	1,894	1,989	1,968	1,924
	(前年比)	5.59	8.75	14.28	16.43	13.86	13.27	16.67	17.10	16.86	11.56	11.91	12.94
	(前月比)	2.17	0.60	4.75	0.34	2.94	1.38	4.93	3.71	0.11	5.02	1.06	2.24
	平均㎡単価	32.83	32.68	32.87	32.58	32.76	32.78	32.64	32.40	32.42	32.18	32.02	31.91
	(前年比)	5.35	5.72	4.61	5.74	4.58	4.00	3.46	3.66	2.56	2.80	2.76	2.50
	(前月比)	0.30	0.45	0.57	0.87	0.54	0.06	0.42	0.75	0.06	0.74	0.47	0.35
在庫	平均価格	2,026	2,017	2,026	2,020	2,040	2,043	2,038	2,017	2,025	2,002	1,987	1,981
	(前年比)	5.25	5.48	4.17	4.48	2.74	2.41	1.70	2.40	0.80	1.41	1.59	1.73
	(前月比)	0.51	0.45	0.46	0.32	1.01	0.14	0.24	1.04	0.41	1.13	0.76	0.29

マンション 川崎市推移<40~80㎡>

		10月	11月	12月	14/1月	2月	3月	4月	5月	6月	7月	8月	9月
成約	件数	117	92	100	83	112	118	111	94	75	83	73	108
	(前年比)	28.57	1.10	8.70	16.16	14.50	19.18	6.73	6.82	21.88	23.85	4.29	17.39
	(前月比)	27.17	21.37	8.70	17.00	34.94	5.36	5.93	15.32	20.21	10.67	12.05	47.95
	平均㎡単価	31.45	30.54	34.07	30.15	32.25	31.41	32.91	32.47	33.51	32.37	34.67	33.60
	(前年比)	6.99	7.58	0.18	12.27	0.05	0.57	4.19	0.51	10.55	0.24	1.08	1.73
	(前月比)	4.78	2.89	11.57	11.50	6.94	2.59	4.79	1.35	3.20	3.40	7.10	3.09
新登記	件数	309	261	201	245	252	295	220	203	192	233	213	235
	(前年比)	0.65	2.25	25.83	11.87	6.32	18.95	23.08	6.02	25.00	6.05	13.30	9.96
	(前月比)	18.39	15.53	22.99	21.89	2.86	17.06	25.42	7.73	5.42	21.35	8.58	10.33
	平均㎡単価	36.91	35.59	35.39	35.61	35.86	36.61	35.80	36.30	34.39	36.02	36.84	35.56
	(前年比)	0.30	4.72	3.56	4.47	0.14	2.63	0.86	1.81	4.73	1.89	0.20	0.76
	(前月比)	2.99	3.56	0.56	0.60	0.72	2.08	2.20	1.40	5.28	4.74	2.28	3.46
在庫	件数	774	783	751	757	728	701	656	637	592	594	638	618
	(前年比)	16.86	14.43	17.92	17.72	15.84	11.49	18.71	19.57	25.72	23.55	15.61	20.46
	(前月比)	0.39	1.16	4.09	0.80	3.83	3.71	6.42	2.90	7.06	0.34	7.41	3.13
	平均㎡単価	36.55	36.46	36.13	36.11	36.50	36.77	36.53	36.92	36.39	36.56	36.82	36.50
	(前年比)	5.38	5.00	4.65	4.06	2.39	2.37	2.41	1.53	2.96	2.58	0.84	0.23
	(前月比)	0.38	0.27	0.88	0.06	1.07	0.73	0.66	1.09	1.45	0.47	0.72	0.87
在庫	平均価格	2,327	2,331	2,306	2,301	2,315	2,336	2,319	2,348	2,317	2,328	2,361	2,313
	(前年比)	5.75	4.81	3.96	3.63	2.48	2.80	3.20	1.90	2.74	1.91	0.63	0.13
	(前月比)	0.46	0.17	1.06	0.22	0.61	0.90	0.71	1.26	1.35	0.49	1.40	2.03

首都圏土地レポート

1. 土地首都圏概況(面積100~200㎡)

(1) 成約物件

		10月	11月	12月	14/1月	2月	3月	4月	5月	6月	7月	8月	9月	
首都圏	件数	331	304	262	240	291	340	364	343	367	338	249	359	
	(前年比)	0.30	8.71	11.19	4.00	3.96	3.68	11.66	8.89	10.54	11.18	14.22	24.22	
	(前月比)	14.53	8.16	13.82	8.40	21.25	16.84	7.06	5.77	7.00	7.90	26.33	44.18	
	平均㎡単価	21.24	23.03	22.07	22.64	21.34	22.29	21.29	21.00	20.53	21.36	21.14	21.12	
	(前年比)	7.35	1.60	11.26	1.40	5.01	7.87	10.17	8.11	10.26	10.95	3.16	4.38	
	(前月比)	3.85	8.42	4.14	2.56	5.76	4.48	4.49	1.35	2.22	4.01	1.00	0.10	
	平均価格	3,084	3,239	3,190	3,178	3,001	3,159	3,032	3,022	2,952	3,072	3,023	3,048	
	(前年比)	5.80	1.18	9.83	1.42	6.79	7.45	10.27	6.30	8.11	12.73	6.85	2.04	
	(前月比)	0.88	5.05	1.52	0.37	5.59	5.29	4.02	0.33	2.32	4.06	1.61	0.82	
	東京都	件数	96	91	80	71	76	113	107	114	98	102	75	114
		(前年比)	9.09	7.14	20.00	12.70	13.64	2.73	2.88	39.02	11.36	3.03	25.00	56.16
		(前月比)	31.51	5.21	12.09	11.25	7.04	48.68	5.31	6.54	14.04	4.08	26.47	52.00
平均㎡単価		31.67	36.01	34.31	35.05	32.15	32.08	31.93	28.71	30.39	30.59	30.43	29.88	
(前年比)		5.21	4.64	7.77	2.09	5.87	14.01	6.22	20.78	12.50	17.79	10.85	12.31	
(前月比)		7.06	13.71	4.72	2.15	8.28	0.21	0.47	10.11	5.86	0.66	0.50	1.83	
平均価格		4,440	4,819	4,693	4,887	4,536	4,538	4,455	4,133	4,169	4,397	4,430	4,177	
(前年比)		5.19	3.80	12.10	1.54	6.86	13.26	6.52	16.54	13.29	17.66	10.89	13.27	
(前月比)		7.82	8.52	2.61	4.15	7.19	0.04	1.83	7.23	0.88	5.47	0.75	5.71	
埼玉県		件数	79	61	45	42	48	59	69	51	70	65	46	55
		(前年比)	1.28	17.31	0.00	13.51	0.00	4.84	27.78	15.00	32.08	25.00	53.33	7.84
		(前月比)	54.90	22.78	26.23	6.67	14.29	22.92	16.95	26.09	37.25	7.14	29.23	19.57
	平均㎡単価	14.61	15.07	14.97	16.72	13.92	16.14	15.55	14.14	14.45	15.45	14.30	16.19	
	(前年比)	12.08	15.91	9.32	9.70	15.88	6.81	12.02	20.40	10.64	1.20	7.92	1.24	
	(前月比)	8.64	3.16	0.67	11.75	16.75	15.89	3.61	9.08	2.15	6.94	7.43	13.18	
	平均価格	2,057	2,133	2,185	2,294	1,897	2,210	2,245	2,078	2,099	2,229	2,018	2,333	
	(前年比)	13.96	15.37	10.83	9.26	20.11	9.41	13.08	16.36	5.02	4.43	11.81	4.96	
	(前月比)	7.48	3.73	2.42	4.96	17.28	16.46	1.60	7.46	1.04	6.15	9.43	15.60	
	千葉県	件数	60	56	63	34	56	54	69	74	71	63	39	69
		(前年比)	11.11	8.20	10.53	10.53	16.42	10.00	38.00	17.46	18.33	11.27	11.36	16.95
		(前月比)	1.69	6.67	12.50	46.03	64.71	3.57	27.78	7.25	4.05	11.27	38.10	76.92
平均㎡単価		13.72	13.87	13.03	11.45	14.61	13.12	13.08	13.68	13.20	12.82	12.64	12.51	
(前年比)		13.43	0.66	6.11	17.97	7.28	8.38	14.68	7.00	14.09	4.51	7.24	13.57	
(前月比)		5.21	1.04	6.03	12.15	27.65	10.24	0.27	4.60	3.51	2.89	1.40	1.01	
平均価格		2,051	2,148	1,965	1,738	2,176	2,028	2,018	2,045	2,025	1,909	1,904	1,906	
(前年比)		18.13	2.40	3.44	20.72	4.74	8.43	14.78	7.47	12.91	7.92	2.91	10.87	
(前月比)		4.09	4.69	8.50	11.55	25.15	6.77	0.49	1.35	1.02	5.69	0.30	0.14	
神奈川県		件数	96	96	74	93	111	114	119	104	128	108	89	121
		(前年比)	14.29	21.31	20.43	16.96	11.00	5.79	0.85	5.45	2.29	31.71	5.95	14.15
		(前月比)	9.43	0.00	22.92	25.68	19.35	2.70	4.39	12.61	23.08	15.63	17.59	35.96
	平均㎡単価	21.30	22.29	21.96	20.23	20.59	20.38	20.41	21.41	21.04	21.37	20.57	20.55	
	(前年比)	7.58	0.72	2.67	6.83	3.43	3.46	4.36	2.49	1.52	8.49	2.06	2.72	
	(前月比)	0.81	4.63	1.47	7.88	1.78	1.02	0.15	4.92	1.73	1.54	3.74	0.08	
	平均価格	3,218	3,082	3,220	2,800	2,843	2,820	2,798	2,964	3,002	3,007	2,846	2,959	
	(前年比)	2.09	0.43	5.62	5.64	3.22	1.20	5.20	1.33	1.62	9.68	7.71	1.84	
	(前月比)	10.76	4.23	4.48	13.05	1.54	0.80	0.79	5.92	1.28	0.17	5.34	3.96	

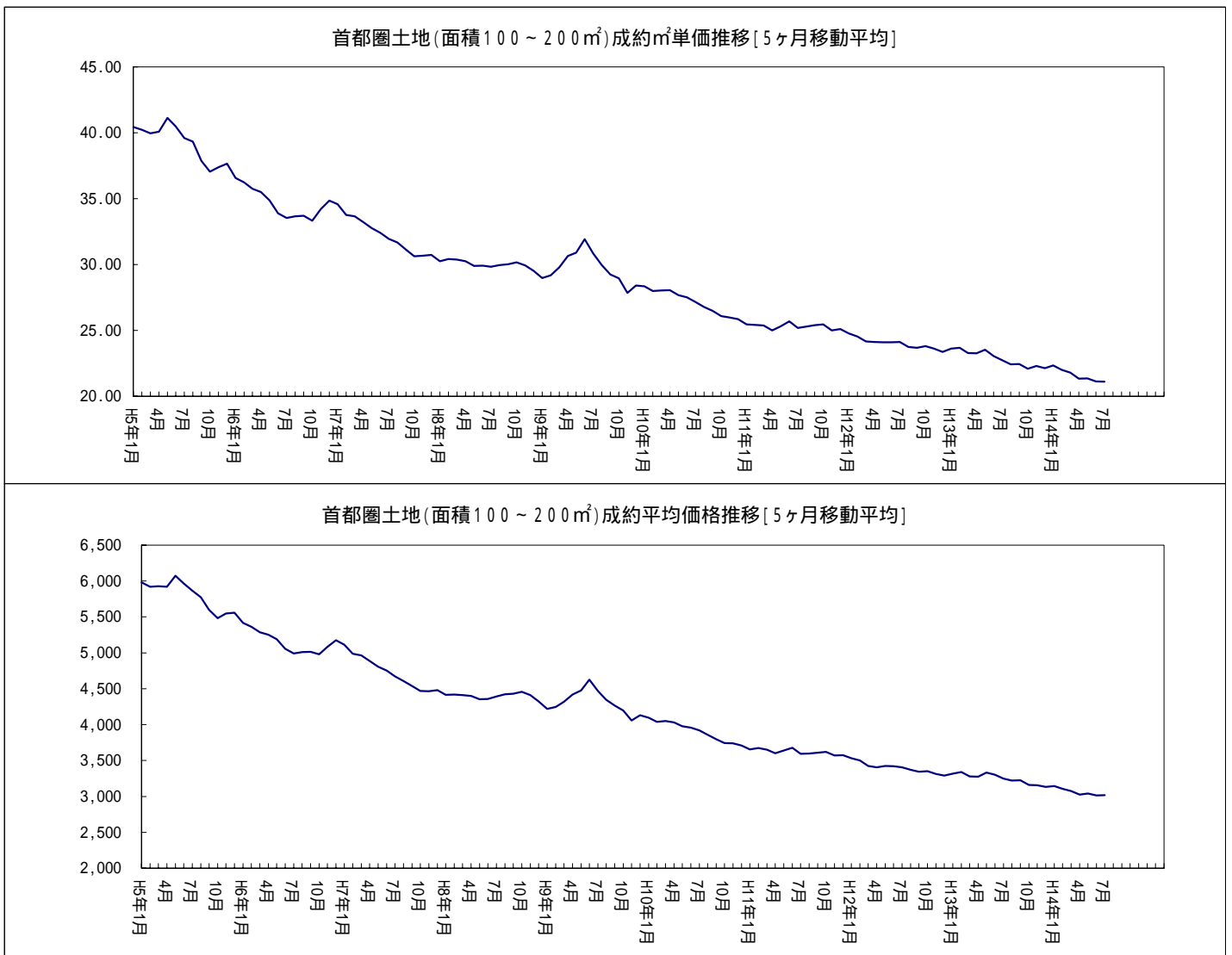
(2) 新規登録物件

		10月	11月	12月	14/1月	2月	3月	4月	5月	6月	7月	8月	9月	
首都圏	件数	2,480	2,310	1,716	2,098	2,134	2,184	2,267	2,103	2,111	2,177	1,746	2,005	
	(前年比)	19.06	17.38	6.25	10.07	11.03	2.97	4.71	5.10	4.87	2.25	0.87	16.07	
	(前月比)	3.81	6.85	25.71	22.26	1.72	2.34	3.80	7.23	0.38	3.13	19.80	14.83	
	平均㎡単価	23.98	23.58	23.40	23.64	23.60	23.14	22.89	23.71	23.09	23.19	23.29	22.80	
	(前年比)	2.12	6.17	6.97	3.73	5.21	6.33	8.13	2.95	1.08	4.19	4.22	8.98	
	(前月比)	4.28	1.67	0.74	1.03	0.21	1.92	1.09	3.58	2.60	0.42	0.41	2.10	
	平均価格	3,358	3,307	3,324	3,294	3,320	3,248	3,234	3,332	3,231	3,272	3,288	3,226	
	(前年比)	3.16	6.63	6.25	5.79	6.07	6.84	8.05	2.94	3.35	3.98	3.45	7.63	
	(前月比)	3.85	1.53	0.52	0.90	0.79	2.16	0.43	3.02	3.03	1.26	0.50	1.90	
	東京都	件数	696	584	452	562	568	571	621	625	531	572	485	508
		(前年比)	30.09	8.35	4.63	6.24	0.71	1.89	4.72	28.34	10.40	3.25	2.54	31.07
		(前月比)	5.56	16.09	22.60	24.34	1.07	0.53	8.76	0.64	15.04	7.72	15.21	4.74
平均㎡単価		38.46	37.47	38.05	36.88	37.14	37.30	36.23	37.21	38.32	37.94	37.83	36.93	
(前年比)		1.10	5.77	4.77	6.33	2.68	4.32	8.89	3.57	0.95	3.44	1.46	1.67	
(前月比)		2.40	2.58	1.55	3.07	0.70	0.43	2.86	2.71	2.98	1.00	0.29	2.35	
平均価格		5,325	5,103	5,427	5,137	5,214	5,146	5,005	5,166	5,345	5,435	5,270	5,210	
(前年比)		2.52	7.48	4.34	8.53	2.56	4.41	10.53	4.25	0.23	0.09	1.10	0.02	
(前月比)		2.22	4.17	6.34	5.33	1.49	1.31	2.74	3.23	3.46	1.69	3.05	1.12	
埼玉県		件数	460	425	308	380	334	404	434	358	424	426	341	408
		(前年比)	26.03	28.79	3.70	7.04	3.41	9.78	19.56	0.28	10.13	18.01	18.40	3.32
		(前月比)	9.00	7.61	27.53	23.38	12.11	20.96	7.43	17.51	18.44	0.47	19.95	19.65
	平均㎡単価	16.55	17.37	16.49	16.16	16.79	15.90	16.28	16.64	16.38	15.91	15.92	16.92	
	(前年比)	4.36	5.73	7.37	3.04	7.59	7.26	6.43	10.24	6.11	5.56	10.84	4.31	
	(前月比)	6.41	4.96	5.03	2.04	3.90	5.27	2.35	2.24	1.56	2.90	0.10	6.26	
	平均価格	2,343	2,493	2,312	2,288	2,395	2,256	2,298	2,312	2,268	2,224	2,261	2,351	
	(前年比)	5.92	5.20	8.64	5.92	8.37	6.28	6.22	10.87	10.12	8.65	11.19	5.09	
	(前月比)	5.44	6.43	7.26	1.02	4.68	5.83	1.87	0.63	1.90	1.94	1.65	3.99	
	千葉県	件数	524	456	353	391	438	458	466	473	449	468	351	381
		(前年比)	18.82	4.59	13.14	1.01	3.06	3.62	3.10	16.50	7.04	2.18	1.40	8.85
		(前月比)	25.36	12.98	22.59	10.76	12.02	4.57	1.75	1.50	5.07	4.23	25.00	8.55
平均㎡単価		14.39	14.79	14.78	15.16	14.89	14.30	14.31	14.77	14.28	13.31	14.57	13.24	
(前年比)		9.63	8.28	5.89	0.36	4.88	8.86	3.95	6.23	3.79	11.23	4.10	14.61	
(前月比)		7.17	2.79	0.06	2.56	1.79	3.98	0.13	3.18	3.30	6.83	9.45	9.13	
平均価格		2,102	2,202	2,164	2,232	2,215	2,098	2,112	2,144	2,062	1,941	2,162	1,998	
(前年比)		10.66	8.50	8.02	0.92	4.32	9.29	4.21	7.63	7.37	12.49	1.59	12.35	
(前月比)		7.77	4.75	1.72	3.12	0.76	5.29	0.69	1.48	3.78	5.89	11.40	7.60	
神奈川県		件数	800	845	603	765	794	751	746	647	707	711	569	708
		(前年比)	7.82	27.45	5.05	22.01	30.16	3.02	1.45	13.85	6.48	5.95	7.33	12.81
		(前月比)	1.48	5.62	28.64	26.87	3.79	5.42	0.67	13.27	9.27	0.57	19.97	24.43
	平均㎡単価	22.35	22.45	21.03	22.23	21.85	22.12	21.46	21.43	21.43	22.17	21.10	21.47	
	(前年比)	3.16	2.35	9.14	1.92	5.20	4.06	7.27	6.73	6.13	2.63	4.36	5.50	
	(前月比)	1.64	0.48	6.34	5.72	1.72	1.24	2.97	0.16	0.02	3.41	4.80	1.74	
	平均価格	3,052	3,070	2,943	2,982	2,964	3,041	3,006	2,992	2,962	3,034	2,909	2,966	
	(前年比)	3.75	2.09	5.60	3.63	7.16	5.84	5.65	5.28	6.57	2.18	3.93	3.85	
	(前月比)	1.06	0.58	4.13	1.33	0.62	2.63	1.16	0.45	1.02	2.43	4.13	1.97	

(3)在庫物件

		10月末	11月末	12月末	14/1月末	2月末	3月末	4月末	5月末	6月末	7月末	8月末	9月末	
首都圏	件数	9,806	10,036	9,969	10,100	10,142	10,097	9,926	9,858	9,773	9,776	9,657	9,415	
	(前年比)	20.51	19.33	19.88	18.23	17.77	14.75	11.62	10.23	8.28	6.30	3.49	2.55	
	(前月比)	1.50	2.35	0.67	1.31	0.42	0.44	1.69	0.69	0.86	0.03	1.22	2.51	
	平均㎡単価	22.45	22.20	22.01	21.98	21.82	21.59	21.28	21.27	21.05	20.94	20.90	20.89	
	(前年比)	4.72	5.85	5.73	5.64	6.36	7.40	7.99	7.17	6.69	6.29	6.57	7.01	
	(前月比)	0.06	1.13	0.86	0.13	0.72	1.05	1.44	0.03	1.02	0.54	0.21	0.04	
	平均価格	3,204	3,172	3,151	3,143	3,124	3,090	3,047	3,044	3,010	2,995	2,990	2,997	
	(前年比)	5.75	6.61	6.32	6.34	6.98	7.81	8.26	7.54	7.43	6.75	6.67	6.69	
	(前月比)	0.24	0.99	0.67	0.24	0.60	1.09	1.41	0.09	1.11	0.51	0.16	0.21	
	東京都	件数	2,369	2,389	2,350	2,371	2,366	2,337	2,266	2,281	2,176	2,141	2,154	2,092
		(前年比)	23.00	18.91	22.40	17.90	13.75	8.04	6.04	8.98	4.31	2.59	1.89	8.89
		(前月比)	3.18	0.84	1.63	0.89	0.21	1.23	3.04	0.66	4.60	1.61	0.61	2.88
平均㎡単価		36.69	36.15	36.02	36.03	35.79	35.49	34.99	35.09	35.40	35.29	35.32	35.40	
(前年比)		6.28	7.60	7.27	6.75	6.32	6.84	8.06	6.76	4.71	4.10	4.11	2.83	
(前月比)		0.72	1.46	0.36	0.02	0.66	0.85	1.40	0.27	0.88	0.30	0.10	0.20	
平均価格		5,190	5,130	5,137	5,136	5,119	5,048	4,984	4,988	5,035	5,056	5,020	5,051	
(前年比)		6.92	7.88	7.41	7.36	6.34	6.80	7.98	7.03	4.99	3.42	3.94	2.23	
(前月比)		0.45	1.15	0.13	0.03	0.33	1.39	1.27	0.08	0.95	0.41	0.71	0.61	
埼玉県		件数	1,748	1,785	1,794	1,808	1,779	1,780	1,752	1,702	1,736	1,787	1,770	1,771
		(前年比)	29.00	29.72	28.33	25.03	23.97	20.35	16.49	11.10	9.11	9.03	6.63	3.99
		(前月比)	2.64	2.12	0.50	0.78	1.60	0.06	1.57	2.85	2.00	2.94	0.95	0.06
	平均㎡単価	16.61	16.54	16.48	16.31	16.29	16.11	15.81	15.66	15.59	15.45	15.28	15.32	
	(前年比)	2.56	2.74	3.91	3.84	4.71	5.07	6.26	7.65	7.39	7.96	9.18	8.56	
	(前月比)	0.90	0.42	0.33	1.03	0.13	1.11	1.83	0.96	0.46	0.90	1.06	0.24	
	平均価格	2,381	2,373	2,357	2,334	2,335	2,309	2,262	2,230	2,210	2,182	2,175	2,179	
	(前年比)	3.99	4.13	5.53	5.43	6.34	6.34	7.18	8.73	9.84	10.73	10.98	9.79	
	(前月比)	1.43	0.33	0.68	0.97	0.02	1.10	2.07	1.39	0.91	1.25	0.32	0.20	
	千葉県	件数	2,357	2,425	2,436	2,430	2,459	2,487	2,463	2,501	2,524	2,494	2,476	2,379
		(前年比)	16.91	16.59	18.83	16.16	16.37	15.78	14.56	16.38	12.88	10.75	9.61	3.61
		(前月比)	2.66	2.89	0.45	0.25	1.19	1.14	0.97	1.54	0.92	1.19	0.72	3.92
平均㎡単価		14.31	14.36	14.28	14.24	14.04	13.91	13.78	13.78	13.59	13.31	13.41	13.22	
(前年比)		7.08	7.17	6.63	5.98	7.14	7.63	7.19	7.02	6.41	8.13	7.27	8.47	
(前月比)		0.93	0.31	0.52	0.27	1.41	0.93	0.96	0.02	1.36	2.06	0.73	1.37	
平均価格		2,153	2,159	2,144	2,142	2,116	2,087	2,060	2,050	2,020	1,981	1,998	1,978	
(前年比)		7.97	8.25	7.95	6.80	7.54	7.91	7.91	8.34	7.88	9.49	8.19	8.99	
(前月比)		0.91	0.27	0.72	0.08	1.20	1.36	1.32	0.46	1.46	1.97	0.88	1.02	
神奈川県		件数	3,332	3,437	3,389	3,491	3,538	3,493	3,445	3,374	3,337	3,354	3,257	3,173
		(前年比)	17.32	16.71	14.96	16.60	18.57	16.09	11.06	6.47	7.20	4.19	1.24	5.73
		(前月比)	1.01	3.15	1.40	3.01	1.35	1.27	1.37	2.06	1.10	0.51	2.89	2.58
	平均㎡単価	21.54	21.31	21.04	21.03	20.92	20.85	20.66	20.57	20.43	20.55	20.37	20.44	
	(前年比)	3.53	4.01	5.10	4.65	5.08	5.59	5.95	6.05	6.66	5.27	5.99	5.62	
	(前月比)	0.55	1.04	1.29	0.03	0.51	0.35	0.90	0.44	0.71	0.61	0.87	0.33	
	平均価格	2,966	2,940	2,917	2,906	2,888	2,892	2,877	2,877	2,855	2,867	2,845	2,862	
	(前年比)	4.75	4.58	5.03	4.86	5.73	6.05	5.92	5.67	6.37	4.65	5.01	4.22	
	(前月比)	0.75	0.87	0.77	0.39	0.62	0.15	0.53	0.01	0.76	0.41	0.76	0.59	

2. 土地首都圏概況(5ヶ月移動平均推移)



. 首都圏土地レポート<総取引>

1. 土地首都圏概況(面積100~200㎡)

(1) 成約物件<総取引>

		10月	11月	12月	14/1月	2月	3月	4月	5月	6月	7月	8月	9月	
首都圏	件数	-	-	-	-	-	-	438	398	436	396	309	409	
	(前年比)	-	-	-	-	-	-	14.96	12.43	13.84	12.18	17.49	22.09	
	(前月比)	-	-	-	-	-	-	5.54	9.13	9.55	9.17	21.97	32.36	
	平均㎡単価	-	-	-	-	-	-	21.51	21.39	21.36	21.10	20.71	20.92	
	(前年比)	-	-	-	-	-	-	7.11	7.18	5.35	13.02	4.52	6.36	
	(前月比)	-	-	-	-	-	-	4.11	0.58	0.12	1.21	1.87	1.03	
	平均価格	-	-	-	-	-	-	3,070	3,065	3,066	3,021	2,989	3,028	
	(前年比)	-	-	-	-	-	-	7.47	5.33	3.20	14.67	6.99	4.75	
	(前月比)	-	-	-	-	-	-	2.91	0.16	0.04	1.47	1.07	1.33	
	東京都	件数	-	-	-	-	-	-	132	134	128	121	92	137
		(前年比)	-	-	-	-	-	-	4.76	42.55	30.61	4.31	27.78	65.06
		(前月比)	-	-	-	-	-	-	4.35	1.52	4.48	5.47	23.97	48.91
平均㎡単価		-	-	-	-	-	-	32.38	29.98	32.07	31.37	30.51	29.29	
(前年比)		-	-	-	-	-	-	2.37	17.94	7.39	16.70	5.51	14.47	
(前月比)		-	-	-	-	-	-	0.88	7.44	6.98	2.16	2.75	4.00	
平均価格		-	-	-	-	-	-	4,523	4,295	4,377	4,407	4,468	4,122	
(前年比)		-	-	-	-	-	-	3.21	13.91	8.97	18.04	5.34	16.68	
(前月比)		-	-	-	-	-	-	0.32	5.05	1.92	0.69	1.37	7.73	
埼玉県		件数	-	-	-	-	-	-	81	61	79	70	62	64
		(前年比)	-	-	-	-	-	-	32.79	10.29	16.18	16.67	82.35	3.23
		(前月比)	-	-	-	-	-	-	8.00	24.69	29.51	11.39	11.43	3.23
	平均㎡単価	-	-	-	-	-	-	15.66	14.71	14.35	15.23	14.53	16.22	
	(前年比)	-	-	-	-	-	-	11.71	21.29	15.43	6.15	9.48	0.64	
	(前月比)	-	-	-	-	-	-	1.63	6.09	2.45	6.16	4.61	11.66	
	平均価格	-	-	-	-	-	-	2,276	2,137	2,073	2,185	2,060	2,354	
	(前年比)	-	-	-	-	-	-	12.59	17.40	10.12	8.28	11.95	3.31	
	(前月比)	-	-	-	-	-	-	2.43	6.10	3.02	5.44	5.72	14.25	
	千葉県	件数	-	-	-	-	-	-	84	81	85	82	55	78
		(前年比)	-	-	-	-	-	-	25.37	12.50	18.06	1.23	8.33	11.43
		(前月比)	-	-	-	-	-	-	40.00	3.57	4.94	3.53	32.93	41.82
平均㎡単価		-	-	-	-	-	-	12.81	13.05	13.38	12.55	11.90	11.72	
(前年比)		-	-	-	-	-	-	7.59	8.21	9.12	3.02	12.47	14.99	
(前月比)		-	-	-	-	-	-	2.07	1.84	2.53	6.24	5.17	1.45	
平均価格		-	-	-	-	-	-	1,976	1,949	2,064	1,900	1,809	1,794	
(前年比)		-	-	-	-	-	-	7.72	8.52	8.33	4.40	14.45	12.63	
(前月比)		-	-	-	-	-	-	2.97	1.34	5.86	7.93	4.78	0.85	
神奈川県		件数	-	-	-	-	-	-	141	122	144	123	100	130
		(前年比)	-	-	-	-	-	-	11.02	1.67	0.69	28.13	3.09	8.33
		(前月比)	-	-	-	-	-	-	0.70	13.48	18.03	14.58	18.70	30.00
	平均㎡単価	-	-	-	-	-	-	20.53	21.10	21.25	20.56	20.42	20.50	
	(前年比)	-	-	-	-	-	-	3.46	1.30	0.11	12.54	3.31	8.49	
	(前月比)	-	-	-	-	-	-	0.93	2.78	0.70	3.22	0.69	0.38	
	平均価格	-	-	-	-	-	-	2,816	2,918	3,037	2,880	2,852	2,948	
	(前年比)	-	-	-	-	-	-	4.07	0.72	4.11	14.15	7.42	4.24	
	(前月比)	-	-	-	-	-	-	0.73	3.61	4.07	5.18	0.97	3.36	

(2) 新規登録物件 < 総取引 >

		10月	11月	12月	14/1月	2月	3月	4月	5月	6月	7月	8月	9月	
首都圏	件数	-	-	-	-	-	-	2,927	2,699	2,732	2,751	2,287	2,606	
	(前年比)	-	-	-	-	-	-	4.24	4.53	3.52	0.22	0.00	15.53	
	(前月比)	-	-	-	-	-	-	3.32	7.79	1.22	0.70	16.87	13.95	
	平均㎡単価	-	-	-	-	-	-	23.48	23.46	23.11	23.41	22.87	22.98	
	(前年比)	-	-	-	-	-	-	7.34	3.84	2.17	1.65	4.46	8.21	
	(前月比)	-	-	-	-	-	-	2.46	0.07	1.49	1.28	2.29	0.46	
	平均価格	-	-	-	-	-	-	3,337	3,312	3,248	3,321	3,249	3,269	
	(前年比)	-	-	-	-	-	-	7.35	4.10	4.12	1.45	3.34	6.94	
	(前月比)	-	-	-	-	-	-	3.30	0.75	1.92	2.22	2.14	0.60	
	東京都	件数	-	-	-	-	-	-	820	813	694	731	617	671
		(前年比)	-	-	-	-	-	-	5.26	28.03	7.26	2.96	4.22	25.86
		(前月比)	-	-	-	-	-	-	8.47	0.85	14.64	5.33	15.60	8.75
平均㎡単価		-	-	-	-	-	-	40.11	39.26	41.28	40.55	40.03	39.52	
(前年比)		-	-	-	-	-	-	7.95	5.75	0.94	0.67	3.14	4.65	
(前月比)		-	-	-	-	-	-	2.95	2.13	5.14	1.76	1.29	1.26	
平均価格		-	-	-	-	-	-	5,518	5,423	5,741	5,784	5,573	5,562	
(前年比)		-	-	-	-	-	-	9.61	6.63	1.44	2.73	2.27	2.91	
(前月比)		-	-	-	-	-	-	3.18	1.71	5.86	0.75	3.65	0.20	
埼玉県		件数	-	-	-	-	-	-	535	438	522	524	433	520
		(前年比)	-	-	-	-	-	-	13.11	4.58	10.36	14.91	20.28	0.38
		(前月比)	-	-	-	-	-	-	3.08	18.13	19.18	0.38	17.37	20.09
	平均㎡単価	-	-	-	-	-	-	16.56	16.21	15.84	16.24	15.75	17.19	
	(前年比)	-	-	-	-	-	-	5.57	12.85	8.91	1.42	9.13	1.99	
	(前月比)	-	-	-	-	-	-	5.15	2.12	2.28	2.53	3.00	9.13	
	平均価格	-	-	-	-	-	-	2,345	2,259	2,213	2,286	2,252	2,415	
	(前年比)	-	-	-	-	-	-	6.08	13.62	11.91	4.89	9.11	1.98	
	(前月比)	-	-	-	-	-	-	4.19	3.68	2.01	3.31	1.50	7.22	
	千葉県	件数	-	-	-	-	-	-	667	658	635	618	521	542
		(前年比)	-	-	-	-	-	-	2.93	11.15	6.89	2.22	2.80	12.58
		(前月比)	-	-	-	-	-	-	4.38	1.35	3.50	2.68	15.70	4.03
平均㎡単価		-	-	-	-	-	-	12.25	12.33	12.58	11.95	12.29	11.69	
(前年比)		-	-	-	-	-	-	6.46	8.13	3.29	9.40	4.77	12.00	
(前月比)		-	-	-	-	-	-	3.34	0.67	1.98	4.99	2.87	4.94	
平均価格		-	-	-	-	-	-	1,844	1,830	1,852	1,781	1,855	1,781	
(前年比)		-	-	-	-	-	-	6.62	9.47	6.33	9.95	2.50	10.72	
(前月比)		-	-	-	-	-	-	1.69	0.75	1.19	3.82	4.11	3.95	
神奈川県		件数	-	-	-	-	-	-	905	790	881	878	716	873
		(前年比)	-	-	-	-	-	-	0.33	11.83	5.26	8.45	10.39	15.90
		(前月比)	-	-	-	-	-	-	2.14	12.71	11.52	0.34	18.45	21.93
	平均㎡単価	-	-	-	-	-	-	21.71	21.24	21.15	21.72	20.83	21.26	
	(前年比)	-	-	-	-	-	-	6.39	7.56	6.94	3.37	5.43	3.96	
	(前月比)	-	-	-	-	-	-	0.60	2.16	0.43	2.68	4.10	2.09	
	平均価格	-	-	-	-	-	-	3,048	2,957	2,905	2,970	2,865	2,938	
	(前年比)	-	-	-	-	-	-	4.49	6.42	7.74	3.31	4.63	2.52	
	(前月比)	-	-	-	-	-	-	1.24	2.98	1.78	2.23	3.53	2.56	

(3)在庫物件<総取引>

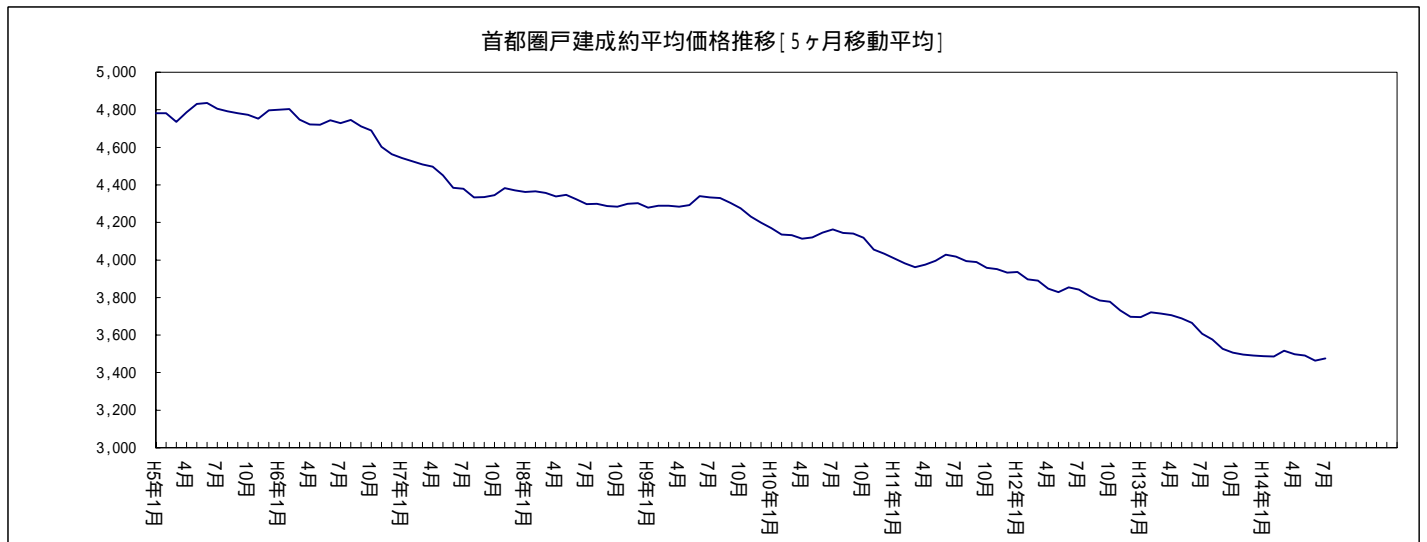
		10月末	11月末	12月末	14/1月末	2月末	3月末	4月末	5月末	6月末	7月末	8月末	9月末	
首都圏	件数	-	-	-	-	-	-	14,283	14,124	13,950	13,869	13,740	13,505	
	(前年比)	-	-	-	-	-	-	9.38	7.68	5.41	3.12	0.98	3.69	
	(前月比)	-	-	-	-	-	-	1.20	1.11	1.23	0.58	0.93	1.71	
	平均㎡単価	-	-	-	-	-	-	21.22	21.06	20.87	20.74	20.66	20.68	
	(前年比)	-	-	-	-	-	-	9.11	8.50	7.84	7.42	7.61	7.85	
	(前月比)	-	-	-	-	-	-	0.79	0.73	0.89	0.66	0.38	0.10	
	平均価格	-	-	-	-	-	-	3,061	3,038	3,008	2,990	2,980	2,990	
	(前年比)	-	-	-	-	-	-	9.43	8.89	8.48	7.82	7.64	7.47	
	(前月比)	-	-	-	-	-	-	0.72	0.75	1.00	0.58	0.34	0.34	
	東京都	件数	-	-	-	-	-	-	3,138	3,143	3,005	2,936	2,933	2,869
		(前年比)	-	-	-	-	-	-	4.84	7.71	3.30	0.55	0.51	8.25
		(前月比)	-	-	-	-	-	-	2.03	0.16	4.39	2.30	0.10	2.18
平均㎡単価		-	-	-	-	-	-	41.17	40.75	41.23	40.99	41.05	41.39	
(前年比)		-	-	-	-	-	-	9.69	10.16	7.94	7.63	7.34	5.54	
(前月比)		-	-	-	-	-	-	0.28	1.03	1.18	0.57	0.13	0.83	
平均価格		-	-	-	-	-	-	5,814	5,750	5,822	5,828	5,804	5,873	
(前年比)		-	-	-	-	-	-	10.07	10.74	8.44	7.13	7.03	4.88	
(前月比)		-	-	-	-	-	-	0.19	1.11	1.27	0.10	0.43	1.19	
埼玉県		件数	-	-	-	-	-	-	2,444	2,371	2,379	2,432	2,406	2,404
		(前年比)	-	-	-	-	-	-	16.71	11.26	8.78	8.57	6.18	3.35
		(前月比)	-	-	-	-	-	-	1.45	2.99	0.34	2.23	1.07	0.08
	平均㎡単価	-	-	-	-	-	-	15.53	15.27	15.18	15.14	14.98	15.09	
	(前年比)	-	-	-	-	-	-	7.99	8.77	8.14	7.73	8.71	7.68	
	(前月比)	-	-	-	-	-	-	1.01	1.71	0.61	0.22	1.09	0.79	
	平均価格	-	-	-	-	-	-	2,245	2,199	2,176	2,170	2,157	2,172	
	(前年比)	-	-	-	-	-	-	8.79	9.62	10.11	9.98	10.24	8.66	
	(前月比)	-	-	-	-	-	-	1.30	2.06	1.02	0.31	0.60	0.72	
	千葉県	件数	-	-	-	-	-	-	4,308	4,322	4,316	4,245	4,244	4,158
		(前年比)	-	-	-	-	-	-	7.49	7.43	4.78	2.96	2.44	0.50
		(前月比)	-	-	-	-	-	-	0.25	0.32	0.14	1.65	0.02	2.03
平均㎡単価		-	-	-	-	-	-	10.91	10.86	10.78	10.57	10.57	10.35	
(前年比)		-	-	-	-	-	-	7.20	6.88	6.08	6.95	7.06	8.69	
(前月比)		-	-	-	-	-	-	1.20	0.44	0.76	1.90	0.01	2.09	
平均価格		-	-	-	-	-	-	1,645	1,634	1,621	1,593	1,594	1,565	
(前年比)		-	-	-	-	-	-	7.60	7.66	6.91	7.72	7.42	8.85	
(前月比)		-	-	-	-	-	-	1.37	0.65	0.79	1.77	0.11	1.85	
神奈川県		件数	-	-	-	-	-	-	4,393	4,288	4,250	4,256	4,157	4,074
		(前年比)	-	-	-	-	-	-	10.85	6.01	5.75	2.14	2.85	7.20
		(前月比)	-	-	-	-	-	-	1.37	2.39	0.89	0.14	2.33	2.00
	平均㎡単価	-	-	-	-	-	-	20.99	20.87	20.64	20.73	20.60	20.67	
	(前年比)	-	-	-	-	-	-	6.93	6.64	7.45	6.04	6.75	5.62	
	(前月比)	-	-	-	-	-	-	0.37	0.58	1.06	0.40	0.60	0.33	
	平均価格	-	-	-	-	-	-	2,937	2,930	2,891	2,895	2,880	2,898	
	(前年比)	-	-	-	-	-	-	6.81	6.23	7.23	5.67	5.99	4.36	
	(前月比)	-	-	-	-	-	-	0.11	0.24	1.33	0.16	0.55	0.64	

首都圏戸建レポート

戸建首都圏概況

(1) 成約物件(全戸建系)

		10月	11月	12月	14/1月	2月	3月	4月	5月	6月	7月	8月	9月
首都圏	件数	1,037	1,020	962	832	1,022	1,159	1,059	996	1,000	1,030	725	1,040
	(前年比)	0.19	4.83	3.22	5.18	6.15	3.98	2.93	1.84	5.03	0.10	2.98	8.22
	(前月比)	7.91	1.64	5.69	13.51	22.84	13.41	8.63	5.95	0.40	3.00	29.61	43.45
	平均価格	3,551	3,431	3,437	3,514	3,525	3,530	3,423	3,594	3,421	3,493	3,390	3,479
	(前年比)	3.71	7.77	8.03	5.55	2.66	4.20	9.01	3.01	6.93	1.41	4.80	2.02
	(前月比)	0.03	3.39	0.17	2.24	0.33	0.13	3.02	4.97	4.81	2.10	2.93	2.60
東京都	件数	335	289	267	226	282	374	330	308	294	325	187	326
	(前年比)	13.95	1.03	1.84	0.44	18.26	3.89	2.08	11.19	6.67	10.17	19.05	17.69
	(前月比)	20.94	13.73	7.61	15.36	24.78	32.62	11.76	6.67	4.55	10.54	42.46	74.33
	平均価格	4,408	4,176	4,179	4,330	4,309	4,246	4,254	4,417	4,166	4,256	4,150	4,412
	(前年比)	0.18	10.10	6.54	4.38	4.49	2.10	8.40	1.70	6.38	0.32	4.68	0.10
	(前月比)	0.16	5.26	0.07	3.60	0.49	1.46	0.20	3.83	5.67	2.15	2.48	6.31
埼玉県	件数	184	181	164	153	169	192	195	176	166	175	141	191
	(前年比)	8.46	1.09	12.77	4.08	29.88	20.99	6.70	5.88	10.75	16.67	9.30	6.70
	(前月比)	2.79	1.63	9.39	6.71	10.46	13.61	1.56	9.74	5.68	5.42	19.43	35.46
	平均価格	2,514	2,601	2,530	2,656	2,628	2,551	2,506	2,634	2,520	2,453	2,592	2,505
	(前年比)	8.21	4.68	8.93	3.14	2.06	7.08	5.38	8.07	8.55	9.14	5.33	6.34
	(前月比)	6.01	3.45	2.70	4.95	1.05	2.94	1.75	5.11	4.34	2.67	5.67	3.35
千葉県	件数	204	220	209	179	207	211	181	188	179	184	140	203
	(前年比)	3.77	14.58	31.45	16.99	6.70	6.57	10.84	4.44	9.14	10.24	13.82	3.05
	(前月比)	3.55	7.84	5.00	14.35	15.64	1.93	14.22	3.87	4.79	2.79	23.91	45.00
	平均価格	2,760	2,726	2,568	2,749	2,614	2,603	2,568	2,642	2,393	2,782	2,485	2,537
	(前年比)	0.37	1.18	9.45	3.04	8.88	10.79	7.92	10.70	11.96	2.44	9.31	5.09
	(前月比)	3.26	1.23	5.78	7.02	4.88	0.44	1.35	2.89	9.41	16.26	10.68	2.08
神奈川県	件数	314	330	322	274	364	382	353	324	361	346	257	320
	(前年比)	5.42	7.84	2.88	3.01	17.80	5.91	3.22	2.99	1.69	8.46	16.29	3.90
	(前月比)	1.95	5.10	2.42	14.91	32.85	4.95	7.59	8.22	11.42	4.16	25.72	24.51
	平均価格	3,760	3,704	3,847	3,820	3,853	3,833	3,592	3,884	3,738	3,680	3,769	3,707
	(前年比)	10.87	8.18	6.90	6.53	1.62	5.19	13.49	4.06	6.58	5.54	2.67	3.52
	(前月比)	2.15	1.48	3.85	0.70	0.87	0.52	6.29	8.14	3.78	1.55	2.43	1.65



(2) 新規登録物件(全戸建系)

	10月	11月	12月	14/1月	2月	3月	4月	5月	6月	7月	8月	9月	
首都圏	件数	5,942	5,810	4,565	5,466	5,421	5,317	5,144	4,875	5,152	5,246	4,398	5,121
	(前年比)	16.53	14.91	13.47	14.23	8.44	1.94	7.03	5.30	3.97	2.73	5.17	9.75
	(前月比)	4.72	2.22	21.43	19.74	0.82	1.92	3.25	5.23	5.68	1.82	16.16	16.44
	平均価格	4,374	4,314	4,290	4,282	4,225	4,184	4,340	4,322	4,335	4,183	4,249	4,167
	(前年比)	3.45	5.96	4.74	4.17	5.73	5.86	5.36	4.02	0.34	4.55	1.10	0.65
	(前月比)	4.27	1.38	0.55	0.18	1.32	0.97	3.74	0.43	0.30	3.50	1.56	1.92
東京都	件数	1,935	1,791	1,334	1,742	1,637	1,645	1,650	1,629	1,667	1,631	1,349	1,589
	(前年比)	22.55	8.02	0.38	15.06	1.09	3.12	7.04	4.63	3.31	3.55	2.90	10.28
	(前月比)	9.26	7.44	25.52	30.58	6.03	0.49	0.30	1.27	2.33	2.16	17.29	17.79
	平均価格	5,695	5,512	5,496	5,469	5,467	5,438	5,620	5,555	5,712	5,442	5,550	5,427
	(前年比)	2.09	4.67	4.08	1.39	4.97	3.83	6.05	4.51	3.67	3.73	0.32	3.35
	(前月比)	8.44	3.21	0.29	0.48	0.05	0.52	3.35	1.17	2.83	4.73	1.99	2.21
埼玉県	件数	1,044	1,025	827	1,004	1,069	990	968	935	947	1,014	799	1,043
	(前年比)	15.61	15.56	21.62	16.34	14.33	2.65	1.26	0.11	1.28	8.80	1.11	2.05
	(前月比)	2.15	1.82	19.32	21.40	6.47	7.39	2.22	3.41	1.28	7.07	21.20	30.54
	平均価格	3,083	3,157	3,111	3,007	3,042	2,988	3,053	2,979	2,961	2,945	2,911	2,985
	(前年比)	1.62	2.13	2.04	6.23	0.16	2.92	1.26	6.24	4.46	4.38	7.33	3.22
	(前月比)	0.03	2.40	1.48	3.34	1.18	1.78	2.17	2.41	0.63	0.52	1.14	2.52
千葉県	件数	940	915	744	819	841	901	806	722	833	817	756	903
	(前年比)	10.46	15.38	7.51	11.89	6.19	16.56	4.28	6.48	10.81	12.06	0.13	1.53
	(前月比)	2.51	2.66	18.69	10.08	2.69	7.13	10.54	10.42	15.37	1.92	7.47	19.44
	平均価格	3,236	3,205	3,277	3,160	3,200	3,184	3,100	3,174	3,113	3,042	3,200	3,209
	(前年比)	5.33	4.01	1.83	4.85	6.26	3.43	6.23	2.22	2.87	7.92	1.38	2.28
	(前月比)	3.12	0.95	2.24	3.57	1.28	0.52	2.62	2.37	1.90	2.28	5.19	0.28
神奈川県	件数	2,023	2,079	1,660	1,901	1,874	1,781	1,720	1,589	1,705	1,784	1,494	1,586
	(前年比)	14.55	21.01	25.57	13.42	15.89	7.91	12.24	8.36	3.78	3.10	15.31	19.25
	(前月比)	3.00	2.77	20.15	14.52	1.42	4.96	3.43	7.62	7.30	4.63	16.26	6.16
	平均価格	4,305	4,339	4,362	4,350	4,275	4,196	4,418	4,370	4,349	4,260	4,320	4,228
	(前年比)	7.02	7.92	5.76	6.35	5.84	7.94	3.96	2.51	1.06	3.62	1.68	1.97
	(前月比)	0.17	0.78	0.52	0.27	1.71	1.85	5.29	1.10	0.48	2.05	1.41	2.13

(3) 在庫物件(全戸建系)

	10月末	11月末	12月末	14/1月末	2月末	3月末	4月末	5月末	6月末	7月末	8月末	9月末	
首都圏	件数	20,759	21,188	20,951	21,215	21,137	20,467	19,673	19,279	19,319	19,174	19,019	
	(前年比)	17.55	17.37	16.80	15.76	14.33	8.79	3.66	0.54	0.79	2.52	4.82	
	(前月比)	0.48	2.07	1.12	1.26	0.37	3.17	3.88	2.00	0.21	0.75	0.31	
	平均価格	4,434	4,410	4,420	4,421	4,395	4,365	4,388	4,416	4,427	4,405	4,407	4,387
東京都	(前年比)	5.40	6.37	5.95	5.14	5.88	6.43	6.33	5.09	3.72	3.45	2.50	
	(前月比)	0.33	0.55	0.22	0.02	0.58	0.69	0.53	0.65	0.25	0.50	0.06	
	件数	6,487	6,546	6,441	6,561	6,450	6,105	5,934	5,890	5,941	5,785	5,756	5,737
	(前年比)	19.51	16.89	15.33	16.54	13.34	5.46	0.82	2.76	3.46	8.00	7.70	9.82
東京都	(前月比)	1.96	0.91	1.60	1.86	1.69	5.35	2.80	0.74	0.87	2.63	0.50	
	平均価格	5,745	5,707	5,733	5,747	5,748	5,762	5,816	5,873	5,911	5,928	5,932	5,877
	(前年比)	5.68	6.13	5.34	3.94	4.67	4.14	4.21	2.91	1.31	0.21	0.28	
	(前月比)	0.28	0.67	0.46	0.26	0.01	0.24	0.94	0.98	0.64	0.30	0.06	
埼玉県	件数	3,741	3,847	3,839	3,871	3,972	3,901	3,752	3,678	3,672	3,676	3,603	3,680
	(前年比)	14.65	18.08	18.96	16.25	18.28	13.11	9.01	6.27	4.23	4.76	0.50	1.00
	(前月比)	0.65	2.83	0.21	0.83	2.61	1.79	3.82	1.97	0.16	0.11	1.99	2.14
	平均価格	3,143	3,158	3,146	3,123	3,114	3,087	3,101	3,089	3,075	3,039	3,036	3,035
埼玉県	(前年比)	3.89	3.49	3.01	3.13	3.20	3.13	2.80	3.37	3.39	3.60	3.47	3.06
	(前月比)	0.40	0.46	0.38	0.73	0.28	0.88	0.47	0.40	0.46	1.17	0.10	0.03
	件数	3,639	3,731	3,633	3,646	3,637	3,659	3,557	3,484	3,470	3,422	3,518	3,530
	(前年比)	16.41	17.47	13.39	13.19	13.09	13.77	10.29	8.27	4.27	0.09	0.65	3.76
千葉県	(前月比)	0.79	2.53	2.63	0.36	0.25	0.60	2.79	2.05	0.40	1.38	2.81	0.34
	平均価格	3,318	3,313	3,328	3,320	3,296	3,288	3,258	3,269	3,253	3,209	3,235	3,255
	(前年比)	4.55	5.19	4.99	5.23	6.62	6.36	5.78	4.31	3.98	4.68	3.05	1.97
	(前月比)	0.06	0.16	0.46	0.26	0.70	0.25	0.92	0.33	0.47	1.35	0.79	0.63
神奈川県	件数	6,892	7,064	7,038	7,137	7,078	6,802	6,430	6,227	6,236	6,291	6,238	6,072
	(前年比)	17.97	17.38	18.84	16.14	13.76	6.95	0.06	3.31	3.57	2.53	6.70	12.17
	(前月比)	0.30	2.50	0.37	1.41	0.83	3.90	5.47	3.16	0.14	0.88	0.84	2.66
	平均価格	4,490	4,470	4,477	4,467	4,445	4,422	4,445	4,464	4,463	4,452	4,455	4,458
神奈川県	(前年比)	6.89	7.95	7.90	7.58	7.36	8.33	7.94	5.82	4.40	3.60	2.98	1.97
	(前月比)	1.27	0.46	0.15	0.21	0.49	0.51	0.51	0.43	0.01	0.25	0.05	0.09

(1)成約物件(中古戸建系<戸建・テラスハウス>)

	10月	11月	12月	14/1月	2月	3月	4月	5月	6月	7月	8月	9月
首都圏	件数	815	810	762	648	793	943	843	786	770	788	828
	(前年比)	0.25	7.28	7.48	4.01	4.11	1.36	3.44	3.01	4.94	2.48	1.65
	(前月比)	9.40	0.74	5.69	15.51	22.76	18.62	10.22	6.76	2.04	2.34	29.70
	平均価格	3,391	3,252	3,304	3,364	3,366	3,369	3,288	3,470	3,256	3,315	3,245
東京都	(前年比)	3.50	6.91	7.41	5.79	0.79	4.68	8.08	1.16	6.68	1.34	3.74
	(前月比)	0.39	4.20	1.47	1.94	0.40	0.40	2.36	5.51	6.17	1.81	2.12
	件数	248	208	206	170	202	296	257	242	222	245	143
	(前年比)	11.71	3.70	4.04	3.03	18.88	6.47	4.47	19.21	7.50	6.99	12.27
東京都	(前月比)	19.23	16.13	1.44	17.87	18.13	46.53	12.88	6.20	8.26	10.36	41.63
	平均価格	4,274	4,002	4,063	4,236	4,267	4,080	4,179	4,312	4,058	4,170	4,055
	(前年比)	0.35	10.64	6.83	4.47	2.21	2.12	6.03	5.44	5.88	2.26	1.38
	(前月比)	0.98	6.38	1.58	4.26	0.15	4.38	2.39	3.19	5.88	2.74	2.75
埼玉県	件数	154	156	138	125	151	169	162	145	137	154	126
	(前年比)	7.23	0.64	12.66	3.31	26.70	16.75	7.43	5.84	6.80	11.49	17.76
	(前月比)	0.65	1.30	11.54	8.09	20.80	11.92	3.57	9.38	5.52	12.41	18.18
	平均価格	2,334	2,404	2,379	2,546	2,516	2,443	2,314	2,468	2,338	2,304	2,509
埼玉県	(前年比)	7.58	4.96	10.49	1.18	4.39	6.27	6.47	9.08	8.10	6.65	4.81
	(前月比)	5.51	2.99	1.03	7.29	1.17	2.93	5.11	6.98	5.28	1.44	6.90
	件数	167	186	161	148	169	186	164	160	151	144	100
	(前年比)	3.47	16.25	24.81	11.28	10.46	7.51	9.39	9.59	6.21	11.66	1.96
千葉県	(前月比)	2.45	12.73	12.50	11.90	14.19	10.71	11.83	3.03	5.63	4.64	30.56
	平均価格	2,617	2,621	2,383	2,610	2,535	2,477	2,495	2,535	2,233	2,655	2,226
	(前年比)	1.17	2.42	10.70	3.94	6.18	12.41	6.14	9.38	11.81	2.06	15.05
	(前月比)	2.69	0.07	9.20	8.85	2.87	2.37	0.72	1.50	11.94	18.91	16.17
神奈川県	件数	246	260	257	205	271	292	260	239	260	245	249
	(前年比)	2.38	17.12	14.73	0.49	23.74	3.31	4.06	8.08	0.76	1.24	6.94
	(前月比)	11.31	4.42	0.77	19.92	34.16	6.57	10.34	8.08	8.79	5.77	24.49
	平均価格	3,686	3,612	3,768	3,683	3,686	3,752	3,513	3,852	3,650	3,484	3,671
神奈川県	(前年比)	11.05	7.15	6.42	8.32	0.26	5.71	14.57	2.03	5.31	7.33	2.81
	(前月比)	1.24	1.97	4.17	2.21	1.64	0.70	6.29	9.66	5.26	4.54	5.36

(2) 新規登録物件(中古戸建系<戸建・テラスハウス>)

	10月	11月	12月	14/1月	2月	3月	4月	5月	6月	7月	8月	9月	
首都圏	件数	3,606	3,448	2,767	3,297	3,356	3,415	3,183	2,916	3,130	2,997	2,743	3,195
	(前年比)	10.21	10.41	11.08	14.52	4.61	4.88	7.66	3.54	2.49	6.87	0.59	5.36
	(前月比)	6.59	5.38	20.28	19.76	1.21	2.71	7.20	8.36	7.34	4.25	8.48	16.48
東	平均価格	4,362	4,319	4,337	4,264	4,252	4,210	4,370	4,404	4,424	4,217	4,296	4,222
	(前年比)	2.21	5.96	3.03	3.03	4.18	3.07	4.44	3.49	4.16	4.65	0.28	3.12
	(前月比)	6.57	1.37	0.32	1.63	0.76	1.06	3.60	1.22	0.45	4.68	1.87	1.71
京	件数	1,087	983	760	958	973	1,067	959	893	930	857	794	927
	(前年比)	15.27	4.02	2.84	12.84	0.41	11.49	7.43	8.69	0.11	12.73	4.89	3.94
	(前月比)	11.72	10.31	23.00	28.42	1.32	10.11	10.62	6.59	4.14	7.85	7.35	16.75
埼	平均価格	6,129	5,935	5,915	5,899	5,773	5,664	5,888	6,171	6,350	6,035	6,003	5,878
	(前年比)	1.13	3.92	1.79	3.39	3.83	2.95	8.28	3.46	7.30	1.63	0.67	7.34
	(前月比)	12.17	3.60	0.52	0.65	2.28	1.77	3.79	5.43	2.91	4.97	0.52	2.09
玉	件数	698	699	567	659	677	677	629	606	615	647	509	683
	(前年比)	6.73	15.73	24.07	9.11	0.89	1.31	4.41	1.78	3.91	5.03	3.96	3.80
	(前月比)	1.55	0.99	18.65	17.05	2.27	1.35	8.44	2.42	1.49	5.20	21.33	34.18
千	平均価格	2,869	2,987	2,974	2,752	2,878	2,808	2,832	2,777	2,739	2,758	2,688	2,800
	(前年比)	0.10	1.72	6.90	8.33	2.46	1.74	0.54	5.70	4.02	2.85	5.23	1.44
	(前月比)	0.81	4.07	0.69	7.34	4.36	2.29	0.73	1.97	1.37	0.67	2.54	4.19
葉	件数	680	628	490	622	613	601	558	507	556	550	506	601
	(前年比)	9.50	11.55	4.30	18.25	7.92	6.56	3.63	1.17	13.93	9.09	10.96	4.91
	(前月比)	5.92	8.05	23.08	25.40	1.45	0.83	5.42	10.27	9.66	1.08	8.00	18.77
神	平均価格	3,149	3,116	3,141	3,046	3,127	3,033	2,956	3,056	2,939	2,881	3,016	3,091
	(前年比)	5.89	4.32	3.05	5.88	7.71	5.52	7.71	1.64	4.62	10.45	2.36	3.84
	(前月比)	5.56	1.47	1.00	2.97	2.45	2.73	2.27	3.84	3.84	1.96	4.67	2.49
奈	件数	1,141	1,138	950	1,058	1,093	1,070	1,037	910	1,029	943	934	984
	(前年比)	8.25	12.56	21.33	17.56	9.30	2.00	11.67	0.55	3.42	7.09	5.08	7.95
	(前月比)	7.74	1.81	17.39	11.60	4.49	1.11	3.98	12.50	13.08	8.36	0.95	5.35
川	平均価格	4,316	4,404	4,506	4,441	4,379	4,307	4,661	4,505	4,492	4,345	4,414	4,340
	(前年比)	7.71	7.92	6.18	7.05	4.98	6.87	1.61	0.25	3.50	2.27	0.98	0.01
	(前月比)	0.62	1.66	2.20	1.50	1.66	1.88	7.89	2.93	0.29	3.28	1.60	1.67

(3)在庫物件(中古戸建系<戸建・テラスハウス>)

	10月末	11月末	12月末	14/1月末	2月末	3月末	4月末	5月末	6月末	7月末	8月末	9月末	
首都圏	件数	12,620	12,889	12,769	13,099	13,175	12,976	12,443	12,169	12,099	11,920	11,984	12,029
	(前年比)	9.49	10.57	10.44	12.47	10.63	8.14	3.42	1.41	0.57	1.27	1.99	3.96
	(前月比)	0.81	2.39	0.61	2.07	1.17	1.79	4.48	2.10	0.58	1.48	0.54	0.38
東	平均価格	4,512	4,495	4,533	4,551	4,533	4,495	4,521	4,579	4,580	4,567	4,563	4,545
	(前年比)	5.78	6.96	5.90	4.22	4.81	5.45	5.33	3.95	2.71	2.40	1.39	0.27
	(前月比)	0.47	0.34	0.76	0.42	0.59	0.62	0.67	1.05	0.02	0.27	0.09	0.38
京	件数	3,625	3,702	3,630	3,757	3,745	3,662	3,547	3,507	3,501	3,383	3,410	3,430
	(前年比)	8.76	8.37	8.94	14.26	10.80	8.25	4.88	1.21	0.57	4.11	2.18	3.30
	(前月比)	2.34	1.98	1.09	3.07	0.35	2.24	4.21	1.41	0.17	3.37	0.80	0.59
埼	平均価格	6,294	6,239	6,332	6,371	6,343	6,297	6,355	6,506	6,555	6,631	6,598	6,524
	(前年比)	3.52	4.90	3.84	1.62	2.70	3.04	4.07	2.53	1.49	0.56	0.32	2.84
	(前月比)	0.87	0.74	1.18	0.73	0.74	0.31	1.21	2.15	0.75	1.16	0.50	1.11
玉	件数	2,550	2,612	2,599	2,654	2,675	2,677	2,524	2,446	2,431	2,433	2,369	2,415
	(前年比)	9.77	13.91	14.90	13.86	11.55	9.58	4.82	1.83	1.02	0.25	6.07	5.99
	(前月比)	0.66	2.31	0.46	0.76	0.94	1.14	5.08	2.43	0.61	0.08	2.63	1.94
千	平均価格	2,956	2,986	2,978	2,956	2,960	2,933	2,946	2,923	2,894	2,870	2,865	2,863
	(前年比)	4.76	4.26	3.61	3.28	2.87	2.15	1.68	2.87	3.45	3.57	3.11	2.73
	(前月比)	0.42	1.01	0.01	1.05	0.24	1.10	0.52	0.89	1.00	0.82	0.18	0.07
葉	件数	2,388	2,451	2,374	2,378	2,416	2,407	2,332	2,276	2,256	2,252	2,333	2,338
	(前年比)	10.97	11.41	6.17	6.83	6.57	4.97	3.51	2.94	0.97	1.36	0.26	1.64
	(前月比)	0.38	2.64	2.67	1.02	1.09	0.66	3.00	1.98	0.88	0.18	3.60	0.21
神	平均価格	3,229	3,230	3,262	3,253	3,238	3,230	3,180	3,206	3,158	3,112	3,134	3,173
	(前年比)	5.51	6.18	5.75	6.04	7.63	7.43	6.94	4.88	5.08	5.94	3.58	1.41
	(前月比)	0.43	0.15	0.84	0.27	0.60	0.40	1.45	0.63	1.50	1.48	0.72	1.25
奈	件数	4,057	4,124	4,166	4,310	4,339	4,230	4,040	3,940	3,911	3,852	3,872	3,846
	(前年比)	9.12	10.03	11.63	13.36	12.29	9.02	1.30	0.46	1.06	0.44	0.51	4.61
	(前月比)	0.65	2.66	0.34	2.62	2.09	2.42	5.16	2.57	0.74	1.51	0.52	0.67
川	平均価格	4,653	4,638	4,661	4,663	4,661	4,644	4,668	4,683	4,679	4,678	4,671	4,671
	(前年比)	8.40	9.39	8.60	7.75	7.27	8.78	7.53	5.29	3.53	2.81	2.41	1.19
	(前月比)	1.59	0.43	0.55	0.12	0.54	0.39	0.97	0.35	0.08	0.04	0.15	0.02

(1) 成約物件 (新築戸建系 < 戸建・テラスハウス >)

	10月	11月	12月	14/1月	2月	3月	4月	5月	6月	7月	8月	9月	
首都圏	件数	222	210	200	184	229	216	216	210	230	242	171	212
	(前年比)	1.77	3.67	10.31	9.52	12.60	13.94	0.92	2.33	5.35	9.50	7.55	0.95
	(前月比)	2.78	4.98	5.66	5.64	23.12	4.85	1.82	2.78	9.52	5.22	29.34	23.98
東	平均価格	4,142	4,123	3,945	4,042	4,078	4,233	3,953	4,054	3,972	4,071	3,862	4,150
	(前年比)	4.05	8.51	7.72	5.47	6.13	0.58	12.26	7.72	7.53	3.33	8.36	0.32
	(前月比)	0.13	0.22	3.76	1.64	0.06	5.16	6.44	2.73	2.03	2.49	5.13	7.46
京	件数	87	81	61	56	80	78	73	66	72	80	44	81
	(前年比)	20.83	6.58	17.57	6.67	16.67	4.88	19.78	10.81	4.00	21.21	35.29	20.90
	(前月比)	26.09	6.90	23.75	6.67	45.45	2.50	7.59	8.33	9.09	11.11	45.00	84.09
埼	平均価格	4,790	4,624	4,572	4,615	4,415	4,877	4,518	4,801	4,499	4,519	4,459	4,637
	(前年比)	2.26	9.69	4.11	3.57	9.82	0.69	12.71	4.71	8.05	6.09	9.64	1.43
	(前月比)	1.57	3.46	1.41	0.72	2.89	10.47	7.01	6.11	6.30	0.46	1.33	3.99
玉	件数	30	25	26	28	18	23	33	31	29	21	15	21
	(前年比)	14.29	3.85	13.33	7.69	48.57	42.50	2.94	6.06	25.64	41.67	31.82	19.23
	(前月比)	15.38	16.67	4.00	0.00	35.71	27.78	37.50	11.43	6.45	27.59	28.57	40.00
千	平均価格	3,437	3,830	3,335	3,145	3,563	3,343	3,450	3,410	3,380	3,541	3,284	3,443
	(前年比)	8.33	2.61	2.37	10.42	0.63	3.05	2.75	4.43	4.88	7.19	1.65	11.61
	(前月比)	11.37	11.42	12.92	4.56	13.28	6.16	3.40	0.15	0.89	4.77	7.24	4.84
葉	件数	37	34	48	31	38	25	17	28	28	40	40	39
	(前年比)	5.13	6.25	60.00	55.00	7.32	0.00	22.73	17.65	22.22	4.76	90.48	14.71
	(前月比)	8.82	12.82	33.33	24.39	22.58	35.90	32.00	75.00	0.00	42.86	0.00	2.50
神	平均価格	3,404	3,302	3,191	3,410	2,967	3,536	3,266	3,249	3,258	3,240	3,133	3,311
	(前年比)	1.98	12.14	10.35	5.77	15.06	0.01	15.35	10.92	8.26	4.66	5.68	1.38
	(前月比)	4.20	1.18	1.71	4.38	12.99	20.04	7.65	1.06	0.27	0.54	3.30	5.70
奈	件数	68	70	65	69	93	90	93	85	101	101	72	71
	(前年比)	15.00	16.67	26.97	11.29	3.33	13.46	30.99	14.86	8.60	31.17	50.00	14.46
	(前月比)	21.84	7.69	8.45	4.55	29.17	0.00	1.09	8.60	18.82	0.00	28.71	1.39
川	平均価格	4,026	4,047	4,158	4,226	4,341	4,095	3,814	3,975	3,965	4,155	4,023	4,264
	(前年比)	9.56	8.34	5.43	2.09	2.58	3.11	11.43	10.88	10.18	3.90	0.31	3.72
	(前月比)	2.32	0.02	3.41	1.64	0.51	3.39	6.98	4.23	0.26	4.80	3.18	6.01

(2) 新規登録物件(新築戸建系<戸建・テラスハウス>)

	10月	11月	12月	14/1月	2月	3月	4月	5月	6月	7月	8月	9月	
首都圏	件数	2,336	2,362	1,798	2,169	2,065	1,902	1,961	1,959	2,022	2,249	1,655	1,926
	(前年比)	27.86	22.19	17.36	13.80	15.30	12.19	5.99	7.81	6.17	3.40	13.40	16.19
	(前月比)	1.96	2.79	23.13	19.70	3.95	9.26	3.92	0.15	3.22	11.23	26.41	16.37
東	平均価格	4,392	4,306	4,216	4,309	4,182	4,138	4,292	4,200	4,197	4,139	4,171	4,076
	(前年比)	5.64	5.94	7.39	5.83	8.34	9.98	6.84	4.93	5.24	4.27	2.53	6.12
	(前月比)	1.10	1.39	1.92	2.07	2.24	0.96	4.12	2.87	0.06	1.39	0.77	2.28
京	件数	848	808	574	784	664	578	691	736	737	774	555	662
	(前年比)	33.33	13.32	2.71	17.89	3.21	22.00	6.50	0.82	7.30	9.17	0.18	17.87
	(前月比)	6.27	3.69	28.61	33.33	12.17	13.47	20.80	6.05	0.14	5.02	28.29	19.28
埼	平均価格	5,138	4,997	4,940	4,944	5,017	5,021	5,249	4,807	4,906	4,785	4,901	4,796
	(前年比)	5.79	4.95	7.85	7.47	7.06	7.36	2.23	4.74	2.51	4.01	0.83	3.75
	(前月比)	2.91	1.85	0.78	0.20	2.44	0.20	5.02	9.30	2.06	2.48	2.44	2.15
玉	件数	346	326	260	345	392	313	339	329	332	367	290	360
	(前年比)	38.96	15.19	16.59	33.20	48.48	5.44	13.76	3.79	12.54	16.14	4.32	15.38
	(前月比)	10.54	3.55	20.73	30.68	14.62	21.95	11.88	5.19	0.91	10.54	20.98	24.14
千	平均価格	3,514	3,523	3,408	3,493	3,326	3,378	3,462	3,352	3,371	3,276	3,304	3,335
	(前年比)	8.40	2.80	5.18	5.16	8.08	9.62	4.65	7.68	7.15	7.76	11.30	8.30
	(前月比)	2.98	0.16	2.69	2.44	4.67	1.66	2.19	2.74	0.56	2.83	0.88	0.93
葉	件数	260	287	254	197	228	300	248	215	277	267	250	302
	(前年比)	13.04	24.78	41.11	4.37	1.79	43.54	5.70	16.99	3.82	17.59	16.39	5.96
	(前月比)	5.45	11.67	8.63	20.56	15.74	27.66	20.26	10.79	28.84	3.61	6.37	20.80
神	平均価格	3,464	3,400	3,540	3,519	3,399	3,486	3,425	3,452	3,464	3,375	3,574	3,445
	(前年比)	4.13	3.97	2.18	0.50	2.34	1.29	3.08	1.98	0.58	2.64	2.76	1.44
	(前月比)	1.03	0.88	3.36	0.93	2.94	2.17	1.73	0.51	0.35	2.58	5.91	3.61
奈	件数	882	941	710	843	781	711	683	679	676	841	560	602
	(前年比)	23.88	33.10	31.73	8.63	26.58	19.66	13.10	17.09	13.00	1.82	28.21	32.74
	(前月比)	2.54	8.91	23.57	18.40	8.65	10.23	2.57	0.15	0.44	24.41	33.41	7.50
川	平均価格	4,292	4,261	4,168	4,236	4,131	4,030	4,051	4,189	4,131	4,164	4,163	4,044
	(前年比)	5.93	7.61	4.72	5.69	6.77	10.04	12.34	5.76	7.51	5.10	3.49	5.50
	(前月比)	0.33	0.22	1.97	1.68	2.21	2.17	1.10	2.72	1.37	0.80	0.04	2.85

(3)在庫物件(新築戸建系<戸建・テラスハウス>)

	10月末	11月末	12月末	14/1月末	2月末	3月末	4月末	5月末	6月末	7月末	8月末	9月末	
首都圏	件数	8,139	8,299	8,182	8,116	7,962	7,491	7,230	7,110	7,220	7,254	7,131	6,990
	(前年比)	32.71	29.77	28.32	21.52	21.04	9.92	4.06	0.92	1.15	4.51	9.24	14.07
	(前月比)	0.02	1.57	1.89	0.02	2.82	5.48	2.84	1.84	1.55	0.47	1.70	1.98
	平均価格	4,313	4,278	4,242	4,210	4,167	4,138	4,158	4,138	4,172	4,138	4,146	4,116
	(前年比)	4.07	4.70	5.41	6.46	7.44	8.18	8.12	7.25	5.55	5.44	4.79	4.71
	(前月比)	0.12	0.91	0.70	0.76	0.78	1.03	0.35	0.09	0.82	0.80	0.19	0.74
東京都	件数	2,862	2,844	2,811	2,804	2,705	2,443	2,387	2,383	2,440	2,402	2,346	2,307
	(前年比)	36.61	30.22	24.77	19.73	17.05	1.54	4.67	8.06	8.72	12.97	14.69	18.05
	(前月比)	1.49	0.46	2.26	0.29	4.38	9.65	0.62	0.25	2.39	1.56	2.33	1.66
	平均価格	5,049	5,014	4,959	4,912	4,924	4,959	5,014	4,941	4,986	4,939	4,964	4,913
	(前年比)	6.52	5.87	5.98	7.17	7.33	6.97	5.82	5.21	2.67	3.29	2.24	2.26
	(前月比)	0.53	0.89	0.88	0.99	0.51	0.02	1.02	0.94	0.92	0.95	0.51	1.01
埼玉県	件数	1,191	1,235	1,240	1,217	1,297	1,224	1,228	1,232	1,241	1,243	1,234	1,265
	(前年比)	26.70	27.98	28.50	21.82	35.10	21.67	18.76	16.34	16.31	14.88	12.28	10.19
	(前月比)	3.57	3.96	1.59	1.00	6.22	3.16	1.13	1.04	0.73	0.16	0.72	2.51
	平均価格	3,544	3,521	3,497	3,486	3,431	3,423	3,420	3,419	3,430	3,370	3,365	3,364
	(前年比)	3.74	3.15	2.97	3.52	5.75	6.11	6.12	5.61	5.00	5.02	5.96	5.25
	(前月比)	0.12	0.68	0.84	0.17	1.70	0.27	0.01	0.32	0.33	1.75	0.15	0.02
千葉県	件数	1,251	1,280	1,259	1,268	1,221	1,252	1,225	1,208	1,214	1,170	1,185	1,192
	(前年比)	28.44	31.15	30.06	27.44	28.66	35.64	26.03	19.96	15.62	2.99	2.39	7.67
	(前月比)	2.95	2.32	2.55	0.86	2.79	3.13	2.39	2.19	0.50	3.62	1.28	0.59
	平均価格	3,488	3,472	3,454	3,445	3,412	3,400	3,408	3,387	3,430	3,398	3,433	3,415
	(前年比)	3.27	3.84	4.09	4.14	4.92	4.66	4.11	3.65	2.55	2.52	1.96	2.64
	(前月比)	0.74	0.68	0.21	0.18	0.74	0.08	0.02	0.20	1.29	0.95	1.04	0.51
神奈川県	件数	2,835	2,940	2,872	2,827	2,739	2,572	2,390	2,287	2,325	2,439	2,366	2,226
	(前年比)	33.47	29.52	31.14	20.66	16.16	3.71	1.97	9.17	7.52	6.87	15.32	22.74
	(前月比)	1.63	2.26	1.37	0.39	5.13	6.23	5.98	4.15	1.66	4.90	2.99	5.92
	平均価格	4,257	4,234	4,209	4,170	4,103	4,059	4,068	4,086	4,101	4,097	4,101	4,091
	(前年比)	2.62	4.25	5.48	6.84	7.25	7.91	8.96	7.57	6.45	5.49	5.08	4.80
	(前月比)	0.90	0.51	0.59	0.95	1.00	1.09	0.45	0.42	0.36	0.09	0.10	0.25

. 首都圏戸建レポート<総取引>

戸建首都圏概況

(1)成約物件(全戸建系)<総取引>

		10月	11月	12月	14/1月	2月	3月	4月	5月	6月	7月	8月	9月
首都圏	件数	-	-	-	-	-	-	1,333	1,247	1,254	1,304	951	1,270
	(前年比)	-	-	-	-	-	-	1.83	3.49	2.49	1.44	7.34	3.67
	(前月比)	-	-	-	-	-	-	8.26	6.45	0.56	3.99	27.07	33.54
	平均価格	-	-	-	-	-	-	3,313	3,503	3,353	3,379	3,390	3,392
	(前年比)	-	-	-	-	-	-	9.77	1.76	5.36	2.41	2.04	0.69
	(前月比)	-	-	-	-	-	-	3.52	5.75	4.29	0.78	0.32	0.06
東京都	件数	-	-	-	-	-	-	410	395	370	410	266	394
	(前年比)	-	-	-	-	-	-	6.49	18.62	0.27	11.11	5.00	15.88
	(前月比)	-	-	-	-	-	-	9.69	3.66	6.33	10.81	35.12	48.12
	平均価格	-	-	-	-	-	-	4,189	4,400	4,199	4,241	4,257	4,371
	(前年比)	-	-	-	-	-	-	8.56	2.06	3.78	1.23	1.74	1.21
	(前月比)	-	-	-	-	-	-	1.87	5.04	4.56	0.98	0.38	2.69
埼玉県	件数	-	-	-	-	-	-	273	236	234	253	176	248
	(前年比)	-	-	-	-	-	-	1.11	8.88	8.59	11.23	6.02	1.20
	(前月比)	-	-	-	-	-	-	1.44	13.55	0.85	8.12	30.43	40.91
	平均価格	-	-	-	-	-	-	2,413	2,499	2,449	2,372	2,555	2,456
	(前年比)	-	-	-	-	-	-	13.19	10.46	10.11	11.65	6.09	5.28
	(前月比)	-	-	-	-	-	-	0.55	3.54	1.99	3.16	7.73	3.88
千葉県	件数	-	-	-	-	-	-	243	236	228	246	188	259
	(前年比)	-	-	-	-	-	-	6.18	2.16	10.59	10.55	10.59	2.78
	(前月比)	-	-	-	-	-	-	7.95	2.88	3.39	7.89	23.58	37.77
	平均価格	-	-	-	-	-	-	2,387	2,472	2,285	2,522	2,299	2,349
	(前年比)	-	-	-	-	-	-	6.59	9.31	10.56	5.18	5.48	6.48
	(前月比)	-	-	-	-	-	-	2.91	3.55	7.56	10.37	8.86	2.20
神奈川県	件数	-	-	-	-	-	-	407	380	422	395	321	369
	(前年比)	-	-	-	-	-	-	3.04	0.52	3.94	0.25	18.89	3.40
	(前月比)	-	-	-	-	-	-	11.14	6.63	11.05	6.40	18.73	14.95
	平均価格	-	-	-	-	-	-	3,586	3,836	3,689	3,664	3,769	3,708
	(前年比)	-	-	-	-	-	-	13.10	2.90	6.21	6.19	3.00	1.09
	(前月比)	-	-	-	-	-	-	5.07	6.96	3.82	0.69	2.85	1.62

(2)新規登録物件(全戸建系) <総取引>

		10月	11月	12月	14/1月	2月	3月	4月	5月	6月	7月	8月	9月
首都圏	件数	-	-	-	-	-	-	7,100	6,717	7,062	7,118	6,017	7,037
	(前年比)	-	-	-	-	-	-	6.66	5.47	5.14	4.42	5.91	10.78
	(前月比)	-	-	-	-	-	-	3.44	5.39	5.14	0.79	15.47	16.95
	平均価格	-	-	-	-	-	-	4,198	4,181	4,142	4,052	4,061	4,037
	(前年比)	-	-	-	-	-	-	3.91	2.71	1.33	3.24	2.16	0.52
	(前月比)	-	-	-	-	-	-	3.94	0.41	0.92	2.18	0.22	0.60
東京都	件数	-	-	-	-	-	-	2,295	2,223	2,226	2,202	1,814	2,183
	(前年比)	-	-	-	-	-	-	2.92	1.59	4.26	3.38	0.82	11.19
	(前月比)	-	-	-	-	-	-	3.52	3.14	0.13	1.08	17.62	20.34
	平均価格	-	-	-	-	-	-	5,569	5,548	5,591	5,454	5,392	5,402
	(前年比)	-	-	-	-	-	-	4.06	2.75	0.71	1.34	1.30	4.02
	(前月比)	-	-	-	-	-	-	1.81	0.38	0.77	2.44	1.14	0.19
埼玉県	件数	-	-	-	-	-	-	1,422	1,353	1,384	1,457	1,192	1,493
	(前年比)	-	-	-	-	-	-	2.60	3.08	2.60	1.11	2.30	4.60
	(前月比)	-	-	-	-	-	-	4.37	4.85	2.29	5.27	18.19	25.25
	平均価格	-	-	-	-	-	-	2,889	2,872	2,838	2,795	2,776	2,854
	(前年比)	-	-	-	-	-	-	3.02	5.09	4.00	5.06	7.53	3.83
	(前月比)	-	-	-	-	-	-	1.67	0.60	1.16	1.54	0.66	2.80
千葉県	件数	-	-	-	-	-	-	1,212	1,130	1,244	1,225	1,118	1,282
	(前年比)	-	-	-	-	-	-	5.83	6.07	11.27	8.03	1.50	4.40
	(前月比)	-	-	-	-	-	-	9.21	6.77	10.09	1.53	8.73	14.67
	平均価格	-	-	-	-	-	-	2,827	2,818	2,808	2,795	2,943	2,926
	(前年比)	-	-	-	-	-	-	5.68	5.43	4.86	6.07	2.90	0.77
	(前月比)	-	-	-	-	-	-	0.49	0.33	0.34	0.48	5.31	0.58
神奈川県	件数	-	-	-	-	-	-	2,171	2,011	2,208	2,234	1,893	2,079
	(前年比)	-	-	-	-	-	-	13.02	10.54	3.87	6.72	14.38	17.60
	(前月比)	-	-	-	-	-	-	6.18	7.37	9.80	1.18	15.26	9.83
	平均価格	-	-	-	-	-	-	4,370	4,316	4,251	4,179	4,254	4,136
	(前年比)	-	-	-	-	-	-	3.50	1.40	2.43	3.57	2.44	2.45
	(前月比)	-	-	-	-	-	-	5.88	1.24	1.50	1.68	1.80	2.78

(3) 在庫物件(全戸建系) < 総取引 >

		10月末	11月末	12月末	14/1月末	2月末	3月末	4月末	5月末	6月末	7月末	8月末	9月末
首都圏	件数	-	-	-	-	-	-	29,294	28,686	28,514	28,259	28,155	28,053
	(前年比)	-	-	-	-	-	-	3.55	0.02	1.79	3.68	5.68	8.34
	(前月比)	-	-	-	-	-	-	3.44	2.08	0.60	0.89	0.37	0.36
	平均価格	-	-	-	-	-	-	4,204	4,223	4,218	4,197	4,186	4,160
	(前年比)	-	-	-	-	-	-	5.39	4.14	3.64	3.35	3.02	2.30
	(前月比)	-	-	-	-	-	-	0.64	0.46	0.12	0.50	0.26	0.62
東京都	件数	-	-	-	-	-	-	8,502	8,418	8,360	8,136	8,055	8,055
	(前年比)	-	-	-	-	-	-	3.03	0.36	2.71	6.95	7.95	10.36
	(前月比)	-	-	-	-	-	-	2.34	0.99	0.69	2.68	1.00	0.00
	平均価格	-	-	-	-	-	-	5,801	5,836	5,846	5,859	5,842	5,775
	(前年比)	-	-	-	-	-	-	3.66	2.54	1.98	1.02	1.00	0.47
	(前月比)	-	-	-	-	-	-	1.04	0.61	0.16	0.23	0.29	1.15
埼玉県	件数	-	-	-	-	-	-	6,080	5,945	5,905	5,871	5,840	5,917
	(前年比)	-	-	-	-	-	-	7.33	3.81	0.89	0.63	3.71	5.36
	(前月比)	-	-	-	-	-	-	3.74	2.22	0.67	0.58	0.53	1.32
	平均価格	-	-	-	-	-	-	2,940	2,935	2,926	2,897	2,891	2,891
	(前年比)	-	-	-	-	-	-	4.43	3.98	3.52	3.60	3.43	3.06
	(前月比)	-	-	-	-	-	-	0.43	0.17	0.30	1.00	0.21	0.02
千葉県	件数	-	-	-	-	-	-	5,955	5,880	5,832	5,793	5,880	5,872
	(前年比)	-	-	-	-	-	-	3.64	1.64	0.02	2.13	2.75	4.52
	(前月比)	-	-	-	-	-	-	2.74	1.26	0.82	0.67	1.50	0.14
	平均価格	-	-	-	-	-	-	2,946	2,956	2,932	2,910	2,926	2,935
	(前年比)	-	-	-	-	-	-	4.60	3.22	3.96	4.21	3.28	2.65
	(前月比)	-	-	-	-	-	-	0.63	0.37	0.82	0.75	0.55	0.30
神奈川県	件数	-	-	-	-	-	-	8,757	8,443	8,417	8,459	8,380	8,209
	(前年比)	-	-	-	-	-	-	1.51	3.19	3.86	3.52	6.76	10.93
	(前月比)	-	-	-	-	-	-	4.73	3.59	0.31	0.50	0.93	2.04
	平均価格	-	-	-	-	-	-	4,387	4,404	4,400	4,382	4,382	4,367
	(前年比)	-	-	-	-	-	-	7.35	5.37	4.42	3.71	3.38	2.99
	(前月比)	-	-	-	-	-	-	0.55	0.40	0.10	0.39	0.02	0.32

(1)成約物件(中古戸建系<戸建・テラスハウス>)<総取引>

		10月	11月	12月	14/1月	2月	3月	4月	5月	6月	7月	8月	9月
首都圏	件数	-	-	-	-	-	-	1,027	952	926	966	692	998
	(前年比)	-	-	-	-	-	-	0.10	4.39	4.93	2.03	4.53	8.71
	(前月比)	-	-	-	-	-	-	9.60	7.30	2.73	4.32	28.36	44.22
	平均価格	-	-	-	-	-	-	3,160	3,337	3,140	3,151	3,199	3,205
	(前年比)	-	-	-	-	-	-	8.91	1.15	5.88	2.74	0.41	0.19
	(前月比)	-	-	-	-	-	-	1.44	5.60	5.89	0.33	1.53	0.21
東京都	件数	-	-	-	-	-	-	302	293	256	282	174	285
	(前年比)	-	-	-	-	-	-	10.22	25.75	5.88	4.44	9.38	18.26
	(前月比)	-	-	-	-	-	-	8.76	2.98	12.63	10.16	38.30	63.79
	平均価格	-	-	-	-	-	-	4,127	4,329	4,043	4,183	4,278	4,326
	(前年比)	-	-	-	-	-	-	5.63	9.45	4.82	4.80	5.84	2.48
	(前月比)	-	-	-	-	-	-	2.65	4.89	6.61	3.46	2.28	1.12
埼玉県	件数	-	-	-	-	-	-	217	194	189	214	156	221
	(前年比)	-	-	-	-	-	-	0.00	5.37	3.08	3.17	20.00	7.28
	(前月比)	-	-	-	-	-	-	8.44	10.60	2.58	13.23	27.10	41.67
	平均価格	-	-	-	-	-	-	2,229	2,323	2,277	2,177	2,473	2,356
	(前年比)	-	-	-	-	-	-	14.44	10.41	7.47	10.23	4.02	0.34
	(前月比)	-	-	-	-	-	-	3.34	4.19	1.96	4.39	13.58	4.72
千葉県	件数	-	-	-	-	-	-	208	204	193	197	144	216
	(前年比)	-	-	-	-	-	-	9.57	8.51	8.10	7.51	1.37	3.85
	(前月比)	-	-	-	-	-	-	10.34	1.92	5.39	2.07	26.90	50.00
	平均価格	-	-	-	-	-	-	2,281	2,350	2,125	2,343	2,022	2,159
	(前年比)	-	-	-	-	-	-	5.40	7.03	9.87	6.84	11.87	7.43
	(前月比)	-	-	-	-	-	-	2.03	3.03	9.58	10.30	13.70	6.78
神奈川県	件数	-	-	-	-	-	-	300	261	288	273	218	276
	(前年比)	-	-	-	-	-	-	2.28	8.74	3.03	3.19	12.37	4.94
	(前月比)	-	-	-	-	-	-	10.71	13.00	10.34	5.21	20.15	26.61
	平均価格	-	-	-	-	-	-	3,469	3,748	3,585	3,430	3,634	3,547
	(前年比)	-	-	-	-	-	-	14.64	0.76	4.88	7.40	3.63	1.89
	(前月比)	-	-	-	-	-	-	4.83	8.07	4.36	4.34	5.95	2.40

(2)新規登録物件(中古戸建系<戸建・テラスハウス>)<総取引>

		10月	11月	12月	14/1月	2月	3月	4月	5月	6月	7月	8月	9月
首都圏	件数	-	-	-	-	-	-	4,421	4,116	4,370	4,196	3,790	4,460
	(前年比)	-	-	-	-	-	-	6.08	2.53	1.97	4.81	1.20	4.37
	(前月比)	-	-	-	-	-	-	6.91	6.90	6.17	3.98	9.68	17.68
	平均価格	-	-	-	-	-	-	4,146	4,175	4,130	3,981	4,022	3,994
	(前年比)	-	-	-	-	-	-	3.06	1.39	2.00	3.35	1.48	2.03
	(前月比)	-	-	-	-	-	-	4.48	0.71	1.09	3.60	1.04	0.71
東京都	件数	-	-	-	-	-	-	1,291	1,206	1,237	1,155	1,035	1,241
	(前年比)	-	-	-	-	-	-	4.72	3.60	0.64	7.75	4.33	2.97
	(前月比)	-	-	-	-	-	-	5.97	6.58	2.57	6.63	10.39	19.90
	平均価格	-	-	-	-	-	-	5,841	6,128	6,145	5,997	5,809	5,792
	(前年比)	-	-	-	-	-	-	4.95	1.13	4.33	0.58	1.77	6.36
	(前月比)	-	-	-	-	-	-	2.61	4.93	0.27	2.41	3.14	0.29
埼玉県	件数	-	-	-	-	-	-	936	912	936	976	797	1,013
	(前年比)	-	-	-	-	-	-	5.26	2.77	2.90	3.17	1.85	4.70
	(前月比)	-	-	-	-	-	-	10.34	2.56	2.63	4.27	18.34	27.10
	平均価格	-	-	-	-	-	-	2,643	2,678	2,608	2,577	2,545	2,650
	(前年比)	-	-	-	-	-	-	2.54	2.62	3.07	4.41	6.09	2.16
	(前月比)	-	-	-	-	-	-	0.50	1.33	2.62	1.19	1.25	4.16
千葉県	件数	-	-	-	-	-	-	863	829	883	860	787	912
	(前年比)	-	-	-	-	-	-	5.37	0.00	11.52	5.91	7.81	3.80
	(前月比)	-	-	-	-	-	-	9.54	3.94	6.51	2.60	8.49	15.88
	平均価格	-	-	-	-	-	-	2,615	2,618	2,603	2,571	2,725	2,732
	(前年比)	-	-	-	-	-	-	7.51	5.23	5.27	7.35	5.34	0.93
	(前月比)	-	-	-	-	-	-	0.88	0.11	0.57	1.24	5.97	0.28
神奈川県	件数	-	-	-	-	-	-	1,331	1,169	1,314	1,205	1,171	1,294
	(前年比)	-	-	-	-	-	-	8.33	2.99	5.04	7.02	3.30	5.82
	(前月比)	-	-	-	-	-	-	3.41	12.17	12.40	8.30	2.82	10.50
	平均価格	-	-	-	-	-	-	4,551	4,432	4,342	4,193	4,322	4,210
	(前年比)	-	-	-	-	-	-	0.96	1.63	0.98	3.07	1.92	1.05
	(前月比)	-	-	-	-	-	-	9.29	2.61	2.04	3.44	3.08	2.58

(3) 在庫物件(中古戸建系<戸建・テラスハウス>) <総取引>

		10月末	11月末	12月末	14/1月末	2月末	3月末	4月末	5月末	6月末	7月末	8月末	9月末
首都圏	件数	-	-	-	-	-	-	18,862	18,429	18,310	18,073	18,120	18,196
	(前年比)	-	-	-	-	-	-	2.92	0.43	0.46	1.62	2.43	4.05
	(前月比)	-	-	-	-	-	-	3.80	2.30	0.65	1.29	0.26	0.42
	平均価格	-	-	-	-	-	-	4,248	4,284	4,281	4,265	4,245	4,216
	(前年比)	-	-	-	-	-	-	4.40	2.97	2.49	2.18	2.06	1.09
	(前月比)	-	-	-	-	-	-	0.85	0.84	0.06	0.39	0.46	0.69
東京都	件数	-	-	-	-	-	-	5,110	5,013	4,963	4,814	4,812	4,825
	(前年比)	-	-	-	-	-	-	5.82	2.64	0.67	3.37	3.22	4.76
	(前月比)	-	-	-	-	-	-	2.76	1.90	1.00	3.00	0.04	0.27
	平均価格	-	-	-	-	-	-	6,281	6,387	6,421	6,476	6,423	6,335
	(前年比)	-	-	-	-	-	-	3.11	1.93	1.46	0.04	0.83	1.10
	(前月比)	-	-	-	-	-	-	1.28	1.69	0.53	0.86	0.83	1.37
埼玉県	件数	-	-	-	-	-	-	4,155	4,049	4,015	3,998	3,965	4,011
	(前年比)	-	-	-	-	-	-	4.45	0.90	1.88	2.54	5.57	6.63
	(前月比)	-	-	-	-	-	-	4.66	2.55	0.84	0.42	0.83	1.16
	平均価格	-	-	-	-	-	-	2,756	2,753	2,740	2,716	2,707	2,707
	(前年比)	-	-	-	-	-	-	4.15	3.57	3.22	3.44	2.92	2.53
	(前月比)	-	-	-	-	-	-	0.49	0.10	0.47	0.89	0.33	0.01
千葉県	件数	-	-	-	-	-	-	4,127	4,062	4,027	4,023	4,097	4,118
	(前年比)	-	-	-	-	-	-	0.48	1.53	2.00	2.28	0.73	1.62
	(前月比)	-	-	-	-	-	-	3.03	1.57	0.86	0.10	1.84	0.51
	平均価格	-	-	-	-	-	-	2,800	2,812	2,784	2,767	2,781	2,796
	(前年比)	-	-	-	-	-	-	5.44	3.49	4.34	4.11	2.83	1.89
	(前月比)	-	-	-	-	-	-	1.26	0.41	0.97	0.62	0.52	0.54
神奈川県	件数	-	-	-	-	-	-	5,470	5,305	5,305	5,238	5,246	5,242
	(前年比)	-	-	-	-	-	-	1.81	0.45	0.80	1.33	0.53	3.23
	(前月比)	-	-	-	-	-	-	4.69	3.02	0.00	1.26	0.15	0.08
	平均価格	-	-	-	-	-	-	4,575	4,592	4,583	4,565	4,554	4,537
	(前年比)	-	-	-	-	-	-	6.94	4.90	3.87	3.28	3.07	2.65
	(前月比)	-	-	-	-	-	-	1.05	0.37	0.20	0.39	0.24	0.38

(1)成約物件(新築戸建系<戸建・テラスハウス>)<総取引>

		10月	11月	12月	14/1月	2月	3月	4月	5月	6月	7月	8月	9月
首都圏	件数	-	-	-	-	-	-	306	295	328	338	259	272
	(前年比)	-	-	-	-	-	-	8.90	0.68	5.13	0.30	15.63	11.40
	(前月比)	-	-	-	-	-	-	3.47	3.59	11.19	3.05	23.37	5.02
	平均価格	-	-	-	-	-	-	3,826	4,041	3,954	4,033	3,901	4,077
	(前年比)	-	-	-	-	-	-	13.32	8.12	5.61	2.05	7.01	0.37
	(前月比)	-	-	-	-	-	-	9.97	5.61	2.16	1.99	3.27	4.52
東京都	件数	-	-	-	-	-	-	108	102	114	128	92	109
	(前年比)	-	-	-	-	-	-	2.70	2.00	17.53	29.29	4.55	10.10
	(前月比)	-	-	-	-	-	-	12.20	5.56	11.76	12.28	28.13	18.48
	平均価格	-	-	-	-	-	-	4,362	4,605	4,551	4,368	4,217	4,490
	(前年比)	-	-	-	-	-	-	14.36	10.43	3.01	7.63	15.08	1.46
	(前月比)	-	-	-	-	-	-	11.63	5.58	1.18	4.02	3.47	6.48
埼玉	件数	-	-	-	-	-	-	56	42	45	39	20	27
	(前年比)	-	-	-	-	-	-	5.66	22.22	26.23	39.06	44.44	40.00
	(前月比)	-	-	-	-	-	-	40.00	25.00	7.14	13.33	48.72	35.00
	平均価格	-	-	-	-	-	-	3,126	3,312	3,171	3,439	3,197	3,272
	(前年比)	-	-	-	-	-	-	10.53	6.51	11.11	3.92	1.41	11.84
	(前月比)	-	-	-	-	-	-	0.43	5.93	4.25	8.46	7.05	2.36
千葉県	件数	-	-	-	-	-	-	35	32	35	49	44	43
	(前年比)	-	-	-	-	-	-	20.69	25.58	22.22	20.97	83.33	2.27
	(前月比)	-	-	-	-	-	-	9.38	8.57	9.38	40.00	10.20	2.27
	平均価格	-	-	-	-	-	-	3,020	3,251	3,170	3,240	3,203	3,303
	(前年比)	-	-	-	-	-	-	18.43	9.48	8.83	2.66	1.94	1.68
	(前月比)	-	-	-	-	-	-	11.34	7.64	2.47	2.19	1.14	3.13
神奈川県	件数	-	-	-	-	-	-	107	119	134	122	103	93
	(前年比)	-	-	-	-	-	-	21.59	23.96	22.94	8.93	35.53	21.85
	(前月比)	-	-	-	-	-	-	12.30	11.21	12.61	8.96	15.57	9.71
	平均価格	-	-	-	-	-	-	3,916	4,028	3,913	4,189	4,054	4,185
	(前年比)	-	-	-	-	-	-	9.90	9.84	10.69	5.13	0.16	3.50
	(前月比)	-	-	-	-	-	-	5.50	2.85	2.84	7.04	3.22	3.24

(2) 新規登録物件(新築戸建系<戸建・テラスハウス>) <総取引>

		10月	11月	12月	14/1月	2月	3月	4月	5月	6月	7月	8月	9月
首都圏	件数	-	-	-	-	-	-	2,679	2,601	2,692	2,922	2,227	2,577
	(前年比)	-	-	-	-	-	-	7.62	9.78	9.88	3.85	15.96	20.04
	(前月比)	-	-	-	-	-	-	2.88	2.91	3.50	8.54	23.79	15.72
	平均価格	-	-	-	-	-	-	4,283	4,189	4,163	4,154	4,126	4,111
	(前年比)	-	-	-	-	-	-	5.20	4.56	5.83	3.10	2.83	3.61
	(前月比)	-	-	-	-	-	-	2.77	2.19	0.63	0.22	0.66	0.38
東京都	件数	-	-	-	-	-	-	1,004	1,017	989	1,047	779	942
	(前年比)	-	-	-	-	-	-	0.50	0.89	8.43	1.95	6.93	20.10
	(前月比)	-	-	-	-	-	-	18.96	1.29	2.75	5.86	25.60	20.92
	平均価格	-	-	-	-	-	-	5,220	4,860	4,898	4,856	4,838	4,890
	(前年比)	-	-	-	-	-	-	2.39	4.56	5.10	2.88	1.86	0.62
	(前月比)	-	-	-	-	-	-	2.16	6.90	0.79	0.86	0.36	1.06
埼玉県	件数	-	-	-	-	-	-	486	441	448	481	395	480
	(前年比)	-	-	-	-	-	-	2.97	3.71	1.97	2.83	3.19	4.38
	(前月比)	-	-	-	-	-	-	9.71	9.26	1.59	7.37	17.88	21.52
	平均価格	-	-	-	-	-	-	3,364	3,273	3,321	3,237	3,244	3,284
	(前年比)	-	-	-	-	-	-	4.96	8.86	5.64	5.29	9.52	6.60
	(前月比)	-	-	-	-	-	-	2.57	2.70	1.46	2.52	0.20	1.24
千葉県	件数	-	-	-	-	-	-	349	301	361	365	331	370
	(前年比)	-	-	-	-	-	-	6.93	19.52	10.64	12.68	18.27	5.85
	(前月比)	-	-	-	-	-	-	8.40	13.75	19.93	1.11	9.32	11.78
	平均価格	-	-	-	-	-	-	3,351	3,368	3,310	3,322	3,463	3,404
	(前年比)	-	-	-	-	-	-	1.73	2.69	4.19	2.70	3.25	0.77
	(前月比)	-	-	-	-	-	-	0.10	0.50	1.73	0.38	4.23	1.69
神奈川県	件数	-	-	-	-	-	-	840	842	894	1,029	722	785
	(前年比)	-	-	-	-	-	-	19.54	19.27	14.53	6.37	27.80	31.68
	(前月比)	-	-	-	-	-	-	10.26	0.24	6.18	15.10	29.83	8.73
	平均価格	-	-	-	-	-	-	4,083	4,154	4,117	4,164	4,145	4,014
	(前年比)	-	-	-	-	-	-	10.40	5.50	6.95	4.16	3.74	4.92
	(前月比)	-	-	-	-	-	-	0.25	1.74	0.89	1.14	0.44	3.16

(3) 在庫物件(新築戸建系<戸建・テラスハウス>) <総取引>

		10月末	11月末	12月末	14/1月末	2月末	3月末	4月末	5月末	6月末	7月末	8月末	9月末
首都圏	件数	-	-	-	-	-	-	10,430	10,255	10,204	10,186	10,035	9,857
	(前年比)	-	-	-	-	-	-	4.72	0.70	4.08	7.12	11.01	15.30
	(前月比)	-	-	-	-	-	-	2.77	1.68	0.50	0.18	1.48	1.77
	平均価格	-	-	-	-	-	-	4,125	4,114	4,105	4,077	4,079	4,057
	(前年比)	-	-	-	-	-	-	7.18	6.27	5.76	5.48	4.84	4.57
	(前月比)	-	-	-	-	-	-	0.26	0.24	0.23	0.68	0.06	0.55
東京都	件数	-	-	-	-	-	-	3,392	3,405	3,397	3,322	3,243	3,230
	(前年比)	-	-	-	-	-	-	0.91	4.46	7.26	11.70	14.18	17.60
	(前月比)	-	-	-	-	-	-	1.71	0.38	0.23	2.21	2.38	0.40
	平均価格	-	-	-	-	-	-	5,079	5,026	5,005	4,965	4,980	4,938
	(前年比)	-	-	-	-	-	-	5.44	4.64	4.11	4.14	3.19	2.75
	(前月比)	-	-	-	-	-	-	0.74	1.05	0.40	0.81	0.30	0.84
埼玉県	件数	-	-	-	-	-	-	1,925	1,896	1,890	1,873	1,875	1,906
	(前年比)	-	-	-	-	-	-	14.11	10.62	7.33	3.71	0.48	2.56
	(前月比)	-	-	-	-	-	-	1.69	1.51	0.32	0.90	0.11	1.65
	平均価格	-	-	-	-	-	-	3,337	3,323	3,321	3,283	3,279	3,280
	(前年比)	-	-	-	-	-	-	6.00	5.80	5.15	4.63	5.08	4.48
	(前月比)	-	-	-	-	-	-	0.04	0.44	0.06	1.15	0.10	0.01
千葉県	件数	-	-	-	-	-	-	1,826	1,816	1,805	1,770	1,783	1,754
	(前年比)	-	-	-	-	-	-	14.41	9.60	4.82	1.67	6.99	10.60
	(前月比)	-	-	-	-	-	-	2.09	0.55	0.61	1.94	0.73	1.63
	平均価格	-	-	-	-	-	-	3,275	3,281	3,262	3,235	3,258	3,259
	(前年比)	-	-	-	-	-	-	4.16	3.72	3.86	4.47	3.49	3.14
	(前月比)	-	-	-	-	-	-	0.52	0.18	0.57	0.82	0.71	0.04
神奈川県	件数	-	-	-	-	-	-	3,287	3,138	3,112	3,221	3,134	2,967
	(前年比)	-	-	-	-	-	-	1.01	7.49	10.88	10.50	15.62	21.90
	(前月比)	-	-	-	-	-	-	4.81	4.53	0.83	3.50	2.70	5.33
	平均価格	-	-	-	-	-	-	4,073	4,087	4,088	4,086	4,093	4,068
	(前年比)	-	-	-	-	-	-	8.17	6.70	6.16	5.19	4.88	4.88
	(前月比)	-	-	-	-	-	-	0.39	0.34	0.02	0.04	0.18	0.61