



= 東日本レインズ =

財団法人 東日本不動産流通機構

月例速報

平成14年06月

マーケットウォッチ

主な動向

【マンション】

首都圏マンション成約件数は、全体で2,083件、前年比+1.12%と2ヵ月続けての増加となった。
成約㎡単価では、30.75万円（前年比▲0.48%、前月比+0.22%）と前月比で2ヵ月続けて上昇したものの、前年比では先月の9年5月以来の上昇には続かなかった。
また、成約平均価格は、1,961万円（前年比▲0.88%、前月比▲0.75%）と前年比・前月比共に下げに転じた。
成約平均面積については、前月迄よりやや縮小し63㎡台となった。（次ページ以降参照）

【土地】

首都圏土地（面積100～200㎡）成約件数は、343件（前年比+8.89%）と2ヵ月続けての増加となった。
成約㎡単価では、21.00万円（前年比▲8.11%、前月比▲1.35%）と前月比で2ヵ月続けての下げとなった。
また、成約平均価格は、3,022万円（前年比▲6.30%、前月比▲0.33%）と㎡単価同様、前月比で2ヵ月続けての下げとなった。（28ページ以降参照）

【戸建】

首都圏戸建成約件数は、996件（前年比+1.84%）と4ヵ月振りの増加となった。
成約平均価格では、3,594万円（前年比▲3.01%、前月比+4.97%）と前月比で再び上昇に転じた。（32ページ以降参照）

目次

I. 首都圏マンションレポート	
マンションレポート1(首都圏概況)	P 2
マンションレポート2(地域別推移)	P10
マンションレポート3(地域別推移) < 専有面積40～80㎡ >	P20
II. 首都圏土地レポート < 面積100～200㎡ >	P28
III. 首都圏戸建レポート	P32

《集計方法について》

- 1) 集計対象は、媒介契約物件のほか会員の売主及び代理物件を含む。（事業用物件は除いた）
- 2) 集計は、各月とも月初から月末までに当機構に登録等があったもの。
 - (1) 成約物件 = 当月に成約報告のあったものの集計
 - (2) 新規登録物件 = 当月に新たに登録のあったものの集計
 - (3) 在庫物件 = 当月末の残存物件の集計

2. マンション首都圏概況(専有面積40～80㎡)

(1) 成約物件

		6月	7月	8月	9月	10月	11月	12月	14/1月	2月	3月	4月	5月	
首都圏	件数	1,743	1,609	1,182	1,602	1,681	1,627	1,489	1,442	1,786	1,983	1,826	1,558	
	(前年比)	11.80	5.92	▲4.52	0.31	4.22	8.32	▲5.40	▲5.44	▲6.59	▲4.39	2.87	▲0.51	
	(前月比)	11.30	▲7.69	▲26.54	35.53	4.93	▲3.21	▲8.48	▲3.16	23.86	11.03	▲7.92	▲14.68	
	平均㎡単価	30.27	30.42	30.07	29.64	29.24	29.86	30.04	29.55	29.62	29.23	29.79	29.55	
	(前年比)	▲3.58	▲3.27	▲4.50	▲4.87	▲5.52	▲4.58	▲3.60	▲3.18	▲4.34	▲4.81	▲1.01	▲1.61	
	(前月比)	0.79	0.48	▲1.12	▲1.44	▲1.37	2.15	0.58	▲1.62	0.22	▲1.30	1.91	▲0.82	
	平均価格	1,886	1,884	1,868	1,841	1,814	1,859	1,866	1,836	1,858	1,831	1,862	1,849	
	(前年比)	▲2.34	▲2.60	▲3.20	▲4.28	▲5.57	▲4.20	▲3.59	▲3.32	▲2.93	▲3.89	▲0.24	▲0.73	
	(前月比)	1.29	▲0.11	▲0.85	▲1.45	▲1.48	2.49	0.36	▲1.58	1.15	▲1.46	1.71	▲0.71	
	東京都	件数	671	600	462	617	593	651	572	539	681	692	677	582
		(前年比)	9.82	0.67	▲6.48	0.00	▲4.51	9.60	▲15.38	▲8.80	▲8.84	▲14.57	▲5.05	▲1.02
		(前月比)	14.12	▲10.58	▲23.00	33.55	▲3.89	9.78	▲12.14	▲5.77	26.35	1.62	▲2.17	▲14.03
平均㎡単価		38.88	39.34	38.23	37.95	38.19	37.80	37.91	37.69	38.35	39.05	38.35	38.38	
(前年比)		1.29	1.69	▲0.89	▲2.42	▲1.24	▲3.35	▲1.55	▲1.87	▲2.16	1.55	0.97	▲0.64	
(前月比)		0.66	1.18	▲2.82	▲0.73	0.65	▲1.04	0.31	▲0.58	1.74	1.82	▲1.79	0.07	
平均価格		2,323	2,341	2,287	2,278	2,261	2,259	2,247	2,233	2,301	2,332	2,305	2,312	
(前年比)		3.19	3.26	1.37	▲0.62	▲2.38	▲3.94	▲2.49	▲2.44	▲0.78	2.00	2.15	1.40	
(前月比)		1.90	0.78	▲2.31	▲0.41	▲0.73	▲0.11	▲0.52	▲0.59	3.01	1.36	▲1.15	0.29	
埼玉県		件数	299	280	173	250	303	251	237	269	311	341	312	258
		(前年比)	30.00	8.53	▲8.95	1.21	19.76	24.88	▲4.05	11.62	7.24	4.92	8.33	▲13.42
		(前月比)	0.34	▲6.35	▲38.21	44.51	21.20	▲17.16	▲5.58	13.50	15.61	9.65	▲8.50	▲17.31
	平均㎡単価	24.48	22.62	23.42	23.17	22.62	23.23	23.26	22.28	22.43	22.81	22.46	21.38	
	(前年比)	▲1.04	▲7.45	▲9.06	▲7.06	▲7.06	▲2.18	▲5.04	▲4.52	▲6.34	▲5.65	0.62	▲8.04	
	(前月比)	5.04	▲7.61	3.54	▲1.09	▲2.36	2.71	0.14	▲4.22	0.67	1.69	▲1.57	▲4.78	
	平均価格	1,577	1,422	1,480	1,458	1,447	1,489	1,502	1,433	1,444	1,458	1,441	1,371	
	(前年比)	0.45	▲7.51	▲10.13	▲9.17	▲5.95	▲0.62	▲5.21	▲4.05	▲4.24	▲4.83	1.86	▲7.56	
	(前月比)	6.36	▲9.83	4.05	▲1.46	▲0.76	2.91	0.87	▲4.63	0.83	0.97	▲1.22	▲4.87	
	千葉県	件数	262	223	199	239	241	235	212	211	253	316	264	221
		(前年比)	16.44	19.89	33.56	9.13	5.70	8.29	0.00	▲4.95	▲15.10	8.59	▲4.00	2.31
		(前月比)	21.30	▲14.89	▲10.76	20.10	0.84	▲2.49	▲9.79	▲0.47	19.91	24.90	▲16.46	▲16.29
平均㎡単価		20.60	21.05	20.24	20.46	20.17	21.36	20.57	21.78	20.12	19.47	21.09	20.31	
(前年比)		▲11.99	▲6.85	▲8.31	▲7.91	▲9.55	▲3.97	▲4.47	▲0.31	▲8.25	▲11.16	▲2.82	▲2.77	
(前月比)		▲1.36	2.19	▲3.86	1.08	▲1.44	5.93	▲3.73	5.89	▲7.59	▲3.27	8.37	▲3.74	
平均価格		1,346	1,365	1,324	1,338	1,310	1,387	1,322	1,418	1,317	1,280	1,366	1,308	
(前年比)		▲12.58	▲6.54	▲6.94	▲6.24	▲10.43	▲3.13	▲6.23	0.02	▲8.71	▲10.89	▲3.77	▲5.51	
(前月比)		▲2.78	1.44	▲3.01	1.09	▲2.10	5.87	▲4.68	7.28	▲7.13	▲2.86	6.73	▲4.24	
神奈川県		件数	511	506	348	496	544	490	468	423	541	634	573	497
		(前年比)	3.65	5.64	▲14.07	▲3.50	6.46	0.00	6.61	▲10.19	▲6.24	▲2.16	14.83	7.11
		(前月比)	10.13	▲0.98	▲31.23	42.53	9.68	▲9.93	▲4.49	▲9.62	27.90	17.19	▲9.62	▲13.26
	平均㎡単価	28.15	28.98	28.95	27.64	27.94	27.54	28.88	28.52	28.01	27.68	28.34	28.19	
	(前年比)	▲6.95	▲4.56	▲2.65	▲6.05	▲4.64	▲6.51	▲0.64	▲2.03	▲4.50	▲4.51	▲1.57	▲1.81	
	(前月比)	▲1.96	2.93	▲0.10	▲4.50	1.08	▲1.43	4.87	▲1.26	▲1.79	▲1.18	2.41	▲0.53	
	平均価格	1,771	1,827	1,817	1,734	1,754	1,744	1,831	1,796	1,790	1,758	1,796	1,795	
	(前年比)	▲5.96	▲4.78	▲1.91	▲6.07	▲4.39	▲5.70	0.66	▲2.68	▲2.50	▲3.66	▲1.09	▲0.24	
	(前月比)	▲1.59	3.17	▲0.56	▲4.58	1.19	▲0.55	4.96	▲1.90	▲0.32	▲1.80	2.17	▲0.06	

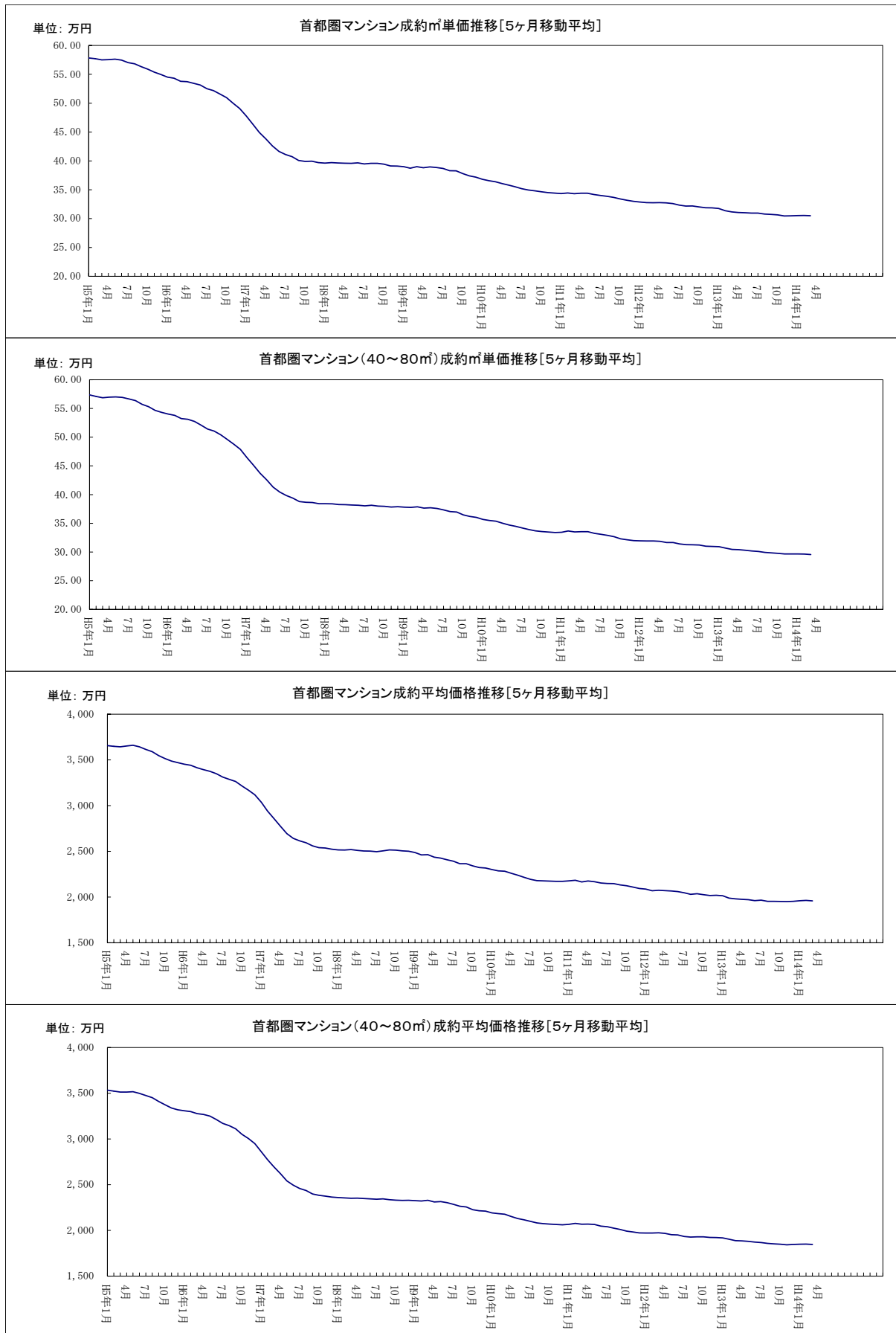
(2) 新規登録物件

		6月	7月	8月	9月	10月	11月	12月	14/1月	2月	3月	4月	5月	
首都圏	件数	4,929	5,174	4,041	5,148	5,374	4,978	4,219	4,646	5,070	5,331	4,903	4,488	
	(前年比)	2.99	4.89	▲ 0.20	▲ 1.40	▲ 1.76	▲ 4.38	▲ 3.90	▲ 9.45	▲ 0.26	4.96	▲ 5.05	▲ 2.41	
	(前月比)	7.18	4.97	▲ 21.90	27.39	4.39	▲ 7.37	▲ 15.25	10.12	9.13	5.15	▲ 8.03	▲ 8.46	
	平均㎡単価	34.47	34.92	33.97	34.07	34.32	34.47	34.09	33.92	34.19	34.30	34.53	34.30	
	(前年比)	▲ 6.04	▲ 4.00	▲ 6.47	▲ 5.89	▲ 3.87	▲ 3.16	▲ 4.25	▲ 3.21	▲ 1.86	▲ 2.56	▲ 2.14	▲ 1.81	
	(前月比)	▲ 1.33	1.31	▲ 2.73	0.29	0.74	0.43	▲ 1.09	▲ 0.51	0.81	0.32	0.66	▲ 0.65	
	平均価格	2,120	2,153	2,088	2,102	2,113	2,132	2,103	2,093	2,119	2,125	2,142	2,125	
	(前年比)	▲ 6.00	▲ 3.31	▲ 5.95	▲ 5.27	▲ 3.49	▲ 2.16	▲ 3.65	▲ 3.03	▲ 0.96	▲ 2.23	▲ 1.63	▲ 1.51	
	(前月比)	▲ 1.71	1.56	▲ 3.02	0.67	0.49	0.89	▲ 1.35	▲ 0.49	1.25	0.29	0.80	▲ 0.80	
	東京都	件数	2,102	2,234	1,759	2,243	2,270	2,132	1,837	2,018	2,131	2,268	2,159	1,988
		(前年比)	2.89	2.43	▲ 0.90	▲ 3.11	▲ 6.39	▲ 9.97	▲ 6.80	▲ 6.05	▲ 0.28	5.68	▲ 5.06	▲ 0.80
		(前月比)	4.89	6.28	▲ 21.26	27.52	1.20	▲ 6.08	▲ 13.84	9.85	5.60	6.43	▲ 4.81	▲ 7.92
平均㎡単価		43.07	43.99	41.96	42.63	42.80	43.53	42.75	42.41	43.19	43.30	43.88	43.38	
(前年比)		▲ 4.83	▲ 0.18	▲ 5.73	▲ 4.12	▲ 2.10	0.42	▲ 1.47	▲ 2.48	▲ 0.17	▲ 0.18	▲ 0.21	▲ 0.36	
(前月比)		▲ 1.07	2.15	▲ 4.63	1.60	0.40	1.72	▲ 1.79	▲ 0.81	1.83	0.25	1.35	▲ 1.15	
平均価格		2,539	2,601	2,472	2,525	2,523	2,576	2,526	2,507	2,581	2,606	2,624	2,613	
(前年比)		▲ 4.72	0.87	▲ 5.44	▲ 3.49	▲ 2.22	0.77	▲ 1.30	▲ 2.38	1.13	1.18	0.32	1.17	
(前月比)		▲ 1.71	2.44	▲ 4.94	2.15	▲ 0.09	2.09	▲ 1.94	▲ 0.75	2.93	0.98	0.68	▲ 0.41	
埼玉県		件数	753	785	603	782	800	768	628	691	812	845	770	684
		(前年比)	0.94	14.43	4.15	0.77	10.34	▲ 0.13	0.00	▲ 15.42	▲ 4.25	10.89	▲ 0.39	▲ 3.39
		(前月比)	6.36	4.25	▲ 23.18	29.68	2.30	▲ 4.00	▲ 18.23	10.03	17.51	4.06	▲ 8.88	▲ 11.17
	平均㎡単価	25.26	25.78	26.12	25.41	25.61	25.25	24.99	24.60	24.58	24.36	24.61	24.83	
	(前年比)	▲ 8.24	▲ 6.13	▲ 5.40	▲ 6.35	▲ 3.36	▲ 5.67	▲ 6.53	▲ 7.26	▲ 8.72	▲ 7.11	▲ 4.75	▲ 5.06	
	(前月比)	▲ 3.43	2.08	1.30	▲ 2.72	0.78	▲ 1.40	▲ 1.00	▲ 1.57	▲ 0.09	▲ 0.88	1.01	0.91	
	平均価格	1,593	1,651	1,668	1,595	1,627	1,610	1,596	1,561	1,544	1,538	1,570	1,568	
	(前年比)	▲ 7.51	▲ 5.18	▲ 4.64	▲ 6.44	▲ 2.60	▲ 5.06	▲ 6.11	▲ 7.15	▲ 9.78	▲ 7.17	▲ 4.79	▲ 5.94	
	(前月比)	▲ 4.46	3.67	1.05	▲ 4.42	2.02	▲ 1.02	▲ 0.90	▲ 2.14	▲ 1.12	▲ 0.36	2.03	▲ 0.11	
	千葉県	件数	564	597	456	612	632	574	507	497	556	557	536	467
		(前年比)	14.17	16.15	11.49	12.09	9.91	8.51	25.81	▲ 15.62	0.72	▲ 1.59	▲ 5.47	▲ 6.22
		(前月比)	13.25	5.85	▲ 23.62	34.21	3.27	▲ 9.18	▲ 11.67	▲ 1.97	11.87	0.18	▲ 3.77	▲ 12.87
平均㎡単価		24.02	23.95	23.37	23.97	23.88	23.92	23.57	23.57	24.06	23.58	24.12	22.75	
(前年比)		▲ 7.37	▲ 10.91	▲ 7.25	▲ 5.21	▲ 3.08	▲ 2.21	▲ 3.34	▲ 4.70	▲ 1.24	▲ 3.65	▲ 3.39	▲ 6.04	
(前月比)		▲ 0.78	▲ 0.31	▲ 2.42	2.58	▲ 0.40	0.18	▲ 1.45	0.01	2.07	▲ 2.02	2.32	▲ 5.69	
平均価格		1,574	1,570	1,524	1,577	1,545	1,577	1,553	1,555	1,579	1,525	1,567	1,467	
(前年比)		▲ 7.24	▲ 10.17	▲ 7.50	▲ 4.21	▲ 3.74	▲ 0.14	▲ 3.13	▲ 4.96	▲ 0.20	▲ 5.27	▲ 4.23	▲ 7.42	
(前月比)		▲ 0.66	▲ 0.21	▲ 2.97	3.48	▲ 2.00	2.09	▲ 1.53	0.09	1.55	▲ 3.39	2.76	▲ 6.43	
神奈川県		件数	1,510	1,558	1,223	1,511	1,672	1,504	1,247	1,440	1,571	1,661	1,438	1,349
		(前年比)	0.47	0.39	▲ 4.90	▲ 4.61	▲ 4.18	▲ 2.34	▲ 10.16	▲ 8.69	1.62	3.49	▲ 7.23	▲ 2.88
		(前月比)	8.71	3.18	▲ 21.50	23.55	10.66	▲ 10.05	▲ 17.09	15.48	9.10	5.73	▲ 13.43	▲ 6.19
	平均㎡単価	31.93	31.76	31.23	30.86	31.81	31.39	31.23	30.99	31.32	31.33	30.60	30.42	
	(前年比)	▲ 6.11	▲ 5.32	▲ 6.40	▲ 7.12	▲ 3.14	▲ 4.19	▲ 4.40	▲ 5.27	▲ 2.58	▲ 5.46	▲ 4.13	▲ 4.26	
	(前月比)	0.48	▲ 0.52	▲ 1.68	▲ 1.17	3.07	▲ 1.34	▲ 0.49	▲ 0.77	1.06	0.02	▲ 2.31	▲ 0.59	
	平均価格	2,006	1,989	1,954	1,950	2,003	1,979	1,958	1,952	1,980	1,968	1,939	1,916	
	(前年比)	▲ 6.68	▲ 5.63	▲ 5.65	▲ 6.64	▲ 2.48	▲ 3.19	▲ 3.71	▲ 4.34	▲ 1.12	▲ 5.39	▲ 2.88	▲ 4.18	
	(前月比)	0.33	▲ 0.85	▲ 1.76	▲ 0.19	2.70	▲ 1.16	▲ 1.07	▲ 0.31	1.45	▲ 0.65	▲ 1.45	▲ 1.22	

(3) 在庫物件

		6月末	7月末	8月末	9月末	10月末	11月末	12月末	14/1月末	2月末	3月末	4月末	5月末	
首都圏	件数	15,592	15,779	15,686	15,925	15,967	15,932	15,540	15,448	15,304	15,014	14,459	14,194	
	(前年比)	▲ 1.63	▲ 2.92	▲ 4.03	▲ 4.27	▲ 5.50	▲ 8.48	▲ 9.82	▲ 11.65	▲ 10.70	▲ 8.64	▲ 10.47	▲ 10.10	
	(前月比)	▲ 1.24	1.20	▲ 0.59	1.52	0.26	▲ 0.22	▲ 2.46	▲ 0.59	▲ 0.93	▲ 1.89	▲ 3.70	▲ 1.83	
	平均㎡単価	34.98	34.89	34.61	34.41	34.35	34.26	34.13	33.94	34.02	34.19	34.33	34.32	
	(前年比)	▲ 5.72	▲ 5.58	▲ 5.85	▲ 5.75	▲ 5.18	▲ 4.70	▲ 4.60	▲ 4.55	▲ 3.61	▲ 2.66	▲ 2.51	▲ 2.45	
	(前月比)	▲ 0.58	▲ 0.26	▲ 0.80	▲ 0.58	▲ 0.17	▲ 0.25	▲ 0.39	▲ 0.57	0.25	0.51	0.39	▲ 0.02	
	平均価格	2,142	2,139	2,119	2,109	2,107	2,105	2,097	2,086	2,093	2,102	2,111	2,111	
	(前年比)	▲ 5.25	▲ 4.98	▲ 5.41	▲ 5.38	▲ 4.66	▲ 4.06	▲ 3.86	▲ 3.83	▲ 2.83	▲ 2.20	▲ 2.16	▲ 2.10	
	(前月比)	▲ 0.66	▲ 0.12	▲ 0.93	▲ 0.50	▲ 0.08	▲ 0.13	▲ 0.35	▲ 0.55	0.34	0.45	0.41	0.00	
	東京都	件数	6,317	6,435	6,410	6,524	6,543	6,481	6,304	6,320	6,198	6,192	6,070	5,974
		(前年比)	▲ 4.61	▲ 5.58	▲ 6.04	▲ 5.59	▲ 7.87	▲ 12.07	▲ 12.84	▲ 12.42	▲ 10.81	▲ 6.11	▲ 7.09	▲ 7.03
		(前月比)	▲ 1.70	1.87	▲ 0.39	1.78	0.29	▲ 0.95	▲ 2.73	0.25	▲ 1.93	▲ 0.10	▲ 1.97	▲ 1.58
平均㎡単価		44.04	44.06	43.66	43.51	43.32	43.46	43.35	43.13	43.32	43.39	43.61	43.73	
(前年比)		▲ 4.00	▲ 3.58	▲ 4.11	▲ 3.69	▲ 3.23	▲ 2.29	▲ 2.33	▲ 2.61	▲ 1.94	▲ 1.47	▲ 1.43	▲ 1.11	
(前月比)		▲ 0.39	0.05	▲ 0.92	▲ 0.33	▲ 0.45	0.34	▲ 0.26	▲ 0.50	0.44	0.16	0.51	0.26	
平均価格		2,600	2,601	2,571	2,562	2,554	2,564	2,561	2,546	2,565	2,576	2,589	2,601	
(前年比)		▲ 2.99	▲ 2.56	▲ 3.46	▲ 3.22	▲ 2.52	▲ 1.56	▲ 1.38	▲ 1.74	▲ 0.93	▲ 0.55	▲ 0.90	▲ 0.40	
(前月比)		▲ 0.47	▲ 0.06	▲ 1.18	▲ 0.33	▲ 0.30	0.37	▲ 0.13	▲ 0.56	0.71	0.45	0.50	0.48	
埼玉県		件数	2,490	2,542	2,527	2,606	2,557	2,574	2,530	2,481	2,478	2,422	2,313	2,278
		(前年比)	5.82	7.30	5.73	3.29	1.75	▲ 3.67	▲ 4.89	▲ 10.30	▲ 10.73	▲ 8.71	▲ 10.66	▲ 9.53
		(前月比)	▲ 1.11	2.09	▲ 0.59	3.13	▲ 1.88	0.66	▲ 1.71	▲ 1.94	▲ 0.12	▲ 2.26	▲ 4.50	▲ 1.51
	平均㎡単価	25.65	25.68	25.53	25.36	25.38	25.14	25.05	24.81	24.75	24.52	24.53	24.76	
	(前年比)	▲ 7.87	▲ 7.41	▲ 7.31	▲ 7.63	▲ 6.32	▲ 6.60	▲ 6.73	▲ 7.41	▲ 7.84	▲ 7.18	▲ 6.26	▲ 4.78	
	(前月比)	▲ 1.37	▲ 0.12	▲ 0.56	▲ 0.68	0.08	▲ 0.94	▲ 0.36	▲ 0.96	▲ 0.27	▲ 0.93	0.04	0.95	
	平均価格	1,611	1,621	1,613	1,599	1,603	1,588	1,583	1,566	1,556	1,538	1,540	1,553	
	(前年比)	▲ 7.84	▲ 7.08	▲ 7.01	▲ 7.37	▲ 5.84	▲ 6.42	▲ 6.66	▲ 7.28	▲ 8.09	▲ 7.56	▲ 6.65	▲ 5.23	
	(前月比)	▲ 1.70	0.61	▲ 0.51	▲ 0.85	0.25	▲ 0.92	▲ 0.37	▲ 1.04	▲ 0.63	▲ 1.15	0.11	0.87	
	千葉県	件数	1,766	1,812	1,794	1,820	1,877	1,873	1,863	1,802	1,810	1,721	1,648	1,625
		(前年比)	4.44	3.01	1.07	0.11	0.70	▲ 2.75	▲ 1.48	▲ 7.59	▲ 6.56	▲ 10.08	▲ 10.48	▲ 8.30
		(前月比)	▲ 0.34	2.60	▲ 0.99	1.45	3.13	▲ 0.21	▲ 0.53	▲ 3.27	0.44	▲ 4.92	▲ 4.24	▲ 1.40
平均㎡単価		25.06	24.71	24.62	24.63	24.63	24.39	24.14	23.72	23.87	23.92	23.93	23.59	
(前年比)		▲ 6.06	▲ 7.49	▲ 6.89	▲ 6.51	▲ 5.01	▲ 4.07	▲ 4.85	▲ 5.85	▲ 4.49	▲ 4.76	▲ 5.56	▲ 6.06	
(前月比)		▲ 0.21	▲ 1.38	▲ 0.38	0.02	0.01	▲ 0.98	▲ 1.01	▲ 1.74	0.61	0.22	0.06	▲ 1.43	
平均価格		1,614	1,596	1,584	1,588	1,585	1,576	1,563	1,536	1,548	1,542	1,543	1,519	
(前年比)		▲ 5.71	▲ 6.76	▲ 6.59	▲ 6.29	▲ 4.88	▲ 3.35	▲ 4.11	▲ 5.61	▲ 3.77	▲ 4.85	▲ 5.47	▲ 5.92	
(前月比)		▲ 0.03	▲ 1.10	▲ 0.72	0.20	▲ 0.17	▲ 0.58	▲ 0.79	▲ 1.71	0.75	▲ 0.35	0.01	▲ 1.55	
神奈川県		件数	5,019	4,990	4,955	4,975	4,990	5,004	4,843	4,845	4,818	4,679	4,428	4,317
		(前年比)	▲ 3.18	▲ 6.04	▲ 7.52	▲ 7.61	▲ 7.90	▲ 8.00	▲ 11.10	▲ 12.75	▲ 12.00	▲ 11.23	▲ 14.62	▲ 14.89
		(前月比)	▲ 1.04	▲ 0.58	▲ 0.70	0.40	0.30	0.28	▲ 3.22	0.04	▲ 0.56	▲ 2.89	▲ 5.36	▲ 2.51
	平均㎡単価	32.43	32.25	31.96	31.62	31.66	31.58	31.56	31.26	31.44	31.56	31.38	31.16	
	(前年比)	▲ 5.50	▲ 5.30	▲ 5.80	▲ 6.60	▲ 5.86	▲ 5.50	▲ 4.86	▲ 5.45	▲ 4.04	▲ 3.77	▲ 3.78	▲ 4.31	
	(前月比)	▲ 0.40	▲ 0.57	▲ 0.89	▲ 1.07	0.11	▲ 0.25	▲ 0.07	▲ 0.94	0.59	0.37	▲ 0.57	▲ 0.71	
	平均価格	2,015	2,005	1,988	1,972	1,975	1,973	1,968	1,955	1,966	1,972	1,965	1,949	
	(前年比)	▲ 5.70	▲ 5.42	▲ 5.76	▲ 6.44	▲ 5.70	▲ 5.12	▲ 4.39	▲ 4.55	▲ 3.05	▲ 3.02	▲ 2.92	▲ 3.72	
	(前月比)	▲ 0.46	▲ 0.48	▲ 0.87	▲ 0.77	0.16	▲ 0.13	▲ 0.23	▲ 0.67	0.58	0.32	▲ 0.39	▲ 0.81	

3. マンション首都圏概況(5ヶ月移動平均推移)



4. マンション首都圏概況(価格帯別構成比／四半期別)

マンション 四半期別 価格帯別構成比 (首都圏 成約物件) (単位:件、%)

万円	1-3期	4-6期	7-9期	10-12期	H 14/1-3期	4-5月
～	1,088	1,059	1,022	1,117	1,246	844
1,000	(15.16)	(16.02)	(17.66)	(17.78)	(18.17)	(18.97)
～	3,251	3,047	2,588	2,815	3,023	1,895
2,000	(45.29)	(46.08)	(44.72)	(44.80)	(44.08)	(42.59)
～	1,913	1,670	1,384	1,545	1,675	1,118
3,000	(26.65)	(25.26)	(23.91)	(24.59)	(24.43)	(25.13)
～	798	722	693	694	790	511
5,000	(11.12)	(10.92)	(11.97)	(11.05)	(11.52)	(11.49)
～	95	83	76	86	89	54
7,000	(1.32)	(1.26)	(1.31)	(1.37)	(1.30)	(1.21)
～	27	21	21	21	26	15
10,000	(0.38)	(0.32)	(0.36)	(0.33)	(0.38)	(0.34)
10,000	6	9	4	5	8	12
～	(0.08)	(0.14)	(0.07)	(0.08)	(0.12)	(0.27)
合計	7,178	6,611	5,788	6,283	6,857	4,449
	(100.00)	(100.00)	(100.00)	(100.00)	(100.00)	(100.00)

マンション 四半期別 価格帯別構成比 (首都圏 新規登録物件) (単位:件、%)

万円	1-3期	4-6期	7-9期	10-12期	H 14/1-3期	4-5月
～	2,770	2,853	2,980	3,147	3,481	2,197
1,000	(12.95)	(13.62)	(14.74)	(15.14)	(16.09)	(16.39)
～	8,466	8,338	8,097	8,140	8,248	5,051
2,000	(39.60)	(39.81)	(40.06)	(39.14)	(38.13)	(37.69)
～	5,801	5,440	5,214	5,346	5,399	3,355
3,000	(27.13)	(25.97)	(25.79)	(25.72)	(24.96)	(25.03)
～	3,422	3,348	3,113	3,288	3,564	2,101
5,000	(16.00)	(15.99)	(15.40)	(15.82)	(16.47)	(15.67)
～	589	631	517	539	557	421
7,000	(2.75)	(3.01)	(2.56)	(2.59)	(2.57)	(3.14)
～	215	198	186	201	254	173
10,000	(1.01)	(0.95)	(0.92)	(0.97)	(1.17)	(1.29)
10,000	119	136	107	128	131	106
～	(0.56)	(0.65)	(0.53)	(0.62)	(0.61)	(0.79)
合計	21,382	20,944	20,214	20,789	21,634	13,404
	(100.00)	(100.00)	(100.00)	(100.00)	(100.00)	(100.00)

マンション 四半期別 価格帯別構成比 (首都圏 在庫物件) (単位:件、%)

万円	3月末	6月末	9月末	12月末	H 14/3月末	5月末
～	4,633	4,621	4,921	5,093	4,970	4,750
1,000	(18.19)	(18.90)	(19.77)	(20.61)	(20.88)	(21.14)
～	9,796	9,256	9,600	9,328	8,880	8,320
2,000	(38.46)	(37.87)	(38.56)	(37.76)	(37.31)	(37.03)
～	5,968	5,648	5,690	5,507	5,208	4,903
3,000	(23.43)	(23.10)	(22.86)	(22.29)	(21.88)	(21.82)
～	3,797	3,662	3,526	3,598	3,576	3,282
5,000	(14.91)	(14.98)	(14.16)	(14.56)	(15.03)	(14.61)
～	763	779	691	700	668	691
7,000	(3.00)	(3.19)	(2.78)	(2.83)	(2.81)	(3.08)
～	333	293	282	274	298	325
10,000	(1.31)	(1.20)	(1.13)	(1.11)	(1.25)	(1.45)
10,000	178	186	185	207	200	196
～	(0.70)	(0.76)	(0.74)	(0.84)	(0.84)	(0.87)
合計	25,468	24,445	24,895	24,707	23,800	22,467
	(100.00)	(100.00)	(100.00)	(100.00)	(100.00)	(100.00)

マンション 埼玉東部地区推移(八潮市、三郷市、草加市、越谷市、春日部市)

		6月	7月	8月	9月	10月	11月	12月	14/1月	2月	3月	4月	5月
成約	件数	49	52	38	48	59	37	52	59	54	72	57	42
	(前年比)	0.00	▲14.75	▲9.52	29.73	51.28	42.31	▲3.70	3.51	8.00	18.03	▲8.06	▲22.22
	(前月比)	▲9.26	6.12	▲26.92	26.32	22.92	▲37.29	40.54	13.46	▲8.47	33.33	▲20.83	▲26.32
	平均㎡単価	21.64	19.77	21.23	21.20	19.60	20.95	18.95	19.83	20.42	19.23	20.71	20.48
	(前年比)	1.16	▲11.40	▲8.13	▲3.58	▲14.48	▲4.71	▲14.91	0.41	▲4.65	▲10.52	8.05	▲1.58
	(前月比)	3.96	▲8.61	7.36	▲0.11	▲7.56	6.88	▲9.56	4.67	2.95	▲5.81	7.71	▲1.11
	平均価格	1,460	1,391	1,423	1,449	1,326	1,424	1,226	1,399	1,302	1,336	1,354	1,400
	(前年比)	2.78	▲2.19	▲13.28	▲9.19	▲21.17	▲1.69	▲21.04	6.38	▲10.99	▲6.13	7.78	4.73
	(前月比)	9.23	▲4.75	2.32	1.86	▲8.55	7.40	▲13.86	14.09	▲6.91	2.58	1.36	3.38
	平均専有面積	67.48	70.33	67.03	68.35	67.62	67.95	64.72	70.55	63.79	69.47	65.37	68.34
(前年比)	1.60	10.39	▲5.60	▲5.81	▲7.83	3.18	▲7.20	5.94	▲6.65	4.90	▲0.24	6.41	
(前月比)	5.07	4.22	▲4.69	1.98	▲1.07	0.48	▲4.75	8.99	▲9.58	8.90	▲5.90	4.54	
新規登録	件数	154	140	108	158	157	133	116	132	122	147	119	135
	(前年比)	▲0.65	6.87	▲10.74	1.94	38.94	▲6.34	▲13.43	▲7.69	▲20.26	▲1.34	▲25.16	0.00
	(前月比)	14.07	▲9.09	▲22.86	46.30	▲0.63	▲15.29	▲12.78	13.79	▲7.58	20.49	▲19.05	13.45
	平均㎡単価	23.08	22.54	23.37	22.44	22.83	23.50	22.31	22.54	21.99	21.15	21.21	21.66
	(前年比)	▲6.85	▲7.89	▲9.39	▲10.89	▲8.93	▲1.26	▲11.00	▲4.39	▲4.78	▲9.80	▲7.52	▲3.39
	(前月比)	2.94	▲2.36	3.68	▲3.99	1.76	2.93	▲5.07	1.02	▲5.07	▲1.15	0.29	2.15
	平均価格	1,575	1,559	1,571	1,436	1,529	1,576	1,501	1,486	1,408	1,367	1,428	1,427
	(前年比)	▲2.29	▲7.39	▲12.75	▲14.58	▲7.30	▲2.64	▲9.30	▲2.72	▲5.86	▲13.02	▲6.17	▲6.11
	(前月比)	3.63	▲1.04	0.74	▲8.55	6.48	3.05	▲4.77	▲1.00	▲5.22	▲2.93	4.46	▲0.04
	平均専有面積	68.24	69.17	67.21	64.02	66.98	67.06	67.28	65.93	65.83	64.64	67.33	65.88
(前年比)	4.89	0.54	▲3.70	▲4.14	1.79	▲1.40	1.91	1.75	▲1.13	▲3.57	1.46	▲2.81	
(前月比)	0.67	1.35	▲2.84	▲4.75	4.64	0.12	0.32	▲2.00	▲0.15	▲1.80	4.16	▲2.15	
在庫	件数	486	478	483	509	501	502	462	451	436	397	355	368
	(前年比)	2.32	4.14	5.69	7.38	14.91	3.29	▲6.29	▲10.16	▲17.42	▲20.44	▲26.50	▲22.20
	(前月比)	2.75	▲1.65	1.05	5.38	▲1.57	0.20	▲7.97	▲2.38	▲3.33	▲8.94	▲10.58	3.66
	平均㎡単価	23.26	23.38	23.47	23.13	23.27	23.12	23.23	23.28	22.96	22.84	22.46	22.19
	(前年比)	▲11.16	▲10.60	▲10.21	▲11.84	▲9.61	▲8.40	▲8.16	▲6.57	▲5.24	▲4.21	▲5.32	▲4.68
	(前月比)	▲0.09	0.52	0.41	▲1.43	0.59	▲0.65	0.49	0.18	▲1.36	▲0.52	▲1.64	▲1.23
	平均価格	1,545	1,552	1,574	1,520	1,547	1,541	1,560	1,549	1,532	1,499	1,474	1,455
	(前年比)	▲11.75	▲12.48	▲11.93	▲14.25	▲9.26	▲8.87	▲7.21	▲5.73	▲4.11	▲4.59	▲5.30	▲5.32
	(前月比)	0.50	0.46	1.43	▲3.43	1.78	▲0.40	1.23	▲0.70	▲1.10	▲2.13	▲1.66	▲1.26
	平均専有面積	66.43	66.38	67.06	65.70	66.47	66.64	67.13	66.53	66.71	65.63	65.62	65.59
(前年比)	▲0.66	▲2.10	▲1.92	▲2.74	0.39	▲0.52	1.04	0.89	1.18	▲0.39	0.02	▲0.67	
(前月比)	0.59	▲0.06	1.02	▲2.03	1.18	0.25	0.73	▲0.89	0.27	▲1.62	▲0.03	▲0.04	

マンション 千葉市周辺推移(千葉市、佐倉市、四街道市)

		6月	7月	8月	9月	10月	11月	12月	14/1月	2月	3月	4月	5月
成約	件数	109	72	72	102	113	85	93	89	98	133	86	89
	(前年比)	▲28.24	▲7.69	▲4.00	24.39	20.21	▲8.60	▲2.11	5.95	▲8.41	▲6.99	▲27.12	▲9.18
	(前月比)	11.22	▲33.94	0.00	41.67	10.78	▲24.78	9.41	▲4.30	10.11	35.71	▲35.34	3.49
	平均㎡単価	19.74	21.65	20.27	21.02	21.57	22.22	20.59	22.58	20.83	19.29	20.31	21.01
	(前年比)	▲14.71	▲3.24	▲5.15	▲6.02	▲8.78	▲2.27	▲7.96	6.42	▲8.18	▲9.47	▲6.89	▲8.02
	(前月比)	▲13.61	9.70	▲6.38	3.67	2.62	3.04	▲7.34	9.65	▲7.76	▲7.36	5.27	3.48
	平均価格	1,400	1,513	1,373	1,444	1,535	1,522	1,454	1,611	1,451	1,312	1,392	1,425
	(前年比)	▲16.10	▲4.69	▲7.45	▲7.87	▲8.51	▲4.29	▲7.37	9.95	▲9.70	▲12.30	▲9.13	▲15.16
	(前月比)	▲16.61	▲8.03	▲9.22	5.14	6.33	▲0.87	▲4.43	10.79	▲9.97	▲9.53	6.08	2.32
	平均専有面積	70.94	69.86	67.74	68.70	71.18	68.48	70.63	71.36	69.65	68.02	68.55	67.78
(前年比)	▲1.63	▲1.51	▲2.43	▲1.97	0.30	▲2.07	0.65	3.32	▲1.66	▲3.12	▲2.41	▲7.76	
(前月比)	▲3.47	▲1.52	▲3.03	1.41	3.62	▲3.80	3.14	1.04	▲2.39	▲2.34	0.77	▲1.12	
新規登録	件数	173	197	158	213	232	200	220	219	188	200	172	197
	(前年比)	▲3.35	4.23	▲4.24	3.90	▲0.85	8.11	49.66	10.05	▲6.00	3.09	▲24.56	10.67
	(前月比)	▲2.81	13.87	▲19.80	34.81	8.92	▲13.79	10.00	▲0.45	▲14.16	6.38	▲14.00	14.53
	平均㎡単価	23.54	23.29	25.04	23.36	24.53	24.99	24.20	22.34	25.23	22.69	24.18	23.70
	(前年比)	▲4.19	▲16.30	▲6.63	▲8.19	▲4.19	▲2.63	▲4.30	▲5.01	2.76	▲7.97	▲4.53	▲3.56
	(前月比)	▲4.20	▲1.06	7.52	▲6.69	4.98	1.90	▲3.16	▲7.68	12.93	▲10.08	6.57	▲2.00
	平均価格	1,680	1,652	1,814	1,703	1,773	1,806	1,800	1,602	1,843	1,580	1,677	1,754
	(前年比)	▲2.35	▲16.28	▲3.53	▲2.50	▲2.12	▲3.72	▲0.30	▲1.40	5.12	▲8.75	▲6.11	3.27
	(前月比)	▲1.04	▲1.69	9.81	▲6.09	4.09	1.84	▲0.31	▲11.01	15.06	▲14.29	6.14	4.58
	平均専有面積	71.39	70.94	72.44	72.91	72.29	72.25	74.38	71.70	73.05	69.63	69.35	74.00
(前年比)	1.93	0.02	3.32	6.20	2.17	▲1.12	4.18	3.80	2.30	▲0.85	▲1.66	7.08	
(前月比)	3.30	▲0.63	2.13	0.64	▲0.85	▲0.06	2.95	▲3.61	1.89	▲4.68	▲0.40	6.71	
在庫	件数	620	662	655	654	665	702	734	734	718	663	634	639
	(前年比)	▲2.82	▲0.75	▲6.03	▲8.40	▲11.33	▲3.84	4.11	3.67	▲0.69	▲3.77	▲7.85	▲2.14
	(前月比)	▲5.05	6.77	▲1.06	▲0.15	1.68	5.56	4.56	0.00	▲2.18	▲7.66	▲4.37	0.79
	平均㎡単価	25.07	24.66	25.10	24.64	24.86	24.81	24.81	23.61	23.80	23.71	23.97	23.98
	(前年比)	▲5.00	▲8.39	▲8.04	▲9.09	▲6.95	▲5.52	▲6.10	▲8.45	▲6.56	▲7.36	▲6.65	▲4.61
	(前月比)	▲0.25	▲1.65	1.78	▲1.81	0.89	▲0.21	0.03	▲4.84	0.81	▲0.40	1.13	0.01
	平均価格	1,747	1,726	1,766	1,735	1,756	1,764	1,780	1,673	1,693	1,684	1,691	1,706
	(前年比)	▲5.41	▲8.04	▲7.39	▲8.11	▲6.17	▲5.41	▲5.12	▲8.12	▲6.26	▲7.08	▲7.20	▲2.61
	(前月比)	▲0.29	▲1.21	2.35	▲1.75	1.20	0.44	0.90	▲6.03	1.23	▲0.53	0.41	0.90
	平均専有面積	69.68	69.99	70.38	70.43	70.65	71.11	71.73	70.84	71.14	71.05	70.54	71.17
(前年比)	▲0.43	0.38	0.70	1.08	0.84	0.12	1.04	0.36	0.32	0.31	▲0.59	2.10	
(前月比)	▲0.04	0.45	0.56	0.06	0.31	0.65	0.88	▲1.25	0.42	▲0.13	▲0.71	0.89	

2. 都県別 マンション成約推移(価格帯別構成比/四半期別)

【 東京 】

(単位:件、%)

万円	1-3期	4-6期	7-9期	10-12期	H 14/1-3期	4-5月
~	323	293	271	307	327	204
1,000	(11.04)	(10.97)	(11.60)	(12.18)	(12.32)	(11.57)
~	1,090	978	850	928	948	612
2,000	(37.25)	(36.63)	(36.37)	(36.83)	(35.70)	(34.72)
~	913	850	696	761	778	555
3,000	(31.20)	(31.84)	(29.78)	(30.20)	(29.30)	(31.48)
~	492	451	432	438	494	319
5,000	(16.81)	(16.89)	(18.49)	(17.38)	(18.61)	(18.09)
~	76	69	65	61	74	47
7,000	(2.60)	(2.58)	(2.78)	(2.42)	(2.79)	(2.67)
~	26	20	19	20	26	15
10,000	(0.89)	(0.75)	(0.81)	(0.79)	(0.98)	(0.85)
10,000	6	9	4	5	8	11
~	(0.21)	(0.34)	(0.17)	(0.20)	(0.30)	(0.62)
合計	2,926	2,670	2,337	2,520	2,655	1,763
	(100.00)	(100.00)	(100.00)	(100.00)	(100.00)	(100.00)

【 埼玉 】

(単位:件、%)

万円	1-3期	4-6期	7-9期	10-12期	H 14/1-3期	4-5月
~	225	238	216	215	270	197
1,000	(21.87)	(23.06)	(26.25)	(23.27)	(24.30)	(29.06)
~	568	594	448	525	612	364
2,000	(55.19)	(57.56)	(54.43)	(56.83)	(55.09)	(53.68)
~	205	164	134	161	196	101
3,000	(19.92)	(15.89)	(16.28)	(17.42)	(17.64)	(14.90)
~	30	35	24	20	32	16
5,000	(2.92)	(3.39)	(2.92)	(2.16)	(2.88)	(2.36)
~	1	1	1	3	1	0
7,000	(0.10)	(0.10)	(0.12)	(0.32)	(0.09)	(0.00)
~	0	0	0	0	0	0
10,000	(0.00)	(0.00)	(0.00)	(0.00)	(0.00)	(0.00)
10,000	0	0	0	0	0	0
~	(0.00)	(0.00)	(0.00)	(0.00)	(0.00)	(0.00)
合計	1,029	1,032	823	924	1,111	678
	(100.00)	(100.00)	(100.00)	(100.00)	(100.00)	(100.00)

【 千葉 】

(単位:件、%)

万円	1-3期	4-6期	7-9期	10-12期	H 14/1-3期	4-5月
~	250	234	232	257	303	182
1,000	(23.15)	(23.12)	(27.20)	(28.12)	(29.76)	(29.40)
~	591	591	490	476	540	336
2,000	(54.72)	(58.41)	(57.44)	(52.08)	(53.05)	(54.29)
~	203	157	102	152	135	78
3,000	(18.80)	(15.51)	(11.96)	(16.63)	(13.26)	(12.60)
~	34	30	29	26	39	20
5,000	(3.15)	(2.96)	(3.40)	(2.84)	(3.83)	(3.23)
~	1	0	0	3	1	3
7,000	(0.09)	(0.00)	(0.00)	(0.33)	(0.10)	(0.48)
~	1	0	0	0	0	0
10,000	(0.09)	(0.00)	(0.00)	(0.00)	(0.00)	(0.00)
10,000	0	0	0	0	0	0
~	(0.00)	(0.00)	(0.00)	(0.00)	(0.00)	(0.00)
合計	1,080	1,012	853	914	1,018	619
	(100.00)	(100.00)	(100.00)	(100.00)	(100.00)	(100.00)

【 神奈川 】

(単位:件、%)

万円	1-3期	4-6期	7-9期	10-12期	H 14/1-3期	4-5月
~	290	294	303	338	346	261
1,000	(13.53)	(15.50)	(17.07)	(17.56)	(16.69)	(18.79)
~	1,002	884	800	886	923	583
2,000	(46.77)	(46.60)	(45.08)	(46.02)	(44.53)	(41.97)
~	592	499	452	471	566	384
3,000	(27.62)	(26.30)	(25.46)	(24.47)	(27.30)	(27.65)
~	242	206	208	210	225	156
5,000	(11.29)	(10.86)	(11.72)	(10.91)	(10.85)	(11.23)
~	17	13	10	19	13	4
7,000	(0.79)	(0.69)	(0.56)	(0.99)	(0.63)	(0.29)
~	0	1	2	1	0	0
10,000	(0.00)	(0.05)	(0.11)	(0.05)	(0.00)	(0.00)
10,000	0	0	0	0	0	1
~	(0.00)	(0.00)	(0.00)	(0.00)	(0.00)	(0.07)
合計	2,143	1,897	1,775	1,925	2,073	1,389
	(100.00)	(100.00)	(100.00)	(100.00)	(100.00)	(100.00)

マンションレポート3

地域別 マンション推移(専有面積40~80㎡)

【東京】

マンション 城東地区推移<40~80㎡> (台東区、江東区、江戸川区、墨田区、葛飾区、足立区、荒川区)

	6月	7月	8月	9月	10月	11月	12月	14/1月	2月	3月	4月	5月	
成約	件数	149	142	120	142	138	175	139	130	177	141	191	144
	(前年比)	▲ 6.88	▲ 10.13	0.84	▲ 18.86	▲ 14.81	19.86	▲ 15.24	▲ 9.09	6.63	▲ 29.50	8.52	11.63
	(前月比)	15.50	▲ 4.70	▲ 15.49	18.33	▲ 2.82	26.81	▲ 20.57	▲ 6.47	36.15	▲ 20.34	35.46	▲ 24.61
	平均㎡単価	31.59	31.25	31.54	31.42	32.25	32.27	30.70	32.05	32.55	32.58	32.42	31.34
	(前年比)	▲ 3.58	▲ 3.51	▲ 0.84	▲ 2.43	▲ 0.22	4.04	▲ 0.40	▲ 0.03	▲ 0.69	4.43	3.07	▲ 4.84
	(前月比)	▲ 4.06	▲ 1.07	0.90	▲ 0.38	2.64	0.08	▲ 4.89	4.41	1.56	0.10	▲ 0.51	▲ 3.32
	平均価格	1,937	1,913	1,936	1,870	1,933	1,968	1,827	1,957	1,981	1,969	1,960	1,896
	(前年比)	▲ 0.93	▲ 1.65	0.13	▲ 2.86	▲ 2.83	3.82	▲ 1.04	0.74	0.93	4.24	2.77	▲ 3.81
	(前月比)	▲ 1.75	▲ 1.21	1.17	▲ 3.40	3.38	1.80	▲ 7.13	7.10	1.22	▲ 0.63	▲ 0.44	▲ 3.26
新規登録	件数	475	519	464	558	520	477	440	468	513	521	475	480
	(前年比)	11.50	14.07	21.78	13.18	▲ 4.24	▲ 10.84	0.46	2.18	6.65	7.64	▲ 4.62	11.63
	(前月比)	10.47	9.26	▲ 10.60	20.26	▲ 6.81	▲ 8.27	▲ 7.76	6.36	9.62	1.56	▲ 8.83	1.05
	平均㎡単価	35.25	34.52	35.85	34.31	34.35	35.12	33.84	33.61	35.37	35.76	34.44	34.55
	(前年比)	▲ 1.80	▲ 2.41	0.99	▲ 4.61	▲ 0.85	1.34	▲ 2.08	▲ 1.92	2.88	3.86	▲ 0.39	▲ 0.22
	(前月比)	1.83	▲ 2.09	3.87	▲ 4.29	0.11	2.23	▲ 3.63	▲ 0.69	5.23	1.10	▲ 3.69	0.32
	平均価格	2,126	2,048	2,153	2,084	2,037	2,085	2,007	1,986	2,144	2,176	2,074	2,105
	(前年比)	▲ 0.82	▲ 2.56	2.32	▲ 4.10	▲ 1.96	0.11	▲ 3.53	▲ 3.91	4.22	6.38	▲ 0.06	0.41
	(前月比)	1.44	▲ 3.68	5.14	▲ 3.19	▲ 2.30	2.37	▲ 3.72	▲ 1.05	7.95	1.51	▲ 4.73	1.50
在庫	件数	1,514	1,548	1,594	1,643	1,641	1,567	1,555	1,550	1,504	1,521	1,440	1,456
	(前年比)	▲ 2.76	▲ 1.09	4.05	7.74	2.63	▲ 6.17	▲ 8.04	▲ 7.19	▲ 7.73	▲ 1.17	▲ 6.74	▲ 3.83
	(前月比)	0.00	2.25	2.97	3.07	▲ 0.12	▲ 4.51	▲ 0.77	▲ 0.32	▲ 2.97	1.13	▲ 5.33	1.11
	平均㎡単価	35.82	35.98	36.21	35.98	35.67	35.72	35.65	35.15	35.38	35.47	35.35	35.14
	(前年比)	▲ 2.97	▲ 2.16	▲ 1.36	▲ 1.72	▲ 1.46	▲ 0.68	▲ 0.37	▲ 1.47	0.03	0.10	▲ 0.36	▲ 0.72
	(前月比)	1.20	0.45	0.63	▲ 0.64	▲ 0.86	0.14	▲ 0.20	▲ 1.39	0.65	0.24	▲ 0.33	▲ 0.59
	平均価格	2,134	2,128	2,137	2,139	2,120	2,115	2,110	2,075	2,095	2,117	2,106	2,106
	(前年比)	▲ 2.29	▲ 2.20	▲ 1.46	▲ 1.54	▲ 1.46	▲ 1.13	▲ 0.86	▲ 2.09	▲ 0.29	0.55	▲ 0.14	0.17
	(前月比)	1.51	▲ 0.29	0.46	0.09	▲ 0.89	▲ 0.25	▲ 0.22	▲ 1.66	0.95	1.04	▲ 0.53	0.01

マンション 城南地区推移<40~80㎡> (品川区、大田区、目黒区、世田谷区)

	6月	7月	8月	9月	10月	11月	12月	14/1月	2月	3月	4月	5月	
成約	件数	146	130	94	123	114	105	113	100	132	149	97	124
	(前年比)	36.45	0.00	1.08	3.36	▲ 17.39	▲ 7.08	▲ 20.98	▲ 24.81	▲ 12.58	▲ 11.83	▲ 38.22	2.48
	(前月比)	20.66	▲ 10.96	▲ 27.69	30.85	▲ 7.32	▲ 7.89	7.62	▲ 11.50	32.00	12.88	▲ 34.90	27.84
	平均㎡単価	44.23	47.07	46.01	45.85	44.66	45.73	44.66	47.06	47.20	47.90	47.34	46.56
	(前年比)	▲ 5.59	4.80	0.11	2.87	▲ 2.60	▲ 7.36	▲ 3.31	1.79	2.94	4.90	7.01	2.63
	(前月比)	▲ 2.52	6.43	▲ 2.26	▲ 0.35	▲ 2.59	2.39	▲ 2.33	5.36	0.31	1.48	▲ 1.18	▲ 1.64
	平均価格	2,549	2,734	2,693	2,713	2,550	2,652	2,610	2,665	2,774	2,808	2,724	2,763
	(前年比)	▲ 6.09	5.35	4.50	8.00	▲ 6.62	▲ 11.32	▲ 5.37	▲ 0.45	2.08	6.46	6.01	4.94
	(前月比)	▲ 3.19	7.27	▲ 1.52	0.75	▲ 6.02	4.01	▲ 1.59	2.13	4.08	1.23	▲ 2.99	1.42
新規登録	件数	398	484	364	458	474	443	385	441	421	459	465	419
	(前年比)	▲ 6.13	13.08	▲ 11.86	▲ 2.55	▲ 0.42	▲ 3.06	▲ 2.78	▲ 5.77	▲ 6.86	12.50	▲ 2.11	▲ 1.87
	(前月比)	▲ 6.79	21.61	▲ 24.79	25.82	3.49	▲ 6.54	▲ 13.09	14.55	▲ 4.54	9.03	1.31	▲ 9.89
	平均㎡単価	49.80	53.68	49.30	49.39	51.14	50.67	50.37	49.05	50.78	50.07	51.67	50.19
	(前年比)	▲ 3.22	6.81	▲ 1.01	▲ 1.07	1.19	▲ 0.41	1.21	▲ 4.12	1.77	0.33	0.64	▲ 2.72
	(前月比)	▲ 3.47	7.79	▲ 8.16	0.18	3.55	▲ 0.92	▲ 0.59	▲ 2.63	3.54	▲ 1.39	3.18	▲ 2.86
	平均価格	2,876	3,113	2,855	2,902	2,990	2,963	2,953	2,876	2,949	2,993	3,057	2,961
	(前年比)	▲ 2.36	7.50	▲ 0.22	0.83	1.48	1.10	2.26	▲ 3.46	3.00	1.52	1.69	▲ 2.29
	(前月比)	▲ 5.09	8.27	▲ 8.30	1.65	3.05	▲ 0.91	▲ 0.34	▲ 2.60	2.52	1.50	2.13	▲ 3.15
在庫	件数	1,147	1,202	1,196	1,232	1,264	1,274	1,227	1,249	1,212	1,204	1,229	1,224
	(前年比)	▲ 10.88	▲ 6.60	▲ 11.14	▲ 8.61	▲ 5.67	▲ 11.03	▲ 10.96	▲ 9.88	▲ 11.85	▲ 1.55	1.32	0.41
	(前月比)	▲ 5.91	4.80	▲ 0.50	3.01	2.60	0.79	▲ 3.69	1.79	▲ 2.96	▲ 0.66	2.08	▲ 0.41
	平均㎡単価	52.13	52.98	51.72	51.16	51.39	51.26	51.62	51.00	50.93	50.44	50.76	50.76
	(前年比)	▲ 1.41	1.45	0.08	▲ 0.42	▲ 0.03	0.15	0.87	▲ 1.33	▲ 1.22	▲ 1.14	▲ 1.62	▲ 2.66
	(前月比)	▲ 0.02	1.63	▲ 2.38	▲ 1.07	0.45	▲ 0.26	0.70	▲ 1.20	▲ 0.14	▲ 0.96	0.65	▲ 0.01
	平均価格	3,034	3,077	2,996	2,969	2,996	2,997	3,008	2,994	2,982	2,962	2,989	2,983
	(前年比)	0.15	2.52	0.86	▲ 0.41	0.89	1.68	2.33	0.54	0.92	0.36	▲ 0.56	▲ 2.01
	(前月比)	▲ 0.33	1.40	▲ 2.64	▲ 0.89	0.88	0.06	0.37	▲ 0.49	▲ 0.39	▲ 0.66	0.90	▲ 0.18

マンション 城西地区推移<40~80㎡> (新宿区、渋谷区、杉並区、中野区)

		6月	7月	8月	9月	10月	11月	12月	14/1月	2月	3月	4月	5月
成約	件数	61	58	41	44	53	63	60	44	57	67	71	47
	(前年比)	▲6.15	9.43	▲21.15	▲24.14	▲7.02	16.67	▲14.29	▲10.20	▲38.71	▲15.19	5.97	▲20.34
	(前月比)	3.39	▲4.92	▲29.31	7.32	20.45	18.87	▲4.76	▲26.67	29.55	17.54	5.97	▲33.80
	平均㎡単価	48.69	52.84	50.48	55.29	51.36	51.28	49.54	49.40	49.92	49.87	50.50	51.99
	(前年比)	▲0.10	3.17	▲1.67	1.27	6.70	▲0.70	1.65	5.26	▲0.30	▲3.80	▲0.76	4.94
	(前月比)	▲1.72	8.53	▲4.47	9.52	▲7.10	▲0.16	▲3.38	▲0.30	1.06	▲0.10	1.25	2.96
	平均価格	2,886	2,914	2,912	3,199	2,956	2,964	2,774	2,836	2,929	2,884	2,937	2,913
(前年比)	8.94	2.24	2.13	5.73	8.33	0.91	1.01	2.44	6.57	▲3.42	2.99	7.67	
(前月比)	6.68	0.96	▲0.05	9.86	▲7.61	0.26	▲6.39	2.21	3.29	▲1.54	1.85	▲0.83	
新規登録	件数	258	266	191	289	293	273	221	243	235	241	261	241
	(前年比)	▲9.15	▲9.83	▲15.86	▲10.80	▲11.48	▲7.46	▲11.95	▲7.60	▲12.96	▲3.60	▲1.51	▲9.06
	(前月比)	▲2.64	3.10	▲28.20	51.31	1.38	▲6.83	▲19.05	9.95	▲3.29	2.55	8.30	▲7.66
	平均㎡単価	55.54	54.49	52.49	53.42	52.91	55.53	55.91	52.94	54.56	55.58	56.11	55.59
	(前年比)	1.43	0.93	▲2.62	2.50	▲2.48	2.36	1.76	0.00	1.40	3.10	3.87	5.09
	(前月比)	4.99	▲1.88	▲3.68	1.78	▲0.96	4.96	0.68	▲5.32	3.06	1.87	0.96	▲0.94
	平均価格	3,165	3,120	2,940	3,008	2,976	3,183	3,257	3,066	3,140	3,321	3,259	3,233
(前年比)	1.42	2.97	▲4.53	0.69	▲4.39	3.52	2.83	2.84	3.04	6.57	6.75	7.37	
(前月比)	5.12	▲1.43	▲5.77	2.31	▲1.06	6.95	2.35	▲5.87	2.40	5.79	▲1.88	▲0.80	
在庫	件数	739	723	706	741	736	748	701	714	691	684	665	639
	(前年比)	▲15.25	▲20.29	▲19.68	▲18.03	▲21.45	▲19.05	▲22.54	▲19.41	▲16.04	▲13.75	▲13.97	▲16.25
	(前月比)	▲3.15	▲2.17	▲2.35	4.96	▲0.67	1.63	▲6.28	1.85	▲3.22	▲1.01	▲2.78	▲3.91
	平均㎡単価	56.93	56.60	56.45	55.92	55.29	55.80	56.47	56.07	56.87	56.98	57.37	57.75
	(前年比)	▲1.32	▲1.79	▲1.72	0.10	▲0.93	▲0.58	0.20	0.07	0.89	1.42	1.48	2.85
	(前月比)	1.39	▲0.58	▲0.27	▲0.94	▲1.13	0.92	1.21	▲0.72	1.44	0.19	0.68	0.67
	平均価格	3,243	3,234	3,203	3,160	3,123	3,151	3,218	3,209	3,272	3,303	3,329	3,349
(前年比)	▲1.01	▲0.62	▲1.99	▲0.91	▲1.88	▲1.19	▲0.01	1.37	2.53	3.83	3.51	4.81	
(前月比)	1.48	▲0.28	▲0.96	▲1.34	▲1.16	0.88	2.13	▲0.27	1.95	0.94	0.81	0.60	

マンション 城北地区推移<40~80㎡> (文京区、豊島区、北区、板橋区、練馬区)

		6月	7月	8月	9月	10月	11月	12月	14/1月	2月	3月	4月	5月
成約	件数	101	90	73	96	67	100	96	94	102	107	87	72
	(前年比)	20.24	▲5.26	0.00	12.94	6.35	11.11	12.94	11.90	4.08	▲4.46	6.10	▲16.28
	(前月比)	17.44	▲10.89	▲18.89	31.51	▲30.21	49.25	▲4.00	▲2.08	8.51	4.90	▲18.69	▲17.24
	平均㎡単価	41.67	39.30	40.89	38.98	41.24	40.28	40.62	40.61	38.44	40.00	39.06	39.44
	(前年比)	7.88	▲6.13	2.63	0.72	1.28	1.27	1.10	1.96	▲3.22	2.85	0.88	4.29
	(前月比)	10.17	▲5.70	4.07	▲4.68	5.80	▲2.33	0.83	▲0.02	▲5.35	4.07	▲2.35	0.97
	平均価格	2,452	2,338	2,458	2,320	2,408	2,382	2,437	2,417	2,316	2,337	2,353	2,354
(前年比)	10.26	▲2.05	5.38	1.81	1.73	1.96	2.13	3.56	▲0.99	1.69	4.79	6.75	
(前月比)	11.17	▲4.62	5.13	▲5.62	3.80	▲1.10	2.31	▲0.82	▲4.16	0.90	0.68	0.04	
新規登録	件数	363	351	278	349	350	359	312	324	325	373	351	341
	(前年比)	8.04	▲9.77	▲4.47	▲11.87	▲12.06	▲7.47	▲0.95	▲0.31	▲8.96	▲2.10	▲20.05	3.65
	(前月比)	10.33	▲3.31	▲20.80	25.54	0.29	2.57	▲13.09	3.85	0.31	14.77	▲5.90	▲2.85
	平均㎡単価	42.28	43.85	42.15	42.34	41.53	41.48	41.58	43.93	42.18	42.61	43.53	42.43
	(前年比)	▲7.67	▲0.93	▲3.38	▲5.76	▲3.53	▲3.27	▲1.51	3.94	0.45	▲3.73	▲3.25	▲2.52
	(前月比)	▲2.88	3.72	▲3.87	0.44	▲1.91	▲0.12	0.24	5.67	▲3.99	1.01	2.18	▲2.53
	平均価格	2,463	2,621	2,392	2,462	2,427	2,444	2,445	2,621	2,475	2,495	2,551	2,565
(前年比)	▲8.19	0.74	▲6.04	▲5.66	▲2.52	▲1.16	0.89	8.36	1.38	▲3.41	▲4.52	0.33	
(前月比)	▲3.66	6.42	▲8.72	2.89	▲1.42	0.71	0.05	7.22	▲5.57	0.81	2.24	0.54	
在庫	件数	1,096	1,097	1,074	1,082	1,102	1,072	1,050	1,029	1,011	993	964	986
	(前年比)	1.11	▲3.86	▲4.53	▲5.42	▲7.94	▲11.11	▲9.17	▲10.29	▲8.59	▲8.65	▲14.99	▲11.41
	(前月比)	▲1.53	0.09	▲2.10	0.74	1.85	▲2.72	▲2.05	▲2.00	▲1.75	▲1.78	▲2.92	2.28
	平均㎡単価	44.31	44.64	44.18	44.14	43.73	42.64	42.34	42.79	42.71	43.02	43.26	43.27
	(前年比)	▲2.90	▲2.34	▲2.77	▲3.07	▲2.32	▲3.90	▲4.14	▲2.65	▲2.32	▲3.40	▲2.96	▲3.45
	(前月比)	▲1.13	0.74	▲1.01	▲0.11	▲0.91	▲2.49	▲0.72	1.07	▲0.19	0.72	0.58	0.01
	平均価格	2,595	2,630	2,580	2,568	2,557	2,495	2,487	2,506	2,489	2,505	2,513	2,540
(前年比)	▲1.23	▲0.45	▲1.60	▲2.30	▲1.03	▲2.34	▲1.61	▲0.36	▲0.83	▲2.69	▲3.46	▲3.37	
(前月比)	▲1.30	1.38	▲1.93	▲0.45	▲0.45	▲2.41	▲0.34	0.78	▲0.69	0.66	0.30	1.09	

【 埼玉 】

マンション 埼玉中央地区推移<40~80㎡>(川口市、戸田市、鳩ヶ谷市、蕨市、さいたま市、岩槻市、上尾市)

		6月	7月	8月	9月	10月	11月	12月	14/1月	2月	3月	4月	5月
成約	件数	136	121	75	115	141	116	87	106	127	139	134	102
	(前年比)	58.14	13.08	2.74	10.58	29.36	24.73	▲13.86	11.58	13.39	▲2.11	19.64	▲23.88
	(前月比)	1.49	▲11.03	▲38.02	53.33	22.61	▲17.73	▲25.00	21.84	19.81	9.45	▲3.60	▲23.88
	平均㎡単価	26.65	25.09	24.27	25.53	25.41	25.21	26.57	23.95	25.07	25.53	24.00	25.00
	(前年比)	▲3.21	▲5.87	▲15.23	▲4.30	▲6.07	▲3.24	▲3.54	▲9.61	▲6.18	▲4.74	▲1.10	▲5.56
	(前月比)	0.66	▲5.85	▲3.28	5.22	▲0.50	▲0.76	5.37	▲9.86	4.70	1.82	▲5.99	4.17
新規登録	件数	335	345	300	361	344	332	260	279	384	359	337	284
	(前年比)	7.03	10.22	19.05	15.71	15.44	0.00	▲2.26	▲20.74	▲1.79	9.12	▲2.88	▲3.07
	(前月比)	14.33	2.99	▲13.04	20.33	▲4.71	▲3.49	▲21.69	7.31	37.63	▲6.51	▲6.13	▲15.73
	平均㎡単価	27.27	28.58	27.77	27.44	27.65	27.71	27.02	27.13	27.60	27.44	27.39	27.07
	(前年比)	▲9.30	▲3.41	▲8.92	▲7.88	▲4.52	▲3.69	▲7.38	▲5.79	▲8.66	▲3.90	▲3.61	▲8.30
	(前月比)	▲7.62	4.78	▲2.81	▲1.18	0.76	0.20	▲2.49	0.40	1.73	▲0.57	▲0.18	▲1.16
在庫	件数	1,017	1,030	1,033	1,062	1,020	1,011	998	961	1,001	971	938	937
	(前年比)	9.00	4.89	4.13	1.14	▲3.41	▲7.25	▲8.10	▲15.18	▲14.66	▲12.44	▲14.18	▲8.94
	(前月比)	▲1.17	1.28	0.29	2.81	▲3.95	▲0.88	▲1.29	▲3.71	4.16	▲3.00	▲3.40	▲0.11
	平均㎡単価	28.22	28.17	28.03	27.91	27.77	27.72	27.45	27.33	27.28	27.36	27.50	27.21
	(前年比)	▲7.51	▲6.64	▲6.52	▲6.76	▲6.18	▲5.75	▲6.58	▲6.68	▲8.05	▲5.93	▲4.38	▲4.97
	(前月比)	▲1.45	▲0.18	▲0.51	▲0.43	▲0.49	▲0.19	▲0.94	▲0.47	▲0.18	0.30	0.53	▲1.05

マンション 埼玉西部地区推移<40~80㎡>(和光市、朝霞市、新座市、志木市、富士見市、上福岡市、川越市、所沢市、狭山市、入間市)

		6月	7月	8月	9月	10月	11月	12月	14/1月	2月	3月	4月	5月
成約	件数	86	100	51	71	79	75	79	90	96	114	87	88
	(前年比)	13.16	31.58	▲16.39	▲17.44	0.00	15.38	8.22	26.76	▲4.00	11.76	▲4.40	15.79
	(前月比)	13.16	16.28	▲49.00	39.22	11.27	▲5.06	5.33	13.92	6.67	18.75	▲23.68	1.15
	平均㎡単価	25.94	22.17	23.83	22.49	21.29	24.68	23.44	23.99	21.22	22.97	23.14	19.25
	(前年比)	1.93	▲8.48	▲9.53	▲12.77	▲9.26	8.71	▲1.10	6.35	▲12.29	▲2.33	▲0.63	▲12.70
	(前月比)	17.59	▲14.50	7.46	▲5.63	▲5.32	15.93	▲5.03	2.34	▲11.53	8.23	0.75	▲16.80
新規登録	件数	225	220	151	197	230	223	190	202	231	248	221	182
	(前年比)	3.69	0.00	▲9.58	▲20.24	▲3.77	▲2.62	0.53	▲16.53	10.00	14.81	6.76	▲12.92
	(前月比)	7.66	▲2.22	▲31.36	30.46	16.75	▲3.04	▲14.80	6.32	14.36	7.36	▲10.89	▲17.65
	平均㎡単価	25.18	25.23	26.44	26.36	26.15	25.06	25.29	24.32	23.66	24.36	24.13	26.42
	(前年比)	▲7.90	▲8.77	▲2.68	▲3.35	▲2.03	9.27	▲4.22	▲9.20	▲11.30	▲7.93	▲8.10	▲0.73
	(前月比)	▲5.38	0.22	4.78	▲0.30	▲0.81	▲4.17	0.94	▲3.85	▲2.69	2.93	▲0.91	9.47
在庫	件数	722	740	718	718	724	741	744	733	722	722	695	647
	(前年比)	7.60	7.56	3.01	▲2.97	▲3.21	▲8.63	▲7.92	▲13.87	▲9.18	▲5.74	▲3.47	▲10.51
	(前月比)	▲0.14	2.49	▲2.97	0.00	0.84	2.35	0.40	▲1.48	▲1.50	0.00	▲3.74	▲6.91
	平均㎡単価	26.08	26.09	25.88	25.98	26.16	25.52	25.46	24.98	24.85	24.53	24.47	25.88
	(前年比)	▲6.66	▲6.25	▲6.12	▲5.51	▲3.81	▲5.98	▲5.51	▲7.31	▲7.71	▲8.40	▲8.06	▲3.63
	(前月比)	▲2.87	0.05	▲0.83	0.39	0.68	▲2.43	▲0.26	▲1.86	▲0.53	▲1.30	▲0.22	5.74

マンション 埼玉東部地区推移<40~80㎡>(八潮市、三郷市、草加市、越谷市、春日部市)

	6月	7月	8月	9月	10月	11月	12月	14/1月	2月	3月	4月	5月	
成約	件数	44	38	32	42	49	31	43	47	47	56	50	37
	(前年比)	10.00	▲29.63	0.00	50.00	68.97	29.17	▲4.44	▲7.84	14.63	9.80	▲5.66	▲24.49
	(前月比)	▲10.20	▲13.64	▲15.79	31.25	16.67	▲36.73	38.71	9.30	0.00	19.15	▲10.71	▲26.00
	平均㎡単価	21.05	18.42	22.21	20.51	18.71	19.69	19.00	18.60	19.57	18.98	19.80	20.03
	(前年比)	1.98	▲17.06	▲3.60	▲2.56	▲12.40	▲9.15	▲12.99	▲6.44	▲7.22	▲7.82	4.22	▲2.59
	(前月比)	2.37	▲12.53	20.60	▲7.65	▲8.81	5.28	▲3.53	▲2.07	5.21	▲3.02	4.32	1.16
新登記	平均価格	1.333	1.138	1.406	1.336	1.205	1.224	1.189	1.201	1.212	1.207	1.244	1.301
	(前年比)	4.85	▲16.53	▲6.07	▲5.19	▲13.00	▲9.87	▲15.10	▲5.57	▲3.97	▲5.87	6.62	2.81
	(前月比)	5.32	▲14.65	23.54	▲4.94	▲9.82	1.60	▲2.90	1.05	0.88	▲0.40	3.06	4.63
	件数	124	125	84	140	132	114	101	118	103	129	103	118
	(前年比)	▲7.46	23.76	▲15.15	9.38	38.95	▲5.00	▲10.62	▲11.28	▲21.37	6.61	▲25.36	4.42
	(前月比)	9.73	0.81	▲32.80	66.67	▲5.71	▲13.64	▲11.40	16.83	▲12.71	25.24	▲20.16	14.56
在庫	平均㎡単価	22.42	22.31	23.45	22.23	22.21	23.57	22.77	22.22	20.47	20.67	21.31	21.29
	(前年比)	▲9.35	▲7.96	▲8.07	▲11.55	▲10.68	▲0.55	▲7.76	▲5.10	▲8.62	▲12.25	▲8.50	▲3.96
	(前月比)	1.12	▲0.50	5.14	▲5.23	▲0.06	6.10	▲3.39	▲2.40	▲7.91	0.98	3.09	▲0.05
	平均価格	1,395	1,434	1,477	1,426	1,405	1,493	1,442	1,398	1,259	1,295	1,319	1,334
	(前年比)	▲9.72	▲9.24	▲10.20	▲8.95	▲8.96	▲1.21	▲10.38	▲5.76	▲11.22	▲13.27	▲11.55	▲6.80
	(前月比)	▲2.58	2.84	3.00	▲3.48	▲1.46	6.29	▲3.43	▲3.04	▲9.93	2.84	1.86	1.14
在庫	件数	411	415	412	437	430	429	398	393	375	348	313	320
	(前年比)	1.23	8.92	8.71	8.98	15.59	3.87	▲5.46	▲10.48	▲18.12	▲18.50	▲26.35	▲21.38
	(前月比)	0.98	0.97	▲0.72	6.07	▲1.60	▲0.23	▲7.23	▲1.26	▲4.58	▲7.20	▲10.06	2.24
	平均㎡単価	23.06	23.13	23.11	22.69	22.72	22.70	22.91	23.03	22.73	22.30	22.17	21.77
	(前年比)	▲11.75	▲11.48	▲11.45	▲13.27	▲11.71	▲10.12	▲9.20	▲6.87	▲5.27	▲5.81	▲6.65	▲6.11
	(前月比)	▲0.53	0.32	▲0.09	▲1.85	0.17	▲0.10	0.93	0.53	▲1.33	▲1.87	▲0.59	▲1.82
在庫	平均価格	1,470	1,485	1,487	1,455	1,451	1,448	1,466	1,461	1,441	1,407	1,391	1,358
	(前年比)	▲11.72	▲11.99	▲11.85	▲13.10	▲11.14	▲10.26	▲9.47	▲7.42	▲5.72	▲6.39	▲8.42	▲8.92
	(前月比)	▲1.42	1.03	0.12	▲2.19	▲0.23	▲0.21	1.25	▲0.32	▲1.39	▲2.37	▲1.12	▲2.36

【千葉】

マンション 千葉総武地区推移<40~80㎡>(市川市、船橋市、鎌ヶ谷市、浦安市、習志野市、八千代市)

	6月	7月	8月	9月	10月	11月	12月	14/1月	2月	3月	4月	5月	
成 約	件数	111	105	83	84	77	96	77	83	100	126	126	79
	(前年比)	6.73	36.36	66.00	▲10.64	▲9.41	1.05	▲14.44	▲22.43	▲20.63	15.60	34.04	▲2.47
	(前月比)	37.04	▲5.41	▲20.95	1.20	▲8.33	24.68	▲19.79	7.79	20.48	26.00	0.00	▲37.30
	平均㎡単価	22.63	21.76	22.23	21.38	21.27	22.99	22.67	24.48	21.08	22.23	23.29	23.12
	(前年比)	▲12.07	▲12.03	▲11.81	▲14.51	▲9.07	▲1.71	▲2.89	4.69	▲13.70	▲9.68	2.63	▲4.41
	(前月比)	2.21	▲3.84	2.13	▲3.81	▲0.52	8.07	▲1.37	7.97	▲13.90	5.46	4.78	▲0.74
新 規 登 録	件数	257	279	188	271	269	254	219	223	262	237	246	196
	(前年比)	17.35	16.74	19.75	18.86	18.50	18.14	30.36	▲18.61	17.49	▲2.47	10.31	▲14.04
	(前月比)	12.72	8.56	▲32.62	44.15	▲0.74	▲5.58	▲13.78	1.83	17.49	▲9.54	3.80	▲20.33
	平均㎡単価	26.43	27.10	25.14	26.16	25.83	26.15	26.05	26.03	25.73	26.69	26.17	25.28
	(前年比)	▲10.04	▲4.90	▲10.48	▲6.18	▲2.85	▲3.55	0.40	▲3.66	▲5.21	1.92	▲0.78	▲1.20
	(前月比)	3.28	2.54	▲7.21	4.04	▲1.25	1.23	▲0.38	▲0.09	▲1.16	3.76	▲1.97	▲3.39
在 庫	件数	685	689	687	718	760	736	747	721	742	698	657	651
	(前年比)	5.71	0.00	0.44	1.41	7.34	0.00	3.61	▲5.38	▲0.40	▲7.06	▲7.07	▲4.12
	(前月比)	0.88	0.58	▲0.29	4.51	5.85	▲3.16	1.49	▲3.48	2.91	▲5.93	▲5.87	▲0.91
	平均㎡単価	27.50	27.55	27.51	27.59	27.27	26.99	26.58	26.24	26.39	26.63	26.60	26.30
	(前年比)	▲8.52	▲7.23	▲6.11	▲4.73	▲4.92	▲3.49	▲4.11	▲5.28	▲4.24	▲3.06	▲4.56	▲4.04
	(前月比)	0.33	0.20	▲0.17	0.29	▲1.14	▲1.03	▲1.54	▲1.27	0.57	0.92	▲0.12	▲1.12
在 庫	件数	685	689	687	718	760	736	747	721	742	698	657	651
	(前年比)	5.71	0.00	0.44	1.41	7.34	0.00	3.61	▲5.38	▲0.40	▲7.06	▲7.07	▲4.12
	(前月比)	0.88	0.58	▲0.29	4.51	5.85	▲3.16	1.49	▲3.48	2.91	▲5.93	▲5.87	▲0.91
	平均㎡単価	27.50	27.55	27.51	27.59	27.27	26.99	26.58	26.24	26.39	26.63	26.60	26.30
	(前年比)	▲8.52	▲7.23	▲6.11	▲4.73	▲4.92	▲3.49	▲4.11	▲5.28	▲4.24	▲3.06	▲4.56	▲4.04
	(前月比)	0.33	0.20	▲0.17	0.29	▲1.14	▲1.03	▲1.54	▲1.27	0.57	0.92	▲0.12	▲1.12
在 庫	平均価格	1,783	1,801	1,784	1,795	1,772	1,754	1,731	1,711	1,726	1,729	1,722	1,700
	(前年比)	▲8.82	▲6.97	▲6.60	▲5.12	▲5.28	▲3.40	▲4.25	▲6.37	▲4.59	▲4.04	▲4.68	▲3.75
	(前月比)	0.94	1.00	▲0.92	0.61	▲1.26	▲1.05	▲1.29	▲1.18	0.88	0.20	▲0.39	▲1.30

マンション 千葉常磐地区推移<40~80㎡>(松戸市、柏市、我孫子市、流山市、野田市、東葛飾郡関宿町、東葛飾郡沼南町)

	6月	7月	8月	9月	10月	11月	12月	14/1月	2月	3月	4月	5月	
成 約	件数	50	58	48	55	63	55	48	45	58	61	54	59
	(前年比)	6.38	34.88	100.00	14.58	16.67	41.03	4.35	9.76	▲14.71	▲8.96	▲18.18	15.69
	(前月比)	▲1.96	16.00	▲17.24	14.58	14.55	▲12.70	▲12.73	▲6.25	28.89	5.17	▲11.48	9.26
	平均㎡単価	20.18	21.10	19.16	19.59	19.68	19.25	21.67	20.01	21.16	18.33	20.83	19.29
	(前年比)	▲5.78	▲4.53	▲11.89	▲5.54	▲12.30	▲13.86	6.19	▲8.45	6.00	▲13.64	▲5.92	▲1.67
	(前月比)	2.89	4.52	▲9.20	2.25	0.47	▲2.20	12.58	▲7.65	5.73	▲13.37	13.63	▲7.38
新 規 登 録	件数	141	127	127	137	144	130	91	95	122	124	111	103
	(前年比)	28.18	19.81	36.56	13.22	7.46	▲10.96	▲6.19	▲24.60	▲12.86	▲10.79	▲12.60	▲6.36
	(前月比)	28.18	▲9.93	0.00	7.87	5.11	▲9.72	▲30.00	4.40	28.42	1.64	▲10.48	▲7.21
	平均㎡単価	22.77	22.71	21.66	23.15	21.77	22.18	21.85	22.92	22.93	21.75	22.98	21.53
	(前年比)	▲3.50	▲12.03	▲5.81	▲1.18	▲4.29	▲3.94	▲8.21	▲1.30	▲3.94	▲5.09	▲9.37	▲10.14
	(前月比)	▲4.98	▲0.28	▲4.63	6.89	▲5.94	1.85	▲1.45	4.85	0.06	▲5.16	5.66	▲6.28
在 庫	件数	414	403	406	404	403	408	368	356	361	354	330	322
	(前年比)	5.34	4.95	5.18	4.12	1.51	▲6.85	▲14.81	▲19.09	▲16.82	▲15.91	▲20.10	▲20.49
	(前月比)	2.22	▲2.66	0.74	▲0.49	▲0.25	1.24	▲9.80	▲3.26	1.40	▲1.94	▲6.78	▲2.42
	平均㎡単価	24.42	24.25	23.51	23.96	23.76	23.67	23.21	23.19	23.00	22.79	22.60	22.09
	(前年比)	▲0.31	▲1.74	▲3.59	▲1.84	0.01	▲0.14	▲2.75	▲1.72	▲3.65	▲4.48	▲6.79	▲9.86
	(前月比)	▲0.37	▲0.70	▲3.04	1.90	▲0.83	▲0.36	▲1.94	▲0.13	▲0.79	▲0.93	▲0.81	▲2.26
在 庫	平均価格	1,601	1,588	1,540	1,564	1,543	1,555	1,517	1,520	1,512	1,492	1,474	1,444
	(前年比)	1.30	0.40	▲1.67	▲0.01	1.22	2.26	▲0.78	▲0.47	▲1.27	▲3.04	▲6.89	▲10.16
	(前月比)	▲0.40	▲0.79	▲3.08	1.59	▲1.37	0.77	▲2.40	0.16	▲0.48	▲1.32	▲1.25	▲2.00

マンション 千葉市周辺推移<40~80㎡>(千葉市、佐倉市、四街道市)

	6月	7月	8月	9月	10月	11月	12月	14/1月	2月	3月	4月	5月	
成約	件数	87	52	59	85	84	72	73	68	82	106	66	70
	(前年比)	▲38.10	▲1.89	▲1.72	▲32.81	▲23.53	▲1.41	▲10.61	▲13.33	▲6.82	▲1.85	▲31.96	▲1.41
	(前月比)	▲22.54	▲40.23	▲13.46	▲44.07	▲1.18	▲14.29	▲1.39	▲6.85	▲20.59	▲29.27	▲37.74	▲6.06
	平均㎡単価	18.83	20.75	19.30	20.66	20.55	21.55	18.95	21.36	19.24	17.88	18.63	18.89
	(前年比)	▲15.62	▲3.46	▲6.68	▲1.54	▲8.82	▲0.78	▲8.10	▲3.71	▲8.24	▲9.13	▲11.68	▲11.87
	(前月比)	▲12.16	▲10.17	▲6.99	▲7.05	▲0.52	▲4.87	▲12.07	▲12.71	▲9.95	▲7.03	▲4.15	▲1.44
	平均価格	1.245	1.351	1.225	1.339	1.323	1.398	1.249	1.391	1.274	1.138	1.176	1.187
(前年比)	▲16.53	▲0.65	▲8.32	▲2.06	▲9.89	▲1.85	▲7.88	▲5.54	▲6.57	▲10.25	▲15.36	▲17.22	
(前月比)	▲13.22	▲8.59	▲9.39	▲9.39	▲1.25	▲5.68	▲10.67	▲11.39	▲8.43	▲10.68	▲3.41	▲0.92	
新規登録	件数	134	149	113	167	177	149	165	159	127	151	143	132
	(前年比)	▲4.69	▲13.74	▲5.83	▲9.87	▲2.31	▲10.37	▲54.21	▲3.25	▲10.56	▲0.00	▲20.11	▲2.94
	(前月比)	▲1.47	▲11.19	▲24.16	▲47.79	▲5.99	▲15.82	▲10.74	▲3.64	▲20.13	▲18.90	▲5.30	▲7.69
	平均㎡単価	22.30	20.89	23.86	22.56	23.52	23.27	22.59	21.66	23.49	22.24	23.63	21.67
	(前年比)	▲6.82	▲21.82	▲2.97	▲7.85	▲3.19	▲0.20	▲5.23	▲3.39	▲4.00	▲8.70	▲3.24	▲6.56
	(前月比)	▲3.83	▲6.33	▲14.22	▲5.46	▲4.28	▲1.07	▲2.91	▲4.15	▲8.46	▲5.31	▲6.26	▲8.32
	平均価格	1.467	1.359	1.568	1.510	1.527	1.550	1.525	1.433	1.563	1.432	1.557	1.390
(前年比)	▲4.81	▲21.29	▲4.09	▲5.57	▲3.37	▲1.82	▲1.76	▲0.18	▲5.62	▲10.65	▲1.09	▲7.22	
(前月比)	▲2.08	▲7.38	▲15.38	▲3.69	▲1.12	▲1.55	▲1.66	▲6.00	▲9.04	▲8.36	▲8.69	▲10.71	
在庫	件数	461	495	478	479	490	506	530	521	498	451	447	438
	(前年比)	▲4.54	▲5.32	▲2.65	▲4.39	▲7.89	▲3.07	▲3.52	▲0.57	▲4.78	▲12.09	▲11.83	▲10.25
	(前月比)	▲5.53	▲7.38	▲3.43	▲0.21	▲2.30	▲3.27	▲4.74	▲1.70	▲4.41	▲9.44	▲0.89	▲2.01
	平均㎡単価	23.83	23.07	23.46	22.93	23.28	22.94	23.02	22.13	22.32	22.47	22.99	22.68
	(前年比)	▲4.48	▲9.35	▲8.63	▲10.86	▲7.62	▲6.65	▲6.75	▲7.89	▲5.27	▲7.15	▲5.55	▲5.52
	(前月比)	▲0.70	▲3.18	▲1.70	▲2.26	▲1.51	▲1.44	▲0.33	▲3.88	▲0.86	▲0.67	▲2.32	▲1.37
	平均価格	1.543	1.498	1.525	1.496	1.516	1.504	1.516	1.452	1.466	1.471	1.514	1.485
(前年比)	▲4.95	▲9.31	▲8.69	▲11.06	▲7.87	▲6.61	▲6.15	▲7.12	▲4.47	▲7.34	▲4.54	▲4.67	
(前月比)	▲0.89	▲2.94	▲1.79	▲1.88	▲1.30	▲0.76	▲0.81	▲4.22	▲0.96	▲0.32	▲2.92	▲1.94	

【 神奈川 】

マンション 横浜市推移<40~80㎡>

		6月	7月	8月	9月	10月	11月	12月	14/1月	2月	3月	4月	5月
成 約	件数	250	277	182	271	270	253	249	214	267	325	305	273
	(前年比)	2.88	17.87	▲6.19	6.69	▲0.74	▲2.69	9.69	▲8.15	▲10.10	3.50	17.76	14.23
	(前月比)	4.60	10.80	▲34.30	48.90	▲0.37	▲6.30	▲1.58	▲14.06	24.77	21.72	▲6.15	▲10.49
	平均㎡単価	29.88	29.08	29.64	28.16	28.98	29.15	29.05	29.92	28.69	29.02	28.66	29.19
	(前年比)	▲0.08	▲8.27	▲2.21	▲6.68	▲4.18	▲4.36	▲2.15	2.31	▲4.52	▲3.92	▲4.55	▲3.55
	(前月比)	▲1.28	▲2.69	1.94	▲4.98	2.90	0.58	▲0.35	3.00	▲4.13	1.16	▲1.22	1.84
新 規 登 録	平均価格	1,884	1,794	1,852	1,742	1,790	1,810	1,835	1,857	1,807	1,809	1,819	1,850
	(前年比)	2.83	▲9.32	▲1.11	▲5.81	▲4.25	▲4.58	▲0.85	1.66	▲3.48	▲2.67	▲3.44	▲1.53
	(前月比)	0.26	▲4.74	3.19	▲5.90	2.76	1.07	1.39	1.24	▲2.73	0.12	0.55	1.70
	件数	756	783	566	716	770	702	593	699	797	826	720	657
	(前年比)	3.85	5.24	▲2.08	▲7.13	▲5.98	▲6.15	▲10.56	▲8.87	5.84	5.22	▲9.89	▲2.52
	(前月比)	12.17	3.57	▲27.71	26.50	7.54	▲8.83	▲15.53	17.88	14.02	3.64	▲12.83	▲8.75
在 庫	平均㎡単価	32.68	32.12	32.22	31.64	32.76	32.41	32.98	32.34	32.41	32.39	31.52	31.53
	(前年比)	▲4.59	▲6.76	▲6.66	▲6.43	▲2.72	▲4.97	▲3.28	▲4.56	▲3.91	▲5.83	▲4.17	▲2.75
	(前月比)	0.79	▲1.71	0.33	▲1.80	3.53	▲1.07	1.75	▲1.94	0.21	▲0.06	▲2.68	0.03
	平均価格	2,033	1,981	1,976	1,979	2,044	2,007	2,056	2,021	2,050	2,021	1,987	1,966
	(前年比)	▲4.82	▲7.60	▲6.47	▲5.63	▲1.75	▲4.71	▲2.20	▲2.82	▲1.65	▲5.54	▲2.49	▲2.55
	(前月比)	0.77	▲2.58	▲0.22	0.12	3.27	▲1.79	2.44	▲1.72	1.45	▲1.38	▲1.71	▲1.05
在 庫	件数	2,278	2,249	2,234	2,210	2,162	2,149	2,047	2,040	2,100	2,071	1,969	1,896
	(前年比)	2.29	▲2.09	▲2.40	▲3.95	▲5.59	▲8.75	▲14.28	▲16.43	▲13.86	▲13.27	▲16.67	▲17.10
	(前月比)	▲0.39	▲1.27	▲0.67	▲1.07	▲2.17	▲0.60	▲4.75	▲0.34	2.94	▲1.38	▲4.93	▲3.71
	平均㎡単価	33.27	33.10	32.93	32.73	32.83	32.68	32.87	32.58	32.76	32.78	32.64	32.40
	(前年比)	▲6.22	▲5.74	▲5.91	▲6.34	▲5.35	▲5.72	▲4.61	▲5.74	▲4.58	▲4.00	▲3.46	▲3.66
	(前月比)	▲1.07	▲0.50	▲0.51	▲0.61	0.30	▲0.45	0.57	▲0.87	0.54	0.06	▲0.42	▲0.75
在 庫	平均価格	2,041	2,031	2,019	2,016	2,026	2,017	2,026	2,020	2,040	2,043	2,038	2,017
	(前年比)	▲6.30	▲5.96	▲5.90	▲6.20	▲5.25	▲5.48	▲4.17	▲4.48	▲2.74	▲2.41	▲1.70	▲2.40
	(前月比)	▲1.22	▲0.51	▲0.58	▲0.16	0.51	▲0.45	0.46	▲0.32	1.01	0.14	▲0.24	▲1.04

マンション 川崎市推移<40~80㎡>

		6月	7月	8月	9月	10月	11月	12月	14/1月	2月	3月	4月	5月
成 約	件数	96	109	70	92	117	92	100	83	112	118	111	94
	(前年比)	▲2.04	4.81	▲18.60	15.00	28.57	1.10	8.70	▲16.16	▲14.50	▲19.18	6.73	6.82
	(前月比)	9.09	13.54	▲35.78	31.43	27.17	▲21.37	8.70	▲17.00	34.94	5.36	▲5.93	▲15.32
	平均㎡単価	30.31	32.45	35.05	33.02	31.45	30.54	34.07	30.15	32.25	31.41	32.91	32.47
	(前年比)	▲15.31	▲4.43	1.27	▲4.57	▲6.99	▲7.53	▲0.18	▲12.27	0.05	▲0.57	4.19	▲0.51
	(前月比)	▲7.12	7.05	8.00	▲5.77	▲4.78	▲2.89	11.57	▲11.50	6.94	▲2.59	4.79	▲1.35
新 規 登 録	平均価格	1,890	2,119	2,212	2,119	2,011	1,931	2,179	1,942	2,073	2,017	2,111	2,086
	(前年比)	▲14.86	▲4.01	1.37	▲4.38	▲6.74	▲8.57	▲0.23	▲13.87	2.80	▲0.66	4.70	▲0.90
	(前月比)	▲10.24	12.13	4.41	▲4.21	▲5.11	▲3.96	12.84	▲10.88	6.76	▲2.71	4.66	▲1.19
	件数	256	248	188	261	309	261	201	245	252	295	220	203
	(前年比)	▲3.76	▲4.62	▲21.34	▲10.62	0.65	▲2.25	▲25.83	▲11.87	▲6.32	18.95	▲23.08	▲6.02
	(前月比)	18.52	▲3.13	▲24.19	38.83	18.39	▲15.53	▲22.99	21.89	2.86	17.06	▲25.42	▲7.73
在 庫	平均㎡単価	36.10	36.71	36.77	35.84	36.91	35.59	35.39	35.61	35.86	36.61	35.80	36.30
	(前年比)	▲9.35	▲5.03	▲4.05	▲6.49	▲0.30	▲4.72	▲3.56	▲4.47	▲0.14	▲2.63	0.86	▲1.81
	(前月比)	▲2.37	1.71	0.15	▲2.53	2.99	▲3.56	▲0.56	0.60	0.72	2.08	▲2.20	1.40
	平均価格	2,264	2,317	2,321	2,317	2,365	2,278	2,254	2,242	2,264	2,336	2,301	2,343
	(前年比)	▲12.92	▲6.96	▲3.76	▲6.34	▲1.18	▲5.32	▲2.70	▲6.37	▲0.38	▲3.24	0.90	▲1.13
	(前月比)	▲4.46	2.31	0.17	▲0.16	2.06	▲3.67	▲1.05	▲0.53	0.97	3.20	▲1.49	1.84
在 庫	件数	797	777	756	777	774	783	751	757	728	701	656	637
	(前年比)	▲6.35	▲8.16	▲13.99	▲14.14	▲16.86	▲14.43	▲17.92	▲17.72	▲15.84	▲11.49	▲18.71	▲19.57
	(前月比)	0.63	▲2.51	▲2.70	2.78	▲0.39	1.16	▲4.09	0.80	▲3.83	▲3.71	▲6.42	▲2.90
	平均㎡単価	37.50	37.53	37.13	36.42	36.55	36.46	36.13	36.11	36.50	36.77	36.53	36.92
	(前年比)	▲5.72	▲5.22	▲5.55	▲7.99	▲5.38	▲5.00	▲4.65	▲4.06	▲2.39	▲2.37	▲2.41	▲1.53
	(前月比)	0.00	0.07	▲1.05	▲1.93	0.38	▲0.27	▲0.88	▲0.06	1.07	0.73	▲0.66	1.09
在 庫	平均価格	2,382	2,373	2,346	2,316	2,327	2,331	2,306	2,301	2,315	2,336	2,319	2,348
	(前年比)	▲6.36	▲5.93	▲6.21	▲7.80	▲5.75	▲4.81	▲3.96	▲3.63	▲2.48	▲2.80	▲3.20	▲1.90
	(前月比)	▲0.51	▲0.35	▲1.16	▲1.28	0.46	0.17	▲1.06	▲0.22	0.61	0.90	▲0.71	1.26

マンション 神奈川県央地区推移<40~80㎡>(相模原市、座間市、大和市、綾瀬市、厚木市、海老名市、伊勢原市、秦野市)

		6月	7月	8月	9月	10月	11月	12月	14/1月	2月	3月	4月	5月
成約	件数	99	56	54	61	79	74	64	79	89	107	79	67
	(前年比)	▲30.26	▲23.29	▲11.48	▲24.69	▲4.82	▲2.63	0.00	11.27	11.25	10.31	8.22	0.00
	(前月比)	▲47.76	▲43.43	▲3.57	12.96	29.51	▲6.33	▲13.51	23.44	12.66	20.22	▲26.17	▲15.19
	平均㎡単価	22.71	22.04	20.89	21.18	20.96	20.87	22.58	24.30	22.23	21.37	23.79	19.84
	(前年比)	▲10.37	▲6.93	▲12.20	▲7.39	▲12.37	▲10.84	2.72	2.04	▲5.63	▲7.50	8.38	▲5.05
	(前月比)	8.69	▲2.97	▲5.21	1.38	▲1.02	▲0.46	8.23	7.60	▲8.51	▲3.86	11.32	▲16.61
	平均価格	1,434	1,394	1,308	1,325	1,310	1,368	1,420	1,518	1,444	1,362	1,475	1,246
	(前年比)	▲12.15	▲5.06	▲12.39	▲9.84	▲12.80	▲7.16	5.08	0.10	▲2.86	▲6.68	6.18	▲5.99
(前月比)	8.19	▲2.84	▲6.12	1.23	▲1.09	4.45	3.76	6.92	▲4.90	▲5.66	8.30	▲15.50	
新記録	件数	243	217	206	256	279	242	240	232	230	277	226	252
	(前年比)	▲2.41	▲15.56	▲3.74	▲0.78	▲13.89	▲6.56	2.56	▲10.08	▲18.73	▲2.46	▲3.00	7.69
	(前月比)	3.85	▲10.70	▲5.07	24.27	8.98	▲13.26	▲0.83	▲3.33	▲0.86	20.43	▲18.41	11.50
	平均㎡単価	25.20	26.52	24.97	25.57	25.29	25.29	24.73	24.88	23.60	23.99	24.66	24.22
	(前年比)	▲8.09	▲0.08	▲7.57	▲2.72	▲5.72	▲1.85	▲6.11	▲7.13	▲8.36	▲8.32	▲4.53	▲4.57
	(前月比)	▲0.69	5.24	▲5.86	2.40	▲1.09	0.02	▲2.24	0.60	▲5.13	1.66	2.76	▲1.78
	平均価格	1,571	1,646	1,566	1,591	1,555	1,566	1,541	1,564	1,449	1,462	1,536	1,496
	(前年比)	▲8.27	0.16	▲6.74	▲2.41	▲5.98	▲1.09	▲5.09	▲6.98	▲9.37	▲9.13	▲4.13	▲4.50
(前月比)	0.25	4.82	▲4.86	1.58	▲2.28	0.73	▲1.60	1.52	▲7.37	0.88	5.05	▲2.57	
在庫	件数	869	856	836	866	893	889	872	874	825	810	759	787
	(前年比)	▲12.22	▲14.14	▲16.06	▲14.43	▲13.13	▲10.29	▲11.65	▲13.98	▲17.83	▲16.49	▲18.91	▲13.33
	(前月比)	▲4.30	▲1.50	▲2.34	3.59	3.12	▲0.45	▲1.91	0.23	▲5.61	▲1.82	▲6.30	3.69
	平均㎡単価	25.49	25.68	25.44	25.53	25.41	25.43	25.11	24.80	24.63	24.75	24.43	24.65
	(前年比)	▲9.13	▲7.15	▲7.93	▲7.22	▲7.26	▲4.71	▲5.51	▲6.31	▲5.88	▲4.91	▲5.09	▲3.88
	(前月比)	▲0.61	0.76	▲0.92	0.33	▲0.48	0.10	▲1.27	▲1.22	▲0.68	0.46	▲1.27	0.89
	平均価格	1,561	1,580	1,566	1,573	1,559	1,557	1,537	1,527	1,505	1,505	1,492	1,505
	(前年比)	▲9.82	▲7.37	▲8.05	▲7.03	▲7.36	▲5.02	▲5.82	▲6.30	▲6.59	▲5.85	▲5.60	▲4.19
(前月比)	▲0.62	1.22	▲0.91	0.48	▲0.87	▲0.18	▲1.27	▲0.62	▲1.43	0.01	▲0.86	0.83	

マンション 湘南地区推移<40~80㎡>(鎌倉市、逗子市、三浦郡葉山町、藤沢市、茅ヶ崎市、平塚市、横須賀市、三浦市)

		6月	7月	8月	9月	10月	11月	12月	14/1月	2月	3月	4月	5月
成約	件数	55	59	36	64	72	67	50	44	66	73	74	58
	(前年比)	▲17.91	0.00	▲34.55	▲25.58	20.00	26.42	8.70	▲27.87	1.54	▲12.05	29.82	▲7.94
	(前月比)	▲12.70	7.27	▲38.98	77.78	12.50	▲6.94	▲25.37	▲12.00	50.00	10.61	1.37	▲21.62
	平均㎡単価	27.45	28.95	26.75	24.61	26.62	25.66	26.59	26.78	26.13	26.39	25.46	26.76
	(前年比)	▲6.82	4.05	▲1.96	▲17.95	1.30	▲8.84	2.14	1.40	▲6.24	▲3.84	▲7.94	1.34
	(前月比)	3.95	5.49	▲7.62	▲8.00	8.19	▲3.60	3.62	0.69	▲2.42	▲1.02	▲3.52	5.08
	平均価格	1,755	1,871	1,688	1,580	1,727	1,699	1,696	1,772	1,716	1,767	1,624	1,754
	(前年比)	▲7.50	4.46	▲2.18	▲17.95	2.91	▲5.20	3.09	5.84	▲2.70	▲2.39	▲7.55	6.96
(前月比)	7.00	6.63	▲9.82	▲6.36	9.29	▲1.61	▲0.17	4.43	▲3.14	2.98	▲8.09	8.01	
新記録	件数	228	263	213	230	268	264	187	227	253	218	233	197
	(前年比)	5.56	6.91	▲4.48	▲2.54	7.63	22.22	▲2.09	▲4.62	26.50	▲13.83	15.92	▲15.45
	(前月比)	▲2.15	15.35	▲19.01	7.98	16.52	▲1.49	▲29.17	21.39	11.45	▲13.83	6.88	▲15.45
	平均㎡単価	32.72	31.68	31.25	30.25	31.06	30.73	30.49	29.43	31.38	30.56	29.82	29.47
	(前年比)	▲6.38	▲6.41	▲2.29	▲8.70	▲7.96	▲4.61	▲0.99	▲5.72	0.66	▲8.02	▲4.55	▲8.17
	(前月比)	1.94	▲3.16	▲1.37	▲3.19	2.67	▲1.06	▲0.80	▲3.47	6.62	▲2.61	▲2.39	▲1.18
	平均価格	2,142	2,072	2,053	1,949	2,028	2,029	1,943	1,896	2,048	1,995	1,938	1,926
	(前年比)	▲4.58	▲3.81	0.91	▲8.67	▲5.82	▲1.77	▲1.74	▲4.35	3.06	▲6.91	▲2.18	▲7.78
(前月比)	2.55	▲3.27	▲0.95	▲5.04	4.07	0.02	▲4.25	▲2.37	8.01	▲2.61	▲2.83	▲0.62	
在庫	件数	838	865	876	853	883	905	901	898	886	819	783	744
	(前年比)	▲1.76	▲3.89	▲5.19	▲6.47	▲3.60	▲1.09	▲0.44	▲2.39	▲1.23	▲4.77	▲5.21	▲11.43
	(前月比)	▲0.24	3.22	1.27	▲2.63	3.52	2.49	▲0.44	▲0.33	▲1.34	▲7.56	▲4.40	▲4.98
	平均㎡単価	33.64	33.09	32.59	32.05	32.33	32.12	32.32	31.79	32.06	32.55	32.33	31.74
	(前年比)	▲2.51	▲4.42	▲4.93	▲5.40	▲4.95	▲4.84	▲3.24	▲4.26	▲2.73	▲2.91	▲3.52	▲5.54
	(前月比)	0.12	▲1.64	▲1.52	▲1.64	0.86	▲0.64	0.62	▲1.64	0.85	1.53	▲0.67	▲1.84
	平均価格	2,155	2,126	2,104	2,065	2,085	2,076	2,079	2,036	2,054	2,084	2,073	2,041
	(前年比)	▲1.45	▲3.14	▲3.29	▲4.01	▲3.38	▲3.30	▲2.21	▲3.21	▲1.68	▲1.98	▲2.46	▲4.93
(前月比)	0.36	▲1.31	▲1.07	▲1.81	0.97	▲0.48	0.16	▲2.08	0.89	1.47	▲0.54	▲1.52	

Ⅱ. 首都圏土地レポート

1. 土地首都圏概況(面積100~200㎡)

(1) 成約物件

		6月	7月	8月	9月	10月	11月	12月	14/1月	2月	3月	4月	5月	
首都圏	件数	332	304	218	289	331	304	262	240	291	340	364	343	
	(前年比)	▲4.05	▲20.00	▲21.30	▲20.39	▲0.30	▲8.71	▲11.19	▲4.00	▲3.96	▲3.68	11.66	8.89	
	(前月比)	5.40	▲8.43	▲28.29	32.57	14.53	▲8.16	▲13.82	▲8.40	21.25	16.84	7.06	▲5.77	
	平均㎡単価	22.88	23.98	21.83	22.09	21.24	23.03	22.07	22.64	21.34	22.29	21.29	21.00	
	(前年比)	▲3.07	▲0.68	▲8.06	▲7.02	▲7.35	▲1.60	▲11.26	▲1.40	▲5.01	▲7.87	▲10.17	▲8.11	
	(前月比)	0.13	4.81	▲8.96	1.17	▲3.85	8.42	▲4.14	2.56	▲5.76	4.48	▲4.49	▲1.35	
	平均価格	3,213	3,520	3,245	3,111	3,084	3,239	3,190	3,178	3,001	3,159	3,032	3,022	
	(前年比)	▲5.56	1.17	▲4.91	▲6.42	▲5.80	▲1.18	▲9.83	▲1.42	▲6.79	▲7.45	▲10.27	▲6.30	
	(前月比)	▲0.40	9.56	▲7.82	▲4.12	▲0.88	5.05	▲1.52	▲0.37	▲5.59	5.29	▲4.02	▲0.33	
	東京都	件数	88	99	60	73	96	91	80	71	76	113	107	114
		(前年比)	▲6.38	▲18.85	▲15.49	▲32.41	9.09	▲7.14	▲20.00	12.70	▲13.64	2.73	2.88	39.02
		(前月比)	7.32	12.50	▲39.39	21.67	31.51	▲5.21	▲12.09	▲11.25	7.04	48.68	▲5.31	6.54
平均㎡単価		34.73	37.20	34.14	34.07	31.67	36.01	34.31	35.05	32.15	32.08	31.93	28.71	
(前年比)		▲0.81	▲0.08	▲8.92	▲4.05	▲5.21	4.64	▲7.77	▲2.09	▲5.87	▲14.01	▲6.22	▲20.78	
(前月比)		▲4.17	7.14	▲8.25	▲0.19	▲7.06	13.71	▲4.72	2.15	▲8.28	▲0.21	▲0.47	▲10.11	
平均価格		4,809	5,340	4,972	4,817	4,440	4,819	4,693	4,887	4,536	4,538	4,455	4,133	
(前年比)		▲2.10	1.60	▲8.47	▲2.92	▲5.19	3.80	▲12.10	▲1.54	▲6.86	▲13.26	▲6.52	▲16.54	
(前月比)		▲2.90	11.05	▲6.90	▲3.12	▲7.82	8.52	▲2.61	4.15	▲7.19	0.04	▲1.83	▲7.23	
埼玉県		件数	53	52	30	51	79	61	45	42	48	59	69	51
		(前年比)	▲20.90	8.33	▲33.33	▲7.27	1.28	17.31	0.00	13.51	0.00	▲4.84	27.78	▲15.00
		(前月比)	▲11.67	▲1.89	▲42.31	70.00	54.90	▲22.78	▲26.23	▲6.67	14.29	22.92	16.95	▲26.09
	平均㎡単価	16.16	15.64	15.53	15.99	14.61	15.07	14.97	16.72	13.92	16.14	15.55	14.14	
	(前年比)	▲8.35	▲3.34	▲8.20	▲9.11	▲12.08	▲15.91	▲9.32	9.70	▲15.88	▲6.81	▲12.02	▲20.40	
	(前月比)	▲9.00	▲3.27	▲0.68	2.94	▲8.64	3.16	▲0.67	11.75	▲16.75	15.89	▲3.61	▲9.08	
	平均価格	2,210	2,332	2,289	2,223	2,057	2,133	2,185	2,294	1,897	2,210	2,245	2,078	
	(前年比)	▲10.05	0.03	▲7.02	▲5.39	▲13.96	▲15.37	▲10.83	9.26	▲20.11	▲9.41	▲13.08	▲16.36	
	(前月比)	▲11.02	5.50	▲1.86	▲2.87	▲7.48	3.73	2.42	4.96	▲17.28	16.46	1.60	▲7.46	
	千葉県	件数	60	71	44	59	60	56	63	34	56	54	69	74
		(前年比)	▲14.29	▲8.97	▲8.33	▲15.71	11.11	▲8.20	10.53	▲10.53	▲16.42	▲10.00	38.00	17.46
		(前月比)	▲4.76	18.33	▲38.03	34.09	1.69	▲6.67	12.50	▲46.03	64.71	▲3.57	27.78	7.25
平均㎡単価		15.37	13.43	11.79	14.48	13.72	13.87	13.03	11.45	14.61	13.12	13.08	13.68	
(前年比)		3.69	▲9.05	▲13.24	▲3.21	▲13.43	0.66	▲6.11	▲17.97	7.28	▲8.38	▲14.68	▲7.00	
(前月比)		4.45	▲12.63	▲12.20	22.82	▲5.21	1.04	▲6.03	▲12.15	27.65	▲10.24	▲0.27	4.60	
平均価格		2,325	2,074	1,850	2,139	2,051	2,148	1,965	1,738	2,176	2,028	2,018	2,045	
(前年比)		2.19	▲10.13	▲11.05	▲5.70	▲18.13	2.40	▲3.44	▲20.72	4.74	▲8.43	▲14.78	▲7.47	
(前月比)		5.16	▲10.80	▲10.79	15.62	▲4.09	4.69	▲8.50	▲11.55	25.15	▲6.77	▲0.49	1.35	
神奈川県		件数	131	82	84	106	96	96	74	93	111	114	119	104
		(前年比)	13.91	▲37.88	▲25.66	▲18.46	▲14.29	▲21.31	▲20.43	▲16.96	11.00	▲5.79	0.85	▲5.45
		(前月比)	19.09	▲37.40	2.44	26.19	▲9.43	0.00	▲22.92	25.68	19.35	2.70	4.39	▲12.61
	平均㎡単価	21.37	23.35	21.00	21.13	21.30	22.29	21.96	20.23	20.59	20.38	20.41	21.41	
	(前年比)	▲9.42	10.58	▲6.02	▲2.10	▲7.58	▲0.72	▲2.67	▲6.83	▲3.43	▲3.46	▲4.36	2.49	
	(前月比)	2.28	9.27	▲10.06	0.61	0.81	4.63	▲1.47	▲7.88	1.78	▲1.02	0.15	4.92	
	平均価格	2,954	3,329	3,084	2,905	3,218	3,082	3,220	2,800	2,843	2,820	2,798	2,964	
	(前年比)	▲13.26	12.92	▲0.17	▲1.39	2.09	▲0.43	5.62	▲5.64	▲3.22	▲1.20	▲5.20	1.33	
	(前月比)	0.98	12.70	▲7.36	▲5.80	10.76	▲4.23	4.48	▲13.05	1.54	▲0.80	▲0.79	5.92	

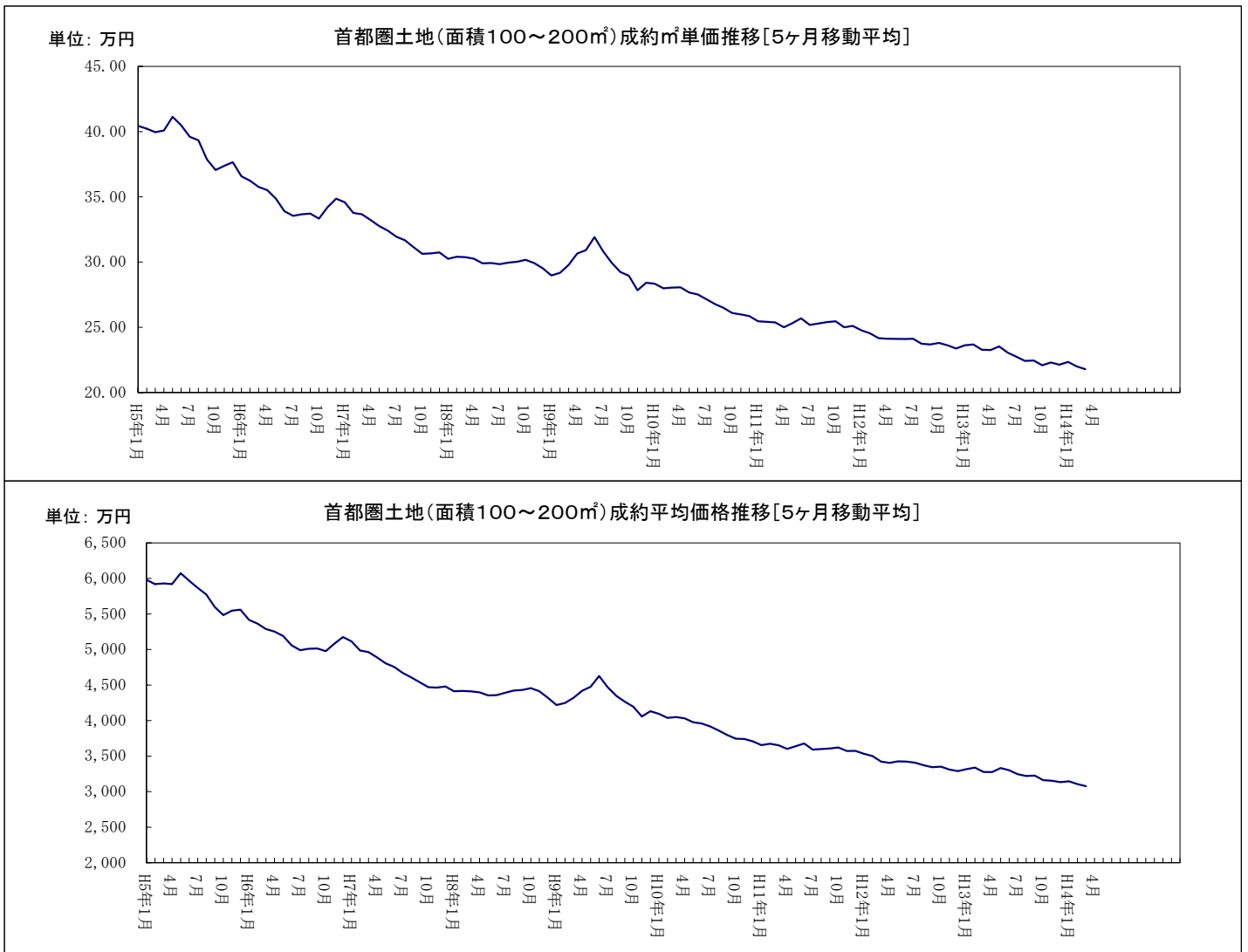
(2) 新規登録物件

		6月	7月	8月	9月	10月	11月	12月	14/1月	2月	3月	4月	5月	
首都圏	件数	2,013	2,129	1,731	2,389	2,480	2,310	1,716	2,098	2,134	2,184	2,267	2,103	
	(前年比)	15.82	22.08	5.87	22.64	19.06	17.38	6.25	10.07	11.03	2.97	4.71	5.10	
	(前月比)	0.60	5.76	▲18.69	38.01	3.81	▲6.85	▲25.71	22.26	1.72	2.34	3.80	▲7.23	
	平均㎡単価	23.35	24.20	24.31	25.05	23.98	23.58	23.40	23.64	23.60	23.14	22.89	23.71	
	(前年比)	▲8.44	▲3.66	▲0.63	▲1.29	▲2.12	▲6.17	▲6.97	▲3.73	▲5.21	▲6.33	▲8.13	▲2.95	
	(前月比)	▲4.44	3.68	0.44	3.03	▲4.28	▲1.67	▲0.74	1.03	▲0.21	▲1.92	▲1.09	3.58	
	平均価格	3,343	3,407	3,405	3,492	3,358	3,307	3,324	3,294	3,320	3,248	3,234	3,332	
	(前年比)	▲8.58	▲5.26	▲1.63	▲3.87	▲3.16	▲6.63	▲6.25	▲5.79	▲6.07	▲6.84	▲8.05	▲2.94	
	(前月比)	▲2.61	1.92	▲0.05	2.55	▲3.85	▲1.53	0.52	▲0.90	0.79	▲2.16	▲0.43	3.02	
	東京都	件数	481	554	473	737	696	584	452	562	568	571	621	625
		(前年比)	▲3.22	20.17	17.08	39.06	30.09	8.35	4.63	6.24	0.71	▲1.89	4.72	28.34
		(前月比)	▲1.23	15.18	▲14.62	55.81	▲5.56	▲16.09	▲22.60	24.34	1.07	0.53	8.76	0.64
平均㎡単価		37.96	39.29	38.39	37.56	38.46	37.47	38.05	36.88	37.14	37.30	36.23	37.21	
(前年比)		▲8.42	▲3.83	▲4.06	▲6.87	▲1.10	▲5.77	▲4.77	▲6.33	▲2.68	▲4.32	▲8.89	▲3.57	
(前月比)		▲1.63	3.50	▲2.29	▲2.15	2.40	▲2.58	1.55	▲3.07	0.70	0.43	▲2.86	2.71	
平均価格		5,357	5,440	5,328	5,210	5,325	5,103	5,427	5,137	5,214	5,146	5,005	5,166	
(前年比)		▲7.87	▲7.45	▲5.00	▲8.09	▲2.52	▲7.48	▲4.34	▲8.53	▲2.56	▲4.41	▲10.53	▲4.25	
(前月比)		▲0.71	1.55	▲2.06	▲2.23	2.22	▲4.17	6.34	▲5.33	1.49	▲1.31	▲2.74	3.23	
埼玉県		件数	385	361	288	422	460	425	308	380	334	404	434	358
		(前年比)	17.02	13.17	▲1.71	21.61	26.03	28.79	3.70	7.04	3.41	9.78	19.56	0.28
		(前月比)	7.84	▲6.23	▲20.22	46.53	9.00	▲7.61	▲27.53	23.38	▲12.11	20.96	7.43	▲17.51
	平均㎡単価	17.45	16.84	17.86	17.68	16.55	17.37	16.49	16.16	16.79	15.90	16.28	16.64	
	(前年比)	▲0.97	▲4.62	0.58	▲1.27	▲4.36	▲5.73	▲7.37	▲3.04	▲7.59	▲7.26	▲6.43	▲10.24	
	(前月比)	▲5.89	▲3.47	6.02	▲1.00	▲6.41	4.96	▲5.03	▲2.04	3.90	▲5.27	2.35	2.24	
	平均価格	2,524	2,435	2,546	2,477	2,343	2,493	2,312	2,288	2,395	2,256	2,298	2,312	
	(前年比)	▲0.40	▲3.71	0.67	▲2.56	▲5.92	▲5.20	▲8.64	▲5.92	▲8.37	▲6.28	▲6.22	▲10.87	
	(前月比)	▲2.72	▲3.52	4.55	▲2.69	▲5.44	6.43	▲7.26	▲1.02	4.68	▲5.83	1.87	0.63	
	千葉県	件数	483	458	356	418	524	456	353	391	438	458	466	473
		(前年比)	17.52	16.24	▲7.77	6.36	18.82	4.59	13.14	▲1.01	3.06	3.62	3.10	16.50
		(前月比)	18.97	▲5.18	▲22.27	17.42	25.36	▲12.98	▲22.59	10.76	12.02	4.57	1.75	1.50
平均㎡単価		14.84	14.99	15.19	15.50	14.39	14.79	14.78	15.16	14.89	14.30	14.31	14.77	
(前年比)		▲5.76	▲5.44	▲6.91	▲3.09	▲9.63	▲8.28	▲5.89	▲0.36	▲4.88	▲8.86	▲3.95	▲6.23	
(前月比)		▲5.74	0.99	1.31	2.06	▲7.17	2.79	▲0.06	2.56	▲1.79	▲3.98	0.13	3.18	
平均価格		2,227	2,218	2,197	2,280	2,102	2,202	2,164	2,232	2,215	2,098	2,112	2,144	
(前年比)		▲6.96	▲6.44	▲6.25	▲7.80	▲10.66	▲8.50	▲8.02	▲0.92	▲4.32	▲9.29	▲4.21	▲7.63	
(前月比)		▲4.05	▲0.38	▲0.94	3.75	▲7.77	4.75	▲1.72	3.12	▲0.76	▲5.29	0.69	1.48	
神奈川県		件数	664	756	614	812	800	845	603	765	794	751	746	647
		(前年比)	32.53	32.63	11.23	19.76	7.82	27.45	5.05	22.01	30.16	3.02	▲1.45	▲13.85
		(前月比)	▲11.58	13.86	▲18.78	32.25	▲1.48	5.62	▲28.64	26.87	3.79	▲5.42	▲0.67	▲13.27
	平均㎡単価	22.83	22.77	22.06	22.72	22.35	22.45	21.03	22.23	21.85	22.12	21.46	21.43	
	(前年比)	▲3.37	▲1.64	▲2.16	▲3.37	▲3.16	▲2.35	▲9.14	▲1.92	▲5.20	▲4.06	▲7.27	▲6.73	
	(前月比)	▲0.62	▲0.30	▲3.08	2.97	▲1.64	0.48	▲6.34	5.72	▲1.72	1.24	▲2.97	▲0.16	
	平均価格	3,170	3,102	3,028	3,085	3,052	3,070	2,943	2,982	2,964	3,041	3,006	2,992	
	(前年比)	▲3.58	▲2.93	▲4.42	▲5.74	▲3.75	▲2.09	▲5.60	▲3.63	▲7.16	▲5.84	▲5.65	▲5.28	
	(前月比)	0.35	▲2.17	▲2.38	1.89	▲1.06	0.58	▲4.13	1.33	▲0.62	2.63	▲1.16	▲0.45	

(3) 在庫物件

		6月末	7月末	8月末	9月末	10月末	11月末	12月末	14/1月末	2月末	3月末	4月末	5月末	
首都圏	件数	9,026	9,197	9,331	9,661	9,806	10,036	9,969	10,100	10,142	10,097	9,926	9,858	
	(前年比)	20.51	20.76	20.15	21.81	20.51	19.33	19.88	18.23	17.77	14.75	11.62	10.23	
	(前月比)	0.93	1.89	1.46	3.54	1.50	2.35	▲0.67	1.31	0.42	▲0.44	▲1.69	▲0.69	
	平均㎡単価	22.56	22.35	22.37	22.46	22.45	22.20	22.01	21.98	21.82	21.59	21.28	21.27	
	(前年比)	▲6.54	▲6.48	▲5.83	▲5.58	▲4.72	▲5.85	▲5.73	▲5.64	▲6.36	▲7.40	▲7.99	▲7.17	
	(前月比)	▲1.52	▲0.97	0.09	0.44	▲0.06	▲1.13	▲0.86	▲0.13	▲0.72	▲1.05	▲1.44	▲0.03	
	平均価格	3,252	3,212	3,204	3,211	3,204	3,172	3,151	3,143	3,124	3,090	3,047	3,044	
	(前年比)	▲6.78	▲6.96	▲6.51	▲6.48	▲5.75	▲6.61	▲6.32	▲6.34	▲6.98	▲7.81	▲8.26	▲7.54	
	(前月比)	▲1.23	▲1.24	▲0.23	0.22	▲0.24	▲0.99	▲0.67	▲0.24	▲0.60	▲1.09	▲1.41	▲0.09	
	東京都	件数	2,086	2,087	2,114	2,296	2,369	2,389	2,350	2,371	2,366	2,337	2,266	2,281
		(前年比)	17.92	17.84	16.28	21.74	23.00	18.91	22.40	17.90	13.75	8.04	6.04	8.98
		(前月比)	▲0.33	0.05	1.29	8.61	3.18	0.84	▲1.63	0.89	▲0.21	▲1.23	▲3.04	0.66
平均㎡単価		37.15	36.80	36.84	36.43	36.69	36.15	36.02	36.03	35.79	35.49	34.99	35.09	
(前年比)		▲8.27	▲7.80	▲6.86	▲8.30	▲6.28	▲7.60	▲7.27	▲6.75	▲6.32	▲6.84	▲8.06	▲6.76	
(前月比)		▲1.29	▲0.94	0.12	▲1.13	0.72	▲1.46	▲0.36	0.02	▲0.66	▲0.85	▲1.40	0.27	
平均価格		5,300	5,235	5,226	5,166	5,190	5,130	5,137	5,136	5,119	5,048	4,984	4,988	
(前年比)		▲8.33	▲8.38	▲7.38	▲8.49	▲6.92	▲7.88	▲7.41	▲7.36	▲6.34	▲6.80	▲7.98	▲7.03	
(前月比)		▲1.21	▲1.23	▲0.17	▲1.14	0.45	▲1.15	0.13	▲0.03	▲0.33	▲1.39	▲1.27	0.08	
埼玉		件数	1,591	1,639	1,660	1,703	1,748	1,785	1,794	1,808	1,779	1,780	1,752	1,702
		(前年比)	27.08	25.21	23.79	25.41	29.00	29.72	28.33	25.03	23.97	20.35	16.49	11.10
		(前月比)	3.85	3.02	1.28	2.59	2.64	2.12	0.50	0.78	▲1.60	0.06	▲1.57	▲2.85
	平均㎡単価	16.83	16.78	16.83	16.76	16.61	16.54	16.48	16.31	16.29	16.11	15.81	15.66	
	(前年比)	▲3.96	▲3.94	▲3.22	▲2.77	▲2.56	▲2.74	▲3.91	▲3.84	▲4.71	▲5.07	▲6.26	▲7.65	
	(前月比)	▲0.74	▲0.28	0.27	▲0.43	▲0.90	▲0.42	▲0.33	▲1.03	▲0.13	▲1.11	▲1.83	▲0.96	
	平均価格	2,451	2,444	2,443	2,416	2,381	2,373	2,357	2,334	2,335	2,309	2,262	2,230	
	(前年比)	▲4.03	▲3.63	▲3.34	▲3.33	▲3.99	▲4.13	▲5.53	▲5.43	▲6.34	▲6.34	▲7.18	▲8.73	
	(前月比)	0.30	▲0.26	▲0.05	▲1.12	▲1.43	▲0.33	▲0.68	▲0.97	0.02	▲1.10	▲2.07	▲1.39	
	千葉	件数	2,236	2,252	2,259	2,296	2,357	2,425	2,436	2,430	2,459	2,487	2,463	2,501
		(前年比)	20.47	19.91	17.41	19.15	16.91	16.59	18.83	16.16	16.37	15.78	14.56	16.38
		(前月比)	4.05	0.72	0.31	1.64	2.66	2.89	0.45	▲0.25	1.19	1.14	▲0.97	1.54
平均㎡単価		14.52	14.49	14.46	14.45	14.31	14.36	14.28	14.24	14.04	13.91	13.78	13.78	
(前年比)		▲6.63	▲6.33	▲6.74	▲6.56	▲7.08	▲7.17	▲6.63	▲5.98	▲7.14	▲7.63	▲7.19	▲7.02	
(前月比)		▲2.00	▲0.23	▲0.20	▲0.08	▲0.93	0.31	▲0.52	▲0.27	▲1.41	▲0.93	▲0.96	▲0.02	
平均価格		2,193	2,188	2,176	2,173	2,153	2,159	2,144	2,142	2,116	2,087	2,060	2,050	
(前年比)		▲8.04	▲7.63	▲7.78	▲8.15	▲7.97	▲8.25	▲7.95	▲6.80	▲7.54	▲7.91	▲7.91	▲8.34	
(前月比)		▲1.95	▲0.23	▲0.55	▲0.14	▲0.91	0.27	▲0.72	▲0.08	▲1.20	▲1.36	▲1.32	▲0.46	
神奈川県		件数	3,113	3,219	3,298	3,366	3,332	3,437	3,389	3,491	3,538	3,493	3,445	3,374
		(前年比)	19.14	21.11	22.92	21.96	17.32	16.71	14.96	16.60	18.57	16.09	11.06	6.47
		(前月比)	▲1.77	3.41	2.45	2.06	▲1.01	3.15	▲1.40	3.01	1.35	▲1.27	▲1.37	▲2.06
	平均㎡単価	21.89	21.70	21.67	21.66	21.54	21.31	21.04	21.03	20.92	20.85	20.66	20.57	
	(前年比)	▲4.13	▲4.69	▲3.97	▲3.49	▲3.53	▲4.01	▲5.10	▲4.65	▲5.08	▲5.59	▲5.95	▲6.05	
	(前月比)	▲0.05	▲0.87	▲0.11	▲0.08	▲0.55	▲1.04	▲1.29	▲0.03	▲0.51	▲0.35	▲0.90	▲0.44	
	平均価格	3,049	3,006	2,995	2,988	2,966	2,940	2,917	2,906	2,888	2,892	2,877	2,877	
	(前年比)	▲3.74	▲4.87	▲4.66	▲4.47	▲4.75	▲4.58	▲5.03	▲4.86	▲5.73	▲6.05	▲5.92	▲5.67	
	(前月比)	▲0.01	▲1.41	▲0.37	▲0.24	▲0.75	▲0.87	▲0.77	▲0.39	▲0.62	0.15	▲0.53	▲0.01	

2. 土地首都圏概況(5ヶ月移動平均推移)

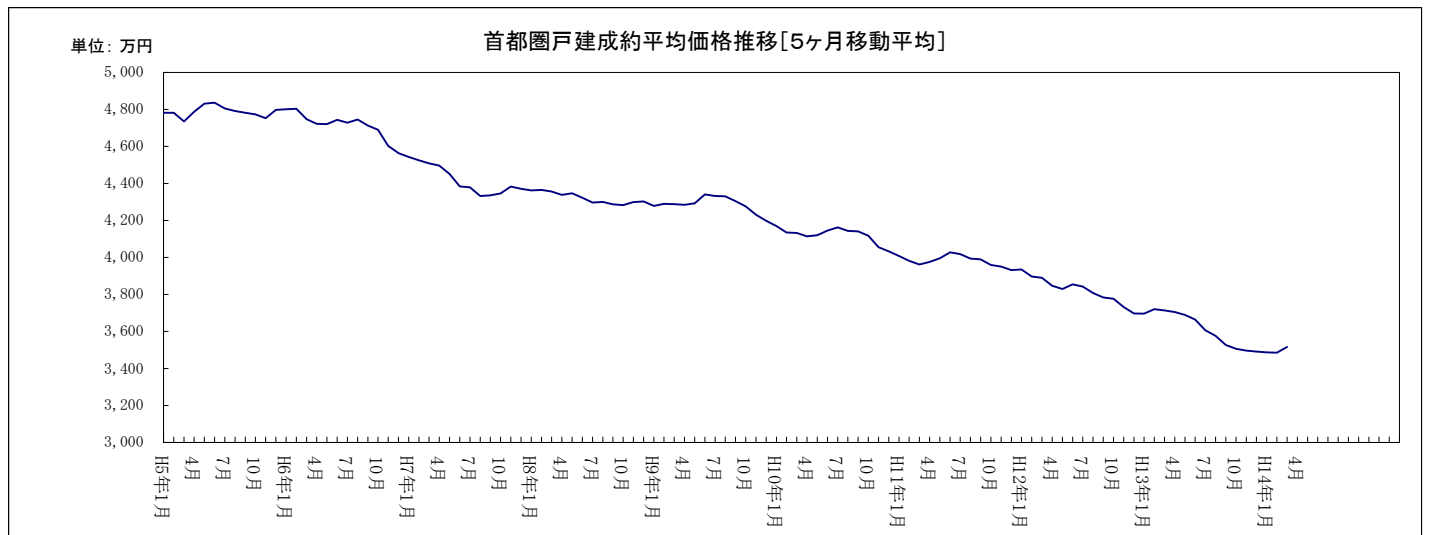


Ⅲ. 首都圏戸建レポート

戸建首都圏概況

(1) 成約物件(全戸建系)

		6月	7月	8月	9月	10月	11月	12月	14/1月	2月	3月	4月	5月
首都圏	件数	1,053	1,029	704	961	1,037	1,020	962	832	1,022	1,159	1,059	996
	(前年比)	3.24	0.59	▲ 7.85	▲ 8.21	▲ 0.19	4.83	3.22	5.18	▲ 6.15	▲ 3.98	▲ 2.93	1.84
	(前月比)	7.67	▲ 2.28	▲ 31.58	36.51	7.91	▲ 1.64	▲ 5.69	▲ 13.51	22.84	13.41	▲ 8.63	▲ 5.95
	平均価格	3,675	3,543	3,561	3,550	3,551	3,431	3,437	3,514	3,525	3,530	3,423	3,594
東京都	(前年比)	▲ 4.28	▲ 6.07	▲ 9.79	▲ 6.41	▲ 3.71	▲ 7.77	▲ 8.03	▲ 5.55	▲ 2.66	▲ 4.20	▲ 9.01	▲ 3.01
	(前月比)	▲ 0.81	▲ 3.61	0.53	▲ 0.31	0.03	▲ 3.39	0.17	2.24	0.33	0.13	▲ 3.02	4.97
	件数	315	295	231	277	335	289	267	226	282	374	330	308
	(前年比)	12.90	▲ 1.99	3.13	5.73	13.95	▲ 1.03	▲ 1.84	0.44	▲ 18.26	3.89	▲ 2.08	11.19
千葉県	(前月比)	13.72	▲ 6.35	▲ 21.69	19.91	20.94	▲ 13.73	▲ 7.61	▲ 15.36	24.78	32.62	▲ 11.76	▲ 6.67
	平均価格	4,450	4,242	4,354	4,416	4,408	4,176	4,179	4,330	4,309	4,246	4,254	4,417
	(前年比)	▲ 6.43	▲ 6.64	▲ 11.97	▲ 7.54	▲ 0.18	▲ 10.10	▲ 6.54	▲ 4.38	▲ 4.49	▲ 2.10	▲ 8.40	1.70
	(前月比)	2.47	▲ 4.68	2.64	1.43	▲ 0.18	▲ 5.26	0.07	3.60	▲ 0.49	▲ 1.46	0.20	3.83
埼玉県	件数	186	210	129	179	184	181	164	153	169	192	195	176
	(前年比)	▲ 13.89	12.90	9.32	▲ 2.72	▲ 8.46	▲ 1.09	▲ 12.77	4.08	▲ 29.88	▲ 20.99	▲ 6.70	▲ 5.88
	(前月比)	▲ 0.53	12.90	▲ 38.57	38.76	2.79	▲ 1.63	▲ 9.39	▲ 6.71	10.46	13.61	1.56	▲ 9.74
	平均価格	2,755	2,699	2,738	2,674	2,514	2,601	2,530	2,656	2,628	2,551	2,506	2,634
千葉県	(前年比)	1.54	3.82	0.37	2.68	▲ 8.21	▲ 4.68	▲ 8.93	▲ 3.14	2.06	▲ 7.08	▲ 5.38	▲ 8.07
	(前月比)	▲ 3.83	▲ 2.04	1.42	▲ 2.30	▲ 6.01	3.45	▲ 2.70	4.95	▲ 1.05	▲ 2.94	▲ 1.75	5.11
	件数	197	205	123	197	204	220	209	179	207	211	181	188
	(前年比)	1.55	15.17	▲ 13.99	▲ 4.83	▲ 3.77	14.58	31.45	16.99	6.70	6.57	▲ 10.84	4.44
千葉県	(前月比)	9.44	4.06	▲ 40.00	60.16	3.55	7.84	▲ 5.00	▲ 14.35	15.64	1.93	▲ 14.22	3.87
	平均価格	2,718	2,852	2,740	2,673	2,760	2,726	2,568	2,749	2,614	2,603	2,568	2,642
	(前年比)	▲ 11.74	0.39	▲ 6.82	▲ 5.94	0.37	▲ 1.18	▲ 9.45	▲ 3.04	▲ 8.88	▲ 10.79	▲ 7.92	▲ 10.70
	(前月比)	▲ 8.12	4.92	▲ 3.92	▲ 2.45	3.26	▲ 1.23	▲ 5.78	7.02	▲ 4.88	▲ 0.44	▲ 1.35	2.89
神奈川県	件数	355	319	221	308	314	330	322	274	364	382	353	324
	(前年比)	7.25	▲ 10.89	▲ 20.79	▲ 21.83	▲ 5.42	7.84	2.88	3.01	17.80	▲ 5.91	3.22	▲ 2.99
	(前月比)	6.29	▲ 10.14	▲ 30.72	39.37	1.95	5.10	▲ 2.42	▲ 14.91	32.85	4.95	▲ 7.59	▲ 8.22
	平均価格	4,001	3,896	3,671	3,842	3,760	3,704	3,847	3,820	3,853	3,833	3,592	3,884
神奈川県	(前年比)	▲ 5.80	▲ 7.13	▲ 12.15	▲ 8.43	▲ 10.87	▲ 8.18	▲ 6.90	▲ 6.53	▲ 1.62	▲ 5.19	▲ 13.49	▲ 4.06
	(前月比)	▲ 1.19	▲ 2.63	▲ 5.76	4.66	▲ 2.15	▲ 1.48	3.85	▲ 0.70	0.87	▲ 0.52	▲ 6.29	8.14



(2) 新規登録物件(全戸建系)

	6月	7月	8月	9月	10月	11月	12月	14/1月	2月	3月	4月	5月	
首都圏	件数	5,365	5,393	4,638	5,674	5,942	5,810	4,565	5,466	5,421	5,317	5,144	4,875
	(前年比)	21.19	23.16	19.97	12.87	16.53	14.91	13.47	14.23	8.44	▲1.94	▲7.03	▲5.30
	(前月比)	4.22	0.52	▲14.00	22.34	4.72	▲2.22	▲21.43	19.74	▲0.82	▲1.92	▲3.25	▲5.23
	平均価格	4,320	4,383	4,296	4,195	4,374	4,314	4,290	4,282	4,225	4,184	4,340	4,322
	(前年比)	▲5.38	▲4.19	▲2.88	▲7.44	▲3.45	▲5.96	▲4.74	▲4.17	▲5.73	▲5.86	▲5.36	▲4.02
	(前月比)	▲4.06	1.44	▲1.98	▲2.36	4.27	▲1.38	▲0.55	▲0.18	▲1.32	▲0.97	3.74	▲0.43
東京都	件数	1,724	1,691	1,311	1,771	1,935	1,791	1,334	1,742	1,637	1,645	1,650	1,629
	(前年比)	18.08	21.48	14.40	9.05	22.55	8.02	0.38	15.06	▲1.09	▲3.12	▲7.04	▲4.63
	(前月比)	0.94	▲1.91	▲22.47	35.09	9.26	▲7.44	▲25.52	30.58	▲6.03	0.49	0.30	▲1.27
	平均価格	5,510	5,653	5,532	5,252	5,695	5,512	5,496	5,469	5,467	5,438	5,620	5,555
	(前年比)	▲8.22	▲5.47	▲3.29	▲10.04	▲2.09	▲4.67	▲4.08	▲1.39	▲4.97	▲3.83	▲6.05	▲4.51
	(前月比)	▲5.28	2.59	▲2.13	▲5.07	8.44	▲3.21	▲0.29	▲0.48	▲0.05	▲0.52	3.35	▲1.17
埼玉県	件数	935	932	808	1,022	1,044	1,025	827	1,004	1,069	990	968	935
	(前年比)	17.46	20.10	2.93	9.19	15.61	15.56	21.62	16.34	14.33	▲2.65	1.26	0.11
	(前月比)	0.11	▲0.32	▲13.30	26.49	2.15	▲1.82	▲19.32	21.40	6.47	▲7.39	▲2.22	▲3.41
	平均価格	3,099	3,080	3,142	3,084	3,083	3,157	3,111	3,007	3,042	2,988	3,053	2,979
	(前年比)	▲4.58	▲0.15	▲3.21	▲1.48	▲1.62	▲2.13	2.04	▲6.23	0.16	▲2.92	▲1.26	▲6.24
	(前月比)	▲2.48	▲0.61	2.01	▲1.84	▲0.03	2.40	▲1.48	▲3.34	1.18	▲1.78	2.17	▲2.41
千葉県	件数	934	929	755	917	940	915	744	819	841	901	806	722
	(前年比)	25.37	37.22	8.32	17.87	10.46	15.38	7.51	11.89	6.19	16.56	▲4.28	▲6.48
	(前月比)	20.98	▲0.54	▲18.73	21.46	2.51	▲2.66	▲18.69	10.08	2.69	7.13	▲10.54	▲10.42
	平均価格	3,205	3,304	3,157	3,138	3,236	3,205	3,277	3,160	3,200	3,184	3,100	3,174
	(前年比)	▲1.20	3.11	▲4.00	▲7.73	▲5.33	▲4.01	▲1.83	▲4.85	▲6.26	▲3.43	▲6.23	▲2.22
	(前月比)	▲1.25	3.08	▲4.46	▲0.60	3.12	▲0.95	2.24	▲3.57	1.28	▲0.52	▲2.62	2.37
神奈川県	件数	1,772	1,841	1,764	1,964	2,023	2,079	1,660	1,901	1,874	1,781	1,720	1,589
	(前年比)	24.26	20.01	42.49	16.28	14.55	21.01	25.57	13.42	15.89	▲7.91	▲12.24	▲8.36
	(前月比)	2.19	3.89	▲4.18	11.34	3.00	2.77	▲20.15	14.52	▲1.42	▲4.96	▲3.43	▲7.62
	平均価格	4,396	4,420	4,394	4,313	4,305	4,339	4,362	4,350	4,275	4,196	4,418	4,370
	(前年比)	▲2.77	▲5.10	▲4.68	▲5.71	▲7.02	▲7.92	▲5.76	▲6.35	▲5.84	▲7.94	▲3.96	▲2.51
	(前月比)	▲1.94	0.55	▲0.59	▲1.84	▲0.17	0.78	0.52	▲0.27	▲1.71	▲1.85	5.29	▲1.10

(3) 在庫物件(全戸建系)

		6月末	7月末	8月末	9月末	10月末	11月末	12月末	14/1月末	2月末	3月末	4月末	5月末
首都圏	件数	19,472	19,670	20,084	20,660	20,759	21,188	20,951	21,215	21,137	20,467	19,673	19,279
	(前年比)	19.33	18.87	18.83	18.98	17.55	17.37	16.80	15.76	14.33	8.79	3.66	0.54
	(前月比)	1.54	1.02	2.10	2.87	0.48	2.07	▲ 1.12	1.26	▲ 0.37	▲ 3.17	▲ 3.88	▲ 2.00
	平均価格	4,598	4,562	4,520	4,449	4,434	4,410	4,420	4,421	4,395	4,365	4,388	4,416
	(前年比)	▲ 4.02	▲ 4.63	▲ 4.59	▲ 5.48	▲ 5.40	▲ 6.37	▲ 5.95	▲ 5.14	▲ 5.88	▲ 6.43	▲ 6.33	▲ 5.09
	(前月比)	▲ 1.17	▲ 0.78	▲ 0.92	▲ 1.59	▲ 0.33	▲ 0.55	0.22	0.02	▲ 0.58	▲ 0.69	0.53	0.65
東京都	件数	6,154	6,288	6,236	6,362	6,487	6,546	6,441	6,561	6,450	6,105	5,934	5,890
	(前年比)	24.37	24.64	21.35	19.32	19.51	16.89	15.33	16.54	13.34	5.46	0.82	▲ 2.76
	(前月比)	1.60	2.18	▲ 0.83	2.02	1.96	0.91	▲ 1.60	1.86	▲ 1.69	▲ 5.35	▲ 2.80	▲ 0.74
	平均価格	5,989	5,941	5,915	5,761	5,745	5,707	5,733	5,747	5,748	5,762	5,816	5,873
	(前年比)	▲ 3.90	▲ 5.08	▲ 4.73	▲ 5.78	▲ 5.68	▲ 6.13	▲ 5.34	▲ 3.94	▲ 4.67	▲ 4.14	▲ 4.21	▲ 2.91
	(前月比)	▲ 0.99	▲ 0.80	▲ 0.43	▲ 2.60	▲ 0.28	▲ 0.67	0.46	0.26	0.01	0.24	0.94	0.98
埼玉県	件数	3,523	3,509	3,621	3,717	3,741	3,847	3,839	3,871	3,972	3,901	3,752	3,678
	(前年比)	18.42	17.08	14.62	13.84	14.65	18.08	18.96	16.25	18.28	13.11	9.01	6.27
	(前月比)	1.79	▲ 0.40	3.19	2.65	0.65	2.83	▲ 0.21	0.83	2.61	▲ 1.79	▲ 3.82	▲ 1.97
	平均価格	3,183	3,152	3,145	3,131	3,143	3,158	3,146	3,123	3,114	3,087	3,101	3,089
	(前年比)	▲ 3.80	▲ 4.39	▲ 5.17	▲ 4.97	▲ 3.89	▲ 3.49	▲ 3.01	▲ 3.13	▲ 3.20	▲ 3.13	▲ 2.80	▲ 3.37
	(前月比)	▲ 0.44	▲ 0.96	▲ 0.23	▲ 0.46	0.40	0.46	▲ 0.38	▲ 0.73	▲ 0.28	▲ 0.88	0.47	▲ 0.40
千葉県	件数	3,328	3,419	3,541	3,668	3,639	3,731	3,633	3,646	3,637	3,659	3,557	3,484
	(前年比)	11.64	16.06	16.21	19.40	16.41	17.47	13.39	13.19	13.09	13.77	10.29	8.27
	(前月比)	3.42	2.73	3.57	3.59	▲ 0.79	2.53	▲ 2.63	0.36	▲ 0.25	0.60	▲ 2.79	▲ 2.05
	平均価格	3,388	3,367	3,336	3,320	3,318	3,313	3,328	3,320	3,296	3,288	3,258	3,269
	(前年比)	▲ 4.12	▲ 3.03	▲ 2.89	▲ 4.23	▲ 4.55	▲ 5.19	▲ 4.99	▲ 5.23	▲ 6.62	▲ 6.36	▲ 5.78	▲ 4.31
	(前月比)	▲ 0.81	▲ 0.62	▲ 0.91	▲ 0.48	▲ 0.06	▲ 0.16	0.46	▲ 0.26	▲ 0.70	▲ 0.25	▲ 0.92	0.33
神奈川県	件数	6,467	6,454	6,686	6,913	6,892	7,064	7,038	7,137	7,078	6,802	6,430	6,227
	(前年比)	19.45	16.10	20.32	21.39	17.97	17.38	18.84	16.14	13.76	6.95	0.06	▲ 3.31
	(前月比)	0.42	▲ 0.20	3.59	3.40	▲ 0.30	2.50	▲ 0.37	1.41	▲ 0.83	▲ 3.90	▲ 5.47	▲ 3.16
	平均価格	4,669	4,619	4,591	4,548	4,490	4,470	4,477	4,467	4,445	4,422	4,445	4,464
	(前年比)	▲ 6.25	▲ 6.54	▲ 6.30	▲ 6.55	▲ 6.89	▲ 7.95	▲ 7.90	▲ 7.58	▲ 7.36	▲ 8.33	▲ 7.94	▲ 5.82
	(前月比)	▲ 1.49	▲ 1.07	▲ 0.59	▲ 0.95	▲ 1.27	▲ 0.46	0.15	▲ 0.21	▲ 0.49	▲ 0.51	0.51	0.43

(1) 成約物件(中古戸建系<戸建・テラスハウス>)

		6月	7月	8月	9月	10月	11月	12月	14/1月	2月	3月	4月	5月
首都圏	件数	810	808	545	751	815	810	762	648	793	943	843	786
	(前年比)	▲ 3.57	1.76	▲ 12.94	▲ 7.85	0.25	7.28	7.48	4.01	▲ 4.11	▲ 1.36	▲ 3.44	3.01
	(前月比)	7.71	▲ 0.74	▲ 32.63	38.56	9.40	▲ 0.74	▲ 5.69	▲ 15.51	22.76	18.62	▲ 10.22	▲ 6.76
	平均価格	3,489	3,360	3,371	3,386	3,391	3,252	3,304	3,364	3,366	3,369	3,288	3,470
	(前年比)	▲ 6.55	▲ 6.23	▲ 11.90	▲ 7.45	▲ 3.50	▲ 6.91	▲ 7.41	▲ 5.79	▲ 0.79	▲ 4.68	▲ 8.08	▲ 1.16
	(前月比)	▲ 0.21	▲ 3.69	0.29	0.58	0.39	▲ 4.20	1.47	1.94	0.40	▲ 0.40	▲ 2.36	5.51
東京都	件数	240	229	163	210	248	208	206	170	202	296	257	242
	(前年比)	5.26	▲ 0.87	▲ 10.44	5.53	11.71	▲ 3.70	4.04	3.03	▲ 18.88	6.47	4.47	19.21
	(前月比)	21.21	▲ 4.98	▲ 29.13	30.43	19.23	▲ 16.13	▲ 1.44	▲ 17.87	18.13	46.53	▲ 12.88	▲ 6.20
	平均価格	4,312	4,078	4,112	4,324	4,274	4,002	4,063	4,236	4,267	4,080	4,179	4,312
	(前年比)	▲ 8.08	▲ 8.48	▲ 15.42	▲ 9.01	0.35	▲ 10.64	▲ 6.83	▲ 4.47	▲ 2.21	▲ 2.12	▲ 6.03	5.44
	(前月比)	5.56	▲ 5.49	0.82	4.97	▲ 0.98	▲ 6.38	1.58	4.26	0.15	▲ 4.38	2.39	3.19
埼玉県	件数	147	174	107	153	154	156	138	125	151	169	162	145
	(前年比)	▲ 21.39	5.45	▲ 1.83	▲ 3.77	▲ 7.23	▲ 0.64	▲ 12.66	3.31	▲ 26.70	▲ 16.75	▲ 7.43	▲ 5.84
	(前月比)	▲ 3.29	17.57	▲ 38.51	42.99	0.65	1.30	▲ 11.54	▲ 8.09	20.80	11.92	▲ 3.57	▲ 9.38
	平均価格	2,544	2,468	2,636	2,467	2,334	2,404	2,379	2,546	2,516	2,443	2,314	2,468
	(前年比)	▲ 2.24	▲ 0.71	▲ 2.29	0.84	▲ 7.58	▲ 4.96	▲ 10.49	▲ 1.18	4.39	▲ 6.27	▲ 6.47	▲ 9.08
	(前月比)	▲ 6.74	▲ 3.29	6.79	▲ 6.41	▲ 5.51	2.99	▲ 1.03	7.29	▲ 1.17	▲ 2.93	▲ 5.11	6.98
千葉県	件数	161	163	102	163	167	186	161	148	169	186	164	160
	(前年比)	0.63	10.14	▲ 19.69	▲ 4.68	▲ 3.47	16.25	24.81	11.28	10.46	7.51	▲ 9.39	9.59
	(前月比)	10.27	0.62	▲ 37.42	59.80	2.45	12.73	▲ 12.50	▲ 11.90	14.19	10.71	▲ 11.83	▲ 3.03
	平均価格	2,532	2,711	2,620	2,549	2,617	2,621	2,383	2,610	2,535	2,477	2,495	2,535
	(前年比)	▲ 13.54	▲ 1.25	▲ 9.29	▲ 6.79	1.17	2.42	▲ 10.70	▲ 3.94	▲ 6.18	▲ 12.41	▲ 6.14	▲ 9.38
	(前月比)	▲ 9.21	6.92	▲ 3.35	▲ 2.72	2.69	▲ 0.07	▲ 9.20	8.85	▲ 2.87	▲ 2.37	0.72	1.50
神奈川県	件数	262	242	173	225	246	260	257	205	271	292	260	239
	(前年比)	▲ 1.13	▲ 3.20	▲ 16.83	▲ 21.33	▲ 2.38	17.12	14.73	0.49	23.74	▲ 3.31	▲ 4.06	▲ 8.08
	(前月比)	2.34	▲ 7.98	▲ 28.51	30.81	11.31	4.42	▲ 0.77	▲ 19.92	34.16	6.57	▲ 10.34	▲ 8.08
	平均価格	3,854	3,759	3,570	3,743	3,686	3,612	3,768	3,683	3,686	3,752	3,513	3,852
	(前年比)	▲ 8.11	▲ 5.95	▲ 12.59	▲ 9.26	▲ 11.05	▲ 7.15	▲ 6.42	▲ 8.32	▲ 0.26	▲ 5.71	▲ 14.57	▲ 2.03
	(前月比)	▲ 1.21	▲ 2.26	▲ 5.03	5.14	▲ 1.24	▲ 1.97	4.17	▲ 2.21	1.64	0.70	▲ 6.29	9.66

(2) 新規登録物件(中古戸建系<戸建・テラスハウス>)

	6月	7月	8月	9月	10月	11月	12月	14/1月	2月	3月	4月	5月	
首都圏	件数	3,210	3,218	2,727	3,376	3,606	3,448	2,767	3,297	3,356	3,415	3,183	2,916
	(前年比)	11.34	12.75	10.85	5.37	10.21	10.41	11.08	14.52	4.61	4.88	▲ 7.66	▲ 3.54
	(前月比)	6.19	▲ 0.80	▲ 15.47	23.48	6.59	▲ 5.38	▲ 20.28	19.76	1.21	2.71	▲ 7.20	▲ 8.36
	平均価格	4,247	4,422	4,308	4,094	4,362	4,319	4,337	4,264	4,252	4,210	4,370	4,404
	(前年比)	▲ 6.88	▲ 3.01	▲ 1.30	▲ 9.01	▲ 2.21	▲ 5.96	▲ 3.03	▲ 3.03	▲ 4.18	▲ 3.07	▲ 4.44	▲ 3.49
	(前月比)	▲ 6.44	3.91	▲ 2.79	▲ 4.82	6.57	▲ 1.37	0.32	▲ 1.63	▲ 0.76	▲ 1.06	3.60	1.22
東京都	件数	929	982	757	965	1,087	983	760	958	973	1,067	959	893
	(前年比)	7.27	15.39	7.83	▲ 1.03	15.27	4.02	2.84	12.84	0.41	11.49	▲ 7.43	▲ 8.69
	(前月比)	▲ 3.83	2.94	▲ 22.91	26.97	11.72	▲ 10.31	▲ 23.00	28.42	▲ 1.32	10.11	▲ 10.62	▲ 6.59
	平均価格	5,918	6,135	5,963	5,476	6,129	5,935	5,915	5,899	5,773	5,664	5,888	6,171
	(前年比)	▲ 8.80	▲ 3.22	2.23	▲ 9.42	1.13	▲ 3.92	▲ 1.79	3.39	▲ 3.83	▲ 2.95	▲ 8.28	▲ 3.46
	(前月比)	▲ 7.40	4.09	▲ 2.99	▲ 8.17	12.17	▲ 3.60	▲ 0.52	▲ 0.65	▲ 2.28	▲ 1.77	3.79	5.43
埼玉県	件数	640	616	530	710	698	699	567	659	677	677	629	606
	(前年比)	10.73	10.20	▲ 1.30	13.78	6.73	15.73	24.07	9.11	0.89	▲ 1.31	▲ 4.41	▲ 1.78
	(前月比)	4.58	▲ 4.50	▲ 15.20	35.24	▲ 1.55	▲ 0.99	▲ 18.65	17.05	2.27	1.35	▲ 8.44	▲ 2.42
	平均価格	2,854	2,838	2,836	2,841	2,869	2,987	2,974	2,752	2,878	2,808	2,832	2,777
	(前年比)	▲ 4.89	▲ 2.64	▲ 7.65	▲ 1.29	0.10	▲ 1.72	6.90	▲ 8.33	2.46	1.74	▲ 0.54	▲ 5.70
	(前月比)	▲ 2.83	▲ 0.76	▲ 0.50	0.38	0.81	4.07	▲ 0.69	▲ 7.34	4.36	▲ 2.29	0.73	▲ 1.97
千葉県	件数	646	605	456	632	680	628	490	622	613	601	558	507
	(前年比)	26.42	17.93	▲ 3.80	8.97	9.50	11.55	▲ 4.30	18.25	7.92	6.56	▲ 3.63	▲ 1.17
	(前月比)	23.99	▲ 6.49	▲ 23.87	37.09	5.92	▲ 8.05	▲ 23.08	25.40	▲ 1.45	▲ 0.83	▲ 5.42	▲ 10.27
	平均価格	3,081	3,217	2,946	2,977	3,149	3,116	3,141	3,046	3,127	3,033	2,956	3,056
	(前年比)	▲ 0.02	3.48	▲ 5.91	▲ 11.33	▲ 5.89	▲ 4.32	▲ 3.05	▲ 5.88	▲ 7.71	▲ 5.52	▲ 7.71	▲ 1.64
	(前月比)	▲ 0.78	4.66	▲ 8.38	1.15	5.56	▲ 1.47	1.00	▲ 2.97	2.45	▲ 2.73	▲ 2.27	3.84
神奈川県	件数	995	1,015	984	1,069	1,141	1,138	950	1,058	1,093	1,070	1,037	910
	(前年比)	7.22	9.02	31.73	4.29	8.25	12.56	21.33	17.56	9.30	2.00	▲ 11.67	▲ 0.55
	(前月比)	7.68	1.70	▲ 3.53	8.20	7.74	▲ 1.81	▲ 17.39	11.60	4.49	▲ 1.11	▲ 3.98	▲ 12.50
	平均価格	4,340	4,446	4,458	4,341	4,316	4,404	4,506	4,441	4,379	4,307	4,661	4,505
	(前年比)	▲ 4.56	▲ 5.81	▲ 5.08	▲ 6.91	▲ 7.71	▲ 7.92	▲ 6.18	▲ 7.05	▲ 4.98	▲ 6.87	1.61	▲ 0.25
	(前月比)	▲ 3.00	1.98	▲ 0.12	▲ 2.23	▲ 0.62	1.66	2.20	▲ 1.50	▲ 1.66	▲ 1.88	7.89	▲ 2.93

(3) 在庫物件(中古戸建系<戸建・テラスハウス>)

	6月末	7月末	8月末	9月末	10月末	11月末	12月末	14/1月末	2月末	3月末	4月末	5月末	
首都圏	件数	12,168	12,073	12,227	12,525	12,620	12,889	12,769	13,099	13,175	12,976	12,443	12,169
	(前年比)	9.89	9.11	10.75	10.17	9.49	10.57	10.44	12.47	10.63	8.14	3.42	1.41
	(前月比)	1.09	▲0.41	1.52	2.40	0.81	2.39	▲0.61	2.07	1.17	▲1.79	▲4.48	▲2.10
	平均価格	4,707	4,679	4,627	4,533	4,512	4,495	4,533	4,551	4,533	4,495	4,521	4,579
(前年比)	▲5.03	▲5.13	▲4.99	▲5.96	▲5.78	▲6.96	▲5.90	▲4.22	▲4.81	▲5.45	▲5.33	▲3.95	
(前月比)	▲1.22	▲0.58	▲1.15	▲2.13	▲0.47	▲0.34	0.76	0.42	▲0.59	▲0.62	0.67	1.05	
東京都	件数	3,481	3,528	3,486	3,547	3,625	3,702	3,630	3,757	3,745	3,662	3,547	3,507
	(前年比)	9.02	10.35	10.00	7.52	8.76	8.37	8.94	14.26	10.80	8.25	4.88	1.21
	(前月比)	0.29	1.15	▲0.85	1.20	2.34	1.98	▲1.09	3.07	0.35	▲2.24	▲4.21	▲1.41
	平均価格	6,654	6,594	6,576	6,344	6,294	6,239	6,332	6,371	6,343	6,297	6,355	6,506
(前年比)	▲1.71	▲2.85	▲2.12	▲3.10	▲3.52	▲4.90	▲3.84	▲1.62	▲2.70	▲3.04	▲4.07	▲2.53	
(前月比)	▲0.40	▲0.73	▲0.57	▲3.46	▲0.87	▲0.74	1.18	0.73	▲0.74	▲0.31	1.21	2.15	
埼玉県	件数	2,456	2,427	2,522	2,569	2,550	2,612	2,599	2,654	2,675	2,677	2,524	2,446
	(前年比)	13.28	12.05	14.48	13.12	9.77	13.91	14.90	13.86	11.55	9.58	4.82	1.83
	(前月比)	2.12	▲1.38	3.53	2.31	▲0.66	2.31	0.46	0.76	0.94	▲1.14	▲5.08	▲2.43
	平均価格	2,997	2,976	2,956	2,943	2,956	2,986	2,978	2,956	2,960	2,933	2,946	2,923
(前年比)	▲5.46	▲5.75	▲6.64	▲6.21	▲4.76	▲4.26	▲3.61	▲3.28	▲2.87	▲2.15	▲1.68	▲2.87	
(前月比)	▲0.27	▲0.75	▲0.64	▲0.65	0.42	1.01	0.01	▲1.05	0.24	▲1.10	0.52	▲0.89	
千葉県	件数	2,278	2,283	2,327	2,377	2,388	2,451	2,374	2,378	2,416	2,407	2,332	2,276
	(前年比)	10.15	9.81	9.76	11.28	10.97	11.41	6.17	6.83	6.57	4.97	3.51	2.94
	(前月比)	2.24	0.48	1.17	3.26	0.38	2.64	▲2.67	1.02	1.09	▲0.66	▲3.00	▲1.98
	平均価格	3,327	3,308	3,250	3,219	3,229	3,230	3,262	3,253	3,238	3,230	3,180	3,206
(前年比)	▲4.63	▲2.73	▲3.08	▲5.41	▲5.51	▲6.18	▲5.75	▲6.04	▲7.63	▲7.43	▲6.94	▲4.88	
(前月比)	▲1.03	▲0.56	▲1.57	▲0.87	0.43	0.15	0.84	▲0.27	▲0.60	▲0.40	▲1.45	0.63	
神奈川県	件数	3,953	3,835	3,892	4,032	4,057	4,124	4,166	4,310	4,339	4,230	4,040	3,940
	(前年比)	8.48	5.85	9.70	10.07	9.12	10.03	11.63	13.36	12.29	9.02	1.30	0.46
	(前月比)	0.51	▲1.72	2.64	3.01	0.65	2.66	0.34	2.62	2.09	▲2.42	▲5.16	▲2.57
	平均価格	4,850	4,813	4,786	4,727	4,653	4,638	4,661	4,663	4,661	4,644	4,668	4,683
(前年比)	▲7.85	▲8.09	▲7.65	▲7.92	▲8.40	▲9.39	▲8.60	▲7.75	▲7.27	▲8.78	▲7.53	▲5.29	
(前月比)	▲1.94	▲0.93	▲0.71	▲1.09	▲1.59	▲0.43	0.55	0.12	▲0.54	▲0.39	0.97	0.35	

(1) 成約物件(新築戸建系<戸建・テラスハウス>)

	6月	7月	8月	9月	10月	11月	12月	14/1月	2月	3月	4月	5月	
首都圏	件数	243	221	159	210	222	210	200	184	229	216	216	210
	(前年比)	35.00	▲3.49	15.22	▲9.48	▲1.77	▲3.67	▲10.31	9.52	▲12.60	▲13.94	▲0.92	▲2.33
	(前月比)	7.52	▲7.53	▲27.73	29.63	2.78	▲4.98	▲5.66	▲5.64	23.12	▲4.85	▲1.82	▲2.78
	平均価格	4,295	4,211	4,214	4,137	4,142	4,123	3,945	4,042	4,078	4,233	3,953	4,054
	(前年比)	▲0.89	▲4.85	▲6.33	▲3.05	▲4.05	▲8.51	▲7.72	▲5.47	▲6.13	▲0.58	▲12.26	▲7.72
(前月比)	▲2.36	▲2.32	0.09	▲1.79	▲0.13	▲0.22	▲3.76	1.64	0.06	5.16	▲6.44	2.73	
東京都	件数	75	66	68	67	87	81	61	56	80	78	73	66
	(前年比)	47.06	▲5.71	61.90	6.35	20.83	6.58	▲17.57	▲6.67	▲16.67	▲4.88	▲19.78	▲10.81
	(前月比)	▲5.06	▲10.81	4.62	▲4.29	26.09	▲6.90	▲23.75	▲6.67	45.45	▲2.50	▲7.59	▲8.33
	平均価格	4,893	4,812	4,935	4,705	4,790	4,624	4,572	4,615	4,415	4,877	4,518	4,801
	(前年比)	▲3.04	▲0.45	▲7.13	▲3.06	▲2.26	▲9.69	▲4.11	▲3.57	▲9.82	▲0.69	▲12.71	▲4.71
(前月比)	▲1.94	▲1.64	2.37	▲3.87	1.57	▲3.46	▲1.41	0.72	▲2.89	10.47	▲7.01	6.11	
埼玉県	件数	39	36	22	26	30	25	26	28	18	23	33	31
	(前年比)	34.48	71.43	144.44	4.00	▲14.29	▲3.85	▲13.33	7.69	▲48.57	▲42.50	▲2.94	▲6.06
	(前月比)	11.43	▲5.26	▲38.89	18.18	15.38	▲16.67	4.00	0.00	▲35.71	27.78	37.50	▲11.43
	平均価格	3,553	3,815	3,231	3,896	3,437	3,830	3,335	3,145	3,563	3,343	3,450	3,410
	(前年比)	3.52	9.18	4.67	7.88	▲8.33	▲2.61	▲2.37	▲10.42	0.63	▲3.05	▲2.75	▲4.43
(前月比)	2.62	7.56	▲15.31	20.57	▲11.37	11.42	▲12.92	▲4.56	13.28	▲6.16	3.40	▲0.15	
千葉県	件数	36	42	21	34	37	34	48	31	38	25	17	28
	(前年比)	5.88	40.00	31.25	▲5.56	▲5.13	6.25	60.00	55.00	▲7.32	0.00	▲22.73	▲17.65
	(前月比)	5.88	20.00	▲50.00	61.90	8.82	▲12.82	33.33	▲24.39	22.58	▲35.90	▲32.00	75.00
	平均価格	3,551	3,398	3,322	3,266	3,404	3,302	3,191	3,410	2,967	3,536	3,266	3,249
	(前年比)	▲6.35	2.63	▲0.95	▲2.47	▲1.98	▲12.14	▲10.35	▲5.77	▲15.06	▲0.01	▲15.35	▲10.92
(前月比)	▲3.68	▲4.63	▲2.26	▲1.66	4.20	▲1.18	▲1.71	4.38	▲12.99	20.04	▲7.65	▲1.06	
神奈川県	件数	93	77	48	83	68	70	65	69	93	90	93	85
	(前年比)	40.91	▲28.70	▲32.39	▲23.15	▲15.00	▲16.67	▲26.97	11.29	3.33	▲13.46	30.99	14.86
	(前月比)	19.23	▲16.30	▲37.66	69.39	▲21.84	7.69	▲8.45	4.55	29.17	0.00	1.09	▲8.60
	平均価格	4,414	4,323	4,035	4,111	4,026	4,047	4,158	4,226	4,341	4,095	3,814	3,975
	(前年比)	▲1.02	▲7.04	▲9.42	▲6.21	▲9.56	▲8.34	▲5.43	▲2.09	▲2.58	▲3.11	▲11.43	▲10.88
(前月比)	▲2.64	▲2.69	▲6.66	1.24	▲2.32	▲0.02	3.41	1.64	▲0.51	▲3.39	▲6.98	4.23	

(2) 新規登録物件(新築戸建系<戸建・テラスハウス>)

	6月	7月	8月	9月	10月	11月	12月	14/1月	2月	3月	4月	5月	
首都圏	件数	2,155	2,175	1,911	2,298	2,336	2,362	1,798	2,169	2,065	1,902	1,961	1,959
	(前年比)	39.57	42.62	35.92	26.06	27.86	22.19	17.36	13.80	15.30	▲12.19	▲5.99	▲7.81
	(前月比)	1.41	2.55	▲11.81	20.69	1.96	2.79	▲23.13	19.70	▲3.95	▲9.26	3.92	▲0.15
	平均価格	4,430	4,324	4,280	4,342	4,392	4,306	4,216	4,309	4,182	4,138	4,292	4,200
(前年比)	▲3.20	▲6.05	▲5.48	▲5.38	▲5.64	▲5.94	▲7.39	▲5.83	▲8.34	▲9.98	▲6.84	▲4.93	
(前月比)	▲0.48	▲2.15	▲0.71	1.26	1.10	▲1.39	▲1.92	2.07	▲2.24	▲0.96	4.12	▲2.87	
東京都	件数	795	709	554	806	848	808	574	784	664	578	691	736
	(前年比)	33.84	31.05	24.77	24.19	33.33	13.32	▲2.71	17.89	▲3.21	▲22.00	▲6.50	0.82
	(前月比)	7.14	▲7.92	▲21.86	46.28	6.27	▲3.69	▲28.61	33.33	▲12.17	▲13.47	20.80	6.05
	平均価格	5,032	4,985	4,942	4,983	5,138	4,997	4,940	4,944	5,017	5,021	5,249	4,807
(前年比)	▲4.96	▲7.94	▲10.79	▲9.82	▲5.79	▲4.95	▲7.85	▲7.47	▲7.06	▲7.36	▲2.23	▲4.74	
(前月比)	▲0.73	▲0.97	▲0.51	0.92	2.91	▲1.85	▲0.78	0.20	2.44	▲0.20	5.02	▲9.30	
埼玉県	件数	295	316	278	312	346	326	260	345	392	313	339	329
	(前年比)	35.32	45.62	12.10	0.00	38.96	15.19	16.59	33.20	48.48	▲5.44	13.76	3.79
	(前月比)	▲8.39	8.97	▲9.45	10.25	10.54	▲3.55	▲20.73	30.68	14.62	▲21.95	11.88	▲5.19
	平均価格	3,631	3,551	3,726	3,637	3,514	3,523	3,408	3,493	3,326	3,378	3,462	3,352
(前年比)	▲6.98	0.83	2.75	0.07	▲8.40	▲2.80	▲5.18	▲5.16	▲8.08	▲9.62	▲4.65	▲7.68	
(前月比)	▲0.14	▲2.16	4.98	▲2.23	▲2.98	▲0.16	▲2.69	2.44	▲4.67	1.66	2.19	▲2.74	
千葉県	件数	288	324	299	285	260	287	254	197	228	300	248	215
	(前年比)	23.08	97.56	34.08	43.94	13.04	24.78	41.11	▲4.37	1.79	43.54	▲5.70	▲16.99
	(前月比)	14.74	12.89	▲9.39	▲3.06	▲5.45	11.67	▲8.63	▲20.56	15.74	27.66	▲20.26	▲10.79
	平均価格	3,484	3,466	3,478	3,496	3,464	3,400	3,540	3,519	3,399	3,486	3,425	3,452
(前年比)	▲3.22	▲1.04	▲3.99	▲0.98	▲4.13	▲3.97	▲2.18	▲0.50	▲2.34	▲1.29	▲3.08	▲1.98	
(前月比)	▲1.53	▲1.01	0.38	0.08	▲1.03	▲0.88	3.36	▲0.93	▲2.94	2.17	▲1.73	▲0.51	
神奈川県	件数	777	826	780	895	882	941	710	843	781	711	683	679
	(前年比)	56.02	36.98	58.86	34.79	23.88	33.10	31.73	8.63	26.58	▲19.66	▲13.10	▲17.09
	(前月比)	▲4.07	6.72	▲4.99	15.34	▲2.54	8.91	▲23.57	18.40	▲8.65	▲10.23	▲2.57	▲0.15
	平均価格	4,467	4,388	4,313	4,280	4,292	4,261	4,168	4,236	4,131	4,030	4,051	4,189
(前年比)	▲0.11	▲3.79	▲3.67	▲3.54	▲5.93	▲7.61	▲4.72	▲5.69	▲6.77	▲10.04	▲12.34	▲5.76	
(前月比)	▲0.57	▲1.22	▲1.22	▲1.28	0.33	▲0.22	▲1.97	1.68	▲2.21	▲2.17	1.10	2.72	

(3) 在庫物件(新築戸建系<戸建・テラスハウス>)

	6月末	7月末	8月末	9月末	10月末	11月末	12月末	14/1月末	2月末	3月末	4月末	5月末	
首都圏	件数	7,304	7,597	7,857	8,135	8,139	8,299	8,182	8,116	7,962	7,491	7,230	7,110
	(前年比)	39.26	38.58	34.03	35.70	32.71	29.77	28.32	21.52	21.04	9.92	4.06	▲ 0.92
	(前月比)	2.31	3.37	3.03	3.60	▲ 0.02	1.57	▲ 1.89	▲ 0.02	▲ 2.82	▲ 5.48	▲ 2.84	▲ 1.84
	平均価格	4,417	4,376	4,355	4,319	4,313	4,278	4,242	4,210	4,167	4,138	4,158	4,138
(前年比)	▲ 0.53	▲ 2.40	▲ 3.00	▲ 3.84	▲ 4.07	▲ 4.70	▲ 5.41	▲ 6.46	▲ 7.44	▲ 8.18	▲ 8.12	▲ 7.25	
(前月比)	▲ 1.02	▲ 0.98	▲ 0.46	▲ 0.65	▲ 0.12	▲ 0.91	▲ 0.70	▲ 0.76	▲ 0.78	▲ 1.03	0.35	▲ 0.09	
東京都	件数	2,673	2,760	2,750	2,815	2,862	2,844	2,811	2,804	2,705	2,443	2,387	2,383
	(前年比)	52.31	49.35	39.59	38.47	36.61	30.22	24.77	19.73	17.05	1.54	▲ 4.67	▲ 8.06
	(前月比)	3.36	3.53	▲ 0.79	3.08	1.49	▲ 0.46	▲ 2.26	0.29	▲ 4.38	▲ 9.65	▲ 6.62	0.25
	平均価格	5,122	5,107	5,077	5,027	5,049	5,014	4,959	4,912	4,924	4,959	5,014	4,941
(前年比)	▲ 2.47	▲ 4.44	▲ 5.77	▲ 7.13	▲ 6.52	▲ 5.87	▲ 5.98	▲ 7.17	▲ 7.33	▲ 6.97	▲ 5.82	▲ 5.21	
(前月比)	▲ 1.50	▲ 0.54	▲ 0.20	▲ 0.91	0.53	▲ 0.89	▲ 0.88	▲ 0.99	0.51	▲ 0.02	1.02	▲ 0.94	
埼玉県	件数	1,067	1,082	1,099	1,148	1,191	1,235	1,240	1,217	1,297	1,224	1,228	1,232
	(前年比)	32.22	30.20	14.96	15.49	26.70	27.98	28.50	21.82	35.10	21.67	18.76	16.34
	(前月比)	1.04	1.88	2.42	3.42	3.57	3.96	▲ 1.59	1.00	6.22	▲ 3.16	▲ 1.13	▲ 1.04
	平均価格	3,610	3,548	3,578	3,550	3,544	3,521	3,497	3,486	3,431	3,423	3,420	3,419
(前年比)	▲ 1.91	▲ 3.10	▲ 2.29	▲ 2.77	▲ 3.74	▲ 3.15	▲ 2.97	▲ 3.52	▲ 5.75	▲ 6.11	▲ 6.12	▲ 5.61	
(前月比)	▲ 0.63	▲ 1.72	0.67	▲ 0.23	▲ 0.12	▲ 0.68	▲ 0.84	▲ 0.17	▲ 1.70	▲ 0.27	0.01	0.32	
千葉県	件数	1,050	1,136	1,214	1,291	1,251	1,280	1,259	1,268	1,221	1,252	1,225	1,208
	(前年比)	15.01	31.03	30.96	37.93	28.44	31.15	30.06	27.44	28.66	35.64	26.03	19.96
	(前月比)	6.06	7.58	8.49	4.20	▲ 2.95	2.32	▲ 2.55	▲ 0.86	▲ 2.79	3.13	▲ 2.39	▲ 2.19
	平均価格	3,520	3,486	3,502	3,508	3,488	3,472	3,454	3,445	3,412	3,400	3,408	3,387
(前年比)	▲ 3.18	▲ 4.32	▲ 3.37	▲ 2.93	▲ 3.27	▲ 3.84	▲ 4.09	▲ 4.14	▲ 4.92	▲ 4.66	▲ 4.11	▲ 3.65	
(前月比)	▲ 0.50	▲ 0.98	0.02	0.16	▲ 0.74	▲ 0.68	▲ 0.21	▲ 0.18	▲ 0.74	▲ 0.08	0.02	▲ 0.20	
神奈川県	件数	2,514	2,619	2,794	2,881	2,835	2,940	2,872	2,827	2,739	2,572	2,390	2,287
	(前年比)	42.03	35.28	39.07	41.78	33.47	29.52	31.14	20.66	16.16	3.71	▲ 1.97	▲ 9.17
	(前月比)	0.28	2.11	4.96	3.93	▲ 1.63	2.26	▲ 1.37	▲ 0.39	▲ 5.13	▲ 6.23	▲ 5.98	▲ 4.15
	平均価格	4,383	4,335	4,320	4,297	4,257	4,234	4,209	4,170	4,103	4,059	4,068	4,086
(前年比)	▲ 0.29	▲ 1.30	▲ 1.85	▲ 2.01	▲ 2.62	▲ 4.25	▲ 5.48	▲ 6.84	▲ 7.25	▲ 7.91	▲ 8.96	▲ 7.57	
(前月比)	▲ 0.71	▲ 1.06	▲ 0.27	▲ 0.67	▲ 0.90	▲ 0.51	▲ 0.59	▲ 0.95	▲ 1.00	▲ 1.09	▲ 0.45	0.42	