



= 東日本レインズ =

財団法人 東日本不動産流通機構

月例速報

平成14年05月

マーケットウォッチ

主な動向

【マンション】

首都圏マンション成約件数は、全体で2,366件、前年比+3.41%と5ヵ月振りに増加に転じた。
成約㎡単価では、30.68万円（前年比+0.29%、前月比+1.27%）と前年比・前月比共に上昇に転じ、前年比では9年5月以来の上昇となった。
また、成約平均価格は、1,976万円（前年比+1.96%、前月比+1.39%）と㎡単価同様、前年比・前月比共に上昇に転じ、前年比では11年9月以来の上昇となった。
成約平均面積については、前月同様64㎡となった。（次ページ以降参照）

【土地】

首都圏土地（面積100～200㎡）成約件数は、364件（前年比+11.66%）と15ヵ月振りに増加に転じた。
成約㎡単価では、21.29万円（前年比 10.17%、前月比 4.49%）と前月比で再び下げに転じた。
また、成約平均価格は、3,032万円（前年比 10.27%、前月比 4.02%）と前月比で再び下げに転じた。（28ページ以降参照）

【戸建】

首都圏戸建成約件数は、1,059件（前年比 2.93%）と3ヵ月続けての減少となった。
成約平均価格では、3,423万円（前年比 9.01%、前月比 3.02%）と前月比で5ヵ月振りに下げに転じた。（32ページ以降参照）

目次

・首都圏マンションレポート

マンションレポート1(首都圏概況)	P 2
マンションレポート2(地域別推移)	P 10
マンションレポート3(地域別推移) <専有面積40～80㎡>	P 20

・首都圏土地レポート<面積100～200㎡>

P 28

・首都圏戸建レポート

P 32

(集計方法について)

- 1) 集計対象は、媒介契約物件のほか会員の売主及び代理物件を含む。(事業用物件は除いた)
- 2) 集計は、各月とも月初から月末までに当機構に登録等があったもの。
 - (1) 成約物件 = 当月に成約報告のあったものの集計
 - (2) 新規登録物件 = 当月に新たに登録のあったものの集計
 - (3) 在庫物件 = 当月末の残存物件の集計

2. マンション首都圏概況(専有面積40~80㎡)

(1)成約物件

		5月	6月	7月	8月	9月	10月	11月	12月	14/1月	2月	3月	4月
首都圏	件数	1,566	1,743	1,609	1,182	1,602	1,681	1,627	1,489	1,442	1,786	1,983	1,826
	(前年比)	4.34	11.80	5.92	4.52	0.31	4.22	8.32	5.40	5.44	6.59	4.39	2.87
	(前月比)	11.77	11.30	7.69	26.54	35.53	4.93	3.21	8.48	3.16	23.86	11.03	7.92
	平均㎡単価	30.03	30.27	30.42	30.07	29.64	29.24	29.86	30.04	29.55	29.62	29.23	29.79
	(前年比)	4.67	3.58	3.27	4.50	4.87	5.52	4.58	3.60	3.18	4.34	4.81	1.01
	(前月比)	0.21	0.79	0.48	1.12	1.44	1.37	2.15	0.58	1.62	0.22	1.30	1.91
	平均価格	1,862	1,886	1,884	1,868	1,841	1,814	1,859	1,866	1,836	1,858	1,831	1,862
	(前年比)	4.73	2.34	2.60	3.20	4.28	5.57	4.20	3.59	3.32	2.93	3.89	0.24
(前月比)	0.23	1.29	0.11	0.85	1.45	1.48	2.49	0.36	1.58	1.15	1.46	1.71	
東京都	件数	588	671	600	462	617	593	651	572	539	681	692	677
	(前年比)	8.84	9.82	0.67	6.48	0.00	4.51	9.60	15.38	8.80	8.84	14.57	5.05
	(前月比)	17.53	14.12	10.58	23.00	33.55	3.89	9.78	12.14	5.77	26.35	1.62	2.17
	平均㎡単価	38.62	38.88	39.34	38.23	37.95	38.19	37.80	37.91	37.69	38.35	39.05	38.35
	(前年比)	0.62	1.29	1.69	0.89	2.42	1.24	3.35	1.55	1.87	2.16	1.55	0.97
	(前月比)	1.70	0.66	1.18	2.82	0.73	0.65	1.04	0.31	0.58	1.74	1.82	1.79
	平均価格	2,280	2,323	2,341	2,287	2,278	2,261	2,259	2,247	2,233	2,301	2,332	2,305
	(前年比)	0.19	3.19	3.26	1.37	0.62	2.38	3.94	2.49	2.44	0.78	2.00	2.15
(前月比)	1.02	1.90	0.78	2.31	0.41	0.73	0.11	0.52	0.59	3.01	1.36	1.15	
埼玉県	件数	298	299	280	173	250	303	251	237	269	311	341	312
	(前年比)	4.93	30.00	8.53	8.95	1.21	19.76	24.88	4.05	11.62	7.24	4.92	8.33
	(前月比)	3.47	0.34	6.35	38.21	44.51	21.20	17.16	5.58	13.50	15.61	9.65	8.50
	平均㎡単価	23.25	24.48	22.62	23.42	23.17	22.62	23.23	23.26	22.28	22.43	22.81	22.46
	(前年比)	7.88	1.04	7.45	9.06	7.06	7.06	2.18	5.04	4.52	6.34	5.65	0.62
	(前月比)	4.18	5.30	7.61	3.54	1.09	2.36	2.71	0.14	4.22	0.67	1.69	1.57
	平均価格	1,483	1,577	1,422	1,480	1,458	1,447	1,489	1,502	1,433	1,444	1,458	1,441
	(前年比)	8.03	0.45	7.51	10.13	9.17	5.95	0.62	5.21	4.05	4.24	4.83	1.86
(前月比)	4.83	6.36	9.83	4.05	1.46	0.76	2.91	0.87	4.63	0.83	0.97	1.22	
千葉県	件数	216	262	223	199	239	241	235	212	211	253	316	264
	(前年比)	5.26	16.44	19.89	33.56	9.13	5.70	8.29	0.00	4.95	15.10	8.59	4.00
	(前月比)	21.45	21.30	14.89	10.76	20.10	0.84	2.49	9.79	0.47	19.91	24.90	16.46
	平均㎡単価	20.89	20.60	21.05	20.24	20.46	20.17	21.36	20.57	21.78	20.12	19.47	21.09
	(前年比)	5.71	11.99	6.85	8.31	7.91	9.55	3.97	4.47	0.31	8.25	11.16	2.82
	(前月比)	3.78	1.36	2.19	3.86	1.08	1.44	5.93	3.73	5.89	7.59	3.27	8.37
	平均価格	1,384	1,346	1,365	1,324	1,338	1,310	1,387	1,322	1,418	1,317	1,280	1,366
	(前年比)	4.74	12.58	6.54	6.94	6.24	10.43	3.13	6.23	0.02	8.71	10.89	3.77
(前月比)	2.48	2.78	1.44	3.01	1.09	2.10	5.87	4.68	7.28	7.13	2.86	6.73	
神奈川県	件数	464	511	506	348	496	544	490	468	423	541	634	573
	(前年比)	3.33	3.65	5.64	14.07	3.50	6.46	0.00	6.61	10.19	6.24	2.16	14.83
	(前月比)	7.01	10.13	0.98	31.23	42.53	9.68	9.93	4.49	9.62	27.90	17.19	9.62
	平均㎡単価	28.71	28.15	28.98	28.95	27.64	27.94	27.54	28.88	28.52	28.01	27.68	28.34
	(前年比)	7.94	6.95	4.56	2.65	6.05	4.64	6.51	0.64	2.03	4.50	4.51	1.57
	(前月比)	0.28	1.96	2.93	0.10	4.50	1.08	1.43	4.87	1.26	1.79	1.18	2.41
	平均価格	1,799	1,771	1,827	1,817	1,734	1,754	1,744	1,831	1,796	1,790	1,758	1,796
	(前年比)	8.41	5.96	4.78	1.91	6.07	4.39	5.70	0.66	2.68	2.50	3.66	1.09
(前月比)	0.92	1.59	3.17	0.56	4.58	1.19	0.55	4.96	1.90	0.32	1.80	2.17	

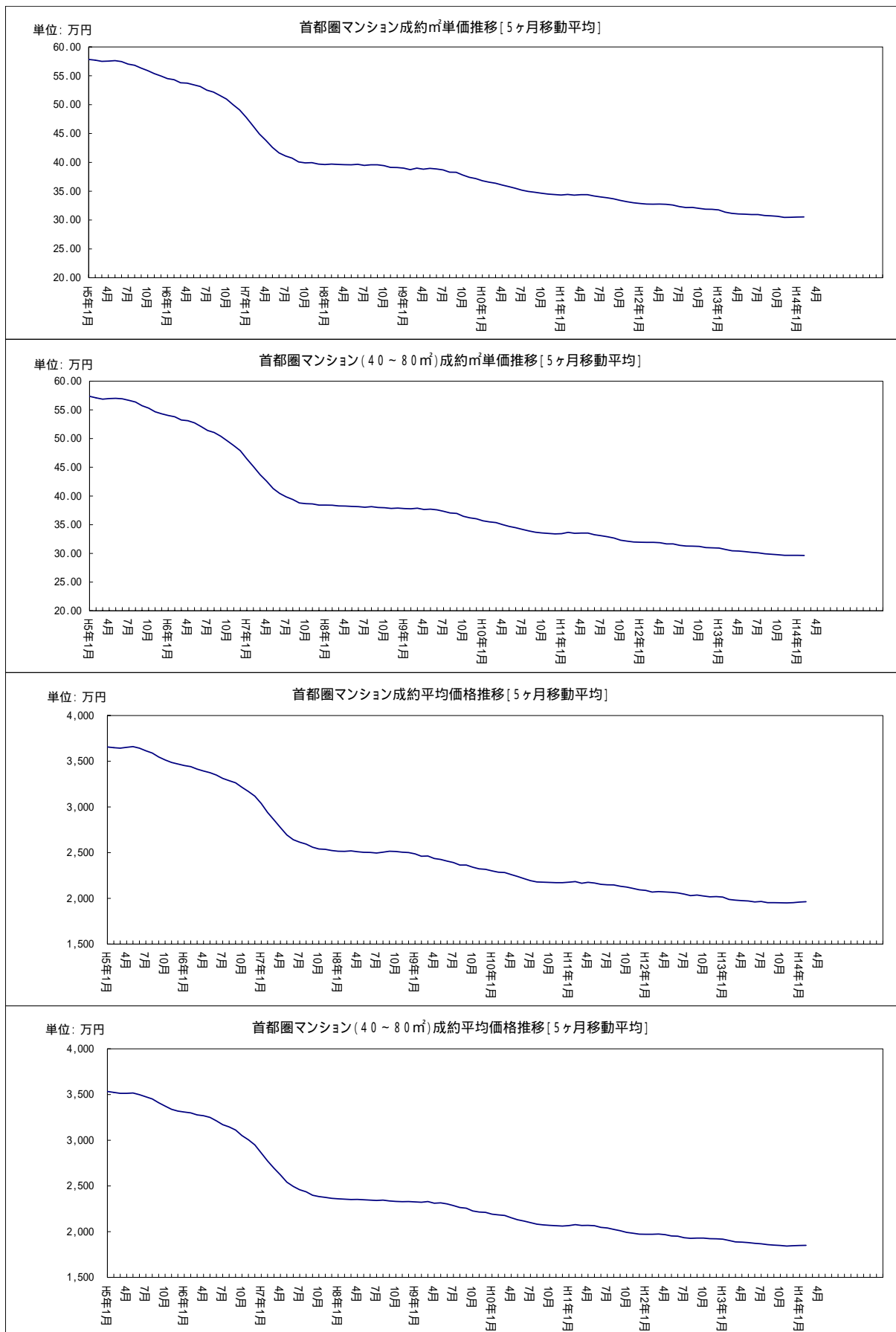
(2)新規登録物件

		5月	6月	7月	8月	9月	10月	11月	12月	14/1月	2月	3月	4月
首都圏	件数	4,599	4,929	5,174	4,041	5,148	5,374	4,978	4,219	4,646	5,070	5,331	4,903
	(前年比)	2.02	2.99	4.89	0.20	1.40	1.76	4.38	3.90	9.45	0.26	4.96	5.05
	(前月比)	10.94	7.18	4.97	21.90	27.39	4.39	7.37	15.25	10.12	9.13	5.15	8.03
	平均㎡単価	34.94	34.47	34.92	33.97	34.07	34.32	34.47	34.09	33.92	34.19	34.30	34.53
	(前年比)	5.61	6.04	4.00	6.47	5.89	3.87	3.16	4.25	3.21	1.86	2.56	2.14
	(前月比)	0.98	1.33	1.31	2.73	0.29	0.74	0.43	1.09	0.51	0.81	0.32	0.66
	平均価格	2,157	2,120	2,153	2,088	2,102	2,113	2,132	2,103	2,093	2,119	2,125	2,142
	(前年比)	5.07	6.00	3.31	5.95	5.27	3.49	2.16	3.65	3.03	0.96	2.23	1.63
(前月比)	0.93	1.71	1.56	3.02	0.67	0.49	0.89	1.35	0.49	1.25	0.29	0.80	
東京都	件数	2,004	2,102	2,234	1,759	2,243	2,270	2,132	1,837	2,018	2,131	2,268	2,159
	(前年比)	3.88	2.89	2.43	0.90	3.11	6.39	9.97	6.80	6.05	0.28	5.68	5.06
	(前月比)	11.87	4.89	6.28	21.26	27.52	1.20	6.08	13.84	9.85	5.60	6.43	4.81
	平均㎡単価	43.53	43.07	43.99	41.96	42.63	42.80	43.53	42.75	42.41	43.19	43.30	43.88
	(前年比)	3.88	4.83	0.18	5.73	4.12	2.10	0.42	1.47	2.48	0.17	0.18	0.21
	(前月比)	1.00	1.07	2.15	4.63	1.60	0.40	1.72	1.79	0.81	1.83	0.25	1.35
	平均価格	2,583	2,539	2,601	2,472	2,525	2,523	2,576	2,526	2,507	2,581	2,606	2,624
	(前年比)	3.50	4.72	0.87	5.44	3.49	2.22	0.77	1.30	2.38	1.13	1.18	0.32
(前月比)	1.26	1.71	2.44	4.94	2.15	0.09	2.09	1.94	0.75	2.93	0.98	0.68	
埼玉県	件数	708	753	785	603	782	800	768	628	691	812	845	770
	(前年比)	4.42	0.94	14.43	4.15	0.77	10.34	0.13	0.00	15.42	4.25	10.89	0.39
	(前月比)	8.41	6.36	4.25	23.18	29.68	2.30	4.00	18.23	10.03	17.51	4.06	8.88
	平均㎡単価	26.15	25.26	25.78	26.12	25.41	25.61	25.25	24.99	24.60	24.58	24.36	24.61
	(前年比)	5.62	8.24	6.13	5.40	6.35	3.36	5.67	6.53	7.26	8.72	7.11	4.75
	(前月比)	1.24	3.43	2.08	1.30	2.72	0.78	1.40	1.00	1.57	0.09	0.88	1.01
	平均価格	1,667	1,593	1,651	1,668	1,595	1,627	1,610	1,596	1,561	1,544	1,538	1,570
	(前年比)	5.21	7.51	5.18	4.64	6.44	2.60	5.06	6.11	7.15	9.78	7.17	4.79
(前月比)	1.12	4.46	3.67	1.05	4.42	2.02	1.02	0.90	2.14	1.12	0.36	2.03	
千葉県	件数	498	564	597	456	612	632	574	507	497	556	557	536
	(前年比)	4.62	14.17	16.15	11.49	12.09	9.91	8.51	25.81	15.62	0.72	1.59	5.47
	(前月比)	12.17	13.25	5.85	23.62	34.21	3.27	9.18	11.67	1.97	11.87	0.18	3.77
	平均㎡単価	24.21	24.02	23.95	23.37	23.97	23.88	23.92	23.57	23.57	24.06	23.58	24.12
	(前年比)	5.10	7.37	10.91	7.25	5.21	3.08	2.21	3.34	4.70	1.24	3.65	3.39
	(前月比)	3.02	0.78	0.31	2.42	2.58	0.40	0.18	1.45	0.01	2.07	2.02	2.32
	平均価格	1,584	1,574	1,570	1,524	1,577	1,545	1,577	1,553	1,555	1,579	1,525	1,567
	(前年比)	4.41	7.24	10.17	7.50	4.21	3.74	0.14	3.13	4.96	0.20	5.27	4.23
(前月比)	3.21	0.66	0.21	2.97	3.48	2.00	2.09	1.53	0.09	1.55	3.39	2.76	
神奈川県	件数	1,389	1,510	1,558	1,223	1,511	1,672	1,504	1,247	1,440	1,571	1,661	1,438
	(前年比)	4.54	0.47	0.39	4.90	4.61	4.18	2.34	10.16	8.69	1.62	3.49	7.23
	(前月比)	10.39	8.71	3.18	21.50	23.55	10.66	10.05	17.09	15.48	9.10	5.73	13.43
	平均㎡単価	31.78	31.93	31.76	31.23	30.86	31.81	31.39	31.23	30.99	31.32	31.33	30.60
	(前年比)	6.85	6.11	5.32	6.40	7.12	3.14	4.19	4.40	5.27	2.58	5.46	4.13
	(前月比)	0.46	0.48	0.52	1.68	1.17	3.07	1.34	0.49	0.77	1.06	0.02	2.31
	平均価格	1,999	2,006	1,989	1,954	1,950	2,003	1,979	1,958	1,952	1,980	1,968	1,939
	(前年比)	6.36	6.68	5.63	5.65	6.64	2.48	3.19	3.71	4.34	1.12	5.39	2.88
(前月比)	0.13	0.33	0.85	1.76	0.19	2.70	1.16	1.07	0.31	1.45	0.65	1.45	

(3)在庫物件

		5月末	6月末	7月末	8月末	9月末	10月末	11月末	12月末	14/1月末	2月末	3月末	4月末	
首都圏	件数	15,788	15,592	15,779	15,686	15,925	15,967	15,932	15,540	15,448	15,304	15,014	14,459	
	(前年比)	0.42	1.63	2.92	4.03	4.27	5.50	8.48	9.82	11.65	10.70	8.64	10.47	
	(前月比)	2.24	1.24	1.20	0.59	1.52	0.26	0.22	2.46	0.59	0.93	1.89	3.70	
	平均㎡単価	35.18	34.98	34.89	34.61	34.41	34.35	34.26	34.13	33.94	34.02	34.19	34.33	
	(前年比)	5.84	5.72	5.58	5.85	5.75	5.18	4.70	4.60	4.55	3.61	2.66	2.51	
	(前月比)	0.09	0.58	0.26	0.80	0.58	0.17	0.25	0.39	0.57	0.25	0.51	0.39	
	平均価格	2,156	2,142	2,139	2,119	2,109	2,107	2,105	2,097	2,086	2,093	2,102	2,111	
	(前年比)	5.01	5.25	4.98	5.41	5.38	4.66	4.06	3.86	3.83	2.83	2.20	2.16	
	(前月比)	0.06	0.66	0.12	0.93	0.50	0.08	0.13	0.35	0.55	0.34	0.45	0.41	
	東京都	件数	6,426	6,317	6,435	6,410	6,524	6,543	6,481	6,304	6,320	6,198	6,192	6,070
		(前年比)	3.41	4.61	5.58	6.04	5.59	7.87	12.07	12.84	12.42	10.81	6.11	7.09
		(前月比)	1.64	1.70	1.87	0.39	1.78	0.29	0.95	2.73	0.25	1.93	0.10	1.97
平均㎡単価		44.22	44.04	44.06	43.66	43.51	43.32	43.46	43.35	43.13	43.32	43.39	43.61	
(前年比)		3.87	4.00	3.58	4.11	3.69	3.23	2.29	2.33	2.61	1.94	1.47	1.43	
(前月比)		0.06	0.39	0.05	0.92	0.33	0.45	0.34	0.26	0.50	0.44	0.16	0.51	
平均価格		2,612	2,600	2,601	2,571	2,562	2,554	2,564	2,561	2,546	2,565	2,576	2,589	
(前年比)		2.55	2.99	2.56	3.46	3.22	2.52	1.56	1.38	1.74	0.93	0.55	0.90	
(前月比)		0.02	0.47	0.06	1.18	0.33	0.30	0.37	0.13	0.56	0.71	0.45	0.50	
埼玉県		件数	2,518	2,490	2,542	2,527	2,606	2,557	2,574	2,530	2,481	2,478	2,422	2,313
		(前年比)	10.68	5.82	7.30	5.73	3.29	1.75	3.67	4.89	10.30	10.73	8.71	10.66
		(前月比)	2.74	1.11	2.09	0.59	3.13	1.88	0.66	1.71	1.94	0.12	2.26	4.50
	平均㎡単価	26.00	25.65	25.68	25.53	25.36	25.38	25.14	25.05	24.81	24.75	24.52	24.53	
	(前年比)	7.87	7.87	7.41	7.31	7.63	6.32	6.60	6.73	7.41	7.84	7.18	6.26	
	(前月比)	0.61	1.37	0.12	0.56	0.68	0.08	0.94	0.36	0.96	0.27	0.93	0.04	
	平均価格	1,639	1,611	1,621	1,613	1,599	1,603	1,588	1,583	1,566	1,556	1,538	1,540	
	(前年比)	7.68	7.84	7.08	7.01	7.37	5.84	6.42	6.66	7.28	8.09	7.56	6.65	
	(前月比)	0.63	1.70	0.61	0.51	0.85	0.25	0.92	0.37	1.04	0.63	1.15	0.11	
	千葉県	件数	1,772	1,766	1,812	1,794	1,820	1,877	1,873	1,863	1,802	1,810	1,721	1,648
		(前年比)	6.81	4.44	3.01	1.07	0.11	0.70	2.75	1.48	7.59	6.56	10.08	10.48
		(前月比)	3.75	0.34	2.60	0.99	1.45	3.13	0.21	0.53	3.27	0.44	4.92	4.24
平均㎡単価		25.11	25.06	24.71	24.62	24.63	24.63	24.39	24.14	23.72	23.87	23.92	23.93	
(前年比)		6.32	6.06	7.49	6.89	6.51	5.01	4.07	4.85	5.85	4.49	4.76	5.56	
(前月比)		0.91	0.21	1.38	0.38	0.02	0.01	0.98	1.01	1.74	0.61	0.22	0.06	
平均価格		1,614	1,614	1,596	1,584	1,588	1,585	1,576	1,563	1,536	1,548	1,542	1,543	
(前年比)		5.79	5.71	6.76	6.59	6.29	4.88	3.35	4.11	5.61	3.77	4.85	5.47	
(前月比)		1.09	0.03	1.10	0.72	0.20	0.17	0.58	0.79	1.71	0.75	0.35	0.01	
神奈川県		件数	5,072	5,019	4,990	4,955	4,975	4,990	5,004	4,843	4,845	4,818	4,679	4,428
		(前年比)	1.23	3.18	6.04	7.52	7.61	7.90	8.00	11.10	12.75	12.00	11.23	14.62
		(前月比)	2.20	1.04	0.58	0.70	0.40	0.30	0.28	3.22	0.04	0.56	2.89	5.36
	平均㎡単価	32.56	32.43	32.25	31.96	31.62	31.66	31.58	31.56	31.26	31.44	31.56	31.38	
	(前年比)	5.57	5.50	5.30	5.80	6.60	5.86	5.50	4.86	5.45	4.04	3.77	3.78	
	(前月比)	0.16	0.40	0.57	0.89	1.07	0.11	0.25	0.07	0.94	0.59	0.37	0.57	
	平均価格	2,024	2,015	2,005	1,988	1,972	1,975	1,973	1,968	1,955	1,966	1,972	1,965	
	(前年比)	5.26	5.70	5.42	5.76	6.44	5.70	5.12	4.39	4.55	3.05	3.02	2.92	
	(前月比)	0.03	0.46	0.48	0.87	0.77	0.16	0.13	0.23	0.67	0.58	0.32	0.39	

3. マンション首都圏概況(5ヶ月移動平均推移)



4. マンション首都圏概況(価格帯別構成比/四半期別)

マンション 四半期別 価格帯別構成比 (首都圏 成約物件) (単位:件、%)

万円	1-3期	4-6期	7-9期	10-12期	H 14/1-3期	4月
~	1,088	1,059	1,022	1,117	1,246	431
1,000	(15.16)	(16.02)	(17.66)	(17.78)	(18.17)	(18.22)
~	3,251	3,047	2,588	2,815	3,023	1,007
2,000	(45.29)	(46.08)	(44.72)	(44.80)	(44.08)	(42.56)
~	1,913	1,670	1,384	1,545	1,675	616
3,000	(26.65)	(25.26)	(23.91)	(24.59)	(24.43)	(26.04)
~	798	722	693	694	790	271
5,000	(11.12)	(10.92)	(11.97)	(11.05)	(11.52)	(11.45)
~	95	83	76	86	89	28
7,000	(1.32)	(1.26)	(1.31)	(1.37)	(1.30)	(1.18)
~	27	21	21	21	26	8
10,000	(0.38)	(0.32)	(0.36)	(0.33)	(0.38)	(0.34)
10,000	6	9	4	5	8	5
~	(0.08)	(0.14)	(0.07)	(0.08)	(0.12)	(0.21)
合計	7,178	6,611	5,788	6,283	6,857	2,366
	(100.00)	(100.00)	(100.00)	(100.00)	(100.00)	(100.00)

マンション 四半期別 価格帯別構成比 (首都圏 新規登録物件) (単位:件、%)

万円	1-3期	4-6期	7-9期	10-12期	H 14/1-3期	4月
~	2,770	2,853	2,980	3,147	3,481	1,123
1,000	(12.95)	(13.62)	(14.74)	(15.14)	(16.09)	(16.12)
~	8,466	8,338	8,097	8,140	8,248	2,622
2,000	(39.60)	(39.81)	(40.06)	(39.14)	(38.13)	(37.65)
~	5,801	5,440	5,214	5,346	5,399	1,723
3,000	(27.13)	(25.97)	(25.79)	(25.72)	(24.96)	(24.73)
~	3,422	3,348	3,113	3,288	3,564	1,110
5,000	(16.00)	(15.99)	(15.40)	(15.82)	(16.47)	(15.93)
~	589	631	517	539	557	243
7,000	(2.75)	(3.01)	(2.56)	(2.59)	(2.57)	(3.49)
~	215	198	186	201	254	81
10,000	(1.01)	(0.95)	(0.92)	(0.97)	(1.17)	(1.16)
10,000	119	136	107	128	131	64
~	(0.56)	(0.65)	(0.53)	(0.62)	(0.61)	(0.92)
合計	21,382	20,944	20,214	20,789	21,634	6,966
	(100.00)	(100.00)	(100.00)	(100.00)	(100.00)	(100.00)

マンション 四半期別 価格帯別構成比 (首都圏 在庫物件) (単位:件、%)

万円	3月末	6月末	9月末	12月末	H 14/3月末	4月末
~	4,633	4,621	4,921	5,093	4,970	4,835
1,000	(18.19)	(18.90)	(19.77)	(20.61)	(20.88)	(21.07)
~	9,796	9,256	9,600	9,328	8,880	8,549
2,000	(38.46)	(37.87)	(38.56)	(37.76)	(37.31)	(37.26)
~	5,968	5,648	5,690	5,507	5,208	4,988
3,000	(23.43)	(23.10)	(22.86)	(22.29)	(21.88)	(21.73)
~	3,797	3,662	3,526	3,598	3,576	3,381
5,000	(14.91)	(14.98)	(14.16)	(14.56)	(15.03)	(14.73)
~	763	779	691	700	668	694
7,000	(3.00)	(3.19)	(2.78)	(2.83)	(2.81)	(3.02)
~	333	293	282	274	298	299
10,000	(1.31)	(1.20)	(1.13)	(1.11)	(1.25)	(1.30)
10,000	178	186	185	207	200	204
~	(0.70)	(0.76)	(0.74)	(0.84)	(0.84)	(0.89)
合計	25,468	24,445	24,895	24,707	23,800	22,950
	(100.00)	(100.00)	(100.00)	(100.00)	(100.00)	(100.00)

マンションレポート2

1. 地域別 マンション推移

【 東京 】

マンション 城東地区推移(台東区、江東区、江戸川区、墨田区、葛飾区、足立区、荒川区)

Table with 12 columns (months) and multiple rows for metrics like 件数, 平均㎡単価, 平均価格, 平均専有面積 across categories 成約, 新規登録, 在庫.

マンション 城南地区推移(品川区、大田区、目黒区、世田谷区)

Table with 12 columns (months) and multiple rows for metrics like 件数, 平均㎡単価, 平均価格, 平均専有面積 across categories 成約, 新規登録, 在庫.

マンション 埼玉東部地区推移(八潮市、三郷市、草加市、越谷市、春日部市)

		5月	6月	7月	8月	9月	10月	11月	12月	14/1月	2月	3月	4月
成約	件数	54	49	52	38	48	59	37	52	59	54	72	57
	(前年比)	▲ 3.57	0.00	▲ 14.75	▲ 9.52	29.73	51.28	42.31	▲ 3.70	3.51	8.00	18.03	▲ 8.06
	(前月比)	▲ 12.90	▲ 9.26	6.12	▲ 26.92	26.32	22.92	▲ 37.29	40.54	13.46	▲ 8.47	33.33	▲ 20.83
	平均㎡単価	20.81	21.64	19.77	21.23	21.20	19.60	20.95	18.95	19.83	20.42	19.23	20.71
	(前年比)	▲ 12.27	1.16	▲ 11.40	▲ 8.13	▲ 3.58	▲ 14.48	▲ 4.71	▲ 14.91	0.41	▲ 4.65	▲ 10.52	8.05
	(前月比)	8.56	3.96	▲ 8.61	7.36	▲ 0.11	▲ 7.56	6.88	▲ 9.56	4.67	2.95	▲ 5.81	7.71
	平均価格	1,337	1,460	1,391	1,423	1,449	1,326	1,424	1,226	1,399	1,302	1,336	1,354
	(前年比)	▲ 19.90	2.78	▲ 2.19	▲ 13.28	▲ 9.19	▲ 21.17	▲ 1.69	▲ 21.04	6.38	▲ 10.99	▲ 6.13	7.78
	(前月比)	6.40	9.23	▲ 4.75	2.32	1.86	▲ 8.55	7.40	▲ 13.86	14.09	▲ 6.91	2.58	1.36
	平均専有面積	64.22	67.48	70.33	67.03	68.35	67.62	67.95	64.72	70.55	63.79	69.47	65.37
(前年比)	▲ 8.71	1.60	10.39	▲ 5.60	▲ 5.81	▲ 7.83	3.18	▲ 7.20	5.94	▲ 6.65	4.90	▲ 0.24	
(前月比)	▲ 2.00	5.07	4.22	▲ 4.69	1.98	▲ 1.07	0.48	▲ 4.75	8.99	▲ 9.58	8.90	▲ 5.90	
新規登録	件数	135	154	140	108	158	157	133	116	132	122	147	119
	(前年比)	▲ 6.25	▲ 0.65	6.87	▲ 10.74	1.94	38.94	▲ 6.34	▲ 13.43	▲ 7.69	▲ 20.26	▲ 1.34	▲ 25.16
	(前月比)	▲ 15.09	14.07	▲ 9.09	▲ 22.86	46.30	▲ 0.63	▲ 15.29	▲ 12.78	13.79	▲ 7.58	20.49	▲ 19.05
	平均㎡単価	22.43	23.08	22.54	23.37	22.44	22.83	23.50	22.31	22.54	21.39	21.15	21.21
	(前年比)	▲ 14.88	▲ 6.85	▲ 7.89	▲ 9.39	▲ 10.89	▲ 8.93	▲ 1.26	▲ 11.00	▲ 4.39	▲ 4.78	▲ 9.80	▲ 7.52
	(前月比)	▲ 2.21	2.94	▲ 2.36	3.68	▲ 3.99	1.76	2.93	▲ 5.07	1.02	▲ 5.07	▲ 1.15	0.29
	平均価格	1,520	1,575	1,559	1,571	1,436	1,529	1,576	1,501	1,486	1,408	1,367	1,428
	(前年比)	▲ 13.81	▲ 2.29	▲ 7.39	▲ 12.75	▲ 14.58	▲ 7.30	▲ 2.64	▲ 9.30	▲ 2.72	▲ 5.86	▲ 13.02	▲ 6.17
	(前月比)	▲ 0.11	3.63	▲ 1.04	0.74	▲ 8.55	6.48	3.05	▲ 4.77	▲ 1.00	▲ 5.22	▲ 2.93	4.46
	平均専有面積	67.79	68.24	69.17	67.21	64.02	66.98	67.06	67.28	65.93	65.83	64.64	67.33
(前年比)	1.25	4.89	0.54	▲ 3.70	▲ 4.14	1.79	▲ 1.40	1.91	1.75	▲ 1.13	▲ 3.57	1.46	
(前月比)	2.15	0.67	1.35	▲ 2.84	▲ 4.75	4.64	0.12	0.32	▲ 2.00	▲ 0.15	▲ 1.80	4.16	
在庫	件数	473	486	478	483	509	501	502	462	451	436	397	355
	(前年比)	1.94	2.32	4.14	5.69	7.38	14.91	3.29	▲ 6.29	▲ 10.16	▲ 17.42	▲ 20.44	▲ 26.50
	(前月比)	▲ 2.07	2.75	▲ 1.65	1.05	5.38	▲ 1.57	0.20	▲ 7.97	▲ 2.38	▲ 3.33	▲ 8.94	▲ 10.58
	平均㎡単価	23.28	23.26	23.38	23.47	23.13	23.27	23.12	23.23	23.28	22.96	22.84	22.46
	(前年比)	▲ 14.19	▲ 11.16	▲ 10.60	▲ 10.21	▲ 11.84	▲ 9.61	▲ 8.40	▲ 8.16	▲ 6.57	▲ 5.24	▲ 4.21	▲ 5.32
	(前月比)	▲ 1.90	▲ 0.09	0.52	0.41	▲ 1.43	0.59	▲ 0.65	0.49	0.18	▲ 1.36	▲ 0.52	▲ 1.64
	平均価格	1,537	1,545	1,552	1,574	1,520	1,547	1,541	1,560	1,549	1,532	1,499	1,474
	(前年比)	▲ 15.54	▲ 11.75	▲ 12.48	▲ 11.93	▲ 14.25	▲ 9.26	▲ 8.87	▲ 7.21	▲ 5.73	▲ 4.11	▲ 4.59	▲ 5.30
	(前月比)	▲ 1.25	0.50	0.46	1.43	▲ 3.43	1.78	▲ 0.40	1.23	▲ 0.70	▲ 1.10	▲ 2.13	▲ 1.66
	平均専有面積	66.04	66.43	66.38	67.06	65.70	66.47	66.64	67.13	66.53	66.71	65.63	65.62
(前年比)	▲ 1.57	▲ 0.66	▲ 2.10	▲ 1.92	▲ 2.74	0.39	▲ 0.52	1.04	0.89	1.18	▲ 0.39	0.02	
(前月比)	0.66	0.59	▲ 0.06	1.02	▲ 2.03	1.18	0.25	0.73	▲ 0.89	0.27	▲ 1.62	▲ 0.03	

マンション 千葉市周辺推移(千葉市、佐倉市、四街道市)

		5月	6月	7月	8月	9月	10月	11月	12月	14/1月	2月	3月	4月
成約	件数	98	109	72	72	102	113	85	93	89	98	133	86
	(前年比)	▲16.67	▲28.24	▲7.69	▲4.00	▲24.39	▲20.21	▲8.60	▲2.11	▲5.95	▲8.41	▲6.99	▲27.12
	(前月比)	▲16.95	▲11.22	▲33.94	0.00	▲41.67	▲10.78	▲24.78	▲9.41	▲4.30	▲10.11	▲35.71	▲35.34
	平均㎡単価	22.85	19.74	21.65	20.27	21.02	21.57	22.22	20.59	22.58	20.83	19.29	20.31
	(前年比)	▲2.73	▲14.71	▲3.24	▲5.15	▲6.02	▲8.78	▲2.27	▲7.96	▲6.42	▲8.18	▲9.47	▲6.89
	(前月比)	▲4.75	▲13.61	▲9.70	▲6.38	▲3.67	▲2.62	▲3.04	▲7.34	▲9.65	▲7.76	▲7.36	▲5.27
	平均価格	1,679	1,400	1,513	1,373	1,444	1,535	1,522	1,454	1,611	1,451	1,312	1,392
	(前年比)	▲8.42	▲16.10	▲4.69	▲7.45	▲7.87	▲8.51	▲4.29	▲7.37	▲9.95	▲9.70	▲12.30	▲9.13
	(前月比)	▲9.59	▲16.61	▲8.03	▲9.22	▲5.14	▲6.33	▲0.87	▲4.43	▲10.79	▲9.97	▲9.53	▲6.08
	平均専有面積	73.49	70.94	69.86	67.74	68.70	71.18	68.48	70.63	71.36	69.65	68.02	68.55
(前年比)	▲5.53	▲1.63	▲1.51	▲2.43	▲1.97	▲0.30	▲2.07	▲0.65	▲3.32	▲1.66	▲3.12	▲2.41	
(前月比)	▲4.62	▲3.47	▲1.52	▲3.03	▲1.41	▲3.62	▲3.80	▲3.14	▲1.04	▲2.39	▲2.34	▲0.77	
新規登録	件数	178	173	197	158	213	232	200	220	219	188	200	172
	(前年比)	▲1.71	▲3.35	▲4.23	▲4.24	▲3.90	▲0.85	▲8.11	▲49.66	▲10.05	▲6.00	▲3.09	▲24.56
	(前月比)	▲21.93	▲2.81	▲13.87	▲19.80	▲34.81	▲8.92	▲13.79	▲10.00	▲0.45	▲14.16	▲6.38	▲14.00
	平均㎡単価	24.57	23.54	23.29	25.04	23.36	24.53	24.99	24.20	22.34	25.23	22.69	24.18
	(前年比)	▲2.23	▲4.19	▲16.30	▲6.63	▲8.19	▲4.19	▲2.63	▲4.30	▲5.01	▲2.76	▲7.97	▲4.53
	(前月比)	▲2.98	▲4.20	▲1.06	▲7.52	▲6.69	▲4.98	▲1.90	▲3.16	▲7.68	▲12.93	▲10.08	▲6.57
	平均価格	1,698	1,680	1,652	1,814	1,703	1,773	1,806	1,800	1,602	1,843	1,580	1,677
	(前年比)	▲4.47	▲2.35	▲16.28	▲3.53	▲2.50	▲2.12	▲3.72	▲0.30	▲1.40	▲5.12	▲8.75	▲6.11
	(前月比)	▲4.91	▲1.04	▲1.69	▲9.81	▲6.09	▲4.09	▲1.84	▲0.31	▲11.01	▲15.06	▲14.29	▲6.14
	平均専有面積	69.11	71.39	70.94	72.44	72.91	72.29	72.25	74.38	71.70	73.05	69.63	69.35
(前年比)	▲2.30	▲1.93	▲0.02	▲3.32	▲6.20	▲2.17	▲1.12	▲4.18	▲3.80	▲2.30	▲0.85	▲1.66	
(前月比)	▲1.99	▲3.30	▲0.63	▲2.13	▲0.64	▲0.85	▲0.06	▲2.95	▲3.61	▲1.89	▲4.68	▲0.40	
在庫	件数	653	620	662	655	654	665	702	734	734	718	663	634
	(前年比)	▲6.35	▲2.82	▲0.75	▲6.03	▲8.40	▲11.33	▲3.84	▲4.11	▲3.67	▲0.69	▲3.77	▲7.85
	(前月比)	▲5.09	▲5.05	▲6.77	▲1.06	▲0.15	▲1.68	▲5.56	▲4.56	▲0.00	▲2.18	▲7.66	▲4.37
	平均㎡単価	25.13	25.07	24.66	25.10	24.64	24.86	24.81	24.81	23.61	23.80	23.71	23.97
	(前年比)	▲5.12	▲5.00	▲8.39	▲8.04	▲9.09	▲6.95	▲5.52	▲6.10	▲8.45	▲6.56	▲7.36	▲6.65
	(前月比)	▲2.14	▲0.25	▲1.65	▲1.78	▲1.81	▲0.89	▲0.21	▲0.03	▲4.84	▲0.81	▲0.40	▲1.13
	平均価格	1,752	1,747	1,726	1,766	1,735	1,756	1,764	1,780	1,673	1,693	1,684	1,691
	(前年比)	▲6.54	▲5.41	▲8.04	▲7.39	▲8.11	▲6.17	▲5.41	▲5.12	▲8.12	▲6.26	▲7.08	▲7.20
	(前月比)	▲3.86	▲0.29	▲1.21	▲2.35	▲1.75	▲1.20	▲0.44	▲0.90	▲6.03	▲1.23	▲0.53	▲0.41
	平均専有面積	69.70	69.68	69.99	70.38	70.43	70.65	71.11	71.73	70.84	71.14	71.05	70.54
(前年比)	▲1.50	▲0.43	▲0.38	▲0.70	▲1.08	▲0.84	▲0.12	▲1.04	▲0.36	▲0.32	▲0.31	▲0.59	
(前月比)	▲1.77	▲0.04	▲0.45	▲0.56	▲0.06	▲0.31	▲0.65	▲0.88	▲1.25	▲0.42	▲0.13	▲0.71	

2. 都県別 マンション成約推移(価格帯別構成比/四半期別)

【 東京 】

(単位:件、%)

万円	1-3期	4-6期	7-9期	10-12期	H 14/1-3期	4月
~ 1,000	323 (11.04)	293 (10.97)	271 (11.60)	307 (12.18)	327 (12.32)	100 (10.81)
~ 2,000	1,090 (37.25)	978 (36.63)	850 (36.37)	928 (36.83)	948 (35.70)	318 (34.39)
~ 3,000	913 (31.20)	850 (31.84)	696 (29.78)	761 (30.20)	778 (29.30)	298 (32.22)
~ 5,000	492 (16.81)	451 (16.89)	432 (18.49)	438 (17.38)	494 (18.61)	172 (18.59)
~ 7,000	76 (2.60)	69 (2.58)	65 (2.78)	61 (2.42)	74 (2.79)	24 (2.59)
~ 10,000	26 (0.89)	20 (0.75)	19 (0.81)	20 (0.79)	26 (0.98)	8 (0.86)
10,000 ~	6 (0.21)	9 (0.34)	4 (0.17)	5 (0.20)	8 (0.30)	5 (0.54)
合計	2,926 (100.00)	2,670 (100.00)	2,337 (100.00)	2,520 (100.00)	2,655 (100.00)	925 (100.00)

【 埼玉 】

(単位:件、%)

万円	1-3期	4-6期	7-9期	10-12期	H 14/1-3期	4月
~ 1,000	225 (21.87)	238 (23.06)	216 (26.25)	215 (23.27)	270 (24.30)	99 (27.12)
~ 2,000	568 (55.19)	594 (57.56)	448 (54.43)	525 (56.83)	612 (55.09)	201 (55.07)
~ 3,000	205 (19.92)	164 (15.89)	134 (16.28)	161 (17.42)	196 (17.64)	57 (15.62)
~ 5,000	30 (2.92)	35 (3.39)	24 (2.92)	20 (2.16)	32 (2.88)	8 (2.19)
~ 7,000	1 (0.10)	1 (0.10)	1 (0.12)	3 (0.32)	1 (0.09)	0 (0.00)
~ 10,000	0 (0.00)	0 (0.00)	0 (0.00)	0 (0.00)	0 (0.00)	0 (0.00)
10,000 ~	0 (0.00)	0 (0.00)	0 (0.00)	0 (0.00)	0 (0.00)	0 (0.00)
合計	1,029 (100.00)	1,032 (100.00)	823 (100.00)	924 (100.00)	1,111 (100.00)	365 (100.00)

【 千葉 】

(単位:件、%)

万円	1-3期	4-6期	7-9期	10-12期	H 14/1-3期	4月
~	250	234	232	257	303	96
1,000	(23.15)	(23.12)	(27.20)	(28.12)	(29.76)	(28.57)
~	591	591	490	476	540	181
2,000	(54.72)	(58.41)	(57.44)	(52.08)	(53.05)	(53.86)
~	203	157	102	152	135	47
3,000	(18.80)	(15.51)	(11.96)	(16.63)	(13.26)	(13.99)
~	34	30	29	26	39	10
5,000	(3.15)	(2.96)	(3.40)	(2.84)	(3.83)	(2.98)
~	1	0	0	3	1	2
7,000	(0.09)	(0.00)	(0.00)	(0.33)	(0.10)	(0.60)
~	1	0	0	0	0	0
10,000	(0.09)	(0.00)	(0.00)	(0.00)	(0.00)	(0.00)
10,000	0	0	0	0	0	0
~	(0.00)	(0.00)	(0.00)	(0.00)	(0.00)	(0.00)
合計	1,080	1,012	853	914	1,018	336
	(100.00)	(100.00)	(100.00)	(100.00)	(100.00)	(100.00)

【 神奈川 】

(単位:件、%)

万円	1-3期	4-6期	7-9期	10-12期	H 14/1-3期	4月
~	290	294	303	338	346	136
1,000	(13.53)	(15.50)	(17.07)	(17.56)	(16.69)	(18.38)
~	1,002	884	800	886	923	307
2,000	(46.77)	(46.60)	(45.08)	(46.02)	(44.53)	(41.48)
~	592	499	452	471	566	214
3,000	(27.62)	(26.30)	(25.46)	(24.47)	(27.30)	(28.92)
~	242	206	208	210	225	81
5,000	(11.29)	(10.86)	(11.72)	(10.91)	(10.85)	(10.95)
~	17	13	10	19	13	2
7,000	(0.79)	(0.69)	(0.56)	(0.99)	(0.63)	(0.27)
~	0	1	2	1	0	0
10,000	(0.00)	(0.05)	(0.11)	(0.05)	(0.00)	(0.00)
10,000	0	0	0	0	0	0
~	(0.00)	(0.00)	(0.00)	(0.00)	(0.00)	(0.00)
合計	2,143	1,897	1,775	1,925	2,073	740
	(100.00)	(100.00)	(100.00)	(100.00)	(100.00)	(100.00)

マンションレポート3

地域別 マンション推移(専有面積40~80㎡)

【 東京 】

マンション 城東地区推移<40~80㎡>(台東区、江東区、江戸川区、墨田区、葛飾区、足立区、荒川区)

	5月	6月	7月	8月	9月	10月	11月	12月	14/1月	2月	3月	4月	
成約	件数	129	149	142	120	142	138	175	139	130	177	141	191
	(前年比)	▲27.12	▲6.88	▲10.13	0.84	▲18.86	▲14.81	19.86	▲15.24	▲9.09	6.63	▲29.50	8.52
	(前月比)	▲26.70	15.50	▲4.70	▲15.49	18.33	▲2.82	26.81	▲20.57	▲6.47	36.15	▲20.34	35.46
	平均㎡単価	32.93	31.59	31.25	31.54	31.42	32.25	32.27	30.70	32.05	32.55	32.58	32.42
	(前年比)	4.93	▲3.58	▲3.51	▲0.84	▲2.43	▲0.22	4.04	▲0.40	▲0.03	▲0.69	4.43	3.07
	(前月比)	4.71	▲4.06	▲1.07	0.90	▲0.38	2.64	0.08	▲4.89	4.41	1.56	0.10	▲0.51
	平均価格	1,971	1,937	1,913	1,936	1,870	1,933	1,968	1,827	1,957	1,981	1,969	1,960
(前年比)	4.20	▲0.93	▲1.65	0.13	▲2.86	▲2.83	3.82	▲1.04	0.74	0.93	4.24	2.77	
(前月比)	3.36	▲1.75	▲1.21	1.17	▲3.40	3.38	1.80	▲7.13	7.10	1.22	▲0.63	▲0.44	
新規登録	件数	430	475	519	464	558	520	477	440	468	513	521	475
	(前年比)	▲6.32	11.50	14.07	21.78	13.18	▲4.24	▲10.84	0.46	2.18	6.65	7.64	▲4.62
	(前月比)	▲13.65	10.47	9.26	▲10.60	20.26	▲6.81	▲8.27	▲7.76	6.36	9.62	1.56	▲8.83
	平均㎡単価	34.62	35.25	34.52	35.85	34.31	34.35	35.12	33.84	33.61	35.37	35.76	34.44
	(前年比)	▲3.94	▲1.80	▲2.41	0.99	▲4.61	▲0.85	1.34	▲2.08	▲1.92	2.88	3.86	▲0.39
	(前月比)	0.14	1.83	▲2.09	3.87	▲4.29	0.11	2.23	▲3.63	▲0.69	5.23	1.10	▲3.69
	平均価格	2,096	2,126	2,048	2,153	2,084	2,037	2,085	2,007	1,986	2,144	2,176	2,074
(前年比)	▲3.30	▲0.82	▲2.56	2.32	▲4.10	▲1.96	0.11	▲3.53	▲3.91	4.22	6.38	▲0.06	
(前月比)	1.03	1.44	▲3.68	5.14	▲3.19	▲2.30	2.37	▲3.72	▲1.05	7.95	1.51	▲4.73	
在庫	件数	1,514	1,514	1,548	1,594	1,643	1,641	1,567	1,555	1,550	1,504	1,521	1,440
	(前年比)	▲3.63	▲2.76	▲1.09	4.05	7.74	2.63	▲6.17	▲8.04	▲7.19	▲7.73	▲1.17	▲6.74
	(前月比)	▲1.94	0.00	2.25	2.97	3.07	▲0.12	▲4.51	▲0.77	▲0.32	▲2.97	1.13	▲5.33
	平均㎡単価	35.40	35.82	35.98	36.21	35.98	35.67	35.72	35.65	35.15	35.38	35.47	35.35
	(前年比)	▲4.74	▲2.97	▲2.16	▲1.36	▲1.72	▲1.46	▲0.68	▲0.37	▲1.47	0.03	0.10	▲0.36
	(前月比)	▲0.23	1.20	0.45	0.63	▲0.64	▲0.86	0.14	▲0.20	▲1.39	0.65	0.24	▲0.33
	平均価格	2,102	2,134	2,128	2,137	2,139	2,120	2,115	2,110	2,075	2,095	2,117	2,106
(前年比)	▲4.47	▲2.29	▲2.20	▲1.46	▲1.54	▲1.46	▲1.13	▲0.86	▲2.09	▲0.29	0.55	▲0.14	
(前月比)	▲0.30	1.51	▲0.29	0.46	0.09	▲0.89	▲0.25	▲0.22	▲1.66	0.95	1.04	▲0.53	

マンション 城南地区推移<40~80㎡>(品川区、大田区、目黒区、世田谷区)

	5月	6月	7月	8月	9月	10月	11月	12月	14/1月	2月	3月	4月	
成約	件数	121	146	130	94	123	114	105	113	100	132	149	97
	(前年比)	3.42	36.45	0.00	1.08	3.36	▲17.39	▲7.08	▲20.98	▲24.81	▲12.58	▲11.83	▲38.22
	(前月比)	▲22.93	20.66	▲10.96	▲27.69	30.85	▲7.32	▲7.89	7.62	▲11.50	32.00	12.88	▲34.90
	平均㎡単価	45.37	44.23	47.07	46.01	45.85	44.66	45.73	44.66	47.06	47.20	47.90	47.34
	(前年比)	▲3.47	▲5.59	4.80	0.11	2.87	▲2.60	▲7.36	▲3.31	1.79	2.94	4.90	7.01
	(前月比)	2.56	▲2.52	6.43	▲2.26	▲0.35	▲2.59	2.39	▲2.33	5.36	0.31	1.48	▲1.18
	平均価格	2,633	2,549	2,734	2,693	2,713	2,550	2,652	2,610	2,665	2,774	2,808	2,724
(前年比)	▲3.87	▲6.09	5.35	4.50	8.00	▲6.62	▲11.32	▲5.37	▲0.45	2.08	6.46	6.01	
(前月比)	2.45	▲3.19	7.27	▲1.52	0.75	▲6.02	4.01	▲1.59	2.13	4.08	1.23	▲2.99	
新規登録	件数	427	398	484	364	458	474	443	385	441	421	459	465
	(前年比)	▲1.61	▲6.13	13.08	▲11.86	▲2.55	▲0.42	▲3.06	▲2.78	▲5.77	▲6.86	12.50	▲2.11
	(前月比)	▲10.11	▲6.79	21.61	▲24.79	25.82	3.49	▲6.54	▲13.09	14.55	▲4.54	9.03	1.31
	平均㎡単価	51.59	49.80	53.68	49.30	49.39	51.14	50.67	50.37	49.05	50.78	50.07	51.67
	(前年比)	▲3.21	▲3.22	6.81	▲1.01	▲1.07	1.19	▲0.41	1.21	▲4.12	1.77	0.33	0.64
	(前月比)	0.49	▲3.47	7.79	▲8.16	0.18	3.55	▲0.92	▲0.59	▲2.63	3.54	▲1.39	3.18
	平均価格	3,030	2,876	3,113	2,855	2,902	2,990	2,963	2,953	2,876	2,949	2,993	3,057
(前年比)	▲2.68	▲2.36	7.50	▲0.22	0.83	1.48	1.10	2.26	▲3.46	3.00	1.52	1.69	
(前月比)	0.80	▲5.09	8.27	▲8.30	1.65	3.05	▲0.91	▲0.34	▲2.60	2.52	1.50	2.13	
在庫	件数	1,219	1,147	1,202	1,196	1,232	1,264	1,274	1,227	1,249	1,212	1,204	1,229
	(前年比)	▲7.58	▲10.88	▲6.60	▲11.14	▲8.61	▲5.67	▲11.03	▲10.96	▲9.88	▲11.85	▲1.55	1.32
	(前月比)	0.49	▲5.91	4.80	▲0.50	3.01	2.60	0.79	▲3.69	1.79	▲2.96	▲0.66	2.08
	平均㎡単価	52.15	52.13	52.98	51.72	51.16	51.39	51.26	51.62	51.00	50.93	50.44	50.76
	(前年比)	▲2.54	▲1.41	1.45	0.08	▲0.42	▲0.03	0.15	0.87	▲1.33	▲1.22	▲1.14	▲1.62
	(前月比)	1.06	▲0.02	1.63	▲2.38	▲1.07	0.45	▲0.26	0.70	▲1.20	▲0.14	▲0.96	0.65
	平均価格	3,045	3,034	3,077	2,996	2,969	2,996	2,997	3,008	2,994	2,982	2,962	2,989
(前年比)	▲0.49	0.15	2.52	0.86	▲0.41	0.89	1.68	2.33	0.54	0.92	0.36	▲0.56	
(前月比)	1.29	▲0.33	1.40	▲2.64	▲0.89	0.88	0.06	0.37	▲0.49	▲0.39	▲0.66	0.90	

マンション 城西地区推移<40~80㎡> (新宿区、渋谷区、杉並区、中野区)

		5月	6月	7月	8月	9月	10月	11月	12月	14/1月	2月	3月	4月
成約	件数	59	61	58	41	44	53	63	60	44	57	67	71
	(前年比)	▲37.21	▲6.15	▲9.43	▲21.15	▲24.14	▲7.02	16.67	▲14.29	▲10.20	▲38.71	▲15.19	5.97
	(前月比)	▲11.94	3.39	▲4.92	▲29.31	7.32	20.45	18.87	▲4.76	▲26.67	29.55	17.54	5.97
	平均㎡単価	49.54	48.69	52.84	50.48	55.29	51.36	51.28	49.54	49.40	49.92	49.87	50.50
	(前年比)	▲1.45	▲0.10	3.17	▲1.67	1.27	6.70	▲0.70	1.65	5.26	▲0.30	▲3.80	▲0.76
	(前月比)	▲2.64	▲1.72	8.53	▲4.47	9.52	▲7.10	▲0.16	▲3.38	▲0.30	1.06	▲0.10	1.25
	平均価格	2,705	2,886	2,914	2,912	3,199	2,956	2,964	2,774	2,836	2,929	2,884	2,937
	(前年比)	▲8.32	8.94	2.24	2.13	5.73	8.33	0.91	1.01	2.44	6.57	▲3.42	2.99
(前月比)	▲5.15	6.68	0.96	▲0.05	9.86	▲7.61	0.26	▲6.39	2.21	3.29	▲1.54	1.85	
新規登録	件数	265	258	266	191	289	293	273	221	243	235	241	261
	(前年比)	▲1.49	▲9.15	▲9.83	▲15.86	▲10.80	▲11.48	▲7.46	▲11.95	▲7.60	▲12.96	▲3.60	▲1.51
	(前月比)	0.00	▲2.64	3.10	▲28.20	51.31	1.38	▲6.83	▲19.05	9.95	▲3.29	2.55	8.30
	平均㎡単価	52.90	55.54	54.49	52.49	53.42	52.91	55.53	55.91	52.94	54.56	55.58	56.11
	(前年比)	▲4.23	1.43	0.93	▲2.62	2.50	▲2.48	2.36	1.76	0.00	1.40	3.10	3.87
	(前月比)	▲2.08	4.99	▲1.88	▲3.68	1.78	▲0.96	4.96	0.68	▲5.32	3.06	1.87	0.96
	平均価格	3,011	3,165	3,120	2,940	3,008	2,976	3,183	3,257	3,066	3,140	3,321	3,259
	(前年比)	▲4.36	1.42	2.97	▲4.53	0.69	▲4.39	3.52	2.83	2.84	3.04	6.57	6.75
(前月比)	▲1.37	5.12	▲1.43	▲5.77	2.31	▲1.06	6.95	2.35	▲5.87	2.40	5.79	▲1.88	
在庫	件数	763	739	723	706	741	736	748	701	714	691	684	665
	(前年比)	▲12.00	▲15.25	▲20.29	▲19.68	▲18.03	▲21.45	▲19.05	▲22.54	▲19.41	▲16.04	▲13.75	▲13.97
	(前月比)	▲1.29	▲3.15	▲2.17	▲2.35	4.96	▲0.67	1.63	▲6.28	1.85	▲3.22	▲1.01	▲2.78
	平均㎡単価	56.15	56.93	56.60	56.45	55.92	55.29	55.80	56.47	56.07	56.87	56.98	57.37
	(前年比)	▲2.65	▲1.32	▲1.79	▲1.72	0.10	▲0.93	▲0.58	0.20	0.07	0.89	1.42	1.48
	(前月比)	▲0.67	1.39	▲0.58	▲0.27	▲0.94	▲1.13	0.92	1.21	▲0.72	1.44	0.19	0.68
	平均価格	3,196	3,243	3,234	3,203	3,160	3,123	3,151	3,218	3,209	3,272	3,303	3,329
	(前年比)	▲1.73	▲1.01	▲0.62	▲1.99	▲0.91	▲1.88	▲1.19	▲0.01	1.37	2.53	3.83	3.51
(前月比)	▲0.65	1.48	▲0.28	▲0.96	▲1.34	▲1.16	0.88	2.13	▲0.27	1.95	0.94	0.81	

マンション 城北地区推移<40~80㎡> (文京区、豊島区、北区、板橋区、練馬区)

		5月	6月	7月	8月	9月	10月	11月	12月	14/1月	2月	3月	4月
成約	件数	86	101	90	73	96	67	100	96	94	102	107	87
	(前年比)	▲12.24	20.24	▲5.26	0.00	12.94	6.35	11.11	12.94	11.90	4.08	▲4.46	6.10
	(前月比)	4.88	17.44	▲10.89	▲18.89	31.51	▲30.21	49.25	▲4.00	▲2.08	8.51	4.90	▲18.69
	平均㎡単価	37.82	41.67	39.30	40.89	38.98	41.24	40.28	40.62	40.61	38.44	40.00	39.06
	(前年比)	▲10.97	7.88	▲6.13	2.63	0.72	1.28	1.27	1.10	1.96	▲3.22	2.85	0.88
	(前月比)	▲2.33	10.17	▲5.70	4.07	▲4.68	5.80	▲2.33	0.83	▲0.02	▲5.35	4.07	▲2.35
	平均価格	2,205	2,452	2,338	2,458	2,320	2,408	2,382	2,437	2,417	2,316	2,337	2,353
	(前年比)	▲10.92	10.26	▲2.05	5.38	1.81	1.73	1.96	2.13	3.56	▲0.99	1.69	4.79
(前月比)	▲1.79	11.17	▲4.62	5.13	▲5.62	3.80	▲1.10	2.31	▲0.82	▲4.16	0.90	0.68	
新規登録	件数	329	363	351	278	349	350	359	312	324	325	373	351
	(前年比)	▲9.37	8.04	▲9.77	▲4.47	▲11.87	▲12.06	▲7.47	▲0.95	▲0.31	▲8.96	▲2.10	▲20.05
	(前月比)	▲25.06	10.33	▲3.31	▲20.80	25.54	0.29	2.57	▲13.09	3.85	0.31	14.77	▲5.90
	平均㎡単価	43.53	42.28	43.85	42.15	42.34	41.53	41.48	41.58	43.93	42.18	42.61	43.53
	(前年比)	▲2.97	▲7.67	▲0.93	▲3.38	▲5.76	▲3.53	▲3.27	▲1.51	3.94	0.45	▲3.73	▲3.25
	(前月比)	▲3.27	▲2.88	3.72	▲3.87	0.44	▲1.91	▲0.12	0.24	5.67	▲3.99	1.01	2.18
	平均価格	2,557	2,463	2,621	2,392	2,462	2,427	2,444	2,445	2,621	2,475	2,495	2,551
	(前年比)	▲2.34	▲8.19	0.74	▲6.04	▲5.66	▲2.52	▲1.16	0.89	8.36	1.38	▲3.41	▲4.52
(前月比)	▲4.32	▲3.66	6.42	▲8.72	2.89	▲1.42	0.71	0.05	7.22	▲5.57	0.81	2.24	
在庫	件数	1,113	1,096	1,097	1,074	1,082	1,102	1,072	1,050	1,029	1,011	993	964
	(前年比)	2.68	1.11	▲3.86	▲4.53	▲5.42	▲7.94	▲11.11	▲9.17	▲10.29	▲8.59	▲8.65	▲14.99
	(前月比)	▲1.85	▲1.53	0.09	▲2.10	0.74	1.85	▲2.72	▲2.05	▲2.00	▲1.75	▲1.78	▲2.92
	平均㎡単価	44.81	44.31	44.64	44.18	44.14	43.73	42.64	42.34	42.79	42.71	43.02	43.26
	(前年比)	▲1.28	▲2.90	▲2.34	▲2.77	▲3.07	▲2.32	▲3.90	▲4.14	▲2.65	▲2.32	▲3.40	▲2.96
	(前月比)	0.51	▲1.13	0.74	▲1.01	▲0.11	▲0.91	▲2.49	▲0.72	1.07	▲0.19	0.72	0.58
	平均価格	2,629	2,595	2,630	2,580	2,568	2,557	2,495	2,487	2,506	2,489	2,505	2,513
	(前年比)	0.80	▲1.23	▲0.45	▲1.60	▲2.30	▲1.03	▲2.34	▲1.61	▲0.36	▲0.83	▲2.69	▲3.46
(前月比)	1.00	▲1.30	1.38	▲1.93	▲0.45	▲0.45	▲2.41	▲0.34	0.78	▲0.69	0.66	0.30	

マンション 埼玉東部地区推移<40~80㎡>(八潮市、三郷市、草加市、越谷市、春日部市)

		5月	6月	7月	8月	9月	10月	11月	12月	14/1月	2月	3月	4月
成約	件数	49	44	38	32	42	49	31	43	47	47	56	50
	(前年比)	▲11.36	▲10.00	▲29.63	▲0.00	▲50.00	▲68.97	▲29.17	▲4.44	▲7.84	▲14.63	▲9.80	▲5.66
	(前月比)	▲7.55	▲10.20	▲13.64	▲15.79	▲31.25	▲16.67	▲36.73	▲38.71	▲9.30	▲0.00	▲19.15	▲10.71
	平均㎡単価	20.57	21.05	18.42	22.21	20.51	18.71	19.69	19.00	18.60	19.57	18.98	19.80
	(前年比)	▲13.62	▲1.98	▲17.06	▲3.60	▲2.56	▲12.40	▲9.15	▲12.99	▲6.44	▲7.22	▲7.82	▲4.22
	(前月比)	▲8.23	▲2.37	▲12.53	▲20.60	▲7.65	▲8.81	▲5.28	▲3.53	▲2.07	▲5.21	▲3.02	▲4.32
新規登録	平均価格	1,266	1,333	1,138	1,406	1,336	1,205	1,224	1,189	1,201	1,212	1,207	1,244
	(前年比)	▲17.36	▲4.85	▲16.53	▲6.07	▲5.19	▲13.00	▲9.87	▲15.10	▲5.57	▲3.97	▲5.87	▲6.62
	(前月比)	▲8.51	▲5.32	▲14.65	▲23.54	▲4.94	▲9.82	▲1.60	▲2.90	▲1.05	▲0.88	▲0.40	▲3.06
	件数	113	124	125	84	140	132	114	101	118	103	129	103
	(前年比)	▲8.13	▲7.46	▲23.76	▲15.15	▲9.38	▲38.95	▲5.00	▲10.62	▲11.28	▲21.37	▲6.61	▲25.36
	(前月比)	▲18.12	▲9.73	▲0.81	▲32.80	▲66.67	▲5.71	▲13.64	▲11.40	▲16.83	▲12.71	▲25.24	▲20.16
在庫	平均㎡単価	22.17	22.42	22.31	23.45	22.23	22.21	23.57	22.77	22.22	20.47	20.67	21.31
	(前年比)	▲15.75	▲9.35	▲7.96	▲8.07	▲11.55	▲10.68	▲0.55	▲7.76	▲5.10	▲8.62	▲12.25	▲8.50
	(前月比)	▲4.77	▲1.12	▲0.50	▲5.14	▲5.23	▲0.06	▲6.10	▲3.39	▲2.40	▲7.91	▲0.98	▲3.09
	平均価格	1,431	1,395	1,434	1,477	1,426	1,405	1,493	1,442	1,398	1,259	1,295	1,319
	(前年比)	▲13.51	▲9.72	▲9.24	▲10.20	▲8.95	▲8.96	▲1.21	▲10.38	▲5.76	▲11.22	▲13.27	▲11.55
	(前月比)	▲4.02	▲2.58	▲2.84	▲3.00	▲3.48	▲1.46	▲6.29	▲3.43	▲3.04	▲9.93	▲2.84	▲1.86
在庫	件数	407	411	415	412	437	430	429	398	393	375	348	313
	(前年比)	▲3.04	▲1.23	▲8.92	▲8.71	▲8.98	▲15.59	▲3.87	▲5.46	▲10.48	▲18.12	▲18.50	▲26.35
	(前月比)	▲4.24	▲0.98	▲0.97	▲0.72	▲6.07	▲1.60	▲0.23	▲7.23	▲1.26	▲4.58	▲7.20	▲10.06
	平均㎡単価	23.18	23.06	23.13	23.11	22.69	22.72	22.70	22.91	23.03	22.73	22.30	22.17
	(前年比)	▲14.35	▲11.75	▲11.48	▲11.45	▲13.27	▲11.71	▲10.12	▲9.20	▲6.87	▲5.27	▲5.81	▲6.65
	(前月比)	▲2.38	▲0.53	▲0.32	▲0.09	▲1.85	▲0.17	▲0.10	▲0.93	▲0.53	▲1.33	▲1.87	▲0.59
在庫	平均価格	1,491	1,470	1,485	1,487	1,455	1,451	1,448	1,466	1,461	1,441	1,407	1,391
	(前年比)	▲13.82	▲11.72	▲11.99	▲11.85	▲13.10	▲11.14	▲10.26	▲9.47	▲7.42	▲5.72	▲6.39	▲8.42
	(前月比)	▲1.83	▲1.42	▲1.03	▲0.12	▲2.19	▲0.23	▲0.21	▲1.25	▲0.32	▲1.39	▲2.37	▲1.12

【千葉】

マンション 千葉総武地区推移<40～80㎡>(市川市、船橋市、鎌ヶ谷市、浦安市、習志野市、八千代市)

	5月	6月	7月	8月	9月	10月	11月	12月	14/1月	2月	3月	4月
成約	件数	81	111	105	83	84	77	96	77	83	100	126
	(前年比)	▲26.36	6.73	36.36	66.00	▲10.64	▲9.41	1.05	▲14.44	▲22.43	▲20.63	15.60
	(前月比)	▲13.83	37.04	▲5.41	▲20.95	1.20	▲8.33	24.68	▲19.79	7.79	20.48	26.00
	平均㎡単価	22.14	22.63	21.76	22.23	21.38	21.27	22.99	22.67	24.48	21.08	22.23
	(前年比)	▲5.40	▲12.07	▲12.03	▲11.81	▲14.51	▲9.07	▲1.71	▲2.89	4.69	▲13.70	▲9.68
	(前月比)	▲2.43	2.21	▲3.84	2.13	▲3.81	▲0.52	8.07	▲1.37	7.97	▲13.90	5.46
新登録	平均価格	1,469	1,468	1,402	1,461	1,396	1,357	1,489	1,416	1,585	1,368	1,502
	(前年比)	▲4.55	▲11.98	▲12.34	▲10.22	▲13.26	▲11.65	▲2.23	▲4.88	4.50	▲15.18	▲7.64
	(前月比)	▲1.43	▲0.06	▲4.49	4.21	▲4.41	▲2.82	9.74	▲4.91	11.96	▲13.70	9.81
	件数	228	257	279	188	271	269	254	219	223	262	237
	(前年比)	17.53	17.35	16.74	19.75	18.86	18.50	18.14	30.36	▲18.61	17.49	▲2.47
	(前月比)	2.24	12.72	8.56	▲32.62	44.15	▲0.74	▲5.58	▲13.78	1.83	17.49	▲9.54
在庫	平均㎡単価	25.59	26.43	27.10	25.14	26.16	25.83	26.15	26.05	26.03	25.73	26.69
	(前年比)	▲13.20	▲10.04	▲4.90	▲10.48	▲6.18	▲2.85	▲3.55	0.40	▲3.66	▲5.21	1.92
	(前月比)	▲2.99	3.28	2.54	▲7.21	4.04	▲1.25	1.23	▲0.38	▲0.09	▲1.16	3.76
	平均価格	1,678	1,730	1,786	1,620	1,720	1,663	1,702	1,692	1,695	1,683	1,721
	(前年比)	▲13.14	▲10.23	▲4.56	▲11.66	▲5.44	▲4.41	▲2.99	▲1.18	▲7.59	▲4.66	▲0.76
	(前月比)	▲2.11	3.11	3.28	▲9.31	6.19	▲3.35	2.36	▲0.60	0.16	▲0.69	2.29
在庫	件数	679	685	689	687	718	760	736	747	721	742	698
	(前年比)	5.76	5.71	0.00	0.44	1.41	7.34	0.00	3.61	▲5.38	▲0.40	▲7.06
	(前月比)	▲3.96	0.88	0.58	▲0.29	4.51	5.85	▲3.16	1.49	▲3.48	2.91	▲5.93
	平均㎡単価	27.41	27.50	27.55	27.51	27.59	27.27	26.99	26.58	26.24	26.39	26.63
	(前年比)	▲9.58	▲8.52	▲7.23	▲6.11	▲4.73	▲4.92	▲3.49	▲4.11	▲5.28	▲4.24	▲3.06
	(前月比)	▲1.65	0.33	0.20	▲0.17	0.29	▲1.14	▲1.03	▲1.54	▲1.27	0.57	0.92
在庫	平均価格	1,766	1,783	1,801	1,784	1,795	1,772	1,754	1,731	1,711	1,726	1,729
	(前年比)	▲10.00	▲8.82	▲6.97	▲6.60	▲5.12	▲5.28	▲3.40	▲4.25	▲6.37	▲4.59	▲4.04
	(前月比)	▲2.26	0.94	1.00	▲0.92	0.61	▲1.26	▲1.05	▲1.29	▲1.18	0.88	0.20

マンション 千葉常磐地区推移<40～80㎡>(松戸市、柏市、我孫子市、流山市、野田市、東葛飾郡閩宿町、東葛飾郡沼南町)

	5月	6月	7月	8月	9月	10月	11月	12月	14/1月	2月	3月	4月
成約	件数	51	50	58	48	55	63	55	48	45	58	61
	(前年比)	13.33	6.38	34.88	100.00	14.58	16.67	41.03	4.35	9.76	▲14.71	▲8.96
	(前月比)	▲22.73	▲1.96	16.00	▲17.24	14.58	14.55	▲12.70	▲12.73	▲6.25	28.89	5.17
	平均㎡単価	19.62	20.18	21.10	19.16	19.59	19.68	19.25	21.67	20.01	21.16	18.33
	(前年比)	▲9.29	▲5.78	▲4.53	▲11.89	▲5.54	▲12.30	▲13.86	6.19	▲8.45	6.00	▲13.64
	(前月比)	▲11.38	2.89	4.52	▲9.20	2.25	0.47	▲2.20	12.58	▲7.65	5.73	▲13.37
新登録	平均価格	1,305	1,343	1,397	1,279	1,296	1,335	1,265	1,421	1,331	1,392	1,244
	(前年比)	▲11.82	▲5.14	▲4.87	▲9.79	▲2.21	▲8.70	▲11.60	0.21	▲10.83	4.16	▲11.01
	(前月比)	▲9.59	2.92	4.02	▲8.49	1.33	3.00	▲5.18	12.32	▲6.33	4.56	▲10.63
	件数	110	141	127	127	137	144	130	91	95	122	124
	(前年比)	▲7.56	28.18	19.81	36.56	13.22	7.46	▲10.96	▲6.19	▲24.60	▲12.86	▲10.79
	(前月比)	▲13.39	28.18	▲9.93	0.00	7.87	5.11	▲9.72	▲30.00	4.40	28.42	1.64
在庫	平均㎡単価	23.96	22.77	22.71	21.66	23.15	21.77	22.18	21.85	22.92	22.93	21.75
	(前年比)	2.89	▲3.50	▲12.03	▲5.81	▲1.18	▲4.29	▲3.94	▲8.21	▲1.30	▲3.94	▲5.09
	(前月比)	▲5.48	▲4.98	▲0.28	▲4.63	6.89	▲5.94	1.85	▲1.45	4.85	0.06	▲5.16
	平均価格	1,597	1,502	1,513	1,451	1,512	1,438	1,506	1,444	1,555	1,535	1,453
	(前年比)	5.87	▲5.06	▲9.79	▲4.46	▲0.65	▲3.43	0.89	▲9.09	0.28	▲1.26	▲4.25
	(前月比)	▲7.58	▲5.94	0.72	▲4.09	4.23	▲4.95	4.75	▲4.09	7.70	▲1.33	▲5.34
在庫	件数	405	414	403	406	404	403	408	368	356	361	354
	(前年比)	4.11	5.34	4.95	5.18	4.12	1.51	▲6.85	▲14.81	▲19.09	▲16.82	▲15.91
	(前月比)	▲1.94	2.22	▲2.66	0.74	▲0.49	▲0.25	1.24	▲9.80	▲3.26	1.40	▲1.94
	平均㎡単価	24.51	24.42	24.25	23.51	23.96	23.76	23.67	23.21	23.19	23.00	22.79
	(前年比)	0.24	▲0.31	▲1.74	▲3.59	▲1.84	0.01	▲0.14	▲2.75	▲1.72	▲3.65	▲4.48
	(前月比)	1.07	▲0.37	▲0.70	▲3.04	1.90	▲0.83	▲0.36	▲1.94	▲0.13	▲0.79	▲0.93
在庫	平均価格	1,608	1,601	1,588	1,540	1,564	1,543	1,555	1,517	1,520	1,512	1,492
	(前年比)	3.19	1.30	0.40	▲1.67	▲0.01	1.22	2.26	▲0.78	▲0.47	▲1.27	▲3.04
	(前月比)	1.56	▲0.40	▲0.79	▲3.08	1.59	▲1.37	0.77	▲2.40	0.16	▲0.48	▲1.32

マンション 千葉市周辺推移<40~80㎡>(千葉市、佐倉市、四街道市)

		5月	6月	7月	8月	9月	10月	11月	12月	14/1月	2月	3月	4月
成約	件数	71	87	52	59	85	84	72	73	68	82	106	66
	(前年比)	14.52	38.10	▲1.89	1.72	32.81	23.53	1.41	10.61	13.33	▲6.82	▲1.85	▲31.96
	(前月比)	▲26.80	22.54	▲40.23	13.46	44.07	▲1.18	▲14.29	1.39	▲6.85	20.59	29.27	▲37.74
	平均㎡単価	21.44	18.83	20.75	19.30	20.66	20.55	21.55	18.95	21.36	19.24	17.88	18.63
	(前年比)	1.02	▲15.62	▲3.46	▲6.68	1.54	▲8.82	0.78	▲8.10	3.71	▲8.24	▲9.13	▲11.68
	(前月比)	1.66	▲12.16	10.17	▲6.99	7.05	▲0.52	4.87	▲12.07	12.71	▲9.95	▲7.03	4.15
	平均価格	1,434	1,245	1,351	1,225	1,339	1,323	1,398	1,249	1,391	1,274	1,138	1,176
(前年比)	6.20	▲16.53	▲0.65	▲8.32	2.06	▲9.89	1.85	▲7.88	5.54	▲6.57	▲10.25	▲15.36	
(前月比)	3.19	▲13.22	8.59	▲9.39	9.39	▲1.25	5.68	▲10.67	11.39	▲8.43	▲10.68	3.41	
新規登録	件数	136	134	149	113	167	177	149	165	159	127	151	143
	(前年比)	14.29	4.69	13.74	▲5.83	9.87	2.31	10.37	54.21	3.25	▲10.56	0.00	▲20.11
	(前月比)	▲24.02	▲1.47	11.19	▲24.16	47.79	5.99	▲15.82	10.74	▲3.64	▲20.13	18.90	▲5.30
	平均㎡単価	23.19	22.30	20.89	23.86	22.56	23.52	23.27	22.59	21.66	23.49	22.24	23.63
	(前年比)	▲0.13	▲6.82	▲21.82	▲2.97	▲7.85	▲3.19	0.20	▲5.23	▲3.39	4.00	▲8.70	▲3.24
	(前月比)	▲5.07	▲3.83	▲6.33	14.22	▲5.46	4.28	▲1.07	▲2.91	▲4.15	8.46	▲5.31	6.26
	平均価格	1,498	1,467	1,359	1,568	1,510	1,527	1,550	1,525	1,433	1,563	1,432	1,557
(前年比)	▲2.22	▲4.81	▲21.29	▲4.09	▲5.57	▲3.37	1.82	▲1.76	▲0.18	5.62	▲10.65	▲1.09	
(前月比)	▲4.81	▲2.08	▲7.38	15.38	▲3.69	1.12	1.55	▲1.66	▲6.00	9.04	▲8.36	8.69	
在庫	件数	488	461	495	478	479	490	506	530	521	498	451	447
	(前年比)	16.47	4.54	5.32	▲2.65	▲4.39	▲7.89	▲3.07	3.52	▲0.57	▲4.78	▲12.09	▲11.83
	(前月比)	▲3.75	▲5.53	7.38	▲3.43	0.21	2.30	3.27	4.74	▲1.70	▲4.41	▲9.44	▲0.89
	平均㎡単価	24.00	23.83	23.07	23.46	22.93	23.28	22.94	23.02	22.13	22.32	22.47	22.99
	(前年比)	▲4.10	▲4.48	▲9.35	▲8.63	▲10.86	▲7.62	▲6.65	▲6.75	▲7.89	▲5.27	▲7.15	▲5.55
	(前月比)	▲1.40	▲0.70	▲3.18	1.70	▲2.26	1.51	▲1.44	0.33	▲3.88	0.86	0.67	2.32
	平均価格	1,557	1,543	1,498	1,525	1,496	1,516	1,504	1,516	1,452	1,466	1,471	1,514
(前年比)	▲5.00	▲4.95	▲9.31	▲8.69	▲11.06	▲7.87	▲6.61	▲6.15	▲7.12	▲4.47	▲7.34	▲4.54	
(前月比)	▲1.81	▲0.89	▲2.94	1.79	▲1.88	1.30	▲0.76	0.81	▲4.22	0.96	0.32	2.92	

【 神奈川 】

マンション 横浜市推移<40~80㎡>

		5月	6月	7月	8月	9月	10月	11月	12月	14/1月	2月	3月	4月
成約	件数	239	250	277	182	271	270	253	249	214	267	325	305
	(前年比)	▲ 0.83	2.88	17.87	▲ 6.19	6.69	▲ 0.74	▲ 2.69	9.69	▲ 8.15	▲ 10.10	3.50	17.76
	(前月比)	▲ 7.72	4.60	10.80	▲ 34.30	48.90	▲ 0.37	▲ 6.30	▲ 1.58	▲ 14.06	24.77	21.72	▲ 6.15
	平均㎡単価	30.27	29.88	29.08	29.64	28.16	28.98	29.15	29.05	29.92	28.69	29.02	28.66
	(前年比)	▲ 7.30	▲ 0.08	▲ 8.27	▲ 2.21	▲ 6.68	▲ 4.18	▲ 4.36	▲ 2.15	2.31	▲ 4.52	▲ 3.92	▲ 4.55
	(前月比)	0.78	▲ 1.28	▲ 2.69	1.94	▲ 4.98	2.90	0.58	▲ 0.35	3.00	▲ 4.13	1.16	▲ 1.22
新規登録	平均価格	1,879	1,884	1,794	1,852	1,742	1,790	1,810	1,835	1,857	1,807	1,809	1,819
	(前年比)	▲ 7.81	2.83	▲ 9.32	▲ 1.11	▲ 5.81	▲ 4.25	▲ 4.58	▲ 0.85	1.66	▲ 3.48	▲ 2.67	▲ 3.44
	(前月比)	▲ 0.27	0.26	▲ 4.74	3.19	▲ 5.90	2.76	1.07	1.39	1.24	▲ 2.73	0.12	0.55
	件数	674	756	783	566	716	770	702	593	699	797	826	720
	(前年比)	▲ 3.71	3.85	5.24	▲ 2.08	▲ 7.13	▲ 5.98	▲ 6.15	▲ 10.56	▲ 8.87	5.84	5.22	▲ 9.89
	(前月比)	▲ 15.64	12.17	3.57	▲ 27.71	26.50	7.54	▲ 8.83	▲ 15.53	17.88	14.02	3.64	▲ 12.83
在庫	平均㎡単価	32.42	32.68	32.12	32.22	31.64	32.76	32.41	32.98	32.34	32.41	32.39	31.52
	(前年比)	▲ 6.70	▲ 4.59	▲ 6.76	▲ 6.66	▲ 6.43	▲ 2.72	▲ 4.97	▲ 3.28	▲ 4.56	▲ 3.91	▲ 5.83	▲ 4.17
	(前月比)	▲ 1.44	0.79	▲ 1.71	0.33	▲ 1.80	3.53	▲ 1.07	1.75	▲ 1.94	0.21	▲ 0.06	▲ 2.68
	平均価格	2,018	2,033	1,981	1,976	1,979	2,044	2,007	2,056	2,021	2,050	2,021	1,987
	(前年比)	▲ 6.14	▲ 4.82	▲ 7.60	▲ 6.47	▲ 5.63	▲ 1.75	▲ 4.71	▲ 2.20	▲ 2.82	▲ 1.65	▲ 5.54	▲ 2.49
	(前月比)	▲ 0.98	0.77	▲ 2.58	▲ 0.22	0.12	3.27	▲ 1.79	2.44	▲ 1.72	1.45	▲ 1.38	▲ 1.71
在庫	件数	2,287	2,278	2,249	2,234	2,210	2,162	2,149	2,047	2,040	2,100	2,071	1,969
	(前年比)	3.44	2.29	▲ 2.09	▲ 2.40	▲ 3.95	▲ 5.59	▲ 8.75	▲ 14.28	▲ 16.43	▲ 13.86	▲ 13.27	▲ 16.67
	(前月比)	▲ 3.22	▲ 0.39	▲ 1.27	▲ 0.67	▲ 1.07	▲ 2.17	▲ 0.60	▲ 4.75	▲ 0.34	2.94	▲ 1.38	▲ 4.93
	平均㎡単価	33.63	33.27	33.10	32.93	32.73	32.83	32.68	32.87	32.58	32.76	32.78	32.64
	(前年比)	▲ 5.67	▲ 6.22	▲ 5.74	▲ 5.91	▲ 6.34	▲ 5.35	▲ 5.72	▲ 4.61	▲ 5.74	▲ 4.58	▲ 4.00	▲ 3.46
	(前月比)	▲ 0.55	▲ 1.07	▲ 0.50	▲ 0.51	▲ 0.61	0.30	▲ 0.45	0.57	▲ 0.87	0.54	0.06	▲ 0.42
在庫	平均価格	2,067	2,041	2,031	2,019	2,016	2,026	2,017	2,026	2,020	2,040	2,043	2,038
	(前年比)	▲ 4.98	▲ 6.30	▲ 5.96	▲ 5.90	▲ 6.20	▲ 5.25	▲ 5.48	▲ 4.17	▲ 4.48	▲ 2.74	▲ 2.41	▲ 1.70
	(前月比)	▲ 0.32	▲ 1.22	▲ 0.51	▲ 0.58	▲ 0.16	0.51	▲ 0.45	0.46	▲ 0.32	1.01	0.14	▲ 0.24

マンション 川崎市推移<40~80㎡>

		5月	6月	7月	8月	9月	10月	11月	12月	14/1月	2月	3月	4月
成約	件数	88	96	109	70	92	117	92	100	83	112	118	111
	(前年比)	3.53	▲ 2.04	4.81	▲ 18.60	15.00	28.57	1.10	8.70	▲ 16.16	▲ 14.50	▲ 19.13	6.73
	(前月比)	▲ 15.38	9.09	13.54	▲ 35.78	31.43	27.17	▲ 21.37	8.70	▲ 17.00	34.94	5.36	▲ 5.93
	平均㎡単価	32.63	30.31	32.45	35.05	33.02	31.45	30.54	34.07	30.15	32.25	31.41	32.91
	(前年比)	▲ 4.95	▲ 15.31	▲ 4.43	1.27	▲ 4.57	▲ 6.99	▲ 7.58	▲ 0.18	▲ 12.27	0.05	▲ 0.57	4.19
	(前月比)	3.30	▲ 7.12	7.05	8.00	▲ 5.77	▲ 4.78	▲ 2.89	11.57	▲ 11.50	6.94	▲ 2.59	4.79
新規登録	平均価格	2,105	1,890	2,119	2,212	2,119	2,011	1,931	2,179	1,942	2,073	2,017	2,111
	(前年比)	▲ 3.25	▲ 14.86	▲ 4.01	1.37	▲ 4.38	▲ 6.74	▲ 8.57	▲ 0.23	▲ 13.87	2.80	▲ 0.66	4.70
	(前月比)	4.40	▲ 10.24	12.13	4.41	▲ 4.21	▲ 5.11	▲ 3.96	12.84	▲ 10.88	6.76	▲ 2.71	4.66
	件数	216	256	248	188	261	309	261	201	245	252	295	220
	(前年比)	▲ 14.29	▲ 3.76	▲ 4.62	▲ 21.34	▲ 10.62	0.65	▲ 2.25	▲ 25.83	▲ 11.87	▲ 6.32	18.95	▲ 23.08
	(前月比)	▲ 24.48	18.52	▲ 3.13	▲ 24.19	38.83	18.39	▲ 15.53	▲ 22.99	21.89	2.86	17.06	▲ 25.42
在庫	平均㎡単価	36.97	36.10	36.71	36.77	35.84	36.91	35.59	35.39	35.61	35.86	36.61	35.80
	(前年比)	▲ 7.31	▲ 9.35	▲ 5.03	▲ 4.05	▲ 6.49	▲ 0.30	▲ 4.72	▲ 3.56	▲ 4.47	▲ 0.14	▲ 2.63	0.86
	(前月比)	4.15	▲ 2.37	1.71	0.15	▲ 2.53	2.99	▲ 3.56	▲ 0.56	0.60	0.72	2.08	▲ 2.20
	平均価格	2,370	2,264	2,317	2,321	2,317	2,365	2,278	2,254	2,242	2,264	2,336	2,301
	(前年比)	▲ 6.05	▲ 12.92	▲ 6.96	▲ 3.76	▲ 6.34	▲ 1.18	▲ 5.32	▲ 2.70	▲ 6.37	▲ 0.38	▲ 3.24	0.90
	(前月比)	3.92	▲ 4.46	2.31	0.17	▲ 0.16	2.06	▲ 3.67	▲ 1.05	▲ 0.53	0.97	3.20	▲ 1.49
在庫	件数	792	797	777	756	777	774	783	751	757	728	701	656
	(前年比)	▲ 4.35	▲ 6.35	▲ 8.16	▲ 13.99	▲ 14.14	▲ 16.86	▲ 14.43	▲ 17.92	▲ 17.72	▲ 15.84	▲ 11.49	▲ 18.71
	(前月比)	▲ 1.86	0.63	▲ 2.51	▲ 2.70	2.78	▲ 0.39	1.16	▲ 4.09	0.80	▲ 3.83	▲ 3.71	▲ 6.42
	平均㎡単価	37.50	37.50	37.53	37.13	36.42	36.55	36.46	36.13	36.11	36.50	36.77	36.53
	(前年比)	▲ 5.68	▲ 5.72	▲ 5.22	▲ 5.55	▲ 7.39	▲ 5.38	▲ 5.00	▲ 4.65	▲ 4.06	▲ 2.39	▲ 2.37	▲ 2.41
	(前月比)	0.19	0.00	0.07	▲ 1.05	▲ 1.93	0.38	▲ 0.27	▲ 0.88	▲ 0.06	1.07	0.73	▲ 0.66
在庫	平均価格	2,394	2,382	2,373	2,346	2,316	2,327	2,331	2,306	2,301	2,315	2,336	2,319
	(前年比)	▲ 4.85	▲ 6.36	▲ 5.93	▲ 6.21	▲ 7.80	▲ 5.75	▲ 4.81	▲ 3.96	▲ 3.63	▲ 2.48	▲ 2.80	▲ 3.20
	(前月比)	▲ 0.07	▲ 0.51	▲ 0.35	▲ 1.16	▲ 1.28	0.46	0.17	▲ 1.06	▲ 0.22	0.61	0.90	▲ 0.71

マンション 神奈川県東地区推移<40~80㎡>(相模原市、座間市、大和市、綾瀬市、厚木市、海老名市、伊勢原市、秦野市)

		5月	6月	7月	8月	9月	10月	11月	12月	14/1月	2月	3月	4月
成約	件数	67	99	56	54	61	79	74	64	79	89	107	79
	(前年比)	▲22.99	30.26	▲23.29	▲11.48	▲24.69	▲4.82	▲2.63	0.00	11.27	11.25	10.31	8.22
	(前月比)	▲8.22	47.76	▲43.43	▲3.57	12.96	29.51	▲6.33	▲13.51	23.44	12.66	20.22	▲26.17
	平均㎡単価	20.89	22.71	22.04	20.89	21.18	20.96	20.87	22.58	24.30	22.23	21.37	23.79
	(前年比)	▲15.62	▲10.37	▲6.93	▲12.20	▲7.39	▲12.37	▲10.84	2.72	2.04	▲5.63	▲7.50	8.38
	(前月比)	▲4.82	8.69	▲2.97	▲5.21	1.38	▲1.02	▲0.46	8.23	7.60	▲8.51	▲3.86	11.32
	平均価格	1,326	1,434	1,394	1,308	1,325	1,310	1,368	1,420	1,518	1,444	1,362	1,475
	(前年比)	▲15.13	▲12.15	▲5.06	▲12.39	▲9.84	▲12.80	▲7.16	5.08	0.10	▲2.86	▲6.68	6.18
(前月比)	▲4.57	8.19	▲2.84	▲6.12	1.23	▲1.09	4.45	3.76	6.92	▲4.90	▲5.66	8.30	
新規登録	件数	234	243	217	206	256	279	242	240	232	230	277	226
	(前年比)	▲8.95	▲2.41	▲15.56	▲3.74	▲0.78	▲13.89	▲6.56	2.56	▲10.08	▲18.73	▲2.46	▲3.00
	(前月比)	0.43	3.85	▲10.70	▲5.07	24.27	8.98	▲13.26	▲0.83	▲3.33	▲0.86	20.43	▲18.41
	平均㎡単価	25.38	25.20	26.52	24.97	25.57	25.29	25.29	24.73	24.88	23.60	23.99	24.66
	(前年比)	▲10.83	▲8.09	▲0.08	▲7.57	▲2.72	▲5.72	▲1.85	▲6.11	▲7.13	▲8.36	▲8.32	▲4.53
	(前月比)	▲1.74	▲0.69	5.24	▲5.86	2.40	▲1.09	0.02	▲2.24	0.60	▲5.13	1.66	2.76
	平均価格	1,567	1,571	1,646	1,566	1,591	1,555	1,566	1,541	1,564	1,449	1,462	1,536
	(前年比)	▲11.75	▲8.27	0.16	▲6.74	▲2.41	▲5.98	▲1.09	▲5.09	▲6.98	▲9.37	▲9.13	▲4.13
(前月比)	▲2.20	0.25	4.82	▲4.86	1.58	▲2.28	0.73	▲1.60	1.52	▲7.37	0.88	5.05	
在庫	件数	908	869	856	836	866	893	889	872	874	825	810	759
	(前年比)	▲9.20	▲12.22	▲14.14	▲16.06	▲14.43	▲13.13	▲10.29	▲11.65	▲13.98	▲17.83	▲16.49	▲18.91
	(前月比)	▲2.99	▲4.30	▲1.50	▲2.34	3.59	3.12	▲0.45	▲1.91	0.23	▲5.61	▲1.82	▲6.30
	平均㎡単価	25.64	25.49	25.68	25.44	25.53	25.41	25.43	25.11	24.80	24.63	24.75	24.43
	(前年比)	▲10.62	▲9.13	▲7.15	▲7.93	▲7.22	▲7.26	▲4.71	▲5.51	▲6.31	▲5.88	▲4.91	▲5.09
	(前月比)	▲0.38	▲0.61	0.76	▲0.92	0.33	▲0.48	0.10	▲1.27	▲1.22	▲0.68	0.46	▲1.27
	平均価格	1,571	1,561	1,580	1,566	1,573	1,559	1,557	1,537	1,527	1,505	1,505	1,492
	(前年比)	▲11.45	▲9.82	▲7.37	▲8.05	▲7.03	▲7.36	▲5.02	▲5.82	▲6.30	▲6.59	▲5.85	▲5.60
(前月比)	▲0.65	▲0.62	1.22	▲0.91	0.48	▲0.87	▲0.18	▲1.27	▲0.62	▲1.43	0.01	▲0.86	

マンション 湘南地区推移<40~80㎡>(鎌倉市、逗子市、三浦郡葉山町、藤沢市、茅ヶ崎市、平塚市、横須賀市、三浦市)

		5月	6月	7月	8月	9月	10月	11月	12月	14/1月	2月	3月	4月
成約	件数	63	55	59	36	64	72	67	50	44	66	73	74
	(前年比)	0.00	▲17.91	0.00	▲34.55	▲25.58	20.00	26.42	8.70	▲27.87	1.54	▲12.05	29.82
	(前月比)	10.53	▲12.70	7.27	▲38.98	77.78	12.50	▲6.94	▲25.37	▲12.00	50.00	10.61	1.37
	平均㎡単価	26.41	27.45	28.95	26.75	24.61	26.62	25.66	26.59	26.78	26.13	26.39	25.46
	(前年比)	▲13.32	▲6.82	4.05	▲1.96	▲17.95	1.30	▲8.84	2.14	1.40	▲6.24	▲3.84	▲7.94
	(前月比)	▲4.54	3.95	5.49	▲7.62	▲8.00	8.19	▲3.60	3.62	0.69	▲2.42	1.02	▲3.52
	平均価格	1,640	1,755	1,871	1,688	1,580	1,727	1,699	1,696	1,772	1,716	1,767	1,624
	(前年比)	▲16.55	▲7.50	4.46	▲2.18	▲17.95	2.91	▲5.20	3.09	5.84	▲2.70	▲2.39	▲7.55
(前月比)	▲6.65	7.00	6.63	▲9.82	▲6.36	9.29	▲1.61	▲0.17	4.43	▲3.14	2.98	▲8.09	
新規登録	件数	233	228	263	213	230	268	264	187	227	253	218	233
	(前年比)	8.88	5.56	6.91	▲4.48	▲2.54	7.63	22.22	▲2.09	▲4.62	26.50	▲13.83	15.92
	(前月比)	15.92	▲2.15	15.35	▲19.01	7.98	16.52	▲1.49	▲29.17	21.39	11.45	▲13.83	6.88
	平均㎡単価	32.09	32.72	31.68	31.25	30.25	31.06	30.73	30.49	29.43	31.38	30.56	29.82
	(前年比)	▲2.79	▲6.38	▲6.41	▲2.29	▲8.70	▲7.96	▲4.61	▲0.99	▲5.72	0.66	▲8.02	▲4.55
	(前月比)	2.71	1.94	▲3.16	▲1.37	▲3.19	2.67	▲1.06	▲0.80	▲3.47	6.62	▲2.61	▲2.39
	平均価格	2,089	2,142	2,072	2,053	1,949	2,028	2,029	1,943	1,896	2,048	1,995	1,938
	(前年比)	▲1.52	▲4.58	▲3.81	0.91	▲8.67	▲5.82	▲1.77	▲1.74	▲4.35	3.06	▲6.91	▲2.18
(前月比)	5.42	2.55	▲3.27	▲0.95	▲5.04	4.07	0.02	▲4.25	▲2.37	8.01	▲2.61	▲2.83	
在庫	件数	840	838	865	876	853	883	905	901	898	886	819	783
	(前年比)	▲0.24	▲1.76	▲3.89	▲5.19	▲6.47	▲3.60	▲1.09	▲0.44	▲2.39	▲1.23	▲4.77	▲5.21
	(前月比)	1.69	▲0.24	3.22	1.27	▲2.63	3.52	2.49	▲0.44	▲0.33	▲1.34	▲7.56	▲4.40
	平均㎡単価	33.60	33.64	33.09	32.59	32.05	32.33	32.12	32.32	31.79	32.06	32.55	32.33
	(前年比)	▲2.17	▲2.51	▲4.42	▲4.93	▲5.40	▲4.95	▲4.84	▲3.24	▲4.26	▲2.73	▲2.91	▲3.52
	(前月比)	0.26	0.12	▲1.64	▲1.52	▲1.64	0.86	▲0.64	▲0.62	▲1.64	0.85	1.53	▲0.67
	平均価格	2,147	2,155	2,126	2,104	2,065	2,085	2,076	2,079	2,036	2,054	2,084	2,073
	(前年比)	▲1.31	▲1.45	▲3.14	▲3.29	▲4.01	▲3.38	▲3.30	▲2.21	▲3.21	▲1.68	▲1.98	▲2.46
(前月比)	1.05	0.36	▲1.31	▲1.07	▲1.81	0.97	▲0.48	0.16	▲2.08	0.89	1.47	▲0.54	

II. 首都圏土地レポート

1. 土地首都圏概況(面積100~200㎡)

(1) 成約物件

		5月	6月	7月	8月	9月	10月	11月	12月	14/1月	2月	3月	4月	
首都圏	件数	315	332	304	218	289	331	304	262	240	291	340	364	
	(前年比)	▲15.55	▲4.05	▲20.00	▲21.30	▲20.39	▲0.30	▲8.71	▲11.19	▲4.00	▲3.96	▲3.68	11.66	
	(前月比)	▲3.37	5.40	▲8.43	▲28.29	32.57	14.53	▲8.16	▲13.82	▲8.40	21.25	16.84	7.06	
	平均㎡単価	22.85	22.88	23.98	21.83	22.09	21.24	23.03	22.07	22.64	21.34	22.29	21.29	
	(前年比)	▲8.32	▲3.07	▲0.68	▲8.06	▲7.02	▲7.35	▲1.60	▲11.26	▲1.40	▲5.01	▲7.87	▲10.17	
	(前月比)	▲3.57	0.13	4.81	▲8.96	1.17	▲3.85	8.42	▲4.14	2.56	▲5.76	4.48	▲4.49	
	平均価格	3,226	3,213	3,520	3,245	3,111	3,084	3,239	3,190	3,178	3,001	3,159	3,032	
	(前年比)	▲6.87	▲5.56	1.17	▲4.91	▲6.42	▲5.80	▲1.18	▲9.83	▲1.42	▲6.79	▲7.45	▲10.27	
	(前月比)	▲4.55	▲0.40	9.56	▲7.82	▲4.12	▲0.88	5.05	▲1.52	▲0.37	▲5.59	5.29	▲4.02	
	東京都	件数	82	88	99	60	73	96	91	80	71	76	113	107
		(前年比)	▲23.36	▲6.38	▲18.85	▲15.49	▲32.41	9.09	▲7.14	▲20.00	12.70	▲13.64	2.73	2.88
		(前月比)	▲21.15	7.32	12.50	▲39.39	21.67	31.51	▲5.21	▲12.09	▲11.25	7.04	48.68	▲5.31
平均㎡単価		36.24	34.73	37.20	34.14	34.07	31.67	36.01	34.31	35.05	32.15	32.08	31.93	
(前年比)		▲2.31	▲0.81	▲0.08	▲8.92	▲4.05	▲5.21	4.64	▲7.77	▲2.09	▲5.87	▲14.01	▲6.22	
(前月比)		6.42	▲4.17	7.14	▲8.25	▲0.19	▲7.06	13.71	▲4.72	2.15	▲8.28	▲0.21	▲0.47	
平均価格		4,952	4,809	5,340	4,972	4,817	4,440	4,819	4,693	4,887	4,536	4,538	4,455	
(前年比)		▲3.73	▲2.10	1.60	▲8.47	▲2.92	▲5.19	3.80	▲12.10	▲1.54	▲6.86	▲13.26	▲6.52	
(前月比)		3.91	▲2.90	11.05	▲6.90	▲3.12	▲7.82	8.52	▲2.61	4.15	▲7.19	0.04	▲1.83	
埼玉県		件数	60	53	52	30	51	79	61	45	42	48	59	69
		(前年比)	▲4.76	▲20.90	8.33	▲33.33	▲7.27	1.28	17.31	0.00	13.51	0.00	▲4.84	27.78
		(前月比)	11.11	▲11.67	▲1.89	▲42.31	70.00	54.90	▲22.78	▲26.23	▲6.67	14.29	22.92	16.95
	平均㎡単価	17.76	16.16	15.64	15.53	15.99	14.61	15.07	14.97	16.72	13.92	16.14	15.55	
	(前年比)	2.78	▲8.35	▲3.34	▲8.20	▲9.11	▲12.08	▲15.91	▲9.32	9.70	▲15.88	▲6.81	▲12.02	
	(前月比)	0.49	▲9.00	▲3.27	▲0.68	2.94	▲8.64	3.16	▲0.67	11.75	▲16.75	15.89	▲3.61	
	平均価格	2,484	2,210	2,332	2,289	2,223	2,057	2,133	2,185	2,294	1,897	2,210	2,245	
	(前年比)	4.06	▲10.05	0.03	▲7.02	▲5.39	▲13.96	▲15.37	▲10.83	9.26	▲20.11	▲9.41	▲13.08	
	(前月比)	▲3.83	▲11.02	5.50	▲1.86	▲2.87	▲7.48	3.73	2.42	4.96	▲17.28	16.46	1.60	
	千葉県	件数	63	60	71	44	59	60	56	63	34	56	54	69
		(前年比)	▲5.97	▲14.29	▲8.97	▲8.33	▲15.71	11.11	▲8.20	10.53	▲10.53	▲16.42	▲10.00	38.00
		(前月比)	26.00	▲4.76	18.33	▲38.03	34.09	1.69	▲6.67	12.50	▲46.03	64.71	▲3.57	27.78
平均㎡単価		14.71	15.37	13.43	11.79	14.48	13.72	13.87	13.03	11.45	14.61	13.12	13.08	
(前年比)		▲5.50	3.69	▲9.05	▲13.24	▲3.21	▲13.43	0.66	▲6.11	▲17.97	7.28	▲8.38	▲14.68	
(前月比)		▲4.04	4.45	▲12.63	▲12.20	22.82	▲5.21	1.04	▲6.03	▲12.15	27.65	▲10.24	▲0.27	
平均価格		2,211	2,325	2,074	1,850	2,139	2,051	2,148	1,965	1,738	2,176	2,028	2,018	
(前年比)		▲5.29	2.19	▲10.13	▲11.05	▲5.70	▲18.13	2.40	▲3.44	▲20.72	4.74	▲8.43	▲14.78	
(前月比)		▲6.66	5.16	▲10.80	▲10.79	15.62	▲4.09	4.69	▲8.50	▲11.55	25.15	▲6.77	▲0.49	
神奈川県		件数	110	131	82	84	106	96	96	74	93	111	114	119
		(前年比)	▲19.12	13.91	▲37.88	▲25.66	▲18.46	▲14.29	▲21.31	▲20.43	▲16.96	11.00	▲5.79	0.85
		(前月比)	▲6.78	19.09	▲37.40	2.44	26.19	▲9.43	0.00	▲22.92	25.68	19.35	2.70	4.39
	平均㎡単価	20.89	21.37	23.35	21.00	21.13	21.30	22.29	21.96	20.23	20.59	20.38	20.41	
	(前年比)	▲12.32	▲9.42	10.58	▲6.02	▲2.10	▲7.58	▲0.72	▲2.67	▲6.83	▲3.43	▲3.46	▲4.36	
	(前月比)	▲2.09	2.28	9.27	▲10.06	0.61	0.81	4.63	▲1.47	▲7.88	1.78	▲1.02	0.15	
	平均価格	2,925	2,954	3,329	3,084	2,905	3,218	3,082	3,220	2,800	2,843	2,820	2,798	
	(前年比)	▲8.50	▲13.26	12.92	▲0.17	▲1.39	2.09	▲0.43	5.62	▲5.64	▲3.22	▲1.20	▲5.20	
	(前月比)	▲0.90	0.98	12.70	▲7.36	▲5.80	10.76	▲4.23	4.48	▲13.05	1.54	▲0.80	▲0.79	

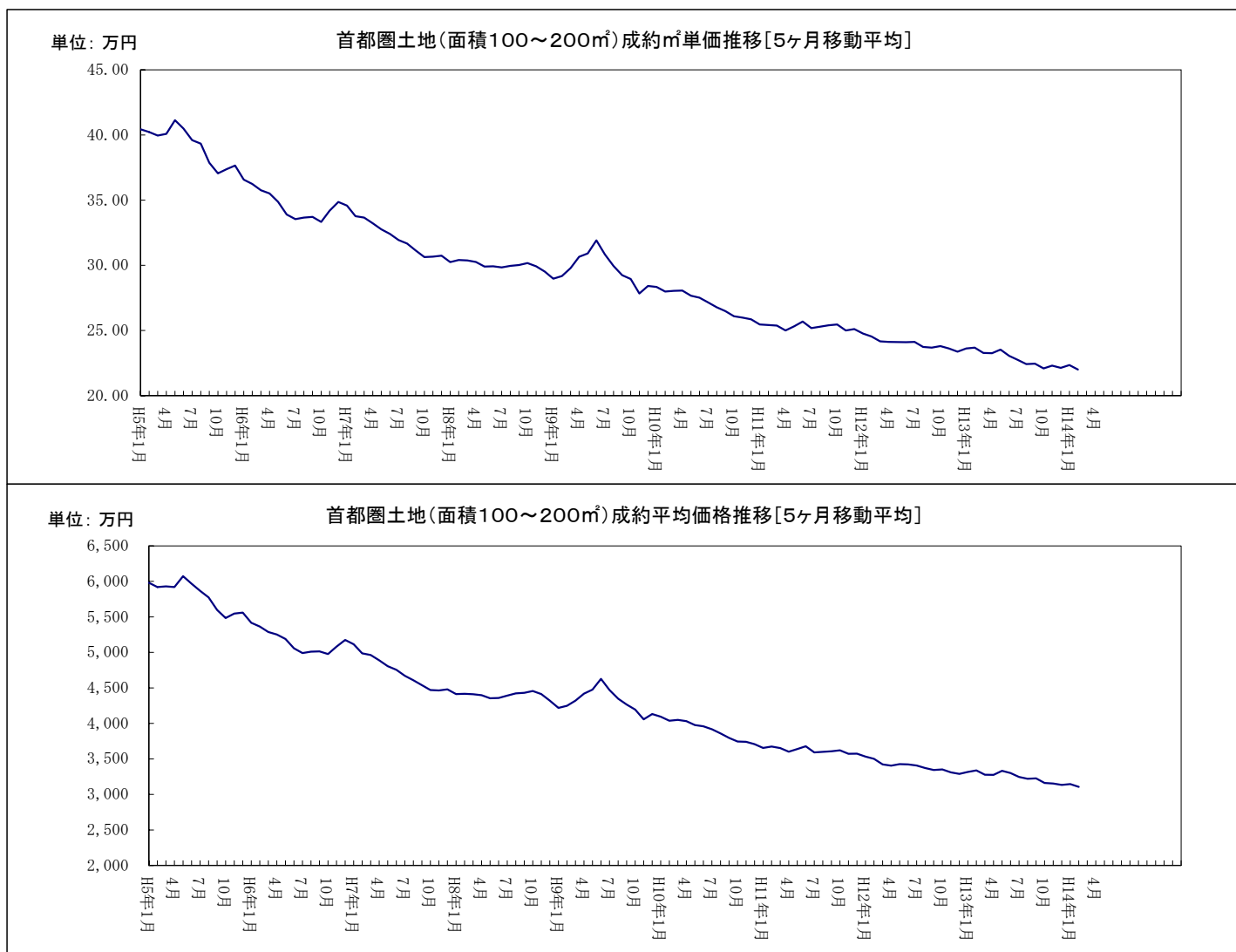
(2) 新規登録物件

		5月	6月	7月	8月	9月	10月	11月	12月	14/1月	2月	3月	4月
首都圏	件数	2,001	2,013	2,129	1,731	2,389	2,480	2,310	1,716	2,098	2,134	2,184	2,267
	(前年比)	21.20	15.82	22.08	5.87	22.64	19.06	17.38	6.25	10.07	11.03	2.97	4.71
	(前月比)	▲7.58	0.60	5.76	▲18.69	38.01	3.81	▲6.85	▲25.71	22.26	1.72	2.34	3.80
	平均㎡単価	24.43	23.35	24.20	24.31	25.05	23.98	23.58	23.40	23.64	23.60	23.14	22.89
	(前年比)	▲7.69	▲8.44	▲3.66	▲0.63	▲1.29	▲2.12	▲6.17	▲6.97	▲3.73	▲5.21	▲6.33	▲8.13
	(前月比)	▲1.95	▲4.44	3.68	0.44	3.03	▲4.28	▲1.67	▲0.74	1.03	▲0.21	▲1.92	▲1.09
	平均価格	3,433	3,343	3,407	3,405	3,492	3,358	3,307	3,324	3,294	3,320	3,248	3,234
	(前年比)	▲8.78	▲8.58	▲5.26	▲1.63	▲3.87	▲3.16	▲6.63	▲6.25	▲5.79	▲6.07	▲6.84	▲8.05
	(前月比)	▲2.41	▲2.61	1.92	▲0.05	2.55	▲3.85	▲1.53	0.52	▲0.90	0.79	▲2.16	▲0.43
	件数	487	481	554	473	737	696	584	452	562	568	571	621
	(前年比)	4.06	▲3.22	20.17	17.08	39.06	30.09	8.35	4.63	6.24	0.71	▲1.89	4.72
	(前月比)	▲17.88	▲1.23	15.18	▲14.62	55.81	▲5.56	▲16.09	▲22.60	24.34	1.07	0.53	8.76
平均㎡単価	38.59	37.96	39.29	38.39	37.56	38.46	37.47	38.05	36.88	37.14	37.30	36.23	
(前年比)	▲7.69	▲8.42	▲3.83	▲4.06	▲6.87	▲1.10	▲5.77	▲4.77	▲6.33	▲2.68	▲4.32	▲8.89	
(前月比)	▲2.96	▲1.63	3.50	▲2.29	▲2.15	2.40	▲2.58	1.55	▲3.07	0.70	0.43	▲2.86	
平均価格	5,396	5,357	5,440	5,328	5,210	5,325	5,103	5,427	5,137	5,214	5,146	5,005	
(前年比)	▲9.49	▲7.87	▲7.45	▲5.00	▲8.09	▲2.52	▲7.48	▲4.34	▲8.53	▲2.56	▲4.41	▲10.53	
(前月比)	▲3.55	▲0.71	1.55	▲2.06	▲2.23	2.22	▲4.17	6.34	▲5.33	1.49	▲1.31	▲2.74	
埼玉	件数	357	385	361	288	422	460	425	308	380	334	404	434
	(前年比)	25.26	17.02	13.17	▲1.71	21.61	26.03	28.79	3.70	7.04	3.41	9.78	19.56
	(前月比)	▲1.65	7.84	▲6.23	▲20.22	46.53	9.00	▲7.61	▲27.53	23.38	▲12.11	20.96	7.43
	平均㎡単価	18.54	17.45	16.84	17.86	17.68	16.55	17.37	16.49	16.16	16.79	15.90	16.28
	(前年比)	3.44	▲0.97	▲4.62	0.58	▲1.27	▲4.36	▲5.73	▲7.37	▲3.04	▲7.59	▲7.26	▲6.43
	(前月比)	6.58	▲5.89	▲3.47	6.02	▲1.00	▲6.41	4.96	▲5.03	▲2.04	3.90	▲5.27	2.35
	平均価格	2,594	2,524	2,435	2,546	2,477	2,343	2,493	2,312	2,288	2,395	2,256	2,298
	(前年比)	2.11	▲0.40	▲3.71	0.67	▲2.56	▲5.92	▲5.20	▲8.64	▲5.92	▲8.37	▲6.28	▲6.22
	(前月比)	5.87	▲2.72	▲3.52	4.55	▲2.69	▲5.44	6.43	▲7.26	▲1.02	4.68	▲5.83	1.87
	件数	406	483	458	356	418	524	456	353	391	438	458	466
	(前年比)	18.02	17.52	16.24	▲7.77	6.36	18.82	4.59	13.14	▲1.01	3.06	3.62	3.10
	(前月比)	▲10.18	18.97	▲5.18	▲22.27	17.42	25.36	▲12.98	▲22.59	10.76	12.02	4.57	1.75
平均㎡単価	15.75	14.84	14.99	15.19	15.50	14.39	14.79	14.78	15.16	14.89	14.30	14.31	
(前年比)	▲5.47	▲5.76	▲5.44	▲6.91	▲3.09	▲9.63	▲8.28	▲5.89	▲0.36	▲4.88	▲8.86	▲3.95	
(前月比)	5.69	▲5.74	0.99	1.31	2.06	▲7.17	2.79	▲0.06	2.56	▲1.79	▲3.98	0.13	
平均価格	2,320	2,227	2,218	2,197	2,280	2,102	2,202	2,164	2,232	2,215	2,098	2,112	
(前年比)	▲6.48	▲6.96	▲6.44	▲6.25	▲7.80	▲10.66	▲8.50	▲8.02	▲0.92	▲4.32	▲9.29	▲4.21	
(前月比)	5.24	▲4.05	▲0.38	▲0.94	3.75	▲7.77	4.75	▲1.72	3.12	▲0.76	▲5.29	0.69	
神奈川	件数	751	664	756	614	812	800	845	603	765	794	751	746
	(前年比)	35.56	32.53	32.63	11.23	19.76	7.82	27.45	5.05	22.01	30.16	3.02	▲1.45
	(前月比)	▲0.79	▲11.58	13.86	▲18.78	32.25	▲1.48	5.62	▲28.64	26.87	3.79	▲5.42	▲0.67
	平均㎡単価	22.98	22.83	22.77	22.06	22.72	22.35	22.45	21.03	22.23	21.85	22.12	21.46
	(前年比)	▲4.91	▲3.37	▲1.64	▲2.16	▲3.37	▲3.16	▲2.35	▲9.14	▲1.92	▲5.20	▲4.06	▲7.27
	(前月比)	▲0.74	▲0.62	▲0.30	▲3.08	2.97	▲1.64	0.48	▲6.34	5.72	▲1.72	1.24	▲2.97
	平均価格	3,159	3,170	3,102	3,028	3,085	3,052	3,070	2,943	2,982	2,964	3,041	3,006
	(前年比)	▲5.12	▲3.58	▲2.93	▲4.42	▲5.74	▲3.75	▲2.09	▲5.60	▲3.63	▲7.16	▲5.84	▲5.65
	(前月比)	▲0.84	0.35	▲2.17	▲2.38	1.89	▲1.06	0.58	▲4.13	1.33	▲0.62	2.63	▲1.16

(3) 在庫物件

		5月末	6月末	7月末	8月末	9月末	10月末	11月末	12月末	14/1月末	2月末	3月末	4月末	
首都圏	件数	8,943	9,026	9,197	9,331	9,661	9,806	10,036	9,969	10,100	10,142	10,097	9,926	
	(前年比)	19.90	20.51	20.76	20.15	21.81	20.51	19.33	19.88	18.23	17.77	14.75	11.62	
	(前月比)	0.56	0.93	1.89	1.46	3.54	1.50	2.35	▲0.67	1.31	0.42	▲0.44	▲1.69	
	平均㎡単価	22.91	22.56	22.35	22.37	22.46	22.45	22.20	22.01	21.98	21.82	21.59	21.28	
	(前年比)	▲6.09	▲6.54	▲6.48	▲5.83	▲5.58	▲4.72	▲5.85	▲5.73	▲5.64	▲6.36	▲7.40	▲7.99	
	(前月比)	▲0.92	▲1.52	▲0.97	0.09	0.44	▲0.06	▲1.13	▲0.86	▲0.13	▲0.72	▲1.05	▲1.44	
	平均価格	3,292	3,252	3,212	3,204	3,211	3,204	3,172	3,151	3,143	3,124	3,090	3,047	
	(前年比)	▲6.51	▲6.78	▲6.96	▲6.51	▲6.48	▲5.75	▲6.61	▲6.32	▲6.34	▲6.98	▲7.81	▲8.26	
	(前月比)	▲0.86	▲1.23	▲1.24	▲0.23	0.22	▲0.24	▲0.99	▲0.67	▲0.24	▲0.60	▲1.09	▲1.41	
	東京都	件数	2,093	2,086	2,087	2,114	2,296	2,369	2,389	2,350	2,371	2,366	2,337	2,266
		(前年比)	19.06	17.92	17.84	16.28	21.74	23.00	18.91	22.40	17.90	13.75	8.04	6.04
		(前月比)	▲2.06	▲0.33	0.05	1.29	8.61	3.18	0.84	▲1.63	0.89	▲0.21	▲1.23	▲3.04
平均㎡単価		37.63	37.15	36.80	36.84	36.43	36.69	36.15	36.02	36.03	35.79	35.49	34.99	
(前年比)		▲6.81	▲8.27	▲7.80	▲6.86	▲8.30	▲6.28	▲7.60	▲7.27	▲6.75	▲6.32	▲6.84	▲8.06	
(前月比)		▲1.14	▲1.29	▲0.94	0.12	▲1.13	0.72	▲1.46	▲0.36	0.02	▲0.66	▲0.85	▲1.40	
平均価格		5,365	5,300	5,235	5,226	5,166	5,190	5,130	5,137	5,136	5,119	5,048	4,984	
(前年比)		▲6.94	▲8.33	▲8.38	▲7.38	▲8.49	▲6.92	▲7.88	▲7.41	▲7.36	▲6.34	▲6.80	▲7.98	
(前月比)		▲0.94	▲1.21	▲1.23	▲0.17	▲1.14	0.45	▲1.15	0.13	▲0.03	▲0.33	▲1.39	▲1.27	
埼玉県		件数	1,532	1,591	1,639	1,660	1,703	1,748	1,785	1,794	1,808	1,779	1,780	1,752
		(前年比)	27.35	27.08	25.21	23.79	25.41	29.00	29.72	28.33	25.03	23.97	20.35	16.49
		(前月比)	1.86	3.85	3.02	1.28	2.59	2.64	2.12	0.50	0.78	▲1.60	0.06	▲1.57
	平均㎡単価	16.96	16.83	16.78	16.83	16.76	16.61	16.54	16.48	16.31	16.29	16.11	15.81	
	(前年比)	▲5.01	▲3.96	▲3.94	▲3.22	▲2.77	▲2.56	▲2.74	▲3.91	▲3.84	▲4.71	▲5.07	▲6.26	
	(前月比)	0.52	▲0.74	▲0.28	0.27	▲0.43	▲0.90	▲0.42	▲0.33	▲1.03	▲0.13	▲1.11	▲1.83	
	平均価格	2,443	2,451	2,444	2,443	2,416	2,381	2,373	2,357	2,334	2,335	2,309	2,262	
	(前年比)	▲5.93	▲4.03	▲3.63	▲3.34	▲3.33	▲3.99	▲4.13	▲5.53	▲5.43	▲6.34	▲6.34	▲7.18	
	(前月比)	0.29	0.30	▲0.26	▲0.05	▲1.12	▲1.43	▲0.33	▲0.68	▲0.97	0.02	▲1.10	▲2.07	
	千葉県	件数	2,149	2,236	2,252	2,259	2,296	2,357	2,425	2,436	2,430	2,459	2,487	2,463
		(前年比)	18.93	20.47	19.91	17.41	19.15	16.91	16.59	18.83	16.16	16.37	15.78	14.56
		(前月比)	▲0.05	4.05	0.72	0.31	1.64	2.66	2.89	0.45	▲0.25	1.19	1.14	▲0.97
平均㎡単価		14.82	14.52	14.49	14.46	14.45	14.31	14.36	14.28	14.24	14.04	13.91	13.78	
(前年比)		▲6.04	▲6.63	▲6.33	▲6.74	▲6.56	▲7.08	▲7.17	▲6.63	▲5.98	▲7.14	▲7.63	▲7.19	
(前月比)		▲0.20	▲2.00	▲0.23	▲0.20	▲0.08	▲0.93	0.31	▲0.52	▲0.27	▲1.41	▲0.93	▲0.96	
平均価格		2,237	2,193	2,188	2,176	2,173	2,153	2,159	2,144	2,142	2,116	2,087	2,060	
(前年比)		▲7.29	▲8.04	▲7.63	▲7.78	▲8.15	▲7.97	▲8.25	▲7.95	▲6.80	▲7.54	▲7.91	▲7.91	
(前月比)		0.00	▲1.95	▲0.23	▲0.55	▲0.14	▲0.91	0.27	▲0.72	▲0.08	▲1.20	▲1.36	▲1.32	
神奈川県		件数	3,169	3,113	3,219	3,298	3,366	3,332	3,437	3,389	3,491	3,538	3,493	3,445
		(前年比)	17.76	19.14	21.11	22.92	21.96	17.32	16.71	14.96	16.60	18.57	16.09	11.06
		(前月比)	2.16	▲1.77	3.41	2.45	2.06	▲1.01	3.15	▲1.40	3.01	1.35	▲1.27	▲1.37
	平均㎡単価	21.90	21.89	21.70	21.67	21.66	21.54	21.31	21.04	21.03	20.92	20.85	20.66	
	(前年比)	▲5.30	▲4.13	▲4.69	▲3.97	▲3.49	▲3.53	▲4.01	▲5.10	▲4.65	▲5.08	▲5.59	▲5.95	
	(前月比)	▲0.33	▲0.05	▲0.87	▲0.11	▲0.08	▲0.55	▲1.04	▲1.29	▲0.03	▲0.51	▲0.35	▲0.90	
	平均価格	3,050	3,049	3,006	2,995	2,988	2,966	2,940	2,917	2,906	2,888	2,892	2,877	
	(前年比)	▲5.11	▲3.74	▲4.87	▲4.66	▲4.47	▲4.75	▲4.58	▲5.03	▲4.86	▲5.73	▲6.05	▲5.92	
	(前月比)	▲0.27	▲0.01	▲1.41	▲0.37	▲0.24	▲0.75	▲0.87	▲0.77	▲0.39	▲0.62	0.15	▲0.53	

2. 土地首都圏概況(5ヶ月移動平均推移)

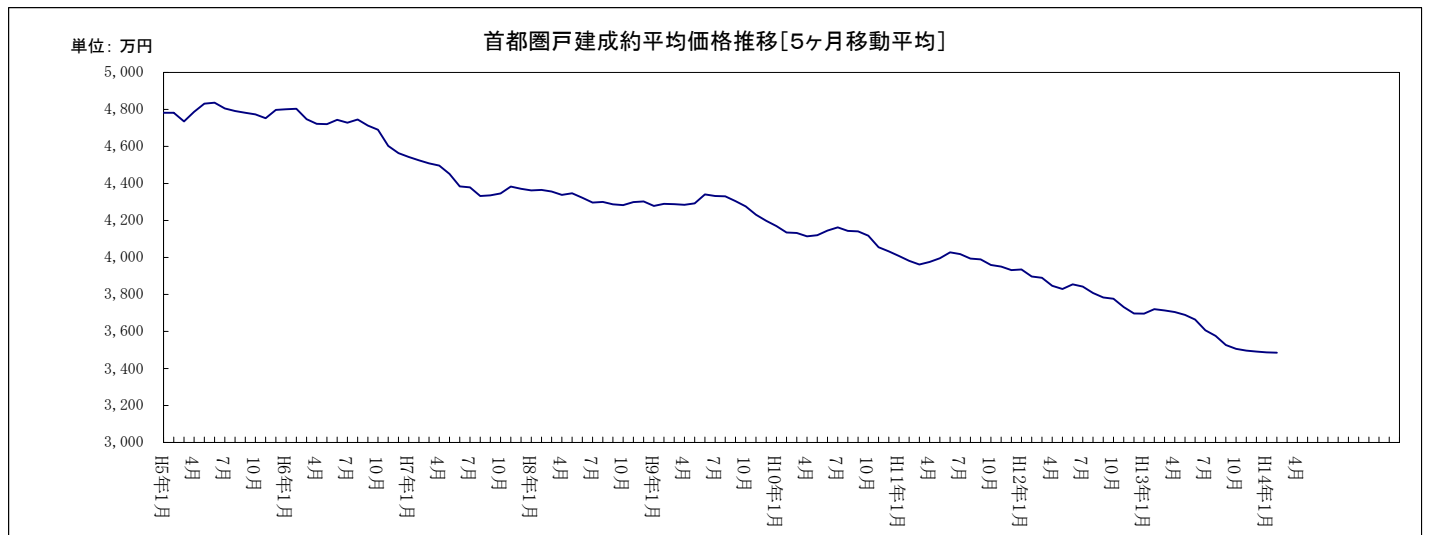


Ⅲ. 首都圏戸建レポート

戸建首都圏概況

(1) 成約物件(全戸建系)

		5月	6月	7月	8月	9月	10月	11月	12月	14/1月	2月	3月	4月
首都圏	件数	978	1,053	1,029	704	961	1,037	1,020	962	832	1,022	1,159	1,059
	(前年比)	▲17.05	3.24	0.59	▲7.85	▲8.21	▲0.19	4.83	3.22	5.18	▲6.15	▲3.98	▲2.93
	(前月比)	▲10.36	7.67	▲2.28	▲31.58	36.51	7.91	▲1.64	▲5.69	▲13.51	22.84	13.41	▲8.63
	平均価格	3,705	3,675	3,543	3,561	3,550	3,551	3,431	3,437	3,514	3,525	3,530	3,423
(前年比)	▲4.09	▲4.28	▲6.07	▲9.79	▲6.41	▲3.71	▲7.77	▲8.03	▲5.55	▲2.66	▲4.20	▲9.01	
(前月比)	▲1.52	▲0.81	▲3.61	0.53	▲0.31	0.03	▲3.39	0.17	2.24	0.33	0.13	▲3.02	
東京都	件数	277	315	295	231	277	335	289	267	226	282	374	330
	(前年比)	▲17.31	12.90	▲1.99	3.13	5.73	13.95	▲1.03	▲1.84	0.44	▲18.26	3.89	▲2.08
	(前月比)	▲17.80	13.72	▲6.35	▲21.69	19.91	20.94	▲13.73	▲7.61	▲15.36	24.78	32.62	▲11.76
	平均価格	4,343	4,450	4,242	4,354	4,416	4,408	4,176	4,179	4,330	4,309	4,246	4,254
(前年比)	▲10.30	▲6.43	▲6.64	▲11.97	▲7.54	▲0.18	▲10.10	▲6.54	▲4.38	▲4.49	▲2.10	▲8.40	
(前月比)	▲6.48	2.47	▲4.68	2.64	1.43	▲0.18	▲5.26	0.07	3.60	▲0.49	▲1.46	0.20	
埼玉県	件数	187	186	210	129	179	184	181	164	153	169	192	195
	(前年比)	▲11.79	▲13.89	12.90	9.32	▲2.72	▲8.46	▲1.09	▲12.77	4.08	▲29.88	▲20.99	▲6.70
	(前月比)	▲10.53	▲0.53	12.90	▲38.57	38.76	2.79	▲1.63	▲9.39	▲6.71	10.46	13.61	1.56
	平均価格	2,865	2,755	2,699	2,738	2,674	2,514	2,601	2,530	2,656	2,628	2,551	2,506
(前年比)	2.98	1.54	3.82	0.37	2.68	▲8.21	▲4.68	▲8.93	▲3.14	2.06	▲7.08	▲5.38	
(前月比)	8.19	▲3.83	▲2.04	1.42	▲2.30	▲6.01	3.45	▲2.70	4.95	▲1.05	▲2.94	▲1.75	
千葉県	件数	180	197	205	123	197	204	220	209	179	207	211	181
	(前年比)	▲21.40	1.55	15.17	▲13.99	▲4.83	▲3.77	14.58	31.45	16.99	6.70	6.57	▲10.84
	(前月比)	▲11.33	9.44	4.06	▲40.00	60.16	3.55	7.84	▲5.00	▲14.35	15.64	1.93	▲14.22
	平均価格	2,958	2,718	2,852	2,740	2,673	2,760	2,726	2,568	2,749	2,614	2,603	2,568
(前年比)	3.16	▲11.74	0.39	▲6.82	▲5.94	0.37	▲1.18	▲9.45	▲3.04	▲8.88	▲10.79	▲7.92	
(前月比)	6.09	▲8.12	4.92	▲3.92	▲2.45	3.26	▲1.23	▲5.78	7.02	▲4.88	▲0.44	▲1.35	
神奈川県	件数	334	355	319	221	308	314	330	322	274	364	382	353
	(前年比)	▲17.12	7.25	▲10.89	▲20.79	▲21.83	▲5.42	7.84	2.88	3.01	17.80	▲5.91	3.22
	(前月比)	▲2.34	6.29	▲10.14	▲30.72	39.37	1.95	5.10	▲2.42	▲14.91	32.85	4.95	▲7.59
	平均価格	4,049	4,001	3,896	3,671	3,842	3,760	3,704	3,847	3,820	3,853	3,833	3,592
(前年比)	▲3.23	▲5.80	▲7.13	▲12.15	▲8.43	▲10.87	▲8.18	▲6.90	▲6.53	▲1.62	▲5.19	▲13.49	
(前月比)	▲2.49	▲1.19	▲2.63	▲5.76	4.66	▲2.15	▲1.48	3.85	▲0.70	0.87	▲0.52	▲6.29	



(2) 新規登録物件(全戸建系)

	5月	6月	7月	8月	9月	10月	11月	12月	14/1月	2月	3月	4月	
首都圏	件数	5,148	5,365	5,393	4,638	5,674	5,942	5,810	4,565	5,466	5,421	5,317	5,144
	(前年比)	16.37	21.19	23.16	19.97	12.87	16.53	14.91	13.47	14.23	8.44	▲ 1.94	▲ 7.03
	(前月比)	▲ 6.96	4.22	0.52	▲ 14.00	22.34	4.72	▲ 2.22	▲ 21.43	19.74	▲ 0.82	▲ 1.92	▲ 3.25
	平均価格	4,503	4,320	4,383	4,296	4,195	4,374	4,314	4,290	4,282	4,225	4,184	4,340
	(前年比)	▲ 1.12	▲ 5.38	▲ 4.19	▲ 2.88	▲ 7.44	▲ 3.45	▲ 5.96	▲ 4.74	▲ 4.17	▲ 5.73	▲ 5.86	▲ 5.36
	(前月比)	▲ 1.81	▲ 4.06	1.44	▲ 1.98	▲ 2.36	4.27	▲ 1.38	▲ 0.55	▲ 0.18	▲ 1.32	▲ 0.97	3.74
東京都	件数	1,708	1,724	1,691	1,311	1,771	1,935	1,791	1,334	1,742	1,637	1,645	1,650
	(前年比)	21.05	18.08	21.48	14.40	9.05	22.55	8.02	0.38	15.06	▲ 1.09	▲ 3.12	▲ 7.04
	(前月比)	▲ 3.77	0.94	▲ 1.91	▲ 22.47	35.09	9.26	▲ 7.44	▲ 25.52	30.58	▲ 6.03	0.49	0.30
	平均価格	5,817	5,510	5,653	5,532	5,252	5,695	5,512	5,496	5,469	5,467	5,438	5,620
	(前年比)	0.64	▲ 8.22	▲ 5.47	▲ 3.29	▲ 10.04	▲ 2.09	▲ 4.67	▲ 4.08	▲ 1.39	▲ 4.97	▲ 3.83	▲ 6.05
	(前月比)	▲ 2.76	▲ 5.28	2.59	▲ 2.13	▲ 5.07	8.44	▲ 3.21	▲ 0.29	▲ 0.48	▲ 0.05	▲ 0.52	3.35
埼玉県	件数	934	935	932	808	1,022	1,044	1,025	827	1,004	1,069	990	968
	(前年比)	13.21	17.46	20.10	2.93	9.19	15.61	15.56	21.62	16.34	14.33	▲ 2.65	1.26
	(前月比)	▲ 2.30	0.11	▲ 0.32	▲ 13.30	26.49	2.15	▲ 1.82	▲ 19.32	21.40	6.47	▲ 7.39	▲ 2.22
	平均価格	3,178	3,099	3,080	3,142	3,084	3,083	3,157	3,111	3,007	3,042	2,988	3,053
	(前年比)	▲ 2.34	▲ 4.58	▲ 0.15	▲ 3.21	▲ 1.48	▲ 1.62	▲ 2.13	2.04	▲ 6.23	0.16	▲ 2.92	▲ 1.26
	(前月比)	2.78	▲ 2.48	▲ 0.61	2.01	▲ 1.84	▲ 0.03	2.40	▲ 1.48	▲ 3.34	1.18	▲ 1.78	2.17
千葉県	件数	772	934	929	755	917	940	915	744	819	841	901	806
	(前年比)	1.58	25.37	37.22	8.32	17.87	10.46	15.38	7.51	11.89	6.19	16.56	▲ 4.28
	(前月比)	▲ 8.31	20.98	▲ 0.54	▲ 18.73	21.46	2.51	▲ 2.66	▲ 18.69	10.08	2.69	7.13	▲ 10.54
	平均価格	3,246	3,205	3,304	3,157	3,138	3,236	3,205	3,277	3,160	3,200	3,184	3,100
	(前年比)	▲ 2.06	▲ 1.20	3.11	▲ 4.00	▲ 7.73	▲ 5.33	▲ 4.01	▲ 1.83	▲ 4.85	▲ 6.26	▲ 3.43	▲ 6.23
	(前月比)	▲ 1.82	▲ 1.25	3.08	▲ 4.46	▲ 0.60	3.12	▲ 0.95	2.24	▲ 3.57	1.28	▲ 0.52	▲ 2.62
神奈川県	件数	1,734	1,772	1,841	1,764	1,964	2,023	2,079	1,660	1,901	1,874	1,781	1,720
	(前年比)	21.43	24.26	20.01	42.49	16.28	14.55	21.01	25.57	13.42	15.89	▲ 7.91	▲ 12.24
	(前月比)	▲ 11.53	2.19	3.89	▲ 4.18	11.34	3.00	2.77	▲ 20.15	14.52	▲ 1.42	▲ 4.96	▲ 3.43
	平均価格	4,483	4,396	4,420	4,394	4,313	4,305	4,339	4,362	4,350	4,275	4,196	4,418
	(前年比)	▲ 5.71	▲ 2.77	▲ 5.10	▲ 4.68	▲ 5.71	▲ 7.02	▲ 7.92	▲ 5.76	▲ 6.35	▲ 5.84	▲ 7.94	▲ 3.96
	(前月比)	▲ 2.56	▲ 1.94	0.55	▲ 0.59	▲ 1.84	▲ 0.17	0.78	0.52	▲ 0.27	▲ 1.71	▲ 1.85	5.29

(3) 在庫物件(全戸建系)

	5月末	6月末	7月末	8月末	9月末	10月末	11月末	12月末	14/1月末	2月末	3月末	4月末	
首都圏	件数	19,176	19,472	19,670	20,084	20,660	20,759	21,188	20,951	21,215	21,137	20,467	19,673
	(前年比)	18.78	19.33	18.87	18.83	18.98	17.55	17.37	16.80	15.76	14.33	8.79	3.66
	(前月比)	1.04	1.54	1.02	2.10	2.87	0.48	2.07	▲ 1.12	1.26	▲ 0.37	▲ 3.17	▲ 3.88
	平均価格	4,653	4,598	4,562	4,520	4,449	4,434	4,410	4,420	4,421	4,395	4,365	4,388
(前年比)	▲ 3.04	▲ 4.02	▲ 4.63	▲ 4.59	▲ 5.48	▲ 5.40	▲ 6.37	▲ 5.95	▲ 5.14	▲ 5.88	▲ 6.43	▲ 6.33	
(前月比)	▲ 0.67	▲ 1.17	▲ 0.78	▲ 0.92	▲ 1.59	▲ 0.33	▲ 0.55	0.22	0.02	▲ 0.58	▲ 0.69	0.53	
東京	件数	6,057	6,154	6,288	6,236	6,362	6,487	6,546	6,441	6,561	6,450	6,105	5,934
	(前年比)	24.89	24.37	24.64	21.35	19.32	19.51	16.89	15.33	16.54	13.34	5.46	0.82
	(前月比)	2.91	1.60	2.18	▲ 0.83	2.02	1.96	0.91	▲ 1.60	1.86	▲ 1.69	▲ 5.35	▲ 2.80
	平均価格	6,049	5,989	5,941	5,915	5,761	5,745	5,707	5,733	5,747	5,748	5,762	5,816
(前年比)	▲ 2.39	▲ 3.90	▲ 5.08	▲ 4.73	▲ 5.78	▲ 5.68	▲ 6.13	▲ 5.34	▲ 3.94	▲ 4.67	▲ 4.14	▲ 4.21	
(前月比)	▲ 0.37	▲ 0.99	▲ 0.80	▲ 0.43	▲ 2.60	▲ 0.28	▲ 0.67	0.46	0.26	0.01	0.24	0.94	
埼玉	件数	3,461	3,523	3,509	3,621	3,717	3,741	3,847	3,839	3,871	3,972	3,901	3,752
	(前年比)	17.16	18.42	17.08	14.62	13.84	14.65	18.08	18.96	16.25	18.28	13.11	9.01
	(前月比)	0.55	1.79	▲ 0.40	3.19	2.65	0.65	2.83	▲ 0.21	0.83	2.61	▲ 1.79	▲ 3.82
	平均価格	3,197	3,183	3,152	3,145	3,131	3,143	3,158	3,146	3,123	3,114	3,087	3,101
(前年比)	▲ 3.72	▲ 3.80	▲ 4.39	▲ 5.17	▲ 4.97	▲ 3.89	▲ 3.49	▲ 3.01	▲ 3.13	▲ 3.20	▲ 3.13	▲ 2.80	
(前月比)	0.19	▲ 0.44	▲ 0.96	▲ 0.23	▲ 0.46	0.40	0.46	▲ 0.38	▲ 0.73	▲ 0.28	▲ 0.88	0.47	
千葉	件数	3,218	3,328	3,419	3,541	3,668	3,639	3,731	3,633	3,646	3,637	3,659	3,557
	(前年比)	8.53	11.64	16.06	16.21	19.40	16.41	17.47	13.39	13.19	13.09	13.77	10.29
	(前月比)	▲ 0.22	3.42	2.73	3.57	3.59	▲ 0.79	2.53	▲ 2.63	0.36	▲ 0.25	0.60	▲ 2.79
	平均価格	3,416	3,388	3,367	3,336	3,320	3,318	3,313	3,328	3,320	3,296	3,288	3,258
(前年比)	▲ 4.01	▲ 4.12	▲ 3.03	▲ 2.89	▲ 4.23	▲ 4.55	▲ 5.19	▲ 4.99	▲ 5.23	▲ 6.62	▲ 6.36	▲ 5.78	
(前月比)	▲ 1.22	▲ 0.81	▲ 0.62	▲ 0.91	▲ 0.48	▲ 0.06	▲ 0.16	0.46	▲ 0.26	▲ 0.70	▲ 0.25	▲ 0.92	
神奈川	件数	6,440	6,467	6,454	6,686	6,913	6,892	7,064	7,038	7,137	7,078	6,802	6,430
	(前年比)	19.81	19.45	16.10	20.32	21.39	17.97	17.38	18.84	16.14	13.76	6.95	0.06
	(前月比)	0.22	0.42	▲ 0.20	3.59	3.40	▲ 0.30	2.50	▲ 0.37	1.41	▲ 0.83	▲ 3.90	▲ 5.47
	平均価格	4,740	4,669	4,619	4,591	4,548	4,490	4,470	4,477	4,467	4,445	4,422	4,445
(前年比)	▲ 5.81	▲ 6.25	▲ 6.54	▲ 6.30	▲ 6.55	▲ 6.89	▲ 7.95	▲ 7.90	▲ 7.58	▲ 7.36	▲ 8.33	▲ 7.94	
(前月比)	▲ 1.83	▲ 1.49	▲ 1.07	▲ 0.59	▲ 0.95	▲ 1.27	▲ 0.46	0.15	▲ 0.21	▲ 0.49	▲ 0.51	0.51	

(1) 成約物件(中古戸建系<戸建・テラスハウス>)

		5月	6月	7月	8月	9月	10月	11月	12月	14/1月	2月	3月	4月
首都圏	件数	759	810	808	545	751	815	810	762	648	793	943	843
	(前年比)	▲15.57	▲3.57	1.76	▲12.94	▲7.85	0.25	7.28	7.48	4.01	▲4.11	▲1.36	▲3.44
	(前月比)	▲13.16	7.71	▲0.74	▲32.63	38.56	9.40	▲0.74	▲5.69	▲15.51	22.76	18.62	▲10.22
	平均価格	3,502	3,489	3,360	3,371	3,386	3,391	3,252	3,304	3,364	3,366	3,369	3,288
	(前年比)	▲4.65	▲6.55	▲6.23	▲11.90	▲7.45	▲3.50	▲6.91	▲7.41	▲5.79	▲0.79	▲4.68	▲8.08
	(前月比)	▲2.14	▲0.21	▲3.69	0.29	0.58	0.39	▲4.20	1.47	1.94	0.40	▲0.40	▲2.36
東京都	件数	199	240	229	163	210	248	208	206	170	202	296	257
	(前年比)	▲18.78	5.26	▲0.87	▲10.44	5.53	11.71	▲3.70	4.04	3.03	▲18.88	6.47	4.47
	(前月比)	▲19.11	21.21	▲4.98	▲29.13	30.43	19.23	▲16.13	▲1.44	▲17.87	18.13	46.53	▲12.88
	平均価格	4,081	4,312	4,078	4,112	4,324	4,274	4,002	4,063	4,236	4,267	4,080	4,179
	(前年比)	▲14.65	▲8.08	▲8.48	▲15.42	▲9.01	0.35	▲10.64	▲6.83	▲4.47	▲2.21	▲2.12	▲6.03
	(前月比)	▲8.23	5.56	▲5.49	0.82	4.97	▲0.98	▲6.38	1.58	4.26	0.15	▲4.38	2.39
埼玉県	件数	154	147	174	107	153	154	156	138	125	151	169	162
	(前年比)	▲8.33	▲21.39	5.45	▲1.83	▲3.77	▲7.23	▲0.64	▲12.66	3.31	▲26.70	▲16.75	▲7.43
	(前月比)	▲11.49	▲3.29	17.57	▲38.51	42.99	0.65	1.30	▲11.54	▲8.09	20.80	11.92	▲3.57
	平均価格	2,715	2,544	2,468	2,636	2,467	2,334	2,404	2,379	2,546	2,516	2,443	2,314
	(前年比)	4.35	▲2.24	▲0.71	▲2.29	0.84	▲7.58	▲4.96	▲10.49	▲1.18	4.39	▲6.27	▲6.47
	(前月比)	9.48	▲6.74	▲3.29	6.79	▲6.41	▲5.51	2.99	▲1.03	7.29	▲1.17	▲2.93	▲5.11
千葉県	件数	146	161	163	102	163	167	186	161	148	169	186	164
	(前年比)	▲26.63	0.63	10.14	▲19.69	▲4.68	▲3.47	16.25	24.81	11.28	10.46	7.51	▲9.39
	(前月比)	▲19.34	10.27	0.62	▲37.42	59.80	2.45	12.73	▲12.50	▲11.90	14.19	10.71	▲11.83
	平均価格	2,789	2,532	2,711	2,620	2,549	2,617	2,621	2,383	2,610	2,535	2,477	2,495
	(前年比)	1.36	▲13.54	▲1.25	▲9.29	▲6.79	1.17	2.42	▲10.70	▲3.94	▲6.18	▲12.41	▲6.14
	(前月比)	4.90	▲9.21	6.92	▲3.35	▲2.72	2.69	▲0.07	▲9.20	8.85	▲2.87	▲2.37	0.72
神奈川県	件数	260	262	242	173	225	246	260	257	205	271	292	260
	(前年比)	▲9.41	▲1.13	▲3.20	▲16.83	▲21.33	▲2.38	17.12	14.73	0.49	23.74	▲3.31	▲4.06
	(前月比)	▲4.76	2.34	▲7.98	▲28.51	30.81	11.31	4.42	▲0.77	▲19.92	34.16	6.57	▲10.34
	平均価格	3,926	3,854	3,759	3,570	3,743	3,686	3,612	3,768	3,683	3,686	3,752	3,513
	(前年比)	▲1.68	▲8.11	▲5.95	▲12.59	▲9.26	▲11.05	▲7.15	▲6.42	▲8.32	▲0.26	▲5.71	▲14.57
	(前月比)	▲4.41	▲1.21	▲2.26	▲5.03	5.14	▲1.24	▲1.97	4.17	▲2.21	1.64	0.70	▲6.29

(2) 新規登録物件(中古戸建系<戸建・テラスハウス>)

	5月	6月	7月	8月	9月	10月	11月	12月	14/1月	2月	3月	4月	
首都圏	件数	3,041	3,210	3,218	2,727	3,376	3,606	3,448	2,767	3,297	3,356	3,415	3,183
	(前年比)	4.83	11.34	12.75	10.85	5.37	10.21	10.41	11.08	14.52	4.61	4.88	▲7.66
	(前月比)	▲11.47	6.19	▲0.80	▲15.47	23.48	6.59	▲5.38	▲20.28	19.76	1.21	2.71	▲7.20
	平均価格	4,550	4,247	4,422	4,308	4,094	4,362	4,319	4,337	4,264	4,252	4,210	4,370
(前年比)	▲0.99	▲6.88	▲3.01	▲1.30	▲9.01	▲2.21	▲5.96	▲3.03	▲3.03	▲4.18	▲3.07	▲4.44	
(前月比)	▲0.68	▲6.44	3.91	▲2.79	▲4.82	6.57	▲1.37	0.32	▲1.63	▲0.76	▲1.06	3.60	
東京都	件数	977	929	982	757	965	1,087	983	760	958	973	1,067	959
	(前年比)	14.00	7.27	15.39	7.83	▲1.03	15.27	4.02	2.84	12.84	0.41	11.49	▲7.43
	(前月比)	▲6.06	▲3.83	2.94	▲22.91	26.97	11.72	▲10.31	▲23.00	28.42	▲1.32	10.11	▲10.62
	平均価格	6,396	5,918	6,135	5,963	5,476	6,129	5,935	5,915	5,899	5,773	5,664	5,888
(前年比)	3.82	▲8.80	▲3.22	2.23	▲9.42	1.13	▲3.92	▲1.79	3.39	▲3.83	▲2.95	▲8.28	
(前月比)	▲0.75	▲7.40	4.09	▲2.99	▲8.17	12.17	▲3.60	▲0.52	▲0.65	▲2.28	▲1.77	3.79	
埼玉県	件数	622	640	616	530	710	698	699	567	659	677	677	629
	(前年比)	3.84	10.73	10.20	▲1.30	13.78	6.73	15.73	24.07	9.11	0.89	▲1.31	▲4.41
	(前月比)	▲5.47	4.58	▲4.50	▲15.20	35.24	▲1.55	▲0.99	▲18.65	17.05	2.27	1.35	▲8.44
	平均価格	2,948	2,854	2,838	2,836	2,841	2,869	2,987	2,974	2,752	2,878	2,808	2,832
(前年比)	▲5.44	▲4.89	▲2.64	▲7.65	▲1.29	0.10	▲1.72	6.90	▲8.33	2.46	1.74	▲0.54	
(前月比)	3.63	▲2.83	▲0.76	▲0.50	0.38	0.81	4.07	▲0.69	▲7.34	4.36	▲2.29	0.73	
千葉県	件数	517	646	605	456	632	680	628	490	622	613	601	558
	(前年比)	0.19	26.42	17.93	▲3.80	8.97	9.50	11.55	▲4.30	18.25	7.92	6.56	▲3.63
	(前月比)	▲10.71	23.99	▲6.49	▲23.87	37.09	5.92	▲8.05	▲23.08	25.40	▲1.45	▲0.83	▲5.42
	平均価格	3,101	3,081	3,217	2,946	2,977	3,149	3,116	3,141	3,046	3,127	3,033	2,956
(前年比)	▲2.85	▲0.02	3.48	▲5.91	▲11.33	▲5.89	▲4.32	▲3.05	▲5.88	▲7.71	▲5.52	▲7.71	
(前月比)	▲3.18	▲0.78	4.66	▲8.38	1.15	5.56	▲1.47	1.00	▲2.97	2.45	▲2.73	▲2.27	
神奈川県	件数	925	995	1,015	984	1,069	1,141	1,138	950	1,058	1,093	1,070	1,037
	(前年比)	▲0.43	7.22	9.02	31.73	4.29	8.25	12.56	21.33	17.56	9.30	2.00	▲11.67
	(前月比)	▲20.12	7.68	1.70	▲3.53	8.20	7.74	▲1.81	▲17.39	11.60	4.49	▲1.11	▲3.98
	平均価格	4,489	4,340	4,446	4,458	4,341	4,316	4,404	4,506	4,441	4,379	4,307	4,661
(前年比)	▲8.11	▲4.56	▲5.81	▲5.08	▲6.91	▲7.71	▲7.92	▲6.18	▲7.05	▲4.98	▲6.87	1.61	
(前月比)	▲2.11	▲3.00	1.98	▲0.12	▲2.23	▲0.62	1.66	2.20	▲1.50	▲1.66	▲1.88	7.89	

(3) 在庫物件(中古戸建系<戸建・テラスハウス>)

	5月末	6月末	7月末	8月末	9月末	10月末	11月末	12月末	14/1月末	2月末	3月末	4月末	
首都圏	件数	12,078	12,168	12,073	12,227	12,525	12,620	12,889	12,769	13,099	13,175	12,976	12,443
	(前年比)	9.04	9.89	9.11	10.75	10.17	9.49	10.57	10.44	12.47	10.63	8.14	3.42
	(前月比)	0.34	1.09	▲ 0.41	1.52	2.40	0.81	2.39	▲ 0.61	2.07	1.17	▲ 1.79	▲ 4.48
	平均価格	4,759	4,707	4,679	4,627	4,533	4,512	4,495	4,533	4,551	4,533	4,495	4,521
(前年比)	▲ 4.22	▲ 5.03	▲ 5.13	▲ 4.99	▲ 5.96	▲ 5.78	▲ 6.96	▲ 5.90	▲ 4.22	▲ 4.81	▲ 5.45	▲ 5.33	
(前月比)	▲ 0.38	▲ 1.22	▲ 0.58	▲ 1.15	▲ 2.13	▲ 0.47	▲ 0.34	0.76	0.42	▲ 0.59	▲ 0.62	0.67	
東京都	件数	3,498	3,481	3,528	3,486	3,547	3,625	3,702	3,630	3,757	3,745	3,662	3,547
	(前年比)	8.70	9.02	10.35	10.00	7.52	8.76	8.37	8.94	14.26	10.80	8.25	4.88
	(前月比)	2.88	0.29	1.15	▲ 0.85	1.20	2.34	1.98	▲ 1.09	3.07	0.35	▲ 2.24	▲ 4.21
	平均価格	6,669	6,654	6,594	6,576	6,344	6,294	6,239	6,332	6,371	6,343	6,297	6,355
(前年比)	▲ 0.36	▲ 1.71	▲ 2.85	▲ 2.12	▲ 3.10	▲ 3.52	▲ 4.90	▲ 3.84	▲ 1.62	▲ 2.70	▲ 3.04	▲ 4.07	
(前月比)	0.33	▲ 0.40	▲ 0.73	▲ 0.57	▲ 3.46	▲ 0.87	▲ 0.74	1.18	0.73	▲ 0.74	▲ 0.31	1.21	
埼玉県	件数	2,417	2,456	2,427	2,522	2,569	2,550	2,612	2,599	2,654	2,675	2,677	2,524
	(前年比)	11.38	13.28	12.05	14.48	13.12	9.77	13.91	14.90	13.86	11.55	9.58	4.82
	(前月比)	0.17	2.12	▲ 1.38	3.53	2.31	▲ 0.66	2.31	0.46	0.76	0.94	▲ 1.14	▲ 5.08
	平均価格	3,003	2,997	2,976	2,956	2,943	2,956	2,986	2,978	2,956	2,960	2,933	2,946
(前年比)	▲ 6.26	▲ 5.46	▲ 5.75	▲ 6.64	▲ 6.21	▲ 4.76	▲ 4.26	▲ 3.61	▲ 3.28	▲ 2.87	▲ 2.15	▲ 1.68	
(前月比)	0.37	▲ 0.27	▲ 0.75	▲ 0.64	▲ 0.65	0.42	1.01	0.01	▲ 1.05	0.24	▲ 1.10	0.52	
千葉県	件数	2,258	2,278	2,283	2,327	2,377	2,388	2,451	2,374	2,378	2,416	2,407	2,332
	(前年比)	7.42	10.15	9.81	9.76	11.28	10.97	11.41	6.17	6.83	6.57	4.97	3.51
	(前月比)	▲ 1.31	2.24	0.48	1.17	3.26	0.38	2.64	▲ 2.67	1.02	1.09	▲ 0.66	▲ 3.00
	平均価格	3,352	3,327	3,308	3,250	3,219	3,229	3,230	3,262	3,253	3,238	3,230	3,180
(前年比)	▲ 4.41	▲ 4.63	▲ 2.73	▲ 3.08	▲ 5.41	▲ 5.51	▲ 6.18	▲ 5.75	▲ 6.04	▲ 7.63	▲ 7.43	▲ 6.94	
(前月比)	▲ 1.58	▲ 1.03	▲ 0.56	▲ 1.57	▲ 0.87	0.43	0.15	0.84	▲ 0.27	▲ 0.60	▲ 0.40	▲ 1.45	
神奈川県	件数	3,905	3,953	3,835	3,892	4,032	4,057	4,124	4,166	4,310	4,339	4,230	4,040
	(前年比)	8.87	8.48	5.85	9.70	10.07	9.12	10.03	11.63	13.36	12.29	9.02	1.30
	(前月比)	▲ 0.79	0.51	▲ 1.72	2.64	3.01	0.65	2.66	0.34	2.62	2.09	▲ 2.42	▲ 5.16
	平均価格	4,949	4,850	4,813	4,786	4,727	4,653	4,638	4,661	4,663	4,661	4,644	4,668
(前年比)	▲ 7.45	▲ 7.85	▲ 8.09	▲ 7.65	▲ 7.92	▲ 8.40	▲ 9.39	▲ 8.60	▲ 7.75	▲ 7.27	▲ 8.78	▲ 7.53	
(前月比)	▲ 2.06	▲ 1.94	▲ 0.93	▲ 0.71	▲ 1.09	▲ 1.59	▲ 0.43	0.55	0.12	▲ 0.54	▲ 0.39	0.97	

(1) 成約物件(新築戸建系<戸建・テラスハウス>)

	5月	6月	7月	8月	9月	10月	11月	12月	14/1月	2月	3月	4月	
首都圏	件数	219	243	221	159	210	222	210	200	184	229	216	216
	(前年比)	▲21.79	35.00	▲3.49	15.22	▲9.48	▲1.77	▲3.67	▲10.31	9.52	▲12.60	▲13.94	▲0.92
	(前月比)	0.92	7.52	▲7.53	▲27.73	29.63	2.78	▲4.98	▲5.66	▲5.64	23.12	▲4.85	▲1.82
	平均価格	4,409	4,295	4,211	4,214	4,137	4,142	4,123	3,945	4,042	4,078	4,233	3,953
	(前年比)	▲1.47	▲0.89	▲4.85	▲6.33	▲3.05	▲4.05	▲8.51	▲7.72	▲5.47	▲6.13	▲0.58	▲12.26
	(前月比)	▲2.05	▲2.36	▲2.32	0.09	▲1.79	▲0.13	▲0.22	▲3.76	1.64	0.06	5.16	▲6.44
東京都	件数	78	75	66	68	67	87	81	61	56	80	78	73
	(前年比)	▲13.33	47.06	▲5.71	61.90	6.35	20.83	6.58	▲17.57	▲6.67	▲16.67	▲4.88	▲19.78
	(前月比)	▲14.29	▲5.06	▲10.81	4.62	▲4.29	26.09	▲6.90	▲23.75	▲6.67	45.45	▲2.50	▲7.59
	平均価格	5,011	4,893	4,812	4,935	4,705	4,790	4,624	4,572	4,615	4,415	4,877	4,518
	(前年比)	0.11	▲3.04	▲0.45	▲7.13	▲3.06	▲2.26	▲9.69	▲4.11	▲3.57	▲9.82	▲0.69	▲12.71
	(前月比)	▲3.19	▲1.94	▲1.64	2.37	▲3.87	1.57	▲3.46	▲1.41	0.72	▲2.89	10.47	▲7.01
埼玉県	件数	33	39	36	22	26	30	25	26	28	18	23	33
	(前年比)	▲25.00	34.48	71.43	144.44	4.00	▲14.29	▲3.85	▲13.33	7.69	▲48.57	▲42.50	▲2.94
	(前月比)	▲5.71	11.43	▲5.26	▲38.89	18.18	15.38	▲16.67	4.00	0.00	▲35.71	27.78	37.50
	平均価格	3,568	3,553	3,815	3,231	3,896	3,437	3,830	3,335	3,145	3,563	3,343	3,450
	(前年比)	2.75	3.52	9.18	4.67	7.88	▲8.33	▲2.61	▲2.37	▲10.42	0.63	▲3.05	▲2.75
	(前月比)	2.31	2.62	7.56	▲15.31	20.57	▲11.37	11.42	▲12.92	▲4.56	13.28	▲6.16	3.40
千葉県	件数	34	36	42	21	34	37	34	48	31	38	25	17
	(前年比)	13.33	5.88	40.00	31.25	▲5.56	▲5.13	6.25	60.00	55.00	▲7.32	0.00	▲22.73
	(前月比)	54.55	5.88	20.00	▲50.00	61.90	8.82	▲12.82	33.33	▲24.39	22.58	▲35.90	▲32.00
	平均価格	3,687	3,551	3,398	3,322	3,266	3,404	3,302	3,191	3,410	2,967	3,536	3,266
	(前年比)	1.24	▲6.35	2.63	▲0.95	▲2.47	▲1.98	▲12.14	▲10.35	▲5.77	▲15.06	▲0.01	▲15.35
	(前月比)	▲4.44	▲3.68	▲4.63	▲2.26	▲1.66	4.20	▲1.18	▲1.71	4.38	▲12.99	20.04	▲7.65
神奈川県	件数	74	93	77	48	83	68	70	65	69	93	90	93
	(前年比)	▲36.21	40.91	▲28.70	▲32.39	▲23.15	▲15.00	▲16.67	▲26.97	11.29	3.33	▲13.46	30.99
	(前月比)	7.25	19.23	▲16.30	▲37.66	69.39	▲21.84	7.69	▲8.45	4.55	29.17	0.00	1.09
	平均価格	4,481	4,414	4,323	4,035	4,111	4,026	4,047	4,158	4,226	4,341	4,095	3,814
	(前年比)	▲3.80	▲1.02	▲7.04	▲9.42	▲6.21	▲9.56	▲8.34	▲5.43	▲2.09	▲2.58	▲3.11	▲11.43
	(前月比)	3.48	▲2.64	▲2.69	▲6.66	1.24	▲2.32	▲0.02	3.41	1.64	▲0.51	▲3.39	▲6.98

(2) 新規登録物件(新築戸建系<戸建・テラスハウス>)

		5月	6月	7月	8月	9月	10月	11月	12月	14/1月	2月	3月	4月
首都圏	件数	2,107	2,155	2,175	1,911	2,298	2,336	2,362	1,798	2,169	2,065	1,902	1,961
	(前年比)	38.35	39.57	42.62	35.92	26.06	27.86	22.19	17.36	13.80	15.30	▲12.19	▲5.99
	(前月比)	0.43	1.41	2.55	▲11.81	20.69	1.96	2.79	▲23.13	19.70	▲3.95	▲9.26	3.92
	平均価格	4,435	4,430	4,324	4,280	4,342	4,392	4,306	4,216	4,309	4,182	4,138	4,292
	(前年比)	▲0.89	▲3.20	▲6.05	▲5.48	▲5.38	▲5.64	▲5.94	▲7.39	▲5.83	▲8.34	▲9.98	▲6.84
	(前月比)	▲3.45	▲0.48	▲2.15	▲0.71	1.26	1.10	▲1.39	▲1.92	2.07	▲2.24	▲0.96	4.12
東京都	件数	731	795	709	554	806	848	808	574	784	664	578	691
	(前年比)	31.95	33.84	31.05	24.77	24.19	33.33	13.32	▲2.71	17.89	▲3.21	▲22.00	▲6.50
	(前月比)	▲0.54	7.14	▲7.92	▲21.86	46.28	6.27	▲3.69	▲28.61	33.33	▲12.17	▲13.47	20.80
	平均価格	5,043	5,032	4,985	4,942	4,983	5,138	4,997	4,940	4,944	5,017	5,021	5,249
	(前年比)	▲2.84	▲4.96	▲7.94	▲10.79	▲9.82	▲5.79	▲4.95	▲7.85	▲7.47	▲7.06	7.36	▲2.23
	(前月比)	▲5.36	▲0.73	▲0.97	▲0.51	0.92	2.91	▲1.85	▲0.78	0.20	2.44	▲0.20	5.02
埼玉県	件数	312	295	316	278	312	346	326	260	345	392	313	339
	(前年比)	38.05	35.32	45.62	12.10	0.00	38.96	15.19	16.59	33.20	48.48	▲5.44	13.76
	(前月比)	4.70	▲8.39	8.97	▲9.45	10.25	10.54	▲3.55	▲20.73	30.68	14.62	▲21.95	11.88
	平均価格	3,635	3,631	3,551	3,726	3,637	3,514	3,523	3,408	3,493	3,326	3,378	3,462
	(前年比)	0.56	▲6.98	0.83	2.75	0.07	▲8.40	▲2.80	▲5.18	▲5.16	▲8.08	▲9.62	▲4.65
	(前月比)	▲0.05	▲0.14	▲2.16	4.98	▲2.23	▲2.98	▲0.16	▲2.69	2.44	▲4.67	1.66	2.19
千葉県	件数	255	288	324	299	285	260	287	254	197	228	300	248
	(前年比)	4.51	23.08	97.56	34.08	43.94	13.04	24.78	41.11	▲4.37	1.79	43.54	▲5.70
	(前月比)	▲3.04	14.74	12.89	▲9.39	▲3.06	▲5.45	11.67	▲8.63	▲20.56	15.74	27.66	▲20.26
	平均価格	3,541	3,484	3,466	3,478	3,496	3,464	3,400	3,540	3,519	3,399	3,486	3,425
	(前年比)	▲0.93	▲3.22	▲1.04	▲3.99	▲0.98	▲4.13	▲3.97	▲2.18	▲0.50	▲2.34	▲1.29	▲3.08
	(前月比)	0.16	▲1.53	▲1.01	0.38	0.08	▲1.03	▲0.88	3.36	▲0.93	▲2.94	2.17	▲1.73
神奈川県	件数	809	777	826	780	895	882	941	710	843	781	711	683
	(前年比)	62.12	56.02	36.98	58.86	34.79	23.88	33.10	31.73	8.63	26.58	▲19.66	▲13.10
	(前月比)	0.87	▲4.07	6.72	▲4.99	15.34	▲2.54	8.91	▲23.57	18.40	▲8.65	▲10.23	▲2.57
	平均価格	4,475	4,467	4,388	4,313	4,280	4,292	4,261	4,168	4,236	4,131	4,030	4,051
	(前年比)	▲0.76	▲0.11	▲3.79	▲3.67	▲3.54	▲5.93	▲7.61	▲4.72	▲5.69	▲6.77	▲10.04	▲12.34
	(前月比)	▲3.17	▲0.57	▲1.22	▲1.22	▲1.28	0.33	▲0.22	▲1.97	1.68	▲2.21	▲2.17	1.10

(3) 在庫物件(新築戸建系<戸建・テラスハウス>)

	5月末	6月末	7月末	8月末	9月末	10月末	11月末	12月末	14/1月末	2月末	3月末	4月末	
首都圏	件数	7,098	7,304	7,597	7,857	8,135	8,139	8,299	8,182	8,116	7,962	7,491	7,230
	(前年比)	40.08	39.26	38.58	34.03	35.70	32.71	29.77	28.32	21.52	21.04	9.92	4.06
	(前月比)	2.25	2.31	3.37	3.03	3.60	▲ 0.02	1.57	▲ 1.89	▲ 0.02	▲ 2.82	▲ 5.48	▲ 2.84
	平均価格	4,471	4,417	4,376	4,355	4,319	4,313	4,278	4,242	4,210	4,167	4,138	4,158
(前年比)	1.05	▲ 0.53	▲ 2.40	▲ 3.00	▲ 3.84	▲ 4.07	▲ 4.70	▲ 5.41	▲ 6.46	▲ 7.44	▲ 8.18	▲ 8.12	
	(前月比)	▲ 1.13	▲ 1.02	▲ 0.98	▲ 0.46	▲ 0.65	▲ 0.12	▲ 0.91	▲ 0.70	▲ 0.76	▲ 1.03	0.35	
東京都	件数	2,559	2,673	2,760	2,750	2,815	2,862	2,844	2,811	2,804	2,705	2,443	2,387
	(前年比)	56.80	52.31	49.35	39.59	38.47	36.61	30.22	24.77	19.73	17.05	1.54	▲ 4.67
	(前月比)	2.94	3.36	3.53	▲ 0.79	3.08	1.49	▲ 0.46	▲ 2.26	0.29	▲ 4.38	▲ 9.65	▲ 0.62
	平均価格	5,201	5,122	5,107	5,077	5,027	5,049	5,014	4,959	4,912	4,924	4,959	5,014
(前年比)	▲ 0.32	▲ 2.47	▲ 4.44	▲ 5.77	▲ 7.13	▲ 6.52	▲ 5.87	▲ 5.98	▲ 7.17	▲ 7.33	▲ 6.97	▲ 5.82	
	(前月比)	▲ 1.55	▲ 1.50	▲ 0.54	▲ 0.20	▲ 0.91	0.53	▲ 0.89	▲ 0.88	▲ 0.99	0.51	▲ 0.02	1.02
埼玉県	件数	1,044	1,067	1,082	1,099	1,148	1,191	1,235	1,240	1,217	1,297	1,224	1,228
	(前年比)	33.16	32.22	30.20	14.96	15.49	26.70	27.98	28.50	21.82	35.10	21.67	18.76
	(前月比)	1.46	1.04	1.88	2.42	3.42	3.57	3.96	▲ 1.59	1.00	6.22	▲ 3.16	▲ 1.13
	平均価格	3,646	3,610	3,548	3,578	3,550	3,544	3,521	3,497	3,486	3,431	3,423	3,420
(前年比)	0.04	▲ 1.91	▲ 3.10	▲ 2.29	▲ 2.77	▲ 3.74	▲ 3.15	▲ 2.97	▲ 3.52	▲ 5.75	▲ 6.11	▲ 6.12	
	(前月比)	▲ 0.32	▲ 0.63	▲ 1.72	0.67	▲ 0.23	▲ 0.12	▲ 0.68	▲ 0.84	▲ 0.17	▲ 1.70	▲ 0.27	0.01
千葉県	件数	960	1,050	1,136	1,214	1,291	1,251	1,280	1,259	1,268	1,221	1,252	1,225
	(前年比)	11.24	15.01	31.03	30.96	37.93	28.44	31.15	30.06	27.44	28.66	35.64	26.03
	(前月比)	2.45	6.06	7.58	8.49	4.20	▲ 2.95	2.32	▲ 2.55	▲ 0.86	▲ 2.79	3.13	▲ 2.39
	平均価格	3,567	3,520	3,486	3,502	3,508	3,488	3,472	3,454	3,445	3,412	3,400	3,408
(前年比)	▲ 3.24	▲ 3.18	▲ 4.32	▲ 3.37	▲ 2.93	▲ 3.27	▲ 3.84	▲ 4.09	▲ 4.14	▲ 4.92	▲ 4.66	▲ 4.11	
	(前月比)	▲ 0.54	▲ 0.50	▲ 0.98	0.02	0.16	▲ 0.74	▲ 0.68	▲ 0.21	▲ 0.18	▲ 0.74	▲ 0.08	0.02
神奈川県	件数	2,535	2,514	2,619	2,794	2,881	2,835	2,940	2,872	2,827	2,739	2,572	2,390
	(前年比)	41.78	42.03	35.28	39.07	41.78	33.47	29.52	31.14	20.66	16.16	3.71	▲ 1.97
	(前月比)	1.81	0.28	2.11	4.96	3.93	▲ 1.63	2.26	▲ 1.37	▲ 0.39	▲ 5.13	▲ 6.23	▲ 5.98
	平均価格	4,416	4,383	4,335	4,320	4,297	4,257	4,234	4,209	4,170	4,103	4,059	4,068
(前年比)	0.40	▲ 0.29	▲ 1.30	▲ 1.85	▲ 2.01	▲ 2.62	▲ 4.25	▲ 5.48	▲ 6.84	▲ 7.25	▲ 7.91	▲ 8.96	
	(前月比)	▲ 1.22	▲ 0.71	▲ 1.06	▲ 0.27	▲ 0.67	▲ 0.90	▲ 0.51	▲ 0.59	▲ 0.95	▲ 1.00	▲ 1.09	▲ 0.45