

2014(平成26)年9月度 レインズシステム利用実績報告

(9月1日～30日)

この報告は標記期間内で当機構会員が物件情報登録・成約報告・検索等レインズシステムを利用した実績を集計したものです。

不動産流通市場の動向を表わしているものではないことにご注意ください。

〔東日本〕

●東日本会員アクセス状況

				件数 (件)	増減率(%)	
					前月比	前年同月比
登 録	売物件	媒介	専属	8,814	20.8	-2.7
			専任	16,377	13.5	3.7
			一般	9,432	16.3	5.8
			媒介計	34,623	16.0	2.5
		売り主	27,144	11.8	35.8	
		代理	1,753	33.1	5.9	
		売物件計	63,520	14.6	14.6	
		賃貸物件	193,058	10.8	9.6	
		登録計	256,578	11.8	10.8	
	成約報告	売物件	7,261	28.6	-6.3	
賃貸物件		18,624	18.6	-0.1		
成約報告計		25,885	21.2	-1.9		
条件検索	売物件	6,252,948	15.8	11.4		
	賃貸物件	3,029,157	14.7	5.1		
	成約売物件	920,683	15.3	12.1		
	成約賃貸物件	119,075	21.2	23.0		
	日報検索・会員検索	104,959	5.9	71.1		
	条件検索計	10,426,822	15.4	10.1		
図面検索	売物件	12,015,369	16.8	13.6		
	賃貸物件	9,066,667	12.6	7.1		
	成約売物件	1,138,123	18.5	13.9		
	成約賃貸物件	93,301	19.7	26.9		
	図面検索計	22,313,460	15.1	10.9		
その他	変更・削除・再登録・図面登録	1,154,658	7.1	5.6		
総アクセス	売物件(成約含む)	20,608,662	16.5	12.8		
	賃貸物件(成約含む)	13,496,855	12.7	6.8		
	会員検索	71,886	4.5	153.2		
	総アクセス件数	34,177,403	14.9	10.5		

〈参考〉

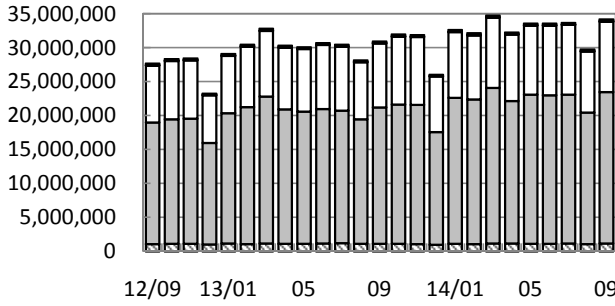
●東日本月末在庫状況(圏域)

				件数 (件)	増減率(%)	
					前月比	前年同月比
登 録	売物件	媒介	専属	27,961	0.3	-11.0
			専任	57,714	0.1	-9.4
			一般	41,087	0.8	-6.1
			媒介計	126,762	0.4	-8.7
		売り主	31,008	-2.0	14.1	
		代理	3,241	0.4	-23.6	
		売物件計	161,011	-0.1	-5.5	
		賃貸物件	432,251	0.7	-2.8	
		在庫計	593,262	0.5	-3.6	



公益財団法人 東日本不動産流通機構 2014(平成26)年10月10日
〒101-0044 東京都千代田区鍛冶町2-3-2 神田センタービルディング2F TEL. 03-5296-9350

(件) 東日本会員アクセス状況推移



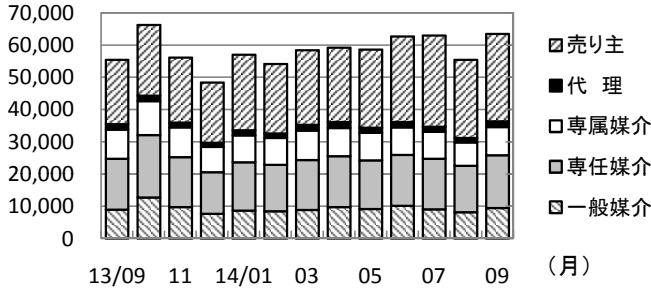
(参考)

	13/4~13/9	14/4~14/9	前年比%	2013年度計
登録	1,367,076	1,486,090	108.7	2,848,166
成約	151,484	146,062	96.4	326,518
条件検索	55,167,489	60,092,687	108.9	113,047,639
図面検索	117,211,595	128,504,797	109.6	240,604,173
その他	6,739,325	6,773,383	100.5	13,215,040
総合計	180,636,969	197,003,019	109.1	370,041,536

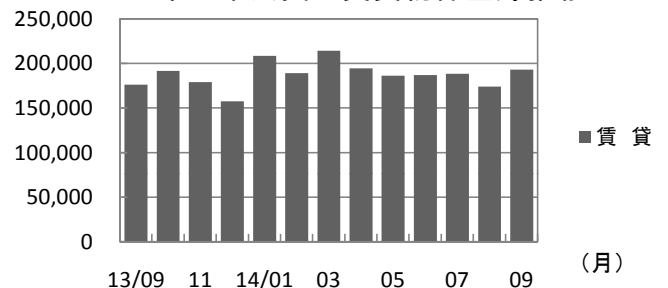
	2013年9月	10月	11月	12月	2014年1月	2月	3月	4月	5月	6月	7月	8月	9月
登録	231,621	258,060	235,186	206,022	265,513	243,537	272,772	253,726	245,119	249,634	251,436	229,597	256,578
成約	26,393	25,827	25,660	23,882	26,967	32,378	40,320	25,985	23,152	25,085	24,603	21,352	25,885
条件検索	9,474,457	10,048,640	10,020,174	8,224,340	9,700,931	9,489,505	10,396,560	9,806,296	10,208,154	10,294,065	10,322,233	9,035,117	10,426,822
図面検索	20,116,886	20,522,143	20,508,102	16,605,918	21,528,800	21,331,552	22,896,063	21,029,447	21,971,388	21,876,245	21,935,410	19,378,847	22,313,460
その他	1,093,217	1,114,177	1,080,841	970,358	1,096,171	1,041,853	1,172,315	1,136,689	1,127,770	1,123,330	1,152,432	1,078,504	1,154,658
総合計	30,942,574	31,968,847	31,869,963	26,030,520	32,618,382	32,138,825	34,778,030	32,252,143	33,575,583	33,568,359	33,686,114	29,743,417	34,177,403

* その他は変更、削除、再登録、及び図面登録

(件) 東日本会員の売物件登録推移

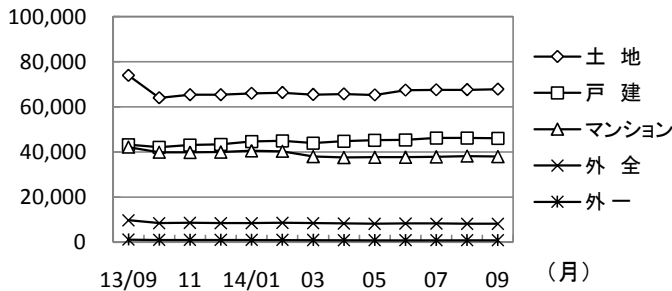


(件) 東日本会員の賃貸物件登録推移

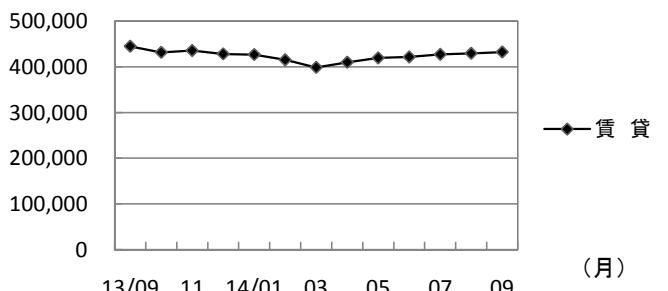


	2013年9月	10月	11月	12月	2014年1月	2月	3月	4月	5月	6月	7月	8月	9月	
売物件	売り主	19,994	21,865	20,153	18,604	23,432	21,612	23,137	23,073	24,229	26,565	28,284	24,275	27,144
	代理	1,655	1,771	1,534	1,306	1,557	1,371	1,807	1,920	1,668	1,702	1,607	1,317	1,753
	専属媒介	9,056	10,514	9,154	7,852	8,328	8,341	9,168	8,725	8,497	8,524	8,334	7,295	8,814
	専任媒介	15,793	19,388	15,512	12,946	14,995	14,446	15,517	15,753	15,095	15,756	15,721	14,430	16,377
	一般媒介	8,919	12,679	9,765	7,626	8,673	8,405	8,810	9,785	9,147	10,177	9,030	8,110	9,432
合計	55,417	66,217	56,118	48,334	56,985	54,175	58,439	59,256	58,636	62,724	62,976	55,427	63,520	
賃貸	176,204	191,843	179,068	157,688	208,528	189,362	214,333	194,470	186,483	186,910	188,460	174,170	193,058	
総合計	231,621	258,060	235,186	206,022	265,513	243,537	272,772	253,726	245,119	249,634	251,436	229,597	256,578	

(件) 東日本圏域の売物件在庫推移



(件) 東日本圏域の賃貸物件在庫推移



	2013年9月	10月	11月	12月	2014年1月	2月	3月	4月	5月	6月	7月	8月	9月	
売物件	土地	73,945	64,043	65,397	65,395	66,031	66,349	65,474	65,737	65,301	67,417	67,572	67,645	67,867
	戸建	43,232	42,091	43,108	43,364	44,604	44,862	43,946	44,800	45,184	45,352	46,204	46,203	46,057
	マンション	42,177	39,889	39,842	39,988	40,530	40,306	37,980	37,550	37,634	37,647	37,875	38,200	37,996
	外全	9,787	8,498	8,697	8,484	8,495	8,580	8,455	8,347	8,258	8,348	8,282	8,204	8,198
	外一	1,173	1,000	1,003	995	977	973	960	939	930	908	916	920	893
合計	170,314	155,521	158,047	158,226	160,637	161,070	156,815	157,373	157,307	159,672	160,849	161,172	161,011	
賃貸	444,823	431,500	435,413	427,964	426,630	414,982	398,399	409,694	419,285	421,395	426,890	429,193	432,251	
総合計	615,137	587,021	593,460	586,190	587,267	576,052	555,214	567,067	576,592	581,067	587,739	590,365	593,262	

* 外全は住宅以外建物全部、外一は住宅以外建物一部

2014(平成26)年9月度 レインズシステム利用実績報告

(9月1日～30日)

〔首都圏〕

●首都圏会員アクセス状況

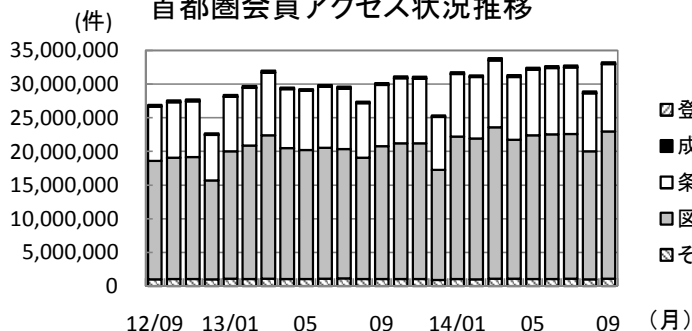
				件数 (件)	増減率(%)	
					前月比	前年同月比
登 録	売物件	媒介	専属	7,654	25.4	-1.9
			専任	12,162	16.7	4.4
			一般	6,407	18.6	6.9
			媒介 計	26,223	19.6	3.0
		売り主		25,687	13.0	38.5
		代理		1,687	38.8	7.3
		売物件 計		53,597	16.8	17.6
	賃貸物件		188,446	11.1	9.7	
	登録 計		242,043	12.3	11.4	
成約報告	売物件		5,442	31.2	-8.8	
	賃貸物件		17,611	18.4	0.0	
	成約報告 計		23,053	21.2	-2.2	
条件検索	売物件		5,918,931	16.1	11.0	
	賃貸物件		3,015,912	14.9	5.2	
	成約売物件		858,963	15.6	12.7	
	成約賃貸物件		117,978	20.9	23.0	
	日報検索・会員検索		100,248	5.9	76.3	
	条件検索 計		10,012,032	15.6	9.9	
図面検索	売物件		11,647,544	16.9	13.5	
	賃貸物件		9,057,328	12.6	7.1	
	成約売物件		1,093,849	18.8	13.6	
	成約賃貸物件		92,932	19.4	26.9	
	図面検索 計		21,891,653	15.2	10.8	
その他	変更・削除・再登録・図面登録			1,093,083	7.1	4.5
総アクセス	売物件(成約含む)			19,752,581	16.7	12.6
	賃貸物件(成約含む)			13,438,184	12.7	6.8
	会員検索			71,099	4.4	157.9
	総アクセス件数			33,261,864	15.0	10.3

<参考>

●首都圏月末在庫状況(圏域)

				件数 (件)	増減率(%)	
					前月比	前年同月比
登 録	売物件	媒介	専属	22,020	0.1	-12.8
			専任	35,216	-0.3	-14.3
			一般	22,998	0.5	-11.5
			媒介 計	80,234	0.0	-13.1
		売り主		23,640	-2.8	16.9
		代理		2,544	2.1	-22.4
		売物件 計		106,418	-0.6	-8.1
	賃貸物件		415,360	0.8	-3.2	
	在庫 計		521,778	0.5	-4.3	

首都圏会員アクセス状況推移



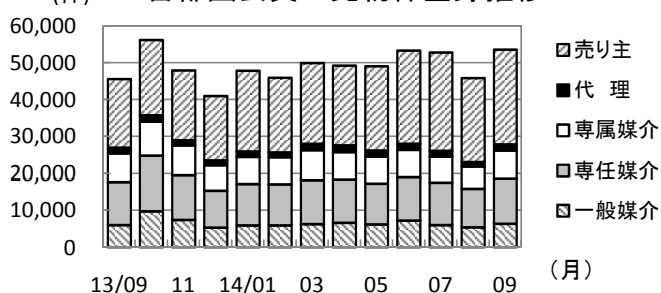
(参考)

	13/4~13/9	14/4~14/9	前年比%	2013年度計
登録	1,279,469	1,397,519	109.2	2,676,781
成約	135,756	130,655	96.2	294,292
条件検索	52,927,101	57,591,737	108.8	108,516,670
図面検索	115,075,636	125,869,346	109.4	236,349,621
その他	6,460,051	6,423,628	99.4	12,638,007
総合計	175,878,013	191,412,885	108.8	360,475,371

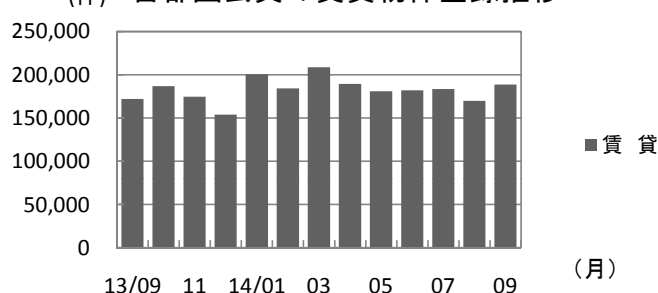
	2013年9月	10月	11月	12月	2014年1月	2月	3月	4月	5月	6月	7月	8月	9月
登録	217,351	243,011	222,497	194,805	248,241	230,225	258,533	238,620	229,911	235,116	236,299	215,530	242,043
成約	23,575	23,121	23,038	21,630	24,657	29,681	36,409	23,378	20,827	22,335	22,039	19,023	23,053
条件検索	9,111,148	9,674,180	9,656,184	7,897,733	9,309,563	9,104,090	9,947,819	9,362,135	9,776,999	9,875,201	9,907,345	8,658,025	10,012,032
図面検索	19,758,678	20,159,805	20,172,960	16,323,056	21,162,300	20,966,387	22,489,477	20,637,408	21,355,800	21,461,964	21,521,762	19,000,759	21,891,653
その他	1,046,468	1,066,690	1,034,186	928,264	1,044,805	988,161	1,115,850	1,081,515	1,072,278	1,066,747	1,089,601	1,020,404	1,093,083
総合計	30,157,220	31,166,807	31,108,865	25,365,488	31,789,566	31,318,544	33,848,088	31,343,056	32,455,815	32,661,363	32,777,046	28,913,741	33,261,864

* その他は変更、削除、再登録、及び図面登録

首都圏会員の売物件登録推移

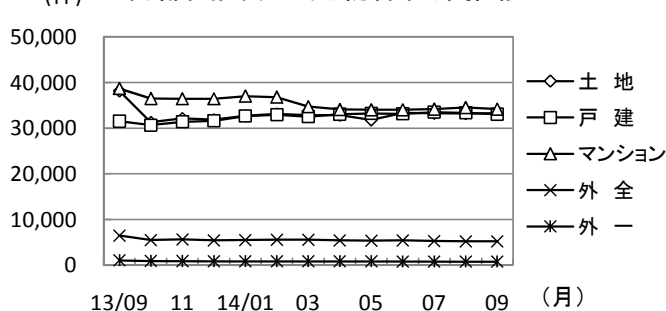


首都圏会員の賃貸物件登録推移

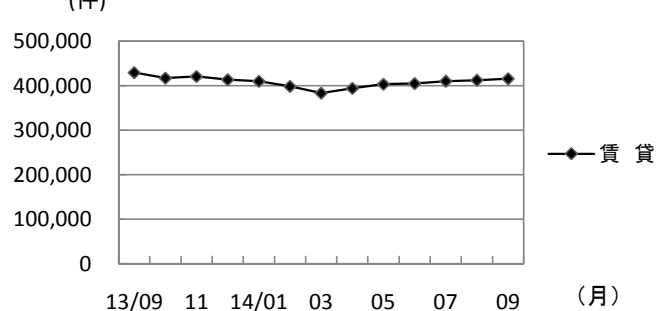


	2013年9月	10月	11月	12月	2014年1月	2月	3月	4月	5月	6月	7月	8月	9月	
売物件	売主	18,547	20,383	18,863	17,451	21,847	20,210	21,837	21,577	22,846	25,292	26,622	22,735	25,687
	代理	1,572	1,658	1,454	1,244	1,473	1,314	1,752	1,857	1,585	1,616	1,545	1,215	1,687
	専属媒介	7,804	9,266	8,057	6,990	7,325	7,347	8,119	7,459	7,384	7,403	7,119	6,104	7,654
	専任媒介	11,650	15,098	12,163	9,973	11,253	11,140	11,892	11,672	11,019	11,743	11,457	10,420	12,162
	一般媒介	5,993	9,718	7,369	5,307	5,912	5,898	6,294	6,644	6,203	7,274	6,047	5,404	6,407
	合計	45,566	56,123	47,906	40,965	47,810	45,909	49,894	49,209	49,037	53,328	52,790	45,878	53,597
賃貸	171,785	186,888	174,591	153,840	200,431	184,316	208,639	189,411	180,874	181,788	183,509	169,652	188,446	
総合計	217,351	243,011	222,497	194,805	248,241	230,225	258,533	238,620	229,911	235,116	236,299	215,530	242,043	

首都圏圏域の売物件在庫推移



首都圏圏域の賃貸物件在庫推移



	2013年9月	10月	11月	12月	2014年1月	2月	3月	4月	5月	6月	7月	8月	9月	
売物件	土地	38,109	31,257	32,076	31,805	32,682	33,040	32,764	32,786	31,768	33,299	33,213	33,147	33,189
	戸建	31,510	30,642	31,380	31,585	32,665	32,927	32,518	33,040	33,230	33,125	33,484	33,336	33,045
	マンション	38,648	36,458	36,402	36,404	36,989	36,758	34,674	34,044	33,995	34,007	34,168	34,482	34,140
	外全	6,498	5,500	5,637	5,456	5,533	5,619	5,585	5,474	5,382	5,428	5,332	5,245	5,259
	外一	1,065	893	890	883	877	881	865	846	837	801	806	809	785
	合計	115,830	104,750	106,385	106,133	108,746	109,225	106,406	106,190	105,212	106,660	107,003	107,019	106,418
賃貸	429,207	416,794	420,600	413,159	409,847	398,236	382,918	393,796	402,979	404,735	409,913	412,116	415,360	
総合計	545,037	521,544	526,985	519,292	518,593	507,461	489,324	499,986	508,191	511,395	516,916	519,135	521,778	

* 外全は住宅以外建物全部、外一は住宅以外建物一部

東日本会員登録状況

(2014年09月度)

		前月末在庫	当月登録	当月成約	当月削除	当月末在庫
専属媒介	土地	10,175	2,537	415	2,023	10,253
	戸建	7,045	2,212	593	1,420	7,217
	マンション	9,316	3,616	1,443	2,282	9,184
	住宅以外建物全部	1,360	415	61	390	1,315
	住宅以外建物一部	156	34	2	30	156
	専属計	28,052	8,814	2,514	6,145	28,125
専任媒介	土地	27,277	5,658	696	4,792	27,417
	戸建	13,547	4,324	738	3,298	13,765
	マンション	14,031	5,376	1,449	4,074	13,792
	住宅以外建物全部	2,933	904	97	817	2,908
	住宅以外建物一部	327	115	14	108	319
	専任計	58,115	16,377	2,994	13,089	58,201
一般媒介	土地	19,389	3,012	225	2,690	19,530
	戸建	9,076	2,065	240	2,015	8,988
	マンション	9,206	3,601	337	3,113	9,469
	住宅以外建物全部	3,156	684	46	624	3,190
	住宅以外建物一部	285	70	5	82	269
	一般計	41,112	9,432	853	8,524	41,446
媒介計	土地	56,841	11,207	1,336	9,505	57,200
	戸建	29,668	8,601	1,571	6,733	29,970
	マンション	32,553	12,593	3,229	9,469	32,445
	住宅以外建物全部	7,449	2,003	204	1,831	7,413
	住宅以外建物一部	768	219	21	220	744
	媒介計	127,279	34,623	6,361	27,758	127,772
売主物件	土地	10,063	3,536	150	3,486	9,975
	戸建	15,677	9,998	506	9,941	15,221
	マンション	5,196	12,907	163	12,849	5,089
	住宅以外建物全部	723	632	9	605	742
	住宅以外建物一部	103	71	10	58	108
	売主計	31,762	27,144	838	26,939	31,135
代理物件	土地	1,298	378	12	410	1,249
	戸建	1,036	593	24	556	1,051
	マンション	746	677	25	625	778
	住宅以外建物全部	158	85	1	73	171
	住宅以外建物一部	39	20	0	22	37
	代理計	3,277	1,753	62	1,686	3,286
媒介以外計	土地	11,361	3,914	162	3,896	11,224
	戸建	16,713	10,591	530	10,497	16,272
	マンション	5,942	13,584	188	13,474	5,867
	住宅以外建物全部	881	717	10	678	913
	住宅以外建物一部	142	91	10	80	145
	媒介以外計	35,039	28,897	900	28,625	34,421
売物件合計	土地	68,202	15,121	1,498	13,401	68,424
	戸建	46,381	19,192	2,101	17,230	46,242
	マンション	38,495	26,177	3,417	22,943	38,312
	住宅以外建物全部	8,330	2,720	214	2,509	8,326
	住宅以外建物一部	910	310	31	300	889
	総計	162,318	63,520	7,261	56,383	162,193
賃貸物件合計	土地	1,598	284	40	270	1,572
	戸建	13,797	6,041	777	5,151	13,910
	マンション	335,860	168,388	16,284	149,295	338,689
	住宅以外建物全部	9,411	1,897	223	1,845	9,240
	住宅以外建物一部	68,937	16,448	1,300	14,832	69,253
	総計	429,623	193,058	18,624	171,393	432,664
総合計		591,941	256,578	25,885	227,776	594,857

* 取引態様の変更等により「前月末在庫+当月登録-当月成約-当月削除」が「当月末在庫」の数と必ずしも一致しないものもあります。

首都圏会員登録状況

(2014年09月度)

		前月末在庫	当月登録	当月成約	当月削除	当月末在庫
専属媒介	土地	6,959	1,988	306	1,601	7,029
	戸建	5,836	1,853	477	1,238	5,951
	マンション	8,859	3,422	1,343	2,201	8,715
	住宅以外建物全部	1,071	359	51	339	1,034
	住宅以外建物一部	149	32	2	29	148
	専属計	22,874	7,654	2,179	5,408	22,877
専任媒介	土地	14,072	3,404	388	2,890	14,175
	戸建	9,049	3,097	402	2,518	9,167
	マンション	12,619	4,868	1,192	3,779	12,435
	住宅以外建物全部	1,969	682	63	612	1,961
	住宅以外建物一部	289	111	13	105	281
	専任計	37,998	12,162	2,058	9,904	38,019
一般媒介	土地	8,798	1,439	83	1,292	8,888
	戸建	5,464	1,299	110	1,293	5,443
	マンション	8,068	3,087	270	2,840	8,145
	住宅以外建物全部	2,066	520	30	450	2,125
	住宅以外建物一部	248	62	5	70	236
	一般計	24,644	6,407	498	5,945	24,837
媒介計	土地	29,829	6,831	777	5,783	30,092
	戸建	20,349	6,249	989	5,049	20,561
	マンション	29,546	11,377	2,805	8,820	29,295
	住宅以外建物全部	5,106	1,561	144	1,401	5,120
	住宅以外建物一部	686	205	20	204	665
	媒介計	85,516	26,223	4,735	21,257	85,733
売主物件	土地	6,275	2,943	81	2,956	6,189
	戸建	13,070	9,316	422	9,389	12,567
	マンション	4,933	12,766	136	12,727	4,833
	住宅以外建物全部	576	594	7	575	587
	住宅以外建物一部	100	68	10	58	102
	売主計	24,954	25,687	656	25,705	24,278
代理物件	土地	888	346	8	353	873
	戸建	911	567	17	533	935
	マンション	737	672	25	621	769
	住宅以外建物全部	148	82	1	72	159
	住宅以外建物一部	38	20	0	22	36
	代理計	2,722	1,687	51	1,601	2,772
媒介以外計	土地	7,163	3,289	89	3,309	7,062
	戸建	13,981	9,883	439	9,922	13,502
	マンション	5,670	13,438	161	13,348	5,602
	住宅以外建物全部	724	676	8	647	746
	住宅以外建物一部	138	88	10	80	138
	媒介以外計	27,676	27,374	707	27,306	27,050
売物件合計	土地	36,992	10,120	866	9,092	37,154
	戸建	34,330	16,132	1,428	14,971	34,063
	マンション	35,216	24,815	2,966	22,168	34,897
	住宅以外建物全部	5,830	2,237	152	2,048	5,866
	住宅以外建物一部	824	293	30	284	803
	総計	113,192	53,597	5,442	48,563	112,783
賃貸物件合計	土地	1,263	237	35	229	1,236
	戸建	12,579	5,567	682	4,717	12,747
	マンション	325,240	164,873	15,460	146,406	328,247
	住宅以外建物全部	8,421	1,763	211	1,746	8,227
	住宅以外建物一部	66,181	16,006	1,223	14,478	66,486
	総計	413,684	188,446	17,611	167,576	416,943
総合計		526,876	242,043	23,053	216,139	529,726

* 取引態様の変更等により「前月末在庫+当月登録-当月成約-当月削除」が「当月末在庫」の数と必ずしも一致しないものもあります。

首都圏会員登録状況（都県別①）（2014年09月度）

		東 京					埼 玉				
		前月末在庫	当月登録	当月成約	当月削除	当月末在庫	前月末在庫	当月登録	当月成約	当月削除	当月末在庫
専属媒介	土 地	2,825	878	126	761	2,807	1,501	369	48	299	1,521
	戸 建	2,360	841	186	562	2,435	949	253	83	199	918
	マンション	5,377	2,173	798	1,416	5,333	731	263	115	167	713
	住宅以外建物全部	659	230	30	224	630	146	25	7	33	130
	住宅以外建物一部	112	23	0	24	109	7	2	0	1	8
	専 属 計	11,333	4,145	1,140	2,987	11,314	3,334	912	253	699	3,290
専任媒介	土 地	4,269	1,244	121	1,002	4,379	3,363	691	102	592	3,353
	戸 建	2,944	1,252	111	976	3,093	1,879	457	96	433	1,801
	マンション	7,128	3,025	615	2,409	7,087	1,321	454	145	322	1,303
	住宅以外建物全部	994	365	28	358	963	318	92	9	65	336
	住宅以外建物一部	177	84	9	82	169	20	5	3	3	19
	専 任 計	15,512	5,970	884	4,827	15,691	6,901	1,699	355	1,415	6,812
一般媒介	土 地	2,685	610	29	553	2,730	1,061	161	22	182	1,025
	戸 建	2,171	578	45	588	2,141	836	202	19	228	801
	マンション	5,413	2,172	150	2,105	5,375	478	177	26	167	466
	住宅以外建物全部	1,325	323	17	284	1,360	225	56	3	54	226
	住宅以外建物一部	192	51	5	48	193	10	1	0	2	9
	一 般 計	11,786	3,734	246	3,578	11,799	2,610	597	70	633	2,527
媒介計	土 地	9,779	2,732	276	2,316	9,916	5,925	1,221	172	1,073	5,899
	戸 建	7,475	2,671	342	2,126	7,669	3,664	912	198	860	3,520
	マンション	17,918	7,370	1,563	5,930	17,795	2,530	894	286	656	2,482
	住宅以外建物全部	2,978	918	75	866	2,953	689	173	19	152	692
	住宅以外建物一部	481	158	14	154	471	37	8	3	6	36
	媒 介 計	38,631	13,849	2,270	11,392	38,804	12,845	3,208	678	2,747	12,629
売主物件	土 地	1,835	1,478	14	1,479	1,822	1,428	423	15	408	1,433
	戸 建	4,794	4,946	91	4,923	4,707	2,805	1,309	98	1,353	2,675
	マンション	3,566	8,992	97	8,988	3,470	205	110	10	106	200
	住宅以外建物全部	308	383	3	387	301	73	33	1	29	75
	住宅以外建物一部	60	51	10	41	60	9	1	0	1	9
	売 主 計	10,563	15,850	215	15,818	10,360	4,520	1,876	124	1,897	4,392
代理物件	土 地	350	199	5	200	345	209	48	0	64	190
	戸 建	302	199	4	205	320	219	168	1	140	232
	マンション	618	550	22	500	650	28	5	3	9	20
	住宅以外建物全部	92	70	1	61	101	20	3	0	0	23
	住宅以外建物一部	31	16	0	18	29	2	0	0	0	2
	代 理 計	1,393	1,034	32	984	1,445	478	224	4	213	467
媒介以外計	土 地	2,185	1,677	19	1,679	2,167	1,637	471	15	472	1,623
	戸 建	5,096	5,145	95	5,128	5,027	3,024	1,477	99	1,493	2,907
	マンション	4,184	9,542	119	9,488	4,120	233	115	13	115	220
	住宅以外建物全部	400	453	4	448	402	93	36	1	29	98
	住宅以外建物一部	91	67	10	59	89	11	1	0	1	11
	媒介以外計	11,956	16,884	247	16,802	11,805	4,998	2,100	128	2,110	4,859
売物件合計	土 地	11,964	4,409	295	3,995	12,083	7,562	1,692	187	1,545	7,522
	戸 建	12,571	7,816	437	7,254	12,696	6,688	2,389	297	2,353	6,427
	マンション	22,102	16,912	1,682	15,418	21,915	2,763	1,009	299	771	2,702
	住宅以外建物全部	3,378	1,371	79	1,314	3,355	782	209	20	181	790
	住宅以外建物一部	572	225	24	213	560	48	9	3	7	47
	総 計	50,587	30,733	2,517	28,194	50,609	17,843	5,308	806	4,857	17,488
賃貸物件合計	土 地	245	64	9	62	238	370	81	12	67	372
	戸 建	6,105	2,794	292	2,460	6,147	1,595	790	87	671	1,627
	マンション	229,636	123,406	9,936	112,272	230,834	25,054	10,834	1,235	9,549	25,104
	住宅以外建物全部	4,915	1,014	107	1,049	4,773	1,448	271	56	279	1,384
	住宅以外建物一部	53,165	13,762	934	12,429	53,564	3,007	507	83	435	2,996
	総 計	294,066	141,040	11,278	128,272	295,556	31,474	12,483	1,473	11,001	31,483
総 合 計		344,653	171,773	13,795	156,466	346,165	49,317	17,791	2,279	15,858	48,971

首都圏会員登録状況（都県別②）（2014年09月度）

		千 葉					神 奈 川				
		前月末在庫	当月登録	当月成約	当月削除	当月末在庫	前月末在庫	当月登録	当月成約	当月削除	当月末在庫
専属媒介	土 地	1,115	269	43	180	1,159	1,518	472	89	361	1,542
	戸 建	794	223	60	133	821	1,733	536	148	344	1,777
	マンション	715	262	94	159	711	2,036	724	336	459	1,958
	住宅以外建物全部	74	27	5	24	72	192	77	9	58	202
	住宅以外建物一部	6	0	0	0	6	24	7	2	4	25
	専 属 計	2,704	781	202	496	2,769	5,503	1,816	584	1,226	5,504
専任媒介	土 地	3,688	772	86	699	3,674	2,752	697	79	597	2,769
	戸 建	1,966	530	114	429	1,938	2,260	858	81	680	2,335
	マンション	1,335	355	175	251	1,254	2,835	1,034	257	797	2,791
	住宅以外建物全部	273	81	13	66	273	384	144	13	123	389
	住宅以外建物一部	21	11	1	8	23	71	11	0	12	70
	専 任 計	7,283	1,749	389	1,453	7,162	8,302	2,744	430	2,209	8,354
一般媒介	土 地	3,612	370	14	230	3,740	1,440	298	18	327	1,393
	戸 建	961	222	22	169	1,013	1,496	297	24	308	1,488
	マンション	565	236	28	136	659	1,612	502	66	432	1,645
	住宅以外建物全部	177	57	7	28	200	339	84	3	84	339
	住宅以外建物一部	9	0	0	2	7	37	10	0	18	27
	一 般 計	5,324	885	71	565	5,619	4,924	1,191	111	1,169	4,892
媒介計	土 地	8,415	1,411	143	1,109	8,573	5,710	1,467	186	1,285	5,704
	戸 建	3,721	975	196	731	3,772	5,489	1,691	253	1,332	5,600
	マンション	2,615	853	297	546	2,624	6,483	2,260	659	1,688	6,394
	住宅以外建物全部	524	165	25	118	545	915	305	25	265	930
	住宅以外建物一部	36	11	1	10	36	132	28	2	34	122
	媒 介 計	15,311	3,415	662	2,514	15,550	18,729	5,751	1,125	4,604	18,750
売主物件	土 地	1,351	432	20	458	1,305	1,661	610	32	611	1,629
	戸 建	1,803	657	59	664	1,736	3,668	2,404	174	2,449	3,449
	マンション	157	97	10	77	167	1,005	3,567	19	3,556	996
	住宅以外建物全部	100	82	3	67	112	95	96	0	92	99
	住宅以外建物一部	4	0	0	0	4	27	16	0	16	29
	売 主 計	3,415	1,268	92	1,266	3,324	6,456	6,693	225	6,724	6,202
代理物件	土 地	184	42	2	37	188	145	57	1	52	150
	戸 建	171	42	3	50	158	219	158	9	138	225
	マンション	24	8	0	12	21	67	109	0	100	78
	住宅以外建物全部	23	6	0	10	20	13	3	0	1	15
	住宅以外建物一部	1	1	0	0	2	4	3	0	4	3
	代 理 計	403	99	5	109	389	448	330	10	295	471
媒介以外計	土 地	1,535	474	22	495	1,493	1,806	667	33	663	1,779
	戸 建	1,974	699	62	714	1,894	3,887	2,562	183	2,587	3,674
	マンション	181	105	10	89	188	1,072	3,676	19	3,656	1,074
	住宅以外建物全部	123	88	3	77	132	108	99	0	93	114
	住宅以外建物一部	5	1	0	0	6	31	19	0	20	32
	媒介以外計	3,818	1,367	97	1,375	3,713	6,904	7,023	235	7,019	6,673
売物件合計	土 地	9,950	1,885	165	1,604	10,066	7,516	2,134	219	1,948	7,483
	戸 建	5,695	1,674	258	1,445	5,666	9,376	4,253	436	3,919	9,274
	マンション	2,796	958	307	635	2,812	7,555	5,936	678	5,344	7,468
	住宅以外建物全部	647	253	28	195	677	1,023	404	25	358	1,044
	住宅以外建物一部	41	12	1	10	42	163	47	2	54	154
	総 計	19,129	4,782	759	3,889	19,263	25,633	12,774	1,360	11,623	25,423
賃貸物件合計	土 地	351	45	2	45	349	297	47	12	55	277
	戸 建	1,666	660	90	549	1,687	3,213	1,323	213	1,037	3,286
	マンション	20,209	7,886	1,634	6,047	20,414	50,341	22,747	2,655	18,538	51,895
	住宅以外建物全部	628	139	15	102	650	1,430	339	33	316	1,420
	住宅以外建物一部	2,562	461	49	472	2,502	7,447	1,276	157	1,142	7,424
	総 計	25,416	9,191	1,790	7,215	25,602	62,728	25,732	3,070	21,088	64,302
総 合 計		44,545	13,973	2,549	11,104	44,865	88,361	38,506	4,430	32,711	89,725

東日本圏域 登録状況

(2014年09月度)

		前月末在庫	当月登録	当月成約	当月削除	当月末在庫
専属媒介	土地	10,065	2,523	414	2,009	10,143
	戸建	7,023	2,210	593	1,419	7,194
	マンション	9,291	3,617	1,442	2,275	9,168
	住宅以外建物全部	1,345	404	61	379	1,300
	住宅以外建物一部	157	34	2	31	156
	専属計	27,881	8,788	2,512	6,113	27,961
専任媒介	土地	27,016	5,639	696	4,775	27,155
	戸建	13,477	4,305	738	3,286	13,688
	マンション	13,935	5,337	1,448	4,049	13,682
	住宅以外建物全部	2,885	889	97	798	2,864
	住宅以外建物一部	337	95	14	92	325
	専任計	57,650	16,265	2,993	13,000	57,714
一般媒介	土地	19,305	3,026	227	2,693	19,455
	戸建	9,007	2,060	241	2,006	8,922
	マンション	9,078	3,548	339	3,081	9,317
	住宅以外建物全部	3,101	674	47	623	3,125
	住宅以外建物一部	285	70	6	82	268
	一般計	40,776	9,378	860	8,485	41,087
媒介計	土地	56,386	11,188	1,337	9,477	56,753
	戸建	29,507	8,575	1,572	6,711	29,804
	マンション	32,304	12,502	3,229	9,405	32,167
	住宅以外建物全部	7,331	1,967	205	1,800	7,289
	住宅以外建物一部	779	199	22	205	749
	媒介計	126,307	34,431	6,365	27,598	126,762
売主物件	土地	9,985	3,525	150	3,479	9,993
	戸建	15,674	9,988	508	9,933	15,214
	マンション	5,159	12,886	162	12,827	5,054
	住宅以外建物全部	716	632	10	599	740
	住宅以外建物一部	102	71	10	58	107
	売主計	31,636	27,102	840	26,896	31,008
代理物件	土地	1,274	368	12	404	1,221
	戸建	1,022	593	24	554	1,039
	マンション	737	678	24	623	775
	住宅以外建物全部	157	85	1	74	169
	住宅以外建物一部	39	20	0	22	37
	代理計	3,229	1,744	61	1,677	3,241
媒介以外計	土地	11,259	3,893	162	3,883	11,114
	戸建	16,696	10,581	532	10,487	16,253
	マンション	5,896	13,564	186	13,450	5,829
	住宅以外建物全部	873	717	11	673	909
	住宅以外建物一部	141	91	10	80	144
	媒介以外計	34,865	28,846	901	28,573	34,249
売物件合計	土地	67,645	15,081	1,499	13,360	67,867
	戸建	46,203	19,156	2,104	17,198	46,057
	マンション	38,200	26,066	3,415	22,855	37,996
	住宅以外建物全部	8,204	2,684	216	2,473	8,198
	住宅以外建物一部	920	290	32	285	893
	総計	161,172	63,277	7,266	56,171	161,011
賃貸物件合計	土地	1,587	283	40	266	1,564
	戸建	13,785	6,039	777	5,148	13,899
	マンション	335,619	168,260	16,277	149,187	338,414
	住宅以外建物全部	9,388	1,893	224	1,838	9,219
	住宅以外建物一部	68,814	16,437	1,300	14,796	69,155
	総計	429,193	192,912	18,618	171,235	432,251
総合計		590,365	256,189	25,884	227,406	593,262

* 取引態様の変更等により「前月末在庫+当月登録-当月成約-当月削除」が「当月末在庫」の数と必ずしも一致しないものもあります。

首都圏圏域登録状況

(2014年09月度)

		前月末在庫	当月登録	当月成約	当月削除	当月末在庫
専属媒介	土地	6,381	1,880	304	1,494	6,451
	戸建	5,695	1,823	474	1,213	5,808
	マンション	8,780	3,393	1,333	2,171	8,647
	住宅以外建物全部	1,003	328	51	308	967
	住宅以外建物一部	149	32	2	30	147
	専属計	22,008	7,456	2,164	5,216	22,020
専任媒介	土地	12,281	3,140	380	2,757	12,267
	戸建	8,646	3,009	394	2,441	8,763
	マンション	12,333	4,769	1,186	3,700	12,135
	住宅以外建物全部	1,786	634	62	566	1,778
	住宅以外建物一部	281	91	13	85	273
	専任計	35,327	11,643	2,035	9,549	35,216
一般媒介	土地	7,816	1,272	80	1,157	7,872
	戸建	5,178	1,271	109	1,253	5,168
	マンション	7,832	3,011	272	2,786	7,883
	住宅以外建物全部	1,804	471	28	420	1,844
	住宅以外建物一部	244	62	6	70	231
	一般計	22,874	6,087	495	5,686	22,998
媒介計	土地	26,478	6,292	764	5,408	26,590
	戸建	19,519	6,103	977	4,907	19,739
	マンション	28,945	11,173	2,791	8,657	28,665
	住宅以外建物全部	4,593	1,433	141	1,294	4,589
	住宅以外建物一部	674	185	21	185	651
	媒介計	80,209	25,186	4,694	20,451	80,234
売主物件	土地	5,910	2,875	79	2,858	5,855
	戸建	12,962	9,266	418	9,379	12,424
	マンション	4,825	12,711	131	12,675	4,727
	住宅以外建物全部	523	575	8	555	535
	住宅以外建物一部	98	67	10	58	99
	売主計	24,318	25,494	646	25,525	23,640
代理物件	土地	759	292	7	301	744
	戸建	855	561	17	523	882
	マンション	712	669	24	617	748
	住宅以外建物全部	129	75	1	69	135
	住宅以外建物一部	37	20	0	22	35
	代理計	2,492	1,617	49	1,532	2,544
媒介以外計	土地	6,669	3,167	86	3,159	6,599
	戸建	13,817	9,827	435	9,902	13,306
	マンション	5,537	13,380	155	13,292	5,475
	住宅以外建物全部	652	650	9	624	670
	住宅以外建物一部	135	87	10	80	134
	媒介以外計	26,810	27,111	695	27,057	26,184
売物件合計	土地	33,147	9,459	850	8,567	33,189
	戸建	33,336	15,930	1,412	14,809	33,045
	マンション	34,482	24,553	2,946	21,949	34,140
	住宅以外建物全部	5,245	2,083	150	1,918	5,259
	住宅以外建物一部	809	272	31	265	785
	総計	107,019	52,297	5,389	47,508	106,418
賃貸物件合計	土地	1,212	216	35	201	1,192
	戸建	12,523	5,543	680	4,692	12,694
	マンション	324,443	164,400	15,404	146,057	327,381
	住宅以外建物全部	8,283	1,728	211	1,705	8,095
	住宅以外建物一部	65,655	15,940	1,223	14,374	65,998
	総計	412,116	187,827	17,553	167,029	415,360
総合計		519,135	240,124	22,942	214,537	521,778

* 取引態様の変更等により「前月末在庫+当月登録-当月成約-当月削除」が「当月末在庫」の数と必ずしも一致しないものもあります。

首都圏圏域登録状況（都県別①）（2014年09月度）

		東 京					埼 玉				
		前月末在庫	当月登録	当月成約	当月削除	前月末在庫	当月登録	当月成約	当月削除	前月末在庫	
専属媒介	土 地	2,016	684	127	566	1,999	1,604	382	48	319	1,618
	戸 建	2,031	727	181	482	2,080	1,007	283	88	209	992
	マンション	4,556	1,889	656	1,243	4,540	980	364	169	207	968
	住宅以外建物全部	504	181	25	164	493	177	38	9	47	158
	住宅以外建物一部	99	16	0	19	94	9	3	0	1	11
	専 属 計	9,206	3,497	989	2,474	9,206	3,777	1,070	314	783	3,747
専任媒介	土 地	2,019	811	93	724	2,006	3,435	798	109	699	3,417
	戸 建	2,025	895	92	675	2,138	2,026	581	102	523	1,978
	マンション	5,676	2,484	526	1,965	5,637	1,610	584	179	416	1,589
	住宅以外建物全部	671	240	23	236	644	392	124	9	100	405
	住宅以外建物一部	161	67	9	61	157	22	4	3	4	19
	専 任 計	10,552	4,497	743	3,661	10,582	7,485	2,091	402	1,742	7,408
一般媒介	土 地	1,457	383	25	356	1,472	1,167	190	22	214	1,128
	戸 建	1,642	463	43	472	1,613	914	227	19	246	884
	マンション	4,687	1,860	147	1,859	4,579	597	234	33	208	597
	住宅以外建物全部	861	219	8	206	876	328	72	3	68	332
	住宅以外建物一部	174	49	6	47	173	11	1	0	2	10
	一 般 計	8,821	2,974	229	2,940	8,713	3,017	724	77	738	2,951
媒介計	土 地	5,492	1,878	245	1,646	5,477	6,206	1,370	179	1,232	6,163
	戸 建	5,698	2,085	316	1,629	5,831	3,947	1,091	209	978	3,854
	マンション	14,919	6,233	1,329	5,067	14,756	3,187	1,182	381	831	3,154
	住宅以外建物全部	2,036	640	56	606	2,013	897	234	21	215	895
	住宅以外建物一部	434	132	15	127	424	42	8	3	7	40
	媒 介 計	28,579	10,968	1,961	9,075	28,501	14,279	3,885	793	3,263	14,106
売主物件	土 地	1,431	1,311	13	1,293	1,436	1,401	539	18	498	1,429
	戸 建	4,090	4,162	76	4,221	3,954	3,051	1,676	97	1,716	2,909
	マンション	2,343	7,443	83	7,429	2,273	541	832	13	810	551
	住宅以外建物全部	221	275	4	290	201	82	46	1	47	80
	住宅以外建物一部	46	40	9	33	44	11	2	1	3	9
	売 主 計	8,131	13,231	185	13,266	7,908	5,086	3,095	130	3,074	4,978
代理物件	土 地	163	140	3	144	158	197	47	1	58	182
	戸 建	231	155	5	150	239	257	206	4	191	270
	マンション	442	339	17	307	459	71	57	6	55	68
	住宅以外建物全部	55	51	1	46	60	30	5	0	2	33
	住宅以外建物一部	28	12	0	13	27	2	0	0	0	2
	代 理 計	919	697	26	660	943	557	315	11	306	555
媒介以外計	土 地	1,594	1,451	16	1,437	1,594	1,598	586	19	556	1,611
	戸 建	4,321	4,317	81	4,371	4,193	3,308	1,882	101	1,907	3,179
	マンション	2,785	7,782	100	7,736	2,732	612	889	19	865	619
	住宅以外建物全部	276	326	5	336	261	112	51	1	49	113
	住宅以外建物一部	74	52	9	46	71	13	2	1	3	11
	媒介以外計	9,050	13,928	211	13,926	8,851	5,643	3,410	141	3,380	5,533
売物件合計	土 地	7,086	3,329	261	3,083	7,071	7,804	1,956	198	1,788	7,774
	戸 建	10,019	6,402	397	6,000	10,024	7,255	2,973	310	2,885	7,033
	マンション	17,704	14,015	1,429	12,803	17,488	3,799	2,071	400	1,696	3,773
	住宅以外建物全部	2,312	966	61	942	2,274	1,009	285	22	264	1,008
	住宅以外建物一部	508	184	24	173	495	55	10	4	10	51
	総 計	37,629	24,896	2,172	23,001	37,352	19,922	7,295	934	6,643	19,639
賃貸物件合計	土 地	164	38	8	34	160	395	81	12	71	393
	戸 建	5,306	2,488	274	2,137	5,383	1,853	893	105	750	1,891
	マンション	207,919	112,328	9,127	102,007	209,116	32,292	14,096	1,646	12,395	32,347
	住宅以外建物全部	4,132	882	100	872	4,042	1,898	335	58	372	1,803
	住宅以外建物一部	51,081	13,368	921	12,011	51,519	3,579	596	89	521	3,564
	総 計	268,602	129,104	10,430	117,061	270,220	40,017	16,001	1,910	14,109	39,998
総 合 計		306,231	154,000	12,602	140,062	307,572	59,939	23,296	2,844	20,752	59,637

首都圏圏域登録状況（都県別②）（2014年09月度）

		千 葉					神 奈 川				
		前月末在庫	当月登録	当月成約	当月削除	当月末在庫	前月末在庫	当月登録	当月成約	当月削除	当月末在庫
専属媒介	土 地	1,278	316	45	218	1,326	1,483	498	84	391	1,508
	戸 建	885	251	60	150	923	1,772	562	145	372	1,813
	マンション	907	302	141	176	881	2,337	838	367	545	2,258
	住宅以外建物全部	103	36	5	32	102	219	73	12	65	214
	住宅以外建物一部	8	1	0	2	7	33	12	2	8	35
	専 属 計	3,181	906	251	578	3,239	5,844	1,983	610	1,381	5,828
専任媒介	土 地	4,048	807	91	717	4,049	2,779	724	87	617	2,795
	戸 建	2,126	594	115	473	2,115	2,469	939	85	770	2,532
	マンション	1,595	444	198	322	1,508	3,452	1,257	283	997	3,401
	住宅以外建物全部	323	105	13	87	327	400	165	17	143	402
	住宅以外建物一部	22	12	1	8	25	76	8	0	12	72
	専 任 計	8,114	1,962	418	1,607	8,024	9,176	3,093	472	2,539	9,202
一般媒介	土 地	3,774	408	14	271	3,898	1,418	291	19	316	1,374
	戸 建	1,068	245	24	197	1,115	1,554	336	23	338	1,556
	マンション	626	284	26	154	751	1,922	633	66	565	1,956
	住宅以外建物全部	240	77	11	49	257	375	103	6	97	379
	住宅以外建物一部	13	0	0	4	9	46	12	0	17	39
	一 般 計	5,721	1,014	75	675	6,030	5,315	1,375	114	1,333	5,304
媒介計	土 地	9,100	1,531	150	1,206	9,273	5,680	1,513	190	1,324	5,677
	戸 建	4,079	1,090	199	820	4,153	5,795	1,837	253	1,480	5,901
	マンション	3,128	1,030	365	652	3,140	7,711	2,728	716	2,107	7,615
	住宅以外建物全部	666	218	29	168	686	994	341	35	305	995
	住宅以外建物一部	43	13	1	14	41	155	32	2	37	146
	媒 介 計	17,016	3,882	744	2,860	17,293	20,335	6,451	1,196	5,253	20,334
売主物件	土 地	1,480	443	20	476	1,428	1,598	582	28	591	1,562
	戸 建	2,079	849	64	855	2,008	3,742	2,579	181	2,587	3,553
	マンション	388	717	11	679	415	1,553	3,719	24	3,757	1,488
	住宅以外建物全部	119	121	2	93	146	101	133	1	125	108
	住宅以外建物一部	8	8	0	4	12	33	17	0	18	34
	売 主 計	4,074	2,138	97	2,107	4,009	7,027	7,030	234	7,078	6,745
代理物件	土 地	257	47	2	51	252	142	58	1	48	152
	戸 建	170	40	0	46	162	197	160	8	136	211
	マンション	47	42	0	36	54	152	231	1	219	167
	住宅以外建物全部	25	12	0	13	24	19	7	0	8	18
	住宅以外建物一部	1	1	0	0	2	6	7	0	9	4
	代 理 計	500	142	2	146	494	516	463	10	420	552
媒介以外計	土 地	1,737	490	22	527	1,680	1,740	640	29	639	1,714
	戸 建	2,249	889	64	901	2,170	3,939	2,739	189	2,723	3,764
	マンション	435	759	11	715	469	1,705	3,950	25	3,976	1,655
	住宅以外建物全部	144	133	2	106	170	120	140	1	133	126
	住宅以外建物一部	9	9	0	4	14	39	24	0	27	38
	媒 介 以 外 計	4,574	2,280	99	2,253	4,503	7,543	7,493	244	7,498	7,297
売物件合計	土 地	10,837	2,021	172	1,733	10,953	7,420	2,153	219	1,963	7,391
	戸 建	6,328	1,979	263	1,721	6,323	9,734	4,576	442	4,203	9,665
	マンション	3,563	1,789	376	1,367	3,609	9,416	6,678	741	6,083	9,270
	住宅以外建物全部	810	351	31	274	856	1,114	481	36	438	1,121
	住宅以外建物一部	52	22	1	18	55	194	56	2	64	184
	総 計	21,590	6,162	843	5,113	21,796	27,878	13,944	1,440	12,751	27,631
賃貸物件合計	土 地	374	50	2	46	376	279	47	13	50	263
	戸 建	1,860	752	97	647	1,868	3,504	1,410	204	1,158	3,552
	マンション	24,702	9,666	1,425	8,116	24,828	59,530	28,310	3,206	23,539	61,090
	住宅以外建物全部	816	158	17	134	823	1,437	353	36	327	1,427
	住宅以外建物一部	2,994	534	49	553	2,926	8,001	1,442	164	1,289	7,989
	総 計	30,746	11,160	1,590	9,496	30,821	72,751	31,562	3,623	26,363	74,321
総 合 計		52,336	17,322	2,433	14,609	52,617	100,629	45,506	5,063	39,114	101,952