

〔 東日本 〕

- ◎新規登録件数は19.5万件（前年同月比8.2%増）、売物件は12.6%増・賃貸物件は6.8%増
- ◎売物件の成約報告件数は5,446件（前年同月比3.6%増）、賃貸物件は14,045件（同14.8%増）
- ◎条件検索は818.0万件（前年同月比35.7%増）、図面検索は1,267.2万件（前年同月比22.0%増）
- ◎総アクセス件数は2,202.3万件（前年同月比26.3%増）、増加率は2割台に拡大
- ◎2011年1~12月の総アクセス件数合計は273,563,031件で前年比12.8%増
- ◎東日本在庫件数は61.2万件（前月比0.4%減）、うち売物件は17.8万件（同0.2%減）

●東日本会員アクセス状況

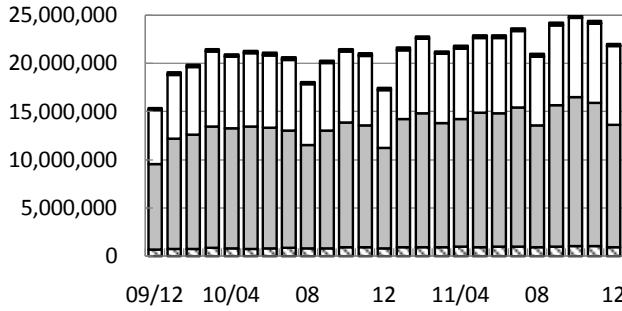
				件数 (件)	増減率(%)	
					前月比	前年同月比
登 録	売物件	媒介	専属	7,807	-12.7	11.4
			専任	13,398	-16.3	5.0
			一般	8,899	-7.8	3.8
			媒介 計	30,104	-13.0	6.3
		売り主		16,581	-9.9	29.0
		代理		1,101	-18.3	-11.8
		売物件 計		47,786	-12.1	12.6
	賃貸物件		147,557	-8.7	6.8	
	登録 計		195,343	-9.6	8.2	
成約報告	売物件		5,446	-9.3	3.6	
	賃貸物件		14,045	-2.9	14.8	
	成約報告 計		19,491	-4.8	11.5	
条件検索	売物件		5,075,207	0.9	29.7	
	賃貸物件		1,881,425	-16.1	24.5	
	成約売物件		1,118,996	30.6	119.2	
	成約賃貸物件		64,092	-15.1	21.1	
	日報検索・会員検索		41,091	-30.2	0.0	
	条件検索 計		8,180,811	-1.0	35.7	
図面検索	売物件		6,959,936	-16.7	13.6	
	賃貸物件		4,995,521	-12.5	36.7	
	成約売物件		684,100	-13.2	18.0	
	成約賃貸物件		33,154	-15.5	38.7	
	図面検索 計		12,672,711	-14.9	22.0	
その他	変更・削除・再登録・図面登録			955,421	-6.0	16.0
総アクセス	売物件(成約含む)			14,057,163	-7.9	24.2
	賃貸物件(成約含む)			7,952,644	-12.7	30.3
	会員検索			13,970	-49.7	-0.6
	総アクセス件数			22,023,777	-9.8	26.3

●東日本月末在庫状況(圏域)

				件数 (件)	増減率(%)	
					前月比	前年同月比
登 録	売物件	媒介	専属	32,207	-0.1	19.5
			専任	66,685	-0.6	9.2
			一般	46,893	-0.1	4.9
			媒介 計	145,785	-0.3	9.8
		売り主		29,240	0.3	17.3
		代理		3,776	0.7	13.7
		売物件 計		178,801	-0.2	11.1
	賃貸物件		433,876	-0.4	4.6	
	在庫 計		612,677	-0.4	6.4	



(件) 東日本会員アクセス状況推移



(参考)

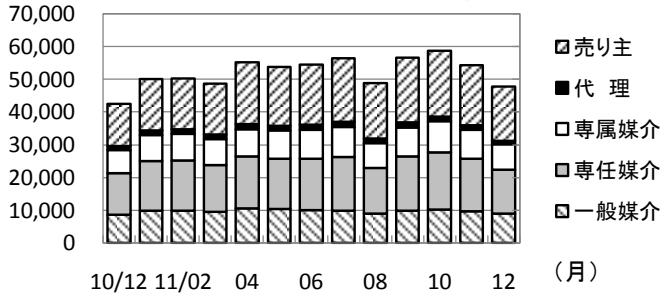
	10/4~10/12	11/4~11/12	前年比%
登録	1,768,518	1,985,769	112.3
成約	167,200	183,845	110.0
条件検索	64,035,587	71,158,370	111.1
図面検索	108,726,692	125,700,990	115.6
その他	7,506,075	8,841,729	117.8
総合計	182,204,072	207,870,703	114.1

2010年度計
2,467,959
240,512
86,087,045
148,775,281
10,325,603
247,896,400

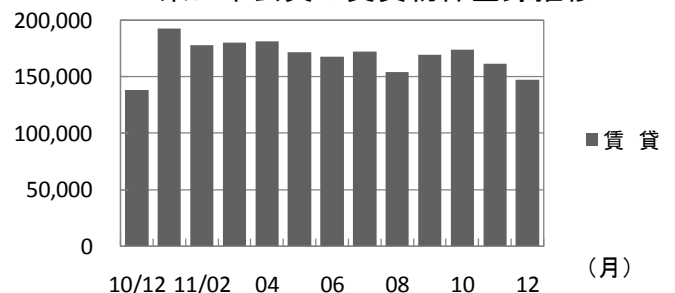
	2010年12月	2011年1月	2月	3月	4月	5月	6月	7月	8月	9月	10月	11月	12月
登録	180,546	242,666	228,215	228,560	236,332	225,256	222,137	228,940	202,964	225,871	232,885	216,041	195,343
成約	17,486	20,101	25,543	27,668	22,042	19,891	19,947	21,298	17,261	21,206	22,243	20,466	19,491
条件検索	6,027,824	7,138,499	7,706,109	7,206,850	7,350,110	7,793,096	7,811,352	7,978,495	7,183,274	8,316,006	8,280,135	8,265,091	8,180,811
図面検索	10,383,349	13,282,232	13,917,169	12,849,188	13,233,422	13,911,260	13,892,178	14,394,693	12,617,731	14,654,499	15,434,546	14,889,950	12,672,711
その他	823,887	941,571	932,000	945,957	960,470	947,401	959,124	1,002,577	946,668	999,061	1,054,339	1,016,668	955,421
総合計	17,433,092	21,625,069	22,809,036	21,258,223	21,802,376	22,896,904	22,904,738	23,626,003	20,967,898	24,216,643	25,024,148	24,408,216	22,023,777

* その他は変更、削除、再登録、及び図面登録

(件) 東日本会員の売物件登録推移

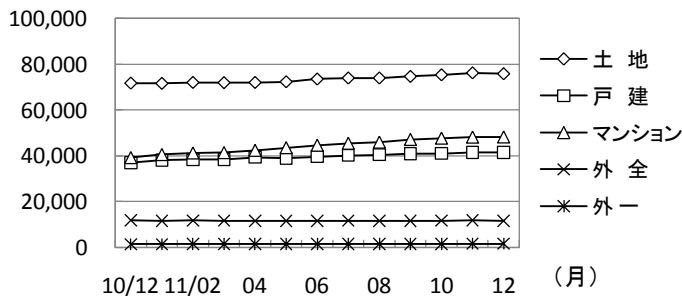


(件) 東日本会員の賃貸物件登録推移

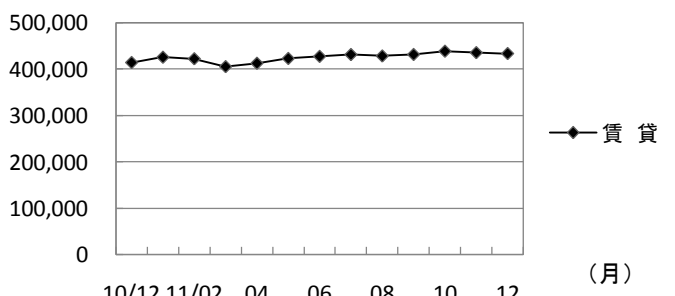


	2010年12月	2011年1月	2月	3月	4月	5月	6月	7月	8月	9月	10月	11月	12月
売物件	売り主	12,852	15,798	15,618	15,544	18,912	18,083	18,396	19,400	16,916	19,771	20,121	18,408
	代理	1,249	1,368	1,395	1,426	1,488	1,357	1,647	1,727	1,407	1,518	1,550	1,347
	専属媒介	7,006	7,920	8,151	7,894	8,378	8,609	8,792	9,125	7,621	8,972	9,472	8,945
	専任媒介	12,756	15,150	15,370	14,328	15,857	15,320	15,766	16,335	13,986	16,501	17,440	15,998
	一般媒介	8,570	9,909	9,752	9,461	10,586	10,458	9,987	9,909	8,964	9,860	10,232	9,656
合計	42,433	50,145	50,286	48,653	55,221	53,827	54,588	56,496	48,894	56,622	58,815	54,354	
賃貸	138,113	192,521	177,929	179,907	181,111	171,429	167,549	172,444	154,070	169,249	174,070	161,687	
総合計	180,546	242,666	228,215	228,560	236,332	225,256	222,137	228,940	202,964	225,871	232,885	216,041	

(件) 東日本圏域の売物件在庫推移



(件) 東日本圏域の賃貸物件在庫推移



	2010年12月	2011年1月	2月	3月	4月	5月	6月	7月	8月	9月	10月	11月	12月
売物件	土地	71,777	71,655	72,078	71,977	72,061	72,374	73,586	74,046	74,053	74,744	75,443	76,317
	戸建	36,934	38,072	38,330	38,456	39,377	38,882	39,684	40,209	40,515	40,946	41,090	41,539
	マンション	39,168	40,511	41,219	41,377	42,368	43,544	44,626	45,488	45,979	47,160	47,735	48,177
	外全	11,740	11,547	11,596	11,586	11,534	11,443	11,570	11,582	11,546	11,552	11,590	11,615
	外一	1,374	1,374	1,417	1,420	1,421	1,445	1,446	1,461	1,490	1,475	1,509	1,527
合計	160,993	163,159	164,640	164,816	166,761	167,688	170,912	172,786	173,583	175,877	177,367	179,175	
賃貸	414,668	425,975	422,722	405,851	413,083	423,367	427,765	431,755	428,668	431,885	438,931	435,825	
総合計	575,661	589,134	587,362	570,667	579,844	591,055	598,677	604,541	602,251	607,762	616,298	615,000	

* 外全 は住宅以外建物全部、外一は住宅以外建物一部

2011(平成23)年12月度 実績報告 (12月1日～27日)

〔 首都圏 〕

- ◎新規登録件数は18.2万件（前年同月比10.3%増）、売物件は16.8%増・賃貸物件は8.6%増
- ◎売物件の成約報告件数は4,387件（前年同月比4.5%増）、賃貸物件は13,273件（同15.3%増）
- ◎条件検索は794.0万件（前年同月比36.5%増）、図面検索は1,245.6万件（前年同月比21.8%増）
- ◎総アクセス件数は2,151.3万件で、前年同月を26.5%上回る
- ◎東日本在庫件数は53.9万件（前月比0.3%減）、うち売物件は12.2万件（同0.2%減）

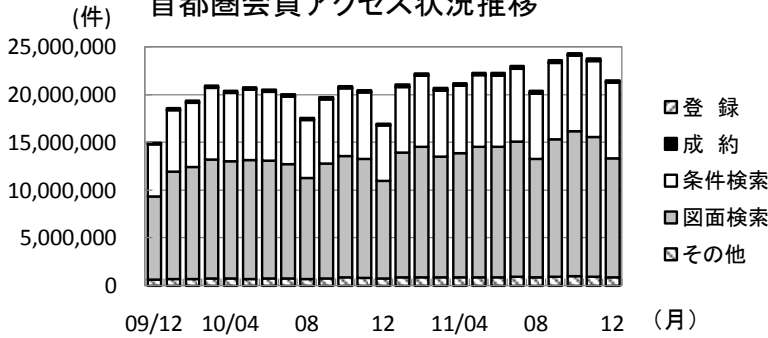
●首都圏会員アクセス状況

				件数 (件)	増減率(%)	
					前月比	前年同月比
登 録	売物件	媒介	専属	6,759	-11.5	16.2
			専任	9,959	-15.0	6.7
			一般	5,954	-9.5	5.7
			媒介計	22,672	-12.6	9.1
		売り主	15,249	-9.4	33.8	
		代理	982	-21.8	-12.3	
		売物件計	38,903	-11.7	16.8	
		賃貸物件	143,177	-8.2	8.6	
		登録計	182,080	-8.9	10.3	
	成約報告	売物件		4,387	-6.8	4.5
賃貸物件		13,273	-2.2	15.3		
成約報告計		17,660	-3.4	12.4		
条件検索	売物件		4,880,539	1.8	30.5	
	賃貸物件		1,870,552	-16.1	24.5	
	成約売物件		1,089,155	33.0	124.3	
	成約賃貸物件		63,595	-15.0	21.1	
	日報検索・会員検索		36,866	-13.8	-0.6	
	条件検索計		7,940,707	-0.3	36.5	
図面検索	売物件		6,772,891	-16.6	13.2	
	賃貸物件		4,989,448	-12.5	36.7	
	成約売物件		660,786	-13.4	17.1	
	成約賃貸物件		33,103	-15.4	38.7	
	図面検索計		12,456,228	-14.9	21.8	
その他	変更・削除・再登録・図面登録		916,621	-5.8	17.7	
総アクセス	売物件(成約含む)		13,586,610	-7.6	24.3	
	賃貸物件(成約含む)		7,913,833	-12.7	30.6	
	会員検索		12,853	-16.7	-3.6	
	総アクセス件数		21,513,296	-9.5	26.5	

●首都圏月末在庫状況(圏域)

				件数 (件)	増減率(%)	
					前月比	前年同月比
登 録	売物件	媒介	専属	25,593	0.3	26.9
			専任	44,009	-0.4	13.3
			一般	28,412	-0.4	13.3
			媒介計	98,014	-0.3	16.6
		売り主	21,721	0.2	26.7	
		代理	2,783	0.3	20.0	
		売物件計	122,518	-0.2	18.3	
		賃貸物件	416,884	-0.4	6.4	
		在庫計	539,402	-0.3	8.9	

首都圏会員アクセス状況推移



(参考)

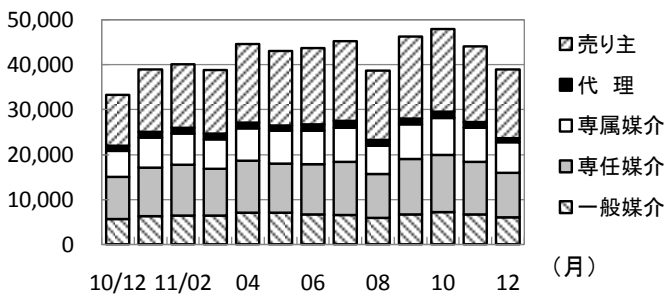
	10/4~10/12	11/4~11/12	前年比%
登録	1,600,403	1,837,084	114.8
成約	149,167	163,484	109.6
条件検索	61,733,307	68,593,624	111.1
図面検索	106,974,071	123,416,958	115.4
その他	7,055,347	8,443,368	119.7
総合計	177,512,295	202,454,518	114.1

2010年度計
2,241,509
215,062
83,001,496
146,366,842
9,722,021
241,546,930

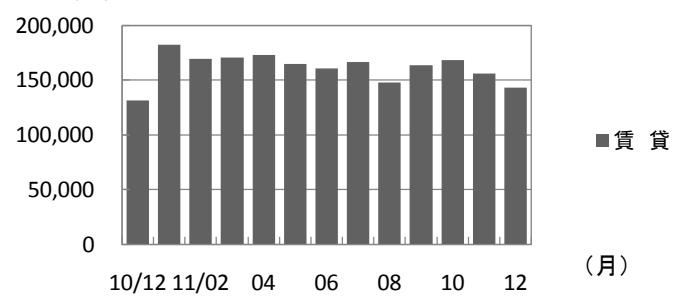
	2010年12月	2011年1月	2月	3月	4月	5月	6月	7月	8月	9月	10月	11月	12月
登録	165,088	221,682	209,684	209,740	217,740	207,939	204,666	211,939	186,789	209,877	216,137	199,917	182,080
成約	15,713	18,317	23,025	24,553	19,248	17,593	17,607	19,025	15,286	18,835	19,953	18,277	17,660
条件検索	5,818,410	6,883,628	7,433,484	6,951,077	7,081,028	7,511,604	7,512,617	7,679,729	6,914,051	8,023,162	7,969,772	7,960,954	7,940,707
図面検索	10,223,207	13,080,972	13,689,377	12,622,422	12,994,640	13,654,428	13,624,955	14,126,980	12,375,569	14,391,631	15,163,178	14,629,349	12,456,228
その他	778,704	888,697	882,920	895,057	910,928	902,673	915,621	957,403	902,647	954,868	1,009,924	972,683	916,621
総合計	17,001,122	21,093,296	22,238,490	20,702,849	21,223,584	22,294,237	22,275,466	22,995,076	20,394,342	23,598,373	24,378,964	23,781,180	21,513,296

* その他は変更、削除、再登録、及び図面登録

首都圏会員の売物件登録推移

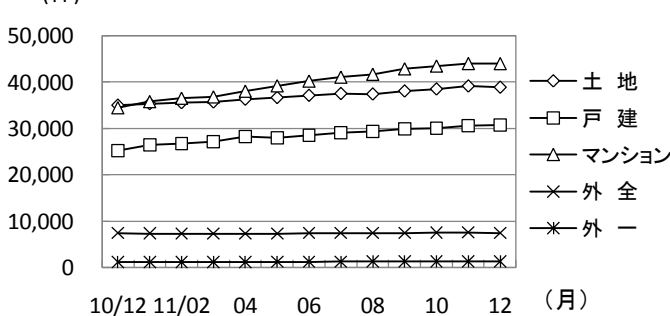


首都圏会員の賃貸物件登録推移

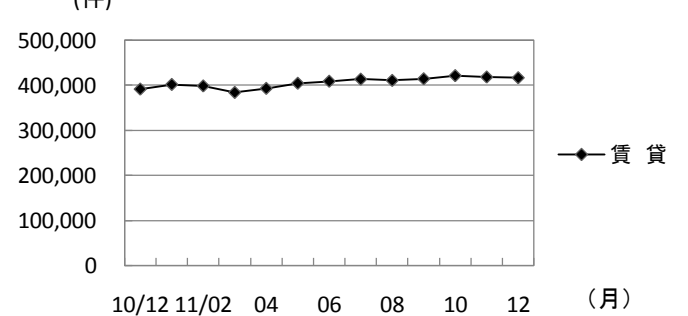


	2010年12月	2011年1月	2月	3月	4月	5月	6月	7月	8月	9月	10月	11月	12月
売物件	売り主	11,397	13,893	14,160	14,063	17,375	16,609	16,933	17,644	15,418	18,250	18,355	16,840
	代理	1,120	1,256	1,257	1,268	1,356	1,191	1,474	1,584	1,286	1,385	1,401	1,256
	専属媒介	5,819	6,706	6,958	6,646	7,144	7,307	7,385	7,649	6,360	7,686	8,195	7,636
	専任媒介	9,330	10,889	11,225	10,416	11,558	10,995	11,239	11,780	9,729	12,350	12,806	11,721
	一般媒介	5,631	6,192	6,411	6,328	7,070	6,949	6,623	6,495	5,850	6,602	7,091	6,582
合計	33,297	38,936	40,011	38,721	44,503	43,051	43,654	45,152	38,643	46,273	47,848	44,035	
賃貸	131,791	182,746	169,673	171,019	173,237	164,888	161,012	166,787	148,146	163,604	168,289	155,882	
総合計	165,088	221,682	209,684	209,740	217,740	207,939	204,666	211,939	186,789	209,877	216,137	199,917	

首都圏圏域の売物件在庫推移



首都圏圏域の賃貸物件在庫推移



	2010年12月	2011年1月	2月	3月	4月	5月	6月	7月	8月	9月	10月	11月	12月
売物件	土地	35,090	35,417	35,626	35,772	36,354	36,709	37,182	37,566	37,463	38,106	38,535	39,167
	戸建	25,226	26,486	26,761	27,192	28,265	28,036	28,601	29,110	29,419	29,932	30,089	30,627
	マンション	34,517	35,828	36,553	36,840	38,057	39,207	40,222	41,067	41,673	42,840	43,442	43,970
	外全	7,499	7,389	7,370	7,324	7,359	7,329	7,417	7,437	7,447	7,491	7,526	7,585
	外一	1,202	1,201	1,244	1,234	1,249	1,279	1,276	1,297	1,325	1,324	1,355	1,372
合計	103,534	106,321	107,554	108,362	111,284	112,560	114,698	116,477	117,327	119,693	120,947	122,721	
賃貸	391,670	401,997	398,689	384,234	393,286	404,620	409,145	413,736	410,968	414,614	421,618	418,527	
総合計	495,204	508,318	506,243	492,596	504,570	517,180	523,843	530,213	528,295	534,307	542,565	541,248	

* 外全 は住宅以外建物全部、外一は住宅以外建物一部

東日本会員登録状況

(2011年12月度)

		前月末在庫	当月登録	当月成約	当月削除	当月末在庫
専属媒介	土地	11,510	1,949	339	1,702	11,388
	戸建	7,224	1,840	485	1,391	7,177
	マンション	11,710	3,655	1,005	2,500	11,845
	住宅以外建物全部	1,848	318	37	295	1,826
	住宅以外建物一部	201	45	5	41	200
	専属計	32,493	7,807	1,871	5,929	32,436
専任媒介	土地	30,479	4,320	478	3,934	30,342
	戸建	13,827	3,089	581	2,585	13,686
	マンション	18,851	5,251	1,176	3,955	18,866
	住宅以外建物全部	4,310	611	64	634	4,203
	住宅以外建物一部	544	127	3	113	550
	専任計	68,011	13,398	2,302	11,221	67,647
一般媒介	土地	21,317	2,764	157	2,682	21,301
	戸建	9,096	1,807	172	1,676	9,103
	マンション	12,184	3,469	252	3,381	12,132
	住宅以外建物全部	4,492	779	23	769	4,507
	住宅以外建物一部	485	80	3	80	488
	一般計	47,574	8,899	607	8,588	47,531
媒介計	土地	63,306	9,033	974	8,318	63,031
	戸建	30,147	6,736	1,238	5,652	29,966
	マンション	42,745	12,375	2,433	9,836	42,843
	住宅以外建物全部	10,650	1,708	124	1,698	10,536
	住宅以外建物一部	1,230	252	11	234	1,238
	媒介計	148,078	30,104	4,780	25,738	147,614
売主物件	土地	12,242	3,169	152	3,146	12,123
	戸建	10,961	5,417	337	4,828	11,225
	マンション	4,991	7,710	112	7,639	4,946
	住宅以外建物全部	933	218	7	228	917
	住宅以外建物一部	233	67	9	58	231
	売主計	29,360	16,581	617	15,899	29,442
代理物件	土地	1,826	294	17	267	1,843
	戸建	767	290	18	287	767
	マンション	908	462	13	447	922
	住宅以外建物全部	293	51	1	56	286
	住宅以外建物一部	62	4	0	4	63
	代理計	3,856	1,101	49	1,061	3,881
媒介以外計	土地	14,068	3,463	169	3,413	13,966
	戸建	11,728	5,707	355	5,115	11,992
	マンション	5,899	8,172	125	8,086	5,868
	住宅以外建物全部	1,226	269	8	284	1,203
	住宅以外建物一部	295	71	9	62	294
	媒介以外計	33,216	17,682	666	16,960	33,323
売物件 合計	土地	77,374	12,496	1,143	11,731	76,997
	戸建	41,875	12,443	1,593	10,767	41,958
	マンション	48,644	20,547	2,558	17,922	48,711
	住宅以外建物全部	11,876	1,977	132	1,982	11,739
	住宅以外建物一部	1,525	323	20	296	1,532
	総計	181,294	47,786	5,446	42,698	180,937
賃貸物件 合計	土地	2,661	242	19	239	2,645
	戸建	12,303	4,526	529	4,293	12,007
	マンション	319,302	128,765	12,363	117,759	317,946
	住宅以外建物全部	13,656	1,742	181	1,654	13,563
	住宅以外建物一部	88,277	12,282	953	11,497	88,109
	総計	436,199	147,557	14,045	135,442	434,270
総合計		617,493	195,343	19,491	178,140	615,207

* 取引態様の変更等により「前月末在庫+当月登録-当月成約-当月削除」が「当月末在庫」の数と必ずしも一致しないものもあります。

首都圏会員登録状況

(2011年12月度)

		前月末在庫	当月登録	当月成約	当月削除	当月末在庫
専属媒介	土地	7,935	1,403	273	1,172	7,865
	戸建	5,960	1,550	407	1,136	5,960
	マンション	11,208	3,512	953	2,405	11,349
	住宅以外建物全部	1,438	250	27	240	1,414
	住宅以外建物一部	186	44	4	38	188
	専属計	26,727	6,759	1,664	4,991	26,776
専任媒介	土地	17,529	2,338	318	2,099	17,421
	戸建	9,860	2,296	389	1,900	9,820
	マンション	17,254	4,796	1,022	3,629	17,299
	住宅以外建物全部	3,019	413	43	432	2,941
	住宅以外建物一部	502	116	3	106	504
	専任計	48,164	9,959	1,775	8,166	47,985
一般媒介	土地	10,549	1,143	70	1,112	10,558
	戸建	6,044	1,127	104	1,087	6,011
	マンション	10,896	3,034	210	3,091	10,737
	住宅以外建物全部	3,086	580	11	554	3,125
	住宅以外建物一部	416	70	2	71	419
	一般計	30,991	5,954	397	5,915	30,850
媒介計	土地	36,013	4,884	661	4,383	35,844
	戸建	21,864	4,973	900	4,123	21,791
	マンション	39,358	11,342	2,185	9,125	39,385
	住宅以外建物全部	7,543	1,243	81	1,226	7,480
	住宅以外建物一部	1,104	230	9	215	1,111
	媒介計	105,882	22,672	3,836	19,072	105,611
売主物件	土地	7,615	2,432	99	2,422	7,529
	戸建	9,460	5,017	287	4,537	9,662
	マンション	4,785	7,549	105	7,513	4,710
	住宅以外建物全部	757	187	7	204	733
	住宅以外建物一部	219	64	9	54	218
	売主計	22,836	15,249	507	14,730	22,852
代理物件	土地	1,340	207	15	201	1,338
	戸建	681	276	16	274	681
	マンション	869	452	12	437	883
	住宅以外建物全部	277	44	1	52	267
	住宅以外建物一部	62	3	0	4	62
	代理計	3,229	982	44	968	3,231
媒介以外計	土地	8,955	2,639	114	2,623	8,867
	戸建	10,141	5,293	303	4,811	10,343
	マンション	5,654	8,001	117	7,950	5,593
	住宅以外建物全部	1,034	231	8	256	1,000
	住宅以外建物一部	281	67	9	58	280
	媒介以外計	26,065	16,231	551	15,698	26,083
売物件 合計	土地	44,968	7,523	775	7,006	44,711
	戸建	32,005	10,266	1,203	8,934	32,134
	マンション	45,012	19,343	2,302	17,075	44,978
	住宅以外建物全部	8,577	1,474	89	1,482	8,480
	住宅以外建物一部	1,385	297	18	273	1,391
	総計	131,947	38,903	4,387	34,770	131,694
賃貸物件 合計	土地	2,249	178	16	176	2,235
	戸建	11,213	4,134	452	3,912	10,983
	マンション	308,653	125,367	11,735	114,770	307,516
	住宅以外建物全部	12,848	1,649	169	1,569	12,759
	住宅以外建物一部	85,084	11,849	901	11,119	84,913
	総計	420,047	143,177	13,273	131,546	418,406
総合計		551,994	182,080	17,660	166,316	550,100

* 取引態様の変更等により「前月末在庫+当月登録-当月成約-当月削除」が「当月末在庫」の数と必ずしも一致しないものもあります。

首都圏会員登録状況(都県別①)(2011年12月度)

		東 京					埼 玉				
		前月末在庫	当月登録	当月成約	当月削除	当月末在庫	前月末在庫	当月登録	当月成約	当月削除	当月末在庫
専属媒介	土地	3,072	624	117	558	2,999	1,838	247	38	200	1,846
	戸建	2,402	658	159	490	2,408	1,006	208	65	144	1,002
	マンション	7,078	2,343	571	1,634	7,210	856	266	82	149	887
	住宅以外建物全部	815	129	11	130	798	264	35	5	33	259
	住宅以外建物一部	128	30	4	25	129	12	4	0	3	13
	専属計	13,495	3,784	862	2,837	13,544	3,976	760	190	529	4,007
専任媒介	土地	5,430	921	110	821	5,411	3,739	438	62	376	3,733
	戸建	3,165	819	111	710	3,147	1,843	373	65	319	1,831
	マンション	10,077	2,816	514	2,250	10,061	1,623	424	111	312	1,619
	住宅以外建物全部	1,505	243	26	248	1,465	535	57	8	59	521
	住宅以外建物一部	346	90	2	86	344	33	7	0	4	36
	専任計	20,523	4,889	763	4,115	20,428	7,773	1,299	246	1,070	7,740
一般媒介	土地	3,357	498	21	530	3,331	1,327	191	13	184	1,328
	戸建	2,558	497	39	506	2,522	806	188	11	122	860
	マンション	7,777	2,297	131	2,425	7,588	623	121	16	149	587
	住宅以外建物全部	1,885	445	6	391	1,948	397	42	2	58	385
	住宅以外建物一部	323	62	2	59	328	19	1	0	2	18
	一般計	15,900	3,799	199	3,911	15,717	3,172	543	42	515	3,178
媒介計	土地	11,859	2,043	248	1,909	11,741	6,904	876	113	760	6,907
	戸建	8,125	1,974	309	1,706	8,077	3,655	769	141	585	3,693
	マンション	24,932	7,456	1,216	6,309	24,859	3,102	811	209	610	3,093
	住宅以外建物全部	4,205	817	43	769	4,211	1,196	134	15	150	1,165
	住宅以外建物一部	797	182	8	170	801	64	12	0	9	67
	媒介計	49,918	12,472	1,824	10,863	49,689	14,921	2,602	478	2,114	14,925
売主物件	土地	2,208	1,276	35	1,270	2,181	1,832	332	24	293	1,845
	戸建	3,509	2,225	74	2,049	3,618	2,180	828	68	785	2,159
	マンション	3,324	4,784	60	4,763	3,279	360	152	20	124	367
	住宅以外建物全部	362	98	4	113	343	154	13	2	22	143
	住宅以外建物一部	150	47	9	38	149	14	1	0	0	14
	売主計	9,553	8,430	182	8,233	9,570	4,540	1,326	114	1,224	4,528
代理物件	土地	549	91	3	112	528	246	48	2	33	261
	戸建	283	167	4	176	270	86	28	4	30	81
	マンション	726	416	10	390	752	40	10	0	15	37
	住宅以外建物全部	163	28	1	35	154	59	0	0	2	57
	住宅以外建物一部	51	3	0	3	52	2	0	0	1	2
	代理計	1,772	705	18	716	1,756	433	86	6	81	438
媒介以外計	土地	2,757	1,367	38	1,382	2,709	2,078	380	26	326	2,106
	戸建	3,792	2,392	78	2,225	3,888	2,266	856	72	815	2,240
	マンション	4,050	5,200	70	5,153	4,031	400	162	20	139	404
	住宅以外建物全部	525	126	5	148	497	213	13	2	24	200
	住宅以外建物一部	201	50	9	41	201	16	1	0	1	16
	媒介以外計	11,325	9,135	200	8,949	11,326	4,973	1,412	120	1,305	4,966
売物件	土地	14,616	3,410	286	3,291	14,450	8,982	1,256	139	1,086	9,013
	戸建	11,917	4,366	387	3,931	11,965	5,921	1,625	213	1,400	5,933
	マンション	28,982	12,656	1,286	11,462	28,890	3,502	973	229	749	3,497
	住宅以外建物全部	4,730	943	48	917	4,708	1,409	147	17	174	1,365
	住宅以外建物一部	998	232	17	211	1,002	80	13	0	10	83
	総計	61,243	21,607	2,024	19,812	61,015	19,894	4,014	598	3,419	19,891
賃貸物件	土地	399	41	2	25	413	775	52	4	53	770
	戸建	5,962	2,292	225	2,144	5,885	1,293	511	47	472	1,285
	マンション	225,497	95,369	8,256	88,323	224,288	20,704	6,697	686	6,062	20,653
	住宅以外建物全部	7,063	1,125	81	1,097	7,010	2,609	229	33	231	2,574
	住宅以外建物一部	65,963	10,044	682	9,237	66,088	4,829	433	59	422	4,781
	総計	304,884	108,871	9,246	100,826	303,684	30,210	7,922	829	7,240	30,063
総 合 計		366,127	130,478	11,270	120,638	364,699	50,104	11,936	1,427	10,659	49,954

首都圏会員登録状況（都県別②）（2011年12月度）

		千 葉					神 奈 川				
		前月末在庫	当月登録	当月成約	当月削除	当月末在庫	前月末在庫	当月登録	当月成約	当月削除	当月末在庫
専属媒介	土地	1,559	180	40	136	1,562	1,466	352	78	278	1,458
	戸建	915	177	55	130	908	1,637	507	128	372	1,642
	マンション	792	163	74	115	764	2,482	740	226	507	2,488
	住宅以外建物全部	162	22	6	25	154	197	64	5	52	203
	住宅以外建物一部	15	1	0	1	15	31	9	0	9	31
	専属計	3,443	543	175	407	3,403	5,813	1,672	437	1,218	5,822
専任媒介	土地	4,921	427	67	364	4,917	3,439	552	79	538	3,360
	戸建	2,073	386	90	271	2,079	2,779	718	123	600	2,763
	マンション	1,647	397	131	215	1,688	3,907	1,159	266	852	3,931
	住宅以外建物全部	433	56	6	55	426	546	57	3	70	529
	住宅以外建物一部	36	3	0	4	35	87	16	1	12	89
	専任計	9,110	1,269	294	909	9,145	10,758	2,502	472	2,072	10,672
一般媒介	土地	4,133	214	14	197	4,138	1,732	240	22	201	1,761
	戸建	1,106	155	27	182	1,065	1,574	287	27	277	1,564
	マンション	634	143	13	112	664	1,882	473	50	405	1,898
	住宅以外建物全部	350	32	1	42	340	454	61	2	63	452
	住宅以外建物一部	19	2	0	2	19	55	5	0	8	54
	一般計	6,242	546	55	535	6,226	5,677	1,066	101	954	5,729
媒介計	土地	10,613	821	121	697	10,617	6,637	1,144	179	1,017	6,579
	戸建	4,094	718	172	583	4,052	5,990	1,512	278	1,249	5,969
	マンション	3,073	703	218	442	3,116	8,251	2,372	542	1,764	8,317
	住宅以外建物全部	945	110	13	122	920	1,197	182	10	185	1,184
	住宅以外建物一部	70	6	0	7	69	173	30	1	29	174
	媒介計	18,795	2,358	524	1,851	18,774	22,248	5,240	1,010	4,244	22,223
売主物件	土地	2,023	355	22	434	1,922	1,552	469	18	425	1,581
	戸建	1,480	508	34	418	1,538	2,291	1,456	111	1,285	2,347
	マンション	215	67	8	62	212	886	2,546	17	2,564	852
	住宅以外建物全部	129	57	0	51	136	112	19	1	18	111
	住宅以外建物一部	12	1	0	3	10	43	15	0	13	45
	売主計	3,859	988	64	968	3,818	4,884	4,505	147	4,305	4,936
代理物件	土地	349	39	9	22	356	196	29	1	34	193
	戸建	114	12	3	10	116	198	69	5	58	214
	マンション	20	0	2	3	15	83	26	0	29	79
	住宅以外建物全部	26	2	0	3	24	29	14	0	12	32
	住宅以外建物一部	1	0	0	0	1	8	0	0	0	7
	代理計	510	53	14	38	512	514	138	6	133	525
媒介以外計	土地	2,372	394	31	456	2,278	1,748	498	19	459	1,774
	戸建	1,594	520	37	428	1,654	2,489	1,525	116	1,343	2,561
	マンション	235	67	10	65	227	969	2,572	17	2,593	931
	住宅以外建物全部	155	59	0	54	160	141	33	1	30	143
	住宅以外建物一部	13	1	0	3	11	51	15	0	13	52
	媒介以外計	4,369	1,041	78	1,006	4,330	5,398	4,643	153	4,438	5,461
売物件	土地	12,985	1,215	152	1,153	12,895	8,385	1,642	198	1,476	8,353
	戸建	5,688	1,238	209	1,011	5,706	8,479	3,037	394	2,592	8,530
	マンション	3,308	770	228	507	3,343	9,220	4,944	559	4,357	9,248
	住宅以外建物全部	1,100	169	13	176	1,080	1,338	215	11	215	1,327
	住宅以外建物一部	83	7	0	10	80	224	45	1	42	226
	総計	23,164	3,399	602	2,857	23,104	27,646	9,883	1,163	8,682	27,684
賃貸物件	土地	541	38	4	42	533	534	47	6	56	519
	戸建	1,411	451	63	455	1,344	2,547	880	117	841	2,469
	マンション	18,748	6,616	967	5,516	18,881	43,704	16,685	1,826	14,869	43,694
	住宅以外建物全部	974	59	18	67	948	2,202	236	37	174	2,227
	住宅以外建物一部	3,744	389	42	390	3,701	10,548	983	118	1,070	10,343
	総計	25,418	7,553	1,094	6,470	25,407	59,535	18,831	2,104	17,010	59,252
総 合 計		48,582	10,952	1,696	9,327	48,511	87,181	28,714	3,267	25,692	86,936

東日本圏域 登録状況

(2011年12月度)

		前月末在庫	当月登録	当月成約	当月削除	当月末在庫
専属媒介	土地	11,363	1,947	339	1,689	11,252
	戸建	7,188	1,833	487	1,390	7,134
	マンション	11,681	3,648	1,005	2,489	11,820
	住宅以外建物全部	1,823	318	37	294	1,802
	住宅以外建物一部	200	45	5	41	199
	専属計	32,255	7,791	1,873	5,903	32,207
専任媒介	土地	30,001	4,292	477	3,924	29,845
	戸建	13,702	3,079	580	2,585	13,552
	マンション	18,606	5,227	1,174	3,937	18,618
	住宅以外建物全部	4,217	602	64	620	4,116
	住宅以外建物一部	549	128	3	115	554
	専任計	67,075	13,328	2,298	11,181	66,685
一般媒介	土地	21,071	2,762	156	2,690	21,048
	戸建	8,945	1,802	171	1,670	8,953
	マンション	12,054	3,456	252	3,371	11,998
	住宅以外建物全部	4,390	773	22	762	4,406
	住宅以外建物一部	485	80	3	80	488
	一般計	46,945	8,873	604	8,573	46,893
媒介計	土地	62,435	9,001	972	8,303	62,145
	戸建	29,835	6,714	1,238	5,645	29,639
	マンション	42,341	12,331	2,431	9,797	42,436
	住宅以外建物全部	10,430	1,693	123	1,676	10,324
	住宅以外建物一部	1,234	253	11	236	1,241
	媒介計	146,275	29,992	4,775	25,657	145,785
売主物件	土地	12,122	3,161	152	3,140	12,001
	戸建	10,948	5,417	338	4,826	11,213
	マンション	4,939	7,706	109	7,626	4,906
	住宅以外建物全部	909	218	7	230	891
	住宅以外建物一部	231	67	9	58	229
	売主計	29,149	16,569	615	15,880	29,240
代理物件	土地	1,760	293	17	267	1,776
	戸建	756	289	18	285	757
	マンション	897	459	13	445	910
	住宅以外建物全部	276	51	1	55	270
	住宅以外建物一部	62	4	0	4	63
	代理計	3,751	1,096	49	1,056	3,776
媒介以外計	土地	13,882	3,454	169	3,407	13,777
	戸建	11,704	5,706	356	5,111	11,970
	マンション	5,836	8,165	122	8,071	5,816
	住宅以外建物全部	1,185	269	8	285	1,161
	住宅以外建物一部	293	71	9	62	292
	媒介以外計	32,900	17,665	664	16,936	33,016
売物件 合計	土地	76,317	12,455	1,141	11,710	75,922
	戸建	41,539	12,420	1,594	10,756	41,609
	マンション	48,177	20,496	2,553	17,868	48,252
	住宅以外建物全部	11,615	1,962	131	1,961	11,485
	住宅以外建物一部	1,527	324	20	298	1,533
	総計	179,175	47,657	5,439	42,593	178,801
賃貸物件 合計	土地	2,644	238	19	236	2,627
	戸建	12,301	4,528	529	4,293	12,007
	マンション	319,236	128,720	12,362	117,745	317,850
	住宅以外建物全部	13,628	1,739	178	1,653	13,536
	住宅以外建物一部	88,016	12,268	953	11,475	87,856
	総計	435,825	147,493	14,041	135,402	433,876
総合計		615,000	195,150	19,480	177,995	612,677

* 取引態様の変更等により「前月末在庫+当月登録-当月成約-当月削除」が「当月末在庫」の数と必ずしも一致しないものもあります。

首都圏圏域登録状況

(2011年12月度)

		前月末在庫	当月登録	当月成約	当月削除	当月末在庫
専属媒介	土地	7,115	1,331	265	1,108	7,058
	戸建	5,794	1,530	409	1,110	5,799
	マンション	11,111	3,489	951	2,387	11,248
	住宅以外建物全部	1,313	239	27	218	1,300
	住宅以外建物一部	186	44	4	38	188
	専属計	25,519	6,633	1,656	4,861	25,593
専任媒介	土地	14,978	2,204	313	2,002	14,837
	戸建	9,316	2,248	377	1,856	9,284
	マンション	16,737	4,731	1,012	3,575	16,783
	住宅以外建物全部	2,678	385	42	398	2,606
	住宅以外建物一部	497	117	3	108	499
	専任計	44,206	9,685	1,747	7,939	44,009
一般媒介	土地	9,183	1,090	67	1,045	9,198
	戸建	5,643	1,105	97	1,059	5,623
	マンション	10,613	3,008	210	3,066	10,452
	住宅以外建物全部	2,692	548	10	527	2,728
	住宅以外建物一部	409	68	2	69	411
	一般計	28,540	5,819	386	5,766	28,412
媒介計	土地	31,276	4,625	645	4,155	31,093
	戸建	20,753	4,883	883	4,025	20,706
	マンション	38,461	11,228	2,173	9,028	38,483
	住宅以外建物全部	6,683	1,172	79	1,143	6,634
	住宅以外建物一部	1,092	229	9	215	1,098
	媒介計	98,265	22,137	3,789	18,566	98,014
売主物件	土地	6,870	2,389	97	2,372	6,792
	戸建	9,235	4,990	283	4,518	9,432
	マンション	4,672	7,539	100	7,487	4,618
	住宅以外建物全部	685	185	7	200	662
	住宅以外建物一部	218	64	9	54	217
	売主計	21,680	15,167	496	14,631	21,721
代理物件	土地	1,021	194	14	188	1,020
	戸建	639	272	16	271	638
	マンション	837	444	12	429	851
	住宅以外建物全部	217	40	1	44	212
	住宅以外建物一部	62	3	0	4	62
	代理計	2,776	953	43	936	2,783
媒介以外計	土地	7,891	2,583	111	2,560	7,812
	戸建	9,874	5,262	299	4,789	10,070
	マンション	5,509	7,983	112	7,916	5,469
	住宅以外建物全部	902	225	8	244	874
	住宅以外建物一部	280	67	9	58	279
	媒介以外計	24,456	16,120	539	15,567	24,504
売物件 合計	土地	39,167	7,208	756	6,715	38,905
	戸建	30,627	10,145	1,182	8,814	30,776
	マンション	43,970	19,211	2,285	16,944	43,952
	住宅以外建物全部	7,585	1,397	87	1,387	7,508
	住宅以外建物一部	1,372	296	18	273	1,377
	総計	122,721	38,257	4,328	34,133	122,518
賃貸物件 合計	土地	2,190	173	15	172	2,176
	戸建	11,174	4,129	453	3,896	10,954
	マンション	308,077	125,161	11,726	114,596	306,917
	住宅以外建物全部	12,677	1,638	165	1,559	12,591
	住宅以外建物一部	84,409	11,821	898	11,086	84,246
	総計	418,527	142,922	13,257	131,309	416,884
総合計		541,248	181,179	17,585	165,442	539,402

* 取引態様の変更等により「前月末在庫+当月登録-当月成約-当月削除」が「当月末在庫」の数と必ずしも一致しないものもあります。

首都圏圏域登録状況（都県別①）（2011年12月度）

		東 京					埼 玉				
		前月末在庫	当月登録	当月成約	当月削除	当月末在庫	前月末在庫	当月登録	当月成約	当月削除	当月末在庫
専属媒介	土 地	2,097	499	95	436	2,060	1,871	283	51	243	1,857
	戸 建	2,020	570	148	422	2,021	1,094	249	69	160	1,109
	マンション	6,326	2,047	462	1,453	6,454	1,143	353	117	209	1,167
	住宅以外建物全部	637	125	12	130	614	271	36	5	31	270
	住宅以外建物一部	116	32	3	27	118	12	4	0	3	13
	専 属 計	11,196	3,273	720	2,468	11,267	4,391	925	242	646	4,416
専任媒介	土 地	2,651	697	86	643	2,610	3,713	456	66	409	3,689
	戸 建	2,240	647	92	572	2,212	2,014	414	69	359	2,001
	マンション	8,528	2,404	422	1,948	8,500	1,888	526	128	388	1,891
	住宅以外建物全部	972	162	15	170	936	616	64	12	75	591
	住宅以外建物一部	322	82	2	76	324	32	7	0	5	34
	専 任 計	14,713	3,992	617	3,409	14,582	8,263	1,467	275	1,236	8,206
一般媒介	土 地	1,840	396	20	402	1,825	1,419	226	12	208	1,433
	戸 建	1,961	434	30	414	1,959	893	216	15	154	936
	マンション	7,111	2,117	124	2,238	6,928	731	164	24	200	680
	住宅以外建物全部	1,323	368	5	343	1,363	498	81	2	81	499
	住宅以外建物一部	312	60	2	59	313	17	1	0	2	16
	一 般 計	12,547	3,375	181	3,456	12,388	3,558	688	53	645	3,564
媒介計	土 地	6,588	1,592	201	1,481	6,495	7,003	965	129	860	6,979
	戸 建	6,221	1,651	270	1,408	6,192	4,001	879	153	673	4,046
	マンション	21,965	6,568	1,008	5,639	21,882	3,762	1,043	269	797	3,738
	住宅以外建物全部	2,932	655	32	643	2,913	1,385	181	19	187	1,360
	住宅以外建物一部	750	174	7	162	755	61	12	0	10	63
	媒 介 計	38,456	10,640	1,518	9,333	38,237	16,212	3,080	570	2,527	16,186
売主物件	土 地	1,492	1,173	33	1,167	1,467	1,758	334	21	299	1,770
	戸 建	2,937	1,991	69	1,846	3,014	2,393	1,032	61	969	2,402
	マンション	2,614	4,440	56	4,453	2,541	504	551	13	512	527
	住宅以外建物全部	256	84	4	94	242	160	13	1	23	149
	住宅以外建物一部	116	56	9	43	118	19	2	0	2	19
	売 主 計	7,415	7,744	171	7,603	7,382	4,834	1,932	96	1,805	4,867
代理物件	土 地	225	72	2	90	207	220	43	2	31	232
	戸 建	217	134	4	149	199	90	31	4	31	87
	マンション	538	293	8	277	554	64	29	0	34	63
	住宅以外建物全部	103	23	1	25	99	56	0	0	2	54
	住宅以外建物一部	46	3	0	4	47	2	0	0	0	2
	代 理 計	1,129	525	15	545	1,106	432	103	6	98	438
媒介以外計	土 地	1,717	1,245	35	1,257	1,674	1,978	377	23	330	2,002
	戸 建	3,154	2,125	73	1,995	3,213	2,483	1,063	65	1,000	2,489
	マンション	3,152	4,733	64	4,730	3,095	568	580	13	546	590
	住宅以外建物全部	359	107	5	119	341	216	13	1	25	203
	住宅以外建物一部	162	59	9	47	165	21	2	0	2	21
	媒介以外計	8,544	8,269	186	8,148	8,488	5,266	2,035	102	1,903	5,305
売物件	土 地	8,305	2,837	236	2,738	8,169	8,981	1,342	152	1,190	8,981
	戸 建	9,375	3,776	343	3,403	9,405	6,484	1,942	218	1,673	6,535
	マンション	25,117	11,301	1,072	10,369	24,977	4,330	1,623	282	1,343	4,328
	住宅以外建物全部	3,291	762	37	762	3,254	1,601	194	20	212	1,563
	住宅以外建物一部	912	233	16	209	920	82	14	0	12	84
	総 計	47,000	18,909	1,704	17,481	46,725	21,478	5,115	672	4,430	21,491
賃貸物件	土 地	272	30	1	15	286	813	55	3	57	808
	戸 建	5,315	2,127	210	1,991	5,241	1,482	565	49	523	1,475
	マンション	210,404	88,758	7,683	81,994	209,485	26,180	8,854	992	7,998	26,043
	住宅以外建物全部	6,002	940	76	939	5,927	3,196	326	30	323	3,169
	住宅以外建物一部	63,926	9,789	663	9,055	63,997	5,440	488	60	500	5,368
	総 計	285,919	101,644	8,633	93,994	284,936	37,111	10,288	1,134	9,401	36,863
総 合 計		332,919	120,553	10,337	111,475	331,661	58,589	15,403	1,806	13,831	58,354

首都圏圏域登録状況(都県別②)(2011年12月度)

		千 葉					神 奈 川				
		前月末在庫	当月登録	当月成約	当月削除	当月末在庫	前月末在庫	当月登録	当月成約	当月削除	当月末在庫
専属媒介	土地	1,771	199	39	156	1,772	1,376	350	80	273	1,369
	戸建	1,001	204	61	148	994	1,679	507	131	380	1,675
	マンション	1,004	231	109	145	978	2,638	858	263	580	2,649
	住宅以外建物全部	179	23	5	24	173	226	55	5	33	243
	住宅以外建物一部	14	3	0	3	14	44	5	1	5	43
	専属計	3,969	660	214	476	3,931	5,963	1,775	480	1,271	5,979
専任媒介	土地	5,356	488	75	425	5,342	3,258	563	86	525	3,196
	戸建	2,225	428	89	298	2,246	2,837	759	127	627	2,825
	マンション	1,874	499	158	284	1,921	4,447	1,302	304	955	4,471
	住宅以外建物全部	514	77	9	71	510	576	82	6	82	569
	住宅以外建物一部	39	7	0	8	38	104	21	1	19	103
	専任計	10,008	1,499	331	1,086	10,057	11,222	2,727	524	2,208	11,164
一般媒介	土地	4,320	240	14	218	4,334	1,604	228	21	217	1,606
	戸建	1,179	165	25	194	1,141	1,610	290	27	297	1,587
	マンション	691	162	15	135	715	2,080	565	47	493	2,129
	住宅以外建物全部	430	50	1	50	430	441	49	2	53	436
	住宅以外建物一部	19	1	0	0	20	61	6	0	8	62
	一般計	6,639	618	55	597	6,640	5,796	1,138	97	1,068	5,820
媒介計	土地	11,447	927	128	799	11,448	6,238	1,141	187	1,015	6,171
	戸建	4,405	797	175	640	4,381	6,126	1,556	285	1,304	6,087
	マンション	3,569	892	282	564	3,614	9,165	2,725	614	2,028	9,249
	住宅以外建物全部	1,123	150	15	145	1,113	1,243	186	13	168	1,248
	住宅以外建物一部	72	11	0	11	72	209	32	2	32	208
	媒介計	20,616	2,777	600	2,159	20,628	22,981	5,640	1,101	4,547	22,963
売主物件	土地	2,159	371	25	456	2,049	1,461	511	18	450	1,506
	戸建	1,520	516	37	437	1,565	2,385	1,451	116	1,266	2,451
	マンション	370	319	12	291	386	1,184	2,229	19	2,231	1,164
	住宅以外建物全部	146	57	1	52	150	123	31	1	31	121
	住宅以外建物一部	14	1	0	3	12	69	5	0	6	68
	売主計	4,209	1,264	75	1,239	4,162	5,222	4,227	154	3,984	5,310
代理物件	土地	390	45	9	25	400	186	34	1	42	181
	戸建	131	14	3	15	130	201	93	5	76	222
	マンション	61	44	3	38	65	174	78	1	80	169
	住宅以外建物全部	27	2	0	3	26	31	15	0	14	33
	住宅以外建物一部	4	0	0	0	4	10	0	0	0	9
	代理計	613	105	15	81	625	602	220	7	212	614
媒介以外計	土地	2,549	416	34	481	2,449	1,647	545	19	492	1,687
	戸建	1,651	530	40	452	1,695	2,586	1,544	121	1,342	2,673
	マンション	431	363	15	329	451	1,358	2,307	20	2,311	1,333
	住宅以外建物全部	173	59	1	55	176	154	46	1	45	154
	住宅以外建物一部	18	1	0	3	16	79	5	0	6	77
	媒介以外計	4,822	1,369	90	1,320	4,787	5,824	4,447	161	4,196	5,924
売物件	土地	13,996	1,343	162	1,280	13,897	7,885	1,686	206	1,507	7,858
	戸建	6,056	1,327	215	1,092	6,076	8,712	3,100	406	2,646	8,760
	マンション	4,000	1,255	297	893	4,065	10,523	5,032	634	4,339	10,582
	住宅以外建物全部	1,296	209	16	200	1,289	1,397	232	14	213	1,402
	住宅以外建物一部	90	12	0	14	88	288	37	2	38	285
	総計	25,438	4,146	690	3,479	25,415	28,805	10,087	1,262	8,743	28,887
賃貸物件	土地	567	40	4	44	559	538	48	7	56	523
	戸建	1,575	481	67	464	1,525	2,802	956	127	918	2,713
	マンション	20,858	7,196	931	6,288	20,834	50,635	20,353	2,120	18,316	50,555
	住宅以外建物全部	1,211	92	21	92	1,190	2,268	280	38	205	2,305
	住宅以外建物一部	4,214	423	48	410	4,179	10,829	1,121	127	1,121	10,702
	総計	28,425	8,232	1,071	7,298	28,287	67,072	22,758	2,419	20,616	66,798
総 合 計		53,863	12,378	1,761	10,777	53,702	95,877	32,845	3,681	29,359	95,685