

〔 東日本 〕

- ◎新規登録件数は21.6万件（前年同月比6.5%増）、売物件は12.8%増・賃貸物件は4.6%増
- ◎売物件の成約報告件数は6,004件（前年同月比0.1%増）、賃貸物件は14,462件（同6.8%増）
- ◎条件検索は826.5万件（前年同月比14.1%増）、図面検索は1,488.9万件（前年同月比17.6%増）
- ◎総アクセス件数は2,440.8万件（前年同月比16.0%増）、2ヶ台の拡大続く
- ◎東日本在庫件数は61.5万件（前月比0.2%減）、うち売物件は17.9万件（同1.0%増）

●東日本会員アクセス状況

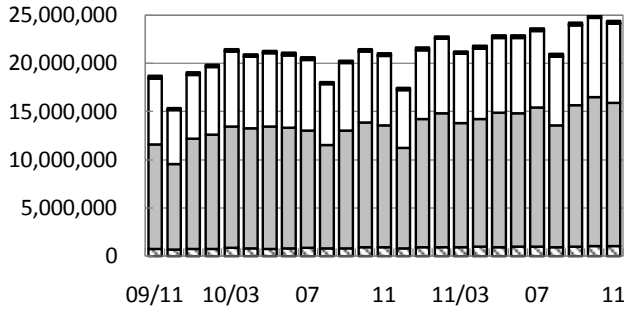
				件数 (件)	増減率(%)	
					前月比	前年同月比
登 録	売物件	媒介	専属	8,945	-5.6	11.3
			専任	15,998	-8.3	6.4
			一般	9,656	-5.6	-3.0
			媒介 計	34,599	-6.9	4.8
		売り主	18,408	-8.5	30.7	
		代理	1,347	-13.1	26.6	
		売物件 計	54,354	-7.6	12.8	
		賃貸物件	161,687	-7.1	4.6	
		登録 計	216,041	-7.2	6.5	
	成約報告	売物件		6,004	-6.4	0.1
賃貸物件			14,462	-8.6	6.8	
成約報告 計			20,466	-8.0	4.7	
条件検索	売物件		5,030,764	-1.2	6.6	
	賃貸物件		2,243,325	3.2	25.5	
	成約売物件		856,582	-0.6	35.7	
	成約賃貸物件		75,513	-16.7	32.3	
	日報検索・会員検索		58,907	-0.4	18.9	
	条件検索 計		8,265,091	-0.2	14.1	
図面検索	売物件		8,350,286	-4.8	8.7	
	賃貸物件		5,712,183	-1.6	35.5	
	成約売物件		788,258	-3.9	6.9	
	成約賃貸物件		39,223	4.6	43.0	
	図面検索 計		14,889,950	-3.5	17.6	
その他	変更・削除・再登録・図面登録			1,016,668	-3.6	11.9
総アクセス	売物件(成約含む)			15,270,427	-3.4	9.2
	賃貸物件(成約含む)			9,110,040	-0.9	29.5
	会員検索			27,749	-0.6	75.7
	総アクセス件数			24,408,216	-2.5	16.0

●東日本月末在庫状況(圏域)

				件数 (件)	増減率(%)	
					前月比	前年同月比
登 録	売物件	媒介	専属	32,255	2.1	22.6
			専任	67,075	0.6	8.8
			一般	46,945	0.8	5.3
			媒介 計	146,275	1.0	10.3
		売り主	29,149	1.2	17.9	
		代理	3,751	-0.0	12.5	
		売物件 計	179,175	1.0	11.5	
		賃貸物件	435,825	-0.7	4.5	
		在庫 計	615,000	-0.2	6.5	



(件) 東日本会員アクセス状況推移



(参考)

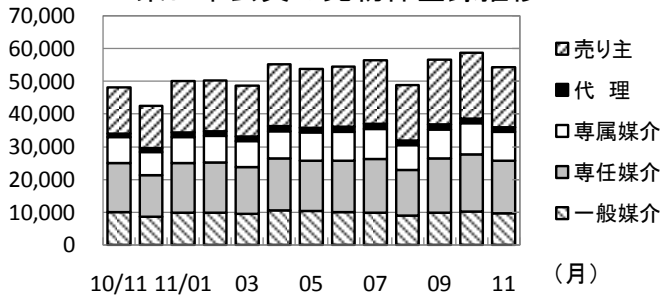
	10/4~10/11	11/4~11/11	前年比%
登録	1,587,972	1,790,426	112.7
成約	149,714	164,354	109.8
条件検索	58,007,763	62,977,559	108.6
図面検索	98,343,343	113,028,279	114.9
その他	6,682,188	7,886,308	118.0
総合計	164,770,980	185,846,926	112.8

2010年度計
2,467,959
240,512
86,087,045
148,775,281
10,325,603
247,896,400

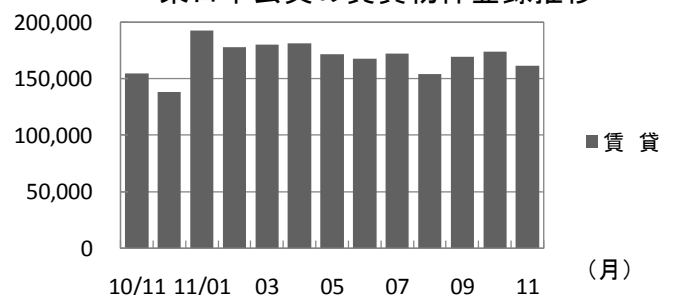
	2010年11月	12月	2011年1月	2月	3月	4月	5月	6月	7月	8月	9月	10月	11月
登録	202,797	180,546	242,666	228,215	228,560	236,332	225,256	222,137	228,940	202,964	225,871	232,885	216,041
成約	19,538	17,486	20,101	25,543	27,668	22,042	19,891	19,947	21,298	17,261	21,206	22,243	20,466
条件検索	7,243,531	6,027,824	7,138,499	7,706,109	7,206,850	7,350,110	7,793,096	7,811,352	7,978,495	7,183,274	8,316,006	8,280,135	8,265,091
図面検索	12,659,438	10,383,349	13,282,232	13,917,169	12,849,188	13,233,422	13,911,260	13,892,178	14,394,693	12,617,731	14,654,499	15,434,546	14,889,950
その他	908,930	823,887	941,571	932,000	945,957	960,470	947,401	959,124	1,002,577	946,668	999,061	1,054,339	1,016,668
総合計	21,034,234	17,433,092	21,625,069	22,809,036	21,258,223	21,802,376	22,896,904	22,904,738	23,626,003	20,967,898	24,216,643	25,024,148	24,408,216

* その他は変更、削除、再登録、及び図面登録

(件) 東日本会員の売物件登録推移

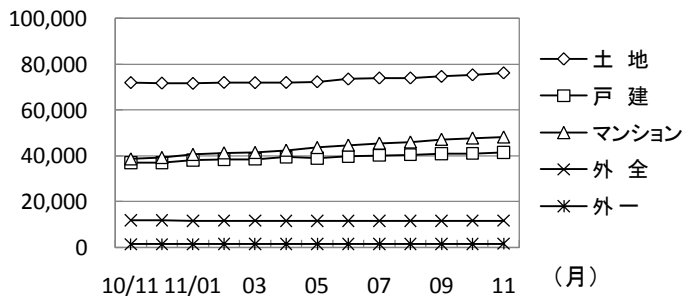


(件) 東日本会員の賃貸物件登録推移

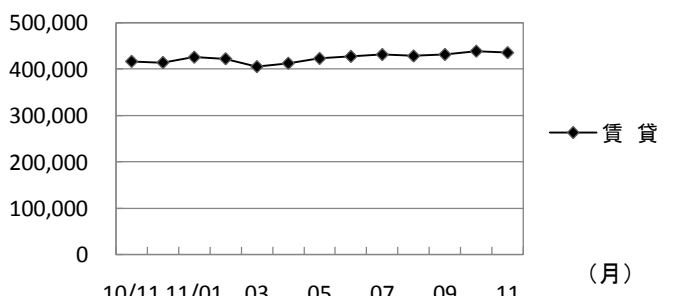


	2010年11月	12月	2011年1月	2月	3月	4月	5月	6月	7月	8月	9月	10月	11月
売り主	14,082	12,852	15,798	15,618	15,544	18,912	18,083	18,396	19,400	16,916	19,771	20,121	18,408
代理	1,064	1,249	1,368	1,395	1,426	1,488	1,357	1,647	1,727	1,407	1,518	1,550	1,347
専属媒介	8,039	7,006	7,920	8,151	7,894	8,378	8,609	8,792	9,125	7,621	8,972	9,472	8,945
専任媒介	15,036	12,756	15,150	15,370	14,328	15,857	15,320	15,766	16,335	13,986	16,501	17,440	15,998
一般媒介	9,952	8,570	9,909	9,752	9,461	10,586	10,458	9,987	9,909	8,964	9,860	10,232	9,656
合計	48,173	42,433	50,145	50,286	48,653	55,221	53,827	54,588	56,496	48,894	56,622	58,815	54,354
賃貸	154,624	138,113	192,521	177,929	179,907	181,111	171,429	167,549	172,444	154,070	169,249	174,070	161,687
総合計	202,797	180,546	242,666	228,215	228,560	236,332	225,256	222,137	228,940	202,964	225,871	232,885	216,041

(件) 東日本圏域の売物件在庫推移



(件) 東日本圏域の賃貸物件在庫推移



	2010年11月	12月	2011年1月	2月	3月	4月	5月	6月	7月	8月	9月	10月	11月
土地	72,004	71,777	71,655	72,078	71,977	72,061	72,374	73,586	74,046	74,053	74,744	75,443	76,317
戸建	36,875	36,934	38,072	38,330	38,456	39,377	38,882	39,684	40,209	40,515	40,946	41,090	41,539
マンション	38,560	39,168	40,511	41,219	41,377	42,368	43,544	44,626	45,488	45,979	47,160	47,735	48,177
外全	11,820	11,740	11,547	11,596	11,586	11,534	11,443	11,570	11,582	11,546	11,552	11,590	11,615
外一	1,367	1,374	1,374	1,417	1,420	1,421	1,445	1,446	1,461	1,490	1,475	1,509	1,527
合計	160,626	160,993	163,159	164,640	164,816	166,761	167,688	170,912	172,786	173,583	175,877	177,367	179,175
賃貸	417,075	414,668	425,975	422,722	405,851	413,083	423,367	427,765	431,755	428,668	431,885	438,931	435,825
総合計	577,701	575,661	589,134	587,362	570,667	579,844	591,055	598,677	604,541	602,251	607,762	616,298	615,000

* 外全 は住宅以外建物全部、外一は住宅以外建物一部

2011(平成23)年11月度 実績報告 (11月1日～30日)

〔 首都圏 〕

- ◎新規登録件数は19.9万件（前年同月比8.5%増）、うち売物件は4.4万件（同17.9%増）
- ◎売物件の成約報告件数は4,709件（前年同月比0.5%減）、賃貸物件は13,568件（同6.2%増）
- ◎条件検索は796.0万件（前年同月比14.1%増）、図面検索は1,462.9万件（同17.5%増）
- ◎総アクセス件数は2,378.1万件で、前年同月を16.1%上回る
- ◎東日本在庫件数は54.1万件（前月比0.2%減）、売物件は12.2万件（同1.5%増）

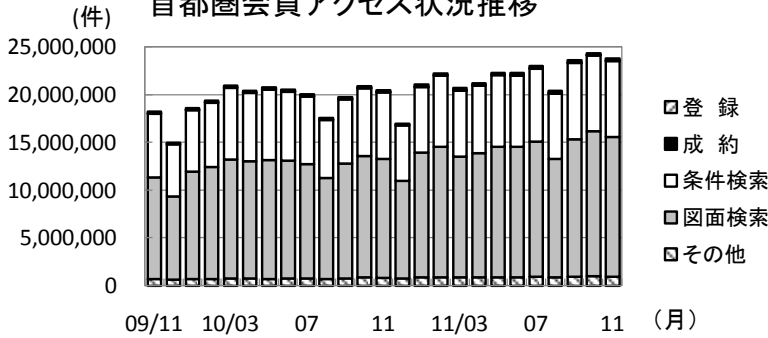
●首都圏会員アクセス状況

				件数 (件)	増減率(%)	
					前月比	前年同月比
登 録	売物件	媒介	専属	7,636	-6.8	14.7
			専任	11,721	-8.5	7.2
			一般	6,582	-7.2	3.0
			媒介 計	25,939	-7.7	8.2
		売り主	16,840	-8.3	35.3	
		代理	1,256	-10.3	34.9	
		売物件 計	44,035	-8.0	17.9	
		賃貸物件	155,882	-7.4	6.1	
		登録 計	199,917	-7.5	8.5	
	成約報告	売物件			4,709	-5.9
賃貸物件			13,568	-9.2	6.2	
成約報告 計			18,277	-8.4	4.4	
条件検索	売物件			4,795,765	-1.2	6.6
	賃貸物件			2,228,498	3.2	25.4
	成約売物件			819,098	-0.6	36.8
	成約賃貸物件			74,820	-16.9	32.2
	日報検索・会員検索			42,773	-1.9	-3.9
	条件検索 計			7,960,954	-0.1	14.1
図面検索	売物件			8,123,603	-4.8	8.5
	賃貸物件			5,703,673	-1.6	35.4
	成約売物件			762,942	-4.0	6.3
	成約賃貸物件			39,131	4.6	43.0
	図面検索 計			14,629,349	-3.5	17.5
その他	変更・削除・再登録・図面登録			972,683	-3.7	13.4
総アクセス	売物件(成約含む)			14,705,088	-3.4	9.1
	賃貸物件(成約含む)			9,060,659	-0.9	29.7
	会員検索			15,433	-5.1	4.2
	総アクセス件数			23,781,180	-2.5	16.1

●首都圏月末在庫状況(圏域)

				件数 (件)	増減率(%)	
					前月比	前年同月比
登 録	売物件	媒介	専属	25,519	2.5	30.3
			専任	44,206	1.0	13.2
			一般	28,540	1.3	14.5
			媒介 計	98,265	1.5	17.6
		売り主	21,680	1.6	27.6	
		代理	2,776	-0.2	17.5	
		売物件 計	122,721	1.5	19.2	
		賃貸物件	418,527	-0.7	6.3	
		在庫 計	541,248	-0.2	9.0	

首都圏会員アクセス状況推移



(参考)

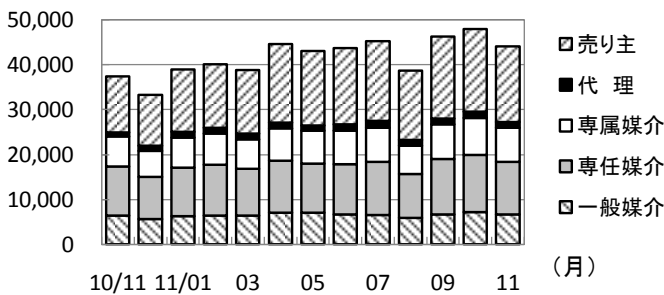
	10/4~10/11	11/4~11/11	前年比%
登録	1,435,315	1,655,004	115.3
成約	133,454	145,824	109.3
条件検索	55,914,897	60,652,917	108.5
図面検索	96,750,864	110,960,730	114.7
その他	6,276,643	7,526,747	119.9
総合計	160,511,173	180,941,222	112.7

2010年度計
2,241,509
215,062
83,001,496
146,366,842
9,722,021
241,546,930

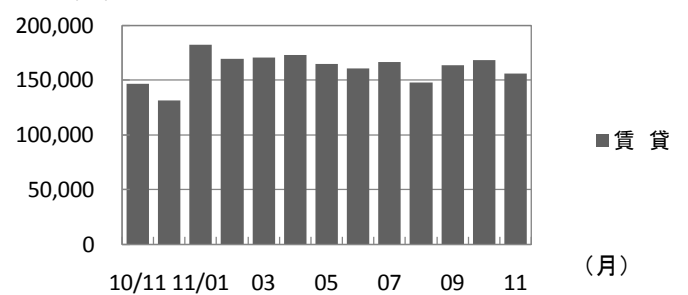
	2010年11月	12月	2011年1月	2月	3月	4月	5月	6月	7月	8月	9月	10月	11月
登録	184,226	165,088	221,682	209,684	209,740	217,740	207,939	204,666	211,939	186,789	209,877	216,137	199,917
成約	17,506	15,713	18,317	23,025	24,553	19,248	17,593	17,607	19,025	15,286	18,835	19,953	18,277
条件検索	6,976,607	5,818,410	6,883,628	7,433,484	6,951,077	7,081,028	7,511,604	7,512,617	7,679,729	6,914,051	8,023,162	7,969,772	7,960,954
図面検索	12,446,276	10,223,207	13,080,972	13,689,377	12,622,422	12,994,640	13,654,428	13,624,955	14,126,980	12,375,569	14,391,631	15,163,178	14,629,349
その他	857,814	778,704	888,697	882,920	895,057	910,928	902,673	915,621	957,403	902,647	954,868	1,009,924	972,683
総合計	20,482,429	17,001,122	21,093,296	22,238,490	20,702,849	21,223,584	22,294,237	22,275,466	22,995,076	20,394,342	23,598,373	24,378,964	23,781,180

* その他は変更、削除、再登録、及び図面登録

首都圏会員の売物件登録推移

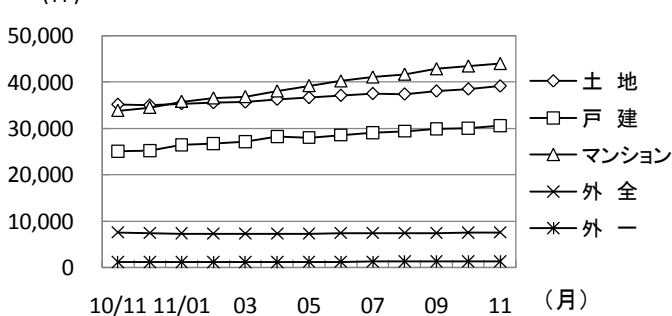


首都圏会員の賃貸物件登録推移

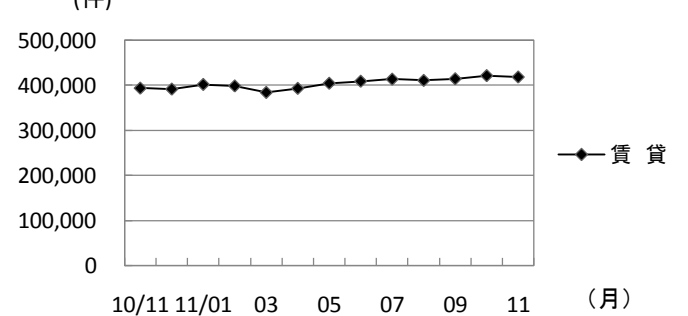


	2010年11月	12月	2011年1月	2月	3月	4月	5月	6月	7月	8月	9月	10月	11月
売物件	売り主	12,447	11,397	13,893	14,160	14,063	17,375	16,809	16,933	17,644	15,418	18,250	18,355
	代理	931	1,120	1,256	1,257	1,268	1,356	1,191	1,474	1,584	1,286	1,385	1,401
	専属媒介	6,656	5,819	6,706	6,958	6,646	7,144	7,307	7,385	7,649	6,360	7,686	8,195
	専任媒介	10,929	9,330	10,889	11,225	10,416	11,558	10,995	11,239	11,780	9,729	12,350	12,806
	一般媒介	6,393	5,631	6,192	6,411	6,328	7,070	6,949	6,623	6,495	5,850	6,602	7,091
合計	37,356	33,297	38,936	40,011	38,721	44,503	43,051	43,654	45,152	38,643	46,273	47,848	
賃貸	146,870	131,791	182,746	169,673	171,019	173,237	164,888	161,012	166,787	148,146	163,604	168,289	
総合計	184,226	165,088	221,682	209,684	209,740	217,740	207,939	204,666	211,939	186,789	209,877	216,137	

首都圏圏域の売物件在庫推移



首都圏圏域の賃貸物件在庫推移



	2010年11月	12月	2011年1月	2月	3月	4月	5月	6月	7月	8月	9月	10月	11月
売物件	土地	35,261	35,090	35,417	35,626	35,772	36,354	36,709	37,182	37,566	37,463	38,106	38,535
	戸建	25,049	25,226	26,486	26,761	27,192	28,265	28,036	28,601	29,110	29,419	29,932	30,089
	マンション	33,866	34,517	35,828	36,553	36,840	38,057	39,207	40,222	41,067	41,673	42,840	43,442
	外全	7,548	7,499	7,389	7,370	7,324	7,359	7,329	7,417	7,437	7,447	7,491	7,526
	外一	1,201	1,202	1,201	1,244	1,234	1,249	1,279	1,276	1,297	1,325	1,324	1,355
合計	102,925	103,534	106,321	107,554	108,362	111,284	112,560	114,698	116,477	117,327	119,693	120,947	
賃貸	393,765	391,670	401,997	398,689	384,234	393,286	404,620	409,145	413,736	410,968	414,614	421,618	
総合計	496,690	495,204	508,318	506,243	492,596	504,570	517,180	523,843	530,213	528,295	534,307	542,565	

* 外全 は住宅以外建物全部、外一は住宅以外建物一部

東日本会員登録状況

(2011年11月度)

		前月末在庫	当月登録	当月成約	当月削除	当月末在庫
専属媒介	土地	11,309	2,400	355	1,815	11,510
	戸建	7,061	2,085	438	1,466	7,224
	マンション	11,406	4,033	1,132	2,571	11,710
	住宅以外建物全部	1,867	383	44	356	1,848
	住宅以外建物一部	201	44	3	41	201
	専属計	31,844	8,945	1,972	6,249	32,493
専任媒介	土地	30,239	5,249	531	4,447	30,479
	戸建	13,682	3,795	671	2,914	13,827
	マンション	18,749	5,991	1,322	4,459	18,851
	住宅以外建物全部	4,346	825	64	785	4,310
	住宅以外建物一部	537	138	8	119	544
	専任計	67,553	15,998	2,596	12,724	68,011
一般媒介	土地	21,085	3,102	171	2,761	21,317
	戸建	9,034	2,044	200	1,863	9,096
	マンション	12,148	3,555	289	3,352	12,184
	住宅以外建物全部	4,445	866	23	811	4,492
	住宅以外建物一部	489	89	1	95	485
	一般計	47,201	9,656	684	8,882	47,574
媒介計	土地	62,633	10,751	1,057	9,023	63,306
	戸建	29,777	7,924	1,309	6,243	30,147
	マンション	42,303	13,579	2,743	10,382	42,745
	住宅以外建物全部	10,658	2,074	131	1,952	10,650
	住宅以外建物一部	1,227	271	12	255	1,230
	媒介計	146,598	34,599	5,252	27,855	148,078
売主物件	土地	12,032	3,604	139	3,247	12,242
	戸建	10,847	5,711	426	5,146	10,961
	マンション	4,997	8,726	105	8,628	4,991
	住宅以外建物全部	919	295	7	271	933
	住宅以外建物一部	214	72	3	51	233
	売主計	29,009	18,408	680	17,343	29,360
代理物件	土地	1,823	311	13	301	1,826
	戸建	785	378	33	390	767
	マンション	920	557	25	555	908
	住宅以外建物全部	281	90	1	79	293
	住宅以外建物一部	70	11	0	19	62
	代理計	3,879	1,347	72	1,344	3,856
媒介以外計	土地	13,855	3,915	152	3,548	14,068
	戸建	11,632	6,089	459	5,536	11,728
	マンション	5,917	9,283	130	9,183	5,899
	住宅以外建物全部	1,200	385	8	350	1,226
	住宅以外建物一部	284	83	3	70	295
	媒介以外計	32,888	19,755	752	18,687	33,216
売物件 合計	土地	76,488	14,666	1,209	12,571	77,374
	戸建	41,409	14,013	1,768	11,779	41,875
	マンション	48,220	22,862	2,873	19,565	48,644
	住宅以外建物全部	11,858	2,459	139	2,302	11,876
	住宅以外建物一部	1,511	354	15	325	1,525
	総計	179,486	54,354	6,004	46,542	181,294
賃貸物件 合計	土地	2,620	284	26	217	2,661
	戸建	12,174	5,235	620	4,486	12,303
	マンション	320,508	139,333	12,550	127,989	319,302
	住宅以外建物全部	13,838	2,088	169	2,101	13,656
	住宅以外建物一部	90,166	14,747	1,097	15,539	88,277
	総計	439,306	161,687	14,462	150,332	436,199
総合計		618,792	216,041	20,466	196,874	617,493

* 取引態様の変更等により「前月末在庫+当月登録-当月成約-当月削除」が「当月末在庫」の数と必ずしも一致しないものもあります。

首都圏会員登録状況

(2011年11月度)

		前月末在庫	当月登録	当月成約	当月削除	当月末在庫
専属媒介	土地	7,770	1,692	281	1,223	7,935
	戸建	5,821	1,745	380	1,207	5,960
	マンション	10,908	3,876	1,083	2,464	11,208
	住宅以外建物全部	1,460	280	33	266	1,438
	住宅以外建物一部	186	43	3	40	186
	専属計	26,145	7,636	1,780	5,200	26,727
専任媒介	土地	17,399	2,801	334	2,321	17,529
	戸建	9,668	2,760	415	2,096	9,860
	マンション	17,077	5,467	1,107	4,082	17,254
	住宅以外建物全部	3,048	565	51	535	3,019
	住宅以外建物一部	496	128	8	110	502
	専任計	47,688	11,721	1,915	9,144	48,164
一般媒介	土地	10,439	1,301	69	1,164	10,549
	戸建	5,926	1,356	106	1,204	6,044
	マンション	10,851	3,226	231	3,067	10,896
	住宅以外建物全部	3,040	626	15	576	3,086
	住宅以外建物一部	419	73	1	78	416
	一般計	30,675	6,582	422	6,089	30,991
媒介計	土地	35,608	5,794	684	4,708	36,013
	戸建	21,415	5,861	901	4,507	21,864
	マンション	38,836	12,569	2,421	9,613	39,358
	住宅以外建物全部	7,548	1,471	99	1,377	7,543
	住宅以外建物一部	1,101	244	12	228	1,104
	媒介計	104,508	25,939	4,117	20,433	105,882
売主物件	土地	7,441	2,617	76	2,356	7,615
	戸建	9,345	5,291	360	4,796	9,460
	マンション	4,795	8,597	88	8,520	4,785
	住宅以外建物全部	733	266	3	236	757
	住宅以外建物一部	203	69	3	51	219
	売主計	22,517	16,840	530	15,959	22,836
代理物件	土地	1,329	260	7	250	1,340
	戸建	705	351	30	369	681
	マンション	879	548	25	545	869
	住宅以外建物全部	264	86	0	76	277
	住宅以外建物一部	70	11	0	19	62
	代理計	3,247	1,256	62	1,259	3,229
媒介以外計	土地	8,770	2,877	83	2,606	8,955
	戸建	10,050	5,642	390	5,165	10,141
	マンション	5,674	9,145	113	9,065	5,654
	住宅以外建物全部	997	352	3	312	1,034
	住宅以外建物一部	273	80	3	70	281
	媒介以外計	25,764	18,096	592	17,218	26,065
売物件 合計	土地	44,378	8,671	767	7,314	44,968
	戸建	31,465	11,503	1,291	9,672	32,005
	マンション	44,510	21,714	2,534	18,678	45,012
	住宅以外建物全部	8,545	1,823	102	1,689	8,577
	住宅以外建物一部	1,374	324	15	298	1,385
	総計	130,272	44,035	4,709	37,651	131,947
賃貸物件 合計	土地	2,200	220	21	150	2,249
	戸建	11,135	4,721	538	4,105	11,213
	マンション	309,753	134,867	11,819	124,148	308,653
	住宅以外建物全部	13,036	1,951	153	1,986	12,848
	住宅以外建物一部	87,049	14,123	1,037	15,051	85,084
	総計	423,173	155,882	13,568	145,440	420,047
総合計		553,445	199,917	18,277	183,091	551,994

* 取引態様の変更等により「前月末在庫+当月登録-当月成約-当月削除」が「当月末在庫」の数と必ずしも一致しないものもあります。

首都圏会員登録状況(都県別①)(2011年11月度)

		東 京					埼 玉				
		前月末在庫	当月登録	当月成約	当月削除	当月末在庫	前月末在庫	当月登録	当月成約	当月削除	当月末在庫
専属媒介	土 地	2,992	809	118	594	3,072	1,826	313	51	249	1,838
	戸 建	2,312	755	137	517	2,402	1,015	240	73	174	1,006
	マンション	6,891	2,607	657	1,744	7,078	850	258	92	157	856
	住宅以外建物全部	825	171	22	157	815	261	37	2	31	264
	住宅以外建物一部	128	30	2	28	128	12	3	0	3	12
専 属 計	13,148	4,372	936	3,040	13,495	3,964	851	218	614	3,976	
専任媒介	土 地	5,419	1,114	132	960	5,430	3,729	531	66	452	3,739
	戸 建	3,109	984	123	783	3,165	1,881	402	90	335	1,843
	マンション	9,949	3,192	512	2,467	10,077	1,621	489	165	317	1,623
	住宅以外建物全部	1,491	323	24	281	1,505	544	70	7	72	535
	住宅以外建物一部	337	97	7	79	346	37	9	1	11	33
専 任 計	20,305	5,710	798	4,570	20,523	7,812	1,501	329	1,187	7,773	
一般媒介	土 地	3,347	596	28	582	3,357	1,344	168	13	175	1,327
	戸 建	2,505	631	39	564	2,558	788	183	19	159	806
	マンション	7,790	2,453	132	2,403	7,777	643	147	20	155	623
	住宅以外建物全部	1,833	469	5	417	1,885	407	44	3	53	397
	住宅以外建物一部	327	62	1	66	323	19	1	0	2	19
一 般 計	15,802	4,211	205	4,032	15,900	3,201	543	55	544	3,172	
媒介計	土 地	11,758	2,519	278	2,136	11,859	6,899	1,012	130	876	6,904
	戸 建	7,926	2,370	299	1,864	8,125	3,684	825	182	668	3,655
	マンション	24,630	8,252	1,301	6,614	24,932	3,114	894	277	629	3,102
	住宅以外建物全部	4,149	963	51	855	4,205	1,212	151	12	156	1,196
	住宅以外建物一部	792	189	10	173	797	68	13	1	16	64
媒 介 計	49,255	14,293	1,939	11,642	49,918	14,977	2,895	602	2,345	14,921	
売主物件	土 地	2,179	1,268	26	1,210	2,208	1,784	437	24	361	1,832
	戸 建	3,529	2,377	99	2,293	3,509	2,103	1,024	86	865	2,180
	マンション	3,389	5,456	49	5,473	3,324	352	204	21	176	360
	住宅以外建物全部	355	148	2	138	362	136	47	0	28	154
	住宅以外建物一部	140	49	2	38	150	14	1	1	0	14
売 主 計	9,592	9,298	178	9,142	9,553	4,389	1,713	132	1,430	4,540	
代理物件	土 地	542	149	5	140	549	240	35	2	32	246
	戸 建	302	199	20	217	283	85	35	0	34	86
	マンション	731	478	19	479	726	45	18	1	21	40
	住宅以外建物全部	154	52	0	44	163	58	10	0	9	59
	住宅以外建物一部	58	10	0	17	51	3	0	0	1	2
代 理 計	1,787	888	44	897	1,772	431	98	3	97	433	
媒介以外計	土 地	2,721	1,417	31	1,350	2,757	2,024	472	26	393	2,078
	戸 建	3,831	2,576	119	2,500	3,792	2,188	1,059	86	899	2,266
	マンション	4,120	5,934	68	5,952	4,050	397	222	22	197	400
	住宅以外建物全部	509	200	2	182	525	194	57	0	37	213
	住宅以外建物一部	198	59	2	55	201	17	1	1	1	16
媒 介 以 外 計	11,379	10,186	222	10,039	11,325	4,820	1,811	135	1,527	4,973	
売物件	土 地	14,479	3,936	309	3,486	14,616	8,923	1,484	156	1,269	8,982
	戸 建	11,757	4,946	418	4,364	11,917	5,872	1,884	268	1,567	5,921
	マンション	28,750	14,186	1,369	12,566	28,982	3,511	1,116	299	826	3,502
	住宅以外建物全部	4,658	1,163	53	1,037	4,730	1,406	208	12	193	1,409
	住宅以外建物一部	990	248	12	228	998	85	14	2	17	80
合 計	60,634	24,479	2,161	21,681	61,243	19,797	4,706	737	3,872	19,894	
賃貸物件	土 地	389	50	3	37	399	763	65	8	45	775
	戸 建	5,853	2,518	254	2,155	5,962	1,314	620	50	591	1,293
	マンション	227,349	101,283	8,114	95,021	225,497	20,254	8,119	705	6,964	20,704
	住宅以外建物全部	7,170	1,302	80	1,329	7,063	2,670	320	40	341	2,609
	住宅以外建物一部	68,057	11,776	774	13,096	65,963	4,866	550	63	524	4,829
合 計	308,818	116,929	9,225	111,638	304,884	29,867	9,674	866	8,465	30,210	
総 合 計		369,452	141,408	11,386	133,319	366,127	49,664	14,380	1,603	12,337	50,104

首都圏会員登録状況(都県別②)(2011年11月度)

		千 葉					神 奈 川				
		前月末在庫	当月登録	当月成約	当月削除	当月末在庫	前月末在庫	当月登録	当月成約	当月削除	当月末在庫
専属媒介	土地	1,561	192	31	159	1,559	1,391	378	81	221	1,466
	戸建	903	215	54	146	915	1,591	535	116	370	1,637
	マンション	736	259	68	135	792	2,431	752	266	428	2,482
	住宅以外建物全部	159	25	4	18	162	215	47	5	60	197
	住宅以外建物一部	16	4	1	4	15	30	6	0	5	31
	専属計	3,375	695	158	462	3,443	5,658	1,718	468	1,084	5,813
専任媒介	土地	4,853	507	56	389	4,921	3,398	649	80	520	3,439
	戸建	2,067	440	91	344	2,073	2,611	934	111	634	2,779
	マンション	1,610	483	143	296	1,647	3,897	1,303	287	1,002	3,907
	住宅以外建物全部	462	66	11	83	433	551	106	9	99	546
	住宅以外建物一部	35	4	0	3	36	87	18	0	17	87
	専任計	9,027	1,500	301	1,115	9,110	10,544	3,010	487	2,272	10,758
一般媒介	土地	4,105	249	9	212	4,133	1,643	288	19	195	1,732
	戸建	1,142	181	17	209	1,106	1,491	361	31	272	1,574
	マンション	644	171	22	167	634	1,774	455	57	342	1,862
	住宅以外建物全部	351	42	4	40	350	449	71	3	66	454
	住宅以外建物一部	22	0	0	3	19	51	10	0	7	55
	一般計	6,264	643	52	631	6,242	5,408	1,185	110	882	5,677
媒介計	土地	10,519	948	96	760	10,613	6,432	1,315	180	936	6,637
	戸建	4,112	836	162	699	4,094	5,693	1,830	258	1,276	5,990
	マンション	2,990	913	233	598	3,073	8,102	2,510	610	1,772	8,251
	住宅以外建物全部	972	133	19	141	945	1,215	224	17	225	1,197
	住宅以外建物一部	73	8	1	10	70	168	34	0	29	173
	媒介計	18,666	2,838	511	2,208	18,795	21,610	5,913	1,065	4,238	22,248
売主物件	土地	1,998	362	7	328	2,023	1,480	550	19	457	1,552
	戸建	1,493	485	42	448	1,480	2,220	1,405	133	1,200	2,291
	マンション	200	80	8	57	215	854	2,857	10	2,814	886
	住宅以外建物全部	130	39	0	40	129	112	32	1	30	112
	住宅以外建物一部	12	2	0	2	12	37	17	0	11	43
	売主計	3,833	968	57	875	3,859	4,703	4,861	163	4,512	4,884
代理物件	土地	357	37	0	45	349	190	39	0	33	196
	戸建	110	32	1	28	114	208	85	9	90	198
	マンション	21	3	2	1	20	82	49	3	44	83
	住宅以外建物全部	27	8	0	9	26	25	16	0	14	29
	住宅以外建物一部	1	1	0	1	1	8	0	0	0	8
	代理計	516	81	3	84	510	513	189	12	181	514
媒介以外計	土地	2,355	399	7	373	2,372	1,670	589	19	490	1,748
	戸建	1,603	517	43	476	1,594	2,428	1,490	142	1,290	2,489
	マンション	221	83	10	58	235	936	2,906	13	2,858	969
	住宅以外建物全部	157	47	0	49	155	137	48	1	44	141
	住宅以外建物一部	13	3	0	3	13	45	17	0	11	51
	媒介以外計	4,349	1,049	60	959	4,369	5,216	5,050	175	4,693	5,398
売物件	土地	12,874	1,347	103	1,133	12,985	8,102	1,904	199	1,426	8,385
	戸建	5,715	1,353	205	1,175	5,688	8,121	3,320	400	2,566	8,479
	マンション	3,211	996	243	656	3,308	9,038	5,416	623	4,630	9,220
	住宅以外建物全部	1,129	180	19	190	1,100	1,352	272	18	269	1,338
	住宅以外建物一部	86	11	1	13	83	213	51	0	40	224
	総計	23,015	3,887	571	3,167	23,164	26,826	10,963	1,240	8,931	27,646
賃貸物件	土地	529	39	1	26	541	519	66	9	42	534
	戸建	1,390	587	81	485	1,411	2,578	996	159	874	2,547
	マンション	18,621	7,698	1,036	6,535	18,748	43,529	17,767	1,964	15,628	43,704
	住宅以外建物全部	983	91	9	91	974	2,213	238	24	225	2,202
	住宅以外建物一部	3,672	472	46	354	3,744	10,454	1,325	154	1,077	10,548
	総計	25,195	8,887	1,173	7,491	25,418	59,293	20,392	2,304	17,846	59,535
総 合 計		48,210	12,774	1,744	10,658	48,582	86,119	31,355	3,544	26,777	87,181

東日本圏域 登録状況

(2011年11月度)

		前月末在庫	当月登録	当月成約	当月削除	当月末在庫
専属媒介	土地	11,161	2,393	353	1,809	11,363
	戸建	7,027	2,080	438	1,463	7,188
	マンション	11,361	4,036	1,132	2,558	11,681
	住宅以外建物全部	1,838	378	44	347	1,823
	住宅以外建物一部	200	44	3	41	200
	専属計	31,587	8,931	1,970	6,218	32,255
専任媒介	土地	29,775	5,219	530	4,434	30,001
	戸建	13,566	3,778	672	2,906	13,702
	マンション	18,522	5,960	1,320	4,447	18,606
	住宅以外建物全部	4,254	815	64	777	4,217
	住宅以外建物一部	537	141	8	117	549
	専任計	66,654	15,913	2,594	12,681	67,075
一般媒介	土地	20,832	3,093	170	2,744	21,071
	戸建	8,892	2,036	198	1,865	8,945
	マンション	12,024	3,546	288	3,351	12,054
	住宅以外建物全部	4,340	856	22	798	4,390
	住宅以外建物一部	490	89	1	96	485
	一般計	46,578	9,620	679	8,854	46,945
媒介計	土地	61,768	10,705	1,053	8,987	62,435
	戸建	29,485	7,894	1,308	6,234	29,835
	マンション	41,907	13,542	2,740	10,356	42,341
	住宅以外建物全部	10,432	2,049	130	1,922	10,430
	住宅以外建物一部	1,227	274	12	254	1,234
	媒介計	144,819	34,464	5,243	27,753	146,275
売主物件	土地	11,917	3,583	138	3,232	12,122
	戸建	10,831	5,710	426	5,142	10,948
	マンション	4,942	8,721	106	8,619	4,939
	住宅以外建物全部	894	293	7	268	909
	住宅以外建物一部	212	72	3	51	231
	売主計	28,796	18,379	680	17,312	29,149
代理物件	土地	1,758	308	13	299	1,760
	戸建	774	378	33	390	756
	マンション	886	552	15	537	897
	住宅以外建物全部	264	88	1	77	276
	住宅以外建物一部	70	11	0	19	62
	代理計	3,752	1,337	62	1,322	3,751
媒介以外計	土地	13,675	3,891	151	3,531	13,882
	戸建	11,605	6,088	459	5,532	11,704
	マンション	5,828	9,273	121	9,156	5,836
	住宅以外建物全部	1,158	381	8	345	1,185
	住宅以外建物一部	282	83	3	70	293
	媒介以外計	32,548	19,716	742	18,634	32,900
売物件 合計	土地	75,443	14,596	1,204	12,518	76,317
	戸建	41,090	13,982	1,767	11,766	41,539
	マンション	47,735	22,815	2,861	19,512	48,177
	住宅以外建物全部	11,590	2,430	138	2,267	11,615
	住宅以外建物一部	1,509	357	15	324	1,527
	総計	177,367	54,180	5,985	46,387	179,175
賃貸物件 合計	土地	2,604	280	26	214	2,644
	戸建	12,171	5,235	620	4,485	12,301
	マンション	320,449	139,298	12,549	127,962	319,236
	住宅以外建物全部	13,811	2,087	169	2,101	13,628
	住宅以外建物一部	89,896	14,728	1,097	15,511	88,016
	総計	438,931	161,628	14,461	150,273	435,825
総合計		616,298	215,808	20,446	196,660	615,000

* 取引態様の変更等により「前月末在庫+当月登録-当月成約-当月削除」が「当月末在庫」の数と必ずしも一致しないものもあります。

首都圏圏域登録状況

(2011年11月度)

		前月末在庫	当月登録	当月成約	当月削除	当月末在庫
専属媒介	土地	6,942	1,625	276	1,164	7,115
	戸建	5,657	1,721	378	1,187	5,794
	マンション	10,789	3,863	1,079	2,433	11,111
	住宅以外建物全部	1,329	265	33	245	1,313
	住宅以外建物一部	186	43	3	40	186
	専属計	24,903	7,517	1,769	5,069	25,519
専任媒介	土地	14,853	2,655	329	2,188	14,978
	戸建	9,130	2,704	410	2,052	9,316
	マンション	16,584	5,376	1,101	4,022	16,737
	住宅以外建物全部	2,695	545	49	505	2,678
	住宅以外建物一部	487	128	8	106	497
	専任計	43,749	11,408	1,897	8,873	44,206
一般媒介	土地	9,028	1,222	66	1,029	9,183
	戸建	5,531	1,322	101	1,179	5,643
	マンション	10,566	3,200	227	3,042	10,613
	住宅以外建物全部	2,640	599	14	544	2,692
	住宅以外建物一部	412	73	1	78	409
	一般計	28,177	6,416	409	5,872	28,540
媒介計	土地	30,823	5,502	671	4,381	31,276
	戸建	20,318	5,747	889	4,418	20,753
	マンション	37,939	12,439	2,407	9,497	38,461
	住宅以外建物全部	6,664	1,409	96	1,294	6,683
	住宅以外建物一部	1,085	244	12	224	1,092
	媒介計	96,829	25,341	4,075	19,814	98,265
売主物件	土地	6,695	2,558	74	2,298	6,870
	戸建	9,108	5,247	346	4,755	9,235
	マンション	4,677	8,582	86	8,502	4,672
	住宅以外建物全部	656	258	3	223	685
	住宅以外建物一部	200	71	3	51	218
	売主計	21,336	16,716	512	15,829	21,680
代理物件	土地	1,017	237	6	235	1,021
	戸建	663	348	30	366	639
	マンション	826	534	15	520	837
	住宅以外建物全部	206	74	0	66	217
	住宅以外建物一部	70	11	0	19	62
	代理計	2,782	1,204	51	1,206	2,776
媒介以外計	土地	7,712	2,795	80	2,533	7,891
	戸建	9,771	5,595	376	5,121	9,874
	マンション	5,503	9,116	101	9,022	5,509
	住宅以外建物全部	862	332	3	289	902
	住宅以外建物一部	270	82	3	70	280
	媒介以外計	24,118	17,920	563	17,035	24,456
売物件合計	土地	38,535	8,297	751	6,914	39,167
	戸建	30,089	11,342	1,265	9,539	30,627
	マンション	43,442	21,555	2,508	18,519	43,970
	住宅以外建物全部	7,526	1,741	99	1,583	7,585
	住宅以外建物一部	1,355	326	15	294	1,372
	総計	120,947	43,261	4,638	36,849	122,721
賃貸物件合計	土地	2,144	212	21	145	2,190
	戸建	11,100	4,702	537	4,091	11,174
	マンション	309,144	134,682	11,803	123,948	308,077
	住宅以外建物全部	12,860	1,946	153	1,976	12,677
	住宅以外建物一部	86,370	14,078	1,031	15,008	84,409
	総計	421,618	155,620	13,545	145,168	418,527
総合計		542,565	198,881	18,183	182,017	541,248

* 取引態様の変更等により「前月末在庫+当月登録-当月成約-当月削除」が「当月末在庫」の数と必ずしも一致しないものもあります。

首都圏圏域登録状況(都県別①)(2011年11月度)

		東京					埼玉				
		前月末在庫	当月登録	当月成約	当月削除	当月末在庫	前月末在庫	当月登録	当月成約	当月削除	当月末在庫
専属媒介	土地	2,037	643	108	472	2,097	1,839	351	52	266	1,871
	戸建	1,930	661	128	434	2,020	1,106	279	74	216	1,094
	マンション	6,180	2,232	527	1,541	6,326	1,125	372	130	219	1,143
	住宅以外建物全部	614	160	18	118	637	289	34	5	46	271
	住宅以外建物一部	118	27	3	26	116	13	1	0	2	12
専属計	10,879	3,723	784	2,591	11,196	4,372	1,037	261	749	4,391	
専任媒介	土地	2,671	843	114	738	2,651	3,728	534	62	478	3,713
	戸建	2,177	788	103	604	2,240	2,027	464	91	368	2,014
	マンション	8,436	2,708	443	2,113	8,528	1,873	613	180	412	1,888
	住宅以外建物全部	944	250	21	198	972	631	82	10	84	616
	住宅以外建物一部	314	86	6	70	322	33	8	1	7	32
専任計	14,542	4,675	687	3,723	14,713	8,292	1,701	344	1,349	8,263	
一般媒介	土地	1,786	467	21	405	1,840	1,427	188	13	190	1,419
	戸建	1,911	522	32	465	1,961	871	217	19	190	893
	マンション	7,094	2,280	123	2,207	7,111	751	185	22	191	731
	住宅以外建物全部	1,255	426	4	358	1,323	500	55	2	60	498
	住宅以外建物一部	318	59	0	66	312	17	1	0	2	17
一般計	12,364	3,754	180	3,501	12,547	3,566	646	56	633	3,558	
媒介計	土地	6,494	1,953	243	1,615	6,588	6,994	1,073	127	934	7,003
	戸建	6,018	1,971	263	1,503	6,221	4,004	960	184	774	4,001
	マンション	21,710	7,220	1,093	5,861	21,965	3,749	1,170	332	822	3,762
	住宅以外建物全部	2,813	836	43	674	2,932	1,420	171	17	190	1,385
	住宅以外建物一部	750	172	9	162	750	63	10	1	11	61
媒介計	37,785	12,152	1,651	9,815	38,456	16,230	3,384	661	2,731	16,212	
売主物件	土地	1,445	1,158	21	1,087	1,492	1,728	461	26	401	1,758
	戸建	2,961	2,092	79	2,020	2,937	2,296	1,233	85	1,056	2,393
	マンション	2,685	5,130	49	5,152	2,614	493	597	11	577	504
	住宅以外建物全部	238	119	3	96	256	145	47	0	31	160
	住宅以外建物一部	107	52	3	41	116	17	4	0	2	19
売主計	7,436	8,551	155	8,396	7,415	4,679	2,342	122	2,067	4,834	
代理物件	土地	223	107	4	105	225	213	40	2	38	220
	戸建	228	172	16	186	217	100	43	0	53	90
	マンション	529	378	8	371	538	69	46	0	52	64
	住宅以外建物全部	95	42	0	36	103	57	9	0	10	56
	住宅以外建物一部	54	11	0	19	46	2	0	0	0	2
代理計	1,129	710	28	717	1,129	441	138	2	153	432	
媒介以外計	土地	1,668	1,265	25	1,192	1,717	1,941	501	28	439	1,978
	戸建	3,189	2,264	95	2,206	3,154	2,396	1,276	85	1,109	2,483
	マンション	3,214	5,508	57	5,523	3,152	562	643	11	629	568
	住宅以外建物全部	333	161	3	132	359	202	56	0	41	216
	住宅以外建物一部	161	63	3	60	162	19	4	0	2	21
媒介以外計	8,565	9,261	183	9,113	8,544	5,120	2,480	124	2,220	5,266	
売物件	土地	8,162	3,218	268	2,807	8,305	8,935	1,574	155	1,373	8,981
	戸建	9,207	4,235	358	3,709	9,375	6,400	2,236	269	1,883	6,484
	マンション	24,924	12,728	1,150	11,384	25,117	4,311	1,813	343	1,451	4,330
	住宅以外建物全部	3,146	997	46	806	3,291	1,622	227	17	231	1,601
	住宅以外建物一部	911	235	12	222	912	82	14	1	13	82
合計	46,350	21,413	1,834	18,928	47,000	21,350	5,864	785	4,951	21,478	
賃貸物件	土地	265	38	3	28	272	805	65	8	49	813
	戸建	5,173	2,315	230	1,943	5,315	1,520	675	55	658	1,482
	マンション	211,456	94,594	7,628	88,018	210,404	25,999	10,444	933	9,330	26,180
	住宅以外建物全部	6,082	1,101	80	1,101	6,002	3,281	458	40	503	3,196
	住宅以外建物一部	65,928	11,496	761	12,736	63,926	5,502	652	62	653	5,440
賃貸物件合計	288,904	109,544	8,702	103,826	285,919	37,107	12,294	1,098	11,193	37,111	
総合計		335,254	130,957	10,536	122,754	332,919	58,457	18,158	1,883	16,144	58,589

首都圏圏域登録状況(都県別②)(2011年11月度)

		千 葉					神 奈 川				
		前月末在庫	当月登録	当月成約	当月削除	当月末在庫	前月末在庫	当月登録	当月成約	当月削除	当月末在庫
専属媒介	土地	1,758	230	36	175	1,771	1,308	401	80	251	1,376
	戸建	985	237	57	159	1,001	1,636	544	119	378	1,679
	マンション	930	340	109	159	1,004	2,554	919	313	514	2,638
	住宅以外建物全部	175	35	3	28	179	251	36	7	53	226
	住宅以外建物一部	14	1	0	1	14	41	14	0	11	44
	専属計	3,862	843	205	522	3,969	5,790	1,914	519	1,207	5,963
専任媒介	土地	5,254	616	65	461	5,356	3,200	662	88	511	3,258
	戸建	2,219	501	93	402	2,225	2,707	951	123	678	2,837
	マンション	1,829	560	157	346	1,874	4,446	1,495	321	1,151	4,447
	住宅以外建物全部	532	103	10	111	514	588	110	8	112	576
	住宅以外建物一部	37	8	0	6	39	103	26	1	23	104
	専任計	9,871	1,788	325	1,326	10,008	11,044	3,244	541	2,475	11,222
一般媒介	土地	4,300	266	11	232	4,320	1,515	301	21	202	1,604
	戸建	1,206	200	19	220	1,179	1,543	383	31	304	1,610
	マンション	705	187	21	190	691	2,016	548	61	454	2,080
	住宅以外建物全部	429	53	4	48	430	456	65	4	78	441
	住宅以外建物一部	21	1	0	3	19	56	12	1	7	61
	一般計	6,661	707	55	693	6,639	5,586	1,309	118	1,045	5,796
媒介計	土地	11,312	1,112	112	868	11,447	6,023	1,364	189	964	6,238
	戸建	4,410	938	169	781	4,405	5,886	1,878	273	1,360	6,126
	マンション	3,464	1,087	287	695	3,569	9,016	2,962	695	2,119	9,165
	住宅以外建物全部	1,136	191	17	187	1,123	1,295	211	19	243	1,243
	住宅以外建物一部	72	10	0	10	72	200	52	2	41	209
	媒介計	20,394	3,338	585	2,541	20,616	22,420	6,467	1,178	4,727	22,981
売主物件	土地	2,132	381	9	343	2,159	1,390	558	18	467	1,461
	戸建	1,524	509	39	466	1,520	2,327	1,413	143	1,213	2,385
	マンション	355	369	11	343	370	1,144	2,486	15	2,430	1,184
	住宅以外建物全部	150	36	0	40	146	123	56	0	56	123
	住宅以外建物一部	14	3	0	3	14	62	12	0	5	69
	売主計	4,175	1,298	59	1,195	4,209	5,046	4,525	176	4,171	5,222
代理物件	土地	395	49	0	53	390	186	41	0	39	186
	戸建	127	33	1	29	131	208	100	13	98	201
	マンション	63	28	3	27	61	165	82	4	70	174
	住宅以外建物全部	27	8	0	8	27	27	15	0	12	31
	住宅以外建物一部	4	0	0	0	4	10	0	0	0	10
	代理計	616	118	4	117	613	596	238	17	219	602
媒介以外計	土地	2,527	430	9	396	2,549	1,576	599	18	506	1,647
	戸建	1,651	542	40	495	1,651	2,535	1,513	156	1,311	2,586
	マンション	418	397	14	370	431	1,309	2,568	19	2,500	1,358
	住宅以外建物全部	177	44	0	48	173	150	71	0	68	154
	住宅以外建物一部	18	3	0	3	18	72	12	0	5	79
	媒介以外計	4,791	1,416	63	1,312	4,822	5,642	4,763	193	4,390	5,824
売物件	土地	13,839	1,542	121	1,264	13,996	7,599	1,963	207	1,470	7,885
	戸建	6,061	1,480	209	1,276	6,056	8,421	3,391	429	2,671	8,712
	マンション	3,882	1,484	301	1,065	4,000	10,325	5,530	714	4,619	10,523
	住宅以外建物全部	1,313	235	17	235	1,296	1,445	282	19	311	1,397
	住宅以外建物一部	90	13	0	13	90	272	64	2	46	288
	総計	25,185	4,754	648	3,853	25,438	28,062	11,230	1,371	9,117	28,805
賃貸物件	土地	553	43	1	28	567	521	66	9	40	538
	戸建	1,565	615	83	522	1,575	2,842	1,097	169	968	2,802
	マンション	21,405	7,990	1,006	7,531	20,858	50,284	21,654	2,236	19,069	50,635
	住宅以外建物全部	1,216	121	9	117	1,211	2,281	266	24	255	2,268
	住宅以外建物一部	4,147	504	48	389	4,214	10,793	1,426	160	1,230	10,829
	総計	28,886	9,273	1,147	8,587	28,425	66,721	24,509	2,598	21,562	67,072
総合計		54,071	14,027	1,795	12,440	53,863	94,783	35,739	3,969	30,679	95,877