

〔 東日本 〕

- ◎新規登録件数は23.3万件（前年同月比10.4%増）、売物件は22.7%増・賃貸物件は6.8%増
- ◎売物件の成約報告件数は6,417件（前年同月比3.7%増）、賃貸物件は15,826件（同16.6%増）
- ◎条件検索は828.0万件（前年同月比11.7%増）、図面検索は1,543.5万件（前年同月比19.4%増）
- ◎総アクセス件数は2,502.4万件（前年同月比16.5%増）、2ヶタ台の拡大続く
- ◎東日本在庫件数は61.6万件（前月比1.4%増）、うち売物件は17.7万件（同0.8%増）

●東日本会員アクセス状況

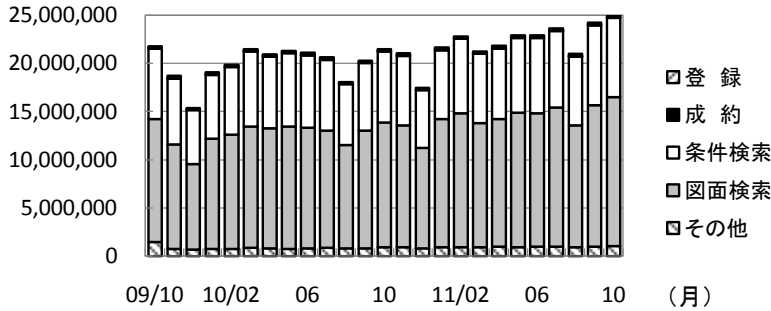
				件数 (件)	増減率(%)	
					前月比	前年同月比
登 録	売物件	媒介	専属	9,472	5.6	21.8
			専任	17,440	5.7	10.3
			一般	10,232	3.8	3.8
			媒介 計	37,144	5.1	11.1
		売り主		20,121	1.8	51.4
		代理		1,550	2.1	28.0
		売物件 計		58,815	3.9	22.7
	賃貸物件		174,070	2.8	6.8	
	登録 計		232,885	3.1	10.4	
成約報告	売物件		6,417	4.0	3.7	
	賃貸物件		15,826	5.2	16.6	
	成約報告 計		22,243	4.9	12.6	
条件検索	売物件		5,094,006	-3.0	5.1	
	賃貸物件		2,174,414	2.8	19.6	
	成約売物件		861,879	4.0	34.9	
	成約賃貸物件		90,700	32.2	59.6	
	日報検索・会員検索		59,136	20.3	14.4	
	条件検索 計		8,280,135	-0.4	11.7	
図面検索	売物件		8,769,215	2.5	11.0	
	賃貸物件		5,807,855	10.2	37.3	
	成約売物件		819,970	3.2	7.0	
	成約賃貸物件		37,506	7.8	42.2	
	図面検索 計		15,434,546	5.3	19.4	
その他	変更・削除・再登録・図面登録		1,054,339	5.5	14.3	
総アクセス	売物件(成約含む)		15,807,534	0.8	10.0	
	賃貸物件(成約含む)		9,188,691	8.0	29.4	
	会員検索		27,923	54.3	69.8	
	総アクセス件数		25,024,148	3.3	16.5	

●東日本月末在庫状況(圏域)

				件数 (件)	増減率(%)	
					前月比	前年同月比
登 録	売物件	媒介	専属	31,587	0.3	22.4
			専任	66,654	1.1	8.2
			一般	46,578	0.6	6.2
			媒介 計	144,819	0.8	10.3
		売り主		28,796	1.1	17.8
		代理		3,752	2.4	12.9
		売物件 計		177,367	0.8	11.5
	賃貸物件		438,931	1.6	5.4	
	在庫 計		616,298	1.4	7.1	



(件) 東日本会員アクセス状況推移



(参考)

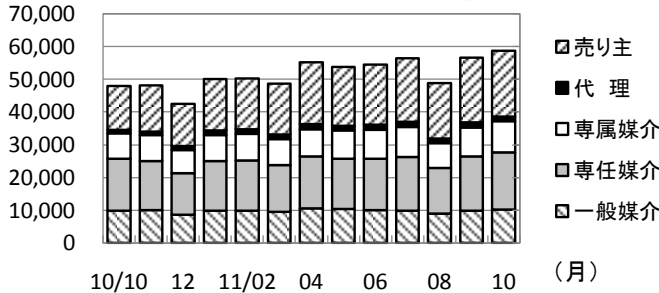
	10/4~10/10	11/4~11/10	前年比%
登録	1,385,175	1,574,385	113.7
成約	130,176	143,888	110.5
条件検索	50,764,232	54,712,468	107.8
図面検索	85,683,905	98,138,329	114.5
その他	5,773,258	6,869,640	119.0
総合計	143,736,746	161,438,710	112.3

2010年度計
2,467,959
240,512
86,087,045
148,775,281
10,325,603
247,896,400

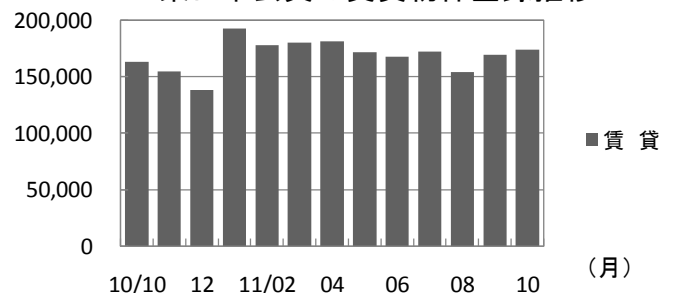
	2010年10月	11月	12月	2011年1月	2月	3月	4月	5月	6月	7月	8月	9月	10月
登録	210,908	202,797	180,546	242,666	228,215	228,560	236,332	225,256	222,137	228,940	202,964	225,871	232,885
成約	19,762	19,538	17,486	20,101	25,543	27,668	22,042	19,891	19,947	21,298	17,261	21,206	22,243
条件検索	7,410,926	7,243,531	6,027,824	7,138,499	7,706,109	7,206,850	7,350,110	7,793,096	7,811,352	7,978,495	7,183,274	8,316,006	8,280,135
図面検索	12,925,124	12,659,438	10,383,349	13,282,232	13,917,169	12,849,188	13,233,422	13,911,260	13,892,178	14,394,693	12,617,731	14,654,499	15,434,546
その他	922,080	908,930	823,887	941,571	932,000	945,957	960,470	947,401	959,124	1,002,577	946,668	999,061	1,054,339
総合計	21,488,800	21,034,234	17,433,092	21,625,069	22,809,036	21,258,223	21,802,376	22,896,904	22,904,738	23,626,003	20,967,898	24,216,643	25,024,148

* その他は変更、削除、再登録、及び図面登録

(件) 東日本会員の売物件登録推移

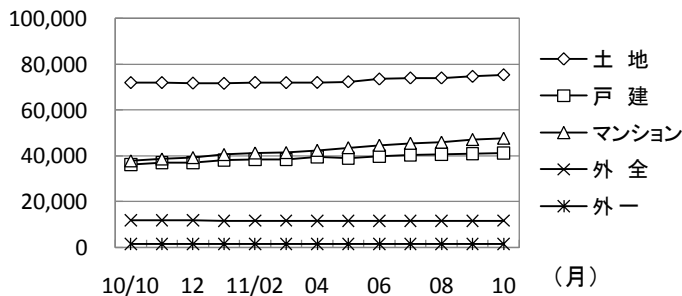


(件) 東日本会員の賃貸物件登録推移

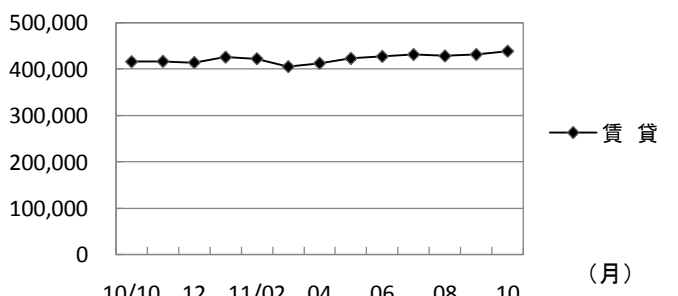


	2010年10月	11月	12月	2011年1月	2月	3月	4月	5月	6月	7月	8月	9月	10月
売物件	売り主	13,292	14,082	12,852	15,798	15,618	15,544	18,912	18,083	18,396	19,400	16,916	19,771
	代理	1,211	1,064	1,249	1,368	1,395	1,426	1,488	1,357	1,647	1,727	1,407	1,518
	専属媒介	7,774	8,039	7,006	7,920	8,151	7,894	8,378	8,609	8,792	9,125	7,621	8,972
	専任媒介	15,810	15,036	12,756	15,150	15,370	14,328	15,857	15,320	15,766	16,335	13,986	16,501
	一般媒介	9,858	9,952	8,570	9,909	9,752	9,461	10,586	10,458	9,987	9,909	8,964	9,860
合計	47,945	48,173	42,433	50,145	50,286	48,653	55,221	53,827	54,588	56,496	48,894	56,622	
賃貸	162,963	154,624	138,113	192,521	177,929	179,907	181,111	171,429	167,549	172,444	154,070	169,249	
総合計	210,908	202,797	180,546	242,666	228,215	228,560	236,332	225,256	222,137	228,940	202,964	225,871	

(件) 東日本圏域の売物件在庫推移



(件) 東日本圏域の賃貸物件在庫推移



	2010年10月	11月	12月	2011年1月	2月	3月	4月	5月	6月	7月	8月	9月	10月
売物件	土地	71,992	72,004	71,777	71,655	72,078	71,977	72,061	72,374	73,586	74,046	74,053	74,744
	戸建	36,129	36,875	36,934	38,072	38,330	38,456	39,377	38,882	39,684	40,209	40,515	40,946
	マンション	37,730	38,560	39,168	40,511	41,219	41,377	42,368	43,544	44,626	45,488	45,979	47,160
	外全	11,802	11,820	11,740	11,547	11,596	11,586	11,534	11,443	11,570	11,582	11,546	11,552
	外一	1,395	1,367	1,374	1,374	1,417	1,420	1,421	1,445	1,446	1,461	1,490	1,475
合計	159,048	160,626	160,993	163,159	164,640	164,816	166,761	167,688	170,912	172,786	173,583	175,877	
賃貸	416,359	417,075	414,668	425,975	422,722	405,851	413,083	423,367	427,765	431,755	428,668	431,885	
総合計	575,407	577,701	575,661	589,134	587,362	570,667	579,844	591,055	598,677	604,541	602,251	607,762	

* 外全 は住宅以外建物全部、外一は住宅以外建物一部

2011(平成23)年10月度 実績報告 (10月1日～31日)

〔 首都圏 〕

- ◎新規登録件数は21.6万件（前年同月比13.0%増）、うち売物件は4.8万件（同31.5%増）
- ◎売物件の成約報告件数は5,004件（前年同月比4.2%増）、賃貸物件は14,949件（同17.5%増）
- ◎条件検索は797.0万件（前年同月比11.7%増）、図面検索は1,516.3万件（同19.4%増）
- ◎総アクセス件数は2,437.9万件で、前年同月を16.6%上回る
- ◎東日本在庫件数は54.3万件（前月比1.5%増）、売物件は12.1万件（同1.0%増）

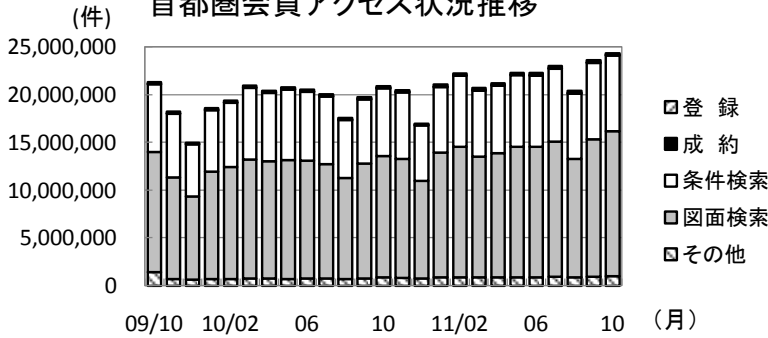
●首都圏会員アクセス状況

				件数 (件)	増減率(%)	
					前月比	前年同月比
登 録	売物件	媒介	専属	8,195	6.6	28.1
			専任	12,806	3.7	12.7
			一般	7,091	7.4	17.9
			媒介 計	28,092	5.5	18.2
		売り主		18,355	0.6	58.7
		代理		1,401	1.2	32.2
		売物件 計		47,848	3.4	31.5
	賃貸物件		168,289	2.9	8.6	
	登録 計		216,137	3.0	13.0	
成約報告	売物件		5,004	3.1	4.2	
	賃貸物件		14,949	6.9	17.5	
	成約報告 計		19,953	5.9	13.8	
条件検索	売物件		4,852,188	-3.3	5.1	
	賃貸物件		2,159,608	2.8	19.5	
	成約売物件		824,405	4.1	36.0	
	成約賃貸物件		89,985	32.5	59.6	
	日報検索・会員検索		43,586	-2.4	-6.2	
	条件検索 計		7,969,772	-0.7	11.7	
図面検索	売物件		8,532,158	2.5	10.7	
	賃貸物件		5,799,104	10.2	37.2	
	成約売物件		794,494	3.3	6.6	
	成約賃貸物件		37,422	8.1	42.2	
	図面検索 計		15,163,178	5.4	19.4	
その他	変更・削除・再登録・図面登録			1,009,924	5.8	16.2
総アクセス	売物件(成約含む)			15,223,749	0.7	9.9
	賃貸物件(成約含む)			9,138,959	8.0	29.7
	会員検索			16,256	-6.3	5.8
	総アクセス件数			24,378,964	3.3	16.6

●首都圏月末在庫状況(圏域)

				件数 (件)	増減率(%)	
					前月比	前年同月比
登 録	売物件	媒介	専属	24,903	0.8	30.1
			専任	43,749	1.1	12.1
			一般	28,177	1.1	15.0
			媒介 計	96,829	1.0	17.1
		売り主		21,336	1.1	28.7
		代理		2,782	0.9	19.8
		売物件 計		120,947	1.0	19.1
	賃貸物件		421,618	1.7	7.3	
	在庫 計		542,565	1.5	9.7	

首都圏会員アクセス状況推移



(参考)

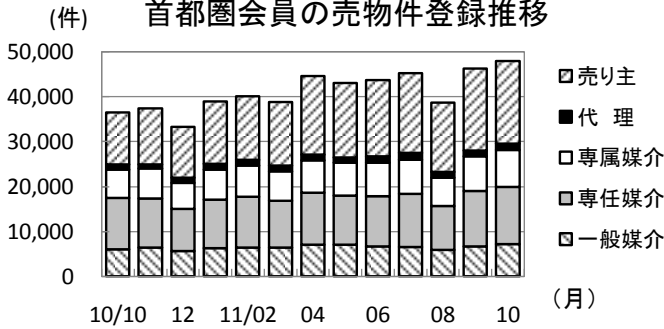
	10/4~10/10	11/4~11/10	前年比%
登録	1,251,089	1,455,087	116.3
成約	115,948	127,547	110.0
条件検索	48,938,290	52,691,963	107.7
図面検索	84,304,588	96,331,381	114.3
その他	5,418,829	6,554,064	120.9
総合計	140,028,744	157,160,042	112.2

2010年度計
2,241,509
215,062
83,001,496
146,366,842
9,722,021
241,546,930

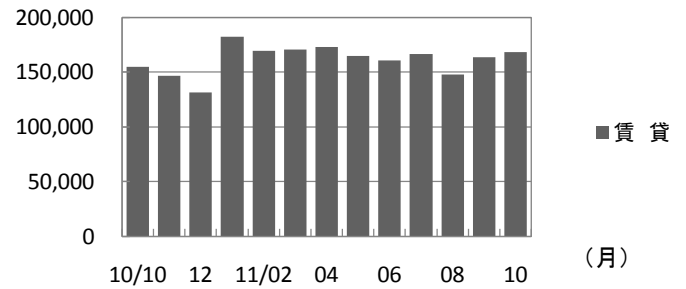
	2010年10月	11月	12月	2011年1月	2月	3月	4月	5月	6月	7月	8月	9月	10月
登録	191,325	184,226	165,088	221,682	209,684	209,740	217,740	207,939	204,666	211,939	186,789	209,877	216,137
成約	17,526	17,506	15,713	18,317	23,025	24,553	19,248	17,593	17,607	19,025	15,286	18,835	19,953
条件検索	7,134,806	6,976,607	5,818,410	6,883,628	7,433,484	6,951,077	7,081,028	7,511,604	7,512,617	7,679,729	6,914,051	8,023,162	7,969,772
図面検索	12,703,922	12,446,276	10,223,207	13,080,972	13,689,377	12,622,422	12,994,640	13,654,428	13,624,955	14,126,980	12,375,569	14,391,631	15,163,178
その他	869,090	857,814	778,704	888,697	882,920	895,057	910,928	902,673	915,621	957,403	902,647	954,868	1,009,924
総合計	20,916,669	20,482,429	17,001,122	21,093,296	22,238,490	20,702,849	21,223,584	22,294,237	22,275,466	22,995,076	20,394,342	23,598,373	24,378,964

* その他は変更、削除、再登録、及び図面登録

首都圏会員の売物件登録推移

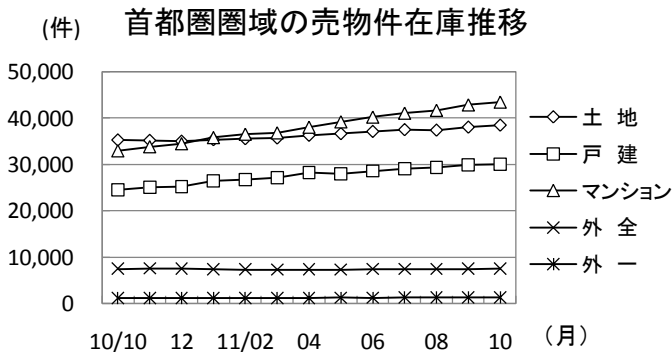


首都圏会員の賃貸物件登録推移

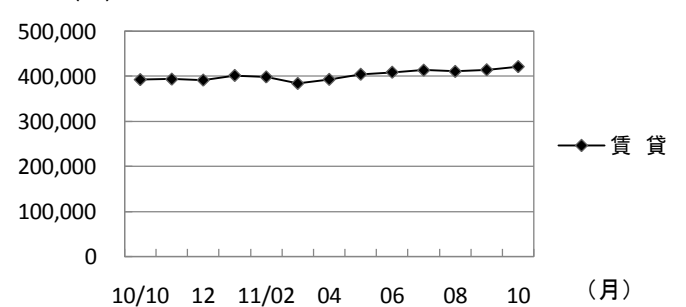


	2010年10月	11月	12月	2011年1月	2月	3月	4月	5月	6月	7月	8月	9月	10月
売物件	売り主	11,563	12,447	11,397	13,893	14,160	14,063	17,375	16,609	16,933	17,644	15,418	18,250
	代理	1,060	931	1,120	1,256	1,257	1,268	1,356	1,191	1,474	1,584	1,286	1,385
	専属媒介	6,399	6,656	5,819	6,706	6,958	6,646	7,144	7,307	7,385	7,649	6,360	7,686
	専任媒介	11,364	10,929	9,330	10,889	11,225	10,416	11,558	10,995	11,239	11,780	9,729	12,350
	一般媒介	6,013	6,393	5,631	6,192	6,411	6,328	7,070	6,949	6,623	6,495	5,850	6,602
合計	36,399	37,356	33,297	38,936	40,011	38,721	44,503	43,051	43,654	45,152	38,643	46,273	
賃貸	154,926	146,870	131,791	182,746	169,673	171,019	173,237	164,888	161,012	166,787	148,146	163,604	
総合計	191,325	184,226	165,088	221,682	209,684	209,740	217,740	207,939	204,666	211,939	186,789	209,877	

首都圏圏域の売物件在庫推移



首都圏圏域の賃貸物件在庫推移



	2010年10月	11月	12月	2011年1月	2月	3月	4月	5月	6月	7月	8月	9月	10月
売物件	土地	35,358	35,261	35,090	35,417	35,626	35,772	36,354	36,709	37,182	37,566	37,463	38,106
	戸建	24,510	25,049	25,226	26,486	26,761	27,192	28,265	28,036	28,601	29,110	29,419	29,932
	マンション	32,989	33,866	34,517	35,828	36,553	36,840	38,057	39,207	40,222	41,067	41,673	42,840
	外全	7,491	7,548	7,499	7,389	7,370	7,324	7,359	7,329	7,417	7,437	7,447	7,491
	外一	1,230	1,201	1,202	1,201	1,244	1,234	1,249	1,279	1,276	1,297	1,325	1,324
合計	101,578	102,925	103,534	106,321	107,554	108,362	111,284	112,560	114,698	116,477	117,327	119,693	
賃貸	392,806	393,765	391,670	401,997	398,689	384,234	393,286	404,620	409,145	413,736	410,968	414,614	
総合計	494,384	496,690	495,204	508,318	506,243	492,596	504,570	517,180	523,843	530,213	528,295	534,307	

* 外全 は住宅以外建物全部、外一は住宅以外建物一部

東日本会員登録状況

(2011年10月度)

		前月末在庫	当月登録	当月成約	当月削除	当月末在庫
専属媒介	土地	11,253	2,526	384	2,048	11,309
	戸建	7,096	2,139	550	1,597	7,061
	マンション	11,336	4,349	1,195	3,051	11,406
	住宅以外建物全部	1,885	410	38	387	1,867
	住宅以外建物一部	208	48	3	51	201
	専属計	31,778	9,472	2,170	7,134	31,844
専任媒介	土地	29,876	5,651	537	4,717	30,239
	戸建	13,520	4,229	743	3,255	13,682
	マンション	18,568	6,598	1,419	4,839	18,749
	住宅以外建物全部	4,342	851	48	775	4,346
	住宅以外建物一部	531	111	5	99	537
	専任計	66,837	17,440	2,752	13,685	67,553
一般媒介	土地	21,016	3,096	176	2,928	21,085
	戸建	9,138	2,166	209	2,138	9,034
	マンション	11,933	4,055	307	3,721	12,148
	住宅以外建物全部	4,378	803	33	728	4,445
	住宅以外建物一部	479	112	3	96	489
	一般計	46,944	10,232	728	9,611	47,201
媒介計	土地	62,145	11,273	1,097	9,693	62,633
	戸建	29,754	8,534	1,502	6,990	29,777
	マンション	41,837	15,002	2,921	11,611	42,303
	住宅以外建物全部	10,605	2,064	119	1,890	10,658
	住宅以外建物一部	1,218	271	11	246	1,227
	媒介計	145,559	37,144	5,650	30,430	146,598
売主物件	土地	11,903	3,863	154	3,579	12,032
	戸建	10,799	6,396	435	5,900	10,847
	マンション	4,911	9,499	114	9,289	4,997
	住宅以外建物全部	921	296	10	288	919
	住宅以外建物一部	195	67	4	44	214
	売主計	28,729	20,121	717	19,100	29,009
代理物件	土地	1,761	412	12	334	1,823
	戸建	728	411	18	368	785
	マンション	932	626	18	635	920
	住宅以外建物全部	301	72	1	93	281
	住宅以外建物一部	63	29	1	26	70
	代理計	3,785	1,550	50	1,456	3,879
媒介以外計	土地	13,664	4,275	166	3,913	13,855
	戸建	11,527	6,807	453	6,268	11,632
	マンション	5,843	10,125	132	9,924	5,917
	住宅以外建物全部	1,222	368	11	381	1,200
	住宅以外建物一部	258	96	5	70	284
	媒介以外計	32,514	21,671	767	20,556	32,888
売物件 合計	土地	75,809	15,548	1,263	13,606	76,488
	戸建	41,281	15,341	1,955	13,258	41,409
	マンション	47,680	25,127	3,053	21,535	48,220
	住宅以外建物全部	11,827	2,432	130	2,271	11,858
	住宅以外建物一部	1,476	367	16	316	1,511
	総計	178,073	58,815	6,417	50,986	179,486
賃貸物件 合計	土地	2,612	333	40	285	2,620
	戸建	11,919	5,580	668	4,657	12,174
	マンション	313,632	150,333	13,794	129,663	320,508
	住宅以外建物全部	14,013	2,119	210	2,084	13,838
	住宅以外建物一部	90,112	15,705	1,114	14,537	90,166
	総計	432,288	174,070	15,826	151,226	439,306
総合計		610,361	232,885	22,243	202,212	618,792

* 取引態様の変更等により「前月末在庫+当月登録-当月成約-当月削除」が「当月末在庫」の数と必ずしも一致しないものもあります。

首都圏会員登録状況

(2011年10月度)

		前月末在庫	当月登録	当月成約	当月削除	当月末在庫
専属媒介	土地	7,682	1,874	302	1,447	7,770
	戸建	5,803	1,811	449	1,326	5,821
	マンション	10,806	4,156	1,109	2,914	10,908
	住宅以外建物全部	1,474	311	30	295	1,460
	住宅以外建物一部	196	43	3	49	186
	専属計	25,961	8,195	1,893	6,031	26,145
専任媒介	土地	17,166	3,119	326	2,538	17,399
	戸建	9,545	3,028	474	2,367	9,668
	マンション	16,870	5,991	1,214	4,423	17,077
	住宅以外建物全部	3,073	568	33	537	3,048
	住宅以外建物一部	491	100	5	89	496
	専任計	47,145	12,806	2,052	9,954	47,688
一般媒介	土地	10,376	1,306	71	1,238	10,439
	戸建	5,976	1,403	114	1,407	5,926
	マンション	10,668	3,705	257	3,440	10,851
	住宅以外建物全部	2,966	575	14	508	3,040
	住宅以外建物一部	407	102	3	84	419
	一般計	30,393	7,091	459	6,677	30,675
媒介計	土地	35,224	6,299	699	5,223	35,608
	戸建	21,324	6,242	1,037	5,100	21,415
	マンション	38,344	13,852	2,580	10,777	38,836
	住宅以外建物全部	7,513	1,454	77	1,340	7,548
	住宅以外建物一部	1,094	245	11	222	1,101
	媒介計	103,499	28,092	4,404	22,662	104,508
売主物件	土地	7,392	2,727	91	2,577	7,441
	戸建	9,226	5,927	355	5,435	9,345
	マンション	4,700	9,376	101	9,171	4,795
	住宅以外建物全部	725	260	7	245	733
	住宅以外建物一部	184	65	4	42	203
	売主計	22,227	18,355	558	17,470	22,517
代理物件	土地	1,315	309	9	289	1,329
	戸建	658	386	15	356	705
	マンション	890	616	16	624	879
	住宅以外建物全部	285	61	1	83	264
	住宅以外建物一部	63	29	1	26	70
	代理計	3,211	1,401	42	1,378	3,247
媒介以外計	土地	8,707	3,036	100	2,866	8,770
	戸建	9,884	6,313	370	5,791	10,050
	マンション	5,590	9,992	117	9,795	5,674
	住宅以外建物全部	1,010	321	8	328	997
	住宅以外建物一部	247	94	5	68	273
	媒介以外計	25,438	19,756	600	18,848	25,764
売物件 合計	土地	43,931	9,335	799	8,089	44,378
	戸建	31,208	12,555	1,407	10,891	31,465
	マンション	43,934	23,844	2,697	20,572	44,510
	住宅以外建物全部	8,523	1,775	85	1,668	8,545
	住宅以外建物一部	1,341	339	16	290	1,374
	総計	128,937	47,848	5,004	41,510	130,272
賃貸物件 合計	土地	2,219	247	37	229	2,200
	戸建	10,843	5,082	573	4,217	11,135
	マンション	303,085	145,862	13,110	126,084	309,753
	住宅以外建物全部	13,166	2,002	191	1,941	13,036
	住宅以外建物一部	86,915	15,096	1,038	13,924	87,049
	総計	416,228	168,289	14,949	146,395	423,173
総合計		545,165	216,137	19,953	187,905	553,445

* 取引態様の変更等により「前月末在庫+当月登録-当月成約-当月削除」が「当月末在庫」の数と必ずしも一致しないものもあります。

首都圏会員登録状況（都県別①）（2011年10月度）

		東 京					埼 玉				
		前月末在庫	当月登録	当月成約	当月削除	当月末在庫	前月末在庫	当月登録	当月成約	当月削除	当月末在庫
専属媒介	土地	2,965	839	121	664	2,992	1,854	321	59	289	1,826
	戸建	2,388	708	176	601	2,312	1,027	229	76	163	1,015
	マンション	6,831	2,813	692	2,043	6,891	848	259	100	157	850
	住宅以外建物全部	825	194	20	176	825	264	36	3	35	261
	住宅以外建物一部	137	32	2	38	128	12	1	0	1	12
	専属計	13,146	4,586	1,011	3,522	13,148	4,005	846	238	645	3,964
専任媒介	土地	5,305	1,213	116	977	5,419	3,660	628	62	503	3,729
	戸建	3,080	1,092	143	904	3,109	1,855	510	93	378	1,881
	マンション	9,848	3,522	596	2,719	9,949	1,605	511	147	343	1,621
	住宅以外建物全部	1,526	340	24	337	1,491	551	71	2	71	544
	住宅以外建物一部	337	75	4	71	337	34	5	0	2	37
	専任計	20,096	6,242	883	5,008	20,305	7,705	1,725	304	1,297	7,812
一般媒介	土地	3,297	591	27	547	3,347	1,329	207	13	186	1,344
	戸建	2,555	656	44	680	2,505	771	170	18	150	788
	マンション	7,700	2,828	150	2,709	7,790	654	205	23	199	643
	住宅以外建物全部	1,798	406	4	379	1,833	392	65	3	51	407
	住宅以外建物一部	316	87	2	70	327	19	3	1	2	19
	一般計	15,666	4,568	227	4,385	15,802	3,165	650	58	588	3,201
媒介計	土地	11,567	2,643	264	2,188	11,758	6,843	1,156	134	978	6,899
	戸建	8,023	2,456	363	2,185	7,926	3,653	909	187	691	3,684
	マンション	24,379	9,163	1,438	7,471	24,630	3,107	975	270	699	3,114
	住宅以外建物全部	4,149	940	48	892	4,149	1,207	172	8	157	1,212
	住宅以外建物一部	790	194	8	179	792	65	9	1	5	68
	媒介計	48,908	15,396	2,121	12,915	49,255	14,875	3,221	600	2,530	14,977
売主物件	土地	2,231	1,269	34	1,286	2,179	1,812	463	19	466	1,784
	戸建	3,474	2,487	114	2,315	3,529	2,177	1,015	70	1,020	2,103
	マンション	3,367	5,836	56	5,753	3,389	320	212	15	165	352
	住宅以外建物全部	351	145	1	139	355	128	40	3	30	136
	住宅以外建物一部	125	57	4	38	140	12	2	0	0	14
	売主計	9,548	9,794	209	9,531	9,592	4,449	1,732	107	1,681	4,389
代理物件	土地	538	176	5	170	542	241	39	1	33	240
	戸建	297	177	3	177	302	84	42	2	38	85
	マンション	739	554	9	563	731	38	14	0	6	45
	住宅以外建物全部	174	41	0	62	154	61	5	1	8	58
	住宅以外建物一部	52	27	1	25	58	2	1	0	0	3
	代理計	1,800	975	18	997	1,787	426	101	4	85	431
媒介以外計	土地	2,769	1,445	39	1,456	2,721	2,053	502	20	499	2,024
	戸建	3,771	2,664	117	2,492	3,831	2,261	1,057	72	1,058	2,188
	マンション	4,106	6,390	65	6,316	4,120	358	226	15	171	397
	住宅以外建物全部	525	186	1	201	509	189	45	4	38	194
	住宅以外建物一部	177	84	5	63	198	14	3	0	0	17
	媒介以外計	11,348	10,769	227	10,528	11,379	4,875	1,833	111	1,766	4,820
売物件	土地	14,336	4,088	303	3,644	14,479	8,896	1,658	154	1,477	8,923
	戸建	11,794	5,120	480	4,677	11,757	5,914	1,966	259	1,749	5,872
	マンション	28,485	15,553	1,503	13,787	28,750	3,465	1,201	285	870	3,511
	住宅以外建物全部	4,674	1,126	49	1,093	4,658	1,396	217	12	195	1,406
	住宅以外建物一部	967	278	13	242	990	79	12	1	5	85
	総計	60,256	26,165	2,348	23,443	60,634	19,750	5,054	711	4,296	19,797
賃貸物件	土地	398	61	6	64	389	769	72	9	69	763
	戸建	5,751	2,538	265	2,171	5,853	1,270	680	61	575	1,314
	マンション	223,210	109,684	9,186	96,359	227,349	19,497	9,048	795	7,496	20,254
	住宅以外建物全部	7,243	1,304	95	1,282	7,170	2,730	315	47	328	2,670
	住宅以外建物一部	67,826	12,972	758	11,983	68,057	4,950	527	66	545	4,866
	総計	304,428	126,559	10,310	111,859	308,818	29,216	10,642	978	9,013	29,867
総合計		364,684	152,724	12,658	135,302	369,452	48,966	15,696	1,689	13,309	49,664

首都圏会員登録状況(都県別②)(2011年10月度)

		千 葉					神 奈 川				
		前月末在庫	当月登録	当月成約	当月削除	当月末在庫	前月末在庫	当月登録	当月成約	当月削除	当月末在庫
専属媒介	土地	1,509	281	37	186	1,561	1,354	433	85	308	1,391
	戸建	860	274	58	166	903	1,528	600	139	396	1,591
	マンション	737	245	84	159	736	2,390	839	233	555	2,431
	住宅以外建物全部	168	25	1	32	159	217	56	6	52	215
	住宅以外建物一部	15	3	0	2	16	32	7	1	8	30
専属計	3,289	828	180	545	3,375	5,521	1,935	464	1,319	5,658	
専任媒介	土地	4,788	557	57	420	4,853	3,413	721	91	638	3,398
	戸建	2,001	524	101	347	2,067	2,609	902	137	738	2,611
	マンション	1,558	511	154	288	1,610	3,859	1,447	317	1,073	3,897
	住宅以外建物全部	450	78	3	61	462	546	79	4	68	551
	住宅以外建物一部	36	6	1	6	35	84	14	0	10	87
専任計	8,833	1,676	316	1,122	9,027	10,511	3,163	549	2,527	10,544	
一般媒介	土地	4,099	253	14	247	4,105	1,651	255	17	258	1,643
	戸建	1,149	243	17	243	1,142	1,501	334	35	334	1,491
	マンション	594	193	25	140	644	1,720	479	59	392	1,774
	住宅以外建物全部	330	46	5	23	351	446	58	2	55	449
	住宅以外建物一部	17	7	0	2	22	55	5	0	10	51
一般計	6,189	742	61	655	6,264	5,373	1,131	113	1,049	5,408	
媒介計	土地	10,396	1,091	108	853	10,519	6,418	1,409	193	1,204	6,432
	戸建	4,010	1,041	176	756	4,112	5,638	1,836	311	1,468	5,693
	マンション	2,889	949	263	587	2,990	7,969	2,765	609	2,020	8,102
	住宅以外建物全部	948	149	9	116	972	1,209	193	12	175	1,215
	住宅以外建物一部	68	16	1	10	73	171	26	1	28	168
媒介計	18,311	3,246	557	2,322	18,666	21,405	6,229	1,126	4,895	21,610	
売主物件	土地	1,912	404	19	302	1,998	1,437	591	19	523	1,480
	戸建	1,372	791	45	626	1,493	2,203	1,634	126	1,474	2,220
	マンション	197	77	8	65	200	816	3,251	22	3,188	854
	住宅以外建物全部	129	40	2	37	130	117	35	1	39	112
	住宅以外建物一部	13	1	0	2	12	34	5	0	2	37
売主計	3,623	1,313	74	1,032	3,833	4,607	5,516	168	5,226	4,703	
代理物件	土地	342	52	2	39	357	194	42	1	47	190
	戸建	98	25	2	17	110	179	142	8	124	208
	マンション	23	7	4	4	21	90	41	3	51	82
	住宅以外建物全部	24	6	0	3	27	26	9	0	10	25
	住宅以外建物一部	1	0	0	0	1	8	1	0	1	8
代理計	488	90	8	63	516	497	235	12	233	513	
媒介以外計	土地	2,254	456	21	341	2,355	1,631	633	20	570	1,670
	戸建	1,470	816	47	643	1,603	2,382	1,776	134	1,598	2,428
	マンション	220	84	12	69	221	906	3,292	25	3,239	936
	住宅以外建物全部	153	46	2	40	157	143	44	1	49	137
	住宅以外建物一部	14	1	0	2	13	42	6	0	3	45
媒介以外計	4,111	1,403	82	1,095	4,349	5,104	5,751	180	5,459	5,216	
売物件	土地	12,650	1,547	129	1,194	12,874	8,049	2,042	213	1,774	8,102
	戸建	5,480	1,857	223	1,399	5,715	8,020	3,612	445	3,066	8,121
	マンション	3,109	1,033	275	656	3,211	8,875	6,057	634	5,259	9,038
	住宅以外建物全部	1,101	195	11	156	1,129	1,352	237	13	224	1,352
	住宅以外建物一部	82	17	1	12	86	213	32	1	31	213
合計	22,422	4,649	639	3,417	23,015	26,509	11,980	1,306	10,354	26,826	
賃貸物件	土地	529	44	5	39	529	523	70	17	57	519
	戸建	1,294	684	67	521	1,390	2,528	1,180	180	950	2,578
	マンション	17,366	8,436	977	6,204	18,621	43,012	18,694	2,152	16,025	43,529
	住宅以外建物全部	979	107	7	96	983	2,214	276	42	235	2,213
	住宅以外建物一部	3,692	465	45	440	3,672	10,447	1,132	169	956	10,454
賃貸合計	23,860	9,736	1,101	7,300	25,195	58,724	21,352	2,560	18,223	59,293	
総 合 計		46,282	14,385	1,740	10,717	48,210	85,233	33,332	3,866	28,577	86,119

東日本圏域登録状況

(2011年10月度)

		前月末在庫	当月登録	当月成約	当月削除	当月末在庫
専属媒介	土地	11,103	2,520	384	2,040	11,161
	戸建	7,055	2,142	549	1,594	7,027
	マンション	11,286	4,345	1,196	3,041	11,361
	住宅以外建物全部	1,857	408	38	386	1,838
	住宅以外建物一部	207	48	3	51	200
	専属計	31,508	9,463	2,170	7,112	31,587
専任媒介	土地	29,419	5,622	535	4,697	29,775
	戸建	13,403	4,221	743	3,247	13,566
	マンション	18,316	6,579	1,420	4,794	18,522
	住宅以外建物全部	4,249	842	48	766	4,254
	住宅以外建物一部	532	112	6	100	537
	専任計	65,919	17,376	2,752	13,604	66,654
一般媒介	土地	20,755	3,086	176	2,910	20,832
	戸建	8,992	2,163	208	2,131	8,892
	マンション	11,799	4,039	306	3,696	12,024
	住宅以外建物全部	4,271	797	34	717	4,340
	住宅以外建物一部	480	112	3	96	490
	一般計	46,297	10,197	727	9,550	46,578
媒介計	土地	61,277	11,228	1,095	9,647	61,768
	戸建	29,450	8,526	1,500	6,972	29,485
	マンション	41,401	14,963	2,922	11,531	41,907
	住宅以外建物全部	10,377	2,047	120	1,869	10,432
	住宅以外建物一部	1,219	272	12	247	1,227
	媒介計	143,724	37,036	5,649	30,266	144,819
売主物件	土地	11,768	3,858	154	3,554	11,917
	戸建	10,778	6,407	435	5,906	10,831
	マンション	4,858	9,483	111	9,278	4,942
	住宅以外建物全部	893	294	10	284	894
	住宅以外建物一部	193	67	4	44	212
	売主計	28,490	20,109	714	19,066	28,796
代理物件	土地	1,699	407	12	332	1,758
	戸建	718	409	18	367	774
	マンション	901	616	17	629	886
	住宅以外建物全部	282	72	1	91	264
	住宅以外建物一部	63	29	1	26	70
	代理計	3,663	1,533	49	1,445	3,752
媒介以外計	土地	13,467	4,265	166	3,886	13,675
	戸建	11,496	6,816	453	6,273	11,605
	マンション	5,759	10,099	128	9,907	5,828
	住宅以外建物全部	1,175	366	11	375	1,158
	住宅以外建物一部	256	96	5	70	282
	媒介以外計	32,153	21,642	763	20,511	32,548
売物件 合計	土地	74,744	15,493	1,261	13,533	75,443
	戸建	40,946	15,342	1,953	13,245	41,090
	マンション	47,160	25,062	3,050	21,438	47,735
	住宅以外建物全部	11,552	2,413	131	2,244	11,590
	住宅以外建物一部	1,475	368	17	317	1,509
	総計	175,877	58,678	6,412	50,777	177,367
賃貸物件 合計	土地	2,596	331	40	283	2,604
	戸建	11,914	5,581	668	4,656	12,171
	マンション	313,535	150,326	13,790	129,622	320,449
	住宅以外建物全部	13,984	2,119	210	2,082	13,811
	住宅以外建物一部	89,856	15,692	1,115	14,537	89,896
	総計	431,885	174,049	15,823	151,180	438,931
総合計		607,762	232,727	22,235	201,957	616,298

* 取引態様の変更等により「前月末在庫+当月登録-当月成約-当月削除」が「当月末在庫」の数と必ずしも一致しないものもあります。

首都圏圏域登録状況

(2011年10月度)

		前月末在庫	当月登録	当月成約	当月削除	当月末在庫
専属媒介	土地	6,855	1,795	301	1,386	6,942
	戸建	5,638	1,798	447	1,316	5,657
	マンション	10,686	4,133	1,106	2,895	10,789
	住宅以外建物全部	1,338	300	30	280	1,329
	住宅以外建物一部	195	44	3	49	186
	専属計	24,712	8,070	1,887	5,926	24,903
専任媒介	土地	14,655	2,921	321	2,380	14,853
	戸建	9,045	2,948	472	2,328	9,130
	マンション	16,352	5,909	1,209	4,323	16,584
	住宅以外建物全部	2,718	535	32	504	2,695
	住宅以外建物一部	484	98	5	89	487
	専任計	43,254	12,411	2,039	9,624	43,749
一般媒介	土地	8,958	1,216	69	1,126	9,028
	戸建	5,578	1,356	110	1,358	5,531
	マンション	10,373	3,661	253	3,385	10,566
	住宅以外建物全部	2,561	541	14	466	2,640
	住宅以外建物一部	401	101	3	84	412
	一般計	27,871	6,875	449	6,419	28,177
媒介計	土地	30,468	5,932	691	4,892	30,823
	戸建	20,261	6,102	1,029	5,002	20,318
	マンション	37,411	13,703	2,568	10,603	37,939
	住宅以外建物全部	6,617	1,376	76	1,250	6,664
	住宅以外建物一部	1,080	243	11	222	1,085
	媒介計	95,837	27,356	4,375	21,969	96,829
売主物件	土地	6,630	2,676	89	2,512	6,695
	戸建	9,053	5,845	338	5,434	9,108
	マンション	4,590	9,344	96	9,152	4,677
	住宅以外建物全部	646	251	7	235	656
	住宅以外建物一部	181	65	4	42	200
	売主計	21,100	18,181	534	17,375	21,336
代理物件	土地	1,008	280	8	267	1,017
	戸建	618	382	15	354	663
	マンション	839	602	15	614	826
	住宅以外建物全部	228	54	1	77	206
	住宅以外建物一部	63	29	1	26	70
	代理計	2,756	1,347	40	1,338	2,782
媒介以外計	土地	7,638	2,956	97	2,779	7,712
	戸建	9,671	6,227	353	5,788	9,771
	マンション	5,429	9,946	111	9,766	5,503
	住宅以外建物全部	874	305	8	312	862
	住宅以外建物一部	244	94	5	68	270
	媒介以外計	23,856	19,528	574	18,713	24,118
売物件 合計	土地	38,106	8,888	788	7,671	38,535
	戸建	29,932	12,329	1,382	10,790	30,089
	マンション	42,840	23,649	2,679	20,369	43,442
	住宅以外建物全部	7,491	1,681	84	1,562	7,526
	住宅以外建物一部	1,324	337	16	290	1,355
	総計	119,693	46,884	4,949	40,682	120,947
賃貸物件 合計	土地	2,168	240	37	227	2,144
	戸建	10,800	5,070	572	4,198	11,100
	マンション	302,419	145,695	13,078	125,893	309,144
	住宅以外建物全部	12,985	1,996	191	1,930	12,860
	住宅以外建物一部	86,242	15,059	1,036	13,895	86,370
	総計	414,614	168,060	14,914	146,143	421,618
総合計		534,307	214,944	19,863	186,825	542,565

* 取引態様の変更等により「前月末在庫+当月登録-当月成約-当月削除」が「当月末在庫」の数と必ずしも一致しないものもあります。

首都圏圏域登録状況(都県別①)(2011年10月度)

		東京					埼玉				
		前月末在庫	当月登録	当月成約	当月削除	当月末在庫	前月末在庫	当月登録	当月成約	当月削除	当月末在庫
専属媒介	土地	1,995	688	121	513	2,037	1,872	332	56	308	1,839
	戸建	1,979	645	158	532	1,930	1,145	253	89	201	1,106
	マンション	6,146	2,477	564	1,862	6,180	1,100	378	130	224	1,125
	住宅以外建物全部	622	163	15	158	614	282	53	5	40	289
	住宅以外建物一部	130	26	2	35	118	13	1	0	1	13
専属計	10,872	3,999	860	3,100	10,879	4,412	1,017	280	774	4,372	
専任媒介	土地	2,611	873	98	703	2,671	3,639	683	70	532	3,728
	戸建	2,137	866	121	681	2,177	2,006	573	98	444	2,027
	マンション	8,345	3,048	516	2,349	8,436	1,833	605	167	390	1,873
	住宅以外建物全部	983	237	21	244	944	634	92	3	84	631
	住宅以外建物一部	315	66	4	63	314	31	7	0	5	33
専任計	14,391	5,090	760	4,040	14,542	8,143	1,960	338	1,455	8,292	
一般媒介	土地	1,728	465	20	404	1,786	1,421	219	13	204	1,427
	戸建	1,933	559	38	566	1,911	842	198	20	162	871
	マンション	7,043	2,514	143	2,427	7,094	738	276	24	246	751
	住宅以外建物全部	1,218	337	4	305	1,255	466	92	3	61	500
	住宅以外建物一部	310	85	3	70	318	15	2	0	0	17
一般計	12,232	3,960	208	3,772	12,364	3,482	787	60	673	3,566	
媒介計	土地	6,334	2,026	239	1,620	6,494	6,932	1,234	139	1,044	6,994
	戸建	6,049	2,070	317	1,779	6,018	3,993	1,024	207	807	4,004
	マンション	21,534	8,039	1,223	6,638	21,710	3,671	1,259	321	860	3,749
	住宅以外建物全部	2,823	737	40	707	2,813	1,382	237	11	185	1,420
	住宅以外建物一部	755	177	9	168	750	59	10	0	6	63
媒介計	37,495	13,049	1,828	10,912	37,785	16,037	3,764	678	2,902	16,230	
売主物件	土地	1,489	1,112	29	1,125	1,445	1,762	507	18	518	1,728
	戸建	2,926	2,262	94	2,127	2,961	2,374	1,185	63	1,200	2,296
	マンション	2,622	5,846	44	5,738	2,685	486	585	18	559	493
	住宅以外建物全部	241	132	4	132	238	142	42	2	38	145
	住宅以外建物一部	91	57	3	38	107	15	2	0	0	17
売主計	7,371	9,409	174	9,160	7,436	4,779	2,321	101	2,315	4,679	
代理物件	土地	217	147	3	147	223	215	34	1	29	213
	戸建	220	148	3	150	228	95	53	2	45	100
	マンション	524	415	6	408	529	68	44	1	43	69
	住宅以外建物全部	113	34	1	51	95	59	5	0	8	57
	住宅以外建物一部	46	28	1	24	54	2	0	0	0	2
代理計	1,120	772	14	780	1,129	439	136	4	125	441	
媒介以外計	土地	1,706	1,259	32	1,272	1,668	1,977	541	19	547	1,941
	戸建	3,148	2,410	97	2,277	3,189	2,469	1,238	65	1,245	2,396
	マンション	3,146	6,261	50	6,146	3,214	554	629	19	602	562
	住宅以外建物全部	354	166	5	183	333	201	47	2	46	202
	住宅以外建物一部	137	85	4	62	161	17	2	0	0	19
媒介以外計	8,491	10,181	188	9,940	8,565	5,218	2,457	105	2,440	5,120	
売物件	土地	8,040	3,285	271	2,892	8,162	8,909	1,775	158	1,591	8,935
	戸建	9,197	4,480	414	4,056	9,207	6,462	2,262	272	2,052	6,400
	マンション	24,680	14,300	1,273	12,784	24,924	4,225	1,888	340	1,462	4,311
	住宅以外建物全部	3,177	903	45	890	3,146	1,583	284	13	231	1,622
	住宅以外建物一部	892	262	13	230	911	76	12	0	6	82
合計	45,986	23,230	2,016	20,852	46,350	21,255	6,221	783	5,342	21,350	
賃貸物件	土地	276	45	5	51	265	810	80	10	75	805
	戸建	5,061	2,359	239	2,008	5,173	1,466	751	69	629	1,520
	マンション	207,576	101,862	8,134	89,858	211,456	25,084	11,687	1,118	9,654	25,999
	住宅以外建物全部	6,130	1,145	87	1,104	6,082	3,346	428	54	439	3,281
	住宅以外建物一部	65,702	12,653	741	11,686	65,928	5,595	607	65	635	5,502
賃貸物件合計	284,745	118,064	9,206	104,707	288,904	36,301	13,553	1,315	11,432	37,107	
総合計	330,731	141,294	11,222	125,559	335,254	57,556	19,774	2,098	16,774	58,457	

首都圏圏域登録状況(都県別②)(2011年10月度)

		千 葉					神 奈 川				
		前月末在庫	当月登録	当月成約	当月削除	当月末在庫	前月末在庫	当月登録	当月成約	当月削除	当月末在庫
専属媒介	土地	1,707	324	40	230	1,758	1,281	451	84	335	1,308
	戸建	940	297	60	185	985	1,574	603	140	398	1,636
	マンション	937	320	129	195	930	2,503	958	283	614	2,554
	住宅以外建物全部	178	29	1	31	175	256	55	9	51	251
	住宅以外建物一部	13	3	0	2	14	39	14	1	11	41
専属計	3,775	973	230	643	3,862	5,653	2,081	517	1,409	5,790	
専任媒介	土地	5,171	633	56	480	5,254	3,234	732	97	665	3,200
	戸建	2,182	552	108	399	2,219	2,720	957	145	804	2,707
	マンション	1,785	611	172	376	1,829	4,389	1,645	354	1,208	4,446
	住宅以外建物全部	513	106	2	84	532	588	100	6	92	588
	住宅以外建物一部	37	9	1	8	37	101	16	0	13	103
専任計	9,688	1,911	339	1,347	9,871	11,032	3,450	602	2,782	11,044	
一般媒介	土地	4,296	277	16	271	4,300	1,513	255	20	247	1,515
	戸建	1,220	244	16	250	1,206	1,583	355	36	380	1,543
	マンション	653	215	25	162	705	1,939	656	61	550	2,016
	住宅以外建物全部	412	50	5	29	429	465	62	2	71	456
	住宅以外建物一部	16	7	0	2	21	60	7	0	12	56
一般計	6,597	793	62	714	6,661	5,560	1,335	119	1,260	5,586	
媒介計	土地	11,174	1,234	112	981	11,312	6,028	1,438	201	1,247	6,023
	戸建	4,342	1,093	184	834	4,410	5,877	1,915	321	1,582	5,886
	マンション	3,375	1,146	326	733	3,464	8,831	3,259	698	2,372	9,016
	住宅以外建物全部	1,103	185	8	144	1,136	1,309	217	17	214	1,295
	住宅以外建物一部	66	19	1	12	72	200	37	1	36	200
媒介計	20,060	3,677	631	2,704	20,394	22,245	6,866	1,238	5,451	22,420	
売主物件	土地	2,054	446	22	349	2,132	1,325	611	20	520	1,390
	戸建	1,490	760	50	677	1,524	2,261	1,638	131	1,430	2,327
	マンション	353	384	10	371	355	1,129	2,529	24	2,484	1,144
	住宅以外建物全部	145	40	1	34	150	118	37	0	31	123
	住宅以外建物一部	15	1	0	2	14	60	5	1	2	62
売主計	4,057	1,631	83	1,433	4,175	4,893	4,820	176	4,467	5,046	
代理物件	土地	384	56	3	42	395	192	43	1	49	186
	戸建	114	30	2	21	127	189	151	8	138	208
	マンション	70	41	4	43	63	177	102	4	120	165
	住宅以外建物全部	27	2	0	2	27	29	13	0	16	27
	住宅以外建物一部	4	0	0	0	4	11	1	0	2	10
代理計	599	129	9	108	616	598	310	13	325	596	
媒介以外計	土地	2,438	502	25	391	2,527	1,517	654	21	569	1,576
	戸建	1,604	790	52	698	1,651	2,450	1,789	139	1,568	2,535
	マンション	423	425	14	414	418	1,306	2,631	28	2,604	1,309
	住宅以外建物全部	172	42	1	36	177	147	50	0	47	150
	住宅以外建物一部	19	1	0	2	18	71	6	1	4	72
媒介以外計	4,656	1,760	92	1,541	4,791	5,491	5,130	189	4,792	5,642	
売物件	土地	13,612	1,736	137	1,372	13,839	7,545	2,092	222	1,816	7,599
	戸建	5,946	1,883	236	1,532	6,061	8,327	3,704	460	3,150	8,421
	マンション	3,798	1,571	340	1,147	3,882	10,137	5,890	726	4,976	10,325
	住宅以外建物全部	1,275	227	9	180	1,313	1,456	267	17	261	1,445
	住宅以外建物一部	85	20	1	14	90	271	43	2	40	272
合計	24,716	5,437	723	4,245	25,185	27,736	11,996	1,427	10,243	28,062	
賃貸物件	土地	550	51	5	43	553	532	64	17	58	521
	戸建	1,470	714	76	543	1,565	2,803	1,246	189	1,018	2,842
	マンション	20,113	9,223	1,129	6,802	21,405	49,646	22,923	2,697	19,579	50,284
	住宅以外建物全部	1,216	129	9	120	1,216	2,293	294	41	267	2,281
	住宅以外建物一部	4,205	510	52	516	4,147	10,740	1,289	178	1,058	10,793
賃貸物件合計	27,554	10,627	1,271	8,024	28,886	66,014	25,816	3,122	21,980	66,721	
総合計	52,270	16,064	1,994	12,269	54,071	93,750	37,812	4,549	32,223	94,783	