

### 〔 東日本 〕

- ◎新規登録件数は22.5万件（前年同月比12.6%増）、売物件は21.4%増・賃貸物件は9.9%増
- ◎売物件の成約報告件数は6,169件（前年同月比1.1%増）、賃貸物件は15,037件（同12.9%増）
- ◎条件検索は831.6万件（前年同月比18.9%増）、図面検索は1,465.4万件（前年同月比19.9%増）
- ◎総アクセス件数は2,421.6万件（前年同月比19.5%増）、引き続き拡大基調続く
- ◎東日本在庫件数は60.7万件（前月比0.9%増）、うち売物件は17.5万件（同1.3%増）

#### ●東日本会員アクセス状況

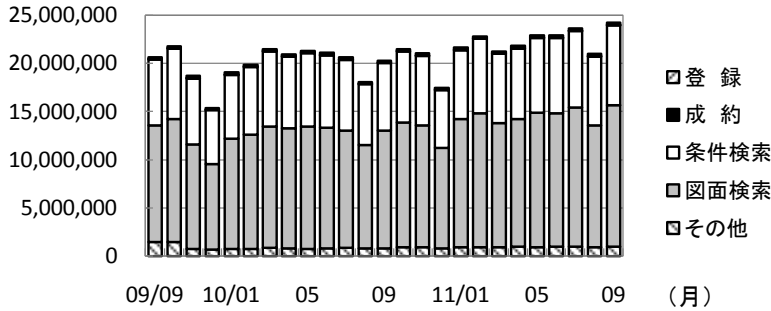
				件数 (件)	増減率(%)	
					前月比	前年同月比
登 録	売物件	媒介	専属	8,972	17.7	22.4
			専任	16,501	18.0	5.9
			一般	9,860	10.0	5.7
			媒介 計	35,333	15.6	9.6
	賃貸物件	登記 計	売り主	19,771	16.9	49.1
			代理	1,518	7.9	34.1
			売物件 計	56,622	15.8	21.4
			賃貸物件 登記 計	169,249	9.9	9.9
成約報告	売物件		6,169	22.3	1.1	
	賃貸物件		15,037	23.1	12.9	
	成約報告 計		21,206	22.9	9.2	
条件検索	売物件		5,253,514	17.1	15.3	
	賃貸物件		2,115,767	11.7	21.9	
	成約売物件		828,929	19.1	39.9	
	成約賃貸物件		68,626	9.1	29.7	
	日報検索・会員検索		49,170	8.9	-9.8	
	条件検索 計		8,316,006	15.8	18.9	
図面検索	売物件		8,554,074	18.8	13.8	
	賃貸物件		5,270,931	11.9	32.5	
	成約売物件		794,687	17.8	14.1	
	成約賃貸物件		34,807	17.0	46.7	
	図面検索 計		14,654,499	16.1	19.9	
その他	変更・削除・再登録・図面登録			999,061	5.5	19.5
総アクセス	売物件(成約含む)		15,686,567	18.1	15.5	
	賃貸物件(成約含む)		8,511,975	10.9	27.6	
	会員検索		18,101	7.7	-8.9	
	総アクセス件数		24,216,643	15.5	19.5	

#### ●東日本月末在庫状況(圏域)

				件数 (件)	増減率(%)	
					前月比	前年同月比
登 録	売物件	媒介	専属	31,508	1.2	23.8
			専任	65,919	1.7	5.8
			一般	46,297	1.2	6.5
			媒介 計	143,724	1.4	9.5
	賃貸物件	在庫 計	売り主	28,490	0.9	18.3
			代理	3,663	1.6	10.3
			売物件 計	175,877	1.3	10.9
			賃貸物件 在庫 計	431,885	0.8	6.4
在庫 計		607,762	0.9	7.6		



(件) 東日本会員アクセス状況推移



(参考)

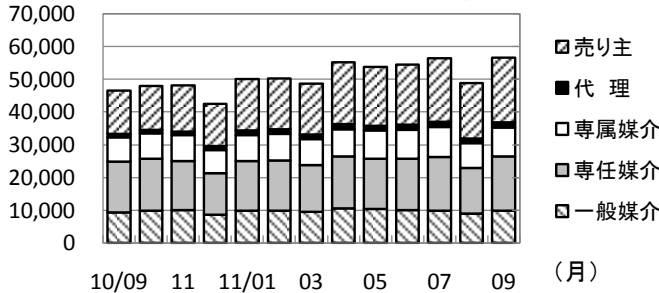
	10/4~10/9	11/4~11/9	前年比%
登録	1,174,267	1,341,500	114.2
成約	110,414	121,645	110.2
条件検索	43,353,306	46,432,333	107.1
図面検索	72,758,781	82,703,783	113.7
その他	4,851,178	5,815,301	119.9
総合計	122,247,946	136,414,562	111.6

2010年度計
2,467,959
240,512
86,087,045
148,775,281
10,325,603
247,896,400

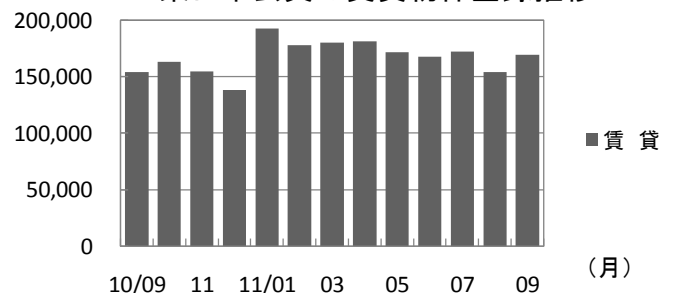
	2010年9月	10月	11月	12月	2011年1月	2月	3月	4月	5月	6月	7月	8月	9月
登録	200,632	210,908	202,797	180,546	242,666	228,215	228,560	236,332	225,256	222,137	228,940	202,964	225,871
成約	19,422	19,762	19,538	17,486	20,101	25,543	27,668	22,042	19,891	19,947	21,298	17,261	21,206
条件検索	6,993,548	7,410,926	7,243,531	6,027,824	7,138,499	7,706,109	7,206,850	7,350,110	7,793,096	7,811,352	7,978,495	7,183,274	8,316,006
図面検索	12,217,736	12,925,124	12,659,438	10,383,349	13,282,232	13,917,169	12,849,188	13,233,422	13,911,260	13,892,178	14,394,693	12,617,731	14,654,499
その他	835,879	922,080	908,930	823,887	941,571	932,000	945,957	960,470	947,401	959,124	1,002,577	946,668	999,061
総合計	20,267,217	21,488,800	21,034,234	17,433,092	21,625,069	22,809,036	21,258,223	21,802,376	22,896,904	22,904,738	23,626,003	20,967,898	24,216,643

\* その他は変更、削除、再登録、及び図面登録

(件) 東日本会員の売物件登録推移

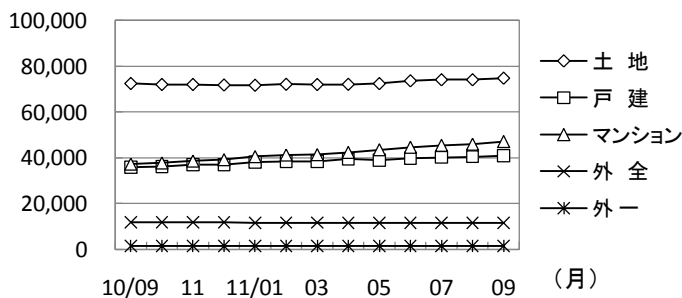


(件) 東日本会員の賃貸物件登録推移

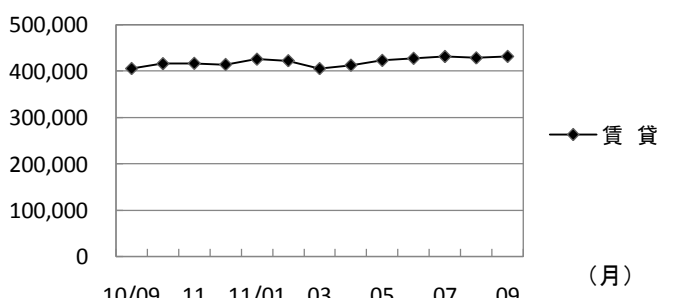


	2010年9月	10月	11月	12月	2011年1月	2月	3月	4月	5月	6月	7月	8月	9月	
売物件	売り主	13,264	13,292	14,082	12,852	15,798	15,618	15,544	18,912	18,083	18,396	19,400	16,916	19,771
	代理	1,132	1,211	1,064	1,249	1,368	1,395	1,426	1,488	1,357	1,647	1,727	1,407	1,518
	専属媒介	7,328	7,774	8,039	7,006	7,920	8,151	7,894	8,378	8,609	8,792	9,125	7,621	8,972
	専任媒介	15,585	15,810	15,036	12,756	15,150	15,370	14,328	15,857	15,320	15,766	16,335	13,986	16,501
	一般媒介	9,331	9,858	9,952	8,570	9,909	9,752	9,461	10,586	10,458	9,987	9,909	8,964	9,860
	合計	46,640	47,945	48,173	42,433	50,145	50,286	48,653	55,221	53,827	54,588	56,496	48,894	56,622
賃貸	153,992	162,963	154,624	138,113	192,521	177,929	179,907	181,111	171,429	167,549	172,444	154,070	169,249	
総合計	200,632	210,908	202,797	180,546	242,666	228,215	228,560	236,332	225,256	222,137	228,940	202,964	225,871	

(件) 東日本圏域の売物件在庫推移



(件) 東日本圏域の賃貸物件在庫推移



	2010年9月	10月	11月	12月	2011年1月	2月	3月	4月	5月	6月	7月	8月	9月	
売物件	土地	72,422	71,992	72,004	71,777	71,655	72,078	71,977	72,061	72,374	73,586	74,046	74,053	74,744
	戸建	35,796	36,129	36,875	36,934	38,072	38,330	38,456	39,377	38,882	39,684	40,209	40,515	40,946
	マンション	37,227	37,730	38,560	39,168	40,511	41,219	41,377	42,368	43,544	44,626	45,488	45,979	47,160
	外全	11,777	11,802	11,820	11,740	11,547	11,596	11,586	11,534	11,443	11,570	11,582	11,546	11,552
	外一	1,429	1,395	1,367	1,374	1,374	1,417	1,420	1,421	1,445	1,446	1,461	1,490	1,475
	合計	158,651	159,048	160,626	160,993	163,159	164,640	164,816	166,761	167,688	170,912	172,786	173,583	175,877
賃貸	406,012	416,359	417,075	414,668	425,975	422,722	405,851	413,083	423,367	427,765	431,755	428,668	431,885	
総合計	564,663	575,407	577,701	575,661	589,134	587,362	570,667	579,844	591,055	598,677	604,541	602,251	607,762	

\* 外全 は住宅以外建物全部、外一は住宅以外建物一部

## 2011(平成23)年9月度 実績報告 (9月1日～30日)

### 〔 首都圏 〕

- ◎新規登録件数は20.9万件（前年同月比15.3%増）、うち売物件は4.6万件（同30.1%増）
- ◎売物件の成約報告件数は4,853件（前年同月比0.8%減）、賃貸物件は13,982件（同12.5%増）
- ◎条件検索は802.3万件（前年同月比19.1%増）、図面検索は1,439.1万件（同19.8%増）
- ◎総アクセス件数は2,359.8万件で、前年同月を19.6%上回る
- ◎東日本在庫件数は53.4万件（前月比1.1%増）、売物件は11.9万件（同2.0%増）

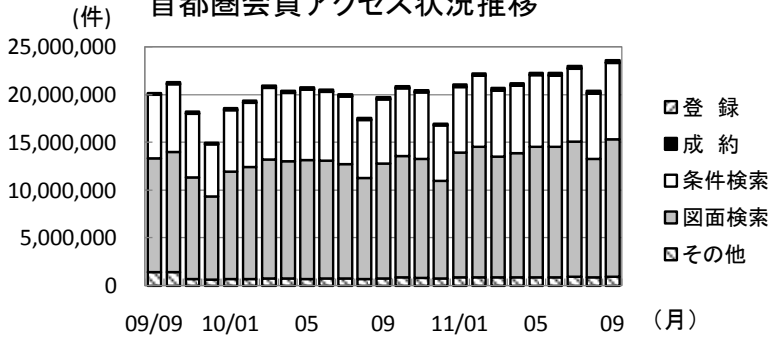
#### ●首都圏会員アクセス状況

				件数 (件)	増減率(%)	
					前月比	前年同月比
登 録	売物件	媒介	専属	7,686	20.8	27.2
			専任	12,350	26.9	9.5
			一般	6,602	12.9	14.8
			媒介 計	26,638	21.4	15.4
		売り主	18,250	18.4	58.7	
		代理	1,385	7.7	39.9	
		売物件 計	46,273	19.7	30.1	
		賃貸物件	163,604	10.4	11.7	
		登録 計	209,877	12.4	15.3	
	成約報告	売物件		4,853	24.1	-0.8
賃貸物件		13,982	22.9	12.5		
成約報告 計		18,835	23.2	8.7		
条件検索	売物件		5,017,687	17.5	15.5	
	賃貸物件		2,100,839	11.8	21.7	
	成約売物件		792,055	19.8	40.6	
	成約賃貸物件		67,918	8.9	29.5	
	日報検索・会員検索		44,663	10.3	-10.5	
	条件検索 計		8,023,162	16.0	19.1	
図面検索	売物件		8,324,676	19.1	13.5	
	賃貸物件		5,263,463	11.9	32.4	
	成約売物件		768,879	18.1	13.4	
	成約賃貸物件		34,613	17.0	46.2	
	図面検索 計		14,391,631	16.3	19.8	
その他	変更・削除・再登録・図面登録		954,868	5.8	21.5	
総アクセス	売物件(成約含む)		15,117,094	18.5	15.5	
	賃貸物件(成約含む)		8,463,927	11.0	27.8	
	会員検索		17,352	9.4	-7.8	
	総アクセス件数		23,598,373	15.7	19.6	

#### ●首都圏月末在庫状況(圏域)

				件数 (件)	増減率(%)	
					前月比	前年同月比
登 録	売物件	媒介	専属	24,712	1.5	32.1
			専任	43,254	2.8	10.7
			一般	27,871	1.7	14.0
			媒介 計	95,837	2.2	16.6
		売り主	21,100	1.3	29.3	
		代理	2,756	2.3	16.8	
		売物件 計	119,693	2.0	18.6	
		賃貸物件	414,614	0.9	8.4	
		在庫 計	534,307	1.1	10.5	

### 首都圏会員アクセス状況推移



(参考)

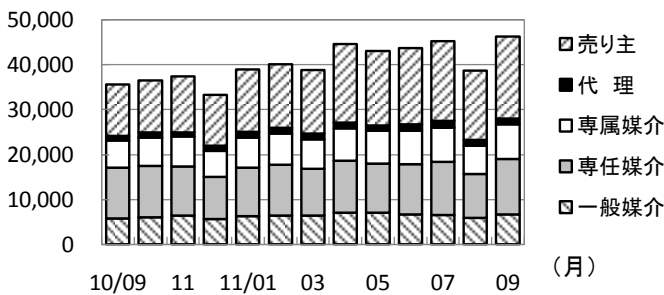
	10/4~10/9	11/4~11/9	前年比%
登録	1,059,764	1,238,950	116.9
成約	98,422	107,594	109.3
条件検索	41,803,484	44,722,191	107.0
図面検索	71,600,666	81,168,203	113.4
その他	4,549,739	5,544,140	121.9
総合計	119,112,075	132,781,078	111.5

2010年度計
2,241,509
215,062
83,001,496
146,366,842
9,722,021
241,546,930

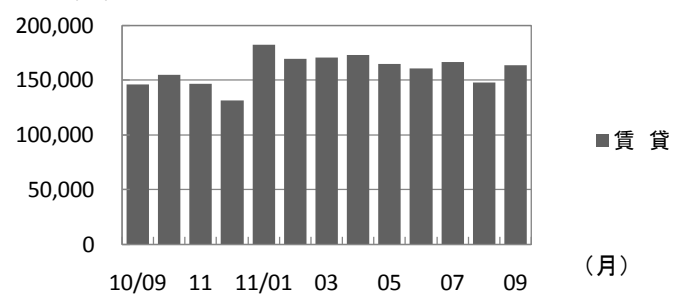
	2010年9月	10月	11月	12月	2011年1月	2月	3月	4月	5月	6月	7月	8月	9月
登録	182,038	191,325	184,226	165,088	221,682	209,684	209,740	217,740	207,939	204,666	211,939	186,789	209,877
成約	17,325	17,526	17,506	15,713	18,317	23,025	24,553	19,248	17,593	17,607	19,025	15,286	18,835
条件検索	6,735,580	7,134,806	6,976,607	5,818,410	6,883,628	7,433,484	6,951,077	7,081,028	7,511,604	7,512,617	7,679,729	6,914,051	8,023,162
図面検索	12,008,636	12,703,922	12,446,276	10,223,207	13,080,972	13,689,377	12,622,422	12,994,640	13,654,428	13,624,955	14,126,980	12,375,569	14,391,631
その他	785,935	869,090	857,814	778,704	888,697	882,920	895,057	910,928	902,673	915,621	957,403	902,647	954,868
総合計	19,729,514	20,916,669	20,482,429	17,001,122	21,093,296	22,238,490	20,702,849	21,223,584	22,294,237	22,275,466	22,995,076	20,394,342	23,598,373

\* その他は変更、削除、再登録、及び図面登録

### 首都圏会員の売物件登録推移

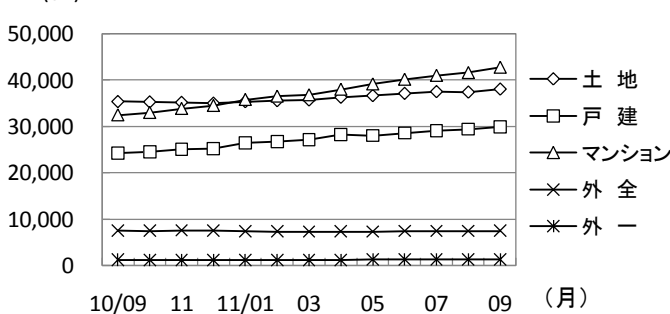


### 首都圏会員の賃貸物件登録推移

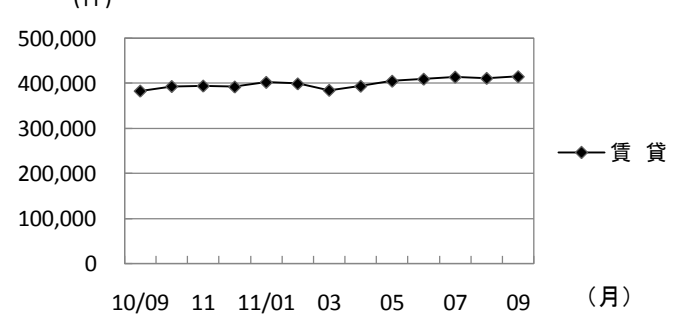


	2010年9月	10月	11月	12月	2011年1月	2月	3月	4月	5月	6月	7月	8月	9月	
売物件	売り主	11,498	11,563	12,447	11,397	13,893	14,160	14,063	17,375	16,609	16,933	17,644	15,418	18,250
	代理	990	1,060	931	1,120	1,256	1,257	1,268	1,356	1,191	1,474	1,584	1,286	1,385
	専属媒介	6,043	6,399	6,656	5,819	6,706	6,958	6,646	7,144	7,307	7,385	7,649	6,360	7,686
	専任媒介	11,281	11,364	10,929	9,330	10,889	11,225	10,416	11,558	10,995	11,239	11,780	9,729	12,350
	一般媒介	5,751	6,013	6,393	5,631	6,192	6,411	6,328	7,070	6,949	6,623	6,495	5,850	6,602
	合計	35,563	36,399	37,356	33,297	38,936	40,011	38,721	44,503	43,051	43,654	45,152	38,643	46,273
賃貸	146,475	154,926	146,870	131,791	182,746	169,673	171,019	173,237	164,888	161,012	166,787	148,146	163,604	
総合計	182,038	191,325	184,226	165,088	221,682	209,684	209,740	217,740	207,939	204,666	211,939	186,789	209,877	

### 首都圏圏域の売物件在庫推移



### 首都圏圏域の賃貸物件在庫推移



	2010年9月	10月	11月	12月	2011年1月	2月	3月	4月	5月	6月	7月	8月	9月	
売物件	土地	35,434	35,358	35,261	35,090	35,417	35,626	35,772	36,354	36,709	37,182	37,566	37,463	38,106
	戸建	24,233	24,510	25,049	25,226	26,486	26,761	27,192	28,265	28,036	28,601	29,110	29,419	29,932
	マンション	32,475	32,989	33,866	34,517	35,828	36,553	36,840	38,057	39,207	40,222	41,067	41,673	42,840
	外全	7,500	7,491	7,548	7,499	7,389	7,370	7,324	7,359	7,329	7,417	7,437	7,447	7,491
	外一	1,258	1,230	1,201	1,202	1,201	1,244	1,234	1,249	1,279	1,276	1,297	1,325	1,324
	合計	100,900	101,578	102,925	103,534	106,321	107,554	108,362	111,284	112,560	114,698	116,477	117,327	119,693
賃貸	382,505	392,806	393,765	391,670	401,997	398,689	384,234	393,286	404,620	409,145	413,736	410,968	414,614	
総合計	483,405	494,384	496,690	495,204	508,318	506,243	492,596	504,570	517,180	523,843	530,213	528,295	534,307	

\* 外全 は住宅以外建物全部、外一は住宅以外建物一部

# 東日本会員登録状況

(2011年09月度)

		前月末在庫	当月登録	当月成約	当月削除	当月末在庫
専属媒介	土地	11,103	2,512	397	1,917	11,253
	戸建	7,020	2,090	453	1,525	7,096
	マンション	11,189	3,920	1,220	2,535	11,336
	住宅以外建物全部	1,897	394	43	354	1,885
	住宅以外建物一部	219	56	4	61	208
	専属計	31,428	8,972	2,117	6,392	31,778
専任媒介	土地	29,575	5,377	580	4,442	29,876
	戸建	13,324	3,949	691	3,006	13,520
	マンション	17,971	6,273	1,280	4,278	18,568
	住宅以外建物全部	4,360	781	67	716	4,342
	住宅以外建物一部	534	121	11	114	531
	専任計	65,764	16,501	2,629	12,556	66,837
一般媒介	土地	21,010	3,079	165	3,012	21,016
	戸建	9,024	2,232	208	2,007	9,138
	マンション	11,555	3,739	267	3,227	11,933
	住宅以外建物全部	4,355	716	28	692	4,378
	住宅以外建物一部	474	94	3	91	479
	一般計	46,418	9,860	671	9,029	46,944
媒介計	土地	61,688	10,968	1,142	9,371	62,145
	戸建	29,368	8,271	1,352	6,538	29,754
	マンション	40,715	13,932	2,767	10,040	41,837
	住宅以外建物全部	10,612	1,891	138	1,762	10,605
	住宅以外建物一部	1,227	271	18	266	1,218
	媒介計	143,610	35,333	5,417	27,977	145,559
売主物件	土地	11,744	3,524	144	3,216	11,903
	戸建	10,755	6,094	443	5,598	10,799
	マンション	4,862	9,833	101	9,677	4,911
	住宅以外建物全部	930	276	15	270	921
	住宅以外建物一部	207	44	4	48	195
	売主計	28,498	19,771	707	18,809	28,729
代理物件	土地	1,712	370	11	313	1,761
	戸建	754	381	24	387	728
	マンション	923	680	10	670	932
	住宅以外建物全部	296	70	0	63	301
	住宅以外建物一部	59	17	0	13	63
	代理計	3,744	1,518	45	1,446	3,785
媒介以外計	土地	13,456	3,894	155	3,529	13,664
	戸建	11,509	6,475	467	5,985	11,527
	マンション	5,785	10,513	111	10,347	5,843
	住宅以外建物全部	1,226	346	15	333	1,222
	住宅以外建物一部	266	61	4	61	258
	媒介以外計	32,242	21,289	752	20,255	32,514
売物件 合計	土地	75,144	14,862	1,297	12,900	75,809
	戸建	40,877	14,746	1,819	12,523	41,281
	マンション	46,500	24,445	2,878	20,387	47,680
	住宅以外建物全部	11,838	2,237	153	2,095	11,827
	住宅以外建物一部	1,493	332	22	327	1,476
	総計	175,852	56,622	6,169	48,232	178,073
賃貸物件 合計	土地	2,652	261	33	268	2,612
	戸建	11,721	5,161	632	4,331	11,919
	マンション	310,846	146,763	13,059	130,918	313,632
	住宅以外建物全部	14,072	1,977	161	1,875	14,013
	住宅以外建物一部	89,776	15,087	1,152	13,599	90,112
	総計	429,067	169,249	15,037	150,991	432,288
総合計		604,919	225,871	21,206	199,223	610,361

\* 取引態様の変更等により「前月末在庫+当月登録-当月成約-当月削除」が「当月末在庫」の数と必ずしも一致しないものもあります。

# 首都圏会員登録状況

(2011年09月度)

		前月末在庫	当月登録	当月成約	当月削除	当月末在庫
専属媒介	土地	7,517	1,821	307	1,309	7,682
	戸建	5,739	1,719	377	1,248	5,803
	マンション	10,672	3,763	1,158	2,456	10,806
	住宅以外建物全部	1,468	329	36	279	1,474
	住宅以外建物一部	205	54	4	57	196
	専属計	25,601	7,686	1,882	5,349	25,961
専任媒介	土地	16,806	3,076	367	2,312	17,166
	戸建	9,287	2,908	457	2,153	9,545
	マンション	16,246	5,696	1,077	3,882	16,870
	住宅以外建物全部	3,057	552	55	474	3,073
	住宅以外建物一部	490	118	11	107	491
	専任計	45,886	12,350	1,967	8,928	47,145
一般媒介	土地	10,388	1,218	78	1,231	10,376
	戸建	5,879	1,434	109	1,304	5,976
	マンション	10,298	3,396	201	2,950	10,668
	住宅以外建物全部	2,949	470	13	457	2,966
	住宅以外建物一部	395	84	2	75	407
	一般計	29,909	6,602	403	6,017	30,393
媒介計	土地	34,711	6,115	752	4,852	35,224
	戸建	20,905	6,061	943	4,705	21,324
	マンション	37,216	12,855	2,436	9,288	38,344
	住宅以外建物全部	7,474	1,351	104	1,210	7,513
	住宅以外建物一部	1,090	256	17	239	1,094
	媒介計	101,396	26,638	4,252	20,294	103,499
売主物件	土地	7,295	2,595	99	2,393	7,392
	戸建	9,121	5,636	363	5,159	9,226
	マンション	4,633	9,736	87	9,575	4,700
	住宅以外建物全部	734	241	10	239	725
	住宅以外建物一部	197	42	4	47	184
	売主計	21,980	18,250	563	17,413	22,227
代理物件	土地	1,272	288	6	243	1,315
	戸建	684	366	23	372	658
	マンション	885	661	9	657	890
	住宅以外建物全部	279	53	0	46	285
	住宅以外建物一部	58	17	0	12	63
	代理計	3,178	1,385	38	1,330	3,211
媒介以外計	土地	8,567	2,883	105	2,636	8,707
	戸建	9,805	6,002	386	5,531	9,884
	マンション	5,518	10,397	96	10,232	5,590
	住宅以外建物全部	1,013	294	10	285	1,010
	住宅以外建物一部	255	59	4	59	247
	媒介以外計	25,158	19,635	601	18,743	25,438
売物件合計	土地	43,278	8,998	857	7,488	43,931
	戸建	30,710	12,063	1,329	10,236	31,208
	マンション	42,734	23,252	2,532	19,520	43,934
	住宅以外建物全部	8,487	1,645	114	1,495	8,523
	住宅以外建物一部	1,345	315	21	298	1,341
	総計	126,554	46,273	4,853	39,037	128,937
賃貸物件合計	土地	2,246	206	32	201	2,219
	戸建	10,681	4,621	532	3,927	10,843
	マンション	299,841	142,325	12,189	126,892	303,085
	住宅以外建物全部	13,236	1,830	145	1,755	13,166
	住宅以外建物一部	86,541	14,622	1,084	13,164	86,915
	総計	412,545	163,604	13,982	145,939	416,228
総合計		539,099	209,877	18,835	184,976	545,165

\* 取引態様の変更等により「前月末在庫+当月登録-当月成約-当月削除」が「当月末在庫」の数と必ずしも一致しないものもあります。

首都圏会員登録状況(都県別①)(2011年09月度)

		東 京					埼 玉				
		前月末在庫	当月登録	当月成約	当月削除	当月末在庫	前月末在庫	当月登録	当月成約	当月削除	当月末在庫
専属媒介	土地	2,901	893	116	686	2,965	1,816	321	62	219	1,854
	戸建	2,346	761	145	556	2,388	1,040	223	52	179	1,027
	マンション	6,718	2,436	665	1,645	6,831	864	294	122	186	848
	住宅以外建物全部	825	192	23	161	825	263	38	6	29	264
	住宅以外建物一部	148	42	3	48	137	11	4	1	2	12
	専属計	12,938	4,324	952	3,096	13,146	3,994	880	243	615	4,005
専任媒介	土地	5,154	1,189	117	911	5,305	3,605	573	75	444	3,660
	戸建	2,960	1,044	139	773	3,080	1,820	502	84	380	1,855
	マンション	9,495	3,282	538	2,326	9,848	1,506	542	107	328	1,605
	住宅以外建物全部	1,523	331	28	298	1,526	543	68	10	49	551
	住宅以外建物一部	333	99	8	86	337	33	10	1	8	34
	専任計	19,465	5,945	830	4,394	20,096	7,507	1,695	277	1,209	7,705
一般媒介	土地	3,268	569	26	553	3,297	1,337	174	12	173	1,329
	戸建	2,519	648	39	597	2,555	757	188	14	170	771
	マンション	7,471	2,582	112	2,312	7,700	610	196	21	146	654
	住宅以外建物全部	1,780	348	6	336	1,798	378	47	3	33	392
	住宅以外建物一部	308	72	2	66	316	18	3	0	2	19
	一般計	15,346	4,219	185	3,864	15,666	3,100	608	50	524	3,165
媒介計	土地	11,323	2,651	259	2,150	11,567	6,758	1,068	149	836	6,843
	戸建	7,825	2,453	323	1,926	8,023	3,617	913	150	729	3,653
	マンション	23,684	8,300	1,315	6,283	24,379	2,980	1,032	250	660	3,107
	住宅以外建物全部	4,128	871	57	795	4,149	1,184	153	19	111	1,207
	住宅以外建物一部	789	213	13	200	790	62	17	2	12	65
	媒介計	47,749	14,488	1,967	11,354	48,908	14,601	3,183	570	2,348	14,875
売主物件	土地	2,147	1,215	31	1,096	2,231	1,798	488	22	449	1,812
	戸建	3,415	2,333	106	2,166	3,474	2,095	1,297	79	1,134	2,177
	マンション	3,252	5,848	53	5,673	3,367	334	147	21	140	320
	住宅以外建物全部	346	136	2	128	351	144	37	7	46	128
	住宅以外建物一部	135	36	4	42	125	11	3	0	2	12
	売主計	9,295	9,568	196	9,105	9,548	4,382	1,972	129	1,771	4,449
代理物件	土地	533	141	2	136	538	232	34	1	25	241
	戸建	279	192	7	175	297	83	32	2	29	84
	マンション	721	593	6	583	739	44	9	0	10	38
	住宅以外建物全部	166	40	0	31	174	62	3	0	4	61
	住宅以外建物一部	49	16	0	12	52	2	0	0	0	2
	代理計	1,748	982	15	937	1,800	423	78	3	68	426
媒介以外計	土地	2,680	1,356	33	1,232	2,769	2,030	522	23	474	2,053
	戸建	3,694	2,525	113	2,341	3,771	2,178	1,329	81	1,163	2,261
	マンション	3,973	6,441	59	6,256	4,106	378	156	21	150	358
	住宅以外建物全部	512	176	2	159	525	206	40	7	50	189
	住宅以外建物一部	184	52	4	54	177	13	3	0	2	14
	媒介以外計	11,043	10,550	211	10,042	11,348	4,805	2,050	132	1,839	4,875
売物件	土地	14,003	4,007	292	3,382	14,336	8,788	1,590	172	1,310	8,896
	戸建	11,519	4,978	436	4,267	11,794	5,795	2,242	231	1,892	5,914
	マンション	27,657	14,741	1,374	12,539	28,485	3,358	1,188	271	810	3,465
	住宅以外建物全部	4,640	1,047	59	954	4,674	1,390	193	26	161	1,396
	住宅以外建物一部	973	265	17	254	967	75	20	2	14	79
	総計	58,792	25,038	2,178	21,396	60,256	19,406	5,233	702	4,187	19,750
賃貸物件	土地	411	40	5	48	398	771	74	9	67	769
	戸建	5,757	2,330	260	2,076	5,751	1,259	606	49	546	1,270
	マンション	220,917	107,774	8,483	96,998	223,210	19,116	8,384	770	7,233	19,497
	住宅以外建物全部	7,252	1,177	63	1,123	7,243	2,741	320	38	293	2,730
	住宅以外建物一部	67,695	12,134	824	11,179	67,826	4,829	654	65	468	4,950
	総計	302,032	123,455	9,635	111,424	304,428	28,716	10,038	931	8,607	29,216
総合計		360,824	148,493	11,813	132,820	364,684	48,122	15,271	1,633	12,794	48,966

首都圏会員登録状況(都県別②)(2011年09月度)

		千 葉					神 奈 川				
		前月末在庫	当月登録	当月成約	当月削除	当月末在庫	前月末在庫	当月登録	当月成約	当月削除	当月末在庫
専属媒介	土地	1,490	222	45	151	1,509	1,310	385	84	253	1,354
	戸建	861	205	54	146	860	1,492	530	126	367	1,528
	マンション	717	240	89	129	737	2,373	793	282	496	2,390
	住宅以外建物全部	169	21	2	20	168	211	78	5	69	217
	住宅以外建物一部	14	2	0	1	15	32	6	0	6	32
	専属計	3,251	690	190	447	3,289	5,418	1,792	497	1,191	5,521
専任媒介	土地	4,757	562	91	425	4,788	3,290	752	84	532	3,413
	戸建	1,965	463	87	325	2,001	2,542	899	147	675	2,609
	マンション	1,508	470	151	257	1,558	3,737	1,402	281	971	3,859
	住宅以外建物全部	455	63	5	62	450	536	90	12	65	546
	住宅以外建物一部	39	2	1	4	36	85	7	1	9	84
	専任計	8,724	1,560	335	1,073	8,833	10,190	3,150	525	2,252	10,511
一般媒介	土地	4,079	257	19	240	4,099	1,704	218	21	265	1,651
	戸建	1,117	228	19	197	1,149	1,486	370	37	340	1,501
	マンション	563	172	20	135	594	1,654	446	48	357	1,720
	住宅以外建物全部	331	31	2	31	330	460	44	2	57	446
	住宅以外建物一部	15	4	0	2	17	54	5	0	5	55
	一般計	6,105	692	60	605	6,189	5,358	1,083	108	1,024	5,373
媒介計	土地	10,326	1,041	155	816	10,396	6,304	1,355	189	1,050	6,418
	戸建	3,943	896	160	668	4,010	5,520	1,799	310	1,382	5,638
	マンション	2,788	882	260	521	2,889	7,764	2,641	611	1,824	7,969
	住宅以外建物全部	955	115	9	113	948	1,207	212	19	191	1,209
	住宅以外建物一部	68	8	1	7	68	171	18	1	20	171
	媒介計	18,080	2,942	585	2,125	18,311	20,966	6,025	1,130	4,467	21,405
売主物件	土地	1,888	344	19	300	1,912	1,462	548	27	548	1,437
	戸建	1,406	494	38	490	1,372	2,205	1,512	140	1,369	2,203
	マンション	178	86	4	63	197	869	3,655	9	3,699	816
	住宅以外建物全部	130	31	1	31	129	114	37	0	34	117
	住宅以外建物一部	13	1	0	1	13	38	2	0	2	34
	売主計	3,615	956	62	885	3,623	4,688	5,754	176	5,652	4,607
代理物件	土地	314	71	3	41	342	193	42	0	41	194
	戸建	111	21	1	34	98	211	121	13	134	179
	マンション	34	10	3	18	23	86	49	0	46	90
	住宅以外建物全部	24	4	0	4	24	27	6	0	7	26
	住宅以外建物一部	1	0	0	0	1	6	1	0	0	8
	代理計	484	106	7	97	488	523	219	13	228	497
媒介以外計	土地	2,202	415	22	341	2,254	1,655	590	27	589	1,631
	戸建	1,517	515	39	524	1,470	2,416	1,633	153	1,503	2,382
	マンション	212	96	7	81	220	955	3,704	9	3,745	906
	住宅以外建物全部	154	35	1	35	153	141	43	0	41	143
	住宅以外建物一部	14	1	0	1	14	44	3	0	2	42
	媒介以外計	4,099	1,062	69	982	4,111	5,211	5,973	189	5,880	5,104
売物件	土地	12,528	1,456	177	1,157	12,650	7,959	1,945	216	1,639	8,049
	戸建	5,460	1,411	199	1,192	5,480	7,936	3,432	463	2,885	8,020
	マンション	3,000	978	267	602	3,109	8,719	6,345	620	5,569	8,875
	住宅以外建物全部	1,109	150	10	148	1,101	1,348	255	19	232	1,352
	住宅以外建物一部	82	9	1	8	82	215	21	1	22	213
	合計	22,179	4,004	654	3,107	22,422	26,177	11,998	1,319	10,347	26,509
賃貸物件	土地	533	37	3	38	529	531	55	15	48	523
	戸建	1,205	610	75	446	1,294	2,460	1,075	148	859	2,528
	マンション	17,005	7,842	875	6,606	17,366	42,803	18,325	2,061	16,055	43,012
	住宅以外建物全部	1,007	106	14	120	979	2,236	227	30	219	2,214
	住宅以外建物一部	3,583	540	53	378	3,692	10,434	1,294	142	1,139	10,447
	合計	23,333	9,135	1,020	7,588	23,860	58,464	20,976	2,396	18,320	58,724
総 合 計		45,512	13,139	1,674	10,695	46,282	84,641	32,974	3,715	28,667	85,233



# 東日本圏域 登録状況

(2011年09月度)

		前月末在庫	当月登録	当月成約	当月削除	当月末在庫
専属媒介	土地	10,949	2,501	398	1,902	11,103
	戸建	6,981	2,081	453	1,518	7,055
	マンション	11,134	3,916	1,221	2,524	11,286
	住宅以外建物全部	1,866	393	43	350	1,857
	住宅以外建物一部	218	56	4	61	207
	専属計	31,148	8,947	2,119	6,355	31,508
専任媒介	土地	29,120	5,347	579	4,412	29,419
	戸建	13,199	3,942	691	2,991	13,403
	マンション	17,732	6,245	1,282	4,260	18,316
	住宅以外建物全部	4,264	773	67	706	4,249
	住宅以外建物一部	533	123	12	113	532
	専任計	64,848	16,430	2,631	12,482	65,919
一般媒介	土地	20,733	3,088	164	3,007	20,755
	戸建	8,871	2,233	207	2,002	8,992
	マンション	11,425	3,720	269	3,212	11,799
	住宅以外建物全部	4,245	711	28	684	4,271
	住宅以外建物一部	475	94	3	91	480
	一般計	45,749	9,846	671	8,996	46,297
媒介計	土地	60,802	10,936	1,141	9,321	61,277
	戸建	29,051	8,256	1,351	6,511	29,450
	マンション	40,291	13,881	2,772	9,996	41,401
	住宅以外建物全部	10,375	1,877	138	1,740	10,377
	住宅以外建物一部	1,226	273	19	265	1,219
	媒介計	141,745	35,223	5,421	27,833	143,724
売主物件	土地	11,603	3,520	144	3,207	11,768
	戸建	10,725	6,094	441	5,591	10,778
	マンション	4,807	9,824	101	9,666	4,858
	住宅以外建物全部	893	280	15	265	893
	住宅以外建物一部	205	44	4	48	193
	売主計	28,233	19,762	705	18,777	28,490
代理物件	土地	1,648	371	11	312	1,699
	戸建	739	381	24	382	718
	マンション	881	678	8	659	901
	住宅以外建物全部	278	70	0	63	282
	住宅以外建物一部	59	17	0	13	63
	代理計	3,605	1,517	43	1,429	3,663
媒介以外計	土地	13,251	3,891	155	3,519	13,467
	戸建	11,464	6,475	465	5,973	11,496
	マンション	5,688	10,502	109	10,325	5,759
	住宅以外建物全部	1,171	350	15	328	1,175
	住宅以外建物一部	264	61	4	61	256
	媒介以外計	31,838	21,279	748	20,206	32,153
売物件 合計	土地	74,053	14,827	1,296	12,840	74,744
	戸建	40,515	14,731	1,816	12,484	40,946
	マンション	45,979	24,383	2,881	20,321	47,160
	住宅以外建物全部	11,546	2,227	153	2,068	11,552
	住宅以外建物一部	1,490	334	23	326	1,475
	総計	173,583	56,502	6,169	48,039	175,877
賃貸物件 合計	土地	2,635	259	33	265	2,596
	戸建	11,717	5,159	632	4,330	11,914
	マンション	310,773	146,704	13,059	130,883	313,535
	住宅以外建物全部	14,038	1,975	161	1,868	13,984
	住宅以外建物一部	89,505	15,080	1,152	13,577	89,856
	総計	428,668	169,177	15,037	150,923	431,885
総合計		602,251	225,679	21,206	198,962	607,762

\* 取引態様の変更等により「前月末在庫+当月登録-当月成約-当月削除」が「当月末在庫」の数と必ずしも一致しないものもあります。

# 首都圏圏域登録状況

(2011年09月度)

		前月末在庫	当月登録	当月成約	当月削除	当月末在庫
専属媒介	土地	6,675	1,744	308	1,235	6,855
	戸建	5,583	1,688	376	1,228	5,638
	マンション	10,550	3,745	1,157	2,436	10,686
	住宅以外建物全部	1,336	310	35	265	1,338
	住宅以外建物一部	204	54	4	57	195
	専属計	24,348	7,541	1,880	5,221	24,712
専任媒介	土地	14,326	2,887	345	2,172	14,655
	戸建	8,787	2,846	454	2,098	9,045
	マンション	15,768	5,600	1,073	3,826	16,352
	住宅以外建物全部	2,699	524	53	447	2,718
	住宅以外建物一部	480	119	11	105	484
	専任計	42,060	11,976	1,936	8,648	43,254
一般媒介	土地	8,971	1,138	76	1,137	8,958
	戸建	5,476	1,410	105	1,274	5,578
	マンション	10,017	3,336	202	2,903	10,373
	住宅以外建物全部	2,544	439	14	424	2,561
	住宅以外建物一部	389	83	2	74	401
	一般計	27,397	6,406	399	5,812	27,871
媒介計	土地	29,972	5,769	729	4,544	30,468
	戸建	19,846	5,944	935	4,600	20,261
	マンション	36,335	12,681	2,432	9,165	37,411
	住宅以外建物全部	6,579	1,273	102	1,136	6,617
	住宅以外建物一部	1,073	256	17	236	1,080
	媒介計	93,805	25,923	4,215	19,681	95,837
売主物件	土地	6,530	2,560	99	2,357	6,630
	戸建	8,937	5,611	350	5,136	9,053
	マンション	4,520	9,719	86	9,556	4,590
	住宅以外建物全部	647	226	8	218	646
	住宅以外建物一部	194	42	4	47	181
	売主計	20,828	18,158	547	17,314	21,100
代理物件	土地	961	271	6	222	1,008
	戸建	636	364	23	362	618
	マンション	818	655	8	641	839
	住宅以外建物全部	221	50	0	41	228
	住宅以外建物一部	58	17	0	12	63
	代理計	2,694	1,357	37	1,278	2,756
媒介以外計	土地	7,491	2,831	105	2,579	7,638
	戸建	9,573	5,975	373	5,498	9,671
	マンション	5,338	10,374	94	10,197	5,429
	住宅以外建物全部	868	276	8	259	874
	住宅以外建物一部	252	59	4	59	244
	媒介以外計	23,522	19,515	584	18,592	23,856
売物件 合計	土地	37,463	8,600	834	7,123	38,106
	戸建	29,419	11,919	1,308	10,098	29,932
	マンション	41,673	23,055	2,526	19,362	42,840
	住宅以外建物全部	7,447	1,549	110	1,395	7,491
	住宅以外建物一部	1,325	315	21	295	1,324
	総計	117,327	45,438	4,799	38,273	119,693
賃貸物件 合計	土地	2,194	202	32	196	2,168
	戸建	10,639	4,596	532	3,903	10,800
	マンション	299,240	141,968	12,184	126,605	302,419
	住宅以外建物全部	13,054	1,819	145	1,743	12,985
	住宅以外建物一部	85,841	14,592	1,078	13,113	86,242
	総計	410,968	163,177	13,971	145,560	414,614
総合計		528,295	208,615	18,770	183,833	534,307

\* 取引態様の変更等により「前月末在庫+当月登録-当月成約-当月削除」が「当月末在庫」の数と必ずしも一致しないものもあります。

首都圏圏域登録状況(都県別①)(2011年09月度)

		東 京					埼 玉				
		前月末在庫	当月登録	当月成約	当月削除	当月末在庫	前月末在庫	当月登録	当月成約	当月削除	当月末在庫
専属媒介	土 地	1,917	730	108	538	1,995	1,824	364	65	250	1,872
	戸 建	1,926	672	132	473	1,979	1,152	255	60	196	1,145
	マンション	6,040	2,117	540	1,462	6,146	1,102	397	157	239	1,100
	住宅以外建物全部	617	187	22	153	622	287	36	6	33	282
	住宅以外建物一部	137	40	3	42	130	14	2	1	2	13
	専 属 計	10,637	3,746	805	2,668	10,872	4,379	1,054	289	720	4,412
専任媒介	土 地	2,504	911	94	699	2,611	3,572	601	75	460	3,639
	戸 建	2,025	810	115	576	2,137	1,982	558	96	436	2,006
	マンション	8,039	2,845	466	2,011	8,345	1,752	614	131	391	1,833
	住宅以外建物全部	976	251	20	224	983	628	86	11	68	634
	住宅以外建物一部	312	72	9	59	315	28	10	1	6	31
	専 任 計	13,856	4,889	704	3,569	14,391	7,962	1,869	314	1,361	8,143
一般媒介	土 地	1,699	427	24	391	1,728	1,433	186	13	187	1,421
	戸 建	1,900	562	31	515	1,933	837	209	13	201	842
	マンション	6,828	2,333	111	2,072	7,043	703	223	21	181	738
	住宅以外建物全部	1,194	284	4	266	1,218	465	63	5	59	466
	住宅以外建物一部	299	71	2	62	310	15	1	0	1	15
	一 般 計	11,920	3,677	172	3,306	12,232	3,453	682	52	629	3,482
媒介計	土 地	6,120	2,068	226	1,628	6,334	6,829	1,151	153	897	6,932
	戸 建	5,851	2,044	278	1,564	6,049	3,971	1,022	169	833	3,993
	マンション	20,907	7,295	1,117	5,545	21,534	3,557	1,234	309	811	3,671
	住宅以外建物全部	2,787	722	46	643	2,823	1,380	185	22	160	1,382
	住宅以外建物一部	748	183	14	163	755	57	13	2	9	59
	媒 介 計	36,413	12,312	1,681	9,543	37,495	15,794	3,605	655	2,710	16,037
売主物件	土 地	1,429	1,039	27	952	1,489	1,733	531	23	476	1,762
	戸 建	2,873	2,078	101	1,919	2,928	2,318	1,491	63	1,370	2,374
	マンション	2,586	5,712	44	5,626	2,622	500	531	20	523	486
	住宅以外建物全部	237	125	4	116	241	150	35	3	40	142
	住宅以外建物一部	96	30	2	33	91	19	3	0	7	15
	売 主 計	7,221	8,984	178	8,646	7,371	4,720	2,591	109	2,416	4,779
代理物件	土 地	208	104	1	94	217	204	37	1	26	215
	戸 建	210	152	7	142	220	90	41	2	34	95
	マンション	506	408	5	397	524	71	45	0	50	68
	住宅以外建物全部	112	28	0	25	113	55	8	0	5	59
	住宅以外建物一部	44	14	0	11	46	2	0	0	0	2
	代 理 計	1,080	706	13	669	1,120	422	131	3	115	439
媒介以外計	土 地	1,637	1,143	28	1,046	1,706	1,937	568	24	502	1,977
	戸 建	3,083	2,230	108	2,061	3,148	2,408	1,532	65	1,404	2,469
	マンション	3,092	6,120	49	6,023	3,146	571	576	20	573	554
	住宅以外建物全部	349	153	4	141	354	205	43	3	45	201
	住宅以外建物一部	140	44	2	44	137	21	3	0	7	17
	媒介以外計	8,301	9,690	191	9,315	8,491	5,142	2,722	112	2,531	5,218
売物件	土 地	7,757	3,211	254	2,674	8,040	8,766	1,719	177	1,399	8,909
	戸 建	8,934	4,274	386	3,625	9,197	6,379	2,554	234	2,237	6,462
	マンション	23,999	13,415	1,166	11,568	24,680	4,128	1,810	329	1,384	4,225
	住宅以外建物全部	3,136	875	50	784	3,177	1,585	228	25	205	1,583
	住宅以外建物一部	888	227	16	207	892	78	16	2	16	76
	総 計	44,714	22,002	1,872	18,858	45,986	20,936	6,327	767	5,241	21,255
賃貸物件	土 地	288	29	7	34	276	813	76	9	70	810
	戸 建	5,080	2,122	241	1,900	5,061	1,456	665	50	605	1,466
	マンション	205,411	99,290	7,780	89,350	207,576	24,727	10,913	980	9,577	25,084
	住宅以外建物全部	6,099	1,015	60	923	6,130	3,377	450	40	442	3,346
	住宅以外建物一部	65,597	11,799	809	10,885	65,702	5,479	736	66	554	5,595
	総 計	282,475	114,255	8,897	103,092	284,745	35,852	12,840	1,145	11,248	36,301
総 合 計		327,189	136,257	10,769	121,950	330,731	56,788	19,167	1,912	16,489	57,556

首都圏圏域登録状況（都県別②）（2011年09月度）

		千 葉					神 奈 川				
		前月末在庫	当月登録	当月成約	当月削除	当月末在庫	前月末在庫	当月登録	当月成約	当月削除	当月末在庫
専属媒介	土地	1,702	236	50	168	1,707	1,232	414	85	279	1,281
	戸建	956	226	60	174	940	1,549	535	124	385	1,574
	マンション	909	329	132	166	937	2,499	902	328	569	2,503
	住宅以外建物全部	178	26	4	22	178	254	61	3	57	256
	住宅以外建物一部	15	1	0	3	13	38	11	0	10	39
	専属計	3,760	818	246	533	3,775	5,572	1,923	540	1,300	5,653
専任媒介	土地	5,159	588	88	470	5,171	3,091	787	88	543	3,234
	戸建	2,143	528	91	381	2,182	2,637	950	152	705	2,720
	マンション	1,727	575	172	334	1,785	4,250	1,566	304	1,090	4,389
	住宅以外建物全部	519	90	5	90	513	577	97	17	65	588
	住宅以外建物一部	38	4	0	5	37	102	33	1	35	101
	専任計	9,585	1,785	356	1,280	9,688	10,657	3,433	562	2,438	11,032
一般媒介	土地	4,278	296	18	290	4,296	1,561	229	21	269	1,513
	戸建	1,190	235	21	206	1,220	1,549	404	40	352	1,583
	マンション	630	187	20	158	653	1,856	593	50	492	1,939
	住宅以外建物全部	412	39	2	37	412	473	53	3	62	465
	住宅以外建物一部	15	3	0	2	16	60	8	0	9	60
	一般計	6,525	760	61	693	6,597	5,499	1,287	114	1,184	5,560
媒介計	土地	11,139	1,120	156	928	11,174	5,884	1,430	194	1,091	6,028
	戸建	4,289	989	172	761	4,342	5,735	1,889	316	1,442	5,877
	マンション	3,266	1,091	324	658	3,375	8,605	3,061	682	2,151	8,831
	住宅以外建物全部	1,108	155	11	149	1,103	1,304	211	23	184	1,309
	住宅以外建物一部	68	8	0	10	66	200	52	1	54	200
	媒介計	19,870	3,363	663	2,506	20,060	21,728	6,643	1,216	4,922	22,245
売主物件	土地	2,031	377	21	333	2,054	1,337	613	28	596	1,325
	戸建	1,499	534	49	493	1,490	2,247	1,508	137	1,354	2,261
	マンション	308	415	8	363	353	1,126	3,061	14	3,044	1,129
	住宅以外建物全部	145	28	1	27	145	115	38	0	35	118
	住宅以外建物一部	15	1	0	1	15	64	8	2	6	60
	売主計	3,998	1,355	79	1,217	4,057	4,889	5,228	181	5,035	4,893
代理物件	土地	360	87	4	60	384	189	43	0	42	192
	戸建	126	26	1	41	114	210	145	13	145	189
	マンション	67	52	3	45	70	174	150	0	149	177
	住宅以外建物全部	27	3	0	3	27	27	11	0	8	29
	住宅以外建物一部	4	0	0	0	4	8	3	0	1	11
	代理計	584	168	8	149	599	608	352	13	345	598
媒介以外計	土地	2,391	464	25	393	2,438	1,526	656	28	638	1,517
	戸建	1,625	560	50	534	1,604	2,457	1,653	150	1,499	2,450
	マンション	375	467	11	408	423	1,300	3,211	14	3,193	1,306
	住宅以外建物全部	172	31	1	30	172	142	49	0	43	147
	住宅以外建物一部	19	1	0	1	19	72	11	2	7	71
	媒介以外計	4,582	1,523	87	1,366	4,656	5,497	5,580	194	5,380	5,491
売物件	土地	13,530	1,584	181	1,321	13,612	7,410	2,086	222	1,729	7,545
	戸建	5,914	1,549	222	1,295	5,946	8,192	3,542	466	2,941	8,327
	マンション	3,641	1,558	335	1,066	3,798	9,905	6,272	696	5,344	10,137
	住宅以外建物全部	1,280	186	12	179	1,275	1,446	260	23	227	1,456
	住宅以外建物一部	87	9	0	11	85	272	63	3	61	271
	総計	24,452	4,886	750	3,872	24,716	27,225	12,223	1,410	10,302	27,736
賃貸物件	土地	554	40	3	41	550	539	57	13	51	532
	戸建	1,374	644	82	466	1,470	2,729	1,165	159	932	2,803
	マンション	19,658	8,785	979	7,350	20,113	49,444	22,980	2,445	20,328	49,646
	住宅以外建物全部	1,239	125	13	135	1,216	2,339	229	32	243	2,293
	住宅以外建物一部	4,082	584	54	407	4,205	10,683	1,473	149	1,267	10,740
	総計	26,907	10,178	1,131	8,399	27,554	65,734	25,904	2,798	22,821	66,014
総 合 計		51,359	15,064	1,881	12,271	52,270	92,959	38,127	4,208	33,123	93,750