

### 〔 東日本 〕

- ◎新規登録件数は20.2万件（前年同月比9.9%増）、売物件は21.2%増・賃貸物件は6.7%増
- ◎売物件の成約報告件数は5,045件（前年同月比0.2%増）、賃貸物件は12,216件（同9.0%増）
- ◎条件検索は718.3万件（前年同月比13.3%増）、図面検索は1,261.7万件（前年同月比17.6%増）
- ◎総アクセス件数は2,096.7万件（前年同月比16.1%増）、引き続き拡大基調続く
- ◎東日本在庫件数は60.2万件（前月比0.4%減）、うち売物件は17.3万件（同0.5%増）

#### ●東日本会員アクセス状況

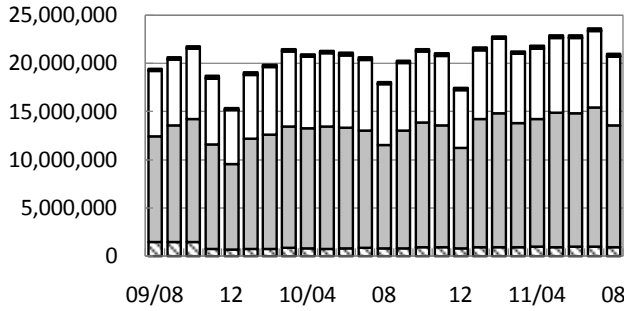
				件数 (件)	増減率(%)	
					前月比	前年同月比
登録	売物件	媒介	専属	7,621	-16.5	16.5
			専任	13,986	-14.4	2.2
			一般	8,964	-9.5	3.2
			媒介計	30,571	-13.6	5.8
	売物件計	売り主		16,916	-12.8	62.8
		代理		1,407	-18.5	32.9
		売物件計		48,894	-13.5	21.2
		賃貸物件		154,070	-10.7	6.7
登録計				202,964	-11.3	9.9
成約報告	売物件			5,045	-16.2	0.2
	賃貸物件			12,216	-20.1	9.0
	成約報告計			17,261	-19.0	6.3
条件検索	売物件			4,485,950	-11.5	9.2
	賃貸物件			1,893,316	-9.2	17.8
	成約売物件			695,956	-2.0	32.8
	成約賃貸物件			62,885	-3.0	26.1
	日報検索・会員検索			45,167	-15.3	-12.1
	条件検索計			7,183,274	-10.0	13.3
図面検索	売物件			7,201,408	-14.2	10.5
	賃貸物件			4,712,259	-9.4	30.9
	成約売物件			674,323	-11.9	13.7
	成約賃貸物件			29,741	-1.5	38.5
	図面検索計			12,617,731	-12.3	17.6
その他	変更・削除・再登録・図面登録			946,668	-5.6	19.2
総アクセス	売物件(成約含む)			13,278,614	-12.5	11.3
	賃貸物件(成約含む)			7,672,482	-8.9	25.4
	会員検索			16,802	-24.6	-5.2
	総アクセス件数			20,967,898	-11.3	16.1

#### ●東日本月末在庫状況(圏域)

				件数 (件)	増減率(%)	
					前月比	前年同月比
登録	売物件	媒介	専属	31,148	1.1	23.2
			専任	64,848	0.5	4.6
			一般	45,749	-0.5	5.5
			媒介計	141,745	0.3	8.5
	売物件計	売り主		28,233	1.2	20.0
		代理		3,605	1.0	7.5
		売物件計		173,583	0.5	10.2
		賃貸物件		428,668	-0.7	6.4
在庫計				602,251	-0.4	7.5



(件) 東日本会員アクセス状況推移



(参考)

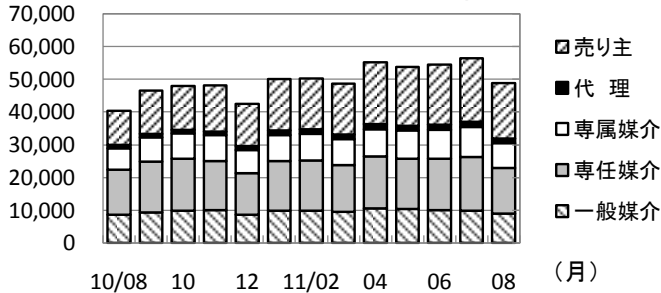
	10/4~10/8	11/4~11/8	前年比%
登録	973,635	1,115,629	114.6
成約	90,992	100,439	110.4
条件検索	36,359,758	38,116,327	104.8
図面検索	60,541,045	68,049,284	112.4
その他	4,015,299	4,816,240	119.9
総合計	101,980,729	112,197,919	110.0

2010年度計
2,467,959
240,512
86,087,045
148,775,281
10,325,603
247,896,400

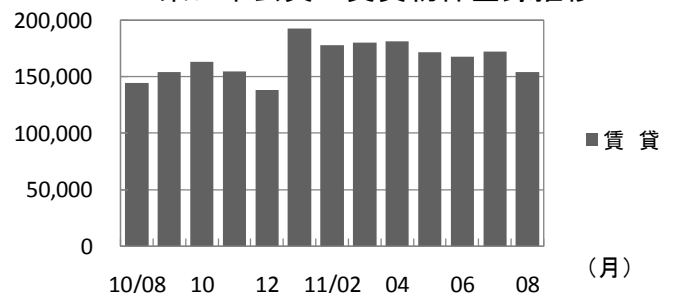
	2010年8月	9月	10月	11月	12月	2011年1月	2月	3月	4月	5月	6月	7月	8月
登録	184,753	200,632	210,908	202,797	180,546	242,666	228,215	228,560	236,332	225,256	222,137	228,940	202,964
成約	16,240	19,422	19,762	19,538	17,486	20,101	25,543	27,668	22,042	19,891	19,947	21,298	17,261
条件検索	6,341,806	6,993,548	7,410,926	7,243,531	6,027,824	7,138,499	7,706,109	7,206,850	7,350,110	7,793,096	7,811,352	7,978,495	7,183,274
図面検索	10,729,993	12,217,736	12,925,124	12,659,438	10,383,349	13,282,232	13,917,169	12,849,188	13,233,422	13,911,260	13,892,178	14,394,693	12,617,731
その他	793,853	835,879	922,080	908,930	823,887	941,571	932,000	945,957	960,470	947,401	959,124	1,002,577	946,668
総合計	18,066,645	20,267,217	21,488,800	21,034,234	17,433,092	21,625,069	22,809,036	21,258,223	21,802,376	22,896,904	22,904,738	23,626,003	20,967,898

\* その他は変更、削除、再登録、及び図面登録

(件) 東日本会員の売物件登録推移

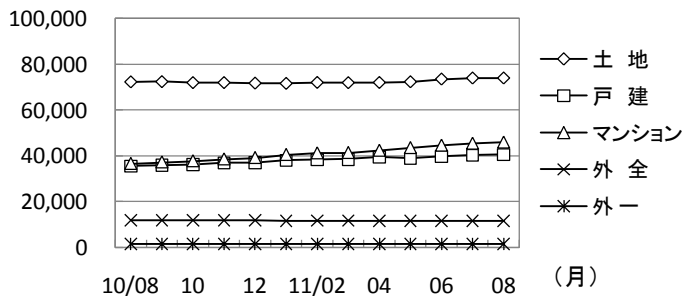


(件) 東日本会員の賃貸物件登録推移

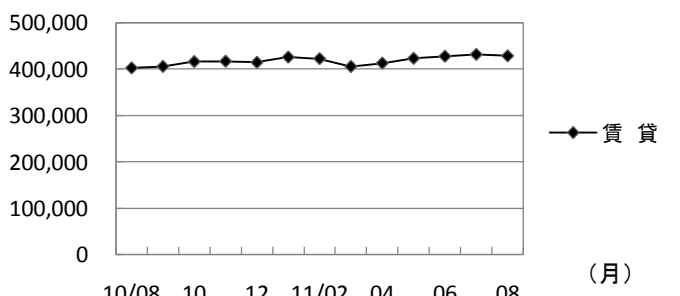


	2010年8月	9月	10月	11月	12月	2011年1月	2月	3月	4月	5月	6月	7月	8月
売り主	10,388	13,264	13,292	14,082	12,852	15,798	15,618	15,544	18,912	18,083	18,396	19,400	16,916
代理	1,059	1,132	1,211	1,064	1,249	1,368	1,395	1,426	1,488	1,357	1,647	1,727	1,407
専属媒介	6,540	7,328	7,774	8,039	7,006	7,920	8,151	7,894	8,378	8,609	8,792	9,125	7,621
専任媒介	13,683	15,585	15,810	15,036	12,756	15,150	15,370	14,328	15,857	15,320	15,766	16,335	13,986
一般媒介	8,684	9,331	9,858	9,952	8,570	9,909	9,752	9,461	10,586	10,458	9,987	9,909	8,964
合計	40,354	46,640	47,945	48,173	42,433	50,145	50,286	48,653	55,221	53,827	54,588	56,496	48,894
賃貸	144,399	153,992	162,963	154,624	138,113	192,521	177,929	179,907	181,111	171,429	167,549	172,444	154,070
総合計	184,753	200,632	210,908	202,797	180,546	242,666	228,215	228,560	236,332	225,256	222,137	228,940	202,964

(件) 東日本圏域の売物件在庫推移



(件) 東日本圏域の賃貸物件在庫推移



	2010年8月	9月	10月	11月	12月	2011年1月	2月	3月	4月	5月	6月	7月	8月
土地	72,326	72,422	71,992	72,004	71,777	71,655	72,078	71,977	72,061	72,374	73,586	74,046	74,053
戸建	35,461	35,796	36,129	36,875	36,934	38,072	38,330	38,456	39,377	38,882	39,684	40,209	40,515
マンション	36,556	37,227	37,730	38,560	39,168	40,511	41,219	41,377	42,368	43,544	44,626	45,488	45,979
外全	11,785	11,777	11,802	11,820	11,740	11,547	11,596	11,586	11,534	11,443	11,570	11,582	11,546
外一	1,414	1,429	1,395	1,367	1,374	1,374	1,417	1,420	1,421	1,445	1,446	1,461	1,490
合計	157,542	158,651	159,048	160,626	160,993	163,159	164,640	164,816	166,761	167,688	170,912	172,786	173,583
賃貸	402,743	406,012	416,359	417,075	414,668	425,975	422,722	405,851	413,083	423,367	427,765	431,755	428,668
総合計	560,285	564,663	575,407	577,701	575,661	589,134	587,362	570,667	579,844	591,055	598,677	604,541	602,251

\* 外全 は住宅以外建物全部、外一は住宅以外建物一部

## 2011(平成23)年8月度 実績報告 (8月1日～31日)

### 〔 首都圏 〕

- ◎新規登録件数は18.6万件（前年同月比12.0%増）、うち売物件は3.8万件（同29.0%増）
- ◎売物件の成約報告件数は3,909件（前年同月比1.2%減）、賃貸物件は11,377件（同8.5%増）
- ◎条件検索は691.4万件（前年同月比13.4%増）、図面検索は1,237.5万件（同17.4%増）
- ◎総アクセス件数は2,039.4万件で、前年同月を16.1%上回る
- ◎東日本在庫件数は52.8万件（前月比0.4%減）、売物件は11.7万件（同0.7%増）

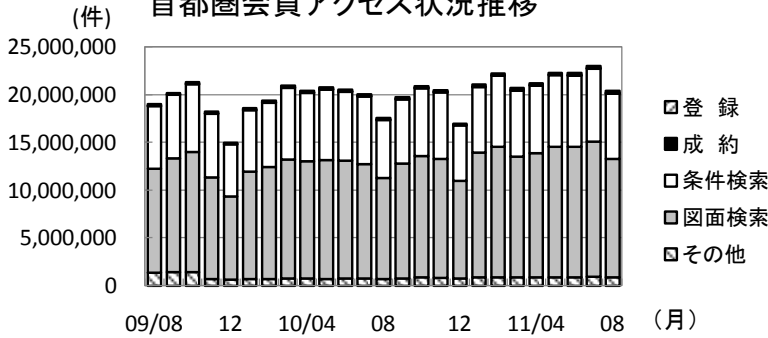
#### ●首都圏会員アクセス状況

				件数 (件)	増減率(%)	
					前月比	前年同月比
登録	売物件	媒介	専属	6,360	-16.9	22.1
			専任	9,729	-17.4	0.7
			一般	5,850	-9.9	10.6
			媒介計	21,939	-15.4	8.9
		売り主	15,418	-12.6	73.8	
		代理	1,286	-18.8	39.3	
		売物件計		38,643	-14.4	29.0
		賃貸物件		148,146	-11.2	8.2
		登録計		186,789	-11.9	12.0
	成約報告	売物件		3,909	-15.8	-1.2
賃貸物件		11,377	-20.9	8.5		
成約報告計		15,286	-19.7	5.9		
条件検索	売物件		4,270,199	-11.5	9.3	
	賃貸物件		1,879,862	-9.2	17.8	
	成約売物件		661,118	-1.9	33.3	
	成約賃貸物件		62,368	-3.0	26.1	
	日報検索・会員検索		40,504	-16.5	-12.5	
	条件検索計		6,914,051	-10.0	13.4	
図面検索	売物件		6,989,747	-14.4	10.1	
	賃貸物件		4,705,331	-9.4	30.8	
	成約売物件		650,915	-12.2	13.0	
	成約賃貸物件		29,576	-1.8	38.0	
	図面検索計		12,375,569	-12.4	17.4	
その他	変更・削除・再登録・図面登録			902,647	-5.7	21.6
総アクセス	売物件(成約含む)		12,752,610	-12.7	11.1	
	賃貸物件(成約含む)		7,625,868	-8.9	25.7	
	会員検索		15,864	-25.9	-4.6	
	総アクセス件数		20,394,342	-11.3	16.1	

#### ●首都圏月末在庫状況(圏域)

				件数 (件)	増減率(%)	
					前月比	前年同月比
登録	売物件	媒介	専属	24,348	1.4	31.2
			専任	42,060	0.2	8.2
			一般	27,397	-0.0	12.2
			媒介計	93,805	0.5	14.6
		売り主	20,828	1.9	30.9	
		代理	2,694	1.6	12.9	
		売物件計		117,327	0.7	17.1
		賃貸物件		410,968	-0.7	8.5
		在庫計		528,295	-0.4	10.3

### 首都圏会員アクセス状況推移



(参考)

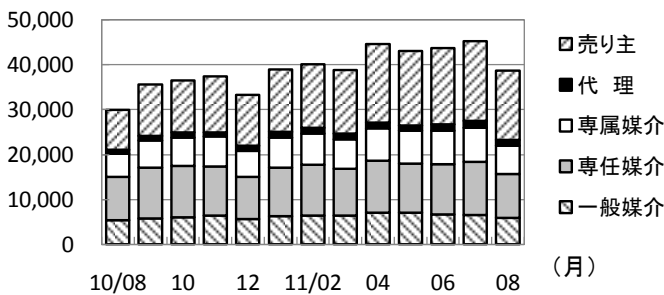
	10/4~10/8	11/4~11/8	前年比%
登録	877,726	1,029,073	117.2
成約	81,097	88,759	109.4
条件検索	35,067,904	36,699,029	104.7
図面検索	59,592,030	66,776,572	112.1
その他	3,763,804	4,589,272	121.9
総合計	99,382,561	109,182,705	109.9

2010年度計
2,241,509
215,062
83,001,496
146,366,842
9,722,021
241,546,930

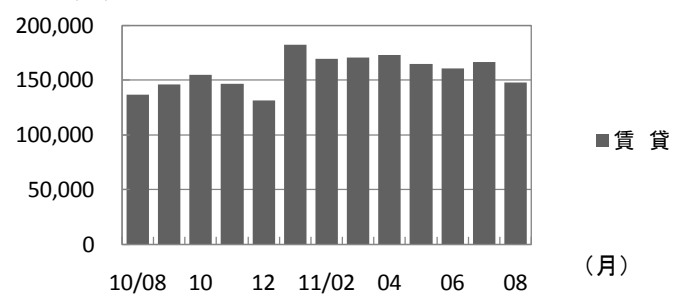
	2010年8月	9月	10月	11月	12月	2011年1月	2月	3月	4月	5月	6月	7月	8月
登録	166,843	182,038	191,325	184,226	165,088	221,682	209,684	209,740	217,740	207,939	204,666	211,939	186,789
成約	14,441	17,325	17,526	17,506	15,713	18,317	23,025	24,553	19,248	17,593	17,607	19,025	15,286
条件検索	6,094,583	6,735,580	7,134,806	6,976,607	5,818,410	6,883,628	7,433,484	6,951,077	7,081,028	7,511,604	7,512,617	7,679,729	6,914,051
図面検索	10,542,754	12,008,636	12,703,922	12,446,276	10,223,207	13,080,972	13,689,377	12,622,422	12,994,640	13,654,428	13,624,955	14,126,980	12,375,569
その他	742,188	785,935	869,090	857,814	778,704	888,697	882,920	895,057	910,928	902,673	915,621	957,403	902,647
総合計	17,560,809	19,729,514	20,916,669	20,482,429	17,001,122	21,093,296	22,238,490	20,702,849	21,223,584	22,294,237	22,275,466	22,995,076	20,394,342

\* その他は変更、削除、再登録、及び図面登録

### 首都圏会員の売物件登録推移

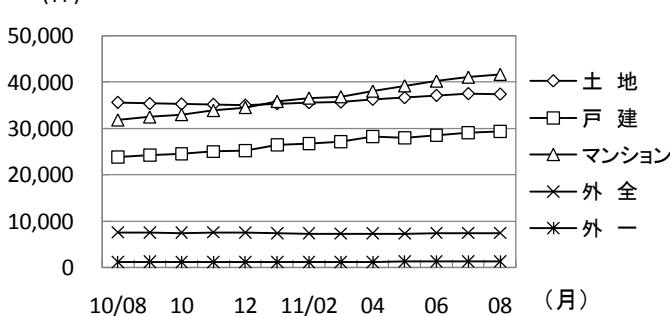


### 首都圏会員の賃貸物件登録推移

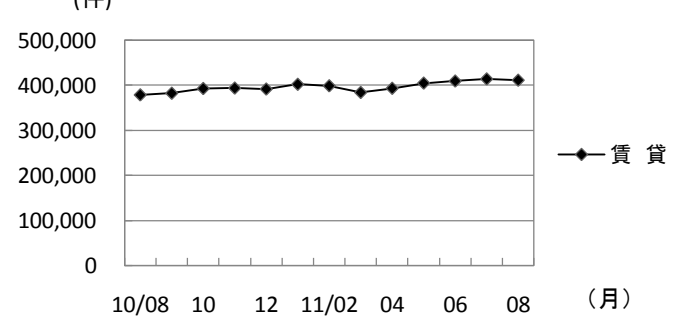


	2010年8月	9月	10月	11月	12月	2011年1月	2月	3月	4月	5月	6月	7月	8月	
売物件	売り主	8,872	11,498	11,563	12,447	11,397	13,893	14,160	14,063	17,375	16,609	16,933	17,644	15,418
	代理	923	990	1,060	931	1,120	1,256	1,257	1,268	1,356	1,191	1,474	1,584	1,286
	専属媒介	5,208	6,043	6,399	6,656	5,819	6,706	6,958	6,646	7,144	7,307	7,385	7,649	6,360
	専任媒介	9,657	11,281	11,364	10,929	9,330	10,889	11,225	10,416	11,558	10,995	11,239	11,780	9,729
	一般媒介	5,287	5,751	6,013	6,393	5,631	6,192	6,411	6,328	7,070	6,949	6,623	6,495	5,850
合計	29,947	35,563	36,399	37,356	33,297	38,936	40,011	38,721	44,503	43,051	43,654	45,152	38,643	
賃貸	136,896	146,475	154,926	146,870	131,791	182,746	169,673	171,019	173,237	164,888	161,012	166,787	148,146	
総合計	166,843	182,038	191,325	184,226	165,088	221,682	209,684	209,740	217,740	207,939	204,666	211,939	186,789	

### 首都圏圏域の売物件在庫推移



### 首都圏圏域の賃貸物件在庫推移



	2010年8月	9月	10月	11月	12月	2011年1月	2月	3月	4月	5月	6月	7月	8月	
売物件	土地	35,690	35,434	35,358	35,261	35,090	35,417	35,626	35,772	36,354	36,709	37,182	37,566	37,463
	戸建	23,852	24,233	24,510	25,049	25,226	26,486	26,761	27,192	28,265	28,036	28,601	29,110	29,419
	マンション	31,828	32,475	32,989	33,866	34,517	35,828	36,553	36,840	38,057	39,207	40,222	41,067	41,673
	外全	7,536	7,500	7,491	7,548	7,499	7,389	7,370	7,324	7,359	7,329	7,417	7,437	7,447
	外一	1,251	1,258	1,230	1,201	1,202	1,201	1,244	1,234	1,249	1,279	1,276	1,297	1,325
合計	100,157	100,900	101,578	102,925	103,534	106,321	107,554	108,362	111,284	112,560	114,698	116,477	117,327	
賃貸	378,887	382,505	392,806	393,765	391,670	401,997	398,689	384,234	393,286	404,620	409,145	413,736	410,968	
総合計	479,044	483,405	494,384	496,690	495,204	508,318	506,243	492,596	504,570	517,180	523,843	530,213	528,295	

\* 外全 は住宅以外建物全部、外一は住宅以外建物一部

# 東日本会員登録状況

(2011年08月度)

		前月末在庫	当月登録	当月成約	当月削除	当月末在庫
専属媒介	土地	11,074	2,042	305	1,683	11,103
	戸建	7,008	1,779	386	1,372	7,020
	マンション	10,914	3,364	854	2,218	11,189
	住宅以外建物全部	1,888	384	33	338	1,897
	住宅以外建物一部	213	52	4	39	219
	専属計	31,097	7,621	1,582	5,650	31,428
専任媒介	土地	29,279	4,804	443	4,004	29,575
	戸建	13,473	3,191	592	2,678	13,324
	マンション	17,816	5,135	1,021	3,856	17,971
	住宅以外建物全部	4,365	740	52	678	4,360
	住宅以外建物一部	528	116	2	107	534
	専任計	65,461	13,986	2,110	11,323	65,764
一般媒介	土地	21,095	2,896	151	2,911	21,010
	戸建	9,101	2,034	179	1,996	9,024
	マンション	11,633	3,224	267	3,151	11,555
	住宅以外建物全部	4,375	713	31	720	4,355
	住宅以外建物一部	469	97	5	91	474
	一般計	46,673	8,964	633	8,869	46,418
媒介計	土地	61,448	9,742	899	8,598	61,688
	戸建	29,582	7,004	1,157	6,046	29,368
	マンション	40,363	11,723	2,142	9,225	40,715
	住宅以外建物全部	10,628	1,837	116	1,736	10,612
	住宅以外建物一部	1,210	265	11	237	1,227
	媒介計	143,231	30,571	4,325	25,842	143,610
売主物件	土地	11,967	2,878	175	2,927	11,744
	戸建	10,263	5,037	369	4,180	10,755
	マンション	4,785	8,704	115	8,513	4,862
	住宅以外建物全部	940	236	9	236	930
	住宅以外建物一部	200	61	7	48	207
	売主計	28,155	16,916	675	15,904	28,498
代理物件	土地	1,724	323	14	325	1,712
	戸建	734	356	17	330	754
	マンション	888	653	12	609	923
	住宅以外建物全部	303	53	2	60	296
	住宅以外建物一部	52	22	0	14	59
	代理計	3,701	1,407	45	1,338	3,744
媒介以外計	土地	13,691	3,201	189	3,252	13,456
	戸建	10,997	5,393	386	4,510	11,509
	マンション	5,673	9,357	127	9,122	5,785
	住宅以外建物全部	1,243	289	11	296	1,226
	住宅以外建物一部	252	83	7	62	266
	媒介以外計	31,856	18,323	720	17,242	32,242
売物件 合計	土地	75,139	12,943	1,088	11,850	75,144
	戸建	40,579	12,397	1,543	10,556	40,877
	マンション	46,036	21,080	2,269	18,347	46,500
	住宅以外建物全部	11,871	2,126	127	2,032	11,838
	住宅以外建物一部	1,462	348	18	299	1,493
	総計	175,087	48,894	5,045	43,084	175,852
賃貸物件 合計	土地	2,694	275	24	293	2,652
	戸建	11,776	4,842	522	4,375	11,721
	マンション	313,680	132,987	10,573	125,248	310,846
	住宅以外建物全部	14,080	1,849	139	1,718	14,072
	住宅以外建物一部	90,030	14,117	958	13,413	89,776
	総計	432,260	154,070	12,216	145,047	429,067
総合計		607,347	202,964	17,261	188,131	604,919

\* 取引態様の変更等により「前月末在庫+当月登録-当月成約-当月削除」が「当月末在庫」の数と必ずしも一致しないものもあります。

# 首都圏会員登録状況

(2011年08月度)

		前月末在庫	当月登録	当月成約	当月削除	当月末在庫
専属媒介	土地	7,472	1,395	236	1,096	7,517
	戸建	5,736	1,435	322	1,105	5,739
	マンション	10,409	3,201	807	2,113	10,672
	住宅以外建物全部	1,464	279	26	246	1,468
	住宅以外建物一部	200	50	4	38	205
	専属計	25,281	6,360	1,395	4,598	25,601
専任媒介	土地	16,795	2,356	298	1,995	16,806
	戸建	9,377	2,185	393	1,826	9,287
	マンション	16,063	4,611	829	3,499	16,246
	住宅以外建物全部	3,057	469	37	420	3,057
	住宅以外建物一部	484	108	2	99	490
	専任計	45,776	9,729	1,559	7,839	45,886
一般媒介	土地	10,403	1,099	73	1,103	10,388
	戸建	5,918	1,248	87	1,248	5,879
	マンション	10,268	2,936	216	2,806	10,298
	住宅以外建物全部	2,920	489	16	458	2,949
	住宅以外建物一部	390	78	4	73	395
	一般計	29,899	5,850	396	5,688	29,909
媒介計	土地	34,670	4,850	607	4,194	34,711
	戸建	21,031	4,868	802	4,179	20,905
	マンション	36,740	10,748	1,852	8,418	37,216
	住宅以外建物全部	7,441	1,237	79	1,124	7,474
	住宅以外建物一部	1,074	236	10	210	1,090
	媒介計	100,956	21,939	3,350	18,125	101,396
売主物件	土地	7,377	2,029	111	2,005	7,295
	戸建	8,712	4,569	298	3,865	9,121
	マンション	4,571	8,559	98	8,396	4,633
	住宅以外建物全部	739	203	6	201	734
	住宅以外建物一部	192	58	7	47	197
	売主計	21,591	15,418	520	14,514	21,980
代理物件	土地	1,283	229	12	231	1,272
	戸建	663	342	15	316	684
	マンション	849	642	10	601	885
	住宅以外建物全部	286	51	2	58	279
	住宅以外建物一部	51	22	0	14	58
	代理計	3,132	1,286	39	1,220	3,178
媒介以外計	土地	8,660	2,258	123	2,236	8,567
	戸建	9,375	4,911	313	4,181	9,805
	マンション	5,420	9,201	108	8,997	5,518
	住宅以外建物全部	1,025	254	8	259	1,013
	住宅以外建物一部	243	80	7	61	255
	媒介以外計	24,723	16,704	559	15,734	25,158
売物件 合計	土地	43,330	7,108	730	6,430	43,278
	戸建	30,406	9,779	1,115	8,360	30,710
	マンション	42,160	19,949	1,960	17,415	42,734
	住宅以外建物全部	8,466	1,491	87	1,383	8,487
	住宅以外建物一部	1,317	316	17	271	1,345
	総計	125,679	38,643	3,909	33,859	126,554
賃貸物件 合計	土地	2,298	201	23	230	2,246
	戸建	10,722	4,373	455	3,959	10,681
	マンション	302,464	128,324	9,885	121,062	299,841
	住宅以外建物全部	13,248	1,711	121	1,602	13,236
	住宅以外建物一部	86,751	13,537	893	12,854	86,541
	総計	415,483	148,146	11,377	139,707	412,545
総合計		541,162	186,789	15,286	173,566	539,099

\* 取引態様の変更等により「前月末在庫+当月登録-当月成約-当月削除」が「当月末在庫」の数と必ずしも一致しないものもあります。

首都圏会員登録状況（都県別①）（2011年08月度）

		東 京					埼 玉				
		前月末在庫	当月登録	当月成約	当月削除	当月末在庫	前月末在庫	当月登録	当月成約	当月削除	当月末在庫
専属媒介	土 地	2,920	632	96	542	2,901	1,782	284	41	206	1,816
	戸 建	2,319	635	134	469	2,346	1,028	226	52	169	1,040
	マンション	6,565	2,092	494	1,443	6,718	821	252	61	141	864
	住宅以外建物全部	829	152	13	142	825	266	33	6	30	263
	住宅以外建物一部	141	42	3	31	148	13	0	0	1	11
	専 属 計	12,774	3,553	740	2,627	12,938	3,910	795	160	547	3,994
専任媒介	土 地	5,076	935	99	747	5,154	3,646	421	62	387	3,605
	戸 建	2,952	811	121	665	2,960	1,881	351	67	331	1,820
	マンション	9,387	2,798	432	2,205	9,495	1,480	403	94	269	1,506
	住宅以外建物全部	1,502	299	17	253	1,523	547	57	6	53	543
	住宅以外建物一部	329	90	2	83	333	33	4	0	4	33
	専 任 計	19,246	4,933	671	3,953	19,465	7,587	1,236	229	1,044	7,507
一般媒介	土 地	3,335	502	27	565	3,268	1,335	154	11	151	1,337
	戸 建	2,557	587	31	610	2,519	787	139	15	163	757
	マンション	7,439	2,335	142	2,217	7,471	581	124	8	106	610
	住宅以外建物全部	1,751	345	11	313	1,780	380	49	1	52	378
	住宅以外建物一部	301	72	3	65	308	18	0	1	0	18
	一 般 計	15,383	3,841	214	3,770	15,346	3,101	466	36	472	3,100
媒介計	土 地	11,331	2,069	222	1,854	11,323	6,763	859	114	744	6,758
	戸 建	7,828	2,033	286	1,744	7,825	3,696	716	134	663	3,617
	マンション	23,391	7,225	1,068	5,865	23,684	2,882	779	163	516	2,980
	住宅以外建物全部	4,082	796	41	708	4,128	1,193	139	13	135	1,184
	住宅以外建物一部	771	204	8	179	789	64	4	1	5	62
	媒 介 計	47,403	12,327	1,625	10,350	47,749	14,598	2,497	425	2,063	14,601
売主物件	土 地	2,229	917	46	956	2,147	1,800	431	22	412	1,798
	戸 建	3,318	1,773	84	1,594	3,415	1,966	1,075	60	866	2,095
	マンション	3,191	4,974	63	4,846	3,252	328	139	17	118	334
	住宅以外建物全部	350	126	3	126	346	148	17	2	19	144
	住宅以外建物一部	129	52	7	39	135	11	1	0	1	11
	売 主 計	9,217	7,842	203	7,561	9,295	4,253	1,663	101	1,436	4,382
代理物件	土 地	540	126	3	130	533	225	45	2	41	232
	戸 建	272	162	6	153	279	102	24	2	39	83
	マンション	693	570	5	541	721	45	9	1	9	44
	住宅以外建物全部	169	29	1	33	166	64	10	1	11	62
	住宅以外建物一部	40	18	0	8	49	2	0	0	0	2
	代 理 計	1,714	905	15	865	1,748	438	88	6	100	423
媒介以外計	土 地	2,769	1,043	49	1,086	2,680	2,025	476	24	453	2,030
	戸 建	3,590	1,935	90	1,747	3,694	2,068	1,099	62	925	2,178
	マンション	3,884	5,544	68	5,387	3,973	373	148	18	127	378
	住宅以外建物全部	519	155	4	159	512	212	27	3	30	206
	住宅以外建物一部	169	70	7	47	184	13	1	0	1	13
	媒介以外計	10,931	8,747	218	8,426	11,043	4,691	1,751	107	1,536	4,805
売物件	土 地	14,100	3,112	271	2,940	14,003	8,788	1,335	138	1,197	8,788
	戸 建	11,418	3,968	376	3,491	11,519	5,764	1,815	196	1,568	5,795
	マンション	27,275	12,769	1,136	11,252	27,657	3,255	927	181	643	3,358
	住宅以外建物全部	4,601	951	45	867	4,640	1,405	166	16	165	1,390
	住宅以外建物一部	940	274	15	226	973	77	5	1	6	75
	総 計	58,334	21,074	1,843	18,776	58,792	19,289	4,248	532	3,599	19,406
賃貸物件	土 地	413	40	6	36	411	792	70	8	83	771
	戸 建	5,817	2,188	228	2,020	5,757	1,267	653	49	618	1,259
	マンション	222,612	96,757	6,871	91,582	220,917	19,411	7,824	596	7,523	19,116
	住宅以外建物全部	7,299	1,040	55	1,032	7,252	2,720	317	32	264	2,741
	住宅以外建物一部	67,836	11,419	693	10,867	67,695	4,811	579	32	529	4,829
	総 計	303,977	111,444	7,853	105,537	302,032	29,001	9,443	711	9,017	28,716
総 合 計		362,311	132,518	9,696	124,313	360,824	48,290	13,691	1,243	12,616	48,122

首都圏会員登録状況(都県別②)(2011年08月度)

		千 葉					神 奈 川				
		前月末在庫	当月登録	当月成約	当月削除	当月末在庫	前月末在庫	当月登録	当月成約	当月削除	当月末在庫
専属媒介	土地	1,470	185	33	131	1,490	1,300	294	66	217	1,310
	戸建	890	166	46	146	861	1,499	408	90	321	1,492
	マンション	712	196	68	120	717	2,311	661	184	409	2,373
	住宅以外建物全部	167	20	4	13	169	202	74	3	61	211
	住宅以外建物一部	15	2	1	2	14	31	6	0	4	32
	専属計	3,254	569	152	412	3,251	5,343	1,443	343	1,012	5,418
専任媒介	土地	4,783	447	64	402	4,757	3,290	553	73	459	3,290
	戸建	1,975	362	88	271	1,965	2,569	661	117	559	2,542
	マンション	1,513	350	111	232	1,508	3,683	1,060	192	793	3,737
	住宅以外建物全部	476	52	7	65	455	532	61	7	49	536
	住宅以外建物一部	38	4	0	3	39	84	10	0	9	85
	専任計	8,785	1,215	270	973	8,724	10,158	2,345	389	1,869	10,190
一般媒介	土地	4,049	236	20	196	4,079	1,684	207	15	191	1,704
	戸建	1,071	219	18	168	1,117	1,503	303	23	307	1,486
	マンション	572	126	25	124	563	1,676	351	41	359	1,654
	住宅以外建物全部	327	39	2	35	331	462	56	2	58	460
	住宅以外建物一部	16	3	0	4	15	55	3	0	4	54
	一般計	6,035	623	65	527	6,105	5,380	920	81	919	5,358
媒介計	土地	10,302	868	117	729	10,326	6,274	1,054	154	867	6,304
	戸建	3,936	747	152	585	3,943	5,571	1,372	230	1,187	5,520
	マンション	2,797	672	204	476	2,788	7,670	2,072	417	1,561	7,764
	住宅以外建物全部	970	111	13	113	955	1,196	191	12	168	1,207
	住宅以外建物一部	69	9	1	9	68	170	19	0	17	171
	媒介計	18,074	2,407	487	1,912	18,080	20,881	4,708	813	3,800	20,966
売主物件	土地	1,864	221	16	181	1,888	1,484	460	27	456	1,462
	戸建	1,335	427	36	317	1,406	2,093	1,294	118	1,068	2,205
	マンション	173	44	8	31	178	879	3,402	10	3,401	869
	住宅以外建物全部	134	12	1	15	130	107	48	0	41	114
	住宅以外建物一部	15	3	0	5	13	37	2	0	2	38
	売主計	3,521	707	61	549	3,615	4,600	5,206	155	4,968	4,688
代理物件	土地	321	32	6	31	314	197	26	1	29	193
	戸建	108	20	2	21	111	181	136	5	103	211
	マンション	32	12	2	8	34	79	51	2	43	86
	住宅以外建物全部	24	7	0	7	24	29	5	0	7	27
	住宅以外建物一部	1	2	0	2	1	8	2	0	4	6
	代理計	486	73	10	69	484	494	220	8	186	523
媒介以外計	土地	2,185	253	22	212	2,202	1,681	486	28	485	1,655
	戸建	1,443	447	38	338	1,517	2,274	1,430	123	1,171	2,416
	マンション	205	56	10	39	212	958	3,453	12	3,444	955
	住宅以外建物全部	158	19	1	22	154	136	53	0	48	141
	住宅以外建物一部	16	5	0	7	14	45	4	0	6	44
	媒介以外計	4,007	780	71	618	4,099	5,094	5,426	163	5,154	5,211
売物件	土地	12,487	1,121	139	941	12,528	7,955	1,540	182	1,352	7,959
	戸建	5,379	1,194	190	923	5,460	7,845	2,802	353	2,358	7,936
	マンション	3,002	728	214	515	3,000	8,628	5,525	429	5,005	8,719
	住宅以外建物全部	1,128	130	14	135	1,109	1,332	244	12	216	1,348
	住宅以外建物一部	85	14	1	16	82	215	23	0	23	215
	総計	22,081	3,187	558	2,530	22,179	25,975	10,134	976	8,954	26,177
賃貸物件	土地	552	40	3	56	533	541	51	6	55	531
	戸建	1,179	538	62	450	1,205	2,459	994	122	871	2,460
	マンション	16,875	6,925	725	6,069	17,005	43,566	16,818	1,693	15,888	42,803
	住宅以外建物全部	999	94	14	72	1,007	2,230	260	20	234	2,236
	住宅以外建物一部	3,566	440	50	373	3,583	10,538	1,099	118	1,085	10,434
	総計	23,171	8,037	854	7,020	23,333	59,334	19,222	1,959	18,133	58,464
総 合 計		45,252	11,224	1,412	9,550	45,512	85,309	29,356	2,935	27,087	84,641



# 東日本圏域 登録状況

(2011年08月度)

		前月末在庫	当月登録	当月成約	当月削除	当月末在庫
専属媒介	土地	10,916	2,039	305	1,676	10,949
	戸建	6,967	1,777	386	1,368	6,981
	マンション	10,846	3,370	855	2,210	11,134
	住宅以外建物全部	1,860	377	33	334	1,866
	住宅以外建物一部	212	52	4	39	218
	専属計	30,801	7,615	1,583	5,627	31,148
専任媒介	土地	28,815	4,789	442	3,981	29,120
	戸建	13,351	3,169	592	2,659	13,199
	マンション	17,556	5,123	1,018	3,826	17,732
	住宅以外建物全部	4,271	730	51	671	4,264
	住宅以外建物一部	527	118	2	109	533
	専任計	64,520	13,929	2,105	11,246	64,848
一般媒介	土地	20,825	2,883	151	2,905	20,733
	戸建	8,945	2,029	180	1,988	8,871
	マンション	11,496	3,209	268	3,128	11,425
	住宅以外建物全部	4,262	706	31	710	4,245
	住宅以外建物一部	472	98	5	94	475
	一般計	46,000	8,925	635	8,825	45,749
媒介計	土地	60,556	9,711	898	8,562	60,802
	戸建	29,263	6,975	1,158	6,015	29,051
	マンション	39,898	11,702	2,141	9,164	40,291
	住宅以外建物全部	10,393	1,813	115	1,715	10,375
	住宅以外建物一部	1,211	268	11	242	1,226
	媒介計	141,321	30,469	4,323	25,698	141,745
売主物件	土地	11,833	2,867	175	2,922	11,603
	戸建	10,227	5,040	368	4,178	10,725
	マンション	4,735	8,689	116	8,502	4,807
	住宅以外建物全部	903	235	9	235	893
	住宅以外建物一部	198	61	7	48	205
	売主計	27,896	16,892	675	15,885	28,233
代理物件	土地	1,657	322	14	322	1,648
	戸建	719	353	17	326	739
	マンション	855	634	11	600	881
	住宅以外建物全部	286	52	3	59	278
	住宅以外建物一部	52	22	0	14	59
	代理計	3,569	1,383	45	1,321	3,605
媒介以外計	土地	13,490	3,189	189	3,244	13,251
	戸建	10,946	5,393	385	4,504	11,464
	マンション	5,590	9,323	127	9,102	5,688
	住宅以外建物全部	1,189	287	12	294	1,171
	住宅以外建物一部	250	83	7	62	264
	媒介以外計	31,465	18,275	720	17,206	31,838
売物件 合計	土地	74,046	12,900	1,087	11,806	74,053
	戸建	40,209	12,368	1,543	10,519	40,515
	マンション	45,488	21,025	2,268	18,266	45,979
	住宅以外建物全部	11,582	2,100	127	2,009	11,546
	住宅以外建物一部	1,461	351	18	304	1,490
	総計	172,786	48,744	5,043	42,904	173,583
賃貸物件 合計	土地	2,677	275	24	293	2,635
	戸建	11,769	4,842	522	4,372	11,717
	マンション	313,522	132,980	10,576	125,153	310,773
	住宅以外建物全部	14,046	1,843	139	1,712	14,038
	住宅以外建物一部	89,741	14,104	958	13,382	89,505
	総計	431,755	154,044	12,219	144,912	428,668
総合計		604,541	202,788	17,262	187,816	602,251

\* 取引態様の変更等により「前月末在庫+当月登録-当月成約-当月削除」が「当月末在庫」の数と必ずしも一致しないものもあります。

# 首都圏圏域 登録状況

(2011年08月度)

		前月末在庫	当月登録	当月成約	当月削除	当月末在庫
専属媒介	土地	6,624	1,338	234	1,050	6,675
	戸建	5,576	1,416	322	1,083	5,583
	マンション	10,269	3,196	805	2,092	10,550
	住宅以外建物全部	1,337	259	25	232	1,336
	住宅以外建物一部	199	50	4	38	204
	専属計	24,005	6,259	1,390	4,495	24,348
専任媒介	土地	14,338	2,192	292	1,861	14,326
	戸建	8,876	2,120	389	1,765	8,787
	マンション	15,571	4,559	823	3,439	15,768
	住宅以外建物全部	2,713	430	36	396	2,699
	住宅以外建物一部	475	107	2	99	480
	専任計	41,973	9,408	1,542	7,560	42,060
一般媒介	土地	9,006	997	72	1,006	8,971
	戸建	5,513	1,221	84	1,221	5,476
	マンション	9,986	2,892	216	2,762	10,017
	住宅以外建物全部	2,511	452	15	419	2,544
	住宅以外建物一部	384	79	4	74	389
	一般計	27,400	5,641	391	5,482	27,397
媒介計	土地	29,968	4,527	598	3,917	29,972
	戸建	19,965	4,757	795	4,069	19,846
	マンション	35,826	10,647	1,844	8,293	36,335
	住宅以外建物全部	6,561	1,141	76	1,047	6,579
	住宅以外建物一部	1,058	236	10	211	1,073
	媒介計	93,378	21,308	3,323	17,537	93,805
売主物件	土地	6,630	1,937	110	1,931	6,530
	戸建	8,530	4,545	290	3,851	8,937
	マンション	4,453	8,538	98	8,370	4,520
	住宅以外建物全部	646	195	6	187	647
	住宅以外建物一部	188	58	7	46	194
	売主計	20,447	15,273	511	14,385	20,828
代理物件	土地	968	215	12	214	961
	戸建	615	335	14	309	636
	マンション	788	622	9	587	818
	住宅以外建物全部	230	42	2	50	221
	住宅以外建物一部	51	22	0	14	58
	代理計	2,652	1,236	37	1,174	2,694
媒介以外計	土地	7,598	2,152	122	2,145	7,491
	戸建	9,145	4,880	304	4,160	9,573
	マンション	5,241	9,160	107	8,957	5,338
	住宅以外建物全部	876	237	8	237	868
	住宅以外建物一部	239	80	7	60	252
	媒介以外計	23,099	16,509	548	15,559	23,522
売物件 合計	土地	37,566	6,679	720	6,062	37,463
	戸建	29,110	9,637	1,099	8,229	29,419
	マンション	41,067	19,807	1,951	17,250	41,673
	住宅以外建物全部	7,437	1,378	84	1,284	7,447
	住宅以外建物一部	1,297	316	17	271	1,325
	総計	116,477	37,817	3,871	33,096	117,327
賃貸物件 合計	土地	2,245	200	22	229	2,194
	戸建	10,671	4,353	455	3,930	10,639
	マンション	301,723	128,185	9,873	120,794	299,240
	住宅以外建物全部	13,065	1,698	121	1,588	13,054
	住宅以外建物一部	86,032	13,505	891	12,805	85,841
	総計	413,736	147,941	11,362	139,346	410,968
総合計		530,213	185,758	15,233	172,442	528,295

\* 取引態様の変更等により「前月末在庫+当月登録-当月成約-当月削除」が「当月末在庫」の数と必ずしも一致しないものもあります。

首都圏圏域登録状況(都県別①)(2011年08月度)

		東京					埼玉				
		前月末在庫	当月登録	当月成約	当月削除	当月末在庫	前月末在庫	当月登録	当月成約	当月削除	当月末在庫
専属媒介	土地	1,911	505	83	420	1,917	1,798	315	47	239	1,824
	戸建	1,903	530	123	378	1,926	1,124	279	57	201	1,152
	マンション	5,908	1,815	386	1,287	6,040	1,051	346	103	188	1,102
	住宅以外建物全部	627	138	10	136	617	288	34	7	28	287
	住宅以外建物一部	132	34	3	24	137	13	2	0	0	14
専属計	10,481	3,022	605	2,245	10,637	4,274	976	214	656	4,379	
専任媒介	土地	2,429	660	78	495	2,504	3,608	450	66	406	3,572
	戸建	2,031	584	99	473	2,025	2,014	411	75	352	1,982
	マンション	7,909	2,445	361	1,894	8,039	1,736	496	114	355	1,752
	住宅以外建物全部	974	202	13	183	976	628	75	7	66	628
	住宅以外建物一部	310	69	1	64	312	29	4	1	4	28
専任計	13,653	3,960	552	3,109	13,856	8,015	1,436	263	1,183	7,962	
一般媒介	土地	1,774	342	18	406	1,699	1,436	176	13	177	1,433
	戸建	1,952	482	28	526	1,900	851	184	16	191	837
	マンション	6,773	2,050	129	1,937	6,828	667	216	12	181	703
	住宅以外建物全部	1,191	254	9	249	1,194	450	72	1	58	465
	住宅以外建物一部	291	72	4	63	299	14	1	0	1	15
一般計	11,981	3,200	188	3,181	11,920	3,418	649	42	608	3,453	
媒介計	土地	6,114	1,507	179	1,321	6,120	6,842	941	126	822	6,829
	戸建	5,886	1,596	250	1,377	5,851	3,989	874	148	744	3,971
	マンション	20,590	6,310	876	5,118	20,907	3,454	1,058	229	724	3,557
	住宅以外建物全部	2,792	594	32	568	2,787	1,366	181	15	152	1,380
	住宅以外建物一部	733	175	8	151	748	56	7	1	5	57
媒介計	36,115	10,182	1,345	8,535	36,413	15,707	3,061	519	2,447	15,794	
売主物件	土地	1,481	763	41	773	1,429	1,761	420	23	427	1,733
	戸建	2,785	1,560	68	1,406	2,873	2,188	1,186	56	1,001	2,318
	マンション	2,494	4,837	46	4,699	2,586	540	497	17	519	500
	住宅以外建物全部	232	131	1	124	237	156	28	3	31	150
	住宅以外建物一部	95	28	0	28	96	14	9	0	4	19
売主計	7,087	7,319	156	7,030	7,221	4,659	2,140	99	1,982	4,720	
代理物件	土地	215	92	3	98	208	203	37	2	38	204
	戸建	201	127	5	115	210	106	33	3	45	90
	マンション	494	424	4	408	506	74	37	0	43	71
	住宅以外建物全部	117	26	0	31	112	58	6	1	8	55
	住宅以外建物一部	37	18	0	11	44	2	0	0	0	2
代理計	1,064	687	12	663	1,080	443	113	6	134	422	
媒介以外計	土地	1,696	855	44	871	1,637	1,964	457	25	465	1,937
	戸建	2,986	1,687	73	1,521	3,083	2,294	1,219	59	1,046	2,408
	マンション	2,988	5,261	50	5,107	3,092	614	534	17	562	571
	住宅以外建物全部	349	157	1	155	349	214	34	4	39	205
	住宅以外建物一部	132	46	0	39	140	16	9	0	4	21
媒介以外計	8,151	8,006	168	7,693	8,301	5,102	2,253	105	2,116	5,142	
売物件	土地	7,810	2,362	223	2,192	7,757	8,806	1,398	151	1,287	8,766
	戸建	8,872	3,283	323	2,898	8,934	6,283	2,093	207	1,790	6,379
	マンション	23,578	11,571	926	10,225	23,999	4,068	1,592	246	1,286	4,128
	住宅以外建物全部	3,141	751	33	723	3,136	1,580	215	19	191	1,585
	住宅以外建物一部	865	221	8	190	888	72	16	1	9	78
合計	44,266	18,188	1,513	16,228	44,714	20,809	5,314	624	4,563	20,936	
賃貸物件	土地	290	32	5	29	288	835	74	8	88	813
	戸建	5,128	1,976	212	1,812	5,080	1,462	708	45	669	1,456
	マンション	206,744	89,534	6,269	84,593	205,411	25,169	9,892	780	9,555	24,727
	住宅以外建物全部	6,132	866	51	848	6,099	3,354	438	34	381	3,377
	住宅以外建物一部	65,736	11,084	686	10,536	65,597	5,440	681	32	610	5,479
合計	284,030	103,492	7,223	97,818	282,475	36,260	11,793	899	11,303	35,852	
総合計		328,296	121,680	8,736	114,046	327,189	57,069	17,107	1,523	15,866	56,788

首都圏圏域登録状況（都県別②）（2011年08月度）

		千 葉					神 奈 川				
		前月末在庫	当月登録	当月成約	当月削除	当月末在庫	前月末在庫	当月登録	当月成約	当月削除	当月末在庫
専属媒介	土地	1,685	209	37	151	1,702	1,230	309	67	240	1,232
	戸建	998	190	51	177	956	1,551	417	91	327	1,549
	マンション	892	277	103	156	909	2,418	758	213	461	2,499
	住宅以外建物全部	178	23	4	19	178	244	64	4	49	254
	住宅以外建物一部	16	7	1	7	15	38	7	0	7	38
	専属計	3,769	706	196	510	3,760	5,481	1,555	375	1,084	5,572
専任媒介	土地	5,188	514	66	470	5,159	3,113	568	82	490	3,091
	戸建	2,154	427	86	342	2,143	2,677	698	129	598	2,637
	マンション	1,717	424	131	273	1,727	4,209	1,194	217	917	4,250
	住宅以外建物全部	535	80	6	90	518	576	73	10	57	577
	住宅以外建物一部	34	4	0	1	38	102	30	0	30	102
	専任計	9,628	1,449	289	1,176	9,585	10,677	2,563	438	2,092	10,657
一般媒介	土地	4,247	269	23	226	4,278	1,549	210	18	197	1,561
	戸建	1,141	234	18	177	1,190	1,569	321	22	327	1,549
	マンション	648	138	26	142	630	1,898	488	49	502	1,856
	住宅以外建物全部	410	53	3	48	412	460	73	2	64	473
	住宅以外建物一部	15	2	0	2	15	64	4	0	8	60
	一般計	6,461	696	70	595	6,525	5,540	1,096	91	1,098	5,499
媒介計	土地	11,120	992	126	847	11,139	5,892	1,087	167	927	5,884
	戸建	4,293	851	155	696	4,289	5,797	1,436	242	1,252	5,735
	マンション	3,257	839	260	571	3,266	8,525	2,440	479	1,880	8,605
	住宅以外建物全部	1,123	156	13	157	1,108	1,280	210	16	170	1,304
	住宅以外建物一部	65	13	1	10	68	204	41	0	45	200
	媒介計	19,858	2,851	555	2,281	19,870	21,698	5,214	904	4,274	21,728
売主物件	土地	2,010	246	19	208	2,031	1,378	508	27	523	1,337
	戸建	1,447	457	45	357	1,499	2,110	1,342	121	1,087	2,247
	マンション	307	288	16	271	308	1,112	2,916	19	2,881	1,126
	住宅以外建物全部	148	11	1	13	145	110	25	1	19	115
	住宅以外建物一部	17	5	0	7	15	62	16	7	7	64
	売主計	3,929	1,007	81	856	3,998	4,772	4,807	175	4,517	4,889
代理物件	土地	364	54	6	50	360	186	32	1	28	189
	戸建	123	21	2	23	126	185	154	4	126	210
	マンション	59	36	2	25	67	161	125	3	111	174
	住宅以外建物全部	27	7	1	7	27	28	3	0	4	27
	住宅以外建物一部	5	2	0	2	4	7	2	0	1	8
	代理計	578	120	11	107	584	567	316	8	270	608
媒介以外計	土地	2,374	300	25	258	2,391	1,564	540	28	551	1,526
	戸建	1,570	478	47	380	1,625	2,295	1,496	125	1,213	2,457
	マンション	366	324	18	296	375	1,273	3,041	22	2,992	1,300
	住宅以外建物全部	175	18	2	20	172	138	28	1	23	142
	住宅以外建物一部	22	7	0	9	19	69	18	7	8	72
	媒介以外計	4,507	1,127	92	963	4,582	5,339	5,123	183	4,787	5,497
売物件	土地	13,494	1,292	151	1,105	13,530	7,456	1,627	195	1,478	7,410
	戸建	5,863	1,329	202	1,076	5,914	8,092	2,932	367	2,465	8,192
	マンション	3,623	1,163	278	867	3,641	9,798	5,481	501	4,872	9,905
	住宅以外建物全部	1,298	174	15	177	1,280	1,418	238	17	193	1,446
	住宅以外建物一部	87	20	1	19	87	273	59	7	53	272
	総計	24,365	3,978	647	3,244	24,452	27,037	10,337	1,087	9,061	27,225
賃貸物件	土地	572	41	3	56	554	548	53	6	56	539
	戸建	1,358	582	69	497	1,374	2,723	1,087	129	952	2,729
	マンション	19,333	7,875	824	6,723	19,658	50,477	20,884	2,000	19,923	49,444
	住宅以外建物全部	1,226	118	14	91	1,239	2,353	276	22	268	2,339
	住宅以外建物一部	4,050	499	53	415	4,082	10,806	1,241	120	1,244	10,683
	総計	26,539	9,115	963	7,782	26,907	66,907	23,541	2,277	22,443	65,734
総 合 計		50,904	13,093	1,610	11,026	51,359	93,944	33,878	3,364	31,504	92,959