

### 〔 東日本 〕

- ◎新規登録件数は22.8万件（前年同月比13.5%増）、売物件は25.5%増・賃貸物件は10.1%増
- ◎売物件の成約報告件数は6,017件（前年同月比2.6%増）、賃貸物件は15,281件（同17.5%増）
- ◎条件検索は797.8万件（前年同月比8.2%増）、図面検索は1,439.4万件（前年同月比18.2%増）
- ◎総アクセス件数は2,362.6万件（前年同月比14.6%増）、引き続き拡大基調続く
- ◎東日本在庫件数は60.4万件（前月比1.0%増）、うち売物件は17.2万件（同1.1%増）

#### ●東日本会員アクセス状況

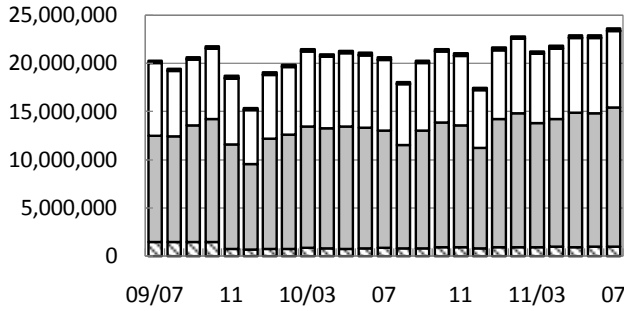
				件数 (件)	増減率(%)	
					前月比	前年同月比
登 録	売物件	媒介	専属	9,125	3.8	25.4
			専任	16,335	3.6	3.0
			一般	9,909	-0.8	4.1
			媒介 計	35,369	2.4	8.3
		売り主		19,400	5.5	73.9
		代理		1,727	4.9	45.7
		売物件 計		56,496	3.5	25.5
	賃貸物件		172,444	2.9	10.1	
	登録 計		228,940	3.1	13.5	
成約報告	売物件		6,017	2.6	2.6	
	賃貸物件		15,281	8.5	17.5	
	成約報告 計		21,298	6.8	12.9	
条件検索	売物件		5,066,055	2.7	3.5	
	賃貸物件		2,084,456	2.0	18.7	
	成約売物件		709,835	-0.3	18.0	
	成約賃貸物件		64,812	-3.1	-7.4	
	日報検索・会員検索		53,337	-5.1	-1.3	
	条件検索 計		7,978,495	2.1	8.2	
図面検索	売物件		8,396,966	3.5	10.5	
	賃貸物件		5,201,728	4.5	34.5	
	成約売物件		765,804	-0.4	10.8	
	成約賃貸物件		30,195	-8.2	29.8	
	図面検索 計		14,394,693	3.6	18.2	
その他	変更・削除・再登録・図面登録			1,002,577	4.5	19.4
総アクセス	売物件(成約含む)			15,181,765	2.9	8.5
	賃貸物件(成約含む)			8,421,947	3.7	27.5
	会員検索			22,291	-9.2	28.1
	総アクセス件数			23,626,003	3.1	14.6

#### ●東日本月末在庫状況(圏域)

				件数 (件)	増減率(%)	
					前月比	前年同月比
登 録	売物件	媒介	専属	30,801	2.3	23.2
			専任	64,520	0.7	4.0
			一般	46,000	0.2	5.5
			媒介 計	141,321	0.9	8.2
		売り主		27,896	1.9	19.6
		代理		3,569	2.4	4.9
		売物件 計		172,786	1.1	9.8
	賃貸物件		431,755	0.9	6.6	
	在庫 計		604,541	1.0	7.5	



(件) 東日本会員アクセス状況推移



(参考)

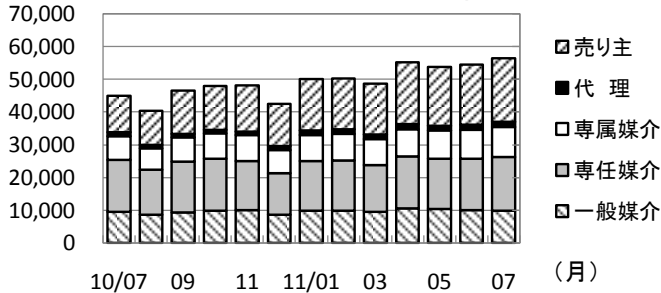
	10/4~10/7	11/4~11/7	前年比%
登録	788,882	912,665	115.7
成約	74,752	83,178	111.3
条件検索	30,017,952	30,933,053	103.0
図面検索	49,811,052	55,431,553	111.3
その他	3,221,446	3,869,572	120.1
総合計	83,914,084	91,230,021	108.7

2010年度計
2,467,959
240,512
86,087,045
148,775,281
10,325,603
247,896,400

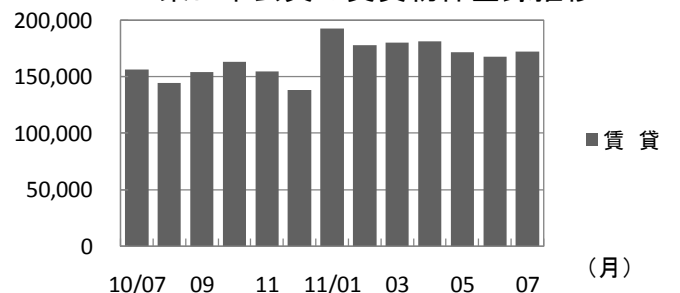
	2010年7月	8月	9月	10月	11月	12月	2011年1月	2月	3月	4月	5月	6月	7月
登録	201,630	184,753	200,632	210,908	202,797	180,546	242,666	228,215	228,560	236,332	225,256	222,137	228,940
成約	18,863	16,240	19,422	19,762	19,538	17,486	20,101	25,543	27,668	22,042	19,891	19,947	21,298
条件検索	7,375,902	6,341,806	6,993,548	7,410,926	7,243,531	6,027,824	7,138,499	7,706,109	7,206,850	7,350,110	7,793,096	7,811,352	7,978,495
図面検索	12,178,725	10,729,993	12,217,736	12,925,124	12,659,438	10,383,349	13,282,232	13,917,169	12,849,188	13,233,422	13,911,260	13,892,178	14,394,693
その他	839,652	793,853	835,879	922,080	908,930	823,887	941,571	932,000	945,957	960,470	947,401	959,124	1,002,577
総合計	20,614,772	18,066,645	20,267,217	21,488,800	21,034,234	17,433,092	21,625,069	22,809,036	21,258,223	21,802,376	22,896,904	22,904,738	23,626,003

\* その他は変更、削除、再登録、及び図面登録

(件) 東日本会員の売物件登録推移

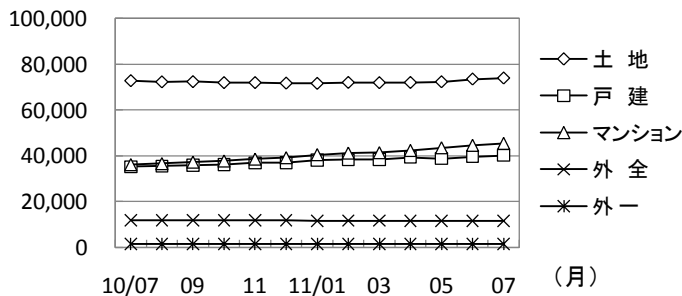


(件) 東日本会員の賃貸物件登録推移

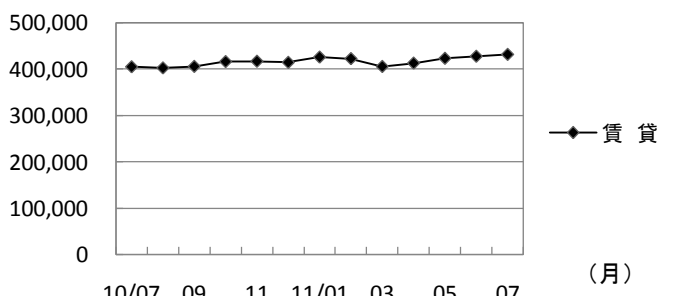


	2010年7月	8月	9月	10月	11月	12月	2011年1月	2月	3月	4月	5月	6月	7月
売り主	11,158	10,388	13,264	13,292	14,082	12,852	15,798	15,618	15,544	18,912	18,083	18,396	19,400
代理	1,185	1,059	1,132	1,211	1,064	1,249	1,368	1,395	1,426	1,488	1,357	1,647	1,727
専属媒介	7,278	6,540	7,328	7,774	8,039	7,006	7,920	8,151	7,894	8,378	8,609	8,792	9,125
専任媒介	15,865	13,683	15,585	15,810	15,036	12,756	15,150	15,370	14,328	15,857	15,320	15,766	16,335
一般媒介	9,517	8,684	9,331	9,858	9,952	8,570	9,909	9,752	9,461	10,586	10,458	9,987	9,909
合計	45,003	40,354	46,640	47,945	48,173	42,433	50,145	50,286	48,653	55,221	53,827	54,588	56,496
賃貸	156,627	144,399	153,992	162,963	154,624	138,113	192,521	177,929	179,907	181,111	171,429	167,549	172,444
総合計	201,630	184,753	200,632	210,908	202,797	180,546	242,666	228,215	228,560	236,332	225,256	222,137	228,940

(件) 東日本圏域の売物件在庫推移



(件) 東日本圏域の賃貸物件在庫推移



	2010年7月	8月	9月	10月	11月	12月	2011年1月	2月	3月	4月	5月	6月	7月
土地	72,856	72,326	72,422	71,992	72,004	71,777	71,655	72,078	71,977	72,061	72,374	73,586	74,046
戸建	35,197	35,461	35,796	36,129	36,875	36,934	38,072	38,330	38,456	39,377	38,882	39,684	40,209
マンション	36,112	36,556	37,227	37,730	38,560	39,168	40,511	41,219	41,377	42,368	43,544	44,626	45,488
外全	11,796	11,785	11,777	11,802	11,820	11,740	11,547	11,596	11,586	11,534	11,443	11,570	11,582
外一	1,404	1,414	1,429	1,395	1,367	1,374	1,374	1,417	1,420	1,421	1,445	1,446	1,461
合計	157,365	157,542	158,651	159,048	160,626	160,993	163,159	164,640	164,816	166,761	167,688	170,912	172,786
賃貸	405,175	402,743	406,012	416,359	417,075	414,668	425,975	422,722	405,851	413,083	423,367	427,765	431,755
総合計	562,540	560,285	564,663	575,407	577,701	575,661	589,134	587,362	570,667	579,844	591,055	598,677	604,541

\* 外全 は住宅以外建物全部、外一は住宅以外建物一部

## 2011(平成23)年7月度 実績報告 (7月1日～31日)

### 〔首都圏〕

- ◎新規登録件数は21.1万件（前年同月比16.9%増）、うち売物件は4.5万件（同34.5%増）
- ◎売物件の成約報告件数は4,645件（前年同月比0.3%増）、賃貸物件は14,380件（同18.0%増）
- ◎条件検索は767.9万件（前年同月比8.3%増）、図面検索は1,412.6万件（同17.9%増）
- ◎総アクセス件数は2,299.5万件で、前年同月を14.6%上回る
- ◎東日本在庫件数は53.0万件（前月比1.2%増）、売物件は11.6万件（同1.6%増）

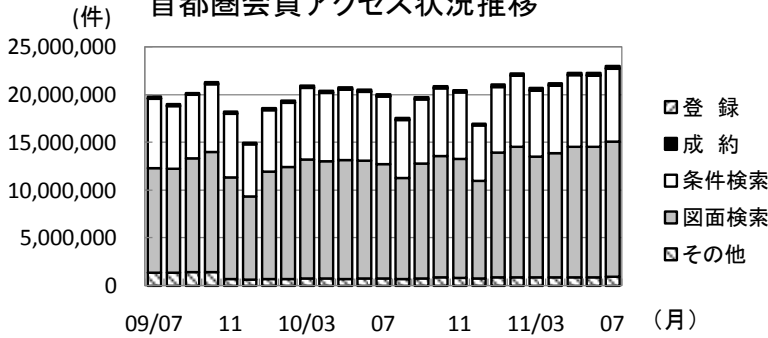
#### ●首都圏会員アクセス状況

				件数 (件)	増減率(%)	
					前月比	前年同月比
登録	売物件	媒介	専属	7,649	3.6	31.2
			専任	11,780	4.8	5.6
			一般	6,495	-1.9	8.1
			媒介計	25,924	2.7	12.7
		売り主	17,644	4.2	86.1	
		代理	1,584	7.5	47.1	
		売物件計	45,152	3.4	34.5	
		賃貸物件	166,787	3.6	12.9	
		登録計	211,939	3.6	16.9	
	成約報告	売物件		4,645	1.4	0.3
賃貸物件		14,380	10.4	18.0		
成約報告計		19,025	8.1	13.2		
条件検索	売物件		4,823,275	2.8	3.4	
	賃貸物件		2,069,513	2.0	18.9	
	成約売物件		674,123	-0.0	18.3	
	成約賃貸物件		64,298	-3.2	-7.4	
	日報検索・会員検索		48,520	-5.2	-0.7	
	条件検索計		7,679,729	2.2	8.3	
図面検索	売物件		8,162,353	3.7	10.0	
	賃貸物件		5,192,862	4.4	34.4	
	成約売物件		741,650	-0.5	10.4	
	成約賃貸物件		30,115	-8.3	29.7	
	図面検索計		14,126,980	3.7	17.9	
その他	変更・削除・再登録・図面登録		957,403	4.6	21.5	
総アクセス	売物件(成約含む)		14,602,282	3.0	8.2	
	賃貸物件(成約含む)		8,371,372	3.7	27.8	
	会員検索		21,422	-10.0	31.6	
	総アクセス件数		22,995,076	3.2	14.6	

#### ●首都圏月末在庫状況(圏域)

				件数 (件)	増減率(%)	
					前月比	前年同月比
登録	売物件	媒介	専属	24,005	2.7	31.0
			専任	41,973	1.2	8.1
			一般	27,400	0.7	11.7
			媒介計	93,378	1.4	14.3
		売り主	20,447	1.7	30.0	
		代理	2,652	4.9	11.4	
		売物件計	116,477	1.6	16.7	
		賃貸物件	413,736	1.1	8.6	
		在庫計	530,213	1.2	10.3	

### 首都圏会員アクセス状況推移



(参考)

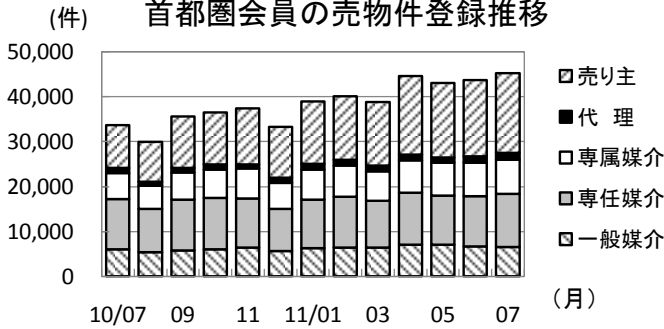
	10/4~10/7	11/4~11/7	前年比%
登録	710,883	842,284	118.5
成約	66,656	73,473	110.2
条件検索	28,973,321	29,784,978	102.8
図面検索	49,049,276	54,401,003	110.9
その他	3,021,616	3,686,625	122.0
総合計	81,821,752	88,788,363	108.5

2010年度計
2,241,509
215,062
83,001,496
146,366,842
9,722,021
241,546,930

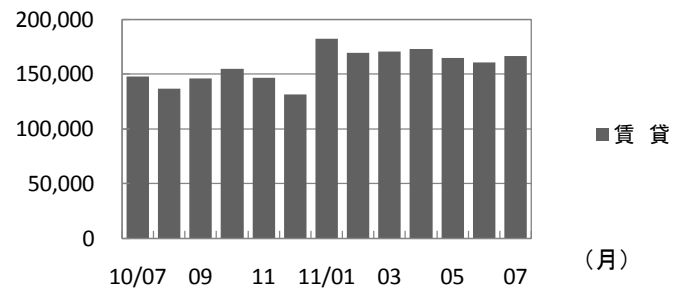
	2010年7月	8月	9月	10月	11月	12月	2011年1月	2月	3月	4月	5月	6月	7月
登録	181,298	166,843	182,038	191,325	184,226	165,088	221,682	209,684	209,740	217,740	207,939	204,666	211,939
成約	16,812	14,441	17,325	17,526	17,506	15,713	18,317	23,025	24,553	19,248	17,593	17,607	19,025
条件検索	7,093,814	6,094,583	6,735,580	7,134,806	6,976,607	5,818,410	6,883,628	7,433,484	6,951,077	7,081,028	7,511,604	7,512,617	7,679,729
図面検索	11,978,020	10,542,754	12,008,636	12,703,922	12,446,276	10,223,207	13,080,972	13,689,377	12,622,422	12,994,640	13,654,428	13,624,955	14,126,980
その他	787,823	742,188	785,935	869,090	857,814	778,704	888,697	882,920	895,057	910,928	902,673	915,621	957,403
総合計	20,057,767	17,560,809	19,729,514	20,916,669	20,482,429	17,001,122	21,093,296	22,238,490	20,702,849	21,223,584	22,294,237	22,275,466	22,995,076

\* その他は変更、削除、再登録、及び図面登録

### 首都圏会員の売物件登録推移

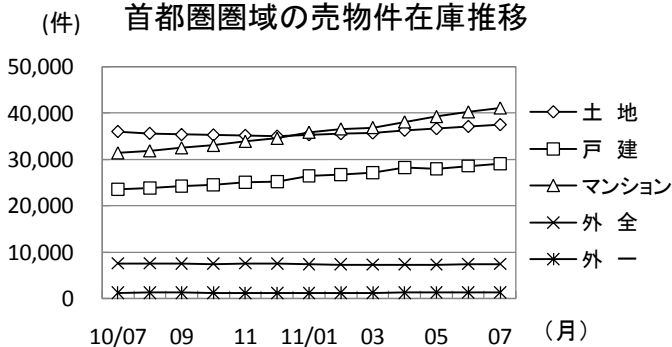


### 首都圏会員の賃貸物件登録推移

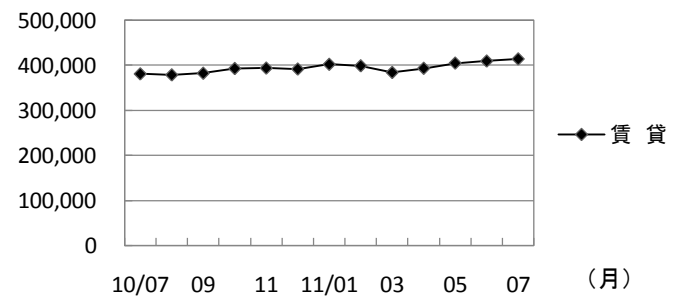


	2010年7月	8月	9月	10月	11月	12月	2011年1月	2月	3月	4月	5月	6月	7月	
売物件	売り主	9,482	8,872	11,498	11,563	12,447	11,397	13,893	14,160	14,063	17,375	16,609	16,933	17,644
	代理	1,077	923	990	1,060	931	1,120	1,256	1,257	1,268	1,356	1,191	1,474	1,584
	専属媒介	5,832	5,208	6,043	6,399	6,656	5,819	6,706	6,958	6,646	7,144	7,307	7,385	7,649
	専任媒介	11,160	9,657	11,281	11,364	10,929	9,330	10,889	11,225	10,416	11,558	10,995	11,239	11,780
	一般媒介	6,010	5,287	5,751	6,013	6,393	5,631	6,192	6,411	6,328	7,070	6,949	6,623	6,495
合計	33,561	29,947	35,563	36,399	37,356	33,297	38,936	40,011	38,721	44,503	43,051	43,654	45,152	
賃貸	147,737	136,896	146,475	154,926	146,870	131,791	182,746	169,673	171,019	173,237	164,888	161,012	166,787	
総合計	181,298	166,843	182,038	191,325	184,226	165,088	221,682	209,684	209,740	217,740	207,939	204,666	211,939	

### 首都圏圏域の売物件在庫推移



### 首都圏圏域の賃貸物件在庫推移



	2010年7月	8月	9月	10月	11月	12月	2011年1月	2月	3月	4月	5月	6月	7月	
売物件	土地	36,095	35,690	35,434	35,358	35,261	35,090	35,417	35,626	35,772	36,354	36,709	37,182	37,566
	戸建	23,538	23,852	24,233	24,510	25,049	25,226	26,486	26,761	27,192	28,265	28,036	28,601	29,110
	マンション	31,382	31,828	32,475	32,989	33,866	34,517	35,828	36,553	36,840	38,057	39,207	40,222	41,067
	外全	7,536	7,536	7,500	7,491	7,548	7,499	7,389	7,370	7,324	7,359	7,329	7,417	7,437
	外一	1,234	1,251	1,258	1,230	1,201	1,202	1,201	1,244	1,234	1,249	1,279	1,276	1,297
合計	99,785	100,157	100,900	101,578	102,925	103,534	106,321	107,554	108,362	111,284	112,560	114,698	116,477	
賃貸	381,081	378,887	382,505	392,806	393,765	391,670	401,997	398,689	384,234	393,286	404,620	409,145	413,736	
総合計	480,866	479,044	483,405	494,384	496,690	495,204	508,318	506,243	492,596	504,570	517,180	523,843	530,213	

\* 外全 は住宅以外建物全部、外一は住宅以外建物一部

# 東日本会員登録状況

(2011年07月度)

		前月末在庫	当月登録	当月成約	当月削除	当月末在庫
専属媒介	土地	10,872	2,564	384	1,959	11,074
	戸建	6,809	2,119	424	1,489	7,008
	マンション	10,591	3,977	1,073	2,559	10,914
	住宅以外建物全部	1,890	412	34	376	1,888
	住宅以外建物一部	207	53	5	42	213
	専属計	30,369	9,125	1,920	6,425	31,097
専任媒介	土地	29,097	5,499	602	4,675	29,279
	戸建	13,349	3,908	706	2,986	13,473
	マンション	17,700	5,955	1,251	4,476	17,816
	住宅以外建物全部	4,334	836	64	732	4,365
	住宅以外建物一部	505	137	4	108	528
	専任計	64,985	16,335	2,627	12,977	65,461
一般媒介	土地	21,157	3,157	187	3,103	21,095
	戸建	9,003	2,285	186	2,098	9,101
	マンション	11,538	3,647	252	3,423	11,633
	住宅以外建物全部	4,396	713	26	726	4,375
	住宅以外建物一部	468	107	3	103	469
	一般計	46,562	9,909	654	9,453	46,673
媒介計	土地	61,126	11,220	1,173	9,737	61,448
	戸建	29,161	8,312	1,316	6,573	29,582
	マンション	39,829	13,579	2,576	10,458	40,363
	住宅以外建物全部	10,620	1,961	124	1,834	10,628
	住宅以外建物一部	1,180	297	12	253	1,210
	媒介計	141,916	35,369	5,201	28,855	143,231
売主物件	土地	11,811	3,767	171	3,429	11,967
	戸建	10,160	5,818	459	5,253	10,263
	マンション	4,531	9,466	105	9,107	4,785
	住宅以外建物全部	928	309	10	287	940
	住宅以外建物一部	208	40	5	43	200
	売主計	27,638	19,400	750	18,119	28,155
代理物件	土地	1,726	395	16	380	1,724
	戸建	701	378	25	325	734
	マンション	828	834	24	761	888
	住宅以外建物全部	307	92	1	90	303
	住宅以外建物一部	55	28	0	33	52
	代理計	3,617	1,727	66	1,589	3,701
媒介以外計	土地	13,537	4,162	187	3,809	13,691
	戸建	10,861	6,196	484	5,578	10,997
	マンション	5,359	10,300	129	9,868	5,673
	住宅以外建物全部	1,235	401	11	377	1,243
	住宅以外建物一部	263	68	5	76	252
	媒介以外計	31,255	21,127	816	19,708	31,856
売物件 合計	土地	74,663	15,382	1,360	13,546	75,139
	戸建	40,022	14,508	1,800	12,151	40,579
	マンション	45,188	23,879	2,705	20,326	46,036
	住宅以外建物全部	11,855	2,362	135	2,211	11,871
	住宅以外建物一部	1,443	365	17	329	1,462
	総計	173,171	56,496	6,017	48,563	175,087
賃貸物件 合計	土地	2,716	326	37	311	2,694
	戸建	11,717	5,252	705	4,488	11,776
	マンション	309,392	149,796	13,207	132,301	313,680
	住宅以外建物全部	14,164	1,993	191	1,886	14,080
	住宅以外建物一部	90,285	15,077	1,141	14,191	90,030
	総計	428,274	172,444	15,281	153,177	432,260
総合計		601,445	228,940	21,298	201,740	607,347

\* 取引態様の変更等により「前月末在庫+当月登録-当月成約-当月削除」が「当月末在庫」の数と必ずしも一致しないものもあります。

# 首都圏会員登録状況

(2011年07月度)

		前月末在庫	当月登録	当月成約	当月削除	当月末在庫
専属媒介	土地	7,319	1,753	302	1,277	7,472
	戸建	5,573	1,750	357	1,225	5,736
	マンション	10,060	3,785	1,010	2,404	10,409
	住宅以外建物全部	1,453	310	26	269	1,464
	住宅以外建物一部	191	51	5	37	200
	専属計	24,596	7,649	1,700	5,212	25,281
専任媒介	土地	16,566	2,934	373	2,305	16,795
	戸建	9,189	2,771	433	2,076	9,377
	マンション	15,918	5,383	1,049	4,086	16,063
	住宅以外建物全部	3,023	562	41	482	3,057
	住宅以外建物一部	462	130	4	102	484
	専任計	45,158	11,780	1,900	9,051	45,776
一般媒介	土地	10,415	1,207	77	1,194	10,403
	戸建	5,796	1,446	101	1,301	5,918
	マンション	10,186	3,279	194	3,117	10,268
	住宅以外建物全部	2,937	465	13	483	2,920
	住宅以外建物一部	385	98	3	90	390
	一般計	29,719	6,495	388	6,185	29,899
媒介計	土地	34,300	5,894	752	4,776	34,670
	戸建	20,558	5,967	891	4,602	21,031
	マンション	36,164	12,447	2,253	9,607	36,740
	住宅以外建物全部	7,413	1,337	80	1,234	7,441
	住宅以外建物一部	1,038	279	12	229	1,074
	媒介計	99,473	25,924	3,988	20,448	100,956
売主物件	土地	7,289	2,704	115	2,495	7,377
	戸建	8,684	5,290	387	4,873	8,712
	マンション	4,333	9,346	92	9,015	4,571
	住宅以外建物全部	729	266	8	248	739
	住宅以外建物一部	201	38	5	42	192
	売主計	21,236	17,644	607	16,673	21,591
代理物件	土地	1,263	297	9	270	1,283
	戸建	618	361	20	300	663
	マンション	790	810	21	742	849
	住宅以外建物全部	286	88	0	83	286
	住宅以外建物一部	54	28	0	33	51
	代理計	3,011	1,584	50	1,428	3,132
媒介以外計	土地	8,552	3,001	124	2,765	8,660
	戸建	9,302	5,651	407	5,173	9,375
	マンション	5,123	10,156	113	9,757	5,420
	住宅以外建物全部	1,015	354	8	331	1,025
	住宅以外建物一部	255	66	5	75	243
	媒介以外計	24,247	19,228	657	18,101	24,723
売物件 合計	土地	42,852	8,895	876	7,541	43,330
	戸建	29,860	11,618	1,298	9,775	30,406
	マンション	41,287	22,603	2,366	19,364	42,160
	住宅以外建物全部	8,428	1,691	88	1,565	8,466
	住宅以外建物一部	1,293	345	17	304	1,317
	総計	123,720	45,152	4,645	38,549	125,679
賃貸物件 合計	土地	2,303	269	36	238	2,298
	戸建	10,643	4,773	613	4,081	10,722
	マンション	297,795	145,445	12,482	128,294	302,464
	住宅以外建物全部	13,283	1,854	175	1,714	13,248
	住宅以外建物一部	86,903	14,446	1,074	13,524	86,751
	総計	410,927	166,787	14,380	147,851	415,483
総合計		534,647	211,939	19,025	186,400	541,162

\* 取引態様の変更等により「前月末在庫+当月登録-当月成約-当月削除」が「当月末在庫」の数と必ずしも一致しないものもあります。

首都圏会員登録状況(都県別①)(2011年07月度)

		東 京					埼 玉				
		前月末在庫	当月登録	当月成約	当月削除	当月末在庫	前月末在庫	当月登録	当月成約	当月削除	当月末在庫
専属媒介	土 地	2,849	827	131	609	2,920	1,763	302	50	233	1,782
	戸 建	2,254	760	129	563	2,319	1,017	253	47	193	1,028
	マンション	6,365	2,477	589	1,659	6,565	819	267	111	161	821
	住宅以外建物全部	823	180	17	155	829	271	27	2	28	266
	住宅以外建物一部	136	41	5	31	141	13	1	0	1	13
	専 属 計	12,427	4,285	871	3,017	12,774	3,883	850	210	616	3,910
専任媒介	土 地	5,023	1,080	130	888	5,076	3,591	588	81	444	3,646
	戸 建	2,918	977	117	797	2,952	1,808	499	81	334	1,881
	マンション	9,334	3,195	532	2,559	9,387	1,457	461	124	301	1,480
	住宅以外建物全部	1,491	286	19	255	1,502	533	105	7	83	547
	住宅以外建物一部	310	100	1	78	329	28	10	0	5	33
	専 任 計	19,076	5,638	799	4,577	19,246	7,417	1,663	293	1,167	7,587
一般媒介	土 地	3,345	510	33	515	3,335	1,356	177	9	197	1,335
	戸 建	2,499	617	34	552	2,557	756	191	11	162	787
	マンション	7,435	2,535	116	2,486	7,439	558	165	20	127	581
	住宅以外建物全部	1,751	317	6	317	1,751	378	42	2	42	380
	住宅以外建物一部	287	90	0	76	301	22	1	1	4	18
	一 般 計	15,317	4,069	189	3,946	15,383	3,070	576	43	532	3,101
媒介計	土 地	11,217	2,417	294	2,012	11,331	6,710	1,067	140	874	6,763
	戸 建	7,671	2,354	280	1,912	7,828	3,581	943	139	689	3,696
	マンション	23,134	8,207	1,237	6,704	23,391	2,834	893	255	589	2,882
	住宅以外建物全部	4,065	783	42	727	4,082	1,182	174	11	153	1,193
	住宅以外建物一部	733	231	6	185	771	63	12	1	10	64
	媒 介 計	46,820	13,992	1,859	11,540	47,403	14,370	3,089	546	2,315	14,598
売主物件	土 地	2,164	1,324	37	1,220	2,229	1,822	513	21	514	1,800
	戸 建	3,252	2,180	114	2,002	3,318	2,010	1,021	91	974	1,966
	マンション	3,002	5,623	51	5,383	3,191	295	180	15	132	328
	住宅以外建物全部	350	143	2	141	350	139	44	2	33	148
	住宅以外建物一部	136	36	5	38	129	12	0	0	1	11
	売 主 計	8,904	9,306	209	8,784	9,217	4,278	1,758	129	1,654	4,253
代理物件	土 地	539	157	1	156	540	228	40	1	42	225
	戸 建	259	163	11	142	272	82	65	2	43	102
	マンション	634	707	13	644	693	44	10	2	8	45
	住宅以外建物全部	168	44	0	40	169	65	5	0	5	64
	住宅以外建物一部	43	10	0	15	40	2	0	0	0	2
	代 理 計	1,643	1,081	25	997	1,714	421	120	5	98	438
媒介以外計	土 地	2,703	1,481	38	1,376	2,769	2,050	553	22	556	2,025
	戸 建	3,511	2,343	125	2,144	3,590	2,092	1,086	93	1,017	2,068
	マンション	3,636	6,330	64	6,027	3,884	339	190	17	140	373
	住宅以外建物全部	518	187	2	181	519	204	49	2	38	212
	住宅以外建物一部	179	46	5	53	169	14	0	0	1	13
	媒介以外計	10,547	10,387	234	9,781	10,931	4,699	1,878	134	1,752	4,691
売物件	土 地	13,920	3,898	332	3,388	14,100	8,760	1,620	162	1,430	8,788
	戸 建	11,182	4,697	405	4,056	11,418	5,673	2,029	232	1,706	5,764
	マンション	26,770	14,537	1,301	12,731	27,275	3,173	1,083	272	729	3,255
	住宅以外建物全部	4,583	970	44	908	4,601	1,386	223	13	191	1,405
	住宅以外建物一部	912	277	11	238	940	77	12	1	11	77
	総 計	57,367	24,379	2,093	21,321	58,334	19,069	4,967	680	4,067	19,289
賃貸物件	土 地	423	54	14	50	413	783	84	14	61	792
	戸 建	5,746	2,517	286	2,160	5,817	1,298	666	61	636	1,267
	マンション	219,984	110,422	8,864	98,930	222,612	19,109	8,513	698	7,513	19,411
	住宅以外建物全部	7,174	1,160	90	945	7,299	2,737	286	42	261	2,720
	住宅以外建物一部	67,693	12,209	764	11,302	67,836	4,887	553	80	549	4,811
	総 計	301,020	126,362	10,018	113,387	303,977	28,814	10,102	895	9,020	29,001
総 合 計		358,387	150,741	12,111	134,708	362,311	47,883	15,069	1,575	13,087	48,290

首都圏会員登録状況(都県別②)(2011年07月度)

		千 葉					神 奈 川				
		前月末在庫	当月登録	当月成約	当月削除	当月末在庫	前月末在庫	当月登録	当月成約	当月削除	当月末在庫
専属媒介	土地	1,448	226	35	165	1,470	1,259	398	86	270	1,300
	戸建	818	271	51	151	890	1,484	466	130	318	1,499
	マンション	655	261	74	126	712	2,221	780	236	458	2,311
	住宅以外建物全部	163	37	1	32	167	196	66	6	54	202
	住宅以外建物一部	13	3	0	1	15	29	6	0	4	31
	専属計	3,097	798	161	475	3,254	5,189	1,716	458	1,104	5,343
専任媒介	土地	4,722	561	72	428	4,783	3,230	705	90	545	3,290
	戸建	1,939	429	90	289	1,975	2,524	866	145	656	2,569
	マンション	1,438	464	134	246	1,513	3,689	1,263	259	980	3,683
	住宅以外建物全部	488	60	11	61	476	511	111	4	83	532
	住宅以外建物一部	37	6	0	5	38	87	14	3	14	84
	専任計	8,624	1,520	307	1,029	8,785	10,041	2,959	501	2,278	10,158
一般媒介	土地	4,052	248	16	240	4,049	1,662	272	19	242	1,684
	戸建	1,090	221	24	230	1,071	1,451	417	32	357	1,503
	マンション	564	148	19	133	572	1,629	431	39	371	1,676
	住宅以外建物全部	331	49	3	50	327	477	57	2	74	462
	住宅以外建物一部	18	3	1	4	16	58	4	1	6	55
	一般計	6,055	669	63	657	6,035	5,277	1,181	93	1,050	5,380
媒介計	土地	10,222	1,035	123	833	10,302	6,151	1,375	195	1,057	6,274
	戸建	3,847	921	165	670	3,936	5,459	1,749	307	1,331	5,571
	マンション	2,657	873	227	505	2,797	7,539	2,474	534	1,809	7,670
	住宅以外建物全部	982	146	15	143	970	1,184	234	12	211	1,196
	住宅以外建物一部	68	12	1	10	69	174	24	4	24	170
	媒介計	17,776	2,987	531	2,161	18,074	20,507	5,856	1,052	4,432	20,881
売主物件	土地	1,834	338	14	293	1,864	1,469	529	43	468	1,484
	戸建	1,324	560	36	510	1,335	2,098	1,529	146	1,367	2,093
	マンション	160	78	8	57	173	876	3,465	18	3,443	879
	住宅以外建物全部	136	31	1	33	134	104	48	3	41	107
	住宅以外建物一部	16	0	0	1	15	37	2	0	2	37
	売主計	3,470	1,007	59	894	3,521	4,584	5,573	210	5,341	4,600
代理物件	土地	321	53	7	46	321	175	47	0	26	197
	戸建	108	40	1	39	108	169	93	6	76	181
	マンション	30	22	1	20	32	82	71	5	70	79
	住宅以外建物全部	25	30	0	30	24	28	9	0	8	29
	住宅以外建物一部	1	18	0	18	1	8	0	0	0	8
	代理計	485	163	9	153	486	462	220	11	180	494
媒介以外計	土地	2,155	391	21	339	2,185	1,644	576	43	494	1,681
	戸建	1,432	600	37	549	1,443	2,267	1,622	152	1,463	2,274
	マンション	190	100	9	77	205	958	3,536	23	3,513	958
	住宅以外建物全部	161	61	1	63	158	132	57	3	49	136
	住宅以外建物一部	17	18	0	19	16	45	2	0	2	45
	媒介以外計	3,955	1,170	68	1,047	4,007	5,046	5,793	221	5,521	5,094
売物件	土地	12,377	1,426	144	1,172	12,487	7,795	1,951	238	1,551	7,955
	戸建	5,279	1,521	202	1,219	5,379	7,726	3,371	459	2,794	7,845
	マンション	2,847	973	236	582	3,002	8,497	6,010	557	5,322	8,628
	住宅以外建物全部	1,143	207	16	206	1,128	1,316	291	15	260	1,332
	住宅以外建物一部	85	30	1	29	85	219	26	4	26	215
	総計	21,731	4,157	599	3,208	22,081	25,553	11,649	1,273	9,953	25,975
賃貸物件	土地	558	36	0	42	552	539	95	8	85	541
	戸建	1,130	560	72	439	1,179	2,469	1,030	194	846	2,459
	マンション	16,025	7,338	889	5,599	16,875	42,677	19,172	2,031	16,252	43,566
	住宅以外建物全部	1,009	95	14	91	999	2,363	313	29	417	2,230
	住宅以外建物一部	3,639	461	69	465	3,566	10,684	1,223	161	1,208	10,538
	総計	22,361	8,490	1,044	6,636	23,171	58,732	21,833	2,423	18,808	59,334
総 合 計		44,092	12,647	1,643	9,844	45,252	84,285	33,482	3,696	28,761	85,309



# 東日本圏域 登録状況

(2011年07月度)

		前月末在庫	当月登録	当月成約	当月削除	当月末在庫
専属媒介	土地	10,719	2,553	384	1,952	10,916
	戸建	6,769	2,117	425	1,488	6,967
	マンション	10,541	3,957	1,075	2,555	10,846
	住宅以外建物全部	1,861	409	34	372	1,860
	住宅以外建物一部	206	53	5	42	212
	専属計	30,096	9,089	1,923	6,409	30,801
専任媒介	土地	28,640	5,463	597	4,652	28,815
	戸建	13,240	3,884	706	2,976	13,351
	マンション	17,428	5,894	1,248	4,404	17,556
	住宅以外建物全部	4,241	825	64	723	4,271
	住宅以外建物一部	508	137	6	110	527
	専任計	64,057	16,203	2,621	12,865	64,520
一般媒介	土地	20,891	3,135	186	3,086	20,825
	戸建	8,859	2,277	186	2,101	8,945
	マンション	11,383	3,629	251	3,390	11,496
	住宅以外建物全部	4,287	704	26	720	4,262
	住宅以外建物一部	471	107	3	103	472
	一般計	45,891	9,852	652	9,400	46,000
媒介計	土地	60,250	11,151	1,167	9,690	60,556
	戸建	28,868	8,278	1,317	6,565	29,263
	マンション	39,352	13,480	2,574	10,349	39,898
	住宅以外建物全部	10,389	1,938	124	1,815	10,393
	住宅以外建物一部	1,185	297	14	255	1,211
	媒介計	140,044	35,144	5,196	28,674	141,321
売主物件	土地	11,677	3,754	170	3,417	11,833
	戸建	10,129	5,808	460	5,247	10,227
	マンション	4,480	9,459	105	9,099	4,735
	住宅以外建物全部	892	308	10	287	903
	住宅以外建物一部	206	40	5	43	198
	売主計	27,384	19,369	750	18,093	27,896
代理物件	土地	1,659	394	16	379	1,657
	戸建	687	379	25	327	719
	マンション	794	810	23	737	855
	住宅以外建物全部	289	92	1	89	286
	住宅以外建物一部	55	28	0	33	52
	代理計	3,484	1,703	65	1,565	3,569
媒介以外計	土地	13,336	4,148	186	3,796	13,490
	戸建	10,816	6,187	485	5,574	10,946
	マンション	5,274	10,269	128	9,836	5,590
	住宅以外建物全部	1,181	400	11	376	1,189
	住宅以外建物一部	261	68	5	76	250
	媒介以外計	30,868	21,072	815	19,658	31,465
売物件 合計	土地	73,586	15,299	1,353	13,486	74,046
	戸建	39,684	14,465	1,802	12,139	40,209
	マンション	44,626	23,749	2,702	20,185	45,488
	住宅以外建物全部	11,570	2,338	135	2,191	11,582
	住宅以外建物一部	1,446	365	19	331	1,461
	総計	170,912	56,216	6,011	48,332	172,786
賃貸物件 合計	土地	2,699	319	37	304	2,677
	戸建	11,708	5,250	704	4,485	11,769
	マンション	309,293	149,758	13,216	132,313	313,522
	住宅以外建物全部	14,132	1,990	191	1,885	14,046
	住宅以外建物一部	89,933	15,068	1,140	14,120	89,741
	総計	427,765	172,385	15,288	153,107	431,755
総合計		598,677	228,601	21,299	201,439	604,541

\* 取引態様の変更等により「前月末在庫+当月登録-当月成約-当月削除」が「当月末在庫」の数と必ずしも一致しないものもあります。

# 首都圏圏域登録状況

(2011年07月度)

		前月末在庫	当月登録	当月成約	当月削除	当月末在庫
専属媒介	土地	6,498	1,656	299	1,228	6,624
	戸建	5,408	1,736	355	1,210	5,576
	マンション	9,948	3,749	1,009	2,398	10,269
	住宅以外建物全部	1,328	292	25	254	1,337
	住宅以外建物一部	190	51	5	37	199
	専属計	23,372	7,484	1,693	5,127	24,005
専任媒介	土地	14,174	2,721	358	2,174	14,338
	戸建	8,707	2,694	421	2,032	8,876
	マンション	15,438	5,266	1,041	3,987	15,571
	住宅以外建物全部	2,684	520	38	449	2,713
	住宅以外建物一部	456	127	4	102	475
	専任計	41,459	11,328	1,862	8,744	41,973
一般媒介	土地	9,036	1,107	75	1,094	9,006
	戸建	5,388	1,426	97	1,279	5,513
	マンション	9,882	3,245	192	3,066	9,986
	住宅以外建物全部	2,536	429	13	454	2,511
	住宅以外建物一部	381	96	3	90	384
	一般計	27,223	6,303	380	5,983	27,400
媒介計	土地	29,708	5,484	732	4,496	29,968
	戸建	19,503	5,856	873	4,521	19,965
	マンション	35,268	12,260	2,242	9,451	35,826
	住宅以外建物全部	6,548	1,241	76	1,157	6,561
	住宅以外建物一部	1,027	274	12	229	1,058
	媒介計	92,054	25,115	3,935	19,854	93,378
売主物件	土地	6,524	2,654	112	2,430	6,630
	戸建	8,533	5,227	376	4,849	8,530
	マンション	4,223	9,310	91	8,987	4,453
	住宅以外建物全部	640	255	8	241	646
	住宅以外建物一部	195	38	5	40	188
	売主計	20,115	17,484	592	16,547	20,447
代理物件	土地	950	275	9	250	968
	戸建	565	359	19	296	615
	マンション	731	777	20	711	788
	住宅以外建物全部	229	81	0	75	230
	住宅以外建物一部	54	28	0	33	51
	代理計	2,529	1,520	48	1,365	2,652
媒介以外計	土地	7,474	2,929	121	2,680	7,598
	戸建	9,098	5,586	395	5,145	9,145
	マンション	4,954	10,087	111	9,698	5,241
	住宅以外建物全部	869	336	8	316	876
	住宅以外建物一部	249	66	5	73	239
	媒介以外計	22,644	19,004	640	17,912	23,099
売物件合計	土地	37,182	8,413	853	7,176	37,566
	戸建	28,601	11,442	1,268	9,666	29,110
	マンション	40,222	22,347	2,353	19,149	41,067
	住宅以外建物全部	7,417	1,577	84	1,473	7,437
	住宅以外建物一部	1,276	340	17	302	1,297
	総計	114,698	44,119	4,575	37,766	116,477
賃貸物件合計	土地	2,251	258	36	228	2,245
	戸建	10,591	4,744	610	4,054	10,671
	マンション	297,107	145,249	12,472	128,161	301,723
	住宅以外建物全部	13,104	1,835	175	1,699	13,065
	住宅以外建物一部	86,092	14,422	1,073	13,409	86,032
	総計	409,145	166,508	14,366	147,551	413,736
総合計		523,843	210,627	18,941	185,317	530,213

\* 取引態様の変更等により「前月末在庫+当月登録-当月成約-当月削除」が「当月末在庫」の数と必ずしも一致しないものもあります。

首都圏圏域登録状況（都県別①）（2011年07月度）

		東 京					埼 玉				
		前月末在庫	当月登録	当月成約	当月削除	当月末在庫	前月末在庫	当月登録	当月成約	当月削除	当月末在庫
専属媒介	土地	1,882	659	114	521	1,911	1,771	333	57	249	1,798
	戸建	1,841	662	121	480	1,903	1,115	307	53	243	1,124
	マンション	5,710	2,161	476	1,464	5,908	1,032	386	142	232	1,051
	住宅以外建物全部	620	144	15	121	627	292	31	3	30	288
	住宅以外建物一部	126	35	3	26	132	13	1	0	1	13
	専属計	10,179	3,661	729	2,612	10,481	4,223	1,058	255	755	4,274
専任媒介	土地	2,411	774	112	628	2,429	3,567	600	83	470	3,608
	戸建	2,016	723	96	584	2,031	1,943	556	81	395	2,014
	マンション	7,889	2,718	461	2,191	7,909	1,723	581	142	412	1,736
	住宅以外建物全部	975	192	10	184	974	615	123	9	99	628
	住宅以外建物一部	290	71	1	50	310	28	9	0	8	29
	専任計	13,581	4,478	680	3,637	13,653	7,876	1,869	315	1,384	8,015
一般媒介	土地	1,773	384	31	364	1,774	1,473	202	10	236	1,436
	戸建	1,891	552	28	490	1,952	808	224	10	181	851
	マンション	6,701	2,344	108	2,229	6,773	669	200	23	185	667
	住宅以外建物全部	1,181	242	3	232	1,191	458	56	4	65	450
	住宅以外建物一部	277	88	1	72	291	19	1	1	5	14
	一般計	11,823	3,610	171	3,387	11,981	3,427	683	48	672	3,418
媒介計	土地	6,066	1,817	257	1,513	6,114	6,811	1,135	150	955	6,842
	戸建	5,748	1,937	245	1,554	5,886	3,866	1,087	144	819	3,989
	マンション	20,300	7,223	1,045	5,884	20,590	3,424	1,167	307	829	3,454
	住宅以外建物全部	2,776	578	28	537	2,792	1,365	210	16	194	1,366
	住宅以外建物一部	693	194	5	148	733	60	11	1	14	56
	媒介計	35,583	11,749	1,580	9,636	36,115	15,526	3,610	618	2,811	15,707
売主物件	土地	1,448	1,029	35	958	1,481	1,782	551	19	553	1,761
	戸建	2,737	1,955	97	1,809	2,785	2,263	1,112	86	1,101	2,188
	マンション	2,325	5,189	53	4,965	2,494	508	717	13	674	540
	住宅以外建物全部	221	141	3	127	232	156	43	2	41	156
	住宅以外建物一部	100	31	4	32	95	14	0	0	0	14
	売主計	6,831	8,345	192	7,891	7,087	4,723	2,423	120	2,369	4,659
代理物件	土地	214	121	1	121	215	206	39	1	40	203
	戸建	185	120	9	97	201	86	65	2	44	106
	マンション	469	520	7	494	494	80	30	4	31	74
	住宅以外建物全部	115	47	0	42	117	59	17	0	17	58
	住宅以外建物一部	38	19	0	21	37	2	0	0	0	2
	代理計	1,021	827	17	775	1,064	433	151	7	132	443
媒介以外計	土地	1,662	1,150	36	1,079	1,696	1,988	590	20	593	1,964
	戸建	2,922	2,075	106	1,906	2,986	2,349	1,177	88	1,145	2,294
	マンション	2,794	5,709	60	5,459	2,988	588	747	17	705	614
	住宅以外建物全部	336	188	3	169	349	215	60	2	58	214
	住宅以外建物一部	138	50	4	53	132	16	0	0	0	16
	媒介以外計	7,852	9,172	209	8,666	8,151	5,156	2,574	127	2,501	5,102
売物件	土地	7,728	2,967	293	2,592	7,810	8,799	1,725	170	1,548	8,806
	戸建	8,670	4,012	351	3,460	8,872	6,215	2,264	232	1,964	6,283
	マンション	23,094	12,932	1,105	11,343	23,578	4,012	1,914	324	1,534	4,068
	住宅以外建物全部	3,112	766	31	706	3,141	1,580	270	18	252	1,580
	住宅以外建物一部	831	244	9	201	865	76	11	1	14	72
	総計	43,435	20,921	1,789	18,302	44,266	20,682	6,184	745	5,312	20,809
賃貸物件	土地	302	34	9	37	290	826	90	16	65	835
	戸建	5,056	2,313	267	1,974	5,128	1,507	715	66	694	1,462
	マンション	204,507	102,577	8,003	92,336	206,744	24,738	11,169	991	9,749	25,169
	住宅以外建物全部	6,086	1,023	85	892	6,132	3,375	391	46	366	3,354
	住宅以外建物一部	65,570	11,956	753	11,036	65,736	5,540	631	86	645	5,440
	総計	281,521	117,903	9,117	106,275	284,030	35,986	12,996	1,205	11,519	36,260
総合計		324,956	138,824	10,906	124,577	328,296	56,668	19,180	1,950	16,831	57,069

首都圏圏域登録状況（都県別②）（2011年07月度）

		千 葉					神 奈 川				
		前月末在庫	当月登録	当月成約	当月削除	当月末在庫	前月末在庫	当月登録	当月成約	当月削除	当月末在庫
専属媒介	土地	1,678	253	39	202	1,685	1,167	411	89	256	1,230
	戸建	930	295	53	177	998	1,522	472	128	310	1,551
	マンション	837	353	112	182	892	2,369	849	279	520	2,418
	住宅以外建物全部	181	33	1	35	178	235	84	6	68	244
	住宅以外建物一部	13	6	0	3	16	38	9	2	7	38
	専属計	3,639	940	205	599	3,769	5,331	1,825	504	1,161	5,481
専任媒介	土地	5,124	636	74	498	5,188	3,072	711	89	578	3,113
	戸建	2,123	499	92	362	2,154	2,625	916	152	691	2,677
	マンション	1,639	556	153	314	1,717	4,187	1,411	285	1,070	4,209
	住宅以外建物全部	542	85	12	80	535	552	120	7	86	576
	住宅以外建物一部	35	5	0	5	34	103	42	3	39	102
	専任計	9,463	1,781	331	1,259	9,628	10,539	3,200	536	2,464	10,677
一般媒介	土地	4,222	275	17	239	4,247	1,568	246	17	255	1,549
	戸建	1,158	231	24	238	1,141	1,531	419	35	370	1,569
	マンション	642	172	21	157	648	1,870	529	40	495	1,898
	住宅以外建物全部	409	61	3	57	410	488	70	3	100	460
	住宅以外建物一部	17	1	0	3	15	68	6	1	10	64
	一般計	6,448	740	65	694	6,461	5,525	1,270	96	1,230	5,540
媒介計	土地	11,024	1,164	130	939	11,120	5,807	1,368	195	1,089	5,892
	戸建	4,211	1,025	169	777	4,293	5,678	1,807	315	1,371	5,797
	マンション	3,118	1,081	286	653	3,257	8,426	2,789	604	2,085	8,525
	住宅以外建物全部	1,132	179	16	172	1,123	1,275	274	16	254	1,280
	住宅以外建物一部	65	12	0	11	65	209	57	6	56	204
	媒介計	19,550	3,461	601	2,552	19,858	21,395	6,295	1,136	4,855	21,698
売主物件	土地	1,961	375	16	309	2,010	1,333	699	42	610	1,378
	戸建	1,434	600	43	540	1,447	2,099	1,560	150	1,399	2,110
	マンション	308	400	7	393	307	1,082	3,004	18	2,955	1,112
	住宅以外建物全部	151	33	1	36	148	112	38	2	37	110
	住宅以外建物一部	18	0	0	1	17	63	7	1	7	62
	売主計	3,872	1,408	67	1,279	3,929	4,689	5,308	213	5,008	4,772
代理物件	土地	365	63	7	57	364	165	52	0	32	186
	戸建	120	44	1	41	123	174	130	7	114	185
	マンション	40	59	1	43	59	142	168	8	143	161
	住宅以外建物全部	27	12	0	11	27	28	5	0	5	28
	住宅以外建物一部	3	9	0	8	5	11	0	0	4	7
	代理計	555	187	9	160	578	520	355	15	298	567
媒介以外計	土地	2,326	438	23	366	2,374	1,498	751	42	642	1,564
	戸建	1,554	644	44	581	1,570	2,273	1,690	157	1,513	2,295
	マンション	348	459	8	436	366	1,224	3,172	26	3,098	1,273
	住宅以外建物全部	178	45	1	47	175	140	43	2	42	138
	住宅以外建物一部	21	9	0	9	22	74	7	1	11	69
	媒介以外計	4,427	1,595	76	1,439	4,507	5,209	5,663	228	5,306	5,339
売物件	土地	13,350	1,602	153	1,305	13,494	7,305	2,119	237	1,731	7,456
	戸建	5,765	1,669	213	1,358	5,863	7,951	3,497	472	2,884	8,092
	マンション	3,466	1,540	294	1,089	3,623	9,650	5,961	630	5,183	9,798
	住宅以外建物全部	1,310	224	17	219	1,298	1,415	317	18	296	1,418
	住宅以外建物一部	86	21	0	20	87	283	64	7	67	273
	総計	23,977	5,056	677	3,991	24,365	26,604	11,958	1,364	10,161	27,037
賃貸物件	土地	582	36	0	46	572	541	98	11	80	548
	戸建	1,287	604	76	457	1,358	2,741	1,112	201	929	2,723
	マンション	18,455	7,995	976	6,137	19,333	49,407	23,508	2,502	19,939	50,477
	住宅以外建物全部	1,250	105	14	115	1,226	2,393	316	30	326	2,353
	住宅以外建物一部	4,139	499	73	516	4,050	10,843	1,336	161	1,212	10,806
	総計	25,713	9,239	1,139	7,271	26,539	65,925	26,370	2,905	22,486	66,907
総 合 計		49,690	14,295	1,816	11,262	50,904	92,529	38,328	4,269	32,647	93,944