

〔 東日本 〕

- ◎新規登録件数は22.2万件（前年同月比14.9%増）、売物件は26.6%増・賃貸物件は11.6%増
- ◎売物件の成約報告件数は5,867件（前年同月比0.9%減）、賃貸物件は14,080件（同11.9%増）
- ◎条件検索は781.1万件（前年同月比3.8%増）、図面検索は1,389.2万件（前年同月比10.8%増）
- ◎東日本在庫件数は59.8万件（前月比1.3%増）、うち売物件は17.1万件（同1.9%増）
- ◎総アクセス件数は2,290.4万件（前年同月比8.6%増）、引き続き拡大基調続く

●東日本会員アクセス状況

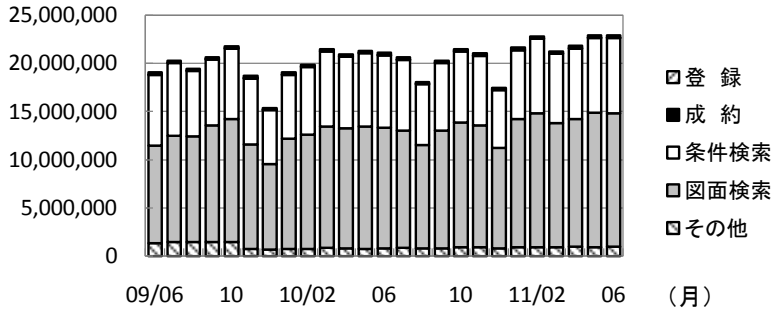
				件数 (件)	増減率(%)	
					前月比	前年同月比
登 録	売物件	媒介	専属	8,792	2.1	24.9
			専任	15,766	2.9	4.6
			一般	9,987	-4.5	5.7
			媒介 計	34,545	0.5	9.5
	賃貸物件	売主	18,396	1.7	76.7	
		代理	1,647	21.4	44.3	
		売物件 計	54,588	1.4	26.6	
		登録 計	222,137	-1.4	14.9	
成約報告	売物件	5,867	2.9	-0.9		
	賃貸物件	14,080	-0.8	11.9		
	成約報告 計	19,947	0.3	7.8		
条件検索	売物件	4,933,565	-0.2	-1.9		
	賃貸物件	2,042,773	1.2	14.2		
	成約売物件	711,914	-0.2	22.2		
	成約賃貸物件	66,918	-4.8	-7.1		
	日報検索・会員検索	56,182	14.3	8.4		
	条件検索 計	7,811,352	0.2	3.8		
図面検索	売物件	8,110,554	-1.8	12.0		
	賃貸物件	4,979,702	2.5	8.0		
	成約売物件	769,032	0.7	16.8		
	成約賃貸物件	32,890	9.9	46.5		
図面検索 計	13,892,178	-0.1	10.8			
その他	変更・削除・再登録・図面登録	959,124	1.2	18.5		
総アクセス	売物件(成約含む)	14,758,095	-1.0	7.6		
	賃貸物件(成約含む)	8,122,087	1.9	10.5		
	会員検索	24,556	34.7	40.1		
	総アクセス件数	22,904,738	0.0	8.6		

●東日本月末在庫状況(圏域)

				件数 (件)	増減率(%)	
					前月比	前年同月比
登 録	売物件	媒介	専属	30,096	2.7	22.1
			専任	64,057	2.0	4.0
			一般	45,891	1.8	6.1
			媒介 計	140,044	2.1	8.1
	賃貸物件	売主	27,384	0.8	18.8	
		代理	3,484	4.2	3.9	
		売物件 計	170,912	1.9	9.6	
		在庫 計	598,677	1.3	8.3	



(件) 東日本会員アクセス状況推移



(参考)

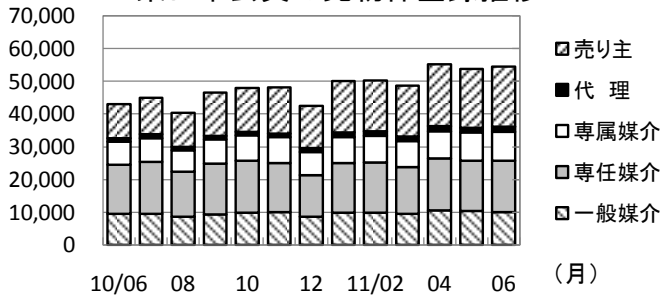
	10/4~10/6	11/4~11/6	前年比%
登録	587,252	683,725	116.4
成約	55,889	61,880	110.7
条件検索	22,642,050	22,954,558	101.4
図面検索	37,632,327	41,036,860	109.0
その他	2,381,794	2,866,995	120.4
総合計	63,299,312	67,604,018	106.8

2010年度計
2,467,959
240,512
86,087,045
148,775,281
10,325,603
247,896,400

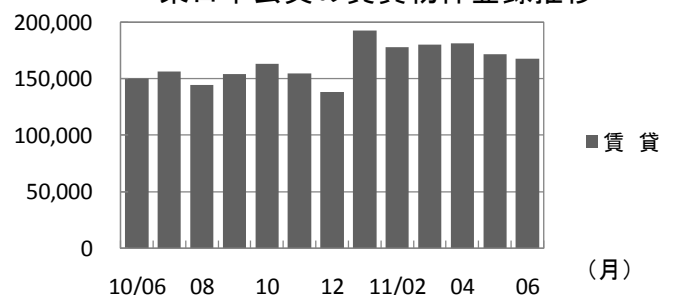
	2010年6月	7月	8月	9月	10月	11月	12月	2011年1月	2月	3月	4月	5月	6月
登録	193,270	201,630	184,753	200,632	210,908	202,797	180,546	242,666	228,215	228,560	236,332	225,256	222,137
成約	18,505	18,863	16,240	19,422	19,762	19,538	17,486	20,101	25,543	27,668	22,042	19,891	19,947
条件検索	7,524,660	7,375,902	6,341,806	6,993,548	7,410,926	7,243,531	6,027,824	7,138,499	7,706,109	7,206,850	7,350,110	7,793,096	7,811,352
図面検索	12,537,107	12,178,725	10,729,993	12,217,736	12,925,124	12,659,438	10,383,349	13,282,232	13,917,169	12,849,188	13,233,422	13,911,260	13,892,178
その他	809,690	839,652	793,853	835,879	922,080	908,930	823,887	941,571	932,000	945,957	960,470	947,401	959,124
総合計	21,083,232	20,614,772	18,066,645	20,267,217	21,488,800	21,034,234	17,433,092	21,625,069	22,809,036	21,258,223	21,802,376	22,896,904	22,904,738

* その他は変更、削除、再登録、及び図面登録

(件) 東日本会員の売物件登録推移

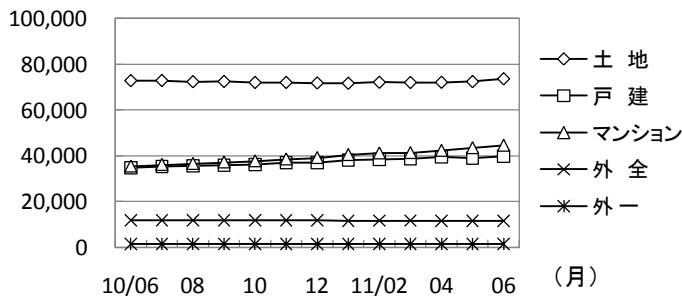


(件) 東日本会員の賃貸物件登録推移

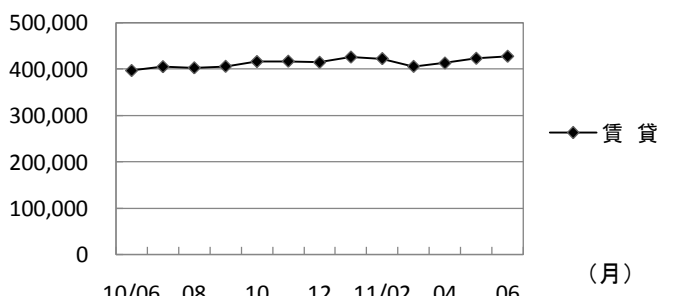


	2010年6月	7月	8月	9月	10月	11月	12月	2011年1月	2月	3月	4月	5月	6月	
売物件	売り主	10,409	11,158	10,388	13,264	13,292	14,082	12,852	15,798	15,618	15,544	18,912	18,083	18,396
	代理	1,141	1,185	1,059	1,132	1,211	1,064	1,249	1,368	1,395	1,426	1,488	1,357	1,647
	専属媒介	7,041	7,278	6,540	7,328	7,774	8,039	7,006	7,920	8,151	7,894	8,378	8,609	8,792
	専任媒介	15,068	15,865	13,683	15,585	15,810	15,036	12,756	15,150	15,370	14,328	15,857	15,320	15,766
	一般媒介	9,448	9,517	8,684	9,331	9,858	9,952	8,570	9,909	9,752	9,461	10,586	10,458	9,987
	合計	43,107	45,003	40,354	46,640	47,945	48,173	42,433	50,145	50,286	48,653	55,221	53,827	54,588
賃貸	150,163	156,627	144,399	153,992	162,963	154,624	138,113	192,521	177,929	179,907	181,111	171,429	167,549	
総合計	193,270	201,630	184,753	200,632	210,908	202,797	180,546	242,666	228,215	228,560	236,332	225,256	222,137	

(件) 東日本圏域の売物件在庫推移



(件) 東日本圏域の賃貸物件在庫推移



	2010年6月	7月	8月	9月	10月	11月	12月	2011年1月	2月	3月	4月	5月	6月	
売物件	土地	72,781	72,856	72,326	72,422	71,992	72,004	71,777	71,655	72,078	71,977	72,061	72,374	73,586
	戸建	34,614	35,197	35,461	35,796	36,129	36,875	36,934	38,072	38,330	38,456	39,377	38,882	39,684
	マンション	35,427	36,112	36,556	37,227	37,730	38,560	39,168	40,511	41,219	41,377	42,368	43,544	44,626
	外全	11,705	11,796	11,785	11,777	11,802	11,820	11,740	11,547	11,596	11,586	11,534	11,443	11,570
	外一	1,382	1,404	1,414	1,429	1,395	1,367	1,374	1,374	1,417	1,420	1,421	1,445	1,446
	合計	155,909	157,365	157,542	158,651	159,048	160,626	160,993	163,159	164,640	164,816	166,761	167,688	170,912
賃貸	396,925	405,175	402,743	406,012	416,359	417,075	414,668	425,975	422,722	405,851	413,083	423,367	427,765	
総合計	552,834	562,540	560,285	564,663	575,407	577,701	575,661	589,134	587,362	570,667	579,844	591,055	598,677	

* 外全 は住宅以外建物全部、外一は住宅以外建物一部

2011(平成23)年6月度 実績報告 (6月1日～30日)

〔首都圏〕

- ◎新規登録件数は20.4万件（前年同月比17.6%増）、うち売物件は4.3万件（同36.7%増）
- ◎売物件の成約報告件数は4,583件（前年同月比2.0%減）、賃貸物件は13,024件（同11.0%増）
- ◎条件検索は751.2万件（前年同月比3.5%増）、図面検索は1,362.4万件（同10.4%増）
- ◎東日本在庫件数は52.3万件（前月比1.3%増）、売物件は11.5万件（同1.9%増）
- ◎総アクセス件数は2,227.5万件で、前年同月を8.4%上回る

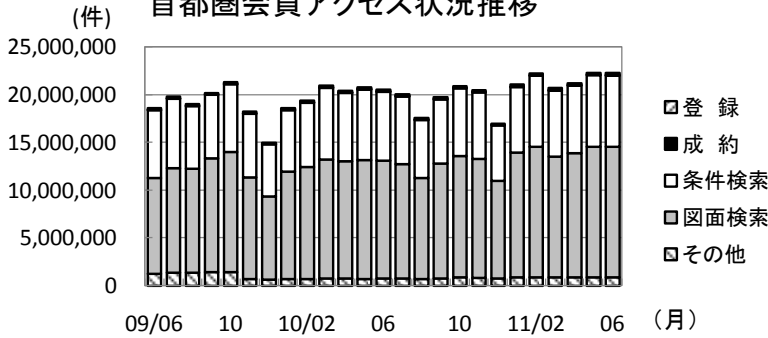
●首都圏会員アクセス状況

				件数 (件)	増減率(%)	
					前月比	前年同月比
登録	売物件	媒介	専属	7,385	1.1	30.4
			専任	11,239	2.2	5.8
			一般	6,623	-4.7	12.7
			媒介計	25,247	-0.0	13.9
		売り主	16,933	2.0	92.8	
		代理	1,474	23.8	50.4	
		売物件計	43,654	1.4	36.7	
		賃貸物件	161,012	-2.4	13.3	
		登録計	204,666	-1.6	17.6	
	成約報告	売物件		4,583	3.3	-2.0
賃貸物件			13,024	-1.0	11.0	
成約報告計			17,607	0.1	7.3	
条件検索	売物件		4,691,153	-0.5	-2.5	
	賃貸物件		2,029,516	1.2	14.3	
	成約売物件		674,322	-0.8	21.9	
	成約賃貸物件		66,421	-4.8	-7.0	
	日報検索・会員検索		51,205	16.0	10.0	
	条件検索計		7,512,617	0.0	3.5	
図面検索	売物件		7,873,482	-2.0	11.3	
	賃貸物件		4,973,484	2.5	7.9	
	成約売物件		745,142	0.8	16.5	
	成約賃貸物件		32,847	10.1	46.6	
	図面検索計		13,624,955	-0.2	10.4	
その他	変更・削除・再登録・図面登録			915,621	1.4	20.5
総アクセス	売物件(成約含む)			14,176,544	-1.3	7.1
	賃貸物件(成約含む)			8,075,112	2.0	10.6
	会員検索			23,810	36.4	46.1
	総アクセス件数			22,275,466	-0.1	8.4

●首都圏月末在庫状況(圏域)

				件数 (件)	増減率(%)	
					前月比	前年同月比
登録	売物件	媒介	専属	23,372	3.0	29.3
			専任	41,459	1.7	6.9
			一般	27,223	1.6	11.7
			媒介計	92,054	2.0	13.3
		売り主	20,115	1.2	29.0	
		代理	2,529	4.3	9.9	
		売物件計	114,698	1.9	15.7	
		賃貸物件	409,145	1.1	9.5	
		在庫計	523,843	1.3	10.8	

首都圏会員アクセス状況推移



(参考)

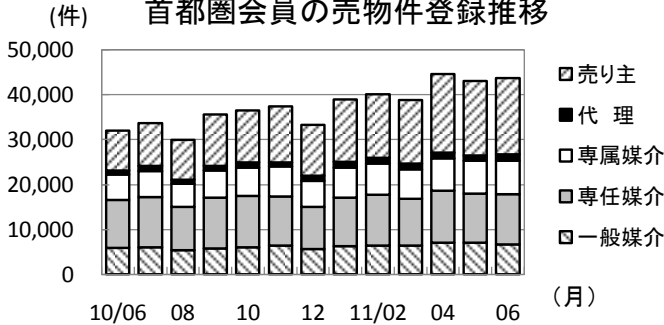
	10/4~10/6	11/4~11/6	前年比%
登録	529,585	630,345	119.0
成約	49,844	54,448	109.2
条件検索	21,879,507	22,105,249	101.0
図面検索	37,071,256	40,274,023	108.6
その他	2,233,793	2,729,222	122.2
総合計	61,763,985	65,793,287	106.5

2010年度計
2,241,509
215,062
83,001,496
146,366,842
9,722,021
241,546,930

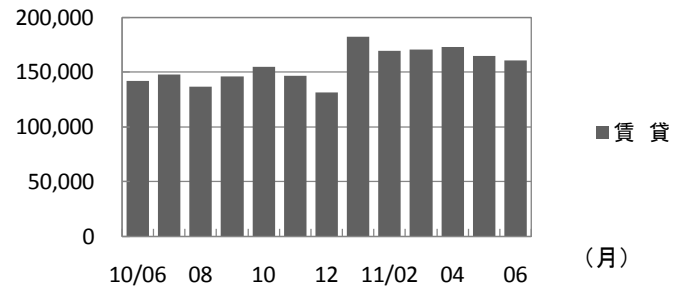
	2010年6月	7月	8月	9月	10月	11月	12月	2011年1月	2月	3月	4月	5月	6月
登録	174,077	181,298	166,843	182,038	191,325	184,226	165,088	221,682	209,684	209,740	217,740	207,939	204,666
成約	16,410	16,812	14,441	17,325	17,526	17,506	15,713	18,317	23,025	24,553	19,248	17,593	17,607
条件検索	7,257,742	7,093,814	6,094,583	6,735,580	7,134,806	6,976,607	5,818,410	6,883,628	7,433,484	6,951,077	7,081,028	7,511,604	7,512,617
図面検索	12,345,223	11,978,020	10,542,754	12,008,636	12,703,922	12,446,276	10,223,207	13,080,972	13,689,377	12,622,422	12,994,640	13,654,428	13,624,955
その他	759,665	787,823	742,188	785,935	869,090	857,814	778,704	888,697	882,920	895,057	910,928	902,673	915,621
総合計	20,553,117	20,057,767	17,560,809	19,729,514	20,916,669	20,482,429	17,001,122	21,093,296	22,238,490	20,702,849	21,223,584	22,294,237	22,275,466

* その他は変更、削除、再登録、及び図面登録

首都圏会員の売物件登録推移

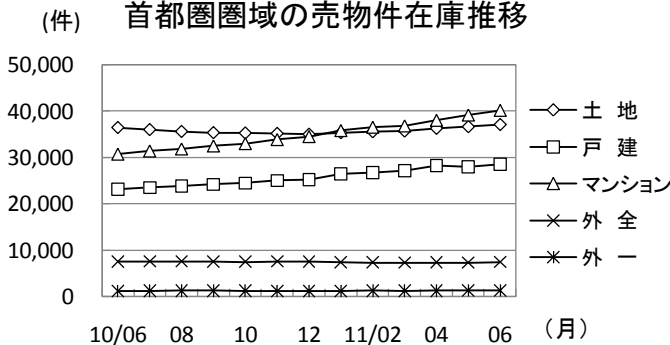


首都圏会員の賃貸物件登録推移

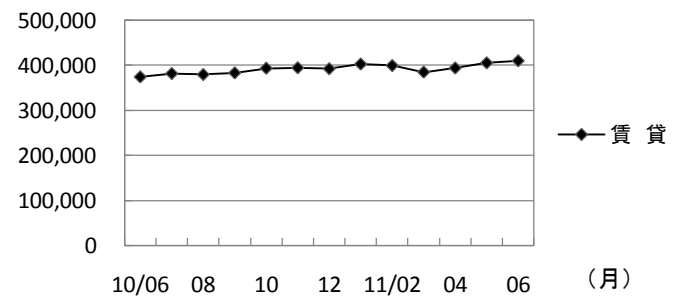


	2010年6月	7月	8月	9月	10月	11月	12月	2011年1月	2月	3月	4月	5月	6月	
売物件	売り主	8,783	9,482	8,872	11,498	11,563	12,447	11,397	13,893	14,160	14,063	17,375	16,609	16,933
	代理	980	1,077	923	990	1,060	931	1,120	1,256	1,257	1,268	1,356	1,191	1,474
	専属媒介	5,663	5,832	5,208	6,043	6,399	6,656	5,819	6,706	6,958	6,646	7,144	7,307	7,385
	専任媒介	10,619	11,160	9,657	11,281	11,364	10,929	9,330	10,889	11,225	10,416	11,558	10,995	11,239
	一般媒介	5,879	6,010	5,287	5,751	6,013	6,393	5,631	6,192	6,411	6,328	7,070	6,949	6,623
合計	31,924	33,561	29,947	35,563	36,399	37,356	33,297	38,936	40,011	38,721	44,503	43,051	43,654	
賃貸	142,153	147,737	136,896	146,475	154,926	146,870	131,791	182,746	169,673	171,019	173,237	164,888	161,012	
総合計	174,077	181,298	166,843	182,038	191,325	184,226	165,088	221,682	209,684	209,740	217,740	207,939	204,666	

首都圏圏域の売物件在庫推移



首都圏圏域の賃貸物件在庫推移



	2010年6月	7月	8月	9月	10月	11月	12月	2011年1月	2月	3月	4月	5月	6月	
売物件	土地	36,538	36,095	35,690	35,434	35,358	35,261	35,090	35,417	35,626	35,772	36,354	36,709	37,182
	戸建	23,166	23,538	23,852	24,233	24,510	25,049	25,226	26,486	26,761	27,192	28,265	28,036	28,601
	マンション	30,694	31,382	31,828	32,475	32,989	33,866	34,517	35,828	36,553	36,840	38,057	39,207	40,222
	外全	7,534	7,536	7,536	7,500	7,491	7,548	7,499	7,389	7,370	7,324	7,359	7,329	7,417
	外一	1,206	1,234	1,251	1,258	1,230	1,201	1,202	1,201	1,244	1,234	1,249	1,279	1,276
合計	99,138	99,785	100,157	100,900	101,578	102,925	103,534	106,321	107,554	108,362	111,284	112,560	114,698	
賃貸	373,659	381,081	378,887	382,505	392,806	393,765	391,670	401,997	398,689	384,234	393,286	404,620	409,145	
総合計	472,797	480,866	479,044	483,405	494,384	496,690	495,204	508,318	506,243	492,596	504,570	517,180	523,843	

* 外全 は住宅以外建物全部、外一は住宅以外建物一部

東日本会員登録状況

(2011年06月度)

		前月末在庫	当月登録	当月成約	当月削除	当月末在庫
専属媒介	土地	10,594	2,535	411	1,803	10,872
	戸建	6,687	2,006	459	1,397	6,809
	マンション	10,192	3,782	1,011	2,332	10,591
	住宅以外建物全部	1,880	411	50	342	1,890
	住宅以外建物一部	206	58	3	51	207
	専属計	29,559	8,792	1,934	5,925	30,369
専任媒介	土地	28,550	5,228	559	4,062	29,097
	戸建	13,114	3,837	675	2,880	13,349
	マンション	17,214	5,800	1,197	4,026	17,700
	住宅以外建物全部	4,303	758	71	631	4,334
	住宅以外建物一部	509	143	6	139	505
	専任計	63,690	15,766	2,508	11,738	64,985
一般媒介	土地	20,831	3,258	162	2,878	21,157
	戸建	8,877	2,152	194	1,902	9,003
	マンション	11,289	3,709	276	3,309	11,538
	住宅以外建物全部	4,292	768	30	669	4,396
	住宅以外建物一部	473	100	1	108	468
	一般計	45,762	9,987	663	8,866	46,562
媒介計	土地	59,975	11,021	1,132	8,743	61,126
	戸建	28,678	7,995	1,328	6,179	29,161
	マンション	38,695	13,291	2,484	9,667	39,829
	住宅以外建物全部	10,475	1,937	151	1,642	10,620
	住宅以外建物一部	1,188	301	10	298	1,180
	媒介計	139,011	34,545	5,105	26,529	141,916
売主物件	土地	11,773	3,167	167	2,960	11,811
	戸建	9,898	5,300	419	4,608	10,160
	マンション	4,580	9,552	118	9,461	4,531
	住宅以外建物全部	950	318	4	335	928
	住宅以外建物一部	205	59	2	54	208
	売主計	27,406	18,396	710	17,418	27,638
代理物件	土地	1,678	409	14	344	1,726
	戸建	636	323	13	261	701
	マンション	819	747	23	744	828
	住宅以外建物全部	294	126	2	111	307
	住宅以外建物一部	48	42	0	36	55
	代理計	3,475	1,647	52	1,496	3,617
媒介以外計	土地	13,451	3,576	181	3,304	13,537
	戸建	10,534	5,623	432	4,869	10,861
	マンション	5,399	10,299	141	10,205	5,359
	住宅以外建物全部	1,244	444	6	446	1,235
	住宅以外建物一部	253	101	2	90	263
	媒介以外計	30,881	20,043	762	18,914	31,255
売物件 合計	土地	73,426	14,597	1,313	12,047	74,663
	戸建	39,212	13,618	1,760	11,048	40,022
	マンション	44,094	23,590	2,625	19,872	45,188
	住宅以外建物全部	11,719	2,381	157	2,088	11,855
	住宅以外建物一部	1,441	402	12	388	1,443
	総計	169,892	54,588	5,867	45,443	173,171
賃貸物件 合計	土地	2,742	306	38	294	2,716
	戸建	11,627	5,292	658	4,544	11,717
	マンション	305,488	143,534	12,065	127,565	309,392
	住宅以外建物全部	14,143	2,155	219	1,915	14,164
	住宅以外建物一部	89,842	16,262	1,100	14,719	90,285
	総計	423,842	167,549	14,080	149,037	428,274
総合計		593,734	222,137	19,947	194,480	601,445

* 取引態様の変更等により「前月末在庫+当月登録-当月成約-当月削除」が「当月末在庫」の数と必ずしも一致しないものもあります。

首都圏会員登録状況

(2011年06月度)

		前月末在庫	当月登録	当月成約	当月削除	当月末在庫
専属媒介	土地	7,156	1,760	331	1,231	7,319
	戸建	5,468	1,646	389	1,124	5,573
	マンション	9,662	3,604	941	2,225	10,060
	住宅以外建物全部	1,440	325	42	259	1,453
	住宅以外建物一部	192	50	2	46	191
	専属計	23,918	7,385	1,705	4,885	24,596
専任媒介	土地	16,398	2,718	373	2,140	16,566
	戸建	9,083	2,681	435	2,107	9,189
	マンション	15,477	5,197	999	3,671	15,918
	住宅以外建物全部	2,998	510	53	413	3,023
	住宅以外建物一部	467	133	6	130	462
	専任計	44,423	11,239	1,866	8,461	45,158
一般媒介	土地	10,284	1,363	65	1,246	10,415
	戸建	5,752	1,331	102	1,243	5,796
	マンション	9,963	3,353	230	3,023	10,186
	住宅以外建物全部	2,869	490	19	433	2,937
	住宅以外建物一部	395	86	1	99	385
	一般計	29,263	6,623	417	6,044	29,719
媒介計	土地	33,838	5,841	769	4,617	34,300
	戸建	20,303	5,658	926	4,474	20,558
	マンション	35,102	12,154	2,170	8,919	36,164
	住宅以外建物全部	7,307	1,325	114	1,105	7,413
	住宅以外建物一部	1,054	269	9	275	1,038
	媒介計	97,604	25,247	3,988	19,390	99,473
売主物件	土地	7,262	2,283	110	2,141	7,289
	戸建	8,398	4,867	329	4,242	8,684
	マンション	4,383	9,450	106	9,372	4,333
	住宅以外建物全部	750	277	3	295	729
	住宅以外建物一部	198	56	2	51	201
	売主計	20,991	16,933	550	16,101	21,236
代理物件	土地	1,229	309	12	261	1,263
	戸建	567	291	10	243	618
	マンション	783	732	21	730	790
	住宅以外建物全部	281	102	2	95	286
	住宅以外建物一部	48	40	0	35	54
	代理計	2,908	1,474	45	1,364	3,011
媒介以外計	土地	8,491	2,592	122	2,402	8,552
	戸建	8,965	5,158	339	4,485	9,302
	マンション	5,166	10,182	127	10,102	5,123
	住宅以外建物全部	1,031	379	5	390	1,015
	住宅以外建物一部	246	96	2	86	255
	媒介以外計	23,899	18,407	595	17,465	24,247
売物件 合計	土地	42,329	8,433	891	7,019	42,852
	戸建	29,268	10,816	1,265	8,959	29,860
	マンション	40,268	22,336	2,297	19,021	41,287
	住宅以外建物全部	8,338	1,704	119	1,495	8,428
	住宅以外建物一部	1,300	365	11	361	1,293
	総計	121,503	43,654	4,583	36,855	123,720
賃貸物件 合計	土地	2,312	247	33	223	2,303
	戸建	10,557	4,740	564	4,090	10,643
	マンション	293,850	138,374	11,194	123,235	297,795
	住宅以外建物全部	13,265	1,996	198	1,780	13,283
	住宅以外建物一部	86,374	15,655	1,035	14,091	86,903
	総計	406,358	161,012	13,024	143,419	410,927
総合計		527,861	204,666	17,607	180,274	534,647

* 取引態様の変更等により「前月末在庫+当月登録-当月成約-当月削除」が「当月末在庫」の数と必ずしも一致しないものもあります。

首都圏会員登録状況(都県別①)(2011年06月度)

		東 京					埼 玉				
		前月末在庫	当月登録	当月成約	当月削除	当月末在庫	前月末在庫	当月登録	当月成約	当月削除	当月末在庫
専属媒介	土 地	2,783	818	148	582	2,849	1,719	360	49	262	1,763
	戸 建	2,199	706	153	484	2,254	1,002	272	70	176	1,017
	マンション	6,118	2,372	568	1,534	6,365	794	275	95	150	819
	住宅以外建物全部	813	190	20	155	823	270	55	8	45	271
	住宅以外建物一部	138	44	1	41	136	13	2	0	3	13
	専 属 計	12,051	4,130	890	2,796	12,427	3,798	964	222	636	3,883
専任媒介	土 地	4,965	1,050	131	842	5,023	3,605	551	85	453	3,591
	戸 建	2,967	892	124	779	2,918	1,794	450	96	338	1,808
	マンション	9,117	3,044	489	2,301	9,334	1,434	446	121	291	1,457
	住宅以外建物全部	1,474	276	21	230	1,491	522	83	11	60	533
	住宅以外建物一部	314	110	4	108	310	29	5	0	6	28
	専 任 計	18,837	5,372	769	4,260	19,076	7,384	1,535	313	1,148	7,417
一般媒介	土 地	3,332	599	15	599	3,345	1,337	170	15	168	1,356
	戸 建	2,471	607	39	560	2,499	764	152	22	150	756
	マンション	7,250	2,632	147	2,382	7,435	546	153	19	135	558
	住宅以外建物全部	1,704	331	10	288	1,751	397	33	3	51	378
	住宅以外建物一部	291	75	0	84	287	25	0	1	1	22
	一 般 計	15,048	4,244	211	3,913	15,317	3,069	508	60	505	3,070
媒介計	土 地	11,080	2,467	294	2,023	11,217	6,661	1,081	149	883	6,710
	戸 建	7,637	2,205	316	1,823	7,671	3,560	874	188	664	3,581
	マンション	22,485	8,048	1,204	6,217	23,134	2,774	874	235	576	2,834
	住宅以外建物全部	3,991	797	51	673	4,065	1,189	171	22	156	1,182
	住宅以外建物一部	743	229	5	233	733	67	7	1	10	63
	媒 介 計	45,936	13,746	1,870	10,969	46,820	14,251	3,007	595	2,289	14,370
売主物件	土 地	2,174	1,079	35	1,055	2,164	1,824	368	32	337	1,822
	戸 建	3,186	1,978	103	1,806	3,252	1,813	991	75	719	2,010
	マンション	3,104	6,267	66	6,287	3,002	241	159	18	87	295
	住宅以外建物全部	346	148	0	144	350	140	35	0	36	139
	住宅以外建物一部	129	51	2	42	136	11	3	0	2	12
	売 主 計	8,939	9,523	206	9,334	8,904	4,029	1,556	125	1,181	4,278
代理物件	土 地	544	157	3	159	539	233	37	3	40	228
	戸 建	219	127	0	97	259	81	41	5	36	82
	マンション	636	636	16	636	634	35	13	0	7	44
	住宅以外建物全部	165	47	1	42	168	64	10	0	9	65
	住宅以外建物一部	39	22	0	19	43	2	0	0	0	2
	代 理 計	1,603	989	20	953	1,643	415	101	8	92	421
媒介以外計	土 地	2,718	1,236	38	1,214	2,703	2,057	405	35	377	2,050
	戸 建	3,405	2,105	103	1,903	3,511	1,894	1,032	80	755	2,092
	マンション	3,740	6,903	82	6,923	3,636	276	172	18	94	339
	住宅以外建物全部	511	195	1	186	518	204	45	0	45	204
	住宅以外建物一部	168	73	2	61	179	13	3	0	2	14
	媒介以外計	10,542	10,512	226	10,287	10,547	4,444	1,657	133	1,273	4,699
売物件	土 地	13,798	3,703	332	3,237	13,920	8,718	1,486	184	1,260	8,760
	戸 建	11,042	4,310	419	3,726	11,182	5,454	1,906	268	1,419	5,673
	マンション	26,225	14,951	1,286	13,140	26,770	3,050	1,046	253	670	3,173
	住宅以外建物全部	4,502	992	52	859	4,583	1,393	216	22	201	1,386
	住宅以外建物一部	911	302	7	294	912	80	10	1	12	77
	総 計	56,478	24,258	2,096	21,256	57,367	18,695	4,664	728	3,562	19,069
賃貸物件	土 地	415	64	7	49	423	785	70	14	58	783
	戸 建	5,754	2,574	265	2,317	5,746	1,290	623	64	551	1,298
	マンション	218,742	105,706	7,915	96,549	219,984	18,512	7,994	652	6,745	19,109
	住宅以外建物全部	7,138	1,263	110	1,117	7,174	2,770	334	40	327	2,737
	住宅以外建物一部	67,112	13,307	778	11,948	67,693	4,867	548	52	476	4,887
	総 計	299,161	122,914	9,075	111,980	301,020	28,224	9,569	822	8,157	28,814
総 合 計		355,639	147,172	11,171	133,236	358,387	46,919	14,233	1,550	11,719	47,883

首都圏会員登録状況(都県別②)(2011年06月度)

		千 葉					神 奈 川				
		前月末在庫	当月登録	当月成約	当月削除	当月末在庫	前月末在庫	当月登録	当月成約	当月削除	当月末在庫
専属媒介	土地	1,443	204	36	160	1,448	1,211	378	98	227	1,259
	戸建	795	187	51	111	818	1,472	481	115	353	1,484
	マンション	623	210	69	107	655	2,127	747	209	434	2,221
	住宅以外建物全部	150	36	5	16	163	207	44	9	43	196
	住宅以外建物一部	14	0	0	1	13	27	4	1	1	29
	専属計	3,025	637	161	395	3,097	5,044	1,654	432	1,058	5,189
専任媒介	土地	4,699	504	77	414	4,722	3,129	613	80	431	3,230
	戸建	1,898	433	73	336	1,939	2,424	906	142	654	2,524
	マンション	1,429	406	131	228	1,438	3,497	1,301	258	851	3,689
	住宅以外建物全部	474	69	11	42	488	528	82	10	81	511
	住宅以外建物一部	40	1	0	4	37	84	17	2	12	87
	専任計	8,540	1,413	292	1,024	8,624	9,662	2,919	492	2,029	10,041
一般媒介	土地	3,983	321	13	248	4,052	1,632	273	22	231	1,662
	戸建	1,094	214	13	216	1,090	1,423	358	28	317	1,451
	マンション	568	120	23	111	564	1,599	448	41	395	1,629
	住宅以外建物全部	314	59	3	43	331	454	67	3	51	477
	住宅以外建物一部	17	3	0	2	18	62	8	0	12	58
	一般計	5,976	717	52	620	6,055	5,170	1,154	94	1,006	5,277
媒介計	土地	10,125	1,029	126	822	10,222	5,972	1,264	200	889	6,151
	戸建	3,787	834	137	663	3,847	5,319	1,745	285	1,324	5,459
	マンション	2,620	736	223	446	2,657	7,223	2,496	508	1,680	7,539
	住宅以外建物全部	938	164	19	101	982	1,189	193	22	175	1,184
	住宅以外建物一部	71	4	0	7	68	173	29	3	25	174
	媒介計	17,541	2,767	505	2,039	17,776	19,876	5,727	1,018	4,093	20,507
売主物件	土地	1,833	327	15	306	1,834	1,431	509	28	443	1,469
	戸建	1,363	478	43	468	1,324	2,036	1,420	108	1,249	2,098
	マンション	143	77	12	46	160	895	2,947	10	2,952	876
	住宅以外建物全部	153	42	3	56	136	111	52	0	59	104
	住宅以外建物一部	15	1	0	0	16	43	1	0	7	37
	売主計	3,507	925	73	876	3,470	4,516	4,929	146	4,710	4,584
代理物件	土地	299	61	5	30	321	153	54	1	32	175
	戸建	101	27	1	20	108	166	96	4	90	169
	マンション	26	12	3	7	30	86	71	2	80	82
	住宅以外建物全部	25	37	0	37	25	27	8	1	7	28
	住宅以外建物一部	1	16	0	16	1	6	2	0	0	8
	代理計	452	153	9	110	485	438	231	8	209	462
媒介以外計	土地	2,132	388	20	336	2,155	1,584	563	29	475	1,644
	戸建	1,464	505	44	488	1,432	2,202	1,516	112	1,339	2,267
	マンション	169	89	15	53	190	981	3,018	12	3,032	958
	住宅以外建物全部	178	79	3	93	161	138	60	1	66	132
	住宅以外建物一部	16	17	0	16	17	49	3	0	7	45
	媒介以外計	3,959	1,078	82	986	3,955	4,954	5,160	154	4,919	5,046
売物件	土地	12,257	1,417	146	1,158	12,377	7,556	1,827	229	1,364	7,795
	戸建	5,251	1,339	181	1,151	5,279	7,521	3,261	397	2,663	7,726
	マンション	2,789	825	238	499	2,847	8,204	5,514	520	4,712	8,497
	住宅以外建物全部	1,116	243	22	194	1,143	1,327	253	23	241	1,316
	住宅以外建物一部	87	21	0	23	85	222	32	3	32	219
	総計	21,500	3,845	587	3,025	21,731	24,830	10,887	1,172	9,012	25,553
賃貸物件	土地	561	42	3	42	558	551	71	9	74	539
	戸建	1,112	490	80	392	1,130	2,401	1,053	155	830	2,469
	マンション	15,368	6,518	754	5,107	16,025	41,228	18,156	1,873	14,834	42,677
	住宅以外建物全部	1,007	97	9	86	1,009	2,350	302	39	250	2,363
	住宅以外建物一部	3,667	492	60	460	3,639	10,728	1,308	145	1,207	10,684
	総計	21,715	7,639	906	6,087	22,361	57,258	20,890	2,221	17,195	58,732
総 合 計		43,215	11,484	1,493	9,112	44,092	82,088	31,777	3,393	26,207	84,285

東日本圏域 登録状況

(2011年06月度)

		前月末在庫	当月登録	当月成約	当月削除	当月末在庫
専属媒介	土地	10,459	2,512	412	1,796	10,719
	戸建	6,649	1,998	460	1,390	6,769
	マンション	10,139	3,771	1,012	2,317	10,541
	住宅以外建物全部	1,851	405	49	338	1,861
	住宅以外建物一部	205	58	3	51	206
	専属計	29,303	8,744	1,936	5,892	30,096
専任媒介	土地	28,095	5,201	559	4,038	28,640
	戸建	13,007	3,817	675	2,862	13,240
	マンション	16,954	5,736	1,199	3,975	17,428
	住宅以外建物全部	4,214	746	71	624	4,241
	住宅以外建物一部	513	144	7	140	508
	専任計	62,783	15,644	2,511	11,639	64,057
一般媒介	土地	20,556	3,262	162	2,873	20,891
	戸建	8,736	2,143	195	1,895	8,859
	マンション	11,134	3,674	273	3,275	11,383
	住宅以外建物全部	4,184	763	30	663	4,287
	住宅以外建物一部	476	100	1	108	471
	一般計	45,086	9,942	661	8,814	45,891
媒介計	土地	59,110	10,975	1,133	8,707	60,250
	戸建	28,392	7,958	1,330	6,147	28,868
	マンション	38,227	13,181	2,484	9,567	39,352
	住宅以外建物全部	10,249	1,914	150	1,625	10,389
	住宅以外建物一部	1,194	302	11	299	1,185
	媒介計	137,172	34,330	5,108	26,345	140,044
売主物件	土地	11,654	3,138	166	2,947	11,677
	戸建	9,868	5,294	418	4,604	10,129
	マンション	4,530	9,541	118	9,452	4,480
	住宅以外建物全部	917	311	4	331	892
	住宅以外建物一部	203	59	2	54	206
	売主計	27,172	18,343	708	17,388	27,384
代理物件	土地	1,610	408	13	343	1,659
	戸建	622	321	13	259	687
	マンション	787	730	22	728	794
	住宅以外建物全部	277	125	2	111	289
	住宅以外建物一部	48	42	0	36	55
	代理計	3,344	1,626	50	1,477	3,484
媒介以外計	土地	13,264	3,546	179	3,290	13,336
	戸建	10,490	5,615	431	4,863	10,816
	マンション	5,317	10,271	140	10,180	5,274
	住宅以外建物全部	1,194	436	6	442	1,181
	住宅以外建物一部	251	101	2	90	261
	媒介以外計	30,516	19,969	758	18,865	30,868
売物件 合計	土地	72,374	14,521	1,312	11,997	73,586
	戸建	38,882	13,573	1,761	11,010	39,684
	マンション	43,544	23,452	2,624	19,747	44,626
	住宅以外建物全部	11,443	2,350	156	2,067	11,570
	住宅以外建物一部	1,445	403	13	389	1,446
	総計	167,688	54,299	5,866	45,210	170,912
賃貸物件 合計	土地	2,725	305	38	293	2,699
	戸建	11,622	5,285	658	4,541	11,708
	マンション	305,413	143,487	12,071	127,536	309,293
	住宅以外建物全部	14,114	2,155	221	1,916	14,132
	住宅以外建物一部	89,493	16,229	1,099	14,690	89,933
	総計	423,367	167,461	14,087	148,976	427,765
総合計		591,055	221,760	19,953	194,186	598,677

* 取引態様の変更等により「前月末在庫+当月登録-当月成約-当月削除」が「当月末在庫」の数と必ずしも一致しないものもあります。

首都圏圏域登録状況

(2011年06月度)

		前月末在庫	当月登録	当月成約	当月削除	当月末在庫
専属媒介	土地	6,333	1,666	329	1,155	6,498
	戸建	5,314	1,617	391	1,106	5,408
	マンション	9,544	3,577	937	2,195	9,948
	住宅以外建物全部	1,313	308	41	242	1,328
	住宅以外建物一部	187	50	2	42	190
	専属計	22,691	7,218	1,700	4,740	23,372
専任媒介	土地	14,053	2,533	371	2,004	14,174
	戸建	8,608	2,598	431	2,034	8,707
	マンション	15,003	5,094	996	3,580	15,438
	住宅以外建物全部	2,660	480	52	388	2,684
	住宅以外建物一部	460	133	6	129	456
	専任計	40,784	10,838	1,856	8,135	41,459
一般媒介	土地	8,911	1,271	64	1,146	9,036
	戸建	5,355	1,280	100	1,204	5,388
	マンション	9,663	3,294	225	2,971	9,882
	住宅以外建物全部	2,467	464	17	404	2,536
	住宅以外建物一部	392	85	1	99	381
	一般計	26,788	6,394	407	5,824	27,223
媒介計	土地	29,297	5,470	764	4,305	29,708
	戸建	19,277	5,495	922	4,344	19,503
	マンション	34,210	11,965	2,158	8,746	35,268
	住宅以外建物全部	6,440	1,252	110	1,034	6,548
	住宅以外建物一部	1,039	268	9	270	1,027
	媒介計	90,263	24,450	3,963	18,699	92,054
売主物件	土地	6,507	2,187	105	2,058	6,524
	戸建	8,247	4,848	316	4,236	8,533
	マンション	4,266	9,412	105	9,331	4,223
	住宅以外建物全部	661	262	3	280	640
	住宅以外建物一部	192	55	2	50	195
	売主計	19,873	16,764	531	15,955	20,115
代理物件	土地	905	294	11	235	950
	戸建	512	287	10	237	565
	マンション	731	700	20	703	731
	住宅以外建物全部	228	93	2	90	229
	住宅以外建物一部	48	40	0	35	54
	代理計	2,424	1,414	43	1,300	2,529
媒介以外計	土地	7,412	2,481	116	2,293	7,474
	戸建	8,759	5,135	326	4,473	9,098
	マンション	4,997	10,112	125	10,034	4,954
	住宅以外建物全部	889	355	5	370	869
	住宅以外建物一部	240	95	2	85	249
	媒介以外計	22,297	18,178	574	17,255	22,644
売物件 合計	土地	36,709	7,951	880	6,598	37,182
	戸建	28,036	10,630	1,248	8,817	28,601
	マンション	39,207	22,077	2,283	18,780	40,222
	住宅以外建物全部	7,329	1,607	115	1,404	7,417
	住宅以外建物一部	1,279	363	11	355	1,276
	総計	112,560	42,628	4,537	35,954	114,698
賃貸物件 合計	土地	2,261	243	33	220	2,251
	戸建	10,509	4,706	563	4,061	10,591
	マンション	293,243	138,098	11,185	123,049	297,107
	住宅以外建物全部	13,080	1,979	200	1,755	13,104
	住宅以外建物一部	85,527	15,582	1,029	13,988	86,092
	総計	404,620	160,608	13,010	143,073	409,145
総合計		517,180	203,236	17,547	179,027	523,843

* 取引態様の変更等により「前月末在庫+当月登録-当月成約-当月削除」が「当月末在庫」の数と必ずしも一致しないものもあります。

首都圏圏域登録状況（都県別①）（2011年06月度）

		東 京					埼 玉				
		前月末在庫	当月登録	当月成約	当月削除	当月末在庫	前月末在庫	当月登録	当月成約	当月削除	当月末在庫
専属媒介	土 地	1,814	660	143	444	1,882	1,724	397	49	295	1,771
	戸 建	1,798	609	137	418	1,841	1,105	312	75	216	1,115
	マンション	5,498	2,023	458	1,328	5,710	1,012	366	135	207	1,032
	住宅以外建物全部	621	147	16	129	620	293	69	10	59	292
	住宅以外建物一部	126	38	1	33	126	14	1	0	3	13
	専 属 計	9,857	3,477	755	2,352	10,179	4,148	1,145	269	780	4,223
専任媒介	土 地	2,387	750	103	612	2,411	3,583	590	92	487	3,567
	戸 建	2,052	644	109	557	2,016	1,931	519	99	404	1,943
	マンション	7,699	2,586	421	1,930	7,889	1,707	560	139	387	1,723
	住宅以外建物全部	960	197	11	167	975	601	102	15	72	615
	住宅以外建物一部	293	70	3	69	290	29	4	0	4	28
	専 任 計	13,391	4,247	647	3,335	13,581	7,851	1,775	345	1,354	7,876
一般媒介	土 地	1,767	437	14	433	1,773	1,452	201	16	197	1,473
	戸 建	1,877	500	32	472	1,891	810	180	24	172	808
	マンション	6,556	2,369	133	2,156	6,701	620	221	19	172	669
	住宅以外建物全部	1,127	276	7	222	1,181	475	48	2	66	458
	住宅以外建物一部	280	73	0	80	277	19	1	1	0	19
	一 般 計	11,607	3,655	186	3,363	11,823	3,376	651	62	607	3,427
媒介計	土 地	5,968	1,847	260	1,489	6,066	6,759	1,188	157	979	6,811
	戸 建	5,727	1,753	278	1,447	5,748	3,846	1,011	198	792	3,866
	マンション	19,753	6,978	1,012	5,414	20,300	3,339	1,147	293	766	3,424
	住宅以外建物全部	2,708	620	34	518	2,776	1,369	219	27	197	1,365
	住宅以外建物一部	699	181	4	182	693	62	6	1	7	60
	媒 介 計	34,855	11,379	1,588	9,050	35,583	15,375	3,571	676	2,741	15,526
売主物件	土 地	1,437	978	33	934	1,448	1,803	394	30	384	1,782
	戸 建	2,600	1,860	85	1,635	2,737	2,077	1,094	71	837	2,263
	マンション	2,342	5,346	54	5,301	2,325	490	659	16	623	508
	住宅以外建物全部	230	106	0	115	221	152	42	0	38	156
	住宅以外建物一部	100	37	1	36	100	11	5	0	2	14
	売 主 計	6,709	8,327	173	8,021	6,831	4,533	2,194	117	1,884	4,723
代理物件	土 地	215	122	3	120	214	208	35	2	36	206
	戸 建	150	108	0	83	185	84	44	5	38	86
	マンション	490	467	15	485	469	67	54	0	47	80
	住宅以外建物全部	114	56	0	55	115	61	27	1	27	59
	住宅以外建物一部	35	33	0	31	38	2	0	0	0	2
	代 理 計	1,004	786	18	774	1,021	422	160	8	148	433
媒介以外計	土 地	1,652	1,100	36	1,054	1,662	2,011	429	32	420	1,988
	戸 建	2,750	1,968	85	1,718	2,922	2,161	1,138	76	875	2,349
	マンション	2,832	5,813	69	5,786	2,794	557	713	16	670	588
	住宅以外建物全部	344	162	0	170	336	213	69	1	65	215
	住宅以外建物一部	135	70	1	67	138	13	5	0	2	16
	媒 介 以 外 計	7,713	9,113	191	8,795	7,852	4,955	2,354	125	2,032	5,156
売物件	土 地	7,620	2,947	296	2,543	7,728	8,770	1,617	189	1,399	8,799
	戸 建	8,477	3,721	363	3,165	8,670	6,007	2,149	274	1,667	6,215
	マンション	22,585	12,791	1,081	11,200	23,094	3,896	1,860	309	1,436	4,012
	住宅以外建物全部	3,052	782	34	688	3,112	1,582	288	28	262	1,580
	住宅以外建物一部	834	251	5	249	831	75	11	1	9	76
	総 計	42,568	20,492	1,779	17,845	43,435	20,330	5,925	801	4,773	20,682
賃貸物件	土 地	276	54	5	23	302	835	71	15	65	826
	戸 建	5,086	2,281	255	2,056	5,056	1,495	706	66	628	1,507
	マンション	203,607	97,861	7,320	89,642	204,507	24,015	10,495	840	8,932	24,738
	住宅以外建物全部	6,081	1,070	110	955	6,086	3,374	455	41	413	3,375
	住宅以外建物一部	65,018	12,988	768	11,669	65,570	5,496	614	52	518	5,540
	総 計	280,068	114,254	8,458	104,345	281,521	35,215	12,341	1,014	10,556	35,986
総 合 計		322,636	134,746	10,237	122,190	324,956	55,545	18,266	1,815	15,329	56,668

首都圏圏域登録状況（都県別②）（2011年06月度）

		千 葉					神 奈 川				
		前月末在庫	当月登録	当月成約	当月削除	当月末在庫	前月末在庫	当月登録	当月成約	当月削除	当月末在庫
専属媒介	土地	1,667	247	41	193	1,678	1,128	362	96	223	1,167
	戸建	899	227	57	137	930	1,512	469	122	335	1,522
	マンション	795	305	107	153	837	2,239	883	237	507	2,369
	住宅以外建物全部	171	39	6	20	181	228	53	9	34	235
	住宅以外建物一部	13	0	0	0	13	34	11	1	6	38
	専属計	3,545	818	211	503	3,639	5,141	1,778	465	1,105	5,331
専任媒介	土地	5,105	572	84	474	5,124	2,978	621	92	431	3,072
	戸建	2,090	492	78	379	2,123	2,535	943	145	694	2,625
	マンション	1,570	501	145	275	1,639	4,027	1,447	291	988	4,187
	住宅以外建物全部	532	84	13	59	542	567	97	13	90	552
	住宅以外建物一部	37	2	0	4	35	101	57	3	52	103
	専任計	9,334	1,651	320	1,191	9,463	10,208	3,165	544	2,255	10,539
一般媒介	土地	4,149	339	14	258	4,222	1,543	294	20	258	1,568
	戸建	1,167	230	13	235	1,158	1,501	370	31	325	1,531
	マンション	643	141	23	134	642	1,844	563	50	509	1,870
	住宅以外建物全部	385	71	4	48	409	480	69	4	68	488
	住宅以外建物一部	16	3	0	2	17	77	8	0	17	68
	一般計	6,360	784	54	677	6,448	5,445	1,304	105	1,177	5,525
媒介計	土地	10,921	1,158	139	925	11,024	5,649	1,277	208	912	5,807
	戸建	4,156	949	148	751	4,211	5,548	1,782	298	1,354	5,678
	マンション	3,008	947	275	562	3,118	8,110	2,893	578	2,004	8,426
	住宅以外建物全部	1,088	194	23	127	1,132	1,275	219	26	192	1,275
	住宅以外建物一部	66	5	0	6	65	212	76	4	75	209
	媒介計	19,239	3,253	585	2,371	19,550	20,794	6,247	1,114	4,537	21,395
売主物件	土地	1,949	353	13	323	1,961	1,318	462	29	417	1,333
	戸建	1,515	481	48	508	1,434	2,055	1,413	112	1,256	2,099
	マンション	318	534	15	525	308	1,116	2,873	20	2,882	1,082
	住宅以外建物全部	161	60	3	67	151	118	54	0	60	112
	住宅以外建物一部	17	2	0	1	18	64	11	1	11	63
	売主計	3,960	1,430	79	1,424	3,872	4,671	4,813	162	4,626	4,689
代理物件	土地	346	78	6	49	365	136	59	0	30	165
	戸建	113	27	1	20	120	165	108	4	96	174
	マンション	34	45	3	40	40	140	134	2	131	142
	住宅以外建物全部	26	6	0	5	27	27	4	1	3	28
	住宅以外建物一部	3	0	0	0	3	8	7	0	4	11
	代理計	522	156	10	114	555	476	312	7	264	520
媒介以外計	土地	2,295	431	19	372	2,326	1,454	521	29	447	1,498
	戸建	1,628	508	49	528	1,554	2,220	1,521	116	1,352	2,273
	マンション	352	579	18	565	348	1,256	3,007	22	3,013	1,224
	住宅以外建物全部	187	66	3	72	178	145	58	1	63	140
	住宅以外建物一部	20	2	0	1	21	72	18	1	15	74
	媒介以外計	4,482	1,586	89	1,538	4,427	5,147	5,125	169	4,890	5,209
売物件	土地	13,216	1,589	158	1,297	13,350	7,103	1,798	237	1,359	7,305
	戸建	5,784	1,457	197	1,279	5,765	7,768	3,303	414	2,706	7,951
	マンション	3,360	1,526	293	1,127	3,466	9,366	5,900	600	5,017	9,650
	住宅以外建物全部	1,275	260	26	199	1,310	1,420	277	27	255	1,415
	住宅以外建物一部	86	7	0	7	86	284	94	5	90	283
	総計	23,721	4,839	674	3,909	23,977	25,941	11,372	1,283	9,427	26,604
賃貸物件	土地	589	47	3	51	582	561	71	10	81	541
	戸建	1,258	346	76	441	1,287	2,670	1,173	166	936	2,741
	マンション	17,781	7,179	842	5,661	18,455	47,840	22,563	2,183	18,814	49,407
	住宅以外建物全部	1,234	139	9	114	1,250	2,391	315	40	273	2,393
	住宅以外建物一部	4,148	560	59	510	4,139	10,865	1,420	150	1,291	10,843
	総計	25,010	8,471	989	6,777	25,713	64,327	25,542	2,549	21,395	65,925
総 合 計		48,731	13,310	1,663	10,686	49,690	90,268	36,914	3,832	30,822	92,529