

### 〔 東日本 〕

- ◎新規登録件数は22.5万件（前年同月比15.1%増）、売物件は29.8%増・賃貸物件は11.1%増
- ◎売物件の成約報告件数は5,699件（前年同月比3.6%減）、賃貸物件は14,192件（同20.2%増）
- ◎条件検索は779.3万件（前年同月比1.8%増）、図面検索は1,391.1万件（前年同月比10.0%増）
- ◎東日本在庫件数は59.1万件（前月比1.9%増）、うち売物件は16.7万件（同0.6%増）
- ◎総アクセス件数は2,289.6万件（前年同月比7.6%増）、引き続き拡大基調続く

#### ●東日本会員アクセス状況

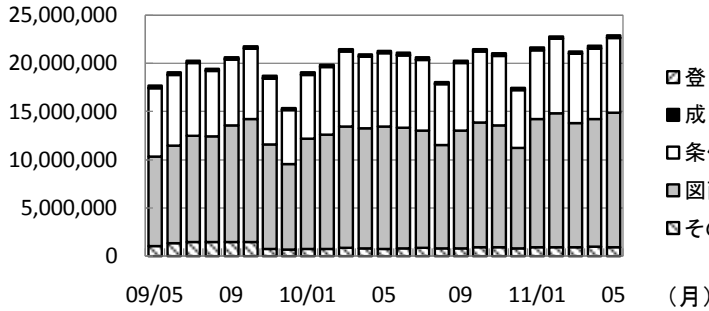
				件数 (件)	増減率(%)	
					前月比	前年同月比
登 録	売物件	媒介	専属	8,609	2.8	19.0
			専任	15,320	-3.4	4.0
			一般	10,458	-1.2	8.4
			媒介計	34,387	-1.2	8.8
	賃貸物件	登録計	売り主	18,083	-4.4	104.6
			代理	1,357	-8.8	34.6
			売物件計	53,827	-2.5	29.8
			賃貸物件	171,429	-5.3	11.1
成約報告	売物件	5,699	6.2	-3.6		
賃貸物件	14,192	-14.9	20.2			
条件検索	成約報告計	19,891	-9.8	12.3		
条件検索	売物件	4,942,226	4.9	-4.2		
	賃貸物件	2,017,786	9.3	14.0		
	成約売物件	713,630	5.1	20.8		
	成約賃貸物件	70,300	13.1	-14.4		
	日報検索・会員検索	49,154	-0.0	-2.2		
	条件検索計	7,793,096	6.0	1.8		
図面検索	売物件	8,261,036	4.5	10.3		
	賃貸物件	4,856,968	6.4	8.8		
	成約売物件	763,328	3.2	14.0		
	成約賃貸物件	29,928	11.4	41.7		
その他	図面検索計	13,911,260	5.1	10.0		
総アクセス	変更・削除・再登録・図面登録			947,401	-1.4	23.1
	売物件(成約含む)			14,911,622	4.5	5.7
	賃貸物件(成約含む)			7,967,056	6.1	11.2
	会員検索			18,226	-2.1	14.1
総アクセス件数				22,896,904	5.0	7.6

#### ●東日本月末在庫状況(圏域)

				件数 (件)	増減率(%)	
					前月比	前年同月比
登 録	売物件	媒介	専属	29,303	2.0	22.5
			専任	62,783	0.9	2.0
			一般	45,086	0.4	4.9
			媒介計	137,172	1.0	6.8
	賃貸物件	在庫計	売り主	27,172	-1.7	18.2
			代理	3,344	2.6	-0.3
			売物件計	167,688	0.6	8.4
			賃貸物件	423,367	2.5	8.3
在庫計				591,055	1.9	8.3



(件) 東日本会員アクセス状況推移



(参考)

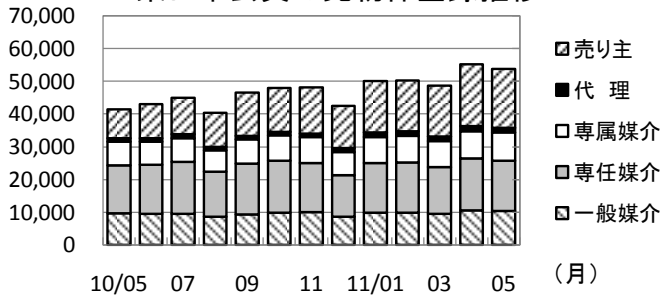
	10/4~10/5	11/4~11/5	前年比%
登録	393,982	461,588	117.2
成約	37,384	41,933	112.2
条件検索	15,117,390	15,143,206	100.2
図面検索	25,095,220	27,144,682	108.2
その他	1,572,104	1,907,871	121.4
総合計	42,216,080	44,699,280	105.9

2010年度計
2,467,959
240,512
86,087,045
148,775,281
10,325,603
247,896,400

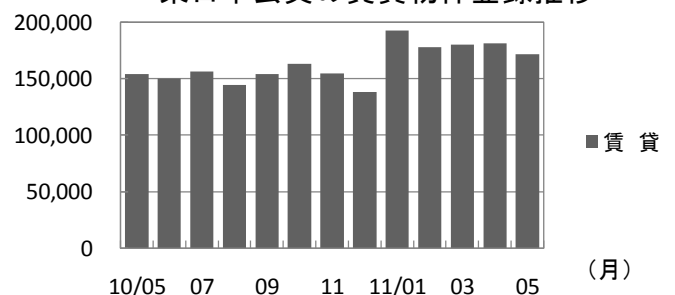
	2010年5月	6月	7月	8月	9月	10月	11月	12月	2011年1月	2月	3月	4月	5月
登録	195,768	193,270	201,630	184,753	200,632	210,908	202,797	180,546	242,666	228,215	228,560	236,332	225,256
成約	17,719	18,505	18,863	16,240	19,422	19,762	19,538	17,486	20,101	25,543	27,668	22,042	19,891
条件検索	7,651,634	7,524,660	7,375,902	6,341,806	6,993,548	7,410,926	7,243,531	6,027,824	7,138,499	7,706,109	7,206,850	7,350,110	7,793,096
図面検索	12,645,993	12,537,107	12,178,725	10,729,993	12,217,736	12,925,124	12,659,438	10,383,349	13,282,232	13,917,169	12,849,188	13,233,422	13,911,260
その他	769,920	809,690	839,652	793,853	835,879	922,080	908,930	823,887	941,571	932,000	945,957	960,470	947,401
総合計	21,281,034	21,083,232	20,614,772	18,066,645	20,267,217	21,488,800	21,034,234	17,433,092	21,625,069	22,809,036	21,258,223	21,802,376	22,896,904

\* その他は変更、削除、再登録、及び図面登録

(件) 東日本会員の売物件登録推移

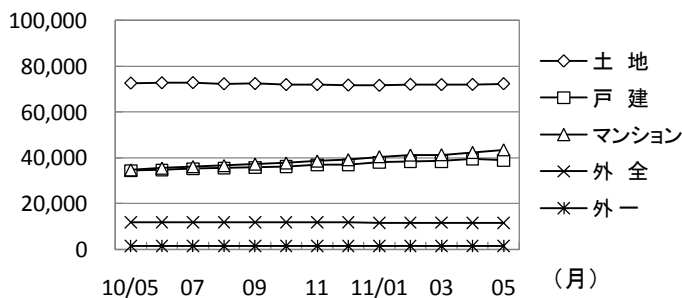


(件) 東日本会員の賃貸物件登録推移

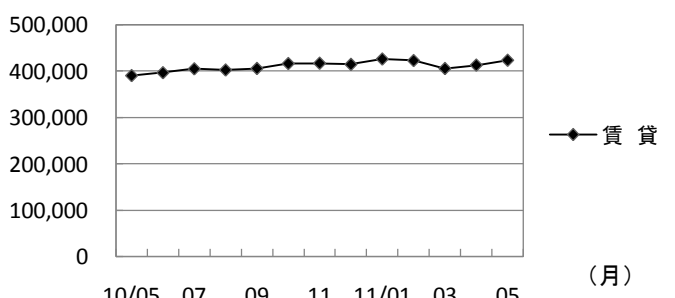


	2010年5月	6月	7月	8月	9月	10月	11月	12月	2011年1月	2月	3月	4月	5月	
売物件	売り主	8,840	10,409	11,158	10,388	13,264	13,292	14,082	12,852	15,798	15,618	15,544	18,912	18,083
	代理	1,008	1,141	1,185	1,059	1,132	1,211	1,064	1,249	1,368	1,395	1,426	1,488	1,357
	専属媒介	7,232	7,041	7,278	6,540	7,328	7,774	8,039	7,006	7,920	8,151	7,894	8,378	8,609
	専任媒介	14,731	15,068	15,865	13,683	15,585	15,810	15,036	12,756	15,150	15,370	14,328	15,857	15,320
	一般媒介	9,647	9,448	9,517	8,684	9,331	9,858	9,952	8,570	9,909	9,752	9,461	10,586	10,458
合計	41,458	43,107	45,003	40,354	46,640	47,945	48,173	42,433	50,145	50,286	48,653	55,221	53,827	
賃貸	154,310	150,163	156,627	144,399	153,992	162,963	154,624	138,113	192,521	177,929	179,907	181,111	171,429	
総合計	195,768	193,270	201,630	184,753	200,632	210,908	202,797	180,546	242,666	228,215	228,560	236,332	225,256	

(件) 東日本圏域の売物件在庫推移



(件) 東日本圏域の賃貸物件在庫推移



	2010年5月	6月	7月	8月	9月	10月	11月	12月	2011年1月	2月	3月	4月	5月	
売物件	土地	72,651	72,781	72,856	72,326	72,422	71,992	72,004	71,777	71,655	72,078	71,977	72,061	72,374
	戸建	34,348	34,614	35,197	35,461	35,796	36,129	36,875	36,934	38,072	38,330	38,456	39,377	38,882
	マンション	34,688	35,427	36,112	36,556	37,227	37,730	38,560	39,168	40,511	41,219	41,377	42,368	43,544
	外全	11,701	11,705	11,796	11,785	11,777	11,802	11,820	11,740	11,547	11,596	11,586	11,534	11,443
	外一	1,355	1,382	1,404	1,414	1,429	1,395	1,367	1,374	1,374	1,417	1,420	1,421	1,445
合計	154,743	155,909	157,365	157,542	158,651	159,048	160,626	160,993	163,159	164,640	164,816	166,761	167,688	
賃貸	390,843	396,925	405,175	402,743	406,012	416,359	417,075	414,668	425,975	422,722	405,851	413,083	423,367	
総合計	545,586	552,834	562,540	560,285	564,663	575,407	577,701	575,661	589,134	587,362	570,667	579,844	591,055	

\* 外全 は住宅以外建物全部、外一は住宅以外建物一部

## 2011(平成23)年5月度 実績報告 (5月1日～31日)

### 〔 首都圏 〕

- ◎新規登録件数は20.7万件（前年同月比17.8%増）、うち売物件は4.3万件（同41.9%増）
- ◎売物件の成約報告件数は4,437件（前年同月比7.9%減）、賃貸物件は13,156件（同19.4%増）
- ◎条件検索は751.1万件（前年同月比1.5%増）、図面検索は1,365.4万件（同9.6%増）
- ◎東日本在庫件数は51.7万件（前月比2.5%増）、売物件は11.2万件（同1.1%増）
- ◎総アクセス件数は2,229.4万件で、前年同月を7.3%上回る

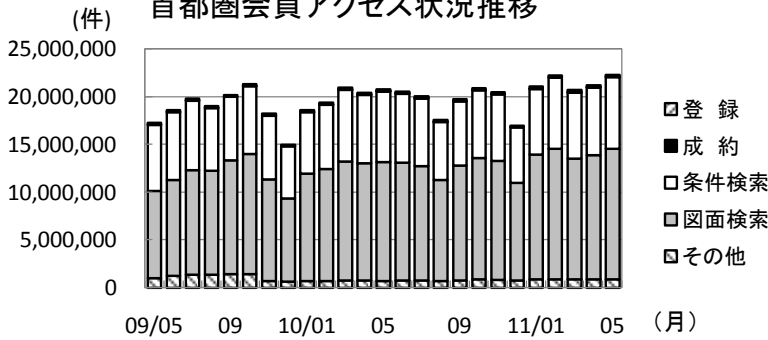
#### ●首都圏会員アクセス状況

				件数 (件)	増減率(%)	
					前月比	前年同月比
登録	売物件	媒介	専属	7,307	2.3	23.5
			専任	10,995	-4.9	6.2
			一般	6,949	-1.7	19.3
			媒介計	25,251	-2.0	14.3
		売り主	16,609	-4.4	125.6	
		代理	1,191	-12.2	35.6	
		売物件計	43,051	-3.3	41.9	
		賃貸物件	164,888	-4.8	12.8	
		登録計	207,939	-4.5	17.8	
	成約報告	売物件		4,437	5.5	-7.9
賃貸物件			13,156	-12.5	19.4	
成約報告計			17,593	-8.6	11.1	
条件検索	売物件		4,713,526	4.8	-4.8	
	賃貸物件		2,004,689	9.4	13.7	
	成約売物件		679,467	5.1	21.0	
	成約賃貸物件		69,774	13.1	-14.7	
	日報検索・会員検索		44,148	-0.1	-3.0	
	条件検索計		7,511,604	6.1	1.5	
図面検索	売物件		8,035,251	4.4	9.7	
	賃貸物件		4,850,354	6.5	8.8	
	成約売物件		738,997	3.2	13.4	
	成約賃貸物件		29,826	11.1	41.5	
	図面検索計		13,654,428	5.1	9.6	
その他	変更・削除・再登録・図面登録			902,673	-0.9	25.0
総アクセス	売物件(成約含む)			14,358,330	4.4	5.3
	賃貸物件(成約含む)			7,918,455	6.2	11.3
	会員検索			17,452	-1.4	16.0
	総アクセス件数			22,294,237	5.0	7.3

#### ●首都圏月末在庫状況(圏域)

				件数 (件)	増減率(%)	
					前月比	前年同月比
登録	売物件	媒介	専属	22,691	2.8	29.5
			専任	40,784	1.0	4.5
			一般	26,788	1.6	10.0
			媒介計	90,263	1.6	11.6
		売り主	19,873	-1.0	26.1	
		代理	2,424	2.2	3.0	
		売物件計	112,560	1.1	13.7	
		賃貸物件	404,620	2.9	9.9	
		在庫計	517,180	2.5	10.7	

### 首都圏会員アクセス状況推移



(参考)

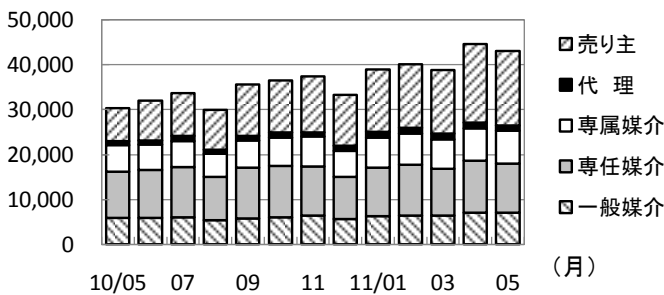
	10/4~10/5	11/4~11/5	前年比%
登録	355,508	425,679	119.7
成約	33,434	36,841	110.2
条件検索	14,621,765	14,592,632	99.8
図面検索	24,726,033	26,649,068	107.8
その他	1,474,128	1,813,601	123.0
総合計	41,210,868	43,517,821	105.6

2010年度計
2,241,509
215,062
83,001,496
146,366,842
9,722,021
241,546,930

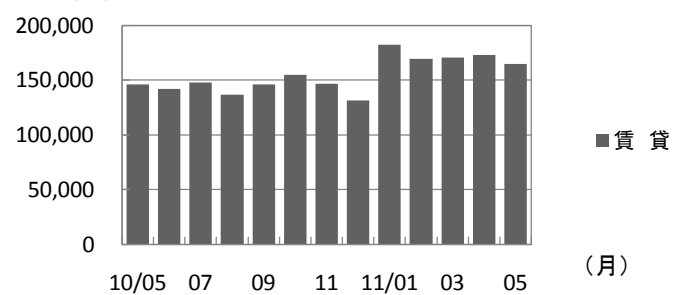
	2010年5月	6月	7月	8月	9月	10月	11月	12月	2011年1月	2月	3月	4月	5月
登録	176,500	174,077	181,298	166,843	182,038	191,325	184,226	165,088	221,682	209,684	209,740	217,740	207,939
成約	15,836	16,410	16,812	14,441	17,325	17,526	17,506	15,713	18,317	23,025	24,553	19,248	17,593
条件検索	7,400,514	7,257,742	7,093,814	6,094,583	6,735,580	7,134,806	6,976,607	5,818,410	6,883,628	7,433,484	6,951,077	7,081,028	7,511,604
図面検索	12,456,241	12,345,223	11,978,020	10,542,754	12,008,636	12,703,922	12,446,276	10,223,207	13,080,972	13,689,377	12,622,422	12,994,640	13,654,428
その他	722,375	759,665	787,823	742,188	785,935	869,090	857,814	778,704	888,697	882,920	895,057	910,928	902,673
総合計	20,771,466	20,553,117	20,057,767	17,560,809	19,729,514	20,916,669	20,482,429	17,001,122	21,093,296	22,238,490	20,702,849	21,223,584	22,294,237

\* その他は変更、削除、再登録、及び図面登録

### 首都圏会員の売物件登録推移

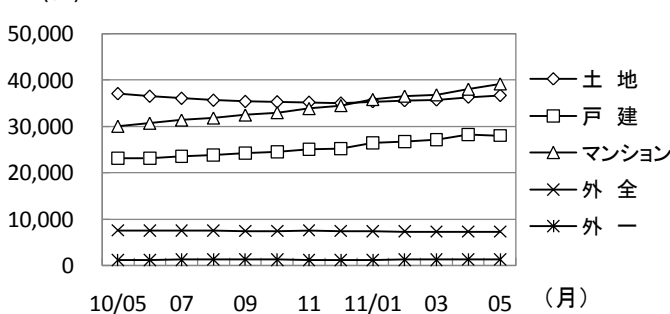


### 首都圏会員の賃貸物件登録推移

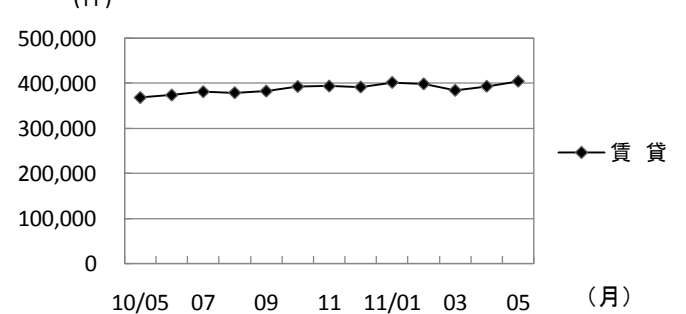


	2010年5月	6月	7月	8月	9月	10月	11月	12月	2011年1月	2月	3月	4月	5月	
売物件	売り主	7,362	8,783	9,482	8,872	11,498	11,563	12,447	11,397	13,893	14,160	14,063	17,375	16,609
	代理	878	980	1,077	923	990	1,060	931	1,120	1,256	1,257	1,268	1,356	1,191
	専属媒介	5,917	5,663	5,832	5,208	6,043	6,399	6,656	5,819	6,706	6,958	6,646	7,144	7,307
	専任媒介	10,352	10,619	11,160	9,657	11,281	11,364	10,929	9,330	10,889	11,225	10,416	11,558	10,995
	一般媒介	5,823	5,879	6,010	5,287	5,751	6,013	6,393	5,631	6,192	6,411	6,328	7,070	6,949
合計	30,332	31,924	33,561	29,947	35,563	36,399	37,356	33,297	38,936	40,011	38,721	44,503	43,051	
賃貸	146,168	142,153	147,737	136,896	146,475	154,926	146,870	131,791	182,746	169,673	171,019	173,237	164,888	
総合計	176,500	174,077	181,298	166,843	182,038	191,325	184,226	165,088	221,682	209,684	209,740	217,740	207,939	

### 首都圏圏域の売物件在庫推移



### 首都圏圏域の賃貸物件在庫推移



	2010年5月	6月	7月	8月	9月	10月	11月	12月	2011年1月	2月	3月	4月	5月	
売物件	土地	37,087	36,538	36,095	35,690	35,434	35,358	35,261	35,090	35,417	35,626	35,772	36,354	36,709
	戸建	23,125	23,166	23,538	23,852	24,233	24,510	25,049	25,226	26,486	26,761	27,192	28,265	28,036
	マンション	30,032	30,694	31,382	31,828	32,475	32,989	33,866	34,517	35,828	36,553	36,840	38,057	39,207
	外全	7,582	7,534	7,536	7,536	7,500	7,491	7,548	7,499	7,389	7,370	7,324	7,359	7,329
	外一	1,178	1,206	1,234	1,251	1,258	1,230	1,201	1,202	1,201	1,244	1,234	1,249	1,279
合計	99,004	99,138	99,785	100,157	100,900	101,578	102,925	103,534	106,321	107,554	108,362	111,284	112,560	
賃貸	368,045	373,659	381,081	378,887	382,505	392,806	393,765	391,670	401,997	398,689	384,234	393,286	404,620	
総合計	467,049	472,797	480,866	479,044	483,405	494,384	496,690	495,204	508,318	506,243	492,596	504,570	517,180	

\* 外全 は住宅以外建物全部、外一は住宅以外建物一部

# 東日本会員登録状況

(2011年05月度)

		前月末在庫	当月登録	当月成約	当月削除	当月末在庫
専属媒介	土地	10,457	2,291	340	1,769	10,594
	戸建	6,653	2,059	442	1,559	6,687
	マンション	9,859	3,811	1,001	2,446	10,192
	住宅以外建物全部	1,887	394	31	369	1,880
	住宅以外建物一部	190	54	4	33	206
	専属計	29,046	8,609	1,818	6,176	29,559
専任媒介	土地	28,200	5,101	510	4,228	28,550
	戸建	13,137	3,608	654	2,899	13,114
	マンション	16,931	5,725	1,234	4,102	17,214
	住宅以外建物全部	4,347	731	49	714	4,303
	住宅以外建物一部	503	155	4	144	509
	専任計	63,118	15,320	2,451	12,087	63,690
一般媒介	土地	20,953	3,303	175	3,313	20,831
	戸建	8,913	2,339	200	2,265	8,877
	マンション	10,906	3,984	265	3,463	11,289
	住宅以外建物全部	4,345	735	22	776	4,292
	住宅以外建物一部	485	97	3	108	473
	一般計	45,602	10,458	665	9,925	45,762
媒介計	土地	59,610	10,695	1,025	9,310	59,975
	戸建	28,703	8,006	1,296	6,723	28,678
	マンション	37,696	13,520	2,500	10,011	38,695
	住宅以外建物全部	10,579	1,860	102	1,859	10,475
	住宅以外建物一部	1,178	306	11	285	1,188
	媒介計	137,766	34,387	4,934	28,188	139,011
売主物件	土地	11,824	3,228	155	3,117	11,773
	戸建	10,442	4,896	456	4,938	9,898
	マンション	4,465	9,541	95	9,320	4,580
	住宅以外建物全部	953	361	5	358	950
	住宅以外建物一部	196	57	2	46	205
	売主計	27,880	18,083	713	17,779	27,406
代理物件	土地	1,680	347	16	335	1,678
	戸建	567	254	15	228	636
	マンション	806	619	19	608	819
	住宅以外建物全部	279	104	2	91	294
	住宅以外建物一部	45	33	0	30	48
	代理計	3,377	1,357	52	1,292	3,475
媒介以外計	土地	13,504	3,575	171	3,452	13,451
	戸建	11,009	5,150	471	5,166	10,534
	マンション	5,271	10,160	114	9,928	5,399
	住宅以外建物全部	1,232	465	7	449	1,244
	住宅以外建物一部	241	90	2	76	253
	媒介以外計	31,257	19,440	765	19,071	30,881
売物件 合計	土地	73,114	14,270	1,196	12,762	73,426
	戸建	39,712	13,156	1,767	11,889	39,212
	マンション	42,967	23,680	2,614	19,939	44,094
	住宅以外建物全部	11,811	2,325	109	2,308	11,719
	住宅以外建物一部	1,419	396	13	361	1,441
	総計	169,023	53,827	5,699	47,259	169,892
賃貸物件 合計	土地	2,696	368	25	297	2,742
	戸建	11,831	5,475	731	4,948	11,627
	マンション	296,786	146,892	12,208	125,982	305,488
	住宅以外建物全部	14,127	2,139	196	1,927	14,143
	住宅以外建物一部	88,125	16,555	1,032	13,806	89,842
	総計	413,565	171,429	14,192	146,960	423,842
総合計		582,588	225,256	19,891	194,219	593,734

\* 取引態様の変更等により「前月末在庫+当月登録-当月成約-当月削除」が「当月末在庫」の数と必ずしも一致しないものもあります。

# 首都圏会員登録状況

(2011年05月度)

		前月末在庫	当月登録	当月成約	当月削除	当月末在庫
専属媒介	土地	7,031	1,631	274	1,191	7,156
	戸建	5,397	1,693	362	1,238	5,468
	マンション	9,324	3,617	937	2,316	9,662
	住宅以外建物全部	1,434	315	24	285	1,440
	住宅以外建物一部	175	51	3	30	192
	専属計	23,361	7,307	1,600	5,060	23,918
専任媒介	土地	16,168	2,707	335	2,129	16,398
	戸建	9,120	2,516	427	2,055	9,083
	マンション	15,209	5,146	1,043	3,737	15,477
	住宅以外建物全部	3,028	478	39	462	2,998
	住宅以外建物一部	460	148	3	137	467
	専任計	43,985	10,995	1,847	8,520	44,423
一般媒介	土地	10,244	1,358	65	1,313	10,284
	戸建	5,724	1,444	108	1,389	5,752
	マンション	9,590	3,582	199	3,124	9,963
	住宅以外建物全部	2,892	481	15	495	2,869
	住宅以外建物一部	402	84	3	90	395
	一般計	28,852	6,949	390	6,411	29,263
媒介計	土地	33,443	5,696	674	4,633	33,838
	戸建	20,241	5,653	897	4,682	20,303
	マンション	34,123	12,345	2,179	9,177	35,102
	住宅以外建物全部	7,354	1,274	78	1,242	7,307
	住宅以外建物一部	1,037	283	9	257	1,054
	媒介計	96,198	25,251	3,837	19,991	97,604
売主物件	土地	7,218	2,258	107	2,100	7,262
	戸建	8,789	4,545	367	4,525	8,398
	マンション	4,258	9,432	80	9,216	4,383
	住宅以外建物全部	750	320	4	315	750
	住宅以外建物一部	189	54	2	43	198
	売主計	21,204	16,609	560	16,199	20,991
代理物件	土地	1,229	226	8	219	1,229
	戸建	505	234	11	217	567
	マンション	776	606	19	601	783
	住宅以外建物全部	265	92	2	76	281
	住宅以外建物一部	45	33	0	30	48
	代理計	2,820	1,191	40	1,143	2,908
媒介以外計	土地	8,447	2,484	115	2,319	8,491
	戸建	9,294	4,779	378	4,742	8,965
	マンション	5,034	10,038	99	9,817	5,166
	住宅以外建物全部	1,015	412	6	391	1,031
	住宅以外建物一部	234	87	2	73	246
	媒介以外計	24,024	17,800	600	17,342	23,899
売物件 合計	土地	41,890	8,180	789	6,952	42,329
	戸建	29,535	10,432	1,275	9,424	29,268
	マンション	39,157	22,383	2,278	18,994	40,268
	住宅以外建物全部	8,369	1,686	84	1,633	8,338
	住宅以外建物一部	1,271	370	11	330	1,300
	総計	120,222	43,051	4,437	37,333	121,503
賃貸物件 合計	土地	2,272	307	24	243	2,312
	戸建	10,676	4,895	618	4,396	10,557
	マンション	284,299	141,764	11,382	120,831	293,850
	住宅以外建物全部	13,214	1,971	173	1,747	13,265
	住宅以外建物一部	84,564	15,951	959	13,182	86,374
	総計	395,025	164,888	13,156	140,399	406,358
総合計		515,247	207,939	17,593	177,732	527,861

\* 取引態様の変更等により「前月末在庫+当月登録-当月成約-当月削除」が「当月末在庫」の数と必ずしも一致しないものもあります。

首都圏会員登録状況(都県別①)(2011年05月度)

		東 京					埼 玉				
		前月末在庫	当月登録	当月成約	当月削除	当月末在庫	前月末在庫	当月登録	当月成約	当月削除	当月末在庫
専属媒介	土地	2,687	722	99	497	2,783	1,742	290	50	257	1,719
	戸建	2,155	730	137	543	2,199	1,001	254	66	182	1,002
	マンション	5,937	2,410	545	1,665	6,118	779	262	105	138	794
	住宅以外建物全部	803	184	12	160	813	288	45	3	60	270
	住宅以外建物一部	127	43	3	28	138	11	3	0	1	13
	専属計	11,709	4,089	796	2,893	12,051	3,821	854	224	638	3,798
専任媒介	土地	4,848	1,033	104	805	4,965	3,568	532	69	426	3,605
	戸建	2,987	873	130	738	2,967	1,788	443	86	331	1,794
	マンション	8,997	3,000	481	2,314	9,117	1,411	474	124	322	1,434
	住宅以外建物全部	1,494	268	16	269	1,474	527	73	7	69	522
	住宅以外建物一部	305	125	1	113	314	32	4	0	7	29
	専任計	18,631	5,299	732	4,239	18,837	7,326	1,526	286	1,155	7,384
一般媒介	土地	3,286	635	17	605	3,332	1,328	183	12	170	1,337
	戸建	2,439	698	36	655	2,471	769	168	18	179	764
	マンション	6,954	2,833	118	2,486	7,250	523	146	23	109	546
	住宅以外建物全部	1,703	326	12	317	1,704	406	43	2	52	397
	住宅以外建物一部	291	71	0	74	291	25	3	1	2	25
	一般計	14,673	4,563	183	4,137	15,048	3,051	543	56	512	3,069
媒介計	土地	10,821	2,390	220	1,907	11,080	6,638	1,005	131	853	6,661
	戸建	7,581	2,301	303	1,936	7,637	3,558	865	170	692	3,560
	マンション	21,888	8,243	1,144	6,465	22,485	2,713	882	252	569	2,774
	住宅以外建物全部	4,000	778	40	746	3,991	1,221	161	12	181	1,189
	住宅以外建物一部	723	239	4	215	743	68	10	1	10	67
	媒介計	45,013	13,951	1,711	11,269	45,936	14,198	2,923	566	2,305	14,251
売主物件	土地	2,224	951	36	968	2,174	1,775	488	21	415	1,824
	戸建	3,223	1,893	98	1,834	3,186	1,946	908	79	964	1,813
	マンション	3,036	6,564	42	6,445	3,104	227	108	13	80	241
	住宅以外建物全部	348	184	3	183	346	145	43	1	46	140
	住宅以外建物一部	121	46	1	37	129	14	0	1	2	11
	売主計	8,952	9,638	180	9,467	8,939	4,107	1,547	115	1,507	4,029
代理物件	土地	522	138	0	115	544	240	38	0	46	233
	戸建	227	72	4	75	219	95	32	3	42	81
	マンション	631	541	16	532	636	40	5	1	10	35
	住宅以外建物全部	152	40	0	28	165	64	10	2	9	64
	住宅以外建物一部	36	17	0	14	39	3	0	0	1	2
	代理計	1,568	808	20	764	1,603	442	85	6	108	415
媒介以外計	土地	2,746	1,089	36	1,083	2,718	2,015	526	21	461	2,057
	戸建	3,450	1,965	102	1,909	3,405	2,041	940	82	1,006	1,894
	マンション	3,667	7,105	58	6,977	3,740	267	113	14	90	276
	住宅以外建物全部	500	224	3	211	511	209	53	3	55	204
	住宅以外建物一部	157	63	1	51	168	17	0	1	3	13
	媒介以外計	10,520	10,446	200	10,231	10,542	4,549	1,632	121	1,615	4,444
売物件	土地	13,567	3,479	256	2,990	13,798	8,653	1,531	152	1,314	8,718
	戸建	11,031	4,266	405	3,845	11,042	5,599	1,805	252	1,698	5,454
	マンション	25,555	15,348	1,202	13,442	26,225	2,980	995	266	659	3,050
	住宅以外建物全部	4,500	1,002	43	957	4,502	1,430	214	15	236	1,393
	住宅以外建物一部	880	302	5	266	911	85	10	2	13	80
	総計	55,533	24,397	1,911	21,500	56,478	18,747	4,555	687	3,920	18,695
賃貸物件	土地	419	57	3	58	415	782	80	8	69	785
	戸建	5,897	2,517	315	2,345	5,754	1,276	667	58	595	1,290
	マンション	211,349	107,796	8,096	92,299	218,742	18,357	8,278	670	7,453	18,512
	住宅以外建物全部	7,133	1,143	89	1,049	7,138	2,758	358	40	306	2,770
	住宅以外建物一部	65,606	13,434	711	11,217	67,112	4,829	641	72	531	4,867
	総計	290,404	124,947	9,214	106,968	299,161	28,002	10,024	848	8,954	28,224
総 合 計		345,937	149,344	11,125	128,468	355,639	46,749	14,579	1,535	12,874	46,919

首都圏会員登録状況（都県別②）（2011年05月度）

		千 葉					神 奈 川				
		前月末在庫	当月登録	当月成約	当月削除	当月末在庫	前月末在庫	当月登録	当月成約	当月削除	当月末在庫
専属媒介	土地	1,425	235	38	177	1,443	1,177	384	87	260	1,211
	戸建	822	181	53	151	795	1,419	528	106	362	1,472
	マンション	562	240	71	108	623	2,046	705	216	405	2,127
	住宅以外建物全部	159	19	3	27	150	184	67	6	38	207
	住宅以外建物一部	13	1	0	0	14	24	4	0	1	27
	専属計	2,981	676	165	463	3,025	4,850	1,688	415	1,066	5,044
専任媒介	土地	4,638	551	78	413	4,699	3,114	591	84	485	3,129
	戸建	1,895	413	70	324	1,898	2,450	787	141	662	2,424
	マンション	1,359	448	127	261	1,429	3,442	1,224	311	840	3,497
	住宅以外建物全部	476	63	5	59	474	531	74	11	65	528
	住宅以外建物一部	37	9	1	5	40	86	10	1	12	84
	専任計	8,405	1,484	281	1,062	8,540	9,623	2,686	548	2,064	9,662
一般媒介	土地	3,980	308	17	293	3,983	1,650	232	19	245	1,632
	戸建	1,096	203	16	205	1,094	1,420	375	38	350	1,423
	マンション	537	172	12	150	568	1,576	431	46	379	1,599
	住宅以外建物全部	327	45	1	56	314	456	67	0	70	454
	住宅以外建物一部	18	5	0	6	17	88	5	2	8	62
	一般計	5,958	733	46	710	5,976	5,170	1,110	105	1,052	5,170
媒介計	土地	10,043	1,094	133	883	10,125	5,941	1,207	190	990	5,972
	戸建	3,813	797	139	680	3,787	5,289	1,690	285	1,374	5,319
	マンション	2,458	860	210	519	2,620	7,064	2,360	573	1,624	7,223
	住宅以外建物全部	962	127	9	142	938	1,171	208	17	173	1,189
	住宅以外建物一部	68	15	1	11	71	178	19	3	21	173
	媒介計	17,344	2,893	492	2,235	17,541	19,643	5,484	1,068	4,182	19,876
売主物件	土地	1,815	311	23	265	1,833	1,404	508	27	452	1,431
	戸建	1,456	451	39	505	1,363	2,164	1,293	151	1,222	2,036
	マンション	150	33	10	31	143	845	2,727	15	2,660	895
	住宅以外建物全部	151	18	0	16	153	106	75	0	70	111
	住宅以外建物一部	14	2	0	1	15	40	6	0	3	43
	売主計	3,586	815	72	818	3,507	4,559	4,609	193	4,407	4,516
代理物件	土地	297	28	6	23	299	170	22	2	35	153
	戸建	89	18	3	10	101	94	112	1	90	166
	マンション	25	10	2	9	26	80	50	0	50	86
	住宅以外建物全部	25	34	0	34	25	24	8	0	5	27
	住宅以外建物一部	1	15	0	15	1	5	1	0	0	6
	代理計	437	105	11	91	452	373	193	3	180	438
媒介以外計	土地	2,112	339	29	288	2,132	1,574	530	29	487	1,584
	戸建	1,545	469	42	515	1,464	2,258	1,405	152	1,312	2,202
	マンション	175	43	12	40	169	925	2,777	15	2,710	981
	住宅以外建物全部	176	52	0	50	178	130	283	0	75	138
	住宅以外建物一部	15	17	0	16	16	45	7	0	3	49
	媒介以外計	4,023	920	83	909	3,959	4,932	4,802	196	4,587	4,954
売物件	土地	12,155	1,433	162	1,171	12,257	7,515	1,737	219	1,477	7,556
	戸建	5,358	1,266	181	1,195	5,251	7,547	3,095	437	2,686	7,521
	マンション	2,633	903	222	559	2,789	7,989	5,137	588	4,334	8,204
	住宅以外建物全部	1,138	179	9	192	1,116	1,301	291	17	248	1,327
	住宅以外建物一部	83	32	1	27	87	223	26	3	24	222
	総計	21,367	3,813	575	3,144	21,500	24,575	10,286	1,264	8,769	24,830
賃貸物件	土地	533	76	2	46	561	538	94	11	70	551
	戸建	1,161	544	70	523	1,112	2,342	1,167	175	933	2,401
	マンション	14,673	6,634	747	5,200	15,368	39,920	19,056	1,869	15,879	41,228
	住宅以外建物全部	1,017	128	18	120	1,007	2,306	342	26	272	2,350
	住宅以外建物一部	3,644	499	51	425	3,667	10,485	1,377	125	1,009	10,728
	賃貸合計	21,028	7,881	888	6,314	21,715	55,591	22,036	2,206	18,163	57,258
総 合 計		42,395	11,694	1,463	9,458	43,215	80,166	32,322	3,470	26,932	82,088



# 東日本圏域 登録状況

(2011年05月度)

		前月末在庫	当月登録	当月成約	当月削除	当月末在庫
専属媒介	土地	10,316	2,278	339	1,751	10,459
	戸建	6,618	2,053	442	1,556	6,649
	マンション	9,741	3,799	1,001	2,369	10,139
	住宅以外建物全部	1,861	386	31	364	1,851
	住宅以外建物一部	189	54	4	33	205
	専属計	28,725	8,570	1,817	6,073	29,303
専任媒介	土地	27,749	5,077	510	4,208	28,095
	戸建	13,026	3,593	652	2,882	13,007
	マンション	16,689	5,677	1,235	4,071	16,954
	住宅以外建物全部	4,260	725	49	710	4,214
	住宅以外建物一部	507	153	4	142	513
	専任計	62,231	15,225	2,450	12,013	62,783
一般媒介	土地	20,681	3,285	174	3,299	20,556
	戸建	8,770	2,333	200	2,257	8,736
	マンション	10,740	3,951	265	3,419	11,134
	住宅以外建物全部	4,231	733	22	768	4,184
	住宅以外建物一部	486	99	3	108	476
	一般計	44,908	10,401	664	9,851	45,086
媒介計	土地	58,746	10,640	1,023	9,258	59,110
	戸建	28,414	7,979	1,294	6,695	28,392
	マンション	37,170	13,427	2,501	9,859	38,227
	住宅以外建物全部	10,352	1,844	102	1,842	10,249
	住宅以外建物一部	1,182	306	11	283	1,194
	媒介計	135,864	34,196	4,931	27,937	137,172
売主物件	土地	11,702	3,221	155	3,107	11,654
	戸建	10,412	4,893	456	4,935	9,868
	マンション	4,411	9,529	95	9,309	4,530
	住宅以外建物全部	919	361	5	357	917
	住宅以外建物一部	194	57	2	46	203
	売主計	27,638	18,061	713	17,754	27,172
代理物件	土地	1,613	345	16	334	1,610
	戸建	551	253	15	225	622
	マンション	787	592	19	589	787
	住宅以外建物全部	263	103	2	91	277
	住宅以外建物一部	45	33	0	30	48
	代理計	3,259	1,326	52	1,269	3,344
媒介以外計	土地	13,315	3,566	171	3,441	13,264
	戸建	10,963	5,146	471	5,160	10,490
	マンション	5,198	10,121	114	9,898	5,317
	住宅以外建物全部	1,182	464	7	448	1,194
	住宅以外建物一部	239	90	2	76	251
	媒介以外計	30,897	19,387	765	19,023	30,516
売物件 合計	土地	72,061	14,206	1,194	12,699	72,374
	戸建	39,377	13,125	1,765	11,855	38,882
	マンション	42,368	23,548	2,615	19,757	43,544
	住宅以外建物全部	11,534	2,308	109	2,290	11,443
	住宅以外建物一部	1,421	396	13	359	1,445
	総計	166,761	53,583	5,696	46,960	167,688
賃貸物件 合計	土地	2,679	368	25	297	2,725
	戸建	11,829	5,472	731	4,948	11,622
	マンション	296,702	146,864	12,210	125,943	305,413
	住宅以外建物全部	14,097	2,140	196	1,927	14,114
	住宅以外建物一部	87,776	16,547	1,032	13,798	89,493
	総計	413,083	171,391	14,194	146,913	423,367
総合計		579,844	224,974	19,890	193,873	591,055

\* 取引態様の変更等により「前月末在庫+当月登録-当月成約-当月削除」が「当月末在庫」の数と必ずしも一致しないものもあります。

# 首都圏圏域登録状況

(2011年05月度)

		前月末在庫	当月登録	当月成約	当月削除	当月末在庫
専属媒介	土地	6,193	1,554	270	1,123	6,333
	戸建	5,238	1,671	358	1,218	5,314
	マンション	9,160	3,575	933	2,231	9,544
	住宅以外建物全部	1,302	296	24	261	1,313
	住宅以外建物一部	170	51	3	30	187
	専属計	22,063	7,147	1,588	4,863	22,691
専任媒介	土地	13,850	2,521	324	1,982	14,053
	戸建	8,651	2,440	423	1,989	8,608
	マンション	14,750	5,048	1,040	3,658	15,003
	住宅以外建物全部	2,691	447	39	432	2,660
	住宅以外建物一部	455	144	3	135	460
	専任計	40,397	10,600	1,829	8,196	40,784
一般媒介	土地	8,910	1,253	64	1,229	8,911
	戸建	5,319	1,413	106	1,349	5,355
	マンション	9,269	3,529	198	3,051	9,663
	住宅以外建物全部	2,485	452	15	461	2,467
	住宅以外建物一部	396	86	3	89	392
	一般計	26,379	6,733	386	6,179	26,788
媒介計	土地	28,953	5,328	658	4,334	29,297
	戸建	19,208	5,524	887	4,556	19,277
	マンション	33,179	12,152	2,171	8,940	34,210
	住宅以外建物全部	6,478	1,195	78	1,154	6,440
	住宅以外建物一部	1,021	281	9	254	1,039
	媒介計	88,839	24,480	3,803	19,238	90,263
売主物件	土地	6,469	2,207	104	2,055	6,507
	戸建	8,613	4,529	359	4,492	8,247
	マンション	4,144	9,389	79	9,182	4,266
	住宅以外建物全部	665	298	4	297	661
	住宅以外建物一部	183	53	2	42	192
	売主計	20,074	16,476	548	16,068	19,873
代理物件	土地	932	186	8	207	905
	戸建	444	230	12	206	512
	マンション	734	566	19	566	731
	住宅以外建物全部	216	81	2	69	228
	住宅以外建物一部	45	33	0	30	48
	代理計	2,371	1,096	41	1,078	2,424
媒介以外計	土地	7,401	2,393	112	2,262	7,412
	戸建	9,057	4,759	371	4,698	8,759
	マンション	4,878	9,955	98	9,748	4,997
	住宅以外建物全部	881	379	6	366	889
	住宅以外建物一部	228	86	2	72	240
	媒介以外計	22,445	17,572	589	17,146	22,297
売物件 合計	土地	36,354	7,721	770	6,596	36,709
	戸建	28,265	10,283	1,258	9,254	28,036
	マンション	38,057	22,107	2,269	18,688	39,207
	住宅以外建物全部	7,359	1,574	84	1,520	7,329
	住宅以外建物一部	1,249	367	11	326	1,279
	総計	111,284	42,052	4,392	36,384	112,560
賃貸物件 合計	土地	2,217	307	24	239	2,261
	戸建	10,630	4,873	616	4,378	10,509
	マンション	283,688	141,568	11,355	120,659	293,243
	住宅以外建物全部	13,021	1,951	172	1,720	13,080
	住宅以外建物一部	83,730	15,897	958	13,142	85,527
	総計	393,286	164,596	13,125	140,138	404,620
総合計		504,570	206,648	17,517	176,522	517,180

\* 取引態様の変更等により「前月末在庫+当月登録-当月成約-当月削除」が「当月末在庫」の数と必ずしも一致しないものもあります。

首都圏圏域登録状況（都県別①）（2011年05月度）

		東 京					埼 玉				
		前月末在庫	当月登録	当月成約	当月削除	当月末在庫	前月末在庫	当月登録	当月成約	当月削除	当月末在庫
専属媒介	土 地	1,730	543	84	368	1,814	1,739	345	54	299	1,724
	戸 建	1,748	605	113	438	1,798	1,100	314	72	236	1,105
	マンション	5,257	2,084	415	1,408	5,498	990	349	142	180	1,012
	住宅以外建物全部	604	163	12	133	621	308	47	3	60	293
	住宅以外建物一部	115	41	3	26	126	12	3	0	1	14
	専 属 計	9,454	3,436	627	2,373	9,857	4,149	1,058	271	776	4,148
専任媒介	土 地	2,347	725	98	584	2,387	3,528	556	68	433	3,583
	戸 建	2,055	640	106	518	2,052	1,936	498	90	393	1,931
	マンション	7,611	2,554	417	1,993	7,699	1,660	589	136	402	1,707
	住宅以外建物全部	988	193	12	207	960	601	99	8	88	601
	住宅以外建物一部	284	75	1	63	293	33	5	0	9	29
	専 任 計	13,285	4,187	634	3,365	13,391	7,758	1,747	302	1,325	7,851
一般媒介	土 地	1,731	489	14	448	1,767	1,446	204	15	193	1,452
	戸 建	1,821	604	35	536	1,877	820	191	18	204	810
	マンション	6,242	2,556	106	2,204	6,556	596	210	26	171	620
	住宅以外建物全部	1,137	261	10	263	1,127	483	58	4	64	475
	住宅以外建物一部	276	73	0	72	280	22	3	1	5	19
	一 般 計	11,207	3,983	165	3,523	11,607	3,367	666	64	637	3,376
媒介計	土 地	5,808	1,757	196	1,400	5,968	6,713	1,105	137	925	6,759
	戸 建	5,624	1,849	254	1,492	5,727	3,856	1,003	180	833	3,846
	マンション	19,110	7,194	938	5,605	19,753	3,246	1,148	304	753	3,339
	住宅以外建物全部	2,729	617	34	603	2,708	1,392	204	15	212	1,369
	住宅以外建物一部	675	189	4	161	699	67	11	1	15	62
	媒 介 計	33,946	11,606	1,426	9,261	34,855	15,274	3,471	637	2,738	15,375
売主物件	土 地	1,414	935	36	875	1,437	1,779	497	22	448	1,803
	戸 建	2,599	1,694	99	1,581	2,600	2,226	1,026	70	1,107	2,077
	マンション	2,243	5,494	34	5,360	2,342	484	754	13	733	490
	住宅以外建物全部	241	135	2	144	230	153	52	1	51	152
	住宅以外建物一部	92	41	1	32	100	13	0	0	2	11
	売 主 計	6,589	8,299	172	7,992	6,709	4,655	2,329	106	2,341	4,533
代理物件	土 地	208	97	0	92	215	220	31	0	43	208
	戸 建	140	64	4	63	150	99	34	4	43	84
	マンション	478	429	14	412	490	67	22	2	20	67
	住宅以外建物全部	104	51	2	40	114	62	22	0	24	61
	住宅以外建物一部	32	33	0	30	35	2	0	0	0	2
	代 理 計	962	674	20	637	1,004	450	109	6	130	422
媒介以外計	土 地	1,622	1,032	36	967	1,652	1,999	528	22	491	2,011
	戸 建	2,739	1,758	103	1,644	2,750	2,325	1,060	74	1,150	2,161
	マンション	2,721	5,923	48	5,772	2,832	551	776	15	753	557
	住宅以外建物全部	345	186	4	184	344	215	74	1	75	213
	住宅以外建物一部	124	74	1	62	135	15	0	0	2	13
	媒介以外計	7,551	8,973	192	8,629	7,713	5,105	2,438	112	2,471	4,955
売物件	土 地	7,430	2,789	232	2,367	7,620	8,712	1,633	159	1,416	8,770
	戸 建	8,363	3,607	357	3,136	8,477	6,181	2,063	254	1,983	6,007
	マンション	21,831	13,117	986	11,377	22,585	3,797	1,924	319	1,506	3,896
	住宅以外建物全部	3,074	803	38	787	3,052	1,607	278	16	287	1,582
	住宅以外建物一部	799	263	5	223	834	82	11	1	17	75
	総 計	41,497	20,579	1,618	17,890	42,568	20,379	5,909	749	5,209	20,330
賃貸物件	土 地	277	39	4	36	276	829	88	8	74	835
	戸 建	5,170	2,324	302	2,106	5,086	1,501	730	69	667	1,495
	マンション	195,974	100,915	7,407	85,869	203,607	23,742	10,516	874	9,375	24,015
	住宅以外建物全部	6,081	987	89	898	6,081	3,337	484	40	407	3,374
	住宅以外建物一部	63,534	13,152	703	10,965	65,018	5,443	698	72	573	5,496
	総 計	271,036	117,417	8,505	99,874	280,068	34,852	12,516	1,063	11,096	35,215
総 合 計		312,533	137,996	10,123	117,764	322,636	55,231	18,425	1,812	16,305	55,545

首都圏圏域登録状況（都県別②）（2011年05月度）

		千 葉					神 奈 川				
		前月末在庫	当月登録	当月成約	当月削除	当月末在庫	前月末在庫	当月登録	当月成約	当月削除	当月末在庫
専属媒介	土地	1,648	262	42	198	1,667	1,076	404	90	258	1,128
	戸建	924	218	56	180	899	1,466	534	117	364	1,512
	マンション	734	329	117	151	795	2,179	813	259	492	2,239
	住宅以外建物全部	181	18	3	26	171	209	68	6	42	228
	住宅以外建物一部	13	0	0	0	13	30	7	0	3	34
	専属計	3,500	827	218	555	3,545	4,960	1,826	472	1,159	5,141
専任媒介	土地	5,042	614	75	477	5,105	2,933	626	83	488	2,978
	戸建	2,081	478	73	378	2,090	2,579	824	154	700	2,535
	マンション	1,513	516	144	296	1,570	3,966	1,389	343	967	4,027
	住宅以外建物全部	535	70	7	65	532	567	85	12	72	567
	住宅以外建物一部	35	6	1	3	37	103	58	1	60	101
	専任計	9,206	1,684	300	1,219	9,334	10,148	2,982	593	2,287	10,208
一般媒介	土地	4,165	328	17	331	4,149	1,568	232	18	257	1,543
	戸建	1,171	222	15	226	1,167	1,507	396	38	383	1,501
	マンション	607	206	14	172	643	1,824	557	52	504	1,844
	住宅以外建物全部	385	63	1	62	385	480	70	0	72	480
	住宅以外建物一部	16	3	0	3	16	82	7	2	9	77
	一般計	6,344	822	47	794	6,360	5,461	1,262	110	1,225	5,445
媒介計	土地	10,855	1,204	134	1,006	10,921	5,577	1,262	191	1,003	5,649
	戸建	4,176	918	144	784	4,156	5,552	1,754	309	1,447	5,548
	マンション	2,854	1,051	275	619	3,008	7,969	2,759	654	1,963	8,110
	住宅以外建物全部	1,101	151	11	153	1,088	1,256	223	18	186	1,275
	住宅以外建物一部	64	9	1	6	66	215	72	3	72	212
	媒介計	19,050	3,333	565	2,568	19,239	20,569	6,070	1,175	4,671	20,794
売主物件	土地	1,946	316	23	285	1,949	1,330	459	23	447	1,318
	戸建	1,595	514	42	553	1,515	2,193	1,295	148	1,251	2,055
	マンション	322	579	11	573	318	1,095	2,562	21	2,516	1,116
	住宅以外建物全部	159	27	0	25	161	112	84	1	77	118
	住宅以外建物一部	16	3	0	2	17	62	9	1	6	64
	売主計	4,038	1,439	76	1,438	3,960	4,792	4,409	194	4,297	4,671
代理物件	土地	351	31	6	33	346	153	27	2	39	136
	戸建	97	23	3	13	113	108	109	1	87	165
	マンション	45	17	2	28	34	144	98	1	106	140
	住宅以外建物全部	27	3	0	4	26	23	5	0	1	27
	住宅以外建物一部	3	0	0	0	3	8	0	0	0	8
	代理計	523	74	11	78	522	436	239	4	233	476
媒介以外計	土地	2,297	347	29	318	2,295	1,483	486	25	486	1,454
	戸建	1,692	537	45	566	1,628	2,301	1,404	149	1,338	2,220
	マンション	367	596	13	601	352	1,239	2,660	22	2,622	1,256
	住宅以外建物全部	186	30	0	29	187	135	89	1	78	145
	住宅以外建物一部	19	3	0	2	20	70	9	1	6	72
	媒介以外計	4,561	1,513	87	1,516	4,482	5,228	4,648	198	4,530	5,147
売物件	土地	13,152	1,551	163	1,324	13,216	7,060	1,748	216	1,489	7,103
	戸建	5,868	1,455	189	1,350	5,784	7,853	3,158	458	2,785	7,768
	マンション	3,221	1,647	288	1,220	3,360	9,208	5,419	676	4,585	9,366
	住宅以外建物全部	1,287	181	11	182	1,275	1,391	312	19	264	1,420
	住宅以外建物一部	83	12	1	8	86	285	81	4	78	284
	総計	23,611	4,846	652	4,084	23,721	25,797	10,718	1,373	9,201	25,941
賃貸物件	土地	564	82	2	55	589	547	98	10	74	561
	戸建	1,323	575	72	568	1,258	2,636	1,244	173	1,037	2,670
	マンション	17,217	7,418	870	5,984	17,781	46,755	22,719	2,204	19,431	47,840
	住宅以外建物全部	1,244	151	19	142	1,234	2,359	329	24	273	2,391
	住宅以外建物一部	4,103	552	53	454	4,148	10,650	1,495	130	1,150	10,865
	総計	24,451	8,778	1,016	7,203	25,010	62,947	25,885	2,541	21,965	64,327
総 合 計		48,062	13,624	1,668	11,287	48,731	88,744	36,603	3,914	31,166	90,268