

〔 東日本 〕

- ◎総アクセス件数は2,162.5万件（前年同月比13.5%増）と引き続き拡大基調続く
- ◎新規登録件数は24.2万件（前年同月比12.9%増）、売物件は24.1%増・賃貸物件は10.3%増
- ◎売物件の成約報告件数は5,267件（前年同月比8.5%増）、賃貸物件は14,834件（同11.1%増）
- ◎条件検索は713.8万件（前年同月比7.4%増）、図面検索は1,328.2万件（前年同月比16.4%増）
- ◎東日本在庫件数は58.9万件（前月比2.3%増）、売物件は1.3%増加

●東日本会員アクセス状況

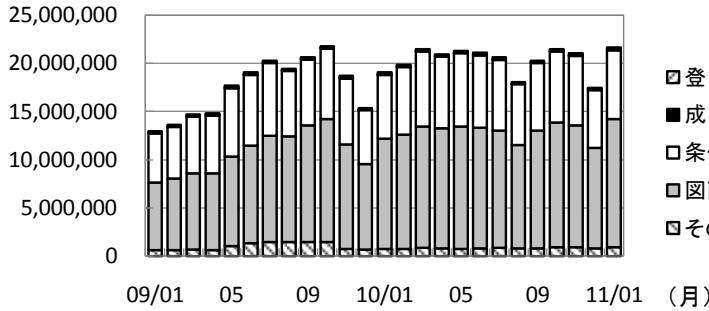
				件数 (件)	増減率(%)	
					前月比	前年同月比
登 録	売物件	媒介	専属	7,920	13.0	25.4
			専任	15,150	18.8	0.6
			一般	9,909	15.6	8.5
			媒介 計	32,979	16.4	8.1
		売り主		15,798	22.9	79.8
		代理		1,368	9.5	25.3
		売物件 計		50,145	18.2	24.1
	賃貸物件		192,521	39.4	10.3	
	登録 計		242,666	34.4	12.9	
成約報告	売物件		5,267	0.2	8.5	
	賃貸物件		14,834	21.3	11.1	
	成約報告 計		20,101	15.0	10.4	
条件検索	売物件		4,508,676	15.3	3.9	
	賃貸物件		1,903,033	25.9	16.3	
	成約売物件		626,278	22.7	17.2	
	成約賃貸物件		55,782	5.4	-37.5	
	日報検索・会員検索		44,730	8.9	-4.3	
	条件検索 計		7,138,499	18.4	7.4	
図面検索	売物件		7,672,736	25.3	16.0	
	賃貸物件		4,881,963	33.6	16.5	
	成約売物件		702,384	21.2	18.9	
	成約賃貸物件		25,149	5.2	81.3	
	図面検索 計		13,282,232	27.9	16.4	
その他	変更・削除・再登録・図面登録		941,571	14.3	22.3	
総アクセス	売物件(成約含む)		13,726,074	21.3	11.9	
	賃貸物件(成約含む)		7,883,051	29.2	16.3	
	会員検索		15,944	13.5	-4.7	
	総アクセス件数		21,625,069	24.0	13.5	

●東日本月末在庫状況(圏域)

				件数 (件)	増減率(%)	
					前月比	前年同月比
登 録	売物件	媒介	専属	27,651	2.6	20.6
			専任	61,263	0.3	-4.1
			一般	44,673	-0.1	3.0
			媒介 計	133,587	0.6	2.6
		売り主		26,261	5.3	6.9
		代理		3,311	-0.3	-4.6
		売物件 計		163,159	1.3	3.1
	賃貸物件		425,975	2.7	11.3	
	在庫 計		589,134	2.3	8.9	



(件) 東日本会員アクセス状況推移



(参考)

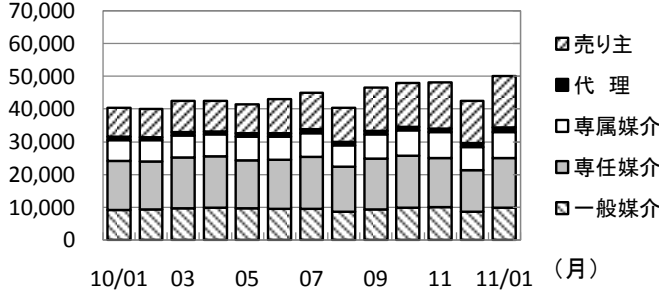
	09/4~10/1	10/4~11/1	前年比%
登録	1,896,681	2,011,184	106.0
成約	169,110	187,301	110.8
条件検索	68,304,646	71,174,086	104.2
図面検索	105,331,051	122,008,924	115.8
その他	11,046,246	8,447,646	76.5
総合計	186,747,734	203,829,141	109.1

2009年度計	
登録	2,313,507
成約	218,396
条件検索	83,099,656
図面検索	129,789,327
その他	12,665,116
総合計	228,086,002

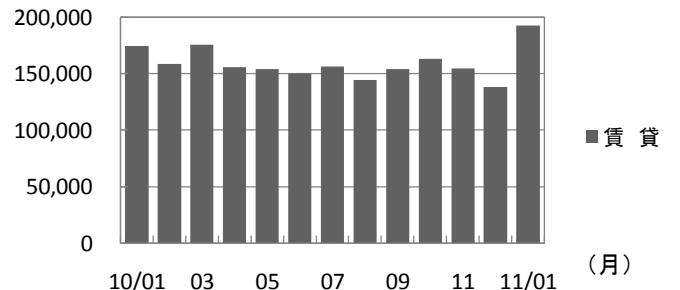
	2010年1月	2月	3月	4月	5月	6月	7月	8月	9月	10月	11月	12月	2011年1月
登録	214,874	198,614	218,212	198,214	195,768	193,270	201,630	184,753	200,632	210,908	202,797	180,546	242,666
成約	18,204	22,344	26,942	19,665	17,719	18,505	18,863	16,240	19,422	19,762	19,538	17,486	20,101
条件検索	6,646,615	6,999,733	7,795,277	7,465,756	7,651,634	7,524,660	7,375,902	6,341,806	6,993,548	7,410,926	7,243,531	6,027,824	7,138,499
図面検索	11,409,244	11,858,733	12,599,543	12,449,227	12,645,993	12,537,107	12,178,725	10,729,993	12,217,736	12,925,124	12,659,438	10,383,349	13,282,232
その他	769,611	775,362	843,508	802,184	769,920	809,690	839,652	793,853	835,879	922,080	908,930	823,887	941,571
総合計	19,058,548	19,854,786	21,483,482	20,935,046	21,281,034	21,083,232	20,614,772	18,066,645	20,267,217	21,488,800	21,034,234	17,433,092	21,625,069

* その他は変更、削除、再登録、及び図面登録

(件) 東日本会員の売物件登録推移

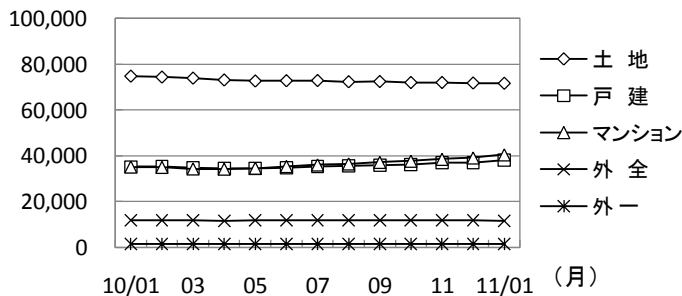


(件) 東日本会員の賃貸物件登録推移

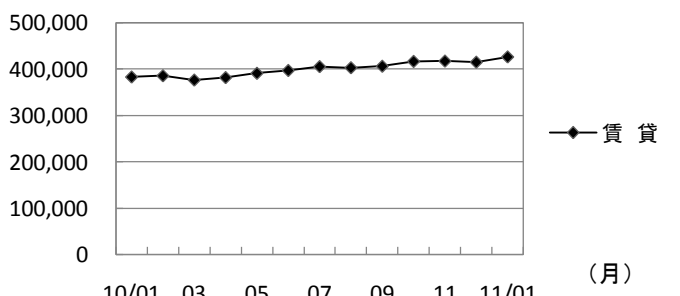


	2010年1月	2月	3月	4月	5月	6月	7月	8月	9月	10月	11月	12月	2011年1月
売り主	8,787	8,623	9,428	9,274	8,840	10,409	11,158	10,388	13,264	13,292	14,082	12,852	15,798
代理	1,092	1,002	1,048	945	1,008	1,141	1,185	1,059	1,132	1,211	1,064	1,249	1,368
専属媒介	6,314	6,447	6,721	6,709	7,232	7,041	7,278	6,540	7,328	7,774	8,039	7,006	7,920
専任媒介	15,067	14,710	15,669	15,785	14,731	15,068	15,865	13,683	15,585	15,810	15,036	12,756	15,150
一般媒介	9,132	9,265	9,597	9,800	9,647	9,448	9,517	8,684	9,331	9,858	9,952	8,570	9,909
合計	40,392	40,047	42,463	42,513	41,458	43,107	45,003	40,354	46,640	47,945	48,173	42,433	50,145
賃貸	174,482	158,567	175,749	155,701	154,310	150,163	156,627	144,399	153,992	162,963	154,624	138,113	192,521
総合計	214,874	198,614	218,212	198,214	195,768	193,270	201,630	184,753	200,632	210,908	202,797	180,546	242,666

(件) 東日本圏域の売物件在庫推移



(件) 東日本圏域の賃貸物件在庫推移



	2010年1月	2月	3月	4月	5月	6月	7月	8月	9月	10月	11月	12月	2011年1月
土地	74,756	74,356	73,900	73,103	72,651	72,781	72,856	72,326	72,422	71,992	72,004	71,777	71,655
戸建	35,103	35,130	34,563	34,350	34,348	34,614	35,197	35,461	35,796	36,129	36,875	36,934	38,072
マンション	35,209	35,046	34,374	34,293	34,688	35,427	36,112	36,556	37,227	37,730	38,560	39,168	40,511
外全	11,746	11,827	11,766	11,642	11,701	11,705	11,796	11,785	11,777	11,802	11,820	11,740	11,547
外一	1,373	1,385	1,411	1,373	1,355	1,382	1,404	1,414	1,429	1,395	1,367	1,374	1,374
合計	158,187	157,744	156,014	154,761	154,743	155,909	157,365	157,542	158,651	159,048	160,626	160,993	163,159
賃貸	382,884	385,492	376,353	381,633	390,843	396,925	405,175	402,743	406,012	416,359	417,075	414,668	425,975
総合計	541,071	543,236	532,367	536,394	545,586	552,834	562,540	560,285	564,663	575,407	577,701	575,661	589,134

* 外全 は住宅以外建物全部、外一は住宅以外建物一部

2011(平成23)年1月度 実績報告 (1月4日～31日)

〔 首都圏 〕

- ◎総アクセス件数は2,109.3万件で、前年同月を13.3%上回る
- ◎新規登録件数は22.1万件（前年同月比14.5%増）、うち売物件は3.8万件（同34.5%増）
- ◎売物件の成約報告件数は4,308件（前年同月比6.6%増）、賃貸物件は14,009件（同11.3%増）
- ◎条件検索は688.3万件（前年同月比7.1%増）、図面検索は1,308万件（前年同月比16.2%増）
- ◎東日本在庫件数は50.8万件（前月比2.6%増）、売物件は10.6万件（同2.7%増）

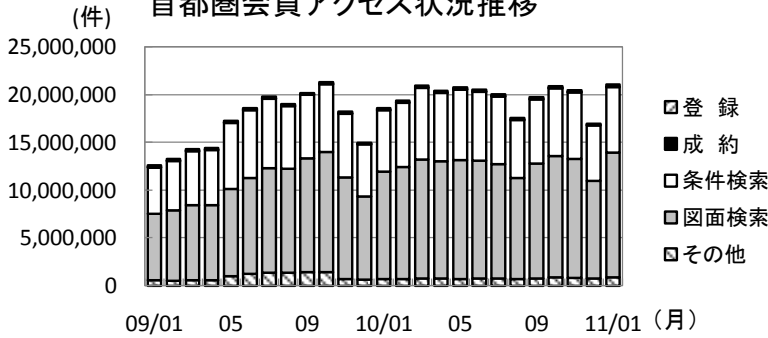
●首都圏会員アクセス状況

				件数 (件)	増減率(%)	
					前月比	前年同月比
登 録	売物件	媒介	専属	6,706	15.2	33.9
			専任	10,889	16.7	6.1
			一般	6,192	10.0	12.4
			媒介 計	23,787	14.5	14.5
		売り主	13,893	21.9	94.0	
		代理	1,256	12.1	24.9	
		売物件 計	38,936	16.9	34.5	
		賃貸物件	182,746	38.7	10.9	
		登録 計	221,682	34.3	14.5	
	成約報告	売物件		4,308	2.6	6.6
賃貸物件		14,009	21.6	11.3		
成約報告 計		18,317	16.6	10.2		
条件検索	売物件		4,303,772	15.1	3.4	
	賃貸物件		1,889,441	25.7	16.0	
	成約売物件		594,875	22.5	17.1	
	成約賃貸物件		55,343	5.4	-37.7	
	日報検索・会員検索		40,197	8.4	-4.7	
	条件検索 計		6,883,628	18.3	7.1	
図面検索	売物件		7,496,238	25.3	15.6	
	賃貸物件		4,876,754	33.6	16.5	
	成約売物件		682,868	21.1	18.5	
	成約賃貸物件		25,112	5.3	81.4	
	図面検索 計		13,080,972	28.0	16.2	
その他	変更・削除・再登録・図面登録		888,697	14.1	23.2	
総アクセス	売物件(成約含む)		13,251,685	21.3	11.6	
	賃貸物件(成約含む)		7,826,507	29.2	16.3	
	会員検索		15,104	13.3	-4.6	
	総アクセス件数		21,093,296	24.1	13.3	

●首都圏月末在庫状況(圏域)

				件数 (件)	増減率(%)	
					前月比	前年同月比
登 録	売物件	媒介	専属	20,964	4.0	24.6
			専任	39,409	1.5	-4.2
			一般	25,322	0.9	0.8
			媒介 計	85,695	1.9	3.1
		売り主	18,282	6.7	7.5	
		代理	2,344	1.0	-5.1	
		売物件 計	106,321	2.7	3.7	
		賃貸物件	401,997	2.6	11.7	
		在庫 計	508,318	2.6	9.9	

首都圏会員アクセス状況推移



(参考)

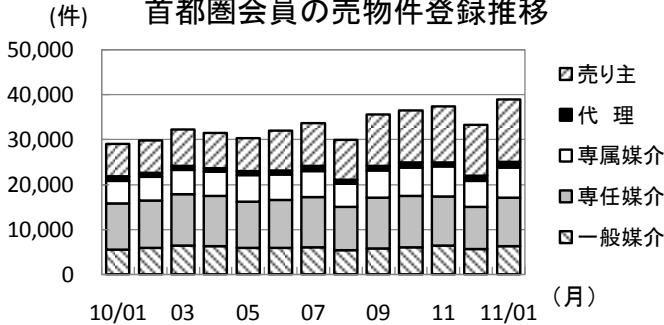
	09/4~10/1	10/4~11/1	前年比%
登録	1,702,180	1,822,085	107.0
成約	151,655	167,484	110.4
条件検索	66,227,942	68,616,935	103.6
図面検索	103,956,640	120,055,043	115.5
その他	10,570,452	7,944,044	75.2
総合計	182,608,869	198,605,591	108.8

2009年度計
2,081,082
196,202
80,538,718
128,065,493
12,091,738
222,973,233

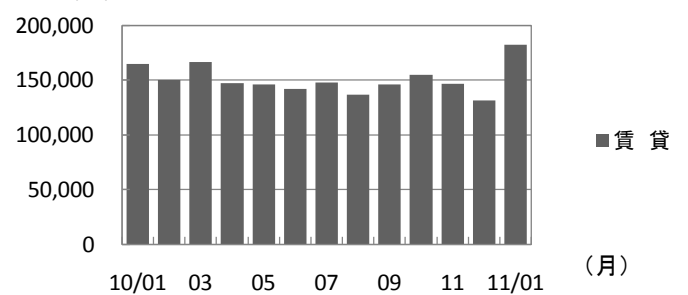
	2010年1月	2月	3月	4月	5月	6月	7月	8月	9月	10月	11月	12月	2011年1月
登録	193,676	180,004	198,898	179,008	176,500	174,077	181,298	166,843	182,038	191,325	184,226	165,088	221,682
成約	16,623	20,382	24,165	17,598	15,836	16,410	16,812	14,441	17,325	17,526	17,506	15,713	18,317
条件検索	6,429,672	6,768,197	7,542,579	7,221,251	7,400,514	7,257,742	7,093,814	6,094,583	6,735,580	7,134,806	6,976,607	5,818,410	6,883,628
図面検索	11,259,857	11,694,285	12,414,568	12,269,792	12,456,241	12,345,223	11,978,020	10,542,754	12,008,636	12,703,922	12,446,276	10,223,207	13,080,972
その他	721,348	727,725	793,561	751,753	722,375	759,665	787,823	742,188	785,935	869,090	857,814	778,704	888,697
総合計	18,621,176	19,390,593	20,973,771	20,439,402	20,771,466	20,553,117	20,057,767	17,560,809	19,729,514	20,916,669	20,482,429	17,001,122	21,093,296

* その他は変更、削除、再登録、及び図面登録

首都圏会員の売物件登録推移

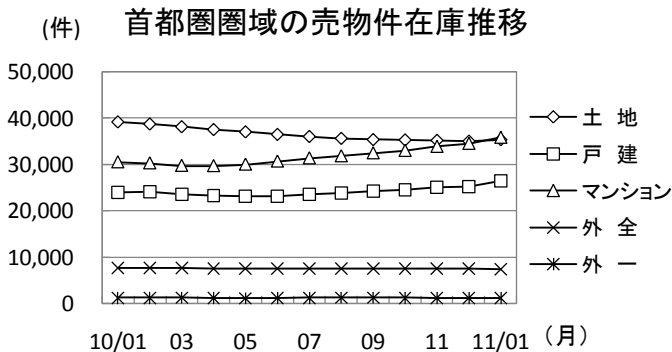


首都圏会員の賃貸物件登録推移

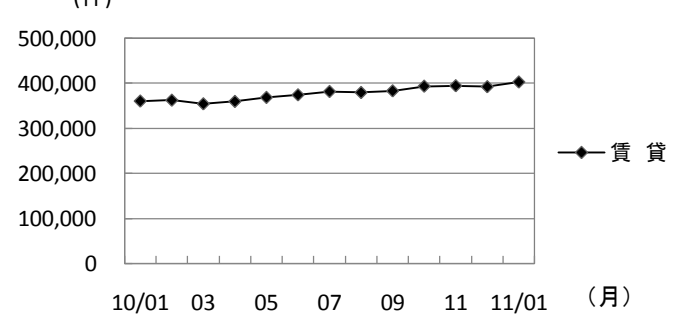


	2010年1月	2月	3月	4月	5月	6月	7月	8月	9月	10月	11月	12月	2011年1月	
売物件	売り主	7,161	7,216	8,005	7,754	7,362	8,783	9,482	8,872	11,498	11,563	12,447	11,397	13,893
	代理	1,006	868	944	828	878	980	1,077	923	990	1,060	931	1,120	1,256
	専属媒介	5,007	5,319	5,458	5,379	5,917	5,663	5,832	5,208	6,043	6,399	6,656	5,819	6,706
	専任媒介	10,259	10,578	11,344	11,173	10,352	10,619	11,160	9,657	11,281	11,364	10,929	9,330	10,889
	一般媒介	5,511	5,831	6,423	6,267	5,823	5,879	6,010	5,287	5,751	6,013	6,393	5,631	6,192
合計	28,944	29,812	32,174	31,401	30,332	31,924	33,561	29,947	35,563	36,399	37,356	33,297	38,936	
賃貸	164,732	150,192	166,724	147,607	146,168	142,153	147,737	136,896	146,475	154,926	146,870	131,791	182,746	
総合計	193,676	180,004	198,898	179,008	176,500	174,077	181,298	166,843	182,038	191,325	184,226	165,088	221,682	

首都圏圏域の売物件在庫推移



首都圏圏域の賃貸物件在庫推移



	2010年1月	2月	3月	4月	5月	6月	7月	8月	9月	10月	11月	12月	2011年1月	
売物件	土地	39,216	38,769	38,195	37,582	37,087	36,538	36,095	35,690	35,434	35,358	35,261	35,090	35,417
	戸建	23,938	24,101	23,558	23,328	23,125	23,166	23,538	23,852	24,233	24,510	25,049	25,226	26,486
	マンション	30,528	30,303	29,762	29,709	30,032	30,694	31,382	31,828	32,475	32,989	33,866	34,517	35,828
	外全	7,671	7,697	7,632	7,580	7,582	7,534	7,536	7,536	7,500	7,491	7,548	7,499	7,389
	外一	1,219	1,230	1,257	1,203	1,178	1,206	1,234	1,251	1,258	1,230	1,201	1,202	1,201
合計	102,572	102,100	100,404	99,402	99,004	99,138	99,785	100,157	100,900	101,578	102,925	103,534	106,321	
賃貸	360,030	361,949	353,925	359,192	368,045	373,659	381,081	378,887	382,505	392,806	393,765	391,670	401,997	
総合計	462,602	464,049	454,329	458,594	467,049	472,797	480,866	479,044	483,405	494,384	496,690	495,204	508,318	

* 外全 は住宅以外建物全部、外一は住宅以外建物一部

東日本会員登録状況

(2011年01月度)

		前月末在庫	当月登録	当月成約	当月削除	当月末在庫
専属媒介	土地	10,251	2,007	274	1,687	10,275
	戸建	6,067	1,901	382	1,237	6,334
	マンション	8,883	3,587	1,029	2,126	9,291
	住宅以外建物全部	1,836	382	29	337	1,852
	住宅以外建物一部	188	43	3	39	188
	専属計	27,225	7,920	1,717	5,426	27,940
専任媒介	土地	28,149	4,793	379	4,551	28,000
	戸建	12,968	3,673	610	2,936	13,025
	マンション	15,942	5,752	1,248	4,031	16,319
	住宅以外建物全部	4,412	807	54	853	4,304
	住宅以外建物一部	463	125	8	102	479
	専任計	61,934	15,150	2,299	12,473	62,127
一般媒介	土地	21,119	3,321	138	3,460	20,889
	戸建	9,053	2,220	123	2,092	9,134
	マンション	10,221	3,513	272	3,145	10,435
	住宅以外建物全部	4,568	738	31	829	4,455
	住宅以外建物一部	479	117	1	129	466
	一般計	45,440	9,909	565	9,655	45,379
媒介計	土地	59,519	10,121	791	9,698	59,164
	戸建	28,088	7,794	1,115	6,265	28,493
	マンション	35,046	12,852	2,549	9,302	36,045
	住宅以外建物全部	10,816	1,927	114	2,019	10,611
	住宅以外建物一部	1,130	285	12	270	1,133
	媒介計	134,599	32,979	4,581	27,554	135,446
売主物件	土地	11,469	3,194	127	2,806	11,719
	戸建	8,663	4,657	392	3,563	9,369
	マンション	3,922	7,587	104	7,138	4,265
	住宅以外建物全部	912	296	8	267	933
	住宅以外建物一部	194	64	2	60	196
	売主計	25,160	15,798	633	13,834	26,482
代理物件	土地	1,791	335	9	342	1,775
	戸建	518	254	21	216	541
	マンション	810	716	18	714	798
	住宅以外建物全部	287	53	4	52	284
	住宅以外建物一部	53	10	1	12	50
	代理計	3,459	1,368	53	1,336	3,448
媒介以外計	土地	13,260	3,529	136	3,148	13,494
	戸建	9,181	4,911	413	3,779	9,910
	マンション	4,732	8,303	122	7,852	5,063
	住宅以外建物全部	1,199	349	12	319	1,217
	住宅以外建物一部	247	74	3	72	246
	媒介以外計	28,619	17,166	686	15,170	29,930
売物件合計	土地	72,779	13,650	927	12,846	72,658
	戸建	37,269	12,705	1,528	10,044	38,403
	マンション	39,778	21,155	2,671	17,154	41,108
	住宅以外建物全部	12,015	2,276	126	2,338	11,828
	住宅以外建物一部	1,377	359	15	342	1,379
	総計	163,218	50,145	5,267	42,724	165,376
賃貸物件合計	土地	2,678	360	29	320	2,689
	戸建	11,331	6,375	529	5,051	12,126
	マンション	301,016	169,171	13,074	146,393	310,720
	住宅以外建物全部	14,230	2,085	147	1,926	14,242
	住宅以外建物一部	85,894	14,530	1,055	12,700	86,669
	総計	415,149	192,521	14,834	166,390	426,446
総合計		578,367	242,666	20,101	209,114	591,822

* 取引態様の変更等により「前月末在庫+当月登録-当月成約-当月削除」が「当月末在庫」の数と必ずしも一致しないものもあります。

首都圏会員登録状況

(2011年01月度)

		前月末在庫	当月登録	当月成約	当月削除	当月末在庫
専属媒介	土地	6,718	1,370	232	997	6,835
	戸建	4,789	1,598	331	950	5,089
	マンション	8,289	3,416	967	1,991	8,725
	住宅以外建物全部	1,419	284	24	257	1,421
	住宅以外建物一部	175	38	3	35	174
	専属計	21,390	6,706	1,557	4,230	22,244
専任媒介	土地	15,844	2,432	247	2,088	15,941
	戸建	8,871	2,621	424	1,975	9,038
	マンション	14,123	5,210	1,110	3,618	14,518
	住宅以外建物全部	3,080	514	40	536	3,015
	住宅以外建物一部	425	112	7	93	438
	専任計	42,343	10,889	1,828	8,310	42,950
一般媒介	土地	10,100	1,169	67	1,175	10,061
	戸建	5,396	1,375	63	1,220	5,553
	マンション	8,754	3,102	221	2,822	8,919
	住宅以外建物全部	3,037	439	17	492	2,970
	住宅以外建物一部	391	107	1	116	381
	一般計	27,678	6,192	369	5,825	27,884
媒介計	土地	32,662	4,971	546	4,260	32,837
	戸建	19,056	5,594	818	4,145	19,680
	マンション	31,166	11,728	2,298	8,431	32,162
	住宅以外建物全部	7,536	1,237	81	1,285	7,406
	住宅以外建物一部	991	257	11	244	993
	媒介計	91,411	23,787	3,754	18,365	93,078
売主物件	土地	6,716	1,997	82	1,776	6,849
	戸建	6,938	4,126	326	3,151	7,589
	マンション	3,699	7,469	96	7,041	4,029
	住宅以外建物全部	727	243	6	225	740
	住宅以外建物一部	183	58	1	54	186
	売主計	18,263	13,893	511	12,247	19,393
代理物件	土地	1,241	263	7	236	1,259
	戸建	461	236	17	203	483
	マンション	770	701	15	695	766
	住宅以外建物全部	274	46	3	48	270
	住宅以外建物一部	53	10	1	12	50
	代理計	2,799	1,256	43	1,194	2,828
媒介以外計	土地	7,957	2,260	89	2,012	8,108
	戸建	7,399	4,362	343	3,354	8,072
	マンション	4,469	8,170	111	7,736	4,795
	住宅以外建物全部	1,001	289	9	273	1,010
	住宅以外建物一部	236	68	2	66	236
	媒介以外計	21,062	15,149	554	13,441	22,221
売物件合計	土地	40,619	7,231	635	6,272	40,945
	戸建	26,455	9,956	1,161	7,499	27,752
	マンション	35,635	19,898	2,409	16,167	36,957
	住宅以外建物全部	8,537	1,526	90	1,558	8,416
	住宅以外建物一部	1,227	325	13	310	1,229
	総計	112,473	38,936	4,308	31,806	115,299
賃貸物件合計	土地	2,234	258	28	247	2,217
	戸建	9,920	5,626	453	4,431	10,662
	マンション	285,841	161,198	12,389	139,903	294,747
	住宅以外建物全部	13,286	1,874	139	1,733	13,288
	住宅以外建物一部	82,239	13,790	1,000	12,099	82,930
	総計	393,520	182,746	14,009	158,413	403,844
総合計		505,993	221,682	18,317	190,219	519,143

* 取引態様の変更等により「前月末在庫+当月登録-当月成約-当月削除」が「当月末在庫」の数と必ずしも一致しないものもあります。

首都圏会員登録状況(都県別①)(2011年01月度)

		東 京					埼 玉				
		前月末在庫	当月登録	当月成約	当月削除	当月末在庫	前月末在庫	当月登録	当月成約	当月削除	当月末在庫
専属媒介	土地	2,539	640	90	466	2,603	1,680	230	40	195	1,675
	戸建	1,896	676	119	429	2,019	922	245	49	153	961
	マンション	5,086	2,290	566	1,431	5,363	704	258	84	134	742
	住宅以外建物全部	751	196	13	165	771	306	39	4	38	301
	住宅以外建物一部	124	29	3	33	116	19	0	0	0	19
	専属計	10,396	3,831	791	2,524	10,872	3,631	772	177	520	3,698
専任媒介	土地	4,641	890	96	753	4,673	3,462	524	48	446	3,502
	戸建	2,905	944	139	699	2,985	1,695	457	70	332	1,744
	マンション	8,347	3,025	567	2,200	8,556	1,344	480	123	304	1,387
	住宅以外建物全部	1,494	304	20	285	1,489	514	57	2	60	507
	住宅以外建物一部	282	92	4	80	291	32	11	2	7	34
	専任計	17,669	5,255	826	4,017	17,994	7,047	1,529	245	1,149	7,174
一般媒介	土地	3,331	535	18	538	3,341	1,283	188	15	175	1,278
	戸建	2,301	652	26	560	2,398	722	154	11	136	740
	マンション	6,291	2,388	131	2,136	6,476	419	140	16	125	428
	住宅以外建物全部	1,815	298	10	343	1,760	415	57	2	40	434
	住宅以外建物一部	286	92	0	104	274	25	2	0	0	27
	一般計	14,024	3,965	185	3,681	14,249	2,864	541	44	476	2,907
媒介計	土地	10,511	2,065	204	1,757	10,617	6,425	942	103	816	6,455
	戸建	7,102	2,272	284	1,688	7,402	3,339	856	130	621	3,445
	マンション	19,724	7,703	1,264	5,767	20,395	2,467	878	223	563	2,557
	住宅以外建物全部	4,060	798	43	793	4,020	1,235	153	8	138	1,242
	住宅以外建物一部	692	213	7	217	681	76	13	2	7	80
	媒介計	42,089	13,051	1,802	10,222	43,115	13,542	2,842	466	2,145	13,779
売主物件	土地	1,930	928	30	768	2,057	1,593	416	20	354	1,631
	戸建	2,331	1,521	86	1,156	2,611	1,674	995	86	768	1,793
	マンション	2,681	5,558	54	5,268	2,917	181	86	17	57	193
	住宅以外建物全部	342	145	1	141	345	149	28	3	33	141
	住宅以外建物一部	115	47	1	39	122	17	1	0	1	17
	売主計	7,399	8,199	172	7,372	8,052	3,614	1,526	126	1,233	3,775
代理物件	土地	492	135	2	125	502	261	50	3	46	259
	戸建	204	110	9	101	206	95	40	2	30	104
	マンション	626	655	9	648	625	31	6	1	6	32
	住宅以外建物全部	169	32	3	31	169	60	4	0	7	57
	住宅以外建物一部	44	9	0	10	43	4	0	0	2	2
	代理計	1,535	941	23	915	1,545	451	100	6	91	454
媒介以外計	土地	2,422	1,063	32	893	2,559	1,854	466	23	400	1,890
	戸建	2,535	1,631	95	1,257	2,817	1,769	1,035	88	818	1,897
	マンション	3,307	6,213	63	5,916	3,542	212	92	18	63	225
	住宅以外建物全部	511	177	4	172	514	209	32	3	40	198
	住宅以外建物一部	159	56	1	49	165	21	1	0	3	19
	媒介以外計	8,934	9,140	195	8,287	9,597	4,065	1,626	132	1,324	4,229
売物件	土地	12,933	3,128	236	2,650	13,176	8,279	1,408	126	1,216	8,345
	戸建	9,637	3,903	379	2,945	10,219	5,108	1,891	218	1,439	5,342
	マンション	23,031	13,916	1,327	11,683	23,937	2,679	970	241	626	2,782
	住宅以外建物全部	4,571	975	47	965	4,534	1,444	185	11	178	1,440
	住宅以外建物一部	851	269	8	266	846	97	14	2	10	99
	総計	51,023	22,191	1,997	18,509	52,712	17,607	4,468	598	3,469	18,008
賃貸物件	土地	396	81	2	62	413	779	58	14	66	757
	戸建	5,360	2,885	201	2,269	5,779	1,221	720	37	601	1,303
	マンション	213,211	121,253	8,844	106,399	219,215	18,689	9,380	601	8,488	18,987
	住宅以外建物全部	7,252	1,065	79	1,024	7,214	2,756	429	34	432	2,719
	住宅以外建物一部	63,712	11,373	720	10,027	64,338	4,746	650	75	590	4,731
	総計	289,931	136,657	9,846	119,781	296,959	28,191	11,237	761	10,177	28,497
総合計		340,954	158,848	11,843	138,290	349,671	45,798	15,705	1,359	13,646	46,505

首都圏会員登録状況（都県別②）（2011年01月度）

		千 葉					神 奈 川				
		前月末在庫	当月登録	当月成約	当月削除	当月末在庫	前月末在庫	当月登録	当月成約	当月削除	当月末在庫
専属媒介	土地	1,339	216	37	132	1,382	1,160	284	65	204	1,175
	戸建	745	230	61	131	775	1,226	447	102	237	1,334
	マンション	534	204	85	106	547	1,965	664	232	320	2,073
	住宅以外建物全部	166	22	2	26	160	196	27	5	28	189
	住宅以外建物一部	13	1	0	0	14	19	8	0	2	25
	専属計	2,797	673	185	395	2,878	4,566	1,430	404	791	4,796
専任媒介	土地	4,679	507	48	397	4,742	3,062	511	55	492	3,024
	戸建	1,853	432	85	332	1,863	2,418	788	130	612	2,446
	マンション	1,244	437	154	239	1,271	3,188	1,268	266	875	3,304
	住宅以外建物全部	487	65	9	81	463	585	88	9	110	556
	住宅以外建物一部	35	1	0	1	35	76	8	1	5	78
	専任計	8,298	1,442	296	1,050	8,374	9,329	2,663	461	2,094	9,408
一般媒介	土地	3,891	219	11	233	3,869	1,595	227	23	229	1,573
	戸建	1,043	227	12	243	1,023	1,330	342	14	281	1,392
	マンション	569	192	21	162	593	1,475	382	53	399	1,422
	住宅以外建物全部	315	31	0	32	313	492	53	5	77	463
	住宅以外建物一部	17	3	0	3	17	63	10	1	9	63
	一般計	5,835	672	44	673	5,815	4,955	1,014	96	995	4,913
媒介計	土地	9,909	942	96	762	9,993	5,817	1,022	143	925	5,772
	戸建	3,641	889	158	706	3,661	4,974	1,577	246	1,130	5,172
	マンション	2,347	833	260	507	2,411	6,628	2,314	551	1,594	6,799
	住宅以外建物全部	968	118	11	139	936	1,273	168	19	215	1,208
	住宅以外建物一部	65	5	0	4	66	158	26	2	16	166
	媒介計	16,930	2,787	525	2,118	17,067	18,850	5,107	961	3,880	19,117
売主物件	土地	1,892	288	7	288	1,886	1,301	365	25	366	1,275
	戸建	1,312	489	46	386	1,370	1,621	1,121	108	821	1,815
	マンション	139	75	9	46	158	698	1,750	16	1,670	761
	住宅以外建物全部	138	27	2	19	144	98	43	0	32	110
	住宅以外建物一部	10	0	0	1	9	41	10	0	13	38
	売主計	3,491	879	64	740	3,567	3,759	3,289	149	2,902	3,999
代理物件	土地	312	34	0	28	316	176	44	2	37	182
	戸建	85	19	1	16	88	77	67	5	56	85
	マンション	26	5	1	7	26	87	35	4	34	83
	住宅以外建物全部	22	5	0	6	21	23	5	0	4	23
	住宅以外建物一部	0	0	0	0	0	5	1	1	0	5
	代理計	445	63	2	57	451	368	152	12	131	378
媒介以外計	土地	2,204	322	7	316	2,202	1,477	409	27	403	1,457
	戸建	1,397	508	47	402	1,458	1,698	1,188	113	877	1,900
	マンション	165	80	10	53	184	785	1,785	20	1,704	844
	住宅以外建物全部	160	32	2	25	165	121	48	0	36	133
	住宅以外建物一部	10	0	0	1	9	46	11	1	13	43
	媒介以外計	3,936	942	66	797	4,018	4,127	3,441	161	3,033	4,377
売物件	土地	12,113	1,264	103	1,078	12,195	7,294	1,431	170	1,328	7,229
	戸建	5,038	1,397	205	1,108	5,119	6,672	2,765	359	2,007	7,072
	マンション	2,512	913	270	560	2,595	7,413	4,099	571	3,298	7,643
	住宅以外建物全部	1,128	150	13	164	1,101	1,394	216	19	251	1,341
	住宅以外建物一部	75	5	0	5	75	204	37	3	29	209
	総計	20,866	3,729	591	2,915	21,085	22,977	8,548	1,122	6,913	23,494
賃貸物件	土地	525	37	1	42	519	534	82	11	77	528
	戸建	1,061	744	73	531	1,197	2,278	1,277	142	1,030	2,383
	マンション	14,650	9,576	960	6,687	16,578	39,291	20,989	1,984	18,329	39,967
	住宅以外建物全部	1,002	118	7	76	1,037	2,276	262	19	201	2,318
	住宅以外建物一部	3,710	414	41	401	3,682	10,071	1,353	164	1,081	10,179
	総計	20,948	10,889	1,082	7,737	23,013	54,450	23,963	2,320	20,718	55,375
総 合 計		41,814	14,618	1,673	10,652	44,098	77,427	32,511	3,442	27,631	78,869

東日本圏域 登録状況

(2011年01月度)

		前月末在庫	当月登録	当月成約	当月削除	当月末在庫
専属媒介	土地	10,129	1,995	275	1,679	10,148
	戸建	6,029	1,898	382	1,238	6,293
	マンション	8,798	3,535	1,029	2,087	9,193
	住宅以外建物全部	1,813	380	28	334	1,830
	住宅以外建物一部	188	42	3	39	187
	専属計	26,957	7,850	1,717	5,377	27,651
専任媒介	土地	27,733	4,754	379	4,518	27,577
	戸建	12,873	3,655	609	2,924	12,925
	マンション	15,694	5,729	1,244	4,014	16,068
	住宅以外建物全部	4,319	798	54	844	4,213
	住宅以外建物一部	465	125	8	103	480
	専任計	61,084	15,061	2,294	12,403	61,263
一般媒介	土地	20,846	3,313	138	3,443	20,626
	戸建	8,896	2,220	121	2,090	8,981
	マンション	10,031	3,480	272	3,091	10,267
	住宅以外建物全部	4,453	723	31	817	4,336
	住宅以外建物一部	475	118	1	129	463
	一般計	44,701	9,854	563	9,570	44,673
媒介計	土地	58,708	10,062	792	9,640	58,351
	戸建	27,798	7,773	1,112	6,252	28,199
	マンション	34,523	12,744	2,545	9,192	35,528
	住宅以外建物全部	10,585	1,901	113	1,995	10,379
	住宅以外建物一部	1,128	285	12	271	1,130
	媒介計	132,742	32,765	4,574	27,350	133,587
売主物件	土地	11,348	3,185	127	2,793	11,602
	戸建	8,642	4,664	392	3,563	9,354
	マンション	3,861	7,567	104	7,113	4,209
	住宅以外建物全部	885	293	8	268	902
	住宅以外建物一部	193	63	2	60	194
	売主計	24,929	15,772	633	13,797	26,261
代理物件	土地	1,721	332	9	342	1,702
	戸建	494	253	21	213	519
	マンション	784	682	18	678	774
	住宅以外建物全部	270	53	4	53	266
	住宅以外建物一部	53	10	1	12	50
	代理計	3,322	1,330	53	1,298	3,311
媒介以外計	土地	13,069	3,517	136	3,135	13,304
	戸建	9,136	4,917	413	3,776	9,873
	マンション	4,645	8,249	122	7,791	4,983
	住宅以外建物全部	1,155	346	12	321	1,168
	住宅以外建物一部	246	73	3	72	244
	媒介以外計	28,251	17,102	686	15,095	29,572
売物件 合計	土地	71,777	13,579	928	12,775	71,655
	戸建	36,934	12,690	1,525	10,028	38,072
	マンション	39,168	20,993	2,667	16,983	40,511
	住宅以外建物全部	11,740	2,247	125	2,316	11,547
	住宅以外建物一部	1,374	358	15	343	1,374
	総計	160,993	49,867	5,260	42,445	163,159
賃貸物件 合計	土地	2,663	349	29	312	2,671
	戸建	11,327	6,373	529	5,047	12,124
	マンション	300,919	169,105	13,087	146,315	310,622
	住宅以外建物全部	14,193	2,088	148	1,921	14,212
	住宅以外建物一部	85,566	14,504	1,053	12,671	86,346
	総計	414,668	192,419	14,846	166,266	425,975
総合計		575,661	242,286	20,106	208,711	589,134

* 取引態様の変更等により「前月末在庫+当月登録-当月成約-当月削除」が「当月末在庫」の数と必ずしも一致しないものもあります。

首都圏圏域登録状況

(2011年01月度)

		前月末在庫	当月登録	当月成約	当月削除	当月末在庫
専属媒介	土地	5,895	1,300	231	956	6,004
	戸建	4,629	1,569	331	939	4,913
	マンション	8,169	3,354	967	1,946	8,587
	住宅以外建物全部	1,296	268	22	242	1,291
	住宅以外建物一部	171	37	3	35	169
	専属計	20,160	6,528	1,554	4,118	20,964
専任媒介	土地	13,648	2,270	240	1,946	13,732
	戸建	8,411	2,542	418	1,928	8,552
	マンション	13,633	5,135	1,104	3,559	14,017
	住宅以外建物全部	2,719	488	38	490	2,678
	住宅以外建物一部	418	109	7	91	430
	専任計	38,829	10,544	1,807	8,014	39,409
一般媒介	土地	8,683	1,094	63	1,071	8,657
	戸建	4,976	1,350	60	1,193	5,136
	マンション	8,426	3,054	220	2,756	8,612
	住宅以外建物全部	2,620	388	16	454	2,547
	住宅以外建物一部	380	107	1	116	370
	一般計	25,085	5,993	360	5,590	25,322
媒介計	土地	28,226	4,664	534	3,973	28,393
	戸建	18,016	5,461	809	4,060	18,601
	マンション	30,228	11,543	2,291	8,261	31,216
	住宅以外建物全部	6,635	1,144	76	1,186	6,516
	住宅以外建物一部	969	253	11	242	969
	媒介計	84,074	23,065	3,721	17,722	85,695
売主物件	土地	5,942	1,932	76	1,698	6,094
	戸建	6,808	4,108	318	3,140	7,460
	マンション	3,573	7,434	95	7,012	3,898
	住宅以外建物全部	637	228	6	212	648
	住宅以外建物一部	180	57	1	54	182
	売主計	17,140	13,759	496	12,116	18,282
代理物件	土地	922	232	7	215	930
	戸建	402	234	17	200	425
	マンション	716	630	15	622	714
	住宅以外建物全部	227	39	3	39	225
	住宅以外建物一部	53	10	1	12	50
	代理計	2,320	1,145	43	1,088	2,344
媒介以外計	土地	6,864	2,164	83	1,913	7,024
	戸建	7,210	4,342	335	3,340	7,885
	マンション	4,289	8,064	110	7,634	4,612
	住宅以外建物全部	864	267	9	251	873
	住宅以外建物一部	233	67	2	66	232
	媒介以外計	19,460	14,904	539	13,204	20,626
売物件 合計	土地	35,090	6,828	617	5,886	35,417
	戸建	25,226	9,803	1,144	7,400	26,486
	マンション	34,517	19,607	2,401	15,895	35,828
	住宅以外建物全部	7,499	1,411	85	1,437	7,389
	住宅以外建物一部	1,202	320	13	308	1,201
	総計	103,534	37,969	4,260	30,926	106,321
賃貸物件 合計	土地	2,184	239	28	235	2,160
	戸建	9,878	5,606	453	4,413	10,618
	マンション	285,091	160,934	12,393	139,628	294,004
	住宅以外建物全部	13,099	1,850	140	1,700	13,109
	住宅以外建物一部	81,418	13,719	995	12,036	82,106
	総計	391,670	182,348	14,009	158,012	401,997
総合計		495,204	220,317	18,269	188,938	508,318

* 取引態様の変更等により「前月末在庫+当月登録-当月成約-当月削除」が「当月末在庫」の数と必ずしも一致しないものもあります。

首都圏圏域登録状況（都県別①）（2011年01月度）

		東 京					埼 玉				
		前月末在庫	当月登録	当月成約	当月削除	当月末在庫	前月末在庫	当月登録	当月成約	当月削除	当月末在庫
専属媒介	土 地	1,569	511	79	359	1,642	1,688	240	42	213	1,674
	戸 建	1,556	567	119	354	1,644	1,005	283	54	190	1,041
	マンション	4,533	1,950	432	1,245	4,787	913	348	133	173	953
	住宅以外建物全部	563	162	12	129	577	319	48	3	42	321
	住宅以外建物一部	118	26	3	25	115	17	0	0	1	16
専 属 計	8,339	3,216	645	2,112	8,765	3,942	919	232	619	4,005	
専任媒介	土 地	2,261	634	72	518	2,298	3,411	545	50	479	3,432
	戸 建	1,998	703	108	532	2,045	1,869	544	81	417	1,908
	マンション	7,024	2,606	512	1,878	7,190	1,554	564	134	378	1,599
	住宅以外建物全部	937	214	12	185	954	612	86	5	90	600
	住宅以外建物一部	257	52	4	37	269	35	8	2	6	35
専 任 計	12,477	4,209	708	3,150	12,756	7,481	1,747	272	1,370	7,574	
一般媒介	土 地	1,698	408	12	370	1,732	1,399	218	15	209	1,394
	戸 建	1,706	518	21	446	1,778	777	192	10	170	800
	マンション	5,576	2,140	122	1,885	5,772	523	202	17	194	525
	住宅以外建物全部	1,186	217	7	254	1,147	516	72	3	81	508
	住宅以外建物一部	251	80	1	82	248	29	5	0	6	28
一 般 計	10,417	3,363	163	3,037	10,677	3,244	689	45	660	3,255	
媒介計	土 地	5,528	1,553	163	1,247	5,672	6,498	1,003	107	901	6,500
	戸 建	5,260	1,788	248	1,332	5,467	3,651	1,019	145	777	3,749
	マンション	17,133	6,696	1,066	5,008	17,749	2,990	1,114	284	745	3,077
	住宅以外建物全部	2,686	593	31	568	2,678	1,447	206	11	213	1,429
	住宅以外建物一部	626	158	8	144	632	81	13	2	13	79
媒 介 計	31,233	10,788	1,516	8,299	32,198	14,667	3,355	549	2,649	14,834	
売主物件	土 地	1,096	845	22	658	1,258	1,539	437	18	348	1,606
	戸 建	1,861	1,346	72	1,046	2,091	1,870	1,036	87	827	1,989
	マンション	1,994	4,177	34	3,980	2,158	411	548	24	511	423
	住宅以外建物全部	227	129	1	120	235	152	25	3	29	145
	住宅以外建物一部	95	49	1	43	100	17	1	0	2	16
売 主 計	5,273	6,546	130	5,847	5,842	3,989	2,047	132	1,717	4,179	
代理物件	土 地	178	96	2	77	199	208	40	3	40	202
	戸 建	128	97	7	89	128	95	49	2	42	102
	マンション	467	444	10	441	465	58	55	0	59	53
	住宅以外建物全部	118	24	2	28	114	58	5	1	4	58
	住宅以外建物一部	36	8	0	9	35	4	0	0	2	2
代 理 計	927	669	21	644	941	423	149	6	147	417	
媒介以外計	土 地	1,274	941	24	735	1,457	1,747	477	21	388	1,808
	戸 建	1,989	1,443	79	1,135	2,219	1,965	1,085	89	869	2,091
	マンション	2,461	4,621	44	4,421	2,623	469	603	24	570	476
	住宅以外建物全部	345	153	3	148	349	210	30	4	33	203
	住宅以外建物一部	131	57	1	52	135	21	1	0	4	18
媒 介 以 外 計	6,200	7,215	151	6,491	6,783	4,412	2,196	138	1,864	4,596	
売物件	土 地	6,802	2,494	187	1,982	7,129	8,245	1,480	128	1,289	8,308
	戸 建	7,249	3,231	327	2,467	7,686	5,616	2,104	234	1,646	5,840
	マンション	19,594	11,317	1,110	9,429	20,372	3,459	1,717	308	1,315	3,553
	住宅以外建物全部	3,031	746	34	716	3,027	1,657	236	15	246	1,632
	住宅以外建物一部	757	215	9	196	767	102	14	2	17	97
合 計	37,433	18,003	1,667	14,790	38,981	19,079	5,551	687	4,513	19,430	
賃貸物件	土 地	266	45	2	42	267	822	64	13	69	804
	戸 建	4,688	2,624	193	2,051	5,068	1,427	816	49	685	1,515
	マンション	197,462	112,397	8,197	99,630	202,034	24,278	11,855	762	10,881	24,490
	住宅以外建物全部	6,208	900	75	841	6,192	3,318	494	39	514	3,259
	住宅以外建物一部	61,459	11,059	708	9,639	62,171	5,459	717	77	692	5,407
合 計	270,083	127,025	9,175	112,203	275,732	35,304	13,946	934	12,841	35,475	
総 合 計		307,516	145,028	10,842	126,993	314,713	54,383	19,497	1,621	17,354	54,905

首都圏圏域登録状況（都県別②）（2011年01月度）

		千 葉					神 奈 川				
		前月末在庫	当月登録	当月成約	当月削除	当月末在庫	前月末在庫	当月登録	当月成約	当月削除	当月末在庫
専属媒介	土地	1,573	250	37	174	1,606	1,065	299	73	210	1,082
	戸建	823	248	60	150	856	1,245	471	98	245	1,372
	マンション	701	272	131	139	703	2,022	784	271	389	2,144
	住宅以外建物全部	186	25	2	34	174	228	33	5	37	219
	住宅以外建物一部	13	2	0	1	14	23	9	0	8	24
	専属計	3,296	797	230	498	3,353	4,583	1,596	447	889	4,841
専任媒介	土地	5,124	561	53	460	5,177	2,852	530	65	489	2,825
	戸建	2,012	482	92	355	2,038	2,532	813	137	624	2,561
	マンション	1,388	507	168	291	1,421	3,667	1,458	290	1,012	3,807
	住宅以外建物全部	545	68	11	83	520	625	120	10	132	604
	住宅以外建物一部	34	1	0	1	34	92	48	1	47	92
	専任計	9,103	1,619	324	1,190	9,190	9,768	2,969	503	2,304	9,889
一般媒介	土地	4,066	252	11	264	4,046	1,520	216	25	228	1,485
	戸建	1,119	245	14	258	1,102	1,374	395	15	319	1,456
	マンション	597	206	22	163	632	1,730	506	59	514	1,683
	住宅以外建物全部	384	47	1	36	394	534	52	5	83	498
	住宅以外建物一部	16	2	0	5	13	84	20	0	23	81
	一般計	6,182	752	48	726	6,187	5,242	1,189	104	1,167	5,203
媒介計	土地	10,763	1,063	101	898	10,829	5,437	1,045	163	927	5,392
	戸建	3,954	975	166	763	3,996	5,151	1,679	250	1,188	5,389
	マンション	2,686	985	321	593	2,756	7,419	2,748	620	1,915	7,634
	住宅以外建物全部	1,115	140	14	153	1,088	1,387	205	20	252	1,321
	住宅以外建物一部	63	5	0	7	61	199	77	1	78	197
	媒介計	18,581	3,168	602	2,414	18,730	19,593	5,754	1,054	4,360	19,933
売主物件	土地	2,041	289	9	311	2,011	1,266	361	27	381	1,219
	戸建	1,455	579	46	447	1,542	1,622	1,147	113	820	1,838
	マンション	236	469	13	385	306	932	2,240	24	2,136	1,011
	住宅以外建物全部	147	24	2	22	147	111	50	0	41	121
	住宅以外建物一部	11	3	0	3	11	57	4	0	6	55
	売主計	3,890	1,364	70	1,168	4,017	3,988	3,802	164	3,384	4,244
代理物件	土地	375	57	0	57	373	161	39	2	41	156
	戸建	99	21	3	18	102	80	67	5	51	93
	マンション	39	22	1	18	44	152	109	4	104	152
	住宅以外建物全部	25	7	0	5	27	26	3	0	2	26
	住宅以外建物一部	5	0	0	1	4	8	2	1	0	9
	代理計	543	107	4	99	550	427	220	12	198	436
媒介以外計	土地	2,416	346	9	368	2,384	1,427	400	29	422	1,375
	戸建	1,554	600	49	465	1,644	1,702	1,214	118	871	1,931
	マンション	275	491	14	403	350	1,084	2,349	28	2,240	1,163
	住宅以外建物全部	172	31	2	27	174	137	53	0	43	147
	住宅以外建物一部	16	3	0	4	15	65	6	1	6	64
	媒介以外計	4,433	1,471	74	1,267	4,567	4,415	4,022	176	3,582	4,680
売物件	土地	13,179	1,409	110	1,266	13,213	6,864	1,445	192	1,349	6,767
	戸建	5,508	1,575	215	1,228	5,640	6,853	2,893	368	2,059	7,320
	マンション	2,961	1,476	335	996	3,106	8,503	5,097	648	4,155	8,797
	住宅以外建物全部	1,287	171	16	180	1,262	1,524	258	20	295	1,468
	住宅以外建物一部	79	8	0	11	76	264	83	2	84	261
	総計	23,014	4,639	676	3,681	23,297	24,008	9,776	1,230	7,942	24,613
賃貸物件	土地	554	42	1	48	547	542	88	12	76	542
	戸建	1,225	766	71	561	1,359	2,538	1,400	146	1,116	2,676
	マンション	16,959	10,817	1,048	7,184	19,542	46,392	25,865	2,386	21,933	47,938
	住宅以外建物全部	1,218	138	8	91	1,257	2,355	318	18	254	2,401
	住宅以外建物一部	4,193	501	46	458	4,190	10,307	1,442	164	1,247	10,338
	総計	24,149	12,264	1,174	8,342	26,895	62,134	29,113	2,726	24,626	63,895
総 合 計		47,163	16,903	1,850	12,023	50,192	86,142	38,889	3,956	32,568	88,508