

〔 東日本 〕

- ◎総アクセス件数は2,103.4万件（前年同月比12.6%増）と4期ぶりに拡大
- ◎新規登録件数は20.2万件（前年同月比11.6%増）、売物件は19.3%増・賃貸物件は9.4%増
- ◎売物件の成約報告件数は5,996件（前年同月比3.3%増）、賃貸物件は13,542件（同18.9%増）
- ◎条件検索は724.3万件（前年同月比4.8%増）、図面検索は1,265.9万件（前年同月比16.8%増）
- ◎東日本在庫件数は57.7万件（前月比0.4%増）、売物件は1.0%増加

●東日本会員アクセス状況

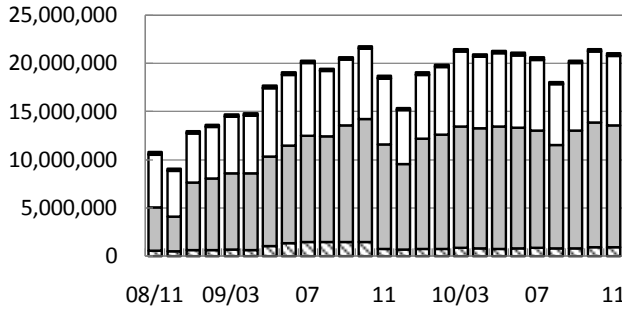
				件数 (件)	増減率(%)	
					前月比	前年同月比
登録	売物件	媒介	専属	8,039	3.4	27.0
			専任	15,036	-4.9	-1.8
			一般	9,952	1.0	4.1
			媒介計	33,027	-1.2	5.8
	売物件計	売り主		14,082	5.9	70.5
		代理		1,064	-12.1	17.1
		売物件計		48,173	0.5	19.3
		賃貸物件		154,624	-5.1	9.4
登録計				202,797	-3.8	11.6
成約報告	売物件		5,996	-3.1	3.3	
	賃貸物件		13,542	-0.2	18.9	
	成約報告計		19,538	-1.1	13.6	
条件検索	売物件		4,718,917	-2.6	2.3	
	賃貸物件		1,786,980	-1.7	14.1	
	成約売物件		631,025	-1.2	10.9	
	成約賃貸物件		57,071	0.4	-46.2	
	日報検索・会員検索		49,538	-4.1	-9.1	
	条件検索計		7,243,531	-2.3	4.8	
図面検索	売物件		7,678,748	-2.8	14.8	
	賃貸物件		4,215,698	-0.3	18.6	
	成約売物件		737,561	-3.7	26.6	
	成約賃貸物件		27,431	4.0	76.8	
	図面検索計		12,659,438	-2.1	16.8	
その他	変更・削除・再登録・図面登録			908,930	-1.4	23.6
総アクセス	売物件(成約含む)			13,984,410	-2.7	10.6
	賃貸物件(成約含む)			7,034,034	-0.9	16.8
	会員検索			15,790	-4.0	-11.6
	総アクセス件数			21,034,234	-2.1	12.6

●東日本月末在庫状況(圏域)

				件数 (件)	増減率(%)	
					前月比	前年同月比
登録	売物件	媒介	専属	26,314	2.0	17.0
			専任	61,655	0.1	-4.6
			一般	44,597	1.7	1.6
			媒介計	132,566	1.0	1.2
	売物件計	売り主		24,725	1.2	2.0
		代理		3,335	0.3	-4.1
		売物件計		160,626	1.0	1.2
		賃貸物件		417,075	0.2	12.2
在庫計				577,701	0.4	8.9



(件) 東日本会員アクセス状況推移



(参考)

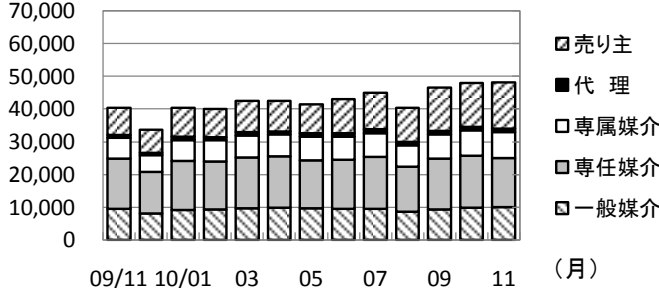
	09/4~09/11	10/4~10/11	前年比%
登録	1,521,727	1,587,972	104.4
成約	134,961	149,714	110.9
条件検索	55,997,337	58,007,763	103.6
図面検索	85,077,972	98,343,343	115.6
その他	9,596,252	6,682,188	69.6
総合計	152,328,249	164,770,980	108.2

2009年度計	
登録	2,313,507
成約	218,396
条件検索	83,099,656
図面検索	129,789,327
その他	12,665,116
総合計	228,086,002

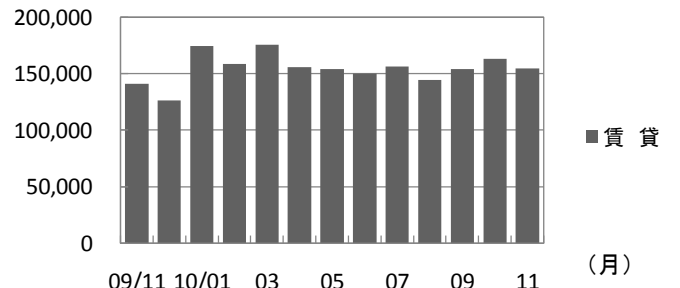
	2009年11月	12月	2010年1月	2月	3月	4月	5月	6月	7月	8月	9月	10月	11月
登録	181,647	160,080	214,874	198,614	218,212	198,214	195,768	193,270	201,630	184,753	200,632	210,908	202,797
成約	17,196	15,945	18,204	22,344	26,942	19,665	17,719	18,505	18,863	16,240	19,422	19,762	19,538
条件検索	6,908,551	5,660,694	6,646,615	6,999,733	7,795,277	7,465,756	7,651,634	7,524,660	7,375,902	6,341,806	6,993,548	7,410,926	7,243,531
図面検索	10,842,830	8,843,835	11,409,244	11,858,733	12,599,543	12,449,227	12,645,993	12,537,107	12,178,725	10,729,993	12,217,736	12,925,124	12,659,438
その他	735,324	680,383	769,611	775,362	843,508	802,184	769,920	809,690	839,652	793,853	835,879	922,080	908,930
総合計	18,685,548	15,360,937	19,058,548	19,854,786	21,483,482	20,935,046	21,281,034	21,083,232	20,614,772	18,066,645	20,267,217	21,488,800	21,034,234

* その他は変更、削除、再登録、及び図面登録

(件) 東日本会員の売物件登録推移

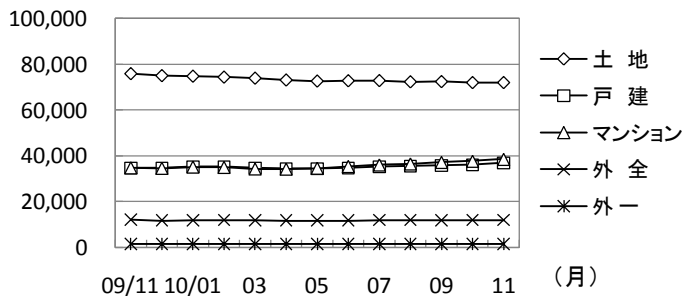


(件) 東日本会員の賃貸物件登録推移

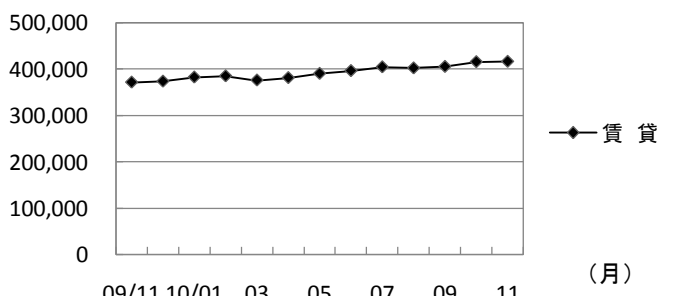


	2009年11月	12月	2010年1月	2月	3月	4月	5月	6月	7月	8月	9月	10月	11月
売り主	8,259	7,062	8,787	8,623	9,428	9,274	8,840	10,409	11,158	10,388	13,264	13,292	14,082
代理	909	857	1,092	1,002	1,048	945	1,008	1,141	1,185	1,059	1,132	1,211	1,064
専属媒介	6,332	5,014	6,314	6,447	6,721	6,709	7,232	7,041	7,278	6,540	7,328	7,774	8,039
専任媒介	15,311	12,766	15,067	14,710	15,669	15,785	14,731	15,068	15,865	13,683	15,585	15,810	15,036
一般媒介	9,561	8,048	9,132	9,265	9,597	9,800	9,647	9,448	9,517	8,684	9,331	9,858	9,952
合計	40,372	33,747	40,392	40,047	42,463	42,513	41,458	43,107	45,003	40,354	46,640	47,945	48,173
賃貸	141,275	126,333	174,482	158,567	175,749	155,701	154,310	150,163	156,627	144,399	153,992	162,963	154,624
総合計	181,647	160,080	214,874	198,614	218,212	198,214	195,768	193,270	201,630	184,753	200,632	210,908	202,797

(件) 東日本圏域の売物件在庫推移



(件) 東日本圏域の賃貸物件在庫推移



	2009年11月	12月	2010年1月	2月	3月	4月	5月	6月	7月	8月	9月	10月	11月
土地	75,848	74,987	74,756	74,356	73,900	73,103	72,651	72,781	72,856	72,326	72,422	71,992	72,004
戸建	34,620	34,589	35,103	35,130	34,563	34,350	34,348	34,614	35,197	35,461	35,796	36,129	36,875
マンション	34,852	34,647	35,209	35,046	34,374	34,293	34,688	35,427	36,112	36,556	37,227	37,730	38,560
外全	12,017	11,719	11,746	11,827	11,766	11,642	11,701	11,705	11,796	11,785	11,777	11,802	11,820
外一	1,381	1,363	1,373	1,385	1,411	1,373	1,355	1,382	1,404	1,414	1,429	1,395	1,367
合計	158,718	157,305	158,187	157,744	156,014	154,761	154,743	155,909	157,365	157,542	158,651	159,048	160,626
賃貸	371,818	373,907	382,884	385,492	376,353	381,633	390,843	396,925	405,175	402,743	406,012	416,359	417,075
総合計	530,536	531,212	541,071	543,236	532,367	536,394	545,586	552,834	562,540	560,285	564,663	575,407	577,701

* 外全は住宅以外建物全部、外一は住宅以外建物一部

2010(平成22)年11月度 実績報告 (11月1日～30日)

〔首都圏〕

- ◎総アクセス件数は2,048.2万件で、前年同月を12.3%上回る
- ◎新規登録件数は18.4万件（前年同月比13.0%増）、うち売物件は3.7万件（同26.5%増）
- ◎売物件の成約報告件数は4,731件（前年同月比0.7%減）、賃貸物件は12,775件（同18.0%増）
- ◎条件検索は697.6万件（前年同月比4.3%増）、図面検索は1,244.6万件（同16.5%増）
- ◎東日本在庫件数は49.6万件（前月比0.5%増）、売物件は10.2万件（同1.3%増）

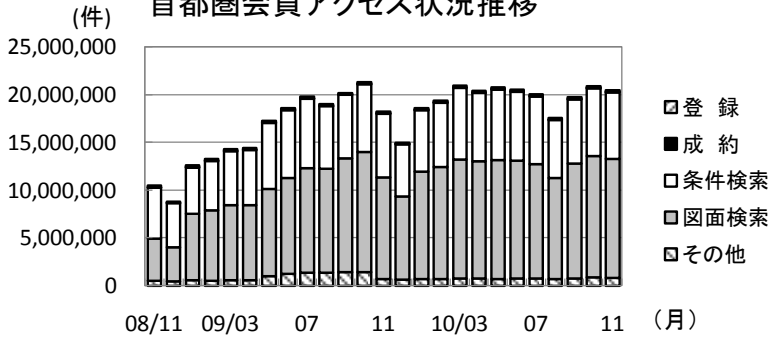
●首都圏会員アクセス状況

				件数 (件)	増減率(%)	
					前月比	前年同月比
登録	売物件	媒介	専属	6,656	4.0	28.7
			専任	10,929	-3.8	2.0
			一般	6,393	6.3	4.2
			媒介計	23,978	0.8	8.9
		売り主	12,447	7.6	85.4	
		代理	931	-12.2	15.5	
		売物件計	37,356	2.6	26.5	
		賃貸物件	146,870	-5.2	10.1	
		登録計	184,226	-3.7	13.0	
	成約報告	売物件			4,731	-1.5
賃貸物件			12,775	0.4	18.0	
成約報告計			17,506	-0.1	12.3	
条件検索	売物件			4,500,271	-2.6	1.5
	賃貸物件			1,776,584	-1.7	13.9
	成約売物件			598,656	-1.3	10.4
	成約賃貸物件			56,593	0.4	-46.4
	日報検索・会員検索			44,503	-4.2	-8.9
	条件検索計			6,976,607	-2.2	4.3
図面検索	売物件			7,489,395	-2.8	14.3
	賃貸物件			4,212,111	-0.3	18.6
	成約売物件			717,410	-3.8	26.2
	成約賃貸物件			27,360	4.0	77.4
	図面検索計			12,446,276	-2.0	16.5
その他	変更・削除・再登録・図面登録			857,814	-1.3	24.6
総アクセス	売物件(成約含む)			13,482,153	-2.7	10.1
	賃貸物件(成約含む)			6,985,459	-0.9	16.9
	会員検索			14,817	-3.6	-12.1
	総アクセス件数			20,482,429	-2.1	12.3

●首都圏月末在庫状況(圏域)

				件数 (件)	増減率(%)	
					前月比	前年同月比
登録	売物件	媒介	専属	19,583	2.3	19.2
			専任	39,061	0.1	-6.1
			一般	24,922	1.7	-2.2
			媒介計	83,566	1.1	0.1
		売り主	16,997	2.5	2.1	
		代理	2,362	1.7	-4.1	
		売物件計	102,925	1.3	0.3	
		賃貸物件	393,765	0.2	12.9	
		在庫計	496,690	0.5	10.0	

首都圏会員アクセス状況推移



(参考)

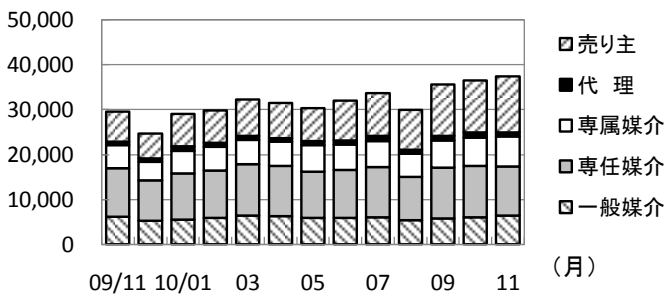
	09/4~09/11	10/4~10/11	前年比%
登録	1,364,121	1,435,315	105.2
成約	120,834	133,454	110.4
条件検索	54,310,160	55,914,897	103.0
図面検索	83,971,785	96,750,864	115.2
その他	9,211,993	6,276,643	68.1
総合計	148,978,893	160,511,173	107.7

2009年度計	
登録	2,081,082
成約	196,202
条件検索	80,538,718
図面検索	128,065,493
その他	12,091,738
総合計	222,973,233

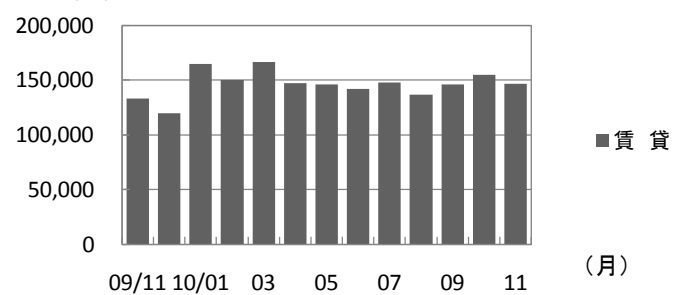
	2009年11月	12月	2010年1月	2月	3月	4月	5月	6月	7月	8月	9月	10月	11月
登録	162,973	144,383	193,676	180,004	198,898	179,008	176,500	174,077	181,298	166,843	182,038	191,325	184,226
成約	15,588	14,198	16,623	20,382	24,165	17,598	15,836	16,410	16,812	14,441	17,325	17,526	17,506
条件検索	6,690,914	5,488,110	6,429,672	6,768,197	7,542,579	7,221,251	7,400,514	7,257,742	7,093,814	6,094,583	6,735,580	7,134,806	6,976,607
図面検索	10,687,274	8,724,998	11,259,857	11,694,285	12,414,568	12,269,792	12,456,241	12,345,223	11,978,020	10,542,754	12,008,636	12,703,922	12,446,276
その他	688,536	637,111	721,348	727,725	793,561	751,753	722,375	759,665	787,823	742,188	785,935	869,090	857,814
総合計	18,245,285	15,008,800	18,621,176	19,390,593	20,973,771	20,439,402	20,771,466	20,553,117	20,057,767	17,560,809	19,729,514	20,916,669	20,482,429

* その他は変更、削除、再登録、及び図面登録

首都圏会員の売物件登録推移

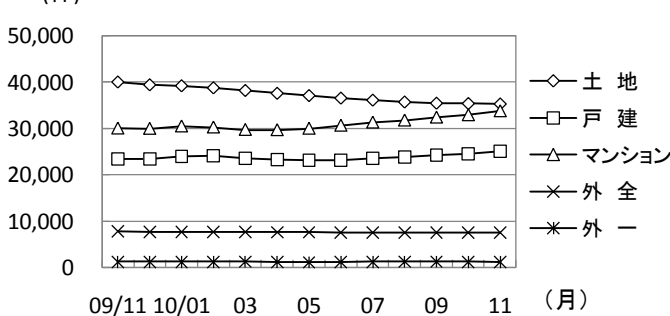


首都圏会員の賃貸物件登録推移

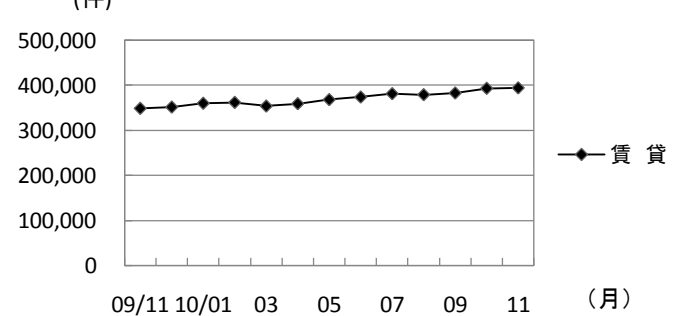


	2009年11月	12月	2010年1月	2月	3月	4月	5月	6月	7月	8月	9月	10月	11月	
売物件	売り主	6,712	5,585	7,161	7,216	8,005	7,754	7,362	8,783	9,482	8,872	11,498	11,563	12,447
	代理	806	733	1,006	868	944	828	878	980	1,077	923	990	1,060	931
	専属媒介	5,171	4,073	5,007	5,319	5,458	5,379	5,917	5,663	5,832	5,208	6,043	6,399	6,656
	専任媒介	10,713	9,060	10,259	10,578	11,344	11,173	10,352	10,619	11,160	9,657	11,281	11,364	10,929
	一般媒介	6,138	5,179	5,511	5,831	6,423	6,267	5,823	5,879	6,010	5,287	5,751	6,013	6,393
合計	29,540	24,630	28,944	29,812	32,174	31,401	30,332	31,924	33,561	29,947	35,563	36,399	37,356	
賃貸	133,433	119,753	164,732	150,192	166,724	147,607	146,168	142,153	147,737	136,896	146,475	154,926	146,870	
総合計	162,973	144,383	193,676	180,004	198,898	179,008	176,500	174,077	181,298	166,843	182,038	191,325	184,226	

首都圏圏域の売物件在庫推移



首都圏圏域の賃貸物件在庫推移



	2009年11月	12月	2010年1月	2月	3月	4月	5月	6月	7月	8月	9月	10月	11月	
売物件	土地	40,039	39,431	39,216	38,769	38,195	37,582	37,087	36,538	36,095	35,690	35,434	35,261	
	戸建	23,461	23,453	23,938	24,101	23,558	23,328	23,125	23,166	23,538	23,852	24,233	24,510	25,049
	マンション	30,074	30,006	30,528	30,303	29,762	29,709	30,032	30,694	31,382	31,828	32,475	32,989	33,866
	外全	7,796	7,639	7,671	7,697	7,632	7,580	7,582	7,534	7,536	7,536	7,500	7,491	7,548
	外一	1,240	1,225	1,219	1,230	1,257	1,203	1,178	1,206	1,234	1,251	1,258	1,230	1,201
合計	102,610	101,754	102,572	102,100	100,404	99,402	99,004	99,138	99,785	100,157	100,900	101,578	102,925	
賃貸	348,896	351,694	360,030	361,949	353,925	359,192	368,045	373,659	381,081	378,887	382,505	392,806	393,765	
総合計	451,506	453,448	462,602	464,049	454,329	458,594	467,049	472,797	480,866	479,044	483,405	494,384	496,690	

* 外全は住宅以外建物全部、外一は住宅以外建物一部

東日本会員登録状況

(2010年11月度)

		前月末在庫	当月登録	当月成約	当月削除	当月末在庫
専属媒介	土地	10,045	2,151	285	1,814	10,061
	戸建	5,831	1,952	410	1,363	6,004
	マンション	8,287	3,453	1,014	2,146	8,573
	住宅以外建物全部	1,732	442	35	359	1,776
	住宅以外建物一部	174	41	2	35	178
	専属計	26,069	8,039	1,746	5,717	26,592
専任媒介	土地	28,442	4,855	482	4,317	28,456
	戸建	13,102	3,689	687	2,847	13,164
	マンション	15,931	5,547	1,516	3,924	15,916
	住宅以外建物全部	4,437	855	55	761	4,461
	住宅以外建物一部	507	90	8	110	477
	専任計	62,419	15,036	2,748	11,959	62,474
一般媒介	土地	21,082	3,244	166	3,018	21,210
	戸建	8,818	2,373	198	2,022	9,064
	マンション	9,583	3,419	297	2,856	9,963
	住宅以外建物全部	4,641	805	17	830	4,622
	住宅以外建物一部	474	111	3	106	478
	一般計	44,598	9,952	681	8,832	45,337
媒介計	土地	59,569	10,250	933	9,149	59,727
	戸建	27,751	8,014	1,295	6,232	28,232
	マンション	33,801	12,419	2,827	8,926	34,452
	住宅以外建物全部	10,810	2,102	107	1,950	10,859
	住宅以外建物一部	1,155	242	13	251	1,133
	媒介計	133,086	33,027	5,175	26,508	134,403
売主物件	土地	11,584	2,858	183	2,783	11,471
	戸建	8,206	4,129	421	3,442	8,471
	マンション	3,733	6,743	150	6,430	3,907
	住宅以外建物全部	959	318	7	327	940
	住宅以外建物一部	188	34	0	39	183
	売主計	24,670	14,082	761	13,021	24,972
代理物件	土地	1,809	363	14	372	1,802
	戸建	508	197	22	175	515
	マンション	769	426	23	370	806
	住宅以外建物全部	306	73	1	82	295
	住宅以外建物一部	54	5	0	7	52
	代理計	3,446	1,064	60	1,006	3,470
媒介以外計	土地	13,393	3,221	197	3,155	13,273
	戸建	8,714	4,326	443	3,617	8,986
	マンション	4,502	7,169	173	6,800	4,713
	住宅以外建物全部	1,265	391	8	409	1,235
	住宅以外建物一部	242	39	0	46	235
	媒介以外計	28,116	15,146	821	14,027	28,442
売物件 合計	土地	72,962	13,471	1,130	12,304	73,000
	戸建	36,465	12,340	1,738	9,849	37,218
	マンション	38,303	19,588	3,000	15,726	39,165
	住宅以外建物全部	12,075	2,493	115	2,359	12,094
	住宅以外建物一部	1,397	281	13	297	1,368
	総計	161,202	48,173	5,996	40,535	162,845
賃貸物件 合計	土地	2,713	294	27	290	2,690
	戸建	11,433	5,056	557	4,490	11,442
	マンション	302,505	133,337	11,740	121,180	302,922
	住宅以外建物全部	14,348	2,102	188	1,851	14,411
	住宅以外建物一部	85,848	13,835	1,030	12,544	86,109
	総計	416,847	154,624	13,542	140,355	417,574
総合計		578,049	202,797	19,538	180,890	580,419

* 取引態様の変更等により「前月末在庫+当月登録-当月成約-当月削除」が「当月末在庫」の数と必ずしも一致しないものもあります。

首都圏会員登録状況

(2010年11月度)

		前月末在庫	当月登録	当月成約	当月削除	当月末在庫
専属媒介	土地	6,607	1,439	222	1,160	6,631
	戸建	4,529	1,578	341	1,085	4,682
	マンション	7,700	3,265	957	2,027	7,978
	住宅以外建物全部	1,338	335	25	286	1,358
	住宅以外建物一部	165	39	2	35	167
	専属計	20,339	6,656	1,547	4,593	20,816
専任媒介	土地	16,079	2,556	326	2,261	16,014
	戸建	8,918	2,665	471	2,070	8,969
	マンション	14,046	5,018	1,300	3,579	14,073
	住宅以外建物全部	3,056	607	33	533	3,096
	住宅以外建物一部	465	83	6	100	440
	専任計	42,564	10,929	2,136	8,543	42,592
一般媒介	土地	10,082	1,330	80	1,265	10,122
	戸建	5,298	1,356	108	1,226	5,389
	マンション	8,177	3,046	246	2,575	8,505
	住宅以外建物全部	3,079	567	7	553	3,093
	住宅以外建物一部	394	94	2	97	391
	一般計	27,030	6,393	443	5,716	27,500
媒介計	土地	32,768	5,325	628	4,686	32,767
	戸建	18,745	5,599	920	4,381	19,040
	マンション	29,923	11,329	2,503	8,181	30,556
	住宅以外建物全部	7,473	1,509	65	1,372	7,547
	住宅以外建物一部	1,024	216	10	232	998
	媒介計	89,933	23,978	4,126	18,852	90,908
売主物件	土地	6,742	1,902	105	1,809	6,730
	戸建	6,534	3,583	310	3,010	6,798
	マンション	3,501	6,646	131	6,342	3,684
	住宅以外建物全部	757	286	6	284	751
	住宅以外建物一部	179	30	0	33	176
	売主計	17,713	12,447	552	11,478	18,139
代理物件	土地	1,261	259	11	247	1,275
	戸建	450	186	19	162	457
	マンション	732	410	22	354	768
	住宅以外建物全部	291	71	1	77	284
	住宅以外建物一部	54	5	0	7	52
	代理計	2,788	931	53	847	2,836
媒介以外計	土地	8,003	2,161	116	2,056	8,005
	戸建	6,984	3,769	329	3,172	7,255
	マンション	4,233	7,056	153	6,696	4,452
	住宅以外建物全部	1,048	357	7	361	1,035
	住宅以外建物一部	233	35	0	40	228
	媒介以外計	20,501	13,378	605	12,325	20,975
売物件 合計	土地	40,771	7,486	744	6,742	40,772
	戸建	25,729	9,368	1,249	7,553	26,295
	マンション	34,156	18,385	2,656	14,877	35,008
	住宅以外建物全部	8,521	1,866	72	1,733	8,582
	住宅以外建物一部	1,257	251	10	272	1,226
	総計	110,434	37,356	4,731	31,177	111,883
賃貸物件 合計	土地	2,271	235	24	216	2,266
	戸建	10,044	4,408	469	3,933	10,050
	マンション	286,683	127,158	11,135	115,394	287,312
	住宅以外建物全部	13,394	1,934	172	1,689	13,467
	住宅以外建物一部	82,252	13,135	975	11,935	82,477
	総計	394,644	146,870	12,775	133,167	395,572
総合計		505,078	184,226	17,506	164,344	507,455

* 取引態様の変更等により「前月末在庫+当月登録-当月成約-当月削除」が「当月末在庫」の数と必ずしも一致しないものもあります。

首都圏会員登録状況(都県別①)(2010年11月度)

		東 京					埼 玉				
		前月末在庫	当月登録	当月成約	当月削除	当月末在庫	前月末在庫	当月登録	当月成約	当月削除	当月末在庫
専属媒介	土地	2,473	652	87	526	2,490	1,702	255	54	224	1,672
	戸建	1,780	679	129	484	1,846	897	215	54	132	926
	マンション	4,713	2,118	560	1,387	4,883	603	245	88	111	649
	住宅以外建物全部	712	178	11	156	721	299	47	5	42	298
	住宅以外建物一部	110	32	1	23	118	18	0	0	0	18
	専属計	9,788	3,659	788	2,576	10,058	3,519	762	201	509	3,563
専任媒介	土地	4,710	967	119	832	4,715	3,516	492	65	438	3,496
	戸建	2,890	940	141	736	2,930	1,814	416	91	372	1,752
	マンション	8,247	3,052	670	2,234	8,323	1,343	420	152	303	1,302
	住宅以外建物全部	1,510	327	12	316	1,505	513	72	5	66	515
	住宅以外建物一部	304	63	5	72	289	34	4	0	5	32
	専任計	17,661	5,349	947	4,190	17,762	7,220	1,404	313	1,184	7,097
一般媒介	土地	3,314	585	30	577	3,322	1,281	211	11	179	1,307
	戸建	2,197	662	36	560	2,285	737	154	18	179	708
	マンション	5,890	2,269	149	1,984	6,089	431	118	13	135	406
	住宅以外建物全部	1,832	389	3	386	1,840	405	54	2	38	418
	住宅以外建物一部	274	82	1	76	281	28	0	0	4	24
	一般計	13,507	3,987	219	3,583	13,817	2,882	537	44	535	2,863
媒介計	土地	10,497	2,204	236	1,935	10,527	6,499	958	130	841	6,475
	戸建	6,867	2,281	306	1,780	7,061	3,448	785	163	683	3,386
	マンション	18,850	7,439	1,379	5,605	19,295	2,377	783	253	549	2,357
	住宅以外建物全部	4,054	894	26	858	4,066	1,217	173	12	146	1,231
	住宅以外建物一部	688	177	7	171	688	80	4	0	9	74
	媒介計	40,956	12,995	1,954	10,349	41,637	13,621	2,703	558	2,228	13,523
売主物件	土地	1,900	759	31	712	1,915	1,694	329	32	344	1,649
	戸建	2,097	1,135	91	974	2,169	1,593	921	85	785	1,641
	マンション	2,543	4,590	62	4,423	2,658	174	65	14	50	175
	住宅以外建物全部	355	176	1	172	358	149	48	5	41	150
	住宅以外建物一部	111	20	0	21	110	16	3	0	0	19
	売主計	7,006	6,680	185	6,302	7,210	3,626	1,366	136	1,220	3,634
代理物件	土地	498	138	5	130	505	249	64	2	53	267
	戸建	193	78	5	62	204	94	51	4	43	101
	マンション	596	364	11	319	631	29	10	3	3	33
	住宅以外建物全部	185	56	0	65	174	57	3	1	0	61
	住宅以外建物一部	45	5	0	7	43	5	0	0	0	5
	代理計	1,517	641	21	583	1,557	434	128	10	99	467
媒介以外計	土地	2,398	897	36	842	2,420	1,943	393	34	397	1,916
	戸建	2,290	1,213	96	1,036	2,373	1,687	972	89	828	1,742
	マンション	3,139	4,954	73	4,742	3,289	203	75	17	53	208
	住宅以外建物全部	540	232	1	237	532	206	51	6	41	211
	住宅以外建物一部	156	25	0	28	153	21	3	0	0	24
	媒介以外計	8,523	7,321	206	6,885	8,767	4,060	1,494	146	1,319	4,101
売物件	土地	12,895	3,101	272	2,777	12,947	8,442	1,351	164	1,238	8,391
	戸建	9,157	3,494	402	2,816	9,434	5,135	1,757	252	1,511	5,128
	マンション	21,989	12,393	1,452	10,347	22,584	2,580	858	270	602	2,565
	住宅以外建物全部	4,594	1,126	27	1,095	4,598	1,423	224	18	187	1,442
	住宅以外建物一部	844	202	7	199	841	101	7	0	9	98
	総計	49,479	20,316	2,160	17,234	50,404	17,681	4,197	704	3,547	17,624
賃貸物件	土地	405	72	7	54	416	785	66	6	67	778
	戸建	5,342	2,251	207	2,065	5,321	1,307	566	49	565	1,259
	マンション	214,578	96,347	7,981	88,212	214,729	18,588	8,235	551	7,631	18,641
	住宅以外建物全部	7,362	1,214	85	1,091	7,400	2,727	355	30	266	2,786
	住宅以外建物一部	63,680	11,011	716	9,998	63,975	4,794	460	63	423	4,768
	総計	291,367	110,895	8,996	101,420	291,841	28,201	9,682	699	8,952	28,232
総合計		340,846	131,211	11,156	118,654	342,245	45,882	13,879	1,403	12,499	45,856

首都圏会員登録状況(都県別②)(2010年11月度)

		千 葉					神 奈 川				
		前月末在庫	当月登録	当月成約	当月削除	当月末在庫	前月末在庫	当月登録	当月成約	当月削除	当月末在庫
専属媒介	土地	1,319	204	26	182	1,313	1,113	328	55	228	1,156
	戸建	747	204	52	153	746	1,105	480	106	316	1,164
	マンション	504	196	81	106	513	1,880	706	228	423	1,933
	住宅以外建物全部	155	56	4	51	156	172	54	5	37	183
	住宅以外建物一部	13	1	0	1	13	24	6	1	11	18
専属計	2,738	661	163	493	2,741	4,294	1,574	395	1,015	4,454	
専任媒介	土地	4,726	519	69	427	4,740	3,127	578	73	564	3,063
	戸建	1,850	425	98	327	1,839	2,364	884	141	635	2,448
	マンション	1,250	432	162	243	1,261	3,206	1,114	316	799	3,187
	住宅以外建物全部	457	99	7	58	492	576	109	9	93	584
	住宅以外建物一部	40	6	1	10	35	87	10	0	13	84
専任計	8,323	1,481	337	1,065	8,367	9,360	2,695	539	2,104	9,366	
一般媒介	土地	3,889	257	23	251	3,883	1,598	277	16	258	1,610
	戸建	1,027	214	19	173	1,058	1,337	326	35	314	1,338
	マンション	501	183	28	140	531	1,355	476	56	316	1,479
	住宅以外建物全部	321	54	1	46	327	521	70	1	83	508
	住宅以外建物一部	24	2	1	5	20	88	10	0	12	66
一般計	5,762	710	72	615	5,819	4,879	1,159	108	983	5,001	
媒介計	土地	9,934	980	118	860	9,936	5,838	1,183	144	1,050	5,829
	戸建	3,624	843	169	653	3,643	4,806	1,690	282	1,265	4,950
	マンション	2,255	811	271	489	2,305	6,441	2,296	600	1,538	6,599
	住宅以外建物全部	933	209	12	155	975	1,269	233	15	213	1,275
	住宅以外建物一部	77	9	2	16	68	179	26	1	36	168
媒介計	16,823	2,852	572	2,173	16,927	18,533	5,428	1,042	4,102	18,821	
売主物件	土地	1,843	448	12	408	1,871	1,305	366	30	345	1,295
	戸建	1,250	594	29	502	1,317	1,594	933	105	749	1,671
	マンション	116	62	11	37	130	668	1,929	44	1,832	721
	住宅以外建物全部	143	45	0	50	138	110	17	0	21	105
	住宅以外建物一部	12	0	0	1	11	40	7	0	11	36
売主計	3,364	1,149	52	998	3,467	3,717	3,252	179	2,958	3,828	
代理物件	土地	331	27	1	38	319	183	30	3	26	184
	戸建	75	16	5	13	71	88	41	5	44	81
	マンション	23	5	3	7	19	84	31	5	25	85
	住宅以外建物全部	22	5	0	4	23	27	7	0	8	26
	住宅以外建物一部	0	0	0	0	0	4	0	0	0	4
代理計	451	53	9	62	432	386	109	13	103	380	
媒介以外計	土地	2,174	475	13	446	2,190	1,488	396	33	371	1,479
	戸建	1,325	610	34	515	1,388	1,682	974	110	793	1,752
	マンション	139	67	14	44	149	752	1,960	49	1,857	806
	住宅以外建物全部	165	50	0	54	161	137	24	0	29	131
	住宅以外建物一部	12	0	0	1	11	44	7	0	11	40
媒介以外計	3,815	1,202	61	1,060	3,899	4,103	3,361	192	3,061	4,208	
売物件	土地	12,108	1,455	131	1,306	12,126	7,326	1,579	177	1,421	7,308
	戸建	4,949	1,453	203	1,168	5,031	6,488	2,664	392	2,058	6,702
	マンション	2,394	878	285	533	2,454	7,193	4,256	649	3,395	7,405
	住宅以外建物全部	1,098	259	12	209	1,136	1,406	257	15	242	1,406
	住宅以外建物一部	89	9	2	17	79	223	33	1	47	208
合計	20,638	4,054	633	3,233	20,826	22,636	8,789	1,234	7,163	23,029	
賃貸物件	土地	532	39	3	42	526	549	58	8	53	546
	戸建	1,115	495	69	432	1,109	2,280	1,096	144	871	2,361
	マンション	14,438	5,509	909	4,618	14,420	39,079	17,067	1,694	14,933	39,522
	住宅以外建物全部	1,016	102	19	86	1,013	2,289	263	38	246	2,268
	住宅以外建物一部	3,806	438	55	500	3,689	9,972	1,226	141	1,014	10,045
賃貸物件合計	20,907	6,583	1,055	5,678	20,757	54,169	19,710	2,025	17,117	54,742	
総 合 計		41,545	10,637	1,688	8,911	41,583	76,805	28,499	3,259	24,280	77,771

東日本圏域 登録状況

(2010年11月度)

		前月末在庫	当月登録	当月成約	当月削除	当月末在庫
専属媒介	土地	9,922	2,143	285	1,809	9,936
	戸建	5,794	1,952	411	1,366	5,963
	マンション	8,213	3,411	1,015	2,119	8,483
	住宅以外建物全部	1,706	444	35	358	1,753
	住宅以外建物一部	175	41	2	35	179
	専属計	25,810	7,991	1,748	5,687	26,314
専任媒介	土地	28,075	4,801	481	4,290	28,063
	戸建	13,008	3,677	687	2,832	13,072
	マンション	15,681	5,518	1,518	3,890	15,668
	住宅以外建物全部	4,348	852	56	759	4,371
	住宅以外建物一部	510	91	8	110	481
	専任計	61,622	14,939	2,750	11,881	61,655
一般媒介	土地	20,801	3,226	166	3,001	20,929
	戸建	8,661	2,367	197	2,022	8,903
	マンション	9,408	3,389	296	2,830	9,786
	住宅以外建物全部	4,517	796	17	813	4,505
	住宅以外建物一部	469	112	3	106	474
	一般計	43,856	9,890	679	8,772	44,597
媒介計	土地	58,798	10,170	932	9,100	58,928
	戸建	27,463	7,996	1,295	6,220	27,938
	マンション	33,302	12,318	2,829	8,839	33,937
	住宅以外建物全部	10,571	2,092	108	1,930	10,629
	住宅以外建物一部	1,154	244	13	251	1,134
	媒介計	131,288	32,820	5,177	26,340	132,566
売主物件	土地	11,453	2,854	183	2,776	11,343
	戸建	8,181	4,130	421	3,443	8,446
	マンション	3,676	6,727	149	6,422	3,843
	住宅以外建物全部	939	312	7	329	912
	住宅以外建物一部	187	33	0	39	181
	売主計	24,436	14,056	760	13,009	24,725
代理物件	土地	1,741	361	11	372	1,733
	戸建	485	197	22	176	491
	マンション	752	414	23	367	780
	住宅以外建物全部	292	72	1	83	279
	住宅以外建物一部	54	5	0	7	52
	代理計	3,324	1,049	57	1,005	3,335
媒介以外計	土地	13,194	3,215	194	3,148	13,076
	戸建	8,666	4,327	443	3,619	8,937
	マンション	4,428	7,141	172	6,789	4,623
	住宅以外建物全部	1,231	384	8	412	1,191
	住宅以外建物一部	241	38	0	46	233
	媒介以外計	27,760	15,105	817	14,014	28,060
売物件 合計	土地	71,992	13,385	1,126	12,248	72,004
	戸建	36,129	12,323	1,738	9,839	36,875
	マンション	37,730	19,459	3,001	15,628	38,560
	住宅以外建物全部	11,802	2,476	116	2,342	11,820
	住宅以外建物一部	1,395	282	13	297	1,367
	総計	159,048	47,925	5,994	40,354	160,626
賃貸物件 合計	土地	2,690	293	27	288	2,668
	戸建	11,428	5,055	557	4,487	11,439
	マンション	302,385	133,291	11,739	121,135	302,802
	住宅以外建物全部	14,322	2,095	189	1,849	14,379
	住宅以外建物一部	85,534	13,824	1,030	12,541	85,787
	総計	416,359	154,558	13,542	140,300	417,075
総合計		575,407	202,483	19,536	180,654	577,701

* 取引態様の変更等により「前月末在庫+当月登録-当月成約-当月削除」が「当月末在庫」の数と必ずしも一致しないものもあります。

首都圏圏域登録状況

(2010年11月度)

		前月末在庫	当月登録	当月成約	当月削除	当月末在庫
専属媒介	土地	5,807	1,361	220	1,129	5,805
	戸建	4,377	1,555	337	1,073	4,522
	マンション	7,571	3,212	950	1,983	7,847
	住宅以外建物全部	1,223	328	25	276	1,246
	住宅以外建物一部	161	39	2	35	163
	専属計	19,139	6,495	1,534	4,496	19,583
専任媒介	土地	13,917	2,374	316	2,116	13,825
	戸建	8,460	2,592	468	2,002	8,507
	マンション	13,502	4,958	1,298	3,487	13,561
	住宅以外建物全部	2,695	573	32	501	2,735
	住宅以外建物一部	458	83	6	100	433
	専任計	39,032	10,580	2,120	8,206	39,061
一般媒介	土地	8,726	1,209	77	1,177	8,721
	戸建	4,886	1,316	104	1,205	4,962
	マンション	7,852	2,998	244	2,523	8,188
	住宅以外建物全部	2,662	527	7	517	2,670
	住宅以外建物一部	383	92	2	94	381
	一般計	24,509	6,142	434	5,516	24,922
媒介計	土地	28,450	4,944	613	4,422	28,351
	戸建	17,723	5,463	909	4,280	17,991
	マンション	28,925	11,168	2,492	7,993	29,596
	住宅以外建物全部	6,580	1,428	64	1,294	6,651
	住宅以外建物一部	1,002	214	10	229	977
	媒介計	82,680	23,217	4,088	18,218	83,566
売主物件	土地	5,959	1,842	103	1,747	5,950
	戸建	6,393	3,562	307	2,990	6,659
	マンション	3,382	6,613	124	6,324	3,557
	住宅以外建物全部	667	271	6	271	659
	住宅以外建物一部	174	29	0	31	172
	売主計	16,575	12,317	540	11,363	16,997
代理物件	土地	949	239	8	231	960
	戸建	394	182	19	163	399
	マンション	682	390	20	341	713
	住宅以外建物全部	244	61	1	67	238
	住宅以外建物一部	54	5	0	7	52
	代理計	2,323	877	48	809	2,362
媒介以外計	土地	6,908	2,081	111	1,978	6,910
	戸建	6,787	3,744	326	3,153	7,058
	マンション	4,064	7,003	144	6,665	4,270
	住宅以外建物全部	911	332	7	338	897
	住宅以外建物一部	228	34	0	38	224
	媒介以外計	18,898	13,194	588	12,172	19,359
売物件 合計	土地	35,358	7,025	724	6,400	35,261
	戸建	24,510	9,207	1,235	7,433	25,049
	マンション	32,989	18,171	2,636	14,658	33,866
	住宅以外建物全部	7,491	1,760	71	1,632	7,548
	住宅以外建物一部	1,230	248	10	267	1,201
	総計	101,578	36,411	4,676	30,390	102,925
賃貸物件 合計	土地	2,213	233	24	213	2,209
	戸建	10,002	4,391	466	3,916	10,011
	マンション	285,910	126,911	11,117	115,124	286,580
	住宅以外建物全部	13,207	1,910	172	1,661	13,284
	住宅以外建物一部	81,474	13,043	974	11,862	81,681
	総計	392,806	146,488	12,753	132,776	393,765
総合計		494,384	182,899	17,429	163,166	496,690

* 取引態様の変更等により「前月末在庫+当月登録-当月成約-当月削除」が「当月末在庫」の数と必ずしも一致しないものもあります。

首都圏圏域登録状況(都県別①)(2010年11月度)

		東 京					埼 玉				
		前月末在庫	当月登録	当月成約	当月削除	当月末在庫	前月末在庫	当月登録	当月成約	当月削除	当月末在庫
専属媒介	土 地	1,533	534	78	449	1,539	1,677	285	53	233	1,668
	戸 建	1,434	544	120	389	1,466	1,007	270	62	178	1,039
	マンション	4,234	1,766	437	1,205	4,357	799	333	130	161	840
	住宅以外建物全部	521	165	8	137	540	320	52	7	48	315
	住宅以外建物一部	110	30	1	26	113	16	1	0	1	16
	専 属 計	7,832	3,039	644	2,206	8,015	3,819	941	252	621	3,878
専任媒介	土 地	2,353	648	104	582	2,303	3,469	540	68	464	3,469
	戸 建	2,007	713	130	548	2,021	1,966	491	92	423	1,925
	マンション	6,830	2,638	570	1,871	6,968	1,556	539	175	399	1,509
	住宅以外建物全部	965	224	13	224	946	603	101	4	86	615
	住宅以外建物一部	283	59	5	70	265	34	5	0	6	33
	専 任 計	12,438	4,282	822	3,295	12,503	7,628	1,676	339	1,378	7,551
一般媒介	土 地	1,779	387	26	455	1,699	1,373	250	11	200	1,418
	戸 建	1,639	575	33	488	1,716	786	174	16	199	759
	マンション	5,262	1,998	139	1,742	5,431	502	207	14	211	497
	住宅以外建物全部	1,209	282	2	288	1,208	508	101	2	72	535
	住宅以外建物一部	241	80	2	72	249	33	0	0	4	29
	一 般 計	10,130	3,322	202	3,045	10,303	3,202	732	43	686	3,238
媒介計	土 地	5,665	1,569	208	1,486	5,541	6,519	1,075	132	897	6,555
	戸 建	5,080	1,832	283	1,425	5,203	3,759	935	170	800	3,723
	マンション	16,326	6,402	1,146	4,818	16,756	2,857	1,079	319	771	2,846
	住宅以外建物全部	2,695	671	23	649	2,694	1,431	254	13	206	1,465
	住宅以外建物一部	634	169	8	168	627	83	6	0	11	78
	媒 介 計	30,400	10,643	1,668	8,546	30,821	14,649	3,349	634	2,685	14,667
売主物件	土 地	1,096	665	26	648	1,086	1,638	346	33	354	1,597
	戸 建	1,705	941	66	823	1,757	1,708	1,019	92	867	1,766
	マンション	1,863	3,674	48	3,542	1,954	401	451	20	440	391
	住宅以外建物全部	248	160	1	160	247	155	38	5	37	150
	住宅以外建物一部	94	22	0	25	91	16	4	0	0	20
	売 主 計	5,006	5,462	141	5,198	5,135	3,918	1,858	150	1,698	3,924
代理物件	土 地	184	102	2	91	193	201	52	2	45	216
	戸 建	123	62	3	50	133	94	51	5	48	95
	マンション	434	280	11	238	466	50	24	0	19	56
	住宅以外建物全部	126	42	0	44	123	57	4	1	4	58
	住宅以外建物一部	36	5	0	7	34	6	0	0	0	6
	代 理 計	903	491	16	430	949	408	131	8	116	431
媒介以外計	土 地	1,280	767	28	739	1,279	1,839	398	35	399	1,813
	戸 建	1,828	1,003	69	873	1,890	1,802	1,070	97	915	1,861
	マンション	2,297	3,954	59	3,780	2,420	451	475	20	459	447
	住宅以外建物全部	374	202	1	204	370	212	42	6	41	208
	住宅以外建物一部	130	27	0	32	125	22	4	0	0	26
	媒介以外計	5,909	5,953	157	5,628	6,084	4,326	1,989	158	1,814	4,355
売物件	土 地	6,945	2,336	236	2,225	6,820	8,358	1,473	167	1,296	8,368
	戸 建	6,908	2,335	352	2,298	7,093	5,561	2,005	267	1,715	5,584
	マンション	18,623	10,356	1,205	8,598	19,176	3,308	1,554	339	1,230	3,293
	住宅以外建物全部	3,069	873	24	853	3,064	1,643	296	19	247	1,673
	住宅以外建物一部	764	196	8	200	752	105	10	0	11	104
	総 計	36,309	16,596	1,825	14,174	36,905	18,975	5,338	792	4,499	19,022
賃貸物件	土 地	263	53	6	36	274	833	73	6	73	827
	戸 建	4,624	2,095	204	1,852	4,663	1,524	632	50	629	1,477
	マンション	197,632	90,035	7,107	82,111	198,447	24,369	10,147	743	9,550	24,224
	住宅以外建物全部	6,326	1,047	80	934	6,359	3,306	429	32	333	3,370
	住宅以外建物一部	61,246	10,791	716	9,580	61,741	5,539	527	61	532	5,473
	総 計	270,091	104,021	8,113	94,513	271,484	35,571	11,808	892	11,117	35,371
総 合 計		306,400	120,617	9,938	108,687	308,389	54,546	17,146	1,684	15,616	54,393

首都圏圏域登録状況（都県別②）（2010年11月度）

		千 葉					神 奈 川				
		前月末在庫	当月登録	当月成約	当月削除	当月末在庫	前月末在庫	当月登録	当月成約	当月削除	当月末在庫
専属媒介	土地	1,554	221	28	215	1,530	1,043	321	61	232	1,068
	戸建	812	244	50	174	833	1,124	497	105	332	1,184
	マンション	658	281	122	127	691	1,880	832	261	490	1,959
	住宅以外建物全部	179	40	5	41	173	203	71	5	50	218
	住宅以外建物一部	12	2	0	1	13	23	6	1	7	21
	専属計	3,215	788	205	558	3,240	4,273	1,727	433	1,111	4,450
専任媒介	土地	5,168	592	69	487	5,194	2,927	594	75	583	2,859
	戸建	2,010	478	97	378	1,999	2,477	910	149	653	2,562
	マンション	1,408	500	188	303	1,398	3,708	1,281	365	914	3,686
	住宅以外建物全部	514	100	7	67	542	613	148	8	124	632
	住宅以外建物一部	40	5	1	9	35	101	14	0	15	100
	専任計	9,140	1,675	362	1,244	9,168	9,826	2,947	597	2,289	9,839
一般媒介	土地	4,078	287	24	287	4,066	1,496	285	16	235	1,538
	戸建	1,096	223	18	190	1,120	1,365	344	37	328	1,367
	マンション	523	207	30	156	561	1,565	586	61	414	1,699
	住宅以外建物全部	388	61	1	56	391	557	83	2	101	536
	住宅以外建物一部	22	5	0	8	19	87	7	0	10	84
	一般計	6,107	783	73	697	6,157	5,070	1,305	116	1,088	5,224
媒介計	土地	10,800	1,100	121	989	10,790	5,466	1,200	152	1,050	5,465
	戸建	3,918	945	165	742	3,952	4,966	1,751	291	1,313	5,113
	マンション	2,589	988	340	586	2,650	7,153	2,699	687	1,818	7,344
	住宅以外建物全部	1,081	201	13	164	1,106	1,373	302	15	275	1,386
	住宅以外建物一部	74	12	1	18	67	211	27	1	32	205
	媒介計	18,462	3,246	640	2,499	18,565	19,169	5,979	1,146	4,488	19,513
売主物件	土地	1,992	447	12	403	2,024	1,233	384	32	342	1,243
	戸建	1,370	670	32	551	1,462	1,610	932	117	749	1,674
	マンション	211	232	12	208	224	907	2,256	44	2,134	988
	住宅以外建物全部	145	51	0	47	149	119	22	0	27	113
	住宅以外建物一部	13	0	0	1	12	51	3	0	5	49
	売主計	3,731	1,400	56	1,210	3,871	3,920	3,597	193	3,257	4,067
代理物件	土地	398	50	1	63	384	166	35	3	32	167
	戸建	88	20	6	18	83	89	49	5	47	88
	マンション	47	13	4	18	39	151	73	5	66	152
	住宅以外建物全部	30	5	0	9	26	31	10	0	10	31
	住宅以外建物一部	5	0	0	0	5	7	0	0	0	7
	代理計	568	88	11	108	537	444	167	13	155	445
媒介以外計	土地	2,390	497	13	466	2,408	1,399	419	35	374	1,410
	戸建	1,458	690	38	569	1,545	1,699	981	122	796	1,762
	マンション	258	245	16	226	263	1,058	2,329	49	2,200	1,140
	住宅以外建物全部	175	56	0	56	175	150	32	0	37	144
	住宅以外建物一部	18	0	0	1	17	58	3	0	5	56
	媒介以外計	4,299	1,488	67	1,318	4,408	4,364	3,764	206	3,412	4,512
売物件	土地	13,190	1,597	134	1,455	13,198	6,865	1,619	187	1,424	6,875
	戸建	5,376	1,635	203	1,311	5,497	6,665	2,732	413	2,109	6,875
	マンション	2,847	1,233	356	812	2,913	8,211	5,028	736	4,018	8,484
	住宅以外建物全部	1,256	257	13	220	1,281	1,523	334	15	312	1,530
	住宅以外建物一部	92	12	1	19	84	269	30	1	37	261
	総計	22,761	4,734	707	3,817	22,973	23,533	9,743	1,352	7,900	24,025
賃貸物件	土地	560	46	4	48	554	557	61	8	56	554
	戸建	1,307	521	65	497	1,266	2,547	1,143	147	938	2,605
	マンション	16,894	6,155	919	5,355	16,775	47,015	20,574	2,348	18,108	47,134
	住宅以外建物全部	1,240	127	18	116	1,233	2,335	307	42	278	2,322
	住宅以外建物一部	4,316	463	59	547	4,173	10,373	1,262	138	1,203	10,294
	総計	24,317	7,312	1,065	6,563	24,001	62,827	23,347	2,683	20,583	62,909
総 合 計		47,078	12,046	1,772	10,380	46,974	86,360	33,090	4,035	28,483	86,934