

〔東日本〕

- ◎総アクセス件数は2,026.7万件（前年同月比1.8%減）と2期連続で減少
- ◎新規登録件数は20万件（前年同月比8.4%増）、売物件は16.7%増・賃貸物件は6.1%増
- ◎売物件の成約報告件数は6,099件（前年同月比3.2%増）、賃貸物件は13,323件（同17.1%増）
- ◎条件検索は699.3万件（前年同月比1.7%増）、図面検索は1,221.7万件（前年同月比1.0%増）
- ◎東日本在庫件数は56.4万件（前月比0.8%増）、売物件は0.7%増加

●東日本会員アクセス状況

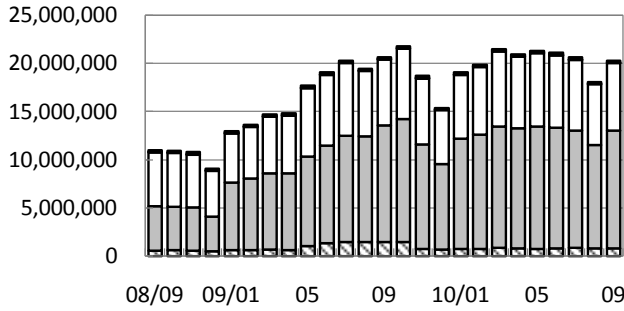
				件数 (件)	増減率(%)	
					前月比	前年同月比
登録	売物件	媒介	専属	7,328	12.0	31.6
			専任	15,585	13.9	1.9
			一般	9,331	7.5	-3.8
			媒介計	32,244	11.5	5.5
		売り主		13,264	27.7	61.3
		代理		1,132	6.9	-3.4
		売物件計		46,640	15.6	16.7
	賃貸物件		153,992	6.6	6.1	
	登録計		200,632	8.6	8.4	
成約報告	売物件		6,099	21.1	3.2	
	賃貸物件		13,323	18.9	17.1	
	成約報告計		19,422	19.6	12.4	
条件検索	売物件		4,557,890	10.9	-0.8	
	賃貸物件		1,735,822	8.0	5.1	
	成約売物件		592,395	13.0	18.2	
	成約賃貸物件		52,915	6.1	-31.4	
	日報検索・会員検索		54,526	6.1	-1.4	
	条件検索計		6,993,548	10.3	1.7	
図面検索	売物件		7,519,210	15.4	14.1	
	賃貸物件		3,978,278	10.5	-19.1	
	成約売物件		696,526	17.4	20.8	
	成約賃貸物件		23,722	10.5	114.7	
	図面検索計		12,217,736	13.9	1.0	
その他	変更・削除・再登録・図面登録			835,879	5.3	-42.8
総アクセス	売物件(成約含む)			13,578,073	13.8	9.0
	賃貸物件(成約含む)			6,669,276	9.0	-18.3
	会員検索			19,868	12.1	5.2
	総アクセス件数			20,267,217	12.2	-1.8

●東日本月末在庫状況(圏域)

				件数 (件)	増減率(%)	
					前月比	前年同月比
登録	売物件	媒介	専属	25,449	0.6	14.1
			専任	62,325	0.5	-4.9
			一般	43,474	0.3	-2.5
			媒介計	131,248	0.4	-0.9
		売り主		24,083	2.4	-2.1
		代理		3,320	-1.0	-10.2
		売物件計		158,651	0.7	-1.3
	賃貸物件		406,012	0.8	13.7	
	在庫計		564,663	0.8	9.1	



(件) 東日本会員アクセス状況推移



(参考)

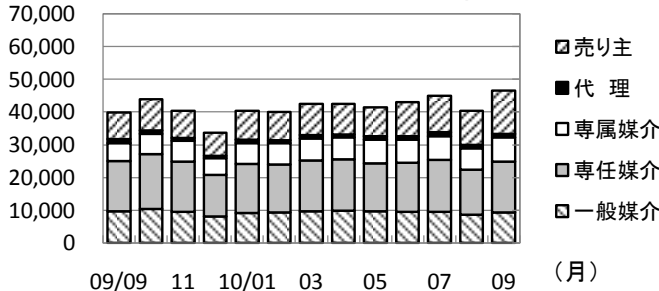
	09/4~09/9	10/4~10/9	前年比%
登録	1,144,021	1,174,267	102.6
成約	99,606	110,414	110.9
条件検索	41,768,046	43,353,306	103.8
図面検索	61,484,561	72,758,781	118.3
その他	7,374,865	4,851,178	65.8
総合計	111,871,099	122,247,946	109.3

2009年度計	
登録	2,313,507
成約	218,396
条件検索	83,099,656
図面検索	129,789,327
その他	12,665,116
総合計	228,086,002

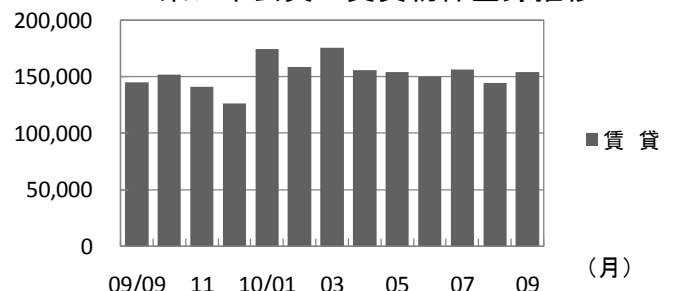
	2009年9月	10月	11月	12月	2010年1月	2月	3月	4月	5月	6月	7月	8月	9月
登録	185,068	196,059	181,647	160,080	214,874	198,614	218,212	198,214	195,768	193,270	201,630	184,753	200,632
成約	17,285	18,159	17,196	15,945	18,204	22,344	26,942	19,665	17,719	18,505	18,863	16,240	19,422
条件検索	6,877,130	7,320,740	6,908,551	5,660,694	6,646,615	6,999,733	7,795,277	7,465,756	7,651,634	7,524,660	7,375,902	6,341,806	6,993,548
図面検索	12,098,432	12,750,581	10,842,830	8,843,835	11,409,244	11,858,733	12,599,543	12,449,227	12,645,993	12,537,107	12,178,725	10,729,993	12,217,736
その他	1,461,094	1,486,063	735,324	680,383	769,611	775,362	843,508	802,184	769,920	809,690	839,652	793,853	835,879
総合計	20,639,009	21,771,602	18,685,548	15,360,937	19,058,548	19,854,786	21,483,482	20,935,046	21,281,034	21,083,232	20,614,772	18,066,645	20,267,217

* その他は変更、削除、再登録、及び図面登録

(件) 東日本会員の売物件登録推移

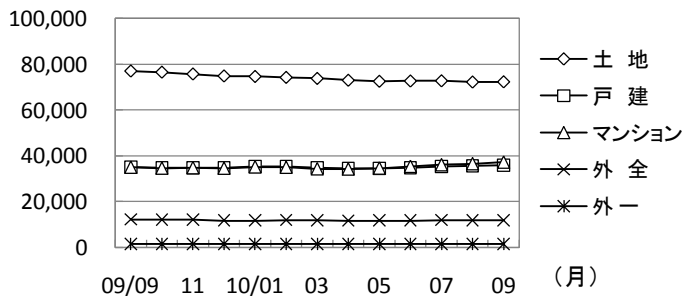


(件) 東日本会員の賃貸物件登録推移

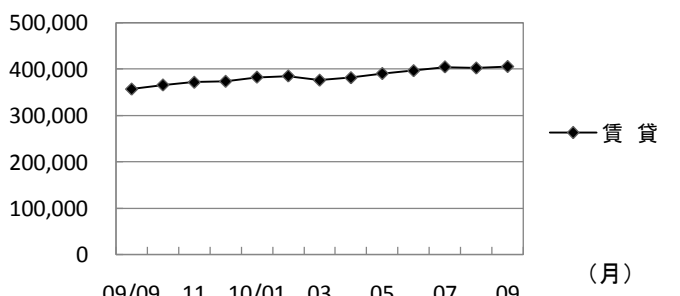


	2009年9月	10月	11月	12月	2010年1月	2月	3月	4月	5月	6月	7月	8月	9月	
売物件	売り主	8,223	9,594	8,259	7,062	8,787	8,623	9,428	9,274	8,840	10,409	11,158	10,388	13,264
	代理	1,172	1,087	909	857	1,092	1,002	1,048	945	1,008	1,141	1,185	1,059	1,132
	専属媒介	5,567	6,214	6,332	5,014	6,314	6,447	6,721	6,709	7,232	7,041	7,278	6,540	7,328
	専任媒介	15,295	16,679	15,311	12,766	15,067	14,710	15,669	15,785	14,731	15,068	15,865	13,683	15,585
	一般媒介	9,700	10,392	9,561	8,048	9,132	9,265	9,597	9,800	9,647	9,448	9,517	8,684	9,331
合計	39,957	43,966	40,372	33,747	40,392	40,047	42,463	42,513	41,458	43,107	45,003	40,354	46,640	
賃貸	145,111	152,093	141,275	126,333	174,482	158,567	175,749	155,701	154,310	150,163	156,627	144,399	153,992	
総合計	185,068	196,059	181,647	160,080	214,874	198,614	218,212	198,214	195,768	193,270	201,630	184,753	200,632	

(件) 東日本圏域の売物件在庫推移



(件) 東日本圏域の賃貸物件在庫推移



	2009年9月	10月	11月	12月	2010年1月	2月	3月	4月	5月	6月	7月	8月	9月	
売物件	土地	77,154	76,654	75,848	74,987	74,756	74,356	73,900	73,103	72,651	72,781	72,856	72,326	72,422
	戸建	34,955	34,599	34,620	34,589	35,103	35,130	34,563	34,350	34,348	34,614	35,197	35,461	35,796
	マンション	35,068	34,679	34,852	34,647	35,209	35,046	34,374	34,293	34,688	35,427	36,112	36,556	37,227
	外全	12,112	12,036	12,017	11,719	11,746	11,827	11,766	11,642	11,701	11,705	11,796	11,785	11,777
	外一	1,417	1,390	1,381	1,363	1,373	1,385	1,411	1,373	1,355	1,382	1,404	1,414	1,429
合計	160,706	159,358	158,718	157,305	158,187	157,744	156,014	154,761	154,743	155,909	157,365	157,542	158,651	
賃貸	357,078	365,977	371,818	373,907	382,884	385,492	376,353	381,633	390,843	396,925	405,175	402,743	406,012	
総合計	517,784	525,335	530,536	531,212	541,071	543,236	532,367	536,394	545,586	552,834	562,540	560,285	564,663	

* 外全 は住宅以外建物全部、外一は住宅以外建物一部

2010(平成22)年9月度 実績報告 (9月1日～30日)

〔首都圏〕

- ◎総アクセス件数は1,972.9万件で、前年同月を2.4%下回る
- ◎新規登録件数は18.2万件（前年同月比9.4%増）、うち売物件は3.5万件（同22.4%増）
- ◎売物件の成約報告件数は4,893件（前年同月比1.0%増）、賃貸物件は12,432件（同17.2%増）
- ◎条件検索は673.5万件（前年同月比1.1%増）、図面検索は1,200.8万件（同0.5%増）
- ◎東日本在庫件数は48.3万件（前月比0.9%増）、売物件は10万件（同0.7%増）

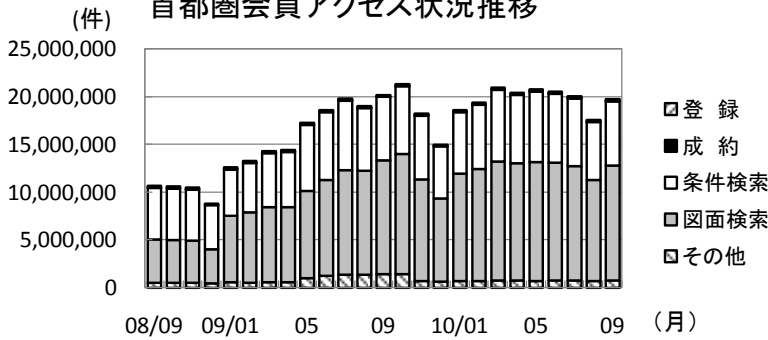
●首都圏会員アクセス状況

				件数 (件)	増減率(%)	
					前月比	前年同月比
登録	売物件	媒介	専属	6,043	16.0	36.1
			専任	11,281	16.8	5.5
			一般	5,751	8.8	-8.5
			媒介計	23,075	14.5	7.8
	売物件計	売り主		11,498	29.6	74.6
		代理		990	7.3	-5.8
		売物件計		35,563	18.8	22.4
		賃貸物件		146,475	7.0	6.7
登録計				182,038	9.1	9.4
成約報告	売物件			4,893	23.7	1.0
	賃貸物件			12,432	18.6	17.2
	成約報告計			17,325	20.0	12.1
条件検索	売物件			4,344,378	11.2	-1.6
	賃貸物件			1,725,557	8.1	4.9
	成約売物件			563,304	13.6	18.2
	成約賃貸物件			52,455	6.1	-31.7
	日報検索・会員検索			49,886	7.8	-0.0
	条件検索計			6,735,580	10.5	1.1
図面検索	売物件			7,332,555	15.5	13.5
	賃貸物件			3,974,504	10.5	-19.2
	成約売物件			677,906	17.7	20.5
	成約賃貸物件			23,671	10.5	114.9
	図面検索計			12,008,636	13.9	0.5
その他	変更・削除・再登録・図面登録			785,935	5.9	-44.3
総アクセス	売物件(成約含む)			13,089,387	14.0	8.5
	賃貸物件(成約含む)			6,621,307	9.2	-18.5
	会員検索			18,820	13.2	6.3
	総アクセス件数			19,729,514	12.3	-2.4

●首都圏月末在庫状況(圏域)

				件数 (件)	増減率(%)	
					前月比	前年同月比
登録	売物件	媒介	専属	18,704	0.8	15.9
			専任	39,075	0.5	-7.4
			一般	24,439	0.0	-5.0
			媒介計	82,218	0.4	-2.2
	売物件計	売り主		16,322	2.6	-4.1
		代理		2,360	-1.1	-10.2
		売物件計		100,900	0.7	-2.7
		賃貸物件		382,505	1.0	14.2
在庫計				483,405	0.9	10.2

首都圏会員アクセス状況推移



(参考)

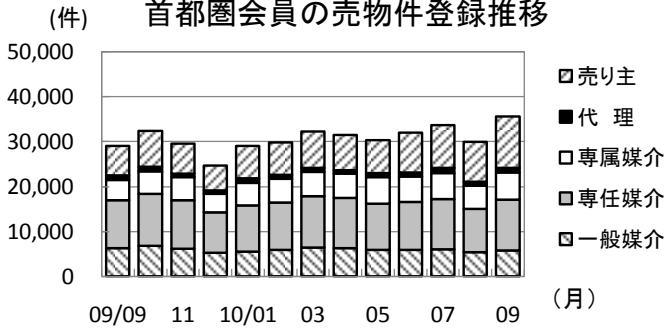
	09/4~09/9	10/4~10/9	前年比%
登録	1,025,493	1,059,764	103.3
成約	89,133	98,422	110.4
条件検索	40,525,120	41,803,484	103.2
図面検索	60,687,909	71,600,666	118.0
その他	7,087,476	4,549,739	64.2
総合計	109,415,131	119,112,075	108.9

2009年度計
2,081,082
196,202
80,538,718
128,065,493
12,091,738
222,973,233

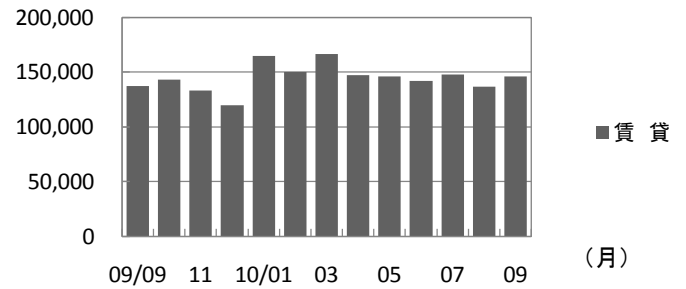
	2009年9月	10月	11月	12月	2010年1月	2月	3月	4月	5月	6月	7月	8月	9月
登録	166,383	175,655	162,973	144,383	193,676	180,004	198,898	179,008	176,500	174,077	181,298	166,843	182,038
成約	15,455	16,113	15,588	14,198	16,623	20,382	24,165	17,598	15,836	16,410	16,812	14,441	17,325
条件検索	6,663,749	7,094,126	6,690,914	5,488,110	6,429,672	6,768,197	7,542,579	7,221,251	7,400,514	7,257,742	7,093,814	6,094,583	6,735,580
図面検索	11,948,328	12,596,602	10,687,274	8,724,998	11,259,857	11,694,285	12,414,568	12,269,792	12,456,241	12,345,223	11,978,020	10,542,754	12,008,636
その他	1,411,844	1,435,981	688,536	637,111	721,348	727,725	793,561	751,753	722,375	759,665	787,823	742,188	785,935
総合計	20,205,759	21,318,477	18,245,285	15,008,800	18,621,176	19,390,593	20,973,771	20,439,402	20,771,466	20,553,117	20,057,767	17,560,809	19,729,514

* その他は変更、削除、再登録、及び図面登録

首都圏会員の売物件登録推移

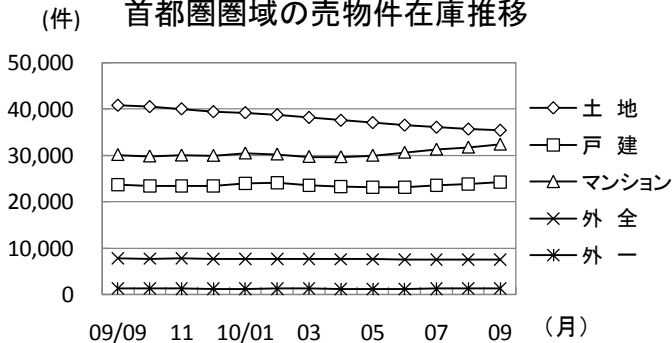


首都圏会員の賃貸物件登録推移

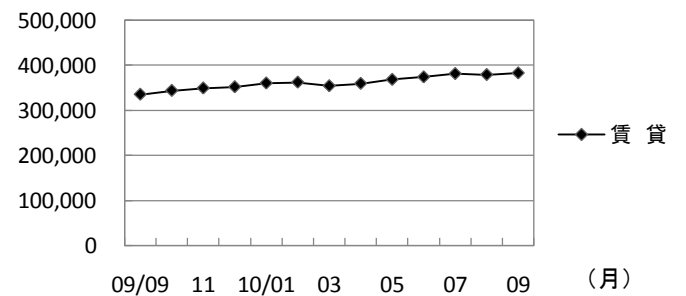


	2009年9月	10月	11月	12月	2010年1月	2月	3月	4月	5月	6月	7月	8月	9月	
売物件	売り主	6,584	7,972	6,712	5,585	7,161	7,216	8,005	7,754	7,362	8,783	9,482	8,872	11,498
	代理	1,051	935	806	733	1,006	868	944	828	878	980	1,077	923	990
	専属媒介	4,441	5,011	5,171	4,073	5,007	5,319	5,458	5,379	5,917	5,663	5,832	5,208	6,043
	専任媒介	10,689	11,654	10,713	9,060	10,259	10,578	11,344	11,173	10,352	10,619	11,160	9,657	11,281
	一般媒介	6,285	6,708	6,138	5,179	5,511	5,831	6,423	6,267	5,823	5,879	6,010	5,287	5,751
合計	29,050	32,280	29,540	24,630	28,944	29,812	32,174	31,401	30,332	31,924	33,561	29,947	35,563	
賃貸	137,333	143,375	133,433	119,753	164,732	150,192	166,724	147,607	146,168	142,153	147,737	136,896	146,475	
総合計	166,383	175,655	162,973	144,383	193,676	180,004	198,898	179,008	176,500	174,077	181,298	166,843	182,038	

首都圏圏域の売物件在庫推移



首都圏圏域の賃貸物件在庫推移



	2009年9月	10月	11月	12月	2010年1月	2月	3月	4月	5月	6月	7月	8月	9月	
売物件	土地	40,816	40,515	40,039	39,431	39,216	38,769	38,195	37,582	37,087	36,538	36,095	35,434	
	戸建	23,682	23,376	23,461	23,453	23,938	24,101	23,558	23,328	23,125	23,166	23,538	24,233	
	マンション	30,189	29,870	30,074	30,006	30,528	30,303	29,762	29,709	30,032	30,694	31,382	31,828	32,475
	外全	7,761	7,720	7,796	7,639	7,671	7,697	7,632	7,580	7,582	7,534	7,536	7,536	7,500
	外一	1,278	1,246	1,240	1,225	1,219	1,230	1,257	1,203	1,178	1,206	1,234	1,251	1,258
合計	103,726	102,727	102,610	101,754	102,572	102,100	100,404	99,402	99,004	99,138	99,785	100,157	100,900	
賃貸	334,986	343,531	348,896	351,694	360,030	361,949	353,925	359,192	368,045	373,659	381,081	378,887	382,505	
総合計	438,712	446,258	451,506	453,448	462,602	464,049	454,329	458,594	467,049	472,797	480,866	479,044	483,405	

* 外全 は住宅以外建物全部、外一は住宅以外建物一部

東日本会員登録状況

(2010年09月度)

		前月末在庫	当月登録	当月成約	当月削除	当月末在庫
専属媒介	土地	10,117	2,043	291	1,708	10,136
	戸建	5,763	1,719	469	1,205	5,789
	マンション	7,770	3,141	991	2,008	7,885
	住宅以外建物全部	1,717	369	29	325	1,722
	住宅以外建物一部	178	56	2	46	185
	専属計	25,545	7,328	1,782	5,292	25,717
専任媒介	土地	29,178	4,907	515	4,330	29,165
	戸建	13,087	3,808	702	2,976	13,142
	マンション	15,651	5,892	1,535	3,999	15,897
	住宅以外建物全部	4,453	865	65	778	4,472
	住宅以外建物一部	514	113	10	103	513
	専任計	62,883	15,585	2,827	12,186	63,189
一般媒介	土地	20,694	3,298	165	3,072	20,849
	戸建	8,812	2,096	224	2,037	8,725
	マンション	9,514	3,034	293	2,846	9,544
	住宅以外建物全部	4,582	800	26	787	4,582
	住宅以外建物一部	486	103	2	97	491
	一般計	44,088	9,331	710	8,839	44,191
媒介計	土地	59,989	10,248	971	9,110	60,150
	戸建	27,662	7,623	1,395	6,218	27,656
	マンション	32,935	12,067	2,819	8,853	33,326
	住宅以外建物全部	10,752	2,034	120	1,890	10,776
	住宅以外建物一部	1,178	272	14	246	1,189
	媒介計	132,516	32,244	5,319	26,317	133,097
売主物件	土地	11,530	2,694	189	2,541	11,503
	戸建	7,610	4,095	413	3,325	7,982
	マンション	3,468	6,030	124	5,676	3,690
	住宅以外建物全部	983	383	8	390	965
	住宅以外建物一部	189	62	2	57	193
	売主計	23,780	13,264	736	11,989	24,333
代理物件	土地	1,847	347	11	377	1,803
	戸建	526	180	16	172	519
	マンション	735	467	14	435	765
	住宅以外建物全部	318	119	2	132	306
	住宅以外建物一部	52	19	1	18	52
	代理計	3,478	1,132	44	1,134	3,445
媒介以外計	土地	13,377	3,041	200	2,918	13,306
	戸建	8,136	4,275	429	3,497	8,501
	マンション	4,203	6,497	138	6,111	4,455
	住宅以外建物全部	1,301	502	10	522	1,271
	住宅以外建物一部	241	81	3	75	245
	媒介以外計	27,258	14,396	780	13,123	27,778
売物件 合計	土地	73,366	13,289	1,171	12,028	73,456
	戸建	35,798	11,898	1,824	9,715	36,157
	マンション	37,138	18,564	2,957	14,964	37,781
	住宅以外建物全部	12,053	2,536	130	2,412	12,047
	住宅以外建物一部	1,419	353	17	321	1,434
	総計	159,774	46,640	6,099	39,440	160,875
賃貸物件 合計	土地	2,718	295	28	251	2,734
	戸建	10,876	5,128	564	4,266	11,174
	マンション	290,661	132,717	11,621	118,577	293,180
	住宅以外建物全部	14,298	2,249	175	2,058	14,314
	住宅以外建物一部	84,645	13,603	935	12,211	85,102
	総計	403,198	153,992	13,323	137,363	406,504
総合計		562,972	200,632	19,422	176,803	567,379

* 取引態様の変更等により「前月末在庫+当月登録-当月成約-当月削除」が「当月末在庫」の数と必ずしも一致しないものもあります。

首都圏会員登録状況

(2010年09月度)

		前月末在庫	当月登録	当月成約	当月削除	当月末在庫
専属媒介	土地	6,635	1,372	241	1,104	6,641
	戸建	4,419	1,369	391	910	4,475
	マンション	7,229	2,969	930	1,907	7,335
	住宅以外建物全部	1,315	278	24	243	1,319
	住宅以外建物一部	166	55	2	46	172
	専属計	19,764	6,043	1,588	4,210	19,942
専任媒介	土地	16,661	2,633	364	2,273	16,599
	戸建	8,838	2,717	479	2,059	8,967
	マンション	13,772	5,260	1,359	3,593	13,977
	住宅以外建物全部	3,112	568	46	545	3,088
	住宅以外建物一部	477	103	10	96	473
	専任計	42,860	11,281	2,258	8,566	43,104
一般媒介	土地	10,078	1,247	84	1,241	10,084
	戸建	5,301	1,238	105	1,232	5,252
	マンション	8,039	2,640	231	2,454	8,116
	住宅以外建物全部	3,058	536	21	531	3,050
	住宅以外建物一部	404	90	2	83	410
	一般計	26,880	5,751	443	5,541	26,912
媒介計	土地	33,374	5,252	689	4,618	33,324
	戸建	18,558	5,324	975	4,201	18,694
	マンション	29,040	10,869	2,520	7,954	29,428
	住宅以外建物全部	7,485	1,382	91	1,319	7,457
	住宅以外建物一部	1,047	248	14	225	1,055
	媒介計	89,504	23,075	4,289	18,317	89,958
売主物件	土地	6,741	1,646	119	1,621	6,648
	戸建	6,131	3,509	327	2,949	6,376
	マンション	3,242	5,940	109	5,607	3,462
	住宅以外建物全部	786	344	7	351	770
	住宅以外建物一部	179	59	2	56	181
	売主計	17,079	11,498	564	10,584	17,437
代理物件	土地	1,324	241	8	262	1,289
	戸建	469	164	15	160	458
	マンション	696	449	14	414	728
	住宅以外建物全部	298	117	2	121	294
	住宅以外建物一部	52	19	1	18	52
	代理計	2,839	990	40	975	2,821
媒介以外計	土地	8,065	1,887	127	1,883	7,937
	戸建	6,600	3,673	342	3,109	6,834
	マンション	3,938	6,389	123	6,021	4,190
	住宅以外建物全部	1,084	461	9	472	1,064
	住宅以外建物一部	231	78	3	74	233
	媒介以外計	19,918	12,488	604	11,559	20,258
売物件 合計	土地	41,439	7,139	816	6,501	41,261
	戸建	25,158	8,997	1,317	7,310	25,528
	マンション	32,978	17,258	2,643	13,975	33,618
	住宅以外建物全部	8,569	1,843	100	1,791	8,521
	住宅以外建物一部	1,278	326	17	299	1,288
	総計	109,422	35,563	4,893	29,876	110,216
賃貸物件 合計	土地	2,277	225	26	188	2,288
	戸建	9,508	4,469	468	3,720	9,789
	マンション	274,644	126,741	10,897	112,936	277,552
	住宅以外建物全部	13,256	2,083	160	1,873	13,306
	住宅以外建物一部	80,961	12,957	881	11,642	81,395
	総計	380,646	146,475	12,432	130,359	384,330
総合計		490,068	182,038	17,325	160,235	494,546

* 取引態様の変更等により「前月末在庫+当月登録-当月成約-当月削除」が「当月末在庫」の数と必ずしも一致しないものもあります。

首都圏会員登録状況（都県別①）（2010年09月度）

		東京					埼玉				
		前月末在庫	当月登録	当月成約	当月削除	当月末在庫	前月末在庫	当月登録	当月成約	当月削除	当月末在庫
専属媒介	土地	2,511	583	105	488	2,477	1,641	296	44	215	1,682
	戸建	1,703	611	155	391	1,772	905	218	65	167	890
	マンション	4,459	1,925	563	1,320	4,484	566	209	80	121	571
	住宅以外建物全部	698	156	8	139	702	298	61	4	54	299
	住宅以外建物一部	113	47	2	39	118	11	3	0	0	14
	専属計	9,484	3,322	833	2,377	9,553	3,421	787	193	557	3,456
専任媒介	土地	5,180	994	129	833	5,195	3,491	507	66	474	3,445
	戸建	2,879	974	165	749	2,920	1,744	478	82	355	1,774
	マンション	8,024	3,079	661	2,236	8,149	1,323	447	157	295	1,314
	住宅以外建物全部	1,514	345	23	319	1,517	522	70	7	74	512
	住宅以外建物一部	307	82	6	73	309	41	3	2	5	36
	専任計	17,904	5,474	984	4,210	18,090	7,121	1,505	314	1,203	7,081
一般媒介	土地	3,273	565	30	557	3,287	1,289	165	17	153	1,298
	戸建	2,217	533	39	582	2,142	708	172	15	146	728
	マンション	5,739	1,931	137	1,799	5,801	463	141	25	134	452
	住宅以外建物全部	1,822	383	13	373	1,822	396	41	3	48	387
	住宅以外建物一部	286	77	2	71	290	24	3	0	3	25
	一般計	13,337	3,489	221	3,382	13,342	2,880	522	60	484	2,890
媒介計	土地	10,964	2,142	264	1,878	10,959	6,421	968	127	842	6,425
	戸建	6,799	2,118	359	1,722	6,834	3,357	868	162	668	3,392
	マンション	18,222	6,935	1,361	5,355	18,434	2,352	797	262	550	2,337
	住宅以外建物全部	4,034	884	44	831	4,041	1,216	172	14	176	1,198
	住宅以外建物一部	706	206	10	183	717	76	9	2	8	75
	媒介計	40,725	12,285	2,038	9,969	40,985	13,422	2,814	567	2,244	13,427
売主物件	土地	1,777	705	25	683	1,775	1,706	306	39	338	1,638
	戸建	1,913	1,245	86	1,050	2,027	1,501	954	106	802	1,550
	マンション	2,312	4,280	61	4,065	2,462	169	79	18	58	172
	住宅以外建物全部	377	248	2	257	364	152	30	1	29	153
	住宅以外建物一部	119	47	2	50	115	17	1	0	1	17
	売主計	6,498	6,525	176	6,105	6,743	3,545	1,370	164	1,228	3,530
代理物件	土地	524	142	2	141	522	255	35	2	46	234
	戸建	219	68	3	70	209	95	51	5	47	94
	マンション	560	398	10	369	589	25	12	1	6	30
	住宅以外建物全部	193	72	2	78	188	52	9	0	4	56
	住宅以外建物一部	42	18	1	17	42	6	0	0	1	5
	代理計	1,538	698	18	675	1,550	433	107	8	104	419
媒介以外計	土地	2,301	847	27	824	2,297	1,961	341	41	384	1,872
	戸建	2,132	1,313	89	1,120	2,236	1,596	1,005	111	849	1,644
	マンション	2,872	4,678	71	4,434	3,051	194	91	19	64	202
	住宅以外建物全部	570	320	4	335	552	204	39	1	33	209
	住宅以外建物一部	161	65	3	67	157	23	1	0	2	22
	媒介以外計	8,036	7,223	194	6,780	8,293	3,978	1,477	172	1,332	3,949
売物件	土地	13,265	2,989	291	2,702	13,256	8,382	1,309	168	1,226	8,297
	戸建	8,931	3,431	448	2,842	9,070	4,953	1,873	273	1,517	5,036
	マンション	21,094	11,613	1,432	9,789	21,485	2,546	888	281	614	2,539
	住宅以外建物全部	4,604	1,204	48	1,166	4,593	1,420	211	15	209	1,407
	住宅以外建物一部	867	271	13	250	874	99	10	2	10	97
	総計	48,761	19,508	2,232	16,749	49,278	17,400	4,291	739	3,576	17,376
賃貸物件	土地	394	56	5	50	395	777	62	7	54	778
	戸建	5,204	2,251	214	2,022	5,219	1,188	695	49	525	1,309
	マンション	207,943	97,249	7,813	88,151	209,228	17,296	7,486	564	6,641	17,577
	住宅以外建物全部	7,258	1,345	69	1,248	7,285	2,708	311	39	291	2,689
	住宅以外建物一部	62,745	10,513	623	9,647	62,988	4,740	577	66	564	4,687
	総計	283,544	111,414	8,724	101,118	285,115	26,709	9,131	725	8,075	27,040
総合計		332,305	130,922	10,956	117,867	334,393	44,109	13,422	1,464	11,651	44,416

首都圏会員登録状況（都県別②）（2010年09月度）

		千 葉					神 奈 川				
		前月末在庫	当月登録	当月成約	当月削除	当月末在庫	前月末在庫	当月登録	当月成約	当月削除	当月末在庫
専属媒介	土地	1,356	187	24	168	1,351	1,127	306	68	233	1,131
	戸建	701	190	47	130	711	1,110	350	124	222	1,102
	マンション	494	192	78	100	506	1,710	643	209	366	1,774
	住宅以外建物全部	152	31	5	27	151	167	30	7	23	167
	住宅以外建物一部	15	0	0	0	15	27	5	0	7	25
	専属計	2,718	600	154	425	2,734	4,141	1,334	408	851	4,199
専任媒介	土地	4,814	517	80	483	4,753	3,176	615	89	483	3,206
	戸建	1,849	409	84	318	1,848	2,366	856	148	637	2,425
	マンション	1,221	427	180	223	1,227	3,204	1,307	361	839	3,287
	住宅以外建物全部	473	48	7	55	461	603	105	9	97	598
	住宅以外建物一部	36	7	0	5	39	93	11	2	13	89
	専任計	8,393	1,408	351	1,084	8,328	9,442	2,894	609	2,069	9,605
一般媒介	土地	3,844	266	14	260	3,857	1,672	251	23	271	1,642
	戸建	1,020	219	21	210	1,017	1,356	314	30	294	1,365
	マンション	522	141	24	154	505	1,315	427	45	367	1,358
	住宅以外建物全部	325	37	0	45	317	515	75	5	65	524
	住宅以外建物一部	20	3	0	2	21	74	7	0	7	74
	一般計	5,731	666	59	671	5,717	4,932	1,074	103	1,004	4,963
媒介計	土地	10,014	970	118	911	9,961	5,975	1,172	180	987	5,979
	戸建	3,570	818	152	658	3,576	4,832	1,520	302	1,153	4,892
	マンション	2,237	760	282	477	2,238	6,229	2,377	615	1,572	6,419
	住宅以外建物全部	950	116	12	127	929	1,285	210	21	185	1,289
	住宅以外建物一部	71	10	0	7	75	194	23	2	27	188
	媒介計	16,842	2,674	564	2,180	16,779	18,515	5,302	1,120	3,924	18,767
売主物件	土地	1,873	345	24	324	1,869	1,385	290	31	276	1,366
	戸建	1,249	496	33	435	1,279	1,468	814	102	662	1,520
	マンション	115	51	10	28	128	646	1,530	20	1,456	700
	住宅以外建物全部	140	35	4	34	136	117	31	0	31	117
	住宅以外建物一部	10	1	0	1	10	33	10	0	4	39
	売主計	3,387	928	71	822	3,422	3,649	2,675	153	2,429	3,742
代理物件	土地	353	24	2	39	335	192	40	2	36	198
	戸建	76	12	4	15	71	79	33	3	28	84
	マンション	19	8	1	7	19	92	31	2	32	90
	住宅以外建物全部	24	28	0	30	22	29	8	0	9	28
	住宅以外建物一部	0	0	0	0	0	4	1	0	0	5
	代理計	472	72	7	91	447	396	113	7	105	405
媒介以外計	土地	2,226	369	26	363	2,204	1,577	330	33	312	1,564
	戸建	1,325	508	37	450	1,350	1,547	847	105	690	1,604
	マンション	134	59	11	35	147	738	1,561	22	1,488	790
	住宅以外建物全部	164	63	4	64	158	146	39	0	40	145
	住宅以外建物一部	10	1	0	1	10	37	11	0	4	44
	媒介以外計	3,859	1,000	78	913	3,869	4,045	2,788	160	2,534	4,147
売物件	土地	12,240	1,339	144	1,274	12,165	7,552	1,502	213	1,299	7,543
	戸建	4,895	1,326	189	1,108	4,926	6,379	2,367	407	1,843	6,496
	マンション	2,371	819	293	512	2,385	6,967	3,938	637	3,060	7,209
	住宅以外建物全部	1,114	179	16	191	1,087	1,431	249	21	225	1,434
	住宅以外建物一部	81	11	0	8	85	231	34	2	31	232
	総計	20,701	3,674	642	3,093	20,648	22,560	8,090	1,280	6,458	22,914
賃貸物件	土地	523	38	3	25	533	583	69	11	59	582
	戸建	974	532	76	407	1,023	2,142	991	129	766	2,238
	マンション	13,089	5,627	733	4,611	13,372	36,316	16,379	1,787	13,533	37,375
	住宅以外建物全部	991	116	15	88	1,005	2,299	311	37	246	2,327
	住宅以外建物一部	3,828	426	49	392	3,813	9,648	1,441	143	1,039	9,907
	総計	19,405	6,739	876	5,523	19,746	50,988	19,191	2,107	15,643	52,429
総 合 計		40,106	10,413	1,518	8,616	40,394	73,548	27,281	3,387	22,101	75,343

東日本圏域 登録状況

(2010年09月度)

		前月末在庫	当月登録	当月成約	当月削除	当月末在庫
専属媒介	土地	9,994	2,033	289	1,700	10,013
	戸建	5,731	1,707	468	1,204	5,748
	マンション	7,694	3,121	988	1,997	7,805
	住宅以外建物全部	1,694	369	29	327	1,697
	住宅以外建物一部	179	56	2	46	186
	専属計	25,292	7,286	1,776	5,274	25,449
専任媒介	土地	28,739	4,899	516	4,314	28,733
	戸建	12,991	3,795	703	2,966	13,043
	マンション	15,406	5,866	1,538	3,965	15,658
	住宅以外建物全部	4,360	855	64	771	4,377
	住宅以外建物一部	514	114	11	103	514
	専任計	62,010	15,529	2,832	12,119	62,325
一般媒介	土地	20,417	3,278	165	3,054	20,569
	戸建	8,671	2,083	225	2,029	8,576
	マンション	9,334	3,022	292	2,818	9,379
	住宅以外建物全部	4,460	795	25	778	4,465
	住宅以外建物一部	481	103	2	97	485
	一般計	43,363	9,281	709	8,776	43,474
媒介計	土地	59,150	10,210	970	9,068	59,315
	戸建	27,393	7,585	1,396	6,199	27,367
	マンション	32,434	12,009	2,818	8,780	32,842
	住宅以外建物全部	10,514	2,019	118	1,876	10,539
	住宅以外建物一部	1,174	273	15	246	1,185
	媒介計	130,665	32,096	5,317	26,169	131,248
売主物件	土地	11,397	2,683	191	2,529	11,371
	戸建	7,568	4,089	413	3,323	7,936
	マンション	3,407	6,017	122	5,655	3,639
	住宅以外建物全部	964	383	8	391	945
	住宅以外建物一部	188	62	2	57	192
	売主計	23,524	13,234	736	11,955	24,083
代理物件	土地	1,779	347	12	375	1,736
	戸建	500	180	16	172	493
	マンション	715	461	14	427	746
	住宅以外建物全部	307	117	2	132	293
	住宅以外建物一部	52	19	1	18	52
	代理計	3,353	1,124	45	1,124	3,320
媒介以外計	土地	13,176	3,030	203	2,904	13,107
	戸建	8,068	4,269	429	3,495	8,429
	マンション	4,122	6,478	136	6,082	4,385
	住宅以外建物全部	1,271	500	10	523	1,238
	住宅以外建物一部	240	81	3	75	244
	媒介以外計	26,877	14,358	781	13,079	27,403
売物件 合計	土地	72,326	13,240	1,173	11,972	72,422
	戸建	35,461	11,854	1,825	9,694	35,796
	マンション	36,556	18,487	2,954	14,862	37,227
	住宅以外建物全部	11,785	2,519	128	2,399	11,777
	住宅以外建物一部	1,414	354	18	321	1,429
	総計	157,542	46,454	6,098	39,248	158,651
賃貸物件 合計	土地	2,695	293	28	249	2,711
	戸建	10,871	5,126	564	4,263	11,170
	マンション	290,579	132,659	11,620	118,542	293,076
	住宅以外建物全部	14,256	2,248	174	2,054	14,276
	住宅以外建物一部	84,342	13,558	934	12,187	84,779
	総計	402,743	153,884	13,320	137,295	406,012
総合計		560,285	200,338	19,418	176,543	564,663

* 取引態様の変更等により「前月末在庫+当月登録-当月成約-当月削除」が「当月末在庫」の数と必ずしも一致しないものもあります。

首都圏圏域登録状況

(2010年09月度)

		前月末在庫	当月登録	当月成約	当月削除	当月末在庫
専属媒介	土地	5,828	1,300	236	1,069	5,822
	戸建	4,266	1,333	390	887	4,310
	マンション	7,104	2,935	924	1,888	7,202
	住宅以外建物全部	1,200	263	23	231	1,203
	住宅以外建物一部	164	51	2	45	167
	専属計	18,562	5,882	1,575	4,120	18,704
専任媒介	土地	14,069	2,480	360	2,154	13,979
	戸建	8,325	2,658	477	2,000	8,453
	マンション	13,246	5,177	1,358	3,516	13,447
	住宅以外建物全部	2,757	531	44	510	2,731
	住宅以外建物一部	467	102	10	94	465
	専任計	38,864	10,948	2,249	8,274	39,075
一般媒介	土地	8,788	1,135	79	1,164	8,743
	戸建	4,908	1,191	104	1,186	4,859
	マンション	7,709	2,611	225	2,412	7,804
	住宅以外建物全部	2,631	505	20	488	2,636
	住宅以外建物一部	392	90	2	83	397
	一般計	24,428	5,532	430	5,333	24,439
媒介計	土地	28,685	4,915	675	4,387	28,544
	戸建	17,499	5,182	971	4,073	17,622
	マンション	28,059	10,723	2,507	7,816	28,453
	住宅以外建物全部	6,588	1,299	87	1,229	6,570
	住宅以外建物一部	1,023	243	14	222	1,029
	媒介計	81,854	22,362	4,254	17,727	82,218
売主物件	土地	5,981	1,579	118	1,538	5,906
	戸建	5,945	3,478	305	2,917	6,214
	マンション	3,117	5,900	100	5,573	3,342
	住宅以外建物全部	697	334	6	340	683
	住宅以外建物一部	176	58	2	56	177
	売主計	15,916	11,349	531	10,424	16,322
代理物件	土地	1,024	224	9	247	984
	戸建	408	159	15	157	397
	マンション	652	436	13	403	680
	住宅以外建物全部	251	108	2	113	247
	住宅以外建物一部	52	19	1	18	52
	代理計	2,387	946	40	938	2,360
媒介以外計	土地	7,005	1,803	127	1,785	6,890
	戸建	6,353	3,637	320	3,074	6,611
	マンション	3,769	6,336	113	5,976	4,022
	住宅以外建物全部	948	442	8	453	930
	住宅以外建物一部	228	77	3	74	229
	媒介以外計	18,303	12,295	571	11,362	18,682
売物件 合計	土地	35,690	6,718	802	6,172	35,434
	戸建	23,852	8,819	1,291	7,147	24,233
	マンション	31,828	17,059	2,620	13,792	32,475
	住宅以外建物全部	7,536	1,741	95	1,682	7,500
	住宅以外建物一部	1,251	320	17	296	1,258
	総計	100,157	34,657	4,825	29,089	100,900
賃貸物件 合計	土地	2,215	218	26	181	2,226
	戸建	9,467	4,450	466	3,705	9,746
	マンション	273,989	126,525	10,882	112,790	276,842
	住宅以外建物全部	13,055	2,051	159	1,837	13,110
	住宅以外建物一部	80,161	12,896	878	11,598	80,581
	総計	378,887	146,140	12,411	130,111	382,505
総合計		479,044	180,797	17,236	159,200	483,405

* 取引態様の変更等により「前月末在庫+当月登録-当月成約-当月削除」が「当月末在庫」の数と必ずしも一致しないものもあります。

首都圏圏域登録状況（都県別①）（2010年09月度）

		東 京					埼 玉				
		前月末在庫	当月登録	当月成約	当月削除	当月末在庫	前月末在庫	当月登録	当月成約	当月削除	当月末在庫
専属媒介	土 地	1,553	479	98	405	1,531	1,626	306	42	230	1,660
	戸 建	1,386	500	135	317	1,431	982	262	78	188	979
	マンション	3,949	1,681	430	1,162	4,018	762	297	122	170	765
	住宅以外建物全部	527	130	8	120	527	313	54	3	48	314
	住宅以外建物一部	109	41	2	36	111	14	3	0	0	17
	専 属 計	7,524	2,831	673	2,040	7,618	3,697	922	245	636	3,735
専任媒介	土 地	2,365	731	109	594	2,378	3,456	566	75	517	3,413
	戸 建	1,940	714	135	538	1,963	1,894	556	92	416	1,929
	マンション	6,642	2,604	551	1,884	6,752	1,562	574	198	396	1,538
	住宅以外建物全部	981	246	17	213	997	597	92	7	99	582
	住宅以外建物一部	292	81	5	72	297	41	6	3	8	35
	専 任 計	12,220	4,376	817	3,301	12,387	7,550	1,794	375	1,436	7,497
一般媒介	土 地	1,779	419	27	419	1,769	1,384	193	15	184	1,394
	戸 建	1,680	451	36	505	1,609	760	197	17	168	781
	マンション	5,110	1,794	131	1,628	5,217	540	175	24	170	526
	住宅以外建物全部	1,169	303	9	281	1,184	500	68	1	75	493
	住宅以外建物一部	260	59	2	53	264	31	4	0	4	32
	一 般 計	9,998	3,026	205	2,886	10,043	3,215	637	57	601	3,226
媒介計	土 地	5,697	1,629	234	1,418	5,678	6,466	1,065	132	931	6,467
	戸 建	5,006	1,665	306	1,360	5,003	3,636	1,015	187	772	3,689
	マンション	15,701	6,079	1,112	4,674	15,987	2,864	1,046	344	736	2,829
	住宅以外建物全部	2,677	679	34	614	2,708	1,410	214	11	222	1,389
	住宅以外建物一部	661	181	9	161	672	86	13	3	12	84
	媒 介 計	29,742	10,233	1,695	8,227	30,048	14,462	3,353	677	2,673	14,458
売主物件	土 地	964	604	25	554	991	1,638	310	37	355	1,559
	戸 建	1,479	1,090	64	875	1,631	1,591	1,026	99	873	1,650
	マンション	1,642	3,473	43	3,284	1,789	364	472	19	419	398
	住宅以外建物全部	266	201	0	206	259	158	30	2	28	159
	住宅以外建物一部	100	52	2	52	98	18	1	0	2	17
	売 主 計	4,451	5,420	134	4,971	4,768	3,769	1,839	157	1,677	3,783
代理物件	土 地	179	96	3	73	193	216	41	2	58	195
	戸 建	130	57	2	55	131	96	52	5	52	89
	マンション	413	304	10	283	430	48	23	0	21	51
	住宅以外建物全部	126	76	2	73	129	56	10	0	10	57
	住宅以外建物一部	32	17	1	16	32	7	0	0	1	6
	代 理 計	880	550	18	500	915	423	126	7	142	398
媒介以外計	土 地	1,143	700	28	627	1,184	1,854	351	39	413	1,754
	戸 建	1,609	1,147	66	930	1,762	1,687	1,078	104	925	1,739
	マンション	2,055	3,777	53	3,567	2,219	412	495	19	440	449
	住宅以外建物全部	392	277	2	279	388	214	40	2	38	216
	住宅以外建物一部	132	69	3	68	130	25	1	0	3	23
	媒介以外計	5,331	5,970	152	5,471	5,683	4,192	1,965	164	1,819	4,181
売物件	土 地	6,840	2,329	262	2,045	6,862	8,320	1,416	171	1,344	8,221
	戸 建	6,615	2,812	372	2,290	6,765	5,323	2,093	291	1,697	5,428
	マンション	17,756	9,856	1,165	8,241	18,206	3,276	1,541	363	1,176	3,278
	住宅以外建物全部	3,069	956	36	893	3,096	1,624	254	13	260	1,605
	住宅以外建物一部	793	250	12	229	802	111	14	3	15	107
	総 計	35,073	16,203	1,847	13,698	35,731	18,654	5,318	841	4,492	18,639
賃貸物件	土 地	252	34	4	33	249	827	68	8	59	828
	戸 建	4,470	2,052	195	1,802	4,525	1,406	759	55	605	1,505
	マンション	192,199	90,011	6,950	82,279	192,980	22,715	9,803	752	8,630	23,137
	住宅以外建物全部	6,201	1,098	65	1,002	6,231	3,277	475	40	449	3,264
	住宅以外建物一部	60,256	10,238	611	9,413	60,470	5,503	641	65	603	5,476
	総 計	263,378	103,433	7,825	94,529	264,455	33,728	11,746	920	10,346	34,210
総 合 計		298,451	119,636	9,672	108,227	300,186	52,382	17,064	1,761	14,838	52,849

首都圏圏域登録状況（都県別②）（2010年09月度）

		千 葉					神 奈 川				
		前月末在庫	当月登録	当月成約	当月削除	当月末在庫	前月末在庫	当月登録	当月成約	当月削除	当月末在庫
専属媒介	土地	1,595	207	27	198	1,576	1,054	308	69	236	1,055
	戸建	770	217	53	149	787	1,128	354	124	233	1,113
	マンション	647	252	129	131	639	1,746	705	243	425	1,780
	住宅以外建物全部	172	34	5	27	172	188	45	7	36	190
	住宅以外建物一部	13	0	0	0	13	28	7	0	9	26
	専属計	3,197	710	214	505	3,187	4,144	1,419	443	939	4,164
専任媒介	土地	5,280	569	85	559	5,190	2,968	614	91	484	2,998
	戸建	2,013	463	93	360	2,017	2,478	925	157	686	2,544
	マンション	1,386	503	206	270	1,399	3,656	1,496	403	966	3,758
	住宅以外建物全部	543	56	11	68	521	636	137	9	130	631
	住宅以外建物一部	35	5	0	4	36	99	10	2	10	97
	専任計	9,257	1,596	395	1,261	9,163	9,837	3,182	662	2,276	10,028
一般媒介	土地	4,040	278	14	288	4,034	1,585	245	23	273	1,546
	戸建	1,072	230	19	216	1,070	1,396	313	32	297	1,399
	マンション	544	149	23	159	528	1,515	493	47	455	1,533
	住宅以外建物全部	401	49	2	56	394	561	85	8	76	565
	住宅以外建物一部	21	13	0	16	18	80	14	0	10	83
	一般計	6,078	719	58	735	6,044	5,137	1,150	110	1,111	5,126
媒介計	土地	10,915	1,054	126	1,045	10,800	5,607	1,167	183	993	5,599
	戸建	3,855	910	165	725	3,874	5,002	1,592	313	1,216	5,056
	マンション	2,577	904	358	560	2,566	6,917	2,694	693	1,846	7,071
	住宅以外建物全部	1,116	139	18	151	1,087	1,385	267	24	242	1,386
	住宅以外建物一部	69	18	0	20	67	207	31	2	29	206
	媒介計	18,532	3,025	667	2,501	18,394	19,118	5,751	1,215	4,326	19,318
売主物件	土地	2,060	358	26	340	2,051	1,319	307	30	289	1,305
	戸建	1,414	547	32	500	1,431	1,461	815	110	669	1,502
	マンション	214	228	13	211	217	897	1,727	25	1,659	938
	住宅以外建物全部	144	37	4	35	141	129	66	0	71	124
	住宅以外建物一部	12	1	0	1	12	46	4	0	1	50
	売主計	3,844	1,171	75	1,087	3,852	3,852	2,919	165	2,689	3,919
代理物件	土地	444	40	2	73	408	185	47	2	43	188
	戸建	96	14	5	18	86	86	36	3	32	91
	マンション	46	17	1	15	45	145	92	2	84	154
	住宅以外建物全部	28	16	0	15	29	41	6	0	15	32
	住宅以外建物一部	5	1	0	1	5	8	1	0	0	9
	代理計	619	88	8	122	573	465	182	7	174	474
媒介以外計	土地	2,504	398	28	413	2,459	1,504	354	32	332	1,493
	戸建	1,510	561	37	518	1,517	1,547	851	113	701	1,593
	マンション	260	245	14	226	262	1,042	1,819	27	1,743	1,092
	住宅以外建物全部	172	53	4	50	170	170	72	0	86	156
	住宅以外建物一部	17	2	0	2	17	54	5	0	1	59
	媒介以外計	4,463	1,259	83	1,209	4,425	4,317	3,101	172	2,863	4,393
売物件	土地	13,419	1,452	154	1,458	13,259	7,111	1,521	215	1,325	7,092
	戸建	5,365	1,471	202	1,243	5,391	6,549	2,443	426	1,917	6,649
	マンション	2,837	1,149	372	786	2,828	7,959	4,513	720	3,589	8,163
	住宅以外建物全部	1,288	192	22	201	1,257	1,555	339	24	328	1,542
	住宅以外建物一部	86	20	0	22	84	261	36	2	30	265
	総計	22,995	4,284	750	3,710	22,819	23,435	8,852	1,387	7,189	23,711
賃貸物件	土地	546	43	3	30	556	590	73	11	59	593
	戸建	1,173	582	78	446	1,231	2,418	1,057	138	852	2,485
	マンション	15,715	6,203	787	5,409	15,722	43,360	20,508	2,393	16,472	45,003
	住宅以外建物全部	1,224	131	18	102	1,235	2,353	347	36	284	2,380
	住宅以外建物一部	4,333	463	47	445	4,304	10,069	1,554	155	1,137	10,331
	総計	22,991	7,422	933	6,432	23,048	58,790	23,539	2,733	18,804	60,792
総合計		45,986	11,706	1,683	10,142	45,867	82,225	32,391	4,120	25,993	84,503