

〔 東日本 〕

- ◎総アクセス件数は1,806.6万件（前年同月比7.0%減）で初の減少
- ◎新規登録件数は18.4万件（前年同月比5.9%増）、売物件は7.3%増・賃貸物件は5.5%増
- ◎売物件の成約報告件数は5,035件（前年同月比2.5%増）、賃貸物件は11,205件（同16.2%増）
- ◎条件検索は634.1万件（前年同月比6.7%減）、図面検索は1,072.9万件（前年同月比2.3%減）
- ◎東日本在庫件数は56万件（前月比0.4%減）、売物件は0.1%増加

●東日本会員アクセス状況

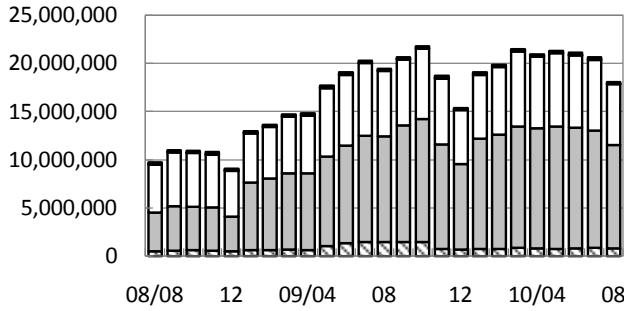
				件数 (件)	増減率(%)	
					前月比	前年同月比
登 録	売物件	媒介	専属	6,540	-10.1	25.1
			専任	13,683	-13.8	-4.8
			一般	8,684	-8.8	-1.8
			媒介 計	28,907	-11.5	1.6
		売り主		10,388	-6.9	30.5
		代理		1,059	-10.6	-11.6
		売物件 計		40,354	-10.3	7.3
	賃貸物件		144,399	-7.8	5.5	
	登録 計		184,753	-8.4	5.9	
成約報告	売物件		5,035	-14.1	2.5	
	賃貸物件		11,205	-13.8	16.2	
	成約報告 計		16,240	-13.9	11.6	
条件検索	売物件		4,108,722	-16.0	-6.2	
	賃貸物件		1,607,629	-8.5	-4.6	
	成約売物件		524,176	-12.9	-2.9	
	成約賃貸物件		49,875	-28.7	-65.7	
	日報検索・会員検索		51,404	-4.8	0.4	
	条件検索 計		6,341,806	-14.0	-6.7	
図面検索	売物件		6,515,655	-14.2	10.4	
	賃貸物件		3,599,589	-6.9	-20.8	
	成約売物件		593,276	-14.1	13.1	
	成約賃貸物件		21,473	-7.7	153.2	
	図面検索 計		10,729,993	-11.9	-2.3	
その他	変更・削除・再登録・図面登録			793,853	-5.5	-45.2
総アクセス	売物件(成約含む)			11,931,870	-14.7	3.5
	賃貸物件(成約含む)			6,117,047	-7.4	-22.3
	会員検索			17,728	1.9	5.5
	総アクセス件数			18,066,645	-12.4	-7.0

●東日本月末在庫状況(圏域)

				件数 (件)	増減率(%)	
					前月比	前年同月比
登 録	売物件	媒介	専属	25,292	1.1	12.9
			専任	62,010	-0.0	-6.3
			一般	43,363	-0.6	-2.9
			媒介 計	130,665	0.0	-1.9
		売り主		23,524	0.9	-8.6
		代理		3,353	-1.4	-12.0
		売物件 計		157,542	0.1	-3.2
	賃貸物件		402,743	-0.6	15.3	
	在庫 計		560,285	-0.4	9.4	



(件) 東日本会員アクセス状況推移



(参考)

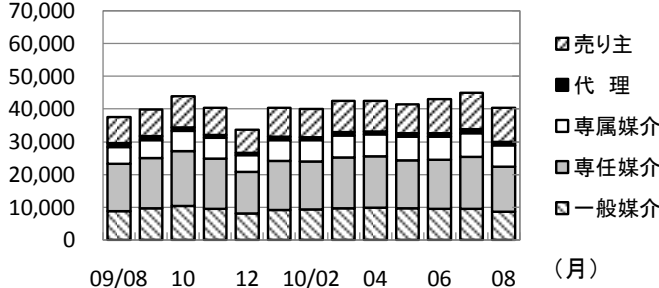
	09/4~09/8	10/4~10/8	前年比%
登録	958,953	973,635	101.5
成約	82,321	90,992	110.5
条件検索	34,890,916	36,359,758	104.2
図面検索	49,386,129	60,541,045	122.6
その他	5,913,771	4,015,299	67.9
総合計	91,232,090	101,980,729	111.8

2009年度計	
登録	2,313,507
成約	218,396
条件検索	83,099,656
図面検索	129,789,327
その他	12,665,116
総合計	228,086,002

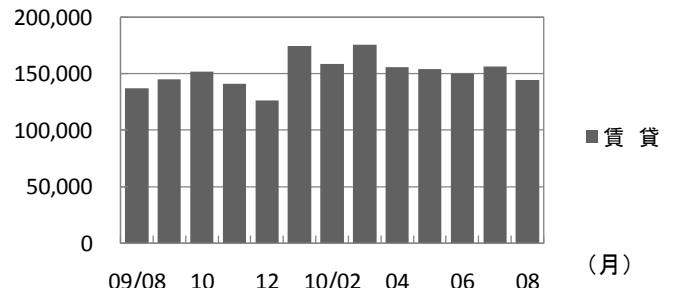
	2009年8月	9月	10月	11月	12月	2010年1月	2月	3月	4月	5月	6月	7月	8月
登録	174,488	185,068	196,059	181,647	160,080	214,874	198,614	218,212	198,214	195,768	193,270	201,630	184,753
成約	14,554	17,285	18,159	17,196	15,945	18,204	22,344	26,942	19,665	17,719	18,505	18,863	16,240
条件検索	6,800,833	6,877,130	7,320,740	6,908,551	5,660,694	6,646,615	6,999,733	7,795,277	7,465,756	7,651,634	7,524,660	7,375,902	6,341,806
図面検索	10,977,472	12,098,432	12,750,581	10,842,830	8,843,835	11,409,244	11,858,733	12,599,543	12,449,227	12,645,993	12,537,107	12,178,725	10,729,993
その他	1,449,361	1,461,094	1,486,063	735,324	680,383	769,611	775,362	843,508	802,184	769,920	809,690	839,652	793,853
総合計	19,416,708	20,639,009	21,771,602	18,685,548	15,360,937	19,058,548	19,854,786	21,483,482	20,935,046	21,281,034	21,083,232	20,614,772	18,066,645

* その他は変更、削除、再登録、及び図面登録

(件) 東日本会員の売物件登録推移

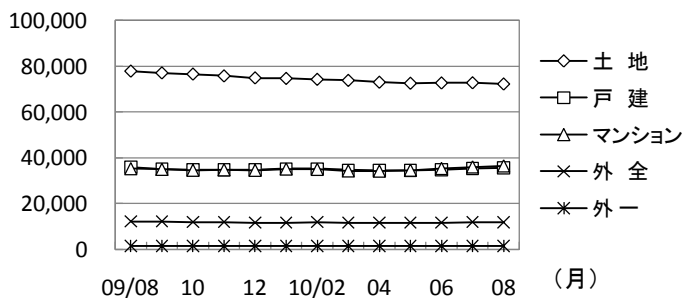


(件) 東日本会員の賃貸物件登録推移

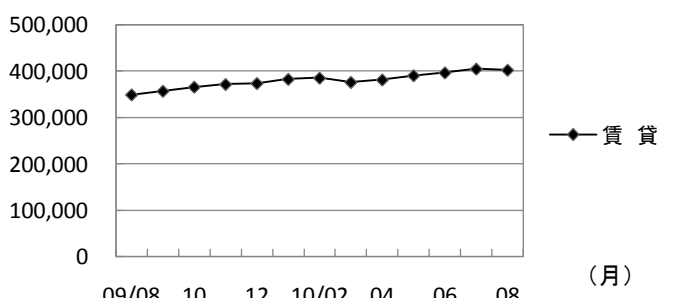


	2009年8月	9月	10月	11月	12月	2010年1月	2月	3月	4月	5月	6月	7月	8月	
売物件	売り主	7,961	8,223	9,594	8,259	7,062	8,787	8,623	9,428	9,274	8,840	10,409	11,158	10,388
	代理	1,198	1,172	1,087	909	857	1,092	1,002	1,048	945	1,008	1,141	1,185	1,059
	専属媒介	5,226	5,567	6,214	6,332	5,014	6,314	6,447	6,721	6,709	7,232	7,041	7,278	6,540
	専任媒介	14,379	15,295	16,679	15,311	12,766	15,067	14,710	15,669	15,785	14,731	15,068	15,865	13,683
	一般媒介	8,842	9,700	10,392	9,561	8,048	9,132	9,265	9,597	9,800	9,647	9,448	9,517	8,684
	合計	37,606	39,957	43,966	40,372	33,747	40,392	40,047	42,463	42,513	41,458	43,107	45,003	40,354
賃貸	136,882	145,111	152,093	141,275	126,333	174,482	158,567	175,749	155,701	154,310	150,163	156,627	144,399	
総合計	174,488	185,068	196,059	181,647	160,080	214,874	198,614	218,212	198,214	195,768	193,270	201,630	184,753	

(件) 東日本圏域の売物件在庫推移



(件) 東日本圏域の賃貸物件在庫推移



	2009年8月	9月	10月	11月	12月	2010年1月	2月	3月	4月	5月	6月	7月	8月	
売物件	土地	77,941	77,154	76,654	75,848	74,987	74,756	74,356	73,900	73,103	72,651	72,781	72,856	72,326
	戸建	35,845	34,955	34,599	34,620	34,589	35,103	35,130	34,563	34,350	34,348	34,614	35,197	35,461
	マンション	35,335	35,068	34,679	34,852	34,647	35,209	35,046	34,374	34,293	34,688	35,427	36,112	36,556
	外全	12,205	12,112	12,036	12,017	11,719	11,746	11,827	11,766	11,642	11,701	11,705	11,796	11,785
	外一	1,462	1,417	1,390	1,381	1,363	1,373	1,385	1,411	1,373	1,355	1,382	1,404	1,414
	合計	162,788	160,706	159,358	158,718	157,305	158,187	157,744	156,014	154,761	154,743	155,909	157,365	157,542
賃貸	349,300	357,078	365,977	371,818	373,907	382,884	385,492	376,353	381,633	390,843	396,925	405,175	402,743	
総合計	512,088	517,784	525,335	530,536	531,212	541,071	543,236	532,367	536,394	545,586	552,834	562,540	560,285	

* 外全 は住宅以外建物全部、外一は住宅以外建物一部

2010(平成22)年8月度 実績報告 (8月1日～31日)

〔 首都圏 〕

- ◎総アクセス件数は1,756万件で、前年同月を7.6%下回る
- ◎新規登録件数は16.6万件（前年同月比7.2%増）、うち売物件は2.9万件（同11.9%増）
- ◎売物件の成約報告件数は3,957件（前年同月比0.1%増）、賃貸物件は10,484件（同15.9%増）
- ◎条件検索は609.4万件（前年同月比7.7%減）、図面検索は1,054.2万件（同2.8%減）
- ◎東日本在庫件数は47.9万件（前月比0.4%減）、売物件は10万件（同0.4%増）

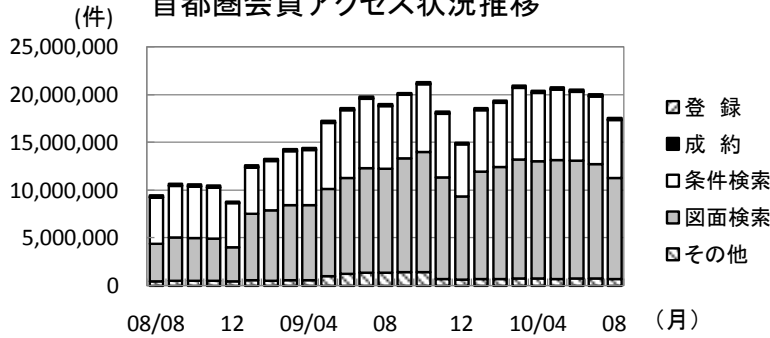
●首都圏会員アクセス状況

				件数 (件)	増減率(%)	
					前月比	前年同月比
登 録	売物件	媒介	専属	5,208	-10.7	24.9
			専任	9,657	-13.5	0.9
			一般	5,287	-12.0	-3.6
			媒介 計	20,152	-12.4	4.8
		売り主	8,872	-6.4	36.9	
	賃貸物件	代理		923	-14.3	-13.7
			売物件 計	29,947	-10.8	11.9
		登録 計	136,896	-7.3	6.2	
		登録 計	166,843	-8.0	7.2	
		成約報告	売物件		3,957	-14.5
賃貸物件			10,484	-13.9	15.9	
成約報告 計			14,441	-14.1	11.1	
条件検索	売物件		3,906,738	-16.3	-7.4	
	賃貸物件		1,596,222	-8.3	-4.9	
	成約売物件		495,909	-13.0	-3.7	
	成約賃貸物件		49,450	-28.8	-65.9	
	日報検索・会員検索		46,264	-5.3	1.6	
	条件検索 計		6,094,583	-14.1	-7.7	
図面検索	売物件		6,349,183	-14.4	9.9	
	賃貸物件		3,596,003	-7.0	-20.8	
	成約売物件		576,141	-14.3	12.6	
	成約賃貸物件		21,427	-7.7	153.4	
	図面検索 計		10,542,754	-12.0	-2.8	
その他	変更・削除・再登録・図面登録			742,188	-5.8	-47.1
総アクセス	売物件(成約含む)			11,478,357	-14.9	2.8
	賃貸物件(成約含む)			6,065,822	-7.4	-22.6
	会員検索			16,630	2.1	7.6
	総アクセス件数			17,560,809	-12.4	-7.6

●首都圏月末在庫状況(圏域)

				件数 (件)	増減率(%)	
					前月比	前年同月比
登 録	売物件	媒介	専属	18,562	1.3	13.9
			専任	38,864	0.1	-9.2
			一般	24,428	-0.4	-5.3
			媒介 計	81,854	0.2	-3.6
		売り主	15,916	1.2	-13.1	
	賃貸物件	代理		2,387	0.3	-9.4
			売物件 計	100,157	0.4	-5.4
		在庫 計	378,887	-0.6	15.8	
		在庫 計	479,044	-0.4	10.6	

首都圏会員アクセス状況推移



(参考)

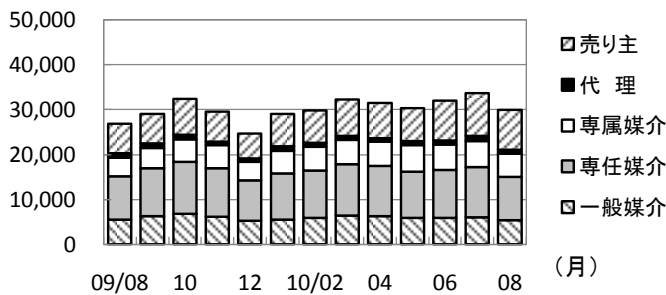
	09/4~09/8	10/4~10/8	前年比%
登録	859,110	877,726	102.2
成約	73,678	81,097	110.1
条件検索	33,861,371	35,067,904	103.6
図面検索	48,739,581	59,592,030	122.3
その他	5,675,632	3,763,804	66.3
総合計	89,209,372	99,382,561	111.4

2009年度計
2,081,082
196,202
80,538,718
128,065,493
12,091,738
222,973,233

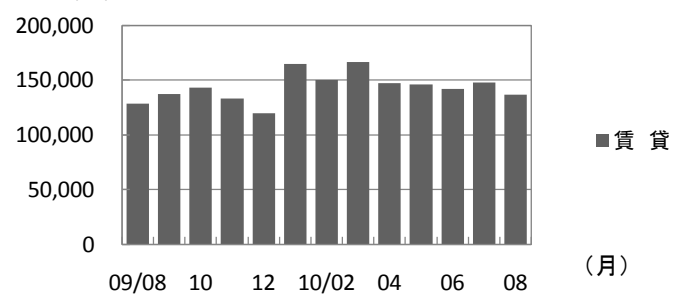
	2009年8月	9月	10月	11月	12月	2010年1月	2月	3月	4月	5月	6月	7月	8月
登録	155,648	166,383	175,655	162,973	144,383	193,676	180,004	198,898	179,008	176,500	174,077	181,298	166,843
成約	13,002	15,455	16,113	15,588	14,198	16,623	20,382	24,165	17,598	15,836	16,410	16,812	14,441
条件検索	6,601,587	6,663,749	7,094,126	6,690,914	5,488,110	6,429,672	6,768,197	7,542,579	7,221,251	7,400,514	7,257,742	7,093,814	6,094,583
図面検索	10,841,227	11,948,328	12,596,602	10,687,274	8,724,998	11,259,857	11,694,285	12,414,568	12,269,792	12,456,241	12,345,223	11,978,020	10,542,754
その他	1,402,318	1,411,844	1,435,981	688,536	637,111	721,348	727,725	793,561	751,753	722,375	759,665	787,823	742,188
総合計	19,013,782	20,205,759	21,318,477	18,245,285	15,008,800	18,621,176	19,390,593	20,973,771	20,439,402	20,771,466	20,553,117	20,057,767	17,560,809

* その他は変更、削除、再登録、及び図面登録

首都圏会員の売物件登録推移

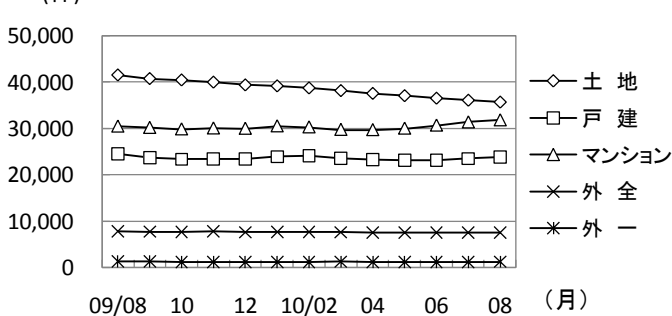


首都圏会員の賃貸物件登録推移

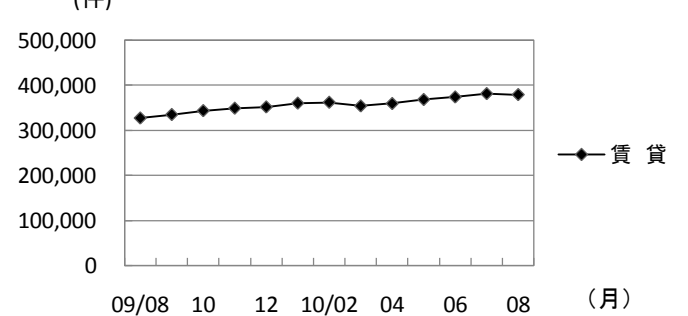


	2009年8月	9月	10月	11月	12月	2010年1月	2月	3月	4月	5月	6月	7月	8月	
売物件	売り主	6,479	6,584	7,972	6,712	5,585	7,161	7,216	8,005	7,754	7,362	8,783	9,482	8,872
	代理	1,069	1,051	935	806	733	1,006	868	944	828	878	980	1,077	923
	専属媒介	4,171	4,441	5,011	5,171	4,073	5,007	5,319	5,458	5,379	5,917	5,663	5,832	5,208
	専任媒介	9,571	10,689	11,654	10,713	9,060	10,259	10,578	11,344	11,173	10,352	10,619	11,160	9,657
	一般媒介	5,484	6,285	6,708	6,138	5,179	5,511	5,831	6,423	6,267	5,823	5,879	6,010	5,287
合計	26,774	29,050	32,280	29,540	24,630	28,944	29,812	32,174	31,401	30,332	31,924	33,561	29,947	
賃貸	128,874	137,333	143,375	133,433	119,753	164,732	150,192	166,724	147,607	146,168	142,153	147,737	136,896	
総合計	155,648	166,383	175,655	162,973	144,383	193,676	180,004	198,898	179,008	176,500	174,077	181,298	166,843	

首都圏圏域の売物件在庫推移



首都圏圏域の賃貸物件在庫推移



	2009年8月	9月	10月	11月	12月	2010年1月	2月	3月	4月	5月	6月	7月	8月	
売物件	土地	41,601	40,816	40,515	40,039	39,431	39,216	38,769	38,195	37,582	37,087	36,538	36,095	35,690
	戸建	24,591	23,682	23,376	23,461	23,453	23,938	24,101	23,558	23,328	23,125	23,166	23,538	23,852
	マンション	30,480	30,189	29,870	30,074	30,006	30,528	30,303	29,762	29,709	30,032	30,694	31,382	31,828
	外全	7,857	7,761	7,720	7,796	7,639	7,671	7,697	7,632	7,580	7,582	7,534	7,536	7,536
	外一	1,328	1,278	1,246	1,240	1,225	1,219	1,230	1,257	1,203	1,178	1,206	1,234	1,251
合計	105,857	103,726	102,727	102,610	101,754	102,572	102,100	100,404	99,402	99,004	99,138	99,785	100,157	
賃貸	327,266	334,986	343,531	348,896	351,694	360,030	361,949	353,925	359,192	368,045	373,659	381,081	378,887	
総合計	433,123	438,712	446,258	451,506	453,448	462,602	464,049	454,329	458,594	467,049	472,797	480,866	479,044	

* 外全 は住宅以外建物全部、外一は住宅以外建物一部

東日本会員登録状況

(2010年08月度)

		前月末在庫	当月登録	当月成約	当月削除	当月末在庫
専属媒介	土地	10,056	1,953	255	1,619	10,117
	戸建	5,774	1,501	344	1,141	5,763
	マンション	7,550	2,667	746	1,684	7,770
	住宅以外建物全部	1,711	367	30	327	1,717
	住宅以外建物一部	179	52	1	52	178
	専属計	25,270	6,540	1,376	4,823	25,545
専任媒介	土地	29,438	4,569	466	4,186	29,178
	戸建	12,976	3,237	597	2,480	13,087
	マンション	15,546	5,036	1,240	3,578	15,651
	住宅以外建物全部	4,466	765	57	698	4,453
	住宅以外建物一部	511	76	3	66	514
	専任計	62,937	13,683	2,363	11,008	62,883
一般媒介	土地	20,731	3,068	147	3,129	20,694
	戸建	8,865	1,996	173	1,935	8,812
	マンション	9,649	2,756	272	2,744	9,514
	住宅以外建物全部	4,558	753	29	718	4,582
	住宅以外建物一部	481	111	3	105	486
	一般計	44,284	8,684	624	8,631	44,088
媒介計	土地	60,225	9,590	868	8,934	59,989
	戸建	27,615	6,734	1,114	5,556	27,662
	マンション	32,745	10,459	2,258	8,006	32,935
	住宅以外建物全部	10,735	1,885	116	1,743	10,752
	住宅以外建物一部	1,171	239	7	223	1,178
	媒介計	132,491	28,907	4,363	24,462	132,516
売主物件	土地	11,750	2,175	153	2,238	11,530
	戸建	7,394	3,144	348	2,588	7,610
	マンション	3,237	4,689	126	4,327	3,468
	住宅以外建物全部	1,010	297	8	317	983
	住宅以外建物一部	185	83	1	79	189
	売主計	23,576	10,388	636	9,549	23,780
代理物件	土地	1,916	320	7	410	1,847
	戸建	510	184	9	168	526
	マンション	736	428	17	422	735
	住宅以外建物全部	326	107	3	120	318
	住宅以外建物一部	53	20	0	22	52
	代理計	3,541	1,059	36	1,142	3,478
媒介以外計	土地	13,666	2,495	160	2,648	13,377
	戸建	7,904	3,328	357	2,756	8,136
	マンション	3,973	5,117	143	4,749	4,203
	住宅以外建物全部	1,336	404	11	437	1,301
	住宅以外建物一部	238	103	1	101	241
	媒介以外計	27,117	11,447	672	10,691	27,258
売物件 合計	土地	73,891	12,085	1,028	11,582	73,366
	戸建	35,519	10,062	1,471	8,312	35,798
	マンション	36,718	15,576	2,401	12,755	37,138
	住宅以外建物全部	12,071	2,289	127	2,180	12,053
	住宅以外建物一部	1,409	342	8	324	1,419
	総計	159,608	40,354	5,035	35,153	159,774
賃貸物件 合計	土地	2,664	333	21	258	2,718
	戸建	10,946	4,755	475	4,350	10,876
	マンション	292,911	125,276	9,809	117,717	290,661
	住宅以外建物全部	14,308	1,808	141	1,677	14,298
	住宅以外建物一部	84,804	12,227	759	11,627	84,645
	総計	405,633	144,399	11,205	135,629	403,198
総合計		565,241	184,753	16,240	170,782	562,972

* 取引態様の変更等により「前月末在庫+当月登録-当月成約-当月削除」が「当月末在庫」の数と必ずしも一致しないものもあります。

首都圏会員登録状況

(2010年08月度)

		前月末在庫	当月登録	当月成約	当月削除	当月末在庫
専属媒介	土地	6,607	1,246	201	1,001	6,635
	戸建	4,436	1,148	289	850	4,419
	マンション	7,014	2,485	697	1,558	7,229
	住宅以外建物全部	1,303	280	21	245	1,315
	住宅以外建物一部	165	49	1	47	166
	専属計	19,525	5,208	1,209	3,701	19,764
専任媒介	土地	16,854	2,333	332	2,058	16,661
	戸建	8,727	2,232	429	1,658	8,838
	マンション	13,631	4,501	1,062	3,191	13,772
	住宅以外建物全部	3,118	519	42	464	3,112
	住宅以外建物一部	471	72	3	59	477
	専任計	42,801	9,657	1,868	7,430	42,860
一般媒介	土地	10,070	1,187	73	1,238	10,078
	戸建	5,264	1,148	71	1,085	5,301
	マンション	8,183	2,375	218	2,418	8,039
	住宅以外建物全部	3,035	485	17	458	3,058
	住宅以外建物一部	402	92	2	90	404
	一般計	26,954	5,287	381	5,289	26,880
媒介計	土地	33,531	4,766	606	4,297	33,374
	戸建	18,427	4,528	789	3,593	18,558
	マンション	28,828	9,361	1,977	7,167	29,040
	住宅以外建物全部	7,456	1,284	80	1,167	7,485
	住宅以外建物一部	1,038	213	6	196	1,047
	媒介計	89,280	20,152	3,458	16,420	89,504
売主物件	土地	6,970	1,178	80	1,322	6,741
	戸建	5,961	2,761	267	2,331	6,131
	マンション	3,014	4,594	114	4,246	3,242
	住宅以外建物全部	801	261	6	271	786
	住宅以外建物一部	175	78	1	74	179
	売主計	16,921	8,872	468	8,244	17,079
代理物件	土地	1,327	219	6	241	1,324
	戸建	460	170	8	161	469
	マンション	696	413	14	410	696
	住宅以外建物全部	308	101	3	115	298
	住宅以外建物一部	53	20	0	22	52
	代理計	2,844	923	31	949	2,839
媒介以外計	土地	8,297	1,397	86	1,563	8,065
	戸建	6,421	2,931	275	2,492	6,600
	マンション	3,710	5,007	128	4,656	3,938
	住宅以外建物全部	1,109	362	9	386	1,084
	住宅以外建物一部	228	98	1	96	231
	媒介以外計	19,765	9,795	499	9,193	19,918
売物件合計	土地	41,828	6,163	692	5,860	41,439
	戸建	24,848	7,459	1,064	6,085	25,158
	マンション	32,538	14,368	2,105	11,823	32,978
	住宅以外建物全部	8,565	1,646	89	1,553	8,569
	住宅以外建物一部	1,266	311	7	292	1,278
	総計	109,045	29,947	3,957	25,613	109,422
賃貸物件合計	土地	2,226	250	20	179	2,277
	戸建	9,513	4,140	405	3,740	9,508
	マンション	276,532	119,288	9,200	111,976	274,644
	住宅以外建物全部	13,280	1,615	135	1,504	13,256
	住宅以外建物一部	81,128	11,603	724	11,046	80,961
	総計	382,679	136,896	10,484	128,445	380,646
総合計		491,724	166,843	14,441	154,058	490,068

* 取引態様の変更等により「前月末在庫+当月登録-当月成約-当月削除」が「当月末在庫」の数と必ずしも一致しないものもあります。

首都圏会員登録状況(都県別①)(2010年08月度)

		東 京					埼 玉				
		前月末在庫	当月登録	当月成約	当月削除	当月末在庫	前月末在庫	当月登録	当月成約	当月削除	当月末在庫
専属媒介	土地	2,477	540	90	406	2,511	1,674	250	41	241	1,641
	戸建	1,702	501	116	375	1,703	911	186	44	144	905
	マンション	4,334	1,561	404	1,025	4,459	550	211	76	118	566
	住宅以外建物全部	686	167	14	140	698	289	42	2	29	298
	住宅以外建物一部	109	42	0	38	113	10	2	0	1	11
	専属計	9,308	2,811	624	1,984	9,484	3,434	691	163	533	3,421
専任媒介	土地	5,213	840	113	744	5,180	3,528	490	66	451	3,491
	戸建	2,832	767	129	579	2,879	1,742	386	76	303	1,744
	マンション	7,850	2,706	529	1,953	8,024	1,305	401	100	272	1,323
	住宅以外建物全部	1,540	283	23	273	1,514	516	63	5	49	522
	住宅以外建物一部	305	51	2	44	307	42	4	0	5	41
	専任計	17,740	4,647	796	3,593	17,904	7,133	1,344	247	1,080	7,121
一般媒介	土地	3,339	485	24	550	3,273	1,319	184	10	205	1,289
	戸建	2,218	472	21	466	2,217	717	164	7	170	708
	マンション	5,871	1,761	115	1,832	5,739	452	136	26	112	463
	住宅以外建物全部	1,800	314	10	290	1,822	396	57	1	60	396
	住宅以外建物一部	285	78	2	77	286	22	4	0	2	24
	一般計	13,513	3,110	172	3,215	13,337	2,906	545	44	549	2,880
媒介計	土地	11,029	1,865	227	1,700	10,964	6,521	924	117	897	6,421
	戸建	6,752	1,740	266	1,420	6,799	3,370	736	127	617	3,357
	マンション	18,055	6,028	1,048	4,810	18,222	2,307	748	202	502	2,352
	住宅以外建物全部	4,026	764	47	703	4,034	1,201	162	8	138	1,216
	住宅以外建物一部	699	171	4	159	706	74	10	0	8	76
	媒介計	40,561	10,568	1,592	8,792	40,725	13,473	2,580	454	2,162	13,422
売主物件	土地	1,865	524	24	573	1,777	1,774	235	20	291	1,706
	戸建	1,873	915	69	808	1,913	1,474	663	62	580	1,501
	マンション	2,156	3,600	56	3,383	2,312	165	73	26	42	169
	住宅以外建物全部	386	204	3	210	377	156	22	3	24	152
	住宅以外建物一部	113	68	1	61	119	17	3	0	3	17
	売主計	6,393	5,311	153	5,035	6,498	3,586	996	111	940	3,545
代理物件	土地	514	132	2	138	524	266	17	2	28	255
	戸建	203	91	2	78	219	102	33	3	36	95
	マンション	565	365	10	368	560	28	5	1	7	25
	住宅以外建物全部	199	61	3	70	193	55	1	0	4	52
	住宅以外建物一部	43	20	0	22	42	6	0	0	0	6
	代理計	1,524	669	17	676	1,538	457	56	6	75	433
媒介以外計	土地	2,379	656	26	711	2,301	2,040	252	22	319	1,961
	戸建	2,076	1,006	71	886	2,132	1,576	696	65	616	1,596
	マンション	2,721	3,965	66	3,751	2,872	193	78	27	49	194
	住宅以外建物全部	585	265	6	280	570	211	23	3	28	204
	住宅以外建物一部	156	88	1	83	161	23	3	0	3	23
	媒介以外計	7,917	5,980	170	5,711	8,036	4,043	1,052	117	1,015	3,978
売物件	土地	13,408	2,521	253	2,411	13,265	8,561	1,176	139	1,216	8,382
	戸建	8,828	2,746	337	2,306	8,931	4,946	1,432	192	1,233	4,953
	マンション	20,776	9,993	1,114	8,561	21,094	2,500	826	229	551	2,546
	住宅以外建物全部	4,611	1,029	53	983	4,604	1,412	185	11	166	1,420
	住宅以外建物一部	855	259	5	242	867	97	13	0	11	99
	総計	48,478	16,548	1,762	14,503	48,761	17,516	3,632	571	3,177	17,400
賃貸物件	土地	390	54	4	46	394	758	75	7	49	777
	戸建	5,185	2,094	190	1,895	5,204	1,229	567	52	556	1,188
	マンション	210,017	90,303	6,589	85,788	207,943	17,425	7,294	510	6,913	17,296
	住宅以外建物全部	7,279	971	84	908	7,258	2,695	286	17	256	2,708
	住宅以外建物一部	63,061	9,350	547	9,119	62,745	4,725	515	40	460	4,740
	総計	285,932	102,772	7,414	97,746	283,544	26,832	8,737	626	8,234	26,709
総 合 計		334,410	119,320	9,176	112,249	332,305	44,348	12,369	1,197	11,411	44,109

首都圏会員登録状況(都県別②)(2010年08月度)

		千 葉					神 奈 川				
		前月末在庫	当月登録	当月成約	当月削除	当月末在庫	前月末在庫	当月登録	当月成約	当月削除	当月末在庫
専属媒介	土地	1,359	193	25	164	1,356	1,097	263	45	190	1,127
	戸建	711	170	40	135	701	1,112	291	89	196	1,110
	マンション	473	188	52	108	494	1,657	525	165	307	1,710
	住宅以外建物全部	154	44	4	44	152	174	27	1	32	167
	住宅以外建物一部	14	1	0	0	15	32	4	1	8	27
	専属計	2,711	596	121	451	2,718	4,072	1,110	301	733	4,141
専任媒介	土地	4,926	498	74	438	4,814	3,187	505	79	425	3,176
	戸建	1,879	355	79	294	1,849	2,274	724	145	482	2,366
	マンション	1,247	361	158	214	1,221	3,229	1,033	275	752	3,204
	住宅以外建物全部	477	61	9	56	473	585	112	5	86	603
	住宅以外建物一部	36	4	0	3	36	88	13	1	7	93
	専任計	8,565	1,279	320	1,005	8,393	9,363	2,387	505	1,752	9,442
一般媒介	土地	3,754	264	15	260	3,844	1,658	254	24	223	1,672
	戸建	955	207	14	145	1,020	1,374	305	29	304	1,356
	マンション	521	130	24	125	522	1,339	348	53	349	1,315
	住宅以外建物全部	321	50	2	42	325	518	64	4	66	515
	住宅以外建物一部	18	3	0	1	20	77	7	0	10	74
	一般計	5,569	654	55	573	5,731	4,966	978	110	952	4,932
媒介計	土地	10,039	955	114	862	10,014	5,942	1,022	148	838	5,975
	戸建	3,545	732	133	574	3,570	4,760	1,320	263	982	4,832
	マンション	2,241	679	234	447	2,237	6,225	1,906	493	1,408	6,229
	住宅以外建物全部	952	155	15	142	950	1,277	203	10	184	1,285
	住宅以外建物一部	68	8	0	4	71	197	24	2	25	194
	媒介計	16,845	2,529	496	2,029	16,842	18,401	4,475	916	3,437	18,515
売主物件	土地	1,942	174	12	233	1,873	1,389	245	24	225	1,385
	戸建	1,180	443	28	347	1,249	1,434	740	108	596	1,468
	マンション	109	40	10	24	115	584	881	22	797	646
	住宅以外建物全部	138	22	0	20	140	121	13	0	17	117
	住宅以外建物一部	7	2	0	0	10	38	5	0	10	33
	売主計	3,376	681	50	624	3,387	3,566	1,884	154	1,645	3,649
代理物件	土地	348	50	0	47	353	199	20	2	28	192
	戸建	74	21	0	18	76	81	25	3	29	79
	マンション	14	9	1	5	19	89	34	2	30	92
	住宅以外建物全部	26	31	0	33	24	28	8	0	8	29
	住宅以外建物一部	0	0	0	0	0	4	0	0	0	4
	代理計	462	111	1	103	472	401	87	7	95	396
媒介以外計	土地	2,290	224	12	280	2,226	1,588	265	26	253	1,577
	戸建	1,254	464	28	365	1,325	1,515	765	111	625	1,547
	マンション	123	49	11	29	134	673	915	24	827	738
	住宅以外建物全部	164	53	0	53	164	149	21	0	25	146
	住宅以外建物一部	7	2	0	0	10	42	5	0	10	37
	媒介以外計	3,838	792	51	727	3,859	3,967	1,971	161	1,740	4,045
売物件	土地	12,329	1,179	126	1,142	12,240	7,530	1,287	174	1,091	7,552
	戸建	4,799	1,196	161	939	4,895	6,275	2,085	374	1,607	6,379
	マンション	2,364	728	245	476	2,371	6,898	2,821	517	2,235	6,967
	住宅以外建物全部	1,116	208	15	195	1,114	1,426	224	10	209	1,431
	住宅以外建物一部	75	10	0	4	81	239	29	2	35	231
	総計	20,683	3,321	547	2,756	20,701	22,368	6,446	1,077	5,177	22,560
賃貸物件	土地	497	59	0	33	523	581	62	9	51	583
	戸建	995	480	46	455	974	2,104	999	117	844	2,142
	マンション	12,695	5,708	627	4,687	13,089	36,395	15,983	1,474	14,588	36,316
	住宅以外建物全部	998	92	11	88	991	2,308	266	23	252	2,299
	住宅以外建物一部	3,755	575	28	474	3,828	9,587	1,163	109	993	9,648
	総計	18,940	6,914	712	5,737	19,405	50,975	18,473	1,732	16,728	50,988
総 合 計		39,623	10,235	1,259	8,493	40,106	73,343	24,919	2,809	21,905	73,548

東日本圏域 登録状況

(2010年08月度)

		前月末在庫	当月登録	当月成約	当月削除	当月末在庫
専属媒介	土地	9,936	1,940	255	1,609	9,994
	戸建	5,745	1,494	344	1,138	5,731
	マンション	7,462	2,665	745	1,671	7,694
	住宅以外建物全部	1,683	369	30	324	1,694
	住宅以外建物一部	179	53	1	52	179
	専属計	25,005	6,521	1,375	4,794	25,292
専任媒介	土地	28,985	4,560	465	4,166	28,739
	戸建	12,875	3,229	596	2,469	12,991
	マンション	15,279	4,991	1,239	3,512	15,406
	住宅以外建物全部	4,374	761	57	695	4,360
	住宅以外建物一部	513	76	3	68	514
	専任計	62,026	13,617	2,360	10,910	62,010
一般媒介	土地	20,472	3,043	148	3,120	20,417
	戸建	8,737	1,978	172	1,930	8,671
	マンション	9,481	2,730	272	2,730	9,334
	住宅以外建物全部	4,442	743	29	714	4,460
	住宅以外建物一部	475	111	3	104	481
	一般計	43,607	8,605	624	8,598	43,363
媒介計	土地	59,393	9,543	868	8,895	59,150
	戸建	27,357	6,701	1,112	5,537	27,393
	マンション	32,222	10,386	2,256	7,913	32,434
	住宅以外建物全部	10,499	1,873	116	1,733	10,514
	住宅以外建物一部	1,167	240	7	224	1,174
	媒介計	130,638	28,743	4,359	24,302	130,665
売主物件	土地	11,617	2,167	153	2,229	11,397
	戸建	7,357	3,139	348	2,587	7,568
	マンション	3,177	4,672	126	4,311	3,407
	住宅以外建物全部	990	297	8	316	964
	住宅以外建物一部	184	83	1	79	188
	売主計	23,325	10,358	636	9,522	23,524
代理物件	土地	1,846	316	7	404	1,779
	戸建	483	184	9	167	500
	マンション	713	427	16	419	715
	住宅以外建物全部	307	105	3	110	307
	住宅以外建物一部	53	20	0	22	52
	代理計	3,402	1,052	35	1,122	3,353
媒介以外計	土地	13,463	2,483	160	2,633	13,176
	戸建	7,840	3,323	357	2,754	8,068
	マンション	3,890	5,099	142	4,730	4,122
	住宅以外建物全部	1,297	402	11	426	1,271
	住宅以外建物一部	237	103	1	101	240
	媒介以外計	26,727	11,410	671	10,644	26,877
売物件 合計	土地	72,856	12,026	1,028	11,528	72,326
	戸建	35,197	10,024	1,469	8,291	35,461
	マンション	36,112	15,485	2,398	12,643	36,556
	住宅以外建物全部	11,796	2,275	127	2,159	11,785
	住宅以外建物一部	1,404	343	8	325	1,414
	総計	157,365	40,153	5,030	34,946	157,542
賃貸物件 合計	土地	2,642	329	21	255	2,695
	戸建	10,945	4,751	475	4,350	10,871
	マンション	292,831	125,239	9,806	117,685	290,579
	住宅以外建物全部	14,265	1,804	141	1,672	14,256
	住宅以外建物一部	84,492	12,208	759	11,599	84,342
	総計	405,175	144,331	11,202	135,561	402,743
総合計		562,540	184,484	16,232	170,507	560,285

* 取引態様の変更等により「前月末在庫+当月登録-当月成約-当月削除」が「当月末在庫」の数と必ずしも一致しないものもあります。

首都圏圏域登録状況

(2010年08月度)

		前月末在庫	当月登録	当月成約	当月削除	当月末在庫
専属媒介	土地	5,815	1,172	199	953	5,828
	戸建	4,281	1,127	283	835	4,266
	マンション	6,882	2,472	696	1,539	7,104
	住宅以外建物全部	1,185	272	21	234	1,200
	住宅以外建物一部	163	49	1	47	164
	専属計	18,326	5,092	1,200	3,608	18,562
専任媒介	土地	14,288	2,165	324	1,930	14,069
	戸建	8,220	2,176	427	1,614	8,325
	マンション	13,085	4,410	1,058	3,087	13,246
	住宅以外建物全部	2,763	491	39	439	2,757
	住宅以外建物一部	462	71	3	59	467
	専任計	38,818	9,313	1,851	7,129	38,864
一般媒介	土地	8,779	1,112	74	1,149	8,788
	戸建	4,874	1,103	69	1,040	4,908
	マンション	7,872	2,324	214	2,386	7,709
	住宅以外建物全部	2,621	451	16	438	2,631
	住宅以外建物一部	386	92	2	86	392
	一般計	24,532	5,082	375	5,099	24,428
媒介計	土地	28,882	4,449	597	4,032	28,685
	戸建	17,375	4,406	779	3,489	17,499
	マンション	27,839	9,206	1,968	7,012	28,059
	住宅以外建物全部	6,569	1,214	76	1,111	6,588
	住宅以外建物一部	1,011	212	6	192	1,023
	媒介計	81,676	19,487	3,426	15,836	81,854
売主物件	土地	6,190	1,121	79	1,245	5,981
	戸建	5,761	2,738	255	2,305	5,945
	マンション	2,892	4,565	111	4,223	3,117
	住宅以外建物全部	716	250	5	265	697
	住宅以外建物一部	170	78	1	72	176
	売主計	15,729	8,752	451	8,110	15,916
代理物件	土地	1,023	201	6	218	1,024
	戸建	402	167	8	161	408
	マンション	651	409	14	406	652
	住宅以外建物全部	251	92	3	96	251
	住宅以外建物一部	53	20	0	22	52
	代理計	2,380	889	31	903	2,387
媒介以外計	土地	7,213	1,322	85	1,463	7,005
	戸建	6,163	2,905	263	2,466	6,353
	マンション	3,543	4,974	125	4,629	3,769
	住宅以外建物全部	967	342	8	361	948
	住宅以外建物一部	223	98	1	94	228
	媒介以外計	18,109	9,641	482	9,013	18,303
売物件合計	土地	36,095	5,771	682	5,495	35,690
	戸建	23,538	7,311	1,042	5,955	23,852
	マンション	31,382	14,180	2,093	11,641	31,828
	住宅以外建物全部	7,536	1,556	84	1,472	7,536
	住宅以外建物一部	1,234	310	7	286	1,251
	総計	99,785	29,128	3,908	24,849	100,157
賃貸物件合計	土地	2,165	243	20	173	2,215
	戸建	9,481	4,119	404	3,729	9,467
	マンション	276,034	118,975	9,190	111,830	273,989
	住宅以外建物全部	13,079	1,591	135	1,480	13,055
	住宅以外建物一部	80,322	11,545	723	10,983	80,161
	総計	381,081	136,473	10,472	128,195	378,887
総合計		480,866	165,601	14,380	153,044	479,044

* 取引態様の変更等により「前月末在庫+当月登録-当月成約-当月削除」が「当月末在庫」の数と必ずしも一致しないものもあります。

首都圏圏域登録状況（都県別①）（2010年08月度）

		東 京					埼 玉				
		前月末在庫	当月登録	当月成約	当月削除	当月末在庫	前月末在庫	当月登録	当月成約	当月削除	当月末在庫
専属媒介	土 地	1,536	418	83	316	1,553	1,674	251	43	254	1,626
	戸 建	1,397	422	105	324	1,386	977	221	47	164	982
	マンション	3,838	1,359	316	927	3,949	732	296	103	160	762
	住宅以外建物全部	517	165	11	144	527	312	39	4	32	313
	住宅以外建物一部	106	44	0	42	109	13	2	0	1	14
	専 属 計	7,394	2,408	515	1,753	7,524	3,708	809	197	611	3,697
専任媒介	土 地	2,374	601	92	511	2,365	3,503	514	71	479	3,456
	戸 建	1,848	599	105	397	1,940	1,906	442	83	365	1,894
	マンション	6,497	2,267	447	1,634	6,642	1,544	532	122	378	1,562
	住宅以外建物全部	997	205	19	189	981	585	81	4	62	597
	住宅以外建物一部	294	49	2	46	292	42	4	0	5	41
	専 任 計	12,010	3,721	665	2,777	12,220	7,580	1,573	280	1,289	7,550
一般媒介	土 地	1,828	384	22	419	1,779	1,421	207	13	235	1,384
	戸 建	1,680	395	18	383	1,680	767	185	9	188	760
	マンション	5,233	1,589	108	1,650	5,110	529	168	29	144	540
	住宅以外建物全部	1,173	241	10	242	1,169	498	78	1	79	500
	住宅以外建物一部	257	67	2	64	260	27	5	0	1	31
	一 般 計	10,171	2,676	160	2,758	9,998	3,242	643	52	647	3,215
媒介計	土 地	5,738	1,403	197	1,246	5,697	6,598	972	127	968	6,466
	戸 建	4,925	1,416	228	1,104	5,006	3,650	848	139	717	3,636
	マンション	15,568	5,215	871	4,211	15,701	2,805	996	254	682	2,864
	住宅以外建物全部	2,687	611	40	575	2,677	1,395	198	9	173	1,410
	住宅以外建物一部	657	160	4	152	661	82	11	0	7	86
	媒 介 計	29,575	8,805	1,340	7,288	29,742	14,530	3,025	529	2,547	14,462
売主物件	土 地	1,024	416	20	440	964	1,718	235	20	304	1,638
	戸 建	1,424	775	67	655	1,479	1,573	743	54	677	1,591
	マンション	1,573	2,596	50	2,474	1,642	340	444	22	397	364
	住宅以外建物全部	270	135	3	136	266	166	27	2	34	158
	住宅以外建物一部	92	65	1	56	100	17	4	0	3	18
	売 主 計	4,383	3,987	141	3,761	4,451	3,814	1,453	98	1,415	3,769
代理物件	土 地	162	81	3	79	179	226	23	1	32	216
	戸 建	128	63	2	60	130	101	41	3	43	96
	マンション	412	295	6	292	413	52	20	3	23	48
	住宅以外建物全部	124	67	3	68	126	60	5	0	9	56
	住宅以外建物一部	36	18	0	22	32	6	1	0	0	7
	代 理 計	862	524	14	521	880	445	90	7	107	423
媒介以外計	土 地	1,186	497	23	519	1,143	1,944	258	21	336	1,854
	戸 建	1,552	838	69	715	1,609	1,674	784	57	720	1,687
	マンション	1,985	2,891	56	2,766	2,055	392	464	25	420	412
	住宅以外建物全部	394	202	6	204	392	226	32	2	43	214
	住宅以外建物一部	128	83	1	78	132	23	5	0	3	25
	媒介以外計	5,245	4,511	155	4,282	5,331	4,259	1,543	105	1,522	4,192
売物件	土 地	6,924	1,900	220	1,765	6,840	8,542	1,230	148	1,304	8,320
	戸 建	6,477	2,254	297	1,819	6,615	5,324	1,632	196	1,437	5,323
	マンション	17,553	8,106	927	6,977	17,756	3,197	1,460	279	1,102	3,276
	住宅以外建物全部	3,081	813	46	779	3,069	1,621	230	11	216	1,624
	住宅以外建物一部	785	243	5	230	793	105	16	0	10	111
	総 計	34,820	13,316	1,495	11,570	35,073	18,789	4,568	634	4,069	18,654
賃貸物件	土 地	249	36	2	31	252	806	81	8	52	827
	戸 建	4,483	1,877	178	1,712	4,470	1,442	647	57	626	1,406
	マンション	193,785	83,722	5,949	79,359	192,199	22,913	9,326	622	8,902	22,715
	住宅以外建物全部	6,205	866	78	792	6,201	3,261	339	21	302	3,277
	住宅以外建物一部	60,521	9,119	544	8,840	60,256	5,502	559	40	518	5,503
	総 計	265,243	95,620	6,751	90,734	263,378	33,924	10,952	748	10,400	33,728
総 合 計		300,063	108,936	8,246	102,304	298,451	52,713	15,520	1,382	14,469	52,382

首都圏圏域登録状況（都県別②）（2010年08月度）

		千 葉					神 奈 川				
		前月末在庫	当月登録	当月成約	当月削除	当月末在庫	前月末在庫	当月登録	当月成約	当月削除	当月末在庫
専属媒介	土地	1,602	219	24	196	1,595	1,003	284	49	187	1,054
	戸建	784	187	45	151	770	1,123	297	86	196	1,128
	マンション	625	244	81	136	647	1,687	573	196	316	1,746
	住宅以外建物全部	163	33	4	21	172	193	35	2	37	188
	住宅以外建物一部	13	1	0	0	13	31	2	1	4	28
	専属計	3,187	684	154	504	3,197	4,037	1,191	334	740	4,144
専任媒介	土地	5,401	555	83	493	5,280	3,010	495	78	447	2,968
	戸建	2,059	371	82	320	2,013	2,407	764	157	532	2,478
	マンション	1,400	442	183	256	1,386	3,644	1,169	306	819	3,656
	住宅以外建物全部	557	74	10	79	543	624	131	6	109	636
	住宅以外建物一部	34	5	0	3	35	92	13	1	5	99
	専任計	9,451	1,447	358	1,151	9,257	9,777	2,572	548	1,912	9,837
一般媒介	土地	3,947	285	16	277	4,040	1,583	236	23	218	1,585
	戸建	1,019	209	12	162	1,072	1,408	314	30	307	1,396
	マンション	544	139	22	137	544	1,566	428	55	455	1,515
	住宅以外建物全部	395	58	1	49	401	555	74	4	68	561
	住宅以外建物一部	17	10	0	6	21	85	10	0	15	80
	一般計	5,922	701	51	631	6,078	5,197	1,062	112	1,063	5,137
媒介計	土地	10,950	1,059	123	966	10,915	5,596	1,015	150	852	5,607
	戸建	3,862	767	139	633	3,855	4,938	1,375	273	1,035	5,002
	マンション	2,569	825	286	529	2,577	6,897	2,170	557	1,590	6,917
	住宅以外建物全部	1,115	165	15	149	1,116	1,372	240	12	214	1,385
	住宅以外建物一部	64	16	0	9	69	208	25	2	24	207
	媒介計	18,560	2,832	563	2,286	18,532	19,011	4,825	994	3,715	19,118
売主物件	土地	2,120	199	12	249	2,060	1,328	271	27	252	1,319
	戸建	1,298	503	28	360	1,414	1,466	717	106	613	1,461
	マンション	188	275	14	235	214	791	1,250	25	1,117	897
	住宅以外建物全部	140	25	0	21	144	140	63	0	74	129
	住宅以外建物一部	10	3	0	2	12	51	6	0	11	46
	売主計	3,756	1,005	54	867	3,844	3,776	2,307	158	2,067	3,852
代理物件	土地	442	75	0	76	444	193	22	2	31	185
	戸建	87	30	0	22	96	86	33	3	36	86
	マンション	42	26	2	22	46	145	68	3	69	145
	住宅以外建物全部	30	15	0	17	28	37	5	0	2	41
	住宅以外建物一部	3	1	0	0	5	8	0	0	0	8
	代理計	604	147	2	137	619	469	128	8	138	465
媒介以外計	土地	2,562	274	12	325	2,504	1,521	293	29	283	1,504
	戸建	1,385	533	28	382	1,510	1,552	750	109	649	1,547
	マンション	230	301	16	257	260	936	1,318	28	1,186	1,042
	住宅以外建物全部	170	40	0	38	172	177	68	0	76	170
	住宅以外建物一部	13	4	0	2	17	59	6	0	11	54
	媒介以外計	4,360	1,152	56	1,004	4,463	4,245	2,435	166	2,205	4,317
売物件	土地	13,512	1,333	135	1,291	13,419	7,117	1,308	179	1,135	7,111
	戸建	5,247	1,300	167	1,015	5,365	6,490	2,125	382	1,684	6,549
	マンション	2,799	1,126	302	786	2,837	7,833	3,488	585	2,776	7,959
	住宅以外建物全部	1,285	205	15	187	1,288	1,549	308	12	290	1,555
	住宅以外建物一部	77	20	0	11	86	267	31	2	35	261
	総計	22,920	3,984	619	3,290	22,995	23,256	7,260	1,160	5,920	23,435
賃貸物件	土地	519	63	0	36	546	591	63	10	54	590
	戸建	1,181	527	47	488	1,173	2,375	1,068	122	903	2,418
	マンション	15,635	6,515	683	5,752	15,715	43,701	19,412	1,936	17,817	43,360
	住宅以外建物全部	1,244	101	11	110	1,224	2,369	285	25	276	2,353
	住宅以外建物一部	4,278	605	30	520	4,333	10,021	1,262	109	1,105	10,069
	総計	22,857	7,811	771	6,906	22,991	59,057	22,090	2,202	20,155	58,790
総 合 計		45,777	11,795	1,390	10,196	45,986	82,313	29,350	3,362	26,075	82,225