

### 〔 東日本 〕

- ◎総アクセス件数は2,061.4万件（前年同月比1.8%増）と引き続き拡大基調続く
- ◎新規登録件数は20.1万件（前年同月比5.6%増）、売物件は3.0%増・賃貸物件は6.4%増
- ◎売物件の成約報告件数は5,862件（前年同月比2.7%増）、賃貸物件は13,001件（同17.3%増）
- ◎条件検索は737.5万件（前年同月比2.2%減）、図面検索は1,217.8万件（前年同月比10.2%増）
- ◎東日本在庫件数は56.2万件（前月比1.8%増）、売物件は0.9%増加

#### ●東日本会員アクセス状況

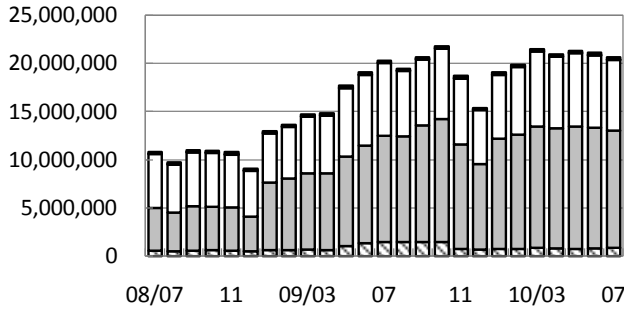
				件数 (件)	増減率(%)	
					前月比	前年同月比
登録	売物件	媒介	専属	7,278	3.4	17.1
			専任	15,865	5.3	0.0
			一般	9,517	0.7	-10.1
			媒介計	32,660	3.5	-0.0
		売り主		11,158	7.2	16.7
		代理		1,185	3.9	-19.6
		売物件計		45,003	4.4	3.0
	賃貸物件		156,627	4.3	6.4	
	登録計		201,630	4.3	5.6	
成約報告	売物件		5,862	-1.0	2.7	
	賃貸物件		13,001	3.3	17.3	
	成約報告計		18,863	1.9	12.3	
条件検索	売物件		4,893,520	-2.7	0.3	
	賃貸物件		1,756,700	-1.8	-3.2	
	成約売物件		601,693	3.2	-1.4	
	成約賃貸物件		69,975	-2.8	-61.8	
	日報検索・会員検索		54,014	4.2	-5.9	
	条件検索計		7,375,902	-2.0	-2.2	
図面検索	売物件		7,596,517	4.9	19.7	
	賃貸物件		3,868,000	-16.1	-6.5	
	成約売物件		690,945	4.9	24.0	
	成約賃貸物件		23,263	3.6	80.6	
	図面検索計		12,178,725	-2.9	10.2	
その他	変更・削除・再登録・図面登録			839,652	3.7	-42.1
総アクセス	売物件(成約含む)			13,992,331	2.0	11.0
	賃貸物件(成約含む)			6,605,041	-10.2	-13.4
	会員検索			17,400	-0.7	-14.2
	総アクセス件数			20,614,772	-2.2	1.8

#### ●東日本月末在庫状況(圏域)

				件数 (件)	増減率(%)	
					前月比	前年同月比
登録	売物件	媒介	専属	25,005	1.4	12.1
			専任	62,026	0.7	-6.6
			一般	43,607	0.8	-3.8
			媒介計	130,638	0.9	-2.5
		売り主		23,325	1.1	-11.9
		代理		3,402	1.5	-12.1
		売物件計		157,365	0.9	-4.3
	賃貸物件		405,175	2.1	17.7	
	在庫計		562,540	1.8	10.6	



(件) 東日本会員アクセス状況推移



(参考)

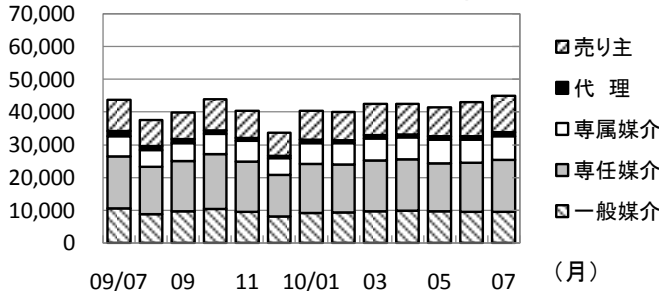
	09/4~09/7	10/4~10/7	前年比%
登録	784,465	788,882	100.6
成約	67,767	74,752	110.3
条件検索	28,090,083	30,017,952	106.9
図面検索	38,408,657	49,811,052	129.7
その他	4,464,410	3,221,446	72.2
総合計	71,815,382	83,914,084	116.8

2009年度計	
登録	2,313,507
成約	218,396
条件検索	83,099,656
図面検索	129,789,327
その他	12,665,116
総合計	228,086,002

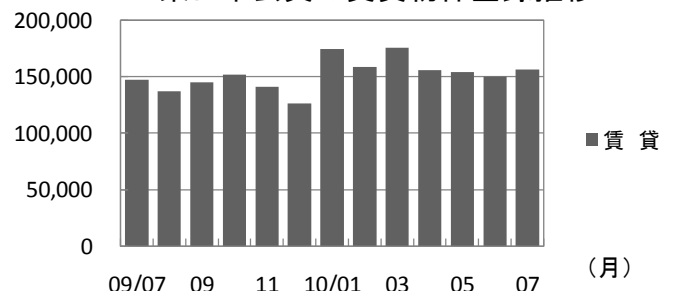
	2009年7月	8月	9月	10月	11月	12月	2010年1月	2月	3月	4月	5月	6月	7月
登録	190,855	174,488	185,068	196,059	181,647	160,080	214,874	198,614	218,212	198,214	195,768	193,270	201,630
成約	16,792	14,554	17,285	18,159	17,196	15,945	18,204	22,344	26,942	19,665	17,719	18,505	18,863
条件検索	7,545,316	6,800,833	6,877,130	7,320,740	6,908,551	5,660,694	6,646,615	6,999,733	7,795,277	7,465,756	7,651,634	7,524,660	7,375,902
図面検索	11,052,877	10,977,472	12,098,432	12,750,581	10,842,830	8,843,835	11,409,244	11,858,733	12,599,543	12,449,227	12,645,993	12,537,107	12,178,725
その他	1,450,058	1,449,361	1,461,094	1,486,063	735,324	680,383	769,611	775,362	843,508	802,184	769,920	809,690	839,652
総合計	20,255,898	19,416,708	20,639,009	21,771,602	18,685,548	15,360,937	19,058,548	19,854,786	21,483,482	20,935,046	21,281,034	21,083,232	20,614,772

\* その他は変更、削除、再登録、及び図面登録

(件) 東日本会員の売物件登録推移

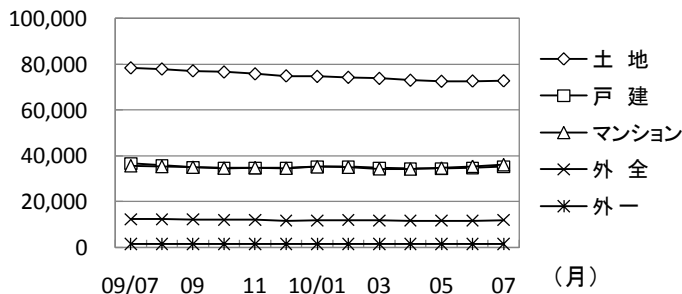


(件) 東日本会員の賃貸物件登録推移

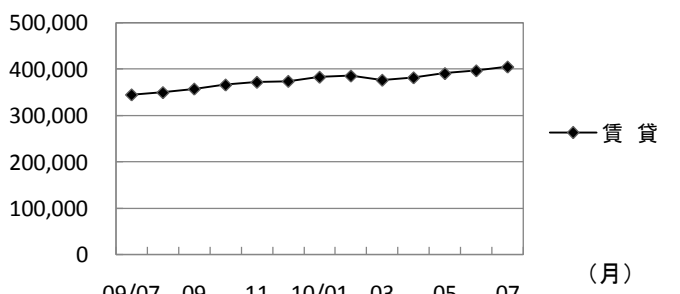


	2009年7月	8月	9月	10月	11月	12月	2010年1月	2月	3月	4月	5月	6月	7月
売り主	9,560	7,961	8,223	9,594	8,259	7,062	8,787	8,623	9,428	9,274	8,840	10,409	11,158
代理	1,473	1,198	1,172	1,087	909	857	1,092	1,002	1,048	945	1,008	1,141	1,185
専属媒介	6,214	5,226	5,567	6,214	6,332	5,014	6,314	6,447	6,721	6,709	7,232	7,041	7,278
専任媒介	15,863	14,379	15,295	16,679	15,311	12,766	15,067	14,710	15,669	15,785	14,731	15,068	15,865
一般媒介	10,587	8,842	9,700	10,392	9,561	8,048	9,132	9,265	9,597	9,800	9,647	9,448	9,517
合計	43,697	37,606	39,957	43,966	40,372	33,747	40,392	40,047	42,463	42,513	41,458	43,107	45,003
賃貸	147,158	136,882	145,111	152,093	141,275	126,333	174,482	158,567	175,749	155,701	154,310	150,163	156,627
総合計	190,855	174,488	185,068	196,059	181,647	160,080	214,874	198,614	218,212	198,214	195,768	193,270	201,630

(件) 東日本圏域の売物件在庫推移



(件) 東日本圏域の賃貸物件在庫推移



	2009年7月	8月	9月	10月	11月	12月	2010年1月	2月	3月	4月	5月	6月	7月
土地	78,428	77,941	77,154	76,654	75,848	74,987	74,756	74,356	73,900	73,103	72,651	72,781	72,856
戸建	36,583	35,845	34,955	34,599	34,620	34,589	35,103	35,130	34,563	34,350	34,348	34,614	35,197
マンション	35,668	35,335	35,068	34,679	34,852	34,647	35,209	35,046	34,374	34,293	34,688	35,427	36,112
外全	12,215	12,205	12,112	12,036	12,017	11,719	11,746	11,827	11,766	11,642	11,701	11,705	11,796
外一	1,477	1,462	1,417	1,390	1,381	1,363	1,373	1,385	1,411	1,373	1,355	1,382	1,404
合計	164,371	162,788	160,706	159,358	158,718	157,305	158,187	157,744	156,014	154,761	154,743	155,909	157,365
賃貸	344,389	349,300	357,078	365,977	371,818	373,907	382,884	385,492	376,353	381,633	390,843	396,925	405,175
総合計	508,760	512,088	517,784	525,335	530,536	531,212	541,071	543,236	532,367	536,394	545,586	552,834	562,540

\* 外全は住宅以外建物全部、外一は住宅以外建物一部

## 2010(平成22)年7月度 実績報告 (7月1日～31日)

### 〔 首都圏 〕

- ◎総アクセス件数は2,005.7万件で、前年同月を1.2%上回る
- ◎新規登録件数は18.1万件（前年同月比6.2%増）、うち売物件は3.3万件（同4.2%増）
- ◎売物件の成約報告件数は4,629件（前年同月比0.5%減）、賃貸物件は12,183件（同17.0%増）
- ◎条件検索は709.3万件（前年同月比3.2%減）、図面検索は1,197.8万件（同9.8%増）
- ◎東日本在庫件数は48万件（前月比1.7%増）、売物件は9.9万件（同0.7%増）

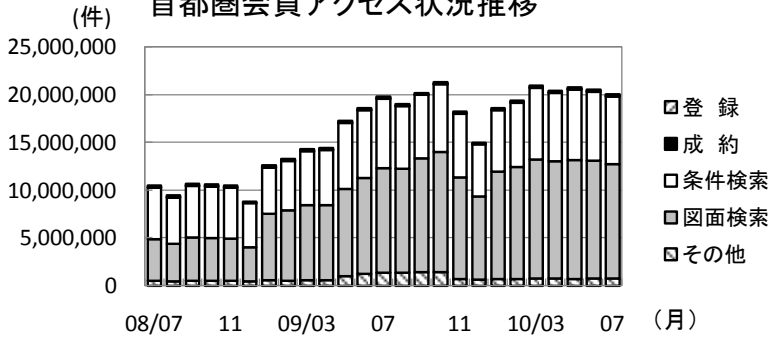
#### ●首都圏会員アクセス状況

				件数 (件)	増減率(%)	
					前月比	前年同月比
登録	売物件	媒介	専属	5,832	3.0	17.8
			専任	11,160	5.1	0.3
			一般	6,010	2.2	-12.1
			媒介計	23,002	3.8	0.4
		売り主	9,482	8.0	18.9	
		代理	1,077	9.9	-19.0	
		売物件計	33,561	5.1	4.2	
		賃貸物件	147,737	3.9	6.7	
		登録計	181,298	4.1	6.2	
	成約報告	売物件			4,629	-1.0
賃貸物件			12,183	3.8	17.0	
成約報告計			16,812	2.4	11.6	
条件検索	売物件			4,665,267	-3.0	-0.8
	賃貸物件			1,740,211	-2.0	-3.7
	成約売物件			570,015	3.1	-2.6
	成約賃貸物件			69,455	-2.7	-62.0
	日報検索・会員検索			48,866	4.9	-6.4
	条件検索計			7,093,814	-2.3	-3.2
図面検索	売物件			7,417,779	4.8	19.2
	賃貸物件			3,865,113	-16.1	-6.5
	成約売物件			671,908	5.0	23.5
	成約賃貸物件			23,220	3.6	80.6
	図面検索計			11,978,020	-3.0	9.8
その他	変更・削除・再登録・図面登録			787,823	3.7	-43.8
総アクセス	売物件(成約含む)			13,492,413	1.9	10.4
	賃貸物件(成約含む)			6,549,074	-10.3	-13.7
	会員検索			16,280	-0.1	-14.2
	総アクセス件数			20,057,767	-2.4	1.2

#### ●首都圏月末在庫状況(圏域)

				件数 (件)	増減率(%)	
					前月比	前年同月比
登録	売物件	媒介	専属	18,326	1.4	13.3
			専任	38,818	0.1	-10.1
			一般	24,532	0.6	-6.7
			媒介計	81,676	0.5	-4.6
		売り主	15,729	0.9	-17.1	
		代理	2,380	3.4	-12.0	
		売物件計	99,785	0.7	-7.0	
		賃貸物件	381,081	2.0	18.2	
		在庫計	480,866	1.7	11.9	

### 首都圏会員アクセス状況推移



(参考)

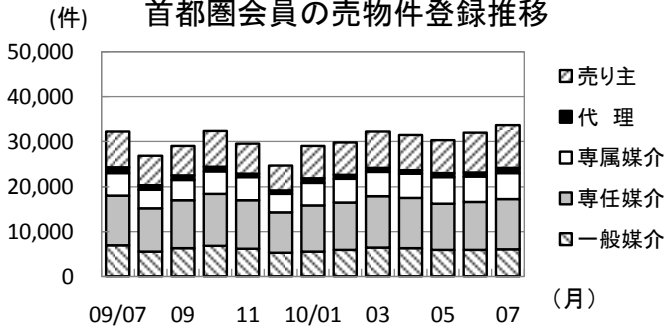
	09/4~09/7	10/4~10/7	前年比%
登録	703,462	710,883	101.1
成約	60,676	66,656	109.9
条件検索	27,259,784	28,973,321	106.3
図面検索	37,898,354	49,049,276	129.4
その他	4,273,314	3,021,616	70.7
総合計	70,195,590	81,821,752	116.6

2009年度計
2,081,082
196,202
80,538,718
128,065,493
12,091,738
222,973,233

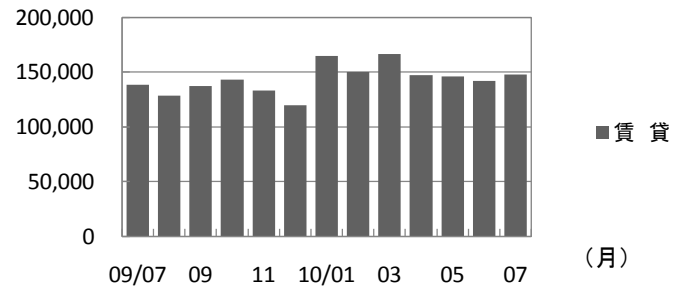
	2009年7月	8月	9月	10月	11月	12月	2010年1月	2月	3月	4月	5月	6月	7月
登録	170,711	155,648	166,383	175,655	162,973	144,383	193,676	180,004	198,898	179,008	176,500	174,077	181,298
成約	15,065	13,002	15,455	16,113	15,588	14,198	16,623	20,382	24,165	17,598	15,836	16,410	16,812
条件検索	7,330,217	6,601,587	6,663,749	7,094,126	6,690,914	5,488,110	6,429,672	6,768,197	7,542,579	7,221,251	7,400,514	7,257,742	7,093,814
図面検索	10,912,033	10,841,227	11,948,328	12,596,602	10,687,274	8,724,998	11,259,857	11,694,285	12,414,568	12,269,792	12,456,241	12,345,223	11,978,020
その他	1,400,657	1,402,318	1,411,844	1,435,981	688,536	637,111	721,348	727,725	793,561	751,753	722,375	759,665	787,823
総合計	19,828,683	19,013,782	20,205,759	21,318,477	18,245,285	15,008,800	18,621,176	19,390,593	20,973,771	20,439,402	20,771,466	20,553,117	20,057,767

\* その他は変更、削除、再登録、及び図面登録

### 首都圏会員の売物件登録推移

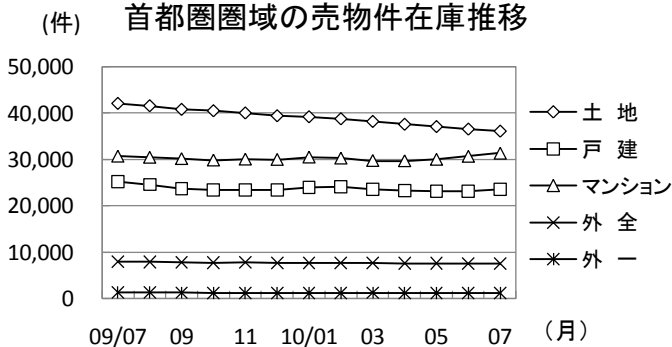


### 首都圏会員の賃貸物件登録推移

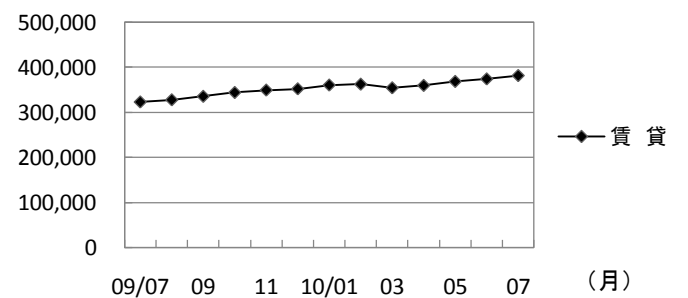


	2009年7月	8月	9月	10月	11月	12月	2010年1月	2月	3月	4月	5月	6月	7月
売物件	売り主	7,973	6,479	6,584	7,972	6,712	5,585	7,161	7,216	8,005	7,754	7,362	8,783
	代理	1,329	1,069	1,051	935	806	733	1,006	868	944	828	878	980
	専属媒介	4,952	4,171	4,441	5,011	5,171	4,073	5,007	5,319	5,458	5,379	5,917	5,832
	専任媒介	11,129	9,571	10,689	11,654	10,713	9,060	10,259	10,578	11,344	11,173	10,352	10,619
	一般媒介	6,834	5,484	6,285	6,708	6,138	5,179	5,511	5,831	6,423	6,267	5,823	5,879
合計	32,217	26,774	29,050	32,280	29,540	24,630	28,944	29,812	32,174	31,401	30,332	31,924	
賃貸	138,494	128,874	137,333	143,375	133,433	119,753	164,732	150,192	166,724	147,607	146,168	142,153	
総合計	170,711	155,648	166,383	175,655	162,973	144,383	193,676	180,004	198,898	179,008	176,500	174,077	

### 首都圏圏域の売物件在庫推移



### 首都圏圏域の賃貸物件在庫推移



	2009年7月	8月	9月	10月	11月	12月	2010年1月	2月	3月	4月	5月	6月	7月
売物件	土地	42,108	41,601	40,816	40,515	40,039	39,431	39,216	38,769	38,195	37,582	37,087	36,538
	戸建	25,226	24,591	23,682	23,376	23,461	23,453	23,938	24,101	23,558	23,328	23,125	23,538
	マンション	30,731	30,480	30,189	29,870	30,074	30,006	30,528	30,303	29,762	29,709	30,032	30,694
	外全	7,907	7,857	7,761	7,720	7,796	7,639	7,671	7,697	7,632	7,580	7,582	7,534
	外一	1,351	1,328	1,278	1,246	1,240	1,225	1,219	1,230	1,257	1,203	1,178	1,206
合計	107,323	105,857	103,726	102,727	102,610	101,754	102,572	102,100	100,404	99,402	99,004	99,138	
賃貸	322,525	327,266	334,986	343,531	348,896	351,694	360,030	361,949	353,925	359,192	368,045	373,659	
総合計	429,848	433,123	438,712	446,258	451,506	453,448	462,602	464,049	454,329	458,594	467,049	472,797	

\* 外全 は住宅以外建物全部、外一は住宅以外建物一部

# 東日本会員登録状況

(2010年07月度)

		前月末在庫	当月登録	当月成約	当月削除	当月末在庫
専属媒介	土地	10,028	2,151	293	1,805	10,056
	戸建	5,661	1,784	417	1,225	5,774
	マンション	7,364	2,959	956	1,801	7,550
	住宅以外建物全部	1,685	345	30	283	1,711
	住宅以外建物一部	172	39	3	27	179
	専属計	24,910	7,278	1,699	5,141	25,270
専任媒介	土地	29,415	5,351	518	4,661	29,438
	戸建	12,834	3,700	695	2,813	12,976
	マンション	15,278	5,751	1,406	3,956	15,546
	住宅以外建物全部	4,383	942	60	785	4,466
	住宅以外建物一部	514	121	7	116	511
	専任計	62,424	15,865	2,686	12,331	62,937
一般媒介	土地	20,546	3,264	187	3,069	20,731
	戸建	8,856	2,168	191	2,033	8,865
	マンション	9,478	3,184	307	2,840	9,649
	住宅以外建物全部	4,571	772	41	762	4,558
	住宅以外建物一部	464	129	9	106	481
	一般計	43,915	9,517	735	8,810	44,284
媒介計	土地	59,989	10,766	998	9,535	60,225
	戸建	27,351	7,652	1,303	6,071	27,615
	マンション	32,120	11,894	2,669	8,597	32,745
	住宅以外建物全部	10,639	2,059	131	1,830	10,735
	住宅以外建物一部	1,150	289	19	249	1,171
	媒介計	131,249	32,660	5,120	26,282	132,491
売主物件	土地	11,916	2,837	182	2,820	11,750
	戸建	7,083	3,523	366	2,850	7,394
	マンション	3,112	4,370	125	4,119	3,237
	住宅以外建物全部	1,029	304	8	313	1,010
	住宅以外建物一部	179	124	1	117	185
	売主計	23,319	11,158	682	10,219	23,576
代理物件	土地	1,909	348	15	324	1,916
	戸建	495	217	21	191	510
	マンション	724	450	20	422	736
	住宅以外建物全部	298	135	4	107	326
	住宅以外建物一部	54	35	0	36	53
	代理計	3,480	1,185	60	1,080	3,541
媒介以外計	土地	13,825	3,185	197	3,144	13,666
	戸建	7,578	3,740	387	3,041	7,904
	マンション	3,836	4,820	145	4,541	3,973
	住宅以外建物全部	1,327	439	12	420	1,336
	住宅以外建物一部	233	159	1	153	238
	媒介以外計	26,799	12,343	742	11,299	27,117
売物件 合計	土地	73,814	13,951	1,195	12,679	73,891
	戸建	34,929	11,392	1,690	9,112	35,519
	マンション	35,956	16,714	2,814	13,138	36,718
	住宅以外建物全部	11,966	2,498	143	2,250	12,071
	住宅以外建物一部	1,383	448	20	402	1,409
	総計	158,048	45,003	5,862	37,581	159,608
賃貸物件 合計	土地	2,721	295	32	320	2,664
	戸建	11,101	5,033	564	4,624	10,946
	マンション	285,287	134,643	11,239	115,780	292,911
	住宅以外建物全部	14,154	2,310	178	1,978	14,308
	住宅以外建物一部	84,111	14,346	988	12,665	84,804
	総計	397,374	156,627	13,001	135,367	405,633
総合計		555,422	201,630	18,863	172,948	565,241

\* 取引態様の変更等により「前月末在庫+当月登録-当月成約-当月削除」が「当月末在庫」の数と必ずしも一致しないものもあります。

# 首都圏会員登録状況

(2010年07月度)

		前月末在庫	当月登録	当月成約	当月削除	当月末在庫
専属媒介	土地	6,627	1,393	240	1,153	6,607
	戸建	4,345	1,389	347	930	4,436
	マンション	6,837	2,761	903	1,674	7,014
	住宅以外建物全部	1,285	251	21	209	1,303
	住宅以外建物一部	156	38	2	25	165
	専属計	19,250	5,832	1,513	3,991	19,525
専任媒介	土地	16,989	2,782	352	2,432	16,854
	戸建	8,653	2,519	462	1,945	8,727
	マンション	13,360	5,129	1,226	3,514	13,631
	住宅以外建物全部	3,095	617	37	546	3,118
	住宅以外建物一部	473	113	7	108	471
	専任計	42,570	11,160	2,084	8,545	42,801
一般媒介	土地	10,082	1,288	90	1,363	10,070
	戸建	5,265	1,281	93	1,234	5,264
	マンション	7,987	2,823	243	2,506	8,183
	住宅以外建物全部	3,043	498	18	500	3,035
	住宅以外建物一部	387	120	8	99	402
	一般計	26,764	6,010	452	5,702	26,954
媒介計	土地	33,698	5,463	682	4,948	33,531
	戸建	18,263	5,189	902	4,109	18,427
	マンション	28,184	10,713	2,372	7,694	28,828
	住宅以外建物全部	7,423	1,366	76	1,255	7,456
	住宅以外建物一部	1,016	271	17	232	1,038
	媒介計	88,584	23,002	4,049	18,238	89,280
売主物件	土地	7,198	1,798	138	1,885	6,970
	戸建	5,711	3,029	278	2,504	5,961
	マンション	2,891	4,263	105	4,035	3,014
	住宅以外建物全部	831	269	5	292	801
	住宅以外建物一部	168	123	1	115	175
	売主計	16,799	9,482	527	8,831	16,921
代理物件	土地	1,309	266	12	239	1,327
	戸建	447	203	20	181	460
	マンション	682	441	17	413	696
	住宅以外建物全部	282	132	4	106	308
	住宅以外建物一部	53	35	0	35	53
	代理計	2,773	1,077	53	974	2,844
媒介以外計	土地	8,507	2,064	150	2,124	8,297
	戸建	6,158	3,232	298	2,685	6,421
	マンション	3,573	4,704	122	4,448	3,710
	住宅以外建物全部	1,113	401	9	398	1,109
	住宅以外建物一部	221	158	1	150	228
	媒介以外計	19,572	10,559	580	9,805	19,765
売物件合計	土地	42,205	7,527	832	7,072	41,828
	戸建	24,421	8,421	1,200	6,794	24,848
	マンション	31,757	15,417	2,494	12,142	32,538
	住宅以外建物全部	8,536	1,767	85	1,653	8,565
	住宅以外建物一部	1,237	429	18	382	1,266
	総計	108,156	33,561	4,629	28,043	109,045
賃貸物件合計	土地	2,294	211	30	249	2,226
	戸建	9,668	4,321	474	4,002	9,513
	マンション	269,440	127,571	10,577	109,902	276,532
	住宅以外建物全部	13,199	2,065	169	1,815	13,280
	住宅以外建物一部	80,608	13,569	933	12,116	81,128
	総計	375,209	147,737	12,183	128,084	382,679
総合計		483,365	181,298	16,812	156,127	491,724

\* 取引態様の変更等により「前月末在庫+当月登録-当月成約-当月削除」が「当月末在庫」の数と必ずしも一致しないものもあります。

首都圏会員登録状況(都県別①)(2010年07月度)

		東 京					埼 玉				
		前月末在庫	当月登録	当月成約	当月削除	当月末在庫	前月末在庫	当月登録	当月成約	当月削除	当月末在庫
専属媒介	土地	2,515	601	113	508	2,477	1,685	282	38	253	1,674
	戸建	1,669	593	132	421	1,702	899	208	54	139	911
	マンション	4,174	1,791	520	1,104	4,334	527	227	79	126	550
	住宅以外建物全部	688	142	16	127	686	278	50	1	38	289
	住宅以外建物一部	104	26	0	19	109	9	2	0	1	10
	専属計	9,150	3,153	781	2,179	9,308	3,398	769	172	557	3,434
専任媒介	土地	5,153	1,117	144	895	5,213	3,552	543	62	497	3,528
	戸建	2,833	851	150	683	2,832	1,721	435	75	334	1,742
	マンション	7,681	3,019	630	2,156	7,850	1,284	464	138	296	1,305
	住宅以外建物全部	1,520	345	15	304	1,540	530	85	6	90	516
	住宅以外建物一部	308	84	6	80	305	40	9	0	7	42
	専任計	17,495	5,416	945	4,118	17,740	7,127	1,536	281	1,224	7,133
一般媒介	土地	3,360	583	29	607	3,339	1,387	205	21	262	1,319
	戸建	2,206	573	32	549	2,218	729	170	15	175	717
	マンション	5,740	2,114	129	1,924	5,871	433	145	20	115	452
	住宅以外建物全部	1,818	315	12	326	1,800	402	45	1	53	396
	住宅以外建物一部	282	92	7	85	285	20	5	0	3	22
	一般計	13,406	3,677	209	3,491	13,513	2,971	570	57	608	2,906
媒介計	土地	11,028	2,301	286	2,010	11,029	6,624	1,030	121	1,012	6,521
	戸建	6,708	2,017	314	1,653	6,752	3,349	813	144	648	3,370
	マンション	17,595	6,924	1,279	5,184	18,055	2,244	836	237	537	2,307
	住宅以外建物全部	4,026	802	43	757	4,026	1,210	180	8	181	1,201
	住宅以外建物一部	694	202	13	184	699	69	16	0	11	74
	媒介計	40,051	12,246	1,935	9,788	40,561	13,496	2,875	510	2,389	13,473
売主物件	土地	1,966	702	47	757	1,865	1,784	394	30	376	1,774
	戸建	1,844	1,010	76	908	1,873	1,351	796	69	603	1,474
	マンション	2,021	3,601	62	3,407	2,156	165	72	17	53	165
	住宅以外建物全部	394	179	4	181	386	160	34	0	38	156
	住宅以外建物一部	109	111	1	106	113	16	4	0	3	17
	売主計	6,334	5,603	190	5,359	6,393	3,476	1,300	116	1,073	3,586
代理物件	土地	505	124	4	114	514	279	52	3	60	266
	戸建	197	89	10	76	203	94	60	7	46	102
	マンション	572	365	8	363	565	25	10	2	6	28
	住宅以外建物全部	185	72	2	60	199	47	13	0	5	55
	住宅以外建物一部	44	34	0	35	43	5	1	0	0	6
	代理計	1,503	684	24	648	1,524	450	136	12	117	457
媒介以外計	土地	2,471	826	51	871	2,379	2,063	446	33	436	2,040
	戸建	2,041	1,099	86	984	2,076	1,445	856	76	649	1,576
	マンション	2,593	3,966	70	3,770	2,721	190	82	19	59	193
	住宅以外建物全部	579	251	6	241	585	207	47	0	43	211
	住宅以外建物一部	153	145	1	141	156	21	5	0	3	23
	媒介以外計	7,837	6,287	214	6,007	7,917	3,926	1,436	128	1,190	4,043
売物件	土地	13,499	3,127	337	2,881	13,408	8,687	1,476	154	1,448	8,561
	戸建	8,749	3,116	400	2,637	8,828	4,794	1,669	220	1,297	4,946
	マンション	20,188	10,890	1,349	8,954	20,776	2,434	918	256	596	2,500
	住宅以外建物全部	4,605	1,053	49	998	4,611	1,417	227	8	224	1,412
	住宅以外建物一部	847	347	14	325	855	90	21	0	14	97
	総計	47,888	18,533	2,149	15,795	48,478	17,422	4,311	638	3,579	17,516
賃貸物件	土地	411	66	6	81	390	776	49	10	57	758
	戸建	5,207	2,205	206	2,021	5,185	1,245	662	59	620	1,229
	マンション	203,779	97,858	7,785	83,835	210,017	17,089	7,983	489	7,158	17,425
	住宅以外建物全部	7,178	1,267	90	1,076	7,279	2,702	347	38	316	2,695
	住宅以外建物一部	62,622	11,355	694	10,222	63,061	4,704	599	65	513	4,725
	総計	279,197	112,751	8,781	97,235	285,932	26,516	9,640	660	8,664	26,832
総 合 計		327,085	131,284	10,930	113,030	334,410	43,938	13,951	1,298	12,243	44,348

首都圏会員登録状況(都県別②)(2010年07月度)

		千 葉					神 奈 川				
		前月末在庫	当月登録	当月成約	当月削除	当月末在庫	前月末在庫	当月登録	当月成約	当月削除	当月末在庫
専属媒介	土地	1,344	227	27	183	1,359	1,083	62	209	1,097	
	戸建	678	221	48	136	711	1,099	113	234	1,112	
	マンション	482	176	75	110	473	1,654	567	229	1,657	
	住宅以外建物全部	149	24	1	18	154	170	35	3	174	
	住宅以外建物一部	13	3	0	2	14	30	7	2	32	
	専属計	2,666	651	151	449	2,711	4,036	1,259	409	806	4,072
専任媒介	土地	5,076	536	69	513	4,926	3,208	586	77	527	3,187
	戸建	1,889	402	72	330	1,879	2,210	831	165	598	2,274
	マンション	1,210	403	152	202	1,247	3,185	1,243	306	860	3,229
	住宅以外建物全部	476	77	9	64	477	569	110	7	88	585
	住宅以外建物一部	36	4	1	3	36	89	16	0	18	88
	専任計	8,687	1,422	303	1,112	8,565	9,261	2,786	555	2,091	9,363
一般媒介	土地	3,682	261	22	274	3,754	1,653	239	18	220	1,658
	戸建	934	214	12	188	955	1,396	324	34	322	1,374
	マンション	486	158	32	104	521	1,328	406	62	363	1,339
	住宅以外建物全部	309	62	0	53	321	514	76	5	68	518
	住宅以外建物一部	19	2	1	2	18	66	21	0	9	77
	一般計	5,430	697	67	621	5,569	4,957	1,066	119	982	4,966
媒介計	土地	10,102	1,024	118	970	10,039	5,944	1,108	157	956	5,942
	戸建	3,501	837	132	654	3,545	4,705	1,522	312	1,154	4,760
	マンション	2,178	737	259	416	2,241	6,167	2,216	597	1,557	6,225
	住宅以外建物全部	934	163	10	135	952	1,253	221	15	182	1,277
	住宅以外建物一部	68	9	2	7	68	185	44	2	30	197
	媒介計	16,783	2,770	521	2,182	16,845	18,254	5,111	1,083	3,879	18,401
売主物件	土地	1,991	424	21	450	1,942	1,457	278	40	302	1,389
	戸建	1,124	447	26	367	1,180	1,392	776	107	626	1,434
	マンション	101	50	7	34	109	604	540	19	541	584
	住宅以外建物全部	146	37	1	44	138	131	19	0	29	121
	住宅以外建物一部	6	1	0	0	7	37	7	0	6	38
	売主計	3,368	959	55	895	3,376	3,621	1,620	166	1,504	3,566
代理物件	土地	338	53	2	42	348	187	37	3	23	199
	戸建	73	19	2	21	74	83	35	1	38	81
	マンション	7	11	0	4	14	78	55	7	40	89
	住宅以外建物全部	24	39	1	36	26	26	8	1	5	28
	住宅以外建物一部	0	0	0	0	0	4	0	0	0	4
	代理計	442	122	5	103	462	378	135	12	106	401
媒介以外計	土地	2,329	477	23	492	2,290	1,644	315	43	325	1,588
	戸建	1,197	466	28	388	1,254	1,475	811	108	664	1,515
	マンション	108	61	7	38	123	682	595	26	581	673
	住宅以外建物全部	170	76	2	80	164	157	27	1	34	149
	住宅以外建物一部	6	1	0	0	7	41	7	0	6	42
	媒介以外計	3,810	1,081	60	998	3,838	3,999	1,755	178	1,610	3,967
売物件	土地	12,431	1,501	141	1,462	12,329	7,588	1,423	200	1,281	7,530
	戸建	4,698	1,303	160	1,042	4,799	6,180	2,333	420	1,818	6,275
	マンション	2,286	798	266	454	2,364	6,849	2,811	623	2,138	6,898
	住宅以外建物全部	1,104	239	12	215	1,116	1,410	248	16	216	1,426
	住宅以外建物一部	74	10	2	7	75	226	51	2	36	239
	総計	20,593	3,851	581	3,180	20,683	22,253	6,866	1,261	5,489	22,368
賃貸物件	土地	514	41	3	55	497	593	55	11	56	581
	戸建	1,035	480	61	459	995	2,181	974	149	902	2,104
	マンション	12,929	5,583	695	5,122	12,695	35,643	16,147	1,608	13,787	36,395
	住宅以外建物全部	1,001	112	11	104	998	2,318	339	30	319	2,308
	住宅以外建物一部	3,736	453	54	380	3,755	9,546	1,162	120	1,001	9,587
	総計	19,215	6,669	824	6,120	18,940	50,281	18,677	1,918	16,065	50,975
総 合 計		39,808	10,520	1,405	9,300	39,623	72,534	25,543	3,179	21,554	73,343



# 東日本圏域 登録状況

(2010年07月度)

		前月末在庫	当月登録	当月成約	当月削除	当月末在庫
専属媒介	土地	9,907	2,148	293	1,801	9,936
	戸建	5,635	1,778	417	1,222	5,745
	マンション	7,285	2,945	956	1,796	7,462
	住宅以外建物全部	1,654	344	30	279	1,683
	住宅以外建物一部	172	39	3	27	179
	専属計	24,653	7,254	1,699	5,125	25,005
専任媒介	土地	28,959	5,333	517	4,641	28,985
	戸建	12,728	3,680	695	2,788	12,875
	マンション	15,071	5,648	1,407	3,911	15,279
	住宅以外建物全部	4,303	931	60	786	4,374
	住宅以外建物一部	520	123	7	122	513
	専任計	61,581	15,715	2,686	12,248	62,026
一般媒介	土地	20,290	3,242	185	3,052	20,472
	戸建	8,734	2,157	191	2,028	8,737
	マンション	9,325	3,159	307	2,831	9,481
	住宅以外建物全部	4,455	760	42	749	4,442
	住宅以外建物一部	458	129	9	106	475
	一般計	43,262	9,447	734	8,766	43,607
媒介計	土地	59,156	10,723	995	9,494	59,393
	戸建	27,097	7,615	1,303	6,038	27,357
	マンション	31,681	11,752	2,670	8,538	32,222
	住宅以外建物全部	10,412	2,035	132	1,814	10,499
	住宅以外建物一部	1,150	291	19	255	1,167
	媒介計	129,496	32,416	5,119	26,139	130,638
売主物件	土地	11,784	2,829	181	2,814	11,617
	戸建	7,047	3,519	366	2,847	7,357
	マンション	3,045	4,357	124	4,100	3,177
	住宅以外建物全部	1,006	306	8	312	990
	住宅以外建物一部	178	124	1	117	184
	売主計	23,060	11,135	680	10,190	23,325
代理物件	土地	1,841	340	15	318	1,846
	戸建	470	211	21	187	483
	マンション	701	447	20	419	713
	住宅以外建物全部	287	126	4	106	307
	住宅以外建物一部	54	35	0	36	53
	代理計	3,353	1,159	60	1,066	3,402
媒介以外計	土地	13,625	3,169	196	3,132	13,463
	戸建	7,517	3,730	387	3,034	7,840
	マンション	3,746	4,804	144	4,519	3,890
	住宅以外建物全部	1,293	432	12	418	1,297
	住宅以外建物一部	232	159	1	153	237
	媒介以外計	26,413	12,294	740	11,256	26,727
売物件 合計	土地	72,781	13,892	1,191	12,626	72,856
	戸建	34,614	11,345	1,690	9,072	35,197
	マンション	35,427	16,556	2,814	13,057	36,112
	住宅以外建物全部	11,705	2,467	144	2,232	11,796
	住宅以外建物一部	1,382	450	20	408	1,404
	総計	155,909	44,710	5,859	37,395	157,365
賃貸物件 合計	土地	2,705	287	32	318	2,642
	戸建	11,096	5,033	564	4,620	10,945
	マンション	285,205	134,611	11,234	115,751	292,831
	住宅以外建物全部	14,111	2,303	178	1,971	14,265
	住宅以外建物一部	83,808	14,331	988	12,659	84,492
	総計	396,925	156,565	12,996	135,319	405,175
総合計		552,834	201,275	18,855	172,714	562,540

\* 取引態様の変更等により「前月末在庫+当月登録-当月成約-当月削除」が「当月末在庫」の数と必ずしも一致しないものもあります。

# 首都圏圏域登録状況

(2010年07月度)

		前月末在庫	当月登録	当月成約	当月削除	当月末在庫
専属媒介	土地	5,855	1,316	237	1,115	5,815
	戸建	4,199	1,365	346	916	4,281
	マンション	6,704	2,736	896	1,655	6,882
	住宅以外建物全部	1,168	232	21	192	1,185
	住宅以外建物一部	154	38	2	25	163
	専属計	18,080	5,687	1,502	3,903	18,326
専任媒介	土地	14,506	2,569	349	2,305	14,288
	戸建	8,158	2,456	456	1,901	8,220
	マンション	12,909	4,936	1,220	3,419	13,085
	住宅以外建物全部	2,751	583	36	523	2,763
	住宅以外建物一部	464	110	7	105	462
	専任計	38,788	10,654	2,068	8,253	38,818
一般媒介	土地	8,771	1,179	85	1,223	8,779
	戸建	4,898	1,233	92	1,209	4,874
	マンション	7,688	2,776	242	2,473	7,872
	住宅以外建物全部	2,646	455	18	474	2,621
	住宅以外建物一部	372	118	7	99	386
	一般計	24,375	5,761	444	5,478	24,532
媒介計	土地	29,132	5,064	671	4,643	28,882
	戸建	17,255	5,054	894	4,026	17,375
	マンション	27,301	10,448	2,358	7,547	27,839
	住宅以外建物全部	6,565	1,270	75	1,189	6,569
	住宅以外建物一部	990	266	16	229	1,011
	媒介計	81,243	22,102	4,014	17,634	81,676
売主物件	土地	6,420	1,752	135	1,844	6,190
	戸建	5,522	2,971	264	2,471	5,761
	マンション	2,754	4,238	100	4,000	2,892
	住宅以外建物全部	735	263	4	276	716
	住宅以外建物一部	163	123	1	115	170
	売主計	15,594	9,347	504	8,706	15,729
代理物件	土地	986	225	11	180	1,023
	戸建	389	193	20	171	402
	マンション	639	434	17	410	651
	住宅以外建物全部	234	114	3	98	251
	住宅以外建物一部	53	35	0	35	53
	代理計	2,301	1,001	51	894	2,380
媒介以外計	土地	7,406	1,977	146	2,024	7,213
	戸建	5,911	3,164	284	2,642	6,163
	マンション	3,393	4,672	117	4,410	3,543
	住宅以外建物全部	969	377	7	374	967
	住宅以外建物一部	216	158	1	150	223
	媒介以外計	17,895	10,348	555	9,600	18,109
売物件 合計	土地	36,538	7,041	817	6,667	36,095
	戸建	23,166	8,218	1,178	6,668	23,538
	マンション	30,694	15,120	2,475	11,957	31,382
	住宅以外建物全部	7,534	1,647	82	1,563	7,536
	住宅以外建物一部	1,206	424	17	379	1,234
	総計	99,138	32,450	4,569	27,234	99,785
賃貸物件 合計	土地	2,239	200	30	244	2,165
	戸建	9,632	4,307	473	3,985	9,481
	マンション	268,992	127,403	10,559	109,802	276,034
	住宅以外建物全部	13,001	2,018	169	1,771	13,079
	住宅以外建物一部	79,795	13,519	932	12,060	80,322
	総計	373,659	147,447	12,163	127,862	381,081
総合計		472,797	179,897	16,732	155,096	480,866

\* 取引態様の変更等により「前月末在庫+当月登録-当月成約-当月削除」が「当月末在庫」の数と必ずしも一致しないものもあります。

首都圏圏域登録状況（都県別①）（2010年07月度）

		東 京					埼 玉				
		前月末在庫	当月登録	当月成約	当月削除	当月末在庫	前月末在庫	当月登録	当月成約	当月削除	当月末在庫
専属媒介	土 地	1,566	488	102	414	1,536	1,699	281	38	268	1,674
	戸 建	1,351	529	121	355	1,397	971	243	64	172	977
	マンション	3,690	1,500	383	964	3,838	705	331	117	188	732
	住宅以外建物全部	520	124	15	110	517	301	47	1	36	312
	住宅以外建物一部	102	28	1	21	106	12	2	0	1	13
	専 属 計	7,229	2,669	622	1,864	7,394	3,688	904	220	665	3,708
専任媒介	土 地	2,392	754	114	642	2,374	3,521	571	73	508	3,503
	戸 建	1,841	621	119	476	1,848	1,903	477	84	386	1,906
	マンション	6,435	2,482	549	1,812	6,497	1,512	603	155	405	1,544
	住宅以外建物全部	990	239	15	212	997	594	107	7	106	585
	住宅以外建物一部	296	83	6	79	294	39	8	0	5	42
	専 任 計	11,954	4,179	803	3,221	12,010	7,569	1,766	319	1,410	7,580
一般媒介	土 地	1,864	388	24	414	1,828	1,444	246	21	256	1,421
	戸 建	1,689	471	30	468	1,680	793	187	15	204	767
	マンション	5,117	1,891	127	1,709	5,233	515	177	20	153	529
	住宅以外建物全部	1,202	227	11	250	1,173	487	80	2	69	498
	住宅以外建物一部	256	85	6	80	257	20	11	0	4	27
	一 般 計	10,128	3,062	198	2,921	10,171	3,259	701	58	686	3,242
媒介計	土 地	5,822	1,630	240	1,470	5,738	6,664	1,098	132	1,032	6,598
	戸 建	4,881	1,621	270	1,299	4,925	3,667	907	163	762	3,650
	マンション	15,242	5,873	1,059	4,485	15,568	2,732	1,111	292	746	2,805
	住宅以外建物全部	2,712	590	41	572	2,687	1,382	234	10	211	1,395
	住宅以外建物一部	654	196	13	180	657	71	21	0	10	82
	媒 介 計	29,311	9,910	1,623	8,006	29,575	14,516	3,371	597	2,761	14,530
売主物件	土 地	1,064	584	43	581	1,024	1,746	418	28	420	1,718
	戸 建	1,364	864	64	743	1,424	1,483	864	65	708	1,573
	マンション	1,470	2,540	47	2,392	1,573	313	545	19	497	340
	住宅以外建物全部	271	125	3	121	270	163	38	0	35	166
	住宅以外建物一部	82	107	1	96	92	16	6	0	5	17
	売 主 計	4,251	4,220	158	3,933	4,383	3,721	1,871	112	1,665	3,814
代理物件	土 地	164	67	2	71	162	216	53	4	37	226
	戸 建	119	64	6	53	128	95	62	8	49	101
	マンション	407	298	8	285	412	47	26	2	22	52
	住宅以外建物全部	117	68	1	64	124	56	34	1	29	60
	住宅以外建物一部	36	33	0	33	36	5	1	0	0	6
	代 理 計	843	530	17	506	862	419	176	15	137	445
媒介以外計	土 地	1,228	651	45	652	1,186	1,962	471	32	457	1,944
	戸 建	1,483	928	70	796	1,552	1,578	926	73	757	1,674
	マンション	1,877	2,838	55	2,677	1,985	360	571	21	519	392
	住宅以外建物全部	388	193	4	185	394	219	72	1	64	226
	住宅以外建物一部	118	140	1	129	128	21	7	0	5	23
	媒介以外計	5,094	4,750	175	4,439	5,245	4,140	2,047	127	1,802	4,259
売物件	土 地	7,050	2,281	285	2,122	6,924	8,626	1,569	164	1,489	8,542
	戸 建	6,364	2,549	340	2,095	6,477	5,245	1,833	236	1,519	5,324
	マンション	17,119	8,711	1,114	7,162	17,553	3,092	1,682	313	1,265	3,197
	住宅以外建物全部	3,100	783	45	757	3,081	1,601	306	11	275	1,621
	住宅以外建物一部	772	336	14	309	785	92	28	0	15	105
	総 計	34,405	14,660	1,798	12,445	34,820	18,656	5,418	724	4,563	18,789
賃貸物件	土 地	263	46	5	55	249	827	55	10	66	806
	戸 建	4,486	2,008	190	1,821	4,483	1,459	732	66	683	1,442
	マンション	187,935	91,007	6,893	78,263	193,785	22,414	10,059	626	8,934	22,913
	住宅以外建物全部	6,136	1,032	84	879	6,205	3,231	481	44	407	3,261
	住宅以外建物一部	60,028	11,013	672	9,848	60,521	5,482	703	70	613	5,502
	総 計	258,848	105,106	7,844	90,866	265,243	33,413	12,030	816	10,703	33,924
総 合 計		293,253	119,766	9,642	103,311	300,063	52,069	17,448	1,540	15,266	52,713

首都圏圏域登録状況（都県別②）（2010年07月度）

		千 葉					神 奈 川				
		前月末在庫	当月登録	当月成約	当月削除	当月末在庫	前月末在庫	当月登録	当月成約	当月削除	当月末在庫
専属媒介	土地	1,585	263	29	214	1,602	1,005	284	68	219	1,003
	戸建	762	244	50	167	784	1,115	349	111	222	1,123
	マンション	644	248	128	138	625	1,665	657	268	365	1,687
	住宅以外建物全部	163	20	2	18	163	184	41	3	28	193
	住宅以外建物一部	11	3	0	1	13	29	5	1	2	31
	専属計	3,165	778	209	538	3,187	3,998	1,336	451	836	4,037
専任媒介	土地	5,563	633	76	615	5,401	3,030	611	86	540	3,010
	戸建	2,072	473	74	402	2,059	2,342	885	179	637	2,407
	マンション	1,353	483	177	242	1,400	3,609	1,368	339	960	3,644
	住宅以外建物全部	558	98	8	88	557	609	139	6	117	624
	住宅以外建物一部	37	4	1	6	34	92	15	0	15	92
	専任計	9,583	1,691	336	1,353	9,451	9,682	3,018	610	2,269	9,777
一般媒介	土地	3,878	289	20	310	3,947	1,585	256	20	243	1,583
	戸建	981	232	10	193	1,019	1,435	343	37	344	1,408
	マンション	519	167	30	130	544	1,537	541	65	481	1,566
	住宅以外建物全部	395	71	0	74	395	562	77	5	81	555
	住宅以外建物一部	19	2	1	3	17	77	20	0	12	85
	一般計	5,792	761	61	710	5,922	5,196	1,237	127	1,161	5,197
媒介計	土地	11,026	1,185	125	1,139	10,950	5,620	1,151	174	1,002	5,596
	戸建	3,815	949	134	762	3,862	4,892	1,577	327	1,203	4,938
	マンション	2,516	898	335	510	2,569	6,811	2,566	672	1,806	6,897
	住宅以外建物全部	1,116	189	10	180	1,115	1,355	257	14	226	1,372
	住宅以外建物一部	67	9	2	10	64	198	40	1	29	208
	媒介計	18,540	3,230	606	2,601	18,560	18,876	5,591	1,188	4,266	19,011
売主物件	土地	2,224	440	22	521	2,120	1,386	310	42	322	1,328
	戸建	1,237	462	27	376	1,298	1,438	781	108	644	1,466
	マンション	175	247	10	224	188	796	906	24	887	791
	住宅以外建物全部	147	34	1	40	140	154	66	0	80	140
	住宅以外建物一部	9	4	0	3	10	56	6	0	11	51
	売主計	3,792	1,187	60	1,164	3,756	3,830	2,069	174	1,944	3,776
代理物件	土地	424	70	2	48	442	182	35	3	24	193
	戸建	85	21	2	21	87	90	46	4	48	86
	マンション	39	16	1	12	42	146	94	6	91	145
	住宅以外建物全部	27	7	1	3	30	34	5	0	2	37
	住宅以外建物一部	4	1	0	2	3	8	0	0	0	8
	代理計	579	115	6	86	604	460	180	13	165	469
媒介以外計	土地	2,648	510	24	569	2,562	1,568	345	45	346	1,521
	戸建	1,322	483	29	397	1,385	1,528	827	112	692	1,552
	マンション	214	263	11	236	230	942	1,000	30	978	936
	住宅以外建物全部	174	41	2	43	170	188	71	0	82	177
	住宅以外建物一部	13	5	0	5	13	64	6	0	11	59
	媒介以外計	4,371	1,302	66	1,250	4,360	4,290	2,249	187	2,109	4,245
売物件	土地	13,674	1,695	149	1,708	13,512	7,188	1,496	219	1,348	7,117
	戸建	5,137	1,432	163	1,159	5,247	6,420	2,404	439	1,895	6,490
	マンション	2,730	1,161	346	746	2,799	7,753	3,566	702	2,784	7,833
	住宅以外建物全部	1,290	230	12	223	1,285	1,543	328	14	308	1,549
	住宅以外建物一部	80	14	2	15	77	262	46	1	40	267
	総計	22,911	4,532	672	3,851	22,920	23,166	7,840	1,375	6,375	23,256
賃貸物件	土地	546	44	4	67	519	603	55	11	56	591
	戸建	1,240	522	63	518	1,181	2,447	1,045	154	963	2,375
	マンション	15,769	6,690	761	6,063	15,635	42,874	19,647	2,279	16,542	43,701
	住宅以外建物全部	1,245	149	11	139	1,244	2,389	356	30	346	2,369
	住宅以外建物一部	4,255	521	57	441	4,278	10,030	1,282	133	1,158	10,021
	総計	23,055	7,926	896	7,228	22,857	58,343	22,385	2,607	19,065	59,057
総 合 計		45,966	12,458	1,568	11,079	45,777	81,509	30,225	3,982	25,440	82,313