

### 〔 東日本 〕

- ◎総アクセス件数は2,108.3万件（前年同月比10.7%増）と引き続き拡大基調続く
- ◎新規登録件数は19.3万件（前年同月比0.8%増）、売物件は2.0%減・賃貸物件は1.6%増
- ◎売物件の成約報告件数は5,922件（前年同月比7.6%減）、賃貸物件は12,583件（同14.9%増）
- ◎条件検索は752.4万件（前年同月比2.0%増）、図面検索は1,253.7万件（前年同月比23.8%増）
- ◎東日本在庫件数は55.2万件（前月比1.3%増）、売物件は0.8%増加

#### ●東日本会員アクセス状況

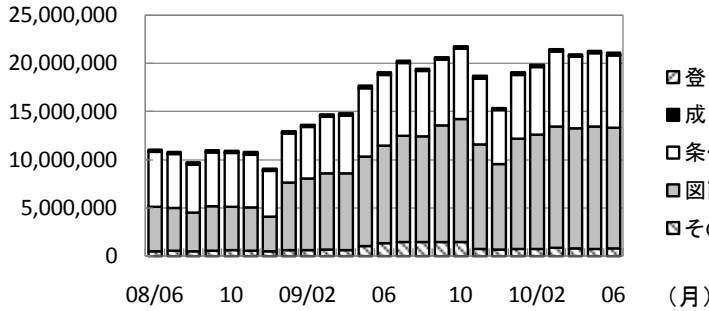
				件数 (件)	増減率(%)	
					前月比	前年同月比
登 録	売物件	媒介	専属	7,041	-2.6	21.1
			専任	15,068	2.3	-6.6
			一般	9,448	-2.1	-10.9
			媒介計	31,557	-0.2	-3.1
		売り主		10,409	17.7	3.8
		代理		1,141	13.2	-18.8
		売物件計		43,107	4.0	-2.0
	賃貸物件		150,163	-2.7	1.6	
	登録計		193,270	-1.3	0.8	
成約報告	売物件		5,922	0.2	-7.6	
	賃貸物件		12,583	6.6	14.9	
	成約報告計		18,505	4.4	6.6	
条件検索	売物件		5,029,715	-2.5	5.7	
	賃貸物件		1,788,335	1.0	1.6	
	成約売物件		582,771	-1.3	-4.8	
	成約賃貸物件		72,014	-12.4	-61.5	
	日報検索・会員検索		51,825	3.1	-15.8	
	条件検索計		7,524,660	-1.7	2.0	
図面検索	売物件		7,244,781	-3.3	18.1	
	賃貸物件		4,611,447	3.3	34.5	
	成約売物件		658,428	-1.7	18.1	
	成約賃貸物件		22,451	6.3	142.5	
	図面検索計		12,537,107	-0.9	23.8	
その他	変更・削除・再登録・図面登録			809,690	5.2	-39.2
総アクセス	売物件(成約含む)			13,714,014	-2.8	11.8
	賃貸物件(成約含む)			7,351,691	2.6	8.8
	会員検索			17,527	9.7	-25.9
	総アクセス件数			21,083,232	-0.9	10.7

#### ●東日本月末在庫状況(圏域)

				件数 (件)	増減率(%)	
					前月比	前年同月比
登 録	売物件	媒介	専属	24,653	3.1	11.2
			専任	61,581	0.1	-8.1
			一般	43,262	0.7	-5.6
			媒介計	129,496	0.8	-4.1
		売り主		23,060	0.3	-17.6
		代理		3,353	0.0	-14.2
		売物件計		155,909	0.8	-6.6
	賃貸物件		396,925	1.6	18.4	
	在庫計		552,834	1.3	10.1	



(件) 東日本会員アクセス状況推移



(参考)

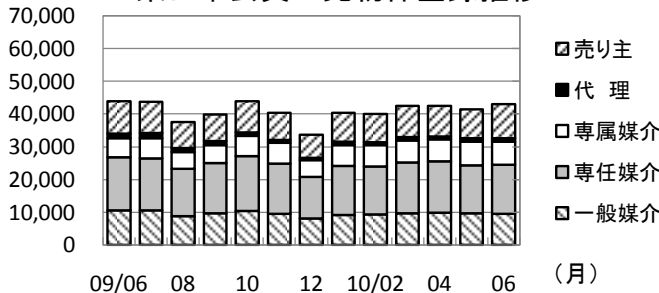
	09/4~09/6	10/4~10/6	前年比%
登録	593,610	587,252	98.9
成約	50,975	55,889	109.6
条件検索	20,544,767	22,642,050	110.2
図面検索	27,355,780	37,632,327	137.6
その他	3,014,352	2,381,794	79.0
総合計	51,559,484	63,299,312	122.8

2009年度計	
登録	2,313,507
成約	218,396
条件検索	83,099,656
図面検索	129,789,327
その他	12,665,116
総合計	228,086,002

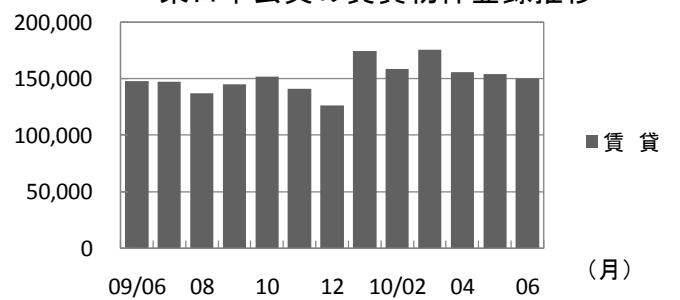
	2009年6月	7月	8月	9月	10月	11月	12月	2010年1月	2月	3月	4月	5月	6月
登録	191,735	190,855	174,488	185,068	196,059	181,647	160,080	214,874	198,614	218,212	198,214	195,768	193,270
成約	17,360	16,792	14,554	17,285	18,159	17,196	15,945	18,204	22,344	26,942	19,665	17,719	18,505
条件検索	7,379,786	7,545,316	6,800,833	6,877,130	7,320,740	6,908,551	5,660,694	6,646,615	6,999,733	7,795,277	7,465,756	7,651,634	7,524,660
図面検索	10,130,716	11,052,877	10,977,472	12,098,432	12,750,581	10,842,830	8,843,835	11,409,244	11,858,733	12,599,543	12,449,227	12,645,993	12,537,107
その他	1,331,682	1,450,058	1,449,361	1,461,094	1,486,063	735,324	680,383	769,611	775,362	843,508	802,184	769,920	809,690
総合計	19,051,279	20,255,898	19,416,708	20,639,009	21,771,602	18,685,548	15,360,937	19,058,548	19,854,786	21,483,482	20,935,046	21,281,034	21,083,232

\* その他は変更、削除、再登録、及び図面登録

(件) 東日本会員の売物件登録推移

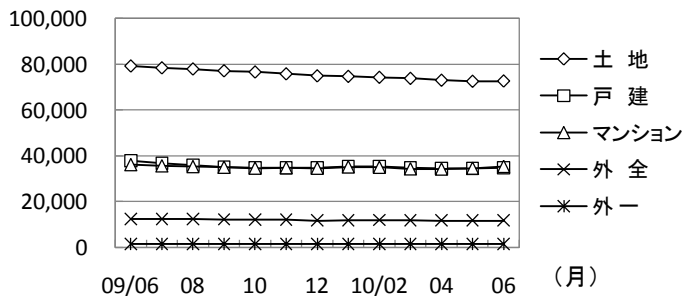


(件) 東日本会員の賃貸物件登録推移

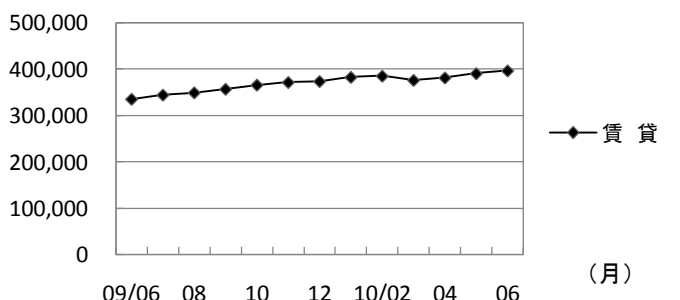


	2009年6月	7月	8月	9月	10月	11月	12月	2010年1月	2月	3月	4月	5月	6月	
売物件	売り主	10,031	9,560	7,961	8,223	9,594	8,259	7,062	8,787	8,623	9,428	9,274	8,840	10,409
	代理	1,405	1,473	1,198	1,172	1,087	909	857	1,092	1,002	1,048	945	1,008	1,141
	専属媒介	5,814	6,214	5,226	5,567	6,214	6,332	5,014	6,314	6,447	6,721	6,709	7,232	7,041
	専任媒介	16,141	15,863	14,379	15,295	16,679	15,311	12,766	15,067	14,710	15,669	15,785	14,731	15,068
	一般媒介	10,605	10,587	8,842	9,700	10,392	9,561	8,048	9,132	9,265	9,597	9,800	9,647	9,448
	合計	43,996	43,697	37,606	39,957	43,966	40,372	33,747	40,392	40,047	42,463	42,513	41,458	43,107
賃貸	147,739	147,158	136,882	145,111	152,093	141,275	126,333	174,482	158,567	175,749	155,701	154,310	150,163	
総合計	191,735	190,855	174,488	185,068	196,059	181,647	160,080	214,874	198,614	218,212	198,214	195,768	193,270	

(件) 東日本圏域の売物件在庫推移



(件) 東日本圏域の賃貸物件在庫推移



	2009年6月	7月	8月	9月	10月	11月	12月	2010年1月	2月	3月	4月	5月	6月	
売物件	土地	79,227	78,428	77,941	77,154	76,654	75,848	74,987	74,756	74,356	73,900	73,103	72,651	72,781
	戸建	37,731	36,583	35,845	34,955	34,599	34,620	34,589	35,103	35,130	34,563	34,350	34,348	34,614
	マンション	36,189	35,668	35,335	35,068	34,679	34,852	34,647	35,209	35,046	34,374	34,293	34,688	35,427
	外全	12,265	12,215	12,205	12,112	12,036	12,017	11,719	11,746	11,827	11,766	11,642	11,701	11,705
	外一	1,494	1,477	1,462	1,417	1,390	1,381	1,363	1,373	1,385	1,411	1,373	1,355	1,382
	合計	166,906	164,371	162,788	160,706	159,358	158,718	157,305	158,187	157,744	156,014	154,761	154,743	155,909
賃貸	335,261	344,389	349,300	357,078	365,977	371,818	373,907	382,884	385,492	376,353	381,633	390,843	396,925	
総合計	502,167	508,760	512,088	517,784	525,335	530,536	531,212	541,071	543,236	532,367	536,394	545,586	552,834	

\* 外全 は住宅以外建物全部、外一は住宅以外建物一部

## 2010(平成22)年6月度 実績報告 (6月1日～30日)

### 〔 首都圏 〕

- ◎総アクセス件数は2,055.3万件で、前年同月を10.3%上回る
- ◎新規登録件数は17.4万件（前年同月比1.2%増）、うち売物件は3.1万件（同2.0%減）
- ◎売物件の成約報告件数は4,676件（前年同月比10.9%減）、賃貸物件は11,734件（同14.6%増）
- ◎条件検索は725.7万件（前年同月比1.3%増）、図面検索は1,234.5万件（同23.5%増）
- ◎東日本在庫件数は47.2万件（前月比1.2%増）、売物件は9.9万件（同0.1%増）

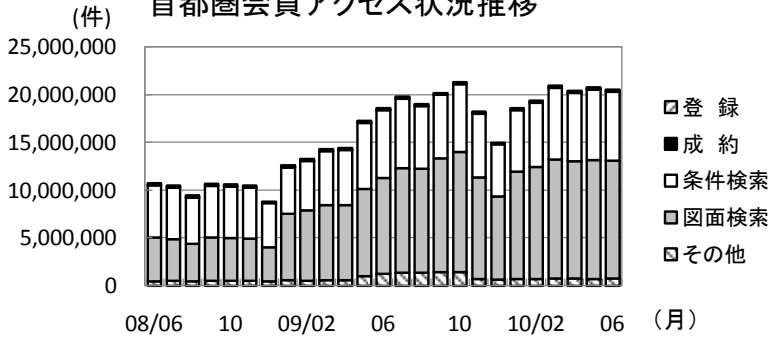
#### ●首都圏会員アクセス状況

				件数 (件)	増減率(%)	
					前月比	前年同月比
登録	売物件	媒介	専属	5,663	-4.3	22.1
			専任	10,619	2.6	-5.9
			一般	5,879	1.0	-14.7
			媒介計	22,161	0.3	-2.9
		売り主		8,783	19.3	3.7
		代理		980	11.6	-24.8
		売物件計		31,924	5.2	-2.0
		賃貸物件		142,153	-2.7	1.9
	登録計		174,077	-1.4	1.2	
成約報告	売物件		4,676	-2.9	-10.9	
	賃貸物件		11,734	6.5	14.6	
	成約報告計		16,410	3.6	5.9	
条件検索	売物件		4,810,583	-2.8	5.1	
	賃貸物件		1,776,076	0.8	1.3	
	成約売物件		553,127	-1.5	-5.8	
	成約賃貸物件		71,393	-12.7	-61.8	
	日報検索・会員検索		46,563	2.3	-17.0	
	条件検索計		7,257,742	-1.9	1.3	
図面検索	売物件		7,075,590	-3.4	17.6	
	賃貸物件		4,607,492	3.3	34.4	
	成約売物件		639,736	-1.8	17.6	
	成約賃貸物件		22,405	6.3	143.1	
	図面検索計		12,345,223	-0.9	23.5	
その他	変更・削除・再登録・図面登録			759,665	5.2	-40.9
総アクセス	売物件(成約含む)			13,236,250	-3.0	11.3
	賃貸物件(成約含む)			7,300,574	2.6	8.7
	会員検索			16,293	8.3	-26.7
	総アクセス件数			20,553,117	-1.1	10.3

#### ●首都圏月末在庫状況(圏域)

				件数 (件)	増減率(%)	
					前月比	前年同月比
登録	売物件	媒介	専属	18,080	3.2	12.9
			専任	38,788	-0.6	-11.3
			一般	24,375	0.1	-9.3
			媒介計	81,243	0.4	-6.2
		売り主		15,594	-1.0	-22.9
		代理		2,301	-2.2	-16.7
		売物件計		99,138	0.1	-9.6
		賃貸物件		373,659	1.5	19.0
	在庫計		472,797	1.2	11.6	

### 首都圏会員アクセス状況推移



(参考)

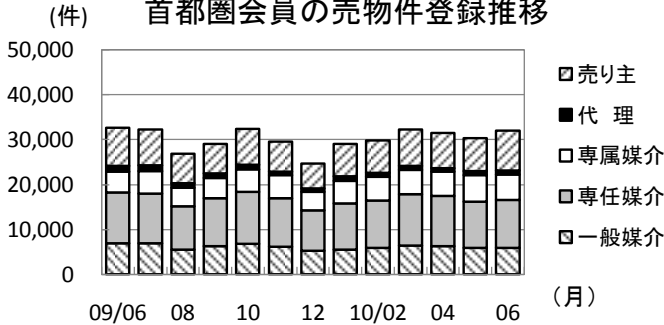
	09/4~09/6	10/4~10/6	前年比%
登録	532,751	529,585	99.4
成約	45,611	49,844	109.3
条件検索	19,929,567	21,879,507	109.8
図面検索	26,986,321	37,071,256	137.4
その他	2,872,657	2,233,793	77.8
総合計	50,366,907	61,763,985	122.6

2009年度計
2,081,082
196,202
80,538,718
128,065,493
12,091,738
222,973,233

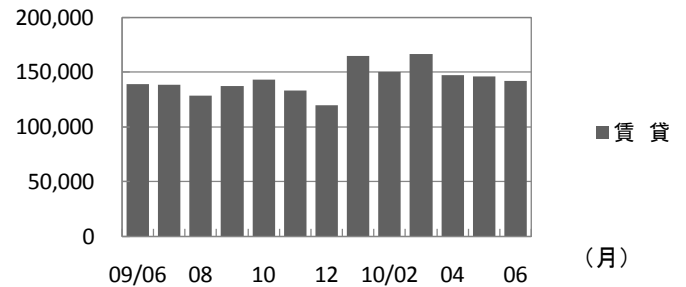
	2009年6月	7月	8月	9月	10月	11月	12月	2010年1月	2月	3月	4月	5月	6月
登録	172,058	170,711	155,648	166,383	175,655	162,973	144,383	193,676	180,004	198,898	179,008	176,500	174,077
成約	15,489	15,065	13,002	15,455	16,113	15,588	14,198	16,623	20,382	24,165	17,598	15,836	16,410
条件検索	7,161,679	7,330,217	6,601,587	6,663,749	7,094,126	6,690,914	5,488,110	6,429,672	6,768,197	7,542,579	7,221,251	7,400,514	7,257,742
図面検索	9,995,521	10,912,033	10,841,227	11,948,328	12,596,602	10,687,274	8,724,998	11,259,857	11,694,285	12,414,568	12,269,792	12,456,241	12,345,223
その他	1,284,800	1,400,657	1,402,318	1,411,844	1,435,981	688,536	637,111	721,348	727,725	793,561	751,753	722,375	759,665
総合計	18,629,547	19,828,683	19,013,782	20,205,759	21,318,477	18,245,285	15,008,800	18,621,176	19,390,593	20,973,771	20,439,402	20,771,466	20,553,117

\* その他は変更、削除、再登録、及び図面登録

### 首都圏会員の売物件登録推移

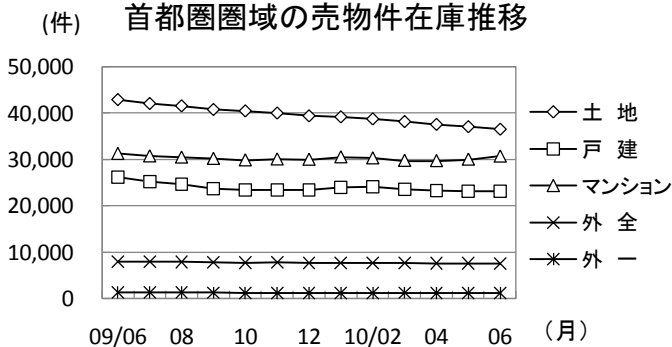


### 首都圏会員の賃貸物件登録推移

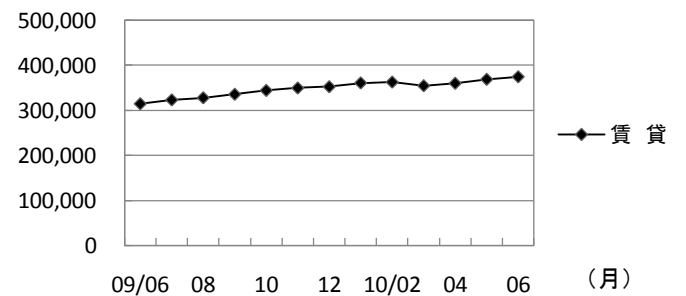


	2009年6月	7月	8月	9月	10月	11月	12月	2010年1月	2月	3月	4月	5月	6月	
売物件	売り主	8,467	7,973	6,479	6,584	7,972	6,712	5,585	7,161	7,216	8,005	7,754	7,362	8,783
	代理	1,304	1,329	1,069	1,051	935	806	733	1,006	868	944	828	878	980
	専属媒介	4,639	4,952	4,171	4,441	5,011	5,171	4,073	5,007	5,319	5,458	5,379	5,917	5,663
	専任媒介	11,286	11,129	9,571	10,689	11,654	10,713	9,060	10,259	10,578	11,344	11,173	10,352	10,619
	一般媒介	6,896	6,834	5,484	6,285	6,708	6,138	5,179	5,511	5,831	6,423	6,267	5,823	5,879
合計	32,592	32,217	26,774	29,050	32,280	29,540	24,630	28,944	29,812	32,174	31,401	30,332	31,924	
賃貸	139,466	138,494	128,874	137,333	143,375	133,433	119,753	164,732	150,192	166,724	147,607	146,168	142,153	
総合計	172,058	170,711	155,648	166,383	175,655	162,973	144,383	193,676	180,004	198,898	179,008	176,500	174,077	

### 首都圏圏域の売物件在庫推移



### 首都圏圏域の賃貸物件在庫推移



	2009年6月	7月	8月	9月	10月	11月	12月	2010年1月	2月	3月	4月	5月	6月	
売物件	土地	42,960	42,108	41,601	40,816	40,515	40,039	39,431	39,216	38,769	38,195	37,582	37,087	36,538
	戸建	26,142	25,226	24,591	23,682	23,376	23,461	23,453	23,938	24,101	23,558	23,328	23,125	23,166
	マンション	31,261	30,731	30,480	30,189	29,870	30,074	30,006	30,528	30,303	29,762	29,709	30,032	30,694
	外全	7,897	7,907	7,857	7,761	7,720	7,796	7,639	7,671	7,697	7,632	7,580	7,582	7,534
	外一	1,360	1,351	1,328	1,278	1,246	1,240	1,225	1,219	1,230	1,257	1,203	1,178	1,206
合計	109,620	107,323	105,857	103,726	102,727	102,610	101,754	102,572	102,100	100,404	99,402	99,004	99,138	
賃貸	313,996	322,525	327,266	334,986	343,531	348,896	351,694	360,030	361,949	353,925	359,192	368,045	373,659	
総合計	423,616	429,848	433,123	438,712	446,258	451,506	453,448	462,602	464,049	454,329	458,594	467,049	472,797	

\* 外全 は住宅以外建物全部、外一は住宅以外建物一部

# 東日本会員登録状況

(2010年06月度)

		前月末在庫	当月登録	当月成約	当月削除	当月末在庫
専属媒介	土地	9,865	2,027	276	1,563	10,028
	戸建	5,484	1,672	372	1,107	5,661
	マンション	7,023	2,940	892	1,690	7,364
	住宅以外建物全部	1,633	364	24	286	1,685
	住宅以外建物一部	175	38	0	38	172
	専属計	24,180	7,041	1,564	4,684	24,910
専任媒介	土地	29,520	4,939	572	4,347	29,415
	戸建	12,833	3,694	740	2,864	12,834
	マンション	15,067	5,535	1,453	3,779	15,278
	住宅以外建物全部	4,391	810	66	739	4,383
	住宅以外建物一部	501	90	8	70	514
	専任計	62,312	15,068	2,839	11,799	62,424
一般媒介	土地	20,402	3,211	182	3,025	20,546
	戸建	8,822	2,375	207	2,225	8,856
	マンション	9,318	2,998	289	2,655	9,478
	住宅以外建物全部	4,634	736	33	781	4,571
	住宅以外建物一部	453	128	1	118	464
	一般計	43,629	9,448	712	8,804	43,915
媒介計	土地	59,787	10,177	1,030	8,935	59,989
	戸建	27,139	7,741	1,319	6,196	27,351
	マンション	31,408	11,473	2,634	8,124	32,120
	住宅以外建物全部	10,658	1,910	123	1,806	10,639
	住宅以外建物一部	1,129	256	9	226	1,150
	媒介計	130,121	31,557	5,115	25,287	131,249
売主物件	土地	11,940	2,819	197	2,646	11,916
	戸建	7,021	3,105	434	2,616	7,083
	マンション	3,060	4,057	107	3,894	3,112
	住宅以外建物全部	1,024	361	13	340	1,029
	住宅以外建物一部	174	67	2	60	179
	売主計	23,219	10,409	753	9,556	23,319
代理物件	土地	1,923	319	20	323	1,909
	戸建	508	194	15	199	495
	マンション	715	457	14	441	724
	住宅以外建物全部	285	135	5	120	298
	住宅以外建物一部	54	36	0	36	54
	代理計	3,485	1,141	54	1,119	3,480
媒介以外計	土地	13,863	3,138	217	2,969	13,825
	戸建	7,529	3,299	449	2,815	7,578
	マンション	3,775	4,514	121	4,335	3,836
	住宅以外建物全部	1,309	496	18	460	1,327
	住宅以外建物一部	228	103	2	96	233
	媒介以外計	26,704	11,550	807	10,675	26,799
売物件合計	土地	73,650	13,315	1,247	11,904	73,814
	戸建	34,668	11,040	1,768	9,011	34,929
	マンション	35,183	15,987	2,755	12,459	35,956
	住宅以外建物全部	11,967	2,406	141	2,266	11,966
	住宅以外建物一部	1,357	359	11	322	1,383
	総計	156,825	43,107	5,922	35,962	158,048
賃貸物件合計	土地	2,689	357	29	296	2,721
	戸建	10,996	5,235	553	4,577	11,101
	マンション	280,799	127,917	10,799	112,630	285,287
	住宅以外建物全部	14,048	2,207	190	1,911	14,154
	住宅以外建物一部	82,760	14,447	1,012	12,084	84,111
	総計	391,292	150,163	12,583	131,498	397,374
総合計		548,117	193,270	18,505	167,460	555,422

\* 取引態様の変更等により「前月末在庫+当月登録-当月成約-当月削除」が「当月末在庫」の数と必ずしも一致しないものもあります。

# 首都圏会員登録状況

(2010年06月度)

		前月末在庫	当月登録	当月成約	当月削除	当月末在庫
専属媒介	土地	6,559	1,351	210	1,051	6,627
	戸建	4,236	1,270	309	838	4,345
	マンション	6,504	2,746	821	1,577	6,837
	住宅以外建物全部	1,255	260	15	214	1,285
	住宅以外建物一部	159	36	0	36	156
	専属計	18,713	5,663	1,355	3,716	19,250
専任媒介	土地	17,240	2,597	403	2,340	16,989
	戸建	8,707	2,508	524	1,969	8,653
	マンション	13,181	4,907	1,274	3,369	13,360
	住宅以外建物全部	3,143	529	56	513	3,095
	住宅以外建物一部	459	78	5	60	473
	専任計	42,730	10,619	2,262	8,251	42,570
一般媒介	土地	10,090	1,299	94	1,336	10,082
	戸建	5,326	1,360	94	1,397	5,265
	マンション	7,845	2,623	224	2,356	7,987
	住宅以外建物全部	3,082	484	20	511	3,043
	住宅以外建物一部	377	113	0	105	387
	一般計	26,720	5,879	432	5,705	26,764
媒介計	土地	33,889	5,247	707	4,727	33,698
	戸建	18,269	5,138	927	4,204	18,263
	マンション	27,530	10,276	2,319	7,302	28,184
	住宅以外建物全部	7,480	1,273	91	1,238	7,423
	住宅以外建物一部	995	227	5	201	1,016
	媒介計	88,163	22,161	4,049	17,672	88,584
売主物件	土地	7,409	1,770	138	1,837	7,198
	戸建	5,663	2,669	341	2,286	5,711
	マンション	2,835	3,967	92	3,815	2,891
	住宅以外建物全部	829	311	11	296	831
	住宅以外建物一部	162	66	2	58	168
	売主計	16,898	8,783	584	8,292	16,799
代理物件	土地	1,367	193	13	248	1,309
	戸建	451	178	14	175	447
	マンション	680	445	11	437	682
	住宅以外建物全部	273	129	5	118	282
	住宅以外建物一部	53	35	0	35	53
	代理計	2,824	980	43	1,013	2,773
媒介以外計	土地	8,776	1,963	151	2,085	8,507
	戸建	6,114	2,847	355	2,461	6,158
	マンション	3,515	4,412	103	4,252	3,573
	住宅以外建物全部	1,102	440	16	414	1,113
	住宅以外建物一部	215	101	2	93	221
	媒介以外計	19,722	9,763	627	9,305	19,572
売物件 合計	土地	42,665	7,210	858	6,812	42,205
	戸建	24,383	7,985	1,282	6,665	24,421
	マンション	31,045	14,688	2,422	11,554	31,757
	住宅以外建物全部	8,582	1,713	107	1,652	8,536
	住宅以外建物一部	1,210	328	7	294	1,237
	総計	107,885	31,924	4,676	26,977	108,156
賃貸物件 合計	土地	2,246	296	29	219	2,294
	戸建	9,596	4,548	462	4,014	9,668
	マンション	265,357	121,614	10,096	107,435	269,440
	住宅以外建物全部	13,135	1,997	179	1,754	13,199
	住宅以外建物一部	79,304	13,698	968	11,426	80,608
	総計	369,638	142,153	11,734	124,848	375,209
総合計		477,523	174,077	16,410	151,825	483,365

\* 取引態様の変更等により「前月末在庫+当月登録-当月成約-当月削除」が「当月末在庫」の数と必ずしも一致しないものもあります。

首都圏会員登録状況(都県別①)(2010年06月度)

		東 京					埼 玉				
		前月末在庫	当月登録	当月成約	当月削除	当月末在庫	前月末在庫	当月登録	当月成約	当月削除	当月末在庫
専属媒介	土地	2,506	599	98	473	2,515	1,692	256	38	222	1,685
	戸建	1,692	519	139	393	1,669	882	210	52	137	899
	マンション	3,981	1,715	507	1,006	4,174	541	214	74	153	527
	住宅以外建物全部	658	169	8	131	688	278	41	3	38	278
	住宅以外建物一部	111	22	0	27	104	10	4	0	4	9
	専属計	8,948	3,024	752	2,030	9,150	3,403	725	167	554	3,398
専任媒介	土地	5,097	996	143	786	5,153	3,635	489	79	486	3,552
	戸建	2,759	923	171	655	2,833	1,753	440	93	368	1,721
	マンション	7,484	2,938	615	2,080	7,681	1,297	434	147	292	1,284
	住宅以外建物全部	1,534	278	35	252	1,520	557	72	3	93	530
	住宅以外建物一部	298	56	4	42	308	41	7	0	9	40
	専任計	17,172	5,191	968	3,815	17,495	7,283	1,442	322	1,248	7,127
一般媒介	土地	3,431	568	44	623	3,360	1,405	184	15	194	1,387
	戸建	2,205	667	32	664	2,206	773	171	15	208	729
	マンション	5,615	1,966	125	1,769	5,740	433	133	27	114	433
	住宅以外建物全部	1,843	328	10	348	1,818	427	41	0	69	402
	住宅以外建物一部	282	88	0	90	282	17	5	0	2	20
	一般計	13,376	3,617	211	3,494	13,406	3,055	534	57	587	2,971
媒介計	土地	11,034	2,163	285	1,882	11,028	6,732	929	132	902	6,624
	戸建	6,656	2,109	342	1,712	6,708	3,408	821	160	713	3,349
	マンション	17,080	6,619	1,247	4,855	17,595	2,271	781	248	559	2,244
	住宅以外建物全部	4,035	775	53	731	4,026	1,262	154	6	200	1,210
	住宅以外建物一部	691	166	4	159	694	68	16	0	15	69
	媒介計	39,496	11,832	1,931	9,339	40,051	13,741	2,701	546	2,389	13,496
売主物件	土地	1,983	696	41	667	1,966	1,887	341	37	406	1,784
	戸建	1,837	933	108	820	1,844	1,406	608	87	582	1,351
	マンション	2,005	3,279	47	3,213	2,021	146	72	16	38	165
	住宅以外建物全部	406	205	2	212	394	164	41	4	41	160
	住宅以外建物一部	102	59	2	50	109	16	0	0	0	16
	売主計	6,333	5,172	200	4,962	6,334	3,619	1,062	144	1,067	3,476
代理物件	土地	518	99	4	115	505	285	31	2	39	279
	戸建	197	69	5	65	197	93	50	3	47	94
	マンション	557	391	5	376	572	26	6	2	5	25
	住宅以外建物全部	170	60	4	44	185	47	10	0	10	47
	住宅以外建物一部	46	31	0	33	44	4	3	0	2	5
	代理計	1,488	650	18	633	1,503	455	100	7	103	450
媒介以外計	土地	2,501	795	45	782	2,471	2,172	372	39	445	2,063
	戸建	2,034	1,002	113	885	2,041	1,499	658	90	629	1,445
	マンション	2,562	3,670	52	3,589	2,593	172	78	18	43	190
	住宅以外建物全部	576	265	6	256	579	211	51	4	51	207
	住宅以外建物一部	148	90	2	83	153	20	3	0	2	21
	媒介以外計	7,821	5,822	218	5,595	7,837	4,074	1,162	151	1,170	3,926
売物件合計	土地	13,535	2,958	330	2,664	13,499	8,904	1,301	171	1,347	8,687
	戸建	8,690	3,111	455	2,597	8,749	4,907	1,479	250	1,342	4,794
	マンション	19,642	10,289	1,299	8,444	20,188	2,443	859	266	602	2,434
	住宅以外建物全部	4,611	1,040	59	987	4,605	1,473	205	10	251	1,417
	住宅以外建物一部	839	256	6	242	847	88	19	0	17	90
	総計	47,317	17,654	2,149	14,934	47,888	17,815	3,863	697	3,559	17,422
賃貸物件合計	土地	415	78	7	75	411	752	87	6	57	776
	戸建	5,185	2,326	221	2,083	5,207	1,263	662	52	628	1,245
	マンション	201,404	92,843	7,452	83,016	203,779	16,502	7,455	456	6,412	17,089
	住宅以外建物全部	7,170	1,193	91	1,094	7,178	2,694	338	44	286	2,702
	住宅以外建物一部	61,533	11,292	733	9,470	62,622	4,702	515	50	463	4,704
	総計	275,707	107,732	8,504	95,738	279,197	25,913	9,057	608	7,846	26,516
総合計		323,024	125,386	10,653	110,672	327,085	43,728	12,920	1,305	11,405	43,938

首都圏会員登録状況(都県別②)(2010年06月度)

		千 葉					神 奈 川				
		前月末在庫	当月登録	当月成約	当月削除	当月末在庫	前月末在庫	当月登録	当月成約	当月削除	当月末在庫
専属媒介	土地	1,342	202	25	173	1,344	1,019	294	49	183	1,083
	戸建	641	195	40	118	678	1,021	346	78	190	1,099
	マンション	443	200	63	96	482	1,539	617	177	322	1,654
	住宅以外建物全部	146	20	1	16	149	173	30	3	29	170
	住宅以外建物一部	13	2	0	2	13	25	8	0	3	30
	専属計	2,585	619	129	405	2,666	3,777	1,295	307	727	4,036
専任媒介	土地	5,242	487	76	493	5,076	3,266	625	105	575	3,208
	戸建	1,900	424	90	329	1,889	2,295	721	170	617	2,210
	マンション	1,188	397	167	197	1,210	3,212	1,138	345	800	3,185
	住宅以外建物全部	479	71	10	66	476	573	108	8	102	569
	住宅以外建物一部	38	0	0	2	36	82	15	1	7	89
	専任計	8,847	1,379	343	1,087	8,687	9,428	2,607	629	2,101	9,261
一般媒介	土地	3,583	290	18	263	3,682	1,671	257	17	256	1,653
	戸建	956	194	20	209	934	1,392	328	27	316	1,396
	マンション	493	164	27	159	486	1,304	360	45	314	1,328
	住宅以外建物全部	313	37	3	36	309	499	78	7	58	514
	住宅以外建物一部	22	3	0	6	19	56	17	0	7	66
	一般計	5,367	688	68	673	5,430	4,922	1,040	96	951	4,957
媒介計	土地	10,167	979	119	929	10,102	5,956	1,176	171	1,014	5,944
	戸建	3,497	813	150	656	3,501	4,708	1,395	275	1,123	4,705
	マンション	2,124	761	257	452	2,178	6,055	2,115	567	1,436	6,167
	住宅以外建物全部	938	128	14	118	934	1,245	216	18	189	1,253
	住宅以外建物一部	73	5	0	10	68	163	40	1	17	185
	媒介計	16,799	2,686	540	2,165	16,783	18,127	4,942	1,032	3,779	18,254
売主物件	土地	2,053	380	23	416	1,991	1,486	353	37	348	1,457
	戸建	1,126	362	39	324	1,124	1,294	766	107	560	1,392
	マンション	111	39	10	37	101	573	577	19	527	604
	住宅以外建物全部	143	37	3	31	146	116	28	2	12	131
	住宅以外建物一部	6	0	0	0	6	38	7	0	8	37
	売主計	3,439	818	75	808	3,368	3,507	1,731	165	1,455	3,621
代理物件	土地	366	31	3	55	338	198	32	4	39	187
	戸建	75	11	2	15	73	86	48	4	48	83
	マンション	11	1	1	4	7	86	47	3	52	78
	住宅以外建物全部	29	55	1	59	24	27	4	0	5	26
	住宅以外建物一部	0	0	0	0	0	3	1	0	0	4
	代理計	481	98	7	133	442	400	132	11	144	378
媒介以外計	土地	2,419	411	26	471	2,329	1,684	385	41	387	1,644
	戸建	1,201	373	41	339	1,197	1,380	814	111	608	1,475
	マンション	122	40	11	41	108	659	624	22	579	682
	住宅以外建物全部	172	92	4	90	170	143	32	2	17	157
	住宅以外建物一部	6	0	0	0	6	41	8	0	8	41
	媒介以外計	3,920	916	82	941	3,810	3,907	1,863	176	1,599	3,999
売物件	土地	12,586	1,390	145	1,400	12,431	7,640	1,561	212	1,401	7,588
	戸建	4,698	1,186	191	995	4,698	6,088	2,209	386	1,731	6,180
	マンション	2,246	801	268	493	2,286	6,714	2,739	589	2,015	6,849
	住宅以外建物全部	1,110	220	18	208	1,104	1,388	248	20	206	1,410
	住宅以外建物一部	79	5	0	10	74	204	48	1	25	226
	総計	20,719	3,602	622	3,106	20,593	22,034	6,805	1,208	5,378	22,253
賃貸物件	土地	497	58	7	34	514	582	73	9	53	593
	戸建	1,058	501	67	457	1,035	2,090	1,059	122	846	2,181
	マンション	12,724	5,703	657	4,841	12,929	34,727	15,613	1,531	13,166	35,643
	住宅以外建物全部	961	121	8	73	1,001	2,310	345	36	301	2,318
	住宅以外建物一部	3,562	558	53	331	3,736	9,507	1,333	132	1,162	9,546
	総計	18,802	6,941	792	5,736	19,215	49,216	18,423	1,830	15,528	50,281
総 合 計		39,521	10,543	1,414	8,842	39,808	71,250	25,228	3,038	20,906	72,534



# 東日本圏域 登録状況

(2010年06月度)

		前月末在庫	当月登録	当月成約	当月削除	当月末在庫
専属媒介	土地	9,749	2,020	275	1,562	9,907
	戸建	5,456	1,672	372	1,104	5,635
	マンション	6,933	2,926	892	1,665	7,285
	住宅以外建物全部	1,603	362	24	285	1,654
	住宅以外建物一部	175	38	0	38	172
	専属計	23,916	7,018	1,563	4,654	24,653
専任媒介	土地	29,092	4,876	570	4,317	28,959
	戸建	12,727	3,677	739	2,850	12,728
	マンション	14,893	5,469	1,453	3,745	15,071
	住宅以外建物全部	4,310	805	66	734	4,303
	住宅以外建物一部	506	92	8	71	520
	専任計	61,528	14,919	2,836	11,717	61,581
一般媒介	土地	20,141	3,185	176	2,998	20,290
	戸建	8,700	2,371	207	2,220	8,734
	マンション	9,163	2,985	289	2,641	9,325
	住宅以外建物全部	4,512	728	33	766	4,455
	住宅以外建物一部	447	128	1	118	458
	一般計	42,963	9,397	706	8,743	43,262
媒介計	土地	58,982	10,081	1,021	8,877	59,156
	戸建	26,883	7,720	1,318	6,174	27,097
	マンション	30,989	11,380	2,634	8,051	31,681
	住宅以外建物全部	10,425	1,895	123	1,785	10,412
	住宅以外建物一部	1,128	258	9	227	1,150
	媒介計	128,407	31,334	5,105	25,114	129,496
売主物件	土地	11,814	2,808	197	2,641	11,784
	戸建	6,983	3,105	434	2,614	7,047
	マンション	3,010	4,035	106	3,890	3,045
	住宅以外建物全部	1,003	359	13	340	1,006
	住宅以外建物一部	173	67	2	60	178
	売主計	22,983	10,374	752	9,545	23,060
代理物件	土地	1,855	313	19	317	1,841
	戸建	482	194	15	198	470
	マンション	689	457	14	438	701
	住宅以外建物全部	273	137	5	121	287
	住宅以外建物一部	54	36	0	36	54
	代理計	3,353	1,137	53	1,110	3,353
媒介以外計	土地	13,669	3,121	216	2,958	13,625
	戸建	7,465	3,299	449	2,812	7,517
	マンション	3,699	4,492	120	4,328	3,746
	住宅以外建物全部	1,276	496	18	461	1,293
	住宅以外建物一部	227	103	2	96	232
	媒介以外計	26,336	11,511	805	10,655	26,413
売物件 合計	土地	72,651	13,202	1,237	11,835	72,781
	戸建	34,348	11,019	1,767	8,986	34,614
	マンション	34,688	15,872	2,754	12,379	35,427
	住宅以外建物全部	11,701	2,391	141	2,246	11,705
	住宅以外建物一部	1,355	361	11	323	1,382
	総計	154,743	42,845	5,910	35,769	155,909
賃貸物件 合計	土地	2,674	356	29	296	2,705
	戸建	10,990	5,232	553	4,573	11,096
	マンション	280,721	127,878	10,795	112,599	285,205
	住宅以外建物全部	14,004	2,207	189	1,911	14,111
	住宅以外建物一部	82,454	14,422	1,012	12,056	83,808
	総計	390,843	150,095	12,578	131,435	396,925
総合計		545,586	192,940	18,488	167,204	552,834

\* 取引態様の変更等により「前月末在庫+当月登録-当月成約-当月削除」が「当月末在庫」の数と必ずしも一致しないものもあります。

# 首都圏圏域登録状況

(2010年06月度)

		前月末在庫	当月登録	当月成約	当月削除	当月末在庫
専属媒介	土地	5,782	1,291	208	1,002	5,855
	戸建	4,087	1,254	306	824	4,199
	マンション	6,356	2,722	816	1,543	6,704
	住宅以外建物全部	1,135	246	15	197	1,168
	住宅以外建物一部	156	36	0	35	154
	専属計	17,516	5,549	1,345	3,601	18,080
専任媒介	土地	14,808	2,375	385	2,199	14,506
	戸建	8,198	2,446	517	1,904	8,158
	マンション	12,783	4,773	1,270	3,291	12,909
	住宅以外建物全部	2,797	499	54	484	2,751
	住宅以外建物一部	450	77	5	59	464
	専任計	39,036	10,170	2,231	7,937	38,788
一般媒介	土地	8,798	1,189	84	1,236	8,771
	戸建	4,956	1,323	93	1,353	4,898
	マンション	7,538	2,577	224	2,303	7,688
	住宅以外建物全部	2,690	440	20	472	2,646
	住宅以外建物一部	362	113	0	105	372
	一般計	24,344	5,642	421	5,469	24,375
媒介計	土地	29,388	4,855	677	4,437	29,132
	戸建	17,241	5,023	916	4,081	17,255
	マンション	26,677	10,072	2,310	7,137	27,301
	住宅以外建物全部	6,622	1,185	89	1,153	6,565
	住宅以外建物一部	968	226	5	199	990
	媒介計	80,896	21,361	3,997	17,007	81,243
売主物件	土地	6,655	1,699	135	1,789	6,420
	戸建	5,488	2,614	326	2,260	5,522
	マンション	2,720	3,932	90	3,804	2,754
	住宅以外建物全部	735	304	10	292	735
	住宅以外建物一部	157	66	2	58	163
	売主計	15,755	8,615	563	8,203	15,594
代理物件	土地	1,044	167	12	220	986
	戸建	396	172	14	171	389
	マンション	635	439	11	429	639
	住宅以外建物全部	225	122	5	110	234
	住宅以外建物一部	53	35	0	35	53
	代理計	2,353	935	42	965	2,301
媒介以外計	土地	7,699	1,866	147	2,009	7,406
	戸建	5,884	2,786	340	2,431	5,911
	マンション	3,355	4,371	101	4,233	3,393
	住宅以外建物全部	960	426	15	402	969
	住宅以外建物一部	210	101	2	93	216
	媒介以外計	18,108	9,550	605	9,168	17,895
売物件合計	土地	37,087	6,721	824	6,446	36,538
	戸建	23,125	7,809	1,256	6,512	23,166
	マンション	30,032	14,443	2,411	11,370	30,694
	住宅以外建物全部	7,582	1,611	104	1,555	7,534
	住宅以外建物一部	1,178	327	7	292	1,206
	総計	99,004	30,911	4,602	26,175	99,138
賃貸物件合計	土地	2,191	295	29	218	2,239
	戸建	9,562	4,529	463	3,996	9,632
	マンション	264,883	121,475	10,079	107,287	268,992
	住宅以外建物全部	12,929	1,978	177	1,729	13,001
	住宅以外建物一部	78,480	13,645	966	11,364	79,795
	総計	368,045	141,922	11,714	124,594	373,659
総合計		467,049	172,833	16,316	150,769	472,797

\* 取引態様の変更等により「前月末在庫+当月登録-当月成約-当月削除」が「当月末在庫」の数と必ずしも一致しないものもあります。

首都圏圏域登録状況（都県別①）（2010年06月度）

		東 京					埼 玉				
		前月末在庫	当月登録	当月成約	当月削除	当月末在庫	前月末在庫	当月登録	当月成約	当月削除	当月末在庫
専属媒介	土地	1,561	461	77	378	1,566	1,697	284	44	235	1,699
	戸建	1,368	445	118	339	1,351	952	243	64	155	971
	マンション	3,485	1,424	364	850	3,690	723	318	121	211	705
	住宅以外建物全部	492	135	8	100	520	296	49	3	40	301
	住宅以外建物一部	108	19	0	22	102	12	4	0	4	12
専属計	7,014	2,484	567	1,689	7,229	3,680	898	232	645	3,688	
専任媒介	土地	2,421	673	130	570	2,392	3,615	539	85	538	3,521
	戸建	1,825	637	137	468	1,841	1,925	511	102	419	1,903
	マンション	6,287	2,456	536	1,733	6,435	1,544	542	179	382	1,512
	住宅以外建物全部	1,015	193	21	193	990	628	88	6	112	594
	住宅以外建物一部	281	52	3	35	296	41	8	0	10	39
専任計	11,829	4,011	827	2,999	11,954	7,753	1,688	372	1,461	7,569	
一般媒介	土地	1,932	408	31	451	1,864	1,466	211	19	224	1,444
	戸建	1,691	564	31	556	1,689	849	200	15	249	793
	マンション	5,028	1,776	119	1,612	5,117	493	164	27	131	515
	住宅以外建物全部	1,242	231	9	265	1,202	507	65	1	89	487
	住宅以外建物一部	254	89	0	89	256	18	3	0	1	20
一般計	10,147	3,068	190	2,973	10,128	3,333	643	62	694	3,259	
媒介計	土地	5,914	1,542	238	1,399	5,822	6,778	1,034	148	997	6,664
	戸建	4,884	1,646	286	1,363	4,881	3,726	954	181	823	3,667
	マンション	14,800	5,656	1,019	4,195	15,242	2,760	1,024	327	724	2,732
	住宅以外建物全部	2,749	559	38	558	2,712	1,431	202	10	241	1,382
	住宅以外建物一部	643	160	3	146	654	71	15	0	15	71
媒介計	28,990	9,563	1,584	7,661	29,311	14,766	3,229	666	2,800	14,516	
売主物件	土地	1,079	548	27	532	1,064	1,846	377	36	441	1,746
	戸建	1,374	757	96	673	1,364	1,515	657	77	618	1,483
	マンション	1,443	2,327	37	2,262	1,470	299	527	18	496	313
	住宅以外建物全部	282	159	2	167	271	170	33	4	35	163
	住宅以外建物一部	75	58	2	49	82	17	1	0	2	16
売主計	4,253	3,849	164	3,683	4,251	3,847	1,595	135	1,592	3,721	
代理物件	土地	184	53	5	69	164	223	39	3	46	216
	戸建	123	47	4	45	119	89	51	3	45	95
	マンション	410	312	5	310	407	57	10	2	19	47
	住宅以外建物全部	106	92	3	79	117	54	22	0	21	56
	住宅以外建物一部	38	30	0	32	36	4	3	0	2	5
代理計	861	534	17	535	843	427	125	8	133	419	
媒介以外計	土地	1,263	601	32	601	1,228	2,069	416	39	487	1,962
	戸建	1,497	804	100	718	1,483	1,604	708	80	663	1,578
	マンション	1,853	2,639	42	2,572	1,877	356	537	20	515	360
	住宅以外建物全部	388	251	5	246	388	224	55	4	56	219
	住宅以外建物一部	113	88	2	81	118	21	4	0	4	21
媒介以外計	5,114	4,383	181	4,218	5,094	4,274	1,720	143	1,725	4,140	
売物件	土地	7,177	2,143	270	2,000	7,050	8,847	1,450	187	1,484	8,626
	戸建	6,381	2,450	386	2,081	6,364	5,330	1,662	261	1,486	5,245
	マンション	16,653	8,295	1,061	6,767	17,119	3,116	1,561	347	1,239	3,092
	住宅以外建物全部	3,137	810	43	804	3,100	1,655	257	14	297	1,601
	住宅以外建物一部	756	248	5	227	772	92	19	0	19	92
合計	34,104	13,946	1,765	11,879	34,405	19,040	4,949	809	4,525	18,656	
賃貸物件	土地	270	58	5	60	263	801	97	8	63	827
	戸建	4,475	2,118	211	1,896	4,486	1,490	714	56	689	1,459
	マンション	185,475	86,383	6,639	77,285	187,935	21,647	9,576	619	8,191	22,414
	住宅以外建物全部	6,101	1,008	90	883	6,136	3,228	428	44	381	3,231
	住宅以外建物一部	58,960	10,982	727	9,186	60,028	5,469	596	50	533	5,482
賃貸物件合計	255,281	100,549	7,672	89,310	258,848	32,635	11,411	777	9,857	33,413	
総 合 計		289,385	114,495	9,437	101,189	293,253	51,675	16,360	1,586	14,382	52,069

首都圏圏域登録状況(都県別②)(2010年06月度)

		千 葉					神 奈 川				
		前月末在庫	当月登録	当月成約	当月削除	当月末在庫	前月末在庫	当月登録	当月成約	当月削除	当月末在庫
専属媒介	土地	1,562	242	28	187	1,585	962	304	59	202	1,005
	戸建	733	211	44	137	762	1,034	355	80	193	1,115
	マンション	585	291	115	115	644	1,563	689	216	367	1,665
	住宅以外建物全部	159	20	1	15	163	188	42	3	42	184
	住宅以外建物一部	11	1	0	1	11	25	12	0	8	29
	専属計	3,050	765	188	455	3,165	3,772	1,402	358	812	3,998
専任媒介	土地	5,715	555	70	553	5,563	3,057	608	100	538	3,030
	戸建	2,055	501	89	379	2,072	2,393	797	189	638	2,342
	マンション	1,329	484	186	261	1,353	3,623	1,291	369	915	3,609
	住宅以外建物全部	553	93	12	77	558	601	125	15	102	609
	住宅以外建物一部	39	1	0	3	37	89	16	2	11	92
	専任計	9,691	1,634	357	1,273	9,583	9,763	2,837	675	2,204	9,682
一般媒介	土地	3,786	302	22	278	3,878	1,614	268	12	283	1,585
	戸建	992	203	19	209	981	1,424	356	28	339	1,435
	マンション	518	185	29	172	519	1,499	452	49	388	1,537
	住宅以外建物全部	404	46	3	50	395	537	98	7	68	562
	住宅以外建物一部	19	4	0	4	19	71	17	0	11	77
	一般計	5,719	740	73	713	5,792	5,145	1,191	96	1,089	5,196
媒介計	土地	11,063	1,099	120	1,018	11,026	5,633	1,180	171	1,023	5,620
	戸建	3,780	915	152	725	3,815	4,851	1,508	297	1,170	4,892
	マンション	2,432	960	330	548	2,516	6,685	2,432	634	1,670	6,811
	住宅以外建物全部	1,116	159	16	142	1,116	1,326	265	25	212	1,355
	住宅以外建物一部	69	6	0	8	67	185	45	2	30	198
	媒介計	18,460	3,139	618	2,441	18,540	18,680	5,430	1,129	4,105	18,876
売主物件	土地	2,310	395	32	445	2,224	1,420	379	40	371	1,386
	戸建	1,241	398	43	358	1,237	1,358	802	110	611	1,438
	マンション	195	216	12	221	175	783	862	23	825	796
	住宅以外建物全部	145	35	2	31	147	138	77	2	59	154
	住宅以外建物一部	8	1	0	0	9	57	6	0	7	56
	売主計	3,899	1,045	89	1,055	3,792	3,756	2,126	175	1,873	3,830
代理物件	土地	444	41	2	61	424	193	34	2	44	182
	戸建	89	13	3	18	85	95	61	4	63	90
	マンション	32	10	1	4	39	136	107	3	96	146
	住宅以外建物全部	30	5	1	8	27	35	3	1	2	34
	住宅以外建物一部	4	1	0	1	4	7	1	0	0	8
	代理計	599	70	7	92	579	466	206	10	205	460
媒介以外計	土地	2,754	436	34	506	2,648	1,613	413	42	415	1,568
	戸建	1,330	411	46	376	1,322	1,453	863	114	674	1,528
	マンション	227	226	13	225	214	919	969	26	921	942
	住宅以外建物全部	175	40	3	39	174	173	80	3	61	188
	住宅以外建物一部	12	2	0	1	13	64	7	0	7	64
	媒介以外計	4,498	1,115	96	1,147	4,371	4,222	2,332	185	2,078	4,290
売物件	土地	13,817	1,535	154	1,524	13,674	7,246	1,593	213	1,438	7,188
	戸建	5,110	1,326	198	1,101	5,137	6,304	2,371	411	1,844	6,420
	マンション	2,659	1,186	343	773	2,730	7,604	3,401	660	2,591	7,753
	住宅以外建物全部	1,291	199	19	181	1,290	1,499	345	28	273	1,543
	住宅以外建物一部	81	8	0	9	80	249	52	2	37	262
	総計	22,958	4,254	714	3,588	22,911	22,902	7,762	1,314	6,183	23,166
賃貸物件	土地	527	66	7	40	546	593	74	9	55	603
	戸建	1,245	558	67	496	1,240	2,352	1,139	129	915	2,447
	マンション	15,889	6,204	736	5,588	15,769	41,872	19,312	2,085	16,223	42,874
	住宅以外建物全部	1,226	145	8	118	1,245	2,374	397	35	347	2,389
	住宅以外建物一部	4,096	608	56	393	4,255	9,955	1,459	133	1,252	10,030
	総計	22,983	7,581	874	6,635	23,055	57,146	22,381	2,391	18,792	58,343
総合計		45,941	11,835	1,588	10,223	45,966	80,048	30,143	3,705	24,975	81,509