

〔 東日本 〕

- ◎総アクセス件数は2,128.1万件（前年同月比20.4%増）と2割台の増加続く
- ◎新規登録件数は19.5万件（前年同月比1.8%減）、売物件は3.9%減・賃貸物件は1.2%減
- ◎売物件の成約報告件数は5,913件（前年同月比2.3%増）、賃貸物件は11,806件（同13.3%増）
- ◎条件検索は765.1万件（前年同月比7.2%増）、図面検索は1,264.5万件（前年同月比36.3%増）
- ◎東日本在庫件数は54.5万件（前月比1.7%減）、売物件は0.01%減少

●東日本会員アクセス状況

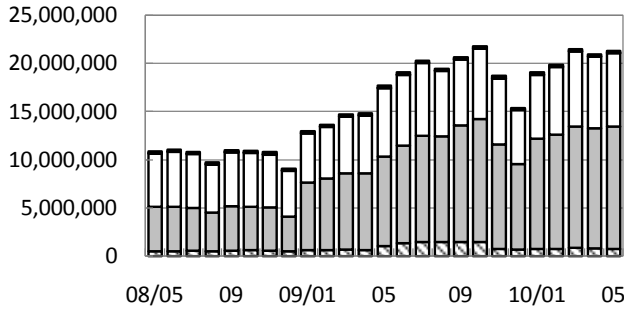
				件数 (件)	増減率(%)	
					前月比	前年同月比
登 録	売物件	媒介	専属	7,232	7.8	26.9
			専任	14,731	-6.7	-6.8
			一般	9,647	-1.6	-8.1
			媒介計	31,610	-2.1	-1.2
		売り主	8,840	-4.7	-9.9	
		代理	1,008	6.7	-23.6	
		売物件計	41,458	-2.5	-3.9	
	賃貸物件		154,310	-0.9	-1.2	
	登録計		195,768	-1.2	-1.8	
成約報告	売物件		5,913	-1.3	2.3	
	賃貸物件		11,806	-13.6	13.3	
	成約報告計		17,719	-9.9	9.3	
条件検索	売物件		5,158,023	2.9	11.0	
	賃貸物件		1,770,600	2.1	9.9	
	成約売物件		590,580	1.5	-5.0	
	成約賃貸物件		82,173	-1.3	-60.5	
	日報検索・会員検索		50,258	-6.1	-4.1	
	条件検索計		7,651,634	2.5	7.2	
図面検索	売物件		7,491,026	1.2	25.4	
	賃貸物件		4,464,018	2.0	61.3	
	成約売物件		669,821	2.9	26.1	
	成約賃貸物件		21,128	6.0	157.5	
	図面検索計		12,645,993	1.6	36.3	
その他	変更・削除・再登録・図面登録		769,920	-4.0	-26.2	
総アクセス	売物件(成約含む)		14,102,727	1.8	17.8	
	賃貸物件(成約含む)		7,162,336	1.4	26.0	
	会員検索		15,971	-15.2	-9.7	
	総アクセス件数		21,281,034	1.7	20.4	

●東日本月末在庫状況(圏域)

				件数 (件)	増減率(%)	
					前月比	前年同月比
登 録	売物件	媒介	専属	23,916	3.3	7.7
			専任	61,528	-1.1	-9.4
			一般	42,963	0.7	-6.9
			媒介計	128,407	0.3	-5.8
		売り主	22,983	-1.7	-23.0	
		代理	3,353	-0.1	-19.3	
		売物件計	154,743	-0.0	-9.1	
	賃貸物件		390,843	2.4	21.6	
	在庫計		545,586	1.7	10.9	



(件) 東日本会員アクセス状況推移



(参考)

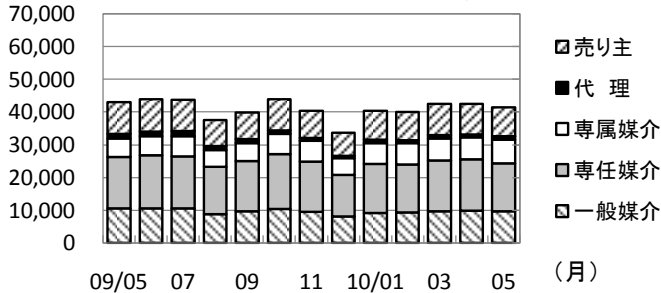
	09/4~09/5	10/4~10/5	前年比%
登録	401,875	393,982	98.0
成約	33,615	37,384	111.2
条件検索	13,164,981	15,117,390	114.8
図面検索	17,225,064	25,095,220	145.7
その他	1,682,670	1,572,104	93.4
総合計	32,508,205	42,216,080	129.9

2009年度計	
登録	2,313,507
成約	218,396
条件検索	83,099,656
図面検索	129,789,327
その他	12,665,116
総合計	228,086,002

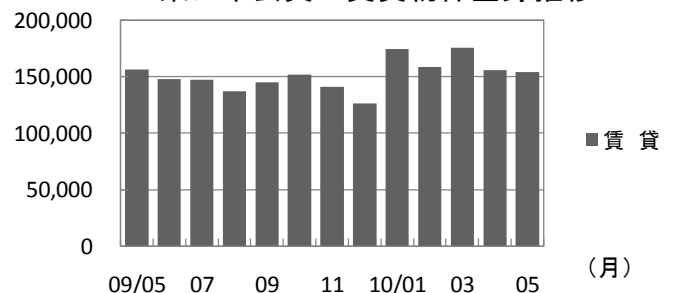
	2009年5月	6月	7月	8月	9月	10月	11月	12月	2010年1月	2月	3月	4月	5月
登録	199,338	191,735	190,855	174,488	185,068	196,059	181,647	160,080	214,874	198,614	218,212	198,214	195,768
成約	16,204	17,360	16,792	14,554	17,285	18,159	17,196	15,945	18,204	22,344	26,942	19,665	17,719
条件検索	7,138,518	7,379,786	7,545,316	6,800,833	6,877,130	7,320,740	6,908,551	5,660,694	6,646,615	6,999,733	7,795,277	7,465,756	7,651,634
図面検索	9,279,166	10,130,716	11,052,877	10,977,472	12,098,432	12,750,581	10,842,830	8,843,835	11,409,244	11,858,733	12,599,543	12,449,227	12,645,993
その他	1,043,609	1,331,682	1,450,058	1,449,361	1,461,094	1,486,063	735,324	680,383	769,611	775,362	843,508	802,184	769,920
総合計	17,676,835	19,051,279	20,255,898	19,416,708	20,639,009	21,771,602	18,685,548	15,360,937	19,058,548	19,854,786	21,483,482	20,935,046	21,281,034

* その他は変更、削除、再登録、及び図面登録

(件) 東日本会員の売物件登録推移

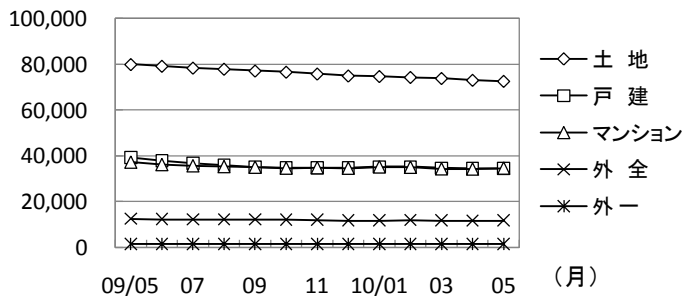


(件) 東日本会員の賃貸物件登録推移

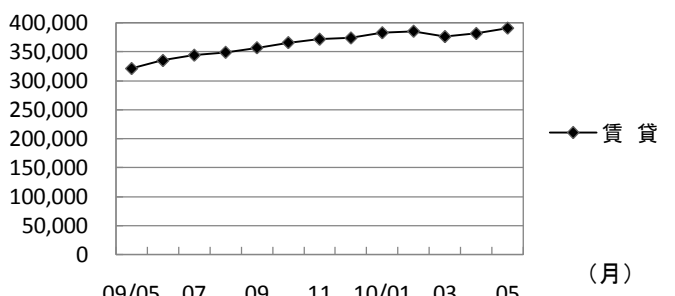


	2009年5月	6月	7月	8月	9月	10月	11月	12月	2010年1月	2月	3月	4月	5月	
売物件	売り主	9,815	10,031	9,560	7,961	8,223	9,594	8,259	7,062	8,787	8,623	9,428	9,274	8,840
	代理	1,320	1,405	1,473	1,198	1,172	1,087	909	857	1,092	1,002	1,048	945	1,008
	専属媒介	5,698	5,814	6,214	5,226	5,567	6,214	6,332	5,014	6,314	6,447	6,721	6,709	7,232
	専任媒介	15,798	16,141	15,863	14,379	15,295	16,679	15,311	12,766	15,067	14,710	15,669	15,785	14,731
	一般媒介	10,498	10,605	10,587	8,842	9,700	10,392	9,561	8,048	9,132	9,265	9,597	9,800	9,647
	合計	43,129	43,996	43,697	37,606	39,957	43,966	40,372	33,747	40,392	40,047	42,463	42,513	41,458
賃貸	156,209	147,739	147,158	136,882	145,111	152,093	141,275	126,333	174,482	158,567	175,749	155,701	154,310	
総合計	199,338	191,735	190,855	174,488	185,068	196,059	181,647	160,080	214,874	198,614	218,212	198,214	195,768	

(件) 東日本圏域の売物件在庫推移



(件) 東日本圏域の賃貸物件在庫推移



	2009年5月	6月	7月	8月	9月	10月	11月	12月	2010年1月	2月	3月	4月	5月	
売物件	土地	79,983	79,227	78,428	77,941	77,154	76,654	75,848	74,987	74,756	74,356	73,900	73,103	72,651
	戸建	39,236	37,731	36,583	35,845	34,955	34,599	34,620	34,589	35,103	35,130	34,563	34,350	34,348
	マンション	37,232	36,189	35,668	35,335	35,068	34,679	34,852	34,647	35,209	35,046	34,374	34,293	34,688
	外全	12,396	12,265	12,215	12,205	12,112	12,036	12,017	11,719	11,746	11,827	11,766	11,642	11,701
	外一	1,476	1,494	1,477	1,462	1,417	1,390	1,381	1,363	1,373	1,385	1,411	1,373	1,355
	合計	170,323	166,906	164,371	162,788	160,706	159,358	158,718	157,305	158,187	157,744	156,014	154,761	154,743
賃貸	321,458	335,261	344,389	349,300	357,078	365,977	371,818	373,907	382,884	385,492	376,353	381,633	390,843	
総合計	491,781	502,167	508,760	512,088	517,784	525,335	530,536	531,212	541,071	543,236	532,367	536,394	545,586	

* 外全 は住宅以外建物全部、外一は住宅以外建物一部

2010(平成22)年5月度 実績報告 (5月1日～31日)

〔 首都圏 〕

- ◎総アクセス件数は2,077.1万件で、前年同月を20.2%上回る
- ◎新規登録件数は17.6万件（前年同月比1.1%減）、うち売物件は3.0万件（同2.0%減）
- ◎売物件の成約報告件数は4,817件（前年同月比0.6%増）、賃貸物件は11,019件（同12.4%増）
- ◎条件検索は740万件（前年同月比6.7%増）、図面検索は1,245.6万件（同36.1%増）
- ◎東日本在庫件数は46.7万件（前月比1.8%増）、売物件は9.9万件（同0.4%減）

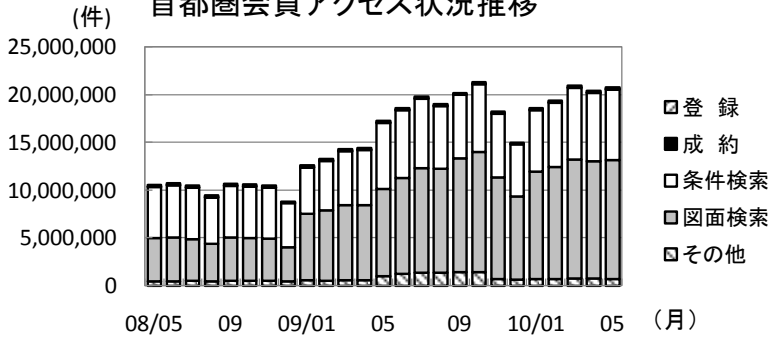
●首都圏会員アクセス状況

				件数 (件)	増減率(%)	
					前月比	前年同月比
登 録	売物件	媒介	専属	5,917	10.0	33.6
			専任	10,352	-7.3	-2.8
			一般	5,823	-7.1	-11.0
			媒介 計	22,092	-3.2	2.2
		売り主	7,362	-5.1	-9.2	
	代理		878	6.0	-28.0	
		売物件 計	30,332	-3.4	-2.0	
	賃貸物件		146,168	-1.0	-0.9	
	登録 計		176,500	-1.4	-1.1	
	成約報告	売物件		4,817	0.2	0.6
賃貸物件			11,019	-13.8	12.4	
成約報告 計			15,836	-10.0	8.5	
条件検索	売物件		4,949,331	2.9	10.5	
	賃貸物件		1,762,390	2.1	9.9	
	成約売物件		561,528	1.6	-5.8	
	成約賃貸物件		81,754	-1.1	-60.7	
	日報検索・会員検索		45,511	-5.8	-4.2	
	条件検索 計		7,400,514	2.5	6.7	
図面検索	売物件		7,325,062	1.1	24.9	
	賃貸物件		4,458,679	1.9	61.2	
	成約売物件		651,416	2.9	25.8	
	成約賃貸物件		21,084	6.0	157.7	
	図面検索 計		12,456,241	1.5	36.1	
その他	変更・削除・再登録・図面登録			722,375	-3.9	-27.6
総アクセス	売物件(成約含む)			13,640,885	1.8	17.4
	賃貸物件(成約含む)			7,115,540	1.4	26.1
	会員検索			15,041	-14.2	-9.5
	総アクセス件数			20,771,466	1.6	20.2

●首都圏月末在庫状況(圏域)

				件数 (件)	増減率(%)	
					前月比	前年同月比
登 録	売物件	媒介	専属	17,516	3.9	8.3
			専任	39,036	-1.5	-12.8
			一般	24,344	-0.3	-10.7
			媒介 計	80,896	-0.0	-8.3
		売り主	15,755	-2.5	-28.4	
	代理		2,353	0.3	-20.7	
		売物件 計	99,004	-0.4	-12.5	
	賃貸物件		368,045	2.5	22.4	
	在庫 計		467,049	1.8	12.9	

首都圏会員アクセス状況推移



(参考)

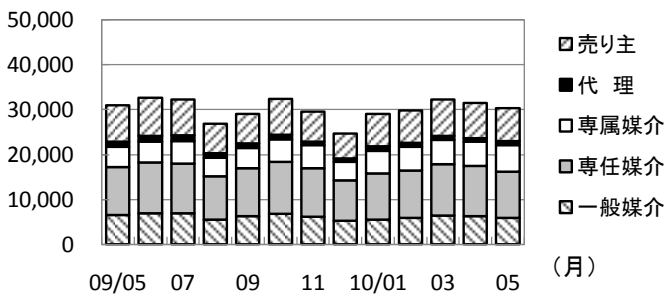
	09/4~09/5	10/4~10/5	前年比%
登録	360,693	355,508	98.6
成約	30,122	33,434	111.0
条件検索	12,767,888	14,621,765	114.5
図面検索	16,990,800	24,726,033	145.5
その他	1,587,857	1,474,128	92.8
総合計	31,737,360	41,210,868	129.8

2009年度計	
登録	2,081,082
成約	196,202
条件検索	80,538,718
図面検索	128,065,493
その他	12,091,738
総合計	222,973,233

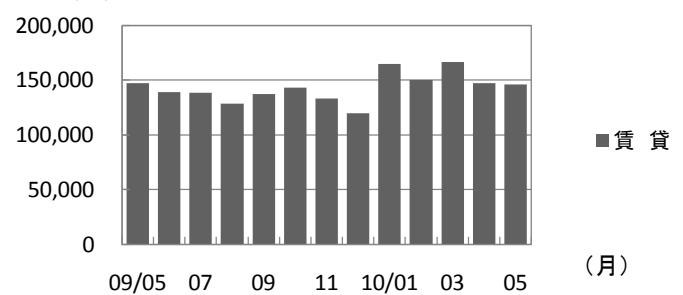
	2009年5月	6月	7月	8月	9月	10月	11月	12月	2010年1月	2月	3月	4月	5月
登録	178,453	172,058	170,711	155,648	166,383	175,655	162,973	144,383	193,676	180,004	198,898	179,008	176,500
成約	14,597	15,489	15,065	13,002	15,455	16,113	15,588	14,198	16,623	20,382	24,165	17,598	15,836
条件検索	6,936,088	7,161,679	7,330,217	6,601,587	6,663,749	7,094,126	6,690,914	5,488,110	6,429,672	6,768,197	7,542,579	7,221,251	7,400,514
図面検索	9,155,400	9,995,521	10,912,033	10,841,227	11,948,328	12,596,602	10,687,274	8,724,998	11,259,857	11,694,285	12,414,568	12,269,792	12,456,241
その他	997,360	1,284,800	1,400,657	1,402,318	1,411,844	1,435,981	688,536	637,111	721,348	727,725	793,561	751,753	722,375
総合計	17,281,898	18,629,547	19,828,683	19,013,782	20,205,759	21,318,477	18,245,285	15,008,800	18,621,176	19,390,593	20,973,771	20,439,402	20,771,466

* その他は変更、削除、再登録、及び図面登録

首都圏会員の売物件登録推移

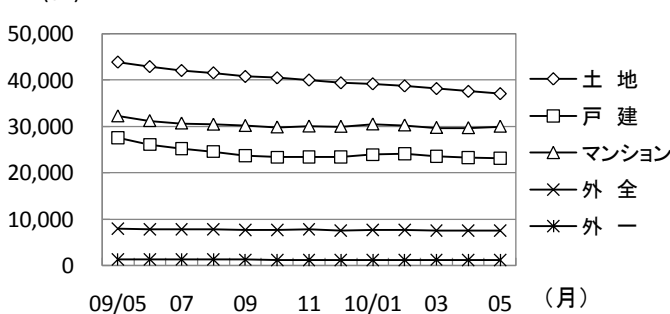


首都圏会員の賃貸物件登録推移

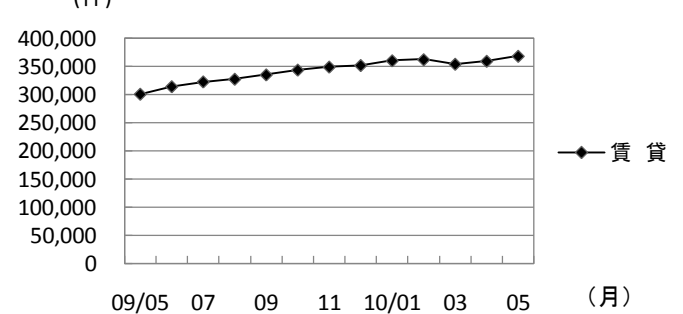


	2009年5月	6月	7月	8月	9月	10月	11月	12月	2010年1月	2月	3月	4月	5月	
売物件	売り主	8,110	8,467	7,973	6,479	6,584	7,972	6,712	5,585	7,161	7,216	8,005	7,754	7,362
	代理	1,220	1,304	1,329	1,069	1,051	935	806	733	1,006	868	944	828	878
	専属媒介	4,428	4,639	4,952	4,171	4,441	5,011	5,171	4,073	5,007	5,319	5,458	5,379	5,917
	専任媒介	10,655	11,286	11,129	9,571	10,689	11,654	10,713	9,060	10,259	10,578	11,344	11,173	10,352
	一般媒介	6,540	6,896	6,834	5,484	6,285	6,708	6,138	5,179	5,511	5,831	6,423	6,267	5,823
合計	30,953	32,592	32,217	26,774	29,050	32,280	29,540	24,630	28,944	29,812	32,174	31,401	30,332	
賃貸	147,500	139,466	138,494	128,874	137,333	143,375	133,433	119,753	164,732	150,192	166,724	147,607	146,168	
総合計	178,453	172,058	170,711	155,648	166,383	175,655	162,973	144,383	193,676	180,004	198,898	179,008	176,500	

首都圏圏域の売物件在庫推移



首都圏圏域の賃貸物件在庫推移



	2009年5月	6月	7月	8月	9月	10月	11月	12月	2010年1月	2月	3月	4月	5月	
売物件	土地	43,934	42,960	42,108	41,601	40,816	40,515	40,039	39,431	39,216	38,769	38,195	37,582	37,087
	戸建	27,631	26,142	25,226	24,591	23,682	23,376	23,461	23,453	23,938	24,101	23,558	23,328	23,125
	マンション	32,299	31,261	30,731	30,480	30,189	29,870	30,074	30,006	30,528	30,303	29,762	29,709	30,032
	外全	7,992	7,897	7,907	7,857	7,761	7,720	7,796	7,639	7,671	7,697	7,632	7,580	7,582
	外一	1,340	1,360	1,351	1,328	1,278	1,246	1,240	1,225	1,219	1,230	1,257	1,203	1,178
合計	113,196	109,620	107,323	105,857	103,726	102,727	102,610	101,754	102,572	102,100	100,404	99,402	99,004	
賃貸	300,614	313,996	322,525	327,266	334,986	343,531	348,896	351,694	360,030	361,949	353,925	359,192	368,045	
総合計	413,810	423,616	429,848	433,123	438,712	446,258	451,506	453,448	462,602	464,049	454,329	458,594	467,049	

* 外全 は住宅以外建物全部、外一は住宅以外建物一部

東日本会員登録状況

(2010年05月度)

		前月末在庫	当月登録	当月成約	当月削除	当月末在庫
専属媒介	土地	9,728	2,059	299	1,582	9,865
	戸建	5,222	1,783	366	1,145	5,484
	マンション	6,686	2,995	903	1,735	7,023
	住宅以外建物全部	1,587	361	28	288	1,633
	住宅以外建物一部	172	34	2	29	175
	専属計	23,395	7,232	1,598	4,779	24,180
専任媒介	土地	29,818	4,984	550	4,668	29,520
	戸建	12,938	3,587	665	2,936	12,833
	マンション	15,305	5,278	1,557	3,852	15,067
	住宅以外建物全部	4,426	807	58	758	4,391
	住宅以外建物一部	522	75	6	88	501
	専任計	63,009	14,731	2,836	12,302	62,312
一般媒介	土地	20,410	3,250	183	3,183	20,402
	戸建	8,797	2,253	212	2,100	8,822
	マンション	9,055	3,164	279	2,741	9,318
	住宅以外建物全部	4,576	860	24	802	4,634
	住宅以外建物一部	453	120	5	117	453
	一般計	43,291	9,647	703	8,943	43,629
媒介計	土地	59,956	10,293	1,032	9,433	59,787
	戸建	26,957	7,623	1,243	6,181	27,139
	マンション	31,046	11,437	2,739	8,328	31,408
	住宅以外建物全部	10,589	2,028	110	1,848	10,658
	住宅以外建物一部	1,147	229	13	234	1,129
	媒介計	129,695	31,610	5,137	26,024	130,121
売主物件	土地	12,222	2,643	188	2,732	11,940
	戸建	7,168	2,947	416	2,685	7,021
	マンション	3,023	2,947	102	2,808	3,060
	住宅以外建物全部	1,020	250	11	237	1,024
	住宅以外建物一部	170	53	1	48	174
	売主計	23,603	8,840	718	8,510	23,219
代理物件	土地	1,908	305	10	282	1,923
	戸建	527	186	22	193	508
	マンション	701	392	22	364	715
	住宅以外建物全部	293	102	1	108	285
	住宅以外建物一部	55	23	3	21	54
	代理計	3,484	1,008	58	968	3,485
媒介以外計	土地	14,130	2,948	198	3,014	13,863
	戸建	7,695	3,133	438	2,878	7,529
	マンション	3,724	3,339	124	3,172	3,775
	住宅以外建物全部	1,313	352	12	345	1,309
	住宅以外建物一部	225	76	4	69	228
	媒介以外計	27,087	9,848	776	9,478	26,704
売物件 合計	土地	74,086	13,241	1,230	12,447	73,650
	戸建	34,652	10,756	1,681	9,059	34,668
	マンション	34,770	14,776	2,863	11,500	35,183
	住宅以外建物全部	11,902	2,380	122	2,193	11,967
	住宅以外建物一部	1,372	305	17	303	1,357
	総計	156,782	41,458	5,913	35,502	156,825
賃貸物件 合計	土地	2,626	405	22	320	2,689
	戸建	10,911	5,319	507	4,727	10,996
	マンション	271,623	132,853	10,214	113,463	280,799
	住宅以外建物全部	14,144	2,204	168	2,132	14,048
	住宅以外建物一部	82,763	13,529	895	12,637	82,760
	総計	382,067	154,310	11,806	133,279	391,292
総合計		538,849	195,768	17,719	168,781	548,117

* 取引態様の変更等により「前月末在庫+当月登録-当月成約-当月削除」が「当月末在庫」の数と必ずしも一致しないものもあります。

首都圏会員登録状況

(2010年05月度)

		前月末在庫	当月登録	当月成約	当月削除	当月末在庫
専属媒介	土地	6,447	1,412	253	1,011	6,559
	戸建	4,027	1,419	307	895	4,236
	マンション	6,163	2,803	845	1,599	6,504
	住宅以外建物全部	1,211	257	24	191	1,255
	住宅以外建物一部	158	26	2	23	159
	専属計	18,006	5,917	1,431	3,719	18,713
専任媒介	土地	17,491	2,569	393	2,365	17,240
	戸建	8,805	2,486	486	2,026	8,707
	マンション	13,379	4,686	1,364	3,418	13,181
	住宅以外建物全部	3,165	543	40	509	3,143
	住宅以外建物一部	480	68	6	81	459
	専任計	43,320	10,352	2,289	8,399	42,730
一般媒介	土地	10,207	1,206	102	1,318	10,090
	戸建	5,420	1,259	129	1,292	5,326
	マンション	7,668	2,723	226	2,431	7,845
	住宅以外建物全部	3,075	530	14	521	3,082
	住宅以外建物一部	382	105	4	108	377
	一般計	26,752	5,823	475	5,670	26,720
媒介計	土地	34,145	5,187	748	4,694	33,889
	戸建	18,252	5,164	922	4,213	18,269
	マンション	27,210	10,212	2,435	7,448	27,530
	住宅以外建物全部	7,451	1,330	78	1,221	7,480
	住宅以外建物一部	1,020	199	12	212	995
	媒介計	88,078	22,092	4,195	17,788	88,163
売主物件	土地	7,656	1,732	124	1,851	7,409
	戸建	5,840	2,527	346	2,359	5,663
	マンション	2,807	2,851	90	2,734	2,835
	住宅以外建物全部	836	201	10	201	829
	住宅以外建物一部	159	51	1	47	162
	売主計	17,298	7,362	571	7,192	16,898
代理物件	土地	1,356	201	7	188	1,367
	戸建	466	174	19	181	451
	マンション	664	381	21	352	680
	住宅以外建物全部	282	99	1	106	273
	住宅以外建物一部	54	23	3	21	53
	代理計	2,822	878	51	848	2,824
媒介以外計	土地	9,012	1,933	131	2,039	8,776
	戸建	6,306	2,701	365	2,540	6,114
	マンション	3,471	3,232	111	3,086	3,515
	住宅以外建物全部	1,118	300	11	307	1,102
	住宅以外建物一部	213	74	4	68	215
	媒介以外計	20,120	8,240	622	8,040	19,722
売物件 合計	土地	43,157	7,120	879	6,733	42,665
	戸建	24,558	7,865	1,287	6,753	24,383
	マンション	30,681	13,444	2,546	10,534	31,045
	住宅以外建物全部	8,569	1,630	89	1,528	8,582
	住宅以外建物一部	1,233	273	16	280	1,210
	総計	108,198	30,332	4,817	25,828	107,885
賃貸物件 合計	土地	2,188	335	21	256	2,246
	戸建	9,520	4,634	429	4,129	9,596
	マンション	256,482	126,338	9,559	107,904	265,357
	住宅以外建物全部	13,167	2,014	161	1,885	13,135
	住宅以外建物一部	79,361	12,847	849	12,055	79,304
	総計	360,718	146,168	11,019	126,229	369,638
総合計		468,916	176,500	15,836	152,057	477,523

* 取引態様の変更等により「前月末在庫+当月登録-当月成約-当月削除」が「当月末在庫」の数と必ずしも一致しないものもあります。

首都圏会員登録状況（都県別①）（2010年05月度）

		東 京					埼 玉				
		前月末在庫	当月登録	当月成約	当月削除	当月末在庫	前月末在庫	当月登録	当月成約	当月削除	当月末在庫
専属媒介	土地	2,450	619	99	445	2,506	1,687	308	60	242	1,692
	戸建	1,599	620	119	408	1,692	867	216	46	152	882
	マンション	3,813	1,745	486	1,076	3,981	511	226	85	111	541
	住宅以外建物全部	629	152	16	110	658	271	44	0	37	278
	住宅以外建物一部	111	18	2	16	111	11	1	0	2	10
	専属計	8,602	3,154	722	2,055	8,948	3,347	795	191	544	3,403
専任媒介	土地	5,236	921	144	896	5,097	3,644	511	79	436	3,635
	戸建	2,789	809	154	663	2,759	1,785	442	86	372	1,753
	マンション	7,640	2,689	718	2,058	7,484	1,351	402	140	313	1,297
	住宅以外建物全部	1,549	302	20	285	1,534	550	74	3	60	557
	住宅以外建物一部	316	53	3	67	298	44	3	2	4	41
	専任計	17,530	4,774	1,039	3,969	17,172	7,374	1,432	310	1,185	7,283
一般媒介	土地	3,541	509	41	617	3,431	1,441	174	22	194	1,405
	戸建	2,268	527	50	553	2,205	795	190	21	211	773
	マンション	5,448	2,070	139	1,834	5,615	441	146	19	141	433
	住宅以外建物全部	1,843	358	10	355	1,843	418	58	0	53	427
	住宅以外建物一部	282	89	3	87	282	18	2	0	3	17
	一般計	13,382	3,553	243	3,446	13,376	3,113	570	62	602	3,055
媒介計	土地	11,227	2,049	284	1,958	11,034	6,772	993	161	872	6,732
	戸建	6,656	1,956	323	1,624	6,656	3,447	848	153	735	3,408
	マンション	16,901	6,504	1,343	4,968	17,080	2,303	774	244	565	2,271
	住宅以外建物全部	4,021	812	46	750	4,035	1,239	176	3	150	1,262
	住宅以外建物一部	709	160	8	170	691	73	6	2	9	68
	媒介計	39,514	11,481	2,004	9,470	39,496	13,834	2,797	563	2,331	13,741
売主物件	土地	2,093	727	30	804	1,983	1,902	428	32	410	1,887
	戸建	1,905	908	101	876	1,837	1,401	671	74	591	1,406
	マンション	1,973	2,350	51	2,273	2,005	153	56	19	43	146
	住宅以外建物全部	405	141	4	138	406	158	28	1	21	164
	住宅以外建物一部	101	37	1	35	102	17	0	0	1	16
	売主計	6,477	4,163	187	4,126	6,333	3,631	1,183	126	1,066	3,619
代理物件	土地	513	90	3	85	518	270	53	0	39	285
	戸建	198	55	6	57	197	96	68	4	68	93
	マンション	535	333	15	303	557	20	11	1	3	26
	住宅以外建物全部	172	45	1	46	170	52	9	0	14	47
	住宅以外建物一部	48	21	2	21	46	3	1	0	0	4
	代理計	1,466	544	27	512	1,488	441	142	5	124	455
媒介以外計	土地	2,606	817	33	889	2,501	2,172	481	32	449	2,172
	戸建	2,103	963	107	933	2,034	1,497	739	78	659	1,499
	マンション	2,508	2,683	66	2,576	2,562	173	67	20	46	172
	住宅以外建物全部	577	186	5	184	576	210	37	1	35	211
	住宅以外建物一部	149	58	3	56	148	20	1	0	1	20
	媒介以外計	7,943	4,707	214	4,638	7,821	4,072	1,325	131	1,190	4,074
売物件	土地	13,833	2,866	317	2,847	13,535	8,944	1,474	193	1,321	8,904
	戸建	8,759	2,919	430	2,557	8,690	4,944	1,587	231	1,394	4,907
	マンション	19,409	9,187	1,409	7,544	19,642	2,476	841	264	611	2,443
	住宅以外建物全部	4,598	998	51	934	4,611	1,449	213	4	185	1,473
	住宅以外建物一部	858	218	11	226	839	93	7	2	10	88
	総計	47,457	16,188	2,218	14,108	47,317	17,906	4,122	694	3,521	17,815
賃貸物件	土地	391	101	5	72	415	736	89	6	67	752
	戸建	5,172	2,441	213	2,215	5,185	1,255	677	53	616	1,263
	マンション	194,232	96,871	7,155	82,544	201,404	16,426	7,528	442	7,010	16,502
	住宅以外建物全部	7,229	1,041	86	1,014	7,170	2,664	339	42	267	2,694
	住宅以外建物一部	61,242	10,521	633	9,595	61,533	4,636	506	43	399	4,702
	総計	268,266	110,975	8,092	95,440	275,707	25,717	9,139	586	8,359	25,913
総合計		315,723	127,163	10,310	109,548	323,024	43,623	13,261	1,280	11,880	43,728

首都圏会員登録状況（都県別②）（2010年05月度）

		千 葉					神 奈 川				
		前月末在庫	当月登録	当月成約	当月削除	当月末在庫	前月末在庫	当月登録	当月成約	当月削除	当月末在庫
専属媒介	土地	1,294	227	26	146	1,342	1,016	258	68	178	1,019
	戸建	612	188	44	115	641	949	395	98	220	1,021
	マンション	439	171	73	91	443	1,400	661	201	321	1,539
	住宅以外建物全部	142	26	4	18	146	169	35	4	26	173
	住宅以外建物一部	14	0	0	1	13	22	7	0	4	25
	専属計	2,501	612	147	371	2,585	3,556	1,356	371	749	3,777
専任媒介	土地	5,250	558	86	455	5,242	3,361	579	84	578	3,266
	戸建	1,939	413	93	342	1,900	2,292	822	153	649	2,295
	マンション	1,183	398	173	214	1,188	3,205	1,197	333	833	3,212
	住宅以外建物全部	496	64	10	71	479	570	103	7	93	573
	住宅以外建物一部	37	5	0	4	38	83	7	1	6	82
	専任計	8,905	1,438	362	1,086	8,847	9,511	2,708	578	2,159	9,428
一般媒介	土地	3,555	263	17	250	3,583	1,670	260	22	257	1,671
	戸建	987	192	18	221	956	1,370	350	40	307	1,392
	マンション	488	148	22	131	493	1,291	359	46	325	1,304
	住宅以外建物全部	318	33	1	37	313	496	81	3	76	499
	住宅以外建物一部	21	4	0	3	22	61	10	1	15	56
	一般計	5,369	640	58	642	5,367	4,888	1,060	112	980	4,922
媒介計	土地	10,099	1,048	129	851	10,167	6,047	1,097	174	1,013	5,956
	戸建	3,538	793	155	678	3,497	4,611	1,567	291	1,176	4,708
	マンション	2,110	717	268	436	2,124	5,896	2,217	580	1,479	6,055
	住宅以外建物全部	956	123	15	126	938	1,235	219	14	195	1,245
	住宅以外建物一部	72	9	0	8	73	166	24	2	25	163
	媒介計	16,775	2,690	567	2,099	16,799	17,955	5,124	1,061	3,888	18,127
売主物件	土地	2,090	264	21	280	2,053	1,571	313	41	357	1,486
	戸建	1,128	368	44	327	1,126	1,406	580	127	565	1,294
	マンション	106	45	6	34	111	575	400	14	384	573
	住宅以外建物全部	149	12	2	16	143	124	20	3	26	116
	住宅以外建物一部	6	1	0	1	6	35	13	0	10	38
	売主計	3,479	690	73	658	3,439	3,711	1,326	185	1,342	3,507
代理物件	土地	375	26	1	34	366	198	32	3	30	198
	戸建	81	10	2	14	75	91	41	7	42	86
	マンション	12	4	1	3	11	97	33	4	43	86
	住宅以外建物全部	31	39	0	41	29	27	6	0	5	27
	住宅以外建物一部	0	0	0	0	0	3	1	1	0	3
	代理計	499	79	4	92	481	416	113	15	120	400
媒介以外計	土地	2,465	290	22	314	2,419	1,769	345	44	387	1,684
	戸建	1,209	378	46	341	1,201	1,497	621	134	607	1,380
	マンション	118	49	7	37	122	672	433	18	427	659
	住宅以外建物全部	180	51	2	57	172	151	26	3	31	143
	住宅以外建物一部	6	1	0	1	6	38	14	1	10	41
	媒介以外計	3,978	769	77	750	3,920	4,127	1,439	200	1,462	3,907
売物件	土地	12,564	1,338	151	1,165	12,586	7,816	1,442	218	1,400	7,640
	戸建	4,747	1,171	201	1,019	4,698	6,108	2,188	425	1,783	6,088
	マンション	2,228	766	275	473	2,246	6,568	2,650	598	1,906	6,714
	住宅以外建物全部	1,136	174	17	183	1,110	1,386	245	17	226	1,388
	住宅以外建物一部	78	10	0	9	79	204	38	3	35	204
	総計	20,753	3,459	644	2,849	20,719	22,082	6,563	1,261	5,350	22,034
賃貸物件	土地	504	54	3	58	497	557	91	7	59	582
	戸建	1,045	533	62	458	1,058	2,048	983	101	840	2,090
	マンション	12,267	5,712	590	4,665	12,724	33,557	16,227	1,372	13,685	34,727
	住宅以外建物全部	968	99	7	99	961	2,306	535	26	505	2,310
	住宅以外建物一部	3,503	453	40	354	3,562	9,980	1,367	133	1,707	9,507
	賃貸合計	18,287	6,851	702	5,634	18,802	48,448	19,203	1,639	16,796	49,216
総 合 計		39,040	10,310	1,346	8,483	39,521	70,530	25,766	2,900	22,146	71,250

東日本圏域 登録状況

(2010年05月度)

		前月末在庫	当月登録	当月成約	当月削除	当月末在庫
専属媒介	土地	9,624	2,040	299	1,576	9,749
	戸建	5,194	1,781	367	1,143	5,456
	マンション	6,606	2,980	903	1,729	6,933
	住宅以外建物全部	1,561	356	28	286	1,603
	住宅以外建物一部	172	34	2	29	175
	専属計	23,157	7,191	1,599	4,763	23,916
専任媒介	土地	29,390	4,964	548	4,649	29,092
	戸建	12,833	3,571	662	2,925	12,727
	マンション	15,122	5,253	1,557	3,821	14,893
	住宅以外建物全部	4,336	798	58	741	4,310
	住宅以外建物一部	530	77	9	90	506
	専任計	62,211	14,663	2,834	12,226	61,528
一般媒介	土地	20,154	3,233	182	3,172	20,141
	戸建	8,678	2,243	212	2,092	8,700
	マンション	8,912	3,133	279	2,720	9,163
	住宅以外建物全部	4,463	844	24	795	4,512
	住宅以外建物一部	447	120	5	117	447
	一般計	42,654	9,573	702	8,896	42,963
媒介計	土地	59,168	10,237	1,029	9,397	58,982
	戸建	26,705	7,595	1,241	6,160	26,883
	マンション	30,640	11,366	2,739	8,270	30,989
	住宅以外建物全部	10,360	1,998	110	1,822	10,425
	住宅以外建物一部	1,149	231	16	236	1,128
	媒介計	128,022	31,427	5,135	25,885	128,407
売主物件	土地	12,096	2,634	188	2,723	11,814
	戸建	7,142	2,939	416	2,688	6,983
	マンション	2,976	2,937	102	2,801	3,010
	住宅以外建物全部	1,000	248	11	236	1,003
	住宅以外建物一部	169	53	1	48	173
	売主計	23,383	8,811	718	8,496	22,983
代理物件	土地	1,839	301	9	278	1,855
	戸建	503	185	22	194	482
	マンション	677	387	22	361	689
	住宅以外建物全部	282	100	1	107	273
	住宅以外建物一部	55	23	3	21	54
	代理計	3,356	996	57	961	3,353
媒介以外計	土地	13,935	2,935	197	3,001	13,669
	戸建	7,645	3,124	438	2,882	7,465
	マンション	3,653	3,324	124	3,162	3,699
	住宅以外建物全部	1,282	348	12	343	1,276
	住宅以外建物一部	224	76	4	69	227
	媒介以外計	26,739	9,807	775	9,457	26,336
売物件 合計	土地	73,103	13,172	1,226	12,398	72,651
	戸建	34,350	10,719	1,679	9,042	34,348
	マンション	34,293	14,690	2,863	11,432	34,688
	住宅以外建物全部	11,642	2,346	122	2,165	11,701
	住宅以外建物一部	1,373	307	20	305	1,355
	総計	154,761	41,234	5,910	35,342	154,743
賃貸物件 合計	土地	2,611	399	22	314	2,674
	戸建	10,901	5,316	507	4,720	10,990
	マンション	271,552	132,835	10,216	113,450	280,721
	住宅以外建物全部	14,096	2,200	167	2,125	14,004
	住宅以外建物一部	82,473	13,508	895	12,632	82,454
	総計	381,633	154,258	11,807	133,241	390,843
総合計		536,394	195,492	17,717	168,583	545,586

* 取引態様の変更等により「前月末在庫+当月登録-当月成約-当月削除」が「当月末在庫」の数と必ずしも一致しないものもあります。

首都圏圏域登録状況

(2010年05月度)

		前月末在庫	当月登録	当月成約	当月削除	当月末在庫
専属媒介	土地	5,680	1,334	250	964	5,782
	戸建	3,887	1,401	307	888	4,087
	マンション	6,032	2,769	842	1,585	6,356
	住宅以外建物全部	1,099	243	24	184	1,135
	住宅以外建物一部	155	26	2	23	156
	専属計	16,853	5,773	1,425	3,644	17,516
専任媒介	土地	15,055	2,417	381	2,218	14,808
	戸建	8,306	2,402	479	1,959	8,198
	マンション	12,990	4,602	1,362	3,346	12,783
	住宅以外建物全部	2,812	508	38	469	2,797
	住宅以外建物一部	472	67	6	81	450
	専任計	39,635	9,996	2,266	8,073	39,036
一般媒介	土地	8,929	1,122	100	1,236	8,798
	戸建	5,051	1,214	128	1,248	4,956
	マンション	7,377	2,650	225	2,374	7,538
	住宅以外建物全部	2,689	495	14	493	2,690
	住宅以外建物一部	368	102	4	106	362
	一般計	24,414	5,583	471	5,457	24,344
媒介計	土地	29,664	4,873	731	4,418	29,388
	戸建	17,244	5,017	914	4,095	17,241
	マンション	26,399	10,021	2,429	7,305	26,677
	住宅以外建物全部	6,600	1,246	76	1,146	6,622
	住宅以外建物一部	995	195	12	210	968
	媒介計	80,902	21,352	4,162	17,174	80,896
売主物件	土地	6,894	1,651	121	1,765	6,655
	戸建	5,671	2,491	333	2,341	5,488
	マンション	2,691	2,829	85	2,716	2,720
	住宅以外建物全部	745	185	9	189	735
	住宅以外建物一部	154	51	1	47	157
	売主計	16,155	7,207	549	7,058	15,755
代理物件	土地	1,024	174	6	152	1,044
	戸建	413	170	19	179	396
	マンション	619	375	21	346	635
	住宅以外建物全部	235	92	1	100	225
	住宅以外建物一部	54	23	3	21	53
	代理計	2,345	834	50	798	2,353
媒介以外計	土地	7,918	1,825	127	1,917	7,699
	戸建	6,084	2,661	352	2,520	5,884
	マンション	3,310	3,204	106	3,062	3,355
	住宅以外建物全部	980	277	10	289	960
	住宅以外建物一部	208	74	4	68	210
	媒介以外計	18,500	8,041	599	7,856	18,108
売物件合計	土地	37,582	6,698	858	6,335	37,087
	戸建	23,328	7,678	1,266	6,615	23,125
	マンション	29,709	13,225	2,535	10,367	30,032
	住宅以外建物全部	7,580	1,523	86	1,435	7,582
	住宅以外建物一部	1,203	269	16	278	1,178
	総計	99,402	29,393	4,761	25,030	99,004
賃貸物件合計	土地	2,134	326	21	248	2,191
	戸建	9,475	4,612	428	4,097	9,562
	マンション	256,069	126,189	9,553	107,822	264,883
	住宅以外建物全部	12,962	1,966	159	1,840	12,929
	住宅以外建物一部	78,552	12,783	849	12,006	78,480
	総計	359,192	145,876	11,010	126,013	368,045
総合計		458,594	175,269	15,771	151,043	467,049

* 取引態様の変更等により「前月末在庫+当月登録-当月成約-当月削除」が「当月末在庫」の数と必ずしも一致しないものもあります。

首都圏圏域登録状況（都県別①）（2010年05月度）

		東 京					埼 玉				
		前月末在庫	当月登録	当月成約	当月削除	当月末在庫	前月末在庫	当月登録	当月成約	当月削除	当月末在庫
専属媒介	土 地	1,511	491	94	344	1,561	1,689	322	68	247	1,697
	戸 建	1,284	532	108	338	1,368	933	259	56	186	952
	マンション	3,313	1,493	345	961	3,485	672	331	122	161	723
	住宅以外建物全部	474	126	17	94	492	292	48	0	43	296
	住宅以外建物一部	105	21	2	16	108	13	1	0	2	12
	専 属 計	6,687	2,663	566	1,753	7,014	3,599	961	246	639	3,680
専任媒介	土 地	2,547	630	126	604	2,421	3,611	538	77	453	3,615
	戸 建	1,852	595	136	469	1,825	1,968	502	92	431	1,925
	マンション	6,468	2,249	609	1,754	6,287	1,603	519	165	404	1,544
	住宅以外建物全部	1,040	218	18	214	1,015	617	94	6	73	628
	住宅以外建物一部	304	44	3	62	281	43	4	2	4	41
	専 任 計	12,211	3,736	892	3,103	11,829	7,842	1,657	342	1,365	7,753
一般媒介	土 地	2,026	399	41	481	1,932	1,502	180	21	201	1,466
	戸 建	1,743	452	48	469	1,691	866	217	23	231	849
	マンション	4,847	1,845	127	1,608	5,028	519	183	25	190	493
	住宅以外建物全部	1,252	280	9	287	1,242	492	87	1	76	507
	住宅以外建物一部	253	77	4	74	254	19	2	0	3	18
	一 般 計	10,121	3,053	229	2,919	10,147	3,398	669	70	701	3,333
媒介計	土 地	6,084	1,520	261	1,429	5,914	6,802	1,040	166	901	6,778
	戸 建	4,879	1,579	292	1,276	4,884	3,767	978	171	848	3,726
	マンション	14,628	5,587	1,081	4,323	14,800	2,794	1,033	312	755	2,760
	住宅以外建物全部	2,766	624	44	595	2,749	1,401	229	7	192	1,431
	住宅以外建物一部	662	142	9	152	643	75	7	2	9	71
	媒 介 計	29,019	9,452	1,687	7,775	28,990	14,839	3,287	658	2,705	14,766
売主物件	土 地	1,163	585	29	637	1,079	1,871	443	30	438	1,846
	戸 建	1,491	708	95	730	1,374	1,519	738	68	673	1,515
	マンション	1,409	1,746	32	1,686	1,443	304	348	24	327	299
	住宅以外建物全部	285	117	3	119	282	164	25	0	19	170
	住宅以外建物一部	76	38	1	38	75	18	2	0	3	17
	売 主 計	4,424	3,194	160	3,210	4,253	3,876	1,556	122	1,460	3,847
代理物件	土 地	176	51	3	42	184	208	55	0	38	223
	戸 建	124	44	7	44	123	96	68	3	73	89
	マンション	397	279	13	258	410	47	20	1	11	57
	住宅以外建物全部	107	59	0	59	106	64	13	0	23	54
	住宅以外建物一部	40	20	2	20	38	3	1	0	0	4
	代 理 計	844	453	25	423	861	418	157	4	145	427
媒介以外計	土 地	1,339	636	32	679	1,263	2,079	498	30	476	2,069
	戸 建	1,615	752	102	774	1,497	1,615	806	71	746	1,604
	マンション	1,806	2,025	45	1,944	1,853	351	368	25	338	356
	住宅以外建物全部	392	176	3	178	388	228	38	0	42	224
	住宅以外建物一部	116	58	3	58	113	21	3	0	3	21
	媒介以外計	5,268	3,647	185	3,633	5,114	4,294	1,713	126	1,605	4,274
売物件	土 地	7,423	2,156	293	2,108	7,177	8,881	1,538	196	1,377	8,847
	戸 建	6,494	2,331	394	2,050	6,381	5,382	1,784	242	1,594	5,330
	マンション	16,434	7,612	1,126	6,267	16,653	3,145	1,401	337	1,093	3,116
	住宅以外建物全部	3,158	800	47	773	3,137	1,629	267	7	234	1,655
	住宅以外建物一部	778	200	12	210	756	96	10	2	12	92
	総 計	34,287	13,099	1,872	11,408	34,104	19,133	5,000	784	4,310	19,040
賃貸物件	土 地	248	78	5	51	270	786	94	6	73	801
	戸 建	4,492	2,220	198	2,039	4,475	1,447	763	59	661	1,490
	マンション	178,754	89,432	6,323	76,387	185,475	21,482	9,563	560	8,838	21,647
	住宅以外建物全部	6,083	926	78	830	6,101	3,210	400	46	336	3,228
	住宅以外建物一部	58,601	10,330	624	9,348	58,960	5,414	567	51	461	5,469
	総 計	248,178	102,986	7,228	88,655	255,281	32,339	11,387	722	10,369	32,635
総 合 計		282,465	116,085	9,100	100,063	289,385	51,472	16,387	1,506	14,679	51,675

首都圏圏域登録状況（都県別②）（2010年05月度）

		千 葉					神 奈 川				
		前月末在庫	当月登録	当月成約	当月削除	当月末在庫	前月末在庫	当月登録	当月成約	当月削除	当月末在庫
専属媒介	土地	1,539	249	26	191	1,562	941	272	62	182	962
	戸建	709	215	56	134	733	961	395	87	230	1,034
	マンション	605	248	131	134	585	1,442	697	244	329	1,563
	住宅以外建物全部	154	28	4	19	159	179	41	3	28	188
	住宅以外建物一部	13	0	0	2	11	24	4	0	3	25
	専属計	3,020	740	217	480	3,050	3,547	1,409	396	772	3,772
専任媒介	土地	5,745	665	88	581	5,715	3,152	584	90	580	3,057
	戸建	2,090	457	95	380	2,055	2,396	848	156	679	2,393
	マンション	1,326	477	205	260	1,329	3,593	1,357	383	928	3,623
	住宅以外建物全部	555	84	8	77	553	600	112	6	105	601
	住宅以外建物一部	37	6	0	4	39	88	13	1	11	89
	専任計	9,753	1,689	396	1,302	9,691	9,829	2,914	636	2,303	9,763
一般媒介	土地	3,778	274	20	279	3,786	1,623	269	18	275	1,614
	戸建	1,022	199	18	227	992	1,420	346	39	321	1,424
	マンション	521	156	21	151	518	1,490	466	52	425	1,499
	住宅以外建物全部	408	45	2	48	404	537	83	2	82	537
	住宅以外建物一部	18	3	0	2	19	78	20	0	27	71
	一般計	5,747	677	61	707	5,719	5,148	1,184	111	1,130	5,145
媒介計	土地	11,062	1,188	134	1,051	11,063	5,716	1,125	170	1,037	5,633
	戸建	3,821	871	169	741	3,780	4,777	1,589	282	1,230	4,851
	マンション	2,452	881	357	545	2,432	6,525	2,520	679	1,682	6,685
	住宅以外建物全部	1,117	157	14	144	1,116	1,316	236	11	215	1,326
	住宅以外建物一部	68	9	0	8	69	190	37	1	41	185
	媒介計	18,520	3,106	674	2,489	18,460	18,524	5,507	1,143	4,205	18,680
売主物件	土地	2,355	289	22	311	2,310	1,505	334	40	379	1,420
	戸建	1,230	425	46	369	1,241	1,431	620	124	569	1,358
	マンション	175	168	7	141	195	803	567	22	562	783
	住宅以外建物全部	151	13	2	17	145	145	30	4	34	138
	住宅以外建物一部	7	1	0	0	8	53	10	0	6	57
	売主計	3,918	896	77	838	3,899	3,937	1,561	190	1,550	3,756
代理物件	土地	449	33	1	39	444	191	35	2	33	193
	戸建	93	12	2	15	89	100	46	7	47	95
	マンション	23	17	1	6	32	152	59	6	71	136
	住宅以外建物全部	31	11	1	11	30	33	9	0	7	35
	住宅以外建物一部	3	1	0	0	4	8	1	1	1	7
	代理計	599	74	5	71	599	484	150	16	159	466
媒介以外計	土地	2,804	322	23	350	2,754	1,696	369	42	412	1,613
	戸建	1,323	437	48	384	1,330	1,531	666	131	616	1,453
	マンション	198	185	8	147	227	955	626	28	633	919
	住宅以外建物全部	182	24	3	28	175	178	39	4	41	173
	住宅以外建物一部	10	2	0	0	12	61	11	1	7	64
	媒介以外計	4,517	970	82	909	4,498	4,421	1,711	206	1,709	4,222
売物件	土地	13,866	1,510	157	1,401	13,817	7,412	1,494	212	1,449	7,246
	戸建	5,144	1,308	217	1,125	5,110	6,308	2,255	413	1,846	6,304
	マンション	2,650	1,066	365	692	2,659	7,480	3,146	707	2,315	7,604
	住宅以外建物全部	1,299	181	17	172	1,291	1,494	275	15	256	1,499
	住宅以外建物一部	78	11	0	8	81	251	48	2	48	249
	総計	23,037	4,076	756	3,398	22,958	22,945	7,218	1,349	5,914	22,902
賃貸物件	土地	532	62	3	64	527	568	92	7	60	593
	戸建	1,224	562	64	477	1,245	2,312	1,067	107	920	2,352
	マンション	15,341	6,736	669	5,520	15,889	40,492	20,458	2,001	17,077	41,872
	住宅以外建物全部	1,251	121	10	136	1,226	2,418	519	25	538	2,374
	住宅以外建物一部	4,027	518	41	407	4,096	10,510	1,368	133	1,790	9,955
	総計	22,375	7,999	787	6,604	22,983	56,300	23,504	2,273	20,385	57,146
総 合 計		45,412	12,075	1,543	10,002	45,941	79,245	30,722	3,622	26,299	80,048