

### 〔 東日本 〕

- ◎総アクセス件数は2,093.5万件（前年同月比41.2%増）と大幅拡大
- ◎新規登録件数は19.8万件（前年同月比2.1%減）、売物件は8.6%減・賃貸物件は0.2%減
- ◎売物件の成約報告件数は5,993件（前年同月比5.4%増）、賃貸物件は13,672件（同16.6%増）
- ◎条件検索は746.5万件（前年同月比23.9%増）、図面検索は1,244.9万件（前年同月比56.7%増）
- ◎東日本在庫件数は53.6万件（前月比0.8%増）、売物件は0.8%減少

#### ●東日本会員アクセス状況

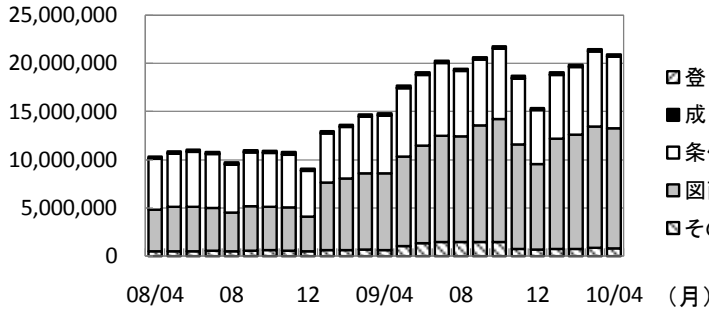
				件数 (件)	増減率(%)	
					前月比	前年同月比
登録	売物件	媒介	専属	6,709	-0.2	22.2
			専任	15,785	0.7	-6.4
			一般	9,800	2.1	-12.4
			媒介計	32,294	1.0	-3.7
		売り主		9,274	-1.6	-18.9
		代理		945	-9.8	-38.1
		売物件計		42,513	0.1	-8.6
	賃貸物件		155,701	-11.4	-0.2	
	登録計		198,214	-9.2	-2.1	
成約報告	売物件		5,993	-11.5	5.4	
	賃貸物件		13,672	-32.2	16.6	
	成約報告計		19,665	-27.0	12.9	
条件検索	売物件		5,012,408	-3.0	22.0	
	賃貸物件		1,734,565	-6.9	43.2	
	成約売物件		582,012	-3.2	11.3	
	成約賃貸物件		83,226	-25.1	-34.2	
	日報検索・会員検索		53,545	-2.1	-5.2	
	条件検索計		7,465,756	-4.2	23.9	
図面検索	売物件		7,399,952	1.0	36.2	
	賃貸物件		4,378,575	-4.6	116.8	
	成約売物件		650,764	-1.1	34.0	
	成約賃貸物件		19,936	-5.1	116.2	
	図面検索計		12,449,227	-1.2	56.7	
その他	変更・削除・再登録・図面登録			802,184	-4.9	25.5
総アクセス	売物件(成約含む)			13,851,603	-0.8	28.6
	賃貸物件(成約含む)			7,064,613	-5.9	74.9
	会員検索			18,830	-4.6	-11.7
	総アクセス件数			20,935,046	-2.6	41.2

#### ●東日本月末在庫状況(圏域)

				件数 (件)	増減率(%)	
					前月比	前年同月比
登録	売物件	媒介	専属	23,157	-0.7	4.3
			専任	62,211	-0.6	-10.4
			一般	42,654	-0.8	-9.0
			媒介計	128,022	-0.7	-7.6
		売り主		23,383	-1.1	-27.1
		代理		3,356	-1.5	-21.4
		売物件計		154,761	-0.8	-11.5
	賃貸物件		381,633	1.4	19.6	
	在庫計		536,394	0.8	8.6	



(件) 東日本会員アクセス状況推移



(参考)

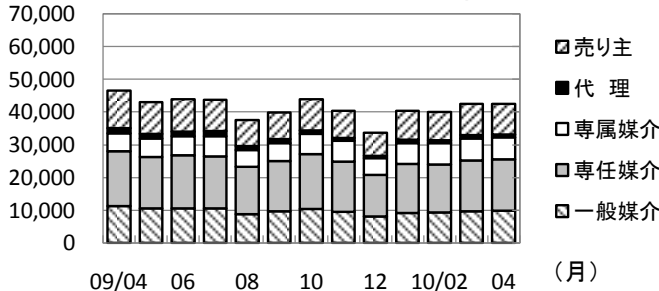
	2009/4	2010/4	前年比%
登録	202,537	198,214	97.9
成約	17,411	19,665	112.9
条件検索	6,026,463	7,465,756	123.9
図面検索	7,945,898	12,449,227	156.7
その他	639,061	802,184	125.5
総合計	14,831,370	20,935,046	141.2

2009年度計
2,313,507
218,396
83,099,656
129,789,327
12,665,116
228,086,002

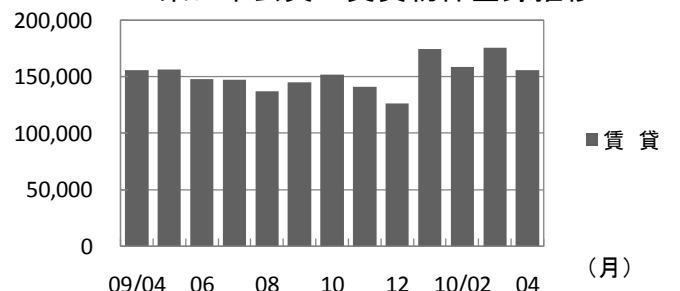
	2009年4月	5月	6月	7月	8月	9月	10月	11月	12月	2010年1月	2月	3月	4月
登録	202,537	199,338	191,735	190,855	174,488	185,068	196,059	181,647	160,080	214,874	198,614	218,212	198,214
成約	17,411	16,204	17,360	16,792	14,554	17,285	18,159	17,196	15,945	18,204	22,344	26,942	19,665
条件検索	6,026,463	7,138,518	7,379,786	7,545,316	6,800,833	6,877,130	7,320,740	6,908,551	5,660,694	6,646,615	6,999,733	7,795,277	7,465,756
図面検索	7,945,898	9,279,166	10,130,716	11,052,877	10,977,472	12,098,432	12,750,581	10,842,830	8,843,835	11,409,244	11,858,733	12,599,543	12,449,227
その他	639,061	1,043,609	1,331,682	1,450,058	1,449,361	1,461,094	1,486,063	735,324	680,383	769,611	775,362	843,508	802,184
総合計	14,831,370	17,676,835	19,051,279	20,255,898	19,416,708	20,639,009	21,771,602	18,685,548	15,360,937	19,058,548	19,854,786	21,483,482	20,935,046

\* その他は変更、削除、再登録、及び図面登録

(件) 東日本会員の売物件登録推移

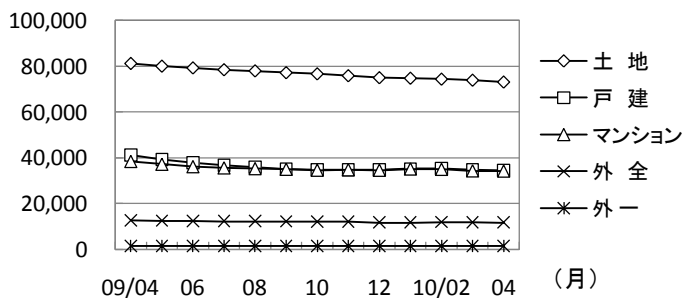


(件) 東日本会員の賃貸物件登録推移

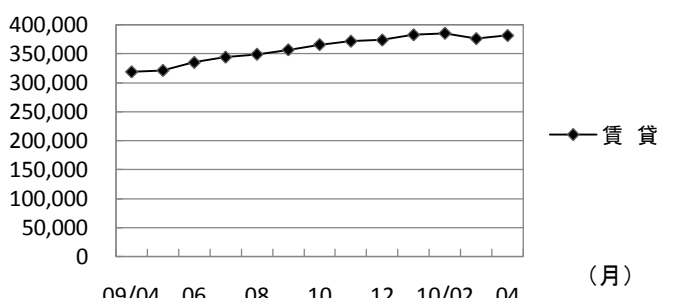


	2009年4月	5月	6月	7月	8月	9月	10月	11月	12月	2010年1月	2月	3月	4月	
売物件	売り主	11,439	9,815	10,031	9,560	7,961	8,223	9,594	8,259	7,062	8,787	8,623	9,428	9,274
	代理	1,527	1,320	1,405	1,473	1,198	1,172	1,087	909	857	1,092	1,002	1,048	945
	専属媒介	5,491	5,698	5,814	6,214	5,226	5,567	6,214	6,332	5,014	6,314	6,447	6,721	6,709
	専任媒介	16,859	15,798	16,141	15,863	14,379	15,295	16,679	15,311	12,766	15,067	14,710	15,669	15,785
	一般媒介	11,188	10,498	10,605	10,587	8,842	9,700	10,392	9,561	8,048	9,132	9,265	9,597	9,800
合計	46,504	43,129	43,996	43,697	37,606	39,957	43,966	40,372	33,747	40,392	40,047	42,463	42,513	
賃貸	156,033	156,209	147,739	147,158	136,882	145,111	152,093	141,275	126,333	174,482	158,567	175,749	155,701	
総合計	202,537	199,338	191,735	190,855	174,488	185,068	196,059	181,647	160,080	214,874	198,614	218,212	198,214	

(件) 東日本圏域の売物件在庫推移



(件) 東日本圏域の賃貸物件在庫推移



	2009年4月	5月	6月	7月	8月	9月	10月	11月	12月	2010年1月	2月	3月	4月	
売物件	土地	81,161	79,983	79,227	78,428	77,941	77,154	76,654	75,848	74,987	74,756	74,356	73,900	73,103
	戸建	41,118	39,236	37,731	36,583	35,845	34,955	34,599	34,620	34,589	35,103	35,130	34,563	34,350
	マンション	38,442	37,232	36,189	35,668	35,335	35,068	34,679	34,852	34,647	35,209	35,046	34,374	34,293
	外全	12,619	12,396	12,265	12,215	12,205	12,112	12,036	12,017	11,719	11,746	11,827	11,766	11,642
	外一	1,504	1,476	1,494	1,477	1,462	1,417	1,390	1,381	1,363	1,373	1,385	1,411	1,373
合計	174,844	170,323	166,906	164,371	162,788	160,706	159,358	158,718	157,305	158,187	157,744	156,014	154,761	
賃貸	319,039	321,458	335,261	344,389	349,300	357,078	365,977	371,818	373,907	382,884	385,492	376,353	381,633	
総合計	493,883	491,781	502,167	508,760	512,088	517,784	525,335	530,536	531,212	541,071	543,236	532,367	536,394	

\* 外全 は住宅以外建物全部、外一は住宅以外建物一部

## 2010(平成22)年4月度 実績報告 (4月1日～30日)

### 〔 首都圏 〕

- ◎総アクセス件数は2,043.9万件で、前年同月を41.4%上回る
- ◎新規登録件数は17.9万件（前年同月比1.8%減）、うち売物件は3.1万件（同9.0%減）
- ◎売物件の成約報告件数は4,809件（前年同月比3.8%増）、賃貸物件は12,789件（同17.4%増）
- ◎条件検索は722.1万件（前年同月比23.8%増）、図面検索は1,226.9万件（同56.6%増）
- ◎東日本在庫件数は45.8万件（前月比0.9%増）、売物件は9.9万件（同1.0%減）

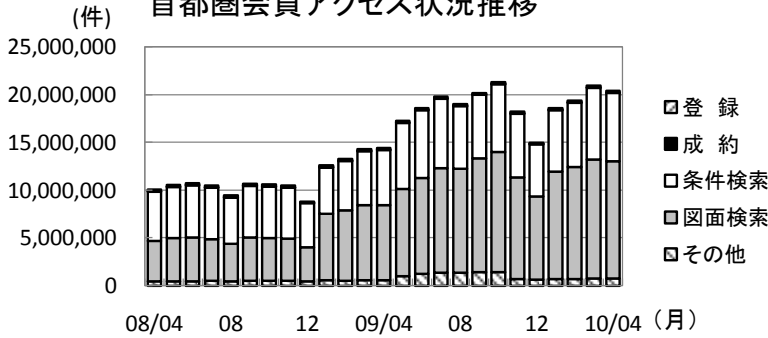
#### ●首都圏会員アクセス状況

				件数 (件)	増減率(%)	
					前月比	前年同月比
登 録	売物件	媒介	専属	5,379	-1.4	26.1
			専任	11,173	-1.5	-6.4
			一般	6,267	-2.4	-13.2
			媒介 計	22,819	-1.7	-2.6
		売り主	7,754	-3.1	-19.9	
	賃貸物件	代理	828	-12.3	-40.8	
		売物件 計	31,401	-2.4	-9.0	
		登録 計	147,607	-11.5	-0.1	
		登録 計	179,008	-10.0	-1.8	
		成約報告	4,809	-13.7	3.8	
成約報告	賃貸物件	12,789	-31.2	17.4		
	成約報告 計	17,598	-27.2	13.4		
	条件検索	4,810,622	-3.0	21.8		
条件検索	賃貸物件	1,726,963	-6.9	43.3		
	成約売物件	552,666	-3.1	10.5		
	成約賃貸物件	82,673	-25.2	-34.5		
	日報検索・会員検索	48,327	-1.4	-4.9		
	条件検索 計	7,221,251	-4.3	23.8		
	図面検索	7,241,988	1.0	35.8		
図面検索	賃貸物件	4,374,988	-4.6	116.7		
	成約売物件	632,933	-1.2	33.6		
	成約賃貸物件	19,883	-4.8	115.8		
	図面検索 計	12,269,792	-1.2	56.6		
	その他	変更・削除・再登録・図面登録	751,753	-5.3	27.3	
総アクセス	売物件(成約含む)	13,402,329	-0.7	28.4		
	賃貸物件(成約含む)	7,019,544	-5.8	75.6		
	会員検索	17,529	-4.7	-11.0		
	総アクセス件数	20,439,402	-2.5	41.4		

#### ●首都圏月末在庫状況(圏域)

				件数 (件)	増減率(%)	
					前月比	前年同月比
登 録	売物件	媒介	専属	16,853	-1.1	4.0
			専任	39,635	-0.7	-14.0
			一般	24,414	-1.1	-12.6
			媒介 計	80,902	-0.9	-10.3
		売り主	16,155	-1.5	-33.1	
	賃貸物件	代理	2,345	-1.7	-24.7	
		売物件 計	99,402	-1.0	-15.4	
		在庫 計	359,192	1.5	20.6	
		在庫 計	458,594	0.9	10.4	

### 首都圏会員アクセス状況推移



(参考)

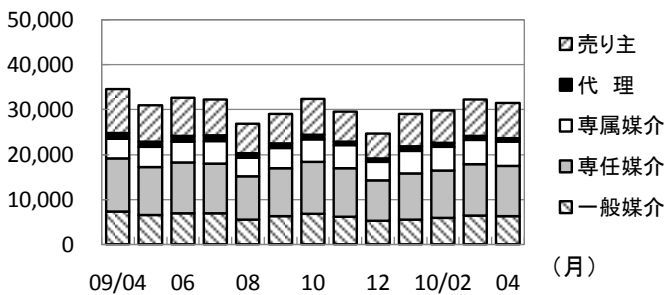
	2009/4	2010/4	前年比%
登録	182,240	179,008	98.2
成約	15,525	17,598	113.4
条件検索	5,831,800	7,221,251	123.8
図面検索	7,835,400	12,269,792	156.6
その他	590,497	751,753	127.3
総合計	14,455,462	20,439,402	141.4

2009年度計
2,081,082
196,202
80,538,718
128,065,493
12,091,738
222,973,233

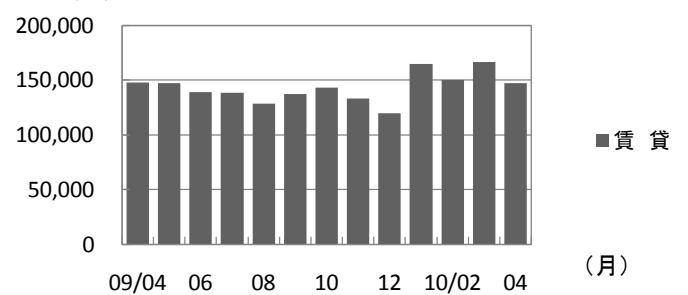
	2009年4月	5月	6月	7月	8月	9月	10月	11月	12月	2010年1月	2月	3月	4月
登録	182,240	178,453	172,058	170,711	155,648	166,383	175,655	162,973	144,383	193,676	180,004	198,898	179,008
成約	15,525	14,597	15,489	15,065	13,002	15,455	16,113	15,588	14,198	16,623	20,382	24,165	17,598
条件検索	5,831,800	6,936,088	7,161,679	7,330,217	6,601,587	6,663,749	7,094,126	6,690,914	5,488,110	6,429,672	6,768,197	7,542,579	7,221,251
図面検索	7,835,400	9,155,400	9,995,521	10,912,033	10,841,227	11,948,328	12,596,602	10,687,274	8,724,998	11,259,857	11,694,285	12,414,568	12,269,792
その他	590,497	997,360	1,284,800	1,400,657	1,402,318	1,411,844	1,435,981	688,536	637,111	721,348	727,725	793,561	751,753
総合計	14,455,462	17,281,898	18,629,547	19,828,683	19,013,782	20,205,759	21,318,477	18,245,285	15,008,800	18,621,176	19,390,593	20,973,771	20,439,402

\* その他は変更、削除、再登録、及び図面登録

### 首都圏会員の売物件登録推移

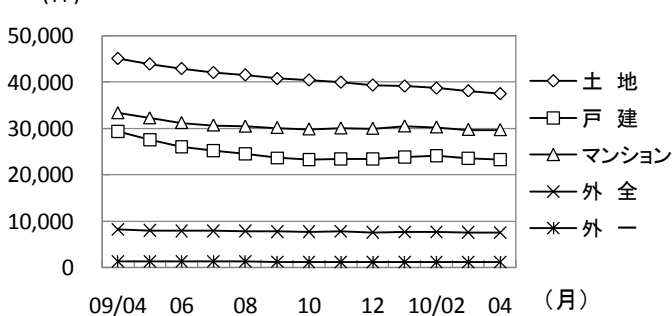


### 首都圏会員の賃貸物件登録推移

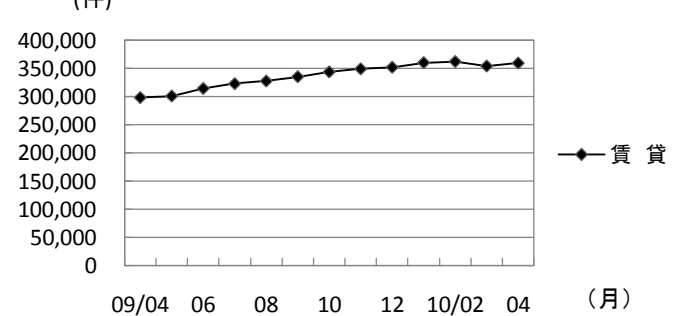


	2009年4月	5月	6月	7月	8月	9月	10月	11月	12月	2010年1月	2月	3月	4月	
売物件	売り主	9,681	8,110	8,467	7,973	6,479	6,584	7,972	6,712	5,585	7,161	7,216	8,005	7,754
	代理	1,398	1,220	1,304	1,329	1,069	1,051	935	806	733	1,006	868	944	828
	専属媒介	4,264	4,428	4,639	4,952	4,171	4,441	5,011	5,171	4,073	5,007	5,319	5,458	5,379
	専任媒介	11,936	10,655	11,286	11,129	9,571	10,689	11,654	10,713	9,060	10,259	10,578	11,344	11,173
	一般媒介	7,218	6,540	6,896	6,834	5,484	6,285	6,708	6,138	5,179	5,511	5,831	6,423	6,267
	合計	34,497	30,953	32,592	32,217	26,774	29,050	32,280	29,540	24,630	28,944	29,812	32,174	31,401
賃貸	147,743	147,500	139,466	138,494	128,874	137,333	143,375	133,433	119,753	164,732	150,192	166,724	147,607	
総合計	182,240	178,453	172,058	170,711	155,648	166,383	175,655	162,973	144,383	193,676	180,004	198,898	179,008	

### 首都圏圏域の売物件在庫推移



### 首都圏圏域の賃貸物件在庫推移



	2009年4月	5月	6月	7月	8月	9月	10月	11月	12月	2010年1月	2月	3月	4月	
売物件	土地	45,123	43,934	42,960	42,108	41,601	40,816	40,515	40,039	39,431	39,216	38,769	38,195	37,582
	戸建	29,394	27,631	26,142	25,226	24,591	23,682	23,376	23,461	23,453	23,938	24,101	23,558	23,328
	マンション	33,413	32,299	31,261	30,731	30,480	30,189	29,870	30,074	30,006	30,528	30,303	29,762	29,709
	外全	8,180	7,992	7,897	7,907	7,857	7,761	7,720	7,796	7,639	7,671	7,697	7,632	7,580
	外一	1,374	1,340	1,360	1,351	1,328	1,278	1,246	1,240	1,225	1,219	1,230	1,257	1,203
	合計	117,484	113,196	109,620	107,323	105,857	103,726	102,727	102,610	101,754	102,572	102,100	100,404	99,402
賃貸	297,855	300,614	313,996	322,525	327,266	334,986	343,531	348,896	351,694	360,030	361,949	353,925	359,192	
総合計	415,339	413,810	423,616	429,848	433,123	438,712	446,258	451,506	453,448	462,602	464,049	454,329	458,594	

\* 外全は住宅以外建物全部、外一は住宅以外建物一部

# 東日本会員登録状況

(2010年04月度)

		前月末在庫	当月登録	当月成約	当月削除	当月末在庫
専属媒介	土地	9,769	2,013	261	1,744	9,728
	戸建	5,233	1,659	384	1,280	5,222
	マンション	6,782	2,685	988	1,771	6,686
	住宅以外建物全部	1,608	312	27	307	1,587
	住宅以外建物一部	187	40	4	49	172
	専属計	23,579	6,709	1,664	5,151	23,395
専任媒介	土地	29,957	5,300	503	4,897	29,818
	戸建	13,121	3,710	681	3,127	12,938
	マンション	15,340	5,744	1,571	4,144	15,305
	住宅以外建物全部	4,434	929	61	861	4,426
	住宅以外建物一部	517	102	7	90	522
	専任計	63,369	15,785	2,823	13,119	63,009
一般媒介	土地	20,557	3,316	186	3,365	20,410
	戸建	8,910	2,320	192	2,331	8,797
	マンション	9,114	3,189	294	3,029	9,055
	住宅以外建物全部	4,609	855	27	876	4,576
	住宅以外建物一部	468	120	5	131	453
	一般計	43,658	9,800	704	9,732	43,291
媒介計	土地	60,283	10,629	950	10,006	59,956
	戸建	27,264	7,689	1,257	6,738	26,957
	マンション	31,236	11,618	2,853	8,944	31,046
	住宅以外建物全部	10,651	2,096	115	2,044	10,589
	住宅以外建物一部	1,172	262	16	270	1,147
	媒介計	130,606	32,294	5,191	28,002	129,695
売主物件	土地	12,647	2,749	208	2,966	12,222
	戸建	7,063	3,279	399	2,769	7,168
	マンション	2,894	2,963	120	2,714	3,023
	住宅以外建物全部	1,080	233	13	279	1,020
	住宅以外建物一部	182	50	2	60	170
	売主計	23,866	9,274	742	8,788	23,603
代理物件	土地	1,927	299	16	302	1,908
	戸建	539	203	26	196	527
	マンション	700	345	16	339	701
	住宅以外建物全部	304	83	2	92	293
	住宅以外建物一部	56	15	0	17	55
	代理計	3,526	945	60	946	3,484
媒介以外計	土地	14,574	3,048	224	3,268	14,130
	戸建	7,602	3,482	425	2,965	7,695
	マンション	3,594	3,308	136	3,053	3,724
	住宅以外建物全部	1,384	316	15	371	1,313
	住宅以外建物一部	238	65	2	77	225
	媒介以外計	27,392	10,219	802	9,734	27,087
売物件 合計	土地	74,857	13,677	1,174	13,274	74,086
	戸建	34,866	11,171	1,682	9,703	34,652
	マンション	34,830	14,926	2,989	11,997	34,770
	住宅以外建物全部	12,035	2,412	130	2,415	11,902
	住宅以外建物一部	1,410	327	18	347	1,372
	総計	157,998	42,513	5,993	37,736	156,782
賃貸物件 合計	土地	2,587	360	35	286	2,626
	戸建	11,001	5,345	599	4,836	10,911
	マンション	267,273	132,909	11,859	116,701	271,623
	住宅以外建物全部	13,939	2,634	205	2,224	14,144
	住宅以外建物一部	82,011	14,453	974	12,727	82,763
	総計	376,811	155,701	13,672	136,774	382,067
総合計		534,809	198,214	19,665	174,510	538,849

\* 取引態様の変更等により「前月末在庫+当月登録-当月成約-当月削除」が「当月末在庫」の数と必ずしも一致しないものもあります。

# 首都圏会員登録状況

(2010年04月度)

		前月末在庫	当月登録	当月成約	当月削除	当月末在庫
専属媒介	土地	6,461	1,350	204	1,120	6,447
	戸建	4,074	1,291	319	1,018	4,027
	マンション	6,248	2,473	924	1,612	6,163
	住宅以外建物全部	1,236	231	22	235	1,211
	住宅以外建物一部	178	34	4	48	158
	専属計	18,197	5,379	1,473	4,033	18,006
専任媒介	土地	17,634	2,836	351	2,604	17,491
	戸建	8,941	2,517	462	2,118	8,805
	マンション	13,375	5,075	1,371	3,647	13,379
	住宅以外建物全部	3,140	652	39	571	3,165
	住宅以外建物一部	475	93	6	82	480
	専任計	43,565	11,173	2,229	9,022	43,320
一般媒介	土地	10,295	1,425	95	1,482	10,207
	戸建	5,488	1,436	115	1,462	5,420
	マンション	7,756	2,705	251	2,609	7,668
	住宅以外建物全部	3,085	597	16	607	3,075
	住宅以外建物一部	405	104	5	123	382
	一般計	27,029	6,267	482	6,283	26,752
媒介計	土地	34,390	5,611	650	5,206	34,145
	戸建	18,503	5,244	896	4,598	18,252
	マンション	27,379	10,253	2,546	7,868	27,210
	住宅以外建物全部	7,461	1,480	77	1,413	7,451
	住宅以外建物一部	1,058	231	15	253	1,020
	媒介計	88,791	22,819	4,184	19,338	88,078
売主物件	土地	8,057	1,790	136	2,055	7,656
	戸建	5,783	2,848	313	2,472	5,840
	マンション	2,687	2,861	109	2,630	2,807
	住宅以外建物全部	882	207	12	241	836
	住宅以外建物一部	171	48	1	59	159
	売主計	17,580	7,754	571	7,457	17,298
代理物件	土地	1,400	202	16	230	1,356
	戸建	473	192	23	183	466
	マンション	660	337	13	330	664
	住宅以外建物全部	288	83	2	87	282
	住宅以外建物一部	56	14	0	17	54
	代理計	2,877	828	54	847	2,822
媒介以外計	土地	9,457	1,992	152	2,285	9,012
	戸建	6,256	3,040	336	2,655	6,306
	マンション	3,347	3,198	122	2,960	3,471
	住宅以外建物全部	1,170	290	14	328	1,118
	住宅以外建物一部	227	62	1	76	213
	媒介以外計	20,457	8,582	625	8,304	20,120
売物件 合計	土地	43,847	7,603	802	7,491	43,157
	戸建	24,759	8,284	1,232	7,253	24,558
	マンション	30,726	13,451	2,668	10,828	30,681
	住宅以外建物全部	8,631	1,770	91	1,741	8,569
	住宅以外建物一部	1,285	293	16	329	1,233
	総計	109,248	31,401	4,809	27,642	108,198
賃貸物件 合計	土地	2,166	287	30	235	2,188
	戸建	9,563	4,656	503	4,196	9,520
	マンション	252,122	126,531	11,128	111,044	256,482
	住宅以外建物全部	12,973	2,396	197	2,005	13,167
	住宅以外建物一部	78,678	13,737	931	12,123	79,361
	総計	355,502	147,607	12,789	129,603	360,718
総合計		464,750	179,008	17,598	157,245	468,916

\* 取引態様の変更等により「前月末在庫+当月登録-当月成約-当月削除」が「当月末在庫」の数と必ずしも一致しないものもあります。

首都圏会員登録状況（都県別①）（2010年04月度）

		東 京					埼 玉				
		前月末在庫	当月登録	当月成約	当月削除	当月末在庫	前月末在庫	当月登録	当月成約	当月削除	当月末在庫
専属媒介	土地	2,449	632	101	505	2,450	1,703	279	37	247	1,687
	戸建	1,623	576	139	457	1,599	876	204	46	167	867
	マンション	3,855	1,611	565	1,079	3,813	558	164	83	128	511
	住宅以外建物全部	639	139	9	142	629	277	36	4	38	271
	住宅以外建物一部	126	25	4	35	111	16	1	0	6	11
	専属計	8,692	2,983	818	2,218	8,602	3,430	684	170	586	3,347
専任媒介	土地	5,297	995	138	908	5,236	3,682	573	59	548	3,644
	戸建	2,871	849	147	753	2,789	1,806	488	91	405	1,785
	マンション	7,581	2,973	701	2,194	7,640	1,383	487	157	347	1,351
	住宅以外建物全部	1,539	357	21	315	1,549	552	80	6	74	550
	住宅以外建物一部	313	68	5	60	316	42	11	0	9	44
	専任計	17,601	5,242	1,012	4,230	17,530	7,465	1,639	313	1,383	7,374
一般媒介	土地	3,571	663	28	702	3,541	1,462	211	18	231	1,441
	戸建	2,273	615	40	616	2,268	808	233	13	245	795
	マンション	5,487	1,996	139	1,921	5,448	421	165	17	140	441
	住宅以外建物全部	1,839	440	11	435	1,843	422	58	1	62	418
	住宅以外建物一部	288	90	4	92	282	19	2	0	3	18
	一般計	13,458	3,804	222	3,766	13,382	3,132	669	49	681	3,113
媒介計	土地	11,317	2,290	267	2,115	11,227	6,847	1,063	114	1,026	6,772
	戸建	6,767	2,040	326	1,826	6,656	3,490	925	150	817	3,447
	マンション	16,923	6,580	1,405	5,194	16,901	2,362	816	257	615	2,303
	住宅以外建物全部	4,017	936	41	892	4,021	1,251	174	11	174	1,239
	住宅以外建物一部	727	183	13	187	709	77	14	0	18	73
	媒介計	39,751	12,029	2,052	10,214	39,514	14,027	2,992	532	2,650	13,834
売主物件	土地	2,266	682	33	820	2,093	1,909	372	30	352	1,902
	戸建	1,916	1,124	87	1,043	1,905	1,447	595	95	546	1,401
	マンション	1,852	2,300	59	2,116	1,973	171	68	28	61	153
	住宅以外建物全部	435	120	4	146	405	159	26	1	26	158
	住宅以外建物一部	113	35	0	47	101	17	1	0	0	17
	売主計	6,582	4,261	183	4,172	6,477	3,703	1,062	155	985	3,631
代理物件	土地	535	96	3	115	513	279	48	1	51	270
	戸建	200	60	9	57	198	90	72	7	60	96
	マンション	532	298	8	294	535	26	2	2	6	20
	住宅以外建物全部	170	48	2	43	172	50	16	0	15	52
	住宅以外建物一部	48	13	0	14	48	3	0	0	0	3
	代理計	1,485	515	22	523	1,466	448	138	10	132	441
媒介以外計	土地	2,801	778	36	935	2,606	2,188	420	31	403	2,172
	戸建	2,116	1,184	96	1,100	2,103	1,537	667	102	606	1,497
	マンション	2,384	2,598	67	2,410	2,508	197	70	30	67	173
	住宅以外建物全部	605	168	6	189	577	209	42	1	41	210
	住宅以外建物一部	161	48	0	61	149	20	1	0	0	20
	媒介以外計	8,067	4,776	205	4,695	7,943	4,151	1,200	165	1,117	4,072
売物件	土地	14,118	3,068	303	3,050	13,833	9,035	1,483	145	1,429	8,944
	戸建	8,883	3,224	422	2,926	8,759	5,027	1,592	252	1,423	4,944
	マンション	19,307	9,178	1,472	7,604	19,409	2,559	886	287	682	2,476
	住宅以外建物全部	4,622	1,104	47	1,081	4,598	1,460	216	12	215	1,449
	住宅以外建物一部	888	231	13	248	858	97	15	1	18	93
	総計	47,818	16,805	2,257	14,909	47,457	18,178	4,192	697	3,767	17,906
賃貸物件	土地	391	82	7	75	391	743	76	11	72	736
	戸建	5,110	2,464	236	2,166	5,172	1,332	662	69	671	1,255
	マンション	190,077	96,868	8,180	84,533	194,232	15,864	7,831	484	6,785	16,426
	住宅以外建物全部	7,190	1,224	105	1,080	7,229	2,613	379	38	290	2,664
	住宅以外建物一部	60,384	11,356	719	9,779	61,242	4,613	627	48	556	4,636
	総計	263,152	111,994	9,247	97,633	268,266	25,165	9,575	649	8,374	25,717
総合計		310,970	128,799	11,504	112,542	315,723	43,343	13,767	1,346	12,141	43,623

首都圏会員登録状況（都県別②）（2010年04月度）

		千葉					神奈川県				
		前月末在庫	当月登録	当月成約	当月削除	当月末在庫	前月末在庫	当月登録	当月成約	当月削除	当月末在庫
専属媒介	土地	1,282	198	20	162	1,294	1,027	241	46	206	1,016
	戸建	605	198	48	147	612	970	313	86	247	949
	マンション	430	186	75	100	439	1,405	512	201	305	1,400
	住宅以外建物全部	148	23	1	28	142	172	33	8	27	169
	住宅以外建物一部	13	2	0	1	14	23	6	0	6	22
	専属計	2,478	607	144	438	2,501	3,597	1,105	341	791	3,556
専任媒介	土地	5,216	606	63	502	5,250	3,439	662	91	646	3,361
	戸建	1,971	409	84	343	1,939	2,293	771	140	617	2,292
	マンション	1,213	395	144	269	1,183	3,198	1,220	369	837	3,205
	住宅以外建物全部	485	83	5	63	496	564	132	7	119	570
	住宅以外建物一部	36	3	1	0	37	84	11	0	13	83
	専任計	8,921	1,496	297	1,177	8,905	9,578	2,796	607	2,232	9,511
一般媒介	土地	3,549	302	17	289	3,555	1,713	249	32	260	1,670
	戸建	1,000	245	25	244	987	1,407	343	37	357	1,370
	マンション	505	144	26	149	488	1,343	400	69	399	1,291
	住宅以外建物全部	322	40	0	48	318	502	59	4	62	496
	住宅以外建物一部	27	5	1	11	21	71	7	0	17	61
	一般計	5,403	736	69	741	5,369	5,036	1,058	142	1,095	4,888
媒介計	土地	10,047	1,106	100	953	10,099	6,179	1,152	169	1,112	6,047
	戸建	3,576	852	157	734	3,538	4,670	1,427	263	1,221	4,611
	マンション	2,148	725	245	518	2,110	5,946	2,132	639	1,541	5,896
	住宅以外建物全部	955	146	6	139	956	1,238	224	19	208	1,235
	住宅以外建物一部	76	10	2	12	72	178	24	0	36	166
	媒介計	16,802	2,839	510	2,356	16,775	18,211	4,959	1,090	4,118	17,955
売主物件	土地	2,236	358	30	472	2,090	1,646	378	43	411	1,571
	戸建	1,105	353	37	292	1,128	1,315	776	94	591	1,406
	マンション	86	51	11	20	106	578	442	11	433	575
	住宅以外建物全部	149	36	1	35	149	139	25	6	34	124
	住宅以外建物一部	5	2	0	1	6	36	10	0	11	35
	売主計	3,581	800	79	820	3,479	3,714	1,631	154	1,480	3,711
代理物件	土地	383	25	11	25	375	203	33	1	39	198
	戸建	86	18	2	21	81	97	42	5	45	91
	マンション	11	4	0	3	12	91	33	3	27	97
	住宅以外建物全部	38	6	0	13	31	30	13	0	16	27
	住宅以外建物一部	0	0	0	0	0	5	1	0	3	3
	代理計	518	53	13	62	499	426	122	9	130	416
媒介以外計	土地	2,619	383	41	497	2,465	1,849	411	44	450	1,769
	戸建	1,191	371	39	313	1,209	1,412	818	99	636	1,497
	マンション	97	55	11	23	118	669	475	14	460	672
	住宅以外建物全部	187	42	1	48	180	169	38	6	50	151
	住宅以外建物一部	5	2	0	1	6	41	11	0	14	38
	媒介以外計	4,099	853	92	882	3,978	4,140	1,753	163	1,610	4,127
売物件	土地	12,666	1,489	141	1,450	12,564	8,028	1,563	213	1,562	7,816
	戸建	4,767	1,223	196	1,047	4,747	6,082	2,245	362	1,857	6,108
	マンション	2,245	780	256	541	2,228	6,615	2,607	653	2,001	6,568
	住宅以外建物全部	1,142	188	7	187	1,136	1,407	262	25	258	1,386
	住宅以外建物一部	81	12	2	13	78	219	35	0	50	204
	合計	20,901	3,692	602	3,238	20,753	22,351	6,712	1,253	5,728	22,082
賃貸物件	土地	480	62	4	34	504	552	67	8	54	557
	戸建	1,072	531	59	499	1,045	2,049	999	140	860	2,048
	マンション	12,261	5,569	698	4,865	12,267	33,920	16,263	1,766	14,861	33,557
	住宅以外建物全部	890	169	12	79	968	2,280	624	42	556	2,306
	住宅以外建物一部	3,532	449	41	437	3,503	10,149	1,305	123	1,351	9,980
	合計	18,235	6,780	814	5,914	18,287	48,950	19,258	2,079	17,682	48,448
総合計		39,136	10,472	1,416	9,152	39,040	71,301	25,970	3,332	23,410	70,530



# 東日本圏域 登録状況

(2010年04月度)

		前月末在庫	当月登録	当月成約	当月削除	当月末在庫
専属媒介	土地	9,663	2,005	260	1,736	9,624
	戸建	5,201	1,660	384	1,277	5,194
	マンション	6,700	2,669	989	1,753	6,606
	住宅以外建物全部	1,579	312	27	305	1,561
	住宅以外建物一部	187	40	4	49	172
	専属計	23,330	6,686	1,664	5,120	23,157
専任媒介	土地	29,553	5,254	502	4,876	29,390
	戸建	13,013	3,702	681	3,116	12,833
	マンション	15,172	5,704	1,572	4,122	15,122
	住宅以外建物全部	4,341	922	59	853	4,336
	住宅以外建物一部	525	109	7	97	530
	専任計	62,604	15,691	2,821	13,064	62,211
一般媒介	土地	20,299	3,295	184	3,344	20,154
	戸建	8,790	2,311	193	2,321	8,678
	マンション	8,973	3,171	294	3,010	8,912
	住宅以外建物全部	4,496	839	27	859	4,463
	住宅以外建物一部	461	120	5	130	447
	一般計	43,019	9,736	703	9,664	42,654
媒介計	土地	59,515	10,554	946	9,956	59,168
	戸建	27,004	7,673	1,258	6,714	26,705
	マンション	30,845	11,544	2,855	8,885	30,640
	住宅以外建物全部	10,416	2,073	113	2,017	10,360
	住宅以外建物一部	1,173	269	16	276	1,149
	媒介計	128,953	32,113	5,188	27,848	128,022
売主物件	土地	12,528	2,739	208	2,962	12,096
	戸建	7,041	3,276	398	2,771	7,142
	マンション	2,847	2,946	120	2,698	2,976
	住宅以外建物全部	1,057	234	11	279	1,000
	住宅以外建物一部	182	50	2	61	169
	売主計	23,655	9,245	739	8,771	23,383
代理物件	土地	1,857	299	16	301	1,839
	戸建	518	199	26	194	503
	マンション	682	341	16	339	677
	住宅以外建物全部	293	83	2	92	282
	住宅以外建物一部	56	15	0	17	55
	代理計	3,406	937	60	943	3,356
媒介以外計	土地	14,385	3,038	224	3,263	13,935
	戸建	7,559	3,475	424	2,965	7,645
	マンション	3,529	3,287	136	3,037	3,653
	住宅以外建物全部	1,350	317	13	371	1,282
	住宅以外建物一部	238	65	2	78	224
	媒介以外計	27,061	10,182	799	9,714	26,739
売物件 合計	土地	73,900	13,592	1,170	13,219	73,103
	戸建	34,563	11,148	1,682	9,679	34,350
	マンション	34,374	14,831	2,991	11,922	34,293
	住宅以外建物全部	11,766	2,390	126	2,388	11,642
	住宅以外建物一部	1,411	334	18	354	1,373
	総計	156,014	42,295	5,987	37,562	154,761
賃貸物件 合計	土地	2,571	360	35	285	2,611
	戸建	10,994	5,337	599	4,831	10,901
	マンション	267,188	132,881	11,859	116,659	271,552
	住宅以外建物全部	13,892	2,626	205	2,217	14,096
	住宅以外建物一部	81,708	14,440	975	12,702	82,473
	総計	376,353	155,644	13,673	136,694	381,633
総合計		532,367	197,939	19,660	174,256	536,394

\* 取引態様の変更等により「前月末在庫+当月登録-当月成約-当月削除」が「当月末在庫」の数と必ずしも一致しないものもあります。

# 首都圏圏域登録状況

(2010年04月度)

		前月末在庫	当月登録	当月成約	当月削除	当月末在庫
専属媒介	土地	5,697	1,275	196	1,072	5,680
	戸建	3,933	1,273	319	1,000	3,887
	マンション	6,113	2,446	920	1,587	6,032
	住宅以外建物全部	1,127	218	22	226	1,099
	住宅以外建物一部	176	33	4	48	155
	専属計	17,046	5,245	1,461	3,933	16,853
専任媒介	土地	15,196	2,661	340	2,441	15,055
	戸建	8,446	2,454	457	2,066	8,306
	マンション	13,001	4,989	1,366	3,586	12,990
	住宅以外建物全部	2,786	622	36	544	2,812
	住宅以外建物一部	469	91	6	82	472
	専任計	39,898	10,817	2,205	8,719	39,635
一般媒介	土地	9,006	1,347	92	1,379	8,929
	戸建	5,117	1,393	114	1,417	5,051
	マンション	7,464	2,655	250	2,554	7,377
	住宅以外建物全部	2,698	554	15	563	2,689
	住宅以外建物一部	389	103	5	120	368
	一般計	24,674	6,052	476	6,033	24,414
媒介計	土地	29,899	5,283	628	4,892	29,664
	戸建	17,496	5,120	890	4,483	17,244
	マンション	26,578	10,090	2,536	7,727	26,399
	住宅以外建物全部	6,611	1,394	73	1,333	6,600
	住宅以外建物一部	1,034	227	15	250	995
	媒介計	81,618	22,114	4,142	18,685	80,902
売主物件	土地	7,249	1,736	134	1,956	6,894
	戸建	5,637	2,803	302	2,461	5,671
	マンション	2,567	2,823	108	2,590	2,691
	住宅以外建物全部	780	201	10	226	745
	住宅以外建物一部	167	48	1	60	154
	売主計	16,400	7,611	555	7,293	16,155
代理物件	土地	1,047	187	14	195	1,024
	戸建	425	186	23	180	413
	マンション	617	330	13	323	619
	住宅以外建物全部	241	79	2	82	235
	住宅以外建物一部	56	14	0	17	54
	代理計	2,386	796	52	797	2,345
媒介以外計	土地	8,296	1,923	148	2,151	7,918
	戸建	6,062	2,989	325	2,641	6,084
	マンション	3,184	3,153	121	2,913	3,310
	住宅以外建物全部	1,021	280	12	308	980
	住宅以外建物一部	223	62	1	77	208
	媒介以外計	18,786	8,407	607	8,090	18,500
売物件 合計	土地	38,195	7,206	776	7,043	37,582
	戸建	23,558	8,109	1,215	7,124	23,328
	マンション	29,762	13,243	2,657	10,640	29,709
	住宅以外建物全部	7,632	1,674	85	1,641	7,580
	住宅以外建物一部	1,257	289	16	327	1,203
	総計	100,404	30,521	4,749	26,775	99,402
賃貸物件 合計	土地	2,112	284	30	232	2,134
	戸建	9,525	4,626	503	4,173	9,475
	マンション	251,667	126,423	11,111	110,911	256,069
	住宅以外建物全部	12,772	2,346	197	1,959	12,962
	住宅以外建物一部	77,849	13,688	929	12,057	78,552
	総計	353,925	147,367	12,770	129,332	359,192
総合計		454,329	177,888	17,519	156,107	458,594

\* 取引態様の変更等により「前月末在庫+当月登録-当月成約-当月削除」が「当月末在庫」の数と必ずしも一致しないものもあります。

首都圏圏域登録状況（都県別①）（2010年04月度）

		東 京					埼 玉				
		前月末在庫	当月登録	当月成約	当月削除	当月末在庫	前月末在庫	当月登録	当月成約	当月削除	当月末在庫
専属媒介	土 地	1,535	463	94	386	1,511	1,685	313	32	267	1,689
	戸 建	1,303	482	128	371	1,284	946	244	51	205	933
	マンション	3,326	1,400	432	964	3,313	725	246	130	170	672
	住宅以外建物全部	483	119	8	121	474	303	39	4	47	292
	住宅以外建物一部	122	24	4	35	105	17	3	0	7	13
	専 属 計	6,769	2,488	666	1,877	6,687	3,676	845	217	696	3,599
専任媒介	土 地	2,631	744	109	712	2,547	3,646	587	67	552	3,611
	戸 建	1,929	642	116	573	1,852	1,986	547	97	454	1,968
	マンション	6,413	2,542	614	1,859	6,468	1,639	595	182	440	1,603
	住宅以外建物全部	1,036	286	16	260	1,040	616	102	6	91	617
	住宅以外建物一部	303	67	5	62	304	40	9	0	6	43
	専 任 計	12,312	4,281	860	3,466	12,211	7,927	1,840	352	1,543	7,842
一般媒介	土 地	2,058	500	21	528	2,026	1,519	234	19	247	1,502
	戸 建	1,724	536	36	515	1,743	869	257	13	262	866
	マンション	4,871	1,812	132	1,728	4,847	497	211	20	176	519
	住宅以外建物全部	1,240	364	10	348	1,252	498	78	1	86	492
	住宅以外建物一部	262	77	4	82	253	19	1	0	1	19
	一 般 計	10,155	3,289	203	3,201	10,121	3,402	781	53	772	3,398
媒介計	土 地	6,224	1,707	224	1,626	6,084	6,850	1,134	118	1,066	6,802
	戸 建	4,956	1,660	280	1,459	4,879	3,801	1,048	161	921	3,767
	マンション	14,610	5,754	1,178	4,551	14,628	2,861	1,052	332	786	2,794
	住宅以外建物全部	2,759	769	34	729	2,766	1,417	219	11	224	1,401
	住宅以外建物一部	687	168	13	179	662	76	13	0	14	75
	媒 介 計	29,236	10,058	1,729	8,544	29,019	15,005	3,466	622	3,011	14,839
売主物件	土 地	1,283	569	33	655	1,163	1,882	390	33	369	1,871
	戸 建	1,537	324	90	876	1,491	1,558	684	87	636	1,519
	マンション	1,340	1,690	50	1,570	1,409	302	374	25	350	304
	住宅以外建物全部	307	102	4	120	285	166	23	1	24	164
	住宅以外建物一部	84	39	0	47	76	17	3	1	1	18
	売 主 計	4,551	3,324	177	3,268	4,424	3,925	1,474	147	1,380	3,876
代理物件	土 地	187	59	3	66	176	210	56	0	55	208
	戸 建	130	45	8	45	124	92	73	8	61	96
	マンション	392	247	5	245	397	53	13	4	14	47
	住宅以外建物全部	115	48	2	53	107	54	18	0	8	64
	住宅以外建物一部	42	13	0	16	40	4	0	0	1	3
	代 理 計	866	412	18	425	844	413	160	12	139	418
媒介以外計	土 地	1,470	628	36	721	1,339	2,092	446	33	424	2,079
	戸 建	1,667	969	98	921	1,615	1,650	757	95	697	1,615
	マンション	1,732	1,937	55	1,815	1,806	355	387	29	364	351
	住宅以外建物全部	422	150	6	173	392	220	41	1	32	228
	住宅以外建物一部	126	52	0	63	116	21	3	1	2	21
	媒介以外計	5,417	3,736	195	3,693	5,268	4,338	1,634	159	1,519	4,294
売物件	土 地	7,694	2,335	260	2,347	7,423	8,942	1,580	151	1,490	8,881
	戸 建	6,623	2,629	378	2,380	6,494	5,451	1,805	256	1,618	5,382
	マンション	16,342	7,691	1,233	6,366	16,434	3,216	1,439	361	1,150	3,145
	住宅以外建物全部	3,181	919	40	902	3,158	1,637	260	12	256	1,629
	住宅以外建物一部	813	220	13	242	778	97	16	1	16	96
	総 計	34,653	13,794	1,924	12,237	34,287	19,343	5,100	781	4,530	19,133
賃貸物件	土 地	270	51	8	65	248	782	89	11	74	786
	戸 建	4,424	2,246	217	1,961	4,492	1,511	712	75	701	1,447
	マンション	174,870	89,887	7,349	78,653	178,754	20,823	10,017	635	8,723	21,482
	住宅以外建物全部	6,032	1,072	103	918	6,083	3,162	435	43	344	3,210
	住宅以外建物一部	57,733	11,126	711	9,551	58,601	5,375	680	47	594	5,414
	総 計	243,329	104,382	8,388	91,148	248,178	31,653	11,933	811	10,436	32,339
総 合 計		277,982	118,176	10,312	103,385	282,465	50,996	17,033	1,592	14,966	51,472

首都圏圏域登録状況（都県別②）（2010年04月度）

		千 葉					神 奈 川				
		前月末在庫	当月登録	当月成約	当月削除	当月末在庫	前月末在庫	当月登録	当月成約	当月削除	当月末在庫
専属媒介	土地	1,518	241	21	195	1,539	959	258	49	224	941
	戸建	695	228	48	171	709	989	319	92	253	961
	マンション	581	264	124	116	605	1,481	536	234	337	1,442
	住宅以外建物全部	165	22	2	31	154	176	38	8	27	179
	住宅以外建物一部	13	2	0	2	13	24	4	0	4	24
	専属計	2,972	757	195	515	3,020	3,629	1,155	383	845	3,547
専任媒介	土地	5,699	684	68	563	5,745	3,220	646	96	614	3,152
	戸建	2,126	454	97	379	2,090	2,405	811	147	660	2,396
	マンション	1,371	458	168	322	1,326	3,578	1,394	402	965	3,593
	住宅以外建物全部	540	95	5	70	555	594	139	9	123	600
	住宅以外建物一部	38	3	1	2	37	88	12	0	12	88
	専任計	9,774	1,694	339	1,336	9,753	9,885	3,002	654	2,374	9,829
一般媒介	土地	3,751	348	18	314	3,778	1,678	265	34	290	1,623
	戸建	1,057	238	26	257	1,022	1,467	362	39	383	1,420
	マンション	544	160	26	171	521	1,552	472	72	479	1,490
	住宅以外建物全部	412	46	0	55	408	548	66	4	74	537
	住宅以外建物一部	25	4	1	11	18	83	21	0	26	78
	一般計	5,789	796	71	808	5,747	5,328	1,186	149	1,252	5,148
媒介計	土地	10,968	1,273	107	1,072	11,062	5,857	1,169	179	1,128	5,716
	戸建	3,878	920	171	807	3,821	4,861	1,492	278	1,296	4,777
	マンション	2,496	882	318	609	2,452	6,611	2,402	708	1,781	6,525
	住宅以外建物全部	1,117	163	7	156	1,117	1,318	243	21	224	1,316
	住宅以外建物一部	76	9	2	15	68	195	37	0	42	190
	媒介計	18,535	3,247	605	2,659	18,520	18,842	5,343	1,186	4,471	18,524
売主物件	土地	2,495	377	30	485	2,355	1,589	400	38	447	1,505
	戸建	1,223	394	35	351	1,230	1,319	801	90	598	1,431
	マンション	157	147	15	114	175	768	612	18	556	803
	住宅以外建物全部	152	36	1	36	151	155	40	4	46	145
	住宅以外建物一部	9	1	0	3	7	57	5	0	9	53
	売主計	4,036	955	81	989	3,918	3,888	1,858	150	1,656	3,937
代理物件	土地	455	32	10	30	449	195	40	1	44	191
	戸建	98	19	2	22	93	105	49	5	52	100
	マンション	26	7	1	8	23	146	63	3	56	152
	住宅以外建物全部	38	3	0	10	31	34	10	0	11	33
	住宅以外建物一部	3	0	0	0	3	7	1	0	0	8
	代理計	620	61	13	70	599	487	163	9	163	484
媒介以外計	土地	2,950	409	40	515	2,804	1,784	440	39	491	1,696
	戸建	1,321	413	37	373	1,323	1,424	850	95	650	1,531
	マンション	183	154	16	122	198	914	675	21	612	955
	住宅以外建物全部	190	39	1	46	182	189	50	4	57	178
	住宅以外建物一部	12	1	0	3	10	64	6	0	9	61
	媒介以外計	4,656	1,016	94	1,059	4,517	4,375	2,021	159	1,819	4,421
売物件	土地	13,918	1,682	147	1,587	13,866	7,641	1,609	218	1,619	7,412
	戸建	5,199	1,333	208	1,180	5,144	6,285	2,342	373	1,946	6,308
	マンション	2,679	1,036	334	731	2,650	7,525	3,077	729	2,393	7,480
	住宅以外建物全部	1,307	202	8	202	1,299	1,507	293	25	281	1,494
	住宅以外建物一部	88	10	2	18	78	259	43	0	51	251
	総計	23,191	4,263	699	3,718	23,037	23,217	7,364	1,345	6,290	22,945
賃貸物件	土地	506	68	4	38	532	554	76	7	55	568
	戸建	1,276	563	61	554	1,224	2,314	1,105	150	957	2,312
	マンション	15,210	6,657	817	5,709	15,341	40,764	19,862	2,310	17,826	40,492
	住宅以外建物全部	1,189	187	12	113	1,251	2,389	652	39	584	2,418
	住宅以外建物一部	4,056	488	44	471	4,027	10,685	1,394	127	1,441	10,510
	総計	22,237	7,963	938	6,885	22,375	56,706	23,089	2,633	20,863	56,300
総 合 計		45,428	12,226	1,637	10,603	45,412	79,923	30,453	3,978	27,153	79,245