

News Letter (yearly)

2009(平成21)年度 実績報告 (2009年4月1日～2010年3月31日)

〔 東日本 〕

- ◎年間総アクセス件数は22,808万件（前年度比67.7%増）、9,206万件増で過去最高
- ◎登録件数は231万件（同2.5%減）、機構設立以来初めての減少
- ◎売物件登録は49.5万件（前年度比21.3%減）、賃貸物件は181.7万件（同4.3%増）
- ◎成約報告件数は前年度比19.9%増加して21.8万件、うち売物件は6.9万件（同9.9%増）
- ◎条件検索は8,309.9万件（前年度比27.4%増）、図面検索は12,978.9万件（前年度比111.4%増）
- ◎東日本在庫件数は53.2万件（前年度末比9.3%増）、売物件は13.4%減

●東日本会員アクセス状況

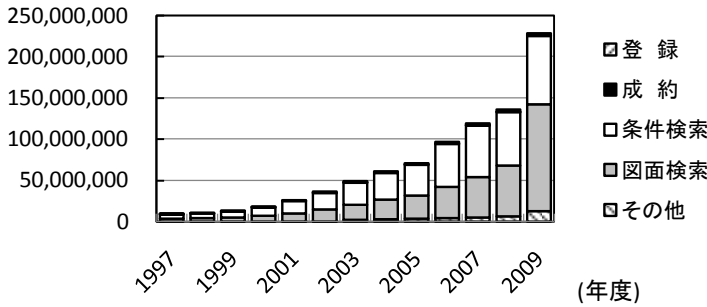
				件数 (件)	増減率(%) 前年度比
登録	売物件	媒介	専属	71,052	0.2
			専任	184,537	-16.8
			一般	117,415	-14.1
			媒介計	373,004	-13.1
		売り主	108,782	-40.3	
		代理	14,090	-24.2	
		売物件計		495,876	-21.3
	賃貸物件		1,817,631	4.3	
	登録計		2,313,507	-2.5	
成約報告	売物件		69,214	9.9	
	賃貸物件		149,182	25.2	
	成約報告計		218,396	19.9	
条件検索	売物件		54,787,933	18.9	
	賃貸物件		19,514,785	69.5	
	成約売物件		6,660,469	-	
	成約賃貸物件		1,495,709	-	
	日報検索・会員検索		640,760	-17.3	
	条件検索計		83,099,656	27.4	
図面検索	売物件		75,990,400	66.3	
	賃貸物件		46,888,665	343.1	
	成約売物件		6,756,925	-	
	成約賃貸物件		153,337	-	
	図面検索計		129,789,327	111.4	
その他	変更・削除・再登録・図面登録		12,665,116	91.7	
総アクセス	売物件(成約含む)		146,556,856	-	
	賃貸物件(成約含む)		81,307,407	-	
	会員検索		221,739	-	
	総アクセス件数		228,086,002	67.7	

●東日本年度末在庫状況(圏域)

				件数 (件)	増減率(%) 前年度比
登録	売物件	媒介	専属	23,330	2.1
			専任	62,604	-12.0
			一般	43,019	-10.3
			媒介計	128,953	-9.2
		売り主	23,655	-30.1	
		代理	3,406	-23.3	
		売物件計		156,014	-13.4
	賃貸物件		376,353	22.6	
	在庫計		532,367	9.3	



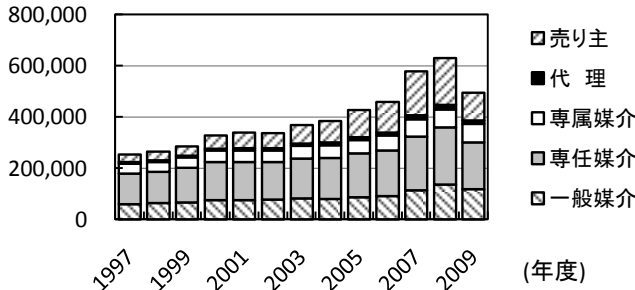
(件) 東日本会員アクセス状況推移



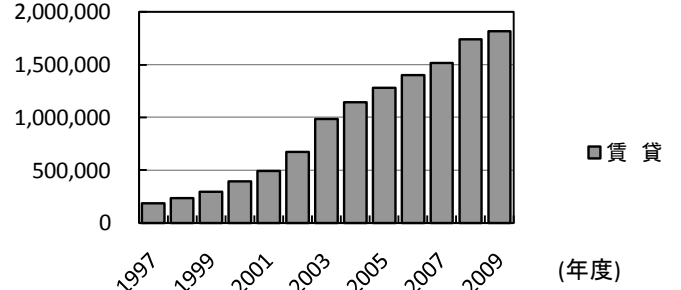
	1997年度	1998年度	1999年度	2000年度	2001年度	2002年度	2003年度	2004年度	2005年度	2006年度	2007年度	2008年度	2009年度
登録	438,836	499,989	581,607	720,717	829,769	1,009,516	1,353,110	1,526,343	1,707,085	1,861,499	2,097,655	2,372,896	2,313,507
成約	56,899	58,785	64,765	79,777	82,822	91,210	100,529	115,131	127,718	147,756	159,225	182,100	218,396
条件検索	5,493,948	5,978,386	7,527,100	10,886,906	15,053,884	20,445,336	27,402,617	32,674,163	37,359,356	52,623,275	62,785,196	65,214,461	83,099,656
図面検索	3,114,878	3,436,243	4,151,028	5,927,503	8,851,002	13,308,041	18,127,533	23,566,855	28,277,952	37,992,511	49,154,007	61,402,219	129,789,327
その他	602,110	680,679	704,721	882,963	1,060,104	1,387,865	2,069,045	2,871,096	3,540,531	4,084,228	5,058,260	6,606,351	12,665,116
総合計	9,706,671	10,654,082	13,029,221	18,497,867	25,877,581	36,241,968	49,052,834	60,753,588	71,012,642	96,709,269	119,254,343	136,024,316	228,086,002

* その他は変更、削除、再登録、及び図面登録

(件) 東日本会員の売物件登録推移

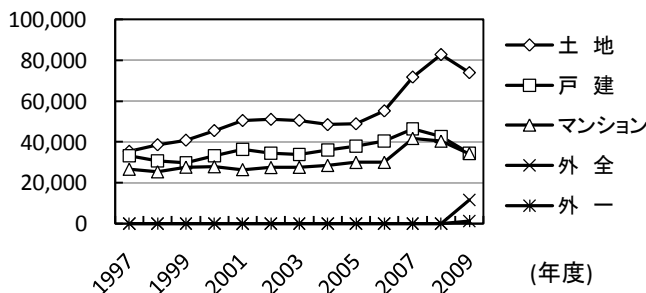


(件) 東日本会員の賃貸物件登録推移

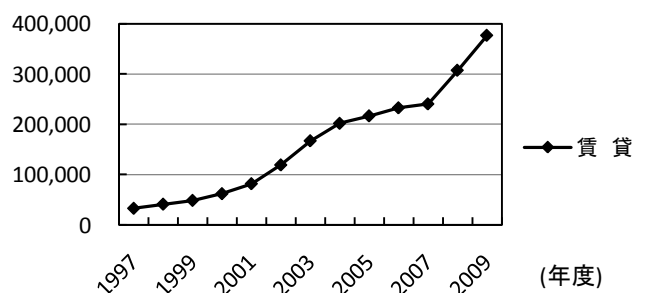


	1997年度	1998年度	1999年度	2000年度	2001年度	2002年度	2003年度	2004年度	2005年度	2006年度	2007年度	2008年度	2009年度	
売物件	売り主	29,506	32,361	35,796	50,115	60,354	59,338	72,059	84,662	106,682	119,577	172,951	182,308	108,782
	代理	5,617	6,046	5,849	7,910	9,102	9,261	9,735	11,070	10,393	11,214	14,993	18,577	14,090
	専属媒介	37,811	38,438	42,357	45,742	44,373	43,931	48,091	49,765	51,974	57,332	68,723	70,904	71,052
	専任媒介	119,414	122,944	134,276	149,067	148,139	146,405	156,289	158,300	170,436	178,532	208,760	221,811	184,537
	一般媒介	60,799	63,958	66,592	74,361	76,403	78,506	82,491	80,728	87,624	91,942	113,815	136,670	117,415
合計	253,147	263,747	284,870	327,195	338,371	337,441	368,665	384,525	427,109	458,597	579,242	630,270	495,876	
賃貸	185,689	236,242	296,737	393,522	491,398	672,075	984,445	1,141,818	1,279,976	1,402,902	1,518,413	1,742,626	1,817,631	
総合計	438,836	499,989	581,607	720,717	829,769	1,009,516	1,353,110	1,526,343	1,707,085	1,861,499	2,097,655	2,372,896	2,313,507	

(件) 東日本圏域の売物件在庫推移



(件) 東日本圏域の賃貸物件在庫推移



	1997年度	1998年度	1999年度	2000年度	2001年度	2002年度	2003年度	2004年度	2005年度	2006年度	2007年度	2008年度	2009年度	
売物件	土地	35,389	38,619	40,856	45,556	50,481	51,038	50,535	48,443	48,869	55,192	71,729	82,756	73,900
	戸建	33,442	30,895	29,905	33,452	36,508	34,617	34,045	36,153	38,161	40,559	46,571	42,774	34,563
	マンション	26,746	25,486	27,760	27,967	26,559	27,562	27,682	28,591	30,064	30,094	41,745	40,423	34,374
	外全	-	-	-	-	-	-	-	-	-	-	-	-	11,766
	外一	-	-	-	-	-	-	-	-	-	-	-	-	1,411
合計	104,424	103,893	106,865	115,616	123,103	123,219	121,755	121,812	126,190	136,502	173,884	180,255	156,014	
賃貸	33,135	41,327	48,842	62,145	81,981	119,207	167,104	201,743	216,547	232,506	240,275	307,024	376,353	
総合計	137,559	145,220	155,707	177,761	205,084	242,426	288,859	323,555	342,737	369,008	414,159	487,279	532,367	

* 外全 は住宅以外建物全部、外一は住宅以外建物一部

2009(平成21)年度 実績報告 (2009年4月1日～2010年3月31日)

〔 首都圏 〕

- ◎首都圏総アクセス件数は22,297万件（前年度比68.5%増）、初年度（93万件）の239倍に
- ◎登録件数は208.1万件で、前年度を1.9%下回る
- ◎成約報告件数は19.6万件（前年度比20.4%増）、うち売物件は5.6万件（同10.5%増）
- ◎条件検索は8,053.8万件（前年度比27.7%増）、図面検索は12,806.5万件（前年度比111.2%増）
- ◎首都圏在庫件数は45.4万件（前年度末比11.4%増）、売物件は10万件（同17.8%減）

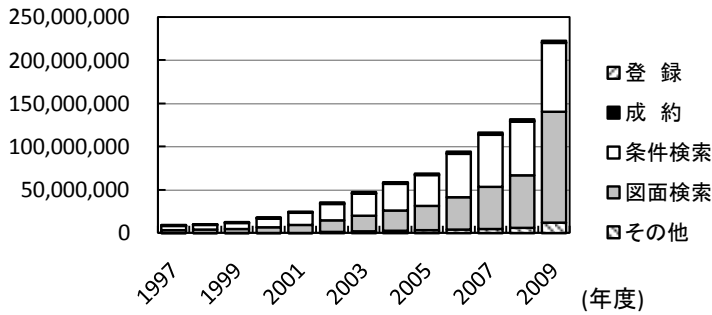
●首都圏会員アクセス状況

				件数 (件)	増減率(%) 前年度比
登 録	売物件	媒介	専属	56,934	0.4
			専任	128,874	-18.4
		一般	75,047	-15.3	
		媒介計	260,855	-14.0	
	売物件計	売り主		89,945	-44.2
		代理		12,663	-25.2
		売物件計		363,463	-24.5
		賃貸物件		1,717,619	4.8
登録計				2,081,082	-1.9
成約報告	売物件		56,486	10.5	
	賃貸物件		139,716	25.0	
	成約報告計		196,202	20.4	
条件検索	売物件		52,687,385	18.9	
	賃貸物件		19,430,306	69.8	
	成約売物件		6,352,329	-	
	成約賃貸物件		1,490,697	-	
	日報検索・会員検索		578,001	-19.0	
	条件検索計		80,538,718	27.7	
図面検索	売物件		74,468,318	65.3	
	賃貸物件		46,854,016	343.2	
	成約売物件		6,590,345	-	
	成約賃貸物件		152,814	-	
	図面検索計		128,065,493	111.2	
その他	変更・削除・再登録・図面登録		12,091,738	97.9	
総アクセス	売物件(成約含む)		141,982,418	-	
	賃貸物件(成約含む)		80,783,024	-	
	会員検索		207,791	-	
	総アクセス件数		222,973,233	68.5	

●首都圏年度末在庫状況(圏域)

				件数 (件)	増減率(%) 前年度比
登 録	売物件	媒介	専属	17,046	1.6
			専任	39,898	-16.0
		一般	24,674	-14.6	
		媒介計	81,618	-12.4	
	売物件計	売り主		16,400	-36.3
		代理		2,386	-27.6
		売物件計		100,404	-17.8
		賃貸物件		353,925	23.9
在庫計				454,329	11.4

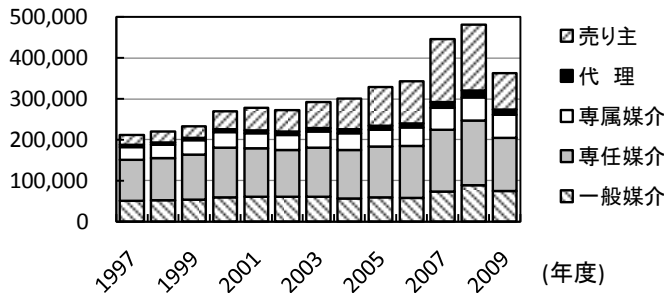
(件) 首都圏会員アクセス状況推移



	1997年度	1998年度	1999年度	2000年度	2001年度	2002年度	2003年度	2004年度	2005年度	2006年度	2007年度	2008年度	2009年度
登録	376,900	432,762	506,419	637,035	739,396	911,734	1,228,541	1,389,092	1,551,245	1,679,680	1,883,147	2,121,079	2,081,082
成約	51,798	54,068	59,512	73,828	76,155	83,513	91,041	104,036	114,348	131,999	142,485	162,900	196,202
条件検索	5,375,656	5,831,933	7,294,500	10,529,033	14,562,512	19,745,185	26,542,273	31,615,521	36,192,749	51,110,614	60,894,332	63,055,040	80,538,718
図面検索	3,078,037	3,399,905	4,100,351	5,858,378	8,759,105	13,165,801	17,926,522	23,310,812	27,974,362	37,563,112	48,603,914	60,646,331	128,065,493
その他	543,928	619,149	647,452	813,783	979,074	1,295,895	1,937,047	2,701,258	3,324,463	3,817,440	4,716,483	6,108,956	12,091,738
総合計	9,426,319	10,337,817	12,608,234	17,912,057	25,116,242	35,202,128	47,725,424	59,120,719	69,157,167	94,302,845	116,240,361	132,334,831	222,973,233

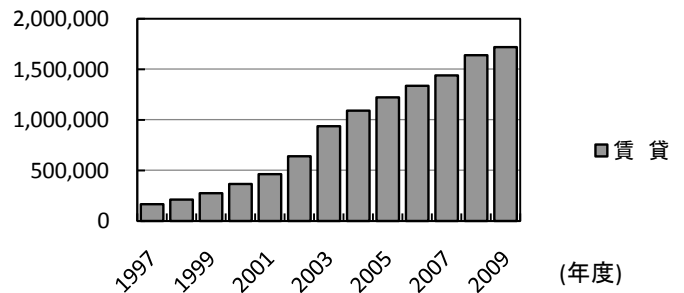
* その他は変更、削除、再登録、及び図面登録

(件) 首都圏会員の売物件登録推移

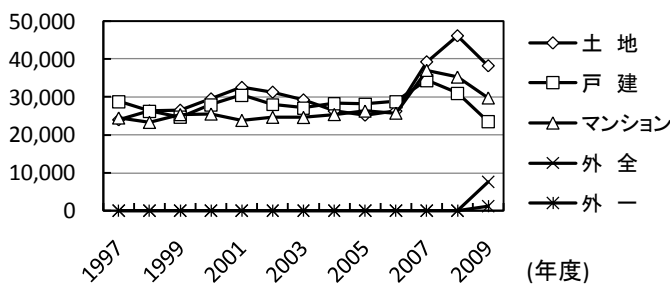


	1997年度	1998年度	1999年度	2000年度	2001年度	2002年度	2003年度	2004年度	2005年度	2006年度	2007年度	2008年度	2009年度
売り主	24,235	26,730	29,523	43,958	54,177	52,494	63,193	74,819	94,583	103,198	153,681	161,280	89,945
代理	4,887	5,373	5,115	6,808	7,933	8,358	8,738	9,695	9,824	9,824	13,249	16,928	12,663
専属媒介	31,912	32,694	35,376	38,366	36,868	36,505	39,624	40,724	41,627	45,043	54,711	56,735	56,934
専任媒介	100,152	103,233	110,211	121,382	118,908	115,015	120,608	118,895	123,784	126,594	150,841	157,968	128,874
一般媒介	50,215	51,745	53,289	58,789	59,828	59,999	60,088	56,154	59,499	57,884	73,116	88,566	75,047
合計	211,401	219,775	233,514	269,303	277,714	272,371	292,251	300,287	328,509	342,543	445,598	481,477	363,463
賃貸	165,499	212,987	272,905	367,731	461,682	639,363	936,290	1,088,805	1,222,736	1,337,137	1,437,549	1,639,602	1,717,619
総合計	376,900	432,762	506,419	637,034	739,396	911,734	1,228,541	1,389,092	1,551,245	1,679,680	1,883,147	2,121,079	2,081,082

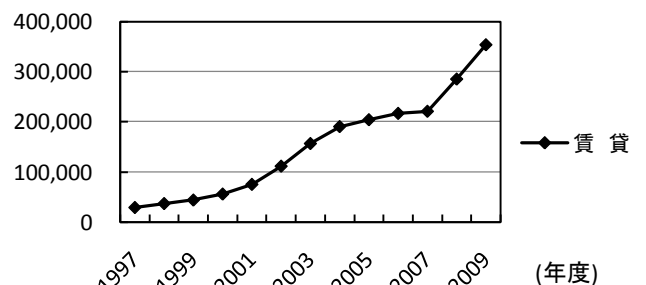
(件) 首都圏会員の賃貸物件登録推移



(件) 首都圏圏域の売物件在庫推移



(件) 首都圏圏域の賃貸物件在庫推移



	1997年度	1998年度	1999年度	2000年度	2001年度	2002年度	2003年度	2004年度	2005年度	2006年度	2007年度	2008年度	2009年度
土地	23,919	26,262	26,460	29,453	32,482	31,231	29,188	26,242	25,144	26,218	39,244	46,119	38,195
戸建	28,837	26,336	24,798	27,992	30,500	28,036	27,145	28,302	28,176	28,824	34,374	31,028	23,558
マンション	24,469	23,308	25,359	25,515	23,827	24,653	24,603	25,381	26,295	25,747	37,040	35,268	29,762
外全	-	-	-	-	-	-	-	-	-	-	-	-	7,632
外一	-	-	-	-	-	-	-	-	-	-	-	-	1,257
合計	84,708	83,481	83,506	90,016	94,542	91,939	88,321	86,426	86,240	88,275	120,396	122,167	100,404
賃貸	29,769	37,623	44,586	56,564	75,867	112,070	157,225	190,930	204,618	217,268	221,393	285,604	353,925
総合計	114,477	121,104	128,092	146,580	170,409	204,009	245,546	277,356	290,858	305,543	341,789	407,771	454,329

* 外全 は住宅以外建物全部、外一は住宅以外建物一部

東日本会員登録状況

(2009 年度)

		前年度末在庫	当年度登録	当年度成約	当年度削除	当年度末在庫
専属媒介	土地	9,775	21,913	2,340	19,209	9,769
	戸建	5,159	16,735	3,642	12,850	5,233
	マンション	6,153	27,996	9,600	17,578	6,782
	住宅以外建物全部	1,760	3,988	236	3,854	1,608
	住宅以外建物一部	194	420	22	400	187
	専属計	23,041	71,052	15,840	53,891	23,579
専任媒介	土地	32,400	63,147	5,997	58,954	29,957
	戸建	15,386	44,093	8,932	36,704	13,121
	マンション	18,781	65,804	19,932	48,217	15,340
	住宅以外建物全部	4,743	10,317	639	9,774	4,434
	住宅以外建物一部	585	1,176	85	1,145	517
	専任計	71,895	184,537	35,585	154,794	63,369
一般媒介	土地	21,664	41,937	1,885	42,128	20,557
	戸建	10,155	26,795	2,136	26,749	8,910
	マンション	11,508	37,765	3,829	37,556	9,114
	住宅以外建物全部	4,735	9,869	294	9,951	4,609
	住宅以外建物一部	457	1,049	41	1,015	468
	一般計	48,519	117,415	8,185	117,399	43,658
媒介計	土地	63,839	126,997	10,222	120,291	60,283
	戸建	30,700	87,623	14,710	76,303	27,264
	マンション	36,442	131,565	33,361	103,351	31,236
	住宅以外建物全部	11,238	24,174	1,169	23,579	10,651
	住宅以外建物一部	1,236	2,645	148	2,560	1,172
	媒介計	143,455	373,004	59,610	326,084	130,606
売主物件	土地	17,440	38,138	2,411	40,482	12,647
	戸建	11,483	38,312	4,602	38,145	7,063
	マンション	3,552	27,718	1,683	26,688	2,894
	住宅以外建物全部	1,395	4,040	125	4,221	1,080
	住宅以外建物一部	241	574	14	615	182
	売主計	34,111	108,782	8,835	110,151	23,866
代理物件	土地	2,350	4,866	200	5,167	1,927
	戸建	900	3,426	237	3,582	539
	マンション	919	4,617	290	4,610	700
	住宅以外建物全部	350	1,037	35	1,070	304
	住宅以外建物一部	58	144	7	144	56
	代理計	4,577	14,090	769	14,573	3,526
媒介以外計	土地	19,790	43,004	2,611	45,649	14,574
	戸建	12,383	41,738	4,839	41,727	7,602
	マンション	4,471	32,335	1,973	31,298	3,594
	住宅以外建物全部	1,745	5,077	160	5,291	1,384
	住宅以外建物一部	299	718	21	759	238
	媒介以外計	38,688	122,872	9,604	124,724	27,392
売物件 合計	土地	83,629	170,001	12,833	165,940	74,857
	戸建	43,083	129,361	19,549	118,030	34,866
	マンション	40,913	163,900	35,334	134,649	34,830
	住宅以外建物全部	12,983	29,251	1,329	28,870	12,035
	住宅以外建物一部	1,535	3,363	169	3,319	1,410
	総計	182,143	495,876	69,214	450,808	157,998
賃貸物件 合計	土地	2,130	4,126	247	3,422	2,587
	戸建	9,526	63,233	6,900	54,858	11,001
	マンション	212,541	1,556,425	129,866	1,371,827	267,273
	住宅以外建物全部	10,172	26,367	1,799	20,801	13,939
	住宅以外建物一部	73,014	167,480	10,370	148,114	82,011
	総計	307,383	1,817,631	149,182	1,599,022	376,811
総合計		489,526	2,313,507	218,396	2,049,830	534,809

* 取引態様の変更等により「前年度末在庫＋当年度登録－当年度成約－当年度削除」が「当年度末在庫」の数と必ずしも一致しないものもあります。

首都圏会員登録状況

(2009 年度)

		前年度末在庫	当年度登録	当年度成約	当年度削除	当年度末在庫
専属媒介	土地	6,604	14,176	1,990	12,013	6,461
	戸建	4,007	13,064	3,147	9,712	4,074
	マンション	5,778	26,373	9,248	16,481	6,248
	住宅以外建物全部	1,363	2,931	180	2,838	1,236
	住宅以外建物一部	185	390	21	372	178
	専属計	17,937	56,934	14,586	41,416	18,197
専任媒介	土地	19,689	32,974	4,118	30,408	17,634
	戸建	10,910	29,959	6,295	25,085	8,941
	マンション	16,444	58,104	17,505	42,672	13,375
	住宅以外建物全部	3,286	6,767	419	6,333	3,140
	住宅以外建物一部	555	1,070	79	1,058	475
	専任計	50,884	128,874	28,416	105,556	43,565
一般媒介	土地	11,229	18,291	1,028	18,957	10,295
	戸建	6,587	16,251	1,283	16,703	5,488
	マンション	9,930	33,227	3,176	33,334	7,756
	住宅以外建物全部	3,146	6,340	173	6,418	3,085
	住宅以外建物一部	402	938	37	914	405
	一般計	31,294	75,047	5,697	76,326	27,029
媒介計	土地	37,522	65,441	7,136	61,378	34,390
	戸建	21,504	59,274	10,725	51,500	18,503
	マンション	32,152	117,704	29,929	92,487	27,379
	住宅以外建物全部	7,795	16,038	772	15,589	7,461
	住宅以外建物一部	1,142	2,398	137	2,344	1,058
	媒介計	100,115	260,855	48,699	223,298	88,791
売主物件	土地	12,386	26,247	1,852	28,690	8,057
	戸建	10,001	33,091	3,642	33,672	5,783
	マンション	3,287	26,604	1,484	25,717	2,687
	住宅以外建物全部	1,172	3,459	103	3,635	882
	住宅以外建物一部	228	544	14	583	171
	売主計	27,074	89,945	7,095	92,297	17,580
代理物件	土地	1,752	3,846	168	4,123	1,400
	戸建	812	3,187	214	3,358	473
	マンション	879	4,491	269	4,505	660
	住宅以外建物全部	335	995	34	1,030	288
	住宅以外建物一部	58	144	7	144	56
	代理計	3,836	12,663	692	13,160	2,877
媒介以外計	土地	14,138	30,093	2,020	32,813	9,457
	戸建	10,813	36,278	3,856	37,030	6,256
	マンション	4,166	31,095	1,753	30,222	3,347
	住宅以外建物全部	1,507	4,454	137	4,665	1,170
	住宅以外建物一部	286	688	21	727	227
	媒介以外計	30,910	102,608	7,787	105,457	20,457
売物件 合計	土地	51,660	95,534	9,156	94,191	43,847
	戸建	32,317	95,552	14,581	88,530	24,759
	マンション	36,318	148,799	31,682	122,709	30,726
	住宅以外建物全部	9,302	20,492	909	20,254	8,631
	住宅以外建物一部	1,428	3,086	158	3,071	1,285
	総計	131,025	363,463	56,486	328,755	109,248
賃貸物件 合計	土地	1,741	3,304	234	2,645	2,166
	戸建	8,189	54,736	5,880	47,482	9,563
	マンション	197,944	1,476,563	121,993	1,300,392	252,122
	住宅以外建物全部	9,400	23,890	1,702	18,615	12,973
	住宅以外建物一部	69,670	159,126	9,907	140,212	78,678
	総計	286,944	1,717,619	139,716	1,509,346	355,502
総合計		417,969	2,081,082	196,202	1,838,101	464,750

* 取引態様の変更等により「前年度末在庫＋当年度登録－当年度成約－当年度削除」が「当年度末在庫」の数と必ずしも一致しないものもあります。

首都圏会員登録状況（都県別①）（2009年度）

		東京					埼玉				
		前年度末在庫	当年度登録	当年度成約	当年度削除	当年度末在庫	前年度末在庫	当年度登録	当年度成約	当年度削除	当年度末在庫
専属媒介	土地	2,592	6,057	900	5,073	2,449	1,720	2,974	413	2,557	1,703
	戸建	1,692	5,696	1,368	4,343	1,623	1,007	2,281	517	1,859	876
	マンション	3,930	16,922	5,717	11,175	3,855	626	2,283	883	1,451	558
	住宅以外建物全部	736	1,840	93	1,826	639	309	431	33	422	277
	住宅以外建物一部	133	265	17	251	126	17	48	1	47	16
	専属計	9,083	30,780	8,095	22,668	8,692	3,679	8,017	1,847	6,336	3,430
専任媒介	土地	5,980	11,882	1,507	10,894	5,297	3,939	6,479	750	5,952	3,682
	戸建	3,537	10,489	1,979	8,994	2,871	2,159	5,387	1,124	4,538	1,806
	マンション	9,290	33,545	8,743	25,885	7,581	1,646	5,446	1,784	3,849	1,383
	住宅以外建物全部	1,618	3,562	216	3,337	1,539	545	994	66	900	552
	住宅以外建物一部	365	748	52	736	313	43	98	5	97	42
	専任計	20,790	60,226	12,497	49,846	17,601	8,332	18,404	3,729	15,336	7,465
一般媒介	土地	4,400	8,634	432	9,368	3,571	1,567	2,630	169	2,645	1,462
	戸建	2,875	7,379	484	7,707	2,273	893	2,311	161	2,358	808
	マンション	7,026	24,739	1,907	25,051	5,487	615	1,841	273	1,858	421
	住宅以外建物全部	1,889	4,548	99	4,601	1,839	396	623	29	591	422
	住宅以外建物一部	282	758	27	739	288	19	22	1	20	19
	一般計	16,472	46,058	2,949	47,466	13,458	3,490	7,427	633	7,472	3,132
媒介計	土地	12,972	26,573	2,839	25,335	11,317	7,226	12,083	1,332	11,154	6,847
	戸建	8,104	23,564	3,831	21,044	6,767	4,059	9,979	1,802	8,755	3,490
	マンション	20,246	75,206	16,367	62,111	16,923	2,887	9,570	2,940	7,158	2,362
	住宅以外建物全部	4,243	9,950	408	9,764	4,017	1,250	2,048	128	1,913	1,251
	住宅以外建物一部	780	1,771	96	1,726	727	79	168	7	164	77
	媒介計	46,345	137,064	23,541	119,980	39,751	15,501	33,848	6,209	29,144	14,027
売主物件	土地	3,663	10,180	498	11,057	2,266	2,859	4,893	515	5,309	1,909
	戸建	3,743	11,570	1,003	12,379	1,916	2,253	7,615	819	7,608	1,447
	マンション	2,266	21,014	945	20,476	1,852	231	854	175	735	171
	住宅以外建物全部	625	1,913	55	2,043	435	190	642	11	661	159
	住宅以外建物一部	149	373	9	398	113	18	8	0	9	17
	売主計	10,446	45,050	2,510	46,353	6,582	5,551	14,012	1,520	14,322	3,703
代理物件	土地	747	2,129	41	2,378	535	327	690	30	712	279
	戸建	328	1,265	109	1,305	200	163	639	21	695	90
	マンション	714	3,887	185	3,931	532	41	112	26	106	26
	住宅以外建物全部	212	596	29	620	170	51	202	1	207	50
	住宅以外建物一部	39	125	5	115	48	5	10	2	10	3
	代理計	2,040	8,002	369	8,349	1,485	587	1,653	80	1,730	448
媒介以外計	土地	4,410	12,309	539	13,435	2,801	3,186	5,583	545	6,021	2,188
	戸建	4,071	12,835	1,112	13,684	2,116	2,416	8,254	840	8,303	1,537
	マンション	2,980	24,901	1,130	24,407	2,384	272	966	201	841	197
	住宅以外建物全部	837	2,509	84	2,663	605	241	844	12	868	209
	住宅以外建物一部	188	498	14	513	161	23	18	2	19	20
	媒介以外計	12,486	53,052	2,879	54,702	8,067	6,138	15,665	1,600	16,052	4,151
売物件	土地	17,382	38,882	3,378	38,770	14,118	10,412	17,666	1,877	17,175	9,035
	戸建	12,175	36,399	4,943	34,728	8,883	6,475	18,233	2,642	17,058	5,027
	マンション	23,226	100,107	17,497	86,518	19,307	3,159	10,536	3,141	7,999	2,559
	住宅以外建物全部	5,080	12,459	492	12,427	4,622	1,491	2,892	140	2,781	1,460
	住宅以外建物一部	968	2,269	110	2,239	888	102	186	9	183	97
	総計	58,831	190,116	26,420	174,682	47,818	21,639	49,513	7,809	45,196	18,178
賃貸物件	土地	341	902	47	804	391	603	959	67	752	743
	戸建	4,486	28,344	3,073	24,648	5,110	1,084	7,786	573	6,965	1,332
	マンション	147,373	1,127,942	88,059	997,178	190,077	13,665	91,785	6,243	83,345	15,864
	住宅以外建物全部	5,424	13,885	923	11,199	7,190	1,803	4,519	392	3,316	2,613
	住宅以外建物一部	52,101	129,467	7,569	113,624	60,384	4,517	6,665	548	6,019	4,613
	総計	209,725	1,300,540	99,671	1,147,453	263,152	21,672	111,714	7,823	100,397	25,165
総合計		268,556	1,490,656	126,091	1,322,135	310,970	43,311	161,227	15,632	145,593	43,343

首都圏会員登録状況（都県別②）（2009年度）

		千 葉					神 奈 川				
		前年度末在庫	当年度登録	当年度成約	当年度削除	当年度末在庫	前年度末在庫	当年度登録	当年度成約	当年度削除	当年度末在庫
専属媒介	土地	1,376	2,401	222	2,246	1,282	916	2,744	455	2,137	1,027
	戸建	594	1,758	369	1,361	605	714	3,329	893	2,149	970
	マンション	423	1,784	704	1,051	430	799	5,384	1,944	2,804	1,405
	住宅以外建物全部	160	240	15	234	148	158	420	39	356	172
	住宅以外建物一部	14	17	0	19	13	21	60	3	55	23
	専属計	2,567	6,200	1,310	4,911	2,478	2,608	11,937	3,334	7,501	3,597
専任媒介	土地	5,537	7,074	794	6,427	5,216	4,233	7,539	1,067	7,135	3,439
	戸建	2,260	5,412	1,282	4,332	1,971	2,954	8,671	1,910	7,221	2,293
	マンション	1,607	5,089	2,329	3,033	1,213	3,901	14,024	4,649	9,905	3,198
	住宅以外建物全部	499	798	71	721	485	624	1,413	66	1,375	564
	住宅以外建物一部	41	56	6	53	36	106	168	16	172	84
	専任計	9,944	18,429	4,482	14,566	8,921	11,818	31,815	7,708	25,808	9,578
一般媒介	土地	3,271	3,945	235	3,607	3,549	1,991	3,082	192	3,337	1,713
	戸建	1,140	2,719	262	2,690	1,000	1,679	3,842	376	3,948	1,407
	マンション	656	2,937	340	1,983	505	1,633	4,610	656	4,442	1,343
	住宅以外建物全部	368	483	15	537	322	493	686	30	689	502
	住宅以外建物一部	20	42	4	33	27	81	116	5	122	71
	一般計	5,455	9,226	856	8,850	5,403	5,877	12,336	1,259	12,538	5,036
媒介計	土地	10,184	13,420	1,251	12,280	10,047	7,140	13,365	1,714	12,609	6,179
	戸建	3,994	9,889	1,913	8,383	3,576	5,347	15,842	3,179	13,318	4,670
	マンション	2,686	8,910	3,373	6,067	2,148	6,333	24,018	7,249	17,151	5,946
	住宅以外建物全部	1,027	1,521	101	1,492	955	1,275	2,519	135	2,420	1,238
	住宅以外建物一部	75	115	10	105	76	208	344	24	349	178
	媒介計	17,966	33,855	6,648	28,327	16,802	20,303	56,088	12,301	45,847	18,211
売主物件	土地	2,707	5,363	280	5,553	2,236	3,157	5,811	559	6,771	1,646
	戸建	1,441	4,716	396	4,663	1,105	2,564	9,190	1,424	9,022	1,315
	マンション	155	604	156	523	86	635	4,132	208	3,983	578
	住宅以外建物全部	176	517	20	523	149	181	387	17	408	139
	住宅以外建物一部	10	26	2	28	5	51	137	3	148	36
	売主計	4,489	11,226	854	11,290	3,581	6,588	19,657	2,211	20,332	3,714
代理物件	土地	362	548	51	493	383	316	479	46	540	203
	戸建	167	240	37	285	86	154	1,043	47	1,073	97
	マンション	26	67	21	64	11	98	425	37	404	91
	住宅以外建物全部	39	68	2	68	38	33	129	2	135	30
	住宅以外建物一部	5	1	0	6	0	9	8	0	13	5
	代理計	599	924	111	916	518	610	2,084	132	2,165	426
媒介以外計	土地	3,069	5,911	331	6,046	2,619	3,473	6,290	605	7,311	1,849
	戸建	1,608	4,956	433	4,948	1,191	2,718	10,233	1,471	10,095	1,412
	マンション	181	671	177	587	97	733	4,557	245	4,387	669
	住宅以外建物全部	215	585	22	591	187	214	516	19	543	169
	住宅以外建物一部	15	27	2	34	5	60	145	3	161	41
	媒介以外計	5,088	12,150	965	12,206	4,099	7,198	21,741	2,343	22,497	4,140
売物件	土地	13,253	19,331	1,582	18,326	12,666	10,613	19,655	2,319	19,920	8,028
	戸建	5,602	14,845	2,346	13,331	4,767	8,065	26,075	4,650	23,413	6,082
	マンション	2,867	9,581	3,550	6,654	2,245	7,066	28,575	7,494	21,538	6,615
	住宅以外建物全部	1,242	2,106	123	2,083	1,142	1,489	3,035	154	2,963	1,407
	住宅以外建物一部	90	142	12	139	81	268	489	27	510	219
	売計	23,054	46,005	7,613	40,533	20,901	27,501	77,829	14,644	68,344	22,351
賃貸物件	土地	405	565	27	464	480	392	878	93	625	552
	戸建	807	6,439	666	5,508	1,072	1,812	12,167	1,569	10,361	2,049
	マンション	9,256	65,113	8,353	53,754	12,261	27,650	191,723	19,338	166,115	33,920
	住宅以外建物全部	636	1,294	90	949	890	1,537	4,192	297	3,151	2,280
	住宅以外建物一部	3,432	5,066	475	4,489	3,532	9,620	17,928	1,315	16,080	10,149
	賃貸計	14,536	78,477	9,611	65,164	18,235	41,011	226,888	22,611	196,332	48,950
総 合 計		37,590	124,482	17,224	105,697	39,136	68,512	304,717	37,255	264,676	71,301

東日本圏域登録状況

(2009 年度)

		前年度末在庫	当年度登録	当年度成約	当年度削除	当年度末在庫
専属媒介	土地	9,688	21,864	2,334	19,187	9,663
	戸建	5,122	16,718	3,638	12,831	5,201
	マンション	6,101	27,874	9,594	17,496	6,700
	住宅以外建物全部	1,735	3,960	234	3,829	1,579
	住宅以外建物一部	193	420	22	399	187
	専属計	22,839	70,836	15,822	53,742	23,330
専任媒介	土地	32,044	62,873	5,986	58,743	29,553
	戸建	15,287	43,904	8,930	36,533	13,013
	マンション	18,576	65,395	19,914	47,795	15,172
	住宅以外建物全部	4,663	10,198	637	9,676	4,341
	住宅以外建物一部	586	1,196	86	1,157	525
	専任計	71,156	183,566	35,553	153,904	62,604
一般媒介	土地	21,455	41,760	1,886	41,990	20,299
	戸建	10,037	26,685	2,135	26,641	8,790
	マンション	11,366	37,524	3,836	37,297	8,973
	住宅以外建物全部	4,652	9,732	293	9,842	4,496
	住宅以外建物一部	458	1,041	40	1,016	461
	一般計	47,968	116,742	8,190	116,786	43,019
媒介計	土地	63,187	126,497	10,206	119,920	59,515
	戸建	30,446	87,307	14,703	76,005	27,004
	マンション	36,043	130,793	33,344	102,588	30,845
	住宅以外建物全部	11,050	23,890	1,164	23,347	10,416
	住宅以外建物一部	1,237	2,657	148	2,572	1,173
	媒介計	141,963	371,144	59,565	324,432	128,953
売主物件	土地	17,290	38,078	2,409	40,396	12,528
	戸建	11,445	38,291	4,595	38,115	7,041
	マンション	3,499	27,595	1,681	26,562	2,847
	住宅以外建物全部	1,379	3,951	126	4,138	1,057
	住宅以外建物一部	237	574	14	611	182
	売主計	33,850	108,489	8,825	109,822	23,655
代理物件	土地	2,279	4,764	208	5,056	1,857
	戸建	883	3,410	236	3,566	518
	マンション	881	4,335	290	4,307	682
	住宅以外建物全部	340	1,034	35	1,068	293
	住宅以外建物一部	59	144	7	145	56
	代理計	4,442	13,687	776	14,142	3,406
媒介以外計	土地	19,569	42,842	2,617	45,452	14,385
	戸建	12,328	41,701	4,831	41,681	7,559
	マンション	4,380	31,930	1,971	30,869	3,529
	住宅以外建物全部	1,719	4,985	161	5,206	1,350
	住宅以外建物一部	296	718	21	756	238
	媒介以外計	38,292	122,176	9,601	123,964	27,061
売物件合計	土地	82,756	169,339	12,823	165,372	73,900
	戸建	42,774	129,008	19,534	117,686	34,563
	マンション	40,423	162,723	35,315	133,457	34,374
	住宅以外建物全部	12,769	28,875	1,325	28,553	11,766
	住宅以外建物一部	1,533	3,375	169	3,328	1,411
	総計	180,255	493,320	69,166	448,396	156,014
賃貸物件合計	土地	2,118	4,125	247	3,425	2,571
	戸建	9,523	63,208	6,901	54,836	10,994
	マンション	212,477	1,556,097	129,839	1,371,547	267,188
	住宅以外建物全部	10,148	26,277	1,797	20,736	13,892
	住宅以外建物一部	72,758	167,240	10,366	147,921	81,708
	総計	307,024	1,816,947	149,150	1,598,465	376,353
総合計		487,279	2,310,267	218,316	2,046,861	532,367

* 取引態様の変更等により「前年度末在庫＋当年度登録－当年度成約－当年度削除」が「当年度末在庫」の数と必ずしも一致しないものもあります。

首都圏圏域登録状況

(2009 年度)

		前年度末在庫	当年度登録	当年度成約	当年度削除	当年度末在庫
専属媒介	土地	5,832	13,542	1,962	11,583	5,697
	戸建	3,842	12,899	3,126	9,548	3,933
	マンション	5,674	26,124	9,226	16,294	6,113
	住宅以外建物全部	1,243	2,759	174	2,657	1,127
	住宅以外建物一部	182	389	21	370	176
	専属計	16,773	55,713	14,509	40,452	17,046
専任媒介	土地	17,507	31,196	4,051	28,952	15,196
	戸建	10,445	29,233	6,238	24,443	8,446
	マンション	16,042	57,145	17,441	41,751	13,001
	住宅以外建物全部	2,935	6,373	407	5,965	2,786
	住宅以外建物一部	551	1,059	79	1,049	469
	専任計	47,480	125,006	28,216	102,160	39,898
一般媒介	土地	9,893	17,367	1,002	17,864	9,006
	戸建	6,203	15,724	1,260	16,172	5,117
	マンション	9,597	32,529	3,164	32,591	7,464
	住宅以外建物全部	2,798	5,901	168	6,014	2,698
	住宅以外建物一部	396	916	36	903	389
	一般計	28,887	72,437	5,630	73,544	24,674
媒介計	土地	33,232	62,105	7,015	58,399	29,899
	戸建	20,490	57,856	10,624	50,163	17,496
	マンション	31,313	115,798	29,831	90,636	26,578
	住宅以外建物全部	6,976	15,033	749	14,636	6,611
	住宅以外建物一部	1,129	2,364	136	2,322	1,034
	媒介計	93,140	253,156	48,355	216,156	81,618
売主物件	土地	11,500	25,429	1,828	27,837	7,249
	戸建	9,777	32,816	3,521	33,457	5,637
	マンション	3,156	26,276	1,471	25,397	2,567
	住宅以外建物全部	1,078	3,225	101	3,417	780
	住宅以外建物一部	221	539	14	575	167
	売主計	25,732	88,285	6,935	90,683	16,400
代理物件	土地	1,387	3,344	155	3,568	1,047
	戸建	761	3,137	208	3,307	425
	マンション	799	4,131	251	4,125	617
	住宅以外建物全部	290	866	32	900	241
	住宅以外建物一部	58	140	7	140	56
	代理計	3,295	11,618	653	12,040	2,386
媒介以外計	土地	12,887	28,773	1,983	31,405	8,296
	戸建	10,538	35,953	3,729	36,764	6,062
	マンション	3,955	30,407	1,722	29,522	3,184
	住宅以外建物全部	1,368	4,091	133	4,317	1,021
	住宅以外建物一部	279	679	21	715	223
	媒介以外計	29,027	99,903	7,588	102,723	18,786
売物件 合計	土地	46,119	90,878	8,998	89,804	38,195
	戸建	31,028	93,809	14,353	86,927	23,558
	マンション	35,268	146,205	31,553	120,158	29,762
	住宅以外建物全部	8,344	19,124	882	18,953	7,632
	住宅以外建物一部	1,408	3,043	157	3,037	1,257
	総計	122,167	353,059	55,943	318,879	100,404
賃貸物件 合計	土地	1,704	3,274	234	2,632	2,112
	戸建	8,154	54,510	5,870	47,269	9,525
	マンション	197,603	1,474,929	121,842	1,299,023	251,667
	住宅以外建物全部	9,215	23,569	1,697	18,315	12,772
	住宅以外建物一部	68,928	158,271	9,876	139,469	77,849
	総計	285,604	1,714,553	139,519	1,506,708	353,925
総合計		407,771	2,067,612	195,462	1,825,587	454,329

* 取引態様の変更等により「前年度末在庫＋当年度登録－当年度成約－当年度削除」が「当年度末在庫」の数と必ずしも一致しないものもあります。

首都圏圏域登録状況（都県別①）（2009年度）

		東 京					埼 玉				
		前年度末在庫	当年度登録	当年度成約	当年度削除	当年度末在庫	前年度末在庫	当年度登録	当年度成約	当年度削除	当年度末在庫
専属媒介	土 地	1,704	4,815	838	4,110	1,535	1,672	3,209	433	2,736	1,685
	戸 建	1,356	4,714	1,207	3,512	1,303	1,057	2,632	582	2,112	946
	マンション	3,206	13,990	4,167	9,590	3,326	813	3,273	1,400	1,950	725
	住宅以外建物全部	566	1,548	72	1,540	483	322	463	34	436	303
	住宅以外建物一部	126	264	17	246	122	17	46	1	44	17
	専 属 計	6,958	25,331	6,301	18,998	6,769	3,881	9,623	2,450	7,278	3,676
専任媒介	土 地	3,589	8,631	1,306	8,152	2,631	3,844	6,880	786	6,233	3,646
	戸 建	2,597	7,831	1,666	6,689	1,929	2,359	6,139	1,224	5,181	1,986
	マンション	7,935	28,481	7,647	21,776	6,413	1,886	6,720	2,085	4,795	1,639
	住宅以外建物全部	1,141	2,671	182	2,524	1,036	608	1,162	73	1,055	616
	住宅以外建物一部	357	740	51	727	303	43	91	4	92	40
	専 任 計	15,619	48,354	10,852	39,868	12,312	8,740	20,992	4,172	17,356	7,927
一般媒介	土 地	2,823	6,836	358	7,404	2,058	1,589	2,885	191	2,855	1,519
	戸 建	2,293	6,172	437	6,477	1,724	932	2,558	173	2,590	869
	マンション	6,252	22,436	1,781	22,688	4,871	713	2,244	313	2,232	497
	住宅以外建物全部	1,321	3,622	71	3,717	1,240	448	865	38	809	498
	住宅以外建物一部	251	711	24	693	262	23	28	2	29	19
	一 般 計	12,940	39,777	2,671	40,979	10,155	3,705	8,580	717	8,515	3,402
媒介計	土 地	8,116	20,282	2,502	19,666	6,224	7,105	12,974	1,410	11,824	6,850
	戸 建	6,246	18,717	3,310	16,678	4,956	4,348	11,329	1,979	9,883	3,801
	マンション	17,393	64,907	13,595	54,054	14,610	3,412	12,237	3,798	8,977	2,861
	住宅以外建物全部	3,028	7,841	325	7,781	2,759	1,378	2,490	145	2,300	1,417
	住宅以外建物一部	734	1,715	92	1,666	687	83	165	7	165	76
	媒 介 計	35,517	113,462	19,824	99,845	29,236	16,326	39,195	7,339	33,149	15,005
売主物件	土 地	2,757	9,126	486	10,102	1,283	2,708	5,110	499	5,432	1,882
	戸 建	3,184	9,386	902	10,138	1,537	2,339	8,754	766	8,782	1,558
	マンション	1,766	16,067	801	15,683	1,340	375	2,971	212	2,834	302
	住宅以外建物全部	469	1,699	51	1,808	307	194	521	9	539	166
	住宅以外建物一部	119	391	7	418	84	21	13	1	16	17
	売 主 計	8,295	36,669	2,247	38,149	4,551	5,637	17,369	1,487	17,603	3,925
代理物件	土 地	371	1,322	32	1,494	187	289	661	26	712	210
	戸 建	231	873	52	933	130	172	753	68	766	92
	マンション	489	3,075	137	3,089	392	83	216	36	219	53
	住宅以外建物全部	151	598	24	615	115	55	87	2	93	54
	住宅以外建物一部	35	118	5	111	42	5	11	2	10	4
	代 理 計	1,277	5,986	250	6,242	866	604	1,728	134	1,800	413
媒介以外計	土 地	3,128	10,448	518	11,596	1,470	2,997	5,771	525	6,144	2,092
	戸 建	3,415	10,259	954	11,071	1,667	2,511	9,507	834	9,548	1,650
	マンション	2,255	19,142	938	18,772	1,732	458	3,187	248	3,053	355
	住宅以外建物全部	620	2,297	75	2,423	422	249	608	11	632	220
	住宅以外建物一部	154	509	12	529	126	26	24	3	26	21
	媒介以外計	9,572	42,655	2,497	44,391	5,417	6,241	19,097	1,621	19,403	4,338
売物件	土 地	11,244	30,730	3,020	31,262	7,694	10,102	18,745	1,935	17,968	8,942
	戸 建	9,661	28,976	4,264	27,749	6,623	6,859	20,836	2,813	19,431	5,451
	マンション	19,648	84,049	14,533	72,826	16,342	3,870	15,424	4,046	12,030	3,216
	住宅以外建物全部	3,648	10,138	400	10,204	3,181	1,627	3,098	156	2,932	1,637
	住宅以外建物一部	888	2,224	104	2,195	813	109	189	10	191	97
	総 計	45,089	156,117	22,321	144,236	34,653	22,567	58,292	8,960	52,552	19,343
賃貸物件	土 地	238	746	37	677	270	635	1,024	71	806	782
	戸 建	3,887	24,631	2,583	21,509	4,424	1,233	8,868	698	7,892	1,511
	マンション	134,269	1,042,647	79,667	922,288	174,870	18,066	117,730	7,907	107,074	20,823
	住宅以外建物全部	4,471	12,178	875	9,745	6,032	2,254	5,318	416	3,993	3,162
	住宅以外建物一部	49,513	126,494	7,459	110,806	57,733	5,326	7,366	575	6,742	5,375
	総 計	192,378	1,206,696	90,621	1,065,025	243,329	27,514	140,306	9,667	126,507	31,653
総 合 計		237,467	1,362,813	112,942	1,209,261	277,982	50,081	198,598	18,627	179,059	50,996

首都圏圏域登録状況（都県別②）（2009年度）

		千 葉					神 奈 川				
		前年度末在庫	当年度登録	当年度成約	当年度削除	当年度末在庫	前年度末在庫	当年度登録	当年度成約	当年度削除	当年度末在庫
専属媒介	土地	1,600	2,759	226	2,586	1,518	856	2,759	465	2,151	959
	戸建	674	2,096	416	1,654	695	755	3,457	921	2,270	989
	マンション	628	2,777	1,350	1,460	581	1,027	6,084	2,309	3,294	1,481
	住宅以外建物全部	178	304	21	293	165	177	444	47	388	176
	住宅以外建物一部	12	19	0	19	13	27	60	3	61	24
	専属計	3,092	7,955	2,013	6,012	2,972	2,842	12,804	3,745	8,164	3,629
専任媒介	土地	6,017	8,066	830	7,372	5,699	4,057	7,619	1,129	7,195	3,220
	戸建	2,443	6,044	1,345	4,920	2,126	3,046	9,219	2,003	7,653	2,405
	マンション	1,790	5,951	2,601	3,639	1,371	4,431	15,993	5,108	11,541	3,578
	住宅以外建物全部	558	921	77	841	540	628	1,619	75	1,545	594
	住宅以外建物一部	46	62	6	62	38	105	166	18	168	88
	専任計	10,854	21,044	4,859	16,834	9,774	12,267	34,616	8,333	28,102	9,885
一般媒介	土地	3,526	4,306	249	4,022	3,751	1,955	3,340	204	3,583	1,678
	戸建	1,238	2,828	271	2,828	1,057	1,740	4,166	379	4,277	1,467
	マンション	736	2,275	361	2,244	544	1,896	5,574	709	5,427	1,552
	住宅以外建物全部	494	585	25	665	412	535	829	34	823	548
	住宅以外建物一部	23	36	4	32	25	99	141	6	149	83
	一般計	6,017	10,030	910	9,791	5,789	6,225	14,050	1,332	14,259	5,328
媒介計	土地	11,143	15,131	1,305	13,980	10,968	6,868	13,718	1,798	12,929	5,857
	戸建	4,355	10,968	2,032	9,402	3,878	5,541	16,842	3,303	14,200	4,861
	マンション	3,154	11,003	4,312	7,343	2,496	7,354	27,651	8,126	20,262	6,611
	住宅以外建物全部	1,230	1,810	123	1,799	1,117	1,340	2,892	156	2,756	1,318
	住宅以外建物一部	81	117	10	113	76	231	367	27	378	195
	媒介計	19,963	39,029	7,782	32,637	18,535	21,334	61,470	13,410	50,525	18,842
売主物件	土地	3,023	5,659	301	5,881	2,495	3,012	5,534	542	6,422	1,589
	戸建	1,613	5,182	424	5,152	1,223	2,641	9,494	1,429	9,385	1,319
	マンション	251	1,536	191	1,445	157	764	5,702	267	5,435	768
	住宅以外建物全部	206	512	19	546	152	209	493	22	524	155
	住宅以外建物一部	19	47	3	53	9	62	88	3	88	57
	売主計	5,112	12,936	938	13,077	4,036	6,688	21,311	2,263	21,854	3,888
代理物件	土地	425	819	56	758	455	302	542	41	604	195
	戸建	198	280	39	348	98	160	1,231	49	1,260	105
	マンション	44	129	30	116	26	183	711	48	701	146
	住宅以外建物全部	38	75	3	74	38	46	106	3	118	34
	住宅以外建物一部	7	5	0	9	3	11	6	0	10	7
	代理計	712	1,308	128	1,305	620	702	2,596	141	2,693	487
媒介以外計	土地	3,448	6,478	357	6,639	2,950	3,314	6,076	583	7,026	1,784
	戸建	1,811	5,462	463	5,500	1,321	2,801	10,725	1,478	10,645	1,424
	マンション	295	1,665	221	1,561	183	947	6,413	315	6,136	914
	住宅以外建物全部	244	587	22	620	190	255	599	25	642	189
	住宅以外建物一部	26	52	3	62	12	73	94	3	98	64
	媒介以外計	5,824	14,244	1,066	14,382	4,656	7,390	23,907	2,404	24,547	4,375
売物件	土地	14,591	21,609	1,662	20,619	13,918	10,182	19,794	2,381	19,955	7,641
	戸建	6,166	16,430	2,495	14,902	5,199	8,342	27,567	4,781	24,845	6,285
	マンション	3,449	12,668	4,533	8,904	2,679	8,301	34,064	8,441	26,398	7,525
	住宅以外建物全部	1,474	2,397	145	2,419	1,307	1,595	3,491	181	3,398	1,507
	住宅以外建物一部	107	169	13	175	88	304	461	30	476	259
	総計	25,787	53,273	8,848	47,019	23,191	28,724	85,377	15,814	75,072	23,217
賃貸物件	土地	439	614	30	517	506	392	890	96	632	554
	戸建	981	7,319	805	6,221	1,276	2,053	13,692	1,784	11,647	2,314
	マンション	11,909	78,691	9,557	65,898	15,210	33,359	235,861	24,711	203,763	40,764
	住宅以外建物全部	898	1,673	107	1,275	1,189	1,592	4,400	299	3,302	2,389
	住宅以外建物一部	3,999	5,795	495	5,243	4,056	10,090	18,616	1,347	16,678	10,685
	総計	18,226	94,092	10,994	79,154	22,237	47,486	273,459	28,237	236,022	56,706
総 合 計		44,013	147,365	19,842	126,173	45,428	76,210	358,836	44,051	311,094	79,923

〔 東日本 〕

- ◎総アクセス件数は2,148.3万件（前年同月比46.0%増）と大幅拡大
- ◎新規登録件数は21.8万件（前年同月比0.6%増）、売物件は11.1%減・賃貸物件は3.9%増
- ◎売物件の成約報告件数は6,770件（前年同月比1.1%減）、賃貸物件は20,172件（同15.1%増）
- ◎条件検索は779.5万件（前年同月比32.4%増）、図面検索は1,259.9万件（前年同月比59.2%増）
- ◎東日本在庫件数は53.2万件（前月比2.0%減）、売物件は1.1%減少

●東日本会員アクセス状況

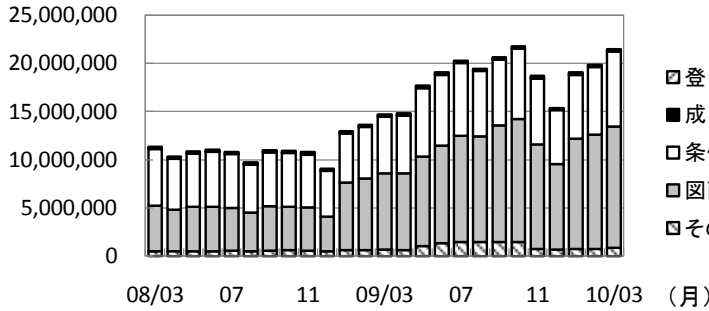
				件数 (件)	増減率(%)	
					前月比	前年同月比
登録	売物件	媒介	専属	6,721	4.3	20.1
			専任	15,669	6.5	-11.0
			一般	9,597	3.6	-9.5
			媒介計	31,987	5.1	-5.4
		売り主	9,428	9.3	-23.2	
		代理	1,048	4.6	-37.9	
		売物件計	42,463	6.0	-11.1	
	賃貸物件		175,749	10.8	3.9	
	登録計		218,212	9.9	0.6	
成約報告	売物件		6,770	11.6	-1.1	
	賃貸物件		20,172	23.9	15.1	
	成約報告計		26,942	20.6	10.6	
条件検索	売物件		5,165,287	12.0	27.7	
	賃貸物件		1,863,020	9.4	58.5	
	成約売物件		601,180	9.4	17.0	
	成約賃貸物件		111,097	25.4	16.7	
	日報検索・会員検索		54,693	17.1	-5.7	
	条件検索計		7,795,277	11.4	32.4	
図面検索	売物件		7,329,083	7.2	34.7	
	賃貸物件		4,591,712	4.9	138.2	
	成約売物件		657,750	5.7	22.3	
	成約賃貸物件		20,998	15.0	181.7	
	図面検索計		12,599,543	6.2	59.2	
その他	変更・削除・再登録・図面登録		843,508	8.8	26.3	
総アクセス	売物件(成約含む)		13,958,035	8.9	29.6	
	賃貸物件(成約含む)		7,505,719	6.8	91.7	
	会員検索		19,728	25.3	-12.9	
	総アクセス件数		21,483,482	8.2	46.0	

●東日本月末在庫状況(圏域)

				件数 (件)	増減率(%)	
					前月比	前年同月比
登録	売物件	媒介	専属	23,330	0.3	2.1
			専任	62,604	-1.5	-12.0
			一般	43,019	-0.8	-10.3
			媒介計	128,953	-1.0	-9.2
		売り主	23,655	-1.9	-30.1	
		代理	3,406	-0.9	-23.3	
		売物件計	156,014	-1.1	-13.4	
	賃貸物件		376,353	-2.4	22.6	
	在庫計		532,367	-2.0	9.3	



(件) 東日本会員アクセス状況推移



(参考)

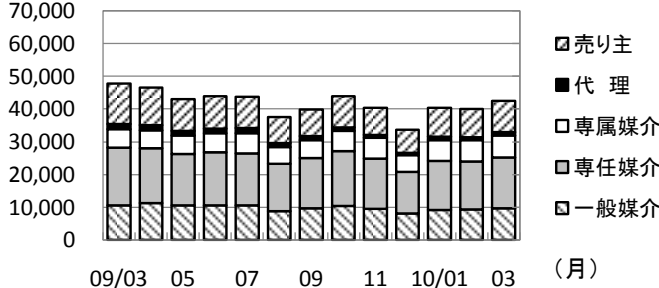
	08/4~09/3	09/4~10/3	前年比%
登録	2,372,896	2,313,507	97.5
成約	182,100	218,396	119.9
条件検索	65,214,461	83,099,656	127.4
図面検索	61,402,219	129,789,327	211.4
その他	6,852,640	12,665,116	184.8
総合計	136,024,316	228,086,002	167.7

2008年度計	
登録	2,372,896
成約	182,100
条件検索	65,214,461
図面検索	61,402,219
その他	6,852,640
総合計	136,024,316

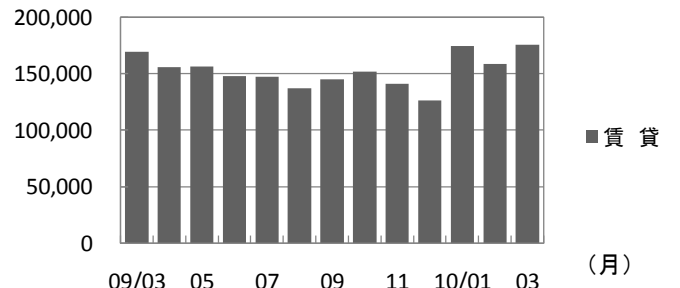
	2009年3月	4月	5月	6月	7月	8月	9月	10月	11月	12月	2010年1月	2月	3月
登録	216,937	202,537	199,338	191,735	190,855	174,488	185,068	196,059	181,647	160,080	214,874	198,614	218,212
成約	24,363	17,411	16,204	17,360	16,792	14,554	17,285	18,159	17,196	15,945	18,204	22,344	26,942
条件検索	5,888,195	6,026,463	7,138,518	7,379,786	7,545,316	6,800,833	6,877,130	7,320,740	6,908,551	5,660,694	6,646,615	6,999,733	7,795,277
図面検索	7,914,819	7,945,898	9,279,166	10,130,716	11,052,877	10,977,472	12,098,432	12,750,581	10,842,830	8,843,835	11,409,244	11,858,733	12,599,543
その他	667,676	639,061	1,043,609	1,331,682	1,450,058	1,449,361	1,461,094	1,486,063	735,324	680,383	769,611	775,362	843,508
総合計	14,711,990	14,831,370	17,676,835	19,051,279	20,255,898	19,416,708	20,639,009	21,771,602	18,685,548	15,360,937	19,058,548	19,854,786	21,483,482

* その他は変更、削除、再登録、及び図面登録

(件) 東日本会員の売物件登録推移

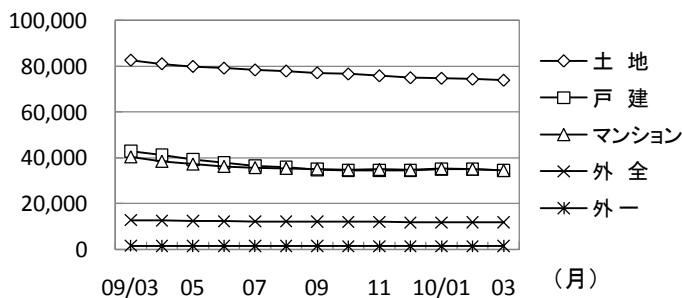


(件) 東日本会員の賃貸物件登録推移

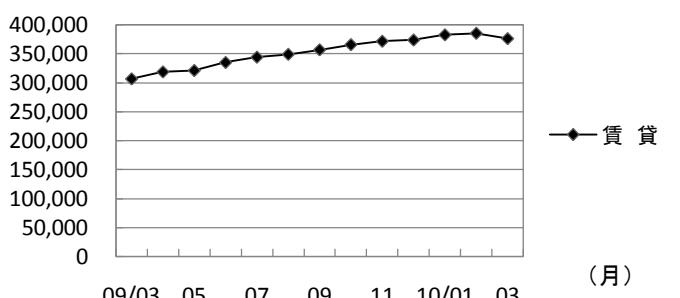


	2009年3月	4月	5月	6月	7月	8月	9月	10月	11月	12月	2010年1月	2月	3月	
売物件	売り主	12,275	11,439	9,815	10,031	9,560	7,961	8,223	9,594	8,259	7,062	8,787	8,623	9,428
	代理	1,688	1,527	1,320	1,405	1,473	1,198	1,172	1,087	909	857	1,092	1,002	1,048
	専属媒介	5,597	5,491	5,698	5,814	6,214	5,226	5,567	6,214	6,332	5,014	6,314	6,447	6,721
	専任媒介	17,613	16,859	15,798	16,141	15,863	14,379	15,295	16,679	15,311	12,766	15,067	14,710	15,669
	一般媒介	10,606	11,188	10,498	10,605	10,587	8,842	9,700	10,392	9,561	8,048	9,132	9,265	9,597
合計	47,779	46,504	43,129	43,996	43,697	37,606	39,957	43,966	40,372	33,747	40,392	40,047	42,463	
賃貸	169,158	156,033	156,209	147,739	147,158	136,882	145,111	152,093	141,275	126,333	174,482	158,567	175,749	
総合計	216,937	202,537	199,338	191,735	190,855	174,488	185,068	196,059	181,647	160,080	214,874	198,614	218,212	

(件) 東日本圏域の売物件在庫推移



(件) 東日本圏域の賃貸物件在庫推移



	2009年3月	4月	5月	6月	7月	8月	9月	10月	11月	12月	2010年1月	2月	3月	
売物件	土地	82,756	81,161	79,983	79,227	78,428	77,941	77,154	76,654	75,848	74,987	74,756	74,356	73,900
	戸建	42,774	41,118	39,236	37,731	36,583	35,845	34,955	34,599	34,620	34,589	35,103	35,130	34,563
	マンション	40,423	38,442	37,232	36,189	35,668	35,335	35,068	34,679	34,852	34,647	35,209	35,046	34,374
	外全	12,769	12,619	12,396	12,265	12,215	12,205	12,112	12,036	12,017	11,719	11,746	11,827	11,766
	外一	1,533	1,504	1,476	1,494	1,477	1,462	1,417	1,390	1,381	1,363	1,373	1,385	1,411
合計	180,255	174,844	170,323	166,906	164,371	162,788	160,706	159,358	158,718	157,305	158,187	157,744	156,014	
賃貸	307,024	319,039	321,458	335,261	344,389	349,300	357,078	365,977	371,818	373,907	382,884	385,492	376,353	
総合計	487,279	493,883	491,781	502,167	508,760	512,088	517,784	525,335	530,536	531,212	541,071	543,236	532,367	

* 外全は住宅以外建物全部、外一は住宅以外建物一部

2010(平成22)年3月度 実績報告 (3月1日～31日)

〔 首都圏 〕

- ◎総アクセス件数は2,097.3万件で、前年同月を46.4%上回る
- ◎新規登録件数は19.8万件（前年同月比1.4%増）、うち売物件は3.2万件（同11.5%減）
- ◎売物件の成約報告件数は5,572件（前年同月比1.8%減）、賃貸物件は18,593件（同14.2%増）
- ◎条件検索は754.2万件（前年同月比32.7%増）、図面検索は1,241.4万件（同59.0%増）
- ◎東日本在庫件数は45.4万件（前月比2.1%減）、売物件は10万件（同1.7%減）

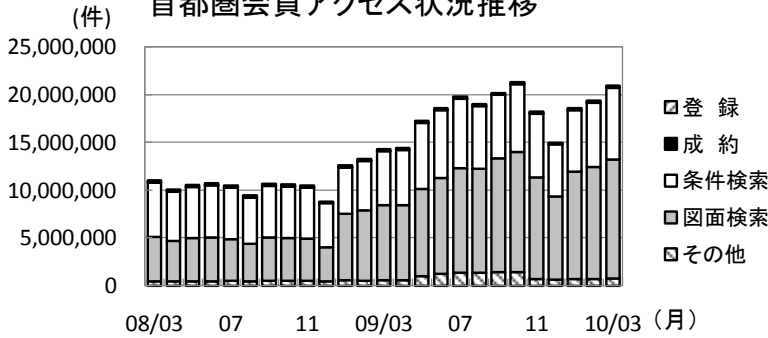
●首都圏会員アクセス状況

				件数 (件)	増減率(%)	
					前月比	前年同月比
登 録	売物件	媒介	専属	5,458	2.6	21.3
			専任	11,344	7.2	-10.9
			一般	6,423	10.2	-7.8
			媒介 計	23,225	6.9	-4.0
		売り主	8,005	10.9	-25.1	
		代理	944	8.8	-35.5	
		売物件 計	32,174	7.9	-11.5	
		賃貸物件	166,724	11.0	4.4	
		登録 計	198,898	10.5	1.4	
	成約報告	売物件			5,572	9.7
賃貸物件			18,593	21.5	14.2	
成約報告 計			24,165	18.6	10.1	
条件検索	売物件			4,958,653	12.1	27.8
	賃貸物件			1,853,987	9.4	58.9
	成約売物件			570,393	9.3	16.3
	成約賃貸物件			110,553	25.6	16.6
	日報検索・会員検索			48,993	17.3	-5.8
	条件検索 計			7,542,579	11.4	32.7
図面検索	売物件			7,167,871	7.0	34.1
	賃貸物件			4,585,444	4.9	138.2
	成約売物件			640,360	5.5	21.5
	成約賃貸物件			20,893	14.7	180.9
	図面検索 計			12,414,568	6.2	59.0
その他	変更・削除・再登録・図面登録			793,561	9.0	28.0
総アクセス	売物件(成約含む)			13,502,592	8.9	29.3
	賃貸物件(成約含む)			7,452,782	6.8	92.6
	会員検索			18,397	24.1	-11.5
	総アクセス件数			20,973,771	8.2	46.4

●首都圏月末在庫状況(圏域)

				件数 (件)	増減率(%)	
					前月比	前年同月比
登 録	売物件	媒介	専属	17,046	-0.0	1.6
			専任	39,898	-2.5	-16.0
			一般	24,674	-1.2	-14.6
			媒介 計	81,618	-1.6	-12.4
		売り主	16,400	-2.0	-36.3	
		代理	2,386	-1.4	-27.6	
		売物件 計	100,404	-1.7	-17.8	
		賃貸物件	353,925	-2.2	23.9	
		在庫 計	454,329	-2.1	11.4	

首都圏会員アクセス状況推移



(参考)

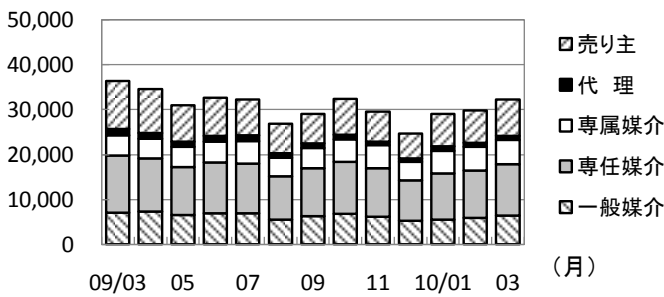
	08/4~09/3	09/4~10/3	前年比%
登録	2,121,079	2,081,082	98.1
成約	162,900	196,202	120.4
条件検索	63,055,040	80,538,718	127.7
図面検索	60,646,331	128,065,493	211.2
その他	6,349,481	12,091,738	190.4
総合計	132,334,831	222,973,233	168.5

2008年度計
2,121,079
162,900
63,055,040
60,646,331
6,349,481
132,334,831

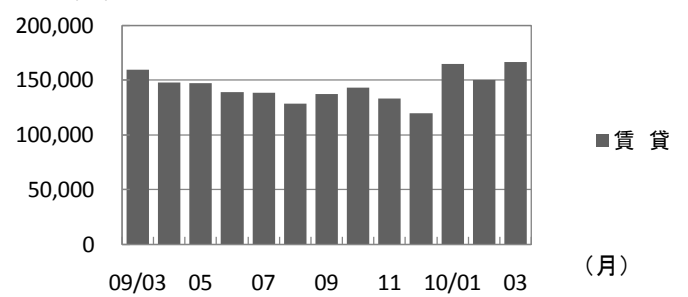
	2009年3月	4月	5月	6月	7月	8月	9月	10月	11月	12月	2010年1月	2月	3月
登録	196,081	182,240	178,453	172,058	170,711	155,648	166,383	175,655	162,973	144,383	193,676	180,004	198,898
成約	21,950	15,525	14,597	15,489	15,065	13,002	15,455	16,113	15,588	14,198	16,623	20,382	24,165
条件検索	5,684,665	5,831,800	6,936,088	7,161,679	7,330,217	6,601,587	6,663,749	7,094,126	6,690,914	5,488,110	6,429,672	6,768,197	7,542,579
図面検索	7,806,473	7,835,400	9,155,400	9,995,521	10,912,033	10,841,227	11,948,328	12,596,602	10,687,274	8,724,998	11,259,857	11,694,285	12,414,568
その他	620,161	590,497	997,360	1,284,800	1,400,657	1,402,318	1,411,844	1,435,981	688,536	637,111	721,348	727,725	793,561
総合計	14,329,330	14,455,462	17,281,898	18,629,547	19,828,683	19,013,782	20,205,759	21,318,477	18,245,285	15,008,800	18,621,176	19,390,593	20,973,771

* その他は変更、削除、再登録、及び図面登録

首都圏会員の売物件登録推移

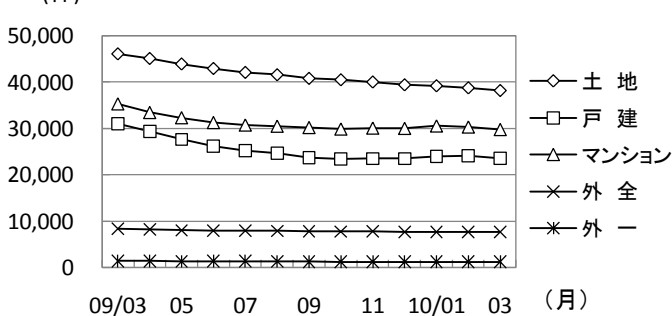


首都圏会員の賃貸物件登録推移

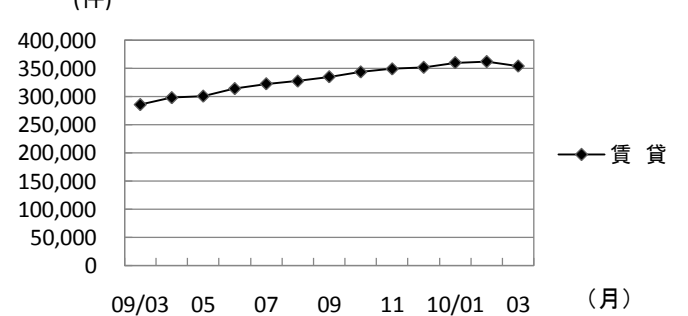


	2009年3月	4月	5月	6月	7月	8月	9月	10月	11月	12月	2010年1月	2月	3月	
売物件	売主	10,691	9,681	8,110	8,467	7,973	6,479	6,584	7,972	6,712	5,585	7,161	7,216	8,005
	代理	1,464	1,398	1,220	1,304	1,329	1,069	1,051	935	806	733	1,006	868	944
	専属媒介	4,498	4,264	4,428	4,639	4,952	4,171	4,441	5,011	5,171	4,073	5,007	5,319	5,458
	専任媒介	12,726	11,936	10,655	11,286	11,129	9,571	10,689	11,654	10,713	9,060	10,259	10,578	11,344
	一般媒介	6,969	7,218	6,540	6,896	6,834	5,484	6,285	6,708	6,138	5,179	5,511	5,831	6,423
合計	36,348	34,497	30,953	32,592	32,217	26,774	29,050	32,280	29,540	24,630	28,944	29,812	32,174	
賃貸	159,733	147,743	147,500	139,466	138,494	128,874	137,333	143,375	133,433	119,753	164,732	150,192	166,724	
総合計	196,081	182,240	178,453	172,058	170,711	155,648	166,383	175,655	162,973	144,383	193,676	180,004	198,898	

首都圏圏域の売物件在庫推移



首都圏圏域の賃貸物件在庫推移



	2009年3月	4月	5月	6月	7月	8月	9月	10月	11月	12月	2010年1月	2月	3月	
売物件	土地	46,119	45,123	43,934	42,960	42,108	41,601	40,816	40,515	40,039	39,431	39,216	38,769	38,195
	戸建	31,028	29,394	27,631	26,142	25,226	24,591	23,682	23,376	23,461	23,453	23,938	24,101	23,558
	マンション	35,268	33,413	32,299	31,261	30,731	30,480	30,189	29,870	30,074	30,006	30,528	30,303	29,762
	外全	8,344	8,180	7,992	7,897	7,907	7,857	7,761	7,720	7,796	7,639	7,671	7,697	7,632
	外一	1,408	1,374	1,340	1,360	1,351	1,328	1,278	1,246	1,240	1,225	1,219	1,230	1,257
合計	122,167	117,484	113,196	109,620	107,323	105,857	103,726	102,727	102,610	101,754	102,572	102,100	100,404	
賃貸	285,604	297,855	300,614	313,996	322,525	327,266	334,986	343,531	348,896	351,694	360,030	361,949	353,925	
総合計	407,771	415,339	413,810	423,616	429,848	433,123	438,712	446,258	451,506	453,448	462,602	464,049	454,329	

* 外全 は住宅以外建物全部、外一は住宅以外建物一部

東日本会員登録状況

(2010年03月度)

		前月末在庫	当月登録	当月成約	当月削除	当月末在庫
専属媒介	土地	9,699	1,966	261	1,588	9,769
	戸建	5,282	1,567	427	1,170	5,233
	マンション	6,699	2,845	1,046	1,690	6,782
	住宅以外建物全部	1,643	291	22	299	1,608
	住宅以外建物一部	182	52	1	44	187
	専属計	23,505	6,721	1,757	4,791	23,579
専任媒介	土地	30,110	5,042	575	4,542	29,957
	戸建	13,380	3,769	855	3,096	13,121
	マンション	15,862	5,924	1,914	4,412	15,340
	住宅以外建物全部	4,459	818	65	769	4,434
	住宅以外建物一部	510	116	0	106	517
	専任計	64,321	15,669	3,409	12,925	63,369
一般媒介	土地	20,626	3,154	168	3,161	20,557
	戸建	9,074	2,285	205	2,339	8,910
	マンション	9,283	3,265	375	3,189	9,114
	住宅以外建物全部	4,598	790	21	771	4,609
	住宅以外建物一部	451	103	0	90	468
	一般計	44,032	9,597	769	9,550	43,658
媒介計	土地	60,435	10,162	1,004	9,291	60,283
	戸建	27,736	7,621	1,487	6,605	27,264
	マンション	31,844	12,034	3,335	9,291	31,236
	住宅以外建物全部	10,700	1,899	108	1,839	10,651
	住宅以外建物一部	1,143	271	1	240	1,172
	媒介計	131,858	31,987	5,935	27,266	130,606
売主物件	土地	12,930	2,856	197	2,942	12,647
	戸建	7,143	3,356	419	3,017	7,063
	マンション	2,958	2,915	143	2,844	2,894
	住宅以外建物全部	1,101	252	10	261	1,080
	住宅以外建物一部	184	49	1	51	182
	売主計	24,316	9,428	770	9,115	23,866
代理物件	土地	1,941	297	21	309	1,927
	戸建	564	194	12	208	539
	マンション	706	446	28	432	700
	住宅以外建物全部	296	88	3	80	304
	住宅以外建物一部	54	23	1	20	56
	代理計	3,561	1,048	65	1,049	3,526
媒介以外計	土地	14,871	3,153	218	3,251	14,574
	戸建	7,707	3,550	431	3,225	7,602
	マンション	3,664	3,361	171	3,276	3,594
	住宅以外建物全部	1,397	340	13	341	1,384
	住宅以外建物一部	238	72	2	71	238
	媒介以外計	27,877	10,476	835	10,164	27,392
売物件 合計	土地	75,306	13,315	1,222	12,542	74,857
	戸建	35,443	11,171	1,918	9,830	34,866
	マンション	35,508	15,395	3,506	12,567	34,830
	住宅以外建物全部	12,097	2,239	121	2,180	12,035
	住宅以外建物一部	1,381	343	3	311	1,410
	総計	159,735	42,463	6,770	37,430	157,998
賃貸物件 合計	土地	2,508	353	21	253	2,587
	戸建	10,942	7,092	839	6,194	11,001
	マンション	277,153	151,954	18,120	143,714	267,273
	住宅以外建物全部	13,775	2,399	184	2,051	13,939
	住宅以外建物一部	81,547	13,951	1,008	12,479	82,011
	総計	385,925	175,749	20,172	164,691	376,811
総合計		545,660	218,212	26,942	202,121	534,809

* 取引態様の変更等により「前月末在庫+当月登録-当月成約-当月削除」が「当月末在庫」の数と必ずしも一致しないものもあります。

首都圏会員登録状況

(2010年03月度)

		前月末在庫	当月登録	当月成約	当月削除	当月末在庫
専属媒介	土地	6,450	1,327	217	1,061	6,461
	戸建	4,150	1,205	369	896	4,074
	マンション	6,182	2,653	995	1,569	6,248
	住宅以外建物全部	1,251	222	18	218	1,236
	住宅以外建物一部	173	51	1	44	178
	専属計	18,206	5,458	1,600	3,788	18,197
専任媒介	土地	17,877	2,731	405	2,512	17,634
	戸建	9,206	2,629	628	2,204	8,941
	マンション	13,823	5,301	1,689	3,948	13,375
	住宅以外建物全部	3,171	576	49	553	3,140
	住宅以外建物一部	463	107	0	91	475
	専任計	44,540	11,344	2,771	9,308	43,565
一般媒介	土地	10,371	1,456	85	1,526	10,295
	戸建	5,614	1,436	121	1,517	5,488
	マンション	7,890	2,889	301	2,842	7,756
	住宅以外建物全部	3,075	548	13	531	3,085
	住宅以外建物一部	391	94	0	84	405
	一般計	27,341	6,423	520	6,500	27,029
媒介計	土地	34,698	5,514	707	5,099	34,390
	戸建	18,970	5,270	1,118	4,617	18,503
	マンション	27,895	10,843	2,985	8,359	27,379
	住宅以外建物全部	7,497	1,346	80	1,302	7,461
	住宅以外建物一部	1,027	252	1	219	1,058
	媒介計	90,087	23,225	4,891	19,596	88,791
売主物件	土地	8,308	1,969	155	2,062	8,057
	戸建	5,860	2,930	327	2,680	5,783
	マンション	2,729	2,844	127	2,766	2,687
	住宅以外建物全部	899	215	7	222	882
	住宅以外建物一部	173	47	1	49	171
	売主計	17,969	8,005	617	7,779	17,580
代理物件	土地	1,418	219	21	235	1,400
	戸建	499	183	12	199	473
	マンション	663	433	27	417	660
	住宅以外建物全部	280	86	3	78	288
	住宅以外建物一部	54	23	1	20	56
	代理計	2,914	944	64	949	2,877
媒介以外計	土地	9,726	2,188	176	2,297	9,457
	戸建	6,359	3,113	339	2,879	6,256
	マンション	3,392	3,277	154	3,183	3,347
	住宅以外建物全部	1,179	301	10	300	1,170
	住宅以外建物一部	227	70	2	69	227
	媒介以外計	20,883	8,949	681	8,728	20,457
売物件 合計	土地	44,424	7,702	883	7,396	43,847
	戸建	25,329	8,383	1,457	7,496	24,759
	マンション	31,287	14,120	3,139	11,542	30,726
	住宅以外建物全部	8,676	1,647	90	1,602	8,631
	住宅以外建物一部	1,254	322	3	288	1,285
	総計	110,970	32,174	5,572	28,324	109,248
賃貸物件 合計	土地	2,113	275	19	203	2,166
	戸建	9,452	6,287	695	5,481	9,563
	マンション	260,678	144,717	16,734	136,539	252,122
	住宅以外建物全部	12,843	2,234	177	1,927	12,973
	住宅以外建物一部	78,377	13,211	968	11,942	78,678
	総計	363,463	166,724	18,593	156,092	355,502
総合計		474,433	198,898	24,165	184,416	464,750

* 取引態様の変更等により「前月末在庫+当月登録-当月成約-当月削除」が「当月末在庫」の数と必ずしも一致しないものもあります。

首都圏会員登録状況（都県別①）（2010年03月度）

		東 京					埼 玉				
		前月末在庫	当月登録	当月成約	当月削除	当月末在庫	前月末在庫	当月登録	当月成約	当月削除	当月末在庫
専属媒介	土地	2,410	598	81	461	2,449	1,712	287	52	236	1,703
	戸建	1,664	524	159	400	1,623	894	193	45	166	876
	マンション	3,848	1,672	603	1,040	3,855	576	211	99	129	558
	住宅以外建物全部	640	145	7	139	639	286	21	4	25	277
	住宅以外建物一部	120	34	1	26	126	17	7	0	8	16
	専属計	8,682	2,973	851	2,066	8,692	3,485	719	200	564	3,430
専任媒介	土地	5,356	1,028	141	936	5,297	3,734	501	89	467	3,682
	戸建	2,997	928	192	830	2,871	1,880	450	128	384	1,806
	マンション	7,875	3,089	819	2,486	7,581	1,411	463	171	318	1,383
	住宅以外建物全部	1,565	312	29	309	1,539	554	90	6	86	552
	住宅以外建物一部	313	76	0	72	313	41	9	0	8	42
	専任計	18,106	5,433	1,181	4,633	17,601	7,620	1,513	394	1,263	7,465
一般媒介	土地	3,670	607	33	702	3,571	1,454	232	19	207	1,462
	戸建	2,352	602	44	673	2,273	812	223	15	224	808
	マンション	5,613	2,107	178	2,138	5,487	453	177	29	184	421
	住宅以外建物全部	1,836	390	8	381	1,839	417	40	1	34	422
	住宅以外建物一部	280	74	0	70	288	15	6	0	2	19
	一般計	13,751	3,780	263	3,964	13,458	3,151	678	64	651	3,132
媒介計	土地	11,436	2,233	255	2,099	11,317	6,900	1,020	160	910	6,847
	戸建	7,013	2,054	395	1,903	6,767	3,586	866	188	774	3,490
	マンション	17,336	6,868	1,600	5,664	16,923	2,440	851	299	631	2,362
	住宅以外建物全部	4,041	847	44	829	4,017	1,257	151	11	145	1,251
	住宅以外建物一部	713	184	1	168	727	73	22	0	18	77
	媒介計	40,539	12,186	2,295	10,663	39,751	14,256	2,910	658	2,478	14,027
売主物件	土地	2,393	759	51	831	2,266	1,957	410	36	423	1,909
	戸建	1,917	1,158	89	1,071	1,916	1,437	690	86	594	1,447
	マンション	1,856	2,262	66	2,209	1,852	176	72	13	63	171
	住宅以外建物全部	435	111	5	105	435	160	36	0	37	159
	住宅以外建物一部	115	31	1	33	113	17	2	0	2	17
	売主計	6,716	4,321	212	4,249	6,582	3,747	1,210	135	1,119	3,703
代理物件	土地	547	111	1	124	535	283	30	5	31	279
	戸建	212	69	7	75	200	90	56	1	55	90
	マンション	537	360	17	356	532	23	11	3	5	26
	住宅以外建物全部	169	63	2	59	170	50	7	1	7	50
	住宅以外建物一部	42	22	0	16	48	3	1	1	0	3
	代理計	1,507	625	27	630	1,485	449	105	11	98	448
媒介以外計	土地	2,940	870	52	955	2,801	2,240	440	41	454	2,188
	戸建	2,129	1,227	96	1,146	2,116	1,527	746	87	649	1,537
	マンション	2,393	2,622	83	2,565	2,384	199	83	16	68	197
	住宅以外建物全部	604	174	7	164	605	210	43	1	44	209
	住宅以外建物一部	157	53	1	49	161	20	3	1	2	20
	媒介以外計	8,223	4,946	239	4,879	8,067	4,196	1,315	146	1,217	4,151
売物件	土地	14,376	3,103	307	3,054	14,118	9,140	1,460	201	1,364	9,035
	戸建	9,142	3,281	491	3,049	8,883	5,113	1,612	275	1,423	5,027
	マンション	19,729	9,490	1,683	8,229	19,307	2,639	934	315	699	2,559
	住宅以外建物全部	4,645	1,021	51	993	4,622	1,467	194	12	189	1,460
	住宅以外建物一部	870	237	2	217	888	93	25	1	20	97
	総計	48,762	17,132	2,534	15,542	47,818	18,452	4,225	804	3,695	18,178
賃貸物件	土地	385	58	4	48	391	718	82	5	52	743
	戸建	5,085	3,775	358	3,392	5,110	1,261	779	62	646	1,332
	マンション	197,650	111,028	11,923	106,678	190,077	16,351	8,577	703	8,361	15,864
	住宅以外建物全部	7,224	1,143	116	1,061	7,190	2,530	390	30	277	2,613
	住宅以外建物一部	59,956	11,006	720	9,860	60,384	4,616	597	69	531	4,613
	総計	270,300	127,010	13,121	121,039	263,152	25,476	10,425	869	9,867	25,165
総 合 計		319,062	144,142	15,655	136,581	310,970	43,928	14,650	1,673	13,562	43,343

首都圏会員登録状況（都県別②）（2010年03月度）

		千 葉					神 奈 川				
		前月末在庫	当月登録	当月成約	当月削除	当月末在庫	前月末在庫	当月登録	当月成約	当月削除	当月末在庫
専属媒介	土地	1,290	199	32	167	1,282	1,038	243	52	197	1,027
	戸建	616	184	56	134	605	976	304	109	196	970
	マンション	422	181	73	99	430	1,336	589	220	301	1,405
	住宅以外建物全部	152	23	1	26	148	173	33	6	28	172
	住宅以外建物一部	13	1	0	1	13	23	9	0	9	23
	専属計	2,493	588	162	427	2,478	3,546	1,178	387	731	3,597
専任媒介	土地	5,284	586	74	535	5,216	3,503	616	101	574	3,439
	戸建	1,962	485	117	357	1,971	2,367	766	191	633	2,293
	マンション	1,277	444	247	246	1,213	3,260	1,305	452	898	3,198
	住宅以外建物全部	474	78	9	56	485	578	96	5	102	564
	住宅以外建物一部	35	2	0	1	36	74	20	0	10	84
	専任計	9,032	1,595	447	1,195	8,921	9,782	2,803	749	2,217	9,578
一般媒介	土地	3,537	322	21	327	3,549	1,710	295	12	290	1,713
	戸建	1,031	238	25	252	1,000	1,419	373	37	368	1,407
	マンション	503	174	27	161	505	1,321	431	67	359	1,343
	住宅以外建物全部	332	34	2	44	322	490	84	2	72	502
	住宅以外建物一部	24	4	0	1	27	72	10	0	11	71
	一般計	5,427	772	75	785	5,403	5,012	1,193	118	1,100	5,036
媒介計	土地	10,111	1,107	127	1,029	10,047	6,251	1,154	165	1,061	6,179
	戸建	3,609	907	198	743	3,576	4,762	1,443	337	1,197	4,670
	マンション	2,202	799	347	506	2,148	5,917	2,325	739	1,558	5,946
	住宅以外建物全部	958	135	12	126	955	1,241	213	13	202	1,238
	住宅以外建物一部	72	7	0	3	76	169	39	0	30	178
	媒介計	16,952	2,955	684	2,407	16,802	18,340	5,174	1,254	4,048	18,211
売主物件	土地	2,207	443	27	385	2,236	1,751	357	41	423	1,646
	戸建	1,167	359	38	383	1,105	1,339	723	114	632	1,315
	マンション	113	36	18	45	86	584	474	30	449	578
	住宅以外建物全部	150	32	0	33	149	154	36	2	47	139
	住宅以外建物一部	5	1	0	1	5	36	13	0	13	36
	売主計	3,642	871	83	847	3,581	3,864	1,603	187	1,564	3,714
代理物件	土地	376	43	13	40	383	212	35	2	40	203
	戸建	100	12	1	24	86	97	46	3	45	97
	マンション	17	6	3	9	11	86	56	4	47	91
	住宅以外建物全部	35	7	0	4	38	26	9	0	8	30
	住宅以外建物一部	0	0	0	0	0	9	0	0	4	5
	代理計	528	68	17	77	518	430	146	9	144	426
媒介以外計	土地	2,583	486	40	425	2,619	1,963	392	43	463	1,849
	戸建	1,267	371	39	407	1,191	1,436	769	117	677	1,412
	マンション	130	42	21	54	97	670	530	34	496	669
	住宅以外建物全部	185	39	0	37	187	180	45	2	55	169
	住宅以外建物一部	5	1	0	1	5	45	13	0	17	41
	媒介以外計	4,170	939	100	924	4,099	4,294	1,749	196	1,708	4,140
売物件	土地	12,694	1,593	167	1,454	12,666	8,214	1,546	208	1,524	8,028
	戸建	4,876	1,278	237	1,150	4,767	6,198	2,212	454	1,874	6,082
	マンション	2,332	841	368	560	2,245	6,587	2,855	773	2,054	6,615
	住宅以外建物全部	1,143	174	12	163	1,142	1,421	258	15	257	1,407
	住宅以外建物一部	77	8	0	4	81	214	52	0	47	219
	総計	21,122	3,894	784	3,331	20,901	22,634	6,923	1,450	5,756	22,351
賃貸物件	土地	470	53	1	42	480	540	82	9	61	552
	戸建	1,034	628	80	510	1,072	2,072	1,105	195	933	2,049
	マンション	11,893	6,885	1,205	5,312	12,261	34,784	18,227	2,903	16,188	33,920
	住宅以外建物全部	860	114	6	78	890	2,229	587	25	511	2,280
	住宅以外建物一部	3,536	353	53	304	3,532	10,269	1,255	126	1,247	10,149
	賃貸物件合計	17,793	8,033	1,345	6,246	18,235	49,894	21,256	3,258	18,940	48,950
総 合 計		38,915	11,927	2,129	9,577	39,136	72,528	28,179	4,708	24,696	71,301

東日本圏域 登録状況

(2010年03月度)

		前月末在庫	当月登録	当月成約	当月削除	当月末在庫
専属媒介	土地	9,592	1,961	260	1,583	9,663
	戸建	5,245	1,568	425	1,169	5,201
	マンション	6,623	2,831	1,045	1,683	6,700
	住宅以外建物全部	1,611	293	22	298	1,579
	住宅以外建物一部	182	52	1	44	187
	専属計	23,253	6,705	1,753	4,777	23,330
専任媒介	土地	29,724	4,999	573	4,519	29,553
	戸建	13,271	3,750	854	3,079	13,013
	マンション	15,683	5,893	1,909	4,376	15,172
	住宅以外建物全部	4,366	805	65	756	4,341
	住宅以外建物一部	520	116	0	108	525
	専任計	63,564	15,563	3,401	12,838	62,604
一般媒介	土地	20,369	3,137	167	3,146	20,299
	戸建	8,940	2,285	205	2,323	8,790
	マンション	9,147	3,253	377	3,180	8,973
	住宅以外建物全部	4,484	773	20	754	4,496
	住宅以外建物一部	445	102	0	90	461
	一般計	43,385	9,550	769	9,493	43,019
媒介計	土地	59,685	10,097	1,000	9,248	59,515
	戸建	27,456	7,603	1,484	6,571	27,004
	マンション	31,453	11,977	3,331	9,239	30,845
	住宅以外建物全部	10,461	1,871	107	1,808	10,416
	住宅以外建物一部	1,147	270	1	242	1,173
	媒介計	130,202	31,818	5,923	27,108	128,953
売主物件	土地	12,808	2,854	197	2,937	12,528
	戸建	7,129	3,355	419	3,024	7,041
	マンション	2,905	2,909	142	2,833	2,847
	住宅以外建物全部	1,078	252	10	261	1,057
	住宅以外建物一部	184	49	1	51	182
	売主計	24,104	9,419	769	9,106	23,655
代理物件	土地	1,863	296	19	302	1,857
	戸建	545	188	12	203	518
	マンション	688	432	28	417	682
	住宅以外建物全部	288	84	3	79	293
	住宅以外建物一部	54	23	1	20	56
	代理計	3,438	1,023	63	1,021	3,406
媒介以外計	土地	14,671	3,150	216	3,239	14,385
	戸建	7,674	3,543	431	3,227	7,559
	マンション	3,593	3,341	170	3,250	3,529
	住宅以外建物全部	1,366	336	13	340	1,350
	住宅以外建物一部	238	72	2	71	238
	媒介以外計	27,542	10,442	832	10,127	27,061
売物件 合計	土地	74,356	13,247	1,216	12,487	73,900
	戸建	35,130	11,146	1,915	9,798	34,563
	マンション	35,046	15,318	3,501	12,489	34,374
	住宅以外建物全部	11,827	2,207	120	2,148	11,766
	住宅以外建物一部	1,385	342	3	313	1,411
	総計	157,744	42,260	6,755	37,235	156,014
賃貸物件 合計	土地	2,491	352	21	251	2,571
	戸建	10,935	7,090	840	6,191	10,994
	マンション	277,070	151,924	18,115	143,691	267,188
	住宅以外建物全部	13,723	2,399	183	2,047	13,892
	住宅以外建物一部	81,273	13,922	1,007	12,480	81,708
	総計	385,492	175,687	20,166	164,660	376,353
総合計		543,236	217,947	26,921	201,895	532,367

* 取引態様の変更等により「前月末在庫+当月登録-当月成約-当月削除」が「当月末在庫」の数と必ずしも一致しないものもあります。

首都圏圏域登録状況

(2010年03月度)

		前月末在庫	当月登録	当月成約	当月削除	当月末在庫
専属媒介	土地	5,678	1,271	215	1,015	5,697
	戸建	4,014	1,190	367	888	3,933
	マンション	6,044	2,625	990	1,544	6,113
	住宅以外建物全部	1,142	214	19	210	1,127
	住宅以外建物一部	171	51	1	44	176
	専属計	17,049	5,351	1,592	3,701	17,046
専任媒介	土地	15,491	2,563	397	2,403	15,196
	戸建	8,720	2,539	622	2,130	8,446
	マンション	13,430	5,218	1,680	3,854	13,001
	住宅以外建物全部	2,823	533	49	516	2,786
	住宅以外建物一部	460	105	0	92	469
	専任計	40,924	10,958	2,748	8,995	39,898
一般媒介	土地	9,085	1,359	83	1,422	9,006
	戸建	5,216	1,413	117	1,470	5,117
	マンション	7,597	2,833	302	2,785	7,464
	住宅以外建物全部	2,695	507	12	498	2,698
	住宅以外建物一部	376	92	0	83	389
	一般計	24,969	6,204	514	6,258	24,674
媒介計	土地	30,254	5,193	695	4,840	29,899
	戸建	17,950	5,142	1,106	4,488	17,496
	マンション	27,071	10,676	2,972	8,183	26,578
	住宅以外建物全部	6,660	1,254	80	1,224	6,611
	住宅以外建物一部	1,007	248	1	219	1,034
	媒介計	82,942	22,513	4,854	18,954	81,618
売主物件	土地	7,455	1,925	154	1,974	7,249
	戸建	5,701	2,876	311	2,629	5,637
	マンション	2,612	2,815	125	2,742	2,567
	住宅以外建物全部	802	199	7	212	780
	住宅以外建物一部	169	47	1	49	167
	売主計	16,739	7,862	598	7,606	16,400
代理物件	土地	1,060	197	19	207	1,047
	戸建	450	176	12	191	425
	マンション	620	416	27	399	617
	住宅以外建物全部	235	70	2	63	241
	住宅以外建物一部	54	23	1	20	56
	代理計	2,419	882	61	880	2,386
媒介以外計	土地	8,515	2,122	173	2,181	8,296
	戸建	6,151	3,052	323	2,820	6,062
	マンション	3,232	3,231	152	3,141	3,184
	住宅以外建物全部	1,037	269	9	275	1,021
	住宅以外建物一部	223	70	2	69	223
	媒介以外計	19,158	8,744	659	8,486	18,786
売物件合計	土地	38,769	7,315	868	7,021	38,195
	戸建	24,101	8,194	1,429	7,308	23,558
	マンション	30,303	13,907	3,124	11,324	29,762
	住宅以外建物全部	7,697	1,523	89	1,499	7,632
	住宅以外建物一部	1,230	318	3	288	1,257
	総計	102,100	31,257	5,513	27,440	100,404
賃貸物件合計	土地	2,060	272	19	201	2,112
	戸建	9,412	6,252	696	5,443	9,525
	マンション	260,225	144,532	16,708	136,382	251,667
	住宅以外建物全部	12,650	2,199	176	1,901	12,772
	住宅以外建物一部	77,602	13,131	966	11,918	77,849
	総計	361,949	166,386	18,565	155,845	353,925
総合計		464,049	197,643	24,078	183,285	454,329

* 取引態様の変更等により「前月末在庫+当月登録-当月成約-当月削除」が「当月末在庫」の数と必ずしも一致しないものもあります。

首都圏圏域登録状況（都県別①）（2010年03月度）

		東 京					埼 玉				
		前月末在庫	当月登録	当月成約	当月削除	当月末在庫	前月末在庫	当月登録	当月成約	当月削除	当月末在庫
専属媒介	土 地	1,494	474	78	355	1,535	1,684	300	51	241	1,685
	戸 建	1,335	439	135	330	1,303	977	224	54	200	946
	マンション	3,288	1,445	459	931	3,326	739	307	149	170	725
	住宅以外建物全部	485	126	4	124	483	311	28	7	29	303
	住宅以外建物一部	119	29	1	24	122	15	10	0	8	17
	専 属 計	6,721	2,513	677	1,764	6,769	3,726	869	261	648	3,676
専任媒介	土 地	2,702	711	115	660	2,631	3,716	552	92	532	3,646
	戸 建	2,027	679	158	600	1,929	2,094	518	138	468	1,986
	マンション	6,662	2,581	714	2,051	6,413	1,678	601	210	423	1,639
	住宅以外建物全部	1,057	228	21	229	1,036	634	95	8	105	616
	住宅以外建物一部	303	74	0	70	303	40	8	0	8	40
	専 任 計	12,751	4,273	1,008	3,610	12,312	8,162	1,774	448	1,536	7,927
一般媒介	土 地	2,164	463	28	551	2,058	1,510	252	20	226	1,519
	戸 建	1,779	538	39	578	1,724	878	239	17	252	869
	マンション	4,998	1,926	168	1,956	4,871	531	197	32	209	497
	住宅以外建物全部	1,254	303	5	313	1,240	493	60	2	53	498
	住宅以外建物一部	254	66	0	62	262	16	7	0	4	19
	一 般 計	10,449	3,296	240	3,460	10,155	3,428	755	71	744	3,402
媒介計	土 地	6,360	1,648	221	1,566	6,224	6,910	1,104	163	999	6,850
	戸 建	5,141	1,656	332	1,508	4,956	3,949	981	209	920	3,801
	マンション	14,948	5,952	1,341	4,938	14,610	2,948	1,105	391	802	2,861
	住宅以外建物全部	2,796	657	30	666	2,759	1,438	183	17	187	1,417
	住宅以外建物一部	676	169	1	156	687	71	25	0	20	76
	媒 介 計	29,921	10,082	1,925	8,834	29,236	15,316	3,398	780	2,928	15,005
売主物件	土 地	1,364	607	43	643	1,283	1,939	453	39	472	1,882
	戸 建	1,533	940	91	848	1,537	1,558	750	76	673	1,558
	マンション	1,388	1,671	60	1,667	1,340	303	317	17	301	302
	住宅以外建物全部	315	99	5	101	307	168	31	0	33	166
	住宅以外建物一部	88	34	1	38	84	18	2	0	3	17
	売 主 計	4,688	3,351	200	3,297	4,551	3,986	1,553	132	1,482	3,925
代理物件	土 地	184	75	0	73	187	213	32	4	31	210
	戸 建	144	52	4	60	130	98	54	4	57	92
	マンション	401	292	13	290	392	53	28	4	23	53
	住宅以外建物全部	112	48	1	43	115	55	9	1	9	54
	住宅以外建物一部	40	20	0	18	42	4	1	1	0	4
	代 理 計	881	487	18	484	866	423	124	14	120	413
媒介以外計	土 地	1,548	682	43	716	1,470	2,152	485	43	503	2,092
	戸 建	1,677	992	95	908	1,667	1,656	804	80	730	1,650
	マンション	1,789	1,963	73	1,957	1,732	356	345	21	324	355
	住宅以外建物全部	427	147	6	144	422	223	40	1	42	220
	住宅以外建物一部	128	54	1	56	126	22	3	1	3	21
	媒介以外計	5,569	3,838	218	3,781	5,417	4,409	1,677	146	1,602	4,338
売物件	土 地	7,908	2,330	264	2,282	7,694	9,062	1,589	206	1,502	8,942
	戸 建	6,818	2,648	427	2,416	6,623	5,605	1,785	289	1,650	5,451
	マンション	16,737	7,915	1,414	6,895	16,342	3,304	1,450	412	1,126	3,216
	住宅以外建物全部	3,223	804	36	810	3,181	1,661	223	18	229	1,637
	住宅以外建物一部	804	223	2	212	813	93	28	1	23	97
	総 計	35,490	13,920	2,143	12,615	34,653	19,725	5,075	926	4,530	19,343
賃貸物件	土 地	266	45	2	39	270	759	85	7	55	782
	戸 建	4,360	2,797	312	2,421	4,424	1,459	1,029	71	906	1,511
	マンション	180,952	102,326	10,685	97,725	174,870	21,523	11,423	929	11,191	20,823
	住宅以外建物全部	6,056	1,016	111	929	6,032	3,071	453	32	330	3,162
	住宅以外建物一部	57,352	10,790	711	9,698	57,733	5,398	631	71	583	5,375
	賃 貸 計	248,986	116,974	11,821	110,812	243,329	32,210	13,621	1,110	13,065	31,653
総 合 計		284,476	130,894	13,964	123,427	277,982	51,935	18,696	2,036	17,595	50,996

首都圏圏域登録状況（都県別②）（2010年03月度）

		千 葉					神 奈 川				
		前月末在庫	当月登録	当月成約	当月削除	当月末在庫	前月末在庫	当月登録	当月成約	当月削除	当月末在庫
専属媒介	土地	1,525	239	34	202	1,518	975	258	52	217	959
	戸建	704	212	61	155	695	998	315	117	203	989
	マンション	583	256	135	125	581	1,434	617	247	318	1,481
	住宅以外建物全部	168	27	1	29	165	178	33	7	28	176
	住宅以外建物一部	13	1	0	1	13	24	11	0	11	24
専属計	2,993	735	231	512	2,972	3,609	1,234	423	777	3,629	
専任媒介	土地	5,773	674	80	621	5,699	3,300	626	110	590	3,220
	戸建	2,120	540	129	404	2,126	2,479	802	197	658	2,405
	マンション	1,428	529	262	306	1,371	3,662	1,507	494	1,074	3,578
	住宅以外建物全部	533	83	11	63	540	599	127	9	119	594
	住宅以外建物一部	36	4	0	2	38	81	19	0	12	88
専任計	9,890	1,830	482	1,396	9,774	10,121	3,081	810	2,453	9,885	
一般媒介	土地	3,730	346	22	347	3,751	1,681	298	13	298	1,678
	戸建	1,091	241	25	258	1,057	1,468	395	36	382	1,467
	マンション	536	196	28	177	544	1,532	514	74	443	1,552
	住宅以外建物全部	419	42	2	49	412	529	102	3	83	548
	住宅以外建物一部	22	4	0	1	25	84	15	0	16	83
一般計	5,798	829	77	832	5,789	5,294	1,324	126	1,222	5,328	
媒介計	土地	11,028	1,259	136	1,170	10,968	5,956	1,182	175	1,105	5,857
	戸建	3,915	993	215	817	3,878	4,945	1,512	350	1,243	4,861
	マンション	2,547	981	425	608	2,496	6,628	2,638	815	1,835	6,611
	住宅以外建物全部	1,120	152	14	141	1,117	1,306	262	19	230	1,318
	住宅以外建物一部	71	9	0	4	76	189	45	0	39	195
媒介計	18,681	3,394	790	2,740	18,535	19,024	5,639	1,359	4,452	18,842	
売主物件	土地	2,480	474	29	427	2,495	1,672	391	43	432	1,589
	戸建	1,279	432	36	451	1,223	1,331	754	108	657	1,319
	マンション	169	130	18	123	157	752	697	30	651	768
	住宅以外建物全部	155	25	0	28	152	164	44	2	50	155
	住宅以外建物一部	8	2	0	1	9	55	9	0	7	57
売主計	4,091	1,063	83	1,030	4,036	3,974	1,895	183	1,797	3,888	
代理物件	土地	463	43	14	52	455	200	47	1	51	195
	戸建	107	17	1	24	98	101	53	3	50	105
	マンション	28	13	6	9	26	138	83	4	77	146
	住宅以外建物全部	38	5	0	5	38	30	8	0	6	34
	住宅以外建物一部	2	2	0	1	3	8	0	0	1	7
代理計	638	80	21	91	620	477	191	8	185	487	
媒介以外計	土地	2,943	517	43	479	2,950	1,872	438	44	483	1,784
	戸建	1,386	449	37	475	1,321	1,432	807	111	707	1,424
	マンション	197	143	24	132	183	890	780	34	728	914
	住宅以外建物全部	193	30	0	33	190	194	52	2	56	189
	住宅以外建物一部	10	4	0	2	12	63	9	0	8	64
媒介以外計	4,729	1,143	104	1,121	4,656	4,451	2,086	191	1,982	4,375	
売物件	土地	13,971	1,776	179	1,649	13,918	7,828	1,620	219	1,588	7,641
	戸建	5,301	1,442	252	1,292	5,199	6,377	2,319	461	1,950	6,285
	マンション	2,744	1,124	449	740	2,679	7,518	3,418	849	2,563	7,525
	住宅以外建物全部	1,313	182	14	174	1,307	1,500	314	21	286	1,507
	住宅以外建物一部	81	13	0	6	88	252	54	0	47	259
合計	23,410	4,537	894	3,861	23,191	23,475	7,725	1,550	6,434	23,217	
賃貸物件	土地	498	56	1	47	506	537	86	9	60	554
	戸建	1,254	946	95	829	1,276	2,339	1,480	218	1,287	2,314
	マンション	15,151	8,177	1,367	6,752	15,210	42,599	22,606	3,727	20,714	40,764
	住宅以外建物全部	1,184	123	9	109	1,189	2,339	607	24	533	2,389
	住宅以外建物一部	4,066	390	54	346	4,056	10,786	1,320	130	1,291	10,685
合計	22,153	9,692	1,526	8,083	22,237	58,600	26,099	4,108	23,885	56,706	
総 合 計		45,563	14,229	2,420	11,944	45,428	82,075	33,824	5,658	30,319	79,923