

### 〔 東日本 〕

- ◎総アクセス件数は1,985.4万件（前年同月比45.5%増）と大幅な拡大続く
- ◎新規登録件数は19.8万件（前年同月比2.8%減）、売物件は16.4%減・賃貸物件は1.3%増
- ◎売物件の成約報告件数は6,069件（前年同月比4.7%増）、賃貸物件は16,275件（同10.1%増）
- ◎条件検索は699.9万件（前年同月比29.8%増）、図面検索は1,185.8万件（前年同月比59.7%増）
- ◎東日本在庫件数は54.3万件（前月比0.4%増）、うち売物件は15.7万件（同0.3%減）

#### ●東日本会員アクセス状況

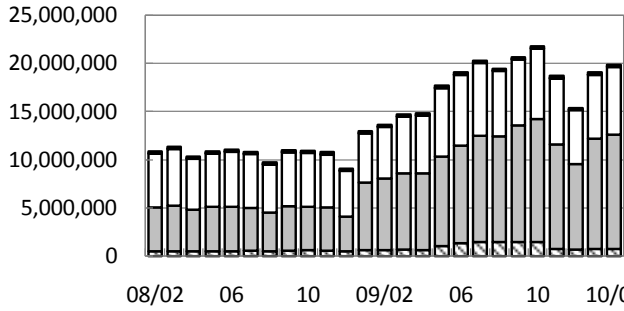
				件数 (件)	増減率(%)	
					前月比	前年同月比
登録	売物件	媒介	専属	6,447	2.1	13.0
			専任	14,710	-2.4	-11.7
			一般	9,265	1.5	-14.2
			媒介計	30,422	-0.3	-8.3
		売り主		8,623	-1.9	-34.8
		代理		1,002	-8.2	-32.6
		売物件計		40,047	-0.9	-16.4
	賃貸物件		158,567	-9.1	1.3	
	登録計		198,614	-7.6	-2.8	
成約報告	売物件		6,069	25.0	4.7	
	賃貸物件		16,275	21.9	10.1	
	成約報告計		22,344	22.7	8.6	
条件検索	売物件		4,612,319	6.3	30.1	
	賃貸物件		1,702,654	4.1	38.0	
	成約売物件		549,490	2.8	21.9	
	成約賃貸物件		88,574	-0.7	-15.5	
	日報検索・会員検索		46,696	-0.1	-16.3	
	条件検索計		6,999,733	5.3	29.8	
図面検索	売物件		6,839,847	3.4	33.7	
	賃貸物件		4,378,185	4.5	136.2	
	成約売物件		622,444	5.4	38.2	
	成約賃貸物件		18,257	31.6	231.2	
	図面検索計		11,858,733	3.9	59.7	
その他	変更・削除・再登録・図面登録			775,362	0.7	28.8
総アクセス	売物件(成約含む)			12,813,197	4.5	30.8
	賃貸物件(成約含む)			7,025,842	3.7	83.6
	会員検索			15,747	-5.9	-22.3
	総アクセス件数			19,854,786	4.2	45.5

#### ●東日本月末在庫状況(圏域)

				件数 (件)	増減率(%)	
					前月比	前年同月比
登録	売物件	媒介	専属	23,253	1.4	0.1
			専任	63,564	-0.5	-12.5
			一般	43,385	0.0	-12.2
			媒介計	130,202	0.0	-10.3
		売り主		24,104	-1.9	-34.0
		代理		3,438	-1.0	-23.0
		売物件計		157,744	-0.3	-15.3
	賃貸物件		385,492	0.7	25.3	
	在庫計		543,236	0.4	10.0	



(件) 東日本会員アクセス状況推移



(参考)

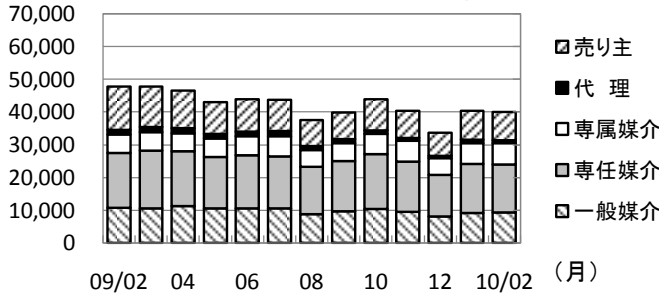
	08/4~09/2	09/4~10/2	前年比%
登録	2,155,959	2,095,295	97.2
成約	157,737	191,454	121.4
条件検索	59,326,266	75,304,379	126.9
図面検索	53,487,400	117,189,784	219.1
その他	6,184,964	11,821,608	191.1
総合計	121,312,326	206,602,520	170.3

2008年度計
2,372,896
182,100
65,214,461
61,402,219
6,852,640
136,024,316

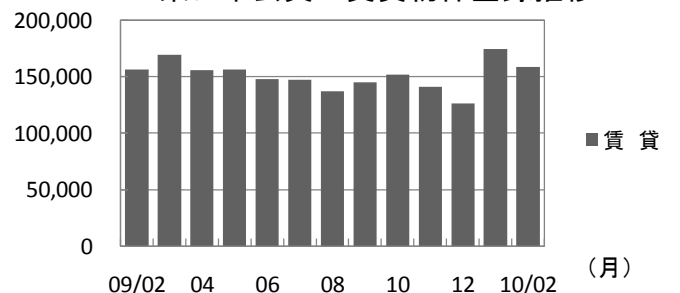
	2009年2月	3月	4月	5月	6月	7月	8月	9月	10月	11月	12月	2010年1月	2月
登録	204,388	216,937	202,537	199,338	191,735	190,855	174,488	185,068	196,059	181,647	160,080	214,874	198,614
成約	20,572	24,363	17,411	16,204	17,360	16,792	14,554	17,285	18,159	17,196	15,945	18,204	22,344
条件検索	5,391,203	5,888,195	6,026,463	7,138,518	7,379,786	7,545,316	6,800,833	6,877,130	7,320,740	6,908,551	5,660,694	6,646,615	6,999,733
図面検索	7,426,434	7,914,819	7,945,898	9,279,166	10,130,716	11,052,877	10,977,472	12,098,432	12,750,581	10,842,830	8,843,835	11,409,244	11,858,733
その他	601,991	667,676	639,061	1,043,609	1,331,682	1,450,058	1,449,361	1,461,094	1,486,063	735,324	680,383	769,611	775,362
総合計	13,644,588	14,711,990	14,831,370	17,676,835	19,051,279	20,255,898	19,416,708	20,639,009	21,771,602	18,685,548	15,360,937	19,058,548	19,854,786

\* その他は変更、削除、再登録、及び図面登録

(件) 東日本会員の売物件登録推移

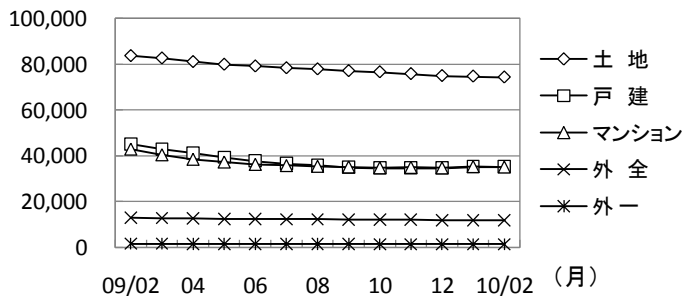


(件) 東日本会員の賃貸物件登録推移

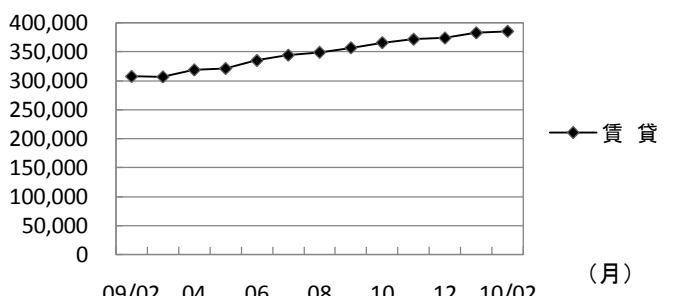


	2009年2月	3月	4月	5月	6月	7月	8月	9月	10月	11月	12月	2010年1月	2月
売物件	売り主	13,235	12,275	11,439	9,815	10,031	9,560	7,961	8,223	9,594	8,259	7,062	8,787
	代理	1,487	1,688	1,527	1,320	1,405	1,473	1,198	1,172	1,087	909	857	1,092
	専属媒介	5,704	5,597	5,491	5,698	5,814	6,214	5,226	5,567	6,214	6,332	5,014	6,314
	専任媒介	16,668	17,613	16,859	15,798	16,141	15,863	14,379	15,295	16,679	15,311	12,766	15,067
	一般媒介	10,797	10,606	11,188	10,498	10,605	10,587	8,842	9,700	10,392	9,561	8,048	9,132
合計	47,891	47,779	46,504	43,129	43,996	43,697	37,606	39,957	43,966	40,372	33,747	40,392	
賃貸	156,497	169,158	156,033	156,209	147,739	147,158	136,882	145,111	152,093	141,275	126,333	174,482	
総合計	204,388	216,937	202,537	199,338	191,735	190,855	174,488	185,068	196,059	181,647	160,080	214,874	

(件) 東日本圏域の売物件在庫推移



(件) 東日本圏域の賃貸物件在庫推移



	2009年2月	3月	4月	5月	6月	7月	8月	9月	10月	11月	12月	2010年1月	2月
売物件	土地	83,789	82,756	81,161	79,983	79,227	78,428	77,941	77,154	76,654	75,848	74,987	74,356
	戸建	45,011	42,774	41,118	39,236	37,731	36,583	35,845	34,955	34,599	34,620	34,589	35,103
	マンション	42,930	40,423	38,442	37,232	36,189	35,668	35,335	35,068	34,679	34,852	34,647	35,209
	外全	12,961	12,769	12,619	12,396	12,265	12,215	12,205	12,112	12,036	12,017	11,719	11,746
	外一	1,542	1,533	1,504	1,476	1,494	1,477	1,462	1,417	1,390	1,381	1,363	1,373
合計	186,233	180,255	174,844	170,323	166,906	164,371	162,788	160,706	159,358	158,718	157,305	158,187	
賃貸	307,754	307,024	319,039	321,458	335,261	344,389	349,300	357,078	365,977	371,818	373,907	382,884	
総合計	493,987	487,279	493,883	491,781	502,167	508,760	512,088	517,784	525,335	530,536	531,212	541,071	

\* 外全 は住宅以外建物全部、外一は住宅以外建物一部

## 2010(平成22)年2月度 実績報告 (2月1日～28日)

### 〔 首都圏 〕

- ◎総アクセス件数は1,939.0万件で、前年同月を45.9%上回る
- ◎新規登録件数は18.0万件（前年同月比1.8%減）、うち売物件は2.9万件（同17.4%減）
- ◎売物件の成約報告件数は5,079件（前年同月比5.1%増）、賃貸物件は15,303件（同10.0%増）
- ◎条件検索は676.8万件（前年同月比30.1%増）、図面検索は1,169.4万件（同59.4%増）
- ◎東日本在庫件数は46.4万件（前月比0.3%増）、売物件は10.2万件（同0.5%減）

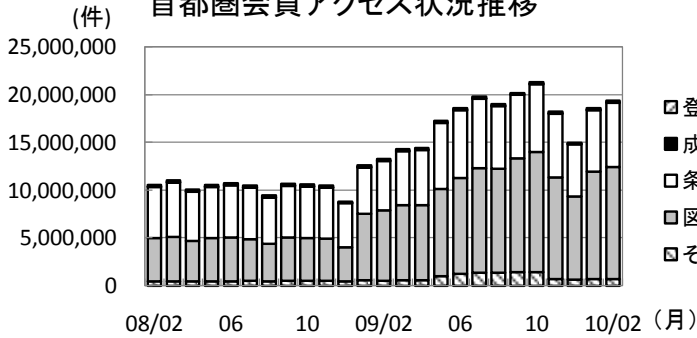
#### ●首都圏会員アクセス状況

				件数 (件)	増減率(%)	
					前月比	前年同月比
登 録	売物件	媒介	専属	5,319	6.2	16.8
			専任	10,578	3.1	-9.6
			一般	5,831	5.8	-17.2
			媒介 計	21,728	4.6	-6.7
		売り主	7,216	0.8	-37.0	
		代理	868	-13.7	-36.0	
		売物件 計	29,812	3.0	-17.4	
	賃貸物件	150,192	-8.8	2.1		
	登録 計	180,004	-7.1	-1.8		
成約報告	売物件		5,079	25.7	5.1	
	賃貸物件		15,303	21.6	10.0	
	成約報告 計		20,382	22.6	8.8	
条件検索	売物件		4,422,647	6.3	30.3	
	賃貸物件		1,693,951	4.0	38.2	
	成約売物件		521,786	2.7	21.4	
	成約賃貸物件		88,031	-0.9	-15.7	
	日報検索・会員検索		41,782	-1.0	-14.4	
	条件検索 計		6,768,197	5.3	30.1	
図面検索	売物件		6,696,077	3.3	33.0	
	賃貸物件		4,373,097	4.4	136.1	
	成約売物件		606,896	5.3	37.6	
	成約賃貸物件		18,215	31.6	230.6	
	図面検索 計		11,694,285	3.9	59.4	
その他	変更・削除・再登録・図面登録			727,725	0.9	31.3
総アクセス	売物件(成約含む)			12,398,491	4.4	30.6
	賃貸物件(成約含む)			6,977,278	3.7	84.5
	会員検索			14,824	-6.3	-19.5
	総アクセス件数			19,390,593	4.1	45.9

#### ●首都圏月末在庫状況(圏域)

				件数 (件)	増減率(%)	
					前月比	前年同月比
登 録	売物件	媒介	専属	17,049	1.4	-1.0
			専任	40,924	-0.5	-16.1
			一般	24,969	-0.6	-17.4
			媒介 計	82,942	-0.2	-13.8
		売り主	16,739	-1.6	-40.7	
		代理	2,419	-2.1	-28.8	
		売物件 計	102,100	-0.5	-20.1	
	賃貸物件	361,949	0.5	26.7		
	在庫 計	464,049	0.3	12.2		

### 首都圏会員アクセス状況推移



(参考)

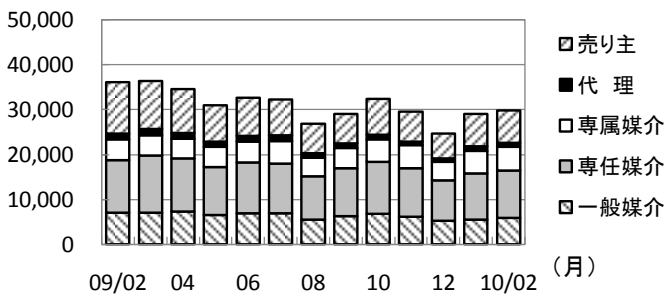
	08/4~09/2	09/4~10/2	前年比%
登録	1,924,998	1,882,184	97.8
成約	140,950	172,037	122.1
条件検索	57,370,375	72,996,139	127.2
図面検索	52,839,858	115,650,925	218.9
その他	5,729,320	11,298,177	197.2
総合計	118,005,501	201,999,462	171.2

2008年度計
2,121,079
162,900
63,055,040
60,646,331
6,349,481
132,334,831

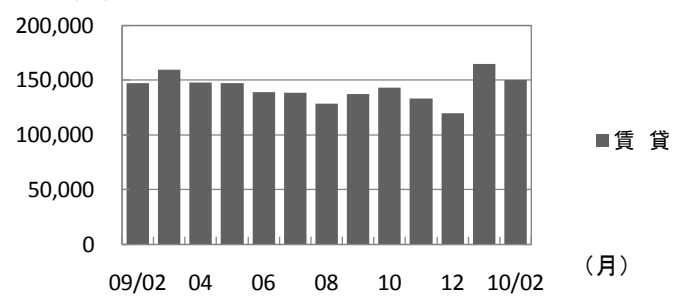
	2009年2月	3月	4月	5月	6月	7月	8月	9月	10月	11月	12月	2010年1月	2月
登録	183,216	196,081	182,240	178,453	172,058	170,711	155,648	166,383	175,655	162,973	144,383	193,676	180,004
成約	18,741	21,950	15,525	14,597	15,489	15,065	13,002	15,455	16,113	15,588	14,198	16,623	20,382
条件検索	5,203,285	5,684,665	5,831,800	6,936,088	7,161,679	7,330,217	6,601,587	6,663,749	7,094,126	6,690,914	5,488,110	6,429,672	6,768,197
図面検索	7,334,932	7,806,473	7,835,400	9,155,400	9,995,521	10,912,033	10,841,227	11,948,328	12,596,602	10,687,274	8,724,998	11,259,857	11,694,285
その他	554,245	620,161	590,497	997,360	1,284,800	1,400,657	1,402,318	1,411,844	1,435,981	688,536	637,111	721,348	727,725
総合計	13,294,419	14,329,330	14,455,462	17,281,898	18,629,547	19,828,683	19,013,782	20,205,759	21,318,477	18,245,285	15,008,800	18,621,176	19,390,593

\* その他は変更、削除、再登録、及び図面登録

### 首都圏会員の売物件登録推移

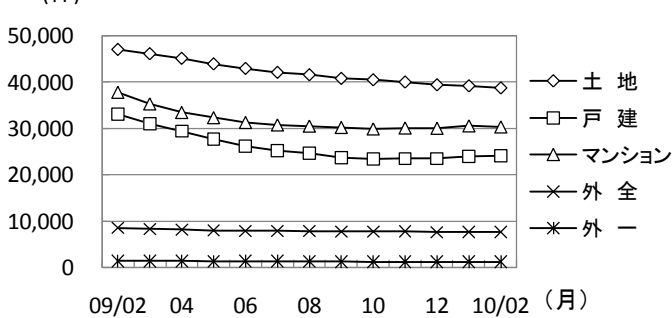


### 首都圏会員の賃貸物件登録推移

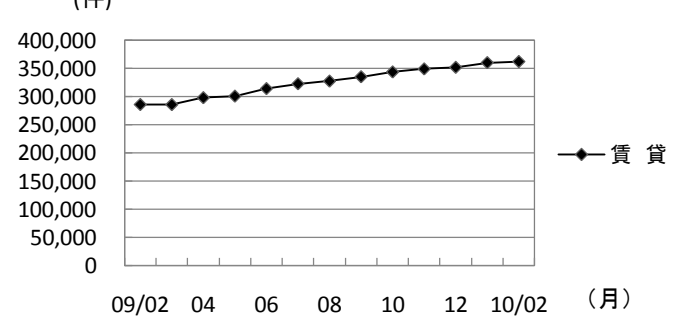


	2009年2月	3月	4月	5月	6月	7月	8月	9月	10月	11月	12月	2010年1月	2月
売物件	売り主	11,457	10,691	9,681	8,110	8,467	7,973	6,479	6,584	7,972	6,712	5,585	7,216
	代理	1,357	1,464	1,398	1,220	1,304	1,329	1,069	1,051	935	806	733	1,006
	専属媒介	4,552	4,498	4,264	4,428	4,639	4,952	4,171	4,441	5,011	5,171	4,073	5,319
	専任媒介	11,703	12,726	11,936	10,655	11,286	11,129	9,571	10,689	11,654	10,713	9,060	10,259
	一般媒介	7,039	6,969	7,218	6,540	6,896	6,834	5,484	6,285	6,708	6,138	5,179	5,511
	合計	36,108	36,348	34,497	30,953	32,592	32,217	26,774	29,050	32,280	29,540	24,630	28,944
賃貸	147,108	159,733	147,743	147,500	139,466	138,494	128,874	137,333	143,375	133,433	119,753	164,732	
総合計	183,216	196,081	182,240	178,453	172,058	170,711	155,648	166,383	175,655	162,973	144,383	193,676	

### 首都圏圏域の売物件在庫推移



### 首都圏圏域の賃貸物件在庫推移



	2009年2月	3月	4月	5月	6月	7月	8月	9月	10月	11月	12月	2010年1月	2月
売物件	土地	47,038	46,119	45,123	43,934	42,960	42,108	41,601	40,816	40,515	40,039	39,431	38,769
	戸建	33,062	31,028	29,394	27,631	26,142	25,226	24,591	23,682	23,376	23,461	23,453	24,101
	マンション	37,768	35,268	33,413	32,299	31,261	30,731	30,480	30,189	29,870	30,074	30,006	30,528
	外全	8,565	8,344	8,180	7,992	7,897	7,907	7,857	7,761	7,720	7,796	7,639	7,671
	外一	1,410	1,408	1,374	1,340	1,360	1,351	1,328	1,278	1,246	1,240	1,225	1,219
	合計	127,843	122,167	117,484	113,196	109,620	107,323	105,857	103,726	102,727	102,610	101,754	102,572
賃貸	285,734	285,604	297,855	300,614	313,996	322,525	327,266	334,986	343,531	348,896	351,694	360,030	
総合計	413,577	407,771	415,339	413,810	423,616	429,848	433,123	438,712	446,258	451,506	453,448	462,602	

\* 外全 は住宅以外建物全部、外一は住宅以外建物一部

# 東日本会員登録状況

(2010年02月度)

		前月末在庫	当月登録	当月成約	当月削除	当月末在庫
専属媒介	土地	9,671	1,818	237	1,535	9,699
	戸建	5,094	1,609	361	1,051	5,282
	マンション	6,621	2,645	1,027	1,521	6,699
	住宅以外建物全部	1,615	333	19	273	1,643
	住宅以外建物一部	180	42	3	36	182
	専属計	23,181	6,447	1,647	4,416	23,505
専任媒介	土地	30,334	4,679	439	4,413	30,110
	戸建	13,313	3,609	705	2,771	13,380
	マンション	15,912	5,523	1,687	3,786	15,862
	住宅以外建物全部	4,514	809	65	774	4,459
	住宅以外建物一部	529	90	5	105	510
	専任計	64,602	14,710	2,901	11,849	64,321
一般媒介	土地	20,623	3,114	168	3,012	20,626
	戸建	9,084	2,259	170	2,176	9,074
	マンション	9,411	2,984	329	2,902	9,283
	住宅以外建物全部	4,461	826	19	705	4,598
	住宅以外建物一部	429	82	3	58	451
	一般計	44,008	9,265	689	8,853	44,032
媒介計	土地	60,628	9,611	844	8,960	60,435
	戸建	27,491	7,477	1,236	5,998	27,736
	マンション	31,944	11,152	3,043	8,209	31,844
	住宅以外建物全部	10,590	1,968	103	1,752	10,700
	住宅以外建物一部	1,138	214	11	199	1,143
	媒介計	131,791	30,422	5,237	25,118	131,858
売主物件	土地	13,153	2,758	184	2,792	12,930
	戸建	7,333	2,963	414	2,745	7,143
	マンション	2,991	2,590	152	2,468	2,958
	住宅以外建物全部	1,119	254	12	259	1,101
	住宅以外建物一部	179	58	0	53	184
	売主計	24,775	8,623	762	8,317	24,316
代理物件	土地	1,919	334	22	295	1,941
	戸建	587	167	25	158	564
	マンション	740	385	22	400	706
	住宅以外建物全部	296	89	1	92	296
	住宅以外建物一部	53	27	0	25	54
	代理計	3,595	1,002	70	970	3,561
媒介以外計	土地	15,072	3,092	206	3,087	14,871
	戸建	7,920	3,130	439	2,903	7,707
	マンション	3,731	2,975	174	2,868	3,664
	住宅以外建物全部	1,415	343	13	351	1,397
	住宅以外建物一部	232	85	0	78	238
	媒介以外計	28,370	9,625	832	9,287	27,877
売物件 合計	土地	75,700	12,703	1,050	12,047	75,306
	戸建	35,411	10,607	1,675	8,901	35,443
	マンション	35,675	14,127	3,217	11,077	35,508
	住宅以外建物全部	12,005	2,311	116	2,103	12,097
	住宅以外建物一部	1,370	299	11	277	1,381
	総計	160,161	40,047	6,069	34,405	159,735
賃貸物件 合計	土地	2,465	320	22	255	2,508
	戸建	10,822	5,334	703	4,511	10,942
	マンション	276,881	137,288	14,552	122,464	277,153
	住宅以外建物全部	13,450	2,104	167	1,612	13,775
	住宅以外建物一部	79,700	13,521	831	10,843	81,547
	総計	383,318	158,567	16,275	139,685	385,925
総合計		543,479	198,614	22,344	174,090	545,660

\* 取引態様の変更等により「前月末在庫+当月登録-当月成約-当月削除」が「当月末在庫」の数と必ずしも一致しないものもあります。

# 首都圏会員登録状況

(2010年02月度)

		前月末在庫	当月登録	当月成約	当月削除	当月末在庫
専属媒介	土地	6,458	1,239	217	1,018	6,450
	戸建	3,979	1,307	315	814	4,150
	マンション	6,131	2,484	985	1,432	6,182
	住宅以外建物全部	1,245	250	16	216	1,251
	住宅以外建物一部	172	39	3	34	173
	専属計	17,985	5,319	1,536	3,514	18,206
専任媒介	土地	17,994	2,480	311	2,239	17,877
	戸建	9,151	2,552	520	1,925	9,206
	マンション	13,875	4,923	1,505	3,380	13,823
	住宅以外建物全部	3,199	539	44	512	3,171
	住宅以外建物一部	483	84	4	101	463
	専任計	44,702	10,578	2,384	8,157	44,540
一般媒介	土地	10,463	1,275	94	1,330	10,371
	戸建	5,627	1,366	96	1,345	5,614
	マンション	8,019	2,599	273	2,562	7,890
	住宅以外建物全部	3,003	516	9	455	3,075
	住宅以外建物一部	368	75	2	51	391
	一般計	27,480	5,831	474	5,743	27,341
媒介計	土地	34,915	4,994	622	4,587	34,698
	戸建	18,757	5,225	931	4,084	18,970
	マンション	28,025	10,006	2,763	7,374	27,895
	住宅以外建物全部	7,447	1,305	69	1,183	7,497
	住宅以外建物一部	1,023	198	9	186	1,027
	媒介計	90,167	21,728	4,394	17,414	90,087
売主物件	土地	8,540	1,827	145	1,910	8,308
	戸建	5,897	2,608	336	2,312	5,860
	マンション	2,766	2,504	133	2,405	2,729
	住宅以外建物全部	916	221	10	227	899
	住宅以外建物一部	168	56	0	51	173
	売主計	18,287	7,216	624	6,905	17,969
代理物件	土地	1,421	232	16	225	1,418
	戸建	522	154	23	149	499
	マンション	700	368	21	386	663
	住宅以外建物全部	281	87	1	91	280
	住宅以外建物一部	53	27	0	25	54
	代理計	2,977	868	61	876	2,914
媒介以外計	土地	9,961	2,059	161	2,135	9,726
	戸建	6,419	2,762	359	2,461	6,359
	マンション	3,466	2,872	154	2,791	3,392
	住宅以外建物全部	1,197	308	11	318	1,179
	住宅以外建物一部	221	83	0	76	227
	媒介以外計	21,264	8,084	685	7,781	20,883
売物件 合計	土地	44,876	7,053	783	6,722	44,424
	戸建	25,176	7,987	1,290	6,545	25,329
	マンション	31,491	12,878	2,917	10,165	31,287
	住宅以外建物全部	8,644	1,613	80	1,501	8,676
	住宅以外建物一部	1,244	281	9	262	1,254
	総計	111,431	29,812	5,079	25,195	110,970
賃貸物件 合計	土地	2,076	260	20	203	2,113
	戸建	9,369	4,643	611	3,949	9,452
	マンション	260,938	130,604	13,723	117,141	260,678
	住宅以外建物全部	12,553	1,842	158	1,394	12,843
	住宅以外建物一部	76,569	12,843	791	10,244	78,377
	総計	361,505	150,192	15,303	132,931	363,463
総合計		472,936	180,004	20,382	158,126	474,433

\* 取引態様の変更等により「前月末在庫+当月登録-当月成約-当月削除」が「当月末在庫」の数と必ずしも一致しないものもあります。

首都圏会員登録状況（都県別①）（2010年02月度）

		東 京					埼 玉				
		前月末在庫	当月登録	当月成約	当月削除	当月末在庫	前月末在庫	当月登録	当月成約	当月削除	当月末在庫
専属媒介	土 地	2,470	515	113	447	2,410	1,704	267	33	226	1,712
	戸 建	1,628	521	131	347	1,664	883	212	51	150	894
	マンション	3,775	1,571	577	914	3,848	572	222	85	131	576
	住宅以外建物全部	633	143	8	121	640	286	52	2	48	286
	住宅以外建物一部	116	28	3	21	120	17	7	0	7	17
専 属 計	8,622	2,778	832	1,850	8,682	3,462	760	171	562	3,485	
専任媒介	土 地	5,363	928	115	813	5,356	3,789	416	70	388	3,734
	戸 建	2,972	882	164	685	2,997	1,859	487	106	353	1,880
	マンション	7,808	2,888	735	2,031	7,875	1,449	434	189	276	1,411
	住宅以外建物全部	1,556	290	21	256	1,565	551	74	6	65	554
	住宅以外建物一部	332	55	3	71	313	41	7	0	7	41
専 任 計	18,031	5,043	1,038	3,856	18,106	7,689	1,418	371	1,089	7,620	
一般媒介	土 地	3,751	559	32	633	3,679	1,444	201	15	185	1,454
	戸 建	2,391	580	38	597	2,352	794	189	14	163	812
	マンション	5,758	1,894	166	1,935	5,613	442	145	17	127	453
	住宅以外建物全部	1,810	356	3	337	1,836	420	42	1	45	417
	住宅以外建物一部	262	58	2	39	280	14	3	0	2	15
一 般 計	13,972	3,447	241	3,541	13,751	3,114	580	47	522	3,151	
媒介計	土 地	11,584	2,002	260	1,893	11,436	6,937	884	118	799	6,900
	戸 建	6,991	1,983	333	1,629	7,013	3,536	888	171	666	3,586
	マンション	17,341	6,353	1,478	4,880	17,336	2,463	801	291	534	2,440
	住宅以外建物全部	3,999	789	32	714	4,041	1,257	168	9	158	1,257
	住宅以外建物一部	710	141	8	131	713	72	17	0	16	73
媒 介 計	40,625	11,268	2,111	9,247	40,539	14,265	2,758	589	2,173	14,256	
売主物件	土 地	2,350	769	33	697	2,393	2,082	340	41	420	1,957
	戸 建	1,931	964	97	880	1,917	1,439	555	81	478	1,437
	マンション	1,838	2,016	73	1,923	1,856	197	60	19	61	176
	住宅以外建物全部	436	112	5	108	435	164	32	1	35	160
	住宅以外建物一部	107	49	0	41	115	17	1	0	1	17
売 主 計	6,662	3,910	208	3,649	6,716	3,899	988	142	995	3,747	
代理物件	土 地	564	125	3	134	547	285	25	1	34	283
	戸 建	224	54	12	52	212	99	44	3	49	90
	マンション	569	318	16	333	537	25	8	1	9	23
	住宅以外建物全部	171	64	1	66	169	49	10	0	10	50
	住宅以外建物一部	40	26	0	23	42	4	1	0	2	3
代 理 計	1,568	587	32	608	1,507	462	88	5	104	449	
媒介以外計	土 地	2,914	894	36	831	2,940	2,367	365	42	454	2,240
	戸 建	2,155	1,018	109	932	2,129	1,538	599	84	527	1,527
	マンション	2,407	2,334	89	2,256	2,393	222	68	20	70	199
	住宅以外建物全部	607	176	6	174	604	213	42	1	45	210
	住宅以外建物一部	147	75	0	64	157	21	2	0	3	20
媒 介 以 外 計	8,230	4,497	240	4,257	8,223	4,361	1,076	147	1,099	4,196	
売物件	土 地	14,498	2,896	296	2,724	14,376	9,304	1,249	160	1,253	9,140
	戸 建	9,146	3,001	442	2,561	9,142	5,074	1,487	255	1,193	5,113
	マンション	19,748	8,687	1,567	7,136	19,729	2,685	869	311	604	2,639
	住宅以外建物全部	4,606	965	38	888	4,645	1,470	210	10	203	1,467
	住宅以外建物一部	857	216	8	195	870	93	19	0	19	93
合 計	48,855	15,765	2,351	13,504	48,762	18,626	3,834	736	3,272	18,452	
賃貸物件	土 地	370	59	3	40	385	703	85	4	66	718
	戸 建	5,020	2,371	303	2,003	5,085	1,216	706	42	619	1,261
	マンション	197,717	100,183	9,964	90,285	197,650	16,564	7,763	559	7,418	16,351
	住宅以外建物全部	7,048	1,055	67	813	7,224	2,442	412	39	285	2,530
	住宅以外建物一部	58,889	9,837	599	8,172	59,956	4,616	570	44	526	4,616
合 計	269,044	113,505	10,936	101,313	270,300	25,541	9,536	688	8,914	25,476	
総 合 計		317,899	129,270	13,287	114,817	319,062	44,167	13,370	1,424	12,186	43,928

首都圏会員登録状況（都県別②）（2010年02月度）

		千 葉					神 奈 川				
		前月末在庫	当月登録	当月成約	当月削除	当月末在庫	前月末在庫	当月登録	当月成約	当月削除	当月末在庫
専属媒介	土地	1,275	198	21	167	1,290	1,009	259	50	178	1,038
	戸建	566	202	39	112	616	902	372	94	205	976
	マンション	446	165	86	101	422	1,338	526	237	286	1,336
	住宅以外建物全部	154	18	0	19	152	172	37	6	28	173
	住宅以外建物一部	14	0	0	1	13	25	4	0	5	23
	専属計	2,455	583	146	400	2,493	3,446	1,198	387	702	3,546
専任媒介	土地	5,346	523	68	499	5,284	3,496	613	58	539	3,503
	戸建	1,950	455	115	322	1,962	2,370	728	135	565	2,367
	マンション	1,280	463	179	277	1,277	3,338	1,138	402	796	3,260
	住宅以外建物全部	495	66	5	79	474	597	109	12	112	578
	住宅以外建物一部	32	9	0	6	35	78	13	1	17	74
	専任計	9,103	1,516	367	1,183	9,032	9,879	2,601	608	2,029	9,782
一般媒介	土地	3,566	254	22	271	3,537	1,792	261	25	241	1,710
	戸建	1,006	262	17	228	1,031	1,436	335	27	357	1,419
	マンション	516	150	27	147	503	1,393	410	63	353	1,321
	住宅以外建物全部	315	51	2	35	332	458	67	3	38	490
	住宅以外建物一部	23	2	0	1	24	69	12	0	9	72
	一般計	5,426	719	68	682	5,427	4,968	1,085	118	998	5,012
媒介計	土地	10,187	975	111	937	10,111	6,207	1,133	133	958	6,251
	戸建	3,522	919	171	662	3,609	4,708	1,435	256	1,127	4,762
	マンション	2,242	778	292	525	2,202	5,979	2,074	702	1,435	5,917
	住宅以外建物全部	964	135	7	133	958	1,227	213	21	178	1,241
	住宅以外建物一部	69	11	0	8	72	172	29	1	31	169
	媒介計	16,984	2,818	581	2,265	16,952	18,293	4,884	1,113	3,729	18,340
売主物件	土地	2,274	332	43	354	2,207	1,834	386	28	439	1,751
	戸建	1,209	361	31	375	1,167	1,318	728	127	579	1,339
	マンション	117	51	19	37	113	614	377	22	384	584
	住宅以外建物全部	161	35	3	42	150	155	42	1	42	154
	住宅以外建物一部	5	0	0	0	5	39	6	0	9	36
	売主計	3,766	779	96	808	3,642	3,960	1,539	178	1,453	3,864
代理物件	土地	366	44	4	33	376	206	38	8	24	212
	戸建	104	18	4	16	100	95	38	4	32	97
	マンション	12	4	1	1	17	94	38	3	43	86
	住宅以外建物全部	31	7	0	5	35	30	6	0	10	26
	住宅以外建物一部	0	0	0	0	0	9	0	0	0	9
	代理計	513	73	9	55	528	434	120	15	109	430
媒介以外計	土地	2,640	376	47	387	2,583	2,040	424	36	463	1,963
	戸建	1,313	379	35	391	1,267	1,413	766	131	611	1,436
	マンション	129	55	20	38	130	708	415	25	427	670
	住宅以外建物全部	192	42	3	47	185	185	48	1	52	180
	住宅以外建物一部	5	0	0	0	5	48	6	0	9	45
	媒介以外計	4,279	852	105	863	4,170	4,394	1,659	193	1,562	4,294
売物件	土地	12,827	1,351	158	1,324	12,694	8,247	1,557	169	1,421	8,214
	戸建	4,835	1,298	206	1,053	4,876	6,121	2,201	387	1,738	6,198
	マンション	2,371	833	312	563	2,332	6,687	2,489	727	1,862	6,587
	住宅以外建物全部	1,156	177	10	180	1,143	1,412	261	22	230	1,421
	住宅以外建物一部	74	11	0	8	77	220	35	1	40	214
	総計	21,263	3,670	686	3,128	21,122	22,687	6,543	1,306	5,291	22,634
賃貸物件	土地	468	53	2	50	470	535	63	11	47	540
	戸建	1,007	566	81	458	1,034	2,126	1,000	185	869	2,072
	マンション	11,843	5,781	906	4,825	11,893	34,814	16,877	2,294	14,613	34,784
	住宅以外建物全部	853	94	7	79	860	2,210	281	45	217	2,229
	住宅以外建物一部	3,531	328	32	290	3,536	9,533	2,108	116	1,256	10,269
	総計	17,702	6,822	1,028	5,702	17,793	49,218	20,329	2,651	17,002	49,894
総 合 計		38,965	10,492	1,714	8,830	38,915	71,905	26,872	3,957	22,293	72,528



# 東日本圏域登録状況

(2010年02月度)

		前月末在庫	当月登録	当月成約	当月削除	当月末在庫
専属媒介	土地	9,561	1,814	237	1,529	9,592
	戸建	5,058	1,602	361	1,046	5,245
	マンション	6,545	2,634	1,025	1,513	6,623
	住宅以外建物全部	1,585	329	18	272	1,611
	住宅以外建物一部	180	42	3	36	182
	専属計	22,929	6,421	1,644	4,396	23,253
専任媒介	土地	29,958	4,648	440	4,391	29,724
	戸建	13,205	3,590	704	2,755	13,271
	マンション	15,734	5,500	1,685	3,764	15,683
	住宅以外建物全部	4,422	799	65	765	4,366
	住宅以外建物一部	538	96	5	110	520
	専任計	63,857	14,633	2,899	11,785	63,564
一般媒介	土地	20,364	3,099	168	2,995	20,369
	戸建	8,951	2,248	170	2,165	8,940
	マンション	9,271	2,967	328	2,883	9,147
	住宅以外建物全部	4,357	798	19	687	4,484
	住宅以外建物一部	423	82	3	58	445
	一般計	43,366	9,194	688	8,788	43,385
媒介計	土地	59,883	9,561	845	8,915	59,685
	戸建	27,214	7,440	1,235	5,966	27,456
	マンション	31,550	11,101	3,038	8,160	31,453
	住宅以外建物全部	10,364	1,926	102	1,724	10,461
	住宅以外建物一部	1,141	220	11	204	1,147
	媒介計	130,152	30,248	5,231	24,969	130,202
売主物件	土地	13,030	2,747	184	2,780	12,808
	戸建	7,320	2,962	414	2,745	7,129
	マンション	2,940	2,559	149	2,442	2,905
	住宅以外建物全部	1,095	255	12	259	1,078
	住宅以外建物一部	179	58	0	53	184
	売主計	24,564	8,581	759	8,279	24,104
代理物件	土地	1,843	327	22	290	1,863
	戸建	569	166	25	157	545
	マンション	719	374	22	386	688
	住宅以外建物全部	287	88	1	90	288
	住宅以外建物一部	53	27	0	25	54
	代理計	3,471	982	70	948	3,438
媒介以外計	土地	14,873	3,074	206	3,070	14,671
	戸建	7,889	3,128	439	2,902	7,674
	マンション	3,659	2,933	171	2,828	3,593
	住宅以外建物全部	1,382	343	13	349	1,366
	住宅以外建物一部	232	85	0	78	238
	媒介以外計	28,035	9,563	829	9,227	27,542
売物件 合計	土地	74,756	12,635	1,051	11,985	74,356
	戸建	35,103	10,568	1,674	8,868	35,130
	マンション	35,209	14,034	3,209	10,988	35,046
	住宅以外建物全部	11,746	2,269	115	2,073	11,827
	住宅以外建物一部	1,373	305	11	282	1,385
	総計	158,187	39,811	6,060	34,196	157,744
賃貸物件 合計	土地	2,451	316	22	254	2,491
	戸建	10,818	5,328	702	4,509	10,935
	マンション	276,793	137,274	14,551	122,446	277,070
	住宅以外建物全部	13,404	2,096	167	1,610	13,723
	住宅以外建物一部	79,418	13,509	833	10,821	81,273
	総計	382,884	158,523	16,275	139,640	385,492
総合計		541,071	198,334	22,335	173,836	543,236

\* 取引態様の変更等により「前月末在庫+当月登録-当月成約-当月削除」が「当月末在庫」の数と必ずしも一致しないものもあります。

# 首都圏圏域登録状況

(2010年02月度)

		前月末在庫	当月登録	当月成約	当月削除	当月末在庫
専属媒介	土地	5,680	1,193	213	980	5,678
	戸建	3,840	1,292	314	798	4,014
	マンション	5,993	2,455	982	1,408	6,044
	住宅以外建物全部	1,137	240	15	208	1,142
	住宅以外建物一部	171	38	3	34	171
	専属計	16,821	5,218	1,527	3,428	17,049
専任媒介	土地	15,637	2,333	304	2,129	15,491
	戸建	8,671	2,488	514	1,876	8,720
	マンション	13,507	4,843	1,499	3,330	13,430
	住宅以外建物全部	2,851	510	42	485	2,823
	住宅以外建物一部	479	84	4	100	460
	専任計	41,145	10,258	2,363	7,920	40,924
一般媒介	土地	9,189	1,213	91	1,272	9,085
	戸建	5,230	1,330	94	1,309	5,216
	マンション	7,730	2,538	271	2,506	7,597
	住宅以外建物全部	2,629	466	9	411	2,695
	住宅以外建物一部	353	75	2	51	376
	一般計	25,131	5,622	467	5,549	24,969
媒介計	土地	30,506	4,739	608	4,381	30,254
	戸建	17,741	5,110	922	3,983	17,950
	マンション	27,230	9,836	2,752	7,244	27,071
	住宅以外建物全部	6,617	1,216	66	1,104	6,660
	住宅以外建物一部	1,003	197	9	185	1,007
	媒介計	83,097	21,098	4,357	16,897	82,942
売主物件	土地	7,646	1,770	144	1,814	7,455
	戸建	5,731	2,589	327	2,295	5,701
	マンション	2,644	2,460	125	2,365	2,612
	住宅以外建物全部	819	216	10	222	802
	住宅以外建物一部	164	56	0	51	169
	売主計	17,004	7,091	606	6,747	16,739
代理物件	土地	1,064	205	16	199	1,060
	戸建	466	153	23	140	450
	マンション	654	356	21	370	620
	住宅以外建物全部	235	78	1	81	235
	住宅以外建物一部	52	27	0	24	54
	代理計	2,471	819	61	814	2,419
媒介以外計	土地	8,710	1,975	160	2,013	8,515
	戸建	6,197	2,742	350	2,435	6,151
	マンション	3,298	2,816	146	2,735	3,232
	住宅以外建物全部	1,054	294	11	303	1,037
	住宅以外建物一部	216	83	0	75	223
	媒介以外計	19,475	7,910	667	7,561	19,158
売物件 合計	土地	39,216	6,714	768	6,394	38,769
	戸建	23,938	7,852	1,272	6,418	24,101
	マンション	30,528	12,652	2,898	9,979	30,303
	住宅以外建物全部	7,671	1,510	77	1,407	7,697
	住宅以外建物一部	1,219	280	9	260	1,230
	総計	102,572	29,008	5,024	24,458	102,100
賃貸物件 合計	土地	2,027	254	20	201	2,060
	戸建	9,341	4,617	610	3,936	9,412
	マンション	260,515	130,459	13,716	117,033	260,225
	住宅以外建物全部	12,362	1,810	158	1,364	12,650
	住宅以外建物一部	75,785	12,785	790	10,177	77,602
	総計	360,030	149,925	15,294	132,711	361,949
総合計		462,602	178,933	20,318	157,169	464,049

\* 取引態様の変更等により「前月末在庫+当月登録-当月成約-当月削除」が「当月末在庫」の数と必ずしも一致しないものもあります。

首都圏圏域登録状況（都県別①）（2010年02月度）

		東 京					埼 玉				
		前月末在庫	当月登録	当月成約	当月削除	当月末在庫	前月末在庫	当月登録	当月成約	当月削除	当月末在庫
専属媒介	土地	1,568	390	104	357	1,494	1,690	279	41	243	1,684
	戸建	1,299	436	116	282	1,335	967	253	56	185	977
	マンション	3,203	1,312	429	788	3,288	740	303	130	174	739
	住宅以外建物全部	476	127	8	106	485	314	52	1	48	311
	住宅以外建物一部	117	28	3	22	119	14	6	0	5	15
	専属計	6,663	2,293	660	1,555	6,721	3,725	893	228	655	3,726
専任媒介	土地	2,758	646	95	604	2,702	3,771	462	71	430	3,716
	戸建	2,022	632	130	489	2,027	2,069	562	116	415	2,094
	マンション	6,638	2,427	632	1,712	6,662	1,688	569	220	350	1,678
	住宅以外建物全部	1,058	232	20	212	1,057	649	78	5	85	634
	住宅以外建物一部	316	60	3	70	303	41	5	0	6	40
	専任計	12,792	3,997	880	3,087	12,751	8,218	1,676	412	1,286	8,162
一般媒介	土地	2,253	434	20	511	2,164	1,501	222	17	208	1,510
	戸建	1,815	487	36	498	1,779	852	219	14	186	878
	マンション	5,130	1,731	150	1,779	4,998	522	171	23	149	531
	住宅以外建物全部	1,244	267	3	258	1,254	490	60	1	64	493
	住宅以外建物一部	236	58	2	39	254	15	3	0	2	16
	一般計	10,678	2,977	211	3,085	10,449	3,380	675	55	609	3,428
媒介計	土地	6,579	1,470	219	1,472	6,360	6,962	963	129	881	6,910
	戸建	5,136	1,555	282	1,269	5,141	3,888	1,034	186	786	3,949
	マンション	14,971	5,470	1,211	4,279	14,948	2,950	1,043	373	673	2,948
	住宅以外建物全部	2,778	626	31	576	2,796	1,453	190	7	197	1,438
	住宅以外建物一部	669	146	8	131	676	70	14	0	13	71
	媒介計	30,133	9,267	1,751	7,727	29,921	15,323	3,244	695	2,550	15,316
売主物件	土地	1,344	673	31	622	1,364	1,991	372	41	383	1,939
	戸建	1,498	825	92	698	1,533	1,563	637	75	568	1,558
	マンション	1,354	1,467	53	1,378	1,388	323	269	23	266	303
	住宅以外建物全部	313	96	6	88	315	170	30	0	32	168
	住宅以外建物一部	80	44	0	36	88	18	2	0	2	18
	売主計	4,589	3,105	182	2,822	4,688	4,065	1,310	139	1,251	3,986
代理物件	土地	199	84	5	93	184	216	24	0	32	213
	戸建	151	37	7	36	144	106	47	9	45	98
	マンション	426	259	13	274	401	51	21	2	18	53
	住宅以外建物全部	114	54	1	56	112	51	11	0	8	55
	住宅以外建物一部	35	26	0	21	40	5	1	0	2	4
	代理計	925	460	26	480	881	429	104	11	105	423
媒介以外計	土地	1,543	757	36	715	1,548	2,207	396	41	415	2,152
	戸建	1,649	862	99	734	1,677	1,669	684	84	613	1,656
	マンション	1,780	1,726	66	1,652	1,789	374	290	25	284	356
	住宅以外建物全部	427	150	7	144	427	221	41	0	40	223
	住宅以外建物一部	115	70	0	57	128	23	3	0	4	22
	媒介以外計	5,514	3,565	208	3,302	5,569	4,494	1,414	150	1,356	4,409
売物件	土地	8,122	2,227	255	2,187	7,908	9,169	1,359	170	1,296	9,062
	戸建	6,785	2,417	381	2,003	6,818	5,557	1,718	270	1,399	5,605
	マンション	16,751	7,196	1,277	5,931	16,737	3,324	1,333	398	957	3,304
	住宅以外建物全部	3,205	776	38	720	3,223	1,674	231	7	237	1,661
	住宅以外建物一部	784	216	8	188	804	93	17	0	17	93
	総計	35,647	12,832	1,959	11,029	35,490	19,817	4,658	845	3,906	19,725
賃貸物件	土地	257	44	4	31	266	744	88	3	70	759
	戸建	4,352	2,115	249	1,858	4,360	1,406	779	63	663	1,459
	マンション	180,785	92,642	9,015	83,462	180,952	21,957	9,920	760	9,593	21,523
	住宅以外建物全部	5,908	932	66	718	6,056	2,976	455	38	322	3,071
	住宅以外建物一部	56,211	9,684	587	7,955	57,352	5,390	643	46	589	5,398
	総計	247,513	105,417	9,921	94,024	248,986	32,473	11,885	910	11,237	32,210
総 合 計		283,160	118,249	11,880	105,053	284,476	52,290	16,543	1,755	15,143	51,935

首都圏圏域登録状況（都県別②）（2010年02月度）

		千 葉					神 奈 川				
		前月末在庫	当月登録	当月成約	当月削除	当月末在庫	前月末在庫	当月登録	当月成約	当月削除	当月末在庫
専属媒介	土地	1,500	249	21	207	1,525	922	275	47	173	975
	戸建	663	223	48	134	704	911	380	94	197	998
	マンション	615	248	150	131	583	1,435	592	273	315	1,434
	住宅以外建物全部	169	23	1	22	168	178	38	5	32	178
	住宅以外建物一部	14	0	0	1	13	26	4	0	6	24
	専属計	2,961	743	220	495	2,993	3,472	1,289	419	723	3,609
専任媒介	土地	5,824	620	72	582	5,773	3,284	605	66	513	3,300
	戸建	2,113	516	120	384	2,120	2,467	778	148	588	2,479
	マンション	1,438	548	201	349	1,428	3,743	1,299	446	919	3,662
	住宅以外建物全部	553	74	5	86	533	591	126	12	102	599
	住宅以外建物一部	40	6	0	10	36	82	13	1	14	81
	専任計	9,968	1,764	398	1,411	9,890	10,167	2,821	673	2,136	10,121
一般媒介	土地	3,759	286	23	304	3,730	1,676	271	31	249	1,681
	戸建	1,078	275	18	250	1,091	1,485	349	26	375	1,468
	マンション	549	170	29	161	536	1,529	466	69	417	1,532
	住宅以外建物全部	399	60	2	41	419	496	79	3	48	529
	住宅以外建物一部	21	2	0	1	22	81	12	0	9	84
	一般計	5,806	793	72	757	5,798	5,267	1,177	129	1,098	5,294
媒介計	土地	11,083	1,155	116	1,093	11,028	5,882	1,151	144	935	5,956
	戸建	3,854	1,014	186	788	3,915	4,863	1,507	268	1,160	4,945
	マンション	2,602	966	380	641	2,547	6,707	2,357	788	1,651	6,628
	住宅以外建物全部	1,121	157	8	149	1,120	1,265	243	20	182	1,306
	住宅以外建物一部	75	8	0	12	71	189	29	1	29	189
	媒介計	18,735	3,300	690	2,663	18,681	18,906	5,287	1,221	3,957	19,024
売主物件	土地	2,552	355	43	382	2,480	1,759	370	29	427	1,672
	戸建	1,334	405	39	424	1,279	1,336	722	121	605	1,331
	マンション	170	149	20	130	169	797	575	29	591	752
	住宅以外建物全部	166	38	3	45	155	170	52	1	57	164
	住宅以外建物一部	12	2	0	6	8	54	8	0	7	55
	売主計	4,234	949	105	987	4,091	4,116	1,727	180	1,687	3,974
代理物件	土地	452	52	4	40	463	197	45	7	34	200
	戸建	115	17	3	18	107	94	52	4	41	101
	マンション	24	15	2	9	28	153	61	4	69	138
	住宅以外建物全部	38	6	0	8	38	32	7	0	9	30
	住宅以外建物一部	2	0	0	0	2	10	0	0	1	8
	代理計	631	90	9	75	638	486	165	15	154	477
媒介以外計	土地	3,004	407	47	422	2,943	1,956	415	36	461	1,872
	戸建	1,449	422	42	442	1,386	1,430	774	125	646	1,432
	マンション	194	164	22	139	197	950	636	33	660	890
	住宅以外建物全部	204	44	3	53	193	202	59	1	66	194
	住宅以外建物一部	14	2	0	6	10	64	8	0	8	63
	媒介以外計	4,865	1,039	114	1,062	4,729	4,602	1,892	195	1,841	4,451
売物件	土地	14,087	1,562	163	1,515	13,971	7,838	1,566	180	1,396	7,828
	戸建	5,303	1,436	228	1,210	5,301	6,293	2,281	393	1,806	6,377
	マンション	2,796	1,130	402	780	2,744	7,657	2,993	821	2,311	7,518
	住宅以外建物全部	1,325	201	11	202	1,313	1,467	302	21	248	1,500
	住宅以外建物一部	89	10	0	18	81	253	37	1	37	252
	総計	23,600	4,339	804	3,725	23,410	23,508	7,179	1,416	5,798	23,475
賃貸物件	土地	494	58	2	52	498	532	64	11	48	537
	戸建	1,207	619	94	478	1,254	2,376	1,104	204	937	2,339
	マンション	15,379	6,855	1,033	6,049	15,151	42,394	21,042	2,908	17,929	42,599
	住宅以外建物全部	1,177	112	8	97	1,184	2,301	311	46	227	2,339
	住宅以外建物一部	4,068	369	35	336	4,066	10,116	2,089	122	1,297	10,786
	総計	22,325	8,013	1,172	7,012	22,153	57,719	24,610	3,291	20,438	58,600
総 合 計		45,925	12,352	1,976	10,737	45,563	81,227	31,789	4,707	26,236	82,075