

〔 東日本 〕

- ◎総アクセス件数は1,905.8万件（前年同月比46.7%増）と大幅拡大
- ◎新規登録件数は21.4万件（前年同月比6.4%減）、売物件は21.1%減・賃貸物件は2.2%減
- ◎売物件の成約報告件数は4,854件（前年同月比10.6%増）、賃貸物件は13,350件（同29.1%増）
- ◎条件検索は664.6万件（前年同月比30.8%増）、図面検索は1,140.9万件（前年同月比62.8%増）
- ◎東日本在庫件数は54.1万件（前月比1.9%増）、売物件は0.6%増加

●東日本会員アクセス状況

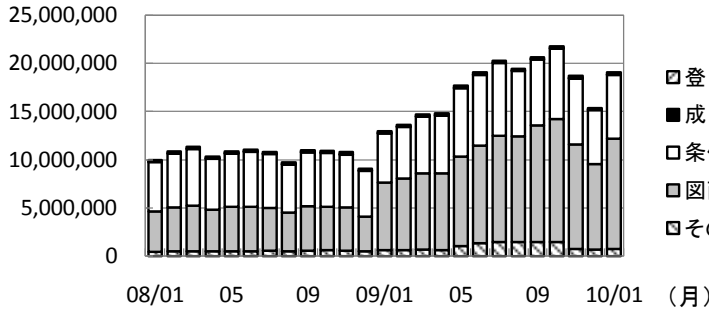
				件数 (件)	増減率(%)	
					前月比	前年同月比
登 録	売物件	媒介	専属	6,314	25.9	7.6
			専任	15,067	18.0	-13.8
			一般	9,132	13.5	-18.6
			媒介計	30,513	18.1	-11.7
		売り主		8,787	24.4	-41.4
		代理		1,092	27.4	-32.0
		売物件計		40,392	19.7	-21.1
	賃貸物件		174,482	38.1	-2.2	
	登録計		214,874	34.2	-6.4	
成約報告	売物件		4,854	-2.6	10.6	
	賃貸物件		13,350	21.8	29.1	
	成約報告計		18,204	14.2	23.6	
条件検索	売物件		4,340,244	14.3	25.7	
	賃貸物件		1,635,887	25.2	51.9	
	成約売物件		534,554	22.9	25.5	
	成約賃貸物件		89,200	15.2	64.6	
	日報検索・会員検索		46,730	3.2	-34.2	
	条件検索計		6,646,615	17.4	30.8	
図面検索	売物件		6,613,704	26.8	31.6	
	賃貸物件		4,190,997	33.2	170.9	
	成約売物件		590,668	26.2	36.9	
	成約賃貸物件		13,875	14.4	160.0	
	図面検索計		11,409,244	29.0	62.8	
その他	変更・削除・再登録・図面登録		769,611	13.1	17.6	
総アクセス	売物件(成約含む)		12,264,357	21.7	27.8	
	賃貸物件(成約含む)		6,777,458	28.7	101.7	
	会員検索		16,733	18.3	-44.4	
	総アクセス件数		19,058,548	24.1	46.7	

●東日本月末在庫状況(圏域)

				件数 (件)	増減率(%)	
					前月比	前年同月比
登 録	売物件	媒介	専属	22,929	2.6	-1.0
			専任	63,857	0.2	-12.6
			一般	43,366	-0.3	-12.7
			媒介計	130,152	0.4	-10.8
		売り主		24,564	1.2	-35.7
		代理		3,471	0.4	-25.0
		売物件計		158,187	0.6	-16.2
	賃貸物件		382,884	2.4	27.0	
	在庫計		541,071	1.9	10.4	



(件) 東日本会員アクセス状況推移



(参考)

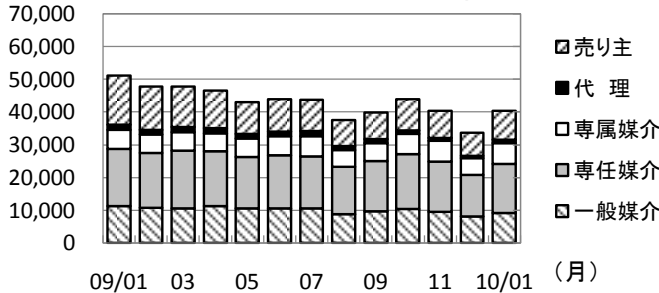
	08/4~09/1	09/4~10/1	前年比%
登録	1,951,571	1,896,681	97.2
成約	137,165	169,110	123.3
条件検索	53,935,063	68,304,646	126.6
図面検索	46,060,966	105,331,051	228.7
その他	5,582,973	11,046,246	197.9
総合計	107,667,738	186,747,734	173.4

2008年度計
2,372,896
182,100
65,214,461
61,402,219
6,852,640
136,024,316

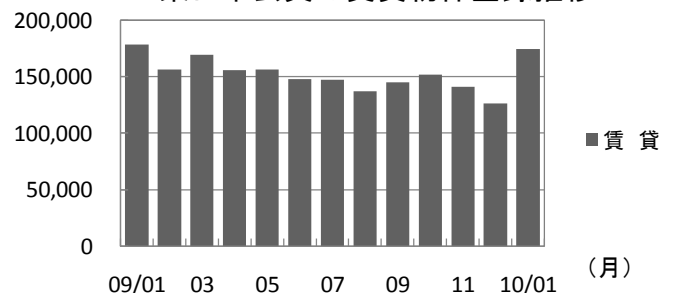
	2009年1月	2月	3月	4月	5月	6月	7月	8月	9月	10月	11月	12月	2010年1月
登録	229,594	204,388	216,937	202,537	199,338	191,735	190,855	174,488	185,068	196,059	181,647	160,080	214,874
成約	14,730	20,572	24,363	17,411	16,204	17,360	16,792	14,554	17,285	18,159	17,196	15,945	18,204
条件検索	5,081,280	5,391,203	5,888,195	6,026,463	7,138,518	7,379,786	7,545,316	6,800,833	6,877,130	7,320,740	6,908,551	5,660,694	6,646,615
図面検索	7,010,245	7,426,434	7,914,819	7,945,898	9,279,166	10,130,716	11,052,877	10,977,472	12,098,432	12,750,581	10,842,830	8,843,835	11,409,244
その他	654,172	601,991	667,676	639,061	1,043,609	1,331,682	1,450,058	1,449,361	1,461,094	1,486,063	735,324	680,383	769,611
総合計	12,990,021	13,644,588	14,711,990	14,831,370	17,676,835	19,051,279	20,255,898	19,416,708	20,639,009	21,771,602	18,685,548	15,360,937	19,058,548

* その他は変更、削除、再登録、及び図面登録

(件) 東日本会員の売物件登録推移

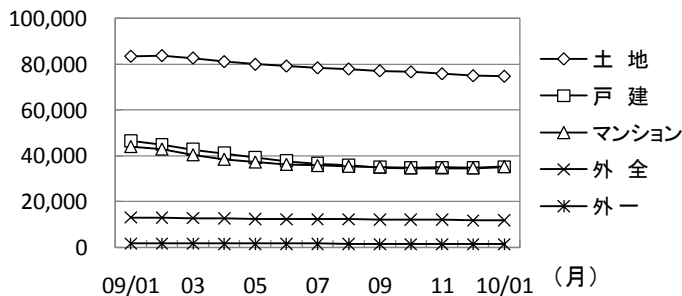


(件) 東日本会員の賃貸物件登録推移

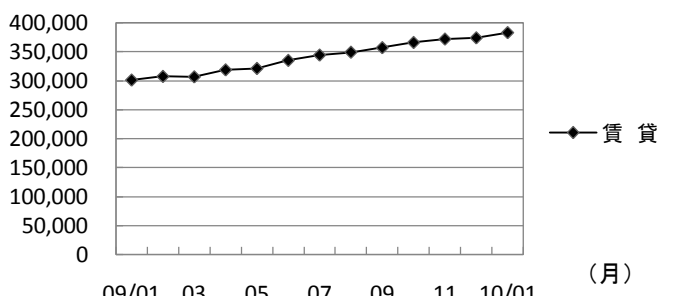


	2009年1月	2月	3月	4月	5月	6月	7月	8月	9月	10月	11月	12月	2010年1月
売り主	14,997	13,235	12,275	11,439	9,815	10,031	9,560	7,961	8,223	9,594	8,259	7,062	8,787
代理	1,607	1,487	1,688	1,527	1,320	1,405	1,473	1,198	1,172	1,087	909	857	1,092
専属媒介	5,868	5,704	5,597	5,491	5,698	5,814	6,214	5,226	5,567	6,214	6,332	5,014	6,314
専任媒介	17,487	16,668	17,613	16,859	15,798	16,141	15,863	14,379	15,295	16,679	15,311	12,766	15,067
一般媒介	11,219	10,797	10,606	11,188	10,498	10,605	10,587	8,842	9,700	10,392	9,561	8,048	9,132
合計	51,178	47,891	47,779	46,504	43,129	43,996	43,697	37,606	39,957	43,966	40,372	33,747	40,392
賃貸	178,416	156,497	169,158	156,033	156,209	147,739	147,158	136,882	145,111	152,093	141,275	126,333	174,482
総合計	229,594	204,388	216,937	202,537	199,338	191,735	190,855	174,488	185,068	196,059	181,647	160,080	214,874

(件) 東日本圏域の売物件在庫推移



(件) 東日本圏域の賃貸物件在庫推移



	2009年1月	2月	3月	4月	5月	6月	7月	8月	9月	10月	11月	12月	2010年1月
土地	83,517	83,789	82,756	81,161	79,983	79,227	78,428	77,941	77,154	76,654	75,848	74,987	74,756
戸建	46,574	45,011	42,774	41,118	39,236	37,731	36,583	35,845	34,955	34,599	34,620	34,589	35,103
マンション	44,032	42,930	40,423	38,442	37,232	36,189	35,668	35,335	35,068	34,679	34,852	34,647	35,209
外全	13,010	12,961	12,769	12,619	12,396	12,265	12,215	12,205	12,112	12,036	12,017	11,719	11,746
外一	1,574	1,542	1,533	1,504	1,476	1,494	1,477	1,462	1,417	1,390	1,381	1,363	1,373
合計	188,707	186,233	180,255	174,844	170,323	166,906	164,371	162,788	160,706	159,358	158,718	157,305	158,187
賃貸	301,542	307,754	307,024	319,039	321,458	335,261	344,389	349,300	357,078	365,977	371,818	373,907	382,884
総合計	490,249	493,987	487,279	493,883	491,781	502,167	508,760	512,088	517,784	525,335	530,536	531,212	541,071

* 外全 は住宅以外建物全部、外一は住宅以外建物一部

2010(平成22)年1月度 実績報告 (1月4日～31日)

〔 首都圏 〕

- ◎総アクセス件数は1,862.1万件で、前年同月を47.2%上回る
- ◎新規登録件数は19.3万件（前年同月比5.8%減）、うち売物件は2.8万件（同23.2%減）
- ◎売物件の成約報告件数は4,040件（前年同月比10.7%増）、賃貸物件は12,583件（同28.2%増）
- ◎条件検索は642.9万件（前年同月比31.4%増）、図面検索は1,125.9万件（前年同月比62.4%増）
- ◎東日本在庫件数は46.2万件（前月比2.0%増）、売物件は10.2万件（同0.8%増）

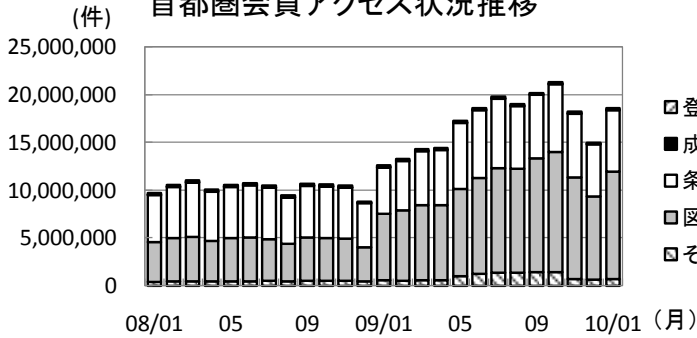
●首都圏会員アクセス状況

				件数 (件)	増減率(%)	
					前月比	前年同月比
登 録	売物件	媒介	専属	5,007	22.9	11.2
			専任	10,259	13.2	-13.8
			一般	5,511	6.4	-20.6
			媒介 計	20,777	13.5	-11.0
	売物件 計	売り主		7,161	28.2	-44.3
		代理		1,006	37.2	-32.0
		売物件 計		28,944	17.5	-23.2
		賃貸物件		164,732	37.6	-1.9
登録 計		193,676	34.1	-5.8		
成約報告	売物件		4,040	2.0	10.7	
	賃貸物件		12,583	22.9	28.2	
	成約報告 計		16,623	17.1	23.5	
条件検索	売物件		4,161,862	13.9	26.0	
	賃貸物件		1,628,701	25.2	52.3	
	成約売物件		508,103	22.5	25.8	
	成約賃貸物件		88,807	15.4	64.6	
	日報検索・会員検索		42,199	2.7	-32.2	
	条件検索 計		6,429,672	17.2	31.4	
図面検索	売物件		6,482,222	26.8	30.7	
	賃貸物件		4,187,481	33.2	171.0	
	成約売物件		576,309	26.2	36.5	
	成約賃貸物件		13,845	14.5	160.2	
	図面検索 計		11,259,857	29.1	62.4	
その他	変更・削除・再登録・図面登録			721,348	13.2	19.4
総アクセス	売物件(成約含む)			11,874,181	21.6	27.6
	賃貸物件(成約含む)			6,731,168	28.7	103.0
	会員検索			15,827	18.2	-39.8
	総アクセス件数			18,621,176	24.1	47.2

●首都圏月末在庫状況(圏域)

				件数 (件)	増減率(%)	
					前月比	前年同月比
登 録	売物件	媒介	専属	16,821	3.0	-2.2
			専任	41,145	-0.0	-16.3
			一般	25,131	-0.2	-17.7
			媒介 計	83,097	0.5	-14.2
	売物件 計	売り主		17,004	2.0	-43.1
		代理		2,471	1.6	-30.2
		売物件 計		102,572	0.8	-21.3
		賃貸物件		360,030	2.4	28.6
在庫 計		462,602	2.0	12.8		

首都圏会員アクセス状況推移



(参考)

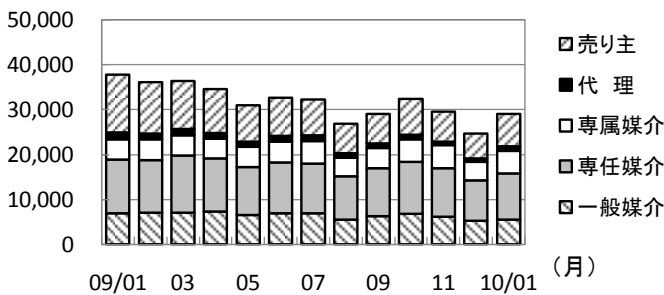
	08/4~09/1	09/4~10/1	前年比%
登録	1,741,782	1,702,180	97.7
成約	122,209	151,655	124.1
条件検索	52,167,090	66,227,942	127.0
図面検索	45,504,926	103,956,640	228.5
その他	5,175,075	10,570,452	204.3
総合計	104,711,082	182,608,869	174.4

2008年度計
2,121,079
162,900
63,055,040
60,646,331
6,349,481
132,334,831

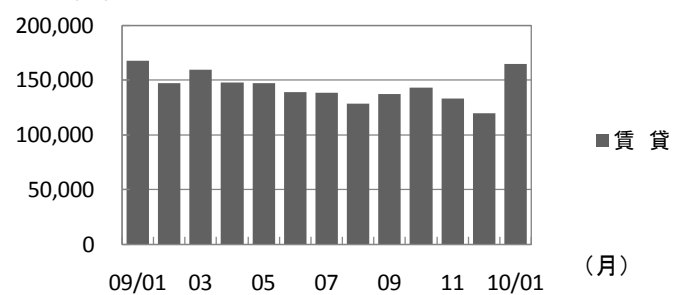
	2009年1月	2月	3月	4月	5月	6月	7月	8月	9月	10月	11月	12月	2010年1月
登録	205,584	183,216	196,081	182,240	178,453	172,058	170,711	155,648	166,383	175,655	162,973	144,383	193,676
成約	13,464	18,741	21,950	15,525	14,597	15,489	15,065	13,002	15,455	16,113	15,588	14,198	16,623
条件検索	4,892,356	5,203,285	5,684,665	5,831,800	6,936,088	7,161,679	7,330,217	6,601,587	6,663,749	7,094,126	6,690,914	5,488,110	6,429,672
図面検索	6,932,792	7,334,932	7,806,473	7,835,400	9,155,400	9,995,521	10,912,033	10,841,227	11,948,328	12,596,602	10,687,274	8,724,998	11,259,857
その他	604,337	554,245	620,161	590,497	997,360	1,284,800	1,400,657	1,402,318	1,411,844	1,435,981	688,536	637,111	721,348
総合計	12,648,533	13,294,419	14,329,330	14,455,462	17,281,898	18,629,547	19,828,683	19,013,782	20,205,759	21,318,477	18,245,285	15,008,800	18,621,176

* その他は変更、削除、再登録、及び図面登録

首都圏会員の売物件登録推移

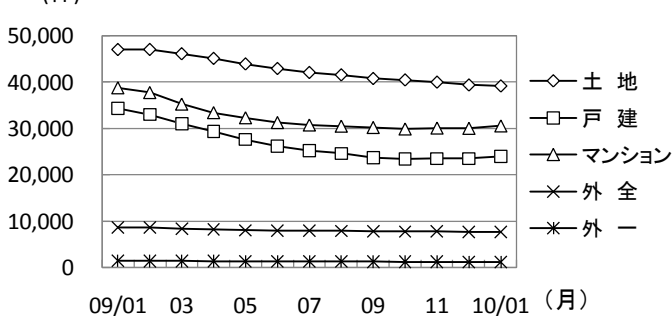


首都圏会員の賃貸物件登録推移

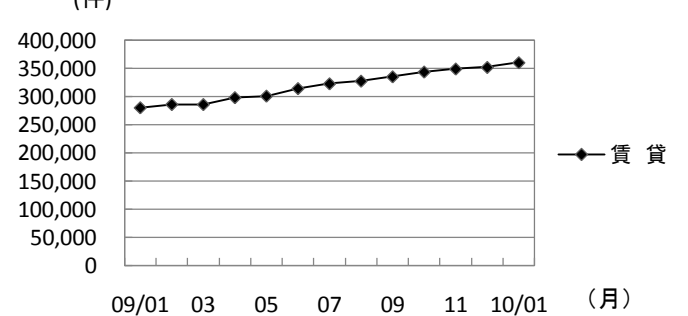


	2009年1月	2月	3月	4月	5月	6月	7月	8月	9月	10月	11月	12月	2010年1月	
売物件	売主	12,850	11,457	10,691	9,681	8,110	8,467	7,973	6,479	6,584	7,972	6,712	5,585	7,161
	代理	1,479	1,357	1,464	1,398	1,220	1,304	1,329	1,069	1,051	935	806	733	1,006
	専属媒介	4,501	4,552	4,498	4,264	4,428	4,639	4,952	4,171	4,441	5,011	5,171	4,073	5,007
	専任媒介	11,905	11,703	12,726	11,936	10,655	11,286	11,129	9,571	10,689	11,654	10,713	9,060	10,259
	一般媒介	6,939	7,039	6,969	7,218	6,540	6,896	6,834	5,484	6,285	6,708	6,138	5,179	5,511
合計	37,674	36,108	36,348	34,497	30,953	32,592	32,217	26,774	29,050	32,280	29,540	24,630	28,944	
賃貸	167,910	147,108	159,733	147,743	147,500	139,466	138,494	128,874	137,333	143,375	133,433	119,753	164,732	
総合計	205,584	183,216	196,081	182,240	178,453	172,058	170,711	155,648	166,383	175,655	162,973	144,383	193,676	

首都圏圏域の売物件在庫推移



首都圏圏域の賃貸物件在庫推移



	2009年1月	2月	3月	4月	5月	6月	7月	8月	9月	10月	11月	12月	2010年1月	
売物件	土地	47,022	47,038	46,119	45,123	43,934	42,960	42,108	41,601	40,816	40,515	40,039	39,431	39,216
	戸建	34,398	33,062	31,028	29,394	27,631	26,142	25,226	24,591	23,682	23,376	23,461	23,453	23,938
	マンション	38,806	37,768	35,268	33,413	32,299	31,261	30,731	30,480	30,189	29,870	30,074	30,006	30,528
	外全	8,620	8,565	8,344	8,180	7,992	7,897	7,907	7,857	7,761	7,720	7,796	7,639	7,671
	外一	1,437	1,410	1,408	1,374	1,340	1,360	1,351	1,328	1,278	1,246	1,240	1,225	1,219
合計	130,283	127,843	122,167	117,484	113,196	109,620	107,323	105,857	103,726	102,727	102,610	101,754	102,572	
賃貸	279,871	285,734	285,604	297,855	300,614	313,996	322,525	327,266	334,986	343,531	348,896	351,694	360,030	
総合計	410,154	413,577	407,771	415,339	413,810	423,616	429,848	433,123	438,712	446,258	451,506	453,448	462,602	

* 外全は住宅以外建物全部、外一は住宅以外建物一部

東日本会員登録状況

(2010年01月度)

		前月末在庫	当月登録	当月成約	当月削除	当月末在庫
専属媒介	土地	9,517	1,940	175	1,590	9,671
	戸建	4,934	1,483	277	1,039	5,094
	マンション	6,352	2,536	762	1,502	6,621
	住宅以外建物全部	1,606	318	19	282	1,615
	住宅以外建物一部	175	37	1	34	180
	専属計	22,584	6,314	1,234	4,447	23,181
専任媒介	土地	30,370	5,144	388	4,781	30,334
	戸建	13,262	3,648	607	2,926	13,313
	マンション	15,852	5,304	1,400	3,733	15,912
	住宅以外建物全部	4,458	875	47	756	4,514
	住宅以外建物一部	516	96	5	76	529
	専任計	64,458	15,067	2,447	12,272	64,602
一般媒介	土地	20,842	3,345	118	3,488	20,623
	戸建	8,986	2,125	127	1,967	9,084
	マンション	9,353	2,838	244	2,639	9,411
	住宅以外建物全部	4,525	738	21	806	4,461
	住宅以外建物一部	422	86	3	77	429
	一般計	44,128	9,132	513	8,977	44,008
媒介計	土地	60,729	10,429	681	9,859	60,628
	戸建	27,182	7,256	1,011	5,932	27,491
	マンション	31,557	10,678	2,406	7,874	31,944
	住宅以外建物全部	10,589	1,931	87	1,844	10,590
	住宅以外建物一部	1,113	219	9	187	1,138
	媒介計	131,170	30,513	4,194	25,696	131,791
売主物件	土地	13,267	3,026	125	3,013	13,153
	戸建	7,141	3,173	335	2,645	7,333
	マンション	2,804	2,244	134	1,917	2,991
	住宅以外建物全部	1,092	294	8	260	1,119
	住宅以外建物一部	196	50	1	66	179
	売主計	24,500	8,787	603	7,901	24,775
代理物件	土地	1,914	388	8	367	1,919
	戸建	578	205	21	180	587
	マンション	731	389	27	370	740
	住宅以外建物全部	298	84	1	83	296
	住宅以外建物一部	56	26	0	27	53
	代理計	3,577	1,092	57	1,027	3,595
媒介以外計	土地	15,181	3,414	133	3,380	15,072
	戸建	7,719	3,378	356	2,825	7,920
	マンション	3,535	2,633	161	2,287	3,731
	住宅以外建物全部	1,390	378	9	343	1,415
	住宅以外建物一部	252	76	1	93	232
	媒介以外計	28,077	9,879	660	8,928	28,370
売物件 合計	土地	75,910	13,843	814	13,239	75,700
	戸建	34,901	10,634	1,367	8,757	35,411
	マンション	35,092	13,311	2,567	10,161	35,675
	住宅以外建物全部	11,979	2,309	96	2,187	12,005
	住宅以外建物一部	1,365	295	10	280	1,370
	総計	159,247	40,392	4,854	34,624	160,161
賃貸物件 合計	土地	2,429	345	19	290	2,465
	戸建	10,249	5,967	575	4,819	10,822
	マンション	269,734	151,794	11,799	132,848	276,881
	住宅以外建物全部	13,307	2,084	118	1,823	13,450
	住宅以外建物一部	78,619	14,292	839	12,372	79,700
	総計	374,338	174,482	13,350	152,152	383,318
総合計		533,585	214,874	18,204	186,776	543,479

* 取引態様の変更等により「前月末在庫+当月登録-当月成約-当月削除」が「当月末在庫」の数と必ずしも一致しないものもあります。

首都圏会員登録状況

(2010年01月度)

		前月末在庫	当月登録	当月成約	当月削除	当月末在庫
専属媒介	土地	6,366	1,230	153	966	6,458
	戸建	3,812	1,168	244	746	3,979
	マンション	5,880	2,345	731	1,363	6,131
	住宅以外建物全部	1,234	229	12	198	1,245
	住宅以外建物一部	165	35	1	30	172
	専属計	17,457	5,007	1,141	3,303	17,985
専任媒介	土地	18,062	2,508	276	2,285	17,994
	戸建	9,088	2,461	445	1,899	9,151
	マンション	13,854	4,662	1,242	3,293	13,875
	住宅以外建物全部	3,183	549	33	482	3,199
	住宅以外建物一部	482	79	5	71	483
	専任計	44,669	10,259	2,001	8,030	44,702
一般媒介	土地	10,587	1,282	69	1,380	10,463
	戸建	5,591	1,242	85	1,180	5,627
	マンション	7,980	2,475	199	2,333	8,019
	住宅以外建物全部	3,031	438	16	476	3,003
	住宅以外建物一部	367	74	3	71	368
	一般計	27,556	5,511	372	5,440	27,480
媒介計	土地	35,015	5,020	498	4,631	34,915
	戸建	18,491	4,871	774	3,825	18,757
	マンション	27,714	9,482	2,172	6,989	28,025
	住宅以外建物全部	7,448	1,216	61	1,156	7,447
	住宅以外建物一部	1,014	188	9	172	1,023
	媒介計	89,682	20,777	3,514	16,773	90,167
売主物件	土地	8,652	1,923	90	1,946	8,540
	戸建	5,663	2,774	258	2,283	5,897
	マンション	2,566	2,163	118	1,837	2,766
	住宅以外建物全部	877	253	8	208	916
	住宅以外建物一部	182	48	1	61	168
	売主計	17,940	7,161	475	6,335	18,287
代理物件	土地	1,401	331	6	295	1,421
	戸建	514	187	19	165	522
	マンション	688	382	25	363	700
	住宅以外建物全部	279	80	1	75	281
	住宅以外建物一部	56	26	0	27	53
	代理計	2,938	1,006	51	925	2,977
媒介以外計	土地	10,053	2,254	96	2,241	9,961
	戸建	6,177	2,961	277	2,448	6,419
	マンション	3,254	2,545	143	2,200	3,466
	住宅以外建物全部	1,156	333	9	283	1,197
	住宅以外建物一部	238	74	1	88	221
	媒介以外計	20,878	8,167	526	7,260	21,264
売物件 合計	土地	45,068	7,274	594	6,872	44,876
	戸建	24,668	7,832	1,051	6,273	25,176
	マンション	30,968	12,027	2,315	9,189	31,491
	住宅以外建物全部	8,604	1,549	70	1,439	8,644
	住宅以外建物一部	1,252	262	10	260	1,244
	総計	110,560	28,944	4,040	24,033	111,431
賃貸物件 合計	土地	2,036	271	19	212	2,076
	戸建	8,833	5,169	494	4,139	9,369
	マンション	254,618	143,762	11,143	126,299	260,938
	住宅以外建物全部	12,405	1,848	113	1,587	12,553
	住宅以外建物一部	75,301	13,682	814	11,600	76,569
	総計	353,193	164,732	12,583	143,837	361,505
総合計		463,753	193,676	16,623	167,870	472,936

* 取引態様の変更等により「前月末在庫+当月登録-当月成約-当月削除」が「当月末在庫」の数と必ずしも一致しないものもあります。

首都圏会員登録状況(都県別①)(2010年01月度)

		東京					埼玉				
		前月末在庫	当月登録	当月成約	当月削除	当月末在庫	前月末在庫	当月登録	当月成約	当月削除	当月末在庫
専属媒介	土地	2,421	527	70	386	2,470	1,685	268	30	226	1,704
	戸建	1,550	506	112	314	1,628	861	181	34	124	883
	マンション	3,654	1,498	448	929	3,775	564	190	70	113	572
	住宅以外建物全部	636	132	4	127	633	282	42	2	35	286
	住宅以外建物一部	110	25	1	21	116	16	3	0	2	17
	専属計	8,371	2,688	635	1,777	8,622	3,408	684	136	500	3,462
専任媒介	土地	5,368	886	112	780	5,363	3,776	506	48	454	3,789
	戸建	2,937	894	119	722	2,972	1,813	456	90	312	1,859
	マンション	7,794	2,678	624	1,966	7,808	1,415	461	123	300	1,449
	住宅以外建物全部	1,547	318	20	276	1,556	552	77	4	73	551
	住宅以外建物一部	325	65	5	50	332	42	3	0	5	41
	専任計	17,971	4,841	880	3,794	18,031	7,598	1,503	265	1,144	7,689
一般媒介	土地	3,827	595	24	669	3,751	1,489	186	19	211	1,444
	戸建	2,377	544	25	521	2,391	785	187	16	170	794
	マンション	5,690	1,844	103	1,738	5,758	457	129	15	129	442
	住宅以外建物全部	1,828	310	8	339	1,810	414	47	5	38	420
	住宅以外建物一部	252	61	2	51	262	19	0	0	4	14
	一般計	13,974	3,354	162	3,318	13,972	3,164	549	55	552	3,114
媒介計	土地	11,616	2,008	206	1,835	11,584	6,950	960	97	891	6,937
	戸建	6,864	1,944	256	1,557	6,991	3,459	824	140	606	3,536
	マンション	17,138	6,020	1,175	4,633	17,341	2,436	780	208	542	2,463
	住宅以外建物全部	4,011	760	32	742	3,999	1,248	166	11	146	1,257
	住宅以外建物一部	687	151	8	122	710	77	6	0	11	72
	媒介計	40,316	10,883	1,677	8,889	40,625	14,170	2,736	456	2,196	14,265
売主物件	土地	2,414	736	32	767	2,350	2,146	362	30	395	2,082
	戸建	1,768	1,074	55	856	1,931	1,455	595	71	541	1,439
	マンション	1,717	1,611	79	1,405	1,838	185	84	14	59	197
	住宅以外建物全部	423	129	2	114	436	155	38	0	29	164
	住宅以外建物一部	117	40	1	49	107	17	0	0	0	17
	売主計	6,439	3,590	169	3,191	6,662	3,958	1,079	115	1,024	3,899
代理物件	土地	561	171	0	168	564	287	55	2	41	285
	戸建	208	62	11	39	224	103	49	3	50	99
	マンション	558	348	19	333	569	28	4	3	6	25
	住宅以外建物全部	169	56	1	51	171	48	5	0	4	49
	住宅以外建物一部	44	20	0	22	40	5	2	0	3	4
	代理計	1,540	657	31	613	1,568	471	115	8	104	462
媒介以外計	土地	2,975	907	32	935	2,914	2,433	417	32	436	2,367
	戸建	1,976	1,136	66	895	2,155	1,558	644	74	591	1,538
	マンション	2,275	1,959	98	1,738	2,407	213	88	17	65	222
	住宅以外建物全部	592	185	3	165	607	203	43	0	33	213
	住宅以外建物一部	161	60	1	71	147	22	2	0	3	21
	媒介以外計	7,979	4,247	200	3,804	8,230	4,429	1,194	123	1,128	4,361
売物件	土地	14,591	2,915	238	2,770	14,498	9,383	1,377	129	1,327	9,304
	戸建	8,840	3,080	322	2,452	9,146	5,017	1,468	214	1,197	5,074
	マンション	19,413	7,979	1,273	6,371	19,748	2,649	868	225	607	2,685
	住宅以外建物全部	4,603	945	35	907	4,606	1,451	209	11	179	1,470
	住宅以外建物一部	848	211	9	193	857	99	8	0	14	93
	総計	48,295	15,130	1,877	12,693	48,855	18,599	3,930	579	3,324	18,626
賃貸物件	土地	362	64	2	54	370	682	78	5	52	703
	戸建	4,803	2,500	270	2,013	5,020	1,121	789	39	655	1,216
	マンション	193,275	109,458	8,238	96,778	197,717	16,265	9,382	484	8,599	16,564
	住宅以外建物全部	6,979	1,072	58	945	7,048	2,407	330	26	269	2,442
	住宅以外建物一部	57,871	10,925	620	9,287	58,889	4,624	550	43	515	4,616
	総計	263,290	124,019	9,188	109,077	269,044	25,099	11,129	597	10,090	25,541
総合計		311,585	139,149	11,065	121,770	317,899	43,698	15,059	1,176	13,414	44,167

首都圏会員登録状況（都県別②）（2010年01月度）

		千 葉					神 奈 川				
		前月末在庫	当月登録	当月成約	当月削除	当月末在庫	前月末在庫	当月登録	当月成約	当月削除	当月末在庫
専属媒介	土地	1,269	197	19	168	1,275	991	238	34	186	1,009
	戸建	542	181	32	122	566	859	300	66	186	902
	マンション	423	166	65	78	446	1,239	491	148	243	1,338
	住宅以外建物全部	153	23	2	18	154	163	32	4	18	172
	住宅以外建物一部	15	1	0	2	14	24	6	0	5	25
	専属計	2,402	568	118	388	2,455	3,276	1,067	252	638	3,446
専任媒介	土地	5,403	546	56	539	5,346	3,515	570	60	512	3,496
	戸建	2,005	382	95	329	1,950	2,333	729	141	536	2,370
	マンション	1,309	375	170	225	1,280	3,336	1,148	325	802	3,338
	住宅以外建物全部	485	61	2	50	495	599	93	7	83	597
	住宅以外建物一部	34	2	0	4	32	81	9	0	12	78
	専任計	9,236	1,366	323	1,147	9,103	9,864	2,549	533	1,945	9,879
一般媒介	土地	3,591	271	15	288	3,566	1,680	230	11	212	1,702
	戸建	991	219	16	203	1,006	1,438	292	28	286	1,436
	マンション	549	151	32	160	516	1,284	351	49	306	1,303
	住宅以外建物全部	329	31	1	44	315	460	50	2	55	458
	住宅以外建物一部	21	3	0	1	23	75	10	1	15	69
	一般計	5,481	675	64	696	5,426	4,937	933	91	874	4,968
媒介計	土地	10,263	1,014	90	995	10,187	6,186	1,038	105	910	6,207
	戸建	3,538	782	143	654	3,522	4,630	1,321	235	1,008	4,708
	マンション	2,281	692	267	463	2,242	5,859	1,990	522	1,351	5,979
	住宅以外建物全部	967	115	5	112	964	1,222	175	13	156	1,227
	住宅以外建物一部	70	6	0	7	69	180	25	1	32	172
	媒介計	17,119	2,609	505	2,231	16,984	18,077	4,549	876	3,457	18,293
売主物件	土地	2,237	389	13	341	2,274	1,855	436	15	443	1,834
	戸建	1,200	410	26	376	1,209	1,240	695	106	510	1,318
	マンション	109	52	13	31	117	555	416	12	342	614
	住宅以外建物全部	152	45	4	33	161	147	41	2	32	155
	住宅以外建物一部	7	0	0	2	5	41	8	0	10	39
	売主計	3,705	896	56	783	3,766	3,838	1,596	135	1,337	3,960
代理物件	土地	362	46	1	44	366	191	59	3	42	206
	戸建	107	30	0	33	104	96	46	5	43	95
	マンション	12	6	0	7	12	90	24	3	17	94
	住宅以外建物全部	33	8	0	10	31	29	11	0	10	30
	住宅以外建物一部	0	0	0	0	0	7	4	0	2	9
	代理計	514	90	1	94	513	413	144	11	114	434
媒介以外計	土地	2,599	435	14	385	2,640	2,046	495	18	485	2,040
	戸建	1,307	440	26	409	1,313	1,336	741	111	553	1,413
	マンション	121	58	13	38	129	645	440	15	359	708
	住宅以外建物全部	185	53	4	43	192	176	52	2	42	185
	住宅以外建物一部	7	0	0	2	5	48	12	0	12	48
	媒介以外計	4,219	986	57	877	4,279	4,251	1,740	146	1,451	4,394
売物件	土地	12,862	1,449	104	1,380	12,827	8,232	1,533	123	1,395	8,247
	戸建	4,845	1,222	169	1,063	4,835	5,966	2,062	346	1,561	6,121
	マンション	2,402	750	280	501	2,371	6,504	2,430	537	1,710	6,687
	住宅以外建物全部	1,152	168	9	155	1,156	1,398	227	15	198	1,412
	住宅以外建物一部	77	6	0	9	74	228	37	1	44	220
	総計	21,338	3,595	562	3,108	21,263	22,328	6,289	1,022	4,908	22,687
賃貸物件	土地	463	50	4	41	468	529	79	8	65	535
	戸建	896	682	66	505	1,007	2,013	1,198	119	966	2,126
	マンション	11,582	6,499	754	5,484	11,843	33,496	18,423	1,667	15,438	34,814
	住宅以外建物全部	839	119	5	100	853	2,180	327	24	273	2,210
	住宅以外建物一部	3,434	564	36	431	3,531	9,372	1,643	115	1,367	9,533
	総計	17,214	7,914	865	6,561	17,702	47,590	21,670	1,933	18,109	49,218
総 合 計		38,552	11,509	1,427	9,669	38,965	69,918	27,959	2,955	23,017	71,905

東日本圏域登録状況

(2010年01月度)

		前月末在庫	当月登録	当月成約	当月削除	当月末在庫
専属媒介	土地	9,412	1,932	175	1,587	9,561
	戸建	4,903	1,476	276	1,037	5,058
	マンション	6,291	2,508	761	1,490	6,545
	住宅以外建物全部	1,576	313	19	277	1,585
	住宅以外建物一部	175	37	1	34	180
	専属計	22,357	6,266	1,232	4,425	22,929
専任媒介	土地	30,009	5,113	388	4,761	29,958
	戸建	13,160	3,637	607	2,921	13,205
	マンション	15,669	5,278	1,398	3,704	15,734
	住宅以外建物全部	4,367	866	47	748	4,422
	住宅以外建物一部	523	100	5	78	538
	専任計	63,728	14,994	2,445	12,212	63,857
一般媒介	土地	20,585	3,332	119	3,477	20,364
	戸建	8,845	2,121	127	1,956	8,951
	マンション	9,220	2,831	243	2,640	9,271
	住宅以外建物全部	4,418	735	21	800	4,357
	住宅以外建物一部	416	88	3	79	423
	一般計	43,484	9,107	513	8,952	43,366
媒介計	土地	60,006	10,377	682	9,825	59,883
	戸建	26,908	7,234	1,010	5,914	27,214
	マンション	31,180	10,617	2,402	7,834	31,550
	住宅以外建物全部	10,361	1,914	87	1,825	10,364
	住宅以外建物一部	1,114	225	9	191	1,141
	媒介計	129,569	30,367	4,190	25,589	130,152
売主物件	土地	13,137	3,026	125	3,006	13,030
	戸建	7,122	3,178	335	2,645	7,320
	マンション	2,758	2,235	134	1,913	2,940
	住宅以外建物全部	1,068	292	8	258	1,095
	住宅以外建物一部	193	51	1	64	179
	売主計	24,278	8,782	603	7,886	24,564
代理物件	土地	1,844	369	8	357	1,843
	戸建	559	204	20	178	569
	マンション	709	381	27	361	719
	住宅以外建物全部	290	84	1	84	287
	住宅以外建物一部	56	26	0	27	53
	代理計	3,458	1,064	56	1,007	3,471
媒介以外計	土地	14,981	3,395	133	3,363	14,873
	戸建	7,681	3,382	355	2,823	7,889
	マンション	3,467	2,616	161	2,274	3,659
	住宅以外建物全部	1,358	376	9	342	1,382
	住宅以外建物一部	249	77	1	91	232
	媒介以外計	27,736	9,846	659	8,893	28,035
売物件合計	土地	74,987	13,772	815	13,188	74,756
	戸建	34,589	10,616	1,365	8,737	35,103
	マンション	34,647	13,233	2,563	10,108	35,209
	住宅以外建物全部	11,719	2,290	96	2,167	11,746
	住宅以外建物一部	1,363	302	10	282	1,373
	総計	157,305	40,213	4,849	34,482	158,187
賃貸物件合計	土地	2,415	345	19	290	2,451
	戸建	10,244	5,962	575	4,813	10,818
	マンション	269,664	151,762	11,800	132,833	276,793
	住宅以外建物全部	13,268	2,073	118	1,819	13,404
	住宅以外建物一部	78,316	14,287	839	12,346	79,418
	総計	373,907	174,429	13,351	152,101	382,884
総合計		531,212	214,642	18,200	186,583	541,071

* 取引態様の変更等により「前月末在庫+当月登録-当月成約-当月削除」が「当月末在庫」の数と必ずしも一致しないものもあります。

首都圏圏域登録状況

(2010年01月度)

		前月末在庫	当月登録	当月成約	当月削除	当月末在庫
専属媒介	土地	5,604	1,161	152	929	5,680
	戸建	3,675	1,149	241	735	3,840
	マンション	5,753	2,311	728	1,344	5,993
	住宅以外建物全部	1,130	211	11	185	1,137
	住宅以外建物一部	164	35	1	30	171
	専属計	16,326	4,867	1,133	3,223	16,821
専任媒介	土地	15,738	2,365	275	2,172	15,637
	戸建	8,619	2,417	444	1,868	8,671
	マンション	13,481	4,581	1,238	3,211	13,507
	住宅以外建物全部	2,836	520	33	454	2,851
	住宅以外建物一部	478	79	5	71	479
	専任計	41,152	9,962	1,995	7,776	41,145
一般媒介	土地	9,285	1,220	70	1,275	9,189
	戸建	5,192	1,213	83	1,148	5,230
	マンション	7,689	2,447	196	2,305	7,730
	住宅以外建物全部	2,650	412	15	444	2,629
	住宅以外建物一部	353	74	3	72	353
	一般計	25,169	5,366	367	5,244	25,131
媒介計	土地	30,627	4,746	497	4,376	30,506
	戸建	17,486	4,779	768	3,751	17,741
	マンション	26,923	9,339	2,162	6,860	27,230
	住宅以外建物全部	6,616	1,143	59	1,083	6,617
	住宅以外建物一部	995	188	9	173	1,003
	媒介計	82,647	20,195	3,495	16,243	83,097
売主物件	土地	7,755	1,881	90	1,901	7,646
	戸建	5,512	2,748	240	2,291	5,731
	マンション	2,446	2,141	118	1,818	2,644
	住宅以外建物全部	788	235	7	199	819
	住宅以外建物一部	175	49	1	59	164
	売主計	16,676	7,054	456	6,268	17,004
代理物件	土地	1,049	290	6	262	1,064
	戸建	455	185	16	161	466
	マンション	637	371	23	348	654
	住宅以外建物全部	235	67	1	64	235
	住宅以外建物一部	55	26	0	27	52
	代理計	2,431	939	46	862	2,471
媒介以外計	土地	8,804	2,171	96	2,163	8,710
	戸建	5,967	2,933	256	2,452	6,197
	マンション	3,083	2,512	141	2,166	3,298
	住宅以外建物全部	1,023	302	8	263	1,054
	住宅以外建物一部	230	75	1	86	216
	媒介以外計	19,107	7,993	502	7,130	19,475
売物件 合計	土地	39,431	6,917	593	6,539	39,216
	戸建	23,453	7,712	1,024	6,203	23,938
	マンション	30,006	11,851	2,303	9,026	30,528
	住宅以外建物全部	7,639	1,445	67	1,346	7,671
	住宅以外建物一部	1,225	263	10	259	1,219
	総計	101,754	28,188	3,997	23,373	102,572
賃貸物件 合計	土地	1,987	269	19	210	2,027
	戸建	8,809	5,148	494	4,122	9,341
	マンション	254,206	143,630	11,136	126,185	260,515
	住宅以外建物全部	12,220	1,814	113	1,559	12,362
	住宅以外建物一部	74,472	13,633	813	11,507	75,785
	総計	351,694	164,494	12,575	143,583	360,030
総合計		453,448	192,682	16,572	166,956	462,602

* 取引態様の変更等により「前月末在庫+当月登録-当月成約-当月削除」が「当月末在庫」の数と必ずしも一致しないものもあります。

首都圏圏域登録状況(都県別①)(2010年01月度)

		東 京					埼 玉				
		前月末在庫	当月登録	当月成約	当月削除	当月末在庫	前月末在庫	当月登録	当月成約	当月削除	当月末在庫
専属媒介	土地	1,540	404	62	309	1,568	1,667	298	32	250	1,690
	戸建	1,191	439	94	235	1,299	952	203	42	147	967
	マンション	3,084	1,240	317	804	3,203	743	264	117	152	740
	住宅以外建物全部	476	115	4	108	476	311	40	1	36	314
	住宅以外建物一部	109	27	1	21	117	14	3	0	3	14
	専属計	6,400	2,225	478	1,477	6,663	3,687	808	192	588	3,725
専任媒介	土地	2,795	612	102	550	2,758	3,752	525	52	458	3,771
	戸建	1,987	679	99	527	2,022	2,019	532	99	373	2,069
	マンション	6,613	2,281	550	1,645	6,638	1,693	557	148	405	1,688
	住宅以外建物全部	1,075	232	17	220	1,058	626	109	4	79	649
	住宅以外建物一部	307	63	5	46	316	43	5	0	7	41
	専任計	12,777	3,867	773	2,988	12,792	8,133	1,728	303	1,322	8,218
一般媒介	土地	2,307	460	24	494	2,253	1,529	215	18	226	1,501
	戸建	1,790	459	21	434	1,815	840	212	17	191	852
	マンション	5,104	1,702	95	1,637	5,130	525	153	16	143	522
	住宅以外建物全部	1,245	256	7	267	1,244	486	62	5	56	490
	住宅以外建物一部	228	56	2	48	236	21	0	0	6	15
	一般計	10,674	2,933	149	2,880	10,678	3,401	642	56	622	3,380
媒介計	土地	6,642	1,476	188	1,353	6,579	6,948	1,038	102	934	6,962
	戸建	4,968	1,577	214	1,196	5,136	3,811	947	158	711	3,888
	マンション	14,801	5,223	962	4,086	14,971	2,961	974	281	700	2,950
	住宅以外建物全部	2,796	603	28	595	2,778	1,423	211	10	171	1,453
	住宅以外建物一部	644	146	8	115	669	78	8	0	16	70
	媒介計	29,851	9,025	1,400	7,345	30,133	15,221	3,178	551	2,532	15,323
売主物件	土地	1,441	628	33	688	1,344	2,042	391	29	415	1,991
	戸建	1,329	872	50	653	1,498	1,578	691	60	647	1,563
	マンション	1,230	1,263	68	1,068	1,354	301	239	14	205	323
	住宅以外建物全部	309	110	4	102	313	168	31	0	29	170
	住宅以外建物一部	84	40	1	43	80	18	1	0	1	18
	売主計	4,393	2,913	156	2,554	4,589	4,107	1,353	103	1,297	4,065
代理物件	土地	217	87	0	107	199	217	58	2	43	216
	戸建	132	51	3	28	151	113	54	8	53	106
	マンション	420	300	14	288	426	52	14	4	13	51
	住宅以外建物全部	116	45	1	44	114	46	11	0	6	51
	住宅以外建物一部	39	21	0	23	35	5	3	0	3	5
	代理計	924	504	18	490	925	433	140	14	118	429
媒介以外計	土地	1,658	715	33	795	1,543	2,259	449	31	458	2,207
	戸建	1,461	923	53	681	1,649	1,691	745	68	700	1,669
	マンション	1,650	1,563	82	1,356	1,780	353	253	18	218	374
	住宅以外建物全部	425	155	5	146	427	214	42	0	35	221
	住宅以外建物一部	123	61	1	66	115	23	4	0	4	23
	媒介以外計	5,317	3,417	174	3,044	5,514	4,540	1,493	117	1,415	4,494
売物件	土地	8,300	2,191	221	2,148	8,122	9,207	1,487	133	1,392	9,169
	戸建	6,429	2,500	267	1,877	6,785	5,502	1,692	226	1,411	5,557
	マンション	16,451	6,786	1,044	5,442	16,751	3,314	1,227	299	918	3,324
	住宅以外建物全部	3,221	758	33	741	3,205	1,637	253	10	206	1,674
	住宅以外建物一部	767	207	9	181	784	101	12	0	20	93
	総計	35,168	12,442	1,574	10,389	35,647	19,761	4,671	668	3,947	19,817
賃貸物件	土地	247	50	2	38	257	726	84	5	61	744
	戸建	4,139	2,267	229	1,824	4,352	1,302	859	51	705	1,406
	マンション	178,085	100,344	7,459	90,185	180,785	21,329	11,994	601	10,766	21,957
	住宅以外建物全部	5,839	955	55	831	5,908	2,942	380	26	320	2,976
	住宅以外建物一部	55,159	10,629	607	8,970	56,211	5,369	634	47	566	5,390
	総計	243,469	114,245	8,352	101,848	247,513	31,668	13,951	730	12,418	32,473
総合計		278,637	126,687	9,926	112,237	283,160	51,429	18,622	1,398	16,365	52,290

首都圏圏域登録状況（都県別②）（2010年01月度）

		千 葉					神 奈 川				
		前月末在庫	当月登録	当月成約	当月削除	当月末在庫	前月末在庫	当月登録	当月成約	当月削除	当月末在庫
専属媒介	土地	1,488	229	20	193	1,500	909	230	38	177	922
	戸建	646	204	35	151	663	886	303	70	202	911
	マンション	587	254	112	114	615	1,339	553	182	274	1,435
	住宅以外建物全部	168	26	2	20	169	175	30	4	21	178
	住宅以外建物一部	16	0	0	2	14	25	5	0	4	26
	専属計	2,905	713	169	480	2,961	3,334	1,121	294	678	3,472
専任媒介	土地	5,877	666	60	652	5,824	3,314	562	61	512	3,284
	戸建	2,161	448	99	382	2,113	2,452	758	147	586	2,467
	マンション	1,458	452	189	269	1,438	3,717	1,291	351	892	3,743
	住宅以外建物全部	545	76	4	64	553	590	103	8	91	591
	住宅以外建物一部	43	2	0	5	40	85	9	0	13	82
	専任計	10,084	1,644	352	1,372	9,968	10,158	2,723	567	2,094	10,167
一般媒介	土地	3,803	296	16	330	3,759	1,646	249	12	225	1,676
	戸建	1,068	226	15	213	1,078	1,494	316	30	310	1,485
	マンション	576	164	32	170	549	1,484	428	53	355	1,529
	住宅以外建物全部	406	38	1	46	399	513	56	2	75	496
	住宅以外建物一部	19	5	0	3	21	85	13	1	15	81
	一般計	5,872	729	64	762	5,806	5,222	1,062	98	980	5,267
媒介計	土地	11,168	1,191	96	1,175	11,083	5,869	1,041	111	914	5,882
	戸建	3,875	878	149	746	3,854	4,832	1,377	247	1,098	4,863
	マンション	2,621	870	333	553	2,602	6,540	2,272	586	1,521	6,707
	住宅以外建物全部	1,119	140	7	130	1,121	1,278	189	14	187	1,265
	住宅以外建物一部	78	7	0	10	75	195	27	1	32	189
	媒介計	18,861	3,086	585	2,614	18,735	18,714	4,906	959	3,752	18,906
売主物件	土地	2,513	414	15	361	2,552	1,759	448	13	437	1,759
	戸建	1,334	463	24	441	1,334	1,271	722	106	550	1,336
	マンション	177	102	18	88	170	738	537	18	457	797
	住宅以外建物全部	148	47	1	29	166	163	47	2	39	170
	住宅以外建物一部	15	2	0	5	12	58	6	0	10	54
	売主計	4,187	1,028	58	924	4,234	3,989	1,760	139	1,493	4,116
代理物件	土地	432	84	1	67	452	183	61	3	45	197
	戸建	117	31	1	34	115	93	49	4	46	94
	マンション	21	12	1	14	24	144	45	4	33	153
	住宅以外建物全部	40	8	0	10	38	33	3	0	4	32
	住宅以外建物一部	2	0	0	0	2	9	2	0	1	10
	代理計	612	135	3	125	631	462	160	11	129	486
媒介以外計	土地	2,945	498	16	428	3,004	1,942	509	16	482	1,956
	戸建	1,451	494	25	475	1,449	1,364	771	110	596	1,430
	マンション	198	114	19	102	194	882	582	22	490	950
	住宅以外建物全部	188	55	1	39	204	196	50	2	43	202
	住宅以外建物一部	17	2	0	5	14	67	8	0	11	64
	媒介以外計	4,799	1,163	61	1,049	4,865	4,451	1,920	150	1,622	4,602
売物件	土地	14,113	1,689	112	1,603	14,087	7,811	1,550	127	1,396	7,838
	戸建	5,326	1,372	174	1,221	5,303	6,196	2,148	357	1,694	6,293
	マンション	2,819	984	352	655	2,796	7,422	2,854	608	2,011	7,657
	住宅以外建物全部	1,307	195	8	169	1,325	1,474	239	16	230	1,467
	住宅以外建物一部	95	9	0	15	89	262	35	1	43	253
	総計	23,660	4,249	646	3,663	23,600	23,165	6,826	1,109	5,374	23,508
賃貸物件	土地	489	56	4	47	494	525	79	8	64	532
	戸建	1,091	730	82	532	1,207	2,277	1,292	132	1,061	2,376
	マンション	14,229	8,549	842	6,557	15,379	40,563	22,743	2,234	18,677	42,394
	住宅以外建物全部	1,160	145	6	122	1,177	2,279	334	26	286	2,301
	住宅以外建物一部	3,978	616	38	488	4,068	9,966	1,754	121	1,483	10,116
	総計	20,947	10,096	972	7,746	22,325	55,610	26,202	2,521	21,571	57,719
総 合 計		44,607	14,345	1,618	11,409	45,925	78,775	33,028	3,630	26,945	81,227