

# News Letter (monthly)

## 2009(平成21)年12月度 実績報告 (12月1日~27日)

### [ 東日本 ]

- ◎2009年1~12月の総アクセス件数合計は209,035,785件で前年比64.7%増
- ◎総アクセス件数は1,536万件(前年同月比69.2%増)と大幅拡大
- ◎新規登録件数は16万件(前年同月比7.2%減)、売物件は22.7%減・賃貸物件は2.0%減
- ◎売物件の成約報告件数は4,982件(前年同月比11.8%増)、賃貸物件は10,963件(同40.9%増)
- ◎条件検索は566万件(前年同月比18.0%増)、図面検索は884.3万件(前年同月比148.4%増)
- ◎東日本在庫件数は53.1万件(前月比0.1%増)、売物件は0.9%減少

#### ●東日本会員アクセス状況

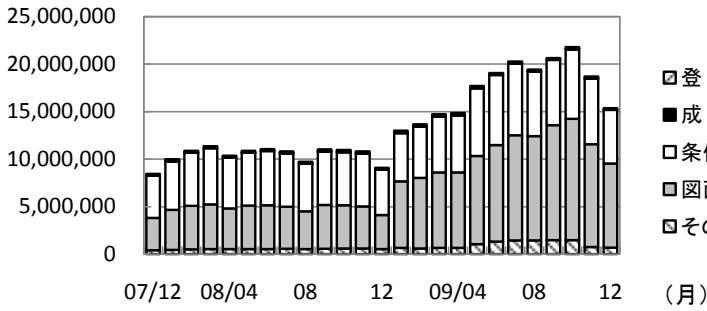
				件数 (件)	増減率(%)	
					前月比	前年同月比
登録	売物件	媒介	専属	5,014	-20.8	5.6
			専任	12,766	-16.6	-17.2
			一般	8,048	-15.8	-20.6
			媒介計	25,828	-17.2	-14.7
		売り主		7,062	-14.5	-41.2
		代理		857	-5.7	-36.9
		売物件計		33,747	-16.4	-22.7
	賃貸物件		126,333	-10.6	-2.0	
	登録計		160,080	-11.9	-7.2	
成約報告	売物件		4,982	-14.1	11.8	
	賃貸物件		10,963	-3.8	40.9	
	成約報告計		15,945	-7.3	30.3	
条件検索	売物件		3,796,629	-17.7	11.4	
	賃貸物件		1,306,393	-16.6	67.1	
	成約売物件		434,968	-23.6	-	
	成約賃貸物件		77,413	-27.0	-	
	日報検索・会員検索		45,291	-16.9	-23.0	
	条件検索計		5,660,694	-18.1	18.0	
図面検索	売物件		5,216,310	-22.0	92.6	
	賃貸物件		3,147,371	-11.4	507.1	
	成約売物件		468,022	-19.7	-	
	成約賃貸物件		12,132	-21.8	-	
	図面検索計		8,843,835	-18.4	148.4	
その他	変更・削除・再登録・図面登録			680,383	-7.5	27.4
総アクセス	売物件(成約含む)			10,079,872	-20.3	-
	賃貸物件(成約含む)			5,266,925	-12.5	-
	会員検索			14,140	-20.8	-
	総アクセス件数			15,360,937	-17.8	69.2

#### ●東日本月末在庫状況(圏域)

				件数 (件)	増減率(%)	
					前月比	前年同月比
登録	売物件	媒介	専属	22,357	-0.6	-3.7
			専任	63,728	-1.3	-12.7
			一般	43,484	-1.0	-12.3
			媒介計	129,569	-1.1	-11.1
		売り主		24,278	0.1	-37.4
		代理		3,458	-0.5	-24.6
		売物件計		157,305	-0.9	-16.9
	賃貸物件		373,907	0.6	28.2	
	在庫計		531,212	0.1	10.5	



(件) 東日本会員アクセス状況推移



(参考)

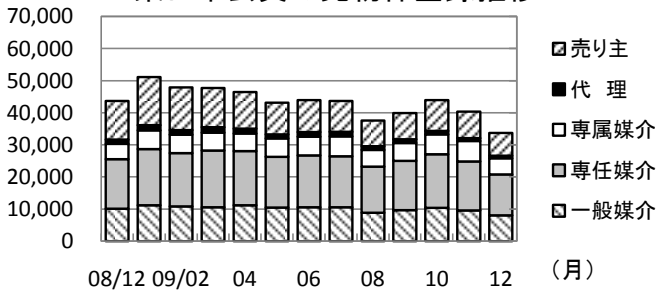
	08/4~08/12	09/4~09/12	前年比%
登録	1,721,977	1,681,807	97.7
成約	122,435	150,906	123.3
条件検索	48,853,783	61,658,031	126.2
図面検索	39,050,721	93,921,807	240.5
その他	4,928,801	10,276,635	208.5
総合計	94,677,717	167,689,186	177.1

2008年度計	
登録	2,372,896
成約	182,100
条件検索	65,214,461
図面検索	61,402,219
その他	6,852,640
総合計	136,024,316

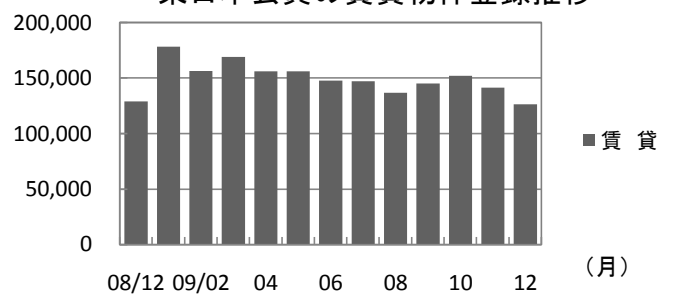
	2008年12月	2009年1月	2月	3月	4月	5月	6月	7月	8月	9月	10月	11月	12月
登録	172,562	229,594	204,388	216,937	202,537	199,338	191,735	190,855	174,488	185,068	196,059	181,647	160,080
成約	12,235	14,730	20,572	24,363	17,411	16,204	17,360	16,792	14,554	17,285	18,159	17,196	15,945
条件検索	4,798,915	5,081,280	5,391,203	5,888,195	6,026,463	7,138,518	7,379,786	7,545,316	6,800,833	6,877,130	7,320,740	6,908,551	5,660,694
図面検索	3,560,612	7,010,245	7,426,434	7,914,819	7,945,898	9,279,166	10,130,716	11,052,877	10,977,472	12,098,432	12,750,581	10,842,830	8,843,835
その他	534,258	654,172	601,991	667,676	639,061	1,043,609	1,331,682	1,450,058	1,449,361	1,461,094	1,486,063	735,324	680,383
総合計	9,078,582	12,990,021	13,644,588	14,711,990	14,831,370	17,676,835	19,051,279	20,255,898	19,416,708	20,639,009	21,771,602	18,685,548	15,360,937

\* その他は変更、削除、再登録、及び図面登録

(件) 東日本会員の売物件登録推移

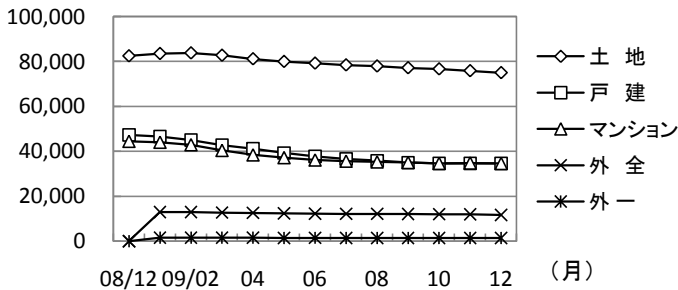


(件) 東日本会員の賃貸物件登録推移

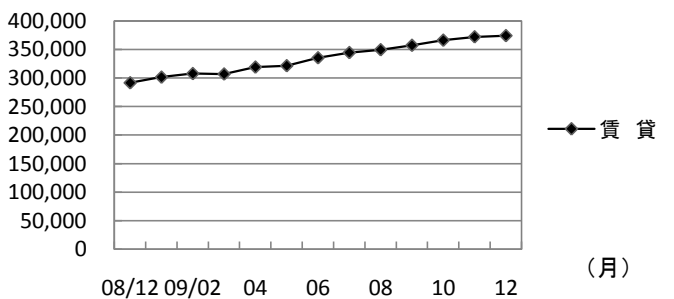


	2008年12月	2009年1月	2月	3月	4月	5月	6月	7月	8月	9月	10月	11月	12月	
売物件	売り主	12,012	14,997	13,235	12,275	11,439	9,815	10,031	9,560	7,961	8,223	9,594	8,259	7,062
	代理	1,358	1,607	1,487	1,688	1,527	1,320	1,405	1,473	1,198	1,172	1,087	909	857
	専属媒介	4,747	5,868	5,704	5,597	5,491	5,698	5,814	6,214	5,226	5,567	6,214	6,332	5,014
	専任媒介	15,409	17,487	16,668	17,613	16,859	15,798	16,141	15,863	14,379	15,295	16,679	15,311	12,766
	一般媒介	10,133	11,219	10,797	10,606	11,188	10,498	10,605	10,587	8,842	9,700	10,392	9,561	8,048
	合計	43,659	51,178	47,891	47,779	46,504	43,129	43,996	43,697	37,606	39,957	43,966	40,372	33,747
賃貸	128,903	178,416	156,497	169,158	156,033	156,209	147,739	147,158	136,882	145,111	152,093	141,275	126,333	
総合計	172,562	229,594	204,388	216,937	202,537	199,338	191,735	190,855	174,488	185,068	196,059	181,647	160,080	

(件) 東日本圏域の売物件在庫推移



(件) 東日本圏域の賃貸物件在庫推移



	2008年12月	2009年1月	2月	3月	4月	5月	6月	7月	8月	9月	10月	11月	12月	
売物件	土地	82,474	83,517	83,789	82,756	81,161	79,983	79,227	78,428	77,941	77,154	76,654	75,848	74,987
	戸建	47,274	46,574	45,011	42,774	41,118	39,236	37,731	36,583	35,845	34,955	34,599	34,620	34,589
	マンション	44,447	44,032	42,930	40,423	38,442	37,232	36,189	35,668	35,335	35,068	34,679	34,852	34,647
	外全	-	13,010	12,961	12,769	12,619	12,396	12,265	12,215	12,205	12,112	12,036	12,017	11,719
	外一	-	1,574	1,542	1,533	1,504	1,476	1,494	1,477	1,462	1,417	1,390	1,381	1,363
	合計	189,194	188,707	186,233	180,255	174,844	170,323	166,906	164,371	162,788	160,706	159,358	158,718	157,305
賃貸	291,722	301,542	307,754	307,024	319,039	321,458	335,261	344,389	349,300	357,078	365,977	371,818	373,907	
総合計	480,916	490,249	493,987	487,279	493,883	491,781	502,167	508,760	512,088	517,784	525,335	530,536	531,212	

\* 外全は住宅以外建物全部、外一は住宅以外建物一部

## 2009(平成21)年12月度 実績報告 (12月1日～27日)

### 〔 首都圏 〕

- ◎総アクセス件数は1,500万件で、前年同月を69.9%上回る
- ◎新規登録件数は14.4万件(前年同月比6.3%減)、うち売物件は2.4万件(同24.5%減)
- ◎売物件の成約報告件数は3,961件(前年同月比9.9%増)、賃貸物件は10,237件(同39.3%増)
- ◎条件検索は548.8万件(前年同月比17.9%増)、図面検索は872.4万件(同147.9%増)
- ◎東日本在庫件数は45.3万件(前月比0.4%増)、売物件は10.1万件(同0.8%減)

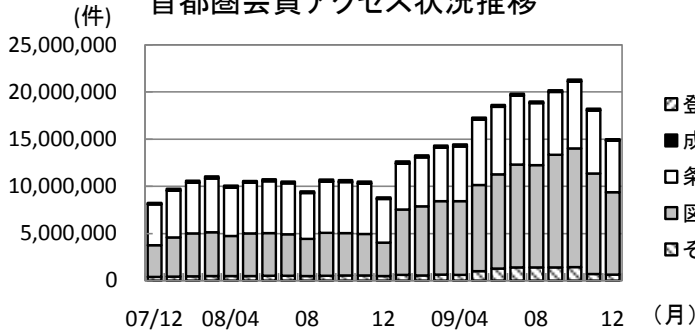
#### ●首都圏会員アクセス状況

				件数 (件)	増減率(%)	
					前月比	前年同月比
登録	売物件	媒介	専属	4,073	-21.2	7.7
			専任	9,060	-15.4	-15.7
		一般	5,179	-15.6	-19.3	
		媒介計	18,312	-16.8	-12.6	
	売り主		5,585	-16.8	-46.6	
	代理		733	-9.1	-39.8	
	売物件計		24,630	-16.6	-24.5	
	賃貸物件		119,753	-10.3	-1.4	
	登録計		144,383	-11.4	-6.3	
成約報告	売物件		3,961	-16.8	9.9	
	賃貸物件		10,237	-5.4	39.3	
	成約報告計		14,198	-8.9	29.6	
条件検索	売物件		3,654,614	-17.6	11.0	
	賃貸物件		1,300,817	-16.6	67.3	
	成約売物件		414,642	-23.5	-	
	成約賃貸物件		76,942	-27.2	-	
	日報検索・会員検索		41,095	-15.8	-25.6	
	条件検索計		5,488,110	-18.0	17.9	
図面検索	売物件		5,111,513	-22.0	91.1	
	賃貸物件		3,144,721	-11.4	507.2	
	成約売物件		456,674	-19.7	-	
	成約賃貸物件		12,090	-21.6	-	
	図面検索計		8,724,998	-18.4	147.9	
その他	変更・削除・再登録・図面登録			637,111	-7.5	29.0
総アクセス	売物件(成約含む)			9,766,853	-20.3	-
	賃貸物件(成約含む)			5,228,561	-12.5	-
	会員検索			13,386	-20.6	-
	総アクセス件数			15,008,800	-17.7	69.9

#### ●首都圏月末在庫状況(圏域)

				件数 (件)	増減率(%)	
					前月比	前年同月比
登録	売物件	媒介	専属	16,326	-0.6	-5.8
			専任	41,152	-1.1	-16.9
		一般	25,169	-1.2	-18.3	
		媒介計	82,647	-1.0	-15.4	
	売り主		16,676	0.1	-46.0	
	代理		2,431	-1.3	-31.2	
	売物件計		101,754	-0.8	-23.0	
	賃貸物件		351,694	0.8	29.8	
	在庫計		453,448	0.4	12.5	

### 首都圏会員アクセス状況推移



(参考)

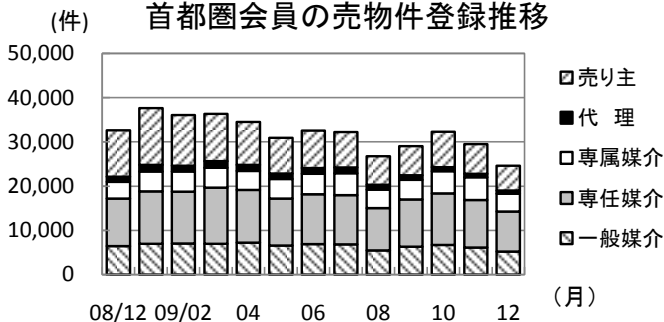
	08/4~08/12	09/4~09/12	前年比%
登録	1,536,198	1,508,504	98.2
成約	108,745	135,032	124.2
条件検索	47,274,734	59,798,270	126.5
図面検索	38,572,134	92,696,783	240.3
その他	4,570,738	9,849,104	215.5
総合計	92,062,549	163,987,693	178.1

2008年度計
2,121,079
162,900
63,055,040
60,646,331
6,349,481
132,334,831

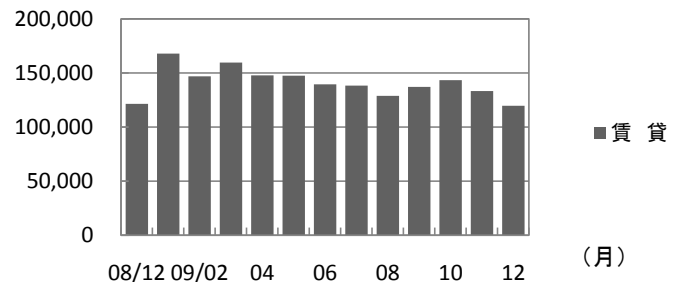
	2008年12月	2009年1月	2月	3月	4月	5月	6月	7月	8月	9月	10月	11月	12月
登録	154,112	205,584	183,216	196,081	182,240	178,453	172,058	170,711	155,648	166,383	175,655	162,973	144,383
成約	10,952	13,464	18,741	21,950	15,525	14,597	15,489	15,065	13,002	15,455	16,113	15,588	14,198
条件検索	4,654,873	4,892,356	5,203,285	5,684,665	5,831,800	6,936,088	7,161,679	7,330,217	6,601,587	6,663,749	7,094,126	6,690,914	5,488,110
図面検索	3,520,114	6,932,792	7,334,932	7,806,473	7,835,400	9,155,400	9,995,521	10,912,033	10,841,227	11,948,328	12,596,602	10,687,274	8,724,998
その他	493,949	604,337	554,245	620,161	590,497	997,360	1,284,800	1,400,657	1,402,318	1,411,844	1,435,981	688,536	637,111
総合計	8,834,000	12,648,533	13,294,419	14,329,330	14,455,462	17,281,898	18,629,547	19,828,683	19,013,782	20,205,759	21,318,477	18,245,285	15,008,800

\* その他は変更、削除、再登録、及び図面登録

### 首都圏会員の売物件登録推移

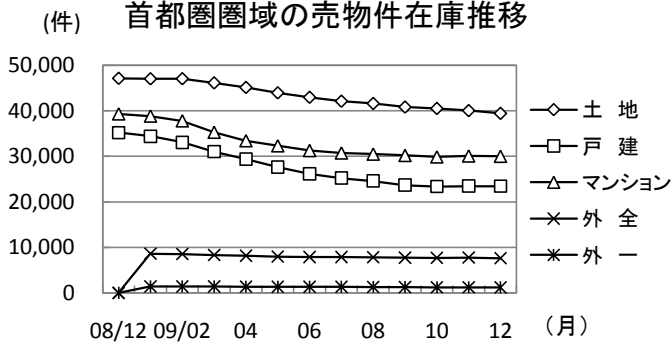


### 首都圏会員の賃貸物件登録推移

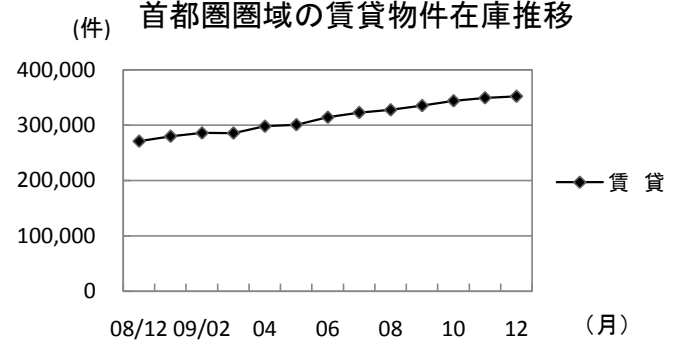


	2008年12月	2009年1月	2月	3月	4月	5月	6月	7月	8月	9月	10月	11月	12月	
売物件	売り主	10,463	12,850	11,457	10,691	9,681	8,110	8,467	7,973	6,479	6,584	7,972	6,712	5,585
	代理	1,218	1,479	1,357	1,464	1,398	1,220	1,304	1,329	1,069	1,051	935	806	733
	専属媒介	3,781	4,501	4,552	4,498	4,264	4,428	4,639	4,952	4,171	4,441	5,011	5,171	4,073
	専任媒介	10,748	11,905	11,703	12,726	11,936	10,655	11,286	11,129	9,571	10,689	11,654	10,713	9,060
	一般媒介	6,420	6,939	7,039	6,969	7,218	6,540	6,896	6,834	5,484	6,285	6,708	6,138	5,179
合計	32,630	37,674	36,108	36,348	34,497	30,953	32,592	32,217	26,774	29,050	32,280	29,540	24,630	
賃貸	121,482	167,910	147,108	159,733	147,743	147,500	139,466	138,494	128,874	137,333	143,375	133,433	119,753	
総合計	154,112	205,584	183,216	196,081	182,240	178,453	172,058	170,711	155,648	166,383	175,655	162,973	144,383	

### 首都圏圏域の売物件在庫推移



### 首都圏圏域の賃貸物件在庫推移



	2008年12月	2009年1月	2月	3月	4月	5月	6月	7月	8月	9月	10月	11月	12月	
売物件	土地	47,119	47,022	47,038	46,119	45,123	43,934	42,960	42,108	41,601	40,816	40,515	40,039	39,431
	戸建	35,186	34,398	33,062	31,028	29,394	27,631	26,142	25,226	24,591	23,682	23,376	23,461	23,453
	マンション	39,281	38,806	37,768	35,268	33,413	32,299	31,261	30,731	30,480	30,189	29,870	30,074	30,006
	外全	-	8,620	8,565	8,344	8,180	7,992	7,897	7,907	7,857	7,761	7,720	7,796	7,639
	外一	-	1,437	1,410	1,408	1,374	1,340	1,360	1,351	1,328	1,278	1,246	1,240	1,225
合計	132,084	130,283	127,843	122,167	117,484	113,196	109,620	107,323	105,857	103,726	102,727	102,610	101,754	
賃貸	270,958	279,871	285,734	285,604	297,855	300,614	313,996	322,525	327,266	334,986	343,531	348,896	351,694	
総合計	403,042	410,154	413,577	407,771	415,339	413,810	423,616	429,848	433,123	438,712	446,258	451,506	453,448	

\* 外全は住宅以外建物全部、外一は住宅以外建物一部

# 東日本会員登録状況

(2009年12月度)

		前月末在庫	当月登録	当月成約	当月削除	当月末在庫
専属媒介	土地	9,575	1,487	173	1,343	9,517
	戸建	4,999	1,155	298	907	4,934
	マンション	6,317	2,054	721	1,284	6,352
	住宅以外建物全部	1,642	275	28	276	1,606
	住宅以外建物一部	167	43	3	33	175
	専属計	22,700	5,014	1,223	3,843	22,584
専任媒介	土地	30,615	4,390	464	4,109	30,370
	戸建	13,565	2,908	671	2,485	13,262
	マンション	16,031	4,691	1,365	3,429	15,852
	住宅以外建物全部	4,573	700	61	748	4,458
	住宅以外建物一部	531	77	8	83	516
	専任計	65,315	12,766	2,569	10,854	64,458
一般媒介	土地	21,056	2,727	143	2,893	20,842
	戸建	8,951	1,920	148	1,810	8,986
	マンション	9,498	2,654	279	2,609	9,353
	住宅以外建物全部	4,620	689	28	775	4,525
	住宅以外建物一部	438	58	5	70	422
	一般計	44,563	8,048	603	8,157	44,128
媒介計	土地	61,246	8,604	780	8,345	60,729
	戸建	27,515	5,983	1,117	5,202	27,182
	マンション	31,846	9,399	2,365	7,322	31,557
	住宅以外建物全部	10,835	1,664	117	1,799	10,589
	住宅以外建物一部	1,136	178	16	186	1,113
	媒介計	132,578	25,828	4,395	22,854	131,170
売主物件	土地	13,606	2,327	161	2,489	13,267
	戸建	6,837	2,546	253	1,980	7,141
	マンション	2,699	1,925	109	1,694	2,804
	住宅以外建物全部	1,139	218	7	254	1,092
	住宅以外建物一部	196	46	1	45	196
	売主計	24,477	7,062	531	6,462	24,500
代理物件	土地	1,923	342	11	352	1,914
	戸建	592	158	17	161	578
	マンション	720	286	24	269	731
	住宅以外建物全部	312	63	4	71	298
	住宅以外建物一部	53	8	0	4	56
	代理計	3,600	857	56	857	3,577
媒介以外計	土地	15,529	2,669	172	2,841	15,181
	戸建	7,429	2,704	270	2,141	7,719
	マンション	3,419	2,211	133	1,963	3,535
	住宅以外建物全部	1,451	281	11	325	1,390
	住宅以外建物一部	249	54	1	49	252
	媒介以外計	28,077	7,919	587	7,319	28,077
売物件合計	土地	76,775	11,273	952	11,186	75,910
	戸建	34,944	8,687	1,387	7,343	34,901
	マンション	35,265	11,610	2,498	9,285	35,092
	住宅以外建物全部	12,286	1,945	128	2,124	11,979
	住宅以外建物一部	1,385	232	17	235	1,365
	総計	160,655	33,747	4,982	30,173	159,247
賃貸物件合計	土地	2,403	278	20	232	2,429
	戸建	10,260	4,196	488	3,719	10,249
	マンション	267,758	109,335	9,570	97,789	269,734
	住宅以外建物全部	13,167	1,864	150	1,574	13,307
	住宅以外建物一部	78,688	10,660	735	9,994	78,619
	総計	372,276	126,333	10,963	113,308	374,338
総合計		532,931	160,080	15,945	143,481	533,585

\* 取引態様の変更等により「前月末在庫+当月登録-当月成約-当月削除」が「当月末在庫」の数と必ずしも一致しないものもあります。

# 首都圏会員登録状況

(2009年12月度)

		前月末在庫	当月登録	当月成約	当月削除	当月末在庫
専属媒介	土地	6,435	990	137	896	6,366
	戸建	3,847	904	246	682	3,812
	マンション	5,860	1,943	692	1,218	5,880
	住宅以外建物全部	1,255	196	21	192	1,234
	住宅以外建物一部	158	40	3	31	165
	専属計	17,555	4,073	1,099	3,019	17,457
専任媒介	土地	18,160	2,342	319	2,054	18,062
	戸建	9,272	1,988	496	1,639	9,088
	マンション	13,917	4,189	1,163	3,016	13,854
	住宅以外建物全部	3,234	476	38	481	3,183
	住宅以外建物一部	493	65	7	68	482
	専任計	45,076	9,060	2,023	7,258	44,669
一般媒介	土地	10,721	1,180	72	1,335	10,587
	戸建	5,606	1,138	74	1,132	5,591
	マンション	8,071	2,337	220	2,291	7,980
	住宅以外建物全部	3,074	471	14	518	3,031
	住宅以外建物一部	380	53	4	63	367
	一般計	27,852	5,179	384	5,339	27,556
媒介計	土地	35,316	4,512	528	4,285	35,015
	戸建	18,725	4,030	816	3,453	18,491
	マンション	27,848	8,469	2,075	6,525	27,714
	住宅以外建物全部	7,563	1,143	73	1,191	7,448
	住宅以外建物一部	1,031	158	14	162	1,014
	媒介計	90,483	18,312	3,506	15,616	89,682
売主物件	土地	8,949	1,430	117	1,608	8,652
	戸建	5,427	2,101	182	1,673	5,663
	マンション	2,468	1,834	99	1,622	2,566
	住宅以外建物全部	918	174	6	205	877
	住宅以外建物一部	182	46	1	45	182
	売主計	17,944	5,585	405	5,153	17,940
代理物件	土地	1,442	240	7	276	1,401
	戸建	523	145	16	143	514
	マンション	678	280	23	265	688
	住宅以外建物全部	294	60	4	69	279
	住宅以外建物一部	53	8	0	4	56
	代理計	2,990	733	50	757	2,938
媒介以外計	土地	10,391	1,670	124	1,884	10,053
	戸建	5,950	2,246	198	1,816	6,177
	マンション	3,146	2,114	122	1,887	3,254
	住宅以外建物全部	1,212	234	10	274	1,156
	住宅以外建物一部	235	54	1	49	238
	媒介以外計	20,934	6,318	455	5,910	20,878
売物件合計	土地	45,707	6,182	652	6,169	45,068
	戸建	24,675	6,276	1,014	5,269	24,668
	マンション	30,994	10,583	2,197	8,412	30,968
	住宅以外建物全部	8,775	1,377	83	1,465	8,604
	住宅以外建物一部	1,266	212	15	211	1,252
	総計	111,417	24,630	3,961	21,526	110,560
賃貸物件合計	土地	2,020	214	20	178	2,036
	戸建	8,847	3,629	420	3,223	8,833
	マンション	252,057	104,024	8,951	92,512	254,618
	住宅以外建物全部	12,240	1,735	144	1,426	12,405
	住宅以外建物一部	75,243	10,151	702	9,391	75,301
	総計	350,407	119,753	10,237	106,730	353,193
総合計		461,824	144,383	14,198	128,256	463,753

\* 取引態様の変更等により「前月末在庫+当月登録-当月成約-当月削除」が「当月末在庫」の数と必ずしも一致しないものもあります。

首都圏会員登録状況(都県別①)(2009年12月度)

		東京				埼玉					
		前月末在庫	当月登録	当月成約	当月削除	前月末在庫	当月登録	当月成約	当月削除	当月末在庫	
専属媒介	土地	2,465	414	65	370	2,421	1,692	217	32	192	1,685
	戸建	1,534	423	110	288	1,550	879	143	40	119	861
	マンション	3,609	1,256	410	794	3,654	591	131	59	98	564
	住宅以外建物全部	647	120	11	118	636	291	21	4	26	282
	住宅以外建物一部	109	21	2	19	110	9	12	0	5	16
	専属計	8,364	2,234	598	1,589	8,371	3,462	524	135	440	3,408
専任媒介	土地	5,456	845	129	790	5,368	3,777	471	52	409	3,776
	戸建	3,000	720	164	618	2,937	1,874	357	96	302	1,813
	マンション	7,800	2,453	583	1,825	7,794	1,434	354	110	264	1,415
	住宅以外建物全部	1,578	258	20	263	1,547	573	60	11	65	552
	住宅以外建物一部	335	43	6	45	325	39	5	1	2	42
	専任計	18,169	4,319	902	3,541	17,971	7,697	1,247	270	1,042	7,598
一般媒介	土地	3,916	583	32	680	3,827	1,530	146	12	185	1,489
	戸建	2,405	519	26	540	2,377	797	166	11	183	785
	マンション	5,718	1,732	133	1,682	5,690	492	120	13	143	457
	住宅以外建物全部	1,843	365	7	387	1,828	419	34	3	40	414
	住宅以外建物一部	258	42	3	45	252	18	2	0	1	19
	一般計	14,140	3,241	201	3,334	13,974	3,256	468	39	552	3,164
媒介計	土地	11,837	1,842	226	1,840	11,616	6,999	834	96	786	6,950
	戸建	6,939	1,662	300	1,446	6,864	3,550	666	147	604	3,459
	マンション	17,127	5,441	1,126	4,301	17,138	2,517	605	182	505	2,436
	住宅以外建物全部	4,068	743	38	768	4,011	1,283	115	18	131	1,248
	住宅以外建物一部	702	106	11	109	687	66	19	1	8	77
	媒介計	40,673	9,794	1,701	8,464	40,316	14,415	2,239	444	2,034	14,170
売主物件	土地	2,434	621	24	616	2,414	2,205	289	33	311	2,146
	戸建	1,648	733	45	556	1,768	1,396	540	37	448	1,455
	マンション	1,658	1,393	68	1,251	1,717	178	69	6	55	185
	住宅以外建物全部	444	99	3	115	423	163	23	2	29	155
	住宅以外建物一部	117	34	1	33	117	17	0	0	0	17
	売主計	6,301	2,880	141	2,571	6,439	3,959	921	78	843	3,958
代理物件	土地	619	115	3	170	561	266	56	1	37	287
	戸建	207	64	10	55	208	103	45	1	47	103
	マンション	542	249	17	233	558	27	10	0	9	28
	住宅以外建物全部	188	32	4	44	169	47	7	0	6	48
	住宅以外建物一部	40	7	0	3	44	6	0	0	1	5
	代理計	1,596	467	34	505	1,540	449	118	2	100	471
媒介以外計	土地	3,053	736	27	786	2,975	2,471	345	34	348	2,433
	戸建	1,855	797	55	611	1,976	1,499	585	38	495	1,558
	マンション	2,200	1,642	85	1,484	2,275	205	79	6	64	213
	住宅以外建物全部	632	131	7	159	592	210	30	2	35	203
	住宅以外建物一部	157	41	1	36	161	23	0	0	1	22
	媒介以外計	7,897	3,347	175	3,076	7,979	4,408	1,039	80	943	4,429
売物件合計	土地	14,890	2,578	253	2,626	14,591	9,470	1,179	130	1,134	9,383
	戸建	8,794	2,459	355	2,057	8,840	5,049	1,251	185	1,099	5,017
	マンション	19,327	7,083	1,211	5,785	19,413	2,722	684	188	569	2,649
	住宅以外建物全部	4,700	874	45	927	4,603	1,493	145	20	166	1,451
	住宅以外建物一部	859	147	12	145	848	89	19	1	9	99
	総計	48,570	13,141	1,876	11,540	48,295	18,823	3,278	524	2,977	18,599
賃貸物件合計	土地	363	50	6	45	362	681	69	4	64	682
	戸建	4,793	1,881	226	1,645	4,803	1,153	536	36	532	1,121
	マンション	191,968	79,804	6,517	71,979	193,275	16,029	6,674	533	5,906	16,265
	住宅以外建物全部	6,862	1,035	72	846	6,979	2,416	367	32	344	2,407
	住宅以外建物一部	57,720	8,217	547	7,521	57,871	4,664	426	30	434	4,624
	総計	261,706	90,987	7,368	82,036	263,290	24,943	8,072	635	7,280	25,099
総合計		310,276	104,128	9,244	93,576	311,585	43,766	11,350	1,159	10,257	43,698

首都圏会員登録状況（都県別②）（2009年12月度）

		千 葉				神 奈 川					
		前月末在庫	当月登録	当月成約	当月削除	前月末在庫	当月登録	当月成約	当月削除	当月末在庫	
専属媒介	土地	1,263	174	13	153	1,269	1,015	185	27	181	991
	戸建	546	117	28	97	542	888	221	68	178	859
	マンション	422	139	50	87	423	1,238	417	173	239	1,239
	住宅以外建物全部	149	18	3	10	153	168	37	3	38	163
	住宅以外建物一部	15	1	0	1	15	25	6	1	6	24
	専属計	2,395	449	94	348	2,402	3,334	866	272	642	3,276
専任媒介	土地	5,349	517	56	402	5,403	3,578	509	82	453	3,515
	戸建	1,989	361	88	250	2,005	2,409	550	148	469	2,333
	マンション	1,338	375	174	227	1,309	3,345	1,007	296	700	3,336
	住宅以外建物全部	468	68	3	50	485	615	90	4	103	599
	住宅以外建物一部	39	0	0	4	34	80	17	0	17	81
	専任計	9,183	1,321	321	933	9,236	10,027	2,173	530	1,742	9,864
一般媒介	土地	3,616	246	16	263	3,591	1,659	205	12	207	1,680
	戸建	992	169	19	157	991	1,412	284	18	252	1,438
	マンション	537	164	16	141	549	1,324	321	58	325	1,284
	住宅以外建物全部	344	35	3	46	329	468	37	1	45	460
	住宅以外建物一部	24	1	1	4	21	80	8	0	13	75
	一般計	5,513	615	55	611	5,481	4,943	855	89	842	4,937
媒介計	土地	10,228	937	85	818	10,263	6,252	899	121	841	6,186
	戸建	3,527	647	135	504	3,538	4,709	1,055	234	899	4,630
	マンション	2,297	678	240	455	2,281	5,907	1,745	527	1,264	5,859
	住宅以外建物全部	961	121	9	106	967	1,251	164	8	186	1,222
	住宅以外建物一部	78	2	1	9	70	185	31	1	36	180
	媒介計	17,091	2,385	470	1,892	17,119	18,304	3,894	891	3,226	18,077
売主物件	土地	2,340	301	22	382	2,237	1,970	219	38	299	1,855
	戸建	1,140	355	30	264	1,200	1,243	473	70	405	1,240
	マンション	119	35	13	32	109	513	337	12	284	555
	住宅以外建物全部	156	30	1	33	152	155	22	0	28	147
	住宅以外建物一部	8	0	0	1	7	40	12	0	11	41
	売主計	3,763	721	66	712	3,705	3,921	1,063	120	1,027	3,838
代理物件	土地	372	41	2	48	362	185	28	1	21	191
	戸建	109	11	1	10	107	104	25	4	31	96
	マンション	13	3	2	2	12	96	18	4	21	90
	住宅以外建物全部	32	5	0	4	33	27	16	0	15	29
	住宅以外建物一部	0	0	0	0	0	7	1	0	0	7
	代理計	526	60	5	64	514	419	88	9	88	413
媒介以外計	土地	2,712	342	24	430	2,599	2,155	247	39	320	2,046
	戸建	1,249	366	31	274	1,307	1,347	498	74	436	1,336
	マンション	132	38	15	34	121	609	355	16	305	645
	住宅以外建物全部	188	35	1	37	185	182	38	0	43	176
	住宅以外建物一部	8	0	0	1	7	47	13	0	11	48
	媒介以外計	4,289	781	71	776	4,219	4,340	1,151	129	1,115	4,251
売物件合計	土地	12,940	1,279	109	1,248	12,862	8,407	1,146	160	1,161	8,232
	戸建	4,776	1,013	166	778	4,845	6,056	1,553	308	1,335	5,966
	マンション	2,429	716	255	489	2,402	6,516	2,100	543	1,569	6,504
	住宅以外建物全部	1,149	156	10	143	1,152	1,433	202	8	229	1,398
	住宅以外建物一部	86	2	1	10	77	232	44	1	47	228
	総計	21,380	3,166	541	2,668	21,338	22,644	5,045	1,020	4,341	22,328
賃貸物件合計	土地	440	38	0	15	463	536	57	10	54	529
	戸建	956	384	43	401	896	1,945	828	115	645	2,013
	マンション	11,411	4,438	569	3,698	11,582	32,649	13,108	1,332	10,929	33,496
	住宅以外建物全部	820	83	6	58	839	2,142	250	34	178	2,180
	住宅以外建物一部	3,402	329	28	269	3,434	9,457	1,179	97	1,167	9,372
	総計	17,029	5,272	646	4,441	17,214	46,729	15,422	1,588	12,973	47,590
総 合 計		38,409	8,438	1,187	7,109	38,552	69,373	20,467	2,608	17,314	69,918



# 東日本圏域登録状況

(2009年12月度)

		前月末在庫	当月登録	当月成約	当月削除	当月末在庫
専属媒介	土地	9,476	1,483	172	1,346	9,412
	戸建	4,965	1,156	297	906	4,903
	マンション	6,264	2,033	720	1,272	6,291
	住宅以外建物全部	1,612	274	28	273	1,576
	住宅以外建物一部	167	43	3	33	175
	専属計	22,484	4,989	1,220	3,830	22,357
専任媒介	土地	30,255	4,379	464	4,100	30,009
	戸建	13,466	2,891	671	2,471	13,160
	マンション	15,861	4,656	1,365	3,408	15,669
	住宅以外建物全部	4,480	699	61	745	4,367
	住宅以外建物一部	536	80	8	84	523
	専任計	64,598	12,705	2,569	10,808	63,728
一般媒介	土地	20,797	2,710	143	2,873	20,585
	戸建	8,805	1,909	148	1,794	8,845
	マンション	9,373	2,633	279	2,594	9,220
	住宅以外建物全部	4,509	685	28	767	4,418
	住宅以外建物一部	432	57	5	69	416
	一般計	43,916	7,994	603	8,097	43,484
媒介計	土地	60,528	8,572	779	8,319	60,006
	戸建	27,236	5,956	1,116	5,171	26,908
	マンション	31,498	9,322	2,364	7,274	31,180
	住宅以外建物全部	10,601	1,658	117	1,785	10,361
	住宅以外建物一部	1,135	180	16	186	1,114
	媒介計	130,998	25,688	4,392	22,735	129,569
売主物件	土地	13,471	2,321	160	2,480	13,137
	戸建	6,811	2,549	252	1,977	7,122
	マンション	2,654	1,920	110	1,690	2,758
	住宅以外建物全部	1,114	212	7	247	1,068
	住宅以外建物一部	193	46	1	45	193
	売主計	24,243	7,048	530	6,439	24,278
代理物件	土地	1,849	336	11	341	1,844
	戸建	573	158	17	161	559
	マンション	700	268	24	253	709
	住宅以外建物全部	302	63	4	71	290
	住宅以外建物一部	53	8	0	4	56
	代理計	3,477	833	56	830	3,458
媒介以外計	土地	15,320	2,657	171	2,821	14,981
	戸建	7,384	2,707	269	2,138	7,681
	マンション	3,354	2,188	134	1,943	3,467
	住宅以外建物全部	1,416	275	11	318	1,358
	住宅以外建物一部	246	54	1	49	249
	媒介以外計	27,720	7,881	586	7,269	27,736
売物件合計	土地	75,848	11,229	950	11,140	74,987
	戸建	34,620	8,663	1,385	7,309	34,589
	マンション	34,852	11,510	2,498	9,217	34,647
	住宅以外建物全部	12,017	1,933	128	2,103	11,719
	住宅以外建物一部	1,381	234	17	235	1,363
	総計	158,718	33,569	4,978	30,004	157,305
賃貸物件合計	土地	2,389	277	20	231	2,415
	戸建	10,255	4,194	488	3,717	10,244
	マンション	267,675	109,333	9,568	97,776	269,664
	住宅以外建物全部	13,124	1,859	150	1,565	13,268
	住宅以外建物一部	78,375	10,664	731	9,990	78,316
	総計	371,818	126,327	10,957	113,279	373,907
総合計		530,536	159,896	15,935	143,283	531,212

\* 取引態様の変更等により「前月末在庫+当月登録-当月成約-当月削除」が「当月末在庫」の数と必ずしも一致しないものもあります。

# 首都圏圏域登録状況

(2009年12月度)

		前月末在庫	当月登録	当月成約	当月削除	当月末在庫
専属媒介	土地	5,671	944	136	865	5,604
	戸建	3,702	890	243	665	3,675
	マンション	5,748	1,907	690	1,199	5,753
	住宅以外建物全部	1,147	188	21	178	1,130
	住宅以外建物一部	157	40	3	31	164
	専属計	16,425	3,969	1,093	2,938	16,326
専任媒介	土地	15,845	2,233	315	1,957	15,738
	戸建	8,818	1,938	488	1,598	8,619
	マンション	13,557	4,121	1,160	2,963	13,481
	住宅以外建物全部	2,888	456	36	463	2,836
	住宅以外建物一部	489	65	7	68	478
	専任計	41,597	8,813	2,006	7,049	41,152
一般媒介	土地	9,421	1,116	71	1,257	9,285
	戸建	5,194	1,116	73	1,095	5,192
	マンション	7,797	2,282	219	2,250	7,689
	住宅以外建物全部	2,692	451	13	497	2,650
	住宅以外建物一部	368	46	4	58	353
	一般計	25,472	5,011	380	5,157	25,169
媒介計	土地	30,937	4,293	522	4,079	30,627
	戸建	17,714	3,944	804	3,358	17,486
	マンション	27,102	8,310	2,069	6,412	26,923
	住宅以外建物全部	6,727	1,095	70	1,138	6,616
	住宅以外建物一部	1,014	151	14	157	995
	媒介計	83,494	17,793	3,479	15,144	82,647
売主物件	土地	8,025	1,395	110	1,556	7,755
	戸建	5,280	2,056	176	1,653	5,512
	マンション	2,349	1,812	100	1,604	2,446
	住宅以外建物全部	824	165	6	195	788
	住宅以外建物一部	175	46	1	45	175
	売主計	16,653	5,474	393	5,053	16,676
代理物件	土地	1,077	193	5	217	1,049
	戸建	467	140	16	141	455
	マンション	623	255	13	247	637
	住宅以外建物全部	245	48	4	52	235
	住宅以外建物一部	51	8	0	3	55
	代理計	2,463	644	38	660	2,431
媒介以外計	土地	9,102	1,588	115	1,773	8,804
	戸建	5,747	2,196	192	1,794	5,967
	マンション	2,972	2,067	113	1,851	3,083
	住宅以外建物全部	1,069	213	10	247	1,023
	住宅以外建物一部	226	54	1	48	230
	媒介以外計	19,116	6,118	431	5,713	19,107
売物件合計	土地	40,039	5,881	637	5,852	39,431
	戸建	23,461	6,140	996	5,152	23,453
	マンション	30,074	10,377	2,182	8,263	30,006
	住宅以外建物全部	7,796	1,308	80	1,385	7,639
	住宅以外建物一部	1,240	205	15	205	1,225
	総計	102,610	23,911	3,910	20,857	101,754
賃貸物件合計	土地	1,973	211	20	177	1,987
	戸建	8,814	3,619	417	3,207	8,809
	マンション	251,632	103,941	8,943	92,424	254,206
	住宅以外建物全部	12,055	1,716	144	1,407	12,220
	住宅以外建物一部	74,422	10,097	699	9,346	74,472
	総計	348,896	119,584	10,223	106,561	351,694
総合計		451,506	143,495	14,133	127,418	453,448

\* 取引態様の変更等により「前月末在庫+当月登録-当月成約-当月削除」が「当月末在庫」の数と必ずしも一致しないものもあります。

首都圏圏域登録状況（都県別①）（2009年12月度）

		東京				埼玉					
		前月末在庫	当月登録	当月成約	当月削除	前月末在庫	当月登録	当月成約	当月削除	当月末在庫	
専属媒介	土地	1,561	327	56	287	1,540	1,686	230	35	213	1,667
	戸建	1,198	344	96	249	1,191	958	169	44	128	952
	マンション	3,038	1,026	289	682	3,084	773	212	99	142	743
	住宅以外建物全部	482	98	9	91	476	313	33	5	30	311
	住宅以外建物一部	105	28	2	23	109	10	7	0	3	14
	専属計	6,384	1,823	452	1,332	6,400	3,740	651	183	516	3,687
専任媒介	土地	2,872	646	112	593	2,795	3,745	519	56	448	3,752
	戸建	2,066	523	136	455	1,987	2,071	406	107	330	2,019
	マンション	6,603	2,133	512	1,562	6,613	1,704	452	128	336	1,693
	住宅以外建物全部	1,099	205	14	211	1,075	649	71	13	74	626
	住宅以外建物一部	324	45	6	54	307	42	4	1	2	43
	専任計	12,964	3,552	780	2,875	12,777	8,211	1,452	305	1,190	8,133
一般媒介	土地	2,381	455	23	528	2,307	1,580	168	17	212	1,529
	戸建	1,787	460	23	448	1,790	858	187	12	209	840
	マンション	5,129	1,603	124	1,554	5,104	558	152	17	169	525
	住宅以外建物全部	1,279	297	6	335	1,245	478	61	3	57	486
	住宅以外建物一部	240	35	3	44	228	19	4	0	2	21
	一般計	10,816	2,850	179	2,909	10,674	3,493	572	49	649	3,401
媒介計	土地	6,814	1,428	191	1,408	6,642	7,011	917	108	873	6,948
	戸建	5,051	1,327	255	1,152	4,968	3,887	762	163	667	3,811
	マンション	14,770	4,762	925	3,798	14,801	3,035	816	244	647	2,961
	住宅以外建物全部	2,860	600	29	637	2,796	1,440	165	21	161	1,423
	住宅以外建物一部	669	108	11	121	644	71	15	1	7	78
	媒介計	30,164	8,225	1,411	7,116	29,851	15,444	2,675	537	2,355	15,221
売主物件	土地	1,449	556	20	545	1,441	2,098	300	32	321	2,042
	戸建	1,244	543	40	420	1,329	1,497	598	30	491	1,578
	マンション	1,169	1,069	60	938	1,230	310	202	8	202	301
	住宅以外建物全部	317	86	1	93	309	178	20	2	28	168
	住宅以外建物一部	82	36	1	34	84	19	1	0	2	18
	売主計	4,261	2,290	122	2,030	4,393	4,102	1,121	72	1,044	4,107
代理物件	土地	235	79	2	95	217	222	31	0	38	217
	戸建	127	53	4	45	132	119	42	3	49	113
	マンション	399	200	7	190	420	52	16	0	16	52
	住宅以外建物全部	124	26	2	30	116	46	5	0	5	46
	住宅以外建物一部	34	7	0	2	39	6	0	0	1	5
	代理計	919	365	15	362	924	445	94	3	109	433
媒介以外計	土地	1,684	635	22	640	1,658	2,320	331	32	359	2,259
	戸建	1,371	596	44	465	1,461	1,616	640	33	540	1,691
	マンション	1,568	1,269	67	1,128	1,650	362	218	8	218	353
	住宅以外建物全部	441	112	3	123	425	224	25	2	33	214
	住宅以外建物一部	116	43	1	36	123	25	1	0	3	23
	媒介以外計	5,180	2,655	137	2,392	5,317	4,547	1,215	75	1,153	4,540
売物件	土地	8,498	2,063	213	2,048	8,300	9,331	1,248	140	1,232	9,207
	戸建	6,422	1,923	299	1,617	6,429	5,503	1,402	196	1,207	5,502
	マンション	16,338	6,031	992	4,926	16,451	3,397	1,034	252	865	3,314
	住宅以外建物全部	3,301	712	32	760	3,221	1,664	190	23	194	1,637
	住宅以外建物一部	785	151	12	157	767	96	16	1	10	101
	総計	35,344	10,880	1,548	9,508	35,168	19,991	3,890	612	3,508	19,761
賃貸物件	土地	250	33	5	31	247	724	75	4	69	726
	戸建	4,166	1,672	202	1,496	4,139	1,353	589	43	598	1,302
	マンション	176,690	74,502	5,818	67,289	178,085	21,262	8,215	681	7,467	21,329
	住宅以外建物全部	5,718	898	72	705	5,839	2,934	420	33	379	2,942
	住宅以外建物一部	54,970	8,049	539	7,319	55,159	5,409	466	30	476	5,369
	総計	241,794	85,154	6,636	76,840	243,469	31,682	9,765	791	8,989	31,668
総合計		277,138	96,034	8,184	86,348	278,637	51,673	13,655	1,403	12,497	51,429

首都圏圏域登録状況（都県別②）（2009年12月度）

		千 葉				神 奈 川					
		前月末在庫	当月登録	当月成約	当月削除	前月末在庫	当月登録	当月成約	当月削除	当月末在庫	
専属媒介	土地	1,483	210	14	190	1,488	941	177	31	175	909
	戸建	650	152	35	125	646	896	225	68	163	886
	マンション	600	200	99	115	587	1,337	469	203	260	1,339
	住宅以外建物全部	170	18	3	16	168	182	39	4	41	175
	住宅以外建物一部	15	2	0	1	16	27	3	1	4	25
	専属計	2,918	582	151	447	2,905	3,383	913	307	643	3,334
専任媒介	土地	5,842	565	60	465	5,877	3,386	503	87	451	3,314
	戸建	2,162	392	91	293	2,161	2,519	617	154	520	2,452
	マンション	1,484	433	188	264	1,458	3,766	1,103	332	801	3,717
	住宅以外建物全部	533	74	4	60	545	607	106	5	118	590
	住宅以外建物一部	47	0	0	3	43	76	16	0	9	85
	専任計	10,068	1,464	343	1,085	10,084	10,354	2,345	578	1,899	10,158
一般媒介	土地	3,841	269	18	297	3,803	1,619	224	13	220	1,646
	戸建	1,073	172	20	164	1,068	1,476	297	18	274	1,494
	マンション	576	166	20	152	576	1,534	361	58	375	1,484
	住宅以外建物全部	422	39	3	51	406	513	54	1	54	513
	住宅以外建物一部	20	1	1	2	19	89	6	0	10	85
	一般計	5,932	647	62	666	5,872	5,231	942	90	933	5,222
媒介計	土地	11,166	1,044	92	952	11,168	5,946	904	131	846	5,869
	戸建	3,885	716	146	582	3,875	4,891	1,139	240	957	4,832
	マンション	2,660	799	307	531	2,621	6,637	1,933	593	1,436	6,540
	住宅以外建物全部	1,125	131	10	127	1,119	1,302	199	10	213	1,278
	住宅以外建物一部	82	3	1	6	78	192	25	1	23	195
	媒介計	18,918	2,693	556	2,198	18,861	18,968	4,200	975	3,475	18,714
売主物件	土地	2,621	309	22	394	2,513	1,857	230	36	296	1,759
	戸建	1,270	406	34	308	1,334	1,269	509	72	434	1,271
	マンション	173	68	16	48	177	697	473	16	416	738
	住宅以外建物全部	154	29	2	33	148	175	30	1	41	163
	住宅以外建物一部	18	3	0	6	15	56	6	0	3	58
	売主計	4,236	815	74	789	4,187	4,054	1,248	125	1,190	3,989
代理物件	土地	446	52	2	63	432	174	31	1	21	183
	戸建	120	13	4	10	117	101	32	5	37	93
	マンション	21	6	2	4	21	151	33	4	37	144
	住宅以外建物全部	38	10	2	6	40	37	7	0	11	33
	住宅以外建物一部	2	0	0	0	2	9	1	0	0	9
	代理計	627	81	10	83	612	472	104	10	106	462
媒介以外計	土地	3,067	361	24	457	2,945	2,031	261	37	317	1,942
	戸建	1,390	419	38	318	1,451	1,370	541	77	471	1,364
	マンション	194	74	18	52	198	848	506	20	453	882
	住宅以外建物全部	192	39	4	39	188	212	37	1	52	196
	住宅以外建物一部	20	3	0	6	17	65	7	0	3	67
	媒介以外計	4,863	896	84	872	4,799	4,526	1,352	135	1,296	4,451
売物件合計	土地	14,233	1,405	116	1,409	14,113	7,977	1,165	168	1,163	7,811
	戸建	5,275	1,135	184	900	5,326	6,261	1,680	317	1,428	6,196
	マンション	2,854	873	325	583	2,819	7,485	2,439	613	1,889	7,422
	住宅以外建物全部	1,317	170	14	166	1,307	1,514	236	11	265	1,474
	住宅以外建物一部	102	6	1	12	95	257	32	1	26	262
	総計	23,781	3,589	640	3,070	23,660	23,494	5,552	1,110	4,771	23,165
賃貸物件合計	土地	464	45	0	20	489	535	58	11	57	525
	戸建	1,111	439	46	413	1,091	2,184	919	126	700	2,277
	マンション	14,067	5,180	681	4,337	14,229	39,613	16,044	1,763	13,331	40,563
	住宅以外建物全部	1,133	142	10	105	1,160	2,270	256	29	218	2,279
	住宅以外建物一部	3,948	379	34	315	3,978	10,095	1,203	96	1,236	9,966
	総計	20,723	6,185	771	5,190	20,947	54,697	18,480	2,025	15,542	55,610
総 合 計		44,504	9,774	1,411	8,260	44,607	78,191	24,032	3,135	20,313	78,775