

# News Letter (monthly)

## 2009(平成21)年11月度 実績報告 (11月1日~30日)

### [ 東日本 ]

- ◎総アクセス件数は1,868.5万件(前年同月比73.0%増)と大幅拡大
- ◎新規登録件数は18.1万件(前年同月比9.9%減)、売物件は24.0%減・賃貸物件は4.8%減
- ◎売物件の成約報告件数は5,802件(前年同月比24.0%増)、賃貸物件は11,394件(同30.4%増)
- ◎条件検索は690.8万件(前年同月比24.4%増)、図面検索は1,084.2万件(前年同月比143.9%増)
- ◎東日本在庫件数は53万件(前月比1.0%増)、売物件は0.4%減少

#### ●東日本会員アクセス状況

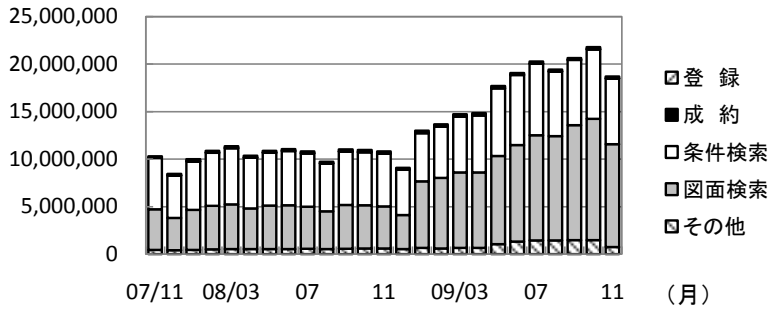
				件数 (件)	増減率(%)	
					前月比	前年同月比
登録	売物件	媒介	専属	6,332	1.9	5.4
			専任	15,311	-8.2	-16.9
			一般	9,561	-8.0	-17.9
			媒介計	31,204	-6.3	-13.5
		売り主		8,259	-13.9	-47.0
		代理		909	-16.4	-39.6
		売物件計		40,372	-8.2	-24.0
	賃貸物件		141,275	-7.1	-4.8	
	登録計		181,647	-7.4	-9.9	
成約報告	売物件		5,802	-8.3	24.0	
	賃貸物件		11,394	-3.7	30.4	
	成約報告計		17,196	-5.3	28.2	
条件検索	売物件		4,612,244	-5.8	15.2	
	賃貸物件		1,566,638	-8.2	71.9	
	成約売物件		569,080	0.9	-	
	成約賃貸物件		106,085	10.6	-	
	日報検索・会員検索		54,504	-6.7	-15.4	
	条件検索計		6,908,551	-5.6	24.4	
図面検索	売物件		6,690,612	-3.4	95.5	
	賃貸物件		3,554,094	-31.8	479.3	
	成約売物件		582,608	-3.3	-	
	成約賃貸物件		15,516	15.3	-	
	図面検索計		10,842,830	-15.0	143.9	
その他	変更・削除・再登録・図面登録			735,324	-50.5	25.6
総アクセス	売物件(成約含む)			12,647,388	-4.1	-
	賃貸物件(成約含む)			6,020,303	-29.7	-
	会員検索			17,857	-5.5	-
	総アクセス件数			18,685,548	-14.2	73.0

#### ●東日本月末在庫状況(圏域)

				件数 (件)	増減率(%)	
					前月比	前年同月比
登録	売物件	媒介	専属	22,484	1.4	-5.4
			専任	64,598	-0.8	-12.6
			一般	43,916	-0.2	-11.7
			媒介計	130,998	-0.2	-11.1
		売り主		24,243	-1.2	-39.0
		代理		3,477	-1.6	-25.0
		売物件計		158,718	-0.4	-17.2
	賃貸物件		371,818	1.6	27.3	
	在庫計		530,536	1.0	9.7	



(件) 東日本会員アクセス状況推移



(参考)

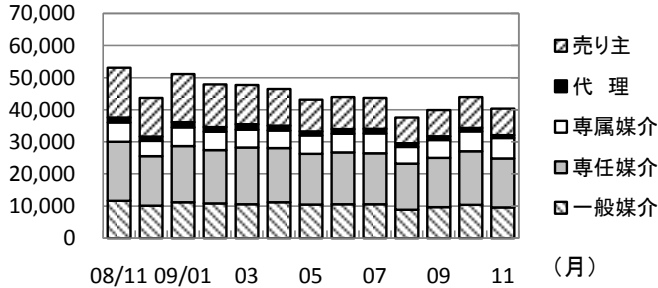
	08/4~08/11	09/4~09/11	前年比%
登録	1,549,415	1,521,727	98.2
成約	110,200	134,961	122.5
条件検索	44,054,868	55,997,337	127.1
図面検索	35,490,109	85,077,972	239.7
その他	4,394,543	9,596,252	218.4
総合計	85,599,135	152,328,249	178.0

2008年度計	
登録	2,372,896
成約	182,100
条件検索	65,214,461
図面検索	61,402,219
その他	6,852,640
総合計	136,024,316

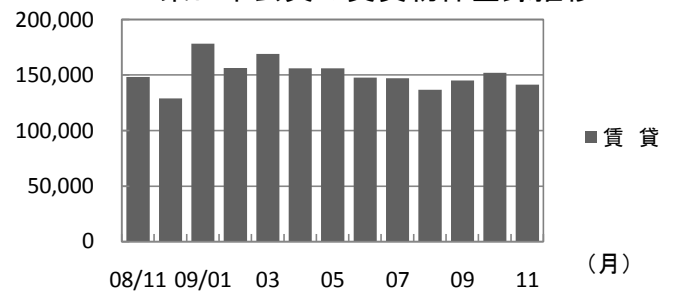
	2008年11月	12月	2009年1月	2月	3月	4月	5月	6月	7月	8月	9月	10月	11月
登録	201,592	172,562	229,594	204,388	216,937	202,537	199,338	191,735	190,855	174,488	185,068	196,059	181,647
成約	13,418	12,235	14,730	20,572	24,363	17,411	16,204	17,360	16,792	14,554	17,285	18,159	17,196
条件検索	5,552,281	4,798,915	5,081,280	5,391,203	5,888,195	6,026,463	7,138,518	7,379,786	7,545,316	6,800,833	6,877,130	7,320,740	6,908,551
図面検索	4,445,865	3,560,612	7,010,245	7,426,434	7,914,819	7,945,898	9,279,166	10,130,716	11,052,877	10,977,472	12,098,432	12,750,581	10,842,830
その他	585,605	534,258	654,172	601,991	667,676	639,061	1,043,609	1,331,682	1,450,058	1,449,361	1,461,094	1,486,063	735,324
総合計	10,798,761	9,078,582	12,990,021	13,644,588	14,711,990	14,831,370	17,676,835	19,051,279	20,255,898	19,416,708	20,639,009	21,771,602	18,685,548

\* その他は変更、削除、再登録、及び図面登録

(件) 東日本会員の売物件登録推移

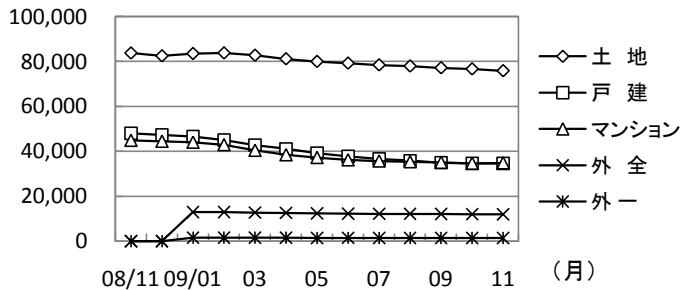


(件) 東日本会員の賃貸物件登録推移

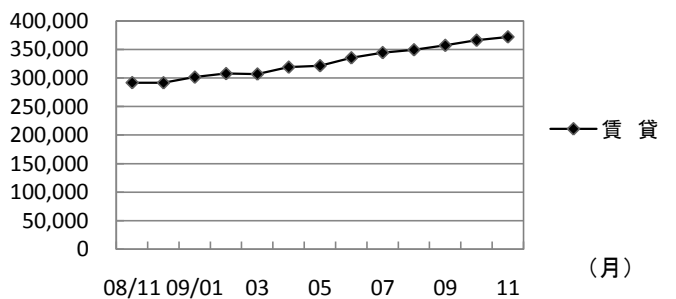


	2008年11月	12月	2009年1月	2月	3月	4月	5月	6月	7月	8月	9月	10月	11月
売物件	売り主	15,570	12,012	14,997	13,235	12,275	11,439	9,815	10,031	9,560	7,961	8,223	9,594
	代理	1,506	1,358	1,607	1,487	1,688	1,527	1,320	1,405	1,473	1,198	1,172	1,087
	専属媒介	6,007	4,747	5,868	5,704	5,597	5,491	5,698	5,814	6,214	5,226	5,567	6,214
	専任媒介	18,416	15,409	17,487	16,668	17,613	16,859	15,798	16,141	15,863	14,379	15,295	16,679
	一般媒介	11,646	10,133	11,219	10,797	10,606	11,188	10,498	10,605	10,587	8,842	9,700	10,392
合計	53,145	43,659	51,178	47,891	47,779	46,504	43,129	43,996	43,697	37,606	39,957	43,966	
賃貸	148,447	128,903	178,416	156,497	169,158	156,033	156,209	147,739	147,158	136,882	145,111	152,093	
総合計	201,592	172,562	229,594	204,388	216,937	202,537	199,338	191,735	190,855	174,488	185,068	196,059	

(件) 東日本圏域の売物件在庫推移



(件) 東日本圏域の賃貸物件在庫推移



	2008年11月	12月	2009年1月	2月	3月	4月	5月	6月	7月	8月	9月	10月	11月
売物件	土地	83,747	82,474	83,517	83,789	82,756	81,161	79,983	79,227	78,428	77,941	77,154	76,654
	戸建	48,019	47,274	46,574	45,011	42,774	41,118	39,236	37,731	36,583	35,845	34,955	34,599
	マンション	44,854	44,447	44,032	42,930	40,423	38,442	37,232	36,189	35,668	35,335	35,068	34,679
	外全	-	-	13,010	12,961	12,769	12,619	12,396	12,265	12,215	12,205	12,112	12,036
	外一	-	-	1,574	1,542	1,533	1,504	1,476	1,494	1,477	1,462	1,417	1,390
合計	191,779	189,194	188,707	186,233	180,255	174,844	170,323	166,906	164,371	162,788	160,706	159,358	
賃貸	291,997	291,722	301,542	307,754	307,024	319,039	321,458	335,261	344,389	349,300	357,078	365,977	
総合計	483,776	480,916	490,249	493,987	487,279	493,883	491,781	502,167	508,760	512,088	517,784	525,335	

\* 外全は住宅以外建物全部、外一は住宅以外建物一部

## 2009(平成21)年11月度 実績報告 (11月1日～30日)

### 〔 首都圏 〕

- ◎総アクセス件数は1,824.5万件で、前年同月を73.6%上回る
- ◎新規登録件数は16.2万件(前年同月比9.6%減)、うち売物件は2.9万件(同27.8%減)
- ◎売物件の成約報告件数は4,763件(前年同月比25.7%増)、賃貸物件は10,825件(同32.3%増)
- ◎条件検索は669万件(前年同月比24.3%増)、図面検索は1,068.7万件(同143.2%増)
- ◎東日本在庫件数は45.1万件(前月比1.2%増)、売物件は10.2万件(同0.1%減)

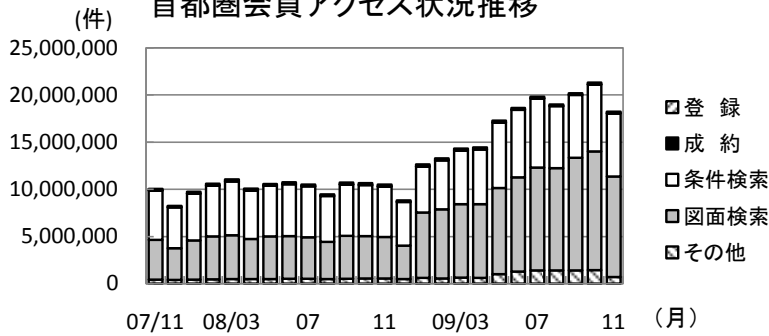
#### ●首都圏会員アクセス状況

				件数 (件)	増減率(%)	
					前月比	前年同月比
登録	売物件	媒介	専属	5,171	3.2	5.2
			専任	10,713	-8.1	-18.8
			一般	6,138	-8.5	-19.8
			媒介計	22,022	-5.8	-14.5
		売り主	6,712	-15.8	-51.3	
	代理	806	-13.8	-41.9		
	売物件計	29,540	-8.5	-27.8		
	賃貸物件	133,433	-6.9	-4.3		
	登録計	162,973	-7.2	-9.6		
	成約報告	売物件		4,763	-3.7	25.7
賃貸物件			10,825	-3.0	32.3	
成約報告計			15,588	-3.3	30.2	
条件検索	売物件		4,434,496	-5.9	14.8	
	賃貸物件		1,559,725	-8.2	72.1	
	成約売物件		542,211	1.3	-	
	成約賃貸物件		105,657	10.8	-	
	日報検索・会員検索		48,825	-7.9	-19.0	
	条件検索計		6,690,914	-5.7	24.3	
図面検索	売物件		6,552,728	-3.5	93.9	
	賃貸物件		3,550,757	-31.8	479.4	
	成約売物件		568,364	-3.3	-	
	成約賃貸物件		15,425	15.0	-	
	図面検索計		10,687,274	-15.2	143.2	
その他	変更・削除・再登録・図面登録			688,536	-52.1	26.8
総アクセス	売物件(成約含む)			12,250,578	-4.2	-
	賃貸物件(成約含む)			5,977,844	-29.8	-
	会員検索			16,863	-5.3	-
	総アクセス件数			18,245,285	-14.4	73.6

#### ●首都圏月末在庫状況(圏域)

				件数 (件)	増減率(%)	
					前月比	前年同月比
登録	売物件	媒介	専属	16,425	2.6	-7.0
			専任	41,597	-0.7	-16.8
			一般	25,472	0.3	-17.4
			媒介計	83,494	0.2	-15.2
		売り主	16,653	-1.5	-47.5	
	代理	2,463	-1.9	-31.2		
	売物件計	102,610	-0.1	-23.3		
	賃貸物件	348,896	1.6	28.6		
	在庫計	451,506	1.2	11.4		

### 首都圏会員アクセス状況推移



(参考)

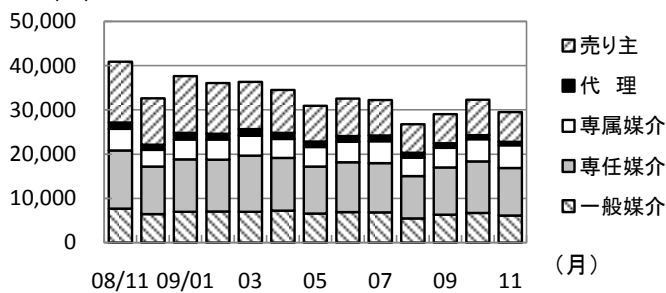
	08/4~08/11	09/4~09/11	前年比%
登録	1,382,086	1,364,121	98.7
成約	97,793	120,834	123.6
条件検索	42,619,861	54,310,160	127.4
図面検索	35,052,020	83,971,785	239.6
その他	4,076,789	9,211,993	226.0
総合計	83,228,549	148,978,893	179.0

2008年度計	
登録	2,121,079
成約	162,900
条件検索	63,055,040
図面検索	60,646,331
その他	6,349,481
総合計	132,334,831

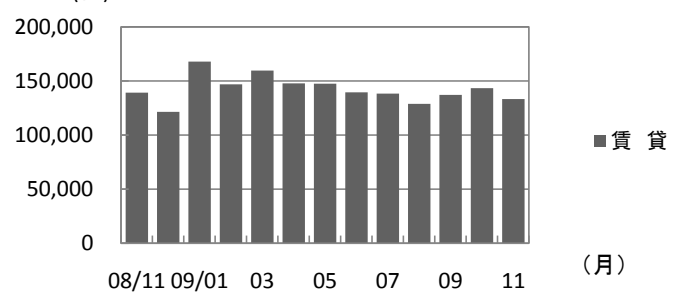
	2008年11月	12月	2009年1月	2月	3月	4月	5月	6月	7月	8月	9月	10月	11月
登録	180,282	154,112	205,584	183,216	196,081	182,240	178,453	172,058	170,711	155,648	166,383	175,655	162,973
成約	11,972	10,952	13,464	18,741	21,950	15,525	14,597	15,489	15,065	13,002	15,455	16,113	15,588
条件検索	5,381,312	4,654,873	4,892,356	5,203,285	5,684,665	5,831,800	6,936,088	7,161,679	7,330,217	6,601,587	6,663,749	7,094,126	6,690,914
図面検索	4,394,540	3,520,114	6,932,792	7,334,932	7,806,473	7,835,400	9,155,400	9,995,521	10,912,033	10,841,227	11,948,328	12,596,602	10,687,274
その他	542,864	493,949	604,337	554,245	620,161	590,497	997,360	1,284,800	1,400,657	1,402,318	1,411,844	1,435,981	688,536
総合計	10,510,970	8,834,000	12,648,533	13,294,419	14,329,330	14,455,462	17,281,898	18,629,547	19,828,683	19,013,782	20,205,759	21,318,477	18,245,285

\* その他は変更、削除、再登録、及び図面登録

### 首都圏会員の売物件登録推移

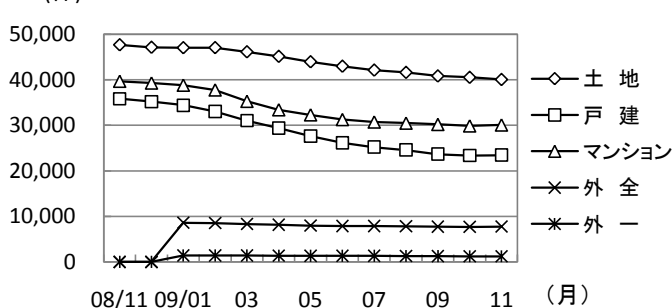


### 首都圏会員の賃貸物件登録推移

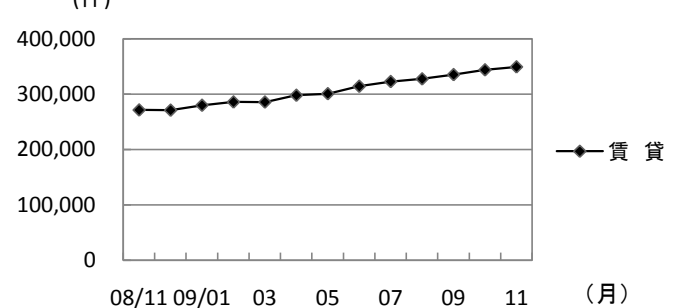


	2008年11月	12月	2009年1月	2月	3月	4月	5月	6月	7月	8月	9月	10月	11月
売物件	売り主	13,777	10,463	12,850	11,457	10,691	9,681	8,110	8,467	7,973	6,479	6,584	7,972
	代理	1,388	1,218	1,479	1,357	1,464	1,398	1,220	1,304	1,329	1,069	1,051	935
	専属媒介	4,916	3,781	4,501	4,552	4,498	4,264	4,428	4,639	4,952	4,171	4,441	5,011
	専任媒介	13,194	10,748	11,905	11,703	12,726	11,936	10,655	11,286	11,129	9,571	10,689	11,654
	一般媒介	7,651	6,420	6,939	7,039	6,969	7,218	6,540	6,896	6,834	5,484	6,285	6,708
	合計	40,926	32,630	37,674	36,108	36,348	34,497	30,953	32,592	32,217	26,774	29,050	32,280
賃貸	139,356	121,482	167,910	147,108	159,733	147,743	147,500	139,466	138,494	128,874	137,333	143,375	
総合計	180,282	154,112	205,584	183,216	196,081	182,240	178,453	172,058	170,711	155,648	166,383	175,655	

### 首都圏圏域の売物件在庫推移



### 首都圏圏域の賃貸物件在庫推移



	2008年11月	12月	2009年1月	2月	3月	4月	5月	6月	7月	8月	9月	10月	11月
売物件	土地	47,664	47,119	47,022	47,038	46,119	45,123	43,934	42,960	42,108	41,601	40,816	40,039
	戸建	35,826	35,186	34,398	33,062	31,028	29,394	27,631	26,142	25,226	24,591	23,682	23,461
	マンション	39,667	39,281	38,806	37,768	35,268	33,413	32,299	31,261	30,731	30,480	30,189	29,870
	外全	-	-	8,620	8,565	8,344	8,180	7,992	7,897	7,907	7,857	7,761	7,720
	外一	-	-	1,437	1,410	1,408	1,374	1,340	1,360	1,351	1,328	1,278	1,246
合計	133,821	132,084	130,283	127,843	122,167	117,484	113,196	109,620	107,323	105,857	103,726	102,727	
賃貸	271,338	270,958	279,871	285,734	285,604	297,855	300,614	313,996	322,525	327,266	334,986	343,531	
総合計	405,159	403,042	410,154	413,577	407,771	415,339	413,810	423,616	429,848	433,123	438,712	446,258	

\* 外全は住宅以外建物全部、外一は住宅以外建物一部

# 東日本会員登録状況

(2009年11月度)

		前月末在庫	当月登録	当月成約	当月削除	当月末在庫
専属媒介	土地	9,600	1,859	206	1,641	9,575
	戸建	4,911	1,491	297	1,095	4,999
	マンション	6,028	2,622	849	1,472	6,317
	住宅以外建物全部	1,669	322	16	328	1,642
	住宅以外建物一部	163	38	1	33	167
	専属計	22,371	6,332	1,369	4,569	22,700
専任媒介	土地	30,898	5,252	553	4,929	30,615
	戸建	13,657	3,648	754	2,934	13,565
	マンション	16,179	5,444	1,647	3,870	16,031
	住宅以外建物全部	4,556	892	51	810	4,573
	住宅以外建物一部	542	75	6	80	531
	専任計	65,832	15,311	3,011	12,623	65,315
一般媒介	土地	21,204	3,326	156	3,402	21,056
	戸建	8,926	2,268	174	2,127	8,951
	マンション	9,474	3,064	335	2,796	9,498
	住宅以外建物全部	4,593	823	21	794	4,620
	住宅以外建物一部	440	80	4	79	438
	一般計	44,637	9,561	690	9,198	44,563
媒介計	土地	61,702	10,437	915	9,972	61,246
	戸建	27,494	7,407	1,225	6,156	27,515
	マンション	31,681	11,130	2,831	8,138	31,846
	住宅以外建物全部	10,818	2,037	88	1,932	10,835
	住宅以外建物一部	1,145	193	11	192	1,136
	媒介計	132,840	31,204	5,070	26,390	132,578
売主物件	土地	13,899	2,812	192	2,899	13,606
	戸建	6,817	3,013	334	2,666	6,837
	マンション	2,683	2,104	140	1,941	2,699
	住宅以外建物全部	1,173	294	15	313	1,139
	住宅以外建物一部	203	36	1	40	196
	売主計	24,775	8,259	682	7,859	24,477
代理物件	土地	1,965	294	13	343	1,923
	戸建	601	221	20	208	592
	マンション	727	305	13	302	720
	住宅以外建物全部	310	78	3	73	312
	住宅以外建物一部	50	11	1	8	53
	代理計	3,653	909	50	934	3,600
媒介以外計	土地	15,864	3,106	205	3,242	15,529
	戸建	7,418	3,234	354	2,874	7,429
	マンション	3,410	2,409	153	2,243	3,419
	住宅以外建物全部	1,483	372	18	386	1,451
	住宅以外建物一部	253	47	2	48	249
	媒介以外計	28,428	9,168	732	8,793	28,077
売物件合計	土地	77,566	13,543	1,120	13,214	76,775
	戸建	34,912	10,641	1,579	9,030	34,944
	マンション	35,091	13,539	2,984	10,381	35,265
	住宅以外建物全部	12,301	2,409	106	2,318	12,286
	住宅以外建物一部	1,398	240	13	240	1,385
	総計	161,268	40,372	5,802	35,183	160,655
賃貸物件合計	土地	2,364	335	22	274	2,403
	戸建	10,085	4,829	540	4,114	10,260
	マンション	262,987	120,491	9,788	105,932	267,758
	住宅以外建物全部	12,964	2,133	153	1,777	13,167
	住宅以外建物一部	78,002	13,487	891	11,910	78,688
	総計	366,402	141,275	11,394	124,007	372,276
総合計		527,670	181,647	17,196	159,190	532,931

\* 取引態様の変更等により「前月末在庫+当月登録-当月成約-当月削除」が「当月末在庫」の数と必ずしも一致しないものもあります。

# 首都圏会員登録状況

(2009年11月度)

		前月末在庫	当月登録	当月成約	当月削除	当月末在庫
専属媒介	土地	6,342	1,254	170	959	6,435
	戸建	3,748	1,188	260	819	3,847
	マンション	5,611	2,455	815	1,382	5,860
	住宅以外建物全部	1,273	236	15	236	1,255
	住宅以外建物一部	153	38	1	32	158
	専属計	17,127	5,171	1,261	3,428	17,555
専任媒介	土地	18,333	2,691	381	2,445	18,160
	戸建	9,322	2,510	547	1,967	9,272
	マンション	14,031	4,830	1,437	3,439	13,917
	住宅以外建物全部	3,180	613	35	515	3,234
	住宅以外建物一部	503	69	6	73	493
	専任計	45,369	10,713	2,406	8,439	45,076
一般媒介	土地	10,800	1,489	91	1,535	10,721
	戸建	5,592	1,332	116	1,253	5,606
	マンション	8,007	2,707	278	2,446	8,071
	住宅以外建物全部	3,028	538	12	493	3,074
	住宅以外建物一部	379	72	4	68	380
	一般計	27,806	6,138	501	5,795	27,852
媒介計	土地	35,475	5,434	642	4,939	35,316
	戸建	18,662	5,030	923	4,039	18,725
	マンション	27,649	9,992	2,530	7,267	27,848
	住宅以外建物全部	7,481	1,387	62	1,244	7,563
	住宅以外建物一部	1,035	179	11	173	1,031
	媒介計	90,302	22,022	4,168	17,662	90,483
売主物件	土地	9,220	1,864	153	1,973	8,949
	戸建	5,437	2,536	270	2,282	5,427
	マンション	2,437	2,018	116	1,864	2,468
	住宅以外建物全部	938	261	11	269	918
	住宅以外建物一部	188	33	1	36	182
	売主計	18,220	6,712	551	6,424	17,944
代理物件	土地	1,471	220	10	260	1,442
	戸建	520	212	19	189	523
	マンション	696	288	11	298	678
	住宅以外建物全部	291	75	3	69	294
	住宅以外建物一部	50	11	1	8	53
	代理計	3,028	806	44	824	2,990
媒介以外計	土地	10,691	2,084	163	2,233	10,391
	戸建	5,957	2,748	289	2,471	5,950
	マンション	3,133	2,306	127	2,162	3,146
	住宅以外建物全部	1,229	336	14	338	1,212
	住宅以外建物一部	238	44	2	44	235
	媒介以外計	21,248	7,518	595	7,248	20,934
売物件合計	土地	46,166	7,518	805	7,172	45,707
	戸建	24,619	7,778	1,212	6,510	24,675
	マンション	30,782	12,298	2,657	9,429	30,994
	住宅以外建物全部	8,710	1,723	76	1,582	8,775
	住宅以外建物一部	1,273	223	13	217	1,266
	総計	111,550	29,540	4,763	24,910	111,417
賃貸物件合計	土地	1,993	271	22	222	2,020
	戸建	8,766	4,133	478	3,574	8,847
	マンション	247,506	114,409	9,319	100,539	252,057
	住宅以外建物全部	12,099	1,870	151	1,578	12,240
	住宅以外建物一部	74,652	12,750	855	11,304	75,243
	総計	345,016	133,433	10,825	117,217	350,407
総合計		456,566	162,973	15,588	142,127	461,824

\* 取引態様の変更等により「前月末在庫+当月登録-当月成約-当月削除」が「当月末在庫」の数と必ずしも一致しないものもあります。

首都圏会員登録状況（都県別①）（2009年11月度）

		東京				埼玉					
		前月末在庫	当月登録	当月成約	当月削除	前月末在庫	当月登録	当月成約	当月削除	前月末在庫	
専属媒介	土地	2,463	544	76	441	2,465	1,661	259	34	191	1,692
	戸建	1,474	549	109	379	1,534	869	206	43	151	879
	マンション	3,487	1,569	495	944	3,609	548	222	69	112	591
	住宅以外建物全部	667	148	9	157	647	284	38	0	31	291
	住宅以外建物一部	103	27	0	21	109	11	0	1	1	9
	専属計	8,194	2,837	689	1,942	8,364	3,373	725	147	486	3,462
専任媒介	土地	5,510	943	145	838	5,456	3,800	522	67	480	3,777
	戸建	2,969	880	168	664	3,000	1,887	453	98	367	1,874
	マンション	7,793	2,807	742	2,030	7,800	1,502	411	159	317	1,434
	住宅以外建物全部	1,555	332	21	283	1,578	560	87	3	69	573
	住宅以外建物一部	339	42	2	44	335	40	8	1	8	39
	専任計	18,166	5,004	1,078	3,859	18,169	7,789	1,481	328	1,241	7,697
一般媒介	土地	3,975	691	34	751	3,916	1,570	195	17	218	1,530
	戸建	2,341	627	37	547	2,405	832	183	16	205	797
	マンション	5,618	1,980	136	1,782	5,718	571	143	42	181	492
	住宅以外建物全部	1,805	383	10	341	1,843	422	48	1	52	419
	住宅以外建物一部	254	59	3	53	258	16	2	0	0	18
	一般計	13,993	3,740	220	3,474	14,140	3,411	571	76	656	3,256
媒介計	土地	11,948	2,178	255	2,030	11,837	7,031	976	118	889	6,999
	戸建	6,784	2,056	314	1,590	6,939	3,588	842	157	723	3,550
	マンション	16,898	6,356	1,373	4,756	17,127	2,621	776	270	610	2,517
	住宅以外建物全部	4,027	863	40	781	4,068	1,266	173	4	152	1,283
	住宅以外建物一部	696	128	5	118	702	67	10	2	9	66
	媒介計	40,353	11,581	1,987	9,275	40,673	14,573	2,777	551	2,383	14,415
売主物件	土地	2,524	756	52	781	2,434	2,275	361	36	395	2,205
	戸建	1,609	850	68	740	1,648	1,382	679	60	605	1,396
	マンション	1,675	1,537	71	1,479	1,658	182	72	16	59	178
	住宅以外建物全部	450	178	7	176	444	179	23	1	38	163
	住宅以外建物一部	116	24	0	22	117	17	0	0	0	17
	売主計	6,374	3,345	198	3,198	6,301	4,035	1,135	113	1,097	3,959
代理物件	土地	609	127	2	134	619	282	35	1	51	266
	戸建	206	79	5	73	207	95	69	3	58	103
	マンション	558	249	8	261	542	24	12	1	9	27
	住宅以外建物全部	185	49	3	45	188	48	4	0	5	47
	住宅以外建物一部	37	10	1	7	40	5	1	0	0	6
	代理計	1,595	514	19	520	1,596	454	121	5	123	449
媒介以外計	土地	3,133	883	54	915	3,053	2,557	396	37	446	2,471
	戸建	1,815	929	73	813	1,855	1,477	748	63	663	1,499
	マンション	2,233	1,786	79	1,740	2,200	206	84	17	68	205
	住宅以外建物全部	635	227	10	221	632	227	27	1	43	210
	住宅以外建物一部	153	34	1	29	157	22	1	0	0	23
	媒介以外計	7,969	3,859	217	3,718	7,897	4,489	1,256	118	1,220	4,408
売物件	土地	15,081	3,061	309	2,945	14,890	9,588	1,372	155	1,335	9,470
	戸建	8,599	2,985	387	2,403	8,794	5,065	1,590	220	1,386	5,049
	マンション	19,131	8,142	1,452	6,496	19,327	2,827	860	287	678	2,722
	住宅以外建物全部	4,662	1,090	50	1,002	4,700	1,493	200	5	195	1,493
	住宅以外建物一部	849	162	6	147	859	89	11	2	9	89
	総計	48,322	15,440	2,204	12,993	48,570	19,062	4,033	669	3,603	18,823
賃貸物件	土地	367	65	5	64	363	681	83	5	78	681
	戸建	4,703	2,110	260	1,761	4,793	1,139	606	35	557	1,153
	マンション	187,555	87,632	6,632	76,588	191,968	16,201	6,772	445	6,499	16,029
	住宅以外建物全部	6,838	1,050	94	933	6,862	2,394	396	29	345	2,416
	住宅以外建物一部	57,054	10,511	665	9,180	57,720	4,557	565	55	403	4,664
	総計	256,517	101,368	7,656	88,526	261,706	24,972	8,422	569	7,882	24,943
総合計		304,839	116,808	9,860	101,519	310,276	44,034	12,455	1,238	11,485	43,766

首都圏会員登録状況(都県別②)(2009年11月度)

		千葉					神奈川				
		前月末在庫	当月登録	当月成約	当月削除	当月末在庫	前月末在庫	当月登録	当月成約	当月削除	当月末在庫
専属媒介	土地	1,251	188	28	147	1,263	967	263	32	180	1,015
	戸建	535	143	29	99	546	870	290	79	190	888
	マンション	410	156	70	72	422	1,166	508	181	254	1,238
	住宅以外建物全部	153	16	1	19	149	169	34	5	29	168
	住宅以外建物一部	14	4	0	3	15	25	7	0	7	25
	専属計	2,363	507	128	340	2,395	3,197	1,102	297	660	3,334
専任媒介	土地	5,345	635	66	552	5,349	3,678	591	103	575	3,578
	戸建	2,017	462	115	364	1,989	2,449	715	166	572	2,409
	マンション	1,335	437	182	240	1,338	3,401	1,175	354	852	3,345
	住宅以外建物全部	462	65	6	53	468	603	129	5	110	615
	住宅以外建物一部	35	9	1	4	39	89	10	2	17	80
	専任計	9,194	1,608	370	1,213	9,183	10,220	2,620	630	2,126	10,027
一般媒介	土地	3,571	343	23	286	3,616	1,684	260	17	280	1,659
	戸建	998	225	26	218	992	1,421	297	37	283	1,412
	マンション	551	164	41	153	537	1,267	420	59	330	1,324
	住宅以外建物全部	352	33	0	42	344	449	74	1	58	468
	住宅以外建物一部	25	3	1	3	24	84	8	0	12	80
	一般計	5,497	768	91	702	5,513	4,905	1,059	114	963	4,943
媒介計	土地	10,167	1,166	117	985	10,228	6,329	1,114	152	1,035	6,252
	戸建	3,550	830	170	681	3,527	4,740	1,302	282	1,045	4,709
	マンション	2,296	757	293	465	2,297	5,834	2,103	594	1,436	5,907
	住宅以外建物全部	967	114	7	114	961	1,221	237	11	197	1,251
	住宅以外建物一部	74	16	2	10	78	198	25	2	36	185
	媒介計	17,054	2,883	589	2,255	17,091	18,322	4,781	1,041	3,749	18,304
売主物件	土地	2,340	339	23	319	2,340	2,081	408	42	478	1,970
	戸建	1,174	369	32	373	1,140	1,272	638	110	564	1,243
	マンション	116	55	11	40	119	464	354	18	286	513
	住宅以外建物全部	155	24	2	21	156	154	36	1	34	155
	住宅以外建物一部	9	0	0	1	8	46	9	1	13	40
	売主計	3,794	787	68	754	3,763	4,017	1,445	172	1,375	3,921
代理物件	土地	387	27	3	39	372	193	31	4	36	185
	戸建	105	22	4	14	109	114	42	7	44	104
	マンション	15	5	0	6	13	99	22	2	22	96
	住宅以外建物全部	31	4	0	2	32	27	18	0	17	27
	住宅以外建物一部	0	0	0	0	0	8	0	0	1	7
	代理計	538	58	7	61	526	441	113	13	120	419
媒介以外計	土地	2,727	366	26	358	2,712	2,274	439	46	514	2,155
	戸建	1,279	391	36	387	1,249	1,386	680	117	608	1,347
	マンション	131	60	11	46	132	563	376	20	308	609
	住宅以外建物全部	186	28	2	23	188	181	54	1	51	182
	住宅以外建物一部	9	0	0	1	8	54	9	1	14	47
	媒介以外計	4,332	845	75	815	4,289	4,458	1,558	185	1,495	4,340
売物件	土地	12,894	1,532	143	1,343	12,940	8,603	1,553	198	1,549	8,407
	戸建	4,829	1,221	206	1,068	4,776	6,126	1,982	399	1,653	6,056
	マンション	2,427	817	304	511	2,429	6,397	2,479	614	1,744	6,516
	住宅以外建物全部	1,153	142	9	137	1,149	1,402	291	12	248	1,433
	住宅以外建物一部	83	16	2	11	86	252	34	3	50	232
	総計	21,386	3,728	664	3,070	21,380	22,780	6,339	1,226	5,244	22,644
賃貸物件	土地	437	54	4	47	440	508	69	8	33	536
	戸建	951	488	57	426	956	1,973	929	126	830	1,945
	マンション	11,267	4,983	592	4,247	11,411	32,483	15,022	1,650	13,205	32,649
	住宅以外建物全部	786	106	7	65	820	2,081	318	21	235	2,142
	住宅以外建物一部	3,417	383	44	354	3,402	9,624	1,291	91	1,367	9,457
	総計	16,858	6,014	704	5,139	17,029	46,669	17,629	1,896	15,670	46,729
総合計		38,244	9,742	1,368	8,209	38,409	69,449	23,968	3,122	20,914	69,373



# 東日本圏域登録状況

(2009年11月度)

		前月末在庫	当月登録	当月成約	当月削除	当月末在庫
専属媒介	土地	9,498	1,851	205	1,631	9,476
	戸建	4,884	1,486	297	1,097	4,965
	マンション	5,981	2,613	850	1,469	6,264
	住宅以外建物全部	1,637	320	16	324	1,612
	住宅以外建物一部	163	38	1	33	167
	専属計	22,163	6,308	1,369	4,554	22,484
専任媒介	土地	30,550	5,231	552	4,921	30,255
	戸建	13,549	3,634	753	2,912	13,466
	マンション	16,008	5,413	1,647	3,839	15,861
	住宅以外建物全部	4,476	878	50	810	4,480
	住宅以外建物一部	545	77	6	80	536
	専任計	65,128	15,233	3,008	12,562	64,598
一般媒介	土地	20,954	3,306	156	3,391	20,797
	戸建	8,791	2,255	174	2,125	8,805
	マンション	9,349	3,050	334	2,782	9,373
	住宅以外建物全部	4,476	817	21	783	4,509
	住宅以外建物一部	432	80	4	77	432
	一般計	44,002	9,508	689	9,158	43,916
媒介計	土地	61,002	10,388	913	9,943	60,528
	戸建	27,224	7,375	1,224	6,134	27,236
	マンション	31,338	11,076	2,831	8,090	31,498
	住宅以外建物全部	10,589	2,015	87	1,917	10,601
	住宅以外建物一部	1,140	195	11	190	1,135
	媒介計	131,293	31,049	5,066	26,274	130,998
売主物件	土地	13,757	2,810	193	2,890	13,471
	戸建	6,794	3,012	334	2,668	6,811
	マンション	2,634	2,103	140	1,936	2,654
	住宅以外建物全部	1,145	260	15	276	1,114
	住宅以外建物一部	200	36	1	40	193
	売主計	24,530	8,221	683	7,810	24,243
代理物件	土地	1,895	284	13	336	1,849
	戸建	581	221	20	207	573
	マンション	707	289	13	285	700
	住宅以外建物全部	302	77	3	73	302
	住宅以外建物一部	50	11	1	8	53
	代理計	3,535	882	50	909	3,477
媒介以外計	土地	15,652	3,094	206	3,226	15,320
	戸建	7,375	3,233	354	2,875	7,384
	マンション	3,341	2,392	153	2,221	3,354
	住宅以外建物全部	1,447	337	18	349	1,416
	住宅以外建物一部	250	47	2	48	246
	媒介以外計	28,065	9,103	733	8,719	27,720
売物件合計	土地	76,654	13,482	1,119	13,169	75,848
	戸建	34,599	10,608	1,578	9,009	34,620
	マンション	34,679	13,468	2,984	10,311	34,852
	住宅以外建物全部	12,036	2,352	105	2,266	12,017
	住宅以外建物一部	1,390	242	13	238	1,381
	総計	159,358	40,152	5,799	34,993	158,718
賃貸物件合計	土地	2,350	335	22	274	2,389
	戸建	10,084	4,826	540	4,115	10,255
	マンション	262,919	120,452	9,786	105,910	267,675
	住宅以外建物全部	12,922	2,128	153	1,773	13,124
	住宅以外建物一部	77,702	13,459	891	11,895	78,375
	総計	365,977	141,200	11,392	123,967	371,818
総合計		525,335	181,352	17,191	158,960	530,536

\* 取引態様の変更等により「前月末在庫+当月登録-当月成約-当月削除」が「当月末在庫」の数と必ずしも一致しないものもあります。

# 首都圏圏域登録状況

(2009年11月度)

		前月末在庫	当月登録	当月成約	当月削除	当月末在庫
専属媒介	土地	5,572	1,212	168	927	5,671
	戸建	3,603	1,179	259	811	3,702
	マンション	5,515	2,428	815	1,371	5,748
	住宅以外建物全部	1,162	225	15	222	1,147
	住宅以外建物一部	152	38	1	32	157
	専属計	16,004	5,082	1,258	3,363	16,425
専任媒介	土地	16,050	2,542	376	2,333	15,845
	戸建	8,842	2,468	539	1,906	8,818
	マンション	13,673	4,753	1,430	3,371	13,557
	住宅以外建物全部	2,840	580	32	491	2,888
	住宅以外建物一部	500	68	6	73	489
	専任計	41,905	10,411	2,383	8,174	41,597
一般媒介	土地	9,479	1,406	87	1,419	9,421
	戸建	5,191	1,273	115	1,206	5,194
	マンション	7,731	2,662	274	2,402	7,797
	住宅以外建物全部	2,634	513	12	457	2,692
	住宅以外建物一部	365	71	4	65	368
	一般計	25,400	5,925	492	5,549	25,472
媒介計	土地	31,101	5,160	631	4,679	30,937
	戸建	17,636	4,920	913	3,923	17,714
	マンション	26,919	9,843	2,519	7,144	27,102
	住宅以外建物全部	6,636	1,318	59	1,170	6,727
	住宅以外建物一部	1,017	177	11	170	1,014
	媒介計	83,309	21,418	4,133	17,086	83,494
売主物件	土地	8,294	1,789	153	1,909	8,025
	戸建	5,277	2,531	262	2,273	5,280
	マンション	2,314	1,999	114	1,844	2,349
	住宅以外建物全部	841	214	11	219	824
	住宅以外建物一部	181	33	1	36	175
	売主計	16,907	6,566	541	6,281	16,653
代理物件	土地	1,120	179	10	222	1,077
	戸建	463	207	19	183	467
	マンション	637	270	11	276	623
	住宅以外建物全部	243	59	3	53	245
	住宅以外建物一部	48	9	1	6	51
	代理計	2,511	724	44	740	2,463
媒介以外計	土地	9,414	1,968	163	2,131	9,102
	戸建	5,740	2,738	281	2,456	5,747
	マンション	2,951	2,269	125	2,120	2,972
	住宅以外建物全部	1,084	273	14	272	1,069
	住宅以外建物一部	229	42	2	42	226
	媒介以外計	19,418	7,290	585	7,021	19,116
売物件合計	土地	40,515	7,128	794	6,810	40,039
	戸建	23,376	7,658	1,194	6,379	23,461
	マンション	29,870	12,112	2,644	9,264	30,074
	住宅以外建物全部	7,720	1,591	73	1,442	7,796
	住宅以外建物一部	1,246	219	13	212	1,240
	総計	102,727	28,708	4,718	24,107	102,610
賃貸物件合計	土地	1,947	270	22	222	1,973
	戸建	8,734	4,119	477	3,562	8,814
	マンション	247,091	114,291	9,308	100,442	251,632
	住宅以外建物全部	11,923	1,842	151	1,559	12,055
	住宅以外建物一部	73,836	12,669	856	11,227	74,422
	総計	343,531	133,191	10,814	117,012	348,896
総合計		446,258	161,899	15,532	141,119	451,506

\* 取引態様の変更等により「前月末在庫+当月登録-当月成約-当月削除」が「当月末在庫」の数と必ずしも一致しないものもあります。

首都圏圏域登録状況（都県別①）（2009年11月度）

		東京				埼玉					
		前月末在庫	当月登録	当月成約	当月削除	当月末在庫	前月末在庫	当月登録	当月成約	当月削除	当月末在庫
専属媒介	土地	1,559	446	71	363	1,561	1,645	285	36	205	1,686
	戸建	1,148	448	101	294	1,198	941	250	48	132	958
	マンション	2,917	1,294	359	807	3,038	731	318	119	160	773
	住宅以外建物全部	493	122	7	124	482	306	45	0	38	313
	住宅以外建物一部	102	26	0	23	105	11	1	1	1	10
	専属計	6,219	2,336	538	1,611	6,384	3,634	899	204	586	3,740
専任媒介	土地	2,952	691	139	618	2,872	3,773	537	66	501	3,745
	戸建	2,059	626	139	465	2,066	2,051	532	104	407	2,071
	マンション	6,594	2,383	650	1,692	6,603	1,776	505	184	391	1,704
	住宅以外建物全部	1,066	267	18	214	1,099	641	95	5	79	649
	住宅以外建物一部	325	44	2	42	324	44	7	1	8	42
	専任計	12,996	4,011	948	3,031	12,964	8,285	1,676	360	1,386	8,211
一般媒介	土地	2,409	556	29	573	2,381	1,614	219	19	234	1,580
	戸建	1,730	526	34	449	1,787	891	189	15	211	858
	マンション	5,017	1,811	129	1,610	5,129	641	181	45	219	558
	住宅以外建物全部	1,229	313	4	264	1,279	473	73	4	67	478
	住宅以外建物一部	232	64	3	54	240	19	0	0	0	19
	一般計	10,617	3,270	199	2,950	10,816	3,638	662	83	731	3,493
媒介計	土地	6,920	1,693	239	1,554	6,814	7,032	1,041	121	940	7,011
	戸建	4,937	1,600	274	1,208	5,051	3,883	971	167	800	3,887
	マンション	14,528	5,488	1,138	4,109	14,770	3,148	1,004	348	770	3,035
	住宅以外建物全部	2,788	702	29	602	2,860	1,420	213	9	184	1,440
	住宅以外建物一部	659	134	5	119	669	74	8	2	9	71
	媒介計	29,832	9,617	1,685	7,592	30,164	15,557	3,237	647	2,703	15,444
売主物件	土地	1,561	653	51	713	1,449	2,160	371	33	400	2,098
	戸建	1,209	673	52	590	1,244	1,461	784	64	684	1,497
	マンション	1,229	1,130	57	1,130	1,169	293	249	21	209	310
	住宅以外建物全部	319	128	7	122	317	191	20	1	32	178
	住宅以外建物一部	84	25	0	26	82	19	0	0	0	19
	売主計	4,402	2,609	167	2,581	4,261	4,124	1,424	119	1,325	4,102
代理物件	土地	250	48	1	69	235	237	35	1	50	222
	戸建	118	58	2	47	127	110	76	6	61	119
	マンション	406	216	8	219	399	51	15	1	14	52
	住宅以外建物全部	128	35	3	36	124	48	2	0	4	46
	住宅以外建物一部	32	7	1	5	34	5	1	0	0	6
	代理計	934	364	15	376	919	451	129	8	129	445
媒介以外計	土地	1,811	701	52	782	1,684	2,397	406	34	450	2,320
	戸建	1,327	731	54	637	1,371	1,571	860	70	745	1,616
	マンション	1,635	1,346	65	1,349	1,568	344	264	22	223	362
	住宅以外建物全部	447	163	10	158	441	239	22	1	36	224
	住宅以外建物一部	116	32	1	31	116	24	1	0	0	25
	媒介以外計	5,336	2,973	182	2,957	5,180	4,575	1,553	127	1,454	4,547
売物件	土地	8,731	2,394	291	2,336	8,498	9,429	1,447	155	1,390	9,331
	戸建	6,264	2,331	328	1,845	6,422	5,454	1,831	237	1,545	5,503
	マンション	16,163	6,834	1,203	5,458	16,338	3,492	1,268	370	993	3,397
	住宅以外建物全部	3,235	865	39	760	3,301	1,659	235	10	220	1,664
	住宅以外建物一部	775	166	6	150	785	98	9	2	9	96
	総計	35,168	12,590	1,867	10,549	35,344	20,132	4,790	774	4,157	19,991
賃貸物件	土地	256	50	5	51	250	723	88	5	82	724
	戸建	4,074	1,908	203	1,613	4,166	1,330	681	49	609	1,353
	マンション	172,331	81,622	5,898	71,364	176,690	21,307	8,696	582	8,159	21,262
	住宅以外建物全部	5,739	890	86	825	5,718	2,879	488	34	399	2,934
	住宅以外建物一部	54,319	10,219	663	8,905	54,970	5,325	604	56	464	5,409
	総計	236,719	94,689	6,855	82,758	241,794	31,564	10,557	726	9,713	31,682
総合計		271,887	107,279	8,722	93,307	277,138	51,696	15,347	1,500	13,870	51,673

首都圏圏域登録状況（都県別②）（2009年11月度）

		千葉				神奈川県					
		前月末在庫	当月登録	当月成約	当月削除	前月末在庫	当月登録	当月成約	当月削除	当月末在庫	
専属媒介	土地	1,462	228	25	180	1,483	906	253	36	179	941
	戸建	639	178	36	129	650	875	303	74	206	896
	マンション	582	248	119	107	600	1,285	568	218	297	1,337
	住宅以外建物全部	175	26	2	29	170	188	32	6	31	182
	住宅以外建物一部	13	5	0	3	15	26	6	0	5	27
	専属計	2,871	685	182	448	2,918	3,280	1,162	334	718	3,383
専任媒介	土地	5,841	709	67	628	5,842	3,484	605	104	586	3,386
	戸建	2,179	527	117	416	2,162	2,553	793	179	618	2,519
	マンション	1,481	529	210	304	1,484	3,822	1,336	386	984	3,766
	住宅以外建物全部	530	75	5	66	533	603	143	4	132	607
	住宅以外建物一部	43	8	0	4	47	88	9	3	19	76
	専任計	10,074	1,848	399	1,418	10,068	10,550	2,876	676	2,339	10,354
一般媒介	土地	3,788	368	23	302	3,841	1,668	263	16	310	1,619
	戸建	1,076	242	27	230	1,073	1,494	316	39	316	1,476
	マンション	591	179	43	168	576	1,482	491	57	405	1,534
	住宅以外建物全部	437	46	1	61	422	495	81	3	65	513
	住宅以外建物一部	22	1	1	2	20	92	6	0	9	89
	一般計	5,914	836	95	763	5,932	5,231	1,157	115	1,105	5,231
媒介計	土地	11,091	1,305	115	1,110	11,166	6,058	1,121	156	1,075	5,946
	戸建	3,894	947	180	775	3,885	4,922	1,402	292	1,140	4,891
	マンション	2,654	956	372	579	2,660	6,589	2,395	661	1,686	6,637
	住宅以外建物全部	1,142	147	8	156	1,125	1,286	256	13	228	1,302
	住宅以外建物一部	78	14	1	9	82	206	21	3	33	192
	媒介計	18,859	3,369	676	2,629	18,918	19,061	5,195	1,125	4,162	18,968
売主物件	土地	2,631	389	24	378	2,621	1,942	376	45	418	1,857
	戸建	1,288	425	35	409	1,270	1,319	649	111	590	1,269
	マンション	163	97	13	73	173	629	523	23	432	697
	住宅以外建物全部	154	22	2	20	154	177	44	1	45	175
	住宅以外建物一部	17	5	0	4	18	61	3	1	6	56
	売主計	4,253	938	74	884	4,236	4,128	1,595	181	1,491	4,054
代理物件	土地	458	59	4	69	446	175	37	4	34	174
	戸建	120	22	4	18	120	115	51	7	57	101
	マンション	23	6	0	7	21	157	33	2	36	151
	住宅以外建物全部	36	5	0	3	38	31	17	0	10	37
	住宅以外建物一部	1	1	0	0	2	10	0	0	1	9
	代理計	638	93	8	97	627	488	138	13	138	472
媒介以外計	土地	3,089	448	28	447	3,067	2,117	413	49	452	2,031
	戸建	1,408	447	39	427	1,390	1,434	700	118	647	1,370
	マンション	186	103	13	80	194	786	556	25	468	848
	住宅以外建物全部	190	27	2	23	192	208	61	1	55	212
	住宅以外建物一部	18	6	0	4	20	71	3	1	7	65
	媒介以外計	4,891	1,031	82	981	4,863	4,616	1,733	194	1,629	4,526
売物件	土地	14,180	1,753	143	1,557	14,233	8,175	1,534	205	1,527	7,977
	戸建	5,302	1,394	219	1,202	5,275	6,356	2,102	410	1,737	6,261
	マンション	2,840	1,059	385	659	2,854	7,375	2,951	686	2,154	7,485
	住宅以外建物全部	1,332	174	10	179	1,317	1,494	317	14	283	1,514
	住宅以外建物一部	96	20	1	13	102	277	24	4	40	257
	総計	23,750	4,400	758	3,610	23,781	23,677	6,928	1,319	5,791	23,494
賃貸物件	土地	463	60	4	55	464	505	72	8	34	535
	戸建	1,108	536	72	461	1,111	2,222	994	153	879	2,184
	マンション	13,933	5,830	702	4,994	14,067	39,520	18,143	2,126	15,925	39,613
	住宅以外建物全部	1,105	129	9	92	1,133	2,200	335	22	243	2,270
	住宅以外建物一部	3,939	464	46	409	3,948	10,253	1,382	91	1,449	10,095
	総計	20,548	7,019	833	6,011	20,723	54,700	20,926	2,400	18,530	54,697
総合計		44,298	11,419	1,591	9,621	44,504	78,377	27,854	3,719	24,321	78,191