

# News Letter (monthly)

## 2009(平成21)年10月度 実績報告 (10月1日~31日)

### [ 東日本 ]

- ◎総アクセス件数は2,177.1万件(前年同月比98.8%増)と前年同月からほぼ倍増
- ◎新規登録件数は19.6万件(前年同月比5.9%減)、売物件は24.6%減・賃貸物件は1.4%増
- ◎売物件の成約報告件数は6,327件(前年同月比24.9%増)、賃貸物件は11,832件(同33.5%増)
- ◎条件検索は732万件(前年同月比30.8%増)、図面検索は1,275万件(前年同月比181.4%増)
- ◎東日本在庫件数は52.5万件(前月比1.5%増)、売物件は0.8%減少

#### ●東日本会員アクセス状況

				件数 (件)	増減率(%)	
					前月比	前年同月比
登録	売物件	媒介	専属	6,214	11.6	-3.7
			専任	16,679	9.0	-19.7
			一般	10,392	7.1	-18.4
			媒介計	33,285	8.9	-16.7
		売り主		9,594	16.7	-42.3
		代理		1,087	-7.3	-36.6
		売物件計		43,966	10.0	-24.6
	賃貸物件		152,093	4.8	1.4	
	登録計		196,059	5.9	-5.9	
成約報告	売物件		6,327	7.1	24.9	
	賃貸物件		11,832	4.0	33.5	
	成約報告計		18,159	5.1	30.4	
条件検索	売物件		4,895,424	6.6	22.0	
	賃貸物件		1,707,142	3.4	83.4	
	成約売物件		563,833	12.5	-	
	成約賃貸物件		95,910	24.4	-	
	日報検索・会員検索		58,431	5.7	-13.8	
	条件検索計		7,320,740	6.5	30.8	
図面検索	売物件		6,922,918	5.0	99.4	
	賃貸物件		5,211,521	5.9	732.9	
	成約売物件		602,683	4.6	-	
	成約賃貸物件		13,459	21.8	-	
	図面検索計		12,750,581	5.4	181.4	
その他	変更・削除・再登録・図面登録			1,486,063	1.7	148.6
総アクセス	売物件(成約含む)			13,191,501	5.9	-
	賃貸物件(成約含む)			8,561,201	4.8	-
	会員検索			18,900	0.1	-
	総アクセス件数			21,771,602	5.5	98.8

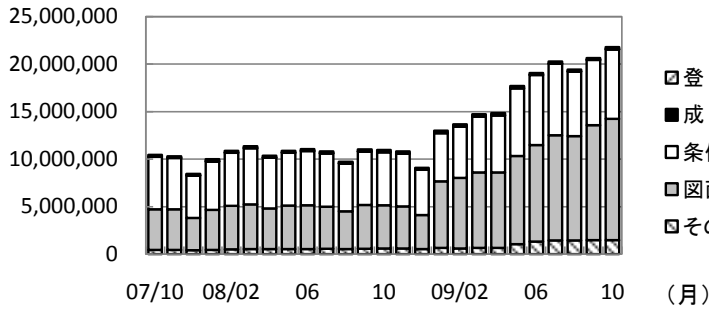
#### ●東日本月末在庫状況(圏域)

				件数 (件)	増減率(%)	
					前月比	前年同月比
登録	売物件	媒介	専属	22,163	-0.6	-5.3
			専任	65,128	-0.6	-10.6
			一般	44,002	-1.3	-9.7
			媒介計	131,293	-0.8	-9.5
		売り主		24,530	-0.3	-37.5
		代理		3,535	-4.4	-23.7
		売物件計		159,358	-0.8	-15.6
	賃貸物件		365,977	2.5	30.3	
	在庫計		525,335	1.5	11.8	



財団法人 東日本不動産流通機構 2009(平成21)年11月10日  
〒101-0044 東京都千代田区鍛冶町2-3-2 神田センタービルディング2F TEL. 03-5296-9350

(件) 東日本会員アクセス状況推移



(参考)

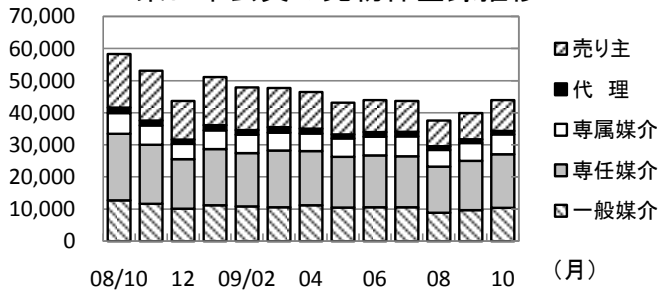
	08/4~08/10	09/4~09/10	前年比%
登録	1,347,823	1,340,080	99.4
成約	96,782	117,765	121.7
条件検索	38,502,587	49,088,786	127.5
図面検索	31,044,244	74,235,142	239.1
その他	3,808,938	8,860,928	232.6
総合計	74,800,374	133,642,701	178.7

2008年度計
2,372,896
182,100
65,214,461
61,402,219
6,852,640
136,024,316

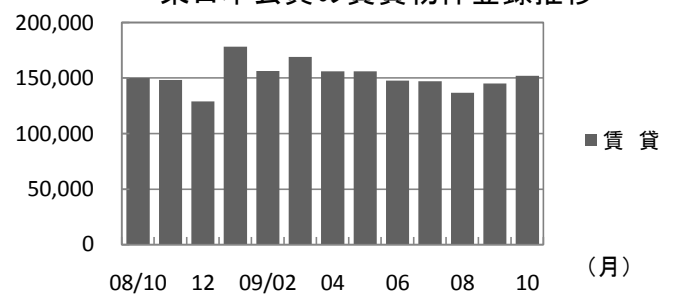
	2008年10月	11月	12月	2009年1月	2月	3月	4月	5月	6月	7月	8月	9月	10月
登録	208,305	201,592	172,562	229,594	204,388	216,937	202,537	199,338	191,735	190,855	174,488	185,068	196,059
成約	13,928	13,418	12,235	14,730	20,572	24,363	17,411	16,204	17,360	16,792	14,554	17,285	18,159
条件検索	5,598,547	5,552,281	4,798,915	5,081,280	5,391,203	5,888,195	6,026,463	7,138,518	7,379,786	7,545,316	6,800,833	6,877,130	7,320,740
図面検索	4,531,645	4,445,865	3,560,612	7,010,245	7,426,434	7,914,819	7,945,898	9,279,166	10,130,716	11,052,877	10,977,472	12,098,432	12,750,581
その他	597,658	585,605	534,258	654,172	601,991	667,676	639,061	1,043,609	1,331,682	1,450,058	1,449,361	1,461,094	1,486,063
総合計	10,950,083	10,798,761	9,078,582	12,990,021	13,644,588	14,711,990	14,831,370	17,676,835	19,051,279	20,255,898	19,416,708	20,639,009	21,771,602

\* その他は変更、削除、再登録、及び図面登録

(件) 東日本会員の売物件登録推移

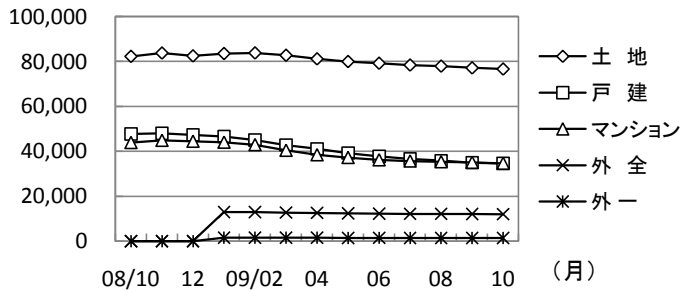


(件) 東日本会員の賃貸物件登録推移

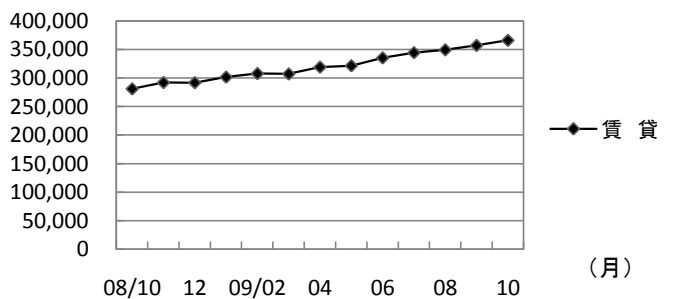


	2008年10月	11月	12月	2009年1月	2月	3月	4月	5月	6月	7月	8月	9月	10月	
売物件	売り主	16,627	15,570	12,012	14,997	13,235	12,275	11,439	9,815	10,031	9,560	7,961	8,223	9,594
	代理	1,715	1,506	1,358	1,607	1,487	1,688	1,527	1,320	1,405	1,473	1,198	1,172	1,087
	専属媒介	6,452	6,007	4,747	5,868	5,704	5,597	5,491	5,698	5,814	6,214	5,226	5,567	6,214
	専任媒介	20,764	18,416	15,409	17,487	16,668	17,613	16,859	15,798	16,141	15,863	14,379	15,295	16,679
	一般媒介	12,731	11,646	10,133	11,219	10,797	10,606	11,188	10,498	10,605	10,587	8,842	9,700	10,392
	合計	58,289	53,145	43,659	51,178	47,891	47,779	46,504	43,129	43,996	43,697	37,606	39,957	43,966
賃貸	150,016	148,447	128,903	178,416	156,497	169,158	156,033	156,209	147,739	147,158	136,882	145,111	152,093	
総合計	208,305	201,592	172,562	229,594	204,388	216,937	202,537	199,338	191,735	190,855	174,488	185,068	196,059	

(件) 東日本圏域の売物件在庫推移



(件) 東日本圏域の賃貸物件在庫推移



	2008年10月	11月	12月	2009年1月	2月	3月	4月	5月	6月	7月	8月	9月	10月	
売物件	土地	82,266	83,747	82,474	83,517	83,789	82,756	81,161	79,983	79,227	78,428	77,941	77,154	76,654
	戸建	47,685	48,019	47,274	46,574	45,011	42,774	41,118	39,236	37,731	36,583	35,845	34,955	34,599
	マンション	43,869	44,854	44,447	44,032	42,930	40,423	38,442	37,232	36,189	35,668	35,335	35,068	34,679
	外全	-	-	-	13,010	12,961	12,769	12,619	12,396	12,265	12,215	12,205	12,112	12,036
	外一	-	-	-	1,574	1,542	1,533	1,504	1,476	1,494	1,477	1,462	1,417	1,390
	合計	188,917	191,779	189,194	188,707	186,233	180,255	174,844	170,323	166,906	164,371	162,788	160,706	159,358
賃貸	280,878	291,997	291,722	301,542	307,754	307,024	319,039	321,458	335,261	344,389	349,300	357,078	365,977	
総合計	469,795	483,776	480,916	490,249	493,987	487,279	493,883	491,781	502,167	508,760	512,088	517,784	525,335	

\* 外全は住宅以外建物全部、外一は住宅以外建物一部

## 2009(平成21)年10月度 実績報告 (10月1日～31日)

### 〔 首都圏 〕

- ◎総アクセス件数は2,131.8万件で、前年同月を100.2%上回る
- ◎新規登録件数は17.5万件(前年同月比5.6%減)、うち売物件は3.2万件(同28.4%減)
- ◎売物件の成約報告件数は4,948件(前年同月比22.2%増)、賃貸物件は11,165件(同34.7%増)
- ◎条件検索は709.4万件(前年同月比31.0%増)、図面検索は1,259.6万件(同181.4%増)
- ◎東日本在庫件数は44.6万件(前月比1.7%増)、売物件は10.2万件(同1.0%減)

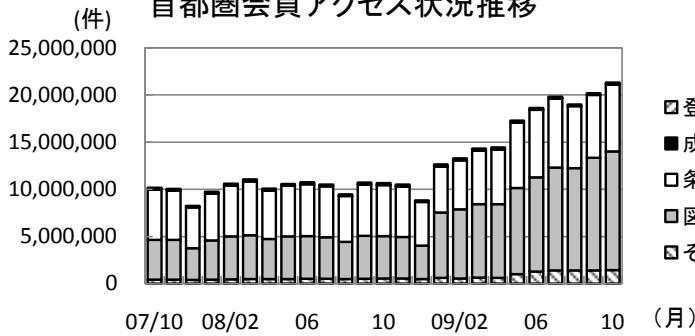
#### ●首都圏会員アクセス状況

				件数 (件)	増減率(%)	
					前月比	前年同月比
登録	売物件	媒介	専属	5,011	12.8	-4.3
			専任	11,654	9.0	-22.4
		一般	6,708	6.7	-20.1	
		媒介計	23,373	9.1	-18.4	
	売り主	代理	935	-11.0	-42.2	
		売物件計	32,280	11.1	-28.4	
		賃貸物件	143,375	4.4	1.6	
	登録計	175,655	5.6	-5.6		
成約報告	売物件	4,948	2.1	22.2		
	賃貸物件	11,165	5.2	34.7		
	成約報告計	16,113	4.3	30.6		
条件検索	売物件	4,710,725	6.7	21.9		
	賃貸物件	1,699,934	3.4	83.7		
	成約売物件	535,097	12.2	-		
	成約賃貸物件	95,341	24.2	-		
	日報検索・会員検索	53,029	6.3	-16.2		
	条件検索計	7,094,126	6.5	31.0		
図面検索	売物件	6,787,010	5.1	98.1		
	賃貸物件	5,208,548	5.9	733.8		
	成約売物件	587,633	4.5	-		
	成約賃貸物件	13,411	21.8	-		
	図面検索計	12,596,602	5.4	181.4		
その他	変更・削除・再登録・図面登録	1,435,981	1.7	158.7		
総アクセス	売物件(成約含む)	12,785,533	6.0	-		
	賃貸物件(成約含む)	8,515,131	4.8	-		
	会員検索	17,813	0.6	-		
	総アクセス件数	21,318,477	5.5	100.2		

#### ●首都圏月末在庫状況(圏域)

				件数 (件)	増減率(%)	
					前月比	前年同月比
登録	売物件	媒介	専属	16,004	-0.8	-7.4
			専任	41,905	-0.7	-15.0
		一般	25,400	-1.3	-15.7	
		媒介計	83,309	-0.9	-13.9	
	売り主	代理	2,511	-4.5	-29.3	
		売物件計	102,727	-1.0	-22.1	
		賃貸物件	343,531	2.6	31.7	
	在庫計	446,258	1.7	13.6		

### 首都圏会員アクセス状況推移



(参考)

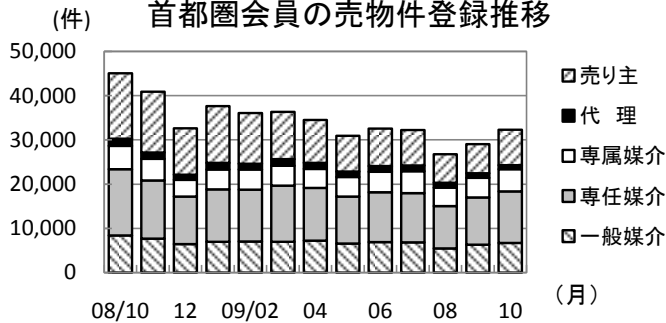
	08/4~08/10	09/4~09/10	前年比%
登録	1,201,804	1,201,148	99.9
成約	85,821	105,246	122.6
条件検索	37,238,549	47,619,246	127.9
図面検索	30,657,480	73,284,511	239.0
その他	3,533,925	8,523,457	241.2
総合計	72,717,579	130,733,608	179.8

2008年度計
2,121,079
162,900
63,055,040
60,646,331
6,349,481
132,334,831

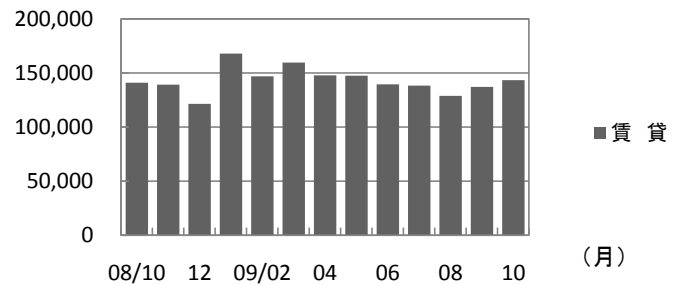
	2008年10月	11月	12月	2009年1月	2月	3月	4月	5月	6月	7月	8月	9月	10月
登録	186,115	180,282	154,112	205,584	183,216	196,081	182,240	178,453	172,058	170,711	155,648	166,383	175,655
成約	12,337	11,972	10,952	13,464	18,741	21,950	15,525	14,597	15,489	15,065	13,002	15,455	16,113
条件検索	5,417,227	5,381,312	4,654,873	4,892,356	5,203,285	5,684,665	5,831,800	6,936,088	7,161,679	7,330,217	6,601,587	6,663,749	7,094,126
図面検索	4,477,144	4,394,540	3,520,114	6,932,792	7,334,932	7,806,473	7,835,400	9,155,400	9,995,521	10,912,033	10,841,227	11,948,328	12,596,602
その他	555,067	542,864	493,949	604,337	554,245	620,161	590,497	997,360	1,284,800	1,400,657	1,402,318	1,411,844	1,435,981
総合計	10,647,890	10,510,970	8,834,000	12,648,533	13,294,419	14,329,330	14,455,462	17,281,898	18,629,547	19,828,683	19,013,782	20,205,759	21,318,477

\* その他は変更、削除、再登録、及び図面登録

### 首都圏会員の売物件登録推移

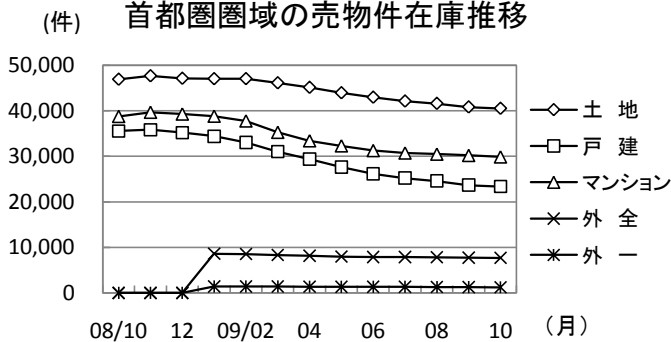


### 首都圏会員の賃貸物件登録推移

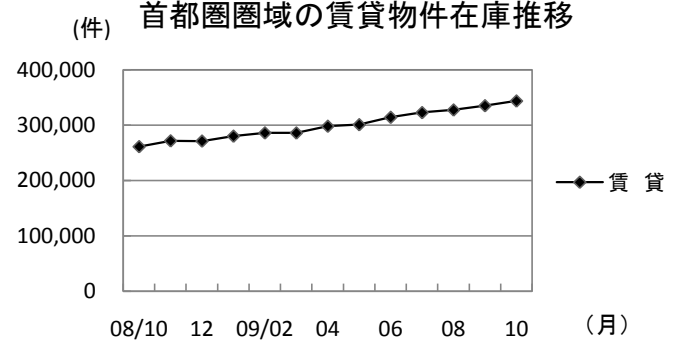


	2008年10月	11月	12月	2009年1月	2月	3月	4月	5月	6月	7月	8月	9月	10月
売物件	売り主	14,798	13,777	10,463	12,850	11,457	10,691	9,681	8,110	8,467	7,973	6,479	6,584
	代理	1,618	1,388	1,218	1,479	1,357	1,464	1,398	1,220	1,304	1,329	1,069	1,051
	専属媒介	5,237	4,916	3,781	4,501	4,552	4,498	4,264	4,428	4,639	4,952	4,171	4,441
	専任媒介	15,011	13,194	10,748	11,905	11,703	12,726	11,936	10,655	11,286	11,129	9,571	10,689
	一般媒介	8,395	7,651	6,420	6,939	7,039	6,969	7,218	6,540	6,896	6,834	5,484	6,285
	合計	45,059	40,926	32,630	37,674	36,108	36,348	34,497	30,953	32,592	32,217	26,774	29,050
賃貸	141,056	139,356	121,482	167,910	147,108	159,733	147,743	147,500	139,466	138,494	128,874	137,333	
総合計	186,115	180,282	154,112	205,584	183,216	196,081	182,240	178,453	172,058	170,711	155,648	166,383	

### 首都圏圏域の売物件在庫推移



### 首都圏圏域の賃貸物件在庫推移



	2008年10月	11月	12月	2009年1月	2月	3月	4月	5月	6月	7月	8月	9月	10月
売物件	土地	46,910	47,664	47,119	47,022	47,038	46,119	45,123	43,934	42,960	42,108	41,601	40,816
	戸建	35,558	35,826	35,186	34,398	33,062	31,028	29,394	27,631	26,142	25,226	24,591	23,682
	マンション	38,756	39,667	39,281	38,806	37,768	35,268	33,413	32,299	31,261	30,731	30,480	30,189
	外全	-	-	-	8,620	8,565	8,344	8,180	7,992	7,897	7,907	7,857	7,761
	外一	-	-	-	1,437	1,410	1,408	1,374	1,340	1,360	1,351	1,328	1,278
合計	131,826	133,821	132,084	130,283	127,843	122,167	117,484	113,196	109,620	107,323	105,857	103,726	
賃貸	260,870	271,338	270,958	279,871	285,734	285,604	297,855	300,614	313,996	322,525	327,266	334,986	
総合計	392,696	405,159	403,042	410,154	413,577	407,771	415,339	413,810	423,616	429,848	433,123	438,712	

\* 外全は住宅以外建物全部、外一は住宅以外建物一部

# 東日本会員登録状況

(2009年10月度)

		前月末在庫	当月登録	当月成約	当月削除	当月末在庫
専属媒介	土地	9,605	1,949	215	1,705	9,600
	戸建	4,965	1,459	338	1,165	4,911
	マンション	6,078	2,399	887	1,540	6,028
	住宅以外建物全部	1,678	377	24	352	1,669
	住宅以外建物一部	175	30	1	41	163
	専属計	22,501	6,214	1,465	4,803	22,371
専任媒介	土地	31,087	5,772	596	5,297	30,898
	戸建	13,613	4,069	832	3,131	13,657
	マンション	16,360	5,825	1,800	4,128	16,179
	住宅以外建物全部	4,619	924	69	892	4,556
	住宅以外建物一部	542	89	9	79	542
	専任計	66,221	16,679	3,306	13,527	65,832
一般媒介	土地	21,384	3,853	176	3,964	21,204
	戸建	9,194	2,271	204	2,404	8,926
	マンション	9,657	3,269	342	3,215	9,474
	住宅以外建物全部	4,529	904	22	851	4,593
	住宅以外建物一部	446	95	1	101	440
	一般計	45,210	10,392	745	10,535	44,637
媒介計	土地	62,076	11,574	987	10,966	61,702
	戸建	27,772	7,799	1,374	6,700	27,494
	マンション	32,095	11,493	3,029	8,883	31,681
	住宅以外建物全部	10,826	2,205	115	2,095	10,818
	住宅以外建物一部	1,163	214	11	221	1,145
	媒介計	133,932	33,285	5,516	28,865	132,840
売主物件	土地	13,933	3,393	180	3,262	13,899
	戸建	6,875	3,304	412	2,952	6,817
	マンション	2,629	2,512	122	2,334	2,683
	住宅以外建物全部	1,210	324	9	352	1,173
	住宅以外建物一部	204	61	2	60	203
	売主計	24,851	9,594	725	8,960	24,775
代理物件	土地	2,049	391	30	425	1,965
	戸建	623	266	19	270	601
	マンション	765	353	32	356	727
	住宅以外建物全部	328	76	4	93	310
	住宅以外建物一部	56	1	1	6	50
	代理計	3,821	1,087	86	1,150	3,653
媒介以外計	土地	15,982	3,784	210	3,687	15,864
	戸建	7,498	3,570	431	3,222	7,418
	マンション	3,394	2,865	154	2,690	3,410
	住宅以外建物全部	1,538	400	13	445	1,483
	住宅以外建物一部	260	62	3	66	253
	媒介以外計	28,672	10,681	811	10,110	28,428
売物件合計	土地	78,058	15,358	1,197	14,653	77,566
	戸建	35,270	11,369	1,805	9,922	34,912
	マンション	35,489	14,358	3,183	11,573	35,091
	住宅以外建物全部	12,364	2,605	128	2,540	12,301
	住宅以外建物一部	1,423	276	14	287	1,398
	総計	162,604	43,966	6,327	38,975	161,268
賃貸物件合計	土地	2,375	356	19	348	2,364
	戸建	10,269	5,131	526	4,789	10,085
	マンション	255,465	129,183	10,299	111,362	262,987
	住宅以外建物全部	12,647	2,481	152	2,012	12,964
	住宅以外建物一部	76,768	14,942	836	12,873	78,002
	総計	357,524	152,093	11,832	131,384	366,402
総合計		520,128	196,059	18,159	170,359	527,670

\* 取引態様の変更等により「前月末在庫+当月登録-当月成約-当月削除」が「当月末在庫」の数と必ずしも一致しないものもあります。

# 首都圏会員登録状況

(2009年10月度)

		前月末在庫	当月登録	当月成約	当月削除	当月末在庫
専属媒介	土地	6,317	1,330	174	1,097	6,342
	戸建	3,803	1,120	282	884	3,748
	マンション	5,664	2,250	835	1,447	5,611
	住宅以外建物全部	1,276	283	15	263	1,273
	住宅以外建物一部	166	28	1	40	153
	専属計	17,226	5,011	1,307	3,731	17,127
専任媒介	土地	18,445	3,067	346	2,786	18,333
	戸建	9,339	2,758	547	2,183	9,322
	マンション	14,172	5,144	1,576	3,636	14,031
	住宅以外建物全部	3,190	601	36	554	3,180
	住宅以外建物一部	502	84	9	73	503
	専任計	45,648	11,654	2,514	9,232	45,369
一般媒介	土地	10,832	1,694	80	1,744	10,800
	戸建	5,780	1,452	123	1,569	5,592
	マンション	8,186	2,879	283	2,872	8,007
	住宅以外建物全部	2,988	598	15	568	3,028
	住宅以外建物一部	388	85	1	94	379
	一般計	28,174	6,708	502	6,847	27,806
媒介計	土地	35,594	6,091	600	5,627	35,475
	戸建	18,922	5,330	952	4,636	18,662
	マンション	28,022	10,273	2,694	7,955	27,649
	住宅以外建物全部	7,454	1,482	66	1,385	7,481
	住宅以外建物一部	1,056	197	11	207	1,035
	媒介計	91,048	23,373	4,323	19,810	90,302
売主物件	土地	9,359	2,328	124	2,344	9,220
	戸建	5,460	2,896	311	2,606	5,437
	マンション	2,367	2,425	109	2,246	2,437
	住宅以外建物全部	960	265	7	300	938
	住宅以外建物一部	189	58	2	57	188
	売主計	18,355	7,972	553	7,553	18,220
代理物件	土地	1,547	281	20	319	1,471
	戸建	550	241	19	256	520
	マンション	727	344	28	344	696
	住宅以外建物全部	311	68	4	88	291
	住宅以外建物一部	56	1	1	6	50
	代理計	3,191	935	72	1,013	3,028
媒介以外計	土地	10,906	2,609	144	2,663	10,691
	戸建	6,010	3,137	330	2,862	5,957
	マンション	3,094	2,769	137	2,590	3,133
	住宅以外建物全部	1,291	333	11	388	1,229
	住宅以外建物一部	245	59	3	63	238
	媒介以外計	21,546	8,907	625	8,566	21,248
売物件合計	土地	46,500	8,700	744	8,290	46,166
	戸建	24,932	8,467	1,282	7,498	24,619
	マンション	31,116	13,042	2,831	10,545	30,782
	住宅以外建物全部	8,745	1,815	77	1,773	8,710
	住宅以外建物一部	1,301	256	14	270	1,273
	総計	112,594	32,280	4,948	28,376	111,550
賃貸物件合計	土地	2,001	288	18	278	1,993
	戸建	8,928	4,434	461	4,135	8,766
	マンション	240,438	122,083	9,744	105,271	247,506
	住宅以外建物全部	11,753	2,277	142	1,789	12,099
	住宅以外建物一部	73,350	14,293	800	12,192	74,652
	総計	336,470	143,375	11,165	123,665	345,016
総合計		449,064	175,655	16,113	152,041	456,566

\* 取引態様の変更等により「前月末在庫+当月登録-当月成約-当月削除」が「当月末在庫」の数と必ずしも一致しないものもあります。

首都圏会員登録状況(都県別①)(2009年10月度)

		東京				埼玉					
		前月末在庫	当月登録	当月成約	当月削除	当月末在庫	前月末在庫	当月登録	当月成約	当月削除	当月末在庫
専属媒介	土地	2,448	578	74	463	2,463	1,644	284	46	217	1,661
	戸建	1,512	464	116	380	1,474	891	216	45	186	869
	マンション	3,532	1,421	507	948	3,487	582	206	90	149	548
	住宅以外建物全部	675	160	5	160	667	284	50	3	44	284
	住宅以外建物一部	113	13	1	22	103	13	4	0	6	11
	専属計	8,280	2,636	703	1,973	8,194	3,414	760	184	602	3,373
専任媒介	土地	5,552	1,110	135	1,003	5,510	3,813	659	58	606	3,800
	戸建	2,980	951	178	766	2,969	1,897	497	88	417	1,887
	マンション	7,880	2,883	805	2,128	7,793	1,541	534	166	398	1,502
	住宅以外建物全部	1,573	324	24	307	1,555	543	87	4	63	560
	住宅以外建物一部	341	56	7	50	339	39	6	0	5	40
	専任計	18,326	5,324	1,149	4,254	18,166	7,833	1,783	316	1,489	7,789
一般媒介	土地	3,988	863	32	887	3,975	1,536	299	16	260	1,570
	戸建	2,381	700	40	724	2,341	839	227	8	235	832
	マンション	5,750	2,131	169	2,147	5,618	558	205	33	168	571
	住宅以外建物全部	1,777	422	6	400	1,805	410	59	3	48	422
	住宅以外建物一部	264	66	1	76	254	15	3	0	2	16
	一般計	14,160	4,182	248	4,234	13,993	3,358	793	60	713	3,411
媒介計	土地	11,988	2,551	241	2,353	11,948	6,993	1,242	120	1,083	7,031
	戸建	6,873	2,115	334	1,870	6,784	3,627	940	141	838	3,588
	マンション	17,162	6,435	1,481	5,223	16,898	2,681	945	289	715	2,621
	住宅以外建物全部	4,025	906	35	867	4,027	1,237	196	10	155	1,266
	住宅以外建物一部	718	135	9	148	696	67	13	0	13	67
	媒介計	40,766	12,142	2,100	10,461	40,353	14,605	3,336	560	2,804	14,573
売主物件	土地	2,610	848	40	893	2,524	2,280	449	36	421	2,275
	戸建	1,690	896	87	890	1,609	1,244	824	79	606	1,382
	マンション	1,614	1,912	63	1,788	1,675	189	78	19	66	182
	住宅以外建物全部	485	152	4	183	450	171	47	1	38	179
	住宅以外建物一部	120	39	0	43	116	16	2	0	1	17
	売主計	6,519	3,847	194	3,797	6,374	3,900	1,400	135	1,132	4,035
代理物件	土地	662	128	6	173	609	297	53	5	61	282
	戸建	203	89	8	78	206	100	56	4	58	95
	マンション	568	285	15	275	558	29	8	2	8	24
	住宅以外建物全部	201	36	4	50	185	50	15	0	19	48
	住宅以外建物一部	40	1	0	4	37	6	0	1	0	5
	代理計	1,674	539	33	580	1,595	482	132	12	150	454
媒介以外計	土地	3,272	976	46	1,066	3,133	2,577	502	41	482	2,557
	戸建	1,893	985	95	968	1,815	1,344	880	83	664	1,477
	マンション	2,182	2,197	78	2,063	2,233	218	66	21	78	206
	住宅以外建物全部	686	188	8	233	635	221	62	1	57	227
	住宅以外建物一部	160	40	0	47	153	22	2	1	1	22
	媒介以外計	8,193	4,386	227	4,377	7,969	4,382	1,532	147	1,282	4,489
売物件	土地	15,260	3,527	287	3,419	15,081	9,570	1,744	161	1,565	9,588
	戸建	8,766	3,100	429	2,838	8,599	4,971	1,820	224	1,502	5,065
	マンション	19,344	8,632	1,559	7,286	19,131	2,899	1,031	310	793	2,827
	住宅以外建物全部	4,711	1,094	43	1,100	4,662	1,458	258	11	212	1,493
	住宅以外建物一部	878	175	9	195	849	89	15	1	14	89
	総計	48,959	16,528	2,327	14,838	48,322	18,987	4,868	707	4,086	19,062
賃貸物件	土地	374	98	4	101	367	694	75	5	83	681
	戸建	4,981	2,289	219	2,348	4,703	1,131	615	60	547	1,139
	マンション	181,676	94,626	7,010	81,737	187,555	16,143	7,270	509	6,703	16,201
	住宅以外建物全部	6,648	1,388	80	1,118	6,838	2,322	430	36	322	2,394
	住宅以外建物一部	55,463	11,969	631	9,750	57,054	4,505	582	24	506	4,557
	総計	249,142	110,370	7,944	95,054	256,517	24,795	8,972	634	8,161	24,972
総合計		298,101	126,898	10,271	109,892	304,839	43,782	13,840	1,341	12,247	44,034

首都圏会員登録状況(都県別②)(2009年10月度)

		千葉				神奈川県					
		前月末在庫	当月登録	当月成約	当月削除	前月末在庫	当月登録	当月成約	当月削除	当月末在庫	
専属媒介	土地	1,255	212	15	198	1,251	970	256	39	219	967
	戸建	529	140	24	116	535	871	300	97	202	870
	マンション	407	148	50	92	410	1,143	475	188	258	1,166
	住宅以外建物全部	151	30	2	26	153	166	43	5	33	169
	住宅以外建物一部	14	3	0	3	14	26	8	0	9	25
	専属計	2,356	533	91	435	2,363	3,176	1,082	329	721	3,197
専任媒介	土地	5,359	633	61	564	5,345	3,721	665	92	613	3,678
	戸建	1,993	539	116	389	2,017	2,469	771	165	611	2,449
	マンション	1,328	485	208	258	1,335	3,423	1,242	397	852	3,401
	住宅以外建物全部	474	76	6	77	462	600	114	2	107	603
	住宅以外建物一部	31	10	1	5	35	91	12	1	13	89
	専任計	9,185	1,743	392	1,293	9,194	10,304	2,804	657	2,196	10,220
一般媒介	土地	3,564	292	17	304	3,571	1,744	240	15	293	1,684
	戸建	1,086	213	33	274	998	1,474	312	42	336	1,421
	マンション	546	185	28	166	551	1,332	358	53	391	1,267
	住宅以外建物全部	341	59	2	51	352	460	58	4	69	449
	住宅以外建物一部	25	4	0	4	25	84	12	0	12	84
	一般計	5,562	753	80	799	5,497	5,094	980	114	1,101	4,905
媒介計	土地	10,178	1,137	93	1,066	10,167	6,435	1,161	146	1,125	6,329
	戸建	3,608	892	173	779	3,550	4,814	1,383	304	1,149	4,740
	マンション	2,281	818	286	516	2,296	5,898	2,075	638	1,501	5,834
	住宅以外建物全部	966	165	10	154	967	1,226	215	11	209	1,221
	住宅以外建物一部	70	17	1	12	74	201	32	1	34	198
	媒介計	17,103	3,029	563	2,527	17,054	18,574	4,866	1,100	4,018	18,322
売主物件	土地	2,348	496	16	489	2,340	2,121	535	32	541	2,081
	戸建	1,194	437	34	420	1,174	1,332	739	111	690	1,272
	マンション	113	60	11	47	116	451	375	16	345	464
	住宅以外建物全部	173	32	1	49	155	151	34	1	30	154
	住宅以外建物一部	8	1	0	0	9	45	16	2	13	46
	売主計	3,836	1,026	62	1,005	3,794	4,100	1,699	162	1,619	4,017
代理物件	土地	390	62	6	47	387	198	38	3	38	193
	戸建	113	22	3	28	105	134	74	4	92	114
	マンション	24	10	3	16	15	106	41	8	41	99
	住宅以外建物全部	32	6	0	7	31	28	11	0	12	27
	住宅以外建物一部	0	0	0	0	0	10	0	0	2	8
	代理計	559	100	12	98	538	476	164	15	185	441
媒介以外計	土地	2,738	558	22	536	2,727	2,319	573	35	579	2,274
	戸建	1,307	459	37	448	1,279	1,466	813	115	782	1,386
	マンション	137	70	14	63	131	557	416	24	386	563
	住宅以外建物全部	205	38	1	56	186	179	45	1	42	181
	住宅以外建物一部	8	1	0	0	9	55	16	2	15	54
	媒介以外計	4,395	1,126	74	1,103	4,332	4,576	1,863	177	1,804	4,458
売物件	土地	12,916	1,695	115	1,602	12,894	8,754	1,734	181	1,704	8,603
	戸建	4,915	1,351	210	1,227	4,829	6,280	2,196	419	1,931	6,126
	マンション	2,418	888	300	579	2,427	6,455	2,491	662	1,887	6,397
	住宅以外建物全部	1,171	203	11	210	1,153	1,405	260	12	251	1,402
	住宅以外建物一部	78	18	1	12	83	256	48	3	49	252
	総計	21,498	4,155	637	3,630	21,386	23,150	6,729	1,277	5,822	22,780
賃貸物件	土地	443	31	0	37	437	490	84	9	57	508
	戸建	897	537	53	430	951	1,919	993	129	810	1,973
	マンション	10,762	5,359	583	4,271	11,267	31,857	14,828	1,642	12,560	32,483
	住宅以外建物全部	764	117	6	89	786	2,019	342	20	260	2,081
	住宅以外建物一部	3,465	419	38	429	3,417	9,917	1,323	107	1,507	9,624
	総計	16,331	6,463	680	5,256	16,858	46,202	17,570	1,907	15,194	46,669
総合計		37,829	10,618	1,317	8,886	38,244	69,352	24,299	3,184	21,016	69,449



# 東日本圏域登録状況

(2009年10月度)

		前月末在庫	当月登録	当月成約	当月削除	当月末在庫
専属媒介	土地	9,507	1,946	215	1,705	9,498
	戸建	4,938	1,458	339	1,163	4,884
	マンション	6,034	2,393	888	1,536	5,981
	住宅以外建物全部	1,652	366	24	347	1,637
	住宅以外建物一部	175	30	1	41	163
	専属計	22,306	6,193	1,467	4,792	22,163
専任媒介	土地	30,745	5,750	596	5,281	30,550
	戸建	13,506	4,037	832	3,102	13,549
	マンション	16,180	5,804	1,799	4,098	16,008
	住宅以外建物全部	4,546	909	69	884	4,476
	住宅以外建物一部	546	91	9	82	545
	専任計	65,523	16,591	3,305	13,447	65,128
一般媒介	土地	21,134	3,835	177	3,945	20,954
	戸建	9,055	2,260	204	2,388	8,791
	マンション	9,536	3,244	344	3,193	9,349
	住宅以外建物全部	4,412	896	22	843	4,476
	住宅以外建物一部	439	95	1	102	432
	一般計	44,576	10,330	748	10,471	44,002
媒介計	土地	61,386	11,531	988	10,931	61,002
	戸建	27,499	7,755	1,375	6,653	27,224
	マンション	31,750	11,441	3,031	8,827	31,338
	住宅以外建物全部	10,610	2,171	115	2,074	10,589
	住宅以外建物一部	1,160	216	11	225	1,140
	媒介計	132,405	33,114	5,520	28,710	131,293
売主物件	土地	13,785	3,386	181	3,249	13,757
	戸建	6,853	3,306	412	2,954	6,794
	マンション	2,580	2,499	121	2,322	2,634
	住宅以外建物全部	1,183	314	9	343	1,145
	住宅以外建物一部	201	61	2	60	200
	売主計	24,602	9,566	725	8,928	24,530
代理物件	土地	1,983	384	29	423	1,895
	戸建	603	264	19	268	581
	マンション	738	348	32	344	707
	住宅以外建物全部	319	77	4	93	302
	住宅以外建物一部	56	1	1	6	50
	代理計	3,699	1,074	85	1,134	3,535
媒介以外計	土地	15,768	3,770	210	3,672	15,652
	戸建	7,456	3,570	431	3,222	7,375
	マンション	3,318	2,847	153	2,666	3,341
	住宅以外建物全部	1,502	391	13	436	1,447
	住宅以外建物一部	257	62	3	66	250
	媒介以外計	28,301	10,640	810	10,062	28,065
売物件合計	土地	77,154	15,301	1,198	14,603	76,654
	戸建	34,955	11,325	1,806	9,875	34,599
	マンション	35,068	14,288	3,184	11,493	34,679
	住宅以外建物全部	12,112	2,562	128	2,510	12,036
	住宅以外建物一部	1,417	278	14	291	1,390
	総計	160,706	43,754	6,330	38,772	159,358
賃貸物件合計	土地	2,362	355	19	348	2,350
	戸建	10,269	5,131	527	4,789	10,084
	マンション	255,379	129,157	10,290	111,327	262,919
	住宅以外建物全部	12,608	2,472	152	2,006	12,922
	住宅以外建物一部	76,460	14,929	833	12,853	77,702
	総計	357,078	152,044	11,821	131,323	365,977
総合計		517,784	195,798	18,151	170,095	525,335

\* 取引態様の変更等により「前月末在庫+当月登録-当月成約-当月削除」が「当月末在庫」の数と必ずしも一致しないものもあります。

# 首都圏圏域登録状況

(2009年10月度)

		前月末在庫	当月登録	当月成約	当月削除	当月末在庫
専属媒介	土地	5,559	1,265	170	1,063	5,572
	戸建	3,663	1,100	279	872	3,603
	マンション	5,576	2,237	836	1,441	5,515
	住宅以外建物全部	1,176	257	15	248	1,162
	住宅以外建物一部	165	28	1	40	152
	専属計	16,139	4,887	1,301	3,664	16,004
専任媒介	土地	16,192	2,880	341	2,633	16,050
	戸建	8,859	2,673	547	2,102	8,842
	マンション	13,804	5,088	1,570	3,575	13,673
	住宅以外建物全部	2,853	563	35	524	2,840
	住宅以外建物一部	500	83	9	73	500
	専任計	42,208	11,287	2,502	8,907	41,905
一般媒介	土地	9,477	1,607	77	1,611	9,479
	戸建	5,370	1,379	120	1,486	5,191
	マンション	7,909	2,811	283	2,804	7,731
	住宅以外建物全部	2,590	563	15	525	2,634
	住宅以外建物一部	377	82	1	94	365
	一般計	25,723	6,442	496	6,520	25,400
媒介計	土地	31,228	5,752	588	5,307	31,101
	戸建	17,892	5,152	946	4,460	17,636
	マンション	27,289	10,136	2,689	7,820	26,919
	住宅以外建物全部	6,619	1,383	65	1,297	6,636
	住宅以外建物一部	1,042	193	11	207	1,017
	媒介計	84,070	22,616	4,299	19,091	83,309
売主物件	土地	8,423	2,262	122	2,272	8,294
	戸建	5,294	2,883	307	2,591	5,277
	マンション	2,247	2,402	107	2,228	2,314
	住宅以外建物全部	881	253	7	286	841
	住宅以外建物一部	182	58	2	57	181
	売主計	17,027	7,858	545	7,434	16,907
代理物件	土地	1,165	242	19	249	1,120
	戸建	496	235	19	253	463
	マンション	653	332	27	318	637
	住宅以外建物全部	261	54	4	72	243
	住宅以外建物一部	54	1	1	6	48
	代理計	2,629	864	70	898	2,511
媒介以外計	土地	9,588	2,504	141	2,521	9,414
	戸建	5,790	3,118	326	2,844	5,740
	マンション	2,900	2,734	134	2,546	2,951
	住宅以外建物全部	1,142	307	11	358	1,084
	住宅以外建物一部	236	59	3	63	229
	媒介以外計	19,656	8,722	615	8,332	19,418
売物件合計	土地	40,816	8,256	729	7,828	40,515
	戸建	23,682	8,270	1,272	7,304	23,376
	マンション	30,189	12,870	2,823	10,366	29,870
	住宅以外建物全部	7,761	1,690	76	1,655	7,720
	住宅以外建物一部	1,278	252	14	270	1,246
	総計	103,726	31,338	4,914	27,423	102,727
賃貸物件合計	土地	1,960	284	18	279	1,947
	戸建	8,886	4,423	461	4,114	8,734
	マンション	240,027	121,953	9,725	105,164	247,091
	住宅以外建物全部	11,567	2,257	142	1,759	11,923
	住宅以外建物一部	72,546	14,214	795	12,127	73,836
	総計	334,986	143,131	11,141	123,443	343,531
総合計		438,712	174,469	16,055	150,866	446,258

\* 取引態様の変更等により「前月末在庫+当月登録-当月成約-当月削除」が「当月末在庫」の数と必ずしも一致しないものもあります。

首都圏圏域登録状況（都県別①）（2009年10月度）

		東京					埼玉				
		前月末在庫	当月登録	当月成約	当月削除	当月末在庫	前月末在庫	当月登録	当月成約	当月削除	当月末在庫
専属媒介	土地	1,582	464	71	406	1,559	1,608	308	45	221	1,645
	戸建	1,174	374	104	292	1,148	964	243	47	211	941
	マンション	2,970	1,168	390	818	2,917	765	289	138	187	731
	住宅以外建物全部	505	136	5	139	493	309	48	3	45	306
	住宅以外建物一部	109	15	1	21	102	13	4	0	6	11
	専属計	6,340	2,157	571	1,676	6,219	3,659	892	233	670	3,634
専任媒介	土地	2,997	805	112	724	2,952	3,789	672	64	619	3,773
	戸建	2,030	713	147	529	2,059	2,089	545	95	482	2,051
	マンション	6,635	2,491	693	1,808	6,594	1,806	622	193	448	1,776
	住宅以外建物全部	1,079	240	21	223	1,066	612	117	6	79	641
	住宅以外建物一部	327	54	6	49	325	43	9	0	8	44
	専任計	13,068	4,303	979	3,333	12,996	8,339	1,965	358	1,636	8,285
一般媒介	土地	2,417	673	27	680	2,409	1,570	326	16	275	1,614
	戸建	1,762	555	27	571	1,730	899	244	11	255	891
	マンション	5,112	1,933	158	1,920	5,017	641	241	35	212	641
	住宅以外建物全部	1,200	330	6	307	1,229	448	92	3	67	473
	住宅以外建物一部	242	53	1	63	232	18	3	0	2	19
	一般計	10,733	3,544	219	3,541	10,617	3,576	906	65	811	3,638
媒介計	土地	6,996	1,942	210	1,810	6,920	6,967	1,306	125	1,115	7,032
	戸建	4,966	1,642	278	1,392	4,937	3,952	1,032	153	948	3,883
	マンション	14,717	5,592	1,241	4,546	14,528	3,212	1,152	366	847	3,148
	住宅以外建物全部	2,784	706	32	669	2,788	1,369	257	12	191	1,420
	住宅以外建物一部	678	122	8	133	659	74	16	0	16	74
	媒介計	30,141	10,004	1,769	8,550	29,832	15,574	3,763	656	3,117	15,557
売主物件	土地	1,639	749	32	795	1,561	2,156	478	35	442	2,160
	戸建	1,283	667	78	663	1,209	1,404	893	80	755	1,461
	マンション	1,208	1,368	51	1,298	1,229	287	370	23	340	293
	住宅以外建物全部	345	138	4	160	319	186	37	1	31	191
	住宅以外建物一部	94	37	0	47	84	18	2	0	1	19
	売主計	4,569	2,959	165	2,963	4,402	4,051	1,780	139	1,569	4,124
代理物件	土地	258	75	5	76	250	255	50	5	61	237
	戸建	123	57	6	57	118	106	74	6	65	110
	マンション	412	246	13	234	406	54	17	2	19	51
	住宅以外建物全部	134	43	4	46	128	49	2	0	6	48
	住宅以外建物一部	34	1	0	3	32	6	0	1	0	5
	代理計	961	422	28	416	934	470	143	14	151	451
媒介以外計	土地	1,897	824	37	871	1,811	2,411	528	40	503	2,397
	戸建	1,406	724	84	720	1,327	1,510	967	86	820	1,571
	マンション	1,620	1,614	64	1,532	1,635	341	367	25	359	344
	住宅以外建物全部	479	181	8	206	447	235	39	1	37	239
	住宅以外建物一部	128	38	0	50	116	24	2	1	1	24
	媒介以外計	5,530	3,381	193	3,379	5,336	4,521	1,923	153	1,720	4,575
売物件	土地	8,893	2,766	247	2,681	8,731	9,378	1,834	165	1,618	9,429
	戸建	6,372	2,366	362	2,112	6,264	5,462	1,999	239	1,768	5,454
	マンション	16,337	7,206	1,305	6,078	16,163	3,553	1,539	391	1,206	3,492
	住宅以外建物全部	3,263	887	40	875	3,235	1,604	296	13	228	1,659
	住宅以外建物一部	806	160	8	183	775	98	18	1	17	98
	総計	35,671	13,385	1,962	11,929	35,168	20,095	5,686	809	4,837	20,132
賃貸物件	土地	258	85	2	85	256	743	84	6	98	723
	戸建	4,058	2,091	195	1,880	4,074	1,381	684	63	672	1,330
	マンション	166,704	87,855	6,291	75,933	172,331	21,341	9,226	654	8,607	21,307
	住宅以外建物全部	5,557	1,186	74	930	5,739	2,809	538	41	427	2,879
	住宅以外建物一部	52,828	11,605	631	9,479	54,319	5,238	659	23	549	5,325
	総計	229,405	102,822	7,193	88,307	236,719	31,512	11,191	787	10,353	31,564
総合計		265,076	116,207	9,155	100,236	271,887	51,607	16,877	1,596	15,190	51,696

首都圏圏域登録状況（都県別②）（2009年10月度）

		千葉				神奈川県					
		前月末在庫	当月登録	当月成約	当月削除	当月末在庫	前月末在庫	当月登録	当月成約	当月削除	当月末在庫
専属媒介	土地	1,457	242	15	218	1,462	912	251	39	218	906
	戸建	630	179	29	146	639	895	304	99	223	875
	マンション	563	241	92	128	582	1,278	539	216	308	1,285
	住宅以外建物全部	174	32	2	30	175	188	41	5	34	188
	住宅以外建物一部	14	3	0	4	13	29	6	0	9	26
	専属計	2,838	697	138	526	2,871	3,302	1,141	359	792	3,280
専任媒介	土地	5,873	734	70	674	5,841	3,533	669	95	616	3,484
	戸建	2,166	576	121	434	2,179	2,574	839	184	657	2,553
	マンション	1,500	561	244	322	1,481	3,863	1,414	440	997	3,822
	住宅以外建物全部	546	85	6	92	530	616	121	2	130	603
	住宅以外建物一部	40	8	2	3	43	90	12	1	13	88
	専任計	10,125	1,964	443	1,525	10,074	10,676	3,055	722	2,413	10,550
一般媒介	土地	3,788	347	20	364	3,788	1,702	261	14	292	1,668
	戸建	1,162	233	37	288	1,076	1,547	347	45	372	1,494
	マンション	587	203	32	182	591	1,569	434	58	490	1,482
	住宅以外建物全部	453	53	2	69	437	489	88	4	82	495
	住宅以外建物一部	23	3	0	4	22	94	23	0	25	92
	一般計	6,013	839	91	907	5,914	5,401	1,153	121	1,261	5,231
媒介計	土地	11,118	1,323	105	1,256	11,091	6,147	1,181	148	1,126	6,058
	戸建	3,958	988	187	868	3,894	5,016	1,490	328	1,252	4,922
	マンション	2,650	1,005	368	632	2,654	6,710	2,387	714	1,795	6,589
	住宅以外建物全部	1,173	170	10	191	1,142	1,293	250	11	246	1,286
	住宅以外建物一部	77	14	2	11	78	213	41	1	47	206
	媒介計	18,976	3,500	672	2,958	18,859	19,379	5,349	1,202	4,466	19,061
売主物件	土地	2,633	537	20	520	2,631	1,995	498	35	515	1,942
	戸建	1,245	521	41	434	1,288	1,362	802	108	739	1,319
	マンション	152	154	13	131	163	600	510	20	459	629
	住宅以外建物全部	170	31	1	46	154	180	47	1	49	177
	住宅以外建物一部	14	6	0	3	17	56	13	2	6	61
	売主計	4,214	1,249	75	1,134	4,253	4,193	1,870	166	1,768	4,128
代理物件	土地	465	82	8	69	458	187	35	1	43	175
	戸建	133	22	3	32	120	134	82	4	99	115
	マンション	27	9	4	9	23	160	60	8	56	157
	住宅以外建物全部	41	5	0	10	36	37	4	0	10	31
	住宅以外建物一部	1	0	0	0	1	13	0	0	3	10
	代理計	667	118	15	120	638	531	183	13	211	488
媒介以外計	土地	3,098	619	28	589	3,089	2,182	533	36	558	2,117
	戸建	1,378	543	44	466	1,408	1,496	884	112	838	1,434
	マンション	179	163	17	140	186	760	570	28	515	786
	住宅以外建物全部	211	36	1	56	190	217	51	1	59	208
	住宅以外建物一部	15	6	0	3	18	69	13	2	9	71
	媒介以外計	4,881	1,367	90	1,254	4,891	4,724	2,051	179	1,979	4,616
売物件合計	土地	14,216	1,942	133	1,845	14,180	8,329	1,714	184	1,684	8,175
	戸建	5,336	1,531	231	1,334	5,302	6,512	2,374	440	2,090	6,356
	マンション	2,829	1,168	385	772	2,840	7,470	2,957	742	2,310	7,375
	住宅以外建物全部	1,384	206	11	247	1,332	1,510	301	12	305	1,494
	住宅以外建物一部	92	20	2	14	96	282	54	3	56	277
	総計	23,857	4,867	762	4,212	23,750	24,103	7,400	1,381	6,445	23,677
賃貸物件合計	土地	469	34	1	39	463	490	81	9	57	505
	戸建	1,184	555	58	573	1,108	2,263	1,093	145	989	2,222
	マンション	13,337	6,356	673	5,087	13,933	38,645	18,516	2,107	15,537	39,520
	住宅以外建物全部	1,056	177	6	122	1,105	2,145	356	21	280	2,200
	住宅以外建物一部	3,949	542	38	515	3,939	10,531	1,408	103	1,584	10,253
	総計	19,995	7,664	776	6,336	20,548	54,074	21,454	2,385	18,447	54,700
総合計		43,852	12,531	1,538	10,548	44,298	78,177	28,854	3,766	24,892	78,377